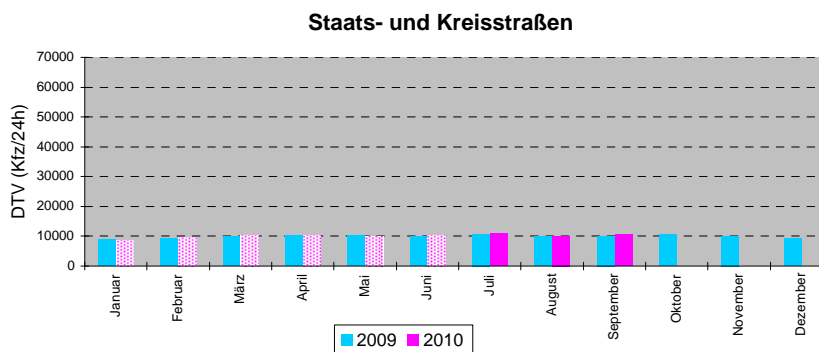
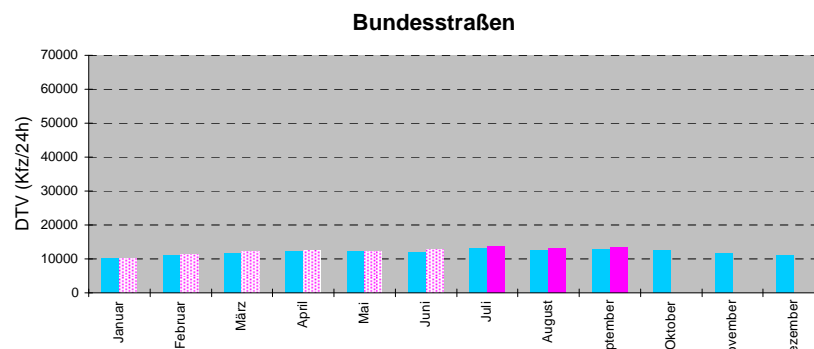
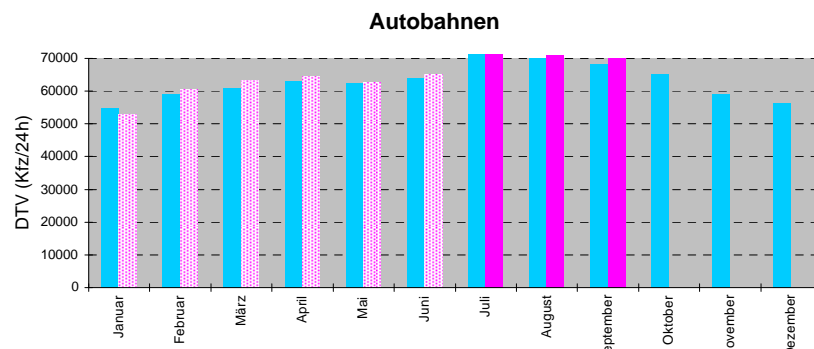




# Automatische Straßenverkehrszählungen in Bayern

Ergebnisse Juli bis September 2010

Monatsmittelwerte der Dauerzählstellen



# Verkehrsentwicklung 2009 / 2010

## Ergebnisse Dauerzählstellen Juli bis September 2010

Straßenklasse	Anzahl der Zählstellen <sup>1)</sup>	Veränderungen 2009/2010 [%]			
		Juli	August	September	Jan - September
Autobahnen	101	0,1	1,3	2,7	1,2
Bundesstraßen	90	3,4	3,8	4,2	2,7
Staats- und Kreisstraßen	17	1,3	3,6	3,5	0,8

*Entwicklung des Kfz-Verkehrs auf Außerortsstraßen*

Autobahn	Anzahl der Zählstellen <sup>1)</sup>	Veränderungen 2009/2010 [%]			
		Juli	August	September	Jan - September
A 3	17	-1,3	-0,4	1,1	0,7
A 6	9	3,6	3,0	4,1	2,7
A 7	9	1,6	2,3	2,9	1,1
A 8 (West)	6	3,8	2,8	3,6	2,2
A 8 (Ost)	5	1,3	-0,4	1,6	1,1
A 9	18	-0,2	1,3	2,9	0,9
A 70	3	0,2	0,7	0,2	0,2
A 73	6	0,5	1,5	2,5	1,1
A 92	5	-0,8	3,1	4,4	2,1
A 93 (Nord)	3	4,8	4,6	5,9	2,8
A 93 (Süd)	4	3,1	0,4	4,8	2,0
A 94	2	-0,5	5,0	6,4	2,2
A 95	3	2,4	-0,3	1,5	-0,7
A 96	2	3,2	2,2	3,2	1,4
A 99	9	-3,8	1,4	2,6	0,8

*Entwicklung des Kfz-Verkehrs auf ausgewählten Autobahnen*

<sup>1)</sup> Zählstellenauswahl für Entwicklungsbetrachtungen

## Erklärung zu den Datentabellen:

09 Jahr 2009

10 Jahr 2010

10/09 gibt die prozentuale Veränderung zum Vorjahr an

Pt LKW-Anteil in % (Tag)

Pn LKW-Anteil in % (Nacht)

Der Wert für Kfz\_Tag und Kfz\_Nacht wird grundsätzlich aus den vorhandenen Stunden errechnet. Treten bei einer Zählstelle Ausfälle auf, ergibt sich eine Differenz zwischen Kfz und der Summe aus Kfz\_Tag und Kfz\_Nacht, da fehlende Tage eingeschätzt werden und für die Ermittlung der Kfz-Wertes relevant sind; Stunden dagegen werden nicht eingeschätzt.

## Hinweis:

Die Quartalshefte "Automatische Straßenverkehrszählungen in Bayern" werden seit Heft 1/2000 nur noch im Intranet der Bayerischen Straßenbauverwaltung bereitgestellt (<http://zss.sban.bayern.de> - BAYSIS - Verkehrsdaten - Dauerzählstellen). Ein Versand als Heftung entfällt.

	Juli							August							September							
2009	Mo	Di	Mi	Do	Fr	Sa	So	Mo	Di	Mi	Do	Fr	Sa	So	Mo	Di	Mi	Do	Fr	Sa	So	
			1	2	3	4	5						1	2			1	2	3	4	5	6
	6	7	8	9	10	11	12	3	4	5	6	7	8	9	7	8	9	10	11	12	13	
	13	14	15	16	17	18	19	10	11	12	13	14	15	16	14	15	16	17	18	19	20	
	20	21	22	23	24	25	26	17	18	19	20	21	22	23	21	22	23	24	25	26	27	
	27	28	29	30	31			24	25	26	27	28	29	30	28	29	30					
								31														
2010	Mo	Di	Mi	Do	Fr	Sa	So	Mo	Di	Mi	Do	Fr	Sa	So	Mo	Di	Mi	Do	Fr	Sa	So	
				1	2	3	4							1			1	2	3	4	5	
	5	6	7	8	9	10	11	2	3	4	5	6	7	8	6	7	8	9	10	11	12	
	12	13	14	15	16	17	18	9	10	11	12	13	14	15	13	14	15	16	17	18	19	
	19	20	21	22	23	24	25	16	17	18	19	20	21	22	20	21	22	23	24	25	26	
	26	27	28	29	30	31		23	24	25	26	27	28	29	27	28	29	30				
								30	31													

Nr.	Zstnr	Straße		Name	Gesamt (0-24)			Tag (6-22 Uhr)		Nacht (22-6 Uhr)		Tagesspitzenwerte			Stundenspitzenwerte			
					Kfz	10/09	Lkw-%	Kfz_Tag	Pt	Kfz_Nacht	Pn	Tag-max	Datum	Tag	Std-max	Datum	Tag	Std
1	9033	A	3	AD Seligenstadt (O)	102736	-2,0	14,4					127052	30. Jul	FR				
2	9010	A	3	Hösbach (O)	74242	-2,9	17,1					90280	30. Jul	FR				
3	9991	A	3	Rohrbrunn (O)	58498	-4,9	18,7	48684	15,5	9814	34,4	73741	30. Jul	FR	4826	30. Jul	FR	15
4	9034	A	3	AD Würzburg-West (W)	68326	-1,4	18,3					81344	30. Jul	FR				
5	9011	A	3	AD Würzburg-West (O)	86182	-2,4	19,0					104049	30. Jul	FR				
6	9036	A	3	AK Biebelried (W)	76738	-2,2	19,5					96207	30. Jul	FR				
7	9038	A	3	AK Biebelried (O)	71715	-2,1	18,2	58740	15,5	12975	30,5	89069	16. Jul	FR	5763	25. Jul	SO	13
8	9027	A	3	Kitzingen/Schwarzach (O)	70474	-3,0	18,0	57768	15,3	12705	30,3	87847	16. Jul	FR	5983	18. Jul	SO	15
9	9041	A	3	Geiselwind (W)	69776	-2,7	18,6	57158	15,8	12618	31,1	87116	30. Jul	FR	5690	30. Jul	FR	17
10	9251	A	3	Pommersfelden (W)	74117	-1,5	17,3	61222	14,8	12895	29,1	91596	30. Jul	FR	6067	25. Jul	SO	12
11	9252	A	3	Pommersfelden (O)	73146	-1,9	16,8	60529	14,5	12617	28,0	90475	30. Jul	FR	5870	30. Jul	FR	16
12	9951	A	3	AK Fürth/Erlangen (W)	92631	-1,7	13,9	78789	11,9	13842	25,0	113531	30. Jul	FR	7496	29. Jul	DO	18
13	9050	A	3	AK Fürth/Erlangen (O)	104155	-1,8	14,7	89301	12,9	14853	25,6	129032	30. Jul	FR	8552	30. Jul	FR	16
14	9039	A	3	AK Nürnberg (W)	114011	-2,2	14,1	98499	12,5	15512	24,7	140862	30. Jul	FR	9688	29. Jul	DO	18
15	9040	A	3	AK Nürnberg (O)	48843	-3,1	16,7	41894	13,9	7160	26,9	65286	30. Jul	FR	4978	30. Jul	FR	16
16	9046	A	3	AK Altdorf (S)	55747	-0,4	17,6	47211	15,7	8535	27,8	70750	30. Jul	FR	4936	30. Jul	FR	17
17	9051	A	3	Neumarkt/Opf. (S)	43404	1,6	21,1	35938	18,9	7465	31,2	56078	30. Jul	FR	3974	30. Jul	FR	17
18	9081	A	3	Nittendorf (W)	46057	1,6	18,4	38531	16,6	7525	27,3	59316	30. Jul	FR	4048	30. Jul	FR	17
19	9074	A	3	AK Regensburg (W)	62458	1,7	14,8	53451	13,3	9007	24,2	78044	30. Jul	FR	5305	30. Jul	FR	15
20	9080	A	3	AK Regensburg (O)	81729	1,3	16,7	70372	15,2	11356	26,3	98716	30. Jul	FR	6640	30. Jul	FR	14
21	9009	A	3	Regensburg-Ost (W)	80956	2,4	15,7	69752	14,3	11205	24,8	96797	30. Jul	FR	6648	30. Jul	FR	15
22	9076	A	3	Regensburg-Ost (O)	73311	2,6	14,6	63415	13,2	9896	23,4	89113	30. Jul	FR	6068	30. Jul	FR	15
23	9077	A	3	Rosenhof (W)	63219	2,3	16,8	53966	15,3	9252	25,3	79106	30. Jul	FR	5404	30. Jul	FR	16
24	9093	A	3	AK Deggendorf (W)	46234	1,9	18,9	38609	17,8	7625	24,7	59423	31. Jul	SA	4344	31. Jul	SA	11
25	9085	A	3	Pocking (O)	32797	4,1	22,1	25850	21,5	6947	24,6	47302	31. Jul	SA	2998	17. Jul	SA	13
26	9566	A	6	AK Feuchtwangen/Crailsheim (W)	55560	6,2	25,7	47544	22,4	8017	45,9	72550	30. Jul	FR	5445	30. Jul	FR	16
27	9567	A	6	AK Feuchtwangen/Crailsheim (O)	56762	4,0	24,1	48451	20,8	8311	43,4	73137	30. Jul	FR	5279	30. Jul	FR	16
28	9751	A	6	Herrieden (O)	60114	4,3	23,0	51409	19,9	8706	41,6	76368	30. Jul	FR	5536	30. Jul	FR	16
29	9341	A	6	AS Lichtenau (O)														
30	9055	A	6	Roth (W)	72691	6,1	20,1	62594	17,4	10096	37,1	87840	30. Jul	FR	5646	16. Jul	FR	14
31	9944	A	6	AK Nürnberg-Süd (W)	82210	-3,4	18,0					105014	30. Jul	FR				
32	9047	A	6	AK Nürnberg-Ost (W)	78546	4,1	21,4	67955	18,7	10591	38,4	97629	30. Jul	FR	6789	30. Jul	FR	14
33	9342	A	6	AS N-Langwasser														
34	9753	A	6	AK Nürnberg-Ost (O)	43785	4,3	20,7	38467	18,5	5318	36,7	58128	16. Jul	FR	4402	16. Jul	FR	13

Nr.	Zstnr	Straße		Name	Gesamt (0-24)			Tag (6-22 Uhr)		Nacht (22-6 Uhr)		Tagesspitzenwerte			Stundenspitzenwerte			
					Kfz	10/09	Lkw-%	Kfz_Tag	Pt	Kfz_Nacht	Pn	Tag-max	Datum	Tag	Std-max	Datum	Tag	Std
35	9054	A	6	AK Altdorf (O)	30911	7,6	23,2	27081	20,5	3830	42,3	36623	16. Jul	FR	2872	20. Jul	DI	16
36	9018	A	6	Alfeld (O)	26207	4,6	26,3	22752	23,4	3455	46,0	31405	16. Jul	FR	2301	14. Jul	MI	17
37	9239	A	6	Amberg-Ost (W)	19807	61,2	30,1	16918	26,3	2892	49,3	23407	16. Jul	FR	1692	9. Jul	FR	13
38	9238	A	6	Ak Oberpfälzer Wald (W)	14516	18,2	31,1	12185	27,0	2431	50,4	16909	30. Jul	FR	1256	9. Jul	FR	13
39	9088	A	6	AK Oberpfälzer Wald (O)	16396	4,4	28,7	13438	25,3	2958	43,9	20261	2. Jul	FR	1275	1. Jul	DO	17
40	9008	A	6	Waidhaus (O)	12650	9,2	38,2	9696	31,5	2760	49,7	16254	2. Jul	FR	942	1. Jul	DO	17
41	9152	A	7	Schweinfurt/Niederwern (N)	52573	1,5	17,9	44380	14,3	8193	37,0	69836	16. Jul	FR	5400	23. Jul	FR	18
42	9020	A	7	Gramschatzer Wald (S)	69528	-0,2	14,8	60028	12,4	9500	30,5	89087	16. Jul	FR	6103	30. Jul	FR	16
43	9037	A	7	AK Biebelried (N)	47951	-1,0	18,1	40742	15,0	7209	35,2	61098	16. Jul	FR	4852	30. Jul	FR	17
44	9452	A	7	AK Biebelried (S)	28474	-0,2	16,2	25168	13,4	3306	37,3	36354	30. Jul	FR	3121	30. Jul	FR	17
45	9067	A	7	Uffenheim/Langensteinach (N)	28956	1,8	16,5	25731	13,8	3225	37,8	37194	30. Jul	FR	3256	30. Jul	FR	17
46	9569	A	7	AK Feuchtwangen/Crailsheim (N)	29821	-0,6	16,2	26712	14,0	3109	34,5	38705	30. Jul	FR	3382	30. Jul	FR	17
47	9568	A	7	AK Feuchtwangen/Crailsheim (S)	46239	-0,3	17,1	41171	14,8	5068	35,9	60908	30. Jul	FR	5178	30. Jul	FR	17
48	9230	A	7	AD Hittistetten (S)	67274	2,8	9,6	61303	8,8	5971	17,7	81660	30. Jul	FR	6429	17. Jul	SA	11
49	9231	A	7	AK Memmingen (S)	37470	4,8	8,9	34596	8,3	2874	15,2	48927	31. Jul	SA	4552	31. Jul	SA	11
50	9097	A	7	AD Allgäu (S)	26944	12,0	5,1	25107	4,9	1837	8,2	39345	31. Jul	SA	3566	31. Jul	SA	11
51	9696	A	7	Oy-Mittelberg (W)	26680	11,1	5,2	24857	5,0	1823	8,8	39015	31. Jul	SA	3526	31. Jul	SA	11
52	9698	A	7	Oy-Mittelberg (S)	5558	-18,9	4,3	5203	4,6	380	5,0	7424	31. Jul	SA	716	24. Jul	SA	16
53	9699	A	7	Oy-Mittelberg	17529	47,9	5,8	16281	5,4	1248	10,9	27022	31. Jul	SA	2426	31. Jul	SA	11
54	9695	A	7	Oy-Mittelberg (N)	4983	-25,9	4,7	4594	5,2	298	4,3	5995	31. Jul	SA	691	24. Jul	SA	11
55	9697	A	7	Oy-Mittelberg (O)	18919	42,8	5,8	17579	5,5	1339	10,4	28448	31. Jul	SA	2535	31. Jul	SA	11
56	9016	A	7	Nesselwang (W)	19141	42,6	5,5	17803	5,2	1338	10,0	28684	31. Jul	SA	2556	31. Jul	SA	11
57	9071	A	7	Tunnel Füssen	17325	23,2	5,3	16020	5,0	1305	10,0	25591	31. Jul	SA	2130	4. Jul	SO	12
58	9130	A	8w	Leipheim (W)	59699	-0,6	16,0					76175	30. Jul	FR				
59	9966	A	8w	Leipheim (O)	63718	1,9	15,3	56106	13,6	7612	27,9	81477	30. Jul	FR	5495	30. Jul	FR	18
60	9012	A	8w	Burgau (W)	59046	1,7	14,7	51938	12,9	7108	28,3	76268	30. Jul	FR	5559	30. Jul	FR	18
61	9965	A	8w	Zusmarshausen (W)	59588	1,2	14,9	52430	13,1	7158	28,5	76770	30. Jul	FR	5872	30. Jul	FR	18
62	9013	A	8w	Zusmarshausen (O)	60529	2,0	13,6	53353	12,0	7176	25,1	77820	30. Jul	FR	5783	30. Jul	FR	18
63	9964	A	8w	Neusäß (W)	63784	0,9	13,4	56435	11,8	7349	25,7	80261	30. Jul	FR	5478	30. Jul	FR	18
64	9131	A	8w	Augsburg-West (W)	73096	7,3	13,4	64706	12,0	8390	24,2	95700	16. Jul	FR	6414	16. Jul	FR	18
65	9963	A	8w	Augsburg-West (O)	93294	8,3	13,5					121184	16. Jul	FR				
66	9962	A	8w	Augsburg-Ost (O)	83084	9,1	13,9					106795	16. Jul	FR				
67	9961	A	8w	Derching (O)	72188	-4,7	14,1	63588	12,6	8600	24,7	89099	30. Jul	FR	5898	30. Jul	FR	14
68	9132	A	8w	Adelzhausen (W)	72755	9,1	13,9					92914	16. Jul	FR				

Nr.	Zstnr	Straße		Name	Gesamt (0-24)			Tag (6-22 Uhr)		Nacht (22-6 Uhr)		Tagesspitzenwerte			Stundenspitzenwerte			
					Kfz	10/09	Lkw-%	Kfz_Tag	Pt	Kfz_Nacht	Pn	Tag-max	Datum	Tag	Std-max	Datum	Tag	Std
69	9960	A	8w	Adelzhausen (O)	77581	8,3	13,2					99971	16. Jul	FR				
70	9014	A	8w	Odelzhausen (O)	81628	8,4	13,9					97309	16. Jul	FR				
71	9003	A	8w	Sulzemoos (O)	86495	9,3	12,8					104025	16. Jul	FR				
72	9773	A	8w	Dachau/Fürstenfeldbruck (W)	81700	3,4	13,4	72485	12,1	9214	23,2	101148	30. Jul	FR	6868	30. Jul	FR	18
73	9772	A	8w	Dachau/Fürstenfeldbruck (O)	95974	-0,4	11,2	85396	10,4	10578	17,2	116168	30. Jul	FR	8510	12. Jul	MO	8
74	9141	A	8w	AK München-West (W)	50755	16,6	6,4	42848	5,5	7906	11,5	61583	16. Jul	FR	4333	21. Jul	MI	18
75	9140	A	8w	AK München-West (O)	36787	4,0	4,9					43719	16. Jul	FR				
76	9082	A	8o	München-Perlach (S)	53289	2,6	2,5	48794	2,4	4496	3,2	61415	22. Jul	DO	5343	27. Jul	DI	9
77	9171	A	8o	Holzkirchen (W)	122849	-1,6	9,3	109590	8,4	14934	14,8	151945	31. Jul	SA	10685	18. Jul	SO	12
78	9180	A	8o	AD Inntal (W)	99175	4,3	11,3	86193	10,5	12982	16,4	133785	31. Jul	SA	8963	18. Jul	SO	11
79	9023	A	8o	Rosenheim (O)	78293	1,5	8,6	68121	7,9	10172	13,4	99111	31. Jul	SA	6528	25. Jul	SO	12
80	9026	A	8o	Frasdorf (O)	71458	2,1	9,5	61862	8,6	9596	14,8	94770	31. Jul	SA	6127	31. Jul	SA	11
81	9028	A	8o	Felden (O)	67380	1,2	9,9	58062	9,1	9318	15,1	90991	31. Jul	SA	5904	31. Jul	SA	11
82	9031	A	8o	Neukirchen (O)	51762	-2,3	16,8	49239	12,7	12342	14,9	70424	31. Jul	SA	4227	30. Jul	FR	18
83	9032	A	8o	Bad Reichenhall (O)	57868	1,9	15,5	49093	14,6	8775	20,5	80883	30. Jul	FR	5561	30. Jul	FR	16
84	9903	A	9	AD Bayerisches Vogtland (N)	46476	3,7	18,0	39731	15,7	6745	31,4	60133	30. Jul	FR	4624	23. Jul	FR	15
85	9994	A	9	AD Bayerisches Vogtland (S)	60436	7,5	17,9	50984	16,0	9346	32,0	78720	30. Jul	FR	6109	30. Jul	FR	17
86	9001	A	9	AD Bayreuth/Kulmbach (N)	77546	3,4	16,1	66757	13,9	10789	30,0	97996	30. Jul	FR	7619	9. Jul	FR	14
87	9002	A	9	AD Bayreuth/Kulmbach (S)	71804	4,1	15,0	61911	13,0	9893	28,1	89846	30. Jul	FR	6892	9. Jul	FR	14
88	9343	A	9	AS Münchberg (N)														
89	9029	A	9	Pegnitz (N)	62022	9,7	15,9	52004	13,9	8808	29,6	79966	30. Jul	FR	5862	9. Jul	FR	16
90	9042	A	9	AK Nürnberg (N)	85057	3,1	13,3					103992	30. Jul	FR				
91	9057	A	9	AK Nürnberg-Ost (N)	117223	2,5	14,7	101419	12,9	15804	26,4	141788	30. Jul	FR	9743	23. Jul	FR	14
92	9754	A	9	AK Nürnberg-Ost (S)	75318	-0,3	12,5	65180	11,1	10138	21,6	94371	30. Jul	FR	7006	18. Jul	SO	15
93	9060	A	9	AK Nürnberg (S)	119864	1,6	14,4	103758	12,6	16106	26,1	144755	30. Jul	FR	9974	23. Jul	FR	14
94	9344	A	9	AS Allersberg (N)														
95	9061	A	9	Greiding (N)	81812	-0,6	13,9	71035	12,2	10777	24,8	104115	30. Jul	FR	7462	16. Jul	FR	16
96	9090	A	9	Lenting (S)	92653	-0,7	11,9	81280	10,6	11373	21,3	113148	30. Jul	FR	8532	16. Jul	FR	16
97	9552	A	9	Ingolstadt-Nord (S)	107262	-0,4	11,0	94846	9,8	12416	20,3	132947	30. Jul	FR	9520	16. Jul	FR	16
98	9554	A	9	Manching (N)	102496	-0,2	11,5	90290	10,2	12206	20,7	126234	30. Jul	FR	8806	16. Jul	FR	16
99	9056	A	9	AD Holledau (N)	88293	0,0	12,8	77373	11,4	10921	22,3	112324	30. Jul	FR	7745	30. Jul	FR	16
100	9110	A	9	AD Holledau (S)	109084	-3,2	10,3	95908	9,3	13176	17,4	133909	30. Jul	FR	9122	25. Jul	SO	13
101	9058	A	9	Allershausen (N)	114347	-2,7	10,3	100323	9,4	14024	17,0	135380	30. Jul	FR	9017	25. Jul	SO	13
102	9059	A	9	AK Neufahrn (N)	120854	0,7	10,4					136637	16. Jul	FR				

Nr.	Zstnr	Straße		Name	Gesamt (0-24)			Tag (6-22 Uhr)		Nacht (22-6 Uhr)		Tagesspitzenwerte			Stundenspitzenwerte			
					Kfz	10/09	Lkw-%	Kfz_Tag	Pt	Kfz_Nacht	Pn	Tag-max	Datum	Tag	Std-max	Datum	Tag	Std
103	9065	A	9	AK Neufahrn (S)	134387	-1,0	8,9	118257	8,1	16130	14,2	155844	29. Jul	DO	10776	29. Jul	DO	17
104	9062	A	9	Garching-Nord (N)	147614	-1,0	8,8	130327	8,1	17287	14,1	165207	16. Jul	FR	11531	29. Jul	DO	17
105	9063	A	9	Garching-Nord (S)	153563	-1,0	8,6	135820	8,0	17743	13,8	169489	16. Jul	FR	11850	8. Jul	DO	18
106	9115	A	9	AK München-Nord (N)	161811	0,0	8,2	143404	7,6	18407	12,9	179706	29. Jul	DO	12803	29. Jul	DO	18
107	9066	A	9	AK München-Nord (S)	110215	-2,8	5,4					129054	29. Jul	DO				
108	9064	A	9	München-Schwabing (N)	84965	-1,8	6,2					96251	29. Jul	DO				
109	9950	A	45	Alzenau (S)	37974	11,3	14,3	33499	12,8	4475	26,1	47070	16. Jul	FR	3425	5. Jul	MO	8
110	9203	A	70	AD Schweinfurt/Werneck (O)	47334	0,2	15,7	42052	13,4	5282	33,8	59349	16. Jul	FR	4732	30. Jul	FR	16
111	9233	A	70	AD Werntal (W)	51044	-8,5	15,4	45476	13,3	5569	32,5	65415	30. Jul	FR	5390	30. Jul	FR	16
112	9234	A	70	AD Werntal (O)	47757	0,1	14,6	42632	12,8	5125	29,7	60362	16. Jul	FR	4840	30. Jul	FR	16
113	9256	A	70	Knetzgau (W)	27619	0,1	17,5	24515	15,2	3104	35,8	36426	30. Jul	FR	3073	30. Jul	FR	16
114	9024	A	70	AK Bamberg (W)	44556	-0,3	13,6	40298	12,1	4257	28,3	57242	30. Jul	FR	4695	30. Jul	FR	16
115	9068	A	70	AK Bamberg (O)	24802	-0,6	14,6	22358	13,0	2444	29,0	32337	30. Jul	FR	2673	23. Jul	FR	14
116	9053	A	70	AD Bayreuth/Kulmbach (W)	23338	0,4	16,0	20972	14,3	2366	30,7	29930	23. Jul	FR	2449	23. Jul	FR	16
117	9166	A	71	Mellrichstadt (N)	13385	-0,5	13,9	11844	12,3	1540	26,4	18677	30. Jul	FR	1692	30. Jul	FR	17
118	9167	A	71	Bad-Kissingen (S)	23399	0,4	9,9	21012	8,9	2387	18,4	30222	30. Jul	FR	2511	2. Jul	FR	15
119	9232	A	71	AD Werntal (N)	23498	3,3	10,6	21087	9,6	2411	18,6	30492	30. Jul	FR	2569	2. Jul	FR	15
120	9025	A	72	AD Bayerisches Vogtland (O)	32919	8,3	18,1	28128	16,0	4790	30,7	42837	16. Jul	FR	3431	30. Jul	FR	18
121	9094	A	72	AD Hochfranken (W)	37881	13,5	18,4	32448	16,5	5433	30,0	50248	30. Jul	FR	4013	30. Jul	FR	17
122	9095	A	72	AD Hochfranken (O)	41698	5,2	15,8	35736	14,0	5962	26,0	55377	30. Jul	FR	4485	30. Jul	FR	17
123	9101	A	73	AK Bamberg (N)	39949	4,6	10,5	36060	10,1	3681	17,0	48790	23. Jul	FR	3837	12. Jul	MO	8
124	9005	A	73	AD Nürnberg/Feucht (W)	27106	4,9	12,0	24431	10,7	2675	23,8	33230	16. Jul	FR	2613	16. Jul	FR	16
125	9333	A	73	Röthenbach b.St.W. (O)	43482	2,9	9,8	39442	9,1	4075	17,9	52512	16. Jul	FR	4032	19. Jul	MO	17
126	9347	A	73	AS Wendelstein (O)														
127	9346	A	73	AS N-Zollhaus (S)														
128	9004	A	73	Nürnberg-Hafen-Ost (S)	89833	0,5	9,1	81171	8,6	8662	14,6	105291	30. Jul	FR	8082	7. Jul	MI	8
129	9306	A	73	Ebensfeld	28578	0,7	11,2	25494	10,0	2737	17,4	34866	23. Jul	FR	2693	9. Jul	FR	15
130	9111	A	73	Nürnberg/Fürth (N)	70157	-0,7	7,6	63207	6,8	6950	14,6	83447	30. Jul	FR	6547	19. Jul	MO	8
131	9953	A	73	AK Fürth/Erlangen (S)	65777	0,1	7,5	59853	6,6	5924	16,1	78662	30. Jul	FR	6839	12. Jul	MO	8
132	9952	A	73	AK Fürth/Erlangen (N)	80727	0,3	8,6	73461	7,8	7266	16,9	98140	30. Jul	FR	8245	12. Jul	MO	8
133	9165	A	73	Eisfeld (S)	13460	3,1	14,5	11994	13,7	1466	21,0	17033	9. Jul	FR	1428	30. Jul	FR	16
134	9345	A	73	AS ForchheimSüd (S)														
135	9236	A	73	Untersiemau (S)	21924	5,3	10,1	19879	9,5	2045	15,8	27072	9. Jul	FR	2152	30. Jul	FR	15
136	9235	A	73	Untersiemau (N)	15375	12,6	12,2	13885	11,5	1490	19,5	19302	9. Jul	FR	1565	2. Jul	FR	15

Nr.	Zstnr	Straße		Name	Gesamt (0-24)			Tag (6-22 Uhr)		Nacht (22-6 Uhr)		Tagesspitzenwerte			Stundenspitzenwerte			
					Kfz	10/09	Lkw-%	Kfz_Tag	Pt	Kfz_Nacht	Pn	Tag-max	Datum	Tag	Std-max	Datum	Tag	Std
137	9021	A	73	Bamberg-Ost (N)	55402	1,0	13,0	49849	11,6	5553	25,6	70384	30. Jul	FR	5469	30. Jul	FR	16
138	9035	A	81	AD Würzburg-West (S)	27264	-1,7	16,8	23922	14,2	3342	35,5	32982	23. Jul	FR	2422	30. Jul	FR	18
139	9217	A	92	AD München-Feldmoching (N)	56202	-3,6	9,3	51349	8,3	4853	19,6	67241	30. Jul	FR	5473	26. Jul	MO	8
140	9006	A	92	Oberschleißheim (O)	59442	-2,5	10,1	54240	9,3	5636	19,2	71062	30. Jul	FR	5598	26. Jul	MO	9
141	9015	A	92	AK Neufahrn (W)	66734	0,9	10,8	60336	9,9	6398	19,3	78049	16. Jul	FR	6063	26. Jul	MO	9
142	9007	A	92	AK Neufahrn (O)	96045	0,4	8,1	86216	7,9	10703	12,5	110478	15. Jul	DO	8256	26. Jul	MO	8
143	9017	A	92	Altdorf (O)	42433	2,0	12,3	38300	11,4	4134	20,2	50628	30. Jul	FR	3935	30. Jul	FR	17
144	9019	A	92	Landau a.d. Isar (W)	29602	0,3	12,6	26297	11,7	3306	20,6	36912	30. Jul	FR	2946	30. Jul	FR	14
145	9190	A	93	AD Inntal (S)	53743	3,7	14,2	47715	12,9	6220	22,5	68480	31. Jul	SA	5126	18. Jul	SO	12
146	9191	A	93	Kiefersfelden (S)	48522	2,5	15,5	42955	14,4	5566	23,7	64660	31. Jul	SA	4775	24. Jul	SA	11
147	9096	A	93	AD Hochfranken (S)	24521	2,0	15,6	21543	14,4	2979	24,1	32703	30. Jul	FR	2620	9. Jul	FR	17
148	9099	A	93	Selb-West (S)	27159	3,3	15,5	24031	14,3	3129	25,0	36180	30. Jul	FR	2984	30. Jul	FR	14
149	9901	A	93	Wernberg-Köblitz (S)	37660	3,2	13,7	33601	12,6	4059	22,2	48752	30. Jul	FR	3764	30. Jul	FR	15
150	9087	A	93	AK Oberpfälzer Wald (S)	37938	3,3	13,2	33501	12,2	4437	20,9	48364	30. Jul	FR	3639	30. Jul	FR	15
151	9902	A	93	Schwandorf-Mitte (N)	46735	6,1	13,4	41688	12,3	5047	22,2	57985	30. Jul	FR	4380	30. Jul	FR	15
152	9049	A	93	Regensburg-Pfaffenstein (N)	72477	0,6	9,1	65031	8,4	7446	15,5	84238	30. Jul	FR	6380	2. Jul	FR	14
153	9044	A	93	Regensburg-Königswiesen (S)	67081	1,2	10,1	60376	9,3	6705	17,9	76189	9. Jul	FR	5986	19. Jul	MO	8
154	9045	A	93	AK Regensburg (N)	72353	1,7	9,2	65145	8,5	7208	16,1	82104	2. Jul	FR	6670	5. Jul	MO	8
155	9030	A	93	Siegenburg (S)	27446	-0,7	9,5	24468	8,6	2978	16,6	33281	30. Jul	FR	2590	30. Jul	FR	17
156	9985	A	94	München-Riem (W)	65463	2,4	4,6	59992	4,6	5471	5,4	76546	15. Jul	DO	6814	15. Jul	DO	18
157	9986	A	94	München-Riem (O)	64479	0,5	5,1	59516	5,1	4963	5,9	75776	23. Jul	FR	6902	15. Jul	DO	18
158	9987	A	94	Feldkirchen-Ost (W)	57492	-0,4	5,4	60413	6,1	4280	7,9	71241	15. Jul	DO	6573	15. Jul	DO	18
159	9840	A	94	AK München-Ost (O)	56015	-1,8	9,3					67168	15. Jul	DO				
160	9043	A	95	München-Kreuzhof (W)	74948	0,0	3,4	68411	3,3	6536	4,8	85191	16. Jul	FR	6541	21. Jul	MI	19
161	9151	A	95	AD Starnberg (N)	69974	3,2	3,5	64335	3,3	5639	5,5	81545	16. Jul	FR	6612	21. Jul	MI	19
162	9161	A	95	Seeshaupt (N)	34521	1,4	3,8	32062	3,6	2459	5,9	43888	11. Jul	SO	3781	11. Jul	SO	18
163	9164	A	95	Murnau/Kochel (S)	15147	1,2	4,6	14045	4,4	1103	7,2	19844	18. Jul	SO	1674	17. Jul	SA	12
164	9250	A	96	Lindau (S)	28902	3,1	13,9	25950	13,7	2952	15,9	35587	16. Jul	FR	2600	18. Jul	SO	18
165	9550	A	96	Stetten (W)	37278	6,9	12,1	33742	11,4	3537	19,5	47648	30. Jul	FR	3689	30. Jul	FR	17
166	9136	A	96	Landsberg a. Lech-Nord (O)	64547	6,3	8,6	58748	8,1	5799	14,1	82933	16. Jul	FR	6536	30. Jul	FR	17
167	9222	A	96	Gräfelfing (W)	100819	3,2	4,4	91646	4,2	9173	6,3	119182	16. Jul	FR	9640	22. Jul	DO	18
168	9106	A	96	München-Laim (W)	102527	0,1	4,2	92125	3,9	10402	6,1	118784	16. Jul	FR	9213	7. Jul	MI	18
169	9219	A	99	AS Germering-Nord (N)	74489	3,9	8,4	67607	7,6	6426	14,0	88879	16. Jul	FR	7225	26. Jul	MO	8
170	9220	A	99	AK München-West (N)	57452	-0,8	9,0	52783	8,4	4669	15,4	66939	2. Jul	FR	5860	26. Jul	MO	8



Nr.	Zstnr	Straße		Name	Gesamt (0-24)			Tag (6-22 Uhr)		Nacht (22-6 Uhr)		Tagesspitzenwerte			Stundenspitzenwerte			
					Kfz	10/09	Lkw-%	Kfz_Tag	Pt	Kfz_Nacht	Pn	Tag-max	Datum	Tag	Std-max	Datum	Tag	Std
171	9774	A	99	AD München-Eschenried (O)	55814	-4,7	15,2	49980	13,8	6071	26,3	68679	30. Jul	FR	4954	28. Jul	MI	8
172	9775	A	99	AD München-Allach (O)	112548	-4,2	15,1					134823	30. Jul	FR				
173	9216	A	99	AD München-Feldmoching (W)	118680	-3,0	15,1					142229	30. Jul	FR				
174	9155	A	99	AD München-Feldmoching (W) Radl	107982	-5,7	11,3	98869	10,6	9737	21,5	132519	30. Jul	FR	10473	5. Jul	MO	8
175	9207	A	99	AD München-Feldmoching (O)	76083	-3,2	12,0	70105	11,0	5978	24,5	96102	30. Jul	FR	7787	15. Jul	DO	9
176	9215	A	99	AK München-Nord (W)	69941	-10,3	12,5					88749	30. Jul	FR				
177	9415	A	99	AK München-Nord (N) (Ab SZ)														
178	9218	A	99	AK München-Nord (O)	134579	-2,7	13,4	120053	12,4	14526	21,7	156980	30. Jul	FR	11555	15. Jul	DO	9
179	9211	A	99	Aschheim/Ismaning (S)	139226	-3,2	13,4	124355	12,4	14871	21,5	160794	30. Jul	FR	11871	15. Jul	DO	9
180	9212	A	99	AK München-Ost (N)	133137	-3,0	13,2	118883	12,2	14254	21,5	155919	30. Jul	FR	11178	29. Jul	DO	18
181	9213	A	99	AK München-Ost (S)	122838	-3,1	10,5	109851	9,7	12987	17,3	142311	30. Jul	FR	10473	29. Jul	DO	18
182	9244	A	99	Haar (S)	102750	-1,9	11,6	91437	10,7	11313	18,9	122059	30. Jul	FR	8748	29. Jul	DO	18
183	9150	A	952	AD Starnberg (W)	34553	6,8	2,6	31839	2,5	2714	3,0	41216	21. Jul	MI	3488	21. Jul	MI	19
184	9221	A	995	München-Giesing (S)	58631	1,8	4,8	52816	4,5	5815	7,3	68929	30. Jul	FR	5390	15. Jul	DO	18
185	9274	B	2	Mittenwald	9826	7,8	3,5	9306	3,4	520	6,3	13653	31. Jul	SA	1329	10. Jul	SA	13
186	9107	B	2	GAP - Partenkirchen	26268	7,9	4,5	22142	4,4	1612	5,0	31172	2. Jul	FR	1975	14. Jul	MI	8
187	9351	B	2	Oberau (s)	30544	-0,1	3,9	28585	3,8	1959	5,7	34764	2. Jul	FR	2820	3. Jul	SA	11
188	9353	B	2	Oberau (Mitte)	21484	-0,7	3,8	20027	3,7	1456	5,2	24268	2. Jul	FR	1880	18. Jul	SO	15
189	9350	B	2	Oberau (n)	24691	0,7	4,0	22959	3,9	1731	5,2	27612	31. Jul	SA	2136	18. Jul	SO	15
190	9361	B	2	Eschenlohe (s)	20773	-17,4	4,3					29707	18. Jul	SO				
191	9360	B	2	Eschenlohe (n)	8284	1,5	3,7	7596	3,5	688	6,6	9501	30. Jul	FR	887	21. Jul	MI	17
192	9800	B	2	Germering	21913	0,1	4,6					25434	22. Jul	DO				
193	9129	B	2	Langweid	40755	0,3	10,8					48394	30. Jul	FR				
194	9270	B	2	Donauwörth	21569	0,8	23,4					25776	23. Jul	FR				
195	9271	B	2	Weissenburg i.Bay.	16254	-0,2	17,1	14700	15,3	1433	28,7	19518	16. Jul	FR	1511	30. Jul	FR	15
196	9945	B	2	Schwabach	21959	2,6	14,3	19697	13,1	2263	24,5	26229	16. Jul	FR	2143	8. Jul	DO	8
197	9275	B	8	Kitzingen	18056	3,3	7,2					22495	30. Jul	FR				
198	9272	B	8	Markt Bibart	7494	52,2	12,7	6777	11,9	614	21,0	10037	6. Jul	DI	829	6. Jul	DI	9
199	9273	B	8	Burgthann-Oberferrieden	10538	-0,1	8,5	9608	8,1	771	9,1	13833	9. Jul	FR	1057	9. Jul	FR	16
200	9276	B	8	Barbing	7437	5,4	12,1					9346	16. Jul	FR				
201	9295	B	8	Rain	7328	5,9	25,5	6294	22,7	847	39,4	11150	5. Jul	MO	844	5. Jul	MO	24
202	9830	B	11	Pullach	18515	-0,3	4,6	19411	5,6	1091	4,2	21778	16. Jul	FR	1822	15. Jul	DO	9
203	9850	B	11	Garching-Dirnismaning	10961	-12,8	8,9					13885	23. Jul	FR	1302	23. Jul	FR	17
204	9310	B	11	Eching-Viecht	15313	-3,8	3,7	14047	3,6	1266	4,1	17512	16. Jul	FR	1602	10. Jul	SA	10

Nr.	Zstnr	Straße		Name	Gesamt (0-24)			Tag (6-22 Uhr)		Nacht (22-6 Uhr)		Tagesspitzenwerte			Stundenspitzenwerte			
					Kfz	10/09	Lkw-%	Kfz_Tag	Pt	Kfz_Nacht	Pn	Tag-max	Datum	Tag	Std-max	Datum	Tag	Std
205	9401	B	11	Deggendorf	12581	-0,2	6,2	11586	6,1	995	7,6	14844	30. Jul	FR	1206	1. Jul	DO	18
206	9277	B	11	Bayerisch Eisenstein	3745	-0,6	3,9					4641	31. Jul	SA				
207	9175	B	12	Kempton	16020	-3,9	9,7	14703	9,4	1316	12,8	19465	30. Jul	FR	1605	12. Jul	MO	8
208	9380	B	12	Buchloe	18137	3,8	8,2	16585	7,9	1552	12,1	21719	30. Jul	FR	1692	30. Jul	FR	17
209	9863	B	12	Simbach a. Inn (w)	11025	43,3	22,2	9744	20,4	1282	35,8	13618	30. Jul	FR	1090	30. Jul	FR	17
210	9861	B	12	Simbach a. Inn (s)	9967	41,1	21,9	8805	20,3	1162	34,4	12479	30. Jul	FR	1046	30. Jul	FR	15
211	9862	B	12	Simbach a. Inn (n)	9565	3,0	12,8	8742	11,6	860	17,6	11229	30. Jul	FR	902	30. Jul	FR	15
212	9125	B	12	Philippsreut	4182	-12,6	14,7					5033	18. Jul	SO				
213	9820	B	13	Oberschleißheim-Neuherberg	34590	-6,1	9,0					43629	23. Jul	FR				
214	9124	B	13	Eichstätt	14081	0,8	6,7	12955	6,6	1126	7,8	16196	30. Jul	FR	1376	7. Jul	MI	8
215	9278	B	13	Oberdachstetten	6040	-5,0	8,1	5560	7,7	480	13,1	7274	30. Jul	FR	956	19. Jul	MO	8
216	9299	B	13	Eibelsstadt	12543	1,2	7,7	11739	6,9	1071	12,8	15544	30. Jul	FR	1270	8. Jul	DO	18
217	9280	B	14	Hersbruck	14121	2,4	4,6	12935	4,7	1032	4,0	16835	16. Jul	FR	1340	20. Jul	DI	17
218	9279	B	14	Schnaittenbach	6996	0,9	8,8					8423	2. Jul	FR				
219	9301	B	15	Soyen	10143	3,5	14,6	9254	13,5	776	20,3	11635	30. Jul	FR	943	31. Jul	SA	12
220	9300	B	15	Ergoldsbach	10886	-2,1	12,8	9552	12,1	1164	15,1	12683	30. Jul	FR	1003	30. Jul	FR	16
221	9281	B	15	Maxhütte-Haidhof	9096	1,4	6,7	8278	6,3	818	10,8	10840	30. Jul	FR	867	7. Jul	MI	18
222	9113	B	15	Hof	24417	-4,0	7,7					30651	9. Jul	FR				
223	9282	B	16	Neustadt a.d. Donau	10375	-4,3	25,4					12417	30. Jul	FR				
224	9283	B	17	Halblech	8587	14,7	4,8	8226	4,8	362	5,4	10391	25. Jul	SO	1023	25. Jul	SO	18
225	9138	B	17	Untermeitingen-Lagerlechfeld	31481	10,1	8,7	28913	8,5	2567	10,6	36547	30. Jul	FR	2953	22. Jul	DO	18
226	9114	B	19	Fischen	16730	5,9	3,8	15893	3,8	837	2,6	18646	23. Jul	FR	1624	20. Jul	DI	18
227	9137	B	19	Waltenhofen-Herzmanns	25400	10,6	5,2	23699	5,2	1702	5,8	28989	30. Jul	FR	2408	31. Jul	SA	11
228	9302	B	19	Würzburg/Estenfeld	50136	-4,8	7,8					64397	23. Jul	FR				
229	9201	B	19	Werneck-Eßleben	7628	-1,1	7,4	7067	7,1	510	10,7	11273	30. Jul	FR	1171	30. Jul	FR	18
230	9103	B	19	Mellrichstadt-Eussenhausen	2173	14,8	5,7					2774	30. Jul	FR				
231	9284	B	20	Furth i. Wald	10559	-0,3	12,1					12396	18. Jul	SO				
232	9262	B	20	Weiding	13453	0,6	14,8	11834	13,9	1619	21,5	16363	30. Jul	FR	1194	23. Jul	FR	16
233	9148	B	20	Eggenfelden (n)	10430	1,8	20,8	9249	16,5	953	24,1	12488	30. Jul	FR	975	2. Jul	FR	14
234	9149	B	20	Eggenfelden (s)	18141	0,8	15,3	16149	13,1	1557	19,5	22252	16. Jul	FR	1684	29. Jul	DO	18
235	9109	B	20	Laufen	12719	1,8	7,5	11361	6,8	1134	9,9	14849	2. Jul	FR	1158	5. Jul	MO	18
236	9285	B	21	Schneizelreuth-Melleck	11476	-3,5	9,3	10433	9,8	603	13,7	13425	31. Jul	SA	1100	3. Jul	SA	10
237	9121	B	21	Schneizelreuth-Baumgarten	7453	-2,9	13,3	7519	11,7	429	17,5	8741	30. Jul	FR	893	31. Jul	SA	11
238	9303	B	22	Burgwindheim	3407	2,1	9,7	3062	9,4	261	11,0	4038	23. Jul	FR	318	25. Jul	SO	17

Nr.	Zstnr	Straße		Name	Gesamt (0-24)			Tag (6-22 Uhr)		Nacht (22-6 Uhr)		Tagesspitzenwerte			Stundenspitzenwerte			
					Kfz	10/09	Lkw-%	Kfz_Tag	Pt	Kfz_Nacht	Pn	Tag-max	Datum	Tag	Std-max	Datum	Tag	Std
239	9286	B	22	Weidenberg	11259	4,3	7,3	10258	7,0	1001	10,1	13639	30. Jul	FR	1152	12. Jul	MO	8
240	9287	B	22	Altendorf a.d. Waldnaab	17880	-2,0	3,6	16447	3,5	1413	4,6	22355	30. Jul	FR	1734	5. Jul	MO	17
241	9104	B	22	Weiden i.d. Opf.	11029	0,5	6,4	10106	5,6	698	6,9	14096	6. Jul	DI	1173	29. Jul	DO	18
242	9304	B	22	Winklarn	3410	-3,7	16,5	3164	14,9	261	18,6	4131	30. Jul	FR	424	31. Jul	SA	12
243	9163	B	23	GAP - Garmisch	8415	-12,4	4,1					10117	31. Jul	SA				
244	9352	B	23	Oberau (w)	12267	3,7	4,5	11489	4,3	778	6,5	13833	2. Jul	FR	1277	3. Jul	SA	11
245	9156	B	25	Fremdingen	4545	7,9	22,1	4005	19,4	541	42,5	5626	30. Jul	FR	458	30. Jul	FR	16
246	9288	B	27	Karsbach-Höllrich	5809	1,3	10,5	5341	9,8	469	18,5	7289	30. Jul	FR	654	30. Jul	FR	16
247	9949	B	31	Lindau-Diepoldsbergtunnel	22567	4,5	10,9	20629	10,5	1938	15,0	27098	16. Jul	FR	2198	18. Jul	SO	17
248	9210	B	85	Stockheim-Haslach (n)	12647	4,0	8,0					15953	9. Jul	FR				
249	9209	B	85	Stockheim-Haslach (s)	14575	9,9	8,6					18339	9. Jul	FR				
250	9289	B	85	Amberg (w)	10106	-7,7	4,7					11942	30. Jul	FR				
251	9290	B	85	Roding	13727	5,0	13,2	12388	12,3	1340	21,3	16197	30. Jul	FR	1340	1. Jul	DO	18
252	9206	B	89	Stockheim-Haslach (w)	8665	1,2	8,0					10937	9. Jul	FR				
253	9571	B	173	Marktzeuln-Zettlitz (w)	13912	-3,3	13,3	12919	12,7	1204	18,0	17278	9. Jul	FR	1308	22. Jul	DO	17
254	9572	B	173	Marktzeuln-Zettlitz (o)	12111	-0,8	13,0					14983	9. Jul	FR				
255	9305	B	173	Marktrodach	14704	-1,5	12,8	13208	12,0	1237	17,9	17695	23. Jul	FR	1393	30. Jul	FR	14
256	9108	B	285	Fladungen	1170	-1,4	6,3	1054	6,8	96	9,9	2127	25. Jul	SO	230	25. Jul	SO	15
257	9291	B	286	Kolitzheim-Oberspiesheim	8951	12,7	9,3	8041	8,5	910	17,2	10742	30. Jul	FR	897	12. Jul	MO	8
258	9573	B	289	Marktzeuln-Zettlitz (s)	14275	33,6	17,0					18032	9. Jul	FR				
259	9292	B	299	Amberg (s)	10197	-1,4	11,5	9383	11,2	853	15,9	12493	30. Jul	FR	1012	12. Jul	MO	8
260	9293	B	300	Schrobenhausen	12707	-0,4	12,4	11584	11,5	1124	20,7	15321	30. Jul	FR	1239	30. Jul	FR	18
261	9294	B	303	Bischofsgrün	6432	2,2	18,6	5777	17,5	655	28,7	7500	30. Jul	FR	681	25. Jul	SO	15
262	9153	B	303	Schirnding	5210	-7,0	21,1	4696	22,1	644	38,9	5961	30. Jul	FR	493	30. Jul	FR	16
263	9810	B	304	Karlsfeld-Rothschwaige	30429	10,0	7,6	27652	7,5	3222	11,4	35872	16. Jul	FR	2924	23. Jul	FR	16
264	9320	B	304	Zorneding	15470	-2,2	5,9					17928	30. Jul	FR				
265	9321	B	304	Steinhöring	14179	0,1	6,9	13087	6,2	1092	15,1	17028	16. Jul	FR	1368	20. Jul	DI	8
266	9135	B	304	Altenmarkt (s)	16537	-5,6	10,0	15152	9,1	1340	13,2	19788	16. Jul	FR	1452	30. Jul	FR	16
267	9937	B	304	Nußdorf-Aiging	11328	-0,9	9,3	10287	8,5	887	13,5	13199	19. Jul	MO	1095	5. Jul	MO	17
268	9142	B	304	Traunstein	8482	-5,4	7,8	7824	7,2	514	13,7	10558	30. Jul	FR	844	12. Jul	MO	17
269	9144	B	304	Freilassing	30647	1,4	5,4					35386	30. Jul	FR				
270	9147	B	305	Unterwössen-Oberwössen	4175	0,3	3,8	4002	4,1	185	4,3	5482	31. Jul	SA	498	31. Jul	SA	11
271	9462	B	388	Eggenfelden (o)	15664	0,9	7,7	13803	6,6	1276	8,1	18738	30. Jul	FR	1460	29. Jul	DO	18
272	9307	B	469	Kleinheubach	16960	3,1	10,8	15153	9,8	1546	16,3	19982	30. Jul	FR	1595	15. Jul	DO	17

Nr.	Zstnr	Straße		Name	Gesamt (0-24)			Tag (6-22 Uhr)		Nacht (22-6 Uhr)		Tagesspitzenwerte			Stundenspitzenwerte			
					Kfz	10/09	Lkw-%	Kfz_Tag	Pt	Kfz_Nacht	Pn	Tag-max	Datum	Tag	Std-max	Datum	Tag	Std
273	9296	B	469	Miltenberg	13349	-1,0	7,7	12279	7,4	1070	11,1	16083	30. Jul	FR	1309	30. Jul	FR	16
274	9324	B	470	Dietersheim	9181	-8,4	8,4	8503	8,1	678	12,5	11050	30. Jul	FR	883	1. Jul	DO	17
275	9297	B	470	Gößweinstein-Sachsenmühle	3215	0,2	7,8	2981	8,3	145	12,0	6270	18. Jul	SO	783	18. Jul	SO	16
276	9988	B	471	Bergkirchen-Geiselbullach	27452	33,0	12,4	22615	10,1	4838	22,8	32579	23. Jul	FR	2521	8. Jul	DO	8
277	9188	B	472	Peiting-Hohenbrand	11138	-0,3	6,2	9999	6,0	1139	7,9	12808	30. Jul	FR	1058	30. Jul	FR	14
278	9204	B	472	Polling (w)	5061	-2,4	6,4					5660	20. Jul	DI				
279	9199	B	472	Polling (o)	8594	7,5	6,5					9708	30. Jul	FR				
280	9298	B	472	Waakirchen	11749	22,8	7,5	10969	7,4	780	8,5	13234	30. Jul	FR	1075	28. Jul	MI	17
281	9853	B	505	Höchstadt	8573	9,3	20,2	7507	18,0	1066	35,6	12008	6. Jul	DI	1334	6. Jul	DI	10
282	9870	B	512	Neuhaus a. Inn (o)	8783	8,2	10,2	8194	9,8	589	15,8	11333	17. Jul	SA	964	17. Jul	SA	13
283	9871	B	512	Neuhaus a. Inn (s)	7726	32,0	11,8	7182	11,4	543	17,4	9007	9. Jul	FR	871	6. Jul	DI	18
284	9420	B	533	Grafenau	9466	2,9	6,4	8743	6,3	723	7,7	11032	23. Jul	FR	884	29. Jul	DO	18
285	9562	St	1066	Feuchtwangen (w)	6207	0,7	11,8	5412	10,3	795	21,9	7757	23. Jul	FR	590	30. Jul	FR	15
286	9419	St	2007	Wertach	3738	-11,2	5,3					4852	4. Jul	SO				
287	9450	St	2025	Jettingen-Scheppach	6575	1,3	10,3	5937	10,4	639	9,0	7600	9. Jul	FR	686	5. Jul	MO	18
288	9432	St	2035	Pöttmes-Wagesenberg	4518	-7,6	7,6					5515	30. Jul	FR				
289	9646	St	2053	Ismaning-Süd	12257	-9,5	4,9	11365	4,8	893	5,3	14760	23. Jul	FR	1362	22. Jul	DO	18
290	9493	St	2057	Polling (n)	3659	-0,7	6,1					4108	30. Jul	FR				
291	9649	St	2068	Seefeld-Oberalting	11829	-1,6	4,9	11370	5,0	852	4,2	14402	20. Jul	DI	1288	21. Jul	MI	18
292	9920	St	2072	Grünwald-Geiselgasteig	17789	3,4	2,6					20360	20. Jul	DI				
293	9910	St	2078	München-Perlach	18382	2,6	3,2					21960	16. Jul	FR				
294	9647	St	2079	Neubiberg	14734	-2,6	3,8	13884	3,8	850	3,0	17080	9. Jul	FR	1532	22. Jul	DO	18
295	9451	St	2096	Grabenstätt	7550	3,1	8,8	7054	8,8	496	9,9	8808	21. Jul	MI	819	21. Jul	MI	18
296	9872	St	2110	Neuhaus a. Inn (n)	4508	48,9	6,1	4336	6,0	259	11,1	5470	9. Jul	FR	573	6. Jul	DI	18
297	9441	St	2111	Marklkofen-Frontenhausen	7662	5,3	9,3					9266	30. Jul	FR				
298	9400	St	2136	Bodenmais	4618	3,9	6,0	4362	6,0	273	6,7	5190	23. Jul	FR	504	18. Jul	SO	17
299	9574	St	2191	Marktzeuln-Zettlitz (n)	5342	-1,3	5,7	4662	5,4	499	5,3	6615	9. Jul	FR	484	30. Jul	FR	15
300	9640	St	2225	Wendelstein (n)	12602	-3,3	5,5	11799	5,3	802	8,0	15576	9. Jul	FR	1450	19. Jul	MO	18
301	9558	St	2230	Essing	5393	3,5	8,0	5068	7,9	325	8,0	6527	30. Jul	FR	665	25. Jul	SO	17
302	9641	St	2239	Wendelstein (o)	10882	0,1	5,4	10210	5,5	672	4,4	14442	9. Jul	FR	1421	19. Jul	MO	18
303	9633	St	2240	Uttenreuth	12357	-2,4	4,1					14550	16. Jul	FR				
304	9631	St	2240	Heßdorf	12313	-3,9	3,3					15226	6. Jul	DI				
305	9636	St	2241	Schwaig b. Nürnberg	16835	5,1	4,8	15490	4,8	1345	4,1	20202	16. Jul	FR	1615	20. Jul	DI	18
306	9635	St	2242	Fürth-Mannhof	9218	-1,8	6,8	8644	6,7	573	8,5	11232	21. Jul	MI	1318	21. Jul	MI	9

Nr.	Zstnr	Straße		Name	Gesamt (0-24)			Tag (6-22 Uhr)		Nacht (22-6 Uhr)		Tagesspitzenwerte			Stundenspitzenwerte			
					Kfz	10/09	Lkw-%	Kfz_Tag	Pt	Kfz_Nacht	Pn	Tag-max	Datum	Tag	Std-max	Datum	Tag	Std
307	9632	St	2244	Bubenreuth	10108	3,1	3,7					13115	6. Jul	DI				
308	9634	St	2244	Herzogenaurach	31733	3,1	6,9	30702	7,2	2207	5,1	37661	23. Jul	FR	3411	27. Jul	DI	8
309	9637	St	2245	Zirndorf-Wintersdorf	14661	-0,6	4,8	13502	4,8	1159	4,4	17805	1. Jul	DO	1447	20. Jul	DI	8
310	9630	St	2259	Hemhofen	10478	-0,9	5,6	9733	5,3	745	8,8	12774	6. Jul	DI	1275	6. Jul	DI	8
311	9645	St	2342	Oberschleißheim-Flugplatz	13195	-1,6	4,1					16010	23. Jul	FR				
312	9648	St	2343	Planegg-Martinsried	8998	-1,1	6,7	8551	6,8	447	5,9	10945	29. Jul	DO	1078	28. Jul	MI	9
313	9643	St	2345	Gröbenzell	18065	-0,2	4,7	16606	4,7	1459	5,2	21192	30. Jul	FR	1702	24. Jul	SA	13
314	9638	St	2401	Nürnberg-Altenfurt	8618	-5,2	10,5	8288	10,8	669	9,6	10517	1. Jul	DO	841	20. Jul	DI	18
315	9639	St	2406	Nürnberg-Worzeldorf	13040		5,3					15465	9. Jul	FR				
316	9642	St	2409	Rednitzhembach	9491	-3,3	5,5	8872	5,5	619	5,3	12365	9. Jul	FR	977	9. Jul	FR	10
317	9413	St	2580	Flughafentangente(o)	5023	2,5	5,0	4960	4,6	555	6,8	6730	30. Jul	FR	593	30. Jul	FR	18
318	9407	St	2584	Hallbergmoos (A92)	45102	3,7	6,4	39153	6,1	5949	8,2	51856	29. Jul	DO	3600	29. Jul	DO	19
319	9405	St	2584	Hallbergmoos	53776	4,4	6,2	46497	6,0	7279	7,6	61576	28. Jul	MI	4177	29. Jul	DO	19
320	9406	St	2584	Hallbergmoos (FS44)	8674	7,3	5,5	7344	5,7	1330	4,8	10681	23. Jul	FR	929	30. Jul	FR	14
321	9404	St	2584	Oberding-Schwaig	21865	2,6	12,8	18201	12,5	3664	14,3	26310	28. Jul	MI	2032	5. Jul	MO	8
322	9705	K	M2	Unterhaching	12701	-2,6	4,0	11452	4,0	994	3,6	15699	26. Jul	MO	1400	26. Jul	MO	18
323	9710	K	M3	Aschheim/Hintermühle	12479	-3,4	6,6	11830	6,5	650	7,3	16658	21. Jul	MI	1711	20. Jul	DI	9
324	9702	K	M11	Grünwald	15645	8,9	5,5	14561	5,4	735	4,8	19181	8. Jul	DO	1766	7. Jul	MI	9
325	9116	K	L116	Nonnenhorn	11797	1,8	2,2	11049	2,3	849	1,6	13519	12. Jul	MO	1224	12. Jul	MO	18
326	9708	K	M18	Feldkirchen	7779	-6,1	6,7	7329	6,7	450	5,3	10179	28. Jul	MI	1029	27. Jul	DI	16
327	9700	K	M21	Planegg	16652	-5,9	7,0	15652	6,8	1000	10,0	19497	1. Jul	DO	1755	22. Jul	DO	18
328	9704	K	M22	Ottobrunn	16354	-5,5	3,0	15178	3,0	1177	2,7	18961	30. Jul	FR	1620	19. Jul	MO	18
329	9208	K	CO27	Lautertal-Rottenbach	616	-10,2	16,1	592	18,1	51	17,1	788	9. Jul	FR	78	25. Jul	SO	18

Nr.	Zstnr	Straße		Name	Gesamt (0-24)			Tag (6-22 Uhr)		Nacht (22-6 Uhr)		Tagesspitzenwerte			Stundenspitzenwerte			
					Kfz	09/08	Lkw-%	Kfz_Tag	Pt	Kfz_Nacht	Pn	Tag-max	Datum	Tag	Std-max	Datum	Tag	Std
1	9033	A	3	AD Seligenstadt (O)	99860	-2,9	14,1	86274	12,1	13587	27,1	118085	13. Aug	FR	7855	13. Aug	FR	16
2	9010	A	3	Hösbach (O)	72946	-1,3	16,4					84384	6. Aug	FR				
3	9991	A	3	Rohrbrunn (O)	59481	-2,7	17,4	50446	14,3	9035	34,7	72141	6. Aug	FR	4817	13. Aug	FR	18
4	9034	A	3	AD Würzburg-West (W)	67222	-3,0	17,5					80083	7. Aug	SA				
5	9011	A	3	AD Würzburg-West (O)	84954	-3,4	18,1					98742	8. Aug	SO				
6	9036	A	3	AK Biebelried (W)	75241	-3,5	18,7					89885	6. Aug	FR				
7	9038	A	3	AK Biebelried (O)	70621	0,7	17,3	59512	14,4	11109	32,7	85063	6. Aug	FR	6277	22. Aug	SO	15
8	9027	A	3	Kitzingen/Schwarzach (O)	69522	-0,2	17,2	58634	14,4	10888	32,7	84322	7. Aug	SA	5908	1. Aug	SO	15
9	9041	A	3	Geiselwind (W)	69037	0,9	17,7	58161	14,7	10876	33,4	83796	7. Aug	SA	5795	1. Aug	SO	15
10	9251	A	3	Pommersfelden (W)	72724	0,5	16,6	61712	13,9	11012	31,6	87005	6. Aug	FR	6228	8. Aug	SO	12
11	9252	A	3	Pommersfelden (O)	71308	0,3	16,0	60539	13,5	10768	30,3	85125	6. Aug	FR	5965	1. Aug	SO	15
12	9951	A	3	AK Fürth/Erlangen (W)	89837	3,2	13,4	77991	11,3	11845	27,0	108432	13. Aug	FR	7839	13. Aug	FR	17
13	9050	A	3	AK Fürth/Erlangen (O)	99814	-0,1	14,2	87064	12,2	12750	27,3	118336	13. Aug	FR	8574	13. Aug	FR	17
14	9039	A	3	AK Nürnberg (W)	108690	-5,4	13,7	95222	11,9	13467	25,9	126435	6. Aug	FR	9006	13. Aug	FR	15
15	9040	A	3	AK Nürnberg (O)	47384	-0,1	15,8	41093	13,8	6291	29,3	59358	6. Aug	FR	4659	13. Aug	FR	16
16	9046	A	3	AK Altdorf (S)	54546	1,2	16,5	46901	15,0	7424	28,8	63342	13. Aug	FR	4544	14. Aug	SA	12
17	9051	A	3	Neumarkt/Opf. (S)	43964	2,2	19,0	37401	16,8	6562	31,7	53038	7. Aug	SA	4199	14. Aug	SA	12
18	9081	A	3	Nittendorf (W)	46456	3,7	16,6	39905	14,8	6550	27,6	54845	7. Aug	SA	4206	14. Aug	SA	12
19	9074	A	3	AK Regensburg (W)	60846	3,5	13,9	53099	12,3	7747	24,9	71211	13. Aug	FR	5259	13. Aug	FR	17
20	9080	A	3	AK Regensburg (O)	79007	3,5	15,7	69243	14,1	9764	26,9	89734	13. Aug	FR	6244	13. Aug	FR	17
21	9009	A	3	Regensburg-Ost (W)	78037	2,8	14,8	68434	13,3	9603	25,4	88338	13. Aug	FR	6126	14. Aug	SA	12
22	9076	A	3	Regensburg-Ost (O)	72211	2,8	13,9	63456	12,5	8755	24,0	82187	13. Aug	FR	5942	14. Aug	SA	12
23	9077	A	3	Rosenhof (W)	63756	3,4	15,6	55568	14,1	8188	25,8	74016	13. Aug	FR	5784	1. Aug	SO	12
24	9093	A	3	AK Deggendorf (W)	47475	2,2	17,1	40779	15,8	6696	24,8	56168	7. Aug	SA	4254	14. Aug	SA	12
25	9085	A	3	Pocking (O)	33780	2,4	19,6	27617	18,6	6163	24,1	44679	7. Aug	SA	2961	14. Aug	SA	12
26	9566	A	6	AK Feuchtwangen/Crailsheim (W)	57216	3,4	22,1	49590	19,1	7627	41,6	68620	1. Aug	SO	5216	1. Aug	SO	13
27	9567	A	6	AK Feuchtwangen/Crailsheim (O)	58644	2,3	20,8	50674	17,9	7970	39,4	69792	1. Aug	SO	5199	1. Aug	SO	12
28	9751	A	6	Herrieden (O)	61687	2,0	20,1	53366	17,3	8321	38,2	71707	1. Aug	SO	5406	15. Aug	SO	15
29	9341	A	6	AS Lichtenau (O)														
30	9055	A	6	Roth (W)	73200	4,0	18,1	63609	15,6	9592	34,7	82049	20. Aug	FR	5953	22. Aug	SO	13
31	9944	A	6	AK Nürnberg-Süd (W)	90844	3,1	16,0					103265	20. Aug	FR				
32	9047	A	6	AK Nürnberg-Ost (W)	77980	3,4	19,8	68019	17,3	9962	36,7	90507	20. Aug	FR	6576	20. Aug	FR	17
33	9342	A	6	AS N-Langwasser														
34	9753	A	6	AK Nürnberg-Ost (O)	42539	4,9	18,8	37714	16,7	4825	35,0	51222	6. Aug	FR	4239	20. Aug	FR	16

Nr.	Zstnr	Straße		Name	Gesamt (0-24)			Tag (6-22 Uhr)		Nacht (22-6 Uhr)		Tagesspitzenwerte			Stundenspitzenwerte			
					Kfz	09/08	Lkw-%	Kfz_Tag	Pt	Kfz_Nacht	Pn	Tag-max	Datum	Tag	Std-max	Datum	Tag	Std
35	9054	A	6	AK Altdorf (O)	29391	3,3	22,0	25972	19,5	3418	41,2	33145	20. Aug	FR	2490	12. Aug	DO	18
36	9018	A	6	Alfeld (O)	24758	-1,8	24,0	21779	21,3	2979	43,6	27893	6. Aug	FR	1984	6. Aug	FR	17
37	9239	A	6	Amberg-Ost (W)	19375		27,3	16641	3,9	2128	24,1	21711	20. Aug	FR	1470	1. Aug	SO	12
38	9238	A	6	Ak Oberpfälzer Wald (W)	14180		28,5	12025	24,8	2155	49,3	15735	20. Aug	FR	1126	27. Aug	FR	15
39	9088	A	6	AK Oberpfälzer Wald (O)	15870	1,9	26,8	13352	23,5	2518	44,3	17535	27. Aug	FR	1249	8. Aug	SO	15
40	9008	A	6	Waidhaus (O)	12845	3,5	34,7					15010	27. Aug	FR				
41	9152	A	7	Schweinfurt/Niederwerrn (N)	50399	0,0	17,2	43313	13,6	7086	39,2	63503	1. Aug	SO	5085	1. Aug	SO	15
42	9020	A	7	Gramschatzer Wald (S)	66558	-0,7	14,3	58205	11,8	8353	31,8	79753	6. Aug	FR	5811	20. Aug	FR	15
43	9037	A	7	AK Biebelried (N)	46816	-1,2	17,3	40512	14,2	6304	37,4	58037	1. Aug	SO	4320	1. Aug	SO	15
44	9452	A	7	AK Biebelried (S)	28926	3,3	15,1	25762	12,4	3164	37,4	35957	8. Aug	SO	2968	22. Aug	SO	16
45	9067	A	7	Uffenheim/Langensteinach (N)	29791	3,1	15,4	26638	12,9	3153	36,7	37773	22. Aug	SO	3048	22. Aug	SO	16
46	9569	A	7	AK Feuchtwangen/Crailsheim (N)	30092	1,9	14,8	27112	12,7	2980	33,3	38794	1. Aug	SO	3224	1. Aug	SO	12
47	9568	A	7	AK Feuchtwangen/Crailsheim (S)	47298	3,4	15,6	42412	13,5	4886	33,6	60167	1. Aug	SO	4871	1. Aug	SO	12
48	9230	A	7	AD Hittistetten (S)	69049	4,3	8,6	63287	7,9	5763	16,4	79401	1. Aug	SO	6775	7. Aug	SA	11
49	9231	A	7	AK Memmingen (S)	39669	2,2	7,7	36795	7,3	2874	13,3	51957	22. Aug	SO	4760	22. Aug	SO	11
50	9097	A	7	AD Allgäu (S)	29697	12,5	4,3	27737	4,1	1961	6,5	41744	21. Aug	SA	3864	21. Aug	SA	11
51	9696	A	7	Oy-Mittelberg (W)	29437	12,9	4,4	27500	4,3	1936	7,0	41278	21. Aug	SA	3836	21. Aug	SA	11
52	9698	A	7	Oy-Mittelberg (S)	5759	-37,1	3,9	5268	4,2	339	5,4	7735	21. Aug	SA	883	1. Aug	SO	11
53	9699	A	7	Oy-Mittelberg	19611	56,3	4,8	18213	4,6	1398	8,1	28448	21. Aug	SA	2618	21. Aug	SA	11
54	9695	A	7	Oy-Mittelberg (N)	5539	-33,7	3,9	5141	4,1	276	3,8	7466	22. Aug	SO	873	1. Aug	SO	17
55	9697	A	7	Oy-Mittelberg (O)	21083	50,1	4,9	19597	4,7	1485	7,9	29828	21. Aug	SA	2752	21. Aug	SA	11
56	9016	A	7	Nesselwang (W)	21274	49,8	4,6	19792	4,4	1482	7,6	30177	21. Aug	SA	2780	21. Aug	SA	11
57	9071	A	7	Tunnel Füssen	18942	24,2	4,4	17506	4,2	1436	7,2	25874	21. Aug	SA	2116	1. Aug	SO	15
58	9130	A	8w	Leipheim (W)	61691	0,4	13,7					70738	20. Aug	FR				
59	9966	A	8w	Leipheim (O)	65550	1,9	12,9	57650	11,6	7899	22,7	75549	20. Aug	FR	5376	6. Aug	FR	18
60	9012	A	8w	Burgau (W)	60971	1,5	12,4	53510	11,0	7460	22,6	70459	6. Aug	FR	5293	8. Aug	SO	18
61	9965	A	8w	Zusmarshausen (W)	61469	1,3	12,6	53962	11,1	7507	23,0	70416	1. Aug	SO	5254	8. Aug	SO	18
62	9013	A	8w	Zusmarshausen (O)	62397	2,9	11,6	54847	10,4	7549	20,4	71694	20. Aug	FR	5251	8. Aug	SO	18
63	9964	A	8w	Neusäß (W)	65045	2,0	11,4	57337	10,2	7708	20,9	74843	20. Aug	FR	5396	20. Aug	FR	18
64	9131	A	8w	Augsburg-West (W)	69573	1,7	11,3	61393	10,1	8180	20,1	79395	20. Aug	FR	5565	15. Aug	SO	15
65	9963	A	8w	Augsburg-West (O)	89362	2,2	12,1					101138	20. Aug	FR				
66	9962	A	8w	Augsburg-Ost (O)	78970	2,0	12,1					89358	20. Aug	FR				
67	9961	A	8w	Derching (O)	76183	-1,1	12,4	67011	11,4	9172	20,4	85013	20. Aug	FR	5906	7. Aug	SA	15
68	9132	A	8w	Adelzhausen (W)	70626	1,8	12,3					79440	20. Aug	FR				

Nr.	Zstnr	Straße		Name	Gesamt (0-24)			Tag (6-22 Uhr)		Nacht (22-6 Uhr)		Tagesspitzenwerte			Stundenspitzenwerte			
					Kfz	09/08	Lkw-%	Kfz_Tag	Pt	Kfz_Nacht	Pn	Tag-max	Datum	Tag	Std-max	Datum	Tag	Std
69	9960	A	8w	Adelzhausen (O)	74437	1,9	11,5					84176	20. Aug	FR				
70	9014	A	8w	Odelzhausen (O)	77954	4,6	12,9					88717	6. Aug	FR				
71	9003	A	8w	Sulzemoos (O)	82506	5,7	11,9					94887	6. Aug	FR				
72	9773	A	8w	Dachau/Fürstenfeldbruck (W)	82110	4,0	11,7	72623	10,7	9487	19,4	94099	20. Aug	FR	6891	5. Aug	DO	18
73	9772	A	8w	Dachau/Fürstenfeldbruck (O)	93358	-0,1	10,3	84736	9,7	8623	16,4	107884	20. Aug	FR	7946	5. Aug	DO	18
74	9141	A	8w	AK München-West (W)	41883	4,1	6,1	37530	5,5	4442	10,6	49595	4. Aug	MI	3896	4. Aug	MI	18
75	9140	A	8w	AK München-West (O)	33947	8,2	4,8					38948	6. Aug	FR				
76	9082	A	8o	München-Perlach (S)	49289	6,1	2,5	45410	2,5	3880	3,1	57031	4. Aug	MI	4799	2. Aug	MO	9
77	9171	A	8o	Holzkirchen (W)	126069	-3,5	7,9	111197	7,2	14872	12,9	155421	21. Aug	SA	10715	8. Aug	SO	11
78	9180	A	8o	AD Inntal (W)	104657	-0,3	9,3	91036	8,7	13622	13,3	135007	21. Aug	SA	9187	14. Aug	SA	12
79	9023	A	8o	Rosenheim (O)	83055	0,3	7,4	72217	6,9	10838	11,3	100325	21. Aug	SA	6736	8. Aug	SO	11
80	9026	A	8o	Frasdorf (O)	77155	-0,2	8,0	66820	7,3	10335	12,2	92655	14. Aug	SA	6374	8. Aug	SO	11
81	9028	A	8o	Felden (O)	73952	0,2	8,3	63777	7,7	10175	12,3	91257	21. Aug	SA	6109	15. Aug	SO	11
82	9031	A	8o	Neukirchen (O)	56363	-0,9	15,1	50242	9,5	12715	12,8	69506	14. Aug	SA	4380	14. Aug	SA	11
83	9032	A	8o	Bad Reichenhall (O)	64900	1,4	13,7	55232	13,0	9669	18,0	81592	21. Aug	SA	5530	14. Aug	SA	11
84	9903	A	9	AD Bayerisches Vogtland (N)	47370	4,0	16,7	41241	14,3	6130	32,8	60689	1. Aug	SO	5422	8. Aug	SO	15
85	9994	A	9	AD Bayerisches Vogtland (S)	61333	8,2	16,5	54477	13,0	8449	30,7	78235	1. Aug	SO	6393	8. Aug	SO	16
86	9001	A	9	AD Bayreuth/Kulmbach (N)	77491	4,8	15,1	67518	12,9	9973	30,2	92864	1. Aug	SO	8237	27. Aug	FR	16
87	9002	A	9	AD Bayreuth/Kulmbach (S)	70555	5,0	14,3	61516	12,2	9038	28,4	84001	20. Aug	FR	7429	27. Aug	FR	16
88	9343	A	9	AS Münchberg (N)														
89	9029	A	9	Pegnitz (N)	62255	10,8	15,0	54050	12,7	8206	30,2	78887	1. Aug	SO	6623	15. Aug	SO	16
90	9042	A	9	AK Nürnberg (N)	85120	6,4	12,3					95986	20. Aug	FR				
91	9057	A	9	AK Nürnberg-Ost (N)	112770	1,5	14,1	98620	12,3	14149	26,8	129611	1. Aug	SO	9437	1. Aug	SO	17
92	9754	A	9	AK Nürnberg-Ost (S)	71334	-1,3	11,6	62606	10,1	8728	22,3	89716	1. Aug	SO	7138	1. Aug	SO	17
93	9060	A	9	AK Nürnberg (S)	115105		13,7	100723	11,9	14382	26,5	129850	1. Aug	SO	9556	13. Aug	FR	15
94	9344	A	9	AS Allersberg (N)														
95	9061	A	9	Greding (N)	78401	-0,9	12,5	68875	10,9	9526	24,4	98831	1. Aug	SO	7485	1. Aug	SO	16
96	9090	A	9	Lenting (S)	88484	-0,5	10,9	78296	9,7	10188	20,8	103113	1. Aug	SO	7976	13. Aug	FR	15
97	9552	A	9	Ingolstadt-Nord (S)	102329	0,7	10,2	91177	9,1	11152	19,8	117663	13. Aug	FR	9228	13. Aug	FR	15
98	9554	A	9	Manching (N)	97931	1,0	10,6	86983	9,4	10948	20,2	110852	6. Aug	FR	8673	13. Aug	FR	15
99	9056	A	9	AD Holledau (N)	85460	2,6	11,8	75577	10,5	9883	21,8	98358	13. Aug	FR	7307	14. Aug	SA	12
100	9110	A	9	AD Holledau (S)	106440	-1,1	9,5	94374	8,6	12066	16,7	123154	1. Aug	SO	9205	8. Aug	SO	12
101	9058	A	9	Allershausen (N)	111024	-0,6	9,4	98497	8,5	12528	16,3	125687	1. Aug	SO	9350	8. Aug	SO	12
102	9059	A	9	AK Neufahrn (N)	117437	3,7	9,6					131153	1. Aug	SO				



Nr.	Zstnr	Straße		Name	Gesamt (0-24)			Tag (6-22 Uhr)		Nacht (22-6 Uhr)		Tagesspitzenwerte			Stundenspitzenwerte			
					Kfz	09/08	Lkw-%	Kfz_Tag	Pt	Kfz_Nacht	Pn	Tag-max	Datum	Tag	Std-max	Datum	Tag	Std
103	9065	A	9	AK Neufahrn (S)	126260	0,0	8,2	112565	7,7	13920	14,8	140316	20. Aug	FR	9758	14. Aug	SA	11
104	9062	A	9	Garching-Nord (N)	138341	0,4	8,1	125416	7,7	14954	14,1	154065	20. Aug	FR	10857	4. Aug	MI	18
105	9063	A	9	Garching-Nord (S)	144043	1,5	7,9	128740	7,3	15303	13,5	159712	20. Aug	FR	11260	4. Aug	MI	18
106	9115	A	9	AK München-Nord (N)	152085	1,6	7,5	136197	7,0	15888	12,5	168703	20. Aug	FR	12063	4. Aug	MI	18
107	9066	A	9	AK München-Nord (S)	98832	-0,8	5,0	89303	4,7	9185	8,0	114135	20. Aug	FR	8971	2. Aug	MO	8
108	9064	A	9	München-Schwabing (N)	79216	0,1	5,7					89912	2. Aug	MO				
109	9950	A	45	Alzenau (S)	37287	8,6	13,8	33125	12,2	4163	26,7	44853	6. Aug	FR	3255	6. Aug	FR	17
110	9203	A	70	AD Schweinfurt/Werneck (O)	44866	-1,6	14,9	39968	12,7	4899	33,3	56493	6. Aug	FR	4277	6. Aug	FR	18
111	9233	A	70	AD Werntal (W)	48118		14,6	43009	12,5	5109	32,2	60638	6. Aug	FR	4618	6. Aug	FR	18
112	9234	A	70	AD Werntal (O)	43346		14,2	38702	12,4	4644	29,5	52798	6. Aug	FR	3720	27. Aug	FR	15
113	9256	A	70	Knetzgau (W)	26897	-0,6	16,1	23993	13,8	2904	34,6	33773	6. Aug	FR	2782	13. Aug	FR	16
114	9024	A	70	AK Bamberg (W)	42810	-0,1	12,7	38833	11,2	3977	27,3	53090	6. Aug	FR	4281	13. Aug	FR	16
115	9068	A	70	AK Bamberg (O)	24612	1,1	13,9	22232	12,4	2380	28,3	30959	6. Aug	FR	2611	13. Aug	FR	16
116	9053	A	70	AD Bayreuth/Kulmbach (W)	23062	1,4	15,3	20713	13,7	2349	29,6	28661	6. Aug	FR	2339	13. Aug	FR	17
117	9166	A	71	Mellrichstadt (N)	13935	0,8	12,7	12366	11,1	1569	25,4	18744	20. Aug	FR	1797	13. Aug	FR	16
118	9167	A	71	Bad-Kissingen (S)	22732	2,3	9,4	20452	8,4	2281	18,3	28835	6. Aug	FR	2533	13. Aug	FR	16
119	9232	A	71	AD Werntal (N)	22219		10,2	19984	9,1	2235	19,3	27723	6. Aug	FR	2326	13. Aug	FR	16
120	9025	A	72	AD Bayerisches Vogtland (O)	33220	10,5	16,7	28759	14,5	4462	30,9	42801	6. Aug	FR	3746	27. Aug	FR	17
121	9094	A	72	AD Hochfranken (W)	38760	12,4	17,0	33826	15,1	4934	30,2	48306	6. Aug	FR	4182	20. Aug	FR	17
122	9095	A	72	AD Hochfranken (O)	42597	6,5	14,4	37155	12,7	5442	26,2	53640	6. Aug	FR	4655	27. Aug	FR	17
123	9101	A	73	AK Bamberg (N)	37043	2,7	10,3	33680	9,6	3363	16,9	43403	6. Aug	FR	3503	13. Aug	FR	16
124	9005	A	73	AD Nürnberg/Feucht (W)	25143	0,7	11,5	22632	10,3	2512	22,3	29184	13. Aug	FR	2582	12. Aug	DO	18
125	9333	A	73	Röthenbach b.St.W. (O)	39756	0,5	11,0	36099	10,2	3657	18,2	46971	5. Aug	DO	4167	12. Aug	DO	18
126	9347	A	73	AS Wendelstein (O)														
127	9346	A	73	AS N-Zollhaus (S)														
128	9004	A	73	Nürnberg-Hafen-Ost (S)	82981	0,6	9,2	75300	8,6	7681	14,9	98988	4. Aug	MI	7978	4. Aug	MI	17
129	9306	A	73	Ebensfeld	27000	-2,5	10,8	24548	10,1	2453	18,5	31115	6. Aug	FR	2551	13. Aug	FR	17
130	9111	A	73	Nürnberg/Fürth (N)	64477	1,4	7,9	58519	7,1	5958	15,7	78013	5. Aug	DO	6232	4. Aug	MI	18
131	9953	A	73	AK Fürth/Erlangen (S)	61602	3,1	7,6	56402	6,8	5200	17,1	72891	6. Aug	FR	6257	27. Aug	FR	16
132	9952	A	73	AK Fürth/Erlangen (N)	75635	2,4	8,4	69090	7,6	6545	16,7	88442	13. Aug	FR	7226	2. Aug	MO	8
133	9165	A	73	Eisfeld (S)	13205	3,6	15,2	11886	14,1	1319	24,3	16332	27. Aug	FR	1441	13. Aug	FR	16
134	9345	A	73	AS ForchheimSüd (S)														
135	9236	A	73	Untersiemau (S)	20119		10,2	18331	9,5	1788	17,5	23720	20. Aug	FR	1962	20. Aug	FR	17
136	9235	A	73	Untersiemau (N)	14321		12,2	13053	11,3	1268	22,2	17166	20. Aug	FR	1451	13. Aug	FR	16

Nr.	Zstnr	Straße		Name	Gesamt (0-24)			Tag (6-22 Uhr)		Nacht (22-6 Uhr)		Tagesspitzenwerte			Stundenspitzenwerte			
					Kfz	09/08	Lkw-%	Kfz_Tag	Pt	Kfz_Nacht	Pn	Tag-max	Datum	Tag	Std-max	Datum	Tag	Std
137	9021	A	73	Bamberg-Ost (N)	52785	0,7	12,4	47721	11,1	5064	25,4	64365	6. Aug	FR	5159	13. Aug	FR	16
138	9035	A	81	AD Würzburg-West (S)	27838	-1,2	15,2	24510	12,9	3328	32,0	32233	27. Aug	FR	2500	27. Aug	FR	15
139	9217	A	92	AD München-Feldmoching (N)	54773	0,6	8,4	50143	7,6	4631	16,1	66359	13. Aug	FR	5640	5. Aug	DO	18
140	9006	A	92	Oberschleißheim (O)	59455	3,9	9,3	53836	8,5	5619	16,9	70267	13. Aug	FR	5577	5. Aug	DO	17
141	9015	A	92	AK Neufahrn (W)	64962	3,8	10,0	58741	9,1	6221	17,8	76014	13. Aug	FR	6047	12. Aug	DO	18
142	9007	A	92	AK Neufahrn (O)	92109	3,2	7,4					103412	5. Aug	DO				
143	9017	A	92	Altdorf (O)	41280	5,6	10,8	37480	10,0	3800	18,7	47970	20. Aug	FR	3740	13. Aug	FR	16
144	9019	A	92	Landau a.d. Isar (W)	29914	4,7	11,3	26782	10,4	3132	19,2	35100	20. Aug	FR	2764	27. Aug	FR	15
145	9190	A	93	AD Inntal (S)	56635	0,5	11,3	50576	10,4	6058	19,1	71183	28. Aug	SA	5450	28. Aug	SA	11
146	9191	A	93	Kiefersfelden (S)	51619	0,3	12,2	46132	11,3	5486	19,5	67791	28. Aug	SA	5506	28. Aug	SA	11
147	9096	A	93	AD Hochfranken (S)	24408	1,6	15,0	21711	13,7	2697	25,3	32082	6. Aug	FR	2562	6. Aug	FR	15
148	9099	A	93	Selb-West (S)	25974	1,7	15,1	23304	13,7	2670	27,1	34821	6. Aug	FR	2910	6. Aug	FR	14
149	9901	A	93	Wernberg-Köblitz (S)	36130	-0,6	13,2	32483	12,2	3647	22,4	45791	6. Aug	FR	3698	6. Aug	FR	17
150	9087	A	93	AK Oberpfälzer Wald (S)	36207	-3,6	12,6	32325	11,6	3882	21,2	45315	6. Aug	FR	3552	20. Aug	FR	16
151	9902	A	93	Schwandorf-Mitte (N)	44962	9,1	12,7	40477	11,6	4485	22,2	55501	6. Aug	FR	4423	6. Aug	FR	16
152	9049	A	93	Regensburg-Pfaffenstein (N)	67395	2,0	8,6	60861	7,9	6535	15,1	78663	6. Aug	FR	5909	5. Aug	DO	17
153	9044	A	93	Regensburg-Königswiesen (S)	61609	-0,1	9,7	55797	8,9	5812	17,7	70385	6. Aug	FR	5277	27. Aug	FR	15
154	9045	A	93	AK Regensburg (N)	67784	2,9	8,7	61436	8,0	6348	15,7	77102	6. Aug	FR	5719	5. Aug	DO	18
155	9030	A	93	Siegenburg (S)	26893	-0,3	8,2	24135	7,5	2759	15,0	31552	20. Aug	FR	2547	6. Aug	FR	17
156	9985	A	94	München-Riem (W)	57769	6,0	4,8	53266	4,7	4504	5,9	70163	5. Aug	DO	6169	5. Aug	DO	18
157	9986	A	94	München-Riem (O)	57571	4,6	5,2	53446	5,1	4125	6,5	71281	5. Aug	DO	6378	5. Aug	DO	18
158	9987	A	94	Feldkirchen-Ost (W)	50760	2,2	5,2	47259	5,1	3501	6,7	63175	5. Aug	DO	5681	3. Aug	DI	18
159	9840	A	94	AK München-Ost (O)	52448	5,4	9,8	48607	9,1	3973	19,3	61321	5. Aug	DO	5328	18. Aug	MI	18
160	9043	A	95	München-Kreuzhof (W)	66245	-3,6	3,5	60942	3,3	5303	5,4	79951	1. Aug	SO	6037	4. Aug	MI	18
161	9151	A	95	AD Starnberg (N)	65186	1,8	3,5	55639	3,4	4504	6,0	82677	22. Aug	SO	6360	1. Aug	SO	18
162	9161	A	95	Seeshaupt (N)	32719	-5,6	3,7	30591	3,5	2127	6,5	47780	1. Aug	SO	3761	1. Aug	SO	18
163	9164	A	95	Murnau/Kochel (S)	16017	2,4	4,4	14905	4,2	1112	7,1	23663	22. Aug	SO	1863	21. Aug	SA	11
164	9250	A	96	Lindau (S)	29819	0,1	12,0	26895	11,8	2924	13,8	34936	20. Aug	FR	2663	7. Aug	SA	11
165	9550	A	96	Stetten (W)	38194	12,3	10,8	34615	10,2	3579	17,2	45400	13. Aug	FR	3640	13. Aug	FR	17
166	9136	A	96	Landsberg a. Lech-Nord (O)	62887	8,8	8,3	57410	7,8	5478	13,7	75033	13. Aug	FR	5939	13. Aug	FR	16
167	9222	A	96	Gräfelfing (W)	91818	3,0	4,4	84176	4,2	7642	6,8	104472	4. Aug	MI	8500	5. Aug	DO	18
168	9106	A	96	München-Laim (W)	92189	1,1	4,2	83610	4,0	8579	6,4	104271	4. Aug	MI	8383	4. Aug	MI	18
169	9219	A	99	AS Germering-Nord (N)	70826	7,4	8,2	65974	7,8	4852	13,9	82443	20. Aug	FR	6902	4. Aug	MI	18
170	9220	A	99	AK München-West (N)	57209	10,2	8,7	52782	8,2	4428	14,5	66825	13. Aug	FR	5944	19. Aug	DO	18

Nr.	Zstnr	Straße		Name	Gesamt (0-24)			Tag (6-22 Uhr)		Nacht (22-6 Uhr)		Tagesspitzenwerte			Stundenspitzenwerte			
					Kfz	09/08	Lkw-%	Kfz_Tag	Pt	Kfz_Nacht	Pn	Tag-max	Datum	Tag	Std-max	Datum	Tag	Std
171	9774	A	99	AD München-Eschenried (O)	58642	-0,8	13,4	51601	12,4	6956	20,6	69948	20. Aug	FR	4935	5. Aug	DO	18
172	9775	A	99	AD München-Allach (O)	114697	1,9	14,1	103232	13,5	11350	21,5	134292	20. Aug	FR	10083	5. Aug	DO	18
173	9216	A	99	AD München-Feldmoching (W)	120254	3,2	13,7					142443	20. Aug	FR				
174	9155	A	99	AD München-Feldmoching (W) Rad	109458	0,2	9,9	100248	9,4	9211	16,0	130390	20. Aug	FR	10263	5. Aug	DO	18
175	9207	A	99	AD München-Feldmoching (O)	77755	4,1	10,7	69917	10,0	7838	17,2	96810	20. Aug	FR	7826	5. Aug	DO	18
176	9215	A	99	AK München-Nord (W)	77043	4,1	10,5					98581	13. Aug	FR				
177	9415	A	99	AK München-Nord (N) (Ab SZ)														
178	9218	A	99	AK München-Nord (O)	132594	0,8	12,0	117803	11,2	14791	18,4	149408	20. Aug	FR	11148	5. Aug	DO	18
179	9211	A	99	Aschheim/Ismaning (S)	136201	-0,4	11,9	121184	11,1	15017	18,4	153615	20. Aug	FR	11562	5. Aug	DO	18
180	9212	A	99	AK München-Ost (N)	132004	0,2	11,7	117456	10,9	14548	18,2	148635	20. Aug	FR	10918	5. Aug	DO	18
181	9213	A	99	AK München-Ost (S)	121646	0,9	9,1	108430	8,5	13217	14,5	135538	20. Aug	FR	10085	5. Aug	DO	18
182	9244	A	99	Haar (S)	104227	1,1	9,9	92432	9,2	11795	15,5	117922	20. Aug	FR	8673	14. Aug	SA	11
183	9150	A	952	AD Starnberg (W)	29205	-8,2	2,7	27067	2,7	2139	3,8	35363	26. Aug	DO	3017	26. Aug	DO	19
184	9221	A	995	München-Giesing (S)	55463	1,0	4,5	50492	4,3	4971	7,0	64056	4. Aug	MI	5273	4. Aug	MI	18
185	9274	B	2	Mittenwald	11258	1,0	2,5	10556	2,4	702	4,0	16794	21. Aug	SA	1376	22. Aug	SO	16
186	9107	B	2	GAP - Partenkirchen	26202	6,1	4,4					30005	20. Aug	FR				
187	9351	B	2	Oberau (s)	31010	-0,6	3,8	28975	3,6	2035	5,4	36254	21. Aug	SA	2765	22. Aug	SO	16
188	9353	B	2	Oberau (Mitte)	21319	-3,8	3,7	19845	3,6	1474	5,2	25473	22. Aug	SO	2003	22. Aug	SO	16
189	9350	B	2	Oberau (n)	24591	-2,0	3,9	22879	3,8	1712	5,3	29002	22. Aug	SO	2286	22. Aug	SO	16
190	9361	B	2	Eschenlohe (s)	28964	1,0	3,0					47068	22. Aug	SO				
191	9360	B	2	Eschenlohe (n)	7904	-5,8	3,9	7266	3,7	638	6,7	9735	26. Aug	DO	821	4. Aug	MI	17
192	9800	B	2	Germering	21247	2,6	4,3					24413	26. Aug	DO				
193	9129	B	2	Langweid	38854	5,9	10,2					44868	6. Aug	FR				
194	9270	B	2	Donauwörth	20579	1,1	21,8					23694	20. Aug	FR				
195	9271	B	2	Weissenburg i.Bay.	15815	-1,6	15,7	14461	14,5	1354	28,5	18178	20. Aug	FR	1461	20. Aug	FR	15
196	9945	B	2	Schwabach	20680	3,3	14,0	18649	12,8	2031	24,9	24332	20. Aug	FR	1905	17. Aug	DI	17
197	9275	B	8	Kitzingen	16659	5,5	6,4	15483	5,9	1807	10,1	20794	6. Aug	FR	1877	18. Aug	MI	18
198	9272	B	8	Markt Bibart	6963	55,2	12,1	6410	11,3	554	21,5	8572	6. Aug	FR	782	6. Aug	FR	17
199	9273	B	8	Burgthann-Oberferrieden	9457	0,0	8,7	8800	8,7	657	9,9	11302	13. Aug	FR	1015	4. Aug	MI	18
200	9276	B	8	Barbing	6893	-3,6	12,5					8407	16. Aug	MO				
201	9295	B	8	Rain	7752	11,5	21,5	6956	19,8	796	35,7	11365	16. Aug	MO	1020	22. Aug	SO	17
202	9830	B	11	Pullach	16551	5,0	5,0	16391	5,3	994	4,5	20814	4. Aug	MI	1717	4. Aug	MI	9
203	9850	B	11	Garching-Dirnmaning	9449	-13,2	7,9					12457	6. Aug	FR				
204	9310	B	11	Eching-Viecht	13858	0,2	3,5	12591	3,3	1185	4,0	16174	2. Aug	MO	1422	2. Aug	MO	18

Nr.	Zstnr	Straße		Name	Gesamt (0-24)			Tag (6-22 Uhr)		Nacht (22-6 Uhr)		Tagesspitzenwerte			Stundenspitzenwerte			
					Kfz	09/08	Lkw-%	Kfz_Tag	Pt	Kfz_Nacht	Pn	Tag-max	Datum	Tag	Std-max	Datum	Tag	Std
205	9401	B	11	Deggendorf	12648	-10,5	5,7	11704	5,6	944	7,1	14439	6. Aug	FR	1268	5. Aug	DO	18
206	9277	B	11	Bayerisch Eisenstein	3551	-5,4	3,6					4471	14. Aug	SA				
207	9175	B	12	Kempton	15562	-5,3	9,6	14386	9,2	1176	13,5	17803	20. Aug	FR	1415	19. Aug	DO	18
208	9380	B	12	Buchloe	17283	4,5	7,8	15851	7,5	1432	11,5	19692	20. Aug	FR	1633	4. Aug	MI	18
209	9863	B	12	Simbach a. Inn (w)	11577	45,9	20,0	10358	18,4	1219	33,7	13147	27. Aug	FR	1075	27. Aug	FR	16
210	9861	B	12	Simbach a. Inn (s)	10389	30,4	19,7	9240	18,3	1149	30,9	12835	27. Aug	FR	1359	7. Aug	SA	17
211	9862	B	12	Simbach a. Inn (n)	10214	1,5	11,3	9343	10,7	871	17,4	12768	27. Aug	FR	1331	7. Aug	SA	17
212	9125	B	12	Philippseut	4310	-17,5	13,3					5542	1. Aug	SO				
213	9820	B	13	Oberschleißheim-Neuherberg	29436	-7,4	8,1					37225	6. Aug	FR				
214	9124	B	13	Eichstätt	12095	1,2	7,0	11172	6,9	924	8,0	13743	5. Aug	DO	1201	11. Aug	MI	18
215	9278	B	13	Oberdachstetten	5585	-3,9	7,6	5157	7,1	428	13,2	6490	6. Aug	FR	537	6. Aug	FR	17
216	9299	B	13	Eibelsstadt	11403	5,7	7,6	10474	7,0	929	15,1	13277	4. Aug	MI	1278	4. Aug	MI	18
217	9280	B	14	Hersbruck	12609	-5,8	4,4	11687	4,4	922	4,3	14500	4. Aug	MI	1232	5. Aug	DO	17
218	9279	B	14	Schnaittenbach	6476	-3,8	8,3	0	0,0	0	0,0	7795	5. Aug	DO	660	5. Aug	DO	17
219	9301	B	15	Soyen	10014	2,2	12,4	9272	11,9	742	18,8	11703	22. Aug	SO	980	21. Aug	SA	13
220	9300	B	15	Ergoldsbach	9773	-0,5	11,7	8754	11,4	1018	14,4	11557	6. Aug	FR	954	6. Aug	FR	17
221	9281	B	15	Maxhütte-Haidhof	8391	2,0	6,8	7635	6,4	726	10,6	9811	6. Aug	FR	843	30. Aug	MO	17
222	9113	B	15	Hof	23989	7,9	8,5					29016	2. Aug	MO				
223	9282	B	16	Neustadt a.d. Donau	9286	-5,3	26,4					10545	5. Aug	DO				
224	9283	B	17	Hablech	9270	15,0	3,9	8926	3,8	345	5,8	12179	22. Aug	SO	1181	8. Aug	SO	15
225	9138	B	17	Untermeitingen-Lagerlechfeld	31153	11,5	8,2	28695	8,0	2458	10,5	35662	20. Aug	FR	2982	10. Aug	DI	18
226	9114	B	19	Fischen	17484	7,5	3,3	16688	3,3	795	2,8	19367	10. Aug	DI	1707	21. Aug	SA	11
227	9137	B	19	Waltenhofen-Herzmanns	25831	10,0	4,7	24280	4,7	1551	6,2	29641	22. Aug	SO	2618	21. Aug	SA	11
228	9302	B	19	Würzburg/Estenfeld	45901	-4,6	7,6					54439	6. Aug	FR				
229	9201	B	19	Werneck-Eßleben	6628	-10,2	8,0	6176	7,7	452	12,4	9224	13. Aug	FR	1271	13. Aug	FR	15
230	9103	B	19	Mellrichstadt-Eussenhausen	1999	6,7	5,7					2526	6. Aug	FR				
231	9284	B	20	Furth i. Wald	10875	-3,1	11,0					13705	1. Aug	SO				
232	9262	B	20	Weiding	13600	1,1	13,6	12026	12,8	1574	19,4	15129	13. Aug	FR	1333	8. Aug	SO	17
233	9148	B	20	Eggenfelden (n)	10704	0,6	17,9	9746	17,2	958	24,7	12428	20. Aug	FR	979	19. Aug	DO	18
234	9149	B	20	Eggenfelden (s)	18309	2,3	13,9	16781	13,4	1528	19,9	22456	27. Aug	FR	1730	27. Aug	FR	16
235	9109	B	20	Laufen	12720	4,5	6,4	11508	6,2	1212	8,9	14192	20. Aug	FR	1114	4. Aug	MI	18
236	9285	B	21	Schneizreuth-Melleck	14023	2,6	7,9					17386	22. Aug	SO				
237	9121	B	21	Schneizreuth-Baumgarten	8470	-1,7	11,1	8033	10,8	437	17,3	10350	22. Aug	SO	919	22. Aug	SO	16
238	9303	B	22	Burgwindheim	3153	2,3	9,1					3631	6. Aug	FR				

Nr.	Zstnr	Straße		Name	Gesamt (0-24)			Tag (6-22 Uhr)		Nacht (22-6 Uhr)		Tagesspitzenwerte			Stundenspitzenwerte			
					Kfz	09/08	Lkw-%	Kfz_Tag	Pt	Kfz_Nacht	Pn	Tag-max	Datum	Tag	Std-max	Datum	Tag	Std
239	9286	B	22	Weidenberg	10286	-0,4	7,4	9369	7,1	917	10,3	11896	4. Aug	MI	1025	4. Aug	MI	18
240	9287	B	22	Altenstadt a.d. Waldnaab	16589	1,4	3,4	15316	3,3	1273	4,3	19542	6. Aug	FR	1593	31. Aug	DI	17
241	9104	B	22	Weiden i.d. Opf.	9785	1,8	6,4	9644	6,5	612	8,7	11616	6. Aug	FR	1098	2. Aug	MO	18
242	9304	B	22	Winklarn	3564	-0,9	14,7	3270	14,6	273	17,8	4122	9. Aug	MO	367	22. Aug	SO	12
243	9163	B	23	GAP - Garmisch	10917	2,0	3,4					15003	22. Aug	SO				
244	9352	B	23	Oberau (w)	12963	7,9	4,1	12163	4,0	800	5,9	14261	13. Aug	FR	1355	10. Aug	DI	18
245	9156	B	25	Fremdingen	4576	6,0	19,8	4058	17,3	518	39,8	5486	18. Aug	MI	489	22. Aug	SO	12
246	9288	B	27	Karsbach-Höllrich	5493	-3,0	9,8	5071	9,1	422	18,5	6513	6. Aug	FR	557	1. Aug	SO	18
247	9949	B	31	Lindau-Diepoldsbergtunnel	24393	3,5	8,8	22402	8,4	1991	12,2	28120	20. Aug	FR	2245	21. Aug	SA	11
248	9210	B	85	Stockheim-Haslach (n)	11539	7,5	8,3					13747	2. Aug	MO				
249	9209	B	85	Stockheim-Haslach (s)	12556	7,7	9,4					15121	2. Aug	MO				
250	9289	B	85	Amberg (w)	9165	-7,7	4,7					10893	2. Aug	MO				
251	9290	B	85	Roding	13392	6,9	12,1	12182	11,3	1210	20,7	15333	6. Aug	FR	1240	4. Aug	MI	18
252	9206	B	89	Stockheim-Haslach (w)	8106	7,8	8,8					9833	31. Aug	DI				
253	9571	B	173	Marktzeuln-Zettlitz (w)	13453	4,5	13,2	12227	12,4	1170	17,8	15664	30. Aug	MO	1227	4. Aug	MI	17
254	9572	B	173	Marktzeuln-Zettlitz (o)	11629	6,4	17,9					13324	31. Aug	DI				
255	9305	B	173	Marktrodach	13987	3,2	12,1	12797	11,6	1190	17,8	16643	20. Aug	FR	1270	5. Aug	DO	17
256	9108	B	285	Fladungen	1123	2,0	5,8	1037	6,4	94	9,8	1313	20. Aug	FR	176	28. Aug	SA	16
257	9291	B	286	Kolitzheim-Oberspiesheim	8193	8,3	9,1	7376	8,2	817	17,3	10021	6. Aug	FR	833	5. Aug	DO	17
258	9573	B	289	Marktzeuln-Zettlitz (s)	10132	7,0	14,5					11731	2. Aug	MO				
259	9292	B	299	Amberg (s)	9541	-2,0	11,3	8748	10,9	793	15,9	11406	4. Aug	MI	913	4. Aug	MI	18
260	9293	B	300	Schrobenhausen	12030	3,3	11,9	10972	11,1	1058	19,9	13673	6. Aug	FR	1143	5. Aug	DO	18
261	9294	B	303	Bischofsgrün	6317	0,7	17,5	5724	16,2	593	30,2	7651	8. Aug	SO	774	8. Aug	SO	18
262	9153	B	303	Schirnding	5237	-9,5	18,3	4663	17,6	548	35,9	5880	8. Aug	SO	554	8. Aug	SO	18
263	9810	B	304	Karlsfeld-Rothschwaige	27222	9,0	7,2	25700	7,2	3692	14,6	31866	31. Aug	DI	2530	31. Aug	DI	17
264	9320	B	304	Zorneding	14015	1,0	6,2					16208	4. Aug	MI				
265	9321	B	304	Steinhöring	12906		6,9	12090	6,4	951	16,8	15116	6. Aug	FR	1262	3. Aug	DI	18
266	9135	B	304	Altenmarkt (s)	15549	-8,7	9,4	14380	9,2	1169	12,3	17503	4. Aug	MI	1447	14. Aug	SA	13
267	9937	B	304	Nußdorf-Aiging	11165	1,7	7,7					12787	19. Aug	DO				
268	9142	B	304	Traunstein	8410	-3,9	7,1	6692	6,0	431	12,3	9747	9. Aug	MO	752	2. Aug	MO	18
269	9144	B	304	Freilassing	30090	5,4	4,7	27838	4,9	2513	5,6	34210	6. Aug	FR	2731	28. Aug	SA	12
270	9147	B	305	Unterwössen-Oberwössen	4530	0,9	3,3	4261	3,6	166	5,1	5987	1. Aug	SO	565	8. Aug	SO	15
271	9462	B	388	Eggenfelden (o)	15310	1,4	7,2	14165	7,0	1144	9,0	19339	27. Aug	FR	1630	30. Aug	MO	17
272	9307	B	469	Kleinheubach	16146	2,8	10,1	14619	9,5	1527	15,9	19406	31. Aug	DI	1668	31. Aug	DI	18

Nr.	Zstnr	Straße		Name	Gesamt (0-24)			Tag (6-22 Uhr)		Nacht (22-6 Uhr)		Tagesspitzenwerte			Stundenspitzenwerte			
					Kfz	09/08	Lkw-%	Kfz_Tag	Pt	Kfz_Nacht	Pn	Tag-max	Datum	Tag	Std-max	Datum	Tag	Std
273	9296	B	469	Miltenberg	12508	-0,3	7,6	11504	7,2	1004	11,5	14633	6. Aug	FR	1244	6. Aug	FR	17
274	9324	B	470	Dietersheim	8501		7,8	7888	7,4	613	12,9	9822	13. Aug	FR	848	5. Aug	DO	17
275	9297	B	470	Gößweinstein-Sachsenmühle	3302	-19,4	6,7	3154	6,7	132	12,5	6247	22. Aug	SO	769	22. Aug	SO	15
276	9988	B	471	Bergkirchen-Geiselbullach	25147	37,3	11,5	19994	9,6	5153	18,9	28807	11. Aug	MI	2178	11. Aug	MI	18
277	9188	B	472	Peiting-Hohenbrand	10383	-2,5	6,0	9437	5,8	946	8,4	11650	4. Aug	MI	958	4. Aug	MI	16
278	9204	B	472	Polling (w)	5085	2,4	5,8					5652	10. Aug	DI				
279	9199	B	472	Polling (o)	8630	11,0	5,8					9519	10. Aug	DI				
280	9298	B	472	Waakirchen	11561	20,7	6,9	10832	6,8	729	8,4	13238	4. Aug	MI	1103	10. Aug	DI	18
281	9853	B	505	Höchstadt	8567	10,8	19,1	7573	17,1	994	34,7	10446	6. Aug	FR	823	13. Aug	FR	17
282	9870	B	512	Neuhaus a. Inn (o)	8436	1,1	9,8	7921	9,4	514	16,7	9569	27. Aug	FR	885	6. Aug	FR	16
283	9871	B	512	Neuhaus a. Inn (s)	7465	21,7	11,3	6974	10,8	491	18,0	8619	20. Aug	FR	747	31. Aug	DI	17
284	9420	B	533	Grafenau	9044	1,2	5,7	8543	5,6	583	7,6	10257	4. Aug	MI	900	5. Aug	DO	17
285	9562	St	1066	Feuchtwangen (w)	5711	-0,5	10,6	4997	9,4	714	19,3	6637	6. Aug	FR	503	3. Aug	DI	17
286	9419	St	2007	Wertach	3719	-4,9	5,4					4273	22. Aug	SO				
287	9450	St	2025	Jettingen-Scheppach	6068	-1,0	10,2	5493	10,3	574	9,4	6885	20. Aug	FR	665	23. Aug	MO	18
288	9432	St	2035	Pöttmes-Wagesenberg	4116	-3,5	7,1					4928	6. Aug	FR				
289	9646	St	2053	Ismaning-Süd	10472	-10,8	4,4					12956	4. Aug	MI				
290	9493	St	2057	Polling (n)	3683	7,3	5,5					4025	10. Aug	DI				
291	9649	St	2068	Seefeld-Oberalting	10758	-5,8	4,6	10049	4,6	709	4,4	13127	1. Aug	SO	1118	10. Aug	DI	18
292	9920	St	2072	Grünwald-Geiseltasteig	16265	8,3	2,7					19868	3. Aug	DI				
293	9910	St	2078	München-Perlach	16296	6,4	3,4					19621	3. Aug	DI				
294	9647	St	2079	Neubiberg	13800	6,0	3,9	13067	3,9	733	3,7	17128	4. Aug	MI	1602	4. Aug	MI	18
295	9451	St	2096	Grabenstätt	7571	-3,0	8,3	7108	8,0	451	11,0	8959	10. Aug	DI	829	10. Aug	DI	18
296	9872	St	2110	Neuhaus a. Inn (n)	4333	42,8	6,0	4100	5,6	232	11,7	5144	20. Aug	FR	450	21. Aug	SA	12
297	9441	St	2111	Marklkofen-Frontenhausen	6920	8,6	9,1	6024	11,1	833	10,1	8278	6. Aug	FR	636	24. Aug	DI	18
298	9400	St	2136	Bodenmais	5110	4,1	5,2	5011	4,9	269	6,0	6527	19. Aug	DO	647	22. Aug	SO	15
299	9574	St	2191	Marktzeuln-Zettlitz (n)	4800	-0,6	6,1	4262	6,0	477	5,1	5864	31. Aug	DI	458	6. Aug	FR	15
300	9640	St	2225	Wendelstein (n)	11490	4,1	5,6	10797	5,5	693	8,3	14024	4. Aug	MI	1423	4. Aug	MI	18
301	9558	St	2230	Essing	5281	-1,3	7,0	4975	7,0	307	7,8	7127	1. Aug	SO	710	8. Aug	SO	15
302	9641	St	2239	Wendelstein (o)	9311	1,1	5,0	8746	5,0	566	5,5	12309	13. Aug	FR	1476	13. Aug	FR	15
303	9633	St	2240	Uttenreuth	11058	-1,1	4,1					13362	5. Aug	DO				
304	9631	St	2240	Heßdorf	11155	0,6	3,1					13431	6. Aug	FR				
305	9636	St	2241	Schwaig b. Nürnberg	14640	-0,1	5,0	13483	5,0	1157	4,8	17221	4. Aug	MI	1570	4. Aug	MI	18
306	9635	St	2242	Fürth-Mannhof	8100	-0,4	7,1	7611	7,0	488	9,0	9920	4. Aug	MI	1061	12. Aug	DO	18

Nr.	Zstnr	Straße		Name	Gesamt (0-24)			Tag (6-22 Uhr)		Nacht (22-6 Uhr)		Tagesspitzenwerte			Stundenspitzenwerte			
					Kfz	09/08	Lkw-%	Kfz_Tag	Pt	Kfz_Nacht	Pn	Tag-max	Datum	Tag	Std-max	Datum	Tag	Std
307	9632	St	2244	Bubenreuth	9094	5,1	3,7					10882	2. Aug	MO				
308	9634	St	2244	Herzogenaurach	28299	4,6	6,8					34865	5. Aug	DO				
309	9637	St	2245	Zirndorf-Wintersdorf	13246	-0,2	4,7	12196	4,7	1050	5,1	15583	4. Aug	MI	1264	25. Aug	MI	18
310	9630	St	2259	Hemhofen	8862	-2,8	5,7	8240	5,4	622	10,0	10314	6. Aug	FR	923	5. Aug	DO	18
311	9645	St	2342	Oberschleißheim-Flugplatz	11046	-2,0	3,7	10259	3,7	788	4,4	13334	4. Aug	MI	1325	17. Aug	DI	17
312	9648	St	2343	Planegg-Martinsried	7610	3,5	7,1	7234	7,2	376	6,7	9845	3. Aug	DI	790	2. Aug	MO	18
313	9643	St	2345	Gröbenzell	17852	14,1	4,7	16531	4,7	1320	5,4	25371	12. Aug	DO	2147	12. Aug	DO	19
314	9638	St	2401	Nürnberg-Altenfurt	7731	-3,2	11,1	7216	11,0	614	8,3	9846	5. Aug	DO	815	3. Aug	DI	18
315	9639	St	2406	Nürnberg-Worzeldorf	11632		5,4					14162	4. Aug	MI				
316	9642	St	2409	Rednitzhembach	8252	-15,6	5,1	7481	5,2	511	5,8	10297	13. Aug	FR	930	30. Aug	MO	18
317	9413	St	2580	Flughafentangente(o)	4940	8,8	4,8	4445	4,6	494	6,6	6505	6. Aug	FR	590	6. Aug	FR	17
318	9407	St	2584	Hallbergmoos (A92)	44209	5,1	6,0	38790	5,7	5419	8,3	48622	5. Aug	DO	3439	5. Aug	DO	19
319	9405	St	2584	Hallbergmoos	52409	5,1	5,9	45777	5,7	6633	7,7	57625	5. Aug	DO	3950	5. Aug	DO	19
320	9406	St	2584	Hallbergmoos (FS44)	8170	4,7	5,3	6961	5,4	1209	5,0	10151	6. Aug	FR	896	6. Aug	FR	14
321	9404	St	2584	Oberding-Schwaig	21630	7,1	12,2	18186	11,8	3445	14,1	24199	31. Aug	DI	1800	13. Aug	FR	14
322	9705	K	M2	Unterhaching	15773	33,6	5,8	15963	5,9	941	6,6	20199	4. Aug	MI	1773	12. Aug	DO	9
323	9710	K	M3	Aschheim/Hintermühle	10386	-6,2	7,4	10285	7,7	527	6,6	13855	26. Aug	DO	1513	3. Aug	DI	9
324	9702	K	M11	Grünwald	12937	3,5	5,6	12363	5,6	573	5,7	17025	4. Aug	MI	1494	4. Aug	MI	18
325	9116	K	L116	Nonnenhorn	11745	-0,1	1,9	11001	2,0	818	1,7	12980	20. Aug	FR	1088	10. Aug	DI	18
326	9708	K	M18	Feldkirchen	5970	-22,3	6,9	5418	6,9	314	5,1	8223	3. Aug	DI	806	9. Aug	MO	18
327	9700	K	M21	Planegg	14650	-11,5	7,3	13675	7,1	749	11,8	18360	4. Aug	MI	1663	4. Aug	MI	18
328	9704	K	M22	Ottobrunn	14149	-2,5	2,9	13188	2,9	962	2,8	17161	3. Aug	DI	1407	2. Aug	MO	19
329	9208	K	CO27	Lautertal-Rottenbach	578	-11,6	15,3	562	18,3	40	17,2	700	20. Aug	FR	79	1. Aug	SO	18

Nr.	Zstnr	Straße		Name	Gesamt (0-24)			Tag (6-22 Uhr)		Nacht (22-6 Uhr)		Tagesspitzenwerte			Stundenspitzenwerte			
					Kfz	10/09	Lkw-%	Kfz_Tag	Pt	Kfz_Nacht	Pn	Tag-max	Datum	Tag	Std-max	Datum	Tag	Std
1	9033	A	3	AD Seligenstadt (O)	96992	-2,5	16,6	85479	14,1	11513	34,9	114465	17. Sep	FR	8206	17. Sep	FR	17
2	9010	A	3	Hösbach (O)	70304	-0,8	19,7					81761	17. Sep	FR				
3	9991	A	3	Rohrbrunn (O)	56680	-2,3	21,4	49135	17,6	7545	46,0	68533	17. Sep	FR	5176	19. Sep	SO	18
4	9034	A	3	AD Würzburg-West (W)	64420	-1,3	21,2					73587	17. Sep	FR				
5	9011	A	3	AD Würzburg-West (O)	81517	-2,9	21,9					94346	17. Sep	FR				
6	9036	A	3	AK Biebelried (W)	72270	-2,8	22,6					87262	17. Sep	FR				
7	9038	A	3	AK Biebelried (O)	68160	8,6	21,7	58779	18,0	9381	44,8	83113	17. Sep	FR	5996	19. Sep	SO	13
8	9027	A	3	Kitzingen/Schwarzach (O)	63652	2,8	22,0	54792	18,3	8859	45,1	75717	17. Sep	FR	5763	12. Sep	SO	13
9	9041	A	3	Geiselwind (W)	63182	2,6	22,7	54298	18,8	8884	46,1	74987	17. Sep	FR	5558	12. Sep	SO	15
10	9251	A	3	Pommersfelden (W)	67181	2,6	20,9	58076	17,5	9105	42,8	79342	17. Sep	FR	5993	5. Sep	SO	12
11	9252	A	3	Pommersfelden (O)	66158	3,0	20,3	57357	17,0	8801	41,6	77742	17. Sep	FR	5842	5. Sep	SO	12
12	9951	A	3	AK Fürth/Erlangen (W)	85756	3,7	16,4	75843	13,8	9913	35,9	101153	17. Sep	FR	7462	17. Sep	FR	17
13	9050	A	3	AK Fürth/Erlangen (O)	96583	2,9	17,0	85828	14,7	10755	35,9	112907	17. Sep	FR	8611	24. Sep	FR	16
14	9039	A	3	AK Nürnberg (W)	105452	-1,6	16,4	94111	14,3	11342	34,4	124736	17. Sep	FR	9706	24. Sep	FR	16
15	9040	A	3	AK Nürnberg (O)	43693	1,9	20,1	38534	17,5	5159	38,9	52747	17. Sep	FR	4412	17. Sep	FR	17
16	9046	A	3	AK Altdorf (S)	50172	3,2	20,5	43997	18,1	6175	37,6	57644	17. Sep	FR	4224	24. Sep	FR	16
17	9051	A	3	Neumarkt/Opf. (S)	38218	1,9	24,9	32976	22,0	5242	43,7	43172	17. Sep	FR	3406	19. Sep	SO	12
18	9081	A	3	Nittendorf (W)	40849	3,6	21,5	35576	19,1	5273	38,0	46116	17. Sep	FR	3553	24. Sep	FR	16
19	9074	A	3	AK Regensburg (W)	56603	3,5	17,1	50059	15,0	6544	33,0	64639	17. Sep	FR	4930	17. Sep	FR	16
20	9080	A	3	AK Regensburg (O)	75429	3,8	19,1	66832	17,0	8598	34,9	85233	17. Sep	FR	6367	24. Sep	FR	14
21	9009	A	3	Regensburg-Ost (W)	73653	3,0	18,2	65243	16,2	8410	33,2	83678	17. Sep	FR	6232	24. Sep	FR	15
22	9076	A	3	Regensburg-Ost (O)	66087	3,4	17,3	58876	15,4	7211	32,9	74160	10. Sep	FR	5578	24. Sep	FR	16
23	9077	A	3	Rosenhof (W)	56361	3,7	19,8	49757	17,8	6604	35,4	63347	10. Sep	FR	4771	24. Sep	FR	16
24	9093	A	3	AK Deggendorf (W)	40010	-0,4	22,9	34922	20,9	5088	36,8	45007	3. Sep	FR	3541	30. Sep	DO	17
25	9085	A	3	Pocking (O)	26492	4,5	28,7	21973	26,9	4519	37,6	31497	3. Sep	FR	2132	30. Sep	DO	17
26	9566	A	6	AK Feuchtwangen/Crailsheim (W)	55153	5,5	27,0	47971	23,5	7182	50,4	66227	17. Sep	FR	4995	17. Sep	FR	16
27	9567	A	6	AK Feuchtwangen/Crailsheim (O)	56113	3,3	25,8	48676	22,3	7437	48,5	67062	17. Sep	FR	4969	17. Sep	FR	15
28	9751	A	6	Herrieden (O)	59240	4,0	24,6	51466	21,3	7775	46,6	70536	17. Sep	FR	5226	17. Sep	FR	15
29	9341	A	6	AS Lichtenau (O)														
30	9055	A	6	Roth (W)	72096	4,2	21,5	63042	18,6	9055	41,4	81898	17. Sep	FR	6002	30. Sep	DO	18
31	9944	A	6	AK Nürnberg-Süd (W)	87954	4,2	19,3					102292	17. Sep	FR				
32	9047	A	6	AK Nürnberg-Ost (W)	76801	4,2	23,0	67261	20,2	9540	43,1	90507	17. Sep	FR	6598	30. Sep	DO	18
33	9342	A	6	AS N-Langwasser														
34	9753	A	6	AK Nürnberg-Ost (O)	42564	5,3	22,3	37964	19,7	4739	40,9	55944	23. Sep	DO	4801	23. Sep	DO	17



Nr.	Zstnr	Straße		Name	Gesamt (0-24)			Tag (6-22 Uhr)		Nacht (22-6 Uhr)		Tagesspitzenwerte			Stundenspitzenwerte			
					Kfz	10/09	Lkw-%	Kfz_Tag	Pt	Kfz_Nacht	Pn	Tag-max	Datum	Tag	Std-max	Datum	Tag	Std
35	9054	A	6	AK Altdorf (O)	30398	5,0	25,3	26808	22,5	3591	46,0	35806	17. Sep	FR	2749	30. Sep	DO	18
36	9018	A	6	Alfeld (O)	25463	0,0	27,6	22367	24,7	3096	48,2	29547	17. Sep	FR	2326	17. Sep	FR	16
37	9239	A	6	Amberg-Ost (W)	19738		32,1	16973	28,1	2766	53,2	22687	17. Sep	FR	1693	17. Sep	FR	16
38	9238	A	6	Ak Oberpfälzer Wald (W)	14750		34,0	12461	30,1	2289	55,1	16762	28. Sep	DI	1308	28. Sep	DI	18
39	9088	A	6	AK Oberpfälzer Wald (O)	16011	3,0	32,6	13353	29,2	2658	49,5	17943	24. Sep	FR	1262	24. Sep	FR	18
40	9008	A	6	Waidhaus (O)	12803	4,8	40,6					14429	17. Sep	FR				
41	9152	A	7	Schweinfurt/Niederwerrn (N)	47436	4,5	20,9	41242	16,4	6195	51,0	57860	17. Sep	FR	4753	26. Sep	SO	15
42	9020	A	7	Gramschatzer Wald (S)	65056	1,7	16,8	57712	13,7	7343	41,1	80058	17. Sep	FR	6250	17. Sep	FR	16
43	9037	A	7	AK Biebelried (N)	43967	3,6	21,2	38597	17,2	5370	49,5	54083	17. Sep	FR	4440	17. Sep	FR	16
44	9452	A	7	AK Biebelried (S)	28248	1,6	17,8	25322	14,4	2926	46,8	34874	17. Sep	FR	3135	24. Sep	FR	16
45	9067	A	7	Uffenheim/Langensteinach (N)	28904	3,1	18,4	26014	15,3	2890	46,3	35947	17. Sep	FR	3277	24. Sep	FR	16
46	9569	A	7	AK Feuchtwangen/Crailsheim (N)	28864	2,2	17,6	26173	15,1	2691	42,0	37460	5. Sep	SO	3370	5. Sep	SO	12
47	9568	A	7	AK Feuchtwangen/Crailsheim (S)	45424	3,5	18,5	40979	15,9	4445	42,1	56509	17. Sep	FR	4757	24. Sep	FR	15
48	9230	A	7	AD Hittistetten (S)	63940	3,5	10,5	63572	8,5	5334	18,8	79671	12. Sep	SO	6847	11. Sep	SA	12
49	9231	A	7	AK Memmingen (S)	37401	1,8	9,3	35047	8,7	2354	18,3	52595	12. Sep	SO	5064	11. Sep	SA	11
50	9097	A	7	AD Allgäu (S)	26579	3,3	5,4	25098	5,1	1481	10,4	41324	12. Sep	SO	4164	12. Sep	SO	11
51	9696	A	7	Oy-Mittelberg (W)	26504	4,0	5,6	25045	5,3	1459	11,1	40682	12. Sep	SO	4054	12. Sep	SO	11
52	9698	A	7	Oy-Mittelberg (S)	5505	-4,4	4,8	5189	5,1	280	7,1	7701	12. Sep	SO	968	12. Sep	SO	12
53	9699	A	7	Oy-Mittelberg	16920	9,8	6,2	15915	5,7	1005	13,4	26853	4. Sep	SA	2724	11. Sep	SA	11
54	9695	A	7	Oy-Mittelberg (N)	5444	-5,2	4,7	5416	4,4	258	4,8	8734	12. Sep	SO	1171	5. Sep	SO	17
55	9697	A	7	Oy-Mittelberg (O)	18286	7,8	6,2	17203	5,8	1083	12,9	28173	4. Sep	SA	2831	11. Sep	SA	11
56	9016	A	7	Nesselwang (W)	18448	7,7	6,0	17365	5,6	1084	12,3	28418	4. Sep	SA	2826	11. Sep	SA	11
57	9071	A	7	Tunnel Füssen	16221	3,2	5,8	15200	5,3	1021	12,2	25465	4. Sep	SA	2100	11. Sep	SA	11
58	9130	A	8w	Leipheim (W)	60400	4,1	16,7	55134	15,7	5996	36,3	70566	24. Sep	FR	4907	26. Sep	SO	19
59	9966	A	8w	Leipheim (O)	62694	4,0	16,1	56067	14,3	6627	31,5	72637	17. Sep	FR	5607	26. Sep	SO	19
60	9012	A	8w	Burgau (W)	58538	4,1	15,6	52325	13,6	6213	31,9	67819	24. Sep	FR	5090	12. Sep	SO	19
61	9965	A	8w	Zusmarshausen (W)	59136	4,0	15,7	52858	13,8	6278	32,2	68309	24. Sep	FR	5083	26. Sep	SO	18
62	9013	A	8w	Zusmarshausen (O)	60259	5,2	14,3	53966	12,7	6292	28,0	69552	24. Sep	FR	5176	26. Sep	SO	18
63	9964	A	8w	Neusäß (W)	63296	3,5	14,0	56781	12,4	6514	28,7	72654	17. Sep	FR	5334	17. Sep	FR	17
64	9131	A	8w	Augsburg-West (W)	67699	2,8	13,8	60836	12,0	7019	26,9	77555	17. Sep	FR	5545	10. Sep	FR	17
65	9963	A	8w	Augsburg-West (O)	87228	2,4	14,8					98744	17. Sep	FR				
66	9962	A	8w	Augsburg-Ost (O)	76995	2,5	14,8					87313	17. Sep	FR				
67	9961	A	8w	Derching (O)	78698	7,6	14,8	70448	13,4	8251	26,6	88097	24. Sep	FR	6432	30. Sep	DO	18
68	9132	A	8w	Adelzhausen (W)	68694	2,4	15,1					77612	17. Sep	FR				

Nr.	Zstnr	Straße		Name	Gesamt (0-24)			Tag (6-22 Uhr)		Nacht (22-6 Uhr)		Tagesspitzenwerte			Stundenspitzenwerte			
					Kfz	10/09	Lkw-%	Kfz_Tag	Pt	Kfz_Nacht	Pn	Tag-max	Datum	Tag	Std-max	Datum	Tag	Std
69	9960	A	8w	Adelzhausen (O)	72519	2,5	14,1					82214	17. Sep	FR				
70	9014	A	8w	Odelzhausen (O)	78704	4,7	14,0					93158	24. Sep	FR				
71	9003	A	8w	Sulzemoos (O)	83365	5,7	12,8					99628	24. Sep	FR				
72	9773	A	8w	Dachau/Fürstenfeldbruck (W)	81300	4,6	13,3	72746	12,0	8211	24,3	91253	30. Sep	DO	6806	24. Sep	FR	16
73	9772	A	8w	Dachau/Fürstenfeldbruck (O)	94276	0,9	11,7	85602	10,8	8673	20,6	107685	24. Sep	FR	8126	15. Sep	MI	18
74	9141	A	8w	AK München-West (W)	43180	4,4	6,3	39344	5,9	3836	10,8	50511	24. Sep	FR	4395	27. Sep	MO	8
75	9140	A	8w	AK München-West (O)	34584	5,0	5,1					40735	24. Sep	FR				
76	9082	A	8o	München-Perlach (S)	52204	4,7	2,6	48248	2,6	3956	3,5	61118	15. Sep	MI	5757	15. Sep	MI	18
77	9171	A	8o	Holzkirchen (W)	113981	0,3	10,6	103451	9,7	10530	20,2	137513	5. Sep	SO	10456	11. Sep	SA	12
78	9180	A	8o	AD Inntal (W)	91437	-0,8	12,9	82125	11,9	9313	21,7	118626	4. Sep	SA	8876	5. Sep	SO	16
79	9023	A	8o	Rosenheim (O)	70721	4,3	10,3	63775	9,3	6947	19,8	83702	3. Sep	FR	6430	5. Sep	SO	13
80	9026	A	8o	Frasdorf (O)	63812	3,0	11,2	57320	10,0	6492	21,3	78236	4. Sep	SA	6203	5. Sep	SO	16
81	9028	A	8o	Felden (O)	60185	2,4	11,7	53943	10,6	6242	21,7	75856	5. Sep	SO	5875	5. Sep	SO	16
82	9031	A	8o	Neukirchen (O)	46737	2,6	17,8	40659	16,2	5608	27,9	56713	4. Sep	SA	4154	24. Sep	FR	17
83	9032	A	8o	Bad Reichenhall (O)	51654	4,1	16,9	45815	15,5	5839	27,6	67433	4. Sep	SA	4890	4. Sep	SA	11
84	9903	A	9	AD Bayerisches Vogtland (N)	44437	4,9	20,3	38995	17,5	5443	40,4	55283	17. Sep	FR	4794	24. Sep	FR	15
85	9994	A	9	AD Bayerisches Vogtland (S)	58808	5,4	19,9	52335	17,2	7851	39,0	75911	17. Sep	FR	6219	17. Sep	FR	16
86	9001	A	9	AD Bayreuth/Kulmbach (N)	75396	3,3	17,8	66262	15,3	9134	36,2	95591	24. Sep	FR	7526	24. Sep	FR	16
87	9002	A	9	AD Bayreuth/Kulmbach (S)	69090	3,7	16,8	60814	14,4	8276	34,0	86744	24. Sep	FR	6735	24. Sep	FR	14
88	9343	A	9	AS Münchberg (N)														
89	9029	A	9	Pegnitz (N)	56573	4,1	19,1	49411	16,3	7162	38,1	70535	17. Sep	FR	5736	17. Sep	FR	15
90	9042	A	9	AK Nürnberg (N)	81785	3,2	15,5	72599	13,5	9186	31,4	99777	17. Sep	FR	7711	17. Sep	FR	15
91	9057	A	9	AK Nürnberg-Ost (N)	110009	0,4	16,6	97616	14,3	12393	34,3	129516	17. Sep	FR	9834	24. Sep	FR	16
92	9754	A	9	AK Nürnberg-Ost (S)	70168	1,4	14,3	62912	12,8	7735	30,1	83574	24. Sep	FR	6583	17. Sep	FR	14
93	9060	A	9	AK Nürnberg (S)	113904		16,1	101154	13,8	12750	33,7	135957	17. Sep	FR	10214	24. Sep	FR	16
94	9344	A	9	AS Allersberg (N)														
95	9061	A	9	Greding (N)	76239	1,0	15,6	68240	13,5	7998	33,1	93304	12. Sep	SO	8250	26. Sep	SO	17
96	9090	A	9	Lenting (S)	87595	2,7	13,3	78986	11,7	8608	27,8	103339	17. Sep	FR	8000	24. Sep	FR	16
97	9552	A	9	Ingolstadt-Nord (S)	102431	3,2	12,2	92810	10,8	9621	26,0	119638	17. Sep	FR	9318	24. Sep	FR	16
98	9554	A	9	Manching (N)	97689	3,5	12,7	88269	11,3	9420	26,4	113661	17. Sep	FR	8728	24. Sep	FR	16
99	9056	A	9	AD Holledau (N)	84222	4,8	13,9	75877	12,3	8345	28,0	97751	24. Sep	FR	7565	24. Sep	FR	18
100	9110	A	9	AD Holledau (S)	105550	0,7	11,3	95224	10,2	10326	21,6	122497	24. Sep	FR	9428	24. Sep	FR	18
101	9058	A	9	Allershausen (N)	111001	1,8	11,2	100168	10,1	10833	20,9	126693	24. Sep	FR	9466	15. Sep	MI	18
102	9059	A	9	AK Neufahrn (N)	116355	4,7	11,0					129543	16. Sep	DO				

Nr.	Zstnr	Straße		Name	Gesamt (0-24)			Tag (6-22 Uhr)		Nacht (22-6 Uhr)		Tagesspitzenwerte			Stundenspitzenwerte			
					Kfz	10/09	Lkw-%	Kfz_Tag	Pt	Kfz_Nacht	Pn	Tag-max	Datum	Tag	Std-max	Datum	Tag	Std
103	9065	A	9	AK Neufahrn (S)	133541	4,2	9,5	120160	8,7	13381	16,9	148712	15. Sep	MI	10616	15. Sep	MI	18
104	9062	A	9	Garching-Nord (N)	147414	3,5	9,5	132742	8,7	14672	16,2	165250	16. Sep	DO	11795	15. Sep	MI	18
105	9063	A	9	Garching-Nord (S)	152358	3,5	9,3	137504	8,6	14854	16,0	171611	16. Sep	DO	12185	15. Sep	MI	18
106	9115	A	9	AK München-Nord (N)	161424	4,0	8,9	145862	8,2	15562	14,9	182917	16. Sep	DO	12898	23. Sep	DO	18
107	9066	A	9	AK München-Nord (S)	110231	0,4	5,5	99515	5,2	10717	8,4	129390	16. Sep	DO	9566	23. Sep	DO	8
108	9064	A	9	München-Schwabing (N)	85508	3,0	6,5					96989	15. Sep	MI				
109	9950	A	45	Alzenau (S)	38128	10,6	15,4	35264	13,4	3704	34,4	45755	17. Sep	FR	3631	20. Sep	MO	8
110	9203	A	70	AD Schweinfurt/Werneck (O)	46547	0,7	16,4	42260	14,0	4840	37,7	59364	24. Sep	FR	4945	24. Sep	FR	15
111	9233	A	70	AD Werntal (W)	50429		15,9	45352	13,7	5077	36,0	65435	24. Sep	FR	5456	24. Sep	FR	15
112	9234	A	70	AD Werntal (O)	46581		15,1	41940	13,2	4641	32,8	59555	24. Sep	FR	5061	24. Sep	FR	15
113	9256	A	70	Knetzgau (W)	27031	0,6	18,0	24226	15,5	2804	39,3	34432	24. Sep	FR	3101	24. Sep	FR	15
114	9024	A	70	AK Bamberg (W)	44093	0,4	14,0	40264	12,3	3829	31,4	54739	24. Sep	FR	4670	24. Sep	FR	16
115	9068	A	70	AK Bamberg (O)	24767	0,7	15,3	22549	13,5	2217	33,0	31267	24. Sep	FR	2662	24. Sep	FR	16
116	9053	A	70	AD Bayreuth/Kulmbach (W)	23155	0,5	17,6	20979	15,8	2177	35,5	29389	24. Sep	FR	2510	24. Sep	FR	14
117	9166	A	71	Mellrichstadt (N)	13688	-0,9	14,2	12209	12,4	1479	28,9	18841	17. Sep	FR	1712	17. Sep	FR	17
118	9167	A	71	Bad-Kissingen (S)	23617	1,1	10,2	21419	9,1	2198	20,7	30045	17. Sep	FR	2643	24. Sep	FR	15
119	9232	A	71	AD Werntal (N)	23526		11,0	21329	10,0	2196	21,4	30269	17. Sep	FR	2631	24. Sep	FR	15
120	9025	A	72	AD Bayerisches Vogtland (O)	32460	5,3	20,2	28171	17,7	4289	36,5	42820	17. Sep	FR	3412	24. Sep	FR	16
121	9094	A	72	AD Hochfranken (W)	37387	6,2	20,1	32679	17,9	4708	35,0	47828	17. Sep	FR	4168	3. Sep	FR	17
122	9095	A	72	AD Hochfranken (O)	41592	5,3	16,9	36338	15,0	5254	30,0	54321	17. Sep	FR	4613	3. Sep	FR	17
123	9101	A	73	AK Bamberg (N)	39074	6,6	11,1	35853	10,3	3220	19,7	46811	17. Sep	FR	3990	20. Sep	MO	8
124	9005	A	73	AD Nürnberg/Feucht (W)	27122	7,0	12,9	24596	11,6	2526	26,4	34842	7. Sep	DI	3324	1. Sep	MI	18
125	9333	A	73	Röthenbach b.St.W. (O)	42690	3,6	12,3	38966	11,5	3724	21,2	52687	7. Sep	DI	5217	1. Sep	MI	18
126	9347	A	73	AS Wendelstein (O)														
127	9346	A	73	AS N-Zollhaus (S)														
128	9004	A	73	Nürnberg-Hafen-Ost (S)	88853	2,0	9,6	80906	9,0	7948	15,9	105137	17. Sep	FR	8109	16. Sep	DO	17
129	9306	A	73	Ebensfeld	28472	2,2	11,9	26130	11,0	2342	21,6	33924	17. Sep	FR	2834	19. Sep	SO	18
130	9111	A	73	Nürnberg/Fürth (N)	70935	2,1	7,8	64497	7,0	6438	16,1	85564	30. Sep	DO	6638	29. Sep	MI	18
131	9953	A	73	AK Fürth/Erlangen (S)	66281	2,4	7,8	60874	6,9	5407	18,2	78041	30. Sep	DO	6883	29. Sep	MI	8
132	9952	A	73	AK Fürth/Erlangen (N)	80189	2,3	8,8	73645	7,9	6545	18,6	93498	30. Sep	DO	8177	27. Sep	MO	8
133	9165	A	73	Eisfeld (S)	13571	3,7	16,8	12284	15,8	1286	26,8	16915	17. Sep	FR	1487	17. Sep	FR	15
134	9345	A	73	AS ForchheimSüd (S)														
135	9236	A	73	Untersiemau (S)	21661		11,3	19931	10,5	1731	19,7	26093	17. Sep	FR	2256	20. Sep	MO	8
136	9235	A	73	Untersiemau (N)	15208		13,5	13939	12,6	1268	24,3	18713	17. Sep	FR	1590	3. Sep	FR	16

Nr.	Zstnr	Straße		Name	Gesamt (0-24)			Tag (6-22 Uhr)		Nacht (22-6 Uhr)		Tagesspitzenwerte			Stundenspitzenwerte			
					Kfz	10/09	Lkw-%	Kfz_Tag	Pt	Kfz_Nacht	Pn	Tag-max	Datum	Tag	Std-max	Datum	Tag	Std
137	9021	A	73	Bamberg-Ost (N)	55147	2,1	13,5	50212	12,0	4936	28,9	66668	24. Sep	FR	5738	24. Sep	FR	16
138	9035	A	81	AD Würzburg-West (S)	28354	1,4	17,2	25287	14,5	3067	39,5	35268	24. Sep	FR	2675	24. Sep	FR	15
139	9217	A	92	AD München-Feldmoching (N)	59741	3,1	8,9	54888	8,2	4854	16,4	71798	17. Sep	FR	6163	16. Sep	DO	18
140	9006	A	92	Oberschleißheim (O)	63349	4,9	10,1	57379	9,3	5970	17,9	75469	24. Sep	FR	6057	27. Sep	MO	9
141	9015	A	92	AK Neufahrn (W)	69468	5,1	10,7	62883	9,8	6585	18,6	81896	24. Sep	FR	6876	15. Sep	MI	18
142	9007	A	92	AK Neufahrn (O)	102370	4,7	7,4	91395	7,0	10975	11,3	118045	16. Sep	DO	8736	23. Sep	DO	18
143	9017	A	92	Altdorf (O)	42790	6,1	12,3	38805	11,5	3985	20,8	49196	24. Sep	FR	3909	15. Sep	MI	18
144	9019	A	92	Landau a.d. Isar (W)	30476	3,6	12,8	27264	11,8	3213	21,3	35703	24. Sep	FR	2993	24. Sep	FR	14
145	9190	A	93	AD Inntal (S)	53744	5,7	15,1	48537	13,9	5207	26,0	70070	4. Sep	SA	5489	19. Sep	SO	12
146	9191	A	93	Kiefersfelden (S)	48671	3,8	16,4	44022	15,2	4649	27,2	66420	4. Sep	SA	5049	4. Sep	SA	11
147	9096	A	93	AD Hochfranken (S)	23409	5,3	17,5	20943	15,9	2466	30,8	29421	17. Sep	FR	2567	17. Sep	FR	15
148	9099	A	93	Selb-West (S)	25449	3,1	17,1	22996	15,4	2453	32,9	32385	17. Sep	FR	2781	10. Sep	FR	14
149	9901	A	93	Wernberg-Köblitz (S)	35925	3,2	15,0	32504	13,7	3420	27,1	44079	17. Sep	FR	3663	17. Sep	FR	14
150	9087	A	93	AK Oberpfälzer Wald (S)	35545	0,8	14,6	31903	13,4	3641	26,0	43360	17. Sep	FR	3572	17. Sep	FR	14
151	9902	A	93	Schwandorf-Mitte (N)	44234	8,2	14,7	39392	12,8	4174	25,8	56041	24. Sep	FR	4172	12. Sep	SO	18
152	9049	A	93	Regensburg-Pfaffenstein (N)	70130	2,1	9,8	63766	9,0	6364	18,2	82119	24. Sep	FR	6605	24. Sep	FR	14
153	9044	A	93	Regensburg-Königswiesen (S)	65182	2,0	10,9	59477	9,9	5705	21,1	74789	24. Sep	FR	6132	20. Sep	MO	8
154	9045	A	93	AK Regensburg (N)	70348	2,9	9,9	64174	9,0	6174	18,8	81264	24. Sep	FR	6919	20. Sep	MO	8
155	9030	A	93	Siegenburg (S)	27315	1,4	9,9	24728	9,0	2587	18,5	31862	24. Sep	FR	2560	15. Sep	MI	18
156	9985	A	94	München-Riem (W)	64730	6,9	4,9	59528	4,8	5202	5,9	83765	15. Sep	MI	7086	16. Sep	DO	9
157	9986	A	94	München-Riem (O)	63614	6,5	5,4	58992	5,3	4623	6,8	80839	16. Sep	DO	7183	16. Sep	DO	18
158	9987	A	94	Feldkirchen-Ost (W)	58036	7,6	5,6	54075	5,5	3961	7,1	79654	16. Sep	DO	7490	16. Sep	DO	9
159	9840	A	94	AK München-Ost (O)	57196	6,2	10,7	52874	9,9	4321	20,8	67672	17. Sep	FR	5803	28. Sep	DI	8
160	9043	A	95	München-Kreuzhof (W)	68877	0,2	3,7	63450	3,6	5427	5,6	77003	23. Sep	DO	6085	15. Sep	MI	8
161	9151	A	95	AD Starnberg (N)	63121	2,7	3,9	58536	3,6	4586	6,6	78406	12. Sep	SO	6006	12. Sep	SO	18
162	9161	A	95	Seeshaupt (N)	33063	-0,5	4,0	30990	3,8	2073	7,0	51122	12. Sep	SO	4182	12. Sep	SO	11
163	9164	A	95	Murnau/Kochel (S)	15079	0,6	5,0	14021	4,7	1059	8,4	22497	12. Sep	SO	1962	5. Sep	SO	12
164	9250	A	96	Lindau (S)	28348	2,8	15,1	25865	14,7	2483	19,4	34046	3. Sep	FR	2594	19. Sep	SO	17
165	9550	A	96	Stetten (W)	37716	11,9	12,7	34513	11,8	3203	22,0	46781	24. Sep	FR	3597	26. Sep	SO	18
166	9136	A	96	Landsberg a. Lech-Nord (O)	63427	8,7	9,3	58295	8,7	5132	16,1	75983	24. Sep	FR	5742	17. Sep	FR	15
167	9222	A	96	Gräfelfing (W)	95371	3,3	4,6	87966	4,3	7405	7,5	112413	24. Sep	FR	9606	15. Sep	MI	18
168	9106	A	96	München-Laim (W)	96908	1,9	4,4	88297	4,1	8611	6,9	112517	24. Sep	FR	8948	29. Sep	MI	18
169	9219	A	99	AS Germering-Nord (N)	74181	7,1	8,8	68995	8,3	5187	15,9	87612	17. Sep	FR	7612	27. Sep	MO	8
170	9220	A	99	AK München-West (N)	59713	9,9	9,2	55229	8,6	4484	16,3	70450	17. Sep	FR	6148	16. Sep	DO	8

Nr.	Zstnr	Straße		Name	Gesamt (0-24)			Tag (6-22 Uhr)		Nacht (22-6 Uhr)		Tagesspitzenwerte			Stundenspitzenwerte			
					Kfz	10/09	Lkw-%	Kfz_Tag	Pt	Kfz_Nacht	Pn	Tag-max	Datum	Tag	Std-max	Datum	Tag	Std
171	9774	A	99	AD München-Eschenried (O)	57072	0,2	15,7	50921	14,4	6151	26,3	65264	10. Sep	FR	4905	17. Sep	FR	16
172	9775	A	99	AD München-Allach (O)	115878	1,4	15,5	99353	13,1	10669	22,3	133936	17. Sep	FR	9495	2. Sep	DO	18
173	9216	A	99	AD München-Feldmoching (W)	122333	3,7	15,5					142998	15. Sep	MI				
174	9155	A	99	AD München-Feldmoching (W) Rad	113243	0,8	11,7	103919	10,8	9324	21,6	135030	15. Sep	MI	10912	15. Sep	MI	19
175	9207	A	99	AD München-Feldmoching (O)	78962	5,1	12,4	72430	11,4	6532	23,6	100344	15. Sep	MI	8577	15. Sep	MI	19
176	9215	A	99	AK München-Nord (W)	78023	6,1	11,8	71562	10,8	6461	21,9	103443	15. Sep	MI	8957	15. Sep	MI	19
177	9415	A	99	AK München-Nord (N) (Ab SZ)														
178	9218	A	99	AK München-Nord (O)	129541	3,0	14,8	117916	13,6	11624	26,8	150167	17. Sep	FR	12054	15. Sep	MI	18
179	9211	A	99	Aschheim/Ismaning (S)	133390	1,7	14,7	121552	13,6	11838	26,6	155227	17. Sep	FR	12297	15. Sep	MI	18
180	9212	A	99	AK München-Ost (N)	127971	2,5	14,6	116658	13,4	11312	26,7	147727	17. Sep	FR	11677	16. Sep	DO	18
181	9213	A	99	AK München-Ost (S)	116675	1,3	11,5	106795	10,6	9880	21,8	130897	17. Sep	FR	10226	15. Sep	MI	19
182	9244	A	99	Haar (S)	98452	2,4	12,8	89912	11,8	8540	23,9	110600	10. Sep	FR	8638	15. Sep	MI	19
183	9150	A	952	AD Starnberg (W)	30020	-3,6	2,9	27887	2,8	2133	4,0	35119	23. Sep	DO	2843	15. Sep	MI	8
184	9221	A	995	München-Giesing (S)	56273	-0,8	4,9	51814	4,6	4460	8,4	64809	24. Sep	FR	5275	15. Sep	MI	18
185	9274	B	2	Mittenwald	10575	5,6	3,1	10009	2,9	565	5,7	17827	12. Sep	SO	1642	12. Sep	SO	16
186	9107	B	2	GAP - Partenkirchen	26522	9,0	5,1					29275	22. Sep	MI				
187	9351	B	2	Oberau (s)	30897	3,4	4,6	29017	4,3	1880	8,2	35615	12. Sep	SO	2848	5. Sep	SO	16
188	9353	B	2	Oberau (Mitte)	21333	0,2	4,5	19962	4,3	1371	8,2	25323	12. Sep	SO	1978	5. Sep	SO	16
189	9350	B	2	Oberau (n)	24305	1,2	4,7	22693	4,5	1612	7,9	28639	12. Sep	SO	2293	5. Sep	SO	16
190	9361	B	2	Eschenlohe (s)	26502	20,6	3,7					46128	12. Sep	SO				
191	9360	B	2	Eschenlohe (n)	8430	7,6	4,9	7754	4,5	675	9,8	9694	21. Sep	DI	856	7. Sep	DI	16
192	9800	B	2	Germering	21807	0,3	4,7					25350	23. Sep	DO				
193	9129	B	2	Langweid	40892	3,3	11,2					47451	24. Sep	FR				
194	9270	B	2	Donauwörth	21232	0,5	23,8	20401	26,0	2338	45,4	24930	24. Sep	FR	1839	30. Sep	DO	17
195	9271	B	2	Weissenburg i.Bay.	15457	1,8	18,1	14202	16,6	1255	35,0	18463	17. Sep	FR	1454	17. Sep	FR	16
196	9945	B	2	Schwabach	21387	6,0	15,1	19358	13,7	2029	28,1	25201	22. Sep	MI	2367	14. Sep	DI	8
197	9275	B	8	Kitzingen	17554	-5,5	6,6					21364	24. Sep	FR				
198	9272	B	8	Markt Bibart	7313	52,9	13,1	6651	12,2	541	24,5	8974	24. Sep	FR	771	23. Sep	DO	17
199	9273	B	8	Burgthann-Oberferrieden	10193	4,5	8,9	9503	8,8	690	11,0	13121	6. Sep	MO	1137	6. Sep	MO	18
200	9276	B	8	Barbing	6904	2,0	13,6					8220	30. Sep	DO				
201	9295	B	8	Rain	6954	2,5	27,5	6224	25,5	731	44,7	9664	30. Sep	DO	811	30. Sep	DO	14
202	9830	B	11	Pullach	16856	1,7	5,1	18365	5,4	945	5,0	19970	24. Sep	FR	1774	22. Sep	MI	9
203	9850	B	11	Garching-Dirnmaning	10591	-12,3	8,3					15915	15. Sep	MI				
204	9310	B	11	Eching-Viecht	14661	0,1	4,0	13533	4,0	1129	4,7	17241	17. Sep	FR	1441	21. Sep	DI	18

Nr.	Zstnr	Straße		Name	Gesamt (0-24)			Tag (6-22 Uhr)		Nacht (22-6 Uhr)		Tagesspitzenwerte			Stundenspitzenwerte			
					Kfz	10/09	Lkw-%	Kfz_Tag	Pt	Kfz_Nacht	Pn	Tag-max	Datum	Tag	Std-max	Datum	Tag	Std
205	9401	B	11	Deggendorf	12716	-9,9	6,4	11797	6,3	919	8,0	14699	24. Sep	FR	1245	9. Sep	DO	18
206	9277	B	11	Bayerisch Eisenstein	3622	-1,6	4,1					4333	26. Sep	SO				
207	9175	B	12	Kempton	16232	-0,8	10,0	15031	9,6	1201	14,4	18987	17. Sep	FR	1590	27. Sep	MO	8
208	9380	B	12	Buchloe	18361	5,8	8,3	16909	8,0	1452	12,6	21485	17. Sep	FR	2090	12. Sep	SO	19
209	9863	B	12	Simbach a. Inn (w)	11578	41,6	23,1	10312	21,2	1266	38,6	12910	17. Sep	FR	1017	12. Sep	SO	18
210	9861	B	12	Simbach a. Inn (s)	10271	28,2	22,7	9105	21,0	1166	36,4	11881	17. Sep	FR	931	17. Sep	FR	15
211	9862	B	12	Simbach a. Inn (n)	9731	-7,0	13,2	8923	12,4	808	21,4	10945	17. Sep	FR	916	12. Sep	SO	18
212	9125	B	12	Philippsreut	4294	-6,5	15,6	3873	14,5	505	24,3	5271	19. Sep	SO	580	19. Sep	SO	16
213	9820	B	13	Oberschleißheim-Neuherberg	33567	-5,1	8,4					45887	15. Sep	MI				
214	9124	B	13	Eichstätt	13377	14,8	7,3	12396	7,1	981	9,1	15099	17. Sep	FR	1497	14. Sep	DI	8
215	9278	B	13	Oberdachstetten	5791	-1,5	7,7	5381	7,3	410	13,9	6665	17. Sep	FR	565	12. Sep	SO	18
216	9299	B	13	Eibelstadt	12337	5,0	8,2	11288	7,2	930	17,0	14302	17. Sep	FR	1280	15. Sep	MI	8
217	9280	B	14	Hersbruck	13440	2,0	4,8	12482	4,9	911	5,4	15297	23. Sep	DO	1479	5. Sep	SO	15
218	9279	B	14	Schnaittenbach	6739	-1,1	9,2					7914	16. Sep	DO				
219	9301	B	15	Soyen	10175	2,3	14,1	9456	13,5	719	21,6	13807	12. Sep	SO	1177	12. Sep	SO	18
220	9300	B	15	Ergoldsbach	10631	-0,5	12,8	9544	12,3	1124	16,9	12318	24. Sep	FR	1015	27. Sep	MO	17
221	9281	B	15	Maxhütte-Haidhof	8714	-1,0	7,6					10408	17. Sep	FR				
222	9113	B	15	Hof	26239	12,0	9,0					32318	17. Sep	FR				
223	9282	B	16	Neustadt a.d. Donau	10101	-7,0	26,6					11782	30. Sep	DO				
224	9283	B	17	Hablech	8520	10,6	4,8	8202	4,7	319	6,6	13060	12. Sep	SO	1323	12. Sep	SO	17
225	9138	B	17	Untermeitingen-Lagerlechfeld	31876	6,4	9,1	29539	8,8	2338	12,5	36197	24. Sep	FR	3017	20. Sep	MO	8
226	9114	B	19	Fischen	16762	8,1	3,8	16043	3,8	719	3,2	18211	17. Sep	FR	1777	11. Sep	SA	10
227	9137	B	19	Waltenhofen-Herzmanns	26327	8,3	5,3	24875	5,2	1452	6,8	32752	12. Sep	SO	3053	12. Sep	SO	11
228	9302	B	19	Würzburg/Estenfeld	50634	3,7	7,8					60738	24. Sep	FR				
229	9201	B	19	Werneck-Eßleben	6835	-11,9	8,0	6364	7,6	472	14,0	8781	24. Sep	FR	916	24. Sep	FR	16
230	9103	B	19	Mellrichstadt-Eussenhausen	2090	8,9	6,2					2607	17. Sep	FR				
231	9284	B	20	Furth i. Wald	10148	-3,0	13,0	9190	11,3	970	27,6	12092	5. Sep	SO	1285	5. Sep	SO	16
232	9262	B	20	Weiding	13280	1,3	16,0	11788	14,9	1492	24,1	15497	17. Sep	FR	1193	5. Sep	SO	14
233	9148	B	20	Eggenfelden (n)	10399	-0,7	20,6	9540	19,7	859	31,2	12084	10. Sep	FR	985	12. Sep	SO	18
234	9149	B	20	Eggenfelden (s)	17981	1,3	16,1	16585	15,4	1396	24,7	20577	10. Sep	FR	1729	2. Sep	DO	18
235	9109	B	20	Laufen	12858	3,3	7,3	11793	7,0	1065	11,3	14428	10. Sep	FR	1192	20. Sep	MO	8
236	9285	B	21	Schneizreuth-Melleck	13028	10,9	9,8					16889	12. Sep	SO				
237	9121	B	21	Schneizreuth-Baumgarten	7590	-1,4	14,0	7197	13,6	393	20,4	9871	12. Sep	SO	972	12. Sep	SO	18
238	9303	B	22	Burgwindheim	3295	-2,2	9,5	3119	10,9	205	15,0	3840	24. Sep	FR	400	12. Sep	SO	15

Nr.	Zstnr	Straße		Name	Gesamt (0-24)			Tag (6-22 Uhr)		Nacht (22-6 Uhr)		Tagesspitzenwerte			Stundenspitzenwerte			
					Kfz	10/09	Lkw-%	Kfz_Tag	Pt	Kfz_Nacht	Pn	Tag-max	Datum	Tag	Std-max	Datum	Tag	Std
239	9286	B	22	Weidenberg	10844	-0,8	8,0	9846	7,5	881	11,1	12889	17. Sep	FR	1157	20. Sep	MO	8
240	9287	B	22	Altenstadt a.d. Waldnaab	17603	1,8	3,9	16383	3,8	1221	5,5	20656	17. Sep	FR	1703	13. Sep	MO	17
241	9104	B	22	Weiden i.d. Opf.	10905	4,5	6,9	10362	6,7	543	11,2	13181	6. Sep	MO	1210	20. Sep	MO	18
242	9304	B	22	Winklarn	3549	3,0	16,9	3301	16,5	248	22,1	4154	24. Sep	FR	379	24. Sep	FR	14
243	9163	B	23	GAP - Garmisch	10090	1,7	4,2					14613	12. Sep	SO				
244	9352	B	23	Oberau (w)	12530	10,6	5,0	11779	4,8	751	7,7	13931	11. Sep	SA	1336	22. Sep	MI	18
245	9156	B	25	Fremdingen	4530	6,3	22,5	4007	19,6	523	45,3	5470	17. Sep	FR	436	17. Sep	FR	16
246	9288	B	27	Karsbach-Höllrich	5536	-2,7	10,8	5133	9,8	403	22,5	6366	3. Sep	FR	598	5. Sep	SO	18
247	9949	B	31	Lindau-Diepoldsbergtunnel	23184	5,5	10,9	21467	10,5	1717	16,3	30770	4. Sep	SA	2366	19. Sep	SO	18
248	9210	B	85	Stockheim-Haslach (n)	12577	11,9	8,8					14837	17. Sep	FR				
249	9209	B	85	Stockheim-Haslach (s)	13704	11,9	9,9					16200	17. Sep	FR				
250	9289	B	85	Amberg (w)	9685	-6,8	4,9					11388	17. Sep	FR				
251	9290	B	85	Roding	13276	3,3	13,7	12070	12,7	1206	23,8	15414	17. Sep	FR	1246	30. Sep	DO	17
252	9206	B	89	Stockheim-Haslach (w)	8850	11,9	9,3					10530	17. Sep	FR				
253	9571	B	173	Marktzeuln-Zettlitz (w)	14599	9,9	14,1	12483	13,4	1160	18,8	17577	17. Sep	FR	1262	9. Sep	DO	17
254	9572	B	173	Marktzeuln-Zettlitz (o)	12630	11,9	19,0					14751	17. Sep	FR				
255	9305	B	173	Marktrodach	14416	-3,6	13,0	13349	12,3	1067	21,7	16592	17. Sep	FR	1345	17. Sep	FR	14
256	9108	B	285	Fladungen	1120	1,1	6,4	1008	6,6	85	10,3	1581	19. Sep	SO	237	19. Sep	SO	15
257	9291	B	286	Kolitzheim-Oberspiesheim	8366	1,3	9,7	7547	8,7	819	18,6	9873	2. Sep	DO	904	2. Sep	DO	17
258	9573	B	289	Marktzeuln-Zettlitz (s)	11012	9,8	15,3					13158	17. Sep	FR				
259	9292	B	299	Amberg (s)	10158	-1,7	11,9	9360	11,4	798	17,1	12054	17. Sep	FR	997	20. Sep	MO	8
260	9293	B	300	Schrobenhausen	12676	-0,8	13,6	11665	12,7	1011	23,3	15048	24. Sep	FR	1237	30. Sep	DO	18
261	9294	B	303	Bischofsgrün	6011	2,1	20,1	5490	18,6	521	35,7	7147	12. Sep	SO	698	12. Sep	SO	15
262	9153	B	303	Schirnding	5038	-9,0	22,7	4536	21,3	544	42,6	5542	10. Sep	FR	514	19. Sep	SO	15
263	9810	B	304	Karlsfeld-Rothschwaige	29366	6,7	7,1	26875	6,8	3016	10,9	34218	16. Sep	DO	2802	15. Sep	MI	8
264	9320	B	304	Zorneding	14825	3,4	6,4					16973	17. Sep	FR				
265	9321	B	304	Steinhöring	13394		7,3	12168	6,4	930	16,9	15703	24. Sep	FR	1293	15. Sep	MI	8
266	9135	B	304	Altenmarkt (s)	16141	-7,7	10,3	15014	10,1	1126	13,4	18228	24. Sep	FR	1466	22. Sep	MI	18
267	9937	B	304	Nußdorf-Aiging	11405	0,1	8,5					13040	16. Sep	DO				
268	9142	B	304	Traunstein	8030	-9,7	8,6	7570	8,1	461	16,3	9521	16. Sep	DO	930	16. Sep	DO	17
269	9144	B	304	Freilassing	30269	1,3	5,3	28026	5,2	2243	6,9	34561	3. Sep	FR	2709	18. Sep	SA	12
270	9147	B	305	Unterwössen-Oberwössen	4127	4,1	4,0	3989	4,0	138	6,1	6171	12. Sep	SO	680	12. Sep	SO	17
271	9462	B	388	Eggenfelden (o)	15545	1,5	7,8	14480	7,8	1066	11,3	17898	3. Sep	FR	1518	20. Sep	MO	18
272	9307	B	469	Kleinheubach	17584	8,1	10,6	16062	9,9	1522	17,9	21675	3. Sep	FR	2034	5. Sep	SO	15

Nr.	Zstnr	Straße		Name	Gesamt (0-24)			Tag (6-22 Uhr)		Nacht (22-6 Uhr)		Tagesspitzenwerte			Stundenspitzenwerte			
					Kfz	10/09	Lkw-%	Kfz_Tag	Pt	Kfz_Nacht	Pn	Tag-max	Datum	Tag	Std-max	Datum	Tag	Std
273	9296	B	469	Miltenberg	13548	3,1	8,0	12543	7,6	1005	13,0	15632	17. Sep	FR	1346	23. Sep	DO	17
274	9324	B	470	Dietersheim	9146		8,4	8508	8,0	638	13,3	10564	17. Sep	FR	885	22. Sep	MI	17
275	9297	B	470	Gößwein-Stein-Sachsenmühle	2895	-9,8	8,4	2654	8,9	117	14,3	6076	12. Sep	SO	778	12. Sep	SO	16
276	9988	B	471	Bergkirchen-Geiselbullach	24143	27,5	11,8	21183	10,4	2960	21,9	28968	6. Sep	MO	2477	20. Sep	MO	8
277	9188	B	472	Peiting-Hohenbrand	10950	1,1	6,5	9905	6,4	1045	8,2	12376	17. Sep	FR	1045	20. Sep	MO	16
278	9204	B	472	Polling (w)	4926	0,9	6,8					5557	21. Sep	DI				
279	9199	B	472	Polling (o)	8348	3,8	6,8					9301	21. Sep	DI				
280	9298	B	472	Waakirchen	11583	18,0	8,3	10929	8,2	654	10,4	13350	12. Sep	SO	1149	19. Sep	SO	11
281	9853	B	505	Höchstadt	8839	8,3	20,7	7844	18,5	995	38,0	10822	17. Sep	FR	1014	20. Sep	MO	8
282	9870	B	512	Neuhaus a. Inn (o)	8468	1,8	10,8	7963	10,3	504	18,6	9601	10. Sep	FR	823	8. Sep	MI	17
283	9871	B	512	Neuhaus a. Inn (s)	7560	25,7	12,4	7099	11,9	461	20,6	8595	17. Sep	FR	761	2. Sep	DO	17
284	9420	B	533	Grafenau	9070	-2,4	6,5	8495	6,4	574	8,2	10406	24. Sep	FR	984	19. Sep	SO	15
285	9562	St	1066	Feuchtwangen (w)	6286	1,6	11,7	5500	10,2	786	21,9	7726	28. Sep	DI	686	28. Sep	DI	17
286	9419	St	2007	Wertach	3769	-4,5	6,0					5095	5. Sep	SO				
287	9450	St	2025	Jettingen-Scheppach	6340	2,3	10,5	5790	10,6	550	9,7	7239	24. Sep	FR	638	6. Sep	MO	18
288	9432	St	2035	Pöttmes-Wagesenberg	4390	-5,3	8,3					5341	17. Sep	FR				
289	9646	St	2053	Ismaning-Süd	11913	-8,4	4,4	11040	4,3	873	5,9	14630	15. Sep	MI	1430	6. Sep	MO	18
290	9493	St	2057	Polling (n)	3555	2,4	6,4					3921	21. Sep	DI				
291	9649	St	2068	Seefeld-Oberalting	10848	0,4	5,2	10191	5,3	657	4,8	12763	23. Sep	DO	1134	22. Sep	MI	18
292	9920	St	2072	Grünwald-Geiseltal	17069	7,7	2,8					19776	30. Sep	DO				
293	9910	St	2078	München-Perlach	17754	8,7	3,4	0	0,0	0	0,0	20736	30. Sep	DO				
294	9647	St	2079	Neubiberg	14554	3,2	4,1	13777	4,2	777	3,5	16846	24. Sep	FR	1577	15. Sep	MI	18
295	9451	St	2096	Grabenstätt	7031	-7,7	9,2	6682	9,0	349	14,5	10188	12. Sep	SO	1018	12. Sep	SO	17
296	9872	St	2110	Neuhaus a. Inn (n)	4519	46,0	6,5	4384	6,4	234	13,4	5270	11. Sep	SA	497	12. Sep	SO	16
297	9441	St	2111	Marklkofen-Frontenhausen	7389	4,4	11,3	6525	11,4	864	10,1	8933	17. Sep	FR	745	24. Sep	FR	14
298	9400	St	2136	Bodenmais	5708	21,2	6,1	5406	6,1	302	7,0	6783	5. Sep	SO	761	5. Sep	SO	15
299	9574	St	2191	Marktzeuln-Zettlitz (n)	5240	4,8	6,3	4431	5,8	508	4,7	6262	17. Sep	FR	490	7. Sep	DI	17
300	9640	St	2225	Wendelstein (n)	12523	5,9	6,2	11803	6,1	720	8,8	16084	22. Sep	MI	1639	1. Sep	MI	18
301	9558	St	2230	Essing	5125	-2,5	7,7	4862	7,6	263	9,5	9121	12. Sep	SO	1096	12. Sep	SO	15
302	9641	St	2239	Wendelstein (o)	10727	9,7	5,8	10155	5,7	572	7,1	15651	14. Sep	DI	1764	22. Sep	MI	18
303	9633	St	2240	Uttenreuth	11820	2,6	4,3					13869	23. Sep	DO				
304	9631	St	2240	Heßdorf	12127	1,2	3,4					14476	30. Sep	DO				
305	9636	St	2241	Schwaig b. Nürnberg	15700	2,1	5,2	14539	5,3	1161	4,8	18442	23. Sep	DO	1610	23. Sep	DO	18
306	9635	St	2242	Fürth-Mannhof	8844	0,2	7,4	8364	7,2	480	10,4	10706	23. Sep	DO	1084	28. Sep	DI	9



Nr.	Zstnr	Straße		Name	Gesamt (0-24)			Tag (6-22 Uhr)		Nacht (22-6 Uhr)		Tagesspitzenwerte			Stundenspitzenwerte			
					Kfz	10/09	Lkw-%	Kfz_Tag	Pt	Kfz_Nacht	Pn	Tag-max	Datum	Tag	Std-max	Datum	Tag	Std
307	9632	St	2244	Bubenreuth	9910	6,0	3,8					11392	27. Sep	MO				
308	9634	St	2244	Herzogenaurach	30362	7,6	7,2					36190	23. Sep	DO				
309	9637	St	2245	Zirndorf-Wintersdorf	11858	-15,4	4,3	10985	4,2	873	4,7	14786	3. Sep	FR	1244	1. Sep	MI	18
310	9630	St	2259	Hemhofen	9937	-0,3	5,9	9281	5,6	656	9,7	12262	24. Sep	FR	1029	23. Sep	DO	18
311	9645	St	2342	Oberschleißheim-Flugplatz	12697	2,6	3,9	11796	3,9	901	4,5	15701	15. Sep	MI	1523	15. Sep	MI	18
312	9648	St	2343	Planegg-Martinsried	8757	10,2	7,4	8364	7,4	394	7,8	10924	14. Sep	DI	1153	16. Sep	DO	9
313	9643	St	2345	Gröbenzell	17041	-0,1	4,9	15867	4,8	1174	5,8	20158	17. Sep	FR	1673	24. Sep	FR	19
314	9638	St	2401	Nürnberg-Altenfurt	8166	-6,1	11,4					9737	30. Sep	DO				
315	9639	St	2406	Nürnberg-Worzeldorf	12500		5,6					15813	22. Sep	MI				
316	9642	St	2409	Rednitzhembach	8685	-6,3	5,8	8180	5,8	506	7,1	11030	14. Sep	DI	1131	22. Sep	MI	18
317	9413	St	2580	Flughafentangente(o)	5248	33,2	6,2	4733	6,1	515	6,7	5984	24. Sep	FR	535	30. Sep	DO	18
318	9407	St	2584	Hallbergmoos (A92)	51001	8,8	6,0	44431	5,8	6570	7,6	59214	16. Sep	DO	4003	16. Sep	DO	19
319	9405	St	2584	Hallbergmoos	59909	8,0	5,9	51996	5,7	7913	7,1	69520	16. Sep	DO	4628	24. Sep	FR	18
320	9406	St	2584	Hallbergmoos (FS44)	8908	3,7	5,4	7565	5,5	1343	4,8	11250	24. Sep	FR	916	24. Sep	FR	15
321	9404	St	2584	Oberding-Schwaig	22891	6,1	12,3	19170	12,0	3721	13,8	25478	16. Sep	DO	1976	27. Sep	MO	8
322	9705	K	M2	Unterhaching	11841	0,4	3,9	10945	3,9	897	3,9	13940	16. Sep	DO	1126	30. Sep	DO	18
323	9710	K	M3	Aschheim/Hintermühle	11268	-4,1	8,1	10736	8,2	533	6,7	15778	15. Sep	MI	1705	20. Sep	MO	9
324	9702	K	M11	Grünwald	13616	6,7	5,6	13078	5,6	538	5,9	16729	16. Sep	DO	1651	20. Sep	MO	9
325	9116	K	L116	Nonnenhorn	11139	0,3	2,5	10759	2,8	700	2,0	12795	3. Sep	FR	1047	6. Sep	MO	18
326	9708	K	M18	Feldkirchen	6762	-4,8	7,3	6599	7,5	377	5,8	8231	30. Sep	DO	769	28. Sep	DI	18
327	9700	K	M21	Planegg	15251	-9,5	8,0	14542	7,7	709	14,7	18200	23. Sep	DO	1649	22. Sep	MI	18
328	9704	K	M22	Ottobrunn	15782	3,6	3,0	14780	3,0	1003	3,0	18643	14. Sep	DI	1689	15. Sep	MI	18
329	9208	K	CO27	Lautertal-Rottenbach	597	-10,7	16,8	558	18,6	40	17,1	803	5. Sep	SO	91	5. Sep	SO	15