

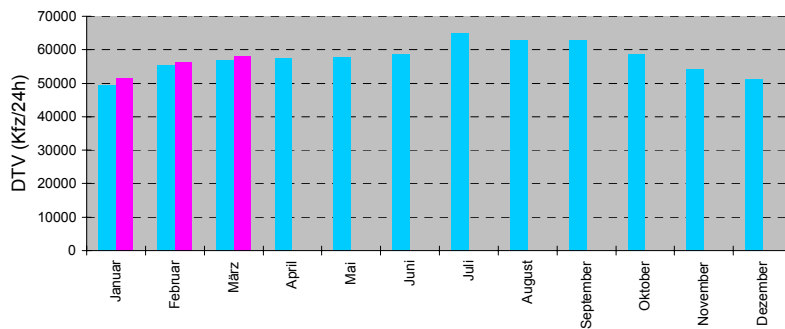
Automatische Straßenverkehrszählungen in Bayern



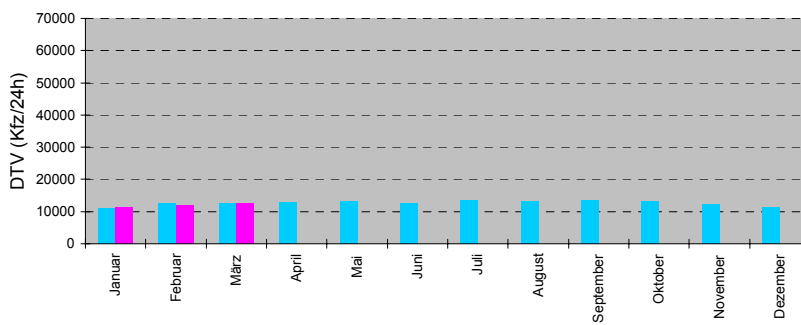
Ergebnisse Januar bis März 2001

Monatsmittelwerte der Dauerzählstellen

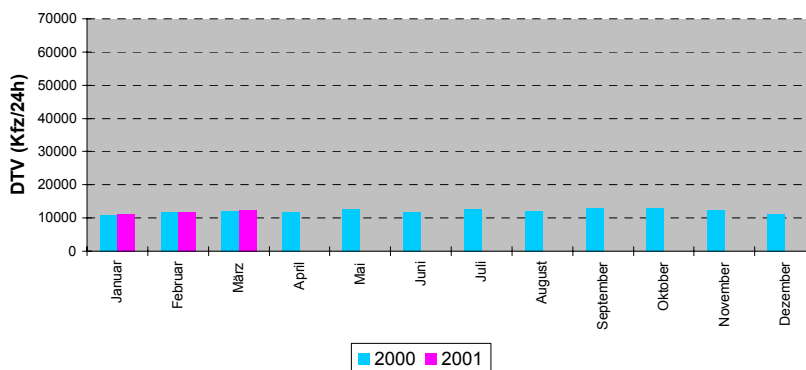
Autobahnen



Bundesstraßen



Staats- und Kreisstraßen



Herausgeber:
Oberste Baubehörde im Bayerischen Staatsministerium des Innern
Bearbeitung:
Zentrale Datenverarbeitung im Straßenbau in Bayern
bei der Autobahndirektion Südbayern

OBB - IID2 - 0101

Erklärung zu den Datentabellen:

01 Jahr 2001
00 Jahr 2000
01/00 gibt die prozentuale Veränderung zum Vorjahr an
Pt LKW-Anteil in % (Tag)
Pn LKW-Anteil in % (Nacht)

Der Wert für Kfz_Tag und Kfz_Nacht wird grundsätzlich aus den vorhandenen Stunden errechnet. Treten bei einer Zählstelle Ausfälle auf, ergibt sich eine Differenz zwischen Kfz und der Summe aus Kfz_Tag und Kfz_Nacht, da fehlende Tage eingeschätzt werden und für die Ermittlung der Kfz-Wertes relevant sind; Stunden dagegen werden nicht eingeschätzt.

Hinweis:

Die Quartalshefte "Automatische Straßenverkehrszählungen in Bayern" werden seit Heft 1/2000 nur noch im Intranet der Bayerischen Straßenbauverwaltung bereitgestellt (<http://zss.sban.bayern.de> - BAYSIS - Verkehrsdaten - Dauerzählstellen). Ein Versand als Heftung entfällt.

	Januar							Februar							März								
2000	Mo	Di	Mi	Do	Fr	Sa	So	Mo	Di	Mi	Do	Fr	Sa	So	Mo	Di	Mi	Do	Fr	Sa	So		
						1	2						1	2					1	2	3	4	5
	3	4	5	6	7	8	9	7	8	9	10	11	12	13	6	7	8	9	10	11	12		
	10	11	12	13	14	15	16	14	15	16	17	18	19	20	13	14	15	16	17	18	19		
	17	18	19	20	21	22	23	21	22	23	24	25	26	27	20	21	22	23	24	25	26		
	24	25	26	27	28	29	30	28	29						27	28	29	30	31				
	31																						
2001	Mo	Di	Mi	Do	Fr	Sa	So	Mo	Di	Mi	Do	Fr	Sa	So	Mo	Di	Mi	Do	Fr	Sa	So		
	1	2	3	4	5	6	7				1	2	3	4				1	2	3	4		
	8	9	10	11	12	13	14	5	6	7	8	9	10	11	5	6	7	8	9	10	11		
	15	16	17	18	19	20	21	12	13	14	15	16	17	18	12	13	14	15	16	17	18		
	22	23	24	25	26	27	28	19	20	21	22	23	24	25	19	20	21	22	23	24	25		
	29	30	31					26	27	28					26	27	28	29	30	31			

Verkehrsentwicklung 2000 / 2001

Ergebnisse Dauerzählstellen Januar bis März 2001

Straßenklasse	Anzahl der Zählstellen ¹⁾	Veränderungen 2000/2001 [%]			
		Januar	Februar	März	Jan - März
Autobahnen	72	3.9	1.6	1.9	2.4
Bundesstraßen	44	2.0	-3.5	-2.2	-1.4
Staats- und Kreisstraßen	17	0.1	1.0	2.3	1.2

Entwicklung des Kfz-Verkehrs auf Außerortsstraßen

Autobahn	Anzahl der Zählstellen ¹⁾	Veränderungen 2000/2001 [%]			
		Januar	Februar	März	Jan - März
A 3	13	3.0	-0.1	0.5	1.1
A 6	8	8.0	3.0	2.3	4.2
A 7	6	1.9	1.6	3.2	2.3
A 8 (West)	3	8.2	1.4	0.0	2.9
A 8 (Ost)	2	3.8	2.9	2.1	3.0
A 9	15	2.1	1.9	1.8	2.0
A 70	1	8.1	3.9	3.4	5.0
A 73	6	3.7	0.5	1.1	1.7
A 92	2	-3.0	-2.3	-3.1	-2.8
A 93 (Nord)	2	12.7	11.7	11.2	11.8 ²⁾
A 93 (Süd)	2	1.7	6.5	1.4	3.2
A 94	2	11.0	-0.3	3.7	4.5
A 95	3	3.9	2.2	3.3	3.1
A 96	2	3.1	-0.5	1.5	1.3
A 99	1	18.4	7.5	8.3	10.9

Entwicklung des Kfz-Verkehrs auf ausgewählten Autobahnen

¹⁾ Zählstellenauswahl für Entwicklungsbetrachtungen

²⁾ Die starke Verkehrszunahme ist darauf zurückzuführen, daß die A 93 Nord nunmehr durchgängig befahren werden kann.

Zentrale Datenverarbeitung im Straßenbau in Bayern

bei der Autobahndirektion Südbayern

Dauerzählstellen
Januar 2001

Nr.	Zstnr	Straße		Name	Gesamt (0-24)			Tag (6-22 Uhr)		Nacht (22-6 Uhr)		Tagesspitzenwerte			Stundenspitzenwerte			
					Kfz	01/00	Lkw-%	Kfz_Tag	Pt	Kfz_Nacht	Pn	Tag-max	Datum	Tag	Std-max	Datum	Tag	Std
1	60209051	A	3	AD Seligenstadt (O)														
2	59219010	A	3	Hösbach (O)	61299	5,3	20,4	51510	19,5	8644	43,9	78538	6, Jan	SA	6127	26, Jan	FR	16
3	62249051	A	3	AD Würzburg-West (W)	54998		22,1	47426	18,6	7572	44,4	73641	6, Jan	SA	5845	6, Jan	SA	11
4	62259011	A	3	AD Würzburg-West (O)	69439		21,8	59944	18,2	9494	44,1	84193	2, Jan	DI	6571	1, Jan	MO	15
5	62269051	A	3	AK Biebelried (W)														
6	62269054	A	3	AK Biebelried (O)	51844		24,7	44447	20,8	7397	48,0	70479	6, Jan	SA	5741	6, Jan	SA	10
7	62289041	A	3	Geiselwind (W)	50948	7,2	23,4	43999	18,9	7010	45,2	69592	6, Jan	SA	5897	6, Jan	SA	10
8	62309051	A	3	Pommersfelden (W)														
9	62309052	A	3	Pommersfelden (O)	51360	5,6	21,2	44350	17,8	7010	42,8	68851	6, Jan	SA	6080	6, Jan	SA	10
10	64319051	A	3	AK Fürth/Erlangen (W)	65229	6,1	17,0	56967	14,4	8263	34,7	77129	26, Jan	FR	6573	6, Jan	SA	10
11	64329050	A	3	AK Fürth/Erlangen (O)														
12	65339051	A	3	AK Nürnberg (W)	87686	6,9	19,0	77268	16,8	10419	35,2	106348	26, Jan	FR	8447	26, Jan	FR	15
13	65339052	A	3	AK Nürnberg (O)														
14	66339051	A	3	AK Altdorf (S)														
15	66349051	A	3	Neumarkt/Opf. (S)														
16	69379081	A	3	Nittendorf (W)	28055	3,2	25,1	24436	22,1	3618	45,4	36538	2, Jan	DI	3271	6, Jan	SA	13
17	70389074	A	3	AK Regensburg (W)	40902	4,9	18,9	35856	16,5	5045	36,0	48586	19, Jan	FR	3884	2, Jan	DI	12
18	70389080	A	3	AK Regensburg (O)	54154	4,0	20,6	47399	18,4	6755	35,7	66241	19, Jan	FR	5291	26, Jan	FR	14
19	70389001	A	3	Regensburg-Ost (W)	51893	7,7	20,3	45427	18,0	6466	36,0	62714	26, Jan	FR	4941	19, Jan	FR	14
20	70389076	A	3	Regensburg-Ost (O)	46212	4,5	19,1	41026	17,0	5185	35,9	55350	26, Jan	FR	4362	26, Jan	FR	13
21	70399077	A	3	Rosenhof (W)	39203	4,8	23,1	34358	20,6	4845	40,8	46848	26, Jan	FR	3981	2, Jan	DI	12
22	71439093	A	3	AK Deggendorf (W)	25736	6,6	28,5	22420	25,6	3316	47,9	35233	2, Jan	DI	3782	2, Jan	DI	11
23	75469086	A	3	Pocking (O)	13825	10,8	41,2	11575	38,3	2250	56,2	18681	2, Jan	DI	1660	2, Jan	DI	12
24	67279001	A	6	AK Feuchtwangen/Crailsheim (W)	38820		31,6	33566	27,8	5254	55,5	49799	2, Jan	DI	4125	1, Jan	MO	15
25	67279002	A	6	AK Feuchtwangen/Crailsheim (O)	37833	8,9	30,3	32660	26,6	5173	53,6	49660	2, Jan	DI	4150	1, Jan	MO	15
26	67299051	A	6	Herrieden (O)	38988	8,3	26,7	33636	23,2	5351	48,5	49870	19, Jan	FR	4256	19, Jan	FR	15
27	66329051	A	6	Roth (W)	55250	6,7	23,2	47746	20,4	7504	40,7	69649	26, Jan	FR	5555	19, Jan	FR	14
28	66329052	A	6	Roth (O)	63974	7,8	24,0	55134	21,6	8840	38,8	80460	26, Jan	FR	6391	19, Jan	FR	14
29	66339052	A	6	AK Nürnberg-Ost (W)	57253	9,4	26,8	49646	24,3	7607	42,7	73234	26, Jan	FR	6013	19, Jan	FR	14
30	66339053	A	6	AK Nürnberg-Ost (O)	31121	7,6	22,3	27248	20,3	3873	36,9	42729	26, Jan	FR	4041	26, Jan	FR	14

Zentrale Datenverarbeitung im Straßenbau in Bayern

bei der Autobahndirektion Südbayern

Dauerzählstellen
Januar 2001

Nr.	Zstnr	Straße		Name	Gesamt (0-24)			Tag (6-22 Uhr)		Nacht (22-6 Uhr)		Tagesspitzenwerte			Stundenspitzenwerte			
					Kfz	01/00	Lkw-%	Kfz_Tag	Pt	Kfz_Nacht	Pn	Tag-max	Datum	Tag	Std-max	Datum	Tag	Std
31	65339054	A	6	AK Altdorf (O)	21490	6,9	24,0	18794	21,9	2696	38,4	27044	26, Jan	FR	2271	12, Jan	FR	15
32	65359001	A	6	Alfeld (O)	17609	7,3	28,3	15357	25,9	2252	44,3	21803	26, Jan	FR	1813	12, Jan	FR	15
33	63419008	A	6	Waidhaus (O)	5420	9,6	34,9	4433	31,7	987	49,4	7236	2, Jan	DI	671	2, Jan	DI	13
34	59269052	A	7	Schweinfurt/Niederwerrn (N)	36564	3,8	23,9	32339	17,6	5034	48,9	53623	2, Jan	DI	4741	2, Jan	DI	14
35	60269020	A	7	Gramschatzer Wald (S)	49958		19,8	43471	16,6	6487	40,8	64330	26, Jan	FR	5723	26, Jan	FR	15
36	62269053	A	7	AK Biebelried (N)	34944		21,4	30450	16,7	4664	46,2	48555	2, Jan	DI	4221	2, Jan	DI	13
37	62269052	A	7	AK Biebelried (S)	21862	3,3	17,2	19717	13,4	2456	40,9	34381	6, Jan	SA	2960	2, Jan	DI	15
38	64279001	A	7	Uffenheim-Langensteinach (N)	20683		18,2	18451	14,9	2232	44,9	34570	6, Jan	SA	3117	6, Jan	SA	11
39	67279081	A	7	AK Feuchtwangen/Crailsheim (N)														
40	67279004	A	7	AK Feuchtwangen/Crailsheim (S)														
41	76269230	A	7	AD Hittistetten (S)	49596	0,9	11,0	45304	9,9	4292	22,8	69324	6, Jan	SA	6859	27, Jan	SA	12
42	80269231	A	7	AK Memmingen (S)	27962	-1,5	13,1	25849	12,2	2113	23,8	44122	6, Jan	SA	4480	13, Jan	SA	11
43	83289097	A	7	AD Allgäu (S)	18176	0,8	5,8	17080	5,4	1096	12,2	33486	6, Jan	SA	3675	6, Jan	SA	11
44	83289996	A	7	Oy-Mittelberg (W)														
45	83289001	A	7	Nesselwang (W)	8531	11,1	4,2	7973	3,9	558	7,9	18977	6, Jan	SA	1939	6, Jan	SA	11
46	84299001	A	7	Tunnel Füssen	7608		7,0	7142	6,3	466	17,9	18252	6, Jan	SA	1904	13, Jan	SA	10
47	75279130	A	8 w	Leipheim (W)	44424	7,6	18,0	39821	15,6	4603	39,2	55842	19, Jan	FR	4635	1, Jan	MO	16
48	75289012	A	8 w	Burgau (W)	43939		17,9	39364	15,5	4575	38,9	55078	19, Jan	FR	4765	1, Jan	MO	16
49	75309010	A	8 w	Zusmarshausen (O)	44105	6,6	24,2	39759	22,8	4346	37,1	55788	19, Jan	FR	4873	1, Jan	MO	16
50	75319131	A	8 w	Augsburg-West (W)	52208	7,1	15,2	46570	13,4	5638	30,5	66068	19, Jan	FR	5203	19, Jan	FR	16
51	76329132	A	8 w	Adelzhausen (W)	53105	17,5	14,9	47456	12,9	5853	28,1	67579	19, Jan	FR	5173	19, Jan	FR	17
52	76339001	A	8 w	Odelzhausen (O)	58363	9,7	13,4	51783	11,8	6581	25,2	73550	19, Jan	FR	5592	19, Jan	FR	17
53	77339003	A	8 w	Sulzemoos (O)	59959	9,7	13,3	53200	11,9	6760	24,6	76147	19, Jan	FR	5770	19, Jan	FR	16
54	77349003	A	8 w	Dachau/Fürstenfeldbruck (W)														
55	77349002	A	8 w	Dachau/Fürstenfeldbruck (O)														
56	78349141	A	8 w	AK München-West (W)														
57	78349140	A	8 w	AK München-West (O)														
58	79359168	A	8 o	München-Perlach (S)	34719		3,1	31788	2,9	2931	5,0	43571	19, Jan	FR	4137	15, Jan	MO	8
59	80369171	A	8 o	Holzkirchen (W)														
60	81389180	A	8 o	AD Inntal (W)	71728	2,2	14,9	64976	13,2	6753	31,8	114260	6, Jan	SA	9409	27, Jan	SA	10

Zentrale Datenverarbeitung im Straßenbau in Bayern

bei der Autobahndirektion Südbayern

Dauerzählstellen
Januar 2001

Nr.	Zstnr	Straße		Name	Gesamt (0-24)			Tag (6-22 Uhr)		Nacht (22-6 Uhr)		Tagesspitzenwerte			Stundenspitzenwerte			
					Kfz	01/00	Lkw-%	Kfz_Tag	Pt	Kfz_Nacht	Pn	Tag-max	Datum	Tag	Std-max	Datum	Tag	Std
61	81389023	A	8 o	Rosenheim (O)	51334	6,2	13,4	46466	11,7	4868	29,2	71062	6, Jan	SA	5810	27, Jan	SA	10
62	81409026	A	8 o	Frasdorf (O)	46042		13,7	41786	12,0	4256	30,5	68221	6, Jan	SA	5633	13, Jan	SA	11
63	81409028	A	8 o	Felden (O)	42849	7,0	14,7	38746	12,7	4103	33,5	64987	6, Jan	SA	5549	13, Jan	SA	11
64	81419200	A	8 o	Schweinbach (W)														
65	81429034	A	8 o	Neukirchen (O)														
66	84249036	A	8 o	Bad Reichenhall (O)														
67	56369003	A	9	AD Bayerisches Vogtland (N)														
68	56369004	A	9	AD Bayerisches Vogtland (S)	34783	-15,1	25,4					46120	26, Jan	FR				
69	59359051	A	9	AD Bayreuth/Kulmbach (N)	53547	4,4	28,9	43870	24,5	9780	48,8	43158	26, Jan	FR	3545	1, Jan	MO	14
70	59359052	A	9	AD Bayreuth/Kulmbach (S)														
71	62359001	A	9	Pegnitz (N)														
72	65339053	A	9	AK Nürnberg (N)	61583		17,2	54463	15,1	7120	33,5	79659	26, Jan	FR	6895	19, Jan	FR	15
73	65339060	A	9	AK Nürnberg (S)	91689	7,0	18,5	80094	16,3	11595	34,0	115448	2, Jan	DI	9090	19, Jan	FR	14
74	65339055	A	9	AK Nürnberg-Ost (N)														
75	66339054	A	9	AK Nürnberg-Ost (S)														
76	69349061	A	9	Greding (N)	60563	2,9	18,2					86544	6, Jan	SA				
77	72349090	A	9	Lenting (S)	71589	6,8	16,0	63494	13,9	8096	32,5	95269	2, Jan	DI	7853	6, Jan	SA	11
78	72349052	A	9	Ingolstadt-Nord (S)	81443	5,7	14,8	72383	13,0	9060	29,5	104601	2, Jan	DI	8446	2, Jan	DI	11
79	72349054	A	9	Manching (N)	76826		15,1	68192	13,2	8634	30,0	99313	2, Jan	DI	7912	13, Jan	SA	11
80	73359056	A	9	AD Holledau (N)	66575		13,3	58798	11,8	7777	24,5	92318	2, Jan	DI	7522	13, Jan	SA	11
81	74359110	A	9	AD Holledau (S)	82227	4,4	12,2	72781	10,8	9446	22,6	107774	2, Jan	DI	9089	2, Jan	DI	12
82	75359058	A	9	Allershausen (N)	87294		11,9	77053	10,7	10242	21,4	111333	2, Jan	DI	9315	2, Jan	DI	12
83	75359059	A	9	AK Neufahrn (N)	89674		11,7	78899	10,5	10776	20,7	112415	2, Jan	DI	9354	2, Jan	DI	12
84	76359060	A	9	AK Neufahrn (S)	113111		10,2	100027	9,2	13084	17,5	139421	19, Jan	FR	10163	19, Jan	FR	18
85	77359061	A	9	Garching-Nord (N)	114099		10,1					138304	19, Jan	FR				
86	77359062	A	9	Garching-Nord (S)	123428		9,9	109273	8,9	14155	17,1	149956	19, Jan	FR	10948	19, Jan	FR	18
87	77359115	A	9	AK München-Nord (N)	129960		9,8	114919	8,9	15042	16,7	157294	19, Jan	FR	11326	19, Jan	FR	18
88	77359066	A	9	AK München-Nord (S)	98657		6,7					123592	19, Jan	FR				
89	78359064	A	9	München-Schwabing (N)	56401		5,7	49418	5,2	6982	9,7	69625	19, Jan	FR	4845	25, Jan	DO	17
90	59209050	A	45	Alzenau (S)	33133	1,9	17,0	30067	16,5	4219	33,8	41230	26, Jan	FR	3353	26, Jan	FR	16

Zentrale Datenverarbeitung im Straßenbau in Bayern

bei der Autobahndirektion Südbayern

Dauerzählstellen
Januar 2001

Nr.	Zstnr	Straße		Name	Gesamt (0-24)			Tag (6-22 Uhr)		Nacht (22-6 Uhr)		Tagesspitzenwerte			Stundenspitzenwerte			
					Kfz	01/00	Lkw-%	Kfz_Tag	Pt	Kfz_Nacht	Pn	Tag-max	Datum	Tag	Std-max	Datum	Tag	Std
91	59269203	A	70	AD Schweinfurt/Werneck (O)	34005	9,2	20,8	30007	17,9	4472	37,0	45315	26, Jan	FR	3847	26, Jan	FR	15
92	60299002	A	70	Eltmann (W)	20953	8,1	27,1	16427	15,4	2548	34,8	26647	26, Jan	FR	1710	7, Jan	SO	16
93	60319104	A	70	AK Bamberg (W)														
94	60319012	A	70	AK Bamberg (O)														
95	59359053	A	70	AD Bayreuth/Kulmbach (W)	18026		33,3					21489	2, Jan	DI				
96	56369005	A	72	AD Bayerisches Vogtland (O)														
97	66339101	A	73	AD Nürnberg/Feucht (W)	17931	4,7	19,0	15707	17,1	2224	32,7	22394	19, Jan	FR	1801	19, Jan	FR	15
98	66329004	A	73	Nürnberg-Hafen-Ost (S)														
99	65329111	A	73	Nürnberg/Fürth (N)	61479	5,1	7,8	54028	6,9	7451	14,4	76487	26, Jan	FR	6021	31, Jan	MI	16
100	64319053	A	73	AK Fürth/Erlangen (S)	54132	5,7	8,5	48041	7,4	6090	16,9	67576	26, Jan	FR	5672	15, Jan	MO	7
101	64319052	A	73	AK Fürth/Erlangen (N)	64854	5,0	9,3	57953	8,3	6901	17,4	82110	26, Jan	FR	6686	18, Jan	DO	7
102	60319002	A	73	Bamberg-Ost (N)														
103	62249053	A	81	AD Würzburg-West (S)	20816		19,4	18288	16,3	2527	41,4	28263	26, Jan	FR	2306	26, Jan	FR	14
104	77359005	A	92	AD München-Feldmoching (N)														
105	77359006	A	92	Oberschleißheim (O)														
106	76359004	A	92	AK Neufahrn (W)														
107	76359007	A	92	AK Neufahrn (O)														
108	74389014	A	92	Altdorf (O)														
109	73419019	A	92	Landau a.d. Isar (W)														
110	81389190	A	93 s	AD Inntal (S)	42413	0,2	15,4	38619	13,6	3795	33,3	66086	6, Jan	SA	6247	27, Jan	SA	10
111	83399191	A	93 s	Kiefersfelden (S)	36952	1,5	16,6	33724	14,5	3228	37,8	61968	6, Jan	SA	5928	27, Jan	SA	10
112	64389001	A	93 n	Wernberg-Köblitz (S)	24722	13,9	14,8	21694	13,4	3028	24,2	33112	26, Jan	FR	3102	26, Jan	FR	15
113	66389002	A	93 n	Schwandorf (N)	28985	11,6	15,5	25670	14,0	3315	27,0	38273	19, Jan	FR	3634	19, Jan	FR	14
114	69389047	A	93 n	Regensburg-Pfaffenstein (N)	51743	9,1	10,2	45937	9,3	5806	17,5	67158	19, Jan	FR	5573	19, Jan	FR	14
115	69389044	A	93 n	Regensburg-Königswiesen (S)	44175	7,3	10,8	39805	9,9	4370	19,5	57239	19, Jan	FR	4683	15, Jan	MO	7
116	70389042	A	93 n	AK Regensburg (N)	49792	11,8	9,9	44624	8,9	5169	18,5	64814	19, Jan	FR	5456	15, Jan	MO	7
117	72379036	A	93 n	Siegenburg (S)	17712	12,8	11,9	15936	10,7	1776	23,0	24226	19, Jan	FR	2242	19, Jan	FR	15
118	78369100	A	94	München-Riem (W)	60916	10,7	4,7	54794	4,5	6122	6,5	79851	19, Jan	FR	6873	23, Jan	DI	8
119	78369111	A	94	München-Riem (O)	59552	13,0	5,2	53627	5,0	5926	6,9	79583	19, Jan	FR	6733	17, Jan	MI	17
120	78369112	A	94	Feldkirchen-Ost (W)	54811	16,7	5,8	49570	5,6	5241	8,3	80073	19, Jan	FR	6579	18, Jan	DO	8

Zentrale Datenverarbeitung im Straßenbau in Bayern

bei der Autobahndirektion Südbayern

Dauerzählstellen
Januar 2001

Nr.	Zstnr	Straße		Name	Gesamt (0-24)			Tag (6-22 Uhr)		Nacht (22-6 Uhr)		Tagesspitzenwerte			Stundenspitzenwerte			
					Kfz	01/00	Lkw-%	Kfz_Tag	Pt	Kfz_Nacht	Pn	Tag-max	Datum	Tag	Std-max	Datum	Tag	Std
121	78369840	A	94	AK München-Ost (O)	47403	8,5	7,4	42405	6,9	4998	11,6	59475	19, Jan	FR	5478	29, Jan	MO	7
122	79349043	A	95	München-Kreuzhof (W)	62371	5,5	3,6	56296	3,4	6075	5,9	73439	19, Jan	FR	6100	29, Jan	MO	8
123	79349151	A	95	AD Starnberg (N)	55657	4,8	4,1	50541	3,7	5115	7,1	65177	19, Jan	FR	5480	28, Jan	SO	17
124	81349161	A	95	Seeshaupt (N)	26405	2,7	4,2	24283	3,9	2122	7,7	32933	13, Jan	SA	3039	28, Jan	SO	17
125	83339051	A	95	Murnau/Kochel (S)	12238	2,7	4,3	11429	4,0	809	8,6	19251	6, Jan	SA	1880	2, Jan	DI	11
126	84249050	A	96	Lindau (S)	17462	-11,4	11,3	16263	10,5	1199	22,0	30606	2, Jan	DI	2520	6, Jan	SA	12
127	79289050	A	96	Stetten (W)	19800	9,7	16,6	17970	15,4	1829	28,5	25516	26, Jan	FR	2091	26, Jan	FR	15
128	79319137	A	96	Landsberg a. Lech-Nord (O)	35215	8,6	10,0	31799	9,3	3416	17,0	45826	26, Jan	FR	3723	19, Jan	FR	16
129	78349222	A	96	Gräfelfing (W)	61613	8,1	4,7	55054	4,3	6559	8,2	77492	19, Jan	FR	6669	15, Jan	MO	7
130	78349106	A	96	München-Laim (W)	80513	6,1	4,4	71750	4,0	8763	7,1	99574	19, Jan	FR	7709	18, Jan	DO	17
131	77349004	A	99	AD München-Eschenried (O)														
132	77349005	A	99	AD München-Allach (O)														
133	77359001	A	99	AD München-Feldmoching (W)	75578	18,4	12,9	67622	11,7	7957	22,5	99059	19, Jan	FR	9018	29, Jan	MO	8
134	77359210	A	99	AD München-Feldmoching (O)														
135	77359215	A	99	AK München-Nord (W)														
136	77359010	A	99	AK München-Nord (O)														
137	78369211	A	99	Aschheim/Ismaning (S)														
138	78369212	A	99	AK München-Ost (N)	103515		13,4											
139	78369213	A	99	AK München-Ost (S)	94715		12,8											
140	78369214	A	99	Haar (S)	87353		12,8											
141	79349150	A	952	AD Starnberg (W)	27241	6,8	3,2	24667	2,9	2574	5,2	32815	19, Jan	FR	2904	30, Jan	DI	8
142	79359221	A	995	München-Giesing (S)	51211	3,9	6,4	46395	5,9	4817	11,6	61773	26, Jan	FR	4887	31, Jan	MI	17
143	78349800	B	2	Germering	16810	5,9	4,2	15386	4,3	1424	3,6	20703	26, Jan	FR	1663	19, Jan	FR	16
144	66329054	B	2	Schwabach	18258	3,9	14,6	15897	13,6	2361	21,1	22842	19, Jan	FR	1898	15, Jan	MO	7
145	75319115	B	2	Langweid	17505		13,7	15545	13,2	1961	17,8	21243	26, Jan	FR	1567	26, Jan	FR	15
146	83339360	B	2	Eschenlohe (n)														
147	84339350	B	2	Eschenlohe (s)														
148	84329350	B	2	Oberau (n)	19522	6,2	4,5	18246	4,5	1277	5,7	25811	2, Jan	DI	2235	2, Jan	DI	11
149	84329995	B	2	Oberau (Mitte)	17755	7,8	4,3	16578	4,2	1177	5,7	23808	2, Jan	DI	2052	2, Jan	DI	11
150	84329351	B	2	Oberau (s)	23452	8,3	4,5	21946	4,4	1506	5,6	32051	2, Jan	DI	2862	2, Jan	DI	12

Zentrale Datenverarbeitung im Straßenbau in Bayern

bei der Autobahndirektion Südbayern

Dauerzählstellen
Januar 2001

Nr.	Zstnr	Straße		Name	Gesamt (0-24)			Tag (6-22 Uhr)		Nacht (22-6 Uhr)		Tagesspitzenwerte			Stundenspitzenwerte			
					Kfz	01/00	Lkw-%	Kfz_Tag	Pt	Kfz_Nacht	Pn	Tag-max	Datum	Tag	Std-max	Datum	Tag	Std
151	56319108	B	4	Lautertal-Rottenbach	4587	3,8	13,8	4092	13,1	495	19,8	6096	26, Jan	FR	551	19, Jan	FR	16
152	79359830	B	11	Pullach	14243	9,2	3,6	13291	3,6	952	2,8	17684	19, Jan	FR	1586	24, Jan	MI	9
153	77359850	B	11	Garching-Dirnismaning	12296	10,6	5,5	11471	5,5	825	6,1	16506	26, Jan	FR	1497	29, Jan	MO	8
154	74389310	B	11	Eching-Viecht	11942	9,3	5,9	10998	5,7	944	8,5	14985	26, Jan	FR	1278	25, Jan	DO	18
155	71439401	B	11	Deggendorf	9915	5,8	7,0	9181	6,8	733	10,2	12689	2, Jan	DI	1301	2, Jan	DI	11
156	71489110	B	12	Philippseut	3386	0,9	13,1	2985	12,2	401	19,9	4371	2, Jan	DI	445	2, Jan	DI	17
157	77449862	B	12	Simbach a. Inn (n)	6402	0,8	13,1	5916	12,5	486	19,6	7803	26, Jan	FR	693	26, Jan	FR	16
158	77449861	B	12	Simbach a. Inn (s)	3607	12,6	19,6	3277	18,6	329	28,8	4429	26, Jan	FR	399	12, Jan	FR	16
159	77449863	B	12	Simbach a. Inn (w)	6130	2,9	17,6	5570	16,8	560	25,9	7620	26, Jan	FR	659	26, Jan	FR	14
160	79309380	B	12	Buchloe	17591	47,6	11,5					21518	26, Jan	FR				
161	82289175	B	12	Kempton	12056	4,4	8,7	10924	8,1	1132	14,1	14844	26, Jan	FR	1235	29, Jan	MO	7
162	77359820	B	13	Oberschleißheim-Neuherberg	31972	7,1	8,7	29640	8,7	2333	8,8	42546	26, Jan	FR	3698	18, Jan	DO	17
163	71339102	B	13	Eichstätt	9424		6,2	8811	6,4	718	5,9	11803	19, Jan	FR	1034	15, Jan	MO	8
164	57379103	B	15	Hof	21391	-14,5	8,3	17169	7,5	4222	11,6	27193	26, Jan	FR	2471	29, Jan	MO	14
165	78319140	B	17	Untermeitingen-Lagerlechfeld	17678		9,3	16178	9,3	1500	9,7	21793	26, Jan	FR	1670	26, Jan	FR	14
166	85279114	B	19	Fischen	13683	2,5	3,3	12891	3,3	792	4,0	19239	2, Jan	DI	1769	2, Jan	DI	10
167	60269200	B	19	Werneck-Eßleben	5808		6,8	5388	6,6	420	9,3	8055	12, Jan	FR	967	12, Jan	FR	16
168	83279137	B	19	Waltenhofen-Herzmans	16247	-0,8	5,6	15029	5,4	1218	8,5	19531	13, Jan	SA	1746	13, Jan	SA	9
169	55279103	B	19	Mellrichstadt-Eussenhausen	4686		11,3	4137	10,3	549	19,3	6332	26, Jan	FR	575	19, Jan	FR	16
170	75429148	B	20	Eggenfelden (n)	6336	2,9	17,4	5847	16,9	489	23,4	7801	19, Jan	FR	737	2, Jan	DI	14
171	75429160	B	20	Eggenfelden (s)	12273	3,0	13,3	11386	13,0	887	17,0	16343	8, Jan	MO	1480	8, Jan	MO	17
172	67429162	B	20	Weiding	9420	2,7	12,4	8429	11,7	991	18,9	10948	26, Jan	FR	893	25, Jan	DO	17
173	80439112	B	20	Laufen	9261	3,3	6,6	8547	6,5	713	7,6	11058	2, Jan	DI	988	4, Jan	DO	18
174	83439121	B	21	Schneizreuth-Baumgarten	6240	-2,1	11,5	5920	11,1	320	18,4	8855	20, Jan	SA	922	6, Jan	SA	14
175	63399104	B	22	Weiden i.d. Opf.	8425	187,4	4,7	8121	4,8	452	4,0	10526	12, Jan	FR	1095	16, Jan	DI	17
176	84329352	B	23	Oberau (w)	7463	5,2	5,3	7035	5,3	428	5,6	10246	2, Jan	DI	1030	2, Jan	DI	12
177	70289156	B	25	Fremdingen	2945	0,7	24,2	2535	21,6	411	39,9	3715	26, Jan	FR	328	26, Jan	FR	15
178	84239115	B	31	Nonnenhorn	7206	6,9	3,3	6699	3,3	593	3,8	8706	26, Jan	FR	748	28, Jan	SO	16
179	84249149	B	31N	Lindau-Diepoldsbergtunnel	11108		12,0	10121	11,3	986	18,4	14631	28, Jan	SO	1533	28, Jan	SO	17
180	57339209	B	85	Stockheim-Hasslach (s)	12843	1,2	9,0	11765	8,9	1079	9,7	15986	26, Jan	FR	1395	29, Jan	MO	17

Zentrale Datenverarbeitung im Straßenbau in Bayern

bei der Autobahndirektion Südbayern

Dauerzählstellen
Januar 2001

Nr.	Zstnr	Straße		Name	Gesamt (0-24)			Tag (6-22 Uhr)		Nacht (22-6 Uhr)		Tagesspitzenwerte			Stundenspitzenwerte			
					Kfz	01/00	Lkw-%	Kfz_Tag	Pt	Kfz_Nacht	Pn	Tag-max	Datum	Tag	Std-max	Datum	Tag	Std
181	57339210	B	85	Stockheim-Hasslach (n)	10723	0,3	8,6	9843	8,5	881	10,5	13422	19, Jan	FR	1199	18, Jan	DO	17
182	57339206	B	89	Stockheim-Hasslach (w)	7235	3,2	7,7	6628	7,8	607	6,7	9146	26, Jan	FR	869	30, Jan	DI	17
183	60319100	B	173	AK Bamberg (N)														
184	58339571	B	173	Marktzeuln-Zettlitz (w)	12206		13,0	10865	12,7	1341	15,9	15360	26, Jan	FR	1309	25, Jan	DO	16
185	58339572	B	173	Marktzeuln-Zettlitz (o)	10500		12,2	9324	11,9	1176	14,4	13311	26, Jan	FR	1122	25, Jan	DO	16
186	54269100	B	285	Fladungen	817	5,5	8,0	769	8,7	60	8,5	1021	19, Jan	FR	120	14, Jan	SO	15
187	58339573	B	289	Marktzeuln-Zettlitz (s)	8993		12,1	7885	12,2	1108	11,5	11175	26, Jan	FR	945	25, Jan	DO	16
188	59399153	B	303	Schirnding	4113	3,2	30,8	3509	27,2	605	51,8	5145	25, Jan	DO	409	2, Jan	DI	13
189	80419137	B	304	Nußdorf-Aiging	9975	5,5	8,7	9226	8,4	749	12,2	11981	2, Jan	DI	1089	2, Jan	DI	14
190	77349810	B	304	Karlsfeld-Rothschwaige	25392	7,7	5,6	22839	5,6	2553	6,2	32582	26, Jan	FR	2564	15, Jan	MO	18
191	79369320	B	304	Zorneding	18530	4,9	6,5	16995	6,1	1535	11,1	22020	19, Jan	FR	1741	25, Jan	DO	17
192	81429142	B	304	Traunstein	6938	6,5	5,9	6511	5,8	427	7,7	8411	19, Jan	FR	827	15, Jan	MO	8
193	81439144	B	304	Freilassing	18063	4,4	5,2	16664	5,2	1399	4,8	22176	5, Jan	FR	1805	5, Jan	FR	16
194	82409147	B	305	Unterwössen-Oberwössen	4249	6,1	4,7	4031	5,0	138	5,9	7123	14, Jan	SO	1097	14, Jan	SO	17
195	77369102	B	388	Ismaning-Fischerhäuser	5439	-66,0	5,9	5058	5,8	382	7,0	7139	19, Jan	FR	731	8, Jan	MO	9
196	75429162	B	388	Eggenfelden (o)	13382	1,8	7,1	12420	7,1	962	7,1	16624	26, Jan	FR	1400	12, Jan	FR	16
197	77349988	B	471	Bergkirchen-Geiselbullach	14331	11,8	10,0	13219	9,8	1112	12,3	20516	26, Jan	FR	1748	26, Jan	FR	9
198	81329190	B	472	Polling (o)														
199	82329204	B	472	Polling (w)														
200	81319188	B	472	Peiting-Hohenbrand														
201	62309053	B	505	Höchstadt	5080	5,6	23,9	4318	20,6	763	42,9	6846	26, Jan	FR	621	15, Jan	MO	7
202	75469870	B	512	Neuhaus a. Inn (o)	2900	4,6	11,8	2604	11,0	295	18,9	3661	26, Jan	FR	327	5, Jan	FR	16
203	75469871	B	512	Neuhaus a. Inn (s)	3416	5,3	12,0	3092	11,3	324	19,6	4167	12, Jan	FR	360	26, Jan	FR	15
204	71469420	B	533	Grafenau	8312	4,3	5,9	7775	6,0	633	5,7	10184	2, Jan	DI	1029	2, Jan	DI	11
205	68279562	St	1066	Feuchtwangen (w)														
206	84289419	St	2007	Wertach	1740		7,6	1640	7,7	104	8,6	2622	3, Jan	MI	266	3, Jan	MI	11
207	76289450	St	2025	Jettingen-Scheppach	5150		10,0	4525	10,1	625	9,8	6509	26, Jan	FR	559	25, Jan	DO	16
208	74329432	St	2035	Pöttmes-Wagesenberg	4059	3,7	10,0	3724	10,4	368	7,8	5254	26, Jan	FR	475	26, Jan	FR	16
209	81329493	St	2057	Polling (n)														
210	79359920	St	2072	Grünwald-Geiselnberg	15600		2,1	14594	2,1	1052	2,7	19533	19, Jan	FR	1641	29, Jan	MO	8

Nr.	Zstnr	Straße		Name	Gesamt (0-24)			Tag (6-22 Uhr)		Nacht (22-6 Uhr)		Tagesspitzenwerte			Stundenspitzenwerte			
					Kfz	01/00	Lkw-%	Kfz_Tag	Pt	Kfz_Nacht	Pn	Tag-max	Datum	Tag	Std-max	Datum	Tag	Std
211	79359910	St	2078	München-Perlach	17716		4,0	16139	3,8	1558	5,0	22276	26, Jan	FR	1799	29, Jan	MO	17
212	81419451	St	2096	Grabenstätt	4421		9,2	4072	9,1	349	10,4	5181	19, Jan	FR	558	28, Jan	SO	15
213	75469872	St	2110	Neuhaus a. Inn (n)	2503	4,9	7,0	2330	6,8	174	9,0	3046	26, Jan	FR	285	5, Jan	FR	15
214	73409441	St	2111	Marklkofen-Frontenhausen	6157		7,7	5347	7,5	811	9,0	7782	26, Jan	FR	647	19, Jan	FR	13
215	69449400	St	2136	Bodenmais	3538		4,2	3304	4,1	249	4,6	5389	2, Jan	DI	579	2, Jan	DI	10
216	58339574	St	2191	Marktzeuln-Zettlitz (n)	5086		8,9	4544	9,1	629	8,5	6397	26, Jan	FR	661	14, Jan	SO	14
217	70369558	St	2230	Essing	3408		6,7	3114	6,8	300	8,2	4186	26, Jan	FR	557	28, Jan	SO	14
218	76369405	St	2584	Hallbergmoos	41147	11,5	5,8	36608	5,5	4539	8,0	53872	19, Jan	FR	4391	19, Jan	FR	19
219	76369404	St	2584	Oberding-Schwaig	15022	11,1	11,8	13864	12,6	2179	14,0	19040	17, Jan	MI	1560	23, Jan	DI	8
220	79359705	K	2	Unterhaching	14741	9,9	2,6	13482	2,6	1259	2,3	17761	19, Jan	FR	1433	31, Jan	MI	9
221	78369710	K	3	Aschheim/Hintermühle	10202		6,6	10013	6,9	861	5,0	13833	25, Jan	DO	1505	25, Jan	DO	8
222	79359702	K	11	Grünwald	10593		4,5	9947	4,4	646	5,1	13643	25, Jan	DO	1452	29, Jan	MO	8
223	78369708	K	18	Feldkirchen	6420		7,1	6000	7,2	513	7,0	9036	18, Jan	DO	898	8, Jan	MO	8
224	78349700	K	21	Planegg	13009		5,2	11947	5,1	1062	6,5	16143	19, Jan	FR	1463	22, Jan	MO	17
225	79359704	K	22	Ottobrunn	13202		3,0	12340	3,0	862	3,5	16994	26, Jan	FR	1535	29, Jan	MO	17

Zentrale Datenverarbeitung im Straßenbau in Bayern

bei der Autobahndirektion Südbayern

Dauerzählstellen
Februar 2001

Nr.	Zstnr	Straße		Name	Gesamt (0-24)			Tag (6-22 Uhr)		Nacht (22-6 Uhr)		Tagesspitzenwerte			Stundenspitzenwerte			
					Kfz	01/00	Lkw-%	Kfz_Tag	Pt	Kfz_Nacht	Pn	Tag-max	Datum	Tag	Std-max	Datum	Tag	Std
1	60209051	A	3	AD Seligenstadt (O)														
2	59219010	A	3	Hösbach (O)	62276	-1,4	20,8	54495	18,4	8535	45,1	75485	23, Feb	FR	5798	9, Feb	FR	16
3	62249051	A	3	AD Würzburg-West (W)	57379		22,8	49617	18,9	7762	47,4	69628	16, Feb	FR	5058	24, Feb	SA	13
4	62259011	A	3	AD Würzburg-West (O)	72663		22,3	62931	18,5	9732	47,1	90072	16, Feb	FR	6583	16, Feb	FR	15
5	62269051	A	3	AK Biebelried (W)														
6	62269054	A	3	AK Biebelried (O)	54581		25,5	46676	21,1	7905	51,0	69192	23, Feb	FR	5201	24, Feb	SA	12
7	62289041	A	3	Geiselwind (W)	53499	2,6	24,2	47547	18,0	8238	44,5	71763	23, Feb	FR	5276	24, Feb	SA	12
8	62309051	A	3	Pommersfelden (W)														
9	62309052	A	3	Pommersfelden (O)	54252	1,1	21,7	46707	18,0	7545	44,7	72687	23, Feb	FR	5288	24, Feb	SA	14
10	64319051	A	3	AK Fürth/Erlangen (W)	70094	1,6	17,1	62897	14,5	8956	36,5	87167	23, Feb	FR	6443	23, Feb	FR	16
11	64329050	A	3	AK Fürth/Erlangen (O)														
12	65339051	A	3	AK Nürnberg (W)	93875	0,6	19,5	83712	17,2	10163	38,7	116261	16, Feb	FR	9229	16, Feb	FR	17
13	65339052	A	3	AK Nürnberg (O)														
14	66339051	A	3	AK Altdorf (S)														
15	66349051	A	3	Neumarkt/Opf. (S)														
16	69379081	A	3	Nittendorf (W)	30654	-13,4	25,4	26623	22,4	4031	45,7	37994	23, Feb	FR	3409	24, Feb	SA	11
17	70389074	A	3*	AK Regensburg (W)	44163	0,2	19,3	38634	16,8	5529	36,5	54158	16, Feb	FR	4141	16, Feb	FR	14
18	70389080	A	3	AK Regensburg (O)	59092	8,5	20,8	51685	18,6	7408	35,9	72024	16, Feb	FR	5681	23, Feb	FR	15
19	70389001	A	3*	Regensburg-Ost (W)	56133	2,2	20,6	49054	18,3	7079	36,3	67765	16, Feb	FR	5483	17, Feb	SA	11
20	70389076	A	3*	Regensburg-Ost (O)	49537	0,9	19,5	43876	17,4	5661	36,4	59684	23, Feb	FR	5209	17, Feb	SA	11
21	70399077	A	3*	Rosenhof (W)	42460	1,4	23,4	37113	20,9	5346	41,1	51913	23, Feb	FR	4559	17, Feb	SA	11
22	71439093	A	3*	AK Deggendorf (W)	28286	4,6	28,7	24577	25,7	3709	48,3	34390	23, Feb	FR	3229	17, Feb	SA	10
23	75469086	A	3	Pocking (O)	15250	10,7	42,6	12580	39,5	2671	56,9	19033	23, Feb	FR	1459	17, Feb	SA	12
24	67279001	A	6	AK Feuchtwangen/Crailsheim (W)	42964		30,8	37267	27,0	5697	55,7	61193	23, Feb	FR	5030	23, Feb	FR	18
25	67279002	A	6	AK Feuchtwangen/Crailsheim (O)	42400	7,3	29,2	36745	25,4	5656	54,0	56313	23, Feb	FR	4664	23, Feb	FR	18
26	67299051	A	6	Herrieden (O)	44054	3,8	25,7	38360	22,3	5694	48,2	56847	16, Feb	FR	4933	23, Feb	FR	18
27	66329051	A	6	Roth (W)	61411	2,0	22,7	53897	19,7	7514	43,7	76171	16, Feb	FR	5742	2, Feb	FR	16
28	66329052	A	6	Roth (O)	70888	2,6	23,8	62316	21,4	8572	41,7	86229	16, Feb	FR	6421	9, Feb	FR	15
29	66339052	A	6	AK Nürnberg-Ost (W)	62820	2,8	26,2	55571	23,7	7249	45,3	79755	16, Feb	FR	6152	16, Feb	FR	17
30	66339053	A	6	AK Nürnberg-Ost (O)	35653	2,4	21,8	32102	19,6	3551	41,9	48389	16, Feb	FR	4250	2, Feb	FR	16

Zentrale Datenverarbeitung im Straßenbau in Bayern

bei der Autobahndirektion Südbayern

Dauerzählstellen
Februar 2001

Nr.	Zstnr	Straße		Name	Gesamt (0-24)			Tag (6-22 Uhr)		Nacht (22-6 Uhr)		Tagesspitzenwerte			Stundenspitzenwerte			
					Kfz	01/00	Lkw-%	Kfz_Tag	Pt	Kfz_Nacht	Pn	Tag-max	Datum	Tag	Std-max	Datum	Tag	Std
31	65339054	A	6	AK Altdorf (O)	23700	0,6	23,8	21260	21,7	2440	42,4	29260	16, Feb	FR	2302	9, Feb	FR	15
32	65359001	A	6	Alfeld (O)	19330	1,2	28,0	17180	25,6	2150	47,5	23822	16, Feb	FR	1856	9, Feb	FR	15
33	63419008	A	6*	Waidhaus (O)	5962	6,2	35,1	4879	32,1	1084	48,9	7251	17, Feb	SA	569	10, Feb	SA	12
34	59269052	A	7	Schweinfurt/Niederwerrn (N)	39700	-4,4	23,7	34052	19,2	5648	51,3	53772	23, Feb	FR	4902	23, Feb	FR	18
35	60269020	A	7	Gramschatzer Wald (S)	53343		20,0	46802	16,7	6541	43,7	69624	16, Feb	FR	5751	16, Feb	FR	16
36	62269053	A	7	AK Biebelried (N)	37495		21,5	32439	17,3	5056	48,4	49962	23, Feb	FR	4342	23, Feb	FR	16
37	62269052	A	7	AK Biebelried (S)	23305	-2,6	17,5	20793	14,3	2512	44,7	30636	23, Feb	FR	2966	23, Feb	FR	16
38	64279001	A	7*	Uffenheim-Langensteinach (N)	21856		18,4	19572	15,2	2283	46,6	30156	23, Feb	FR	2887	23, Feb	FR	16
39	67279081	A	7	AK Feuchtwangen/Crailsheim (N)														
40	67279004	A	7	AK Feuchtwangen/Crailsheim (S)														
41	76269230	A	7	AD Hittistetten (S)	53678	3,4	11,1	48652	10,0	5025	21,8	71142	17, Feb	SA	6924	10, Feb	SA	11
42	80269231	A	7	AK Memmingen (S)	30100	4,1	12,9	27661	12,0	2439	23,2	45083	10, Feb	SA	4899	17, Feb	SA	11
43	83289097	A	7	AD Allgäu (S)	18821	8,1	5,7	17586	5,3	1234	12,1	32343	10, Feb	SA	3541	10, Feb	SA	10
44	83289996	A	7	Oy-Mittelberg (W)														
45	83289001	A	7*	Nesselwang (W)	8754	10,6	4,2	8127	3,9	627	8,0	16926	10, Feb	SA	1768	10, Feb	SA	10
46	84299001	A	7*	Tunnel Füssen	7729		7,3	7224	6,5	505	18,3	15850	17, Feb	SA	1628	17, Feb	SA	9
47	75279130	A	8 w	Leipheim (W)	48293	1,7	18,1	43071	15,7	5222	37,7	63658	23, Feb	FR	5056	23, Feb	FR	14
48	75289012	A	8 w*	Burgau (W)	47804		18,0	42585	15,6	5219	37,3	64235	23, Feb	FR	5060	23, Feb	FR	14
49	75309010	A	8 w*	Zusmarshausen (O)	48090	1,1	24,5	43053	23,0	5037	37,3	64418	23, Feb	FR	5097	23, Feb	FR	14
50	75319131	A	8 w	Augsburg-West (W)	56515	0,0	15,4	50157	13,6	6358	29,7	73757	23, Feb	FR	5777	23, Feb	FR	15
51	76329132	A	8 w*	Adelzhausen (W)	57692	5,8	15,2	51007	13,5	6684	27,5	74516	23, Feb	FR	5754	23, Feb	FR	15
52	76339001	A	8 w*	Odelzhausen (O)	63116	1,4	13,7	55826	12,2	7290	24,9	81601	23, Feb	FR	6090	23, Feb	FR	15
53	77339003	A	8 w	Sulzemoos (O)	65039	2,3	13,6	57528	12,2	7512	24,1	84026	23, Feb	FR	6130	23, Feb	FR	13
54	77349003	A	8 w	Dachau/Fürstenfeldbruck (W)														
55	77349002	A	8 w	Dachau/Fürstenfeldbruck (O)														
56	78349141	A	8 w	AK München-West (W)														
57	78349140	A	8 w	AK München-West (O)														
58	79359168	A	8 o	München-Perlach (S)	36791		3,2	33703	3,0	3088	5,2	46731	16, Feb	FR	4197	19, Feb	MO	8
59	80369171	A	8 o	Holzkirchen (W)														
60	81389180	A	8 o	AD Inntal (W)	75917	2,9	15,2	68192	13,5	7725	30,4	114739	24, Feb	SA	9244	10, Feb	SA	11

Zentrale Datenverarbeitung im Straßenbau in Bayern

bei der Autobahndirektion Südbayern

Dauerzählstellen
Februar 2001

Nr.	Zstnr	Straße		Name	Gesamt (0-24)			Tag (6-22 Uhr)		Nacht (22-6 Uhr)		Tagesspitzenwerte			Stundenspitzenwerte			
					Kfz	01/00	Lkw-%	Kfz_Tag	Pt	Kfz_Nacht	Pn	Tag-max	Datum	Tag	Std-max	Datum	Tag	Std
61	81389023	A	8 o	Rosenheim (O)	53659	3,0	14,1	48193	12,4	5465	29,0	66843	24, Feb	SA	5693	10, Feb	SA	11
62	81409026	A	8 o*	Frasdorf (O)	48073		14,6	43292	12,8	4781	30,8	63537	24, Feb	SA	5476	24, Feb	SA	11
63	81409028	A	8 o*	Felden (O)	44596	4,2	15,5	39974	13,5	4621	32,9	61321	24, Feb	SA	5295	24, Feb	SA	11
64	81419200	A	8 o	Schweinbach (W)														
65	81429034	A	8 o*	Neukirchen (O)														
66	84249036	A	8 o*	Bad Reichenhall (O)	33318		20,2	29414	17,8	3905	38,5	52228	24, Feb	SA	4237	24, Feb	SA	11
67	56369003	A	9	AD Bayerisches Vogtland (N)														
68	56369004	A	9*	AD Bayerisches Vogtland (S)	51208	5,6	18,4	44403	15,0	7366	32,8	68982	16, Feb	FR	6690	9, Feb	FR	17
69	59359051	A	9	AD Bayreuth/Kulmbach (N)														
70	59359052	A	9*	AD Bayreuth/Kulmbach (S)														
71	62359001	A	9*	Pegnitz (N)														
72	65339053	A	9	AK Nürnberg (N)	70985		16,5	62353	14,6	8632	29,9	88994	16, Feb	FR	7507	9, Feb	FR	16
73	65339060	A	9	AK Nürnberg (S)														
74	65339055	A	9	AK Nürnberg-Ost (N)														
75	66339054	A	9	AK Nürnberg-Ost (S)														
76	69349061	A	9	Greding (N)														
77	72349090	A	9	Lenting (S)	78462	3,0	15,9	69096	13,8	9366	31,2	103924	17, Feb	SA	8377	17, Feb	SA	11
78	72349052	A	9*	Ingolstadt-Nord (S)	88987	1,8	14,8	78533	13,0	10454	28,5	112532	23, Feb	FR	9116	17, Feb	SA	11
79	72349054	A	9*	Manching (N)	84158		14,9	74165	13,1	9993	28,6	108707	17, Feb	SA	8701	17, Feb	SA	11
80	73359056	A	9	AD Holledau (N)	72198		13,1	63260	11,6	8938	23,5	100068	17, Feb	SA	8244	17, Feb	SA	11
81	74359110	A	9	AD Holledau (S)	90288	9,8	12,0	79394	10,6	10894	21,8	119543	23, Feb	FR	9514	17, Feb	SA	10
82	75359058	A	9	Allershausen (N)	95572		11,8	83798	10,5	11775	20,8	123879	23, Feb	FR	9703	17, Feb	SA	10
83	75359059	A	9	AK Neufahrn (N)	97647		11,6	85474	10,4	12174	20,0	121755	23, Feb	FR	9683	10, Feb	SA	13
84	76359060	A	9	AK Neufahrn (S)	122172		10,3	107319	9,3	14854	17,3	145656	16, Feb	FR	10290	16, Feb	FR	17
85	77359061	A	9	Garching-Nord (N)	121932		10,3					143303	16, Feb	FR				
86	77359062	A	9	Garching-Nord (S)	131981		10,0	116154	9,0	15827	16,9	155858	16, Feb	FR	11033	16, Feb	FR	17
87	77359115	A	9	AK München-Nord (N)	138558		10,0	121817	9,1	16741	16,6	162404	16, Feb	FR	11336	16, Feb	FR	17
88	77359066	A	9	AK München-Nord (S)	106803		6,8					130321	16, Feb	FR				
89	78359064	A	9	München-Schwabing (N)	60798		6,0	53159	5,4	7639	9,8	73088	16, Feb	FR	4990	6, Feb	DI	8
90	59209050	A	45	Alzenau (S)	33837	-8,4	18,0	30705	16,4	3416	39,6	42484	23, Feb	FR	3420	9, Feb	FR	16

Zentrale Datenverarbeitung im Straßenbau in Bayern

bei der Autobahndirektion Südbayern

Dauerzählstellen
Februar 2001

Nr.	Zstnr	Straße		Name	Gesamt (0-24)			Tag (6-22 Uhr)		Nacht (22-6 Uhr)		Tagesspitzenwerte			Stundenspitzenwerte			
					Kfz	01/00	Lkw-%	Kfz_Tag	Pt	Kfz_Nacht	Pn	Tag-max	Datum	Tag	Std-max	Datum	Tag	Std
91	59269203	A	70	AD Schweinfurt/Werneck (O)	36129	0,1	20,4	30678	18,0	4092	41,8	46467	9, Feb	FR	3964	9, Feb	FR	15
92	60299002	A	70	Eltmann (W)	23187	3,9	19,1	19188	16,1	2509	43,3	33990	1, Feb	DO	2497	9, Feb	FR	15
93	60319104	A	70*	AK Bamberg (W)														
94	60319012	A	70*	AK Bamberg (O)	22345		17,5	16513	14,7	2138	34,4	32920	23, Feb	FR	1710	28, Feb	MI	17
95	59359053	A	70	AD Bayreuth/Kulmbach (W)														
96	56369005	A	72	AD Bayerisches Vogtland (O)														
97	66339101	A	73	AD Nürnberg/Feucht (W)	19919	-1,1	18,9	17847	16,9	2073	36,5	26013	23, Feb	FR	2058	23, Feb	FR	16
98	66329004	A	73	Nürnberg-Hafen-Ost (S)														
99	65329111	A	73	Nürnberg/Fürth (N)	64407	-4,1	8,0	58232	7,4	6448	15,3	76853	15, Feb	DO	6050	21, Feb	MI	8
100	64319053	A	73	AK Fürth/Erlangen (S)	61820		6,2	52042	7,9	5308	18,4	76204	15, Feb	DO	5746	21, Feb	MI	8
101	64319052	A	73	AK Fürth/Erlangen (N)	68850	-3,8	9,6	63204	8,9	6116	18,6	83443	16, Feb	FR	6771	21, Feb	MI	8
102	60319002	A	73	Bamberg-Ost (N)														
103	62249053	A	81	AD Würzburg-West (S)	22686		19,3	20170	16,2	2515	43,9	30255	16, Feb	FR	2506	16, Feb	FR	16
104	77359005	A	92	AD München-Feldmoching (N)	59989		10,3					75056	16, Feb	FR				
105	77359006	A	92	Oberschleißheim (O)	46755		9,7	41654	9,1	5101	14,8	61042	23, Feb	FR	5762	19, Feb	MO	8
106	76359004	A	92	AK Neufahrn (W)	51346	-4,3	9,7	45612	9,0	5734	14,9	65786	23, Feb	FR	6042	20, Feb	DI	8
107	76359007	A	92	AK Neufahrn (O)	78748		7,6	69219	7,2	9529	10,7	94605	16, Feb	FR	7162	22, Feb	DO	7
108	74389014	A	92*	Altdorf (O)	32808	1,4	13,7	29101	12,8	3707	21,0	40459	16, Feb	FR	3378	2, Feb	FR	13
109	73419019	A	92	Landau a.d. Isar (W)	23339	2,5	14,8	20515	13,6	2824	23,4	29223	16, Feb	FR	2426	16, Feb	FR	13
110	81389190	A	93 s	AD Inntal (S)	46804	4,9	15,4	42326	13,6	4478	32,8	75357	24, Feb	SA	6411	10, Feb	SA	9
111	83399191	A	93 s	Kiefersfelden (S)	41151	11,9	16,4	37314	14,4	3837	35,8	73651	24, Feb	SA	6227	10, Feb	SA	9
112	64389001	A	93 n	Wernberg-Köblitz (S)	28743	13,6	15,7	25792	14,3	2987	25,4	38952	17, Feb	SA	4042	16, Feb	FR	17
113	66389002	A	93 n	Schwandorf (N)	33329	10,2	15,1	30188	13,5	3147	27,6	42762	17, Feb	SA	4353	17, Feb	SA	12
114	69389047	A	93 n*	Regensburg-Pfaffenstein (N)	57127	3,3	10,4	50797	9,6	6329	17,5	71327	16, Feb	FR	6115	19, Feb	MO	7
115	69389044	A	93 n*	Regensburg-Königswiesen (S)	49037	2,3	11,3	44183	10,4	4854	20,1	59733	16, Feb	FR	5041	19, Feb	MO	7
116	70389042	A	93 n*	AK Regensburg (N)	55088	3,5	10,2	49438	9,2	5650	18,4	68395	16, Feb	FR	5930	19, Feb	MO	7
117	72379036	A	93 n*	Siegenburg (S)	20373	9,2	11,6	18333	10,5	2040	22,1	27287	23, Feb	FR	2498	23, Feb	FR	15
118	78369100	A	94	München-Riem (W)	65037	-2,2	4,9					79939	7, Feb	MI				
119	78369111	A	94	München-Riem (O)	63848	0,8	5,4	56863	5,1	6138	7,0	76900	21, Feb	MI	6993	19, Feb	MO	7
120	78369112	A	94	Feldkirchen-Ost (W)	57935	0,3	5,8	51620	5,5	5352	7,7	71789	6, Feb	DI	6541	7, Feb	MI	8

Zentrale Datenverarbeitung im Straßenbau in Bayern

bei der Autobahndirektion Südbayern

Dauerzählstellen
Februar 2001

Nr.	Zstnr	Straße		Name	Gesamt (0-24)			Tag (6-22 Uhr)		Nacht (22-6 Uhr)		Tagesspitzenwerte			Stundenspitzenwerte			
					Kfz	01/00	Lkw-%	Kfz_Tag	Pt	Kfz_Nacht	Pn	Tag-max	Datum	Tag	Std-max	Datum	Tag	Std
121	78369840	A	94	AK München-Ost (O)	50544	-1,7	7,8	44689	7,2	5187	11,6	60965	21, Feb	MI	5844	19, Feb	MO	7
122	79349043	A	95*	München-Kreuzhof (W)	66894	1,2	3,8	60417	3,6	6477	6,1	79871	16, Feb	FR	6150	19, Feb	MO	7
123	79349151	A	95	AD Starnberg (N)	59797	-0,1	4,1	54336	3,8	5461	7,4	71822	16, Feb	FR	6508	11, Feb	SO	16
124	81349161	A	95	Seeshaupt (N)	28713	3,5	4,2	26489	3,8	2224	8,1	39712	11, Feb	SO	3677	11, Feb	SO	16
125	83339051	A	95	Murnau/Kochel (S)	13654	10,1	4,1	12802	3,7	852	9,4	22225	17, Feb	SA	2149	10, Feb	SA	11
126	84249050	A	96	Lindau (S)	18029	3,5	12,2	16684	11,3	1345	22,6	26570	17, Feb	SA	2508	17, Feb	SA	11
127	79289050	A	96*	Stetten (W)	21640	2,9	16,8	19562	15,6	2078	28,4	27204	23, Feb	FR	2365	23, Feb	FR	16
128	79319137	A	96*	Landsberg a. Lech-Nord (O)	38528	1,7	11,7	34813	11,0	3715	18,7	48446	16, Feb	FR	3808	16, Feb	FR	15
129	78349222	A	96	Gräfelfing (W)	65757	-1,6	4,9	58796	4,5	6961	8,6	79875	16, Feb	FR	7007	19, Feb	MO	7
130	78349106	A	96*	München-Laim (W)	85553	-3,0	4,6	76262	4,3	9291	7,2	102527	16, Feb	FR	7889	14, Feb	MI	17
131	77349004	A	99	AD München-Eschenried (O)														
132	77349005	A	99	AD München-Allach (O)														
133	77359001	A	99	AD München-Feldmoching (W)	81976	7,5	13,1	73136	12,0	8840	22,0	102348	23, Feb	FR	9100	19, Feb	MO	8
134	77359210	A	99	AD München-Feldmoching (O)														
135	77359215	A	99	AK München-Nord (W)														
136	77359010	A	99	AK München-Nord (O)														
137	78369211	A	99	Aschheim/Ismaning (S)														
138	78369212	A	99	AK München-Ost (N)	110810		13,9											
139	78369213	A	99	AK München-Ost (S)	101012		13,2											
140	78369214	A	99	Haar (S)	93920		13,2											
141	79349150	A	952	AD Starnberg (W)	29153	-1,2	3,4	26433	3,2	2720	5,4	35421	16, Feb	FR	3084	11, Feb	SO	14
142	79359221	A	995	München-Giesing (S)	54591	-0,8	6,7	49461	6,1	5130	11,9	66693	16, Feb	FR	5089	28, Feb	MI	17
143	78349800	B	2	Germering	17907	-1,0	4,5	16388	4,6	1519	3,8	21508	16, Feb	FR	1730	15, Feb	DO	18
144	66329054	B	2	Schwabach	20169	-3,1	14,8	18192	13,8	1977	23,9	25231	16, Feb	FR	1987	6, Feb	DI	9
145	75319115	B	2	Langweid	18599	-0,6	14,1	16523	13,6	2076	18,5	21881	16, Feb	FR	1574	16, Feb	FR	15
146	83339360	B	2	Eschenlohe (n)														
147	84339350	B	2	Eschenlohe (s)														
148	84329350	B	2	Oberau (n)	21061	9,0	4,7	19737	4,6	1324	6,2	27803	10, Feb	SA	2287	10, Feb	SA	12
149	84329995	B	2	Oberau (Mitte)	19171	10,4	4,4	17955	4,3	1216	6,1	26009	10, Feb	SA	2155	10, Feb	SA	10
150	84329351	B	2	Oberau (s)	25225	9,3	4,6	23685	4,5	1541	6,1	32844	17, Feb	SA	2837	10, Feb	SA	12

Zentrale Datenverarbeitung im Straßenbau in Bayern

bei der Autobahndirektion Südbayern

Dauerzählstellen
Februar 2001

Nr.	Zstnr	Straße		Name	Gesamt (0-24)			Tag (6-22 Uhr)		Nacht (22-6 Uhr)		Tagesspitzenwerte			Stundenspitzenwerte			
					Kfz	01/00	Lkw-%	Kfz_Tag	Pt	Kfz_Nacht	Pn	Tag-max	Datum	Tag	Std-max	Datum	Tag	Std
151	56319108	B	4	Lautertal-Rottenbach	5029	-37,4	14,5	4478	13,8	551	19,5	6557	9, Feb	FR	582	9, Feb	FR	15
152	79359830	B	11	Pullach	15205	-1,7	3,9	14220	4,0	985	3,1	18640	16, Feb	FR	1644	12, Feb	MO	9
153	77359850	B	11	Garching-Dirnismaning	13678	-3,3	5,9	12771	5,9	907	5,9	18860	23, Feb	FR	1676	23, Feb	FR	19
154	74389310	B	11	Eching-Viecht	12657	0,4	7,2	11659	7,0	998	8,9	15263	16, Feb	FR	1339	7, Feb	MI	18
155	71439401	B	11	Deggendorf	10386	-0,4	7,4	9622	7,2	764	10,5	12892	16, Feb	FR	1270	17, Feb	SA	11
156	71489110	B	12	Philippseut	3760	-0,3	14,7	3327	13,6	433	23,5	4600	16, Feb	FR	484	18, Feb	SO	16
157	77449862	B	12	Simbach a. Inn (n)	6978	0,2	13,2	6464	12,6	515	20,9	8310	16, Feb	FR	767	23, Feb	FR	16
158	77449861	B	12	Simbach a. Inn (s)	4013	10,0	20,7	3651	19,7	363	30,9	5017	23, Feb	FR	446	23, Feb	FR	16
159	77449863	B	12	Simbach a. Inn (w)	6798	0,6	18,0	6187	17,1	611	27,3	8300	23, Feb	FR	710	9, Feb	FR	16
160	79309380	B	12	Buchloe	13069	-3,5	9,6					15629	9, Feb	FR				
161	82289175	B	12	Kempton	12818	-1,7	9,0	11342	8,7	1149	14,8	15533	16, Feb	FR	1252	16, Feb	FR	13
162	77359820	B	13	Oberschleißheim-Neuherberg	35322	-0,4	9,2	32842	9,2	2481	9,7	44925	23, Feb	FR	3972	21, Feb	MI	18
163	71339102	B	13	Eichstätt	9985		7,1	9213	7,2	772	6,7	12076	9, Feb	FR	1548	28, Feb	MI	8
164	57379103	B	15	Hof	23087	-19,9	8,1	18499	7,2	4588	11,7	28589	16, Feb	FR	2476	19, Feb	MO	14
165	78319140	B	17	Untermeitingen-Lagerlechfeld	18983		10,0	17408	9,9	1575	10,4	22752	16, Feb	FR	1727	9, Feb	FR	16
166	85279114	B	19	Fischen	15323	4,9	3,4	14445	3,4	878	3,8	20701	10, Feb	SA	1696	10, Feb	SA	9
167	60269200	B	19*	Werneck-Eßleben														
168	83279137	B	19	Waltenhofen-Herzmans	17562	-0,6	5,8	16252	5,5	1310	8,7	21029	16, Feb	FR	1781	24, Feb	SA	12
169	55279103	B	19	Mellrichstadt-Eussenhausen	4989	-0,7	11,4	4422	10,4	566	19,4	6682	16, Feb	FR	620	9, Feb	FR	15
170	75429148	B	20	Eggenfelden (n)	7053	0,5	17,5	6511	17,1	542	22,8	9171	23, Feb	FR	979	17, Feb	SA	12
171	75429160	B	20	Eggenfelden (s)	13287	-0,2	13,9	12313	13,7	974	16,8	16723	23, Feb	FR	1606	17, Feb	SA	12
172	67429162	B	20	Weiding	10205	-0,4	13,3	9120	12,5	1084	20,5	11911	16, Feb	FR	1079	1, Feb	DO	9
173	80439112	B	20	Laufen	10022	0,6	7,1	9266	7,0	756	8,5	12300	16, Feb	FR	1077	17, Feb	SA	11
174	83439121	B	21	Schneizreuth-Baumgarten	7069	-2,5	11,0	6720	10,7	349	16,4	11415	17, Feb	SA	1210	24, Feb	SA	12
175	63399104	B	22*	Weiden i.d. Opf.	8980	0,1	4,9	8512	4,9	469	4,3	11175	16, Feb	FR	1118	15, Feb	DO	17
176	84329352	B	23	Oberau (w)	7944	3,5	5,6	7512	5,5	432	6,5	9216	16, Feb	FR	973	28, Feb	MI	18
177	70289156	B	25	Fremdingen	3152	-4,7	25,5	2707	22,8	446	41,9	3864	16, Feb	FR	347	18, Feb	SO	14
178	84239115	B	31	Nonnenhorn	7816	3,8	4,0	7196	4,0	621	3,8	10058	7, Feb	MI	1068	7, Feb	MI	14
179	84249149	B	31N	Lindau-Diepoldsbergtunnel	11851	1,1	12,5	10805	11,8	1046	19,7	15211	11, Feb	SO	1527	24, Feb	SA	14
180	57339209	B	85	Stockheim-Hasslach (s)	13534	-4,5	9,5	12399	9,5	1135	9,8	16540	9, Feb	FR	1421	13, Feb	DI	17

Nr.	Zstnr	Straße		Name	Gesamt (0-24)			Tag (6-22 Uhr)		Nacht (22-6 Uhr)		Tagesspitzenwerte			Stundenspitzenwerte			
					Kfz	01/00	Lkw-%	Kfz_Tag	Pt	Kfz_Nacht	Pn	Tag-max	Datum	Tag	Std-max	Datum	Tag	Std
181	57339210	B	85	Stockheim-Hasslach (n)	11345	-4,0	8,8	10404	8,6	941	10,1	13966	9, Feb	FR	1193	14, Feb	MI	17
182	57339206	B	89	Stockheim-Hasslach (w)	7580	-3,3	8,0	6951	8,2	628	6,8	9508	16, Feb	FR	912	15, Feb	DO	17
183	60319100	B	173*	AK Bamberg (N)														
184	58339571	B	173	Marktzeuln-Zettlitz (w)	12864		13,1	11367	12,7	1374	16,7	16194	23, Feb	FR	1299	16, Feb	FR	13
185	58339572	B	173	Marktzeuln-Zettlitz (o)	11181		12,1	9845	11,7	1259	15,0	13474	2, Feb	FR	1193	11, Feb	SO	14
186	54269100	B	285	Fladungen	903	-0,5	8,1	854	8,7	63	10,0	1149	16, Feb	FR	129	11, Feb	SO	15
187	58339573	B	289	Marktzeuln-Zettlitz (s)	9501		12,4	8310	12,5	1117	11,7	11551	16, Feb	FR	958	13, Feb	DI	16
188	59399153	B	303	Schirnding	4425	-4,0	30,6	3779	26,8	647	52,4	5143	20, Feb	DI	386	14, Feb	MI	17
189	80419137	B	304	Nußdorf-Aiging	10543	0,9	9,2	9764	8,9	779	12,4	12243	16, Feb	FR	1179	24, Feb	SA	14
190	77349810	B	304	Karlsfeld-Rothschwaige	26630	-1,5	5,8	23946	5,7	2685	6,9	31455	16, Feb	FR	2565	8, Feb	DO	18
191	79369320	B	304	Zorneding	19747	-1,6	7,1	18148	6,7	1599	11,5	23137	16, Feb	FR	1790	24, Feb	SA	14
192	81429142	B	304	Traunstein	7367	-1,2	6,4	6911	6,4	456	6,2	9534	12, Feb	MO	950	12, Feb	MO	8
193	81439144	B	304	Freilassing	19118	-1,8	5,1	17660	5,1	1458	5,4	23004	16, Feb	FR	2008	10, Feb	SA	12
194	82409147	B	305	Unterwössen-Oberwössen	4384	10,5	4,7	4137	5,0	140	6,4	8342	11, Feb	SO	1194	11, Feb	SO	17
195	77369102	B	388	Ismaning-Fischerhäuser	5996	-69,3	6,0	5592	5,9	403	7,4	7885	23, Feb	FR	756	12, Feb	MO	8
196	75429162	B	388	Eggenfelden (o)	14089	-4,2	7,8	13053	7,8	1036	6,9	17020	16, Feb	FR	1451	22, Feb	DO	18
197	77349988	B	471	Bergkirchen-Geiselbullach	15557	2,4	10,6	14360	10,5	1196	12,9	19429	9, Feb	FR	1740	1, Feb	DO	8
198	81329190	B	472	Polling (o)														
199	82329204	B	472	Polling (w)														
200	81319188	B	472	Peiting-Hohenbrand														
201	62309053	B	505	Höchstädt	5595	-0,4	23,0	4813	19,9	702	46,9	7261	16, Feb	FR	692	12, Feb	MO	8
202	75469870	B	512	Neuhaus a. Inn (o)	3146	2,2	13,1	2841	12,5	304	18,9	3825	16, Feb	FR	345	16, Feb	FR	16
203	75469871	B	512	Neuhaus a. Inn (s)	3752	6,0	13,2	3414	12,5	338	20,0	4519	16, Feb	FR	378	14, Feb	MI	15
204	71469420	B	533	Grafenau	8912	-0,5	6,0	8249	6,0	663	5,8	11190	16, Feb	FR	924	16, Feb	FR	14
205	68279562	St	1066	Feuchtwangen (w)														
206	84289419	St	2007	Wertach	1874	-18,5	8,2	1745	8,0	94	10,0	2374	16, Feb	FR	249	26, Feb	MO	11
207	76289450	St	2025	Jettingen-Scheppach	5591	-2,5	10,9	4908	11,0	683	10,2	6563	16, Feb	FR	857	27, Feb	DI	13
208	74329432	St	2035	Pöttmes-Wagesenberg	4374	0,6	10,2	3981	10,4	392	8,2	5326	16, Feb	FR	463	15, Feb	DO	18
209	81329493	St	2057	Polling (n)														
210	79359920	St	2072	Grünwald-Geiselnberg	16630	-6,3	2,3	15724	2,3	1138	2,6	20541	15, Feb	DO	1776	15, Feb	DO	18

Nr.	Zstnr	Straße		Name	Gesamt (0-24)			Tag (6-22 Uhr)		Nacht (22-6 Uhr)		Tagesspitzenwerte			Stundenspitzenwerte			
					Kfz	01/00	Lkw-%	Kfz_Tag	Pt	Kfz_Nacht	Pn	Tag-max	Datum	Tag	Std-max	Datum	Tag	Std
211	79359910	St	2078	München-Perlach	18691	0,1	4,1	17086	4,0	1605	5,4	22504	16, Feb	FR	1815	7, Feb	MI	8
212	81419451	St	2096	Grabenstätt	4641	-1,6	9,6	4261	9,4	380	11,9	6093	11, Feb	SO	704	11, Feb	SO	16
213	75469872	St	2110	Neuhaus a. Inn (n)	2795	9,7	7,5	2606	7,3	190	9,9	3436	16, Feb	FR	317	11, Feb	SO	15
214	73409441	St	2111	Marklkofen-Frontenhausen	5819	-13,6	8,8	5106	8,5	713	11,5	7345	1, Feb	DO	653	2, Feb	FR	13
215	69449400	St	2136	Bodenmais	3955	0,6	4,0	3687	3,9	252	4,4	4727	16, Feb	FR	535	17, Feb	SA	10
216	58339574	St	2191	Marktzeuln-Zettlitz (n)	5362		9,3	4697	9,3	637	8,5	6635	16, Feb	FR	831	11, Feb	SO	14
217	70369558	St	2230	Essing	3686	-10,1	7,1	3375	7,0	311	8,2	4611	18, Feb	SO	684	18, Feb	SO	15
218	76369405	St	2584	Hallbergmoos	45348	4,2	5,7	40166	5,5	5182	7,7	55698	16, Feb	FR	4275	16, Feb	FR	19
219	76369404	St	2584	Oberding-Schwaig	16454	6,1	12,8	14248	12,7	2205	13,5	19752	16, Feb	FR	1617	12, Feb	MO	8
220	79359705	K	2	Unterhaching	15643	1,0	2,8	14343	2,8	1300	2,7	18345	16, Feb	FR	1556	17, Feb	SA	15
221	78369710	K	3	Aschheim/Hintermühle	10773	8,0	7,2	9684	6,8	855	5,4	13792	8, Feb	DO	1449	12, Feb	MO	8
222	79359702	K	11	Grünwald	11431	3,9	5,0	10909	5,0	694	6,0	14335	8, Feb	DO	1486	6, Feb	DI	8
223	78369708	K	18	Feldkirchen	6915	-0,4	7,9	6366	8,0	549	6,3	8570	22, Feb	DO	814	19, Feb	MO	8
224	78349700	K	21	Planegg	13958	1,3	5,8	12797	5,7	1161	6,8	17236	16, Feb	FR	1500	7, Feb	MI	17
225	79359704	K	22	Ottobrunn	13696	0,6	3,6					16503	14, Feb	MI				

Zentrale Datenverarbeitung im Straßenbau in Bayern

bei der Autobahndirektion Südbayern

Dauerzählstellen
März 2001

Nr.	Zstnr	Straße		Name	Gesamt (0-24)			Tag (6-22 Uhr)		Nacht (22-6 Uhr)		Tagesspitzenwerte			Stundenspitzenwerte			
					Kfz	01/00	Lkw-%	Kfz_Tag	Pt	Kfz_Nacht	Pn	Tag-max	Datum	Tag	Std-max	Datum	Tag	Std
1	60209051	A	3	AD Seligenstadt (O)														
2	59219010	A	3	Hösbach (O)	66372	0,3	20,4	57381	17,2	9149	42,5	81597	3, Mrz	SA	5853	9, Mrz	FR	18
3	62249051	A	3	AD Würzburg-West (W)	60741	-10,8	22,3	52483	18,6	8258	46,2	76721	3, Mrz	SA	5721	3, Mrz	SA	11
4	62259011	A	3	AD Würzburg-West (O)	78121	4,9	21,6	67606	18,0	10515	45,2	93037	9, Mrz	FR	7050	9, Mrz	FR	17
5	62269051	A	3	AK Biebelried (W)														
6	62269054	A	3	AK Biebelried (O)	57599		25,2	48864	23,6	8387	53,2	77596	3, Mrz	SA	4833	30, Mrz	FR	15
7	62289041	A	3	Geiselwind (W)	56708	8,4	23,9	48977	19,2	7985	46,8	77137	3, Mrz	SA	5838	10, Mrz	SA	12
8	62309051	A	3	Pommersfelden (W)	58786	3,2	22,8	49525	19,8	7996	46,5	70536	2, Mrz	FR	5137	25, Mrz	SO	17
9	62309052	A	3	Pommersfelden (O)	57943	3,0	21,1	49732	18,0	7957	43,8	77594	3, Mrz	SA	6112	10, Mrz	SA	12
10	64319051	A	3	AK Fürth/Erlangen (W)	73288	2,8	17,1	64933	14,6	9186	36,8	87373	2, Mrz	FR	6906	3, Mrz	SA	13
11	64329050	A	3	AK Fürth/Erlangen (O)														
12	65339051	A	3	AK Nürnberg (W)	98229	1,7	19,6	86982	17,4	11247	36,8	116663	9, Mrz	FR	9121	9, Mrz	FR	16
13	65339052	A	3	AK Nürnberg (O)	37227	-1,1	21,1	34564	18,7	4724	40,3	49281	30, Mrz	FR	4118	23, Mrz	FR	17
14	66339051	A	3	AK Altdorf (S)	42509	-2,0	21,9	37470	19,1	5894	38,9	50993	30, Mrz	FR	3729	30, Mrz	FR	15
15	66349051	A	3	Neumarkt/Opf. (S)	29245	-1,9	28,3	25610	24,8	4403	46,5	34838	30, Mrz	FR	2528	30, Mrz	FR	13
16	69379081	A	3	Nittendorf (W)	32162	-7,9	25,2	27784	22,2	4379	44,3	37354	30, Mrz	FR	3570	3, Mrz	SA	11
17	70389074	A	3*	AK Regensburg (W)	46547	1,8	19,3	40599	16,8	5948	36,0	54526	30, Mrz	FR	4236	3, Mrz	SA	11
18	70389080	A	3	AK Regensburg (O)	61519	3,9	21,2	53684	19,0	7835	36,1	73622	30, Mrz	FR	5606	29, Mrz	DO	17
19	70389001	A	3*	Regensburg-Ost (W)	58203	3,3	21,1	50670	18,9	7533	36,4	69304	30, Mrz	FR	5192	16, Mrz	FR	13
20	70389076	A	3*	Regensburg-Ost (O)	51475	1,6	20,1	45406	17,9	6069	36,6	61084	30, Mrz	FR	4833	3, Mrz	SA	11
21	70399077	A	3*	Rosenhof (W)	43826	1,6	24,2	38106	21,7	5720	41,2	51924	30, Mrz	FR	4394	3, Mrz	SA	11
22	71439093	A	3*	AK Deggendorf (W)	29068	2,0	29,4	25079	26,6	3989	47,5	33576	30, Mrz	FR	3024	3, Mrz	SA	10
23	75469086	A	3	Pocking (O)	15905	8,5	41,6	13165	38,6	2740	56,1	18650	30, Mrz	FR	1504	3, Mrz	SA	11
24	67279001	A	6	AK Feuchtwangen/Crailsheim (W)	45580		30,3	39618	26,8	6080	56,0	55615	9, Mrz	FR	4517	9, Mrz	FR	15
25	67279002	A	6	AK Feuchtwangen/Crailsheim (O)	44747	9,1	28,8	38897	25,4	6049	53,6	54794	9, Mrz	FR	4471	9, Mrz	FR	15
26	67299051	A	6	Herrieden (O)	46861	-0,1	25,1	40678	21,8	6183	47,0	57961	16, Mrz	FR	4703	30, Mrz	FR	15
27	66329051	A	6	Roth (W)	64229	1,1	22,5	56015	19,6	8214	42,1	78776	16, Mrz	FR	5974	16, Mrz	FR	16
28	66329052	A	6	Roth (O)	74214	2,0	23,8	64727	21,3	9487	40,4	89114	16, Mrz	FR	6563	9, Mrz	FR	15
29	66339052	A	6	AK Nürnberg-Ost (W)	66605	2,9	26,1	58430	23,7	8175	43,8	81527	30, Mrz	FR	6304	9, Mrz	FR	15
30	66339053	A	6	AK Nürnberg-Ost (O)	37430	1,8	21,7	33303	19,6	4127	38,6	48365	9, Mrz	FR	4630	9, Mrz	FR	15

Zentrale Datenverarbeitung im Straßenbau in Bayern

bei der Autobahndirektion Südbayern

Dauerzählstellen
März 2001

Nr.	Zstnr	Straße		Name	Gesamt (0-24)			Tag (6-22 Uhr)		Nacht (22-6 Uhr)		Tagesspitzenwerte			Stundenspitzenwerte			
					Kfz	01/00	Lkw-%	Kfz_Tag	Pt	Kfz_Nacht	Pn	Tag-max	Datum	Tag	Std-max	Datum	Tag	Std
31	65339054	A	6	AK Altdorf (O)	24940	0,3	23,5	22096	21,5	2845	38,9	29768	9, Mrz	FR	2347	9, Mrz	FR	16
32	65359001	A	6	Alfeld (O)	20500	0,7	27,3	18048	25,0	2452	44,1	24390	9, Mrz	FR	1980	30, Mrz	FR	13
33	63419008	A	6*	Waidhaus (O)	6086	-0,6	34,5	4906	31,9	1180	45,4	7496	10, Mrz	SA	565	9, Mrz	FR	19
34	59269052	A	7	Schweinfurt/Niederwerrn (N)	44277	3,2	22,3	38366	18,2	6084	49,9	55408	23, Mrz	FR	5091	16, Mrz	FR	17
35	60269020	A	7	Gramschatzer Wald (S)	58691		19,2	51861	16,3	7236	41,1	73504	30, Mrz	FR	6027	16, Mrz	FR	17
36	62269053	A	7	AK Biebelried (N)	41469		20,3	36505	16,5	5488	45,9	51908	30, Mrz	FR	4356	9, Mrz	FR	15
37	62269052	A	7	AK Biebelried (S)	25674	2,8	16,9	22813	14,1	2862	41,5	31524	9, Mrz	FR	2899	9, Mrz	FR	15
38	64279001	A	7*	Uffenheim-Langensteinach (N)	23760		17,9	21331	15,0	2624	42,6	30311	10, Mrz	SA	2964	2, Mrz	FR	16
39	67279081	A	7	AK Feuchtwangen/Crailsheim (N)	25680		19,6	23357	16,0	2639	42,5	31995	16, Mrz	FR	3152	16, Mrz	FR	18
40	67279004	A	7	AK Feuchtwangen/Crailsheim (S)	40844	3,8	19,7	36778	17,3	4401	44,2	50660	9, Mrz	FR	4657	9, Mrz	FR	15
41	76269230	A	7	AD Hittistetten (S)	55287	2,2	11,5	49882	10,4	5405	22,0	75003	3, Mrz	SA	6948	10, Mrz	SA	10
42	80269231	A	7	AK Memmingen (S)	29558	2,2	14,1	26921	13,2	2637	23,1	49654	3, Mrz	SA	4619	10, Mrz	SA	10
43	83289097	A	7	AD Allgäu (S)	18321	7,4	6,3	16781	6,1	1368	12,1	37345	3, Mrz	SA	3623	3, Mrz	SA	10
44	83289996	A	7	Oy-Mittelberg (W)														
45	83289001	A	7*	Nesselwang (W)	9406	10,7	4,6	8679	4,3	728	7,5	20204	3, Mrz	SA	1843	10, Mrz	SA	9
46	84299001	A	7*	Tunnel Füssen	8368		7,6	8154	6,3	637	16,8	19866	3, Mrz	SA	1641	10, Mrz	SA	9
47	75279130	A	8 w	Leipheim (W)	50763	-0,1	18,1	44942	15,7	5821	36,5	61872	2, Mrz	FR	5150	9, Mrz	FR	16
48	75289012	A	8 w*	Burgau (W)	50326		18,0	44464	15,6	5862	36,2	61115	2, Mrz	FR	5039	9, Mrz	FR	16
49	75309010	A	8 w*	Zusmarshausen (O)	50565	-0,6	24,4	44867	22,8	5698	36,8	61552	2, Mrz	FR	4998	9, Mrz	FR	17
50	75319131	A	8 w	Augsburg-West (W)	59468	-0,9	15,5	52179	13,7	7289	28,7	71826	2, Mrz	FR	5618	16, Mrz	FR	15
51	76329132	A	8 w*	Adelzhausen (W)	60756	2,7	15,1	53214	13,5	7542	26,8	72605	2, Mrz	FR	5712	9, Mrz	FR	16
52	76339001	A	8 w*	Odelzhausen (O)	66508	0,5	13,7	58831	12,3	7677	24,9	79036	2, Mrz	FR	6358	14, Mrz	MI	17
53	77339003	A	8 w	Sulzemoos (O)	68308	1,0	13,7	60404	12,3	7903	24,1	80908	2, Mrz	FR	6408	14, Mrz	MI	17
54	77349003	A	8 w	Dachau/Fürstenfeldbruck (W)	67506		14,2	58662	12,2	8632	23,7	80279	2, Mrz	FR	5999	9, Mrz	FR	17
55	77349002	A	8 w	Dachau/Fürstenfeldbruck (O)	83332		13,0	71947	11,3	10919	20,5	97923	30, Mrz	FR	7402	12, Mrz	MO	7
56	78349141	A	8 w	AK München-West (W)	34805		6,2	30508	5,5	4261	10,3	40383	16, Mrz	FR	2992	19, Mrz	MO	7
57	78349140	A	8 w	AK München-West (O)														
58	79359168	A	8 o	München-Perlach (S)	36872		3,3	33711	3,2	3161	5,0	44412	16, Mrz	FR	4183	19, Mrz	MO	8
59	80369171	A	8 o	Holzkirchen (W)														
60	81389180	A	8 o	AD Inntal (W)	74017	0,5	16,1	66115	14,3	7903	30,8	118813	3, Mrz	SA	9556	3, Mrz	SA	9

Zentrale Datenverarbeitung im Straßenbau in Bayern

bei der Autobahndirektion Südbayern

Dauerzählstellen
März 2001

Nr.	Zstnr	Straße		Name	Gesamt (0-24)			Tag (6-22 Uhr)		Nacht (22-6 Uhr)		Tagesspitzenwerte			Stundenspitzenwerte			
					Kfz	01/00	Lkw-%	Kfz_Tag	Pt	Kfz_Nacht	Pn	Tag-max	Datum	Tag	Std-max	Datum	Tag	Std
61	81389023	A	8 o	Rosenheim (O)	55561	4,4	14,7	49761	13,0	5800	29,2	69490	3, Mrz	SA	5715	17, Mrz	SA	11
62	81409026	A	8 o*	Frasdorf (O)	49582		15,1	44425	13,2	5157	31,4	67484	3, Mrz	SA	5682	17, Mrz	SA	11
63	81409028	A	8 o*	Felden (O)	45989	5,0	15,9	41096	13,9	4893	32,7	64524	3, Mrz	SA	5477	3, Mrz	SA	10
64	81419200	A	8 o	Schweinbach (W)														
65	81429034	A	8 o*	Neukirchen (O)														
66	84249036	A	8 o*	Bad Reichenhall (O)	33997		20,2	29849	17,8	4148	37,6	51335	3, Mrz	SA	4679	3, Mrz	SA	10
67	56369003	A	9	AD Bayerisches Vogtland (N)														
68	56369004	A	9*	AD Bayerisches Vogtland (S)	49690	3,3	19,6	42647	17,1	7273	35,9	66326	16, Mrz	FR	6509	9, Mrz	FR	18
69	59359051	A	9	AD Bayreuth/Kulmbach (N)	64254	6,2	20,7	55266	18,2	8637	38,1	83262	1, Mrz	DO	7160	30, Mrz	FR	14
70	59359052	A	9*	AD Bayreuth/Kulmbach (S)	56517		17,3	48918	14,5	7000	33,7	69612	30, Mrz	FR	6024	30, Mrz	FR	14
71	62359001	A	9*	Pegnitz (N)	45380		18,2	39661	15,0	6150	35,3	57987	16, Mrz	FR	5114	16, Mrz	FR	17
72	65339053	A	9	AK Nürnberg (N)														
73	65339060	A	9	AK Nürnberg (S)	102591	2,6	19,0	89985	16,7	12606	35,4	121780	2, Mrz	FR	9498	2, Mrz	FR	16
74	65339055	A	9	AK Nürnberg-Ost (N)														
75	66339054	A	9	AK Nürnberg-Ost (S)	60301	0,9	17,0	51302	14,8	7110	35,0	76597	2, Mrz	FR	5737	23, Mrz	FR	17
76	69349061	A	9	Greding (N)	68228	1,2	18,5	57646	17,2	7587	39,8	88102	2, Mrz	FR	5997	30, Mrz	FR	15
77	72349090	A	9	Lenting (S)	78903		16,7	69328	14,6	9576	32,0	96810	3, Mrz	SA	7773	9, Mrz	FR	15
78	72349052	A	9*	Ingolstadt-Nord (S)	89941		15,5	79313	13,7	10628	29,3	109549	9, Mrz	FR	8905	9, Mrz	FR	15
79	72349054	A	9*	Manching (N)	84441		15,7	74338	13,8	10103	29,7	103106	9, Mrz	FR	8406	9, Mrz	FR	15
80	73359056	A	9	AD Holledau (N)	71948		13,8	62614	12,4	9334	23,8	96715	3, Mrz	SA	7368	10, Mrz	SA	9
81	74359110	A	9	AD Holledau (S)	90748	-3,3	12,7	79038	11,3	11710	21,7	112382	9, Mrz	FR	9168	9, Mrz	FR	16
82	75359058	A	9	Allershausen (N)	96126		12,4	83488	11,2	12638	20,6	117158	9, Mrz	FR	9315	9, Mrz	FR	16
83	75359059	A	9	AK Neufahrn (N)	98347		12,3	85286	11,1	13061	20,1	118689	9, Mrz	FR	9162	9, Mrz	FR	17
84	76359060	A	9	AK Neufahrn (S)	124117		10,7	108099	9,7	16018	17,3	142823	2, Mrz	FR	10502	10, Mrz	SA	9
85	77359061	A	9	Garching-Nord (N)	125504		10,7					142542	2, Mrz	FR				
86	77359062	A	9	Garching-Nord (S)	135436		10,4	118173	9,5	17264	16,6	154810	2, Mrz	FR	11035	2, Mrz	FR	17
87	77359115	A	9	AK München-Nord (N)	142767		10,4	124383	9,5	18384	16,4	162705	16, Mrz	FR	11511	2, Mrz	FR	17
88	77359066	A	9	AK München-Nord (S)	110326		7,1					126070	16, Mrz	FR				
89	78359064	A	9	München-Schwabing (N)	62864		6,1	54419	5,5	8445	10,0	72150	16, Mrz	FR	4940	8, Mrz	DO	8
90	59209050	A	45	Alzenau (S)	37033	0,2	17,2	33001	15,0	4065	33,8	44779	9, Mrz	FR	3545	9, Mrz	FR	17

Zentrale Datenverarbeitung im Straßenbau in Bayern

bei der Autobahndirektion Südbayern

Dauerzählstellen
März 2001

Nr.	Zstnr	Straße		Name	Gesamt (0-24)			Tag (6-22 Uhr)		Nacht (22-6 Uhr)		Tagesspitzenwerte			Stundenspitzenwerte			
					Kfz	01/00	Lkw-%	Kfz_Tag	Pt	Kfz_Nacht	Pn	Tag-max	Datum	Tag	Std-max	Datum	Tag	Std
91	59269203	A	70	AD Schweinfurt/Werneck (O)	39217	3,3	20,1	34964	17,6	4603	40,4	49661	30, Mrz	FR	3968	16, Mrz	FR	17
92	60299002	A	70	Eltmann (W)	24597	3,4	23,6	21948	20,4	2918	48,4	31260	30, Mrz	FR	2665	16, Mrz	FR	15
93	60319104	A	70*	AK Bamberg (W)	42171		17,5	38564	16,6	4669	35,6	52590	30, Mrz	FR	4393	16, Mrz	FR	15
94	60319012	A	70*	AK Bamberg (O)	22969		18,0	20864	16,5	2560	37,6	29913	30, Mrz	FR	2584	16, Mrz	FR	15
95	59359053	A	70	AD Bayreuth/Kulmbach (W)	21134		18,3	18228	15,7	2248	34,3	27653	30, Mrz	FR	2318	16, Mrz	FR	17
96	56369005	A	72	AD Bayerisches Vogtland (O)														
97	66339101	A	73	AD Nürnberg/Feucht (W)	20535	-1,0	19,2	18539	17,7	2291	36,4	25004	16, Mrz	FR	2261	16, Mrz	FR	15
98	66329004	A	73	Nürnberg-Hafen-Ost (S)	86668	-0,8	10,1	76266	9,3	9258	15,6	102033	30, Mrz	FR	8152	20, Mrz	DI	17
99	65329111	A	73	Nürnberg/Fürth (N)	68407	1,7	8,0	61978	7,3	7203	15,1	80453	30, Mrz	FR	6214	12, Mrz	MO	8
100	64319053	A	73	AK Fürth/Erlangen (S)	60305	0,3	8,8	55310	7,8	6017	17,8	71203	30, Mrz	FR	5916	5, Mrz	MO	7
101	64319052	A	73	AK Fürth/Erlangen (N)	73593	1,5	9,6	67397	8,8	6977	18,4	87660	30, Mrz	FR	7064	13, Mrz	DI	8
102	60319002	A	73	Bamberg-Ost (N)	48109	5,4	15,1	43528	14,4	5210	31,1	58567	30, Mrz	FR	4767	16, Mrz	FR	15
103	62249053	A	81	AD Würzburg-West (S)	25263	2,3	18,3	22349	15,5	2914	40,2	31953	30, Mrz	FR	2564	30, Mrz	FR	16
104	77359005	A	92	AD München-Feldmoching (N)														
105	77359006	A	92	Oberschleißheim (O)	49744		9,8	43592	9,2	6152	13,9	64138	9, Mrz	FR	6084	12, Mrz	MO	7
106	76359004	A	92	AK Neufahrn (W)	54645	-5,5	9,7	47874	9,1	6771	14,1	69428	9, Mrz	FR	6324	12, Mrz	MO	7
107	76359007	A	92	AK Neufahrn (O)	83453	-4,9	8,6	72393	8,1	11060	11,7	99043	16, Mrz	FR	7684	12, Mrz	MO	7
108	74389014	A	92*	Altendorf (O)	35050	2,9	14,1	30970	13,2	4080	21,1	41377	23, Mrz	FR	3433	23, Mrz	FR	15
109	73419019	A	92	Landau a.d. Isar (W)	24743	2,7	15,0	21589	13,8	3154	23,0	30162	30, Mrz	FR	2715	16, Mrz	FR	14
110	81389190	A	93 s	AD Inntal (S)	44130	0,0	16,9	39545	15,1	4585	32,8	79153	3, Mrz	SA	6318	3, Mrz	SA	9
111	83399191	A	93 s	Kiefersfelden (S)	38788	7,0	18,1	34830	16,0	3957	36,3	76762	3, Mrz	SA	6449	3, Mrz	SA	10
112	64389001	A	93 n	Wernberg-Köblitz (S)	29180	12,6	17,1	25849	16,2	3356	26,4	37468	9, Mrz	FR	3433	2, Mrz	FR	13
113	66389002	A	93 n	Schwandorf (N)	34014	10,0	16,0	30432	14,9	3602	27,9	42861	16, Mrz	FR	3824	16, Mrz	FR	15
114	69389047	A	93 n*	Regensburg-Pfaffenstein (N)	59586	5,6	11,2	52929	10,3	6657	18,3	72450	30, Mrz	FR	5953	12, Mrz	MO	7
115	69389044	A	93 n*	Regensburg-Königswiesen (S)	50932	4,8	12,4	45740	11,4	5192	21,3	61298	30, Mrz	FR	5051	12, Mrz	MO	7
116	70389042	A	93 n*	AK Regensburg (N)	57621	6,4	10,9	51569	10,0	6052	18,8	70006	30, Mrz	FR	5943	12, Mrz	MO	7
117	72379036	A	93 n*	Siegenburg (S)	21411	10,3	12,3	19186	11,1	2225	22,4	27129	16, Mrz	FR	2369	16, Mrz	FR	14
118	78369100	A	94	München-Riem (W)	67543	3,0	5,2	60770	5,1	6774	6,8	81322	14, Mrz	MI	7175	22, Mrz	DO	8
119	78369111	A	94	München-Riem (O)	66581	5,3	5,7	60039	5,5	6543	7,2	81223	14, Mrz	MI	7750	22, Mrz	DO	8
120	78369112	A	94	Feldkirchen-Ost (W)	60987	4,1	6,6	55179	6,4	5808	8,3	80213	14, Mrz	MI	7131	14, Mrz	MI	17

Zentrale Datenverarbeitung im Straßenbau in Bayern

bei der Autobahndirektion Südbayern

Dauerzählstellen
März 2001

Nr.	Zstnr	Straße		Name	Gesamt (0-24)			Tag (6-22 Uhr)		Nacht (22-6 Uhr)		Tagesspitzenwerte			Stundenspitzenwerte			
					Kfz	01/00	Lkw-%	Kfz_Tag	Pt	Kfz_Nacht	Pn	Tag-max	Datum	Tag	Std-max	Datum	Tag	Std
121	78369840	A	94	AK München-Ost (O)	54081	1,8	7,9	48395	7,5	5686	12,1	63280	9, Mrz	FR	5798	22, Mrz	DO	8
122	79349043	A	95*	München-Kreuzhof (W)	68213	3,9	4,3	61408	4,1	6804	6,5	80670	16, Mrz	FR	6057	12, Mrz	MO	8
123	79349151	A	95	AD Starnberg (N)	60116	2,4	4,7	54311	4,4	5805	7,6	73574	16, Mrz	FR	5547	7, Mrz	MI	8
124	81349161	A	95	Seeshaupt (N)	27915	3,9	4,8	25536	4,5	2378	8,0	34410	16, Mrz	FR	2956	10, Mrz	SA	10
125	83339051	A	95	Murnau/Kochel (S)	12610	6,9	4,9	11678	4,5	933	9,4	19558	10, Mrz	SA	1788	10, Mrz	SA	10
126	84249050	A	96	Lindau (S)	19295	1,7	12,0	17748	11,2	1546	21,8	33813	3, Mrz	SA	2691	3, Mrz	SA	13
127	79289050	A	96*	Stetten (W)	23586	2,1	16,4	21224	15,1	2362	28,3	29105	30, Mrz	FR	2356	9, Mrz	FR	16
128	79319137	A	96*	Landsberg a. Lech-Nord (O)	41607	3,5	10,9	37493	10,1	4114	18,2	51072	30, Mrz	FR	4006	30, Mrz	FR	15
129	78349222	A	96	Gräfelfing (W)	68782	1,5	5,2	61393	4,8	7389	8,8	80992	16, Mrz	FR	6960	19, Mrz	MO	7
130	78349106	A	96*	München-Laim (W)	88931	-0,4	4,8	79262	4,5	9669	7,2	102948	16, Mrz	FR	7992	14, Mrz	MI	17
131	77349004	A	99	AD München-Eschenried (O)	49989		17,2	42773	15,2	6742	26,5	60129	2, Mrz	FR	4616	12, Mrz	MO	7
132	77349005	A	99	AD München-Allach (O)	69065		15,1					82361	2, Mrz	FR				
133	77359001	A	99	AD München-Feldmoching (W)	86827	8,3	13,4	77451	12,3	9375	22,2	104583	30, Mrz	FR	9315	13, Mrz	DI	8
134	77359210	A	99	AD München-Feldmoching (O)														
135	77359215	A	99	AK München-Nord (W)														
136	77359010	A	99	AK München-Nord (O)														
137	78369211	A	99	Aschheim/Ismaning (S)														
138	78369212	A	99	AK München-Ost (N)	111420		14,0											
139	78369213	A	99	AK München-Ost (S)	100067		13,8											
140	78369214	A	99	Haar (S)	92949		13,4											
141	79349150	A	952	AD Starnberg (W)	30202	2,2	3,8	27311	3,6	2891	5,5	36305	16, Mrz	FR	2993	7, Mrz	MI	8
142	79359221	A	995	München-Giesing (S)	63175		5,4					75896	9, Mrz	FR				
143	78349800	B	2	Germering	19151	3,3	5,1	17528	5,1	1623	4,4	23703	2, Mrz	FR	1835	19, Mrz	MO	18
144	66329054	B	2	Schwabach	21243	-1,5	15,0	18927	14,1	2316	22,9	25499	16, Mrz	FR	2025	16, Mrz	FR	15
145	75319115	B	2	Langweid	19753	1,5	14,5	17428	13,9	2325	19,0	22705	30, Mrz	FR	1580	2, Mrz	FR	14
146	83339360	B	2	Eschenlohe (n)														
147	84339350	B	2	Eschenlohe (s)														
148	84329350	B	2	Oberau (n)	20429	8,1	5,5	18897	5,4	1381	6,8	26354	10, Mrz	SA	2242	16, Mrz	FR	18
149	84329995	B	2	Oberau (Mitte)	18664	8,8	5,2	17164	5,2	1264	6,8	24324	10, Mrz	SA	2093	16, Mrz	FR	18
150	84329351	B	2	Oberau (s)	24679	7,8	5,4	22862	5,4	1606	6,7	31572	3, Mrz	SA	2767	18, Mrz	SO	18

Zentrale Datenverarbeitung im Straßenbau in Bayern

bei der Autobahndirektion Südbayern

Dauerzählstellen
März 2001

Nr.	Zstnr	Straße		Name	Gesamt (0-24)			Tag (6-22 Uhr)		Nacht (22-6 Uhr)		Tagesspitzenwerte			Stundenspitzenwerte			
					Kfz	01/00	Lkw-%	Kfz_Tag	Pt	Kfz_Nacht	Pn	Tag-max	Datum	Tag	Std-max	Datum	Tag	Std
151	56319108	B	4	Lautertal-Rottenbach	5064	-0,1	15,5	4450	14,9	615	20,1	6494	30, Mrz	FR	578	30, Mrz	FR	14
152	79359830	B	11	Pullach	16188	3,1	4,4	15149	4,5	1038	3,4	19698	16, Mrz	FR	1636	28, Mrz	MI	8
153	77359850	B	11	Garching-Dirnismaning	13770	-2,2	6,3	12727	6,3	1043	6,5	16769	23, Mrz	FR	1633	14, Mrz	MI	18
154	74389310	B	11	Eching-Viecht	13437	4,6	7,9	12305	7,8	1132	9,6	15932	16, Mrz	FR	1319	15, Mrz	DO	18
155	71439401	B	11	Deggendorf	10659	1,3	8,7	9758	8,4	901	11,4	12641	30, Mrz	FR	1195	3, Mrz	SA	11
156	71489110	B	12	Philippseut	3643	-5,0	17,0	3155	15,8	488	25,0	4300	9, Mrz	FR	382	2, Mrz	FR	16
157	77449862	B	12	Simbach a. Inn (n)	7496	-1,9	14,0	6897	13,3	599	21,0	8594	16, Mrz	FR	781	18, Mrz	SO	18
158	77449861	B	12	Simbach a. Inn (s)	4235	9,9	21,4	3828	20,5	408	30,3	5121	16, Mrz	FR	433	16, Mrz	FR	15
159	77449863	B	12	Simbach a. Inn (w)	7306	1,3	18,7	6611	17,8	695	27,3	8385	16, Mrz	FR	766	18, Mrz	SO	18
160	79309380	B	12	Buchloe	14062	1,9	9,6	12825	9,2	1236	13,8	17251	16, Mrz	FR	1592	16, Mrz	FR	14
161	82289175	B	12	Kempton	13489	2,1	9,1	12047	8,6	1442	13,9	16252	16, Mrz	FR	1297	5, Mrz	MO	7
162	77359820	B	13	Oberschleißheim-Neuherberg	36503	1,0	9,8	33566	9,8	2937	9,9	45432	14, Mrz	MI	4251	14, Mrz	MI	18
163	71339102	B	13	Eichstätt	10646		7,9	9768	8,0	878	7,4	12782	16, Mrz	FR	1127	5, Mrz	MO	8
164	57379103	B	15	Hof	23757	-18,0	8,4	21797	7,9	1960	13,9	28321	30, Mrz	FR	2453	12, Mrz	MO	17
165	78319140	B	17	Untermeitingen-Lagerlechfeld	20168	5,9	10,9	18331	10,8	1836	11,2	23916	16, Mrz	FR	1784	9, Mrz	FR	15
166	85279114	B	19	Fischen	14058	-2,6	4,1	13100	4,1	958	4,5	19090	3, Mrz	SA	1772	3, Mrz	SA	9
167	60269200	B	19*	Werneck-Eßleben	6765		7,8	6235	7,7	531	8,5	8693	23, Mrz	FR	1176	2, Mrz	FR	15
168	83279137	B	19	Waltenhofen-Herzmans	17178	-3,1	6,5	15614	6,3	1564	9,0	21423	2, Mrz	FR	1872	3, Mrz	SA	9
169	55279103	B	19	Mellrichstadt-Eussenhausen	5221	-0,2	11,5	4595	10,6	626	18,4	6885	30, Mrz	FR	596	16, Mrz	FR	17
170	75429148	B	20	Eggenfelden (n)	7410	-0,3	19,0	6777	18,6	633	23,5	9105	23, Mrz	FR	785	3, Mrz	SA	11
171	75429160	B	20	Eggenfelden (s)	14290	0,5	15,0	13149	14,8	1140	17,5	17223	30, Mrz	FR	1545	21, Mrz	MI	17
172	67429162	B	20	Weiding	10395	-2,2	14,7	9222	14,1	1172	19,7	12373	2, Mrz	FR	1099	2, Mrz	FR	9
173	80439112	B	20	Laufen	10118	1,6	7,6	9267	7,5	851	8,1	11975	16, Mrz	FR	982	12, Mrz	MO	8
174	83439121	B	21	Schneizreuth-Baumgarten	6539	-1,6	13,2	6166	12,9	373	19,6	9357	10, Mrz	SA	945	10, Mrz	SA	11
175	63399104	B	22*	Weiden i.d. Opf.	9501	2,3	5,3	9016	5,4	485	4,0	11455	30, Mrz	FR	1107	13, Mrz	DI	17
176	84329352	B	23	Oberau (w)	7899	3,0	6,6	7432	6,7	459	6,6	9896	3, Mrz	SA	900	3, Mrz	SA	12
177	70289156	B	25	Fremdingen	3574	-2,9	26,3	3045	23,6	529	41,8	4401	30, Mrz	FR	380	25, Mrz	SO	13
178	84239115	B	31	Nonnenhorn	8286	2,2	3,9	7567	3,9	719	4,1	9531	16, Mrz	FR	812	18, Mrz	SO	14
179	84249149	B	31N	Lindau-Diepoldsbergtunnel	12662	2,2	12,9	11361	12,2	1301	19,0	16870	3, Mrz	SA	1467	3, Mrz	SA	11
180	57339209	B	85	Stockheim-Hasslach (s)	14563	-0,2	9,8	13234	9,8	1329	9,6	17689	30, Mrz	FR	1466	8, Mrz	DO	17

Zentrale Datenverarbeitung im Straßenbau in Bayern

bei der Autobahndirektion Südbayern

Dauerzählstellen
März 2001

Nr.	Zstnr	Straße		Name	Gesamt (0-24)			Tag (6-22 Uhr)		Nacht (22-6 Uhr)		Tagesspitzenwerte			Stundenspitzenwerte			
					Kfz	01/00	Lkw-%	Kfz_Tag	Pt	Kfz_Nacht	Pn	Tag-max	Datum	Tag	Std-max	Datum	Tag	Std
181	57339210	B	85	Stockheim-Hasslach (n)	12031	-1,7	9,0	10939	8,9	1092	9,9	14702	30, Mrz	FR	1228	8, Mrz	DO	17
182	57339206	B	89	Stockheim-Hasslach (w)	8225	-0,1	8,6	7483	8,8	742	7,0	10042	30, Mrz	FR	903	8, Mrz	DO	17
183	60319100	B	173*	AK Bamberg (N)	33139		13,3	33047	12,2	4077	18,6	40866	30, Mrz	FR	3197	2, Mrz	FR	13
184	58339571	B	173	Marktzeuln-Zettlitz (w)	14037		13,5	12460	13,0	1528	17,2	16554	30, Mrz	FR	1367	25, Mrz	SO	14
185	58339572	B	173	Marktzeuln-Zettlitz (o)	12114		12,8	10699	12,5	1346	15,4	14272	9, Mrz	FR	1235	29, Mrz	DO	16
186	54269100	B	285	Fladungen	944	-7,8	8,1	903	9,1	90	8,7	1210	30, Mrz	FR	121	18, Mrz	SO	15
187	58339573	B	289	Marktzeuln-Zettlitz (s)	10288		12,6	9036	12,6	1206	12,6	11862	30, Mrz	FR	1005	30, Mrz	FR	13
188	59399153	B	303	Schirnding	4859	0,1	28,3	4159	25,1	700	46,8	6444	30, Mrz	FR	492	30, Mrz	FR	14
189	80419137	B	304	Nußdorf-Aiging	10566	3,2	9,9	9719	9,7	847	12,5	12085	9, Mrz	FR	1021	15, Mrz	DO	17
190	77349810	B	304	Karlsfeld-Rothschwaige	27600	1,4	6,1	24706	6,1	2895	6,5	32504	16, Mrz	FR	2601	13, Mrz	DI	18
191	79369320	B	304	Zorneding	20806	2,1	7,5	19003	7,1	1803	11,4	23666	16, Mrz	FR	1781	20, Mrz	DI	8
192	81429142	B	304	Traunstein	7799	2,2	6,6	7296	6,7	504	6,3	9232	30, Mrz	FR	806	22, Mrz	DO	8
193	81439144	B	304	Freilassing	19852	0,4	5,2	18313	5,1	1539	5,6	22969	2, Mrz	FR	1950	3, Mrz	SA	11
194	82409147	B	305	Unterwössen-Oberwössen	3343	-4,2	5,7	3199	6,3	143	7,3	4941	3, Mrz	SA	536	3, Mrz	SA	10
195	77369102	B	388	Ismaning-Fischerhäuser	6155	-69,0	6,4	5783	6,4	469	7,7	7711	16, Mrz	FR	818	5, Mrz	MO	8
196	75429162	B	388	Eggenfelden (o)	15052	-0,6	8,6	13898	8,7	1154	7,7	18173	30, Mrz	FR	1463	15, Mrz	DO	18
197	77349988	B	471	Bergkirchen-Geiselbullach	16681	5,1	11,2	15277	11,0	1404	13,7	19687	30, Mrz	FR	1610	9, Mrz	FR	16
198	81329190	B	472	Polling (o)														
199	82329204	B	472	Polling (w)														
200	81319188	B	472	Peiting-Hohenbrand														
201	62309053	B	505	Höchstadt	6013	4,7	23,5	5261	20,4	813	45,5	7692	30, Mrz	FR	740	19, Mrz	MO	8
202	75469870	B	512	Neuhaus a. Inn (o)	3466	8,1	14,9	3124	14,4	342	19,3	4256	16, Mrz	FR	365	16, Mrz	FR	15
203	75469871	B	512	Neuhaus a. Inn (s)	4165	3,4	14,7	3780	14,2	385	19,8	5035	16, Mrz	FR	428	16, Mrz	FR	15
204	71469420	B	533	Grafenau	8782	0,7	7,0	8066	7,0	715	6,9	10871	30, Mrz	FR	879	16, Mrz	FR	13
205	68279562	St	1066	Feuchtwangen (w)														
206	84289419	St	2007	Wertach	1829	-22,8	8,6	1770	8,9	112	8,5	2466	1, Mrz	DO	273	1, Mrz	DO	16
207	76289450	St	2025	Jettingen-Scheppach	5716		11,6	5023	11,8	693	10,6	6847	30, Mrz	FR	580	8, Mrz	DO	16
208	74329432	St	2035	Pöttmes-Wagesenberg	4637	-2,3	10,6	4222	11,0	455	9,1	5587	16, Mrz	FR	481	7, Mrz	MI	18
209	81329493	St	2057	Polling (n)														
210	79359920	St	2072	Grünwald-Geiselnberg	17634	-12,1	2,6	16211	2,6	1157	3,0	20701	29, Mrz	DO	1700	29, Mrz	DO	17

Nr.	Zstnr	Straße		Name	Gesamt (0-24)			Tag (6-22 Uhr)		Nacht (22-6 Uhr)		Tagesspitzenwerte			Stundenspitzenwerte			
					Kfz	01/00	Lkw-%	Kfz_Tag	Pt	Kfz_Nacht	Pn	Tag-max	Datum	Tag	Std-max	Datum	Tag	Std
211	79359910	St	2078	München-Perlach	19456	2,4	4,2	17786	4,1	1670	5,4	22587	30, Mrz	FR	1873	27, Mrz	DI	17
212	81419451	St	2096	Grabenstätt	4998	1,9	11,2	4579	11,0	419	12,9	6178	16, Mrz	FR	610	18, Mrz	SO	16
213	75469872	St	2110	Neuhaus a. Inn (n)	3057	3,1	8,4	2833	8,3	224	9,5	3805	16, Mrz	FR	359	17, Mrz	SA	11
214	73409441	St	2111	Marklkofen-Frontenhausen	6615	-4,0	8,9	5785	8,6	831	10,8	8390	23, Mrz	FR	672	16, Mrz	FR	13
215	69449400	St	2136	Bodenmais	3293	-2,3	5,0	3038	5,0	255	4,9	4004	2, Mrz	FR	448	3, Mrz	SA	9
216	58339574	St	2191	Marktzeuln-Zettlitz (n)	5848		9,4	5137	9,4	681	9,0	6807	30, Mrz	FR	798	11, Mrz	SO	14
217	70369558	St	2230	Essing	4013	-0,8	7,7	3678	7,7	335	8,3	4596	16, Mrz	FR	606	18, Mrz	SO	14
218	76369405	St	2584	Hallbergmoos	47748	6,9	5,7	41975	5,5	5774	7,3	56694	16, Mrz	FR	4309	16, Mrz	FR	19
219	76369404	St	2584	Oberding-Schwaig	17238	6,7	12,8	14794	12,8	2445	13,0	19801	29, Mrz	DO	1701	12, Mrz	MO	8
220	79359705	K	2	Unterhaching	16274	3,8	2,9	14914	2,9	1361	2,6	18633	30, Mrz	FR	1530	19, Mrz	MO	9
221	78369710	K	3	Aschheim/Hintermühle	11429	12,0	6,5	10475	6,6	955	5,6	14333	16, Mrz	FR	1450	5, Mrz	MO	8
222	79359702	K	11	Grünwald	12475	14,4	6,0	11882	6,1	761	7,0	15272	29, Mrz	DO	1553	22, Mrz	DO	8
223	78369708	K	18	Feldkirchen	7173	5,8	8,7	6406	8,4	554	5,9	9011	30, Mrz	FR	963	2, Mrz	FR	8
224	78349700	K	21	Planegg	14866	-9,5	6,3	13704	6,3	1236	7,2	19676	2, Mrz	FR	1605	2, Mrz	FR	17
225	79359704	K	22	Ottobrunn	15652	11,8	3,8	14902	3,8	995	3,9	21756	30, Mrz	FR	2184	15, Mrz	DO	19