

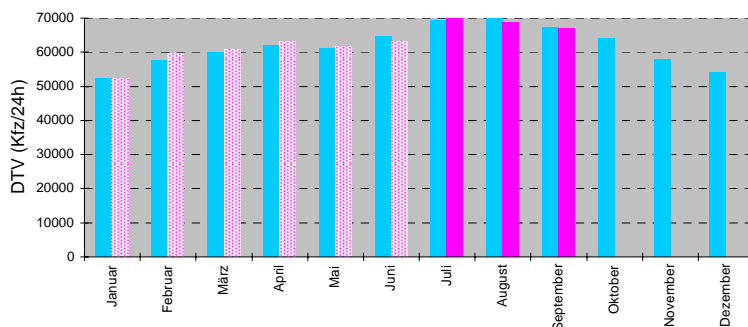
Automatische Straßenverkehrszählungen in Bayern



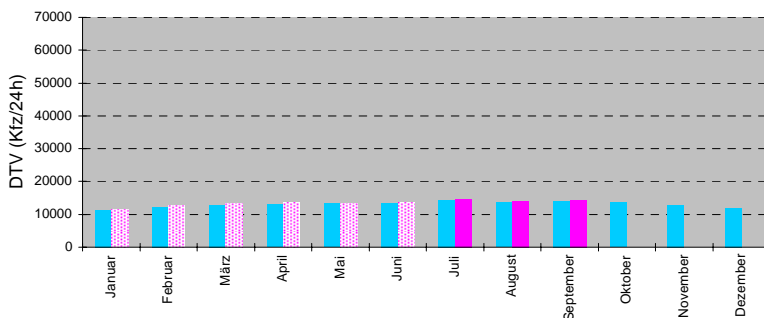
Ergebnisse Juli bis September 2004

Monatsmittelwerte der Dauerzählstellen

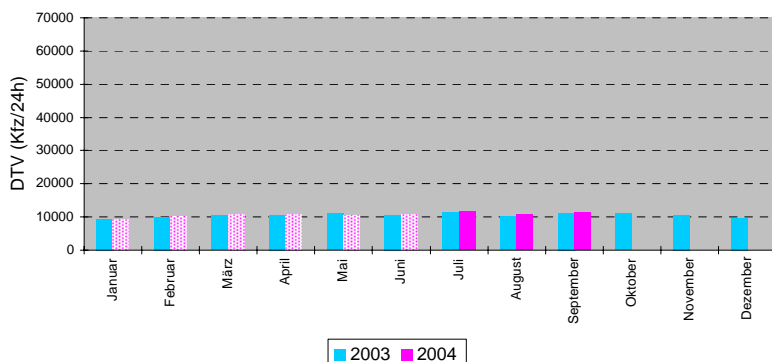
Autobahnen



Bundesstraßen



Staats- und Kreisstraßen



Herausgeber:
Oberste Baubehörde im Bayerischen Staatsministerium des Innern
Bearbeitung:
Zentrale Datenverarbeitung im Straßenbau in Bayern
bei der Autobahndirektion Südbayern

Verkehrsentwicklung 2003 / 2004

Ergebnisse Dauerzählstellen Juli bis September 2004

Straßenklasse	Anzahl der Zählstellen ¹⁾	Veränderung 2003/2004 [%]			
		Juli	August	September	Jan - Sep
Autobahnen	95	1,1	-1,3	-0,1	0,3
Bundesstraßen	44	1,1	3,5	3,4	2,4
Staats- und Kreisstraßen	17	1,2	5,9	1,8	0,8

Entwicklung des Kfz-Verkehrs auf Außerortsstraßen

Autobahn	Anzahl der Zählstellen ¹⁾	Veränderung 2003/2004 [%]			
		Juli	August	September	Jan - Sep
A 3	17	3,7	-0,9	-1,8	1,3
A 6	9	2,5	2,1	4,2	2,3
A 7	9	2,5	-2,0	-0,8	0,7
A 8 (West)	6	2,1	-2,0	2,1	1,4
A 8 (Ost)	5	1,1	-1,5	0,2	0,7
A 9	18	0,3	-3,3	0,4	-0,4
A 70	2	1,2	1,7	-0,1	1,2
A 73	6	3,3	0,1	-3,3	-1,0
A 92	4	0,9	3,6	0,8	0,6
A 93 (Nord)	3	8,7	1,7	3,9	4,9 ²⁾
A 93 (Süd)	2	3,7	-1,3	3,7	2,5
A 94	2	-4,2	-4,4	-6,4	-5,0
A 95	3	-2,6	-5,2	-1,8	-2,6
A 96	2	0,8	1,2	1,1	1,5
A 99	7	0,2	-1,9	-2,5	-0,4

Entwicklung des Kfz-Verkehrs auf ausgewählten Autobahnen

¹⁾ Zählstellenauswahl für Entwicklungsbetrachtungen

²⁾ Die starke Verkehrszunahme ist darauf zurückzuführen, daß die A 93 Nord nunmehr durchgängig befahren werden kann.

Zentrale Datenverarbeitung im Straßenbau in Bayern
bei der Autobahndirektion Südbayern

Dauerzählstellen
Juli 2004

Nr.	Zstnr	Straße		Name	Gesamt (0-24)			Tag (6-22 Uhr)		Nacht (22-6 Uhr)		Tagesspitzenwerte			Stundenspitzenwerte			
					Kfz	04/03	Lkw-%	Kfz_Tag	Pt	Kfz_Nacht	Pn	Tag-max	Datum	Tag	Std-max	Datum	Tag	Std
1	60209051	A	3	AD Seligenstadt (O)	104659	1,5	18,8	82397	22,1	11773	46,4	126500	30- Jul	FR	6961	7- Jul	MI	17
2	59219010	A	3	Hösbach (O)														
3	61229001	A	3	Rohrbrunn (O)	59111	3,0	22,1	49673	18,8	9438	39,2	69827	23- Jul	FR	4608	11- Jul	SO	18
4	62249051	A	3	AD Würzburg-West (W)	69890	5,1	22,7	56429	18,2	9633	42,3	81839	30- Jul	FR	5537	4- Jul	SO	16
5	62259011	A	3	AD Würzburg-West (O)	90866	5,8	21,3	72428	17,4	12334	41,1	108461	30- Jul	FR	6617	11- Jul	SO	18
6	62269051	A	3	AK Biebelried (W)	82256	3,0	21,4	65698	17,2	11143	43,1	99928	30- Jul	FR	6787	4- Jul	SO	15
7	62269054	A	3	AK Biebelried (O)	71721	3,8	23,0	56777	19,6	11182	39,2	87912	30- Jul	FR	5402	11- Jul	SO	14
8	62279001	A	3	Kitzingen/Schwarzach (O)	70420	3,0	22,3	60558	9,1	8397	20,4	86915	30- Jul	FR	5484	11- Jul	SO	15
9	62289041	A	3	Geiselwind (W)	69631	2,7	22,8	61859	8,8	8961	20,3	85166	24- Jul	SA	5465	18- Jul	SO	12
10	62309051	A	3	Pommersfelden (W)	72345	3,1	21,2	59659	19,2	11737	36,7	88334	24- Jul	SA	5890	17- Jul	SA	11
11	62309052	A	3	Pommersfelden (O)	70454	1,8	20,9	58591	18,6	11395	35,8	86673	30- Jul	FR	5865	30- Jul	FR	18
12	64319051	A	3	AK Fürth/Erlangen (W)	78550	17,5	18,2	66441	16,1	12108	29,6	94155	30- Jul	FR	6212	16- Jul	FR	16
13	64329050	A	3	AK Fürth/Erlangen (O)	97224	3,3	18,8	83713	17,1	14134	30,7	118207	30- Jul	FR	8771	30- Jul	FR	16
14	65339051	A	3	AK Nürnberg (W)	116411	2,9	18,0	100608	16,3	15803	28,4	138777	30- Jul	FR	9673	29- Jul	DO	17
15	65339052	A	3	AK Nürnberg (O)	47650	6,1	19,1	41037	16,9	6613	32,9	60785	30- Jul	FR	4995	16- Jul	FR	17
16	66339051	A	3	AK Altdorf (S)	53734	2,8	19,7	46862	16,6	8237	30,0	66901	30- Jul	FR	4380	30- Jul	FR	15
17	66349051	A	3	Neumarkt/Opf. (S)	40025	3,7	24,5	33486	21,9	6538	38,2	51507	30- Jul	FR	3524	24- Jul	SA	12
18	69379081	A	3	Nittendorf (W)	42548	3,3	21,5	35936	19,4	6613	33,0	53825	30- Jul	FR	4159	31- Jul	SA	12
19	70389074	A	3	AK Regensburg (W)	58236	1,8	17,3	50104	15,4	8132	28,9	71694	30- Jul	FR	5069	31- Jul	SA	12
20	70389080	A	3	AK Regensburg (O)	78772	1,1	19,3	68290	17,5	10481	30,6	94901	30- Jul	FR	6679	16- Jul	FR	15
21	70389001	A	3	Regensburg-Ost (W)	76009	1,2	18,7	65759	17,0	10250	29,5	92786	30- Jul	FR	6613	30- Jul	FR	15
22	70389076	A	3	Regensburg-Ost (O)	68383	2,7	18,1	59454	16,4	8930	28,8	84254	30- Jul	FR	5967	31- Jul	SA	12
23	70399077	A	3	Rosenhof (W)	59442	2,1	20,8	50978	19,1	8464	31,1	74399	30- Jul	FR	5541	31- Jul	SA	12
24	71439093	A	3	AK Deggendorf (W)	42313	3,4	23,5	35550	21,8	6763	32,3	55009	31- Jul	SA	4384	31- Jul	SA	11
25	75469086	A	3	Pocking (O)	27611	6,1	28,1	21837	26,8	5774	32,9	40713	31- Jul	SA	2699	31- Jul	SA	13
26	67279001	A	6	AK Feuchtwangen/Crailsheim (W)	53961	2,2	28,7	46149	24,9	7982	48,5	66448	30- Jul	FR	4778	30- Jul	FR	15
27	67279002	A	6	AK Feuchtwangen/Crailsheim (O)	55477	2,2	26,5	47267	23,1	8210	46,1	68609	30- Jul	FR	5014	16- Jul	FR	14
28	67299051	A	6	Herrieden (O)	58413	2,2	25,1	49792	21,8	8621	43,9	71234	30- Jul	FR	5187	9- Jul	FR	16
29	66329051	A	6	Roth (W)	73188	-2,0	22,1	63006	19,4	10182	39,3	85795	9- Jul	FR	6234	9- Jul	FR	16
30	66329052	A	6	AK Nürnberg-Süd (W)	85008	0,1	23,3	73468	20,9	11540	38,2	99381	16- Jul	FR	6847	16- Jul	FR	15
31	66339052	A	6	AK Nürnberg-Ost (W)	78112	6,5	27,5	67866	25,4	10246	41,8	92381	16- Jul	FR	6833	16- Jul	FR	15
32	66339053	A	6	AK Nürnberg-Ost (O)	41471	4,6	22,5	36382	20,1	5089	39,8	53432	2- Jul	FR	4575	16- Jul	FR	15
33	65339054	A	6	AK Altdorf (O)	29891	5,8	26,1	26122	23,0	3830	45,0	35875	2- Jul	FR	2661	30- Jul	FR	16
34	65359001	A	6	Alfeld (O)	25134	7,6	29,9	21720	26,5	3490	49,4	30106	2- Jul	FR	2189	23- Jul	FR	15

Zentrale Datenverarbeitung im Straßenbau in Bayern
bei der Autobahndirektion Südbayern

Dauerzählstellen
Juli 2004

Nr.	Zstnr	Straße		Name	Gesamt (0-24)			Tag (6-22 Uhr)		Nacht (22-6 Uhr)		Tagesspitzenwerte			Stundenspitzenwerte			
					Kfz	04/03	Lkw-%	Kfz_Tag	Pt	Kfz_Nacht	Pn	Tag-max	Datum	Tag	Std-max	Datum	Tag	Std
35	63419008	A	6	Waidhaus (O)	10584	43,5	42,3	8194	38,4	2390	55,8	12905	2- Jul	FR	809	29- Jul	DO	16
36	59269052	A	7	Schweinfurt/Niederwerrn (N)	55058	1,4	18,5	46642	15,6	8416	34,5	69732	30- Jul	FR	5096	16- Jul	FR	17
37	60269020	A	7	Gramschatzer Wald (S)	70445	3,2	17,8	60750	15,5	9695	32,8	86430	23- Jul	FR	6595	23- Jul	FR	15
38	62269053	A	7	AK Biebelried (N)	51596	4,2	18,5	43818	15,4	7778	35,5	65542	30- Jul	FR	4951	9- Jul	FR	17
39	62269052	A	7	AK Biebelried (S)	29394	2,7	17,8	26029	15,0	3365	39,4	37204	30- Jul	FR	3113	16- Jul	FR	16
40	64279001	A	7	Uffenheim/Langensteinach (N)	28130	-1,0	18,8	24998	16,0	3132	40,9	36600	30- Jul	FR	2997	25- Jul	SO	13
41	67279081	A	7	AK Feuchtwangen/Crailsheim (N)	30328	3,1	18,8	25226	17,6	2894	42,3	38763	30- Jul	FR	2863	2- Jul	FR	17
42	67279004	A	7	AK Feuchtwangen/Crailsheim (S)	48333	3,3	20,5	45272	17,9	5836	37,2	61283	30- Jul	FR	4851	30- Jul	FR	15
43	76269230	A	7	AD Hittistetten (S)	62523	1,8	12,8	56968	11,9	5554	21,8	76203	30- Jul	FR	6633	31- Jul	SA	11
44	80269231	A	7	AK Memmingen (S)	33297	0,2	16,2	30704	15,6	2593	23,4	44159	31- Jul	SA	4169	31- Jul	SA	11
45	83289097	A	7	AD Allgäu (S)	21981	1,3	9,2	20468	8,9	1513	14,1	32696	31- Jul	SA	3037	31- Jul	SA	11
46	83289996	A	7	Oy-Mittelberg (W)	20759	2,2	10,2	19282	9,9	1477	14,6	30534	31- Jul	SA	2944	24- Jul	SA	11
47	83289998	A	7	Oy-Mittelberg (S)	5618	-1,1	9,5	5226	8,9	422	14,4	7816	31- Jul	SA	793	31- Jul	SA	10
48	83289999	A	7	Oy-Mittelberg	10335	5,4	10,0	9567	9,8	769	12,4	16293	31- Jul	SA	1672	24- Jul	SA	11
49	83289995	A	7	Oy-Mittelberg (N)	5765	0,2	11,1	5405	11,3	332	19,9	7593	18- Jul	SO	914	18- Jul	SO	17
50	83289997	A	7	Oy-Mittelberg (O)	11286	5,9	10,0	10463	9,8	823	12,0	17321	31- Jul	SA	1758	24- Jul	SA	11
51	83289001	A	7	Nesselwang (W)	12426	5,0	8,8	11583	8,5	843	11,6	19253	31- Jul	SA	1825	24- Jul	SA	11
52	84299001	A	7	Tunnel Füssen	12997	14,2	10,4	12071	9,8	925	19,4	18457	31- Jul	SA	1741	24- Jul	SA	11
53	75279130	A	8	Leipheim (W)	62307	3,6	17,4	54962	15,7	7345	29,7	76301	30- Jul	FR	5410	23- Jul	FR	19
54	75279012	A	8	Leipheim (O)	63379	3,5	17,8	55769	16,2	7609	29,8	80267	30- Jul	FR	5464	9- Jul	FR	16
55	75289012	A	8	Burgau (W)	60182	3,7	17,3	52900	15,5	7282	29,7	75928	30- Jul	FR	5074	9- Jul	FR	16
56	75289010	A	8	Zusmarshausen (W)	59403	3,2	17,7	52121	15,9	7282	30,7	74556	30- Jul	FR	5165	23- Jul	FR	20
57	75309010	A	8	Zusmarshausen (O)	61156	3,5	16,5	53792	14,9	7364	27,5	75494	30- Jul	FR	5231	9- Jul	FR	17
58	75319133	A	8	Neusäß (W)	64097	3,4	15,7	56545	14,2	7552	26,9	77035	30- Jul	FR	5471	9- Jul	FR	17
59	75319131	A	8	Augsburg-West (W)	69386	2,1	15,4	61213	14,0	8173	25,7	83405	16- Jul	FR	5954	16- Jul	FR	17
60	75319010	A	8	Augsburg-West (O)	82460	-0,4	15,4	72728	14,2	9732	24,0	98715	23- Jul	FR	7774	15- Jul	DO	9
61	75319009	A	8	Augsburg-Ost (O)	71007	-3,0	15,7	62279	14,4	8728	25,1	83077	23- Jul	FR	5947	9- Jul	FR	17
62	75319008	A	8	Derching (O)	71257	-2,5	15,8	62576	14,4	8681	25,3	85830	2- Jul	FR	6391	2- Jul	FR	9
63	76329132	A	8	Adelzhausen (W)	69301	1,4	15,7	60803	14,5	8498	24,4	82270	30- Jul	FR	5739	9- Jul	FR	18
64	76329133	A	8	Adelzhausen (O)	69424	2,5	14,9	60948	13,7	8475	23,9	84032	30- Jul	FR	5871	9- Jul	FR	18
65	76339001	A	8	Odelzhausen (O)	77197	3,8	13,8	68008	12,7	9189	21,6	94035	30- Jul	FR	6419	28- Jul	MI	18
66	77339003	A	8	Sulzemoos (O)	79847	4,8	13,4	70541	12,4	9306	21,0	96750	30- Jul	FR	6636	28- Jul	MI	18
67	77349003	A	8	Dachau/Fürstenfeldbruck (W)	81032	-3,0	13,5	71527	12,5	9505	21,2	97815	30- Jul	FR	6720	28- Jul	MI	18
68	77349002	A	8	Dachau/Fürstenfeldbruck (O)	95275	2,1	12,8	84174	12,0	11101	19,4	112502	30- Jul	FR	7661	23- Jul	FR	16

Nr.	Zstnr	Straße		Name	Gesamt (0-24)			Tag (6-22 Uhr)		Nacht (22-6 Uhr)		Tagesspitzenwerte			Stundenspitzenwerte			
					Kfz	04/03	Lkw-%	Kfz_Tag	Pt	Kfz_Nacht	Pn	Tag-max	Datum	Tag	Std-max	Datum	Tag	Std
69	78349141	A	8	AK München-West (W)	37358	0,6	5,9	33557	5,7	3801	8,2	43841	30- Jul	FR	3195	23- Jul	FR	15
70	78349140	A	8	AK München-West (O)	46344	5,2	7,3	41963	7,3	4623	9,7	53113	30- Jul	FR	3844	21- Jul	MI	18
71	79359168	A	8	München-Perlach (S)	45346	2,2	4,2	41211	4,1	4136	5,4	52757	29- Jul	DO	4510	5- Jul	MO	9
72	80369171	A	8	Holzkirchen (W)	119952	1,1	13,4					151597	31- Jul	SA				
73	81389180	A	8	AD Inntal (W)	96994	3,1	16,8	83651	15,9	13342	22,4	129693	31- Jul	SA	8175	25- Jul	SO	11
74	81389023	A	8	Rosenheim (O)	72771	-3,0	16,2	0	0,0	0	0,0	93924	31- Jul	SA	5952	31- Jul	SA	11
75	81409026	A	8	Frasdorf (O)	70414	2,3	14,7	60421	13,7	9993	20,6	92451	24- Jul	SA	7479	24- Jul	SA	11
76	81409028	A	8	Felden (O)	66442	2,4	15,0	56882	14,0	9560	21,0	85723	31- Jul	SA	6852	24- Jul	SA	11
77	81429034	A	8	Neukirchen (O)	48924	-1,4	19,3					63224	31- Jul	SA				
78	82439036	A	8	Bad Reichenhall (O)	54191	7,3	17,8	45317	16,7	8874	23,1	73056	30- Jul	FR	4820	31- Jul	SA	10
79	56369003	A	9	AD Bayerisches Vogtland (N)	52479	40,2	24,5	44020	22,6	7566	39,0	68983	30- Jul	FR	4985	9- Jul	FR	17
80	56369004	A	9	AD Bayerisches Vogtland (S)	61108	0,2	17,1					80542	2- Jul	FR				
81	59359051	A	9	AD Bayreuth/Kulmbach (N)	77391	1,8	21,4	65003	19,5	10794	35,4	97198	16- Jul	FR	7062	9- Jul	FR	18
82	59359052	A	9	AD Bayreuth/Kulmbach (S)	67377	1,0	16,1	56852	14,2	9234	29,4	82316	23- Jul	FR	6430	23- Jul	FR	14
83	62359001	A	9	Pegnitz (N)	56808	-0,8	20,3	47384	18,0	8231	34,4	70232	30- Jul	FR	5375	9- Jul	FR	14
84	65339053	A	9	AK Nürnberg (N)	83744	2,2	17,1					102870	30- Jul	FR				
85	65339060	A	9	AK Nürnberg (S)	121231	-0,6	18,8	104653	17,1	16578	29,5	140304	16- Jul	FR	9335	16- Jul	FR	15
86	65339055	A	9	AK Nürnberg-Ost (N)	98094	1,2	16,5	84105	14,7	13989	27,8	113601	30- Jul	FR	7703	18- Jul	SO	12
87	66339054	A	9	AK Nürnberg-Ost (S)	73660	1,2	16,5	63298	14,9	10362	26,6	86663	23- Jul	FR	6317	16- Jul	FR	15
88	69349061	A	9	Greding (N)	78760	-0,9	18,1	67733	16,2	11027	29,3	93705	16- Jul	FR	6653	16- Jul	FR	16
89	72349090	A	9	Lenting (S)	88768	-2,0	16,9	77064	15,5	11703	26,4	105887	30- Jul	FR	7315	9- Jul	FR	17
90	72349052	A	9	Ingolstadt-Nord (S)	99412	-3,2	15,9	86921	14,5	12492	25,3	116308	23- Jul	FR	8314	9- Jul	FR	17
91	72349054	A	9	Manching (N)	95440	-2,4	15,8	83186	14,5	12254	24,9	110946	23- Jul	FR	8278	9- Jul	FR	16
92	73359056	A	9	AD Holledau (N)	87469	4,2	16,6					102920	9- Jul	FR				
93	74359110	A	9	AD Holledau (S)	106716	0,5	13,7	91906	12,7	14810	19,9	126792	16- Jul	FR	9835	9- Jul	FR	15
94	75359058	A	9	Allershausen (N)	113388	0,9	13,3	97447	12,4	15941	19,1	131294	9- Jul	FR	9798	16- Jul	FR	15
95	75359059	A	9	AK Neufahrn (N)	114909	0,2	13,2	98736	12,2	16173	18,8	133357	9- Jul	FR	9906	9- Jul	FR	17
96	76359060	A	9	AK Neufahrn (S)	139883	3,8	11,8					154016	23- Jul	FR				
97	77359061	A	9	Garching-Nord (N)	136407	-3,0	12,1					150767	30- Jul	FR				
98	77359062	A	9	Garching-Nord (S)	146556	-3,1	11,7					161817	30- Jul	FR				
99	77359115	A	9	AK München-Nord (N)	154341	-3,3	11,3					171590	28- Jul	MI				
100	77359066	A	9	AK München-Nord (S)	121350	-3,2	6,4					137241	30- Jul	FR				
101	78359064	A	9	München-Schwabing (N)	75087	-3,8	6,8					85257	28- Jul	MI				
102	59209050	A	45	Aizenau (S)	37317	-2,8	17,9	32917	16,0	4400	32,1	46014	23- Jul	FR	3204	16- Jul	FR	17

Zentrale Datenverarbeitung im Straßenbau in Bayern
bei der Autobahndirektion Südbayern

Dauerzählstellen
Juli 2004

Nr.	Zstnr	Straße		Name	Gesamt (0-24)			Tag (6-22 Uhr)		Nacht (22-6 Uhr)		Tagesspitzenwerte			Stundenspitzenwerte			
					Kfz	04/03	Lkw-%	Kfz_Tag	Pt	Kfz_Nacht	Pn	Tag-max	Datum	Tag	Std-max	Datum	Tag	Std
103	59269203	A	70	AD Schweinfurt/Werneck (O)	43247	3,8	18,6	38326	16,4	4921	35,8	54327	9- Jul	FR	4362	9- Jul	FR	16
104	60299002	A	70	Eltmann (W)	27656	0,1	21,1	24411	18,3	3270	40,2	35840	30- Jul	FR	2720	9- Jul	FR	16
105	60319104	A	70	AK Bamberg (W)	43557	-0,2	16,6	39314	15,1	4441	32,3	53838	16- Jul	FR	4635	23- Jul	FR	15
106	60319012	A	70	AK Bamberg (O)	26493	2,9	16,6	23575	15,1	2788	33,1	36090	30- Jul	FR	2979	30- Jul	FR	17
107	59359053	A	70	AD Bayreuth/Kulmbach (W)	24371	2,4	20,1	21481	18,1	2565	37,6	32871	30- Jul	FR	2584	30- Jul	FR	15
108	56369005	A	72	AD Bayerisches Vogtland (O)	33375	17,6	19,1	27946	17,5	5057	32,9	43949	30- Jul	FR	3270	9- Jul	FR	17
109	56379002	A	72	AD Hochfranken (W)	38475	2,7	19,7	33074	18,6	4865	32,2	51879	2- Jul	FR	4245	2- Jul	FR	15
110	56379003	A	72	AD Hochfranken (O)	41462	0,0	16,8	35645	15,9	5009	28,5	57781	2- Jul	FR	4763	2- Jul	FR	15
111	66339101	A	73	AD Nürnberg/Feucht (W)	21426	-5,8	18,0	18959	16,3	2467	31,0	25268	29- Jul	DO	1924	29- Jul	DO	18
112	66339003	A	73	Röthenbach b.St.W. (O)	35664	-9,0	13,7					40942	16- Jul	FR				
113	66329004	A	73	Nürnberg-Hafen-Ost (S)	85605	-5,3	10,4					98703	16- Jul	FR				
114	65329111	A	73	Nürnberg/Fürth (N)	68098	-3,8	8,0	60938	7,2	7161	14,4	78460	2- Jul	FR	6183	5- Jul	MO	17
115	64319053	A	73	AK Fürth/Erlangen (S)	62219	-2,1	8,5	56207	7,7	6012	16,4	72064	30- Jul	FR	6028	5- Jul	MO	8
116	64319052	A	73	AK Fürth/Erlangen (N)	67856	-1,2	10,1					81716	16- Jul	FR				
117	60319002	A	73	Bamberg-Ost (N)	50301	-2,3	15,1	45072	13,7	5334	28,4	62850	30- Jul	FR	4932	9- Jul	FR	15
118	62249053	A	81	AD Würzburg-West (S)	28839	2,9	17,0	24662	13,8	3344	36,4	35899	23- Jul	FR	2567	9- Jul	FR	17
119	77359005	A	92	AD München-Feldmoching (N)														
120	77359006	A	92	Oberschleißheim (O)	49664	0,4	12,7					59872	29- Jul	DO				
121	76359004	A	92	AK Neufahrn (W)	59991	2,5	11,7	48454	7,9	6411	15,2	74174	30- Jul	FR	5594	1- Jul	DO	17
122	76359007	A	92	AK Neufahrn (O)	90005	-0,2	13,8					66169	30- Jul	FR				
123	74389014	A	92	Altdorf (O)	40290	1,7	13,8	36221	12,9	4070	21,2	48487	30- Jul	FR	3701	30- Jul	FR	17
124	73419019	A	92	Landau a.d. Isar (W)	29044	2,0	15,0	25607	13,9	3436	23,0	36059	30- Jul	FR	2760	9- Jul	FR	14
125	81389190	A	93	AD Inntal (S)	51521	4,7	18,3	45348	17,2	6173	26,2	62491	31- Jul	SA	4512	17- Jul	SA	11
126	83399191	A	93	Kiefersfelden (S)	44679	2,6	20,5	39258	19,6	5421	27,5	57770	31- Jul	SA	4151	24- Jul	SA	11
127	56379004	A	93	AD Hochfranken (S)	24887	3,1	18,1	21730	17,5	2988	27,7	32839	30- Jul	FR	2787	31- Jul	SA	12
128	58389011	A	93	Selb-West (S)	28042		17,7	24800	16,4	3341	29,4	37890	30- Jul	FR	3036	23- Jul	FR	18
129	64389001	A	93	Wernberg-Köblitz (S)	42308	15,2	16,9	37210	16,1	5153	27,0	55102	30- Jul	FR	4105	9- Jul	FR	16
130	66389002	A	93	Schwandorf-Mitte (N)	45877	3,4	15,6	41938	14,9	5169	25,1	55701	16- Jul	FR	4284	16- Jul	FR	15
131	69389047	A	93	Regensburg-Pfaffenstein (N)	72538	3,6	11,7	64674	10,9	7865	18,3	84759	16- Jul	FR	6589	16- Jul	FR	14
132	69389044	A	93	Regensburg-Königswiesen (S)	66234	2,1	14,1	59300	13,3	6934	20,6	75582	2- Jul	FR	6121	16- Jul	FR	14
133	70389042	A	93	AK Regensburg (N)	70411	1,5	11,5	62997	10,7	7414	18,3	80657	2- Jul	FR	6385	5- Jul	MO	8
134	72379036	A	93	Siegenburg (S)	28420	5,4	11,9	25304	10,9	3116	19,5	35444	30- Jul	FR	2876	9- Jul	FR	16
135	78369100	A	94	München-Riem (W)	60592		6,2	53632	6,1	6462	7,4	73697	29- Jul	DO	6488	27- Jul	DI	8
136	78369111	A	94	München-Riem (O)	61880	-6,8	5,8	56412	5,9	5100	5,9	72712	30- Jul	FR	7005	27- Jul	DI	8

Nr.	Zstnr	Straße		Name	Gesamt (0-24)			Tag (6-22 Uhr)		Nacht (22-6 Uhr)		Tagesspitzenwerte			Stundenspitzenwerte			
					Kfz	04/03	Lkw-%	Kfz_Tag	Pt	Kfz_Nacht	Pn	Tag-max	Datum	Tag	Std-max	Datum	Tag	Std
137	78369112	A	94	Feldkirchen-Ost (W)	57918	-7,2	6,7					68575	30- Jul	FR				
138	78369840	A	94	AK München-Ost (O)	54414	-1,0	9,0					62938	30- Jul	FR				
139	79349043	A	95	München-Kreuzhof (W)	76028	-2,4	4,5	68948	4,3	7081	5,6	86592	30- Jul	FR	6262	17- Jul	SA	17
140	79349151	A	95	AD Starnberg (N)	70499	-3,5	4,5	64354	4,3	6146	6,0	83048	30- Jul	FR	6608	17- Jul	SA	17
141	81349161	A	95	Seeshaupt (N)	32742	-2,2	5,0	30246	4,9	2496	7,0	44061	18- Jul	SO	3870	18- Jul	SO	17
142	83339051	A	95	Murnau/Kochel (S)	14619	1,2	5,5	13510	5,3	1109	8,2	19682	18- Jul	SO	1590	4- Jul	SO	11
143	84249050	A	96	Lindau (S)	22723	6,3	14,7	20540	14,3	2183	18,5	27682	30- Jul	FR	2127	2- Jul	FR	17
144	79289050	A	96	Stetten (W)	30139	1,3	15,4	27163	14,6	2976	23,0	37455	23- Jul	FR	2699	9- Jul	FR	18
145	79319137	A	96	Landsberg a. Lech-Nord (O)	52496	-2,5	10,7	47598	10,2	4898	15,4	65250	30- Jul	FR	5138	9- Jul	FR	18
146	78349222	A	96	Gräfelfing (W)	76487	-2,7	5,6	68872	5,3	7616	8,2	87697	30- Jul	FR	6835	5- Jul	MO	8
147	78349106	A	96	München-Laim (W)	95278	1,2	5,3	85365	5,1	9913	7,3	108148	9- Jul	FR	8119	15- Jul	DO	18
148	77349004	A	99	AD München-Eschenried (O)	61537	1,7	16,5	54043	15,4	7493	24,6	73808	30- Jul	FR	5230	23- Jul	FR	16
149	77349005	A	99	AD München-Allach (O)	88252	3,7	14,3	78583	13,4	9668	21,5	104428	30- Jul	FR	7943	19- Jul	MO	8
150	77359001	A	99	AD München-Feldmoching (W)	99190	0,7	13,0	89103	12,2	10087	20,2	118094	29- Jul	DO	9148	29- Jul	DO	9
151	77359210	A	99	AD München-Feldmoching (O)														
152	77359215	A	99	AK München-Nord (W)	74944	3,5	12,3					90502	29- Jul	DO				
153	77359951	A	99	AK München-Nord (N) (Ab SZ)	35474	4,1	17,9					39897	30- Jul	FR				
154	77359010	A	99	AK München-Nord (O)														
155	78369211	A	99	Aschheim/Ismaning (S)	130998	2,0	16,0	116507	15,1	15340	24,4	148494	30- Jul	FR	11006	19- Jul	MO	9
156	78369212	A	99	AK München-Ost (N)	131236	1,2	16,3	117619	15,8	14627	25,0	151081	23- Jul	FR	10862	15- Jul	DO	18
157	78369213	A	99	AK München-Ost (S)	122074	-2,7	15,0	107804	14,1	14270	21,6	140198	23- Jul	FR	10025	28- Jul	MI	18
158	78369214	A	99	Haar (S)	107729	-5,7	15,3					123344	30- Jul	FR				
159	79349150	A	952	AD Starnberg (W)	35772	-3,8	3,5	32644	3,5	3127	3,6	42845	30- Jul	FR	3348	29- Jul	DO	18
160	79359221	A	995	München-Giesing (S)	61473	1,8	7,4	55682	7,0	5791	11,0	71711	30- Jul	FR	5364	29- Jul	DO	18
161	85339101	B	2*	Mittenwald	8648		7,3	8128	7,1	520	9,8	12582	31- Jul	SA	1117	17- Jul	SA	13
162	84329107	B	2	GAP - Partenkirchen	23031	2,0	5,3	21385	5,1	1646	6,9	26418	30- Jul	FR	2075	13- Jul	DI	16
163	84329351	B	2	Oberau (s)	28430	3,1	5,2	26467	5,1	1962	6,2	32122	30- Jul	FR	2506	31- Jul	SA	11
164	84329995	B	2	Oberau (Mitte)	20206	-0,9	5,1	18696	5,0	1509	6,2	23109	30- Jul	FR	1748	31- Jul	SA	11
165	84329350	B	2	Oberau (n)	23026	2,5	5,2	21335	5,1	1691	6,1	26040	30- Jul	FR	1973	31- Jul	SA	11
166	84339350	B	2	Eschenlohe (s)	21825	1,4	4,6	19890	4,4	1890	7,3	24976	30- Jul	FR	1984	18- Jul	SO	16
167	83339360	B	2	Eschenlohe (n)	7668	-0,3	4,7	7020	4,5	648	6,0	9171	29- Jul	DO	785	28- Jul	MI	17
168	78349800	B	2	Germering	21245	1,2	4,0					24536	30- Jul	FR				
169	75319115	B	2	Langweid	24546	10,5	14,9	21829	14,4	2717	18,9	28700	30- Jul	FR	2122	28- Jul	MI	18
170	72309122	B	2*	Donauwörth	18913		20,4	16912	19,6	2001	27,8	22997	30- Jul	FR	2302	29- Jul	DO	18

Nr.	Zstnr	Straße		Name	Gesamt (0-24)			Tag (6-22 Uhr)		Nacht (22-6 Uhr)		Tagesspitzenwerte			Stundenspitzenwerte			
					Kfz	04/03	Lkw-%	Kfz_Tag	Pt	Kfz_Nacht	Pn	Tag-max	Datum	Tag	Std-max	Datum	Tag	Std
171	69319112	B	2*	Weissenburg i.Bay.	15560		16,2	14277	15,5	1283	23,2	19541	30- Jul	FR	1731	29- Jul	DO	12
172	66329054	B	2	Schwabach	22863	-6,5	20,7					26431	16- Jul	FR				
173	56319108	B	4	Lautertal-Rottenbach	767	-87,8	7,9	704	7,9	60	5,8	937	16- Jul	FR	97	2- Jul	FR	15
174	62269101	B	8*	Kitzingen	18134		7,4	16300	7,0	1835	10,2	21414	2- Jul	FR	1706	1- Jul	DO	17
175	63289200	B	8*	Markt Bibart	7128		16,1	6528	15,4	600	23,6	9462	2- Jul	FR	915	2- Jul	FR	17
176	66349100	B	8*	Burgthann-Oberferrieden	10166		9,0	9349	9,0	817	9,4	13409	9- Jul	FR	1114	29- Jul	DO	12
177	69399165	B	8*	Barbing	6999		11,2	6449	11,2	550	10,7	8470	30- Jul	FR	1019	26- Jul	MO	18
178	70409105	B	8*	Rain	6589		21,4	5915	20,4	674	30,1	7630	30- Jul	FR	613	1- Jul	DO	17
179	79359830	B	11	Pullach	17878	-2,1	4,5	16706	4,5	1172	3,4	20918	30- Jul	FR	1768	22- Jul	DO	9
180	77359850	B	11	Garching-Dirnismaning	16481	14,9	6,6	15401	6,6	1080	5,8	22875	21- Jul	MI	2257	21- Jul	MI	8
181	74389310	B	11	Eching-Viecht	14328	-2,2	6,6	13002	6,6	1326	6,7	16487	30- Jul	FR	1379	29- Jul	DO	18
182	71439401	B	11	Deggendorf	12096	-1,5	8,4	11110	8,2	987	10,0	14446	30- Jul	FR	1136	9- Jul	FR	14
183	68459109	B	11*	Bayerisch Eisenstein	5060		5,5	4653	5,2	408	9,2	5915	30- Jul	FR	586	31- Jul	SA	11
184	82289175	B	12	Kempten	15492	2,5	10,5	14235	10,4	1257	12,0	18741	30- Jul	FR	1427	5- Jul	MO	8
185	79309380	B	12	Buchloe	16036	-3,6	9,5	14520	9,2	1483	12,3	19311	16- Jul	FR	1491	9- Jul	FR	18
186	77449863	B	12	Simbach a. Inn (w)	9072	-6,5	20,6	8135	19,8	937	27,5	10719	30- Jul	FR	832	4- Jul	SO	19
187	77449861	B	12	Simbach a. Inn (s)	6535	-0,6	22,0	5895	21,2	639	30,1	8377	30- Jul	FR	642	30- Jul	FR	18
188	77449862	B	12	Simbach a. Inn (n)	8689	-8,9	15,3	7902	14,9	787	19,4	10160	30- Jul	FR	813	31- Jul	SA	11
189	71489110	B	12	Philippseut	5436	13,2	13,1	4862	11,9	574	23,0	6350	25- Jul	SO	581	24- Jul	SA	15
190	77359820	B	13	Oberschleißheim-Neuherberg	39568	6,5	6,7					48772	28- Jul	MI				
191	71339102	B	13	Eichstätt	12921	4,7	7,3	11875	7,4	1046	6,0	15266	30- Jul	FR	1272	22- Jul	DO	17
192	65289202	B	13*	Oberdachstetten	5899		9,1	5417	8,9	483	11,1	7014	30- Jul	FR	546	30- Jul	FR	16
193	62259120	B	13*	Eibelstadt	11740		7,8	10689	7,4	1051	11,6	13270	16- Jul	FR	1168	30- Jul	FR	16
194	64349151	B	14*	Hersbruck	13942		4,9	12872	5,1	1071	3,3	16533	30- Jul	FR	1325	30- Jul	FR	15
195	64379102	B	14*	Schnaittenbach	10732		32,7	9139	28,5	1593	57,2	12804	2- Jul	FR	915	13- Jul	DI	17
196	78399202	B	15*	Soyen	9463		12,9	8705	12,6	758	16,0	11578	30- Jul	FR	1025	31- Jul	SA	13
197	73399160	B	15*	Ergoldsbach	11019		12,8	9928	12,4	1091	15,8	13306	30- Jul	FR	992	9- Jul	FR	14
198	68389101	B	15*	Maxhütte-Haidhof	8150		9,9	7414	9,8	736	11,7	9635	29- Jul	DO	807	6- Jul	DI	18
199	57379103	B	15	Hof	24336	-1,2	8,0					28413	23- Jul	FR				
200	72369170	B	16*	Neustadt a.d. Donau	9537		21,7	8367	20,6	1171	29,5	11064	2- Jul	FR	978	2- Jul	FR	14
201	83309231	B	17*	Halblech	5990		5,6	5899	6,0	250	2,7	7667	30- Jul	FR	744	18- Jul	SO	17
202	78319140	B	17	Untermeitingen-Lagerlechfeld	26843	2,3	9,4					30912	10- Jul	SA				
203	85279114	B	19	Fischen	16016	4,2	5,0					20500	29- Jul	DO				
204	83279137	B	19	Waltenhofen-Herzmans	18857		7,5	17494	7,6	1363	6,9	22037	30- Jul	FR	1767	31- Jul	SA	11

Nr.	Zstnr	Straße		Name	Gesamt (0-24)			Tag (6-22 Uhr)		Nacht (22-6 Uhr)		Tagesspitzenwerte			Stundenspitzenwerte			
					Kfz	04/03	Lkw-%	Kfz_Tag	Pt	Kfz_Nacht	Pn	Tag-max	Datum	Tag	Std-max	Datum	Tag	Std
205	61259104	B	19*	Würzburg/Estenfeld	50249		8,1	45704	7,9	4448	10,0	60590	9- Jul	FR	7206	30- Jul	FR	16
206	60269200	B	19	Werneck-Eßleben	7517	-7,4	7,6					8810	9- Jul	FR				
207	55279103	B	19	Mellrichstadt-Eussenhausen	6527	20,4	12,7	5618	11,4	909	20,3	8796	2- Jul	FR	722	2- Jul	FR	15
208	66439135	B	20*	Furth i. Wald	9804		10,6	8889	9,2	916	24,6	11358	30- Jul	FR	957	11- Jul	SO	15
209	67429162	B	20	Weiding	12515	1,3	13,1	11083	12,5	1433	17,7	14383	2- Jul	FR	1117	2- Jul	FR	15
210	75429148	B	20	Eggenfelden (n)	10596	16,9	15,8					13783	30- Jul	FR				
211	75429160	B	20	Eggenfelden (s)	9457	-44,2	16,8					12004	30- Jul	FR				
212	80439112	B	20	Laufen	11525	-2,1	8,1	10517	8,0	1008	9,1	13270	30- Jul	FR	1069	5- Jul	MO	8
213	83429119	B	21*	Schneizelreuth-Melleck	11432		10,5	10786	10,4	646	12,7	15058	31- Jul	SA	1518	31- Jul	SA	11
214	83439121	B	21	Schneizelreuth-Baumgarten	7800	1,3	14,4	7340	14,2	459	18,3	9659	31- Jul	SA	938	31- Jul	SA	11
215	61299100	B	22*	Burgwindheim	3216		9,0	3015	9,5	234	7,3	3955	2- Jul	FR	389	2- Jul	FR	17
216	60359165	B	22*	Weidenberg	9595		6,6	8797	6,4	798	7,9	11568	30- Jul	FR	916	1- Jul	DO	17
217	62389100	B	22*	Altenstadt a.d. Waldnaab	18066		3,8	16710	3,8	1356	3,3	21451	9- Jul	FR	1781	12- Jul	MO	17
218	63399104	B	22	Weiden i.d. Opf.	10302	0,5	6,4	9730	6,4	573	5,9	12387	9- Jul	FR	1118	26- Jul	MO	17
219	65409102	B	22*	Winklarn	3228		14,7	2968	14,7	263	12,3	6508	30- Jul	FR	971	30- Jul	FR	8
220	84329161	B	23	GAP - Garmisch	9534	1,2	4,9	8781	4,7	753	7,5	10993	31- Jul	SA	1116	4- Jul	SO	16
221	84329352	B	23	Oberau (w)	11044	10,4	5,5	10409	5,5	635	5,8	12777	23- Jul	FR	1110	20- Jul	DI	17
222	70289156	B	25	Fremdingen	3831	-13,4	21,4	3262	19,6	386	32,2	4855	30- Jul	FR	374	18- Jul	SO	18
223	59249101	B	27*	Karsbach-Höllrich	5381		10,4	4975	10,2	406	12,7	6349	30- Jul	FR	534	25- Jul	SO	19
224	84249149	B	31	Lindau-Diepoldsbergtunnel	18757	9,2	11,7	17150	11,4	1607	14,6	23014	30- Jul	FR	1838	25- Jul	SO	18
225	57339210	B	85	Stockheim-Haslach (n)	12647	0,7	10,4	11597	10,4	1050	10,9	14964	9- Jul	FR	1247	5- Jul	MO	17
226	57339209	B	85	Stockheim-Haslach (s)	14873	0,6	11,4	13610	11,4	1263	11,1	17461	16- Jul	FR	1420	15- Jul	DO	17
227	65379591	B	85*	Amberg (w)	10455		5,4					12320	30- Jul	FR				
228	67419141	B	85*	Roding	11805		14,9	10683	14,3	1123	20,8	13436	30- Jul	FR	1139	31- Jul	SA	11
229	57339206	B	89	Stockheim-Haslach (w)	8776	1,0	11,0	8050	11,2	725	8,1	10397	9- Jul	FR	907	1- Jul	DO	17
230	60319100	B	173	AK Bamberg (N)	35680	5,6	12,1					44551	30- Jul	FR				
231	59319105	B	173*	Ebensfeld	17237		12,9	15585	12,4	1652	17,7	20729	9- Jul	FR	2176	29- Jul	DO	18
232	58339571	B	173	Marktzeuln-Zettlitz (w)	14488	1,0	14,0	13143	13,7	1345	16,7	17316	9- Jul	FR	1310	8- Jul	DO	17
233	58339572	B	173	Marktzeuln-Zettlitz (o)	12505	-1,6	14,0	11327	13,7	1178	17,1	15023	23- Jul	FR	1154	9- Jul	FR	15
234	57349256	B	173*	Marktrodach	14342		12,1	13055	11,5	1138	16,5	17948	30- Jul	FR	1319	9- Jul	FR	14
235	54269100	B	285	Fladungen	1099	-6,8	7,0	1002	7,7	96	8,2	1640	11- Jul	SO	163	11- Jul	SO	18
236	60279101	B	286*	Kolitzheim-Oberspiesheim	7842		7,7	7120	7,6	722	8,5	9502	30- Jul	FR	775	5- Jul	MO	8
237	58339573	B	289	Marktzeuln-Zettlitz (s)	10376	0,4	12,6	9389	12,9	987	9,7	12314	2- Jul	FR	962	13- Jul	DI	17
238	65379592	B	299*	Amberg (s)	12786		30,8	10923	27,0	1863	53,1	15406	2- Jul	FR	1238	21- Jul	MI	17

Nr.	Zstnr	Straße		Name	Gesamt (0-24)			Tag (6-22 Uhr)		Nacht (22-6 Uhr)		Tagesspitzenwerte			Stundenspitzenwerte			
					Kfz	04/03	Lkw-%	Kfz_Tag	Pt	Kfz_Nacht	Pn	Tag-max	Datum	Tag	Std-max	Datum	Tag	Std
239	74339101	B	300*	Schrobenhausen	12113		15,9	10980	14,9	1133	25,6	14453	16- Jul	FR	1140	2- Jul	FR	14
240	59369101	B	303*	Bischofsgrün	6746		20,8	6057	19,0	688	37,2	7841	25- Jul	SO	741	25- Jul	SO	14
241	59399153	B	303	Schirmding	6317		23,8	5558	20,6	759	46,8	7209	2- Jul	FR	565	31- Jul	SA	11
242	77349810	B	304	Karlsfeld-Rothschwaige	30289	6,6	8,4	24713	8,1	3279	9,4	35462	30- Jul	FR	2592	1- Jul	DO	18
243	79369320	B	304	Zorneding	22395	1,5	6,4	20489	6,2	1905	8,5	25350	16- Jul	FR	1852	1- Jul	DO	9
244	80419137	B	304	Nußdorf-Aiging	11587	5,2	10,3	10462	9,7	919	12,5	13733	15- Jul	DO	1112	12- Jul	MO	17
245	81429142	B	304	Traunstein	8326	0,1	7,2	7793	7,1	534	8,3	10049	1- Jul	DO	944	1- Jul	DO	17
246	81439144	B	304	Freilassing	25223	-5,7	5,8	23188	5,7	2035	6,0	29538	2- Jul	FR	2288	28- Jul	MI	18
247	82409147	B	305	Unterwössen-Oberwössen	4312	5,5	4,8	4059	4,9	218	3,7	5944	29- Jul	DO	617	29- Jul	DO	19
248	77369102	B	388	Ismaning-Fischerhäuser														
249	75429162	B	388	Eggenfelden (o)	15928	-1,7	7,9					18388	28- Jul	MI				
250	62219204	B	469*	Kleinheubach	15047		10,9	13583	10,4	1311	13,7	19615	30- Jul	FR	1445	8- Jul	DO	17
251	62219201	B	469*	Miltenberg	11192		9,4	10316	9,2	876	10,7	13369	30- Jul	FR	1073	30- Jul	FR	17
252	62339101	B	470*	Gößweinstein-Sachsenmühle	3414		9,8	3172	10,1	184	11,9	5316	25- Jul	SO	613	25- Jul	SO	15
253	77349988	B	471	Bergkirchen-Geiselbullach	20765	2,7	11,8					24297	30- Jul	FR				
254	81319188	B	472	Peiting-Hohenbrand	10631		7,3	9590	7,1	1042	8,7	12183	30- Jul	FR	954	23- Jul	FR	14
255	82329204	B	472	Polling (w)	5389	2,8	8,3	4673	9,0	392	8,1	7006	30- Jul	FR	508	18- Jul	SO	18
256	81329190	B	472	Polling (o)	7474	19,2	8,3	5917	8,2	405	9,9	11266	30- Jul	FR	755	19- Jul	MO	18
257	82369205	B	472*	Waakirchen	8767		10,1	8162	10,0	605	11,8	10008	29- Jul	DO	770	29- Jul	DO	18
258	62309053	B	505	Höchstadt	7082	-1,4	21,8	6233	19,3	908	44,1	8664	30- Jul	FR	790	5- Jul	MO	8
259	75469870	B	512	Neuhaus a. Inn (o)	7143	17,9	12,1	6622	11,3	520	22,5	8526	9- Jul	FR	738	31- Jul	SA	12
260	75469871	B	512	Neuhaus a. Inn (s)	6742	-5,6	12,8	6231	11,9	511	23,0	7978	30- Jul	FR	667	10- Jul	SA	11
261	71469420	B	533	Grafenau	9615	1,3	6,9					11524	30- Jul	FR				
262	68279562	St	1066	Feuchtwangen (w)	6209	-2,7	10,6	5419	10,5	790	11,3	7859	2- Jul	FR	676	2- Jul	FR	19
263	84289419	St	2007	Wertach	3125		6,4	3300	6,0	171	5,0	4006	27- Jul	DI	399	27- Jul	DI	18
264	76289450	St	2025	Jettingen-Scheppach	6177	-1,8	12,5					7225	9- Jul	FR				
265	74329432	St	2035	Pöttmes-Wagesenberg	5394	-1,6	11,4	4907	11,6	486	10,3	6380	23- Jul	FR	604	20- Jul	DI	18
266	81329493	St	2057	Polling (n)	3719	16,0	8,8	3294	9,2	256	16,8	4779	30- Jul	FR	385	18- Jul	SO	18
267	79359920	St	2072	Grünwald-Geiseltasteig	17864	-0,5	2,7	16459	2,8	1343	2,1	20688	30- Jul	FR	1888	26- Jul	MO	19
268	79359910	St	2078	München-Perlach	23425	15,8	3,2					28983	5- Jul	MO				
269	81419451	St	2096	Grabenstätt	6686	-7,1	9,5	6221	9,4	467	9,4	8290	30- Jul	FR	733	29- Jul	DO	18
270	75469872	St	2110	Neuhaus a. Inn (n)	4203	-15,3	6,4	3952	6,3	251	7,8	5066	30- Jul	FR	455	29- Jul	DO	17
271	73409441	St	2111	Marklkofen-Frontenhausen	7310	-2,4	10,5	6379	10,9	931	8,0	8863	30- Jul	FR	730	2- Jul	FR	15
272	69449400	St	2136	Bodenmais	4228	1,7	5,2	3966	5,3	297	6,1	4808	28- Jul	MI	538	24- Jul	SA	10

Nr.	Zstnr	Straße		Name	Gesamt (0-24)			Tag (6-22 Uhr)		Nacht (22-6 Uhr)		Tagesspitzenwerte			Stundenspitzenwerte			
					Kfz	04/03	Lkw-%	Kfz_Tag	Pt	Kfz_Nacht	Pn	Tag-max	Datum	Tag	Std-max	Datum	Tag	Std
273	58339574	St	2191	Marktzeuln-Zettlitz (n)	5908	-3,2	9,9	5339	10,2	569	6,9	6973	30- Jul	FR	567	15- Jul	DO	17
274	70369558	St	2230	Essing	5328	2,2	9,0	5054	8,8	354	7,8	6989	25- Jul	SO	672	25- Jul	SO	15
275	76369407	St	2584	Hallbergmoos (A92)	39928	-1,6	5,7	34678	5,5	5251	6,9	45446	8- Jul	DO	3111	1- Jul	DO	19
276	76369405	St	2584	Hallbergmoos	48287	-1,5	5,4	41982	5,3	6304	6,3	55698	30- Jul	FR	3772	1- Jul	DO	19
277	76369406	St	2584	Hallbergmoos (FS44)	8355	-1,6	4,3	7301	4,4	1054	3,4	10769	30- Jul	FR	849	30- Jul	FR	15
278	76369404	St	2584	Oberding-Schwaig	18475	-3,6	10,9	15670	11,0	2804	10,5	21899	30- Jul	FR	1600	12- Jul	MO	8
279	79359705	K	M2	Unterhaching	14900	-1,9	4,2	13925	4,3	1250	3,2	17067	30- Jul	FR	1347	15- Jul	DO	18
280	78369710	K	M3	Aschheim/Hintermühle	13215	2,0	7,3	12650	7,5	668	5,2	18387	5- Jul	MO	1583	13- Jul	DI	8
281	79359702	K	M11	Grünwald	14456	-0,9	5,6	13654	5,7	802	4,1	17768	29- Jul	DO	1640	19- Jul	MO	9
282	84239115	K	LI16	Nonnenhorn	12427	16,6	3,3					15205	31- Jul	SA				
283	78369708	K	M18	Feldkirchen	7658	5,9	6,4	7208	6,6	450	3,8	9542	19- Jul	MO	987	19- Jul	MO	9
284	78349700	K	M21	Planegg	15912	0,0	6,4	14931	6,4	980	5,6	19506	30- Jul	FR	1665	14- Jul	MI	18
285	79359704	K	M22	Ottobrunn	16605	1,8	2,9	14585	3,2	1171	2,3	22201	5- Jul	MO	1609	20- Jul	DI	18

Nr.	Zstnr	Straße		Name	Gesamt (0-24)			Tag (6-22 Uhr)		Nacht (22-6 Uhr)		Tagesspitzenwerte			Stundenspitzenwerte			
					Kfz	04/03	Lkw-%	Kfz_Tag	Pt	Kfz_Nacht	Pn	Tag-max	Datum	Tag	Std-max	Datum	Tag	Std
1	60209051	A	3	AD Seligenstadt (O)	102021	-4,0	17,2	83703	15,1	14211	29,4	122212	13- Aug	FR	7383	20- Aug	FR	15
2	59219010	A	3	Hösbach (O)														
3	61229001	A	3	Rohrbrunn (O)	58625	-3,4	20,1					68830	13- Aug	FR				
4	62249051	A	3	AD Würzburg-West (W)	70993	1,3	17,4	60306	14,4	10857	30,1	93705	8- Aug	SO	7171	8- Aug	SO	15
5	62259011	A	3	AD Würzburg-West (O)	89673	0,2	19,5	75872	17,0	13698	34,8	103644	13- Aug	FR	6774	20- Aug	FR	15
6	62269051	A	3	AK Biebelried (W)	83249	-1,2	19,0	70497	15,8	12685	35,3	112855	8- Aug	SO	8888	8- Aug	SO	15
7	62269054	A	3	AK Biebelried (O)	69075	-4,6	21,0					87889	13- Aug	FR				
8	62279001	A	3	Kitzingen/Schwarzach (O)	68317	-4,9	20,4	61741	11,8	11192	25,4	86500	13- Aug	FR	5602	1- Aug	SO	16
9	62289041	A	3	Geiselwind (W)	67936	-5,3	20,8	61915	11,7	11172	25,8	84626	13- Aug	FR	5658	1- Aug	SO	17
10	62309051	A	3	Pommersfelden (W)	69816	-5,4	19,3	60247	15,6	11798	30,2	84560	13- Aug	FR	5804	22- Aug	SO	12
11	62309052	A	3	Pommersfelden (O)	69947	-3,7	18,9	60109	15,2	11573	28,7	83308	13- Aug	FR	5649	7- Aug	SA	11
12	64319051	A	3	AK Fürth/Erlangen (W)	76006	7,0	16,5	63128	14,7	10827	30,5	95076	13- Aug	FR	5932	7- Aug	SA	11
13	64329050	A	3	AK Fürth/Erlangen (O)	93636	-1,7	17,4	78439	17,6	12027	34,1	115369	13- Aug	FR	7131	27- Aug	FR	15
14	65339051	A	3	AK Nürnberg (W)	111624	-1,5	16,8	96356	15,0	15078	26,4	132145	6- Aug	FR	8568	6- Aug	FR	16
15	65339052	A	3	AK Nürnberg (O)	46848	4,2	17,3	40800	14,8	6543	28,3	58513	6- Aug	FR	4758	8- Aug	SO	12
16	66339051	A	3	AK Altdorf (S)	53128	1,2	17,9	45701	15,8	7473	29,3	61388	13- Aug	FR	4314	15- Aug	SO	12
17	66349051	A	3	Neumarkt/Opf. (S)	41168	0,3	21,7	35129	19,1	6390	34,2	50555	14- Aug	SA	3875	15- Aug	SO	12
18	69379081	A	3	Nittendorf (W)	43464	1,5	19,4	37085	17,6	6379	30,2	53071	14- Aug	SA	4289	14- Aug	SA	12
19	70389074	A	3	AK Regensburg (W)	57294	1,2	16,2	49591	14,6	7703	26,7	65949	13- Aug	FR	4998	14- Aug	SA	12
20	70389080	A	3	AK Regensburg (O)	76519	-0,6	18,4	66610	16,8	9909	29,0	88817	13- Aug	FR	6195	21- Aug	SA	12
21	70389001	A	3	Regensburg-Ost (W)	75330	-0,3	17,5	65508	15,9	9821	27,6	86078	13- Aug	FR	6211	13- Aug	FR	15
22	70389076	A	3	Regensburg-Ost (O)	68672	0,1	16,8	60043	15,3	8629	26,8	78345	13- Aug	FR	5937	14- Aug	SA	12
23	70399077	A	3	Rosenhof (W)	60561	-0,6	19,2	52343	17,7	8218	28,9	69393	13- Aug	FR	5224	21- Aug	SA	12
24	71439093	A	3	AK Deggendorf (W)	44013	0,0	20,8	37467	19,3	6546	29,4	55306	14- Aug	SA	4213	14- Aug	SA	11
25	75469086	A	3	Pocking (O)	29063	0,7	24,5	23463	23,2	5601	29,9	38906	14- Aug	SA	2399	15- Aug	SO	15
26	67279001	A	6	AK Feuchtwangen/Crailsheim (W)	56468	2,0	24,3	48151	22,2	7968	42,2	66929	1- Aug	SO	5095	20- Aug	FR	17
27	67279002	A	6	AK Feuchtwangen/Crailsheim (O)	57895	1,3	22,4	49608	19,8	8287	38,0	69173	1- Aug	SO	5132	20- Aug	FR	17
28	67299051	A	6	Herrieden (O)	60596	1,6	22,0	51919	19,4	8677	37,9	70422	1- Aug	SO	5177	20- Aug	FR	17
29	66329051	A	6	Roth (W)	72825	-2,2	20,6	62698	18,1	10007	35,0	82494	27- Aug	FR	6033	27- Aug	FR	15
30	66329052	A	6	AK Nürnberg-Süd (W)	85612	2,0	21,4	73691	19,5	11337	34,5	96447	6- Aug	FR	6613	27- Aug	FR	15
31	66339052	A	6	AK Nürnberg-Ost (W)	76978	2,3	26,0	66649	23,9	10128	38,0	88918	6- Aug	FR	6190	6- Aug	FR	16
32	66339053	A	6	AK Nürnberg-Ost (O)	40058	6,2	20,9	35331	18,6	4774	36,2	49556	6- Aug	FR	4039	6- Aug	FR	16
33	65339054	A	6	AK Altdorf (O)	29163	6,4	24,7	25499	22,0	3589	42,6	33301	20- Aug	FR	2435	27- Aug	FR	15

Nr.	Zstnr	Straße		Name	Gesamt (0-24)			Tag (6-22 Uhr)		Nacht (22-6 Uhr)		Tagesspitzenwerte			Stundenspitzenwerte			
					Kfz	04/03	Lkw-%	Kfz_Tag	Pt	Kfz_Nacht	Pn	Tag-max	Datum	Tag	Std-max	Datum	Tag	Std
34	65359001	A	6	Alfeld (O)	25015	7,2	28,0	21727	24,9	3300	46,4	28316	27- Aug	FR	2060	27- Aug	FR	15
35	63419008	A	6	Waidhaus (O)	10654	38,4	39,6	8426	36,1	2229	52,7	12424	20- Aug	FR	876	18- Aug	MI	13
36	59269052	A	7	Schweinfurt/Niederwerrn (N)	52897	-5,6	18,1	45200	15,2	7697	35,0	70537	1- Aug	SO	5550	1- Aug	SO	14
37	60269020	A	7	Gramschatzer Wald (S)	66646	-1,4	16,9	57667	14,7	8979	31,1	79320	6- Aug	FR	5631	27- Aug	FR	16
38	62269053	A	7	AK Biebelried (N)	49807	0,8	17,1	42565	14,3	7241	33,4	59918	6- Aug	FR	4374	22- Aug	SO	14
39	62269052	A	7	AK Biebelried (S)	29921	-2,1	16,3	26203	14,0	3718	32,7	37036	15- Aug	SO	3208	15- Aug	SO	16
40	64279001	A	7	Uffenheim/Langensteinach (N)	29018	-5,6	16,5	25818	14,2	3200	35,4	37245	15- Aug	SO	3100	22- Aug	SO	14
41	67279081	A	7	AK Feuchtwangen/Crailsheim (N)	31160	-2,4	16,6					39684	15- Aug	SO				
42	67279004	A	7	AK Feuchtwangen/Crailsheim (S)	49098	-1,2	18,0	43565	16,0	5533	34,1	61661	1- Aug	SO	4989	15- Aug	SO	12
43	76269230	A	7	AD Hittistetten (S)	64197	-1,4	11,6	58673	10,9	5524	19,8	74493	1- Aug	SO	6666	28- Aug	SA	12
44	80269231	A	7	AK Memmingen (S)	36707	-2,4	14,3	33980	13,8	2727	21,4	45343	14- Aug	SA	4628	21- Aug	SA	11
45	83289097	A	7	AD Allgäu (S)	25158	-2,6	8,0	23491	7,8	1667	12,0	33609	7- Aug	SA	3424	14- Aug	SA	11
46	83289996	A	7	Oy-Mittelberg (W)	23926	-1,1	9,0	22301	8,7	1625	13,0	32852	28- Aug	SA	3335	14- Aug	SA	11
47	83289998	A	7	Oy-Mittelberg (S)	6213	-2,9	8,4	5778	8,1	429	14,1	8158	28- Aug	SA	928	22- Aug	SO	12
48	83289999	A	7	Oy-Mittelberg	12167	1,7	8,7	11285	8,5	882	11,1	18074	14- Aug	SA	1823	28- Aug	SA	11
49	83289995	A	7	Oy-Mittelberg (N)	6711	-0,6	10,0	6281	10,0	367	15,4	8496	8- Aug	SO	969	14- Aug	SA	11
50	83289997	A	7	Oy-Mittelberg (O)	13168	1,9	8,8	12233	8,7	936	10,9	18901	14- Aug	SA	1910	28- Aug	SA	11
51	83289001	A	7	Nesselwang (W)	14157	-1,3	7,7	13203	7,6	953	9,6	19964	7- Aug	SA	1984	21- Aug	SA	11
52	84299001	A	7	Tunnel Füssen	14787	6,0	8,7	13746	8,2	1042	15,7	19728	28- Aug	SA	1770	21- Aug	SA	11
53	75279130	A	8	Leipheim (W)	64797	-0,1	15,4	56695	14,1	8102	24,3	74308	13- Aug	FR	5361	22- Aug	SO	18
54	75279012	A	8	Leipheim (O)	65788	-0,7	15,5	57503	14,2	8286	24,3	75482	13- Aug	FR	5364	29- Aug	SO	19
55	75289012	A	8	Burgau (W)	62363	-0,4	15,2	54365	13,8	7999	24,2	72027	13- Aug	FR	5214	29- Aug	SO	18
56	75289010	A	8	Zusmarshausen (W)	61402	-1,0	15,6	53428	14,2	7974	25,0	71033	13- Aug	FR	5470	29- Aug	SO	17
57	75309010	A	8	Zusmarshausen (O)	62511	-1,2	14,7	54445	13,6	8065	22,3	73078	6- Aug	FR	5511	29- Aug	SO	17
58	75319133	A	8	Neusäß (W)	63938	-2,1	14,4	55773	13,3	8165	22,3	74871	6- Aug	FR	5310	6- Aug	FR	16
59	75319131	A	8	Augsburg-West (W)	68488	-3,2	14,3	59723	13,2	8765	21,4	80076	6- Aug	FR	5820	29- Aug	SO	17
60	75319010	A	8	Augsburg-West (O)	79356	-5,0	14,8	69064	13,9	10291	20,8	95031	6- Aug	FR	6356	6- Aug	FR	16
61	75319009	A	8	Augsburg-Ost (O)	72544	-3,5	14,7	63024	13,7	9520	21,3	85563	6- Aug	FR	5832	6- Aug	FR	15
62	75319008	A	8	Derching (O)	72851	-3,1	14,7	63374	13,7	9477	21,5	85486	6- Aug	FR	5852	6- Aug	FR	15
63	76329132	A	8	Adelzhausen (W)	70711	-0,5	14,2	61636	13,3	9075	20,5	81126	6- Aug	FR	5604	15- Aug	SO	19
64	76329133	A	8	Adelzhausen (O)	69545	-1,5	13,8	60644	12,8	8901	20,6	80584	6- Aug	FR	5494	13- Aug	FR	18
65	76339001	A	8	Odelzhausen (O)	76911	0,3	12,7	67350	11,8	9561	18,7	88017	6- Aug	FR	6061	13- Aug	FR	18
66	77339003	A	8	Sulzemoos (O)	79014	0,6	12,6	69357	11,8	9657	18,4	90311	6- Aug	FR	6117	13- Aug	FR	18

Nr.	Zstnr	Straße		Name	Gesamt (0-24)			Tag (6-22 Uhr)		Nacht (22-6 Uhr)		Tagesspitzenwerte			Stundenspitzenwerte			
					Kfz	04/03	Lkw-%	Kfz_Tag	Pt	Kfz_Nacht	Pn	Tag-max	Datum	Tag	Std-max	Datum	Tag	Std
67	77349003	A	8	Dachau/Fürstenfeldbruck (W)	80144	-7,1	12,6	70364	11,8	9780	18,5	91404	6- Aug	FR	6938	12- Aug	DO	17
68	77349002	A	8	Dachau/Fürstenfeldbruck (O)	93377	-0,6	12,0	82242	11,3	11134	17,3	106720	6- Aug	FR	7331	13- Aug	FR	16
69	78349141	A	8	AK München-West (W)	35789	-2,2	6,2	32283	5,9	3506	9,0	42380	20- Aug	FR	3159	5- Aug	DO	18
70	78349140	A	8	AK München-West (O)	44162	-0,2	7,4	39871	7,1	4291	9,8	50454	6- Aug	FR	3847	5- Aug	DO	18
71	79359168	A	8	München-Perlach (S)	43159	7,4	4,5	39155	4,3	4004	6,1	48651	5- Aug	DO	4047	31- Aug	DI	18
72	80369171	A	8	Holzkirchen (W)	129673	0,1	11,1					154160	7- Aug	SA				
73	81389180	A	8	AD Inntal (W)	103114	-2,4	13,9	88622	13,2	14492	18,2	129141	7- Aug	SA	9098	14- Aug	SA	12
74	81389023	A	8	Rosenheim (O)	79233	-6,3	12,9	67951	12,1	11282	17,8	96531	7- Aug	SA	7143	7- Aug	SA	11
75	81409026	A	8	Frasdorf (O)	76585	-3,5	12,7	65640	11,8	10946	18,0	95049	14- Aug	SA	6888	7- Aug	SA	11
76	81409028	A	8	Felden (O)	73246	-2,2	12,9	62340	12,1	10906	17,6	89539	7- Aug	SA	6299	7- Aug	SA	11
77	81429034	A	8	Neukirchen (O)	53890	-6,0	16,7					65782	14- Aug	SA				
78	82439036	A	8	Bad Reichenhall (O)	59680	1,8	15,4	49740	14,6	9940	19,3	77303	21- Aug	SA	5565	28- Aug	SA	11
79	56369003	A	9	AD Bayerisches Vogtland (N)	50380	15,8	23,1	44266	19,8	7931	34,3	64861	1- Aug	SO	4598	1- Aug	SO	16
80	56369004	A	9	AD Bayerisches Vogtland (S)	61727	-2,1	16,2	52271	14,0	9456	28,3	78983	1- Aug	SO	5929	27- Aug	FR	15
81	59359051	A	9	AD Bayreuth/Kulmbach (N)	75529	-1,7	19,8	64862	17,7	10667	32,7	91622	1- Aug	SO	7055	27- Aug	FR	15
82	59359052	A	9	AD Bayreuth/Kulmbach (S)	64813	-1,7	15,2	55618	13,2	9195	27,3	76593	2- Aug	MO	5880	27- Aug	FR	14
83	62359001	A	9	Pegnitz (N)	54797	-5,4	17,8	46707	15,6	8172	30,6	67712	1- Aug	SO	5285	27- Aug	FR	14
84	65339053	A	9	AK Nürnberg (N)	79666	-0,4	16,0	66650	14,1	10174	27,5	96730	6- Aug	FR	6916	27- Aug	FR	15
85	65339060	A	9	AK Nürnberg (S)	116882	-4,9	17,5	101039	15,6	16163	26,8	134513	6- Aug	FR	9103	27- Aug	FR	15
86	65339055	A	9	AK Nürnberg-Ost (N)	95780	-4,3	15,5					117195	1- Aug					
87	66339054	A	9	AK Nürnberg-Ost (S)	69471	-6,6	15,1	59609	13,4	9699	23,4	87635	1- Aug	SO	5671	27- Aug	FR	15
88	69349061	A	9	Greding (N)	75921	-7,3	17,1	65411	15,3	10504	27,6	95436	1- Aug	SO	6668	8- Aug	SO	13
89	72349090	A	9	Lenting (S)	85098	-6,1	15,3	73790	14,0	11307	23,8	100042	13- Aug	FR	7424	13- Aug	FR	14
90	72349052	A	9	Ingolstadt-Nord (S)	95664	-6,8	14,5	83380	13,3	12284	22,5	108946	6- Aug	FR	7621	27- Aug	FR	15
91	72349054	A	9	Manching (N)	91860	-6,3	15,1	79843	14,0	12017	22,3	108055	1- Aug	SO	9202	1- Aug	SO	18
92	73359056	A	9	AD Holledau (N)	86553	2,5	15,7					103645	13- Aug	FR				
93	74359110	A	9	AD Holledau (S)	102278	-4,8	12,5	88305	11,4	14051	18,3	121249	1- Aug	SO	8182	15- Aug	SO	10
94	75359058	A	9	Allershausen (N)	107799	-5,0	12,3	92699	11,2	15036	17,7	124632	1- Aug	SO	8480	27- Aug	FR	15
95	75359059	A	9	AK Neufahrn (N)	108473	-5,4	12,2	93144	11,1	15180	17,6	123672	6- Aug	FR	8550	1- Aug	SO	11
96	76359060	A	9	AK Neufahrn (S)	134018	1,6	10,9					151249	1- Aug	SO				
97	77359061	A	9	Garching-Nord (N)	131047	-4,9	10,7					142713	13- Aug	FR				
98	77359062	A	9	Garching-Nord (S)	141399	-3,3	10,8					153085	13- Aug	FR				
99	77359115	A	9	AK München-Nord (N)	149210	-2,4	10,4					162659	4- Aug	MI				

Nr.	Zstnr	Straße		Name	Gesamt (0-24)			Tag (6-22 Uhr)		Nacht (22-6 Uhr)		Tagesspitzenwerte			Stundenspitzenwerte			
					Kfz	04/03	Lkw-%	Kfz_Tag	Pt	Kfz_Nacht	Pn	Tag-max	Datum	Tag	Std-max	Datum	Tag	Std
100	77359066	A	9	AK München-Nord (S)	116544	-3,7	6,0					129637	13- Aug	FR				
101	78359064	A	9	München-Schwabing (N)	72810	2,3	6,3					80802	4- Aug	MI				
102	59209050	A	45	Alzenau (S)	36443	-1,2	16,7	32071	14,7	4433	29,1	43202	13- Aug	FR	3179	5- Aug	DO	17
103	59269203	A	70	AD Schweinfurt/Werneck (O)	41708	2,3	18,1	36686	16,1	4784	34,2	50127	6- Aug	FR	3885	27- Aug	FR	15
104	60299002	A	70	Eltmann (W)	28036	1,6	19,8	24822	17,3	3301	37,2	33956	6- Aug	FR	2722	6- Aug	FR	15
105	60319104	A	70	AK Bamberg (W)	42891	1,2	15,7	38493	14,1	4398	29,8	50783	6- Aug	FR	4311	27- Aug	FR	15
106	60319012	A	70	AK Bamberg (O)	26229	3,0	15,8	23420	14,1	2809	29,8	32506	6- Aug	FR	2794	27- Aug	FR	15
107	59359053	A	70	AD Bayreuth/Kulmbach (W)	23982	1,8	19,2	21339	17,3	2643	34,4	29988	27- Aug	FR	2592	27- Aug	FR	15
108	56369005	A	72	AD Bayerisches Vogtland (O)	33138	-2,4	17,8	28372	15,6	4766	30,6	42480	1- Aug	SO	3227	27- Aug	FR	16
109	56379002	A	72	AD Hochfranken (W)	37481	-1,4	18,2	32156	16,2	5325	30,6	46991	13- Aug	FR	3669	13- Aug	FR	16
110	56379003	A	72	AD Hochfranken (O)	40245	-5,4	15,5	34531	13,6	5713	26,7	51719	13- Aug	FR	4159	13- Aug	FR	17
111	66339101	A	73	AD Nürnberg/Feucht (W)	21076	-4,4	17,4	18613	15,8	2437	29,5	25023	12- Aug	DO	2084	12- Aug	DO	18
112	66339003	A	73	Röthenbach b.St.W. (O)	34470	-6,1	13,2	30612	12,1	3760	21,9	40162	12- Aug	DO	3201	12- Aug	DO	18
113	66329004	A	73	Nürnberg-Hafen-Ost (S)	81176	-3,6	10,3	72630	9,6	7873	16,5	95239	5- Aug	DO	7455	31- Aug	DI	17
114	65329111	A	73	Nürnberg/Fürth (N)	65599	0,0	7,7	57460	7,4	6236	15,7	78867	12- Aug	DO	5654	25- Aug	MI	17
115	64319053	A	73	AK Fürth/Erlangen (S)	60066	8,8	8,2	53490	7,7	5286	18,0	71921	12- Aug	DO	5369	25- Aug	MI	17
116	64319052	A	73	AK Fürth/Erlangen (N)	63755	-0,2	9,5	52459	8,6	4878	16,0	77556	6- Aug	FR	5202	24- Aug	DI	8
117	60319002	A	73	Bamberg-Ost (N)	48496	-0,7	14,4	43440	12,9	5056	27,1	57597	6- Aug	FR	4563	27- Aug	FR	15
118	62249053	A	81	AD Würzburg-West (S)	27863	0,8	16,2	24337	14,0	3525	31,8	32669	6- Aug	FR	2680	8- Aug	SO	18
119	77359005	A	92	AD München-Feldmoching (N)														
120	77359006	A	92	Oberschleißheim (O)	52157	13,4	12,2					61582	30- Aug	MO	0			
121	76359004	A	92	AK Neufahrn (W)	64059	17,4	11,6	59642	11,0	7569	18,1	78014	27- Aug	FR	6340	19- Aug	DO	17
122	76359007	A	92	AK Neufahrn (O)	85089	-0,4	13,2					67779	31- Aug	DI	0			
123	74389014	A	92	Altdorf (O)	38903	3,0	12,9	35053	12,1	3850	19,8	43579	27- Aug	FR	3375	13- Aug	FR	16
124	73419019	A	92	Landau a.d. Isar (W)	28706	2,7	13,8	25302	13,1	3404	19,7	32873	27- Aug	FR	2575	20- Aug	FR	15
125	81389190	A	93	AD Inntal (S)	53302	-0,6	14,9	47040	14,0	6262	21,4	65836	28- Aug	SA	5077	28- Aug	SA	11
126	83399191	A	93	Kiefersfelden (S)	47296	-2,1	16,3	41692	15,6	5604	22,1	60647	28- Aug	SA	4718	21- Aug	SA	11
127	56379004	A	93	AD Hochfranken (S)	24202	-2,2	17,4	21105	16,0	3098	26,8	31010	6- Aug	FR	2839	13- Aug	FR	16
128	58389011	A	93	Selb-West (S)	26562		17,4	23361	15,8	3201	28,9	34749	6- Aug	FR	3282	13- Aug	FR	15
129	64389001	A	93	Wernberg-Köblitz (S)	41281	3,5	15,7	36116	14,4	5165	24,7	50247	6- Aug	FR	4024	20- Aug	FR	19
130	66389002	A	93	Schwandorf-Mitte (N)	44567	0,1	14,7	39473	13,6	5094	23,7	53819	6- Aug	FR	4237	27- Aug	FR	15
131	69389047	A	93	Regensburg-Pfaffenstein (N)	67486	5,0	11,6	60073	10,8	7413	18,2	77104	27- Aug	FR	5855	27- Aug	FR	14
132	69389044	A	93	Regensburg-Königswiesen (S)	61702	1,8	13,9	55126	13,2	6575	20,0	72143	6- Aug	FR	5402	27- Aug	FR	15

Nr.	Zstnr	Straße		Name	Gesamt (0-24)			Tag (6-22 Uhr)		Nacht (22-6 Uhr)		Tagesspitzenwerte			Stundenspitzenwerte			
					Kfz	04/03	Lkw-%	Kfz_Tag	Pt	Kfz_Nacht	Pn	Tag-max	Datum	Tag	Std-max	Datum	Tag	Std
133	70389042	A	93	AK Regensburg (N)	65789	1,1	11,3	58770	10,5	7020	17,9	75840	6- Aug	FR	5660	20- Aug	FR	15
134	72379036	A	93	Siegenburg (S)	27201	2,4	11,3	24116	10,5	3085	17,8	32579	6- Aug	FR	2572	27- Aug	FR	14
135	78369100	A	94	München-Riem (W)	58024		6,4					68126	20- Aug	FR				
136	78369111	A	94	München-Riem (O)	56696	-6,3	5,9	47213	5,9	4262	6,5	68858	2- Aug	MO	5568	31- Aug	DI	18
137	78369112	A	94	Feldkirchen-Ost (W)	53014	-3,9	6,8					64358	2- Aug	MO				
138	78369840	A	94	AK München-Ost (O)	49859	-2,2	9,1					58314	2- Aug	MO				
139	79349043	A	95	München-Kreuzhof (W)	72360	-3,8	4,4	66143	4,2	6217	5,9	82259	5- Aug	DO	6228	12- Aug	DO	19
140	79349151	A	95	AD Starnberg (N)	68967	-6,0	4,3	63530	4,2	5437	6,2	82569	8- Aug	SO	6489	8- Aug	SO	18
141	81349161	A	95	Seeshaupt (N)	33802	-4,7	4,6	31436	4,4	2366	7,3	45023	8- Aug	SO	3827	8- Aug	SO	18
142	83339051	A	95	Murnau/Kochel (S)	15827	-3,0	5,0	14616	4,8	1212	7,5	21414	28- Aug	SA	1810	28- Aug	SA	10
143	84249050	A	96	Lindau (S)	24376	3,8	13,1	22050	12,7	2326	16,3	28437	8- Aug	SO	2383	7- Aug	SA	12
144	79289050	A	96	Stetten (W)	30416	2,9	14,4	27406	13,6	3010	21,4	35161	6- Aug	FR	2578	27- Aug	FR	17
145	79319137	A	96	Landsberg a. Lech-Nord (O)	51118	1,8	10,1	46391	9,6	4727	14,7	60396	6- Aug	FR	4451	6- Aug	FR	17
146	78349222	A	96	Gräfelfing (W)	71057	0,3	5,5	64321	5,2	6737	8,7	82101	6- Aug	FR	6449	2- Aug	MO	8
147	78349106	A	96	München-Laim (W)	86976	3,4	5,4	78316	5,1	8661	7,8	99747	6- Aug	FR	7536	5- Aug	DO	18
148	77349004	A	99	AD München-Eschenried (O)	61310	-0,3	15,0	53468	14,2	7843	20,9	69874	6- Aug	FR	4844	13- Aug	FR	16
149	77349005	A	99	AD München-Allach (O)	84969	1,3	13,4	75126	12,7	9843	19,0	98230	6- Aug	FR	7522	2- Aug	MO	9
150	77359001	A	99	AD München-Feldmoching (W)	96456	2,6	12,2	86068	11,6	10388	17,7	111802	6- Aug	FR	8771	2- Aug	MO	9
151	77359210	A	99	AD München-Feldmoching (O)														
152	77359215	A	99	AK München-Nord (W)	73080	7,0	11,5					84605	6- Aug	FR				
153	77359951	A	99	AK München-Nord (N) (Ab SZ)	33748	4,5	18,5					39744	28- Aug	SA				
154	77359010	A	99	AK München-Nord (O)														
155	78369211	A	99	Aschheim/Ismaning (S)	128074	-1,2	15,0					144439	6- Aug	FR				
156	78369212	A	99	AK München-Ost (N)	128264	-2,8	15,3					145780	6- Aug	FR				
157	78369213	A	99	AK München-Ost (S)	118244	-6,3	14,5	109894	14,6	14281	21,4	136835	6- Aug	FR	9578	4- Aug	MI	18
158	78369214	A	99	Haar (S)	105483	-9,4	14,3					119605	6- Aug	FR				
159	79349150	A	952	AD Starnberg (W)	34162	-4,9	3,3	31489	3,3	2673	3,8	41763	4- Aug	MI	3581	12- Aug	DO	19
160	79359221	A	995	München-Giesing (S)	58540	5,1	7,4	52989	7,0	5551	11,1	67023	6- Aug	FR	5055	31- Aug	DI	18
161	85339101	B	2*	Mittenwald	10798		3,7	10052	3,5	745	5,9	16169	28- Aug	SA	1381	21- Aug	SA	12
162	84329107	B	2	GAP - Partenkirchen	23460	0,9	5,2	21850	5,2	1609	5,2	25507	27- Aug	FR	2096	21- Aug	SA	12
163	84329351	B	2	Oberau (s)	30038	0,6	4,7	27950	4,7	2087	5,8	33651	28- Aug	SA	2588	21- Aug	SA	12
164	84329995	B	2	Oberau (Mitte)	21164	-3,4	4,7	19566	4,6	1599	5,8	24250	28- Aug	SA	1713	21- Aug	SA	12
165	84329350	B	2	Oberau (n)	24117	-1,5	4,8	22343	4,7	1774	5,7	27063	28- Aug	SA	1969	14- Aug	SA	11

Nr.	Zstnr	Straße		Name	Gesamt (0-24)			Tag (6-22 Uhr)		Nacht (22-6 Uhr)		Tagesspitzenwerte			Stundenspitzenwerte			
					Kfz	04/03	Lkw-%	Kfz_Tag	Pt	Kfz_Nacht	Pn	Tag-max	Datum	Tag	Std-max	Datum	Tag	Std
166	84339350	B	2	Eschenlohe (s)	22674	-3,0	4,3	20700	4,1	1889	7,1	26244	28- Aug	SA	1928	29- Aug	SO	15
167	83339360	B	2	Eschenlohe (n)	7630	-0,1	4,3	7023	4,2	606	5,7	8833	10- Aug	DI	782	5- Aug	DO	17
168	78349800	B	2	Germering	18562	1,0	4,7					22481	6- Aug	FR				
169	75319115	B	2	Langweid	23545	12,3	13,1	20930	12,6	2615	16,9	26936	6- Aug	FR	2026	26- Aug	DO	18
170	72309122	B	2*	Donauwörth	17459		20,4	15656	19,4	1803	28,6	20430	6- Aug	FR	1575	10- Aug	DI	18
171	69319112	B	2*	Weissenburg i.Bay.	14936		15,4	13715	14,8	1221	22,7	17307	6- Aug	FR	1386	13- Aug	FR	15
172	66329054	B	2	Schwabach	21798	-4,6	20,5					24838	4- Aug	MI				
173	56319108	B	4	Lautertal-Rottenbach	711	-88,2	7,7	686	8,2	59	4,9	846	18- Aug	MI	95	25- Aug	MI	17
174	62269101	B	8*	Kitzingen	16494		7,3	14824	7,0	1670	9,9	19192	13- Aug	FR	1650	26- Aug	DO	17
175	63289200	B	8*	Markt Bibart	5262		15,5	4830	14,9	432	22,5	6873	12- Aug	DO	662	12- Aug	DO	19
176	66349100	B	8*	Burgthann-Oberferrieden	9196		8,4	8446	8,4	751	8,4	11096	6- Aug	FR	901	2- Aug	MO	17
177	69399165	B	8*	Barbing	7088		10,2	6562	10,2	527	10,5	8339	5- Aug	DO	1070	14- Aug	SA	14
178	70409105	B	8*	Rain	7396		17,7	6628	16,8	801	23,1	10516	15- Aug	SO	936	22- Aug	SO	18
179	79359830	B	11	Pullach	15572	-0,7	4,3	14610	4,3	962	4,0	18902	3- Aug	DI	1635	3- Aug	DI	19
180	77359850	B	11	Garching-Dirnismaning	16391	37,4	6,6	15356	6,6	1035	6,3	20579	5- Aug	DO	1818	31- Aug	DI	9
181	74389310	B	11	Eching-Viecht	13549	-1,9	6,5	12303	6,5	1246	6,9	15284	5- Aug	DO	1323	26- Aug	DO	18
182	71439401	B	11	Deggendorf	12220	8,6	7,8	11227	7,7	994	8,9	13964	6- Aug	FR	1155	21- Aug	SA	11
183	68459109	B	11*	Bayerisch Eisenstein	5938		4,1	5540	3,8	398	8,3	6677	13- Aug	FR	623	13- Aug	FR	11
184	82289175	B	12	Kempton	14950	-6,2	10,1	13814	9,8	1136	13,1	17060	20- Aug	FR	1317	19- Aug	DO	18
185	79309380	B	12	Buchloe	14830	-6,3	9,1	13481	8,8	1349	12,3	16875	6- Aug	FR	1996	8- Aug	SO	18
186	77449863	B	12	Simbach a. Inn (w)	9508	2,7	18,4	8567	17,7	941	25,4	10912	29- Aug	SO	919	29- Aug	SO	12
187	77449861	B	12	Simbach a. Inn (s)	6747	-6,0	19,9	6078	19,3	669	26,0	7946	6- Aug	FR	645	7- Aug	SA	11
188	77449862	B	12	Simbach a. Inn (n)	9518	4,7	14,1	8653	13,7	866	17,8	11053	27- Aug	FR	987	28- Aug	SA	11
189	71489110	B	12	Philippsreut	6164	21,7	10,8	5606	9,9	558	19,7	7188	13- Aug	FR	649	1- Aug	SO	15
190	77359820	B	13	Oberschleißheim-Neuherberg	37978	21,2	6,9	35439	6,9	2540	7,1	48628	31- Aug	DI	4109	30- Aug	MO	18
191	71339102	B	13	Eichstätt	11059	0,2	7,3	10162	7,4	897	6,8	12642	6- Aug	FR	1086	31- Aug	DI	17
192	65289202	B	13*	Oberdachstetten	5624		8,9	5162	8,7	462	11,5	6420	20- Aug	FR	511	26- Aug	DO	17
193	62259120	B	13*	Eibelsstadt	10464		8,1	9562	7,8	902	11,8	11640	12- Aug	DO	970	19- Aug	DO	18
194	64349151	B	14*	Hersbruck	12935		4,8	11983	4,9	952	3,4	15412	6- Aug	FR	1303	3- Aug	DI	17
195	64379102	B	14*	Schnaittenbach	10354		31,7	8914	27,9	1441	55,2	12400	31- Aug	DI	969	26- Aug	DO	17
196	78399202	B	15*	Soyen	9603		11,7	9083	10,9	835	12,7	11197	6- Aug	FR	1049	14- Aug	SA	13
197	73399160	B	15*	Ergoldsbach	10694		12,2	9277	13,0	1017	15,4	12313	20- Aug	FR	954	31- Aug	DI	18
198	68389101	B	15*	Maxhütte-Haidhof	7472		10,0	6782	9,8	690	11,7	8852	20- Aug	FR	804	20- Aug	FR	18

Nr.	Zstnr	Straße		Name	Gesamt (0-24)			Tag (6-22 Uhr)		Nacht (22-6 Uhr)		Tagesspitzenwerte			Stundenspitzenwerte			
					Kfz	04/03	Lkw-%	Kfz_Tag	Pt	Kfz_Nacht	Pn	Tag-max	Datum	Tag	Std-max	Datum	Tag	Std
199	57379103	B	15	Hof	21624	-2,1	7,7	19943	7,3	1681	12,6	26085	11- Aug	MI	2231	11- Aug	MI	17
200	72369170	B	16*	Neustadt a.d. Donau	8913		20,5	7847	19,4	1066	28,2	10182	30- Aug	MO	826	6- Aug	FR	14
201	83309231	B	17*	Halblech	8292		4,9	7994	5,1	313	3,7	9737	8- Aug	SO	966	8- Aug	SO	17
202	78319140	B	17	Untermeitingen-Lagerlechfeld	25534	2,0	9,2	23319	9,2	2215	9,0	28478	6- Aug	FR	2144	5- Aug	DO	18
203	85279114	B	19	Fischen	16580	-1,8	4,5	15800	4,6	780	2,8	18093	11- Aug	MI	1655	9- Aug	MO	11
204	83279137	B	19	Waltenhofen-Herzmans	19200	-0,6	7,1	17920	7,1	1279	7,5	20981	6- Aug	FR	1798	28- Aug	SA	11
205	61259104	B	19*	Würzburg/Estenfeld	44531		8,5	40506	8,3	4025	11,1	52297	6- Aug	FR	4189	26- Aug	DO	17
206	60269200	B	19	Werneck-Eßleben	6645	-6,3	8,2	6147	8,0	499	10,6	8268	13- Aug	FR	1007	1- Aug	SO	15
207	55279103	B	19	Mellrichstadt-Eussenhausen	6595	26,7	12,1	5814	10,9	780	21,1	8434	20- Aug	FR	692	27- Aug	FR	17
208	66439135	B	20*	Furth i. Wald	10706		8,7	9815	7,5	890	21,8	12235	13- Aug	FR	1091	20- Aug	FR	16
209	67429162	B	20	Weiding	12798	12,7	11,7	11401	11,1	1397	16,6	14560	13- Aug	FR	1156	13- Aug	FR	15
210	75429148	B	20	Eggenfelden (n)	10805	17,3	14,7					13470	6- Aug	FR				
211	75429160	B	20	Eggenfelden (s)	9678	-43,5	15,5					11722	6- Aug	FR				
212	80439112	B	20	Laufen	11669	-2,5	7,7	10546	7,6	1123	9,2	13217	20- Aug	FR	1087	20- Aug	FR	14
213	83429119	B	21*	Schneizlreuth-Melleck	13119		9,1	12415	9,0	704	12,3	14639	14- Aug	SA	1551	14- Aug	SA	11
214	83439121	B	21	Schneizlreuth-Baumgarten	8745	0,8	13,0	8254	12,7	491	18,1	9559	13- Aug	FR	1015	21- Aug	SA	12
215	61299100	B	22*	Burgwindheim	2956		8,5	2741	8,6	215	6,8	3535	6- Aug	FR	304	6- Aug	FR	16
216	60359165	B	22*	Weidenberg	8723		6,6	7965	6,6	757	7,5	10166	13- Aug	FR	867	13- Aug	FR	15
217	62389100	B	22*	Altenstadt a.d. Waldnaab	16587		3,6	15267	3,6	1320	3,1	19733	13- Aug	FR	1537	26- Aug	DO	17
218	63399104	B	22	Weiden i.d. Opf.	8911	-2,8	6,2	8345	6,3	567	5,0	11126	13- Aug	FR	991	11- Aug	MI	17
219	65409102	B	22*	Winklarn	3172		13,7	2951	14,0	247	12,5	3521	15- Aug	SO	349	7- Aug	SA	11
220	84329161	B	23	GAP - Garmisch	10002	-3,1	4,5	9357	4,4	646	6,4	11604	8- Aug	SO	978	8- Aug	SO	18
221	84329352	B	23	Oberau (w)	11825	18,5	4,9	11161	4,9	664	5,6	13432	6- Aug	FR	1152	11- Aug	MI	11
222	70289156	B	25	Fremdingen	4031	-3,1	19,5					4616	27- Aug	FR				
223	59249101	B	27*	Karsbach-Höllrich	5131		10,0	4741	9,8	390	12,1	5945	6- Aug	FR	555	22- Aug	SO	18
224	84249149	B	31	Lindau-Diepoldsbergtunnel	20805	19,7	9,9	19036	9,6	1770	12,6	23388	6- Aug	FR	1994	28- Aug	SA	11
225	57339210	B	85	Stockheim-Haslach (n)	11853	2,1	10,3	10584	10,1	1067	10,5	14166	5- Aug	DO	1206	31- Aug	DI	17
226	57339209	B	85	Stockheim-Haslach (s)	14247	2,1	11,0	12726	10,9	1346	9,8	16730	19- Aug	DO	1404	31- Aug	DI	17
227	65379591	B	85*	Amberg (w)	9449		5,6	8618	5,7	831	4,5	10801	6- Aug	FR	940	25- Aug	MI	17
228	67419141	B	85*	Roding	11912		13,4	10876	12,8	1036	20,2	13243	5- Aug	DO	1234	7- Aug	SA	11
229	57339206	B	89	Stockheim-Haslach (w)	8342	4,2	11,0	7521	11,3	743	7,5	9807	27- Aug	FR	860	26- Aug	DO	17
230	60319100	B	173	AK Bamberg (N)	35874	10,9	11,5					41645	23- Aug	MO				
231	59319105	B	173*	Ebensfeld	16243		12,0	14698	11,5	1544	17,2	18749	6- Aug	FR	1513	27- Aug	FR	15

Nr.	Zstnr	Straße		Name	Gesamt (0-24)			Tag (6-22 Uhr)		Nacht (22-6 Uhr)		Tagesspitzenwerte			Stundenspitzenwerte			
					Kfz	04/03	Lkw-%	Kfz_Tag	Pt	Kfz_Nacht	Pn	Tag-max	Datum	Tag	Std-max	Datum	Tag	Std
232	58339571	B	173	Marktzeuln-Zettlitz (w)	12800	-3,6	13,3	11521	12,5	1160	16,2	14549	26- Aug	DO	1199	26- Aug	DO	17
233	58339572	B	173	Marktzeuln-Zettlitz (o)	11725	-4,0	13,2	10608	12,8	1117	17,0	13234	27- Aug	FR	1061	27- Aug	FR	15
234	57349256	B	173*	Marktrodach	13422		11,6	12244	11,3	1178	15,3	15884	20- Aug	FR	1197	27- Aug	FR	14
235	54269100	B	285	Fladungen	1066	-3,4	6,8	994	7,0	86	7,9	1308	1- Aug	SO	163	1- Aug	SO	18
236	60279101	B	286*	Kolitzheim-Oberspiesheim	7127		7,7	6472	7,6	654	9,0	8435	6- Aug	FR	694	6- Aug	FR	15
237	58339573	B	289	Marktzeuln-Zettlitz (s)	9229	-1,9	12,6	8329	12,8	899	10,2	10577	27- Aug	FR	934	26- Aug	DO	17
238	65379592	B	299*	Amberg (s)	11777		30,3	10110	26,7	1667	52,2	13909	27- Aug	FR	970	31- Aug	DI	18
239	74339101	B	300*	Schrobenhausen	11711		16,3	10560	15,5	1151	24,2	13532	30- Aug	MO	1031	13- Aug	FR	16
240	59369101	B	303*	Bischofsgrün	6948		19,5	6297	17,8	651	36,0	8099	1- Aug	SO	700	1- Aug	SO	18
241	59399153	B	303	Schirnding	6692		21,9	6001	19,0	691	46,6	7378	20- Aug	FR	596	19- Aug	DO	11
242	77349810	B	304	Karlsfeld-Rothschwaige	26064	8,1	10,4	22679	10,8	2822	12,5	31826	2- Aug	MO	2633	18- Aug	MI	18
243	79369320	B	304	Zorneding	20107	4,3	6,6	18459	6,4	1648	9,0	23510	6- Aug	FR	1726	3- Aug	DI	18
244	80419137	B	304	Nußdorf-Aiging	10596	1,6	10,7	9753	10,5	843	13,0	12165	27- Aug	FR	1022	21- Aug	SA	13
245	81429142	B	304	Traunstein	7819	0,0	7,1	7361	7,0	458	8,8	10518	26- Aug	DO	1291	26- Aug	DO	17
246	81439144	B	304	Freilassing	25156	-5,9	5,4	23047	5,4	2109	6,0	28994	20- Aug	FR	2331	14- Aug	SA	12
247	82409147	B	305	Unterwössen-Oberwössen	4546	1,5	4,0	4413	4,1	164	5,0	5375	1- Aug	SO	523	4- Aug	MI	15
248	77369102	B	388	Ismaning-Fischerhäuser														
249	75429162	B	388	Eggenfelden (o)	15286	-1,5	7,4					18133	4- Aug	MI				
250	62219204	B	469*	Kleinheubach	14034		10,0	12751	9,5	1256	13,0	16566	30- Aug	MO	1445	31- Aug	DI	18
251	62219201	B	469*	Miltenberg	10296		8,7	9501	8,5	796	11,0	11676	6- Aug	FR	960	31- Aug	DI	17
252	62339101	B	470*	Gößweinstein-Sachsenmühle	3886		7,8	3704	7,6	182	11,3	6532	8- Aug	SO	719	8- Aug	SO	15
253	77349988	B	471	Bergkirchen-Geiselbullach	20335	12,9	12,1					26169	20- Aug	FR				
254	81319188	B	472	Peiting-Hohenbrand	10662		6,8	9237	6,8	938	8,6	11930	20- Aug	FR	950	3- Aug	DI	17
255	82329204	B	472	Polling (w)	5402	40,0	7,8					6073	20- Aug	FR				
256	81329190	B	472	Polling (o)	7461	-1,3	7,8					8722	20- Aug	FR				
257	82369205	B	472*	Waakirchen	8764		9,1	8156	8,9	607	11,2	9839	11- Aug	MI	859	11- Aug	MI	12
258	62309053	B	505	Höchstadt	6764	-1,3	21,4	5817	18,5	855	39,2	8868	9- Aug	MO	941	9- Aug	MO	8
259	75469870	B	512	Neuhaus a. Inn (o)	7181	21,6	11,1	6671	10,5	509	18,1	8390	27- Aug	FR	801	28- Aug	SA	14
260	75469871	B	512	Neuhaus a. Inn (s)	6988	4,3	11,4	6488	10,9	500	18,6	8195	31- Aug	DI	784	28- Aug	SA	14
261	71469420	B	533	Grafenau	9917	15,0	6,4	9247	6,4	670	6,4	11260	13- Aug	FR	998	7- Aug	SA	11
262	68279562	St	1066	Feuchtwangen (w)	5764	-1,9	10,0	5036	9,9	728	11,0	6835	6- Aug	FR	503	13- Aug	FR	15
263	84289419	St	2007	Wertach	3641		5,4	3485	5,4	155	5,4	4452	11- Aug	MI	448	11- Aug	MI	11
264	76289450	St	2025	Jettingen-Scheppach	5694	2,9	12,3					6463	23- Aug	MO				

Nr.	Zstnr	Straße		Name	Gesamt (0-24)			Tag (6-22 Uhr)		Nacht (22-6 Uhr)		Tagesspitzenwerte			Stundenspitzenwerte			
					Kfz	04/03	Lkw-%	Kfz_Tag	Pt	Kfz_Nacht	Pn	Tag-max	Datum	Tag	Std-max	Datum	Tag	Std
265	74329432	St	2035	Pöttmes-Wagesenberg	4837	0,2	10,9	4431	11,3	447	9,2	5634	6- Aug	FR	491	25- Aug	MI	18
266	81329493	St	2057	Polling (n)	3725	37,6	8,3					4259	20- Aug	FR				
267	79359920	St	2072	Grünwald-Geisalgasteig	16068	3,4	2,6	14923	2,6	1074	2,3	19460	5- Aug	DO	1618	3- Aug	DI	19
268	79359910	St	2078	München-Perlach	20798	16,7	3,2					25148	2- Aug	MO				
269	81419451	St	2096	Grabenstätt	7473	-5,9	8,5	6993	8,4	480	9,1	8693	19- Aug	DO	843	22- Aug	SO	18
270	75469872	St	2110	Neuhaus a. Inn (n)	4499	-3,5	6,0	4280	6,2	264	7,0	5180	31- Aug	DI	490	31- Aug	DI	20
271	73409441	St	2111	Marklkofen-Frontenhausen	6751	-0,5	10,1	5934	10,4	817	8,3	7739	5- Aug	DO	653	6- Aug	FR	15
272	69449400	St	2136	Bodenmais	4746	3,4	5,2	4531	5,4	235	4,7	5182	13- Aug	FR	522	28- Aug	SA	11
273	58339574	St	2191	Marktzeuln-Zettlitz (n)	5542	5,0	9,7	4993	10,0	549	6,9	6243	27- Aug	FR	541	31- Aug	DI	17
274	70369558	St	2230	Essing	5491	5,7	8,3	5166	8,3	325	8,3	6588	22- Aug	SO	767	22- Aug	SO	15
275	76369407	St	2584	Hallbergmoos (A92)	38872	0,1	5,5	33919	5,3	4953	6,8	45443	27- Aug	FR	3077	27- Aug	FR	19
276	76369405	St	2584	Hallbergmoos	47882	2,5	5,2	41853	5,1	6029	6,2	56547	27- Aug	FR	3832	31- Aug	DI	19
277	76369406	St	2584	Hallbergmoos (FS44)	8972	13,5	4,2	7921	4,3	1051	3,2	11593	31- Aug	DI	888	27- Aug	FR	15
278	76369404	St	2584	Oberding-Schwaig	18277	2,8	10,6	15546	10,6	2731	10,1	20696	27- Aug	FR	1534	27- Aug	FR	15
279	79359705	K	M2	Unterhaching	13056	-1,1	6,4	11998	6,6	1058	4,0	15499	5- Aug	DO	1210	16- Aug	MO	17
280	78369710	K	M3	Aschheim/Hintermühle	12339	17,5	7,6	11742	7,7	598	5,8	15858	5- Aug	DO	1501	31- Aug	DI	8
281	79359702	K	M11	Grünwald	13045	6,4	5,6	12343	5,6	702	4,4	16422	5- Aug	DO	1469	2- Aug	MO	9
282	84239115	K	LI16	Nonnenhorn	11529	-1,2	3,1	10676	3,2	853	1,7	13242	19- Aug	DO	1154	19- Aug	DO	10
283	78369708	K	M18	Feldkirchen	6725	14,7	6,5	6334	6,6	391	3,9	8638	31- Aug	DI	760	30- Aug	MO	9
284	78349700	K	M21	Planegg	14047	5,7	6,5	13209	6,5	838	5,9	17695	3- Aug	DI	1620	3- Aug	DI	18
285	79359704	K	M22	Ottobrunn	13943	2,0	3,0	12947	3,0	996	2,3	16589	5- Aug	DO	1483	2- Aug	MO	18

Nr.	Zstnr	Straße		Name	Gesamt (0-24)			Tag (6-22 Uhr)		Nacht (22-6 Uhr)		Tagesspitzenwerte			Stundenspitzenwerte			
					Kfz	04/03	Lkw-%	Kfz_Tag	Pt	Kfz_Nacht	Pn	Tag-max	Datum	Tag	Std-max	Datum	Tag	Std
1	60209051	A	3	AD Seligenstadt (O)	99777	-7,5	20,6					110011	17- Sep	FR				
2	59219010	A	3	Hösbach (O)														
3	61229001	A	3	Rohrbrunn (O)	56703	-7,2	24,3					62817	17- Sep	FR				
4	62249051	A	3	AD Würzburg-West (W)	66161	-2,9	23,1	56934	19,5	9227	45,1	75589	17- Sep	FR	5684	26- Sep	SO	14
5	62259011	A	3	AD Würzburg-West (O)	86058	-1,3	22,3	74252	18,7	11806	44,5	99413	17- Sep	FR	6864	26- Sep	SO	14
6	62269051	A	3	AK Biebelried (W)	77669	-4,2	22,9					90332	17- Sep	FR				
7	62269054	A	3	AK Biebelried (O)	64593	-1,4	23,6					76947	17- Sep	FR				
8	62279001	A	3	Kitzingen/Schwarzach (O)	64068	-1,5	22,8	54558	19,2	9510	43,5	76064	10- Sep	FR	5258	12- Sep	SO	12
9	62289041	A	3	Geiselwind (W)	63078	-2,8	22,6	53791	19,0	9286	43,8	74250	17- Sep	FR	5299	5- Sep	SO	12
10	62309051	A	3	Pommersfelden (W)	65494	-0,6	22,5	56199	19,0	9295	43,9	76420	17- Sep	FR	5735	19- Sep	SO	12
11	62309052	A	3	Pommersfelden (O)	63549	-2,3	21,5	54617	18,1	8932	42,4	73221	17- Sep	FR	5620	19- Sep	SO	12
12	64319051	A	3	AK Fürth/Erlangen (W)	71073	5,0	19,1	62020	16,4	9053	37,8	82976	17- Sep	FR	5963	24- Sep	FR	14
13	64329050	A	3	AK Fürth/Erlangen (O)	89726	0,1	19,0	79031	16,4	10694	37,7	106283	17- Sep	FR	7454	24- Sep	FR	14
14	65339051	A	3	AK Nürnberg (W)	104660	-4,0	20,0					120794	17- Sep	FR				
15	65339052	A	3	AK Nürnberg (O)	43190	-2,2	20,3					51781	3- Sep	FR				
16	66339051	A	3	AK Altdorf (S)	49124	-2,6	21,0					56039	3- Sep	FR				
17	66349051	A	3	Neumarkt/Opf. (S)	37832	3,0	25,6					43387	3- Sep	FR				
18	69379081	A	3	Nittendorf (W)	39071	-0,4	23,5	33951	20,9	5120	40,4	45226	3- Sep	FR	3372	4- Sep	SA	12
19	70389074	A	3	AK Regensburg (W)	54203	-0,9	18,7	47754	16,5	6449	34,7	61616	17- Sep	FR	4424	24- Sep	FR	16
20	70389080	A	3	AK Regensburg (O)	72383	-3,5	21,1	64817	17,9	8591	35,0	83688	17- Sep	FR	6099	10- Sep	FR	15
21	70389001	A	3	Regensburg-Ost (W)	70958	-1,2	20,3	62651	18,3	8307	35,6	80177	3- Sep	FR	6148	24- Sep	FR	15
22	70389076	A	3	Regensburg-Ost (O)	63317	-0,7	19,7	56332	17,7	6986	35,7	71546	3- Sep	FR	5316	24- Sep	FR	15
23	70399077	A	3	Rosenhof (W)	54712	-1,0	22,9	48155	20,8	6557	38,7	62630	3- Sep	FR	4543	10- Sep	FR	15
24	71439093	A	3	AK Deggendorf (W)	38384	-3,4	26,1	33355	23,8	5030	41,3	44133	3- Sep	FR	3419	4- Sep	SA	11
25	75469086	A	3	Pocking (O)	23694	0,6	33,1	19598	30,8	4096	44,0	29230	3- Sep	FR	2098	25- Sep	SA	12
26	67279001	A	6	AK Feuchtwangen/Crailsheim (W)	54134	4,7	27,8	46808	24,4	7326	48,9	66918	24- Sep	FR	5091	24- Sep	FR	15
27	67279002	A	6	AK Feuchtwangen/Crailsheim (O)	55004	4,0	26,0	47437	22,7	7567	46,4	65674	17- Sep	FR	5124	3- Sep	FR	14
28	67299051	A	6	Herrieden (O)	58220	5,1	26,2	50295	23,0	7925	46,7	70766	17- Sep	FR	5257	10- Sep	FR	16
29	66329051	A	6	Roth (W)	74168	3,3	23,2					88092	17- Sep	FR				
30	66329052	A	6	AK Nürnberg-Süd (W)	82366	0,5	24,8					96103	24- Sep	FR				
31	66339052	A	6	AK Nürnberg-Ost (W)	78695	5,3	29,0					92591	17- Sep	FR				
32	66339053	A	6	AK Nürnberg-Ost (O)	41245	3,8	23,3					49586	24- Sep	FR				
33	65339054	A	6	AK Altdorf (O)	29957	7,4	27,6					35822	17- Sep	FR				

Nr.	Zstnr	Straße		Name	Gesamt (0-24)			Tag (6-22 Uhr)		Nacht (22-6 Uhr)		Tagesspitzenwerte			Stundenspitzenwerte			
					Kfz	04/03	Lkw-%	Kfz_Tag	Pt	Kfz_Nacht	Pn	Tag-max	Datum	Tag	Std-max	Datum	Tag	Std
34	65359001	A	6	Alfeld (O)	25661	10,2	31,3					30616	17- Sep	FR				
35	63419008	A	6	Waidhaus (O)	10630	40,4	47,3	8339	44,1	2291	59,1	11939	29- Sep	MI	770	24- Sep	FR	19
36	59269052	A	7	Schweinfurt/Niederwerrn (N)	49439	-0,8	22,1	42990	18,1	6450	48,7	59927	3- Sep	FR	5002	24- Sep	FR	17
37	60269020	A	7	Gramschatzer Wald (S)	64184	-0,8	18,8	56695	15,6	7883	39,2	78323	24- Sep	FR	5963	24- Sep	FR	17
38	62269053	A	7	AK Biebelried (N)	46438	-1,1	20,2	40384	16,5	6054	45,5	57325	17- Sep	FR	4469	3- Sep	FR	15
39	62269052	A	7	AK Biebelried (S)	29009	-1,0	18,3	25976	15,3	3033	44,0	34900	17- Sep	FR	3122	19- Sep	SO	16
40	64279001	A	7	Uffenheim/Langensteinach (N)	29019	-0,7	18,1	26060	15,3	2959	43,4	36263	5- Sep	SO	3267	12- Sep	SO	15
41	67279081	A	7	AK Feuchtwangen/Crailsheim (N)	30361	0,4	18,5					39431	5- Sep	SO				
42	67279004	A	7	AK Feuchtwangen/Crailsheim (S)	47773	2,5	19,6	42740	17,1	5033	41,2	60070	5- Sep	SO	4888	5- Sep	SO	12
43	76269230	A	7	AD Hittistetten (S)	59763	-3,9	12,8	55000	11,8	4763	24,3	74944	5- Sep	SO	6765	4- Sep	SA	12
44	80269231	A	7	AK Memmingen (S)	34798	-1,0	15,8	32505	15,0	2294	26,3	50284	5- Sep	SO	4566	4- Sep	SA	11
45	83289097	A	7	AD Allgäu (S)	23140	0,1	8,4	21851	8,0	1290	15,7	36228	5- Sep	SO	3539	19- Sep	SO	11
46	83289996	A	7	Oy-Mittelberg (W)	22577	2,0	9,1	21309	8,7	1268	16,8	34663	5- Sep	SO	3384	19- Sep	SO	11
47	83289998	A	7	Oy-Mittelberg (S)	6164	-0,3	9,4	5722	9,1	359	17,7	8976	18- Sep	SA	1005	19- Sep	SO	11
48	83289999	A	7	Oy-Mittelberg	10616	5,2	8,3	10000	7,9	616	14,1	17341	4- Sep	SA	1641	4- Sep	SA	11
49	83289995	A	7	Oy-Mittelberg (N)	6802	0,5	10,4	6223	10,5	342	20,0	11712	19- Sep	SO	1349	19- Sep	SO	18
50	83289997	A	7	Oy-Mittelberg (O)	11622	5,0	8,4	10953	8,1	669	13,6	18326	4- Sep	SA	1715	19- Sep	SO	11
51	83289001	A	7	Nesselwang (W)	12050	2,5	7,6	11374	7,3	676	12,2	19149	4- Sep	SA	1790	4- Sep	SA	12
52	84299001	A	7	Tunnel Füssen	13679	20,3	9,5	12931	8,7	824	20,4	19277	4- Sep	SA	1824	4- Sep	SA	11
53	75279130	A	8	Leipheim (W)	61857	3,0	17,7	55172	16,0	6685	32,1	71501	17- Sep	FR	6261	24- Sep	FR	16
54	75279012	A	8	Leipheim (O)	63286	2,4	17,9	56416	16,2	6869	32,4	73076	10- Sep	FR	6372	24- Sep	FR	16
55	75289012	A	8	Burgau (W)	60205	3,5	17,5	53557	15,6	6648	32,1	71590	24- Sep	FR	5738	24- Sep	FR	16
56	75289010	A	8	Zusmarshausen (W)	59680	2,8	17,8	53136	15,9	6544	33,2	68681	10- Sep	FR	5332	24- Sep	FR	16
57	75309010	A	8	Zusmarshausen (O)	61124	3,1	16,7	54453	15,1	6671	29,9	70420	10- Sep	FR	5580	24- Sep	FR	16
58	75319133	A	8	Neusäß (W)	64181	3,2	15,9	57332	14,3	6849	29,2	73910	17- Sep	FR	5661	24- Sep	FR	16
59	75319131	A	8	Augsburg-West (W)	69068	1,5	15,6	61683	14,2	7385	27,8	79263	17- Sep	FR	5776	24- Sep	FR	16
60	75319010	A	8	Augsburg-West (O)	82609	0,4	15,9	73628	14,7	8982	26,1	93032	17- Sep	FR	6271	24- Sep	FR	16
61	75319009	A	8	Augsburg-Ost (O)	73758	1,0	15,9	65600	14,6	8158	27,1	83896	24- Sep	FR	6013	24- Sep	FR	19
62	75319008	A	8	Derching (O)	73748	1,1	15,9	65647	14,5	8101	27,3	83945	24- Sep	FR	6015	24- Sep	FR	18
63	76329132	A	8	Adelzhausen (W)	70058	2,1	15,7	62363	14,5	7695	25,9	79513	24- Sep	FR	5787	24- Sep	FR	19
64	76329133	A	8	Adelzhausen (O)	69507	2,2	15,1	61925	13,9	7582	25,7	79009	24- Sep	FR	5775	24- Sep	FR	19
65	76339001	A	8	Odelzhausen (O)	76620	3,1	14,0	68389	12,9	8230	23,5	86583	24- Sep	FR	6232	24- Sep	FR	19
66	77339003	A	8	Sulzemoos (O)	78602	2,4	13,8	70288	12,7	8314	23,1	88419	24- Sep	FR	6352	24- Sep	FR	19

Nr.	Zstnr	Straße		Name	Gesamt (0-24)			Tag (6-22 Uhr)		Nacht (22-6 Uhr)		Tagesspitzenwerte			Stundenspitzenwerte			
					Kfz	04/03	Lkw-%	Kfz_Tag	Pt	Kfz_Nacht	Pn	Tag-max	Datum	Tag	Std-max	Datum	Tag	Std
67	77349003	A	8	Dachau/Fürstenfeldbruck (W)	80057	2,0	13,8	71649	12,7	8408	23,2	90354	10- Sep	FR	7124	10- Sep	FR	18
68	77349002	A	8	Dachau/Fürstenfeldbruck (O)	94534	1,2	13,2	84730	12,3	9805	21,4	106963	17- Sep	FR	7518	10- Sep	FR	16
69	78349141	A	8	AK München-West (W)	37026	2,2	6,5	33605	6,2	3421	9,4	42283	24- Sep	FR	3059	19- Sep	SO	18
70	78349140	A	8	AK München-West (O)	46272	3,3	7,9	41983	7,6	4289	10,4	52498	24- Sep	FR	3746	8- Sep	MI	18
71	79359168	A	8	München-Perlach (S)	45972	4,2	4,5	42206	4,3	3766	6,8	54319	24- Sep	FR	4598	27- Sep	MO	9
72	80369171	A	8	Holzkirchen (W)	111826	-1,8	13,3					139590	4- Sep	SA				
73	81389180	A	8	AD Inntal (W)	89580	2,1	16,9	79507	15,6	10073	27,1	117819	4- Sep	SA	8322	4- Sep	SA	11
74	81389023	A	8	Rosenheim (O)	67243	-2,9	15,1	59914	13,8	7330	25,8	79883	4- Sep	SA	5742	5- Sep	SO	12
75	81409026	A	8	Frasdorf (O)	63447	0,7	14,8	56347	13,3	7100	26,1	80054	5- Sep	SO	5765	4- Sep	SA	13
76	81409028	A	8	Felden (O)	59587	0,9	15,2	52738	13,8	6849	26,5	77931	4- Sep	SA	6470	4- Sep	SA	11
77	81429034	A	8	Neukirchen (O)	44532	-1,9	18,9					56997	4- Sep	SA				
78	82439036	A	8	Bad Reichenhall (O)	48142	5,1	18,7	41794	16,9	6349	30,1	64637	4- Sep	SA	4611	4- Sep	SA	11
79	56369003	A	9	AD Bayerisches Vogtland (N)	42828	7,4	23,8					52778	5- Sep	SO				
80	56369004	A	9	AD Bayerisches Vogtland (S)	59408	0,9	18,6	50917	16,1	8490	33,4	77156	24- Sep	FR	6346	24- Sep	FR	17
81	59359051	A	9	AD Bayreuth/Kulmbach (N)	73597	0,2	21,7	64015	19,3	9582	37,7	93823	17- Sep	FR	7260	24- Sep	FR	17
82	59359052	A	9	AD Bayreuth/Kulmbach (S)	61992	-2,4	16,8	54782	19,9	7311	43,5	77152	24- Sep	FR	5151	30- Sep	DO	17
83	62359001	A	9	Pegnitz (N)	44720	-17,6	19,6	38517	12,7	5659	27,5	56346	17- Sep	FR	4538	17- Sep	FR	14
84	65339053	A	9	AK Nürnberg (N)	94813	18,0	33,1					119054	17- Sep	FR				
85	65339060	A	9	AK Nürnberg (S)	115720	1,2	19,0					135919	17- Sep	FR				
86	65339055	A	9	AK Nürnberg-Ost (N)	94905	5,4	26,9					116054	5- Sep	SO				
87	66339054	A	9	AK Nürnberg-Ost (S)	68457	1,6	16,4					81545	17- Sep	FR				
88	69349061	A	9	Greding (N)	74879	0,2	18,7					88804	19- Sep	SO				
89	72349090	A	9	Lenting (S)	83021	0,4	16,9	73452	15,1	9569	31,0	97553	17- Sep	FR	7560	24- Sep	FR	17
90	72349052	A	9	Ingolstadt-Nord (S)	94833	-5,7	15,7	84442	14,1	10391	29,0	110700	17- Sep	FR	8700	24- Sep	FR	17
91	72349054	A	9	Manching (N)	90194	-8,7	15,7	80062	14,0	10131	28,9	105136	17- Sep	FR	8245	24- Sep	FR	17
92	73359056	A	9	AD Holledau (N)	86102	4,0	16,7					103966	17- Sep	FR				
93	74359110	A	9	AD Holledau (S)	100542	0,0	13,3	88278	12,1	12264	22,4	117099	19- Sep	SO	9129	24- Sep	FR	16
94	75359058	A	9	Allershausen (N)	106279	-1,5	13,1	92876	11,9	13403	21,4	121097	24- Sep	FR	9128	24- Sep	FR	16
95	75359059	A	9	AK Neufahrn (N)	107464	-1,6	12,9	93797	11,8	13667	20,9	127013	17- Sep	FR	9410	24- Sep	FR	14
96	76359060	A	9	AK Neufahrn (S)	133015	5,3	11,8					147245	17- Sep	FR				
97	77359061	A	9	Garching-Nord (N)	129133	-4,8	11,4					141816	17- Sep	FR				
98	77359062	A	9	Garching-Nord (S)	139369	-4,4	11,5					152302	17- Sep	FR				
99	77359115	A	9	AK München-Nord (N)	147042	-4,5	11,1					159829	15- Sep	MI				

Nr.	Zstnr	Straße		Name	Gesamt (0-24)			Tag (6-22 Uhr)		Nacht (22-6 Uhr)		Tagesspitzenwerte			Stundenspitzenwerte			
					Kfz	04/03	Lkw-%	Kfz_Tag	Pt	Kfz_Nacht	Pn	Tag-max	Datum	Tag	Std-max	Datum	Tag	Std
100	77359066	A	9	AK München-Nord (S)	114902	-1,7	6,3					129374	17- Sep	FR				
101	78359064	A	9	München-Schwabing (N)	71857	2,2	6,7					79405	15- Sep	MI				
102	59209050	A	45	Alzenau (S)	37681	-1,9	18,6					45448	24- Sep	FR				
103	59269203	A	70	AD Schweinfurt/Werneck (O)	42239	-0,8	20,0					52779	17- Sep	FR				
104	60299002	A	70	Eltmann (W)	28298	-0,2	21,9					35698	17- Sep	FR				
105	60319104	A	70	AK Bamberg (W)	43967	0,9	17,6	39681	15,7	4286	35,0	53739	17- Sep	FR	4351	24- Sep	FR	16
106	60319012	A	70	AK Bamberg (O)	26182	-0,2	17,5	23521	15,5	2661	34,8	33914	17- Sep	FR	2786	17- Sep	FR	15
107	59359053	A	70	AD Bayreuth/Kulmbach (W)	24213	0,0	20,7	21654	18,7	2559	37,9	31421	17- Sep	FR	2575	10- Sep	FR	16
108	56369005	A	72	AD Bayerisches Vogtland (O)	31809	0,6	20,6	26520	19,4	4233	37,6	42990	17- Sep	FR	3277	24- Sep	FR	17
109	56379002	A	72	AD Hochfranken (W)	34931	-1,9	20,9	24679	17,8	4023	35,0	49239	17- Sep	FR	2808	24- Sep	FR	17
110	56379003	A	72	AD Hochfranken (O)	39039	-1,8	17,5					56485	17- Sep	FR				
111	66339101	A	73	AD Nürnberg/Feucht (W)	20815	-4,2	18,5					23875	30- Sep	DO				
112	66339003	A	73	Röthenbach b.St.W. (O)	34146	-7,8	14,0					39500	30- Sep	DO				
113	66329004	A	73	Nürnberg-Hafen-Ost (S)	80733	-8,0	11,0					95480	30- Sep	DO				
114	65329111	A	73	Nürnberg/Fürth (N)	65945	-3,9	8,5	59307	7,7	6638	15,5	81160	30- Sep	DO	6278	30- Sep	DO	17
115	64319053	A	73	AK Fürth/Erlangen (S)	60798	-0,5	8,9	55298	8,0	5500	18,2	71951	30- Sep	DO	5865	30- Sep	DO	8
116	64319052	A	73	AK Fürth/Erlangen (N)	68697	0,0	10,8					82764	17- Sep	FR				
117	60319002	A	73	Bamberg-Ost (N)	49990	-1,9	16,2	45086	14,5	4903	31,6	60005	17- Sep	FR	4845	24- Sep	FR	16
118	62249053	A	81	AD Würzburg-West (S)	28521	1,4	18,1	25219	15,3	3302	39,1	34596	24- Sep	FR	2595	24- Sep	FR	15
119	77359005	A	92	AD München-Feldmoching (N)														
120	77359006	A	92	Oberschleißheim (O)	56776	15,2	13,5					65558	30- Sep	DO				
121	76359004	A	92	AK Neufahrn (W)	69805	20,1	14,6	61656	13,7	8149	21,1	83916	3- Sep	FR	7670	6- Sep	MO	7
122	76359007	A	92	AK Neufahrn (O)	81859	-8,8	10,4	76314	9,6	11746	14,4	98034	30- Sep	DO	7437	23- Sep	DO	17
123	74389014	A	92	Altdorf (O)	40585	2,8	14,2	36697	13,3	3888	22,4	47494	17- Sep	FR	3755	17- Sep	FR	16
124	73419019	A	92	Landau a.d. Isar (W)	29342	2,0	15,5	26078	14,4	3264	24,5	34985	17- Sep	FR	2888	17- Sep	FR	14
125	81389190	A	93	AD Inntal (S)	51512	3,9	18,4	46123	17,2	5389	29,3	65899	4- Sep	SA	5117	4- Sep	SA	11
126	83399191	A	93	Kiefersfelden (S)	45483	3,5	20,6	40763	19,4	4720	30,8	60461	4- Sep	SA	4711	4- Sep	SA	11
127	56379004	A	93	AD Hochfranken (S)	23923	-1,7	19,6					31707	17- Sep	FR	2163	5- Sep	SO	13
128	58389011	A	93	Selb-West (S)	25912		19,8	23096	17,9	2816	35,2	32832	17- Sep	FR	2846	17- Sep	FR	16
129	64389001	A	93	Wernberg-Köblitz (S)	39718	5,5	18,3	35081	16,8	4637	30,2	48674	17- Sep	FR	3843	17- Sep	FR	15
130	66389002	A	93	Schwandorf-Mitte (N)	44091	2,5	16,8	39725	16,2	4661	28,6	53323	17- Sep	FR	4290	10- Sep	FR	14
131	69389047	A	93	Regensburg-Pfaffenstein (N)	69777	1,7	12,4	62771	11,5	7005	20,4	82140	24- Sep	FR	6448	27- Sep	MO	8
132	69389044	A	93	Regensburg-Königswiesen (S)	63115	0,7	15,0	57007	14,1	6108	23,2	73443	24- Sep	FR	5774	24- Sep	FR	14

Nr.	Zstnr	Straße		Name	Gesamt (0-24)			Tag (6-22 Uhr)		Nacht (22-6 Uhr)		Tagesspitzenwerte			Stundenspitzenwerte			
					Kfz	04/03	Lkw-%	Kfz_Tag	Pt	Kfz_Nacht	Pn	Tag-max	Datum	Tag	Std-max	Datum	Tag	Std
133	70389042	A	93	AK Regensburg (N)	67191	0,3	12,4	60646	11,5	6545	20,9	78079	24- Sep	FR	6366	20- Sep	MO	8
134	72379036	A	93	Siegenburg (S)	27405	3,5	12,6	24552	11,5	2853	21,3	33043	17- Sep	FR	2761	17- Sep	FR	17
135	78369100	A	94	München-Riem (W)	58170	-9,6	6,5	51964	6,3	6206	8,1	70767	17- Sep	FR	5787	15- Sep	MI	17
136	78369111	A	94	München-Riem (O)	59043	-7,5	6,3	53032	6,1	6011	8,1	72283	17- Sep	FR	6386	16- Sep	DO	17
137	78369112	A	94	Feldkirchen-Ost (W)	55686	-1,2	7,2					70230	17- Sep	FR				
138	78369840	A	94	AK München-Ost (O)	52007	-5,0	9,7					62793	17- Sep	FR				
139	79349043	A	95	München-Kreuzhof (W)	72846	-1,5	4,9	66787	4,7	6059	6,5	81330	17- Sep	FR	6094	7- Sep	DI	19
140	79349151	A	95	AD Starnberg (N)	67842	-1,8	4,8	62658	4,6	5184	7,2	82750	5- Sep	SO	6272	5- Sep	SO	18
141	81349161	A	95	Seeshaupt (N)	33186	-2,0	5,1	31013	4,9	2173	8,4	49785	5- Sep	SO	4030	19- Sep	SO	18
142	83339051	A	95	Murnau/Kochel (S)	15416	-1,5	5,7	14334	5,5	1082	8,9	24333	5- Sep	SO	1894	19- Sep	SO	11
143	84249050	A	96	Lindau (S)	22921	8,0	16,1	20977	15,6	1943	21,5	28549	10- Sep	FR	2348	24- Sep	FR	17
144	79289050	A	96	Stetten (W)	30230	2,6	16,1	27481	15,2	2749	25,6	35820	17- Sep	FR	2632	10- Sep	FR	16
145	79319137	A	96	Landsberg a. Lech-Nord (O)	52036	2,7	11,1	47606	10,5	4430	17,5	62442	17- Sep	FR	4547	24- Sep	FR	17
146	78349222	A	96	Gräfelfing (W)	73005	-0,9	6,0	66560	5,7	6445	9,8	85946	17- Sep	FR	6868	20- Sep	MO	8
147	78349106	A	96	München-Laim (W)	90807	1,8	5,7	82355	5,4	8452	8,6	105511	17- Sep	FR	7922	22- Sep	MI	18
148	77349004	A	99	AD München-Eschenried (O)	57962	-2,5	16,9	50876	15,6	7022	25,4	67524	3- Sep	FR	4885	9- Sep	DO	17
149	77349005	A	99	AD München-Allach (O)	85820	0,8	14,8	75209	13,7	10610	22,6	100141	17- Sep	FR	7578	27- Sep	MO	8
150	77359001	A	99	AD München-Feldmoching (W)	97802	0,9	13,6	88714	12,7	9088	22,1	114604	17- Sep	FR	8834	13- Sep	MO	8
151	77359210	A	99	AD München-Feldmoching (O)														
152	77359215	A	99	AK München-Nord (W)	71410	5,1	12,6					83191	9- Sep	DO				
153	77359951	A	99	AK München-Nord (N) (Ab SZ)	34610	0,6	19,4					41019	18- Sep	SA				
154	77359010	A	99	AK München-Nord (O)														
155	78369211	A	99	Aschheim/Ismaning (S)	123801	-1,6	16,5					137954	17- Sep	FR				
156	78369212	A	99	AK München-Ost (N)	124022	-3,1	16,8					139536	17- Sep	FR				
157	78369213	A	99	AK München-Ost (S)	108041	-9,2	15,4	97386	14,3	10655	25,8	124311	3- Sep	FR	8890	17- Sep	FR	17
158	78369214	A	99	Haar (S)	101867	-5,9	15,8					114730	17- Sep	FR				
159	79349150	A	952	AD Starnberg (W)	33251	0,5	3,7	30728	3,6	2523	4,3	37753	17- Sep	FR	3284	7- Sep	DI	19
160	79359221	A	995	München-Giesing (S)	60443	2,9	8,0	55309	7,5	5134	12,8	71050	17- Sep	FR	5167	22- Sep	MI	18
161	85339101	B	2*	Mittenwald	10151		4,4	9569	4,2	582	8,1	15955	11- Sep	SA	1276	11- Sep	SA	15
162	84329107	B	2	GAP - Partenkirchen	23247	-2,7	5,7	22157	5,1	1787	7,0	27751	10- Sep	FR	2112	10- Sep	FR	15
163	84329351	B	2	Oberau (s)	29277	-3,0	5,3	27393	5,2	1884	6,8	34413	10- Sep	FR	2612	3- Sep	FR	17
164	84329995	B	2	Oberau (Mitte)	20871	-6,5	5,3	19420	5,2	1451	6,6	24432	11- Sep	SA	1887	3- Sep	FR	17
165	84329350	B	2	Oberau (n)	23570	-4,2	5,4	21964	5,3	1606	6,6	27926	5- Sep	SO	2137	3- Sep	FR	17

Nr.	Zstnr	Straße		Name	Gesamt (0-24)			Tag (6-22 Uhr)		Nacht (22-6 Uhr)		Tagesspitzenwerte			Stundenspitzenwerte			
					Kfz	04/03	Lkw-%	Kfz_Tag	Pt	Kfz_Nacht	Pn	Tag-max	Datum	Tag	Std-max	Datum	Tag	Std
166	84339350	B	2	Eschenlohe (s)	22425	-5,4	5,0	20652	4,7	1773	7,9	28395	5- Sep	SO	2108	19- Sep	SO	16
167	83339360	B	2	Eschenlohe (n)	7580	-2,2	5,0	6981	4,8	600	6,5	8808	17- Sep	FR	734	2- Sep	DO	17
168	78349800	B	2	Germering	19558	-6,6	4,9					23134	17- Sep	FR				
169	75319115	B	2	Langweid	25420	21,6	13,8	22757	13,3	2663	18,4	28939	17- Sep	FR	2165	30- Sep	DO	17
170	72309122	B	2*	Donauwörth	18738		20,4	16853	19,4	1884	29,1	22338	17- Sep	FR	1731	17- Sep	FR	15
171	69319112	B	2*	Weissenburg i.Bay.	14571		16,8	13487	16,0	1084	26,4	17324	17- Sep	FR	1347	17- Sep	FR	15
172	66329054	B	2	Schwabach	23111	2,8	19,6					26559	17- Sep	FR				
173	56319108	B	4	Lautertal-Rottenbach	761	-87,6	7,9	683	9,5	60	6,8	899	3- Sep	FR	99	29- Sep	MI	17
174	62269101	B	8*	Kitzingen	17985		7,8	16323	7,5	1662	10,7	21626	24- Sep	FR	1688	30- Sep	DO	17
175	63289200	B	8*	Markt Bibart	5437		16,7	5019	16,0	418	25,2	6174	2- Sep	DO	565	18- Sep	SA	12
176	66349100	B	8*	Burgthann-Oberferrieden	9607		8,9	8869	8,8	738	9,2	11512	17- Sep	FR	934	29- Sep	MI	18
177	69399165	B	8*	Barbing	6629		12,1	6132	12,1	497	12,9	9588	13- Sep	MO	890	13- Sep	MO	7
178	70409105	B	8*	Rain	7102		20,4	5775	19,4	645	30,5	8545	17- Sep	FR	626	10- Sep	FR	14
179	79359830	B	11	Pullach	16717	-1,9	4,5	15745	4,6	972	4,1	20018	17- Sep	FR	1737	14- Sep	DI	9
180	77359850	B	11	Garching-Dirnismaning	18104	32,9	6,8	16957	6,9	1147	6,5	21819	24- Sep	FR	1716	21- Sep	DI	9
181	74389310	B	11	Eching-Viecht	14012	-4,7	6,8	12853	6,8	1160	6,9	16336	17- Sep	FR	1346	13- Sep	MO	18
182	71439401	B	11	Deggendorf	12215	-0,5	8,3	11307	8,1	908	10,3	14021	10- Sep	FR	1203	8- Sep	MI	18
183	68459109	B	11*	Bayerisch Eisenstein	5084		5,1	4702	4,8	382	8,8	5749	4- Sep	SA	553	19- Sep	SO	15
184	82289175	B	12	Kempten	15492	-6,3	10,6	14372	10,4	1120	13,7	18267	17- Sep	FR	1455	27- Sep	MO	8
185	79309380	B	12	Buchloe	16007	0,4	9,9	14651	9,6	1356	13,2	18984	17- Sep	FR	1599	19- Sep	SO	19
186	77449863	B	12	Simbach a. Inn (w)	9209	1,1	18,7	8402	18,0	806	26,1	10954	5- Sep	SO	1007	5- Sep	SO	19
187	77449861	B	12	Simbach a. Inn (s)	8069	19,5	19,1	7441	18,6	628	25,2	9605	17- Sep	FR	1074	18- Sep	SA	19
188	77449862	B	12	Simbach a. Inn (n)	7751	-13,6	21,5	6938	20,5	814	29,9	8634	5- Sep	SO	741	19- Sep	SO	18
189	71489110	B	12	Philippsreut	5260	6,4	13,2	4704	12,0	556	23,5	6309	19- Sep	SO	647	19- Sep	SO	17
190	77359820	B	13	Oberschleißheim-Neuherberg	41291	13,2	7,1	37772	6,8	2703	7,4	50809	17- Sep	FR	4243	16- Sep	DO	17
191	71339102	B	13	Eichstätt	12001	2,4	7,8	11106	7,8	895	6,9	14084	17- Sep	FR	1271	14- Sep	DI	8
192	65289202	B	13*	Oberdachstetten	5840		9,8	5403	9,5	437	13,6	6649	17- Sep	FR	554	24- Sep	FR	14
193	62259120	B	13*	Eibelstadt	11655		8,3	10739	7,8	917	13,6	13210	24- Sep	FR	1143	27- Sep	MO	8
194	64349151	B	14*	Hersbruck	13299		4,9	12417	4,9	888	3,5	15022	17- Sep	FR	1332	7- Sep	DI	17
195	64379102	B	14*	Schnaittenbach	11125		34,5	9607	30,7	1518	58,4	12856	15- Sep	MI	1008	14- Sep	DI	17
196	78399202	B	15*	Soyen	9746		13,1	8949	12,8	719	16,3	11754	19- Sep	SO	1127	19- Sep	SO	18
197	73399160	B	15*	Ergoldsbach	10814		13,5	9820	13,0	995	17,5	12616	17- Sep	FR	1009	30- Sep	DO	18
198	68389101	B	15*	Maxhütte-Haidhof	8072		9,9	7398	9,7	674	12,1	9617	2- Sep	DO	863	20- Sep	MO	17

Nr.	Zstnr	Straße		Name	Gesamt (0-24)			Tag (6-22 Uhr)		Nacht (22-6 Uhr)		Tagesspitzenwerte			Stundenspitzenwerte			
					Kfz	04/03	Lkw-%	Kfz_Tag	Pt	Kfz_Nacht	Pn	Tag-max	Datum	Tag	Std-max	Datum	Tag	Std
199	57379103	B	15	Hof	23373	-2,5	8,3	21709	7,8	1665	14,2	27321	24- Sep	FR	2417	27- Sep	MO	17
200	72369170	B	16*	Neustadt a.d. Donau	9659		22,3	8524	21,1	1135	31,8	10961	24- Sep	FR	897	24- Sep	FR	14
201	83309231	B	17*	Halblech	6618		5,7	6353	5,8	265	3,4	9467	5- Sep	SO	975	19- Sep	SO	18
202	78319140	B	17	Untermeitingen-Lagerlechfeld	26661	8,1	9,9	24473	9,9	2188	9,9	30756	10- Sep	FR	2243	17- Sep	FR	16
203	85279114	B	19	Fischen	15702	-4,1	5,1	15014	5,2	689	3,0	17501	2- Sep	DO	1561	11- Sep	SA	11
204	83279137	B	19	Waltenhofen-Herzmanns	19320		7,8	18106	7,7	1214	8,2	22576	17- Sep	FR	2038	19- Sep	SO	10
205	61259104	B	19*	Würzburg/Estenfeld	48506		8,8	44879	8,6	3924	12,9	59188	24- Sep	FR	4696	27- Sep	MO	8
206	60269200	B	19	Werneck-Eßleben	7452	1,3	9,0	6933	8,7	519	12,3	11764	13- Sep	MO	1147	10- Sep	FR	17
207	55279103	B	19	Mellrichstadt-Eussenhausen	6640	0,3	13,9	5882	12,7	758	23,4	8623	24- Sep	FR	753	3- Sep	FR	17
208	66439135	B	20*	Furth i. Wald	9930		10,8	9075	9,4	855	25,8	11199	19- Sep	SO	1027	19- Sep	SO	16
209	67429162	B	20	Weiding	12447	1,8	13,5	11097	12,8	1350	19,1	13971	10- Sep	FR	1092	17- Sep	FR	15
210	75429148	B	20	Eggenfelden (n)	10826	16,8	16,4					13738	17- Sep	FR				
211	75429160	B	20	Eggenfelden (s)	9713	10,9	17,1					11958	17- Sep	FR				
212	80439112	B	20	Laufen	11830	-1,7	8,2	10900	8,0	930	9,7	13506	11- Sep	SA	1218	21- Sep	DI	8
213	83429119	B	21*	Schneizelreuth-Melleck	11509		11,0	10923	10,8	586	14,9	15147	5- Sep	SO	1532	5- Sep	SO	18
214	83439121	B	21	Schneizelreuth-Baumgarten	7892	3,9	15,4	7479	15,1	413	21,7	10573	19- Sep	SO	1270	19- Sep	SO	18
215	61299100	B	22*	Burgwindheim	3124		9,2	2928	9,2	198	6,9	3589	24- Sep	FR	327	19- Sep	SO	15
216	60359165	B	22*	Weidenberg	9085		6,8	8376	6,7	709	8,7	10803	24- Sep	FR	967	30- Sep	DO	17
217	62389100	B	22*	Altstadt a.d. Waldnaab	18081		3,8	16844	3,8	1237	3,8	23733	24- Sep	FR	2010	24- Sep	FR	16
218	63399104	B	22	Weiden i.d. Opf.	10035	-0,1	6,6	9362	6,7	492	6,2	15258	24- Sep	FR	1532	24- Sep	FR	17
219	65409102	B	22*	Winklarn	3175		14,1	2923	14,1	254	11,4	3862	24- Sep	FR	336	5- Sep	SO	11
220	84329161	B	23	GAP - Garmisch	9278	-3,8	5,0	8598	4,8	680	7,8	12043	5- Sep	SO	1078	5- Sep	SO	16
221	84329352	B	23	Oberau (w)	11607	14,0	5,8	11018	5,8	588	6,8	15125	9- Sep	DO	1404	8- Sep	MI	11
222	70289156	B	25	Fremdingen	4062	4,8	21,5					4798	17- Sep	FR				
223	59249101	B	27*	Karsbach-Höllrich	5244		10,8	4898	10,5	346	14,1	6012	10- Sep	FR	577	26- Sep	SO	15
224	84249149	B	31	Lindau-Diepoldsbergtunnel	19296	15,4	12,0	17839	11,7	1457	16,6	26587	5- Sep	SO	2214	19- Sep	SO	18
225	57339210	B	85	Stockheim-Haslach (n)	12509	0,2	10,9	11501	10,8	972	12,4	15247	24- Sep	FR	1212	13- Sep	MO	17
226	57339209	B	85	Stockheim-Haslach (s)	14783	-1,0	11,6	13607	11,6	1176	11,9	17367	10- Sep	FR	1417	14- Sep	DI	17
227	65379591	B	85*	Amberg (w)	10399		5,4	9585	5,5	815	4,5	12079	30- Sep	DO	1034	16- Sep	DO	17
228	67419141	B	85*	Roding	11840		15,2	10814	14,5	1026	22,6	13256	17- Sep	FR	1091	19- Sep	SO	18
229	57339206	B	89	Stockheim-Haslach (w)	8822	5,3	11,2	8110	11,5	712	8,1	10515	10- Sep	FR	906	2- Sep	DO	17
230	60319100	B	173	AK Bamberg (N)	38030	15,5	11,1					45602	17- Sep	FR				
231	59319105	B	173*	Ebensfeld	17145		13,2	15664	12,6	1481	20,2	20005	17- Sep	FR	1720	19- Sep	SO	17

Nr.	Zstnr	Straße		Name	Gesamt (0-24)			Tag (6-22 Uhr)		Nacht (22-6 Uhr)		Tagesspitzenwerte			Stundenspitzenwerte			
					Kfz	04/03	Lkw-%	Kfz_Tag	Pt	Kfz_Nacht	Pn	Tag-max	Datum	Tag	Std-max	Datum	Tag	Std
232	58339571	B	173	Marktzeuln-Zettlitz (w)	13783	-4,5	14,3	12330	13,1	1091	17,5	16026	17- Sep	FR	1304	24- Sep	FR	15
233	58339572	B	173	Marktzeuln-Zettlitz (o)	12563	-9,7	14,4	11378	13,6	1096	18,9	14864	17- Sep	FR	1192	24- Sep	FR	15
234	57349256	B	173*	Marktrodach	14030		12,8	12922	12,2	1044	19,6	16670	17- Sep	FR	1304	17- Sep	FR	14
235	54269100	B	285	Fladungen	1098	-2,5	9,2	1037	9,1	85	10,3	1361	17- Sep	FR	197	19- Sep	SO	15
236	60279101	B	286*	Kolitzheim-Oberspiesheim	7537		8,0	6878	7,9	660	9,2	9121	24- Sep	FR	772	20- Sep	MO	8
237	58339573	B	289	Marktzeuln-Zettlitz (s)	10203	-10,8	13,3	9239	13,1	876	11,0	11884	24- Sep	FR	977	15- Sep	MI	17
238	65379592	B	299*	Amberg (s)	12769		33,0	11031	29,5	1738	54,9	14739	17- Sep	FR	1033	8- Sep	MI	18
239	74339101	B	300*	Schrobenhausen	12360		17,2	11282	16,2	1078	28,5	14591	17- Sep	FR	1201	17- Sep	FR	16
240	59369101	B	303*	Bischofsgrün	6484		22,7	5881	21,3	613	45,1	7550	5- Sep	SO	672	5- Sep	SO	15
241	59399153	B	303	Schirnding	6515		26,5	5766	23,3	749	51,6	7040	24- Sep	FR	582	9- Sep	DO	17
242	77349810	B	304	Karlsfeld-Rothschwaige	27722	-0,5	10,3					32376	17- Sep	FR				
243	79369320	B	304	Zorneding	20898	-4,4	6,8	19167	6,5	1631	9,5	23794	30- Sep	DO	1814	21- Sep	DI	8
244	80419137	B	304	Nußdorf-Aiging	11452	4,1	10,9	10641	10,6	811	13,8	13216	17- Sep	FR	1106	30- Sep	DO	17
245	81429142	B	304	Traunstein	7608	-5,7	7,2	7191	7,1	418	8,3	9516	23- Sep	DO	861	27- Sep	MO	8
246	81439144	B	304	Freilassing	24700	-10,6	5,7	22908	5,7	1791	6,3	28062	17- Sep	FR	2315	11- Sep	SA	12
247	82409147	B	305	Unterwössen-Oberwössen	4012	2,6	5,1	3853	5,2	134	6,1	4970	18- Sep	SA	511	18- Sep	SA	11
248	77369102	B	388	Ismaning-Fischerhäuser														
249	75429162	B	388	Eggenfelden (o)	15751	2,4	7,4					17689	8- Sep	MI				
250	62219204	B	469*	Kleinheubach	15313		10,8	14016	10,5	1297	14,3	19445	3- Sep	FR	1589	5- Sep	SO	15
251	62219201	B	469*	Miltenberg	11164		9,6	10343	9,3	822	12,2	13244	3- Sep	FR	1267	5- Sep	SO	15
252	62339101	B	470*	Gößweinstein-Sachsenmühle	3215		9,3	2965	9,4	153	14,2	6039	5- Sep	SO	577	19- Sep	SO	16
253	77349988	B	471	Bergkirchen-Geiselbullach	21218	7,4	12,4					25144	17- Sep	FR				
254	81319188	B	472	Peiting-Hohenbrand	10479		7,2	9471	7,0	984	8,0	12062	10- Sep	FR	955	9- Sep	DO	17
255	82329204	B	472	Polling (w)	5323	46,1	8,4					5978	17- Sep	FR				
256	81329190	B	472	Polling (o)	7397	-4,0	8,4					8624	17- Sep	FR				
257	82369205	B	472*	Waakirchen	8911		10,0	8367	9,9	544	11,9	9910	9- Sep	DO	879	12- Sep	SO	15
258	62309053	B	505	Höchstadt	6905	-3,0	22,5	6068	19,6	837	43,9	8638	17- Sep	FR	773	20- Sep	MO	8
259	75469870	B	512	Neuhaus a. Inn (o)	7091	29,1	12,2	6608	11,5	483	21,1	8389	10- Sep	FR	759	17- Sep	FR	16
260	75469871	B	512	Neuhaus a. Inn (s)	7249	16,2	12,2	6757	11,5	492	21,4	8646	17- Sep	FR	766	18- Sep	SA	11
261	71469420	B	533	Grafenau	9518	1,4	6,8	8907	6,8	611	7,3	11221	17- Sep	FR	954	16- Sep	DO	17
262	68279562	St	1066	Feuchtwangen (w)	6252	4,7	10,5	5424	10,3	760	11,3	7256	24- Sep	FR	647	26- Sep	SO	15
263	84289419	St	2007	Wertach	3535		7,8	3390	7,8	145	6,6	4288	17- Sep	FR	407	5- Sep	SO	18
264	76289450	St	2025	Jettingen-Scheppach	6070	1,4	13,3					7057	24- Sep	FR				

Nr.	Zstnr	Straße		Name	Gesamt (0-24)			Tag (6-22 Uhr)		Nacht (22-6 Uhr)		Tagesspitzenwerte			Stundenspitzenwerte			
					Kfz	04/03	Lkw-%	Kfz_Tag	Pt	Kfz_Nacht	Pn	Tag-max	Datum	Tag	Std-max	Datum	Tag	Std
265	74329432	St	2035	Pöttmes-Wagesenberg	5163	-2,0	11,6	4735	11,8	428	9,8	6005	17- Sep	FR	528	16- Sep	DO	18
266	81329493	St	2057	Polling (n)	3674	20,8	8,9					4194	17- Sep	FR				
267	79359920	St	2072	Grünwald-Geisalgasteig	16936	-3,5	2,8	15775	2,9	1161	2,1	19596	30- Sep	DO	1734	22- Sep	MI	19
268	79359910	St	2078	München-Perlach	22273	7,0	3,5					26484	13- Sep	MO				
269	81419451	St	2096	Grabenstätt	7074	4,7	10,0	6573	10,1	380	12,8	8613	5- Sep	SO	906	5- Sep	SO	18
270	75469872	St	2110	Neuhaus a. Inn (n)	4902	13,0	6,3	4685	6,3	271	8,1	5893	11- Sep	SA	539	11- Sep	SA	15
271	73409441	St	2111	Marklkofen-Frontenhausen	7220	-2,3	10,7	6363	11,0	857	9,0	8633	17- Sep	FR	733	24- Sep	FR	14
272	69449400	St	2136	Bodenmais	4722	10,4	5,7	4376	5,3	288	5,4	5406	17- Sep	FR	515	5- Sep	SO	16
273	58339574	St	2191	Marktzeuln-Zettlitz (n)	6021	3,8	10,4	5467	10,2	522	7,9	7084	24- Sep	FR	592	24- Sep	FR	15
274	70369558	St	2230	Essing	5084	-0,2	8,9	4820	8,9	264	9,5	6181	5- Sep	SO	736	19- Sep	SO	15
275	76369407	St	2584	Hallbergmoos (A92)	42930	0,6	5,3	37337	5,2	5593	6,3	49740	24- Sep	FR	4742	3- Sep	FR	22
276	76369405	St	2584	Hallbergmoos	53254	3,8	5,1	46504	5,0	6750	5,8	62679	24- Sep	FR	4101	6- Sep	MO	18
277	76369406	St	2584	Hallbergmoos (FS44)	10386	20,4	4,3	9230	4,4	1156	3,2	12939	24- Sep	FR	974	24- Sep	FR	14
278	76369404	St	2584	Oberding-Schwaig	19928	5,2	11,0	17019	11,1	2909	10,1	23028	24- Sep	FR	1601	10- Sep	FR	14
279	79359705	K	M2	Unterhaching	14292	-3,6	4,9	13177	5,0	1115	3,5	16910	17- Sep	FR	1374	30- Sep	DO	9
280	78369710	K	M3	Aschheim/Hintermühle	12865	7,6	8,0	12256	8,1	609	6,0	15534	2- Sep	DO	1548	22- Sep	MI	8
281	79359702	K	M11	Grünwald	14135	3,5	6,2	13476	6,3	658	4,7	16934	17- Sep	FR	1607	30- Sep	DO	9
282	84239115	K	L116	Nonnenhorn	10653	1,6	3,5	9953	3,6	700	2,6	12378	2- Sep	DO	1331	4- Sep	SA	14
283	78369708	K	M18	Feldkirchen	7478	10,2	7,0	7383	7,3	421	4,8	10574	15- Sep	MI	1135	16- Sep	DO	19
284	78349700	K	M21	Planegg	14963	2,3	6,8	13532	6,5	794	5,6	18424	15- Sep	MI	1559	9- Sep	DO	18
285	79359704	K	M22	Ottobrunn	14991	-6,4	3,2	14894	3,5	883	2,6	17931	17- Sep	FR	1428	1- Sep	MI	18