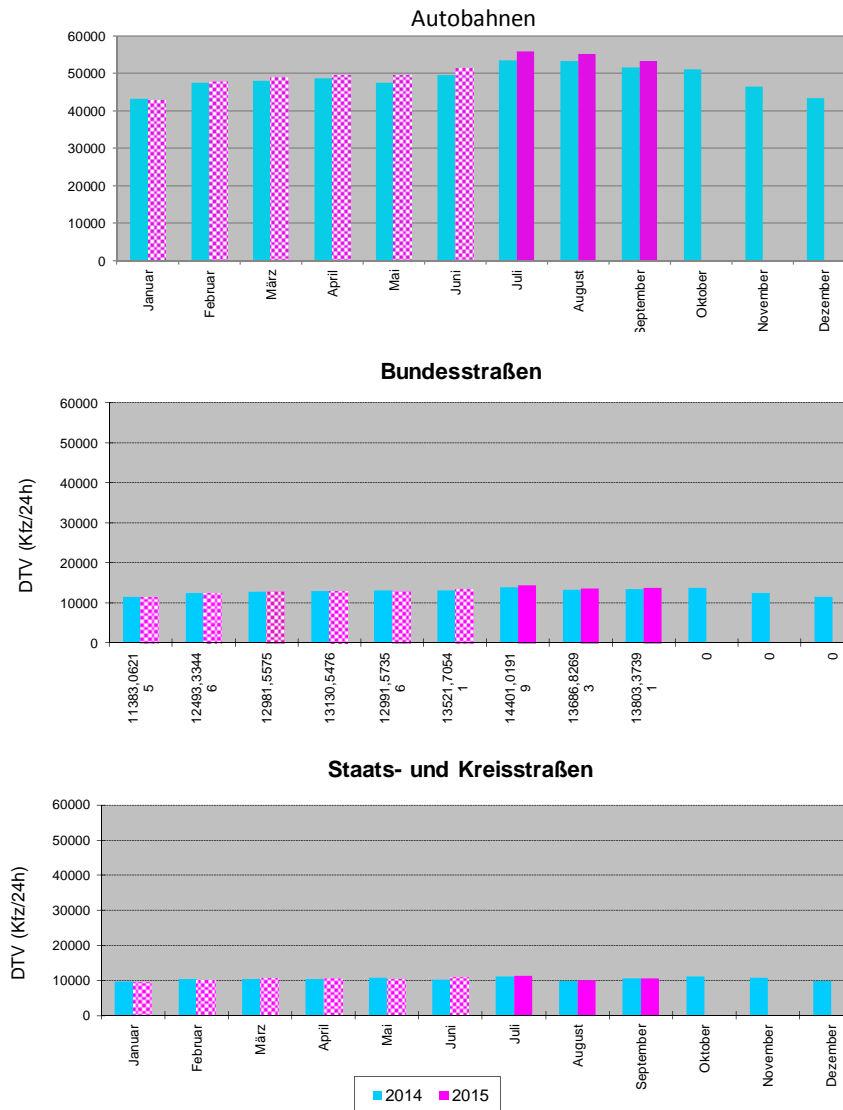




# Automatische Straßenverkehrszählungen in Bayern

Ergebnisse Juli - September 2015

Monatsmittelwerte der Dauerzählstellen



# Verkehrsentwicklung 2014 / 2015

## Ergebnisse Dauerzählstellen Juli bis September 2015

Straßenklasse	Anzahl der Zählstellen <sup>1)</sup>	Veränderungen 2014/2015 [%]			
		Juli	August	September	Jan - September
Autobahnen	101	4,9	3,6	3,6	2,8
Bundesstraßen	90	3,8	3,0	3,0	1,8
Staats- und Kreisstraßen	17	2,6	2,8	0,5	0,7

*Entwicklung des Kfz-Verkehrs auf Außerortsstraßen*

Autobahn	Anzahl der Zählstellen <sup>1)</sup>	Veränderungen 2014/2015 [%]			
		Juli	August	September	Jan - September
A 3	17	4,4	3,2	5,8	2,7
A 6	9	2,1	0,4	-1,6	0,3
A 7	9	3,8	-0,1	1,2	1,6
A 8 (West)	6	3,8	3,7	3,6	3,3
A 8 (Ost)	5	7,5	2,2	1,2	3,8
A 9	18	8,3	7,4	6,8	4,1
A 70	2	9,6	5,5	8,4	6,5
A 73	6	6,0	3,5	4,4	2,6
A 92	5	0,1	1,5	0,6	2,3
A 93 (Nord)	3	6,2	1,7	1,9	2,8
A 93 (Süd)	2	5,6	-2,3	-2,4	2,5
A 94	2	3,1	-0,1	0,3	1,3
A 95	3	15,5	16,4	6,4	5,6
A 96	2	4,6	4,2	3,9	2,8
A 99	9	0,1	0,8	1,2	1,7

*Entwicklung des Kfz-Verkehrs auf ausgewählten Autobahnen*

<sup>1)</sup> Zählstellenauswahl für Entwicklungsbetrachtungen

## Erklärung zu den Datentabellen:

14 Jahr 2014

15 Jahr 2015

15/14 gibt die prozentuale Veränderung zum Vorjahr an

Pt LKW-Anteil in % (Tag)

Pn LKW-Anteil in % (Nacht)

Der Wert für Kfz\_Tag und Kfz\_Nacht wird grundsätzlich aus den vorhandenen Stunden errechnet. Treten bei einer Zählstelle Ausfälle auf, ergibt sich eine Differenz zwischen Kfz und der Summe aus Kfz\_Tag und Kfz\_Nacht, da fehlende Tage eingeschätzt werden und für die Ermittlung der Kfz-Wertes relevant sind; Stunden dagegen werden nicht eingeschätzt.

## Hinweis:

Die Quartalshefte "Automatische Straßenverkehrszählungen in Bayern" werden seit Heft 1/2000 nur noch im Intranet der Bayerischen Straßenbauverwaltung bereitgestellt (<http://baysis.bybn.dee> - BAYSIS - Verkehrsdaten - Dauerzählstellen). Ein Versand als Heftung entfällt.

	Juli							August							September						
2014	Mo	Di	Mi	Do	Fr	Sa	So	Mo	Di	Mi	Do	Fr	Sa	So	Mo	Di	Mi	Do	Fr	Sa	So
		1	2	3	4	5	6					1	2	3	1	2	3	4	5	6	7
	7	8	9	10	11	12	13	4	5	6	7	8	9	10	8	9	10	11	12	13	14
	14	15	16	17	18	19	20	11	12	13	14	15	16	17	15	16	17	18	19	20	21
	21	22	23	24	25	26	27	18	19	20	21	22	23	24	22	23	24	25	26	27	28
	28	29	30	31				25	26	27	28	29	30	31	29	30					
215	Mo	Di	Mi	Do	Fr	Sa	So	Mo	Di	Mi	Do	Fr	Sa	So	Mo	Di	Mi	Do	Fr	Sa	So
			1	2	3	4	5						1	2		1	2	3	4	5	6
	6	7	8	9	10	11	12	3	4	5	6	7	8	9	7	8	9	10	11	12	13
	13	14	15	16	17	18	19	10	11	12	13	14	15	16	14	15	16	17	18	19	20
	20	21	22	23	24	25	26	17	18	19	20	21	22	23	21	22	23	24	25	26	27
	27	28	29	30	31			24	25	26	27	28	29	30	28	29	30				

Nr.	Zstnr	Str.	Abs.	Name	Gesamt (0-24)			Tag (6-22 Uhr)		Nacht (22-6 Uhr)		Tagesspitzenwerte			Stundenspitzenwerte			
					Kfz	15/14	Lkw-%	Kfz_Tag	Pt	Kfz_Nacht	Pn	Tag-max	Datum	Tag	Std-max	Datum	Tag	Std
1	9033	A 3	100	AD Seligenstadt (O)	105956	0,2	14,3					134650	31. Jul	FR				
2	9505*	A 3	120	AS Aschaffenburg-West	108960	-4,1	14,1					139986	31. Jul	FR				
3	9506*	A 3	140	AS Aschaffenburg-ost (W)	90015		17,4	76688	15,5	13084	32,0	110444	31. Jul	FR	6923	31. Jul	FR	15
4	9727*	A 3	160	Goldbach (w)	100915		16,8	86285	15,1	14398	29,9	121317	31. Jul	FR	7665	31. Jul	FR	15
5	9507*	A 3	180	Goldbach (o)	101473	4,0	14,5	87195	12,6	14147	28,6	122306	31. Jul	FR	7736	31. Jul	FR	15
6	9010	A 3	200	Hösbach (O)	77521	7,0	19,0					91103	10. Jul	FR				
7	9508	A 3	220	AS Bessenbach-Waldasch (S)	75809		17,6	63880	14,9	11929	31,8	90985	31. Jul	FR	5956	26. Jul	SO	16
8	9991	A 3	260	Rohrbrunn (O)	66586	2,4	19,7	56096	16,6	10490	35,8	79032	31. Jul	FR	5180	26. Jul	SO	17
9	9510*	A 3	280	AS Marktheidenfeld	72100	3,6	19,0					83825	18. Jul	SA				
10	9511*	A 3	340	Helmstadt	72868	-2,6	18,2	61317	15,4	11551	33,0	87961	31. Jul	FR	5938	26. Jul	SO	17
11	9034	A 3	360	AD Würzburg-West (W)	75450	0,4	19,3	63759	16,6	11692	34,3	90697	31. Jul	FR	6180	26. Jul	SO	15
12	9011	A 3	380	AD Würzburg-West (O)	98582	0,2	19,2	83925	16,4	14657	35,0	115413	31. Jul	FR	7957	26. Jul	SO	15
13	9159	A 3	400	Würzburg/Kist (O)	97886		18,9	83179	16,1	14708	34,8	111536	31. Jul	FR	7898	26. Jul	SO	17
14	9513*	A 3	420	Würzburg-Heidingsfeld	83408	6,3	21,5	66922	20,1	12199	41,2	102365	31. Jul	FR	6555	12. Jul	SO	15
15	9653	A 3	420	Würzburg-Randersacker (W)	83408		21,5	66923	20,1	12196	41,4	102365	31. Jul	FR	6555	12. Jul	SO	15
16	9512*	A 3	440	AS Rottendorf (W)	84284		19,9	71366	17,0	12918	35,8	102455	31. Jul	FR	6783	26. Jul	SO	15
17	9036	A 3	460	AK Biebelried (W)	87493	4,4	19,1	74265	16,4	13228	34,6	106954	31. Jul	FR	7107	17. Jul	FR	15
18	9038	A 3	480	AK Biebelried (O)	78309	6,4	18,0					95895	31. Jul	FR				
19	9027	A 3	500	Kitzingen/Schwarzach (O)	75678	5,1	18,8	63133	16,3	12544	31,5	94212	31. Jul	FR	6171	26. Jul	SO	17
20	9041	A 3	520	Geiselwind (W)	75541	6,0	19,3	62955	16,8	12586	31,9	94534	31. Jul	FR	6179	26. Jul	SO	15
21	9515*	A 3	540	AS Geiselwind	75653	6,7	21,9	63003	19,4	12650	34,5	93583	31. Jul	FR	6414	26. Jul	SO	18
22	9516*	A 3	560	AS Schlüsselfeld	76760	6,5	20,0	63982	17,5	12778	32,6	94697	31. Jul	FR	6210	26. Jul	SO	17
23	9251	A 3	580	Pommersfelden (W)	79134	6,9	17,9					97697	31. Jul	FR				
24	9252	A 3	600	Pommersfelden (O)	76905	8,0	17,9	64536	15,6	12369	29,8	94878	31. Jul	FR	6145	26. Jul	SO	17
25	9517*	A 3	620	AS Höchstadt-Ost	80891	9,9	17,3	67992	15,1	12899	29,1	97896	31. Jul	FR	6270	24. Jul	FR	15
26	9518*	A 3	640	AS Erlangen-West	80300	11,9	17,8	67260	15,6	13039	29,1	95845	31. Jul	FR	6120	24. Jul	FR	15
27	9951	A 3	660	AK Fürth/Erlangen (W)	94338	2,4	16,0	80574	14,1	13764	27,5	110670	31. Jul	FR	7097	24. Jul	FR	15
28	9050	A 3	680	AK Fürth/Erlangen (O)	108727	9,2	15,5	93623	13,6	15104	26,8	126011	31. Jul	FR	8094	30. Jul	DO	17
29	9519*	A 3	700	AS B4	112124	13,2	15,6	97435	13,8	14689	27,4	129038	24. Jul	FR	8641	30. Jul	DO	17
30	9520*	A 3	720	AS Nürnberg-Nord	117618	6,5	15,5	101960	13,8	15658	26,2	135019	24. Jul	FR	9110	16. Jul	DO	17
31	9521*	A 3	740	AS Nürnberg-Mögeldorf w	122332	5,8	12,6	106446	11,2	15887	22,5	140132	24. Jul	FR	9230	16. Jul	DO	17
32	9039	A 3	760	AK Nürnberg (W)	119680	5,0	16,2	103867	14,6	15812	26,4	137121	24. Jul	FR	8932	20. Jul	MO	8
33	9040	A 3	780	AK Nürnberg (O)	51853	2,0	18,6					64581	31. Jul	FR				
34	9046	A 3	800	AK Altdorf (S)	60255	3,7	19,0	50831	17,2	9425	28,8	76122	31. Jul	FR	4703	31. Jul	FR	15
35	9624*	A 3	840	AS Oberoelsbach	49755	13,1	20,8					66232	31. Jul	FR				

Nr.	Zstnr	Str.	Abs.	Name	Gesamt (0-24)			Tag (6-22 Uhr)		Nacht (22-6 Uhr)		Tagesspitzenwerte			Stundenspitzenwerte			
					Kfz	15/14	Lkw-%	Kfz_Tag	Pt	Kfz_Nacht	Pn	Tag-max	Datum	Tag	Std-max	Datum	Tag	Std
36	9051	A 3	860	Neumarkt/Opf. (S)	47146	4,4	22,2	38823	20,2	8323	31,3	62015	31. Jul	FR	3841	26. Jul	SO	15
37	9081	A 3	960	Nittendorf (W)	49647	3,0	19,6	41331	17,9	8316	27,7	64489	31. Jul	FR	4118	31. Jul	FR	16
38	9074	A 3	980	AK Regensburg (W)	67058	5,4	16,1	57137	14,5	9921	25,2	83224	31. Jul	FR	5448	31. Jul	FR	15
39	9080	A 3	1020	AK Regensburg (O)	88396	8,5	16,9	75762	15,5	12634	25,6	105406	31. Jul	FR	6927	20. Jul	MO	8
40	9009	A 3	1060	Regensburg-Ost (W)	83244	6,6	17,0	71052	15,7	12192	24,9	98238	31. Jul	FR	6465	13. Jul	MO	8
41	9076	A 3	1080	Regensburg-Ost (O)	76315	7,2	16,0	65527	14,7	10788	23,8	91830	31. Jul	FR	5770	13. Jul	MO	8
42	9077	A 3	1100	Rosenhof (W)	66204	9,5	18,0	56041	16,7	10163	25,1	82590	31. Jul	FR	5077	31. Jul	FR	16
43	9093	A 3	1260	AK Deggendorf (W)	46382	0,7	20,8	38150	19,9	8232	24,9	56762	31. Jul	FR	3686	26. Jul	SO	12
44	9085	A 3	1440	Pocking (O)	34630	-4,3	28,2					49966	31. Jul	FR				
45	9540*	A 45	120	AS Alzenau	42459	-1,3	14,3	37728	12,8	4730	26,7	50777	24. Jul	FR	3979	20. Jul	MO	8
46	9950	A 45	130	Alzenau (S)	44706	3,9	13,9	39855	12,4	4851	26,2	53256	24. Jul	FR	4281	20. Jul	MO	8
47	9566	A 6	120	AK Feuchtwangen/Crailsheim (W)	57179	4,1	26,4	48709	23,1	8470	45,7	73440	31. Jul	FR	4954	31. Jul	FR	16
48	9567	A 6	140	AK Feuchtwangen/Crailsheim (O)	58817	4,7	25,1	49878	21,8	8939	43,5	75895	31. Jul	FR	5125	31. Jul	FR	16
49	9522*	A 6	160	AS Feuchtwangen-Nord	61174	2,0	25,4	51947	22,1	9227	43,8	78557	31. Jul	FR	5288	31. Jul	FR	17
50	9523*	A 6	180	AS Aurach	61356	5,7	25,3	52108	22,1	9248	43,6	78549	31. Jul	FR	5286	31. Jul	FR	16
51	9751	A 6	200	Herrieden (O)	63269	5,3	24,0	56405	20,5	9463	41,7	80655	31. Jul	FR	5462	31. Jul	FR	16
52	9524*	A 6	220	AS Ansbach	60639	4,9	25,4	51381	22,1	9258	43,6	77275	31. Jul	FR	5055	31. Jul	FR	16
53	9525*	A 6	240	AS Neuendettelsau (W)	62769	5,1	24,5	53281	21,2	9487	43,0	80037	31. Jul	FR	5248	31. Jul	FR	16
54	9526*	A 6	260	Neuendettelsau (O)	62362	4,8	24,4	52804	21,1	9404	42,9	78332	31. Jul	FR	5064	31. Jul	FR	16
55	9055	A 6	300	Roth (W)	79575	1,1	20,1	68439	17,4	11137	36,9	94842	31. Jul	FR	6157	10. Jul	FR	14
56	9944	A 6	320	AK Nürnberg-Süd (W)	89335	-2,8	19,5	73221	17,5	12451	35,3	107533	31. Jul	FR	6250	6. Jul	MO	8
57	9527*	A 6	340	AS N-Langwasser (W)	86232	1,8	21,1					107301	31. Jul	FR				
58	9047	A 6	360	AK Nürnberg-Ost (W)	84297	1,7	21,8					104012	31. Jul	FR				
59	9753	A 6	380	AK Nürnberg-Ost (O)	46285	0,4	22,3	40026	19,8	6259	37,9	59024	31. Jul	FR	4540	17. Jul	FR	14
60	9054	A 6	400	AK Altdorf (O)	34475	3,7	23,8	30067	21,0	4407	43,0	40331	10. Jul	FR	2985	3. Jul	FR	17
61	9018	A 6	440	Alfeld (O)	29324	6,1	27,2					34947	31. Jul	FR				
62	9239	A 6	500	Amberg-Ost (W)	22838	3,9	30,3	19677	28,0	3371	50,4	26419	31. Jul	FR	1921	31. Jul	FR	15
63	9528*	A 6	520	AS Amberg-Ost	19088	10,4	30,3	16337	27,8	2998	49,9	22028	31. Jul	FR	1521	10. Jul	FR	16
64	9238	A 6	560	Ak Oberpfälzer Wald (W)	18420	8,1	31,0					20977	31. Jul	FR				
65	9088	A 6	580	AK Oberpfälzer Wald (O)	19980	10,7	29,9	16461	26,8	3519	44,4	22899	3. Jul	FR	1584	7. Jul	DI	18
66	9008	A 6	700	Waidhaus (O)	15164	9,3	39,7					17384	31. Jul	FR				
67	9152	A 7	180	AS Wasserlosen	51793	6,3	19,5	44038	15,9	7756	40,3	66350	24. Jul	FR	4844	31. Jul	FR	15
68	9529*	A 7	200	AS Wasserlosen	50825	6,8	19,4	43159	15,8	7666	40,1	64852	31. Jul	FR	4650	31. Jul	FR	15
69	9530*	A 7	220	Kreuz Schweinfurt/Werneck	73685	13,0	16,7					91411	31. Jul	FR				
70	9020	A 7	240	Gramschatzer Wald (S)	71817	7,3	15,7	62851	13,3	8966	32,5	87115	31. Jul	FR	5990	31. Jul	FR	13

\* VBA-Messstelle

Nr.	Zstnr	Str.	Abs.	Name	Gesamt (0-24)			Tag (6-22 Uhr)		Nacht (22-6 Uhr)		Tagesspitzenwerte			Stundenspitzenwerte			
					Kfz	15/14	Lkw-%	Kfz_Tag	Pt	Kfz_Nacht	Pn	Tag-max	Datum	Tag	Std-max	Datum	Tag	Std
71	9037	A 7	260	AK Biebelried (N)	46148	3,9	20,1	39642	16,9	6506	39,0	56818	31. Jul	FR	4047	24. Jul	FR	14
72	9452	A 7	280	AK Biebelried (S)	29793	1,4	16,9	25880	13,9	3281	37,1	38348	10. Jul	FR	2926	26. Jul	SO	13
73	9531*	A 7	300	AS Kitzingen	29724	-2,0	16,8	26414	14,1	3310	38,5	36991	31. Jul	FR	2966	26. Jul	SO	13
74	9532*	A 7	320	AS Marktbreit	30601	-1,8	17,9					40509	31. Jul	FR				
75	9067	A 7	340	Uffenheim/Langensteinach (N)	28726	-7,5	16,3					36240	31. Jul	FR				
76	9533*	A 7	360	AS Uffenheim-Langensteinach	29043	-6,5	17,8	25880	15,2	3164	38,8	35923	24. Jul	FR	2795	26. Jul	SO	12
77	9655	A 7	360	AS Bad Windsheim(N)	29043		17,8	25880	15,2	3164	38,8	35923	24. Jul	FR	2795	26. Jul	SO	12
78	9534*	A 7	380	AS Bad Windsheim	31619	-1,4	17,8	28235	15,4	3384	38,0	40298	31. Jul	FR	3097	31. Jul	FR	14
79	9535*	A 7	400	AS Rothenburg o.d.T.	32520	-1,3	17,4	29134	15,0	3385	37,7	41592	31. Jul	FR	3293	31. Jul	FR	17
80	9569	A 7	420	AK Feuchtwangen/Crailsheim (N)	30494	-0,7	16,9	27382	14,8	3112	35,8	39003	31. Jul	FR	3155	31. Jul	FR	17
81	9568	A 7	440	AK Feuchtwangen/Crailsheim (S)	48298	1,5	18,0	43233	15,8	5065	37,2	62503	31. Jul	FR	5130	10. Jul	FR	17
82	9230	A 7	760	AD Hittistetten (S)	73325	5,0	9,6	66865	8,9	6460	17,2	88481	31. Jul	FR	7036	25. Jul	SA	11
83	9231	A 7	1000	AK Memmingen (S)	40667	-4,2	9,5	37554	8,9	3113	15,8	50026	26. Jul	SO	4620	25. Jul	SA	11
84	9097	A 7	1160	AD Allgäu (S)	31997	11,6	5,7					41803	18. Jul	SA				
85	9696	A 7	1160	Oy-Mittelberg (W)	24796	12,9	6,4	23042	6,1	1755	11,3	33048	18. Jul	SA	3035	18. Jul	SA	11
86	9698	A 7	1160	Oy-Mittelberg (S)	5292	11,3	5,2	5009	5,1	298	4,1	6820	26. Jul	SO	955	26. Jul	SO	17
87	9699	A 7	1180	Oy-Mittelberg	22951	12,1	6,5	21297	6,1	1654	11,6	31616	18. Jul	SA	2929	18. Jul	SA	11
88	9695	A 7	1180	Oy-Mittelberg (N)	5767	13,2	5,1	5431	5,3	362	6,5	6909	17. Jul	FR	766	26. Jul	SO	12
89	9697	A 7	1180	Oy-Mittelberg (O)	32166	11,6	6,0	29951	5,7	2215	10,0	41845	18. Jul	SA	3919	18. Jul	SA	11
90	9016	A 7	1180	Nesselwang (W)	24790	12,6	6,1	23039	5,8	1752	10,6	33083	18. Jul	SA	3020	18. Jul	SA	11
91	9071	A 7	1260	Tunnel Füssen	19631	10,3	6,2	18140	5,8	1491	11,3	25034	31. Jul	FR	2127	5. Jul	SO	11
92	9203	A 70	120	AD Schweinfurt/Werneck (O)	49759	4,8	16,4	44279	14,1	5479	35,1	60576	10. Jul	FR	4398	10. Jul	FR	18
93	9233	A 70	140	AD Wertal (W)	53307	4,4	16,2	47552	14,1	5755	34,1	65028	24. Jul	FR	4979	10. Jul	FR	15
94	9234	A 70	160	AD Wertal (O)	50654	6,4	15,1	45211	13,2	5443	30,4	61359	24. Jul	FR	4803	10. Jul	FR	15
95	9541*	A 70	180	AS Schweinfurt/Berg Rheinfeld	47121	6,7	15,4	42156	13,6	4965	31,4	57815	24. Jul	FR	4551	10. Jul	FR	15
96	9542*	A 70	200	AS Schweinfurt-Hafen	43956	7,4	15,7	39346	13,7	4610	33,1	54043	24. Jul	FR	4237	31. Jul	FR	16
97	9543*	A 70	220	AS Schweinfurt-Zentrum	39262	4,7	15,0	34842	13,0	4420	30,3	48516	10. Jul	FR	3870	31. Jul	FR	15
98	9544*	A 70	240	AS Gochsheim	38701	4,8	15,5	34425	13,6	4277	30,6	47760	24. Jul	FR	3818	31. Jul	FR	15
99	9545*	A 70	260	AS Schonungen	31972	5,5	17,1	28393	14,9	3579	34,7	39985	24. Jul	FR	3101	31. Jul	FR	16
100	9256	A 70	280	Knetzgau (W)	28092	5,2	17,9	24861	15,4	3231	37,1	35572	24. Jul	FR	2781	31. Jul	FR	16
101	9546*	A 70	300	AS Knetzgau	27222	4,9	15,6	24204	13,4	3019	33,1	34559	24. Jul	FR	2766	31. Jul	FR	16
102	9547*	A 70	320	AS Eltmann	31722	5,7	17,1	27751	19,5	3282	43,2	39912	24. Jul	FR	3126	31. Jul	FR	16
103	9548*	A 70	340	AS Viereth-Trunstadt	35205	10,9	15,0	31300	13,1	3905	30,8	43957	24. Jul	FR	3419	31. Jul	FR	16
104	9549*	A 70	360	AS Bamberg-Hafen	47517	3,8	13,9	42800	12,4	4717	27,8	58398	31. Jul	FR	4596	31. Jul	FR	15
105	9580*	A 70	380	AS Hallstadt	51935	4,1	14,5	46959	13,0	4976	28,1	63559	31. Jul	FR	5008	31. Jul	FR	16

\* VBA-Messstelle

Nr.	Zstnr	Str.	Abs.	Name	Gesamt (0-24)			Tag (6-22 Uhr)		Nacht (22-6 Uhr)		Tagesspitzenwerte			Stundenspitzenwerte			
					Kfz	15/14	Lkw-%	Kfz_Tag	Pt	Kfz_Nacht	Pn	Tag-max	Datum	Tag	Std-max	Datum	Tag	Std
106	9024	A 70	400	AK Bamberg (W)	47945	5,2	14,0					59088	31. Jul	FR				
107	9068	A 70	420	AK Bamberg (O)	26304	6,7	16,4	23829	14,8	2475	31,8	33764	31. Jul	FR	2717	31. Jul	FR	15
108	9053	A 70	560	AD Bayreuth/Kulmbach (W)	25369	15,1	20,2	22935	18,5	2434	36,6	32079	31. Jul	FR	2498	31. Jul	FR	15
109	9166	A 71	100	Mellrichstadt (N)	14475	4,5	15,3	12934	13,7	1540	28,3	19361	10. Jul	FR	1691	10. Jul	FR	16
110	9167	A 71	200	Bad-Kissingen (S)	25220	3,8	10,7	22773	9,7	2448	19,5	31792	10. Jul	FR	2661	10. Jul	FR	15
111	9232	A 71	220	AD Wernatal (N)	25058	6,0	11,5	22642	10,6	2416	20,1	31579	10. Jul	FR	2716	10. Jul	FR	15
112	9025	A 72	110	AD Bayerisches Vogtland (O)	33489	7,2	21,0	28575	18,7	4914	34,0	44588	31. Jul	FR	3321	31. Jul	FR	17
113	9094	A 72	140	AD Hochfranken (W)	39689	6,9	21,2	34047	19,3	5642	32,7	52140	31. Jul	FR	3935	31. Jul	FR	16
114	9095	A 72	160	AD Hochfranken (O)	40349	7,3	19,1	34640	17,3	5708	29,7	52285	31. Jul	FR	4250	12. Jul	SO	17
115	9165	A 73	100	Eisfeld (S)	14597	2,3	15,3	13023	14,7	1377	25,5	18417	24. Jul	FR	1452	31. Jul	FR	14
116	9235	A 73	180	Untersiemau (N)	17882	7,1	13,2	15918	12,2	1643	21,3	22896	31. Jul	FR	1697	10. Jul	FR	17
117	9236	A 73	200	Untersiemau (S)	26341	6,3	11,0	23933	10,3	2321	17,2	32450	10. Jul	FR	2591	6. Jul	MO	8
118	9306	A 73	280	Ebensfeld	31025	3,5	12,3					37884	31. Jul	FR				
119	9101	A 73	390	AK Bamberg (N)	43101		10,5	39271	9,7	3900	16,3	51793	10. Jul	FR	4136	13. Jul	MO	8
120	9581*	A 73	420	AK Bamberg(S)	61692	4,8	13,9	55672	12,6	6020	26,8	75762	31. Jul	FR	5841	31. Jul	FR	15
121	9021	A 73	460	Bamberg-Ost (N)	60148	3,5	13,7	54182	12,3	5966	26,6	74432	31. Jul	FR	5733	31. Jul	FR	15
122	9582*	A 73	480	AS Bamberg-Ost	50601	7,2	15,0	45417	13,2	5100	29,7	64190	31. Jul	FR	5393	31. Jul	FR	16
123	9583*	A 73	500	AS Bamberg-Süd	51822	1,0	11,3	46617	10,1	5205	22,6	63284	31. Jul	FR	4659	31. Jul	FR	15
124	9584*	A 73	520	AS Hirschaid	52058	0,2	11,8	46811	10,6	5247	22,9	63462	31. Jul	FR	4580	31. Jul	FR	15
125	9585*	A 73	540	AS Buttenheim	50358	2,1	12,0	45263	10,6	5095	24,4	61784	31. Jul	FR	4600	17. Jul	FR	15
126	9586*	A 73	560	AS Forchheim-Nord (s)	50727	0,5	12,6	45643	11,2	5084	25,0	61332	31. Jul	FR	4653	10. Jul	FR	17
127	9587*	A 73	580	AS Baiersdorf-Nord (N)	66222	3,2	10,2					80936	31. Jul	FR				
128	9588*	A 73	600	AS Möhrendorf-Nord (s)	64029	-2,4	11,6	57766	10,5	6263	22,0	75318	31. Jul	FR	5814	9. Jul	DO	8
129	9589*	A 73	620	AS Möhrendorf (S)	74510	-0,7	10,4	67601	9,4	6909	20,4	85724	17. Jul	FR	7284	9. Jul	DO	8
130	9590*	A 73	640	AS Erlangen-Nord	81238	0,0	10,3	73811	9,4	7427	19,6	94519	24. Jul	FR	7678	9. Jul	DO	8
131	9591*	A 73	660	AS Erlangen-Zentrum	85291	2,4	8,8	77678	7,9	7613	17,9	102263	31. Jul	FR	7975	20. Jul	MO	8
132	9952	A 73	680	AK Fürth/Erlangen (N)	83673	4,0	9,2	75894	8,3	7779	17,9	97331	31. Jul	FR	7969	20. Jul	MO	8
133	9953	A 73	700	AK Fürth/Erlangen (S)	70188	3,8	7,8	63759	6,9	6430	15,9	82858	31. Jul	FR	6869	6. Jul	MO	8
134	9625	A 73	710	AS Erlangen-Eltersdorf	66386	5,8	8,5	60262	7,7	6125	16,9	78575	31. Jul.	FR	6434	6. Jul	MO	8
135	9111	A 73	760	Nürnberg/Fürth (N)	74144	1,7	7,7	66681	7,0	7462	14,3	87181	31. Jul	FR	6569	6. Jul	MO	8
136	9004	A 73	860	Nürnberg-Hafen-Ost (S)	97728	2,9	9,6	84426	9,0	9891	15,1	114865	24. Jul	FR	8024	6. Jul	MO	8
137	9592*	A 73	880	AS Nürnberg-Königshof	93899	1,0	13,2	83991	12,3	9908	20,9	109190	31. Jul	FR	7891	30. Jul	DO	17
138	9593*	A 73	900	AS N-Zollhaus (S)	93927	-1,7	13,4	83790	12,4	10136	21,6	107672	31. Jul	FR	8158	30. Jul	DO	17
139	9594*	A 73	920	AS Wendelstein	60758	21,0	13,9	54954	13,1	5985	21,0	72481	31. Jul	FR	6138	30. Jul	DO	18
140	9333	A 73	960	Röthenbach b.St.W. (O)	58320	29,9	14,1	52904	13,3	5416	21,8	69782	31. Jul	FR	5939	30. Jul	DO	18

\* VBA-Messstelle

Nr.	Zstnr	Str.	Abs.	Name	Gesamt (0-24)			Tag (6-22 Uhr)		Nacht (22-6 Uhr)		Tagesspitzenwerte			Stundenspitzenwerte			
					Kfz	15/14	Lkw-%	Kfz_Tag	Pt	Kfz_Nacht	Pn	Tag-max	Datum	Tag	Std-max	Datum	Tag	Std
141	9005	A 73	980	AD Nürnberg/Feucht (W)	39743	45,1	17,8	35899	16,8	3843	27,8	46573	17. Jul	FR	4274	30. Jul	DO	18
142	9130	A 8	220	Leipheim (W)	66884	4,0	18,2	59146	16,4	7738	32,3	83997	31. Jul	FR	5557	31. Jul	FR	17
143	9966	A 8	240	Leipheim (O)	67570	3,6	18,6					85923	31. Jul	FR				
144	9012	A 8	260	Burgau (W)	60396	4,2	18,7					76854	31. Jul	FR				
145	9965	A 8	280	Zusmarshausen (W)	61152	4,1	17,5					76775	31. Jul	FR				
146	9013	A 8	300	Zusmarshausen (O)	63313	4,0	17,1					79764	31. Jul	FR				
147	9964	A 8	320	Neusäß (W)	70414	3,7	15,8					86622	31. Jul	FR				
148	9131	A 8	340	Augsburg-West (W)	80165	4,0	13,9					97591	31. Jul	FR				
149	9963	A 8	360	Augsburg-West (O)	109020	4,7	14,4	97471	13,2	11549	23,8	134112	31. Jul	FR	9638	31. Jul	FR	16
150	9962	A 8	380	Augsburg-Ost (O)	97609	3,9	14,1	87086	13,0	10523	24,0	120313	31. Jul	FR	8541	31. Jul	FR	16
151	9961	A 8	390	Derching (O)	89959	3,6	14,4	79931	13,1	10027	24,5	111338	31. Jul	FR	7948	31. Jul	FR	17
152	9132	A 8	400	Adelzhausen (W)	83831	3,9	13,5	74333	12,2	9498	23,4	104107	31. Jul	FR	7474	31. Jul	FR	18
153	9960	A 8	420	Adelzhausen (O)	83882	3,4	13,8	74409	12,6	9473	23,7	104027	31. Jul	FR	7524	31. Jul	FR	18
154	9014	A 8	440	Odelzhausen (O)	90429	3,2	12,6	81343	11,9	10115	22,3	111240	31. Jul	FR	7965	31. Jul	FR	18
155	9003	A 8	460	Sulzemoos (O)	93771	3,5	12,3	83384	11,2	10388	21,0	115211	31. Jul	FR	8152	31. Jul	FR	17
156	9773	A 8	460	Dachau/Fürstenfeldbruck (W)	94929	4,1	12,7					108015	17. Jul	FR				
157	9772	A 8	480	Dachau/Fürstenfeldbruck (O)	111054	3,3	10,7					132182	31. Jul	FR				
158	9223*	A 8	500	AD München-Eschenried	40596	3,6	5,1					47414	17. Jul	FR				
159	9141	A 8	520	AK München-West (W)	49037	5,1	5,2	44973	4,9	4064	8,6	56903	17. Jul	FR	4622	22. Jul	MI	18
160	9140	A 8	540	AK München-West (O)	37756	5,0	4,8	34208	4,5	3351	6,6	43463	17. Jul	FR	3435	17. Jul	FR	18
161	9082	A 8	860	München-Perlach (S)	59013	4,7	2,7	53986	2,6	5027	3,5	68027	10. Jul	FR	5414	28. Jul	DI	19
162	9224*	A 8	980	AK Kreuz München-Süd	135683	14,7	11,2	120469	10,6	15214	16,2	163120	31. Jul	FR	11129	26. Jul	SO	11
163	9171	A 8	1000	Holzkirchen (W)	117473	7,0	10,6					138410	31. Jul	FR				
164	9225*	A 8	1020	Holzkirchen	103927	3,3	13,2	90233	12,2	12884	18,3	128714	25. Jul	SA	8369	26. Jul	SO	11
165	9226*	A 8	1040	Weyarn	92036	7,4	17,2	80057	16,4	11979	22,8	109188	31. Jul	FR	7642	26. Jul	SO	11
166	9227*	A 8	1060	Irschenberg-Bad Aibling	93950	7,5	12,6	81947	11,9	12003	17,2	120278	25. Jul	SA	8585	12. Jul	SO	18
167	9180	A 8	1080	AD Inntal (W)	107956	10,8	12,1					134593	25. Jul	SA				
168	9023	A 8	1120	Rosenheim (O)	81863	6,5	9,3	71533	8,7	10331	13,7	95281	24. Jul	FR	6298	19. Jul	SO	16
169	9026	A 8	1180	Frasdorf (O)	75836	8,7	9,7	66014	9,0	9821	14,7	91601	25. Jul	SA	6037	25. Jul	SA	11
170	9028	A 8	1220	Felden (O)	71812	6,9	10,3	62251	9,6	9561	14,9	88010	31. Jul	FR	5889	26. Jul	SO	18
171	9192*	A 8	1260	Grabenstätt	68127	7,0	14,6	59045	13,8	9082	19,8	85826	31. Jul	FR	5982	26. Jul	SO	11
172	9193*	A 8	1300	Schweinbach	68194	6,5	17,2					87293	31. Jul	FR				
173	9194*	A 8	1320	Traunstein/Siegsdorf	60813	5,7	16,6					82055	31. Jul	FR				
174	9031	A 8	1340	Neukirchen (O)	59897	6,1	13,7	51253	13,2	8397	18,6	82334	18. Jul	SA	6155	18. Jul	SA	14
175	9195*	A 8	1360	Anger	49721	6,2	14,5	42987	12,9	7651	18,7	67944	31. Jul	FR	4512	26. Jul	SO	11

\* VBA-Messstelle



Nr.	Zstnr	Str.	Abs.	Name	Gesamt (0-24)			Tag (6-22 Uhr)		Nacht (22-6 Uhr)		Tagesspitzenwerte			Stundenspitzenwerte			
					Kfz	15/14	Lkw-%	Kfz_Tag	Pt	Kfz_Nacht	Pn	Tag-max	Datum	Tag	Std-max	Datum	Tag	Std
176	9032	A 8	1400	Bad Reichenhall (O)	63427	7,6	15,3					84594	31. Jul	FR				
177	9035	A 81	100	AD Würzburg-West (S)	32413	1,9	17,6	28801	15,2	3611	36,3	39927	31. Jul	FR	2801	24. Jul	FR	17
178	9903	A 9	160	AD Bayerisches Vogtland (N)	46711	5,3	19,5	40112	17,0	6599	34,5	61845	31. Jul	FR	4812	19. Jul	SO	16
179	9994	A 9	180	AD Bayerisches Vogtland (S)	60470	4,3	19,4					75088	31. Jul	FR				
180	9620*	A 9	200	AS Hof-West	71865	4,6	20,3					93188	31. Jul	FR				
181	9621*	A 9	220	AS Muenchberg-Nord	72631	7,0	20,2					93103	31. Jul	FR				
182	9001	A 9	300	AD Bayreuth/Kulmbach (N)	80036	5,3	18,1	67869	17,9	10536	36,0	101494	31. Jul	FR	7366	31. Jul	FR	15
183	9002	A 9	320	AD Bayreuth/Kulmbach (S)	75482	7,3	16,9	65552	14,8	9929	30,8	94207	31. Jul	FR	6770	31. Jul	FR	14
184	9622*	A 9	340	Bindlacher Berg	73620	6,9	16,0	64948	13,8	9733	30,0	91985	31. Jul	FR	6654	31. Jul	FR	15
185	9623*	A 9	360	AS Bayreuth-Nord	70895	5,6	16,5	62540	14,2	9563	30,5	89566	31. Jul	FR	6512	31. Jul	FR	15
186	9029	A 9	400	Pegnitz (N)	60792	4,6	17,6	51451	14,9	8597	31,7	77027	31. Jul	FR	5540	10. Jul	FR	15
187	9536*	A 9	420	AS Pegnitz	64125	4,5	17,3	54314	14,7	8949	31,2	80965	31. Jul	FR	5798	10. Jul	FR	15
188	9728	A 9	600	Lauf (N)	83141		15,7	72892	13,8	10249	28,7	103335	31. Jul	FR	7380	31. Jul	FR	15
189	9042	A 9	620	AK Nürnberg (N)	88070	3,6	14,9	77038	13,1	11032	27,4	104562	31. Jul	FR	7317	10. Jul	FR	15
190	9060	A 9	640	AK Nürnberg (S)	124874	5,6	14,8	108905	13,0	15969	27,4	143667	31. Jul	FR	9632	26. Jul	SO	12
191	9057	A 9	660	AK Nürnberg-Ost (N)	121049	4,3	15,3					139356	31. Jul	FR				
192	9754	A 9	680	AK Nürnberg-Ost (S)	90644	27,0	15,5	79508	14,2	11136	24,9	104359	25. Jul	SA	7581	12. Jul	SO	15
193	9538*	A 9	700	AS Allersberg (Nordseite)	98716	9,4	13,2	86833	11,7	11883	24,0	117535	17. Jul	FR	8564	17. Jul	FR	15
194	9539*	A 9	720	AS Allersberg (Südseite)	88847	8,9	13,7	77749	12,1	11098	25,4	107924	31. Jul	FR	8025	12. Jul	SO	15
195	9061	A 9	740	Greding (N)	87318	10,9	14,1	76602	12,5	10717	25,7	105309	19. Jul	SO	7878	19. Jul	SO	16
196	9090	A 9	920	Lenting (S)	100269	8,7	12,5	88761	11,2	11508	22,1	118943	31. Jul	FR	8725	17. Jul	FR	15
197	9552	A 9	940	Ingolstadt-Nord (S)	118035	6,5	11,3					140225	31. Jul	FR				
198	9554	A 9	960	Manching (N)	112574	7,6	11,4	100007	10,2	12567	20,6	131791	31. Jul	FR	9410	10. Jul	FR	15
199	9056	A 9	1000	AD Holledau (N)	95868	7,0	12,8					113016	31. Jul	FR				
200	9241*	A 9	1020	Dreieck Holledau (A93)	88989	7,0	11,8					105443	25. Jul	SA				
201	9110	A 9	1020	AD Holledau (S)	116655	7,0	10,4					138108	31. Jul	FR				
202	9058	A 9	1040	Allershausen (N)	125347	6,9	10,2					145922	31. Jul	FR				
203	9059	A 9	1060	AK Neufahrn (N)	131483	6,8	10,1					152009	31. Jul	FR				
204	9065	A 9	1080	AK Neufahrn (S)	137943	10,5	8,1					154808	31. Jul	FR				
205	9062	A 9	1100	Garching-Nord (N)	149091	6,6	8,6	131767	8,0	17324	13,4	168145	30. Jul	DO	11748	3. Jul	FR	16
206	9063	A 9	1120	Garching-Nord (S)	162401	8,8	8,5	144459	7,9	17943	13,7	182653	31. Jul	FR	12163	3. Jul	FR	16
207	9115	A 9	1140	AK München-Nord (N)	166153	16,7	7,0	147611	6,5	17868	11,0	186365	31. Jul	FR	12637	28. Jul	DI	18
208	9066	A 9	1160	AK München-Nord (S)	129824	4,6	5,0	117113	4,7	12711	7,7	147352	30. Jul	DO	10742	8. Jul	MI	18
209	9242*	A 9	1180	München-Fröttmaning-Süd	119097	5,7	6,1	106935	5,8	12162	8,9	133586	30. Jul	DO	9496	14. Jul	DI	8
210	9243*	A 9	1200	München-Freimann														

\* VBA-Messstelle

Nr.	Zstnr	Str.	Abs.	Name	Gesamt (0-24)			Tag (6-22 Uhr)		Nacht (22-6 Uhr)		Tagesspitzenwerte			Stundenspitzenwerte			
					Kfz	15/14	Lkw-%	Kfz_Tag	Pt	Kfz_Nacht	Pn	Tag-max	Datum	Tag	Std-max	Datum	Tag	Std
211	9064	A 9	1220	München-Schwabing (N)	94002	4,8	5,9	81647	5,3	12354	9,8	104009	30. Jul	DO	7147	28. Jul	DI	7
212	9217	A 92	100	AD München-Feldmoching (N)	62839	-3,0	9,1	57360	8,6	5973	15,7	73454	9. Jul	DO	6192	9. Jul	DO	19
213	9006	A 92	120	Oberschleißheim (O)	66169	-2,1	10,6	59422	9,7	6747	18,4	77085	9. Jul	DO	6310	9. Jul	DO	19
214	9015	A 92	140	AK Neufahrn (W)	70178	-4,4	12,1					89547	31. Jul	FR				
215	9007	A 92	180	AK Neufahrn (O)	106223	5,7	8,5	94345	8,0	11878	12,6	121280	30. Jul	DO	8890	8. Jul	MI	18
216	9182*	A 92	220	Flughafen München	53280	-9,7	11,1	49044	10,6	5304	19,1	62235	23. Jul	DO	4964	14. Jul	DI	8
217	9183*	A 92	240	Freising-Mitte	52824	-1,5	14,5	47933	13,5	5467	20,9	61719	23. Jul	DO	5064	14. Jul	DI	8
218	9184*	A 92	260	Freising-Ost	41647	1,1	12,1	38242	11,6	4142	20,2	48850	31. Jul	FR	3745	23. Jul	DO	17
219	9017	A 92	360	Altdorf (O)	44212	-2,9	13,5	39581	12,8	4631	20,2	53896	31. Jul	FR	4153	31. Jul	FR	15
220	9019	A 92	480	Landau a.d. Isar (W)	34360	3,2	14,3	29749	13,2	4220	20,2	44403	31. Jul	FR	3473	31. Jul	FR	15
221	9096	A 93	100	AD Hochfranken (S)	23857	11,2	19,0	21087	17,6	2770	29,6	32087	31. Jul	FR	2531	31. Jul	FR	14
222	9099	A 93	260	Selb-West (S)	26644	6,1	17,5	23635	16,1	3009	28,2	36587	31. Jul	FR	3043	31. Jul	FR	14
223	9901	A 93	640	Wernberg-Köblitz (S)	38537	6,1	15,3	34338	14,1	4013	23,6	51033	31. Jul	FR	3661	10. Jul	FR	15
224	9087	A 93	660	AK Oberpfälzer Wald (S)	37992	6,3	15,8	33529	13,8	4493	22,7	46664	10. Jul	FR	3592	10. Jul	FR	15
225	9902	A 93	740	Schwandorf-Mitte (N)	48477	6,2	14,6	43420	13,6	5057	23,2	61723	31. Jul	FR	4637	31. Jul	FR	15
226	9049	A 93	880	Regensburg-Pfaffenstein (N)	74022	2,4	9,5	66600	8,8	7421	16,4	84902	10. Jul	FR	6200	9. Jul	DO	8
227	9044	A 93	960	Regensburg-Königswiesen (S)	71622	6,0	10,4	64546	9,6	7077	17,7	77729	24. Jul	FR	6318	13. Jul	MO	8
228	9045	A 93	980	AK Regensburg (N)	76513	4,5	9,6	69028	8,8	7485	16,3	84228	10. Jul	FR	7043	13. Jul	MO	8
229	9030	A 93	1120	Siegenburg (S)	28647	11,2	10,7	25654	9,8	2993	18,3	35253	31. Jul	FR	2772	31. Jul	FR	14
230	9190	A 93	1800	AD Intal (S)	59462	5,5	15,0					71444	25. Jul	SA				
231	9191	A 93	1880	Kiefersfelden (S)	47747	5,6	18,0	42774	16,9	4973	26,8	58282	25. Jul	SA	4516	25. Jul	SA	11
232	9985	A 94	160	München-Riem (W)	71743	2,8	5,1	65532	5,0	6212	5,9	83084	10. Jul	FR	7037	16. Jul	DO	18
233	9986	A 94	180	München-Riem (O)	70259	3,0	5,2	65742	5,2	5555	6,8	81357	10. Jul	FR	7144	20. Jul	MO	9
234	9987	A 94	200	Feldkirchen-Ost (W)	61466	-2,8	5,7					71941	9. Jul	DO				
235	9840	A 94	240	AK München-Ost (O)	68508	3,2	11,3					80407	10. Jul	FR				
236	9984	A 94	515	Wimpasing	22257	6,5	19,7	19775	18,3	2482	30,7	26096	31. Jul	FR	1898	3. Jul	FR	16
237	9043	A 95	100	München-Kreuzhof (W)	72269	8,7	3,4	65762	3,3	6506	4,8	80203	31. Jul	FR	5816	28. Jul	DI	8
238	9151	A 95	120	AD Starnberg (N)	66997	11,0	3,5	61417	3,3	5579	5,5	75019	17. Jul	FR	5534	26. Jul	SO	18
239	9161	A 95	180	Seeshaupt (N)	36302	23,7	3,7	33762	3,6	2588	5,7	46515	26. Jul	SO	3973	26. Jul	SO	18
240	9164	A 95	260	Murnau/Kochel (S)	16750	17,6	5,0					23201	5. Jul	SO				
241	9150	A 952	100	AD Starnberg (W)	33150	12,0	2,6	30482	2,6	2646	3,2	37262	21. Jul	DI	2896	1. Jul	MI	18
242	9250	A 96	100	Lindau (S)	35093	8,8	11,7	31697	11,7	3397	11,8	44441	31. Jul	FR	3513	31. Jul	FR	18
243	9550	A 96	600	Stetten (W)	43036	9,8	13,0	39033	12,2	4390	19,5	54873	31. Jul	FR	4095	31. Jul	FR	18
244	9136	A 96	760	Landsberg a. Lech-Nord (O)	71003	9,5	9,2					87964	31. Jul	FR				
245	9222	A 96	970	Gräfelfing (W)	109408	3,3	4,3	100650	4,2	9871	6,2	125403	31. Jul	FR	9787	30. Jul	DO	18

Nr.	Zstnr	Str.	Abs.	Name	Gesamt (0-24)			Tag (6-22 Uhr)		Nacht (22-6 Uhr)		Tagesspitzenwerte			Stundenspitzenwerte			
					Kfz	15/14	Lkw-%	Kfz_Tag	Pt	Kfz_Nacht	Pn	Tag-max	Datum	Tag	Std-max	Datum	Tag	Std
246	9106	A 96	1000	München-Laim (W)	106085	2,7	4,2	95270	4,0	10814	5,8	122625	31. Jul	FR	9389	30. Jul	DO	18
247	9219	A 99	240	AS Germering-Nord(N)	84611	2,5	8,5	76766	7,9	7437	14,0	96006	10. Jul	FR	7311	15. Jul	MI	18
248	9220	A 99	280	AK München-West (N)	65721	1,0	8,9	59573	8,3	5921	14,5	75387	10. Jul	FR	5507	8. Jul	MI	17
249	9774	A 99	300	AD München-Eschenried (O)	56908	-7,7	15,7					63779	31. Jul	FR				
250	9775	A 99	320	AD München-Allach (O)	130940	2,2	15,3					158077	31. Jul	FR				
251	9155	A 99	340	AD Feldmoching (W)	125869	1,4	12,2					149302	31. Jul	FR				
252	9216	A 99	340	AD München-Feldmoching (W)	138159	2,3	15,5					159540	31. Jul	FR				
253	9207	A 99	360	AD München-Feldmoching (O)	88091	1,0	15,0					101851	31. Jul	FR				
254	9215	A 99	380	AK München-Nord (W)	89981	1,0	11,9					103982	31. Jul	FR				
255	9415	A 99	400	AK München-Nord (N) (Ab SZ)														
256	9218	A 99	420	AK München-Nord (O)	136731	-0,4	14,8					158177	31. Jul	FR				
257	9211	A 99	440	Aschheim/Ismaning (S)	141145	1,1	14,8					163983	31. Jul	FR				
258	9212	A 99	460	AK München-Ost (N)	133470	0,3	14,4					155268	31. Jul	FR				
259	9213	A 99	480	AK München-Ost (S)	126139	-0,5	11,9					146781	31. Jul	FR				
260	9244	A 99	500	Haar (S)	106823	-0,7	13,0					123264	31. Jul	FR				
261	9228*	A 99	520	Hohenbrunn	108538	-1,1	14,9					126277	31. Jul	FR				
262	9229*	A 99	540	Ottobrunn	98125	-1,6	18,0					114076	31. Jul	FR				
263	9221	A 995	100	München-Giesing (S)	59265	5,2	4,9	53822	4,7	5443	7,1	70622	31. Jul	FR	5219	30. Jul	DO	18
264	9830	B 11	660	Pullach	18486	8,6	4,0					22828	31. Jul	FR				
265	9850	B 11	740	Garching-Dirnismaning	9226	-3,9	6,6					11269	9. Jul	DO				
266	9310	B 11	1140	Eching-Viecht	15374	-0,4	3,1	14067	3,0	1308	4,1	17707	17. Jul	FR	1624	31. Jul	FR	16
267	9401	B 11	1280	Deggendorf	12317	-1,4	6,3					14469	31. Jul	FR				
268	9277	B 11	1580	Bayerisch Eisenstein	4875	6,8	3,7					6406	31. Jul	FR				
269	9175	B 12	520	Kempten	17824	6,4	9,5	16400	9,3	1425	11,8	20997	10. Jul	FR	1768	14. Jul	DI	18
270	9380	B 12	660	Buchloe	19826	8,5	8,8	18075	8,5	1750	12,0	23158	10. Jul	FR	1780	10. Jul	FR	15
271	9863	B 12	1400	Simbach a. Inn (w)	11838	6,2	26,8					15560	31. Jul	FR				
272	9861	B 12	1420	Simbach a. Inn (s)	10351	6,2	21,5					13817	31. Jul	FR				
273	9862	B 12	1440	Simbach a. Inn (n)	10962	6,2	17,7					14425	31. Jul	FR				
274	9125	B 12	2400	Philippsreut	5767	9,1	14,2					7231	31. Jul	FR				
275	9299	B 13	200	Eibelsstadt	14294	5,4	7,5	13107	7,0	1187	13,6	16568	31. Jul	FR	1361	6. Jul	MO	8
276	9278	B 13	640	Oberdachstetten	6850	6,8	8,8	6295	8,4	556	14,0	8272	31. Jul	FR	659	8. Jul	MI	17
277	9124	B 13	1460	Eichstätt	15336	3,0	5,8	14188	5,8	1148	5,6	17645	17. Jul	FR	1479	9. Jul	DO	17
278	9820	B 13	2520	Oberschleißheim-Neuherberg	35809	-0,4	7,7					43985	9. Jul	DO				
279	9280	B 14	880	Hersbruck	13853	0,1	4,1					15703	24. Jul	FR				
280	9279	B 14	1280	Schnaittenbach	7175	3,5	8,1					8765	3. Jul	FR				

\* VBA-Messstelle

Nr.	Zstnr	Str.	Abs.	Name	Gesamt (0-24)			Tag (6-22 Uhr)		Nacht (22-6 Uhr)		Tagesspitzenwerte			Stundenspitzenwerte			
					Kfz	15/14	Lkw-%	Kfz_Tag	Pt	Kfz_Nacht	Pn	Tag-max	Datum	Tag	Std-max	Datum	Tag	Std
281	9301	B 15	560	Soyen	10740	5,5	15,1	9918	14,5	822	22,1	12745	31. Jul	FR	1025	31. Jul	FR	15
282	9300	B 15	1360	Ergoldsbach	15462	-2,9	15,8	14270	15,9	1635	20,0	18962	17. Jul	FR	1463	17. Jul	FR	15
283	9281	B 15	2060	Maxhütte-Haidhof	10013	4,4	6,7	9118	6,4	895	9,4	11720	31. Jul	FR	1032	14. Jul	DI	17
284	9113	B 15	3060	Hof	23532	-2,4	7,8	21629	7,3	1902	12,9	28764	31. Jul	FR	2284	30. Jul	DO	17
285	9254	B 15 N	1320	AS Schierling	12207	0,4	15,3	10959	14,2	1104	20,7	15007	23. Jul	DO	1298	24. Jul	FR	16
286	9282	B 16	2500	Neustadt a.d. Donau	10995	-4,6	20,7					13468	31. Jul	FR				
287	9283	B 17	180	Hablech	9504	7,3	4,9	9090	5,0	382	5,7	12269	26. Jul	SO	1219	26. Jul	SO	17
288	9138	B 17	640	Untermeitingen-Lagerlechfeld	35738	4,1	8,9	32798	8,6	2940	11,8	42251	31. Jul	FR	3367	13. Jul	MO	8
289	9571	B 173	400	Marktzeuln-Zettlitz (w)	14107	1,3	13,3					16855	31. Jul	FR				
290	9572	B 173	420	Marktzeuln-Zettlitz (o)	13488	15,5	11,4					16958	31. Jul	FR				
291	9305	B 173	660	Marktrodach	13722	2,7	11,9	12617	11,4	1105	18,1	16477	24. Jul	FR	1330	9. Jul	DO	17
292	9114	B 19	140	Fischen	17210	7,2	3,8	16346	3,7	861	2,6	19056	10. Jul	FR	1623	25. Jul	SA	11
293	9137	B 19	325	Waltenhofen-Herzmans	30559	10,3	5,0	28601	5,0	1959	5,8	35989	31. Jul	FR	2792	30. Jul	DO	18
294	9302	B 19	780	Würzburg/Estenfeld	57579	2,3	6,1					68256	31. Jul	FR				
295	9201	B 19	1020	Werneck-Eßleben	5788	-24,5	5,4	5331	5,4	374	7,7	8370	31. Jul	FR	1040	24. Jul	FR	15
296	9274	B 2	100	Mittenwald	9915	12,2	2,7	9406	2,6	509	5,6	14357	4. Jul	SA	1364	5. Jul	SO	11
297	9107	B 2	250	GAP - Partenkirchen	25903	2,2	4,7					29086	10. Jul	FR				
298	9351	B 2	310	Oberau (s)	28570	3,0	4,0					34331	10. Jul	FR				
299	9353	B 2	320	Oberau (Mitte)	19868	3,0	3,9					23780	10. Jul	FR				
300	9350	B 2	340	Oberau (n)	22163	1,9	3,9	20613	3,7	1550	5,6	26252	3. Jul	FR	1920	26. Jul	SO	14
301	9361	B 2	340	Eschenlohe (s)	20812	5,7	4,7					31443	26. Jul	SO				
302	9360	B 2	360	Eschenlohe (n)	8464	7,5	3,3					9888	10. Jul	FR				
303	9129	B 2	1760	Langweid	49075	10,6	10,3					57805	31. Jul	FR				
304	9270	B 2	1960	Donauwörth	23400	7,2	21,8					28985	10. Jul	FR				
305	9271	B 2	2380	Weissenburg i.Bay.	17884	12,2	18,5	16345	20,8	1455	36,4	20723	10. Jul	FR	1381	1. Jul	MI	8
306	9945	B 2	2700	Schwabach	24920	-7,4	12,4	22400	11,5	2520	20,4	29928	10. Jul	FR	2308	16. Jul	DO	8
307	9109	B 20	440	Laufen	11795	-2,9	6,6	10778	6,4	1017	8,3	14531	31. Jul	FR	1101	28. Jul	DI	18
308	9149	B 20	1160	Eggenfelden (s)	19281	4,7	16,3	17657	15,6	1625	23,9	23881	17. Jul	FR	2019	17. Jul	FR	14
309	9148	B 20	1180	Eggenfelden (n)	11316	6,7	20,2	10323	19,4	993	28,1	13751	31. Jul	FR	1056	3. Jul	FR	14
310	9262	B 20	2260	Weiding	16161	1,6	14,6	14051	14,0	2109	18,6	20014	31. Jul	FR	1474	31. Jul	FR	15
311	9284	B 20	2460	Furth i. Wald	12181	7,2	11,6	10691	10,6	1490	18,7	14815	31. Jul	FR	1245	26. Jul	SO	15
312	9285	B 21	100	Schneizreuth-Melleck	12403	5,8	9,1	11730	8,9	672	13,2	15307	31. Jul	FR	1357	25. Jul	SA	11
313	9121	B 21	140	Schneizreuth-Baumgarten	6966	-10,8	13,4					8619	31. Jul	FR				
314	9303	B 22	560	Burgwindheim	3434	4,4	9,5	3100	10,2	278	14,0	4050	10. Jul	FR	312	10. Jul	FR	16
315	9286	B 22	1450	Lehen	11320	-0,8	7,4					13799	31. Jul	FR				

Nr.	Zstnr	Str.	Abs.	Name	Gesamt (0-24)			Tag (6-22 Uhr)		Nacht (22-6 Uhr)		Tagesspitzenwerte			Stundenspitzenwerte			
					Kfz	15/14	Lkw-%	Kfz_Tag	Pt	Kfz_Nacht	Pn	Tag-max	Datum	Tag	Std-max	Datum	Tag	Std
316	9287	B 22	1900	Neustadt a.d. Waldnaab	18002	-4,0	3,8	16621	3,7	1381	5,2	21730	24. Jul	FR	1893	9. Jul	DO	17
317	9104	B 22	1960	Weiden i.d. Opf.	11641	4,1	6,5	10943	6,3	698	10,0	13858	24. Jul	FR	1282	9. Jul	DO	18
318	9304	B 22	2340	Winklarn	3892	18,9	16,8	3623	16,2	268	19,6	4728	31. Jul	FR	415	31. Jul	FR	15
319	9352	B 23	220	Oberau (w)	12598	8,4	4,2					15366	31. Jul	FR				
320	9163	B 23	280	GAP - Garmisch	9654	5,8	4,5					13236	31. Jul	FR				
321	9156	B 25	340	Fremdingen	5125	-6,3	22,8	4523	19,8	602	45,1	6148	31. Jul	FR	501	24. Jul	FR	17
322	9157	B 25	610	Harburg	14422	4,3	16,4					17504	31. Jul	FR				
323	9288	B 27	480	Karsbach-Höllrich	5984	7,3	10,9	5638	10,1	487	23,2	7269	10. Jul	FR	635	26. Jul	SO	18
324	9108	B 285	100	Fladungen	1149	8,9	5,8	1074	6,5	94	8,0	1540	12. Jul	SO	193	12. Jul	SO	15
325	9291	B 286	560	Kolitzheim-Oberspiesheim	9378	3,3	9,8	8444	8,9	934	18,0	11533	31. Jul	FR	985	31. Jul	FR	15
326	9237	B 289	230	Untersiemau (W)	10480	15,3	7,3	9447	7,7	815	9,4	13060	3. Jul	FR	1220	2. Jul	DO	8
327	9573	B 289	240	Marktzeuln-Zettlitz (s)	10448	1,3	13,7					12602	31. Jul	FR				
328	9292	B 299	940	Amberg (s)	11059	4,1	11,1	10169	10,8	890	14,7	13313	31. Jul	FR	1126	20. Jul	MO	8
329	9311	B 300	1000	Oberzell	12789	4,4	6,1	11679	5,9	1109	7,5	14590	31. Jul	FR	1137	22. Jul	MI	17
330	9293	B 300	1380	Schrobenhausen	14903	-1,7	14,2	13594	13,4	1309	23,2	17689	10. Jul	FR	1420	23. Jul	DO	18
331	9294	B 303	1220	Bischofsgrün-Rangen	6377	12,4	18,1	5768	16,7	609	31,3	7567	31. Jul	FR	703	26. Jul	SO	15
332	9153	B 303	1580	GÜ Schirnding	6473	11,9	16,0	5647	15,0	826	23,3	7926	31. Jul	FR	651	31. Jul	FR	16
333	9810	B 304	120	Karlsfeld-Rothschwaige	32269	5,6	8,6					38221	31. Jul	FR				
334	9320	B 304	320	Zorneding	16456	8,2	6,5					19454	31. Jul	FR				
335	9321	B 304	410	Steinhöring	14023	-6,6	7,9					17217	31. Jul	FR				
336	9135	B 304	880	Altenmarkt (s)	17107	1,4	9,6	15305	9,1	1343	11,4	20972	3. Jul	FR	1528	31. Jul	FR	16
337	9937	B 304	1040	Nußdorf-Aiging	13487	-8,6	10,0	12436	9,8	1005	11,7	16092	31. Jul	FR	1308	3. Jul	FR	13
338	9143	B 304	1150	Tunnel Ettendorf	16378	6,0	6,6	15664	6,8	998	9,4	19790	31. Jul	FR	1604	8. Jul	MI	18
339	9142	B 304	1180	Traunstein	9146	6,2	7,8	8607	7,6	539	12,0	11900	31. Jul	FR	1059	31. Jul	FR	13
340	9144	B 304	1320	Freilassing	27668	-5,2	5,3	25441	5,1	2227	7,0	31505	31. Jul	FR	2546	25. Jul	SA	11
341	9147	B 305	300	Unterwössen-Oberwössen	4073	4,1	4,4	3905	4,5	188	7,0	4803	26. Jul	SO	478	26. Jul	SO	17
342	9949	B 31	100	Lindau-Diepoldsbergtunnel	24496	6,4	10,1	22422	9,8	2074	13,6	29549	31. Jul	FR	2348	26. Jul	SO	18
343	9462	B 388	820	Eggenfelden (o)	16359	5,4	7,6					20025	31. Jul	FR				
344	9307	B 469	440	Kleinheubach	18579	7,3	10,7	16994	10,2	1585	15,3	22393	31. Jul	FR	1848	30. Jul	DO	17
345	9296	B 469	460	Miltenberg	15522	6,4	7,0	14276	6,7	1246	9,7	18720	31. Jul	FR	1523	31. Jul	FR	15
346	9324	B 470	360	Dietersheim	9396	1,2	7,9					11762	17. Jul	FR				
347	9297	B 470	1220	Gößweinstein-Sachsenmühle	2859	-6,7	7,8	2628	8,3	134	12,9	5072	26. Jul	SO	614	26. Jul	SO	17
348	9988	B 471	340	Bergkirchen-Geiselbullach	29504	7,5	11,2					36909	10. Jul	FR				
349	9188	B 472	400	Peiting-Hohenbrand	12003	8,4	6,2					14457	31. Jul	FR				
350	9204	B 472	540	Polling (w)	5508	5,3	11,9	5148	11,7	360	15,2	6882	29. Jul	MI	1147	29. Jul	MI	15

Nr.	Zstnr	Str.	Abs.	Name	Gesamt (0-24)			Tag (6-22 Uhr)		Nacht (22-6 Uhr)		Tagesspitzenwerte			Stundenspitzenwerte			
					Kfz	15/14	Lkw-%	Kfz_Tag	Pt	Kfz_Nacht	Pn	Tag-max	Datum	Tag	Std-max	Datum	Tag	Std
351	9199	B 472	560	Polling (o)	9063	4,9	8,2	8526	8,1	537	8,9	10666	29. Jul	MI	1404	29. Jul	MI	15
352	9298	B 472	1080	Waakirchen	9834	-1,6	7,9					11860	10. Jul	FR				
353	9853	B 505	100	Höchstadt	10258	7,4	21,5	9126	19,6	1132	36,7	12890	10. Jul	FR	1213	10. Jul	FR	17
354	9871	B 512	140	Neuhaus a. Inn (s)	8346	6,6	11,4					9606	11. Jul	SA				
355	9870	B 512	160	Neuhaus a. Inn (o)	9362	7,0	11,8					11481	11. Jul	SA				
356	9420	B 533	400	Grafenau	10285	8,7	6,0	9504	5,9	780	6,5	11901	31. Jul	FR	974	3. Jul	FR	13
357	9275	B 8	1120	Kitzingen	22063	15,2	7,1	20006	6,4	2058	13,3	26926	10. Jul	FR	2174	23. Jul	DO	8
358	9272	B 8	1500	Oberlaimbach	7400	1,9	12,4					8836	24. Jul	FR				
359	9273	B 8	2200	Burgthann-Oberferrieden	10972	4,3	8,9	10185	8,7	787	11,1	13239	3. Jul	FR	1034	1. Jul	MI	17
360	9276	B 8	3020	Barbing	8495	-1,8	11,8	7875	11,6	620	14,4	10753	3. Jul	FR	1246	5. Jul	SO	10
361	9295	B 8	3220	Rain	8358	-15,7	20,0	7549	18,8	809	30,9	11122	30. Jul	DO	1291	30. Jul	DO	17
362	9210	B 85	340	Stockheim-Haslach (n)	12306	3,0	7,4					14862	31. Jul	FR				
363	9209	B 85	360	Stockheim-Haslach (s)	13805	3,0	8,1					16548	31. Jul	FR				
364	9289	B 85	1240	Amberg (w)	12787	6,2	4,4	11772	4,4	1015	4,1	16395	3. Jul	FR	1395	3. Jul	FR	15
365	9290	B 85	1860	Roding	14095	-2,3	15,0					16403	10. Jul	FR				
366	9206	B 89	120	Stockheim-Haslach (w)	8652	3,8	8,2					10456	31. Jul	FR				
367	9562	L 1066	200	Feuchtwangen (w)	6492	-0,1	13,3					7700	10. Jul	FR				
368	9450	L 2025	470	Jettingen-Scheppach	6500	-1,2	12,2	5871	12,4	629	11,1	8269	10. Jul	FR	671	23. Jul	DO	18
369	9432	L 2035	920	Pöttmes-Wagesenberg	5256	-3,5	7,2					6233	31. Jul	FR				
370	9646	L 2053	300	Ismaning-Süd	15068	6,0	5,2					19475	10. Jul	FR				
371	9493	L 2057	360	Polling (n)	3832	5,3	6,7	3691	7,1	235	7,3	4598	29. Jul	MI	657	29. Jul	MI	15
372	9649	L 2068	180	Seefeld-Oberalting	13194	10,8	4,6	12314	4,7	880	3,9	15288	17. Jul	FR	1203	22. Jul	MI	17
373	9800	L 2068	360	Germering	24455	5,7	4,3					27959	31. Jul	FR				
374	9920	L 2072	440	Grünwald-Geiseltasteig	19348	9,0	2,6					23772	31. Jul	FR				
375	9910	L 2078	140	München-Perlach	19522	6,4	2,6					23585	31. Jul	FR				
376	9647	L 2079	120	Neubiberg	14650	3,5	3,7	13688	4,0	899	3,6	17887	31. Jul	FR	1484	15. Jul	MI	18
377	9451	L 2096	190	Grabenstätt	7496	-4,9	9,5					8806	31. Jul	FR				
378	9872	L 2110	540	Neuhaus a. Inn (n)	5006	6,5	6,5					6573	11. Jul	SA				
379	9441	L 2111	680	Marklkofen-Frontenhausen	9267	1,6	9,4	8143	9,6	1124	7,8	11169	31. Jul	FR	943	3. Jul	FR	14
380	9400	L 2136	180	Bodenmais	4669	8,5	4,7	4404	4,7	265	4,8	5690	31. Jul	FR	502	26. Jul	SO	15
381	9574	L 2191	220	Marktzeuln-Zettlitz (n)	4897	1,3	6,3					5941	31. Jul	FR				
382	9640	L 2225	800	Wendelstein (n)	15055	7,6	5,7					18456	31. Jul	FR				
383	9558	L 2230	1000	Essing	5607	-3,2	6,5					6427	28. Jul	DI				
384	9641	L 2239	360	Wendelstein (o)	12484	8,3	5,0					15669	31. Jul	FR				
385	9631	L 2240	200	Heßdorf	12789	0,4	3,1					15359	24. Jul	FR				

Nr.	Zstnr	Str.	Abs.	Name	Gesamt (0-24)			Tag (6-22 Uhr)		Nacht (22-6 Uhr)		Tagesspitzenwerte			Stundenspitzenwerte			
					Kfz	15/14	Lkw-%	Kfz_Tag	Pt	Kfz_Nacht	Pn	Tag-max	Datum	Tag	Std-max	Datum	Tag	Std
386	9633	L 2240	420	Uttenreuth	12536	-1,6	3,4					14589	31. Jul	FR				
387	9636	L 2241	160	Schwaig b. Nürnberg	17732	6,7	5,0	16256	5,0	1475	5,5	20778	3. Jul	FR	1633	23. Jul	DO	17
388	9635	L 2242	280	Fürth-Mannhof	8873	-8,2	6,6	8327	6,4	546	9,9	10336	10. Jul	FR	1049	21. Jul	DI	18
389	9634	L 2244	440	Herzogenaurach	30074	-5,4	8,8					35152	23. Jul	DO				
390	9632	L 2244	600	Bubenreuth	10370	1,2	3,8					11758	24. Jul	FR				
391	9637	L 2245	560	Zirndorf-Wintersdorf	14686	4,9	4,2					17191	31. Jul	FR				
392	9630	L 2259	500	Hemhofen	10810	-2,6	5,7					12979	24. Jul	FR				
393	9721	L 2277	260	Bergheinfeld	7917	-14,0	4,0	7313	4,2	603	2,7	9248	4. Jul	SA	787	9. Jul	DO	17
394	9645	L 2342	120	Oberschleißheim-Flugplatz	13303	3,8	4,1					15922	10. Jul	FR				
395	9648	L 2343	100	Planegg-Martinsried	8679	-3,1	6,5					10177	8. Jul	MI				
396	9643	L 2345	160	Gröbenzell	16575	-4,4	5,3	15302	5,3	1272	6,3	19001	17. Jul	FR	1485	8. Jul	MI	18
397	9638	L 2401	100	Nürnberg-Altenfurt	7945	3,2	13,4					9424	31. Jul	FR				
398	9639	L 2406	180	Nürnberg-Worzeldorf	14356	8,1	5,0					17736	31. Jul	FR				
399	9642	L 2409	320	Rednitzhembach	8321	-6,5	5,3	7787	5,2	533	5,8	9797	10. Jul	FR	901	9. Jul	DO	16
400	9413	L 2580	220	Flughafentangente(o)	14094	6,5	8,4	12884	8,3	1210	10,2	17774	10. Jul	FR	1608	23. Jul	DO	19
401	9391	L 2580	260	Ottenhofen	14053		9,5	12861	9,1	1192	13,0	17361	10. Jul	FR	1635	10. Jul	FR	18
402	9407	L 2584	100	Hallbergmoos (A92)	49903	-3,2	7,8					57507	23. Jul	DO				
403	9406	L 2584	100	Hallbergmoos (FS44)	9484	4,9	6,5					11006	10. Jul	FR				
404	9405	L 2584	100	Hallbergmoos	60506	-0,1	7,9					69559	23. Jul	DO				
405	9404	L 2584	120	Oberding-Schwaig	26697	7,6	16,4					31312	23. Jul	DO				
406	9208	K CO 27	100	Lautertal-Rottenbach	845	57,9	9,2	836	10,4	68	6,6	1273	1. Jul	MI	124	9. Jul	DO	17
407	9116	K LI 16	100	Nonnenhorn	12204	6,3	2,4	11489	2,6	899	1,6	13561	3. Jul	FR	1168	9. Jul	DO	18
408	9702	K M 11	100	Grünwald	15280	5,3	5,5					17825	31. Jul	FR				
409	9708	K M 18	100	Feldkirchen	7328	-9,2	5,0					8320	9. Jul	DO				
410	9705	K M 2	100	Unterhaching	12719	2,9	4,5					14796	31. Jul	FR				
411	9700	K M 21	100	Planegg	16274	-2,1	6,1					19043	9. Jul	DO				
412	9704	K M 22	160	Ottobrunn	16393	0,4	3,0					19213	31. Jul	FR				
413	9710	K M 3	140	Aschheim/Hintermühle	10834	-5,0	5,9					13913	9. Jul	DO				
414	9117	G 31	100	Farchant (n)	9104	2,2	5,3					10705	28. Jul	DI				

Nr.	Zstnr	Str.	Abs.	Name	Gesamt (0-24)			Tag (6-22 Uhr)		Nacht (22-6 Uhr)		Tagesspitzenwerte			Stundenspitzenwerte			
					Kfz	15/14	Lkw-%	Kfz_Tag	Pt	Kfz_Nacht	Pn	Tag-max	Datum	Tag	Std-max	Datum	Tag	Std
1	9033	A 3	100	AD Seligenstadt (O)	106001	5,5	13,3	90545	12,7	13680	28,6	130523	7. Aug	FR	8351	21. Aug	FR	17
2	9505*	A 3	120	AS Aschaffenburg-West	110183	0,2	12,9					148471	7. Aug	FR				
3	9506*	A 3	140	AS Aschaffenburg-ost (W)	87337		15,8	75439	13,5	12708	28,5	101039	7. Aug	FR	6794	21. Aug	FR	16
4	9727*	A 3	160	Goldbach (w)	98937		15,3					115090	7. Aug	FR				
5	9507*	A 3	180	Goldbach (o)	98670	1,8	13,2	85450	10,9	13542	25,5	114230	7. Aug	FR	7659	1. Aug	SA	12
6	9010	A 3	200	Hösbach (O)	68187	-7,1	18,7					77652	2. Aug	SO				
7	9508	A 3	220	AS Bessenbach-Waldasch (S)	76877		15,3	65014	12,9	11863	28,5	91116	9. Aug	SO	6344	1. Aug	SA	12
8	9991	A 3	260	Rohrbrunn (O)	67634	-0,1	17,1	57215	14,4	10420	32,1	79017	9. Aug	SO	5266	9. Aug	SO	12
9	9510*	A 3	280	AS Marktheidenfeld	73530	3,6	16,5					87601	8. Aug	SA				
10	9511*	A 3	340	Helmstadt	73613	-3,7	15,8	62356	13,3	11257	29,9	85613	7. Aug	FR	5885	2. Aug	SO	12
11	9034	A 3	360	AD Würzburg-West (W)	76089	-1,3	16,9	64752	14,5	11336	31,1	88494	9. Aug	SO	6115	2. Aug	SO	14
12	9011	A 3	380	AD Würzburg-West (O)	100119	-0,9	16,7	85736	14,2	14383	31,4	115658	9. Aug	SO	8207	16. Aug	SO	17
13	9159	A 3	400	Würzburg/Kist (O)	99440		16,5	84951	14,0	14489	31,2	113011	9. Aug	SO	8160	16. Aug	SO	17
14	9513*	A 3	420	Würzburg-Heidingsfeld	84839	4,1	18,6					99041	9. Aug	SO				
15	9653	A 3	420	Würzburg-Randersacker (W)	84843		18,6					99041	9. Aug	SO				
16	9512*	A 3	440	AS Rottendorf (W)	85154		17,2	72447	14,5	12707	32,3	99500	7. Aug	FR	6886	16. Aug	SO	17
17	9036	A 3	460	AK Biebelried (W)	88414	2,3	16,6	75412	14,1	13002	31,4	103165	7. Aug	FR	12249	18. Aug	DI	13
18	9038	A 3	480	AK Biebelried (O)	78882	2,4	16,0					94861	9. Aug	SO				
19	9027	A 3	500	Kitzingen/Schwarzach (O)	77574	4,1	16,5	64888	14,1	12686	28,6	92722	8. Aug	SA	6347	2. Aug	SO	11
20	9041	A 3	520	Geiselwind (W)	77436	3,2	16,9	64673	14,4	12763	29,2	92690	1. Aug	SA	6121	2. Aug	SO	11
21	9515*	A 3	540	AS Geiselwind	77418	4,7	19,4	64648	17,0	12770	31,6	92325	1. Aug	SA	6030	2. Aug	SO	16
22	9516*	A 3	560	AS Schlüsselfeld	78160	4,5	17,7	65350	15,2	12810	30,0	92612	1. Aug	SA	6136	2. Aug	SO	11
23	9251	A 3	580	Pommersfelden (W)	80610	5,2	15,7					94512	7. Aug	FR				
24	9252	A 3	600	Pommersfelden (O)	77456	5,1	15,9	65009	13,8	12447	27,3	91647	1. Aug	SA	6099	2. Aug	SO	11
25	9517*	A 3	620	AS Höchstadt-Ost	80983	6,5	15,7	68112	13,5	12871	27,2	93606	7. Aug	FR	6139	15. Aug	SA	11
26	9518*	A 3	640	AS Erlangen-West	80703	8,8	16,0	67698	13,9	13005	27,0	94233	1. Aug	SA	6126	15. Aug	SA	11
27	9951	A 3	660	AK Fürth/Erlangen (W)	92464	4,9	14,5	78816	12,6	13648	25,6	104819	7. Aug	FR	6907	21. Aug	FR	17
28	9050	A 3	680	AK Fürth/Erlangen (O)	106080	10,2	13,8	91050	12,1	15031	24,3	118026	7. Aug	FR	8165	2. Aug	SO	12
29	9519*	A 3	700	AS B4	106835	13,0	14,1	92356	12,4	14479	24,9	122034	7. Aug	FR	8188	2. Aug	SO	12
30	9520*	A 3	720	AS Nürnberg-Nord	113398	8,6	13,9	97785	12,3	15613	23,6	130326	7. Aug	FR	8664	5. Aug	MI	17
31	9521*	A 3	740	AS Nürnberg-Mögeldorf w	117877	8,5	11,5	101685	9,7	15926	20,0	135613	7. Aug	FR	9138	5. Aug	MI	17
32	9039	A 3	760	AK Nürnberg (W)	116036	7,7	14,7	100565	10,6	17423	19,8	130853	7. Aug	FR	8374	2. Aug	SO	12
33	9040	A 3	780	AK Nürnberg (O)	51514	2,4	16,5					61259	7. Aug	FR				
34	9046	A 3	800	AK Altdorf (S)	60749	2,7	16,7	51313	15,0	9436	25,6	70433	1. Aug	SA	4614	23. Aug	SO	12
35	9624*	A 3	840	AS Oberoelsbach	50073	9,4	18,3					65799	1. Aug	SA				

\* VBA-Messstelle



Nr.	Zstnr	Str.	Abs.	Name	Gesamt (0-24)			Tag (6-22 Uhr)		Nacht (22-6 Uhr)		Tagesspitzenwerte			Stundenspitzenwerte			
					Kfz	15/14	Lkw-%	Kfz_Tag	Pt	Kfz_Nacht	Pn	Tag-max	Datum	Tag	Std-max	Datum	Tag	Std
36	9051	A 3	860	Neumarkt/Opf. (S)	49801	2,4	18,6	41351	16,8	8450	27,5	62876	1. Aug	SA	3965	2. Aug	SO	12
37	9081	A 3	960	Nittendorf (W)	51508	1,0	16,8	43191	15,2	8317	24,9	64722	1. Aug	SA	3951	15. Aug	SA	12
38	9074	A 3	980	AK Regensburg (W)	66604	3,1	14,3	56738	12,8	9866	22,8	77839	1. Aug	SA	5037	14. Aug	FR	16
39	9080	A 3	1020	AK Regensburg (O)	86460	6,4	15,2	73882	13,9	12578	23,0	98562	7. Aug	FR	6350	21. Aug	FR	16
40	9009	A 3	1060	Regensburg-Ost (W)	82404	5,5	15,0	70200	13,8	12204	22,2	92788	7. Aug	FR	6051	21. Aug	FR	14
41	9076	A 3	1080	Regensburg-Ost (O)	76154	5,4	14,1	65223	12,9	10932	21,1	88237	1. Aug	SA	5718	1. Aug	SA	11
42	9077	A 3	1100	Rosenhof (W)	68223	7,3	15,5	57812	14,3	10411	22,2	81566	1. Aug	SA	5372	15. Aug	SA	12
43	9093	A 3	1260	AK Deggendorf (W)	48483	-4,8	17,1	39951	16,3	8531	21,0	62889	1. Aug	SA	4306	15. Aug	SA	13
44	9085	A 3	1440	Pocking (O)	37057	-11,0	23,6					55316	1. Aug	SA				
45	9540*	A 45	120	AS Alzenau	39196	-5,6	13,3	34810	11,9	4386	25,2	47578	7. Aug	FR	3463	27. Aug	DO	18
46	9950	A 45	130	Alzenau (S)	40886	-1,5	13,0	36395	11,6	4491	24,7	49554	7. Aug	FR	3752	27. Aug	DO	18
47	9566	A 6	120	AK Feuchtwangen/Crailsheim (W)	59372	1,3	21,1	50802	18,4	8570	37,0	69862	2. Aug	SO	5363	16. Aug	SO	13
48	9567	A 6	140	AK Feuchtwangen/Crailsheim (O)	60915	1,0	20,0	51826	17,4	9088	34,9	71735	2. Aug	SO	5102	14. Aug	FR	16
49	9522*	A 6	160	AS Feuchtwangen-Nord	63076	0,9	20,5	53728	17,9	9348	35,5	73857	2. Aug	SO	5214	1. Aug	SA	12
50	9523*	A 6	180	AS Aurach	63433	1,8	20,5	54057	17,9	9377	35,5	73572	2. Aug	SO	5230	2. Aug	SO	14
51	9751	A 6	200	Herrieden (O)	65065	0,8	19,4	55499	16,8	9566	34,3	74601	2. Aug	SO	5312	2. Aug	SO	12
52	9524*	A 6	220	AS Ansbach	61707	1,0	20,4	52287	17,6	9419	35,7	71647	7. Aug	FR	5119	7. Aug	FR	15
53	9525*	A 6	240	AS Neuendettelsau (W)	64737	2,8	20,0	55043	17,4	9694	35,0	73247	2. Aug	SO	5340	16. Aug	SO	15
54	9526*	A 6	260	Neuendettelsau (O)	63648	1,9	20,0	54033	17,4	9615	34,9	71865	2. Aug	SO	5261	16. Aug	SO	15
55	9055	A 6	300	Roth (W)	78767	-0,7	17,1	67632	14,8	11136	30,8	87884	28. Aug	FR	6128	21. Aug	FR	16
56	9944	A 6	320	AK Nürnberg-Süd (W)	88569	-2,4	16,7	75692	15,0	12183	30,7	98425	1. Aug	SA	6654	8. Aug	SA	12
57	9527*	A 6	340	AS N-Langwasser (W)	85958	1,8	17,8					98866	28. Aug	FR				
58	9047	A 6	360	AK Nürnberg-Ost (W)	84161	1,7	18,3					95708	28. Aug	FR				
59	9753	A 6	380	AK Nürnberg-Ost (O)	45571	-1,6	19,0	39590	16,9	5982	32,9	53274	21. Aug	FR	4229	21. Aug	FR	17
60	9054	A 6	400	AK Altdorf (O)	32884	4,3	21,0	28885	18,4	3998	39,4	37188	28. Aug	FR	2914	21. Aug	FR	15
61	9018	A 6	440	Alfeld (O)	28078	3,6	23,8					32086	28. Aug	FR				
62	9239	A 6	500	Amberg-Ost (W)	22031	1,7	26,5	18985	23,4	3046	46,0	24665	28. Aug	FR	1848	2. Aug	SO	12
63	9528*	A 6	520	AS Amberg-Ost	18152	8,0	26,8	15457	23,6	2695	45,5	20612	28. Aug	FR	1500	14. Aug	FR	14
64	9238	A 6	560	Ak Oberpfälzer Wald (W)	17618	7,6	27,3					19815	19. Aug	MI				
65	9088	A 6	580	AK Oberpfälzer Wald (O)	19204	7,6	26,0	15987	23,1	3217	40,5	21453	28. Aug	FR	1704	2. Aug	SO	15
66	9008	A 6	700	Waidhaus (O)	14444	7,5	35,4					16278	20. Aug	DO				
67	9152	A 7	180	AS Wasserlosen	52384	2,2	17,1	44744	13,8	7640	36,3	63710	2. Aug	SO	4811	2. Aug	SO	15
68	9529*	A 7	200	AS Wasserlosen	51476	5,3	16,7	43918	13,4	7558	35,7	62513	2. Aug	SO	4698	2. Aug	SO	18
69	9530*	A 7	220	Kreuz Schweinfurt/Werneck	73523	10,1	14,7					86151	2. Aug	SO				
70	9020	A 7	240	Gramschatzer Wald (S)	70694	3,2	14,1	61750	11,9	8944	29,4	79817	7. Aug	FR	5992	1. Aug	SA	12

\* VBA-Messstelle

Nr.	Zstnr	Str.	Abs.	Name	Gesamt (0-24)			Tag (6-22 Uhr)		Nacht (22-6 Uhr)		Tagesspitzenwerte			Stundenspitzenwerte			
					Kfz	15/14	Lkw-%	Kfz_Tag	Pt	Kfz_Nacht	Pn	Tag-max	Datum	Tag	Std-max	Datum	Tag	Std
71	9037	A 7	260	AK Biebelried (N)	46549	-0,8	17,4	39926	14,6	6623	34,5	55097	1. Aug	SA	4142	1. Aug	SA	12
72	9452	A 7	280	AK Biebelried (S)	28574	-7,2	14,9	25358	12,5	3216	33,3	34673	2. Aug	SO	2938	1. Aug	SA	12
73	9531*	A 7	300	AS Kitzingen	29694	-6,0	14,7					36813	2. Aug	SO				
74	9532*	A 7	320	AS Marktbreit	31278	-9,3	15,3					38333	7. Aug	FR				
75	9067	A 7	340	Uffenheim/Langensteinach (N)	29587	-11,5	13,8					35292	1. Aug	SA				
76	9533*	A 7	360	AS Uffenheim-Langensteinach	29479	-11,6	15,3	26416	12,9	3197	33,2	34873	2. Aug	SO	3001	2. Aug	SO	12
77	9655	A 7	360	AS Bad Windsheim(N)	29479		15,3	26416	12,9	3197	33,2	34873	2. Aug	SO	3001	2. Aug	SO	12
78	9534*	A 7	380	AS Bad Windsheim	32113	-6,7	15,2	28716	13,2	3398	32,9	38709	2. Aug	SO	3218	2. Aug	SO	12
79	9535*	A 7	400	AS Rothenburg o.d.T.	33285	-6,0	14,7	29814	12,7	3471	32,0	40560	2. Aug	SO	3440	2. Aug	SO	12
80	9569	A 7	420	AK Feuchtwangen/Crailsheim (N)	31600	-6,4	14,1	28401	12,3	3199	29,8	40916	2. Aug	SO	3626	2. Aug	SO	12
81	9568	A 7	440	AK Feuchtwangen/Crailsheim (S)	50914	-4,2	14,9	45531	13,1	5382	30,5	63321	2. Aug	SO	5253	16. Aug	SO	14
82	9230	A 7	760	AD Hittistetten (S)	75410	0,8	8,2	68550	7,6	6859	14,3	86053	1. Aug	SA	6917	15. Aug	SA	13
83	9231	A 7	1000	AK Memmingen (S)	44243	1,5	7,5	40045	7,6	3544	12,4	54271	29. Aug	SA	4852	9. Aug	SO	11
84	9097	A 7	1160	AD Allgäu (S)	35993	6,4	4,2					46713	22. Aug	SA				
85	9696	A 7	1160	Oy-Mittelberg (W)	27584	5,0	4,9	25317	4,7	2267	7,4	36269	8. Aug	SA	3090	15. Aug	SA	11
86	9698	A 7	1160	Oy-Mittelberg (S)	5763	9,5	3,9	5537	4,1	287	4,0	7364	23. Aug	SO	1121	23. Aug	SO	17
87	9699	A 7	1180	Oy-Mittelberg	25902	4,9	4,9	23729	4,7	2173	7,5	34807	8. Aug	SA	2988	15. Aug	SA	11
88	9695	A 7	1180	Oy-Mittelberg (N)	6058	8,0	3,9	5723	4,3	346	5,9	7675	22. Aug	SA	899	22. Aug	SA	11
89	9697	A 7	1180	Oy-Mittelberg (O)	36041	6,2	4,6	33341	4,4	2700	6,9	46866	22. Aug	SA	4159	23. Aug	SO	11
90	9016	A 7	1180	Nesselwang (W)	27564	4,7	4,7	25310	4,5	2254	7,2	36304	8. Aug	SA	3068	8. Aug	SA	11
91	9071	A 7	1260	Tunnel Füssen	22398	3,7	4,7	20354	4,5	2044	7,4	29104	8. Aug	SA	2203	22. Aug	SA	16
92	9203	A 70	120	AD Schweinfurt/Werneck (O)	46658	1,7	14,9	41744	12,9	4914	32,4	54978	7. Aug	FR	4069	28. Aug	FR	16
93	9233	A 70	140	AD Wertal (W)	49999	1,2	14,8	44828	12,9	5171	31,7	59866	7. Aug	FR	4585	14. Aug	FR	15
94	9234	A 70	160	AD Wertal (O)	46712	3,4	13,9	41893	12,3	4819	28,2	56377	7. Aug	FR	4474	7. Aug	FR	15
95	9541*	A 70	180	AS Schweinfurt/Berg Rheinfeld	44004	1,4	14,0	39570	12,3	4434	29,2	52968	7. Aug	FR	4229	7. Aug	FR	15
96	9542*	A 70	200	AS Schweinfurt-Hafen	41173	3,6	14,3	37048	12,5	4125	30,6	49165	7. Aug	FR	3836	7. Aug	FR	15
97	9543*	A 70	220	AS Schweinfurt-Zentrum	36192	1,8	13,6	32271	11,9	3921	27,3	43050	7. Aug	FR	3384	14. Aug	FR	15
98	9544*	A 70	240	AS Gochsheim	35923	1,9	14,0	32110	12,3	3813	27,9	43279	7. Aug	FR	3394	7. Aug	FR	15
99	9545*	A 70	260	AS Schonungen	29952	2,5	15,5	26766	13,6	3186	31,5	36372	7. Aug	FR	2876	2. Aug	SO	18
100	9256	A 70	280	Knetzgau (W)	27012	2,6	15,7	24140	13,6	2872	33,2	32458	7. Aug	FR	2796	30. Aug	SO	17
101	9546*	A 70	300	AS Knetzgau	26497	3,1	13,9	23747	12,0	2750	29,8	31504	7. Aug	FR	2786	2. Aug	SO	18
102	9547*	A 70	320	AS Eltmann	30359	2,2	14,5					35591	7. Aug	FR				
103	9548*	A 70	340	AS Viereth-Trunstadt	33514	6,2	13,3	29940	11,7	3573	27,0	39482	7. Aug	FR	3148	2. Aug	SO	18
104	9549*	A 70	360	AS Bamberg-Hafen	44433	2,2	12,4	40109	11,1	4324	24,4	52505	7. Aug	FR	4051	28. Aug	FR	15
105	9580*	A 70	380	AS Hallstadt	48460	2,6	12,9	43869	11,7	4590	24,5	57248	7. Aug	FR	4471	28. Aug	FR	15

\* VBA-Messstelle

Nr.	Zstnr	Str.	Abs.	Name	Gesamt (0-24)			Tag (6-22 Uhr)		Nacht (22-6 Uhr)		Tagesspitzenwerte			Stundenspitzenwerte			
					Kfz	15/14	Lkw-%	Kfz_Tag	Pt	Kfz_Nacht	Pn	Tag-max	Datum	Tag	Std-max	Datum	Tag	Std
106	9024	A 70	400	AK Bamberg (W)	45567	3,5	12,4					54020	7. Aug	FR				
107	9068	A 70	420	AK Bamberg (O)	25704	6,1	14,6	23272	13,2	2432	28,4	30417	28. Aug	FR	2462	28. Aug	FR	15
108	9053	A 70	560	AD Bayreuth/Kulmbach (W)	23621	8,2	18,1	21288	16,4	2333	33,6	29954	28. Aug	FR	2356	28. Aug	FR	16
109	9166	A 71	100	Mellrichstadt (N)	15052	1,9	13,2	13523	11,7	1529	25,9	19206	28. Aug	FR	1775	28. Aug	FR	16
110	9167	A 71	200	Bad-Kissingen (S)	24234	1,3	9,7	21926	8,7	2308	18,3	29414	28. Aug	FR	2601	28. Aug	FR	16
111	9232	A 71	220	AD Werrtal (N)	24087	2,6	10,4	21809	9,5	2278	19,1	28919	21. Aug	FR	2557	14. Aug	FR	15
112	9025	A 72	110	AD Bayerisches Vogtland (O)	36073	4,6	17,4	31077	15,5	4996	29,6	43964	23. Aug	SO	3699	23. Aug	SO	15
113	9094	A 72	140	AD Hochfranken (W)	43040	6,2	17,2	37228	15,5	5812	28,0	50410	21. Aug	FR	4052	23. Aug	SO	15
114	9095	A 72	160	AD Hochfranken (O)	42205	2,7	15,9	36542	14,3	5663	26,0	51346	21. Aug	FR	4134	21. Aug	FR	16
115	9165	A 73	100	Eisfeld (S)	14447	-2,3	13,4	13056	12,3	1380	22,9	18421	21. Aug	FR	1539	28. Aug	FR	16
116	9235	A 73	180	Untersiemau (N)	16753	-0,4	11,3	15249	11,1	1469	20,4	20096	21. Aug	FR	1574	28. Aug	FR	15
117	9236	A 73	200	Untersiemau (S)	24702	5,6	9,8	22477	9,8	2134	16,8	30606	21. Aug	FR	2322	20. Aug	DO	17
118	9306	A 73	280	Ebensfeld	30033	4,3	10,9					34479	21. Aug	FR				
119	9101	A 73	390	AK Bamberg (N)	40140		9,6	36449	9,0	3692	15,3	47721	21. Aug	FR	3688	21. Aug	FR	17
120	9581*	A 73	420	AK Bamberg(S)	58497	3,0	12,5	52821	11,3	5675	24,1	67763	7. Aug	FR	5232	28. Aug	FR	16
121	9021	A 73	460	Bamberg-Ost (N)	57239	2,2	12,3	51616	11,0	5623	23,9	66183	7. Aug	FR	5147	28. Aug	FR	16
122	9582*	A 73	480	AS Bamberg-Ost	49261	6,2	13,2	44799	12,3	4866	27,7	56844	14. Aug	FR	4458	21. Aug	FR	17
123	9583*	A 73	500	AS Bamberg-Süd	49565	-0,9	10,2	44649	9,1	4916	19,7	56528	7. Aug	FR	4354	23. Aug	SO	18
124	9584*	A 73	520	AS Hirschaid	49735	-1,9	10,6	44793	9,6	4942	20,1	56761	7. Aug	FR	4361	23. Aug	SO	18
125	9585*	A 73	540	AS Buttenheim	48266	0,5	10,7	43460	9,5	4807	21,3	54723	7. Aug	FR	4226	2. Aug	SO	18
126	9586*	A 73	560	AS Forchheim-Nord (s)	48063	-2,0	11,4	43286	10,2	4776	22,2	54775	7. Aug	FR	4105	2. Aug	SO	18
127	9587*	A 73	580	AS Baiersdorf-Nord (N)	62768	3,5	9,2					72220	7. Aug	FR				
128	9588*	A 73	600	AS Möhrendorf-Nord (s)	60918	-1,5	10,2	55046	9,3	5872	19,1	67845	7. Aug	FR	5499	4. Aug	DI	8
129	9589*	A 73	620	AS Möhrendorf (S)	67428	-3,7	9,6	61197	8,7	6231	18,3	76858	7. Aug	FR	6485	4. Aug	DI	8
130	9590*	A 73	640	AS Erlangen-Nord	74157	0,0	9,5	67436	8,7	6720	17,8	85712	7. Aug	FR	6959	4. Aug	DI	8
131	9591*	A 73	660	AS Erlangen-Zentrum	78491	3,4	8,0	71494	7,2	6997	16,2	94174	7. Aug	FR	7546	4. Aug	DI	8
132	9952	A 73	680	AK Fürth/Erlangen (N)	75516	3,9	8,6	70430	7,8	7092	16,6	88191	5. Aug	MI	7414	4. Aug	DI	8
133	9953	A 73	700	AK Fürth/Erlangen (S)	63042	2,0	7,7	57359	6,8	5682	16,5	76192	5. Aug	MI	6142	4. Aug	DI	8
134	9625	A 73	710	AS Erlangen-Eltersdorf	59440	1,2	8,4	54056	7,5	5383	17,4	72355	5. Aug.	MI	5828	4. Aug	DI	8
135	9111	A 73	760	Nürnberg/Fürth (N)	67085	-0,3	7,6	60534	6,9	6550	14,6	80087	5. Aug	MI	6115	4. Aug	DI	17
136	9004	A 73	860	Nürnberg-Hafen-Ost (S)	87333	-2,6	9,4					103095	5. Aug	MI				
137	9592*	A 73	880	AS Nürnberg-Königshof	85702	-3,8	12,6	76795	11,7	8907	20,0	101617	5. Aug	MI	7571	4. Aug	DI	17
138	9593*	A 73	900	AS N-Zollhaus (S)	85674	-5,7	12,8	76537	11,8	9137	20,6	98959	6. Aug	DO	7457	4. Aug	DI	17
139	9594*	A 73	920	AS Wendelstein	55994	16,7	12,4	50443	11,7	5551	18,3	67840	7. Aug	FR	5669	6. Aug	DO	17
140	9333	A 73	960	Röthenbach b.St.W. (O)	54364	25,3	12,4	49209	11,7	5155	18,6	66676	7. Aug	FR	5882	7. Aug	FR	18

\* VBA-Messstelle

Nr.	Zstnr	Str.	Abs.	Name	Gesamt (0-24)			Tag (6-22 Uhr)		Nacht (22-6 Uhr)		Tagesspitzenwerte			Stundenspitzenwerte			
					Kfz	15/14	Lkw-%	Kfz_Tag	Pt	Kfz_Nacht	Pn	Tag-max	Datum	Tag	Std-max	Datum	Tag	Std
141	9005	A 73	980	AD Nürnberg/Feucht (W)	38101	37,5	15,2	34258	14,3	3843	22,6	46655	7. Aug	FR	4641	7. Aug	FR	18
142	9130	A 8	220	Leipheim (W)	70176	0,9	14,8	60826	13,5	9351	22,9	79478	14. Aug	FR	5613	15. Aug	SA	12
143	9966	A 8	240	Leipheim (O)	70064	-1,4	15,0					79951	21. Aug	FR				
144	9012	A 8	260	Burgau (W)	62447	0,6	15,3					71128	14. Aug	FR				
145	9965	A 8	280	Zusmarshausen (W)	63527	0,5	14,2					71631	2. Aug	SO				
146	9013	A 8	300	Zusmarshausen (O)	65645	0,5	13,9					74076	14. Aug	FR				
147	9964	A 8	320	Neusäß (W)	72987	0,4	12,8					80829	14. Aug	FR				
148	9131	A 8	340	Augsburg-West (W)	81348	2,3	11,6					89965	14. Aug	FR				
149	9963	A 8	360	Augsburg-West (O)	108118	3,3	12,2	95058	11,3	13061	18,2	124354	7. Aug	FR	9219	27. Aug	DO	18
150	9962	A 8	380	Augsburg-Ost (O)	97701	2,3	11,8	85608	11,0	12093	17,9	110539	7. Aug	FR	8120	14. Aug	FR	18
151	9961	A 8	390	Derching (O)	90847	1,9	11,9	79201	11,0	11645	18,0	101686	14. Aug	FR	7575	14. Aug	FR	18
152	9132	A 8	400	Adelzhausen (W)	85773	1,9	11,2	74722	10,9	11040	18,1	97220	14. Aug	FR	6729	14. Aug	FR	17
153	9960	A 8	420	Adelzhausen (O)	85687	1,5	11,5	74492	10,6	11196	17,4	96940	14. Aug	FR	6758	27. Aug	DO	18
154	9014	A 8	440	Odelzhausen (O)	91075	1,4	10,5	79351	9,7	11724	16,1	101358	7. Aug	FR	7282	27. Aug	DO	18
155	9003	A 8	460	Sulzemoos (O)	94525	5,7	10,3	82555	9,5	11970	15,7	106411	14. Aug	FR	7484	27. Aug	DO	18
156	9773	A 8	460	Dachau/Fürstenfeldbruck (W)	90228	4,1	11,2					101997	7. Aug	FR				
157	9772	A 8	480	Dachau/Fürstenfeldbruck (O)	107113	2,8	9,3					123034	7. Aug	FR				
158	9223*	A 8	500	AD München-Eschenried	37081	2,8	4,8					43620	7. Aug	FR				
159	9141	A 8	520	AK München-West (W)	44442	2,2	4,9	40856	4,6	3586	8,5	52731	7. Aug	FR	4482	3. Aug	MO	18
160	9140	A 8	540	AK München-West (O)	33344	9,7	4,7	30225	4,5	3119	6,3	40611	4. Aug	DI	3191	5. Aug	MI	18
161	9082	A 8	860	München-Perlach (S)	52835	2,7	2,7	48228	2,6	4608	3,5	62988	21. Aug	FR	5128	4. Aug	DI	9
162	9224*	A 8	980	AK Kreuz München-Süd	138614	10,9	9,7	119757	9,3	18857	12,2	161766	22. Aug	SA	11232	9. Aug	SO	11
163	9171	A 8	1000	Holzkirchen (W)	125639	-4,4	8,1					145849	22. Aug	SA				
164	9225*	A 8	1020	Holzkirchen	113954	5,3	10,5	96322	10,2	16193	13,5	138115	22. Aug	SA	8973	15. Aug	SA	10
165	9226*	A 8	1040	Weyarn	100846	2,8	14,0	85731	13,3	16098	16,7	123919	15. Aug	SA	8137	15. Aug	SA	10
166	9227*	A 8	1060	Irschenberg-Bad Aibling	105621	4,5	9,2	89639	8,9	15982	11,2	132646	29. Aug	SA	8794	15. Aug	SA	10
167	9180	A 8	1080	AD Inntal (W)	118239	6,8	9,4					145334	22. Aug	SA				
168	9023	A 8	1120	Rosenheim (O)	90190	5,6	7,4	76223	7,0	13967	9,2	105336	22. Aug	SA	6481	21. Aug	FR	12
169	9026	A 8	1180	Frasdorf (O)	85181	4,5	7,6	71791	7,2	13390	9,7	100807	8. Aug	SA	6231	23. Aug	SO	11
170	9028	A 8	1220	Felden (O)	81019	2,6	8,0	67842	7,6	13177	9,8	95849	15. Aug	SA	5880	15. Aug	SA	10
171	9192*	A 8	1260	Grabenstätt	77461	2,9	11,7	64951	11,2	12510	14,4	95146	8. Aug	SA	5848	16. Aug	SO	11
172	9193*	A 8	1300	Schweinbach	78963	4,2	14,7					97314	8. Aug	SA				
173	9194*	A 8	1320	Traunstein/Siegsdorf	70062	1,3	13,8					86258	8. Aug	SA				
174	9031	A 8	1340	Neukirchen (O)	69495	1,2	11,5	57752	11,1	11742	13,3	86446	8. Aug	SA	5201	16. Aug	SO	16
175	9195*	A 8	1360	Anger	59387	2,6	11,4	48912	10,9	10475	13,8	74618	8. Aug	SA	4509	16. Aug	SO	12

\* VBA-Messstelle

Nr.	Zstnr	Str.	Abs.	Name	Gesamt (0-24)			Tag (6-22 Uhr)		Nacht (22-6 Uhr)		Tagesspitzenwerte			Stundenspitzenwerte			
					Kfz	15/14	Lkw-%	Kfz_Tag	Pt	Kfz_Nacht	Pn	Tag-max	Datum	Tag	Std-max	Datum	Tag	Std
176	9032	A 8	1400	Bad Reichenhall (O)	72765	3,0	12,6					89343	8. Aug	SA				
177	9035	A 81	100	AD Würzburg-West (S)	32273	0,0	15,1	28628	13,1	3646	31,2	36644	14. Aug	FR	2924	16. Aug	SO	17
178	9903	A 9	160	AD Bayerisches Vogtland (N)	51638	6,0	15,8	44659	13,7	6979	29,5	65816	9. Aug	SO	5368	9. Aug	SO	12
179	9994	A 9	180	AD Bayerisches Vogtland (S)	63388	0,2	16,2					81846	2. Aug	SO				
180	9620*	A 9	200	AS Hof-West	76144	5,0	17,1	65203	14,9	10941	30,1	90823	9. Aug	SO	7338	23. Aug	SO	15
181	9621*	A 9	220	AS Muenchberg-Nord	75772	5,4	17,2	64857	15,0	10915	30,3	91220	2. Aug	SO	7316	23. Aug	SO	15
182	9001	A 9	300	AD Bayreuth/Kulmbach (N)	83492	4,9	15,1					96869	2. Aug	SO				
183	9002	A 9	320	AD Bayreuth/Kulmbach (S)	76126	4,7	14,4	65946	12,5	10181	26,6	88117	28. Aug	FR	6475	16. Aug	SO	18
184	9622*	A 9	340	Bindlacher Berg	75438	5,6	13,1	71215	2,6	11888	9,6	86795	28. Aug	FR	6199	2. Aug	SO	15
185	9623*	A 9	360	AS Bayreuth-Nord	72825	3,6	13,5	69546	2,6	11473	9,5	83252	2. Aug	SO	6039	2. Aug	SO	16
186	9029	A 9	400	Pegnitz (N)	63302	2,0	14,7	54576	12,6	8692	28,1	79482	2. Aug	SO	6074	23. Aug	SO	16
187	9536*	A 9	420	AS Pegnitz	66848	2,5	14,6	57223	12,9	8971	28,3	83556	2. Aug	SO	6337	23. Aug	SO	16
188	9728	A 9	600	Lauf (N)	84615		13,5					94347	21. Aug	FR				
189	9042	A 9	620	AK Nürnberg (N)	85980	1,3	13,2	74585	11,7	11395	23,3	95594	2. Aug	SO	6880	2. Aug	SO	15
190	9060	A 9	640	AK Nürnberg (S)	122970	5,7	12,9	106315	11,4	16655	22,9	135936	7. Aug	FR	9461	9. Aug	SO	11
191	9057	A 9	660	AK Nürnberg-Ost (N)	120291	4,2	13,1					135233	9. Aug	SO				
192	9754	A 9	680	AK Nürnberg-Ost (S)	90068	23,5	12,9	78301	11,8	11767	20,2	105083	9. Aug	SO	7704	7. Aug	FR	18
193	9538*	A 9	700	AS Allersberg (Nordseite)	97978	7,5	11,0	85388	9,8	12590	19,3	117435	2. Aug	SO	8504	2. Aug	SO	18
194	9539*	A 9	720	AS Allersberg (Südseite)	89582	6,4	11,3	77592	10,0	11990	20,0	114026	2. Aug	SO	8359	2. Aug	SO	16
195	9061	A 9	740	Greding (N)	88213	7,7	11,7	76617	10,4	11596	20,2	110952	2. Aug	SO	8237	15. Aug	SA	11
196	9090	A 9	920	Lenting (S)	99617	5,5	11,6	87172	10,6	12445	19,2	116299	2. Aug	SO	8361	15. Aug	SA	11
197	9552	A 9	940	Ingolstadt-Nord (S)	116524	6,5	10,2					131968	7. Aug	FR				
198	9554	A 9	960	Manching (N)	110930	6,9	9,8	97723	8,7	13708	16,6	123693	7. Aug	FR	8991	2. Aug	SO	12
199	9056	A 9	1000	AD Holledau (N)	94909	6,0	11,6					110569	1. Aug	SA				
200	9241*	A 9	1020	Dreieck Holledau (A93)	88722	6,0	10,5					106886	2. Aug	SO				
201	9110	A 9	1020	AD Holledau (S)	115790	6,0	9,4					136729	2. Aug	SO				
202	9058	A 9	1040	Allershausen (N)	124178	6,1	9,2					143276	2. Aug	SO				
203	9059	A 9	1060	AK Neufahrn (N)	129860	6,2	9,1					145340	1. Aug	SA				
204	9065	A 9	1080	AK Neufahrn (S)	132047	6,8	7,1					143942	21. Aug	FR				
205	9062	A 9	1100	Garching-Nord (N)	144744	5,4	7,5	126961	6,9	17784	11,4	161784	1. Aug	SA	11655	21. Aug	FR	18
206	9063	A 9	1120	Garching-Nord (S)	157383	9,1	7,4	139252	6,9	18131	11,7	173249	7. Aug	FR	12172	4. Aug	DI	17
207	9115	A 9	1140	AK München-Nord (N)	159304	16,6	6,2					176328	7. Aug	FR				
208	9066	A 9	1160	AK München-Nord (S)	121706	8,0	4,6					145710	5. Aug	MI				
209	9242*	A 9	1180	München-Fröttmaning-Süd	109832	6,3	5,8	99023	5,5	10809	8,9	128482	5. Aug	MI	9250	4. Aug	DI	18
210	9243*	A 9	1200	München-Freimann														

\* VBA-Messstelle

Nr.	Zstnr	Str.	Abs.	Name	Gesamt (0-24)			Tag (6-22 Uhr)		Nacht (22-6 Uhr)		Tagesspitzenwerte			Stundenspitzenwerte			
					Kfz	15/14	Lkw-%	Kfz_Tag	Pt	Kfz_Nacht	Pn	Tag-max	Datum	Tag	Std-max	Datum	Tag	Std
211	9064	A 9	1220	München-Schwabing (N)	88785	6,1	5,6	77868	5,0	10917	9,8	100662	4. Aug	DI	6945	5. Aug	MI	7
212	9217	A 92	100	AD München-Feldmoching (N)	58654	-0,4	8,1	52765	7,5	5888	13,2	67004	5. Aug	MI	5417	3. Aug	MO	8
213	9006	A 92	120	Oberschleißheim (O)	62049	-0,4	9,4	55439	8,6	6610	16,1	69877	5. Aug	MI	5635	3. Aug	MO	8
214	9015	A 92	140	AK Neufahrn (W)	65980	-1,7	10,9					79497	28. Aug	FR				
215	9007	A 92	180	AK Neufahrn (O)	100353	6,3	7,9	89018	7,4	11335	11,5	113832	5. Aug	MI	8628	3. Aug	MO	8
216	9182*	A 92	220	Flughafen München	49449	-7,4	10,3	44527	9,6	4921	16,8	57021	5. Aug	MI	4566	25. Aug	DI	18
217	9183*	A 92	240	Freising-Mitte	49438	-0,6	13,7	44286	13,0	5152	19,6	57043	5. Aug	MI	4663	3. Aug	MO	8
218	9184*	A 92	260	Freising-Ost	39855	1,2	10,8	35893	10,1	3962	17,6	44877	14. Aug	FR	3610	20. Aug	DO	17
219	9017	A 92	360	Altdorf (O)	42593	-3,1	12,1	38157	11,4	4436	18,5	48176	28. Aug	FR	3724	20. Aug	DO	18
220	9019	A 92	480	Landau a.d. Isar (W)	33883	1,6	12,9	29701	12,1	4182	19,1	38629	28. Aug	FR	3059	14. Aug	FR	17
221	9096	A 93	100	AD Hochfranken (S)	24310	0,7	16,2	21532	14,8	2777	26,4	31011	2. Aug	SO	2578	2. Aug	SO	15
222	9099	A 93	260	Selb-West (S)	26921	0,3	15,4	23927	14,2	2994	25,5	33466	1. Aug	SA	2823	2. Aug	SO	15
223	9901	A 93	640	Wernberg-Köblitz (S)	38823	2,9	13,2					45053	1. Aug	SA				
224	9087	A 93	660	AK Oberpfälzer Wald (S)	40017	6,3	13,6					50640	7. Aug	FR				
225	9902	A 93	740	Schwandorf-Mitte (N)	47457	0,7	12,8	43818	11,6	5482	19,4	58947	14. Aug	FR	4215	7. Aug	FR	15
226	9049	A 93	880	Regensburg-Pfaffenstein (N)	69016	0,4	8,6	61564	7,9	7452	14,6	79465	14. Aug	FR	5893	28. Aug	FR	14
227	9044	A 93	960	Regensburg-Königswiesen (S)	67083	3,8	9,3	60082	8,6	7002	15,5	75839	14. Aug	FR	5580	7. Aug	FR	14
228	9045	A 93	980	AK Regensburg (N)	71278	2,3	8,6	63915	8,0	7363	14,4	79846	28. Aug	FR	5782	28. Aug	FR	14
229	9030	A 93	1120	Siegenburg (S)	28258	8,7	8,8	25130	8,1	3128	14,6	32829	2. Aug	SO	2684	14. Aug	FR	18
230	9190	A 93	1800	AD Intal (S)	60185	-4,6	11,4					70753	29. Aug	SA				
231	9191	A 93	1880	Kiefersfelden (S)	51033	0,6	13,1	45531	12,2	5502	19,9	62204	29. Aug	SA	4505	23. Aug	SO	15
232	9985	A 94	160	München-Riem (W)	60568	1,4	5,0	55469	4,9	5099	6,1	74598	4. Aug	DI	6685	4. Aug	DI	18
233	9986	A 94	180	München-Riem (O)	59551	1,7	5,3	54944	5,1	4606	6,9	74358	5. Aug	MI	6681	3. Aug	MO	18
234	9987	A 94	200	Feldkirchen-Ost (W)	52098	-3,2	5,8					65286	6. Aug	DO				
235	9840	A 94	240	AK München-Ost (O)	58553	-1,8	11,3					72188	6. Aug	DO				
236	9984	A 94	515	Wimpasing	20236	9,9	17,5	17998	16,2	2239	28,0	23242	7. Aug	FR	1744	5. Aug	MI	17
237	9043	A 95	100	München-Kreuzhof (W)	70063	18,1	3,2	64232	3,0	5831	4,7	79561	7. Aug	FR	6128	6. Aug	DO	18
238	9151	A 95	120	AD Starnberg (N)	64767	16,2	3,2	59762	3,0	5005	5,5	75276	30. Aug	SO	5917	4. Aug	DI	18
239	9161	A 95	180	Seeshaupt (N)	36601	23,8	3,2	34105	3,1	2496	5,4	47628	30. Aug	SO	3694	22. Aug	SA	11
240	9164	A 95	260	Murnau/Kochel (S)	16693	3,0	4,5					23664	30. Aug	SO				
241	9150	A 952	100	AD Starnberg (W)	30049	15,0	2,4	27789	2,3	2260	3,6	37105	7. Aug	FR	2996	6. Aug	DO	18
242	9250	A 96	100	Lindau (S)	36975	4,3	9,3	33273	9,3	3702	9,4	43008	28. Aug	FR	3527	21. Aug	FR	17
243	9550	A 96	600	Stetten (W)	44032	5,4	11,1	39288	10,6	4744	16,0	50583	7. Aug	FR	4059	2. Aug	SO	18
244	9136	A 96	760	Landsberg a. Lech-Nord (O)	74186	15,2	7,5					86197	28. Aug	FR				
245	9222	A 96	970	Gräfelfing (W)	100045	4,1	4,2	92204	4,2	8924	6,3	118212	6. Aug	DO	9705	4. Aug	DI	18

\* VBA-Messstelle

Nr.	Zstnr	Str.	Abs.	Name	Gesamt (0-24)			Tag (6-22 Uhr)		Nacht (22-6 Uhr)		Tagesspitzenwerte			Stundenspitzenwerte			
					Kfz	15/14	Lkw-%	Kfz_Tag	Pt	Kfz_Nacht	Pn	Tag-max	Datum	Tag	Std-max	Datum	Tag	Std
246	9106	A 96	1000	München-Laim (W)	99651	7,4	4,0	89854	3,8	9798	5,7	114805	6. Aug	DO	9083	6. Aug	DO	18
247	9219	A 99	240	AS Germering-Nord(N)	79419	3,2	7,9	70361	7,3	6863	12,9	92232	6. Aug	DO	7162	5. Aug	MI	18
248	9220	A 99	280	AK München-West (N)	62702	4,4	8,0					71889	5. Aug	MI				
249	9774	A 99	300	AD München-Eschenried (O)	60379	-4,4	12,4	51596	11,8	8783	15,7	67886	14. Aug	FR	4596	4. Aug	DI	17
250	9775	A 99	320	AD München-Allach (O)	128983	2,9	13,5					149574	14. Aug	FR				
251	9155	A 99	340	AD Feldmoching (W)	126743	4,6	10,3					149173	31. Aug	MO				
252	9216	A 99	340	AD München-Feldmoching (W)	137259	4,7	13,6					153821	14. Aug	FR				
253	9207	A 99	360	AD München-Feldmoching (O)	86365	1,7	13,1					98379	5. Aug	MI				
254	9215	A 99	380	AK München-Nord (W)	88571	4,5	10,4					101352	5. Aug	MI				
255	9415	A 99	400	AK München-Nord (N) (Ab SZ)														
256	9218	A 99	420	AK München-Nord (O)	136967	-0,7	12,7					154470	14. Aug	FR				
257	9211	A 99	440	Aschheim/Ismaning (S)	141206	0,5	12,9					160102	14. Aug	FR				
258	9212	A 99	460	AK München-Ost (N)	133888	-1,0	12,3					151609	14. Aug	FR				
259	9213	A 99	480	AK München-Ost (S)	126559	-1,5	10,2					143306	14. Aug	FR				
260	9244	A 99	500	Haar (S)	107247	-3,7	11,2					120362	14. Aug	FR				
261	9228*	A 99	520	Hohenbrunn	109155	-4,8	12,9					123342	14. Aug	FR				
262	9229*	A 99	540	Ottobrunn	98899	-5,9	15,9					112082	1. Aug	SA				
263	9221	A 995	100	München-Giesing (S)	57256	7,6	4,2	51758	4,1	5707	6,5	65701	7. Aug	FR	5049	5. Aug	MI	18
264	9830	B 11	660	Pullach	15147	1,2	3,8	14748	4,1	873	4,2	18158	4. Aug	DI	1634	14. Aug	FR	18
265	9850	B 11	740	Garching-Dirnismaning	7746	-10,4	6,5					10674	6. Aug	DO				
266	9310	B 11	1140	Eching-Viecht	13799	0,7	2,7	12585	2,7	1214	3,6	16140	5. Aug	MI	1383	4. Aug	DI	18
267	9401	B 11	1280	Deggendorf	11733	-5,6	5,5					13231	3. Aug	MO				
268	9277	B 11	1580	Bayerisch Eisenstein	4985	2,8	3,0					6710	15. Aug	SA				
269	9175	B 12	520	Kempten	16014	1,6	8,1	14776	7,9	1238	10,8	18251	21. Aug	FR	1469	20. Aug	DO	18
270	9380	B 12	660	Buchloe	18717	14,9	7,9	17093	7,6	1624	11,2	20981	21. Aug	FR	1676	5. Aug	MI	18
271	9863	B 12	1400	Simbach a. Inn (w)	11829	4,0	22,3					14484	14. Aug	FR				
272	9861	B 12	1420	Simbach a. Inn (s)	10276	3,6	17,9					12780	14. Aug	FR				
273	9862	B 12	1440	Simbach a. Inn (n)	10954	3,5	14,7					13330	14. Aug	FR				
274	9125	B 12	2400	Philippsreut	5923	6,5	11,5					8330	15. Aug	SA				
275	9299	B 13	200	Eibelsstadt	12797	0,4	7,5	11780	7,0	1018	14,2	15108	6. Aug	DO	1254	20. Aug	DO	17
276	9278	B 13	640	Oberdachstetten	6363	5,6	7,6	5872	7,2	491	13,1	7130	7. Aug	FR	615	6. Aug	DO	18
277	9124	B 13	1460	Eichstätt	12652	3,4	5,3	11673	5,4	979	4,7	14668	3. Aug	MO	1295	3. Aug	MO	17
278	9820	B 13	2520	Oberschleißheim-Neuherberg	30757	-3,8	7,3					40642	6. Aug	DO				
279	9280	B 14	880	Hersbruck	12417	0,6	3,8					14350	7. Aug	FR				
280	9279	B 14	1280	Schnaittenbach	6576	5,6	7,3					7930	3. Aug	MO				

\* VBA-Messstelle

Nr.	Zstnr	Str.	Abs.	Name	Gesamt (0-24)			Tag (6-22 Uhr)		Nacht (22-6 Uhr)		Tagesspitzenwerte			Stundenspitzenwerte			
					Kfz	15/14	Lkw-%	Kfz_Tag	Pt	Kfz_Nacht	Pn	Tag-max	Datum	Tag	Std-max	Datum	Tag	Std
281	9301	B 15	560	Soyen	10704	7,0	12,6	9898	12,3	824	18,1	12688	7. Aug	FR	922	7. Aug	FR	14
282	9300	B 15	1360	Ergoldsbach	14086	-6,0	14,0					16685	28. Aug	FR				
283	9281	B 15	2060	Maxhütte-Haidhof	8862	1,6	5,8	8007	5,5	855	8,8	10745	14. Aug	FR	867	3. Aug	MO	17
284	9113	B 15	3060	Hof	21147	-4,5	8,0	19528	7,5	1619	13,6	25247	3. Aug	MO	2171	6. Aug	DO	17
285	9254	B 15 N	1320	AS Schierling	12369	12,4	13,4					14907	7. Aug	FR				
286	9282	B 16	2500	Neustadt a.d. Donau	9964	-1,5	19,1					13137	6. Aug	DO				
287	9283	B 17	180	Hablech	9947	2,2	4,1	9662	4,1	334	5,8	12053	23. Aug	SO	1245	23. Aug	SO	17
288	9138	B 17	640	Untermeitingen-Lagerlechfeld	34286	3,4	8,0	31593	7,7	2693	11,2	38399	28. Aug	FR	3148	26. Aug	MI	18
289	9571	B 173	400	Marktzeuln-Zettlitz (w)	13171	0,9	12,7					15326	21. Aug	FR				
290	9572	B 173	420	Marktzeuln-Zettlitz (o)	12719	15,2	10,5					16115	21. Aug	FR				
291	9305	B 173	660	Marktrodach	12827	0,8	11,0	11723	10,5	1104	16,1	15817	21. Aug	FR	1205	28. Aug	FR	15
292	9114	B 19	140	Fischen	18146	3,1	3,1	17368	3,1	779	2,8	20045	22. Aug	SA	1744	29. Aug	SA	11
293	9137	B 19	325	Waltenhofen-Herzmans	30593	6,9	4,2	28779	4,1	1813	5,6	34516	21. Aug	FR	3073	23. Aug	SO	17
294	9302	B 19	780	Würzburg/Estenfeld	51912	5,4	5,8					59733	28. Aug	FR				
295	9201	B 19	1020	Werneck-Eßleben	5414	-19,8	5,4	5053	5,1	310	7,0	7825	7. Aug	FR	890	7. Aug	FR	14
296	9274	B 2	100	Mittenwald	12301	4,5	2,3	11455	2,2	846	3,0	19611	29. Aug	SA	1719	29. Aug	SA	12
297	9107	B 2	250	GAP - Partenkirchen	24911	-2,6	4,6					28128	4. Aug	DI				
298	9351	B 2	310	Oberau (s)	29896	4,9	3,8					33895	28. Aug	FR				
299	9353	B 2	320	Oberau (Mitte)	20834	4,9	3,8					23464	28. Aug	FR				
300	9350	B 2	340	Oberau (n)	23380	9,3	3,8	21589	3,6	1791	5,5	26847	30. Aug	SO	1974	30. Aug	SO	15
301	9361	B 2	340	Eschenlohe (s)	23989	2,1	3,6					34174	30. Aug	SO				
302	9360	B 2	360	Eschenlohe (n)	8559	2,6	2,7					10080	21. Aug	FR				
303	9129	B 2	1760	Langweid	44175	6,1	9,2					53049	21. Aug	FR				
304	9270	B 2	1960	Donauwörth	22133	7,3	17,2	19985	16,0	2148	28,0	26571	14. Aug	FR	2145	13. Aug	DO	17
305	9271	B 2	2380	Weissenburg i.Bay.	16173	10,7	15,8					19466	28. Aug	FR				
306	9945	B 2	2700	Schwabach	22421	-6,2	11,8	20179	10,8	2242	20,1	25945	7. Aug	FR	2168	5. Aug	MI	17
307	9109	B 20	440	Laufen	12377	3,2	5,9	11173	5,7	1204	7,4	14117	22. Aug	SA	1155	20. Aug	DO	18
308	9149	B 20	1160	Eggenfelden (s)	19235	0,5	13,9	17562	13,3	1673	20,2	23808	28. Aug	FR	1801	27. Aug	DO	18
309	9148	B 20	1180	Eggenfelden (n)	11992	23,5	16,6	10880	15,9	1112	22,8	13355	28. Aug	FR	1105	1. Aug	SA	11
310	9262	B 20	2260	Weiding	16061	-0,2	12,2	14012	11,7	2049	15,9	19360	15. Aug	SA	1573	15. Aug	SA	13
311	9284	B 20	2460	Furth i. Wald	12642	4,2	9,3	11180	8,5	1462	15,1	17130	15. Aug	SA	1529	15. Aug	SA	14
312	9285	B 21	100	Schneizreuth-Melleck	14646	5,2	7,1	13923	6,9	723	11,6	18701	23. Aug	SO	1714	23. Aug	SO	17
313	9121	B 21	140	Schneizreuth-Baumgarten	7337	-17,0	9,8	6985	9,6	351	14,0	9994	23. Aug	SO	992	23. Aug	SO	17
314	9303	B 22	560	Burgwindheim	3125	-5,9	8,8					3545	28. Aug	FR				
315	9286	B 22	1450	Lehen	10171	-1,1	7,1					11665	14. Aug	FR				



Nr.	Zstnr	Str.	Abs.	Name	Gesamt (0-24)			Tag (6-22 Uhr)		Nacht (22-6 Uhr)		Tagesspitzenwerte			Stundenspitzenwerte			
					Kfz	15/14	Lkw-%	Kfz_Tag	Pt	Kfz_Nacht	Pn	Tag-max	Datum	Tag	Std-max	Datum	Tag	Std
316	9287	B 22	1900	Neustadt a.d. Waldnaab	16492	-1,0	3,5	15229	3,4	1263	5,6	19085	14. Aug	FR	1558	25. Aug	DI	17
317	9104	B 22	1960	Weiden i.d. Opf.	10337	4,5	6,0	9721	5,7	616	9,9	12190	3. Aug	MO	1090	4. Aug	DI	17
318	9304	B 22	2340	Winklarn	4023	3,4	13,8	3747	13,5	275	17,2	4549	30. Aug	SO	453	16. Aug	SO	12
319	9352	B 23	220	Oberau (w)	12189	-2,8	3,9					15533	1. Aug	SA				
320	9163	B 23	280	GAP - Garmisch	10960	1,5	3,6					13987	21. Aug	FR				
321	9156	B 25	340	Fremdingen	4955	1,2	19,0	4383	16,4	572	39,2	5899	7. Aug	FR	512	16. Aug	SO	12
322	9157	B 25	610	Harburg	13906	7,2	14,2					15950	7. Aug	FR				
323	9288	B 27	480	Karsbach-Höllrich	5599	3,8	10,5	5149	9,5	426	20,6	6411	7. Aug	FR	533	27. Aug	DO	18
324	9108	B 285	100	Fladungen	1029	2,6	5,3	975	6,7	91	8,7	1220	23. Aug	SO	154	23. Aug	SO	15
325	9291	B 286	560	Kolitzheim-Oberspiesheim	8555	8,2	9,6	7688	8,6	867	17,9	10434	5. Aug	MI	901	28. Aug	FR	15
326	9237	B 289	230	Untersiemau (W)	8583	7,3	6,9	7940	7,1	711	8,0	11474	21. Aug	FR	944	21. Aug	FR	24
327	9573	B 289	240	Marktzeuln-Zettlitz (s)	9709	1,1	13,0					11455	21. Aug	FR				
328	9292	B 299	940	Amberg (s)	10035	5,4	10,0	9220	9,7	815	13,5	11898	6. Aug	DO	977	6. Aug	DO	17
329	9311	B 300	1000	Oberzell	11564	5,4	5,6	10944	6,2	1104	7,0	13574	5. Aug	MI	1276	5. Aug	MI	18
330	9293	B 300	1380	Schrobenhausen	13680	-2,1	12,7	12443	11,9	1237	20,8	15957	28. Aug	FR	1269	28. Aug	FR	15
331	9294	B 303	1220	Bischofsgrün-Rangen	6374	2,2	15,6	5819	14,3	556	29,6	7914	2. Aug	SO	744	23. Aug	SO	15
332	9153	B 303	1580	GÜ Schirnding	6457	9,2	13,7	5690	12,7	767	21,2	7432	28. Aug	FR	607	1. Aug	SA	12
333	9810	B 304	120	Karlsfeld-Rothschwaige	28826	11,6	7,7	22837	7,0	2418	8,0	36410	3. Aug	MO	2404	31. Aug	MO	17
334	9320	B 304	320	Zorneding	15020	15,1	6,9	13835	6,8	1334	11,7	17279	7. Aug	FR	1287	27. Aug	DO	18
335	9321	B 304	410	Steinhöring	12022	-7,4	8,5					14261	7. Aug	FR				
336	9135	B 304	880	Altenmarkt (s)	16655	6,1	8,7	15361	9,1	1323	11,7	19476	7. Aug	FR	1561	8. Aug	SA	12
337	9937	B 304	1040	Nußdorf-Aiging	12289	-7,0	9,0	11334	8,8	955	10,9	14625	6. Aug	DO	1167	6. Aug	DO	17
338	9143	B 304	1150	Tunnel Ettendorf	15911	3,9	5,4	14871	5,3	1040	7,2	17862	6. Aug	DO	1561	18. Aug	DI	18
339	9142	B 304	1180	Traunstein	9135	14,5	6,4	8642	6,2	493	10,3	13044	1. Aug	SA	1150	1. Aug	SA	12
340	9144	B 304	1320	Freilassing	27807	-1,2	4,5	25358	4,4	2449	6,0	32000	14. Aug	FR	2523	17. Aug	MO	17
341	9147	B 305	300	Unterwössen-Oberwössen	4388	2,7	3,1	4183	3,5	173	7,3	5536	23. Aug	SO	595	23. Aug	SO	13
342	9949	B 31	100	Lindau-Diepoldsbergtunnel	26743	2,4	7,8	24429	7,5	2314	10,7	31534	29. Aug	SA	2445	15. Aug	SA	11
343	9462	B 388	820	Eggenfelden (o)	15673	11,1	6,8					18752	28. Aug	FR				
344	9307	B 469	440	Kleinheubach	17290	10,3	9,6	15793	9,1	1497	14,3	20782	28. Aug	FR	1720	28. Aug	FR	16
345	9296	B 469	460	Miltenberg	13873	4,2	6,3	12768	6,1	1105	9,2	17266	7. Aug	FR	1361	7. Aug	FR	15
346	9324	B 470	360	Dietersheim	8924	8,7	7,4					10295	3. Aug	MO				
347	9297	B 470	1220	Gößweinstein-Sachsenmühle	3384	-1,9	5,9	3246	5,8	136	11,0	5822	2. Aug	SO	681	2. Aug	SO	16
348	9988	B 471	340	Bergkirchen-Geiselbullach	26062	5,0	10,1	23748	9,3	2315	19,0	31192	13. Aug	DO	2652	3. Aug	MO	18
349	9188	B 472	400	Peiting-Hohenbrand	11132	2,8	5,4					13247	14. Aug	FR				
350	9204	B 472	540	Polling (w)	5211	-0,6	12,0	4858	11,7	354	16,4	6175	13. Aug	DO	500	26. Aug	MI	18

Nr.	Zstnr	Str.	Abs.	Name	Gesamt (0-24)			Tag (6-22 Uhr)		Nacht (22-6 Uhr)		Tagesspitzenwerte			Stundenspitzenwerte			
					Kfz	15/14	Lkw-%	Kfz_Tag	Pt	Kfz_Nacht	Pn	Tag-max	Datum	Tag	Std-max	Datum	Tag	Std
351	9199	B 472	560	Polling (o)	8277	-2,3	8,3	7784	8,2	492	9,9	9920	13. Aug	DO	914	26. Aug	MI	18
352	9298	B 472	1080	Waakirchen	10081	1,5	6,5					11439	5. Aug	MI				
353	9853	B 505	100	Höchstadt	9974	8,5	19,2	8870	17,3	1103	34,3	12525	21. Aug	FR	1109	21. Aug	FR	17
354	9871	B 512	140	Neuhaus a. Inn (s)	8122	10,6	10,1					9548	29. Aug	SA				
355	9870	B 512	160	Neuhaus a. Inn (o)	9135	10,5	10,5					11394	1. Aug	SA				
356	9420	B 533	400	Grafenau	9503	5,4	4,9	8849	4,8	654	6,8	11172	14. Aug	FR	952	5. Aug	MI	18
357	9275	B 8	1120	Kitzingen	19322	12,4	6,6	17607	6,0	1714	12,4	22360	5. Aug	MI	1955	20. Aug	DO	18
358	9272	B 8	1500	Oberlaimbach	6738	3,7	11,2					7830	7. Aug	FR				
359	9273	B 8	2200	Burgthann-Oberferrieden	10012	5,7	8,3	9313	8,2	699	9,8	11932	6. Aug	DO	1030	6. Aug	DO	17
360	9276	B 8	3020	Barbing	8131	-3,9	10,6	7682	10,6	562	13,4	10594	14. Aug	FR	1186	14. Aug	FR	16
361	9295	B 8	3220	Rain	9025	-12,9	17,4	8237	17,2	886	26,7	11982	15. Aug	SA	991	16. Aug	SO	16
362	9210	B 85	340	Stockheim-Haslach (n)	11500	4,7	6,9	10852	5,6	886	8,6	14043	28. Aug	FR	1227	25. Aug	DI	17
363	9209	B 85	360	Stockheim-Haslach (s)	12791	3,9	7,6	11665	6,4	989	7,7	15277	28. Aug	FR	1358	25. Aug	DI	17
364	9289	B 85	1240	Amberg (w)	10736	-0,9	4,4	9829	4,4	907	4,2	13000	3. Aug	MO	1155	4. Aug	DI	17
365	9290	B 85	1860	Roding	12733	-11,2	13,0					15392	28. Aug	FR				
366	9206	B 89	120	Stockheim-Haslach (w)	7951	2,9	7,8	7366	7,7	643	7,5	9500	21. Aug	FR	870	27. Aug	DO	17
367	9562	L 1066	200	Feuchtwangen (w)	6056	5,2	11,1					8112	28. Aug	FR				
368	9450	L 2025	470	Jettingen-Scheppach	5539	-0,4	12,0	5038	12,0	502	11,9	6499	28. Aug	FR	583	25. Aug	DI	17
369	9432	L 2035	920	Pöttmes-Wagesenberg	4789	-3,0	6,3					5740	28. Aug	FR				
370	9646	L 2053	300	Ismaning-Süd	12990	1,2	5,0					16779	14. Aug	FR				
371	9493	L 2057	360	Polling (n)	3544	3,4	6,6	3413	7,2	221	7,8	4235	13. Aug	DO	372	13. Aug	DO	18
372	9649	L 2068	180	Seefeld-Oberalting	12110	15,8	4,1	11322	4,1	788	4,5	15349	7. Aug	FR	1303	4. Aug	DI	18
373	9800	L 2068	360	Germering	22185	1,5	3,9					26306	13. Aug	DO				
374	9920	L 2072	440	Grünwald-Geiseltasteig	16601	9,0	2,9					20067	6. Aug	DO				
375	9910	L 2078	140	München-Perlach	16505	7,0	2,9					20232	5. Aug	MI				
376	9647	L 2079	120	Neubiberg	12386	3,2	4,1	11789	4,2	710	3,8	15448	5. Aug	MI	1408	5. Aug	MI	18
377	9451	L 2096	190	Grabenstätt	7010	-13,0	8,0					8237	13. Aug	DO				
378	9872	L 2110	540	Neuhaus a. Inn (n)	4913	9,7	5,6					6561	29. Aug	SA				
379	9441	L 2111	680	Marklkofen-Frontenhausen	8357	6,7	8,4					9977	28. Aug	FR				
380	9400	L 2136	180	Bodenmais	5252	3,1	3,8	4978	3,8	273	4,6	6384	23. Aug	SO	709	23. Aug	SO	15
381	9574	L 2191	220	Marktzeuln-Zettlitz (n)	4581	0,5	5,9					5391	21. Aug	FR				
382	9640	L 2225	800	Wendelstein (n)	14087	0,5	5,1					17895	5. Aug	MI				
383	9558	L 2230	1000	Essing	5692	8,3	5,7					6429	4. Aug	DI				
384	9641	L 2239	360	Wendelstein (o)	11865	1,5	4,4					14039	6. Aug	DO				
385	9631	L 2240	200	Heßdorf	11662	3,2	2,8					14190	6. Aug	DO				

Nr.	Zstnr	Str.	Abs.	Name	Gesamt (0-24)			Tag (6-22 Uhr)		Nacht (22-6 Uhr)		Tagesspitzenwerte			Stundenspitzenwerte			
					Kfz	15/14	Lkw-%	Kfz_Tag	Pt	Kfz_Nacht	Pn	Tag-max	Datum	Tag	Std-max	Datum	Tag	Std
386	9633	L 2240	420	Uttenreuth	10720	-2,1	3,3					13445	5. Aug	MI				
387	9636	L 2241	160	Schwaig b. Nürnberg	15861	8,9	4,8	14517	5,0	1360	6,0	18950	3. Aug	MO	1532	4. Aug	DI	18
388	9635	L 2242	280	Fürth-Mannhof	7349	-9,0	6,5	6920	6,3	462	9,9	9268	5. Aug	MI	858	4. Aug	DI	17
389	9634	L 2244	440	Herzogenaurach	25931	-4,9	8,4					33355	5. Aug	MI				
390	9632	L 2244	600	Bubenreuth	9434	3,1	3,5					11098	3. Aug	MO				
391	9637	L 2245	560	Zirndorf-Wintersdorf	13448	7,0	4,0					15843	3. Aug	MO				
392	9630	L 2259	500	Hemhofen	9678	-1,4	5,3					11503	7. Aug	FR				
393	9721	L 2277	260	Bergheinfeld	6956	-14,2	3,5	6360	3,7	597	1,7	8677	7. Aug	FR	796	4. Aug	DI	17
394	9645	L 2342	120	Oberschleißheim-Flugplatz	11543	9,5	3,9					14579	6. Aug	DO				
395	9648	L 2343	100	Planegg-Martinsried	6540	-12,2	6,8	6197	6,8	343	7,6	8780	4. Aug	DI	767	3. Aug	MO	9
396	9643	L 2345	160	Gröbenzell	14332	-6,8	4,9	13283	4,8	1049	6,5	17626	14. Aug	FR	1518	14. Aug	FR	18
397	9638	L 2401	100	Nürnberg-Altenfurt	7062	2,8	13,0					8686	4. Aug	DI				
398	9639	L 2406	180	Nürnberg-Worzeldorf	13649	-0,8	4,7					16695	5. Aug	MI				
399	9642	L 2409	320	Rednitzhembach	6942	-14,0	4,8	6542	4,7	401	6,6	8333	7. Aug	FR	825	5. Aug	MI	17
400	9413	L 2580	220	Flughafentangente(o)	12595	1,3	7,9	11443	7,7	1153	9,6	14805	28. Aug	FR	1341	27. Aug	DO	19
401	9391	L 2580	260	Ottenhofen	12361		9,0	11148	8,4	1111	12,3	14715	6. Aug	DO	1391	20. Aug	DO	18
402	9407	L 2584	100	Hallbergmoos (A92)	46725	-7,3	6,9					53212	6. Aug	DO				
403	9406	L 2584	100	Hallbergmoos (FS44)	8944	0,6	5,9					9790	21. Aug	FR				
404	9405	L 2584	100	Hallbergmoos	56646	-4,4	7,0					64370	6. Aug	DO				
405	9404	L 2584	120	Oberding-Schwaig	24590	3,5	14,8					29022	5. Aug	MI				
406	9208	K CO 27	100	Lautertal-Rottenbach	559	-3,2	12,8	542	13,3	30	12,0	643	3. Aug	MO	70	4. Aug	DI	17
407	9116	K LI 16	100	Nonnenhorn	12112	2,9	2,0	11376	2,1	875	1,6	13984	27. Aug	DO	1192	15. Aug	SA	15
408	9702	K M 11	100	Grünwald	13092	8,8	5,5	12425	5,4	666	6,5	17035	5. Aug	MI	1523	6. Aug	DO	18
409	9708	K M 18	100	Feldkirchen	6133	-5,1	4,7					7600	3. Aug	MO				
410	9705	K M 2	100	Unterhaching	10678	2,9	4,7					12888	4. Aug	DI				
411	9700	K M 21	100	Planegg	14511	1,3	6,7	13618	6,5	893	9,4	18548	6. Aug	DO	1699	5. Aug	MI	18
412	9704	K M 22	160	Ottobrunn	13645	-1,3	3,1	12689	3,0	957	4,2	16866	6. Aug	DO	1432	6. Aug	DO	18
413	9710	K M 3	140	Aschheim/Hintermühle	8951	1,4	5,6					12594	4. Aug	DI				
414	9117	G 31	100	Farchant (n)	8568	-1,3	5,3					10666	12. Aug	MI				

Nr.	Zstnr	Str.	Abs.	Name	Gesamt (0-24)			Tag (6-22 Uhr)		Nacht (22-6 Uhr)		Tagesspitzenwerte			Stundenspitzenwerte			
					Kfz	15/14	Lkw-%	Kfz_Tag	Pt	Kfz_Nacht	Pn	Tag-max	Datum	Tag	Std-max	Datum	Tag	Std
1	9033	A 3	100	AD Seligenstadt (O)	101158	4,3	16,7	90978	14,2	10179	35,1	121370	25. Sep	FR	8910	18. Sep	FR	16
2	9505*	A 3	120	AS Aschaffenburg-West	108571	3,0	13,5					129701	25. Sep	FR				
3	9506*	A 3	140	AS Aschaffenburg-ost (W)	84917		18,8					97653	25. Sep	FR				
4	9727*	A 3	160	Goldbach (w)	95847		17,3	84388	14,9	11459	35,7	110877	25. Sep	FR	8042	18. Sep	FR	16
5	9507*	A 3	180	Goldbach (o)	97130	4,9	15,9	85515	13,2	11356	35,3	112454	25. Sep	FR	8162	18. Sep	FR	16
6	9010	A 3	200	Hösbach (O)	71644	4,4	21,3					82048	25. Sep	FR				
7	9508	A 3	220	AS Bessenbach-Waldasch (S)	72547		19,5	63144	16,2	9403	41,3	82185	25. Sep	FR	5950	20. Sep	SO	18
8	9991	A 3	260	Rohrbrunn (O)	64534	5,6	21,7	56165	18,0	8369	45,9	72963	25. Sep	FR	5271	20. Sep	SO	18
9	9510*	A 3	280	AS Marktheidenfeld	69493	3,1	20,9					77348	20. Sep	SO				
10	9511*	A 3	340	Helmstadt	68482	-0,3	20,4	59486	17,0	8995	42,9	77362	25. Sep	FR	6069	6. Sep	SO	13
11	9034	A 3	360	AD Würzburg-West (W)	71033	2,0	21,6	62013	18,2	9020	44,8	79993	18. Sep	FR	5979	6. Sep	SO	13
12	9011	A 3	380	AD Würzburg-West (O)	94751	2,1	20,9	82981	17,6	11770	44,2	108069	18. Sep	FR	8242	20. Sep	SO	18
13	9159	A 3	400	Würzburg/Kist (O)	93923		20,7	82124	17,4	11799	44,0	107989	18. Sep	FR	8164	20. Sep	SO	18
14	9513*	A 3	420	Würzburg-Heidingsfeld	78720	2,3	24,0					89801	25. Sep	FR				
15	9653	A 3	420	Würzburg-Randersacker (W)	78724		24,0					89801	25. Sep	FR				
16	9512*	A 3	440	AS Rottendorf (W)	80304		22,0	70035	18,5	10269	45,9	91594	18. Sep	FR	7019	6. Sep	SO	15
17	9036	A 3	460	AK Biebelried (W)	83534	7,0	21,1	72997	17,7	10537	44,5	96242	25. Sep	FR	7270	6. Sep	SO	15
18	9038	A 3	480	AK Biebelried (O)	73057	7,6	20,8					83379	25. Sep	FR				
19	9027	A 3	500	Kitzingen/Schwarzach (O)	70282	7,9	21,9	60680	18,6	9601	43,0	81329	25. Sep	FR	6244	6. Sep	SO	14
20	9041	A 3	520	Geiselwind (W)	69997	7,2	22,5	60336	19,1	9661	43,8	80328	25. Sep	FR	6343	6. Sep	SO	15
21	9515*	A 3	540	AS Geiselwind	70189	8,6	25,1	60519	21,7	9669	46,3	79890	18. Sep	FR	6205	6. Sep	SO	15
22	9516*	A 3	560	AS Schlüsselfeld	71066	8,5	23,2	61329	19,8	9737	44,6	81178	18. Sep	FR	6197	6. Sep	SO	15
23	9251	A 3	580	Pommersfelden (W)	73562	8,8	20,8					84151	18. Sep	FR				
24	9252	A 3	600	Pommersfelden (O)	71105	9,1	20,8	61547	17,7	9559	40,8	80955	25. Sep	FR	6076	6. Sep	SO	14
25	9517*	A 3	620	AS Höchstadt-Ost	75377	10,2	20,2	65446	17,2	9930	39,8	85621	18. Sep	FR	6144	6. Sep	SO	14
26	9518*	A 3	640	AS Erlangen-West	74875	12,1	20,6	64855	17,7	10020	39,5	84721	18. Sep	FR	6144	6. Sep	SO	14
27	9951	A 3	660	AK Fürth/Erlangen (W)	88304	3,5	18,0	77613	15,5	10691	36,6	100407	18. Sep	FR	7055	17. Sep	DO	18
28	9050	A 3	680	AK Fürth/Erlangen (O)	100324	8,5	17,4	88706	15,1	11618	35,3	115501	18. Sep	FR	8083	18. Sep	FR	15
29	9519*	A 3	700	AS B4	101736	6,9	17,7	90747	15,4	10989	36,9	116947	25. Sep	FR	8454	17. Sep	DO	18
30	9520*	A 3	720	AS Nürnberg-Nord	108764	8,0	17,3	96704	15,2	12061	34,3	124536	18. Sep	FR	8970	17. Sep	DO	18
31	9521*	A 3	740	AS Nürnberg-Mögeldorf w	113623	6,7	14,2	101317	12,4	12232	30,1	133262	25. Sep	FR	9799	25. Sep	FR	15
32	9039	A 3	760	AK Nürnberg (W)	110783	7,6	18,2					125920	25. Sep	FR				
33	9040	A 3	780	AK Nürnberg (O)	46797	4,5	21,0	41597	25,0	6103	50,7	55447	18. Sep	FR	4352	18. Sep	FR	16
34	9046	A 3	800	AK Altdorf (S)	54682	4,2	21,4	47594	19,0	7088	37,3	62969	4. Sep	FR	4432	4. Sep	FR	16
35	9624*	A 3	840	AS Oberoelsbach	42381	7,1	25,0					48936	4. Sep	FR				

\* VBA-Messstelle

Nr.	Zstnr	Str.	Abs.	Name	Gesamt (0-24)			Tag (6-22 Uhr)		Nacht (22-6 Uhr)		Tagesspitzenwerte			Stundenspitzenwerte			
					Kfz	15/14	Lkw-%	Kfz_Tag	Pt	Kfz_Nacht	Pn	Tag-max	Datum	Tag	Std-max	Datum	Tag	Std
36	9051	A 3	860	Neumarkt/Opf. (S)	41784	3,4	25,7	35698	22,9	6086	42,0	49660	4. Sep	FR	3611	20. Sep	SO	13
37	9081	A 3	960	Nittendorf (W)	44634	2,9	22,5	38476	20,2	6158	37,2	52336	4. Sep	FR	3754	25. Sep	FR	16
38	9074	A 3	980	AK Regensburg (W)	60777	3,6	18,2	53270	16,1	7508	33,1	69389	4. Sep	FR	5117	25. Sep	FR	16
39	9080	A 3	1020	AK Regensburg (O)	81146	7,5	18,9	71303	17,0	9843	32,5	91035	4. Sep	FR	6870	22. Sep	DI	8
40	9009	A 3	1060	Regensburg-Ost (W)	75902	5,2	18,7	66459	16,9	9443	31,5	85774	11. Sep	FR	6316	22. Sep	DI	8
41	9076	A 3	1080	Regensburg-Ost (O)	68831	5,5	18,2	60715	16,4	8117	31,4	78050	4. Sep	FR	5610	21. Sep	MO	8
42	9077	A 3	1100	Rosenhof (W)	59254	6,5	20,5	51713	18,6	7541	33,5	68318	4. Sep	FR	4871	25. Sep	FR	16
43	9093	A 3	1260	AK Deggendorf (W)	40270	-2,7	24,2	34393	22,5	5877	34,5	47093	4. Sep	FR	3299	6. Sep	SO	14
44	9085	A 3	1440	Pocking (O)	35016	11,2	28,8					40180	4. Sep	FR				
45	9540*	A 45	120	AS Alzenau	40262	-2,4	15,3	36138	13,0	3819	31,9	47596	18. Sep	FR	3965	21. Sep	MO	8
46	9950	A 45	130	Alzenau (S)	42415	2,9	14,8	38152	12,6	3905	31,3	50522	18. Sep	FR	4230	21. Sep	MO	8
47	9566	A 6	120	AK Feuchtwangen/Crailsheim (W)	55851	-1,0	27,0	48294	23,6	7557	49,0	65741	25. Sep	FR	5169	20. Sep	SO	13
48	9567	A 6	140	AK Feuchtwangen/Crailsheim (O)	55808	-3,0	26,3	47985	22,9	7824	47,2	65947	25. Sep	FR	4915	13. Sep	SO	18
49	9522*	A 6	160	AS Feuchtwangen-Nord	58345	-2,3	26,6	50247	23,2	8098	47,6	68237	4. Sep	FR	5039	13. Sep	SO	18
50	9523*	A 6	180	AS Aurach	58013	-0,9	26,6	50067	22,4	8059	46,5	68208	4. Sep	FR	4943	6. Sep	SO	18
51	9751	A 6	200	Herrieden (O)	59337	-4,0	25,4	50396	23,1	8270	47,5	69950	4. Sep	FR	5012	27. Sep	SO	16
52	9524*	A 6	220	AS Ansbach	56953	-2,0	26,5					66754	4. Sep	FR				
53	9525*	A 6	240	AS Neuendettelsau (W)	58283	-3,5	25,9	49922	22,4	8360	46,9	69089	4. Sep	FR	5026	4. Sep	FR	16
54	9526*	A 6	260	Neuendettelsau (O)	58831	-2,1	25,6	50482	22,0	8349	46,9	68497	4. Sep	FR	4999	4. Sep	FR	16
55	9055	A 6	300	Roth (W)	76032	-2,6	21,0	66203	18,1	9829	40,6	87911	25. Sep	FR	6055	25. Sep	FR	17
56	9944	A 6	320	AK Nürnberg-Süd (W)	85326	-4,6	20,5	74397	17,7	10929	39,1	97258	25. Sep	FR	6682	25. Sep	FR	16
57	9527*	A 6	340	AS N-Langwasser (W)	81732	-0,3	22,1					95394	25. Sep	FR				
58	9047	A 6	360	AK Nürnberg-Ost (W)	79954	-0,6	22,8					92358	25. Sep	FR				
59	9753	A 6	380	AK Nürnberg-Ost (O)	43937	0,8	23,5	38557	21,0	5380	41,8	52677	25. Sep	FR	4106	25. Sep	FR	17
60	9054	A 6	400	AK Altdorf (O)	33933	5,4	25,3	29793	22,4	4140	46,3	40534	25. Sep	FR	3038	21. Sep	MO	8
61	9018	A 6	440	Alfeld (O)	28413	3,5	29,0					33391	25. Sep	FR				
62	9239	A 6	500	Amberg-Ost (W)	22638	4,5	32,2	19407	28,7	3230	52,7	26203	25. Sep	FR	1884	18. Sep	FR	15
63	9528*	A 6	520	AS Amberg-Ost	19062	12,4	32,3	16193	28,8	2869	52,2	21973	25. Sep	FR	1547	25. Sep	FR	15
64	9238	A 6	560	Ak Oberpfälzer Wald (W)	18260	9,9	33,3					20757	25. Sep	FR				
65	9088	A 6	580	AK Oberpfälzer Wald (O)	19364	9,8	33,0	16081	29,9	3283	48,2	23058	4. Sep	FR	1855	4. Sep	FR	16
66	9008	A 6	700	Waidhaus (O)	14969	10,1	42,9					17158	25. Sep	FR				
67	9152	A 7	180	AS Wasserlosen	47317	1,3	21,7	41195	17,3	6122	51,1	56552	18. Sep	FR	4667	20. Sep	SO	17
68	9529*	A 7	200	AS Wasserlosen	46362	3,3	21,3	40319	17,0	6043	50,3	55104	18. Sep	FR	4657	20. Sep	SO	17
69	9530*	A 7	220	Kreuz Schweinfurt/Werneck	67938	6,9	18,3					79743	18. Sep	FR				
70	9020	A 7	240	Gramschatzer Wald (S)	67888	4,4	17,1	60502	14,3	7387	40,5	78187	18. Sep	FR	5816	20. Sep	SO	18

\* VBA-Messstelle

Nr.	Zstnr	Str.	Abs.	Name	Gesamt (0-24)			Tag (6-22 Uhr)		Nacht (22-6 Uhr)		Tagesspitzenwerte			Stundenspitzenwerte			
					Kfz	15/14	Lkw-%	Kfz_Tag	Pt	Kfz_Nacht	Pn	Tag-max	Datum	Tag	Std-max	Datum	Tag	Std
71	9037	A 7	260	AK Biebelried (N)	43004	0,6	22,0	37781	18,2	5223	49,6	50262	25. Sep	FR	4072	27. Sep	SO	17
72	9452	A 7	280	AK Biebelried (S)	25922	-8,1	19,0	23587	16,7	2633	50,5	33060	20. Sep	SO	2931	20. Sep	SO	12
73	9531*	A 7	300	AS Kitzingen	28144	-1,7	18,0	25475	14,8	2731	45,9	34211	20. Sep	SO	2980	20. Sep	SO	12
74	9532*	A 7	320	AS Marktbreit	29679	-2,8	18,9					37244	18. Sep	FR				
75	9067	A 7	340	Uffenheim/Langensteinach (N)	27992	-6,6	17,2					33324	18. Sep	FR				
76	9533*	A 7	360	AS Uffenheim-Langensteinach	27834	-7,3	19,0	25161	16,2	2656	46,1	33488	20. Sep	SO	3077	20. Sep	SO	12
77	9655	A 7	360	AS Bad Windsheim(N)	27834		19,0	25161	16,2	2656	46,1	33488	20. Sep	SO	3077	20. Sep	SO	12
78	9534*	A 7	380	AS Bad Windsheim	30520	-2,9	18,9	27639	16,2	2882	44,9	37056	18. Sep	FR	3275	20. Sep	SO	12
79	9535*	A 7	400	AS Rothenburg o.d.T.	31422	-1,1	18,1	28535	15,5	2887	44,3	38092	20. Sep	SO	3348	20. Sep	SO	12
80	9569	A 7	420	AK Feuchtwangen/Crailsheim (N)	29672	-1,7	17,8	27013	15,4	2659	42,0	36977	20. Sep	SO	3298	6. Sep	SO	12
81	9568	A 7	440	AK Feuchtwangen/Crailsheim (S)	47714	-0,7	18,7	43200	16,3	4514	42,1	61034	20. Sep	SO	5382	20. Sep	SO	13
82	9230	A 7	760	AD Hittistetten (S)	71306	2,1	10,2	65771	9,4	5534	19,7	84168	11. Sep	FR	6962	20. Sep	SO	13
83	9231	A 7	1000	AK Memmingen (S)	40237	1,4	9,5	38126	8,6	2570	17,6	52638	13. Sep	SO	5364	13. Sep	SO	11
84	9097	A 7	1160	AD Allgäu (S)	31516	6,8	5,8					43330	12. Sep	SA				
85	9696	A 7	1160	Oy-Mittelberg (W)	23052	4,5	6,8	21594	6,3	1457	13,1	31582	12. Sep	SA	3186	13. Sep	SO	11
86	9698	A 7	1160	Oy-Mittelberg (S)	5707	7,7	5,2	5391	5,2	258	4,8	7817	27. Sep	SO	963	13. Sep	SO	16
87	9699	A 7	1180	Oy-Mittelberg	21575	5,2	6,8	20193	6,3	1383	13,5	30133	5. Sep	SA	3061	13. Sep	SO	11
88	9695	A 7	1180	Oy-Mittelberg (N)	5711	8,2	5,2	5442	5,2	299	6,7	7905	12. Sep	SA	984	12. Sep	SA	12
89	9697	A 7	1180	Oy-Mittelberg (O)	31517	6,7	6,2	29657	5,9	1860	11,4	43453	12. Sep	SA	4499	13. Sep	SO	11
90	9016	A 7	1180	Nesselwang (W)	23048	4,4	6,6	21597	6,2	1451	12,6	31621	12. Sep	SA	3194	13. Sep	SO	11
91	9071	A 7	1260	Tunnel Füssen	18692	3,6	6,7	17425	6,2	1268	13,3	25691	12. Sep	SA	2262	20. Sep	SO	11
92	9203	A 70	120	AD Schweinfurt/Werneck (O)	47901	5,1	16,8	43187	14,4	4715	38,4	57363	18. Sep	FR	4460	18. Sep	FR	17
93	9233	A 70	140	AD Wertal (W)	51198	2,3	16,7	46242	14,5	4956	37,4	62902	18. Sep	FR	4943	18. Sep	FR	15
94	9234	A 70	160	AD Wertal (O)	47943	2,3	15,5	43303	13,6	4639	32,8	58218	18. Sep	FR	4684	18. Sep	FR	15
95	9541*	A 70	180	AS Schweinfurt/Berg Rheinfeld	45593	1,4	15,7	41305	13,8	4288	33,9	55902	18. Sep	FR	4561	18. Sep	FR	15
96	9542*	A 70	200	AS Schweinfurt-Hafen	42494	4,8	16,0	38542	14,0	3951	36,1	51610	18. Sep	FR	4120	18. Sep	FR	15
97	9543*	A 70	220	AS Schweinfurt-Zentrum	37334	2,6	15,1	33575	13,2	3759	32,1	45872	18. Sep	FR	3750	18. Sep	FR	15
98	9544*	A 70	240	AS Gochsheim	36902	2,9	15,7	33261	13,9	3641	32,6	45228	18. Sep	FR	3743	18. Sep	FR	15
99	9545*	A 70	260	AS Schonungen	30053	2,4	17,5	27056	15,4	2998	36,7	36536	18. Sep	FR	2933	18. Sep	FR	15
100	9256	A 70	280	Knetzgau (W)	26525	2,3	18,1	23867	15,7	2657	39,8	32565	18. Sep	FR	2676	20. Sep	SO	17
101	9546*	A 70	300	AS Knetzgau	26092	3,1	16,1	23228	13,9	2530	36,7	31861	25. Sep	FR	2533	18. Sep	FR	15
102	9547*	A 70	320	AS Eltmann	30221	1,8	17,9	27266	15,9	2956	36,4	37066	18. Sep	FR	2972	25. Sep	FR	17
103	9548*	A 70	340	AS Viereth-Trunstadt	33554	4,7	15,0	30269	13,1	3285	32,1	41280	18. Sep	FR	3323	18. Sep	FR	15
104	9549*	A 70	360	AS Bamberg-Hafen	45310	3,1	13,7	41299	12,3	4010	28,4	54738	18. Sep	FR	4445	25. Sep	FR	15
105	9580*	A 70	380	AS Hallstadt	49749	3,8	14,3	45440	13,0	4309	28,1	60044	18. Sep	FR	4842	25. Sep	FR	15

\* VBA-Messstelle

Nr.	Zstnr	Str.	Abs.	Name	Gesamt (0-24)			Tag (6-22 Uhr)		Nacht (22-6 Uhr)		Tagesspitzenwerte			Stundenspitzenwerte			
					Kfz	15/14	Lkw-%	Kfz_Tag	Pt	Kfz_Nacht	Pn	Tag-max	Datum	Tag	Std-max	Datum	Tag	Std
106	9024	A 70	400	AK Bamberg (W)	46014	5,4	13,8	42484	12,3	3887	30,8	55332	18. Sep	FR	4528	18. Sep	FR	15
107	9068	A 70	420	AK Bamberg (O)	26407	9,0	16,6	24190	15,7	2238	35,4	32680	18. Sep	FR	2828	18. Sep	FR	15
108	9053	A 70	560	AD Bayreuth/Kulmbach (W)	24945	14,7	18,8	22702	17,0	2242	36,9	31126	18. Sep	FR	2639	21. Sep	MO	8
109	9166	A 71	100	Mellrichstadt (N)	14918	5,3	15,2	13467	13,5	1451	30,4	20066	18. Sep	FR	1800	18. Sep	FR	16
110	9167	A 71	200	Bad-Kissingen (S)	25212	3,8	10,8	22966	9,6	2195	21,8	31796	25. Sep	FR	2808	18. Sep	FR	15
111	9232	A 71	220	AD Wernatal (N)	24895	4,4	11,6	22737	10,6	2158	22,8	31554	18. Sep	FR	2827	18. Sep	FR	15
112	9025	A 72	110	AD Bayerisches Vogtland (O)	33637	6,7	22,1	29248	19,7	4389	38,3	41563	25. Sep	FR	3457	4. Sep	FR	16
113	9094	A 72	140	AD Hochfranken (W)	39799	2,9	21,5	34790	19,4	5009	35,8	48543	25. Sep	FR	4074	4. Sep	FR	16
114	9095	A 72	160	AD Hochfranken (O)	39777	1,4	19,5	34770	17,5	5007	33,0	49987	25. Sep	FR	4138	4. Sep	FR	16
115	9165	A 73	100	Eisfeld (S)	14975	-1,4	15,6	13680	14,4	1294	28,3	18226	18. Sep	FR	1626	11. Sep	FR	15
116	9235	A 73	180	Untersiemau (N)	17155	1,0	13,2	15788	12,2	1366	24,4	20907	18. Sep	FR	1790	18. Sep	FR	16
117	9236	A 73	200	Untersiemau (S)	25343	4,1	11,4	23427	10,7	1915	20,0	30599	18. Sep	FR	2551	28. Sep	MO	8
118	9306	A 73	280	Ebensfeld	30827	4,5	12,4					37057	18. Sep	FR				
119	9101	A 73	390	AK Bamberg (N)	41691		10,7	38360	10,0	3331	19,1	49683	25. Sep	FR	4210	21. Sep	MO	8
120	9581*	A 73	420	AK Bamberg(S)	60011	4,1	14,3	54819	12,9	5192	29,5	72973	18. Sep	FR	5866	18. Sep	FR	16
121	9021	A 73	460	Bamberg-Ost (N)	58476	3,0	14,0	53218	12,6	5107	29,9	70965	18. Sep	FR	5671	18. Sep	FR	16
122	9582*	A 73	480	AS Bamberg-Ost	49880	5,8	15,2	45517	13,6	4594	32,6	60699	18. Sep	FR	4845	25. Sep	FR	15
123	9583*	A 73	500	AS Bamberg-Süd	50115	0,7	11,5	45748	10,3	4367	24,8	59918	25. Sep	FR	4669	25. Sep	FR	15
124	9584*	A 73	520	AS Hirschaid	50313	-0,6	12,2	45913	11,0	4401	25,2	60182	25. Sep	FR	4709	25. Sep	FR	15
125	9585*	A 73	540	AS Buttenheim	48479	1,3	12,0	44261	10,6	4218	26,7	57698	25. Sep	FR	4497	25. Sep	FR	16
126	9586*	A 73	560	AS Forchheim-Nord (s)	50343	2,4	12,5	45906	11,2	4437	26,5	59696	25. Sep	FR	4577	25. Sep	FR	16
127	9587*	A 73	580	AS Baiersdorf-Nord (N)	64403	4,0	10,3					76816	25. Sep	FR				
128	9588*	A 73	600	AS Möhrendorf-Nord (s)	62296	-1,2	11,3	56946	10,2	5349	22,8	71698	25. Sep	FR	6010	28. Sep	MO	8
129	9589*	A 73	620	AS Möhrendorf (S)	70709	-2,8	10,4	64894	9,4	5815	21,3	83159	25. Sep	FR	7412	28. Sep	MO	8
130	9590*	A 73	640	AS Erlangen-Nord	77738	0,6	11,4	71457	10,5	6282	21,5	90079	25. Sep	FR	7721	28. Sep	MO	8
131	9591*	A 73	660	AS Erlangen-Zentrum	81048	2,2	8,7	74604	7,8	6444	19,1	93856	18. Sep	FR	8089	21. Sep	MO	8
132	9952	A 73	680	AK Fürth/Erlangen (N)	79045	3,2	9,3	72111	8,0	6609	18,2	92276	25. Sep	FR	8027	21. Sep	MO	8
133	9953	A 73	700	AK Fürth/Erlangen (S)	67585	2,0	8,0	61966	7,1	5619	18,1	78621	25. Sep	FR	6803	22. Sep	DI	8
134	9625	A 73	710	AS Erlangen-Eltersdorf	64752	6,1	8,7	59278	7,8	5474	19,0	75556	25. Sep	FR	6500	22. Sep	DI	8
135	9111	A 73	760	Nürnberg/Fürth (N)	73008	3,7	7,7	66365	6,9	6642	15,8	84533	25. Sep	FR	6686	22. Sep	DI	8
136	9004	A 73	860	Nürnberg-Hafen-Ost (S)	92198	0,0	10,3					108274	25. Sep	FR				
137	9592*	A 73	880	AS Nürnberg-Königshof	90417	-4,2	13,6	81554	12,7	8862	22,2	105401	25. Sep	FR	8005	23. Sep	MI	17
138	9593*	A 73	900	AS N-Zollhaus (S)	89945	-2,9	13,9	80926	12,8	9019	23,3	104873	25. Sep	FR	8017	23. Sep	MI	17
139	9594*	A 73	920	AS Wendelstein	57347	19,5	14,1	52215	13,4	5133	21,1	67800	25. Sep	FR	5769	29. Sep	DI	17
140	9333	A 73	960	Röthenbach b.St.W. (O)	54663	23,5	14,9	49993	14,3	4670	22,1	63355	18. Sep	FR	5266	22. Sep	DI	17

\* VBA-Messstelle

Nr.	Zstnr	Str.	Abs.	Name	Gesamt (0-24)			Tag (6-22 Uhr)		Nacht (22-6 Uhr)		Tagesspitzenwerte			Stundenspitzenwerte			
					Kfz	15/14	Lkw-%	Kfz_Tag	Pt	Kfz_Nacht	Pn	Tag-max	Datum	Tag	Std-max	Datum	Tag	Std
141	9005	A 73	980	AD Nürnberg/Feucht (W)	36828	32,3	18,2	33562	17,2	3266	28,4	41949	11. Sep	FR	3689	22. Sep	DI	17
142	9130	A 8	220	Leipheim (W)	66638	4,9	18,1	59443	16,3	7194	32,7	76243	4. Sep	FR	5995	25. Sep	FR	17
143	9966	A 8	240	Leipheim (O)	67325	4,2	18,1	61435	20,4	7956	39,3	77904	4. Sep	FR	5191	30. Sep	MI	17
144	9012	A 8	260	Burgau (W)	59770	4,6	18,8					68901	11. Sep	FR				
145	9965	A 8	280	Zusmarshausen (W)	60817	4,5	17,5					69249	11. Sep	FR				
146	9013	A 8	300	Zusmarshausen (O)	62958	4,4	17,1					72015	11. Sep	FR				
147	9964	A 8	320	Neusäß (W)	70486	4,3	15,7					79055	4. Sep	FR				
148	9131	A 8	340	Augsburg-West (W)	79556	4,1	14,2					88632	11. Sep	FR				
149	9963	A 8	360	Augsburg-West (O)	107670	4,4	14,6	97015	13,5	10655	25,0	124008	11. Sep	FR	9395	25. Sep	FR	17
150	9962	A 8	380	Augsburg-Ost (O)	96767	4,1	14,4	86996	13,2	9771	24,9	110096	11. Sep	FR	8376	25. Sep	FR	17
151	9961	A 8	390	Derching (O)	89443	4,0	14,6	80107	13,4	9336	25,4	101226	11. Sep	FR	7770	25. Sep	FR	17
152	9132	A 8	400	Adelzhausen (W)	83248	4,0	13,8	74418	12,5	8831	24,4	93943	11. Sep	FR	7204	25. Sep	FR	17
153	9960	A 8	420	Adelzhausen (O)	83127	3,6	14,1	74328	12,8	8799	24,8	93507	11. Sep	FR	7149	25. Sep	FR	17
154	9014	A 8	440	Odelzhausen (O)	90165	4,1	12,8	80812	11,6	9352	22,6	101915	25. Sep	FR	7800	25. Sep	FR	18
155	9003	A 8	460	Sulzemoos (O)	92861	3,6	12,5	83259	11,4	9602	22,0	104949	25. Sep	FR	8083	25. Sep	FR	18
156	9773	A 8	460	Dachau/Fürstenfeldbruck (W)	91705	3,1	13,1					103851	25. Sep	FR				
157	9772	A 8	480	Dachau/Fürstenfeldbruck (O)	107539	3,1	10,9					122334	25. Sep	FR				
158	9223*	A 8	500	AD München-Eschenried	39500	3,9	5,4					46162	25. Sep	FR				
159	9141	A 8	520	AK München-West (W)	46147	0,1	5,5	42557	5,2	3590	9,8	53862	18. Sep	FR	4352	30. Sep	MI	18
160	9140	A 8	540	AK München-West (O)	34641	3,5	5,3	32088	5,2	2958	7,7	40621	30. Sep	MI	3235	22. Sep	DI	8
161	9082	A 8	860	München-Perlach (S)	54192	-0,2	2,8	49999	2,7	4193	4,3	62342	30. Sep	MI	5281	30. Sep	MI	18
162	9224*	A 8	980	AK Kreuz München-Süd	117725	0,0	12,9	117317	11,0	13412	18,5	145402	11. Sep	FR	10744	6. Sep	SO	12
163	9171	A 8	1000	Holzkirchen (W)	115978	1,3	10,4					141394	5. Sep	SA				
164	9225*	A 8	1020	Holzkirchen	93390	3,0	14,2	83446	13,3	9944	22,3	121261	5. Sep	SA	8637	6. Sep	SO	14
165	9226*	A 8	1040	Weyarn	82227	2,5	18,2	73150	17,1	9077	26,9	108473	5. Sep	SA	7746	6. Sep	SO	14
166	9227*	A 8	1060	Irschenberg-Bad Aibling	85118	2,3	14,1	75807	13,2	9311	21,9	115906	5. Sep	SA	8275	13. Sep	SO	14
167	9180	A 8	1080	AD Inntal (W)	94723	1,3	13,6					126117	5. Sep	SA				
168	9023	A 8	1120	Rosenheim (O)	72507	2,7	10,6	64646	9,7	7861	18,3	90133	4. Sep	FR	6549	4. Sep	FR	17
169	9026	A 8	1180	Frasdorf (O)	65849	1,1	11,2	58430	10,2	7419	19,5	85013	4. Sep	FR	6159	13. Sep	SO	16
170	9028	A 8	1220	Felden (O)	61472	0,2	11,9	54280	10,9	7192	19,9	81398	4. Sep	FR	5891	13. Sep	SO	16
171	9192*	A 8	1260	Grabenstätt	56991	-1,4	15,5	53970	13,1	7296	21,8	77964	4. Sep	FR	5802	13. Sep	SO	16
172	9193*	A 8	1300	Schweinbach	58232	-0,2	18,4					80003	5. Sep	SA				
173	9194*	A 8	1320	Traunstein/Siegsdorf	51282	-2,3	17,4					70529	5. Sep	SA				
174	9031	A 8	1340	Neukirchen (O)	50018	-3,5	16,6	43489	15,3	6529	25,0	71617	5. Sep	SA	5126	6. Sep	SO	15
175	9195*	A 8	1360	Anger	42465	-0,1	15,5	43266	13,4	6923	19,9	61937	5. Sep	SA	4315	6. Sep	SO	15

\* VBA-Messstelle



Nr.	Zstnr	Str.	Abs.	Name	Gesamt (0-24)			Tag (6-22 Uhr)		Nacht (22-6 Uhr)		Tagesspitzenwerte			Stundenspitzenwerte			
					Kfz	15/14	Lkw-%	Kfz_Tag	Pt	Kfz_Nacht	Pn	Tag-max	Datum	Tag	Std-max	Datum	Tag	Std
176	9032	A 8	1400	Bad Reichenhall (O)	53170	-1,2	17,2					74102	5. Sep	SA				
177	9035	A 81	100	AD Würzburg-West (S)	33145	2,8	17,9	29827	15,4	3319	40,5	40413	18. Sep	FR	3064	20. Sep	SO	18
178	9903	A 9	160	AD Bayerisches Vogtland (N)	45539	6,6	21,1	40030	18,3	5509	41,6	56951	11. Sep	FR	4999	6. Sep	SO	18
179	9994	A 9	180	AD Bayerisches Vogtland (S)	57782	0,6	20,7					71605	25. Sep	FR				
180	9620*	A 9	200	AS Hof-West	69759	3,5	22,0	60327	19,5	9107	40,6	85417	25. Sep	FR	6808	20. Sep	SO	15
181	9621*	A 9	220	AS Muenchberg-Nord	69167	3,8	22,3	59720	19,7	9075	41,0	84611	25. Sep	FR	6741	20. Sep	SO	15
182	9001	A 9	300	AD Bayreuth/Kulmbach (N)	76939	3,4	19,1					94397	25. Sep	FR				
183	9002	A 9	320	AD Bayreuth/Kulmbach (S)	70876	3,8	17,4	62474	15,1	8402	35,0	86290	25. Sep	FR	6622	20. Sep	SO	16
184	9622*	A 9	340	Bindlacher Berg	70690	5,6	16,4					85218	25. Sep	FR				
185	9623*	A 9	360	AS Bayreuth-Nord	67982	3,8	17,0					82460	25. Sep	FR				
186	9029	A 9	400	Pegnitz (N)	57429	1,8	19,0	50125	16,3	7304	37,2	69992	25. Sep	FR	6287	20. Sep	SO	16
187	9536*	A 9	420	AS Pegnitz	60713	1,7	18,7	53077	16,2	7636	36,5	73001	25. Sep	FR	6429	20. Sep	SO	16
188	9728	A 9	600	Lauf (N)	77713		16,9	68812	14,9	8901	32,3	90863	25. Sep	FR	6845	25. Sep	FR	16
189	9042	A 9	620	AK Nürnberg (N)	82848	-0,3	16,1	73349	14,1	9499	31,1	96131	25. Sep	FR	7151	25. Sep	FR	16
190	9060	A 9	640	AK Nürnberg (S)	117139	3,3	16,1	104056	14,0	13083	33,0	134586	25. Sep	FR	9828	6. Sep	SO	14
191	9057	A 9	660	AK Nürnberg-Ost (N)	113103	2,1	16,8					129294	25. Sep	FR				
192	9754	A 9	680	AK Nürnberg-Ost (S)	83761	21,7	16,8	75128	15,2	8633	30,9	96502	13. Sep	SO	7635	13. Sep	SO	17
193	9538*	A 9	700	AS Allersberg (Nordseite)	90649	8,1	14,3	79848	12,2	9527	28,0	105942	25. Sep	FR	8521	13. Sep	SO	17
194	9539*	A 9	720	AS Allersberg (Südseite)	82648	8,0	14,9	72018	13,2	9019	30,1	102005	13. Sep	SO	8123	13. Sep	SO	17
195	9061	A 9	740	Greding (N)	81226	8,3	15,3	72659	13,4	8568	31,3	98905	13. Sep	SO	7989	13. Sep	SO	17
196	9090	A 9	920	Lenting (S)	94724	7,0	14,3	85330	12,8	9394	27,8	108959	25. Sep	FR	9140	20. Sep	SO	13
197	9552	A 9	940	Ingolstadt-Nord (S)	111927	6,7	12,6					128796	11. Sep	FR				
198	9554	A 9	960	Manching (N)	105726	6,8	12,2	95473	10,7	10345	24,2	121805	11. Sep	FR	9495	25. Sep	FR	16
199	9056	A 9	1000	AD Holledau (N)	90341	6,5	14,3					103713	11. Sep	FR				
200	9241*	A 9	1020	Dreieck Holledau (A93)	84019	6,6	13,1					98749	13. Sep	SO				
201	9110	A 9	1020	AD Holledau (S)	109903	6,5	11,5					126775	11. Sep	FR				
202	9058	A 9	1040	Allershausen (N)	118199	6,5	11,3					133889	11. Sep	FR				
203	9059	A 9	1060	AK Neufahrn (N)	124197	6,6	11,2					139531	11. Sep	FR				
204	9065	A 9	1080	AK Neufahrn (S)	136696	6,4	8,5					156869	25. Sep	FR				
205	9062	A 9	1100	Garching-Nord (N)	153651	6,9	8,9	138482	8,2	15169	15,2	177782	25. Sep	FR	12671	22. Sep	DI	18
206	9063	A 9	1120	Garching-Nord (S)	160525	7,2	9,0	144892	8,3	15632	15,4	184137	25. Sep	FR	12827	22. Sep	DI	18
207	9115	A 9	1140	AK München-Nord (N)	165882	17,4	7,3					194179	25. Sep	FR				
208	9066	A 9	1160	AK München-Nord (S)	129318	3,6	5,3	117367	5,0	11950	8,4	154227	25. Sep	FR	10893	22. Sep	DI	8
209	9242*	A 9	1180	München-Fröttmaning-Süd	118304	4,9	6,2	107014	5,8	11289	9,5	139846	25. Sep	FR	9715	22. Sep	DI	8
210	9243*	A 9	1200	München-Freimann														

\* VBA-Messstelle

Nr.	Zstnr	Str.	Abs.	Name	Gesamt (0-24)			Tag (6-22 Uhr)		Nacht (22-6 Uhr)		Tagesspitzenwerte			Stundenspitzenwerte			
					Kfz	15/14	Lkw-%	Kfz_Tag	Pt	Kfz_Nacht	Pn	Tag-max	Datum	Tag	Std-max	Datum	Tag	Std
211	9064	A 9	1220	München-Schwabing (N)	94638	4,7	6,0	82954	5,4	11684	10,1	110276	25. Sep	FR	7286	22. Sep	DI	7
212	9217	A 92	100	AD München-Feldmoching (N)	61931	0,9	9,4	56285	8,8	5646	15,7	72052	25. Sep	FR	5826	28. Sep	MO	8
213	9006	A 92	120	Oberschleißheim (O)	65274	1,0	10,9	58855	10,1	6418	19,0	75684	25. Sep	FR	5770	28. Sep	MO	8
214	9015	A 92	140	AK Neufahrn (W)	67650	-4,2	13,1					83052	25. Sep	FR				
215	9007	A 92	180	AK Neufahrn (O)	110225	3,7	8,4	98493	7,9	11732	12,4	127121	24. Sep	DO	9272	10. Sep	DO	18
216	9182*	A 92	220	Flughafen München	52426	-8,1	10,9	47693	10,1	4733	19,0	60554	25. Sep	FR	5038	22. Sep	DI	18
217	9183*	A 92	240	Freising-Mitte	52193	-1,6	14,0	47233	13,2	4960	21,3	60351	25. Sep	FR	5045	24. Sep	DO	8
218	9184*	A 92	260	Freising-Ost	41595	0,8	11,7	37875	10,9	3719	20,4	47347	25. Sep	FR	3858	10. Sep	DO	18
219	9017	A 92	360	Altdorf (O)	44219	-2,5	13,9	39896	13,0	4323	21,8	50950	25. Sep	FR	3997	25. Sep	FR	16
220	9019	A 92	480	Landau a.d. Isar (W)	33378	-0,6	15,3	29850	13,2	3808	21,9	39619	18. Sep	FR	3127	18. Sep	FR	14
221	9096	A 93	100	AD Hochfranken (S)	21756	4,6	20,4	19565	18,7	2191	36,0	27612	13. Sep	SO	2527	11. Sep	FR	15
222	9099	A 93	260	Selb-West (S)	25233	4,6	19,0	22785	17,3	2448	34,8	31587	18. Sep	FR	2856	11. Sep	FR	15
223	9901	A 93	640	Wernberg-Köblitz (S)	36533	1,3	16,3	33563	14,9	3456	28,2	44567	18. Sep	FR	3714	18. Sep	FR	15
224	9087	A 93	660	AK Oberpfälzer Wald (S)	36656	0,4	16,5	33017	15,1	3787	27,7	44371	18. Sep	FR	3647	18. Sep	FR	14
225	9902	A 93	740	Schwandorf-Mitte (N)	46656	2,3	15,3	42240	14,1	4416	27,0	55414	25. Sep	FR	4612	4. Sep	FR	15
226	9049	A 93	880	Regensburg-Pfaffenstein (N)	72025	2,8	10,0	65211	9,2	6813	18,3	83036	25. Sep	FR	6594	18. Sep	FR	14
227	9044	A 93	960	Regensburg-Königswiesen (S)	69567	5,5	10,9	63465	10,0	6102	20,4	78624	18. Sep	FR	6189	21. Sep	MO	8
228	9045	A 93	980	AK Regensburg (N)	74616	4,5	10,1	68092	9,3	6523	18,8	84517	18. Sep	FR	7147	28. Sep	MO	8
229	9030	A 93	1120	Siegenburg (S)	28831	17,0	10,9	26138	10,0	2693	19,6	34421	25. Sep	FR	2787	25. Sep	FR	16
230	9190	A 93	1800	AD Inntal (S)	54502	-3,7	16,2					71133	12. Sep	SA				
231	9191	A 93	1880	Kiefersfelden (S)	45263	-0,7	19,0	44424	16,5	4691	27,4	60081	12. Sep	SA	4823	6. Sep	SO	12
232	9985	A 94	160	München-Riem (W)	69142	2,6	5,3	63522	5,2	5620	6,7	83026	16. Sep	MI	7163	14. Sep	MO	18
233	9986	A 94	180	München-Riem (O)	66814	2,4	5,6	61856	5,5	4958	7,5	79813	16. Sep	MI	7006	15. Sep	DI	18
234	9987	A 94	200	Feldkirchen-Ost (W)	57955	-4,0	6,3					69566	17. Sep	DO				
235	9840	A 94	240	AK München-Ost (O)	64738	-1,7	12,3					76461	17. Sep	DO				
236	9984	A 94	515	Wimpasing	21478	6,9	20,5	19162	18,9	2316	33,3	25033	25. Sep	FR	1896	29. Sep	DI	18
237	9043	A 95	100	München-Kreuzhof (W)	67621	7,4	4,0	62352	3,8	5269	6,3	76469	25. Sep	FR	6022	16. Sep	MI	18
238	9151	A 95	120	AD Starnberg (N)	59685	3,5	4,0	55325	3,7	4360	7,1	69674	13. Sep	SO	5658	13. Sep	SO	12
239	9161	A 95	180	Seeshaupt (N)	33079	14,2	4,1	30967	3,9	2113	6,9	46021	13. Sep	SO	3788	13. Sep	SO	17
240	9164	A 95	260	Murnau/Kochel (S)	14950	2,0	5,7					21715	13. Sep	SO				
241	9150	A 952	100	AD Starnberg (W)	27876	4,1	3,0	25983	2,9	1894	4,4	32958	16. Sep	MI	2842	21. Sep	MO	8
242	9250	A 96	100	Lindau (S)	32891	5,1	12,6	30132	12,4	2759	14,1	40614	25. Sep	FR	3328	25. Sep	FR	16
243	9550	A 96	600	Stetten (W)	42194	4,1	13,5	38404	12,8	3790	20,6	52730	25. Sep	FR	4145	25. Sep	FR	17
244	9136	A 96	760	Landsberg a. Lech-Nord (O)	69130	8,5	9,5					80728	11. Sep	FR				
245	9222	A 96	970	Gräfelfing (W)	103783	3,5	4,7	95454	4,5	8329	7,3	119399	25. Sep	FR	9533	17. Sep	DO	18

\* VBA-Messstelle

Nr.	Zstnr	Str.	Abs.	Name	Gesamt (0-24)			Tag (6-22 Uhr)		Nacht (22-6 Uhr)		Tagesspitzenwerte			Stundenspitzenwerte			
					Kfz	15/14	Lkw-%	Kfz_Tag	Pt	Kfz_Nacht	Pn	Tag-max	Datum	Tag	Std-max	Datum	Tag	Std
246	9106	A 96	1000	München-Laim (W)	104328	7,0	4,5	95115	4,2	9212	7,0	119755	25. Sep	FR	9348	17. Sep	DO	18
247	9219	A 99	240	AS Germering-Nord(N)	81063	0,9	9,1	74843	8,7	6547	15,8	93653	18. Sep	FR	7090	21. Sep	MO	8
248	9220	A 99	280	AK München-West (N)	63370	0,8	9,3	63772	11,1	5388	16,0	72483	22. Sep	DI	5870	28. Sep	MO	8
249	9774	A 99	300	AD München-Eschenried (O)	57169	-8,0	15,3	50397	14,4	6772	22,0	63185	4. Sep	FR	4942	30. Sep	MI	18
250	9775	A 99	320	AD München-Allach (O)	125494	0,2	14,0					145008	25. Sep	FR				
251	9155	A 99	340	AD Feldmoching (W)	124020	1,9	12,5	113162	11,8	11735	21,1	140660	25. Sep	FR	10832	22. Sep	DI	8
252	9216	A 99	340	AD München-Feldmoching (W)	134635	2,4	15,8					150916	22. Sep	DI				
253	9207	A 99	360	AD München-Feldmoching (O)	84437	1,3	15,3	76805	14,2	8196	27,4	100576	22. Sep	DI	8164	21. Sep	MO	8
254	9215	A 99	380	AK München-Nord (W)	86707	2,9	12,3	79409	11,5	7913	21,1	106590	22. Sep	DI	8161	22. Sep	DI	19
255	9415	A 99	400	AK München-Nord (N) (Ab SZ)														
256	9218	A 99	420	AK München-Nord (O)	130917	0,4	15,3					150974	11. Sep	FR				
257	9211	A 99	440	Aschheim/Ismaning (S)	136895	2,5	13,9	125107	12,5	12724	23,7	159918	11. Sep	FR	11488	10. Sep	DO	18
258	9212	A 99	460	AK München-Ost (N)	125900	0,3	14,8					141867	4. Sep	FR				
259	9213	A 99	480	AK München-Ost (S)	120630	2,0	12,1	110428	11,3	10478	21,3	142447	11. Sep	FR	10212	10. Sep	DO	18
260	9244	A 99	500	Haar (S)	103643	2,1	13,1					117464	18. Sep	FR				
261	9228*	A 99	520	Hohenbrunn	103849	0,2	15,7	95310	14,7	8974	26,5	125457	11. Sep	FR	9130	10. Sep	DO	18
262	9229*	A 99	540	Ottobrunn	92493	-2,5	18,4					108728	11. Sep	FR				
263	9221	A 995	100	München-Giesing (S)	56839	4,3	5,0	52191	4,7	4649	8,6	66008	11. Sep	FR	4997	30. Sep	MI	18
264	9830	B 11	660	Pullach	16085	-0,9	3,7					18912	18. Sep	FR				
265	9850	B 11	740	Garching-Dirnismaning	9011	1,2	6,5					12553	29. Sep	DI				
266	9310	B 11	1140	Eching-Viecht	14682	-0,9	3,3	13539	3,3	1143	4,4	17215	30. Sep	MI	1458	29. Sep	DI	8
267	9401	B 11	1280	Deggendorf	11552	-7,9	6,4					13389	25. Sep	FR				
268	9277	B 11	1580	Bayerisch Eisenstein	4753	4,9	3,9					5968	5. Sep	SA				
269	9175	B 12	520	Kempten	17057	10,5	9,5	15829	9,3	1227	12,9	20001	18. Sep	FR	1706	21. Sep	MO	8
270	9380	B 12	660	Buchloe	19422	14,8	9,1	17861	8,8	1561	12,8	22785	25. Sep	FR	1836	28. Sep	MO	8
271	9863	B 12	1400	Simbach a. Inn (w)	11513	3,3	28,2					14488	4. Sep	FR				
272	9861	B 12	1420	Simbach a. Inn (s)	10054	3,0	22,5					12852	4. Sep	FR				
273	9862	B 12	1440	Simbach a. Inn (n)	10657	3,1	18,6					13416	4. Sep	FR				
274	9125	B 12	2400	Philippseut	5601	5,2	13,7	4860	12,3	749	17,7	6931	4. Sep	FR	690	13. Sep	SO	15
275	9299	B 13	200	Eibelsstadt	13759	3,5	7,9	12758	7,2	1002	16,7	16390	25. Sep	FR	1401	23. Sep	MI	8
276	9278	B 13	640	Oberdachstetten	6562	5,3	8,8	6089	8,2	473	16,3	7876	25. Sep	FR	690	25. Sep	FR	14
277	9124	B 13	1460	Eichstätt	13925	-1,3	5,7	12968	5,7	957	6,0	16037	25. Sep	FR	1610	15. Sep	DI	8
278	9820	B 13	2520	Oberschleißheim-Neuherberg	34778	-1,3	7,7					45664	16. Sep	MI				
279	9280	B 14	880	Hersbruck	13020	0,7	4,3					16737	25. Sep	FR				
280	9279	B 14	1280	Schnaittenbach	6784	2,8	8,3					8034	18. Sep	FR				

\* VBA-Messstelle

Nr.	Zstnr	Str.	Abs.	Name	Gesamt (0-24)			Tag (6-22 Uhr)		Nacht (22-6 Uhr)		Tagesspitzenwerte			Stundenspitzenwerte			
					Kfz	15/14	Lkw-%	Kfz_Tag	Pt	Kfz_Nacht	Pn	Tag-max	Datum	Tag	Std-max	Datum	Tag	Std
281	9301	B 15	560	Soyen	10829	5,4	15,8	10039	15,2	790	23,9	13542	13. Sep	SO	1255	13. Sep	SO	18
282	9300	B 15	1360	Ergoldsbach	14887	-6,2	16,7					17772	25. Sep	FR				
283	9281	B 15	2060	Maxhütte-Haidhof	9732	2,7	6,3	8923	6,0	809	9,7	11496	30. Sep	MI	1031	29. Sep	DI	17
284	9113	B 15	3060	Hof	22741	12,9	8,3	21075	7,7	1666	15,7	26112	18. Sep	FR	2281	22. Sep	DI	17
285	9254	B 15 N	1320	AS Schierling	12055	2,6	15,6					14060	11. Sep	FR				
286	9282	B 16	2500	Neustadt a.d. Donau	10300	-6,7	21,2					12603	3. Sep	DO				
287	9283	B 17	180	Hablech	8485	-2,5	5,5	8234	5,5	300	6,5	11082	13. Sep	SO	1141	13. Sep	SO	16
288	9138	B 17	640	Untermeitingen-Lagerlechfeld	35461	5,7	8,9	32887	8,6	2574	12,9	41153	25. Sep	FR	3369	10. Sep	DO	18
289	9571	B 173	400	Marktzeuln-Zettlitz (w)	13803	3,2	13,8					15825	11. Sep	FR				
290	9572	B 173	420	Marktzeuln-Zettlitz (o)	13144	14,8	11,8					15748	18. Sep	FR				
291	9305	B 173	660	Marktrodach	13341	1,0	12,3	12346	11,6	995	20,9	15509	11. Sep	FR	1262	3. Sep	DO	17
292	9114	B 19	140	Fischen	16839	-0,2	3,7	16063	3,6	700	3,3	18921	11. Sep	FR	1668	13. Sep	SO	11
293	9137	B 19	325	Waltenhofen-Herzmanss	29474	2,6	5,0	27838	5,0	1636	6,7	34598	11. Sep	FR	3199	13. Sep	SO	11
294	9302	B 19	780	Würzburg/Estenfeld	56604	9,0	6,1					66263	25. Sep	FR				
295	9201	B 19	1020	Werneck-Erleben	5608	-19,9	5,7	5305	5,6	302	8,0	8874	18. Sep	FR	967	24. Sep	DO	17
296	9274	B 2	100	Mittenwald	11001	7,1	2,8	10365	2,7	636	4,8	17595	12. Sep	SA	1627	13. Sep	SO	16
297	9107	B 2	250	GAP - Partenkirchen	25718	-3,1	4,9					29469	16. Sep	MI				
298	9351	B 2	310	Oberau (s)	30550	3,6	4,1					35552	11. Sep	FR				
299	9353	B 2	320	Oberau (Mitte)	21233	3,2	4,0					24586	11. Sep	FR				
300	9350	B 2	340	Oberau (n)	21581	-6,3	4,3	20140	4,2	1441	6,1	25720	12. Sep	SA	2021	13. Sep	SO	14
301	9361	B 2	340	Eschenlohe (s)	20837	5,9	4,7					32536	13. Sep	SO				
302	9360	B 2	360	Eschenlohe (n)	8011	-4,0	3,4					9524	11. Sep	FR				
303	9129	B 2	1760	Langweid	45405	2,3	10,3					53699	25. Sep	FR				
304	9270	B 2	1960	Donauwörth	21957	3,4	19,9	19625	18,5	2091	32,8	25722	18. Sep	FR	2177	11. Sep	FR	15
305	9271	B 2	2380	Weissenburg i.Bay.	17506	11,3	17,6					20488	25. Sep	FR				
306	9945	B 2	2700	Schwabach	22555	-8,9	13,0	20446	11,9	2109	23,7	26403	25. Sep	FR	2613	30. Sep	MI	8
307	9109	B 20	440	Laufen	11704	6,7	7,6	10742	7,3	962	10,7	14870	11. Sep	FR	1140	11. Sep	FR	17
308	9149	B 20	1160	Eggenfelden (s)	18718	5,1	16,6	17270	15,8	1447	26,7	21459	18. Sep	FR	1815	1. Sep	DI	18
309	9148	B 20	1180	Eggenfelden (n)	11264	18,2	21,1	10320	20,1	944	32,0	13022	11. Sep	FR	1114	18. Sep	FR	14
310	9262	B 20	2260	Weiding	15739	0,7	15,0	13752	14,4	1987	19,6	17934	18. Sep	FR	1422	4. Sep	FR	15
311	9284	B 20	2460	Furth i. Wald	12012	5,3	13,2	10549	12,2	1463	20,9	13948	4. Sep	FR	1313	13. Sep	SO	15
312	9285	B 21	100	Schneizreuth-Melleck	11663	1,7	9,9	11095	9,6	568	16,5	16914	13. Sep	SO	1676	13. Sep	SO	17
313	9121	B 21	140	Schneizreuth-Baumgarten	6449	-12,2	13,8	6068	14,4	293	21,8	8917	13. Sep	SO	844	13. Sep	SO	11
314	9303	B 22	560	Burgwindheim	3383	-1,3	9,4					3931	25. Sep	FR				
315	9286	B 22	1450	Lehen	10815	0,2	7,8					13192	18. Sep	FR				

Nr.	Zstnr	Str.	Abs.	Name	Gesamt (0-24)			Tag (6-22 Uhr)		Nacht (22-6 Uhr)		Tagesspitzenwerte			Stundenspitzenwerte			
					Kfz	15/14	Lkw-%	Kfz_Tag	Pt	Kfz_Nacht	Pn	Tag-max	Datum	Tag	Std-max	Datum	Tag	Std
316	9287	B 22	1900	Neustadt a.d. Waldnaab	17941	2,4	3,9	16796	3,7	1145	6,9	24292	8. Sep	DI	1962	8. Sep	DI	17
317	9104	B 22	1960	Weiden i.d. Opf.	10874	5,2	7,0	10295	6,7	579	12,6	13052	11. Sep	FR	1260	29. Sep	DI	17
318	9304	B 22	2340	Winklarn	4050	31,2	15,5	3435	17,0	238	20,9	5094	18. Sep	FR	338	4. Sep	FR	17
319	9352	B 23	220	Oberau (w)	11116	-0,3	4,9					13022	11. Sep	FR				
320	9163	B 23	280	GAP - Garmisch	9669	6,4	4,5					12650	11. Sep	FR				
321	9156	B 25	340	Fremdingen	4980	1,3	21,6	4442	18,6	538	46,2	6185	18. Sep	FR	499	24. Sep	DO	17
322	9157	B 25	610	Harburg	13308	-3,4	15,2					16171	30. Sep	MI				
323	9288	B 27	480	Karsbach-Höllrich	5608	1,1	11,3	5213	10,3	396	23,5	6792	25. Sep	FR	573	27. Sep	SO	18
324	9108	B 285	100	Fladungen	1060	2,2	5,7	1015	6,5	88	10,2	1292	11. Sep	FR	146	20. Sep	SO	15
325	9291	B 286	560	Kolitzheim-Oberspiesheim	9211	10,0	10,5	8348	9,4	863	20,5	11360	18. Sep	FR	955	18. Sep	FR	15
326	9237	B 289	230	Untersiemau (W)	9019	6,5	7,6	8426	7,5	592	8,6	10727	18. Sep	FR	1105	21. Sep	MO	8
327	9573	B 289	240	Marktzeuln-Zettlitz (s)	10220	3,2	14,1					11830	11. Sep	FR				
328	9292	B 299	940	Amberg (s)	10366	2,4	11,3	9573	10,9	792	16,1	12177	25. Sep	FR	1083	28. Sep	MO	8
329	9311	B 300	1000	Oberzell	11804	5,1	6,3					13519	25. Sep	FR				
330	9293	B 300	1380	Schrobenhausen	14714	-1,5	14,2	13507	13,3	1207	24,4	17204	18. Sep	FR	1402	30. Sep	MI	18
331	9294	B 303	1220	Bischofsgrün-Rangen	5826	-0,1	19,7	5349	18,0	476	38,7	7237	27. Sep	SO	748	13. Sep	SO	15
332	9153	B 303	1580	GÜ Schirnding	6269	9,7	16,6	5486	15,5	783	24,1	7084	4. Sep	FR	596	25. Sep	FR	15
333	9810	B 304	120	Karlsfeld-Rothschwaige	29495	1,4	7,3	26676	7,2	2819	8,4	35114	30. Sep	MI	2856	30. Sep	MI	17
334	9320	B 304	320	Zorneding	14992	6,4	6,7	13804	6,3	1188	10,6	17351	18. Sep	FR	1331	16. Sep	MI	18
335	9321	B 304	410	Steinhöring	12735	-11,3	8,5					15033	18. Sep	FR				
336	9135	B 304	880	Altenmarkt (s)	14890	-7,6	9,1	13670	9,0	985	10,6	17983	11. Sep	FR	1466	30. Sep	MI	18
337	9937	B 304	1040	Nußdorf-Aiging	12055	-8,1	9,4	11215	9,3	840	11,2	15047	24. Sep	DO	1270	24. Sep	DO	16
338	9143	B 304	1150	Tunnel Ettendorf	14716	-0,5	6,4	13876	6,3	840	8,8	17184	25. Sep	FR	1563	30. Sep	MI	18
339	9142	B 304	1180	Traunstein	9462	17,7	7,8	8979	7,5	483	13,7	13149	9. Sep	MI	1392	9. Sep	MI	9
340	9144	B 304	1320	Freilassing	23751	0,4	6,6	21665	6,4	2087	9,1	31749	4. Sep	FR	2666	5. Sep	SA	12
341	9147	B 305	300	Unterwössen-Oberwössen	3776	-0,1	4,3	3686	4,4	140	9,1	5021	13. Sep	SO	532	13. Sep	SO	16
342	9949	B 31	100	Lindau-Diepoldsbergtunnel	23396	-0,3	10,9	21654	10,6	1742	15,6	26812	11. Sep	FR	2298	13. Sep	SO	12
343	9462	B 388	820	Eggenfelden (o)	15067	-0,5	8,0					17742	1. Sep	DI				
344	9307	B 469	440	Kleinheubach	19164	7,8	10,1	17656	9,6	1507	15,8	23477	4. Sep	FR	2084	2. Sep	MI	18
345	9296	B 469	460	Miltenberg	14536	-0,2	7,1	13457	6,8	1079	11,3	16906	18. Sep	FR	1441	18. Sep	FR	17
346	9324	B 470	360	Dietersheim	8576	-4,5	8,7	9076	10,4	660	16,7	10056	18. Sep	FR	884	30. Sep	MI	17
347	9297	B 470	1220	Gößweinstein-Sachsenmühle	2574	4,0	8,3	2410	8,5	111	15,4	4735	13. Sep	SO	611	13. Sep	SO	15
348	9988	B 471	340	Bergkirchen-Geiselbullach	28436	7,1	11,3	25949	10,2	2487	22,5	36606	16. Sep	MI	2746	15. Sep	DI	18
349	9188	B 472	400	Peiting-Hohenbrand	10635	-4,6	6,2					12759	18. Sep	FR				
350	9204	B 472	540	Polling (w)	5033	-0,2	12,7	4720	12,5	313	16,2	5862	11. Sep	FR	494	30. Sep	MI	18

Nr.	Zstnr	Str.	Abs.	Name	Gesamt (0-24)			Tag (6-22 Uhr)		Nacht (22-6 Uhr)		Tagesspitzenwerte			Stundenspitzenwerte			
					Kfz	15/14	Lkw-%	Kfz_Tag	Pt	Kfz_Nacht	Pn	Tag-max	Datum	Tag	Std-max	Datum	Tag	Std
351	9199	B 472	560	Polling (o)	8140	-2,4	8,8	7719	8,7	422	10,5	9769	18. Sep	FR	928	16. Sep	MI	18
352	9298	B 472	1080	Waakirchen	9965	1,2	7,8					11110	25. Sep	FR				
353	9853	B 505	100	Höchstadt	10619	12,6	21,9	9529	19,8	1089	40,4	13400	18. Sep	FR	1259	15. Sep	DI	17
354	9871	B 512	140	Neuhaus a. Inn (s)	7478	10,6	11,5					8855	12. Sep	SA				
355	9870	B 512	160	Neuhaus a. Inn (o)	8590	-2,9	12,4					10506	12. Sep	SA				
356	9420	B 533	400	Grafenau	10077	10,4	6,6	9034	6,2	664	9,5	12116	25. Sep	FR	1050	24. Sep	DO	17
357	9275	B 8	1120	Kitzingen	21140	17,5	7,1	19372	6,5	1768	13,7	24938	25. Sep	FR	2179	21. Sep	MO	8
358	9272	B 8	1500	Oberlaimbach	7061	4,0	13,1					8343	25. Sep	FR				
359	9273	B 8	2200	Burgthann-Oberferrieden	10572	4,4	8,9	9881	8,8	692	11,4	13575	18. Sep	FR	1101	25. Sep	FR	14
360	9276	B 8	3020	Barbing	7644	-3,4	12,5	7116	12,3	529	15,4	9442	1. Sep	DI	1134	3. Sep	DO	18
361	9295	B 8	3220	Rain	7795	8,6	21,0	7103	19,8	692	33,6	9267	29. Sep	DI	763	1. Sep	DI	18
362	9210	B 85	340	Stockheim-Haslach (n)	12208	10,0	7,4					14146	11. Sep	FR				
363	9209	B 85	360	Stockheim-Haslach (s)	13578	7,3	8,2					15652	11. Sep	FR				
364	9289	B 85	1240	Amberg (w)	11588	-0,3	4,8	10701	4,8	888	5,5	13451	18. Sep	FR	1267	30. Sep	MI	17
365	9290	B 85	1860	Roding	13808	-4,3	14,3					16226	25. Sep	FR				
366	9206	B 89	120	Stockheim-Haslach (w)	8436	3,6	8,5					9796	11. Sep	FR				
367	9562	L 1066	200	Feuchtwangen (w)	6658	5,6	12,1					7926	25. Sep	FR				
368	9450	L 2025	470	Jettingen-Scheppach	6191	23,7	12,9	5661	12,9	530	13,1	7186	25. Sep	FR	630	9. Sep	MI	17
369	9432	L 2035	920	Pöttmes-Wagesenberg	5063	-3,8	7,6					6109	25. Sep	FR				
370	9646	L 2053	300	Ismaning-Süd	11944	6,3	4,8					14546	15. Sep	DI				
371	9493	L 2057	360	Polling (n)	3485	-0,8	7,2	3384	7,7	189	8,3	4145	18. Sep	FR	365	16. Sep	MI	18
372	9649	L 2068	180	Seefeld-Oberalting	10782	2,2	4,9	10104	4,9	677	4,7	12494	16. Sep	MI	1131	13. Sep	SO	15
373	9800	L 2068	360	Germering	22649	0,7	4,4					25991	25. Sep	FR				
374	9920	L 2072	440	Grünwald-Geiseltasteig	17534	3,7	2,8					20790	18. Sep	FR				
375	9910	L 2078	140	München-Perlach	18192	2,1	2,7					21608	25. Sep	FR				
376	9647	L 2079	120	Neubiberg	13310	-0,3	4,4	12572	4,4	738	4,2	15595	18. Sep	FR	1519	23. Sep	MI	18
377	9451	L 2096	190	Grabenstätt	6644	-12,1	9,3					7776	18. Sep	FR				
378	9872	L 2110	540	Neuhaus a. Inn (n)	4611	-4,5	6,6					6111	12. Sep	SA				
379	9441	L 2111	680	Marklkofen-Frontenhausen	8807	2,4	10,0	7777	10,2	1030	8,5	10641	25. Sep	FR	919	25. Sep	FR	14
380	9400	L 2136	180	Bodenmais	5061	7,8	4,8	4810	4,7	252	5,7	6141	11. Sep	FR	631	13. Sep	SO	15
381	9574	L 2191	220	Marktzeuln-Zettlitz (n)	4796	3,1	6,5					5573	11. Sep	FR				
382	9640	L 2225	800	Wendelstein (n)	11938	7,3	5,8					15732	18. Sep	FR				
383	9558	L 2230	1000	Essing	5580	-2,1	6,6					6311	17. Sep	DO				
384	9641	L 2239	360	Wendelstein (o)	9751	7,4	5,2					13458	18. Sep	FR				
385	9631	L 2240	200	Heßdorf	12441	3,6	3,2					14792	10. Sep	DO				

Nr.	Zstnr	Str.	Abs.	Name	Gesamt (0-24)			Tag (6-22 Uhr)		Nacht (22-6 Uhr)		Tagesspitzenwerte			Stundenspitzenwerte			
					Kfz	15/14	Lkw-%	Kfz_Tag	Pt	Kfz_Nacht	Pn	Tag-max	Datum	Tag	Std-max	Datum	Tag	Std
386	9633	L 2240	420	Uttenreuth	11576	-2,7	3,6					14145	25. Sep	FR				
387	9636	L 2241	160	Schwaig b. Nürnberg	16603	6,6	5,2					19509	25. Sep	FR				
388	9635	L 2242	280	Fürth-Mannhof	7939	-13,8	7,2	7520	7,0	419	10,6	9659	30. Sep	MI	985	29. Sep	DI	8
389	9634	L 2244	440	Herzogenaurach	27852	-6,7	9,3					33918	24. Sep	DO				
390	9632	L 2244	600	Bubenreuth	9921	3,4	4,0					11408	10. Sep	DO				
391	9637	L 2245	560	Zirndorf-Wintersdorf	13853	-1,1	4,3					15870	18. Sep	FR				
392	9630	L 2259	500	Hemhofen	10302	-0,8	6,1					12257	25. Sep	FR				
393	9721	L 2277	260	Bergheinfeld	5835	-37,3	3,2	5431	3,3	404	2,1	8211	22. Sep	DI	1012	22. Sep	DI	17
394	9645	L 2342	120	Oberschleißheim-Flugplatz	12884	4,6	4,1					16011	16. Sep	MI				
395	9648	L 2343	100	Planegg-Martinsried	7212	-12,1	7,4					8728	30. Sep	MI				
396	9643	L 2345	160	Gröbenzell	15999	-2,0	5,1	14982	4,9	1016	7,4	19153	18. Sep	FR	1568	15. Sep	DI	18
397	9638	L 2401	100	Nürnberg-Altenfurt	7455	0,5	13,8					8893	29. Sep	DI				
398	9639	L 2406	180	Nürnberg-Worzeldorf	11470	7,6	5,2					15277	18. Sep	FR				
399	9642	L 2409	320	Rednitzhembach	7630	-7,3	5,2					8884	25. Sep	FR				
400	9413	L 2580	220	Flughafentangente(o)	13510	5,2	8,3	12349	8,2	1161	9,8	15400	18. Sep	FR	1533	21. Sep	MO	9
401	9391	L 2580	260	Ottenhofen	13547		9,5	12388	9,1	1150	12,6	16589	3. Sep	DO	1830	15. Sep	DI	8
402	9407	L 2584	100	Hallbergmoos (A92)	48057	-6,1	7,8					55714	17. Sep	DO				
403	9406	L 2584	100	Hallbergmoos (FS44)	9121	-2,2	6,6					10180	18. Sep	FR				
404	9405	L 2584	100	Hallbergmoos	58275	-3,7	7,9					67382	17. Sep	DO				
405	9404	L 2584	120	Oberding-Schwaig	25670	-1,2	16,5					30321	17. Sep	DO				
406	9208	K CO 27	100	Lautertal-Rottenbach	563	17,5	12,0	567	14,1	30	13,4	956	25. Sep	FR	145	25. Sep	FR	13
407	9116	K LI 16	100	Nonnenhorn	11212	1,3	3,1	10723	3,3	679	2,0	12517	25. Sep	FR	1145	1. Sep	DI	18
408	9702	K M 11	100	Grünwald	13886	5,1	6,0	13276	6,0	610	7,2	16963	16. Sep	MI	1574	21. Sep	MO	8
409	9708	K M 18	100	Feldkirchen	6720	-8,7	5,1					7864	18. Sep	FR				
410	9705	K M 2	100	Unterhaching	11950	6,2	4,1	11034	3,9	862	4,7	14090	25. Sep	FR	1188	29. Sep	DI	18
411	9700	K M 21	100	Planegg	15441	0,1	7,6	14581	7,4	860	10,6	18337	21. Sep	MO	1690	14. Sep	MO	18
412	9704	K M 22	160	Ottobrunn	15161	2,5	3,2	14162	3,1	999	4,2	18475	18. Sep	FR	1532	15. Sep	DI	18
413	9710	K M 3	140	Aschheim/Hintermühle	9950	-13,1	6,0					13130	17. Sep	DO				
414	9117	G 31	100	Farchant (n)	9029	-1,6	5,5					11263	16. Sep	MI				