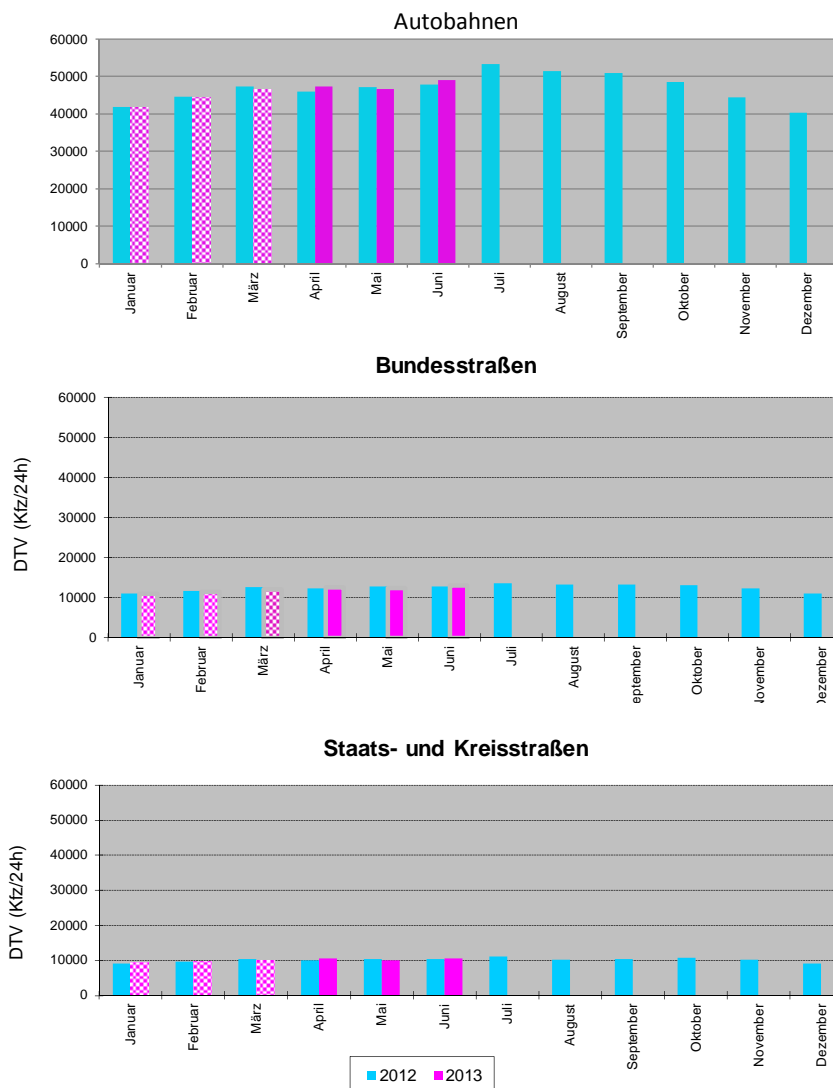




Automatische Straßenverkehrszählungen in Bayern

Ergebnisse April bis Juni 2013

Monatsmittelwerte der Dauerzählstellen



Verkehrsentwicklung 2012 / 2013

Ergebnisse Dauerzählstellen April bis Juni 2013

Straßenklasse	Anzahl der Zählstellen ¹⁾	Veränderungen 2012/2013 [%]			
		April	Mai	Juni	Jan - Juni
Autobahnen	101	2,9	-1,1	2,5	0,5
Bundesstraßen	90	3,3	-2,5	2,9	-0,2
Staats- und Kreisstraßen	17	5,7	-4,6	1,4	-0,1

Entwicklung des Kfz-Verkehrs auf Außerortsstraßen

Autobahn	Anzahl der Zählstellen ¹⁾	Veränderungen 2012/2013 [%]			
		April	Mai	Juni	Jan - Juni
A 3	17	0,7	-0,4	1,8	0,5
A 6	9	2,8	4,4	5,7	3,1
A 7	9	-2,5	-0,5	-0,7	0,4
A 8 (West)	6	6,4	0,2	4,5	1,8
A 8 (Ost)	5	-0,6	1,1	-3,2	-0,7
A 9	18	3,4	-1,2	4,2	0,6
A 70	2	-4,8	-9,6	-8,1	-5,3
A 73	6	4,8	-3,5	1,0	-0,4
A 92	5	5,7	-4,0	4,0	0,0
A 93 (Nord)	3	0,7	-0,8	-1,1	-0,1
A 93 (Süd)	2	-9,8	-3,7	-9,6	-7,5
A 94	2	10,7	-3,3	7,2	2,3
A 95	3	3,2	-6,9	-1,2	-1,2
A 96	2	5,1	-1,6	2,9	0,9
A 99	9	4,6	-2,3	3,7	0,8

Entwicklung des Kfz-Verkehrs auf ausgewählten Autobahnen

¹⁾ Zählstellenauswahl für Entwicklungsbetrachtungen

Erklärung zu den Datentabellen:

- 12 Jahr 2012
- 13 Jahr 2013
- 13/12 gibt die prozentuale Veränderung zum Vorjahr an
- Pt LKW-Anteil in % (Tag)
- Pn LKW-Anteil in % (Nacht)

Der Wert für Kfz_Tag und Kfz_Nacht wird grundsätzlich aus den vorhandenen Stunden errechnet. Treten bei einer Zählstelle Ausfälle auf, ergibt sich eine Differenz zwischen Kfz und der Summe aus Kfz_Tag und Kfz_Nacht, da fehlende Tage eingeschätzt werden und für die Ermittlung der Kfz-Wertes relevant sind; Stunden dagegen werden nicht eingeschätzt.

Hinweis:

Die Quartalshefte "Automatische Straßenverkehrszählungen in Bayern" werden seit Heft 1/2000 nur noch im Intranet der Bayerischen Straßenbauverwaltung bereitgestellt (<http://baysis.bybn.de> - BAYSIS - Verkehrsdaten - Dauerzählstellen). Ein Versand als Heftung entfällt.

	April							Mai							Juni									
2012	Mo	Di	Mi	Do	Fr	Sa	So	Mo	Di	Mi	Do	Fr	Sa	So	Mo	Di	Mi	Do	Fr	Sa	So			
						1		1	2	3	4	5	6					1	2	3				
	2	3	4	5	6	7	8	7	8	9	10	11	12	13	4	5	6	7	8	9	10			
	9	10	11	12	13	14	15	14	15	16	17	18	19	20	11	12	13	14	15	16	17			
	16	17	18	19	20	21	22	21	22	23	24	25	26	27	18	19	20	21	22	23	24			
	23	24	25	26	27	28	29	28	29	30	31	25	26	27	28	29	30							
	30																							
2013	Mo	Di	Mi	Do	Fr	Sa	So	Mo	Di	Mi	Do	Fr	Sa	So	Mo	Di	Mi	Do	Fr	Sa	So			
	1	2	3	4	5	6	7		1	2	3	4	5						1	2				
	8	9	10	11	12	13	14	6	7	8	9	10	11	12	3	4	5	6	7	8	9			
	15	16	17	18	19	20	21	13	14	15	16	17	18	19	10	11	12	13	14	15	16			
	22	23	24	25	26	27	28	20	21	22	23	24	25	26	17	18	19	20	21	22	23			
	29	30						27	28	29	30	24	25	26	27	28	29	30						
								30	31															

Nr.	Zstnr	Str.	Abs.	Name	Gesamt (0-24)			Tag (6-22 Uhr)		Nacht (22-6 Uhr)		Tagesspitzenwerte			Stundenspitzenwerte			
					Kfz	13/12	Lkw-%	Kfz_Tag	Pt	Kfz_Nacht	Pn	Tag-max	Datum	Tag	Std-max	Datum	Tag	Std
1	9033	A 3	100	AD Seligenstadt (O)	94024	2,3	17,1	83672	14,5	10351	37,9	112156	26. Apr	FR	8549	5. Apr	FR	17
2	9505*	A 3	120	AS Aschaffenburg-West	100598	2,7	13,8	88274	12,0	12324	26,8	123191	26. Apr	FR	9498	5. Apr	FR	17
3	9507*	A 3	180	AS Goldbach	77847	2,8	17,3					96133	26. Apr	FR				
4	9010	A 3	200	Hösbach (O)	65515	-3,0	21,3					82700	26. Apr	FR				
5	9991	A 3	260	Rohrbrunn (O)	56122	1,3	22,1	49246	18,2	6877	50,2	68205	26. Apr	FR	5699	1. Apr	MO	16
6	9510*	A 3	280	AS Marktheidenfeld	57704	-1,8	22,3					75611	26. Apr	FR				
7	9511*	A 3	340	Helmstadt														
8	9034	A 3	360	AD Würzburg-West (W)	49845	-18,7	28,1	42744	24,1	7101	52,1	57142	26. Apr	FR	4586	1. Apr	MO	16
9	9011	A 3	380	AD Würzburg-West (O)	79434	0,9	22,8					96195	26. Apr	FR				
10	9512*	A 3	400	AS Würzburg/Kist (69)														
11	9513*	A 3	420	Würzburg-Heidingsfeld	68538	3,6	24,7	60001	20,5	8537	53,6	84715	26. Apr	FR	7568	1. Apr	MO	16
12	9036	A 3	460	AK Biebelried (W)	69504	1,4	23,1					84325	26. Apr	FR				
13	9038	A 3	480	AK Biebelried (O)	60392	3,6	23,0	52625	19,2	7767	48,6	73445	26. Apr	FR	6453	1. Apr	MO	16
14	9027	A 3	500	Kitzingen/Schwarzach (O)	58871	1,9	23,4	51180	19,6	7691	48,7	71053	26. Apr	FR	6445	1. Apr	MO	16
15	9041	A 3	520	Geiselwind (W)	59220	1,9	23,9					71294	26. Apr	FR				
16	9515*	A 3	540	AS Geiselwind	58850	1,4	24,8	51136	20,8	7714	51,2	71159	26. Apr	FR	6358	1. Apr	MO	16
17	9516*	A 3	560	AS Schlüsselfeld	60067	0,9	24,6	54193	17,7	7676	47,1	71993	26. Apr	FR	6271	1. Apr	MO	14
18	9251	A 3	580	Pommersfelden (W)	62021	1,0	22,5	54080	19,0	7941	46,5	74724	26. Apr	FR	6212	1. Apr	MO	14
19	9252	A 3	600	Pommersfelden (O)	60591	1,1	21,7	52966	18,3	7626	45,2	73167	26. Apr	FR	5982	1. Apr	MO	14
20	9517*	A 3	620	AS Höchstadt-Ost	65179	1,6	20,6	57261	17,4	7918	44,1	78499	26. Apr	FR	6101	1. Apr	MO	16
21	9518*	A 3	640	AS Erlangen-West	66670	2,4	20,7	58643	17,6	8028	43,8	80615	26. Apr	FR	6039	1. Apr	MO	16
22	9951	A 3	660	AK Fürth/Erlangen (W)	82423	3,9	16,7	73582	14,1	8841	38,1	99772	26. Apr	FR	7426	26. Apr	FR	17
23	9050	A 3	680	AK Fürth/Erlangen (O)	91010	3,5	17,6	81659	15,1	9350	39,4	109340	26. Apr	FR	8241	19. Apr	FR	17
24	9519*	A 3	700	AS B4	91537	3,7	18,3	82539	15,8	8998	41,0	110650	26. Apr	FR	8382	30. Apr	DI	17
25	9520*	A 3	720	AS Nürnberg-Nord	96906	3,7	17,9	87391	15,6	9515	39,3	117220	26. Apr	FR	9019	30. Apr	DI	18
26	9521*	A 3	740	AS Nürnberg/Behringersd.	101948	5,7	16,1	92135	13,9	9814	36,8	123171	26. Apr	FR	9398	30. Apr	DI	18
27	9039	A 3	760	AK Nürnberg (W)	99299	3,3	17,0	89565	14,8	9733	37,9	119446	26. Apr	FR	9087	30. Apr	DI	18
28	9040	A 3	780	AK Nürnberg (O)	40935	0,6	21,5	36306	18,8	4629	42,9	52931	26. Apr	FR	4789	26. Apr	FR	16
29	9046	A 3	800	AK Altdorf (S)	47904	1,8	22,1	42249	19,5	5655	41,8	58015	26. Apr	FR	4224	26. Apr	FR	16
30	9624*	A 3	840	AS Oberoelsbach	35018	-0,9	27,7	30253	24,4	4764	48,4	42360	26. Apr	FR	3077	1. Apr	MO	17
31	9051	A 3	860	Neumarkt/Opf. (S)	35062	-1,1	27,7	30288	24,4	4773	48,5	42347	26. Apr	FR	3075	1. Apr	MO	17
32	9081	A 3	960	Nittendorf (W)	38038	0,5	23,4	33194	20,8	4844	41,5	45722	26. Apr	FR	3325	26. Apr	FR	15
33	9074	A 3	980	AK Regensburg (W)	53620	2,9	18,8	47427	16,4	6192	36,9	64074	26. Apr	FR	4855	26. Apr	FR	15
34	9080	A 3	1020	AK Regensburg (O)	73737	8,2	19,3	65477	17,2	8260	36,3	87428	30. Apr	DI	6935	8. Apr	MO	8
35	9009	A 3	1060	Regensburg-Ost (W)	69104	3,1	19,0	61226	17,0	7878	35,2	83561	26. Apr	FR	6616	26. Apr	FR	15

* VBA-Messstelle

Nr.	Zstnr	Str.	Abs.	Name	Gesamt (0-24)			Tag (6-22 Uhr)		Nacht (22-6 Uhr)		Tagesspitzenwerte			Stundenspitzenwerte			
					Kfz	13/12	Lkw-%	Kfz_Tag	Pt	Kfz_Nacht	Pn	Tag-max	Datum	Tag	Std-max	Datum	Tag	Std
36	9076	A 3	1080	Regensburg-Ost (O)	62385	2,9	18,5	55703	16,5	6682	35,7	74760	26. Apr	FR	5859	30. Apr	DI	17
37	9077	A 3	1100	Rosenhof (W)	52151	0,9	21,7	46051	19,4	6100	39,0	63414	26. Apr	FR	4755	26. Apr	FR	15
38	9093	A 3	1260	AK Deggendorf (W)	36722	-1,5	25,5	32032	23,2	4690	41,2	44123	26. Apr	FR	3187	19. Apr	FR	15
39	9085	A 3	1440	Pocking (O)	25108	-1,9	34,9	20736	32,4	4387	45,3	31716	2. Apr	DI	2270	1. Apr	MO	16
40	9540*	A 45	120	AS Alzenau	39259	7,9	14,9	35781	13,1	3478	33,4	48817	26. Apr	FR	4182	15. Apr	MO	8
41	9950	A 45	130	Alzenau (S)	39260	7,9	14,9	35782	13,1	3478	33,4	48817	26. Apr	FR	4182	15. Apr	MO	8
42	9566	A 6	120	AK Feuchtwangen/Crailsheim (W)	50462	-2,3	29,1	43944	25,4	6518	53,9	60967	26. Apr	FR	4951	1. Apr	MO	18
43	9567	A 6	140	AK Feuchtwangen/Crailsheim (O)	51450	-1,9	27,7	44711	24,1	6739	51,7	63334	26. Apr	FR	5061	1. Apr	MO	15
44	9522*	A 6	160	AS Feuchtwangen-Nord	53502	-1,6	28,7	46584	24,7	6876	52,1	65180	26. Apr	FR	5190	1. Apr	MO	13
45	9523*	A 6	180	AS Aurach	53661	-1,1	28,0	46689	24,4	6972	52,1	65296	26. Apr	FR	5215	1. Apr	MO	13
46	9751	A 6	200	Herrieden (O)	54968	-0,8	26,4	47870	22,9	7098	49,7	67105	26. Apr	FR	5166	1. Apr	MO	13
47	9524*	A 6	220	AS Ansbach	53090	-1,9	28,5					64467	26. Apr	FR				
48	9525*	A 6	240	AS Neuendettelsau (W)	55155	-0,5	26,8	48062	23,2	7093	51,7	66478	26. Apr	FR	5149	1. Apr	MO	13
49	9526*	A 6	260	AS Neuendettelsau	55061	-0,4	26,8	47940	23,1	7120	51,5	66073	26. Apr	FR	5082	1. Apr	MO	14
50	9055	A 6	300	Roth (W)	72920	2,7	21,6	64344	18,6	8576	43,5	85982	26. Apr	FR	6254	18. Apr	DO	18
51	9944	A 6	320	AK Nürnberg-Süd (W)	84220	16,2	20,7	74442	18,0	9778	41,3	97758	19. Apr	FR	7187	12. Apr	FR	15
52	9527*	A 6	340	AS N-Langwasser (W)	78280	2,7	22,6	68884	19,5	8920	43,1	94575	2. Apr	DI	6923	30. Apr	DI	18
53	9047	A 6	360	AK Nürnberg-Ost (W)	76395	2,4	23,2	67081	20,0	8866	44,6	91228	2. Apr	DI	6815	30. Apr	DI	18
54	9753	A 6	380	AK Nürnberg-Ost (O)	39440	-1,6	24,2	35643	18,8	4304	42,5	49036	26. Apr	FR	4416	26. Apr	FR	16
55	9054	A 6	400	AK Altdorf (O)	29929	3,0	25,3	26539	22,4	3390	48,0	35070	26. Apr	FR	2862	30. Apr	DI	18
56	9018	A 6	440	Alfeld (O)	24923	1,2	30,4					29506	30. Apr	DI				
57	9239	A 6	500	Amberg-Ost (W)	19524	2,6	32,2	16917	28,6	2607	55,3	22947	26. Apr	FR	1683	26. Apr	FR	15
58	9528*	A 6	520	AS Amberg-Ost	15395	4,2	32,9	13179	29,1	2216	55,7	17848	26. Apr	FR	1297	30. Apr	DI	17
59	9238	A 6	560	AK Oberpfälzer Wald (W)	15031	4,7	33,4	12842	29,4	2189	56,8	17346	26. Apr	FR	1314	11. Apr	DO	18
60	9088	A 6	580	AK Oberpfälzer Wald (O)	15733	0,7	33,0	13232	29,5	2501	51,6	18288	2. Apr	DI	1442	1. Apr	MO	15
61	9008	A 6	700	Waidhaus (O)	12869	2,9	42,9					14597	2. Apr	DI				
62	9152	A 7	180	AS Wasserlosen	40987	-1,7	22,6					52047	26. Apr	FR				
63	9529*	A 7	200	AS Wasserlosen	39562	-1,4	22,8	34387	17,9	5175	55,1	50363	26. Apr	FR	4777	1. Apr	MO	15
64	9530*	A 7	220	Kreuz Schweinfurt/Werneck	56667	-1,8	18,1	51674	15,6	6356	45,9	70842	26. Apr	FR	6403	1. Apr	MO	14
65	9020	A 7	240	Gramschatzer Wald (S)	58699	-0,2	17,4	52454	14,3	6245	44,0	74111	26. Apr	FR	6411	1. Apr	MO	14
66	9037	A 7	260	AK Biebelried (N)	37112	-2,4	23,3	32715	19,1	4397	54,4	47578	26. Apr	FR	4655	1. Apr	MO	14
67	9452	A 7	280	AK Biebelried (S)	23554	-9,3	19,1	21188	15,6	2366	50,7	30646	1. Apr	MO	3000	1. Apr	MO	16
68	9531*	A 7	300	AS Kitzingen	24573	-6,4	18,9	22162	15,6	2412	49,3	31373	26. Apr	FR	3077	1. Apr	MO	16
69	9532*	A 7	320	AS Marktbreit	24550	-7,9	22,1					31765	1. Apr	MO				
70	9067	A 7	340	Uffenheim/Langensteinach (N)	23566	-8,4	20,4					31052	1. Apr	MO				

Nr.	Zstnr	Str.	Abs.	Name	Gesamt (0-24)			Tag (6-22 Uhr)		Nacht (22-6 Uhr)		Tagesspitzenwerte			Stundenspitzenwerte			
					Kfz	13/12	Lkw-%	Kfz_Tag	Pt	Kfz_Nacht	Pn	Tag-max	Datum	Tag	Std-max	Datum	Tag	Std
71	9533*	A 7	360	AS Uffenheim-Langensteinach	23870	-7,4	20,3					31812	1. Apr	MO				
72	9534*	A 7	380	AS Bad Windsheim	25956	-5,7	20,3	23453	17,2	2502	49,3	34543	1. Apr	MO	3108	1. Apr	MO	14
73	9535*	A 7	400	AS Rothenburg o.d.T.	26147	-5,5	21,0	22916	19,7	2480	50,6	34737	1. Apr	MO	2841	26. Apr	FR	16
74	9569	A 7	420	AK Feuchtwangen/Crailsheim (N)	24447	-5,6	19,2	22189	16,6	2258	45,5	33599	1. Apr	MO	2991	1. Apr	MO	15
75	9568	A 7	440	AK Feuchtwangen/Crailsheim (S)	39908	-4,3	20,4	36010	17,7	3898	45,3	53438	1. Apr	MO	4708	1. Apr	MO	15
76	9230	A 7	760	AD Hittistetten (S)	58173	-1,9	11,6	53612	10,6	4560	22,6	71349	5. Apr	FR	5897	1. Apr	MO	12
77	9231	A 7	1000	AK Memmingen (S)	31228	3,5	10,9	25794	12,2	1959	20,9	43303	1. Apr	MO	2760	2. Apr	DI	12
78	9097	A 7	1160	AD Allgäu (S)	20033	-5,5	6,7	18811	6,3	1222	12,2	30352	1. Apr	MO	2943	1. Apr	MO	12
79	9696	A 7	1160	Oy-Mittelberg (W)	16683	-20,8	7,3	15662	6,9	1020	14,4	23549	1. Apr	MO	2239	1. Apr	MO	12
80	9698	A 7	1160	Oy-Mittelberg (S)	3409	-9,7	5,6	3284	6,0	191	6,4	5366	1. Apr	MO	693	1. Apr	MO	17
81	9699	A 7	1180	Oy-Mittelberg	14798	-5,8	7,4	13889	6,9	909	15,4	22008	1. Apr	MO	2094	1. Apr	MO	12
82	9695	A 7	1180	Oy-Mittelberg (N)	3509	2,6	5,7	3301	5,6	208	7,2	4474	1. Apr	MO	620	1. Apr	MO	11
83	9697	A 7	1180	Oy-Mittelberg (O)	19829	12,9	6,9	18624	6,5	1205	13,2	30307	1. Apr	MO	2940	1. Apr	MO	12
84	9016	A 7	1180	Nesselwang (W)	16499	-6,5	7,1	15489	6,7	1011	13,7	23569	1. Apr	MO	2208	1. Apr	MO	12
85	9071	A 7	1260	Tunnel Füssen	11760	-12,7	7,1	11024	6,5	736	15,8	19259	6. Apr	SA	1772	6. Apr	SA	12
86	9203	A 70	120	AD Schweinfurt/Werneck (O)	44395	3,9	16,4	39961	13,8	4434	39,3	56468	26. Apr	FR	4650	12. Apr	FR	16
87	9233	A 70	140	AD Wertal (W)	47799	2,7	15,9	43166	13,5	4633	37,6	60817	26. Apr	FR	5050	12. Apr	FR	16
88	9234	A 70	160	AD Wertal (O)	45371	4,1	14,7	41008	12,7	4363	33,4	56666	26. Apr	FR	4744	26. Apr	FR	15
89	9541*	A 70	180	AS Schweinfurt/Bergtheim	42439	4,5	15,0					53134	26. Apr	FR				
90	9542*	A 70	200	AS Schweinfurt-Hafen	39406	3,8	15,2	36413	12,6	3738	36,2	49186	26. Apr	FR	4126	26. Apr	FR	15
91	9543*	A 70	220	AS Schweinfurt-Zentrum	35372	1,9	14,4	31822	12,4	3550	32,0	44389	26. Apr	FR	3855	26. Apr	FR	15
92	9544*	A 70	240	AS Gochsheim	34614	2,2	15,1	31153	13,1	3461	32,9	43405	26. Apr	FR	3747	26. Apr	FR	15
93	9545*	A 70	260	AS Schonungen	27464	-1,4	16,1					34754	26. Apr	FR				
94	9256	A 70	280	Knetzgau (W)	24774	-1,0	18,0	22218	15,4	2556	40,6	31308	26. Apr	FR	2710	1. Apr	MO	16
95	9546*	A 70	300	AS Knetzgau	24289	-1,7	16,0	21880	13,7	2409	36,6	30382	26. Apr	FR	2678	1. Apr	MO	16
96	9547*	A 70	320	AS Eltmann	28010	-0,3	16,1	25209	13,7	2802	37,3	34384	26. Apr	FR	2874	12. Apr	FR	16
97	9548*	A 70	340	AS Viereth-Trunstadt	30958	-0,3	14,6	27888	12,5	3070	33,3	38414	26. Apr	FR	3196	26. Apr	FR	15
98	9549*	A 70	360	AS Bamberg-Hafen	43040	2,2	13,1	39842	12,2	3915	29,6	53546	26. Apr	FR	4380	19. Apr	FR	16
99	9580*	A 70	380	AS Hallstadt	47491	3,2	12,1	44062	11,2	4208	28,5	58010	19. Apr	FR	4874	30. Apr	DI	17
100	9024	A 70	400	AK Bamberg (W)	42495	2,5	13,8	38878	12,1	3617	31,8	52515	19. Apr	FR	4345	30. Apr	DI	17
101	9068	A 70	420	AK Bamberg (O)	23197	-2,6	15,5	20038	12,6	1771	34,9	29053	26. Apr	FR	2497	26. Apr	FR	14
102	9053	A 70	560	AD Bayreuth/Kulmbach (W)	20790	-8,1	18,1	18921	16,2	1869	37,2	25149	19. Apr	FR	2344	1. Apr	MO	18
103	9166	A 71	100	Mellrichstadt (N)	12789	-2,1	15,2	11457	13,2	1332	32,0	18096	26. Apr	FR	1874	1. Apr	MO	15
104	9167	A 71	200	Bad-Kissingen (S)	22861	0,5	10,5	20832	9,3	2029	22,2	29391	26. Apr	FR	2627	19. Apr	FR	15
105	9232	A 71	220	AD Wertal (N)	22468	2,2	11,1	20500	10,0	1968	22,4	29299	26. Apr	FR	2701	19. Apr	FR	15

* VBA-Messstelle

Nr.	Zstnr	Str.	Abs.	Name	Gesamt (0-24)			Tag (6-22 Uhr)		Nacht (22-6 Uhr)		Tagesspitzenwerte			Stundenspitzenwerte			
					Kfz	13/12	Lkw-%	Kfz_Tag	Pt	Kfz_Nacht	Pn	Tag-max	Datum	Tag	Std-max	Datum	Tag	Std
106	9025	A 72	110	AD Bayerisches Vogtland (O)	29895	-2,3	21,9	26080	19,2	3815	39,9	41320	1. Apr	MO	4187	1. Apr	MO	15
107	9094	A 72	140	AD Hochfranken (W)	34329	-1,6	22,1	30069	19,8	4259	38,2	45548	2. Apr	DI	4329	1. Apr	MO	15
108	9095	A 72	160	AD Hochfranken (O)	36680	-2,6	19,1	32128	17,0	4552	34,0	50292	2. Apr	DI	4996	1. Apr	MO	16
109	9165	A 73	100	Eisfeld (S)	13234	4,0	14,2	12061	12,9	1173	27,0	16948	26. Apr	FR	1553	26. Apr	FR	15
110	9235	A 73	180	Untersiemau (N)	14930	3,8	13,0	13751	12,0	1179	25,3	18127	26. Apr	FR	1593	12. Apr	FR	15
111	9236	A 73	200	Untersiemau (S)	22785	5,5	11,0	21092	10,3	1693	20,2	27754	26. Apr	FR	2607	22. Apr	MO	8
112	9306	A 73	280	Ebensfeld	28630	5,4	11,5	26634	10,8	2295	22,1	34382	26. Apr	FR	2977	22. Apr	MO	8
113	9581*	A 73	420	Kreuz Bamberg	55194	3,5	12,9	50483	11,4	4711	29,3	67073	19. Apr	FR	5542	22. Apr	MO	8
114	9021	A 73	460	Bamberg-Ost (N)	54284	3,5	13,6	49605	12,0	4679	30,1	65992	19. Apr	FR	5412	26. Apr	FR	15
115	9582*	A 73	480	AS Bamberg-Ost	45800	1,3	14,9	41705	13,1	4095	33,4	55811	19. Apr	FR	4599	26. Apr	FR	15
116	9583*	A 73	500	AS Bamberg-Süd	47459	1,4	11,1	43391	9,8	4068	25,5	57815	19. Apr	FR	4686	26. Apr	FR	15
117	9584*	A 73	520	AS Hirschaid	47506	0,7	11,1	43460	9,7	4047	25,8	57973	19. Apr	FR	4771	26. Apr	FR	15
118	9585*	A 73	540	AS Buttenheim	45624	1,6	11,6	41768	10,1	3856	27,9	55047	19. Apr	FR	4577	26. Apr	FR	15
119	9586*	A 73	560	AS Forchheim-Nord	47070	2,4	12,1	43138	10,7	3933	27,9	57017	19. Apr	FR	4627	30. Apr	DI	17
120	9587*	A 73	580	AS Baiersdorf-Nord (N)	60268	3,1	9,8	55392	8,7	4876	22,6	72707	19. Apr	FR	5985	30. Apr	DI	17
121	9588*	A 73	600	AS Baiersdorf-Nord	61996	3,8	9,7	56984	8,6	5012	22,0	75035	19. Apr	FR	6225	22. Apr	MO	8
122	9589*	A 73	620	AS Möhrendorf	69320	4,1	9,8	63886	8,8	5434	21,8	83706	19. Apr	FR	7439	22. Apr	MO	8
123	9590*	A 73	640	AS Erlangen-Nord	75673	5,0	9,3	69804	8,3	5869	21,0	91133	19. Apr	FR	8074	22. Apr	MO	8
124	9591*	A 73	660	AS Erlangen-Zentrum	80930	5,4	8,3	74763	7,4	6167	19,4	97130	19. Apr	FR	8447	22. Apr	MO	8
125	9952	A 73	680	AK Fürth/Erlangen (N)	79750	4,6	8,6	73422	7,7	6328	19,0	95174	19. Apr	FR	8380	22. Apr	MO	8
126	9953	A 73	700	AK Fürth/Erlangen (S)	67092	5,6	7,2	61543	6,4	5549	16,9	79780	26. Apr	FR	7121	23. Apr	DI	8
127	9111	A 73	760	Nürnberg/Fürth (N)	71921	5,3	7,2	65220	6,4	6701	14,5	84707	26. Apr	FR	6861	17. Apr	MI	8
128	9004	A 73	860	Nürnberg-Hafen-Ost (S)	90314	5,6	9,5	82272	8,8	8042	15,9	107728	12. Apr	FR	8306	16. Apr	DI	8
129	9592*	A 73	880	AS Nürnberg-Königshof	89316	6,1	12,5	81647	11,7	8317	21,6	107218	12. Apr	FR	8100	16. Apr	DI	17
130	9593*	A 73	900	AS N-Zollhaus (S)	88560	6,5	12,6	79721	11,6	8267	21,7	106282	19. Apr	FR	8292	11. Apr	DO	17
131	9594*	A 73	920	AS Wendelstein	43847	5,4	10,0	38995	8,9	3883	17,8	52746	19. Apr	FR	4393	18. Apr	DO	18
132	9333	A 73	960	Röthenbach b.St.W. (O)	40825	5,4	10,0	37362	9,2	3463	19,3	49552	26. Apr	FR	4222	18. Apr	DO	18
133	9005	A 73	980	AD Nürnberg/Feucht (W)	24397	2,0	12,7	22195	11,1	2163	26,9	30158	19. Apr	FR	2460	26. Apr	FR	17
134	9130	A 8	220	Leipheim (W)	56845	0,6	17,9	50772	15,5	5403	35,5	68236	26. Apr	FR	5219	1. Apr	MO	18
135	9966	A 8	240	Leipheim (O)	57592	0,8	17,7	51944	15,7	5648	36,3	69050	26. Apr	FR	5357	1. Apr	MO	18
136	9012	A 8	260	Burgau (W)	51597	0,7	18,6					62233	26. Apr	FR				
137	9965	A 8	280	Zusmarshausen (W)	53115	0,1	17,4	46732	14,6	4977	35,8	62887	26. Apr	FR	4898	1. Apr	MO	17
138	9013	A 8	300	Zusmarshausen (O)	53980	-0,6	17,3					64694	26. Apr	FR				
139	9964	A 8	320	Neusäß (W)	60716	0,4	15,6					70837	26. Apr	FR				
140	9131	A 8	340	Augsburg-West (W)	68304	4,9	14,3					79944	26. Apr	FR				

* VBA-Messstelle

Nr.	Zstnr	Str.	Abs.	Name	Gesamt (0-24)			Tag (6-22 Uhr)		Nacht (22-6 Uhr)		Tagesspitzenwerte			Stundenspitzenwerte			
					Kfz	13/12	Lkw-%	Kfz_Tag	Pt	Kfz_Nacht	Pn	Tag-max	Datum	Tag	Std-max	Datum	Tag	Std
141	9963	A 8	360	Augsburg-West (O)	91920	5,6	15,0	83644	13,7	8276	27,9	111241	26. Apr	FR	9030	30. Apr	DI	18
142	9962	A 8	380	Augsburg-Ost (O)	83527	5,4	14,4	75977	13,1	7549	27,7	100180	26. Apr	FR	7854	30. Apr	DI	18
143	9961	A 8	390	Derching (O)	77144	4,8	14,6	69984	13,2	7161	28,6	91662	26. Apr	FR	7199	12. Apr	FR	16
144	9132	A 8	400	Adelzhausen (W)	71205	4,6	13,8	62618	12,7	6525	27,8	84340	26. Apr	FR	6458	26. Apr	FR	17
145	9960	A 8	420	Adelzhausen (O)	71668	4,8	14,1	64980	12,7	6688	27,7	85564	19. Apr	FR	6499	25. Apr	DO	18
146	9014	A 8	440	Odelzhausen (O)	77604	3,9	12,9	70427	11,6	7177	25,1	91672	26. Apr	FR	7010	30. Apr	DI	18
147	9003	A 8	460	Sulzemoos (O)	80816	5,3	12,6	74470	10,9	7556	23,7	95940	26. Apr	FR	7280	30. Apr	DI	18
148	9773	A 8	460	Dachau/Fürstenfeldbruck (W)	81786	8,3	13,1	74253	11,9	7533	25,0	97045	26. Apr	FR	7480	5. Apr	FR	17
149	9772	A 8	480	Dachau/Fürstenfeldbruck (O)	96988	9,1	11,3					115149	26. Apr	FR				
150	9223*	A 8	500	AD München-Eschenried	35171	1,5	5,5					42684	26. Apr	FR				
151	9141	A 8	520	AK München-West (W)	42368	9,0	6,3	39078	6,0	3290	10,4	50294	26. Apr	FR	4118	24. Apr	MI	8
152	9140	A 8	540	AK München-West (O)	33913	10,5	4,8	31295	4,5	2617	7,7	38959	18. Apr	DO	3352	8. Apr	MO	8
153	9082	A 8	860	München-Perlach (S)	52782	7,1	2,6	48807	2,5	3975	3,5	62176	18. Apr	DO	5492	16. Apr	DI	9
154	9224*	A 8	980	AK Kreuz München-Süd	103229	1,7	11,9	95102	10,9	8127	23,4	119304	26. Apr	FR	9526	1. Apr	MO	13
155	9171	A 8	1000	Holzkirchen (W)	93520	-1,8	11,5	85730	11,3	7739	24,2	111625	1. Apr	MO	8353	30. Apr	DI	18
156	9225*	A 8	1020	Holzkirchen	74064	-1,1	15,4	67516	14,1	6548	28,4	92074	1. Apr	MO	7446	1. Apr	MO	15
157	9226*	A 8	1040	Weyarn	65932	-3,9	17,9	56881	18,0	6050	31,4	94750	1. Apr	MO	7721	1. Apr	MO	15
158	9227*	A 8	1060	Irschenberg-Bad Aibling	62926	-3,6	15,6					81306	1. Apr	MO				
159	9180	A 8	1080	AD Inntal (W)	72817	-2,0	15,1	66283	13,9	6534	27,1	92204	1. Apr	MO	7584	1. Apr	MO	12
160	9023	A 8	1120	Rosenheim (O)	58942	-0,8	11,8	53790	10,6	5152	24,5	70336	26. Apr	FR	5423	26. Apr	FR	16
161	9026	A 8	1180	Frasdorf (O)	51831	-1,9	12,9	47099	11,5	4733	26,8	62114	26. Apr	FR	5130	1. Apr	MO	15
162	9028	A 8	1220	Felden (O)	48773	-2,0	13,4	44229	12,0	4543	27,2	58281	26. Apr	FR	5051	1. Apr	MO	16
163	9192*	A 8	1260	Grabenstätt	46062	-1,5	15,5	41630	13,9	4431	30,3	54718	26. Apr	FR	4815	1. Apr	MO	16
164	9193*	A 8	1300	Schweinbach	44337	-2,5	16,8	40528	14,8	4208	30,9	54188	1. Apr	MO	4765	1. Apr	MO	15
165	9194*	A 8	1320	Traunstein/Siegsdorf	40661	1,4	16,7	36633	15,2	4027	30,8	49088	1. Apr	MO	4410	1. Apr	MO	15
166	9031	A 8	1340	Neukirchen (O)	39856	-2,7	16,4	35823	14,7	4033	31,2	49906	1. Apr	MO	4529	1. Apr	MO	13
167	9195*	A 8	1360	Anger	32383	-3,0	18,2	28855	16,3	3528	34,0	41739	1. Apr	MO	3677	1. Apr	MO	17
168	9032	A 8	1400	Bad Reichenhall (O)	42299	-2,1	17,8	37998	16,1	4301	32,5	51070	2. Apr	DI	4318	1. Apr	MO	17
169	9035	A 81	100	AD Würzburg-West (S)	29823	0,8	17,4	26938	14,7	2885	42,2	37564	26. Apr	FR	3058	1. Apr	MO	16
170	9903	A 9	160	AD Bayerisches Vogtland (N)	37378	-4,2	22,6	32908	18,9	4513	44,9	53720	1. Apr	MO	5280	1. Apr	MO	14
171	9994	A 9	180	AD Bayerisches Vogtland (S)	52423	-3,9	21,8	46171	16,8	6550	41,4	76288	1. Apr	MO	7430	1. Apr	MO	15
172	9620*	A 9	200	AS Hof-West	61566	-2,1	22,3	53586	19,3	7980	42,4	81978	1. Apr	MO	8029	1. Apr	MO	15
173	9621*	A 9	220	AS Muenchberg-Nord	60752	-2,1	22,7	52835	19,7	7918	42,9	81893	1. Apr	MO	8075	1. Apr	MO	15
174	9001	A 9	300	AD Bayreuth/Kulmbach (N)	68748	-2,5	19,2	60636	16,5	8112	39,5	87244	1. Apr	MO	8598	1. Apr	MO	15
175	9002	A 9	320	AD Bayreuth/Kulmbach (S)	63461	-1,4	18,2	56091	15,6	7370	37,3	79304	2. Apr	DI	7349	1. Apr	MO	15

* VBA-Messstelle

Nr.	Zstnr	Str.	Abs.	Name	Gesamt (0-24)			Tag (6-22 Uhr)		Nacht (22-6 Uhr)		Tagesspitzenwerte			Stundenspitzenwerte			
					Kfz	13/12	Lkw-%	Kfz_Tag	Pt	Kfz_Nacht	Pn	Tag-max	Datum	Tag	Std-max	Datum	Tag	Std
176	9622*	A 9	340	Bindlacher Berg	62040	-0,9	18,2	54838	15,6	7202	37,6	77662	2. Apr	DI	7320	1. Apr	MO	15
177	9623*	A 9	360	AS Bayreuth-Nord	60004	-0,3	18,7	53009	16,1	6995	38,5	76512	26. Apr	FR	7134	1. Apr	MO	15
178	9029	A 9	400	Pegnitz (N)	51485	-2,1	22,0	44569	18,0	6391	41,9	68424	1. Apr	MO	5088	26. Apr	FR	14
179	9536*	A 9	420	AS Pegnitz	54579	-1,7	21,5	47375	17,7	6657	41,4	71317	1. Apr	MO	5333	26. Apr	FR	18
180	9042	A 9	620	AK Nürnberg (N)	76826	1,3	16,3	68516	14,3	8309	33,4	95690	26. Apr	FR	7309	26. Apr	FR	16
181	9060	A 9	640	AK Nürnberg (S)	105728	3,4	16,9	94646	14,6	11082	36,7	126114	26. Apr	FR	9521	26. Apr	FR	16
182	9057	A 9	660	AK Nürnberg-Ost (N)	102377	1,7	17,3	91579	14,9	10797	37,3	122672	26. Apr	FR	9486	1. Apr	MO	15
183	9754	A 9	680	AK Nürnberg-Ost (S)	60632	0,7	15,4	54671	13,3	5961	34,8	75878	26. Apr	FR	6601	1. Apr	MO	15
184	9538*	A 9	700	AS Allersberg (Nordseite)	75277	1,7	15,4	67875	13,3	7402	34,1	91558	26. Apr	FR	7654	1. Apr	MO	15
185	9539*	A 9	720	AS Allersberg (Südseite)	68555	1,0	16,4	61662	14,1	6892	36,8	87680	1. Apr	MO	7354	1. Apr	MO	15
186	9061	A 9	740	Greding (N)	67304	0,8	16,9	60651	14,6	6653	37,4	86987	1. Apr	MO	7118	1. Apr	MO	16
187	9090	A 9	920	Lenting (S)	80046	2,5	14,1	71642	12,4	7332	30,1	92541	26. Apr	FR	7292	1. Apr	MO	18
188	9552	A 9	940	Ingolstadt-Nord (S)	94995	3,5	12,7	86522	11,3	8473	27,4	113483	26. Apr	FR	9470	26. Apr	FR	17
189	9554	A 9	960	Manching (N)	90351	3,5	13,3	81977	11,8	8374	27,7	106664	19. Apr	FR	8267	26. Apr	FR	16
190	9056	A 9	1000	AD Holledau (N)	75034	1,5	15,4	67238	13,4	7133	30,5	92959	19. Apr	FR	7710	26. Apr	FR	17
191	9241*	A 9	1020	Dreieck Holledau (A93)	72013	0,9	14,2	64877	12,5	7080	27,8	84481	19. Apr	FR	6922	26. Apr	FR	17
192	9110	A 9	1020	AD Holledau (S)	93950	3,1	12,1	85192	10,9	8758	23,7	112387	19. Apr	FR	9237	26. Apr	FR	17
193	9058	A 9	1040	Allershausen (N)	100336	4,1	11,7	90974	10,6	9362	22,5	117298	2. Apr	DI	9378	26. Apr	FR	17
194	9059	A 9	1060	AK Neufahrn (N)	103863	2,4	12,0					122961	2. Apr	DI				
195	9065	A 9	1080	AK Neufahrn (S)	122720	5,7	9,6	111053	8,8	11667	17,5	141407	19. Apr	FR	10714	16. Apr	DI	19
196	9062	A 9	1100	Garching-Nord (N)	138249	7,0	9,3					160308	19. Apr	FR				
197	9063	A 9	1120	Garching-Nord (S)	141502	5,1	9,0	128512	8,3	12990	16,3	165250	19. Apr	FR	12528	30. Apr	DI	18
198	9115	A 9	1140	AK München-Nord (N)	155184	5,2	9,4	141215	8,7	13969	17,0	182303	19. Apr	FR	13799	16. Apr	DI	18
199	9066	A 9	1160	AK München-Nord (S)	114547	6,1	5,2					137629	19. Apr	FR				
200	9242*	A 9	1180	München-Fröttmaning-Süd	111068	7,3	5,9	100838	5,5	10230	9,1	131894	26. Apr	FR	9775	17. Apr	MI	8
201	9243*	A 9	1200	München-Freimann														
202	9064	A 9	1220	München-Schwabing (N)	88344	5,6	5,8	77807	5,2	10537	10,2	103628	26. Apr	FR	7331	18. Apr	DO	7
203	9217	A 92	100	AD München-Feldmoching (N)	58288	7,7	9,4	53226	8,7	5062	16,2	71283	5. Apr	FR	5889	29. Apr	MO	9
204	9006	A 92	120	Oberschleißheim (O)	61037	6,9	10,6	55657	9,7	5380	20,0	73335	26. Apr	FR	6077	29. Apr	MO	9
205	9015	A 92	140	AK Neufahrn (W)	65022	3,6	11,9					82910	26. Apr	FR				
206	9007	A 92	180	AK Neufahrn (O)	97945	4,9	8,5	88385	7,9	9560	13,7	115431	26. Apr	FR	9175	15. Apr	MO	8
207	9182*	A 92	220	Flughafen München	50472	7,7	10,5	46233	9,7	4238	18,7	60478	30. Apr	DI	5401	30. Apr	DI	18
208	9183*	A 92	240	Freising-Mitte	46999	2,6	13,8	42840	13,0	4159	21,7	56484	30. Apr	DI	5223	8. Apr	MO	8
209	9184*	A 92	260	Freising-Ost	38893	6,3	11,3	35623	10,4	3270	20,3	45724	30. Apr	DI	4043	30. Apr	DI	18
210	9017	A 92	360	Altdorf (O)	40682	3,5	13,1	37021	12,2	3662	22,5	48418	26. Apr	FR	4114	30. Apr	DI	18

* VBA-Messstelle

Nr.	Zstnr	Str.	Abs.	Name	Gesamt (0-24)			Tag (6-22 Uhr)		Nacht (22-6 Uhr)		Tagesspitzenwerte			Stundenspitzenwerte			
					Kfz	13/12	Lkw-%	Kfz_Tag	Pt	Kfz_Nacht	Pn	Tag-max	Datum	Tag	Std-max	Datum	Tag	Std
211	9019	A 92	480	Landau a.d. Isar (W)	30253	7,0	14,1	27105	12,9	3148	23,5	36900	26. Apr	FR	3142	26. Apr	FR	14
212	9096	A 93	100	AD Hochfranken (S)	18644	-2,9	20,6	16702	18,8	1942	36,2	25569	1. Apr	MO	2672	1. Apr	MO	15
213	9099	A 93	260	Selb-West (S)	21496	-1,2	19,0	19427	17,2	2069	36,1	27726	26. Apr	FR	2845	1. Apr	MO	15
214	9901	A 93	640	Wernberg-Köblitz (S)	32331	0,1	16,1	29346	14,8	2985	28,7	40539	26. Apr	FR	3449	12. Apr	FR	15
215	9087	A 93	660	AK Oberpfälzer Wald (S)	31723	-1,0	16,0	28566	14,6	3156	27,9	39555	26. Apr	FR	3537	1. Apr	MO	18
216	9902	A 93	740	Schwandorf-Mitte (N)	40696	1,1	15,3	37054	13,9	3641	29,3	50151	26. Apr	FR	4265	12. Apr	FR	15
217	9049	A 93	880	Regensburg-Pfaffenstein (N)	67307	3,4	10,0	61223	9,1	6084	19,6	79668	26. Apr	FR	6371	22. Apr	MO	8
218	9044	A 93	960	Regensburg-Königswiesen (S)	63070	3,8	11,0	57830	10,0	5240	22,1	72630	19. Apr	FR	6469	8. Apr	MO	8
219	9045	A 93	980	AK Regensburg (N)	68198	4,6	10,0	62565	9,1	5633	20,1	79360	19. Apr	FR	7265	8. Apr	MO	8
220	9030	A 93	1120	Siegenburg (S)	25156	2,6	10,6	22899	9,5	2187	21,3	31649	1. Apr	MO	3061	1. Apr	MO	18
221	9190	A 93	1800	AD Inntal (S)	43046	-3,2	18,1	39361	16,8	3685	32,7	57311	1. Apr	MO	4766	6. Apr	SA	12
222	9191	A 93	1880	Kiefersfelden (S)	33619	-17,1	19,5	30478	18,0	3140	33,8	44156	1. Apr	MO	3861	1. Apr	MO	17
223	9985	A 94	160	München-Riem (W)	68637	11,5	4,8	63321	4,7	5316	6,0	88852	18. Apr	DO	7711	18. Apr	DO	18
224	9986	A 94	180	München-Riem (O)	68240	12,6	5,7	63405	5,6	4835	6,8	85354	17. Apr	MI	7229	23. Apr	DI	18
225	9987	A 94	200	Feldkirchen-Ost (W)	61638	14,4	6,6	57480	6,5	4159	7,5	78198	19. Apr	FR	6502	16. Apr	DI	8
226	9840	A 94	240	AK München-Ost (O)	62820	8,7	10,4	58146	9,7	4673	18,8	74149	12. Apr	FR	6726	30. Apr	DI	18
227	9984	A 94	515	Wimpasing	19282		18,9	17504	17,9	1778	28,4	22364	30. Apr	DI	1838	30. Apr	DI	19
228	9043	A 95	100	München-Kreuzhof (W)	63375	4,0	3,7	58521	3,5	4854	5,8	73103	26. Apr	FR	6190	22. Apr	MO	8
229	9151	A 95	120	AD Starnberg (N)	56658	3,1	3,8	52592	3,5	4066	6,8	65667	26. Apr	FR	5633	16. Apr	DI	8
230	9161	A 95	180	Seeshaupt (N)	27408	4,5	4,3	25717	4,1	1691	7,3	33286	14. Apr	SO	3217	14. Apr	SO	18
231	9164	A 95	260	Murnau/Kochel (S)	11434	0,7	5,4	10717	5,0	717	10,0	17845	1. Apr	MO	1459	1. Apr	MO	18
232	9150	A 952	100	AD Starnberg (W)	28711	4,5	3,0	26764	2,9	1948	4,2	34416	25. Apr	DO	2953	17. Apr	MI	8
233	9250	A 96	100	Lindau (S)	26537	0,3	15,1	23515	15,9	2143	19,8	36720	26. Apr	FR	2688	1. Apr	MO	16
234	9550	A 96	600	Stetten (W)	37425	4,2	13,5	34269	12,6	3156	23,3	47047	26. Apr	FR	3743	1. Apr	MO	18
235	9136	A 96	760	Landsberg a. Lech-Nord (O)	67888	6,7	9,1	62759	8,9	5289	16,9	82468	19. Apr	FR	6439	30. Apr	DI	18
236	9222	A 96	970	Gräfelfing (W)	96554	6,4	4,4	89377	4,2	7177	6,9	115565	26. Apr	FR	9538	25. Apr	DO	18
237	9106	A 96	1000	München-Laim (W)	94386	3,6	4,3	86366	4,1	8020	6,6	112518	26. Apr	FR	9164	25. Apr	DO	18
238	9219	A 99	240	AS Germering-Nord(N)	74340	3,7	9,0	68820	8,5	5628	16,4	88694	19. Apr	FR	7088	30. Apr	DI	18
239	9220	A 99	280	AK München-West (N)	61797	6,4	9,2	56954	8,6	4843	16,1	74296	26. Apr	FR	5951	22. Apr	MO	8
240	9774	A 99	300	AD München-Eschenried (O)	57399	5,0	15,7	51700	14,5	5699	27,0	67767	26. Apr	FR	5203	5. Apr	FR	17
241	9775	A 99	320	AD München-Allach (O)	118446	6,0	15,2	107848	14,3	10597	24,2	140235	26. Apr	FR	10281	30. Apr	DI	18
242	9155	A 99	340	AD Feldmoching (W)	115665	6,0	12,1	105784	11,2	9881	22,2	136204	23. Apr	DI	11202	8. Apr	MO	8
243	9216	A 99	340	AD München-Feldmoching (W)	123251	5,1	15,6					146753	23. Apr	DI				
244	9207	A 99	360	AD München-Feldmoching (O)	79481	6,5	14,6	72496	13,4	6985	26,4	100141	16. Apr	DI	8376	22. Apr	MO	8
245	9215	A 99	380	AK München-Nord (W)	74966	-0,7	11,0	68919	10,4	6047	18,8	98551	16. Apr	DI	8042	23. Apr	DI	18

Nr.	Zstnr	Str.	Abs.	Name	Gesamt (0-24)			Tag (6-22 Uhr)		Nacht (22-6 Uhr)		Tagesspitzenwerte			Stundenspitzenwerte			
					Kfz	13/12	Lkw-%	Kfz_Tag	Pt	Kfz_Nacht	Pn	Tag-max	Datum	Tag	Std-max	Datum	Tag	Std
246	9415	A 99	400	AK München-Nord (N) (Ab SZ)														
247	9218	A 99	420	AK München-Nord (O)	117831	6,1	16,0	108154	14,7	9677	30,0	136106	17. Apr	MI	11453	30. Apr	DI	18
248	9211	A 99	440	Aschheim/Ismaning (S)	119528	5,5	15,7	109769	14,5	9759	29,3	137660	17. Apr	MI	11633	30. Apr	DI	18
249	9212	A 99	460	AK München-Ost (N)	112449	4,5	15,7	104085	14,6	9193	29,9	127604	2. Apr	DI	11030	30. Apr	DI	18
250	9213	A 99	480	AK München-Ost (S)	99715	2,7	12,1	93759	11,2	7583	24,7	114712	26. Apr	FR	9573	23. Apr	DI	18
251	9244	A 99	500	Haar (S)	87484	3,2	14,4	79612	13,4	7872	23,9	110120	2. Apr	DI	8601	30. Apr	DI	18
252	9228*	A 99	520	Hohenbrunn	86707	6,3	15,3	80225	14,3	6482	28,5	100213	26. Apr	FR	8606	30. Apr	DI	18
253	9229*	A 99	540	Ottobrunn	78851	5,2	17,5					90542	5. Apr	FR				
254	9221	A 995	100	München-Giesing (S)	52894	5,1	4,7	49181	4,4	3713	8,6	63448	26. Apr	FR	5139	30. Apr	DI	18
255	9830	B 11	660	Pullach	16800	5,8	4,8					20477	19. Apr	FR				
256	9850	B 11	740	Garching-Dirnismaning	9213	-19,3	7,3					13271	16. Apr	DI				
257	9310	B 11	1140	Eching-Viecht	15343	7,4	3,3	14183	3,2	1160	4,1	17954	18. Apr	DO	1571	8. Apr	MO	8
258	9401	B 11	1280	Deggendorf	11881	3,6	6,5					14560	26. Apr	FR				
259	9277	B 11	1580	Bayerisch Eisenstein	3859	-3,2	3,9					4779	27. Apr	SA				
260	9175	B 12	520	Kempten	15257	3,2	10,4	14576	10,1	1114	13,2	18408	19. Apr	FR	1775	15. Apr	MO	8
261	9380	B 12	660	Buchloe	17406	4,6	9,5					20876	26. Apr	FR				
262	9863	B 12	1400	Simbach a. Inn (w)	9417	-9,3	27,9					11254	19. Apr	FR				
263	9861	B 12	1420	Simbach a. Inn (s)	8218	-12,0	22,4					10027	19. Apr	FR				
264	9862	B 12	1440	Simbach a. Inn (n)	8730	-10,5	18,5					10473	19. Apr	FR				
265	9125	B 12	2400	Philippseut	4526	5,1	13,9					4991	19. Apr	FR				
266	9299	B 13	200	Eibelsstadt	12575	7,5	7,7	11611	7,1	965	15,1	14878	26. Apr	FR	1347	8. Apr	MO	8
267	9278	B 13	640	Oberdachstetten	6061	6,7	8,5	5654	8,0	408	15,8	7136	18. Apr	DO	643	18. Apr	DO	18
268	9124	B 13	1460	Eichstätt	13785	8,8	6,7	12833	6,6	953	7,3	16668	30. Apr	DI	1540	30. Apr	DI	18
269	9820	B 13	2520	Oberschleißheim-Neuherberg	34277	7,2	7,4					44457	25. Apr	DO				
270	9280	B 14	880	Hersbruck	13266	3,7	4,5	12493	4,7	838	4,7	15930	26. Apr	FR	1365	23. Apr	DI	18
271	9279	B 14	1280	Schnaittenbach	6673	1,9	8,5					8501	30. Apr	DI				
272	9301	B 15	560	Soyen	9455	6,1	15,9	8313	14,8	636	24,1	10801	26. Apr	FR	878	30. Apr	DI	18
273	9300	B 15	1360	Ergoldsbach	12889	10,8	14,4	11612	13,9	1277	19,3	15728	26. Apr	FR	1290	25. Apr	DO	17
274	9281	B 15	2060	Maxhütte-Haidhof	9438	10,3	6,3	8701	6,1	736	8,6	11342	30. Apr	DI	1004	18. Apr	DO	18
275	9113	B 15	3060	Hof	22409	0,4	8,0					27436	30. Apr	DI				
276	9254	B 15 N	1320	AS Schierling	6527	34,6	16,3	5998	15,3	529	27,4	8269	19. Apr	FR	778	22. Apr	MO	8
277	9282	B 16	2500	Neustadt a.d. Donau	10425	7,1	23,0					13390	25. Apr	DO				
278	9283	B 17	180	Halblech	6589	3,2	6,7	6374	6,9	261	5,4	8736	14. Apr	SO	912	14. Apr	SO	17
279	9138	B 17	640	Untermeitingen-Lagerlechfeld	31390	7,2	9,7	29179	9,5	2211	12,1	36845	30. Apr	DI	3304	30. Apr	DI	18
280	9571	B 173	400	Marktzeuln-Zettlitz (w)	12768	-4,4	12,7	11906	12,7	970	16,8	15781	30. Apr	DI	1345	30. Apr	DI	18

* VBA-Messstelle

Nr.	Zstnr	Str.	Abs.	Name	Gesamt (0-24)			Tag (6-22 Uhr)		Nacht (22-6 Uhr)		Tagesspitzenwerte			Stundenspitzenwerte			
					Kfz	13/12	Lkw-%	Kfz_Tag	Pt	Kfz_Nacht	Pn	Tag-max	Datum	Tag	Std-max	Datum	Tag	Std
281	9572	B 173	420	Marktzeuln-Zettlitz (o)	10690	-7,0	11,0	9776	10,5	803	12,5	12886	26. Apr	FR	1161	18. Apr	DO	18
282	9305	B 173	660	Marktrodach	14486	-0,7	11,6					17974	26. Apr	FR				
283	9114	B 19	140	Fischen	12123	-2,4	4,2	12327	4,2	624	3,4	16143	4. Apr	DO	1476	4. Apr	DO	18
284	9137	B 19	325	Waltenhofen-Herzmanns	23517	4,6	5,4	22048	5,4	1469	6,1	27557	26. Apr	FR	2551	4. Apr	DO	18
285	9302	B 19	780	Würzburg/Estenfeld	53174	3,1	7,0					65328	26. Apr	FR				
286	9201	B 19	1020	Werneck-Eßleben	7183	2,7	7,1	6713	6,7	469	12,6	9098	26. Apr	FR	1285	1. Apr	MO	17
287	9274	B 2	100	Mittenwald	7321	7,5	3,4					11597	14. Apr	SO				
288	9107	B 2	250	GAP - Partenkirchen	22652	4,1	4,8					26956	30. Apr	DI				
289	9351	B 2	310	Oberau (s)	24061	0,9	4,4	22725	4,3	1336	6,3	27592	26. Apr	FR	2335	2. Apr	DI	18
290	9353	B 2	320	Oberau (Mitte)	17256	0,0	4,3	16213	4,2	1043	6,0	20499	1. Apr	MO	1675	14. Apr	SO	18
291	9350	B 2	340	Oberau (n)	19404	0,2	4,4	18255	4,3	1150	6,1	22630	1. Apr	MO	1859	14. Apr	SO	18
292	9361	B 2	340	Eschenlohe (s)	18971	28,8	5,2					32593	14. Apr	SO				
293	9360	B 2	360	Eschenlohe (n)	6016	-13,3	4,8	4974	0,2	327	1,1	9041	4. Apr	DO	530	1. Apr	MO	13
294	9129	B 2	1760	Langweid	42436	7,1	11,4					51714	30. Apr	DI				
295	9270	B 2	1960	Donauwörth	21976	5,9	21,3	19797	19,6	2179	36,3	27229	26. Apr	FR	2255	30. Apr	DI	17
296	9271	B 2	2380	Weissenburg i.Bay.	14923	4,8	19,0					17925	19. Apr	FR				
297	9945	B 2	2700	Schwabach	23442	7,5	14,0					28197	19. Apr	FR				
298	9109	B 20	440	Laufen	11326	2,0	8,2	10441	7,8	885	12,9	13337	12. Apr	FR	1128	30. Apr	DI	18
299	9149	B 20	1160	Eggenfelden (s)	18142	5,8	16,6	16807	15,9	1335	26,3	22466	19. Apr	FR	1965	26. Apr	FR	14
300	9148	B 20	1180	Eggenfelden (n)	9756	4,0	21,7	8968	20,9	788	31,5	12059	26. Apr	FR	1025	30. Apr	DI	18
301	9262	B 20	2260	Weiding	13244	8,0	15,8	11690	14,9	1554	22,2	15419	19. Apr	FR	1209	4. Apr	DO	18
302	9284	B 20	2460	Furth i. Wald	9783	-6,6	13,0	8576	12,3	1121	22,2	11359	28. Apr	SO	1115	1. Apr	MO	15
303	9285	B 21	100	Schneizelreuth-Melleck	8771	-5,0	11,8	8278	11,5	492	16,3	12256	1. Apr	MO	1293	1. Apr	MO	18
304	9121	B 21	140	Schneizelreuth-Baumgarten	6086	0,1	15,6	5734	15,3	352	20,2	8455	10. Apr	MI	747	1. Apr	MO	18
305	9303	B 22	560	Burgwindheim	3054	-3,4	10,6					3692	26. Apr	FR				
306	9286	B 22	1450	Lehen	11110	7,2	7,6					13713	26. Apr	FR				
307	9287	B 22	1900	Neustadt a.d. Waldnaab	18034	7,5	3,6	16797	3,4	1237	5,1	21948	26. Apr	FR	1834	30. Apr	DI	17
308	9104	B 22	1960	Weiden i.d. Opf.	10842	4,5	6,7	10266	6,5	576	10,8	13772	26. Apr	FR	1382	30. Apr	DI	17
309	9304	B 22	2340	Winklarn	3156	2,3	16,8	2901	16,2	255	24,3	3783	26. Apr	FR	328	30. Apr	DI	17
310	9352	B 23	220	Oberau (w)	8952	3,0	4,9	8553	4,8	399	7,2	10818	30. Apr	DI	1092	4. Apr	DO	18
311	9163	B 23	280	GAP - Garmisch	9552	32,9	4,8					14314	14. Apr	SO				
312	9156	B 25	340	Fremdingen	4502	2,1	24,2	3961	20,9	541	48,3	5630	26. Apr	FR	458	26. Apr	FR	17
313	9157	B 25	610	Harburg	12700	6,2	17,7	11533	16,0	1167	34,6	15763	19. Apr	FR	1299	30. Apr	DI	17
314	9288	B 27	480	Karsbach-Höllrich	5218	6,4	10,6	4855	9,7	363	22,8	6301	26. Apr	FR	563	14. Apr	SO	18
315	9108	B 285	100	Fladungen	722	-28,9	3,7	746	4,9	66	7,8	1084	4. Apr	DO	110	4. Apr	DO	18

Nr.	Zstnr	Str.	Abs.	Name	Gesamt (0-24)			Tag (6-22 Uhr)		Nacht (22-6 Uhr)		Tagesspitzenwerte			Stundenspitzenwerte			
					Kfz	13/12	Lkw-%	Kfz_Tag	Pt	Kfz_Nacht	Pn	Tag-max	Datum	Tag	Std-max	Datum	Tag	Std
316	9291	B 286	560	Kolitzheim-Oberspiesheim	8970	8,5	11,7	7822	10,6	765	22,0	11309	26. Apr	FR	944	8. Apr	MO	8
317	9237	B 289	230	Untersiemau (W)	8482	7,9	7,3	7933	7,2	549	8,4	10496	30. Apr	DI	1177	22. Apr	MO	8
318	9573	B 289	240	Marktzeuln-Zettlitz (s)	9502	-6,5	12,7	8675	12,7	931	15,6	11451	30. Apr	DI	948	23. Apr	DI	17
319	9292	B 299	940	Amberg (s)	10086	3,1	12,9					12272	26. Apr	FR				
320	9311	B 300	1000	Oberzell	11557	6,8	6,1	10672	5,8	884	8,9	13474	30. Apr	DI	1223	24. Apr	MI	18
321	9293	B 300	1380	Schrobenhausen	13266	4,1	14,0	12239	13,1	1027	24,2	16387	26. Apr	FR	1452	30. Apr	DI	18
322	9294	B 303	1220	Bischofsgrün-Rangen	4885	-7,8	23,8					5849	1. Apr	MO				
323	9153	B 303	1580	GÜ Schirnding	5063	-0,8	19,5	4480	17,9	583	31,2	5953	30. Apr	DI	503	19. Apr	FR	16
324	9810	B 304	120	Karlsfeld-Rothschwaige	29242	7,5	7,2	26078	6,9	2575	8,6	35420	25. Apr	DO	2928	17. Apr	MI	18
325	9320	B 304	320	Zorneding	15437	4,7	7,3					17848	26. Apr	FR				
326	9321	B 304	410	Steinhöring	13879	6,0	8,2	12868	7,5	1010	18,0	16589	30. Apr	DI	1401	30. Apr	DI	18
327	9135	B 304	880	Altenmarkt (s)	15644	5,7	11,3	14441	10,9	1203	16,0	18166	26. Apr	FR	1435	26. Apr	FR	14
328	9937	B 304	1040	Nußdorf-Aiging	12028	17,5	10,2	11187	9,9	841	14,2	14523	30. Apr	DI	1275	30. Apr	DI	17
329	9143	B 304	1150	Tunnel Ettendorf	10922		6,9	10161	6,5	722	10,5	12530	19. Apr	FR	1188	17. Apr	MI	8
330	9142	B 304	1180	Traunstein	8075	4,8	7,3	7603	6,9	472	13,6	9675	19. Apr	FR	846	17. Apr	MI	17
331	9144	B 304	1320	Freilassing	28956	2,4	5,7	23112	1,1	2362	3,0	33760	12. Apr	FR	2783	6. Apr	SA	12
332	9147	B 305	300	Unterwössen-Oberwössen	2779	-5,9	5,0	2709	5,4	131	8,2	4096	1. Apr	MO	439	1. Apr	MO	17
333	9949	B 31	100	Lindau-Diepoldsbergtunnel	18976	-3,5	13,0	17469	12,7	1508	16,7	24565	26. Apr	FR	1988	1. Apr	MO	17
334	9462	B 388	820	Eggenfelden (o)	15622	5,0	7,8	14231	7,2	1141	11,6	18326	30. Apr	DI	1677	30. Apr	DI	18
335	9307	B 469	440	Kleinheubach	16783	2,3	10,8	15992	9,9	1392	16,6	20319	19. Apr	FR	1744	25. Apr	DO	17
336	9296	B 469	460	Miltenberg	13783	-4,1	7,5	12895	7,2	888	11,2	16670	26. Apr	FR	1497	30. Apr	DI	18
337	9324	B 470	360	Dietersheim	8716	6,1	7,9	8150	7,6	566	13,2	10320	26. Apr	FR	943	30. Apr	DI	18
338	9297	B 470	1220	Gößweinstein-Sachsenmühle	2185	-10,2	9,8	2113	9,6	111	17,2	3965	14. Apr	SO	640	14. Apr	SO	16
339	9988	B 471	340	Bergkirchen-Geiselbullach	25300	9,9	10,6	23358	9,9	1942	19,0	31989	25. Apr	DO	2714	25. Apr	DO	18
340	9188	B 472	400	Peiting-Hohenbrand	10610	6,9	6,6	8683	6,9	913	9,2	12796	30. Apr	DI	950	2. Apr	DI	17
341	9204	B 472	540	Polling (w)	4765	6,0	12,5	4476	12,3	289	16,3	5925	26. Apr	FR	541	24. Apr	MI	18
342	9199	B 472	560	Polling (o)	8048	7,4	10,4	7579	10,5	469	9,5	9882	26. Apr	FR	976	25. Apr	DO	18
343	9298	B 472	1080	Waakirchen	9696	20,4	8,6	9137	8,5	559	10,3	11916	25. Apr	DO	1001	22. Apr	MO	8
344	9853	B 505	100	Höchstadt	8967	0,2	21,2	8039	19,0	928	39,7	11476	26. Apr	FR	989	4. Apr	DO	18
345	9871	B 512	140	Neuhaus a. Inn (s)	7200	2,9	13,4					8768	25. Apr	DO				
346	9870	B 512	160	Neuhaus a. Inn (o)	8337	2,1	11,3					9649	27. Apr	SA				
347	9420	B 533	400	Grafenau	8763	4,0	6,1	8429	6,3	569	7,2	10635	26. Apr	FR	971	30. Apr	DI	18
348	9275	B 8	1120	Kitzingen	18216	7,6	7,0					21779	30. Apr	DI				
349	9272	B 8	1500	Oberlaimbach	6977	5,3	16,0					8419	19. Apr	FR				
350	9273	B 8	2200	Burgthann-Oberferrieden	10851	1,4	8,8					13797	30. Apr	DI				

Nr.	Zstnr	Str.	Abs.	Name	Gesamt (0-24)			Tag (6-22 Uhr)		Nacht (22-6 Uhr)		Tagesspitzenwerte			Stundenspitzenwerte			
					Kfz	13/12	Lkw-%	Kfz_Tag	Pt	Kfz_Nacht	Pn	Tag-max	Datum	Tag	Std-max	Datum	Tag	Std
351	9276	B 8	3020	Barbing	6953	5,1	11,5					9553	12. Apr	FR				
352	9295	B 8	3220	Rain	6669	9,1	21,7	6014	19,9	656	38,9	8960	12. Apr	FR	736	19. Apr	FR	14
353	9210	B 85	340	Stockheim-Haslach (n)	11154	-4,6	7,5					13710	30. Apr	DI				
354	9209	B 85	360	Stockheim-Haslach (s)	12818	0,8	8,3					15989	30. Apr	DI				
355	9289	B 85	1240	Amberg (w)	11521	5,1	5,2	10688	5,3	833	4,8	13789	26. Apr	FR	1232	30. Apr	DI	18
356	9290	B 85	1860	Roding	12866	2,0	14,5	11748	13,6	1118	23,9	15189	26. Apr	FR	1260	15. Apr	MO	8
357	9206	B 89	120	Stockheim-Haslach (w)	7737	-5,6	7,9					9662	30. Apr	DI				
358	9562	L 1066	200	Feuchtwangen (w)	6560	5,6	11,7					7722	19. Apr	FR				
359	9450	L 2025	470	Jettingen-Scheppach	6270	0,9	11,8	5585	11,7	506	12,7	7642	25. Apr	DO	669	18. Apr	DO	18
360	9432	L 2035	920	Pöttmes-Wagesenberg	4818	5,9	7,6					5948	26. Apr	FR				
361	9646	L 2053	300	Ismaning-Süd	13257	10,5	5,0					17098	19. Apr	FR				
362	9493	L 2057	360	Polling (n)	3421	7,2	11,5	3221	11,8	200	7,2	4135	26. Apr	FR	376	25. Apr	DO	18
363	9649	L 2068	180	Seefeld-Oberalting	10668	3,0	5,3	10024	5,3	645	5,3	13174	26. Apr	FR	1195	14. Apr	SO	15
364	9800	L 2068	360	Germering	22090	6,6	4,4					26813	30. Apr	DI				
365	9920	L 2072	440	Grünwald-Geisalgasteig	17131	5,2	2,9					21051	30. Apr	DI				
366	9910	L 2078	140	München-Perlach	17076	5,0	2,5					20733	30. Apr	DI				
367	9647	L 2079	120	Neubiberg	13809	6,1	4,2	13105	4,2	704	3,8	16775	30. Apr	DI	1630	30. Apr	DI	18
368	9451	L 2096	190	Grabenstätt	6479	4,1	9,3	6100	9,3	378	10,4	8217	26. Apr	FR	789	14. Apr	SO	15
369	9872	L 2110	540	Neuhaus a. Inn (n)	4484	1,8	6,0					5564	27. Apr	SA				
370	9441	L 2111	680	Marklkofen-Frontenhausen	8132	10,3	9,7	7218	9,9	914	8,0	9967	25. Apr	DO	834	30. Apr	DI	17
371	9400	L 2136	180	Bodenmais	3725	-1,9	5,0	3500	5,0	224	5,8	4969	1. Apr	MO	584	1. Apr	MO	15
372	9574	L 2191	220	Marktzeuln-Zettlitz (n)	4728	-5,6	5,8	4375	6,0	399	4,7	5992	15. Apr	MO	561	15. Apr	MO	18
373	9640	L 2225	800	Wendelstein (n)	13074	14,6	6,1					18141	30. Apr	DI				
374	9558	L 2230	1000	Essing	4756	3,9	7,8	4573	7,9	254	9,7	5809	14. Apr	SO	827	14. Apr	SO	15
375	9641	L 2239	360	Wendelstein (o)	10738	13,7	5,5					13688	30. Apr	DI				
376	9631	L 2240	200	Heßdorf	13162	6,2	3,2					16048	19. Apr	FR				
377	9633	L 2240	420	Uttenreuth	12317	7,6	3,6					15216	16. Apr	DI				
378	9636	L 2241	160	Schwaig b. Nürnberg	15665	1,7	4,7	14527	4,7	1138	5,0	19069	26. Apr	FR	1590	16. Apr	DI	17
379	9635	L 2242	280	Fürth-Mannhof	9612	11,5	6,8	9130	6,6	482	10,8	13188	15. Apr	MO	1280	25. Apr	DO	18
380	9634	L 2244	440	Herzogenaurach	30658	7,7	9,0					38820	18. Apr	DO				
381	9632	L 2244	600	Bubenreuth	10090	5,6	3,8					12152	30. Apr	DI				
382	9637	L 2245	560	Zirndorf-Wintersdorf	13950	9,0	3,9					16812	30. Apr	DI				
383	9630	L 2259	500	Hemhofen	10171	6,4	5,6	9570	5,3	602	10,1	12585	30. Apr	DI	1174	30. Apr	DI	18
384	9721	L 2277	260	Bergrheinfeld	8594	-3,7	4,2	8004	4,3	590	2,9	10436	26. Apr	FR	1014	29. Apr	Mo	17
385	9645	L 2342	120	Oberschleißheim-Flugplatz	12575	11,2	4,1	11741	4,0	834	4,7	15635	25. Apr	DO	1458	30. Apr	DI	18

Nr.	Zstnr	Str.	Abs.	Name	Gesamt (0-24)			Tag (6-22 Uhr)		Nacht (22-6 Uhr)		Tagesspitzenwerte			Stundenspitzenwerte			
					Kfz	13/12	Lkw-%	Kfz_Tag	Pt	Kfz_Nacht	Pn	Tag-max	Datum	Tag	Std-max	Datum	Tag	Std
386	9648	L 2343	100	Planegg-Martinsried	9217	10,6	7,3					11615	30. Apr	DI				
387	9643	L 2345	160	Gröbenzell	17252	4,3	5,1	16117	5,0	1136	7,0	20709	30. Apr	DI	1717	13. Apr	SA	13
388	9638	L 2401	100	Nürnberg-Altenfurt	7338	10,5	11,9					9027	30. Apr	DI				
389	9639	L 2406	180	Nürnberg-Worzeldorf	12624	13,4	5,4					16086	30. Apr	DI				
390	9642	L 2409	320	Rednitzhembach	8073	-5,8	5,1	7638	5,1	435	6,2	9828	19. Apr	FR	906	30. Apr	DI	17
391	9413	L 2580	220	Flughafentangente(o)	11961	17,3	7,7	10963	7,4	999	11,5	15037	18. Apr	DO	1538	18. Apr	DO	18
392	9407	L 2584	100	Hallbergmoos (A92)	47195	4,9	6,6					55013	25. Apr	DO				
393	9406	L 2584	100	Hallbergmoos (FS44)	8303	0,3	6,6					9377	25. Apr	DO				
394	9405	L 2584	100	Hallbergmoos	55475	4,2	6,6					64303	25. Apr	DO				
395	9404	L 2584	120	Oberding-Schwaig	23064	2,1	14,0					26803	15. Apr	MO				
396	9208	K CO 27	100	Lautertal-Rottenbach	498	-11,3	7,1					616	26. Apr	FR				
397	9116	K LI 16	100	Nonnenhorn	7811	-6,7	3,7					11377	4. Apr	DO				
398	9702	K M 11	100	Grünwald	13715	8,1	5,3	13355	5,4	559	5,4	17340	25. Apr	DO	1568	25. Apr	DO	9
399	9708	K M 18	100	Feldkirchen	8177	14,2	8,3	7765	8,4	412	6,4	10815	18. Apr	DO	1088	17. Apr	MI	9
400	9705	K M 2	100	Unterhaching	12335	5,5	3,4	11172	3,3	867	3,3	14660	30. Apr	DI	1197	15. Apr	MO	18
401	9700	K M 21	100	Planegg	15796	7,2	7,5	14953	7,4	844	9,4	19552	25. Apr	DO	1741	30. Apr	DI	18
402	9704	K M 22	160	Ottobrunn	16030	6,5	2,8	14996	2,8	1034	3,6	19242	30. Apr	DI	1518	29. Apr	MO	18
403	9710	K M 3	140	Aschheim/Hintermühle	11205	8,9	6,9	10864	6,9	535	9,5	15707	25. Apr	DO	1702	9. Apr	DI	9
404	9117	G 31	100	Farchant (n)	7835	1,0	5,0	7468	4,5	421	4,8	10248	30. Apr	DI	785	2. Apr	DI	16

Nr.	Zstnr	Str.	Abs.	Name	Gesamt (0-24)			Tag (6-22 Uhr)		Nacht (22-6 Uhr)		Tagesspitzenwerte			Stundenspitzenwerte			
					Kfz	13/12	Lkw-%	Kfz_Tag	Pt	Kfz_Nacht	Pn	Tag-max	Datum	Tag	Std-max	Datum	Tag	Std
1	9033	A 3	100	AD Seligenstadt (O)	91230	-1,2	16,2	80621	13,5	10609	36,2	115152	17. Mai	FR	8466	29. Mai	MI	18
2	9505*	A 3	120	AS Aschaffenburg-West	96689	-1,7	13,4	86233	11,5	10456	26,1	128220	17. Mai	FR	9263	29. Mai	MI	18
3	9507*	A 3	180	AS Goldbach	77390	1,1	16,1	71886	15,2	10001	40,6	101395	17. Mai	FR	7361	29. Mai	MI	18
4	9010	A 3	200	Hösbach (O)	64311	-5,7	19,6					82832	17. Mai	FR				
5	9991	A 3	260	Rohrbrunn (O)	55955	0,3	20,4	48855	16,4	7100	47,9	75026	17. Mai	FR	5384	12. Mai	SO	18
6	9510*	A 3	280	AS Marktheidenfeld	58440	-2,3	20,2					77934	17. Mai	FR				
7	9511*	A 3	340	Helmstadt	66155		19,7											
8	9034	A 3	360	AD Würzburg-West (W)	62893	0,8	20,5	55156	16,7	7737	47,3	84656	17. Mai	FR	5876	17. Mai	FR	14
9	9011	A 3	380	AD Würzburg-West (O)	78812	-0,7	21,1					99517	17. Mai	FR				
10	9512*	A 3	400	AS Würzburg/Kist (69)														
11	9513*	A 3	420	Würzburg-Heidingsfeld	69560	3,7	22,2	57845	18,8	9270	65,9	96562	17. Mai	FR	4892	10. Mai	FR	16
12	9036	A 3	460	AK Biebelried (W)	70356	0,7	21,2					96405	17. Mai	FR				
13	9038	A 3	480	AK Biebelried (O)	61606	3,0	20,9	53516	17,1	8091	46,4	83697	17. Mai	FR	5826	17. Mai	FR	14
14	9027	A 3	500	Kitzingen/Schwarzach (O)	59976	1,6	21,3	52008	17,4	7968	46,7	81148	17. Mai	FR	5628	12. Mai	SO	14
15	9041	A 3	520	Geiselwind (W)	58857	-1,1	21,4					75751	17. Mai	FR				
16	9515*	A 3	540	AS Geiselwind	59878	0,8	22,5	51876	18,5	8002	48,8	80915	17. Mai	FR	5539	17. Mai	FR	14
17	9516*	A 3	560	AS Schlüsselfeld	61331	0,9	22,5	54011	19,1	8250	48,2	82109	17. Mai	FR	5588	17. Mai	FR	14
18	9251	A 3	580	Pommersfelden (W)	62943	0,2	20,5	54684	16,8	8259	44,5	84771	17. Mai	FR	5911	12. Mai	SO	20
19	9252	A 3	600	Pommersfelden (O)	61094	0,0	19,8	53148	16,3	7946	43,3	81939	17. Mai	FR	5696	12. Mai	SO	20
20	9517*	A 3	620	AS Höchstadt-Ost	64626	-1,0	19,2	56417	15,9	8210	42,4	86023	17. Mai	FR	6021	17. Mai	FR	18
21	9518*	A 3	640	AS Erlangen-West	65543	-0,8	19,3	57182	15,8	8214	41,8	87016	17. Mai	FR	6039	17. Mai	FR	17
22	9951	A 3	660	AK Fürth/Erlangen (W)	80029	-0,6	15,9	70938	13,2	9091	37,0	106268	17. Mai	FR	7856	17. Mai	FR	17
23	9050	A 3	680	AK Fürth/Erlangen (O)	89608	-0,7	16,7	79810	14,1	9798	37,7	118933	17. Mai	FR	8523	17. Mai	FR	17
24	9519*	A 3	700	AS B4	89445	-1,4	17,2	80111	14,6	9334	39,3	120502	17. Mai	FR	9518	8. Mai	MI	8
25	9520*	A 3	720	AS Nürnberg-Nord	94634	-1,2	16,8	84617	14,4	10017	37,2	127708	17. Mai	FR	9733	17. Mai	FR	17
26	9521*	A 3	740	AS Nürnberg/Behringersd.	99677	0,7	15,3	89347	13,0	10329	34,8	134231	17. Mai	FR	10210	17. Mai	FR	17
27	9039	A 3	760	AK Nürnberg (W)	97710	-1,2	16,0	87448	13,7	10262	35,9	136239	17. Mai	FR	10752	17. Mai	FR	15
28	9040	A 3	780	AK Nürnberg (O)	41596	0,3	19,7	36729	16,8	4868	41,1	61590	17. Mai	FR	5540	17. Mai	FR	17
29	9046	A 3	800	AK Altdorf (S)	47917	-0,3	20,4	41978	17,6	5938	39,8	64832	17. Mai	FR	5328	17. Mai	FR	17
30	9624*	A 3	840	AS Oberoelsbach	35967	0,0	24,6	30961	21,2	5006	45,7	47058	17. Mai	FR	3698	12. Mai	SO	17
31	9051	A 3	860	Neumarkt/Opf. (S)	36023	0,0	24,7	31001	21,2	5022	45,8	48146	17. Mai	FR	3691	12. Mai	SO	17
32	9081	A 3	960	Nittendorf (W)	38605	0,2	20,9	33519	18,1	5087	39,0	51499	17. Mai	FR	3828	12. Mai	SO	15
33	9074	A 3	980	AK Regensburg (W)	54641	2,0	16,8	48105	14,4	6536	34,5	69719	17. Mai	FR	5028	17. Mai	FR	16
34	9080	A 3	1020	AK Regensburg (O)	72091	2,7	18,1	63651	15,8	8440	34,9	91329	17. Mai	FR	7136	13. Mai	MO	8
35	9009	A 3	1060	Regensburg-Ost (W)	67432	-2,2	17,8	59392	15,6	8040	34,0	86531	17. Mai	FR	6567	13. Mai	MO	8

Nr.	Zstnr	Str.	Abs.	Name	Gesamt (0-24)			Tag (6-22 Uhr)		Nacht (22-6 Uhr)		Tagesspitzenwerte			Stundenspitzenwerte			
					Kfz	13/12	Lkw-%	Kfz_Tag	Pt	Kfz_Nacht	Pn	Tag-max	Datum	Tag	Std-max	Datum	Tag	Std
36	9076	A 3	1080	Regensburg-Ost (O)	61523	-1,5	17,1	54601	15,0	6922	34,1	79416	17. Mai	FR	5973	17. Mai	FR	15
37	9077	A 3	1100	Rosenhof (W)	52162	-1,7	19,8	45849	17,4	6313	37,0	67763	17. Mai	FR	5106	8. Mai	MI	17
38	9093	A 3	1260	AK Deggendorf (W)	37700	-0,1	22,5	32757	20,1	4944	38,5	49361	17. Mai	FR	3571	12. Mai	SO	12
39	9085	A 3	1440	Pocking (O)	26387	2,6	30,1	21678	27,6	4708	41,8	35976	17. Mai	FR	2796	17. Mai	FR	16
40	9540*	A 45	120	AS Alzenau	37239	-0,8	14,0					50919	17. Mai	FR				
41	9950	A 45	130	Alzenau (S)	37232	-0,8	14,0	33762	12,1	3470	32,6	50897	17. Mai	FR	4204	29. Mai	MI	18
42	9566	A 6	120	AK Feuchtwangen/Crailsheim (W)	51431	-0,4	25,7	44579	21,8	6852	51,1	71128	17. Mai	FR	4885	17. Mai	FR	18
43	9567	A 6	140	AK Feuchtwangen/Crailsheim (O)	52982	2,0	24,3	45823	20,3	7119	48,0	74607	17. Mai	FR	5295	17. Mai	FR	15
44	9522*	A 6	160	AS Feuchtwangen-Nord	54743	1,3	25,4					76295	17. Mai	FR				
45	9523*	A 6	180	AS Aurach	54923	2,1	24,6	47450	20,9	7473	48,3	76619	17. Mai	FR	5539	12. Mai	SO	18
46	9751	A 6	200	Herrieden (O)	56382	2,8	23,2	48756	19,6	7626	46,3	78619	17. Mai	FR	5655	12. Mai	SO	18
47	9524*	A 6	220	AS Ansbach	54230	-0,1	24,9	48209	21,0	7609	48,0	75121	17. Mai	FR	5501	12. Mai	SO	18
48	9525*	A 6	240	AS Neuendettelsau (W)	55810	2,8	23,9	48219	20,1	7591	48,1	76789	17. Mai	FR	5686	12. Mai	SO	18
49	9526*	A 6	260	AS Neuendettelsau	55489	1,5	24,0	47863	20,2	7626	47,9	75599	17. Mai	FR	5431	12. Mai	SO	18
50	9055	A 6	300	Roth (W)	71868	1,4	19,6	62793	16,5	9075	41,0	94629	17. Mai	FR	6333	17. Mai	FR	14
51	9944	A 6	320	AK Nürnberg-Süd (W)	82620	0,9	19,0	72410	16,1	10210	39,2	106240	17. Mai	FR	7208	16. Mai	DO	17
52	9527*	A 6	340	AS N-Langwasser (W)	76831	-0,7	20,7	67365	17,9	9467	41,3	101580	17. Mai	FR	6740	6. Mai	MO	8
53	9047	A 6	360	AK Nürnberg-Ost (W)	75106	-0,6	21,3	65727	18,3	9379	42,8	99774	17. Mai	FR	6625	17. Mai	FR	17
54	9753	A 6	380	AK Nürnberg-Ost (O)	38541	-4,4	22,4					56246	17. Mai	FR				
55	9054	A 6	400	AK Altdorf (O)	28883	-2,5	24,1	25378	20,7	3506	48,2	38061	8. Mai	MI	2876	8. Mai	MI	17
56	9018	A 6	440	Alfeld (O)	24142	-3,8	28,4					33594	8. Mai	MI				
57	9239	A 6	500	Amberg-Ost (W)	19797	2,0	29,7	17028	25,6	2768	55,2	25402	17. Mai	FR	1791	17. Mai	FR	15
58	9528*	A 6	520	AS Amberg-Ost	15428	2,4	30,7	13071	26,1	2357	55,9	19849	29. Mai	MI	1396	29. Mai	MI	18
59	9238	A 6	560	Ak Oberpfälzer Wald (W)	15116	3,1	30,9	12843	26,8	2370	56,9	19308	8. Mai	MI	1305	29. Mai	MI	18
60	9088	A 6	580	AK Oberpfälzer Wald (O)	15881	0,7	30,7	13212	26,4	2669	51,9	20280	8. Mai	MI	1383	17. Mai	FR	19
61	9008	A 6	700	Waidhaus (O)	12956	1,9	40,0					16562	8. Mai	MI				
62	9152	A 7	180	AS Wasserlosen	42356	0,3	20,3					63128	17. Mai	FR				
63	9529*	A 7	200	AS Wasserlosen	40698	-0,7	20,3	35248	15,5	5449	51,0	60816	17. Mai	FR	4558	12. Mai	SO	16
64	9530*	A 7	220	Kreuz Schweinfurt/Werneck	57860	0,2	16,5	51769	14,3	6688	43,6	86042	17. Mai	FR	5886	8. Mai	MI	17
65	9020	A 7	240	Gramschatzer Wald (S)	59827	0,7	15,8	54370	13,6	6819	42,2	85448	17. Mai	FR	6132	17. Mai	FR	18
66	9037	A 7	260	AK Biebelried (N)	38642	0,0	20,4	35049	16,7	4771	49,3	57108	17. Mai	FR	4321	12. Mai	SO	16
67	9452	A 7	280	AK Biebelried (S)	24790	-3,3	16,7	22514	13,9	2580	45,8	35662	17. Mai	FR	2730	17. Mai	FR	15
68	9531*	A 7	300	AS Kitzingen	24969	-3,7	17,0	19943	12,6	2291	46,0	38876	17. Mai	FR	2273	3. Mai	FR	17
69	9532*	A 7	320	AS Marktbreit	25313	-2,9	21,0					36785	17. Mai	FR				
70	9067	A 7	340	Uffenheim/Langensteinach (N)	24400	-6,0	18,5					34726	17. Mai	FR				

Nr.	Zstnr	Str.	Abs.	Name	Gesamt (0-24)			Tag (6-22 Uhr)		Nacht (22-6 Uhr)		Tagesspitzenwerte			Stundenspitzenwerte			
					Kfz	13/12	Lkw-%	Kfz_Tag	Pt	Kfz_Nacht	Pn	Tag-max	Datum	Tag	Std-max	Datum	Tag	Std
71	9533*	A 7	360	AS Uffenheim-Langensteinach	24744	-4,5	18,4					35512	17. Mai	FR				
72	9534*	A 7	380	AS Bad Windsheim	26749	-2,2	18,6	24090	15,6	2659	45,6	37693	17. Mai	FR	2974	12. Mai	SO	18
73	9535*	A 7	400	AS Rothenburg o.d.T.	26998	-2,4	18,8	23833	17,6	2584	47,6	38222	17. Mai	FR	3092	8. Mai	MI	18
74	9569	A 7	420	AK Feuchtwangen/Crailsheim (N)	25631	-7,5	17,1	23166	14,5	2466	41,8	37844	17. Mai	FR	3158	17. Mai	FR	16
75	9568	A 7	440	AK Feuchtwangen/Crailsheim (S)	41684	-2,4	17,9	37473	15,3	4211	41,2	62264	17. Mai	FR	5144	17. Mai	FR	16
76	9230	A 7	760	AD Hittistetten (S)	59169	-0,7	10,6	54188	9,7	4982	20,5	78791	17. Mai	FR	6174	8. Mai	MI	18
77	9231	A 7	1000	AK Memmingen (S)	31923	2,5	10,0	27592	9,5	2035	18,9	43382	17. Mai	FR	3307	12. Mai	SO	11
78	9097	A 7	1160	AD Allgäu (S)	22999	5,4	5,9	21733	5,4	1524	9,6	30670	18. Mai	SA	3040	12. Mai	SO	12
79	9696	A 7	1160	Oy-Mittelberg (W)	20902	-3,5	6,3	19850	5,7	1412	10,8	26783	12. Mai	SO	3007	12. Mai	SO	12
80	9698	A 7	1160	Oy-Mittelberg (S)	3728	-6,4	5,1	3478	5,0	200	5,6	5052	21. Mai	DI	553	25. Mai	SA	18
81	9699	A 7	1180	Oy-Mittelberg	17618	8,2	6,4	16440	5,8	1214	11,7	24022	18. Mai	SA	2296	12. Mai	SO	12
82	9695	A 7	1180	Oy-Mittelberg (N)	3793	13,1	5,4	3647	5,4	205	6,5	5159	18. Mai	SA	554	12. Mai	SO	11
83	9697	A 7	1180	Oy-Mittelberg (O)	21334	17,0	6,3	20061	5,7	1417	10,9	30648	18. Mai	SA	2776	25. Mai	SA	11
84	9016	A 7	1180	Nesselwang (W)	19246	4,7	6,2	18179	5,6	1315	10,8	25812	18. Mai	SA	2461	12. Mai	SO	12
85	9071	A 7	1260	Tunnel Füssen	14298	4,2	6,2	13261	5,8	1037	11,5	20009	25. Mai	SA	1949	25. Mai	SA	12
86	9203	A 70	120	AD Schweinfurt/Werneck (O)	43725	-1,9	15,2	39151	12,7	4574	37,2	62707	17. Mai	FR	4963	8. Mai	MI	17
87	9233	A 70	140	AD Wertal (W)	46695	-3,2	14,9	41928	12,5	4766	35,8	68175	17. Mai	FR	5451	17. Mai	FR	16
88	9234	A 70	160	AD Wertal (O)	43539	-3,8	13,9	39143	11,9	4396	31,8	61245	17. Mai	FR	4999	17. Mai	FR	15
89	9541*	A 70	180	AS Schweinfurt/Berg Rheinfeld	40607	-3,9	14,8	36216	13,2	4064	33,4	57032	17. Mai	FR	4635	17. Mai	FR	15
90	9542*	A 70	200	AS Schweinfurt-Hafen	37660	-4,7	14,8	33762	12,4	3648	35,6	52170	8. Mai	MI	4275	8. Mai	MI	17
91	9543*	A 70	220	AS Schweinfurt-Zentrum	33894	-4,7	13,4	30460	11,5	3433	30,8	49225	17. Mai	FR	4095	17. Mai	FR	15
92	9544*	A 70	240	AS Gochsheim	33460	-3,3	14,0	30035	12,0	3425	31,7	48316	17. Mai	FR	4011	17. Mai	FR	15
93	9545*	A 70	260	AS Schonungen	26820	-6,2	14,9					37557	17. Mai	FR				
94	9256	A 70	280	Knetzgau (W)	24517	-4,6	16,4	21936	13,8	2581	38,6	35663	17. Mai	FR	2968	17. Mai	FR	15
95	9546*	A 70	300	AS Knetzgau	24054	-5,3	14,5	21603	12,3	2451	34,4	34792	17. Mai	FR	2871	12. Mai	SO	19
96	9547*	A 70	320	AS Eltmann	27507	-4,5	14,8	24667	12,5	2840	35,1	39193	17. Mai	FR	3226	17. Mai	FR	16
97	9548*	A 70	340	AS Viereth-Trunstadt	30163	-5,8	14,3	27095	12,2	3068	32,4	42693	17. Mai	FR	3525	17. Mai	FR	16
98	9549*	A 70	360	AS Bamberg-Hafen	41554	-3,5	12,4	38241	10,9	3907	26,9	61470	8. Mai	MI	4714	8. Mai	MI	8
99	9580*	A 70	380	AS Hallstadt	45478	-3,2	11,5	41410	10,1	4068	26,5	62304	17. Mai	FR	5236	8. Mai	MI	17
100	9024	A 70	400	AK Bamberg (W)	41095	-3,8	12,9	37495	11,2	3600	30,3	56870	17. Mai	FR	4836	8. Mai	MI	17
101	9068	A 70	420	AK Bamberg (O)	22978	-7,5	14,3					33360	17. Mai	FR				
102	9053	A 70	560	AD Bayreuth/Kulmbach (W)	20079	-14,4	16,7	18167	14,7	1912	35,8	27573	17. Mai	FR	2180	13. Mai	MO	8
103	9166	A 71	100	Mellrichstadt (N)	13647	-0,1	13,5	12225	11,5	1422	30,4	22287	17. Mai	FR	1880	8. Mai	MI	18
104	9167	A 71	200	Bad-Kissingen (S)	22894	-2,9	9,9	20777	8,7	2116	21,8	33743	17. Mai	FR	2902	17. Mai	FR	15
105	9232	A 71	220	AD Wertal (N)	22672	-0,8	10,5	20602	9,3	2070	22,2	33117	17. Mai	FR	2957	17. Mai	FR	15

* VBA-Messstelle

Nr.	Zstnr	Str.	Abs.	Name	Gesamt (0-24)			Tag (6-22 Uhr)		Nacht (22-6 Uhr)		Tagesspitzenwerte			Stundenspitzenwerte			
					Kfz	13/12	Lkw-%	Kfz_Tag	Pt	Kfz_Nacht	Pn	Tag-max	Datum	Tag	Std-max	Datum	Tag	Std
106	9025	A 72	110	AD Bayerisches Vogtland (O)	34529	11,0	19,5	30058	16,8	4471	38,0	53196	17. Mai	FR	4368	12. Mai	SO	15
107	9094	A 72	140	AD Hochfranken (W)	37167	3,6	19,9	32403	17,4	4764	36,9	55551	17. Mai	FR	4552	12. Mai	SO	15
108	9095	A 72	160	AD Hochfranken (O)	38547	1,2	16,7	33667	14,5	4879	31,9	58790	17. Mai	FR	4920	12. Mai	SO	15
109	9165	A 73	100	Eisfeld (S)	13327	0,3	12,9	12157	11,6	1170	26,7	19236	8. Mai	MI	1755	8. Mai	MI	17
110	9235	A 73	180	Untersiemau (N)	14774	0,3	12,1	13581	11,0	1193	24,7	20623	8. Mai	MI	1813	8. Mai	MI	17
111	9236	A 73	200	Untersiemau (S)	22149	0,0	10,7	20404	9,9	1744	20,1	30582	8. Mai	MI	2684	8. Mai	MI	17
112	9306	A 73	280	Ebensfeld	27827	-0,5	11,2	25666	10,5	2256	21,3	37157	8. Mai	MI	3078	8. Mai	MI	17
113	9581*	A 73	420	Kreuz Bamberg	53561	-2,3	12,2	48830	10,7	4732	28,2	73205	17. Mai	FR	5893	17. Mai	FR	15
114	9021	A 73	460	Bamberg-Ost (N)	52700	-2,9	12,8	48004	11,2	4696	29,1	71903	17. Mai	FR	5792	17. Mai	FR	16
115	9582*	A 73	480	AS Bamberg-Ost	45089	-3,1	13,9	40937	12,1	4151	31,8	61689	17. Mai	FR	4962	17. Mai	FR	16
116	9583*	A 73	500	AS Bamberg-Süd	46265	-3,7	10,6	42153	9,3	4112	24,3	62140	17. Mai	FR	4848	17. Mai	FR	15
117	9584*	A 73	520	AS Hirschaid	46732	-3,6	10,5	42587	9,2	4145	24,3	62805	17. Mai	FR	4847	17. Mai	FR	15
118	9585*	A 73	540	AS Buttenheim	44079	-4,3	10,9	40149	9,4	3930	26,1	59303	17. Mai	FR	4527	17. Mai	FR	15
119	9586*	A 73	560	AS Forchheim-Nord	45481	-4,0	11,4	41470	10,0	4012	25,9	61021	17. Mai	FR	4675	8. Mai	MI	17
120	9587*	A 73	580	AS Baiersdorf-Nord (N)	57681	-3,6	9,4	52726	8,3	4955	21,4	75568	17. Mai	FR	5726	8. Mai	MI	18
121	9588*	A 73	600	AS Baiersdorf-Nord	59395	-3,0	9,3	54271	8,2	5124	20,9	77524	17. Mai	FR	6226	6. Mai	MO	8
122	9589*	A 73	620	AS Möhrendorf	66074	-3,1	9,7	60499	8,7	5575	20,6	87033	17. Mai	FR	7375	6. Mai	MO	8
123	9590*	A 73	640	AS Erlangen-Nord	71955	-3,1	9,0	65925	8,0	6030	19,6	94544	17. Mai	FR	8016	6. Mai	MO	8
124	9591*	A 73	660	AS Erlangen-Zentrum	77181	-2,4	8,0	70751	7,1	6430	18,0	101018	17. Mai	FR	8286	6. Mai	MO	8
125	9952	A 73	680	AK Fürth/Erlangen (N)	75688	-3,7	8,3	69122	7,4	6567	17,7	98350	17. Mai	FR	8219	14. Mai	DI	8
126	9953	A 73	700	AK Fürth/Erlangen (S)	62238	-3,9	7,1	56736	6,2	5501	16,3	83007	8. Mai	MI	7067	29. Mai	MI	18
127	9111	A 73	760	Nürnberg/Fürth (N)	66749	-3,2	7,1	60179	6,3	6571	14,1	85418	8. Mai	MI	6614	7. Mai	DI	8
128	9004	A 73	860	Nürnberg-Hafen-Ost (S)	85078	-2,5	9,3	76578	8,0	7903	15,1	112555	8. Mai	MI	8466	8. Mai	MI	8
129	9592*	A 73	880	AS Nürnberg-Königshof	83630	-2,4	13,9	75495	13,1	8135	22,0	111217	8. Mai	MI	8016	14. Mai	DI	18
130	9593*	A 73	900	AS N-Zollhaus (S)	83017	-2,2	13,9					110477	8. Mai	MI				
131	9594*	A 73	920	AS Wendelstein	41499	-2,8	9,6	37552	8,8	3947	17,0	57797	8. Mai	MI	4552	8. Mai	MI	18
132	9333	A 73	960	Röthenbach b.St.W. (O)	38756	-3,2	9,6	35265	8,8	3491	18,2	54131	8. Mai	MI	4420	29. Mai	MI	18
133	9005	A 73	980	AD Nürnberg/Feucht (W)	23299	-7,1	11,9	20933	10,4	2261	23,9	31894	8. Mai	MI	2800	8. Mai	MI	19
134	9130	A 8	220	Leipheim (W)	56252	-2,4	16,4	50898	15,4	5826	34,6	75194	17. Mai	FR	5547	17. Mai	FR	17
135	9966	A 8	240	Leipheim (O)	57402	-1,8	16,1	51457	14,1	5945	33,2	75928	17. Mai	FR	5588	17. Mai	FR	15
136	9012	A 8	260	Burgau (W)	51154	-1,7	17,0					69038	17. Mai	FR				
137	9965	A 8	280	Zusmarshausen (W)	52638	-2,0	16,0	47104	13,9	5534	33,9	71613	17. Mai	FR	5453	17. Mai	FR	17
138	9013	A 8	300	Zusmarshausen (O)	53055	-3,0	15,6					71341	17. Mai	FR				
139	9964	A 8	320	Neusäß (W)	59100	-2,1	14,4					77978	17. Mai	FR				
140	9131	A 8	340	Augsburg-West (W)	66708	0,1	13,0					87107	17. Mai	FR				

Nr.	Zstnr	Str.	Abs.	Name	Gesamt (0-24)			Tag (6-22 Uhr)		Nacht (22-6 Uhr)		Tagesspitzenwerte			Stundenspitzenwerte			
					Kfz	13/12	Lkw-%	Kfz_Tag	Pt	Kfz_Nacht	Pn	Tag-max	Datum	Tag	Std-max	Datum	Tag	Std
141	9963	A 8	360	Augsburg-West (O)	89092	1,1	14,0	80524	12,7	8568	26,0	120305	17. Mai	FR	9157	8. Mai	MI	17
142	9962	A 8	380	Augsburg-Ost (O)	81266	0,4	13,4	73420	12,1	7846	25,9	108242	17. Mai	FR	8086	17. Mai	FR	18
143	9961	A 8	390	Derching (O)	75053	-0,7	13,6	67609	12,2	7445	26,6	100591	17. Mai	FR	7569	17. Mai	FR	18
144	9132	A 8	400	Adelzhausen (W)	69600	-0,9	12,5	63381	11,4	7145	24,3	92532	17. Mai	FR	7114	17. Mai	FR	18
145	9960	A 8	420	Adelzhausen (O)	69781	-1,2	13,0	62796	11,6	6985	25,8	92861	17. Mai	FR	7175	17. Mai	FR	18
146	9014	A 8	440	Odelzhausen (O)	75209	-2,6	11,9	67766	10,7	7443	23,5	99971	17. Mai	FR	7656	17. Mai	FR	18
147	9003	A 8	460	Sulzemoos (O)	78343	-1,5	11,6	70676	10,4	7666	22,9	103654	17. Mai	FR	7806	17. Mai	FR	18
148	9773	A 8	460	Dachau/Fürstenfeldbruck (W)	79954	2,6	12,1	72049	10,9	7906	23,3	104907	17. Mai	FR	7899	17. Mai	FR	18
149	9772	A 8	480	Dachau/Fürstenfeldbruck (O)	92813	1,2	10,9					120891	17. Mai	FR				
150	9223*	A 8	500	AD München-Eschenried	33741	-4,1	5,3					44200	17. Mai	FR				
151	9141	A 8	520	AK München-West (W)	40443	-0,4	6,3	37171	5,9	3272	10,1	50971	8. Mai	MI	4222	6. Mai	MO	8
152	9140	A 8	540	AK München-West (O)	31493	0,1	4,8	28929	4,6	2565	7,0	39733	8. Mai	MI	3302	28. Mai	DI	19
153	9082	A 8	860	München-Perlach (S)	49061	-3,3	2,5	45082	2,5	3980	3,2	62585	8. Mai	MI	5221	7. Mai	DI	9
154	9224*	A 8	980	AK Kreuz München-Süd	108610	2,7	10,8	99090	9,9	9521	20,8	136173	17. Mai	FR	10425	8. Mai	MI	18
155	9171	A 8	1000	Holzkirchen (W)	100565	-0,1	10,4	91495	9,4	9070	20,5	124997	17. Mai	FR	9555	25. Mai	SA	12
156	9225*	A 8	1020	Holzkirchen	81053	3,5	14,1	72963	12,9	8090	24,7	101730	17. Mai	FR	7852	25. Mai	SA	12
157	9226*	A 8	1040	Weyarn	71463	1,7	16,4					90787	17. Mai	FR				
158	9227*	A 8	1060	Irschenberg-Bad Aibling	71329	4,0	13,0					91949	18. Mai	SA				
159	9180	A 8	1080	AD Inntal (W)	80827	3,8	12,9	72700	11,9	8127	22,6	100173	17. Mai	FR	7891	25. Mai	SA	12
160	9023	A 8	1120	Rosenheim (O)	64408	3,1	10,3	58072	9,2	6337	20,6	82152	17. Mai	FR	6033	17. Mai	FR	16
161	9026	A 8	1180	Frasdorf (O)	57547	3,0	11,0	51660	9,8	5887	22,2	75209	17. Mai	FR	5750	29. Mai	MI	18
162	9028	A 8	1220	Felden (O)	54677	4,1	11,4	48955	10,1	5722	22,3	72045	17. Mai	FR	5550	29. Mai	MI	18
163	9192*	A 8	1260	Grabenstätt	51722	4,1	14,7	46156	13,2	5566	26,6	68215	17. Mai	FR	5103	17. Mai	FR	16
164	9193*	A 8	1300	Schweinbach	50776	6,0	16,8	45492	15,3	5283	29,1	67455	17. Mai	FR	5048	29. Mai	MI	19
165	9194*	A 8	1320	Traunstein/Siegsdorf	46401	8,2	15,9	41227	14,5	5175	27,1	63051	17. Mai	FR	4742	17. Mai	FR	16
166	9031	A 8	1340	Neukirchen (O)	45567	12,6	14,6	40418	13,1	5150	25,9	61806	17. Mai	FR	4763	17. Mai	FR	17
167	9195*	A 8	1360	Anger	36992	6,6	16,6	32475	14,9	4517	29,2	51108	17. Mai	FR	4061	17. Mai	FR	15
168	9032	A 8	1400	Bad Reichenhall (O)	47635	5,6	16,5	42188	15,0	5447	28,2	63121	17. Mai	FR	4976	17. Mai	FR	16
169	9035	A 81	100	AD Würzburg-West (S)	29290	-2,1	15,9	26213	13,2	3077	38,4	39900	17. Mai	FR	3069	17. Mai	FR	14
170	9903	A 9	160	AD Bayerisches Vogtland (N)	45278	12,4	19,7	39935	16,7	5677	40,1	68574	17. Mai	FR	5491	12. Mai	SO	14
171	9994	A 9	180	AD Bayerisches Vogtland (S)	56324	1,7	18,8	48033	15,8	7468	38,7	81767	12. Mai	SO	7505	12. Mai	SO	15
172	9620*	A 9	200	AS Hof-West	64529	0,2	19,8	55982	16,8	8547	39,5	96505	17. Mai	FR	7865	12. Mai	SO	15
173	9621*	A 9	220	AS Muenchberg-Nord	63971	0,7	20,1	55474	17,0	8497	40,0	95614	17. Mai	FR	7782	12. Mai	SO	15
174	9001	A 9	300	AD Bayreuth/Kulmbach (N)	71356	-0,6	17,0	62718	14,3	8638	36,7	102942	17. Mai	FR	7996	12. Mai	SO	15
175	9002	A 9	320	AD Bayreuth/Kulmbach (S)	65011	-0,8	16,1	57149	13,6	7862	34,7	92777	17. Mai	FR	6921	12. Mai	SO	15

* VBA-Messstelle

Nr.	Zstnr	Str.	Abs.	Name	Gesamt (0-24)			Tag (6-22 Uhr)		Nacht (22-6 Uhr)		Tagesspitzenwerte			Stundenspitzenwerte			
					Kfz	13/12	Lkw-%	Kfz_Tag	Pt	Kfz_Nacht	Pn	Tag-max	Datum	Tag	Std-max	Datum	Tag	Std
176	9622*	A 9	340	Bindlacher Berg	63798	-0,1	16,2	56097	13,6	7701	35,0	90999	17. Mai	FR	6719	12. Mai	SO	15
177	9623*	A 9	360	AS Bayreuth-Nord	61834	-2,6	16,6	54385	14,0	7449	35,9	89420	17. Mai	FR	6688	17. Mai	FR	17
178	9029	A 9	400	Pegnitz (N)	53624	0,8	18,0	47302	13,4	6904	34,7	79399	17. Mai	FR	6241	12. Mai	SO	17
179	9536*	A 9	420	AS Pegnitz	56743	0,6	17,8	50095	13,1	6939	34,4	83360	17. Mai	FR	6489	12. Mai	SO	17
180	9042	A 9	620	AK Nürnberg (N)	77683	-0,2	14,9	68930	12,8	8753	31,5	107835	17. Mai	FR	7800	17. Mai	FR	17
181	9060	A 9	640	AK Nürnberg (S)	104963	-0,4	15,5	93311	13,2	11653	34,4	140015	17. Mai	FR	9731	17. Mai	FR	15
182	9057	A 9	660	AK Nürnberg-Ost (N)	102556	-0,8	15,8	91123	13,4	11433	34,7	136369	17. Mai	FR	9318	17. Mai	FR	15
183	9754	A 9	680	AK Nürnberg-Ost (S)	61682	-0,5	14,1	55341	12,0	6342	32,0	85343	17. Mai	FR	6781	12. Mai	SO	16
184	9538*	A 9	700	AS Allersberg (Nordseite)	75869	-1,1	14,1	68079	12,1	7790	31,3	103625	17. Mai	FR	8371	17. Mai	FR	17
185	9539*	A 9	720	AS Allersberg (Südseite)	69593	-0,6	14,8	62298	12,6	7296	33,5	95584	17. Mai	FR	7882	17. Mai	FR	17
186	9061	A 9	740	Greiding (N)	68432	-0,8	15,1	61359	13,0	7073	33,7	94255	17. Mai	FR	7795	17. Mai	FR	15
187	9090	A 9	920	Lenting (S)	79517	-1,2	12,9	73610	11,3	8255	26,1	109076	17. Mai	FR	8507	17. Mai	FR	16
188	9552	A 9	940	Ingolstadt-Nord (S)	93952	-0,3	11,9	85149	10,5	8802	25,8	124335	17. Mai	FR	9998	17. Mai	FR	16
189	9554	A 9	960	Manching (N)	89157	-1,0	12,3	80479	10,8	8678	26,1	120619	17. Mai	FR	9284	17. Mai	FR	16
190	9056	A 9	1000	AD Holledau (N)	77660	1,4	14,6	69966	13,0	7693	29,1	104596	17. Mai	FR	7882	17. Mai	FR	16
191	9241*	A 9	1020	Dreieck Holledau (A93)	73002	-2,3	13,6	65099	12,5	7488	27,3	95297	17. Mai	FR	7074	17. Mai	FR	16
192	9110	A 9	1020	AD Holledau (S)	94096	-0,4	11,4	84808	10,3	9288	22,1	126757	17. Mai	FR	9480	17. Mai	FR	16
193	9058	A 9	1040	Allershausen (N)	99269	-0,6	11,1	89558	10,0	9711	21,3	130364	17. Mai	FR	9452	17. Mai	FR	16
194	9059	A 9	1060	AK Neufahrn (N)	103928	-1,3	11,5					136473	8. Mai	MI				
195	9065	A 9	1080	AK Neufahrn (S)	118093	-2,4	9,1	106042	8,3	12050	16,4	147715	17. Mai	FR	10228	8. Mai	MI	17
196	9062	A 9	1100	Garching-Nord (N)	130927	-2,4	8,9	114698	8,6	12865	16,2	165157	17. Mai	FR	10899	29. Mai	MI	16
197	9063	A 9	1120	Garching-Nord (S)	136695	-3,0	8,6	123298	7,8	13397	15,3	174528	17. Mai	FR	12216	8. Mai	MI	17
198	9115	A 9	1140	AK München-Nord (N)	148683	-1,1	8,9	134501	8,2	14182	16,1	189731	17. Mai	FR	13194	16. Mai	DO	18
199	9066	A 9	1160	AK München-Nord (S)	108811	-1,0	4,9					139832	8. Mai	MI				
200	9242*	A 9	1180	München-Fröttmaning-Süd	104038	-2,1	5,8	94060	5,5	9978	9,1	131582	17. Mai	FR	9821	6. Mai	MO	8
201	9243*	A 9	1200	München-Freimann														
202	9064	A 9	1220	München-Schwabing (N)	83926	-2,2	5,7	73894	5,1	10031	10,1	103767	17. Mai	FR	7354	6. Mai	MO	7
203	9217	A 92	100	AD München-Feldmoching (N)	54809	-3,3	8,9	50077	8,2	4732	16,5	73426	8. Mai	MI	5783	6. Mai	MO	8
204	9006	A 92	120	Oberschleißheim (O)	58613	-1,9	9,9	53170	9,0	5443	18,8	77946	17. Mai	FR	5992	13. Mai	MO	8
205	9015	A 92	140	AK Neufahrn (W)	61846	-5,2	11,4					90601	17. Mai	FR				
206	9007	A 92	180	AK Neufahrn (O)	92543	-5,8	8,1	82774	7,5	9769	12,8	117656	17. Mai	FR	9026	13. Mai	MO	8
207	9182*	A 92	220	Flughafen München	47530	-2,2	10,2	43364	9,4	4166	18,5	63788	8. Mai	MI	5265	8. Mai	MI	18
208	9183*	A 92	240	Freising-Mitte	42904	-9,7	13,8	38839	13,0	4065	21,6	57967	8. Mai	MI	5165	13. Mai	MO	8
209	9184*	A 92	260	Freising-Ost	36993	-3,5	10,8	33767	10,0	3226	20,0	49621	8. Mai	MI	4053	8. Mai	MI	17
210	9017	A 92	360	Altdorf (O)	39433	-3,5	12,1	35810	11,1	3623	21,7	52725	8. Mai	MI	4450	17. Mai	FR	17

* VBA-Messstelle

Nr.	Zstnr	Str.	Abs.	Name	Gesamt (0-24)			Tag (6-22 Uhr)		Nacht (22-6 Uhr)		Tagesspitzenwerte			Stundenspitzenwerte			
					Kfz	13/12	Lkw-%	Kfz_Tag	Pt	Kfz_Nacht	Pn	Tag-max	Datum	Tag	Std-max	Datum	Tag	Std
211	9019	A 92	480	Landau a.d. Isar (W)	29502	-0,7	12,7	26484	11,5	3018	22,4	39741	17. Mai	FR	3271	8. Mai	MI	18
212	9096	A 93	100	AD Hochfranken (S)	20776	4,0	19,1	18523	16,9	2252	36,6	32051	17. Mai	FR	2646	17. Mai	FR	15
213	9099	A 93	260	Selb-West (S)	21736	-3,9	18,0	19587	16,1	2149	35,0	33979	17. Mai	FR	2801	17. Mai	FR	14
214	9901	A 93	640	Wernberg-Köblitz (S)	32388	-2,7	14,7	29263	13,3	3125	27,2	47228	17. Mai	FR	3800	17. Mai	FR	14
215	9087	A 93	660	AK Oberpfälzer Wald (S)	31889	-3,0	14,7	28589	13,3	3300	26,9	46426	17. Mai	FR	3632	17. Mai	FR	18
216	9902	A 93	740	Schwandorf-Mitte (N)	40907	0,6	14,0	37049	12,6	3858	27,7	57043	17. Mai	FR	4448	17. Mai	FR	18
217	9049	A 93	880	Regensburg-Pfaffenstein (N)	65202	-3,2	9,5	59140	8,6	6062	18,2	84838	8. Mai	MI	6295	13. Mai	MO	8
218	9044	A 93	960	Regensburg-Königswiesen (S)	62594	0,1	10,3	56988	9,3	5607	20,4	75346	8. Mai	MI	6357	6. Mai	MO	8
219	9045	A 93	980	AK Regensburg (N)	66892	-1,2	9,4	60942	8,5	5950	18,8	84760	8. Mai	MI	7133	6. Mai	MO	8
220	9030	A 93	1120	Siegenburg (S)	24903	-2,6	9,9	22598	8,8	2305	20,2	33563	17. Mai	FR	2899	17. Mai	FR	14
221	9190	A 93	1800	AD Inntal (S)	45512	1,7	16,3	41157	15,0	4355	28,6	56789	17. Mai	FR	4523	25. Mai	SA	12
222	9191	A 93	1880	Kiefersfelden (S)	36026	-9,9	18,2	32300	16,9	3726	29,4	44744	17. Mai	FR	3621	25. Mai	SA	12
223	9985	A 94	160	München-Riem (W)	60016	-6,7	4,6	55118	4,5	4898	5,7	79643	8. Mai	MI	6848	8. Mai	MI	18
224	9986	A 94	180	München-Riem (O)	59346	-6,4	5,0	54943	4,9	4403	6,4	79463	8. Mai	MI	7028	15. Mai	MI	18
225	9987	A 94	200	Feldkirchen-Ost (W)	51909	-8,5	5,7	48177	5,5	3785	6,6	67354	29. Mai	MI	6259	13. Mai	MO	18
226	9840	A 94	240	AK München-Ost (O)	58613	0,0	9,7	54606	8,9	4505	18,4	76299	8. Mai	MI	6583	8. Mai	MI	18
227	9984	A 94	515	Wimpasing	18725		17,7	16943	16,8	1783	26,1	23761	17. Mai	FR	1894	8. Mai	MI	19
228	9043	A 95	100	München-Kreuzhof (W)	60018	-7,5	3,6	55263	3,4	4754	5,5	75153	8. Mai	MI	5999	8. Mai	MI	18
229	9151	A 95	120	AD Starnberg (N)	54250	-9,1	3,7	50234	3,5	4016	6,5	68193	8. Mai	MI	5540	8. Mai	MI	18
230	9161	A 95	180	Seeshaupt (N)	27630	-3,6	4,0	25870	3,8	1760	6,9	34065	18. Mai	SA	2979	8. Mai	MI	18
231	9164	A 95	260	Murnau/Kochel (S)	11670	-3,9	5,0	10892	4,7	778	8,9	16145	18. Mai	SA	1371	9. Mai	DO	11
232	9150	A 952	100	AD Starnberg (W)	26855	-9,2	2,8	24960	2,7	1896	4,0	34842	8. Mai	MI	3022	14. Mai	DI	18
233	9250	A 96	100	Lindau (S)	26292	2,0	14,2	23828	13,9	2464	16,6	34513	17. Mai	FR	2445	17. Mai	FR	15
234	9550	A 96	600	Stetten (W)	37038	0,2	12,3	33774	11,4	3263	21,8	50018	17. Mai	FR	3976	17. Mai	FR	15
235	9136	A 96	760	Landsberg a. Lech-Nord (O)	65386	-2,7	8,4	60640	8,1	5475	15,6	84370	8. Mai	MI	6762	8. Mai	MI	18
236	9222	A 96	970	Gräfelfing (W)	91348	-2,5	4,4	84124	4,2	7224	6,6	118432	8. Mai	MI	10086	8. Mai	MI	18
237	9106	A 96	1000	München-Laim (W)	91310	-2,6	4,1	83118	3,9	8192	6,3	114534	8. Mai	MI	9282	8. Mai	MI	18
238	9219	A 99	240	AS Germering-Nord(N)	72336	-2,4	8,5	66808	7,8	5528	16,2	94044	8. Mai	MI	7596	15. Mai	MI	8
239	9220	A 99	280	AK München-West (N)	58450	-2,3	8,9	53819	8,3	4631	16,5	77605	8. Mai	MI	6462	15. Mai	MI	8
240	9774	A 99	300	AD München-Eschenried (O)	56037	-0,6	14,9	50096	13,6	5940	25,8	73522	17. Mai	FR	5127	29. Mai	MI	17
241	9775	A 99	320	AD München-Allach (O)	113485	-1,7	14,7	102867	13,7	10619	24,0	147588	17. Mai	FR	10692	8. Mai	MI	17
242	9155	A 99	340	AD Feldmoching (W)	109749	-2,4	11,4	99904	10,4	9845	21,5	143544	8. Mai	MI	11290	13. Mai	MO	8
243	9216	A 99	340	AD München-Feldmoching (W)	117335	-2,9	14,9					149964	8. Mai	MI				
244	9207	A 99	360	AD München-Feldmoching (O)	73105	-3,8	14,1	66633	12,8	6472	27,6	95379	8. Mai	MI	8327	7. Mai	DI	8
245	9215	A 99	380	AK München-Nord (W)	67943	-12,9	10,7	62485	9,9	5458	20,2	91498	8. Mai	MI	7818	11. Mai	SA	19

Nr.	Zstnr	Str.	Abs.	Name	Gesamt (0-24)			Tag (6-22 Uhr)		Nacht (22-6 Uhr)		Tagesspitzenwerte			Stundenspitzenwerte			
					Kfz	13/12	Lkw-%	Kfz_Tag	Pt	Kfz_Nacht	Pn	Tag-max	Datum	Tag	Std-max	Datum	Tag	Std
246	9415	A 99	400	AK München-Nord (N) (Ab SZ)														
247	9218	A 99	420	AK München-Nord (O)	114384	-3,3	14,9	103955	13,6	10429	27,5	149331	17. Mai	FR	11782	8. Mai	MI	18
248	9211	A 99	440	Aschheim/Ismaning (S)	116403	-3,4	14,6	105905	13,3	10497	27,0	152497	17. Mai	FR	12003	8. Mai	MI	18
249	9212	A 99	460	AK München-Ost (N)	110734	-2,9	14,3	100661	12,9	9934	26,3	144484	17. Mai	FR	11436	8. Mai	MI	18
250	9213	A 99	480	AK München-Ost (S)	103049	1,0	11,5	94375	10,5	8674	22,3	134646	17. Mai	FR	10825	8. Mai	MI	18
251	9244	A 99	500	Haar (S)	88081	-2,1	13,0	80124	12,0	7957	22,7	112902	17. Mai	FR	9210	8. Mai	MI	18
252	9228*	A 99	520	Hohenbrunn	88349	0,8	14,4	80887	13,3	7462	25,9	115093	17. Mai	FR	9296	8. Mai	MI	18
253	9229*	A 99	540	Ottobrunn	79680	1,0	16,4					101397	17. Mai	FR				
254	9221	A 995	100	München-Giesing (S)	51194	-2,1	4,4	47209	4,1	3986	7,9	65858	8. Mai	MI	5324	8. Mai	MI	18
255	9830	B 11	660	Pullach	15821	-5,0	4,7					20965	8. Mai	MI				
256	9850	B 11	740	Garching-Dirnismaning	7877	-13,6	5,2					12406	8. Mai	MI				
257	9310	B 11	1140	Eching-Viecht	14106	-1,2	3,3	12876	3,2	1112	4,2	17713	8. Mai	MI	1527	8. Mai	MI	18
258	9401	B 11	1280	Deggendorf	11850	-5,1	5,8					14850	17. Mai	FR				
259	9277	B 11	1580	Bayerisch Eisenstein	3791	-4,8	3,5					4642	3. Mai	FR				
260	9175	B 12	520	Kempten	15118	-1,7	9,2	13954	8,9	1164	12,2	19861	8. Mai	MI	1774	8. Mai	MI	18
261	9380	B 12	660	Buchloe	17039	-1,6	8,9					21103	17. Mai	FR				
262	9863	B 12	1400	Simbach a. Inn (w)	9033	-13,1	25,1					11350	3. Mai	FR				
263	9861	B 12	1420	Simbach a. Inn (s)	7846	0,7	20,2					10109	3. Mai	FR				
264	9862	B 12	1440	Simbach a. Inn (n)	8386	5,4	16,6					10558	3. Mai	FR				
265	9125	B 12	2400	Philippsreut	4443	3,1	12,4					5214	1. Mai	MI				
266	9299	B 13	200	Eibelstadt	12240	2,3	7,3	11386	6,7	994	15,3	16118	17. Mai	FR	1346	8. Mai	MI	17
267	9278	B 13	640	Oberdachstetten	5970	2,3	7,8	5779	7,2	444	14,4	7874	8. Mai	MI	646	8. Mai	MI	18
268	9124	B 13	1460	Eichstätt	13028	-2,7	6,2	12270	6,4	983	6,9	17719	8. Mai	MI	1590	8. Mai	MI	18
269	9820	B 13	2520	Oberschleißheim-Neuherberg	31204	-5,7	7,2					48653	8. Mai	MI				
270	9280	B 14	880	Hersbruck	12770	-5,8	4,3	11824	4,2	861	5,7	15982	8. Mai	MI	1359	7. Mai	DI	18
271	9279	B 14	1280	Schnaittenbach	6313	-7,9	8,2					8620	8. Mai	MI				
272	9301	B 15	560	Soyen	9459	-3,5	14,3	9287	13,7	752	21,1	12283	17. Mai	FR	989	17. Mai	FR	14
273	9300	B 15	1360	Ergoldsbach	11883	-1,6	13,0	10752	12,6	1194	18,6	16248	8. Mai	MI	1279	8. Mai	MI	18
274	9281	B 15	2060	Maxhütte-Haidhof	8857	-1,2	6,2	8231	6,2	767	9,1	11541	8. Mai	MI	957	13. Mai	MO	18
275	9113	B 15	3060	Hof	21619	-5,6	7,7					31126	8. Mai	MI				
276	9254	B 15 N	1320	AS Schierling	5888	12,7	14,4	5391	13,5	498	25,0	8074	8. Mai	MI	723	6. Mai	MO	8
277	9282	B 16	2500	Neustadt a.d. Donau	10287	0,4	20,9					14726	8. Mai	MI				
278	9283	B 17	180	Hablech	7156	-3,3	5,9	6984	6,0	280	6,0	8844	28. Mai	DI	873	9. Mai	DO	12
279	9138	B 17	640	Untermeitingen-Lagerlechfeld	30286	-1,7	8,9	27979	8,7	2326	11,4	39340	8. Mai	MI	3433	8. Mai	MI	18
280	9571	B 173	400	Marktzeuln-Zettlitz (w)	12861	-5,9	12,2	11819	12,1	1109	15,6	16655	17. Mai	FR	1356	16. Mai	DO	18

Nr.	Zstnr	Str.	Abs.	Name	Gesamt (0-24)			Tag (6-22 Uhr)		Nacht (22-6 Uhr)		Tagesspitzenwerte			Stundenspitzenwerte			
					Kfz	13/12	Lkw-%	Kfz_Tag	Pt	Kfz_Nacht	Pn	Tag-max	Datum	Tag	Std-max	Datum	Tag	Std
281	9572	B 173	420	Marktzeuln-Zettlitz (o)	10559	-10,4	10,7	9798	10,6	874	11,3	13898	8. Mai	MI	1160	17. Mai	FR	16
282	9305	B 173	660	Marktrodach	14298	-4,2	11,9					19064	3. Mai	FR				
283	9114	B 19	140	Fischen	13222	-1,1	3,9	12719	4,0	668	3,0	15881	29. Mai	MI	1362	10. Mai	FR	12
284	9137	B 19	325	Waltenhofen-Herzmanns	23676	-3,1	5,1	22157	5,2	1497	5,9	30138	8. Mai	MI	2588	8. Mai	MI	18
285	9302	B 19	780	Würzburg/Estenfeld	51616	-3,1	6,6					66997	17. Mai	FR				
286	9201	B 19	1020	Werneck-Eßleben	6924	-5,7	6,4	6476	6,2	488	11,8	10798	17. Mai	FR	1203	12. Mai	SO	20
287	9274	B 2	100	Mittenwald	8238	6,3	3,1					12955	18. Mai	SA				
288	9107	B 2	250	GAP - Partenkirchen	23513	2,2	4,7					30743	8. Mai	MI				
289	9351	B 2	310	Oberau (s)	25241	-1,6	4,1	23701	4,0	1540	5,9	31390	17. Mai	FR	2648	8. Mai	MI	18
290	9353	B 2	320	Oberau (Mitte)	17816	-1,8	4,0	16645	3,9	1170	5,5	22233	17. Mai	FR	1780	8. Mai	MI	18
291	9350	B 2	340	Oberau (n)	20176	-2,1	4,1	18900	4,0	1276	5,6	24745	17. Mai	FR	2040	8. Mai	MI	18
292	9361	B 2	340	Eschenlohe (s)	17623	-1,6	5,0					23392	9. Mai	DO				
293	9360	B 2	360	Eschenlohe (n)	7179	-8,2	4,2					9398	28. Mai	DI				
294	9129	B 2	1760	Langweid	41429	2,3	10,6					55334	8. Mai	MI				
295	9270	B 2	1960	Donauwörth	21457	-1,2	19,7	19436	18,2	2178	35,4	29229	17. Mai	FR	2436	17. Mai	FR	14
296	9271	B 2	2380	Weissenburg i.Bay.	14250	-4,7	17,4					18537	8. Mai	MI				
297	9945	B 2	2700	Schwabach	22657	0,2	13,0	20560	11,8	2097	24,6	29962	8. Mai	MI	2581	6. Mai	MO	8
298	9109	B 20	440	Laufen	11269	-2,8	7,6	10537	7,5	962	12,3	14168	17. Mai	FR	1136	29. Mai	MI	17
299	9149	B 20	1160	Eggenfelden (s)	17294	-2,7	15,6	15885	14,7	1409	25,9	22337	17. Mai	FR	2007	8. Mai	MI	18
300	9148	B 20	1180	Eggenfelden (n)	9697	-2,1	19,9	8860	18,7	837	31,7	12767	17. Mai	FR	1128	17. Mai	FR	16
301	9262	B 20	2260	Weiding	11837		15,4	10105	15,5	1397	24,1	15649	3. Mai	FR	1021	17. Mai	FR	15
302	9284	B 20	2460	Furth i. Wald	10319	-0,5	10,4	9173	9,1	1146	21,3	12532	30. Mai	DO	1305	30. Mai	DO	15
303	9285	B 21	100	Schneizlreuth-Melleck	9355	-1,0	10,4	8933	10,3	552	15,5	11503	17. Mai	FR	992	17. Mai	FR	17
304	9121	B 21	140	Schneizlreuth-Baumgarten	6257	-3,0	14,4	5894	14,0	363	20,0	7740	17. Mai	FR	682	8. Mai	MI	18
305	9303	B 22	560	Burgwindheim	3353	-0,7	8,7	2887	8,4	218	10,1	4155	17. Mai	FR	353	28. Mai	DI	19
306	9286	B 22	1450	Lehen	10814	0,2	6,9					14573	17. Mai	FR				
307	9287	B 22	1900	Neustadt a.d. Waldnaab	16792	-3,4	3,4	15413	3,3	1194	5,3	22649	8. Mai	MI	1933	8. Mai	MI	18
308	9104	B 22	1960	Weiden i.d. Opf.	10264	-4,5	6,3	9672	6,1	563	10,8	14626	8. Mai	MI	1341	8. Mai	MI	17
309	9304	B 22	2340	Winklarn	3350	-4,7	14,5	3193	14,1	245	21,4	4548	17. Mai	FR	379	12. Mai	SO	12
310	9352	B 23	220	Oberau (w)	9786	-1,9	4,6	9310	4,5	476	6,9	11960	8. Mai	MI	1128	8. Mai	MI	18
311	9163	B 23	280	GAP - Garmisch	7927	-2,0	5,0					10026	17. Mai	FR				
312	9156	B 25	340	Fremdingen	4583	-1,2	21,7	4156	18,9	563	46,5	6202	17. Mai	FR	510	17. Mai	FR	17
313	9157	B 25	610	Harburg	12267	-3,8	16,3	11348	15,3	1171	33,1	16706	17. Mai	FR	1372	17. Mai	FR	15
314	9288	B 27	480	Karsbach-Höllrich	5198	-0,7	9,8	4813	9,0	382	23,5	6746	17. Mai	FR	597	8. Mai	MI	18
315	9108	B 285	100	Fladungen	670	-38,0	2,9	641	3,7	65	5,2	870	17. Mai	FR	134	19. Mai	SO	16

Nr.	Zstnr	Str.	Abs.	Name	Gesamt (0-24)			Tag (6-22 Uhr)		Nacht (22-6 Uhr)		Tagesspitzenwerte			Stundenspitzenwerte			
					Kfz	13/12	Lkw-%	Kfz_Tag	Pt	Kfz_Nacht	Pn	Tag-max	Datum	Tag	Std-max	Datum	Tag	Std
316	9291	B 286	560	Kolitzheim-Oberspiesheim	8610	-2,1	10,9					12156	8. Mai	MI				
317	9237	B 289	230	Untersiemau (W)	7987	-0,9	7,8	7406	7,7	581	9,8	10733	8. Mai	MI	1147	6. Mai	MO	8
318	9573	B 289	240	Marktzeuln-Zettlitz (s)	9228	-8,9	12,3	8295	12,3	907	15,2	11803	17. Mai	FR	954	7. Mai	DI	17
319	9292	B 299	940	Amberg (s)	9435	-6,9	12,0					12912	8. Mai	MI				
320	9311	B 300	1000	Oberzell	11315	-1,2	5,7	10457	5,5	903	8,7	14150	17. Mai	FR	1138	16. Mai	DO	17
321	9293	B 300	1380	Schrobenhausen	12667	-2,5	12,7	11776	12,1	1057	22,8	16990	8. Mai	MI	1532	8. Mai	MI	18
322	9294	B 303	1220	Bischofsgrün-Rangen	5816	-1,8	19,1					6896	8. Mai	MI				
323	9153	B 303	1580	GÜ Schirnding	5400	3,8	17,3	4747	14,8	625	30,9	6355	8. Mai	MI	506	31. Mai	FR	15
324	9810	B 304	120	Karlsfeld-Rothschwaige	26505	-5,1	7,0	24060	6,9	2445	8,3	34185	8. Mai	MI	2735	13. Mai	MO	18
325	9320	B 304	320	Zorneding	14574	-4,2	6,9					18253	8. Mai	MI				
326	9321	B 304	410	Steinhöring	13386	-2,5	7,9	12546	7,5	997	18,7	17527	17. Mai	FR	1496	6. Mai	MO	8
327	9135	B 304	880	Altenmarkt (s)	14866	-3,5	10,6	13824	10,4	1173	15,9	18196	8. Mai	MI	1393	8. Mai	MI	17
328	9937	B 304	1040	Nußdorf-Aiging	11259	6,5	9,4	10301	9,0	855	13,1	15101	8. Mai	MI	1212	8. Mai	MI	17
329	9143	B 304	1150	Tunnel Ettendorf	9761		6,4	9129	6,2	632	10,1	13088	8. Mai	MI	1179	13. Mai	MO	8
330	9142	B 304	1180	Traunstein	7938	-4,3	7,1	7556	7,0	484	13,9	10475	17. Mai	FR	993	17. Mai	FR	18
331	9144	B 304	1320	Freilassing	28060	-1,1	5,1	26297	5,0	2128	6,9	34579	31. Mai	FR	2735	11. Mai	SA	12
332	9147	B 305	300	Unterwössen-Oberwössen	3010	-12,6	4,5	2894	4,9	132	6,6	3715	18. Mai	SA	385	9. Mai	DO	15
333	9949	B 31	100	Lindau-Diepoldsbergtunnel	20718	-1,3	11,1	19058	10,7	1660	15,8	25007	17. Mai	FR	2018	17. Mai	FR	16
334	9462	B 388	820	Eggenfelden (o)	14555	-1,7	7,7	13646	7,4	1057	12,9	18446	8. Mai	MI	1593	8. Mai	MI	18
335	9307	B 469	440	Kleinheubach	16181	-4,6	10,0	14914	9,4	1379	16,4	21070	8. Mai	MI	1754	8. Mai	MI	17
336	9296	B 469	460	Miltenberg	13473	-8,2	6,7	12681	6,6	950	11,2	17743	8. Mai	MI	1561	8. Mai	MI	18
337	9324	B 470	360	Dietersheim	8383	-1,1	8,2	7820	7,9	563	13,1	10821	8. Mai	MI	980	8. Mai	MI	18
338	9297	B 470	1220	Gößweinstein-Sachsenmühle	2703	-8,7	8,1	2644	8,0	121	15,1	5235	19. Mai	SO	729	19. Mai	SO	16
339	9988	B 471	340	Bergkirchen-Geiselbullach	23473	-4,9	10,1	21836	9,6	1900	18,6	31049	6. Mai	MO	2554	8. Mai	MI	18
340	9188	B 472	400	Peiting-Hohenbrand	10463	-1,7	6,3					13633	8. Mai	MI				
341	9204	B 472	540	Polling (w)	4715	-4,7	12,4	4425	12,2	289	16,1	6136	8. Mai	MI	568	8. Mai	MI	18
342	9199	B 472	560	Polling (o)	7720		10,3	7265	10,4	455	10,0	10074	8. Mai	MI	991	8. Mai	MI	18
343	9298	B 472	1080	Waakirchen	10189	11,7	7,6	9775	7,5	609	9,9	13110	8. Mai	MI	1451	12. Mai	SO	12
344	9853	B 505	100	Höchstadt	9057	-1,9	19,4	8240	17,8	990	38,6	12698	17. Mai	FR	1038	8. Mai	MI	18
345	9871	B 512	140	Neuhaus a. Inn (s)	6767	-4,1	13,6					8959	8. Mai	MI				
346	9870	B 512	160	Neuhaus a. Inn (o)	7940	-3,5	11,4					10001	18. Mai	SA				
347	9420	B 533	400	Grafenau	8729	-2,7	5,8	8296	5,8	598	7,1	11198	8. Mai	MI	981	8. Mai	MI	18
348	9275	B 8	1120	Kitzingen	17189	0,8	6,7					22350	8. Mai	MI				
349	9272	B 8	1500	Oberlaimbach	6616	-2,2	16,9					8767	8. Mai	MI				
350	9273	B 8	2200	Burgthann-Oberferrieden	9674	-14,4	8,3	8851	8,7	638	10,0	14402	3. Mai	FR	1039	8. Mai	MI	17

Nr.	Zstnr	Str.	Abs.	Name	Gesamt (0-24)			Tag (6-22 Uhr)		Nacht (22-6 Uhr)		Tagesspitzenwerte			Stundenspitzenwerte			
					Kfz	13/12	Lkw-%	Kfz_Tag	Pt	Kfz_Nacht	Pn	Tag-max	Datum	Tag	Std-max	Datum	Tag	Std
351	9276	B 8	3020	Barbing	6572	-8,1	11,1					9205	17. Mai	FR				
352	9295	B 8	3220	Rain	6714	-1,5	19,5	6246	18,1	660	36,3	10040	17. Mai	FR	889	17. Mai	FR	16
353	9210	B 85	340	Stockheim-Haslach (n)	10820	-5,5	7,1	9614	5,6	869	8,6	14910	8. Mai	MI	1244	8. Mai	MI	17
354	9209	B 85	360	Stockheim-Haslach (s)	12379	-3,3	7,9					16514	8. Mai	MI				
355	9289	B 85	1240	Amberg (w)	10573	-6,8	4,5	9653	4,5	818	4,9	14167	8. Mai	MI	1231	14. Mai	DI	8
356	9290	B 85	1860	Roding	13026	0,6	13,0	12182	12,3	1207	22,3	17166	17. Mai	FR	1395	17. Mai	FR	15
357	9206	B 89	120	Stockheim-Haslach (w)	7572	-6,7	7,5	6791	6,2	595	6,2	10673	8. Mai	MI	933	8. Mai	MI	17
358	9562	L 1066	200	Feuchtwangen (w)	6262	-3,1	10,8					8131	8. Mai	MI				
359	9450	L 2025	470	Jettingen-Scheppach	5879	-7,6	11,8	5208	11,9	524	11,5	7983	8. Mai	MI	621	27. Mai	MO	18
360	9432	L 2035	920	Pöttmes-Wagesenberg	4545	-2,2	7,1					6096	17. Mai	FR				
361	9646	L 2053	300	Ismaning-Süd	12350	0,9	4,9					17630	8. Mai	MI				
362	9493	L 2057	360	Polling (n)	3308	-3,8	11,1	3114	11,3	194	8,1	4276	8. Mai	MI	389	8. Mai	MI	18
363	9649	L 2068	180	Seefeld-Oberalting	10119	-8,8	5,2	9388	5,2	627	5,2	13050	8. Mai	MI	1102	28. Mai	DI	18
364	9800	L 2068	360	Germering	21571	-1,3	4,2					27801	8. Mai	MI				
365	9920	L 2072	440	Grünwald-Geiselnberg	16494	-2,9	2,8					21311	8. Mai	MI				
366	9910	L 2078	140	München-Perlach	15691	-4,5	2,5	13252	2,2	1080	3,5	19862	8. Mai	MI	1646	22. Mai	MI	18
367	9647	L 2079	120	Neubiberg	12702	-5,2	4,1	11801	4,2	698	3,2	17630	8. Mai	MI	1541	8. Mai	MI	18
368	9451	L 2096	190	Grabenstätt	6708	-4,6	8,8	6335	9,1	393	10,0	8648	28. Mai	DI	810	28. Mai	DI	18
369	9872	L 2110	540	Neuhaus a. Inn (n)	4255	-3,7	5,9					5639	18. Mai	SA				
370	9441	L 2111	680	Marklkofen-Frontenhausen	7514	-0,5	9,2	6698	9,3	779	8,3	10554	8. Mai	MI	844	17. Mai	FR	14
371	9400	L 2136	180	Bodenmais	4218	4,2	4,7	4140	4,8	225	5,6	5041	19. Mai	SO	633	12. Mai	SO	15
372	9574	L 2191	220	Marktzeuln-Zettlitz (n)	4437	-7,3	5,6	4015	6,0	421	4,2	5732	8. Mai	MI	524	8. Mai	MI	18
373	9640	L 2225	800	Wendelstein (n)	12123	0,3	5,7					18222	8. Mai	MI				
374	9558	L 2230	1000	Essing	5019	-4,0	7,3	4908	7,5	268	7,9	6464	19. Mai	SO	853	19. Mai	SO	15
375	9641	L 2239	360	Wendelstein (o)	10149	1,2	5,2					13900	8. Mai	MI				
376	9631	L 2240	200	Heßdorf	12245	-1,3	3,4					16207	8. Mai	MI				
377	9633	L 2240	420	Uttenreuth	11576	-4,5	3,5					16248	8. Mai	MI				
378	9636	L 2241	160	Schwaig b. Nürnberg	14674	-7,8	4,6	14105	4,4	1153	5,2	20283	8. Mai	MI	1634	8. Mai	MI	17
379	9635	L 2242	280	Fürth-Mannhof	8492	-6,8	6,6	7855	6,5	486	9,6	12864	8. Mai	MI	1369	8. Mai	MI	18
380	9634	L 2244	440	Herzogenaurach	28356	-5,6	9,0					42050	8. Mai	MI				
381	9632	L 2244	600	Bubenreuth	9507	-2,5	4,1					12824	8. Mai	MI				
382	9637	L 2245	560	Zirndorf-Wintersdorf	12857	-2,7	3,9	11972	4,2	956	2,0	16785	8. Mai	MI	1431	14. Mai	DI	8
383	9630	L 2259	500	Hemhofen	9622	-3,3	6,0	9030	5,1	616	8,6	13194	8. Mai	MI	1155	8. Mai	MI	18
384	9721	L 2277	260	Bergheimfeld	8878	-5,2	3,8	8203	3,9	676	2,7	11140	17. Mai	Fr	1013	22. Mai	Mi	18
385	9645	L 2342	120	Oberschleißheim-Flugplatz	11053	-7,7	3,9	10257	3,9	778	4,4	15567	8. Mai	MI	1366	8. Mai	MI	17

Nr.	Zstnr	Str.	Abs.	Name	Gesamt (0-24)			Tag (6-22 Uhr)		Nacht (22-6 Uhr)		Tagesspitzenwerte			Stundenspitzenwerte			
					Kfz	13/12	Lkw-%	Kfz_Tag	Pt	Kfz_Nacht	Pn	Tag-max	Datum	Tag	Std-max	Datum	Tag	Std
386	9648	L 2343	100	Planegg-Martinsried	7755	-8,8	6,7					11183	8. Mai	MI				
387	9643	L 2345	160	Gröbenzell	16007	-4,7	5,1	14599	4,9	1104	6,8	20534	8. Mai	MI	1698	11. Mai	SA	13
388	9638	L 2401	100	Nürnberg-Altenfurt	6808	-0,7	11,7					9517	8. Mai	MI				
389	9639	L 2406	180	Nürnberg-Worzeldorf	11970	1,1	5,3					17313	8. Mai	MI				
390	9642	L 2409	320	Rednitzhembach	7955	-10,6	4,6	7178	4,6	431	5,7	10876	3. Mai	FR	905	29. Mai	MI	17
391	9413	L 2580	220	Flughafentangente(o)	12444	18,1	7,3	11640	7,2	1145	11,0	16395	8. Mai	MI	1566	8. Mai	MI	18
392	9407	L 2584	100	Hallbergmoos (A92)	48095	0,1	6,3					60603	8. Mai	MI				
393	9406	L 2584	100	Hallbergmoos (FS44)	8513	-4,0	6,3					10375	8. Mai	MI				
394	9405	L 2584	100	Hallbergmoos	56585	-0,6	6,3					70978	8. Mai	MI				
395	9404	L 2584	120	Oberding-Schwaig	22771	-3,2	13,2	19624	13,5	3613	13,5	28633	17. Mai	FR	2089	13. Mai	MO	8
396	9208	K CO 27	100	Lautertal-Rottenbach	762	-2,3	7,7					1271	5. Mai	SO				
397	9116	K LI 16	100	Nonnenhorn	9877	-8,1	2,1					12045	8. Mai	MI				
398	9702	K M 11	100	Grünwald	12481	-6,2	5,4	11976	5,6	535	5,8	17733	8. Mai	MI	1562	13. Mai	MO	9
399	9708	K M 18	100	Feldkirchen	7260	-5,8	7,3	7315	6,9	385	6,9	9766	17. Mai	FR	904	13. Mai	MO	18
400	9705	K M 2	100	Unterhaching	11295	-4,1	3,9	10442	3,9	854	3,5	14625	8. Mai	MI	1179	8. Mai	MI	18
401	9700	K M 21	100	Planegg	14363	-8,1	7,4	13267	7,2	801	9,3	19739	8. Mai	MI	1773	8. Mai	MI	18
402	9704	K M 22	160	Ottobrunn	14591	-4,8	2,8	13352	2,8	987	3,3	18997	8. Mai	MI	1591	16. Mai	DO	18
403	9710	K M 3	140	Aschheim/Hintermühle	9755	-9,7	7,2	9519	7,2	493	9,9	14910	16. Mai	DO	1662	16. Mai	DO	9
404	9117	G 31	100	Farchant (n)	7872	-2,2	4,9					11534	8. Mai	MI				

Nr.	Zstnr	Str.	Abs.	Name	Gesamt (0-24)			Tag (6-22 Uhr)		Nacht (22-6 Uhr)		Tagesspitzenwerte			Stundenspitzenwerte			
					Kfz	13/12	Lkw-%	Kfz_Tag	Pt	Kfz_Nacht	Pn	Tag-max	Datum	Tag	Std-max	Datum	Tag	Std
1	9033	A 3	100	AD Seligenstadt (O)	97288	2,9	16,4	85815	14,0	11343	33,6	117911	28. Jun	FR	8992	28. Jun	FR	16
2	9505*	A 3	120	AS Aschaffenburg-West	103804	4,9	13,4	90636	11,9	13168	24,8	125720	28. Jun	FR	9763	28. Jun	FR	16
3	9507*	A 3	180	AS Goldbach	88545	16,3	15,8	78166	13,3	10379	34,6	108931	28. Jun	FR	8170	28. Jun	FR	16
4	9010	A 3	200	Hösbach (O)	71665	3,9	19,5					84958	28. Jun	FR				
5	9991	A 3	260	Rohrbrunn (O)	59022	3,4	20,8	51559	17,3	7463	45,0	71989	28. Jun	FR	5671	28. Jun	FR	16
6	9510*	A 3	280	AS Marktheidenfeld	62509	2,3	20,4					74707	28. Jun	FR				
7	9511*	A 3	340	Helmstadt	66155		19,7											
8	9034	A 3	360	AD Würzburg-West (W)	66646	3,2	20,8	58504	17,6	8143	44,2	80951	28. Jun	FR	6424	2. Jun	SO	15
9	9011	A 3	380	AD Würzburg-West (O)	83126	3,5	21,6					97726	28. Jun	FR				
10	9512*	A 3	400	AS Würzburg/Kist (69)														
11	9513*	A 3	420	Würzburg-Heidingsfeld	73815	7,1	22,5					92523	28. Jun	FR				
12	9036	A 3	460	AK Biebelried (W)	74879	3,4	21,5					92232	28. Jun	FR				
13	9038	A 3	480	AK Biebelried (O)	66524	6,6	21,4	57644	18,1	8881	42,8	81009	28. Jun	FR	6257	2. Jun	SO	15
14	9027	A 3	500	Kitzingen/Schwarzach (O)	63182	3,8	21,8	54600	18,4	8582	43,1	78119	28. Jun	FR	6009	2. Jun	SO	15
15	9041	A 3	520	Geiselwind (W)	61809	0,4	22,0					73393	2. Jun	SO				
16	9515*	A 3	540	AS Geiselwind	62881	2,1	23,0	54272	19,5	8609	45,2	77108	28. Jun	FR	6182	2. Jun	SO	18
17	9516*	A 3	560	AS Schlüsselfeld	63847	2,0	22,7	55160	19,3	8687	44,3	78570	28. Jun	FR	6222	2. Jun	SO	18
18	9251	A 3	580	Pommersfelden (W)	66342	2,6	20,9	57472	17,8	8870	41,2	81182	28. Jun	FR	6190	2. Jun	SO	15
19	9252	A 3	600	Pommersfelden (O)	64704	2,6	20,2	56140	17,2	8564	39,8	79528	28. Jun	FR	5940	2. Jun	SO	15
20	9517*	A 3	620	AS Höchstadt-Ost	68513	2,0	19,6	59718	16,7	8796	39,3	83763	28. Jun	FR	5962	2. Jun	SO	15
21	9518*	A 3	640	AS Erlangen-West	69939	2,3	19,5	61037	16,7	8901	38,6	83363	28. Jun	FR	6088	28. Jun	FR	17
22	9951	A 3	660	AK Fürth/Erlangen (W)	85832	3,5	16,0	75982	13,6	9850	33,9	102767	28. Jun	FR	7786	28. Jun	FR	17
23	9050	A 3	680	AK Fürth/Erlangen (O)	95126	4,5	16,8	84523	14,6	10603	34,5	116967	28. Jun	FR	8764	28. Jun	FR	17
24	9519*	A 3	700	AS B4	93246	0,3	17,1	83150	14,7	10096	36,1	114892	28. Jun	FR	8929	28. Jun	FR	17
25	9520*	A 3	720	AS Nürnberg-Nord	100479	2,2	17,0	89572	14,9	10906	34,1	124396	28. Jun	FR	9366	28. Jun	FR	17
26	9521*	A 3	740	AS Nürnberg/Behringersd.	106778	5,2	15,4	94182	13,9	11067	32,7	131773	28. Jun	FR	9356	14. Jun	FR	16
27	9039	A 3	760	AK Nürnberg (W)	103802	2,4	16,4	92631	14,4	11172	32,9	127443	28. Jun	FR	9520	28. Jun	FR	17
28	9040	A 3	780	AK Nürnberg (O)	42885	0,3	20,7	37723	18,3	5162	38,1	55289	28. Jun	FR	4336	2. Jun	SO	15
29	9046	A 3	800	AK Altdorf (S)	48470	-1,7	21,0	40903	19,1	6008	38,4	61012	28. Jun	FR	3999	2. Jun	SO	15
30	9624*	A 3	840	AS Oberoelsbach	35646	-4,1	25,7	30483	22,8	5163	42,7	44674	28. Jun	FR	3678	2. Jun	SO	14
31	9051	A 3	860	Neumarkt/Opf. (S)	35663	-4,1	25,8	29991	24,1	5102	44,5	44802	28. Jun	FR	3668	2. Jun	SO	14
32	9081	A 3	960	Nittendorf (W)	38432	-3,3	22,1	33131	19,7	5302	37,4	48114	28. Jun	FR	3559	2. Jun	SO	13
33	9074	A 3	980	AK Regensburg (W)	54240	-1,0	17,5	47496	15,3	6744	32,6	66791	28. Jun	FR	4986	28. Jun	FR	16
34	9080	A 3	1020	AK Regensburg (O)	73189	1,5	18,1	64283	16,2	8906	32,3	91740	28. Jun	FR	6797	3. Jun	MO	8
35	9009	A 3	1060	Regensburg-Ost (W)	68226	-3,8	18,0	59741	16,1	8484	31,4	87572	28. Jun	FR	6551	28. Jun	FR	15

Nr.	Zstnr	Str.	Abs.	Name	Gesamt (0-24)			Tag (6-22 Uhr)		Nacht (22-6 Uhr)		Tagesspitzenwerte			Stundenspitzenwerte			
					Kfz	13/12	Lkw-%	Kfz_Tag	Pt	Kfz_Nacht	Pn	Tag-max	Datum	Tag	Std-max	Datum	Tag	Std
36	9076	A 3	1080	Regensburg-Ost (O)	61425	-4,6	17,2	54143	15,4	7282	31,1	81345	28. Jun	FR	6153	28. Jun	FR	15
37	9077	A 3	1100	Rosenhof (W)	50308	-8,7	20,5	43763	18,4	6544	34,4	65305	28. Jun	FR	4934	28. Jun	FR	15
38	9093	A 3	1260	AK Deggendorf (W)	37091	-5,4	23,3	35328	20,1	5585	33,2	46651	28. Jun	FR	3351	28. Jun	FR	15
39	9085	A 3	1440	Pocking (O)	25787	-4,6	31,5	20980	29,7	4807	39,3	35482	2. Jun	SO	3247	2. Jun	SO	17
40	9540*	A 45	120	AS Alzenau	39633	3,8	14,4	35836	12,7	3796	30,5	48746	14. Jun	FR	4094	17. Jun	MO	8
41	9950	A 45	130	Alzenau (S)	39601	3,7	14,4	35805	12,7	3796	30,5	48746	14. Jun	FR	4094	17. Jun	MO	8
42	9566	A 6	120	AK Feuchtwangen/Crailsheim (W)	51857	-1,2	27,6	44818	24,3	7039	48,7	63378	21. Jun	FR	4860	14. Jun	FR	16
43	9567	A 6	140	AK Feuchtwangen/Crailsheim (O)	52804	-2,2	26,1	45474	22,9	7330	46,4	64262	28. Jun	FR	4909	28. Jun	FR	16
44	9522*	A 6	160	AS Feuchtwangen-Nord	54960	2,0	27,2					66710	28. Jun	FR				
45	9523*	A 6	180	AS Aurach	55172	2,0	26,4	47568	23,2	7604	46,6	67070	28. Jun	FR	5235	28. Jun	FR	16
46	9751	A 6	200	Herrieden (O)	56586	2,4	24,9	48840	21,8	7746	44,6	68763	28. Jun	FR	5394	28. Jun	FR	16
47	9524*	A 6	220	AS Ansbach	54028	0,7	26,8	46512	23,4	7516	47,5	65923	28. Jun	FR	4971	21. Jun	FR	15
48	9525*	A 6	240	AS Neuendettelsau (W)	55864	3,2	25,5	48163	22,2	7702	46,3	67900	28. Jun	FR	5081	21. Jun	FR	15
49	9526*	A 6	260	AS Neuendettelsau	55805	1,9	25,5	48087	22,2	7717	46,3	67486	28. Jun	FR	4963	21. Jun	FR	15
50	9055	A 6	300	Roth (W)	73483	3,4	20,5	64131	17,8	9352	38,9	88773	21. Jun	FR	6556	21. Jun	FR	15
51	9944	A 6	320	AK Nürnberg-Süd (W)	84885	3,0	19,7	74278	17,2	10608	36,9	101144	21. Jun	FR	7398	21. Jun	FR	15
52	9527*	A 6	340	AS N-Langwasser (W)	78786	1,8	21,6	69046	19,1	9740	39,3	95191	21. Jun	FR	6669	27. Jun	DO	18
53	9047	A 6	360	AK Nürnberg-Ost (W)	77003	1,6	22,2	67345	19,6	9659	40,8	93326	21. Jun	FR	6505	21. Jun	FR	15
54	9753	A 6	380	AK Nürnberg-Ost (O)	40220	-0,7	23,8	36763	20,1	4776	40,7	51216	21. Jun	FR	4132	14. Jun	FR	17
55	9054	A 6	400	AK Altdorf (O)	30759	3,4	25,0	27075	22,3	3684	45,2	38251	14. Jun	FR	3015	14. Jun	FR	15
56	9018	A 6	440	Alfeld (O)	24974	-1,2	30,0					31220	14. Jun	FR				
57	9239	A 6	500	Amberg-Ost (W)	20544	5,4	31,7	17703	28,3	2840	52,4	24940	14. Jun	FR	1897	14. Jun	FR	16
58	9528*	A 6	520	AS Amberg-Ost	15907	5,4	32,7	13518	29,2	2389	52,8	19027	14. Jun	FR	1396	7. Jun	FR	17
59	9238	A 6	560	Ak Oberpfälzer Wald (W)	15637	6,2	33,1	13269	29,4	2368	53,6	18664	14. Jun	FR	1369	7. Jun	FR	17
60	9088	A 6	580	AK Oberpfälzer Wald (O)	16458	3,1	32,9	13687	29,8	2771	47,9	20382	28. Jun	FR	1498	28. Jun	FR	18
61	9008	A 6	700	Waidhaus (O)	13472	5,2	42,4					15431	14. Jun	FR				
62	9152	A 7	180	AS Wasserlosen	44916	-1,3	20,7					58412	28. Jun	FR				
63	9529*	A 7	200	AS Wasserlosen	43039	0,9	20,4	35975	17,0	5772	49,1	56879	28. Jun	FR	4454	2. Jun	SO	16
64	9530*	A 7	220	Kreuz Schweinfurt/Werneck	61008	1,3	16,6	53878	13,7	7130	38,6	78541	28. Jun	FR	5961	28. Jun	FR	16
65	9020	A 7	240	Gramschatzer Wald (S)	62844	2,1	16,2	55587	13,4	7257	37,6	80749	28. Jun	FR	6129	28. Jun	FR	16
66	9037	A 7	260	AK Biebelried (N)	39668	-3,1	21,1	34587	17,5	5016	46,5	52591	28. Jun	FR	4334	28. Jun	FR	16
67	9452	A 7	280	AK Biebelried (S)	27313	-1,3	16,8	24594	13,9	2720	42,6	34965	28. Jun	FR	2939	2. Jun	SO	16
68	9531*	A 7	300	AS Kitzingen	26810	-1,7	17,6					34538	28. Jun	FR				
69	9532*	A 7	320	AS Marktbreit	26829	-1,4	20,5					35465	28. Jun	FR				
70	9067	A 7	340	Uffenheim/Langensteinach (N)	26097	-1,4	17,9	27240	10,6	2766	36,5	34913	28. Jun	FR	2892	30. Jun	SO	17

Nr.	Zstnr	Str.	Abs.	Name	Gesamt (0-24)			Tag (6-22 Uhr)		Nacht (22-6 Uhr)		Tagesspitzenwerte			Stundenspitzenwerte			
					Kfz	13/12	Lkw-%	Kfz_Tag	Pt	Kfz_Nacht	Pn	Tag-max	Datum	Tag	Std-max	Datum	Tag	Std
71	9533*	A 7	360	AS Uffenheim-Langensteinach	26381	-0,4	17,9	27261	10,7	2795	36,7	34854	28. Jun	FR	2905	30. Jun	SO	17
72	9534*	A 7	380	AS Bad Windsheim	28195	-0,8	18,8	25420	16,0	2776	44,0	35968	28. Jun	FR	3020	30. Jun	SO	17
73	9535*	A 7	400	AS Rothenburg o.d.T.	28644	-0,8	17,6					36735	28. Jun	FR				
74	9569	A 7	420	AK Feuchtwangen/Crailsheim (N)	27154	-9,3	17,3	24622	14,9	2533	40,0	35142	28. Jun	FR	3026	2. Jun	SO	16
75	9568	A 7	440	AK Feuchtwangen/Crailsheim (S)	43917	-2,7	18,5	39527	16,1	4390	40,1	56863	28. Jun	FR	4947	28. Jun	FR	17
76	9230	A 7	760	AD Hittistetten (S)	64965	3,2	10,6	53570	9,3	5090	17,3	83039	28. Jun	FR	5634	2. Jun	SO	15
77	9231	A 7	1000	AK Memmingen (S)	34570	1,0	10,1					42122	28. Jun	FR				
78	9097	A 7	1160	AD Allgäu (S)	24868	0,3	6,0	23321	5,7	1547	10,4	32061	16. Jun	SO	3109	16. Jun	SO	12
79	9696	A 7	1160	Oy-Mittelberg (W)	20612	-16,6	6,5	19288	6,1	1324	12,4	26155	29. Jun	SA	2595	29. Jun	SA	11
80	9698	A 7	1160	Oy-Mittelberg (S)	3774	-13,8	5,5	3513	5,9	204	4,8	5033	16. Jun	SO	667	16. Jun	SO	17
81	9699	A 7	1180	Oy-Mittelberg	18750	1,3	6,6	17540	6,1	1211	12,8	24420	29. Jun	SA	2461	29. Jun	SA	11
82	9695	A 7	1180	Oy-Mittelberg (N)	4139	8,2	5,2	3927	5,2	230	8,1	5219	21. Jun	FR	589	16. Jun	SO	12
83	9697	A 7	1180	Oy-Mittelberg (O)	24801	20,9	6,2	23273	5,9	1529	11,3	31843	16. Jun	SO	3099	16. Jun	SO	12
84	9016	A 7	1180	Nesselwang (W)	20621	0,2	6,3	19302	5,9	1318	11,6	26183	29. Jun	SA	2598	29. Jun	SA	11
85	9071	A 7	1260	Tunnel Füssen	15411	-3,8	6,3	14364	5,9	1046	12,0	20725	16. Jun	SO	2139	29. Jun	SA	11
86	9203	A 70	120	AD Schweinfurt/Werneck (O)	44598	-0,7	15,8	39829	13,5	4770	35,3	56609	28. Jun	FR	4723	28. Jun	FR	16
87	9233	A 70	140	AD Wertal (W)	47480	-1,6	15,7	42461	13,5	5019	34,2	61523	28. Jun	FR	5089	28. Jun	FR	16
88	9234	A 70	160	AD Wertal (O)	44615	-1,7	14,6	39908	12,8	4706	30,5	57226	28. Jun	FR	4683	7. Jun	FR	16
89	9541*	A 70	180	AS Schweinfurt/Berg Rheinfeld	40849	-3,6	16,5	36604	14,5	4245	33,8	52291	28. Jun	FR	4370	7. Jun	FR	16
90	9542*	A 70	200	AS Schweinfurt-Hafen	37360	-5,8	16,1	33613	14,0	3747	35,1	47343	28. Jun	FR	4045	7. Jun	FR	16
91	9543*	A 70	220	AS Schweinfurt-Zentrum	34640	-2,8	14,1	30883	12,2	3756	29,6	44669	28. Jun	FR	3806	7. Jun	FR	16
92	9544*	A 70	240	AS Gochsheim	34353	-0,9	15,1	30668	13,2	3685	30,9	44012	28. Jun	FR	3732	7. Jun	FR	15
93	9545*	A 70	260	AS Schonungen	27335	-4,5	15,7					34612	28. Jun	FR				
94	9256	A 70	280	Knetzgau (W)	24638	-4,3	17,3	21934	14,8	2705	37,4	31435	28. Jun	FR	2760	7. Jun	FR	16
95	9546*	A 70	300	AS Knetzgau	24168	-4,6	15,0	21620	12,9	2549	33,1	30633	28. Jun	FR	2711	7. Jun	FR	16
96	9547*	A 70	320	AS Eltmann	27843	-3,3	15,4	24880	13,1	2964	34,3	34800	28. Jun	FR	3059	7. Jun	FR	16
97	9548*	A 70	340	AS Viereth-Trunstadt	30641	-4,3	15,7	27399	13,8	3241	32,0	38221	28. Jun	FR	3347	7. Jun	FR	16
98	9549*	A 70	360	AS Bamberg-Hafen	42110	-2,4	12,9	38040	11,5	4070	26,7	53026	28. Jun	FR	4508	7. Jun	FR	16
99	9580*	A 70	380	AS Hallstadt	46201	-1,8	12,5	41867	11,1	4334	26,1	57868	28. Jun	FR	4889	7. Jun	FR	16
100	9024	A 70	400	AK Bamberg (W)	41844	-2,4	13,4	38015	11,8	3830	29,4	52421	28. Jun	FR	4477	7. Jun	FR	16
101	9068	A 70	420	AK Bamberg (O)	23410	-4,0	14,8					29885	14. Jun	FR				
102	9053	A 70	560	AD Bayreuth/Kulmbach (W)	20266	-12,0	17,4	18297	15,6	1969	34,5	25284	14. Jun	FR	2112	17. Jun	MO	8
103	9166	A 71	100	Mellrichstadt (N)	13509	-1,5	14,6	12065	12,8	1444	28,8	18615	28. Jun	FR	1691	14. Jun	FR	17
104	9167	A 71	200	Bad-Kissingen (S)	23781	0,9	10,3	21752	9,5	2335	19,9	30885	28. Jun	FR	2638	14. Jun	FR	16
105	9232	A 71	220	AD Wertal (N)	23137	1,1	11,2	20944	10,2	2193	20,4	30353	28. Jun	FR	2609	14. Jun	FR	15

* VBA-Messstelle

Nr.	Zstnr	Str.	Abs.	Name	Gesamt (0-24)			Tag (6-22 Uhr)		Nacht (22-6 Uhr)		Tagesspitzenwerte			Stundenspitzenwerte			
					Kfz	13/12	Lkw-%	Kfz_Tag	Pt	Kfz_Nacht	Pn	Tag-max	Datum	Tag	Std-max	Datum	Tag	Std
106	9025	A 72	110	AD Bayerisches Vogtland (O)	33119	6,9	21,1	29986	5,7	3383	22,3	42395	21. Jun	FR	3364	2. Jun	SO	14
107	9094	A 72	140	AD Hochfranken (W)	34867	-1,7	21,1	30349	19,1	4518	34,9	45260	21. Jun	FR	3713	2. Jun	SO	14
108	9095	A 72	160	AD Hochfranken (O)	36526	-3,6	18,6	31850	16,7	4676	31,6	48684	21. Jun	FR	3927	14. Jun	FR	16
109	9165	A 73	100	Eisfeld (S)	13576	1,7	13,4	11293	8,8	1124	21,2	17258	7. Jun	FR	1573	7. Jun	FR	16
110	9235	A 73	180	Untersiemau (N)	15106	4,2	12,6	13814	11,7	1292	22,5	18743	14. Jun	FR	1590	28. Jun	FR	16
111	9236	A 73	200	Untersiemau (S)	22850	4,5	10,8	20984	10,1	1866	17,9	28163	28. Jun	FR	2476	10. Jun	MO	8
112	9306	A 73	280	Ebensfeld	27595	0,0	12,3	25386	11,6	2321	21,1	34260	14. Jun	FR	2740	28. Jun	FR	17
113	9581*	A 73	420	Kreuz Bamberg	54763	0,8	12,7	49727	11,3	5036	26,7	67403	28. Jun	FR	5712	7. Jun	FR	16
114	9021	A 73	460	Bamberg-Ost (N)	54020	0,4	13,3	48999	11,8	5022	27,5	66348	14. Jun	FR	5621	7. Jun	FR	16
115	9582*	A 73	480	AS Bamberg-Ost	45828	-0,4	14,7	41405	13,0	4422	30,4	56522	28. Jun	FR	4807	7. Jun	FR	16
116	9583*	A 73	500	AS Bamberg-Süd	47318	-2,0	11,0	42923	9,7	4394	23,1	58409	28. Jun	FR	4735	7. Jun	FR	16
117	9584*	A 73	520	AS Hirschaid	47833	-1,8	10,9	43405	9,6	4428	23,2	58948	28. Jun	FR	4800	7. Jun	FR	16
118	9585*	A 73	540	AS Buttenheim	45217	-2,1	11,2	41016	9,8	4201	24,9	55849	28. Jun	FR	4553	7. Jun	FR	16
119	9586*	A 73	560	AS Forchheim-Nord	46428	-2,3	12,6	42141	11,3	4288	25,3	57363	28. Jun	FR	4712	7. Jun	FR	16
120	9587*	A 73	580	AS Baiersdorf-Nord (N)	60069	0,1	9,6	54671	8,5	5345	20,5	74199	28. Jun	FR	5772	7. Jun	FR	16
121	9588*	A 73	600	AS Baiersdorf-Nord	60985	-0,6	9,5	55434	8,4	5437	20,2	74742	28. Jun	FR	6194	10. Jun	MO	8
122	9589*	A 73	620	AS Möhrendorf	68389	0,4	10,0	62480	9,0	5909	20,0	84102	28. Jun	FR	7275	10. Jun	MO	8
123	9590*	A 73	640	AS Erlangen-Nord	74444	0,5	9,2	68508	8,4	6381	19,3	92588	28. Jun	FR	7807	10. Jun	MO	8
124	9591*	A 73	660	AS Erlangen-Zentrum	79604	0,4	8,2	72931	7,3	6673	17,7	99225	28. Jun	FR	8217	10. Jun	MO	8
125	9952	A 73	680	AK Fürth/Erlangen (N)	78644	1,0	8,5	71745	7,6	6899	17,4	97380	28. Jun	FR	8210	10. Jun	MO	8
126	9953	A 73	700	AK Fürth/Erlangen (S)	65084	0,3	7,2	59216	6,4	5868	15,9	78481	28. Jun	FR	6842	10. Jun	MO	8
127	9111	A 73	760	Nürnberg/Fürth (N)	70341	0,8	7,3	63288	6,6	7053	14,0	84445	28. Jun	FR	6673	6. Jun	DO	8
128	9004	A 73	860	Nürnberg-Hafen-Ost (S)	89315	1,8	9,3	80578	8,7	8738	14,8	107844	14. Jun	FR	8516	13. Jun	DO	8
129	9592*	A 73	880	AS Nürnberg-Königshof	87558	1,2	14,2	78661	13,4	8896	21,4	106079	14. Jun	FR	8109	26. Jun	MI	17
130	9593*	A 73	900	AS N-Zollhaus (S)	87835	2,2	14,0					105588	28. Jun	FR				
131	9594*	A 73	920	AS Wendelstein	44256	3,0	9,7	41561	9,7	4370	17,2	54062	28. Jun	FR	5023	13. Jun	DO	17
132	9333	A 73	960	Röthenbach b.St.W. (O)	41223	2,6	9,9	37364	9,1	3860	17,5	49708	28. Jun	FR	4901	13. Jun	DO	17
133	9005	A 73	980	AD Nürnberg/Feucht (W)	25543	1,1	12,3	23006	11,0	2537	23,4	31172	14. Jun	FR	3119	13. Jun	DO	17
134	9130	A 8	220	Leipheim (W)	57544	-0,6	17,5	51492	15,7	6052	33,2	70802	28. Jun	FR	5461	28. Jun	FR	17
135	9966	A 8	240	Leipheim (O)	58520	0,1	17,3	52236	15,4	6285	32,6	72035	28. Jun	FR	5590	28. Jun	FR	18
136	9012	A 8	260	Burgau (W)	52040	-0,1	18,1					64317	28. Jun	FR				
137	9965	A 8	280	Zusmarshausen (W)	53233	-1,0	17,2	47481	15,2	5752	33,8	65789	14. Jun	FR	5001	14. Jun	FR	17
138	9013	A 8	300	Zusmarshausen (O)	54151	-1,3	16,6					66561	28. Jun	FR				
139	9964	A 8	320	Neusäß (W)	60575	-0,2	15,2					73254	28. Jun	FR				
140	9131	A 8	340	Augsburg-West (W)	69179	3,7	13,8					82915	28. Jun	FR				

Nr.	Zstnr	Str.	Abs.	Name	Gesamt (0-24)			Tag (6-22 Uhr)		Nacht (22-6 Uhr)		Tagesspitzenwerte			Stundenspitzenwerte			
					Kfz	13/12	Lkw-%	Kfz_Tag	Pt	Kfz_Nacht	Pn	Tag-max	Datum	Tag	Std-max	Datum	Tag	Std
141	9963	A 8	360	Augsburg-West (O)	93003	5,8	14,6	83736	13,4	9267	25,0	115324	28. Jun	FR	8683	28. Jun	FR	15
142	9962	A 8	380	Augsburg-Ost (O)	84263	3,2	14,0	75782	12,8	8480	24,7	103302	28. Jun	FR	7669	28. Jun	FR	17
143	9961	A 8	390	Derching (O)	78129	2,8	14,2	70128	12,9	8000	25,5	96071	28. Jun	FR	7143	28. Jun	FR	18
144	9132	A 8	400	Adelzhausen (W)	72423	2,8	13,3	64880	12,1	7542	24,1	87787	28. Jun	FR	6486	28. Jun	FR	18
145	9960	A 8	420	Adelzhausen (O)	72496	2,3	13,7	64970	12,4	7527	24,9	88196	28. Jun	FR	6574	28. Jun	FR	16
146	9014	A 8	440	Odelzhausen (O)	78562	1,3	12,5	70499	11,3	8063	22,7	95628	28. Jun	FR	7043	28. Jun	FR	16
147	9003	A 8	460	Sulzemoos (O)	81816	2,4	12,2	73489	11,0	8327	22,1	99531	28. Jun	FR	7376	28. Jun	FR	16
148	9773	A 8	460	Dachau/Fürstenfeldbruck (W)	83154	7,2	12,7	74572	11,5	8582	22,6	101152	28. Jun	FR	7474	28. Jun	FR	16
149	9772	A 8	480	Dachau/Fürstenfeldbruck (O)	97758	6,9	11,3					116652	28. Jun	FR				
150	9223*	A 8	500	AD München-Eschenried	35399	4,6	5,7					42922	28. Jun	FR				
151	9141	A 8	520	AK München-West (W)	42742	4,1	6,3	40065	6,2	3604	9,9	50709	28. Jun	FR	4059	27. Jun	DO	8
152	9140	A 8	540	AK München-West (O)	33915	7,7	4,9	30975	4,7	2940	6,8	41584	14. Jun	FR	3617	18. Jun	DI	8
153	9082	A 8	860	München-Perlach (S)	53247	3,2	2,7	48871	2,7	4376	3,4	63457	28. Jun	FR	5389	25. Jun	DI	9
154	9224*	A 8	980	AK Kreuz München-Süd	113664	7,4	11,2	103376	10,4	10288	19,1	136960	28. Jun	FR	10816	30. Jun	SO	12
155	9171	A 8	1000	Holzkirchen (W)	104214	-0,9	10,5	94457	9,6	9757	18,8	128257	30. Jun	SO	10695	30. Jun	SO	12
156	9225*	A 8	1020	Holzkirchen	84138	-0,6	14,4	75572	13,4	8567	23,1	105676	29. Jun	SA	8515	29. Jun	SA	11
157	9226*	A 8	1040	Weyarn	72537	-2,8	16,8					93441	29. Jun	SA				
158	9227*	A 8	1060	Irschenberg-Bad Aibling	72887	-3,0	13,0					98065	29. Jun	SA				
159	9180	A 8	1080	AD Inntal (W)	83778	-2,3	13,0	75324	12,1	8453	20,9	107200	29. Jun	SA	8473	29. Jun	SA	11
160	9023	A 8	1120	Rosenheim (O)	63714	-4,2	10,2	57233	9,3	6481	18,6	81291	28. Jun	FR	6145	30. Jun	SO	15
161	9026	A 8	1180	Frasdorf (O)	54659	-8,8	11,2	48782	10,1	5877	20,6	73373	28. Jun	FR	5800	30. Jun	SO	12
162	9028	A 8	1220	Felden (O)	47726	-17,8	11,4	47246	10,4	5765	20,0	70198	28. Jun	FR	5501	30. Jun	SO	12
163	9192*	A 8	1260	Grabenstätt	49553	-7,4	15,5	45502	14,3	5754	24,9	71139	28. Jun	FR	5575	30. Jun	SO	13
164	9193*	A 8	1300	Schweinbach	47288	-8,9	19,1	42112	17,8	5176	29,5	65330	28. Jun	FR	5397	9. Jun	SO	13
165	9194*	A 8	1320	Traunstein/Siegsdorf	45697	-1,2	18,0	40378	16,9	5319	26,8	61300	29. Jun	SA	4782	9. Jun	SO	13
166	9031	A 8	1340	Neukirchen (O)	44921	2,0	15,3	39618	14,1	5303	24,4	60270	29. Jun	SA	4784	9. Jun	SO	13
167	9195*	A 8	1360	Anger	36963	-3,0	17,9	32497	15,9	4639	27,3	48775	30. Jun	SO	4093	9. Jun	SO	13
168	9032	A 8	1400	Bad Reichenhall (O)	48699	-1,6	17,4	42974	16,1	5725	27,1	63145	29. Jun	SA	4964	9. Jun	SO	13
169	9035	A 81	100	AD Würzburg-West (S)	30459	1,0	16,4	27221	14,0	3238	36,6	38482	21. Jun	FR	3117	28. Jun	FR	16
170	9903	A 9	160	AD Bayerisches Vogtland (N)	46118	11,4	20,7					58039	28. Jun	FR				
171	9994	A 9	180	AD Bayerisches Vogtland (S)	57428	3,1	19,7					71344	28. Jun	FR				
172	9620*	A 9	200	AS Hof-West	63840	-1,5	21,2	55018	18,5	8822	38,1	82563	2. Jun	SO	6260	28. Jun	FR	14
173	9621*	A 9	220	AS Muenchberg-Nord	64278	0,5	21,3	55438	18,6	8840	38,3	82611	2. Jun	SO	6399	28. Jun	FR	15
174	9001	A 9	300	AD Bayreuth/Kulmbach (N)	72051	0,5	18,0	62970	15,6	9080	35,1	91326	28. Jun	FR	7149	28. Jun	FR	15
175	9002	A 9	320	AD Bayreuth/Kulmbach (S)	66752	1,5	16,9	58447	14,7	8305	32,8	84614	28. Jun	FR	6584	28. Jun	FR	15

Nr.	Zstnr	Str.	Abs.	Name	Gesamt (0-24)			Tag (6-22 Uhr)		Nacht (22-6 Uhr)		Tagesspitzenwerte			Stundenspitzenwerte			
					Kfz	13/12	Lkw-%	Kfz_Tag	Pt	Kfz_Nacht	Pn	Tag-max	Datum	Tag	Std-max	Datum	Tag	Std
176	9622*	A 9	340	Bindlacher Berg	65252	1,9	16,9	57127	14,7	8125	32,9	83079	28. Jun	FR	6454	28. Jun	FR	15
177	9623*	A 9	360	AS Bayreuth-Nord	63372	2,0	17,4	55498	15,0	7874	33,7	81388	28. Jun	FR	6376	28. Jun	FR	15
178	9029	A 9	400	Pegnitz (N)	54079	1,0	19,0					67938	28. Jun	FR				
179	9536*	A 9	420	AS Pegnitz	57273	0,9	18,8					71678	28. Jun	FR				
180	9042	A 9	620	AK Nürnberg (N)	80638	3,5	15,6	71150	13,8	9488	29,2	101516	28. Jun	FR	7641	28. Jun	FR	16
181	9060	A 9	640	AK Nürnberg (S)	111417	3,4	15,9	98680	13,8	12737	31,7	136892	28. Jun	FR	9830	28. Jun	FR	15
182	9057	A 9	660	AK Nürnberg-Ost (N)	108792	3,4	16,1	96341	14,0	12450	32,0	133601	28. Jun	FR	9527	28. Jun	FR	15
183	9754	A 9	680	AK Nürnberg-Ost (S)	66649	4,4	14,2	59500	12,4	7149	28,8	84606	28. Jun	FR	6723	28. Jun	FR	15
184	9538*	A 9	700	AS Allersberg (Nordseite)	81427	3,4	14,2	72611	12,4	8816	28,4	100194	28. Jun	FR	7665	28. Jun	FR	15
185	9539*	A 9	720	AS Allersberg (Südseite)	74239	3,7	15,1	65984	13,2	8256	30,5	91425	28. Jun	FR	6977	2. Jun	SO	17
186	9061	A 9	740	Greiding (N)	71793	2,3	15,6	63778	13,7	8016	31,0	89045	2. Jun	SO	6936	2. Jun	SO	17
187	9090	A 9	920	Lenting (S)	85193	3,5	13,1	76397	11,7	8796	25,6	104396	28. Jun	FR	7846	7. Jun	FR	17
188	9552	A 9	940	Ingolstadt-Nord (S)	100259	4,0	12,1	90375	10,8	9884	23,8	122709	28. Jun	FR	9439	21. Jun	FR	16
189	9554	A 9	960	Manching (N)	95728	4,0	12,5	85914	11,2	9814	23,7	116620	28. Jun	FR	8846	21. Jun	FR	16
190	9056	A 9	1000	AD Holledau (N)	81686	4,6	14,9	73337	14,5	8096	30,5	98374	14. Jun	FR	7614	7. Jun	FR	17
191	9241*	A 9	1020	Dreieck Holledau (A93)	78745	3,8	14,3	70328	13,6	8316	26,1	94332	28. Jun	FR	6942	7. Jun	FR	18
192	9110	A 9	1020	AD Holledau (S)	100190	5,3	11,5	89823	10,4	10366	20,6	123152	28. Jun	FR	9084	21. Jun	FR	16
193	9058	A 9	1040	Allershausen (N)	106479	6,8	11,2	95474	10,3	11006	19,6	128097	28. Jun	FR	9141	28. Jun	FR	16
194	9059	A 9	1060	AK Neufahrn (N)	111177	4,6	11,6					129907	28. Jun	FR				
195	9065	A 9	1080	AK Neufahrn (S)	121476	-0,2	9,5	108481	8,8	12994	15,8	150342	28. Jun	FR	10037	27. Jun	DO	18
196	9062	A 9	1100	Garching-Nord (N)	135211	8,2	9,5	126526	9,2	14828	16,1	163671	28. Jun	FR	11691	27. Jun	DO	18
197	9063	A 9	1120	Garching-Nord (S)	143787	3,4	9,0	129136	8,4	14651	14,8	172300	28. Jun	FR	12508	27. Jun	DO	18
198	9115	A 9	1140	AK München-Nord (N)	156289	5,6	9,0	140680	8,4	15609	15,2	189157	28. Jun	FR	13553	27. Jun	DO	18
199	9066	A 9	1160	AK München-Nord (S)	113611	6,5	5,0					137360	27. Jun	DO				
200	9242*	A 9	1180	München-Fröttmaning-Süd	109491	6,3	6,1	98527	5,8	10965	8,9	129838	28. Jun	FR	9748	11. Jun	DI	8
201	9243*	A 9	1200	München-Freimann														
202	9064	A 9	1220	München-Schwabing (N)	87340	5,2	6,1	76296	5,5	11045	10,1	102759	28. Jun	FR	7355	11. Jun	DI	7
203	9217	A 92	100	AD München-Feldmoching (N)	60819	7,6	8,7	55145	8,1	5674	14,5	71896	28. Jun	FR	5714	17. Jun	MO	8
204	9006	A 92	120	Oberschleißheim (O)	64880	9,3	9,6	58427	8,8	6452	16,4	75973	28. Jun	FR	6039	25. Jun	DI	9
205	9015	A 92	140	AK Neufahrn (W)	68567	6,5	11,1					85977	28. Jun	FR				
206	9007	A 92	180	AK Neufahrn (O)	97336	0,4	8,1	86435	7,7	10902	11,8	114459	3. Jun	MO	8577	17. Jun	MO	8
207	9182*	A 92	220	Flughafen München	48847	-1,2	10,4	44312	9,7	4535	16,8	59848	28. Jun	FR	4921	26. Jun	MI	18
208	9183*	A 92	240	Freising-Mitte	43461	-6,4	14,3	39005	13,6	4455	19,9	57195	3. Jun	MO	4820	3. Jun	MO	8
209	9184*	A 92	260	Freising-Ost	37526	-1,7	11,1	34037	10,3	3490	18,3	46177	28. Jun	FR	3854	3. Jun	MO	8
210	9017	A 92	360	Altdorf (O)	39705	-2,5	12,8	35773	12,0	3932	20,5	48558	28. Jun	FR	3794	28. Jun	FR	16

* VBA-Messstelle

Nr.	Zstnr	Str.	Abs.	Name	Gesamt (0-24)			Tag (6-22 Uhr)		Nacht (22-6 Uhr)		Tagesspitzenwerte			Stundenspitzenwerte			
					Kfz	13/12	Lkw-%	Kfz_Tag	Pt	Kfz_Nacht	Pn	Tag-max	Datum	Tag	Std-max	Datum	Tag	Std
211	9019	A 92	480	Landau a.d. Isar (W)	27062	-7,5	13,8	23872	12,7	3190	21,6	36534	28. Jun	FR	2908	28. Jun	FR	14
212	9096	A 93	100	AD Hochfranken (S)	19789	-5,1	19,0	17653	17,5	2136	31,9	26744	21. Jun	FR	2171	14. Jun	FR	16
213	9099	A 93	260	Selb-West (S)	22344	-3,3	17,9	20071	16,3	2273	32,0	30970	28. Jun	FR	2578	28. Jun	FR	14
214	9901	A 93	640	Wernberg-Köblitz (S)	33187	-2,5	15,4	29868	14,3	3318	25,4	43988	28. Jun	FR	3624	28. Jun	FR	14
215	9087	A 93	660	AK Oberpfälzer Wald (S)	32705	-2,9	15,3	29092	14,1	3613	24,3	44148	28. Jun	FR	3453	28. Jun	FR	14
216	9902	A 93	740	Schwandorf-Mitte (N)	42095	0,1	14,7	36792	13,2	4268	25,3	54762	28. Jun	FR	3995	14. Jun	FR	15
217	9049	A 93	880	Regensburg-Pfaffenstein (N)	67716	0,5	9,5	61141	8,7	6574	17,1	83491	28. Jun	FR	6515	28. Jun	FR	14
218	9044	A 93	960	Regensburg-Königswiesen (S)	63846	0,7	10,8	57831	9,8	6015	19,7	75540	21. Jun	FR	6196	24. Jun	MO	8
219	9045	A 93	980	AK Regensburg (N)	68443	0,9	9,6	62013	8,8	6430	17,7	81944	21. Jun	FR	6955	17. Jun	MO	8
220	9030	A 93	1120	Siegenburg (S)	25767	1,1	10,3	21355	10,1	2745	17,4	32631	28. Jun	FR	2906	7. Jun	FR	18
221	9190	A 93	1800	AD Inntal (S)	47158	-4,3	16,2	42681	15,1	4477	26,7	58060	29. Jun	SA	4826	30. Jun	SO	13
222	9191	A 93	1880	Kiefersfelden (S)	37411	-15,6	18,0	33561	16,9	3850	27,0	45515	29. Jun	SA	3546	29. Jun	SA	12
223	9985	A 94	160	München-Riem (W)	66488	5,3	4,6	60925	4,5	5563	5,7	85063	6. Jun	DO	7166	5. Jun	MI	18
224	9986	A 94	180	München-Riem (O)	64425	5,1	5,1	45392	3,9	4654	4,9	79924	6. Jun	DO	7032	5. Jun	MI	9
225	9987	A 94	200	Feldkirchen-Ost (W)	56126	4,5	5,7	53276	5,7	4219	7,0	71436	5. Jun	MI	6633	5. Jun	MI	9
226	9840	A 94	240	AK München-Ost (O)	63420	9,4	10,2					77358	7. Jun	FR				
227	9984	A 94	515	Wimpasing	19996		18,5					24172	5. Jun	MI				
228	9043	A 95	100	München-Kreuzhof (W)	65453	0,4	3,6	59918	3,5	5535	5,1	74198	19. Jun	MI	6025	20. Jun	DO	18
229	9151	A 95	120	AD Starnberg (N)	59949	-1,2	3,8	55174	3,7	4775	6,0	69799	19. Jun	MI	5991	20. Jun	DO	18
230	9161	A 95	180	Seeshaupt (N)	29781	-1,1	4,1	27702	4,0	2079	6,1	38616	16. Jun	SO	3376	16. Jun	SO	18
231	9164	A 95	260	Murnau/Kochel (S)	13203	-0,9	5,4	12278	5,2	925	8,1	17884	16. Jun	SO	1460	9. Jun	SO	17
232	9150	A 952	100	AD Starnberg (W)	29994	0,9	2,8	27696	2,7	2298	3,6	38196	19. Jun	MI	3153	20. Jun	DO	18
233	9250	A 96	100	Lindau (S)	26103	-1,2	15,2	23997	10,5	2561	13,1	32964	28. Jun	FR	2463	28. Jun	FR	18
234	9550	A 96	600	Stetten (W)	37755	4,3	13,0	34338	12,2	3417	21,4	47313	21. Jun	FR	3648	21. Jun	FR	17
235	9136	A 96	760	Landsberg a. Lech-Nord (O)	67768	3,1	8,9	62326	8,6	5841	15,4	82727	28. Jun	FR	6327	21. Jun	FR	17
236	9222	A 96	970	Gräfelfing (W)	97083	4,1	4,4	89120	4,3	7963	6,4	115435	28. Jun	FR	9108	10. Jun	MO	8
237	9106	A 96	1000	München-Laim (W)	96567	2,9	4,4	87613	4,2	8954	6,2	114354	28. Jun	FR	8676	13. Jun	DO	18
238	9219	A 99	240	AS Germering-Nord(N)	77056	3,1	8,7	70752	8,1	6304	15,2	92288	28. Jun	FR	7096	27. Jun	DO	8
239	9220	A 99	280	AK München-West (N)	62340	5,2	9,1	56687	8,8	5345	15,6	75101	21. Jun	FR	6035	13. Jun	DO	17
240	9774	A 99	300	AD München-Eschenried (O)	58008	1,4	15,5	51635	14,3	6372	25,0	70549	28. Jun	FR	4979	14. Jun	FR	16
241	9775	A 99	320	AD München-Allach (O)	119358	3,6	15,1	107691	14,2	11667	23,3	142940	28. Jun	FR	10718	26. Jun	MI	8
242	9155	A 99	340	AD Feldmoching (W)	115968	4,3	11,6	105065	10,7	10903	20,3	139600	28. Jun	FR	11131	17. Jun	MO	8
243	9216	A 99	340	AD München-Feldmoching (W)	124906	3,4	15,3					145954	28. Jun	FR				
244	9207	A 99	360	AD München-Feldmoching (O)	81273	5,8	14,2	73834	13,1	7439	25,7	96261	12. Jun	MI	8727	12. Jun	MI	18
245	9215	A 99	380	AK München-Nord (W)	74180	-5,0	10,9	68035	10,1	6145	19,3	87895	21. Jun	FR	7804	25. Jun	DI	9

Nr.	Zstnr	Str.	Abs.	Name	Gesamt (0-24)			Tag (6-22 Uhr)		Nacht (22-6 Uhr)		Tagesspitzenwerte			Stundenspitzenwerte			
					Kfz	13/12	Lkw-%	Kfz_Tag	Pt	Kfz_Nacht	Pn	Tag-max	Datum	Tag	Std-max	Datum	Tag	Std
246	9415	A 99	400	AK München-Nord (N) (Ab SZ)														
247	9218	A 99	420	AK München-Nord (O)	124598	2,6	14,9	112777	13,7	11821	25,6	149547	21. Jun	FR	11214	13. Jun	DO	18
248	9211	A 99	440	Aschheim/Ismaning (S)	127616	3,1	14,6	115693	13,5	11923	25,0	152540	21. Jun	FR	11494	21. Jun	FR	18
249	9212	A 99	460	AK München-Ost (N)	120419	2,2	14,5	109137	13,4	11282	24,9	144117	28. Jun	FR	10828	21. Jun	FR	18
250	9213	A 99	480	AK München-Ost (S)	112374	13,5	11,6	102460	10,8	9915	19,8	136495	28. Jun	FR	9890	13. Jun	DO	18
251	9244	A 99	500	Haar (S)	94100	0,4	12,9	85518	12,0	8582	21,2	114905	28. Jun	FR	8484	29. Jun	SA	11
252	9228*	A 99	520	Hohenbrunn	95478	1,2	14,4	87157	13,6	8321	23,3	116536	28. Jun	FR	8732	30. Jun	SO	12
253	9229*	A 99	540	Ottobrunn	86183		16,3					104421	28. Jun	FR				
254	9221	A 995	100	München-Giesing (S)	51001	0,1	4,7	47022	4,4	4265	7,5	62952	6. Jun	DO	5388	6. Jun	DO	18
255	9830	B 11	660	Pullach	16857	2,7	4,8					20346	7. Jun	FR				
256	9850	B 11	740	Garching-Dirnismaning	8628	-3,3	5,2					12001	6. Jun	DO				
257	9310	B 11	1140	Eching-Viecht	15214	7,9	3,9	14121	3,9	1255	4,2	17796	21. Jun	FR	1581	10. Jun	MO	8
258	9401	B 11	1280	Deggendorf	11208	-11,3	6,5					14586	28. Jun	FR				
259	9277	B 11	1580	Bayerisch Eisenstein	3786	-7,4	3,6					5339	29. Jun	SA				
260	9175	B 12	520	Kempton	15976	4,7	9,7	14702	9,5	1274	12,5	19547	21. Jun	FR	1670	24. Jun	MO	8
261	9380	B 12	660	Buchloe	17986	6,1	9,1					21578	14. Jun	FR				
262	9863	B 12	1400	Simbach a. Inn (w)	9062	-17,9	26,8					11995	28. Jun	FR				
263	9861	B 12	1420	Simbach a. Inn (s)	7925	6,5	21,3					10703	28. Jun	FR				
264	9862	B 12	1440	Simbach a. Inn (n)	8434	12,8	17,7					11181	28. Jun	FR				
265	9125	B 12	2400	Philippsreut	4408	1,0	13,3					5630	30. Jun	SO				
266	9299	B 13	200	Eibelstadt	13604	12,1	7,7	12403	6,9	1166	14,6	16820	7. Jun	FR	1535	13. Jun	DO	8
267	9278	B 13	640	Oberdachstetten	6243	6,6	7,9	5788	7,4	455	13,7	7399	14. Jun	FR	620	3. Jun	MO	8
268	9124	B 13	1460	Eichstätt	14134	5,3	6,9	13066	6,8	1068	7,7	16851	14. Jun	FR	1459	17. Jun	MO	8
269	9820	B 13	2520	Oberschleißheim-Neuherberg	34046	2,1	7,4					45382	6. Jun	DO				
270	9280	B 14	880	Hersbruck	13214	1,2	4,3	12246	4,3	968	4,5	15649	21. Jun	FR	1309	13. Jun	DO	17
271	9279	B 14	1280	Schnaittenbach	6768	0,4	8,6					8295	21. Jun	FR				
272	9301	B 15	560	Soyen	10045	2,4	14,5					11594	14. Jun	FR				
273	9300	B 15	1360	Ergoldsbach	12921	4,4	14,4	11511	13,7	1354	19,4	16026	21. Jun	FR	1262	7. Jun	FR	16
274	9281	B 15	2060	Maxhütte-Haidhof	9286	2,7	5,8	8489	5,6	798	7,8	11015	21. Jun	FR	933	4. Jun	DI	8
275	9113	B 15	3060	Hof	22776	-0,5	7,9					28150	28. Jun	FR				
276	9254	B 15 N	1320	AS Schierling	6043	11,8	15,9	5504	15,0	538	25,4	8415	28. Jun	FR	718	28. Jun	FR	15
277	9282	B 16	2500	Neustadt a.d. Donau	10872	8,3	21,2					13325	14. Jun	FR				
278	9283	B 17	180	Hablech	7724	4,0	6,3	7402	6,3	322	6,0	10182	16. Jun	SO	986	16. Jun	SO	17
279	9138	B 17	640	Untermeitingen-Lagerlechfeld	31886	3,0	9,1	29368	8,9	2517	11,0	37826	28. Jun	FR	3231	17. Jun	MO	8
280	9571	B 173	400	Marktzeuln-Zettlitz (w)	13502	2,3	12,6	12315	12,0	1123	15,4	16226	14. Jun	FR	1295	6. Jun	DO	18

Nr.	Zstnr	Str.	Abs.	Name	Gesamt (0-24)			Tag (6-22 Uhr)		Nacht (22-6 Uhr)		Tagesspitzenwerte			Stundenspitzenwerte			
					Kfz	13/12	Lkw-%	Kfz_Tag	Pt	Kfz_Nacht	Pn	Tag-max	Datum	Tag	Std-max	Datum	Tag	Std
281	9572	B 173	420	Marktzeuln-Zettlitz (o)	11024	0,3	10,6	10107	10,4	917	12,3	13424	28. Jun	FR	1124	25. Jun	DI	18
282	9305	B 173	660	Marktrodach	15070	4,8	11,2					18747	28. Jun	FR				
283	9114	B 19	140	Fischen	14367	-1,6	4,2	13749	4,5	724	3,3	16505	28. Jun	FR	1340	1. Jun	SA	11
284	9137	B 19	325	Waltenhofen-Herzmanss	25450	2,8	5,4	23835	5,3	1616	6,4	29729	21. Jun	FR	2567	3. Jun	MO	8
285	9302	B 19	780	Würzburg/Estenfeld	55684	4,6	6,8					70743	28. Jun	FR				
286	9201	B 19	1020	Werneck-Eßleben	7456	3,4	6,8	6886	6,4	559	10,9	9409	28. Jun	FR	987	14. Jun	FR	15
287	9274	B 2	100	Mittenwald	8630	-13,7	3,3					12419	8. Jun	SA				
288	9107	B 2	250	GAP - Partenkirchen	25247	2,7	4,9					30572	21. Jun	FR				
289	9351	B 2	310	Oberau (s)	27020	-1,2	4,4	25322	4,2	1698	6,2	31561	21. Jun	FR	2667	21. Jun	FR	16
290	9353	B 2	320	Oberau (Mitte)	18846	-2,4	4,2	17550	4,1	1296	5,8	21756	21. Jun	FR	1822	21. Jun	FR	16
291	9350	B 2	340	Oberau (n)	21303	-2,4	4,4	19883	4,3	1420	5,9	24879	21. Jun	FR	2001	21. Jun	FR	16
292	9361	B 2	340	Eschenlohe (s)	17856	1,2	5,4					25054	16. Jun	SO				
293	9360	B 2	360	Eschenlohe (n)	7892	-1,9	4,4	7695	4,9	661	7,5	9348	13. Jun	DO	804	12. Jun	MI	16
294	9129	B 2	1760	Langweid	43909	9,2	11,0					53723	14. Jun	FR				
295	9270	B 2	1960	Donauwörth	22639	5,1	19,5	20295	17,8	2289	32,2	28252	21. Jun	FR	2330	28. Jun	FR	14
296	9271	B 2	2380	Weissenburg i.Bay.	14438	-2,3	18,0					18127	3. Jun	MO				
297	9945	B 2	2700	Schwabach	24089	5,7	13,4	21809	12,4	2280	22,4	28882	28. Jun	FR	2585	24. Jun	MO	8
298	9109	B 20	440	Laufen	9591	-19,0	8,4	8669	8,0	807	11,6	13407	28. Jun	FR	1035	24. Jun	MO	18
299	9149	B 20	1160	Eggenfelden (s)	18037	-0,5	18,9	16403	18,0	1634	28,8	22981	14. Jun	FR	1749	14. Jun	FR	14
300	9148	B 20	1180	Eggenfelden (n)	11871	16,6	29,1	10550	27,4	1321	42,7	18711	14. Jun	FR	1269	14. Jun	FR	14
301	9262	B 20	2260	Weiding	12234	-2,5	16,1	10680	15,4	1554	21,2	15979	28. Jun	FR	1203	30. Jun	SO	17
302	9284	B 20	2460	Furth i. Wald	9880	-2,5	11,7	8727	10,6	1153	20,1	12702	30. Jun	SO	1252	30. Jun	SO	16
303	9285	B 21	100	Schneizlreuth-Melleck	10074	-5,7	11,3	9491	11,0	583	16,2	12008	21. Jun	FR	1099	22. Jun	SA	11
304	9121	B 21	140	Schneizlreuth-Baumgarten	6726	-11,4	14,9	6308	14,5	418	20,7	12016	4. Jun	DI	977	4. Jun	DI	17
305	9303	B 22	560	Burgwindheim	3547	5,5	9,0	3197	9,0	253	10,0	4352	28. Jun	FR	397	6. Jun	DO	8
306	9286	B 22	1450	Lehen	11443	6,7	7,4					13879	14. Jun	FR				
307	9287	B 22	1900	Neustadt a.d. Waldnaab	18151	1,3	3,7	16801	3,5	1350	5,3	22232	28. Jun	FR	1779	25. Jun	DI	17
308	9104	B 22	1960	Weiden i.d. Opf.	11651	9,9	7,1	10929	6,8	695	11,3	14687	28. Jun	FR	1336	24. Jun	MO	17
309	9304	B 22	2340	Winklarn	3497	3,3	15,6	3224	15,0	263	21,3	4306	7. Jun	FR	353	6. Jun	DO	18
310	9352	B 23	220	Oberau (w)	10638	0,4	4,9	10112	4,8	526	7,3	12848	21. Jun	FR	1203	21. Jun	FR	15
311	9163	B 23	280	GAP - Garmisch	8277	3,4	5,3					10291	21. Jun	FR				
312	9156	B 25	340	Fremdingen	5148	9,1	22,9	4521	19,6	627	46,1	6386	7. Jun	FR	503	7. Jun	FR	17
313	9157	B 25	610	Harburg	13111	4,7	16,4	11783	14,7	1271	29,9	16776	7. Jun	FR	1296	7. Jun	FR	15
314	9288	B 27	480	Karsbach-Höllrich	5473	1,1	10,6	4915	9,8	420	21,4	6966	21. Jun	FR	555	16. Jun	SO	18
315	9108	B 285	100	Fladungen	719	-28,9	3,3	711	4,1	71	5,6	887	28. Jun	FR	92	27. Jun	DO	17

Nr.	Zstnr	Str.	Abs.	Name	Gesamt (0-24)			Tag (6-22 Uhr)		Nacht (22-6 Uhr)		Tagesspitzenwerte			Stundenspitzenwerte			
					Kfz	13/12	Lkw-%	Kfz_Tag	Pt	Kfz_Nacht	Pn	Tag-max	Datum	Tag	Std-max	Datum	Tag	Std
316	9291	B 286	560	Kolitzheim-Oberspiesheim	9202	7,0	11,4					11426	14. Jun	FR				
317	9237	B 289	230	Untersiemau (W)	8389	4,8	7,1	7776	7,1	613	7,4	10177	28. Jun	FR	1094	10. Jun	MO	8
318	9573	B 289	240	Marktzeuln-Zettlitz (s)	9620	-3,7	13,0	8625	12,7	952	14,6	11615	28. Jun	FR	946	25. Jun	DI	17
319	9292	B 299	940	Amberg (s)	10414	3,8	11,5					12602	19. Jun	MI				
320	9311	B 300	1000	Oberzell	12494		5,8	11472	5,5	1023	8,5	14894	6. Jun	DO	1378	6. Jun	DO	18
321	9293	B 300	1380	Schrobenhausen	13226	3,4	13,3	12072	12,5	1154	21,9	15944	14. Jun	FR	1306	13. Jun	DO	18
322	9294	B 303	1220	Bischofsgrün-Rangen	6161	8,8	20,5					7157	21. Jun	FR				
323	9153	B 303	1580	GÜ Schirnding	5339	3,1	17,7	4693	16,0	644	28,4	6307	28. Jun	FR	528	28. Jun	FR	15
324	9810	B 304	120	Karlsfeld-Rothschwaige	29051	5,6	7,2					37549	3. Jun	MO				
325	9320	B 304	320	Zorneding	16014	6,2	7,3					22471	3. Jun	MO				
326	9321	B 304	410	Steinhöring	14701	7,7	8,2	13421	7,4	1280	16,9	24965	3. Jun	MO	1518	3. Jun	MO	18
327	9135	B 304	880	Altenmarkt (s)	16188	5,1	11,7	14656	11,1	1510	16,9	23040	3. Jun	MO	1465	3. Jun	MO	11
328	9937	B 304	1040	Nußdorf-Aiging	12322	18,2	10,5	11619	10,2	979	16,1	17218	5. Jun	MI	1330	5. Jun	MI	8
329	9143	B 304	1150	Tunnel Ettendorf	12494		7,2	11532	6,8	962	12,1	21006	3. Jun	MO	1356	4. Jun	DI	18
330	9142	B 304	1180	Traunstein	8868	5,1	8,2	8212	7,6	648	14,4	13797	9. Jun	SO	1639	9. Jun	SO	11
331	9144	B 304	1320	Freilassing	30717	5,4	5,4	26972	3,4	2489	5,2	38256	7. Jun	FR	2719	1. Jun	SA	12
332	9147	B 305	300	Unterwössen-Oberwössen	3269	-3,4	4,7	3164	5,1	141	7,3	3840	7. Jun	FR	403	3. Jun	MO	11
333	9949	B 31	100	Lindau-Diepoldsbergtunnel	21227	2,7	11,5	19442	11,1	1785	14,9	25632	28. Jun	FR	2098	16. Jun	SO	17
334	9462	B 388	820	Eggenfelden (o)	16659	15,3	13,8	16183	15,1	1702	30,7	23975	14. Jun	FR	1736	11. Jun	DI	18
335	9307	B 469	440	Kleinheubach	17148	1,2	10,2	15197	9,8	1495	16,8	21789	28. Jun	FR	1627	6. Jun	DO	17
336	9296	B 469	460	Miltenberg	14306	-1,1	7,1	13211	6,8	1094	10,6	17476	14. Jun	FR	1465	6. Jun	DO	17
337	9324	B 470	360	Dietersheim	9058	5,3	8,8					11675	21. Jun	FR				
338	9297	B 470	1220	Gößweinstein-Sachsenmühle	2684	-4,0	9,1	2547	8,7	137	14,9	5392	16. Jun	SO	659	16. Jun	SO	16
339	9988	B 471	340	Bergkirchen-Geiselbullach	24973	6,0	10,3	22772	9,6	2201	17,8	31578	14. Jun	FR	2605	27. Jun	DO	8
340	9188	B 472	400	Peiting-Hohenbrand	10704	-0,2	6,8	9563	6,6	1141	8,8	12833	28. Jun	FR	1066	4. Jun	DI	16
341	9204	B 472	540	Polling (w)	4944	0,0	12,6	4608	12,4	336	15,3	5927	21. Jun	FR	506	19. Jun	MI	18
342	9199	B 472	560	Polling (o)	8051	0,2	10,6	7547	10,6	504	10,4	9731	21. Jun	FR	929	6. Jun	DO	18
343	9298	B 472	1080	Waakirchen	10684	14,2	8,2	10018	8,1	666	9,6	12865	28. Jun	FR	1299	28. Jun	FR	18
344	9853	B 505	100	Höchstadt	9282	9,2	20,5	8268	18,4	1014	37,5	11667	14. Jun	FR	998	24. Jun	MO	8
345	9871	B 512	140	Neuhaus a. Inn (s)	7091	2,1	13,2					8494	7. Jun	FR				
346	9870	B 512	160	Neuhaus a. Inn (o)	8286	2,0	11,1					9815	8. Jun	SA				
347	9420	B 533	400	Grafenau	8836	-0,3	6,4	8193	6,4	643	7,2	10964	14. Jun	FR	891	14. Jun	FR	13
348	9275	B 8	1120	Kitzingen	18738	8,5	6,9					23529	28. Jun	FR				
349	9272	B 8	1500	Oberlaimbach	6801	2,1	17,3	5829	6,9	571	17,4	8273	28. Jun	FR	645	28. Jun	FR	17
350	9273	B 8	2200	Burgthann-Oberferrieden	9924	-11,0	8,9	9179	8,7	705	9,3	12163	28. Jun	FR	1015	21. Jun	FR	16

Nr.	Zstnr	Str.	Abs.	Name	Gesamt (0-24)			Tag (6-22 Uhr)		Nacht (22-6 Uhr)		Tagesspitzenwerte			Stundenspitzenwerte			
					Kfz	13/12	Lkw-%	Kfz_Tag	Pt	Kfz_Nacht	Pn	Tag-max	Datum	Tag	Std-max	Datum	Tag	Std
351	9276	B 8	3020	Barbing	7121	0,0	11,4					10519	18. Jun	DI				
352	9295	B 8	3220	Rain	8782	33,1	24,5	7785	22,1	1028	41,9	15156	5. Jun	MI	1526	18. Jun	DI	8
353	9210	B 85	340	Stockheim-Haslach (n)	11354	-0,3	7,2	10222	6,5	860	9,8	13999	28. Jun	FR	1170	4. Jun	DI	17
354	9209	B 85	360	Stockheim-Haslach (s)	12924	1,0	8,1	12677	7,8	1061	9,7	15785	7. Jun	FR	1368	4. Jun	DI	17
355	9289	B 85	1240	Amberg (w)	11135	0,0	5,3	10239	5,3	896	4,8	13787	28. Jun	FR	1226	25. Jun	DI	17
356	9290	B 85	1860	Roding	14541	12,4	13,7	13174	12,8	1368	22,1	19001	6. Jun	DO	1498	5. Jun	MI	17
357	9206	B 89	120	Stockheim-Haslach (w)	7960	-1,3	7,9	7466	7,8	659	7,2	9992	28. Jun	FR	862	27. Jun	DO	17
358	9562	L 1066	200	Feuchtwangen (w)	6269	-2,2	11,5					7710	3. Jun	MO				
359	9450	L 2025	470	Jettingen-Scheppach	6122	-2,7	11,7	5568	11,7	554	11,7	7457	7. Jun	FR	644	4. Jun	DI	18
360	9432	L 2035	920	Pöttmes-Wagesenberg	4890	5,1	7,7					6065	28. Jun	FR				
361	9646	L 2053	300	Ismaning-Süd	13179	7,2	5,0					17455	21. Jun	FR				
362	9493	L 2057	360	Polling (n)	3438	0,3	11,1	3220	11,3	218	8,5	4123	21. Jun	FR	361	19. Jun	MI	18
363	9649	L 2068	180	Seefeld-Oberalting	11054	2,0	5,0	10322	5,0	733	4,7	14183	19. Jun	MI	1195	20. Jun	DO	18
364	9800	L 2068	360	Germering	22885	5,1	4,3					27342	14. Jun	FR				
365	9920	L 2072	440	Grünwald-Geiselnsteig	17423	4,7	2,9					20336	4. Jun	DI				
366	9910	L 2078	140	München-Perlach	16616	2,1	2,5					19792	21. Jun	FR				
367	9647	L 2079	120	Neubiberg	13611	3,5	4,2	12821	4,2	790	3,3	16247	21. Jun	FR	1527	17. Jun	MO	18
368	9451	L 2096	190	Grabenstätt	6753	-7,8	8,8					8194	2. Jun	SO				
369	9872	L 2110	540	Neuhaus a. Inn (n)	4470	2,3	5,9					5710	8. Jun	SA				
370	9441	L 2111	680	Marklkofen-Frontenhausen	8254	8,7	9,8	7324	10,1	930	8,0	10344	3. Jun	MO	855	14. Jun	FR	14
371	9400	L 2136	180	Bodenmais	3959	-4,3	5,1	3723	5,1	236	5,1	4446	28. Jun	FR	468	30. Jun	SO	15
372	9574	L 2191	220	Marktzeuln-Zettlitz (n)	4669	-3,1	5,7	4200	5,8	469	4,2	5852	28. Jun	FR	476	26. Jun	MI	18
373	9640	L 2225	800	Wendelstein (n)	12966	8,5	6,1					16282	5. Jun	MI				
374	9558	L 2230	1000	Essing	5146	1,1	8,2	4890	8,2	255	7,3	6194	16. Jun	SO	596	16. Jun	SO	16
375	9641	L 2239	360	Wendelstein (o)	10733	8,5	5,5					13293	7. Jun	FR				
376	9631	L 2240	200	Heßdorf	12503	0,2	3,5					15474	28. Jun	FR				
377	9633	L 2240	420	Uttenreuth	12204	3,1	3,4					14812	21. Jun	FR				
378	9636	L 2241	160	Schwaig b. Nürnberg	15638	0,0	4,7	14313	4,7	1226	5,1	19267	19. Jun	MI	1575	19. Jun	MI	17
379	9635	L 2242	280	Fürth-Mannhof	8491	-5,4	6,1	7972	6,0	519	8,4	11037	28. Jun	FR	1087	25. Jun	DI	18
380	9634	L 2244	440	Herzogenaurach	30387	2,8	8,6					37579	19. Jun	MI				
381	9632	L 2244	600	Bubenreuth	9793	1,9	4,1					11878	17. Jun	MO				
382	9637	L 2245	560	Zirndorf-Wintersdorf	13914	8,2	4,2	12879	4,4	1036	2,4	16559	7. Jun	FR	1444	20. Jun	DO	8
383	9630	L 2259	500	Hemhofen	10037	2,9	5,9	9568	5,4	662	9,4	12138	21. Jun	FR	1135	25. Jun	DI	18
384	9721	L 2277	260	Bergheimfeld	9186	9,3	4,3	8443	4,4	744	2,7	11291	7. Jun	FR	1082	5. Jun	MI	17
385	9645	L 2342	120	Oberschleißheim-Flugplatz	11147	-6,9	3,9	10328	3,9	819	4,4	13268	21. Jun	FR	1191	20. Jun	DO	18

Nr.	Zstnr	Str.	Abs.	Name	Gesamt (0-24)			Tag (6-22 Uhr)		Nacht (22-6 Uhr)		Tagesspitzenwerte			Stundenspitzenwerte			
					Kfz	13/12	Lkw-%	Kfz_Tag	Pt	Kfz_Nacht	Pn	Tag-max	Datum	Tag	Std-max	Datum	Tag	Std
386	9648	L 2343	100	Planegg-Martinsried	8256	-1,3	6,7					10384	28. Jun	FR				
387	9643	L 2345	160	Gröbenzell	16763	2,4	5,1	15532	5,0	1231	6,6	19868	7. Jun	FR	1656	22. Jun	SA	13
388	9638	L 2401	100	Nürnberg-Altenfurt	7046	3,9	12,4					8597	28. Jun	FR				
389	9639	L 2406	180	Nürnberg-Worzeldorf	12618	8,6	5,6					15476	5. Jun	MI				
390	9642	L 2409	320	Rednitzhembach	8081	-6,8	4,9	7599	4,9	482	5,2	11656	3. Jun	MO	1121	3. Jun	MO	17
391	9413	L 2580	220	Flughafentangente(o)	13376	18,2	7,7	12150	7,4	1226	10,6	16624	7. Jun	FR	1581	17. Jun	MO	8
392	9407	L 2584	100	Hallbergmoos (A92)	48569	-5,4	6,3	42629	6,3	6505	7,3	55902	6. Jun	DO	3912	3. Jun	MO	9
393	9406	L 2584	100	Hallbergmoos (FS44)	8880	0,0	6,3	7591	6,5	1396	6,0	10683	21. Jun	FR	931	14. Jun	FR	14
394	9405	L 2584	100	Hallbergmoos	57444	2,0	6,3	50217	6,3	7899	7,1	66431	6. Jun	DO	4530	3. Jun	MO	9
395	9404	L 2584	120	Oberding-Schwaig	24198	-7,0	13,3	20364	13,3	3834	13,3	28505	12. Jun	MI	2166	12. Jun	MI	8
396	9208	K CO 27	100	Lautertal-Rottenbach	617	-2,8	11,9	594	13,7	36	16,0	1335	16. Jun	SO	229	16. Jun	SO	18
397	9116	K LI 16	100	Nonnenhorn	10822	0,0	2,3					12388	13. Jun	DO				
398	9702	K M 11	100	Grünwald	14150	9,7	5,4	13521	5,4	629	5,2	17555	20. Jun	DO	1652	25. Jun	DI	9
399	9708	K M 18	100	Feldkirchen	7485	2,8	6,5	7057	6,6	427	5,0	10207	21. Jun	FR	1027	6. Jun	DO	18
400	9705	K M 2	100	Unterhaching	11899	2,0	3,7	11205	3,7	877	3,6	14861	14. Jun	FR	1324	17. Jun	MO	9
401	9700	K M 21	100	Planegg	15655	2,3	7,3	14722	7,2	933	8,5	19473	13. Jun	DO	1727	20. Jun	DO	18
402	9704	K M 22	160	Ottobrunn	15258	1,7	2,8	13450	2,7	1091	3,1	18481	28. Jun	FR	1436	10. Jun	MO	18
403	9710	K M 3	140	Aschheim/Hintermühle	11609	5,5	7,1	11036	7,1	573	7,3	16717	6. Jun	DO	1675	24. Jun	MO	9
404	9117	G 31	100	Farchant (n)	9313	7,2	5,4	8771	5,3	694	7,7	12775	19. Jun	MI	1381	5. Jun	MI	18