

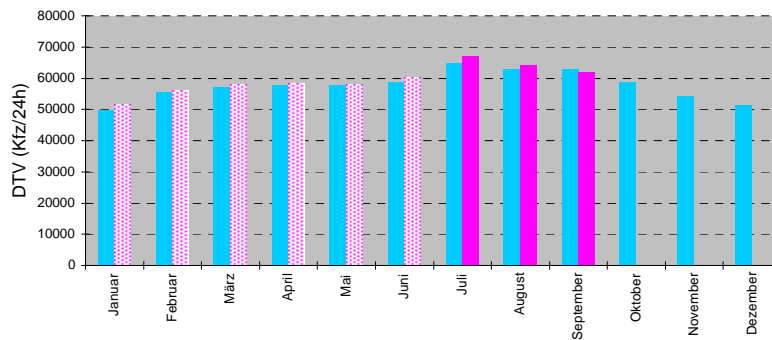
Automatische Straßenverkehrszählungen in Bayern



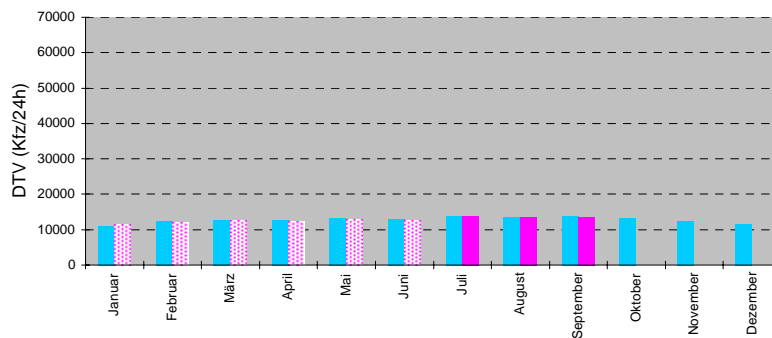
Ergebnisse Juli bis September 2001

Monatsmittelwerte der Dauerzählstelle

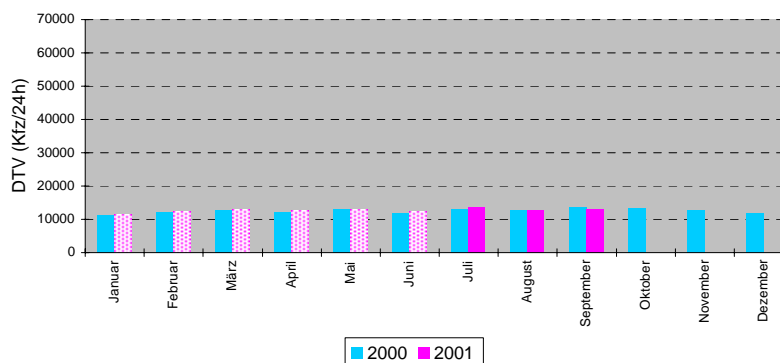
Autobahnen



Bundesstraßen



Staats- und Kreisstraßen



Herausgeber:
Oberste Baubehörde im Bayerischen Staatsministerium des Innern
Bearbeitung:
Zentrale Datenverarbeitung im Straßenbau in Bayern
bei der Autobahndirektion Südbayern

Erklärung zu den Datentabellen:

- 01 Jahr 2001
- 00 Jahr 2000
- 01/00 gibt die prozentuale Veränderung zum Vorjahr an
- Pt LKW-Anteil in % (Tag)
- Pn LKW-Anteil in % (Nacht)

Der Wert für Kfz_Tag und Kfz_Nacht wird grundsätzlich aus den vorhandenen Stunden errechnet. Treten bei einer Zählstelle Ausfälle auf, ergibt sich eine Differenz zwischen Kfz und der Summe aus Kfz_Tag und Kfz_Nacht, da fehlende Tage eingeschätzt werden und für die Ermittlung der Kfz-Wertes relevant sind; Stunden dagegen werden nicht eingeschätzt.

Hinweis:

Die Quartalshefte "Automatische Straßenverkehrszählungen in Bayern" werden seit Heft 1/2000 nur noch im Intranet der Bayerischen Straßenbauverwaltung bereitgestellt (<http://zss.sban.bayern.de> - BAYSIS - Verkehrsdaten - Dauerzählstellen). Ein Versand als Heftung entfällt.

	Juli							August							September						
2000	Mo	Di	Mi	Do	Fr	Sa	So	Mo	Di	Mi	Do	Fr	Sa	So	Mo	Di	Mi	Do	Fr	Sa	So
						1	2		1	2	3	4	5	6					1	2	3
	3	4	5	6	7	8	9	7	8	9	10	11	12	13	4	5	6	7	8	9	10
	10	11	12	13	14	15	16	14	15	16	17	18	19	20	11	12	13	14	15	16	17
	17	18	19	20	21	22	23	21	22	23	24	25	26	27	18	19	20	21	22	23	24
	24	25	26	27	28	29	30	28	29	30	31				25	26	27	28	29	30	
	31																				
2001	Mo	Di	Mi	Do	Fr	Sa	So	Mo	Di	Mi	Do	Fr	Sa	So	Mo	Di	Mi	Do	Fr	Sa	So
						1				1	2	3	4	5						1	2
	2	3	4	5	6	7	8	6	7	8	9	10	11	12	3	4	5	6	7	8	9
	9	10	11	12	13	14	15	13	14	15	16	17	18	19	10	11	12	13	14	15	16
	16	17	18	19	20	21	22	20	21	22	23	24	25	26	17	18	19	20	21	22	23
	23	24	25	26	27	28	29	27	28	29	30	31			24	25	26	27	28	29	30
	30	31																			

Verkehrsentwicklung 2000 / 2001

Ergebnisse Dauerzählstellen Juli bis September 2001

Straßenklasse	Anzahl der Zählstellen ¹⁾	Veränderung 2000/2001 [%]			
		Juli	August	September	Jan - Sep
Autobahnen	72	3,1	1,7	-1,7	1,6
Bundesstraßen	43	2,0	2,0	-3,5	-0,4
Staats- und Kreisstraßen	16	3,3	0,9	-3,2	1,1

Entwicklung des Kfz-Verkehrs auf Außerortsstraßen

Autobahn	Anzahl der Zählstellen ¹⁾	Veränderung 2000/2001 [%]			
		Juli	August	September	Jan - Sep
A 3	13	3,3	2,4	-0,6	1,7
A 6	8	2,9	1,9	-0,6	2,8
A 7	6	-4,0	-2,8	-4,2	-0,9
A 8 (West)	3	2,8	4,7	2,5	2,4
A 8 (Ost)	2	3,1	2,5	-2,2	1,7
A 9	15	4,0	1,7	-2,8	1,3
A 70	1	-4,2	-3,3	-1,7	0,3
A 73	6	1,8	-0,2	-1,4	0,9
A 92	2	-2,5	-2,1	-5,3	-3,5
A 93 (Nord)	2	15,7	10,7 ²⁾	6,7 ²⁾	11,4 ²⁾
A 93 (Süd)	2	3,6	3,9	4,0	3,3
A 94	2	1,4	-1,0	-0,9	1,9
A 95	3	8,9	1,4	-7,4	0,8
A 96	2	2,1	4,5	0,4	0,4
A 99	1	8,4	7,4	4,1	7,6

Entwicklung des Kfz-Verkehrs auf ausgewählten Autobahnen

¹⁾ Zählstellenauswahl für Entwicklungsbetrachtungen

²⁾ für das Jahr 2001 liegt ein Schätzwert zu Grunde

Zentrale Datenverarbeitung im Straßenbau in Bayern

bei der Autobahndirektion Südbayern

Dauerzählstellen
Juli 2001

Nr.	Zstnr	Straße		Name	Gesamt (0-24)			Tag (6-22 Uhr)		Nacht (22-6 Uhr)		Tagesspitzenwerte			Stundenspitzenwerte			
					Kfz	01/00	Lkw-%	Kfz_Tag	Pt	Kfz_Nacht	Pn	Tag-max	Datum	Tag	Std-max	Datum	Tag	Std
1	60209051	A	3	AD Seligenstadt (O)														
2	59219010	A	3	Hösbach (O)	77464	4,6	19,1	64448	16,4	12216	32,3	90971	27, Jul	FR	6084	6, Jul	FR	19
3	62249051	A	3	AD Würzburg-West (W)	70127	1,5	22,4	58560	19,8	11568	35,7	82655	27, Jul	FR	5347	8, Jul	SO	15
4	62259011	A	3	AD Würzburg-West (O)	88725	1,1	20,2	74480	17,4	14248	34,6	106761	27, Jul	FR	6725	8, Jul	SO	15
5	62269051	A	3	AK Biebelried (W)	82023	2,5	20,4	68640	17,4	13392	35,7	101230	27, Jul	FR	6783	27, Jul	FR	15
6	62269054	A	3	AK Biebelried (O)	75327	5,7	23,0	61552	20,4	13776	34,5	90438	20, Jul	FR	5708	6, Jul	FR	16
7	62289041	A	3	Geiselwind (W)	74053	6,3	21,9	60048	20,1	13168	34,5	88811	21, Jul	SA	5757	8, Jul	SO	19
8	62309051	A	3	Pommersfelden (W)	75179		20,9	61984	18,1	13112	31,3	91014	21, Jul	SA	5766	21, Jul	SA	12
9	62309052	A	3	Pommersfelden (O)	73670	6,1	19,8	60864	17,4	12704	30,5	90323	21, Jul	SA	5636	21, Jul	SA	12
10	64319051	A	3	AK Fürth/Erlangen (W)	88805	5,4	17,1	74768	15,3	14040	26,5	104520	20, Jul	FR	6837	6, Jul	FR	16
11	64329050	A	3	AK Fürth/Erlangen (O)														
12	65339051	A	3	AK Nürnberg (W)	118201	2,1	18,9	101312	17,5	16896	27,2	139708	27, Jul	FR	9305	6, Jul	FR	16
13	65339052	A	3	AK Nürnberg (O)	50948	-1,2	17,7	43856	16,0	7096	28,5	64467	27, Jul	FR	5099	13, Jul	FR	16
14	66339051	A	3	AK Altdorf (S)	53440	-1,6	15,7	45424	14,2	8024	24,1	64549	27, Jul	FR	4660	21, Jul	SA	13
15	66349051	A	3	Neumarkt/Opf. (S)	40036	-0,8	23,8	33296	21,4	6744	35,3	52460	28, Jul	SA	3857	21, Jul	SA	13
16	69379081	A	3	Nittendorf (W)	42043	-0,6	21,1	35296	19,3	6752	30,7	54288	28, Jul	SA	4036	28, Jul	SA	11
17	70389074	A	3	AK Regensburg (W)	56917	-0,2	16,9	48640	15,2	8280	26,9	68137	27, Jul	FR	4791	28, Jul	SA	11
18	70389080	A	3	AK Regensburg (O)	74320	4,2	19,2	63904	17,8	10424	28,2	87302	27, Jul	FR	6114	20, Jul	FR	15
19	70389001	A	3	Regensburg-Ost (W)	71139	3,3	19,8	61008	18,3	10136	29,0	84569	27, Jul	FR	5843	20, Jul	FR	15
20	70389076	A	3	Regensburg-Ost (O)	62216	0,0	17,9	53648	16,6	8568	25,7	74894	27, Jul	FR	5434	28, Jul	SA	12
21	70399077	A	3	Rosenhof (W)	56216	2,0	21,0	47808	19,5	8408	29,5	69061	28, Jul	SA	4975	28, Jul	SA	12
22	71439093	A	3	AK Deggendorf (W)	41287	4,2	23,1	34448	21,7	6840	30,2	55416	28, Jul	SA	4014	28, Jul	SA	11
23	75469086	A	3	Pocking (O)	25593	5,9	28,1	20032	27,2	5568	31,3	39151	28, Jul	SA	2355	28, Jul	SA	11
24	67279001	A	6	AK Feuchtwangen/Crailsheim (W)	53899		26,3	46240	23,3	7896	44,0	67540	27, Jul	FR	4774	13, Jul	FR	17
25	67279002	A	6	AK Feuchtwangen/Crailsheim (O)	53998		24,3	46416	21,6	7912	40,5	68851	27, Jul	FR	4798	13, Jul	FR	17
26	67299051	A	6	Herrieden (O)	58001	4,2	23,1	49504	20,0	8592	39,4	73262	27, Jul	FR	5057	13, Jul	FR	16
27	66329051	A	6	Roth (W)	72761	2,2	20,2	62528	17,8	10224	35,0	87367	27, Jul	FR	5955	6, Jul	FR	15
28	66329052	A	6	Roth (O)	83294	1,6	21,5	71792	19,5	11496	34,1	99622	27, Jul	FR	6658	27, Jul	FR	15
29	66339052	A	6	AK Nürnberg-Ost (W)	73183	0,8	26,0					88302	27, Jul	FR				
30	66339053	A	6	AK Nürnberg-Ost (O)	42863	-4,3	20,4	37504	18,5	5160	33,9	55943	27, Jul	FR	4658	13, Jul	FR	16

Zentrale Datenverarbeitung im Straßenbau in Bayern

bei der Autobahndirektion Südbayern

Dauerzählstellen
Juli 2001

Nr.	Zstnr	Straße		Name	Gesamt (0-24)			Tag (6-22 Uhr)		Nacht (22-6 Uhr)		Tagesspitzenwerte			Stundenspitzenwerte			
					Kfz	01/00	Lkw-%	Kfz_Tag	Pt	Kfz_Nacht	Pn	Tag-max	Datum	Tag	Std-max	Datum	Tag	Std
31	65339054	A	6	AK Altdorf (O)	27716	-0,3	21,1	24512	19,4	3208	34,2	32763	27, Jul	FR	2403	27, Jul	FR	14
32	65359001	A	6	Alfeld (O)	23192	1,3	23,9	20368	22,0	2832	37,8	27259	27, Jul	FR	2032	20, Jul	FR	14
33	63419008	A	6	Waidhaus (O)	7197	0,3	27,6	5776	25,2	1424	37,3	8150	20, Jul	FR	566	21, Jul	SA	13
34	59269052	A	7	Schweinfurt/Niederwern (N)	57981		21,8	48944	18,5	9456	33,7	73492	20, Jul	FR	5032	20, Jul	FR	16
35	60269020	A	7	Gramschatzer Wald (S)	71037		18,1	60880	15,6	10744	29,5	88024	20, Jul	FR	6181	6, Jul	FR	14
36	62269053	A	7	AK Biebelried (N)	54877		18,3	46384	15,5	8872	31,0	68509	20, Jul	FR	4841	6, Jul	FR	14
37	62269052	A	7	AK Biebelried (S)	30191	-1,3	16,4	27040	13,5	3680	32,8	37628	28, Jul	SA	3026	20, Jul	FR	18
38	64279001	A	7	Uffenheim-Langensteinach (N)	28056	-6,3	16,9	24768	14,4	3288	35,8	36728	28, Jul	SA	3040	14, Jul	SA	13
39	67279081	A	7	AK Feuchtwangen/Crailsheim (N)	31113	-3,0	17,1	27744	15,1	3368	33,3	39136	29, Jul	SO	3242	20, Jul	FR	18
40	67279004	A	7	AK Feuchtwangen/Crailsheim (S)	48081	-3,4	18,7	42608	16,8	5464	33,5	59991	27, Jul	FR	4970	20, Jul	FR	18
41	76269230	A	7	AD Hittistetten (S)	60948	0,9	12,5	55280	11,9	5656	19,2	73970	28, Jul	SA	6916	21, Jul	SA	12
42	80269231	A	7	AK Memmingen (S)	33964	2,3	15,4	31136	15,0	2832	20,2	46822	28, Jul	SA	4708	28, Jul	SA	12
43	83289097	A	7	AD Allgäu (S)	22469	3,3	9,0	20832	8,8	1640	11,6	33733	28, Jul	SA	3155	28, Jul	SA	11
44	83289996	A	7	Oy-Mittelberg (W)														
45	83289001	A	7	Nesselwang (W)	12291	2,8	8,1	11376	8,1	920	8,3	20242	28, Jul	SA	1855	28, Jul	SA	12
46	84299001	A	7	Tunnel Füssen	10918	-1,0	10,7	10096	10,2	816	17,6	17927	28, Jul	SA	1701	14, Jul	SA	12
47	75279130	A	8 w	Leipheim (W)	58823		16,8	51488	15,4	7344	26,9	75656	27, Jul	FR	5236	20, Jul	FR	18
48	75289012	A	8 w	Burgau (W)	58025		16,8	50608	15,3	7424	27,0	74605	27, Jul	FR	5171	20, Jul	FR	18
49	75309010	A	8 w	Zusmarshausen (O)	58696		21,0	51200	19,8	7496	28,8	74796	27, Jul	FR	5253	20, Jul	FR	18
50	75319131	A	8 w	Augsburg-West (W)	67667	0,4	14,7	59248	13,5	8416	22,9	84704	27, Jul	FR	5966	20, Jul	FR	19
51	76329132	A	8 w	Adelzhausen (W)	68804		15,1	60192	14,2	8608	21,5	85195	27, Jul	FR	5798	20, Jul	FR	18
52	76339001	A	8 w	Odelzhausen (O)	74490		13,2	65344	12,3	9152	19,7	90796	27, Jul	FR	6151	20, Jul	FR	18
53	77339003	A	8 w	Sulzemoos (O)	76422		13,0	67168	12,2	9256	19,2	92181	27, Jul	FR	6083	26, Jul	DO	17
54	77349003	A	8 w	Dachau/Fürstenfeldbruck (W)	75174	1,4	12,5	64672	11,6	10504	18,5	94455	27, Jul	FR	6056	27, Jul	FR	15
55	77349002	A	8 w	Dachau/Fürstenfeldbruck (O)	92862	4,4	12,4	80048	11,5	12816	18,1	111860	27, Jul	FR	7608	26, Jul	DO	16
56	78349141	A	8 w	AK München-West (W)	38499		6,1	35008	5,8	4720	9,6	45094	27, Jul	FR	3252	26, Jul	DO	17
57	78349140	A	8 w	AK München-West (O)														
58	79359168	A	8 o	München-Perlach (S)	39549	2,1	4,6	35712	4,6	3840	5,2	46534	20, Jul	FR	4204	23, Jul	MO	9
59	80369171	A	8 o	Holzkirchen (W)	127415	13,5	13,2					164401	27, Jul	FR				
60	81389180	A	8 o	AD Inttal (W)	94922	3,0	16,0	80832	15,1	14088	21,2	129173	28, Jul	SA	8868	21, Jul	SA	11

Zentrale Datenverarbeitung im Straßenbau in Bayern

bei der Autobahndirektion Südbayern

Dauerzählstellen
Juli 2001

Nr.	Zstnr	Straße		Name	Gesamt (0-24)			Tag (6-22 Uhr)		Nacht (22-6 Uhr)		Tagesspitzenwerte			Stundenspitzenwerte			
					Kfz	01/00	Lkw-%	Kfz_Tag	Pt	Kfz_Nacht	Pn	Tag-max	Datum	Tag	Std-max	Datum	Tag	Std
61	81389023	A	8 o	Rosenheim (O)	74944	3,2	14,4	64176	13,5	10768	19,6	93379	28, Jul	SA	6426	21, Jul	SA	12
62	81409026	A	8 o	Frasdorf (O)	68681	3,9	14,6	58544	13,7	10136	20,3	90143	28, Jul	SA	6189	21, Jul	SA	12
63	81409028	A	8 o	Felden (O)	64454	4,1	15,0	54800	14,1	9656	20,7	83055	28, Jul	SA	5770	21, Jul	SA	12
64	81419200	A	8 o	Schweinbach (W)														
65	81429034	A	8 o	Neukirchen (O)														
66	84249036	A	8 o	Bad Reichenhall (O)	49441	2,8	18,4	40768	17,4	8680	22,9	66776	28, Jul	SA	4519	21, Jul	SA	10
67	56369003	A	9	AD Bayerisches Vogtland (N)														
68	56369004	A	9	AD Bayerisches Vogtland (S)	63676	1,6	16,3	51504	14,4	10704	26,3	83859	20, Jul	FR	6384	20, Jul	FR	16
69	59359051	A	9	AD Bayreuth/Kulmbach (N)	77927	4,3	18,6	64464	16,6	11856	30,2	100402	20, Jul	FR	7648	20, Jul	FR	16
70	59359052	A	9	AD Bayreuth/Kulmbach (S)	68883		15,0					87685	20, Jul	FR				
71	62359001	A	9	Pegnitz (N)	57610	8,6	15,7	48064	13,4	8848	26,4	74583	20, Jul	FR	6480	26, Jul	DO	23
72	65339053	A	9	AK Nürnberg (N)														
73	65339060	A	9	AK Nürnberg (S)	119260	6,3	18,3	101488	16,8	17768	26,7	143938	20, Jul	FR	9573	15, Jul	SO	14
74	65339055	A	9	AK Nürnberg-Ost (N)	95739	4,3	15,8	80656	14,2	15088	24,4	119266	20, Jul	FR	8174	22, Jul	SO	14
75	66339054	A	9	AK Nürnberg-Ost (S)	78045		15,8	66032	14,4	12016	23,3	98421	20, Jul	FR	6843	6, Jul	FR	16
76	69349061	A	9	Greding (N)	84745	3,2	17,4	71872	15,8	12864	26,5	106365	20, Jul	FR	7834	20, Jul	FR	16
77	72349090	A	9	Lenting (S)	95508	3,0	16,3	81616	15,0	13896	24,2	118745	20, Jul	FR	8358	20, Jul	FR	15
78	72349052	A	9	Ingolstadt-Nord (S)	106347	3,8	15,4	91616	14,2	14728	23,1	131400	20, Jul	FR	9257	20, Jul	FR	15
79	72349054	A	9	Manching (N)	101301		15,5	86816	14,3	14488	22,7	124691	20, Jul	FR	8721	20, Jul	FR	15
80	73359056	A	9	AD Holledau (N)	87304	1,8	14,3	73872	13,4	13432	19,2	110907	20, Jul	FR	7900	13, Jul	FR	16
81	74359110	A	9	AD Holledau (S)	108656	4,3	13,2	92384	12,3	16264	17,9	136294	20, Jul	FR	10159	20, Jul	FR	14
82	75359058	A	9	Allershausen (N)	114300	4,6	12,9	97040	12,2	17264	17,3	140381	20, Jul	FR	10397	7, Jul	SA	15
83	75359059	A	9	AK Neufahrn (N)	115492	3,7	12,9	98400	11,7	17976	16,7	140063	20, Jul	FR	9275	20, Jul	FR	14
84	76359060	A	9	AK Neufahrn (S)	137783	3,7	11,5	117392	10,9	20392	15,4	155039	20, Jul	FR	9943	6, Jul	FR	11
85	77359061	A	9	Garching-Nord (N)	142099	3,4	11,0					154982	20, Jul	FR				
86	77359062	A	9	Garching-Nord (S)	148355	4,6	11,2	127152	10,6	21208	15,1	163905	6, Jul	FR	10798	6, Jul	FR	12
87	77359115	A	9	AK München-Nord (N)	155244	2,2	11,3	132720	10,6	22528	15,1	171281	6, Jul	FR	11323	17, Jul	DI	17
88	77359066	A	9	AK München-Nord (S)	109681	4,5	7,5					128069	5, Jul	DO				
89	78359064	A	9	München-Schwabing (N)	64190	4,8	6,5	55584	6,1	8864	9,7	71643	6, Jul	FR	5052	19, Jul	DO	8
90	59209050	A	45	Alzenau (S)	38964	-0,4	16,7	34224	15,3	4888	28,0	46875	6, Jul	FR	3608	10, Jul	DI	18

Zentrale Datenverarbeitung im Straßenbau in Bayern

bei der Autobahndirektion Südbayern

Dauerzählstellen
Juli 2001

Nr.	Zstnr	Straße		Name	Gesamt (0-24)			Tag (6-22 Uhr)		Nacht (22-6 Uhr)		Tagesspitzenwerte			Stundenspitzenwerte			
					Kfz	01/00	Lkw-%	Kfz_Tag	Pt	Kfz_Nacht	Pn	Tag-max	Datum	Tag	Std-max	Datum	Tag	Std
91	59269203	A	70	AD Schweinfurt/Werneck (O)	39771		18,2	35184	16,3	4864	32,3	51737	27, Jul	FR	3855	20, Jul	FR	16
92	60299002	A	70	Eltmann (W)	26893	-4,2	21,2	24928	18,3	3584	38,0	36101	27, Jul	FR	2668	27, Jul	FR	15
93	60319104	A	70	AK Bamberg (W)	45379	-1,4	16,7	41424	15,2	5192	28,9	57366	27, Jul	FR	4572	27, Jul	FR	15
94	60319012	A	70	AK Bamberg (O)	25464	-0,3	16,8	23568	14,9	3088	30,9	33856	27, Jul	FR	2844	20, Jul	FR	16
95	59359053	A	70	AD Bayreuth/Kulmbach (W)	20516		18,3	18016	16,6	2488	32,6	26587	27, Jul	FR	2285	20, Jul	FR	16
96	56369005	A	72	AD Bayerisches Vogtland (O)														
97	66339101	A	73	AD Nürnberg/Feucht (W)	24110	10,1	18,5	21312	16,9	2792	30,4	29744	31, Jul	DI	2495	31, Jul	DI	18
98	66329004	A	73	Nürnberg-Hafen-Ost (S)	88255	1,2	10,4	79280	9,8	8984	15,3	103868	13, Jul	FR	8012	9, Jul	MO	8
99	65329111	A	73	Nürnberg/Fürth (N)	68605	2,1	8,3	60960	7,6	7368	13,8	81703	20, Jul	FR	6266	2, Jul	MO	8
100	64319053	A	73	AK Fürth/Erlangen (S)	61770	1,9	9,0	55408	8,2	6360	15,9	72885	20, Jul	FR	5960	2, Jul	MO	8
101	64319052	A	73	AK Fürth/Erlangen (N)	76235	0,7	9,3	67824	8,5	7768	14,1	90920	31, Jul	DI	6978	19, Jul	DO	18
102	60319002	A	73	Bamberg-Ost (N)														
103	62249053	A	81	AD Würzburg-West (S)	27803	0,5	17,0	24320	14,6	3488	34,0	34807	27, Jul	FR	2413	27, Jul	FR	16
104	77359005	A	92	AD München-Feldmoching (N)														
105	77359006	A	92	Oberschleißheim (O)														
106	76359004	A	92	AK Neufahrn (W)	59843	-5,8	9,9	52992	9,4	7096	13,9	74861	20, Jul	FR	6575	16, Jul	MO	7
107	76359007	A	92	AK Neufahrn (O)	92786	2,1	8,4					119515	5, Jul	DO	10493	6, Jul	FR	7
108	74389014	A	92	Altdorf (O)	39392	5,4	13,6	35328	12,9	4064	19,9	46020	27, Jul	FR	3485	6, Jul	FR	15
109	73419019	A	92	Landau a.d. Isar (W)	28259	5,4	14,1	24896	13,1	3360	21,0	34440	27, Jul	FR	2593	27, Jul	FR	14
110	81389190	A	93 s	AD Inntal (S)	48202	3,4	17,4	41744	16,2	6464	25,1	62081	28, Jul	SA	4576	14, Jul	SA	11
111	83399191	A	93 s	Kiefersfelden (S)	41651	3,8	19,0	35920	17,9	5736	26,0	58115	28, Jul	SA	4188	21, Jul	SA	12
112	64389001	A	93 n	Wernberg-Köblitz (S)	37677	19,8	14,1	32080	14,1	4920	20,7	46054	27, Jul	FR	3619	20, Jul	FR	14
113	66389002	A	93 n	Schwandorf (N)	41697	14,8	14,8	35760	14,8	4944	23,3	51870	27, Jul	FR	3845	6, Jul	FR	15
114	69389047	A	93 n	Regensburg-Pfaffenstein (N)	65059	6,3	10,5	57344	9,9	7712	14,9	76358	6, Jul	FR	5727	9, Jul	MO	8
115	69389044	A	93 n	Regensburg-Königswiesen (S)	57684	7,0	13,1	51184	12,5	6504	18,0	67421	20, Jul	FR	4993	2, Jul	MO	8
116	70389042	A	93 n	AK Regensburg (N)	63718	7,2	11,2	56480	10,6	7240	15,9	75052	20, Jul	FR	5801	9, Jul	MO	8
117	72379036	A	93 n	Siegenburg (S)	25110	11,4	11,4	22144	10,7	2968	16,4	29946	20, Jul	FR	2372	6, Jul	FR	14
118	78369100	A	94	München-Riem (W)	68047	2,0	5,3	61744	5,3	6296	5,1	82619	20, Jul	FR	6879	23, Jul	MO	9
119	78369111	A	94	München-Riem (O)	66563	1,3	5,8	60624	5,8	5944	5,5	80206	23, Jul	MO	6993	23, Jul	MO	9
120	78369112	A	94	Feldkirchen-Ost (W)	59039	3,2	6,1	53840	6,1	5200	6,0	72158	24, Jul	DI	6503	9, Jul	MO	9

Zentrale Datenverarbeitung im Straßenbau in Bayern

bei der Autobahndirektion Südbayern

Dauerzählstellen
Juli 2001

Nr.	Zstnr	Straße		Name	Gesamt (0-24)			Tag (6-22 Uhr)		Nacht (22-6 Uhr)		Tagesspitzenwerte			Stundenspitzenwerte			
					Kfz	01/00	Lkw-%	Kfz_Tag	Pt	Kfz_Nacht	Pn	Tag-max	Datum	Tag	Std-max	Datum	Tag	Std
121	78369840	A	94	AK München-Ost (O)	54185	1,5	8,3	49376	8,0	4808	11,2	63131	20, Jul	FR	5715	9, Jul	MO	8
122	79349043	A	95	München-Kreuzhof (W)	77943	6,3	4,3	70144	4,3	7800	4,7	87522	27, Jul	FR	6293	26, Jul	DO	19
123	79349151	A	95	AD Starnberg (N)	73291	9,9	4,7	66464	4,5	6816	5,7	88017	22, Jul	SO	6761	22, Jul	SO	18
124	81349161	A	95	Seeshaupt (N)	34488	8,6	4,6	31760	4,5	2728	5,7	49256	22, Jul	SO	3864	22, Jul	SO	19
125	83339051	A	95	Murnau/Kochel (S)	14602	4,2	5,5	13424	5,4	1184	6,6	21922	22, Jul	SO	1728	14, Jul	SA	11
126	84249050	A	96	Lindau (S)	18805	2,4	13,2	16944	12,9	1864	15,6	23625	20, Jul	FR	1917	28, Jul	SA	12
127	79289050	A	96	Stetten (W)	27329	2,3	15,5	25056	14,0	2808	20,4	34395	20, Jul	FR	2628	20, Jul	FR	16
128	79319137	A	96	Landsberg a. Lech-Nord (O)	47977	7,4	10,4	43424	10,0	4552	14,4	57997	13, Jul	FR	4533	27, Jul	FR	18
129	78349222	A	96	Gräfelfing (W)	75018	2,0	5,2	67344	5,0	7672	7,4	86154	20, Jul	FR	6957	9, Jul	MO	8
130	78349106	A	96	München-Laim (W)	89774	-3,5	5,1	81744	4,9	9696	6,2	105485	20, Jul	FR	7747	10, Jul	DI	18
131	77349004	A	99	AD München-Eschenried (O)	57631	8,8	16,1	49280	15,0	8360	22,6	71455	27, Jul	FR	4903	26, Jul	DO	16
132	77349005	A	99	AD München-Allach (O)														
133	77359001	A	99	AD München-Feldmoching (W)	95925	8,4	12,8	85856	12,1	10072	18,6	113336	27, Jul	FR	9170	23, Jul	MO	9
134	77359210	A	99	AD München-Feldmoching (O)														
135	77359215	A	99	AK München-Nord (W)	134132		10,7											
136	77359010	A	99	AK München-Nord (O)														
137	78369211	A	99	Aschheim/Ismaning (S)														
138	78369212	A	99	AK München-Ost (N)	138556	7,2	20,6											
139	78369213	A	99	AK München-Ost (S)	127431	-0,1	14,6	109808	13,8	17624	19,5	147790	27, Jul	FR	10656	23, Jul	MO	8
140	78369214	A	99	Haar (S)	116498	3,9	14,6	100224	13,8	16272	19,6	136954	27, Jul	FR	9545	23, Jul	MO	8
141	79349150	A	952	AD Starnberg (W)	36816	9,9	3,4	33312	3,4	3504	3,5	44035	31, Jul	DI	3572	7, Jul	SA	15
142	79359221	A	995	München-Giesing (S)	60765	3,1	7,6	54592	7,3	6168	9,9	69365	26, Jul	DO	5174	12, Jul	DO	18
143	78349800	B	2	Germering	19890	2,3	5,2	18064	5,4	1832	3,5	22326	6, Jul	FR	1820	16, Jul	MO	18
144	66329054	B	2	Schwabach	22715	-0,3	15,0					27000	20, Jul	FR				
145	75319115	B	2	Langweid	20736	2,8	14,7	18240	14,3	2504	17,5	23250	20, Jul	FR	1591	20, Jul	FR	14
146	83339360	B	2	Eschenlohe (n)														
147	84339350	B	2	Eschenlohe (s)														
148	84329350	B	2	Oberau (n)	23019	3,7	6,0	21232	6,0	1792	5,9	27345	22, Jul	SO	1977	14, Jul	SA	11
149	84329995	B	2	Oberau (Mitte)	20307	4,9	5,7	18672	5,7	1640	6,0	23808	22, Jul	SO	1762	14, Jul	SA	11
150	84329351	B	2	Oberau (s)	28181	3,9	5,7	26080	5,7	2104	5,9	31838	22, Jul	SO	2435	14, Jul	SA	11

Nr.	Zstnr	Straße		Name	Gesamt (0-24)			Tag (6-22 Uhr)		Nacht (22-6 Uhr)		Tagesspitzenwerte			Stundenspitzenwerte			
					Kfz	01/00	Lkw-%	Kfz_Tag	Pt	Kfz_Nacht	Pn	Tag-max	Datum	Tag	Std-max	Datum	Tag	Std
151	56319108	B	4	Lautertal-Rottenbach	5910	3,1	15,1	5168	14,7	744	17,7	7260	20, Jul	FR	585	19, Jul	DO	18
152	79359830	B	11	Pullach	17531	2,6	4,5	16304	4,7	1232	2,9	19803	4, Jul	MI	1644	24, Jul	DI	18
153	77359850	B	11	Garching-Dirnismaning	14691	-4,8	6,5	13600	6,6	1096	5,3	18827	20, Jul	FR	1628	3, Jul	DI	19
154	74389310	B	11	Eching-Viecht	14766	11,1	9,3	13392	9,3	1376	9,6	16846	13, Jul	FR	1499	15, Jul	SO	19
155	71439401	B	11	Deggendorf	12268	4,2	9,1	11200	9,0	1072	10,9	14361	20, Jul	FR	1120	12, Jul	DO	18
156	71489110	B	12	Philippsreut	5176	2,5	13,4	4544	12,2	632	22,2	6096	16, Jul	MO	530	8, Jul	SO	15
157	77449862	B	12	Simbach a. Inn (n)	8294	0,8	14,0	7536	13,6	760	18,6	9576	27, Jul	FR	828	28, Jul	SA	11
158	77449861	B	12	Simbach a. Inn (s)	4925	9,4	19,6	4400	18,8	528	25,9	5885	27, Jul	FR	505	28, Jul	SA	11
159	77449863	B	12	Simbach a. Inn (w)	8097	-2,6	18,3	7248	17,5	840	25,0	9151	27, Jul	FR	763	22, Jul	SO	18
160	79309380	B	12	Buchloe	14585	-1,2	10,2	13168	9,9	1416	12,6	17320	13, Jul	FR	1373	15, Jul	SO	18
161	82289175	B	12	Kempton	14656	-0,1	9,6	13120	9,2	1544	13,7	17631	20, Jul	FR	1366	20, Jul	FR	13
162	77359820	B	13	Oberschleißheim-Neuherberg	37746	1,0	9,6	34768	9,7	2968	8,6	47097	20, Jul	FR	4072	19, Jul	DO	18
163	71339102	B	13	Eichstätt	11962	-1,2	9,3	10928	9,6	1032	6,8	13706	20, Jul	FR	1106	10, Jul	DI	8
164	57379103	B	15	Hof														
165	78319140	B	17	Untermeitingen-Lagerlechfeld	22565	4,3	11,9	20448	12,0	2120	10,3	26001	20, Jul	FR	1953	13, Jul	FR	16
166	85279114	B	19	Fischen	16215	1,4	4,7	15280	4,7	936	5,1	18197	27, Jul	FR	1609	24, Jul	DI	10
167	60269200	B	19	Werneck-Eßleben	7470	0,8	8,6	6848	8,6	616	8,7	9900	13, Jul	FR	952	27, Jul	FR	16
168	83279137	B	19	Waltenhofen-Herzmanns	17808	4,7	8,1	16128	7,9	1672	10,3	20131	27, Jul	FR	1660	28, Jul	SA	9
169	55279103	B	19	Mellrichstadt-Eussenhausen	5823	3,7	11,6	5104	10,7	720	17,5	7314	13, Jul	FR	614	6, Jul	FR	17
170	75429148	B	20	Eggenfelden (n)	8682	2,2	18,4	7888	18,3	784	20,3	10418	20, Jul	FR	901	28, Jul	SA	11
171	75429160	B	20	Eggenfelden (s)	15657	2,2	14,9	13808	14,4	1496	13,9	19045	20, Jul	FR	1459	28, Jul	SA	11
172	67429162	B	20	Weiding	11894	6,9	14,0	10576	13,5	1320	17,6	13522	20, Jul	FR	1308	4, Jul	MI	8
173	80439112	B	20	Laufen	10367	-3,0	9,4	9408	9,4	960	9,2	12453	20, Jul	FR	1024	18, Jul	MI	8
174	83439121	B	21	Schneizreuth-Baumgarten	7044	-7,9	13,8	6624	13,6	424	17,0	8914	28, Jul	SA	914	28, Jul	SA	11
175	63399104	B	22	Weiden i.d. Opf.														
176	84329352	B	23	Oberau (w)	10599	-2,3	6,1	9984	6,2	616	5,6	11614	19, Jul	DO	993	16, Jul	MO	17
177	70289156	B	25	Fremdingen	4268	0,4	26,6	3696	24,1	568	43,0	5033	13, Jul	FR	383	13, Jul	FR	15
178	84239115	B	31	Nonnenhorn	10608	5,9	3,5	9856	3,5	808	3,6	12062	27, Jul	FR	959	16, Jul	MO	17
179	84249149	B	31N	Lindau-Diepoldsbergtunnel	15892	7,5	11,4	14368	10,7	1520	17,5	18912	27, Jul	FR	1425	22, Jul	SO	18
180	57339209	B	85	Stockheim-Hasslach (s)														

Zentrale Datenverarbeitung im Straßenbau in Bayern

bei der Autobahndirektion Südbayern

Dauerzählstellen
Juli 2001

Nr.	Zstnr	Straße		Name	Gesamt (0-24)			Tag (6-22 Uhr)		Nacht (22-6 Uhr)		Tagesspitzenwerte			Stundenspitzenwerte			
					Kfz	01/00	Lkw-%	Kfz_Tag	Pt	Kfz_Nacht	Pn	Tag-max	Datum	Tag	Std-max	Datum	Tag	Std
181	57339210	B	85	Stockheim-Hasslach (n)														
182	57339206	B	89	Stockheim-Hasslach (w)														
183	60319100	B	173	AK Bamberg (N)	35956		9,8					43600	20, Jul	FR				
184	58339571	B	173	Marktzeuln-Zettlitz (w)	14727	3,0	14,5	13312	14,3	1424	16,5	17469	20, Jul	FR	1327	13, Jul	FR	15
185	58339572	B	173	Marktzeuln-Zettlitz (o)	12574	0,8	13,5	11392	13,3	1184	15,2	14885	6, Jul	FR	1191	3, Jul	DI	17
186	54269100	B	285	Fladungen	1234	2,9	8,4	1120	8,8	104	8,2	1765	8, Jul	SO	214	8, Jul	SO	18
187	58339573	B	289	Marktzeuln-Zettlitz (s)	10203	-0,4	14,4	9216	14,9	992	9,9	12021	13, Jul	FR	979	12, Jul	DO	17
188	59399153	B	303	Schirnding														
189	80419137	B	304	Nußdorf-Aiging	11125	3,2	11,0	10192	11,0	928	11,7	13285	20, Jul	FR	1059	20, Jul	FR	14
190	77349810	B	304	Karlsfeld-Rothschwaige	27747	-1,0	6,8	24784	6,9	2968	6,5	32861	2, Jul	MO	2536	3, Jul	DI	18
191	79369320	B	304	Zorneding	22643	2,9	7,5	20576	7,3	2064	9,6	25361	26, Jul	DO	1865	9, Jul	MO	8
192	81429142	B	304	Traunstein	8762	6,7	7,2	8176	7,3	576	6,3	10493	20, Jul	FR	887	16, Jul	MO	18
193	81439144	B	304	Freilassing	18500	-4,4	5,8	16816	5,8	1688	6,0	22313	6, Jul	FR	1779	7, Jul	SA	11
194	82409147	B	305	Unterwössen-Oberwössen	4438	1,6	5,2	4272	5,2	192	5,3	5964	29, Jul	SO	741	29, Jul	SO	17
195	77369102	B	388	Ismaning-Fischerhäuser	9358	12,7	7,2					11573	24, Jul	DI				
196	75429162	B	388	Eggenfelden (o)	15142	0,0	10,3	13904	10,5	1240	8,8	18084	20, Jul	FR	1513	19, Jul	DO	18
197	77349988	B	471	Bergkirchen-Geiselbullach	18550	9,3	11,3	16864	11,3	1680	11,7	22448	20, Jul	FR	1768	20, Jul	FR	17
198	81329190	B	472	Polling (o)														
199	82329204	B	472	Polling (w)														
200	81319188	B	472	Peiting-Hohenbrand														
201	62309053	B	505	Höchstadt	7348	17,9	23,1	6352	19,8	1000	43,5	9597	6, Jul	FR	839	2, Jul	MO	8
202	75469870	B	512	Neuhaus a. Inn (o)	3785	-8,6	16,1	3408	15,9	376	18,3	4444	6, Jul	FR	390	20, Jul	FR	16
203	75469871	B	512	Neuhaus a. Inn (s)	4754	10,1	15,8	4320	15,5	432	19,4	5440	6, Jul	FR	432	19, Jul	DO	17
204	71469420	B	533	Grafenau	10226	-2,3	7,9	9392	8,0	840	7,0	11805	27, Jul	FR	990	12, Jul	DO	18
205	68279562	St	1066	Feuchtwangen (w)														
206	84289419	St	2007	Wertach														
207	76289450	St	2025	Jettingen-Scheppach	5829	-2,1	12,9					6695	26, Jul	DO				
208	74329432	St	2035	Pöttmes-Wagesenberg	5147		10,7	4656	11,0	496	8,4	6138	6, Jul	FR	530	3, Jul	DI	18
209	81329493	St	2057	Polling (n)														
210	79359920	St	2072	Grünwald-Geiselnsteig	19108	4,8	3,1	17648	3,2	1456	1,8	22048	12, Jul	DO	1826	10, Jul	DI	18

Zentrale Datenverarbeitung im Straßenbau in Bayern

bei der Autobahndirektion Südbayern

Dauerzählstellen
Juli 2001

Nr.	Zstnr	Straße		Name	Gesamt (0-24)			Tag (6-22 Uhr)		Nacht (22-6 Uhr)		Tagesspitzenwerte			Stundenspitzenwerte			
					Kfz	01/00	Lkw-%	Kfz_Tag	Pt	Kfz_Nacht	Pn	Tag-max	Datum	Tag	Std-max	Datum	Tag	Std
211	79359910	St	2078	München-Perlach	18839	3,2	4,7	17440	4,9	1696	3,8	22667	13, Jul	FR	1862	16, Jul	MO	18
212	81419451	St	2096	Grabenstätt	7246	9,8	9,4	6736	9,4	504	9,3	8317	26, Jul	DO	745	22, Jul	SO	18
213	75469872	St	2110	Neuhaus a. Inn (n)	3534	10,1	9,1	3280	9,0	256	10,1	3951	13, Jul	FR	340	23, Jul	MO	18
214	73409441	St	2111	Marklkofen-Frontenhausen	7456	5,5	10,2	6544	10,3	912	9,1	8873	20, Jul	FR	675	16, Jul	MO	17
215	69449400	St	2136	Bodenmais	4449	-1,0	5,4	4208	5,6	240	3,6	5297	22, Jul	SO	649	22, Jul	SO	16
216	58339574	St	2191	Marktzeuln-Zettlitz (n)	5875	-0,4	11,3	5296	11,9	576	6,4	7018	6, Jul	FR	576	8, Jul	SO	15
217	70369558	St	2230	Essing	5354	2,8	8,7	4992	8,8	360	6,2	7698	22, Jul	SO	863	22, Jul	SO	15
218	76369405	St	2584	Hallbergmoos	49174	8,4	5,5	42992	5,4	6176	6,2	56278	26, Jul	DO	4276	26, Jul	DO	19
219	76369404	St	2584	Oberding-Schwaig	16634	-3,1	13,2	14288	13,4	2336	12,2	19200	4, Jul	MI	1581	9, Jul	MO	8
220	79359705	K	2	Unterhaching	15981	-0,2	4,5	14512	4,6	1464	3,2	18352	25, Jul	MI	1496	17, Jul	DI	18
221	78369710	K	3	Aschheim/Hintermühle	13155	8,2	6,8	12416	6,9	744	4,4	17293	4, Jul	MI	1582	31, Jul	DI	8
222	79359702	K	11	Grünwald	13735	5,4	6,2	12224	6,7	784	3,5	16763	19, Jul	DO	1510	9, Jul	MO	9
223	78369708	K	18	Feldkirchen	7005	4,7	8,2	6640	8,6	480	4,0	9038	19, Jul	DO	990	19, Jul	DO	19
224	78349700	K	21	Planegg	16399	8,9	6,8	15312	6,9	1080	5,1	19368	26, Jul	DO	2145	11, Jul	MI	8
225	79359704	K	22	Ottobrunn	13390	-6,1	4,1	12320	4,1	896	2,5	16335	27, Jul	FR	1395	16, Jul	MO	18

Zentrale Datenverarbeitung im Straßenbau in Bayern

bei der Autobahndirektion Südbayern

Dauerzählstellen
August 2001

Nr.	Zstnr	Straße		Name	Gesamt (0-24)			Tag (6-22 Uhr)		Nacht (22-6 Uhr)		Tagesspitzenwerte			Stundenspitzenwerte			
					Kfz	01/00	Lkw-%	Kfz_Tag	Pt	Kfz_Nacht	Pn	Tag-max	Datum	Tag	Std-max	Datum	Tag	Std
1	60209051	A	3	AD Seligenstadt (O)														
2	59219010	A	3	Hösbach (O)	72448	2,3	18,5	63966	19,6	10803	42,1	85312	3, Aug	FR	5531	31, Aug	FR	19
3	62249051	A	3	AD Würzburg-West (W)	68650	5,5	20,1	58275	18,2	10058	37,2	78951	3, Aug	FR	7068	23, Aug	DO	8
4	62259011	A	3	AD Würzburg-West (O)	87962	3,9	19,1	74702	17,2	12726	36,4	101824	3, Aug	FR	6856	10, Aug	FR	18
5	62269051	A	3	AK Biebelried (W)	80505	4,8	19,2	68293	17,0	11901	37,7	95907	3, Aug	FR	9119	28, Aug	DI	20
6	62269054	A	3	AK Biebelried (O)	68313	3,1	21,6	57013	19,6	10889	38,1	83024	3, Aug	FR	5480	11, Aug	SA	11
7	62289041	A	3	Geiselwind (W)	67233	2,8	20,8	54404	18,4	10096	37,1	82409	3, Aug	FR	5329	31, Aug	FR	18
8	62309051	A	3	Pommersfelden (W)	69520		19,8	58794	17,3	10725	33,5	83917	3, Aug	FR	5798	11, Aug	SA	11
9	62309052	A	3	Pommersfelden (O)	67989	5,6	18,5	57529	16,2	10460	31,4	82130	3, Aug	FR	5630	11, Aug	SA	11
10	64319051	A	3	AK Fürth/Erlangen (W)	80769	3,3	16,0	69443	14,1	11325	27,6	97054	3, Aug	FR	6350	10, Aug	FR	15
11	64329050	A	3	AK Fürth/Erlangen (O)														
12	65339051	A	3	AK Nürnberg (W)	109217	1,8	18,0	95018	16,5	14200	28,0	130779	3, Aug	FR	8981	31, Aug	FR	17
13	65339052	A	3	AK Nürnberg (O)	47287	-1,4	17,3	41406	15,5	5881	30,1	61213	3, Aug	FR	4835	3, Aug	FR	18
14	66339051	A	3	AK Altdorf (S)	50410	-2,4	15,7	43315	14,1	7095	25,0	58331	3, Aug	FR	4114	10, Aug	FR	16
15	66349051	A	3	Neumarkt/Opf. (S)	38566	-2,1	22,6	32607	20,2	5959	35,8	47907	4, Aug	SA	3502	18, Aug	SA	13
16	69379081	A	3	Nittendorf (W)	40518	0,6	20,2	34501	18,3	6018	31,0	50198	4, Aug	SA	3924	11, Aug	SA	13
17	70389074	A	3	AK Regensburg (W)	54721	0,6	16,4	47335	14,8	7385	27,1	63990	3, Aug	FR	4721	11, Aug	SA	13
18	70389080	A	3	AK Regensburg (O)	72763	3,7	19,8	63404	18,4	9359	29,8	82568	3, Aug	FR	5860	31, Aug	FR	15
19	70389001	A	3	Regensburg-Ost (W)	69550	1,9	18,7	60512	17,2	9038	29,0	78628	17, Aug	FR	5670	18, Aug	SA	13
20	70389076	A	3	Regensburg-Ost (O)	61611	-0,9	16,8	53876	15,5	7735	25,9	69197	17, Aug	FR	5474	18, Aug	SA	13
21	70399077	A	3	Rosenhof (W)	55416	0,4	20,6	47812	19,1	7604	30,0	62321	4, Aug	SA	5093	18, Aug	SA	13
22	71439093	A	3	AK Deggendorf (W)	40654	2,1	21,6	34520	20,1	6134	30,1	51502	4, Aug	SA	3834	11, Aug	SA	12
23	75469086	A	3	Pocking (O)	24943	0,5	25,1	20035	24,1	4908	29,2	37117	4, Aug	SA	2257	4, Aug	SA	11
24	67279001	A	6	AK Feuchtwangen/Crailsheim (W)	53732		22,4	46139	20,6	7436	40,5	64354	3, Aug	FR	4808	10, Aug	FR	16
25	67279002	A	6	AK Feuchtwangen/Crailsheim (O)	54936		20,6	47183	18,9	7709	37,2	65431	3, Aug	FR	4952	10, Aug	FR	16
26	67299051	A	6	Herrieden (O)	57778	10,8	20,7	49489	17,9	8115	36,5	68913	3, Aug	FR	5246	10, Aug	FR	16
27	66329051	A	6	Roth (W)	69793	-0,4	19,2	60197	17,0	9596	33,3	80833	31, Aug	FR	5844	10, Aug	FR	16
28	66329052	A	6	Roth (O)	79627	-1,3	20,8	68850	18,9	10777	33,1	94060	24, Aug	FR	6546	24, Aug	FR	15
29	66339052	A	6	AK Nürnberg-Ost (W)	67911	-4,3	27,0	58751	25,3	9160	37,8	82477	31, Aug	FR	6150	31, Aug	FR	16
30	66339053	A	6	AK Nürnberg-Ost (O)	40510	-2,8	19,3	35986	17,6	4524	32,6	50489	31, Aug	FR	4251	31, Aug	FR	17

Zentrale Datenverarbeitung im Straßenbau in Bayern

bei der Autobahndirektion Südbayern

Dauerzählstellen
August 2001

Nr.	Zstnr	Straße		Name	Gesamt (0-24)			Tag (6-22 Uhr)		Nacht (22-6 Uhr)		Tagesspitzenwerte			Stundenspitzenwerte			
					Kfz	01/00	Lkw-%	Kfz_Tag	Pt	Kfz_Nacht	Pn	Tag-max	Datum	Tag	Std-max	Datum	Tag	Std
31	65339054	A	6	AK Altdorf (O)	27108	-0,9	20,4	24075	18,7	3033	33,7	31063	24, Aug	FR	2305	31, Aug	FR	16
32	65359001	A	6	Alfeld (O)	23137	1,2	22,8	20424	20,9	2713	36,7	26484	24, Aug	FR	1948	31, Aug	FR	16
33	63419008	A	6	Waidhaus (O)	7342	-0,5	27,0	5966	24,4	1377	38,3	8135	10, Aug	FR	610	18, Aug	SA	13
34	59269052	A	7	Schweinfurt/Niederwern (N)	53994		21,2	46072	18,3	7923	38,1	67547	3, Aug	FR	5220	31, Aug	FR	16
35	60269020	A	7	Gramschatzer Wald (S)	66773		17,3	57666	15,1	9107	30,9	80512	3, Aug	FR	6293	31, Aug	FR	17
36	62269053	A	7	AK Biebelried (N)	50934		17,0	43624	14,4	7310	32,7	63507	3, Aug	FR	4873	31, Aug	FR	17
37	62269052	A	7	AK Biebelried (S)	29371	-2,1	15,6	26014	13,3	3357	33,7	35598	12, Aug	SO	3086	31, Aug	FR	16
38	64279001	A	7	Uffenheim-Langensteinach (N)	27239	-4,1	16,3	24220	14,0	3019	34,6	34485	12, Aug	SO	2935	4, Aug	SA	12
39	67279081	A	7	AK Feuchtwangen/Crailsheim (N)	30235	-0,6	16,1	27024	14,3	3211	31,8	40127	5, Aug	SO	3451	5, Aug	SO	12
40	67279004	A	7	AK Feuchtwangen/Crailsheim (S)	47257	0,2	17,9	41890	15,8	5367	33,8	59724	5, Aug	SO	4917	4, Aug	SA	12
41	76269230	A	7	AD Hittistetten (S)	60659	1,9	11,5	55158	10,8	5501	18,4	72625	4, Aug	SA	6848	4, Aug	SA	12
42	80269231	A	7	AK Memmingen (S)	34854	2,3	13,5	32024	13,1	2830	19,0	45653	18, Aug	SA	4697	4, Aug	SA	12
43	83289097	A	7	AD Allgäu (S)	24158	4,7	7,4	22431	7,2	1727	10,4	34274	18, Aug	SA	3415	25, Aug	SA	11
44	83289996	A	7	Oy-Mittelberg (W)														
45	83289001	A	7	Nesselwang (W)	13306	8,3	6,7	12327	6,6	978	8,1	20397	18, Aug	SA	1994	25, Aug	SA	11
46	84299001	A	7	Tunnel Füssen	12109		9,3	11199	8,7	976	15,3	18031	25, Aug	SA	1667	25, Aug	SA	12
47	75279130	A	8 w	Leipheim (W)	59088	7,6	15,3	51535	14,1	7553	23,8	68884	10, Aug	FR	5243	17, Aug	FR	17
48	75289012	A	8 w	Burgau (W)	58305	2,1	15,2	50707	13,9	7599	23,6	68106	10, Aug	FR	4906	10, Aug	FR	17
49	75309010	A	8 w	Zusmarshausen (O)	59065	3,3	18,0	51402	16,8	7663	25,9	70334	3, Aug	FR	5299	3, Aug	FR	15
50	75319131	A	8 w	Augsburg-West (W)	66882	2,8	13,5	58431	12,5	8451	20,7	78391	3, Aug	FR	5620	31, Aug	FR	16
51	76329132	A	8 w	Adelzhausen (W)	68110	3,1	14,2	59517	13,4	8592	20,2	78459	10, Aug	FR	5642	10, Aug	FR	16
52	76339001	A	8 w	Odelzhausen (O)	73966	4,2	12,3	64911	11,4	9054	18,1	86090	3, Aug	FR	6105	3, Aug	FR	16
53	77339003	A	8 w	Sulzemoos (O)	75513	4,3	12,2	66370	11,4	9143	17,8	87405	3, Aug	FR	6165	3, Aug	FR	16
54	77349003	A	8 w	Dachau/Fürstenfeldbruck (W)	76361	7,0	12,4	65871	11,4	10490	18,4	88584	3, Aug	FR	6139	3, Aug	FR	15
55	77349002	A	8 w	Dachau/Fürstenfeldbruck (O)	90566	4,9	11,7	78332	10,8	12233	17,3	104425	3, Aug	FR	7507	3, Aug	FR	15
56	78349141	A	8 w	AK München-West (W)	36313		6,1	32197	5,6	4115	10,3	42016	1, Aug	MI	3321	1, Aug	MI	7
57	78349140	A	8 w	AK München-West (O)														
58	79359168	A	8 o	München-Perlach (S)	36402	-2,2	4,8	32618	4,6	3522	6,2	42405	10, Aug	FR	3982	1, Aug	MI	9
59	80369171	A	8 o	Holzkirchen (W)	122283		11,5					143026	18, Aug	SA				
60	81389180	A	8 o	AD Inttal (W)	98207	2,3	13,3	84281	12,5	13926	18,2	125853	18, Aug	SA	8735	5, Aug	SO	12

Zentrale Datenverarbeitung im Straßenbau in Bayern

bei der Autobahndirektion Südbayern

Dauerzählstellen
August 2001

Nr.	Zstnr	Straße		Name	Gesamt (0-24)			Tag (6-22 Uhr)		Nacht (22-6 Uhr)		Tagesspitzenwerte			Stundenspitzenwerte			
					Kfz	01/00	Lkw-%	Kfz_Tag	Pt	Kfz_Nacht	Pn	Tag-max	Datum	Tag	Std-max	Datum	Tag	Std
61	81389023	A	8 o	Rosenheim (O)	78365	2,7	12,5	67528	11,7	10837	17,7	94530	18, Aug	SA	6539	11, Aug	SA	11
62	81409026	A	8 o	Frasdorf (O)	73227	3,8	12,4	63104	11,5	10459	18,0	89451	18, Aug	SA	6384	11, Aug	SA	11
63	81409028	A	8 o	Felden (O)	69058	4,9	12,8	59069	11,9	9989	18,3	85648	18, Aug	SA	6160	11, Aug	SA	11
64	81419200	A	8 o	Schweinbach (W)														
65	81429034	A	8 o	Neukirchen (O)														
66	84249036	A	8 o	Bad Reichenhall (O)	53443	4,5	15,4	45063	14,4	8782	20,2	70960	18, Aug	SA	4770	11, Aug	SA	10
67	56369003	A	9	AD Bayerisches Vogtland (N)														
68	56369004	A	9	AD Bayerisches Vogtland (S)	62982	-2,3	15,3	53312	13,3	9671	26,5	81245	10, Aug	FR	6423	3, Aug	FR	17
69	59359051	A	9	AD Bayreuth/Kulmbach (N)	76202	1,5	17,5	65061	15,5	11141	29,3	96228	10, Aug	FR	7357	24, Aug	FR	15
70	59359052	A	9	AD Bayreuth/Kulmbach (S)	66768		13,9					81188	10, Aug	FR				
71	62359001	A	9	Pegnitz (N)	56303		14,6	48137	12,6	8166	26,4	69725	5, Aug	SO	5545	10, Aug	FR	17
72	65339053	A	9	AK Nürnberg (N)														
73	65339060	A	9	AK Nürnberg (S)	114041	1,7	17,0	98190	15,5	15852	26,6	132218	3, Aug	FR	9255	10, Aug	FR	16
74	65339055	A	9	AK Nürnberg-Ost (N)	92219	1,2	14,5	78977	12,9	13242	24,4	109799	5, Aug	SO	7803	10, Aug	FR	15
75	66339054	A	9	AK Nürnberg-Ost (S)	74690		14,6	64016	12,0	10409	21,9	97836	3, Aug	FR	7233	4, Aug	SA	11
76	69349061	A	9	Greding (N)	78796	0,4	16,1	67945	14,5	10851	26,3	97330	3, Aug	FR	7328	5, Aug	SO	15
77	72349090	A	9	Lenting (S)	88260	0,0	15,0	76674	13,7	11585	24,1	107376	3, Aug	FR	7400	10, Aug	FR	17
78	72349052	A	9	Ingolstadt-Nord (S)	98819	1,5	14,2	86438	13,0	12381	22,7	118959	3, Aug	FR	8302	10, Aug	FR	17
79	72349054	A	9	Manching (N)	93810		14,3	81640	13,1	12171	22,5	112034	3, Aug	FR	7809	10, Aug	FR	17
80	73359056	A	9	AD Holledau (N)	81003	-0,8	13,2	69576	12,3	11427	18,7	99139	3, Aug	FR	7639	18, Aug	SA	10
81	74359110	A	9	AD Holledau (S)	102703	2,4	12,0	88614	11,2	14089	17,4	122126	3, Aug	FR	12382	4, Aug	SA	11
82	75359058	A	9	Allershausen (N)	107717	2,3	11,9	92679	11,1	15039	16,9	124838	3, Aug	FR	9602	5, Aug	SO	18
83	75359059	A	9	AK Neufahrn (N)	108680	1,7	11,9	93624	11,1	15056	17,0	125954	31, Aug	FR	9071	25, Aug	SA	10
84	76359060	A	9	AK Neufahrn (S)	131972	1,2	10,6	114061	9,9	17911	14,8	146920	31, Aug	FR	10078	11, Aug	SA	10
85	77359061	A	9	Garching-Nord (N)	132876	0,5	10,4	116685	7,7	18246	12,9	145556	10, Aug	FR	10253	11, Aug	SA	10
86	77359062	A	9	Garching-Nord (S)	142148	2,0	10,5	123393	9,9	18755	14,9	156444	31, Aug	FR	10936	11, Aug	SA	10
87	77359115	A	9	AK München-Nord (N)	148775	3,7	10,4	128908	9,8	19867	14,6	163301	31, Aug	FR	11076	20, Aug	MO	17
88	77359066	A	9	AK München-Nord (S)	101214	2,4	7,2					115929	31, Aug	FR				
89	78359064	A	9	München-Schwabing (N)	60871	1,3	6,5	53010	5,9	7860	10,3	69866	31, Aug	FR	4908	30, Aug	DO	8
90	59209050	A	45	Alzenau (S)	39678	0,4	16,5					47981	31, Aug	FR				

Zentrale Datenverarbeitung im Straßenbau in Bayern

bei der Autobahndirektion Südbayern

Dauerzählstellen
August 2001

Nr.	Zstnr	Straße		Name	Gesamt (0-24)			Tag (6-22 Uhr)		Nacht (22-6 Uhr)		Tagesspitzenwerte			Stundenspitzenwerte			
					Kfz	01/00	Lkw-%	Kfz_Tag	Pt	Kfz_Nacht	Pn	Tag-max	Datum	Tag	Std-max	Datum	Tag	Std
91	59269203	A	70	AD Schweinfurt/Werneck (O)	40374	-1,4	18,6	35877	17,0	4814	35,0	50302	31, Aug	FR	3872	31, Aug	FR	15
92	60299002	A	70	Eltmann (W)	27204	-3,3	18,3	24033	16,1	3298	34,2	33398	3, Aug	FR	2662	10, Aug	FR	17
93	60319104	A	70	AK Bamberg (W)	44042	-2,7	16,4	39471	14,9	4807	29,3	53183	3, Aug	FR	4368	10, Aug	FR	17
94	60319012	A	70	AK Bamberg (O)	25782	2,0	16,4	23252	14,7	2900	31,3	32484	3, Aug	FR	2793	10, Aug	FR	15
95	59359053	A	70	AD Bayreuth/Kulmbach (W)	20246		18,1	17865	16,2	2381	32,3	25637	31, Aug	FR	2597	24, Aug	FR	15
96	56369005	A	72	AD Bayerisches Vogtland (O)														
97	66339101	A	73	AD Nürnberg/Feucht (W)	22471	6,2	18,1	19840	16,7	2630	28,3	34718	2, Aug	DO	2519	2, Aug	DO	17
98	66329004	A	73	Nürnberg-Hafen-Ost (S)	78365	-6,8	10,6	70364	9,9	8001	16,1	90397	2, Aug	DO	6876	30, Aug	DO	17
99	65329111	A	73	Nürnberg/Fürth (N)	64572	3,0	8,5	57763	7,7	6603	14,9	77304	3, Aug	FR	6056	8, Aug	MI	18
100	64319053	A	73	AK Fürth/Erlangen (S)	59109	3,9	9,1	53443	8,2	5666	17,2	70391	3, Aug	FR	5709	8, Aug	MI	18
101	64319052	A	73	AK Fürth/Erlangen (N)	71509	-0,5	9,5					81868	3, Aug	FR	5981	9, Aug	DO	18
102	60319002	A	73	Bamberg-Ost (N)														
103	62249053	A	81	AD Würzburg-West (S)	28044	0,8	16,2	24672	14,6	3451	33,4	34207	31, Aug	FR	2559	10, Aug	FR	18
104	77359005	A	92	AD München-Feldmoching (N)														
105	77359006	A	92	Oberschleißheim (O)														
106	76359004	A	92	AK Neufahrn (W)	56317	-5,4	9,4	49859	8,9	6458	13,9	68797	10, Aug	FR	5497	30, Aug	DO	17
107	76359007	A	92	AK Neufahrn (O)	87401	2,5	8,2	77559	9,1	12477	13,3	106352	28, Aug	DI	7981	9, Aug	DO	17
108	74389014	A	92	Altdorf (O)	37869	3,2	12,5	34644	12,2	3677	20,0	42901	10, Aug	FR	3483	10, Aug	FR	16
109	73419019	A	92	Landau a.d. Isar (W)	27844	5,2	13,0	24939	12,5	3026	21,5	32323	24, Aug	FR	2541	31, Aug	FR	14
110	81389190	A	93 s	AD Inntal (S)	50469	4,9	14,0	43844	13,3	6429	21,1	63859	25, Aug	SA	4633	25, Aug	SA	11
111	83399191	A	93 s	Kiefersfelden (S)	44198	2,8	15,0	38377	14,1	5821	20,9	59434	25, Aug	SA	4364	25, Aug	SA	11
112	64389001	A	93 n	Wernberg-Köblitz (S)	35448	12,7	13,8					45402	31, Aug	FR				
113	66389002	A	93 n	Schwandorf (N)	39356	9,0	14,4					49923	31, Aug	FR				
114	69389047	A	93 n	Regensburg-Pfaffenstein (N)	62861	8,0	10,3					75365	31, Aug	FR				
115	69389044	A	93 n	Regensburg-Königswiesen (S)	56086	9,1	12,9	50098	12,3	5988	17,9	67811	31, Aug	FR	5081	31, Aug	FR	14
116	70389042	A	93 n	AK Regensburg (N)	60888	7,4	11,1	54294	10,5	6594	16,3	72701	31, Aug	FR	5371	31, Aug	FR	15
117	72379036	A	93 n	Siegenburg (S)	24315	10,5	11,0	21560	10,3	2755	16,0	29311	31, Aug	FR	2301	31, Aug	FR	17
118	78369100	A	94	München-Riem (W)	59845	-4,2	5,4	54627	5,4	5218	5,6	73797	1, Aug	MI	6129	8, Aug	MI	18
119	78369111	A	94	München-Riem (O)	59118	-2,7	5,8	54139	5,8	4979	5,8	73506	1, Aug	MI	6219	8, Aug	MI	18
120	78369112	A	94	Feldkirchen-Ost (W)	51657	-4,3	6,1	47337	6,0	4320	6,2	64178	1, Aug	MI	5497	8, Aug	MI	18

Zentrale Datenverarbeitung im Straßenbau in Bayern

bei der Autobahndirektion Südbayern

Dauerzählstellen
August 2001

Nr.	Zstnr	Straße		Name	Gesamt (0-24)			Tag (6-22 Uhr)		Nacht (22-6 Uhr)		Tagesspitzenwerte			Stundenspitzenwerte			
					Kfz	01/00	Lkw-%	Kfz_Tag	Pt	Kfz_Nacht	Pn	Tag-max	Datum	Tag	Std-max	Datum	Tag	Std
121	78369840	A	94	AK München-Ost (O)	50809	1,1	8,2	46642	7,8	4168	12,0	61045	9, Aug	DO	5254	6, Aug	MO	18
122	79349043	A	95	München-Kreuzhof (W)	74386	1,0	4,2	67460	4,1	6926	5,0	87936	2, Aug	DO	6511	2, Aug	DO	19
123	79349151	A	95	AD Starnberg (N)	70546	1,0	4,4	64549	4,3	5997	6,1	84797	2, Aug	DO	6559	2, Aug	DO	19
124	81349161	A	95	Seeshaupt (N)	35255	1,8	4,2	32617	4,1	2638	6,0	47459	15, Aug	MI	3773	25, Aug	SA	11
125	83339051	A	95	Murnau/Kochel (S)	16197	2,2	4,8	14892	4,7	1305	6,2	22821	12, Aug	SO	1924	25, Aug	SA	11
126	84249050	A	96	Lindau (S)	20958	2,0	11,0	18836	10,8	2122	13,1	26222	12, Aug	SO	2101	11, Aug	SA	13
127	79289050	A	96	Stetten (W)	27809	2,7	14,2	25011	13,6	2798	20,2	32842	10, Aug	FR	2495	10, Aug	FR	18
128	79319137	A	96	Landsberg a. Lech-Nord (O)	46148	9,6	9,9	41800	9,4	4348	14,6	53802	3, Aug	FR	4583	10, Aug	FR	17
129	78349222	A	96	Gräfelfing (W)	68512	5,2	5,2	61762	4,9	6750	8,1	79708	3, Aug	FR	6056	27, Aug	MO	18
130	78349106	A	96	München-Laim (W)	82304	0,2	5,1					102034	3, Aug	FR	6948	29, Aug	MI	18
131	77349004	A	99	AD München-Eschenried (O)	57579	8,7	14,8	49308	13,8	8271	20,8	67366	3, Aug	FR	4868	3, Aug	FR	15
132	77349005	A	99	AD München-Allach (O)														
133	77359001	A	99	AD München-Feldmoching (W)	92492	7,4	12,2	82679	11,5	9814	17,5	108664	3, Aug	FR	8502	2, Aug	DO	9
134	77359210	A	99	AD München-Feldmoching (O)														
135	77359215	A	99	AK München-Nord (W)														
136	77359010	A	99	AK München-Nord (O)														
137	78369211	A	99	Aschheim/Ismaning (S)														
138	78369212	A	99	AK München-Ost (N)														
139	78369213	A	99	AK München-Ost (S)	121956	-3,2	13,0	105836	12,3	16119	17,6	142012	3, Aug	FR	9829	9, Aug	DO	17
140	78369214	A	99	Haar (S)	111930	0,7	12,9	97049	12,2	14880	17,5	130083	3, Aug	FR	9013	11, Aug	SA	10
141	79349150	A	952	AD Starnberg (W)	34699	0,2	3,3	31701	3,2	2998	3,9	45623	2, Aug	DO	3595	2, Aug	DO	19
142	79359221	A	995	München-Giesing (S)	58130	2,3	7,3	52377	7,0	5753	10,3	65444	3, Aug	FR	5094	30, Aug	DO	18
143	78349800	B	2	Germering	18021	-1,1	5,1	16490	5,2	1530	3,8	21022	1, Aug	MI	1716	6, Aug	MO	18
144	66329054	B	2	Schwabach	23320	6,3	14,8					26011	14, Aug	DI				
145	75319115	B	2	Langweid	19741	3,0	14,5	17430	14,0	2311	17,9	22227	31, Aug	FR	1537	9, Aug	DO	17
146	83339360	B	2	Eschenlohe (n)														
147	84339350	B	2	Eschenlohe (s)														
148	84329350	B	2	Oberau (n)														
149	84329995	B	2	Oberau (Mitte)														
150	84329351	B	2	Oberau (s)														

Nr.	Zstnr	Straße		Name	Gesamt (0-24)			Tag (6-22 Uhr)		Nacht (22-6 Uhr)		Tagesspitzenwerte			Stundenspitzenwerte			
					Kfz	01/00	Lkw-%	Kfz_Tag	Pt	Kfz_Nacht	Pn	Tag-max	Datum	Tag	Std-max	Datum	Tag	Std
151	56319108	B	4	Lautertal-Rottenbach	5631	0,0	15,0	5005	14,3	626	20,0	7052	31, Aug	FR	564	30, Aug	DO	17
152	79359830	B	11	Pullach	15717	0,1	4,7	14687	4,8	1030	3,4	18553	1, Aug	MI	1622	29, Aug	MI	18
153	77359850	B	11	Garching-Dirnismaning	12874	-1,4	6,7	11957	6,7	918	5,9	16139	3, Aug	FR	1410	14, Aug	DI	18
154	74389310	B	11	Eching-Viecht	13548	3,0	9,2	12340	9,0	1208	11,2	15809	24, Aug	FR	1320	23, Aug	DO	18
155	71439401	B	11	Deggendorf	12532	3,3	8,4	11509	8,3	1024	10,0	14104	3, Aug	FR	1279	4, Aug	SA	11
156	71489110	B	12	Philippseut	5552	4,1	11,2	4984	10,2	569	19,5	6158	4, Aug	SA	574	9, Aug	DO	15
157	77449862	B	12	Simbach a. Inn (n)	8645	1,5	12,5	7855	12,2	790	16,1	9632	25, Aug	SA	834	11, Aug	SA	11
158	77449861	B	12	Simbach a. Inn (s)	5161	6,7	17,5	4592	17,0	569	21,2	5970	24, Aug	FR	477	4, Aug	SA	11
159	77449863	B	12	Simbach a. Inn (w)	8360	-0,9	16,4	7520	15,8	840	22,3	9389	31, Aug	FR	743	26, Aug	SO	18
160	79309380	B	12	Buchloe	14056	3,0	9,6	12771	9,3	1285	13,1	15643	3, Aug	FR	1231	10, Aug	FR	17
161	82289175	B	12	Kempton	14292	1,0	9,4	12930	8,8	1362	14,3	15857	3, Aug	FR	1263	17, Aug	FR	14
162	77359820	B	13	Oberschleißheim-Neuherberg	33197	0,8	9,8	30677	9,8	2521	9,0	41526	1, Aug	MI	3607	2, Aug	DO	18
163	71339102	B	13	Eichstätt	10534	-1,3	9,6	9646	9,7	888	8,4	12030	3, Aug	FR	972	30, Aug	DO	17
164	57379103	B	15	Hof														
165	78319140	B	17	Untermeitingen-Lagerlechfeld	21954	11,9	10,7	19963	10,8	1991	9,8	23586	24, Aug	FR	1795	29, Aug	MI	18
166	85279114	B	19	Fischen	17078	2,3	4,1	16154	4,1	924	5,1	19005	14, Aug	DI	1654	16, Aug	DO	10
167	60269200	B	19	Werneck-Eßleben	6824	-2,6	8,8	6284	8,7	540	9,3	9853	3, Aug	FR	969	19, Aug	SO	18
168	83279137	B	19	Waltenhofen-Herzmanns	18244	-0,3	6,9	16744	6,6	1500	10,4	19988	12, Aug	SO	1776	25, Aug	SA	9
169	55279103	B	19	Mellrichstadt-Eussenhausen	5953	5,7	11,7	5254	10,8	699	18,2	7603	31, Aug	FR	631	3, Aug	FR	17
170	75429148	B	20	Eggenfelden (n)	9318	5,8	16,5	8465	16,4	853	18,1	10450	31, Aug	FR	891	11, Aug	SA	11
171	75429160	B	20	Eggenfelden (s)	15809	3,8	14,6	14436	14,5	1373	15,0	19509	31, Aug	FR	1677	31, Aug	FR	16
172	67429162	B	20	Weiding	12135	6,5	12,8	10846	12,3	1289	16,4	13552	3, Aug	FR	1191	12, Aug	SO	17
173	80439112	B	20	Laufen	11148	-0,8	8,1	10019	8,0	1129	8,9	12808	25, Aug	SA	992	30, Aug	DO	18
174	83439121	B	21	Schneizreuth-Baumgarten	7873	-8,4	12,2	7442	12,0	431	16,3	9140	12, Aug	SO	890	11, Aug	SA	11
175	63399104	B	22	Weiden i.d. Opf.														
176	84329352	B	23	Oberau (w)														
177	70289156	B	25	Fremdingen	4242	2,3	26,3	3687	23,6	555	44,6	5053	10, Aug	FR	421	10, Aug	FR	16
178	84239115	B	31	Nonnenhorn	11311	5,8	3,1	10511	3,0	800	3,5	12305	10, Aug	FR	1054	27, Aug	MO	16
179	84249149	B	31N	Lindau-Diepoldsbergtunnel	17896	7,5	9,4	16261	8,8	1635	15,0	21745	12, Aug	SO	1657	12, Aug	SO	11
180	57339209	B	85	Stockheim-Hasslach (s)														

Zentrale Datenverarbeitung im Straßenbau in Bayern

bei der Autobahndirektion Südbayern

Dauerzählstellen
August 2001

Nr.	Zstnr	Straße		Name	Gesamt (0-24)			Tag (6-22 Uhr)		Nacht (22-6 Uhr)		Tagesspitzenwerte			Stundenspitzenwerte			
					Kfz	01/00	Lkw-%	Kfz_Tag	Pt	Kfz_Nacht	Pn	Tag-max	Datum	Tag	Std-max	Datum	Tag	Std
181	57339210	B	85	Stockheim-Hasslach (n)														
182	57339206	B	89	Stockheim-Hasslach (w)														
183	60319100	B	173	AK Bamberg (N)	34658		9,6					42408	7, Aug	DI				
184	58339571	B	173	Marktzeuln-Zettlitz (w)	13886		14,4	12564	14,0	1306	16,4	15845	3, Aug	FR	1230	29, Aug	MI	17
185	58339572	B	173	Marktzeuln-Zettlitz (o)	12096		13,3	10978	13,1	1118	15,6	14147	31, Aug	FR	1117	30, Aug	DO	17
186	54269100	B	285	Fladungen	1217	1,0	9,2	1128	9,9	92	8,5	1434	19, Aug	SO	190	19, Aug	SO	18
187	58339573	B	289	Marktzeuln-Zettlitz (s)	9361		13,9	8457	14,3	903	9,7	10801	31, Aug	FR	902	27, Aug	MO	17
188	59399153	B	303	Schirnding														
189	80419137	B	304	Nußdorf-Aiging	10520	0,7	10,8	9649	10,6	871	12,8	11935	3, Aug	FR	957	13, Aug	MO	17
190	77349810	B	304	Karlsfeld-Rothschwaige	24556	-4,8	6,6	22026	6,6	2530	6,8	30177	1, Aug	MI	2335	2, Aug	DO	18
191	79369320	B	304	Zorneding	20602	1,3	7,7	18842	7,5	1760	10,2	24405	2, Aug	DO	1749	8, Aug	MI	18
192	81429142	B	304	Traunstein	8330	7,5	6,8	7796	6,8	534	6,5	9846	9, Aug	DO	951	17, Aug	FR	17
193	81439144	B	304	Freilassing	19889	-1,8	5,6	18018	5,5	1871	5,8	22717	31, Aug	FR	1912	11, Aug	SA	12
194	82409147	B	305	Unterwössen-Oberwössen	4624	-3,5	4,5	4442	4,5	182	5,1	5458	5, Aug	SO	519	5, Aug	SO	11
195	77369102	B	388	Ismaning-Fischerhäuser														
196	75429162	B	388	Eggenfelden (o)	14665	2,0	9,6	13475	9,7	1190	8,0	18887	31, Aug	FR	1557	31, Aug	FR	16
197	77349988	B	471	Bergkirchen-Geiselbullach	17543	5,6	11,0	16001	10,9	1542	12,1	20948	1, Aug	MI	1953	1, Aug	MI	8
198	81329190	B	472	Polling (o)														
199	82329204	B	472	Polling (w)														
200	81319188	B	472	Peiting-Hohenbrand														
201	62309053	B	505	Höchstadt	7109	12,6	21,4	6214	18,6	895	40,8	9437	7, Aug	DI	895	7, Aug	DI	11
202	75469870	B	512	Neuhaus a. Inn (o)	3818	10,5	13,8	3440	13,6	378	16,0	4530	24, Aug	FR	380	10, Aug	FR	15
203	75469871	B	512	Neuhaus a. Inn (s)	4740	3,7	13,7	4317	13,3	423	17,3	5344	31, Aug	FR	686	19, Aug	SO	15
204	71469420	B	533	Grafenau	10044	-3,3	7,6	9300	7,6	744	7,3	11178	3, Aug	FR	1011	4, Aug	SA	11
205	68279562	St	1066	Feuchtwangen (w)														
206	84289419	St	2007	Wertach														
207	76289450	St	2025	Jettingen-Scheppach	5786	4,8	14,4					6859	3, Aug	FR				
208	74329432	St	2035	Pöttmes-Wagesenberg	4842	6,9	11,7	4377	11,9	464	9,8	5838	2, Aug	DO	513	2, Aug	DO	18
209	81329493	St	2057	Polling (n)														
210	79359920	St	2072	Grünwald-Geiselnberg	16971	1,8	2,9	15760	3,0	1211	2,0	20823	2, Aug	DO	1661	27, Aug	MO	18

Zentrale Datenverarbeitung im Straßenbau in Bayern

bei der Autobahndirektion Südbayern

Dauerzählstellen
August 2001

Nr.	Zstnr	Straße		Name	Gesamt (0-24)			Tag (6-22 Uhr)		Nacht (22-6 Uhr)		Tagesspitzenwerte			Stundenspitzenwerte			
					Kfz	01/00	Lkw-%	Kfz_Tag	Pt	Kfz_Nacht	Pn	Tag-max	Datum	Tag	Std-max	Datum	Tag	Std
211	79359910	St	2078	München-Perlach	16838	-6,5	4,5	15433	4,5	1405	4,6	20091	31, Aug	FR	1732	30, Aug	DO	18
212	81419451	St	2096	Grabenstätt	7544	5,0	8,5	7051	8,4	493	9,5	10021	26, Aug	SO	871	26, Aug	SO	19
213	75469872	St	2110	Neuhaus a. Inn (n)	3483	2,3	7,9	3243	7,8	240	9,5	3804	3, Aug	FR	326	4, Aug	SA	11
214	73409441	St	2111	Marklkofen-Frontenhausen	7247	8,6	9,4	6437	9,5	810	8,6	12000	30, Aug	DO	915	29, Aug	MI	17
215	69449400	St	2136	Bodenmais	4849	-3,8	4,8	4608	4,8	241	4,1	5431	7, Aug	DI	567	5, Aug	SO	15
216	58339574	St	2191	Marktzeuln-Zettlitz (n)	5437		10,6	4876	11,0	561	6,6	6375	31, Aug	FR	550	12, Aug	SO	15
217	70369558	St	2230	Essing	5476	3,0	7,6	5141	7,7	335	6,7	7008	12, Aug	SO	791	12, Aug	SO	15
218	76369405	St	2584	Hallbergmoos	48956	8,2	5,3	43064	5,1	5893	6,1	56902	31, Aug	FR	4008	31, Aug	FR	15
219	76369404	St	2584	Oberding-Schwaig	16569	-1,3	12,9	14273	13,0	2296	12,1	19204	30, Aug	DO	1452	31, Aug	FR	14
220	79359705	K	2	Unterhaching	14689	-8,9	5,0	13416	5,0	1272	4,6	17257	1, Aug	MI	1409	27, Aug	MO	18
221	78369710	K	3	Aschheim/Hintermühle	11774	-0,4	6,5	11143	6,6	631	4,9	16627	2, Aug	DO	1426	14, Aug	DI	18
222	79359702	K	11	Grünwald	11808	-1,4	5,8	11951	6,6	639	3,9	15711	2, Aug	DO	1029	31, Aug	FR	9
223	78369708	K	18	Feldkirchen	5770	-8,6	7,5	5401	7,8	369	4,3	7689	1, Aug	MI	665	29, Aug	MI	18
224	78349700	K	21	Planegg	14467	-1,5	6,3	13553	6,4	914	5,6	18351	1, Aug	MI	1549	29, Aug	MI	18
225	79359704	K	22	Ottobrunn	13964	1,3	3,8	13083	3,8	880	2,6	18448	31, Aug	FR	1680	27, Aug	MO	18

Zentrale Datenverarbeitung im Straßenbau in Bayern

bei der Autobahndirektion Südbayern

Dauerzählstellen
September 2001

Nr.	Zstnr	Straße		Name	Gesamt (0-24)			Tag (6-22 Uhr)		Nacht (22-6 Uhr)		Tagesspitzenwerte			Stundenspitzenwerte			
					Kfz	01/00	Lkw-%	Kfz_Tag	Pt	Kfz_Nacht	Pn	Tag-max	Datum	Tag	Std-max	Datum	Tag	Std
1	60209051	A	3	AD Seligenstadt (O)														
2	59219010	A	3	Hösbach (O)	70768	-1,5	19,2	65189	6,6	9556	17,1	85039	28, Sep	FR	5319	1, Sep	SA	12
3	62249051	A	3	AD Würzburg-West (W)	65074	-0,2	20,7	56338	17,2	8736	43,0	73174	21, Sep	FR	5400	23, Sep	SO	18
4	62259011	A	3	AD Würzburg-West (O)	83824	-0,7	20,0	72553	16,6	11270	42,1	94915	28, Sep	FR	6860	23, Sep	SO	18
5	62269051	A	3	AK Biebelried (W)	73783		20,4	63388	16,5	10395	43,9	89452	28, Sep	FR	6413	2, Sep	SO	15
6	62269054	A	3	AK Biebelried (O)	62825	-1,8	22,7	51491	20,3	9215	44,4	77137	28, Sep	FR	5549	2, Sep	SO	15
7	62289041	A	3	Geiselwind (W)	61906	-2,1	21,9	52121	18,4	8802	43,6	76270	28, Sep	FR	5410	2, Sep	SO	15
8	62309051	A	3	Pommersfelden (W)	63983		21,0	55061	17,7	8922	41,4	75531	28, Sep	FR	5720	30, Sep	SO	17
9	62309052	A	3	Pommersfelden (O)	62989	-0,1	19,8	54398	16,7	8592	39,6	74552	28, Sep	FR	5554	29, Sep	SA	12
10	64319051	A	3	AK Fürth/Erlangen (W)	77068	-0,5	16,3	67572	13,9	9496	33,6	92422	28, Sep	FR	6350	21, Sep	FR	17
11	64329050	A	3	AK Fürth/Erlangen (O)														
12	65339051	A	3	AK Nürnberg (W)	104182	-1,8	19,0	92232	17,1	11951	33,7	126224	28, Sep	FR	9040	28, Sep	FR	15
13	65339052	A	3	AK Nürnberg (O)	44035	-2,8	19,0					57454	28, Sep	FR				
14	66339051	A	3	AK Altdorf (S)	47217	-4,8	17,0	41335	14,9	5882	31,6	56108	28, Sep	FR	4156	14, Sep	FR	16
15	66349051	A	3	Neumarkt/Opf. (S)	35004	-3,2	25,7	30214	22,3	4790	47,1	41203	28, Sep	FR	3152	15, Sep	SA	12
16	69379081	A	3	Nittendorf (W)	37323	-0,5	22,6	32452	20,0	4870	40,1	43926	28, Sep	FR	3563	1, Sep	SA	12
17	70389074	A	3	AK Regensburg (W)	51832	-0,4	17,9	45641	15,7	6191	34,1	61595	28, Sep	FR	4473	21, Sep	FR	16
18	70389080	A	3	AK Regensburg (O)	68489	5,5	20,4	60611	18,3	7878	36,3	81439	28, Sep	FR	6006	21, Sep	FR	16
19	70389001	A	3	Regensburg-Ost (W)	64560	1,6	20,1	57017	18,0	7543	35,9	75655	28, Sep	FR	5624	1, Sep	SA	12
20	70389076	A	3	Regensburg-Ost (O)	56645	-0,7	19,2	50341	17,2	6304	34,9	65536	28, Sep	FR	5313	1, Sep	SA	12
21	70399077	A	3	Rosenhof (W)	50182	1,2	22,0	44128	19,8	6053	38,1	58336	28, Sep	FR	4716	1, Sep	SA	12
22	71439093	A	3	AK Deggendorf (W)	35734	2,1	25,5	30983	23,2	4751	41,0	42426	1, Sep	SA	3487	1, Sep	SA	11
23	75469086	A	3	Pocking (O)	19101	-5,8	30,2	16453	26,3	3074	35,6	26235	1, Sep	SA	1841	1, Sep	SA	13
24	67279001	A	6	AK Feuchtwangen/Crailsheim (W)	52573		26,6	45721	23,3	6852	48,8	63729	28, Sep	FR	5372	7, Sep	FR	18
25	67279002	A	6	AK Feuchtwangen/Crailsheim (O)	52264		24,8	45297	21,7	6967	44,9	64205	28, Sep	FR	5421	7, Sep	FR	18
26	67299051	A	6	Herrieden (O)	55431	-0,9	23,5	47998	20,4	7433	43,6	67927	28, Sep	FR	5232	7, Sep	FR	18
27	66329051	A	6	Roth (W)	69661	-1,5	20,7	60359	18,3	8990	38,3	87515	28, Sep	FR	6351	7, Sep	FR	17
28	66329052	A	6	Roth (O)	79131	-2,1	22,2	69032	20,0	10099	37,4	95172	28, Sep	FR	7031	7, Sep	FR	17
29	66339052	A	6	AK Nürnberg-Ost (W)	69987	-3,0	26,6	61345	24,5	8642	41,5	87617	28, Sep	FR	6542	28, Sep	FR	15
30	66339053	A	6	AK Nürnberg-Ost (O)	39783	-5,0	20,9	35641	18,8	4141	38,2	53312	28, Sep	FR	4100	21, Sep	FR	14

Zentrale Datenverarbeitung im Straßenbau in Bayern

bei der Autobahndirektion Südbayern

Dauerzählstellen
September 2001

Nr.	Zstnr	Straße		Name	Gesamt (0-24)			Tag (6-22 Uhr)		Nacht (22-6 Uhr)		Tagesspitzenwerte			Stundenspitzenwerte			
					Kfz	01/00	Lkw-%	Kfz_Tag	Pt	Kfz_Nacht	Pn	Tag-max	Datum	Tag	Std-max	Datum	Tag	Std
31	65339054	A	6	AK Altdorf (O)	26785	-2,6	21,9	23881	20,2	2905	36,4	33529	28, Sep	FR	2757	21, Sep	FR	14
32	65359001	A	6	Alfeld (O)	22466	-2,0	24,9	19830	22,9	2636	39,8	27899	28, Sep	FR	2245	21, Sep	FR	14
33	63419008	A	6	Waidhaus (O)	6886	-0,5	29,3	5566	26,6	1320	40,4	8140	1, Sep	SA	576	1, Sep	SA	13
34	59269052	A	7	Schweinfurt/Niederwern (N)	51656		21,5	45034	18,0	6622	45,7	65564	28, Sep	FR	5178	28, Sep	FR	17
35	60269020	A	7	Gramschatzer Wald (S)	65241		17,8	57449	15,0	7792	38,1	81874	28, Sep	FR	6228	7, Sep	FR	16
36	62269053	A	7	AK Biebelried (N)	47737		18,1	41620	14,6	6117	41,6	60490	28, Sep	FR	4629	14, Sep	FR	16
37	62269052	A	7	AK Biebelried (S)	29285	-1,6	15,8	26352	13,1	2933	40,8	36071	2, Sep	SO	3279	30, Sep	SO	16
38	64279001	A	7	Uffenheim-Langensteinach (N)	27308	-3,1	16,5	24653	14,1	2641	42,3	34011	28, Sep	FR	3261	30, Sep	SO	16
39	67279081	A	7	AK Feuchtwangen/Crailsheim (N)	30303	-0,7	17,1	27513	15,3	2822	39,5	36934	2, Sep	SO	3521	30, Sep	SO	15
40	67279004	A	7	AK Feuchtwangen/Crailsheim (S)	47092	0,3	18,8	42225	16,8	4783	41,7	58558	28, Sep	FR	5027	30, Sep	SO	15
41	76269230	A	7	AD Hittistetten (S)	58302	1,2	11,9	53679	11,0	4891	20,6	70574	28, Sep	FR	6626	1, Sep	SA	12
42	80269231	A	7	AK Memmingen (S)	32741	-5,2	14,3	30637	13,5	2352	21,8	46114	29, Sep	SA	4681	29, Sep	SA	11
43	83289097	A	7	AD Allgäu (S)	20961	-6,9	8,0	19712	7,6	1248	13,2	32403	29, Sep	SA	3301	29, Sep	SA	11
44	83289996	A	7	Oy-Mittelberg (W)														
45	83289001	A	7	Nesselwang (W)	11207	-0,8	6,5	10646	6,3	668	8,3	18276	1, Sep	SA	1904	1, Sep	SA	12
46	84299001	A	7	Tunnel Füssen	10573	-3,3	10,3	10083	9,4	683	20,9	16881	1, Sep	SA	1745	29, Sep	SA	12
47	75279130	A	8 w	Leipheim (W)	56358		16,3	49983	14,7	6376	29,1	69208	28, Sep	FR	5643	30, Sep	SO	15
48	75289012	A	8 w	Burgau (W)	55691		16,0	49267	14,4	6424	28,9	67129	28, Sep	FR	5739	30, Sep	SO	15
49	75309010	A	8 w	Zusmarshausen (O)	56429		18,0	49994	16,6	6435	28,9	69924	28, Sep	FR	5822	30, Sep	SO	17
50	75319131	A	8 w	Augsburg-West (W)	65067		14,0	57869	12,7	7197	24,5	78537	28, Sep	FR	6066	30, Sep	SO	17
51	76329132	A	8 w	Adelzhausen (W)	66381		14,3	58914	13,2	7467	23,0	81880	28, Sep	FR	6226	30, Sep	SO	17
52	76339001	A	8 w	Odelzhausen (O)	71693		12,7	63791	11,7	7901	21,0	85003	28, Sep	FR	6350	30, Sep	SO	17
53	77339003	A	8 w	Sulzemoos (O)	73293		12,9	65267	11,9	8026	20,6	85993	28, Sep	FR	6299	30, Sep	SO	17
54	77349003	A	8 w	Dachau/Fürstenfeldbruck (W)	74254	1,0	12,8	64988	11,7	9265	20,9	87271	28, Sep	FR	6184	21, Sep	FR	15
55	77349002	A	8 w	Dachau/Fürstenfeldbruck (O)	89022	0,4	12,2	77904	11,1	11118	19,5	106262	28, Sep	FR	7524	21, Sep	FR	15
56	78349141	A	8 w	AK München-West (W)	35793		6,3	31725	5,8	4068	10,2	43924	28, Sep	FR	3331	30, Sep	SO	16
57	78349140	A	8 w	AK München-West (O)														
58	79359168	A	8 o	München-Perlach (S)	35967	-8,2	5,0	32930	4,7	3037	8,0	47661	28, Sep	FR	4038	24, Sep	MO	9
59	80369171	A	8 o	Holzkirchen (W)	104096	-3,1	13,7					135700	1, Sep	SA				
60	81389180	A	8 o	AD Inttal (W)	83750	-2,6	15,6	74055	14,2	9695	26,3	117063	1, Sep	SA	8482	1, Sep	SA	12

Zentrale Datenverarbeitung im Straßenbau in Bayern

bei der Autobahndirektion Südbayern

Dauerzählstellen
September 2001

Nr.	Zstnr	Straße		Name	Gesamt (0-24)			Tag (6-22 Uhr)		Nacht (22-6 Uhr)		Tagesspitzenwerte			Stundenspitzenwerte			
					Kfz	01/00	Lkw-%	Kfz_Tag	Pt	Kfz_Nacht	Pn	Tag-max	Datum	Tag	Std-max	Datum	Tag	Std
61	81389023	A	8 o	Rosenheim (O)	64571	-1,5	13,9	57527	12,6	7043	24,6	83489	1, Sep	SA	6663	1, Sep	SA	11
62	81409026	A	8 o	Frasdorf (O)	59208	-1,1	14,2	52588	12,7	6620	25,8	81149	1, Sep	SA	6450	1, Sep	SA	12
63	81409028	A	8 o	Felden (O)	55448	-0,2	14,7	49099	13,2	6349	26,3	78236	1, Sep	SA	6139	1, Sep	SA	12
64	81419200	A	8 o	Schweinbach (W)														
65	81429034	A	8 o	Neukirchen (O)														
66	84249036	A	8 o	Bad Reichenhall (O)	42467	-2,1	18,3	36837	16,5	5631	29,8	64942	1, Sep	SA	4758	1, Sep	SA	11
67	56369003	A	9	AD Bayerisches Vogtland (N)														
68	56369004	A	9	AD Bayerisches Vogtland (S)	60013	-2,8	16,6	51385	14,1	8436	31,1	80130	28, Sep	FR	6899	28, Sep	FR	18
69	59359051	A	9	AD Bayreuth/Kulmbach (N)	72907	-0,4	19,0	62953	16,5	9738	34,2	93671	28, Sep	FR	7521	21, Sep	FR	17
70	59359052	A	9	AD Bayreuth/Kulmbach (S)	64161		15,2					79771	28, Sep	FR				
71	62359001	A	9	Pegnitz (N)	52973		16,0	45780	13,5	7042	31,8	67651	2, Sep	SO	5222	28, Sep	FR	18
72	65339053	A	9	AK Nürnberg (N)														
73	65339060	A	9	AK Nürnberg (S)	109536	-2,2	18,2	95693	16,2	13843	31,7	132276	28, Sep	FR	9498	28, Sep	FR	15
74	65339055	A	9	AK Nürnberg-Ost (N)	87495	-2,3	15,8	76149	13,6	11346	30,4	107204	28, Sep	FR	7658	28, Sep	FR	16
75	66339054	A	9	AK Nürnberg-Ost (S)	67831		15,7	59556	13,7	8275	30,1	85791	28, Sep	FR	6586	28, Sep	FR	17
76	69349061	A	9	Greding (N)	75187	-5,7	17,4	66038	15,3	9149	33,0	92277	28, Sep	FR	7673	30, Sep	SO	18
77	72349090	A	9	Lenting (S)	85394	-3,9	16,3	75366	14,5	10028	29,6	104716	28, Sep	FR	7949	30, Sep	SO	18
78	72349052	A	9	Ingolstadt-Nord (S)	95361	-5,0	15,1	84769	13,6	10593	27,2	117548	28, Sep	FR	8731	28, Sep	FR	17
79	72349054	A	9	Manching (N)	91032		15,1	80530	13,5	10502	27,1	111213	28, Sep	FR	8214	28, Sep	FR	17
80	73359056	A	9	AD Holledau (N)	77881	-5,1	14,0	66976	12,9	10761	20,5	95403	28, Sep	FR	7259	2, Sep	SO	10
81	74359110	A	9	AD Holledau (S)	100104	-2,1	12,5	87831	11,4	12274	20,7	123582	28, Sep	FR	9334	28, Sep	FR	14
82	75359058	A	9	Allershausen (N)	105076	-2,3	12,3	91944	11,3	13132	19,8	128181	28, Sep	FR	9784	28, Sep	FR	17
83	75359059	A	9	AK Neufahrn (N)	106777	-2,4	12,2	93465	11,2	13312	19,4	125570	28, Sep	FR	8913	2, Sep	SO	11
84	76359060	A	9	AK Neufahrn (S)	129510	-3,8	10,9	113255	10,0	16254	16,7	145633	28, Sep	FR	9853	2, Sep	SO	11
85	77359061	A	9	Garching-Nord (N)	132774	-2,4	11,0	116335	10,1	16439	17,3	154698	28, Sep	FR	10349	8, Sep	SA	10
86	77359062	A	9	Garching-Nord (S)	140094	-2,7	10,9	122920	10,1	17174	17,0	159254	28, Sep	FR	10771	19, Sep	MI	17
87	77359115	A	9	AK München-Nord (N)	147188	-2,7	10,6	128932	9,9	18256	16,1	167548	28, Sep	FR	11690	19, Sep	MI	17
88	77359066	A	9	AK München-Nord (S)	102926	-4,1	7,3					122212	28, Sep	FR				
89	78359064	A	9	München-Schwabing (N)	63603	-2,3	6,4	55459	5,8	8143	9,8	75892	28, Sep	FR	5100	26, Sep	MI	17
90	59209050	A	45	Alzenau (S)	39327	-1,6	17,7					50594	27, Sep	DO				

Zentrale Datenverarbeitung im Straßenbau in Bayern

bei der Autobahndirektion Südbayern

Dauerzählstellen
September 2001

Nr.	Zstnr	Straße		Name	Gesamt (0-24)			Tag (6-22 Uhr)		Nacht (22-6 Uhr)		Tagesspitzenwerte			Stundenspitzenwerte			
					Kfz	01/00	Lkw-%	Kfz_Tag	Pt	Kfz_Nacht	Pn	Tag-max	Datum	Tag	Std-max	Datum	Tag	Std
91	59269203	A	70	AD Schweinfurt/Werneck (O)	41600	-0,6	19,1	36891	16,6	4639	37,9	54282	28, Sep	FR	4257	28, Sep	FR	15
92	60299002	A	70	Eltmann (W)	27561	-1,7	18,3	24365	16,0	3196	35,9	36316	28, Sep	FR	2891	21, Sep	FR	15
93	60319104	A	70	AK Bamberg (W)	44649		16,6	40011	14,9	4637	31,7	57471	28, Sep	FR	4801	28, Sep	FR	15
94	60319012	A	70	AK Bamberg (O)	25569	0,2	16,7	22852	14,6	2717	33,9	35068	28, Sep	FR	3067	28, Sep	FR	15
95	59359053	A	70	AD Bayreuth/Kulmbach (W)	20172		18,2					27320	28, Sep	FR				
96	56369005	A	72	AD Bayerisches Vogtland (O)														
97	66339101	A	73	AD Nürnberg/Feucht (W)	20908	-4,0	18,7	18653	17,0	2254	32,7	26235	28, Sep	FR	2177	26, Sep	MI	18
98	66329004	A	73	Nürnberg-Hafen-Ost (S)	82881	-4,3	10,4	75006	9,8	7875	16,9	102313	28, Sep	FR	8005	25, Sep	DI	8
99	65329111	A	73	Nürnberg/Fürth (N)	66248	0,8	8,3	59524	7,5	6724	15,1	79065	21, Sep	FR	6203	17, Sep	MO	8
100	64319053	A	73	AK Fürth/Erlangen (S)	58742	1,0	8,9	53153	8,0	5589	17,7	71761	28, Sep	FR	5937	17, Sep	MO	8
101	64319052	A	73	AK Fürth/Erlangen (N)	72732	-1,6	9,7	66668	8,9	6765	17,8	90531	28, Sep	FR	6897	17, Sep	MO	8
102	60319002	A	73	Bamberg-Ost (N)														
103	62249053	A	81	AD Würzburg-West (S)	27865	-0,5	17,2	23302	4,2	3244	14,5	35501	28, Sep	FR	2267	2, Sep	SO	21
104	77359005	A	92	AD München-Feldmoching (N)														
105	77359006	A	92	Oberschleißheim (O)														
106	76359004	A	92	AK Neufahrn (W)	58162	-7,8	9,4	51524	8,9	6637	13,7	71513	28, Sep	FR	5951	20, Sep	DO	8
107	76359007	A	92	AK Neufahrn (O)	85315	-0,1	9,0	73492	8,5	11823	12,7	115940	3, Sep	MO	10049	3, Sep	MO	7
108	74389014	A	92	Altdorf (O)	37384	-1,8	13,6	33742	12,8	3643	21,3	46171	28, Sep	FR	3636	28, Sep	FR	15
109	73419019	A	92	Landau a.d. Isar (W)	27649	0,5	14,2	24549	13,1	3100	22,6	34388	28, Sep	FR	2718	28, Sep	FR	14
110	81389190	A	93 s	AD Inntal (S)	47128	-0,6	16,9	41877	15,4	5251	28,6	64326	1, Sep	SA	4876	1, Sep	SA	11
111	83399191	A	93 s	Kiefersfelden (S)	45389	9,2	17,2	40087	14,0	6075	22,4	60297	29, Sep	SA	4667	1, Sep	SA	12
112	64389001	A	93 n	Wernberg-Köblitz (S)	32792	6,6	14,1					47176	28, Sep	FR				
113	66389002	A	93 n	Schwandorf (N)	38679	6,8	14,8					51951	28, Sep	FR				
114	69389047	A	93 n	Regensburg-Pfaffenstein (N)	61953	5,0	10,8	54276	10,2	6372	17,0	75583	28, Sep	FR	5959	28, Sep	FR	14
115	69389044	A	93 n	Regensburg-Königswiesen (S)	56696	8,0	12,7	51150	11,9	5546	20,0	69456	28, Sep	FR	5254	28, Sep	FR	15
116	70389042	A	93 n	AK Regensburg (N)	61605	5,9	11,3	55378	10,5	6227	17,6	76293	28, Sep	FR	5663	28, Sep	FR	15
117	72379036	A	93 n	Siegenburg (S)	24506	6,6	11,6	21928	10,8	2577	18,9	31742	28, Sep	FR	2680	30, Sep	SO	18
118	78369100	A	94	München-Riem (W)	64665	-3,0	5,4	59219	5,4	5447	5,5	78956	27, Sep	DO	6957	25, Sep	DI	9
119	78369111	A	94	München-Riem (O)	63435	-1,9	5,8	58274	5,8	5161	5,8	78592	27, Sep	DO	7382	25, Sep	DI	9
120	78369112	A	94	Feldkirchen-Ost (W)	57061	-3,5	6,3	52553	6,3	4509	6,4	73523	27, Sep	DO	6902	25, Sep	DI	9

Zentrale Datenverarbeitung im Straßenbau in Bayern

bei der Autobahndirektion Südbayern

Dauerzählstellen
September 2001

Nr.	Zstnr	Straße		Name	Gesamt (0-24)			Tag (6-22 Uhr)		Nacht (22-6 Uhr)		Tagesspitzenwerte			Stundenspitzenwerte			
					Kfz	01/00	Lkw-%	Kfz_Tag	Pt	Kfz_Nacht	Pn	Tag-max	Datum	Tag	Std-max	Datum	Tag	Std
121	78369840	A	94	AK München-Ost (O)	53623	0,3	8,2	49361	7,9	4262	12,1	68807	28, Sep	FR	6056	26, Sep	MI	8
122	79349043	A	95	München-Kreuzhof (W)	68441	-4,6	4,6	62280	4,5	6161	5,6	83338	28, Sep	FR	6123	25, Sep	DI	9
123	79349151	A	95	AD Starnberg (N)	61786	-6,2	5,0	56559	4,8	5227	6,8	80837	29, Sep	SA	6199	29, Sep	SA	18
124	81349161	A	95	Seeshaupt (N)	30224	-8,7	5,0	27992	4,9	2232	6,7	50250	29, Sep	SA	4205	29, Sep	SA	11
125	83339051	A	95	Murnau/Kochel (S)	14234	-9,2	5,8	13148	5,7	1085	7,5	23224	29, Sep	SA	2075	29, Sep	SA	11
126	84249050	A	96	Lindau (S)	18050	-5,7	13,3	16552	12,5	1561	17,9	22150	28, Sep	FR	1958	28, Sep	FR	17
127	79289050	A	96	Stetten (W)	26843	-1,5	15,4	24472	14,4	2420	22,9	34828	28, Sep	FR	2711	28, Sep	FR	18
128	79319137	A	96	Landsberg a. Lech-Nord (O)	44914	0,7	10,6	41040	10,1	3874	16,3	57514	28, Sep	FR	4465	28, Sep	FR	17
129	78349222	A	96	Gräfelfing (W)	67975	-2,1	5,4	61790	5,1	6185	8,7	84708	28, Sep	FR	6679	24, Sep	MO	8
130	78349106	A	96	München-Laim (W)	84906	-3,5	5,1	76706	4,9	8201	7,1	103855	28, Sep	FR	7782	19, Sep	MI	18
131	77349004	A	99	AD München-Eschenried (O)	55299	4,5	15,7	48125	14,4	7174	24,7	64978	28, Sep	FR	4716	21, Sep	FR	15
132	77349005	A	99	AD München-Allach (O)														
133	77359001	A	99	AD München-Feldmoching (W)	91854	4,1	12,6	83168	11,8	8686	20,1	112455	28, Sep	FR	9213	24, Sep	MO	9
134	77359210	A	99	AD München-Feldmoching (O)														
135	77359215	A	99	AK München-Nord (W)														
136	77359010	A	99	AK München-Nord (O)														
137	78369211	A	99	Aschheim/Ismaning (S)														
138	78369212	A	99	AK München-Ost (N)														
139	78369213	A	99	AK München-Ost (S)	114312	-3,4	13,9	101774	12,7	12539	23,1	131489	28, Sep	FR	9851	27, Sep	DO	8
140	78369214	A	99	Haar (S)	103820	-1,4	14,2	92685	13,0	11136	23,9	119933	7, Sep	FR	8964	24, Sep	MO	8
141	79349150	A	952	AD Starnberg (W)	30129	-5,1	4,0	27543	4,0	2586	4,9	37114	28, Sep	FR	3050	25, Sep	DI	9
142	79359221	A	995	München-Giesing (S)	57028	-3,7	7,5	51951	7,2	5077	11,4	71366	28, Sep	FR	5169	19, Sep	MI	18
143	78349800	B	2	Germering	18476	-0,2	5,3	16936	5,4	1540	3,9	22655	28, Sep	FR	1870	19, Sep	MI	18
144	66329054	B	2	Schwabach	23487	8,1	15,2	0	0,0	0	0,0	29163	28, Sep	FR	0			
145	75319115	B	2	Langweid	20177	0,9	14,5	17854	14,0	2322	18,3	23187	28, Sep	FR	1610	6, Sep	DO	17
146	83339360	B	2	Eschenlohe (n)														
147	84339350	B	2	Eschenlohe (s)														
148	84329350	B	2	Oberau (n)	22389	-3,3	6,2	20595	6,4	1590	6,8	28126	29, Sep	SA	2106	9, Sep	SO	16
149	84329995	B	2	Oberau (Mitte)	19840	-2,5	5,9	18269	6,1	1464	6,9	25003	29, Sep	SA	1907	8, Sep	SA	11
150	84329351	B	2	Oberau (s)	27026	-6,3	5,8	25079	6,0	1828	6,6	34321	29, Sep	SA	2599	29, Sep	SA	16

Nr.	Zstnr	Straße		Name	Gesamt (0-24)			Tag (6-22 Uhr)		Nacht (22-6 Uhr)		Tagesspitzenwerte			Stundenspitzenwerte			
					Kfz	01/00	Lkw-%	Kfz_Tag	Pt	Kfz_Nacht	Pn	Tag-max	Datum	Tag	Std-max	Datum	Tag	Std
151	56319108	B	4	Lautertal-Rottenbach	5583	0,9	15,0	4968	14,2	615	20,8	7174	28, Sep	FR	623	17, Sep	MO	7
152	79359830	B	11	Pullach	15362	-6,0	5,0	14392	5,1	970	3,6	19506	28, Sep	FR	1694	11, Sep	DI	9
153	77359850	B	11	Garching-Dirnismaning	13556	-7,1	6,5	12648	6,5	908	5,7	17667	28, Sep	FR	1556	14, Sep	FR	14
154	74389310	B	11	Eching-Viecht	13328	2,5	8,3	12226	8,2	1102	10,1	16526	28, Sep	FR	1360	13, Sep	DO	8
155	71439401	B	11	Deggendorf	11927	-0,8	8,8	10967	8,6	960	11,2	14039	28, Sep	FR	1212	29, Sep	SA	11
156	71489110	B	12	Philippsreut	4751	-2,0	13,3	4171	11,8	581	23,6	5559	28, Sep	FR	495	28, Sep	FR	14
157	77449862	B	12	Simbach a. Inn (n) *)	8389	-37,7	12,6	7734	12,1	655	19,1	14298	3, Sep	MO	1219	3, Sep	MO	11
158	77449861	B	12	Simbach a. Inn (s) *)	5481	-45,6	17,0	4980	16,0	501	27,3	10853	4, Sep	DI	945	4, Sep	DI	18
159	77449863	B	12	Simbach a. Inn (w) *)	7225	-15,2	18,5	6543	17,5	683	28,4	9299	2, Sep	SO	781	2, Sep	SO	18
160	79309380	B	12	Buchloe	14466	-1,9	10,1	13189	9,8	1277	13,6	18453	28, Sep	FR	1400	28, Sep	FR	14
161	82289175	B	12	Kempton	14303	-1,5	9,7	12934	9,2	1369	14,7	17563	28, Sep	FR	1310	28, Sep	FR	14
162	77359820	B	13	Oberschleißheim-Neuherberg	34464	-3,8	9,7	31905	9,7	2560	9,3	45748	28, Sep	FR	3802	28, Sep	FR	16
163	71339102	B	13	Eichstätt	11106	-1,4	9,1	10214	9,3	892	7,3	12937	28, Sep	FR	1254	11, Sep	DI	8
164	57379103	B	15	Hof														
165	78319140	B	17	Untermeitingen-Lagerlechfeld	21677	4,1	10,9	19750	10,9	1927	10,5	26589	28, Sep	FR	1899	21, Sep	FR	16
166	85279114	B	19	Fischen	15401	-6,5	4,8	14528	4,8	873	5,4	19695	28, Sep	FR	1636	29, Sep	SA	10
167	60269200	B	19	Werneck-Eßleben	7286	2,3	8,0	6768	7,9	518	9,5	9731	28, Sep	FR	1412	23, Sep	SO	18
168	83279137	B	19	Waltenhofen-Herzmanns	17586	-4,9	7,9	16129	7,6	1457	10,6	22295	28, Sep	FR	1848	29, Sep	SA	9
169	55279103	B	19	Mellrichstadt-Eussenhausen	5977	3,5	11,5	5274	10,5	704	19,1	7960	28, Sep	FR	637	21, Sep	FR	18
170	75429148	B	20	Eggenfelden (n)	8272	-1,8	17,8	7594	17,4	678	21,6	9813	7, Sep	FR	792	6, Sep	DO	18
171	75429160	B	20	Eggenfelden (s)	15454	-0,2	14,4	14265	14,2	1189	16,7	19328	3, Sep	MO	1565	1, Sep	SA	11
172	67429162	B	20	Weiding	11742	4,5	13,7	10492	13,1	1249	18,8	13239	28, Sep	FR	1035	6, Sep	DO	18
173	80439112	B	20	Laufen	10290	-6,5	8,2	9400	8,2	890	9,1	12204	1, Sep	SA	968	1, Sep	SA	12
174	83439121	B	21	Schneizreuth-Baumgarten	6629	-12,2	15,0	6277	14,8	352	18,8	7601	28, Sep	FR	794	1, Sep	SA	12
175	63399104	B	22	Weiden i.d. Opf.														
176	84329352	B	23	Oberau (w)	9560	-15,3	6,3	9121	6,6	493	5,4	12441	29, Sep	SA	1139	29, Sep	SA	17
177	70289156	B	25	Fremdingen	4005	-4,6	26,4	3484	23,8	520	43,9	4575	28, Sep	FR	405	9, Sep	SO	14
178	84239115	B	31	Nonnenhorn	10240	4,7	3,7					12923	28, Sep	FR				
179	84249149	B	31N	Lindau-Diepoldsbergtunnel	15333	-0,5	11,6	13981	10,9	1352	18,9	19665	2, Sep	SO	1692	29, Sep	SA	10
180	57339209	B	85	Stockheim-Hasslach (s)	14317	-0,8	11,5	13092	11,5	1224	11,5	17289	28, Sep	FR	1446	20, Sep	DO	17

*) Abnahme bedingt durch hohes Verkehrsaufkommen auf Grund der Umleitung im Jahr 2000

Zentrale Datenverarbeitung im Straßenbau in Bayern

bei der Autobahndirektion Südbayern

Dauerzählstellen
September 2001

Nr.	Zstnr	Straße		Name	Gesamt (0-24)			Tag (6-22 Uhr)		Nacht (22-6 Uhr)		Tagesspitzenwerte			Stundenspitzenwerte			
					Kfz	01/00	Lkw-%	Kfz_Tag	Pt	Kfz_Nacht	Pn	Tag-max	Datum	Tag	Std-max	Datum	Tag	Std
181	57339210	B	85	Stockheim-Hasslach (n)	11712	-3,4	10,0	10729	9,9	983	10,9	14423	28, Sep	FR	1211	21, Sep	FR	15
182	57339206	B	89	Stockheim-Hasslach (w)	8419	3,3	10,5	7723	10,8	696	8,1	10335	7, Sep	FR	924	25, Sep	DI	17
183	60319100	B	173	AK Bamberg (N)	35218		10,0					42810	7, Sep	FR				
184	58339571	B	173	Marktzeuln-Zettlitz (w)	14097	-1,2	14,3	12847	13,9	1250	18,5	18022	28, Sep	FR	1440	27, Sep	DO	17
185	58339572	B	173	Marktzeuln-Zettlitz (o)	12056	-2,1	13,6	11018	13,2	1038	17,4	14499	28, Sep	FR	1188	10, Sep	MO	17
186	54269100	B	285	Fladungen	1147	-4,7	10,6	1056	10,9	81	9,0	1420	28, Sep	FR	182	2, Sep	SO	15
187	58339573	B	289	Marktzeuln-Zettlitz (s)	10024	-3,4	13,4	9080	13,8	944	9,9	12573	28, Sep	FR	1103	27, Sep	DO	17
188	59399153	B	303	Schirnding														
189	80419137	B	304	Nußdorf-Aiging	10800	4,3	10,9	9967	10,8	833	12,4	13617	28, Sep	FR	1077	20, Sep	DO	17
190	77349810	B	304	Karlsfeld-Rothschwaige	24934	-7,6	6,1	22440	6,0	2494	7,0	29867	18, Sep	DI	2498	11, Sep	DI	18
191	79369320	B	304	Zorneding	20629	-0,2	7,5	18899	7,3	1730	10,7	24827	28, Sep	FR	1775	17, Sep	MO	8
192	81429142	B	304	Traunstein	8080	1,2	7,2	7596	7,2	484	6,7	9743	28, Sep	FR	1012	1, Sep	SA	13
193	81439144	B	304	Freilassing	18601	-9,7	5,7	17048	5,7	1553	6,3	21705	28, Sep	FR	1901	1, Sep	SA	12
194	82409147	B	305	Unterwössen-Oberwössen	4501	7,4	5,7	4360	6,0	163	6,1	5980	29, Sep	SA	582	9, Sep	SO	15
195	77369102	B	388	Ismaning-Fischerhäuser														
196	75429162	B	388	Eggenfelden (o)	15334	-0,7	9,5	14149	9,6	1185	8,3	19527	3, Sep	MO	1635	3, Sep	MO	17
197	77349988	B	471	Bergkirchen-Geiselbullach	17311	2,6	11,4	15836	11,3	1476	12,3	21775	28, Sep	FR	1778	7, Sep	FR	16
198	81329190	B	472	Polling (o)														
199	82329204	B	472	Polling (w)														
200	81319188	B	472	Peiting-Hohenbrand														
201	62309053	B	505	Höchstadt	6935	10,5	22,8	6055	19,6	880	44,8	8680	7, Sep	FR	730	21, Sep	FR	18
202	75469870	B	512	Neuhaus a. Inn (o)	3781	0,0	14,4	3420	14,0	361	18,2	4524	14, Sep	FR	387	5, Sep	MI	17
203	75469871	B	512	Neuhaus a. Inn (s)	4619	-4,2	14,3	4223	13,8	396	19,8	5520	3, Sep	MO	460	29, Sep	SA	11
204	71469420	B	533	Grafenau	9658	-6,2	8,0	8386	7,0	720	7,0	11367	28, Sep	FR	897	6, Sep	DO	17
205	68279562	St	1066	Feuchtwangen (w)														
206	84289419	St	2007	Wertach														
207	76289450	St	2025	Jettingen-Scheppach	5760	-5,0	12,4	5069	12,3	589	9,0	6756	28, Sep	FR	563	19, Sep	MI	17
208	74329432	St	2035	Pöttmes-Wagesenberg	4923	3,0	10,4	4466	10,7	456	8,0	5857	28, Sep	FR	489	19, Sep	MI	18
209	81329493	St	2057	Polling (n)														
210	79359920	St	2072	Grünwald-Geiselnsteig	17305	-2,3	3,1	16061	3,2	1245	1,9	21316	27, Sep	DO	1734	17, Sep	MO	9

Nr.	Zstnr	Straße		Name	Gesamt (0-24)			Tag (6-22 Uhr)		Nacht (22-6 Uhr)		Tagesspitzenwerte			Stundenspitzenwerte			
					Kfz	01/00	Lkw-%	Kfz_Tag	Pt	Kfz_Nacht	Pn	Tag-max	Datum	Tag	Std-max	Datum	Tag	Std
211	79359910	St	2078	München-Perlach	18413	-11,1	4,4	16901	4,4	1512	4,5	22628	28, Sep	FR	1897	26, Sep	MI	18
212	81419451	St	2096	Grabenstätt	5263	-12,9	10,0	4945	9,9	318	11,2	6792	9, Sep	SO	703	9, Sep	SO	15
213	75469872	St	2110	Neuhaus a. Inn (n)	3378	-1,9	8,2	3175	8,3	221	9,9	3913	28, Sep	FR	469	9, Sep	SO	14
214	73409441	St	2111	Marklkofen-Frontenhausen	9861	37,7	9,4	8655	9,4	1206	9,7	11739	6, Sep	DO	975	6, Sep	DO	18
215	69449400	St	2136	Bodenmais	4480	-2,5	5,4	4246	5,4	234	4,5	5152	29, Sep	SA	543	30, Sep	SO	15
216	58339574	St	2191	Marktzeuln-Zettlitz (n)	5649	-6,9	11,1	5103	11,5	547	6,9	6984	7, Sep	FR	563	25, Sep	DI	17
217	70369558	St	2230	Essing	4679	-11,2	8,5	4384	8,6	295	7,0	5238	9, Sep	SO	590	9, Sep	SO	15
218	76369405	St	2584	Hallbergmoos	50269	1,3	5,5	43676	5,4	6593	5,7	57595	7, Sep	FR	4088	6, Sep	DO	19
219	76369404	St	2584	Oberding-Schwaig	17587	-2,4	12,4	15066	12,6	2522	11,5	20628	28, Sep	FR	1738	24, Sep	MO	8
220	79359705	K	2	Unterhaching	15205	-18,8	3,8	13912	3,8	1294	3,7	18276	27, Sep	DO	1454	20, Sep	DO	18
221	78369710	K	3	Aschheim/Hintermühle	11145	-4,6	8,0	11001	8,3	604	5,3	14476	14, Sep	FR	1485	18, Sep	DI	9
222	79359702	K	11	Grünwald	12205	-2,2	6,9	11542	7,0	663	4,2	15478	28, Sep	FR	1475	27, Sep	DO	9
223	78369708	K	18	Feldkirchen	6348	-11,4	8,4	5939	8,6	409	4,7	8309	19, Sep	MI	805	24, Sep	MO	9
224	78349700	K	21	Planegg	14169	-1,5	6,8	13344	6,8	825	6,2	17405	28, Sep	FR	1618	19, Sep	MI	18
225	79359704	K	22	Ottobrunn	14191	-4,1	3,8	13358	3,8	834	2,9	17920	3, Sep	MO	1604	3, Sep	MO	18