

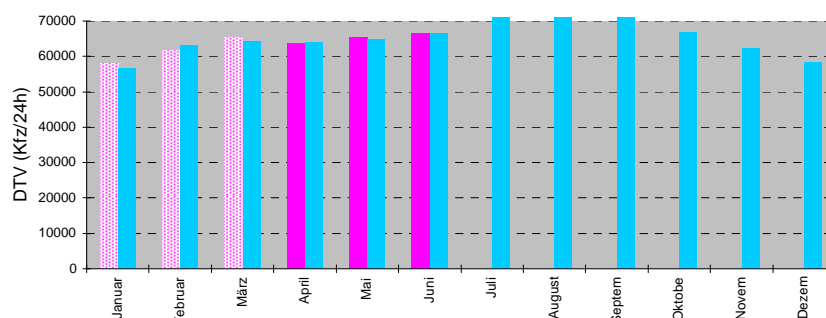


# Automatische Straßenverkehrszählungen in Bayern

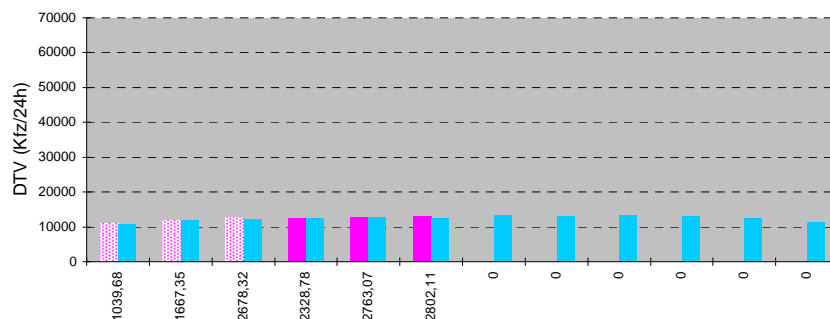
Ergebnisse April bis Juni 2012

Monatsmittelwerte der Dauerzählstellen

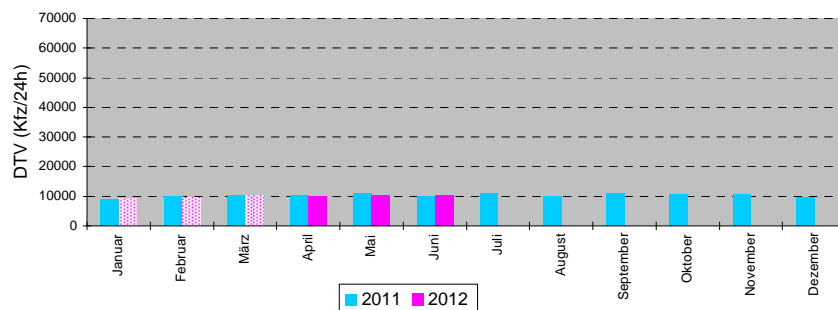
## Autobahnen



## Bundesstraßen



## Staats- und Kreisstraßen



# Verkehrsentwicklung 2011 / 2012

## Ergebnisse Dauerzählstellen April bis Juni 2012

Straßenklasse	Anzahl der Zählstellen <sup>1)</sup>	Veränderungen 2011/2012 [%]			
		April	Mai	Juni	Jan - Juni
Autobahnen	101	-0,6	1,0	-0,4	0,3
Bundesstraßen	90	-1,8	-0,7	2,0	0,6
Staats- und Kreisstraßen	17	-2,0	-4,5	5,7	-0,1

*Entwicklung des Kfz-Verkehrs auf Außerortsstraßen*

Autobahn	Anzahl der Zählstellen <sup>1)</sup>	Veränderungen 2011/2012 [%]			
		April	Mai	Juni	Jan - Juni
A 3	17	0,0	1,6	0,9	0,9
A 6	9	-1,2	-3,7	-4,9	-1,8
A 7	9	-2,2	3,5	-0,8	0,4
A 8 (West)	6	-0,6	-0,8	-1,4	0,2
A 8 (Ost)	5	-2,7	4,1	-3,2	-0,9
A 9	18	0,5	2,4	-1,6	0,7
A 70	2	-0,2	3,7	0,1	0,7
A 73	6	-0,5	-2,3	3,4	0,8
A 92	5	-0,6	-1,0	1,7	0,5
A 93 (Nord)	3	-2,3	0,3	-1,1	-0,7
A 93 (Süd)	2	-2,6	6,2	-3,8	0,9
A 94	2	1,8	-1,5	5,6	1,8
A 95	3	-9,0	-0,5	1,7	-2,6
A 96	2	-1,3	-1,0	1,5	0,2
A 99	9	-0,1	1,5	1,3	0,6

*Entwicklung des Kfz-Verkehrs auf ausgewählten Autobahnen*

<sup>1)</sup> Zählstellenauswahl für Entwicklungsbetrachtungen



Nr.	Zstnr	Str.	Abs.	Name	Gesamt (0-24)			Tag (6-22 Uhr)		Nacht (22-6 Uhr)		Tagesspitzenwerte			Stundenspitzenwerte			
					Kfz	12/11	Lkw-%	Kfz_Tag	Pt	Kfz_Nacht	Pn	Tag-max	Datum	Tag	Std-max	Datum	Tag	Std
1	9033	A 3	100	AD Seligenstadt (O)	91937	1,5	16,0	81507	13,6	10430	35,1	116586	27. Apr	FR	8662	27. Apr	FR	18
2	9505*	A 3	120	AS Aschaffenburg-West	111997		12,7	97958	10,9	14039	24,8	142703	5. Apr	DO	10565	5. Apr	DO	17
3	9507*	A 3	180	AS Goldbach	75760		16,0				0,0	95593	27. Apr	FR				
4	9010	A 3	200	Hösbach (O)	67532	2,6	18,8				0,0	84713	5. Apr	DO				
5	9991	A 3	260	Rohrbrunn (O)	55391	3,9	20,3	48458	16,6	6933	46,3	72282	5. Apr	DO	5392	27. Apr	FR	18
6	9510*	A 3	280	AS Marktheidenfeld	58779		19,7					75538	27. Apr	FR				
7	9511*	A 3	340	Helmstadt														
8	9034	A 3	360	AD Würzburg-West (W)	61307	-0,2	19,7					81832	5. Apr	DO				
9	9011	A 3	380	AD Würzburg-West (O)	78732	2,8	20,8					97030	27. Apr	FR				
10	9512*	A 3	400	AS Würzburg/Kist (69)														
11	9513*	A 3	420	Würzburg-Heidingsfeld	66181	2,5	22,7	57759	18,8	8421	49,4	89207	5. Apr	DO	6493	9. Apr	MO	15
12	9036	A 3	460	AK Biebelried (W)	68537	-0,3	21,1					93761	5. Apr	DO				
13	9038	A 3	480	AK Biebelried (O)	58317	-1,7	21,6	50534	18,0	7783	45,1	77653	5. Apr	DO	5396	27. Apr	FR	17
14	9027	A 3	500	Kitzingen/Schwarzach (O)	57802	0,0	21,7	50094	18,0	7708	45,2	77408	5. Apr	DO	5474	27. Apr	FR	17
15	9041	A 3	520	Geiselwind (W)	58123	2,5	22,0	50332	18,3	7791	45,9	78017	5. Apr	DO	5610	27. Apr	FR	17
16	9515*	A 3	540	AS Geiselwind	58059	-0,1	22,6	50303	18,8	7757	47,1	77801	5. Apr	DO	5270	6. Apr	FR	15
17	9516*	A 3	560	AS Schlüsselfeld	59546	-0,1	22,4	51660	18,8	7886	46,3	79473	5. Apr	DO	5445	9. Apr	MO	13
18	9251	A 3	580	Pommersfelden (W)	61421	-0,2	20,8	53431	17,4	7990	43,2	81715	5. Apr	DO	5855	27. Apr	FR	17
19	9252	A 3	600	Pommersfelden (O)	59914	-0,1	20,0	52271	16,8	7643	42,1	79194	5. Apr	DO	5627	27. Apr	FR	16
20	9517*	A 3	620	AS Höchstadt-Ost	64172	0,2	19,2	56200	16,1	7972	40,8	84428	5. Apr	DO	5827	27. Apr	FR	17
21	9518*	A 3	640	AS Erlangen-West	65084	-0,8	19,1	57087	16,1	7997	40,6	85354	5. Apr	DO	5864	5. Apr	DO	17
22	9951	A 3	660	AK Fürth/Erlangen (W)	79348	0,1	15,8	70561	13,3	8787	35,9	102862	5. Apr	DO	7571	5. Apr	DO	17
23	9050	A 3	680	AK Fürth/Erlangen (O)	87974	-0,8	16,6	78658	14,2	9316	37,0	114655	5. Apr	DO	8348	5. Apr	DO	17
24	9519*	A 3	700	AS B4	88277	-0,2	16,9	79298	14,5	8979	38,0	115374	5. Apr	DO	8587	5. Apr	DO	17
25	9520*	A 3	720	AS Nürnberg-Nord	93435	-1,0	16,7	83907	14,5	9528	36,6	122176	5. Apr	DO	9127	5. Apr	DO	17
26	9521*	A 3	740	AS Nürnberg/Behringersd.	96406	-0,8	15,1					124729	5. Apr	DO				
27	9039	A 3	760	AK Nürnberg (W)	96159	-0,9	16,0	85249	14,4	9340	35,9	124970	5. Apr	DO	9140	5. Apr	DO	17
28	9040	A 3	780	AK Nürnberg (O)	40673	0,5	19,9	35991	17,4	4683	39,7	60800	5. Apr	DO	4693	5. Apr	DO	17
29	9046	A 3	800	AK Altdorf (S)	47049	-1,7	20,8	41301	18,3	5748	38,9	61824	5. Apr	DO	4197	5. Apr	DO	17
30	9624*	A 3	840	AS Oberoelsbach	35329		25,4											
31	9051	A 3	860	Neumarkt/Opf. (S)	35460	-0,9	25,4	30560	22,3	4900	44,7	48191	5. Apr	DO	3265	27. Apr	FR	17
32	9081	A 3	960	Nittendorf (W)	37843	-0,7	22,0	32871	19,4	4972	39,1	51056	5. Apr	DO	3594	27. Apr	FR	17
33	9074	A 3	980	AK Regensburg (W)	52085	-1,8	17,5	45868	15,2	6217	33,8	67581	5. Apr	DO	4892	27. Apr	FR	14
34	9080	A 3	1020	AK Regensburg (O)	68154	-2,9	19,0	60125	16,9	8029	34,8	86252	5. Apr	DO	6282	23. Apr	MO	8
35	9009	A 3	1060	Regensburg-Ost (W)	67018	-2,6	18,2	59164	16,3	7854	33,2	86346	5. Apr	DO	6381	23. Apr	MO	8

Nr.	Zstnr	Str.	Abs.	Name	Gesamt (0-24)			Tag (6-22 Uhr)		Nacht (22-6 Uhr)		Tagesspitzenwerte			Stundenspitzenwerte			
					Kfz	12/11	Lkw-%	Kfz_Tag	Pt	Kfz_Nacht	Pn	Tag-max	Datum	Tag	Std-max	Datum	Tag	Std
36	9076	A 3	1080	Regensburg-Ost (O)	60632	-1,9	17,3	53870	15,4	6761	32,9	80318	5. Apr	DO	5718	23. Apr	MO	8
37	9077	A 3	1100	Rosenhof (W)	51670	-0,9	20,0	45472	17,9	6199	36,0	69167	5. Apr	DO	4871	27. Apr	FR	15
38	9093	A 3	1260	AK Deggendorf (W)	37280	1,1	23,3	32357	21,1	4924	37,8	51127	5. Apr	DO	3372	5. Apr	DO	17
39	9085	A 3	1440	Pocking (O)	25589	2,3	31,6	20987	29,4	4602	41,5	38834	5. Apr	DO	2361	5. Apr	DO	17
40	9540*	A 45	120	AS Alzenau	36395	-0,3	14,3	33024	12,5	3371	31,9	47634	27. Apr	FR	3994	23. Apr	MO	8
41	9950	A 45	130	Alzenau (S)	36391	-0,3	14,3	33020	12,5	3371	31,9	47634	27. Apr	FR	3994	23. Apr	MO	8
42	9566	A 6	120	AK Feuchtwangen/Crailsheim (W)	51662	-1,5	26,6	44953	23,1	6709	50,2	70283	5. Apr	DO	5227	6. Apr	FR	11
43	9567	A 6	140	AK Feuchtwangen/Crailsheim (O)	52449	-1,4	25,2	45466	21,7	6983	47,8	74329	5. Apr	DO	5428	6. Apr	FR	11
44	9522*	A 6	160	AS Feuchtwangen-Nord	54363	-0,3	26,3	48076	22,4	7507	46,8	76391	5. Apr	DO	5544	9. Apr	MO	15
45	9523*	A 6	180	AS Aurach	54233	-1,9	25,5	47026	22,0	7208	48,3	75868	5. Apr	DO	5496	6. Apr	FR	13
46	9751	A 6	200	Herrieden (O)	55415	-1,7	24,2	48067	20,8	7349	46,2	77035	5. Apr	DO	5617	6. Apr	FR	13
47	9524*	A 6	220	AS Ansbach	54116	-0,4	25,9	47896	20,7	7541	45,5	74977	5. Apr	DO	5525	6. Apr	FR	13
48	9525*	A 6	240	AS Neuendettelsau (W)	55410	-0,8	24,8	48010	21,2	7400	47,9	76190	5. Apr	DO	5623	6. Apr	FR	13
49	9526*	A 6	260	AS Neuendettelsau	55276	2,0	25,1	47854	21,6	7422	47,8	74970	5. Apr	DO	5587	9. Apr	MO	13
50	9055	A 6	300	Roth (W)	71005	2,4	20,3	62279	17,4	8726	40,8	92514	5. Apr	DO	6283	13. Apr	FR	16
51	9944	A 6	320	AK Nürnberg-Süd (W)	72450	-5,7	21,9					98396	5. Apr	DO				
52	9527*	A 6	340	AS N-Langwasser (W)	76207	0,8	21,6	66996	18,9	9212	41,0	101159	5. Apr	DO	6747	20. Apr	FR	16
53	9047	A 6	360	AK Nürnberg-Ost (W)	74578	-0,1	22,1	65440	19,3	9138	42,3	99927	5. Apr	DO	6652	20. Apr	FR	16
54	9753	A 6	380	AK Nürnberg-Ost (O)	40070	-1,4	21,7	35517	19,2	4553	41,3	58110	5. Apr	DO	4750	27. Apr	FR	17
55	9054	A 6	400	AK Altdorf (O)	29054	-2,2	24,0	25730	21,1	3323	46,3	38327	27. Apr	FR	2942	27. Apr	FR	17
56	9018	A 6	440	Alfeld (O)	24633	3,0	27,3	21644	24,1	2989	50,6	32598	5. Apr	DO	2437	5. Apr	DO	17
57	9239	A 6	500	Amberg-Ost (W)	19034	-1,3	30,1	16480	26,5	2553	53,6	25717	5. Apr	DO	1797	5. Apr	DO	17
58	9528*	A 6	520	AS Amberg-Ost	14771	0,2	31,0	12615	27,1	2155	53,8	19804	5. Apr	DO	1355	5. Apr	DO	17
59	9238	A 6	560	AK Oberpfälzer Wald (W)	14350	-0,8	31,5	12445	29,0	2164	55,5	19241	5. Apr	DO	1318	5. Apr	DO	18
60	9088	A 6	580	AK Oberpfälzer Wald (O)	15625	-0,5	30,4	13153	26,8	2472	49,3	21784	5. Apr	DO	1385	5. Apr	DO	18
61	9008	A 6	700	Waidhaus (O)	12501	0,1	40,2					17009	5. Apr	DO				
62	9152	A 7	180	AS Wasserlosen	41688	-4,0	20,4	36396	16,0	5292	50,6	57662	5. Apr	DO	5296	9. Apr	MO	15
63	9529*	A 7	200	AS Wasserlosen	40113	-4,6	20,4	34973	15,9	5141	50,7	55498	5. Apr	DO	5045	9. Apr	MO	15
64	9530*	A 7	220	Kreuz Schweinfurt/Werneck	57705	-2,9	16,2	51441	13,3	6264	40,7	81554	5. Apr	DO	6126	9. Apr	MO	14
65	9020	A 7	240	Gramschatzer Wald (S)	58831	-2,9	16,0	52926	12,6	6418	38,8	82597	5. Apr	DO	6089	9. Apr	MO	15
66	9037	A 7	260	AK Biebelried (N)	38015	-2,3	21,0	33536	17,2	4479	49,6	54907	5. Apr	DO	4333	6. Apr	FR	12
67	9452	A 7	280	AK Biebelried (S)	25975	0,1	16,9	23383	13,7	2592	45,7	37206	5. Apr	DO	3273	9. Apr	MO	15
68	9531*	A 7	300	AS Kitzingen	26242	0,0	16,7	23696	13,7	2546	44,5	37163	5. Apr	DO	3261	9. Apr	MO	15
69	9532*	A 7	320	AS Marktbreit	26659	-0,8	18,2					37902	5. Apr	DO				
70	9067	A 7	340	Uffenheim/Langensteinach (N)	25735	-1,9	17,5					38458	9. Apr	MO				

Nr.	Zstnr	Str.	Abs.	Name	Gesamt (0-24)			Tag (6-22 Uhr)		Nacht (22-6 Uhr)		Tagesspitzenwerte			Stundenspitzenwerte			
					Kfz	12/11	Lkw-%	Kfz_Tag	Pt	Kfz_Nacht	Pn	Tag-max	Datum	Tag	Std-max	Datum	Tag	Std
71	9533*	A 7	360	AS Uffenheim-Langensteinach	25778	-0,8	17,6					38458	9. Apr	MO				
72	9534*	A 7	380	AS Bad Windsheim	27514	-1,4	18,0	24923	15,2	2591	45,0	39053	5. Apr	DO	3598	27. Apr	FR	17
73	9535*	A 7	400	AS Rothenburg o.d.T.	27668	-1,1	18,0	25877	13,2	2598	40,7	39059	27. Apr	FR	3554	27. Apr	FR	17
74	9569	A 7	420	AK Feuchtwangen/Crailsheim (N)	25895	-1,5	17,1	23555	14,7	2341	41,5	36914	27. Apr	FR	3400	27. Apr	FR	17
75	9568	A 7	440	AK Feuchtwangen/Crailsheim (S)	41711	-1,1	18,2	37711	15,7	4000	41,4	60583	5. Apr	DO	5225	27. Apr	FR	17
76	9230	A 7	760	AD Hittistetten (S)	59289	-1,4	10,3	54385	9,6	4904	19,1	79164	5. Apr	DO	5932	27. Apr	FR	17
77	9231	A 7	1000	AK Memmingen (S)	30167	-2,9	10,3	28049	9,7	2118	18,5	41346	5. Apr	DO	3792	9. Apr	MO	12
78	9097	A 7	1160	AD Allgäu (S)	21198	-4,0	5,9	19861	5,6	1337	10,8	31226	7. Apr	SA	2976	7. Apr	SA	12
79	9696	A 7	1160	Oy-Mittelberg (W)	21060	-3,7	6,5	19722	6,2	1338	11,7	31101	7. Apr	SA	3025	7. Apr	SA	11
80	9698	A 7	1160	Oy-Mittelberg (S)	3777	-20,9	5,5	3535	5,5	242	6,7	5090	5. Apr	DO	561	1. Apr	SO	13
81	9699	A 7	1180	Oy-Mittelberg	15710	11,9	6,9	14689	6,5	1021	13,6	25083	7. Apr	SA	2326	7. Apr	SA	11
82	9695	A 7	1180	Oy-Mittelberg (N)	3419	-19,7	5,3	3359	5,9	197	4,7	4134	9. Apr	MO	521	7. Apr	SA	11
83	9697	A 7	1180	Oy-Mittelberg (O)	17561	13,3	6,8	16420	6,4	1141	12,7	26750	7. Apr	SA	2497	7. Apr	SA	11
84	9016	A 7	1180	Nesselwang (W)	17652	11,8	6,2	16530	5,7	1123	12,2	26884	7. Apr	SA	2506	7. Apr	SA	12
85	9071	A 7	1260	Tunnel Füssen	13471	-5,3	6,3	12565	5,8	906	13,3	23595	7. Apr	SA	2106	7. Apr	SA	11
86	9203	A 70	120	AD Schweinfurt/Werneck (O)	42736	-3,1	15,2	38456	12,8	4280	36,6	59778	5. Apr	DO	4743	20. Apr	FR	16
87	9233	A 70	140	AD Werntal (W)	46525	-2,7	14,8	41998	12,6	4526	35,3	65349	5. Apr	DO	5286	20. Apr	FR	16
88	9234	A 70	160	AD Werntal (O)	43601	-2,5	14,0	39364	12,1	4236	31,8	59428	27. Apr	FR	4929	27. Apr	FR	16
89	9541*	A 70	180	AS Schweinfurt/Berg Rheinfeld	40616	-1,2	14,1	34297	9,3	3616	28,4	56879	5. Apr	DO	4440	27. Apr	FR	16
90	9542*	A 70	200	AS Schweinfurt-Hafen	37954	-2,2	14,3	32662	9,3	3390	29,3	52270	5. Apr	DO	4278	27. Apr	FR	16
91	9543*	A 70	220	AS Schweinfurt-Zentrum	34711	-2,5	13,7	31204	11,8	3507	30,9	47733	27. Apr	FR	4023	20. Apr	FR	16
92	9544*	A 70	240	AS Gochsheim	33884	-1,5	13,9	30527	12,0	3357	31,2	46334	27. Apr	FR	3872	27. Apr	FR	16
93	9545*	A 70	260	AS Schonungen	27843	-6,4	14,9	25065	12,7	2778	34,3	38393	27. Apr	FR	3309	9. Apr	MO	15
94	9256	A 70	280	Knetzgau (W)	25033	-1,4	16,7	22523	14,2	2510	38,7	34573	27. Apr	FR	3227	9. Apr	MO	15
95	9546*	A 70	300	AS Knetzgau	24717	-0,7	15,3	22290	13,1	2428	35,8	34003	27. Apr	FR	3276	9. Apr	MO	15
96	9547*	A 70	320	AS Eltmann	28091	-2,1	15,1	25308	12,9	2782	35,3	38062	27. Apr	FR	3422	9. Apr	MO	15
97	9548*	A 70	340	AS Viereth-Trunstadt	31037	-3,0	13,5	27992	11,6	3045	31,2	42055	27. Apr	FR	3596	9. Apr	MO	15
98	9549*	A 70	360	AS Bamberg-Hafen	42122	-4,2	12,3	38277	10,9	3845	26,6	56085	27. Apr	FR	4663	20. Apr	FR	17
99	9580*	A 70	380	AS Hallstadt	46010	-3,5	11,6	41974	10,2	4036	26,0	60938	27. Apr	FR	5125	5. Apr	DO	17
100	9024	A 70	400	AK Bamberg (W)	41474	-3,1	13,1	37951	11,5	3523	30,2	55513	27. Apr	FR	4658	5. Apr	DO	17
101	9068	A 70	420	AK Bamberg (O)	23825	-2,9	14,4	21781	12,7	2044	32,2	34141	27. Apr	FR	2879	5. Apr	DO	17
102	9053	A 70	560	AD Bayreuth/Kulmbach (W)	22623	0,3	16,2	20587	14,5	2037	34,0	32592	27. Apr	FR	2761	27. Apr	FR	15
103	9166	A 71	100	Mellrichstadt (N)	13056	-1,6	13,3	11731	11,6	1325	29,1	22158	5. Apr	DO	1926	9. Apr	MO	15
104	9167	A 71	200	Bad-Kissingen (S)	22746	0,2	9,6	20706	8,6	2040	20,1	33125	5. Apr	DO	2855	5. Apr	DO	17
105	9232	A 71	220	AD Werntal (N)	21975	-2,3	10,5	19987	9,4	1989	20,8	32508	5. Apr	DO	2695	20. Apr	FR	16

Nr.	Zstnr	Str.	Abs.	Name	Gesamt (0-24)			Tag (6-22 Uhr)		Nacht (22-6 Uhr)		Tagesspitzenwerte			Stundenspitzenwerte			
					Kfz	12/11	Lkw-%	Kfz_Tag	Pt	Kfz_Nacht	Pn	Tag-max	Datum	Tag	Std-max	Datum	Tag	Std
106	9025	A 72	110	AD Bayerisches Vogtland (O)	30597	-2,4	19,1	26593	16,5	4004	35,9	49335	5. Apr	DO	4295	6. Apr	FR	11
107	9094	A 72	140	AD Hochfranken (W)	34903	-2,7	19,5	30469	17,3	4434	34,6	54943	5. Apr	DO	4634	6. Apr	FR	11
108	9095	A 72	160	AD Hochfranken (O)	37643	-4,9	17,0	32842	15,0	4801	30,8	61072	5. Apr	DO	5145	6. Apr	FR	11
109	9165	A 73	100	Eisfeld (S)	12720	-0,2	12,8	11588	11,6	1132	25,2	18137	5. Apr	DO	1623	5. Apr	DO	17
110	9235	A 73	180	Untersiemau (N)	14384	1,1	11,9	13231	10,9	1153	23,2	19726	5. Apr	DO	1665	5. Apr	DO	18
111	9236	A 73	200	Untersiemau (S)	21604	2,3	10,2	19938	9,6	1666	18,4	28261	5. Apr	DO	2480	23. Apr	MO	8
112	9306	A 73	280	Ebensfeld	27158	-1,3	10,9	24963	10,1	2195	21,0	34427	27. Apr	FR	2882	27. Apr	FR	15
113	9581*	A 73	420	Kreuz Bamberg	53327	3,9	12,2	48715	10,8	4612	27,8	70215	27. Apr	FR	5885	5. Apr	DO	17
114	9021	A 73	460	Bamberg-Ost (N)	52440	2,6	12,9	47891	11,4	4549	28,7	69234	27. Apr	FR	5692	5. Apr	DO	17
115	9582*	A 73	480	AS Bamberg-Ost	45234	2,3	13,8	41178	12,1	4056	31,3	59680	27. Apr	FR	4933	5. Apr	DO	17
116	9583*	A 73	500	AS Bamberg-Süd	46787	0,1	10,3	42760	9,0	4027	23,9	60327	27. Apr	FR	5040	20. Apr	FR	17
117	9584*	A 73	520	AS Hirschaid	47182	-0,2	10,3	43164	9,0	4017	24,2	61005	20. Apr	FR	5122	20. Apr	FR	17
118	9585*	A 73	540	AS Buttenheim	44916	0,0	10,9	41121	9,5	3795	26,1	58202	27. Apr	FR	4858	20. Apr	FR	17
119	9586*	A 73	560	AS Forchheim-Nord	45965	0,0	11,5	42135	10,2	3830	26,4	60099	27. Apr	FR	4986	20. Apr	FR	17
120	9587*	A 73	580	AS Baiersdorf-Nord (N)	58448		9,3	54046	8,4	4660	22,0	76100	20. Apr	FR	5938	5. Apr	DO	17
121	9588*	A 73	600	AS Baiersdorf-Nord	59718		9,1	55249	8,3	4783	21,4	77795	20. Apr	FR	6058	5. Apr	DO	17
122	9589*	A 73	620	AS Möhrendorf	66587		9,6	61284	8,6	5302	21,0	86205	20. Apr	FR	7533	16. Apr	MO	8
123	9590*	A 73	640	AS Erlangen-Nord	72079	-1,4	8,8	66406	7,9	5673	19,9	93723	20. Apr	FR	8210	16. Apr	MO	8
124	9591*	A 73	660	AS Erlangen-Zentrum	76765	-1,3	7,9	70785	7,0	5979	18,2	99665	20. Apr	FR	8280	16. Apr	MO	8
125	9952	A 73	680	AK Fürth/Erlangen (N)	76268	-1,0	8,2	70072	7,3	6196	17,9	98422	20. Apr	FR	8409	16. Apr	MO	8
126	9953	A 73	700	AK Fürth/Erlangen (S)	63559	-0,5	6,9	58172	6,1	5387	16,2	80214	27. Apr	FR	7195	16. Apr	MO	8
127	9111	A 73	760	Nürnberg/Fürth (N)	68286	0,3	7,0	61786	6,2	6500	14,0	85652	27. Apr	FR	6937	23. Apr	MO	8
128	9004	A 73	860	Nürnberg-Hafen-Ost (S)	85499	-1,9	9,2	77743	8,6	7756	15,5	108974	27. Apr	FR	8660	23. Apr	MO	8
129	9592*	A 73	880	AS Nürnberg-Königshof	84170	0,0	12,0	76182	11,2	7988	20,3	107199	27. Apr	FR	8078	24. Apr	DI	17
130	9593*	A 73	900	AS N-Zollhaus (S)	83171	1,2	12,2	75163	11,2	8008	20,8	105584	20. Apr	FR	8113	18. Apr	MI	18
131	9594*	A 73	920	AS Wendelstein	41596	-1,7	9,5	37817	8,8	3779	17,0	54909	27. Apr	FR	4513	3. Apr	DI	18
132	9333	A 73	960	Röthenbach b.St.W. (O)	38750	-3,0	9,6	35397	8,8	3353	18,0	51403	27. Apr	FR	4199	27. Apr	FR	16
133	9005	A 73	980	AD Nürnberg/Feucht (W)	23929	-2,4	12,0	21779	10,7	2150	25,4	32208	27. Apr	FR	2746	27. Apr	FR	16
134	9130	A 8	220	Leipheim (W)	56529	-0,7	16,7	50802	15,0	5727	32,6	72278	27. Apr	FR	5649	27. Apr	FR	17
135	9966	A 8	240	Leipheim (O)	57157	-1,0	16,4	51312	14,6	5846	32,9	72861	27. Apr	FR	5402	20. Apr	FR	18
136	9012	A 8	260	Burgau (W)	51261	-4,3	17,3					66309	27. Apr	FR				
137	9965	A 8	280	Zusmarshausen (W)	53056	-1,6	16,4	47760	14,4	5296	34,0	68837	27. Apr	FR	5303	27. Apr	FR	18
138	9013	A 8	300	Zusmarshausen (O)	54320	-1,4	15,9	48967	14,1	5353	32,6	69961	27. Apr	FR	5380	27. Apr	FR	17
139	9964	A 8	320	Neusäß (W)	60482	3,5	14,5	54268	12,9	6214	28,8	76946	27. Apr	FR	5711	27. Apr	FR	17
140	9131	A 8	340	Augsburg-West (W)	65125	2,1	13,4					80934	27. Apr	FR				

Nr.	Zstnr	Str.	Abs.	Name	Gesamt (0-24)			Tag (6-22 Uhr)		Nacht (22-6 Uhr)		Tagesspitzenwerte			Stundenspitzenwerte			
					Kfz	12/11	Lkw-%	Kfz_Tag	Pt	Kfz_Nacht	Pn	Tag-max	Datum	Tag	Std-max	Datum	Tag	Std
141	9963	A 8	360	Augsburg-West (O)	87021	0,4	14,1	78921	12,8	8100	26,8	111626	27. Apr	FR	8562	27. Apr	FR	16
142	9962	A 8	380	Augsburg-Ost (O)	79224	0,5	13,5	71806	12,2	7418	26,7	100512	27. Apr	FR	7739	5. Apr	DO	18
143	9961	A 8	390	Derching (O)	73586	1,3	13,8	66572	12,3	7014	27,7	93795	27. Apr	FR	7387	5. Apr	DO	18
144	9132	A 8	400	Adelzhausen (W)	68089	2,1	13,0	61514	11,6	6575	26,8	86327	27. Apr	FR	6501	27. Apr	FR	16
145	9960	A 8	420	Adelzhausen (O)	68401	1,4	13,3	62086	11,9	6656	27,0	86777	27. Apr	FR	6609	5. Apr	DO	18
146	9014	A 8	440	Odelzhausen (O)	74686	2,1	12,1	67609	10,8	7077	24,5	95284	27. Apr	FR	7290	5. Apr	DO	18
147	9003	A 8	460	Sulzemoos (O)	76766	1,0	11,8	69548	10,6	7218	24,0	98097	27. Apr	FR	7472	5. Apr	DO	18
148	9773	A 8	460	Dachau/Fürstenfeldbruck (W)	75538	-1,7	12,2					94934	27. Apr	FR				
149	9772	A 8	480	Dachau/Fürstenfeldbruck (O)	88919	-1,6	11,5					114295	27. Apr	FR				
150	9223*	A 8	500	AD München-Eschenried	34643	-0,7	5,2	31903	4,9	2739	9,2	44775	27. Apr	FR	3578	18. Apr	MI	8
151	9141	A 8	520	AK München-West (W)	38865	-6,5	6,3	35751	5,9	3114	10,3	49608	27. Apr	FR	3953	24. Apr	DI	8
152	9140	A 8	540	AK München-West (O)	30690	-4,4	4,9	28210	4,6	2481	7,6	38591	27. Apr	FR	3163	25. Apr	MI	8
153	9082	A 8	860	München-Perlach (S)	49285	-1,4	2,5	45338	2,4	3948	3,2	61537	27. Apr	FR	5283	19. Apr	DO	9
154	9224*	A 8	980	AK Kreuz München-Süd	101496	-7,3	11,1	92887	10,0	8609	22,1	128298	5. Apr	DO	9279	5. Apr	DO	17
155	9171	A 8	1000	Holzkirchen (W)	95229	-5,7	11,0	86987	9,9	8242	22,2	118799	27. Apr	FR	9813	1. Apr	SO	12
156	9225*	A 8	1020	Holzkirchen	74907	-2,6	14,5	67832	13,2	7075	27,0	100380	5. Apr	DO	7371	9. Apr	MO	12
157	9226*	A 8	1040	Weyarn	68592	4,5	16,2					92285	5. Apr	DO				
158	9227*	A 8	1060	Irschenberg-Bad Aibling	65302	-1,7	14,2	58874	12,5	6423	25,8	94111	5. Apr	DO	6913	9. Apr	MO	12
159	9180	A 8	1080	AD Inntal (W)	74278	-1,6	13,9					100689	5. Apr	DO				
160	9023	A 8	1120	Rosenheim (O)	59447	-1,9	11,1	53880	9,9	5567	22,9	80449	5. Apr	DO	5686	27. Apr	FR	17
161	9026	A 8	1180	Frasdorf (O)	52853	-2,5	11,6	47700	10,2	5153	24,1	73486	5. Apr	DO	5148	9. Apr	MO	16
162	9028	A 8	1220	Felden (O)	49783	-2,2	12,2	44797	10,8	4985	24,7	70154	5. Apr	DO	5004	5. Apr	DO	17
163	9192*	A 8	1260	Grabenstätt	46768	-2,7	14,5	41905	12,9	4863	27,7	66591	5. Apr	DO	4748	9. Apr	MO	16
164	9193*	A 8	1300	Schweinbach	45479	-2,9	15,6	40859	14,1	4620	29,1	65114	5. Apr	DO	4657	9. Apr	MO	16
165	9194*	A 8	1320	Traunstein/Siegsdorf	40090	-2,6	15,6	36090	9,9	4398	22,5	58658	5. Apr	DO	4177	9. Apr	MO	16
166	9031	A 8	1340	Neukirchen (O)	40970	-2,9	14,9	36490	13,3	4481	28,0	59494	5. Apr	DO	4246	9. Apr	MO	16
167	9195*	A 8	1360	Anger	33375	-1,6	16,5	29450	14,7	3925	30,7	49071	5. Apr	DO	3694	9. Apr	MO	16
168	9032	A 8	1400	Bad Reichenhall (O)	43216	-1,2	16,5	38466	14,8	4750	29,7	62667	5. Apr	DO	4596	5. Apr	DO	18
169	9035	A 81	100	AD Würzburg-West (S)	29579	0,7	15,4	26644	12,9	2935	37,4	41072	27. Apr	FR	3259	9. Apr	MO	18
170	9903	A 9	160	AD Bayerisches Vogtland (N)	39031	-2,2	19,8	34204	16,8	4827	40,7	60616	5. Apr	DO	5446	9. Apr	MO	15
171	9994	A 9	180	AD Bayerisches Vogtland (S)	54549	-1,1	18,7	47192	15,8	7357	36,9	87530	5. Apr	DO	7748	9. Apr	MO	15
172	9620*	A 9	200	AS Hof-West	62884		19,9	54007	17,5	8877	34,7	98530	5. Apr	Do	8267	9. Apr	Mo	15
173	9621*	A 9	220	AS Muenchberg-Nord	62065		20,3	53259	17,9	8806	35,0	97233	5. Apr	Do	8276	9. Apr	Mo	15
174	9001	A 9	300	AD Bayreuth/Kulmbach (N)	70488	-1,3	17,3	61945	14,7	8544	35,9	106833	5. Apr	DO	8601	9. Apr	MO	15
175	9002	A 9	320	AD Bayreuth/Kulmbach (S)	64393	-0,8	16,4	56647	14,0	7745	34,0	95087	5. Apr	DO	7193	9. Apr	MO	14



Nr.	Zstnr	Str.	Abs.	Name	Gesamt (0-24)			Tag (6-22 Uhr)		Nacht (22-6 Uhr)		Tagesspitzenwerte			Stundenspitzenwerte			
					Kfz	12/11	Lkw-%	Kfz_Tag	Pt	Kfz_Nacht	Pn	Tag-max	Datum	Tag	Std-max	Datum	Tag	Std
176	9622*	A 9	340	Bindlacher Berg	62591		16,4	54546	14,3	8046	30,3	93138	5. Apr	Do	7152	9. Apr	Mo	14
177	9623*	A 9	360	AS Bayreuth-Nord	60160		16,9	52368	14,7	7791	31,1	90950	5. Apr	Do	6972	9. Apr	So	14
178	9029	A 9	400	Pegnitz (N)	52569	-0,7	17,8	45864	15,1	6705	36,4	80582	5. Apr	DO	6848	9. Apr	MO	14
179	9536*	A 9	420	AS Pegnitz	55510	-0,9	17,5	48544	14,9	6966	35,8	84232	5. Apr	DO	7062	9. Apr	MO	14
180	9042	A 9	620	AK Nürnberg (N)	75808	-1,9	15,1	67318	13,1	8491	30,8	108315	5. Apr	DO	7546	5. Apr	DO	17
181	9060	A 9	640	AK Nürnberg (S)	102289	-1,6	15,2					143967	5. Apr	DO				
182	9057	A 9	660	AK Nürnberg-Ost (N)	100625	-0,3	16,1	89621	13,8	11004	34,6	132714	5. Apr	DO	9408	9. Apr	MO	14
183	9754	A 9	680	AK Nürnberg-Ost (S)	60202	-1,7	14,1	54205	12,2	5996	32,0	85538	5. Apr	DO	6486	9. Apr	MO	14
184	9538*	A 9	700	AS Allersberg (Nordseite)	74052		14,2	66707	12,2	7345	31,5	100173	5. Apr	DO	7858	5. Apr	DO	17
185	9539*	A 9	720	AS Allersberg (Südseite)	67894		15,1	61023	12,9	6871	34,2	93273	5. Apr	DO	7214	5. Apr	DO	17
186	9061	A 9	740	Greding (N)	66765	0,7	15,4	60123	13,3	6642	34,7	91952	5. Apr	DO	7111	9. Apr	MO	17
187	9090	A 9	920	Lenting (S)	78107	1,2	13,2	70602	11,7	7506	27,0	104826	5. Apr	DO	7741	5. Apr	DO	18
188	9552	A 9	940	Ingolstadt-Nord (S)	91756	0,3	11,9	83492	10,6	8264	25,7	122654	5. Apr	DO	9105	5. Apr	DO	18
189	9554	A 9	960	Manching (N)	87264	1,2	12,3	79158	10,9	8106	25,7	115096	5. Apr	DO	8360	5. Apr	DO	18
190	9056	A 9	1000	AD Holledau (N)	73913	6,9	14,4	67035	12,6	7102	29,2	101074	5. Apr	DO	7402	5. Apr	DO	18
191	9241*	A 9	1020	Dreieck Holledau (A93)	71376	0,3	12,6	64318	11,1	7058	26,2	93231	5. Apr	DO	6801	5. Apr	DO	18
192	9110	A 9	1020	AD Holledau (S)	91088	-0,1	11,3	82727	10,0	8614	22,1	123658	5. Apr	DO	9609	27. Apr	FR	18
193	9058	A 9	1040	Allershausen (N)	96388	0,2	11,1	87332	10,0	9057	21,4	126279	5. Apr	DO	9634	27. Apr	FR	18
194	9059	A 9	1060	AK Neufahrn (N)	101441	1,8	11,0					137765	5. Apr	DO				
195	9065	A 9	1080	AK Neufahrn (S)	116065	-0,5	9,3	104799	8,5	11266	17,1	137666	27. Apr	FR	10299	17. Apr	DI	19
196	9062	A 9	1100	Garching-Nord (N)	129249	0,2	9,5	116934	8,7	12315	17,0	156800	27. Apr	FR	11634	17. Apr	DI	18
197	9063	A 9	1120	Garching-Nord (S)	134592	0,6	9,1	122068	8,4	12524	16,5	164521	27. Apr	FR	12381	17. Apr	DI	18
198	9115	A 9	1140	AK München-Nord (N)	147470	1,4	9,0	134026	8,2	13444	16,6	179576	27. Apr	FR	13697	17. Apr	DI	18
199	9066	A 9	1160	AK München-Nord (S)	107964	-1,1	5,4	98342	5,0	9622	8,7	133440	27. Apr	FR	10938	17. Apr	DI	8
200	9242*	A 9	1180	München-Fröttmaning-Süd	103493	8,1	5,7	93958	5,4	9535	8,9	128651	27. Apr	FR	9837	23. Apr	MO	8
201	9243*	A 9	1200	München-Freimann														
202	9064	A 9	1220	München-Schwabing (N)	83628	6,7	5,5	73821	4,9	9807	10,0	102173	27. Apr	FR	7354	23. Apr	MO	7
203	9217	A 92	100	AD München-Feldmoching (N)	54145	-1,5	9,1	49632	8,4	4513	16,6	71861	27. Apr	FR	5798	19. Apr	DO	18
204	9006	A 92	120	Oberschleißheim (O)	57115	-0,9	10,1	51995	9,2	5120	19,4	75417	27. Apr	FR	5911	23. Apr	MO	9
205	9015	A 92	140	AK Neufahrn (W)	62777	-0,9	10,9	57075	10,0	5702	19,8	82121	27. Apr	FR	6318	23. Apr	MO	9
206	9007	A 92	180	AK Neufahrn (O)	93407	0,2	7,1	84170	6,6	9237	11,9	117882	27. Apr	FR	9135	23. Apr	MO	8
207	9182*	A 92	220	Flughafen München	46862	-2,0	10,3	43187	9,7	3972	18,9	59651	27. Apr	FR	5031	23. Apr	MO	8
208	9183*	A 92	240	Freising-Mitte	45809	-1,6	13,1	42072	12,5	4063	21,0	59283	5. Apr	DO	5033	23. Apr	MO	8
209	9184*	A 92	260	Freising-Ost	36581	-1,2	11,0	33703	10,3	3111	20,4	47468	5. Apr	DO	3983	5. Apr	DO	17
210	9017	A 92	360	Altdorf (O)	39320	-1,0	12,4	35793	11,5	3527	21,8	51403	5. Apr	DO	4479	5. Apr	DO	18

Nr.	Zstnr	Str.	Abs.	Name	Gesamt (0-24)			Tag (6-22 Uhr)		Nacht (22-6 Uhr)		Tagesspitzenwerte			Stundenspitzenwerte			
					Kfz	12/11	Lkw-%	Kfz_Tag	Pt	Kfz_Nacht	Pn	Tag-max	Datum	Tag	Std-max	Datum	Tag	Std
211	9019	A 92	480	Landau a.d. Isar (W)	28270	-0,4	13,0	25347	12,0	2923	22,0	37973	5. Apr	DO	3073	5. Apr	DO	18
212	9096	A 93	100	AD Hochfranken (S)	19195	-7,6	18,2	17235	16,5	1960	33,2	30403	5. Apr	DO	2629	9. Apr	MO	15
213	9099	A 93	260	Selb-West (S)	21759	-4,4	17,3	19667	15,5	2093	34,0	33911	5. Apr	DO	2833	9. Apr	MO	18
214	9901	A 93	640	Wernberg-Köblitz (S)	32294	-2,7	14,8	29310	13,6	2984	26,7	46659	5. Apr	DO	3592	5. Apr	DO	15
215	9087	A 93	660	AK Oberpfälzer Wald (S)	32053	-2,3	14,5	28866	13,2	3187	25,8	47472	5. Apr	DO	3634	5. Apr	DO	15
216	9902	A 93	740	Schwandorf-Mitte (N)	40256	-1,9	14,2	36566	12,9	3689	27,2	57594	5. Apr	DO	4359	5. Apr	DO	15
217	9049	A 93	880	Regensburg-Pfaffenstein (N)	65076	-1,4	9,6	59093	8,7	5983	18,6	82901	27. Apr	FR	6389	20. Apr	FR	14
218	9044	A 93	960	Regensburg-Königswiesen (S)	60749	-0,8	10,5	55593	9,5	5164	20,8	76648	5. Apr	DO	6233	23. Apr	MO	8
219	9045	A 93	980	AK Regensburg (N)	65200	-1,4	9,6	59661	8,7	5539	19,0	79291	5. Apr	DO	7147	23. Apr	MO	8
220	9030	A 93	1120	Siegenburg (S)	24515	-2,9	10,0	22334	9,0	2182	20,4	32584	5. Apr	DO	2950	9. Apr	MO	18
221	9190	A 93	1800	AD Inntal (S)	44454	-2,7	16,3	40451	14,8	4002	30,7	61040	5. Apr	DO	4597	7. Apr	SA	14
222	9191	A 93	1880	Kiefersfelden (S)	40554	-2,5	17,5	36856	16,1	3698	32,3	56946	5. Apr	DO	4617	7. Apr	SA	12
223	9985	A 94	160	München-Riem (W)	61566	1,0	4,5	56789	4,5	4777	5,4	77964	20. Apr	FR	6893	18. Apr	MI	18
224	9986	A 94	180	München-Riem (O)	60623	1,5	5,0	56295	5,0	4328	6,2	78632	20. Apr	FR	7099	18. Apr	MI	8
225	9987	A 94	200	Feldkirchen-Ost (W)	53899	1,6	5,3	50166	5,2	3733	6,4	70927	20. Apr	FR	6533	12. Apr	DO	18
226	9840	A 94	240	AK München-Ost (O)	57784	2,1	10,0	53511	9,3	4273	18,7	71886	27. Apr	FR	6497	12. Apr	DO	18
227	9043	A 95	100	München-Kreuzhof (W)	60966	-6,6	3,5	56234	3,4	4733	5,3	76125	27. Apr	FR	6115	23. Apr	MO	8
228	9151	A 95	120	AD Starnberg (N)	54967	-7,5	3,7	51010	3,5	3957	6,3	69876	27. Apr	FR	5592	23. Apr	MO	8
229	9161	A 95	180	Seeshaupt (N)	26229	-11,5	4,0	24591	3,8	1638	7,3	33939	27. Apr	FR	2730	27. Apr	FR	16
230	9164	A 95	260	Murnau/Kochel (S)	11355	-9,8	4,9	10628	4,6	727	8,9	15023	9. Apr	MO	1402	9. Apr	MO	18
231	9150	A 952	100	AD Starnberg (W)	27473	-5,8	2,8	25591	2,7	1882	3,8	34822	27. Apr	FR	2922	25. Apr	MI	8
232	9250	A 96	100	Lindau (S)	26452	0,8	14,0	24088	13,8	2364	16,8	35997	5. Apr	DO	2703	9. Apr	MO	18
233	9550	A 96	600	Stetten (W)	35920	2,3	12,3	32818	11,6	3101	20,1	46836	27. Apr	FR	3748	9. Apr	MO	18
234	9136	A 96	760	Landsberg a. Lech-Nord (O)	63612	7,2	8,7	57857	8,5	5109	15,6	83189	27. Apr	FR	6287	27. Apr	FR	17
235	9222	A 96	970	Gräfelfing (W)	90706	-2,0	4,3	83712	4,1	6995	6,6	115496	27. Apr	FR	9184	26. Apr	DO	18
236	9106	A 96	1000	München-Laim (W)	91145	-3,4	4,0	83951	3,9	7959	6,3	112767	27. Apr	FR	8815	26. Apr	DO	18
237	9219	A 99	240	AS Germering-Nord(N)	71677	-0,4	8,6	69878	8,6	5576	16,9	90073	27. Apr	FR	7302	19. Apr	DO	18
238	9220	A 99	280	AK München-West (N)	58082	0,7	8,9	53627	8,3	4455	16,1	75316	27. Apr	FR	6139	17. Apr	DI	19
239	9774	A 99	300	AD München-Eschenried (O)	54646	0,7	15,1	49151	13,7	5495	27,0	70108	5. Apr	DO	5236	5. Apr	DO	17
240	9775	A 99	320	AD München-Allach (O)	111722	1,5	14,6	101740	13,7	9982	24,2	142273	27. Apr	FR	10938	17. Apr	DI	19
241	9155	A 99	340	AD Feldmoching (W)	109136	-1,0	11,6	99794	10,7	9342	22,2	138994	27. Apr	FR	11110	17. Apr	DI	8
242	9216	A 99	340	AD München-Feldmoching (W)	117233	0,4	14,2					145311	27. Apr	FR				
243	9207	A 99	360	AD München-Feldmoching (O)	74640	3,4	13,9	68183	12,7	6457	27,1	100919	17. Apr	DI	8524	17. Apr	DI	19
244	9215	A 99	380	AK München-Nord (W)	75525	3,0	11,2	69291	10,3	6234	20,8	102483	17. Apr	DI	9055	17. Apr	DI	19
245	9415	A 99	400	AK München-Nord (N) (Ab SZ)														

Nr.	Zstnr	Str.	Abs.	Name	Gesamt (0-24)			Tag (6-22 Uhr)		Nacht (22-6 Uhr)		Tagesspitzenwerte			Stundenspitzenwerte			
					Kfz	12/11	Lkw-%	Kfz_Tag	Pt	Kfz_Nacht	Pn	Tag-max	Datum	Tag	Std-max	Datum	Tag	Std
246	9218	A 99	420	AK München-Nord (O)	111004	-1,0	15,2	101486	13,9	9519	29,1	142236	5. Apr	DO	10869	4. Apr	MI	18
247	9211	A 99	440	Aschheim/Ismaning (S)	113246	-1,7	15,0	103611	13,8	9634	28,6	146008	5. Apr	DO	11185	5. Apr	DO	18
248	9212	A 99	460	AK München-Ost (N)	107577	-2,1	14,9	98476	13,6	9101	28,7	139107	5. Apr	DO	10647	5. Apr	DO	18
249	9213	A 99	480	AK München-Ost (S)	97111	-4,7	12,4					125525	5. Apr	DO				
250	9244	A 99	500	Haar (S)	84740	2,9	13,6					110455	5. Apr	DO				
251	9228*	A 99	520	Hohenbrunn	81580	4,1	15,1	75505	12,5	6519	27,5	107079	5. Apr	DO	8192	5. Apr	DO	18
252	9229*	A 99	540	Ottobrunn	74923	-5,4	17,7					94462	5. Apr	DO				
253	9221	A 995	100	München-Giesing (S)	50325	-4,2	4,6	46562	4,3	3762	7,8	64643	27. Apr	FR	4904	5. Apr	DO	18
254	9830	B 11	660	Pullach	15876	-5,6	4,3					20597	27. Apr	FR				
255	9850	B 11	740	Garching-Dirnismaning	11413	25,5	3,5	10595	3,3	832	3,3	14126	19. Apr	DO	1145	24. Apr	DI	18
256	9310	B 11	1140	Eching-Viecht	14289	-1,3	3,0	12592	3,0	1134	4,0	17947	27. Apr	FR	1744	16. Apr	MO	8
257	9401	B 11	1280	Deggendorf	11465	-3,4	6,1	10594	5,9	870	7,8	14991	27. Apr	FR	1303	27. Apr	FR	14
258	9277	B 11	1580	Bayerisch Eisenstein	3985	5,9	3,6					5019	28. Apr	SA				
259	9175	B 12	520	Kempten	14785	-3,1	9,4	13678	9,1	1107	12,8	18665	27. Apr	FR	1691	16. Apr	MO	8
260	9380	B 12	660	Buchloe	16639	-0,6	8,5	14808	8,5	1254	13,0	21242	27. Apr	FR	1675	5. Apr	DO	18
261	9863	B 12	1400	Simbach a. Inn (w)	10387	4,1	24,5	9269	22,2	1118	43,5	13000	5. Apr	DO	991	27. Apr	FR	14
262	9861	B 12	1420	Simbach a. Inn (s)	9340	-2,4	18,9	8399	17,2	941	33,8	13296	13. Apr	FR	1227	13. Apr	FR	15
263	9862	B 12	1440	Simbach a. Inn (n)	9751	-2,9	16,2	8943	14,8	808	31,3	13241	13. Apr	FR	1175	13. Apr	FR	15
264	9125	B 12	2400	Philippsreut	4306	1,6	13,5					5215	5. Apr	DO				
265	9299	B 13	200	Eibelsstadt	11697	-1,9	7,6	10763	6,9	934	15,6	15313	27. Apr	FR	1300	5. Apr	DO	17
266	9278	B 13	640	Oberdachstetten	5678	-1,2	8,2	5268	7,7	410	14,6	7138	27. Apr	FR	617	23. Apr	MO	8
267	9124	B 13	1460	Eichstätt	12676	-1,8	6,3	11790	6,2	886	7,3	16534	27. Apr	FR	1430	26. Apr	DO	17
268	9820	B 13	2520	Oberschleißheim-Neuherberg	31973	-2,0	7,0	29275	7,0	2265	8,5	45502	27. Apr	FR	3907	17. Apr	DI	18
269	9280	B 14	880	Hersbruck	12792	-6,6	4,2	12063	4,3	881	4,7	15979	27. Apr	FR	1354	26. Apr	DO	17
270	9279	B 14	1280	Schnaittenbach	6546	-4,2	8,2	6172	8,2	477	9,6	8329	27. Apr	FR	721	16. Apr	MO	18
271	9301	B 15	560	Soyen	8911	-2,9	14,4	8277	13,9	634	21,5	10981	27. Apr	FR	909	3. Apr	DI	18
272	9300	B 15	1360	Ergoldsbach	11632	12,8	12,9	10496	12,4	1137	17,4	15408	27. Apr	FR	1214	5. Apr	DO	18
273	9281	B 15	2060	Maxhütte-Haidhof	8558	-3,3	6,2	7838	5,9	720	9,3	10663	20. Apr	FR	907	19. Apr	DO	17
274	9113	B 15	3060	Hof	22326	-2,4	7,9	20674	7,3	1652	15,1	28708	30. Apr	MO	2565	16. Apr	MO	17
275	9254	B 15 N	1320	AS Schierling	4849		16,1	4462	15,1	388	27,1	6483	27. Apr	FR	599	16. Apr	MO	8
276	9282	B 16	2500	Neustadt a.d. Donau	9737	-11,9	21,7					12697	5. Apr	DO				
277	9283	B 17	180	Hablech	6386	-14,2	5,0	6626	5,9	286	7,2	8292	30. Apr	MO	714	5. Apr	DO	17
278	9138	B 17	640	Untermeitingen-Lagerlechfeld	29274	-2,4	8,8	27048	8,6	2226	11,7	37169	27. Apr	FR	3078	23. Apr	MO	8
279	9571	B 173	400	Marktzeuln-Zettlitz (w)	13363	-1,5	12,6					17189	27. Apr	FR				
280	9572	B 173	420	Marktzeuln-Zettlitz (o)	11496	0,9	12,0					14168	27. Apr	FR				

Nr.	Zstnr	Str.	Abs.	Name	Gesamt (0-24)			Tag (6-22 Uhr)		Nacht (22-6 Uhr)		Tagesspitzenwerte			Stundenspitzenwerte			
					Kfz	12/11	Lkw-%	Kfz_Tag	Pt	Kfz_Nacht	Pn	Tag-max	Datum	Tag	Std-max	Datum	Tag	Std
281	9305	B 173	660	Marktrodach	14593	-0,6	11,6					18721	27. Apr	FR				
282	9114	B 19	140	Fischen	12425	-2,7	3,6	11767	3,6	658	3,2	16307	5. Apr	DO	1448	7. Apr	SA	11
283	9137	B 19	325	Waltenhofen-Herzmanns	22485	-1,3	5,4	21050	5,3	1434	6,3	28087	27. Apr	FR	2438	16. Apr	MO	8
284	9302	B 19	780	Würzburg/Estenfeld	51561	0,2	6,1					68169	27. Apr	FR				
285	9201	B 19	1020	Werneck-Eßleben	6991	-3,7	8,2					9647	27. Apr	FR				
286	9274	B 2	100	Mittenwald	6808	-9,8	2,8	6478	2,6	330	7,5	10634	9. Apr	MO	1093	7. Apr	SA	12
287	9107	B 2	250	GAP - Partenkirchen	21769	-6,0	4,5					28914	27. Apr	FR				
288	9351	B 2	310	Oberau (s)	23851	-8,2	3,9	22433	3,8	1418	6,0	30894	27. Apr	FR	2367	5. Apr	DO	17
289	9353	B 2	320	Oberau (Mitte)	17260	-8,6	3,8	16153	3,6	1107	5,6	22235	27. Apr	FR	1677	10. Apr	DI	18
290	9350	B 2	340	Oberau (n)	19365	-9,5	4,0	18151	3,8	1215	5,9	24653	27. Apr	FR	1866	10. Apr	DI	18
291	9361	B 2	340	Eschenlohe (s)	14729	-13,6	4,9					21129	30. Apr	MO				
292	9360	B 2	360	Eschenlohe (n)	6941	-3,6	3,8	6440	3,7	577	6,4	9125	30. Apr	MO	791	10. Apr	DI	16
293	9129	B 2	1760	Langweid	39609	1,1	10,9	38627	11,4	3668	18,8	50489	27. Apr	FR	4514	23. Apr	MO	8
294	9270	B 2	1960	Donauwörth	20755	9,6	21,0	18728	19,5	2027	35,2	27236	27. Apr	FR	2175	23. Apr	MO	8
295	9271	B 2	2380	Weissenburg i.Bay.	14240	-7,4	17,7	13103	16,5	1137	31,6	18132	5. Apr	DO	1458	23. Apr	MO	8
296	9945	B 2	2700	Schwabach	21799	4,1	13,6	19779	12,3	2019	25,8	27178	27. Apr	FR	2474	23. Apr	MO	8
297	9109	B 20	440	Laufen	11104	-5,1	7,7	10196	7,3	909	12,0	13481	27. Apr	FR	1182	5. Apr	DO	17
298	9149	B 20	1160	Eggenfelden (s)	17148	-1,5	15,5	15781	14,8	1367	24,5	21409	20. Apr	FR	1868	5. Apr	DO	18
299	9148	B 20	1180	Eggenfelden (n)	9377	-4,4	20,2	8557	19,3	820	30,2	11806	27. Apr	FR	1021	27. Apr	FR	14
300	9262	B 20	2260	Weiding	12263	-6,9	15,3	10819	14,4	1444	22,4	16411	5. Apr	DO	1286	5. Apr	DO	18
301	9284	B 20	2460	Furth i. Wald	10479	-3,7	11,1	9388	9,9	1091	21,8	12789	6. Apr	FR	1303	1. Apr	SO	15
302	9285	B 21	100	Schneizlreuth-Melleck	9228	1,2	10,8	8590	9,8	514	15,0	11658	5. Apr	DO	1156	7. Apr	SA	12
303	9121	B 21	140	Schneizlreuth-Baumgarten	6079	-1,7	15,3	5731	15,0	348	20,0	7874	5. Apr	DO	792	1. Apr	SO	14
304	9303	B 22	560	Burgwindheim	3161	-5,1	8,9	2971	9,4	201	10,5	4027	27. Apr	FR	389	29. Apr	SO	17
305	9286	B 22	1450	Lehen	10361	-3,7	7,7	9557	7,3	804	12,3	13327	27. Apr	FR	1301	16. Apr	MO	8
306	9287	B 22	1900	Neustadt a.d. Waldnaab	16772	2,1	3,4	15574	3,3	1197	4,8	21289	27. Apr	FR	1821	26. Apr	DO	17
307	9104	B 22	1960	Weiden i.d. Opf.	10379	3,8	6,3	9813	6,1	567	10,3	13967	27. Apr	FR	1328	5. Apr	DO	17
308	9304	B 22	2340	Winklarn	3086	-2,9	15,9	2875	15,4	242	27,3	4227	27. Apr	FR	337	20. Apr	FR	13
309	9352	B 23	220	Oberau (w)	8695	-9,4	4,7	8277	4,5	418	7,5	11659	30. Apr	MO	1029	30. Apr	MO	17
310	9163	B 23	280	GAP - Garmisch	7190	-14,3	4,2	6709	3,9	521	9,0	8675	27. Apr	FR	732	7. Apr	SA	11
311	9156	B 25	340	Fremdingen	4409	-0,7	23,9	3876	20,5	533	49,3	5652	27. Apr	FR	473	5. Apr	DO	17
312	9157	B 25	610	Harburg	11960		17,3	10851	15,6	1110	34,1	15528	27. Apr	FR	1321	23. Apr	MO	8
313	9288	B 27	480	Karsbach-Höllrich	4903	-11,5	11,6	4752	8,2	351	19,9	6440	5. Apr	DO	561	5. Apr	DO	17
314	9108	B 285	100	Fladungen	1015	-8,4	6,2	985	7,8	89	11,5	1334	27. Apr	FR	173	29. Apr	SO	15
315	9291	B 286	560	Kolitzheim-Oberspiesheim	8268	-4,4	9,2	7490	8,1	779	19,2	10531	20. Apr	FR	958	23. Apr	MO	8

Nr.	Zstnr	Str.	Abs.	Name	Gesamt (0-24)			Tag (6-22 Uhr)		Nacht (22-6 Uhr)		Tagesspitzenwerte			Stundenspitzenwerte			
					Kfz	12/11	Lkw-%	Kfz_Tag	Pt	Kfz_Nacht	Pn	Tag-max	Datum	Tag	Std-max	Datum	Tag	Std
316	9237	B 289	230	Untersiema (W)	7862	2,4	7,0	7318	7,0	545	7,6	9950	27. Apr	FR	1099	23. Apr	MO	8
317	9573	B 289	240	Marktzeuln-Zettlitz (s)	10158	-1,7	12,8					12646	27. Apr	FR				
318	9292	B 299	940	Amberg (s)	9783	-5,3	11,5	9026	11,1	757	16,9	12695	27. Apr	FR	1119	16. Apr	MO	8
319	9311	B 300	1000	Oberzell	10819		6,2	9962	6,0	857	8,1	13398	27. Apr	FR	1308	5. Apr	DO	17
320	9293	B 300	1380	Schrobenhausen	12738	1,2	12,8	11512	12,1	1021	21,5	16163	5. Apr	DO	1411	5. Apr	DO	17
321	9294	B 303	1220	Bischofsgrün-Rangen	5300	-3,2	19,8	4833	18,3	466	35,3	6212	5. Apr	DO	531	27. Apr	FR	14
322	9153	B 303	1580	GÜ Schirnding	5103	3,5	18,6	4596	17,4	530	37,5	6881	20. Apr	FR	582	20. Apr	FR	15
323	9810	B 304	120	Karlsfeld-Rothschwaige	27214	0,3	6,8	24797	6,7	2417	8,2	34614	26. Apr	DO	2770	17. Apr	DI	18
324	9320	B 304	320	Zorneding	14739	-3,7	6,7	13572	6,3	1167	11,9	18229	27. Apr	FR	1347	17. Apr	DI	17
325	9321	B 304	410	Steinhöring	13089	-3,5	7,2					16732	27. Apr	FR				
326	9135	B 304	880	Altenmarkt (s)	14794	-5,6	10,3	13696	10,0	1098	13,9	18596	27. Apr	FR	1408	19. Apr	DO	18
327	9937	B 304	1040	Nußdorf-Aiging	10237	-7,1	8,8	9446	8,3	791	15,1	12730	27. Apr	FR	1039	19. Apr	DO	17
328	9142	B 304	1180	Traunstein	7708	-5,6	7,3					10412	27. Apr	FR				
329	9144	B 304	1320	Freilassing	28289	-5,2	4,9					33829	30. Apr	MO				
330	9147	B 305	300	Unterwössen-Oberwössen	2952	-4,0	4,4	2877	4,6	130	8,1	4137	27. Apr	FR	381	29. Apr	SO	12
331	9949	B 31	100	Lindau-Diepoldsbergtunnel	19667	-5,2	11,7	18126	11,3	1542	17,2	25100	27. Apr	FR	1917	29. Apr	SO	16
332	9462	B 388	820	Eggenfelden (o)	14876	-2,6	7,4	13762	7,2	1115	10,5	18374	13. Apr	FR	1541	18. Apr	MI	18
333	9307	B 469	440	Kleinheubach	16409	-2,1	10,3					21496	27. Apr	FR				
334	9296	B 469	460	Miltenberg	14371	7,1	7,1	13448	7,0	1085	11,3	17738	27. Apr	FR	1502	5. Apr	DO	17
335	9324	B 470	360	Dietersheim	8218	-5,2	7,6	7676	7,2	542	14,1	10274	5. Apr	DO	902	5. Apr	DO	17
336	9297	B 470	1220	Gößweinstein-Sachsenmühle	2434	-22,3	8,2	2343	8,5	116	13,1	4981	29. Apr	SO	624	29. Apr	SO	16
337	9988	B 471	340	Bergkirchen-Geiselbullach	23012	4,1	10,6	21098	9,8	1913	19,5	30020	27. Apr	FR	2749	19. Apr	DO	8
338	9188	B 472	400	Peiting-Hohenbrand	9928	-5,9	6,4	8937	6,2	991	8,5	12687	27. Apr	FR	1036	5. Apr	DO	16
339	9204	B 472	540	Polling (w)	4497	-6,5	11,9	4215	11,6	283	16,4	5974	27. Apr	FR	505	5. Apr	DO	17
340	9199	B 472	560	Polling (o)	7497	-5,8	10,0	7172	10,0	433	10,9	9860	27. Apr	FR	918	25. Apr	MI	18
341	9298	B 472	1080	Waakirchen	8056	-8,4	7,9	7561	7,7	495	11,4	9755	5. Apr	DO	834	25. Apr	MI	18
342	9853	B 505	100	Höchstadt	8952	0,3	20,1	7995	17,9	957	38,5	12122	27. Apr	FR	1222	24. Apr	DI	18
343	9871	B 512	140	Neuhaus a. Inn (s)	6998	-7,0	12,2					8554	19. Apr	DO				
344	9870	B 512	160	Neuhaus a. Inn (o)	8168	-3,3	10,1					10231	21. Apr	SA				
345	9420	B 533	400	Grafenau	8426	-2,7	5,8	7924	5,8	582	6,6	10701	27. Apr	FR	922	26. Apr	DO	18
346	9275	B 8	1120	Kitzingen	16932	1,9	6,0					22106	27. Apr	FR				
347	9272	B 8	1500	Oberlaimbach	6627	-1,6	11,7	6140	10,7	486	24,2	8875	20. Apr	FR	739	20. Apr	FR	17
348	9273	B 8	2200	Burgthann-Oberferrieden	10697	-3,2	8,2					14631	27. Apr	FR				
349	9276	B 8	3020	Barbing	6616	0,4	11,2					8757	27. Apr	FR				
350	9295	B 8	3220	Rain	6116	-8,3	20,5	5526	18,6	589	38,3	7852	27. Apr	FR	639	12. Apr	DO	18

Nr.	Zstnr	Str.	Abs.	Name	Gesamt (0-24)			Tag (6-22 Uhr)		Nacht (22-6 Uhr)		Tagesspitzenwerte			Stundenspitzenwerte			
					Kfz	12/11	Lkw-%	Kfz_Tag	Pt	Kfz_Nacht	Pn	Tag-max	Datum	Tag	Std-max	Datum	Tag	Std
351	9210	B 85	340	Stockheim-Haslach (n)	11695	-1,7	7,8					14636	27. Apr	FR				
352	9209	B 85	360	Stockheim-Haslach (s)	12711	-1,4	8,8					15978	27. Apr	FR				
353	9289	B 85	1240	Amberg (w)	10961	-3,6	5,0	10115	5,0	846	4,6	13726	27. Apr	FR	1322	16. Apr	MO	8
354	9290	B 85	1860	Roding	12615	-3,1	14,1	11471	13,1	1145	23,6	16080	5. Apr	DO	1272	5. Apr	DO	17
355	9206	B 89	120	Stockheim-Haslach (w)	8200	-1,5	8,3					10383	27. Apr	FR				
356	9562	L 1066	200	Feuchtwangen (w)	6210	-1,1	11,4					7658	5. Apr	DO				
357	9450	L 2025	470	Jettingen-Scheppach	6213	-1,8	10,0					7717	13. Apr	FR				
358	9432	L 2035	920	Pöttmes-Wagesenberg	4549	0,5	7,4					5960	27. Apr	FR				
359	9646	L 2053	300	Ismaning-Süd	11998	0,0	4,5					16445	27. Apr	FR				
360	9493	L 2057	360	Polling (n)	3193	-6,5	10,9	3040	11,1	198	9,1	4132	27. Apr	FR	367	16. Apr	MO	8
361	9649	L 2068	180	Seefeld-Oberalting	10357	-7,0	4,8	9707	4,8	650	5,2	13344	27. Apr	FR	1107	25. Apr	MI	18
362	9800	L 2068	360	Germering	20730	1,6	4,4					26590	5. Apr	DO				
363	9920	L 2072	440	Grünwald-Geiselnberg	16282	-3,9	2,6					20292	26. Apr	DO				
364	9910	L 2078	140	München-Perlach	16268	-5,5	2,2	9186	0,7	1484	1,5	20350	27. Apr	FR	899	1. Apr	SO	16
365	9647	L 2079	120	Neubiberg	13013	-4,8	3,8	12306	3,8	707	3,4	16503	26. Apr	DO	1496	4. Apr	MI	18
366	9451	L 2096	190	Grabenstätt	6221	-0,5	8,5	5853	8,5	368	8,9	7921	27. Apr	FR	713	29. Apr	SO	15
367	9872	L 2110	540	Neuhaus a. Inn (n)	4404	-3,2	5,7					5925	21. Apr	SA				
368	9441	L 2111	680	Marklkofen-Frontenhausen	7374	-1,3	10,1	6548	10,2	826	9,5	9485	27. Apr	FR	786	27. Apr	FR	14
369	9400	L 2136	180	Bodenmais	3795	-4,6	4,5	3586	4,4	209	5,4	4544	9. Apr	MO	563	9. Apr	MO	15
370	9574	L 2191	220	Marktzeuln-Zettlitz (n)	5010	-2,4	5,5					6258	27. Apr	FR				
371	9640	L 2225	800	Wendelstein (n)	11407	-2,5	5,6					16650	27. Apr	FR				
372	9558	L 2230	1000	Essing	4576	-10,3	7,3	4365	7,3	211	8,6	6078	30. Apr	MO	603	29. Apr	SO	15
373	9641	L 2239	360	Wendelstein (o)	9448	-3,2	5,0					14243	27. Apr	FR				
374	9631	L 2240	200	Heßdorf	12389	0,7	2,7					15571	27. Apr	FR				
375	9633	L 2240	420	Uttenreuth	11442	-4,0	3,5					14885	26. Apr	DO				
376	9636	L 2241	160	Schwaig b. Nürnberg	15408	-3,6	4,6	14227	4,6	1181	4,7	20678	27. Apr	FR	1661	16. Apr	MO	17
377	9635	L 2242	280	Fürth-Mannhof	8617	-3,2	6,3	8157	6,1	460	9,8	11485	26. Apr	DO	1194	26. Apr	DO	8
378	9634	L 2244	440	Herzogenaurach	28474	-3,8	8,7					39184	26. Apr	DO				
379	9632	L 2244	600	Bubenreuth	9557	1,2	3,2					11968	30. Apr	MO				
380	9637	L 2245	560	Zirndorf-Wintersdorf	12795	-4,8	4,4					16869	27. Apr	FR				
381	9630	L 2259	500	Hemhofen	9558	-3,9	5,4	8951	5,2	607	9,6	13048	20. Apr	FR	1131	20. Apr	FR	17
382	9721	L 2277	260	Bergheimfeld	8924	-1,9	4,4	8239	4,6	686	2,0	11961	27. Apr	FR	1078	17. Apr	DI	17
383	9645	L 2342	120	Oberschleißheim-Flugplatz	11308	-6,3	3,9	10537	3,8	770	4,6	15091	27. Apr	FR	1364	19. Apr	DO	18
384	9648	L 2343	100	Planegg-Martinsried	8336	-2,9	6,6	7959	6,6	376	6,9	11069	20. Apr	FR	1124	17. Apr	DI	9
385	9643	L 2345	160	Gröbenzell	16534	-3,2	5,0	15383	5,0	1151	6,1	20836	5. Apr	DO	1757	5. Apr	DO	18

Nr.	Zstnr	Str.	Abs.	Name	Gesamt (0-24)			Tag (6-22 Uhr)		Nacht (22-6 Uhr)		Tagesspitzenwerte			Stundenspitzenwerte			
					Kfz	12/11	Lkw-%	Kfz_Tag	Pt	Kfz_Nacht	Pn	Tag-max	Datum	Tag	Std-max	Datum	Tag	Std
386	9638	L 2401	100	Nürnberg-Altenfurt	6641	-17,5	12,3	5603	11,7	471	11,6	8818	27. Apr	FR	671	10. Apr	DI	17
387	9639	L 2406	180	Nürnberg-Worzeldorf	11133	-3,1	5,2					16167	27. Apr	FR				
388	9642	L 2409	320	Rednitzhembach	8570	-3,3	4,6					10710	5. Apr	DO				
389	9413	L 2580	220	Flughafentangente(o)	10196	13,9	7,1	9317	6,9	879	9,8	13419	27. Apr	FR	1346	24. Apr	DI	8
390	9407	L 2584	100	Hallbergmoos (A92)	44982	4,1	6,4	39783	6,1	5199	8,8	56941	27. Apr	FR	3946	23. Apr	MO	9
391	9406	L 2584	100	Hallbergmoos (FS44)	8274	6,2	6,0	7087	6,1	1187	5,8	10861	27. Apr	FR	831	27. Apr	FR	14
392	9405	L 2584	100	Hallbergmoos	53256	4,4	6,4	46870	6,1	6386	8,3	67802	27. Apr	FR	4644	23. Apr	MO	9
393	9404	L 2584	120	Oberding-Schwaig	22596	5,4	13,2	19031	12,9	3566	14,7	28172	27. Apr	FR	2253	23. Apr	MO	8
394	9208	K CO 27	100	Lautertal-Rottenbach	561	-12,7	9,7	563	11,9	35	9,8	754	27. Apr	FR	79	29. Apr	SO	16
395	9116	K LI 16	100	Nonnenhorn	8372	-24,3	3,1					11481	30. Apr	MO				
396	9702	K M 11	100	Grünwald	12687	-8,9	5,3	12166	5,3	521	5,3	16877	26. Apr	DO	1605	17. Apr	DI	9
397	9708	K M 18	100	Feldkirchen	7161	4,2	6,2	6790	6,4	384	4,6	9959	25. Apr	MI	1285	25. Apr	MI	19
398	9705	K M 2	100	Unterhaching	11695	-0,8	3,3				0,0	14919	27. Apr	FR				
399	9700	K M 21	100	Planegg	14734	-3,2	7,3	14095	7,4	786	9,5	19545	26. Apr	DO	1748	26. Apr	DO	18
400	9704	K M 22	160	Ottobrunn	15055	-1,9	2,8	14024	2,8	1032	3,1	18698	27. Apr	FR	1546	16. Apr	MO	18
401	9710	K M 3	140	Aschheim/Hintermühle	10289	-3,5	6,7					14614	25. Apr	MI				
402	9117	G 31	100	Farchant (n)	7757	0,9	5,1	7297	5,0	461	6,0	9960	30. Apr	MO	868	5. Apr	DO	16

Nr.	Zstnr	Str.	Abs.	Name	Gesamt (0-24)			Tag (6-22 Uhr)		Nacht (22-6 Uhr)		Tagesspitzenwerte			Stundenspitzenwerte			
					Kfz	12/11	Lkw-%	Kfz_Tag	Pt	Kfz_Nacht	Pn	Tag-max	Datum	Tag	Std-max	Datum	Tag	Std
1	9033	A 3	100	AD Seligenstadt (O)	92374	1,3	16,6	81495	14,1	10879	35,6	122060	25. Mai	FR	8796	16. Mai	MI	18
2	9505*	A 3	120	AS Aschaffenburg-West	113358	-0,2	13,4	99614	11,7	14776	25,2	148604	16. Mai	MI	10971	16. Mai	MI	17
3	9507*	A 3	180	AS Goldbach	76512	5,9	16,6					101617	25. Mai	FR				
4	9010	A 3	200	Hösbach (O)	68182	4,2	19,7					88813	25. Mai	FR				
5	9991	A 3	260	Rohrbrunn (O)	55785	6,4	21,2	48591	17,3	7194	47,3	75901	25. Mai	FR	5605	25. Mai	FR	18
6	9510*	A 3	280	AS Marktheidenfeld	59791	9,3	20,4					79573	25. Mai	FR				
7	9511*	A 3	340	Helmstadt														
8	9034	A 3	360	AD Würzburg-West (W)	62418	3,2	20,5					78051	25. Mai	FR				
9	9011	A 3	380	AD Würzburg-West (O)	79374	4,3	21,7					102567	25. Mai	FR				
10	9512*	A 3	400	AS Würzburg/Kist (69)														
11	9513*	A 3	420	Würzburg-Heidingsfeld	67080	4,8	23,6	58299	19,6	8781	50,7	87590	25. Mai	FR	6096	20. Mai	SO	16
12	9036	A 3	460	AK Biebelried (W)	69884	2,9	21,8					92558	25. Mai	FR				
13	9038	A 3	480	AK Biebelried (O)	59801	2,7	22,3	51684	18,5	8117	46,3	77506	25. Mai	FR	5284	25. Mai	FR	14
14	9027	A 3	500	Kitzingen/Schwarzach (O)	59055	4,1	22,5	51050	18,7	8005	46,5	77237	25. Mai	FR	5405	20. Mai	SO	13
15	9041	A 3	520	Geiselwind (W)	59494	5,9	22,8	51399	18,8	8031	47,0	78534	25. Mai	FR	5301	20. Mai	SO	14
16	9515*	A 3	540	AS Geiselwind	59420	4,2	23,4	51376	19,5	8044	48,4	77997	25. Mai	FR	5356	20. Mai	SO	18
17	9516*	A 3	560	AS Schlüsselfeld	60787	4,4	23,2	52604	19,4	8184	47,6	79297	25. Mai	FR	5439	20. Mai	SO	18
18	9251	A 3	580	Pommersfelden (W)	62802	4,0	21,4	54489	17,9	8313	44,3	81715	25. Mai	FR	5682	20. Mai	SO	14
19	9252	A 3	600	Pommersfelden (O)	61120	3,4	20,6	53167	17,3	7954	43,1	79584	25. Mai	FR	5681	20. Mai	SO	14
20	9517*	A 3	620	AS Höchstadt-Ost	65252	3,2	19,8	56967	16,6	8285	42,0	84770	25. Mai	FR	5929	16. Mai	MI	17
21	9518*	A 3	640	AS Erlangen-West	66039	1,9	20,0	57745	16,8	8294	41,9	85682	25. Mai	FR	6045	16. Mai	MI	17
22	9951	A 3	660	AK Fürth/Erlangen (W)	80509	0,8	16,4	71472	13,8	9263	36,8	103466	25. Mai	FR	7705	16. Mai	MI	17
23	9050	A 3	680	AK Fürth/Erlangen (O)	90260	0,5	17,2	80410	14,7	9850	37,6	117270	25. Mai	FR	8723	16. Mai	MI	17
24	9519*	A 3	700	AS B4	90753	1,1	17,3	81333	14,9	9420	38,7	117221	25. Mai	FR	8850	16. Mai	MI	17
25	9520*	A 3	720	AS Nürnberg-Nord	95815	-0,4	17,1	85759	14,8	10055	36,9	124252	25. Mai	FR	9318	16. Mai	MI	17
26	9521*	A 3	740	AS Nürnberg/Behringersd.	98947	0,0	15,4					128016	25. Mai	FR				
27	9039	A 3	760	AK Nürnberg (W)	98893	0,0	16,5	88585	14,2	10309	35,7	128194	25. Mai	FR	9611	16. Mai	MI	17
28	9040	A 3	780	AK Nürnberg (O)	41470	1,7	20,3	36600	17,5	4870	41,3	59296	25. Mai	FR	4930	25. Mai	FR	16
29	9046	A 3	800	AK Altdorf (S)	48050	-0,9	21,2	42098	18,4	5952	40,4	61824	25. Mai	FR	4393	25. Mai	FR	17
30	9624*	A 3	840	AS Oberoelsbach	35982	1,1	25,9											
31	9051	A 3	860	Neumarkt/Opf. (S)	36011	1,0	26,0	30982	22,6	5030	46,6	47489	25. Mai	FR	3415	25. Mai	FR	17
32	9081	A 3	960	Nittendorf (W)	38512	0,1	22,4	33405	19,6	5107	40,6	50287	25. Mai	FR	3539	25. Mai	FR	16
33	9074	A 3	980	AK Regensburg (W)	53557	-1,4	17,7	47175	15,4	6383	34,9	68681	25. Mai	FR	5029	16. Mai	MI	17
34	9080	A 3	1020	AK Regensburg (O)	70185	-3,0	19,3	61900	17,1	8285	35,9	88103	25. Mai	FR	6293	7. Mai	MO	8
35	9009	A 3	1060	Regensburg-Ost (W)	68915	-3,0	18,5	60792	16,4	8122	34,3	87867	25. Mai	FR	6428	25. Mai	FR	15



Nr.	Zstnr	Str.	Abs.	Name	Gesamt (0-24)			Tag (6-22 Uhr)		Nacht (22-6 Uhr)		Tagesspitzenwerte			Stundenspitzenwerte			
					Kfz	12/11	Lkw-%	Kfz_Tag	Pt	Kfz_Nacht	Pn	Tag-max	Datum	Tag	Std-max	Datum	Tag	Std
36	9076	A 3	1080	Regensburg-Ost (O)	62487	-1,3	17,5	55473	15,4	7013	33,6	80260	25. Mai	FR	5961	25. Mai	FR	15
37	9077	A 3	1100	Rosenhof (W)	53053	0,2	20,5	46653	18,2	6400	37,3	69186	25. Mai	FR	5101	25. Mai	FR	15
38	9093	A 3	1260	AK Deggendorf (W)	37724	2,7	23,8	32836	21,8	4998	39,4	49036	25. Mai	FR	3632	20. Mai	SO	13
39	9085	A 3	1440	Pocking (O)	25728	6,5	32,4	21128	30,5	4605	43,7	35279	25. Mai	FR	2479	25. Mai	FR	16
40	9540*	A 45	120	AS Alzenau	37553	-0,2	14,9	33992	13,0	3561	33,1	51115	16. Mai	MI	4159	16. Mai	MI	18
41	9950	A 45	130	Alzenau (S)	37546	-0,2	14,9	33986	13,0	3561	33,1	51115	16. Mai	MI	4159	16. Mai	MI	18
42	9566	A 6	120	AK Feuchtwangen/Crailsheim (W)	51645	-0,8	27,5	43603	24,3	6932	52,4	69552	25. Mai	FR	4911	20. Mai	SO	17
43	9567	A 6	140	AK Feuchtwangen/Crailsheim (O)	51946	-0,2	26,1	43705	23,2	6917	49,7	70270	25. Mai	FR	4932	20. Mai	SO	13
44	9522*	A 6	160	AS Feuchtwangen-Nord	54065	0,1	26,9	45951	23,1	7581	49,4	72445	25. Mai	FR	5279	20. Mai	SO	18
45	9523*	A 6	180	AS Aurach	53773	-1,3	26,4	45137	23,3	7336	50,5	72264	25. Mai	FR	5079	20. Mai	SO	13
46	9751	A 6	200	Herrieden (O)	54850	-1,6	25,0	46048	22,0	7459	48,4	73577	25. Mai	FR	5199	20. Mai	SO	13
47	9524*	A 6	220	AS Ansbach	54290	1,0	26,5					72028	25. Mai	FR				
48	9525*	A 6	240	AS Neuendettelsau (W)	54267	-2,2	25,8	45445	22,6	7496	50,3	71230	25. Mai	FR	5057	20. Mai	SO	13
49	9526*	A 6	260	AS Neuendettelsau	54646	-1,1	25,7	45981	22,3	7542	49,8	70847	25. Mai	FR	5003	20. Mai	SO	13
50	9055	A 6	300	Roth (W)	70877	1,3	20,8	61742	17,8	9135	41,4	90319	25. Mai	FR	6349	16. Mai	MI	17
51	9944	A 6	320	AK Nürnberg-Süd (W)	81869	5,3	20,0	71027	17,7	10841	35,0	102409	16. Mai	MI	7155	24. Mai	Do	17
52	9527*	A 6	340	AS N-Langwasser (W)	77351	0,2	21,9	67682	19,1	9669	41,6	102177	25. Mai	FR	6755	24. Mai	DO	17
53	9047	A 6	360	AK Nürnberg-Ost (W)	75579	-0,3	22,5	66005	19,6	9574	42,9	96579	25. Mai	FR	6664	16. Mai	MI	18
54	9753	A 6	380	AK Nürnberg-Ost (O)	40295	-1,8	22,3	35543	19,5	4752	42,7	54879	25. Mai	FR	4553	16. Mai	MI	18
55	9054	A 6	400	AK Altdorf (O)	29635	-1,8	24,4	26081	21,3	3554	47,0	38162	16. Mai	MI	2964	16. Mai	MI	18
56	9018	A 6	440	Alfeld (O)	25097	2,0	27,9	21886	24,5	3211	51,3	32141	16. Mai	MI	2416	16. Mai	MI	16
57	9239	A 6	500	Amberg-Ost (W)	19418	0,5	30,5	16669	26,6	2748	54,3	24548	25. Mai	FR	1779	16. Mai	MI	17
58	9528*	A 6	520	AS Amberg-Ost	15064	1,6	31,6	12738	27,3	2326	54,8	19105	16. Mai	MI	1378	16. Mai	MI	18
59	9238	A 6	560	Ak Oberpfälzer Wald (W)	14662	1,0	32,1	12373	27,7	2289	56,2	18500	16. Mai	MI	1318	16. Mai	MI	17
60	9088	A 6	580	AK Oberpfälzer Wald (O)	15764	3,4	31,3	13118	27,3	2645	51,1	19420	16. Mai	MI	1384	16. Mai	MI	17
61	9008	A 6	700	Waidhaus (O)	12718	8,7	41,0				0,0	15853	16. Mai	MI				
62	9152	A 7	180	AS Wasserlosen	42219	-0,7	21,2	36553	16,6	5666	50,6	60255	25. Mai	FR	4861	16. Mai	MI	18
63	9529*	A 7	200	AS Wasserlosen	40994	-0,7	21,2	35440	16,6	5554	50,8	58698	25. Mai	FR	4644	16. Mai	MI	18
64	9530*	A 7	220	Kreuz Schweinfurt/Werneck	57719	-0,6	16,9	50562	14,1	6549	41,1	82686	25. Mai	FR	5422	11. Mai	FR	16
65	9020	A 7	240	Gramschatzer Wald (S)	59399	1,7	16,6	55950	12,7	7349	34,7	84398	25. Mai	FR	6202	25. Mai	FR	17
66	9037	A 7	260	AK Biebelried (N)	38658	1,4	21,6	33889	17,7	4769	49,3	55151	25. Mai	FR	4170	16. Mai	MI	19
67	9452	A 7	280	AK Biebelried (S)	25646	3,0	17,5	22957	14,3	2689	45,5	37521	25. Mai	FR	3124	20. Mai	SO	18
68	9531*	A 7	300	AS Kitzingen	25934	2,7	17,4	23276	14,4	2658	44,3	37958	25. Mai	FR	3107	20. Mai	SO	18
69	9532*	A 7	320	AS Marktbreit	26068	2,4	19,4	23390	16,3	2678	46,2	38280	25. Mai	FR	3153	20. Mai	SO	18
70	9067	A 7	340	Uffenheim/Langensteinach (N)	25969	4,7	18,2	23147	15,1	2579	44,7	37138	25. Mai	FR	3050	16. Mai	MI	19

Nr.	Zstnr	Str.	Abs.	Name	Gesamt (0-24)			Tag (6-22 Uhr)		Nacht (22-6 Uhr)		Tagesspitzenwerte			Stundenspitzenwerte			
					Kfz	12/11	Lkw-%	Kfz_Tag	Pt	Kfz_Nacht	Pn	Tag-max	Datum	Tag	Std-max	Datum	Tag	Std
71	9533*	A 7	360	AS Uffenheim-Langensteinach	25904	4,7	18,3	23019	15,2	2599	44,8	36464	25. Mai	FR	3026	16. Mai	MI	19
72	9534*	A 7	380	AS Bad Windsheim	27337	2,6	18,7	24612	15,8	2725	44,5	41232	25. Mai	FR	3559	25. Mai	FR	16
73	9535*	A 7	400	AS Rothenburg o.d.T.	27648	2,9	19,2					41946	25. Mai	FR				
74	9569	A 7	420	AK Feuchtwangen/Crailsheim (N)	27714	10,4	18,9	24999	16,3	2715	43,0	43067	25. Mai	FR	3645	25. Mai	FR	16
75	9568	A 7	440	AK Feuchtwangen/Crailsheim (S)	42692	4,3	19,3	38267	16,7	4425	41,8	66054	25. Mai	FR	5585	25. Mai	FR	17
76	9230	A 7	760	AD Hittistetten (S)	59585	4,3	10,7	54512	9,8	5073	20,0	82085	25. Mai	FR	6290	16. Mai	MI	18
77	9231	A 7	1000	AK Memmingen (S)	31145	5,7	10,5	28884	9,8	2261	18,5	43097	25. Mai	FR	3906	20. Mai	SO	11
78	9097	A 7	1160	AD Allgäu (S)	21813	6,3	6,4	20368	6,1	1445	10,7	32160	26. Mai	SA	2917	20. Mai	SO	11
79	9696	A 7	1160	Oy-Mittelberg (W)	21662	6,8	7,1	20221	6,8	1441	11,7	32020	26. Mai	SA	2875	20. Mai	SO	12
80	9698	A 7	1160	Oy-Mittelberg (S)	3981	-12,1	5,7	3742	5,8	233	7,3	5844	26. Mai	SA	696	27. Mai	SO	11
81	9699	A 7	1180	Oy-Mittelberg	16282	26,3	7,6	15131	7,2	1151	13,2	24967	26. Mai	SA	2244	20. Mai	SO	13
82	9695	A 7	1180	Oy-Mittelberg (N)	3354	-18,6	5,8	3093	6,9	186	4,8	4704	28. Mai	MO	582	27. Mai	SO	19
83	9697	A 7	1180	Oy-Mittelberg (O)	18230	27,9	7,5	16948	7,1	1282	12,4	26981	26. Mai	SA	2406	20. Mai	SO	12
84	9016	A 7	1180	Nesselwang (W)	18373	27,4	6,5	17124	6,1	1249	12,0	27095	26. Mai	SA	2481	20. Mai	SO	12
85	9071	A 7	1260	Tunnel Füssen	13727	-0,9	6,6	12734	6,1	993	12,6	22316	26. Mai	SA	1851	20. Mai	SO	12
86	9203	A 70	120	AD Schweinfurt/Werneck (O)	44550	1,1	15,8	39835	13,4	4715	36,5	63671	25. Mai	FR	4994	16. Mai	MI	18
87	9233	A 70	140	AD Wertal (W)	48257	0,2	15,2	43294	12,9	4963	35,0	69544	25. Mai	FR	5531	25. Mai	FR	17
88	9234	A 70	160	AD Wertal (O)	45239	-1,0	14,3	40631	12,3	4609	31,7	62609	25. Mai	FR	5070	16. Mai	MI	17
89	9541*	A 70	180	AS Schweinfurt/Berg Rheinfeld	42252	1,5	14,6	38002	12,5	4250	33,1	59243	25. Mai	FR	4776	25. Mai	FR	15
90	9542*	A 70	200	AS Schweinfurt-Hafen	39530	0,5	14,9	35618	12,6	3912	35,1	55578	25. Mai	FR	4437	16. Mai	MI	17
91	9543*	A 70	220	AS Schweinfurt-Zentrum	35549	-1,7	14,0	31805	12,1	3744	30,5	49966	25. Mai	FR	4157	25. Mai	FR	15
92	9544*	A 70	240	AS Gochsheim	34599	-0,9	14,2	30990	12,2	3609	31,3	48783	25. Mai	FR	4014	25. Mai	FR	15
93	9545*	A 70	260	AS Schonungen	28591	-0,3	15,2	25586	13,0	3005	34,0	40689	25. Mai	FR	3305	25. Mai	FR	17
94	9256	A 70	280	Knetzgau (W)	25687	0,9	17,0	22976	14,5	2711	38,6	37091	25. Mai	FR	3057	25. Mai	FR	17
95	9546*	A 70	300	AS Knetzgau	25398	1,7	15,7	22364	11,7	2549	32,4	36403	25. Mai	FR	2975	25. Mai	FR	16
96	9547*	A 70	320	AS Eltmann	28801	0,0	15,3	25820	13,0	2981	35,0	40419	25. Mai	FR	3265	25. Mai	FR	16
97	9548*	A 70	340	AS Viereth-Trunstadt	32019	-1,6	14,0	28778	12,0	3241	31,5	44686	25. Mai	FR	3647	25. Mai	FR	16
98	9549*	A 70	360	AS Bamberg-Hafen	43061	-5,3	13,1	39011	11,6	4050	27,4	58245	25. Mai	FR	4749	16. Mai	MI	17
99	9580*	A 70	380	AS Hallstadt	46985	-4,1	12,0	42743	10,6	4242	26,4	63223	25. Mai	FR	5290	16. Mai	MI	17
100	9024	A 70	400	AK Bamberg (W)	42706	-1,3	13,4	38973	11,8	3733	30,4	58227	25. Mai	FR	4763	16. Mai	MI	17
101	9068	A 70	420	AK Bamberg (O)	24834	1,2	14,8	22614	13,1	2219	32,2	35133	16. Mai	MI	2921	16. Mai	MI	18
102	9053	A 70	560	AD Bayreuth/Kulmbach (W)	23444	5,9	16,8	21204	14,9	2240	34,0	33754	16. Mai	MI	2855	16. Mai	MI	17
103	9166	A 71	100	Mellrichstadt (N)	13660	5,3	13,6	12169	11,9	1491	28,3	22064	25. Mai	FR	1890	25. Mai	FR	17
104	9167	A 71	200	Bad-Kissingen (S)	23581	3,7	9,9	21367	8,8	2214	20,1	33694	25. Mai	FR	2867	16. Mai	MI	17
105	9232	A 71	220	AD Wertal (N)	22844	2,0	10,8	20690	9,8	2154	20,5	32821	25. Mai	FR	2707	16. Mai	MI	17

Nr.	Zstnr	Str.	Abs.	Name	Gesamt (0-24)			Tag (6-22 Uhr)		Nacht (22-6 Uhr)		Tagesspitzenwerte			Stundenspitzenwerte			
					Kfz	12/11	Lkw-%	Kfz_Tag	Pt	Kfz_Nacht	Pn	Tag-max	Datum	Tag	Std-max	Datum	Tag	Std
106	9025	A 72	110	AD Bayerisches Vogtland (O)	31100	4,6	19,5	26949	17,0	4151	35,7	47045	25. Mai	FR	3858	20. Mai	SO	14
107	9094	A 72	140	AD Hochfranken (W)	35889	3,8	19,9	31207	17,6	4682	34,7	52326	25. Mai	FR	4229	16. Mai	MI	18
108	9095	A 72	160	AD Hochfranken (O)	38081	0,5	17,4	33056	15,4	5025	30,9	56966	16. Mai	MI	4680	16. Mai	MI	18
109	9165	A 73	100	Eisfeld (S)	13288	2,1	13,0	12193	12,1	1252	24,7	18875	25. Mai	FR	1760	16. Mai	MI	17
110	9235	A 73	180	Untersiemau (N)	14734	2,1	12,3	13518	11,4	1217	22,6	20293	16. Mai	MI	1802	16. Mai	MI	17
111	9236	A 73	200	Untersiemau (S)	22140	1,9	10,5	20397	9,8	1743	18,0	29995	16. Mai	MI	2656	16. Mai	MI	17
112	9306	A 73	280	Ebensfeld	27968	0,4	11,1	25698	10,3	2270	20,1	36536	16. Mai	MI	2977	16. Mai	MI	17
113	9581*	A 73	420	Kreuz Bamberg	54804	5,0	12,6	49864	11,1	4940	27,8	72751	25. Mai	FR	5983	16. Mai	MI	17
114	9021	A 73	460	Bamberg-Ost (N)	54246	0,5	13,1	49353	11,6	4894	28,6	71861	25. Mai	FR	5773	16. Mai	MI	17
115	9582*	A 73	480	AS Bamberg-Ost	46527	1,1	14,1	42152	12,4	4375	30,9	61755	25. Mai	FR	4895	16. Mai	MI	17
116	9583*	A 73	500	AS Bamberg-Süd	48055	-0,4	10,6	43741	9,3	4314	23,7	62709	25. Mai	FR	4860	16. Mai	MI	17
117	9584*	A 73	520	AS Hirschaid	48491	-0,2	10,5	44190	9,2	4301	24,0	63391	25. Mai	FR	4916	16. Mai	MI	17
118	9585*	A 73	540	AS Buttenheim	46066	0,4	11,1	41999	9,7	4067	25,7	60405	25. Mai	FR	4657	16. Mai	MI	19
119	9586*	A 73	560	AS Forchheim-Nord	47354	0,7	11,7	43214	10,3	4140	25,9	62427	25. Mai	FR	4711	25. Mai	FR	16
120	9587*	A 73	580	AS Baiersdorf-Nord (N)	59852	0,6	9,5	54768	8,4	5084	21,2	76844	25. Mai	FR	5735	16. Mai	MI	18
121	9588*	A 73	600	AS Baiersdorf-Nord	61217	-1,3	9,4	55985	8,4	5232	20,6	78498	25. Mai	FR	6267	7. Mai	MO	8
122	9589*	A 73	620	AS Möhrendorf	68174	-7,2	9,6	62460	8,6	5714	20,5	87634	25. Mai	FR	7444	7. Mai	MO	8
123	9590*	A 73	640	AS Erlangen-Nord	74244	-1,8	9,0	67917	8,2	6281	19,2	94021	25. Mai	FR	8068	7. Mai	MO	8
124	9591*	A 73	660	AS Erlangen-Zentrum	79116	-2,3	8,2	72522	7,3	6595	17,7	99939	25. Mai	FR	8273	14. Mai	MO	8
125	9952	A 73	680	AK Fürth/Erlangen (N)	78600	-2,4	8,3	72142	7,5	6853	17,3	99179	25. Mai	FR	8388	21. Mai	MO	8
126	9953	A 73	700	AK Fürth/Erlangen (S)	64771	-2,9	7,1	59228	6,3	5732	16,0	82503	16. Mai	MI	7186	14. Mai	MO	8
127	9111	A 73	760	Nürnberg/Fürth (N)	68977	-2,7	7,3	62236	6,5	6742	14,2	87511	16. Mai	MI	6971	2. Mai	MI	8
128	9004	A 73	860	Nürnberg-Hafen-Ost (S)	87275	-3,5	9,4	79207	8,8	8068	15,6	109029	11. Mai	FR	8421	7. Mai	MO	8
129	9592*	A 73	880	AS Nürnberg-Königshof	85719	-2,6	12,2	77398	11,3	8321	20,4	107830	16. Mai	MI	8069	7. Mai	MO	8
130	9593*	A 73	900	AS N-Zollhaus (S)	84856	-0,6	12,4	76506	11,5	8350	21,1	107524	16. Mai	MI	8315	16. Mai	MI	17
131	9594*	A 73	920	AS Wendelstein	42703	-2,9	9,6	38713	8,8	3989	17,2	55627	16. Mai	MI	4709	25. Mai	FR	15
132	9333	A 73	960	Röthenbach b.St.W. (O)	40049	-2,8	9,6	36493	8,8	3556	18,1	52532	16. Mai	MI	4476	25. Mai	FR	15
133	9005	A 73	980	AD Nürnberg/Feucht (W)	25070	-0,5	12,1	22739	10,8	2331	24,9	33414	16. Mai	MI	3038	25. Mai	FR	15
134	9130	A 8	220	Leipheim (W)	57636	1,0	17,1	51992	15,5	6275	31,6	74529	25. Mai	FR	5477	16. Mai	MI	18
135	9966	A 8	240	Leipheim (O)	58426	1,7	16,6	52159	14,8	6266	31,6	72350	16. Mai	MI	5715	20. Mai	SO	18
136	9012	A 8	260	Burgau (W)	52045	-2,8	17,6					66548	25. Mai	FR				
137	9965	A 8	280	Zusmarshausen (W)	53694	-0,7	17,0	48082	14,8	5622	33,2	69003	25. Mai	FR	5117	20. Mai	SO	19
138	9013	A 8	300	Zusmarshausen (O)	54695	-1,1	16,4	48959	14,5	5736	32,6	68493	25. Mai	FR	5226	16. Mai	MI	18
139	9964	A 8	320	Neusäß (W)	60339	1,6	14,8	53759	13,1	6579	28,5	74579	25. Mai	FR	5698	16. Mai	MI	18
140	9131	A 8	340	Augsburg-West (W)	66662	2,7	13,6					84233	25. Mai	FR				

Nr.	Zstnr	Str.	Abs.	Name	Gesamt (0-24)			Tag (6-22 Uhr)		Nacht (22-6 Uhr)		Tagesspitzenwerte			Stundenspitzenwerte			
					Kfz	12/11	Lkw-%	Kfz_Tag	Pt	Kfz_Nacht	Pn	Tag-max	Datum	Tag	Std-max	Datum	Tag	Std
141	9963	A 8	360	Augsburg-West (O)	88106	-0,4	14,4	79438	13,1	8668	26,4	113559	25. Mai	FR	9022	16. Mai	MI	17
142	9962	A 8	380	Augsburg-Ost (O)	80931	-0,3	13,7	72922	12,4	8009	26,0	104607	25. Mai	FR	7957	16. Mai	MI	18
143	9961	A 8	390	Derching (O)	75597	1,0	13,9	67956	12,5	7641	26,7	97811	25. Mai	FR	7323	16. Mai	MI	18
144	9132	A 8	400	Adelzhausen (W)	70256	1,9	13,2	63065	11,7	7191	25,8	90702	25. Mai	FR	6550	25. Mai	FR	17
145	9960	A 8	420	Adelzhausen (O)	70608	1,7	13,5	63412	12,1	7196	26,0	91248	25. Mai	FR	6601	16. Mai	MI	17
146	9014	A 8	440	Odelzhausen (O)	77196	1,5	12,2	69454	11,0	7741	23,6	99134	25. Mai	FR	7219	16. Mai	MI	18
147	9003	A 8	460	Sulzemoos (O)	79526	1,1	12,0	71610	10,7	7915	23,1	101921	25. Mai	FR	7483	16. Mai	MI	19
148	9773	A 8	460	Dachau/Fürstenfeldbruck (W)	77902	-2,5	12,5					95159	25. Mai	FR				
149	9772	A 8	480	Dachau/Fürstenfeldbruck (O)	91689	-2,3	11,7					114535	25. Mai	FR				
150	9223*	A 8	500	AD München-Eschenried	35184	-3,5	5,4	31441	5,2	3086	8,8	43682	4. Mai	FR	3588	2. Mai	MI	8
151	9141	A 8	520	AK München-West (W)	40613	-7,4	6,4	37715	6,1	3463	10,2	49536	25. Mai	FR	4087	21. Mai	MO	8
152	9140	A 8	540	AK München-West (O)	31476	-6,9	5,0	28807	4,8	2669	7,2	38580	16. Mai	MI	3274	2. Mai	MI	8
153	9082	A 8	860	München-Perlach (S)	50724	-3,0	2,6	46767	2,5	3957	3,3	61472	16. Mai	MI	5438	2. Mai	MI	9
154	9224*	A 8	980	AK Kreuz München-Süd	105730	-2,3	11,3	96101	10,4	9629	20,8	134313	25. Mai	FR	9530	20. Mai	SO	13
155	9171	A 8	1000	Holzkirchen (W)	100661	2,4	11,1	91315	10,0	9346	20,9	129514	25. Mai	FR	9108	20. Mai	SO	13
156	9225*	A 8	1020	Holzkirchen	78345	5,2	15,0	70357	13,7	7988	25,7	103469	25. Mai	FR	7371	20. Mai	SO	12
157	9226*	A 8	1040	Weyarn	70242	7,3	17,1	61313	20,6	6974	36,8	91842	25. Mai	FR	6641	20. Mai	SO	12
158	9227*	A 8	1060	Irschenberg-Bad Aibling	68556	7,5	14,5	61329	13,3	7227	24,6	92583	26. Mai	SA	7136	20. Mai	SO	13
159	9180	A 8	1080	AD Inntal (W)	77872	6,7	13,8	72060	12,2	8463	21,8	102705	25. Mai	FR	7812	20. Mai	SO	12
160	9023	A 8	1120	Rosenheim (O)	62452	5,4	11,2	53614	10,3	5363	24,5	84065	25. Mai	FR	5064	11. Mai	FR	15
161	9026	A 8	1180	Frasdorf (O)	55845	6,9	11,6	50143	10,3	5702	22,9	74593	25. Mai	FR	5751	20. Mai	SO	15
162	9028	A 8	1220	Felden (O)	52544	6,9	12,3	47017	11,0	5528	23,5	71273	25. Mai	FR	5497	20. Mai	SO	16
163	9192*	A 8	1260	Grabenstätt	49702	7,7	15,2	44330	13,7	5372	27,5	67469	25. Mai	FR	5286	20. Mai	SO	15
164	9193*	A 8	1300	Schweinbach	47891	6,0	16,6	42831	15,1	5061	29,1	65784	25. Mai	FR	5122	20. Mai	SO	16
165	9194*	A 8	1320	Traunstein/Siegsdorf	42904	8,3	16,3					59741	25. Mai	FR				
166	9031	A 8	1340	Neukirchen (O)	40460	0,8	14,9	36032	13,5	4428	26,2	56674	25. Mai	FR	4256	25. Mai	FR	17
167	9195*	A 8	1360	Anger	34696	9,2	17,6	30412	15,7	4285	30,4	48798	25. Mai	FR	4044	20. Mai	SO	16
168	9032	A 8	1400	Bad Reichenhall (O)	45102	8,2	17,3	39880	15,8	5223	29,2	62517	25. Mai	FR	4796	20. Mai	SO	16
169	9035	A 81	100	AD Würzburg-West (S)	29928	2,1	16,0	26658	14,2	3067	40,9	41838	16. Mai	MI	3243	16. Mai	MI	18
170	9903	A 9	160	AD Bayerisches Vogtland (N)	40277	4,0	20,1	35110	17,1	5167	40,3	59966	25. Mai	FR	5354	20. Mai	SO	14
171	9994	A 9	180	AD Bayerisches Vogtland (S)	55400	3,3	19,2	47140	14,1	6885	34,6	81260	20. Mai	SO	6996	20. Mai	SO	14
172	9620*	A 9	200	AS Hof-West	64403		20,4	55169	18,1	9233	34,5	92818	16. Mai	Mi	7629	20. Mai	So	15
173	9621*	A 9	220	AS Muenchberg-Nord	63543		20,8	54369	18,5	9174	34,9	91933	25. Mai	Fr	7566	20. Mai	So	15
174	9001	A 9	300	AD Bayreuth/Kulmbach (N)	71807	2,7	17,6	62801	15,0	9007	35,8	101952	16. Mai	MI	8211	16. Mai	MI	17
175	9002	A 9	320	AD Bayreuth/Kulmbach (S)	65527	1,6	16,8	57476	14,4	8051	34,2	91402	16. Mai	MI	7562	16. Mai	MI	17

Nr.	Zstnr	Str.	Abs.	Name	Gesamt (0-24)			Tag (6-22 Uhr)		Nacht (22-6 Uhr)		Tagesspitzenwerte			Stundenspitzenwerte			
					Kfz	12/11	Lkw-%	Kfz_Tag	Pt	Kfz_Nacht	Pn	Tag-max	Datum	Tag	Std-max	Datum	Tag	Std
176	9622*	A 9	340	Bindlacher Berg	63863	2,0	16,8	55566	14,7	8297	30,4	89230	16. Mai	Mi	7284	16. Mai	Mi	17
177	9623*	A 9	360	AS Bayreuth-Nord	63505		17,3	55237	15,1	8269	31,4	86317	16. Mai	Mi	7080	16. Mai	Mi	17
178	9029	A 9	400	Pegnitz (N)	53190	2,7	19,0	46263	16,3	6926	36,9	75785	25. Mai	FR	5983	20. Mai	SO	14
179	9536*	A 9	420	AS Pegnitz	56425	2,2	18,7	49194	16,1	7231	36,4	79482	25. Mai	FR	6288	20. Mai	SO	14
180	9042	A 9	620	AK Nürnberg (N)	77823	0,0	15,4	68879	13,4	8944	30,9	105339	16. Mai	MI	8118	16. Mai	MI	18
181	9060	A 9	640	AK Nürnberg (S)	105370	0,8	15,3					143003	16. Mai	MI				
182	9057	A 9	660	AK Nürnberg-Ost (N)	103375	2,1	16,4	91749	14,1	11626	34,3	133769	25. Mai	FR	9747	20. Mai	SO	17
183	9754	A 9	680	AK Nürnberg-Ost (S)	61995	2,9	14,5	55580	12,5	6415	31,6	88160	20. Mai	SO	7669	20. Mai	SO	17
184	9538*	A 9	700	AS Allersberg (Nordseite)	76711	3,7	14,5	68524	12,5	8187	30,4	106171	20. Mai	SO	9385	20. Mai	SO	17
185	9539*	A 9	720	AS Allersberg (Südseite)	70032	4,8	15,4	62417	13,3	7615	33,1	100110	20. Mai	SO	8809	20. Mai	SO	17
186	9061	A 9	740	Greiding (N)	68958	5,3	15,8	61757	13,7	7201	33,9	99299	20. Mai	SO	8677	20. Mai	SO	17
187	9090	A 9	920	Lenting (S)	80451	4,3	13,5	72489	11,8	7903	27,6	106845	25. Mai	FR	8486	20. Mai	SO	17
188	9552	A 9	940	Ingolstadt-Nord (S)	94237	3,2	12,2	85228	10,7	8865	25,0	123580	25. Mai	FR	9658	16. Mai	MI	18
189	9554	A 9	960	Manching (N)	90092	3,9	12,6	80525	11,2	8594	25,6	119284	16. Mai	MI	8596	25. Mai	FR	16
190	9056	A 9	1000	AD Holledau (N)	76550	13,0	14,9	68868	13,4	7682	29,1	101749	25. Mai	FR	8128	16. Mai	MI	18
191	9241*	A 9	1020	Dreieck Holledau (A93)	74756	4,8	13,1	67063	11,7	7693	25,3	99085	20. Mai	SO	7715	20. Mai	SO	18
192	9110	A 9	1020	AD Holledau (S)	94479	4,4	11,7	85204	10,5	9276	22,0	126217	25. Mai	FR	9936	20. Mai	SO	18
193	9058	A 9	1040	Allershausen (N)	99898	3,4	11,4	90154	10,4	9744	21,2	130283	25. Mai	FR	9990	20. Mai	SO	19
194	9059	A 9	1060	AK Neufahrn (N)	105295	6,1	11,4					140666	16. Mai	MI				
195	9065	A 9	1080	AK Neufahrn (S)	121017	0,4	9,4	109434	9,1	11782	18,0	144768	16. Mai	MI	9981	7. Mai	MO	8
196	9062	A 9	1100	Garching-Nord (N)	134153	2,6	9,5	120478	8,8	13675	16,3	164488	16. Mai	MI	11586	7. Mai	MO	8
197	9063	A 9	1120	Garching-Nord (S)	140853	1,5	8,7	123299	7,7	14089	14,3	168340	25. Mai	FR	11577	2. Mai	MI	18
198	9115	A 9	1140	AK München-Nord (N)	150400	-0,6	9,1	135691	8,3	14709	15,8	185551	16. Mai	MI	13290	16. Mai	MI	17
199	9066	A 9	1160	AK München-Nord (S)	109915	-3,0	5,3	99587	5,0	10328	8,5	133053	4. Mai	FR	10642	14. Mai	MO	8
200	9242*	A 9	1180	München-Fröttmaning-Süd	106300	2,8	5,9	95984	5,6	10317	9,0	126139	16. Mai	MI	9654	14. Mai	MO	8
201	9243*	A 9	1200	München-Freimann														
202	9064	A 9	1220	München-Schwabing (N)	85770	4,0	5,7	75136	5,1	10634	10,0	99477	4. Mai	FR	7334	14. Mai	MO	7
203	9217	A 92	100	AD München-Feldmoching (N)	56695	-1,8	9,1	51776	8,3	4920	16,8	72975	16. Mai	MI	5990	16. Mai	MI	17
204	9006	A 92	120	Oberschleißheim (O)	59737	-1,3	10,1	54134	9,2	5603	19,0	77007	16. Mai	MI	6001	16. Mai	MI	17
205	9015	A 92	140	AK Neufahrn (W)	65269	-2,2	11,1	59030	10,2	6240	19,4	85866	16. Mai	MI	6576	16. Mai	MI	17
206	9007	A 92	180	AK Neufahrn (O)	98219	-0,8	7,0	87990	6,5	10229	11,2	122259	16. Mai	MI	9257	21. Mai	MO	8
207	9182*	A 92	220	Flughafen München	48581	-2,0	10,5	44340	9,7	4241	18,9	62285	16. Mai	MI	5186	2. Mai	MI	8
208	9183*	A 92	240	Freising-Mitte	47531	-1,2	13,3	43199	12,5	4332	21,0	61561	16. Mai	MI	5178	2. Mai	MI	8
209	9184*	A 92	260	Freising-Ost	38327	0,8	11,2	34962	10,3	3364	20,3	48926	16. Mai	MI	4068	2. Mai	MI	8
210	9017	A 92	360	Altdorf (O)	40865	0,1	12,6	36804	11,0	3770	21,6	52654	16. Mai	MI	4239	16. Mai	MI	18

Nr.	Zstnr	Str.	Abs.	Name	Gesamt (0-24)			Tag (6-22 Uhr)		Nacht (22-6 Uhr)		Tagesspitzenwerte			Stundenspitzenwerte			
					Kfz	12/11	Lkw-%	Kfz_Tag	Pt	Kfz_Nacht	Pn	Tag-max	Datum	Tag	Std-max	Datum	Tag	Std
211	9019	A 92	480	Landau a.d. Isar (W)	29702	3,0	12,9	26588	11,8	3114	22,1	39551	25. Mai	FR	3181	16. Mai	MI	18
212	9096	A 93	100	AD Hochfranken (S)	19981	-1,0	18,5	17851	16,8	2129	33,2	31091	25. Mai	FR	2519	25. Mai	FR	15
213	9099	A 93	260	Selb-West (S)	22609	0,4	17,7	20350	15,9	2259	33,8	34668	25. Mai	FR	2790	25. Mai	FR	14
214	9901	A 93	640	Wernberg-Köblitz (S)	33278	0,4	15,2	30034	13,9	3244	27,0	47727	25. Mai	FR	3814	16. Mai	MI	17
215	9087	A 93	660	AK Oberpfälzer Wald (S)	32882	1,3	14,8	29459	13,5	3423	26,3	47291	25. Mai	FR	3750	16. Mai	MI	17
216	9902	A 93	740	Schwandorf-Mitte (N)	40644	0,3	14,6	36754	13,2	3890	27,6	57397	25. Mai	FR	4252	16. Mai	MI	18
217	9049	A 93	880	Regensburg-Pfaffenstein (N)	67335	-1,8	9,6	60984	8,8	6350	17,9	85014	25. Mai	FR	6440	9. Mai	MI	8
218	9044	A 93	960	Regensburg-Königswiesen (S)	62526	-1,6	10,7	56578	9,9	5768	20,3	77541	16. Mai	MI	6070	22. Mai	DI	8
219	9045	A 93	980	AK Regensburg (N)	67694	-1,0	9,8	61600	8,9	6093	18,8	80960	11. Mai	FR	7220	7. Mai	MO	8
220	9030	A 93	1120	Siegenburg (S)	25555	2,6	10,4	23150	9,4	2405	20,4	34772	25. Mai	FR	2693	20. Mai	SO	18
221	9190	A 93	1800	AD Inntal (S)	44734	6,0	16,9	40379	15,6	4355	29,5	59662	25. Mai	FR	4577	20. Mai	SO	12
222	9191	A 93	1880	Kiefersfelden (S)	39978	6,4	18,5	36011	17,2	3967	30,7	54889	25. Mai	FR	4185	20. Mai	SO	16
223	9985	A 94	160	München-Riem (W)	64317	-2,6	4,8	59265	4,7	5051	5,6	84681	10. Mai	DO	7385	8. Mai	DI	18
224	9986	A 94	180	München-Riem (O)	63399	-2,4	5,4	58853	5,3	4545	6,2	83155	10. Mai	DO	7382	23. Mai	MI	9
225	9987	A 94	200	Feldkirchen-Ost (W)	56725	-1,4	5,8	52842	5,8	3884	6,8	76760	10. Mai	DO	7188	8. Mai	DI	9
226	9840	A 94	240	AK München-Ost (O)	58588	-0,5	10,2	54112	9,5	4476	18,8	72032	16. Mai	MI	6313	10. Mai	DO	18
227	9043	A 95	100	München-Kreuzhof (W)	64883	-2,4	3,6	59785	3,4	5098	5,4	77125	25. Mai	FR	6166	7. Mai	MO	8
228	9151	A 95	120	AD Starnberg (N)	59694	-0,8	3,8	55325	3,5	4369	6,4	72075	25. Mai	FR	5784	20. Mai	SO	18
229	9161	A 95	180	Seeshaupt (N)	28653	-1,7	4,3	26577	4,2	1829	7,8	36187	20. Mai	SO	3082	27. Mai	SO	12
230	9164	A 95	260	Murnau/Kochel (S)	12138	3,5	5,1	11270	5,0	814	8,8	17554	20. Mai	SO	1531	20. Mai	SO	17
231	9150	A 952	100	AD Starnberg (W)	29562	-2,8	2,8	27480	2,7	2082	3,8	35111	11. Mai	FR	3004	8. Mai	DI	8
232	9250	A 96	100	Lindau (S)	25781	5,4	14,9	23394	14,6	2387	17,5	34025	25. Mai	FR	2611	20. Mai	SO	15
233	9550	A 96	600	Stetten (W)	36967	6,7	12,7	33757	11,8	3210	22,3	50166	25. Mai	FR	4154	20. Mai	SO	18
234	9136	A 96	760	Landsberg a. Lech-Nord (O)	67195	12,3	8,9	61640	8,3	5555	14,9	87060	25. Mai	FR	6717	16. Mai	MI	18
235	9222	A 96	970	Gräfelfing (W)	93722	-2,7	4,4	86328	4,2	7394	6,7	116050	25. Mai	FR	9888	16. Mai	MI	18
236	9106	A 96	1000	München-Laim (W)	93777	-4,4	4,2	85387	4,0	8389	6,3	113225	25. Mai	FR	9332	16. Mai	MI	18
237	9219	A 99	240	AS Germering-Nord(N)	74115	-2,4	8,7	68351	8,1	5764	16,2	94117	25. Mai	FR	7332	9. Mai	MI	18
238	9220	A 99	280	AK München-West (N)	59811	-1,3	9,0	55009	8,4	4802	16,3	76725	25. Mai	FR	5783	21. Mai	MO	8
239	9774	A 99	300	AD München-Eschenried (O)	56390	0,4	15,4	50364	14,1	6027	26,2	73084	25. Mai	FR	5052	25. Mai	FR	15
240	9775	A 99	320	AD München-Allach (O)	115469	0,6	15,1	104635	14,1	10834	24,2	147353	25. Mai	FR	10260	25. Mai	FR	16
241	9155	A 99	340	AD Feldmoching (W)	112483	-0,2	11,6	102375	10,6	10108	21,8	145969	25. Mai	FR	11190	14. Mai	MO	8
242	9216	A 99	340	AD München-Feldmoching (W)	120855	-0,6	14,4					153394	25. Mai	FR				
243	9207	A 99	360	AD München-Feldmoching (O)	75964	-0,1	14,3	69267	13,0	6697	27,4	99575	25. Mai	FR	8254	14. Mai	MO	8
244	9215	A 99	380	AK München-Nord (W)	77995	0,9	11,5	70955	10,5	6604	20,9	101660	25. Mai	FR	8738	16. Mai	MI	8
245	9415	A 99	400	AK München-Nord (N) (Ab SZ)														

Nr.	Zstnr	Str.	Abs.	Name	Gesamt (0-24)			Tag (6-22 Uhr)		Nacht (22-6 Uhr)		Tagesspitzenwerte			Stundenspitzenwerte			
					Kfz	12/11	Lkw-%	Kfz_Tag	Pt	Kfz_Nacht	Pn	Tag-max	Datum	Tag	Std-max	Datum	Tag	Std
246	9218	A 99	420	AK München-Nord (O)	118252	0,8	15,2	107635	14,0	10617	27,7	153229	25. Mai	FR	11622	10. Mai	DO	9
247	9211	A 99	440	Aschheim/Ismaning (S)	120508	0,4	15,0	109801	13,8	10707	27,3	156795	25. Mai	FR	11734	16. Mai	MI	17
248	9212	A 99	460	AK München-Ost (N)	114066	0,4	14,9	103941	13,6	10125	27,3	148904	25. Mai	FR	11121	16. Mai	MI	17
249	9213	A 99	480	AK München-Ost (S)	101987	-0,7	11,9					132563	25. Mai	FR				
250	9244	A 99	500	Haar (S)	89995	8,5	13,4					117430	25. Mai	FR				
251	9228*	A 99	520	Hohenbrunn	87632	10,0	14,9	85475	13,9	9163	22,1	119076	25. Mai	FR	8279	24. Mai	DO	9
252	9229*	A 99	540	Ottobrunn	78903	-1,5	17,7					101955	25. Mai	FR				
253	9221	A 995	100	München-Giesing (S)	52292	-1,4	4,7	48286	4,4	4006	7,9	64694	25. Mai	FR	5027	16. Mai	MI	18
254	9830	B 11	660	Pullach	16652	-5,5	4,9					21651	25. Mai	FR				
255	9850	B 11	740	Garching-Dirnismaning	9120	-9,9	4,8					13131	16. Mai	MI				
256	9310	B 11	1140	Eching-Viecht	14280	-1,0	3,3	13075	3,4	1089	4,2	17755	4. Mai	FR	1444	23. Mai	MI	18
257	9401	B 11	1280	Deggendorf	12485	2,0	6,1	11578	6,0	907	8,6	15962	29. Mai	DI	1381	29. Mai	DI	18
258	9277	B 11	1580	Bayerisch Eisenstein	3981	3,7	3,8					4827	18. Mai	FR				
259	9175	B 12	520	Kempten	15385	-1,7	9,7	14211	9,4	1173	13,0	19059	16. Mai	MI	1791	16. Mai	MI	18
260	9380	B 12	660	Buchloe	17320	0,8	8,5					21140	11. Mai	FR				
261	9863	B 12	1400	Simbach a. Inn (w)	10397	8,2	25,4	8948	19,2	1113	41,4	12800	18. Mai	FR	885	4. Mai	FR	16
262	9861	B 12	1420	Simbach a. Inn (s)	7790	-11,3	21,4	7388	19,3	936	35,6	10644	4. Mai	FR	821	4. Mai	FR	15
263	9862	B 12	1440	Simbach a. Inn (n)	7959	-9,7	21,2	7678	20,8	892	38,1	10686	4. Mai	FR	855	4. Mai	FR	16
264	9125	B 12	2400	Philippsreut	4309	2,8	14,0					4913	18. Mai	FR				
265	9299	B 13	200	Eibelsstadt	11967	-2,7	7,9	10971	7,2	996	15,9	15844	25. Mai	FR	1276	16. Mai	MI	18
266	9278	B 13	640	Oberdachstetten	5837	-0,3	8,5	5421	7,9	416	15,9	7316	25. Mai	FR	670	16. Mai	MI	17
267	9124	B 13	1460	Eichstätt	13392	-0,1	6,4	12443	6,3	949	7,4	17697	25. Mai	FR	1447	2. Mai	MI	8
268	9820	B 13	2520	Oberschleißheim-Neuherberg	33101	-8,2	7,4	32706	7,2	2375	9,3	45764	16. Mai	MI	4060	8. Mai	DI	18
269	9280	B 14	880	Hersbruck	13550	-4,9	4,3	12633	4,3	917	4,6	16180	25. Mai	FR	1313	25. Mai	FR	15
270	9279	B 14	1280	Schnaittenbach	6852	-2,8	7,8	6448	7,8	494	10,1	8478	25. Mai	FR	746	12. Mai	SA	10
271	9301	B 15	560	Soyen	9801	4,7	14,6	9087	14,0	714	21,9	13525	29. Mai	DI	1149	30. Mai	MI	18
272	9300	B 15	1360	Ergoldsbach	12081	13,8	13,2	10883	12,7	1198	18,0	15480	25. Mai	FR	1305	16. Mai	MI	18
273	9281	B 15	2060	Maxhütte-Haidhof	8962	-4,6	6,4	8198	6,1	764	9,7	11037	11. Mai	FR	944	7. Mai	MO	17
274	9113	B 15	3060	Hof	22906	-4,8	8,0	21212	7,4	1694	15,7	28675	25. Mai	FR	2501	3. Mai	DO	17
275	9254	B 15 N	1320	AS Schierling	5224		16,4	4786	15,4	438	26,9	7046	16. Mai	MI	654	16. Mai	MI	18
276	9282	B 16	2500	Neustadt a.d. Donau	10242	-11,5	22,6					13246	25. Mai	FR				
277	9283	B 17	180	Hablech	7397	7,4	5,1	7109	5,1	288	6,2	10007	27. Mai	SO	963	28. Mai	MO	15
278	9138	B 17	640	Untermeitingen-Lagerlechfeld	30809	1,4	8,9	28426	8,5	2305	11,9	37625	25. Mai	FR	3214	2. Mai	MI	8
279	9571	B 173	400	Marktzeuln-Zettlitz (w)	13667	-2,2	12,6	12533	12,3	1134	15,3	16826	25. Mai	FR	1354	16. Mai	MI	19
280	9572	B 173	420	Marktzeuln-Zettlitz (o)	11779	1,4	11,7					14371	16. Mai	MI				

Nr.	Zstnr	Str.	Abs.	Name	Gesamt (0-24)			Tag (6-22 Uhr)		Nacht (22-6 Uhr)		Tagesspitzenwerte			Stundenspitzenwerte			
					Kfz	12/11	Lkw-%	Kfz_Tag	Pt	Kfz_Nacht	Pn	Tag-max	Datum	Tag	Std-max	Datum	Tag	Std
281	9305	B 173	660	Marktrodach	14931	1,2	11,4					18818	16. Mai	MI				
282	9114	B 19	140	Fischen	13365	3,1	4,0	12781	4,1	690	3,2	16114	18. Mai	FR	1380	29. Mai	DI	11
283	9137	B 19	325	Waltenhofen-Herzmanns	24435	4,9	5,5	22894	5,5	1542	6,5	30597	25. Mai	FR	2520	21. Mai	MO	8
284	9302	B 19	780	Würzburg/Estenfeld	53292	13,3	6,3					69046	25. Mai	FR				
285	9201	B 19	1020	Werneck-Eßleben	7340	-13,1	8,4					9949	4. Mai	FR				
286	9274	B 2	100	Mittenwald	7746	11,1	2,8	7220	2,7	452	5,7	13709	26. Mai	SA	1278	20. Mai	SO	15
287	9107	B 2	250	GAP - Partenkirchen	23009	-2,5	4,6					30467	25. Mai	FR				
288	9351	B 2	310	Oberau (s)	25643	1,3	4,0	24095	3,9	1548	6,0	33169	25. Mai	FR	2582	25. Mai	FR	15
289	9353	B 2	320	Oberau (Mitte)	18139	0,7	3,9	16951	3,7	1187	5,8	23715	25. Mai	FR	1776	25. Mai	FR	15
290	9350	B 2	340	Oberau (n)	20608	0,4	4,0	19302	3,9	1306	6,0	26488	25. Mai	FR	1998	20. Mai	SO	16
291	9361	B 2	340	Eschenlohe (s)	17914	6,3	4,7					27447	27. Mai	SO				
292	9360	B 2	360	Eschenlohe (n)	7821	1,9	4,4					9435	8. Mai	DI				
293	9129	B 2	1760	Langweid	40492	-0,7	11,2					51548	25. Mai	FR				
294	9270	B 2	1960	Donauwörth	21709	3,0	20,5	19555	19,0	2153	34,9	29624	25. Mai	FR	2430	25. Mai	FR	15
295	9271	B 2	2380	Weissenburg i.Bay.	14946	-4,4	17,9	13755	16,6	1191	32,4	19503	25. Mai	FR	1545	16. Mai	MI	18
296	9945	B 2	2700	Schwabach	22621	4,2	13,7	20505	12,4	2116	25,7	28721	16. Mai	MI	2448	2. Mai	MI	8
297	9109	B 20	440	Laufen	11591	-2,7	7,6	10586	7,2	1004	11,9	14170	25. Mai	FR	1231	16. Mai	MI	17
298	9149	B 20	1160	Eggenfelden (s)	17779	4,7	16,3	16357	15,4	1422	26,1	23652	25. Mai	FR	1980	16. Mai	MI	18
299	9148	B 20	1180	Eggenfelden (n)	9902	10,1	20,0	9062	18,9	841	31,5	13296	25. Mai	FR	1104	25. Mai	FR	15
300	9262	B 20	2260	Weiding	12421	-3,2	16,0	10917	14,9	1504	24,0	14748	25. Mai	FR	1164	16. Mai	MI	18
301	9284	B 20	2460	Furth i. Wald	10375	0,5	11,4	9284	9,9	1091	24,0	12135	18. Mai	FR	1199	17. Mai	DO	15
302	9285	B 21	100	Schneizelreuth-Melleck	9451	2,4	11,0	8899	10,8	552	14,9	13065	20. Mai	SO	1225	20. Mai	SO	17
303	9121	B 21	140	Schneizelreuth-Baumgarten	6450	2,5	14,8	6077	14,5	374	19,4	8266	20. Mai	SO	793	20. Mai	SO	17
304	9303	B 22	560	Burgwindheim	3378	-2,5	8,9	3164	9,0	221	9,8	4072	25. Mai	FR	365	20. Mai	SO	15
305	9286	B 22	1450	Lehen	10790	-8,0	7,9	9909	7,5	882	12,4	13697	4. Mai	FR	1260	2. Mai	MI	8
306	9287	B 22	1900	Neustadt a.d. Waldnaab	17382	-9,6	3,5	16141	3,3	1241	5,3	22149	16. Mai	MI	1844	16. Mai	MI	18
307	9104	B 22	1960	Weiden i.d. Opf.	10745	2,4	6,4	10154	6,1	592	11,0	13777	25. Mai	FR	1354	16. Mai	MI	17
308	9304	B 22	2340	Winklarn	3514	5,9	15,3	3275	15,1	245	24,5	4498	16. Mai	MI	541	20. Mai	SO	12
309	9352	B 23	220	Oberau (w)	9973	1,2	4,5	9632	4,4	481	7,3	12227	25. Mai	FR	1048	20. Mai	SO	15
310	9163	B 23	280	GAP - Garmisch	8090	5,1	4,7					10988	25. Mai	FR				
311	9156	B 25	340	Fremdingen	4639	1,1	21,6	4089	18,6	550	44,1	6735	25. Mai	FR	583	25. Mai	FR	18
312	9157	B 25	610	Harburg	12750		16,7	11569	15,0	1181	33,3	17624	25. Mai	FR	1440	25. Mai	FR	16
313	9288	B 27	480	Karsbach-Höllrich	5235	-6,4	11,3					6647	25. Mai	FR				
314	9108	B 285	100	Fladungen	1079	-1,0	5,3	996	6,4	85	9,0	1271	27. Mai	SO	187	20. Mai	SO	15
315	9291	B 286	560	Kolitzheim-Oberspiesheim	8797	-2,2	9,5	7939	8,4	858	19,2	11271	4. Mai	FR	946	16. Mai	MI	18



Nr.	Zstnr	Str.	Abs.	Name	Gesamt (0-24)			Tag (6-22 Uhr)		Nacht (22-6 Uhr)		Tagesspitzenwerte			Stundenspitzenwerte			
					Kfz	12/11	Lkw-%	Kfz_Tag	Pt	Kfz_Nacht	Pn	Tag-max	Datum	Tag	Std-max	Datum	Tag	Std
316	9237	B 289	230	Uintersiemau (W)	8058	-0,4	6,8	7493	6,8	565	7,2	10486	16. Mai	MI	1070	9. Mai	MI	8
317	9573	B 289	240	Marktzeuln-Zettlitz (s)	10133	-4,7	12,8					12404	16. Mai	MI				
318	9292	B 299	940	Amberg (s)	10139	-4,6	12,0	9333	11,6	806	17,5	13363	16. Mai	MI	1114	21. Mai	MO	8
319	9311	B 300	1000	Oberzell	11451		6,7	10547	6,5	904	8,5	13838	16. Mai	MI	1096	16. Mai	MI	17
320	9293	B 300	1380	Schrobenhausen	12994	-0,2	12,7	12028	12,2	1085	21,9	16724	16. Mai	MI	1462	16. Mai	MI	18
321	9294	B 303	1220	Bischofsgrün-Rangen	5925	7,0	18,5	5395	16,8	529	35,1	7869	28. Mai	MO	722	28. Mai	MO	17
322	9153	B 303	1580	GÜ Schirmding	5201	8,3	18,9	4639	16,9	562	35,5	5937	29. Mai	DI	500	17. Mai	DO	12
323	9810	B 304	120	Karlsfeld-Rothschwaige	27935	-0,7	7,0	25424	6,9	2510	8,4	34498	24. Mai	DO	2733	10. Mai	DO	18
324	9320	B 304	320	Zorneding	15214	-3,4	6,8	14282	6,7	1248	12,2	18244	25. Mai	FR	1402	16. Mai	MI	17
325	9321	B 304	410	Steinhöring	13731	-3,4	7,5					17594	25. Mai	FR				
326	9135	B 304	880	Altenmarkt (s)	15402	-6,4	10,3	14265	10,1	1137	13,6	18310	25. Mai	FR	1493	16. Mai	MI	18
327	9937	B 304	1040	Nußdorf-Aiging	10568	-21,8	8,7	9727	8,3	840	14,4	13384	16. Mai	MI	1062	3. Mai	DO	17
328	9142	B 304	1180	Traunstein	8293	1,0	7,5					10540	25. Mai	FR				
329	9144	B 304	1320	Freilassing	28367	-2,6	5,1	26153	5,0	2150	7,9	34458	4. Mai	FR	2781	12. Mai	SA	12
330	9147	B 305	300	Unterwössen-Oberwössen	3443	3,7	4,8	3317	5,1	138	7,1	4222	10. Mai	DO	380	27. Mai	SO	16
331	9949	B 31	100	Lindau-Diepoldsbergtunnel	20997	1,2	11,6	19352	11,2	1646	17,2	25640	25. Mai	FR	2246	20. Mai	SO	17
332	9462	B 388	820	Eggenfelden (o)	14808	-2,5	8,3	13734	7,9	1074	12,9	17773	25. Mai	FR	1547	16. Mai	MI	18
333	9307	B 469	440	Kleinheubach	16956	-1,6	10,7					21779	25. Mai	FR				
334	9296	B 469	460	Miltenberg	14669	6,9	7,1	13534	6,8	1134	10,8	18070	25. Mai	FR	1485	16. Mai	MI	17
335	9324	B 470	360	Dietersheim	8480	-3,6	7,5	7904	7,0	576	13,7	10557	25. Mai	FR	908	31. Mai	DO	18
336	9297	B 470	1220	Gößweinstein-Sachsenmühle	2960	5,1	7,4	2675	8,0	125	13,2	6383	1. Mai	DI	799	1. Mai	DI	17
337	9988	B 471	340	Bergkirchen-Geiselbullach	24680	4,2	10,7	22611	9,9	2069	19,0	31869	25. Mai	FR	2716	16. Mai	MI	18
338	9188	B 472	400	Peiting-Hohenbrand	10641	-1,5	6,7	9588	6,5	1054	9,2	12806	25. Mai	FR	1086	16. Mai	MI	16
339	9204	B 472	540	Polling (w)	4949	-2,3	12,1	4643	11,8	305	17,0	6157	25. Mai	FR	512	25. Mai	FR	18
340	9199	B 472	560	Polling (o)	8046	-3,8	10,2	7578	10,1	468	11,6	9995	25. Mai	FR	924	23. Mai	MI	18
341	9298	B 472	1080	Waakirchen	9123	1,0	8,2	8582	8,0	541	11,0	11093	25. Mai	FR	1020	7. Mai	MO	8
342	9853	B 505	100	Höchstadt	9229	-2,6	19,9	8214	17,5	1015	38,8	12878	16. Mai	MI	1187	16. Mai	MI	18
343	9871	B 512	140	Neuhaus a. Inn (s)	7056	-5,9	13,4					8514	16. Mai	MI				
344	9870	B 512	160	Neuhaus a. Inn (o)	8228	-1,9	11,1					9727	4. Mai	FR				
345	9420	B 533	400	Grafenau	8973	2,4	6,7	8354	6,5	619	8,9	10819	25. Mai	FR	946	3. Mai	DO	18
346	9275	B 8	1120	Kitzingen	17050	-2,3	6,3					22249	16. Mai	MI				
347	9272	B 8	1500	Oberlaimbach	6767	-3,9	11,6	6252	10,6	515	23,7	8481	25. Mai	FR	826	20. Mai	SO	18
348	9273	B 8	2200	Burgthann-Oberferrieden	11306	7,0	8,3					14559	25. Mai	FR				
349	9276	B 8	3020	Barbing	7153	3,1	11,5					9373	16. Mai	MI				
350	9295	B 8	3220	Rain	6818	-2,4	20,1	6150	18,3	667	37,0	9330	3. Mai	DO	863	25. Mai	FR	14

Nr.	Zstnr	Str.	Abs.	Name	Gesamt (0-24)			Tag (6-22 Uhr)		Nacht (22-6 Uhr)		Tagesspitzenwerte			Stundenspitzenwerte			
					Kfz	12/11	Lkw-%	Kfz_Tag	Pt	Kfz_Nacht	Pn	Tag-max	Datum	Tag	Std-max	Datum	Tag	Std
351	9210	B 85	340	Stockheim-Haslach (n)	11449	-7,0	7,6	10135	6,6	852	9,2	14392	16. Mai	MI	1159	24. Mai	DO	17
352	9209	B 85	360	Stockheim-Haslach (s)	12809	-4,4	8,8	10773	7,1	941	9,5	16139	16. Mai	MI	1297	4. Mai	FR	15
353	9289	B 85	1240	Amberg (w)	11346	-2,5	5,1	10468	5,2	878	4,8	13966	16. Mai	MI	1285	7. Mai	MO	8
354	9290	B 85	1860	Roding	12948	-3,0	13,4	11748	12,4	1200	23,3	16068	25. Mai	FR	1346	16. Mai	MI	18
355	9206	B 89	120	Stockheim-Haslach (w)	8118	-6,2	8,3	7094	7,6	604	7,5	10432	16. Mai	MI	893	24. Mai	DO	17
356	9562	L 1066	200	Feuchtwangen (w)	6465	2,0	11,5					8011	25. Mai	FR				
357	9450	L 2025	470	Jettingen-Scheppach	6365	-0,5	10,7					8008	4. Mai	FR				
358	9432	L 2035	920	Pöttmes-Wagesenberg	4647	0,2	7,7					5931	25. Mai	FR				
359	9646	L 2053	300	Ismaning-Süd	12243	-0,3	4,9					16683	25. Mai	FR				
360	9493	L 2057	360	Polling (n)	3440	-3,6	10,5	3231	10,6	208	10,0	4154	25. Mai	FR	345	25. Mai	FR	18
361	9649	L 2068	180	Seefeld-Oberalting	11089	-1,5	4,6	10391	4,6	699	4,9	13135	25. Mai	FR	1119	8. Mai	DI	18
362	9800	L 2068	360	Germering	21848	2,6	4,5					26927	25. Mai	FR				
363	9920	L 2072	440	Grünwald-Geiselnberg	16981	-4,4	2,9					20748	16. Mai	MI				
364	9910	L 2078	140	München-Perlach	16430	-9,1	2,7					21927	25. Mai	FR				
365	9647	L 2079	120	Neubiberg	13405	-5,7	4,0	12667	4,1	738	3,4	16734	16. Mai	MI	1542	16. Mai	MI	18
366	9451	L 2096	190	Grabenstätt	7032	11,4	8,6	6620	8,6	411	8,9	8277	25. Mai	FR	762	20. Mai	SO	16
367	9872	L 2110	540	Neuhaus a. Inn (n)	4421	-2,2	6,1					5494	12. Mai	SA				
368	9441	L 2111	680	Marklkofen-Frontenhausen	7554	-3,6	10,4	6525	10,0	835	9,3	9888	16. Mai	MI	817	4. Mai	FR	15
369	9400	L 2136	180	Bodenmais	4047	2,7	4,7	3839	4,6	208	5,6	5111	28. Mai	MO	602	28. Mai	MO	15
370	9574	L 2191	220	Marktzeuln-Zettlitz (n)	4787	-7,0	5,8	4344	5,8	442	5,0	5809	4. Mai	FR	510	16. Mai	MI	18
371	9640	L 2225	800	Wendelstein (n)	12082	-3,6	5,6					17165	16. Mai	MI				
372	9558	L 2230	1000	Essing	5229	2,4	7,6	4998	7,5	231	8,6	6936	1. Mai	DI	829	1. Mai	DI	15
373	9641	L 2239	360	Wendelstein (o)	10027	0,2	5,1					14166	25. Mai	FR				
374	9631	L 2240	200	Heßdorf	12410	-3,4	2,8					15835	16. Mai	MI				
375	9633	L 2240	420	Uttenreuth	12126	-3,2	3,5					15025	11. Mai	FR				
376	9636	L 2241	160	Schwaig b. Nürnberg	15919	-3,6	4,9	14957	4,9	1129	5,4	20082	25. Mai	FR	1601	3. Mai	DO	18
377	9635	L 2242	280	Fürth-Mannhof	9111	-4,5	6,3	8324	5,8	469	9,1	11563	16. Mai	MI	1157	7. Mai	MO	8
378	9634	L 2244	440	Herzogenaurach	30035	-3,9	8,7					38863	16. Mai	MI				
379	9632	L 2244	600	Bubenreuth	9748	-1,7	3,4					12184	16. Mai	MI				
380	9637	L 2245	560	Zirndorf-Wintersdorf	13216	-4,2	4,6					16885	25. Mai	FR				
381	9630	L 2259	500	Hemhofen	9947	-3,6	5,5	9301	5,3	646	9,5	12392	25. Mai	FR	1068	2. Mai	MI	18
382	9721	L 2277	260	Bergheinfeld	9366	4,7	3,9	8398	4,1	760	1,8	12160	4. Mai	1062	41031	17. Jan		
383	9645	L 2342	120	Oberschleißheim-Flugplatz	11972	-7,6	4,1	11146	4,0	826	4,5	15366	16. Mai	MI	1392	16. Mai	MI	19
384	9648	L 2343	100	Planegg-Martinsried	8504	-8,3	6,8	8204	6,8	395	6,5	11317	16. Mai	MI	1115	22. Mai	DI	9
385	9643	L 2345	160	Gröbenzell	16800	-4,7	5,0	15599	4,9	1202	5,9	20969	16. Mai	MI	1726	16. Mai	MI	19

Nr.	Zstnr	Str.	Abs.	Name	Gesamt (0-24)			Tag (6-22 Uhr)		Nacht (22-6 Uhr)		Tagesspitzenwerte			Stundenspitzenwerte			
					Kfz	12/11	Lkw-%	Kfz_Tag	Pt	Kfz_Nacht	Pn	Tag-max	Datum	Tag	Std-max	Datum	Tag	Std
386	9638	L 2401	100	Nürnberg-Altenfurt	6858	-17,0	12,9					8949	16. Mai	MI				
387	9639	L 2406	180	Nürnberg-Worzeldorf	11836	0,6	5,3					16303	16. Mai	MI				
388	9642	L 2409	320	Rednitzhembach	8893	-0,5	4,6					10872	25. Mai	FR				
389	9413	L 2580	220	Flughafentangente(o)	10541	10,9	7,1	9602	6,9	938	9,9	13663	25. Mai	FR	1317	10. Mai	DO	18
390	9407	L 2584	100	Hallbergmoos (A92)	48053	1,4	6,3	42091	6,1	5961	8,1	57001	24. Mai	DO	4022	29. Mai	DI	8
391	9406	L 2584	100	Hallbergmoos (FS44)	8867	6,3	6,7	7551	6,9	1316	5,2	11759	25. Mai	FR	999	25. Mai	FR	14
392	9405	L 2584	100	Hallbergmoos	56912	2,2	6,4	49635	6,2	7277	7,6	67784	16. Mai	MI	4623	29. Mai	DI	8
393	9404	L 2584	120	Oberding-Schwaig	23519	4,0	13,6	19674	13,4	3845	14,6	28848	16. Mai	MI	2240	2. Mai	MI	8
394	9208	K CO 27	100	Lautertal-Rottenbach	780	12,5	7,5	838	7,8	38	11,3	4640	1. Mai	DI	559	1. Mai	DI	11
395	9116	K LI 16	100	Nonnenhorn	10745	3,1	2,2	10210	2,4	705	2,0	12300	25. Mai	FR	1020	18. Mai	FR	11
396	9702	K M 11	100	Grünwald	13300	-9,6	5,3	12748	5,3	552	5,3	17259	10. Mai	DO	1645	14. Mai	MO	9
397	9708	K M 18	100	Feldkirchen	7707	0,9	6,9	7294	7,0	413	5,4	10891	11. Mai	FR	1153	11. Mai	FR	18
398	9705	K M 2	100	Unterhaching	11773	-4,8	3,5	10372	3,2	846	2,5	15014	10. Mai	DO	1450	11. Mai	FR	9
399	9700	K M 21	100	Planegg	15622	-4,4	7,2	14768	7,1	853	9,0	19548	25. Mai	FR	1744	2. Mai	MI	18
400	9704	K M 22	160	Ottobrunn	15325	-5,8	3,0	14501	3,0	1029	3,3	18952	16. Mai	MI	1594	7. Mai	MO	18
401	9710	K M 3	140	Aschheim/Hintermühle	10807	-23,3	7,4	10280	7,5	527	6,6	15166	24. Mai	DO	1724	2. Mai	MI	9
402	9117	G 31	100	Farchant (n)	8051	-1,4	4,9	7581	4,8	470	5,9	9864	11. Mai	FR	850	16. Mai	MI	16

Nr.	Zstnr	Str.	Abs.	Name	Gesamt (0-24)			Tag (6-22 Uhr)		Nacht (22-6 Uhr)		Tagesspitzenwerte			Stundenspitzenwerte			
					Kfz	12/11	Lkw-%	Kfz_Tag	Pt	Kfz_Nacht	Pn	Tag-max	Datum	Tag	Std-max	Datum	Tag	Std
1	9033	A 3	100	AD Seligenstadt (O)	94542	2,0	16,5	83223	14,2	11319	33,7	118598	29. Jun	FR	8521	22. Jun	FR	17
2	9505*	A 3	120	AS Aschaffenburg-West	113996	0,5	13,4	99018	11,8	14978	24,3	140542	29. Jun	FR	9901	22. Jun	FR	17
3	9507*	A 3	180	AS Goldbach	76149	3,9	16,8					96819	29. Jun	FR				
4	9010	A 3	200	Hösbach (O)	69007	2,3	19,6					85029	29. Jun	FR				
5	9991	A 3	260	Rohrbrunn (O)	57108	3,2	20,9	50001	16,6	7594	43,0	73078	29. Jun	FR	5677	10. Jun	SO	17
6	9510*	A 3	280	AS Marktheidenfeld	61077	6,9	20,2					75232	29. Jun	FR				
7	9511*	A 3	340	Helmstadt														
8	9034	A 3	360	AD Würzburg-West (W)	64589	0,0	20,0					79666	29. Jun	FR				
9	9011	A 3	380	AD Würzburg-West (O)	80285	2,1	21,7					98375	29. Jun	FR				
10	9512*	A 3	400	AS Würzburg/Kist (69)														
11	9513*	A 3	420	Würzburg-Heidingsfeld	68908	2,0	23,4	59803	19,6	9105	48,7	88418	29. Jun	FR	6545	10. Jun	SO	17
12	9036	A 3	460	AK Biebelried (W)	72435	0,3	21,4					95060	29. Jun	FR				
13	9038	A 3	480	AK Biebelried (O)	62417	0,5	21,8	53656	18,3	8762	43,2	82315	29. Jun	FR	5778	29. Jun	FR	16
14	9027	A 3	500	Kitzingen/Schwarzach (O)	60841	-0,5	21,9	52254	18,5	8587	43,1	78363	29. Jun	FR	5505	10. Jun	SO	13
15	9041	A 3	520	Geiselwind (W)	61545	0,9	22,3	52854	18,8	8690	43,7	79505	29. Jun	FR	5628	10. Jun	SO	14
16	9515*	A 3	540	AS Geiselwind	61580	-0,1	22,9	52930	19,3	8650	45,0	79372	29. Jun	FR	5698	10. Jun	SO	14
17	9516*	A 3	560	AS Schlüsselfeld	62604	-0,2	22,7	53857	19,2	8747	44,4	80520	29. Jun	FR	5669	10. Jun	SO	13
18	9251	A 3	580	Pommersfelden (W)	64659	-0,4	21,0	55786	17,7	8873	41,2	82819	29. Jun	FR	5744	10. Jun	SO	13
19	9252	A 3	600	Pommersfelden (O)	63059	0,1	20,3	54487	17,2	8572	40,1	80920	29. Jun	FR	5610	22. Jun	FR	17
20	9517*	A 3	620	AS Höchstadt-Ost	67178	1,8	19,5	58272	16,5	8907	39,2	86358	29. Jun	FR	5913	29. Jun	FR	17
21	9518*	A 3	640	AS Erlangen-West	68358	1,5	19,7	59388	16,8	8970	39,0	88016	29. Jun	FR	6023	29. Jun	FR	17
22	9951	A 3	660	AK Fürth/Erlangen (W)	82935	2,6	16,3	73166	13,9	9769	34,5	105282	29. Jun	FR	7471	6. Jun	MI	18
23	9050	A 3	680	AK Fürth/Erlangen (O)	91052	-0,5	17,2	80678	14,9	10374	35,5	115922	29. Jun	FR	8251	29. Jun	FR	17
24	9519*	A 3	700	AS B4	92976	1,8	17,2	82844	14,9	10132	36,2	119159	29. Jun	FR	8584	29. Jun	FR	17
25	9520*	A 3	720	AS Nürnberg-Nord	98326	0,8	17,0	87435	14,8	10891	34,3	125621	29. Jun	FR	8964	29. Jun	FR	17
26	9521*	A 3	740	AS Nürnberg/Behringersd.	101541	1,2	15,3					129744	29. Jun	FR				
27	9039	A 3	760	AK Nürnberg (W)	101417	0,8	16,3	90315	14,3	11102	33,2	128839	29. Jun	FR	9156	29. Jun	FR	17
28	9040	A 3	780	AK Nürnberg (O)	42741	2,5	20,1	37555	17,6	5186	38,1	58150	29. Jun	FR	4721	22. Jun	FR	18
29	9046	A 3	800	AK Altdorf (S)	49330	1,4	21,1	43026	18,6	6305	37,9	63988	29. Jun	FR	4557	29. Jun	FR	17
30	9624*	A 3	840	AS Oberoelsbach	37181		25,6											
31	9051	A 3	860	Neumarkt/Opf. (S)	37170	-0,2	25,6	31800	22,6	5369	43,4	48753	29. Jun	FR	3609	29. Jun	FR	17
32	9081	A 3	960	Nittendorf (W)	39749	0,7	22,2	34278	19,7	5471	38,0	51778	29. Jun	FR	3623	29. Jun	FR	16
33	9074	A 3	980	AK Regensburg (W)	54775	1,4	17,7	47954	15,6	6820	32,8	69989	29. Jun	FR	4999	29. Jun	FR	15
34	9080	A 3	1020	AK Regensburg (O)	72119	1,5	19,2	63262	17,1	8858	33,8	89895	29. Jun	FR	6353	28. Jun	DO	17
35	9009	A 3	1060	Regensburg-Ost (W)	70956	1,2	18,2	62255	16,3	8701	32,2	89286	29. Jun	FR	6515	29. Jun	FR	15

Nr.	Zstnr	Str.	Abs.	Name	Gesamt (0-24)			Tag (6-22 Uhr)		Nacht (22-6 Uhr)		Tagesspitzenwerte			Stundenspitzenwerte			
					Kfz	12/11	Lkw-%	Kfz_Tag	Pt	Kfz_Nacht	Pn	Tag-max	Datum	Tag	Std-max	Datum	Tag	Std
36	9076	A 3	1080	Regensburg-Ost (O)	64371	1,4	17,3	56879	15,4	7492	31,7	81160	29. Jun	FR	6018	29. Jun	FR	15
37	9077	A 3	1100	Rosenhof (W)	55102	1,6	20,2	48220	18,1	6883	34,8	69622	29. Jun	FR	5008	29. Jun	FR	15
38	9093	A 3	1260	AK Deggendorf (W)	39196	1,7	23,6	33758	21,6	5438	36,0	49679	29. Jun	FR	3356	29. Jun	FR	14
39	9085	A 3	1440	Pocking (O)	27034	0,4	31,4	22560	29,6	5152	37,8	37070	30. Jun	SA	2327	30. Jun	SA	13
40	9540*	A 45	120	AS Alzenau	38181	5,0	14,8	34480	13,0	3701	31,3	47597	29. Jun	FR	3866	18. Jun	MO	8
41	9950	A 45	130	Alzenau (S)	38182	5,0	14,8	34477	13,0	3705	31,3	47597	29. Jun	FR	3866	18. Jun	MO	8
42	9566	A 6	120	AK Feuchtwangen/Crailsheim (W)	52488	-4,0	28,0	44871	26,2	7154	53,8	63815	15. Jun	FR	5127	29. Jun	FR	16
43	9567	A 6	140	AK Feuchtwangen/Crailsheim (O)	53976	-3,3	26,5	46629	22,9	7348	48,8	65029	6. Jun	MI	5267	29. Jun	FR	16
44	9522*	A 6	160	AS Feuchtwangen-Nord	53890	-6,5	27,3	46462	23,8	7428	49,5	65019	6. Jun	MI	5404	29. Jun	FR	16
45	9523*	A 6	180	AS Aurach	54105	-6,5	27,0	46637	23,5	7467	49,4	64905	29. Jun	FR	5319	29. Jun	FR	16
46	9751	A 6	200	Herrieden (O)	55254	-6,4	25,6	47664	22,2	7590	47,2	65952	29. Jun	FR	5404	29. Jun	FR	16
47	9524*	A 6	220	AS Ansbach	53658	-5,2	27,5					64151	6. Jun	MI				
48	9525*	A 6	240	AS Neuendettelsau (W)	54143	-6,6	26,3	46543	22,6	7600	48,7	65316	6. Jun	MI	4802	10. Jun	SO	13
49	9526*	A 6	260	AS Neuendettelsau	54757	-4,3	26,1	47079	22,5	7677	48,3	65519	6. Jun	MI	4911	15. Jun	FR	16
50	9055	A 6	300	Roth (W)	71050	0,1	21,1	61921	18,2	9129	40,9	85358	29. Jun	FR	6283	22. Jun	FR	16
51	9944	A 6	320	AK Nürnberg-Süd (W)	82447	4,8	20,3	71667	18,1	10781	35,0	99792	29. Jun	FR	7261	22. Jun	FR	16
52	9527*	A 6	340	AS N-Langwasser (W)	77385	1,3	22,3	67731	19,6	9654	41,3	93708	29. Jun	FR	6743	15. Jun	FR	16
53	9047	A 6	360	AK Nürnberg-Ost (W)	75821	0,4	22,9	66241	20,0	9580	42,5	91888	29. Jun	FR	6615	22. Jun	FR	16
54	9753	A 6	380	AK Nürnberg-Ost (O)	40500	-0,8	22,6	35729	20,0	4771	41,6	51128	22. Jun	FR	4135	22. Jun	FR	17
55	9054	A 6	400	AK Altdorf (O)	29760	0,2	24,6	26185	21,8	3575	45,4	35720	22. Jun	FR	2819	6. Jun	MI	18
56	9018	A 6	440	Alfeld (O)	25280	1,6	28,1	22084	24,9	3196	49,7	30282	6. Jun	MI	2286	29. Jun	FR	16
57	9239	A 6	500	Amberg-Ost (W)	19494	-1,7	31,1	16792	27,7	2702	52,8	23670	6. Jun	MI	1719	6. Jun	MI	17
58	9528*	A 6	520	AS Amberg-Ost	15089	0,2	32,3	12810	28,6	2279	53,1	18499	6. Jun	MI	1376	6. Jun	MI	17
59	9238	A 6	560	Ak Oberpfälzer Wald (W)	14719	-0,1	32,6	12474	28,8	2245	54,0	17797	6. Jun	MI	1351	6. Jun	MI	17
60	9088	A 6	580	AK Oberpfälzer Wald (O)	15970	-1,0	31,5	13314	28,2	2656	47,9	19679	29. Jun	FR	1374	29. Jun	FR	18
61	9008	A 6	700	Waidhaus (O)	12803	4,8	41,5					15401	6. Jun	MI				
62	9152	A 7	180	AS Wasserlosen	45490	-1,4	20,8	36498	15,4	5770	47,7	57385	29. Jun	FR	3884	6. Jun	MI	18
63	9529*	A 7	200	AS Wasserlosen	42670	-4,3	21,2	36758	16,7	5912	48,9	53327	29. Jun	FR	4587	10. Jun	SO	16
64	9530*	A 7	220	Kreuz Schweinfurt/Werneck	60224	-3,0	16,8	53235	13,9	6989	39,3	75596	29. Jun	FR	5950	22. Jun	FR	16
65	9020	A 7	240	Gramschatzer Wald (S)	61561	0,9	16,5	54436	13,6	7125	38,5	76940	29. Jun	FR	5890	22. Jun	FR	16
66	9037	A 7	260	AK Biebelried (N)	40937	-0,6	21,1	35831	17,4	5106	47,2	52427	29. Jun	FR	4231	10. Jun	SO	16
67	9452	A 7	280	AK Biebelried (S)	27671	-1,9	16,9	24830	13,8	2840	43,5	35805	29. Jun	FR	3090	10. Jun	SO	17
68	9531*	A 7	300	AS Kitzingen	27269	-1,5	17,2	24551	14,3	2719	43,7	34505	29. Jun	FR	3050	10. Jun	SO	16
69	9532*	A 7	320	AS Marktbreit	27199	-2,4	18,8	24478	15,9	2722	45,4	34379	10. Jun	SO	3111	10. Jun	SO	16
70	9067	A 7	340	Uffenheim/Langensteinach (N)	26481	-4,1	17,9	23882	14,9	2598	45,4	34526	10. Jun	SO	3180	10. Jun	SO	17

Nr.	Zstnr	Str.	Abs.	Name	Gesamt (0-24)			Tag (6-22 Uhr)		Nacht (22-6 Uhr)		Tagesspitzenwerte			Stundenspitzenwerte			
					Kfz	12/11	Lkw-%	Kfz_Tag	Pt	Kfz_Nacht	Pn	Tag-max	Datum	Tag	Std-max	Datum	Tag	Std
71	9533*	A 7	360	AS Uffenheim-Langensteinach	26479	-3,8	18,0	23858	15,0	2620	45,5	34613	10. Jun	SO	3177	10. Jun	SO	17
72	9534*	A 7	380	AS Bad Windsheim	28425	-3,0	18,3	25649	15,6	2776	44,0	36065	10. Jun	SO	3283	10. Jun	SO	17
73	9535*	A 7	400	AS Rothenburg o.d.T.	28883	-2,5	18,8					36678	10. Jun	SO				
74	9569	A 7	420	AK Feuchtwangen/Crailsheim (N)	29923	6,3	18,4	27075	15,9	2848	42,2	37900	10. Jun	SO	3411	10. Jun	SO	17
75	9568	A 7	440	AK Feuchtwangen/Crailsheim (S)	45147	0,3	19,0	40645	16,4	4502	42,4	58041	10. Jun	SO	5238	10. Jun	SO	17
76	9230	A 7	760	AD Hittistetten (S)	62967	-2,0	10,3	57771	9,4	5196	19,9	76902	29. Jun	FR	6179	9. Jun	SA	12
77	9231	A 7	1000	AK Memmingen (S)	34214	-3,7	9,7	31808	9,1	2406	17,7	41832	30. Jun	SA	4082	10. Jun	SO	11
78	9097	A 7	1160	AD Allgäu (S)	24796	-4,9	5,8	23245	5,5	1551	10,1	33364	30. Jun	SA	3585	10. Jun	SO	11
79	9696	A 7	1160	Oy-Mittelberg (W)	24719	-4,2	6,6	23108	6,3	1610	10,8	33298	30. Jun	SA	3537	10. Jun	SO	12
80	9698	A 7	1160	Oy-Mittelberg (S)	4379	-10,8	6,2	4181	6,3	247	7,2	6273	7. Jun	DO	846	7. Jun	DO	12
81	9699	A 7	1180	Oy-Mittelberg	18518	5,3	6,9	17235	6,6	1283	12,0	25895	30. Jun	SA	2647	10. Jun	SO	12
82	9695	A 7	1180	Oy-Mittelberg (N)	3825	-16,6	5,5	3625	5,8	211	4,5	4918	24. Jun	SO	717	10. Jun	SO	12
83	9697	A 7	1180	Oy-Mittelberg (O)	20518	8,8	6,9	19104	6,6	1414	11,4	28085	30. Jun	SA	2751	10. Jun	SO	13
84	9016	A 7	1180	Nesselwang (W)	20583	7,8	6,0	19236	5,7	1347	11,1	28185	30. Jun	SA	2680	10. Jun	SO	12
85	9071	A 7	1260	Tunnel Füssen	16012	-6,0	5,9	14868	5,4	1144	11,7	23052	30. Jun	SA	2086	10. Jun	SO	12
86	9203	A 70	120	AD Schweinfurt/Werneck (O)	44900	3,7	16,3	40168	13,8	4733	37,3	57595	15. Jun	FR	4694	15. Jun	FR	16
87	9233	A 70	140	AD Wertal (W)	48272	1,9	15,8	43282	13,6	4990	35,7	61916	15. Jun	FR	5033	15. Jun	FR	16
88	9234	A 70	160	AD Wertal (O)	45377	2,9	14,9	40680	12,9	4697	31,9	57273	15. Jun	FR	4719	15. Jun	FR	15
89	9541*	A 70	180	AS Schweinfurt/Berg Rheinfeld	42378	3,5	15,3	38029	13,2	4349	33,3	53583	15. Jun	FR	4493	15. Jun	FR	15
90	9542*	A 70	200	AS Schweinfurt-Hafen	39640	1,6	15,5	35650	13,3	3990	35,3	49849	29. Jun	FR	4077	6. Jun	MI	17
91	9543*	A 70	220	AS Schweinfurt-Zentrum	35649	0,4	14,5	31805	12,6	3844	30,7	45449	29. Jun	FR	3765	15. Jun	FR	15
92	9544*	A 70	240	AS Gochsheim	34669	1,0	14,8	30966	12,8	3703	31,4	43843	15. Jun	FR	3672	15. Jun	FR	15
93	9545*	A 70	260	AS Schonungen	28633	0,4	15,8	25546	13,7	3086	34,0	35877	29. Jun	FR	3199	10. Jun	SO	17
94	9256	A 70	280	Knetzgau (W)	25754	0,4	17,7	22967	15,2	2787	38,6	32259	29. Jun	FR	3092	10. Jun	SO	17
95	9546*	A 70	300	AS Knetzgau	25340	-0,3	16,1	22685	13,8	2656	35,5	31706	29. Jun	FR	3086	10. Jun	SO	16
96	9547*	A 70	320	AS Eltmann	28804	-1,2	15,8	25734	13,5	3071	35,2	35639	29. Jun	FR	3249	10. Jun	SO	18
97	9548*	A 70	340	AS Viereth-Trunstadt	32027	-0,2	14,6	28679	12,6	3348	31,7	39603	15. Jun	FR	3396	10. Jun	SO	18
98	9549*	A 70	360	AS Bamberg-Hafen	43166	-3,2	13,4	38993	11,9	4173	27,4	53211	15. Jun	FR	4411	6. Jun	MI	17
99	9580*	A 70	380	AS Hallstadt	47050	-3,5	12,4	42683	10,9	4367	26,4	58182	29. Jun	FR	4914	6. Jun	MI	17
100	9024	A 70	400	AK Bamberg (W)	42877	0,4	13,7	39015	12,1	3862	30,4	53238	15. Jun	FR	4447	6. Jun	MI	17
101	9068	A 70	420	AK Bamberg (O)	24380	-1,5	15,2	22200	13,6	2179	32,1	30993	29. Jun	FR	2624	6. Jun	MI	18
102	9053	A 70	560	AD Bayreuth/Kulmbach (W)	23017	0,5	17,7					29686	29. Jun	FR				
103	9166	A 71	100	Mellrichstadt (N)	13721	-1,8	14,5	12445	10,3	1439	27,0	18501	6. Jun	MI	1687	22. Jun	FR	16
104	9167	A 71	200	Bad-Kissingen (S)	23576	3,2	10,3	21343	9,3	2233	20,5	30622	29. Jun	FR	2595	29. Jun	FR	15
105	9232	A 71	220	AD Wertal (N)	22886	1,8	11,2	20701	10,2	2185	20,8	30052	29. Jun	FR	2639	29. Jun	FR	16

\* VBA-Messstelle

Nr.	Zstnr	Str.	Abs.	Name	Gesamt (0-24)			Tag (6-22 Uhr)		Nacht (22-6 Uhr)		Tagesspitzenwerte			Stundenspitzenwerte			
					Kfz	12/11	Lkw-%	Kfz_Tag	Pt	Kfz_Nacht	Pn	Tag-max	Datum	Tag	Std-max	Datum	Tag	Std
106	9025	A 72	110	AD Bayerisches Vogtland (O)	30994	-5,2	20,4	26895	17,9	4099	36,9	41108	10. Jun	SO	3473	10. Jun	SO	17
107	9094	A 72	140	AD Hochfranken (W)	35458	-6,4	20,6	30880	18,4	4577	35,3	44774	29. Jun	FR	3794	10. Jun	SO	16
108	9095	A 72	160	AD Hochfranken (O)	37889	-6,6	18,0	33016	16,0	4873	31,4	49071	15. Jun	FR	4282	10. Jun	SO	16
109	9165	A 73	100	Eisfeld (S)	13348	0,7	13,5	12087	12,4	1261	24,3	16920	22. Jun	FR	1519	29. Jun	FR	15
110	9235	A 73	180	Untersiemau (N)	14497	0,0	12,7	13257	11,8	1240	22,9	18312	15. Jun	FR	1543	8. Jun	FR	17
111	9236	A 73	200	Untersiemau (S)	21857	2,8	10,8	20071	10,2	1786	18,2	27416	15. Jun	FR	2460	18. Jun	MO	8
112	9306	A 73	280	Ebensfeld	27586	0,1	11,5	25221	10,7	2365	20,0	34026	15. Jun	FR	2802	25. Jun	MO	8
113	9581*	A 73	420	Kreuz Bamberg	54309	1,3	12,7	49304	11,2	5006	27,1	67116	15. Jun	FR	5401	25. Jun	MO	8
114	9021	A 73	460	Bamberg-Ost (N)	53820	0,2	13,3	48857	11,8	4963	27,9	65956	15. Jun	FR	5270	15. Jun	FR	17
115	9582*	A 73	480	AS Bamberg-Ost	46003	-1,2	14,3	41593	12,6	4410	30,2	56474	15. Jun	FR	4571	15. Jun	FR	17
116	9583*	A 73	500	AS Bamberg-Süd	48278	0,8	11,1	43776	9,8	4502	23,5	58917	15. Jun	FR	4688	15. Jun	FR	17
117	9584*	A 73	520	AS Hirschaid	48697	0,6	11,0	44238	9,7	4460	23,9	59643	15. Jun	FR	4749	15. Jun	FR	17
118	9585*	A 73	540	AS Buttenheim	46187	0,9	11,4	41979	10,0	4208	25,4	56395	15. Jun	FR	4548	15. Jun	FR	17
119	9586*	A 73	560	AS Forchheim-Nord	47526	1,8	11,9	43239	10,6	4286	25,7	58017	29. Jun	FR	4683	15. Jun	FR	17
120	9587*	A 73	580	AS Baiersdorf-Nord (N)	60011	3,5	9,8	54746	8,8	5265	21,0	73047	29. Jun	FR	5813	15. Jun	FR	17
121	9588*	A 73	600	AS Baiersdorf-Nord	61341	1,9	9,7	55941	8,6	5400	20,4	74622	29. Jun	FR	6275	25. Jun	MO	8
122	9589*	A 73	620	AS Möhrendorf	68137	2,3	9,9	62267	8,9	5870	20,3	83175	29. Jun	FR	7415	25. Jun	MO	8
123	9590*	A 73	640	AS Erlangen-Nord	74054	2,7	9,4	67729	8,5	6325	19,5	90192	29. Jun	FR	8020	25. Jun	MO	8
124	9591*	A 73	660	AS Erlangen-Zentrum	79323	2,6	8,5	72625	7,6	6698	17,9	96039	29. Jun	FR	8431	25. Jun	MO	8
125	9952	A 73	680	AK Fürth/Erlangen (N)	77841	2,3	8,7	71093	7,9	6747	17,8	94133	29. Jun	FR	8439	25. Jun	MO	8
126	9953	A 73	700	AK Fürth/Erlangen (S)	64917	4,6	7,6	59100	6,7	5817	16,1	78300	20. Jun	MI	7171	25. Jun	MO	8
127	9111	A 73	760	Nürnberg/Fürth (N)	69777	5,5	7,4	62846	6,6	6931	14,4	83558	22. Jun	FR	6886	25. Jun	MO	8
128	9004	A 73	860	Nürnberg-Hafen-Ost (S)	87694	4,8	9,7	79198	9,0	8495	15,7	106026	29. Jun	FR	8147	26. Jun	DI	8
129	9592*	A 73	880	AS Nürnberg-Königshof	86478	5,8	12,3	77713	11,4	8765	19,9	104904	15. Jun	FR	8028	14. Jun	DO	17
130	9593*	A 73	900	AS N-Zollhaus (S)	85904	6,8	12,5	77123	11,6	8781	20,6	104508	29. Jun	FR	8091	21. Jun	DO	17
131	9594*	A 73	920	AS Wendelstein	42951	2,0	9,8	38732	9,0	4220	16,8	53173	29. Jun	FR	4286	6. Jun	MI	18
132	9333	A 73	960	Röthenbach b.St.W. (O)	40160	1,1	9,8	36385	9,0	3776	17,6	49235	29. Jun	FR	4017	6. Jun	MI	18
133	9005	A 73	980	AD Nürnberg/Feucht (W)	25256	0,5	12,0	22771	10,8	2485	23,6	30190	29. Jun	FR	2553	6. Jun	MI	18
134	9130	A 8	220	Leipheim (W)	57865	-4,8	16,7	51682	14,9	6183	31,5	68671	15. Jun	FR	5697	10. Jun	SO	18
135	9966	A 8	240	Leipheim (O)	58488	-4,7	16,8	52148	15,0	6339	31,8	72095	29. Jun	FR	5744	10. Jun	SO	18
136	9012	A 8	260	Burgau (W)	52072	-8,9	17,7					62542	15. Jun	FR				
137	9965	A 8	280	Zusmarshausen (W)	53758	-6,2	17,0					63675	15. Jun	FR				
138	9013	A 8	300	Zusmarshausen (O)	54856	-5,5	16,3	48899	14,5	5956	31,3	65494	15. Jun	FR	5114	15. Jun	FR	17
139	9964	A 8	320	Neusäß (W)	60692	-1,6	15,0	53379	13,3	6657	28,2	72120	15. Jun	FR	5498	15. Jun	FR	17
140	9131	A 8	340	Augsburg-West (W)	66734	-0,5	13,7					78921	15. Jun	FR				

Nr.	Zstnr	Str.	Abs.	Name	Gesamt (0-24)			Tag (6-22 Uhr)		Nacht (22-6 Uhr)		Tagesspitzenwerte			Stundenspitzenwerte			
					Kfz	12/11	Lkw-%	Kfz_Tag	Pt	Kfz_Nacht	Pn	Tag-max	Datum	Tag	Std-max	Datum	Tag	Std
141	9963	A 8	360	Augsburg-West (O)	87928	-1,7	14,6	79224	13,3	8704	26,2	107746	15. Jun	FR	8361	6. Jun	MI	18
142	9962	A 8	380	Augsburg-Ost (O)	81614	-2,2	13,9	73531	12,6	8083	25,8	98353	29. Jun	FR	7572	6. Jun	MI	18
143	9961	A 8	390	Derching (O)	76034	-1,3	14,1	68290	12,7	7744	26,3	91489	15. Jun	FR	7011	22. Jun	FR	17
144	9132	A 8	400	Adelzhausen (W)	70453	-1,2	13,3	63240	11,9	7212	25,7	84647	15. Jun	FR	6572	15. Jun	FR	17
145	9960	A 8	420	Adelzhausen (O)	70834	-1,2	13,5	63640	12,1	7194	26,0	85010	15. Jun	FR	6559	15. Jun	FR	18
146	9014	A 8	440	Odelzhausen (O)	77516	4,9	12,3	69773	11,1	7743	23,5	93236	15. Jun	FR	7153	6. Jun	MI	19
147	9003	A 8	460	Sulzemoos (O)	79896	-0,5	12,1	71983	10,9	7913	22,9	96124	15. Jun	FR	7336	6. Jun	MI	19
148	9773	A 8	460	Dachau/Fürstenfeldbruck (W)	77545	-0,2	12,7					91695	29. Jun	FR				
149	9772	A 8	480	Dachau/Fürstenfeldbruck (O)	91444	-1,8	11,9					110416	29. Jun	FR				
150	9223*	A 8	500	AD München-Eschenried	33834	-1,8	5,6	29823	4,9	2813	8,5	40289	29. Jun	FR	3398	19. Jun	DI	8
151	9141	A 8	520	AK München-West (W)	41069	-0,4	6,5	37518	6,4	3370	10,5	51057	29. Jun	FR	4145	28. Jun	DO	18
152	9140	A 8	540	AK München-West (O)	31500	-0,4	5,2	28870	4,9	2630	7,5	39385	29. Jun	FR	3122	19. Jun	DI	8
153	9082	A 8	860	München-Perlach (S)	51573	5,2	2,7	47332	2,6	4240	3,6	61929	29. Jun	FR	5054	11. Jun	MO	9
154	9224*	A 8	980	AK Kreuz München-Süd	105850	-11,1	11,7	95371	10,8	10480	19,9	119834	6. Jun	MI	10061	2. Jun	SA	12
155	9171	A 8	1000	Holzkirchen (W)	105115	-4,9	10,7	94866	9,8	10249	19,3	120588	2. Jun	SA	10162	2. Jun	SA	12
156	9225*	A 8	1020	Holzkirchen	84679	-3,9	14,5	75688	13,4	8991	23,4	102716	30. Jun	SA	8360	2. Jun	SA	12
157	9226*	A 8	1040	Weyarn	74664	-4,7	17,2	65893	16,8	8047	26,8	92223	30. Jun	SA	6469	30. Jun	SA	11
158	9227*	A 8	1060	Irschenberg-Bad Aibling	75143	-5,6	13,6	66960	12,6	8182	22,3	96020	9. Jun	SA	8099	10. Jun	SO	13
159	9180	A 8	1080	AD Inntal (W)	85757	-3,5	12,8	76816	11,8	8941	21,1	107926	30. Jun	SA	8592	10. Jun	SO	13
160	9023	A 8	1120	Rosenheim (O)	66478	-3,1	10,8					77893	29. Jun	FR				
161	9026	A 8	1180	Frasdorf (O)	59924	-3,0	11,0	54436	9,3	6556	19,7	73909	30. Jun	SA	6032	10. Jun	SO	14
162	9028	A 8	1220	Felden (O)	58072	-2,1	11,4	51717	10,2	6354	20,6	72258	30. Jun	SA	5751	10. Jun	SO	14
163	9192*	A 8	1260	Grabenstätt	53514	-4,6	15,4	47463	14,2	6051	25,2	66178	30. Jun	SA	5395	10. Jun	SO	13
164	9193*	A 8	1300	Schweinbach	51903	-5,9	16,5	46201	15,2	5702	26,9	64529	30. Jun	SA	5576	10. Jun	SO	13
165	9194*	A 8	1320	Traunstein/Siegsdorf	46274	-4,9	16,5	41224	16,3	5790	27,0	58017	10. Jun	SO	5015	10. Jun	SO	13
166	9031	A 8	1340	Neukirchen (O)	44048	-11,2	14,8					55007	10. Jun	SO				
167	9195*	A 8	1360	Anger	38111	-5,6	17,7	33225	16,2	4886	27,7	50440	10. Jun	SO	4063	10. Jun	SO	15
168	9032	A 8	1400	Bad Reichenhall (O)	49470	-3,4	17,3	43397	16,5	5948	27,7	60494	30. Jun	SA	4928	10. Jun	SO	15
169	9035	A 81	100	AD Würzburg-West (S)	30153	0,9	16,0					37555	15. Jun	FR				
170	9903	A 9	160	AD Bayerisches Vogtland (N)	41403	-5,1	20,3	36121	17,4	5282	39,8	53167	10. Jun	SO	4283	10. Jun	SO	17
171	9994	A 9	180	AD Bayerisches Vogtland (S)	55712	-5,1	19,9	49643	9,9	6278	33,5	74345	10. Jun	SO	6151	10. Jun	SO	17
172	9620*	A 9	200	AS Hof-West	64818		21,1	55684	18,7	9134	35,5	82048	29. Jun	Fr	6693	10. Jun	So	17
173	9621*	A 9	220	AS Muenchberg-Nord	63987		21,5	54908	19,1	9078	35,8	81103	29. Jun	Fr	6722	10. Jun	So	17
174	9001	A 9	300	AD Bayreuth/Kulmbach (N)	71676	-4,8	18,2	62779	15,7	8898	36,4	91455	29. Jun	FR	7242	22. Jun	FR	15
175	9002	A 9	320	AD Bayreuth/Kulmbach (S)	65755	-4,0	17,9	57670	15,5	8085	35,1	83540	29. Jun	FR	6509	15. Jun	FR	16



Nr.	Zstnr	Str.	Abs.	Name	Gesamt (0-24)			Tag (6-22 Uhr)		Nacht (22-6 Uhr)		Tagesspitzenwerte			Stundenspitzenwerte			
					Kfz	12/11	Lkw-%	Kfz_Tag	Pt	Kfz_Nacht	Pn	Tag-max	Datum	Tag	Std-max	Datum	Tag	Std
176	9622*	A 9	340	Bindlacher Berg	64044	-4,3	17,2	55794	15,1	8250	31,2	81398	29. Jun	Fr	6411	15. Jun	Fr	16
177	9623*	A 9	360	AS Bayreuth-Nord	62143	-2,9	17,5	54082	15,4	8061	31,9	80021	29. Jun	Fr	6299	29. Jun	Fr	14
178	9029	A 9	400	Pegnitz (N)	53529	-5,0	20,1	46599	17,4	6929	37,9	68296	10. Jun	SO	5543	10. Jun	SO	17
179	9536*	A 9	420	AS Pegnitz	56789	-4,5	19,7	49502	17,2	7287	37,2	72067	29. Jun	FR	5783	10. Jun	SO	17
180	9042	A 9	620	AK Nürnberg (N)	77885	-2,3	15,7	68800	13,7	9085	30,8	97295	29. Jun	FR	7520	22. Jun	FR	15
181	9060	A 9	640	AK Nürnberg (S)	107717	-1,1	15,0					135700	29. Jun	FR				
182	9057	A 9	660	AK Nürnberg-Ost (N)	105261	-1,0	16,4	93153	14,2	12108	33,3	129179	29. Jun	FR	9309	22. Jun	FR	16
183	9754	A 9	680	AK Nürnberg-Ost (S)	63851		14,5	56972	12,6	6879	30,0	80783	29. Jun	FR	6867	10. Jun	SO	16
184	9538*	A 9	700	AS Allersberg (Nordseite)	78771	-2,5	14,3	70331	12,5	8440	29,5	95849	29. Jun	FR	7954	10. Jun	SO	16
185	9539*	A 9	720	AS Allersberg (Südseite)	71618	-3,5	15,3	63711	13,3	7907	31,9	91064	10. Jun	SO	7760	10. Jun	SO	16
186	9061	A 9	740	Greiding (N)	70203	-3,9	15,7	62528	13,7	7676	32,2	90315	10. Jun	SO	7578	10. Jun	SO	16
187	9090	A 9	920	Lenting (S)	82287	-1,3	13,4	73893	11,9	8394	26,7	99430	29. Jun	FR	7578	10. Jun	SO	16
188	9552	A 9	940	Ingolstadt-Nord (S)	96413	-0,5	12,1	86968	10,8	9445	24,3	115636	29. Jun	FR	8741	1. Jun	FR	16
189	9554	A 9	960	Manching (N)	92050	-1,2	12,5	82837	11,2	9213	24,7	109854	29. Jun	FR	8103	1. Jun	FR	16
190	9056	A 9	1000	AD Holledau (N)	78120	10,4	15,3	69850	13,7	8270	28,5	94107	6. Jun	MI	7154	10. Jun	SO	17
191	9241*	A 9	1020	Dreieck Holledau (A93)	75874	-2,3	13,8	67714	12,5	8159	25,3	89797	29. Jun	FR	6910	10. Jun	SO	17
192	9110	A 9	1020	AD Holledau (S)	95185	-4,5	11,6	85224	10,4	9961	21,2	114162	6. Jun	MI	8788	10. Jun	SO	15
193	9058	A 9	1040	Allershausen (N)	99734	-4,7	11,5	89138	10,4	10596	20,4	118203	6. Jun	MI	8748	10. Jun	SO	16
194	9059	A 9	1060	AK Neufahrn (N)	106282	-1,2	11,4					130401	6. Jun	MI				
195	9065	A 9	1080	AK Neufahrn (S)	121720	-1,4	9,4	111201	9,2	13285	17,3	143085	29. Jun	FR	9688	29. Jun	FR	18
196	9062	A 9	1100	Garching-Nord (N)	124928	-2,8	10,0	111270	9,3	13658	16,1	149853	6. Jun	MI	10211	6. Jun	MI	17
197	9063	A 9	1120	Garching-Nord (S)	139063	-1,8	8,7	124931	8,0	14132	15,0	161945	14. Jun	DO	11784	14. Jun	DO	17
198	9115	A 9	1140	AK München-Nord (N)	147990	-2,7	9,2	132631	8,4	14629	16,2	177233	14. Jun	DO	13035	14. Jun	DO	17
199	9066	A 9	1160	AK München-Nord (S)	106681	3,3	5,2	96712	4,9	9970	8,5	131298	14. Jun	DO	10728	26. Jun	DI	8
200	9242*	A 9	1180	München-Fröttmaning-Süd	103003	3,4	6,0	92995	5,7	10007	9,3	123165	21. Jun	DO	9697	21. Jun	DO	8
201	9243*	A 9	1200	München-Freimann														
202	9064	A 9	1220	München-Schwabing (N)	83004	1,1	5,8	72432	5,2	10572	10,0	97223	29. Jun	FR	7244	11. Jun	MO	7
203	9217	A 92	100	AD München-Feldmoching (N)	56503	3,6	9,1	51413	8,5	5089	16,1	70349	15. Jun	FR	5610	21. Jun	DO	17
204	9006	A 92	120	Oberschleißheim (O)	59351	1,9	10,2	53580	9,3	5770	18,5	72534	15. Jun	FR	5607	14. Jun	DO	18
205	9015	A 92	140	AK Neufahrn (W)	64363	0,4	11,2	57984	10,3	6379	19,2	76991	15. Jun	FR	6052	14. Jun	DO	18
206	9007	A 92	180	AK Neufahrn (O)	96920	1,8	7,1	86531	6,5	10389	11,5	118467	14. Jun	DO	8874	11. Jun	MO	9
207	9182*	A 92	220	Flughafen München	49448	4,4	10,6	45080	9,8	4368	18,5	61423	29. Jun	FR	5228	19. Jun	DI	8
208	9183*	A 92	240	Freising-Mitte	46442	-0,1	13,7	42210	12,9	4232	21,8	58498	6. Jun	MI	5040	14. Jun	DO	18
209	9184*	A 92	260	Freising-Ost	38194	3,1	11,4	34779	10,5	3415	20,0	49761	6. Jun	MI	4028	12. Jun	DI	8
210	9017	A 92	360	Altdorf (O)	40713	1,2	12,8	37236	12,2	3838	21,9	49648	6. Jun	MI	4056	6. Jun	MI	18

Nr.	Zstnr	Str.	Abs.	Name	Gesamt (0-24)			Tag (6-22 Uhr)		Nacht (22-6 Uhr)		Tagesspitzenwerte			Stundenspitzenwerte			
					Kfz	12/11	Lkw-%	Kfz_Tag	Pt	Kfz_Nacht	Pn	Tag-max	Datum	Tag	Std-max	Datum	Tag	Std
211	9019	A 92	480	Landau a.d. Isar (W)	29256	0,7	13,3	26187	12,3	3069	22,0	36022	6. Jun	MI	3047	6. Jun	MI	18
212	9096	A 93	100	AD Hochfranken (S)	20863	-1,8	18,4	18618	16,8	2245	31,7	26643	22. Jun	FR	2188	10. Jun	SO	16
213	9099	A 93	260	Selb-West (S)	23105	-2,8	18,0	20716	16,3	2389	33,2	30120	22. Jun	FR	2471	15. Jun	FR	15
214	9901	A 93	640	Wernberg-Köblitz (S)	34046	-1,5	15,6	30689	14,5	3357	26,1	43192	29. Jun	FR	3582	22. Jun	FR	15
215	9087	A 93	660	AK Oberpfälzer Wald (S)	33692	-1,9	14,8	30113	13,6	3579	24,9	43637	29. Jun	FR	3530	22. Jun	FR	15
216	9902	A 93	740	Schwandorf-Mitte (N)	42066	-0,8	14,6	37983	13,4	4083	26,3	53714	29. Jun	FR	4169	22. Jun	FR	14
217	9049	A 93	880	Regensburg-Pfaffenstein (N)	67397	1,7	9,7	60985	8,9	6412	17,7	82715	29. Jun	FR	6388	15. Jun	FR	14
218	9044	A 93	960	Regensburg-Königswiesen (S)	63389	2,7	10,7	57539	9,7	5850	20,1	73629	15. Jun	FR	6242	11. Jun	MO	8
219	9045	A 93	980	AK Regensburg (N)	67846	2,5	9,8	61593	8,9	6253	18,2	80117	15. Jun	FR	7023	11. Jun	MO	8
220	9030	A 93	1120	Siegenburg (S)	25496	-4,0	10,3	22948	9,3	2548	19,4	31260	15. Jun	FR	2504	10. Jun	SO	18
221	9190	A 93	1800	AD Inntal (S)	49286	-3,2	15,9	44440	14,7	4846	27,0	59915	30. Jun	SA	5213	10. Jun	SO	13
222	9191	A 93	1880	Kiefersfelden (S)	44308	-4,4	17,1	39962	15,9	4346	28,2	54575	30. Jun	SA	4753	10. Jun	SO	13
223	9985	A 94	160	München-Riem (W)	63157	6,2	5,0	58038	4,9	5119	5,9	82493	14. Jun	DO	6957	13. Jun	MI	19
224	9986	A 94	180	München-Riem (O)	61321	4,8	5,4	56699	5,3	4622	6,4	79552	15. Jun	FR	6882	14. Jun	DO	9
225	9987	A 94	200	Feldkirchen-Ost (W)	53702	2,6	5,9	49780	5,8	3922	6,9	77018	14. Jun	DO	6944	14. Jun	DO	9
226	9840	A 94	240	AK München-Ost (O)	57974	6,5	10,3	53411	9,6	4563	18,1	70882	15. Jun	FR	6364	21. Jun	DO	18
227	9043	A 95	100	München-Kreuzhof (W)	65223	2,7	3,6	59812	3,4	5411	5,3	76650	29. Jun	FR	6042	18. Jun	MO	8
228	9151	A 95	120	AD Starnberg (N)	60704	3,9	3,6	56011	3,4	4692	6,0	75745	30. Jun	SA	5965	24. Jun	SO	18
229	9161	A 95	180	Seeshaupt (N)	30122	0,2	4,1	28763	3,9	2023	6,6	39975	24. Jun	SO	3541	24. Jun	SO	17
230	9164	A 95	260	Murnau/Kochel (S)	13323	-4,4	4,7	12412	4,6	911	7,1	19826	24. Jun	SO	1842	7. Jun	DO	11
231	9150	A 952	100	AD Starnberg (W)	29714	4,9	2,7	27445	2,6	2269	3,4	36108	29. Jun	FR	2875	12. Jun	DI	8
232	9250	A 96	100	Lindau (S)	26410	-3,7	14,8	24023	14,5	2388	17,8	31642	29. Jun	FR	2472	10. Jun	SO	18
233	9550	A 96	600	Stetten (W)	36212	0,6	12,9	33089	12,1	3123	21,8	45373	29. Jun	FR	3560	10. Jun	SO	18
234	9136	A 96	760	Landsberg a. Lech-Nord (O)	65728	11,2	8,7	60145	8,0	5583	15,6	81489	29. Jun	FR	6151	29. Jun	FR	16
235	9222	A 96	970	Gräfelfing (W)	93254	3,0	4,6	85660	4,4	7594	6,9	114234	29. Jun	FR	9216	28. Jun	DO	18
236	9106	A 96	1000	München-Laim (W)	93802	1,5	4,2	85133	4,0	8669	6,3	112624	29. Jun	FR	8787	27. Jun	MI	18
237	9219	A 99	240	AS Germering-Nord(N)	74753	4,6	8,6	69458	8,0	5970	15,4	92247	15. Jun	FR	7221	28. Jun	DO	18
238	9220	A 99	280	AK München-West (N)	59272	4,4	9,2	54321	8,6	4951	15,8	73521	15. Jun	FR	5716	28. Jun	DO	18
239	9774	A 99	300	AD München-Eschenried (O)	57185	0,3	15,4	51115	14,3	6109	26,1	67914	29. Jun	FR	4856	15. Jun	FR	16
240	9775	A 99	320	AD München-Allach (O)	115183	2,2	15,1	104200	14,2	10983	23,8	140866	29. Jun	FR	10297	26. Jun	DI	9
241	9155	A 99	340	AD Feldmoching (W)	111185	1,5	11,6	100967	10,6	10218	21,3	136316	15. Jun	FR	10724	11. Jun	MO	9
242	9216	A 99	340	AD München-Feldmoching (W)	120746	2,3	14,5					146153	15. Jun	FR				
243	9207	A 99	360	AD München-Feldmoching (O)	76824	5,7	14,0	69954	12,8	6870	26,7	97206	15. Jun	FR	8095	20. Jun	MI	8
244	9215	A 99	380	AK München-Nord (W)	78083	4,8	11,3	71438	10,5	6644	20,8	98653	15. Jun	FR	8275	28. Jun	DO	18
245	9415	A 99	400	AK München-Nord (N) (Ab SZ)														

Nr.	Zstnr	Str.	Abs.	Name	Gesamt (0-24)			Tag (6-22 Uhr)		Nacht (22-6 Uhr)		Tagesspitzenwerte			Stundenspitzenwerte			
					Kfz	12/11	Lkw-%	Kfz_Tag	Pt	Kfz_Nacht	Pn	Tag-max	Datum	Tag	Std-max	Datum	Tag	Std
246	9218	A 99	420	AK München-Nord (O)	121382	-1,3	14,8	109845	13,7	11538	25,6	145319	15. Jun	FR	11706	14. Jun	DO	18
247	9211	A 99	440	Aschheim/Ismaning (S)	123787	-1,7	14,6	112127	13,5	11660	25,2	148644	15. Jun	FR	11911	14. Jun	DO	18
248	9212	A 99	460	AK München-Ost (N)	117810	-2,3	14,4	106724	13,3	11086	25,1	139996	29. Jun	FR	11064	6. Jun	MI	18
249	9213	A 99	480	AK München-Ost (S)	98979	-4,6	12,5					120848	6. Jun	MI				
250	9244	A 99	500	Haar (S)	93703	2,5	13,1					110258	29. Jun	FR				
251	9228*	A 99	520	Hohenbrunn	94305	10,2	15,0	85623	14,1	8682	24,0	112012	29. Jun	FR	8813	6. Jun	MI	18
252	9229*	A 99	540	Ottobrunn	81640	-5,8	17,8					92995	29. Jun	FR				
253	9221	A 995	100	München-Giesing (S)	50961	0,4	4,9	46851	4,7	4110	8,0	61335	29. Jun	FR	4825	28. Jun	DO	18
254	9830	B 11	660	Pullach	16410	3,4	4,8					20473	29. Jun	FR				
255	9850	B 11	740	Garching-Dirnismaning	8920	3,5	5,0					11378	29. Jun	FR				
256	9310	B 11	1140	Eching-Viecht	14105	7,5	3,5	12964	3,5	1141	4,2	17044	29. Jun	FR	1476	25. Jun	MO	8
257	9401	B 11	1280	Deggendorf	12636	5,6	6,2	11669	6,0	967	8,2	16602	6. Jun	MI	1499	6. Jun	MI	18
258	9277	B 11	1580	Bayerisch Eisenstein	4088	0,9	3,8					5130	2. Jun	SA				
259	9175	B 12	520	Kempten	15253	1,5	9,6	14079	9,3	1174	13,0	18597	29. Jun	FR	1649	18. Jun	MO	8
260	9380	B 12	660	Buchloe	16947	4,0	8,9					20985	29. Jun	FR				
261	9863	B 12	1400	Simbach a. Inn (w)	11039	25,2	26,0					13415	29. Jun	FR				
262	9861	B 12	1420	Simbach a. Inn (s)	7443	-11,6	22,0					8706	6. Jun	MI				
263	9862	B 12	1440	Simbach a. Inn (n)	7480	-11,4	22,0	6995	26,3	976	40,4	8736	6. Jun	MI	752	30. Jun	SA	15
264	9125	B 12	2400	Philippsreut	4362	-3,1	14,3					4998	29. Jun	FR				
265	9299	B 13	200	Eibelsstadt	12133	2,8	8,1	11054	7,4	1079	15,5	15084	29. Jun	FR	1273	26. Jun	DI	17
266	9278	B 13	640	Oberdachstetten	5858	-1,9	8,6	5436	8,1	423	16,0	7072	29. Jun	FR	593	28. Jun	DO	17
267	9124	B 13	1460	Eichstätt	13427	1,0	6,5	12714	6,8	981	6,6	16991	29. Jun	FR	1448	18. Jun	MO	8
268	9820	B 13	2520	Oberschleißheim-Neuherberg	33345	9,8	7,6					43238	29. Jun	FR				
269	9280	B 14	880	Hersbruck	13057	2,3	4,4	12091	4,4	965	4,5	15697	29. Jun	FR	1282	19. Jun	DI	17
270	9279	B 14	1280	Schnaittenbach	6739	1,3	8,2	5872	7,5	538	7,9	8201	15. Jun	FR	722	12. Jun	DI	18
271	9301	B 15	560	Soyen	9808	3,9	14,1	9064	13,6	744	20,6	11472	1. Jun	FR	938	24. Jun	SO	19
272	9300	B 15	1360	Ergoldsbach	12373	21,3	13,3	11111	12,8	1262	17,4	15446	22. Jun	FR	1257	21. Jun	DO	18
273	9281	B 15	2060	Maxhütte-Haidhof	9041	6,6	6,5	8229	6,3	812	8,9	10987	29. Jun	FR	954	26. Jun	DI	17
274	9113	B 15	3060	Hof	22895	4,3	8,0	21081	7,3	1814	15,2	28417	29. Jun	FR	2415	12. Jun	DI	17
275	9254	B 15 N	1320	AS Schierling	5406		16,1	4960	15,2	447	25,6	7100	29. Jun	FR	679	25. Jun	MO	8
276	9282	B 16	2500	Neustadt a.d. Donau	10040	-6,7	22,5					12379	6. Jun	MI				
277	9283	B 17	180	Hablech	7428	-3,9	5,1	7123	5,1	305	5,7	9883	7. Jun	DO	920	7. Jun	DO	18
278	9138	B 17	640	Untermeitingen-Lagerlechfeld	30968	4,7	8,9	28546	8,7	2422	11,5	36806	6. Jun	MI	3186	6. Jun	MI	18
279	9571	B 173	400	Marktzeuln-Zettlitz (w)	13204	-0,4	13,0	11979	12,7	1146	18,3	16133	15. Jun	FR	1316	6. Jun	MI	17
280	9572	B 173	420	Marktzeuln-Zettlitz (o)	10992	0,7	13,1	8575	3,1	855	6,6	13616	15. Jun	FR	1104	26. Jun	DI	17

\* VBA-Messstelle

Nr.	Zstnr	Str.	Abs.	Name	Gesamt (0-24)			Tag (6-22 Uhr)		Nacht (22-6 Uhr)		Tagesspitzenwerte			Stundenspitzenwerte			
					Kfz	12/11	Lkw-%	Kfz_Tag	Pt	Kfz_Nacht	Pn	Tag-max	Datum	Tag	Std-max	Datum	Tag	Std
281	9305	B 173	660	Marktrodach	14386	5,0	12,5					18992	28. Jun	DO				
282	9114	B 19	140	Fischen	14598	-3,4	3,9	13881	3,9	717	3,0	16702	29. Jun	FR	1471	9. Jun	SA	11
283	9137	B 19	325	Waltenhofen-Herzmanns	24750	3,8	5,4	23226	5,3	1524	6,5	28819	29. Jun	FR	2431	18. Jun	MO	8
284	9302	B 19	780	Würzburg/Estenfeld	53237	20,5	6,4					66479	29. Jun	FR				
285	9201	B 19	1020	Werneck-Eßleben	7212	-8,9	8,7					9560	22. Jun	FR				
286	9274	B 2	100	Mittenwald	9998	-1,1	2,6	9307	2,6	665	3,9	15474	16. Jun	SA	1426	10. Jun	SO	13
287	9107	B 2	250	GAP - Partenkirchen	24573	-1,7	4,6					28882	15. Jun	FR				
288	9351	B 2	310	Oberau (s)	27340	-2,4	4,0	25632	3,9	1708	5,2	30659	15. Jun	FR	2537	6. Jun	MI	18
289	9353	B 2	320	Oberau (Mitte)	19309	-2,0	3,9	17989	3,9	1320	4,9	22675	30. Jun	SA	1779	24. Jun	SO	12
290	9350	B 2	340	Oberau (n)	21837	-2,3	4,1	20388	4,1	1449	5,1	25625	30. Jun	SA	2013	24. Jun	SO	12
291	9361	B 2	340	Eschenlohe (s)	17649	-4,6	4,9					25293	7. Jun	DO				
292	9360	B 2	360	Eschenlohe (n)	8042	-2,6	4,3					9302	6. Jun	MI				
293	9129	B 2	1760	Langweid	40209	4,5	11,2	39807	12,0	3827	19,8	49212	22. Jun	FR	4424	18. Jun	MO	8
294	9270	B 2	1960	Donauwörth	21551	4,1	20,1					27016	29. Jun	FR				
295	9271	B 2	2380	Weissenburg i.Bay.	14771	-4,3	18,1					17999	29. Jun	FR				
296	9945	B 2	2700	Schwabach	22782	12,3	14,0	20580	12,8	2202	24,8	28115	22. Jun	FR	2416	18. Jun	MO	8
297	9109	B 20	440	Laufen	11843	-1,9	8,0	10714	7,6	1129	11,1	13817	1. Jun	FR	1136	6. Jun	MI	17
298	9149	B 20	1160	Eggenfelden (s)	18121	2,0	16,8	16559	16,1	1562	25,0	21976	6. Jun	MI	2050	6. Jun	MI	18
299	9148	B 20	1180	Eggenfelden (n)	10181	1,7	20,3	9261	19,4	920	29,7	12537	6. Jun	MI	1168	6. Jun	MI	18
300	9262	B 20	2260	Weiding	12544		16,2	11012	15,3	1533	22,5	14667	29. Jun	FR	1131	6. Jun	MI	18
301	9284	B 20	2460	Furth i. Wald	10129	-6,1	11,7	9018	10,4	1111	22,1	12655	7. Jun	DO	1271	7. Jun	DO	15
302	9285	B 21	100	Schneizelreuth-Melleck	10681	-1,3	10,3	10096	10,0	585	14,7	12405	24. Jun	SO	1508	10. Jun	SO	12
303	9121	B 21	140	Schneizelreuth-Baumgarten	7595	11,0	13,4	7168	13,1	427	18,4	10137	4. Jun	MO	820	4. Jun	MO	12
304	9303	B 22	560	Burgwindheim	3362	0,8	9,1	2962	8,8	232	9,2	3993	29. Jun	FR	327	10. Jun	SO	15
305	9286	B 22	1450	Lehen	10722	1,9	7,9	9812	7,6	911	12,0	13497	15. Jun	FR	1176	19. Jun	DI	8
306	9287	B 22	1900	Neustadt a.d. Waldnaab	17924	9,4	3,5	16528	3,4	1395	4,9	22011	29. Jun	FR	1839	26. Jun	DI	18
307	9104	B 22	1960	Weiden i.d. Opf.	10600	10,3	6,7	9977	6,4	655	10,3	13257	22. Jun	FR	1275	26. Jun	DI	17
308	9304	B 22	2340	Winklarn	3385	-5,4	16,3	3140	15,7	245	24,1	4078	29. Jun	FR	348	30. Jun	SA	12
309	9352	B 23	220	Oberau (w)	10591	-3,4	4,4	10074	4,3	517	6,6	11865	2. Jun	SA	1086	6. Jun	MI	18
310	9163	B 23	280	GAP - Garmisch	8005	-2,5	4,7					9312	7. Jun	DO				
311	9156	B 25	340	Fremdingen	4716	-0,4	23,3	4136	20,0	580	47,1	5792	15. Jun	FR	471	10. Jun	SO	16
312	9157	B 25	610	Harburg	12528		17,2	10537	13,2	1128	31,2	15765	15. Jun	FR	1245	10. Jun	SO	17
313	9288	B 27	480	Karsbach-Höllrich	5413	-3,6	11,4					6338	15. Jun	FR				
314	9108	B 285	100	Fladungen	1012	-5,7	5,9	976	6,7	81	9,4	1224	22. Jun	FR	133	17. Jun	SO	15
315	9291	B 286	560	Kolitzheim-Oberspiesheim	8597	1,8	9,7	7715	8,7	882	18,9	10601	29. Jun	FR	961	25. Jun	MO	8

Nr.	Zstnr	Str.	Abs.	Name	Gesamt (0-24)			Tag (6-22 Uhr)		Nacht (22-6 Uhr)		Tagesspitzenwerte			Stundenspitzenwerte			
					Kfz	12/11	Lkw-%	Kfz_Tag	Pt	Kfz_Nacht	Pn	Tag-max	Datum	Tag	Std-max	Datum	Tag	Std
316	9237	B 289	230	Uintersiemau (W)	8003	6,7	7,2	7420	7,2	583	7,4	9830	15. Jun	FR	1083	18. Jun	MO	8
317	9573	B 289	240	Marktzeuln-Zettlitz (s)	9986	0,4	13,0	9491	13,2	1021	15,6	12177	29. Jun	FR	966	29. Jun	FR	14
318	9292	B 299	940	Amberg (s)	10034	0,0	11,8	9185	11,3	850	16,9	12508	15. Jun	FR	1071	18. Jun	MO	8
319	9311	B 300	1000	Oberzell	11308		6,5	10365	6,4	944	8,0	15088	29. Jun	FR	1379	23. Jun	SA	18
320	9293	B 300	1380	Schrobenhausen	12795	11,3	12,6	11683	11,9	1111	19,9	15760	6. Jun	MI	1356	6. Jun	MI	18
321	9294	B 303	1220	Bischofsgrün-Rangen	5661	-1,5	19,1	5131	18,1	526	34,2	6886	1. Jun	FR	551	1. Jun	FR	16
322	9153	B 303	1580	GÜ Schirnding	5179	5,4	19,8	4600	18,1	579	32,7	5900	29. Jun	FR	531	1. Jun	FR	16
323	9810	B 304	120	Karlsfeld-Rothschwaige	27500		7,0	23502	6,7	2440	8,5	34789	29. Jun	FR	2654	14. Jun	DO	18
324	9320	B 304	320	Zorneding	15076	5,2	6,9	14490	6,5	1351	11,4	17932	29. Jun	FR	1342	14. Jun	DO	17
325	9321	B 304	410	Steinhöring	13651	3,6	7,6	13330	7,0	1082	16,2	16791	29. Jun	FR	1317	14. Jun	DO	18
326	9135	B 304	880	Altenmarkt (s)	15399	-1,1	10,7	14186	10,4	1214	14,0	18284	29. Jun	FR	1400	29. Jun	FR	14
327	9937	B 304	1040	Nußdorf-Aiging	10425	-15,1	9,1	9581	8,6	845	14,0	12746	15. Jun	FR	1068	11. Jun	MO	17
328	9142	B 304	1180	Traunstein	8434	10,6	7,4					10674	29. Jun	FR				
329	9144	B 304	1320	Freilassing	29148	0,0	5,3	26891	5,2	2257	6,9	34163	1. Jun	FR	2765	9. Jun	SA	12
330	9147	B 305	300	Unterwössen-Oberwössen	3382	-4,1	4,6	3276	4,6	140	7,0	4234	7. Jun	DO	476	7. Jun	DO	16
331	9949	B 31	100	Lindau-Diepoldsbergtunnel	20664	-2,7	11,2	18982	10,8	1682	15,3	23865	22. Jun	FR	2145	7. Jun	DO	11
332	9462	B 388	820	Eggenfelden (o)	14446	0,7	8,3	13757	8,6	1154	12,6	17479	1. Jun	FR	1498	6. Jun	MI	18
333	9307	B 469	440	Kleinheubach	16946	4,0	10,9					20974	29. Jun	FR				
334	9296	B 469	460	Miltenberg	14465	11,9	7,1	13271	6,8	1195	10,1	17300	22. Jun	FR	1397	19. Jun	DI	17
335	9324	B 470	360	Dietersheim	8601	-1,1	7,8	7942	7,4	659	12,7	10726	15. Jun	FR	853	1. Jun	FR	16
336	9297	B 470	1220	Gößweinstein-Sachsenmühle	2795	-12,6	8,3	2595	8,8	128	15,0	5573	7. Jun	DO	698	7. Jun	DO	15
337	9988	B 471	340	Bergkirchen-Geiselbullach	23555	8,6	11,1	21516	10,3	2039	19,2	28936	14. Jun	DO	2503	18. Jun	MO	8
338	9188	B 472	400	Peiting-Hohenbrand	10731	6,1	6,7					12996	29. Jun	FR				
339	9204	B 472	540	Polling (w)	4944	4,6	12,1	4614	11,8	330	16,3	6050	15. Jun	FR	555	25. Jun	MO	8
340	9199	B 472	560	Polling (o)	8036	3,9	10,0	7546	10,0	489	11,2	9976	29. Jun	FR	923	28. Jun	DO	18
341	9298	B 472	1080	Waakirchen	9356	3,6	7,7	8785	7,6	572	10,0	11028	15. Jun	FR	899	18. Jun	MO	8
342	9853	B 505	100	Höchstadt	8499	-8,5	20,4	7559	18,3	939	37,4	10927	22. Jun	FR	999	22. Jun	FR	15
343	9871	B 512	140	Neuhaus a. Inn (s)	6946	-2,7	13,2					8233	28. Jun	DO				
344	9870	B 512	160	Neuhaus a. Inn (o)	8124	1,4	11,0					9381	16. Jun	SA				
345	9420	B 533	400	Grafenau	8865	1,7	5,9	8219	5,9	647	6,7	10726	22. Jun	FR	971	21. Jun	DO	18
346	9275	B 8	1120	Kitzingen	17262	-4,1	6,3					23072	22. Jun	FR				
347	9272	B 8	1500	Oberlaimbach	6660	-0,5	12,1	6117	11,1	543	24,0	8179	15. Jun	FR	689	21. Jun	DO	18
348	9273	B 8	2200	Burgthann-Oberferrieden	11152	15,6	8,7					14221	29. Jun	FR				
349	9276	B 8	3020	Barbing	7118	8,6	12,0					8993	29. Jun	FR				
350	9295	B 8	3220	Rain	6599	-2,1	19,6	5983	18,2	615	33,6	7993	29. Jun	FR	681	28. Jun	DO	18

Nr.	Zstnr	Str.	Abs.	Name	Gesamt (0-24)			Tag (6-22 Uhr)		Nacht (22-6 Uhr)		Tagesspitzenwerte			Stundenspitzenwerte			
					Kfz	12/11	Lkw-%	Kfz_Tag	Pt	Kfz_Nacht	Pn	Tag-max	Datum	Tag	Std-max	Datum	Tag	Std
351	9210	B 85	340	Stockheim-Haslach (n)	11383	-0,4	7,6	11200	7,9	950	8,9	13856	29. Jun	FR	1184	21. Jun	DO	17
352	9209	B 85	360	Stockheim-Haslach (s)	12794	2,9	8,9					15789	29. Jun	FR				
353	9289	B 85	1240	Amberg (w)	11135	1,4	5,1	10202	5,2	933	4,7	13532	15. Jun	FR	1256	11. Jun	MO	8
354	9290	B 85	1860	Roding	12939	-1,2	14,0	11712	13,0	1228	23,7	15241	15. Jun	FR	1259	28. Jun	DO	17
355	9206	B 89	120	Stockheim-Haslach (w)	8061	0,5	8,3					9786	29. Jun	FR				
356	9562	L 1066	200	Feuchtwangen (w)	6411	7,3	11,6					7690	29. Jun	FR				
357	9450	L 2025	470	Jettingen-Scheppach	6289	3,8	10,4					7776	15. Jun	FR				
358	9432	L 2035	920	Pöttmes-Wagesenberg	4652	7,0	7,7					5809	29. Jun	FR				
359	9646	L 2053	300	Ismaning-Süd	12291	15,0	5,0					15760	29. Jun	FR				
360	9493	L 2057	360	Polling (n)	3428	3,6	10,4	3247	10,6	218	9,3	4174	29. Jun	FR	418	25. Jun	MO	8
361	9649	L 2068	180	Seefeld-Oberalting	10836	2,8	4,8	10110	4,8	726	4,9	13859	30. Jun	SA	1154	19. Jun	DI	18
362	9800	L 2068	360	Germering	21769	5,3	4,4					26277	29. Jun	FR				
363	9920	L 2072	440	Grünwald-Geisalgasteig	16643	3,1	2,9					19852	28. Jun	DO				
364	9910	L 2078	140	München-Perlach	16266	-0,7	2,6					19335	15. Jun	FR				
365	9647	L 2079	120	Neubiberg	13148	2,6	4,2	12401	4,2	747	3,6	16480	29. Jun	FR	1511	27. Jun	MI	18
366	9451	L 2096	190	Grabenstätt	7325	11,2	8,8	6857	8,8	468	9,5	8918	29. Jun	FR	777	28. Jun	DO	17
367	9872	L 2110	540	Neuhaus a. Inn (n)	4371	1,5	6,1					5436	16. Jun	SA				
368	9441	L 2111	680	Marklkofen-Frontenhausen	7590	3,9	10,0	6759	10,0	832	9,4	9492	29. Jun	FR	786	29. Jun	FR	14
369	9400	L 2136	180	Bodenmais	4136	-6,2	4,7	3906	4,6	229	5,2	4849	8. Jun	FR	525	7. Jun	DO	16
370	9574	L 2191	220	Marktzeuln-Zettlitz (n)	4818	-1,2	5,7	4355	5,8	517	5,5	5972	22. Jun	FR	501	15. Jun	FR	15
371	9640	L 2225	800	Wendelstein (n)	11947	5,3	5,9					16161	29. Jun	FR				
372	9558	L 2230	1000	Essing	5090	0,6	8,0	4886	8,3	250	8,2	5804	17. Jun	SO	646	7. Jun	DO	15
373	9641	L 2239	360	Wendelstein (o)	9897	8,5	5,4					13830	29. Jun	FR				
374	9631	L 2240	200	Heßdorf	12480	4,9	2,9					15703	22. Jun	FR				
375	9633	L 2240	420	Uttenreuth	11839	3,1	3,6					14302	29. Jun	FR				
376	9636	L 2241	160	Schwaig b. Nürnberg	15634	2,9	4,9	14495	4,8	1234	5,3	19193	29. Jun	FR	1561	28. Jun	DO	17
377	9635	L 2242	280	Fürth-Mannhof	8975	4,3	6,6	8498	6,4	529	9,5	11160	20. Jun	MI	1142	11. Jun	MO	8
378	9634	L 2244	440	Herzogenaurach	29556	4,9	9,1					36765	28. Jun	DO				
379	9632	L 2244	600	Bubenreuth	9607	5,2	3,4					11521	25. Jun	MO				
380	9637	L 2245	560	Zirndorf-Wintersdorf	12856	0,4	4,3	12808	4,1	1061	2,2	16299	29. Jun	FR	1349	20. Jun	MI	8
381	9630	L 2259	500	Hemhofen	9758	5,1	5,4	9102	5,1	656	9,0	12229	22. Jun	FR	1001	6. Jun	MI	18
382	9721	L 2277	260	Bergheinfeld	8408	0,9	2,9	7531	3,1	710	1,4	10052	29. Jun	930	41072	17. Jan	DI	17
383	9645	L 2342	120	Oberschleißheim-Flugplatz	11967	5,2	4,0	11115	4,0	853	4,6	15087	29. Jun	FR	1386	20. Jun	MI	8
384	9648	L 2343	100	Planegg-Martinsried	8365	-10,2	6,8	8065	7,3	382	8,0	10560	12. Jun	DI	1062	12. Jun	DI	9
385	9643	L 2345	160	Gröbenzell	16366	0,9	5,3	15157	5,3	1209	6,0	20270	29. Jun	FR	1616	28. Jun	DO	18

Nr.	Zstnr	Str.	Abs.	Name	Gesamt (0-24)			Tag (6-22 Uhr)		Nacht (22-6 Uhr)		Tagesspitzenwerte			Stundenspitzenwerte			
					Kfz	12/11	Lkw-%	Kfz_Tag	Pt	Kfz_Nacht	Pn	Tag-max	Datum	Tag	Std-max	Datum	Tag	Std
386	9638	L 2401	100	Nürnberg-Altenfurt	6785	-9,8	12,8					8530	29. Jun	FR				
387	9639	L 2406	180	Nürnberg-Worzeldorf	11621	7,7	5,5					15699	29. Jun	FR				
388	9642	L 2409	320	Rednitzhembach	8670	4,6	4,5	8134	4,5	545	4,9	10642	25. Jun	MO	986	25. Jun	MO	17
389	9413	L 2580	220	Flughafentangente(o)	11318	22,7	7,2	10337	7,3	981	6,7	13803	15. Jun	FR	1318	28. Jun	DO	19
390	9407	L 2584	100	Hallbergmoos (A92)	51350	9,8	6,8	44637	6,5	6713	8,7	65177	21. Jun	DO	4279	28. Jun	DO	19
391	9406	L 2584	100	Hallbergmoos (FS44)	8877	6,1	6,9	7373	6,9	1340	5,3	10439	15. Jun	FR	827	16. Jun	SA	14
392	9405	L 2584	100	Hallbergmoos	56341	2,2	6,8	48850	6,5	7491	8,4	67381	14. Jun	DO	4706	11. Jun	MO	9
393	9404	L 2584	120	Oberding-Schwaig	26011	18,1	13,8	21639	13,6	4372	15,0	33777	21. Jun	DO	2381	29. Jun	FR	14
394	9208	K CO 27	100	Lautertal-Rottenbach	635	-6,5	9,4	612	9,8	38	12,4	965	28. Jun	DO	100	28. Jun	DO	17
395	9116	K LI 16	100	Nonnenhorn	10823	-1,5	2,4	10276	2,5	745	1,8	12439	29. Jun	FR	997	6. Jun	MI	18
396	9702	K M 11	100	Grünwald	12899	0,0	5,6	12315	5,6	584	5,9	16307	15. Jun	FR	1582	14. Jun	DO	9
397	9708	K M 18	100	Feldkirchen	7280	10,7	6,6	6856	6,7	423	5,4	10126	14. Jun	DO	1066	14. Jun	DO	18
398	9705	K M 2	100	Unterhaching	11663	4,4	3,5					14715	29. Jun	FR				
399	9700	K M 21	100	Planegg	15303	6,2	7,2	14409	7,1	894	8,9	19005	29. Jun	FR	1711	14. Jun	DO	18
400	9704	K M 22	160	Ottobrunn	15008	4,5	3,1	13942	3,0	1066	3,3	18517	29. Jun	FR	1571	11. Jun	MO	18
401	9710	K M 3	140	Aschheim/Hintermühle	11007	5,3	7,6	10598	7,7	580	7,9	15191	19. Jun	DI	1679	25. Jun	MO	9
402	9117	G 31	100	Farchant (n)	8683	13,9	4,9					10858	6. Jun	MI				