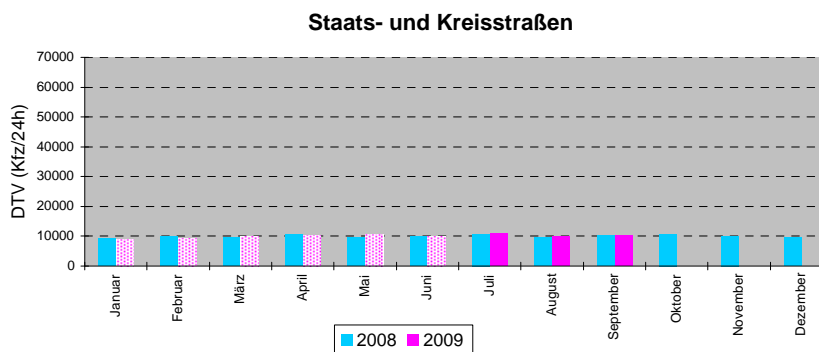
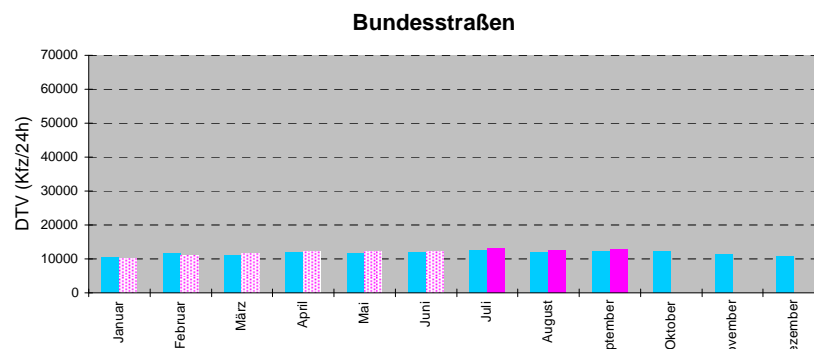
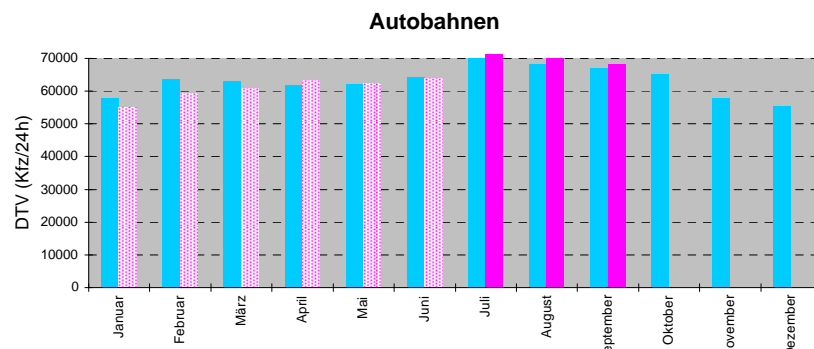




# Automatische Straßenverkehrszählungen in Bayern

Ergebnisse Juli bis September 2009

Monatsmittelwerte der Dauerzählstellen



# Verkehrsentwicklung 2008 / 2009

## Ergebnisse Dauerzählstellen Juli bis September 2009

Straßenklasse	Anzahl der Zählstellen <sup>1)</sup>	Veränderung 2008/2009 [%]			
		Juli	August	September	Jan - Sep
Autobahnen	101	2,9	2,6	1,7	-0,8
Bundesstraßen	90	4,9	5,6	5,5	2,3
Staats- und Kreisstraßen	17	2,3	4,0	-1,2	0,9

*Entwicklung des Kfz-Verkehrs auf Außerortsstraßen*

Autobahn	Anzahl der Zählstellen <sup>1)</sup>	Veränderung 2008/2009 [%]			
		Juli	August	September	Jan - Sep
A 3	17	1,8	2,7	0,7	-2,2
A 6	9	1,1	2,8	1,1	-2,0
A 7	9	0,9	1,7	1,6	-1,6
A 8 (West)	6	1,9	4,2	6,3	-0,5
A 8 (Ost)	5	-0,1	0,9	2,2	-0,7
A 9	18	5,1	2,8	2,1	0,5
A 70	2	-0,1	0,5	0,8	-1,9
A 73	6	2,9	4,7	2,9	0,6
A 92	4	1,7	1,8	-0,6	-1,2
A 93 (Nord)	3	3,0	-1,5	-0,7	-1,2
A 93 (Süd)	2	1,0	2,2	7,0	0,2
A 94	2	5,5	4,4	0,8	0,3
A 95	3	6,4	1,3	3,0	-0,1
A 96	2	2,4	3,8	3,3	1,0
A 99	7	3,3	2,9	2,0	0,2

*Entwicklung des Kfz-Verkehrs auf ausgewählten Autobahnen*

<sup>1)</sup> Zählstellenauswahl für Entwicklungsbetrachtungen

## Erklärung zu den Datentabellen:

07 Jahr 2007

08 Jahr 2008

08/07 gibt die prozentuale Veränderung zum Vorjahr an

Pt LKW-Anteil in % (Tag)

Pn LKW-Anteil in % (Nacht)

Der Wert für Kfz\_Tag und Kfz\_Nacht wird grundsätzlich aus den vorhandenen Stunden errechnet. Treten bei einer Zählstelle Ausfälle auf, ergibt sich eine Differenz zwischen Kfz und der Summe aus Kfz\_Tag und Kfz\_Nacht, da fehlende Tage eingeschätzt werden und für die Ermittlung der Kfz-Wertes relevant sind; Stunden dagegen werden nicht eingeschätzt.

## Hinweis:

Die Quartalshefte "Automatische Straßenverkehrszählungen in Bayern" werden seit Heft 1/2000 nur noch im Intranet der Bayerischen Straßenbauverwaltung bereitgestellt (<http://baysis.bybn.de> - BAYSIS - Verkehrsdaten - Dauerzählstellen). Ein Versand als Heftung entfällt.

	Juli							August							September						
2008	Mo	Di	Mi	Do	Fr	Sa	So	Mo	Di	Mi	Do	Fr	Sa	So	Mo	Di	Mi	Do	Fr	Sa	So
		1	2	3	4	5	6					1	2	3	1	2	3	4	5	6	7
	7	8	9	10	11	12	13	4	5	6	7	8	9	10	8	9	10	11	12	13	14
	14	15	16	17	18	19	20	11	12	13	14	15	16	17	15	16	17	18	19	20	21
	21	22	23	24	25	26	27	18	19	20	21	22	23	24	22	23	24	25	26	27	28
	28	29	30	31				25	26	27	28	29	30	31	29	30					
2009	Mo	Di	Mi	Do	Fr	Sa	So	Mo	Di	Mi	Do	Fr	Sa	So	Mo	Di	Mi	Do	Fr	Sa	So
			1	2	3	4	5						1	2		1	2	3	4	5	6
	6	7	8	9	10	11	12	3	4	5	6	7	8	9	7	8	9	10	11	12	13
	13	14	15	16	17	18	19	10	11	12	13	14	15	16	14	15	16	17	18	19	20
	20	21	22	23	24	25	26	17	18	19	20	21	22	23	21	22	23	24	25	26	27
	27	28	29	30	31			24	25	26	27	28	29	30	28	29	30				

Nr.	Zstnr	Straße		Name	Gesamt (0-24)			Tag (6-22 Uhr)		Nacht (22-6 Uhr)		Tagesspitzenwerte			Stundenspitzenwerte			
					Kfz	09/08	Lkw-%	Kfz_Tag	Pt	Kfz_Nacht	Pn	Tag-max	Datum	Tag	Std-max	Datum	Tag	Std
1	9033	A	3	AD Seligenstadt (O)	104785	4,8	14,1					123873	31. Jul	FR				
2	9010	A	3	Hösbach (O)	76475	-1,5	16,7	64586	14,6	11657	31,2	90630	31. Jul	FR	5717	3. Jul	FR	17
3	9991	A	3	Rohrbrunn (O)	61542	1,6	18,1	51935	15,1	9607	34,1	73233	31. Jul	FR	4874	5. Jul	SO	17
4	9034	A	3	AD Würzburg-West (W)	69294	5,1	18,3					79137	26. Jul	SO				
5	9011	A	3	AD Würzburg-West (O)	88325	4,6	18,7					101182	31. Jul	FR				
6	9036	A	3	AK Biebelried (W)	78478	0,9	19,2					93553	31. Jul	FR				
7	9038	A	3	AK Biebelried (O)	73228	1,0	17,3	64115	13,3	12843	27,5	87824	18. Jul	SA	5993	25. Jul	SA	14
8	9027	A	3	Kitzingen/Schwarzach (O)	72677	0,3	17,4	60440	14,8	12237	30,2	87285	18. Jul	SA	6037	26. Jul	SO	17
9	9041	A	3	Geiselwind (W)	71683	0,0	17,9	59422	15,3	12261	30,8	86527	18. Jul	SA	6039	26. Jul	SO	17
10	9251	A	3	Pommersfelden (W)	75237	-0,1	16,7	62820	14,3	12418	29,1	90733	25. Jul	SA	6340	25. Jul	SA	12
11	9252	A	3	Pommersfelden (O)	74567	-0,8	16,1	62374	13,8	12194	27,7	90788	25. Jul	SA	6267	25. Jul	SA	12
12	9951	A	3	AK Fürth/Erlangen (W)	94248	1,6	13,4	80919	11,5	13329	25,0	109758	31. Jul	FR	7313	24. Jul	FR	17
13	9050	A	3	AK Fürth/Erlangen (O)	106027	5,1	14,0	91728	12,2	14299	25,1	126079	31. Jul	FR	8578	24. Jul	FR	17
14	9039	A	3	AK Nürnberg (W)	116583	6,7	13,5	102468	11,9	14115	25,0	143035	31. Jul	FR	11193	31. Jul	FR	16
15	9040	A	3	AK Nürnberg (O)	50418	3,7	15,9	43619	14,1	6799	27,6	65278	31. Jul	FR	4866	31. Jul	FR	17
16	9046	A	3	AK Altdorf (S)	55980	0,0	16,7	47938	14,9	8042	27,6	69195	31. Jul	FR	4744	10. Jul	FR	16
17	9051	A	3	Neumarkt/Opf. (S)	42728	-1,6	20,1	35733	18,0	6995	30,9	54721	31. Jul	FR	3672	31. Jul	FR	17
18	9081	A	3	Nittendorf (W)	45322	-0,8	17,5	38274	15,8	7048	26,8	57430	31. Jul	FR	4005	25. Jul	SA	11
19	9074	A	3	AK Regensburg (W)	61432	0,0	14,1	52988	12,6	8444	23,6	75740	31. Jul	FR	5169	31. Jul	FR	16
20	9080	A	3	AK Regensburg (O)	80656	1,5	15,7	70049	14,7	10356	26,9	97211	10. Jul	FR	6497	31. Jul	FR	14
21	9009	A	3	Regensburg-Ost (W)	79028	-0,2	15,6	68589	14,2	10438	24,9	94722	31. Jul	FR	6560	31. Jul	FR	14
22	9076	A	3	Regensburg-Ost (O)	71435	0,4	14,4	62198	13,1	9238	23,3	87489	31. Jul	FR	6015	31. Jul	FR	15
23	9077	A	3	Rosenhof (W)	61821	-0,1	16,5	53072	15,1	8749	25,1	77789	31. Jul	FR	5389	31. Jul	FR	15
24	9093	A	3	AK Deggendorf (W)	45368	-1,5	18,3	38227	17,2	7141	24,5	58473	31. Jul	FR	4228	25. Jul	SA	12
25	9085	A	3	Pocking (O)	31507	-4,3	21,6	25027	21,0	6480	24,0	44154	31. Jul	FR	2888	25. Jul	SA	13
26	9566	A	6	AK Feuchtwangen/Crailsheim (W)	52310	-2,4	24,9	44956	22,6	7375	47,3	66664	31. Jul	FR	4768	10. Jul	FR	17
27	9567	A	6	AK Feuchtwangen/Crailsheim (O)	54563	-0,2	23,4	46826	21,2	7723	44,6	69044	31. Jul	FR	4918	10. Jul	FR	16
28	9751	A	6	Herrieden (O)	57659	-0,5	22,5	49588	20,4	8101	42,8	72234	31. Jul	FR	5403	10. Jul	FR	17
29	9341	A	6	AS Lichtenau (O)														
30	9055	A	6	Roth (W)	68510	-4,9	19,9	59178	17,1	9332	37,8	81847	31. Jul	FR	5354	31. Jul	FR	17
31	9944	A	6	AK Nürnberg-Süd (W)	85089	9,5	17,7	0	0,0	0	0,0	103684	31. Jul	FR	0			
32	9047	A	6	AK Nürnberg-Ost (W)	75421	1,2	20,9	65662	18,3	9758	38,9	91374	31. Jul	FR	6177	31. Jul	FR	15
33	9342	A	6	AS N-Langwasser														
34	9753	A	6	AK Nürnberg-Ost (O)	41961	1,0	20,0	37071	17,8	4890	37,3	54657	31. Jul	FR	4095	31. Jul	FR	16

Nr.	Zstnr	Straße		Name	Gesamt (0-24)			Tag (6-22 Uhr)		Nacht (22-6 Uhr)		Tagesspitzenwerte			Stundenspitzenwerte			
					Kfz	09/08	Lkw-%	Kfz_Tag	Pt	Kfz_Nacht	Pn	Tag-max	Datum	Tag	Std-max	Datum	Tag	Std
35	9054	A	6	AK Altdorf (O)	28724	1,7	22,8	26447	19,5	3449	40,6	34355	2. Jul	DO	2397	30. Jul	DO	18
36	9018	A	6	Alfeld (O)	25053	5,3	26,0	21793	23,0	3260	46,2	29318	3. Jul	FR	2105	3. Jul	FR	16
37	9239	A	6	Amberg-Ost (W)	12285		34,6	10079	29,7	2056	55,0	14548	31. Jul	FR	905	10. Jul	FR	16
38	9238	A	6	Ak Oberpfälzer Wald (W)	13747		31,3	11521	27,4	2225	51,3	16489	10. Jul	FR	1458	10. Jul	FR	14
39	9088	A	6	AK Oberpfälzer Wald (O)	15705	3,3	29,8	12936	26,5	2769	45,2	18442	3. Jul	FR	1171	3. Jul	FR	17
40	9008	A	6	Waidhaus (O)	11589	-6,6	39,1	8912	13,8	728	21,2	13295	31. Jul	FR	850	4. Jul	SA	12
41	9152	A	7	Schweinfurt/Niederwern (N)	51815	0,5	17,0	44164	13,7	7651	36,3	66726	24. Jul	FR	5243	24. Jul	FR	17
42	9020	A	7	Gramschatzer Wald (S)	69666	1,0	14,2	60683	11,8	8983	30,3	84966	10. Jul	FR	6268	10. Jul	FR	15
43	9037	A	7	AK Biebelried (N)	48451	0,9	17,4	41502	14,4	6950	34,8	59841	31. Jul	FR	4776	19. Jul	SO	12
44	9452	A	7	AK Biebelried (S)	28524	2,0	15,0	25393	12,4	3131	36,0	35363	31. Jul	FR	2972	17. Jul	FR	14
45	9067	A	7	Uffenheim/Langensteinach (N)	28436	0,7	16,1	25395	13,4	3040	38,1	36200	31. Jul	FR	3006	31. Jul	FR	16
46	9569	A	7	AK Feuchtwangen/Crailsheim (N)	30012	1,7	15,9	27030	13,8	2981	35,0	37621	31. Jul	FR	3177	17. Jul	FR	15
47	9568	A	7	AK Feuchtwangen/Crailsheim (S)	46388	2,4	16,2					57579	17. Jul	FR				
48	9230	A	7	AD Hittistetten (S)	65411	0,1	9,6	59791	8,8	5620	18,4	78131	31. Jul	FR	6940	18. Jul	SA	12
49	9231	A	7	AK Memmingen (S)	35745	1,7	9,7	33145	9,2	2600	16,7	46296	26. Jul	SO	4467	25. Jul	SA	12
50	9097	A	7	AD Allgäu (S)	24059	-1,8	6,1	22515	5,8	1544	10,3	34491	26. Jul	SO	3128	25. Jul	SA	11
51	9696	A	7	Oy-Mittelberg (W)	24023	-1,4	6,1	22486	5,9	1537	10,0	34021	26. Jul	SO	3136	25. Jul	SA	11
52	9698	A	7	Oy-Mittelberg (S)	6850	0,9	6,2	6249	7,1	480	8,8	9093	25. Jul	SA	954	25. Jul	SA	15
53	9699	A	7	Oy-Mittelberg	11853	-4,0	5,6	11104	5,2	749	11,0	16437	11. Jul	SA	1710	11. Jul	SA	11
54	9695	A	7	Oy-Mittelberg (N)	6720	7,5	7,4	6446	7,7	381	10,0	10776	26. Jul	SO	1083	26. Jul	SO	17
55	9697	A	7	Oy-Mittelberg (O)	13253	-0,8	5,9	12429	5,6	824	10,3	18178	26. Jul	SO	1782	11. Jul	SA	11
56	9016	A	7	Nesselwang (W)	13420	0,1	5,6	12595	5,3	825	10,4	18479	26. Jul	SO	1797	11. Jul	SA	11
57	9071	A	7	Tunnel Füssen	14065	-1,7	6,6	13160	5,9	1025	13,7	19458	26. Jul	SO	1928	11. Jul	SA	12
58	9130	A	8w	Leipheim (W)	60089	-1,0	15,2					81047	31. Jul	FR				
59	9966	A	8w	Leipheim (O)	62525	-0,8	15,0	55363	13,4	7162	27,5	84141	31. Jul	FR	5612	24. Jul	FR	17
60	9012	A	8w	Burgau (W)	58083	-0,5	14,4	51345	12,7	6739	27,5	78999	31. Jul	FR	5346	24. Jul	FR	17
61	9965	A	8w	Zusmarshausen (W)	58862	0,7	14,6	52178	13,1	6736	28,2	79753	31. Jul	FR	5401	24. Jul	FR	17
62	9013	A	8w	Zusmarshausen (O)	59363	-0,2	13,5	52528	12,0	6836	25,2	80561	31. Jul	FR	5384	24. Jul	FR	17
63	9964	A	8w	Neusäß (W)	63206	0,0	12,9	56174	11,4	7032	24,8	83802	31. Jul	FR	5656	24. Jul	FR	17
64	9131	A	8w	Augsburg-West (W)	68121	0,4	12,5	60545	11,2	7575	23,4	88869	31. Jul	FR	5990	24. Jul	FR	17
65	9963	A	8w	Augsburg-West (O)	86133	3,9	13,4	75394	12,1	9031	23,5	109699	31. Jul	FR	7104	10. Jul	FR	17
66	9962	A	8w	Augsburg-Ost (O)	76125	6,3	13,4	66408	12,0	8120	24,0	98387	31. Jul	FR	6263	10. Jul	FR	17
67	9961	A	8w	Derching (O)	75738	-0,1	12,5					100600	31. Jul	FR				
68	9132	A	8w	Adelshausen (W)	66665	-1,5	13,6	58984	12,2	7681	23,9	87415	31. Jul	FR	5610	24. Jul	FR	18

Nr.	Zstnr	Straße		Name	Gesamt (0-24)			Tag (6-22 Uhr)		Nacht (22-6 Uhr)		Tagesspitzenwerte			Stundenspitzenwerte			
					Kfz	09/08	Lkw-%	Kfz_Tag	Pt	Kfz_Nacht	Pn	Tag-max	Datum	Tag	Std-max	Datum	Tag	Std
69	9960	A	8w	Adelzhausen (O)	71627	3,7	12,7					92679	31. Jul	FR				
70	9014	A	8w	Odelzhausen (O)	75332	1,3	13,7					88072	31. Jul	FR				
71	9003	A	8w	Sulzemoos (O)	79134	2,7	13,1					93012	31. Jul	FR				
72	9773	A	8w	Dachau/Fürstenfeldbruck (W)	78982	2,9	12,9	70346	11,7	8636	22,1	97830	31. Jul	FR	6681	30. Jul	DO	18
73	9772	A	8w	Dachau/Fürstenfeldbruck (O)	96361	3,1	11,3	86242	10,4	10119	18,8	117387	31. Jul	FR	8258	30. Jul	DO	18
74	9141	A	8w	AK München-West (W)	43543	4,3	6,0	39767	5,8	3776	8,5	49829	29. Jul	MI	4090	7. Jul	DI	18
75	9140	A	8w	AK München-West (O)	35386	2,2	5,0	32322	4,8	3063	6,2	40298	16. Jul	DO	3623	7. Jul	DI	19
76	9082	A	8o	München-Perlach (S)	51960	4,2	2,4	47720	2,4	4240	2,9	59234	30. Jul	DO	5230	23. Jul	DO	9
77	9171	A	8o	Holzkirchen (W)	124795	0,5	9,5					151716	31. Jul	FR				
78	9180	A	8o	AD Inntal (W)	95092	-3,0	11,7	82128	11,3	12353	17,5	127358	25. Jul	SA	9497	25. Jul	SA	11
79	9023	A	8o	Rosenheim (O)	77133	0,2	9,4	67406	8,6	9727	14,9	95078	25. Jul	SA	6444	25. Jul	SA	11
80	9026	A	8o	Frasdorf (O)	70011	0,0	9,5	60875	8,6	9136	15,3	90359	31. Jul	FR	6075	26. Jul	SO	11
81	9028	A	8o	Felden (O)	66553	-0,2	10,0	57652	9,2	8900	15,4	88101	31. Jul	FR	5861	31. Jul	FR	13
82	9031	A	8o	Neukirchen (O)	52968	0,2	12,0	43944	11,1	7866	17,2	71475	31. Jul	FR	4408	31. Jul	FR	13
83	9032	A	8o	Bad Reichenhall (O)	56802	0,5	15,3	48436	14,5	8366	20,0	78480	31. Jul	FR	5136	25. Jul	SA	11
84	9903	A	9	AD Bayerisches Vogtland (N)	44810	3,2	17,7	38567	15,4	6243	32,4	60596	31. Jul	FR	4631	31. Jul	FR	16
85	9994	A	9	AD Bayerisches Vogtland (S)	56227	-3,3	17,6	47803	15,1	8424	32,1	71007	17. Jul	FR	5401	31. Jul	FR	15
86	9001	A	9	AD Bayreuth/Kulmbach (N)	75017	1,1	16,0	64979	13,7	10038	31,0	96766	31. Jul	FR	7157	31. Jul	FR	15
87	9002	A	9	AD Bayreuth/Kulmbach (S)	68969	1,3	15,3	59872	13,2	9097	29,2	88186	31. Jul	FR	6402	31. Jul	FR	17
88	9343	A	9	AS Münchberg (N)														
89	9029	A	9	Pegnitz (N)	56519	1,6	16,1	48603	13,6	7916	31,1	72854	31. Jul	FR	5454	31. Jul	FR	17
90	9042	A	9	AK Nürnberg (N)	82521	3,9	13,8	72457	12,0	10065	26,8	100774	31. Jul	FR	7446	17. Jul	FR	15
91	9057	A	9	AK Nürnberg-Ost (N)	114401	3,8	14,2	99336	12,3	15064	26,6	135185	17. Jul	FR	9546	17. Jul	FR	15
92	9754	A	9	AK Nürnberg-Ost (S)	75509	4,0	11,9	65662	10,5	9847	21,2	91689	24. Jul	FR	6675	24. Jul	FR	17
93	9060	A	9	AK Nürnberg (S)	117966		14,0	102586	12,1	15380	26,2	139450	31. Jul	FR	9949	17. Jul	FR	15
94	9344	A	9	AS Allersberg (N)														
95	9061	A	9	Greiding (N)	82321	1,9	13,4	71794	11,8	10527	24,5	101042	31. Jul	FR	7583	19. Jul	SO	16
96	9090	A	9	Lenting (S)	93348	2,6	11,7	82185	10,4	11163	21,1	110614	31. Jul	FR	7945	17. Jul	FR	17
97	9552	A	9	Ingolstadt-Nord (S)	107705	3,3	10,9	95498	9,7	12207	20,1	127688	31. Jul	FR	9230	17. Jul	FR	17
98	9554	A	9	Manching (N)	102691	3,5	11,2	91541	10,5	12188	20,3	120219	31. Jul	FR	8602	17. Jul	FR	17
99	9056	A	9	AD Holledau (N)	88319	3,5	12,4	77811	11,0	10508	22,3	104820	31. Jul	FR	7640	17. Jul	FR	17
100	9110	A	9	AD Holledau (S)	112741	3,0	10,1	99592	9,2	13150	16,9	129552	17. Jul	FR	9208	17. Jul	FR	17
101	9058	A	9	Allershausen (N)	117523	3,6	9,9					134663	17. Jul	FR				
102	9059	A	9	AK Neufahrn (N)	120054	2,1	9,8	106605	9,0	13449	16,2	136547	17. Jul	FR	9608	11. Jul	SA	12

Nr.	Zstnr	Straße		Name	Gesamt (0-24)			Tag (6-22 Uhr)		Nacht (22-6 Uhr)		Tagesspitzenwerte			Stundenspitzenwerte			
					Kfz	09/08	Lkw-%	Kfz_Tag	Pt	Kfz_Nacht	Pn	Tag-max	Datum	Tag	Std-max	Datum	Tag	Std
103	9065	A	9	AK Neufahrn (S)	135740	5,8	8,7	120074	8,0	15665	14,1	151373	10. Jul	FR	10139	3. Jul	FR	18
104	9062	A	9	Garching-Nord (N)	149164	14,3	8,7	132109	8,0	17055	13,9	166016	10. Jul	FR	11271	16. Jul	DO	18
105	9063	A	9	Garching-Nord (S)	155096	8,8	8,5	137646	7,8	17450	13,6	173361	17. Jul	FR	12017	16. Jul	DO	18
106	9115	A	9	AK München-Nord (N)	161822	5,9	8,3	143741	7,6	18081	13,6	181923	17. Jul	FR	12707	16. Jul	DO	18
107	9066	A	9	AK München-Nord (S)	113335	10,2	5,7	101854	5,4	11482	8,5	131040	16. Jul	DO	10050	20. Jul	MO	8
108	9064	A	9	München-Schwabing (N)	86518	9,2	6,1					95769	17. Jul	FR				
109	9950	A	45	Alzenau (S)	34134	0,3	16,6					40574	31. Jul	FR				
110	9203	A	70	AD Schweinfurt/Werneck (O)	47221	0,3	15,0	42155	12,8	5066	33,5	58122	10. Jul	FR	4691	10. Jul	FR	15
111	9233	A	70	AD Werntal (W)	55799		14,4	49944	12,5	5855	30,3	68856	31. Jul	FR	5393	10. Jul	FR	15
112	9234	A	70	AD Werntal (O)	47702		14,4	42797	12,6	4905	30,0	57727	31. Jul	FR	4616	23. Jul	DO	17
113	9256	A	70	Knetzgau (W)	27601	-0,6	17,3	24589	14,9	3012	36,7	35763	31. Jul	FR	2789	3. Jul	FR	15
114	9024	A	70	AK Bamberg (W)	44689	2,8	13,8	40553	12,2	4136	29,2	56160	31. Jul	FR	4391	3. Jul	FR	15
115	9068	A	70	AK Bamberg (O)	24944	2,1	14,4	22571	12,7	2373	30,1	31606	31. Jul	FR	2618	3. Jul	FR	15
116	9053	A	70	AD Bayreuth/Kulmbach (W)	23256	-0,3	16,1	20573	14,4	2323	32,0	29415	31. Jul	FR	2299	31. Jul	FR	16
117	9166	A	71	Mellrichstadt (N)	13456	-0,8	13,5	11964	11,8	1491	27,1	18696	31. Jul	FR	1649	17. Jul	FR	17
118	9167	A	71	Bad-Kissingen (S)	23311	2,9	9,6	21026	8,6	2285	18,8	29231	24. Jul	FR	2521	17. Jul	FR	16
119	9232	A	71	AD Werntal (N)	22753		10,3	20549	9,3	2204	19,1	28313	17. Jul	FR	2416	31. Jul	FR	15
120	9025	A	72	AD Bayerisches Vogtland (O)	30394	-5,4	17,8	26057	15,5	4337	31,5	40157	17. Jul	FR	3216	24. Jul	FR	17
121	9094	A	72	AD Hochfranken (W)	33380	-9,8	18,3	28515	16,2	4864	30,5	41782	17. Jul	FR	3088	17. Jul	FR	16
122	9095	A	72	AD Hochfranken (O)	39624	0,6	15,5	34121	13,7	5503	26,9	49020	17. Jul	FR	3837	19. Jul	SO	18
123	9101	A	73	AK Bamberg (N)	38190	13,2	10,6	34849	9,9	3341	17,1	44976	3. Jul	FR	3669	10. Jul	FR	16
124	9005	A	73	AD Nürnberg/Feucht (W)	25838	-4,2	12,2	23277	10,8	2561	24,3	29883	23. Jul	DO	3043	2. Jul	DO	17
125	9333	A	73	Röthenbach b.St.W. (O)	42270	-1,9	10,7	38388	9,8	3882	18,8	48113	31. Jul	FR	4791	2. Jul	DO	17
126	9347	A	73	AS Wendelstein (O)														
127	9346	A	73	AS N-Zollhaus (S)														
128	9004	A	73	Nürnberg-Hafen-Ost (S)	89380	0,0	9,0	81079	8,4	8301	15,4	102435	31. Jul	FR	8232	1. Jul	MI	8
129	9306	A	73	Ebensfeld	28383	75,5	11,1					34023	31. Jul	FR				
130	9111	A	73	Nürnberg/Fürth (N)	70657	1,0	7,2	63870	6,4	6787	14,7	80699	3. Jul	FR	6454	7. Jul	DI	8
131	9953	A	73	AK Fürth/Erlangen (S)	65730	0,9	7,3	59920	6,5	5810	16,2	75003	3. Jul	FR	6613	7. Jul	DI	8
132	9952	A	73	AK Fürth/Erlangen (N)	80502	10,0	8,4	73555	7,6	6947	17,1	93517	31. Jul	FR	7913	13. Jul	MO	8
133	9165	A	73	Eisfeld (S)	13058	38,7	12,9	11721	12,0	1337	20,7	16137	10. Jul	FR	1348	10. Jul	FR	15
134	9345	A	73	AS ForchheimSüd (S)														
135	9236	A	73	Untersiemau (S)	20828		10,7	19355	10,5	1807	18,7	24804	10. Jul	FR	2228	12. Jul	SO	18
136	9235	A	73	Untersiemau (N)	13649		11,7	12576	11,3	1222	21,3	16670	31. Jul	FR	1375	24. Jul	FR	16

Nr.	Zstnr	Straße		Name	Gesamt (0-24)			Tag (6-22 Uhr)		Nacht (22-6 Uhr)		Tagesspitzenwerte			Stundenspitzenwerte			
					Kfz	09/08	Lkw-%	Kfz_Tag	Pt	Kfz_Nacht	Pn	Tag-max	Datum	Tag	Std-max	Datum	Tag	Std
137	9021	A	73	Bamberg-Ost (N)	54830	6,5	13,0	49623	11,6	5207	26,9	67015	31. Jul	FR	5492	3. Jul	FR	15
138	9035	A	81	AD Würzburg-West (S)	27742	10,3	17,2	24227	15,2	3492	34,5	33158	10. Jul	FR	2282	17. Jul	FR	14
139	9217	A	92	AD München-Feldmoching (N)	58323	1,5	8,9	53220	8,2	5103	16,2	70403	31. Jul	FR	5875	30. Jul	DO	18
140	9006	A	92	Oberschleißheim (O)	60974	1,1	9,8	55187	9,0	5787	18,0	72532	31. Jul	FR	5844	30. Jul	DO	18
141	9015	A	92	AK Neufahrn (W)	66155	-1,8	10,3	69449	10,7	7985	17,5	78901	30. Jul	DO	6410	30. Jul	DO	18
142	9007	A	92	AK Neufahrn (O)	95653	4,4	7,0	85371	6,6	10282	10,6	108240	10. Jul	FR	8365	9. Jul	DO	18
143	9017	A	92	Altdorf (O)	41586	2,1	11,8	37689	11,1	3897	19,3	49485	31. Jul	FR	3880	24. Jul	FR	16
144	9019	A	92	Landau a.d. Isar (W)	29520	2,7	11,8	26338	10,9	3182	19,2	35957	31. Jul	FR	2791	3. Jul	FR	14
145	9190	A	93	AD Inntal (S)	51820	0,4	14,3	46029	13,2	5791	22,7	65919	18. Jul	SA	5511	25. Jul	SA	11
146	9191	A	93	Kiefersfelden (S)	47351	1,8	15,6	42137	14,6	5214	23,6	63525	18. Jul	SA	5222	25. Jul	SA	11
147	9096	A	93	AD Hochfranken (S)	24041	5,6	14,7	21293	13,4	2748	24,7	31237	19. Jul	SO	2653	31. Jul	FR	16
148	9099	A	93	Selb-West (S)	26289	2,2	15,5	23466	14,0	2822	27,4	34162	31. Jul	FR	3505	31. Jul	FR	16
149	9901	A	93	Wernberg-Köblitz (S)	36487	6,1	13,5	32771	12,5	3716	22,6	44869	31. Jul	FR	3691	17. Jul	FR	14
150	9087	A	93	AK Oberpfälzer Wald (S)	36718	-18,4	13,5	32614	12,5	4103	21,8	44826	31. Jul	FR	3613	3. Jul	FR	17
151	9902	A	93	Schwandorf-Mitte (N)	44031	0,6	13,9	42739	14,3	4502	25,2	54585	31. Jul	FR	4113	31. Jul	FR	17
152	9049	A	93	Regensburg-Pfaffenstein (N)	72069	3,7	9,2	65036	8,4	7034	16,1	82820	31. Jul	FR	6431	17. Jul	FR	14
153	9044	A	93	Regensburg-Königswiesen (S)	66278	3,5	9,9	60530	9,3	6283	18,4	75937	3. Jul	FR	6031	20. Jul	MO	8
154	9045	A	93	AK Regensburg (N)	71112	3,0	9,1	64397	8,4	6715	16,4	81044	3. Jul	FR	6768	20. Jul	MO	8
155	9030	A	93	Siegenburg (S)	27631	4,0	9,6	24766	8,8	2864	17,1	32910	3. Jul	FR	2537	10. Jul	FR	17
156	9985	A	94	München-Riem (W)	63940	5,3	4,4	58784	4,3	5157	5,4	72212	3. Jul	FR	6243	20. Jul	MO	9
157	9986	A	94	München-Riem (O)	64133	5,3	4,9	59394	4,8	4739	6,1	74057	9. Jul	DO	6874	9. Jul	DO	9
158	9987	A	94	Feldkirchen-Ost (W)	57752	5,0	5,1	53727	5,0	4089	6,4	68202	20. Jul	MO	6535	20. Jul	MO	18
159	9840	A	94	AK München-Ost (O)	57017	5,6	9,0	52462	8,4	4555	16,2	65708	10. Jul	FR	5576	1. Jul	MI	8
160	9043	A	95	München-Kreuzhof (W)	74938	5,5	3,3	68601	3,2	6337	4,7	83396	16. Jul	DO	6277	22. Jul	MI	18
161	9151	A	95	AD Starnberg (N)	67785	5,9	3,5	62363	3,4	5422	5,5	80954	26. Jul	SO	6171	26. Jul	SO	18
162	9161	A	95	Seeshaupt (N)	34049	7,3	3,7	31782	3,5	2267	5,9	49684	26. Jul	SO	3968	26. Jul	SO	19
163	9164	A	95	Murnau/Kochel (S)	14969	6,7	4,5	13994	4,3	975	7,6	23135	26. Jul	SO	1931	26. Jul	SO	11
164	9250	A	96	Lindau (S)	28026	4,5	14,5	25293	14,4	2733	16,2	34730	31. Jul	FR	2495	25. Jul	SA	12
165	9550	A	96	Stetten (W)	34886	0,4	12,6	31426	11,9	3461	18,8	40399	10. Jul	FR	2738	5. Jul	SO	19
166	9136	A	96	Landsberg a. Lech-Nord (O)	60746	2,2	8,6	55217	8,1	5529	13,4	71288	31. Jul	FR	5295	31. Jul	FR	17
167	9222	A	96	Gräfelfing (W)	97717	1,8	4,1					111166	31. Jul	FR				
168	9106	A	96	München-Laim (W)	102457	1,3	3,9	92835	3,8	9622	5,5	115732	31. Jul	FR	8916	28. Jul	DI	18
169	9219	A	99	AS Germering-Nord (N)	71665	8,2	8,3	65965	7,7	5700	14,5	81189	31. Jul	FR	7025	20. Jul	MO	8
170	9220	A	99	AK München-West (N)	57902	5,6	9,0	53107	8,5	4795	15,5	66615	10. Jul	FR	5760	20. Jul	MO	8



Nr.	Zstnr	Straße		Name	Gesamt (0-24)			Tag (6-22 Uhr)		Nacht (22-6 Uhr)		Tagesspitzenwerte			Stundenspitzenwerte			
					Kfz	09/08	Lkw-%	Kfz_Tag	Pt	Kfz_Nacht	Pn	Tag-max	Datum	Tag	Std-max	Datum	Tag	Std
171	9774	A	99	AD München-Eschenried (O)	58553	1,8	14,7	51718	13,5	6835	23,5	75761	31. Jul	FR	5119	30. Jul	DO	18
172	9775	A	99	AD München-Allach (O)	117541	5,2	13,8	105763	12,9	11778	21,7	142530	31. Jul	FR	10746	30. Jul	DO	18
173	9216	A	99	AD München-Feldmoching (W)	122341	3,9	14,5					148491	31. Jul	FR				
174	9155	A	99	AD München-Feldmoching (W) Radl	114453	3,7	10,9	103411	10,0	11042	19,5	139587	31. Jul	FR	10847	30. Jul	DO	18
175	9207	A	99	AD München-Feldmoching (O)	78573	3,7	11,3	71105	10,5	7468	19,6	101139	31. Jul	FR	8655	30. Jul	DO	18
176	9215	A	99	AK München-Nord (W)	77988	1,8	11,2	70491	10,4	7497	18,6	103691	30. Jul	DO	9132	30. Jul	DO	18
177	9415	A	99	AK München-Nord (N) (Ab SZ)														
178	9218	A	99	AK München-Nord (O)	138320	3,7	12,8	123254	11,9	15065	20,4	162865	31. Jul	FR	11558	30. Jul	DO	18
179	9211	A	99	Aschheim/Ismaning (S)	143787	3,7	12,8	128604	11,9	15184	20,5	169618	31. Jul	FR	12076	30. Jul	DO	18
180	9212	A	99	AK München-Ost (N)	137313	3,5	12,6	122528	11,7	14785	20,2	162735	31. Jul	FR	11441	30. Jul	DO	18
181	9213	A	99	AK München-Ost (S)	126719	2,5	10,5	113290	9,7	13430	16,9	152105	31. Jul	FR	10791	30. Jul	DO	18
182	9244	A	99	Haar (S)	104740	0,7	11,2	93105	10,3	11635	18,2	128188	31. Jul	FR	8929	30. Jul	DO	18
183	9150	A	952	AD Starnberg (W)	32353	0,0	2,7	28492	2,8	2580	3,1	39287	29. Jul	MI	2821	1. Jul	MI	9
184	9221	A	995	München-Giesing (S)	57592	1,3	4,6	52553	4,4	5039	6,9	68124	31. Jul	FR	4942	8. Jul	MI	18
185	9274	B	2	Mittenwald	9114	5,2	3,1					12713	26. Jul	SO				
186	9107	B	2	GAP - Partenkirchen	24338	5,6	4,3	23030	4,5	1369	5,3	28110	31. Jul	FR	2104	25. Jul	SA	10
187	9351	B	2	Oberau (s)	30571	7,5	3,8	28738	3,7	1833	5,2	34544	26. Jul	SO	2884	4. Jul	SA	11
188	9353	B	2	Oberau (Mitte)	21632	6,9	3,8	20227	3,7	1405	5,2	25483	26. Jul	SO	1944	5. Jul	SO	12
189	9350	B	2	Oberau (n)	24517	6,7	4,0	22935	3,9	1582	5,4	29145	26. Jul	SO	2227	5. Jul	SO	12
190	9361	B	2	Eschenlohe (s)	25153	12,6	3,3					42310	26. Jul	SO				
191	9360	B	2	Eschenlohe (n)	8162	4,4	3,9	7532	3,6	630	6,5	9652	16. Jul	DO	850	16. Jul	DO	16
192	9800	B	2	Germering	21890	10,4	4,2					25220	23. Jul	DO				
193	9129	B	2	Langweid	40631	12,0	10,6					46960	31. Jul	FR				
194	9270	B	2	Donauwörth	21402	5,6	22,8					26244	31. Jul	FR				
195	9271	B	2	Weissenburg i.Bay.	16286	15,6	17,2	14975	15,9	1311	31,1	19521	31. Jul	FR	1506	31. Jul	FR	15
196	9945	B	2	Schwabach	21411	9,6	14,2	19325	12,9	2086	26,1	25779	10. Jul	FR	2092	15. Jul	MI	8
197	9275	B	8	Kitzingen	17479	4,1	7,0					20681	31. Jul	FR				
198	9272	B	8	Markt Bibart	4925	-4,2	9,9	4521	8,7	404	22,8	5912	31. Jul	FR	495	23. Jul	DO	17
199	9273	B	8	Burgthann-Oberferrieden	10548	-3,8	8,2	9685	8,0	721	10,0	13503	10. Jul	FR	1122	10. Jul	FR	17
200	9276	B	8	Barbing	7054	-1,4	13,8					8393	31. Jul	FR				
201	9295	B	8	Rain	6919	1,2	25,3					8520	20. Jul	MO				
202	9830	B	11	Pullach	18572	-1,2	5,0	17533	5,0	1039	4,4	21125	16. Jul	DO	1831	13. Jul	MO	9
203	9850	B	11	Garching-Dirnismaning	12574	-0,6	7,1	11209	6,8	882	7,9	15286	3. Jul	FR	1382	2. Jul	DO	18
204	9310	B	11	Eching-Viecht	15910	6,0	3,7	14735	3,9	1391	5,1	18290	22. Jul	MI	1446	28. Jul	DI	18

Nr.	Zstnr	Straße		Name	Gesamt (0-24)			Tag (6-22 Uhr)		Nacht (22-6 Uhr)		Tagesspitzenwerte			Stundenspitzenwerte			
					Kfz	09/08	Lkw-%	Kfz_Tag	Pt	Kfz_Nacht	Pn	Tag-max	Datum	Tag	Std-max	Datum	Tag	Std
205	9401	B	11	Deggendorf	12610	1,7	6,5	11664	6,4	946	7,6	14802	31. Jul	FR	1227	10. Jul	FR	14
206	9277	B	11	Bayerisch Eisenstein	3767	-20,2	3,8					4362	31. Jul	FR				
207	9175	B	12	Kempton	16672	1,0	9,8	15366	9,6	1306	12,7	20173	31. Jul	FR	1573	13. Jul	MO	8
208	9380	B	12	Buchloe	17471	8,1	8,5	15981	8,2	1490	12,1	20611	24. Jul	FR	1558	10. Jul	FR	16
209	9863	B	12	Simbach a. Inn (w)	7695	-7,7	20,4	6900	18,6	795	35,4	8517	3. Jul	FR	756	12. Jul	SO	18
210	9861	B	12	Simbach a. Inn (s)	7066	6,7	18,6	6371	17,0	695	32,8	8476	18. Jul	SA	1161	18. Jul	SA	18
211	9862	B	12	Simbach a. Inn (n)	9285	5,1	11,8	8541	11,3	744	17,8	10915	10. Jul	FR	1276	18. Jul	SA	18
212	9125	B	12	Philippsreut	4783	-4,9	12,8	4352	12,1	514	21,0	5871	5. Jul	SO	664	19. Jul	SO	15
213	9820	B	13	Oberschleißheim-Neuherberg	36833	-2,2	7,7	33179	7,3	2555	8,4	44950	16. Jul	DO	4346	16. Jul	DO	18
214	9124	B	13	Eichstätt	13965	6,0	7,1	12893	7,0	1072	7,2	15968	3. Jul	FR	1386	16. Jul	DO	17
215	9278	B	13	Oberdachstetten	6361	5,6	8,3	5862	7,8	499	14,4	8997	10. Jul	FR	720	10. Jul	FR	13
216	9299	B	13	Eibelstadt	12393	7,1	8,5	11314	7,7	1079	17,3	13750	3. Jul	FR	1241	6. Jul	MO	8
217	9280	B	14	Hersbruck	13796	-0,8	4,5	12816	4,5	980	4,1	16030	31. Jul	FR	1293	21. Jul	DI	17
218	9279	B	14	Schnaittenbach	6933	-15,0	8,5					8293	31. Jul	FR				
219	9301	B	15	Soyen	9796	4,0	14,1	9052	13,5	744	21,3	11676	31. Jul	FR	945	18. Jul	SA	14
220	9300	B	15	Ergoldsbach	11114	7,7	12,2	10098	11,9	1088	16,9	13419	31. Jul	FR	1036	22. Jul	MI	18
221	9281	B	15	Maxhütte-Haidhof	8974	2,7	7,1	8215	6,6	759	12,3	10595	30. Jul	DO	952	30. Jul	DO	17
222	9113	B	15	Hof	25443	6,4	8,2	23464	7,6	1979	14,4	32887	31. Jul	FR	2464	9. Jul	DO	17
223	9282	B	16	Neustadt a.d. Donau	10846	-6,1	22,1	9585	21,6	1261	25,4	12468	31. Jul	FR	1010	6. Jul	MO	7
224	9283	B	17	Halblech	7488	-3,8	4,7					9600	26. Jul	SO				
225	9138	B	17	Untermeitingen-Lagerlechfeld	28603	1,9	9,6	26148	9,5	2454	10,2	32536	24. Jul	FR	2400	10. Jul	FR	15
226	9114	B	19	Fischen	15803	13,7	4,2					18652	16. Jul	DO				
227	9137	B	19	Waltenhofen-Herzmanns	22957	7,8	5,5	21491	5,5	1465	6,2	25788	24. Jul	FR	2126	26. Jul	SO	11
228	9302	B	19	Würzburg/Estenfeld	52667	9,3	6,2					63006	10. Jul	FR				
229	9201	B	19	Werneck-Eßleben	7714	12,0	7,1					9981	3. Jul	FR				
230	9103	B	19	Mellrichstadt-Eussenhausen	1893	-8,6	6,1	1779	5,8	155	11,4	2428	3. Jul	FR	231	9. Jul	DO	17
231	9284	B	20	Furth i. Wald	10589	7,5	11,1	9624	9,7	978	23,5	12691	31. Jul	FR	1260	19. Jul	SO	16
232	9262	B	20	Weiding	13379	1,5	13,6	11928	12,7	1451	20,7	15506	31. Jul	FR	1197	12. Jul	SO	15
233	9148	B	20	Eggenfelden (n)	10247	10,9	19,8	9400	19,3	867	29,6	12385	31. Jul	FR	958	24. Jul	FR	14
234	9149	B	20	Eggenfelden (s)	17989	10,2	15,6	16464	15,2	1455	22,8	22467	10. Jul	FR	1689	28. Jul	DI	18
235	9109	B	20	Laufen	12490	7,1	7,1					14794	10. Jul	FR				
236	9285	B	21	Schneizreuth-Melleck	11896	4,5	9,1	11258	8,9	638	13,0	15182	26. Jul	SO	1389	26. Jul	SO	11
237	9121	B	21	Schneizreuth-Baumgarten	7678	-1,9	12,9	7144	12,5	442	16,7	9072	26. Jul	SO	819	18. Jul	SA	12
238	9303	B	22	Burgwindheim	3336	5,4	10,1	3113	10,2	247	11,9	4183	24. Jul	FR	334	16. Jul	DO	17

Nr.	Zstnr	Straße		Name	Gesamt (0-24)			Tag (6-22 Uhr)		Nacht (22-6 Uhr)		Tagesspitzenwerte			Stundenspitzenwerte			
					Kfz	09/08	Lkw-%	Kfz_Tag	Pt	Kfz_Nacht	Pn	Tag-max	Datum	Tag	Std-max	Datum	Tag	Std
239	9286	B	22	Weidenberg	10795	0,1	6,8					13316	3. Jul	FR				
240	9287	B	22	Altendorf a.d. Waldnaab	18247	5,6	3,5	16727	3,4	1337	4,6	22236	24. Jul	FR	1764	2. Jul	DO	17
241	9104	B	22	Weiden i.d. Opf.	10972	-2,8	6,5					13471	31. Jul	FR				
242	9304	B	22	Winklarn	3542	11,3	15,7	3265	15,4	253	24,5	4248	31. Jul	FR	379	10. Jul	FR	13
243	9163	B	23	GAP - Garmisch	9601	5,7	3,7					13264	26. Jul	SO				
244	9352	B	23	Oberau (w)	11825	4,0	4,1	11219	4,0	606	5,6	13409	4. Jul	SA	1190	26. Jul	SO	17
245	9156	B	25	Fremdingen	4213	-11,7	21,2	3734	18,5	479	41,8	4954	10. Jul	FR	424	19. Jul	SO	18
246	9288	B	27	Karsbach-Höllrich	5736	-1,2	9,8	5306	9,1	430	17,9	7140	31. Jul	FR	656	26. Jul	SO	18
247	9949	B	31	Lindau-Diepoldsbergtunnel	21604	0,1	10,7	19857	10,3	1790	14,2	25125	31. Jul	FR	1953	19. Jul	SO	18
248	9210	B	85	Stockheim-Haslach (n)	12162	0,4	8,0	11237	7,8	992	9,8	14980	31. Jul	FR	1200	31. Jul	FR	15
249	9209	B	85	Stockheim-Haslach (s)	13257	-7,6	9,0					15848	24. Jul	FR				
250	9289	B	85	Amberg (w)	10945	-1,1	4,7					13146	10. Jul	FR				
251	9290	B	85	Roding	13079	3,1	13,3	11867	12,5	1212	21,6	15281	2. Jul	DO	1299	2. Jul	DO	18
252	9206	B	89	Stockheim-Haslach (w)	8559	-2,1	8,5	7983	8,9	753	7,7	10789	31. Jul	FR	910	9. Jul	DO	17
253	9571	B	173	Marktzeuln-Zettlitz (w)	14389	5,1	13,9	12565	12,7	1204	16,8	16934	31. Jul	FR	1246	9. Jul	DO	17
254	9572	B	173	Marktzeuln-Zettlitz (o)	12209	-0,6	17,3					14525	31. Jul	FR				
255	9305	B	173	Marktrodach	14923	8,0	12,7	13694	12,2	1228	18,3	17666	24. Jul	FR	1333	9. Jul	DO	17
256	9108	B	285	Fladungen	1187	11,6	6,0	1129	6,9	90	8,1	1753	12. Jul	SO	193	12. Jul	SO	18
257	9291	B	286	Kolitzheim-Oberspiesheim	7942	-4,7	8,9	7136	8,2	806	15,0	10047	3. Jul	FR	893	3. Jul	FR	15
258	9573	B	289	Marktzeuln-Zettlitz (s)	10683	6,7	14,0	9226	12,7	916	11,9	12913	31. Jul	FR	946	2. Jul	DO	18
259	9292	B	299	Amberg (s)	10338	-11,6	10,9	9505	10,5	833	16,3	12004	3. Jul	FR	967	6. Jul	MO	8
260	9293	B	300	Schrobenhausen	12763	-0,8	14,1	11854	13,6	1096	21,1	15883	31. Jul	FR	1206	31. Jul	FR	15
261	9294	B	303	Bischofsgrün	6295	4,4	19,2	5662	17,5	633	34,7	6955	3. Jul	FR	636	26. Jul	SO	15
262	9153	B	303	Schirnding	5603	-8,9	19,8	4974	17,7	629	36,7	6489	31. Jul	FR	541	31. Jul	FR	15
263	9810	B	304	Karlsfeld-Rothschwaige	27652	-3,4	6,8					31985	30. Jul	DO				
264	9320	B	304	Zorneding	15817	7,8	5,9	14352	5,4	1310	9,6	18265	3. Jul	FR	1329	15. Jul	MI	18
265	9321	B	304	Steinhöring	14171		6,9	13109	6,3	1062	14,2	16254	31. Jul	FR	1300	29. Jul	MI	18
266	9135	B	304	Altenmarkt (s)	17519	8,6	10,0	16265	9,9	1297	14,2	19819	17. Jul	FR	1499	7. Jul	DI	17
267	9937	B	304	Nußdorf-Aiging	11432	2,1	8,4	10606	8,1	855	13,5	13557	30. Jul	DO	1119	9. Jul	DO	17
268	9142	B	304	Traunstein	8964	7,3	6,7					9967	16. Jul	DO				
269	9144	B	304	Freilassing	30228	6,4	5,1	27806	5,1	2422	5,8	36373	10. Jul	FR	2886	18. Jul	SA	13
270	9147	B	305	Unterwössen-Oberwössen	4164	2,5	4,2	3972	4,7	171	4,2	5249	26. Jul	SO	497	26. Jul	SO	12
271	9462	B	388	Eggenfelden (o)	15516	4,8	8,0	14546	8,1	1136	10,2	19061	31. Jul	FR	1508	28. Jul	DI	18
272	9307	B	469	Kleinheubach	16457	6,0	10,8	15212	10,3	1363	17,1	19156	31. Jul	FR	1476	10. Jul	FR	16

Nr.	Zstnr	Straße		Name	Gesamt (0-24)			Tag (6-22 Uhr)		Nacht (22-6 Uhr)		Tagesspitzenwerte			Stundenspitzenwerte			
					Kfz	09/08	Lkw-%	Kfz_Tag	Pt	Kfz_Nacht	Pn	Tag-max	Datum	Tag	Std-max	Datum	Tag	Std
273	9296	B	469	Miltenberg	13490	11,9	7,7	12476	7,4	1014	11,5	15943	31. Jul	FR	1277	24. Jul	FR	17
274	9324	B	470	Dietersheim	10018		8,9	9293	8,4	725	14,7	11784	31. Jul	FR	933	9. Jul	DO	18
275	9297	B	470	Gößweinstein-Sachsenmühle	3210	0,5	8,2	3055	8,0	155	11,8	5786	26. Jul	SO	692	26. Jul	SO	16
276	9988	B	471	Bergkirchen-Geiselbullach	20639	7,3	10,6	18869	9,9	1769	17,1	24335	16. Jul	DO	2176	7. Jul	DI	19
277	9188	B	472	Peiting-Hohenbrand	11169	6,1	6,3	10084	6,2	1085	7,7	12982	31. Jul	FR	1045	30. Jul	DO	16
278	9204	B	472	Polling (w)	5185	-3,6	6,8					5720	31. Jul	FR				
279	9199	B	472	Polling (o)	7993	-5,8	5,9					9414	31. Jul	FR				
280	9298	B	472	Waakirchen	9570	3,8	8,0	8982	7,9	588	9,2	11163	31. Jul	FR	902	29. Jul	MI	18
281	9853	B	505	Höchstadt	7842	1,4	20,5	6962	17,4	1107	34,4	9883	3. Jul	FR	884	3. Jul	FR	15
282	9870	B	512	Neuhaus a. Inn (o)	8115	1,2	10,7	7608	10,1	507	19,2	9493	31. Jul	FR	824	3. Jul	FR	15
283	9871	B	512	Neuhaus a. Inn (s)	5851	1,2	12,7	5465	12,1	386	22,2	7112	31. Jul	FR	583	31. Jul	FR	15
284	9420	B	533	Grafenau	9201	5,9	6,2	8534	6,2	667	6,3	10848	31. Jul	FR	895	12. Jul	SO	14
285	9562	St	1066	Feuchtwangen (w)	6162	-2,6	17,5	5181	16,5	795	18,9	7310	31. Jul	FR	568	16. Jul	DO	17
286	9419	St	2007	Wertach	4209	8,8	6,0					5653	12. Jul	SO				
287	9450	St	2025	Jettingen-Scheppach	6488	-4,9	11,6	5557	3,3	720	4,0	7234	9. Jul	DO	636	28. Jul	DI	18
288	9432	St	2035	Pöttmes-Wagesenberg	4887	5,4	7,6					5838	3. Jul	FR				
289	9646	St	2053	Ismaning-Süd	13541	-0,7	4,0					16318	16. Jul	DO				
290	9493	St	2057	Polling (n)	3685	-0,5	6,1					4260	31. Jul	FR				
291	9649	St	2068	Seefeld-Oberalting	12019	3,9	4,7	11174	4,7	844	4,4	14147	29. Jul	MI	1187	22. Jul	MI	18
292	9920	St	2072	Grünwald-Geiseltasteig	17204	-8,7	2,6					19627	3. Jul	FR				
293	9910	St	2078	München-Perlach	17924	-6,3	3,3	16871	3,3	1169	3,8	22358	3. Jul	FR	1816	30. Jul	DO	18
294	9647	St	2079	Neubiberg	15122	-5,4	4,0	14276	4,1	846	3,5	17530	3. Jul	FR	1647	9. Jul	DO	18
295	9451	St	2096	Grabenstätt	7324	9,5	8,6	6853	8,5	471	9,7	8937	26. Jul	SO	830	26. Jul	SO	18
296	9872	St	2110	Neuhaus a. Inn (n)	3027	3,1	4,4	2894	4,3	144	9,3	3767	31. Jul	FR	346	20. Jul	MO	18
297	9441	St	2111	Marklkofen-Frontenhausen	7277	-1,0	9,2	6424	9,3	853	8,2	8416	31. Jul	FR	681	10. Jul	FR	14
298	9400	St	2136	Bodenmais	4447	14,6	5,0	4191	4,9	255	6,6	5059	24. Jul	FR	485	12. Jul	SO	16
299	9574	St	2191	Marktzeuln-Zettlitz (n)	5414	-1,6	6,8	4613	5,1	522	4,8	6423	31. Jul	FR	485	2. Jul	DO	18
300	9640	St	2225	Wendelstein (n)	13034	-0,3	5,4	12258	5,3	777	8,0	16086	3. Jul	FR	1453	2. Jul	DO	18
301	9558	St	2230	Essing	5210	5,4	8,4	4744	8,9	287	8,5	5905	31. Jul	FR	547	12. Jul	SO	15
302	9641	St	2239	Wendelstein (o)	10876	20,0	5,4	10193	5,3	683	5,4	13858	24. Jul	FR	1414	15. Jul	MI	18
303	9633	St	2240	Uttenreuth	12659	-0,5	4,1	11839	4,0	820	4,2	14430	30. Jul	DO	1211	14. Jul	DI	18
304	9631	St	2240	Heßdorf	12807	5,4	2,9	11796	2,8	921	3,3	15521	23. Jul	DO	1351	29. Jul	MI	18
305	9636	St	2241	Schwaig b. Nürnberg	16025	-5,3	5,0	14836	5,0	1189	5,1	18572	16. Jul	DO	1579	16. Jul	DO	18
306	9635	St	2242	Fürth-Mannhof	9386	2,6	6,5	8819	6,5	567	7,3	10878	31. Jul	FR	1078	29. Jul	MI	18

Nr.	Zstnr	Straße		Name	Gesamt (0-24)			Tag (6-22 Uhr)		Nacht (22-6 Uhr)		Tagesspitzenwerte			Stundenspitzenwerte			
					Kfz	09/08	Lkw-%	Kfz_Tag	Pt	Kfz_Nacht	Pn	Tag-max	Datum	Tag	Std-max	Datum	Tag	Std
307	9632	St	2244	Bubenreuth	9805	8,2	3,8					11756	23. Jul	DO				
308	9634	St	2244	Herzogenaurach	30775	2,8	11,0	28738	11,2	2037	7,6	36583	30. Jul	DO	3337	23. Jul	DO	18
309	9637	St	2245	Zirndorf-Wintersdorf	14744	0,5	4,6	13714	4,7	1114	3,5	18256	10. Jul	FR	1504	10. Jul	FR	16
310	9630	St	2259	Hemhofen	10575	2,4	5,5	9870	5,3	705	8,7	12794	23. Jul	DO	1231	23. Jul	DO	18
311	9645	St	2342	Oberschleißheim-Flugplatz	13404	2,7	3,9	12449	3,8	956	4,2	15850	16. Jul	DO	1520	16. Jul	DO	18
312	9648	St	2343	Planegg-Martinsried	9098	-6,3	6,4	8739	6,3	358	8,7	11188	9. Jul	DO	1061	9. Jul	DO	18
313	9643	St	2345	Gröbenzell	18106	-1,4	5,0	16879	4,9	1227	6,5	20883	3. Jul	FR	1722	25. Jul	SA	12
314	9638	St	2401	Nürnberg-Altenfurt	9094	-3,2	10,7	8446	10,8	649	8,9	11067	30. Jul	DO	896	20. Jul	MO	18
315	9639	St	2406	Nürnberg-Worzeldorf	12755		5,4					15092	10. Jul	FR				
316	9642	St	2409	Rednitzhembach	9818	-25,0	5,2	9167	5,2	651	5,8	11924	24. Jul	FR	1129	2. Jul	DO	18
317	9413	St	2580	Flughafentangente(o)	4902	38,4	4,9	4426	4,8	476	6,1	5856	31. Jul	FR	504	23. Jul	DO	18
318	9407	St	2584	Hallbergmoos (A92)	43486	-2,8	6,2	37930	6,0	5556	7,8	49118	2. Jul	DO	3482	30. Jul	DO	19
319	9405	St	2584	Hallbergmoos	51496	-3,7	6,1	44728	5,9	6768	7,3	57896	2. Jul	DO	4055	30. Jul	DO	19
320	9406	St	2584	Hallbergmoos (FS44)	8087	-7,1	5,4	6861	5,4	1214	4,9	9721	31. Jul	FR	872	31. Jul	FR	14
321	9404	St	2584	Oberding-Schwaig	21320	-1,9	11,8	18004	11,7	3316	12,1	24050	2. Jul	DO	1835	6. Jul	MO	8
322	9705	K	M2	Unterhaching	13035	1,2	4,0	13269	4,2	870	4,7	16752	23. Jul	DO	1499	23. Jul	DO	18
323	9710	K	M3	Aschheim/Hintermühle	12916	15,3	6,6	12258	6,6	658	6,5	17165	16. Jul	DO	1777	14. Jul	DI	9
324	9702	K	M11	Grünwald	14363	14,9	5,6	13706	5,6	656	5,0	17310	16. Jul	DO	1679	14. Jul	DI	18
325	9116	K	L116	Nonnenhorn	11592	0,4	2,1	10873	2,1	807	1,4	12662	30. Jul	DO	1073	6. Jul	MO	18
326	9708	K	M18	Feldkirchen	8283	-3,0	6,7	7830	6,8	453	4,7	11025	29. Jul	MI	1265	29. Jul	MI	18
327	9700	K	M21	Planegg	17690	9,4	6,6	16714	6,5	975	8,7	21324	16. Jul	DO	1848	29. Jul	MI	18
328	9704	K	M22	Ottobrunn	17306	1,9	3,1	16138	3,1	1168	2,8	19695	9. Jul	DO	1670	7. Jul	DI	18
329	9208	K	CO27	Lautertal-Rottenbach	686	8,5	20,2	654	22,7	49	18,6	1009	10. Jul	FR	86	9. Jul	DO	18

Nr.	Zstnr	Straße		Name	Gesamt (0-24)			Tag (6-22 Uhr)		Nacht (22-6 Uhr)		Tagesspitzenwerte			Stundenspitzenwerte			
					Kfz	09/08	Lkw-%	Kfz_Tag	Pt	Kfz_Nacht	Pn	Tag-max	Datum	Tag	Std-max	Datum	Tag	Std
1	9033	A	3	AD Seligenstadt (O)	102859	7,3	12,8					119499	14. Aug	FR				
2	9010	A	3	Hösbach (O)	73917	0,2	15,2	61824	13,4	10732	30,5	88746	14. Aug	FR	5634	7. Aug	FR	14
3	9991	A	3	Rohrbrunn (O)	61151	7,0	16,0	52304	12,9	10086	29,6	72056	14. Aug	FR	4561	14. Aug	FR	16
4	9034	A	3	AD Würzburg-West (W)	69298	7,8	16,3					81817	15. Aug	SA				
5	9011	A	3	AD Würzburg-West (O)	87989	8,0	16,8					102559	15. Aug	SA				
6	9036	A	3	AK Biebelried (W)	77970	4,2	17,3					90029	14. Aug	FR				
7	9038	A	3	AK Biebelried (O)	70137	3,1	15,9	58544	13,7	11006	30,6	92315	1. Aug	SA	6243	1. Aug	SA	13
8	9027	A	3	Kitzingen/Schwarzach (O)	69687	1,7	15,8	58857	13,5	11119	29,5	89194	1. Aug	SA	5719	16. Aug	SO	16
9	9041	A	3	Geiselwind (W)	68432	0,9	16,5					86289	1. Aug	SA				
10	9251	A	3	Pommersfelden (W)	72396	1,2	15,3	62064	12,4	11329	27,7	89438	1. Aug	SA	6068	23. Aug	SO	12
11	9252	A	3	Pommersfelden (O)	71079	0,7	14,8	60727	12,1	11101	26,5	87791	1. Aug	SA	5930	1. Aug	SA	11
12	9951	A	3	AK Fürth/Erlangen (W)	87013	2,2	12,6	74969	10,7	11738	25,0	103565	14. Aug	FR	7030	7. Aug	FR	16
13	9050	A	3	AK Fürth/Erlangen (O)	99867	4,6	13,0	90586	10,2	14835	21,1	120263	14. Aug	FR	8395	7. Aug	FR	16
14	9039	A	3	AK Nürnberg (W)	114918	8,9	12,3					135650	14. Aug	FR				
15	9040	A	3	AK Nürnberg (O)	47441	-0,8	14,7	41022	13,5	6213	27,6	59499	7. Aug	FR	4712	7. Aug	FR	16
16	9046	A	3	AK Altdorf (S)	53924	-0,6	15,1	47665	13,2	7745	24,3	64230	14. Aug	FR	4469	1. Aug	SA	12
17	9051	A	3	Neumarkt/Opf. (S)	43008	-0,9	17,5	36593	16,0	6511	29,4	54262	1. Aug	SA	4081	15. Aug	SA	12
18	9081	A	3	Nittendorf (W)	44812	-0,5	15,5	38425	13,8	6387	25,6	55973	1. Aug	SA	4106	15. Aug	SA	12
19	9074	A	3	AK Regensburg (W)	58777	-1,2	12,9	51176	11,4	7601	22,7	71559	14. Aug	FR	4878	14. Aug	FR	16
20	9080	A	3	AK Regensburg (O)	76333	0,2	14,1	66776	12,6	9557	24,3	89183	14. Aug	FR	6059	7. Aug	FR	16
21	9009	A	3	Regensburg-Ost (W)	75925	0,4	13,8	66469	12,4	9455	23,7	87738	7. Aug	FR	6116	7. Aug	FR	15
22	9076	A	3	Regensburg-Ost (O)	70268	0,9	12,7	61649	11,4	8619	21,9	82018	14. Aug	FR	5952	15. Aug	SA	12
23	9077	A	3	Rosenhof (W)	61676	-0,9	14,4	53522	13,0	8154	23,7	75426	14. Aug	FR	5713	15. Aug	SA	12
24	9093	A	3	AK Deggendorf (W)	46474	-1,0	15,7	39767	14,5	6707	23,0	59924	1. Aug	SA	4474	15. Aug	SA	11
25	9085	A	3	Pocking (O)	32975	-3,3	17,8	26857	16,8	6118	22,2	48471	1. Aug	SA	3111	1. Aug	SA	11
26	9566	A	6	AK Feuchtwangen/Crailsheim (W)	55339	1,1	20,0	47685	17,1	7410	37,6	66529	16. Aug	SO	5038	2. Aug	SO	15
27	9567	A	6	AK Feuchtwangen/Crailsheim (O)	57329	1,1	18,8	49303	16,6	7850	35,7	68120	16. Aug	SO	5075	23. Aug	SO	14
28	9751	A	6	Herrieden (O)	60487	0,9	18,1	52115	15,5	8217	34,1	70958	16. Aug	SO	5582	23. Aug	SO	14
29	9341	A	6	AS Lichtenau (O)														
30	9055	A	6	Roth (W)	70390	-2,4	16,7	60887	15,0	9427	32,3	77104	14. Aug	FR	5797	9. Aug	SO	13
31	9944	A	6	AK Nürnberg-Süd (W)	88152	11,3	14,6					98022	14. Aug	FR				
32	9047	A	6	AK Nürnberg-Ost (W)	75439	1,1	18,1	65706	16,5	9707	34,0	85463	21. Aug	FR	6019	28. Aug	FR	15
33	9342	A	6	AS N-Langwasser														
34	9753	A	6	AK Nürnberg-Ost (O)	40559	0,1	17,4	35935	16,2	4603	33,1	48310	7. Aug	FR	3990	7. Aug	FR	16

Nr.	Zstnr	Straße		Name	Gesamt (0-24)			Tag (6-22 Uhr)		Nacht (22-6 Uhr)		Tagesspitzenwerte			Stundenspitzenwerte			
					Kfz	09/08	Lkw-%	Kfz_Tag	Pt	Kfz_Nacht	Pn	Tag-max	Datum	Tag	Std-max	Datum	Tag	Std
35	9054	A	6	AK Altdorf (O)	28447	5,8	19,7	24595	15,8	2980	30,4	33068	14. Aug	FR	2326	7. Aug	FR	15
36	9018	A	6	Alfeld (O)	25202	10,1	22,4	21728	18,8	3428	36,0	28398	14. Aug	FR	1947	7. Aug	FR	15
37	9239	A	6	Amberg-Ost (W)	12787		29,9					14356	14. Aug	FR				
38	9238	A	6	Ak Oberpfälzer Wald (W)	14498		27,6	12367	23,9	2147	48,8	16777	14. Aug	FR	1188	14. Aug	FR	15
39	9088	A	6	AK Oberpfälzer Wald (O)	15578	6,5	26,1	13044	22,9	2534	42,6	17668	14. Aug	FR	1231	2. Aug	SO	16
40	9008	A	6	Waidhaus (O)	12414	4,8	32,0					13911	14. Aug	FR				
41	9152	A	7	Schweinfurt/Niederwerrn (N)	50379	1,7	15,7	42756	12,5	7150	34,7	63969	2. Aug	SO	5185	2. Aug	SO	15
42	9020	A	7	Gramschatzer Wald (S)	67049	1,7	13,1	57878	10,8	8530	28,3	77878	2. Aug	SO	5835	2. Aug	SO	15
43	9037	A	7	AK Biebelried (N)	47365	1,7	15,7	40391	12,9	6609	32,3	58499	2. Aug	SO	4460	16. Aug	SO	14
44	9452	A	7	AK Biebelried (S)	28015	2,1	13,4	24734	11,0	3112	31,5	34125	2. Aug	SO	2976	16. Aug	SO	14
45	9067	A	7	Uffenheim/Langensteinach (N)	28885	4,1	14,4	25877	11,7	3129	33,2	36018	16. Aug	SO	3020	28. Aug	FR	15
46	9569	A	7	AK Feuchtwangen/Crailsheim (N)	29526	1,1	13,8	26576	11,6	3013	29,6	39287	2. Aug	SO	3441	2. Aug	SO	12
47	9568	A	7	AK Feuchtwangen/Crailsheim (S)	45742	-0,1	14,5					59992	2. Aug	SO				
48	9230	A	7	AD Hittistetten (S)	66230	2,2	8,0	60434	7,3	5796	15,3	76581	15. Aug	SA	6665	15. Aug	SA	11
49	9231	A	7	AK Memmingen (S)	38798	4,6	7,3	35905	6,8	2893	12,6	48431	15. Aug	SA	4613	22. Aug	SA	12
50	9097	A	7	AD Allgäu (S)	26394	0,5	4,3	24518	4,1	1876	6,5	35370	1. Aug	SA	3198	8. Aug	SA	11
51	9696	A	7	Oy-Mittelberg (W)	26078	0,0	4,5	24225	4,3	1853	7,0	34945	1. Aug	SA	3243	8. Aug	SA	11
52	9698	A	7	Oy-Mittelberg (S)	9156	31,7	4,9	8310	5,1	827	7,6	12842	22. Aug	SA	1092	15. Aug	SA	9
53	9699	A	7	Oy-Mittelberg	12546	-7,5	4,0	12228	3,5	930	5,8	19429	22. Aug	SA	1727	29. Aug	SA	12
54	9695	A	7	Oy-Mittelberg (N)	8354	26,4	5,0	7546	5,4	501	8,4	13243	16. Aug	SO	1147	16. Aug	SO	18
55	9697	A	7	Oy-Mittelberg (O)	14048	-3,9	4,2	14622	3,8	1121	5,5	19469	1. Aug	SA	1800	8. Aug	SA	11
56	9016	A	7	Nesselwang (W)	14202	-3,4	4,0	14846	3,6	1123	5,6	19938	1. Aug	SA	1829	8. Aug	SA	11
57	9071	A	7	Tunnel Füssen	15246	-2,1	4,7					20585	1. Aug	SA				
58	9130	A	8w	Leipheim (W)	61427	1,6	12,1					70331	7. Aug	FR				
59	9966	A	8w	Leipheim (O)	64327	2,7	11,8	56076	10,6	8251	20,2	73714	14. Aug	FR	5428	9. Aug	SO	15
60	9012	A	8w	Burgau (W)	60066	2,4	11,3	52185	10,0	7881	20,0	68254	7. Aug	FR	5264	9. Aug	SO	15
61	9965	A	8w	Zusmarshausen (W)	60674	3,2	11,5	52723	10,1	7966	20,0	69192	7. Aug	FR	5181	15. Aug	SA	13
62	9013	A	8w	Zusmarshausen (O)	60640	1,9	10,7	52747	9,5	7894	18,7	69656	7. Aug	FR	5206	15. Aug	SA	13
63	9964	A	8w	Neusäß (W)	63749	1,9	10,5	55715	9,3	8034	18,4	73736	7. Aug	FR	5315	9. Aug	SO	15
64	9131	A	8w	Augsburg-West (W)	68424	2,8	10,2	59974	8,9	8590	17,2	78447	7. Aug	FR	5566	7. Aug	FR	16
65	9963	A	8w	Augsburg-West (O)	87442	10,1	11,0					99917	7. Aug	FR				
66	9962	A	8w	Augsburg-Ost (O)	77457	10,9	10,9					88318	7. Aug	FR				
67	9961	A	8w	Derching (O)	77010	2,5	10,0					87263	7. Aug	FR				
68	9132	A	8w	Adelzhausen (W)	69394	4,0	11,2	60602	10,1	8887	17,6	79073	14. Aug	FR	5614	15. Aug	SA	14

Nr.	Zstnr	Straße		Name	Gesamt (0-24)			Tag (6-22 Uhr)		Nacht (22-6 Uhr)		Tagesspitzenwerte			Stundenspitzenwerte			
					Kfz	09/08	Lkw-%	Kfz_Tag	Pt	Kfz_Nacht	Pn	Tag-max	Datum	Tag	Std-max	Datum	Tag	Std
69	9960	A	8w	Adelzhausen (O)	73077	8,3	10,4					83176	7. Aug	FR				
70	9014	A	8w	Odelzhausen (O)	74524	6,3	11,8					82102	7. Aug	FR				
71	9003	A	8w	Sulzemoos (O)	78089	8,2	11,2					86709	7. Aug	FR				
72	9773	A	8w	Dachau/Fürstenfeldbruck (W)	78987	4,2	10,8	69436	10,0	9551	17,2	88587	7. Aug	FR	6300	7. Aug	FR	13
73	9772	A	8w	Dachau/Fürstenfeldbruck (O)	93418	4,3	10,0	82700	9,3	10718	15,5	105130	7. Aug	FR	7831	3. Aug	MO	8
74	9141	A	8w	AK München-West (W)	40232	6,7	5,6	36681	5,3	3551	8,4	47400	7. Aug	FR	3826	20. Aug	DO	18
75	9140	A	8w	AK München-West (O)	31372	2,9	4,8	28682	4,6	2689	6,2	37737	7. Aug	FR	3035	6. Aug	DO	18
76	9082	A	8o	München-Perlach (S)	46452	3,6	2,4	42456	2,4	3996	2,9	53006	5. Aug	MI	4614	3. Aug	MO	9
77	9171	A	8o	Holzkirchen (W)	130626	1,0	7,6					158932	8. Aug	SA				
78	9180	A	8o	AD Inntal (W)	105002	0,6	8,6	90442	8,1	14561	11,9	136538	1. Aug	SA	9124	23. Aug	SO	12
79	9023	A	8o	Rosenheim (O)	82838	0,0	7,6	71355	7,0	11483	11,0	100065	1. Aug	SA	6744	23. Aug	SO	12
80	9026	A	8o	Frasdorf (O)	77315	1,2	7,4	66258	6,8	11058	11,0	95034	1. Aug	SA	6445	23. Aug	SO	12
81	9028	A	8o	Felden (O)	73795	0,7	7,7	62981	7,2	10814	11,2	89451	1. Aug	SA	6110	23. Aug	SO	12
82	9031	A	8o	Neukirchen (O)	56859	0,2	9,7					75995	1. Aug	SA				
83	9032	A	8o	Bad Reichenhall (O)	63985	1,2	12,6	53846	11,9	10138	15,9	80429	1. Aug	SA	5421	22. Aug	SA	12
84	9903	A	9	AD Bayerisches Vogtland (N)	45552	-3,4	15,5	39841	13,3	6201	29,8	58760	9. Aug	SO	4907	7. Aug	FR	17
85	9994	A	9	AD Bayerisches Vogtland (S)	56671	-9,0	15,2	50191	12,8	8379	29,1	72658	16. Aug	SO	5592	16. Aug	SO	15
86	9001	A	9	AD Bayreuth/Kulmbach (N)	73929	-3,7	14,1	66323	12,6	9972	28,2	90910	7. Aug	FR	7119	7. Aug	FR	16
87	9002	A	9	AD Bayreuth/Kulmbach (S)	67204	-3,2	14,0	60205	12,8	9051	27,3	81709	7. Aug	FR	6302	7. Aug	FR	16
88	9343	A	9	AS Münchberg (N)														
89	9029	A	9	Pegnitz (N)	56206	-4,6	13,9	49898	12,3	7888	28,0	71999	2. Aug	SO	5529	7. Aug	FR	16
90	9042	A	9	AK Nürnberg (N)	80004	-1,3	12,3	71859	11,2	10460	23,6	96302	7. Aug	FR	6381	2. Aug	SO	17
91	9057	A	9	AK Nürnberg-Ost (N)	111127	1,5	12,6	96889	10,6	16374	21,6	129824	7. Aug	FR	8413	2. Aug	SO	12
92	9754	A	9	AK Nürnberg-Ost (S)	72255	2,5	10,5	64906	8,9	10805	17,5	88494	2. Aug	SO	6346	2. Aug	SO	12
93	9060	A	9	AK Nürnberg (S)	111930		12,3	100114	11,2	16015	23,2	127349	14. Aug	FR	8632	2. Aug	SO	17
94	9344	A	9	AS Allersberg (N)														
95	9061	A	9	Greding (N)	79087	1,5	11,6	68413	10,6	9784	22,8	97660	2. Aug	SO	7279	15. Aug	SA	11
96	9090	A	9	Lenting (S)	88965	1,9	10,2	78364	9,1	10601	19,0	102930	2. Aug	SO	7987	30. Aug	SO	12
97	9552	A	9	Ingolstadt-Nord (S)	101634	2,2	9,7	90102	8,6	11533	18,4	115574	7. Aug	FR	8685	29. Aug	SA	13
98	9554	A	9	Manching (N)	96948	2,0	10,1	85568	9,0	11380	18,6	110131	1. Aug	SA	8264	29. Aug	SA	13
99	9056	A	9	AD Holledau (N)	83270	2,1	10,8	73326	9,6	9944	20,0	95018	1. Aug	SA	7313	29. Aug	SA	14
100	9110	A	9	AD Holledau (S)	107639	3,2	8,9	94847	8,1	12791	15,0	122275	2. Aug	SO	9094	15. Aug	SA	11
101	9058	A	9	Allershausen (N)	111736	1,9	8,8					124698	2. Aug	SO				
102	9059	A	9	AK Neufahrn (N)	113261	1,0	8,7	100398	8,0	12863	14,6	124388	14. Aug	FR	9182	15. Aug	SA	11



Nr.	Zstnr	Straße		Name	Gesamt (0-24)			Tag (6-22 Uhr)		Nacht (22-6 Uhr)		Tagesspitzenwerte			Stundenspitzenwerte			
					Kfz	09/08	Lkw-%	Kfz_Tag	Pt	Kfz_Nacht	Pn	Tag-max	Datum	Tag	Std-max	Datum	Tag	Std
103	9065	A	9	AK Neufahrn (S)	126207	2,3	7,7	111848	7,0	14359	12,7	137072	7. Aug	FR	9651	9. Aug	SO	12
104	9062	A	9	Garching-Nord (N)	137858	3,6	7,6	122281	7,0	15577	12,5	151389	3. Aug	MO	10336	3. Aug	MO	8
105	9063	A	9	Garching-Nord (S)	141941	3,5	7,5	126200	6,9	15741	12,5	156217	14. Aug	FR	10818	12. Aug	MI	18
106	9115	A	9	AK München-Nord (N)	149650	2,7	7,4	133236	6,8	16414	12,3	164408	14. Aug	FR	11781	3. Aug	MO	9
107	9066	A	9	AK München-Nord (S)	99585	4,2	5,1	90098	4,8	9487	8,0	115086	3. Aug	MO	9045	3. Aug	MO	8
108	9064	A	9	München-Schwabing (N)	79176	3,8	5,5					88964	3. Aug	MO				
109	9950	A	45	Aizenau (S)	34348	2,3	14,4					40965	7. Aug	FR				
110	9203	A	70	AD Schweinfurt/Werneck (O)	45617	2,7	13,8	43738	15,2	7079	31,5	55717	14. Aug	FR	3559	3. Aug	MO	8
111	9233	A	70	AD Werntal (W)	52560		13,3	46558	11,5	5548	28,0	64120	14. Aug	FR	5253	14. Aug	FR	16
112	9234	A	70	AD Werntal (O)	44398		13,4	39317	11,5	4572	27,2	53447	14. Aug	FR	4377	14. Aug	FR	16
113	9256	A	70	Knetzgau (W)	27071	0,2	15,5	24031	13,3	2887	32,9	33423	14. Aug	FR	2723	9. Aug	SO	17
114	9024	A	70	AK Bamberg (W)	42834	3,6	12,7	39307	10,4	4051	25,3	52270	14. Aug	FR	4230	14. Aug	FR	15
115	9068	A	70	AK Bamberg (O)	24350	0,9	13,3	22222	11,9	2351	27,8	30497	14. Aug	FR	2604	7. Aug	FR	15
116	9053	A	70	AD Bayreuth/Kulmbach (W)	22738	1,0	14,7					28540	7. Aug	FR				
117	9166	A	71	Mellrichstadt (N)	13829	-3,0	11,7	12251	10,1	1605	23,6	18334	14. Aug	FR	1639	14. Aug	FR	17
118	9167	A	71	Bad-Kissingen (S)	22229	0,9	8,8	19791	7,8	2247	17,5	27345	21. Aug	FR	2328	7. Aug	FR	16
119	9232	A	71	AD Werntal (N)	21794		9,5	19502	8,2	2202	17,8	27178	21. Aug	FR	2301	7. Aug	FR	15
120	9025	A	72	AD Bayerisches Vogtland (O)	30057	-10,3	15,6					39349	14. Aug	FR				
121	9094	A	72	AD Hochfranken (W)	34479	-12,4	15,8	30470	14,2	4761	27,8	43530	14. Aug	FR	3477	9. Aug	SO	15
122	9095	A	72	AD Hochfranken (O)	40003	-2,5	13,5	34902	12,0	5290	24,6	50439	14. Aug	FR	4358	7. Aug	FR	17
123	9101	A	73	AK Bamberg (N)	36080	12,5	9,7	32437	8,5	3181	14,6	43696	21. Aug	FR	3292	14. Aug	FR	15
124	9005	A	73	AD Nürnberg/Feucht (W)	24960	3,7	11,2	22324	10,0	2541	21,0	29473	7. Aug	FR	2397	7. Aug	FR	18
125	9333	A	73	Röthenbach b.St.W. (O)	39542	3,9	9,9	35704	9,1	3704	17,3	46343	7. Aug	FR	3784	14. Aug	FR	16
126	9347	A	73	AS Wendelstein (O)														
127	9346	A	73	AS N-Zollhaus (S)														
128	9004	A	73	Nürnberg-Hafen-Ost (S)	82471	2,2	8,6	74357	7,9	7749	14,2	97131	6. Aug	DO	7638	4. Aug	DI	17
129	9306	A	73	Ebensfeld	27679	73,2	10,1					32910	21. Aug	FR				
130	9111	A	73	Nürnberg/Fürth (N)	63614	2,2	7,5	57198	6,7	6080	14,7	76469	14. Aug	FR	6087	4. Aug	DI	18
131	9953	A	73	AK Fürth/Erlangen (S)	59764	2,6	7,6	54188	6,7	5279	16,2	71664	14. Aug	FR	5938	3. Aug	MO	8
132	9952	A	73	AK Fürth/Erlangen (N)	73869	11,3	8,3	66978	7,5	6508	16,3	87085	7. Aug	FR	7230	3. Aug	MO	8
133	9165	A	73	Eisfeld (S)	12749	22,6	11,6	11474	10,9	1250	20,7	15925	14. Aug	FR	1397	14. Aug	FR	15
134	9345	A	73	AS ForchheimSüd (S)														
135	9236	A	73	Untersiemau (S)	18985		9,0	17061	8,4	1629	16,1	23037	21. Aug	FR	1775	14. Aug	FR	16
136	9235	A	73	Untersiemau (N)	12992		10,1	11748	9,4	1135	19,4	15538	14. Aug	FR	1296	14. Aug	FR	16

Nr.	Zstnr	Straße		Name	Gesamt (0-24)			Tag (6-22 Uhr)		Nacht (22-6 Uhr)		Tagesspitzenwerte			Stundenspitzenwerte			
					Kfz	09/08	Lkw-%	Kfz_Tag	Pt	Kfz_Nacht	Pn	Tag-max	Datum	Tag	Std-max	Datum	Tag	Std
137	9021	A	73	Bamberg-Ost (N)	52431	5,9	11,9	48195	10,5	5024	24,7	64142	14. Aug	FR	5065	14. Aug	FR	16
138	9035	A	81	AD Würzburg-West (S)	28179	10,2	15,0	24255	13,2	3853	28,7	33555	7. Aug	FR	2408	7. Aug	FR	15
139	9217	A	92	AD München-Feldmoching (N)	54442	3,5	8,1	49677	7,4	4765	15,2	65227	7. Aug	FR	5230	7. Aug	FR	17
140	9006	A	92	Oberschleißheim (O)	57246	2,4	8,9	51860	8,0	5386	16,9	67838	7. Aug	FR	5273	17. Aug	MO	9
141	9015	A	92	AK Neufahrn (W)	62588	0,2	9,5	56748	8,7	5840	17,3	73753	7. Aug	FR	5896	6. Aug	DO	18
142	9007	A	92	AK Neufahrn (O)	89236	1,9	6,1	79927	5,7	9309	9,9	100630	6. Aug	DO	7614	3. Aug	MO	8
143	9017	A	92	Altdorf (O)	39106	0,0	9,9	35468	9,2	3638	16,5	45080	14. Aug	FR	3523	7. Aug	FR	16
144	9019	A	92	Landau a.d. Isar (W)	28582	0,9	9,8	25651	9,1	2931	16,7	32637	14. Aug	FR	2592	15. Aug	SA	11
145	9190	A	93	AD Inntal (S)	56379	1,6	10,6	50001	9,8	6378	17,0	69942	29. Aug	SA	5592	29. Aug	SA	12
146	9191	A	93	Kiefersfelden (S)	51454	3,0	11,4	45702	10,6	5753	17,5	66854	29. Aug	SA	5383	29. Aug	SA	12
147	9096	A	93	AD Hochfranken (S)	24012	2,5	13,3	21226	12,3	2626	23,4	31589	9. Aug	SO	2732	9. Aug	SO	15
148	9099	A	93	Selb-West (S)	25551	-1,8	14,0	22879	12,6	2673	26,0	31523	7. Aug	FR	2676	28. Aug	FR	16
149	9901	A	93	Wernberg-Köblitz (S)	36337	5,0	11,9	32645	10,9	3691	20,8	43740	14. Aug	FR	3719	14. Aug	FR	15
150	9087	A	93	AK Oberpfälzer Wald (S)	37555	-16,2	12,1	33456	11,1	4100	20,6	44882	14. Aug	FR	3735	14. Aug	FR	15
151	9902	A	93	Schwandorf-Mitte (N)	41220	-6,5	11,7	36950	10,7	4270	20,4	48728	14. Aug	FR	4053	14. Aug	FR	15
152	9049	A	93	Regensburg-Pfaffenstein (N)	66094	1,5	8,2	59465	7,5	6629	14,3	76057	7. Aug	FR	5922	14. Aug	FR	15
153	9044	A	93	Regensburg-Königswiesen (S)	61664	1,8	8,8	55685	8,0	5980	16,0	70948	28. Aug	FR	5330	28. Aug	FR	15
154	9045	A	93	AK Regensburg (N)	65886	1,0	8,1	59497	7,4	6389	14,8	75673	7. Aug	FR	5597	14. Aug	FR	15
155	9030	A	93	Siegenburg (S)	26980	-0,4	8,1	24087	7,4	2893	13,9	30930	14. Aug	FR	2488	28. Aug	FR	17
156	9985	A	94	München-Riem (W)	54510	5,0	4,5	49954	4,4	4556	5,5	67603	4. Aug	DI	6047	4. Aug	DI	18
157	9986	A	94	München-Riem (O)	55058	6,3	4,9	53531	4,7	4433	5,9	68660	4. Aug	DI	6288	4. Aug	DI	18
158	9987	A	94	Feldkirchen-Ost (W)	49674	6,3	5,0	47988	4,8	3811	6,1	61783	4. Aug	DI	5780	4. Aug	DI	18
159	9840	A	94	AK München-Ost (O)	49746	2,4	8,8	46785	7,1	4277	14,1	62791	4. Aug	DI	5654	4. Aug	DI	18
160	9043	A	95	München-Kreuzhof (W)	68747	4,6	3,1	63064	3,0	5683	4,5	78071	20. Aug	DO	5999	6. Aug	DO	19
161	9151	A	95	AD Starnberg (N)	64021	1,2	3,2	59122	3,0	4899	5,3	76045	15. Aug	SA	6066	2. Aug	SO	15
162	9161	A	95	Seeshaupt (N)	34648	2,8	3,1	32446	3,0	2202	5,4	44664	15. Aug	SA	3574	15. Aug	SA	11
163	9164	A	95	Murnau/Kochel (S)	15646	-1,9	3,6	14264	3,6	1054	6,4	22533	15. Aug	SA	1642	29. Aug	SA	12
164	9250	A	96	Lindau (S)	29803	5,8	11,9	26752	11,8	3051	12,8	34450	8. Aug	SA	2433	15. Aug	SA	11
165	9550	A	96	Stetten (W)	33999	-3,1	10,8	30372	10,0	3636	15,3	38101	14. Aug	FR	2608	30. Aug	SO	18
166	9136	A	96	Landsberg a. Lech-Nord (O)	57800	4,4	7,6	52077	7,2	5722	11,5	70646	7. Aug	FR	5182	13. Aug	DO	18
167	9222	A	96	Gräfelfing (W)	89168	3,2	3,9					104297	7. Aug	FR				
168	9106	A	96	München-Laim (W)	91163	1,4	3,6	82432	3,5	8731	5,3	105563	7. Aug	FR	8075	3. Aug	MO	18
169	9219	A	99	AS Germering-Nord (N)	65962	9,2	7,7	60675	7,2	5287	14,0	76636	7. Aug	FR	6379	6. Aug	DO	18
170	9220	A	99	AK München-West (N)	51916	4,1	8,7	47637	8,1	4280	15,1	60696	7. Aug	FR	5222	3. Aug	MO	8

Nr.	Zstnr	Straße		Name	Gesamt (0-24)			Tag (6-22 Uhr)		Nacht (22-6 Uhr)		Tagesspitzenwerte			Stundenspitzenwerte			
					Kfz	09/08	Lkw-%	Kfz_Tag	Pt	Kfz_Nacht	Pn	Tag-max	Datum	Tag	Std-max	Datum	Tag	Std
171	9774	A	99	AD München-Eschenried (O)	59125	3,7	12,5	51456	11,7	7669	18,2	66598	14. Aug	FR	4713	3. Aug	MO	8
172	9775	A	99	AD München-Allach (O)	112586	5,7	12,5	100460	11,8	12126	18,6	128453	7. Aug	FR	10071	3. Aug	MO	8
173	9216	A	99	AD München-Feldmoching (W)	116569	4,1	13,0					134002	7. Aug	FR				
174	9155	A	99	AD München-Feldmoching (W) Rad	109251	5,0	9,6	97826	8,8	11425	16,0	125435	7. Aug	FR	10135	3. Aug	MO	8
175	9207	A	99	AD München-Feldmoching (O)	74725	6,4	9,9	66781	9,3	7944	15,3	89425	7. Aug	FR	7090	6. Aug	DO	18
176	9215	A	99	AK München-Nord (W)	73976	3,7	9,6	66256	9,0	7720	14,7	88548	7. Aug	FR	7737	15. Aug	SA	19
177	9415	A	99	AK München-Nord (N) (Ab SZ)														
178	9218	A	99	AK München-Nord (O)	131558	2,3	11,1	115945	10,4	15614	16,4	149004	7. Aug	FR	10523	6. Aug	DO	18
179	9211	A	99	Aschheim/Ismaning (S)	136808	2,5	11,1	120930	10,4	15878	16,4	156130	7. Aug	FR	11214	6. Aug	DO	18
180	9212	A	99	AK München-Ost (N)	131775	2,4	10,9	116358	10,2	15417	16,1	149981	7. Aug	FR	10561	6. Aug	DO	18
181	9213	A	99	AK München-Ost (S)	120615	-0,2	8,8	106613	8,2	14003	13,1	138226	7. Aug	FR	9865	6. Aug	DO	18
182	9244	A	99	Haar (S)	103115	1,1	9,4	90516	8,7	12599	14,0	118224	7. Aug	FR	8506	8. Aug	SA	11
183	9150	A	952	AD Starnberg (W)	31810	7,0	2,4					39603	20. Aug	DO				
184	9221	A	995	München-Giesing (S)	54922	6,0	4,2	49777	4,0	5145	6,1	64000	7. Aug	FR	5001	4. Aug	DI	18
185	9274	B	2	Mittenwald	11143	2,6	2,3					14884	30. Aug	SO				
186	9107	B	2	GAP - Partenkirchen	24687	5,3	3,8	23526	3,9	1582	4,4	26997	14. Aug	FR	2089	6. Aug	DO	18
187	9351	B	2	Oberau (s)	31191	3,0	3,3	29194	3,2	1997	4,3	34747	15. Aug	SA	2698	8. Aug	SA	11
188	9353	B	2	Oberau (Mitte)	22160	3,3	3,2	20635	3,2	1525	4,3	25186	15. Aug	SA	1931	30. Aug	SO	16
189	9350	B	2	Oberau (n)	25094	2,5	3,4	23425	3,3	1669	4,6	29252	15. Aug	SA	2187	30. Aug	SO	16
190	9361	B	2	Eschenlohe (s)	28673	19,6	2,7					45848	16. Aug	SO				
191	9360	B	2	Eschenlohe (n)	8394	11,1	3,5	7771	3,3	624	5,9	9986	6. Aug	DO	895	1. Aug	SA	18
192	9800	B	2	Germering	20700	20,0	3,7					24415	6. Aug	DO				
193	9129	B	2	Langweid	36693	13,8	9,8					42490	7. Aug	FR				
194	9270	B	2	Donauwörth	20364	7,4	20,2					24398	7. Aug	FR				
195	9271	B	2	Weissenburg i.Bay.	16074	20,7	15,0	14736	13,9	1338	26,8	18637	7. Aug	FR	1452	15. Aug	SA	11
196	9945	B	2	Schwabach	20026	9,0	12,9	18194	12,2	1965	25,0	24505	6. Aug	DO	1889	3. Aug	MO	8
197	9275	B	8	Kitzingen	15793	7,2	6,7					18933	14. Aug	FR				
198	9272	B	8	Markt Bibart	4487	-0,5	8,2	4146	7,2	343	19,4	5374	14. Aug	FR	458	3. Aug	MO	17
199	9273	B	8	Burgthann-Oberferrieden	9462	-5,4	7,5					11470	21. Aug	FR				
200	9276	B	8	Barbing	7152	6,1	11,6					11198	18. Aug	DI				
201	9295	B	8	Rain	6952	-8,5	21,3					8259	14. Aug	FR				
202	9830	B	11	Pullach	15761	4,4	4,7	14901	4,7	860	4,7	19534	5. Aug	MI	1674	5. Aug	MI	19
203	9850	B	11	Garching-Dirnmaning	10888	3,7	6,7					13911	7. Aug	FR				
204	9310	B	11	Eching-Viecht	13827	1,9	3,2	12593	3,1	1234	4,5	17706	6. Aug	DO	1383	4. Aug	DI	18

Nr.	Zstnr	Straße		Name	Gesamt (0-24)			Tag (6-22 Uhr)		Nacht (22-6 Uhr)		Tagesspitzenwerte			Stundenspitzenwerte			
					Kfz	09/08	Lkw-%	Kfz_Tag	Pt	Kfz_Nacht	Pn	Tag-max	Datum	Tag	Std-max	Datum	Tag	Std
205	9401	B	11	Deggendorf	14138	14,4	5,4	13065	5,4	1073	6,5	18434	28. Aug	FR	1532	18. Aug	DI	18
206	9277	B	11	Bayerisch Eisenstein	3753	-20,1	3,3					4904	15. Aug	SA				
207	9175	B	12	Kempton	16430	6,3	8,6	15225	8,3	1205	12,1	19613	14. Aug	FR	1554	14. Aug	FR	15
208	9380	B	12	Buchloe	16536	10,8	7,7	15158	7,3	1378	11,5	18899	14. Aug	FR	1512	5. Aug	MI	18
209	9863	B	12	Simbach a. Inn (w)	7933	-16,7	16,8	7169	15,3	764	30,8	9875	30. Aug	SO	780	30. Aug	SO	18
210	9861	B	12	Simbach a. Inn (s)	7967	2,0	14,5	7256	13,2	711	27,8	9494	14. Aug	FR	921	29. Aug	SA	12
211	9862	B	12	Simbach a. Inn (n)	10064	7,1	8,8	9320	8,5	744	13,5	12315	14. Aug	FR	1237	29. Aug	SA	12
212	9125	B	12	Philippsreut	5225	0,9	10,7	4735	9,9	491	18,6	6576	15. Aug	SA	622	9. Aug	SO	15
213	9820	B	13	Oberschleißheim-Neuherberg	31795	2,8	7,3					41242	6. Aug	DO				
214	9124	B	13	Eichstätt	11950	4,7	6,4	10945	6,4	872	6,8	13819	28. Aug	FR	1186	3. Aug	MO	18
215	9278	B	13	Oberdachstetten	5810	1,4	7,3	5349	6,8	461	13,1	6823	7. Aug	FR	542	7. Aug	FR	16
216	9299	B	13	Eibelstadt	10790	3,4	8,5	9866	7,7	924	17,5	12532	7. Aug	FR	1061	4. Aug	DI	18
217	9280	B	14	Hersbruck	13387	3,4	4,3	12423	4,3	963	4,6	15855	7. Aug	FR	1324	2. Aug	SO	18
218	9279	B	14	Schnaittenbach	6732	-12,2	7,9	0	0,0	0	0,0	8004	6. Aug	DO	685	6. Aug	DO	17
219	9301	B	15	Soyen	9798	0,6	11,7	9032	11,2	766	17,4	11796	7. Aug	FR	963	15. Aug	SA	12
220	9300	B	15	Ergoldsbach	9821	3,7	10,7	7277	2,9	986	5,9	11633	28. Aug	FR	739	1. Aug	SA	12
221	9281	B	15	Maxhütte-Haidhof	8227	6,8	6,3	7488	5,9	739	10,5	9821	14. Aug	FR	822	4. Aug	DI	18
222	9113	B	15	Hof	22225	3,6	7,7	20504	7,1	1721	14,8	27551	3. Aug	MO	2406	3. Aug	MO	17
223	9282	B	16	Neustadt a.d. Donau	9805	-6,5	20,0	8720	19,6	1084	23,3	12096	31. Aug	MO	964	31. Aug	MO	7
224	9283	B	17	Hablech	8058	-8,9	4,0					9591	16. Aug	SO				
225	9138	B	17	Untermeitingen-Lagerlechfeld	27947	7,4	7,9	25575	7,8	2373	9,4	31446	7. Aug	FR	2487	13. Aug	DO	18
226	9114	B	19	Fischen	16257	15,7	3,5					19617	6. Aug	DO				
227	9137	B	19	Waltenhofen-Herzmanns	23473	8,1	4,7	22074	4,6	1400	6,0	25757	16. Aug	SO	2356	15. Aug	SA	11
228	9302	B	19	Würzburg/Estenfeld	48104	10,0	5,8					57917	7. Aug	FR				
229	9201	B	19	Werneck-Eßleben	7383	18,1	6,6					9373	7. Aug	FR				
230	9103	B	19	Mellrichstadt-Eussenhausen	1874	-6,5	6,0	1752	5,8	141	9,1	2673	28. Aug	FR	602	28. Aug	FR	18
231	9284	B	20	Furth i. Wald	11219	9,7	8,5	10266	7,5	953	19,7	13483	15. Aug	SA	1171	15. Aug	SA	14
232	9262	B	20	Weiding	13448	5,8	11,4	12017	10,7	1431	17,2	15400	15. Aug	SA	1199	15. Aug	SA	14
233	9148	B	20	Eggenfelden (n)	10638	17,9	16,3	9662	15,5	976	23,8	12468	14. Aug	FR	956	15. Aug	SA	11
234	9149	B	20	Eggenfelden (s)	17893	13,2	13,1	16344	12,5	1550	19,4	22366	28. Aug	FR	1709	28. Aug	FR	16
235	9109	B	20	Laufen	12170	-0,6	6,3					13967	14. Aug	FR				
236	9285	B	21	Schneizreuth-Melleck	13674	11,2	7,3	12998	7,0	676	12,2	16768	16. Aug	SO	1772	1. Aug	SA	11
237	9121	B	21	Schneizreuth-Baumgarten	8612	1,7	10,7	8162	10,6	453	16,1	10036	16. Aug	SO	1055	1. Aug	SA	11
238	9303	B	22	Burgwindheim	3083	0,3	9,2	2944	9,0	239	11,5	3832	7. Aug	FR	338	7. Aug	FR	15

Nr.	Zstnr	Straße		Name	Gesamt (0-24)			Tag (6-22 Uhr)		Nacht (22-6 Uhr)		Tagesspitzenwerte			Stundenspitzenwerte			
					Kfz	09/08	Lkw-%	Kfz_Tag	Pt	Kfz_Nacht	Pn	Tag-max	Datum	Tag	Std-max	Datum	Tag	Std
239	9286	B	22	Weidenberg	10325	6,4	6,3					12612	28. Aug	FR				
240	9287	B	22	Altenstadt a.d. Waldnaab	16359	3,4	3,3	15074	3,2	1285	4,2	20014	14. Aug	FR	1557	3. Aug	MO	18
241	9104	B	22	Weiden i.d. Opf.	9614	-0,4	5,9					12046	7. Aug	FR				
242	9304	B	22	Winklarn	3594	6,3	13,4	3311	12,7	283	21,6	4032	14. Aug	FR	392	1. Aug	SA	12
243	9163	B	23	GAP - Garmisch	10704	10,4	3,1					14563	16. Aug	SO				
244	9352	B	23	Oberau (w)	12012	1,1	3,6	11395	3,5	616	5,3	14586	14. Aug	FR	1224	14. Aug	FR	12
245	9156	B	25	Fremdingen	4318	-2,5	19,0	3825	16,4	493	39,7	5313	12. Aug	MI	493	16. Aug	SO	12
246	9288	B	27	Karsbach-Höllrich	5664	4,5	9,3	5236	8,7	429	17,2	6674	14. Aug	FR	555	14. Aug	FR	18
247	9949	B	31	Lindau-Diepoldsbergtunnel	23570	1,7	8,0	21534	7,8	2035	10,8	27466	15. Aug	SA	2216	15. Aug	SA	11
248	9210	B	85	Stockheim-Haslach (n)	10731	-4,1	7,6					13069	3. Aug	MO				
249	9209	B	85	Stockheim-Haslach (s)	11654	-11,0	8,6					14371	3. Aug	MO				
250	9289	B	85	Amberg (w)	9930	-1,5	4,2					11846	7. Aug	FR				
251	9290	B	85	Roding	12530	0,7	11,3	11445	10,5	1085	19,7	13726	6. Aug	DO	1156	5. Aug	MI	17
252	9206	B	89	Stockheim-Haslach (w)	7516	-0,1	8,1					9278	3. Aug	MO				
253	9571	B	173	Marktzeuln-Zettlitz (w)	12877	2,0	13,0					14885	3. Aug	MO				
254	9572	B	173	Marktzeuln-Zettlitz (o)	10932	-3,1	16,3					12590	3. Aug	MO				
255	9305	B	173	Marktrodach	13552	2,6	12,0	12152	9,6	1128	15,4	16201	7. Aug	FR	1163	4. Aug	DI	18
256	9108	B	285	Fladungen	1101	5,0	5,3	1049	5,7	77	7,6	1294	30. Aug	SO	173	30. Aug	SO	17
257	9291	B	286	Kolitzheim-Oberspiesheim	7567	1,1	8,1	6827	7,3	740	15,0	9358	7. Aug	FR	738	7. Aug	FR	15
258	9573	B	289	Marktzeuln-Zettlitz (s)	9470	6,6	13,2					11138	3. Aug	MO				
259	9292	B	299	Amberg (s)	9731	-11,5	10,7	8925	10,3	807	15,6	11294	12. Aug	MI	894	13. Aug	DO	18
260	9293	B	300	Schrobenhausen	11643	-0,2	12,3					13663	7. Aug	FR	1110	6. Aug	DO	18
261	9294	B	303	Bischofsgrün	6276	1,4	17,6	5672	16,2	604	30,2	7012	9. Aug	SO	629	16. Aug	SO	15
262	9153	B	303	Schirnding	5788	-4,3	19,1	5211	16,9	578	38,4	6281	9. Aug	SO	564	9. Aug	SO	18
263	9810	B	304	Karlsfeld-Rothschwaige	24971	4,7	6,4	21707	6,8	2090	8,3	31737	6. Aug	DO	2327	31. Aug	MO	18
264	9320	B	304	Zorneding	13873	3,0	5,6					16543	7. Aug	FR	1299	1. Aug	SA	11
265	9321	B	304	Steinhöring	12924		6,5	12094	6,1	971	13,6	15992	7. Aug	FR	1276	1. Aug	SA	12
266	9135	B	304	Altenmarkt (s)	17029	9,9	8,8					19168	14. Aug	FR				
267	9937	B	304	Nußdorf-Aiging	10977	4,1	7,4					13217	31. Aug	MO				
268	9142	B	304	Traunstein	8751	16,2	6,6					9876	6. Aug	DO				
269	9144	B	304	Freilassing	28556	-1,5	4,7	26615	4,4	2528	5,0	33797	14. Aug	FR	2739	29. Aug	SA	12
270	9147	B	305	Unterwössen-Oberwössen	4487	3,8	3,1	4320	3,5	165	4,7	5218	1. Aug	SA	518	8. Aug	SA	11
271	9462	B	388	Eggenfelden (o)	15100	6,8	7,1	13936	6,9	1164	9,6	19441	31. Aug	MO	1619	31. Aug	MO	17
272	9307	B	469	Kleinheubach	15701	3,3	9,5	14231	9,1	1470	14,0	18693	31. Aug	MO	1618	30. Aug	SO	18

Nr.	Zstnr	Straße		Name	Gesamt (0-24)			Tag (6-22 Uhr)		Nacht (22-6 Uhr)		Tagesspitzenwerte			Stundenspitzenwerte			
					Kfz	09/08	Lkw-%	Kfz_Tag	Pt	Kfz_Nacht	Pn	Tag-max	Datum	Tag	Std-max	Datum	Tag	Std
273	9296	B	469	Miltenberg	12540	7,6	7,2	11550	6,9	990	10,9	14659	14. Aug	FR	1195	4. Aug	DI	18
274	9324	B	470	Dietersheim	8795		8,2	8146	7,8	649	13,7	10269	7. Aug	FR	821	3. Aug	MO	17
275	9297	B	470	Gößweinstein-Sachsenmühle	4097	8,0	6,1	3945	5,9	152	11,9	6172	16. Aug	SO	764	30. Aug	SO	17
276	9988	B	471	Bergkirchen-Geiselbullach	18321	5,6	9,9	16717	9,2	1605	17,0	21776	14. Aug	FR	1817	5. Aug	MI	18
277	9188	B	472	Peiting-Hohenbrand	10647	6,8	6,1	9724	5,8	923	8,8	12230	7. Aug	FR	987	13. Aug	DO	16
278	9204	B	472	Polling (w)	4967	-5,0	7,3	4543	7,5	313	9,7	5923	7. Aug	FR	451	20. Aug	DO	18
279	9199	B	472	Polling (o)	7772	-3,1	5,8					8874	7. Aug	FR				
280	9298	B	472	Waakirchen	9576	3,4	7,1	8977	7,0	599	7,8	10708	7. Aug	FR	896	5. Aug	MI	18
281	9853	B	505	Höchstadt	7734	3,6	18,3	6821	16,0	913	35,4	9712	7. Aug	FR	757	7. Aug	FR	15
282	9870	B	512	Neuhaus a. Inn (o)	8343	9,9	9,5	7848	8,9	495	17,9	10878	1. Aug	SA	940	1. Aug	SA	13
283	9871	B	512	Neuhaus a. Inn (s)	6133	8,6	11,2	5752	10,6	381	20,1	8285	1. Aug	SA	756	1. Aug	SA	14
284	9420	B	533	Grafenau	8937	6,6	5,2	8358	5,1	579	6,7	10054	7. Aug	FR	864	25. Aug	DI	18
285	9562	St	1066	Feuchtwangen (w)	5737	-3,7	15,3	4960	14,7	687	19,2	7065	4. Aug	DI	525	6. Aug	DO	18
286	9419	St	2007	Wertach	3910	2,8	5,6					4605	30. Aug	SO				
287	9450	St	2025	Jettingen-Scheppach	6130	-1,4	10,3	5207	10,0	547	10,8	7910	31. Aug	MO	569	5. Aug	MI	18
288	9432	St	2035	Pöttmes-Wagesenberg	4265	1,9	6,6					5050	7. Aug	FR				
289	9646	St	2053	Ismaning-Süd	11743	6,4	3,8					14915	7. Aug	FR				
290	9493	St	2057	Polling (n)	3432	-3,2	6,8					4163	7. Aug	FR	563	7. Aug	FR	16
291	9649	St	2068	Seefeld-Oberalting	11425	6,4	4,1	10700	4,1	771	4,2	13744	7. Aug	FR	1204	5. Aug	MI	18
292	9920	St	2072	Grünwald-Geiseltasteig	15015	-2,2	2,6				0,0	18141	6. Aug	DO				
293	9910	St	2078	München-Perlach	15311	-2,7	3,4	14592	3,4	1017	4,3	19761	3. Aug	MO	1831	3. Aug	MO	18
294	9647	St	2079	Neubiberg	13015	-1,4	4,0	12272	4,0	715	3,5	15869	14. Aug	FR	1440	17. Aug	MO	18
295	9451	St	2096	Grabenstätt	7805	4,1	7,4	7422	7,1	515	9,0	10190	16. Aug	SO	911	16. Aug	SO	18
296	9872	St	2110	Neuhaus a. Inn (n)	3035	3,4	3,8	2920	3,6	140	10,0	4115	1. Aug	SA	377	1. Aug	SA	14
297	9441	St	2111	Marklkofen-Frontenhausen	6373	-1,0	8,2	5654	8,3	689	8,0	7586	28. Aug	FR	603	4. Aug	DI	18
298	9400	St	2136	Bodenmais	4910	3,9	4,1	4754	4,1	267	4,9	5403	14. Aug	FR	581	23. Aug	SO	15
299	9574	St	2191	Marktzeuln-Zettlitz (n)	4831	-3,5	6,3					5541	1. Aug	SA				
300	9640	St	2225	Wendelstein (n)	11033	-3,8	5,3	10041	5,2	700	8,3	14525	20. Aug	DO	1230	4. Aug	DI	18
301	9558	St	2230	Essing	5353	-21,7	7,1					6498	16. Aug	SO				
302	9641	St	2239	Wendelstein (o)	9207	15,1	4,9	8362	5,0	569	4,4	11903	21. Aug	FR	1182	7. Aug	FR	18
303	9633	St	2240	Uttenreuth	11176	2,6	4,1	10207	4,0	714	4,1	13700	19. Aug	MI	1116	4. Aug	DI	18
304	9631	St	2240	Heßdorf	11085	2,8	2,7	10523	2,5	929	3,3	13720	7. Aug	FR	1284	13. Aug	DO	19
305	9636	St	2241	Schwaig b. Nürnberg	14653	-1,2	4,7	13592	4,7	1078	5,3	17319	5. Aug	MI	1578	18. Aug	DI	18
306	9635	St	2242	Fürth-Mannhof	8134	4,8	6,6	7474	6,6	499	6,9	10577	19. Aug	MI	963	3. Aug	MO	18

Nr.	Zstnr	Straße		Name	Gesamt (0-24)			Tag (6-22 Uhr)		Nacht (22-6 Uhr)		Tagesspitzenwerte			Stundenspitzenwerte			
					Kfz	09/08	Lkw-%	Kfz_Tag	Pt	Kfz_Nacht	Pn	Tag-max	Datum	Tag	Std-max	Datum	Tag	Std
307	9632	St	2244	Bubenreuth	8652	6,7	3,5					10316	3. Aug	MO				
308	9634	St	2244	Herzogenaurach	27065	1,1	10,3	24652	10,3	1818	7,2	34563	19. Aug	MI	2936	13. Aug	DO	19
309	9637	St	2245	Zirndorf-Wintersdorf	13275	2,3	4,3	12041	4,2	1079	3,5	16297	7. Aug	FR	1485	11. Aug	DI	18
310	9630	St	2259	Hemhofen	9114	1,0	5,2	8419	4,9	634	9,0	11004	7. Aug	FR	971	4. Aug	DI	18
311	9645	St	2342	Oberschleißheim-Flugplatz	11266	1,7	3,7	10369	3,6	770	4,1	14184	7. Aug	FR	1280	3. Aug	MO	18
312	9648	St	2343	Planegg-Martinsried	7354	-4,9	6,7	6911	6,6	288	9,5	9610	3. Aug	MO	937	1. Aug	SA	11
313	9643	St	2345	Gröbenzell	15643	-3,6	4,8	14407	4,6	1044	6,9	20006	14. Aug	FR	1653	14. Aug	FR	18
314	9638	St	2401	Nürnberg-Altenfurt	7988	-0,4	10,3	7335	10,5	614	8,9	9791	4. Aug	DI	821	3. Aug	MO	18
315	9639	St	2406	Nürnberg-Worzeldorf	11439		5,1					13813	19. Aug	MI				
316	9642	St	2409	Rednitzhembach	9781	-20,0	4,8	9154	4,8	617	4,8	15997	7. Aug	FR	1341	6. Aug	DO	18
317	9413	St	2580	Flughafentangente(o)	4542	33,6	4,9	4081	4,9	442	6,9	5274	21. Aug	FR	470	3. Aug	MO	18
318	9407	St	2584	Hallbergmoos (A92)	42051	-4,4	5,5	37081	5,3	4970	7,5	45953	28. Aug	FR	3345	27. Aug	DO	19
319	9405	St	2584	Hallbergmoos	49854	-5,5	5,5	43762	5,3	6092	7,0	54459	28. Aug	FR	3821	27. Aug	DO	19
320	9406	St	2584	Hallbergmoos (FS44)	7806	-6,8	5,1	6684	5,2	1122	4,7	9131	7. Aug	FR	781	7. Aug	FR	14
321	9404	St	2584	Oberding-Schwaig	20188	-3,8	11,0	17036	10,9	3151	11,8	22637	3. Aug	MO	1625	3. Aug	MO	8
322	9705	K	M2	Unterhaching	11809	8,4	3,7	11960	4,0	698	6,4	14736	6. Aug	DO	1054	3. Aug	MO	18
323	9710	K	M3	Aschheim/Hintermühle	11066	9,8	7,2	10423	7,3	551	6,9	15362	6. Aug	DO	1470	5. Aug	MI	18
324	9702	K	M11	Grünwald	12504	8,8	5,4	11794	5,5	577	5,1	15784	6. Aug	DO	1419	4. Aug	DI	9
325	9116	K	L116	Nonnenhorn	11756	2,6	1,8	10896	1,8	861	1,4	13621	15. Aug	SA	1112	15. Aug	SA	11
326	9708	K	M18	Feldkirchen	7681	9,0	6,6	7243	6,7	432	4,6	9808	3. Aug	MO	955	13. Aug	DO	18
327	9700	K	M21	Planegg	16545	20,8	6,6	15797	6,3	846	10,0	21536	6. Aug	DO	1920	5. Aug	MI	18
328	9704	K	M22	Ottobrunn	14509	0,7	3,1	13161	3,1	1000	2,8	18227	20. Aug	DO	1466	3. Aug	MO	18
329	9208	K	CO27	Lautertal-Rottenbach	653	9,4	19,0	630	20,7	40	15,5	813	24. Aug	MO	92	14. Aug	FR	17

Nr.	Zstnr	Straße		Name	Gesamt (0-24)			Tag (6-22 Uhr)		Nacht (22-6 Uhr)		Tagesspitzenwerte			Stundenspitzenwerte			
					Kfz	09/08	Lkw-%	Kfz_Tag	Pt	Kfz_Nacht	Pn	Tag-max	Datum	Tag	Std-max	Datum	Tag	Std
1	9033	A	3	AD Seligenstadt (O)	99510	4,8	15,5	88155	18,0	11254	44,0	115660	18. Sep	FR	7470	30. Sep	MI	18
2	9010	A	3	Hösbach (O)	70878	-0,7	19,2	62008	16,1	8870	41,0	84014	18. Sep	FR	6623	18. Sep	FR	16
3	9991	A	3	Rohrbrunn (O)	57996	3,9	19,9	48877	19,5	7461	49,3	68812	18. Sep	FR	4984	25. Sep	FR	15
4	9034	A	3	AD Würzburg-West (W)	65255	4,9	20,3					71023	18. Sep	FR				
5	9011	A	3	AD Würzburg-West (O)	83979	6,6	20,5					94518	18. Sep	FR				
6	9036	A	3	AK Biebelried (W)	74342	3,4	21,2					87408	18. Sep	FR				
7	9038	A	3	AK Biebelried (O)	62775	-0,5	21,6	54250	18,0	8524	44,7	72264	25. Sep	FR	5621	6. Sep	SO	14
8	9027	A	3	Kitzingen/Schwarzach (O)	61897	-1,9	21,7	53768	17,8	8419	44,3	71300	25. Sep	FR	5632	20. Sep	SO	13
9	9041	A	3	Geiselwind (W)	61582	-1,4	22,1	53061	18,4	8521	45,1	70423	25. Sep	FR	5571	6. Sep	SO	14
10	9251	A	3	Pommersfelden (W)	65451	-0,9	20,5	56717	17,2	8734	42,1	76054	25. Sep	FR	5809	6. Sep	SO	14
11	9252	A	3	Pommersfelden (O)	64249	-1,9	19,8	55830	16,7	8419	40,7	74711	25. Sep	FR	5627	6. Sep	SO	14
12	9951	A	3	AK Fürth/Erlangen (W)	82690	2,2	16,2	73217	13,7	9473	35,4	97483	25. Sep	FR	6740	21. Sep	MO	8
13	9050	A	3	AK Fürth/Erlangen (O)	93840	2,1	16,5	83558	14,2	10282	35,0	112687	25. Sep	FR	8017	18. Sep	FR	17
14	9039	A	3	AK Nürnberg (W)	107164	5,1	15,4	93253	13,3	10717	32,5	131278	18. Sep	FR	9105	25. Sep	FR	17
15	9040	A	3	AK Nürnberg (O)	42872	-4,4	19,5	37851	16,3	4960	37,3	52082	25. Sep	FR	4015	25. Sep	FR	15
16	9046	A	3	AK Altdorf (S)	48614	-3,5	20,1					55138	11. Sep	FR				
17	9051	A	3	Neumarkt/Opf. (S)	37501	-1,4	24,1	32038	20,7	4978	42,4	42705	11. Sep	FR	3338	13. Sep	SO	12
18	9081	A	3	Nittendorf (W)	39422	-2,6	21,0	34447	18,7	4975	37,1	44789	11. Sep	FR	3363	18. Sep	FR	16
19	9074	A	3	AK Regensburg (W)	54665	-3,0	16,6	48466	14,7	6199	31,4	62050	25. Sep	FR	4823	18. Sep	FR	16
20	9080	A	3	AK Regensburg (O)	72678	-1,1	18,2	64615	16,3	8064	33,6	81965	25. Sep	FR	6143	11. Sep	FR	15
21	9009	A	3	Regensburg-Ost (W)	71491	-1,6	17,9	63590	16,1	7901	32,7	80255	25. Sep	FR	6042	25. Sep	FR	15
22	9076	A	3	Regensburg-Ost (O)	63936	-1,6	16,8	57166	15,0	6770	31,7	71408	25. Sep	FR	5330	25. Sep	FR	14
23	9077	A	3	Rosenhof (W)	54340	-2,6	19,4	48065	17,5	6275	34,2	60547	4. Sep	FR	4546	25. Sep	FR	15
24	9093	A	3	AK Deggendorf (W)	40177	-0,2	22,3	35202	20,4	4976	35,8	44285	11. Sep	FR	3428	6. Sep	SO	14
25	9085	A	3	Pocking (O)	25354	-7,7	28,1	21052	26,1	4210	36,4	30786	4. Sep	FR	2173	4. Sep	FR	15
26	9566	A	6	AK Feuchtwangen/Crailsheim (W)	52260	-1,2	26,1	45551	22,8	6709	48,8	61857	25. Sep	FR	4946	13. Sep	SO	18
27	9567	A	6	AK Feuchtwangen/Crailsheim (O)	54341	1,0	24,3	48094	28,6	7306	53,5	65192	25. Sep	FR	3977	30. Sep	MI	17
28	9751	A	6	Herrieden (O)	56974	-0,5	23,7	49596	20,6	7378	44,6	67131	25. Sep	FR	5144	18. Sep	FR	15
29	9341	A	6	AS Lichtenau (O)														
30	9055	A	6	Roth (W)	69180	-3,6	20,9	59583	17,6	8621	39,5	76971	4. Sep	FR	5486	11. Sep	FR	16
31	9944	A	6	AK Nürnberg-Süd (W)	84418	9,2	18,6					97680	25. Sep	FR				
32	9047	A	6	AK Nürnberg-Ost (W)	73711	-0,1	22,5	64891	18,9	9077	40,8	87641	25. Sep	FR	6219	18. Sep	FR	17
33	9342	A	6	AS N-Langwasser														
34	9753	A	6	AK Nürnberg-Ost (O)	40432	-1,7	21,6	35481	18,6	4426	39,2	50184	11. Sep	FR	4212	11. Sep	FR	16



Nr.	Zstnr	Straße		Name	Gesamt (0-24)			Tag (6-22 Uhr)		Nacht (22-6 Uhr)		Tagesspitzenwerte			Stundenspitzenwerte			
					Kfz	09/08	Lkw-%	Kfz_Tag	Pt	Kfz_Nacht	Pn	Tag-max	Datum	Tag	Std-max	Datum	Tag	Std
35	9054	A	6	AK Altdorf (O)	28963	1,9	24,3					34229	10. Sep	DO				
36	9018	A	6	Alfeld (O)	25471	5,8	27,8					29305	11. Sep	FR				
37	9239	A	6	Amberg-Ost (W)	12989		36,7	10907	32,9	2082	56,7	15179	11. Sep	FR	1072	11. Sep	FR	16
38	9238	A	6	Ak Oberpfälzer Wald (W)	14430		33,7	12218	30,0	2212	54,2	16903	11. Sep	FR	1195	11. Sep	FR	16
39	9088	A	6	AK Oberpfälzer Wald (O)	15538	2,2	33,1	12941	30,0	2597	48,8	18046	25. Sep	FR	1176	25. Sep	FR	17
40	9008	A	6	Waidhaus (O)	12215	2,2	40,4					13245	1. Sep	DI				
41	9152	A	7	Schweinfurt/Niederwerrn (N)	45409	-1,3	20,4	39616	15,9	5911	49,0	54901	25. Sep	FR	5054	27. Sep	SO	17
42	9020	A	7	Gramschatzer Wald (S)	63963	0,0	16,2	56934	13,1	7233	38,9	75040	25. Sep	FR	5927	11. Sep	FR	15
43	9037	A	7	AK Biebelried (N)	42450	-1,9	20,5	37301	16,5	5256	46,9	50479	11. Sep	FR	4092	18. Sep	FR	15
44	9452	A	7	AK Biebelried (S)	27793	4,8	16,2	25144	13,1	2808	42,6	33688	25. Sep	FR	2857	6. Sep	SO	13
45	9067	A	7	Uffenheim/Langensteinach (N)	28034	5,9	17,9	25249	14,9	2785	45,0	34245	25. Sep	FR	3034	6. Sep	SO	13
46	9569	A	7	AK Feuchtwangen/Crailsheim (N)	28253	2,7	17,1	25634	14,7	2619	40,5	37828	6. Sep	SO	3454	6. Sep	SO	12
47	9568	A	7	AK Feuchtwangen/Crailsheim (S)	43871	1,7	17,9	39843	15,2	4341	40,6	56126	6. Sep	SO	4850	6. Sep	SO	12
48	9230	A	7	AD Hittistetten (S)	61757	-1,3	10,2	56798	9,3	4959	21,1	72985	6. Sep	SO	6423	5. Sep	SA	12
49	9231	A	7	AK Memmingen (S)	36737	7,2	9,2	34396	8,6	2341	18,6	49170	6. Sep	SO	4545	20. Sep	SO	11
50	9097	A	7	AD Allgäu (S)	25730	13,2	5,5	24323	5,1	1408	11,5	37610	6. Sep	SO	3573	13. Sep	SO	11
51	9696	A	7	Oy-Mittelberg (W)	25495	13,2	5,6	24104	5,2	1391	12,1	37261	6. Sep	SO	3533	13. Sep	SO	11
52	9698	A	7	Oy-Mittelberg (S)	5758	-5,2	4,9	5438	4,9	319	8,8	7593	1. Sep	DI	913	6. Sep	SO	11
53	9699	A	7	Oy-Mittelberg	15417	34,6	6,2	14551	5,7	866	14,7	23840	6. Sep	SO	2407	12. Sep	SA	11
54	9695	A	7	Oy-Mittelberg (N)	5745	-5,0	4,9	5316	5,0	284	7,0	8206	27. Sep	SO	1133	27. Sep	SO	17
55	9697	A	7	Oy-Mittelberg (O)	16970	36,4	6,3	16277	5,8	968	14,2	25715	6. Sep	SO	2508	12. Sep	SA	11
56	9016	A	7	Nesselwang (W)	17133	37,1	6,1	16433	5,6	968	13,8	26010	6. Sep	SO	2511	12. Sep	SA	11
57	9071	A	7	Tunnel Füssen	15716	20,3	6,2	14713	5,7	1003	14,6	23574	5. Sep	SA	2183	12. Sep	SA	11
58	9130	A	8w	Leipheim (W)	58011	1,4	16,2					69356	25. Sep	FR				
59	9966	A	8w	Leipheim (O)	60258	2,5	15,9	54061	14,2	6197	31,2	71354	25. Sep	FR	5416	25. Sep	FR	17
60	9012	A	8w	Burgau (W)	56208	2,3	15,4	50352	13,6	5856	31,3	67201	25. Sep	FR	4999	25. Sep	FR	17
61	9965	A	8w	Zusmarshausen (W)	56884	3,1	15,5	50896	13,7	5988	31,4	67635	25. Sep	FR	5097	27. Sep	SO	15
62	9013	A	8w	Zusmarshausen (O)	57301	1,8	14,4	51379	12,8	5923	28,3	69026	25. Sep	FR	5060	25. Sep	FR	16
63	9964	A	8w	Neusäß (W)	61137	1,3	13,8	54925	12,2	6212	27,9	73424	25. Sep	FR	5426	25. Sep	FR	16
64	9131	A	8w	Augsburg-West (W)	65885	2,3	13,6	59242	12,1	6643	27,0	78300	25. Sep	FR	5857	30. Sep	MI	18
65	9963	A	8w	Augsburg-West (O)	85159	8,3	14,4					99660	25. Sep	FR				
66	9962	A	8w	Augsburg-Ost (O)	75084	10,1	14,4					88161	25. Sep	FR				
67	9961	A	8w	Derching (O)	73171	2,4	13,3					86078	25. Sep	FR				
68	9132	A	8w	Adelzhausen (W)	67082	3,8	14,7	59750	12,9	6938	25,7	78354	25. Sep	FR	5809	18. Sep	FR	15

Nr.	Zstnr	Straße		Name	Gesamt (0-24)			Tag (6-22 Uhr)		Nacht (22-6 Uhr)		Tagesspitzenwerte			Stundenspitzenwerte			
					Kfz	09/08	Lkw-%	Kfz_Tag	Pt	Kfz_Nacht	Pn	Tag-max	Datum	Tag	Std-max	Datum	Tag	Std
69	9960	A	8w	Adelzhausen (O)	70725	7,7	13,8					82993	25. Sep	FR				
70	9014	A	8w	Odelzhausen (O)	75136	6,0	13,7					87158	25. Sep	FR				
71	9003	A	8w	Sulzemoos (O)	78902	6,5	13,1					92048	25. Sep	FR				
72	9773	A	8w	Dachau/Fürstenfeldbruck (W)	77752	4,3	13,4	70062	12,2	7690	23,9	90889	25. Sep	FR	6624	25. Sep	FR	16
73	9772	A	8w	Dachau/Fürstenfeldbruck (O)	93472	3,0	11,8	84489	10,9	8983	20,4	106904	25. Sep	FR	8398	21. Sep	MO	8
74	9141	A	8w	AK München-West (W)	41365	3,6	6,1	37953	5,8	3413	9,3	49349	25. Sep	FR	4078	21. Sep	MO	8
75	9140	A	8w	AK München-West (O)	32936	0,2	5,3	30269	5,1	2667	7,1	39082	25. Sep	FR	3211	21. Sep	MO	8
76	9082	A	8o	München-Perlach (S)	49880	4,9	2,6	46126	2,5	3755	3,5	58265	25. Sep	FR	5217	28. Sep	MO	9
77	9171	A	8o	Holzkirchen (W)	113664	2,4	10,6					139352	6. Sep	SO				
78	9180	A	8o	AD Inntal (W)	92185	0,1	12,3	81555	11,3	10455	18,5	119842	5. Sep	SA	9252	13. Sep	SO	12
79	9023	A	8o	Rosenheim (O)	67787	2,1	10,7	60962	9,7	6825	20,0	82395	5. Sep	SA	6248	5. Sep	SA	11
80	9026	A	8o	Frasdorf (O)	61969	3,2	11,0	55590	9,9	6379	21,0	79097	5. Sep	SA	5988	6. Sep	SO	16
81	9028	A	8o	Felden (O)	58756	3,2	11,5	52618	10,4	6137	21,4	75340	5. Sep	SA	5639	5. Sep	SA	11
82	9031	A	8o	Neukirchen (O)	45537	2,5	14,8	39973	13,5	5563	24,0	59835	5. Sep	SA	3892	12. Sep	SA	11
83	9032	A	8o	Bad Reichenhall (O)	49615	2,8	16,6	43880	15,2	5735	27,0	67078	5. Sep	SA	4732	5. Sep	SA	11
84	9903	A	9	AD Bayerisches Vogtland (N)	42354	0,8	19,7	37122	16,4	5246	38,0	52653	4. Sep	FR	4399	6. Sep	SO	15
85	9994	A	9	AD Bayerisches Vogtland (S)	55801	-2,8	18,8	48849	15,6	7519	34,9	70857	25. Sep	FR	6144	18. Sep	FR	18
86	9001	A	9	AD Bayreuth/Kulmbach (N)	72966	1,0	17,3	64329	14,6	9045	34,3	91053	18. Sep	FR	8019	11. Sep	FR	16
87	9002	A	9	AD Bayreuth/Kulmbach (S)	66651	0,9	16,8	58867	14,3	8118	32,5	83244	25. Sep	FR	6680	11. Sep	FR	16
88	9343	A	9	AS Münchberg (N)														
89	9029	A	9	Pegnitz (N)	54341	-0,3	17,8	47643	14,9	6985	35,2	68004	25. Sep	FR	5786	11. Sep	FR	16
90	9042	A	9	AK Nürnberg (N)	79247	0,7	15,1					96372	25. Sep	FR				
91	9057	A	9	AK Nürnberg-Ost (N)	109616	5,1	15,5					131202	25. Sep	FR				
92	9754	A	9	AK Nürnberg-Ost (S)	69210	3,3	13,4					82590	25. Sep	FR				
93	9060	A	9	AK Nürnberg (S)	108381		15,7					127263	25. Sep	FR				
94	9344	A	9	AS Allersberg (N)														
95	9061	A	9	Greding (N)	75495	1,0	14,9	67508	12,8	7911	31,3	91955	6. Sep	SO	7032	19. Sep	SA	13
96	9090	A	9	Lenting (S)	85296	-0,3	13,2	76833	11,7	8463	27,3	99262	25. Sep	FR	7939	6. Sep	SO	13
97	9552	A	9	Ingolstadt-Nord (S)	99271	0,3	12,3	89812	10,8	9459	25,9	116014	25. Sep	FR	9123	25. Sep	FR	17
98	9554	A	9	Manching (N)	94380	0,3	12,8	85142	11,3	9238	26,3	109884	25. Sep	FR	8605	25. Sep	FR	17
99	9056	A	9	AD Holledau (N)	80374	-0,3	13,5	72448	11,9	7926	28,3	94393	25. Sep	FR	7328	19. Sep	SA	13
100	9110	A	9	AD Holledau (S)	104814	-0,6	11,1	94401	10,0	10414	20,8	121316	25. Sep	FR	9328	12. Sep	SA	12
101	9058	A	9	Allershausen (N)	109089	-0,3	10,9					125125	25. Sep	FR				
102	9059	A	9	AK Neufahrn (N)	111103	-1,1	10,8	100414	9,8	10689	20,3	125891	25. Sep	FR	9511	5. Sep	SA	12

Nr.	Zstnr	Straße		Name	Gesamt (0-24)			Tag (6-22 Uhr)		Nacht (22-6 Uhr)		Tagesspitzenwerte			Stundenspitzenwerte			
					Kfz	09/08	Lkw-%	Kfz_Tag	Pt	Kfz_Nacht	Pn	Tag-max	Datum	Tag	Std-max	Datum	Tag	Std
103	9065	A	9	AK Neufahrn (S)	128182	-0,3	9,5	115342	8,7	12839	16,6	143877	18. Sep	FR	10160	18. Sep	FR	18
104	9062	A	9	Garching-Nord (N)	142475	0,7	9,3	128309	8,6	14166	16,0	160267	25. Sep	FR	11440	18. Sep	FR	18
105	9063	A	9	Garching-Nord (S)	147164	3,2	9,2	132882	8,4	14282	16,0	166614	25. Sep	FR	11745	18. Sep	FR	18
106	9115	A	9	AK München-Nord (N)	155163	1,2	9,0	140103	8,3	15060	15,7	177171	25. Sep	FR	12132	24. Sep	DO	18
107	9066	A	9	AK München-Nord (S)	109784	2,7	5,6	99405	5,3	10379	8,9	130112	30. Sep	MI	9779	22. Sep	DI	18
108	9064	A	9	München-Schwabing (N)	82992	1,7	6,5					94249	30. Sep	MI				
109	9950	A	45	Alzenau (S)	34460	-1,4	17,4					40528	11. Sep	FR				
110	9203	A	70	AD Schweinfurt/Werneck (O)	46239	0,4	15,8	41462	13,4	4777	36,4	57785	25. Sep	FR	4643	18. Sep	FR	16
111	9233	A	70	AD Werntal (W)	54246		14,8	48944	12,6	5459	32,5	68003	18. Sep	FR	5626	18. Sep	FR	16
112	9234	A	70	AD Werntal (O)	46307		14,7	41809	12,6	4563	32,1	57568	25. Sep	FR	4753	18. Sep	FR	16
113	9256	A	70	Knetzgau (W)	26872	-0,1	17,7	24045	16,0	2827	40,4	33859	25. Sep	FR	2898	18. Sep	FR	16
114	9024	A	70	AK Bamberg (W)	43926	2,4	14,2	41692	15,3	4092	36,7	54560	25. Sep	FR	3924	30. Sep	MI	17
115	9068	A	70	AK Bamberg (O)	24587	1,1	15,0	22355	13,2	2231	32,8	31410	25. Sep	FR	2724	25. Sep	FR	14
116	9053	A	70	AD Bayreuth/Kulmbach (W)	23036	1,8	16,4	20995	14,6	2186	34,1	29221	18. Sep	FR	2885	11. Sep	FR	16
117	9166	A	71	Mellrichstadt (N)	13810	0,7	13,6	12312	11,8	1498	28,2	19459	11. Sep	FR	1864	18. Sep	FR	17
118	9167	A	71	Bad-Kissingen (S)	23356	4,6	9,8	21197	8,8	2158	20,2	30247	18. Sep	FR	2794	18. Sep	FR	17
119	9232	A	71	AD Werntal (N)	22810		10,5	20740	9,4	2095	20,5	29531	18. Sep	FR	2670	18. Sep	FR	17
120	9025	A	72	AD Bayerisches Vogtland (O)	30817	-2,4	18,9	26823	16,5	3994	34,7	39324	11. Sep	FR	3318	11. Sep	FR	15
121	9094	A	72	AD Hochfranken (W)	35202	-6,0	19,3	30761	16,4	4502	33,3	44917	11. Sep	FR	3762	11. Sep	FR	15
122	9095	A	72	AD Hochfranken (O)	39494	1,5	16,3	34356	13,8	5054	28,9	51146	11. Sep	FR	4229	11. Sep	FR	17
123	9101	A	73	AK Bamberg (N)	36666	4,1	11,3					43406	25. Sep	FR				
124	9005	A	73	AD Nürnberg/Feucht (W)	25350	-0,3	13,1	23009	11,7	2341	26,5	29331	25. Sep	FR	2764	9. Sep	MI	18
125	9333	A	73	Röthenbach b.St.W. (O)	41197	1,5	11,4	37655	10,5	3542	20,7	47516	25. Sep	FR	4172	9. Sep	MI	18
126	9347	A	73	AS Wendelstein (O)														
127	9346	A	73	AS N-Zollhaus (S)														
128	9004	A	73	Nürnberg-Hafen-Ost (S)	87138	1,5	9,3	79410	8,7	7728	16,4	103150	25. Sep	FR	8134	24. Sep	DO	8
129	9306	A	73	Ebensfeld	27850	17,4	11,8					33199	25. Sep	FR				
130	9111	A	73	Nürnberg/Fürth (N)	69454	2,2	7,5	63091	6,6	6363	15,9	83599	30. Sep	MI	6621	30. Sep	MI	18
131	9953	A	73	AK Fürth/Erlangen (S)	64700	2,0	7,7	59359	6,8	5340	18,1	75632	25. Sep	FR	6835	21. Sep	MO	8
132	9952	A	73	AK Fürth/Erlangen (N)	78383	5,6	8,8	72037	7,9	6346	18,8	94081	25. Sep	FR	7982	21. Sep	MO	8
133	9165	A	73	Eisfeld (S)	13086	10,4	13,0	11854	12,0	1232	23,3	16285	4. Sep	FR	1453	18. Sep	FR	15
134	9345	A	73	AS ForchheimSüd (S)														
135	9236	A	73	Untersiemau (S)	19459		10,2	17921	9,5	1538	18,8	23837	25. Sep	FR	1959	11. Sep	FR	17
136	9235	A	73	Untersiemau (N)	13323		11,8	12216	10,8	1108	22,5	16532	25. Sep	FR	1427	18. Sep	FR	15

Nr.	Zstnr	Straße		Name	Gesamt (0-24)			Tag (6-22 Uhr)		Nacht (22-6 Uhr)		Tagesspitzenwerte			Stundenspitzenwerte			
					Kfz	09/08	Lkw-%	Kfz_Tag	Pt	Kfz_Nacht	Pn	Tag-max	Datum	Tag	Std-max	Datum	Tag	Std
137	9021	A	73	Bamberg-Ost (N)	54015	5,1	13,6	49143	12,0	4871	29,2	66160	25. Sep	FR	5357	18. Sep	FR	16
138	9035	A	81	AD Würzburg-West (S)	27970	5,0	18,2	24653	15,6	3317	37,2	32536	11. Sep	FR	2583	6. Sep	SO	20
139	9217	A	92	AD München-Feldmoching (N)	57943	-0,7	9,2	53101	8,5	4842	17,5	66051	25. Sep	FR	6140	16. Sep	MI	9
140	9006	A	92	Oberschleißheim (O)	60419	-0,7	9,9	54984	9,0	5435	19,0	71403	25. Sep	FR	6156	16. Sep	MI	9
141	9015	A	92	AK Neufahrn (W)	66082	-1,3	10,6	59999	9,7	6084	19,3	75129	30. Sep	MI	6766	16. Sep	MI	9
142	9007	A	92	AK Neufahrn (O)	97802	-0,9	7,3	87655	6,7	10147	11,8	112305	25. Sep	FR	8278	22. Sep	DI	18
143	9017	A	92	Altdorf (O)	40329	0,1	12,0	36689	11,2	3641	20,6	47562	25. Sep	FR	3913	25. Sep	FR	16
144	9019	A	92	Landau a.d. Isar (W)	29407	2,6	12,7	26333	11,6	3073	21,7	35169	25. Sep	FR	2785	25. Sep	FR	17
145	9190	A	93	AD Inntal (S)	50834	8,1	15,2	45877	14,1	4957	25,4	68553	5. Sep	SA	5629	13. Sep	SO	12
146	9191	A	93	Kiefersfelden (S)	46874	5,8	16,3	42422	15,2	4452	27,0	64910	5. Sep	SA	5334	5. Sep	SA	11
147	9096	A	93	AD Hochfranken (S)	22237	-0,9	16,8	19910	14,7	2306	29,4	28821	11. Sep	FR	2778	11. Sep	FR	15
148	9099	A	93	Selb-West (S)	24693	0,7	17,0	22311	15,3	2382	33,1	31313	11. Sep	FR	2880	11. Sep	FR	16
149	9901	A	93	Wernberg-Köblitz (S)	34805	2,5	14,5	31508	13,2	3297	26,7	43622	11. Sep	FR	3745	11. Sep	FR	16
150	9087	A	93	AK Oberpfälzer Wald (S)	35275	-21,6	14,7	31665	13,4	3610	26,1	44116	11. Sep	FR	3671	11. Sep	FR	16
151	9902	A	93	Schwandorf-Mitte (N)	40894	-3,2	14,4	37023	13,2	3871	26,4	50616	25. Sep	FR	4086	18. Sep	FR	14
152	9049	A	93	Regensburg-Pfaffenstein (N)	68698	2,0	9,7	62445	8,8	6253	18,2	80102	25. Sep	FR	6384	18. Sep	FR	14
153	9044	A	93	Regensburg-Königswiesen (S)	63896	1,9	10,4	58297	9,5	5599	20,6	74455	11. Sep	FR	6072	28. Sep	MO	8
154	9045	A	93	AK Regensburg (N)	68385	1,2	9,7	62401	8,8	5984	18,9	79701	25. Sep	FR	6752	28. Sep	MO	8
155	9030	A	93	Siegenburg (S)	26928	1,3	10,1	24305	9,2	2622	18,5	31742	25. Sep	FR	2593	25. Sep	FR	17
156	9985	A	94	München-Riem (W)	60577	2,8	4,7	55395	4,5	4901	5,8	73768	17. Sep	DO	6290	15. Sep	DI	9
157	9986	A	94	München-Riem (O)	59717	0,9	5,3					71306	18. Sep	FR				
158	9987	A	94	Feldkirchen-Ost (W)	53946	0,6	5,4					63966	18. Sep	FR				
159	9840	A	94	AK München-Ost (O)	53864	0,7	9,5					64392	18. Sep	FR				
160	9043	A	95	München-Kreuzhof (W)	68708	1,4	3,6	63395	3,4	5313	5,4	76202	23. Sep	MI	6081	23. Sep	MI	18
161	9151	A	95	AD Starnberg (N)	61450	0,4	3,9					72580	27. Sep	SO				
162	9161	A	95	Seeshaupt (N)	33219	7,0	3,7	31270	3,5	1949	6,7	43474	27. Sep	SO	3931	27. Sep	SO	18
163	9164	A	95	Murnau/Kochel (S)	14986	5,3	4,7	14086	4,4	900	8,1	22108	6. Sep	SO	1932	6. Sep	SO	11
164	9250	A	96	Lindau (S)	27573	5,8	15,5	25156	15,2	2417	18,9	32669	4. Sep	FR	2400	25. Sep	FR	17
165	9550	A	96	Stetten (W)	33704	-1,1	13,3	30626	12,5	3079	21,4	40129	25. Sep	FR	2708	20. Sep	SO	19
166	9136	A	96	Landsberg a. Lech-Nord (O)	58353	10,6	9,2	53748	8,9	4785	16,0	71697	25. Sep	FR	5227	18. Sep	FR	17
167	9222	A	96	Gräfelfing (W)	92365	2,6	4,3					108034	25. Sep	FR				
168	9106	A	96	München-Laim (W)	95141	0,6	4,1	86843	3,9	8298	6,2	111494	25. Sep	FR	8619	16. Sep	MI	18
169	9219	A	99	AS Germering-Nord (N)	69270	7,1	8,7	64178	8,1	5092	16,3	81369	25. Sep	FR	6984	21. Sep	MO	8
170	9220	A	99	AK München-West (N)	54315	0,4	9,8	50150	9,1	4166	17,8	62864	18. Sep	FR	5752	21. Sep	MO	8

Nr.	Zstnr	Straße		Name	Gesamt (0-24)			Tag (6-22 Uhr)		Nacht (22-6 Uhr)		Tagesspitzenwerte			Stundenspitzenwerte			
					Kfz	09/08	Lkw-%	Kfz_Tag	Pt	Kfz_Nacht	Pn	Tag-max	Datum	Tag	Std-max	Datum	Tag	Std
171	9774	A	99	AD München-Eschenried (O)	56980	2,7	15,5	51018	14,3	5962	25,9	64775	11. Sep	FR	4899	21. Sep	MO	8
172	9775	A	99	AD München-Allach (O)	114223	4,3	14,4	103767	13,5	10456	23,6	129841	25. Sep	FR	10671	21. Sep	MO	8
173	9216	A	99	AD München-Feldmoching (W)	117925	1,6	15,4					137136	30. Sep	MI				
174	9155	A	99	AD München-Feldmoching (W) Rad	112391	3,0	11,6	102558	10,7	9833	21,7	130980	30. Sep	MI	10996	28. Sep	MO	9
175	9207	A	99	AD München-Feldmoching (O)	75100	4,8	12,2	68889	11,3	6211	22,4	93342	30. Sep	MI	8062	22. Sep	DI	18
176	9215	A	99	AK München-Nord (W)	73556	1,2	11,9	67679	11,0	5876	21,8	94687	30. Sep	MI	8172	22. Sep	DI	18
177	9415	A	99	AK München-Nord (N) (Ab SZ)														
178	9218	A	99	AK München-Nord (O)	125710	1,2	14,5	114365	13,4	11345	25,7	140781	11. Sep	FR	11151	28. Sep	MO	9
179	9211	A	99	Aschheim/Ismaning (S)	131191	1,9	14,4	119554	13,3	11637	25,5	147155	11. Sep	FR	11497	28. Sep	MO	9
180	9212	A	99	AK München-Ost (N)	124824	1,6	14,3	113761	13,2	11063	25,6	140425	11. Sep	FR	10700	10. Sep	DO	18
181	9213	A	99	AK München-Ost (S)	115178	0,9	11,8	105372	10,9	9806	21,4	130574	11. Sep	FR	9949	10. Sep	DO	18
182	9244	A	99	Haar (S)	96155	0,8	12,7	87706	11,7	8448	23,5	109062	11. Sep	FR	8182	12. Sep	SA	12
183	9150	A	952	AD Starnberg (W)	31154	5,7	2,9					38763	10. Sep	DO				
184	9221	A	995	München-Giesing (S)	56741	4,8	4,7	52477	4,6	4428	7,9	65388	25. Sep	FR	5125	10. Sep	DO	18
185	9274	B	2	Mittenwald	10011	3,4	2,9	9281	2,6	406	6,1	15161	5. Sep	SA	1319	27. Sep	SO	15
186	9107	B	2	GAP - Partenkirchen	24333	6,4	4,6					26447	25. Sep	FR				
187	9351	B	2	Oberau (s)	29884	5,0	4,2	28201	4,0	1683	6,3	33564	6. Sep	SO	2728	10. Sep	DO	18
188	9353	B	2	Oberau (Mitte)	21281	4,7	4,1	19976	4,0	1305	6,3	24502	6. Sep	SO	1980	27. Sep	SO	15
189	9350	B	2	Oberau (n)	24007	4,8	4,3	22574	4,1	1433	6,5	27900	6. Sep	SO	2234	27. Sep	SO	15
190	9361	B	2	Eschenlohe (s)	21980	6,2	3,9					26493	6. Sep	SO				
191	9360	B	2	Eschenlohe (n)	7833	6,1	4,7	7534	4,2	628	6,5	9314	1. Sep	DI	846	1. Sep	DI	17
192	9800	B	2	Germering	21749	16,7	4,2					26514	10. Sep	DO				
193	9129	B	2	Langweid	39587	11,0	10,8					46849	25. Sep	FR				
194	9270	B	2	Donauwörth	21121	7,8	23,2					25181	25. Sep	FR				
195	9271	B	2	Weissenburg i.Bay.	15184	17,9	17,4	14013	15,9	1171	35,9	18163	25. Sep	FR	1420	10. Sep	DO	17
196	9945	B	2	Schwabach	20184	-0,1	15,1	18000	13,1	1897	27,7	22991	17. Sep	DO	2040	28. Sep	MO	8
197	9275	B	8	Kitzingen	18586	16,5	6,8					22668	25. Sep	FR				
198	9272	B	8	Markt Bibart	4784	7,7	9,0					5644	25. Sep	FR				
199	9273	B	8	Burgthann-Oberferrieden	9758	-5,3	8,8					11700	18. Sep	FR				
200	9276	B	8	Barbing	6768	-0,7	14,2					8769	11. Sep	FR				
201	9295	B	8	Rain	6784	-11,2	25,3					7744	11. Sep	FR				
202	9830	B	11	Pullach	16573	1,6	5,0	15734	5,0	839	4,8	19747	30. Sep	MI	1739	30. Sep	MI	9
203	9850	B	11	Garching-Dirnising	12072	5,6	7,3					14906	17. Sep	DO				
204	9310	B	11	Eching-Viecht	14649	1,9	3,6	13541	3,5	1108	4,9	16704	25. Sep	FR	1434	29. Sep	DI	18

Nr.	Zstnr	Straße		Name	Gesamt (0-24)			Tag (6-22 Uhr)		Nacht (22-6 Uhr)		Tagesspitzenwerte			Stundenspitzenwerte			
					Kfz	09/08	Lkw-%	Kfz_Tag	Pt	Kfz_Nacht	Pn	Tag-max	Datum	Tag	Std-max	Datum	Tag	Std
205	9401	B	11	Deggendorf	14113	16,6	6,6	13109	6,5	1004	8,3	18002	4. Sep	FR	1591	10. Sep	DO	18
206	9277	B	11	Bayerisch Eisenstein	3679	-5,3	4,0					4253	20. Sep	SO				
207	9175	B	12	Kempton	16356	5,0	10,2	15173	9,8	1183	14,1	19406	25. Sep	FR	1590	21. Sep	MO	8
208	9380	B	12	Buchloe	17354	10,7	8,7	16019	8,3	1336	13,6	20838	25. Sep	FR	1772	27. Sep	SO	18
209	9863	B	12	Simbach a. Inn (w)	8177	-20,3	20,9	7391	19,1	786	38,2	9026	20. Sep	SO	858	20. Sep	SO	18
210	9861	B	12	Simbach a. Inn (s)	8013	-8,8	17,6	7289	16,0	723	34,2	9319	18. Sep	FR	917	18. Sep	FR	16
211	9862	B	12	Simbach a. Inn (n)	10465	16,3	11,5	9709	10,8	756	19,6	12082	18. Sep	FR	1170	18. Sep	FR	16
212	9125	B	12	Philippsreut	4593	-7,9	14,1	4110	13,0	483	22,8	5671	6. Sep	SO	620	6. Sep	SO	15
213	9820	B	13	Oberschleißheim-Neuherberg	35380	8,1	8,0					44269	17. Sep	DO				
214	9124	B	13	Eichstätt	11653	-8,8	7,6					13320	11. Sep	FR				
215	9278	B	13	Oberdachstetten	5877	-0,2	8,1	5454	7,6	423	14,6	6846	25. Sep	FR	592	3. Sep	DO	17
216	9299	B	13	Eibelstadt	11752	6,1	9,2	10848	8,2	903	20,9	13731	18. Sep	FR	1242	21. Sep	MO	8
217	9280	B	14	Hersbruck	13174	1,7	4,7	12326	4,7	847	5,1	14913	9. Sep	MI	1294	1. Sep	DI	17
218	9279	B	14	Schnaittenbach	6812	-5,3	8,2					7978	18. Sep	FR				
219	9301	B	15	Soyen	9945	4,1	14,4	9217	13,9	728	21,5	11268	27. Sep	SO	1052	27. Sep	SO	18
220	9300	B	15	Ergoldsbach	10689	6,1	12,1					12817	25. Sep	FR				
221	9281	B	15	Maxhütte-Haidhof	8804	6,1	6,8	8082	6,2	722	13,2	10469	25. Sep	FR	896	15. Sep	DI	8
222	9113	B	15	Hof	23430	7,7	8,3	21747	7,6	1684	16,8	28004	18. Sep	FR	2399	17. Sep	DO	17
223	9282	B	16	Neustadt a.d. Donau	10862	-1,5	22,9	9592	22,2	1270	28,2	12399	25. Sep	FR	1077	28. Sep	MO	7
224	9283	B	17	Hablech	7706	4,0	4,8	7948	4,8	297	5,9	10449	27. Sep	SO	1139	27. Sep	SO	17
225	9138	B	17	Untermeitingen-Lagerlechfeld	29964	13,0	9,0	27740	8,8	2224	11,6	35449	25. Sep	FR	3204	27. Sep	SO	18
226	9114	B	19	Fischen	15512	19,5	4,6	15933	3,9	736	2,9	17698	25. Sep	FR	1627	27. Sep	SO	10
227	9137	B	19	Waltenhofen-Herzmanns	24298	14,0	5,6	22933	5,5	1366	6,9	28304	27. Sep	SO	2642	27. Sep	SO	17
228	9302	B	19	Würzburg/Estenfeld	48833	5,3	6,8					57058	25. Sep	FR				
229	9201	B	19	Werneck-Eßleben	7763	17,2	7,2					9616	18. Sep	FR				
230	9103	B	19	Mellrichstadt-Eussenhausen	1920	-9,7	5,5	1798	5,4	160	9,7	2265	18. Sep	FR	201	23. Sep	MI	17
231	9284	B	20	Furth i. Wald	10459	13,1	11,7	9529	10,3	930	26,3	12142	6. Sep	SO	1298	6. Sep	SO	16
232	9262	B	20	Weiding	13109	8,6	14,8	11741	13,9	1368	22,0	14452	3. Sep	DO	1165	6. Sep	SO	14
233	9148	B	20	Eggenfelden (n)	10478	15,3	19,5	9625	18,5	853	30,6	14137	23. Sep	MI	1316	23. Sep	MI	18
234	9149	B	20	Eggenfelden (s)	17746	10,6	15,5	16371	14,8	1375	24,0	20157	11. Sep	FR	1756	17. Sep	DO	18
235	9109	B	20	Laufen	12446	4,3	7,2					14110	18. Sep	FR				
236	9285	B	21	Schneizreuth-Melleck	11743	7,8	9,8	11176	9,5	567	15,7	13413	27. Sep	SO	1355	19. Sep	SA	11
237	9121	B	21	Schneizreuth-Baumgarten	7697	4,4	13,7	7347	12,7	399	19,5	8468	10. Sep	DO	771	6. Sep	SO	17
238	9303	B	22	Burgwindheim	3370	6,0	10,0					4107	25. Sep	FR				

Nr.	Zstnr	Straße		Name	Gesamt (0-24)			Tag (6-22 Uhr)		Nacht (22-6 Uhr)		Tagesspitzenwerte			Stundenspitzenwerte			
					Kfz	09/08	Lkw-%	Kfz_Tag	Pt	Kfz_Nacht	Pn	Tag-max	Datum	Tag	Std-max	Datum	Tag	Std
239	9286	B	22	Weidenberg	10927	5,9	6,8					12827	18. Sep	FR				
240	9287	B	22	Altenstadt a.d. Waldnaab	17291	4,1	3,8	16117	3,7	1174	5,5	20127	25. Sep	FR	1693	24. Sep	DO	17
241	9104	B	22	Weiden i.d. Opf.	10431	8,8	6,3					12809	25. Sep	FR				
242	9304	B	22	Winklarn	3447	6,5	15,9	3188	15,2	259	25,5	4012	18. Sep	FR	354	20. Sep	SO	15
243	9163	B	23	GAP - Garmisch	9921	18,9	3,8					13950	6. Sep	SO				
244	9352	B	23	Oberau (w)	11328	5,4	4,4	10822	4,3	506	6,8	12673	10. Sep	DO	1349	9. Sep	MI	18
245	9156	B	25	Fremdingen	4261	-6,6	22,6	3770	19,7	491	45,3	5097	25. Sep	FR	398	24. Sep	DO	17
246	9288	B	27	Karsbach-Höllrich	5690	6,7	10,6	5293	9,8	397	21,7	6960	25. Sep	FR	692	27. Sep	SO	18
247	9949	B	31	Lindau-Diepoldsbergtunnel	21967	3,5	10,6	20360	10,2	1608	16,1	27754	5. Sep	SA	2048	6. Sep	SO	12
248	9210	B	85	Stockheim-Hasslach (n)	11236	-4,2	8,1					12851	18. Sep	FR				
249	9209	B	85	Stockheim-Hasslach (s)	12247	-10,4	9,2					14063	30. Sep	MI				
250	9289	B	85	Amberg (w)	10387	3,8	4,7					12139	25. Sep	FR				
251	9290	B	85	Roding	12854	4,7	13,4	11730	12,4	1124	23,0	14428	18. Sep	FR	1144	9. Sep	MI	17
252	9206	B	89	Stockheim-Hasslach (w)	7909	-3,5	8,6					9117	18. Sep	FR				
253	9571	B	173	Marktzeuln-Zettlitz (w)	13283	-0,5	14,1					15072	18. Sep	FR				
254	9572	B	173	Marktzeuln-Zettlitz (o)	11284	-3,3	17,6					12768	18. Sep	FR				
255	9305	B	173	Marktrodach	14959	10,2	12,8					18254	25. Sep	FR				
256	9108	B	285	Fladungen	1108	2,3	5,6	1036	5,8	74	6,7	1308	20. Sep	SO	191	20. Sep	SO	15
257	9291	B	286	Kolitzheim-Oberspiesheim	8257	2,4	8,7	7504	8,0	752	15,8	9919	18. Sep	FR	851	28. Sep	MO	8
258	9573	B	289	Marktzeuln-Zettlitz (s)	10027	4,9	14,7					11621	25. Sep	FR				
259	9292	B	299	Amberg (s)	10333	0,6	11,4	9531	10,9	802	16,7	12104	25. Sep	FR	1001	21. Sep	MO	8
260	9293	B	300	Schrobenhausen	12772	3,4	13,5	11710	12,4	1061	24,9	15570	25. Sep	FR	1254	21. Sep	MO	8
261	9294	B	303	Bischofsgrün	5889	2,2	21,1	5363	19,5	526	38,2	7238	27. Sep	SO	757	27. Sep	SO	15
262	9153	B	303	Schirnding	5536	-1,9	23,2	4955	20,8	582	43,4	6125	11. Sep	FR	522	4. Sep	FR	16
263	9810	B	304	Karlsfeld-Rothschwaige	27512	2,4	7,0	25143	6,9	2369	8,8	32326	30. Sep	MI	2618	17. Sep	DO	18
264	9320	B	304	Zorneding	14336	0,5	6,6					16512	25. Sep	FR				
265	9321	B	304	Steinhöring	13294		7,5	12347	6,9	947	16,1	15366	18. Sep	FR	1260	28. Sep	MO	8
266	9135	B	304	Altenmarkt (s)	17484	16,1	10,0					19368	18. Sep	FR				
267	9937	B	304	Nußdorf-Aiging	11399	4,1	8,4					13049	10. Sep	DO				
268	9142	B	304	Traunstein	8892	19,3	7,9					9780	22. Sep	DI				
269	9144	B	304	Freilassing	29869	3,0	5,2	27580	5,0	2249	6,0	34953	25. Sep	FR	2798	25. Sep	FR	18
270	9147	B	305	Unterwössen-Oberwössen	3965	5,3	4,7	3809	4,8	141	5,9	4419	27. Sep	SO	487	6. Sep	SO	16
271	9462	B	388	Eggenfelden (o)	15313	5,5	7,8	14289	7,6	1025	10,6	17906	18. Sep	FR	1529	17. Sep	DO	18
272	9307	B	469	Kleinheubach	16272	-0,2	11,0	14904	10,4	1368	17,0	19711	2. Sep	MI	1648	6. Sep	SO	16

Nr.	Zstnr	Straße		Name	Gesamt (0-24)			Tag (6-22 Uhr)		Nacht (22-6 Uhr)		Tagesspitzenwerte			Stundenspitzenwerte			
					Kfz	09/08	Lkw-%	Kfz_Tag	Pt	Kfz_Nacht	Pn	Tag-max	Datum	Tag	Std-max	Datum	Tag	Std
273	9296	B	469	Miltenberg	13139	5,6	7,9	12181	7,5	958	12,8	15725	25. Sep	FR	1320	18. Sep	FR	16
274	9324	B	470	Dietersheim	9140		8,9	8509	8,4	631	15,8	10760	25. Sep	FR	964	27. Sep	SO	15
275	9297	B	470	Gößweinstein-Sachsenmühle	3211	11,8	7,8	2966	8,2	130	15,0	5295	27. Sep	SO	742	27. Sep	SO	16
276	9988	B	471	Bergkirchen-Geiselbullach	18930	7,5	10,3	17469	9,6	1462	18,3	22763	17. Sep	DO	2109	17. Sep	DO	9
277	9188	B	472	Peiting-Hohenbrand	10832	6,7	7,0	9816	6,2	1019	7,9	12058	10. Sep	DO	1018	8. Sep	DI	16
278	9204	B	472	Polling (w)	4881	-3,0	8,7	4589	8,7	292	8,3	5413	10. Sep	DO	474	25. Sep	FR	17
279	9199	B	472	Polling (o)	8039	0,3	6,6					9063	25. Sep	FR				
280	9298	B	472	Waakirchen	9817	8,5	7,8	9267	7,7	551	10,1	12876	30. Sep	MI	1032	28. Sep	MO	18
281	9853	B	505	Höchstadt	8162	5,2	20,9	7229	18,3	933	40,8	9974	11. Sep	FR	873	21. Sep	MO	8
282	9870	B	512	Neuhaus a. Inn (o)	8322	8,5	10,6	7834	10,0	487	20,4	9868	19. Sep	SA	1037	5. Sep	SA	11
283	9871	B	512	Neuhaus a. Inn (s)	6016	5,6	12,9	5654	12,2	362	24,3	6850	19. Sep	SA	780	5. Sep	SA	11
284	9420	B	533	Grafenau	9288	11,1	7,0	8691	6,7	597	10,1	10614	18. Sep	FR	994	20. Sep	SO	15
285	9562	St	1066	Feuchtwangen (w)	6186	-2,6	11,6	5433	10,2	753	21,6	7666	25. Sep	FR	647	27. Sep	SO	13
286	9419	St	2007	Wertach	3947	1,3	5,2					4717	20. Sep	SO				
287	9450	St	2025	Jettingen-Scheppach	6195	-3,8	10,2	5657	10,2	538	10,4	7047	25. Sep	FR	610	23. Sep	MI	17
288	9432	St	2035	Pöttmes-Wagesenberg	4638	3,3	7,5					5594	25. Sep	FR				
289	9646	St	2053	Ismaning-Süd	13001	3,1	4,1					15991	17. Sep	DO				
290	9493	St	2057	Polling (n)	3473	-1,7	8,0					3970	22. Sep	DI				
291	9649	St	2068	Seefeld-Oberalting	10805	5,2	4,9	10159	4,9	646	5,2	12893	1. Sep	DI	1281	1. Sep	DI	18
292	9920	St	2072	Grünwald-Geisalgasteig	15848	-2,6	2,8					18774	30. Sep	MI				
293	9910	St	2078	München-Perlach	16334	-9,2	3,6					19516	29. Sep	DI				
294	9647	St	2079	Neubiberg	14101	-1,4	4,1	13339	4,2	762	3,6	16507	18. Sep	FR	1566	30. Sep	MI	18
295	9451	St	2096	Grabenstätt	7618	-6,9	9,8	7247	9,6	370	13,9	9723	27. Sep	SO	995	27. Sep	SO	18
296	9872	St	2110	Neuhaus a. Inn (n)	3096	0,5	3,9	3017	4,1	135	10,7	3611	5. Sep	SA	360	5. Sep	SA	12
297	9441	St	2111	Marklkofen-Frontenhausen	7079	2,6	9,5	6255	9,6	823	8,9	8229	25. Sep	FR	648	18. Sep	FR	15
298	9400	St	2136	Bodenmais	4708	7,2	4,8	4484	4,7	274	6,3	5298	6. Sep	SO	594	6. Sep	SO	15
299	9574	St	2191	Marktzeuln-Zettlitz (n)	5002	-2,4	7,0					5727	18. Sep	FR				
300	9640	St	2225	Wendelstein (n)	11830	-2,5	6,1	11144	5,9	686	9,6	14152	23. Sep	MI	1336	21. Sep	MO	8
301	9558	St	2230	Essing	5257	-19,8	8,1	5037	8,0	261	9,6	7560	13. Sep	SO	902	13. Sep	SO	15
302	9641	St	2239	Wendelstein (o)	9778	15,2	5,6	9249	5,6	529	5,3	12155	18. Sep	FR	1523	9. Sep	MI	18
303	9633	St	2240	Uttenreuth	11526	-0,8	4,2					13544	18. Sep	FR				
304	9631	St	2240	Heßdorf	11986	2,6	2,9					13938	18. Sep	FR	1257	22. Sep	DI	18
305	9636	St	2241	Schwaig b. Nürnberg	15375	0,0	5,1	14313	5,0	1062	5,2	18022	11. Sep	FR	1532	8. Sep	DI	18
306	9635	St	2242	Fürth-Mannhof	8826	7,4	7,0	8351	6,9	475	8,6	10632	23. Sep	MI	1192	23. Sep	MI	18



Nr.	Zstnr	Straße		Name	Gesamt (0-24)			Tag (6-22 Uhr)		Nacht (22-6 Uhr)		Tagesspitzenwerte			Stundenspitzenwerte			
					Kfz	09/08	Lkw-%	Kfz_Tag	Pt	Kfz_Nacht	Pn	Tag-max	Datum	Tag	Std-max	Datum	Tag	Std
307	9632	St	2244	Bubenreuth	9351	15,4	3,7					10636	23. Sep	MI				
308	9634	St	2244	Herzogenaurach	28220	4,8	10,4	29013	11,1	1789	7,8	33576	9. Sep	MI	2830	3. Sep	DO	18
309	9637	St	2245	Zirndorf-Wintersdorf	14019	2,8	4,7	13415	5,1	945	4,4	16776	25. Sep	FR	1441	22. Sep	DI	17
310	9630	St	2259	Hemhofen	9963	10,7	5,5	9317	5,2	646	9,1	12063	25. Sep	FR	1068	29. Sep	DI	18
311	9645	St	2342	Oberschleißheim-Flugplatz	12379	2,5	4,0	11556	3,9	823	4,9	14596	17. Sep	DO	1330	17. Sep	DO	19
312	9648	St	2343	Planegg-Martinsried	7950	-5,4	7,0	7672	6,9	279	10,3	10160	17. Sep	DO	987	10. Sep	DO	9
313	9643	St	2345	Gröbenzell	17061	-3,5	5,1	16026	4,9	1035	7,2	20370	18. Sep	FR	1706	25. Sep	FR	18
314	9638	St	2401	Nürnberg-Altenfurt	8701	2,1	11,0	8077	11,1	625	9,2	10599	30. Sep	MI	946	30. Sep	MI	9
315	9639	St	2406	Nürnberg-Worzeldorf	11801		5,7					14021	9. Sep	MI				
316	9642	St	2409	Rednitzhembach	9266	-21,7	5,2	8745	5,1	521	6,0	11012	25. Sep	FR	974	24. Sep	DO	17
317	9413	St	2580	Flughafentangente(o)	3940	-14,6	5,5	3556	5,3	384	7,9	5220	4. Sep	FR	449	3. Sep	DO	18
318	9407	St	2584	Hallbergmoos (A92)	46870	-5,4	5,7	41086	5,5	5784	7,1	54239	24. Sep	DO	3806	25. Sep	FR	19
319	9405	St	2584	Hallbergmoos	55456	-6,4	5,7	48443	5,5	7013	6,7	64513	25. Sep	FR	4411	25. Sep	FR	19
320	9406	St	2584	Hallbergmoos (FS44)	8589	-9,6	5,5	7360	5,6	1229	4,8	10423	25. Sep	FR	856	25. Sep	FR	15
321	9404	St	2584	Oberding-Schwaig	21571	-8,4	11,3	18196	11,2	3375	11,7	24019	25. Sep	FR	1868	28. Sep	MO	8
322	9705	K	M2	Unterhaching	11794	-2,3	4,1	11053	4,1	919	4,8	13919	10. Sep	DO	1128	30. Sep	MI	19
323	9710	K	M3	Aschheim/Hintermühle	11744	1,5	7,6	11381	7,7	567	7,1	15677	30. Sep	MI	1695	29. Sep	DI	9
324	9702	K	M11	Grünwald	12759	-0,7	5,8	12235	5,8	524	5,2	15495	30. Sep	MI	1480	30. Sep	MI	9
325	9116	K	L116	Nonnenhorn	11102	3,8	2,4	10483	2,5	671	2,3	12338	4. Sep	FR	1116	1. Sep	DI	18
326	9708	K	M18	Feldkirchen	7100	-6,8	6,5	6716	6,7	385	4,3	8969	3. Sep	DO	1283	3. Sep	DO	19
327	9700	K	M21	Planegg	16860	18,5	7,8	16124	7,6	735	13,0	19757	9. Sep	MI	1875	9. Sep	MI	18
328	9704	K	M22	Ottobrunn	15237	-2,1	3,2	15079	3,1	1009	3,0	18884	18. Sep	FR	1618	17. Sep	DO	18
329	9208	K	CO27	Lautertal-Rottenbach	669	6,8	16,0	651	19,7	45	13,9	781	18. Sep	FR	87	11. Sep	FR	16