

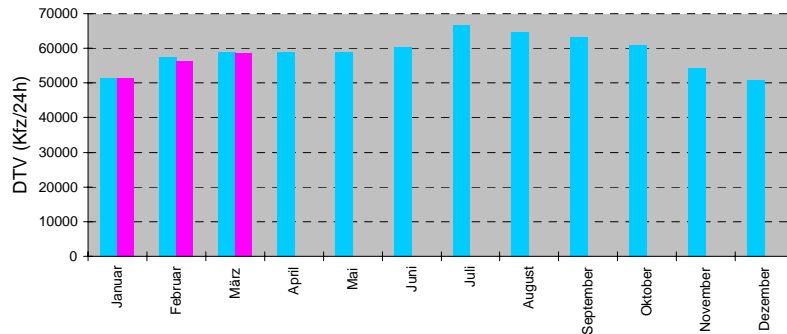
Automatische Straßenverkehrszählungen in Bayern



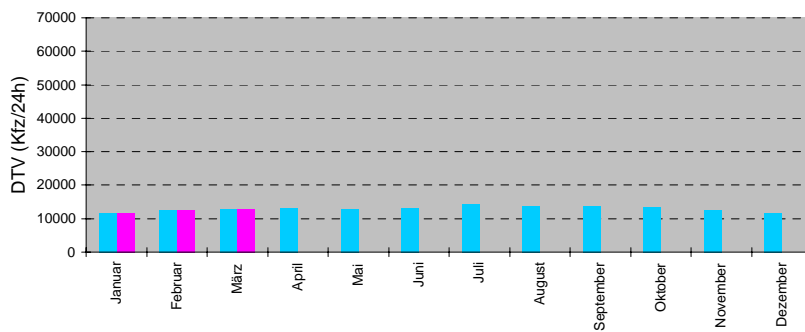
Ergebnisse Januar bis März 2003

Monatsmittelwerte der Dauerzählstellen

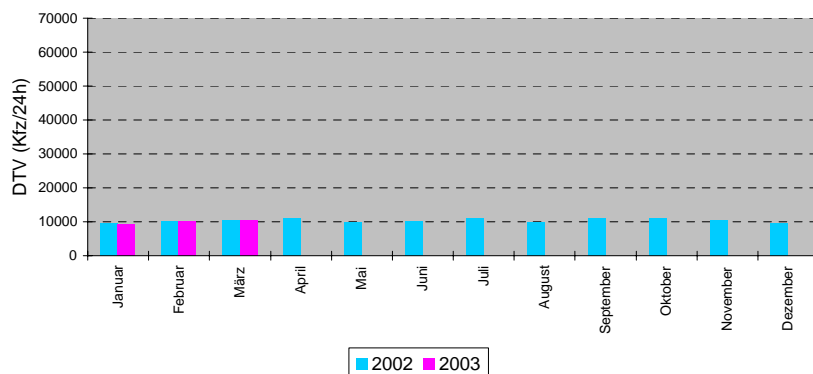
Autobahnen



Bundesstraßen



Staats- und Kreisstraßen



Herausgeber:
Oberste Baubehörde im Bayerischen Staatsministerium des Innern
Bearbeitung:
Zentrale Datenverarbeitung im Straßenbau in Bayern
bei der Autobahndirektion Südbayern

Verkehrsentwicklung 2002 / 2003

Ergebnisse Dauerzählstellen Januar bis März 2003

Straßenklasse	Anzahl der Zählstellen ¹⁾	Veränderungen 2002/2003 [%]			
		Januar	Februar	März	Jan - März
Autobahnen	72	0.0	-2.1	-0.6	-0.9
Bundesstraßen	44	-1.1	-0.5	0.5	-0.3
Staats- und Kreisstraßen	17	-0.9	-1.7	1.2	-0.4

Entwicklung des Kfz-Verkehrs auf Außerortsstraßen

Autobahn	Anzahl der Zählstellen ¹⁾	Veränderungen 2002/2003 [%]			
		Januar	Februar	März	Jan - März
A 3	13	3.5	0.0	0.4	1.2
A 6	8	-0.6	-2.7	-1.6	-1.7
A 7	6	-2.3	0.2	-1.6	-1.2
A 8 (West)	3	-1.9	-7.7	-0.9	-3.6
A 8 (Ost)	2	-1.7	-3.2	-1.8	-2.2
A 9	15	2.0	-2.1	-0.4	-0.3
A 70	1	0.9	-4.5	-4.7	-3.0
A 73	6	-3.1	-5.0	-2.4	-3.5
A 92	2	-1.0	-2.9	-1.3	-1.8
A 93 (Nord)	2	-9.1	-2.9	-2.3	-4.7
A 93 (Süd)	2	-1.4	6.6	0.8	2.1
A 94	2	-2.5	-2.1	3.5	-0.4
A 95	3	-3.1	1.3	-0.1	-0.6
A 96	2	-0.3	-0.1	2.3	0.6
A 99	1	-2.6	-5.3	-1.6	-3.2

Entwicklung des Kfz-Verkehrs auf ausgewählten Autobahnen

¹⁾ Zählstellenauswahl für Entwicklungsbetrachtungen

Erklärung zu den Datentabellen:

02 Jahr 2002

03 Jahr 2003

03/02 gibt die prozentuale Veränderung zum Vorjahr an

Pt LKW-Anteil in % (Tag)

Pn LKW-Anteil in % (Nacht)

Der Wert für Kfz_Tag und Kfz_Nacht wird grundsätzlich aus den vorhandenen Stunden errechnet. Treten bei einer Zählstelle Ausfälle auf, ergibt sich eine Differenz zwischen Kfz und der Summe aus Kfz_Tag und Kfz_Nacht, da fehlende Tage eingeschätzt werden und für die Ermittlung der Kfz-Wertes relevant sind; Stunden dagegen werden nicht eingeschätzt.

Hinweis:

Die Quartalshefte "Automatische Straßenverkehrszählungen in Bayern" werden seit Heft 1/2000 nur noch im Intranet der Bayerischen Straßenbauverwaltung bereitgestellt (<http://zss.sban.bayern.de> - BAYSIS - Verkehrsdaten - Dauerzählstellen). Ein Versand als Heftung entfällt.

		Januar							Februar							März						
2002	Mo	Di	Mi	Do	Fr	Sa	So	Mo	Di	Mi	Do	Fr	Sa	So	Mo	Di	Mi	Do	Fr	Sa	So	
		1	2	3	4	5	6					1	2	3					1	2	3	
	7	8	9	10	11	12	13	4	5	6	7	8	9	10	4	5	6	7	8	9	10	
	14	15	16	17	18	19	20	11	12	13	14	15	16	17	11	12	13	14	15	16	17	
	21	22	23	24	25	26	27	18	19	20	21	22	23	24	18	19	20	21	22	23	24	
	28	29	30	31				25	26	27	28				25	26	27	28	29	30	31	
2003	Mo	Di	Mi	Do	Fr	Sa	So	Mo	Di	Mi	Do	Fr	Sa	So	Mo	Di	Mi	Do	Fr	Sa	So	
			1	2	3	4	5						1	2						1	2	
	6	7	8	9	10	11	12	3	4	5	6	7	8	9	3	4	5	6	7	8	9	
	13	14	15	16	17	18	19	10	11	12	13	14	15	16	10	11	12	13	14	15	16	
	20	21	22	23	24	25	26	17	18	19	20	21	22	23	17	18	19	20	21	22	23	
	27	28	29	30	31			24	25	26	27	28			24	25	26	27	28	29	30	

Nr.	Zstnr	Straße		Name	Gesamt (0-24)			Tag (6-22 Uhr)		Nacht (22-6 Uhr)		Tagesspitzenwerte			Stundenspitzenwerte			
					Kfz	03/02	Lkw-%	Kfz_Tag	Pt	Kfz_Nacht	Pn	Tag-max	Datum	Tag	Std-max	Datum	Tag	Std
1	59219010	A	3	Hösbach (O)	59336	10.6	20.2					80236	4. Jan	SA				
2	60209051	A	3	AD Seligenstadt (O)	79158		18.4	70249	16.0	9887	37.8	94356	24. Jan	FR	7116	24. Jan	FR	17
3	61229001	A	3	Rohrbrunn (O)	44982		22.4	38971	18.8	6423	47.5	67228	4. Jan		4677	4. Jan		11
4	62249051	A	3	AD Würzburg-West (W)	52494	0.9	22.5	45345	18.6	7148	47.3	75342	4. Jan	SA	5163	4. Jan	SA	11
5	62259011	A	3	AD Würzburg-West (O)	66817	0.0	21.9	57894	18.1	8923	46.9	86920	4. Jan	SA	6372	31. Jan	FR	16
6	62269051	A	3	AK Biebelried (W)	60249	0.3	22.3	51956	18.0	8293	48.8	83329	4. Jan	SA	6201	24. Jan	FR	17
7	62269054	A	3	AK Biebelried (O)	52637		22.8	44996	22.4	7637	53.6	78296	4. Jan	SA	4880	24. Jan	FR	17
8	62279001	A	3	Kitzingen/Schwarzach (O)	52196		22.2					80583	4. Jan	SA				
9	62289041	A	3	Geiselwind (W)	48456	-0.5	24.2	41468	20.0	6988	49.1	72551	4. Jan	SA	5552	4. Jan	SA	11
10	62309051	A	3	Pommersfelden (W)	50147	-0.8	22.3	43156	18.4	6992	46.3	72623	4. Jan	SA	5356	4. Jan	SA	11
11	62309052	A	3	Pommersfelden (O)	49665	-1.1	21.3	42727	15.9	6622	42.4	72291	4. Jan	SA	5300	4. Jan	SA	11
12	64319051	A	3	AK Fürth/Erlangen (W)	65253	-1.5	17.8					65152	4. Jan					
13	64329050	A	3	AK Fürth/Erlangen (O)	68503		18.2	60401	15.1	7887	39.2	84161	24. Jan	FR	6788	4. Jan	SA	11
14	65339051	A	3	AK Nürnberg (W)	84591	-0.3	17.5	75614	15.2	8977	36.9	104376	24. Jan	FR	8438	4. Jan	SA	12
15	65339052	A	3	AK Nürnberg (O)	31163	-5.6	21.0	27690	18.1	3474	44.2	41011	24. Jan	FR	3905	31. Jan	FR	17
16	66339051	A	3	AK Altdorf (S)	37050	-3.0	22.5	32672	19.4	4377	45.5	45431	31. Jan	FR	3619	3. Jan	FR	15
17	66349051	A	3	Neumarkt/Opf. (S)	25510	-1.2	30.5	22096	26.5	3414	56.6	30630	4. Jan	SA	2928	4. Jan	SA	12
18	69379081	A	3	Nittendorf (W)	27954	0.1	25.5	24459	22.4	3494	47.6	33473	4. Jan	SA	3173	4. Jan	SA	13
19	70389001	A	3	Regensburg-Ost (W)	54429	0.2	20.2	48350	17.9	6079	38.7	67144	24. Jan	FR	5505	17. Jan	FR	15
20	70389074	A	3	AK Regensburg (W)	41262	-0.5	18.9	36522	16.4	4740	38.2	49660	24. Jan	FR	4150	3. Jan	FR	14
21	70389076	A	3	Regensburg-Ost (O)	48084	-0.7	19.4	43097	17.2	4988	38.8	58597	24. Jan	FR	4983	3. Jan	FR	14
22	70389080	A	3	AK Regensburg (O)	57231	0.9	20.3	50743	18.0	6488	38.2	71270	24. Jan	FR	5735	27. Jan	MO	8
23	70399077	A	3	Rosenhof (W)	40552	-1.1	23.5	35889	20.8	4663	43.6	48848	24. Jan	FR	4227	3. Jan	FR	14
24	71439093	A	3	AK Deggendorf (W)	26386	0.2	29.7	23090	26.7	3295	50.6	31759	4. Jan	SA	3197	2. Jan	DO	12
25	75469086	A	3	Pocking (O)	15035	3.9	42.1	12525	39.2	2510	56.8	19137	4. Jan	SA	1683	4. Jan	SA	12
26	63419008	A	6	Waidhaus (O)	5302	1.2	34.2	4302	30.5	1000	50.1	6470	31. Jan	FR	523	2. Jan	DO	17
27	65339054	A	6	AK Altdorf (O)	21018	-2.4	24.4	18815	22.2	2203	43.9	27018	31. Jan	FR	2750	31. Jan	FR	16
28	65359001	A	6	Alfeld (O)	17222	-1.7	29.1	15251	26.5	1971	49.1	21547	24. Jan	FR	1847	31. Jan	FR	16
29	66329051	A	6	Roth (W)	54404		24.1	47699	21.0	6704	45.5	68196	17. Jan	FR	5475	31. Jan	FR	17

Nr.	Zstnr	Straße		Name	Gesamt (0-24)			Tag (6-22 Uhr)		Nacht (22-6 Uhr)		Tagesspitzenwerte			Stundenspitzenwerte			
					Kfz	03/02	Lkw-%	Kfz_Tag	Pt	Kfz_Nacht	Pn	Tag-max	Datum	Tag	Std-max	Datum	Tag	Std
30	66329052	A	6	AK Nürnberg-Süd (W)	62678	-1.4	24.7	55039	22.0	7639	43.5	78878	17. Jan	FR	6152	17. Jan	FR	15
31	66339052	A	6	AK Nürnberg-Ost (W)	56670	0.7	27.7	50076	25.1	6594	47.1	72741	24. Jan	FR	5874	24. Jan	FR	15
32	66339053	A	6	AK Nürnberg-Ost (O)	31003	-0.7	22.3	30315	22.4	3571	45.7	41796	31. Jan	FR	4059	31. Jan	FR	17
33	67279001	A	6	AK Feuchtwangen/Crailsheim (W)	38555	1.5	32.9	32653	26.5	4895	56.0	49874	31. Jan	FR	4205	5. Jan	SO	16
34	67279002	A	6	AK Feuchtwangen/Crailsheim (O)	37750	1.4	31.1	32664	27.3	5086	55.5	48292	31. Jan	FR	4318	5. Jan	SO	16
35	67299051	A	6	Herrieden (O)	40096	2.6	29.3	34588	25.7	5508	52.5	51925	24. Jan	FR	4287	24. Jan	FR	16
36	59269052	A	7	Schweinfurt/Niederwern (N)	35679	-1.1	23.3	31182	19.0	5073	49.1	48390	4. Jan	SA	4318	2. Jan	DO	15
37	60269020	A	7	Gramschatzer Wald (S)	48922	-0.1	19.5	42977	16.1	5945	43.7	64721	31. Jan	FR	5717	31. Jan	FR	15
38	62269052	A	7	AK Biebelried (S)	21143		17.9	18797	14.4	2346	45.4	33482	4. Jan	SA	2691	31. Jan	FR	15
39	62269053	A	7	AK Biebelried (N)	33413	-0.7	21.6	28920	17.2	4493	50.0	48061	31. Jan	FR	4067	31. Jan	FR	15
40	64279001	A	7	Uffenheim/Langensteinach (N)	20803	4.6	22.5	18449	19.0	2354	49.5	35037	4. Jan	SA	2946	4. Jan	SA	12
41	67279004	A	7	AK Feuchtwangen/Crailsheim (S)	34169	1.2	21.5	30486	18.4	3683	47.2	52715	4. Jan	SA	4529	4. Jan	SA	12
42	67279081	A	7	AK Feuchtwangen/Crailsheim (N)	21241	-1.7	18.9	19108	16.0	2133	45.0	35769	4. Jan	SA	3128	4. Jan	SA	11
43	76269230	A	7	AD Hittistetten (S)	50597	-2.4	11.0	46774	10.0	3823	23.7	76141	4. Jan	SA	7566	4. Jan	SA	12
44	80269231	A	7	AK Memmingen (S)	27730	-5.0	13.6	26003	12.9	1728	24.6	45018	4. Jan	SA	4630	4. Jan	SA	13
45	83289001	A	7	Nesselwang (W)	8555	-2.9	4.3	8119	4.1	437	8.2	20041	4. Jan	SA	2058	4. Jan	SA	11
46	83289097	A	7	AD Allgäu (S)	17848	-5.5	5.7	16927	5.2	921	13.7	34523	4. Jan	SA	3625	4. Jan	SA	11
47	83289995	A	7	Oy-Mittelberg (N)	5601		8.0	5307	7.7	253	21.0	9528	19. Jan	SO	1398	19. Jan	SO	17
48	83289996	A	7	Oy-Mittelberg (W)	17134		6.2	16247	5.8	887	14.0	33631	4. Jan	SA	3548	4. Jan	SA	11
49	83289997	A	7	Oy-Mittelberg (O)	8110		4.5	7685	4.3	424	8.4	19114	4. Jan	SA	1978	4. Jan	SA	11
50	83289998	A	7	Oy-Mittelberg (S)	5031		7.2	4785	7.2	277	17.1	8374	18. Jan	SA	1061	19. Jan	SO	12
51	83289999	A	7	Oy-Mittelberg	7436		4.2	7049	4.0	386	8.2	18528	4. Jan	SA	1924	4. Jan	SA	11
52	84299001	A	7	Tunnel Füssen	8527	7.2	6.7	8051	5.9	476	19.4	18155	4. Jan	SA	1924	18. Jan	SA	11
53	75279012	A	8 w	Leipheim (O)	44738		18.1	40288	15.9	4449	38.0	57565	17. Jan	FR	4676	2. Jan	DO	16
54	75279130	A	8 w	Leipheim (W)	43681	-0.4	17.8	39421	15.6	4260	38.0	55822	17. Jan	FR	4570	17. Jan	FR	17
55	75289010	A	8 w	Zusmarshausen (W)	42650		17.8	38405	15.5	4245	39.0	54819	17. Jan	FR	4661	4. Jan	SA	13
56	75289012	A	8 w	Burgau (W)	42708	-0.6	17.7	38446	15.5	4262	38.1	54764	17. Jan	FR	4612	4. Jan	SA	13
57	75309010	A	8 w	Zusmarshausen (O)	43848	-0.2	17.3	39599	15.3	4249	35.3	56593	17. Jan	FR	4710	4. Jan	SA	13
58	75319008	A	8 w	Derching (O)	55876		15.3	50340	13.7	5536	30.0	72455	17. Jan	FR	5518	17. Jan	FR	17

Zentrale Datenverarbeitung im Straßenbau in Bayern

bei der Autobahndirektion Südbayern

Dauerzählstellen
Januar 2003

Nr.	Zstnr	Straße		Name	Gesamt (0-24)			Tag (6-22 Uhr)		Nacht (22-6 Uhr)		Tagesspitzenwerte			Stundenspitzenwerte			
					Kfz	03/02	Lkw-%	Kfz_Tag	Pt	Kfz_Nacht	Pn	Tag-max	Datum	Tag	Std-max	Datum	Tag	Std
59	75319009	A	8 w	Augsburg-Ost (O)	56055		15.3	50467	13.7	5588	29.7	72433	17. Jan	FR	5492	17. Jan	FR	17
60	75319010	A	8 w	Augsburg-West	64029		14.8	57801	13.3	6229	28.0	83274	17. Jan	FR	6436	17. Jan	FR	17
61	75319131	A	8 w	Augsburg-West (W)	49782	-4.4	15.2	44927	13.4	4856	32.3	64530	17. Jan	FR	5110	17. Jan	FR	17
62	75319133	A	8 w	Edenbergen (O)	46588		15.4	42108	13.5	4480	33.2	60399	17. Jan	FR	4863	4. Jan	SA	14
63	76329132	A	8 w	Adelzhausen (W)	52256	-0.6	14.9	47204	13.4	5052	28.9	66930	17. Jan	FR	5317	4. Jan	SA	13
64	76329133	A	8 w	Adelzhausen (O)	51905		14.4	46588	13.2	5318	25.1	66806	17. Jan	FR	5227	17. Jan	FR	18
65	76339001	A	8 w	Odelzhausen (O)	57396	-0.9	13.1	51990	11.8	5406	26.0	73436	17. Jan	FR	5670	17. Jan	FR	17
66	77339003	A	8 w	Sulzemoos (O)	59106	-0.9	13.1	53622	11.9	5484	25.5	75649	17. Jan	FR	5784	17. Jan	FR	17
67	77349002	A	8 w	Dachau/Fürstenfeldbruck (O)	73772	-1.2	11.9					95229	17. Jan	FR				
68	77349003	A	8 w	Dachau/Fürstenfeldbruck (W)	70469	15.2	13.1					87715	17. Jan	FR				
69	78349140	A	8 w	AK München-West (O)	36850		6.9					46959	17. Jan	FR				
70	78349141	A	8 w	AK München-West (W)	30054		5.6					38031	17. Jan	FR				
71	79359168	A	8 o	München-Perlach (S)	38125	4.4	2.8	35167	2.7	2958	4.1	48060	17. Jan	FR	4591	20. Jan	MO	9
72	80369171	A	8 o	Holzkirchen (W)	89211	-8.8	12.9	79811	12.3	7682	29.9	126381	4. Jan	SA	8083	11. Jan	SA	15
73	81389023	A	8 o	Rosenheim (O)	50420	-1.2	13.6	45920	12.0	4500	30.3	68826	4. Jan	SA	5745	25. Jan	SA	13
74	81389180	A	8 o	AD Inntal (W)	70888	-2.1	15.1	64714	13.4	6174	32.6	110851	4. Jan	SA	8921	4. Jan	SA	14
75	81409026	A	8 o	Frasdorf (O)	45360	-1.4	14.3	41253	12.4	4107	33.1	66591	4. Jan	SA	5571	25. Jan	SA	13
76	81409028	A	8 o	Felden (O)	42391	-1.2	15.0	38506	13.1	3885	34.1	64958	4. Jan	SA	5704	4. Jan	SA	14
77	81429034	A	8 o	Neukirchen (O)	34064		17.6					51258	4. Jan	SA				
78	82439036	A	8 o	Bad Reichenhall (O)	33263		18.4	29689	16.0	3575	37.9	54385	4. Jan	SA	4830	4. Jan	SA	14
79	56369003	A	9	AD Bayerisches Vogtland (N)	26504	7.6	31.4	22248	29.9	3890	51.8	47472	31. Jan	FR	3644	31. Jan	FR	15
80	56369004	A	9	AD Bayerisches Vogtland (S)	41614	1.9	21.2	35605	18.2	5906	40.6	61114	31. Jan	FR	5463	24. Jan	FR	15
81	59359051	A	9	AD Bayreuth/Kulmbach (N)	53720	1.8	21.5	46542	18.9	7004	40.7	75255	31. Jan	FR	6561	24. Jan	FR	15
82	59359052	A	9	AD Bayreuth/Kulmbach (S)	47666	1.7	17.3	41495	14.9	6021	35.3	64803	31. Jan	FR	5565	24. Jan	FR	15
83	62359001	A	9	Pegnitz (N)	39064	5.6	19.9	34120	15.9	4893	39.2	51284	24. Jan	FR	4614	24. Jan	FR	15
84	65339053	A	9	AK Nürnberg (N)	59917	1.3	17.4	53101	15.2	6816	34.3	84657	24. Jan	FR	6717	24. Jan	FR	16
85	65339055	A	9	AK Nürnberg-Ost (N)	68039	3.0	17.0	60042	14.3	7997	36.7	92898	4. Jan	SA	7403	31. Jan	FR	16
86	65339060	A	9	AK Nürnberg (S)	88865	0.7	18.8	78670	16.4	10195	37.3	113197	31. Jan	FR	9069	31. Jan	FR	16
87	66339054	A	9	AK Nürnberg-Ost (S)	52880	2.3	16.5					79017	4. Jan	SA	6309	4. Jan	SA	12

Zentrale Datenverarbeitung im Straßenbau in Bayern

bei der Autobahndirektion Südbayern

Dauerzählstellen
Januar 2003

Nr.	Zstnr	Straße		Name	Gesamt (0-24)			Tag (6-22 Uhr)		Nacht (22-6 Uhr)		Tagesspitzenwerte			Stundenspitzenwerte			
					Kfz	03/02	Lkw-%	Kfz_Tag	Pt	Kfz_Nacht	Pn	Tag-max	Datum	Tag	Std-max	Datum	Tag	Std
88	69349061	A	9	Greding (N)	58816	1.9	18.6	52596	15.4	6640	38.8	87932	4. Jan	SA	7220	4. Jan	SA	11
89	72349052	A	9	Ingolstadt-Nord (S)	77790	-0.3	15.1	69726	13.1	8064	31.9	101609	4. Jan	SA	8613	11. Jan	SA	12
90	72349054	A	9	Manching (N)	74487	1.4	15.2	66677	13.2	7810	31.9	98775	4. Jan	SA	8068	11. Jan	SA	12
91	72349090	A	9	Lenting (S)	68340	0.8	16.3	60989	14.2	7351	34.5	94530	4. Jan	SA	7955	11. Jan	SA	12
92	73359056	A	9	AD Holledau (N)	64952	1.6	15.5					88102	4. Jan	SA				
93	74359110	A	9	AD Holledau (S)	81788	3.0	13.8					104160	4. Jan	SA				
94	75359058	A	9	Allershausen (N)	85501	0.4	13.5					107231	31. Jan	FR				
95	75359059	A	9	AK Neufahrn (N)	89302	2.1	13.1					111055	31. Jan	FR				
96	76359060	A	9	AK Neufahrn (S)	107036	0.4	10.4					135511	4. Jan	SA				
97	77359061	A	9	Garching-Nord (N)	113704	-0.2	10.2					145799	4. Jan	SA				
98	77359062	A	9	Garching-Nord (S)	122200	0.7	10.5					152741	4. Jan	SA				
99	77359066	A	9	AK München-Nord (S)	89948	-5.7	6.5					109807	16. Jan	DO				
100	77359115	A	9	AK München-Nord (N)	130154	1.1	10.0					160500	4. Jan	SA				
101	78359064	A	9	München-Schwabing (N)	64188	13.6	6.2					76181	31. Jan	FR				
102	59209050	A	45	Alzenau (S)	29797		16.5	26592	14.2	3014	31.6	38131	24. Jan	FR	2966	24. Jan	FR	15
103	59269203	A	70	AD Schweinfurt/Werneck (O)	33700	-0.2	19.3	28814	15.4	3496	39.0	45998	31. Jan	FR	3898	31. Jan	FR	15
104	59359053	A	70	AD Bayreuth/Kulmbach (W)	17579	0.6	19.2	15730	17.1	1843	38.9	25225	31. Jan	FR	2359	31. Jan	FR	17
105	60299002	A	70	Eltmann (W)	20604	0.9	23.2	18130	19.9	2474	47.4	27469	24. Jan	FR	2453	24. Jan	FR	15
106	60319012	A	70	AK Bamberg (O)	19240	-0.2	17.4	17259	15.1	1981	37.8	27643	31. Jan	FR	2735	31. Jan	FR	16
107	60319104	A	70	AK Bamberg (W)	35225	-0.6	16.6	31756	14.5	3469	36.1	46663	24. Jan	FR	4079	24. Jan	FR	15
108	56369005	A	72	AD Bayerisches Vogtland (O)	19436		23.9	16631	21.2	2723	42.3	27289	31. Jan	FR	2470	24. Jan	FR	15
109	56379002	A	72	AD Hochfranken (W)	25817		23.7	22303	21.3	3380	41.7	35408	31. Jan	FR	3218	24. Jan	FR	16
110	56379003	A	72	AD Hochfranken (O)	29659		19.1	25815	17.1	3721	34.8	40802	24. Jan	FR	3873	24. Jan	FR	15
111	60319002	A	73	Bamberg-Ost (N)	40350	0.4	14.4	36394	12.6	3956	31.2	53003	24. Jan	FR	4787	31. Jan	FR	16
112	64319052	A	73	AK Fürth/Erlangen (N)	56959	-11.2	9.9	51668	8.8	5402	18.6	73438	24. Jan	FR	5753	13. Jan	MO	8
113	64319053	A	73	AK Fürth/Erlangen (S)	52951	-1.9	8.2	48277	7.1	4949	17.8	67543	17. Jan	FR	5878	20. Jan	MO	8
114	65329111	A	73	Nürnberg/Fürth (N)	59920	-1.8	7.6	49172	6.3	5611	13.6	75578	24. Jan	FR	6036	13. Jan	MO	8
115	66329004	A	73	Nürnberg-Hafen-Ost (S)	75676	-0.7	10.1	68598	9.3	7078	17.8	97491	24. Jan	FR	7873	28. Jan	DI	8
116	66339003	A	73	Röthenbach b.St.W. (O)	30978		13.8	27735	12.3	3244	27.0	39320	31. Jan	FR	3013	24. Jan	FR	16

Nr.	Zstnr	Straße		Name	Gesamt (0-24)			Tag (6-22 Uhr)		Nacht (22-6 Uhr)		Tagesspitzenwerte			Stundenspitzenwerte			
					Kfz	03/02	Lkw-%	Kfz_Tag	Pt	Kfz_Nacht	Pn	Tag-max	Datum	Tag	Std-max	Datum	Tag	Std
117	66339101	A	73	AD Nürnberg/Feucht (W)	17260	-0.4	19.8	15440	17.4	1820	40.3	22855	31. Jan	FR	1864	31. Jan	FR	17
118	62249053	A	81	AD Würzburg-West (S)	20413	-0.9	19.4	18146	16.1	2267	45.1	27688	24. Jan	FR	2299	31. Jan	FR	16
119	73419019	A	92	Landau a.d. Isar (W)	21646	-0.8	14.4	19413	13.2	2232	25.4	28829	17. Jan	FR	2460	17. Jan	FR	14
120	74389014	A	92	Altdorf (O)	29805	-0.5	13.1	27063	12.1	2742	22.3	39201	17. Jan	FR	3201	17. Jan	FR	15
121	76359004	A	92	AK Neufahrn (W)	46698	-1.1	9.3					61929	17. Jan	FR				
122	76359007	A	92	AK Neufahrn (O)	69427	-0.7	7.8					88972	17. Jan	FR				
123	77359005	A	92	AD München-Feldmoching (N)														
124	77359006	A	92	Oberschleißheim (O)	37638		12.3					52356	27. Jan	MO				
125	56379004	A	93	AD Hochfranken (S)	15870		21.0	13822	19.5	1809	35.4	22394	31. Jan	FR	2162	17. Jan	FR	15
126	58389099	A	93	Selb-West (S)														
127	64389001	A	93	Wernberg-Köblitz (S)	27107		15.7	24284	13.8	2839	27.8	36939	31. Jan	FR	3433	31. Jan	FR	17
128	66389002	A	93	Schwandorf (N)	31565		16.1					43359	17. Jan	FR				
129	69389044	A	93	Regensburg-Königswiesen (S)	49934	0.5	11.2	45434	10.1	4500	21.5	63822	24. Jan	FR	5427	17. Jan	FR	14
130	69389047	A	93	Regensburg-Pfaffenstein (N)	55349	1.2	10.3	49965	9.4	5384	18.7	71278	17. Jan	FR	6037	13. Jan	MO	8
131	70389042	A	93	AK Regensburg (N)	53442	-0.1	10.1	48453	9.1	4989	19.2	68792	17. Jan	FR	6033	20. Jan	MO	8
132	72379036	A	93	Siegenburg (S)	19325	1.3	12.0	17567	10.8	1758	23.8	26255	17. Jan	FR	2386	24. Jan	FR	16
133	81389190	A	93	AD Inntal (S)	43688	-2.1	15.4	40181	13.9	3507	33.5	69599	25. Jan	SA	5997	25. Jan	SA	13
134	83399191	A	93	Kiefersfelden (S)	38839	-0.5	16.5	35737	14.7	3034	34.0	67154	4. Jan	SA	6270	25. Jan	SA	11
135	78369100	A	94	München-Riem (W)														
136	78369111	A	94	München-Riem (O)	59390	-2.1	5.2					79675	17. Jan					
137	78369112	A	94	Feldkirchen-Ost (W)	49962	-0.3	6.1					67506	17. Jan					
138	78369840	A	94	AK München-Ost (O)	48003	-3.1	7.0	45210	6.7	3428	12.6	62252	17. Jan	FR	5651	28. Jan	DI	8
139	79349043	A	95	München-Kreuzhof (W)	61665	-2.7	3.6	56601	3.4	5064	5.6	74308	17. Jan	FR	5839	20. Jan	MO	8
140	79349151	A	95	AD Starnberg (N)	55097	-3.5	3.8	50996	3.6	4101	6.7	66727	17. Jan	FR	5946	19. Jan	SO	17
141	81349161	A	95	Seeshaupt (N)	26291	-4.0	4.1	24699	3.8	1593	8.3	38615	19. Jan	SO	3643	19. Jan	SO	18
142	83339051	A	95	Murnau/Kochel (S)	12556	0.8	4.3	11846	4.0	710	9.9	19614	19. Jan	SO	1781	4. Jan	SA	12
143	78349106	A	96	München-Laim (W)	79072	-2.5	4.3	72047	4.0	7026	6.9	98748	17. Jan	FR	7783	23. Jan	DO	18
144	78349222	A	96	Gräfelfing (W)	61356	-2.7	4.7	56204	4.3	5151	8.7	77438	17. Jan	FR	6757	20. Jan	MO	8
145	79289050	A	96	Stetten (W)	20675	2.1	15.8	19012	14.7	1663	28.1	26050	24. Jan	FR	2169	24. Jan	FR	14

Nr.	Zstnr	Straße		Name	Gesamt (0-24)			Tag (6-22 Uhr)		Nacht (22-6 Uhr)		Tagesspitzenwerte			Stundenspitzenwerte			
					Kfz	03/02	Lkw-%	Kfz_Tag	Pt	Kfz_Nacht	Pn	Tag-max	Datum	Tag	Std-max	Datum	Tag	Std
146	79319137	A	96	Landsberg a. Lech-Nord (O)	36556	0.3	9.5	33729	8.8	2827	18.2	47840	17. Jan	FR	4075	17. Jan	FR	17
147	84249050	A	96	Lindau (S)	18826	8.1	11.0	17581	10.3	1245	20.4	31345	4. Jan	SA	2577	4. Jan	SA	15
148	77349004	A	99	AD München-Eschenried (O)	47852	3.6	15.3					59335	17. Jan	FR				
149	77349005	A	99	AD München-Allach (O)	70162	6.2	13.3					87149	17. Jan	FR				
150	77359001	A	99	AD München-Feldmoching (W)	76894	-2.6	12.2	70627	11.2	6268	22.9	101304	17. Jan	FR	8996	15. Jan	MI	9
151	77359010	A	99	AK München-Nord (O)														
152	77359210	A	99	AD München-Feldmoching (O)														
153	77359215	A	99	AK München-Nord (W)	56793		11.3	51255	10.5	5538	19.1	74843	17. Jan	FR	7649	29. Jan	MI	8
154	77359951	A	99	AK München-Nord (N) (Ab SZ)	24693		16.4					32952	17. Jan	FR				
155	78369211	A	99	Aschheim/Ismaning (S)	101101		16.5	92670	15.1	8431	31.7	127181	17. Jan	FR	10476	15. Jan	MI	9
156	78369212	A	99	AK München-Ost (N)	100034		14.8	92074	13.4	7960	30.5	126523	17. Jan	FR	10093	17. Jan	FR	18
157	78369213	A	99	AK München-Ost (S)	96427	-3.3	13.2	88612	11.9	7815	27.7	116796	17. Jan	FR	9760	25. Jan	SA	12
158	78369214	A	99	Haar (S)	87608	-3.9	13.5	80746	12.1	6863	29.5	106310	17. Jan	FR	8885	25. Jan	SA	11
159	79349150	A	952	AD Starnberg (W)	26930	-4.2	3.0	24132	2.7	2023	4.1	33269	17. Jan	FR	2946	19. Jan	SO	15
160	79359221	A	995	München-Giesing (S)	49665	-5.5	6.9	45788	6.5	3877	12.1	62192	17. Jan	FR	4774	27. Jan	MO	18
161	66329054	B	2	Schwabach	17817		13.6	16072	12.7	1745	22.7	23206	24. Jan	FR	1894	28. Jan	DI	17
162	75319115	B	2	Langweid	16973	-2.2	13.8	15056	13.2	1917	19.0	20858	17. Jan	FR	1540	24. Jan	FR	15
163	78349800	B	2	Germering	17135	-2.1	4.2	15745	4.1	1390	4.4	21330	17. Jan	FR	1734	21. Jan	DI	18
164	83339360	B	2	Eschenlohe (n)	6132		3.7	5771	3.0	489	4.2	8071	17. Jan	FR	702	20. Jan	MO	16
165	84329107	B	2	Farchant (s)	19419		4.3	18576	4.1	1147	4.9	25118	2. Jan	DO	2344	4. Jan	SA	12
166	84329117	B	2	Farchant (n)	6579		4.5	6182	4.5	393	3.1	8168	31. Jan	FR	688	28. Jan	DI	18
167	84329350	B	2	Oberau (n)	19877	-0.8	4.8	18648	4.6	1222	7.6	25532	18. Jan	SA	2181	4. Jan	SA	13
168	84329351	B	2	Oberau (s)	24114	0.7	4.6	22670	4.5	1424	7.1	32209	2. Jan	DO	2994	2. Jan	DO	12
169	84329995	B	2	Oberau (Mitte)	17998	-0.6	4.6	16881	4.4	1111	7.2	23818	18. Jan	SA	2026	4. Jan	SA	13
170	84339350	B	2	Eschenlohe (s)	14533		7.5					21392	2. Jan	DO				
171	56319108	B	4	Lautertal-Rottenbach	4365	-6.7	14.4					6115	24. Jan	FR				
172	71439401	B	11	Deggendorf	9582	-2.9	7.3	8821	6.9	704	11.4	12239	2. Jan	DO	1232	2. Jan	DO	11
173	74389310	B	11	Eching-Viecht	12260	-0.2	4.8	11219	4.8	1042	5.6	15801	17. Jan	FR	1303	3. Jan	FR	15
174	77359850	B	11	Garching-Dirnismaning	11604		5.4	11518	5.6	793	6.0	16005	17. Jan	FR	1539	23. Jan	DO	8

Nr.	Zstnr	Straße		Name	Gesamt (0-24)			Tag (6-22 Uhr)		Nacht (22-6 Uhr)		Tagesspitzenwerte			Stundenspitzenwerte			
					Kfz	03/02	Lkw-%	Kfz_Tag	Pt	Kfz_Nacht	Pn	Tag-max	Datum	Tag	Std-max	Datum	Tag	Std
175	79359830	B	11	Pullach	14113	-2.3	3.9	13233	4.0	880	2.9	17719	17. Jan	FR	1630	27. Jan	MO	9
176	71489110	B	12	Philippsreut	3167	2.8	13.4	2769	12.2	398	21.6	4510	2. Jan	DO	538	2. Jan	DO	13
177	77449861	B	12	Simbach a. Inn (s)	4218	9.4	18.9	3867	18.0	352	28.7	5412	17. Jan	FR	532	17. Jan	FR	16
178	77449862	B	12	Simbach a. Inn (n)	6174	-1.9	13.3	5711	12.8	463	20.3	7625	17. Jan	FR	719	24. Jan	FR	16
179	77449863	B	12	Simbach a. Inn (w)	6160	1.2	18.5	5601	17.6	559	26.9	7639	17. Jan	FR	667	24. Jan	FR	14
180	79309380	B	12	Buchloe	12741	-2.5	8.7	11901	8.4	1011	14.1	16416	17. Jan	FR	1459	19. Jan	SO	18
181	82289175	B	12	Kempton	12042	-3.6	8.7	11198	8.4	844	13.0	15374	17. Jan	FR	1282	27. Jan	MO	8
182	71339102	B	13	Eichstätt	9881	-0.6	5.2	9130	5.1	751	6.1	12656	17. Jan	FR	1127	21. Jan	DI	8
183	77359820	B	13	Oberschleißheim-Neuherberg	30807	-5.3	7.7	28705	7.7	2102	7.9	41865	17. Jan	FR	3708	16. Jan	DO	18
184	57379103	B	15	Hof	19201		7.5	17762	7.1	1439	12.0	24450	31. Jan	FR	2212	16. Jan	DO	17
185	78319140	B	17	Untermeitingen-Lagerlechfeld	19778		8.5	18138	8.4	1639	9.4	24105	17. Jan	FR	1968	20. Jan	MO	8
186	55279103	B	19	Mellrichstadt-Eussenhausen	4551	-0.7	11.2	4062	10.1	489	20.0	6413	24. Jan	FR	560	24. Jan	FR	15
187	60269200	B	19	Werneck-Eßleben	5984	4.7	6.6	5536	6.3	449	9.4	8971	24. Jan	FR	1070	17. Jan	FR	17
188	83279137	B	19	Waltenhofen-Herzmanns														
189	85279114	B	19	Fischen	13198		3.5	12479	3.6	723	2.5	19383	2. Jan	DO	1731	2. Jan	DO	12
190	67429162	B	20	Weiding	9769	3.2	14.7	8684	13.6	1084	23.5	11558	17. Jan	FR	936	2. Jan	DO	14
191	75429148	B	20	Eggenfelden (n)	6500	-1.8	18.1	6004	17.5	496	24.7	8337	17. Jan	FR	736	17. Jan	FR	14
192	75429160	B	20	Eggenfelden (s)	12456	-3.6	13.4	11562	13.0	894	18.4	16727	13. Jan	MO	1473	13. Jan	MO	8
193	80439112	B	20	Laufen	9291	-2.2	6.5	8596	6.4	695	8.0	11455	17. Jan	FR	984	27. Jan	MO	8
194	83439121	B	21	Schneizreuth-Baumgarten	6575	-2.2	11.4	6238	11.1	337	16.9	10260	25. Jan	SA	1099	26. Jan	SO	17
195	63399104	B	22	Weiden i.d. Opf.	8477	-3.3	4.1	8029	4.2	448	4.1	10899	17. Jan	FR	1077	20. Jan	MO	17
196	84329161	B	23	Farchant (w)	8416		3.2	7942	2.9	573	4.7	12608	18. Jan	SA	1091	18. Jan	SA	11
197	84329352	B	23	Oberau (w)	8016	3.0	5.4	7557	5.2	424	7.8	12201	2. Jan	DO	1396	2. Jan	DO	12
198	68270000	B	25	Feuchtwangen														
199	70289156	B	25	Fremdingen	2887	2.3	25.2	2511	22.4	375	44.0	3733	17. Jan	FR	308	17. Jan	FR	14
200	84249149	B	31	Lindau-Diepoldsbergtunnel	12166	1.2	11.3	11112	10.7	1054	18.4	16331	19. Jan	SO	1527	19. Jan	SO	16
201	57339209	B	85	Stockheim-Haslach (s)	12579	-3.3	9.6	0	0.0	0	0.0	16270	31. Jan	FR	1371	16. Jan	DO	17
202	57339210	B	85	Stockheim-Haslach (n)	10651	-3.0	8.2	9637	8.2	897	10.3	14030	31. Jan	FR	1184	17. Jan	FR	15
203	57339206	B	89	Stockheim-Haslach (w)	7148	-1.9	8.0	6410	7.7	598	7.6	9282	17. Jan	FR	869	23. Jan	DO	17

Nr.	Zstnr	Straße		Name	Gesamt (0-24)			Tag (6-22 Uhr)		Nacht (22-6 Uhr)		Tagesspitzenwerte			Stundenspitzenwerte			
					Kfz	03/02	Lkw-%	Kfz_Tag	Pt	Kfz_Nacht	Pn	Tag-max	Datum	Tag	Std-max	Datum	Tag	Std
204	58339571	B	173	Marktzeuln-Zettlitz (w)	11949	2.2	12.3	10508	11.3	1054	16.6	15582	17. Jan	FR	1250	17. Jan	FR	14
205	58339572	B	173	Marktzeuln-Zettlitz (o)	10328	-4.8	12.2	9090	11.2	899	16.8	13590	17. Jan	FR	1129	24. Jan	FR	15
206	60319100	B	173	AK Bamberg (N)	26812		11.6					34899	24. Jan	FR				
207	54269100	B	285	Fladungen	763	-2.1	8.5	739	9.3	60	8.7	1028	24. Jan	FR	113	23. Jan	DO	17
208	58339573	B	289	Marktzeuln-Zettlitz (s)	8786	10.7	10.9	7684	10.6	850	9.2	11143	17. Jan	FR	900	22. Jan	MI	17
209	59399153	B	303	Schirnding														
210	77349810	B	304	Karlsfeld-Rothschwaige	25934	2.8	8.8	23761	8.7	2577	11.7	32710	17. Jan	FR	2641	28. Jan	DI	18
211	79369320	B	304	Zorneding	18412	-3.1	6.1	16941	5.8	1471	10.0	22481	17. Jan	FR	1758	16. Jan	DO	8
212	80419137	B	304	Nußdorf-Aiging	9855	-4.4	8.7	9134	8.5	721	11.9	11870	17. Jan	FR	1078	4. Jan	SA	12
213	81429142	B	304	Traunstein	6662	-4.4	6.0	6280	5.9	382	7.1	8234	17. Jan	FR	803	21. Jan	DI	8
214	81439144	B	304	Freilassing	19958	2.8	4.7	18513	4.7	1445	4.4	25182	3. Jan	FR	2172	3. Jan	FR	15
215	82409147	B	305	Unterwössen-Oberwössen	3625	-9.8	4.8	3341	5.2	137	7.4	7173	19. Jan	SO	957	19. Jan	SO	17
216	75429162	B	388	Eggenfelden (o)	13016	-3.7	7.3	12112	7.2	904	8.2	16308	17. Jan	FR	1451	2. Jan	DO	16
217	77369102	B	388	Ismaning-Fischerhäuser														
218	77349988	B	471	Bergkirchen-Geiselbullach	14853	1.5	11.1	13666	11.0	1187	11.9	18604	17. Jan		1652	2. Jan		15
219	81319188	B	472	Peiting-Hohenbrand														
220	81329190	B	472	Polling (o)	5002		6.4	4284	4.9	387	7.5	6062	23. Jan	DO	485	17. Jan	FR	14
221	82329204	B	472	Polling (w)	3742		6.3	3156	4.8	332	4.7	4419	29. Jan	MI	369	17. Jan	FR	7
222	62309053	B	505	Höchstadt	5455	2.6	23.6	4759	20.2	696	47.0	7654	24. Jan	FR	760	27. Jan	MO	8
223	75469870	B	512	Neuhaus a. Inn (o)	4628	29.4	9.6	4314	9.0	314	18.8	6175	17. Jan	FR	614	17. Jan	FR	16
224	75469871	B	512	Neuhaus a. Inn (s)	4347	16.2	11.3	4025	10.5	322	20.9	5563	17. Jan	FR	531	3. Jan	FR	15
225	71469420	B	533	Grafenau	7719	-5.5	5.4	7208	5.3	511	6.1	9723	17. Jan	FR	993	2. Jan	DO	11
226	84329115	St	1016	Nonnenhorn	7411	-0.4	2.6	6939	2.6	527	2.9	8601	17. Jan	FR	756	3. Jan	FR	16
227	68279562	St	1066	Feuchtwangen (w)	5215		12.3	3409	5.8	435	11.6	7014	24. Jan	FR	420	2. Jan	DO	16
228	84289419	St	2007	Wertach	2067		18.9					2610	2. Jan	DO				
229	76289450	St	2025	Jettingen-Scheppach	5022	0.6	10.5	4543	10.6	479	9.8	6443	17. Jan	FR	568	23. Jan	DO	17
230	74329432	St	2035	Pöttmes-Wagesenberg	4103	-3.0	9.9	3747	10.0	356	8.9	5321	17. Jan	FR	487	31. Jan	FR	15
231	81329493	St	2057	Polling (n)	2747		4.6	2417	4.0	215	5.2	3418	23. Jan	DO	289	20. Jan	MO	7
232	79359920	St	2072	Grünwald-Geiseltasteig	15517	-3.3	2.1	14334	2.2	1022	2.3	19769	21. Jan	DI	1729	17. Jan	FR	11
233	79359910	St	2078	München-Perlach	17807	0.7	3.1					23040	17. Jan	FR				
234	81419451	St	2096	Grabenstätt	4329	-6.1	8.8	4117	8.8	258	10.1	5960	19. Jan	SO	639	19. Jan	SO	16

Zentrale Datenverarbeitung im Straßenbau in Bayern

bei der Autobahndirektion Südbayern

Dauerzählstellen

Januar 2003

Nr.	Zstnr	Straße		Name	Gesamt (0-24)			Tag (6-22 Uhr)		Nacht (22-6 Uhr)		Tagesspitzenwerte			Stundenspitzenwerte			
					Kfz	03/02	Lkw-%	Kfz_Tag	Pt	Kfz_Nacht	Pn	Tag-max	Datum	Tag	Std-max	Datum	Tag	Std
235	75469872	St	2110	Neuhaus a. Inn (n)	3083	12.2	6.6	2902	6.3	181	11.1	3958	17. Jan	FR	386	3. Jan	FR	14
236	73409441	St	2111	Marklkofen-Frontenhausen	6153	-5.4	8.0	5433	7.9	721	8.5	7969	17. Jan	FR	655	17. Jan	FR	15
237	69449400	St	2136	Bodenmais	3346	2.2	3.9	3115	3.9	231	3.7	5250	2. Jan	DO	590	2. Jan	DO	11
238	58339574	St	2191	Marktzeuln-Zettlitz (n)	5050	-18.5	8.4	4439	8.2	486	6.2	6696	17. Jan	FR	555	17. Jan	FR	15
239	70369558	St	2230	Essing	3447	-1.2	6.8	3155	6.8	292	7.4	4183	24. Jan	FR	433	19. Jan	SO	14
240	76369404	St	2584	Oberding-Schwaig	15176	4.3	10.2	13003	10.6	2138	9.5	18599	23. Jan	DO	1558	20. Jan	MO	8
241	76369405	St	2584	Hallbergmoos	40933	9.9	5.2	37115	5.7	5006	7.0	51379	31. Jan	FR	3853	17. Jan	FR	19
242	76369406	St	2584	Hallbergmoos (FS44)	8410		3.4	6483	3.6	917	2.6	15645	5. Jan	SO	1231	5. Jan	SO	15
243	76369407	St	2584	Hallbergmoos (A92)	32557		5.6	30633	6.2	4095	8.1	42147	31. Jan	FR	3222	17. Jan	FR	19
244	79359705	K	2	Unterhaching	13415	-10.1	3.0	12319	3.0	1097	3.2	16361	17. Jan	FR	1337	21. Jan	DI	9
245	78369710	K	3	Aschheim/Hintermühle	10139	-1.2	6.0					14457	20. Jan	MO				
246	79359702	K	11	Grünwald	11133		4.3	10592	4.3	540	3.5	14690	20. Jan	MO	1477	20. Jan	MO	9
247	78369708	K	18	Feldkirchen	5738		5.0					7515	21. Jan	DI				
248	78349700	K	21	Planegg	12674	-5.1	4.8	13506	5.6	797	5.5	16086	21. Jan	DI	1668	29. Jan	MI	8
249	79359704	K	22	Ottobrunn	14071	11.7	2.5	13077	2.5	994	2.7	18536	17. Jan	FR	1557	20. Jan	MO	18

Nr.	Zstnr	Straße		Name	Gesamt (0-24)			Tag (6-22 Uhr)		Nacht (22-6 Uhr)		Tagesspitzenwerte			Stundenspitzenwerte			
					Kfz	03/02	Lkw-%	Kfz_Tag	Pt	Kfz_Nacht	Pn	Tag-max	Datum	Tag	Std-max	Datum	Tag	Std
1	59219010	A	3	Hösbach (O)	63730	2.4	20.8					87221	28. Feb	FR				
2	60209051	A	3	AD Seligenstadt (O)	84522		19.1	74303	15.9	10465	37.3	106993	28. Feb	FR	7633	28. Feb	FR	15
3	61229001	A	3	Rohrbrunn (O)	48088		23.2	41301	19.1	6787	48.4	64097	28. Feb	FR	4976	28. Feb	FR	17
4	62249051	A	3	AD Würzburg-West (W)	56068	-4.5	23.1	48405	19.1	7663	48.2	73276	28. Feb	FR	5178	28. Feb	FR	15
5	62259011	A	3	AD Würzburg-West (O)	71923	-4.4	22.6	62104	20.1	9427	51.2	94430	28. Feb	FR	6770	28. Feb	FR	15
6	62269051	A	3	AK Biebelried (W)	65189	-4.4	22.8	56276	18.5	8913	49.8	87427	28. Feb	FR	6531	28. Feb	FR	16
7	62269054	A	3	AK Biebelried (O)	53773		25.0	45950	20.6	7857	49.6	70025	28. Feb	FR	5481	28. Feb	FR	15
8	62279001	A	3	Kitzingen/Schwarzach (O)	52994		23.9					68271	28. Feb	FR				
9	62289041	A	3	Geiselwind (W)	52074	-5.6	25.0	44440	20.7	7635	49.7	68955	28. Feb	FR	5723	28. Feb	FR	15
10	62309051	A	3	Pommersfelden (W)	53933	-5.5	23.1	46320	19.1	7613	47.1	71292	28. Feb	FR	5677	28. Feb	FR	15
11	62309052	A	3	Pommersfelden (O)	53494	-5.6	21.5	48143	16.8	7772	34.4	71210	28. Feb	FR	5569	28. Feb	FR	15
12	64319051	A	3	AK Fürth/Erlangen (W)	70893	-1.4	17.8					63508	28. Feb	FR				
13	64329050	A	3	AK Fürth/Erlangen (O)	73835		18.6	66649	15.9	8628	40.5	97470	28. Feb	FR	7546	22. Feb	SA	12
14	65339051	A	3	AK Nürnberg (W)	91643	-4.6	17.9	81883	15.6	9760	37.3	119480	28. Feb	FR	9197	28. Feb	FR	16
15	65339052	A	3	AK Nürnberg (O)	34455	-6.4	21.7	30742	18.7	3713	46.3	47581	28. Feb	FR	4241	28. Feb	FR	16
16	66339051	A	3	AK Altdorf (S)	40439	-3.9	23.3	35746	20.1	4694	47.5	51606	28. Feb	FR	4109	28. Feb	FR	16
17	66349051	A	3	Neumarkt/Opf. (S)	27900	-4.4	31.7	24197	27.5	3703	58.9	36695	28. Feb	FR	3039	28. Feb	FR	16
18	69379081	A	3	Nittendorf (W)	30219	-2.3	26.7	26462	23.4	3757	49.9	38663	28. Feb	FR	3127	22. Feb	SA	12
19	70389001	A	3	Regensburg-Ost (W)	60109	1.5	20.6	53540	18.2	6570	40.3	73446	28. Feb	FR	5810	28. Feb	FR	15
20	70389074	A	3	AK Regensburg (W)	44424	-1.6	19.9	39375	17.2	5050	40.6	55423	28. Feb	FR	4188	28. Feb	FR	15
21	70389076	A	3	Regensburg-Ost (O)	52894	1.0	19.8	47549	17.5	5345	40.7	64674	28. Feb	FR	5080	15. Feb	SA	13
22	70389080	A	3	AK Regensburg (O)	62931	1.3	21.1	56061	18.7	6871	40.8	77012	28. Feb	FR	6012	24. Feb	MO	8
23	70399077	A	3	Rosenhof (W)	45007	1.1	23.7	39985	21.0	5022	45.4	55130	28. Feb	FR	4315	22. Feb	SA	11
24	71439093	A	3	AK Deggendorf (W)	29060	-1.5	30.5	25480	27.3	3580	53.3	35969	28. Feb	FR	3075	22. Feb	SA	11
25	75469086	A	3	Pocking (O)	16231	0.9	44.6	13455	41.5	2776	59.6	20541	28. Feb	FR	1485	15. Feb	SA	12
26	63419008	A	6	Waidhaus (O)	5983	-1.7	34.7	4841	31.4	1142	48.7	7796	15. Feb	SA	615	8. Feb	SA	12
27	65339054	A	6	AK Altdorf (O)	23361	-2.0	24.8	20981	22.4	2380	45.6	28343	28. Feb	FR	2204	14. Feb	FR	14
28	65359001	A	6	Alfeld (O)	18813	-4.4	29.8	16674	27.1	2138	50.9	23315	28. Feb	FR	1857	28. Feb	FR	16
29	66329051	A	6	Roth (W)	60390		24.2	53187	21.1	7203	46.6	77311	28. Feb	FR	6070	28. Feb	FR	16

Nr.	Zstnr	Straße		Name	Gesamt (0-24)			Tag (6-22 Uhr)		Nacht (22-6 Uhr)		Tagesspitzenwerte			Stundenspitzenwerte			
					Kfz	03/02	Lkw-%	Kfz_Tag	Pt	Kfz_Nacht	Pn	Tag-max	Datum	Tag	Std-max	Datum	Tag	Std
30	66329052	A	6	AK Nürnberg-Süd (W)	69461	-2.2	24.8	61327	22.2	8134	44.4	87879	28. Feb	FR	6811	28. Feb	FR	16
31	66339052	A	6	AK Nürnberg-Ost (W)	63224	-0.7	27.7	56150	25.1	7074	48.1	79986	28. Feb	FR	6368	28. Feb	FR	16
32	66339053	A	6	AK Nürnberg-Ost (O)	34676	-3.6	23.7	31178	21.3	3498	45.4	45568	28. Feb	FR	4055	20. Feb	DO	18
33	67279001	A	6	AK Feuchtwangen/Crailsheim (W)	42998	-3.7	33.5	37333	29.1	5605	59.3	58882	28. Feb	FR	4754	28. Feb	FR	16
34	67279002	A	6	AK Feuchtwangen/Crailsheim (O)	42302	-3.7	31.5	36752	27.5	5549	57.6	56885	28. Feb	FR	4632	28. Feb	FR	15
35	67299051	A	6	Herrieden (O)	44835	-3.9	29.5	38954	25.8	5881	54.2	59548	28. Feb	FR	5033	28. Feb	FR	16
36	59269052	A	7	Schweinfurt/Niederwern (N)	39635	-2.2	23.3	34558	19.9	5364	51.8	52482	28. Feb	FR	4489	28. Feb	FR	16
37	60269020	A	7	Gramschatzer Wald (S)	54119	-0.9	19.6	47717	16.4	6402	44.0	70734	28. Feb	FR	5779	28. Feb	FR	15
38	62269052	A	7	AK Biebelried (S)	22952		18.2	20469	14.8	2483	45.8	31632	28. Feb	FR	2803	28. Feb	FR	16
39	62269053	A	7	AK Biebelried (N)	36813	-3.9	21.8	31910	17.5	4902	49.7	49321	28. Feb	FR	4167	21. Feb	FR	16
40	64279001	A	7	Uffenheim/Langensteinach (N)	22435	0.6	22.7	19905	19.4	2531	49.3	31605	28. Feb	FR	2941	28. Feb	FR	16
41	67279004	A	7	AK Feuchtwangen/Crailsheim (S)	37960	-3.2	21.5	33970	18.4	3990	47.5	54658	28. Feb	FR	4975	28. Feb	FR	15
42	67279081	A	7	AK Feuchtwangen/Crailsheim (N)	23067	-4.2	19.2	20759	16.4	2308	44.7	32470	28. Feb	FR	3115	22. Feb	SA	12
43	76269230	A	7	AD Hittistetten (S)	56000	-0.2	11.1	51931	10.0	4069	24.5	78142	22. Feb	SA	6740	15. Feb	SA	11
44	80269231	A	7	AK Memmingen (S)	31944	4.9	12.8	30088	12.1	1856	24.7	51737	22. Feb	SA	4943	15. Feb	SA	11
45	83289001	A	7	Nesselwang (W)	8977	-5.5	4.2	8486	4.0	492	8.4	19550	22. Feb	SA	1896	15. Feb	SA	11
46	83289097	A	7	AD Allgäu (S)	20320	8.0	5.5	19314	5.1	1006	14.2	37498	22. Feb	SA	3816	22. Feb	SA	12
47	83289995	A	7	Oy-Mittelberg (N)	6463		7.4	5589	7.7	265	22.1	10682	23. Feb	SO	1424	23. Feb	SO	17
48	83289996	A	7	Oy-Mittelberg (W)	19876		5.9	19510	5.3	1023	14.3	36246	22. Feb	SA	3540	15. Feb	SA	11
49	83289997	A	7	Oy-Mittelberg (O)	8533		4.4	8288	4.0	508	8.4	18574	22. Feb	SA	1796	15. Feb	SA	11
50	83289998	A	7	Oy-Mittelberg (S)	6447		6.5	6280	5.8	314	15.7	9807	22. Feb	SA	1041	22. Feb	SA	13
51	83289999	A	7	Oy-Mittelberg	7758		4.2	7532	3.8	469	8.5	17536	22. Feb	SA	1702	15. Feb	SA	11
52	84299001	A	7	Tunnel Füssen	8950	3.1	7.0	8429	6.1	521	21.2	17722	15. Feb	SA	1826	15. Feb	SA	10
53	75279012	A	8 w	Leipheim (O)	47530		19.0	42915	16.7	4615	40.1	66041	28. Feb	FR	5179	28. Feb	FR	16
54	75279130	A	8 w	Leipheim (W)	46361	-7.9	18.5	41976	16.3	4385	40.0	64483	28. Feb	FR	5049	28. Feb	FR	17
55	75289010	A	8 w	Zusmarshausen (W)	45269		18.6	40888	16.2	4381	41.1	63328	28. Feb	FR	4981	28. Feb	FR	16
56	75289012	A	8 w	Burgau (W)	45362	-8.5	18.5	40943	16.1	4419	40.1	63279	28. Feb	FR	4948	28. Feb	FR	16
57	75309010	A	8 w	Zusmarshausen (O)	46333	-8.3	18.2	41958	16.1	4376	37.9	64783	28. Feb	FR	5049	28. Feb	FR	16
58	75319008	A	8 w	Derching (O)	60095		15.8	54334	14.1	5761	31.5	81029	28. Feb	FR	6185	28. Feb	FR	15

Nr.	Zstnr	Straße		Name	Gesamt (0-24)			Tag (6-22 Uhr)		Nacht (22-6 Uhr)		Tagesspitzenwerte			Stundenspitzenwerte			
					Kfz	03/02	Lkw-%	Kfz_Tag	Pt	Kfz_Nacht	Pn	Tag-max	Datum	Tag	Std-max	Datum	Tag	Std
59	75319009	A	8 w	Augsburg-Ost (O)	60169		15.8	54358	14.1	5810	31.2	81110	28. Feb	FR	6156	28. Feb	FR	16
60	75319010	A	8 w	Augsburg-West	68547		15.2	62117	13.6	6460	29.1	91316	28. Feb	FR	7074	28. Feb	FR	16
61	75319131	A	8 w	Augsburg-West (W)	52969	-9.9	15.9	48052	13.8	5017	33.7	72744	28. Feb	FR	5690	28. Feb	FR	16
62	75319133	A	8 w	Edenbergen (O)	49171		16.2	44555	14.2	4616	35.1	68037	28. Feb	FR	5301	28. Feb	FR	16
63	76329132	A	8 w	Adelzhausen (W)	55732	-6.4	15.2	50545	13.4	5252	29.9	74991	28. Feb	FR	5743	28. Feb	FR	17
64	76329133	A	8 w	Adelzhausen (O)	55508		14.9	50323	13.3	5186	30.3	75071	28. Feb	FR	5752	28. Feb	FR	16
65	76339001	A	8 w	Odelzhausen (O)	61288	-6.1	13.6	55621	12.2	5667	27.3	81869	28. Feb	FR	6234	28. Feb	FR	17
66	77339003	A	8 w	Sulzemoos (O)	63407	-5.6	13.5	57646	12.2	5761	26.7	84317	28. Feb	FR	6403	28. Feb	FR	16
67	77349002	A	8 w	Dachau/Fürstenfeldbruck (O)	78829	-4.7	12.3	71683	11.2	7146	23.3	102675	28. Feb	FR	7505	28. Feb	FR	16
68	77349003	A	8 w	Dachau/Fürstenfeldbruck (W)	64750	-5.4	13.5	58800	12.2	5949	26.4	85670	28. Feb	FR	6418	28. Feb	FR	16
69	78349140	A	8 w	AK München-West (O)	38973	-5.7	7.2	35586	6.9	3341	11.2	48212	28. Feb	FR	3458	28. Feb	FR	15
70	78349141	A	8 w	AK München-West (W)	31038	-8.4	5.7	28283	5.3	2680	9.9	38885	28. Feb	FR	2878	28. Feb	FR	16
71	79359168	A	8 o	München-Perlach (S)	41475	9.2	2.9	38527	2.8	2949	4.5	49655	28. Feb	FR	4609	3. Feb	MO	9
72	80369171	A	8 o	Holzkirchen (W)	98838	-5.0	12.9	102318	10.6	8906	27.3	134984	28. Feb	FR	9617	28. Feb	FR	18
73	81389023	A	8 o	Rosenheim (O)	51992	-6.2	14.3	47324	12.6	4668	31.5	70348	28. Feb	FR	5392	15. Feb	SA	13
74	81389180	A	8 o	AD Inntal (W)	76900	-1.0	15.3	70046	13.5	6855	32.9	111675	22. Feb	SA	9297	22. Feb	SA	10
75	81409026	A	8 o	Frasdorf (O)	47080	-6.5	15.1	42743	13.1	4336	34.4	63927	28. Feb	FR	5257	15. Feb	SA	11
76	81409028	A	8 o	Felden (O)	43767	-6.2	15.8	39646	13.7	4121	35.6	59758	28. Feb	FR	5149	15. Feb	SA	11
77	81429034	A	8 o	Neukirchen (O)	35133		19.2					47058	22. Feb	SA				
78	82439036	A	8 o	Bad Reichenhall (O)	34325		19.6	30545	17.1	3780	39.7	49225	22. Feb	SA	4592	22. Feb	SA	11
79	56369003	A	9	AD Bayerisches Vogtland (N)	29438		28.7	24734	25.2	4704	47.5	39751	8. Feb	SA	2789	7. Feb	FR	16
80	56369004	A	9	AD Bayerisches Vogtland (S)	48299		19.6	41377	16.9	6922	36.1	63880	28. Feb	FR	5833	7. Feb	FR	15
81	59359051	A	9	AD Bayreuth/Kulmbach (N)	61321	-2.9	21.2	53440	18.5	7881	39.5	78598	28. Feb	FR	6945	14. Feb	FR	15
82	59359052	A	9	AD Bayreuth/Kulmbach (S)	54182	-3.6	16.8	47415	14.3	6767	33.7	67995	14. Feb	FR	5919	14. Feb	FR	15
83	62359001	A	9	Pegnitz (N)	45424	-0.8	18.9	39485	16.0	5939	38.0	57789	28. Feb	FR	5020	14. Feb	FR	14
84	65339053	A	9	AK Nürnberg (N)	68155	-3.1	16.8	60751	14.9	7661	33.1	85856	28. Feb	FR	7043	14. Feb	FR	16
85	65339055	A	9	AK Nürnberg-Ost (N)	76483	-4.3	16.8	67246	14.2	9237	35.4	99670	28. Feb	FR	7784	28. Feb	FR	16
86	65339060	A	9	AK Nürnberg (S)	99213	-3.2	18.4	87742	16.1	11471	36.2	124887	28. Feb	FR	9627	28. Feb	FR	16
87	66339054	A	9	AK Nürnberg-Ost (S)	58975		12.4	51968	10.8	7007	23.9	80756	22. Feb	SA	6593	22. Feb	SA	12

Nr.	Zstnr	Straße		Name	Gesamt (0-24)			Tag (6-22 Uhr)		Nacht (22-6 Uhr)		Tagesspitzenwerte			Stundenspitzenwerte			
					Kfz	03/02	Lkw-%	Kfz_Tag	Pt	Kfz_Nacht	Pn	Tag-max	Datum	Tag	Std-max	Datum	Tag	Std
88	69349061	A	9	Greding (N)	65591	-5.2	18.4	57984	15.9	7606	37.8	91068	22. Feb	SA	7218	22. Feb	SA	12
89	72349052	A	9	Ingolstadt-Nord (S)	86604	-3.4	14.9	77576	13.0	9028	31.2	110278	28. Feb	FR	8792	14. Feb	FR	17
90	72349054	A	9	Manching (N)	82388	-3.4	15.0	73593	13.1	8794	31.2	104929	22. Feb	SA	8357	21. Feb	FR	15
91	72349090	A	9	Lenting (S)	75740	-3.9	16.2	67460	14.1	8280	33.5	99653	22. Feb	SA	7964	14. Feb	FR	17
92	73359056	A	9	AD Holledau (N)	70800	-4.1	14.1					94452	22. Feb	SA				
93	74359110	A	9	AD Holledau (S)	88707	-3.7	12.3	77852	10.9	10855	22.1	116549	22. Feb	SA	9590	28. Feb	FR	16
94	75359058	A	9	Allershausen (N)	94550	-3.1	12.0	82677	10.7	11873	20.9	118318	22. Feb	SA	9915	15. Feb	SA	13
95	75359059	A	9	AK Neufahrn (N)	96708	-3.5	11.8	84413	10.6	12295	20.2	119055	21. Feb	FR	9479	15. Feb	SA	10
96	76359060	A	9	AK Neufahrn (S)	116625	-2.4	10.0	102261	9.0	14364	17.1	138946	28. Feb	FR	10107	14. Feb	FR	16
97	77359061	A	9	Garching-Nord (N)	123866	-1.9	10.1	108837	9.1	15029	17.4	145990	28. Feb	FR	10617	14. Feb	FR	15
98	77359062	A	9	Garching-Nord (S)	131822	-1.5	10.4	116108	9.4	15714	18.0	155590	28. Feb	FR	10968	14. Feb	FR	16
99	77359066	A	9	AK München-Nord (S)	108712	-0.1	6.1					131071	28. Feb	FR				
100	77359115	A	9	AK München-Nord (N)	139225	-1.2	9.9	122613	9.0	16612	16.9	167145	28. Feb	FR	11392	28. Feb	FR	11
101	78359064	A	9	München-Schwabing (N)	66137	8.1	6.3	57665	5.6	7983	11.1	75784	20. Feb	DO	5521	12. Feb	MI	8
102	59209050	A	45	Alzenau (S)	33361	-1.9	17.0	27985	10.8	3221	26.8	39744	28. Feb	FR	3178	28. Feb	FR	17
103	59269203	A	70	AD Schweinfurt/Werneck (O)	36777	-1.2	19.3	32864	16.7	3913	41.5	48492	28. Feb	FR	4198	28. Feb	FR	15
104	59359053	A	70	AD Bayreuth/Kulmbach (W)	19721	0.5	20.5	17765	18.1	1956	41.9	26240	28. Feb	FR	2403	28. Feb	FR	14
105	60299002	A	70	Eltmann (W)	22341	-4.5	23.5	19973	20.6	2603	48.8	30857	28. Feb	FR	2706	28. Feb	FR	15
106	60319012	A	70	AK Bamberg (O)	21542	-0.6	17.5	19434	15.2	2108	38.9	28757	28. Feb	FR	2700	28. Feb	FR	16
107	60319104	A	70	AK Bamberg (W)	37888	-2.7	17.0	34279	14.9	3609	37.2	49998	28. Feb	FR	4371	28. Feb	FR	16
108	56369005	A	72	AD Bayerisches Vogtland (O)	22246		23.5	19163	20.6	3083	41.7	29779	28. Feb	FR	2552	7. Feb	FR	15
109	56379002	A	72	AD Hochfranken (W)	29540		22.9	25651	19.4	3717	39.4	38357	14. Feb	FR	3470	14. Feb	FR	16
110	56379003	A	72	AD Hochfranken (O)	34213		18.1	30026	15.3	4456	31.1	45093	14. Feb	FR	4172	14. Feb	FR	15
111	60319002	A	73	Bamberg-Ost (N)	43496	-3.2	14.7	39338	12.8	4159	32.0	55295	28. Feb	FR	4834	28. Feb	FR	16
112	64319052	A	73	AK Fürth/Erlangen (N)	61491	-13.9	10.0	57013	9.1	5606	19.5	75445	28. Feb	FR	5907	24. Feb	MO	8
113	64319053	A	73	AK Fürth/Erlangen (S)	56807	-4.0	8.4	52684	7.6	5076	18.7	68257	14. Feb	FR	5851	17. Feb	MO	8
114	65329111	A	73	Nürnberg/Fürth (N)	64974	-1.6	7.7					78626	28. Feb	FR				
115	66329004	A	73	Nürnberg-Hafen-Ost (S)	82718	-1.6	10.6	75348	9.8	7370	18.7	99797	28. Feb	FR	7938	25. Feb	DI	17
116	66339003	A	73	Röthenbach b.St.W. (O)	33786		14.0	30393	12.5	3393	27.2	41752	28. Feb	FR	3229	28. Feb	FR	16

Nr.	Zstnr	Straße		Name	Gesamt (0-24)			Tag (6-22 Uhr)		Nacht (22-6 Uhr)		Tagesspitzenwerte			Stundenspitzenwerte			
					Kfz	03/02	Lkw-%	Kfz_Tag	Pt	Kfz_Nacht	Pn	Tag-max	Datum	Tag	Std-max	Datum	Tag	Std
117	66339101	A	73	AD Nürnberg/Feucht (W)	19299	-5.8	20.0	17348	17.7	1951	40.1	24245	28. Feb	FR	1939	28. Feb	FR	16
118	62249053	A	81	AD Würzburg-West (S)	22874	-2.5	19.7	20430	16.6	2444	45.7	30279	28. Feb	FR	2462	28. Feb	FR	14
119	73419019	A	92	Landau a.d. Isar (W)	23978	-0.7	14.6	21538	13.3	2440	25.5	30690	28. Feb	FR	2586	21. Feb	FR	14
120	74389014	A	92	Altdorf (O)	32906	-2.2	13.3	29978	12.3	2929	23.4	41324	28. Feb	FR	3530	28. Feb	FR	16
121	76359004	A	92	AK Neufahrn (W)	51111	-3.8	9.6	45123	8.9	5629	14.6	63918	21. Feb	FR	5854	3. Feb	MO	7
122	76359007	A	92	AK Neufahrn (O)	76659	-1.4	7.9					93653	28. Feb	FR				
123	77359005	A	92	AD München-Feldmoching (N)														
124	77359006	A	92	Oberschleißheim (O)	41992	-11.5	12.2					53460	24. Feb	MO				
125	56379004	A	93	AD Hochfranken (S)	19335		19.3	17267	17.3	2195	32.5	30567	15. Feb	SA	2784	15. Feb	SA	13
126	58389099	A	93	Selb-West (S)														
127	64389001	A	93	Wernberg-Köblitz (S)	31498	-2.3	15.4	28194	14.0	3304	27.7	43706	15. Feb	SA	4651	8. Feb	SA	13
128	66389002	A	93	Schwandorf (N)	35835	-3.5	16.0					47230	14. Feb	FR				
129	69389044	A	93	Regensburg-Königswiesen (S)	55881	-0.4	11.6	50947	10.6	4933	22.0	67761	28. Feb	FR	5588	24. Feb	MO	8
130	69389047	A	93	Regensburg-Pfaffenstein (N)	61644	0.3	10.4	55862	9.5	5782	19.4	75730	28. Feb	FR	6264	24. Feb	MO	8
131	70389042	A	93	AK Regensburg (N)	59790	-1.0	10.2	54414	9.3	5376	19.8	72795	28. Feb	FR	6273	24. Feb	MO	8
132	72379036	A	93	Siegenburg (S)	22132	-2.4	11.4	20148	10.3	1984	23.1	28509	28. Feb	FR	2556	14. Feb	FR	16
133	81389190	A	93	AD Inntal (S)	50852	6.6	15.0	46710	13.5	4142	32.8	78151	22. Feb	SA	6487	22. Feb	SA	10
134	83399191	A	93	Kiefersfelden (S)	44917	6.7	16.2	43774	14.3	3738	31.6	74476	22. Feb	SA	5864	22. Feb	SA	9
135	78369100	A	94	München-Riem (W)														
136	78369111	A	94	München-Riem (O)	64330	-2.4	5.4					78965	28. Feb	FR				
137	78369112	A	94	Feldkirchen-Ost (W)	53960	-9.2	6.4					66796	28. Feb	FR				
138	78369840	A	94	AK München-Ost (O)	51911	-1.8	7.3					65227	28. Feb	FR				
139	79349043	A	95	München-Kreuzhof (W)	66253	-2.0	3.7	61104	3.5	5150	5.8	77921	28. Feb	FR	5921	24. Feb	MO	8
140	79349151	A	95	AD Starnberg (N)	60112	-0.7	3.8	55904	3.5	4207	7.0	71368	28. Feb	FR	5721	23. Feb	SO	17
141	81349161	A	95	Seeshaupt (N)	29715	3.4	3.9	28078	3.6	1638	8.5	40979	15. Feb	SA	3723	1. Feb	SA	12
142	83339051	A	95	Murnau/Kochel (S)	14001	5.6	4.0	13259	3.6	741	10.0	23377	15. Feb	SA	2205	15. Feb	SA	9
143	78349106	A	96	München-Laim (W)	84170	-1.8	4.5	77069	4.2	7100	7.2	100508	28. Feb	FR	7699	27. Feb	DO	18
144	78349222	A	96	Gräfelfing (W)	65608	-2.9	5.0	60372	4.6	5236	9.3	79758	28. Feb	FR	6754	17. Feb	MO	8
145	79289050	A	96	Stetten (W)	22229	-2.8	16.5	20523	15.3	1706	30.5	29857	28. Feb	FR	2398	28. Feb	FR	18

Nr.	Zstnr	Straße		Name	Gesamt (0-24)			Tag (6-22 Uhr)		Nacht (22-6 Uhr)		Tagesspitzenwerte			Stundenspitzenwerte			
					Kfz	03/02	Lkw-%	Kfz_Tag	Pt	Kfz_Nacht	Pn	Tag-max	Datum	Tag	Std-max	Datum	Tag	Std
146	79319137	A	96	Landsberg a. Lech-Nord (O)	39221	-3.3	9.9	36306	9.1	2915	19.3	51303	28. Feb	FR	4108	28. Feb	FR	16
147	84249050	A	96	Lindau (S)	19624	10.3	12.2	18356	11.6	1268	22.0	29244	22. Feb	SA	2377	15. Feb	SA	13
148	77349004	A	99	AD München-Eschenried (O)	49809	-2.7	16.1	44929	14.5	4574	30.7	65751	28. Feb	FR	4780	28. Feb	FR	17
149	77349005	A	99	AD München-Allach (O)	72161	-1.3	13.8	65938	12.7	6223	25.8	93868	28. Feb	FR	7505	24. Feb	MO	9
150	77359001	A	99	AD München-Feldmoching (W)	82809	-5.3	12.5	76221	11.5	6588	24.0	107286	28. Feb	FR	8954	24. Feb	MO	9
151	77359010	A	99	AK München-Nord (O)														
152	77359210	A	99	AD München-Feldmoching (O)														
153	77359215	A	99	AK München-Nord (W)	60797		11.6	54852	10.7	5945	19.8	79630	21. Feb	FR	7640	4. Feb	DI	8
154	77359951	A	99	AK München-Nord (N) (Ab SZ)	28205		16.2	24471	14.2	3735	29.3	37211	21. Feb	FR	3075	15. Feb	SA	7
155	78369211	A	99	Aschheim/Ismaning (S)	109038		16.4	99778	15.0	9261	31.6	139459	28. Feb	FR	10212	19. Feb	MI	9
156	78369212	A	99	AK München-Ost (N)	110568		14.3	101594	12.9	8974	29.7	140249	21. Feb	FR	10171	28. Feb	FR	17
157	78369213	A	99	AK München-Ost (S)	104903	-3.3	13.3	96355	12.0	8548	28.2	135695	28. Feb	FR	9836	19. Feb	MI	9
158	78369214	A	99	Haar (S)	96452	-2.1	13.5	88772	12.1	7681	29.6	124410	28. Feb	FR	9006	28. Feb	FR	18
159	79349150	A	952	AD Starnberg (W)	28580	-4.0	3.1	28899	2.9	2189	4.5	34196	28. Feb	FR	2809	25. Feb	DI	9
160	79359221	A	995	München-Giesing (S)	53709	-2.7	7.7	49584	7.2	3942	13.3	66482	28. Feb	FR	4981	26. Feb	MI	18
161	66329054	B	2	Schwabach	19473		14.3	17581	13.1	1892	25.6	25563	13. Feb	DO	1887	13. Feb	DO	17
162	75319115	B	2	Langweid	18206	-4.1	14.3	16237	13.5	1969	20.1	21495	28. Feb	FR	1552	7. Feb	FR	14
163	78349800	B	2	Germering	17973	-2.9	4.3	16578	4.3	1395	4.5	21883	28. Feb	FR	1742	11. Feb	DI	18
164	83339360	B	2	Eschenlohe (n)	6792		3.2	6502	3.1	486	4.5	8225	25. Feb	DI	772	25. Feb	DI	16
165	84329107	B	2	Farchant (s)	19586		4.4	19068	4.1	1089	5.9	24812	28. Feb	FR	2096	1. Feb	SA	13
166	84329117	B	2	Farchant (n)	6745		4.9	6323	4.9	396	4.0	7896	14. Feb	FR	770	23. Feb	SO	18
167	84329350	B	2	Oberau (n)	21920	5.3	4.5	20273	4.3	1221	8.2	33427	28. Feb	FR	2200	15. Feb	SA	17
168	84329351	B	2	Oberau (s)	26003	2.7	4.4	24076	4.2	1389	8.0	40549	28. Feb	FR	2716	15. Feb	SA	12
169	84329995	B	2	Oberau (Mitte)	19415	2.1	4.3	18190	4.1	1102	8.0	26396	15. Feb	SA	2052	15. Feb	SA	17
170	84339350	B	2	Eschenlohe (s)	16407		6.8					25405	28. Feb	FR	2147	28. Feb	FR	17
171	56319108	B	4	Lautertal-Rottenbach	5354	-1.4	14.5					6999	14. Feb	FR				
172	71439401	B	11	Deggendorf	9831	-7.7	7.7	9128	7.3	702	12.6	12549	14. Feb	FR	1063	15. Feb	SA	11
173	74389310	B	11	Eching-Viecht	12863	-0.6	5.4	11848	5.3	1015	6.2	15432	28. Feb	FR	1250	24. Feb	MO	17
174	77359850	B	11	Garching-Dirnismaning	12652	-5.2	5.5	11881	5.5	771	6.1	16345	28. Feb	FR	1509	10. Feb	MO	8

Zentrale Datenverarbeitung im Straßenbau in Bayern

bei der Autobahndirektion Südbayern

Dauerzählstellen
Februar 2003

Nr.	Zstnr	Straße		Name	Gesamt (0-24)			Tag (6-22 Uhr)		Nacht (22-6 Uhr)		Tagesspitzenwerte			Stundenspitzenwerte			
					Kfz	03/02	Lkw-%	Kfz_Tag	Pt	Kfz_Nacht	Pn	Tag-max	Datum	Tag	Std-max	Datum	Tag	Std
175	79359830	B	11	Pullach	15090	-2.7	3.9	14193	4.0	897	3.1	18372	27. Feb	DO	1613	24. Feb	MO	9
176	71489110	B	12	Philippsreut	3632	2.0	13.6	3194	12.3	437	22.9	4480	14. Feb	FR	408	23. Feb	SO	15
177	77449861	B	12	Simbach a. Inn (s)	4696	5.5	19.4					5874	12. Feb	MI				
178	77449862	B	12	Simbach a. Inn (n)	6825	-4.2	13.9					8409	14. Feb	FR				
179	77449863	B	12	Simbach a. Inn (w)	6805	-3.8	19.2					8397	14. Feb	FR				
180	79309380	B	12	Buchloe	14115	2.2	8.4	13093	7.9	1022	14.9	17307	28. Feb	FR	1578	23. Feb	SO	18
181	82289175	B	12	Kempton	12761	-1.5	8.5	11894	8.1	867	13.2	15527	28. Feb	FR	1246	24. Feb	MO	8
182	71339102	B	13	Eichstätt	10517	0.9	5.8	9738	5.8	779	6.3	12636	7. Feb	FR	1110	20. Feb	DO	8
183	77359820	B	13	Oberschleißheim-Neuherberg	33887	-5.8	7.7	31757	7.6	2131	8.4	42963	28. Feb	FR	3709	20. Feb	DO	18
184	57379103	B	15	Hof	20768		7.6	19291	7.1	1477	13.8	25200	14. Feb	FR	2240	17. Feb	MO	17
185	78319140	B	17	Untermeitingen-Lagerlechfeld	21499		8.6	19840	8.5	1660	10.1	25588	28. Feb	FR	2005	26. Feb	MI	18
186	55279103	B	19	Mellrichstadt-Eussenhausen	4952	-0.2	11.5	4412	10.5	540	20.0	6633	28. Feb	FR	576	7. Feb	FR	16
187	60269200	B	19	Werneck-Eßleben	6380	-0.8	6.9	5910	6.7	470	9.5	8202	14. Feb	FR	835	14. Feb	FR	15
188	83279137	B	19	Waltenhofen-Herzmanns														
189	85279114	B	19	Fischen	14573		3.6	13838	3.6	735	2.5	17903	22. Feb	SA	1640	22. Feb	SA	17
190	67429162	B	20	Weiding	10777	4.4	15.7	9640	14.3	1138	27.5	12742	28. Feb	FR	1152	4. Feb	DI	9
191	75429148	B	20	Eggenfelden (n)	7261	-1.3	19.2					9315	28. Feb	FR				
192	75429160	B	20	Eggenfelden (s)	13990	0.9	14.2					17819	28. Feb	FR				
193	80439112	B	20	Laufen	10364	2.2	6.9	9649	6.8	715	8.6	12898	28. Feb	FR	1128	15. Feb	SA	11
194	83439121	B	21	Schneizreuth-Baumgarten	8047	8.6	10.1	7675	9.8	372	17.4	14051	1. Feb	SA	1441	1. Feb	SA	11
195	63399104	B	22	Weiden i.d. Opf.	8980	-4.3	4.4	8532	4.5	448	4.2	10978	14. Feb	FR	1065	27. Feb	DO	17
196	84329161	B	23	Farchant (w)	9792		2.9	9476	2.6	617	5.2	14715	15. Feb	SA	1239	15. Feb	SA	10
197	84329352	B	23	Oberau (w)	8440	3.8	5.3	7969	5.1	406	8.7	10192	28. Feb	FR	1000	13. Feb	DO	18
198	68270000	B	25	Feuchtwangen														
199	70289156	B	25	Fremdingen	3078	-4.4	27.4	2633	24.3	445	45.7	4022	28. Feb	FR	337	28. Feb	FR	16
200	84249149	B	31	Lindau-Diepoldsbergtunnel	12990	5.5	12.1	11900	11.4	1089	20.0	17352	28. Feb	FR	1518	28. Feb	FR	17
201	57339209	B	85	Stockheim-Haslach (s)	13657	-0.1	10.5	0	0.0	0	0.0	16459	28. Feb	FR	1405	27. Feb	DO	17
202	57339210	B	85	Stockheim-Haslach (n)	11700	2.5	8.8	10779	8.6	921	11.1	14557	14. Feb	FR	1253	14. Feb	FR	15
203	57339206	B	89	Stockheim-Haslach (w)	7879	1.4	8.4	7241	8.5	639	7.8	9669	28. Feb	FR	859	13. Feb	DO	17

Nr.	Zstnr	Straße		Name	Gesamt (0-24)			Tag (6-22 Uhr)		Nacht (22-6 Uhr)		Tagesspitzenwerte			Stundenspitzenwerte			
					Kfz	03/02	Lkw-%	Kfz_Tag	Pt	Kfz_Nacht	Pn	Tag-max	Datum	Tag	Std-max	Datum	Tag	Std
204	58339571	B	173	Marktzeuln-Zettlitz (w)	12680	-5.1	12.8	12473	12.5	1089	18.3	15383	14. Feb	FR	1296	20. Feb	DO	17
205	58339572	B	173	Marktzeuln-Zettlitz (o)	11020	-3.9	12.6	11535	14.1	927	21.6	13594	28. Feb	FR	1108	27. Feb	DO	17
206	60319100	B	173	AK Bamberg (N)	28959	39.3	13.2					36026	14. Feb	FR				
207	54269100	B	285	Fladungen	860	-4.0	8.2	795	9.0	64	8.8	1166	14. Feb	FR	118	23. Feb	SO	17
208	58339573	B	289	Marktzeuln-Zettlitz (s)	9292	-3.7	11.4	8946	11.9	817	10.3	11247	14. Feb	FR	892	21. Feb	FR	13
209	59399153	B	303	Schirnding														
210	77349810	B	304	Karlsfeld-Rothschwaige	27579	4.3	8.9					32785	27. Feb	DO				
211	79369320	B	304	Zorneding	19506	-4.2	6.6	18011	6.3	1496	10.7	22613	28. Feb	FR	1740	1. Feb	SA	14
212	80419137	B	304	Nußdorf-Aiging	10784	2.6	9.0	10024	8.6	761	13.8	12316	28. Feb	FR	1224	22. Feb	SA	13
213	81429142	B	304	Traunstein	7026	-4.9	6.2	6639	6.1	388	7.6	8624	28. Feb	FR	792	3. Feb	MO	8
214	81439144	B	304	Freilassing	20988	2.1	5.3	19605	5.3	1383	5.4	26883	28. Feb	FR	2166	22. Feb	SA	12
215	82409147	B	305	Unterwössen-Oberwössen	4205	2.9	4.6	3993	4.8	129	6.9	7114	9. Feb	SO	945	9. Feb	SO	17
216	75429162	B	388	Eggenfelden (o)	13867	-1.5	8.1					17004	14. Feb	FR				
217	77369102	B	388	Ismaning-Fischerhäuser	6950		4.8					8256	28. Feb	FR				
218	77349988	B	471	Bergkirchen-Geiselbullach	15721	-3.9	10.6	14499	10.4	1223	12.8	19470	28. Feb	FR	1523	17. Feb	MO	8
219	81319188	B	472	Peiting-Hohenbrand														
220	81329190	B	472	Polling (o)	5151		6.5	4486	6.0	421	7.7	6568	13. Feb	DO	497	24. Feb	MO	16
221	82329204	B	472	Polling (w)	3806		6.4	3305	5.8	315	6.0	4922	14. Feb	FR	372	19. Feb	MI	7
222	62309053	B	505	Höchstadt	6060	0.1	24.0	5304	20.4	756	48.8	7591	14. Feb	FR	766	3. Feb	MO	8
223	75469870	B	512	Neuhaus a. Inn (o)	5204	24.2	10.2	4865	9.5	339	20.4	6653	14. Feb	FR	606	14. Feb	FR	16
224	75469871	B	512	Neuhaus a. Inn (s)	4858	12.0	12.1	4511	11.3	347	22.5	6145	14. Feb	FR	542	14. Feb	FR	15
225	71469420	B	533	Grafenau	8371	-2.0	5.5	7844	5.5	527	6.7	10487	14. Feb	FR	879	21. Feb	FR	14
226	84329115	St	1016	Nonnenhorn	7856	-0.2	3.0	7262	2.9	594	3.8	9427	14. Feb	FR	805	13. Feb	DO	17
227	68279562	St	1066	Feuchtwangen (w)	5414		13.8	4794	13.3	580	26.3	6733	28. Feb	FR	556	14. Feb	FR	17
228	84289419	St	2007	Wertach	2301		19.2	2201	19.2	100	19.3	2900	23. Feb	SO	392	23. Feb	SO	17
229	76289450	St	2025	Jettingen-Scheppach	5431	-0.5	10.8	4831	10.4	492	10.3	6496	7. Feb	FR	651	22. Feb	SA	19
230	74329432	St	2035	Pöttmes-Wagesenberg	4404	-4.7	10.2	4157	10.6	358	10.4	5625	21. Feb	FR	466	26. Feb	MI	17
231	81329493	St	2057	Polling (n)	2917		4.8	2556	4.5	224	6.3	3642	13. Feb	DO	309	25. Feb	DI	17
232	79359920	St	2072	Grünwald-Geiseltasteig	16123	-6.7	2.1	15039	2.1	1036	2.0	19057	27. Feb	DO	1615	25. Feb	DI	9
233	79359910	St	2078	München-Perlach	18718	1.6	3.1					22047	14. Feb	FR				

Zentrale Datenverarbeitung im Straßenbau in Bayern

bei der Autobahndirektion Südbayern

Dauerzählstellen

Februar 2003

Nr.	Zstnr	Straße		Name	Gesamt (0-24)			Tag (6-22 Uhr)		Nacht (22-6 Uhr)		Tagesspitzenwerte			Stundenspitzenwerte			
					Kfz	03/02	Lkw-%	Kfz_Tag	Pt	Kfz_Nacht	Pn	Tag-max	Datum	Tag	Std-max	Datum	Tag	Std
234	81419451	St	2096	Grabenstätt	4654	-4.3	9.0	4331	9.1	269	11.0	5701	28. Feb	FR	527	26. Feb	MI	18
235	75469872	St	2110	Neuhaus a. Inn (n)	3478	8.6	6.7	3288	6.4	189	11.4	4322	14. Feb	FR	409	14. Feb	FR	15
236	73409441	St	2111	Marklkofen-Frontenhausen	6671	-3.9	8.4	5899	8.4	772	8.4	8140	14. Feb	FR	675	21. Feb	FR	14
237	69449400	St	2136	Bodenmais	3626	-6.0	4.0	3433	4.0	200	3.8	4243	22. Feb	SA	488	15. Feb	SA	11
238	58339574	St	2191	Marktzeuln-Zettlitz (n)	5425	-0.6	8.7	5197	9.0	482	7.6	6818	14. Feb	FR	577	21. Feb	FR	15
239	70369558	St	2230	Essing	3735	-4.1	6.9	3513	6.9	222	7.3	4556	27. Feb	DO	560	23. Feb	SO	14
240	76369404	St	2584	Oberding-Schwaig	16336	1.9	10.6	14145	10.8	2316	9.0	19264	27. Feb	DO	1566	27. Feb	DO	8
241	76369405	St	2584	Hallbergmoos	43421	3.3	5.5	36782	5.1	5321	6.1	51127	14. Feb	FR	3849	14. Feb	FR	19
242	76369406	St	2584	Hallbergmoos (FS44)	8076		3.8	6417	3.5	975	2.8	10787	28. Feb	FR	775	14. Feb	FR	15
243	76369407	St	2584	Hallbergmoos (A92)	35349		6.0	30318	5.4	4364	7.0	42458	13. Feb	DO	3216	14. Feb	FR	19
244	79359705	K	2	Unterhaching	14154	-8.8	3.3	13047	3.4	1107	2.9	16537	27. Feb	DO	1325	6. Feb	DO	18
245	78369710	K	3	Aschheim/Hintermühle	11102	-0.1	6.2					14238	28. Feb	FR				
246	79359702	K	11	Grünwald	11965	-1.5	4.3	11421	4.3	544	3.9	14665	28. Feb	FR	1509	17. Feb	MO	9
247	78369708	K	18	Feldkirchen	6225	-12.0	5.2					7507	25. Feb	DI				
248	78349700	K	21	Planegg	13779	-3.1	5.0	12992	5.0	787	5.0	16552	28. Feb	FR	1462	25. Feb	DI	18
249	79359704	K	22	Ottobrunn	14801	11.0	2.5	13821	2.5	979	2.7	17740	28. Feb	FR	1541	18. Feb	DI	18

Nr.	Zstnr	Straße		Name	Gesamt (0-24)			Tag (6-22 Uhr)		Nacht (22-6 Uhr)		Tagesspitzenwerte			Stundenspitzenwerte			
					Kfz	03/02	Lkw-%	Kfz_Tag	Pt	Kfz_Nacht	Pn	Tag-max	Datum	Tag	Std-max	Datum	Tag	Std
1	59219010	A	3	Hösbach (O)	67521	3.2	19.1					81747	1. Mrz	SA				
2	60209051	A	3	AD Seligenstadt (O)	88480		18.1	77596	14.7	10720	35.6	104191	28. Mrz	FR	7635	14. Mrz	FR	16
3	61229001	A	3	Rohrbrunn (O)	51076		21.6	44144	17.7	6932	46.8	63442	1. Mrz	SA	4792	8. Mrz	SA	12
4	62249051	A	3	AD Würzburg-West (W)	59765	-2.7	22.0	51825	18.5	7940	44.6	75834	1. Mrz	SA	5691	1. Mrz	SA	10
5	62259011	A	3	AD Würzburg-West (O)	77009	-3.1	20.9	66964	17.2	10045	45.7	89807	14. Mrz	FR	6896	14. Mrz	FR	18
6	62269051	A	3	AK Biebelried (W)	69707	-3.3	21.0	60393	16.9	9314	47.5	83778	1. Mrz	SA	6488	14. Mrz	FR	18
7	62269054	A	3	AK Biebelried (O)	57148		22.8	49092	18.7	8056	47.6	75007	1. Mrz	SA	5518	1. Mrz	SA	10
8	62279001	A	3	Kitzingen/Schwarzach (O)	57607		21.7	46650	20.5	7572	51.9	79125	1. Mrz	SA	4621	28. Mrz	FR	18
9	62289041	A	3	Geiselwind (W)	55584	-5.4	23.3					74854	1. Mrz	SA				
10	62309051	A	3	Pommersfelden (W)	57328	-5.6	21.3	49395	17.5	7933	44.9	75859	1. Mrz	SA	5991	8. Mrz	SA	11
11	62309052	A	3	Pommersfelden (O)	56858	-5.2	20.2					75584	1. Mrz	SA	5943	8. Mrz	SA	11
12	64319051	A	3	AK Fürth/Erlangen (W)	73514	-1.3	17.8					63000	14. Mrz	FR				
13	64329050	A	3	AK Fürth/Erlangen (O)	78351		17.7	69389	14.6	9073	37.4	93336	8. Mrz	SA	7589	8. Mrz	SA	11
14	65339051	A	3	AK Nürnberg (W)	96464	-3.3	17.1	86077	14.9	10387	35.3	112774	14. Mrz	FR	8686	21. Mrz	FR	17
15	65339052	A	3	AK Nürnberg (O)	36702	-6.1	20.6	32654	17.7	4048	43.6	47149	28. Mrz	FR	4327	21. Mrz	FR	16
16	66339051	A	3	AK Altdorf (S)	43029	-2.0	22.2	37969	19.2	5060	45.0	51162	28. Mrz	FR	4216	1. Mrz	SA	12
17	66349051	A	3	Neumarkt/Opf. (S)	29803	-4.4	30.0					35538	28. Mrz	FR				
18	69379081	A	3	Nittendorf (W)	32462	-1.8	24.9	28379	21.8	4083	46.3	38104	28. Mrz	FR	3714	1. Mrz	SA	12
19	70389001	A	3	Regensburg-Ost (W)	61278	1.2	20.5	54332	18.2	6946	38.9	73796	28. Mrz	FR	5750	1. Mrz	SA	12
20	70389074	A	3	AK Regensburg (W)	46919	-1.1	19.0	41520	16.5	5399	38.3	56004	28. Mrz	FR	4635	1. Mrz	SA	12
21	70389076	A	3	Regensburg-Ost (O)	53967	-0.1	19.6	48257	17.3	5710	38.7	64374	28. Mrz	FR	5469	1. Mrz	SA	12
22	70389080	A	3	AK Regensburg (O)	64366	0.7	20.9	57147	18.6	7220	39.5	78789	28. Mrz	FR	6153	31. Mrz	MO	8
23	70399077	A	3	Rosenhof (W)	45998	0.0	23.5	40587	20.9	5410	43.2	54782	28. Mrz	FR	4756	1. Mrz	SA	12
24	71439093	A	3	AK Deggendorf (W)	30710	-1.2	29.3	26758	26.3	3952	49.9	35874	28. Mrz	FR	3219	1. Mrz	SA	11
25	75469086	A	3	Pocking (O)	17661	-0.9	41.7	14618	38.6	3044	56.6	20760	27. Mrz	DO	1641	1. Mrz	SA	12
26	63419008	A	6	Waidhaus (O)	6397	-3.5	32.9	5179	29.7	1218	46.2	7760	8. Mrz	SA	642	8. Mrz	SA	13
27	65339054	A	6	AK Altdorf (O)	24617	-2.4	23.2	22039	21.0	2578	42.3	29461	28. Mrz	FR	2282	21. Mrz	FR	16
28	65359001	A	6	Alfeld (O)	20315	-3.1	27.0	17979	24.5	2336	46.5	23990	21. Mrz	FR	1847	21. Mrz	FR	17
29	66329051	A	6	Roth (W)	64337	-1.1	22.5	56558	19.6	7779	43.4	78162	21. Mrz	FR	5946	14. Mrz	FR	16

Nr.	Zstnr	Straße		Name	Gesamt (0-24)			Tag (6-22 Uhr)		Nacht (22-6 Uhr)		Tagesspitzenwerte			Stundenspitzenwerte			
					Kfz	03/02	Lkw-%	Kfz_Tag	Pt	Kfz_Nacht	Pn	Tag-max	Datum	Tag	Std-max	Datum	Tag	Std
30	66329052	A	6	AK Nürnberg-Süd (W)	74155	-0.4	23.1	65365	20.6	8790	41.5	88934	28. Mrz	FR	6646	7. Mrz	FR	15
31	66339052	A	6	AK Nürnberg-Ost (W)	66600	-0.3	27.3	59011	24.9	7589	45.9	81958	28. Mrz	FR	6367	20. Mrz	DO	17
32	66339053	A	6	AK Nürnberg-Ost (O)	36725	-3.2	21.8					47221	14. Mrz	FR				
33	67279001	A	6	AK Feuchtwangen/Crailsheim (W)	46177	-3.6	30.1	40121	26.3	6057	54.7	55244	21. Mrz	FR	4474	21. Mrz	FR	17
34	67279002	A	6	AK Feuchtwangen/Crailsheim (O)	45611	-3.7	28.5	39547	24.9	6064	52.0	56957	21. Mrz	FR	4635	21. Mrz	FR	17
35	67299051	A	6	Herrieden (O)	48401	-1.8	26.8	41938	23.3	6463	49.8	60020	21. Mrz	FR	4902	21. Mrz	FR	17
36	59269052	A	7	Schweinfurt/Niederwern (N)	42442	-7.6	21.9	32202	14.6	5019	43.4	53847	14. Mrz	FR	4243	1. Mrz	SA	13
37	60269020	A	7	Gramschatzer Wald (S)	57344	-6.0	18.2	50587	15.1	6756	41.0	73865	14. Mrz	FR	5977	14. Mrz	FR	16
38	62269052	A	7	AK Biebelried (S)	24956		16.9	22265	13.7	2691	43.2	31506	8. Mrz	SA	2811	8. Mrz	SA	13
39	62269053	A	7	AK Biebelried (N)	40507	-8.1	19.6	35254	15.6	5253	46.5	52284	14. Mrz	FR	4258	14. Mrz	FR	16
40	64279001	A	7	Uffenheim/Langensteinach (N)	24529	-2.5	21.4	21886	18.9	2786	47.2	31517	8. Mrz	SA	2812	1. Mrz	SA	12
41	67279004	A	7	AK Feuchtwangen/Crailsheim (S)	40965	-5.0	19.9	36752	17.9	4451	44.2	53410	1. Mrz	SA	4771	8. Mrz	SA	12
42	67279081	A	7	AK Feuchtwangen/Crailsheim (N)	25323	-7.4	17.6	22864	15.7	2581	42.0	32818	8. Mrz	SA	2875	1. Mrz	SA	11
43	76269230	A	7	AD Hittistetten (S)	59574	1.3	10.6	54917	9.7	4657	22.1	86704	8. Mrz	SA	7616	8. Mrz	SA	11
44	80269231	A	7	AK Memmingen (S)	32729	4.2	13.2	30567	12.5	2162	22.3	54131	1. Mrz	SA	5221	8. Mrz	SA	11
45	83289001	A	7	Nesselwang (W)	10315	-2.7	4.8	9692	4.6	623	7.6	21313	8. Mrz	SA	1943	8. Mrz	SA	11
46	83289097	A	7	AD Allgäu (S)	20914	3.5	5.8	19702	5.4	1212	13.0	39886	8. Mrz	SA	3859	8. Mrz	SA	11
47	83289995	A	7	Oy-Mittelberg (N)	6390		8.2	6070	7.4	303	20.2	11196	8. Mrz	SA	1350	16. Mrz	SO	17
48	83289996	A	7	Oy-Mittelberg (W)	20105		6.1	18944	5.6	1161	13.6	38370	8. Mrz	SA	3698	8. Mrz	SA	11
49	83289997	A	7	Oy-Mittelberg (O)	9520		4.7	8924	4.5	597	7.7	19782	8. Mrz	SA	1778	8. Mrz	SA	11
50	83289998	A	7	Oy-Mittelberg (S)	5868		7.2	5440	7.4	383	15.9	12100	1. Mrz	SA	1064	1. Mrz	SA	10
51	83289999	A	7	Oy-Mittelberg	8691		4.1	8133	3.8	558	7.9	18958	8. Mrz	SA	1698	8. Mrz	SA	11
52	84299001	A	7	Tunnel Füssen	10164	5.1	7.0	9516	6.2	648	19.5	19192	15. Mrz	SA	1774	15. Mrz	SA	12
53	75279012	A	8 w	Leipheim (O)	52571		17.2	47339	15.1	5231	35.6	64704	1. Mrz	SA	5149	1. Mrz	SA	12
54	75279130	A	8 w	Leipheim (W)	51243	-2.4	16.7	46263	14.7	4980	35.0	63446	1. Mrz	SA	5007	1. Mrz	SA	12
55	75289010	A	8 w	Zusmarshausen (W)	50079		17.0	45087	14.9	4992	36.4	63909	1. Mrz	SA	5231	1. Mrz	SA	12
56	75289012	A	8 w	Burgau (W)	50168	-2.3	16.7	45130	14.6	5039	35.2	64007	1. Mrz	SA	5080	1. Mrz	SA	12
57	75309010	A	8 w	Zusmarshausen (O)	51292	-1.7	16.2	46293	14.5	4998	32.3	64854	1. Mrz	SA	5270	1. Mrz	SA	12
58	75319008	A	8 w	Derching (O)	65329		14.7	58819	13.2	6510	28.3	79021	7. Mrz	FR	6116	7. Mrz	FR	18

Zentrale Datenverarbeitung im Straßenbau in Bayern

bei der Autobahndirektion Südbayern

Dauerzählstellen
März 2003

Nr.	Zstnr	Straße		Name	Gesamt (0-24)			Tag (6-22 Uhr)		Nacht (22-6 Uhr)		Tagesspitzenwerte			Stundenspitzenwerte			
					Kfz	03/02	Lkw-%	Kfz_Tag	Pt	Kfz_Nacht	Pn	Tag-max	Datum	Tag	Std-max	Datum	Tag	Std
59	75319009	A	8 w	Augsburg-Ost (O)	65534		14.7	58917	13.2	6617	28.0	79085	7. Mrz	FR	6212	7. Mrz	FR	18
60	75319010	A	8 w	Augsburg-West	73846		14.3	66622	12.9	7224	26.7	89149	7. Mrz	FR	6675	14. Mrz	FR	17
61	75319131	A	8 w	Augsburg-West (W)	58237	-0.5	14.7	52541	13.0	5696	30.1	70376	7. Mrz	FR	5656	1. Mrz	SA	12
62	75319133	A	8 w	Edenbergen (O)	54471		15.0	49213	13.2	5258	31.3	66337	7. Mrz	FR	5318	1. Mrz	SA	12
63	76329132	A	8 w	Adelzhausen (W)	60818	-0.8	14.1	54895	12.7	5923	26.9	73497	7. Mrz	FR	5615	1. Mrz	SA	14
64	76329133	A	8 w	Adelzhausen (O)	60433		13.9	54564	12.4	5869	27.2	73310	7. Mrz	FR	5628	1. Mrz	SA	11
65	76339001	A	8 w	Odelzhausen (O)	66327	-0.5	12.8	59962	11.6	6365	24.5	79838	7. Mrz	FR	5963	7. Mrz	FR	18
66	77339003	A	8 w	Sulzemoos (O)	68450	-0.2	12.8	61976	11.6	6474	24.1	82095	7. Mrz	FR	6113	7. Mrz	FR	17
67	77349002	A	8 w	Dachau/Fürstenfeldbruck (O)														
68	77349003	A	8 w	Dachau/Fürstenfeldbruck (W)														
69	78349140	A	8 w	AK München-West (O)														
70	78349141	A	8 w	AK München-West (W)														
71	79359168	A	8 o	München-Perlach (S)	41460	9.4	3.3	38371	3.3	3088	4.3	48898	21. Mrz	FR	4615	19. Mrz	MI	9
72	80369171	A	8 o	Holzkirchen (W)	104648	-3.4	12.3	95598	10.8	9050	27.3	139899	8. Mrz	SA	10186	15. Mrz	SA	14
73	81389023	A	8 o	Rosenheim (O)	57140	-1.8	13.8	51889	12.2	5251	29.9	73904	1. Mrz	SA	5785	8. Mrz	SA	14
74	81389180	A	8 o	AD Inntal (W)	79052	-1.8	14.9	71751	13.2	7301	31.3	122577	1. Mrz	SA	9091	15. Mrz	SA	13
75	81409026	A	8 o	Frasdorf (O)	51529	-2.8	14.3	46721	12.4	4808	32.3	71094	1. Mrz	SA	5827	8. Mrz	SA	11
76	81409028	A	8 o	Felden (O)	48013	-3.0	14.9	43424	13.0	4589	33.4	68795	1. Mrz	SA	5643	8. Mrz	SA	14
77	81429034	A	8 o	Neukirchen (O)	37715		18.3					53403	1. Mrz	SA				
78	82439036	A	8 o	Bad Reichenhall (O)	36732		18.3	32400	15.8	4332	36.9	57215	1. Mrz	SA	5017	1. Mrz	SA	11
79	56369003	A	9	AD Bayerisches Vogtland (N)	29200	-3.9	29.4	24693	25.8	4507	49.1	35845	28. Mrz	FR	3012	21. Mrz	FR	16
80	56369004	A	9	AD Bayerisches Vogtland (S)	49313	-2.2	19.1	42381	16.2	6933	36.3	66768	28. Mrz	FR	6407	21. Mrz	FR	16
81	59359051	A	9	AD Bayreuth/Kulmbach (N)	62876	-3.7	20.8	54789	18.1	8088	39.1	82566	28. Mrz	FR	6867	14. Mrz	FR	15
82	59359052	A	9	AD Bayreuth/Kulmbach (S)	55026	-3.6	16.8	48125	14.4	6901	34.0	70648	28. Mrz	FR	5841	21. Mrz	FR	14
83	62359001	A	9	Pegnitz (N)	46318	-1.2	18.7	40388	15.8	5930	38.3	59262	21. Mrz	FR	5086	14. Mrz	FR	15
84	65339053	A	9	AK Nürnberg (N)	69922	-1.4	16.9	62101	14.9	7821	32.8	87798	21. Mrz	FR	7104	17. Mrz	MO	8
85	65339055	A	9	AK Nürnberg-Ost (N)	78982	-4.0	16.3	69621	13.8	9361	35.2	96419	8. Mrz	SA	7514	14. Mrz	FR	16
86	65339060	A	9	AK Nürnberg (S)	102647	-1.9	17.8	90839	15.5	11809	35.2	120705	14. Mrz	FR	9426	14. Mrz	FR	16
87	66339054	A	9	AK Nürnberg-Ost (S)	60782	-4.2	12.1					81153	1. Mrz	SA				

Zentrale Datenverarbeitung im Straßenbau in Bayern

bei der Autobahndirektion Südbayern

Dauerzählstellen
März 2003

Nr.	Zstnr	Straße		Name	Gesamt (0-24)			Tag (6-22 Uhr)		Nacht (22-6 Uhr)		Tagesspitzenwerte			Stundenspitzenwerte			
					Kfz	03/02	Lkw-%	Kfz_Tag	Pt	Kfz_Nacht	Pn	Tag-max	Datum	Tag	Std-max	Datum	Tag	Std
88	69349061	A	9	Greding (N)	67782	-4.0	17.8	59829	15.3	7953	36.1	98224	1. Mrz	SA	7698	1. Mrz	SA	12
89	72349052	A	9	Ingolstadt-Nord (S)	89537	-2.6	14.7	80142	12.9	9395	29.8	112195	1. Mrz	SA	8869	8. Mrz	SA	12
90	72349054	A	9	Manching (N)	84750	-2.6	14.7	75628	12.9	9122	29.7	108947	1. Mrz	SA	8453	8. Mrz	SA	12
91	72349090	A	9	Lenting (S)	78081	-3.3	15.9	69475	13.9	8605	32.2	104354	1. Mrz	SA	8167	8. Mrz	SA	12
92	73359056	A	9	AD Holledau (N)	72315	-3.4	14.1					95572	1. Mrz	SA				
93	74359110	A	9	AD Holledau (S)	90468	-3.3	12.3	79471	10.9	10997	21.9	116946	1. Mrz	SA	9454	8. Mrz	SA	12
94	75359058	A	9	Allershausen (N)	96704	-2.6	12.0	84609	10.7	12094	20.8	119804	1. Mrz	SA	9579	8. Mrz	SA	11
95	75359059	A	9	AK Neufahrn (N)	98322	-2.5	11.8	85991	10.6	12331	20.4	118393	1. Mrz	SA	9110	8. Mrz	SA	13
96	76359060	A	9	AK Neufahrn (S)	119536	-0.1	10.0	105052	9.0	14484	16.9	138211	21. Mrz	FR	10313	21. Mrz	FR	17
97	77359061	A	9	Garching-Nord (N)	127470	0.9	10.0	112585	9.1	14885	17.4	146915	21. Mrz	FR	10962	15. Mrz	SA	11
98	77359062	A	9	Garching-Nord (S)	135450	1.3	10.3	119811	9.4	15639	17.7	155972	21. Mrz	FR	11474	14. Mrz	FR	16
99	77359066	A	9	AK München-Nord (S)	111941	3.4	6.1					131829	21. Mrz	FR				
100	77359115	A	9	AK München-Nord (N)	143542	1.9	9.3	113267	7.4	16775	14.4	165474	21. Mrz	FR	10678	3. Mrz	MO	17
101	78359064	A	9	München-Schwabing (N)	68715	13.5	6.4	61194	6.1	8672	11.3	80189	28. Mrz	FR	5726	6. Mrz	DO	8
102	59209050	A	45	Alzenau (S)	34784	-3.4	15.9	27189	12.4	3084	29.9	41792	28. Mrz	FR	3094	7. Mrz	FR	16
103	59269203	A	70	AD Schweinfurt/Werneck (O)	38263	-3.8	18.9	34144	16.4	4120	39.5	49329	28. Mrz	FR	4170	21. Mrz	FR	15
104	59359053	A	70	AD Bayreuth/Kulmbach (W)	20718	7.9	20.1	18566	17.8	2152	40.1	28226	28. Mrz	FR	2484	28. Mrz	FR	14
105	60299002	A	70	Eltmann (W)	24144	-4.7	22.0	21447	19.5	2812	45.2	31195	28. Mrz	FR	2749	28. Mrz	FR	15
106	60319012	A	70	AK Bamberg (O)	22491	-2.9	17.2	20213	15.0	2278	36.5	30764	28. Mrz	FR	2688	28. Mrz	FR	15
107	60319104	A	70	AK Bamberg (W)	39831	-3.3	16.7	35985	14.8	3846	35.3	50886	28. Mrz	FR	4430	21. Mrz	FR	15
108	56369005	A	72	AD Bayerisches Vogtland (O)	23108		22.1	19904	19.3	3204	39.7	31294	28. Mrz	FR	2806	21. Mrz	FR	16
109	56379002	A	72	AD Hochfranken (W)	30179		22.2	26050	20.6	3789	41.2	40398	28. Mrz	FR	3612	21. Mrz	FR	16
110	56379003	A	72	AD Hochfranken (O)	34500		18.1	29248	16.9	4169	34.9	47623	28. Mrz	FR	4008	14. Mrz	FR	16
111	60319002	A	73	Bamberg-Ost (N)	46143	-1.9	14.5	41684	12.7	4460	30.8	57880	21. Mrz	FR	4900	21. Mrz	FR	15
112	64319052	A	73	AK Fürth/Erlangen (N)	63684	-11.5	10.1	57238	9.1	5915	18.5	76291	28. Mrz	FR	6056	17. Mrz	MO	8
113	64319053	A	73	AK Fürth/Erlangen (S)	58062	-1.3	8.3	52168	7.3	5239	17.0	70216	28. Mrz	FR	5994	17. Mrz	MO	8
114	65329111	A	73	Nürnberg/Fürth (N)	66718	1.5	7.7					80654	28. Mrz	FR				
115	66329004	A	73	Nürnberg-Hafen-Ost (S)	85038	1.4	10.7	77476	10.0	7561	18.0	103142	28. Mrz	FR	8372	17. Mrz	MO	8
116	66339003	A	73	Röthenbach b.St.W. (O)	35582		13.3	32013	12.0	3569	24.7	42693	21. Mrz	FR	3438	21. Mrz	FR	16

Nr.	Zstnr	Straße		Name	Gesamt (0-24)			Tag (6-22 Uhr)		Nacht (22-6 Uhr)		Tagesspitzenwerte			Stundenspitzenwerte			
					Kfz	03/02	Lkw-%	Kfz_Tag	Pt	Kfz_Nacht	Pn	Tag-max	Datum	Tag	Std-max	Datum	Tag	Std
117	66339101	A	73	AD Nürnberg/Feucht (W)	20089	-2.9	19.8					24192	28. Mrz	FR				
118	62249053	A	81	AD Würzburg-West (S)	24876	-2.4	17.5	22153	14.7	2723	40.7	31983	14. Mrz	FR	2605	14. Mrz	FR	15
119	73419019	A	92	Landau a.d. Isar (W)	25392	0.4	14.4	22685	13.2	2708	24.2	31826	28. Mrz	FR	2712	28. Mrz	FR	14
120	74389014	A	92	Altdorf (O)	35350	0.8	13.3	32116	12.4	3234	22.3	43500	28. Mrz	FR	3532	17. Mrz	MO	8
121	76359004	A	92	AK Neufahrn (W)	52537	-2.1	9.6	46739	8.9	5798	14.6	66570	7. Mrz	FR	6045	24. Mrz	MO	7
122	76359007	A	92	AK Neufahrn (O)	80720	0.9						96100	28. Mrz	FR				
123	77359005	A	92	AD München-Feldmoching (N)														
124	77359006	A	92	Oberschleißheim (O)	44044							58240	31. Mrz	MO				
125	56379004	A	93	AD Hochfranken (S)	18883		20.4	16141	20.0	2106	35.3	25004	28. Mrz	FR	2348	21. Mrz	FR	16
126	58389099	A	93	Selb-West (S)	23265		19.9	20112	17.3	3153	36.5	31706	28. Mrz	FR	2779	21. Mrz	FR	16
127	64389001	A	93	Wernberg-Köblitz (S)	31708	-2.7	15.8	28151	14.4	3558	27.4	40796	28. Mrz	FR	3651	21. Mrz	FR	15
128	66389002	A	93	Schwandorf (N)	36586	-1.9	16.5					48308	28. Mrz	FR				
129	69389044	A	93	Regensburg-Königswiesen (S)	56567	1.2	12.8	51314	11.8	5253	22.2	70259	28. Mrz	FR	5920	17. Mrz	MO	8
130	69389047	A	93	Regensburg-Pfaffenstein (N)	62183	1.2	10.9	56034	10.0	6149	19.5	77696	28. Mrz	FR	6421	17. Mrz	MO	8
131	70389042	A	93	AK Regensburg (N)	61048	0.5	10.7	55281	9.8	5766	19.6	75818	28. Mrz	FR	6585	17. Mrz	MO	8
132	72379036	A	93	Siegenburg (S)	23313	0.2	11.5	21133	10.4	2179	21.8	29026	28. Mrz	FR	2577	14. Mrz	FR	14
133	81389190	A	93	AD Inntal (S)	49291	0.2	15.2	45102	13.6	4189	31.7	82298	8. Mrz	SA	6167	8. Mrz	SA	14
134	83399191	A	93	Kiefersfelden (S)	44067	1.5	16.2	40377	14.7	3690	32.4	78996	8. Mrz	SA	6167	8. Mrz	SA	17
135	78369100	A	94	München-Riem (W)														
136	78369111	A	94	München-Riem (O)	66626	5.0	5.8					80775	27. Mrz	DO				
137	78369112	A	94	Feldkirchen-Ost (W)	56001	8.1	6.8					68158	28. Mrz	FR				
138	78369840	A	94	AK München-Ost (O)	53844	1.7	7.8					66505	28. Mrz	FR				
139	79349043	A	95	München-Kreuzhof (W)	68656	0.1	4.3	63240	4.2	5416	5.8	78205	28. Mrz	FR	6227	24. Mrz	MO	8
140	79349151	A	95	AD Starnberg (N)	61990	0.3	4.0	57490	3.8	4500	6.7	70070	28. Mrz	FR	6291	23. Mrz	SO	18
141	81349161	A	95	Seeshaupt (N)	29479	-1.1	4.1	27702	3.9	1777	8.2	38231	23. Mrz	SO	3672	23. Mrz	SO	18
142	83339051	A	95	Murnau/Kochel (S)	14047	0.2	4.0	13224	3.7	823	9.3	23116	8. Mrz	SA	1804	8. Mrz	SA	12
143	78349106	A	96	München-Laim (W)	87017	0.4	4.7	79543	4.5	7473	6.1	102664	21. Mrz	FR	8091	19. Mrz	MI	18
144	78349222	A	96	Gräfelfing (W)	68978	0.8	5.2	63273	4.9	5705	8.9	82514	21. Mrz	FR	7077	10. Mrz	MO	8
145	79289050	A	96	Stetten (W)	25061	0.6	15.3	23023	14.2	2038	27.2	31080	28. Mrz	FR	2415	21. Mrz	FR	16

Nr.	Zstnr	Straße		Name	Gesamt (0-24)			Tag (6-22 Uhr)		Nacht (22-6 Uhr)		Tagesspitzenwerte			Stundenspitzenwerte			
					Kfz	03/02	Lkw-%	Kfz_Tag	Pt	Kfz_Nacht	Pn	Tag-max	Datum	Tag	Std-max	Datum	Tag	Std
146	79319137	A	96	Landsberg a. Lech-Nord (O)	43603	1.3	10.0	40244	9.4	3358	18.0	54509	28. Mrz	FR	4281	14. Mrz	FR	17
147	84249050	A	96	Lindau (S)	21944	7.3	11.4	20435	10.8	1510	20.1	35483	8. Mrz	SA	2703	8. Mrz	SA	9
148	77349004	A	99	AD München-Eschenried (O)	50841	2.2	16.0					61393	7. Mrz	FR				
149	77349005	A	99	AD München-Allach (O)	73482	4.3	13.7					88785	7. Mrz	FR				
150	77359001	A	99	AD München-Feldmoching (W)	86727	-1.6	12.2	79583	11.3	7144	22.1	105417	14. Mrz	FR	9374	19. Mrz	MI	9
151	77359010	A	99	AK München-Nord (O)														
152	77359210	A	99	AD München-Feldmoching (O)														
153	77359215	A	99	AK München-Nord (W)	62785		11.7	56167	10.7	6352	19.2	79923	7. Mrz	FR	7810	19. Mrz	MI	8
154	77359951	A	99	AK München-Nord (N) (Ab SZ)	27590		16.4	23848	14.4	3741	28.7	35017	8. Mrz	SA	3227	15. Mrz	SA	11
155	78369211	A	99	Aschheim/Ismaning (S)	112876		16.3	103152	14.9	9698	30.4	133679	14. Mrz	FR	10931	19. Mrz	MI	9
156	78369212	A	99	AK München-Ost (N)	113447		14.6	104072	13.1	9371	29.4	134656	7. Mrz	FR	10617	19. Mrz	MI	9
157	78369213	A	99	AK München-Ost (S)	107341	-1.2	13.2	98302	11.9	9039	27.0	128763	7. Mrz	FR	10022	19. Mrz	MI	9
158	78369214	A	99	Haar (S)	97361	-1.7	13.5	89373	12.2	7988	28.6	119589	8. Mrz	SA	9143	15. Mrz	SA	13
159	79349150	A	952	AD Starnberg (W)	30365	-0.2	3.2	28104	3.2	2260	4.1	35425	28. Mrz	FR	3026	23. Mrz	SO	18
160	79359221	A	995	München-Giesing (S)	56032	-1.1	8.1	51808	7.7	4224	13.1	66362	28. Mrz	FR	5156	11. Mrz	DI	18
161	66329054	B	2	Schwabach	20752	-1.1	14.0	18833	13.0	1919	23.0	25214	21. Mrz	FR	2088	27. Mrz	DO	8
162	75319115	B	2	Langweid	19535	0.2	15.0	17397	14.4	2137	19.8	22613	28. Mrz	FR	1584	27. Mrz	DO	18
163	78349800	B	2	Germering	19625	3.1	4.6	18134	4.6	1491	4.3	23912	28. Mrz	FR	1913	27. Mrz	DO	18
164	83339360	B	2	Eschenlohe (n)	7472		3.7					9388	23. Mrz	SO				
165	84329107	B	2	Farchant (s)	20456		4.7					25147	8. Mrz	SA				
166	84329117	B	2	Farchant (n)	6907		5.1					8318	28. Mrz	FR				
167	84329350	B	2	Oberau (n)	22134	3.2	4.8	20804	4.6	1330	7.9	30403	8. Mrz	SA	2230	8. Mrz	SA	16
168	84329351	B	2	Oberau (s)	26823	3.4	4.7	25284	4.6	1540	7.7	38030	8. Mrz	SA	2936	8. Mrz	SA	11
169	84329995	B	2	Oberau (Mitte)	19967	2.2	4.7	18758	4.5	1209	7.8	28419	8. Mrz	SA	2069	8. Mrz	SA	16
170	84339350	B	2	Eschenlohe (s)	16610		7.4					21285	5. Mrz	MI				
171	56319108	B	4	Lautertal-Rottenbach	5585	3.5	15.0					7272	28. Mrz	FR				
172	71439401	B	11	Deggendorf	10549	-3.4	8.3	9754	8.0	794	12.7	12720	28. Mrz	FR	1082	28. Mrz	FR	14
173	74389310	B	11	Eching-Viecht	13429	1.2	6.7	12322	6.8	1068	5.9	16298	28. Mrz	FR	1318	10. Mrz	MO	18
174	77359850	B	11	Garching-Dirnismaning	12771	-3.6	6.0	11972	6.0	799	5.7	16212	28. Mrz	FR	1556	26. Mrz	MI	8

Nr.	Zstnr	Straße		Name	Gesamt (0-24)			Tag (6-22 Uhr)		Nacht (22-6 Uhr)		Tagesspitzenwerte			Stundenspitzenwerte			
					Kfz	03/02	Lkw-%	Kfz_Tag	Pt	Kfz_Nacht	Pn	Tag-max	Datum	Tag	Std-max	Datum	Tag	Std
175	79359830	B	11	Pullach	16009	1.1	4.2	15078	4.3	931	3.0	19462	28. Mrz	FR	1667	31. Mrz	MO	9
176	71489110	B	12	Philippsreut	3876	-2.3	14.1	3393	12.8	483	23.5	4420	1. Mrz	SA	459	23. Mrz	SO	15
177	77449861	B	12	Simbach a. Inn (s)	4893	2.8	20.2	4716	19.8	444	30.9	6321	5. Mrz	MI	502	28. Mrz	FR	16
178	77449862	B	12	Simbach a. Inn (n)	7504	-1.6	14.2	7124	14.1	580	22.4	8723	16. Mrz	SO	767	23. Mrz	SO	18
179	77449863	B	12	Simbach a. Inn (w)	7506	-1.3	19.2	7062	18.5	703	28.7	8816	16. Mrz	SO	781	23. Mrz	SO	18
180	79309380	B	12	Buchloe	14832	2.2	9.0	13645	8.6	1186	13.6	17877	28. Mrz	FR	1544	16. Mrz	SO	18
181	82289175	B	12	Kempton	13509	-0.6	8.6	12531	8.3	978	12.2	15977	28. Mrz	FR	1333	31. Mrz	MO	8
182	71339102	B	13	Eichstätt	10887	1.9	7.3	10055	7.4	831	6.6	13228	28. Mrz	FR	1173	24. Mrz	MO	17
183	77359820	B	13	Oberschleißheim-Neuherberg	34295	-2.4	8.3	32024	8.3	2271	7.9	43444	28. Mrz	FR	3847	25. Mrz	DI	8
184	57379103	B	15	Hof	21745		7.8	20148	7.3	1597	14.2	26842	31. Mrz	MO	2375	24. Mrz	MO	17
185	78319140	B	17	Untermeitingen-Lagerlechfeld	22979	7.1	9.6	21083	9.6	1896	9.6	26590	28. Mrz	FR	2162	17. Mrz	MO	8
186	55279103	B	19	Mellrichstadt-Eussenhausen	5183	-2.3	11.9	4620	10.8	563	20.6	6896	21. Mrz	FR	598	21. Mrz	FR	17
187	60269200	B	19	Werneck-Eßleben	6682	-1.7	7.7	6195	7.6	487	9.6	8380	14. Mrz	FR	1027	7. Mrz	FR	15
188	83279137	B	19	Waltenhofen-Herzmanns														
189	85279114	B	19	Fischen	14445	-1.4	3.4	13667	3.4	779	4.1	17880	1. Mrz	SA	1706	8. Mrz	SA	9
190	67429162	B	20	Weiding	11371	4.2	15.7	10121	14.4	1251	25.9	12739	6. Mrz	DO	1014	6. Mrz	DO	7
191	75429148	B	20	Eggenfelden (n)	7752	1.6	18.7	7151	18.2	602	25.6	9454	14. Mrz	FR	987	1. Mrz	SA	12
192	75429160	B	20	Eggenfelden (s)	14334	-2.5	14.8	13296	14.4	1038	19.5	17112	21. Mrz	FR	1594	1. Mrz	SA	12
193	80439112	B	20	Laufen	10609	4.9	7.1	9845	7.0	764	8.7	12930	1. Mrz	SA	1169	1. Mrz	SA	12
194	83439121	B	21	Schneizreuth-Baumgarten	6842	-4.2	12.2	6717	11.8	353	19.3	10147	1. Mrz	SA	1065	8. Mrz	SA	11
195	63399104	B	22	Weiden i.d. Opf.	9206	-1.2	5.4	8732	5.4	474	4.9	11828	28. Mrz	FR	1203	27. Mrz	DO	17
196	84329161	B	23	Farchant (w)	10327		3.0					15244	8. Mrz	SA				
197	84329352	B	23	Oberau (w)	9024	8.5	5.3	8572	5.2	452	8.2	11595	8. Mrz	SA	1071	1. Mrz	SA	12
198	68270000	B	25	Feuchtwangen														
199	70289156	B	25	Fremdingen	3647	2.9	27.5	3185	24.5	462	48.2	4569	21. Mrz	FR	430	30. Mrz	SO	15
200	84249149	B	31	Lindau-Diepoldsbergtunnel	14558	3.7	11.6	13303	10.9	1255	19.1	19337	1. Mrz	SA	1647	1. Mrz	SA	12
201	57339209	B	85	Stockheim-Haslach (s)	13846	-3.2	11.4					17233	21. Mrz	FR	1414	21. Mrz	FR	15
202	57339210	B	85	Stockheim-Haslach (n)	11832	-0.7	9.0	10887	8.8	945	11.0	14599	21. Mrz	FR	1244	31. Mrz	MO	17
203	57339206	B	89	Stockheim-Haslach (w)	7997	-3.1	9.1	7372	9.2	625	8.2	10022	21. Mrz	FR	877	24. Mrz	MO	17

Zentrale Datenverarbeitung im Straßenbau in Bayern

bei der Autobahndirektion Südbayern

Dauerzählstellen
März 2003

Nr.	Zstnr	Straße		Name	Gesamt (0-24)			Tag (6-22 Uhr)		Nacht (22-6 Uhr)		Tagesspitzenwerte			Stundenspitzenwerte			
					Kfz	03/02	Lkw-%	Kfz_Tag	Pt	Kfz_Nacht	Pn	Tag-max	Datum	Tag	Std-max	Datum	Tag	Std
204	58339571	B	173	Marktzeuln-Zettlitz (w)	13381	-4.7	12.9	12242	12.4	1139	17.9	16164	28. Mrz	FR	1324	11. Mrz	DI	17
205	58339572	B	173	Marktzeuln-Zettlitz (o)	11355	-7.0	12.5	10399	12.0	956	18.4	13731	28. Mrz	FR	1161	11. Mrz	DI	17
206	60319100	B	173	AK Bamberg (N)	30187	-8.3	13.3					37374	28. Mrz	FR				
207	54269100	B	285	Fladungen	943	-6.2	8.7	891	9.7	72	9.0	1218	16. Mrz	SO	202	16. Mrz	SO	15
208	58339573	B	289	Marktzeuln-Zettlitz (s)	9668	-4.5	11.7	8838	11.9	830	9.5	11673	21. Mrz	FR	963	24. Mrz	MO	8
209	59399153	B	303	Schirnding														
210	77349810	B	304	Karlsfeld-Rothschwaige	27866	5.2	9.0	25205	8.8	2661	10.5	33970	20. Mrz	DO	2868	20. Mrz	DO	17
211	79369320	B	304	Zorneding	20390	-1.9	6.8	18849	6.5	1541	10.7	23806	28. Mrz	FR	1828	26. Mrz	MI	8
212	80419137	B	304	Nußdorf-Aiging	10482	0.4	9.6	9647	9.3	776	11.8	12283	31. Mrz	MO	1155	1. Mrz	SA	13
213	81429142	B	304	Traunstein	7375	-3.7	6.6	6873	6.4	443	7.8	9172	28. Mrz	FR	873	26. Mrz	MI	8
214	81439144	B	304	Freilassing	21280	4.7	5.4	20498	5.5	1491	5.0	25696	7. Mrz	FR	2195	1. Mrz	SA	12
215	82409147	B	305	Unterwössen-Oberwössen	3475	-3.3	4.5	3456	4.4	135	6.5	5260	1. Mrz	SA	508	1. Mrz	SA	10
216	75429162	B	388	Eggenfelden (o)	14462	-0.4	8.5	13440	8.4	1022	8.8	17385	28. Mrz	FR	1409	21. Mrz	FR	15
217	77369102	B	388	Ismaning-Fischerhäuser	7107		5.0					8779	28. Mrz	FR				
218	77349988	B	471	Bergkirchen-Geiselbullach	17112	4.5	11.2	15787	11.0	1325	12.9	20942	28. Mrz	FR	1925	27. Mrz	DO	18
219	81319188	B	472	Peiting-Hohenbrand														
220	81329190	B	472	Polling (o)	5431		7.5					6439	21. Mrz	FR				
221	82329204	B	472	Polling (w)	4023		7.4					4747	21. Mrz	FR				
222	62309053	B	505	Höchstadt	6272	-0.1	23.1	5486	19.8	786	46.3	8317	28. Mrz	FR	791	17. Mrz	MO	8
223	75469870	B	512	Neuhaus a. Inn (o)	5505	18.4	11.7	5145	11.1	361	21.1	6862	21. Mrz	FR	612	21. Mrz	FR	16
224	75469871	B	512	Neuhaus a. Inn (s)	5394	12.0	13.3	5023	12.6	371	22.4	6533	28. Mrz	FR	582	29. Mrz	SA	11
225	71469420	B	533	Grafenau	8308	-3.8	6.0	7755	6.0	553	7.2	10304	21. Mrz	FR	843	14. Mrz	FR	14
226	84329115	St	1016	Nonnenhorn	8780	-0.7	3.3	8172	3.3	608	3.9	10293	28. Mrz	FR	961	23. Mrz	SO	14
227	68279562	St	1066	Feuchtwangen (w)	5656		14.3					6967	28. Mrz	FR				
228	84289419	St	2007	Wertach	2322		18.8	2217	18.7	105	20.7	2854	5. Mrz	MI	321	4. Mrz	DI	14
229	76289450	St	2025	Jettingen-Scheppach	5759	2.3	11.3					6877	28. Mrz	FR				
230	74329432	St	2035	Pöttmes-Wagesenberg	4735	-1.0	10.6	4335	10.7	400	9.0	5928	28. Mrz	FR	497	27. Mrz	DO	18
231	81329493	St	2057	Polling (n)	3065		5.5					3640	21. Mrz	FR				
232	79359920	St	2072	Grünwald-Geiselnberg	16639	-4.3	2.4	15578	2.4	1061	1.7	19923	20. Mrz	DO	1712	19. Mrz	MI	18
233	79359910	St	2078	München-Perlach	19109	6.9	3.3					22879	28. Mrz	FR				
234	81419451	St	2096	Grabenstätt	5196	-1.5	8.9	4887	8.8	309	10.3	5981	28. Mrz	FR	649	23. Mrz	SO	17

Zentrale Datenverarbeitung im Straßenbau in Bayern

bei der Autobahndirektion Südbayern

Dauerzählstellen

März 2003

Nr.	Zstnr	Straße		Name	Gesamt (0-24)			Tag (6-22 Uhr)		Nacht (22-6 Uhr)		Tagesspitzenwerte			Stundenspitzenwerte			
					Kfz	03/02	Lkw-%	Kfz_Tag	Pt	Kfz_Nacht	Pn	Tag-max	Datum	Tag	Std-max	Datum	Tag	Std
235	75469872	St	2110	Neuhaus a. Inn (n)	3733	4.9	7.5	3573	7.6	210	11.5	4601	21. Mrz	FR	509	29. Mrz	SA	11
236	73409441	St	2111	Marklkofen-Frontenhausen	6923	-1.3	9.2	6112	9.3	810	8.5	8638	28. Mrz	FR	713	28. Mrz	FR	15
237	69449400	St	2136	Bodenmais	3417	-4.8	4.7	3230	4.8	199	4.7	4156	6. Mrz	DO	437	8. Mrz	SA	11
238	58339574	St	2191	Marktzeuln-Zettlitz (n)	5909	1.2	9.0	5391	9.2	518	7.2	7311	28. Mrz	FR	814	9. Mrz	SO	15
239	70369558	St	2230	Essing	4128	-4.9	7.9	3882	7.8	246	8.0	5596	23. Mrz	SO	780	23. Mrz	SO	15
240	76369404	St	2584	Oberding-Schwaig	16844	3.6	11.3	14499	11.4	2345	10.7	20027	13. Mrz	DO	1678	20. Mrz	DO	8
241	76369405	St	2584	Hallbergmoos	44778	4.6	5.7					54747	28. Mrz	FR				
242	76369406	St	2584	Hallbergmoos (FS44)	8160		3.9					10431	28. Mrz	FR				
243	76369407	St	2584	Hallbergmoos (A92)	36672		6.1					44327	28. Mrz	FR				
244	79359705	K	2	Unterhaching	14482	-5.6	3.5	13347	3.5	1135	3.1	17138	28. Mrz	FR	1407	31. Mrz	MO	18
245	78369710	K	3	Aschheim/Hintermühle	11464	5.7	7.3					15184	27. Mrz	DO				
246	79359702	K	11	Grünwald	12559	1.1	5.2	11963	5.3	597	3.5	16027	27. Mrz	DO	1553	27. Mrz	DO	9
247	78369708	K	18	Feldkirchen	6512		6.1					8036	25. Mrz	DI				
248	78349700	K	21	Planegg	14341	-0.6	5.7	13531	5.8	810	4.9	17356	28. Mrz	FR	1563	31. Mrz	MO	18
249	79359704	K	22	Ottobrunn	15106	13.8	2.7	14095	2.7	1011	2.7	18406	28. Mrz	FR	1618	31. Mrz	MO	18