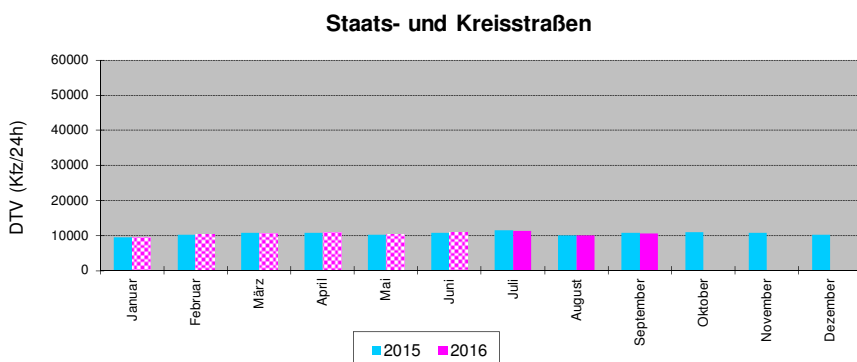
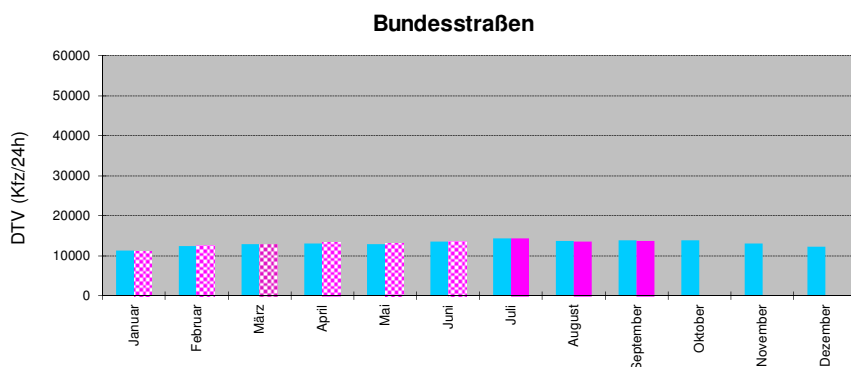
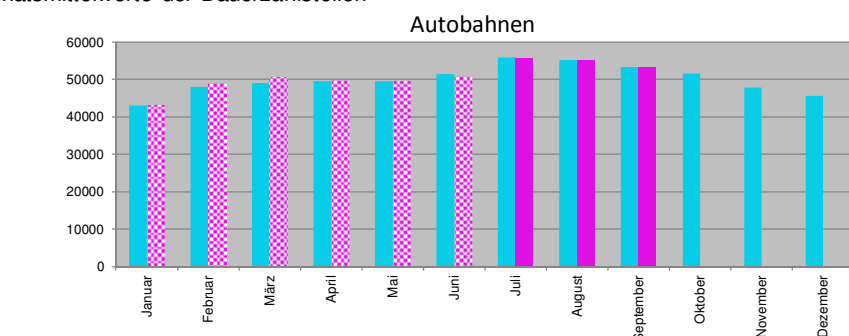




Automatische Straßenverkehrszählungen in Bayern

Ergebnisse Juli bis August 2016

Monatsmittelwerte der Dauerzählstellen



Nr.	Zstnr	Str.	Abs.	Name	Gesamt (0-24)			Tag (6-22 Uhr)		Nacht (22-6 Uhr)		Tagesspitzenwerte			Stundenspitzenwerte			
					Kfz	16/15	Lkw-%	Kfz_Tag	Pt	Kfz_Nacht	Pn	Tag-max	Datum	Tag	Std-max	Datum	Tag	Std
1	9033	A 3	100	AD Seligenstadt (O)	108043	2,0	14,02	5809	12,1	1887	25,9	131099	29. Jul	FR	8730	1. Jul	FR	17
2	9505*	A 3	120	AS Aschaffenburg (W)	116317	6,8	13,31	6370	11,4	1801	27,1							
3	9506*	A 3	140	AS-Aschaffenburg	87842	-2,4	15,06	4659	13,1	1663	26,2							
4		A 3		Schlüsselfeld														
5	9727*	A 3	160	Goldbach (W)	101739	0,8	14,92	5449	12,9	1819	27,1	124547	29. Jul	FR	8082	29. Jul	FR	15
6	9507*	A 3	180	AS Goldbach	103531	2,0	13,18	5562	11,0	1817	26,4	126989	29. Jul	FR	8295	29. Jul	FR	15
7	9010	A 3	200	Hösbach (O)	80901	4,4	15,79	4267	13,3	1579	29,3	101282	29. Jul	FR	6379	29. Jul	FR	15
8	9508*	A 3	220	AS Bessenbach-Waldaschaff (S)	76048	0,3	16,04	3988	13,4	1529	29,7	94413	29. Jul	FR	6140	31. Jul	SO	12
9	9991	A 3	260	Rohrbrunn (O)	61682	-7,4	18,85	3337	15,6	1037	39,9							
10	9510*	A 3	280	AS Marktheidenfeld	68734	-4,7	17,64	3765	14,6	1062	39,2							
11	9511*	A 3	340	AS Wertheim/Lengfurt	69469	-4,7	16,73	3617	13,9	1449	30,6	84170	31. Jul	SO	5788	31. Jul	SO	15
12	9034	A 3	360	AD Würzburg-West (W)	71611	-5,1	17,92	3731	15,1	1490	32,1	86349	29. Jul	FR	5787	31. Jul	SO	15
13	9011	A 3	380	AD Würzburg-West (O)	93700	-5,0	18,02	4919	15,1	1875	33,3	111702	29. Jul	FR				0
14	9159	A 3	400	Würzburg-Kist	89813	-8,2	17,78	4678	14,7	1870	33,2	104947	31. Jul	SO	7549	3. Jul	SO	18
15	9653*	A 3	420	AS-Würzburg-Heidingsfeld	76986	-7,7	18,95	4205	15,8	1213	40,7							
16	9513*	A 3	420	AS Würzburg-Heidingsfeld	76986	-7,7	18,95	4172	15,7	1280	39,9							
17	9512*	A 3	440	AS-Würzburg-Randersacker	78096	-7,3	18,6	4053	15,5	1656	33,9	97634	29. Jul	FR	6505	31. Jul	SO	15
18	9036	A 3	460	AK Biebelried (W)	82043	-6,2	18,29	4287	15,2	1681	33,8	101574	29. Jul	FR	6736	31. Jul	SO	15
19	9038	A 3	480	AK Biebelried (O)	78420	0,1	16,14	4028	13,7	1746	27,3	96742	29. Jul	FR	6050	24. Jul	SO	12
20	9027	A 3	500	Kitzingen/Schwarzach (O)	76613	1,2	17,65	3930	15,2	1716	29,2	94775	30. Jul	SA	6001	24. Jul	SO	12
21	9041	A 3	520	Geiselwind (W)	75011	-0,7	18,13	3963	15,2	1450	34,4							
22	9515*	A 3	540	AS Geiselwind	76488	1,1	18,83	3921	16,3	1720	30,3	94862	30. Jul	SA	5911	31. Jul	SO	12
23	9516*	A 3	560	AS Schlüsselfeld	77625	1,1	18,7	3986	16,2	1732	30,1	96133	30. Jul	SA	6008	31. Jul	SO	11
24	9251	A 3	580	Pommersfelden (W)	79795	0,8	17,35	4119	15,1	1737	28,2	97811	30. Jul	SA	6129	31. Jul	SO	11
25		A 3		Aicha vorm Wald														
26	9252	A 3	600	Pommersfelden (O)	78921	2,6	16,67	4096	14,5	1672	27,2	96971	30. Jul	SA	6067	24. Jul	SO	15
27	9517*	A 3	620	AS Höchststadt-Ost	83814	3,6	16,19	4361	14,1	1755	26,8	100583	29. Jul	FR	6306	23. Jul	SA	13
28	9518*	A 3	640	AS Erlangen-West	84432	5,1	16,22	4396	14,2	1762	26,5	101740	29. Jul	FR	6265	23. Jul	SA	13
29	9951	A 3	660	AK Fürth/Erlangen (W)	105319	11,6	14,28	5617	12,5	1930	24,7	125019	29. Jul	FR	8258	15. Jul	FR	16
30	9050	A 3	680	AK Fürth/Erlangen (O)	112319	3,3	14,33	6019	12,6	2002	24,9	130011	29. Jul	FR	8432	21. Jul	DO	17
31	9519*	A 3	700	AS Erlangen-Tennenlohe	112664	0,5	15,31	6066	13,5	1950	26,9	131735	29. Jul	FR	8723	14. Jul	DO	17
32	9520*	A 3	720	AS Nürnberg-Nord	115629	-1,7	13,77	6213	12,1	2027	23,9	133841	29. Jul	FR	9045	28. Jul	DO	18
33	9521*	A 3	740	AS Nürnberg/Behringersd.	116470	-4,8	13,94	6265	12,3	2028	24,2	135221	29. Jul	FR	9185	28. Jul	DO	18
34	9039	A 3	760	AK Nürnberg (W)	122762	2,6	15,26	6869	13,4	1607	31,0							
35	9040	A 3	780	AK Nürnberg (O)	53993	4,1	17,74	2956	15,8	836	31,7	64362	29. Jul	FR	4710	10. Jul	SO	15

Nr.	Zstnr	Str.	Abs.	Name	Gesamt (0-24)			Tag (6-22 Uhr)		Nacht (22-6 Uhr)		Tagesspitzenwerte			Stundenspitzenwerte			
					Kfz	16/15	Lkw-%	Kfz_Tag	Pt	Kfz_Nacht	Pn	Tag-max	Datum	Tag	Std-max	Datum	Tag	Std
36	9046	A 3	800	AK Altdorf (S)	61339	1,8	17,74	3213	15,9	1242	27,3	75256	29. Jul	FR	4900	29. Jul	FR	14
37	9624*	A 3	840	AS Oberölsbach	47669	-4,2	20,83	2481	18,9	997	30,7							
38	9051	A 3	860	Neumarkt/Opf. (S)	43822	-7,1	21,82	2232	19,8	1015	30,8	51135	29. Jul	FR	3595	31. Jul	SO	11
39	9081	A 3	960	Nittendorf (W)	51266	3,3	18,27	2644	16,6	1121	26,0	64827	30. Jul	SA	3999	30. Jul	SA	12
40	9074	A 3	980	AK Regensburg (W)	68054	1,5	15,13	3591	13,6	1326	23,7	79444	30. Jul	SA	5281	14. Jul	DO	17
41	9080	A 3	1020	AK Regensburg (O)	90211	2,1	15,91	4788	14,5	1701	24,0	104573	29. Jul	FR	6923	4. Jul	MO	8
42	9009	A 3	1060	Regensburg-Ost (W)	84739	1,8	15,71	4473	14,3	1646	23,3	99219	29. Jul	FR	6480	4. Jul	MO	8
43	9076	A 3	1080	Regensburg-Ost (O)	77926	2,1	15,01	4146	13,7	1449	22,5	93560	30. Jul	SA	6023	30. Jul	SA	12
44	9077	A 3	1100	Rosenhof (W)	68424	3,4	16,6	3591	15,3	1372	23,4	87051	30. Jul	SA	5566	30. Jul	SA	12
45	9093	A 3	1260	AK Deggendorf (W)	45496	-1,9	21,07	2453	19,3	780	32,5							
46	9085	A 3	1440	Pocking (O)	41110	18,7	22,26	1994	21,9	1151	23,5	65785	30. Jul	SA	3807	30. Jul	SA	12
47	9566	A 6	120	AK Feuchtw./Crailsh. (W)	58655	38,1	24,44	3118	21,0	1096	44,3	71652	29. Jul	FR	5054	1. Jul	FR	16
48	9567	A 6	140	AK Feuchtw./Crailsh. (O)	58191	-1,1	23,74	3072	20,3	1130	42,5	70136	29. Jul	FR	4786	31. Jul	SO	19
49	9522*	A 6	160	AS Feuchtwangen-Nord	61067	-0,2	24,08	3253	20,5	1127	44,6							
50	9523*	A 6	180	AS Aurach	61150	-0,3	23,74	3241	20,4	1162	42,6	74979	29. Jul	FR	5109	1. Jul	FR	16
51	9751	A 6	200	Herrieden (O)	62210	-1,7	22,61	3305	19,3	1167	41,4	76888	29. Jul	FR	5244	1. Jul	FR	16
52	9524*	A 6	220	AS Ansbach	59968	-1,1	23,64	3164	20,2	1167	42,5	73786	29. Jul	FR	4890	31. Jul	SO	18
53	9525*	A 6	240	AS Neuendettelsau (W)	61837	-1,5	23,16	3269	19,7	1191	42,2	75668	29. Jul	FR	4980	1. Jul	FR	16
54	9526*	A 6	260	AS Neuendettelsau	61221	-1,8	22,96	3234	19,5	1185	42,1	74616	29. Jul	FR	4970	31. Jul	SO	18
55	9651*	A 6	280	Schwabach - West	68513		22,71	3649	19,6	1265	41,0	82566	29. Jul	FR	5487	31. Jul	SO	18
56		A 6		AS Schwabach-West(O)														
57	9055	A 6	300	Roth (W)	77739	-2,3	19,19	4256	16,6	1206	37,4							
58	9944	A 6	320	AK Nürnberg-Süd (W)	85634	-4,1	18,64	4579	15,8	1546	35,3	100270	15. Jul	FR	6653	17. Jul	SO	18
59	9527*	A 6	340	AD Nürnberg.-Langwasser (W)	83557	-3,1	20,27	4591	17,8	1262	37,9							
60	9047	A 6	360	AK Nürnberg-Ost (W)	81738	-3,0	20,88	4486	18,1	1245	40,8							
61	9753	A 6	380	AK Nürnberg-Ost (O)	45648	-1,4	20,76	2449	18,2	808	36,4	55573	29. Jul	FR	4085	10. Jul	SO	15
62	9054	A 6	400	AK Altdorf (O)	35887	4,1	21,82	1951	18,9	583	41,2	44135	15. Jul	FR	3550	15. Jul	FR	16
63	9018	A 6	440	Alfeld (O)	29435	0,4	23,49	1596	20,3	486	44,3	36310	15. Jul	FR	2745	15. Jul	FR	15
64	9239	A 6	500	Amberg-Ost (W)	24840	8,8	26,95	1328	23,4	449	48,2	29793	15. Jul	FR	2334	15. Jul	FR	16
65	9528*	A 6	520	AS Amberg-Ost	19517	2,2	28,05	1027	24,1	385	49,1	23416	15. Jul	FR	1821	15. Jul	FR	15
66	9238	A 6	560	AK Oberpfälzer Wald (W)	19139	3,9	28,66	1005	24,6	383	50,0	22815	15. Jul	FR	1765	15. Jul	FR	16
67	9088	A 6	580	AK Oberpfälzer Wald (O)	20729	3,8	27,34	1065	23,7	461	44,0	25794	1. Jul	FR	1892	17. Jul	SO	14
68	9008	A 6	700	Waidhaus (O)	16122	6,3	36,4	814	32,8	386	51,7							
69	9152	A 7	180	AS Wasserlosen	54336	4,9	18,05	2902	14,5	988	38,7	67156	22. Jul	FR	4772	17. Jul	SO	14
70	9529*	A 7	200	AS Wasserlosen	50507	-0,6	18,45	2655	15,2	1004	35,6	64028	29. Jul	FR	4665	8. Jul	FR	16

* VBA-Messstelle

Nr.	Zstnr	Str.	Abs.	Name	Gesamt (0-24)			Tag (6-22 Uhr)		Nacht (22-6 Uhr)		Tagesspitzenwerte			Stundenspitzenwerte			
					Kfz	16/15	Lkw-%	Kfz_Tag	Pt	Kfz_Nacht	Pn	Tag-max	Datum	Tag	Std-max	Datum	Tag	Std
71	9530*	A 7	220	AK Kreuz Schweinfurt/Werneck	78600	6,7	14,93	4330	12,1	1164	36,2							
72	9020	A 7	240	Gramschatzer Wald (S)	73648	2,5	14,12	4018	11,9	1169	29,4							
73	9037	A 7	260	AK Biebelried (N)	48414	4,9	17,97	2576	15,0	900	35,0	59031	29. Jul	FR	4453	31. Jul	SO	12
74	9452	A 7	280	AK Biebelried (S)	31206	4,7	15,01	1730	12,6	441	34,3	39301	31. Jul	SO	3109	31. Jul	SO	12
75	9531*	A 7	300	AS Kitzingen	33601	13,0	14,33	1873	12,0	455	33,7	41641	29. Jul	FR	3404	15. Jul	FR	16
76	9532*	A 7	320	AS Marktbreit	35768	16,9	15,18	2000	12,7	472	36,4							
77	9067	A 7	340	Uffenheim/Langenst. (N)	34026	18,4	13,5	1904	11,3	445	32,3							
78	9533*	A 7	360	AS Uffenh.-Langensteinach	33766	16,3	14,84	1852	12,0	516	35,3							
79	9534*	A 7	380	AS Bad Windsheim	36348	15,0	14,83	2003	12,1	538	34,9							
80	9535*	A 7	400	AS Rothenburg o.d.T.	36374	11,9	14,71	2044	12,7	459	33,0	45186	29. Jul	FR	3631	8. Jul	FR	17
81	9569	A 7	420	AK Feuchtw./Crailsh. (N)	35267	15,7	14	1966	11,8	476	32,1							
82	9568	A 7	440	AK Feuchtw./Crailsh. (S)	56129	16,2	15,41	3169	13,3	678	34,8	75355	31. Jul	SO	5458	8. Jul	FR	17
83	9230	A 7	760	AD Hittistetten (S)	86255	17,6	8,648	4906	8,1	970	14,6							
84	9231	A 7	1000	AK Memmingen (S)	44107	8,5	8,343	2533	7,9	448	13,8	56380	30. Jul	SA	4805	24. Jul	SO	11
85	9097	A 7	1160	AD Allgäu (S)	34574	8,1	5,174	2000	5,0	322	7,7	47366	30. Jul	SA	3902	17. Jul	SO	11
86	9696	A 7	1160	AS Oy-Mittelberg (W)	26231	5,8	5,638	1509	5,3	261	9,6	35548	30. Jul	SA	3065	10. Jul	SO	12
87	9698	A 7	1160	OY-Süd (Ost)	5469	3,3	5,357	323	5,5	37	3,7	6916	10. Jul	SO	784	17. Jul	SO	17
88	9016	A 7	1180	Nesselwang (W)	26177	5,6	5,421	1506	5,1	261	9,3	35442	30. Jul	SA	3043	10. Jul	SO	12
89	9697	A 7	1180	AS Oy-Mittelberg (O)	34564	7,5	5,517	2000	5,3	321	8,7	47292	30. Jul	SA	3895	17. Jul	SO	11
90	9695	A 7	1180	OY-Nord (Ost)	6079	5,4	5,165	357	5,1	46	5,8	8476	30. Jul	SA	891	16. Jul	SA	12
91	9699	A 7	1180	OY-Mitte	24624	7,3	5,649	1414	5,3	250	9,8	34092	30. Jul	SA	2970	10. Jul	SO	12
92	9072	A 7	1200	Tunnel Reinertshof	22720		6,505	1303	6,1	234	11,1	30710	24. Jul	SO	2741	10. Jul	SO	12
93	9071	A 7	1260	Tunnel Füssen	20894	6,4	5,719	1194	5,3	223	10,2	27140	29. Jul	FR	2072	17. Jul	SO	18
94	9130	A 8	220	Leipheim (W)	74570	11,5	15,51	4110	13,9	1101	27,9	95000	29. Jul	FR	6468	29. Jul	FR	16
95	9966	A 8	240	Leipheim (O)	75446	11,7	14,82	4157	13,1	1117	27,5	96653	29. Jul	FR	6706	29. Jul	FR	16
96	9012	A 8	260	Burgau (W)	71745	18,8	14,08	3921	12,4	1126	25,9							
97	9965	A 8	280	Zusmarshausen (W)	70693	15,6	13,98	3893	12,2	1050	26,9	90707	29. Jul	FR	6161	29. Jul	FR	16
98	9013	A 8	300	Zusmarshausen (O)	73178	15,6	13,52	4031	11,9	1085	25,5	93360	29. Jul	FR	6336	29. Jul	FR	18
99	9964	A 8	320	Neusäß (W)	79426	12,8	12,78	4388	11,3	1153	24,4	100146	29. Jul	FR	6819	29. Jul	FR	17
100	9131	A 8	340	Augsburg-West (W)	85525	6,7	12,26	4744	10,9	1202	23,0	106285	29. Jul	FR	7400	15. Jul	FR	18
101	9963	A 8	360	Augsburg-West	115769	6,2	13,22	6446	12,1	1580	22,2	143218	29. Jul	FR	9997	29. Jul	FR	15
102	9962	A 8	380	Augsburg-Ost	105076	7,6	12,95	5835	11,8	1465	22,0	123998	29. Jul	FR	8909	29. Jul	FR	15
103	9961	A 8	390	Derching	96954	7,8	13,14	5362	11,9	1396	22,5	112834	29. Jul	FR	8131	29. Jul	FR	15
104	9132	A 8	400	Adelzhausen (W)	90792	8,3	12,28	5007	11,1	1334	21,4	109720	29. Jul	FR	7710	29. Jul	FR	17
105	9960	A 8	420	Adelzhausen (O)	91065	8,6	12,59	5024	11,4	1335	21,8	111183	29. Jul	FR	7883	29. Jul	FR	17

Nr.	Zstnr	Str.	Abs.	Name	Gesamt (0-24)			Tag (6-22 Uhr)		Nacht (22-6 Uhr)		Tagesspitzenwerte			Stundenspitzenwerte			
					Kfz	16/15	Lkw-%	Kfz_Tag	Pt	Kfz_Nacht	Pn	Tag-max	Datum	Tag	Std-max	Datum	Tag	Std
106	9014	A 8	440	Odelzhausen (O)	97876	8,2	11,49	5407	10,4	1421	19,8	118857	29. Jul	FR	8300	15. Jul	FR	17
107	9003	A 8	460	Sulzemoos (O)	100960	7,7	11,27	5583	10,2	1455	19,4	121824	29. Jul	FR	8575	15. Jul	FR	17
108	9773	A 8	460	Dachau/FFB (W)	101614	7,0	11,86	5725	10,6	1252	23,6							
109	9772	A 8	480	Dachau/FFB (O)	118244	6,5	10,04	6547	9,2	1686	16,7							
110	9223*	A 8	500	AD Dreieck München-Eschenried	43987	8,4	4,863	2510	4,6	478	7,3							
111	9141	A 8	520	AK München-West (W)	50887	3,8	5,182	2899	4,9	563	8,0	58879	29. Jul	FR	4762	19. Jul	DI	18
112	9140	A 8	540	AK München-West (O)	39230	3,9	4,186	2225	4,0	454	6,1							
113	9082	A 8	860	München-Perlach (S)	57897	-1,9	2,499	3315	2,5	607	3,1	68425	21. Jul	DO	5867	21. Jul	DO	18
114	9224*	A 8	980	AK München Süd	141781	4,5	9,427	7809	8,9	2105	13,4							
115	9171	A 8	1000	Holzkirchen (W)	123279	4,9	9,5	6747	8,8	1917	14,8	157974	30. Jul	SA	10093	29. Jul	FR	12
116	9225*	A 8	1020	AS Holzkirchen	99702	-4,1	13,22	5393	12,4	1677	18,3	127512	30. Jul	SA	8226	17. Jul	SO	12
117	9226*	A 8	1040	AS Weyarn	100811	9,5	15,79	5426	15,0	1750	20,7	130845	30. Jul	SA	8193	17. Jul	SO	13
118	9227*	A 8	1060	AS Irschenberg	97026	3,3	11,25	5227	10,6	1674	15,6	129222	30. Jul	SA	8254	17. Jul	SO	13
119	9180	A 8	1080	AD Inntal (W)	115774	7,2	10,33	6518	9,3	1435	20,0							
120	9023	A 8	1120	Rosenheim (O)	84384	3,1	8,604	4553	8,0	1441	12,3	103110	30. Jul	SA	6424	28. Jul	DO	15
121	9026	A 8	1180	Frasdorf (O)	77480	2,2	9,015	4156	8,4	1372	13,1	100685	30. Jul	SA	6155	17. Jul	SO	12
122	9028	A 8	1220	Felden (O)	73625	2,5	9,512	3929	8,9	1345	13,3	96773	30. Jul	SA	6039	17. Jul	SO	12
123	9192*	A 8	1260	AS Grabenstätt	70068	2,8	12,67	3733	12,0	1292	16,5	93964	30. Jul	SA	5853	17. Jul	SO	12
124	9193*	A 8	1300	AS Schweinbach	70739	3,7	17,23	3838	16,3	1167	23,4							
125	9194*	A 8	1320	AS Traunstein	61684	1,4	16,84	3289	15,9	1133	22,3							
126	9031	A 8	1340	Neukirchen (O)	60836	1,6	13,02	3362	11,8	880	22,5							
127	9195*	A 8	1360	AS Anger	50817	2,2	13,69	2668	12,8	1016	18,4							
128	9032	A 8	1400	Bad Reichenhall (O)	64213	1,2	13,98	3616	12,8	795	25,2							
129	9903	A 9	160	AD Bayer. Vogtland (N)	48642	4,1	17,18	2612	14,8	855	31,5	59339	29. Jul	FR	4651	17. Jul	SO	15
130	9994	A 9	180	AD Bayer. Vogtland (S)	61769	2,1	18,61	3276	16,0	1168	33,2	75168	1. Jul	FR	5715	17. Jul	SO	15
131	9620*	A 9	200	AS Hof-West	73535	2,3	19,18	3912	16,7	1368	33,1	87909	29. Jul	FR	6426	17. Jul	SO	15
132	9621*	A 9	220	AS Münchberg-Nord	72430	-0,3	19,45	3847	17,0	1359	33,5	85819	29. Jul	FR	6328	17. Jul	SO	18
133	9001	A 9	300	AD Bayreuth/Kulmbach (N)	80949	1,1	16,49	4372	14,1	1375	31,7	96607	29. Jul	FR	7711	17. Jul	SO	15
134	9002	A 9	320	AD Bayreuth/Kulmbach (S)	76728	1,7	15,41	4151	13,3	1288	29,0	96498	29. Jul	FR	6950	17. Jul	SO	15
135	9622*	A 9	340	AS Bindlacher Berg	75215	2,2	15,03	4068	13,0	1265	28,3	94622	29. Jul	FR	6852	17. Jul	SO	15
136	9623*	A 9	360	AS Bayreuth-Nord	71279	0,5	15,57	3846	13,4	1218	29,1	88180	29. Jul	FR	6527	17. Jul	SO	15
137	9029	A 9	400	Pegnitz (N)	60800	0,0	16,88	3301	14,5	998	32,4							
138	9536*	A 9	420	AS Pegnitz	64122	0,0	16,81	3509	14,6	997	32,7							
139	9728*	A 9	600	Lauf (N)	79255	-4,7	15,56	4302	13,6	1302	28,2	93266	29. Jul	FR	6472	29. Jul	FR	14
140	9042	A 9	620	AK Nürnberg (N)	84473	-4,1	14,32	4584	12,5	1391	26,5	97766	29. Jul	FR	6684	29. Jul	FR	14

* VBA-Messstelle

Nr.	Zstnr	Str.	Abs.	Name	Gesamt (0-24)			Tag (6-22 Uhr)		Nacht (22-6 Uhr)		Tagesspitzenwerte			Stundenspitzenwerte			
					Kfz	16/15	Lkw-%	Kfz_Tag	Pt	Kfz_Nacht	Pn	Tag-max	Datum	Tag	Std-max	Datum	Tag	Std
141	9060	A 9	640	AK Nürnberg (S)	123172	-1,4	13,93	6667	12,1	2063	25,8	140067	29. Jul	FR	9482	31. Jul	SO	16
142	9057	A 9	660	AK Nürnberg-Ost (N)	125776	3,9	13,81	6863	12,0	1996	26,2	151494	24. Jul	SO	9168	31. Jul	SO	16
143	9754	A 9	680	AK Nürnberg-Ost (S)	82919	-8,5	14,62	4494	13,5	1377	22,2	95329	31. Jul	SO	6761	8. Jul	FR	16
144	9538*	A 9	700	AD Nürnb.Feucht (A73)	95935	-2,8	12,27	5214	10,8	1564	21,8	114261	29. Jul	FR	7779	30. Jul	SA	11
145	9539*	A 9	720	AS Allersberg (S)	86210	-3,0	12,78	4653	11,2	1471	22,8	108089	31. Jul	SO	7422	31. Jul	SO	19
146	9061	A 9	740	Greding (N)	88811	1,7	13,42	4917	12,2	1267	22,8							
147	9090	A 9	920	Lenting (S)	99070	-1,2	11,1	5423	9,9	1538	19,7	117123	29. Jul	FR	8029	22. Jul	FR	15
148	9552	A 9	940	Ingolstadt-Nord (S)	116247	-1,5	10,03	6413	8,9	1704	18,3	137271	29. Jul	FR	9528	22. Jul	FR	16
149	9554	A 9	960	Manching (N)	110061	-2,2	10,82	6067	9,7	1624	19,6	129078	29. Jul	FR	8940	22. Jul	FR	16
150	9056	A 9	1000	AD Holledau (N)	93750	-2,2	11,92	5278	10,6	1163	23,6							
151	9241*	A 9	1020	AD Dreieck Holledau (A93)	87375	-1,8	10,82	4916	9,4	1090	23,4							
152	9110	A 9	1020	AD Holledau (S)	114116	-2,2	9,584	6384	8,7	1497	17,4							
153	9058	A 9	1040	Allershausen (N)	122401	-2,4	9,435	6841	8,6	1619	16,8							
154	9059	A 9	1060	AK Neufahrn (N)	128147	-2,5	9,35	7158	8,5	1702	16,3							
155	9065	A 9	1080	AK Neufahrn (S)	136576	-1,0	7,572	7411	6,9	2249	11,8							
156	9062	A 9	1100	Garching-Nord (N)	148972	-0,1	8,716	8267	8,0	2087	14,5							
157	9063	A 9	1120	Garching-Nord (S)	159683	-1,7	8,138	8800	7,9	2360	10,0	178290	15. Jul	FR	12405	14. Jul	DO	18
158	9115	A 9	1140	AK München-Nord (N)	161314	-2,9	6,75	9101	6,4	1962	10,0							
159	9066	A 9	1160	AK München-Nord (S)	128197	-1,3	4,942	7200	4,7	1624	7,3	149241	1. Jul	FR	10991	5. Jul	DI	18
160	9242*	A 9	1180	AS München-Fröttmaning-Süd	117235	-1,6	5,928	6554	5,7	1547	8,3	134661	15. Jul	FR	9388	28. Jul	DO	8
161	9064	A 9	1220	München-Schwabing (N)	93010	-1,1	5,72	5043	5,2	1541	9,2	105430	15. Jul	FR	7128	12. Jul	DI	7
162	9540*	A 45	120	AS Alzenau-Nord	43177		13	2397	11,5	603	25,4	53571	8. Jul	FR	4205	11. Jul	MO	8
163	9950	A 45	130	Alzenau (S)	45150		12,67	2513	11,2	618	24,9	56091	8. Jul	FR	4613	11. Jul	MO	8
164	9203	A 70	120	AD Schweinf./Werneck (O)	47933	-3,7	15,84	2672	13,5	648	35,2	57204	22. Jul	FR	4422	8. Jul	FR	16
165	9233	A 70	140	AD Werntal (W)	52707	-1,1	15,41	2950	13,3	688	33,7	64214	29. Jul	FR	5153	8. Jul	FR	16
166	9234	A 70	160	AD Werntal (O)	50169	-1,0	14,3	2812	12,5	647	29,9	62755	15. Jul	FR	4983	22. Jul	FR	15
167	9541*	A 70	180	AS Schweinf./Bergtheimf.	46667	-1,0	14,56	2619	12,7	595	31,2	59336	15. Jul	FR	4731	15. Jul	FR	15
168	9542*	A 70	200	AS Schweinfurt-Hafen	44207	0,6	14,8	2488	12,8	550	32,6	55390	15. Jul	FR	4340	15. Jul	FR	15
169	9543*	A 70	220	AS Schweinfurt-Zentrum	39727	1,2	14,26	2220	12,4	526	29,7	49618	15. Jul	FR	4083	22. Jul	FR	15
170	9544*	A 70	240	AS Gochsheim	38991	0,7	15,16	2182	13,3	510	30,7	48326	15. Jul	FR	4015	22. Jul	FR	15
171	9545*	A 70	260	AS Schonungen	31552	-1,3	16,2	1764	14,1	416	34,0	39727	15. Jul	FR	3200	22. Jul	FR	15
172	9256	A 70	280	Knezzgau (W)	28599	1,8	16,9	1597	14,5	381	36,6	35738	15. Jul	FR	2808	15. Jul	FR	18
173	9546*	A 70	300	AS Knezzgau	27899	2,5	13,84	1566	11,9	356	31,3	34659	29. Jul	FR	2841	29. Jul	FR	14
174	9547*	A 70	320	AS Eltmann	33024	4,1	16,29	1850	14,2	428	34,6	41176	29. Jul	FR	3353	29. Jul	FR	14
175	9548*	A 70	340	AS Viereth-Trunstadt	36327	3,2	14,19	2036	12,5	469	29,4	45159	29. Jul	FR	3720	29. Jul	FR	15

* VBA-Messstelle

Nr.	Zstnr	Str.	Abs.	Name	Gesamt (0-24)			Tag (6-22 Uhr)		Nacht (22-6 Uhr)		Tagesspitzenwerte			Stundenspitzenwerte			
					Kfz	16/15	Lkw-%	Kfz_Tag	Pt	Kfz_Nacht	Pn	Tag-max	Datum	Tag	Std-max	Datum	Tag	Std
176	9549*	A 70	360	AS Bamberg-Hafen	48332	1,7	12,59	2730	11,1	582	26,8							
177	9580*	A 70	380	AS Hallstadt	52245	0,6	13,24	2966	11,9	599	26,4	64743	29. Jul	FR	5285	29. Jul	FR	15
178	9024	A 70	400	AK Bamberg (W)	48351	0,8	13,07	2739	11,6	566	27,4	60645	29. Jul	FR	4670	22. Jul	FR	16
179	9068	A 70	420	AK Bamberg (O)	27324	3,9	15,1	1553	13,5	310	30,7	33323	29. Jul	FR	2763	1. Jul	FR	16
180	9053	A 70	560	AD Bayreuth/Kulmbach (W)	26849	5,8	16,37	1521	14,7	314	32,3	37169	29. Jul	FR	2865	29. Jul	FR	14
181	9166	A 71	100	Mellrichstadt (N)	14810	2,3	14,63	831	13,0	189	28,6	19767	29. Jul	FR	1737	29. Jul	FR	17
182	9167	A 71	200	Pfersdorf	26387	4,6	10,06	1485	9,0	329	19,6							
183	9232	A 71	220	AD Werntal (N)	26011	3,8	10,98	1473	10,0	305	20,5	38498	15. Jul	FR	3512	15. Jul	FR	15
184	9025	A 72	110	AD Bayer. Vogtland (O)	34499	3,0	19,77	1835	17,4	643	33,5	41577	29. Jul	FR	3099	15. Jul	FR	17
185	9094	A 72	140	AD Hochfranken (W)	40553	2,2	19,98	2174	18,0	720	32,0	48273	29. Jul	FR	3872	31. Jul	SO	12
186	9095	A 72	160	AD Hochfranken (O)	40840	1,2	18,27	2191	16,4	723	29,8	49846	15. Jul	FR	4246	17. Jul	SO	19
187	9165	A 73	100	Eisfeld (S)	15574	6,7	13,16	878	12,2	191	22,1	19442	15. Jul	FR	1642	15. Jul	FR	15
188	9235	A 73	180	Untersiemau (N)	18267	2,2	12,04	1035	11,3	212	19,2	22237	15. Jul	FR	1784	15. Jul	FR	14
189	9236	A 73	200	Untersiemau (S)	27442	4,2	10,28	1563	9,8	303	15,6	32811	15. Jul	FR	2624	4. Jul	MO	8
190	9306	A 73	280	Ebensfeld	32066	3,4	11,65	1824	11,2	360	16,8							
191	9101	A 73	390	AK Bamberg (N)	44685	3,7	10,46	2542	9,9	502	15,7	53212	29. Jul	FR	4258	4. Jul	MO	8
192	9581*	A 73	420	AK Kreuz Bamberg	64276	4,2	13,07	3634	11,8	767	25,0	78656	29. Jul	FR	6180	22. Jul	FR	16
193	9021	A 73	460	Bamberg-Ost (N)	62279	3,5	12,82	3515	11,5	755	25,4	76307	29. Jul	FR	5939	15. Jul	FR	17
194	9582*	A 73	480	AS Bamberg-Ost	52243	3,2	13,96	2957	12,3	617	30,2	64862	29. Jul	FR	5220	22. Jul	FR	16
195	9583*	A 73	500	AS Bamberg-Süd	53436	3,1	10,97	3013	10,0	653	19,6	65530	15. Jul	FR	4944	15. Jul	FR	15
196	9584*	A 73	520	AS Hirschaid	53957	3,6	11,17	3039	10,2	666	20,1	65965	15. Jul	FR	4992	15. Jul	FR	16
197	9585*	A 73	540	AS Buttenheim	50670	0,6	10,83	2912	8,9	509	33,4							
198	9586*	A 73	560	AS Forchheim-Nord	50945	0,4	11,01	2930	9,0	507	33,8							
199	9587*	A 73	580	AS Baiersdorf-Nord (N)	67071	1,3	9,348	3819	8,3	746	19,9							
200	9588*	A 73	600	AS Baiersdorf-Nord	64232	0,3	10,67	3617	9,6	794	20,4	78129	15. Jul	FR	5742	15. Jul	FR	15
201	9589*	A 73	620	AS Möhrendorf	69099	-7,3	10,29	3900	9,3	838	19,6	83381	15. Jul	FR	6028	14. Jul	DO	17
202	9660*	A 73	640	AS Erlangen-Nord	78124		9,645	4479	8,6	808	20,9							
203	9661*	A 73	660	AS Erlangen-Zentrum	84099		8,181	4777	7,3	958	16,9	99441	15. Jul	FR	7418	14. Jul	DO	17
204	9952	A 73	680	AK Fürth/Erlangen (N)	85502	2,2	8,564	4843	7,8	1002	16,2	101082	15. Jul	FR	7652	4. Jul	MO	8
205	9953	A 73	700	AK Fürth/Erlangen (S)	70187	0,0	7,647	3979	6,8	814	15,7	83603	15. Jul	FR	6829	12. Jul	DI	8
206		A 73		AS Erlangen-Elt.														
207	9650*	A 73	710	AS Erlangen - Eltersdorf	65767	-11,3	8,471	3722	7,6	777	17,0	78792	15. Jul	FR	6433	12. Jul	DI	8
208	9111	A 73	760	Nürnberg/Fürth (N)	72648	-25,7	7,579	4075	6,8	931	14,2	85831	29. Jul	FR	6550	12. Jul	DI	8
209	9004	A 73	860	Nürnberg-Hafen-Ost (S)	92182	-1,8	9,348	5176	8,7	1170	15,2	109450	29. Jul	FR	7954	13. Jul	MI	8
210	9662*	A 73	880	AS Nürnberg-Königshof	91541		12,36	5114	11,5	1215	19,7	109121	29. Jul	FR	7888	6. Jul	MI	17

* VBA-Messstelle

Nr.	Zstnr	Str.	Abs.	Name	Gesamt (0-24)			Tag (6-22 Uhr)		Nacht (22-6 Uhr)		Tagesspitzenwerte			Stundenspitzenwerte			
					Kfz	16/15	Lkw-%	Kfz_Tag	Pt	Kfz_Nacht	Pn	Tag-max	Datum	Tag	Std-max	Datum	Tag	Std
211	9593*	A 73	900	AS Nürnberg-Zollhaus (S)	83489	-11,1	11,42	4702	10,4	1031	20,8							
212	9594*	A 73	920	AS Wendelstein - Nord	52718	-13,2	13,05	2968	12,5	654	18,0	67027	29. Jul	FR	5172	29. Jul	FR	15
213	9333	A 73	960	Röthenbach b.St.W. (O)	50703	56,4	13,08	2870	12,5	598	18,7	64309	29. Jul	FR	4919	28. Jul	DO	18
214	9005	A 73	980	AD Nürnberg/Feucht (W)	33124	-16,7	17,09	1862	16,3	417	24,3	41981	29. Jul	FR	3295	28. Jul	DO	18
215	9035	A 81	100	AD Würzburg-West (S)	31960		16,67	1776	14,0	443	37,9							
216	9217	A 92	100	AD M.-Feldmoching (N)	63121	0,4	8,514	3550	7,9	789	14,3	73766	15. Jul	FR	5813	4. Jul	MO	8
217	9006	A 92	120	Oberschleißheim (O)	65868	-0,5	9,932	3680	9,1	874	17,0	76413	15. Jul	FR	5870	4. Jul	MO	8
218	9015	A 92	140	AK Neufahrn (W)	69927	-0,4	11,72	4008	10,9	726	20,6							
219	9007	A 92	180	AK Neufahrn (O)	108958	2,6	7,957	6028	7,5	1564	11,7	124277	15. Jul	FR	8987	14. Jul	DO	18
220	9185*	A 92	200	AS Flughafen München	107174		8,998	5937	8,6	1524	11,9	123811	14. Jul	DO	8816	26. Jul	DI	18
221	9182*	A 92	220	AS Freising Mitte	56061	5,2	10,31	3160	9,6	688	17,2	65600	15. Jul	FR	5345	14. Jul	DO	18
222	9183*	A 92	240	AS Freising Ost	55120	4,3	13,31	3092	12,6	706	19,5	65233	29. Jul	FR	5169	14. Jul	DO	18
223	9184*	A 92	260	AS Erding	44223	6,2	10,87	2498	10,1	532	18,6							
224	9017	A 92	360	Altdorf (O)	48790	10,4	12,17	2742	11,4	615	19,3	58319	29. Jul	FR	4592	29. Jul	FR	16
225	9019	A 92	480	Landau a.d. Isar (W)	35568	3,5	13,4	1958	12,5	529	20,2	44291	29. Jul	FR	3423	29. Jul	FR	14
226	9096	A 93	100	AD Hochfranken (S)	25932	8,7	17,09	1436	15,7	369	27,9	32941	15. Jul	FR	2958	15. Jul	FR	16
227	9099	A 93	260	Selb-West (S)	29040	9,0	15,96	1613	14,7	404	26,2	37350	15. Jul	FR	3325	15. Jul	FR	16
228	9901	A 93	640	Wernberg-Köblitz (S)	40713	5,6	13,88	2276	12,9	537	22,5	51028	15. Jul	FR	4533	15. Jul	FR	15
229	9087	A 93	660	AK Oberpfälzer Wald (S)	41087	8,1	17,79	2269	16,9	598	24,9							
230	9902	A 93	740	Schwandorf-Mitte (N)	52297	7,9	12,97	2921	11,9	695	21,9	62995	29. Jul	FR	4852	15. Jul	FR	14
231	9049	A 93	880	Rgb.-Pfaffenstein (N)	77948	5,3	8,68	4368	8,0	1008	15,0	89541	22. Jul	FR	6630	22. Jul	FR	14
232	9044	A 93	960	Rgb.-Königswiesen (S)	73415	2,5	9,909	4116	9,1	944	17,2	78907	22. Jul	FR	6439	4. Jul	MO	8
233	9045	A 93	980	AK Regensburg (N)	78324	2,4	9,179	4393	8,4	1005	15,6	85635	22. Jul	FR	7119	4. Jul	MO	8
234	9030	A 93	1120	Siegenburg (S)	27910	-2,6	9,119	1550	8,4	389	15,2	33515	1. Jul	FR	2529	1. Jul	FR	15
235	9190	A 93	1800	AD Inntal (S)	57233	-3,7	14,4	3186	13,3	783	23,4	65653	30. Jul	SA	5197	17. Jul	SO	12
236	9191	A 93	1880	Kiefersfelden (S)	45062	-5,6	17,92	2493	16,8	647	26,6	54473	30. Jul	SA	3987	3. Jul	SO	17
237	9985	A 94	160	München-Riem (W)	68758	-4,2	4,926	3921	4,8	752	6,0	82103	21. Jul	DO	6753	7. Jul	DO	18
238	9986	A 94	180	München-Riem (O)	68091	-3,1	5,029	3901	4,9	709	6,1							
239	9987	A 94	200	Feldkirchen-Ost (W)	53604	-12,8	5,819	3080	5,7	540	6,9							
240	9840	A 94	240	AK München-Ost (O)	67049	-2,1	10,11	3849	9,6	683	16,2							
241	9984	A 94	515	Wimpasing	23537	5,8	18,99	1308	17,5	325	30,9	27423	29. Jul	FR	2016	1. Jul	FR	16
242	9043	A 95	100	München-Kreuzhof (W)	80406	11,3	2,759	4596	2,7	860	3,8	91517	1. Jul	FR	6730	20. Jul	MI	18
243	9151	A 95	120	AD Starnberg (N)	72594	8,4	3,288	4182	3,1	709	5,4	88342	10. Jul	SO	6685	20. Jul	MI	18
244	9161	A 95	180	Seeshaupt (N)	37151	2,3	3,303	2162	3,2	321	4,9	49937	10. Jul	SO	3809	10. Jul	SO	17
245	9164	A 95	260	Murnau/Kochel (S)	17275	3,1	4,017	1003	3,8	153	6,6							

Nr.	Zstnr	Str.	Abs.	Name	Gesamt (0-24)			Tag (6-22 Uhr)		Nacht (22-6 Uhr)		Tagesspitzenwerte			Stundenspitzenwerte			
					Kfz	16/15	Lkw-%	Kfz_Tag	Pt	Kfz_Nacht	Pn	Tag-max	Datum	Tag	Std-max	Datum	Tag	Std
246	9250	A 96	100	Lindau (S)	37350	6,4	11,03	2111	10,9	447	12,0	46135	15. Jul	FR	3572	15. Jul	FR	17
247	9106	A 96	100	München-Laim (W)	111086	4,7	4,168	6255	4,0	1376	5,8	128397	29. Jul	FR	9479	27. Jul	MI	18
248	9550	A 96	600	Stetten (W)	43370	0,8	12,2	2434	11,5	554	18,6	55129	29. Jul	FR	4172	29. Jul	FR	17
249	9136	A 96	760	Landsberg a. L.-Nord (O)	72279	1,8	8,15	4081	7,7	872	12,4							
250	9222	A 96	970	Gräfelfing (W)	110395	0,9	4,426	6274	4,3	1251	6,2	128419	29. Jul	FR	9828	28. Jul	DO	18
251	9219	A 99	240	AS Germering-Nord (N)	85059	0,5	7,938	4840	7,4	953	13,2	97045	15. Jul	FR	6977	18. Jul	MO	18
252	9220	A 99	280	AK München-West (N)	65675	-0,1	8,553	3741	8,2	728	12,3							
253	9774	A 99	300	AD München-Eschenried (O)	63800	12,1	14,34	3469	13,5	1036	20,0	76145	29. Jul	FR	4895	28. Jul	DO	17
254	9775	A 99	320	AD München-Allach (O)	132680	1,3	10,5	7356	9,6	1874	17,9	152488	29. Jul	FR	10352	15. Jul	FR	15
255	9216	A 99	340	AD M.-Feldmoching (W)	143705	4,0	14,53	8127	13,9	1708	20,5							
256	9155	A 99	340	Feldmoching	127694	1,4	11,28	7101	10,4	1760	18,5	148266	22. Jul	FR	11073	4. Jul	MO	8
257	9207	A 99	360	AD M.-Feldmoching (O)	89039	1,1	13,94	5027	12,9	1077	23,4							
258	9215	A 99	380	AK München-Nord (W)	90978	1,1	11,28	5080	10,5	1212	18,0	111427	20. Jul	MI	8448	4. Jul	MO	8
259	9218	A 99	420	Aschheim-West	143382	4,9	13,14	7894	12,2	2134	20,1	167682	29. Jul	FR	11685	27. Jul	MI	17
260	9211	A 99	440	Aschheim/Ismaning (S)	150049	6,3	11,16	8263	10,4	2230	17,1	175744	29. Jul	FR	12324	27. Jul	MI	17
261	9212	A 99	460	AK München-Ost (N)	139563	4,6	12,75	7685	11,9	2075	19,4	164665	29. Jul	FR	11389	27. Jul	MI	17
262	9213	A 99	480	AK München-Ost (S)	131218	4,0	10,04	7248	9,4	1905	15,0	158900	29. Jul	FR	10779	28. Jul	DO	18
263	9244	A 99	500	Neu-Keferloh	109982	3,0	11,39	6234	10,3	1280	21,6							
264	9228*	A 99	520	Hohenbrunn	111644	2,9	13,74	6140	13,1	1675	18,1	139369	29. Jul	FR	9276	28. Jul	DO	18
265	9229*	A 99	540	Ottobrunn	102509	4,5	15,38											
266	9150	A 952	100	AD Starnberg (W)	33085	-0,2	2,491											
267	9221	A995	100	München - Giesing (S)	59372	0,2	4,696											
268	9274	B 2	100	Mittenwald	10835	9,3	2,889	638	2,8	78	5,2	16758	30. Jul	SA	1450	30. Jul	SA	11
269	9351	B 2	310	Oberau (s)	29283	2,5	3,893	1717	3,8	226	6,1							
270	9353	B 2	320	Oberau (Mitte)	22844	15,0	3,546	1329	3,4	198	5,1	27210	1. Jul	FR	2024	3. Jul	SO	11
271	9350	B 2	340	Oberau (n)	22878	3,2	3,541	1331	3,4	198	5,1	27210	1. Jul	FR	2024	3. Jul	SO	11
272	9129	B 2	1760	Langweid	46841	-4,6	9,411	2656	8,8	544	14,9	56160	15. Jul	FR	4537	7. Jul	DO	17
273	9270	B 2	1960	Donauwörth	24617	5,2	18,19	1388	17,1	301	28,5	30201	29. Jul	FR	2499	22. Jul	FR	15
274	9271	B 2	2380	Weissenburg i.Bay.	17212	-3,8	16,01	989	14,9	173	28,3	20476	29. Jul	FR	1686	15. Jul	FR	16
275	9945	B 2	2700	Schwabach	22186	-11,0	11,04	1242	10,2	290	18,5	26999	15. Jul	FR	2073	28. Jul	DO	17
276	9275	B 8	1120	Kitzingen	20437	-7,4	6,478	1164	5,9	227	12,6	24448	15. Jul	FR	2183	4. Jul	MO	8
277	9272	B 8	1500	Markt Bibart	9724	31,4	11,19	562	10,4	92	21,5	12259	29. Jul	FR	1055	29. Jul	FR	13
278	9273	B 8	2200	Burgthann-Oberferrieden	11499	4,8	8,818	667	8,6	104	11,8	14890	29. Jul	FR	1239	8. Jul	FR	16
279	9276	B 8	3020	Barbing	7283	-14,3	11,71	421	11,4	69	15,5	10364	1. Jul	FR	1219	28. Jul	DO	17
280	9295	B 8	3220	Rain	6833	-18,2	17,23	387	16,1	79	28,0	9479	9. Jul	SA	1124	9. Jul	SA	14

Nr.	Zstnr	Str.	Abs.	Name	Gesamt (0-24)			Tag (6-22 Uhr)		Nacht (22-6 Uhr)		Tagesspitzenwerte			Stundenspitzenwerte			
					Kfz	16/15	Lkw-%	Kfz_Tag	Pt	Kfz_Nacht	Pn	Tag-max	Datum	Tag	Std-max	Datum	Tag	Std
281	9830	B 11	660	Pullach	17956	-2,9	4,595	1050	4,7	145	2,9							
282	9850	B 11	740	Garching-Dirnismaning	8764	-5,0	6,264	517	6,2	62	7,8	11368	22. Jul	FR	1423	4. Jul	MO	8
283	9310	B 11	1140	Eching-Viecht	16158	5,1	2,816	925	2,7	169	3,8	19943	1. Jul	FR	1746	1. Jul	FR	16
284	9401	B 11	1280	Deggendorf	12379	0,5	6,689	714	6,6	120	7,6	14665	29. Jul	FR	1217	1. Jul	FR	13
285	9175	B 12	520	Kempten	17469	-2,0	9,102	1007	9,0	169	10,6	21027	15. Jul	FR	1733	11. Jul	MO	8
286	9380	B 12	660	Buchloe	20191	1,8	8,122	1153	7,8	217	11,6	23905	29. Jul	FR	1820	29. Jul	FR	15
287	9125	B 12	2400	Philippsreut	5398	-6,4	12,6	299	11,7	77	19,8							
288	9299	B 13	200	Eibelstadt	13182	-7,8	7,275	753	6,9	142	11,3							
289	9278	B 13	640	Oberdachstetten	6534	-4,6	8,326	376	7,8	65	14,8	7759	15. Jul	FR	644	14. Jul	DO	17
290	9124	B 13	1460	Eichstätt	15557	1,4	6,216	894	6,2	156	7,0	18975	1. Jul	FR	1601	5. Jul	DI	17
291	9820	B 13	2520	Oberschleißheim-Neuh.	34962	-2,4	7,036	2016	7,1	338	6,3							
292	9280	B 14	880	Hersbruck	13563	-2,1	4,026	783	4,1	129	2,6							
293	9279	B 14	1280	Schnaittenbach	6995	-2,5	7,62	404	7,7	66	7,2	8460	29. Jul	FR	750	5. Jul	DI	17
294	9301	B 15	560	Soyen	10738	0,0	13,65	622	13,2	99	19,9							
295	9254	B 15	1320	AS Schierling	16246	33,1	14,5	927	13,8	177	22,4	19777	22. Jul	FR	1806	15. Jul	FR	15
296	9300	B 15	1360	Ergoldsbach	19039	23,1	16,21	1076	15,6	228	22,4	22412	22. Jul	FR	1743	15. Jul	FR	15
297	9281	B 15	2060	Maxhütte-Haidhof	10237	2,2	5,646	583	5,4	113	7,9	12106	1. Jul	FR	1049	4. Jul	MO	17
298	9113	B 15	3060	Hof	23374	-0,7	7,393	1343	6,9	236	12,9	27919	29. Jul	FR	2325	7. Jul	DO	17
299	9283	B 17	180	Halblech	9367	-1,4	4,601	563	4,6	45	5,1	11629	10. Jul	SO	1182	17. Jul	SO	16
300	9138	B 17	640	Untermeitingen-Lagerle.	37507	4,9	8,193	2163	8,1	363	9,5							
301	9114	B 19	140	Fischen	18031	4,8	3,622	1076	3,7	102	2,9	20781	29. Jul	FR	1703	30. Jul	SA	10
302	9137	B 19	325	Waltenhofen-Herzmans	31540	3,2	4,562	1850	4,5	242	5,4	35875	29. Jul	FR	2937	17. Jul	SO	18
303	9302	B 19	780	Würzburg/Estenfeld	54678	-5,0	5,827	3142	5,4	550	11,3							
304	9201	B 19	1020	Werneck-Eßleben	9130	57,7	6,878	537	6,6	68	11,0	14423	29. Jul	FR	1398	29. Jul	FR	16
305	9109	B 20	440	Laufen	10197	-13,5	4,04	585	4,0	104	4,8	13518	29. Jul	FR	1117	14. Jul	DO	18
306	9149	B 20	1160	Eggenfelden (s)	19386	0,5	14,91	1112	14,3	200	21,9	25164	15. Jul	FR	2115	15. Jul	FR	14
307	9148	B 20	1180	Eggenfelden (n)	11574	2,3	18,47	662	17,7	123	26,3	13630	29. Jul	FR	1078	15. Jul	FR	14
308	9262	B 20	2260	Weiding	16962	5,0	13,25	924	12,5	271	18,4	20277	29. Jul	FR	1539	29. Jul	FR	15
309	9284	B 20	2460	Furth i. Wald	12993	6,7	11,24	713	10,1	198	19,3	15406	31. Jul	SO	1436	31. Jul	SO	15
310	9285	B 21	100	Schneizreuth-Melleck	12833	3,5	8,657	760	8,4	84	13,6	15215	30. Jul	SA	1570	31. Jul	SO	12
311	9121	B 21	140	Schneizreuth-Baumgarten	8051	15,6	11,91	476	11,6	55	17,2	9498	22. Jul	FR	947	31. Jul	SO	12
312	9303	B 22	560	Burgwindheim	3567	3,9	9,223	208	9,3	31	8,7							
313	9287	B 22	1900	Altstadt a.d. Waldnaab	18595	3,3	3,614	1076	3,5	172	5,6	23122	22. Jul	FR	1812	18. Jul	MO	17
314	9104	B 22	1960	Weiden i.d. Opf.	11719	0,7	6,494	690	6,2	84	10,7	14883	22. Jul	FR	1362	18. Jul	MO	17
315	9304	B 22	2340	Winklarn	4205	8,0	15,15	245	14,9	35	18,0	4921	29. Jul	FR	481	30. Jul	SA	12

Nr.	Zstnr	Str.	Abs.	Name	Gesamt (0-24)			Tag (6-22 Uhr)		Nacht (22-6 Uhr)		Tagesspitzenwerte			Stundenspitzenwerte			
					Kfz	16/15	Lkw-%	Kfz_Tag	Pt	Kfz_Nacht	Pn	Tag-max	Datum	Tag	Std-max	Datum	Tag	Std
316	9352	B 23	220	Oberau (w)	11782	-6,5	3,65	698	3,6	77	5,5							
317	9156	B 25	340	Fremdingen	5582	8,9	21,43	309	18,5	79	44,0	6791	29. Jul	FR	583	1. Jul	FR	16
318	9157	B 25	610	Harburg	14214	-1,4	15,29	804	13,9	170	28,9	18483	1. Jul	FR	1572	1. Jul	FR	15
319	9288	B 27	480	Karsbach-Höllrich	6031	0,8	10,53	348	9,6	57	21,6	7834	15. Jul	FR	650	15. Jul	FR	15
320	9949	B 31	100	Lindau-Diepoldsbergtunnel	25602	4,5	10,29	1467	9,9	266	14,7	29664	29. Jul	FR	2189	17. Jul	SO	12
321	9210	B 85	340	Stockheim-Haßlach (n)	12679	3,0	6,704	729	6,7	127	7,3	15307	15. Jul	FR	1252	14. Jul	DO	17
322	9209	B 85	360	Stockheim-Haßlach (s)	14428	4,5	7,756	826	7,8	152	7,4	17603	15. Jul	FR	1474	14. Jul	DO	17
323	9289	B 85	1240	Amberg (w)	12290	-3,9	4,003	708	4,0	121	4,1	14812	29. Jul	FR	1293	6. Jul	MI	17
324	9290	B 85	1860	Roding	13950	-1,0	13,71	788	13,0	169	20,5							
325	9206	B 89	120	Stockheim-Haßlach (w)	8385	-3,1	8,372	480	8,6	88	6,2	10373	15. Jul	FR	902	12. Jul	DI	17
326	9571	B 173	400	Marktzeuln-Zettlitz (w)	14186	0,6	13,9	753	13,5	267	16,2							
327	9572	B 173	420	Marktzeuln-Zettlitz (o)	12854	-4,7	11,64	717	11,6	173	12,1							
328	9305	B 173	660	Kronach (o)	13946	1,6	11,19	804	10,7	135	17,0	17280	29. Jul	FR	1376	29. Jul	FR	15
329	9108	B 285	100	Fladungen	1028	-10,5	4,864	60	4,8	9	5,1	1485	17. Jul	SO	172	17. Jul	SO	17
330	9291	B 286	560	Kollitzheim-Oberspiesheim	8974	-4,3	9,717	506	9,1	109	15,8	12295	15. Jul	FR	1009	15. Jul	FR	15
331	9237	B 289	230	Untersiemau (W)	10027	-4,3	6,891	578	6,9	97	6,9	12217	8. Jul	FR	1176	4. Jul	MO	8
332	9573	B 289	240	Zettlitz Süd	10671	2,1	12,71	606	13,1	122	9,2							
333	9292	B 299	940	Amberg (s)	10550	-4,6	10,2	608	9,9	103	14,1	12897	1. Jul	FR	1132	11. Jul	MO	8
334	9311	B 300	1000	Oberzell	12550	-1,9	5,195	716	5,0	138	7,1	14953	1. Jul	FR	1449	25. Jul	MO	17
335	9293	B 300	1380	Schrobenhausen	15064	1,1	12,87	859	12,0	165	21,9	18345	22. Jul	FR	1504	1. Jul	FR	17
336	9308	B 301	10	Schweigbach/Halbergmoos	11368		5,815	651	5,8	119	5,5	15065	22. Jul	FR	1459	7. Jul	DO	18
337	9294	B 303	1220	Bischofsgrün	6608	3,6	16,66	369	15,5	88	26,7	7954	31. Jul	SO	718	10. Jul	SO	18
338	9153	B 303	1580	Schirnding	6930	7,1	15,43	387	14,1	93	26,2							
339	9810	B 304	120	Karlsfeld-Rothschwaige	32568	0,9	8,739	1844	8,7	383	9,3							
340	9320	B 304	320	Zorneding	16256	-1,2	6,724	924	6,4	185	10,0	18509	22. Jul	FR	1298	29. Jul	FR	13
341	9135	B 304	880	Altenmarkt	17474	2,1	10,45	1005	10,1	174	14,6	20556	29. Jul	FR	1530	29. Jul	FR	15
342	9937	B 304	1040	Nußdorf-Aiging	13685	1,5	10,43	791	10,2	129	13,1	16230	29. Jul	FR	1298	7. Jul	DO	17
343	9143	B 304	1150	Tunnel Ettendorf	15573	-4,9	6,19	914	6,0	119	9,7							
344	9142	B 304	1180	Traunstein	9051	-1,0	6,596	525	6,6	82	7,1							
345	9144	B 304	1320	Freilassing	26159	-5,5	5,497	1503	5,4	263	6,5	29711	29. Jul	FR	2410	2. Jul	SA	12
346	9147	B 305	300	Unterwössen-Oberwössen	4179	2,6	3,972	250	3,8	23	7,6	5139	30. Jul	SA	519	30. Jul	SA	11
347	9462	B 388	820	Eggenfelden (o)	15916	-2,7	6,899	913	7,1	164	5,0							
348	9296	B 469	460	Miltenberg	15103	-2,7	6,886	870	6,6	148	10,5	19661	1. Jul	FR	1591	1. Jul	FR	16
349	9324	B 470	360	Dietersheim	9014	-4,1	8,132	523	7,9	82	10,9	10911	29. Jul	FR	894	14. Jul	DO	17
350	9297	B 470	1220	Gößweinstein-Sachsenmühle	3125	9,3	8,032	186	7,8	19	12,5	5324	10. Jul	SO	589	10. Jul	SO	16

Nr.	Zstnr	Str.	Abs.	Name	Gesamt (0-24)			Tag (6-22 Uhr)		Nacht (22-6 Uhr)		Tagesspitzenwerte			Stundenspitzenwerte			
					Kfz	16/15	Lkw-%	Kfz_Tag	Pt	Kfz_Nacht	Pn	Tag-max	Datum	Tag	Std-max	Datum	Tag	Std
351	9988	B 471	340	Bergkirchen-Geiselbullach	29552	0,2	10,1	1685	9,3	323	18,2	35767	22. Jul	FR	2867	27. Jul	MI	18
352	9204	B 472	540	Polling (w)	5516	0,1	14,34	322	14,2	46	16,1	6447	22. Jul	FR	559	21. Jul	DO	18
353	9199	B 472	560	Polling (O)	8962	-1,1	6,383	528	6,4	64	6,7	10775	21. Jul	DO	1142	21. Jul	DO	18
354	9853	B 505	100	Höchstädt	11408	11,2	18,79	637	17,0	152	33,9	14381	18. Jul	MO	1535	4. Jul	MO	8
355	9420	B 533	400	Grafenau	9754	-5,2	5,393	563	5,4	93	5,7	12126	29. Jul	FR	993	28. Jul	DO	18
356	9562	S1066	200	Feuchtwangen West	6658	2,6	9,973	379	9,7	74	12,3							
357	9450	S2025	470	Jettingen-Scheppach	6805	4,7	10,46	383	10,8	84	7,1	8543	22. Jul	FR	760	21. Jul	DO	18
358	9646	S2053	300	Ismaning-Süd	15120	0,3	4,742	876	4,7	137	5,6							
359	9493	S2057	360	Polling (N)	3816	-0,4	7,993	224	8,0	28	8,3	4378	22. Jul	FR	378	21. Jul	DO	18
360	9649	S2068	180	Seefeld-Oberalting	12897	-2,3	4,381	749	4,4	114	3,9	15321	1. Jul	FR	1185	28. Jul	DO	18
361	9910	S2078	140	München-Perlach	18971	-2,8	2,34	1086	2,4	200	2,3							
362	9647	S2079	120	Neubiberg	14308	-2,3	4,166	842	4,2	104	4,1	16705	1. Jul	FR	1521	27. Jul	MI	18
363	9451	S2096	190	Grabenstätt	8061	7,5	8,634	466	8,6	76	9,6	10067	29. Jul	FR	841	28. Jul	DO	18
364	9441	S2111	680	Frontenhausen	9223	-0,5	8,837	507	8,9	139	8,1	11230	1. Jul	FR	919	22. Jul	FR	14
365	9400	S2136	180	Bodenmais	4685	0,3	4,397	275	4,5	35	3,1	5336	16. Jul	SA	492	30. Jul	SA	11
366	9574	S2191	220	Marktzeuln-Zettlitz (N)	5035	2,8	5,76	278	5,8	73	5,4							
367	9631	S2240	200	Heßdorf	13493	5,5	3,009	779	3,0	129	3,7	16045	15. Jul	FR	1313	28. Jul	DO	17
368	9633	S2240	420	Uttenreuth	12136	-3,2	3,453	710	3,4	97	4,0							
369	9636	S2241	160	Schwaig b. Nürnberg	16334	-7,9	4,873	945	4,8	151	5,5	19525	1. Jul	FR	1562	28. Jul	DO	17
370	9652	S2242	280	Fürth-Mannhof	8614		6,698	505	6,6	66	8,4							
371	9632	S2244	600	Bubenreuth	11085	6,9	3,735	648	3,7	90	4,0							
372	9637	S2245	560	Zirndorf-Wintersdorf	14307	-2,6	4,403	829	4,5	130	3,7							
373	9630	S2259	500	Hemhofen	11315		5,7	660	5,4	95	10,1	13772	29. Jul	FR	1111	21. Jul	DO	17
374	9502	S2309	100	Miltenberg 2	11822		4,889	688	4,7	101	7,3	15654	1. Jul	FR	1237	14. Jul	DO	17
375	9503	S2309	100	Miltenberg 3	14701		6,251	844	6,1	150	8,4	21041	1. Jul	FR	1690	1. Jul	FR	16
376	9501	S2309	100	Miltenberg 1	16002		6,724	920	6,2	160	12,3	25896	1. Jul	FR	2037	1. Jul	FR	16
377	9648	S2343	100	Planegg-Martinsried	8775	1,1	6,051	524	6,0	50	6,2							
378	9643	S2345	160	Gröbenzell	17822	7,5	4,96	1036	4,8	156	7,0	20734	15. Jul	FR	1575	28. Jul	DO	18
379	9642	S2409	320	Rednitzhembach	9397	12,9	4,98	550	5,0	75	5,3	12958	29. Jul	FR	1137	28. Jul	DO	17
380	9298	B472	1080	Waakirchen	10255	4,3	7,089	597	7,0	87	7,8	11927	29. Jul	FR	899	21. Jul	DO	18
381	9413	S2580	220	Flughafen	14621	3,7	8,002	834	7,7	160	10,7	17412	29. Jul	FR	1576	28. Jul	DO	18
382	9391	S2580	260	Ottenhofen	13842	-1,5	9,327	794	9,0	142	13,1							
383	9407	S2584	100	Halbergmoos (A92)	51143	2,5	7,342	2759	7,2	875	8,4							
384	9406	S2584	100	Halbergmoos (FS44)	9775	3,1	6,24	519	6,5	184	5,0							
385	9405	S2584	100	Halbergmoos (Gesamt)	62013	2,5	7,423	3338	7,3	1075	7,9							

Nr.	Zstnr	Str.	Abs.	Name	Gesamt (0-24)			Tag (6-22 Uhr)		Nacht (22-6 Uhr)		Tagesspitzenwerte			Stundenspitzenwerte			
					Kfz	16/15	Lkw-%	Kfz_Tag	Pt	Kfz_Nacht	Pn	Tag-max	Datum	Tag	Std-max	Datum	Tag	Std
386	9404	S2584	120	Schwaig	27006	1,2	15,75	1429	16,5	518	11,4							
387	9705	K 2	100	Unterhaching	12616	-0,8	4,685	729	4,6	120	5,9	14612	7. Jul	DO	1332	14. Jul	DO	8
388	9702	K 11	100	Grünwald	14295	-6,4	5,184	844	5,2	99	4,2	18193	7. Jul	DO	1335	27. Jul	MI	18
389	9116	K 16	100	Nonnenhorn	12226	0,2	2,184	711	2,2	107	1,8	13819	1. Jul	FR	1142	11. Jul	MO	17
390	9708	K 18	100	Feldkirchen	7814	6,6	6,565	461	6,6	55	5,8	9722	15. Jul	FR	849	25. Jul	MO	8
391	9700	K 21	100	Planegg	16885	3,8	6,426	987	6,3	137	8,5	20296	28. Jul	DO	1755	21. Jul	DO	18
392	9704	K 22	160	Ottobrunn	15745	-4,0	2,979	915	3,0	138	2,7	18121	28. Jul	DO	1532	26. Jul	DI	17
393	9208	K 27	100	Lautertal-Rottenbach	573	-32,2	12,04	34	12,2	4	9,6	697	1. Jul	FR	81	17. Jul	SO	17

Nr.	Zstnr	Str.	Abs.	Name	Gesamt (0-24)			Tag (6-22 Uhr)		Nacht (22-6 Uhr)		Tagesspitzenwerte			Stundenspitzenwerte			
					Kfz	16/15	Lkw-%	Kfz_Tag	Pt	Kfz_Nacht	Pn	Tag-max	Datum	Tag	Std-max	Datum	Tag	Std
1	9033	A 3	100	AD Seligenstadt (O)	107237	1,2	14,0	5806	12,3	1793	24,9							
2	9505*	A 3	120	AS Aschaffenburg (W)	113564	3,1	13,5	6226	11,6	1744	27,4							
3	9506*	A 3	140	AS-Aschaffenburg	85222	-2,4	15,1	4577	12,9	1500	28,2							
4		A 3		Schlüsselfeld														
5	9727*	A 3	160	Goldbach (W)	97647	-1,3	15,3	5228	13,2	1750	27,5	115338	5. Aug	FR	7630	5. Aug	FR	17
6	9507*	A 3	180	AS Goldbach	101205	2,6	13,4	5731	11,3	1190	33,3							
7	9010	A 3	200	Hösbach (O)	79998	17,3	15,8	4219	13,3	1561	29,4	93717	5. Aug	FR	6099	5. Aug	FR	18
8	9508*	A 3	220	AS Bessenbach-Waldaschaff (S)	75376	-2,0	16,2	3959	13,6	1504	29,8	87943	5. Aug	FR	5856	14. Aug	SO	12
9	9991	A 3	260	Rohrbrunn (O)	62734	-7,2	18,9	3369	16,1	1103	36,1							
10	9510*	A 3	280	AS Marktheidenfeld	69865	-5,0	17,7	3823	14,8	1087	38,7							
11	9511*	A 3	340	AS Wertheim/Lengfurt	69634	-5,4	17,0	3644	14,3	1417	31,2	81030	5. Aug	FR	5790	7. Aug	SO	15
12	9034	A 3	360	AD Würzburg-West (W)	71798	-5,6	18,0	3774	15,3	1426	32,7	84180	5. Aug	FR	5799	7. Aug	SO	15
13	9011	A 3	380	AD Würzburg-West (O)	94909	-5,2	17,9	5020	15,2	1823	33,2	110111	19. Aug	FR				0
14	9159	A 3	400	Würzburg-Kist	92740	-6,7	17,8	4884	14,9	1824	33,0	104615	5. Aug	FR	7283	7. Aug	SO	17
15	9653*	A 3	420	AS-Würzburg-Heidingsfeld	78968	-6,9	18,7	4314	15,7	1243	40,0							
16	9513*	A 3	420	AS Würzburg-Heidingsfeld	78968	-6,9	18,7	4261	15,7	1349	38,0							
17	9512*	A 3	440	AS-Würzburg-Randersacker	79524	-6,6	18,4	4169	15,4	1602	33,9	93420	19. Aug	FR	6938	7. Aug	SO	16
18	9036	A 3	460	AK Biebelried (W)	82345	-6,9	17,8	4334	15,0	1626	33,0	96447	12. Aug	FR	7024	7. Aug	SO	16
19	9038	A 3	480	AK Biebelried (O)	75984	-3,7	16,6	3946	14,1	1606	28,7	88928	12. Aug	FR	6246	7. Aug	SO	11
20	9027	A 3	500	Kitzingen/Schwarzach (O)	74338	-4,2	18,2	3854	15,6	1584	30,4	86722	6. Aug	SA	5993	7. Aug	SO	11
21	9041	A 3	520	Geiselwind (W)	72451	-6,4	18,5	3772	15,7	1512	32,4							
22	9515*	A 3	540	AS Geiselwind	73526	-5,0	19,2	3810	16,7	1572	31,5	86054	6. Aug	SA	5504	21. Aug	SO	15
23	9516*	A 3	560	AS Schlüsselfeld	74666	-4,5	19,0	3878	16,5	1578	31,1	87265	6. Aug	SA	5596	14. Aug	SO	13
24	9251	A 3	580	Pommersfelden (W)	76597	-5,0	17,7	3995	15,3	1584	29,7	89799	6. Aug	SA	5751	6. Aug	SA	12
25		A 3		Aicha vorm Wald														
26	9252	A 3	600	Pommersfelden (O)	75376	-2,7	17,0	3948	14,8	1527	28,6	89043	5. Aug	FR	5798	7. Aug	SO	11
27	9517*	A 3	620	AS Höchstadt-Ost	79446	-1,9	16,5	4165	14,3	1600	28,1	92970	5. Aug	FR	5888	12. Aug	FR	17
28	9518*	A 3	640	AS Erlangen-West	80376	-0,4	16,6	4216	14,5	1615	27,7	94271	12. Aug	FR	6030	12. Aug	FR	17
29	9951	A 3	660	AK Fürth/Erlangen (W)	99398	7,5	14,6	5336	12,8	1753	25,8	115961	5. Aug	FR	8017	1. Aug	MO	18
30	9050	A 3	680	AK Fürth/Erlangen (O)	107478	1,3	14,7	5786	13,0	1863	25,9	122232	12. Aug	FR	8474	12. Aug	FR	17
31	9519*	A 3	700	AS Erlangen-Tennenlohe	108226	1,3	15,6	5864	13,7	1800	27,8	125593	5. Aug	FR	8595	12. Aug	FR	17
32	9520*	A 3	720	AS Nürnberg-Nord	110874	-2,2	13,4	5976	11,7	1907	24,2	125975	5. Aug	FR	8713	19. Aug	FR	15
33	9521*	A 3	740	AS Nürnberg/Behringersd.	116597	-1,1	13,8	6312	12,2	1951	24,1	133485	5. Aug	FR	9088	19. Aug	FR	15
34	9039	A 3	760	AK Nürnberg (W)	117870	1,6	15,4	6566	13,5	1602	31,1							
35	9040	A 3	780	AK Nürnberg (O)	52787	2,5	17,8	2810	15,9	979	28,6	66055	12. Aug	FR	4700	12. Aug	FR	18

Nr.	Zstnr	Str.	Abs.	Name	Gesamt (0-24)			Tag (6-22 Uhr)		Nacht (22-6 Uhr)		Tagesspitzenwerte			Stundenspitzenwerte			
					Kfz	16/15	Lkw-%	Kfz_Tag	Pt	Kfz_Nacht	Pn	Tag-max	Datum	Tag	Std-max	Datum	Tag	Std
36	9046	A 3	800	AK Altdorf (S)	60556	-0,3	17,7	3199	16,0	1171	27,2	73231	12. Aug	FR	4972	12. Aug	FR	18
37	9624*	A 3	840	AS Oberörsbach	47212	-5,7	20,7	2510	18,2	882	35,0							
38	9051	A 3	860	Neumarkt/Opf. (S)	47067	-5,5	20,5	2439	18,6	1004	30,0	55717	21. Aug	SO	3846	21. Aug	SO	12
39	9081	A 3	960	Nittendorf (W)	51409	-0,2	17,9	2691	16,3	1044	26,1	59320	13. Aug	SA	4059	21. Aug	SO	12
40	9074	A 3	980	AK Regensburg (W)	66582	0,0	15,1	3550	13,6	1223	23,8	76148	12. Aug	FR	5070	6. Aug	SA	14
41	9080	A 3	1020	AK Regensburg (O)	88211	2,0	16,1	4716	14,7	1595	24,4	101208	12. Aug	FR	6768	12. Aug	FR	14
42	9009	A 3	1060	Regensburg-Ost (W)	82984	0,7	15,8	4414	14,5	1545	23,4	96043	12. Aug	FR	6483	12. Aug	FR	14
43	9076	A 3	1080	Regensburg-Ost (O)	76862	0,9	15,0	4120	13,8	1368	22,7	88533	12. Aug	FR	5954	12. Aug	FR	14
44	9077	A 3	1100	Rosenhof (W)	69155	1,4	16,3	3668	15,1	1309	23,6	79901	12. Aug	FR	5646	6. Aug	SA	15
45	9093	A 3	1260	AK Deggendorf (W)	44716	-7,8	20,9	2403	19,3	784	30,5							
46	9085	A 3	1440	Pocking (O)	42063	13,5	20,7	2085	20,1	1088	23,0	54856	13. Aug	SA	3451	19. Aug	FR	16
47	9566	A 6	120	AK Feuchtw./Crailsh. (W)	58770	49,9	23,5	3148	20,5	1050	41,6	70012	7. Aug	SO	5148	21. Aug	SO	14
48	9567	A 6	140	AK Feuchtw./Crailsh. (O)	58248	-4,4	22,9	3080	20,0	1121	38,9	68659	7. Aug	SO	4969	7. Aug	SO	15
49	9522*	A 6	160	AS Feuchtwangen-Nord	61417	-2,6	23,0	3292	19,9	1094	41,9							
50	9523*	A 6	180	AS Aurach	61688	-2,8	22,8	3277	20,0	1157	39,2	71409	12. Aug	FR	5279	7. Aug	SO	15
51	9751	A 6	200	Herrieden (O)	62834	-3,4	21,8	3341	18,9	1173	38,1	72845	12. Aug	FR	5347	7. Aug	SO	15
52	9524*	A 6	220	AS Ansbach	60156	-2,5	22,9	3182	19,9	1156	39,3	69622	12. Aug	FR	5042	7. Aug	SO	15
53	9525*	A 6	240	AS Neuendettelsau (W)	61756	-4,6	22,6	3271	19,6	1177	39,1	71436	12. Aug	FR	5145	7. Aug	SO	15
54	9526*	A 6	260	AS Neuendettelsau	60422	-5,1	22,5	3192	19,5	1169	39,0	70151	12. Aug	FR	5098	21. Aug	SO	14
55	9651*	A 6	280	Schwabach - West	66750		22,8	3545	19,9	1254	38,7	77761	5. Aug	FR	5521	7. Aug	SO	12
56		A 6		AS Schwabach-West(O)														
57	9055	A 6	300	Roth (W)	76468	-2,9	18,9	4159	16,6	1240	33,9							
58	9944	A 6	320	AK Nürnberg-Süd (W)	83746	-5,4	18,6	4492	16,1	1485	33,8	93811	5. Aug	FR	7115	7. Aug	SO	13
59	9527*	A 6	340	AD Nürnberg.-Langwasser (W)	82791	-3,7	19,8	4531	17,4	1286	36,7							
60	9047	A 6	360	AK Nürnberg-Ost (W)	81052	-3,7	20,4	4419	17,6	1294	39,6							
61	9753	A 6	380	AK Nürnberg-Ost (O)	44146	-3,1	20,8	2384	18,5	750	35,1	50478	12. Aug	FR	3800	5. Aug	FR	15
62	9054	A 6	400	AK Altdorf (O)	33938	3,2	22,7	1859	20,0	524	41,3	38746	12. Aug	FR	3168	11. Aug	DO	18
63	9018	A 6	440	Alfeld (O)	28378	1,1	24,2	1546	21,3	455	44,0	32437	12. Aug	FR	2540	12. Aug	FR	16
64	9239	A 6	500	Amberg-Ost (W)	23969	8,8	27,5	1294	24,3	407	48,2	27280	12. Aug	FR	2025	6. Aug	SA	12
65	9528*	A 6	520	AS Amberg-Ost	18890	4,1	28,7	1004	25,2	352	48,5	21151	12. Aug	FR	1557	12. Aug	FR	16
66	9238	A 6	560	AK Oberpfälzer Wald (W)	18436	4,6	29,3	978	25,7	349	49,5	20701	12. Aug	FR	1480	12. Aug	FR	16
67	9088	A 6	580	AK Oberpfälzer Wald (O)	19660	2,4	28,4	1022	25,2	413	44,3	22435	12. Aug	FR	1603	21. Aug	SO	16
68	9008	A 6	700	Waidhaus (O)	15500	7,3	37,5	789	34,1	360	52,1							
69	9152	A 7	180	AS Wasserlosen	50864	-2,9	19,7	2726	16,1	905	40,9							
70	9529*	A 7	200	AS Wasserlosen	47193	-8,3	20,1	2497	16,3	904	41,5	58842	12. Aug	FR	4369	21. Aug	SO	18

Nr.	Zstnr	Str.	Abs.	Name	Gesamt (0-24)			Tag (6-22 Uhr)		Nacht (22-6 Uhr)		Tagesspitzenwerte			Stundenspitzenwerte			
					Kfz	16/15	Lkw-%	Kfz_Tag	Pt	Kfz_Nacht	Pn	Tag-max	Datum	Tag	Std-max	Datum	Tag	Std
71	9530*	A 7	220	AK Kreuz Schweinfurt/Werneck	73781	0,4	16,3	4062	13,3	1098	38,5							
72	9020	A 7	240	Gramschatzer Wald (S)	66511	-5,9	16,0	3591	13,6	1133	30,7	83082	5. Aug	FR	4988	26. Aug	FR	14
73	9037	A 7	260	AK Biebelried (N)	45313	-2,7	19,9	2419	16,8	826	38,3	55878	12. Aug	FR	3947	7. Aug	SO	14
74	9452	A 7	280	AK Biebelried (S)	29753	4,1	15,9	1650	13,4	420	35,7	38956	5. Aug	FR	3160	7. Aug	SO	14
75	9531*	A 7	300	AS Kitzingen	32074	8,0	15,2	1785	12,8	439	34,6	42001	5. Aug	FR	3258	5. Aug	FR	16
76	9532*	A 7	320	AS Marktbreit	33599	7,4	16,0	1879	13,5	441	37,2							
77	9067	A 7	340	Uffenheim/Langenst. (N)	31756	7,3	14,7	1771	12,4	427	33,8							
78	9533*	A 7	360	AS Uffenh.-Langensteinach	31729	7,6	15,7	1778	13,2	411	37,0							
79	9534*	A 7	380	AS Bad Windsheim	33944	5,7	15,6	1905	13,4	433	35,4							
80	9535*	A 7	400	AS Rothenburg o.d.T.	34810	4,6	15,4	1951	13,3	449	33,2	45289	5. Aug	FR	3678	7. Aug	SO	15
81	9569	A 7	420	AK Feuchtw./Crailsh. (N)	37017	17,1	14,4	2082	13,0	463	26,7	50222	7. Aug	SO	4037	7. Aug	SO	15
82	9568	A 7	440	AK Feuchtw./Crailsh. (S)	52956	4,0	16,8	2975	14,5	670	37,1							
83	9230	A 7	760	AD Hittistetten (S)	94048	24,7	7,4	5338	7,0	1080	12,0							
84	9231	A 7	1000	AK Memmingen (S)	46220	4,5	7,7	2653	7,3	471	12,8	58581	7. Aug	SO	4998	7. Aug	SO	11
85	9097	A 7	1160	AD Allgäu (S)	36891	2,5	4,4	2131	4,2	350	6,9	48108	13. Aug	SA	4180	20. Aug	SA	11
86	9696	A 7	1160	AS Oy-Mittelberg (W)	28189	2,2	5,0	1615	4,7	293	7,9	37559	13. Aug	SA	3175	20. Aug	SA	11
87	9698	A 7	1160	OY-Süd (Ost)	5977	3,7	4,2	355	4,2	37	4,1	7663	7. Aug	SO	928	7. Aug	SO	17
88	9016	A 7	1180	Nesselwang (W)	28148	2,1	4,7	1613	4,5	292	7,6	37520	13. Aug	SA	3178	20. Aug	SA	11
89	9697	A 7	1180	AS Oy-Mittelberg (O)	36880	2,3	4,7	2145	4,6	320	7,0	48182	13. Aug	SA	4132	20. Aug	SA	11
90	9695	A 7	1180	OY-Nord (Ost)	6254	3,2	4,5	370	4,5	41	5,2	7867	27. Aug	SA	932	7. Aug	SO	11
91	9699	A 7	1180	OY-Mitte	26440	2,1	5,0	1512	4,7	281	8,0	35890	13. Aug	SA	3048	20. Aug	SA	11
92	9072	A 7	1200	Tunnel Reinertshof	24508		5,6	1400	5,3	264	8,9	33156	13. Aug	SA	2693	20. Aug	SA	10
93	9071	A 7	1260	Tunnel Füssen	22770	1,7	5,0	1293	4,6	260	8,1	29553	13. Aug	SA	2120	12. Aug	FR	15
94	9130	A 8	220	Leipheim (W)	76127	8,5	14,2	4147	13,0	1221	22,9	90130	5. Aug	FR	6593	5. Aug	FR	17
95	9966	A 8	240	Leipheim (O)	77215	10,2	13,6	4208	12,3	1235	22,6	91710	5. Aug	FR	6789	5. Aug	FR	16
96	9012	A 8	260	Burgau (W)	72041	15,4	13,2	3914	11,8	1178	22,3	86120	5. Aug	FR	6518	5. Aug	FR	16
97	9965	A 8	280	Zusmarshausen (W)	71995	13,3	13,0	3915	11,7	1170	22,1	85963	5. Aug	FR	6470	5. Aug	FR	16
98	9013	A 8	300	Zusmarshausen (O)	74050	12,8	12,6	4027	11,4	1202	21,0	88918	5. Aug	FR	6653	5. Aug	FR	16
99	9964	A 8	320	Neusäß (W)	79725	9,2	12,1	4353	10,8	1259	20,5	95579	5. Aug	FR	7076	5. Aug	FR	16
100	9131	A 8	340	Augsburg-West (W)	85660	5,3	11,7	4702	10,6	1303	19,4	101798	5. Aug	FR	7499	12. Aug	FR	16
101	9963	A 8	360	Augsburg-West	115894	7,2	12,9	6402	12,0	1683	19,4	137182	5. Aug	FR	10185	5. Aug	FR	17
102	9962	A 8	380	Augsburg-Ost	106013	8,5	12,5	5838	11,6	1575	19,0	123690	5. Aug	FR	9107	12. Aug	FR	16
103	9961	A 8	390	Derching	98358	8,3	12,6	5388	11,7	1519	19,1	115497	5. Aug	FR	8490	12. Aug	FR	16
104	9132	A 8	400	Adelzhausen (W)	91932	7,2	11,6	5021	10,7	1450	17,9	106534	5. Aug	FR	7615	5. Aug	FR	17
105	9960	A 8	420	Adelzhausen (O)	92087	7,5	11,9	5033	11,0	1445	18,3	108263	5. Aug	FR	7644	5. Aug	FR	14

Nr.	Zstnr	Str.	Abs.	Name	Gesamt (0-24)			Tag (6-22 Uhr)		Nacht (22-6 Uhr)		Tagesspitzenwerte			Stundenspitzenwerte			
					Kfz	16/15	Lkw-%	Kfz_Tag	Pt	Kfz_Nacht	Pn	Tag-max	Datum	Tag	Std-max	Datum	Tag	Std
106	9014	A 8	440	Odelzhausen (O)	96949	6,5	11,0	5310	10,2	1499	17,0	112418	5. Aug	FR	8043	12. Aug	FR	19
107	9003	A 8	460	Sulzemoos (O)	100086	5,9	10,8	5491	10,0	1529	16,6	114816	5. Aug	FR	8242	5. Aug	FR	17
108	9773	A 8	460	Dachau/FFB (W)	101038	12,0	11,4	5533	10,6	1563	17,1	115048	12. Aug	FR	8381	5. Aug	FR	17
109	9772	A 8	480	Dachau/FFB (O)	114241	6,7	9,8	6285	9,1	1710	14,8	127240	5. Aug	FR	8971	4. Aug	DO	18
110	9223*	A 8	500	AD Dreieck München-Eschenried	40870	10,2	5,0	2339	4,8	432	7,7							
111	9141	A 8	520	AK München-West (W)	46928	5,6	5,5	2705	5,1	456	9,8	56085	4. Aug	DO	4922	5. Aug	FR	17
112	9140	A 8	540	AK München-West (O)	36850	10,5	4,2	2088	4,0	431	6,3							
113	9082	A 8	860	München-Perlach (S)	51790	-2,0	2,8	2974	2,8	525	3,2	62524	5. Aug	FR	5602	10. Aug	MI	18
114	9224*	A 8	980	AK München Süd	145818	5,2	9,1	7923	8,7	2380	12,3	166419	20. Aug	SA	11102	21. Aug	SO	14
115	9171	A 8	1000	Holzkirchen (W)	136108	8,3	7,9	7382	7,4	2250	11,1	159815	20. Aug	SA	10492	14. Aug	SO	12
116	9225*	A 8	1020	AS Holzkirchen	109041	-4,3	11,5	5799	11,0	2033	14,3	138032	20. Aug	SA	8688	21. Aug	SO	15
117	9226*	A 8	1040	AS Weyarn	108071	7,2	14,4	5717	13,8	2074	17,7	134911	20. Aug	SA	8401	21. Aug	SO	11
118	9227*	A 8	1060	AS Irschenberg	104433	-1,1	9,7	5522	9,3	2009	11,8	131827	13. Aug	SA	8229	21. Aug	SO	14
119	9180	A 8	1080	AD Inntal (W)	120401	1,8	9,4	6614	8,7	1822	14,4							
120	9023	A 8	1120	Rosenheim (O)	89282	-1,0	8,1	4718	7,7	1725	10,1	106848	13. Aug	SA	6357	4. Aug	DO	17
121	9026	A 8	1180	Frasdorf (O)	83575	-1,9	8,2	4395	7,8	1657	10,6	103066	13. Aug	SA	6023	6. Aug	SA	12
122	9028	A 8	1220	Felden (O)	80054	-1,2	8,6	4188	8,2	1632	10,7	97965	13. Aug	SA	6136	12. Aug	FR	15
123	9192*	A 8	1260	AS Grabenstätt	75881	-2,0	12,5	3956	12,0	1573	15,4	96573	13. Aug	SA	5935	12. Aug	FR	16
124	9193*	A 8	1300	AS Schweinbach	75989	-3,8	16,3	4136	15,2	1226	24,2							
125	9194*	A 8	1320	AS Traunstein	65909	-5,9	15,2	3510	14,3	1219	20,6							
126	9031	A 8	1340	Neukirchen (O)	66375	-4,5	12,6	3547	11,7	1202	17,9							
127	9195*	A 8	1360	AS Anger	53626	-9,7	13,1	2706	12,6	1291	15,1	69442	13. Aug	SA	4630	12. Aug	FR	19
128	9032	A 8	1400	Bad Reichenhall (O)	70070	-3,7	12,9	3887	11,9	984	20,7							
129	9903	A 9	160	AD Bayer. Vogtland (N)	48693	-5,7	17,3	2638	15,0	812	32,6	59675	12. Aug	FR	5191	21. Aug	SO	13
130	9994	A 9	180	AD Bayer. Vogtland (S)	62388	-1,6	18,4	3341	16,0	1117	33,1	78606	15. Aug	MO	5980	14. Aug	SO	15
131	9620*	A 9	200	AS Hof-West	72551	-4,7	19,4	3889	17,0	1291	33,9	85836	12. Aug	FR	6632	14. Aug	SO	13
132	9621*	A 9	220	AS Münchberg-Nord	71232	-6,0	19,8	3812	17,4	1279	34,3	83699	7. Aug	SO	6502	14. Aug	SO	13
133	9001	A 9	300	AD Bayreuth/Kulmbach (N)	79016	-5,4	17,0	4296	14,8	1285	31,6	92881	12. Aug	FR	7020	7. Aug	SO	15
134	9002	A 9	320	AD Bayreuth/Kulmbach (S)	78347	2,9	15,4	4279	13,4	1236	29,2	91838	5. Aug	FR	6669	5. Aug	FR	15
135	9622*	A 9	340	AS Bindlacher Berg	76843	1,9	14,9	4195	13,0	1216	28,5	89986	5. Aug	FR	6640	5. Aug	FR	15
136	9623*	A 9	360	AS Bayreuth-Nord	71471	-1,9	15,8	3888	13,7	1159	29,6	84985	5. Aug	FR	6246	5. Aug	FR	15
137	9029	A 9	400	Pegnitz (N)	60745	-4,0	17,0	3285	14,8	1024	31,3							
138	9536*	A 9	420	AS Pegnitz	63832	-4,5	17,0	3481	14,9	1017	31,5							
139	9728*	A 9	600	Lauf (N)	79300	-6,3	15,8	4339	14,0	1235	28,8	92067	5. Aug	FR	6615	7. Aug	SO	14
140	9042	A 9	620	AK Nürnberg (N)	83665	-2,7	14,7	4569	12,9	1320	27,2	96757	5. Aug	FR	6803	7. Aug	SO	14

Nr.	Zstnr	Str.	Abs.	Name	Gesamt (0-24)			Tag (6-22 Uhr)		Nacht (22-6 Uhr)		Tagesspitzenwerte			Stundenspitzenwerte			
					Kfz	16/15	Lkw-%	Kfz_Tag	Pt	Kfz_Nacht	Pn	Tag-max	Datum	Tag	Std-max	Datum	Tag	Std
141	9060	A 9	640	AK Nürnberg (S)	119463	-2,9	14,3	6477	12,5	1978	25,9	138152	5. Aug	FR	9418	21. Aug	SO	14
142	9057	A 9	660	AK Nürnberg-Ost (N)	116041	-3,5	14,4	6282	12,5	1942	26,1	133524	5. Aug	FR	9714	7. Aug	SO	12
143	9754	A 9	680	AK Nürnberg-Ost (S)	80609	-10,5	14,9	4388	13,8	1301	22,3	93662	21. Aug	SO	7555	21. Aug	SO	18
144	9538*	A 9	700	AD Nürnb.Feucht (A73)	92213	-5,9	12,4	5028	11,1	1470	21,7	110604	7. Aug	SO	8082	7. Aug	SO	17
145	9539*	A 9	720	AS Allersberg (S)	82942	-7,4	12,8	4486	11,3	1396	22,5	103708	7. Aug	SO	7791	14. Aug	SO	12
146	9061	A 9	740	Greding (N)	81632	-7,5	13,5	4423	12,1	1359	22,8	101765	7. Aug	SO	7592	21. Aug	SO	12
147	9090	A 9	920	Lenting (S)	94674	-5,0	11,2	5178	10,0	1479	19,2	109770	7. Aug	SO	7858	5. Aug	FR	16
148	9552	A 9	940	Ingolstadt-Nord (S)	111473	-4,3	10,1	6146	9,1	1642	17,8	129055	5. Aug	FR	9666	5. Aug	FR	16
149	9554	A 9	960	Manching (N)	105192	-5,2	10,9	5769	9,8	1610	18,7	120748	5. Aug	FR	8894	5. Aug	FR	16
150	9056	A 9	1000	AD Holledau (N)	101003	6,4	11,9	5487	11,0	1650	18,4							
151	9241*	A 9	1020	AD Dreieck Holledau (A93)	83706	-5,7	10,7	4607	9,6	1249	19,1							
152	9110	A 9	1020	AD Holledau (S)	112590	-2,8	10,3	6263	9,4	1547	17,7							
153	9058	A 9	1040	Allershausen (N)	121027	-2,5	10,2	6732	9,3	1664	17,2							
154	9059	A 9	1060	AK Neufahrn (N)	126992	-2,2	9,3	7072	8,5	1729	15,7							
155	9065	A 9	1080	AK Neufahrn (S)	125671	-4,8	7,7	6931	7,0	1847	13,1							
156	9062	A 9	1100	Garching-Nord (N)	141876	-2,0	8,6	7878	7,9	1979	14,2							
157	9063	A 9	1120	Garching-Nord (S)	150367	-4,5	8,1	8301	7,6	2194	12,5	166567	26. Aug	FR	11483	3. Aug	MI	18
158	9115	A 9	1140	AK München-Nord (N)	146338	-8,1	6,9	8265	6,4	1762	12,3							
159	9066	A 9	1160	AK München-Nord (S)	117517	-3,4	5,1	6662	4,8	1367	7,9	137996	4. Aug	DO	10605	3. Aug	MI	8
160	9242*	A 9	1180	AS München-Fröttmaning-Süd	106828	-2,7	6,1	6028	5,8	1298	9,0	124940	4. Aug	DO	9332	3. Aug	MI	8
161	9064	A 9	1220	München-Schwabing (N)	82301	-7,3	5,9	4489	5,3	1309	9,7	98021	4. Aug	DO	6982	3. Aug	MI	7
162	9540*	A 45	120	AS Alzenau-Nord	42920		13,5	2393	12,0	580	26,0	50233	26. Aug	FR	4186	30. Aug	DI	8
163	9950	A 45	130	Alzenau (S)	44227		13,3	2468	11,9	593	25,6	51413	12. Aug	FR	4337	30. Aug	DI	8
164	9203	A 70	120	AD Schweinf./Werneck (O)	46097	-1,2	16,6	2571	14,4	621	35,4	54388	5. Aug	FR	4224	5. Aug	FR	16
165	9233	A 70	140	AD Wertal (W)	50249	0,5	16,2	2817	14,1	647	34,4	61236	5. Aug	FR	5105	5. Aug	FR	16
166	9234	A 70	160	AD Wertal (O)	47754	2,2	15,0	2681	13,2	607	30,4	58192	5. Aug	FR	4796	5. Aug	FR	16
167	9541*	A 70	180	AS Schweinf./Bergtheinf.	44721	1,6	15,1	2513	13,3	565	31,1	55050	5. Aug	FR	4505	05.08.16	FR	16
168	9542*	A 70	200	AS Schweinfurt-Hafen	42240	2,6	15,3	2381	13,4	518	32,9	51415	5. Aug	FR	4176	5. Aug	FR	16
169	9543*	A 70	220	AS Schweinfurt-Zentrum	38099	5,3	15,3	2125	13,5	512	30,7	46828	5. Aug	FR	3790	5. Aug	FR	15
170	9544*	A 70	240	AS Gochsheim	37566	4,6	16,2	2100	14,3	497	31,9	45588	5. Aug	FR	3705	5. Aug	FR	16
171	9545*	A 70	260	AS Schonungen	30184	0,8	17,1	1686	14,7	402	36,8							
172	9256	A 70	280	Knezgau (W)	27706	2,6	17,7	1546	15,3	371	37,1	32850	5. Aug	FR	2901	7. Aug	SO	14
173	9546*	A 70	300	AS Knetzgau	27728	4,6	14,6	1553	12,6	359	31,9	32942	5. Aug	FR	3016	7. Aug	SO	14
174	9547*	A 70	320	AS Eltmann	32446	6,9	16,0	1817	13,8	423	34,9	38732	5. Aug	FR	3223	5. Aug	FR	15
175	9548*	A 70	340	AS Viereth-Trunstadt	35267	5,2	14,7	1976	13,0	457	30,1	42702	5. Aug	FR	3552	5. Aug	FR	15

Nr.	Zstnr	Str.	Abs.	Name	Gesamt (0-24)			Tag (6-22 Uhr)		Nacht (22-6 Uhr)		Tagesspitzenwerte			Stundenspitzenwerte			
					Kfz	16/15	Lkw-%	Kfz_Tag	Pt	Kfz_Nacht	Pn	Tag-max	Datum	Tag	Std-max	Datum	Tag	Std
176	9549*	A 70	360	AS Bamberg-Hafen	46928	5,6	13,1	2642	11,6	581	26,6	56495	5. Aug	FR	3964	26. Aug	FR	15
177	9580*	A 70	380	AS Hallstadt	50498	4,2	13,7	2866	12,4	581	26,9	61388	5. Aug	FR	4929	5. Aug	FR	15
178	9024	A 70	400	AK Bamberg (W)	47398	4,0	14,1	2680	12,6	565	28,9	57495	5. Aug	FR	4719	5. Aug	FR	15
179	9068	A 70	420	AK Bamberg (O)	26210	2,0	15,5	1487	14,0	303	30,2	31057	5. Aug	FR	2489	12. Aug	FR	17
180	9053	A 70	560	AD Bayreuth/Kulmbach (W)	29135	23,3	15,7	1649	14,2	344	29,3	34030	12. Aug	FR	2811	11. Aug	DO	18
181	9166	A 71	100	Mellrichstadt (N)	15186	0,9	14,6	852	13,1	194	28,0	19770	12. Aug	FR	1763	12. Aug	FR	16
182	9167	A 71	200	Pfersdorf	25020	3,2	10,5	1408	9,4	312	20,5							
183	9232	A 71	220	AD Werrtal (N)	24710	2,6	11,4	1399	10,4	291	21,3	30104	12. Aug	FR	2607	5. Aug	FR	16
184	9025	A 72	110	AD Bayer. Vogtland (O)	34613	-4,0	20,1	1853	17,8	621	33,9	42649	5. Aug	FR	3118	5. Aug	FR	16
185	9094	A 72	140	AD Hochfranken (W)	40795	-5,2	20,1	2201	18,2	698	32,5	50280	12. Aug	FR	3769	14. Aug	SO	12
186	9095	A 72	160	AD Hochfranken (O)	41222	-2,3	18,2	2231	16,4	690	30,0	51944	12. Aug	FR	3909	5. Aug	FR	16
187	9165	A 73	100	Eisfeld (S)	15587	7,9	13,5	885	12,5	178	24,2	18824	12. Aug	FR	1651	19. Aug	FR	15
188	9235	A 73	180	Untersiemau (N)	17251	3,0	12,5	986	11,6	185	22,1	20021	12. Aug	FR	1632	19. Aug	FR	15
189	9236	A 73	200	Untersiemau (S)	25716	4,1	10,8	1473	10,2	269	17,6	29859	12. Aug	FR	2398	4. Aug	DO	17
190	9306	A 73	280	Ebensfeld	31373	4,5	11,7	1780	11,2	361	17,2							
191	9101	A 73	390	AK Bamberg (N)	41488	3,4	10,9	2369	10,3	449	16,4	48830	12. Aug	FR	3841	3. Aug	MI	17
192	9581*	A 73	420	AK Kreuz Bamberg	58516	0,0	12,8	3317	11,5	680	24,9	69297	5. Aug	FR	5523	5. Aug	FR	15
193	9021	A 73	460	Bamberg-Ost (N)	55582	-2,9	12,7	3145	11,3	658	25,4	66009	5. Aug	FR	5296	5. Aug	FR	15
194	9582*	A 73	480	AS Bamberg-Ost	47074	-4,4	14,0	2657	12,2	570	30,6	55966	12. Aug	FR	4205	5. Aug	FR	15
195	9583*	A 73	500	AS Bamberg-Süd	50906	2,7	12,2	2882	11,1	598	22,0	61251	12. Aug	FR	4806	12. Aug	FR	16
196	9584*	A 73	520	AS Hirschaid	50233	1,0	12,5	2841	11,4	597	23,0	59836	12. Aug	FR	4665	12. Aug	FR	16
197	9585*	A 73	540	AS Buttenheim	54591	13,1	10,7	3146	9,0	531	30,9							
198	9586*	A 73	560	AS Forchheim-Nord	55106	14,7	11,1	3181	9,2	526	33,8							
199	9587*	A 73	580	AS Baiersdorf-Nord (N)	63331	0,9	10,4	3596	9,3	724	21,7							
200	9588*	A 73	600	AS Baiersdorf-Nord	63164	3,7	11,0	3579	10,0	737	21,5	72276	12. Aug	FR	5537	4. Aug	DO	17
201	9589*	A 73	620	AS Möhrendorf	67092	-0,5	10,7	3808	9,7	770	20,8	77146	12. Aug	FR	5753	11. Aug	DO	18
202	9660*	A 73	640	AS Erlangen-Nord	74286		10,2	4244	9,2	797	21,4							
203	9661*	A 73	660	AS Erlangen-Zentrum	80536		8,9	4597	7,9	873	18,5	90376	11. Aug	DO	7052	3. Aug	MI	17
204	9952	A 73	680	AK Fürth/Erlangen (N)	81834	8,4	9,0	4655	8,1	920	17,6	91770	12. Aug	FR	7080	3. Aug	MI	17
205	9953	A 73	700	AK Fürth/Erlangen (S)	66145	4,9	8,3	3774	7,4	719	18,1	79019	11. Aug	DO	6249	1. Aug	MO	8
206		A 73		AS Erlangen-Elt.														
207	9650*	A 73	710	AS Erlangen - Eltersdorf	61999	-7,6	9,3	3530	8,3	691	19,2	74537	10. Aug	MI	5861	10. Aug	MI	18
208	9111	A 73	760	Nürnberg/Fürth (N)	68318	-21,8	8,1	3860	7,3	819	15,8	80343	11. Aug	DO	6143	3. Aug	MI	17
209	9004	A 73	860	Nürnberg-Hafen-Ost (S)	87015	1,5	9,9	4910	9,2	1056	16,4	102396	4. Aug	DO	7965	3. Aug	MI	17
210	9662*	A 73	880	AS Nürnberg-Königshof	87100		13,1	4891	12,2	1106	21,3	103110	5. Aug	FR	7853	3. Aug	MI	17

Nr.	Zstnr	Str.	Abs.	Name	Gesamt (0-24)			Tag (6-22 Uhr)		Nacht (22-6 Uhr)		Tagesspitzenwerte			Stundenspitzenwerte			
					Kfz	16/15	Lkw-%	Kfz_Tag	Pt	Kfz_Nacht	Pn	Tag-max	Datum	Tag	Std-max	Datum	Tag	Std
211	9593*	A 73	900	AS Nürnberg-Zollhaus (S)	80538	-6,0	12,3	4528	11,3	1012	21,5							
212	9594*	A 73	920	AS Wendelstein - Nord	51271	-8,4	13,7	2896	13,1	617	18,8	60969	5. Aug	FR	4920	22. Aug	MO	18
213	9333	A 73	960	Röthenbach b.St.W. (O)	49742	54,1	13,6	2825	13,0	567	19,2	59906	5. Aug	FR	4977	22. Aug	MO	18
214	9005	A 73	980	AD Nürnberg/Feucht (W)	33353	-12,5	17,4	1880	16,7	410	24,3	40033	5. Aug	FR	3439	22. Aug	MO	18
215	9035	A 81	100	AD Würzburg-West (S)	30918		17,1	1702	14,6	461	35,0	36181	7. Aug	SO	2599	14. Aug	SO	15
216	9217	A 92	100	AD M.-Feldmoching (N)	59408	1,3	8,6	3348	8,0	731	14,6	68719	12. Aug	FR	5245	12. Aug	FR	15
217	9006	A 92	120	Oberschleißheim (O)	62533	0,8	10,0	3500	9,2	817	17,2	71737	12. Aug	FR	5312	1. Aug	MO	8
218	9015	A 92	140	AK Neufahrn (W)	66822	1,3	11,7	3790	10,8	772	20,3							
219	9007	A 92	180	AK Neufahrn (O)	102709	2,3	8,0	5705	7,5	1429	12,0	114939	4. Aug	DO	8712	1. Aug	MO	8
220	9185*	A 92	200	AS Flughafen München	97035		9,3	5361	9,0	1407	12,0	113307	11. Aug	DO	8302	3. Aug	MI	18
221	9182*	A 92	220	AS Freising Mitte	52416	6,0	10,5	2956	9,7	639	17,7	60546	12. Aug	FR	5034	3. Aug	MI	18
222	9183*	A 92	240	AS Freising Ost	51795	4,8	13,2	2910	12,4	654	19,6	60393	5. Aug	FR	4891	4. Aug	DO	18
223	9184*	A 92	260	AS Erding	41638	4,5	10,7	2363	9,9	479	18,7							
224	9017	A 92	360	Altdorf (O)	40179	-5,7	12,4	2268	11,6	487	19,8	48080	12. Aug	FR	4002	12. Aug	FR	17
225	9019	A 92	480	Landau a.d. Isar (W)	34322	1,3	13,0	1899	12,1	493	19,8	39088	19. Aug	FR	3196	12. Aug	FR	16
226	9096	A 93	100	AD Hochfranken (S)	25187	3,6	18,0	1400	16,5	349	29,9	34282	12. Aug	FR	2937	12. Aug	FR	15
227	9099	A 93	260	Selb-West (S)	27230	1,1	16,8	1519	15,5	367	28,4	36756	12. Aug	FR	3051	12. Aug	FR	14
228	9901	A 93	640	Wernberg-Köblitz (S)	39650	2,1	14,4	2221	13,4	515	23,3	50962	12. Aug	FR	4118	12. Aug	FR	15
229	9087	A 93	660	AK Oberpfälzer Wald (S)	39482	-1,3	18,2	2186	17,3	564	25,8							
230	9902	A 93	740	Schwandorf-Mitte (N)	49976	5,3	13,6	2798	12,5	650	22,7	63040	12. Aug	FR	4989	12. Aug	FR	15
231	9049	A 93	880	Rgb.-Pfaffenstein (N)	70879	2,7	9,2	3970	8,5	921	15,6	80898	12. Aug	FR	6038	12. Aug	FR	14
232	9044	A 93	960	Rgb.-Königswiesen (S)	67940	1,3	10,4	3812	9,5	868	17,8	75004	26. Aug	FR	5784	12. Aug	FR	14
233	9045	A 93	980	AK Regensburg (N)	72375	1,5	9,6	4062	8,8	922	16,2	80008	5. Aug	FR	6115	12. Aug	FR	14
234	9030	A 93	1120	Siegenburg (S)	26683	-5,6	9,3	1480	8,7	374	14,7	31719	12. Aug	FR	2817	12. Aug	FR	15
235	9190	A 93	1800	AD Inntal (S)	57694	-4,1	12,7	3202	11,7	807	20,0	67503	13. Aug	SA	5079	21. Aug	SO	12
236	9191	A 93	1880	Kiefersfelden (S)	45516	-10,8	15,6	2503	14,7	683	22,2	55943	13. Aug	SA	4283	28. Aug	SO	15
237	9985	A 94	160	München-Riem (W)	58004	-4,2	5,2	3326	5,1	599	6,6	71791	2. Aug	DI	6146	2. Aug	DI	18
238	9986	A 94	180	München-Riem (O)	58701	-1,4	5,4	3375	5,3	587	6,4							
239	9987	A 94	200	Feldkirchen-Ost (W)	46505	-10,7	6,0	2689	5,9	434	7,2							
240	9840	A 94	240	AK München-Ost (O)	58511	-0,1	10,7	3371	10,2	572	17,5							
241	9984	A 94	515	Wimpasing	22708	12,2	19,0	1268	17,6	302	30,9	26101	12. Aug	FR	2030	12. Aug	FR	15
242	9043	A 95	100	München-Kreuzhof (W)	75615	7,9	2,8	4363	2,7	726	4,6	88599	4. Aug	DO	6794	4. Aug	DO	19
243	9151	A 95	120	AD Starnberg (N)	69520	7,3	3,3	4043	3,1	604	6,1	82046	4. Aug	DO	6643	4. Aug	DO	18
244	9161	A 95	180	Seeshaupt (N)	37188	1,6	3,1	2178	3,0	292	5,0	49158	7. Aug	SO	3822	7. Aug	SO	18
245	9164	A 95	260	Murnau/Kochel (S)	16226	-2,8	4,0	943	3,8	143	6,5							

Nr.	Zstnr	Str.	Abs.	Name	Gesamt (0-24)			Tag (6-22 Uhr)		Nacht (22-6 Uhr)		Tagesspitzenwerte			Stundenspitzenwerte			
					Kfz	16/15	Lkw-%	Kfz_Tag	Pt	Kfz_Nacht	Pn	Tag-max	Datum	Tag	Std-max	Datum	Tag	Std
246	9250	A 96	100	Lindau (S)	38054	2,9	10,1	2149	10,1	459	10,6	47044	13. Aug	SA	3870	7. Aug	SO	19
247	9106	A 96	100	München-Laim (W)	102290	2,6	4,4	5786	4,2	1214	6,5	118745	1. Aug	MO	9259	1. Aug	MO	18
248	9550	A 96	600	Stetten (W)	43170	-2,0	11,9	2412	11,3	571	17,1	51958	12. Aug	FR	3908	12. Aug	FR	17
249	9136	A 96	760	Landsberg a. L.-Nord (O)	72290	-2,6	7,9	4104	7,5	828	11,7							
250	9222	A 96	970	Gräfelfing (W)	102530	2,5	4,7	5846	4,5	1125	6,6	121112	4. Aug	DO	9605	1. Aug	MO	18
251	9219	A 99	240	AS Germering-Nord (N)	79718	0,4	8,2	4557	7,7	850	13,9	91603	4. Aug	DO	6998	2. Aug	DI	17
252	9220	A 99	280	AK München-West (N)	60510	-3,5	9,1	3436	8,6	692	14,3	71223	1. Aug	MO	5185	9. Aug	DI	18
253	9774	A 99	300	AD München-Eschenried (O)	65391	8,3	13,0	3508	12,6	1157	16,0	75136	26. Aug	FR	4720	26. Aug	FR	18
254	9775	A 99	320	AD München-Allach (O)	129907	0,7	10,3	7168	9,5	1902	16,0	146444	26. Aug	FR	9872	4. Aug	DO	17
255	9216	A 99	340	AD M.-Feldmoching (W)	138066	0,6	14,5	7772	13,9	1715	19,5							
256	9155	A 99	340	Feldmoching	124938	-1,4	11,0	6908	10,3	1801	16,4	141361	26. Aug	FR	10528	1. Aug	MO	8
257	9207	A 99	360	AD M.-Feldmoching (O)	82322	-4,7	14,3	4553	13,6	1184	19,9	98389	1. Aug	MO	7108	10. Aug	MI	8
258	9215	A 99	380	AK München-Nord (W)	89601	1,2	10,8	4951	10,3	1299	15,3	110939	26. Aug	FR	8025	1. Aug	MO	8
259	9218	A 99	420	Aschheim-West	142082	3,7	12,5	7757	11,8	2245	17,4	158354	12. Aug	FR	11314	11. Aug	DO	17
260	9211	A 99	440	Aschheim/Ismaning (S)	147835	4,7	10,5	8069	10,0	2341	14,6	165069	26. Aug	FR	11812	11. Aug	DO	17
261	9212	A 99	460	AK München-Ost (N)	139814	4,4	11,9	7641	11,3	2194	16,4	155145	12. Aug	FR	10808	11. Aug	DO	17
262	9213	A 99	480	AK München-Ost (S)	131323	3,8	9,0	7192	8,5	2032	12,1	145666	12. Aug	FR	10336	11. Aug	DO	17
263	9244	A 99	500	Neu-Keferloh	110851	3,4	10,5	6237	9,7	1383	17,9							
264	9228*	A 99	520	Hohenbrunn	117105	7,3	12,6	6402	12,2	1833	15,7	133147	20. Aug	SA	9055	11. Aug	DO	17
265	9229*	A 99	540	Ottobrunn	104374	5,5	14,0											
266	9150	A 952	100	AD Starnberg (W)	30751	2,3	2,4											
267	9221	A995	100	München - Giesing (S)	58969	3,0	4,7											
268	9274	B 2	100	Mittenwald	12192	-0,9	2,2	714	2,1	96	3,4	18581	27. Aug	SA	1551	27. Aug	SA	11
269	9351	B 2	310	Oberau (s)	28282	-5,4	3,7	1653	3,5	229	5,8							
270	9353	B 2	320	Oberau (Mitte)	22909	10,0	3,3	1332	3,2	199	4,7	26030	27. Aug	SA	1966	15. Aug	MO	13
271	9350	B 2	340	Oberau (n)	22909	-2,0	3,3	1332	3,2	199	4,7	26030	27. Aug	SA	1966	15. Aug	MO	13
272	9129	B 2	1760	Langweid	43411	-1,7	10,0	2461	9,4	505	15,5	51628	5. Aug	FR	4246	2. Aug	DI	17
273	9270	B 2	1960	Donauwörth	23350	5,5	18,2	1314	17,1	291	28,0	26845	12. Aug	FR	2171	5. Aug	FR	15
274	9271	B 2	2380	Weissenburg i.Bay.	16528	2,2	16,2	946	15,1	173	28,3	18921	5. Aug	FR	1570	12. Aug	FR	17
275	9945	B 2	2700	Schwabach	21423	-4,5	13,8	1203	12,9	273	22,1							
276	9275	B 8	1120	Kitzingen	18552	-4,0	6,7	1057	6,1	206	13,5	22336	5. Aug	FR	1927	9. Aug	DI	18
277	9272	B 8	1500	Markt Bibart	8497	26,1	11,6	493	10,8	76	22,0	10832	5. Aug	FR	1047	7. Aug	SO	14
278	9273	B 8	2200	Burgthann-Oberferrieden	10960	9,5	9,6	636	9,3	98	12,4	12934	5. Aug	FR	1239	11. Aug	DO	18
279	9276	B 8	3020	Barbing	9262	13,9	10,8	541	10,5	76	14,9	12117	22. Aug	MO	1395	19. Aug	FR	16
280	9295	B 8	3220	Rain	8763	-2,9	17,3	495	16,4	105	26,3	12753	19. Aug	FR	1423	19. Aug	FR	15

Nr.	Zstnr	Str.	Abs.	Name	Gesamt (0-24)			Tag (6-22 Uhr)		Nacht (22-6 Uhr)		Tagesspitzenwerte			Stundenspitzenwerte			
					Kfz	16/15	Lkw-%	Kfz_Tag	Pt	Kfz_Nacht	Pn	Tag-max	Datum	Tag	Std-max	Datum	Tag	Std
281	9830	B 11	660	Pullach	16611	9,7	4,6	968	4,7	141	3,0							
282	9850	B 11	740	Garching-Dirnismaning	7479	-3,4	6,8	442	6,7	51	8,9	10565	5. Aug	FR	1201	5. Aug	FR	16
283	9310	B 11	1140	Eching-Viecht	15247	10,5	3,3	870	3,2	166	4,3	17740	3. Aug	MI	1438	2. Aug	DI	18
284	9401	B 11	1280	Deggendorf	12974	10,6	5,5	749	5,4	123	6,8	15323	5. Aug	FR	1325	5. Aug	FR	14
285	9175	B 12	520	Kempton	16303	1,8	8,6	943	8,4	151	11,3	19114	19. Aug	FR	1617	18. Aug	DO	18
286	9380	B 12	660	Buchloe	17964	-4,0	8,4	1030	8,0	186	12,6	21301	12. Aug	FR	1692	2. Aug	DI	18
287	9125	B 12	2400	Philippsreut	5325	-10,1	12,2	294	10,5	78	24,3							
288	9299	B 13	200	Eibelstadt	12150	-5,1	7,4	696	7,1	127	11,3							
289	9278	B 13	640	Oberdachstetten	6007	-5,6	8,5	346	7,9	58	15,9	6945	5. Aug	FR	571	5. Aug	FR	16
290	9124	B 13	1460	Eichstätt	13454	6,3	6,7	775	6,7	131	7,6	15983	4. Aug	DO	1369	2. Aug	DI	17
291	9820	B 13	2520	Oberschleißheim-Neuh.	31193	1,4	7,4	1793	7,5	312	6,2							
292	9280	B 14	880	Hersbruck	12734	2,6	4,0	738	4,1	116	3,3							
293	9279	B 14	1280	Schnaittenbach	6724	2,3	7,9	390	7,4	60	14,0	7883	25. Aug	DO	780	31. Aug	MI	17
294	9301	B 15	560	Soyen	9412	-12,1	13,5	545	13,0	87	19,0							
295	9254	B 15	1320	AS Schierling	14117	14,1	14,2	804	13,6	157	20,4	19359	5. Aug	FR	1633	5. Aug	FR	15
296	9300	B 15	1360	Ergoldsbach	17845	26,7	17,3	1009	16,7	213	22,6							
297	9281	B 15	2060	Maxhütte-Haidhof	6018	-32,1	5,2	346	5,0	61	8,1	8236	2. Aug	DI	757	2. Aug	DI	18
298	9113	B 15	3060	Hof	21903	3,6	7,9	1261	7,4	215	14,0	27104	4. Aug	DO	2246	2. Aug	DI	17
299	9283	B 17	180	Hablech	10231	2,9	3,9	617	3,9	44	5,6	13714	14. Aug	SO	1227	15. Aug	MO	11
300	9138	B 17	640	Untermeitingen-Lagerle.	36023	5,1	8,1	2079	8,0	345	9,2							
301	9114	B 19	140	Fischen	18505	2,0	3,3	1109	3,3	95	3,1	20378	13. Aug	SA	1747	18. Aug	DO	11
302	9137	B 19	325	Waltenhofen-Herzmanns	31924	4,4	4,3	1881	4,2	229	5,9	35774	14. Aug	SO	3132	14. Aug	SO	11
303	9302	B 19	780	Würzburg/Estenfeld	49985	-3,7	6,1	2873	5,7	502	10,3							
304	9201	B 19	1020	Werneck-Ebleben	9809	81,2	6,7	575	6,5	76	9,3	20990	20. Aug	SA	1772	21. Aug	SO	16
305	9109	B 20	440	Laufen	12057	-2,6	5,6	684	5,4	140	7,4	13703	5. Aug	FR	1070	5. Aug	FR	13
306	9149	B 20	1160	Eggenfelden (s)	18790	-2,3	14,4	1076	13,8	197	21,0	21255	19. Aug	FR	1689	12. Aug	FR	15
307	9148	B 20	1180	Eggenfelden (n)	11892	-0,8	17,7	677	17,0	133	24,7	13451	19. Aug	FR	1111	13. Aug	SA	11
308	9262	B 20	2260	Weiding	16792	4,6	13,1	915	12,5	269	17,0	19155	12. Aug	FR	1546	12. Aug	FR	15
309	9284	B 20	2460	Furth i. Wald	12937	2,3	10,4	714	9,5	190	16,8	14931	15. Aug	MO	1307	15. Aug	MO	15
310	9285	B 21	100	Schneizlreuth-Melleck	14513	-0,9	7,4	863	7,1	88	13,2	17854	28. Aug	SO	1722	21. Aug	SO	12
311	9121	B 21	140	Schneizlreuth-Baumgarten	8979	22,4	10,5	532	10,1	58	16,8	10758	28. Aug	SO	1022	13. Aug	SA	11
312	9303	B 22	560	Burgwindheim	3264	4,5	9,4	190	9,4	29	9,2							
313	9287	B 22	1900	Altenstadt a.d. Waldnaab	17058	3,4	3,7	990	3,5	152	6,2	20072	5. Aug	FR	1662	5. Aug	FR	13
314	9104	B 22	1960	Weiden i.d. Opf.	10431	0,9	6,5	614	6,2	76	11,3	12643	1. Aug	MO	1200	1. Aug	MO	17
315	9304	B 22	2340	Winklarn	4039	0,4	14,9	236	14,7	34	18,4	4546	19. Aug	FR	452	14. Aug	SO	12

Nr.	Zstnr	Str.	Abs.	Name	Gesamt (0-24)			Tag (6-22 Uhr)		Nacht (22-6 Uhr)		Tagesspitzenwerte			Stundenspitzenwerte			
					Kfz	16/15	Lkw-%	Kfz_Tag	Pt	Kfz_Nacht	Pn	Tag-max	Datum	Tag	Std-max	Datum	Tag	Std
316	9352	B 23	220	Oberau (w)	11892	-2,4	3,7	704	3,5	78	6,1							
317	9156	B 25	340	Fremdingen	5476	10,5	21,2	302	18,4	80	42,7	6500	5. Aug	FR	535	21. Aug	SO	12
318	9157	B 25	610	Harburg	13025	-6,3	15,5	735	14,0	158	29,0	15418	26. Aug	FR	1199	5. Aug	FR	16
319	9288	B 27	480	Karsbach-Höllrich	5951	6,3	11,0	345	10,2	54	21,5	6681	5. Aug	FR	578	11. Aug	DO	18
320	9949	B 31	100	Lindau-Diepoldsbergtunnel	26874	0,5	9,0	1541	8,7	276	12,6	30361	7. Aug	SO	2357	7. Aug	SO	12
321	9210	B 85	340	Stockheim-Haßlach (n)	12155	5,7	6,8	698	6,7	124	7,8	14971	1. Aug	MO	1255	4. Aug	DO	17
322	9209	B 85	360	Stockheim-Haßlach (s)	13957	9,1	8,0	798	8,0	149	8,1	17233	5. Aug	FR	1495	4. Aug	DO	17
323	9289	B 85	1240	Amberg (w)	11074	3,1	4,4	637	4,4	109	4,7	13883	1. Aug	MO	1261	1. Aug	MO	17
324	9290	B 85	1860	Roding	13673	7,4	13,6	779	12,6	152	23,2							
325	9206	B 89	120	Stockheim-Haßlach (w)	7980	0,4	8,6	456	8,8	85	6,4	9781	5. Aug	FR	882	4. Aug	DO	17
326	9571	B 173	400	Marktzeuln-Zettlitz (w)	13269	0,7	14,5	724	14,1	211	16,8							
327	9572	B 173	420	Marktzeuln-Zettlitz (o)	12008	-5,6	12,6	689	12,3	122	15,8							
328	9305	B 173	660	Kronach (o)	13413	4,6	11,6	769	11,1	138	16,5	15674	18. Aug	DO	1257	12. Aug	FR	15
329	9108	B 285	100	Fladungen	1060	3,0	6,1	62	6,0	9	7,1	1263	24. Aug	MI	130	7. Aug	SO	15
330	9291	B 286	560	Kolitzheim-Oberspiesheim	7649	-10,6	9,8	435	9,6	87	11,5	9351	5. Aug	FR	833	4. Aug	DO	17
331	9237	B 289	230	Untersiemau (W)	9164	6,8	7,5	527	7,5	91	8,0	10702	12. Aug	FR	1122	14. Aug	SO	24
332	9573	B 289	240	Zettlitz Süd	10144	4,5	13,1	574	13,4	121	10,3							
333	9292	B 299	940	Amberg (s)	9516	-5,2	9,9	548	9,6	93	13,5	11424	4. Aug	DO	1007	23. Aug	DI	16
334	9311	B 300	1000	Oberzell	11149	-3,6	4,9	635	4,7	124	7,1	13436	9. Aug	DI	1093	5. Aug	FR	15
335	9293	B 300	1380	Schrobenhausen	14343	4,8	13,6	818	12,7	158	23,2	17274	5. Aug	FR	1491	5. Aug	FR	17
336	9308	B 301	10	Schweigbach/Halbergmoos	10351		6,1	594	6,1	106	5,9	14303	5. Aug	FR	1299	4. Aug	DO	18
337	9294	B 303	1220	Bischofsgrün	6763	6,1	17,0	389	15,8	68	31,0	8244	7. Aug	SO	767	14. Aug	SO	18
338	9153	B 303	1580	Schirnding	6836	5,9	15,4	382	14,3	90	25,1							
339	9810	B 304	120	Karlsfeld-Rothschwaige	32204	11,7	9,0	1825	8,9	376	10,2							
340	9320	B 304	320	Zorneding	15027	0,0	7,0	859	6,7	161	10,8	17194	4. Aug	DO	1288	30. Aug	DI	18
341	9135	B 304	880	Altenmarkt	16930	1,6	10,1	978	9,7	160	15,2	18992	24. Aug	MI	1526	13. Aug	SA	12
342	9937	B 304	1040	Nußdorf-Aiging	12925	5,2	10,1	747	9,9	122	13,0	14863	5. Aug	FR	1244	1. Aug	MO	17
343	9143	B 304	1150	Tunnel Ettendorf	15874	-0,2	6,1	930	5,9	125	9,4	17853	3. Aug	MI	1594	3. Aug	MI	18
344	9142	B 304	1180	Traunstein	8906	-2,5	6,9	515	6,9	83	7,3							
345	9144	B 304	1320	Freilassing	26688	-4,0	6,1	1525	6,0	285	7,6	30289	20. Aug	SA	2332	12. Aug	FR	16
346	9147	B 305	300	Unterwössen-Oberwössen	4453	1,5	3,7	267	3,5	22	7,8	5523	7. Aug	SO	544	13. Aug	SA	11
347	9462	B 388	820	Eggenfelden (o)	15682	0,1	6,6	896	6,8	168	4,9							
348	9296	B 469	460	Miltenberg	13355	-3,7	7,3	770	7,0	130	10,9	15917	5. Aug	FR	1326	5. Aug	FR	15
349	9324	B 470	360	Dietersheim	8344	-6,5	8,3	485	8,0	74	11,9	10262	5. Aug	FR	843	11. Aug	DO	17
350	9297	B 470	1220	Gößweinstein-Sachsenmühle	3529	4,3	7,8	212	7,5	18	14,0	6498	7. Aug	SO	792	7. Aug	SO	16

Nr.	Zstnr	Str.	Abs.	Name	Gesamt (0-24)			Tag (6-22 Uhr)		Nacht (22-6 Uhr)		Tagesspitzenwerte			Stundenspitzenwerte			
					Kfz	16/15	Lkw-%	Kfz_Tag	Pt	Kfz_Nacht	Pn	Tag-max	Datum	Tag	Std-max	Datum	Tag	Std
351	9988	B 471	340	Bergkirchen-Geiselbullach	27275	4,7	10,3	1558	9,5	293	19,0	32860	1. Aug	MO	2731	12. Aug	FR	17
352	9204	B 472	540	Polling (w)	5118	-1,8	14,4	300	14,2	40	17,5	5956	4. Aug	DO	513	25. Aug	DO	18
353	9199	B 472	560	Polling (O)	8222	-0,7	6,1	486	6,0	55	8,5	9810	4. Aug	DO	976	24. Aug	MI	17
354	9853	B 505	100	Höchstadt	10600	6,3	18,6	592	16,8	141	33,4	13003	1. Aug	MO	1296	1. Aug	MO	8
355	9420	B 533	400	Grafenau	9806	3,2	5,5	571	5,3	83	8,3	11186	1. Aug	MO	960	11. Aug	DO	17
356	9562	S1066	200	Feuchtwangen West	6238	3,0	10,2	356	9,9	68	13,2							
357	9450	S2025	470	Jettingen-Scheppach	6401	15,6	9,9	366	10,0	69	9,6							
358	9646	S2053	300	Ismaning-Süd	13396	3,1	5,0	781	5,0	113	5,8							
359	9493	S2057	360	Polling (N)	3526	-0,5	7,6	207	7,5	26	9,2	4205	4. Aug	DO	364	25. Aug	DO	18
360	9649	S2068	180	Seefeld-Oberalting	10204	-15,7	4,1	597	4,1	81	4,2	12651	25. Aug	DO	1165	8. Aug	MO	18
361	9910	S2078	140	München-Perlach	17585	6,5	2,3	1002	2,3	194	2,1							
362	9647	S2079	120	Neubiberg	12448	0,5	4,2	736	4,2	84	4,1	15403	4. Aug	DO	1536	3. Aug	MI	18
363	9451	S2096	190	Grabenstätt	8994	28,3	7,8	526	7,8	72	8,6	10844	28. Aug	SO	982	28. Aug	SO	12
364	9441	S2111	680	Frontenhausen	8566	2,5	9,5	475	9,5	121	9,3	9942	31. Aug	MI	850	26. Aug	FR	15
365	9400	S2136	180	Bodenmais	6159	17,3	3,6	367	3,6	37	2,9	7560	7. Aug	SO	774	15. Aug	MO	15
366	9574	S2191	220	Marktzeuln-Zettlitz (N)	4782	4,4	5,9	269	5,9	60	6,0							
367	9631	S2240	200	Heßdorf	12024	3,1	3,0	699	2,9	106	4,0	15405	5. Aug	FR	1377	1. Aug	MO	18
368	9633	S2240	420	Uttenreuth	10898	1,7	3,6	641	3,6	80	4,3							
369	9636	S2241	160	Schwaig b. Nürnberg	15109	-4,7	5,3	875	5,2	139	6,6							
370	9652	S2242	280	Fürth-Mannhof	8049		6,8	472	6,7	61	8,7							
371	9632	S2244	600	Bubenreuth	9812	4,0	3,8	574	3,8	78	4,0							
372	9637	S2245	560	Zirndorf-Wintersdorf	13255	-1,4	4,3	766	4,5	126	2,9							
373	9630	S2259	500	Hemhofen	9817		5,8	574	5,3	80	12,8	12190	5. Aug	FR	1046	1. Aug	MO	18
374	9502	S2309	100	Miltenberg 2	9268		5,5	540	5,3	78	8,6	10844	5. Aug	FR	970	31. Aug	MI	18
375	9503	S2309	100	Miltenberg 3	13561		6,3	781	6,0	133	9,4	15868	5. Aug	FR	1380	30. Aug	DI	17
376	9501	S2309	100	Miltenberg 1	13880		7,1	797	6,7	141	11,4	17332	31. Aug	MI	1455	30. Aug	DI	17
377	9648	S2343	100	Planegg-Martinsried	7433	13,7	6,5	445	6,5	40	6,9							
378	9643	S2345	160	Gröbenzell	15135	5,6	5,0	883	4,8	127	7,4	18802	5. Aug	FR	1552	5. Aug	FR	16
379	9642	S2409	320	Rednitzhembach	9986	43,8	5,4	587	5,3	75	7,6	11493	5. Aug	FR	1067	30. Aug	DI	17
380	9298	B472	1080	Waakirchen	9984	-1,0	6,8	583	6,7	82	8,9	11489	3. Aug	MI	909	3. Aug	MI	17
381	9413	S2580	220	Flughafen	13530	7,4	8,0	774	7,8	143	9,9	17926	5. Aug	FR	1749	10. Aug	MI	18
382	9391	S2580	260	Ottenhofen	12257	-0,8	9,9	703	9,6	125	13,9							
383	9407	S2584	100	Halbergmoos (A92)	50290	7,6	6,8	2715	6,7	857	7,7							
384	9406	S2584	100	Halbergmoos (FS44)	9571	7,0	5,8	509	6,0	179	4,7							
385	9405	S2584	100	Halbergmoos (Gesamt)	60970	7,6	6,9	3283	6,8	1054	7,3							

Nr.	Zstnr	Str.	Abs.	Name	Gesamt (0-24)			Tag (6-22 Uhr)		Nacht (22-6 Uhr)		Tagesspitzenwerte			Stundenspitzenwerte			
					Kfz	16/15	Lkw-%	Kfz_Tag	Pt	Kfz_Nacht	Pn	Tag-max	Datum	Tag	Std-max	Datum	Tag	Std
386	9404	S2584	120	Schwaig	26609	8,2	14,6	1410	15,3	507	10,5							
387	9705	K 2	100	Unterhaching	11346	6,3	4,6	660	4,6	99	5,2	13481	2. Aug	DI	1163	2. Aug	DI	18
388	9702	K 11	100	Grünwald	11578	-11,6	5,7	690	5,7	68	6,8	14812	3. Aug	MI	1355	3. Aug	MI	18
389	9116	K 16	100	Nonnenhorn	12200	0,7	2,0	713	2,0	99	2,0	13882	15. Aug	MO	1144	15. Aug	MO	12
390	9708	K 18	100	Feldkirchen	6346	3,5	6,9	375	6,9	44	7,3	8185	1. Aug	MO	1039	23. Aug	DI	17
391	9700	K 21	100	Planegg	14581	0,5	6,8	860	6,6	103	9,1	18681	4. Aug	DO	1665	2. Aug	DI	18
392	9704	K 22	160	Ottobrunn	13254	-2,9	3,0	774	3,0	109	4,3	16490	1. Aug	MO	1417	1. Aug	MO	18
393	9208	K 27	100	Lautertal-Rottenbach	605	8,3	8,1	36	8,1	4	9,7	748	18. Aug	DO	77	24. Aug	MI	16

Nr.	Zstnr	Str.	Abs.	Name	Gesamt (0-24)			Tag (6-22 Uhr)		Nacht (22-6 Uhr)		Tagesspitzenwerte			Stundenspitzenwerte		
					Kfz	16/15	Lkw-%	Kfz_Tag	Pt	Kfz_Nacht	Pn	Tag-max	Datum	Tag	Std-max	Datum	Tag
1	9033	A 3	100	AD Seligenstadt (O)	97815	-3,3	16,8	5405	14,5	1416	34,4						
2	9505*	A 3	120	AS Aschaffenburg (W)	109075	0,5	15,4	5982	13,1	1671	31,5						
3	9506*	A 3	140	AS-Aschaffenburg	81848	-3,6	17,1	4428	14,6	1376	33,5						
4		A 3		Schlüsselfeld													
5	9727*	A 3	160	Goldbach (W)	95565	-0,3	16,6	5239	14,0	1468	34,6	116663	30. Sep	FR	8020	30. Sep	FR
6	9507*	A 3	180	AS Goldbach	96938	-0,2	15,3	5518	12,6	1081	42,6						
7	9010	A 3	200	Hösbach (O)	75965	6,0	18,5	4115	15,3	1266	39,2	92587	30. Sep	FR	6276	30. Sep	FR
8	9508*	A 3	220	AS Bessenbach-Waldaschaff (S)	70785	-2,4	19,1	3819	15,8	1211	40,0	87972	30. Sep	FR	5939	23. Sep	FR
9	9991	A 3	260	Rohrbrunn (O)	58528	-9,3	21,9	3167	18,5	982	44,4						
10	9510*	A 3	280	AS Marktheidenfeld	64935	-6,6	20,6	3555	17,1	1006	45,6						
11	9511*	A 3	340	AS Wertheim/Lengfurt	64405	-6,0	20,4	3452	16,8	1147	42,2	77963	30. Sep	FR	5769	4. Sep	SO
12	9034	A 3	360	AD Würzburg-West (W)	66421	-6,5	21,4	3572	17,8	1158	43,7	81169	30. Sep	FR	5743	4. Sep	SO
13	9011	A 3	380	AD Würzburg-West (O)	88934	-6,1	20,9	4798	17,4	1522	43,2	108971	30. Sep	FR			
14	9159	A 3	400	Würzburg-Kist	85812	-8,6	20,6	4601	16,9	1524	43,0	101935	30. Sep	FR	7312	25. Sep	SO
15	9653*	A 3	420	AS-Würzburg-Heidingsfeld	71829	-8,8	22,4	3917	18,8	1145	47,7						
16	9513*	A 3	420	AS Würzburg-Heidingsfeld	71829	-8,8	22,4	3879	18,7	1221	46,1						
17	9512*	A 3	440	AS-Würzburg-Randersacker	72651	-9,5	21,8	3883	18,0	1315	44,8	92514	30. Sep	FR	6464	4. Sep	SO
18	9036	A 3	460	AK Biebelried (W)	76200	-8,8	21,1	4095	17,4	1335	43,6	96689	30. Sep	FR	6527	18. Sep	SO
19	9038	A 3	480	AK Biebelried (O)	69290	-5,2	20,0	3683	16,7	1295	38,4	86722	30. Sep	FR	5822	4. Sep	SO
20	9027	A 3	500	Kitzingen/Schwarzach (O)	67755	-3,6	22,1	3611	18,6	1248	41,9	85673	30. Sep	FR	5834	4. Sep	SO
21	9041	A 3	520	Geiselwind (W)	66142	-5,5	22,2	3516	18,7	1235	42,7						
22	9515*	A 3	540	AS Geiselwind	66788	-4,8	23,2	3558	19,8	1233	43,0	84495	30. Sep	FR	5744	11. Sep	SO
23	9516*	A 3	560	AS Schlüsselfeld	67888	-4,5	22,9	3622	19,6	1242	42,2	85683	30. Sep	FR	5835	4. Sep	SO
24	9251	A 3	580	Pommersfelden (W)	70292	-4,4	21,5	3761	18,3	1264	40,3	88625	30. Sep	FR	5956	4. Sep	SO
25		A 3		Aicha vorm Wald													
26	9252	A 3	600	Pommersfelden (O)	69809	-1,8	20,5	3755	17,6	1216	38,6	87739	30. Sep	FR	5793	11. Sep	SO
27	9517*	A 3	620	AS Höchstadt-Ost	74738	-0,8	19,6	4033	16,8	1275	37,6	93014	30. Sep	FR	6119	30. Sep	FR
28	9518*	A 3	640	AS Erlangen-West	75113	0,3	19,7	4055	17,0	1280	37,1	93386	30. Sep	FR	6046	30. Sep	FR
29	9951	A 3	660	AK Fürth/Erlangen (W)	96423	9,2	16,7	5306	14,4	1442	33,4	117207	30. Sep	FR	7887	30. Sep	FR
30	9050	A 3	680	AK Fürth/Erlangen (O)	102116	1,8	17,1	5624	14,9	1516	33,8	120807	30. Sep	FR	8232	30. Sep	FR
31	9519*	A 3	700	AS Erlangen-Tennenlohe	102820	1,1	18,1	5707	15,8	1438	36,8	121379	30. Sep	FR	8653	22. Sep	DO
32	9520*	A 3	720	AS Nürnberg-Nord	105992	-2,5	16,0	5845	13,8	1558	32,3	121852	30. Sep	FR	8774	22. Sep	DO
33	9521*	A 3	740	AS Nürnberg/Behringersd.	111887	-1,5	15,8	6200	13,8	1585	31,5	131959	30. Sep	FR	9401	22. Sep	DO
34	9039	A 3	760	AK Nürnberg (W)	113128	2,1	17,8	6328	15,7	1485	36,1						
35	9040	A 3	780	AK Nürnberg (O)	48847	4,4	20,9	2656	18,4	794	37,6	60706	30. Sep	FR	4393	30. Sep	FR

Nr.	Zstnr	Str.	Abs.	Name	Gesamt (0-24)			Tag (6-22 Uhr)		Nacht (22-6 Uhr)		Tagesspitzenwerte			Stundenspitzenwerte		
					Kfz	16/15	Lkw-%	Kfz_Tag	Pt	Kfz_Nacht	Pn	Tag-max	Datum	Tag	Std-max	Datum	Tag
36	9046	A 3	800	AK Altdorf (S)	56154	2,7	20,9	3031	18,5	956	36,4	67473	30. Sep	FR	4653	16. Sep	FR
37	9624*	A 3	840	AS Oberölsbach	42227	-0,4	25,2	2258	22,1	763	43,1						
38	9051	A 3	860	Neumarkt/Opf. (S)	40341	-3,5	25,9	2122	22,9	798	41,4	47051	2. Sep	FR	3423	11. Sep	SO
39	9081	A 3	960	Nittendorf (W)	45129	1,1	22,2	2415	19,9	811	36,0	52663	30. Sep	FR	3620	16. Sep	FR
40	9074	A 3	980	AK Regensburg (W)	61549	1,3	17,9	3356	15,9	982	32,2	70534	30. Sep	FR	5145	16. Sep	FR
41	9080	A 3	1020	AK Regensburg (O)	83150	2,5	18,5	4547	16,6	1300	31,6	93139	29. Sep	DO	6843	20. Sep	DI
42	9009	A 3	1060	Regensburg-Ost (W)	78196	3,0	18,2	4264	16,4	1246	30,6	88724	30. Sep	FR	6568	20. Sep	DI
43	9076	A 3	1080	Regensburg-Ost (O)	71586	4,0	17,5	3933	15,7	1083	30,5	81656	30. Sep	FR	5765	20. Sep	DI
44	9077	A 3	1100	Rosenhof (W)	62944	6,2	19,9	3420	18,0	1028	32,7	73536	30. Sep	FR	5010	16. Sep	FR
45	9093	A 3	1260	AK Deggendorf (W)	42105	4,6	24,5	2265	22,5	734	36,5						
46	9085	A 3	1440	Pocking (O)	33753	-3,6	29,3	1703	28,1	813	34,1	42981	2. Sep	FR	2979	3. Sep	SA
47	9566	A 6	120	AK Feuchtw./Crailsh. (W)	58054	44,2	27,3	3143	23,8	970	49,9						
48	9567	A 6	140	AK Feuchtw./Crailsh. (O)	57291	2,7	26,6	3064	23,1	1034	47,2	73498	30. Sep	FR	5009	30. Sep	FR
49	9522*	A 6	160	AS Feuchtwangen-Nord	60651	4,0	26,9	3265	23,4	1052	48,7						
50	9523*	A 6	180	AS Aurach	61109	5,3	26,4	3280	23,0	1079	47,0	78752	30. Sep	FR	5506	30. Sep	FR
51	9751	A 6	200	Herrieden (O)	62078	4,6	25,3	3335	21,9	1091	45,8	79935	30. Sep	FR	5570	30. Sep	FR
52	9524*	A 6	220	AS Ansbach	59973	5,3	26,4	3209	23,0	1078	46,8	76707	30. Sep	FR	5334	30. Sep	FR
53	9525*	A 6	240	AS Neuendettelsau (W)	62041	6,4	25,9	3324	22,5	1108	46,4	78104	30. Sep	FR	5577	30. Sep	FR
54	9526*	A 6	260	AS Neuendettelsau	61259	4,1	25,7	3279	22,3	1100	46,2	76205	30. Sep	FR	5413	30. Sep	FR
55	9651*	A 6	280	Schwabach - West	68740		24,9	3701	21,7	1190	44,7	83826	30. Sep	FR	5863	30. Sep	FR
56		A 6		AS Schwabach-West(O)													
57	9055	A 6	300	Roth (W)	76723	0,9	21,7	4169	18,8	1252	40,4	94905	30. Sep	FR	6094	16. Sep	FR
58	9944	A 6	320	AK Nürnberg-Süd (W)	86873	1,8	20,8	4711	18,1	1437	38,7	101498	16. Sep	FR	7171	29. Sep	DO
59	9527*	A 6	340	AD Nürnberg.-Langwasser (W)	84745	3,7	22,4	4650	19,7	1293	41,5						
60	9047	A 6	360	AK Nürnberg-Ost (W)	82833	3,6	23,1	4536	20,0	1282	44,5						
61	9753	A 6	380	AK Nürnberg-Ost (O)	45780	4,2	23,1	2502	20,5	719	41,3	57396	13. Sep	DI	4805	12. Sep	MO
62	9054	A 6	400	AK Altdorf (O)	35488	4,6	24,7	1949	21,9	537	45,3	43873	30. Sep	FR	3542	21. Sep	MI
63	9018	A 6	440	Alfeld (O)	29639	4,3	26,3	1619	23,3	467	47,5	37108	30. Sep	FR	2667	30. Sep	FR
64	9239	A 6	500	Amberg-Ost (W)	24933	10,1	30,3	1343	26,9	430	51,5	31864	30. Sep	FR	2279	30. Sep	FR
65	9528*	A 6	520	AS Amberg-Ost	19877	4,3	31,4	1054	27,8	376	51,8	24888	30. Sep	FR	1701	30. Sep	FR
66	9238	A 6	560	AK Oberpfälzer Wald (W)	19432	6,4	32,1	1028	28,3	373	52,8	24176	30. Sep	FR	1647	30. Sep	FR
67	9088	A 6	580	AK Oberpfälzer Wald (O)	20185	4,2	32,0	1045	28,8	434	47,6	25610	30. Sep	FR	1785	30. Sep	FR
68	9008	A 6	700	Waidhaus (O)	16244	8,5	40,9	822	37,0	386	57,4						
69	9152	A 7	180	AS Wasserlosen	51765	9,4	21,4	2797	17,8	877	44,8						
70	9529*	A 7	200	AS Wasserlosen	49957	7,8	21,7	2708	17,5	828	48,9	67327	30. Sep	FR	5103	30. Sep	FR

Nr.	Zstnr	Str.	Abs.	Name	Gesamt (0-24)			Tag (6-22 Uhr)		Nacht (22-6 Uhr)		Tagesspitzenwerte			Stundenspitzenwerte		
					Kfz	16/15	Lkw-%	Kfz_Tag	Pt	Kfz_Nacht	Pn	Tag-max	Datum	Tag	Std-max	Datum	Tag
71	9530*	A 7	220	AK Kreuz Schweinfurt/Werneck	75094	10,5	17,8	4137	14,4	1113	42,8						
72	9020	A 7	240	Gramschatzer Wald (S)	68065	0,3	17,4	3763	14,5	982	40,0	88074	30. Sep	FR	5914	30. Sep	FR
73	9037	A 7	260	AK Biebelried (N)	45182	5,1	22,2	2465	18,4	717	48,2	61100	30. Sep	FR	4360	30. Sep	FR
74	9452	A 7	280	AK Biebelried (S)	29598	14,2	17,8	1662	14,8	376	44,7	40614	30. Sep	FR	3232	30. Sep	FR
75	9531*	A 7	300	AS Kitzingen	31937	13,5	16,9	1798	14,0	395	42,4	43650	30. Sep	FR	3434	30. Sep	FR
76	9532*	A 7	320	AS Marktbreit	33334	12,3	17,8	1864	14,9	439	41,9						
77	9067	A 7	340	Uffenheim/Langenst. (N)	32564	16,3	16,1	1818	13,6	434	37,6						
78	9533*	A 7	360	AS Uffenh.-Langensteinach	31223	12,2	17,5	1758	14,8	388	42,7						
79	9534*	A 7	380	AS Bad Windsheim	33636	10,2	17,5	1897	15,0	411	40,9						
80	9535*	A 7	400	AS Rothenburg o.d.T.	34399	9,5	17,2	1950	14,8	401	40,9	46605	30. Sep	FR	3855	30. Sep	FR
81	9569	A 7	420	AK Feuchtw./Crailsh. (N)	36293	22,3	16,2	2063	14,5	410	33,7	47335	30. Sep	FR	3792	11. Sep	SO
82	9568	A 7	440	AK Feuchtw./Crailsh. (S)	52343	9,7	18,8	2943	16,2	657	42,2						
83	9230	A 7	760	AD Hittistetten (S)	84710	18,8	9,3	4817	8,6	954	15,4						
84	9231	A 7	1000	AK Memmingen (S)	43752	8,7	9,3	2541	8,7	387	17,1	57592	30. Sep	FR	5013	10. Sep	SA
85	9097	A 7	1160	AD Allgäu (S)	33515	6,3	5,4	1964	5,1	262	10,3	45864	25. Sep	SO	4456	11. Sep	SO
86	9696	A 7	1160	AS Oy-Mittelberg (W)	24706	7,2	6,2	1442	5,7	204	12,9	34065	3. Sep	SA	3122	11. Sep	SO
87	9698	A 7	1160	OY-Süd (Ost)	5998	5,1	4,8	357	4,8	36	4,7	9627	25. Sep	SO	1249	25. Sep	SO
88	9016	A 7	1180	Nesselwang (W)	24680	7,1	6,0	1441	5,6	203	12,5	33992	3. Sep	SA	3158	11. Sep	SO
89	9697	A 7	1180	AS Oy-Mittelberg (O)	33409	6,0	5,8	1958	5,4	260	11,4	45659	25. Sep	SO	4395	11. Sep	SO
90	9695	A 7	1180	OY-Nord (Ost)	6141	7,5	4,8	364	4,7	40	7,4	8693	30. Sep	FR	949	25. Sep	SO
91	9699	A 7	1180	OY-Mitte	23017	6,7	6,3	1341	5,8	194	13,2	32524	3. Sep	SA	3011	11. Sep	SO
92	9072	A 7	1200	Tunnel Reinertshof	21164		7,2	1232	6,6	181	14,6	29651	3. Sep	SA	2674	18. Sep	SO
93	9071	A 7	1260	Tunnel Füssen	20032	7,2	6,6	1161	6,0	182	13,3	26929	3. Sep	SA	2151	30. Sep	FR
94	9130	A 8	220	Leipheim (W)	72705	9,1	17,2	4045	15,5	999	31,7	91742	30. Sep	FR	6526	30. Sep	FR
95	9966	A 8	240	Leipheim (O)	73802	9,6	16,4	4104	14,6	1018	30,5	93311	30. Sep	FR	6567	30. Sep	FR
96	9012	A 8	260	Burgau (W)	69111	15,6	15,7	3840	13,9	959	30,1	87789	30. Sep	FR	6329	30. Sep	FR
97	9965	A 8	280	Zusmarshausen (W)	68948	13,4	15,5	3831	13,8	956	29,6	86757	30. Sep	FR	6285	30. Sep	FR
98	9013	A 8	300	Zusmarshausen (O)	71454	13,5	15,0	3970	13,4	992	27,9	88923	30. Sep	FR	6397	30. Sep	FR
99	9964	A 8	320	Neusäß (W)	77786	10,4	14,1	4334	12,6	1055	26,6	96961	30. Sep	FR	6957	30. Sep	FR
100	9131	A 8	340	Augsburg-West (W)	83858	5,4	13,5	4692	12,2	1097	25,0	101666	30. Sep	FR	7235	23. Sep	FR
101	9963	A 8	360	Augsburg-West	114941	6,8	14,3	6454	13,2	1459	24,0	137475	30. Sep	FR	10107	30. Sep	FR
102	9962	A 8	380	Augsburg-Ost	104602	8,1	14,0	5860	12,9	1356	23,9	127360	30. Sep	FR	9063	30. Sep	FR
103	9961	A 8	390	Derching	96424	7,8	14,2	5379	13,0	1295	24,2	117267	30. Sep	FR	8478	30. Sep	FR
104	9132	A 8	400	Adelzhausen (W)	89311	7,3	13,4	4970	12,2	1224	23,1	109142	30. Sep	FR	8220	30. Sep	FR
105	9960	A 8	420	Adelzhausen (O)	89522	7,7	13,7	4980	12,6	1230	23,4	109330	30. Sep	FR	8148	30. Sep	FR

Nr.	Zstnr	Str.	Abs.	Name	Gesamt (0-24)			Tag (6-22 Uhr)		Nacht (22-6 Uhr)		Tagesspitzenwerte			Stundenspitzenwerte		
					Kfz	16/15	Lkw-%	Kfz_Tag	Pt	Kfz_Nacht	Pn	Tag-max	Datum	Tag	Std-max	Datum	Tag
106	9014	A 8	440	Odelzhausen (O)	95692	6,1	12,6	5329	11,5	1304	21,3	116553	30. Sep	FR	8370	16. Sep	FR
107	9003	A 8	460	Sulzemoos (O)	99088	6,7	12,3	5522	11,3	1341	20,8	119836	30. Sep	FR	8611	16. Sep	FR
108	9773	A 8	460	Dachau/FFB (W)	100104	9,2	12,9	5575	11,8	1363	21,6	119343	30. Sep	FR	8608	16. Sep	FR
109	9772	A 8	480	Dachau/FFB (O)	114041	6,0	10,9	6358	10,0	1540	18,0	131691	30. Sep	FR	9519	21. Sep	MI
110	9223*	A 8	500	AD Dreieck München-Eschenried	43362	9,8	5,2	2479	4,9	462	7,9						
111	9141	A 8	520	AK München-West (W)	49681	7,7	5,5	2860	5,1	491	9,9	62669	30. Sep	FR	4792	15. Sep	DO
112	9140	A 8	540	AK München-West (O)	37240	7,5	4,7	2114	4,4	426	7,2						
113	9082	A 8	860	München-Perlach (S)	53235	-1,8	3,0	3053	2,9	548	3,8						
114	9224*	A 8	980	AK München Süd	133471	13,4	10,9	7516	10,2	1652	17,8	151595	2. Sep	FR	11212	25. Sep	SO
115	9171	A 8	1000	Holzkirchen (W)	124084	7,0	10,4	6969	9,6	1573	17,6	146927	3. Sep	SA	11033	25. Sep	SO
116	9225*	A 8	1020	AS Holzkirchen	100082	7,2	14,0	5551	13,1	1409	20,6	125113	3. Sep	SA	8535	25. Sep	SO
117	9226*	A 8	1040	AS Weyarn	92486	12,5	16,1	5102	15,0	1357	24,5	119369	3. Sep	SA	7868	11. Sep	SO
118	9227*	A 8	1060	AS Irschenberg	90459	6,3	13,3	5010	12,5	1288	19,7	120984	3. Sep	SA	7839	25. Sep	SO
119	9180	A 8	1080	AD Inntal (W)	103304	9,1	12,7	5840	11,6	1233	23,6						
120	9023	A 8	1120	Rosenheim (O)	75812	4,6	10,5	4205	9,7	1066	17,1	94243	3. Sep	SA	6082	9. Sep	FR
121	9026	A 8	1180	Frasdorf (O)	69239	5,1	11,0	3818	10,1	1019	17,9	89711	3. Sep	SA	5759	9. Sep	FR
122	9028	A 8	1220	Felden (O)	67944	10,5	11,4	3740	10,5	1012	18,4	91261	3. Sep	SA	5870	9. Sep	FR
123	9192*	A 8	1260	AS Grabenstätt	61705	8,3	14,8	3378	13,8	958	22,2	83182	3. Sep	SA	5215	2. Sep	FR
124	9193*	A 8	1300	AS Schweinbach	61391	5,4	18,8	3439	17,4	796	31,1						
125	9194*	A 8	1320	AS Traunstein	51916	1,2	18,3	2852	17,0	785	27,7						
126	9031	A 8	1340	Neukirchen (O)	52586	5,1	15,6	2870	14,3	832	24,7						
127	9195*	A 8	1360	AS Anger	41568	-2,1	17,1	2211	15,8	773	24,8	61014	3. Sep	SA	4035	4. Sep	SO
128	9032	A 8	1400	Bad Reichenhall (O)	56345	6,0	16,1	3154	14,7	735	27,5						
129	9903	A 9	160	AD Bayer. Vogtland (N)	46094	1,2	20,1	2529	17,4	704	39,4	64452	30. Sep	FR	4710	4. Sep	SO
130	9994	A 9	180	AD Bayer. Vogtland (S)	60203	4,2	20,9	3260	18,1	1005	39,3	86217	30. Sep	FR	6088	18. Sep	SO
131	9620*	A 9	200	AS Hof-West	71518	2,5	21,8	3870	19,1	1199	39,0	99458	30. Sep	FR	6912	30. Sep	FR
132	9621*	A 9	220	AS Münchberg-Nord	69702	0,8	22,3	3763	19,6	1187	39,5	95443	30. Sep	FR	6558	30. Sep	FR
133	9001	A 9	300	AD Bayreuth/Kulmbach (N)	78095	1,5	18,9	4280	16,4	1203	36,6	104746	30. Sep	FR	7489	30. Sep	FR
134	9002	A 9	320	AD Bayreuth/Kulmbach (S)	74637	5,3	17,7	4082	15,2	1165	34,9	99857	30. Sep	FR	6292	2. Sep	FR
135	9622*	A 9	340	AS Bindlacher Berg	72535	2,6	17,3	3985	15,0	1096	34,0	98286	30. Sep	FR	7023	30. Sep	FR
136	9623*	A 9	360	AS Bayreuth-Nord	69114	1,7	17,9	3790	15,6	1060	34,8	95845	30. Sep	FR	7022	30. Sep	FR
137	9029	A 9	400	Pegnitz (N)	58319	1,5	19,6	3156	17,0	977	36,8						
138	9536*	A 9	420	AS Pegnitz	57832	-4,7	20,7	3129	18,2	971	36,9						
139	9728*	A 9	600	Lauf (N)	80082	3,0	16,8	4428	14,8	1155	32,0	107581	30. Sep	FR	7740	30. Sep	FR
140	9042	A 9	620	AK Nürnberg (N)	84848	2,4	16,0	4683	14,1	1240	30,9	111612	30. Sep	FR	7720	30. Sep	FR

Nr.	Zstnr	Str.	Abs.	Name	Gesamt (0-24)			Tag (6-22 Uhr)		Nacht (22-6 Uhr)		Tagesspitzenwerte			Stundenspitzenwerte		
					Kfz	16/15	Lkw-%	Kfz_Tag	Pt	Kfz_Nacht	Pn	Tag-max	Datum	Tag	Std-max	Datum	Tag
141	9060	A 9	640	AK Nürnberg (S)	117369	0,2	16,2	6479	14,1	1713	32,1	147434	30. Sep	FR	9752	11. Sep	SO
142	9057	A 9	660	AK Nürnberg-Ost (N)	112627	-0,4	16,3	6213	14,2	1653	32,2	139742	30. Sep	FR	9729	11. Sep	SO
143	9754	A 9	680	AK Nürnberg-Ost (S)	79487	-5,1	17,4	4416	15,8	1105	29,7	99800	30. Sep	FR	7270	11. Sep	SO
144	9538*	A 9	700	AD Nürnb.Feucht (A73)	89558	-1,2	14,4	4983	12,6	1229	28,2	115685	30. Sep	FR	8116	30. Sep	FR
145	9539*	A 9	720	AS Allersberg (S)	80450	-2,7	15,0	4454	13,1	1148	29,8	106622	30. Sep	FR	7609	30. Sep	FR
146	9061	A 9	740	Greding (N)	79082	-2,6	15,6	4386	13,8	1113	30,3	105042	30. Sep	FR	7544	30. Sep	FR
147	9090	A 9	920	Lenting (S)	93211	-1,6	12,9	5213	11,4	1225	25,2	119200	30. Sep	FR	8430	30. Sep	FR
148	9552	A 9	940	Ingolstadt-Nord (S)	110761	-1,0	11,6	6226	10,4	1393	22,9	137877	30. Sep	FR	9778	23. Sep	FR
149	9554	A 9	960	Manching (N)	104450	-1,2	12,5	5844	11,2	1367	24,3	128232	30. Sep	FR	9065	23. Sep	FR
150	9056	A 9	1000	AD Holledau (N)	98640	9,2	12,3	5418	11,2	1493	20,3						
151	9241*	A 9	1020	AD Dreieck Holledau (A93)	81171	-3,4	12,6	4524	11,1	1098	25,1						
152	9110	A 9	1020	AD Holledau (S)	110813	0,8	12,1	6189	11,0	1474	21,3						
153	9058	A 9	1040	Allershausen (N)	119024	0,7	11,9	6644	10,8	1589	20,6						
154	9059	A 9	1060	AK Neufahrn (N)	124830	0,5	11,7	6970	10,7	1664	20,1						
155	9065	A 9	1080	AK Neufahrn (S)	131025	-4,1	8,5	7305	7,8	1767	14,8						
156	9062	A 9	1100	Garching-Nord (N)	148950	-3,1	9,3	8297	8,6	2024	15,7						
157	9063	A 9	1120	Garching-Nord (S)	155346	-3,2	9,0	8674	8,3	2071	14,9	177594	30. Sep	FR	12762	21. Sep	MI
158	9115	A 9	1140	AK München-Nord (N)	157375	-5,1	7,3	8907	6,7	1859	13,2						
159	9066	A 9	1160	AK München-Nord (S)	126936	-1,8	5,4	7132	4,9	1603	9,9						
160	9242*	A 9	1180	AS München-Fröttmaning-Süd	116322	-1,7	6,3	6532	5,9	1476	9,0	136028	30. Sep	FR	9261	21. Sep	MI
161	9064	A 9	1220	München-Schwabing (N)	87960	-7,1	6,1	4784	5,6	1427	9,8	101560	30. Sep	FR	6687	20. Sep	DI
162	9540*	A 45	120	AS Alzenau-Nord	43885		14,5	2483	12,8	519	31,2	53793	30. Sep	FR	4240	28. Sep	MI
163	9950	A 45	130	Alzenau (S)	45651		14,2	2588	12,5	531	30,7	56249	30. Sep	FR	4513	28. Sep	MI
164	9203	A 70	120	AD Schweinf./Werneck (O)	47871	-0,1	17,5	2685	15,1	613	38,8	61051	30. Sep	FR	4521	30. Sep	FR
165	9233	A 70	140	AD Wertal (W)	51683	0,9	16,9	2909	14,6	642	37,3	68465	30. Sep	FR	5256	30. Sep	FR
166	9234	A 70	160	AD Wertal (O)	48747	1,7	15,6	2745	13,7	604	32,7	62272	30. Sep	FR	4895	30. Sep	FR
167	9541*	A 70	180	AS Schweinf./Bergtheinf.	45572	0,0	15,8	2570	13,8	557	33,9	59181	30. Sep	FR	4716	30.09.16	FR
168	9542*	A 70	200	AS Schweinfurt-Hafen	42744	0,6	16,0	2418	14,0	507	35,9	55024	30. Sep	FR	4310	30. Sep	FR
169	9543*	A 70	220	AS Schweinfurt-Zentrum	38755	3,8	15,7	2169	13,7	506	32,8	50693	30. Sep	FR	4175	30. Sep	FR
170	9544*	A 70	240	AS Gochsheim	37748	2,3	16,0	2116	14,0	486	33,8	49203	30. Sep	FR	4050	30. Sep	FR
171	9545*	A 70	260	AS Schonungen	30723	2,2	17,6	1715	15,2	411	37,8						
172	9256	A 70	280	Knezzgau (W)	27290	2,9	19,0	1525	16,4	362	41,1	36183	30. Sep	FR	2871	30. Sep	FR
173	9546*	A 70	300	AS Knezzgau	27252	4,4	15,9	1528	13,6	350	35,4	35476	30. Sep	FR	2840	30. Sep	FR
174	9547*	A 70	320	AS Eltmann	31880	5,5	17,8	1791	15,4	403	38,7	40920	30. Sep	FR	3332	30. Sep	FR
175	9548*	A 70	340	AS Viereth-Trunstadt	34418	2,6	15,5	1934	13,4	434	33,5	44112	30. Sep	FR	3582	30. Sep	FR

Nr.	Zstnr	Str.	Abs.	Name	Gesamt (0-24)			Tag (6-22 Uhr)		Nacht (22-6 Uhr)		Tagesspitzenwerte			Stundenspitzenwerte		
					Kfz	16/15	Lkw-%	Kfz_Tag	Pt	Kfz_Nacht	Pn	Tag-max	Datum	Tag	Std-max	Datum	Tag
176	9549*	A 70	360	AS Bamberg-Hafen	46704	3,1	14,5	2653	13,0	532	29,4	58991	30. Sep	FR	4823	30. Sep	FR
177	9580*	A 70	380	AS Hallstadt	51267	3,1	14,5	2919	13,1	570	29,1	64553	30. Sep	FR	5280	30. Sep	FR
178	9024	A 70	400	AK Bamberg (W)	47554	3,3	14,8	2700	13,1	545	31,6	59663	30. Sep	FR	4918	30. Sep	FR
179	9068	A 70	420	AK Bamberg (O)	26093	-1,2	16,3	1488	14,6	285	33,7	34489	30. Sep	FR	2878	30. Sep	FR
180	9053	A 70	560	AD Bayreuth/Kulmbach (W)	26119	4,7	17,8	1484	16,1	296	35,1	34198	30. Sep	FR	2755	30. Sep	FR
181	9166	A 71	100	Mellrichstadt (N)	15291	2,5	15,5	861	13,9	190	30,4	22855	30. Sep	FR	1955	30. Sep	FR
182	9167	A 71	200	Pfersdorf	26008	3,2	10,8	1474	9,7	303	21,7	35465	30. Sep	FR	2896	30. Sep	FR
183	9232	A 71	220	AD Werntal (N)	25713	3,3	11,7	1463	10,6	288	22,8	34860	30. Sep	FR	2911	30. Sep	FR
184	9025	A 72	110	AD Bayer. Vogtland (O)	34639	3,0	22,4	1871	19,9	587	38,1	49192	30. Sep	FR	3567	30. Sep	FR
185	9094	A 72	140	AD Hochfranken (W)	40442	1,6	22,5	2198	20,4	659	36,5	56225	30. Sep	FR	4183	30. Sep	FR
186	9095	A 72	160	AD Hochfranken (O)	41059	3,2	20,1	2231	18,1	670	33,3	59266	30. Sep	FR	4369	30. Sep	FR
187	9165	A 73	100	Eisfeld (S)	15648	4,5	13,9	891	12,8	174	25,3	19563	9. Sep	FR	1603	2. Sep	FR
188	9235	A 73	180	Untersiemau (N)	17703	3,2	13,0	1015	12,1	182	23,7	22309	30. Sep	FR	1808	30. Sep	FR
189	9236	A 73	200	Untersiemau (S)	26704	5,4	11,1	1540	10,4	257	19,5	32988	30. Sep	FR	2647	30. Sep	FR
190	9306	A 73	280	Ebensfeld	32052	4,0	12,2	1825	11,7	357	17,6						
191	9101	A 73	390	AK Bamberg (N)	43374	4,0	11,0	2490	10,3	441	18,3	53169	30. Sep	FR	4448	21. Sep	MI
192	9581*	A 73	420	AK Kreuz Bamberg	59048	-1,6	13,2	3362	11,8	658	27,4	77042	30. Sep	FR	6343	30. Sep	FR
193	9021	A 73	460	Bamberg-Ost (N)	56519	-3,3	13,4	3212	11,9	642	28,1	74610	30. Sep	FR	6093	30. Sep	FR
194	9582*	A 73	480	AS Bamberg-Ost	46892	-6,0	14,5	2652	12,8	556	31,3	64398	30. Sep	FR	5322	30. Sep	FR
195	9583*	A 73	500	AS Bamberg-Süd	52693	5,1	12,1	2990	10,8	606	25,2	64469	30. Sep	FR	5199	30. Sep	FR
196	9584*	A 73	520	AS Hirschaid	51775	2,9	12,1	2933	10,7	607	25,2	63814	30. Sep	FR	5068	30. Sep	FR
197	9585*	A 73	540	AS Buttenheim	54338	12,1	11,5	3131	10,1	530	28,4						
198	9586*	A 73	560	AS Forchheim-Nord	55328	9,9	11,8	3194	10,4	529	29,6						
199	9587*	A 73	580	AS Baiersdorf-Nord (N)	64241	-0,3	10,9	3657	9,7	716	22,9						
200	9588*	A 73	600	AS Baiersdorf-Nord	62377	0,1	11,6	3539	10,5	719	23,2	73184	30. Sep	FR	5781	30. Sep	FR
201	9589*	A 73	620	AS Möhrendorf	67404	-4,7	11,0	3832	9,9	762	22,2	78613	16. Sep	FR	6081	30. Sep	FR
202	9660*	A 73	640	AS Erlangen-Nord	77799		10,4	4460	9,3	804	22,1						
203	9661*	A 73	660	AS Erlangen-Zentrum	82360		9,2	4711	8,2	873	19,8	95143	16. Sep	FR	7265	21. Sep	MI
204	9952	A 73	680	AK Fürth/Erlangen (N)	84682	7,1	9,3	4830	8,4	925	19,0	97919	16. Sep	FR	7682	26. Sep	MO
205	9953	A 73	700	AK Fürth/Erlangen (S)	70263	4,0	8,4	4020	7,5	742	18,3	83865	16. Sep	FR	6890	13. Sep	DI
206		A 73		AS Erlangen-Elt.													
207	9650*	A 73	710	AS Erlangen - Eltersdorf	66134	-9,4	9,2	3777	8,2	712	19,4	79316	30. Sep	FR	6495	13. Sep	DI
208	9111	A 73	760	Nürnberg/Fürth (N)	73592	-20,2	8,0	4166	7,2	868	15,7	86231	16. Sep	FR	6688	29. Sep	DO
209	9004	A 73	860	Nürnberg-Hafen-Ost (S)	92039	1,8	10,1	5203	9,4	1098	17,1	107513	16. Sep	FR	7958	27. Sep	DI
210	9662*	A 73	880	AS Nürnberg-Königshof	92016		13,4	5175	12,5	1151	22,0	108327	30. Sep	FR	7857	28. Sep	MI

Nr.	Zstnr	Str.	Abs.	Name	Gesamt (0-24)			Tag (6-22 Uhr)		Nacht (22-6 Uhr)		Tagesspitzenwerte			Stundenspitzenwerte		
					Kfz	16/15	Lkw-%	Kfz_Tag	Pt	Kfz_Nacht	Pn	Tag-max	Datum	Tag	Std-max	Datum	Tag
211	9593*	A 73	900	AS Nürnberg-Zollhaus (S)	86037	-4,3	12,8	4850	11,7	1054	23,0						
212	9594*	A 73	920	AS Wendelstein - Nord	55456	-3,3	14,7	3146	14,1	641	21,0	73211	30. Sep	FR	5958	7. Sep	MI
213	9333	A 73	960	Röthenbach b.St.W. (O)	53960	62,8	14,6	3079	14,0	587	21,5	71262	30. Sep	FR	5670	30. Sep	FR
214	9005	A 73	980	AD Nürnberg/Feucht (W)	36663	-0,4	18,8	2080	18,0	423	27,7	49907	30. Sep	FR	4044	30. Sep	FR
215	9035	A 81	100	AD Würzburg-West (S)	31353		18,2	1742	15,5	436	39,9	38873	16. Sep	FR	2661	9. Sep	FR
216	9217	A 92	100	AD M.-Feldmoching (N)	62759	1,3	8,8	3543	8,2	759	14,7	73151	16. Sep	FR	5626	23. Sep	FR
217	9006	A 92	120	Oberschleißheim (O)	66310	1,6	10,7	3719	9,8	851	17,8	76049	16. Sep	FR	5643	23. Sep	FR
218	9015	A 92	140	AK Neufahrn (W)	71497	5,7	12,4	4102	11,6	732	21,2						
219	9007	A 92	180	AK Neufahrn (O)	112224	1,8	8,4	6231	7,9	1567	11,9	131722	30. Sep	FR	9475	21. Sep	MI
220	9185*	A 92	200	AS Flughafen München	109565		9,4	6071	9,1	1553	11,7	133078	30. Sep	FR	9420	30. Sep	FR
221	9182*	A 92	220	AS Freising Mitte	54946	4,8	11,3	3110	10,6	648	18,8	67433	30. Sep	FR	5300	21. Sep	MI
222	9183*	A 92	240	AS Freising Ost	53839	3,2	14,4	3033	13,7	665	20,9	64521	30. Sep	FR	5336	21. Sep	MI
223	9184*	A 92	260	AS Erding	43678	5,0	11,5	2491	10,7	477	19,9						
224	9017	A 92	360	Altdorf (O)	44047	-0,4	13,5	2487	12,7	532	21,3	59992	30. Sep	FR	4710	30. Sep	FR
225	9019	A 92	480	Landau a.d. Isar (W)	34950	4,7	14,6	1932	13,6	504	22,4	43914	30. Sep	FR	3589	30. Sep	FR
226	9096	A 93	100	AD Hochfranken (S)	24466	12,5	19,8	1372	18,1	314	34,6	33885	30. Sep	FR	2749	23. Sep	FR
227	9099	A 93	260	Selb-West (S)	26336	4,4	18,4	1482	16,8	329	32,8	36276	30. Sep	FR	3203	23. Sep	FR
228	9901	A 93	640	Wernberg-Köblitz (S)	39906	9,2	15,6	2253	14,4	482	26,9	52299	30. Sep	FR	4092	30. Sep	FR
229	9087	A 93	660	AK Oberpfälzer Wald (S)	39205	7,0	15,9	2190	14,7	521	26,4	51811	30. Sep	FR	3921	30. Sep	FR
230	9902	A 93	740	Schwandorf-Mitte (N)	50143	7,5	15,0	2836	13,8	597	26,3	65868	30. Sep	FR	5065	30. Sep	FR
231	9049	A 93	880	Rgb.-Pfaffenstein (N)	74227	3,1	9,9	4205	9,1	868	17,9	87178	30. Sep	FR	6390	23. Sep	FR
232	9044	A 93	960	Rgb.-Königswiesen (S)	70833	1,8	11,1	4019	10,1	817	20,5	77481	30. Sep	FR	6285	26. Sep	MO
233	9045	A 93	980	AK Regensburg (N)	75432	1,1	10,3	4280	9,5	869	18,6	82180	15. Sep	DO	7067	26. Sep	MO
234	9030	A 93	1120	Siegenburg (S)	27081	-6,1	10,5	1520	9,7	345	17,4	33637	30. Sep	FR	2573	30. Sep	FR
235	9190	A 93	1800	AD Inntal (S)	55804	2,4	16,1	3143	15,1	689	26,0	67896	10. Sep	SA	5360	25. Sep	SO
236	9191	A 93	1880	Kiefersfelden (S)	43832	-3,2	20,1	2456	19,0	568	29,5	53413	10. Sep	SA	4189	11. Sep	SO
237	9985	A 94	160	München-Riem (W)	66587	-3,7	5,3	3813	5,2	698	6,7	81558	29. Sep	DO	6890	20. Sep	DI
238	9986	A 94	180	München-Riem (O)	65109	-2,6	5,5	3747	5,4	644	6,9						
239	9987	A 94	200	Feldkirchen-Ost (W)	56369	-2,7	5,7	3248	5,6	549	7,1						
240	9840	A 94	240	AK München-Ost (O)	64518	-0,3	11,2	3716	10,6	633	18,0						
241	9984	A 94	515	Wimpasing	24016	11,8	20,3	1342	18,7	318	33,4	29308	30. Sep	FR	2208	30. Sep	FR
242	9043	A 95	100	München-Kreuzhof (W)	77638	14,8	3,1	4484	2,9	737	4,7	92667	30. Sep	FR	6990	14. Sep	MI
243	9151	A 95	120	AD Starnberg (N)	69670	16,7	3,6	4057	3,4	595	6,6	84411	30. Sep	FR	6558	14. Sep	MI
244	9161	A 95	180	Seeshaupt (N)	36124	9,2	3,5	2122	3,3	271	5,9	48434	25. Sep	SO	4154	25. Sep	SO
245	9164	A 95	260	Murnau/Kochel (S)	16065	7,5	4,4	933	4,2	143	7,2						

Nr.	Zstnr	Str.	Abs.	Name	Gesamt (0-24)			Tag (6-22 Uhr)		Nacht (22-6 Uhr)		Tagesspitzenwerte			Stundenspitzenwerte		
					Kfz	16/15	Lkw-%	Kfz_Tag	Pt	Kfz_Nacht	Pn	Tag-max	Datum	Tag	Std-max	Datum	Tag
246	9250	A 96	100	Lindau (S)	35737	8,7	12,5	2048	12,3	371	14,7	47791	30. Sep	FR	3937	30. Sep	FR
247	9106	A 96	100	München-Laim (W)	106136	1,7	4,6	6039	4,3	1189	7,3	125499	30. Sep	FR	9241	8. Sep	DO
248	9550	A 96	600	Stetten (W)	42818	1,5	13,4	2429	12,6	494	21,3	55045	30. Sep	FR	4154	30. Sep	FR
249	9136	A 96	760	Landsberg a. L.-Nord (O)	69691	0,8	9,6	3968	9,0	774	15,6						
250	9222	A 96	970	Gräfelting (W)	106793	2,9	4,9	6129	4,6	1092	7,3	128313	30. Sep	FR	9573	20. Sep	DI
251	9219	A 99	240	AS Germering-Nord (N)	82128	1,3	9,0	4699	8,4	869	15,3	99127	30. Sep	FR	7011	6. Sep	DI
252	9220	A 99	280	AK München-West (N)	62181	-1,9	9,7	3530	9,1	713	15,3	73723	30. Sep	FR	5503	6. Sep	DI
253	9774	A 99	300	AD München-Eschenried (O)	63168	10,5	15,3	3460	14,5	976	21,0	70139	9. Sep	FR	5094	21. Sep	MI
254	9775	A 99	320	AD München-Allach (O)	128785	2,6	11,7	7199	10,9	1699	18,5	147487	16. Sep	FR	10733	21. Sep	MI
255	9216	A 99	340	AD M.-Feldmoching (W)	137613	2,2	16,2	7782	15,5	1638	22,7						
256	9155	A 99	340	Feldmoching	125501	1,2	12,6	7035	11,7	1617	20,1	142472	21. Sep	MI	10793	27. Sep	DI
257	9207	A 99	360	AD M.-Feldmoching (O)	81324	-3,7	16,3	4582	15,2	1002	25,7	101414	21. Sep	MI	7823	20. Sep	DI
258	9215	A 99	380	AK München-Nord (W)	89605	3,3	12,2	5110	11,4	981	21,2						
259	9218	A 99	420	Aschheim-West	138124	5,5	15,0	7782	13,9	1702	25,0	158502	30. Sep	FR	11439	21. Sep	MI
260	9211	A 99	440	Aschheim/Ismaning (S)	145467	6,3	12,6	8189	11,7	1806	20,8	168976	30. Sep	FR	12070	21. Sep	MI
261	9212	A 99	460	AK München-Ost (N)	134410	6,8	14,5	7572	13,5	1658	23,9	155426	30. Sep	FR	10999	21. Sep	MI
262	9213	A 99	480	AK München-Ost (S)	124142	2,9	10,6	7021	10,0	1475	16,6	144333	30. Sep	FR	10279	30. Sep	FR
263	9244	A 99	500	Neu-Keferloh	105839	2,1	13,1	5990	12,2	1250	21,4						
264	9228*	A 99	520	Hohenbrunn	109853	5,8	14,9	6234	14,0	1263	23,0	124968	30. Sep	FR	9023	16. Sep	FR
265	9229*	A 99	540	Ottobrunn	98812	6,8	16,3										
266	9150	A 952	100	AD Starnberg (W)	31290	12,2	2,6										
267	9221	A995	100	München - Giesing (S)	59274	4,3	5,3										
268	9274	B 2	100	Mittenwald	11515	4,7	2,5	680	2,4	78	4,5	17838	3. Sep	SA	1563	3. Sep	SA
269	9351	B 2	310	Oberau (s)	29546	-3,3	4,0	1731	3,9	231	6,2						
270	9353	B 2	320	Oberau (Mitte)	22144	4,3	3,9	1297	3,8	175	5,8	26659	30. Sep	FR	1998	25. Sep	SO
271	9350	B 2	340	Oberau (n)	22164	2,7	3,9	1298	3,8	175	5,8	26659	30. Sep	FR	1998	25. Sep	SO
272	9129	B 2	1760	Langweid	46948	3,4	10,3	2672	9,7	525	16,3	57042	30. Sep	FR	4464	15. Sep	DO
273	9270	B 2	1960	Donauwörth	24591	12,0	20,1	1393	18,7	288	33,8	31593	30. Sep	FR	2613	30. Sep	FR
274	9271	B 2	2380	Weissenburg i.Bay.	16531	-5,6	17,1	952	15,9	163	30,9	21194	30. Sep	FR	1723	30. Sep	FR
275	9945	B 2	2700	Schwabach	22363	-0,9	12,5	1261	11,5	272	21,7	28371	30. Sep	FR	2182	26. Sep	MO
276	9275	B 8	1120	Kitzingen	19832	-6,2	7,0	1135	6,3	208	14,7	23804	30. Sep	FR	2245	13. Sep	DI
277	9272	B 8	1500	Markt Bibart	8855	25,4	12,1	512	11,4	83	21,4	10477	15. Sep	DO	1001	15. Sep	DO
278	9273	B 8	2200	Burgthann-Oberferrieden	11186	5,8	9,7	658	9,7	83	10,1	13968	21. Sep	MI	1272	21. Sep	MI
279	9276	B 8	3020	Barbing	9553	25,0	12,6	554	12,2	86	17,5	12002	30. Sep	FR	1273	12. Sep	MO
280	9295	B 8	3220	Rain	9603	23,2	24,5	544	22,7	113	41,1	13001	22. Sep	DO	1323	22. Sep	DO

Nr.	Zstnr	Str.	Abs.	Name	Gesamt (0-24)			Tag (6-22 Uhr)		Nacht (22-6 Uhr)		Tagesspitzenwerte			Stundenspitzenwerte		
					Kfz	16/15	Lkw-%	Kfz_Tag	Pt	Kfz_Nacht	Pn	Tag-max	Datum	Tag	Std-max	Datum	Tag
281	9830	B 11	660	Pullach	17160	6,7	5,0	1004	5,1	138	3,1						
282	9850	B 11	740	Garching-Dirnismaning	8902	-1,2	6,3	516	6,4	80	6,1						
283	9310	B 11	1140	Eching-Viecht	15893	8,2	3,5	915	3,4	158	4,5	18895	29. Sep	DO	1639	15. Sep	DO
284	9401	B 11	1280	Deggendorf	12659	9,6	6,4	733	6,3	116	8,1	14927	30. Sep	FR	1280	16. Sep	FR
285	9175	B 12	520	Kempton	17730	3,9	9,1	1026	8,9	164	11,8	21963	30. Sep	FR	1763	26. Sep	MO
286	9380	B 12	660	Buchloe	19903	2,5	8,8	1145	8,4	198	13,1	24548	30. Sep	FR	1932	25. Sep	SO
287	9125	B 12	2400	Philippsreut	5214	-6,9	14,2	287	12,9	77	23,7						
288	9299	B 13	200	Eibelstadt	12947	-5,9	7,5	741	7,1	136	11,7						
289	9278	B 13	640	Oberdachstetten	6354	-3,2	8,9	368	8,2	58	17,4	7414	23. Sep	FR	639	23. Sep	FR
290	9124	B 13	1460	Eichstätt	15080	8,3	6,4	869	6,3	146	8,0	17587	30. Sep	FR	1634	13. Sep	DI
291	9820	B 13	2520	Oberschleißheim-Neuh.	34755	-0,1	7,4	2006	7,4	332	6,5						
292	9280	B 14	880	Hersbruck	13567	4,2	4,1	788	4,2	120	2,9						
293	9279	B 14	1280	Schnaittenbach	6995	3,1	8,2	407	7,7	61	15,2	8450	15. Sep	DO	783	15. Sep	DO
294	9301	B 15	560	Soyen	10359	-4,3	14,3	601	13,8	93	20,9						
295	9254	B 15	1320	AS Schierling	16116	33,7	16,1	921	15,3	172	24,0	21147	30. Sep	FR	1706	30. Sep	FR
296	9300	B 15	1360	Ergoldsbach	16637	11,8	18,6	939	17,9	201	24,8	20300	30. Sep	FR	1477	15. Sep	DO
297	9281	B 15	2060	Maxhütte-Haidhof	8726	-10,3	5,5	502	5,3	86	8,7	11534	30. Sep	FR	1017	27. Sep	DI
298	9113	B 15	3060	Hof	20550	-9,6	8,2	1188	7,6	192	16,3	24054	1. Sep	DO	2099	1. Sep	DO
299	9283	B 17	180	Hablech	9062	6,8	4,6	547	4,6	39	5,1	13067	25. Sep	SO	1211	25. Sep	SO
300	9138	B 17	640	Untermeitingen-Lagerle.	37180	4,8	8,9	2147	8,8	354	10,4						
301	9114	B 19	140	Fischen	17560	4,3	3,9	1053	4,0	89	3,5	20343	30. Sep	FR	1742	25. Sep	SO
302	9137	B 19	325	Waltenhofen-Herzmanss	31637	7,3	4,7	1867	4,6	220	6,5	39673	30. Sep	FR	3568	25. Sep	SO
303	9302	B 19	780	Würzburg/Estenfeld	52404	-7,4	6,4	3015	6,1	520	9,4						
304	9201	B 19	1020	Werneck-Ebleben	8518	51,9	7,4	502	7,1	61	12,1	14177	30. Sep	FR	1411	30. Sep	FR
305	9109	B 20	440	Laufen	11995	2,5	6,9	690	6,6	119	9,7	14113	30. Sep	FR	1117	14. Sep	MI
306	9149	B 20	1160	Eggenfelden (s)	19528	4,3	15,0	1129	14,2	183	24,5	23148	30. Sep	FR	1905	6. Sep	DI
307	9148	B 20	1180	Eggenfelden (n)	11457	1,7	19,2	659	18,3	114	29,6	14000	30. Sep	FR	1172	30. Sep	FR
308	9262	B 20	2260	Weiding	16714	6,2	14,8	913	14,2	264	19,4	19922	30. Sep	FR	1475	30. Sep	FR
309	9284	B 20	2460	Furth i. Wald	12464	3,8	12,4	684	11,6	190	18,8	15097	30. Sep	FR	1336	4. Sep	SO
310	9285	B 21	100	Schneizlreuth-Melleck	13635	16,9	8,7	807	8,5	91	12,7	19089	25. Sep	SO	1518	11. Sep	SO
311	9121	B 21	140	Schneizlreuth-Baumgarten	8415	30,5	12,4	499	12,0	53	20,1	10297	25. Sep	SO	1011	25. Sep	SO
312	9303	B 22	560	Burgwindheim	3467	2,5	9,5	202	9,5	29	8,8						
313	9287	B 22	1900	Altenstadt a.d. Waldnaab	18096	0,9	3,7	1063	3,6	135	4,5	22886	30. Sep	FR	1745	19. Sep	MO
314	9104	B 22	1960	Weiden i.d. Opf.	11261	3,6	6,5	668	6,3	71	10,6	14005	7. Sep	MI	1304	19. Sep	MO
315	9304	B 22	2340	Winklarn	3955	-2,3	14,8	229	14,8	36	14,0	4765	23. Sep	FR	419	25. Sep	SO

Nr.	Zstnr	Str.	Abs.	Name	Gesamt (0-24)			Tag (6-22 Uhr)		Nacht (22-6 Uhr)		Tagesspitzenwerte			Stundenspitzenwerte		
					Kfz	16/15	Lkw-%	Kfz_Tag	Pt	Kfz_Nacht	Pn	Tag-max	Datum	Tag	Std-max	Datum	Tag
316	9352	B 23	220	Oberau (w)	11711	5,4	4,0	694	3,9	76	6,3						
317	9156	B 25	340	Fremdingen	4024	-19,2	19,2	227	17,1	49	38,4	5783	2. Sep	FR	475	2. Sep	FR
318	9157	B 25	610	Harburg	14264	7,2	15,9	807	14,5	170	29,9	18043	30. Sep	FR	1478	30. Sep	FR
319	9288	B 27	480	Karsbach-Höllrich	5896	5,1	11,7	343	10,7	52	25,3	6922	30. Sep	FR	653	25. Sep	SO
320	9949	B 31	100	Lindau-Diepoldsbergtunnel	24955	6,7	11,2	1446	10,8	227	16,6	30749	2. Sep	FR	2446	25. Sep	SO
321	9210	B 85	340	Stockheim-Haßlach (n)	11343	-7,1	7,2	652	7,2	115	7,4						
322	9209	B 85	360	Stockheim-Haßlach (s)	13010	-4,2	8,5	744	8,6	138	8,0						
323	9289	B 85	1240	Amberg (w)	12196	5,2	4,2	705	4,2	115	4,3	14636	30. Sep	FR	1297	14. Sep	MI
324	9290	B 85	1860	Roding	13194	-4,4	14,3	748	13,5	154	22,4						
325	9206	B 89	120	Stockheim-Haßlach (w)	7473	-11,4	9,2	428	9,4	79	6,5						
326	9571	B 173	400	Marktzeuln-Zettlitz (w)	13915	0,8	15,3	747	14,9	245	17,8						
327	9572	B 173	420	Marktzeuln-Zettlitz (o)	12651	-3,8	12,9	714	12,8	154	13,7						
328	9305	B 173	660	Kronach (o)	13826	3,6	12,5	800	12,0	128	19,5	16526	30. Sep	FR	1351	23. Sep	FR
329	9108	B 285	100	Fladungen	1074	1,3	5,2	62	5,0	9	7,7	1280	30. Sep	FR	199	25. Sep	SO
330	9291	B 286	560	Kolitzheim-Oberspiesheim	8018	-13,0	9,5	458	9,3	87	11,4	9768	30. Sep	FR	830	19. Sep	MO
331	9237	B 289	230	Untersiemau (W)	9903	9,8	7,5	579	7,4	81	9,2	11761	30. Sep	FR	1184	29. Sep	DO
332	9573	B 289	240	Zettlitz Süd	9447	-7,6	13,9	537	14,3	107	10,3						
333	9292	B 299	940	Amberg (s)	10355	-0,1	10,6	597	10,3	100	14,9	12684	30. Sep	FR	1133	19. Sep	MO
334	9311	B 300	1000	Oberzell	11806	0,0	5,4	675	5,2	125	8,1	13749	23. Sep	FR	1321	12. Sep	MO
335	9293	B 300	1380	Schrobenhausen	15545	5,6	13,8	890	12,9	163	23,8	20291	30. Sep	FR	1640	30. Sep	FR
336	9308	B 301	10	Schweigbach/Halbergmoos	12313		5,9	711	5,9	118	5,7	15968	30. Sep	FR	1609	19. Sep	MO
337	9294	B 303	1220	Bischofsgrün	6549	12,4	18,7	336	17,5	146	24,1						
338	9153	B 303	1580	Schirnding	6670	6,4	18,3	371	17,0	91	29,1						
339	9810	B 304	120	Karlsfeld-Rothschwaige	32608	10,6	9,7	1849	9,7	378	10,3						
340	9320	B 304	320	Zorneding	15675	4,6	7,4	898	7,2	163	10,3	18199	30. Sep	FR	1347	30. Sep	FR
341	9135	B 304	880	Altenmarkt	16727	12,3	11,8	968	11,4	154	16,5	19921	30. Sep	FR	1554	11. Sep	SO
342	9937	B 304	1040	Nußdorf-Aiging	13579	12,6	10,6	789	10,3	120	14,5	16625	30. Sep	FR	1335	29. Sep	DO
343	9143	B 304	1150	Tunnel Ettendorf	15393	4,6	7,2	906	6,9	112	11,6	18735	30. Sep	FR	1595	22. Sep	DO
344	9142	B 304	1180	Traunstein	8988	-5,0	7,6	521	7,5	82	7,9						
345	9144	B 304	1320	Freilassing	26002	9,5	6,6	1504	6,4	243	9,2	29986	30. Sep	FR	2212	17. Sep	SA
346	9147	B 305	300	Unterwössen-Oberwössen	3948	4,6	4,1	238	3,9	18	9,9	4942	25. Sep	SO	553	25. Sep	SO
347	9462	B 388	820	Eggenfelden (o)	16104	6,9	6,7	924	6,8	165	4,9						
348	9296	B 469	460	Miltenberg	14615	0,5	7,5	844	7,1	140	12,9	17416	30. Sep	FR	1464	29. Sep	DO
349	9324	B 470	360	Dietersheim	9119	6,3	8,1	531	7,7	77	14,4	10873	30. Sep	FR	969	25. Sep	SO
350	9297	B 470	1220	Gößweinstein-Sachsenmühle	3006	16,8	8,2	178	8,0	19	12,8	5430	25. Sep	SO	722	25. Sep	SO

Nr.	Zstnr	Str.	Abs.	Name	Gesamt (0-24)			Tag (6-22 Uhr)		Nacht (22-6 Uhr)		Tagesspitzenwerte			Stundenspitzenwerte		
					Kfz	16/15	Lkw-%	Kfz_Tag	Pt	Kfz_Nacht	Pn	Tag-max	Datum	Tag	Std-max	Datum	Tag
351	9988	B 471	340	Bergkirchen-Geiselbullach	28547	0,4	10,7	1619	10,1	331	17,5	37459	30. Sep	FR	2799	15. Sep	DO
352	9204	B 472	540	Polling (w)	5163	2,6	14,7	303	14,5	40	17,3	6139	30. Sep	FR	510	15. Sep	DO
353	9199	B 472	560	Polling (O)	8394	3,1	6,6	497	6,6	56	6,6	9831	30. Sep	FR	935	14. Sep	MI
354	9853	B 505	100	Höchststadt	10924	2,9	19,0	613	17,1	140	34,8	14989	30. Sep	FR	1500	19. Sep	MO
355	9420	B 533	400	Grafenau	9887	-1,9	6,0	576	5,9	83	7,8	12072	30. Sep	FR	1008	29. Sep	DO
356	9562	S1066	200	Feuchtwangen West	6285	-5,6	10,5	359	10,2	67	13,2						
357	9450	S2025	470	Jettingen-Scheppach	6889	11,3	9,6	394	9,6	73	9,6						
358	9646	S2053	300	Ismaning-Süd	11975	0,3	4,6	696	4,5	104	5,5						
359	9493	S2057	360	Polling (N)	3594	3,1	8,2	212	8,1	25	8,5	4197	30. Sep	FR	380	11. Sep	SO
360	9649	S2068	180	Seefeld-Oberalting	11167	3,6	4,6	656	4,6	83	4,8	13659	14. Sep	MI	1243	14. Sep	MI
361	9910	S2078	140	München-Perlach	18156	-0,2	2,5	1039	2,5	192	2,3						
362	9647	S2079	120	Neubiberg	13802	3,7	4,3	815	4,3	94	4,0	16247	30. Sep	FR	1545	15. Sep	DO
363	9451	S2096	190	Grabenstätt	8754	31,8	9,0	516	8,8	63	11,7	12220	11. Sep	SO	1183	11. Sep	SO
364	9441	S2111	680	Frontenhausen	9143	3,8	9,5	506	9,7	130	8,7	10957	30. Sep	FR	901	23. Sep	FR
365	9400	S2136	180	Bodenmais	4903	-3,1	4,6	292	4,6	29	5,2	6041	25. Sep	SO	688	25. Sep	SO
366	9574	S2191	220	Marktzeuln-Zettlitz (N)	4431	-7,6	6,4	246	6,4	61	6,1						
367	9631	S2240	200	Heßdorf	13012	4,6	3,1	758	3,0	110	4,1	15420	30. Sep	FR	1413	15. Sep	DO
368	9633	S2240	420	Uttenreuth	11841	2,3	3,5	698	3,5	84	4,4						
369	9636	S2241	160	Schwaig b. Nürnberg	16407	-1,2	5,3	951	5,3	148	6,1						
370	9652	S2242	280	Fürth-Mannhof	8625		6,8	507	6,7	65	8,7						
371	9632	S2244	600	Bubenreuth	10416	5,0	3,8	611	3,8	81	4,0						
372	9637	S2245	560	Zirndorf-Wintersdorf	13832	-0,2	4,2	801	4,3	127	2,6						
373	9630	S2259	500	Hemhofen	10533		6,0	618	5,6	81	12,6	12648	30. Sep	FR	1230	15. Sep	DO
374	9502	S2309	100	Miltenberg 2	9766		5,7	571	5,6	79	7,5	11363	30. Sep	FR	1009	22. Sep	DO
375	9503	S2309	100	Miltenberg 3	14959		6,4	866	6,2	138	9,5	17394	30. Sep	FR	1489	29. Sep	DO
376	9501	S2309	100	Miltenberg 1	15621		7,1	901	6,8	150	11,2	18631	30. Sep	FR	1593	29. Sep	DO
377	9648	S2343	100	Planegg-Martinsried	8462	17,3	6,6	506	6,6	45	6,7						
378	9643	S2345	160	Gröbenzell	16390	2,4	5,3	959	5,1	131	7,9	19306	16. Sep	FR	1582	15. Sep	DO
379	9642	S2409	320	Rednitzhembach	10217	33,9	5,4	604	5,3	70	7,3	12088	30. Sep	FR	1044	5. Sep	MO
380	9298	B472	1080	Waakirchen	10850	8,9	6,9	633	6,8	90	8,7						
381	9413	S2580	220	Flughafen	14490	7,3	8,5	832	8,3	147	10,9	18136	29. Sep	DO	1706	14. Sep	MI
382	9391	S2580	260	Ottenhofen	13732	1,4	9,1	789	8,8	138	12,8						
383	9407	S2584	100	Halbergmoos (A92)	52376	9,0	7,4	2831	7,2	886	8,5						
384	9406	S2584	100	Halbergmoos (FS44)	9969	9,3	6,2	531	6,4	185	5,0						
385	9405	S2584	100	Halbergmoos (Gesamt)	63501	9,0	7,4	3425	7,4	1088	8,0						

Nr.	Zstnr	Str.	Abs.	Name	Gesamt (0-24)			Tag (6-22 Uhr)		Nacht (22-6 Uhr)		Tagesspitzenwerte			Stundenspitzenwerte		
					Kfz	16/15	Lkw-%	Kfz_Tag	Pt	Kfz_Nacht	Pn	Tag-max	Datum	Tag	Std-max	Datum	Tag
386	9404	S2584	120	Schwaig	27877	8,6	15,6	1478	16,4	528	11,3						
387	9705	K 2	100	Unterhaching	12332	3,2	4,7	715	4,6	111	5,4	14222	29. Sep	DO	1194	19. Sep	MO
388	9702	K 11	100	Grünwald	12804	-7,8	6,1	766	6,0	69	7,3	15844	14. Sep	MI	1460	15. Sep	DO
389	9116	K 16	100	Nonnenhorn	11721	4,5	2,8	688	2,8	88	2,2	13375	10. Sep	SA	1233	10. Sep	SA
390	9708	K 18	100	Feldkirchen	7336	9,2	7,1	432	7,1	52	7,3	9784	20. Sep	DI	1181	20. Sep	DI
391	9700	K 21	100	Planegg	15887	2,9	7,0	933	6,9	120	8,9	19337	14. Sep	MI	1772	15. Sep	DO
392	9704	K 22	160	Ottobrunn	14786	-2,5	3,2	864	3,1	120	4,5	17424	13. Sep	DI	1576	13. Sep	DI
393	9208	K 27	100	Lautertal-Rottenbach	775	37,6	10,5	46	10,5	5	8,4	1036	16. Sep	FR	128	15. Sep	DO