

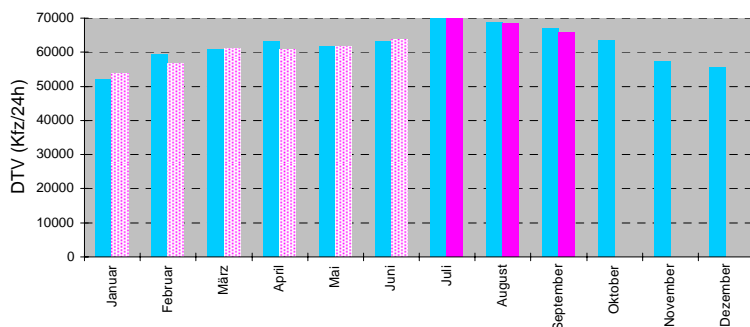
Automatische Straßenverkehrszählungen in Bayern



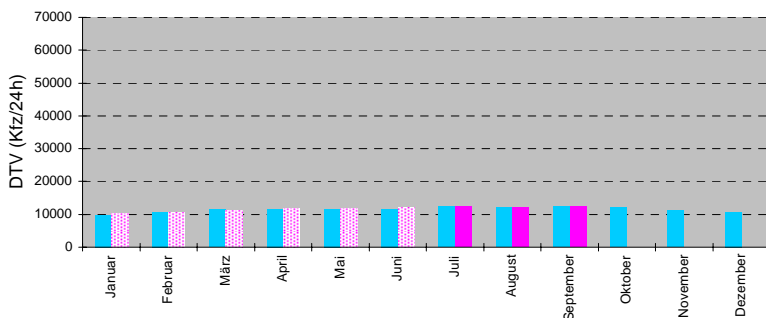
Ergebnisse Juli bis September 2005

Monatsmittelwerte der Dauerzählstellen

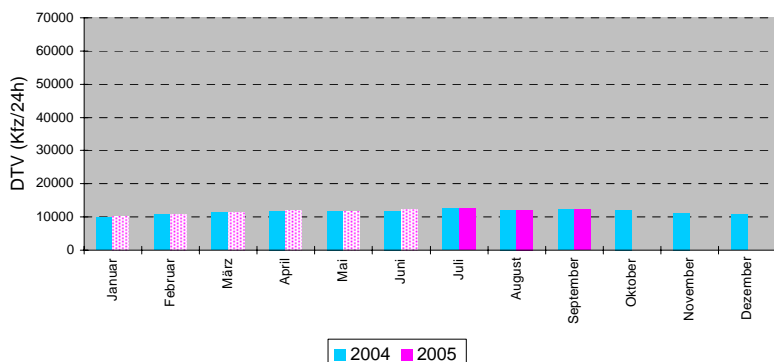
Autobahnen



Bundesstraßen



Staats- und Kreisstraßen



Herausgeber:
Oberste Baubehörde im Bayerischen Staatsministerium des Innern
Bearbeitung:
Zentrale Datenverarbeitung im Straßenbau in Bayern
bei der Autobahndirektion Südbayern

Verkehrsentwicklung 2004 / 2005

Ergebnisse Dauerzählstellen Juli bis September 2005

Straßenklasse	Anzahl der Zählstellen ¹⁾	Veränderung 2004/2005 [%]			
		Juli	August	September	Jan - Sep
Autobahnen	95	0,1	-0,8	-1,7	-0,7
Bundesstraßen	90	0,1	0,0	-0,1	0,8
Staats- und Kreisstraßen	17	1,9	0,4	0,7	0,3

Entwicklung des Kfz-Verkehrs auf Außerortsstraßen

Autobahn	Anzahl der Zählstellen ¹⁾	Veränderung 2004/2005 [%]			
		Juli	August	September	Jan - Sep
A 3	17	3,5	1,6	0,4	0,7
A 6	9	0,5	-1,0	-3,6	-1,0
A 7	9	-0,2	-1,9	-1,6	-1,6
A 8 (West)	6	0,3	-0,1	-2,3	-1,2
A 8 (Ost)	5	-4,9	-5,4	-4,7	-3,3
A 9	18	-0,8	-0,2	-3,1	-2,1
A 70	2	0,7	-0,9	-0,8	-0,8
A 73	6	5,5	0,9	4,6	3,8
A 92	4	0,0	-3,9	-2,2	4,6
A 93 (Nord)	3	-2,8	-8,0	-7,9	-3,0
A 93 (Süd)	2	-1,2	-3,3	-3,3	-1,5
A 94	2	-4,6	-2,8	-2,1	-5,3
A 95	3	-1,8	-9,1	-5,5	-2,6
A 96	2	-2,5	-2,3	-3,1	-2,8
A 99	7	-0,5	1,3	1,2	1,1

Entwicklung des Kfz-Verkehrs auf ausgewählten Autobahnen

¹⁾ Zählstellenauswahl für Entwicklungsbetrachtungen

Erklärung zu den Datentabellen:

04 Jahr 2004

05 Jahr 2005

05/04 gibt die prozentuale Veränderung zum Vorjahr an

Pt LKW-Anteil in % (Tag)

Pn LKW-Anteil in % (Nacht)

Der Wert für Kfz_Tag und Kfz_Nacht wird grundsätzlich aus den vorhandenen Stunden errechnet. Treten bei einer Zählstelle Ausfälle auf, ergibt sich eine Differenz zwischen Kfz und der Summe aus Kfz_Tag und Kfz_Nacht, da fehlende Tage eingeschätzt werden und für die Ermittlung der Kfz-Wertes relevant sind; Stunden dagegen werden nicht eingeschätzt.

Hinweis:

Die Quartalshefte "Automatische Straßenverkehrszählungen in Bayern" werden seit Heft 1/2000 nur noch im Intranet der Bayerischen Straßenbauverwaltung bereitgestellt (<http://zss.sban.bayern.de> - BAYSIS - Verkehrsdaten - Dauerzählstellen). Ein Versand als Heftung entfällt.

	Juli							August							September						
2004	Mo	Di	Mi	Do	Fr	Sa	So	Mo	Di	Mi	Do	Fr	Sa	So	Mo	Di	Mi	Do	Fr	Sa	So
				1	2	3	4						1				1	2	3	4	5
	5	6	7	8	9	10	11	2	3	4	5	6	7	8	6	7	8	9	10	11	12
	12	13	14	15	16	17	18	9	10	11	12	13	14	15	13	14	15	16	17	18	19
	19	20	21	22	23	24	25	16	17	18	19	20	21	22	20	21	22	23	24	25	26
	26	27	28	29	30	31		23	24	25	26	27	28	29	27	28	29	30			
								30	31												
2005	Mo	Di	Mi	Do	Fr	Sa	So	Mo	Di	Mi	Do	Fr	Sa	So	Mo	Di	Mi	Do	Fr	Sa	So
					1	2	3	1	2	3	4	5	6	7				1	2	3	4
	4	5	6	7	8	9	10	8	9	10	11	12	13	14	5	6	7	8	9	10	11
	11	12	13	14	15	16	17	15	16	17	18	19	20	21	12	13	14	15	16	17	18
	18	19	20	21	22	23	24	22	23	24	25	26	27	28	19	20	21	22	23	24	25
	25	26	27	28	29	30	31	29	30	31					26	27	28	29	30		

Nr.	Zstnr	Straße		Name	Gesamt (0-24)			Tag (6-22 Uhr)		Nacht (22-6 Uhr)		Tagesspitzenwerte			Stundenspitzenwerte			
					Kfz	05/04	Lkw-%	Kfz_Tag	Pt	Kfz_Nacht	Pn	Tag-max	Datum	Tag	Std-max	Datum	Tag	Std
1	60209051	A	3	AD Seligenstadt (O)	106067	1,3	15,7	91335	14,3	15714	27,1	124999	8. Jul	FR	8042	29. Jul	FR	15
2	59219010	A	3	Hösbach (O)	77171		19,7					92807	30. Jul	SA				
3	61229001	A	3	Rohrbrunn (O)	61555	4,1	21,0	52048	19,3	10125	38,2	74019	30. Jul	SA	4811	29. Jul	FR	15
4	62249051	A	3	AD Würzburg-West (W)	72769	4,1	20,3	65590	14,5	14841	26,6	85240	30. Jul	SA	5536	31. Jul	SO	14
5	62259011	A	3	AD Würzburg-West (O)	92474	1,8	20,0	78166	17,7	14693	35,5	109261	8. Jul	FR	7222	23. Jul	SA	11
6	62269051	A	3	AK Biebelried (W)	86358	5,0	19,7					106455	30. Jul	SA	7175	23. Jul	SA	11
7	62269054	A	3	AK Biebelried (O)	73584	2,6	19,5	61757	17,5	13597	30,8	93691	30. Jul	SA	5582	22. Jul	FR	16
8	62279001	A	3	Kitzingen/Schwarzach (O)	70461	0,1	20,1	58735	17,2	12711	32,4	87924	24. Jul	SO	5734	24. Jul	SO	11
9	62289041	A	3	Geiselwind (W)	72473	4,1	20,0	60338	18,0	13407	31,7	93719	30. Jul	SA	5754	24. Jul	SO	11
10	62309051	A	3	Pommersfelden (W)	74996	3,7	20,1	62725	18,3	13289	32,0	94995	30. Jul	SA	6350	24. Jul	SO	12
11	62309052	A	3	Pommersfelden (O)	73040	3,7	19,6	62022	17,8	13049	30,4	93463	30. Jul	SA	6091	24. Jul	SO	12
12	64319051	A	3	AK Fürth/Erlangen (W)	92801	18,1	16,4	79572	15,1	14332	27,9	108478	29. Jul	FR	6994	21. Jul	DO	18
13	64329050	A	3	AK Fürth/Erlangen (O)	99176	2,0	17,9	86203	16,3	15118	27,8	116668	29. Jul	FR	7800	22. Jul	FR	16
14	65339051	A	3	AK Nürnberg (W)	117083	0,6	15,1	101435	14,8	14829	29,0	141285	8. Jul	FR	9738	22. Jul	FR	16
15	65339052	A	3	AK Nürnberg (O)	49275	3,4	19,1	44187	17,4	7158	29,9	62664	22. Jul	FR	4904	22. Jul	FR	14
16	66339051	A	3	AK Altdorf (S)	53902	0,3	17,7	47874	15,7	8289	28,0	65374	29. Jul	FR	4394	22. Jul	FR	16
17	66349051	A	3	Neumarkt/Opf. (S)	40050	0,1	22,7	35886	19,7	7120	32,6	55553	30. Jul	SA	3790	30. Jul	SA	11
18	69379081	A	3	Nittendorf (W)	43363	1,9	19,8	36806	17,9	6955	30,1	57939	30. Jul	SA	4104	30. Jul	SA	11
19	70389074	A	3	AK Regensburg (W)	59704	2,5	15,7	51220	14,0	8484	26,0	72018	29. Jul	FR	4960	22. Jul	FR	16
20	70389080	A	3	AK Regensburg (O)	77852	-1,2	17,7	67058	16,1	10794	27,4	93959	29. Jul	FR	6535	29. Jul	FR	14
21	70389001	A	3	Regensburg-Ost (W)	75451	-0,7	17,2	65088	15,6	10363	27,1	91578	29. Jul	FR	6453	22. Jul	FR	15
22	70389076	A	3	Regensburg-Ost (O)	68034	-0,5	16,9	58871	15,4	9162	26,2	82893	29. Jul	FR	6005	30. Jul	SA	12
23	70399077	A	3	Rosenhof (W)	59455	0,0	18,8	50742	17,2	8713	28,0	74826	30. Jul	SA	5643	30. Jul	SA	12
24	71439093	A	3	AK Deggendorf (W)	42940	1,5	20,6	35864	19,2	7076	27,8	60462	30. Jul	SA	4310	30. Jul	SA	11
25	75469086	A	3	Pocking (O)	29092	5,4	25,5	22831	24,5	6261	29,2	45970	30. Jul	SA	3042	30. Jul	SA	11
26	67279001	A	6	AK Feuchtwangen/Crailsheim (W)	54232	0,5	25,1	46185	21,8	8047	43,9	64880	22. Jul	FR	4868	17. Jul	SO	18
27	67279002	A	6	AK Feuchtwangen/Crailsheim (O)	56168	1,2	23,4	47758	20,2	8411	41,6	68207	31. Jul	SO	5099	17. Jul	SO	18
28	67299051	A	6	Herrieden (O)	58530	0,2	23,7	50372	20,2	8767	41,2	70980	22. Jul	FR	5112	31. Jul	SO	13
29	66329051	A	6	Roth (W)	73891	1,0	19,5	64731	17,5	10809	34,5	85547	22. Jul	FR	5956	22. Jul	FR	15
30	66329052	A	6	AK Nürnberg-Süd (W)	84091	-1,1	18,3	73292	16,4	11976	32,7	99814	15. Jul	FR	6690	22. Jul	FR	15
31	66339052	A	6	AK Nürnberg-Ost (W)	78469	0,5	20,5	69129	18,1	11091	35,5	92331	22. Jul	FR	6418	22. Jul	FR	15
32	66339053	A	6	AK Nürnberg-Ost (O)	42070	1,4	22,4	37568	19,9	5378	38,7	54639	1. Jul	FR	4444	22. Jul	FR	14
33	65339054	A	6	AK Altdorf (O)	30319	1,4	24,8	26582	22,1	3953	43,0	35405	15. Jul	FR	2511	21. Jul	DO	18
34	65359001	A	6	Alfeld (O)	25544	1,6	28,4	22144	25,4	3582	46,8	29525	15. Jul	FR	2103	22. Jul	FR	16

Nr.	Zstnr	Straße		Name	Gesamt (0-24)			Tag (6-22 Uhr)		Nacht (22-6 Uhr)		Tagesspitzenwerte			Stundenspitzenwerte			
					Kfz	05/04	Lkw-%	Kfz_Tag	Pt	Kfz_Nacht	Pn	Tag-max	Datum	Tag	Std-max	Datum	Tag	Std
35	63419008	A	6	Waidhaus (O)	11318	6,9	46,0	8762	41,9	2556	60,3	14098	1. Jul	FR	877	22. Jul	FR	17
36	59269052	A	7	Schweinfurt/Niederwerrn (N)	53082	-3,6	19,2	46517	16,2	8445	37,1	67858	29. Jul	FR	5019	31. Jul	SO	16
37	60269020	A	7	Gramschatzer Wald (S)	69532	-1,3	15,1	60979	13,1	9845	29,5	85925	15. Jul	FR	6034	22. Jul	FR	14
38	62269053	A	7	AK Biebelried (N)	48943	-5,1	18,3	41722	16,0	7607	35,8	61854	29. Jul	FR	4344	24. Jul	SO	14
39	62269052	A	7	AK Biebelried (S)	29756	1,2	16,3	26925	14,1	3553	36,3	38464	30. Jul	SA	3408	24. Jul	SO	14
40	64279001	A	7	Uffenheim/Langensteinach (N)	29759	5,8	16,3	27179	14,1	3351	36,2	38541	31. Jul	SO	3805	24. Jul	SO	14
41	67279081	A	7	AK Feuchtwangen/Crailsheim (N)	30905	1,9	16,2	28411	14,4	3267	33,9	40855	31. Jul	SO	3418	23. Jul	SA	13
42	67279004	A	7	AK Feuchtwangen/Crailsheim (S)	48612	0,6	17,1	44522	15,1	5468	34,0	63330	31. Jul	SO	5173	30. Jul	SA	12
43	76269230	A	7	AD Hittistetten (S)	63745	2,0	11,6	58046	10,8	5699	19,9	77526	30. Jul	SA	7033	30. Jul	SA	11
44	80269231	A	7	AK Memmingen (S)	34272	2,9	13,6	31618	13,0	2654	20,9	46248	30. Jul	SA	4617	30. Jul	SA	11
45	83289097	A	7	AD Allgäu (S)	23207	5,6	9,0	21597	8,6	1610	14,2	34292	30. Jul	SA	3305	30. Jul	SA	11
46	83289996	A	7	Oy-Mittelberg (W)	23073	11,1	9,2	21376	8,9	1577	15,0	34307	30. Jul	SA	3331	30. Jul	SA	11
47	83289998	A	7	Oy-Mittelberg (S)	6141	9,3	8,7	5549	8,7	437	15,2	8410	30. Jul	SA	785	17. Jul	SO	12
48	83289999	A	7	Oy-Mittelberg	12063	16,7	9,3	11166	9,1	832	14,2	19354	30. Jul	SA	1887	23. Jul	SA	11
49	83289995	A	7	Oy-Mittelberg (N)	5826	1,1	9,5	5448	9,1	347	15,8	8665	3. Jul	SO	947	3. Jul	SO	17
50	83289997	A	7	Oy-Mittelberg (O)	12996	15,2	9,3	12046	9,1	888	13,7	20220	30. Jul	SA	1979	23. Jul	SA	11
51	83289001	A	7	Nesselwang (W)	13056	5,1	9,2	12162	8,9	894	13,2	20239	30. Jul	SA	1959	30. Jul	SA	11
52	84299001	A	7	Tunnel Füssen	13007	0,1	10,8	12012	10,0	995	19,7	20733	30. Jul	SA	1787	23. Jul	SA	12
53	75279130	A	8	Leipheim (W)	62947	1,0	16,0	55430	14,3	7517	28,0	77857	29. Jul	FR	5451	29. Jul	FR	19
54	75279012	A	8	Leipheim (O)	65110	2,7	16,2	57229	14,6	7881	27,8	80669	29. Jul	FR	5733	29. Jul	FR	19
55	75289012	A	8	Burgau (W)	60785	1,0	16,1	53355	14,4	7430	28,3	75480	29. Jul	FR	5342	31. Jul	SO	16
56	75289010	A	8	Zusmarshausen (W)	60267	1,5	16,5	52921	14,7	7346	29,6	73145	29. Jul	FR	5164	29. Jul	FR	19
57	75309010	A	8	Zusmarshausen (O)	61743	1,0	18,3	54354	16,7	7389	30,2	74103	22. Jul	FR	5259	22. Jul	FR	17
58	75319133	A	8	Neusäß (W)	64880	1,2	14,7	59771	5,6	11670	10,9	77826	22. Jul	FR	5069	31. Jul	SO	18
59	75319131	A	8	Augsburg-West (W)	70201	1,2	14,4	61716	13,3	8252	25,2	84026	22. Jul	FR	5857	22. Jul	FR	17
60	75319010	A	8	Augsburg-West (O)	82589	0,2	14,9	72643	13,7	9946	23,9	97326	22. Jul	FR	6473	22. Jul	FR	17
61	75319009	A	8	Augsburg-Ost (O)	74374	4,7	14,9	65261	13,6	9112	24,4	88965	22. Jul	FR	6050	22. Jul	FR	18
62	75319008	A	8	Derching (O)	74385	4,4	15,0	65332	13,7	9053	24,5	88989	22. Jul	FR	6026	22. Jul	FR	15
63	76329132	A	8	Adelzhausen (W)	71288	2,9	15,4	62578	14,2	8710	23,8	85431	29. Jul	FR	5784	22. Jul	FR	15
64	76329133	A	8	Adelzhausen (O)	70587	1,7	14,5	61950	13,3	8637	23,5	84945	29. Jul	FR	5755	22. Jul	FR	19
65	76339001	A	8	Odelzhausen (O)	77515	0,4	13,3	68193	12,2	9322	21,4	92552	29. Jul	FR	6287	27. Jul	MI	18
66	77339003	A	8	Sulzemoos (O)	79870	0,0	13,2	70403	12,2	9467	20,8	94699	22. Jul	FR	6434	27. Jul	MI	18
67	77349003	A	8	Dachau/Fürstenfeldbruck (W)	80206	-1,0	13,4	70708	12,3	9498	21,3	95020	22. Jul	FR	6529	15. Jul	FR	16
68	77349002	A	8	Dachau/Fürstenfeldbruck (O)	96281	1,1	12,3	85103	11,4	11178	18,8	113428	22. Jul	FR	7905	27. Jul	MI	18

Nr.	Zstnr	Straße		Name	Gesamt (0-24)			Tag (6-22 Uhr)		Nacht (22-6 Uhr)		Tagesspitzenwerte			Stundenspitzenwerte			
					Kfz	05/04	Lkw-%	Kfz_Tag	Pt	Kfz_Nacht	Pn	Tag-max	Datum	Tag	Std-max	Datum	Tag	Std
69	78349141	A	8	AK München-West (W)	36505	-2,3	5,6					42500	29. Jul	FR				
70	78349140	A	8	AK München-West (O)	45792	-1,2	7,2	41267	6,9	4525	9,6	53425	15. Jul	FR	4088	28. Jul	DO	18
71	79359168	A	8	München-Perlach (S)	48959	8,0	4,0	44488	3,9	4471	4,9	57104	22. Jul	FR	5274	25. Jul	MO	9
72	80369171	A	8	Holzkirchen (W)	96867	-19,2	14,2					130712	30. Jul	SA				
73	81389180	A	8	AD Inntal (W)	95525	-1,5	16,2	81903	15,2	13622	21,7	128384	30. Jul	SA	8543	23. Jul	SA	11
74	81389023	A	8	Rosenheim (O)	75128	3,2	14,1	64510	13,1	10618	20,1	94984	30. Jul	SA	6211	23. Jul	SA	11
75	81409026	A	8	Frasdorf (O)	71534	1,6	13,7					92232	29. Jul	FR				
76	81409028	A	8	Felden (O)	65499	-1,4	14,6	55699	13,6	9800	20,3	88205	30. Jul	SA	5629	23. Jul	SA	11
77	81429034	A	8	Neukirchen (O)	44324	-9,4	17,4	35819	16,3	8505	22,1	55370	30. Jul	SA	2734	23. Jul	SA	10
78	82439036	A	8	Bad Reichenhall (O)	51263	-5,4	17,7	42046	16,6	9218	22,6	68838	29. Jul	FR	3981	31. Jul	SO	17
79	56369003	A	9	AD Bayerisches Vogtland (N)	46905	-10,6	18,4	41649	15,7	7213	31,7	61215	31. Jul	SO	4625	15. Jul	FR	15
80	56369004	A	9	AD Bayerisches Vogtland (S)	61378	0,4	16,7					83367	31. Jul	SO				
81	59359051	A	9	AD Bayreuth/Kulmbach (N)	75418	-2,5	18,6	65870	16,8	10968	31,9	95499	15. Jul	FR	7425	15. Jul	FR	15
82	59359052	A	9	AD Bayreuth/Kulmbach (S)	66950	-0,6	16,0					84018	15. Jul	FR				
83	62359001	A	9	Pegnitz (N)	55396	-2,5	18,5	48395	16,3	8363	31,7	73056	31. Jul	SO	5366	22. Jul	FR	15
84	65339053	A	9	AK Nürnberg (N)	80365	-4,0	14,2	69938	12,5	10428	25,9	98879	15. Jul	FR	7340	15. Jul	FR	15
85	65339060	A	9	AK Nürnberg (S)	97547	-19,5	15,6	86094	14,1	15103	24,7	117005	31. Jul	SO	8091	31. Jul	SO	18
86	65339055	A	9	AK Nürnberg-Ost (N)	113577	15,8	15,2	101577	13,9	17052	25,6	134290	29. Jul	FR	9191	31. Jul	SO	18
87	66339054	A	9	AK Nürnberg-Ost (S)	74551	1,2	14,3					93176	31. Jul	SO	6720	22. Jul	FR	16
88	69349061	A	9	Greding (N)	78905	0,2	17,9	70562	16,5	12121	27,8	100013	31. Jul	SO	7019	22. Jul	FR	16
89	72349090	A	9	Lenting (S)	90316	1,7	15,6	78130	14,2	12186	24,6	107607	30. Jul	SA	7751	22. Jul	FR	17
90	72349052	A	9	Ingolstadt-Nord (S)	101897	2,5	14,6	88828	13,3	13069	23,4	120398	29. Jul	FR	8861	22. Jul	FR	17
91	72349054	A	9	Manching (N)	97507	2,2	14,8	84673	13,4	12834	23,4	114422	22. Jul	FR	8258	22. Jul	FR	17
92	73359056	A	9	AD Holledau (N)	85251	-2,5	13,1					108237	15. Jul	FR				
93	74359110	A	9	AD Holledau (S)	101175	-5,2	13,3	96170	12,0	16617	17,6	126694	29. Jul	FR	8754	31. Jul	SO	11
94	75359058	A	9	Allershausen (N)	111837	-1,4	12,9	95822	12,0	16015	18,4	131395	22. Jul	FR	9320	1. Jul	FR	17
95	75359059	A	9	AK Neufahrn (N)	111430	-3,0	12,8	95378	11,9	16052	18,3	130813	15. Jul	FR	9198	15. Jul	FR	15
96	76359060	A	9	AK Neufahrn (S)	137674	-1,6	10,8					157577	30. Jul	SA				
97	77359061	A	9	Garching-Nord (N)	138364	1,4	10,7					155416	30. Jul	SA				
98	77359062	A	9	Garching-Nord (S)	149177	1,8	10,8					166126	22. Jul	FR				
99	77359115	A	9	AK München-Nord (N)	157018	1,7	10,4					173385	22. Jul	FR				
100	77359066	A	9	AK München-Nord (S)	123435	1,7	5,6					141118	15. Jul	FR				
101	78359064	A	9	München-Schwabing (N)	76126	1,4	6,2					85397	27. Jul	MI				
102	59209050	A	45	Aizenau (S)	38035	1,9	16,8	34122	15,3	4964	28,9	45995	1. Jul	FR	3225	22. Jul	FR	16

Zentrale Datenverarbeitung im Straßenbau in Bayern
bei der Autobahndirektion Südbayern

Dauerzählstellen
Juli 2005

Nr.	Zstnr	Straße		Name	Gesamt (0-24)			Tag (6-22 Uhr)		Nacht (22-6 Uhr)		Tagesspitzenwerte			Stundenspitzenwerte			
					Kfz	05/04	Lkw-%	Kfz_Tag	Pt	Kfz_Nacht	Pn	Tag-max	Datum	Tag	Std-max	Datum	Tag	Std
103	59269203	A	70	AD Schweinfurt/Werneck (O)	44204	2,2	15,1	39609	13,6	5078	31,8	55417	15. Jul	FR	4234	22. Jul	FR	17
104	60299002	A	70	Eltmann (W)	28139	1,7	18,1	25431	16,5	3356	36,5	35767	29. Jul	FR	2839	29. Jul	FR	16
105	60319104	A	70	AK Bamberg (W)	44070	1,2	16,5	40011	15,5	4556	30,8	54359	29. Jul	FR	4362	22. Jul	FR	15
106	60319012	A	70	AK Bamberg (O)	25809	-2,6	15,0	23137	13,6	2703	30,6	33679	1. Jul	FR	2696	22. Jul	FR	15
107	59359053	A	70	AD Bayreuth/Kulmbach (W)	24225	-0,6	16,2	0	0,0	0	0,0	31079	29. Jul	FR				
108	56369005	A	72	AD Bayerisches Vogtland (O)	33039	-1,0	18,3	28747	16,5	4909	30,6	45112	31. Jul	SO	3548	31. Jul	SO	16
109	56379002	A	72	AD Hochfranken (W)	37523	-2,5	17,8	32698	16,0	5410	30,0	49574	31. Jul	SO	3917	31. Jul	SO	16
110	56379003	A	72	AD Hochfranken (O)	40672	-1,9	15,4	35073	13,7	5869	26,7	54765	31. Jul	SO	4647	31. Jul	SO	18
111	66339101	A	73	AD Nürnberg/Feucht (W)	25609	19,5	13,4					30509	28. Jul	DO				
112	66339003	A	73	Röthenbach b.St.W. (O)	42237	18,4	10,2					49419	28. Jul	DO				
113	66329004	A	73	Nürnberg-Hafen-Ost (S)	87699	2,4	9,3	78957	9,2	8684	15,4	106240	1. Jul	FR	8016	20. Jul	MI	8
114	65329111	A	73	Nürnberg/Fürth (N)	69659	2,3	7,5	62462	7,1	7325	13,3	84034	1. Jul	FR	6133	20. Jul	MI	18
115	64319053	A	73	AK Fürth/Erlangen (S)	63330	1,8	7,8	57701	7,3	6170	15,3	75468	1. Jul	FR	5991	12. Jul	DI	8
116	64319052	A	73	AK Fürth/Erlangen (N)	76535	12,8	9,0	70010	8,6	7356	16,2	91077	1. Jul	FR	7093	11. Jul	MO	8
117	60319002	A	73	Bamberg-Ost (N)	52097	3,6	13,8					62864	1. Jul	FR				
118	62249053	A	81	AD Würzburg-West (S)	28379	-1,6	15,8	24720	13,8	3344	33,8	36221	1. Jul	FR	2495	22. Jul	FR	15
119	77359005	A	92	AD München-Feldmoching (N)	54501		10,0	48085	9,3	6416	15,1	66097	1. Jul	FR	5691	4. Jul	MO	7
120	77359006	A	92	Oberschleißheim (O)	58094	17,0	10,7	51182	9,9	6912	16,9	69304	22. Jul	FR	5368	12. Jul	DI	8
121	76359004	A	92	AK Neufahrn (W)	62964	5,0	10,7	55339	9,8	7624	16,7	74361	1. Jul	FR	5664	22. Jul	FR	16
122	76359007	A	92	AK Neufahrn (O)	78863	-12,4	8,6	67618	8,1	11245	11,9	87509	8. Jul	FR	6084	26. Jul	DI	18
123	74389014	A	92	Altdorf (O)	39858	-1,1	12,7	35954	12,0	4010	20,0	46581	22. Jul	FR	3651	21. Jul	DO	18
124	73419019	A	92	Landau a.d. Isar (W)	28711	-1,1	13,0	25358	12,0	3353	20,5	34393	29. Jul	FR	2726	15. Jul	FR	14
125	81389190	A	93	AD Inntal (S)	50736	-1,5	17,7	44433	16,6	6303	25,5	62098	30. Jul	SA	4813	23. Jul	SA	11
126	83399191	A	93	Kiefersfelden (S)	44314	-0,8	20,2	38772	19,2	5542	27,1	56801	30. Jul	SA	4277	23. Jul	SA	11
127	56379004	A	93	AD Hochfranken (S)	24063	-3,3	15,7	21589	14,5	3113	24,3	31975	31. Jul	SO	2580	29. Jul	FR	15
128	58389011	A	93	Selb-West (S)	27054	-3,5	16,6	23815	15,0	3239	27,8	34687	29. Jul	FR	3166	30. Jul	SA	16
129	64389001	A	93	Wernberg-Köblitz (S)	41013	-3,1	16,9	35326	15,9	5156	28,6	50363	1. Jul	FR	4006	15. Jul	FR	15
130	66389002	A	93	Schwandorf-Mitte (N)	44707	-2,6	15,8	39043	15,2	5030	25,8	54056	1. Jul	FR	4321	1. Jul	FR	15
131	69389047	A	93	Regensburg-Pfaffenstein (N)	74767	3,1	10,2	66620	9,4	8147	16,4	86850	22. Jul	FR	6455	1. Jul	FR	14
132	69389044	A	93	Regensburg-Königswiesen (S)	60855	-8,1	13,5	54315	12,7	6540	19,9	69505	15. Jul	FR	5169	15. Jul	FR	13
133	70389042	A	93	AK Regensburg (N)	67212	-4,5	11,6	60078	10,8	7134	18,7	77556	15. Jul	FR	6003	4. Jul	MO	8
134	72379036	A	93	Siegenburg (S)	26545	-6,6	10,7	23576	9,8	2970	17,6	32486	1. Jul	FR	2614	1. Jul	FR	14
135	78369100	A	94	München-Riem (W)	57942	-4,4	5,9	51476	5,8	6466	7,4	67225	5. Jul	DI	5701	5. Jul	DI	17
136	78369111	A	94	München-Riem (O)	59002	-4,7	5,5	52685	5,3	6317	7,3	69269	5. Jul	DI	6207	5. Jul	DI	17

Nr.	Zstnr	Straße		Name	Gesamt (0-24)			Tag (6-22 Uhr)		Nacht (22-6 Uhr)		Tagesspitzenwerte			Stundenspitzenwerte			
					Kfz	05/04	Lkw-%	Kfz_Tag	Pt	Kfz_Nacht	Pn	Tag-max	Datum	Tag	Std-max	Datum	Tag	Std
137	78369112	A	94	Feldkirchen-Ost (W)	55835	-3,6	5,8					65746	15. Jul	FR				
138	78369840	A	94	AK München-Ost (O)	51915	-4,6	8,7					61980	14. Jul	DO				
139	79349043	A	95	München-Kreuzhof (W)	73792	-2,9	4,5	66875	4,4	6917	5,6	86066	28. Jul	DO	6465	27. Jul	MI	18
140	79349151	A	95	AD Starnberg (N)	68562	-2,7	4,5	62553	4,3	6009	5,8	84528	17. Jul	SO	6657	17. Jul	SO	19
141	81349161	A	95	Seeshaupt (N)	32494	-0,8	5,1	30027	4,9	2467	7,0	44521	17. Jul	SO	3697	17. Jul	SO	18
142	83339051	A	95	Murnau/Kochel (S)	14731	0,8	5,2	13639	4,9	1092	8,4	21246	3. Jul	SO	1726	3. Jul	SO	11
143	84249050	A	96	Lindau (S)	24356	7,2	15,1	21946	14,7	2410	19,0	30630	22. Jul	FR	2383	22. Jul	FR	17
144	79289050	A	96	Stetten (W)	30883	2,5	14,5	27713	13,7	3170	21,6	36834	22. Jul	FR	2687	3. Jul	SO	20
145	79319137	A	96	Landsberg a. Lech-Nord (O)	52919	0,8	10,2	47787	9,7	5132	14,8	64228	15. Jul	FR	4694	22. Jul	FR	17
146	78349222	A	96	Gräfelfing (W)	72385	-5,4	5,5	64873	5,2	7511	8,1	85408	15. Jul	FR	6136	6. Jul	MI	18
147	78349106	A	96	München-Laim (W)	91476	-4,0	4,9	81792	4,6	9684	7,0	106046	15. Jul	FR	7797	6. Jul	MI	18
148	77349004	A	99	AD München-Eschenried (O)	64190	4,3	15,2	55037	14,1	9153	21,9	77531	29. Jul	FR	5469	26. Jul	DI	18
149	77349005	A	99	AD München-Allach (O)	91348	3,5	13,3	79252	12,4	12096	19,6	109470	22. Jul	FR	8315	18. Jul	MO	8
150	77359001	A	99	AD München-Feldmoching (W)	101369	2,2	12,1	90767	11,3	10602	18,6	121062	22. Jul	FR	9863	18. Jul	MO	9
151	77359210	A	99	AD München-Feldmoching (O)	73907		12,7	64785	11,9	9122	18,2	90852	22. Jul	FR	7804	12. Jul	DI	8
152	77359215	A	99	AK München-Nord (W)	76974	2,7	10,3					91327	27. Jul	MI				
153	77359951	A	99	AK München-Nord (N) (Ab SZ)														
154	77359010	A	99	AK München-Nord (O)														
155	78369211	A	99	Aschheim/Ismaning (S)	128188	-2,1	16,0	112464	15,0	15724	23,2	146430	15. Jul	FR	10431	18. Jul	MO	8
156	78369212	A	99	AK München-Ost (N)	121931	-7,1	15,9	106646	14,9	15285	23,2	140827	15. Jul	FR	10064	19. Jul	DI	9
157	78369213	A	99	AK München-Ost (S)	115276	-5,6	13,7					131393	29. Jul	FR				
158	78369214	A	99	Haar (S)	112540	4,5	13,9					128429	29. Jul	FR				
159	79349150	A	952	AD Starnberg (W)	34667	-3,1	3,3	31616	3,3	3051	3,5	44878	28. Jul	DO	3553	28. Jul	DO	19
160	79359221	A	995	München-Giesing (S)	56051	-8,8	7,1	50387	6,7	5663	11,1	63983	15. Jul	FR	4803	6. Jul	MI	18
161	85339101	B	2*	Mittenwald	9141	5,7	4,4	8595	4,1	547	8,2	12763	30. Jul	SA	1254	16. Jul	SA	12
162	84329107	B	2	GAP - Partenkirchen	22560	-2,0	5,1	20935	5,0	1625	6,8	25607	15. Jul	FR	2021	30. Jul	SA	11
163	84329351	B	2	Oberau (s)	29738	4,6	4,8	27715	4,7	2023	6,2	36291	3. Jul	SO	3172	3. Jul	SO	11
164	84329995	B	2	Oberau (Mitte)	21143	4,6	4,6	19601	4,5	1542	6,0	25895	3. Jul	SO	2094	3. Jul	SO	11
165	84329350	B	2	Oberau (n)	24008	4,3	4,8	22295	4,7	1712	5,9	29627	3. Jul	SO	2342	3. Jul	SO	11
166	84339350	B	2	Eschenlohe (s)	20366	-6,7	4,4					22994	17. Jul	SO				
167	83339360	B	2	Eschenlohe (n)	7415	-3,3	4,4	6786	4,2	618	5,3	9112	21. Jul	DO	937	21. Jul	DO	14
168	78349800	B	2	Germering														
169	75319115	B	2	Langweid	26489	7,9	14,5	23404	13,9	3085	19,1	30566	8. Jul	FR	2208	5. Jul	DI	18
170	72309122	B	2*	Donauwörth	19355	2,3	23,2					23426	1. Jul	FR				

Nr.	Zstnr	Straße		Name	Gesamt (0-24)			Tag (6-22 Uhr)		Nacht (22-6 Uhr)		Tagesspitzenwerte			Stundenspitzenwerte			
					Kfz	05/04	Lkw-%	Kfz_Tag	Pt	Kfz_Nacht	Pn	Tag-max	Datum	Tag	Std-max	Datum	Tag	Std
171	69319112	B	2*	Weissenburg i.Bay.	15288	-1,7	18,1					18618	1. Jul	FR				
172	66329054	B	2	Schwabach	21632	-5,4	16,4	19142	12,0	2269	22,1	25795	15. Jul	FR	1865	28. Jul	DO	17
173	62269101	B	8*	Kitzingen	18559	2,3	8,2	16629	7,9	2211	13,8	24290	1. Jul	FR	1765	6. Jul	MI	17
174	63289200	B	8*	Markt Bibart	5915	-17,0	21,4	5294	19,3	621	39,5	7664	22. Jul	FR	658	22. Jul	FR	18
175	66349100	B	8*	Burgthann-Oberferrieden	9853	-3,1	9,5	9030	9,4	824	10,4	12811	8. Jul	FR	1042	8. Jul	FR	17
176	69399165	B	8*	Barbing	6813	-2,7	17,5	6649	19,0	595	22,8	8417	28. Jul	DO	693	18. Jul	MO	18
177	70409105	B	8*	Rain	6636	0,7	29,4	5846	27,5	789	43,2	8715	1. Jul	FR	729	1. Jul	FR	17
178	79359830	B	11	Pullach	18218	1,9	4,7	17021	4,8	1197	3,9	22421	15. Jul	FR	1825	20. Jul	MI	9
179	77359850	B	11	Garching-Dirnismaning	16771	1,8	7,4	15521	7,4	1251	6,8	20882	1. Jul	FR	1725	5. Jul	DI	9
180	74389310	B	11	Eching-Viecht	14924	4,2	4,6					17244	15. Jul	FR				
181	71439401	B	11	Deggendorf	11839	-2,1	7,6	10871	7,5	968	9,2	13829	1. Jul	FR	1132	30. Jul	SA	11
182	68459109	B	11*	Bayerisch Eisenstein	5019	-0,8	4,8	4631	4,6	387	7,5	5669	30. Jul	SA	527	23. Jul	SA	15
183	82289175	B	12	Kempton	14937	-3,6	10,4	13703	10,3	1234	12,1	18027	22. Jul	FR	1419	22. Jul	FR	14
184	79309380	B	12	Buchloe														
185	77449863	B	12	Simbach a. Inn (w)	7979	-12,1	19,4	7082	18,2	897	28,2	9048	8. Jul	FR	722	8. Jul	FR	16
186	77449861	B	12	Simbach a. Inn (s)	5624	-13,9	19,3	5028	18,4	596	27,0	6713	8. Jul	FR	581	8. Jul	FR	16
187	77449862	B	12	Simbach a. Inn (n)	8819	1,5	16,5	7972	15,9	847	21,7	10077	22. Jul	FR	807	1. Jul	FR	16
188	71489110	B	12	Philippstreu	5208	-4,2	11,6	4682	11,0	578	21,1	6989	31. Jul	SO	636	10. Jul	SO	15
189	77359820	B	13	Oberschleißheim-Neuherberg	39023	-1,4	8,6	36032	8,6	2991	8,6	49967	1. Jul	FR	4243	21. Jul	DO	18
190	71339102	B	13	Eichstätt	12526	-3,0	7,8	11497	7,9	1029	6,9	14570	8. Jul	FR	1237	7. Jul	DO	17
191	65289202	B	13*	Oberdachstetten	5958	1,0	10,0	5438	9,6	520	14,3	7081	1. Jul	FR	616	22. Jul	FR	17
192	62259120	B	13*	Eibelsstadt	12227	4,1	8,7	11111	8,1	1116	15,0	14120	8. Jul	FR	1189	4. Jul	MO	17
193	64349151	B	14*	Hersbruck	13389	-4,0	5,6	12370	5,7	1019	4,9	15561	15. Jul	FR	1280	18. Jul	MO	18
194	64379102	B	14*	Schnaittenbach	11033	2,8	33,9	9268	29,0	1709	59,6	13168	27. Jul	MI	961	26. Jul	DI	17
195	78399202	B	15*	Soyen	9744	3,0	15,0	8949	14,7	795	18,9	11371	30. Jul	SA	1127	30. Jul	SA	12
196	73399160	B	15*	Ergoldsbach	10912	-1,0	13,3	9792	13,0	1119	16,5	13091	29. Jul	FR	971	26. Jul	DI	17
197	68389101	B	15*	Maxhütte-Haidhof	8068	-1,0	10,7	7321	10,5	748	12,7	9992	22. Jul	FR	807	12. Jul	DI	18
198	57379103	B	15	Hof	23568	-3,2	8,3	22006	8,0	1878	13,4	28132	1. Jul	FR	2374	21. Jul	DO	17
199	72369170	B	16*	Neustadt a.d. Donau	9846	3,2	24,5	8570	23,0	1277	34,0	11585	8. Jul	FR	940	1. Jul	FR	14
200	83309231	B	17*	Halblech	7721	28,9	6,4	7385	6,5	336	5,3	9123	17. Jul	SO	829	24. Jul	SO	18
201	78319140	B	17	Untermeitingen-Lagerlechfeld	26472	-1,4	10,0	24000	9,9	2472	10,4	30327	15. Jul	FR	2292	8. Jul	FR	17
202	85279114	B	19	Fischen	15031	-6,1	4,6	14230	4,7	802	2,9	17140	27. Jul	MI	1518	30. Jul	SA	11
203	83279137	B	19	Waltenhofen-Herzmans	19568	3,8	7,1	18156	7,1	1412	7,6	22282	22. Jul	FR	1857	23. Jul	SA	11
204	61259104	B	19*	Würzburg/Estenfeld	50632	0,8	8,3	46219	8,1	4587	11,6	61431	15. Jul	FR	4746	1. Jul	FR	14

Zentrale Datenverarbeitung im Straßenbau in Bayern
bei der Autobahndirektion Südbayern

Dauerzählstellen
Juli 2005

Nr.	Zstnr	Straße		Name	Gesamt (0-24)			Tag (6-22 Uhr)		Nacht (22-6 Uhr)		Tagesspitzenwerte			Stundenspitzenwerte			
					Kfz	05/04	Lkw-%	Kfz_Tag	Pt	Kfz_Nacht	Pn	Tag-max	Datum	Tag	Std-max	Datum	Tag	Std
205	60269200	B	19	Werneck-Eßleben	7319	-2,6	12,2	6701	11,6	618	18,6	9876	1. Jul	FR	1158	1. Jul	FR	17
206	55279103	B	19	Mellrichstadt-Eussenhausen	6481	-0,7	13,2	5672	11,7	809	24,2	8531	1. Jul	FR	723	1. Jul	FR	15
207	66439135	B	20*	Furth i. Wald	10809	10,2	11,0	9773	9,4	1036	25,7	12616	1. Jul	FR	1010	1. Jul	FR	16
208	67429162	B	20	Weiding	13010	4,0	12,9	11480	12,1	1530	19,3	15351	1. Jul	FR	1172	31. Jul	SO	18
209	75429148	B	20	Eggenfelden (n)	9022	-14,8	19,8	8219	18,9	803	28,8	10770	29. Jul	FR	960	30. Jul	SA	11
210	75429160	B	20	Eggenfelden (s)	15823	67,3	16,8	14481	16,2	1342	22,4	18601	29. Jul	FR	1483	21. Jul	DO	18
211	80439112	B	20	Laufen	11191	-2,9	8,9	10163	8,8	1028	10,1	13432	1. Jul	FR	1069	7. Jul	DO	18
212	83429119	B	21*	Schneizelreuth-Melleck	11547	1,0	11,2	10895	11,1	652	12,9	15060	30. Jul	SA	1551	30. Jul	SA	11
213	83439121	B	21	Schneizelreuth-Baumgarten	8028	2,9	15,5	7564	15,3	464	18,7	9469	30. Jul	SA	958	30. Jul	SA	12
214	61299100	B	22*	Burgwindheim	3171	-1,4	10,6	2950	10,8	248	10,7	3891	22. Jul	FR	322	22. Jul	FR	17
215	60359165	B	22*	Weidenberg	9480	-1,2	6,8	8641	6,6	839	8,8	11166	1. Jul	FR	923	1. Jul	FR	14
216	62389100	B	22*	Altstadt a.d. Waldnaab	17577	-2,7	4,7	16238	4,7	1339	5,0	20908	1. Jul	FR	1760	4. Jul	MO	17
217	63399104	B	22	Weiden i.d. Opf.	10010	-2,8	7,3	9373	7,3	637	8,5	13212	1. Jul	FR	1115	4. Jul	MO	18
218	65409102	B	22*	Winklarn	2856	-11,5	13,7					3377	8. Jul	FR				
219	84329161	B	23	GAP - Garmisch	9236	-3,1	4,7	8515	4,5	721	7,6	10511	3. Jul	SO	1053	27. Jul	MI	10
220	84329352	B	23	Oberau (w)	11426	3,5	5,3	10774	5,2	651	6,5	14128	3. Jul	SO	1326	3. Jul	SO	11
221	70289156	B	25	Fremdingen														
222	59249101	B	27*	Karsbach-Höllrich	5337	-0,8	10,6	4914	10,4	423	13,2	6091	31. Jul	SO	613	31. Jul	SO	18
223	84249149	B	31	Lindau-Diepoldsbergtunnel	19084	1,7	12,0	17359	11,6	1725	15,7	23430	22. Jul	FR	1869	24. Jul	SO	18
224	57339210	B	85	Stockheim-Haslach (n)	13603	7,6	10,3					17088	15. Jul	FR				
225	57339209	B	85	Stockheim-Haslach (s)	15999	7,6	11,8					19842	15. Jul	FR				
226	65379591	B	85*	Amberg (w)	10625	1,6	5,6	9679	5,7	946	4,6	12397	8. Jul	FR	1056	6. Jul	MI	17
227	67419141	B	85*	Roding	12021	1,8	14,9	10858	14,1	1163	22,3	13522	22. Jul	FR	1084	13. Jul	MI	18
228	57339206	B	89	Stockheim-Haslach (w)	8601	-2,0	15,4					10262	28. Jul	DO				
229	60319100	B	173	AK Bamberg (N)	32918	-7,7	12,4	29764	12,1	3178	18,8	39672	1. Jul	FR	3234	11. Jul	MO	8
230	59319105	B	173*	Ebensfeld	17104	-0,8	14,0	15432	13,3	1672	20,4	20533	15. Jul	FR	1616	8. Jul	FR	14
231	58339571	B	173	Marktzeuln-Zettlitz (w)	13961	-3,6	15,2					16517	15. Jul	FR				
232	58339572	B	173	Marktzeuln-Zettlitz (o)	12589	0,7	14,7	11389	14,1	1200	20,3	15003	8. Jul	FR	1175	8. Jul	FR	15
233	57349256	B	173*	Marktrodach	14123	-1,5	13,1	12897	12,4	1226	19,8	16629	1. Jul	FR	1341	22. Jul	FR	15
234	54269100	B	285	Fladungen	1061	-3,5	7,3	977	7,7	98	8,4	1696	10. Jul	SO	171	10. Jul	SO	18
235	60279101	B	286*	Kolitzheim-Oberspiesheim	8006	2,1	9,1	7188	8,5	818	14,4	9612	1. Jul	FR	817	12. Jul	DI	8
236	58339573	B	289	Marktzeuln-Zettlitz (s)	10054	-3,1	13,6	9133	13,5	921	14,0	11776	8. Jul	FR	967	7. Jul	DO	17
237	65379592	B	299*	Amberg (s)	12832	0,4	31,5	10884	27,0	1943	55,4	15336	1. Jul	FR	1031	7. Jul	DO	17
238	74339101	B	300*	Schrobenhausen	11826	-2,4	15,7	10694	15,1	1098	25,9	14685	1. Jul	FR	1202	28. Jul	DO	18

Nr.	Zstnr	Straße	Name	Gesamt (0-24)			Tag (6-22 Uhr)		Nacht (22-6 Uhr)		Tagesspitzenwerte			Stundenspitzenwerte				
				Kfz	05/04	Lkw-%	Kfz_Tag	Pt	Kfz_Nacht	Pn	Tag-max	Datum	Tag	Std-max	Datum	Tag	Std	
239	59369101	B	303*	Bischofsgrün	6734	-0,2	23,1	6020	21,6	713	36,1	7979	31. Jul	SO	711	31. Jul	SO	15
240	59399153	B	303	Schirnding	6573	4,1	23,8	5780	20,6	793	46,8	7463	1. Jul	FR	610	1. Jul	FR	15
241	77349810	B	304	Karlsfeld-Rothschwaige	28421	-6,2	10,6	25670	10,4	2974	13,0	33821	8. Jul	FR	2734	4. Jul	MO	18
242	79369320	B	304	Zorneding	21580	-3,6	7,0	19882	6,9	1869	10,1	24798	15. Jul	FR	1766	6. Jul	MI	18
243	80419137	B	304	Nußdorf-Aiging	11058	-4,6	8,7	10169	8,5	889	11,1	13278	1. Jul	FR	1058	19. Jul	DI	17
244	81429142	B	304	Traunstein	8163	-2,0	8,3	7645	8,2	518	10,3	10659	13. Jul	MI	1131	13. Jul	MI	17
245	81439144	B	304	Freilassing	28742	14,0	5,7	23496	4,9	2402	7,2	34653	22. Jul	FR	2471	1. Jul	FR	15
246	82409147	B	305	Unterwössen-Oberwössen	4034	-6,4	5,4	3866	5,3	169	6,3	4725	20. Jul	MI	481	30. Jul	SA	11
247	77369102	B	388	Ismaning-Fischerhäuser														
248	75429162	B	388	Eggenfelden (o)	14890	-6,5	9,3	13749	9,2	1141	9,7	17701	22. Jul	FR	1470	21. Jul	DO	18
249	62219204	B	469*	Kleinheubach	14667	-2,5	11,3	13263	11,0	1404	14,6	17637	1. Jul	FR	1398	8. Jul	FR	16
250	62219201	B	469*	Miltenberg	11007	-1,7	9,6	10100	9,3	907	12,5	13259	22. Jul	FR	1138	22. Jul	FR	16
251	62339101	B	470*	Gößweinstein-Sachsenmühle	3380	-1,0	9,9	3121	9,8	216	16,3	5550	31. Jul	SO	619	31. Jul	SO	16
252	77349988	B	471	Bergkirchen-Geiselbullach	19759	-4,8	10,9	17918	10,4	1841	14,9	24893	8. Jul	FR	2031	28. Jul	DO	8
253	81319188	B	472	Peiting-Hohenbrand	10488	-1,3	7,9	9448	7,8	1041	8,8	12092	21. Jul	DO	1044	13. Jul	MI	17
254	82329204	B	472	Polling (w)	5372	-0,3	8,5					6510	21. Jul	DO				
255	81329190	B	472	Polling (o)	6756	-9,6	8,2					8107	29. Jul	FR				
256	82369205	B	472*	Waakirchen	8512	-2,9	10,0	7908	10,0	605	10,7	9845	22. Jul	FR	830	31. Jul	SO	16
257	62309053	B	505	Höchstadt	7050	-0,5	20,8	6116	17,8	934	40,0	8449	1. Jul	FR	862	4. Jul	MO	8
258	75469870	B	512	Neuhaus a. Inn (o)	7458	4,4	12,0	6939	11,4	518	19,9	11173	12. Jul	DI	1034	12. Jul	DI	17
259	75469871	B	512	Neuhaus a. Inn (s)	7079	5,0	13,5					8986	12. Jul	DI				
260	71469420	B	533	Grafenau														
261	68279562	St	1066	Feuchtwangen (w)	6161	-0,8	13,4	5314	12,8	847	17,5	7451	29. Jul	FR	574	8. Jul	FR	16
262	84289419	St	2007	Wertach	3331	6,6	5,6	3161	5,9	177	5,1	3962	21. Jul	DO	380	25. Jul	MO	17
263	76289450	St	2025	Jettingen-Scheppach	6044	-2,2	12,5	5546	13,1	626	11,6	7131	22. Jul	FR	586	7. Jul	DO	18
264	74329432	St	2035	Pöttmes-Wagesenberg	5128	-4,9	11,1	4677	11,3	451	9,0	6151	8. Jul	FR	534	7. Jul	DO	18
265	81329493	St	2057	Polling (n)	3762	1,2	6,8	0	0,0	0	0,0	4699	21. Jul	DO	330	6. Jul	MI	18
266	79359920	St	2072	Grünwald-Geiselnberg	16684	-6,6	2,9	15311	2,9	1198	2,3	20973	14. Jul	DO	1954	14. Jul	DO	19
267	79359910	St	2078	München-Perlach	18637	-20,4	3,7	17878	3,7	1398	3,5	22579	1. Jul	FR	2021	5. Jul	DI	18
268	81419451	St	2096	Grabenstätt	6660	-0,4	10,1	6299	10,5	496	8,6	8160	27. Jul	MI	679	20. Jul	MI	18
269	75469872	St	2110	Neuhaus a. Inn (n)	4616	9,8	8,4					5365	22. Jul	FR				
270	73409441	St	2111	Marklkofen-Frontenhausen	7256	-0,7	10,2	6365	10,3	891	8,8	8938	29. Jul	FR	714	8. Jul	FR	14
271	69449400	St	2136	Bodenmais	4188	-0,9	5,9	3931	5,9	257	5,2	4716	22. Jul	FR	466	23. Jul	SA	11
272	58339574	St	2191	Marktzeuln-Zettlitz (n)	5613	-5,0	7,7	5092	7,8	522	6,3	6559	29. Jul	FR	524	12. Jul	DI	17

Nr.	Zstnr	Straße		Name	Gesamt (0-24)			Tag (6-22 Uhr)		Nacht (22-6 Uhr)		Tagesspitzenwerte			Stundenspitzenwerte			
					Kfz	05/04	Lkw-%	Kfz_Tag	Pt	Kfz_Nacht	Pn	Tag-max	Datum	Tag	Std-max	Datum	Tag	Std
273	70369558	St	2230	Essing	5370	0,8	8,8	5204	8,7	392	7,0	6887	24. Jul	SO	709	24. Jul	SO	15
274	76369407	St	2584	Hallbergmoos (A92)	40652	1,8	5,4	35018	5,2	5634	6,7	45804	1. Jul	FR	3076	6. Jul	MI	18
275	76369405	St	2584	Hallbergmoos	49919	3,4	4,9	43068	4,7	6851	5,8	57572	1. Jul	FR	3797	8. Jul	FR	18
276	76369406	St	2584	Hallbergmoos (FS44)	9266	10,9	4,7					11768	1. Jul	FR				
277	76369404	St	2584	Oberding-Schwaig	19209	4,0	10,7	16149	10,7	3060	10,7	21692	29. Jul	FR	1678	13. Jul	MI	8
278	56319108	K	CO27	Lautertal-Rottenbach	804	4,8	18,6	792	21,3	65	13,9	1109	19. Jul	DI	196	19. Jul	DI	11
279	79359705	K	M2	Unterhaching	13931	-6,5	3,9	12660	3,9	1212	3,6	16256	1. Jul	FR	1306	4. Jul	MO	18
280	78369710	K	M3	Aschheim/Hintermühle	12657	-4,2	7,6	11938	7,6	719	7,8	16948	28. Jul	DO	1628	13. Jul	MI	9
281	79359702	K	M11	Grünwald	14844	2,7	5,9	14025	6,0	819	4,5	18694	28. Jul	DO	1774	14. Jul	DO	9
282	84239115	K	LI16	Nonnenhorn	10961	-11,8	3,2	10123	3,3	838	1,8	12598	22. Jul	FR	970	21. Jul	DO	18
283	78369708	K	M18	Feldkirchen	8323	8,7	7,5	7807	7,7	515	5,3	10655	18. Jul	MO	1138	18. Jul	MO	18
284	78349700	K	M21	Planegg	15725	-1,2	7,0	15092	7,2	995	5,9	19291	28. Jul	DO	1668	27. Jul	MI	18
285	79359704	K	M22	Ottobrunn	16259	-2,1	3,3	15059	3,3	1200	3,0	19328	1. Jul	FR	1618	4. Jul	MO	18

Nr.	Zstnr	Straße		Name	Gesamt (0-24)			Tag (6-22 Uhr)		Nacht (22-6 Uhr)		Tagesspitzenwerte			Stundenspitzenwerte			
					Kfz	05/04	Lkw-%	Kfz_Tag	Pt	Kfz_Nacht	Pn	Tag-max	Datum	Tag	Std-max	Datum	Tag	Std
1	60209051	A	3	AD Seligenstadt (O)	101600	-0,4	15,8	87506	13,8	14095	28,1	118015	5. Aug	FR	8008	5. Aug	FR	16
2	59219010	A	3	Hösbach (O)	75933		19,7					90161	13. Aug	SA				
3	61229001	A	3	Rohrbrunn (O)	60447	3,1	20,8	51180	17,6	9267	38,1	72143	12. Aug	FR	4909	12. Aug	FR	14
4	62249051	A	3	AD Würzburg-West (W)	71290	0,4	20,6	60618	17,7	10672	37,2	84189	13. Aug	SA	5814	7. Aug	SO	12
5	62259011	A	3	AD Würzburg-West (O)	90892	1,4	19,7	77561	16,9	13331	36,1	104714	12. Aug	FR	6995	7. Aug	SO	13
6	62269051	A	3	AK Biebelried (W)	85285	2,4	20,0					100409	5. Aug	FR	6730	19. Aug	FR	15
7	62269054	A	3	AK Biebelried (O)	70238	1,7	19,2	58884	16,5	11354	33,3	87270	13. Aug	SA	5727	13. Aug	SA	11
8	62279001	A	3	Kitzingen/Schwarzach (O)	67927	-0,6	20,1					81355	15. Aug	MO				
9	62289041	A	3	Geiselwind (W)	70437	3,7	19,4	59141	16,7	11297	33,8	87257	13. Aug	SA	5836	13. Aug	SA	11
10	62309051	A	3	Pommersfelden (W)	71782	2,8	19,8	60593	17,0	11189	34,6	87893	13. Aug	SA	6171	13. Aug	SA	11
11	62309052	A	3	Pommersfelden (O)	70604	0,9	19,3	59766	16,7	10837	33,5	86306	13. Aug	SA	6418	20. Aug	SA	12
12	64319051	A	3	AK Fürth/Erlangen (W)	85720	12,8	16,8	73730	14,6	11989	30,1	100979	5. Aug	FR	6953	6. Aug	SA	11
13	64329050	A	3	AK Fürth/Erlangen (O)	91418	-2,4	18,3	78912	16,3	12506	31,0	107844	5. Aug	FR	7857	6. Aug	SA	11
14	65339051	A	3	AK Nürnberg (W)	115383	3,4	15,0					140285	12. Aug	FR				
15	65339052	A	3	AK Nürnberg (O)	48539	3,6	18,7	42097	16,8	6442	31,4	61446	19. Aug	FR	4926	12. Aug	FR	16
16	66339051	A	3	AK Altdorf (S)	52550	-1,1	17,4	45344	15,5	7206	29,9	61538	5. Aug	FR	4614	13. Aug	SA	12
17	66349051	A	3	Neumarkt/Opf. (S)	41060	-0,3	21,3	34884	18,9	6176	35,0	53481	13. Aug	SA	4391	13. Aug	SA	12
18	69379081	A	3	Nittendorf (W)	43120	-0,8	19,1	36944	17,1	6176	31,0	55186	13. Aug	SA	4389	13. Aug	SA	12
19	70389074	A	3	AK Regensburg (W)	57475	0,3	15,6	49964	13,9	7511	27,1	68248	12. Aug	FR	5114	13. Aug	SA	12
20	70389080	A	3	AK Regensburg (O)	75409	-1,5	17,6	65708	16,0	9700	28,3	89240	12. Aug	FR	6715	4. Aug	DO	17
21	70389001	A	3	Regensburg-Ost (W)	73347	-2,6	17,0	64015	15,4	9331	27,9	86895	12. Aug	FR	6170	13. Aug	SA	11
22	70389076	A	3	Regensburg-Ost (O)	66944	-2,5	16,7	58678	15,2	8266	26,9	78926	12. Aug	FR	6002	13. Aug	SA	11
23	70399077	A	3	Rosenhof (W)	59418	-1,9	18,2	51529	16,6	7889	28,4	72255	13. Aug	SA	5653	13. Aug	SA	11
24	71439093	A	3	AK Deggendorf (W)	43862	-0,3	19,3	37480	17,8	6382	28,1	58404	13. Aug	SA	4604	13. Aug	SA	11
25	75469086	A	3	Pocking (O)	29978	3,1	23,3	24297	21,9	5681	29,4	42333	13. Aug	SA	2905	13. Aug	SA	12
26	67279001	A	6	AK Feuchtwangen/Crailsheim (W)	55509	-1,7	23,4	47837	20,6	7672	41,4	64753	12. Aug	FR	5097	20. Aug	SA	14
27	67279002	A	6	AK Feuchtwangen/Crailsheim (O)	57425	-0,8	21,9	49277	19,1	8148	38,9	67887	12. Aug	FR	5127	12. Aug	FR	17
28	67299051	A	6	Herrieden (O)	59698	-1,5	22,1	51286	19,3	8412	39,2	70292	12. Aug	FR	5179	12. Aug	FR	17
29	66329051	A	6	Roth (W)	72575	-0,3	19,3	62810	17,0	9765	34,3	82561	5. Aug	FR	5799	12. Aug	FR	18
30	66329052	A	6	AK Nürnberg-Süd (W)	81639	-4,6	18,1	70904	15,9	10734	32,8	93275	5. Aug	FR	6439	12. Aug	FR	18
31	66339052	A	6	AK Nürnberg-Ost (W)	76995	0,0	20,0	66967	17,7	10028	35,7	88488	5. Aug	FR	6286	12. Aug	FR	17
32	66339053	A	6	AK Nürnberg-Ost (O)	41131	2,7	21,5	36357	19,2	4774	38,9	51290	19. Aug	FR	4549	26. Aug	FR	16
33	65339054	A	6	AK Altdorf (O)	29415	0,9	24,2	25803	21,5	3612	43,2	33279	5. Aug	FR	2575	17. Aug	MI	17

Nr.	Zstnr	Straße		Name	Gesamt (0-24)			Tag (6-22 Uhr)		Nacht (22-6 Uhr)		Tagesspitzenwerte			Stundenspitzenwerte			
					Kfz	05/04	Lkw-%	Kfz_Tag	Pt	Kfz_Nacht	Pn	Tag-max	Datum	Tag	Std-max	Datum	Tag	Std
34	65359001	A	6	Alfeld (O)	24952	-0,3	27,5	21664	24,5	3288	47,0	28078	26. Aug	FR	2056	12. Aug	FR	17
35	63419008	A	6	Waidhaus (O)	11471	7,7	44,6	9049	40,1	2418	59,6	13176	26. Aug	FR	886	26. Aug	FR	17
36	59269052	A	7	Schweinfurt/Niederwerrn (N)	51149	-3,3	18,9	43913	15,5	7237	39,4	64025	12. Aug	FR	5068	7. Aug	SO	15
37	60269020	A	7	Gramschatzer Wald (S)	66136	-0,8	15,2	57511	12,8	8625	31,0	82118	5. Aug	FR	6096	12. Aug	FR	16
38	62269053	A	7	AK Biebelried (N)	47891	-3,8	18,0	42018	15,0	7040	35,5	59141	5. Aug	FR	4525	7. Aug	SO	15
39	62269052	A	7	AK Biebelried (S)	29697	-0,7	16,4	26388	13,7	3309	37,8	36823	7. Aug	SO	3213	14. Aug	SO	14
40	64279001	A	7	Uffenheim/Langensteinach (N)	29541	1,8	16,0	26442	13,6	3099	36,6	37357	12. Aug	FR	3429	7. Aug	SO	15
41	67279081	A	7	AK Feuchtwangen/Crailsheim (N)	31010	-0,5	15,9	27923	13,9	3088	34,1	41001	7. Aug	SO	3600	7. Aug	SO	15
42	67279004	A	7	AK Feuchtwangen/Crailsheim (S)	48560	-1,1	16,7	43347	14,6	5213	33,8	61877	7. Aug	SO	5200	7. Aug	SO	15
43	76269230	A	7	AD Hittistetten (S)	63255	-1,5	11,3	57942	10,5	5313	20,0	77217	13. Aug	SA	6825	6. Aug	SA	12
44	80269231	A	7	AK Memmingen (S)	34949	-4,8	12,9	32409	12,3	2541	20,4	46373	13. Aug	SA	4686	6. Aug	SA	12
45	83289097	A	7	AD Allgäu (S)	25256	0,4	8,4	23549	8,0	1707	14,0	36028	13. Aug	SA	3606	13. Aug	SA	11
46	83289996	A	7	Oy-Mittelberg (W)														
47	83289998	A	7	Oy-Mittelberg (S)														
48	83289999	A	7	Oy-Mittelberg														
49	83289995	A	7	Oy-Mittelberg (N)														
50	83289997	A	7	Oy-Mittelberg (O)														
51	83289001	A	7	Nesselwang (W)	14058	-0,7	8,0	13138	7,7	920	12,0	21273	13. Aug	SA	2054	13. Aug	SA	12
52	84299001	A	7	Tunnel Füssen	15302	3,5	9,6	14172	9,0	1130	17,2	22356	13. Aug	SA	2011	13. Aug	SA	12
53	75279130	A	8	Leipheim (W)	64305	-0,8	14,6	56610	13,2	7695	24,6	77425	12. Aug	FR	5728	5. Aug	FR	17
54	75279012	A	8	Leipheim (O)	66461	1,0	14,7	58456	13,3	8005	24,6	80116	12. Aug	FR	5833	5. Aug	FR	17
55	75289012	A	8	Burgau (W)	61899	-0,7	14,7	54198	13,2	7701	24,8	75297	12. Aug	FR	5482	5. Aug	FR	17
56	75289010	A	8	Zusmarshausen (W)	61193	-0,3	15,1	53563	13,6	7630	25,8	74623	12. Aug	FR	5423	7. Aug	SO	17
57	75309010	A	8	Zusmarshausen (O)	62155	-0,6	17,9	54430	16,6	7725	27,0	76406	12. Aug	FR	5436	7. Aug	SO	17
58	75319133	A	8	Neusäß (W)	65254	2,1	13,7	57275	12,5	7979	22,8	79274	12. Aug	FR	5577	5. Aug	FR	16
59	75319131	A	8	Augsburg-West (W)	69534	1,5	13,6	60984	12,4	8550	21,9	83921	12. Aug	FR	5771	5. Aug	FR	16
60	75319010	A	8	Augsburg-West (O)	79881	0,7	14,2	70018	13,1	9863	22,1	95750	5. Aug	FR	6368	4. Aug	DO	18
61	75319009	A	8	Augsburg-Ost (O)	73559	1,4	14,1	64298	12,9	9261	22,2	88431	5. Aug	FR	6110	5. Aug	FR	19
62	75319008	A	8	Derching (O)	73555	1,0	14,2	64345	13,0	9210	22,4	88532	5. Aug	FR	6111	5. Aug	FR	19
63	76329132	A	8	Adelzhausen (W)	71293	0,8	14,4	62379	13,3	8914	21,6	86501	5. Aug	FR	6139	5. Aug	FR	19
64	76329133	A	8	Adelzhausen (O)	70754	1,7	13,6	61976	12,5	8778	21,3	86337	5. Aug	FR	5994	5. Aug	FR	19
65	76339001	A	8	Odelzhausen (O)	77196	0,4	12,4	67822	11,5	9373	19,3	94213	5. Aug	FR	6350	3. Aug	MI	17
66	77339003	A	8	Sulzemoos (O)	79527	0,6	12,5	70025	11,6	9502	19,1	97438	5. Aug	FR	6806	3. Aug	MI	17

Nr.	Zstnr	Straße		Name	Gesamt (0-24)			Tag (6-22 Uhr)		Nacht (22-6 Uhr)		Tagesspitzenwerte			Stundenspitzenwerte			
					Kfz	05/04	Lkw-%	Kfz_Tag	Pt	Kfz_Nacht	Pn	Tag-max	Datum	Tag	Std-max	Datum	Tag	Std
67	77349003	A	8	Dachau/Fürstenfeldbruck (W)	78389	-2,2	12,5	68530	11,6	9859	19,0	97742	5. Aug	FR	6827	3. Aug	MI	17
68	77349002	A	8	Dachau/Fürstenfeldbruck (O)	94650	1,4	11,7	83346	11,0	11304	17,1	115187	5. Aug	FR	8048	3. Aug	MI	17
69	78349141	A	8	AK München-West (W)	35745	-0,1	5,4					42847	5. Aug	FR				
70	78349140	A	8	AK München-West (O)	43250	-2,1	7,2	38419	7,3	4355	10,1	51533	19. Aug	FR	3773	3. Aug	MI	17
71	79359168	A	8	München-Perlach (S)	46031	6,7	4,1	42008	4,0	4023	5,6	55376	4. Aug	DO	4990	3. Aug	MI	18
72	80369171	A	8	Holzkirchen (W)	109371	-15,7	13,5					134914	13. Aug	SA				
73	81389180	A	8	AD Inntal (W)	100322	-2,7	14,0	86318	13,2	14004	18,9	127434	13. Aug	SA	8771	27. Aug	SA	11
74	81389023	A	8	Rosenheim (O)	79542	0,4	12,9	68478	12,0	11064	18,5	96333	12. Aug	FR	6530	12. Aug	FR	15
75	81409026	A	8	Frasdorf (O)	75966	-0,8	12,5					93067	13. Aug	SA				
76	81409028	A	8	Felden (O)	69931	-4,5	13,4	59541	12,4	10390	18,8	88909	13. Aug	SA	5655	7. Aug	SO	14
77	81429034	A	8	Neukirchen (O)	46359	-14,0	15,9	37191	15,0	9169	19,8	57030	13. Aug	SA	3853	1. Aug	MO	11
78	82439036	A	8	Bad Reichenhall (O)	53130	-11,0	16,1	43400	15,1	9730	20,5	69967	13. Aug	SA	3965	20. Aug	SA	11
79	56369003	A	9	AD Bayerisches Vogtland (N)	46893	-6,9	18,1	40160	15,6	6733	32,8	60798	12. Aug	FR	4967	7. Aug	SO	18
80	56369004	A	9	AD Bayerisches Vogtland (S)	61798	0,1	16,3	50798	14,8	8543	32,2	78658	12. Aug	FR	6313	26. Aug	FR	15
81	59359051	A	9	AD Bayreuth/Kulmbach (N)	74790	-1,0	18,7	64457	16,5	10333	32,3	92709	12. Aug	FR	7414	7. Aug	SO	19
82	59359052	A	9	AD Bayreuth/Kulmbach (S)	65740	1,4	16,2					81547	5. Aug	FR				
83	62359001	A	9	Pegnitz (N)	55163	0,7	19,8	47453	17,5	7710	33,6	67814	12. Aug	FR	5376	5. Aug	FR	14
84	65339053	A	9	AK Nürnberg (N)	77937	-2,2	14,1	68192	12,4	9744	25,9	94773	5. Aug	FR	6865	26. Aug	FR	16
85	65339060	A	9	AK Nürnberg (S)	93711	-19,8	14,7	80930	13,1	12781	25,3	112993	5. Aug	FR	7954	21. Aug	SO	16
86	65339055	A	9	AK Nürnberg-Ost (N)	110448	15,3	15,0	95825	13,2	14623	26,3	131431	5. Aug	FR	8899	21. Aug	SO	16
87	66339054	A	9	AK Nürnberg-Ost (S)	71587	3,0	13,5					89298	5. Aug	FR				
88	69349061	A	9	Greding (N)	76527	0,8	16,9	66391	15,2	10137	28,1	94391	5. Aug	FR	6845	13. Aug	SA	11
89	72349090	A	9	Lenting (S)	85571	0,6	14,8	74571	13,4	11000	24,2	105427	5. Aug	FR	7332	5. Aug	FR	17
90	72349052	A	9	Ingolstadt-Nord (S)	97362	1,8	14,0	85438	12,7	11924	23,3	118807	5. Aug	FR	8379	5. Aug	FR	17
91	72349054	A	9	Manching (N)	92870	1,1	14,1	81200	12,8	11670	23,2	112860	5. Aug	FR	7858	5. Aug	FR	17
92	73359056	A	9	AD Holledau (N)	83095	-4,0	12,2					110761	5. Aug	FR				
93	74359110	A	9	AD Holledau (S)	101970	-0,3	12,4	88415	11,4	13555	18,7	128180	5. Aug	FR	8860	5. Aug	FR	17
94	75359058	A	9	Allershausen (N)	107207	-0,5	12,1	92679	11,2	14529	18,1	132747	5. Aug	FR	9104	5. Aug	FR	17
95	75359059	A	9	AK Neufahrn (N)	107305	-1,1	12,1	92751	11,2	14554	18,0	131903	5. Aug	FR	8849	5. Aug	FR	18
96	76359060	A	9	AK Neufahrn (S)	132839	-0,9	10,1					151260	5. Aug	FR				
97	77359061	A	9	Garching-Nord (N)	133043	1,5	10,0					153014	5. Aug	FR				
98	77359062	A	9	Garching-Nord (S)	143479	1,5	10,1					164198	5. Aug	FR				
99	77359115	A	9	AK München-Nord (N)	151443	1,5	9,7					172715	3. Aug	MI				

Nr.	Zstnr	Straße		Name	Gesamt (0-24)			Tag (6-22 Uhr)		Nacht (22-6 Uhr)		Tagesspitzenwerte			Stundenspitzenwerte			
					Kfz	05/04	Lkw-%	Kfz_Tag	Pt	Kfz_Nacht	Pn	Tag-max	Datum	Tag	Std-max	Datum	Tag	Std
100	77359066	A	9	AK München-Nord (S)	118224	1,4	5,4					139189	5. Aug	FR				
101	78359064	A	9	München-Schwabing (N)	73874	1,5	5,9					86055	4. Aug	DO				
102	59209050	A	45	Alzenau (S)	36736	0,8	16,7	32458	14,8	4278	30,8	43529	12. Aug	FR	3160	5. Aug	FR	17
103	59269203	A	70	AD Schweinfurt/Werneck (O)	42021	0,8	15,9	36560	13,6	5318	30,9	52753	5. Aug	FR	4155	5. Aug	FR	16
104	60299002	A	70	Eltmann (W)	28016	-0,1	18,2	24809	15,8	3194	35,3	35119	5. Aug	FR	2735	5. Aug	FR	17
105	60319104	A	70	AK Bamberg (W)	43351	1,1	16,6	39043	15,2	4308	30,0	52516	12. Aug	FR	4386	5. Aug	FR	15
106	60319012	A	70	AK Bamberg (O)	25434	-3,0	15,7	22766	13,9	2668	30,7	32371	5. Aug	FR	2714	5. Aug	FR	15
107	59359053	A	70	AD Bayreuth/Kulmbach (W)	23532	-1,9	16,8					29760	5. Aug	FR				
108	56369005	A	72	AD Bayerisches Vogtland (O)	33182	0,1	18,5	28580	16,5	4602	31,0	42015	5. Aug	FR	3385	26. Aug	FR	17
109	56379002	A	72	AD Hochfranken (W)	38076	1,6	17,6	32952	15,6	5124	30,1	47329	12. Aug	FR	3934	26. Aug	FR	17
110	56379003	A	72	AD Hochfranken (O)	40990	1,9	15,1	35614	13,2	5499	26,6	52525	12. Aug	FR	4696	26. Aug	FR	17
111	66339101	A	73	AD Nürnberg/Feucht (W)	24249	15,1	14,4					29396	4. Aug	DO				
112	66339003	A	73	Röthenbach b.St.W. (O)	39421	14,4	11,1					46952	4. Aug	DO				
113	66329004	A	73	Nürnberg-Hafen-Ost (S)	80440	-0,9	10,1	71978	9,2	7783	15,2	95014	5. Aug	FR	7246	1. Aug	MO	8
114	65329111	A	73	Nürnberg/Fürth (N)	63783	-2,8	8,2	57493	7,4	6289	14,7	76208	3. Aug	MI	6103	3. Aug	MI	18
115	64319053	A	73	AK Fürth/Erlangen (S)	56936	-5,2	8,7	51610	7,8	5326	16,8	66273	3. Aug	MI	5438	1. Aug	MO	8
116	64319052	A	73	AK Fürth/Erlangen (N)	70212	10,1	9,9	66342	11,4	6885	20,2	83721	15. Aug	MO	6187	1. Aug	MO	9
117	60319002	A	73	Bamberg-Ost (N)	47738	-1,6	15,3					64419	15. Aug	MO				
118	62249053	A	81	AD Würzburg-West (S)	27524	-1,2	16,0	24137	13,7	3387	32,6	32413	5. Aug	FR	2407	19. Aug	FR	15
119	77359005	A	92	AD München-Feldmoching (N)														
120	77359006	A	92	Oberschleißheim (O)	55706	6,8	10,6	49186	9,6	6428	16,8	66520	5. Aug	FR	5593	9. Aug	DI	7
121	76359004	A	92	AK Neufahrn (W)	60707	-5,2	10,7	53524	9,8	7183	17,0	70788	5. Aug	FR	5915	3. Aug	MI	17
122	76359007	A	92	AK Neufahrn (O)	76665	-9,9	8,7	65792	7,9	10533	12,1	86694	4. Aug	DO	5780	3. Aug	MI	17
123	74389014	A	92	Altdorf (O)	38279	-1,6	12,5	33743	11,1	3627	19,6	44915	5. Aug	FR	3285	19. Aug	FR	18
124	73419019	A	92	Landau a.d. Isar (W)	28020	-2,4	12,5	24957	11,4	3064	21,1	34587	12. Aug	FR	2745	12. Aug	FR	17
125	81389190	A	93	AD Inntal (S)	51784	-2,8	15,1	45766	14,2	6018	21,8	66506	13. Aug	SA	4815	20. Aug	SA	12
126	83399191	A	93	Kiefersfelden (S)	45457	-3,9	16,5	40150	15,7	5307	22,7	61653	13. Aug	SA	4546	20. Aug	SA	11
127	56379004	A	93	AD Hochfranken (S)	23887	-1,3	15,7	20974	14,4	2913	24,9	31474	12. Aug	FR	2894	26. Aug	FR	17
128	58389011	A	93	Selb-West (S)	25913	-2,4	16,6	22893	15,1	3020	27,9	34085	12. Aug	FR	3637	26. Aug	FR	17
129	64389001	A	93	Wernberg-Köblitz (S)	34895	-15,5	15,2	30981	14,0	3914	24,6	44305	12. Aug	FR	3638	12. Aug	FR	15
130	66389002	A	93	Schwandorf-Mitte (N)	44090	-1,1	15,6	39253	14,5	4837	24,7	55298	12. Aug	FR	4336	12. Aug	FR	15
131	69389047	A	93	Regensburg-Pfaffenstein (N)	70664	4,7	10,5	63215	9,7	7448	16,6	83698	12. Aug	FR	6111	12. Aug	FR	14
132	69389044	A	93	Regensburg-Königswiesen (S)	57338	-7,1	13,7	51346	13,0	5993	20,0	67591	12. Aug	FR	5020	12. Aug	FR	14

Nr.	Zstnr	Straße		Name	Gesamt (0-24)			Tag (6-22 Uhr)		Nacht (22-6 Uhr)		Tagesspitzenwerte			Stundenspitzenwerte			
					Kfz	05/04	Lkw-%	Kfz_Tag	Pt	Kfz_Nacht	Pn	Tag-max	Datum	Tag	Std-max	Datum	Tag	Std
133	70389042	A	93	AK Regensburg (N)	63458	-3,5	11,6	56911	10,8	6547	18,4	74649	12. Aug	FR	5437	12. Aug	FR	15
134	72379036	A	93	Siegenburg (S)	25880	-4,9	10,5	23017	9,7	2863	16,9	33125	12. Aug	FR	2477	12. Aug	FR	16
135	78369100	A	94	München-Riem (W)	54468	-6,1	6,1					64581	2. Aug	DI				
136	78369111	A	94	München-Riem (O)	55082	-2,8	5,8					65070	2. Aug	DI				
137	78369112	A	94	Feldkirchen-Ost (W)	51944	-2,0	6,1					61299	4. Aug	DO				
138	78369840	A	94	AK München-Ost (O)	48530	-2,7	8,7	44753	8,2	3777	14,3	58825	5. Aug	FR	5044	30. Aug	DI	18
139	79349043	A	95	München-Kreuzhof (W)	67756	-6,4	4,8	61940	4,7	5817	6,7	79035	5. Aug	FR	6607	18. Aug	DO	18
140	79349151	A	95	AD Starnberg (N)	62134	-9,9	4,7	57180	4,5	4954	6,8	75314	5. Aug	FR	5874	19. Aug	FR	18
141	81349161	A	95	Seeshaupt (N)	31074	-8,1	5,1	28847	4,9	2227	7,7	37802	5. Aug	FR	3289	13. Aug	SA	12
142	83339051	A	95	Murnau/Kochel (S)	14564	-8,0	5,0	13464	4,7	1099	8,5	20505	13. Aug	SA	1883	13. Aug	SA	12
143	84249050	A	96	Lindau (S)	26141	7,2	13,8	23622	13,4	2518	17,6	32007	12. Aug	FR	2484	20. Aug	SA	12
144	79289050	A	96	Stetten (W)	30890	1,6	14,4	27772	13,6	3118	21,6	36329	12. Aug	FR	2545	12. Aug	FR	15
145	79319137	A	96	Landsberg a. Lech-Nord (O)	50880	-0,5	10,4	46028	9,8	4852	15,6	60989	12. Aug	FR	4522	12. Aug	FR	17
146	78349222	A	96	Gräfelfing (W)	67094	-5,6	5,9	60636	5,5	6458	9,4	78617	5. Aug	FR	6026	3. Aug	MI	18
147	78349106	A	96	München-Laim (W)	83454	-4,1	5,4	75264	5,1	8189	8,3	96749	5. Aug	FR	7566	3. Aug	MI	18
148	77349004	A	99	AD München-Eschenried (O)	64795	5,7	14,2	55574	13,3	9221	19,8	80689	5. Aug	FR	5267	5. Aug	FR	15
149	77349005	A	99	AD München-Allach (O)	90219	6,2	12,9	78313	12,0	11906	18,4	111734	5. Aug	FR	7809	3. Aug	MI	17
150	77359001	A	99	AD München-Feldmoching (W)	99715	3,4	11,6	89249	11,0	10466	17,5	122869	5. Aug	FR	9063	3. Aug	MI	18
151	77359210	A	99	AD München-Feldmoching (O)														
152	77359215	A	99	AK München-Nord (W)	77353	5,8	9,6					94322	5. Aug	FR				
153	77359951	A	99	AK München-Nord (N) (Ab SZ)														
154	77359010	A	99	AK München-Nord (O)														
155	78369211	A	99	Aschheim/Ismaning (S)	124855	-2,5	14,7	108181	13,5	19602	19,0	149551	5. Aug	FR	9973	10. Aug	MI	18
156	78369212	A	99	AK München-Ost (N)	121961	-4,9	14,9	104121	13,8	20138	18,1	146381	5. Aug	FR	9879	11. Aug	DO	18
157	78369213	A	99	AK München-Ost (S)	115086	-2,7	12,9					136931	5. Aug	FR				
158	78369214	A	99	Haar (S)	112153	6,3	13,1					133826	5. Aug	FR				
159	79349150	A	952	AD Starnberg (W)	30712	-10,1	3,5	28306	3,4	2405	4,2	37597	5. Aug	FR	3065	31. Aug	MI	19
160	79359221	A	995	München-Giesing (S)	52363	-10,6	7,3					60292	4. Aug	DO				
161	85339101	B	2*	Mittenwald	10621	-1,6	3,8	9877	3,5	744	6,8	15667	13. Aug	SA	1436	20. Aug	SA	12
162	84329107	B	2	GAP - Partenkirchen	22522	-4,0	5,4	21424	5,3	1578	6,2	26767	12. Aug	FR	2116	10. Aug	MI	18
163	84329351	B	2	Oberau (s)	29228	-2,7	4,7					34899	13. Aug	SA				
164	84329995	B	2	Oberau (Mitte)	20752	-1,9	4,6					24976	13. Aug	SA				
165	84329350	B	2	Oberau (n)	23568	-2,3	4,7					28283	13. Aug	SA				

Nr.	Zstnr	Straße		Name	Gesamt (0-24)			Tag (6-22 Uhr)		Nacht (22-6 Uhr)		Tagesspitzenwerte			Stundenspitzenwerte			
					Kfz	05/04	Lkw-%	Kfz_Tag	Pt	Kfz_Nacht	Pn	Tag-max	Datum	Tag	Std-max	Datum	Tag	Std
166	84339350	B	2	Eschenlohe (s)	20015	-11,7	4,3					24383	13. Aug	SA				
167	83339360	B	2	Eschenlohe (n)	6812	-10,7	4,9	6278	4,8	534	6,6	10127	31. Aug	MI	897	31. Aug	MI	17
168	78349800	B	2	Germering														
169	75319115	B	2	Langweid	24683	4,8	14,0	21872	13,4	2811	19,2	28681	5. Aug	FR	2197	3. Aug	MI	18
170	72309122	B	2*	Donauwörth	19010	8,9	22,5					22336	12. Aug	FR				
171	69319112	B	2*	Weissenburg i.Bay.	14963	0,2	17,5					17753	12. Aug	FR				
172	66329054	B	2	Schwabach	19289	-11,5	13,2	17328	12,1	1962	22,7	22878	5. Aug	FR	1638	25. Aug	DO	18
173	62269101	B	8*	Kitzingen	17788	7,8	8,6					20807	12. Aug	FR				
174	63289200	B	8*	Markt Bibart	5529	5,1	20,9	4986	18,8	543	40,7	6430	5. Aug	FR	521	4. Aug	DO	18
175	66349100	B	8*	Burgthann-Oberferrieden	9184	-0,1	9,7	8435	9,6	749	10,9	10837	5. Aug	FR	911	2. Aug	DI	18
176	69399165	B	8*	Barbing	6996	-1,3	18,1	6413	17,8	584	21,7	8883	31. Aug	MI	880	6. Aug	SA	15
177	70409105	B	8*	Rain	7581	2,5	25,4	6733	23,9	849	37,0	10616	17. Aug	MI	967	15. Aug	MO	15
178	79359830	B	11	Pullach	15841	1,7	4,8	14847	4,8	994	4,6	19456	4. Aug	DO	1661	2. Aug	DI	18
179	77359850	B	11	Garching-Dirnismaning	15482	-5,5	7,9	14355	7,8	1127	8,3	19895	3. Aug	MI	1685	3. Aug	MI	18
180	74389310	B	11	Eching-Viecht	13591	0,3	4,7	0	0,0	0	0,0	15799	4. Aug	DO	1347	4. Aug	DO	18
181	71439401	B	11	Deggendorf	11830	-3,2	7,6	10876	7,5	954	8,8	13697	16. Aug	DI	1217	13. Aug	SA	11
182	68459109	B	11*	Bayerisch Eisenstein	5816	-2,0	4,0	5456	3,7	360	7,3	6701	15. Aug	MO	743	15. Aug	MO	16
183	82289175	B	12	Kempton	15059	0,7	10,4	13646	10,0	1414	13,6	17219	12. Aug	FR	1349	3. Aug	MI	17
184	79309380	B	12	Buchloe														
185	77449863	B	12	Simbach a. Inn (w)	8555	-10,0	18,1					10019	15. Aug	MO				
186	77449861	B	12	Simbach a. Inn (s)	5993	-11,2	17,7					6993	12. Aug	FR				
187	77449862	B	12	Simbach a. Inn (n)	8527	-10,4	16,0					10056	5. Aug	FR				
188	71489110	B	12	Philippstreu	5522	-10,4	10,6					7589	15. Aug	MO				
189	77359820	B	13	Oberschleißheim-Neuherberg	33375	-12,1	9,1	30935	9,1	2440	9,5	41154	5. Aug	FR	3580	3. Aug	MI	18
190	71339102	B	13	Eichstätt	10857	-1,8	8,1	10009	8,1	848	8,1	12983	5. Aug	FR	1038	4. Aug	DO	17
191	65289202	B	13*	Oberdachstetten	5711	1,5	10,3	5263	9,8	448	15,4	6629	5. Aug	FR	573	4. Aug	DO	18
192	62259120	B	13*	Eibelsstadt	10935	4,5	8,5	9149	8,1	1230	11,7	12863	31. Aug	MI	1006	2. Aug	DI	18
193	64349151	B	14*	Hersbruck	12357	-4,5	5,7	11451	5,8	905	4,7	14168	5. Aug	FR	1171	1. Aug	MO	17
194	64379102	B	14*	Schnaittenbach	9042	-12,7	11,5	7850	11,0	841	15,5	14305	10. Aug	MI	837	1. Aug	MO	18
195	78399202	B	15*	Soyen	9478	-1,3	14,0	8786	13,3	788	17,0	11576	5. Aug	FR	1088	13. Aug	SA	12
196	73399160	B	15*	Ergoldsbach	9985	-6,6	14,2	9024	13,9	961	16,9	11913	5. Aug	FR	919	4. Aug	DO	18
197	68389101	B	15*	Maxhütte-Haidhof	7507	0,5	10,8	6812	10,6	695	12,7	8864	1. Aug	MO	778	1. Aug	MO	18
198	57379103	B	15	Hof	21905	1,3	8,5	20159	8,1	1746	13,4	26686	5. Aug	FR	2234	3. Aug	MI	17

Nr.	Zstnr	Straße		Name	Gesamt (0-24)			Tag (6-22 Uhr)		Nacht (22-6 Uhr)		Tagesspitzenwerte			Stundenspitzenwerte			
					Kfz	05/04	Lkw-%	Kfz_Tag	Pt	Kfz_Nacht	Pn	Tag-max	Datum	Tag	Std-max	Datum	Tag	Std
199	72369170	B	16*	Neustadt a.d. Donau	9549	7,1	24,4	8386	22,8	1163	35,5	10961	5. Aug	FR	859	4. Aug	DO	17
200	83309231	B	17*	Halblech	8696	4,9	5,4	8355	5,4	341	4,8	10598	10. Aug	MI	1220	14. Aug	SO	15
201	78319140	B	17	Untermeitingen-Lagerlechfeld	25207	-1,3	10,3	22991	10,2	2217	11,3	29394	5. Aug	FR	2199	18. Aug	DO	18
202	85279114	B	19	Fischen	15907	-4,1	4,5	15128	4,5	779	3,9	18578	10. Aug	MI	1689	13. Aug	SA	11
203	83279137	B	19	Waltenhofen-Herzmanns	19030	-0,9	6,8	17717	6,7	1313	7,6	22118	18. Aug	DO	1933	13. Aug	SA	11
204	61259104	B	19*	Würzburg/Estenfeld	45068	1,2	8,9	41059	8,5	4009	12,6	55202	5. Aug	FR	4366	4. Aug	DO	17
205	60269200	B	19	Werneck-Eßleben	7110	7,0	11,8					9142	5. Aug	FR				
206	55279103	B	19	Mellrichstadt-Eussenhausen	6410	-2,8	13,4	5645	12,0	766	24,2	8367	12. Aug	FR	679	12. Aug	FR	18
207	66439135	B	20*	Furth i. Wald	11292	5,5	9,9	10323	8,6	969	24,1	12104	3. Aug	MI	1031	3. Aug	MI	16
208	67429162	B	20	Weiding	13370	4,5	12,3	11902	11,6	1468	18,1	14371	10. Aug	MI	1242	14. Aug	SO	17
209	75429148	B	20	Eggenfelden (n)	9340	-13,6	18,9					10847	12. Aug	FR				
210	75429160	B	20	Eggenfelden (s)	16423	69,7	16,0					19297	12. Aug	FR				
211	80439112	B	20	Laufen	11538	-1,1	8,8	10436	8,6	1102	11,1	12964	12. Aug	FR	1052	2. Aug	DI	18
212	83429119	B	21*	Schneizelreuth-Melleck	13042	-0,6	10,5	12356	10,3	686	14,6	15883	13. Aug	SA	1559	13. Aug	SA	11
213	83439121	B	21	Schneizelreuth-Baumgarten	8703	-0,5	14,9	8229	14,6	474	19,7	10369	12. Aug	FR	991	20. Aug	SA	12
214	61299100	B	22*	Burgwindheim	2898	-2,0	10,4	2626	10,4	272	11,3	3522	5. Aug	FR	315	5. Aug	FR	18
215	60359165	B	22*	Weidenberg	8906	2,1	7,3	8079	7,0	827	9,4	11889	15. Aug	MO	1034	15. Aug	MO	18
216	62389100	B	22*	Altendorf a.d. Waldnaab	16476	-0,7	4,7	15233	4,6	1243	5,0	19258	4. Aug	DO	1608	4. Aug	DO	17
217	63399104	B	22	Weiden i.d. Opf.	10150	13,9	7,2	8347	9,8	2611	9,1	11860	5. Aug	FR	864	1. Aug	MO	5
218	65409102	B	22*	Winklarn	2669	-15,8	13,6					3095	26. Aug	FR				
219	84329161	B	23	GAP - Garmisch	8902	-11,0	4,4	8218	4,2	684	7,6	11204	18. Aug	DO	939	14. Aug	SO	14
220	84329352	B	23	Oberau (w)	11862	0,3	5,0					13728	13. Aug	SA				
221	70289156	B	25	Fremdingen	3337	-17,2	25,3	3034	23,2	398	41,3	4767	12. Aug	FR	373	2. Aug	DI	16
222	59249101	B	27*	Karsbach-Höllrich	5158	0,5	11,1	4757	10,8	401	14,6	6070	5. Aug	FR	538	28. Aug	SO	15
223	84249149	B	31	Lindau-Diepoldsbergtunnel	20957	0,7	10,5	19154	10,2	1803	13,5	25073	13. Aug	SA	2006	13. Aug	SA	11
224	57339210	B	85	Stockheim-Haslach (n)	12224	3,1	10,7					15546	5. Aug	FR				
225	57339209	B	85	Stockheim-Haslach (s)	14395	1,0	12,2					18052	5. Aug	FR				
226	65379591	B	85*	Amberg (w)	9504	0,6	6,2	8593	6,3	911	5,2	11438	4. Aug	DO	1000	4. Aug	DO	17
227	67419141	B	85*	Roding	14997	25,9	12,2	13850	11,4	1257	18,6	20104	26. Aug	FR	1677	20. Aug	SA	11
228	57339206	B	89	Stockheim-Haslach (w)	7810	-6,4	15,8					9463	1. Aug	MO				
229	60319100	B	173	AK Bamberg (N)	32053	-10,7	12,3	29008	11,6	3045	18,7	37513	5. Aug	FR	3326	16. Aug	DI	15
230	59319105	B	173*	Ebensfeld	16474	1,4	13,8	14964	13,1	1510	20,6	19229	5. Aug	FR	1479	12. Aug	FR	15
231	58339571	B	173	Marktzeuln-Zettlitz (w)	12096	-5,5	15,8					14657	5. Aug	FR				

Nr.	Zstnr	Straße		Name	Gesamt (0-24)			Tag (6-22 Uhr)		Nacht (22-6 Uhr)		Tagesspitzenwerte			Stundenspitzenwerte			
					Kfz	05/04	Lkw-%	Kfz_Tag	Pt	Kfz_Nacht	Pn	Tag-max	Datum	Tag	Std-max	Datum	Tag	Std
232	58339572	B	173	Marktzeuln-Zettlitz (o)	10903	-7,0	15,2					13148	5. Aug	FR				
233	57349256	B	173*	Marktrodach	13247	-1,3	13,2	11901	12,7	1346	17,9	16038	18. Aug	DO	1194	26. Aug	FR	14
234	54269100	B	285	Fladungen	1029	-3,5	8,0	945	8,3	90	9,2	1202	19. Aug	FR	136	21. Aug	SO	17
235	60279101	B	286*	Kolitzheim-Oberspiesheim	7326	2,8	9,4	6599	8,7	727	16,0	8660	12. Aug	FR	702	4. Aug	DO	17
236	58339573	B	289	Marktzeuln-Zettlitz (s)	8729	-5,4	14,1					10453	5. Aug	FR				
237	65379592	B	299*	Amberg (s)	9135	-22,4	15,6	8237	14,6	898	24,7	10863	1. Aug	MO	843	1. Aug	MO	18
238	74339101	B	300*	Schrobenhausen	11287	-3,6	15,9	10230	14,9	1057	25,6	13213	12. Aug	FR	1034	12. Aug	FR	17
239	59369101	B	303*	Bischofsgrün	6869	-1,1	22,9	6171	21,4	699	36,1	7667	5. Aug	FR	672	28. Aug	SO	15
240	59399153	B	303	Schirnding	6906	3,2	22,7	6201	19,9	706	47,6	7689	15. Aug	MO	678	15. Aug	MO	17
241	77349810	B	304	Karlsfeld-Rothschwaige	29780	14,3	10,0					34631	4. Aug	DO				
242	79369320	B	304	Zorneding	19781	-1,6	7,0					23097	5. Aug	FR				
243	80419137	B	304	Nußdorf-Aiging	10888	2,8	8,8	10105	8,9	799	12,9	12968	31. Aug	MI	1085	16. Aug	DI	17
244	81429142	B	304	Traunstein	7910	1,2	8,0	7459	7,8	452	10,9	10173	17. Aug	MI	1026	16. Aug	DI	17
245	81439144	B	304	Freilassing	29307	16,5	5,5					36391	13. Aug	SA				
246	82409147	B	305	Unterwössen-Oberwössen	4420	-2,8	4,7	4313	5,0	160	6,7	5080	16. Aug	DI	588	16. Aug	DI	12
247	77369102	B	388	Ismaning-Fischerhäuser														
248	75429162	B	388	Eggenfelden (o)	13687	-10,5	9,3					16622	5. Aug	FR				
249	62219204	B	469*	Kleinheubach	14223	1,3	11,3	12920	10,9	1303	15,7	17903	31. Aug	MI	1620	31. Aug	MI	18
250	62219201	B	469*	Miltenberg	11145	8,2	8,9	10250	8,6	894	12,7	12776	5. Aug	FR	1055	11. Aug	DO	17
251	62339101	B	470*	Gößweinstein-Sachsenmühle	3645	-6,2	8,6	3484	8,4	161	13,9	5945	28. Aug	SO	778	28. Aug	SO	16
252	77349988	B	471	Bergkirchen-Geiselbullach	18464	-9,2	10,9	16840	10,4	1624	15,7	22295	12. Aug	FR	1871	12. Aug	FR	17
253	81319188	B	472	Peiting-Hohenbrand	9981	-6,4	7,4	9083	7,2	898	8,9	12104	5. Aug	FR	945	4. Aug	DO	16
254	82329204	B	472	Polling (w)	5236	-3,1	8,2					6342	4. Aug	DO				
255	81329190	B	472	Polling (o)	6552	-12,2	7,9					7997	5. Aug	FR				
256	82369205	B	472*	Waakirchen	8647	-1,3	10,0	8067	9,9	580	11,1	9798	12. Aug	FR	865	23. Aug	DI	17
257	62309053	B	505	Höchstadt	6966	3,0	21,2	6124	18,2	842	42,9	8560	12. Aug	FR	669	12. Aug	FR	18
258	75469870	B	512	Neuhaus a. Inn (o)	8088	12,6	11,7					9671	5. Aug	FR				
259	75469871	B	512	Neuhaus a. Inn (s)	7666	9,7	13,2					9141	5. Aug	FR				
260	71469420	B	533	Grafenau														
261	68279562	St	1066	Feuchtwangen (w)	5842	1,4	12,7	5115	12,1	728	16,5	7871	5. Aug	FR	698	5. Aug	FR	19
262	84289419	St	2007	Wertach	3767	3,5	5,8	3613	5,9	167	6,5	4614	10. Aug	MI	476	9. Aug	DI	11
263	76289450	St	2025	Jettingen-Scheppach	5468	-4,0	13,2	5073	15,2	626	14,9	6249	2. Aug	DI	515	9. Aug	DI	18
264	74329432	St	2035	Pöttmes-Wagesenberg	4586	-5,2	11,1	4184	11,2	401	9,6	5339	26. Aug	FR	463	31. Aug	MI	18

Nr.	Zstnr	Straße		Name	Gesamt (0-24)			Tag (6-22 Uhr)		Nacht (22-6 Uhr)		Tagesspitzenwerte			Stundenspitzenwerte			
					Kfz	05/04	Lkw-%	Kfz_Tag	Pt	Kfz_Nacht	Pn	Tag-max	Datum	Tag	Std-max	Datum	Tag	Std
265	81329493	St	2057	Polling (n)	3674	-1,4	6,6	0	0,0	0	0,0	4360	4. Aug	DO				
266	79359920	St	2072	Grünwald-Geiselnsteig	15563	-3,1	2,8	14381	2,8	1182	2,8	18678	4. Aug	DO	1639	24. Aug	MI	18
267	79359910	St	2078	München-Perlach	16522	-20,6	3,7					20426	2. Aug	DI				
268	81419451	St	2096	Grabenstätt	7044	-5,7	9,6	6480	9,4	564	12,4	8721	12. Aug	FR	805	27. Aug	SA	11
269	75469872	St	2110	Neuhaus a. Inn (n)	4976	10,6	8,3					5878	5. Aug	FR				
270	73409441	St	2111	Marklkofen-Frontenhausen	6579	-2,5	10,4	5816	10,5	763	9,5	7660	5. Aug	FR	617	25. Aug	DO	17
271	69449400	St	2136	Bodenmais	5010	5,6	5,1	4753	5,2	279	5,9	5817	16. Aug	DI	658	16. Aug	DI	18
272	58339574	St	2191	Marktzeuln-Zettlitz (n)	5057	-8,7	8,0					5824	1. Aug	MO				
273	70369558	St	2230	Essing	5139	-6,4	8,0	4805	8,0	334	8,2	5978	11. Aug	DO	606	28. Aug	SO	15
274	76369407	St	2584	Hallbergmoos (A92)	38967	0,2	5,4	36779	6,1	5768	7,7	45117	4. Aug	DO	2893	1. Aug	MO	9
275	76369405	St	2584	Hallbergmoos	47794	-0,2	4,9	45011	5,6	6942	6,8	55264	4. Aug	DO	3511	1. Aug	MO	9
276	76369406	St	2584	Hallbergmoos (FS44)	8826	-1,6	4,7	8232	3,4	1174	2,3	10258	5. Aug	FR	628	1. Aug	MO	13
277	76369404	St	2584	Oberding-Schwaig	19213	5,1	10,6	16299	10,6	2914	10,6	21892	26. Aug	FR	1800	21. Aug	SO	14
278	56319108	K	CO24	Lautertal-Rottenbach	845	18,8	17,5	842	20,8	71	15,7	1058	26. Aug	FR	112	26. Aug	FR	13
279	79359705	K	M2	Unterhaching	12371	-5,2	4,2	12797	4,5	951	5,3	14849	4. Aug	DO	1149	1. Aug	MO	18
280	78369710	K	M3	Aschheim/Hintermühle	11319	-8,3	8,2	10923	8,5	629	8,6	14669	1. Aug	MO	1522	2. Aug	DI	9
281	79359702	K	M11	Grünwald	13704	5,1	6,3	12917	6,3	786	5,9	17492	3. Aug	MI	1621	4. Aug	DO	9
282	84239115	K	LI16	Nonnenhorn	11516	-0,1	3,0	10712	3,1	804	1,8	13156	15. Aug	MO	1326	15. Aug	MO	16
283	78369708	K	M18	Feldkirchen	7040	4,7	7,3	6573	7,3	466	6,3	8493	2. Aug	DI	808	2. Aug	DI	18
284	78349700	K	M21	Planegg	13984	-0,5	7,1					17049	3. Aug	MI				
285	79359704	K	M22	Ottobrunn	14653	5,1	3,2	13504	3,2	1149	3,8	17585	4. Aug	DO	1490	16. Aug	DI	18

Nr.	Zstnr	Straße		Name	Gesamt (0-24)			Tag (6-22 Uhr)		Nacht (22-6 Uhr)		Tagesspitzenwerte			Stundenspitzenwerte			
					Kfz	05/04	Lkw-%	Kfz_Tag	Pt	Kfz_Nacht	Pn	Tag-max	Datum	Tag	Std-max	Datum	Tag	Std
1	60209051	A	3	AD Seligenstadt (O)	99698	-0,1	16,9	87174	14,3	12587	33,3	121284	30. Sep	FR	8909	30. Sep	FR	16
2	59219010	A	3	Hösbach (O)	71937		21,3					84475	30. Sep	FR				
3	61229001	A	3	Rohrbrunn (O)	57983	2,3	22,6	50018	18,4	8083	46,4	72235	30. Sep	FR	4923	30. Sep	FR	19
4	62249051	A	3	AD Würzburg-West (W)	67180	1,5	22,8	57910	18,8	9322	45,9	78977	30. Sep	FR	5463	30. Sep	FR	18
5	62259011	A	3	AD Würzburg-West (O)	86594	0,6	21,7	75030	17,7	11921	43,5	104133	30. Sep	FR	7265	30. Sep	FR	18
6	62269051	A	3	AK Biebelried (W)	78878	1,6	22,0	69064	17,1	10975	46,8	97392	30. Sep	FR	6946	30. Sep	FR	18
7	62269054	A	3	AK Biebelried (O)	67758	4,9	20,5					91621	30. Sep	FR				
8	62279001	A	3	Kitzingen/Schwarzach (O)	64589	0,8	21,7					77419	30. Sep	FR				
9	62289041	A	3	Geiselwind (W)	64089	1,6	21,6	52643	18,6	9307	41,5	80957	30. Sep	FR	5274	4. Sep	SO	14
10	62309051	A	3	Pommersfelden (W)	64506	-1,5	22,4	55343	18,6	9256	43,2	77239	30. Sep	FR	5529	18. Sep	SO	16
11	62309052	A	3	Pommersfelden (O)	63476	-0,1	21,8	54680	18,1	8890	42,6	75993	30. Sep	FR	5287	9. Sep	FR	17
12	64319051	A	3	AK Fürth/Erlangen (W)	80889	13,8	18,2	70747	15,3	10240	36,6	97729	30. Sep	FR	7065	30. Sep	FR	16
13	64329050	A	3	AK Fürth/Erlangen (O)	82784	-7,7	19,6	72430	16,8	10403	37,6	97414	30. Sep	FR	6886	4. Sep	SO	12
14	65339051	A	3	AK Nürnberg (W)	110411	5,5	16,3					137596	30. Sep	FR				
15	65339052	A	3	AK Nürnberg (O)	41353	-4,3	21,3	35882	18,2	5381	38,1	53400	30. Sep	FR	4115	2. Sep	FR	15
16	66339051	A	3	AK Altdorf (S)	48236	-1,8	20,4	42042	17,5	6178	36,9	66997	30. Sep	FR	4872	30. Sep	FR	15
17	66349051	A	3	Neumarkt/Opf. (S)	36218	-4,3	25,7	31100	21,9	5129	44,5	49494	30. Sep	FR	3798	30. Sep	FR	14
18	69379081	A	3	Nittendorf (W)	38489	-1,5	22,8	33311	20,0	5178	40,2	47457	30. Sep	FR	3402	30. Sep	FR	17
19	70389074	A	3	AK Regensburg (W)	54571	0,7	17,6	48028	15,4	6543	34,0	65879	30. Sep	FR	4667	30. Sep	FR	15
20	70389080	A	3	AK Regensburg (O)	70477	-2,6	20,2	62105	18,1	8372	35,8	86162	30. Sep	FR	6504	30. Sep	FR	15
21	70389001	A	3	Regensburg-Ost (W)	68169	-3,9	19,4	60108	17,3	8061	35,2	83081	30. Sep	FR	6375	30. Sep	FR	15
22	70389076	A	3	Regensburg-Ost (O)	61010	-3,6	19,2	54128	17,2	6882	34,8	74312	30. Sep	FR	5517	30. Sep	FR	15
23	70399077	A	3	Rosenhof (W)	51978	-5,0	21,8	45581	19,6	6397	37,4	63788	30. Sep	FR	4664	30. Sep	FR	16
24	71439093	A	3	AK Deggendorf (W)	37734	-1,7	24,1	32744	21,8	4989	39,0	45596	30. Sep	FR	3483	3. Sep	SA	12
25	75469086	A	3	Pocking (O)	24360	2,8	31,3	20117	28,9	4243	42,4	30897	2. Sep	FR	2185	3. Sep	SA	12
26	67279001	A	6	AK Feuchtwangen/Crailsheim (W)	53217	-1,7	27,5	45946	24,1	7271	48,7	70022	30. Sep	FR	5085	30. Sep	FR	15
27	67279002	A	6	AK Feuchtwangen/Crailsheim (O)	54617	-0,7	25,9	46986	22,7	7631	46,0	73477	30. Sep	FR	5597	30. Sep	FR	15
28	67299051	A	6	Herrieden (O)	57213	-1,7	26,4	49242	23,2	7972	46,3	75523	30. Sep	FR	5728	30. Sep	FR	14
29	66329051	A	6	Roth (W)	70373	-5,1	22,0	61068	18,7	9402	38,4	92018	30. Sep	FR	6919	30. Sep	FR	16
30	66329052	A	6	AK Nürnberg-Süd (W)	79262	-3,8	20,8	68894	17,9	10432	36,2	101976	30. Sep	FR	7537	30. Sep	FR	15
31	66339052	A	6	AK Nürnberg-Ost (W)	74803	-4,9	22,9	64892	19,9	9798	39,6	95426	30. Sep	FR	6356	30. Sep	FR	15
32	66339053	A	6	AK Nürnberg-Ost (O)	37888	-8,1	25,7	33149	22,8	4617	43,0	52717	30. Sep	FR	4029	30. Sep	FR	15
33	65339054	A	6	AK Altdorf (O)	29088	-2,9	27,5					37516	30. Sep	FR				

Nr.	Zstnr	Straße		Name	Gesamt (0-24)			Tag (6-22 Uhr)		Nacht (22-6 Uhr)		Tagesspitzenwerte			Stundenspitzenwerte			
					Kfz	05/04	Lkw-%	Kfz_Tag	Pt	Kfz_Nacht	Pn	Tag-max	Datum	Tag	Std-max	Datum	Tag	Std
34	65359001	A	6	Alfeld (O)	25132	-2,1	31,1	21669	27,7	3398	49,0	34164	30. Sep	FR	2767	30. Sep	FR	14
35	63419008	A	6	Waidhaus (O)	11579	8,9	51,6	9023	48,2	2556	63,6	13891	29. Sep	DO	825	8. Sep	DO	14
36	59269052	A	7	Schweinfurt/Niederwerrn (N)	47661	-3,6	21,6	41449	17,1	6387	48,8	67236	30. Sep	FR	5134	30. Sep	FR	18
37	60269020	A	7	Gramschatzer Wald (S)	63671	-0,8	16,8	56179	13,7	7734	37,5	89109	30. Sep	FR	6551	30. Sep	FR	18
38	62269053	A	7	AK Biebelried (N)	44505	-4,2	20,4	38833	16,3	5850	45,9	62999	30. Sep	FR	4881	30. Sep	FR	18
39	62269052	A	7	AK Biebelried (S)	28779	-0,8	17,9	25841	14,5	3077	44,2	39280	30. Sep	FR	3173	30. Sep	FR	18
40	64279001	A	7	Uffenheim/Langensteinach (N)	28620	-1,4	17,5	25874	14,4	2902	42,9	39407	30. Sep	FR	3170	30. Sep	FR	18
41	67279081	A	7	AK Feuchtwangen/Crailsheim (N)	29878	-1,6	17,8	27111	15,1	2928	40,9	40680	30. Sep	FR	3332	4. Sep	SO	12
42	67279004	A	7	AK Feuchtwangen/Crailsheim (S)	46879	-1,9	18,7	42188	15,9	4934	40,2	64608	30. Sep	FR	5290	30. Sep	FR	14
43	76269230	A	7	AD Hittistetten (S)	61070	2,2	12,2	56088	11,3	4982	23,1	77476	30. Sep	FR	6337	3. Sep	SA	12
44	80269231	A	7	AK Memmingen (S)	33498	-3,7	13,9	31288	13,1	2210	24,8	44582	4. Sep	SO	4617	3. Sep	SA	11
45	83289097	A	7	AD Allgäu (S)	22814	-1,4	9,0	21475	8,5	1339	17,1	34839	4. Sep	SO	3361	3. Sep	SA	11
46	83289996	A	7	Oy-Mittelberg (W)	22861	1,3	9,2	21531	8,7	1331	17,6	34680	4. Sep	SO	3376	3. Sep	SA	11
47	83289998	A	7	Oy-Mittelberg (S)	6095	-1,1	8,9	5640	9,1	338	17,5	8644	4. Sep	SO	974	4. Sep	SO	10
48	83289999	A	7	Oy-Mittelberg	12306	15,9	9,1	11571	8,6	735	17,2	18337	3. Sep	SA	1808	3. Sep	SA	11
49	83289995	A	7	Oy-Mittelberg (N)	5892	-13,4	10,2	5380	10,1	316	18,5	10082	4. Sep	SO	1249	4. Sep	SO	17
50	83289997	A	7	Oy-Mittelberg (O)	13738	18,2	9,3	12935	8,8	802	16,8	19274	3. Sep	SA	1899	3. Sep	SA	11
51	83289001	A	7	Nesselwang (W)	13671	13,4	9,0	12873	8,6	797	16,3	19217	3. Sep	SA	1881	3. Sep	SA	12
52	84299001	A	7	Tunnel Füssen	14028	2,6	10,1	13219	9,1	955	21,4	20775	3. Sep	SA	1844	10. Sep	SA	11
53	75279130	A	8	Leipheim (W)	60109	-2,8	17,3	53593	15,5	6516	32,2	78122	30. Sep	FR	5852	30. Sep	FR	15
54	75279012	A	8	Leipheim (O)	62439	-1,3	17,3	55526	16,1	6595	32,8	80521	30. Sep	FR	6043	30. Sep	FR	15
55	75289012	A	8	Burgau (W)	58549	-2,8	17,3	52029	15,4	6520	32,2	76274	30. Sep	FR	5559	30. Sep	FR	15
56	75289010	A	8	Zusmarshausen (W)	58017	-2,8	17,6	51555	15,6	6463	33,5	74937	30. Sep	FR	5440	30. Sep	FR	19
57	75309010	A	8	Zusmarshausen (O)	59433	-2,8	18,6	52497	15,4	6760	29,8	75914	30. Sep	FR	5449	30. Sep	FR	19
58	75319133	A	8	Neusäß (W)	63565	-1,0	15,6	56708	14,0	6856	28,9	79963	30. Sep	FR	5626	30. Sep	FR	18
59	75319131	A	8	Augsburg-West (W)	68150	-1,3	15,4	60782	13,9	7369	27,7	84368	30. Sep	FR	5784	23. Sep	FR	16
60	75319010	A	8	Augsburg-West (O)	79888	-3,3	16,0	71083	14,6	8804	27,0	97220	30. Sep	FR	6208	22. Sep	DO	18
61	75319009	A	8	Augsburg-Ost (O)	72237	-2,1	15,9	64171	14,5	8066	27,5	91297	30. Sep	FR	6288	30. Sep	FR	16
62	75319008	A	8	Derching (O)	72148	-2,2	16,0	64138	14,5	8010	27,9	91461	30. Sep	FR	6324	30. Sep	FR	16
63	76329132	A	8	Adelzhausen (W)	69268	-1,1	15,9	61713	14,9	7526	27,0	87308	30. Sep	FR	6118	30. Sep	FR	16
64	76329133	A	8	Adelzhausen (O)	68806	-1,0	15,3	61185	13,9	7621	26,2	86979	30. Sep	FR	6139	30. Sep	FR	17
65	76339001	A	8	Odelzhausen (O)	75398	-1,6	14,0	67163	12,8	8235	23,6	94587	30. Sep	FR	6616	30. Sep	FR	16
66	77339003	A	8	Sulzemoos (O)	77702	-1,1	13,9	69365	12,8	8337	23,3	97147	30. Sep	FR	6733	30. Sep	FR	16

Nr.	Zstnr	Straße		Name	Gesamt (0-24)			Tag (6-22 Uhr)		Nacht (22-6 Uhr)		Tagesspitzenwerte			Stundenspitzenwerte			
					Kfz	05/04	Lkw-%	Kfz_Tag	Pt	Kfz_Nacht	Pn	Tag-max	Datum	Tag	Std-max	Datum	Tag	Std
67	77349003	A	8	Dachau/Fürstenfeldbruck (W)	77953	-2,6	14,1	68431	12,6	9824	23,1	97801	30. Sep	FR	6697	30. Sep	FR	15
68	77349002	A	8	Dachau/Fürstenfeldbruck (O)	93740	-0,8	12,8	81862	11,6	11802	20,0	115590	30. Sep	FR	7879	30. Sep	FR	16
69	78349141	A	8	AK München-West (W)	35102	-5,2	5,9					43309	30. Sep	FR				
70	78349140	A	8	AK München-West (O)	42691	-7,7	8,1					52396	30. Sep	FR				
71	79359168	A	8	München-Perlach (S)	47621	3,6	4,3	43745	4,1	3876	6,4	58774	30. Sep	FR	6504	30. Sep	FR	15
72	80369171	A	8	Holzkirchen (W)	96457	-13,7	16,3					108106	4. Sep	SO				
73	81389180	A	8	AD Inntal (W)	87329	-2,5	16,9	77196	15,5	10133	27,3	115694	3. Sep	SA	8569	3. Sep	SA	11
74	81389023	A	8	Rosenheim (O)	67775	0,8	14,8	60292	13,5	7483	25,5	80591	3. Sep	SA	5892	3. Sep	SA	11
75	81409026	A	8	Frasdorf (O)	65144	2,7	14,8					78698	3. Sep	SA				
76	81409028	A	8	Felden (O)	57467	-3,6	15,6	50635	14,1	6833	26,8	73021	3. Sep	SA	5001	10. Sep	SA	12
77	81429034	A	8	Neukirchen (O)	40694	-8,6	18,7	34487	16,9	6207	28,6	50071	3. Sep	SA	3326	21. Sep	MI	17
78	82439036	A	8	Bad Reichenhall (O)	44552	-7,5	19,3	38109	17,5	6443	29,9	56281	3. Sep	SA	3833	30. Sep	FR	18
79	56369003	A	9	AD Bayerisches Vogtland (N)	44928	4,9	20,1					64220	30. Sep	FR				
80	56369004	A	9	AD Bayerisches Vogtland (S)	60464	1,8	18,9	51907	16,0	8926	33,5	84189	30. Sep	FR	6266	30. Sep	FR	18
81	59359051	A	9	AD Bayreuth/Kulmbach (N)	73042	-0,8	20,7	63266	18,1	10072	35,5	105376	30. Sep	FR	7709	30. Sep	FR	15
82	59359052	A	9	AD Bayreuth/Kulmbach (S)	63275	2,1	17,2	54934	14,7	8529	31,8	88928	30. Sep	FR	6396	30. Sep	FR	15
83	62359001	A	9	Pegnitz (N)	52826	18,1	22,8	45586	20,0	7457	38,2	76475	30. Sep	FR	5744	9. Sep	FR	15
84	65339053	A	9	AK Nürnberg (N)	75486	-20,4	16,0	66380	13,9	9235	29,6	101118	30. Sep	FR	6930	9. Sep	FR	15
85	65339060	A	9	AK Nürnberg (S)	89944	-22,3	16,3	78923	13,9	11622	29,5	132882	30. Sep	FR	10063	30. Sep	FR	16
86	65339055	A	9	AK Nürnberg-Ost (N)	107539	13,3	16,4	94511	14,0	13635	30,0	155235	30. Sep	FR	11660	30. Sep	FR	16
87	66339054	A	9	AK Nürnberg-Ost (S)	67672	-1,1	15,3	59413	13,6	8078	30,2	100859	30. Sep	FR	7951	30. Sep	FR	16
88	69349061	A	9	Greding (N)	72926	-2,6	18,8	64463	16,3	9046	33,2	107417	30. Sep	FR	8191	30. Sep	FR	16
89	72349090	A	9	Lenting (S)	82472	-0,7	16,3	73026	14,5	9446	30,0	108299	30. Sep	FR	7725	30. Sep	FR	16
90	72349052	A	9	Ingolstadt-Nord (S)	95135	0,3	15,2	84741	13,6	10394	28,4	124060	30. Sep	FR	8931	30. Sep	FR	16
91	72349054	A	9	Manching (N)	90617	0,5	15,3	80489	13,7	10128	28,4	116745	30. Sep	FR	8691	9. Sep	FR	15
92	73359056	A	9	AD Holledau (N)	81212	-5,7	13,0					111370	30. Sep	FR				
93	74359110	A	9	AD Holledau (S)	98674	-1,9	13,3	86645	12,1	12029	22,2	128697	30. Sep	FR	9443	9. Sep	FR	17
94	75359058	A	9	Allershausen (N)	104061	-2,1	13,0	90941	11,8	13119	21,2	133051	30. Sep	FR	9650	9. Sep	FR	17
95	75359059	A	9	AK Neufahrn (N)	104240	-3,0	12,9	91052	11,8	13188	20,8	128556	30. Sep	FR	9242	9. Sep	FR	17
96	76359060	A	9	AK Neufahrn (S)	127427	-4,2	11,2					175920	30. Sep	FR				
97	77359061	A	9	Garching-Nord (N)	128518	-0,5	11,0					157962	30. Sep	FR				
98	77359062	A	9	Garching-Nord (S)	138684	-0,5	11,1					169693	30. Sep	FR				
99	77359115	A	9	AK München-Nord (N)	146201	-0,6	10,7					177085	30. Sep	FR				

Nr.	Zstnr	Straße		Name	Gesamt (0-24)			Tag (6-22 Uhr)		Nacht (22-6 Uhr)		Tagesspitzenwerte			Stundenspitzenwerte			
					Kfz	05/04	Lkw-%	Kfz_Tag	Pt	Kfz_Nacht	Pn	Tag-max	Datum	Tag	Std-max	Datum	Tag	Std
100	77359066	A	9	AK München-Nord (S)	114541	-0,3	5,9					144261	30. Sep	FR				
101	78359064	A	9	München-Schwabing (N)	71440	-0,6	6,4					86562	30. Sep	FR				
102	59209050	A	45	Alzenau (S)	36688	-2,6	17,9	32807	15,5	3860	36,6	48066	30. Sep	FR	3681	30. Sep	FR	16
103	59269203	A	70	AD Schweinfurt/Werneck (O)	43011	1,8	17,3	37912	14,5	5025	35,9	57487	30. Sep	FR	4137	30. Sep	FR	18
104	60299002	A	70	Eltmann (W)	28266	-0,1	19,8	25057	16,8	3274	38,6	43333	30. Sep	FR	3608	30. Sep	FR	15
105	60319104	A	70	AK Bamberg (W)	43914	-0,1	17,7	39590	15,9	4302	33,2	59239	30. Sep	FR	4759	30. Sep	FR	16
106	60319012	A	70	AK Bamberg (O)	25683	-1,9	16,7	23099	14,6	2625	33,3	36831	30. Sep	FR	3073	30. Sep	FR	16
107	59359053	A	70	AD Bayreuth/Kulmbach (W)	23840	-1,5	17,6	21397	15,6	2477	32,9	34406	30. Sep	FR	2819	30. Sep	FR	15
108	56369005	A	72	AD Bayerisches Vogtland (O)	31634	-0,5	21,0	26987	19,1	4330	34,0	45426	30. Sep	FR	3164	2. Sep	FR	16
109	56379002	A	72	AD Hochfranken (W)	35678	2,1	19,7	30719	17,4	4841	33,3	51637	30. Sep	FR	3570	9. Sep	FR	16
110	56379003	A	72	AD Hochfranken (O)	39451	1,1	17,0	34048	15,1	5347	29,5	56683	30. Sep	FR	4208	9. Sep	FR	16
111	66339101	A	73	AD Nürnberg/Feucht (W)	25670	23,3	15,1	0	0,0	0	0,0	31499	30. Sep	FR				
112	66339003	A	73	Röthenbach b.St.W. (O)	39611	16,0	11,9	35530	10,9	3783	20,0	53415	30. Sep	FR	4069	30. Sep	FR	16
113	66329004	A	73	Nürnberg-Hafen-Ost (S)	84798	5,0	10,5	76132	9,7	8196	16,2	117615	30. Sep	FR	8899	30. Sep	FR	15
114	65329111	A	73	Nürnberg/Fürth (N)	68747	4,2	8,4	61935	7,6	6629	14,9	87594	30. Sep	FR	6370	30. Sep	FR	16
115	64319053	A	73	AK Fürth/Erlangen (S)	60122	-1,1	9,0	54455	8,1	5478	17,6	75728	30. Sep	FR	5874	26. Sep	MO	8
116	64319052	A	73	AK Fürth/Erlangen (N)	73729	7,3	10,3					97983	30. Sep	FR				
117	60319002	A	73	Bamberg-Ost (N)	49995	0,0	15,9					67505	30. Sep	FR				
118	62249053	A	81	AD Würzburg-West (S)	27960	-2,0	17,3	24792	14,5	3238	37,2	37057	30. Sep	FR	2805	30. Sep	FR	18
119	77359005	A	92	AD München-Feldmoching (N)														
120	77359006	A	92	Oberschleißheim (O)	59740	5,2	11,6	52450	10,7	6628	17,6	74006	23. Sep	FR	5561	16. Sep	FR	15
121	76359004	A	92	AK Neufahrn (W)	65293	-6,5	11,8	57135	10,9	7514	17,3	80743	23. Sep	FR	6285	16. Sep	FR	15
122	76359007	A	92	AK Neufahrn (O)	79293	-3,1	9,4	66759	8,7	11041	13,0	95129	30. Sep	FR	5836	14. Sep	MI	18
123	74389014	A	92	Altdorf (O)	39504	-2,7	13,7	35698	12,8	3806	22,0	49477	30. Sep	FR	3773	30. Sep	FR	15
124	73419019	A	92	Landau a.d. Isar (W)	28115	-4,2	14,3	24971	13,2	3144	23,1	36251	30. Sep	FR	2837	30. Sep	FR	15
125	81389190	A	93	AD Inntal (S)	49666	-3,6	18,4	47683	16,4	5528	28,6	64781	3. Sep	SA	5129	3. Sep	SA	11
126	83399191	A	93	Kiefersfelden (S)	44106	-3,0	21,4	39436	20,1	4671	31,9	58828	3. Sep	SA	4518	3. Sep	SA	11
127	56379004	A	93	AD Hochfranken (S)	22888	-4,3	17,3	20376	15,4	2646	28,5	33192	30. Sep	FR	2674	9. Sep	FR	14
128	58389011	A	93	Selb-West (S)	25151	-2,9	18,3	22522	16,2	2746	32,6	36513	30. Sep	FR	2941	9. Sep	FR	15
129	64389001	A	93	Wernberg-Köblitz (S)	33620	-15,4	16,7	30291	14,9	3556	28,1	45780	30. Sep	FR	3742	9. Sep	FR	15
130	66389002	A	93	Schwandorf-Mitte (N)	43548	-1,2	17,4	39001	15,8	4604	29,2	57304	30. Sep	FR	4495	9. Sep	FR	16
131	69389047	A	93	Regensburg-Pfaffenstein (N)	70460	1,0	11,5	63290	10,6	7170	19,1	86840	30. Sep	FR	6587	23. Sep	FR	14
132	69389044	A	93	Regensburg-Königswiesen (S)	57695	-8,6	14,9	51960	14,0	5734	23,4	68956	9. Sep	FR	5341	9. Sep	FR	15

Nr.	Zstnr	Straße		Name	Gesamt (0-24)			Tag (6-22 Uhr)		Nacht (22-6 Uhr)		Tagesspitzenwerte			Stundenspitzenwerte			
					Kfz	05/04	Lkw-%	Kfz_Tag	Pt	Kfz_Nacht	Pn	Tag-max	Datum	Tag	Std-max	Datum	Tag	Std
133	70389042	A	93	AK Regensburg (N)	63883	-4,9	12,3	57619	11,4	6265	20,9	75805	9. Sep	FR	6160	26. Sep	MO	8
134	72379036	A	93	Siegenburg (S)	26217	-4,3	11,6	23447	10,7	2771	19,8	34838	30. Sep	FR	2831	9. Sep	FR	16
135	78369100	A	94	München-Riem (W)	56775	-2,4	6,3	51859	6,2	4917	7,0	70760	15. Sep	DO	6457	29. Sep	DO	8
136	78369111	A	94	München-Riem (O)	57354	-2,9	6,0	52803	5,9	4551	7,1	70138	16. Sep	FR	6360	29. Sep	DO	8
137	78369112	A	94	Feldkirchen-Ost (W)	54390	-2,3	6,3					65944	16. Sep	FR				
138	78369840	A	94	AK München-Ost (O)	51396	-1,2	9,2	47399	8,7	3997	14,9	61270	30. Sep	FR	5575	29. Sep	DO	8
139	79349043	A	95	München-Kreuzhof (W)	70226	-3,6	5,1	64382	5,0	5844	7,0	78462	23. Sep	FR	6017	8. Sep	DO	18
140	79349151	A	95	AD Starnberg (N)	63891	-5,8	4,9	58966	4,7	4925	7,1	73428	23. Sep	FR	6234	25. Sep	SO	19
141	81349161	A	95	Seeshaupt (N)	31859	-4,0	5,3	30087	4,9	2072	8,2	43531	25. Sep	SO	3957	25. Sep	SO	18
142	83339051	A	95	Murnau/Kochel (S)	14249	-7,6	5,7	13278	5,4	972	10,2	20494	25. Sep	SO	1754	24. Sep	SA	11
143	84249050	A	96	Lindau (S)	23798	3,8	16,8	21674	16,3	2124	22,6	30947	2. Sep	FR	2418	30. Sep	FR	17
144	79289050	A	96	Stetten (W)	30164	-0,2	16,1	27323	15,1	2841	26,0	38384	30. Sep	FR	2788	30. Sep	FR	15
145	79319137	A	96	Landsberg a. Lech-Nord (O)	51413	-1,2	11,2	46887	10,6	4526	17,8	64529	30. Sep	FR	4819	30. Sep	FR	16
146	78349222	A	96	Gräfelfing (W)	69134	-5,3	6,4	62808	6,0	6326	10,8	81994	30. Sep	FR	5998	19. Sep	MO	8
147	78349106	A	96	München-Laim (W)	86304	-5,0	5,8	78111	5,4	8193	9,3	101358	30. Sep	FR	7510	14. Sep	MI	18
148	77349004	A	99	AD München-Eschenried (O)	62321	7,5	16,3	54122	14,8	8091	24,4	76022	30. Sep	FR	5294	15. Sep	DO	17
149	77349005	A	99	AD München-Allach (O)	89997	4,9	14,4	78686	13,2	11088	21,5	110622	30. Sep	FR	8242	19. Sep	MO	8
150	77359001	A	99	AD München-Feldmoching (W)	100404	2,7	12,8	91054	12,0	9350	21,0	122606	30. Sep	FR	9481	19. Sep	MO	9
151	77359210	A	99	AD München-Feldmoching (O)														
152	77359215	A	99	AK München-Nord (W)	75170	5,3	10,8					89181	30. Sep	FR				
153	77359951	A	99	AK München-Nord (N) (Ab SZ)														
154	77359010	A	99	AK München-Nord (O)														
155	78369211	A	99	Aschheim/Ismaning (S)	117932	-4,7	16,1	104200	14,8	13856	27,9	136115	9. Sep	FR	10148	21. Sep	MI	17
156	78369212	A	99	AK München-Ost (N)	115425	-6,9	16,7	103076	15,6	13216	28,1	135558	9. Sep	FR	9855	13. Sep	DI	9
157	78369213	A	99	AK München-Ost (S)	110720	2,5	14,6					129458	30. Sep	FR				
158	78369214	A	99	Haar (S)	107892	5,9	14,8					126530	30. Sep	FR				
159	79349150	A	952	AD Starnberg (W)	32004	-3,8	3,7	29594	3,7	2410	4,2	38261	8. Sep	DO	3370	8. Sep	DO	19
160	79359221	A	995	München-Giesing (S)	54429	-9,9	8,0	49481	7,4	4948	13,8	64472	30. Sep	FR	4612	21. Sep	MI	18
161	85339101	B	2*	Mittenwald	10028	-1,2	4,6	9435	4,3	593	8,5	15743	3. Sep	SA	1359	3. Sep	SA	12
162	84329107	B	2	GAP - Partenkirchen	22754	-2,1	6,1	21521	5,8	1436	7,2	27400	30. Sep	FR	2147	30. Sep	FR	16
163	84329351	B	2	Oberau (s)	29280	0,0	5,4	27446	5,3	1834	7,6	33546	30. Sep	FR	2712	25. Sep	SO	15
164	84329995	B	2	Oberau (Mitte)	21023	0,7	5,2	19617	5,1	1406	7,2	24376	30. Sep	FR	1951	25. Sep	SO	15
165	84329350	B	2	Oberau (n)	23668	0,4	5,4	22128	5,2	1540	7,4	27518	4. Sep	SO	2246	25. Sep	SO	15

Nr.	Zstnr	Straße		Name	Gesamt (0-24)			Tag (6-22 Uhr)		Nacht (22-6 Uhr)		Tagesspitzenwerte			Stundenspitzenwerte			
					Kfz	05/04	Lkw-%	Kfz_Tag	Pt	Kfz_Nacht	Pn	Tag-max	Datum	Tag	Std-max	Datum	Tag	Std
166	84339350	B	2	Eschenlohe (s)	20089	-10,4	4,9					23686	25. Sep	SO				
167	83339360	B	2	Eschenlohe (n)	7732	2,0	5,5	7112	5,3	621	7,3	9885	6. Sep	DI	842	6. Sep	DI	17
168	78349800	B	2	Germering														
169	75319115	B	2	Langweid	26294	3,4	14,4	23412	13,7	2882	20,2	31152	30. Sep	FR	2248	30. Sep	FR	15
170	72309122	B	2*	Donauwörth	19911	6,3	23,8					24763	30. Sep	FR				
171	69319112	B	2*	Weissenburg i.Bay.	15675	7,6	18,5					19693	30. Sep	FR				
172	66329054	B	2	Schwabach	19448	-15,8	18,3					25061	30. Sep	FR				
173	62269101	B	8*	Kitzingen	19068	6,0	8,9	0	0,0	0	0,0	23965	30. Sep	FR	0			
174	63289200	B	8*	Markt Bibart	7047	29,6	20,6	6381	18,4	666	40,9	9428	23. Sep	FR	763	22. Sep	DO	17
175	66349100	B	8*	Burgthann-Oberferrieden	9683	0,8	10,2	8974	10,1	708	11,4	11841	30. Sep	FR	913	30. Sep	FR	17
176	69399165	B	8*	Barbing	4308	-35,0	18,4	3991	18,2	317	20,5	7393	1. Sep	DO	631	1. Sep	DO	17
177	70409105	B	8*	Rain	6131	-13,7	30,5	5456	28,8	675	44,4	7201	21. Sep	MI	695	21. Sep	MI	19
178	79359830	B	11	Pullach	16940	1,3	5,0	15968	5,0	971	4,4	20802	15. Sep	DO	1943	13. Sep	DI	9
179	77359850	B	11	Garching-Dirnismaning	19091	5,5	8,1	17766	8,1	1325	8,3	24712	23. Sep	FR	1906	14. Sep	MI	18
180	74389310	B	11	Eching-Viecht	14065	0,4	4,8	0	0,0	0	0,0	16413	30. Sep	FR	1335	26. Sep	MO	18
181	71439401	B	11	Deggendorf	11936	-2,3	8,2	11048	8,0	888	10,0	14510	30. Sep	FR	1144	30. Sep	FR	14
182	68459109	B	11*	Bayerisch Eisenstein	5144	1,2	4,9	4776	4,7	368	8,3	6472	2. Sep	FR	559	2. Sep	FR	11
183	82289175	B	12	Kempten	15442	-0,3	11,4	14272	11,2	1171	14,0	18716	30. Sep	FR	1459	26. Sep	MO	8
184	79309380	B	12	Buchloe														
185	77449863	B	12	Simbach a. Inn (w)	8323	-9,6	20,5	7488	19,2	835	32,4	9964	4. Sep	SO	926	25. Sep	SO	18
186	77449861	B	12	Simbach a. Inn (s)	5892	-27,0	20,3	5322	19,2	570	30,9	7240	30. Sep	FR	611	30. Sep	FR	16
187	77449862	B	12	Simbach a. Inn (n)	9043	16,7	17,2	8257	16,5	786	24,1	10603	4. Sep	SO	854	30. Sep	FR	17
188	71489110	B	12	Philippstreu	5289	0,5	12,5					6987	4. Sep	SO				
189	77359820	B	13	Oberschleißheim-Neuherberg	40343	-2,3	8,9	37629	8,9	2714	9,2	53259	30. Sep	FR	4343	21. Sep	MI	17
190	71339102	B	13	Eichstätt	12009	0,1	8,6	11089	8,6	920	8,2	14312	30. Sep	FR	1318	13. Sep	DI	8
191	65289202	B	13*	Oberdachstetten	5832	-0,1	10,6	5391	10,0	441	16,9	7205	30. Sep	FR	613	30. Sep	FR	14
192	62259120	B	13*	Eibelsstadt	11470	-1,6	9,4	10554	8,8	916	17,1	13777	30. Sep	FR	1297	21. Sep	MI	17
193	64349151	B	14*	Hersbruck	12911	-2,9	5,9	12033	6,0	878	5,1	14587	23. Sep	FR	1283	18. Sep	SO	15
194	64379102	B	14*	Schnaittenbach	7771	-30,2	11,8	7093	11,3	678	16,6	10164	2. Sep	FR	798	2. Sep	FR	15
195	78399202	B	15*	Soyen	9919	1,8	15,0	9126	14,2	802	19,0	11188	30. Sep	FR	1029	25. Sep	SO	19
196	73399160	B	15*	Ergoldsbach	10431	-3,5	14,7	9323	14,1	970	18,4	13084	30. Sep	FR	969	15. Sep	DO	18
197	68389101	B	15*	Maxhütte-Haidhof	7918	-1,9	10,9	7254	10,7	664	13,8	9297	23. Sep	FR	811	21. Sep	MI	17
198	57379103	B	15	Hof	23629	1,1	9,2	21878	8,7	1751	15,9	30464	30. Sep	FR	2387	29. Sep	DO	17

Nr.	Zstnr	Straße		Name	Gesamt (0-24)			Tag (6-22 Uhr)		Nacht (22-6 Uhr)		Tagesspitzenwerte			Stundenspitzenwerte			
					Kfz	05/04	Lkw-%	Kfz_Tag	Pt	Kfz_Nacht	Pn	Tag-max	Datum	Tag	Std-max	Datum	Tag	Std
199	72369170	B	16*	Neustadt a.d. Donau	9893	2,4	26,0	8666	24,4	1227	37,0	11842	30. Sep	FR	996	30. Sep	FR	14
200	83309231	B	17*	Halblech	7475	13,0	6,9	7171	6,9	305	6,3	9433	25. Sep	SO	1018	25. Sep	SO	17
201	78319140	B	17	Untermeitingen-Lagerlechfeld	25943	-2,7	11,0	23761	10,8	2182	12,5	30417	30. Sep	FR	2340	30. Sep	FR	15
202	85279114	B	19	Fischen	15480	-1,4	6,2	14763	6,4	717	4,0	17467	23. Sep	FR	1543	25. Sep	SO	10
203	83279137	B	19	Waltenhofen-Herzmanns	19336	0,1	7,9	18074	7,8	1262	8,2	23255	30. Sep	FR	2077	25. Sep	SO	11
204	61259104	B	19*	Würzburg/Estenfeld	47223	-2,6	9,4	43298	8,9	3925	14,2	60361	30. Sep	FR	4582	19. Sep	MO	8
205	60269200	B	19	Werneck-Eßleben	7192	-3,5	13,2	6629	12,5	563	21,5	9536	16. Sep	FR	910	13. Sep	DI	17
206	55279103	B	19	Mellrichstadt-Eussenhausen	6663	0,3	14,5	5873	13,0	790	25,8	9508	30. Sep	FR	787	30. Sep	FR	18
207	66439135	B	20*	Furth i. Wald	10783	8,6	12,0	9819	10,3	963	28,9	12684	2. Sep	FR	996	30. Sep	FR	16
208	67429162	B	20	Weiding	12850	3,2	14,3	11407	13,4	1444	21,6	14873	2. Sep	FR	1120	30. Sep	FR	16
209	75429148	B	20	Eggenfelden (n)	9615	-11,2	21,5	8344	19,3	804	29,5	12014	30. Sep	FR	873	3. Sep	SA	12
210	75429160	B	20	Eggenfelden (s)	16048	65,2	17,8	14784	16,2	1350	22,7	18615	2. Sep	FR	1474	6. Sep	DI	18
211	80439112	B	20	Laufen	11333	-4,2	9,1	10390	8,9	943	11,8	13075	9. Sep	FR	1058	19. Sep	MO	8
212	83429119	B	21*	Schneizelreuth-Melleck	12241	6,4	12,2	11427	8,7	584	12,3	14111	25. Sep	SO	1244	3. Sep	SA	11
213	83439121	B	21	Schneizelreuth-Baumgarten	7341	-7,0	14,8	6949	14,6	392	19,2	8545	25. Sep	SO	886	25. Sep	SO	18
214	61299100	B	22*	Burgwindheim	3036	-2,8	12,4	2850	12,6	204	13,8	3588	30. Sep	FR	325	25. Sep	SO	19
215	60359165	B	22*	Weidenberg	9093	0,1	7,7	8379	7,5	714	10,5	11246	30. Sep	FR	932	22. Sep	DO	17
216	62389100	B	22*	Altendorf a.d. Waldnaab	17286	-4,4	4,9	16074	4,9	1212	5,2	20924	30. Sep	FR	1651	22. Sep	DO	17
217	63399104	B	22	Weiden i.d. Opf.	9643	-3,9	8,3	8999	8,2	505	10,7	12087	30. Sep	FR	1093	15. Sep	DO	17
218	65409102	B	22*	Winklarn	2804	-11,7	14,7	3568	16,0	390	19,5	3958	30. Sep	FR	309	30. Sep	FR	15
219	84329161	B	23	GAP - Garmisch	8682	-6,4	5,2	8046	4,9	636	8,8	10470	24. Sep	SA	934	25. Sep	SO	15
220	84329352	B	23	Oberau (w)	10902	-6,1	6,1	10341	5,9	561	8,8	11978	9. Sep	FR	1156	25. Sep	SO	16
221	70289156	B	25	Fremdingen														
222	59249101	B	27*	Karsbach-Höllrich	5137	-2,0	11,7	4761	11,2	376	16,8	6189	30. Sep	FR	611	25. Sep	SO	15
223	84249149	B	31	Lindau-Diepoldsbergtunnel	19496	1,0	12,6	17967	12,1	1529	18,0	25687	4. Sep	SO	2149	4. Sep	SO	18
224	57339210	B	85	Stockheim-Haslach (n)	12216	-2,3	10,4	11233	10,3	964	12,2	15262	30. Sep	FR	1195	30. Sep	FR	16
225	57339209	B	85	Stockheim-Haslach (s)	14330	-3,1	12,2	13140	12,0	1165	12,5	17547	30. Sep	FR	1364	15. Sep	DO	17
226	65379591	B	85*	Amberg (w)	10286	-1,1	6,2	9432	6,3	854	5,0	12763	30. Sep	FR	1066	30. Sep	FR	14
227	67419141	B	85*	Roding	18681	57,8	11,8	17176	11,2	1506	18,4	21963	30. Sep	FR	1702	29. Sep	DO	17
228	57339206	B	89	Stockheim-Haslach (w)	8573	-2,8	16,2	7849	16,5	707	12,7	10356	30. Sep	FR	847	12. Sep	MO	17
229	60319100	B	173	AK Bamberg (N)	33047	-13,1	13,0	30021	12,2	3002	20,8	41996	30. Sep	FR	3343	30. Sep	FR	16
230	59319105	B	173*	Ebensfeld	16793	-2,1	14,4	15129	13,4	1493	23,1	21756	30. Sep	FR	1675	18. Sep	SO	15
231	58339571	B	173	Marktzeuln-Zettlitz (w)	13938	1,1	16,2	12736	15,2	1242	22,5	17013	30. Sep	FR	1312	30. Sep	FR	15

Nr.	Zstnr	Straße		Name	Gesamt (0-24)			Tag (6-22 Uhr)		Nacht (22-6 Uhr)		Tagesspitzenwerte			Stundenspitzenwerte			
					Kfz	05/04	Lkw-%	Kfz_Tag	Pt	Kfz_Nacht	Pn	Tag-max	Datum	Tag	Std-max	Datum	Tag	Std
232	58339572	B	173	Marktzeuln-Zettlitz (o)	12259	-2,4	15,3	11188	14,6	1071	23,0	14860	30. Sep	FR	1268	18. Sep	SO	15
233	57349256	B	173*	Marktrodach	13905	-0,9	14,3	12814	13,5	1091	22,9	17484	30. Sep	FR	1400	30. Sep	FR	15
234	54269100	B	285	Fladungen	1034	-5,8	8,4	968	8,6	87	9,7	1334	18. Sep	SO	197	18. Sep	SO	15
235	60279101	B	286*	Kolitzheim-Oberspiesheim	7690	2,0	9,7	6943	8,9	747	17,2	9455	30. Sep	FR	765	26. Sep	MO	8
236	58339573	B	289	Marktzeuln-Zettlitz (s)	9803	-3,9	14,5	8937	14,4	850	15,2	11775	30. Sep	FR	954	18. Sep	SO	15
237	65379592	B	299*	Amberg (s)	9844	-22,9	16,3	8895	15,3	949	25,2	12128	30. Sep	FR	908	23. Sep	FR	14
238	74339101	B	300*	Schrobenhausen	11979	-3,1	17,1	10914	16,0	1064	28,7	15387	30. Sep	FR	1236	30. Sep	FR	16
239	59369101	B	303*	Bischofsgrün	6464	-0,3	25,7	5827	23,7	637	43,6	7945	25. Sep	SO	816	25. Sep	SO	15
240	59399153	B	303	Schirnding	6800	4,4	25,9	6055	22,7	745	51,9	8308	2. Sep	FR	676	11. Sep	SO	17
241	77349810	B	304	Karlsfeld-Rothschwaige	32837	18,4	10,4					38739	13. Sep	DI				
242	79369320	B	304	Zorneding	21492	2,8	7,8	20198	7,6	1796	12,2	24969	23. Sep	FR	1750	26. Sep	MO	17
243	80419137	B	304	Nußdorf-Aiging	11091	-3,2	9,5	10288	9,2	803	13,7	13299	30. Sep	FR	1119	29. Sep	DO	17
244	81429142	B	304	Traunstein	7765	2,1	8,8	7280	8,5	441	12,7	9334	30. Sep	FR	987	20. Sep	DI	17
245	81439144	B	304	Freilassing	26216	6,1	6,6	24155	6,6	2060	7,2	30885	30. Sep	FR	2417	30. Sep	FR	17
246	82409147	B	305	Unterwössen-Oberwössen	4035	0,6	6,1	3904	6,2	141	6,5	5362	22. Sep	DO	517	22. Sep	DO	11
247	77369102	B	388	Ismaning-Fischerhäuser														
248	75429162	B	388	Eggenfelden (o)	15047	-4,5	9,7	13965	9,6	1082	10,5	17898	5. Sep	MO	1504	5. Sep	MO	18
249	62219204	B	469*	Kleinheubach	15281	-0,2	11,9	13917	11,4	1364	16,9	17960	30. Sep	FR	1445	1. Sep	DO	18
250	62219201	B	469*	Miltenberg	11728	5,0	9,4	10816	9,0	912	14,0	14738	30. Sep	FR	1180	30. Sep	FR	17
251	62339101	B	470*	Gößweinstein-Sachsenmühle	3287	2,2	10,2	3090	10,4	158	15,3	5308	25. Sep	SO	691	25. Sep	SO	15
252	77349988	B	471	Bergkirchen-Geiselbullach	19150	-9,7	11,2	16785	10,2	1547	16,0	23331	30. Sep	FR	1852	15. Sep	DO	8
253	81319188	B	472	Peiting-Hohenbrand	10179	-2,9	8,1	9182	8,0	997	9,2	12126	30. Sep	FR	947	28. Sep	MI	17
254	82329204	B	472	Polling (w)	5243	-1,5	8,7					6420	29. Sep	DO				
255	81329190	B	472	Polling (o)	6652	-10,1	8,5					8282	30. Sep	FR				
256	82369205	B	472*	Waakirchen	8491	-4,7	10,7	7948	10,6	543	12,8	9669	23. Sep	FR	779	25. Sep	SO	18
257	62309053	B	505	Höchstadt	7031	1,8	22,4	6149	19,1	856	44,6	8562	30. Sep	FR	803	26. Sep	MO	8
258	75469870	B	512	Neuhaus a. Inn (o)	7737	9,1	13,3					9494	16. Sep	FR				
259	75469871	B	512	Neuhaus a. Inn (s)	7348	1,4	15,0					8994	16. Sep	FR				
260	71469420	B	533	Grafenau														
261	68279562	St	1066	Feuchtwangen (w)	6155	-1,6	12,2	5401	11,9	754	14,5	7446	30. Sep	FR	686	25. Sep	SO	15
262	84289419	St	2007	Wertach	3297	-6,7	7,5	3143	7,7	154	6,1	3982	4. Sep	SO	462	4. Sep	SO	17
263	76289450	St	2025	Jettingen-Scheppach	5866	-3,4	13,6	5465	14,4	538	12,4	7195	16. Sep	FR	606	15. Sep	DO	17
264	74329432	St	2035	Pöttmes-Wagesenberg	4947	-4,2	11,8	4552	12,0	395	9,6	5856	30. Sep	FR	505	20. Sep	DI	18

Nr.	Zstnr	Straße		Name	Gesamt (0-24)			Tag (6-22 Uhr)		Nacht (22-6 Uhr)		Tagesspitzenwerte			Stundenspitzenwerte			
					Kfz	05/04	Lkw-%	Kfz_Tag	Pt	Kfz_Nacht	Pn	Tag-max	Datum	Tag	Std-max	Datum	Tag	Std
265	81329493	St	2057	Polling (n)	3664	-0,3	7,2					4414	29. Sep	DO	324	10. Sep	SA	12
266	79359920	St	2072	Grünwald-Geiseltasteig	16621	-1,9	3,2	15493	3,2	1128	2,5	20120	15. Sep	DO	1854	15. Sep	DO	9
267	79359910	St	2078	München-Perlach	17373	-22,0	3,9					20299	30. Sep	FR				
268	81419451	St	2096	Grabenstätt	6570	-7,1	9,8	5949	9,1	384	9,9	8714	30. Sep	FR	816	25. Sep	SO	18
269	75469872	St	2110	Neuhaus a. Inn (n)	4785	-2,4	9,4					5808	16. Sep	FR				
270	73409441	St	2111	Marklkofen-Frontenhausen	7107	-1,6	11,3	6271	11,6	836	9,5	8418	30. Sep	FR	690	30. Sep	FR	14
271	69449400	St	2136	Bodenmais	4765	0,9	5,7	4537	5,9	246	5,3	6472	16. Sep	FR	622	18. Sep	SO	15
272	58339574	St	2191	Marktzeuln-Zettlitz (n)	5441	-9,6	8,6	4960	8,8	481	7,2	6715	23. Sep	FR	614	23. Sep	FR	17
273	70369558	St	2230	Essing	4842	-4,8	9,7	4544	9,7	298	9,5	6144	25. Sep	SO	735	25. Sep	SO	15
274	76369407	St	2584	Hallbergmoos (A92)	43707	1,8	5,5	39315	5,2	6038	6,7	51542	23. Sep	FR	3455	22. Sep	DO	19
275	76369405	St	2584	Hallbergmoos	53777	1,0	5,0	48669	4,8	7156	5,8	63107	23. Sep	FR	4231	22. Sep	DO	19
276	76369406	St	2584	Hallbergmoos (FS44)	10581	1,9	4,8					14594	30. Sep	FR				
277	76369404	St	2584	Oberding-Schwaig	20305	1,9	10,9	17062	11,1	3243	10,3	24592	23. Sep	FR	1796	23. Sep	FR	14
278	56319108	K	CO24	Lautertal-Rottenbach	825	8,5	19,1	809	21,6	70	11,9	1051	23. Sep	FR	108	2. Sep	FR	15
279	79359705	K	M2	Unterhaching	13296	-7,0	4,1	12356	4,1	1062	4,1	15734	16. Sep	FR	1207	13. Sep	DI	18
280	78369710	K	M3	Aschheim/Hintermühle	12119	-5,8	8,5	12427	8,5	676	8,0	15137	23. Sep	FR	1518	19. Sep	MO	8
281	79359702	K	M11	Grünwald	14369	1,7	6,8	13716	6,9	654	5,1	18386	15. Sep	DO	1769	15. Sep	DO	8
282	84239115	K	LI16	Nonnenhorn	10615	-0,4	3,8	9931	3,9	684	2,2	12161	2. Sep	FR	990	7. Sep	MI	18
283	78369708	K	M18	Feldkirchen	8058	7,8	7,7	7571	7,9	487	4,7	9814	14. Sep	MI	977	22. Sep	DO	19
284	78349700	K	M21	Planegg	14101	-5,8	7,5	13462	7,5	748	7,1	16907	16. Sep	FR	1729	16. Sep	FR	8
285	79359704	K	M22	Ottobrunn	15808	5,4	3,3	14801	3,3	1007	3,2	18969	30. Sep	FR	1615	15. Sep	DO	19