

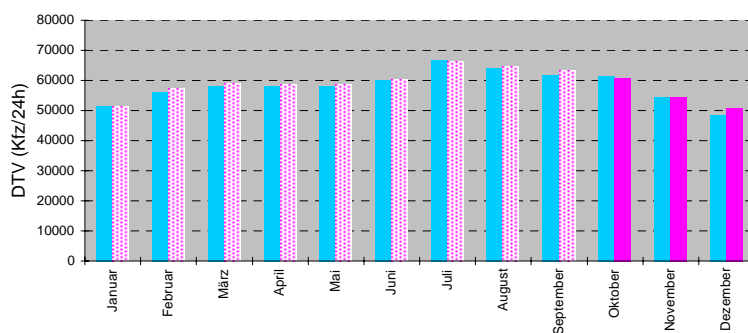
# Automatische Straßenverkehrszählungen in Bayern



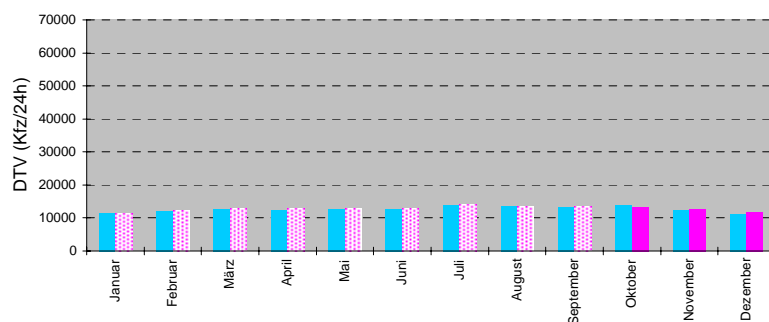
Ergebnisse Oktober bis Dezember 2002

Monatsmittelwerte der Dauerzählstelle

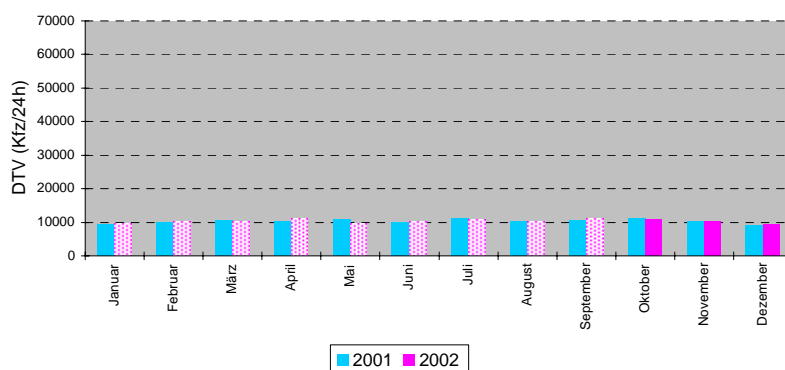
## Autobahnen



## Bundesstraßen



## Staats- und Kreisstraßen



Herausgeber:  
Oberste Baubehörde im Bayerischen Staatsministerium des Innern  
Bearbeitung:  
Zentrale Datenverarbeitung im Straßenbau in Bayern  
bei der Autobahndirektion Südbayern

# Verkehrsentwicklung 2001 / 2002

## Ergebnisse Dauerzählstellen Oktober bis Dezember 2002

Straßenklasse	Anzahl der Zählstellen <sup>1)</sup>	Veränderung 2001/2002 [%]			
		Oktober	November	Dezember	Jan - Dez
Autobahnen	72	-1,2	-0,1	4,3	0,9
Bundesstraßen	44	-2,0	1,8	4,6	1,5
Staats- und Kreisstraßen	17	-3,0	-1,1	3,5	-0,7

*Entwicklung des Kfz-Verkehrs auf Außerortsstraßen*

Autobahn	Anzahl der Zählstellen <sup>1)</sup>	Veränderung 2001/2002 [%]			
		Oktober	November	Dezember	Jan - Dez
A 3	13	-0,2	0,0	4,0	0,2
A 6	8	-0,7	0,9	2,5	1,2
A 7	6	-0,3	-0,3	4,7	2,0
A 8 (West)	3	-0,1	0,1	1,4	1,4
A 8 (Ost)	2	-0,5	2,6	14,7	3,2
A 9	15	-1,4	-0,4	3,7	0,3
A 70	1	0,4	-2,2	3,8	2,4
A 73	6	-4,0	-3,2	0,5	-0,5
A 92	2	-0,9	0,3	4,0	1,0
A 93 (Nord)	2	11,7	6,5	3,0	9,0
A 93 (Süd)	2	-3,7	-0,8	2,3	3,3
A 94	2	0,0 <sup>2)</sup>	0,0 <sup>2)</sup>	0,0 <sup>2)</sup>	0,7
A 95	3	-10,5	0,6	4,2	0,4
A 96	2	0,9	3,7	6,8	2,7
A 99	1	0,0	0,8	5,0	3,7

*Entwicklung des Kfz-Verkehrs auf ausgewählten Autobahnen*

<sup>1)</sup> Zählstellenauswahl für Entwicklungsbetrachtungen

<sup>2)</sup> keine Zählwerte vorhanden; Werte vom Vorjahr angenommen



Nr.	Zstnr	Straße		Name	Gesamt (0-24)			Tag (6-22 Uhr)		Nacht (22-6 Uhr)		Tagesspitzenwerte			Stundenspitzenwerte			
					Kfz	02/01	Lkw-%	Kfz_Tag	Pt	Kfz_Nacht	Pn	Tag-max	Datum	Tag	Std-max	Datum	Tag	Std
1	60209051	A	3	AD Seligenstadt (O)	81646		18,8	71197	16,0	10449	38,0	102936	31. Okt	DO	7661	11. Okt	FR	17
2	59219010	A	3	Hösbach (O)	69062	-1,2	20,1					85757	11. Okt	FR				
3	62249051	A	3	AD Würzburg-West (W)	62209	-1,1	22,3	53780	18,3	8430	47,7	73401	11. Okt	FR	5723	6. Okt	SO	12
4	62259011	A	3	AD Würzburg-West (O)	81874	0,0	21,2	71073	17,2	10922	45,7	95890	11. Okt	FR	7116	6. Okt	SO	12
5	62269051	A	3	AK Biebelried (W)	74300	4,6	21,3	64244	17,2	10056	48,0	88792	11. Okt	FR	6725	25. Okt	FR	15
6	62269054	A	3	AK Biebelried (O)														
7	62289041	A	3	Geiselwind (W)	59887	-0,8	20,8					80600	6. Okt	SO				
8	62309051	A	3	Pommersfelden (W)	60624		21,5	52373	17,1	8380	44,3	74206	6. Okt	SO	6050	6. Okt	SO	18
9	62309052	A	3	Pommersfelden (O)	60646	0,6	20,6	52008	16,4	8108	43,0	72272	31. Okt	DO	5856	6. Okt	SO	18
10	64319051	A	3	AK Fürth/Erlangen (W)	76526	0,1	17,4					92662	2. Okt	MI				
11	64329050	A	3	AK Fürth/Erlangen (O)	82989		18,2	73393	15,5	9596	39,1	100944	2. Okt	MI	7498	2. Okt	MI	17
12	65339051	A	3	AK Nürnberg (W)	101537	-2,2	18,0	89991	15,3	11167	34,7	125456	2. Okt	MI	9629	2. Okt	MI	17
13	65339052	A	3	AK Nürnberg (O)	42048	-4,8	20,2	37097	17,1	4841	40,4	56694	31. Okt	DO	4795	2. Okt	MI	18
14	66339051	A	3	AK Altdorf (S)	48230	0,4	22,4	42281	19,1	5825	43,5	58289	2. Okt	MI	4478	2. Okt	MI	17
15	66349051	A	3	Neumarkt/Opf. (S)	34539	0,0	28,4	29778	24,5	4761	52,5	43438	2. Okt	MI	3667	6. Okt	SO	17
16	69379081	A	3	Nittendorf (W)	37391	1,3	24,6	32493	21,6	4898	44,9	45563	2. Okt	MI	3838	6. Okt	SO	15
17	70389074	A	3	AK Regensburg (W)	52664	0,6	19,1	46197	17,2	6305	37,4	72194	2. Okt	MI	4716	31. Okt	DO	16
18	70389080	A	3	AK Regensburg (O)	71303	1,8	21,4	62764	19,1	8539	38,1	88208	2. Okt	MI	6921	2. Okt	MI	17
19	70389001	A	3	Regensburg-Ost (W)	67984	2,7	20,8	59850	18,5	8134	37,7	84132	2. Okt	MI	6445	2. Okt	MI	17
20	70389076	A	3	Regensburg-Ost (O)	60964	3,7	19,7	54156	17,5	6808	37,3	74680	2. Okt	MI	5802	2. Okt	MI	18
21	70399077	A	3	Rosenhof (W)	52499	2,9	23,5	46033	21,0	6466	41,2	65122	2. Okt	MI	5098	2. Okt	MI	18
22	71439093	A	3	AK Deggendorf (W)	36049	3,0	28,0	31258	25,1	4791	46,6	44479	2. Okt	MI	3688	6. Okt	SO	15
23	75469086	A	3	Pocking (O)	21086	20,0	37,4	17406	34,4	3680	51,5	26461	2. Okt	MI	2201	6. Okt	SO	15
24	67279001	A	6	AK Feuchtwangen/Crailsheim (W)	52881	-0,8	29,0	45973	26,3	7077	54,5	71544	6. Okt	SO	5474	6. Okt	SO	15
25	67279002	A	6	AK Feuchtwangen/Crailsheim (O)	53664	0,8	26,7	46665	24,2	7252	50,1	73088	31. Okt	DO	5644	3. Okt	DO	11
26	67299051	A	6	Herrieden (O)	55726	-1,9	25,3	48355	22,6	7669	48,4	72836	6. Okt	SO	5694	3. Okt	DO	12
27	66329051	A	6	Roth (W)	70644		22,3	61674	19,5	8970	41,8	85711	2. Okt	MI	6191	3. Okt	DO	11
28	66329052	A	6	Roth (O)	80002	-2,0	23,8	69938	21,4	10064	40,8	94843	31. Okt	DO	6872	25. Okt	FR	15
29	66339052	A	6	AK Nürnberg-Ost (W)	73023	1,9	27,5	64167	25,1	8856	44,4	92422	2. Okt	MI	7291	2. Okt	MI	18

Nr.	Zstnr	Straße		Name	Gesamt (0-24)			Tag (6-22 Uhr)		Nacht (22-6 Uhr)		Tagesspitzenwerte			Stundenspitzenwerte			
					Kfz	02/01	Lkw-%	Kfz_Tag	Pt	Kfz_Nacht	Pn	Tag-max	Datum	Tag	Std-max	Datum	Tag	Std
30	66339053	A	6	AK Nürnberg-Ost (O)	40179	-4,7	21,3					50908	31. Okt	DO				
31	65339054	A	6	AK Altdorf (O)	27439	-2,7	23,1	24532	21,0	2908	41,0	34691	31. Okt	DO	2833	2. Okt	MI	18
32	65359001	A	6	Alfeld (O)	22926	-4,2	26,4	20308	24,0	2618	45,3	29423	31. Okt	DO	2317	2. Okt	MI	18
33	63419008	A	6	Waidhaus (O)	6683	-2,2	30,3	5411	27,3	1272	42,8	7841	2. Okt	MI	829	6. Okt	SO	18
34	59269052	A	7	Schweinfurt/Niederwern (N)	48979	0,9	21,4	42706	16,7	6217	49,9	72404	6. Okt	SO	6310	6. Okt	SO	16
35	60269020	A	7	Gramschatzer Wald (S)	63745	1,4	18,8	56086	15,3	7335	41,2	81835	2. Okt	MI	6338	6. Okt	SO	18
36	62269053	A	7	AK Biebelried (N)	47952	7,1	19,2					64485	6. Okt	SO				
37	62269052	A	7	AK Biebelried (S)	27186	0,6	18,0					40731	6. Okt	SO				
38	64279001	A	7	Uffenheim-Langensteinach (N)	26683	7,2	22,2	23878	18,9	2805	50,3	40773	6. Okt	SO	3309	6. Okt	SO	18
39	67279081	A	7	AK Feuchtwangen/Crailsheim (N)	27531	0,3	18,8	24930	16,0	2601	45,1	43078	6. Okt	SO	3445	6. Okt	SO	17
40	67279004	A	7	AK Feuchtwangen/Crailsheim (S)	44876	3,9	21,0	40228	18,1	4647	45,8	64761	6. Okt	SO	5178	6. Okt	SO	19
41	76269230	A	7	AD Hittistetten (S)	56138	-0,3	12,7	51434	11,6	4705	24,7	72426	2. Okt	MI	6066	12. Okt	SA	12
42	80269231	A	7	AK Memmingen (S)	30205	-4,5	16,2	28026	15,4	2179	26,2	44283	3. Okt	DO	4194	5. Okt	SA	12
43	83289097	A	7	AD Allgäu (S)	18585	-6,6	7,9	17514	7,6	1072	14,1	32206	3. Okt	DO	3136	6. Okt	SO	12
44	83289996	A	7	Oy-Mittelberg (W)	17367		8,0	16350	7,6	1018	14,2	29901	3. Okt	DO	3073	6. Okt	SO	12
45	83289001	A	7	Nesselwang (W)	12086	21,9	9,7	11384	9,1	703	19,0	19630	3. Okt	DO	1800	5. Okt	SA	11
46	84299001	A	7	Tunnel Füssen	10502	23,2	11,1					15225	5. Okt	SA				
47	75279130	A	8 w	Leipheim (W)	56408	2,7	17,1	50689	15,2	5836	35,0	69487	2. Okt	MI	5541	2. Okt	MI	18
48	75289012	A	8 w	Burgau (W)	54777	1,8	17,0	48918	15,0	5859	34,5	69077	6. Okt	SO	5365	6. Okt	SO	18
49	75309010	A	8 w	Zusmarshausen (O)	55808	2,0	17,1	50040	15,4	5867	31,8	70594	2. Okt	MI	5332	6. Okt	SO	17
50	75319131	A	8 w	Augsburg-West (W)	62730	-2,0	15,1	56392	13,6	6639	30,2	78604	2. Okt	MI	5806	31. Okt	DO	16
51	76329132	A	8 w	Adelzhausen (W)	65312	0,6	15,0	58315	13,6	6997	26,6	83152	2. Okt	MI	6071	2. Okt	MI	18
52	76339001	A	8 w	Odelzhausen (O)	70624	-0,1	13,5	63373	12,3	7559	24,2	89847	2. Okt	MI	6495	2. Okt	MI	18
53	77339003	A	8 w	Sulzemoos (O)	72082	-0,7	13,5					93061	2. Okt	MI				
54	77349003	A	8 w	Dachau/Fürstenfeldbruck (W)	80422	9,4	13,6					111394	2. Okt	MI				
55	77349002	A	8 w	Dachau/Fürstenfeldbruck (O)	86141	-3,7	12,9					113641	2. Okt	MI				
56	78349141	A	8 w	AK München-West (W)	33238	-10,0	6,8					43146	2. Okt	MI				
57	78349140	A	8 w	AK München-West (O)	40095		8,4					53173	2. Okt	MI				
58	79359168	A	8 o	München-Perlach (S)	42503	8,3	3,6	38992	3,4	3511	5,0	51302	2. Okt	MI	4813	21. Okt	MO	9

Nr.	Zstnr	Straße		Name	Gesamt (0-24)			Tag (6-22 Uhr)		Nacht (22-6 Uhr)		Tagesspitzenwerte			Stundenspitzenwerte			
					Kfz	02/01	Lkw-%	Kfz_Tag	Pt	Kfz_Nacht	Pn	Tag-max	Datum	Tag	Std-max	Datum	Tag	Std
59	80369171	A	8 o	Holzkirchen (W)	92806	-5,8	14,9					120131	2. Okt	MI				
60	81389180	A	8 o	AD Inntal (W)	75032	-0,9	17,0	67157	15,3	7875	31,6	94338	2. Okt	MI	7960	6. Okt	SO	12
61	81389023	A	8 o	Rosenheim (O)	59901	0,0	14,8	53851	13,2	6050	29,4	72896	2. Okt	MI	5416	2. Okt	MI	18
62	81409026	A	8 o	Frasdorf (O)	53589	-0,5	15,3	49690	13,2	5688	30,9	64968	2. Okt	MI	5126	5. Okt	SA	12
63	81409028	A	8 o	Felden (O)	49949	-0,4	15,8	44629	13,9	5321	32,3	61054	2. Okt	MI	4781	5. Okt	SA	11
64	81419200	A	8 o	Schweinbach (W)														
65	81429034	A	8 o	Neukirchen (O)														
66	84249036	A	8 o	Bad Reichenhall (O)	37464	2,5	20,1	32706	17,6	4759	36,9	47920	31. Okt	DO	3791	6. Okt	SO	15
67	56369003	A	9	AD Bayerisches Vogtland (N)	34640		27,9	29871	24,3	5108	43,6	45785	6. Okt	SO	3676	6. Okt	SO	18
68	56369004	A	9	AD Bayerisches Vogtland (S)	60143	3,7	18,0	51508	15,3	8635	34,0	88492	6. Okt	SO	7732	6. Okt	SO	17
69	59359051	A	9	AD Bayreuth/Kulmbach (N)	73502	3,0	19,3	63671	16,9	9830	35,4	99691	2. Okt	MI	8814	6. Okt	SO	17
70	59359052	A	9	AD Bayreuth/Kulmbach (S)	63662	2,4	15,9	55044	13,7	8618	30,5	85366	2. Okt	MI	6916	6. Okt	SO	16
71	62359001	A	9	Pegnitz (N)	50707	-1,3	16,8					63354	11. Okt	FR				
72	65339053	A	9	AK Nürnberg (N)	74831		17,4	65716	15,2	9109	30,9	96103	2. Okt	MI	7320	2. Okt	MI	18
73	65339060	A	9	AK Nürnberg (S)	108349	2,2	18,9	95621	16,8	12729	35,0	135463	2. Okt	MI	10210	2. Okt	MI	18
74	65339055	A	9	AK Nürnberg-Ost (N)	91079	9,9	16,1					123626	2. Okt	MI				
75	66339054	A	9	AK Nürnberg-Ost (S)	62908	-3,8	16,5	55719	14,2	7189	34,3	83696	2. Okt	MI	6361	2. Okt	MI	17
76	69349061	A	9	Greiding (N)	69463	-1,1	18,7	61463	16,2	8000	38,2	87594	6. Okt	SO	7299	3. Okt	DO	11
77	72349090	A	9	Lenting (S)	80784	-0,7	16,7	71642	14,7	9142	32,5	104186	2. Okt	MI	7715	3. Okt	DO	11
78	72349052	A	9	Ingolstadt-Nord (S)	92110	2,9	15,5	82166	13,7	9944	30,1	117797	2. Okt	MI	8741	2. Okt	MI	18
79	72349054	A	9	Manching (N)	87192	-0,3	15,5	77581	13,7	9611	30,1	111581	2. Okt	MI	8122	2. Okt	MI	18
80	73359056	A	9	AD Holledau (N)	74401	1,8	14,3					93170	2. Okt	MI				
81	74359110	A	9	AD Holledau (S)	95356	-0,1	12,9	83989	11,6	11367	22,6	124099	2. Okt	MI	9233	3. Okt	DO	11
82	75359058	A	9	Allershausen (N)	100776	-0,6	12,7	88346	11,4	12430	21,3	129244	2. Okt	MI	9791	27. Okt	SO	19
83	75359059	A	9	AK Neufahrn (N)	102476	0,7	12,5	89554	11,6	12640	21,4	129985	2. Okt	MI	9061	5. Okt	SA	11
84	76359060	A	9	AK Neufahrn (S)	118307	-5,5	10,9	103691	9,9	14616	17,8	131608	18. Okt	FR	9897	3. Okt	DO	11
85	77359061	A	9	Garching-Nord (N)	125129	-2,7	10,9	110031	9,9	15098	18,0	139823	18. Okt	FR	10720	5. Okt	SA	10
86	77359062	A	9	Garching-Nord (S)	134695	-1,3	11,2	118647	10,3	16048	18,3	151907	18. Okt	FR	11155	5. Okt	SA	10
87	77359115	A	9	AK München-Nord (N)	142317	-1,4	10,8	125080	9,9	17237	17,1	159883	18. Okt	FR	11862	28. Okt	MO	17

Nr.	Zstnr	Straße		Name	Gesamt (0-24)			Tag (6-22 Uhr)		Nacht (22-6 Uhr)		Tagesspitzenwerte			Stundenspitzenwerte			
					Kfz	02/01	Lkw-%	Kfz_Tag	Pt	Kfz_Nacht	Pn	Tag-max	Datum	Tag	Std-max	Datum	Tag	Std
88	77359066	A	9	AK München-Nord (S)	98378	-9,3	7,0					114098	30. Okt	MI				
89	78359064	A	9	München-Schwabing (N)	66475	3,4	6,5	58041	5,9	8433	10,9	73916	10. Okt	DO	5232	9. Okt	MI	8
90	59209050	A	45	Alzenau (S)	36668		16,9	32073	14,2	3729	34,6	44931	31. Okt	DO	3465	11. Okt	FR	16
91	59269203	A	70	AD Schweinfurt/Werneck (O)	43751	0,8	19,4	38393	16,9	5358	37,6	57283	2. Okt	MI	4598	2. Okt	MI	17
92	60299002	A	70	Eltmann (W)	28324	0,4	21,7	25369	19,4	3308	46,5	36856	2. Okt	MI	2838	25. Okt	FR	15
93	60319104	A	70	AK Bamberg (W)	44838	-3,7	17,2	40452	15,1	4386	36,3	57378	31. Okt	DO	4718	31. Okt	DO	17
94	60319012	A	70	AK Bamberg (O)	26828	0,1	16,7	24109	14,6	2719	35,7	36614	2. Okt	MI	3038	18. Okt	FR	15
95	59359053	A	70	AD Bayreuth/Kulmbach (W)	24386	3,0	17,9	21856	15,9	2531	35,1	34007	2. Okt	MI	2800	2. Okt	MI	17
96	56369005	A	72	AD Bayerisches Vogtland (O)	28364		22,0	24496	18,9	4131	35,3	40912	6. Okt	SO	3567	6. Okt	SO	17
97	66339101	A	73	AD Nürnberg/Feucht (W)	21442	-3,5	19,6	19254	17,5	2188	38,2	26841	18. Okt	FR	2337	18. Okt	FR	16
98	66329004	A	73	Nürnberg-Hafen-Ost (S)	86828	-2,0	10,6	78813	9,8	8014	17,9	104477	2. Okt	MI	8183	29. Okt	DI	17
99	65329111	A	73	Nürnberg/Fürth (N)	69037	-2,5	8,1	62296	7,3	6741	15,4	83189	11. Okt	FR	6373	7. Okt	MO	8
100	64319053	A	73	AK Fürth/Erlangen (S)	61518	-1,9	8,9	55977	7,9	5540	18,5	73332	11. Okt	FR	5882	15. Okt	DI	8
101	64319052	A	73	AK Fürth/Erlangen (N)	68340	-10,4	10,7	61473	10,7	6085	21,8	89584	2. Okt	MI	6027	28. Okt	MO	8
102	60319002	A	73	Bamberg-Ost (N)	50658	-3,2	14,9	45775	13,2	4882	31,7	64093	31. Okt	DO	5234	25. Okt	FR	15
103	62249053	A	81	AD Würzburg-West (S)	28162	0,4	17,4	25019	14,5	3143	40,1	34426	2. Okt	MI	2793	2. Okt	MI	18
104	77359005	A	92	AD München-Feldmoching (N)														
105	77359006	A	92	Oberschleißheim (O)	52039		10,8					68956	2. Okt	MI				
106	76359004	A	92	AK Neufahrn (W)	57809	-0,8	10,0	51392	9,4	6416	14,9	79482	2. Okt	MI	6178	2. Okt	MI	7
107	76359007	A	92	AK Neufahrn (O)	91261	10,2	12,3					116107	2. Okt	MI				
108	74389014	A	92	Altdorf (O)	38880	0,6	14,6	35000	13,6	3880	23,4	50673	31. Okt	DO	4033	31. Okt	DO	17
109	73419019	A	92	Landau a.d. Isar (W)	28569	-1,2	15,4	25366	14,2	3203	24,3	38075	31. Okt	DO	2991	31. Okt	DO	17
110	81389190	A	93 s	AD Inntal (S)	42507	-2,3	18,6	38299	17,0	4209	33,4	55167	6. Okt	SO	5407	6. Okt	SO	12
111	83399191	A	93 s	Kiefersfelden (S)	37148	-2,8	20,2	33445	18,6	3703	34,3	52792	6. Okt	SO	4966	6. Okt	SO	12
112	64389001	A	93 n	Wernberg-Köblitz (S)	36397		15,5	32326	14,1	4071	26,4	50465	6. Okt	SO	4528	6. Okt	SO	18
113	66389002	A	93 n	Schwandorf (N)	40370		19,8					53248	31. Okt	DO				
114	69389047	A	93 n	Regensburg-Pfaffenstein (N)	66658	5,6	11,5	59803	10,5	6855	19,9	84456	2. Okt	MI	6483	2. Okt	MI	18
115	69389044	A	93 n	Regensburg-Königswiesen (S)	60040	1,8	13,4	54251	12,4	5789	23,2	74218	2. Okt	MI	5841	7. Okt	MO	8
116	70389042	A	93 n	AK Regensburg (N)	64415	1,0	11,8	58032	10,9	6383	20,3	79197	2. Okt	MI	6559	21. Okt	MO	8

Nr.	Zstnr	Straße		Name	Gesamt (0-24)			Tag (6-22 Uhr)		Nacht (22-6 Uhr)		Tagesspitzenwerte			Stundenspitzenwerte			
					Kfz	02/01	Lkw-%	Kfz_Tag	Pt	Kfz_Nacht	Pn	Tag-max	Datum	Tag	Std-max	Datum	Tag	Std
117	72379036	A	93 n	Siegenburg (S)	25796	0,6	11,8	23245	10,7	2551	22,0	35491	31. Okt	DO	2955	6. Okt	SO	18
118	78369100	A	94	München-Riem (W)		-100,0												
119	78369111	A	94	München-Riem (O)		-100,0												
120	78369112	A	94	Feldkirchen-Ost (W)		-100,0												
121	78369840	A	94	AK München-Ost (O)		-100,0												
122	79349043	A	95	München-Kreuzhof (W)	69957	-6,0	5,1	63797	4,9	6161	6,6	82205	2. Okt	MI	6054	7. Okt	MO	8
123	79349151	A	95	AD Starnberg (N)	62821	-8,3	4,8	57929	4,6	4892	7,2	76061	2. Okt	MI	6065	3. Okt	DO	11
124	81349161	A	95	Seeshaupt (N)	29345	-14,4	5,3	27395	5,0	1950	9,0	43808	3. Okt	DO	4053	3. Okt	DO	11
125	83339051	A	95	Murnau/Kochel (S)	13019	-11,7	5,9	12158	5,6	862	10,1	20492	3. Okt	DO	1858	3. Okt	DO	11
126	84249050	A	96	Lindau (S)	18553	8,2	14,5	17058	13,9	1495	21,8	23891	3. Okt	DO	2043	25. Okt	FR	17
127	79289050	A	96	Stetten (W)	27378	0,7	16,1	25068	15,0	2309	27,8	33955	2. Okt	MI	2647	2. Okt	MI	17
128	79319137	A	96	Landsberg a. Lech-Nord (O)	48612	3,8	12,1	48667	11,9	3669	26,2	70304	2. Okt	MI	4880	31. Okt	DO	17
129	78349222	A	96	Gräfelfing (W)	72140	-0,8	5,6	66093	5,2	6047	9,1	84698	2. Okt	MI	6933	7. Okt	MO	8
130	78349106	A	96	München-Laim (W)	90685	0,7	5,2	82664	5,0	8021	7,5	105247	2. Okt	MI	8243	10. Okt	DO	18
131	77349004	A	99	AD München-Eschenried (O)	58758	7,1	15,6					70378	2. Okt	MI				
132	77349005	A	99	AD München-Allach (O)	80970	3,4	14,2					99061	2. Okt	MI				
133	77359001	A	99	AD München-Feldmoching (W)	93960	0,0	12,7	86087	12,0	7872	20,8	116475	2. Okt	MI	9654	16. Okt	MI	9
134	77359210	A	99	AD München-Feldmoching (O)	67214	1,5	9,9					83796	2. Okt	MI				
135	77359215	A	99	AK München-Nord (W)	66947		12,9					87487	2. Okt	MI				
136	77359010	A	99	AK München-Nord (O)														
137	78369211	A	99	Aschheim/Ismaning (S)	111620		17,7					133350	2. Okt	MI				
138	78369212	A	99	AK München-Ost (N)	117042		17,1					136571	2. Okt	MI				
139	78369213	A	99	AK München-Ost (S)	106430	-4,2	14,1	95177	12,5	10798	25,0	133636	2. Okt	MI	10414	2. Okt	MI	17
140	78369214	A	99	Haar (S)	97892	-2,8	14,8	87820	13,2	9711	27,0	121846	2. Okt	MI	9424	2. Okt	MI	17
141	79349150	A	952	AD Starnberg (W)	31587	-5,3	3,8	29105	3,7	2482	4,7	37020	2. Okt	MI	2955	9. Okt	MI	9
142	79359221	A	995	München-Giesing (S)	57601	-5,3	7,4	52848	7,0	4753	11,9	71131	2. Okt	MI	5428	2. Okt	MI	18
143	78349800	B	2	Germering	19706	-1,0	5,4	18192	5,4	1514	4,6	22953	31. Okt	DO	1919	24. Okt	DO	18
144	66329054	B	2	Schwabach	21640		15,4	19548	14,5	2092	24,7	25724	2. Okt	MI	2122	24. Okt	DO	8
145	75319115	B	2	Langweid	20271	-2,1	16,0	18013	15,3	2258	21,0	23590	2. Okt	MI	1651	2. Okt	MI	17



Nr.	Zstnr	Straße		Name	Gesamt (0-24)			Tag (6-22 Uhr)		Nacht (22-6 Uhr)		Tagesspitzenwerte			Stundenspitzenwerte			
					Kfz	02/01	Lkw-%	Kfz_Tag	Pt	Kfz_Nacht	Pn	Tag-max	Datum	Tag	Std-max	Datum	Tag	Std
146	83339360	B	2	Eschenlohe (n)	7242		5,3	6704	5,0	554	6,1	9026	2. Okt	MI	760	16. Okt	MI	16
147	84339350	B	2	Eschenlohe (s)	12248		5,1					15972	25. Okt	FR				
148	84329350	B	2	Oberau (n)	19452	-14,1	7,0	18860	6,5	1328	8,4	22479	25. Okt	FR	1954	20. Okt	SO	18
149	84329995	B	2	Oberau (Mitte)	19111	-4,4	6,4	16739	6,4	1199	8,4	23227	2. Okt	MI	1717	31. Okt	DO	17
150	84329351	B	2	Oberau (s)	23878	-13,4	7,0	22671	6,7	1531	8,1	27509	25. Okt	FR	2344	31. Okt	DO	17
151	56319108	B	4	Lautertal-Rottenbach	5737	-5,5	17,4	5131	16,7	606	23,2	8069	31. Okt	DO	674	2. Okt	MI	18
152	79359830	B	11	Pullach	16445	-6,2	5,1	15502	5,2	944	3,4	20259	1. Okt	DI	1785	21. Okt	MO	9
153	77359850	B	11	Garching-Dirnismaning	14193	-2,6	6,5	13319	6,6	874	5,9	21017	2. Okt	MI	1744	1. Okt	DI	18
154	74389310	B	11	Eching-Viecht	13654	-3,7	7,3	12539	7,2	1115	7,6	16048	2. Okt	MI	1375	7. Okt	MO	18
155	71439401	B	11	Deggendorf	11806	-5,0	9,6	10879	9,3	926	12,9	13908	4. Okt	FR	1258	2. Okt	MI	18
156	71489110	B	12	Philippsreut	4530	-6,9	15,2	3966	13,6	564	26,9	5631	4. Okt	FR	558	3. Okt	DO	11
157	77449862	B	12	Simbach a. Inn (n)	8092	2,3	15,2	7475	14,5	618	23,3	9511	3. Okt	DO	910	3. Okt	DO	11
158	77449861	B	12	Simbach a. Inn (s)	4559	-1,8	22,0					5621	4. Okt	FR				
159	77449863	B	12	Simbach a. Inn (w)	7397	-5,6	21,1					9074	3. Okt	DO				
160	79309380	B	12	Buchloe	15595	-0,3	10,2	14340	9,9	1256	14,0	18705	2. Okt	MI	1537	2. Okt	MI	18
161	82289175	B	12	Kempton	14808	-1,2	10,5	13404	9,9	1404	15,9	17922	2. Okt	MI	1503	2. Okt	MI	17
162	77359820	B	13	Oberschleißheim-Neuherberg	36787	-1,8	9,4	34346	9,4	2441	9,5	47811	2. Okt	MI	4153	2. Okt	MI	18
163	71339102	B	13	Eichstätt	12099	2,9	8,4	11238	8,5	861	7,6	15054	2. Okt	MI	1366	2. Okt	MI	17
164	57379103	B	15	Hof														
165	78319140	B	17	Untermeitingen-Lagerlechfeld	23666	-0,5	10,9	21768	10,8	1898	11,0	27274	31. Okt	DO	2298	31. Okt	DO	17
166	85279114	B	19	Fischen	14515	-6,6	5,2	13639	5,2	876	5,4	19390	2. Okt	MI	1844	5. Okt	SA	10
167	60269200	B	19	Werneck-Eßleben	7893	5,1	8,5	7353	8,1	540	13,0	11654	31. Okt	DO	1106	6. Okt	SO	18
168	83279137	B	19	Waltenhofen-Herzmanns	17312	-6,8	7,9					21701	2. Okt	MI				
169	55279103	B	19	Mellrichstadt-Eussenhausen	5904	-4,6	12,2	5270	11,2	634	20,7	9340	31. Okt	DO	776	31. Okt	DO	18
170	75429148	B	20	Eggenfelden (n)	7983	-2,1	20,4	7346	19,7	612	27,2	9956	2. Okt	MI	896	2. Okt	MI	18
171	75429160	B	20	Eggenfelden (s)	15216	-1,9	15,9	14054	15,6	1113	19,8	18327	31. Okt	DO	1688	31. Okt	DO	17
172	67429162	B	20	Weiding	11985	-0,2	16,4	10682	15,2	1303	26,1	13634	31. Okt	DO	1066	2. Okt	MI	18
173	80439112	B	20	Laufen	10508	-0,8	8,0	9707	7,8	801	9,7	12383	3. Okt	DO	1062	9. Okt	MI	8
174	83439121	B	21	Schneizlreuth-Baumgarten	6182	-5,8	15,1	5651	15,1	356	20,1	7985	3. Okt	DO	647	27. Okt	SO	17

Nr.	Zstnr	Straße		Name	Gesamt (0-24)			Tag (6-22 Uhr)		Nacht (22-6 Uhr)		Tagesspitzenwerte			Stundenspitzenwerte			
					Kfz	02/01	Lkw-%	Kfz_Tag	Pt	Kfz_Nacht	Pn	Tag-max	Datum	Tag	Std-max	Datum	Tag	Std
175	63399104	B	22	Weiden i.d. Opf.	10740	5,3	6,3	10221	6,4	519	4,7	13313	11. Okt	FR	1280	24. Okt	DO	17
176	84329352	B	23	Oberau (w)	8913	-13,5	6,9	8053	7,6	460	7,3	10192	1. Okt	DI	868	20. Okt	SO	16
177	70289156	B	25	Fremdingen	4023	-1,9	27,7	3505	25,0	518	46,1	4857	31. Okt	DO	454	6. Okt	SO	17
178	84239115	B	31	Nonnenhorn	9422	-0,2	3,6	8755	3,6	667	3,9	11555	2. Okt	MI	956	4. Okt	FR	16
179	84249149	B	31N	Lindau-Diepoldsbergtunnel	14938	4,2	13,0	13639	12,2	1299	21,2	19752	3. Okt	DO	1698	3. Okt	DO	11
180	57339209	B	85	Stockheim-Haslach (s)	14714	-3,7	12,3					17874	31. Okt	DO	1457	10. Okt	DO	17
181	57339210	B	85	Stockheim-Haslach (n)	12151	-3,0	10,3	11291	10,4	974	11,2	15487	31. Okt	DO	1251	31. Okt	DO	18
182	57339206	B	89	Stockheim-Haslach (w)	8593	-3,0	11,0	7916	11,0	673	7,9	10374	2. Okt	MI	927	15. Okt	DI	17
183	60319100	B	173	AK Bamberg (N)	33491		11,8					42907	31. Okt	DO				
184	58339571	B	173	Marktzeuln-Zettlitz (w)	14737	-7,7	14,5	13400	14,0	1338	19,2	19103	31. Okt	DO	1462	2. Okt	MI	17
185	58339572	B	173	Marktzeuln-Zettlitz (o)	12737	1,7	14,6	11626	14,1	1111	18,9	15920	31. Okt	DO	1301	25. Okt	FR	15
186	54269100	B	285	Fladungen	1090	-11,1	9,5	1062	10,0	85	11,4	1382	31. Okt	DO	190	20. Okt	SO	15
187	58339573	B	289	Marktzeuln-Zettlitz (s)	10221	-11,4	13,4	9254	13,5	967	12,1	12421	2. Okt	MI	1027	31. Okt	DO	16
188	59399153	B	303	Schirnding														
189	80419137	B	304	Nußdorf-Aiging	10778	-5,8	10,9	9986	10,8	793	12,8	13445	2. Okt	MI	1205	29. Okt	DI	17
190	77349810	B	304	Karlsfeld-Rothschwaige	28222	3,6	7,7	25998	8,2	2799	9,0	34581	2. Okt	MI	3244	2. Okt	MI	17
191	79369320	B	304	Zorneding	21507	-3,3	7,7	19862	7,5	1645	10,8	24698	2. Okt	MI	1826	16. Okt	MI	8
192	81429142	B	304	Traunstein	7866	-6,1	7,3	7415	7,2	451	8,2	9340	25. Okt	FR	846	27. Okt	SO	14
193	81439144	B	304	Freilassing	20493	4,8	5,6	18966	5,6	1527	5,3	25126	4. Okt	FR	2017	4. Okt	FR	16
194	82409147	B	305	Unterwössen-Oberwössen	3238	-22,5	6,4	3134	6,6	132	6,9	4456	3. Okt	DO	534	20. Okt	SO	16
195	77369102	B	388	Ismaning-Fischerhäuser														
196	75429162	B	388	Eggenfelden (o)	15418	0,1	9,9	14210	9,8	1122	8,8	18298	2. Okt	MI	1555	31. Okt	DO	17
197	77349988	B	471	Bergkirchen-Geiselbullach	18599		13,2	17205	13,1	1394	14,0	23248	31. Okt	DO	2039	2. Okt	MI	18
198	81329190	B	472	Polling (o)														
199	82329204	B	472	Polling (w)														
200	81319188	B	472	Peiting-Hohenbrand														
201	62309053	B	505	Höchstadt	6978	-4,1	22,4	6186	18,6	839	45,2	9238	31. Okt	DO	868	2. Okt	MI	18
202	75469870	B	512	Neuhaus a. Inn (o)	5234	77,9	12,3	4881	11,8	353	19,6	6441	3. Okt	DO	675	3. Okt	DO	16
203	75469871	B	512	Neuhaus a. Inn (s)	5263	77,8	14,3	4906	13,7	357	22,1	6112	31. Okt	DO	584	31. Okt	DO	17

**Zentrale Datenverarbeitung im Straßenbau in Bayern**

bei der Autobahndirektion Südbayern

**Dauerzählstellen**

**Oktober 2002**

Nr.	Zstnr	Straße		Name	Gesamt (0-24)			Tag (6-22 Uhr)		Nacht (22-6 Uhr)		Tagesspitzenwerte			Stundenspitzenwerte			
					Kfz	02/01	Lkw-%	Kfz_Tag	Pt	Kfz_Nacht	Pn	Tag-max	Datum	Tag	Std-max	Datum	Tag	Std
204	71469420	B	533	Grafenau	9339	-2,5	8,4	8748	8,4	591	8,3	11482	2. Okt	MI	998	2. Okt	MI	18
205	68279562	St	1066	Feuchtwangen (w)														
206	84289419	St	2007	Wertach	2902		19,0	2765	18,9	137	21,2	4314	13. Okt	SO	467	13. Okt	SO	15
207	76289450	St	2025	Jettingen-Scheppach	5976	2,7	13,2	5409	13,5	567	10,7	7276	25. Okt	FR	636	22. Okt	DI	18
208	74329432	St	2035	Pöttmes-Wagesenberg	5218	0,8	11,9	4782	12,0	435	11,4	6206	18. Okt	FR	555	2. Okt	MI	18
209	81329493	St	2057	Polling (n)														
210	79359920	St	2072	Grünwald-Geisalgasteig	17560	-7,7	2,8	16397	2,8	1162	2,2	21286	1. Okt	DI	1851	22. Okt	DI	19
211	79359910	St	2078	München-Perlach	19309	-2,0	4,0					23872	18. Okt	FR				
212	81419451	St	2096	Grabenstätt	5743	-3,5	11,3	5381	11,2	362	13,1	7191	2. Okt	MI	644	1. Okt	DI	17
213	75469872	St	2110	Neuhaus a. Inn (n)	3866	39,5	8,3	3655	8,2	211	10,8	4571	4. Okt	FR	455	3. Okt	DO	15
214	73409441	St	2111	Marklkofen-Frontenhausen	7145	-22,0	10,4	6265	10,5	881	9,1	8633	11. Okt	FR	734	25. Okt	FR	15
215	69449400	St	2136	Bodenmais	4190	-5,9	6,2	3958	6,3	231	4,5	5522	4. Okt	FR	627	5. Okt	SA	11
216	58339574	St	2191	Marktzeuln-Zettlitz (n)	5969	1,3	10,3	5414	10,5	555	8,0	7298	18. Okt	FR	722	31. Okt	DO	16
217	70369558	St	2230	Essing	4627	-5,4	8,6	4345	8,7	283	6,8	5974	3. Okt	DO	717	3. Okt	DO	15
218	76369405	St	2584	Hallbergmoos	50675	9,3	5,9					59121	11. Okt	FR				
219	76369404	St	2584	Oberding-Schwaig	18557	3,0	12,6	17445	15,4	2506	12,9	22182	2. Okt	MI	1673	1. Okt	DI	8
220	79359705	K	2	Unterhaching	15123	-8,0	3,7	13939	3,8	1184	3,2	17681	18. Okt	FR	1483	21. Okt	MO	9
221	78369710	K	3	Aschheim/Hintermühle	11322	-3,2	6,3					14455	18. Okt	FR				
222	79359702	K	11	Grünwald	13366	-1,7	6,0					14911	2. Okt	MI				
223	78369708	K	18	Feldkirchen	6204		7,0	5546	6,9	469	3,5	7905	2. Okt	MI	707	1. Okt	DI	9
224	78349700	K	21	Planegg	14937	-4,9	6,3	13703	6,5	771	6,6	17774	2. Okt	MI	1542	2. Okt	MI	18
225	79359704	K	22	Ottobrunn	15325	7,2	3,2	14337	3,2	1049	2,5	19134	18. Okt	FR	1631	7. Okt	MO	18

Nr.	Zstnr	Straße		Name	Gesamt (0-24)			Tag (6-22 Uhr)		Nacht (22-6 Uhr)		Tagesspitzenwerte			Stundenspitzenwerte			
					Kfz	02/01	Lkw-%	Kfz_Tag	Pt	Kfz_Nacht	Pn	Tag-max	Datum	Tag	Std-max	Datum	Tag	Std
1	60209051	A	3	AD Seligenstadt (O)	82812		19,4	72684	16,6	10127	39,6	99779	29. Nov	FR	7261	15. Nov	FR	17
2	59219010	A	3	Hösbach (O)	61645	-0,8	21,5					77786	15. Nov	FR				
3	62249051	A	3	AD Würzburg-West (W)	53915	-1,9	24,1	46618	19,9	7297	51,3	64780	15. Nov	FR	5487	3. Nov	SO	16
4	62259011	A	3	AD Würzburg-West (O)	71941	-1,3	22,8	62301	18,7	9640	49,2	87126	15. Nov	FR	7231	3. Nov	SO	15
5	62269051	A	3	AK Biebelried (W)	64313	-0,4	23,2	55451	18,7	8862	51,2	79677	15. Nov	FR	6889	3. Nov	SO	15
6	62269054	A	3	AK Biebelried (O)														
7	62289041	A	3	Geiselwind (W)	50161	0,1	22,8					62022	15. Nov	FR				
8	62309051	A	3	Pommersfelden (W)	51719	-1,3	24,0	44277	20,8	7343	50,8	63366	15. Nov	FR	4792	15. Nov	FR	16
9	62309052	A	3	Pommersfelden (O)	51684	0,0	22,8	43826	19,9	7027	49,4	62313	15. Nov	FR	4666	15. Nov	FR	16
10	64319051	A	3	AK Fürth/Erlangen (W)	67655	0,1	18,8					79946	15. Nov	FR				
11	64329050	A	3	AK Fürth/Erlangen (O)	72112		19,5	63186	15,9	8359	40,3	88427	15. Nov	FR	6973	3. Nov	SO	17
12	65339051	A	3	AK Nürnberg (W)	90260	-1,1	18,7	79404	16,3	9785	37,1	111785	15. Nov	FR	8619	25. Nov	MO	8
13	65339052	A	3	AK Nürnberg (O)	37503	-3,6	21,3	33006	18,4	4293	42,2	47240	15. Nov	FR	3984	15. Nov	FR	16
14	66339051	A	3	AK Altdorf (S)	43594	0,5	23,3	38205	20,3	5388	44,7	52105	15. Nov	FR	3901	21. Nov	DO	17
15	66349051	A	3	Neumarkt/Opf. (S)	30229	0,5	30,9	25829	26,7	4251	55,1	35764	15. Nov	FR	3054	3. Nov	SO	17
16	69379081	A	3	Nittendorf (W)	32707	1,5	26,3	28297	23,2	4410	46,6	38577	15. Nov	FR	2943	3. Nov	SO	17
17	70389074	A	3	AK Regensburg (W)	47781	1,4	19,7	41318	17,2	6463	35,6	56649	15. Nov	FR	4756	19. Nov	DI	7
18	70389080	A	3	AK Regensburg (O)	65619	1,7	21,9	57833	19,6	7786	38,8	79575	15. Nov	FR	6392	7. Nov	DO	17
19	70389001	A	3	Regensburg-Ost (W)	62018	2,0	21,3	54635	19,0	7383	38,7	74853	15. Nov	FR	5887	15. Nov	FR	14
20	70389076	A	3	Regensburg-Ost (O)	54544	0,8	20,0	47391	17,0	5885	36,0	65451	15. Nov	FR	5193	25. Nov	MO	8
21	70399077	A	3	Rosenhof (W)	45850	0,0	24,8	40127	22,2	5724	43,1	54092	29. Nov	FR	4197	8. Nov	FR	14
22	71439093	A	3	AK Deggendorf (W)	30793	2,9	30,8	26567	27,9	4226	48,9	36403	15. Nov	FR	2707	15. Nov	FR	14
23	75469086	A	3	Pocking (O)	17897	18,4	42,4	14684	39,6	3214	54,9	21039	15. Nov	FR	1623	3. Nov	SO	17
24	67279001	A	6	AK Feuchtwangen/Crailsheim (W)	45997		31,5	40376	28,6	6349	56,6	62939	4. Nov	MO	5140	3. Nov	SO	17
25	67279002	A	6	AK Feuchtwangen/Crailsheim (O)	45963		29,3	40185	26,4	6478	52,5	61822	3. Nov	SO	5162	3. Nov	SO	16
26	67299051	A	6	Herrieden (O)	49188		27,4	43053	24,6	6892	50,5	63301	3. Nov	SO	5233	3. Nov	SO	16
27	66329051	A	6	Roth (W)	64643		23,2	56422	20,4	8221	42,7	76524	15. Nov	FR	5712	15. Nov	FR	16
28	66329052	A	6	Roth (O)	73929	0,1	24,5	64582	22,1	9347	41,1	86606	15. Nov	FR	6538	15. Nov	FR	16
29	66339052	A	6	AK Nürnberg-Ost (W)	67949	0,5	28,0	59671	25,6	8278	44,8	81037	15. Nov	FR	6515	28. Nov	DO	17

Nr.	Zstnr	Straße		Name	Gesamt (0-24)			Tag (6-22 Uhr)		Nacht (22-6 Uhr)		Tagesspitzenwerte			Stundenspitzenwerte			
					Kfz	02/01	Lkw-%	Kfz_Tag	Pt	Kfz_Nacht	Pn	Tag-max	Datum	Tag	Std-max	Datum	Tag	Std
30	66339053	A	6	AK Nürnberg-Ost (O)	36364	-5,0	22,2					46690	15. Nov	FR				
31	65339054	A	6	AK Altdorf (O)	25266	-1,1	23,4	22598	21,4	2668	40,6	29933	15. Nov	FR	2388	15. Nov	FR	16
32	65359001	A	6	Alfeld (O)	20855	-1,3	27,1	18460	24,6	2395	45,8	24473	15. Nov	FR	1992	1. Nov	FR	11
33	63419008	A	6	Waidhaus (O)	6082	-4,1	33,4	4906	30,0	1176	47,4	6932	28. Nov	DO	614	3. Nov	SO	18
34	59269052	A	7	Schweinfurt/Niederwern (N)	39749	-1,3	24,1	34254	19,3	5495	54,0	51592	15. Nov	FR	4903	3. Nov	SO	18
35	60269020	A	7	Gramschatzer Wald (S)	54958	-0,8	20,0	48292	16,7	6666	44,2	71857	15. Nov	FR	5948	29. Nov	FR	16
36	62269053	A	7	AK Biebelried (N)	39362	3,3	21,5	31376	18,9	4892	52,3	54396	15. Nov	FR	4100	29. Nov	FR	16
37	62269052	A	7	AK Biebelried (S)	21900	-1,3	20,4	18945	17,2	2424	49,9	29905	3. Nov	SO	2570	29. Nov	FR	16
38	64279001	A	7	Uffenheim-Langensteinach (N)	21057	2,7	24,6	18600	21,0	2457	52,4	29455	3. Nov	SO	2798	3. Nov	SO	16
39	67279081	A	7	AK Feuchtwangen/Crailsheim (N)	21967	-1,3	21,1	19665	18,1	2302	46,9	31927	3. Nov	SO	2944	3. Nov	SO	16
40	67279004	A	7	AK Feuchtwangen/Crailsheim (S)	36145	0,9	23,5	31970	20,4	4175	47,0	50841	3. Nov	SO	4595	3. Nov	SO	17
41	76269230	A	7	AD Hittistetten (S)	46299	0,3	13,5	42186	12,4	4113	24,9	57227	29. Nov	FR	4834	3. Nov	SO	14
42	80269231	A	7	AK Memmingen (S)	22741	-1,2	18,8	20914	18,1	1827	26,2	29387	3. Nov	SO	2874	3. Nov	SO	13
43	83289097	A	7	AD Allgäu (S)	13309	0,3	8,5	12429	8,1	881	15,3	18318	1. Nov	FR	1807	3. Nov	SO	12
44	83289996	A	7	Oy-Mittelberg (W)	12770		8,9	11936	9,2	828	16,9	17474	1. Nov	FR	1702	3. Nov	SO	15
45	83289001	A	7	Nesselwang (W)	6739	4,1	6,6	6201	6,3	538	10,2	10150	3. Nov	SO	999	3. Nov	SO	14
46	84299001	A	7	Tunnel Füssen	6152	20,6	11,0	5336	10,4	438	24,8	9698	1. Nov	FR	672	24. Nov	SO	16
47	75279130	A	8 w	Leipheim (W)	49207	1,1	18,2	44289	16,0	4919	37,5	59996	3. Nov	SO	5552	3. Nov	SO	17
48	75289012	A	8 w	Burgau (W)	48019	1,0	17,9	43037	15,8	4982	36,8	58400	15. Nov	FR	5741	3. Nov	SO	18
49	75309010	A	8 w	Zusmarshausen (O)	49624	2,3	17,9	44614	16,1	5010	33,8	60299	15. Nov	FR	6029	3. Nov	SO	18
50	75319131	A	8 w	Augsburg-West (W)	56356	-2,2	15,7	50607	14,0	5748	31,2	68729	15. Nov	FR	5979	3. Nov	SO	18
51	76329132	A	8 w	Adelzhausen (W)	59070	2,0	15,3	52963	13,9	6107	27,6	71093	15. Nov	FR	5452	3. Nov	SO	18
52	76339001	A	8 w	Odelzhausen (O)	64377	2,3	13,8	57817	12,5	6560	24,9	77108	15. Nov	FR	5774	15. Nov	FR	16
53	77339003	A	8 w	Sulzemoos (O)	66270	1,5	13,7	59610	12,5	6660	24,4	78493	15. Nov	FR	5735	15. Nov	FR	17
54	77349003	A	8 w	Dachau/Fürstenfeldbruck (W)	85206	27,2	13,6					105751	14. Nov	DO				
55	77349002	A	8 w	Dachau/Fürstenfeldbruck (O)	82372	1,3	12,8	72332	12,0	10367	20,5	98825	15. Nov	FR	7404	18. Nov	MO	7
56	78349141	A	8 w	AK München-West (W)	31605	-6,2	6,7	28445	6,4	3741	10,3	38808	15. Nov	FR	2904	18. Nov	MO	7
57	78349140	A	8 w	AK München-West (O)	40734		7,9	37338	7,4	4889	11,5	48767	15. Nov	FR	3611	12. Nov	DI	17
58	79359168	A	8 o	München-Perlach (S)	41366	14,9	3,3	37561	3,2	3805	4,9	49017	15. Nov	FR	4875	4. Nov	MO	8

Nr.	Zstnr	Straße		Name	Gesamt (0-24)			Tag (6-22 Uhr)		Nacht (22-6 Uhr)		Tagesspitzenwerte			Stundenspitzenwerte			
					Kfz	02/01	Lkw-%	Kfz_Tag	Pt	Kfz_Nacht	Pn	Tag-max	Datum	Tag	Std-max	Datum	Tag	Std
59	80369171	A	8 o	Holzkirchen (W)	79784	0,2	15,6					92147	3. Nov	SO				
60	81389180	A	8 o	AD Inntal (W)	60746	1,2	18,7	54254	16,9	6493	34,0	75201	3. Nov	SO	6330	3. Nov	SO	18
61	81389023	A	8 o	Rosenheim (O)	50246	4,3	15,5	45216	13,8	5030	31,1	60005	3. Nov	SO	5022	3. Nov	SO	16
62	81409026	A	8 o	Frasdorf (O)	44308	3,6	16,6	39717	14,6	4592	33,8	56185	3. Nov	SO	4787	3. Nov	SO	18
63	81409028	A	8 o	Felden (O)	40960	3,4	17,4	36569	15,3	4391	35,0	53290	3. Nov	SO	4520	3. Nov	SO	17
64	81419200	A	8 o	Schweinbach (W)														
65	81429034	A	8 o	Neukirchen (O)														
66	84249036	A	8 o	Bad Reichenhall (O)	30952	16,1	21,5	26925	18,9	4027	39,1	45007	3. Nov	SO	4109	3. Nov	SO	16
67	56369003	A	9	AD Bayerisches Vogtland (N)	28845		29,4	24116	25,8	4729	47,4	37051	4. Nov	MO	2993	3. Nov	SO	17
68	56369004	A	9	AD Bayerisches Vogtland (S)	50566	-0,4	20,4	42873	17,4	7692	37,3	76222	3. Nov	SO	6342	3. Nov	SO	17
69	59359051	A	9	AD Bayreuth/Kulmbach (N)	64305	0,8	20,5	55439	17,8	8867	37,2	89027	3. Nov	SO	7240	3. Nov	SO	17
70	59359052	A	9	AD Bayreuth/Kulmbach (S)	55940	1,4	17,4	48490	14,9	7450	33,4	70360	4. Nov	MO	5952	3. Nov	SO	14
71	62359001	A	9	Pegnitz (N)	46081	3,3	19,6	39630	16,7	6450	37,5	64274	3. Nov	SO	5282	3. Nov	SO	13
72	65339053	A	9	AK Nürnberg (N)	69002		18,1	60663	15,6	8513	31,7	86430	15. Nov	FR	6878	25. Nov	MO	8
73	65339060	A	9	AK Nürnberg (S)	94337	1,3	19,7	82819	17,4	11518	36,5	117161	15. Nov	FR	8886	15. Nov	FR	15
74	65339055	A	9	AK Nürnberg-Ost (N)	66336	-7,2	20,3	61963	16,6	8828	39,6	85869	29. Nov	FR	6432	22. Nov	FR	15
75	66339054	A	9	AK Nürnberg-Ost (S)	53603	2,3	17,4	45701	13,6	6452	30,6	68631	15. Nov	FR	5198	3. Nov	SO	20
76	69349061	A	9	Greiding (N)	57654	-1,5	20,8	50681	18,1	6972	40,9	73736	3. Nov	SO	6053	3. Nov	SO	21
77	72349090	A	9	Lenting (S)	68687	-1,4	18,2	60732	16,1	7955	34,6	86287	15. Nov	FR	6818	15. Nov	FR	15
78	72349052	A	9	Ingolstadt-Nord (S)	79774	3,1	16,5	71087	14,7	8686	31,9	99918	15. Nov	FR	7918	15. Nov	FR	16
79	72349054	A	9	Manching (N)	74963	-0,3	16,6	66506	14,7	8457	31,7	93859	15. Nov	FR	7274	15. Nov	FR	16
80	73359056	A	9	AD Holledau (N)	63681	2,9	15,3					80240	15. Nov	FR				
81	74359110	A	9	AD Holledau (S)	80529	-1,6	13,8	70237	12,4	10292	23,1	101527	15. Nov	FR	8659	15. Nov	FR	13
82	75359058	A	9	Allershausen (N)	86576	-1,2	13,3	75381	12,1	11195	21,9	107532	15. Nov	FR	8513	15. Nov	FR	16
83	75359059	A	9	AK Neufahrn (N)	88332	-1,4	13,1	76724	11,9	11608	21,2	109849	15. Nov	FR	8492	15. Nov	FR	16
84	76359060	A	9	AK Neufahrn (S)	106986	-2,9	11,0	93252	10,0	13734	17,7	128604	15. Nov	FR	9379	15. Nov	FR	18
85	77359061	A	9	Garching-Nord (N)	114900	-0,4	10,9	100564	9,9	14336	17,9	138655	15. Nov	FR	10223	15. Nov	FR	14
86	77359062	A	9	Garching-Nord (S)	124955	0,6	11,1	109670	10,1	15285	18,2	149991	15. Nov	FR	10931	20. Nov	MI	17
87	77359115	A	9	AK München-Nord (N)	134027	1,9	10,6	117582	9,7	16446	16,8	160365	15. Nov	FR	11482	20. Nov	MI	17

Nr.	Zstnr	Straße		Name	Gesamt (0-24)			Tag (6-22 Uhr)		Nacht (22-6 Uhr)		Tagesspitzenwerte			Stundenspitzenwerte			
					Kfz	02/01	Lkw-%	Kfz_Tag	Pt	Kfz_Nacht	Pn	Tag-max	Datum	Tag	Std-max	Datum	Tag	Std
88	77359066	A	9	AK München-Nord (S)	92961	-9,0	6,9					112144	14. Nov	DO				
89	78359064	A	9	München-Schwabing (N)	67151	9,0	6,3	58568	5,7	8582	10,5	77937	15. Nov	FR	5441	13. Nov	MI	8
90	59209050	A	45	Alzenau (S)	33135	-6,8	17,5	30202	13,4	3423	34,4	41757	15. Nov	FR	3117	11. Nov	MO	8
91	59269203	A	70	AD Schweinfurt/Werneck (O)	40045	0,0	19,0	35562	16,5	4483	39,3	51848	15. Nov	FR	4354	15. Nov	FR	16
92	60299002	A	70	Eltmann (W)	24488	-2,2	21,9	21502	18,2	2976	43,3	32435	15. Nov	FR	2708	15. Nov	FR	16
93	60319104	A	70	AK Bamberg (W)	40934	-5,0	16,8	36778	14,7	4157	34,7	53235	15. Nov	FR	4348	8. Nov	FR	15
94	60319012	A	70	AK Bamberg (O)	24229	-1,3	17,3	21654	15,1	2575	35,7	32864	15. Nov	FR	2946	29. Nov	FR	15
95	59359053	A	70	AD Bayreuth/Kulmbach (W)	22180	0,4	18,1	19809	16,0	2371	35,0	29899	15. Nov	FR	2654	8. Nov	FR	15
96	56369005	A	72	AD Bayerisches Vogtland (O)	24615		23,9	20988	21,3	3627	38,7	37974	3. Nov	SO	3198	3. Nov	SO	14
97	66339101	A	73	AD Nürnberg/Feucht (W)	19609	1,5	19,5	17598	17,4	2011	37,7	24651	15. Nov	FR	1985	15. Nov	FR	16
98	66329004	A	73	Nürnberg-Hafen-Ost (S)	85907	0,3	10,1	77816	9,5	8091	16,6	102342	8. Nov	FR	8237	18. Nov	MO	8
99	65329111	A	73	Nürnberg/Fürth (N)	67228	-0,3	7,8	59512	6,8	6793	13,9	80862	15. Nov	FR	6351	4. Nov	MO	8
100	64319053	A	73	AK Fürth/Erlangen (S)	59728	-2,4	8,4	53312	7,3	5639	16,6	71488	15. Nov	FR	5965	5. Nov	DI	8
101	64319052	A	73	AK Fürth/Erlangen (N)	64577	-12,0	10,3	57236	9,1	6283	17,9	76859	15. Nov	FR	6120	5. Nov	DI	8
102	60319002	A	73	Bamberg-Ost (N)	47239	-2,6	14,7	42532	12,9	4707	30,8	58546	15. Nov	FR	4895	15. Nov	FR	15
103	62249053	A	81	AD Würzburg-West (S)	25655	3,8	17,9	22739	14,9	2916	41,2	32258	15. Nov	FR	2850	15. Nov	FR	15
104	77359005	A	92	AD München-Feldmoching (N)														
105	77359006	A	92	Oberschleißheim (O)	48928		10,5					61175	29. Nov	FR				
106	76359004	A	92	AK Neufahrn (W)	54208	-0,5	9,9	48071	9,3	6137	14,5	67670	28. Nov	DO	6063	25. Nov	MO	7
107	76359007	A	92	AK Neufahrn (O)	86194	10,6	11,9					102746	29. Nov	FR				
108	74389014	A	92	Altdorf (O)	36868	3,0	13,9	33361	13,0	3507	22,4	44124	29. Nov	FR	3921	1. Nov	FR	11
109	73419019	A	92	Landau a.d. Isar (W)	26681	2,0	15,2	23852	14,3	2829	22,7	32161	29. Nov	FR	3165	1. Nov	FR	13
110	81389190	A	93 s	AD Inttal (S)	34331	-1,6	20,6	30941	18,9	3389	36,0	43686	3. Nov	SO	4024	3. Nov	SO	16
111	83399191	A	93 s	Kiefersfelden (S)	29485	0,1	22,6	26556	21,0	2929	36,9	40200	3. Nov	SO	3836	3. Nov	SO	16
112	64389001	A	93 n	Wernberg-Köblitz (S)	31774		16,5	28076	15,1	3698	27,5	43295	3. Nov	SO	3774	15. Nov	FR	16
113	66389002	A	93 n	Schwandorf (N)	36402		20,3					49357	15. Nov	FR				
114	69389047	A	93 n	Regensburg-Pfaffenstein (N)	62464	1,7	11,2	56100	10,3	6364	19,2	77023	15. Nov	FR	6262	8. Nov	FR	14
115	69389044	A	93 n	Regensburg-Königswiesen (S)	56177	0,2	13,1	50713	12,2	5464	22,0	68166	15. Nov	FR	5753	25. Nov	MO	8
116	70389042	A	93 n	AK Regensburg (N)	60570	-0,6	11,4	53629	10,4	6941	19,6	73934	15. Nov	FR	6520	25. Nov	MO	7

**Zentrale Datenverarbeitung im Straßenbau in Bayern**

bei der Autobahndirektion Südbayern

**Dauerzählstellen**
**November 2002**

Nr.	Zstnr	Straße		Name	Gesamt (0-24)			Tag (6-22 Uhr)		Nacht (22-6 Uhr)		Tagesspitzenwerte			Stundenspitzenwerte			
					Kfz	02/01	Lkw-%	Kfz_Tag	Pt	Kfz_Nacht	Pn	Tag-max	Datum	Tag	Std-max	Datum	Tag	Std
117	72379036	A	93 n	Siegenburg (S)	23142	3,6	12,3	20523	11,0	2619	22,1	32046	3. Nov	SO	2826	3. Nov	SO	16
118	78369100	A	94	München-Riem (W)														
119	78369111	A	94	München-Riem (O)														
120	78369112	A	94	Feldkirchen-Ost (W)														
121	78369840	A	94	AK München-Ost (O)														
122	79349043	A	95	München-Kreuzhof (W)	66949	0,7	4,9	59946	4,6	7002	7,2	77202	15. Nov	FR	6111	18. Nov	MO	7
123	79349151	A	95	AD Starnberg (N)	58921	1,1	4,4	54060	4,2	4861	6,6	68449	15. Nov	FR	5461	23. Nov	SA	17
124	81349161	A	95	Seeshaupt (N)	25637	-0,9	5,1	23820	4,8	1817	8,2	30245	1. Nov	FR	2908	1. Nov	FR	12
125	83339051	A	95	Murnau/Kochel (S)	10346	1,4	5,7	9440	5,2	906	10,5	15033	1. Nov	FR	1413	1. Nov	FR	11
126	84249050	A	96	Lindau (S)	15288	9,0	15,4	13981	14,7	1307	22,1	19470	29. Nov	FR	1881	3. Nov	SO	16
127	79289050	A	96	Stetten (W)	24580	4,1	15,9	22526	14,9	2054	26,9	30312	15. Nov	FR	2450	3. Nov	SO	17
128	79319137	A	96	Landsberg a. Lech-Nord (O)	43661	4,3	10,7	40175	10,1	3486	17,6	54326	15. Nov	FR	4331	15. Nov	FR	17
129	78349222	A	96	Gräfelfing (W)	70306	2,6	5,3	64183	5,0	6123	8,5	83729	15. Nov	FR	7018	25. Nov	MO	8
130	78349106	A	96	München-Laim (W)	89323	3,4	4,9	81053	4,7	8271	6,7	104602	15. Nov	FR	8196	6. Nov	MI	18
131	77349004	A	99	AD München-Eschenried (O)	51798	4,0	16,4	44346	15,5	6551	26,6	63682	8. Nov	FR	4794	14. Nov	DO	8
132	77349005	A	99	AD München-Allach (O)	75173	3,9	14,3	66418	13,4	9100	22,7	91855	15. Nov	FR	7919	14. Nov	DO	8
133	77359001	A	99	AD München-Feldmoching (W)	87917	0,8	12,8	80367	11,9	7550	22,3	107747	15. Nov	FR	9621	14. Nov	DO	9
134	77359210	A	99	AD München-Feldmoching (O)	63487		30,5					76638	15. Nov	FR				
135	77359215	A	99	AK München-Nord (W)	62435		12,2					79824	14. Nov	DO				
136	77359010	A	99	AK München-Nord (O)														
137	78369211	A	99	Aschheim/Ismaning (S)	101415		18,1					125430	15. Nov	FR				
138	78369212	A	99	AK München-Ost (N)	102339		16,5					127530	15. Nov	FR				
139	78369213	A	99	AK München-Ost (S)	96354	0,3	14,8	86132	13,4	10223	26,2	116415	15. Nov	FR	9859	6. Nov	MI	8
140	78369214	A	99	Haar (S)	85230	-0,2	15,5	76402	14,0	8828	28,1	103749	15. Nov	FR	9048	14. Nov	DO	8
141	79349150	A	952	AD Starnberg (W)	30567	1,7	3,5	28075	3,4	2492	4,1	35420	15. Nov	FR	2976	12. Nov	DI	9
142	79359221	A	995	München-Giesing (S)	55203	0,9	7,1	50742	6,7	4461	11,8	65120	15. Nov	FR	5066	20. Nov	MI	18
143	78349800	B	2	Germering	19578	0,6	5,1	18006	5,2	1572	4,4	22966	15. Nov	FR	1881	12. Nov	DI	18
144	66329054	B	2	Schwabach	20633		14,3	18579	13,4	2054	22,5	24750	15. Nov	FR	1987	18. Nov	MO	8
145	75319115	B	2	Langweid	19505	0,8	15,2	17248	14,6	2258	19,7	22253	15. Nov	FR	1573	5. Nov	DI	17



**Zentrale Datenverarbeitung im Straßenbau in Bayern**

bei der Autobahndirektion Südbayern

**Dauerzählstellen**
**November 2002**

Nr.	Zstnr	Straße		Name	Gesamt (0-24)			Tag (6-22 Uhr)		Nacht (22-6 Uhr)		Tagesspitzenwerte			Stundenspitzenwerte			
					Kfz	02/01	Lkw-%	Kfz_Tag	Pt	Kfz_Nacht	Pn	Tag-max	Datum	Tag	Std-max	Datum	Tag	Std
146	83339360	B	2	Eschenlohe (n)	6612		5,1	6344	5,7	483	5,6	7949	18. Nov	MO	721	12. Nov	DI	16
147	84339350	B	2	Eschenlohe (s)														
148	84329350	B	2	Oberau (n)	18193	2,1	6,6	16937	6,5	1256	7,9	20898	15. Nov	FR	1919	24. Nov	SO	17
149	84329995	B	2	Oberau (Mitte)	16077	1,3	6,4	14952	6,3	1125	8,0	18869	15. Nov	FR	1656	24. Nov	SO	17
150	84329351	B	2	Oberau (s)	21740	2,7	6,5	20291	6,4	1449	7,9	25138	15. Nov	FR	2173	24. Nov	SO	17
151	56319108	B	4	Lautertal-Rottenbach	5080	-7,5	17,2	4517	16,4	563	23,8	6451	22. Nov	FR	548	22. Nov	FR	15
152	79359830	B	11	Pullach	16023	1,9	4,8	15045	5,0	978	3,0	19103	15. Nov	FR	1703	11. Nov	MO	9
153	77359850	B	11	Garching-Dirnismaning	13657	1,4	6,5	12758	6,6	899	5,3	17671	22. Nov	FR	1627	26. Nov	DI	8
154	74389310	B	11	Eching-Viecht	13794	1,8	7,1	12629	7,0	1165	7,9	16463	15. Nov	FR	1314	18. Nov	MO	18
155	71439401	B	11	Deggendorf	10739	-0,9	9,1	9849	8,9	890	12,0	13058	15. Nov	FR	1122	15. Nov	FR	15
156	71489110	B	12	Philippsreut	3856	-2,3	16,4	3324	14,8	533	26,5	4515	2. Nov	SA	483	3. Nov	SO	16
157	77449862	B	12	Simbach a. Inn (n)	7492	6,2	14,6	6900	14,0	591	21,9	10330	6. Nov	MI	1219	6. Nov	MI	17
158	77449861	B	12	Simbach a. Inn (s)	4454	8,5	21,2					6158	6. Nov	MI				
159	77449863	B	12	Simbach a. Inn (w)	7456	5,9	19,9					9019	6. Nov	MI				
160	79309380	B	12	Buchloe	14969	7,3	9,5					17776	15. Nov	FR				
161	82289175	B	12	Kempton	13603	2,4	9,7	12594	9,5	1009	12,8	16050	29. Nov	FR	1365	4. Nov	MO	8
162	77359820	B	13	Oberschleißheim-Neuherberg	35615	-0,9	8,9	33137	8,9	2478	8,9	45844	28. Nov	DO	3970	28. Nov	DO	17
163	71339102	B	13	Eichstätt	11599	4,0	7,7	10705	7,7	894	6,9	13999	15. Nov	FR	1206	18. Nov	MO	8
164	57379103	B	15	Hof														
165	78319140	B	17	Untermeitingen-Lagerlechfeld	22558	7,4	10,2	20655	10,2	1903	10,0	26442	15. Nov	FR	2116	20. Nov	MI	18
166	85279114	B	19	Fischen	10042	-5,5	6,0	9336	6,1	706	4,7	11545	1. Nov	FR	1158	1. Nov	FR	16
167	60269200	B	19	Werneck-Eßleben	7119	4,3	7,7	6585	7,4	533	11,0	9446	29. Nov	FR	922	29. Nov	FR	16
168	83279137	B	19	Waltenhofen-Herzmanns	15188	-0,5	7,5					17739	15. Nov	FR				
169	55279103	B	19	Mellrichstadt-Eussenhausen	5384	-0,7	13,1	4783	12,0	601	21,3	6904	15. Nov	FR	608	15. Nov	FR	17
170	75429148	B	20	Eggenfelden (n)	7252	-0,3	19,8	6655	19,2	597	26,2	8948	15. Nov	FR	818	22. Nov	FR	14
171	75429160	B	20	Eggenfelden (s)	14264	-1,0	15,1	13171	14,8	1093	18,8	17644	15. Nov	FR	1540	15. Nov	FR	15
172	67429162	B	20	Weiding	11463	5,7	16,4	10190	15,3	1273	25,3	12676	29. Nov	FR	1319	6. Nov	MI	12
173	80439112	B	20	Laufen	9640	3,5	7,5	8931	7,3	708	9,6	11453	29. Nov	FR	1037	26. Nov	DI	8
174	83439121	B	21	Schneizreuth-Baumgarten	5470	15,6	15,0	5140	14,8	329	19,4	6425	15. Nov	FR	619	3. Nov	SO	16

Nr.	Zstnr	Straße		Name	Gesamt (0-24)			Tag (6-22 Uhr)		Nacht (22-6 Uhr)		Tagesspitzenwerte			Stundenspitzenwerte			
					Kfz	02/01	Lkw-%	Kfz_Tag	Pt	Kfz_Nacht	Pn	Tag-max	Datum	Tag	Std-max	Datum	Tag	Std
175	63399104	B	22	Weiden i.d. Opf.	9715	0,4	6,3	9222	6,4	493	4,7	12131	8. Nov	FR	1167	7. Nov	DO	17
176	84329352	B	23	Oberau (w)	7870	8,7	7,2	7415	7,1	455	7,5	9831	21. Nov	DO	1286	16. Nov	SA	16
177	70289156	B	25	Fremdingen	3432	-10,1	26,6	2942	23,8	490	42,9	4097	8. Nov	FR	359	10. Nov	SO	14
178	84239115	B	31	Nonnenhorn	8162	1,2	3,0	7534	3,0	648	3,4	9331	15. Nov	FR	825	17. Nov	SO	14
179	84249149	B	31N	Lindau-Diepoldsbergtunnel	12091	7,3	13,9	10872	13,3	1219	20,1	14470	8. Nov	FR	1307	1. Nov	FR	11
180	57339209	B	85	Stockheim-Haslach (s)	14409	-1,1	11,8	0	0,0	0	0,0	17420	8. Nov	FR	1419	25. Nov	MO	17
181	57339210	B	85	Stockheim-Haslach (n)	11885	-1,0	9,7	10366	8,9	993	10,1	14500	8. Nov	FR	1232	29. Nov	FR	15
182	57339206	B	89	Stockheim-Haslach (w)	8283	-1,2	10,0	7274	9,2	674	7,2	10179	8. Nov	FR	929	14. Nov	DO	17
183	60319100	B	173	AK Bamberg (N)	31444		11,5					38395	29. Nov	FR				
184	58339571	B	173	Marktzeuln-Zettlitz (w)	14319	-6,0	13,8					17486	15. Nov	FR				
185	58339572	B	173	Marktzeuln-Zettlitz (o)	12377	2,5	13,8					15170	15. Nov	FR				
186	54269100	B	285	Fladungen	912	-8,5	9,6	873	10,5	75	9,8	1124	8. Nov	FR	120	11. Nov	MO	7
187	58339573	B	289	Marktzeuln-Zettlitz (s)	9928	-12,3	12,7					12071	15. Nov	FR				
188	59399153	B	303	Schirnding														
189	80419137	B	304	Nußdorf-Aiging	10362	3,1	10,2	9563	10,0	799	11,7	12453	15. Nov	FR	1073	12. Nov	DI	17
190	77349810	B	304	Karlsfeld-Rothschwaige	28268	4,5	8,0	26136	8,1	2911	12,1	33692	29. Nov	FR	2704	20. Nov	MI	18
191	79369320	B	304	Zorneding	20819	-0,4	7,0	19144	6,8	1675	10,0	23940	15. Nov	FR	1884	5. Nov	DI	8
192	81429142	B	304	Traunstein	7721	0,4	6,9	7273	6,9	448	7,7	10291	8. Nov	FR	915	8. Nov	FR	13
193	81439144	B	304	Freilassing	20448	6,6	5,7	18855	5,8	1537	5,0	24346	8. Nov	FR	1989	23. Nov	SA	12
194	82409147	B	305	Unterwössen-Oberwössen	2333	-3,2	7,9	2223	8,4	116	7,8	2728	16. Nov	SA	315	17. Nov	SO	16
195	77369102	B	388	Ismaning-Fischerhäuser														
196	75429162	B	388	Eggenfelden (o)	14933	-0,9	8,6	13806	8,7	1127	8,0	17928	15. Nov	FR	1495	4. Nov	MO	17
197	77349988	B	471	Bergkirchen-Geiselbullach	17648	4,2	12,9	16247	13,0	1401	12,7	21390	15. Nov	FR	1873	22. Nov	FR	17
198	81329190	B	472	Polling (o)														
199	82329204	B	472	Polling (w)														
200	81319188	B	472	Peiting-Hohenbrand														
201	62309053	B	505	Höchstadt	6765	-0,7	23,7	5925	20,5	840	46,2	9068	29. Nov	FR	878	25. Nov	MO	8
202	75469870	B	512	Neuhaus a. Inn (o)	4874	44,2	11,8	4518	11,2	356	19,5	6096	15. Nov	FR	581	2. Nov	SA	11
203	75469871	B	512	Neuhaus a. Inn (s)	4921	27,2	13,5	4555	12,9	366	21,2	6093	15. Nov	FR	553	2. Nov	SA	11

**Zentrale Datenverarbeitung im Straßenbau in Bayern**

bei der Autobahndirektion Südbayern

**Dauerzählstellen**
**November 2002**

Nr.	Zstnr	Straße		Name	Gesamt (0-24)			Tag (6-22 Uhr)		Nacht (22-6 Uhr)		Tagesspitzenwerte			Stundenspitzenwerte			
					Kfz	02/01	Lkw-%	Kfz_Tag	Pt	Kfz_Nacht	Pn	Tag-max	Datum	Tag	Std-max	Datum	Tag	Std
204	71469420	B	533	Grafenau	8371	-1,8	7,5	7793	7,5	577	7,7	10210	15. Nov	FR	891	2. Nov	SA	11
205	68279562	St	1066	Feuchtwangen (w)														
206	84289419	St	2007	Wertach	2067		20,2	1911	20,0	149	19,5	2721	1. Nov	FR	279	1. Nov	FR	16
207	76289450	St	2025	Jettingen-Scheppach	5888	1,7	12,3	5141	11,7	652	12,4	7037	22. Nov	FR	621	17. Nov	SO	14
208	74329432	St	2035	Pöttmes-Wagesenberg	4960	1,9	10,8	4581	11,1	429	9,5	6013	8. Nov	FR	517	5. Nov	DI	18
209	81329493	St	2057	Polling (n)														
210	79359920	St	2072	Grünwald-Geisalgasteig	17145	-3,3	2,6	15301	2,3	1120	2,5	20158	14. Nov	DO	1715	4. Nov	MO	8
211	79359910	St	2078	München-Perlach	19264	0,9	3,6					22880	29. Nov	FR				
212	81419451	St	2096	Grabenstätt	4968	0,9	11,0	4500	10,5	429	13,4	5985	15. Nov	FR	615	17. Nov	SO	15
213	75469872	St	2110	Neuhaus a. Inn (n)	3405	14,2	8,1	3214	8,2	207	10,8	3996	8. Nov	FR	434	2. Nov	SA	11
214	73409441	St	2111	Marklkofen-Frontenhausen	6791		10,0	5856	9,7	908	10,5	8400	8. Nov	FR	707	22. Nov	FR	13
215	69449400	St	2136	Bodenmais	3089	-1,7	6,5	2828	6,4	262	5,2	3863	2. Nov	SA	467	2. Nov	SA	10
216	58339574	St	2191	Marktzeuln-Zettlitz (n)	5776	-0,3	9,4					6934	8. Nov	FR				
217	70369558	St	2230	Essing	3976	-0,9	8,1	3641	8,1	351	8,4	4609	8. Nov	FR	554	10. Nov	SO	14
218	76369405	St	2584	Hallbergmoos	47672	14,0	5,5					56350	29. Nov	FR				
219	76369404	St	2584	Oberding-Schwaig	17076	4,7	11,6	14809	12,2	2334	11,2	20635	11. Nov	MO	1788	11. Nov	MO	9
220	79359705	K	2	Unterhaching	15052	-8,0	3,4	13902	3,5	1231	2,9	17288	29. Nov	FR	1489	4. Nov	MO	9
221	78369710	K	3	Aschheim/Hintermühle	10157	4,5	5,6					14008	29. Nov	FR				
222	79359702	K	11	Grünwald	11948	-5,9	5,4					14092	4. Nov	MO				
223	78369708	K	18	Feldkirchen	6164		6,3					7257	6. Nov	MI				
224	78349700	K	21	Planegg	14445	-2,7	5,7					15600	29. Nov	FR				
225	79359704	K	22	Ottobrunn	15301	8,8	2,9					18505	29. Nov	FR				

Nr.	Zstnr	Straße		Name	Gesamt (0-24)			Tag (6-22 Uhr)		Nacht (22-6 Uhr)		Tagesspitzenwerte			Stundenspitzenwerte			
					Kfz	02/01	Lkw-%	Kfz_Tag	Pt	Kfz_Nacht	Pn	Tag-max	Datum	Tag	Std-max	Datum	Tag	Std
1	60209051	A	3	AD Seligenstadt (O)	77592		16,6	67728	14,2	9863	33,4	98407	6. Dez	FR	7306	6. Dez	FR	17
2	59219010	A	3	Hösbach (O)	58178	4,1	18,2					79192	20. Dez	FR				
3	62249051	A	3	AD Würzburg-West (W)	51768	4,7	20,0	44742	16,3	7026	43,0	66967	20. Dez	FR	5181	27. Dez	FR	15
4	62259011	A	3	AD Würzburg-West (O)	67512	4,1	19,1	58649	15,6	8863	42,5	86596	20. Dez	FR	6706	27. Dez	FR	15
5	62269051	A	3	AK Biebelried (W)	61080	4,4	19,3	52863	15,5	8217	44,0	81721	20. Dez	FR	6309	28. Dez	SA	13
6	62269054	A	3	AK Biebelried (O)														
7	62289041	A	3	Geiselwind (W)	48205	4,4	20,3	40795	15,1	6747	39,4	66833	20. Dez	FR	5544	28. Dez	SA	13
8	62309051	A	3	Pommersfelden (W)	49828		19,7	42843	16,1	6985	41,8	68819	20. Dez	FR	5633	28. Dez	SA	13
9	62309052	A	3	Pommersfelden (O)	49117	4,1	18,9	42353	15,5	6764	40,4	67992	20. Dez	FR	5599	28. Dez	SA	13
10	64319051	A	3	AK Fürth/Erlangen (W)	62974	3,2	16,2					78242	20. Dez	FR				
11	64329050	A	3	AK Fürth/Erlangen (O)	67680		16,3	59408	13,6	7986	34,1	94100	20. Dez	FR	6867	28. Dez	SA	12
12	65339051	A	3	AK Nürnberg (W)	83696	2,6	16,1	74433	14,1	9263	32,5	115404	20. Dez	FR	8526	6. Dez	FR	16
13	65339052	A	3	AK Nürnberg (O)	32857	1,0	18,5	29100	16,0	3757	38,0	48604	20. Dez	FR	3764	6. Dez	FR	15
14	66339051	A	3	AK Altdorf (S)	38401	4,1	20,5	33634	17,7	4767	39,9	53069	20. Dez	FR	3863	10. Dez	DI	17
15	66349051	A	3	Neumarkt/Opf. (S)	26693	4,4	27,3	22976	23,6	3717	50,0	37658	20. Dez	FR	2621	20. Dez	FR	15
16	69379081	A	3	Nittendorf (W)	29085	5,7	22,9	25262	20,0	3822	41,9	40633	20. Dez	FR	2918	20. Dez	FR	15
17	70389074	A	3	AK Regensburg (W)	42659	4,7	17,1	37509	14,8	5150	33,6	58679	20. Dez	FR	4308	9. Dez	MO	8
18	70389080	A	3	AK Regensburg (O)	57881	5,6	19,1	51019	17,0	6862	34,6	79600	20. Dez	FR	6079	5. Dez	DO	17
19	70389001	A	3	Regensburg-Ost (W)	55105	6,0	18,7	48677	16,6	6428	34,7	76178	20. Dez	FR	5924	5. Dez	DO	17
20	70389076	A	3	Regensburg-Ost (O)	49479	5,7	17,6	44091	15,7	5387	33,9	68290	20. Dez	FR	5148	20. Dez	FR	15
21	70399077	A	3	Rosenhof (W)	41446	4,9	21,4	36439	19,1	5007	38,7	57713	20. Dez	FR	4286	20. Dez	FR	15
22	71439093	A	3	AK Deggendorf (W)	27322	6,8	26,7	23652	24,0	3670	43,8	38423	20. Dez	FR	2651	6. Dez	FR	14
23	75469086	A	3	Pocking (O)	15949	13,9	36,8	13082	34,2	2867	48,9	24829	20. Dez	FR	1672	21. Dez	SA	12
24	67279001	A	6	AK Feuchtwangen/Crailsheim (W)	41204		27,4	35931	23,8	5274	52,4	55061	20. Dez	FR	4470	6. Dez	FR	16
25	67279002	A	6	AK Feuchtwangen/Crailsheim (O)	41249		25,6	35910	22,1	5339	49,4	54844	6. Dez	FR	4518	6. Dez	FR	16
26	67299051	A	6	Herrieden (O)	43603		24,2	37945	20,8	5658	47,2	58376	6. Dez	FR	4783	6. Dez	FR	15
27	66329051	A	6	Roth (W)	58001		20,4	50973	17,7	7028	39,9	76733	6. Dez	FR	6820	2. Dez	MO	8
28	66329052	A	6	Roth (O)	66486	4,1	21,5	58419	19,2	8067	37,8	88303	6. Dez	FR	6557	6. Dez	FR	16
29	66339052	A	6	AK Nürnberg-Ost (W)	59739	6,6	24,6	52782	22,3	6956	41,8	81310	6. Dez	FR	6451	6. Dez	FR	15

Nr.	Zstnr	Straße		Name	Gesamt (0-24)			Tag (6-22 Uhr)		Nacht (22-6 Uhr)		Tagesspitzenwerte			Stundenspitzenwerte			
					Kfz	02/01	Lkw-%	Kfz_Tag	Pt	Kfz_Nacht	Pn	Tag-max	Datum	Tag	Std-max	Datum	Tag	Std
30	66339053	A	6	AK Nürnberg-Ost (O)	31809	0,8	19,4					43863	6. Dez	FR				
31	65339054	A	6	AK Altdorf (O)	21651	0,4	20,7	19400	18,6	2251	38,2	29772	6. Dez	FR	2491	6. Dez	FR	16
32	65359001	A	6	Alfeld (O)	17752	0,0	24,3	15764	21,9	1987	43,3	24388	6. Dez	FR	2129	6. Dez	FR	16
33	63419008	A	6	Waidhaus (O)	5288	-1,5	28,1	4336	24,3	951	45,1	7713	21. Dez	SA	618	21. Dez	SA	14
34	59269052	A	7	Schweinfurt/Niederwern (N)	36234	2,1	21,2	31496	17,5	4738	46,4	51507	20. Dez	FR	4510	20. Dez	FR	16
35	60269020	A	7	Gramschatzer Wald (S)	50435	4,2	17,0	44566	14,1	5869	39,3	68521	20. Dez	FR	5701	6. Dez	FR	16
36	62269053	A	7	AK Biebelried (N)	34511	2,7	18,9	30132	15,0	4379	45,0	47166	20. Dez	FR	3933	20. Dez	FR	16
37	62269052	A	7	AK Biebelried (S)	21274	5,4	16,6	19028	13,5	2246	42,2	28314	20. Dez	FR	2561	28. Dez	SA	14
38	64279001	A	7	Uffenheim-Langensteinach (N)	20711	9,2	20,3	18471	17,2	2240	45,8	28084	20. Dez	FR	2576	28. Dez	SA	12
39	67279081	A	7	AK Feuchtwangen/Crailsheim (N)	21572	4,5	16,9	19477	14,4	2095	40,4	28536	20. Dez	FR	2792	21. Dez	SA	14
40	67279004	A	7	AK Feuchtwangen/Crailsheim (S)	34464	6,2	19,1	30798	16,4	3665	42,1	46430	20. Dez	FR	4362	28. Dez	SA	12
41	76269230	A	7	AD Hittistetten (S)	47780	5,6	10,6	43726	9,7	4054	20,9	68184	28. Dez	SA	6596	28. Dez	SA	12
42	80269231	A	7	AK Memmingen (S)	24081	3,9	14,9	22216	14,3	1865	22,1	39823	28. Dez	SA	3949	28. Dez	SA	12
43	83289097	A	7	AD Allgäu (S)	15271	5,7	6,4	14316	6,0	955	12,1	29971	28. Dez	SA	3176	28. Dez	SA	12
44	83289996	A	7	Oy-Mittelberg (W)	14836		6,7	14130	6,2	934	12,3	28670	28. Dez	SA	3022	28. Dez	SA	12
45	83289001	A	7	Nesselwang (W)	7905	11,9	4,7	7443	4,5	462	8,0	18246	28. Dez	SA	1875	28. Dez	SA	12
46	84299001	A	7	Tunnel Füssen	7576	26,1	7,0	7095	6,2	480	18,8	16972	28. Dez	SA	1712	21. Dez	SA	12
47	75279130	A	8 w	Leipheim (W)	45612	5,0	15,7	41084	13,8	4527	33,6	59514	20. Dez	FR	4837	6. Dez	FR	17
48	75289012	A	8 w	Burgau (W)	44654	5,0	15,6	40127	13,6	4528	33,6	58204	20. Dez	FR	4536	6. Dez	FR	16
49	75309010	A	8 w	Zusmarshausen (O)	45864	5,4	15,2	41299	13,5	4564	30,6	59660	20. Dez	FR	4740	28. Dez	SA	12
50	75319131	A	8 w	Augsburg-West (W)	51897	1,4	13,7	46660	12,0	5236	28,1	68077	20. Dez	FR	5258	6. Dez	FR	16
51	76329132	A	8 w	Adelzhausen (W)	53928	5,1	13,4	48386	12,1	5542	25,0	70260	20. Dez	FR	5285	28. Dez	SA	12
52	76339001	A	8 w	Odelzhausen (O)	58755	5,3	12,1	52785	10,9	5970	22,6	77012	20. Dez	FR	5629	20. Dez	FR	15
53	77339003	A	8 w	Sulzemoos (O)	60556	4,9	12,1	54478	11,0	6078	22,4	79300	20. Dez	FR	5827	6. Dez	FR	16
54	77349003	A	8 w	Dachau/Fürstenfeldbruck (W)	71854	20,0	12,2	49824	7,7	5884	18,4	101871	6. Dez	FR	5825	20. Dez	FR	14
55	77349002	A	8 w	Dachau/Fürstenfeldbruck (O)	74919	5,2	11,2	65973	10,1	8947	19,1	98183	20. Dez	FR	7348	9. Dez	MO	7
56	78349141	A	8 w	AK München-West (W)	29556	-2,4	7,2	26702	4,9	3313	9,5	38485	20. Dez	FR	2826	20. Dez	FR	14
57	78349140	A	8 w	AK München-West (O)	38364		6,8	34095	6,3	4269	10,8	48416	6. Dez	FR	3483	9. Dez	MO	7
58	79359168	A	8 o	München-Perlach (S)	37799	14,6	2,8	34491	2,8	3308	3,6	49643	19. Dez	DO	4702	10. Dez	DI	9

Nr.	Zstnr	Straße		Name	Gesamt (0-24)			Tag (6-22 Uhr)		Nacht (22-6 Uhr)		Tagesspitzenwerte			Stundenspitzenwerte			
					Kfz	02/01	Lkw-%	Kfz_Tag	Pt	Kfz_Nacht	Pn	Tag-max	Datum	Tag	Std-max	Datum	Tag	Std
59	80369171	A	8 o	Holzkirchen (W)	84059		12,2					113193	20. Dez	FR				
60	81389180	A	8 o	AD Inntal (W)	64678	21,1	14,7	58139	13,1	6539	28,9	99671	28. Dez	SA	9671	28. Dez	SA	11
61	81389023	A	8 o	Rosenheim (O)	50629	7,5	13,0	45606	11,4	5023	27,1	70435	20. Dez	FR	6207	28. Dez	SA	12
62	81409026	A	8 o	Frasdorf (O)	45191	7,1	13,5	40625	11,7	4566	29,3	63222	20. Dez	FR	5865	28. Dez	SA	12
63	81409028	A	8 o	Felden (O)	41992	7,6	14,2	37644	12,3	4347	30,5	59277	20. Dez	FR	5670	28. Dez	SA	12
64	81419200	A	8 o	Schweinbach (W)														
65	81429034	A	8 o	Neukirchen (O)														
66	84249036	A	8 o	Bad Reichenhall (O)	32986	20,7	17,3	29055	14,6	3983	33,8	49910	20. Dez	FR	4421	28. Dez	SA	11
67	56369003	A	9	AD Bayerisches Vogtland (N)	26704		25,9	22821	22,5	3883	46,0	36033	20. Dez	FR	3489	8. Dez	SO	20
68	56369004	A	9	AD Bayerisches Vogtland (S)	45401	8,4	17,9	39383	14,9	6018	37,1	63172	20. Dez	FR	5455	13. Dez	FR	14
69	59359051	A	9	AD Bayreuth/Kulmbach (N)	58133	9,4	18,6	51031	16,1	7102	37,0	79638	6. Dez	FR	9356	4. Dez	MI	15
70	59359052	A	9	AD Bayreuth/Kulmbach (S)	50820	10,1	15,1	44676	12,7	6144	32,3	67983	6. Dez	FR	5835	13. Dez	FR	14
71	62359001	A	9	Pegnitz (N)	42339	14,5	17,0	37014	14,2	5325	36,4	56739	20. Dez	FR	5238	1. Dez	SO	16
72	65339053	A	9	AK Nürnberg (N)	63081	10,3	15,5	55999	13,6	7082	30,7	85220	6. Dez	FR	6946	9. Dez	MO	8
73	65339060	A	9	AK Nürnberg (S)	89146	5,9	17,1	78757	14,9	10388	33,7	118463	20. Dez	FR	9140	20. Dez	FR	15
74	65339055	A	9	AK Nürnberg-Ost (N)	67901	7,1	15,1	59743	12,7	8158	32,7	91933	20. Dez	FR	7556	28. Dez	SA	14
75	66339054	A	9	AK Nürnberg-Ost (S)	51348	6,9	11,7	45427	10,1	5921	23,7	71083	20. Dez	FR	6189	28. Dez	SA	12
76	69349061	A	9	Greiding (N)	56345	4,0	17,4	49754	15,0	6591	35,7	78500	20. Dez	FR	6779	28. Dez	SA	13
77	72349090	A	9	Lenting (S)	67050	5,4	15,2	59525	13,2	7525	30,9	89413	20. Dez	FR	7819	28. Dez	SA	13
78	72349052	A	9	Ingolstadt-Nord (S)	75966	4,0	14,2	67784	12,5	8181	28,9	102512	20. Dez	FR	8582	28. Dez	SA	13
79	72349054	A	9	Manching (N)	72847	5,4	14,2	64858	12,4	7989	28,8	96159	20. Dez	FR	8247	28. Dez	SA	13
80	73359056	A	9	AD Holledau (N)	61430	6,2	13,0					82474	20. Dez	FR				
81	74359110	A	9	AD Holledau (S)	77790	9,1	11,9	68477	10,5	9313	21,7	104065	20. Dez	FR	9500	28. Dez	SA	12
82	75359058	A	9	Allershausen (N)	83140	4,0	11,5	73028	10,3	10111	20,6	110145	20. Dez	FR	8809	6. Dez	FR	15
83	75359059	A	9	AK Neufahrn (N)	84973	4,0	11,4	74557	10,2	10416	20,0	114191	20. Dez	FR	8679	28. Dez	SA	12
84	76359060	A	9	AK Neufahrn (S)	103560	4,4	9,6	91083	8,6	12476	16,6	134633	20. Dez	FR	9662	8. Dez	SO	17
85	77359061	A	9	Garching-Nord (N)	110693	5,4	9,6	97644	8,6	13050	16,9	144068	20. Dez	FR	10208	20. Dez	FR	14
86	77359062	A	9	Garching-Nord (S)	118856	6,6	9,9	105091	8,9	13765	17,3	154744	20. Dez	FR	10891	6. Dez	FR	16
87	77359115	A	9	AK München-Nord (N)	126555	7,2	9,4	111773	8,5	14782	16,0	164114	20. Dez	FR	11579	13. Dez	FR	15

Nr.	Zstnr	Straße		Name	Gesamt (0-24)			Tag (6-22 Uhr)		Nacht (22-6 Uhr)		Tagesspitzenwerte			Stundenspitzenwerte			
					Kfz	02/01	Lkw-%	Kfz_Tag	Pt	Kfz_Nacht	Pn	Tag-max	Datum	Tag	Std-max	Datum	Tag	Std
88	77359066	A	9	AK München-Nord (S)	87512	-3,0	6,1					119628	19. Dez	DO				
89	78359064	A	9	München-Schwabing (N)	62394	15,5	5,8	54669	5,2	7725	10,3	80782	19. Dez	DO	5685	13. Dez	FR	13
90	59209050	A	45	Alzenau (S)	29176	-1,7	15,2	22152	6,6	2590	16,1	39206	6. Dez	FR	2904	16. Dez	MO	8
91	59269203	A	70	AD Schweinfurt/Werneck (O)	35112	5,3	17,0	31377	14,7	3735	36,5	50667	6. Dez	FR	4342	6. Dez	FR	16
92	60299002	A	70	Eltmann (W)	21375	3,8	19,8	18954	16,9	2422	42,5	30565	6. Dez	FR	2655	6. Dez	FR	15
93	60319104	A	70	AK Bamberg (W)	36766	2,6	14,6	33292	12,8	3474	32,1	51625	6. Dez	FR	4492	6. Dez	FR	16
94	60319012	A	70	AK Bamberg (O)	20738	4,7	15,2	18732	13,2	2007	34,1	31485	6. Dez	FR	2944	6. Dez	FR	15
95	59359053	A	70	AD Bayreuth/Kulmbach (W)	18775	13,9	16,6	16923	14,6	1852	34,8	28288	6. Dez	FR	2632	6. Dez	FR	15
96	56369005	A	72	AD Bayerisches Vogtland (O)	21837		20,6	19068	18,0	2770	38,9	29949	20. Dez	FR	2443	13. Dez	FR	14
97	66339101	A	73	AD Nürnberg/Feucht (W)	17806	3,2	17,6	15938	15,6	1868	34,9	23785	6. Dez	FR	1893	13. Dez	FR	15
98	66329004	A	73	Nürnberg-Hafen-Ost (S)	77092	4,3	8,9	69621	8,3	7472	14,8	103822	6. Dez	FR	8120	10. Dez	DI	8
99	65329111	A	73	Nürnberg/Fürth (N)	60639	2,2	6,9	53782	6,1	6355	12,5	81389	6. Dez	FR	6193	10. Dez	DI	17
100	64319053	A	73	AK Fürth/Erlangen (S)	53297	1,0	7,6	47554	6,6	5225	15,0	72145	6. Dez	FR	5879	9. Dez	MO	8
101	64319052	A	73	AK Fürth/Erlangen (N)	57957	-8,1	9,2	51716	8,3	5713	15,8	78227	6. Dez	FR	6091	4. Dez	MI	8
102	60319002	A	73	Bamberg-Ost (N)	41964	3,1	13,1	37931	11,5	4034	28,1	58019	6. Dez	FR	5078	6. Dez	FR	15
103	62249053	A	81	AD Würzburg-West (S)	22280	7,0	15,9	19916	13,2	2364	39,0	30291	6. Dez	FR	2439	6. Dez	FR	15
104	77359005	A	92	AD München-Feldmoching (N)														
105	77359006	A	92	Oberschleißheim (O)	42082		9,7					59460	6. Dez	FR				
106	76359004	A	92	AK Neufahrn (W)	46756	3,5	9,1	41713	8,5	5043	14,5	65485	6. Dez	FR	5858	9. Dez	MO	7
107	76359007	A	92	AK Neufahrn (O)	74385	11,9	10,9					99957	6. Dez	FR				
108	74389014	A	92	Altdorf (O)	31599	6,7	12,4	28609	11,5	2990	21,0	42709	6. Dez	FR	3565	6. Dez	FR	16
109	73419019	A	92	Landau a.d. Isar (W)	22806	4,9	13,6	20399	12,4	2407	23,1	31804	6. Dez	FR	2676	6. Dez	FR	14
110	81389190	A	93 s	AD Inttal (S)	38217	1,5	15,7	34689	14,2	3528	30,6	61642	28. Dez	SA	5896	28. Dez	SA	11
111	83399191	A	93 s	Kiefersfelden (S)	33667	3,2	17,0	30544	15,5	3124	31,1	58311	28. Dez	SA	5695	28. Dez	SA	11
112	64389001	A	93 n	Wernberg-Köblitz (S)	28587		14,1	25545	12,7	3042	25,6	39782	6. Dez	FR	3596	6. Dez	FR	14
113	66389002	A	93 n	Schwandorf (N)	32659		15,0					47332	6. Dez	FR				
114	69389047	A	93 n	Regensburg-Pfaffenstein (N)	56960	5,1	9,6	51289	8,8	5671	17,1	76435	6. Dez	FR	6518	6. Dez	FR	14
115	69389044	A	93 n	Regensburg-Königswiesen (S)	51031	4,0	10,7	46265	9,8	4767	19,6	68048	6. Dez	FR	5843	6. Dez	FR	14
116	70389042	A	93 n	AK Regensburg (N)	55574	3,4	9,5	50279	8,7	5294	17,5	73782	6. Dez	FR	6379	9. Dez	MO	8

**Zentrale Datenverarbeitung im Straßenbau in Bayern**

bei der Autobahndirektion Südbayern

**Dauerzählstellen**
**Dezember 2002**

Nr.	Zstnr	Straße		Name	Gesamt (0-24)			Tag (6-22 Uhr)		Nacht (22-6 Uhr)		Tagesspitzenwerte			Stundenspitzenwerte			
					Kfz	02/01	Lkw-%	Kfz_Tag	Pt	Kfz_Nacht	Pn	Tag-max	Datum	Tag	Std-max	Datum	Tag	Std
117	72379036	A	93 n	Siegenburg (S)	20383	5,7	10,8	18499	9,8	1884	21,2	28389	6. Dez	FR	2573	9. Dez	MO	10
118	78369100	A	94	München-Riem (W)														
119	78369111	A	94	München-Riem (O)														
120	78369112	A	94	Feldkirchen-Ost (W)														
121	78369840	A	94	AK München-Ost (O)														
122	79349043	A	95	München-Kreuzhof (W)	62202	3,8	3,9	56335	3,8	5867	5,2	77378	20. Dez	FR	6023	9. Dez	MO	8
123	79349151	A	95	AD Starnberg (N)	54593	3,7	3,8	49794	3,6	4799	5,8	67581	20. Dez	FR	5518	1. Dez	SO	18
124	81349161	A	95	Seeshaupt (N)	24662	3,3	4,4	22863	4,1	1798	7,7	29981	20. Dez	FR	3027	1. Dez	SO	17
125	83339051	A	95	Murnau/Kochel (S)	11207	8,5	4,7	10442	4,4	766	9,0	16816	28. Dez	SA	1508	28. Dez	SA	12
126	84249050	A	96	Lindau (S)	17324	9,8	11,1	16039	10,5	1286	19,0	27747	28. Dez	SA	2751	28. Dez	SA	12
127	79289050	A	96	Stetten (W)	22063	8,8	14,2	20221	13,2	1842	24,9	29255	6. Dez	FR	2411	6. Dez	FR	15
128	79319137	A	96	Landsberg a. Lech-Nord (O)	39314	7,7	9,2	36118	8,6	3196	15,9	52295	6. Dez	FR	4158	6. Dez	FR	17
129	78349222	A	96	Gräfelfing (W)	63981	6,0	4,6	57923	4,3	6058	7,6	83401	6. Dez	FR	6862	4. Dez	MI	8
130	78349106	A	96	München-Laim (W)	82084	6,1	4,3	73830	4,1	8254	6,2	105949	20. Dez	FR	8078	5. Dez	DO	18
131	77349004	A	99	AD München-Eschenried (O)	45698	6,8	14,9	40109	13,4	5589	25,0	61779	20. Dez	FR	4767	9. Dez	MO	7
132	77349005	A	99	AD München-Allach (O)	66929		13,0	59189	11,8	7740	21,4	90200	20. Dez	FR	7884	9. Dez	MO	7
133	77359001	A	99	AD München-Feldmoching (W)	77066	5,0	11,6	70234	10,7	6832	20,2	105219	6. Dez	FR	9213	4. Dez	MI	9
134	77359210	A	99	AD München-Feldmoching (O)	55875		8,7					74773	20. Dez	FR				
135	77359215	A	99	AK München-Nord (W)	55000							73890	20. Dez	FR				
136	77359010	A	99	AK München-Nord (O)														
137	78369211	A	99	Aschheim/Ismaning (S)	64966							129150	20. Dez	FR				
138	78369212	A	99	AK München-Ost (N)	94676							129724	20. Dez	FR				
139	78369213	A	99	AK München-Ost (S)	90802	4,9	12,9	82596	11,7	8206	24,5	124607	20. Dez	FR	9719	9. Dez	MO	9
140	78369214	A	99	Haar (S)	81572	4,1	13,2	74337	11,9	7235	26,1	112360	20. Dez	FR	8933	28. Dez	SA	12
141	79349150	A	952	AD Starnberg (W)	27412	3,8	3,1	24944	3,1	2468	3,8	35217	19. Dez	DO	2918	4. Dez	MI	9
142	79359221	A	995	München-Giesing (S)	50032	2,2	6,2	45555	5,8	4477	10,2	66979	20. Dez	FR	4975	9. Dez	MO	18
143	78349800	B	2	Germering	18271	3,6	4,2	16984	4,3	1587	4,2	23367	20. Dez	FR	1855	9. Dez	MO	18
144	66329054	B	2	Schwabach	18429		12,7	16559	11,8	1870	19,8	24728	6. Dez	FR	2282	2. Dez	MO	8
145	75319115	B	2	Langweid	17909	4,6	12,6	15883	12,1	2026	17,0	22412	13. Dez	FR	1657	13. Dez	FR	14



Nr.	Zstnr	Straße		Name	Gesamt (0-24)			Tag (6-22 Uhr)		Nacht (22-6 Uhr)		Tagesspitzenwerte			Stundenspitzenwerte			
					Kfz	02/01	Lkw-%	Kfz_Tag	Pt	Kfz_Nacht	Pn	Tag-max	Datum	Tag	Std-max	Datum	Tag	Std
146	83339360	B	2	Eschenlohe (n)	6273		4,3	5438	3,0	535	3,9	8500	6. Dez	FR	627	2. Dez	MO	7
147	84339350	B	2	Eschenlohe (s)														
148	84329350	B	2	Oberau (n)	18744		5,2	17456	5,1	1288	7,1	23775	27. Dez	FR	1988	28. Dez	SA	17
149	84329995	B	2	Oberau (Mitte)	16770		5,0	15611	4,9	1160	7,1	21514	27. Dez	FR	1820	28. Dez	SA	17
150	84329351	B	2	Oberau (s)	22845		5,0	21345	4,8	1500	6,8	30063	27. Dez	FR	2649	30. Dez	MO	17
151	56319108	B	4	Lautertal-Rottenbach	4564	-2,4	14,0	4615	15,6	566	23,1	6370	6. Dez	FR	546	6. Dez	FR	16
152	79359830	B	11	Pullach	14473	5,2	4,1	13470	4,2	1002	2,5	19990	19. Dez	DO	1707	10. Dez	DI	9
153	77359850	B	11	Garching-Dirnismaning	11869	-0,1	5,5	11028	5,5	841	5,0	16998	6. Dez	FR	1625	9. Dez	MO	8
154	74389310	B	11	Eching-Viecht	13294	5,1	5,7	12176	5,7	1118	5,7	17306	20. Dez	FR	1401	19. Dez	DO	17
155	71439401	B	11	Deggendorf	10209	2,0	7,3	9418	7,0	791	10,3	13046	20. Dez	FR	1157	6. Dez	FR	14
156	71489110	B	12	Philippsreut	3558	9,5	11,8	3129	10,5	429	21,6	4780	30. Dez	MO	473	30. Dez	MO	12
157	77449862	B	12	Simbach a. Inn (n)	6605	6,6	12,7	6085	12,2	520	19,1	8228	6. Dez	FR	725	23. Dez	MO	12
158	77449861	B	12	Simbach a. Inn (s)	4087	11,3	16,7	3733	15,8	354	26,3	5733	20. Dez	FR	600	23. Dez	MO	12
159	77449863	B	12	Simbach a. Inn (w)	6147	3,7	16,5	5561	15,6	587	25,3	7777	12. Dez	DO	646	20. Dez	FR	14
160	79309380	B	12	Buchloe	13591	9,9	8,2					17609	6. Dez	FR				
161	82289175	B	12	Kempton	12423	6,1	8,3	11296	7,8	1128	13,4	15875	13. Dez	FR	1352	9. Dez	MO	7
162	77359820	B	13	Oberschleißheim-Neuherberg	32244	6,5	7,9	33811	8,8	2592	8,8	46768	19. Dez	DO	3916	3. Dez	DI	18
163	71339102	B	13	Eichstätt	10034	3,4	5,8	9368	5,9	806	6,3	13366	19. Dez	DO	1150	9. Dez	MO	17
164	57379103	B	15	Hof														
165	78319140	B	17	Untermeitingen-Lagerlechfeld	20408	10,8	8,8	18570	8,8	1838	8,5	25887	6. Dez	FR	2031	6. Dez	FR	17
166	85279114	B	19	Fischen	12294	6,2	4,1	11518	4,1	776	4,3	20449	27. Dez	FR	1795	27. Dez	FR	15
167	60269200	B	19	Werneck-Eßleben	6263	2,6	6,7	5792	6,5	471	9,0	8137	6. Dez	FR	731	6. Dez	FR	16
168	83279137	B	19	Waltenhofen-Herzmanns	15236	2,1	6,0					19144	30. Dez	MO				
169	55279103	B	19	Mellrichstadt-Eussenhausen	4670	2,7	11,0	4173	10,0	497	19,0	6727	6. Dez	FR	551	6. Dez	FR	15
170	75429148	B	20	Eggenfelden (n)	6609	1,8	17,1	6150	16,9	550	23,1	8684	6. Dez	FR	773	13. Dez	FR	14
171	75429160	B	20	Eggenfelden (s)	12958	0,8	12,9	12161	12,8	997	17,1	17021	20. Dez	FR	1496	20. Dez	FR	16
172	67429162	B	20	Weiding	10511	3,5	13,0	9395	12,0	1115	21,0	13097	19. Dez	DO	1207	6. Dez	FR	8
173	80439112	B	20	Laufen	9485	4,3	6,3	8740	6,3	746	7,2	12173	13. Dez	FR	1058	2. Dez	MO	8
174	83439121	B	21	Schneizlreuth-Baumgarten	5889	1,7	12,1	5604	11,9	346	18,2	7828	30. Dez	MO	823	30. Dez	MO	12

Nr.	Zstnr	Straße		Name	Gesamt (0-24)			Tag (6-22 Uhr)		Nacht (22-6 Uhr)		Tagesspitzenwerte			Stundenspitzenwerte			
					Kfz	02/01	Lkw-%	Kfz_Tag	Pt	Kfz_Nacht	Pn	Tag-max	Datum	Tag	Std-max	Datum	Tag	Std
175	63399104	B	22	Weiden i.d. Opf.	8953	2,9	4,9	8627	5,0	470	3,8	12074	20. Dez	FR	1283	23. Dez	MO	12
176	84329352	B	23	Oberau (w)	8036		5,3	7580	5,3	456	6,5	12381	30. Dez	MO	1185	30. Dez	MO	12
177	70289156	B	25	Fremdingen	3132	6,2	23,6	2706	20,9	426	40,7	4082	13. Dez	FR	350	19. Dez	DO	16
178	84239115	B	31	Nonnenhorn	7635	5,4	2,7	7379	2,9	623	3,6	9301	20. Dez	FR	825	19. Dez	DO	16
179	84249149	B	31N	Lindau-Diepoldsbergtunnel	11309	7,0	11,4	10235	10,7	1075	17,9	13708	13. Dez	FR	1264	28. Dez	SA	11
180	57339209	B	85	Stockheim-Haslach (s)	13236	1,1	18,2	10932	25,8	995	23,7	17554	13. Dez	FR	1447	13. Dez	FR	15
181	57339210	B	85	Stockheim-Haslach (n)	11259	2,0	7,8	10223	7,8	887	9,9	14810	20. Dez	FR	1267	23. Dez	MO	11
182	57339206	B	89	Stockheim-Haslach (w)	7430	1,8	8,2	6920	8,4	614	6,9	10213	13. Dez	FR	893	3. Dez	DI	17
183	60319100	B	173	AK Bamberg (N)	27837		9,9					37817	6. Dez	FR				
184	58339571	B	173	Marktzeuln-Zettlitz (w)	12623	-3,0	11,5	10376	9,1	1118	14,2	17465	6. Dez	FR	1399	13. Dez	FR	14
185	58339572	B	173	Marktzeuln-Zettlitz (o)	10999	2,9	11,3	9021	8,8	990	14,1	14991	6. Dez	FR	1203	19. Dez	DO	16
186	54269100	B	285	Fladungen	772	-2,6	8,4	727	8,8	65	10,1	1041	6. Dez	FR	114	9. Dez	MO	7
187	58339573	B	289	Marktzeuln-Zettlitz (s)	9013	-9,8	10,5	7296	8,4	916	9,5	11999	20. Dez	FR	1028	16. Dez	MO	7
188	59399153	B	303	Schirnding														
189	80419137	B	304	Nußdorf-Aiging	9721	2,1	8,6	8943	8,3	777	11,7	12621	19. Dez	DO	1069	19. Dez	DO	16
190	77349810	B	304	Karlsfeld-Rothschwaige	26111	8,1	8,9	23413	8,7	2699	10,8	35061	10. Dez	DI	2821	10. Dez	DI	18
191	79369320	B	304	Zorneding	18749	1,9	6,3	17121	6,0	1628	8,8	23353	20. Dez	FR	1821	9. Dez	MO	8
192	81429142	B	304	Traunstein	7061	3,8	5,6	6623	5,6	438	6,5	9465	20. Dez	FR	823	3. Dez	DI	8
193	81439144	B	304	Freilassing	21119	12,9	4,3	19303	4,0	1647	4,1	26488	20. Dez	FR	2266	27. Dez	FR	15
194	82409147	B	305	Unterwössen-Oberwössen	2861	-8,6	6,0	2730	6,6	129	7,1	4681	30. Dez	MO	527	29. Dez	SO	16
195	77369102	B	388	Ismaning-Fischerhäuser														
196	75429162	B	388	Eggenfelden (o)	13642	-0,1	7,3	12797	7,3	1062	7,6	17472	6. Dez	FR	1483	19. Dez	DO	17
197	77349988	B	471	Bergkirchen-Geiselbullach	15298	7,8	11,0	14002	10,9	1296	11,2	20523	4. Dez	MI	1776	18. Dez	MI	17
198	81329190	B	472	Polling (o)														
199	82329204	B	472	Polling (w)														
200	81319188	B	472	Peiting-Hohenbrand														
201	62309053	B	505	Höchstadt	5812	5,8	21,1	5098	18,1	714	42,6	8360	6. Dez	FR	1317	10. Dez	DI	15
202	75469870	B	512	Neuhaus a. Inn (o)	4632	48,1	9,1	4316	8,5	316	16,3	6346	23. Dez	MO	661	23. Dez	MO	12
203	75469871	B	512	Neuhaus a. Inn (s)	4464	29,9	10,8	4137	10,3	327	17,7	5773	30. Dez	MO	590	30. Dez	MO	12

**Zentrale Datenverarbeitung im Straßenbau in Bayern**

bei der Autobahndirektion Südbayern

**Dauerzählstellen**
**Dezember 2002**

Nr.	Zstnr	Straße		Name	Gesamt (0-24)			Tag (6-22 Uhr)		Nacht (22-6 Uhr)		Tagesspitzenwerte			Stundenspitzenwerte			
					Kfz	02/01	Lkw-%	Kfz_Tag	Pt	Kfz_Nacht	Pn	Tag-max	Datum	Tag	Std-max	Datum	Tag	Std
204	71469420	B	533	Grafenau	7999	2,8	5,4	7462	5,4	538	5,7	10354	20. Dez	FR	998	30. Dez	MO	11
205	68279562	St	1066	Feuchtwangen (w)														
206	84289419	St	2007	Wertach	1996		19,6	1964	19,9	123	20,6	3225	30. Dez	MO	359	30. Dez	MO	10
207	76289450	St	2025	Jettingen-Scheppach	5344	5,4	10,7	4499	9,6	565	10,1	6926	20. Dez	FR	579	17. Dez	DI	16
208	74329432	St	2035	Pöttmes-Wagesenberg	4405	4,8	9,6	4057	9,9	408	8,9	5795	6. Dez	FR	483	9. Dez	MO	18
209	81329493	St	2057	Polling (n)														
210	79359920	St	2072	Grünwald-Geiselnsteig	15575	-0,1	2,3	13844	2,1	1113	3,0	22163	19. Dez	DO	1792	16. Dez	MO	8
211	79359910	St	2078	München-Perlach	19139	8,7	3,1					24990	19. Dez	DO				
212	81419451	St	2096	Grabenstätt	4363	3,2	9,3	3880	8,1	336	10,5	5582	4. Dez	MI	488	29. Dez	SO	14
213	75469872	St	2110	Neuhaus a. Inn (n)	3270	21,5	6,7	3075	6,6	194	8,6	4329	23. Dez	MO	440	30. Dez	MO	12
214	73409441	St	2111	Marklkofen-Frontenhausen	6210		8,4	5352	7,7	732	8,9	8568	20. Dez	FR	683	19. Dez	DO	16
215	69449400	St	2136	Bodenmais	3181	4,3	4,6	3030	4,7	235	5,1	5465	30. Dez	MO	615	30. Dez	MO	11
216	58339574	St	2191	Marktzeuln-Zettlitz (n)	5239	1,9	8,2	4413	6,9	511	8,6	6840	6. Dez	FR	590	18. Dez	MI	16
217	70369558	St	2230	Essing	3852	1,9	6,7	3416	6,3	297	7,1	5248	13. Dez	FR	456	13. Dez	FR	16
218	76369405	St	2584	Hallbergmoos	44332	20,0	4,6					55676	6. Dez	FR				
219	76369404	St	2584	Oberding-Schwaig	15731	10,6	9,8	14873	11,0	2358	10,5	20038	5. Dez	DO	1625	2. Dez	MO	8
220	79359705	K	2	Unterhaching	13803	-6,8	2,9	12571	2,9	1231	2,7	17940	19. Dez	DO	1422	3. Dez	DI	19
221	78369710	K	3	Aschheim/Hintermühle	9579	6,4	4,8					14971	19. Dez	DO				
222	79359702	K	11	Grünwald	10872	2,8	4,6	9416	4,2	654	4,9	16546	19. Dez	DO	1533	12. Dez	DO	8
223	78369708	K	18	Feldkirchen	5609		5,4					7997	19. Dez	DO				
224	78349700	K	21	Planegg	12370	-1,6	4,9	12203	5,2	876	5,7	16870	13. Dez	FR	1919	12. Dez	DO	7
225	79359704	K	22	Ottobrunn	14105	12,1	2,5	13121	2,3	1009	2,9	19830	6. Dez	FR	1599	20. Dez	FR	16

Nr.	Zstnr	Straße		Name	Gesamt (0-24)			Tag (6-22 Uhr)		Nacht (22-6 Uhr)		Tagesspitzenwerte			Stundenspitzenwerte			
					Kfz	02/01	Lkw-%	Kfz_Tag	Pt	Kfz_Nacht	Pn	Tag-max	Datum	Tag	Std-max	Datum	Tag	Std
1	60209051	A	3	AD Seligenstadt (O)	74283		19,4	70513	15,6	10147	37,0	102936	31. Okt	DO	7661	11. Okt	FR	17
2	59219010	A	3	Hösbach (O)	64733	-4,0	19,9					90170	9. Aug	FR				
3	62249051	A	3	AD Würzburg-West (W)	60360	-0,7	21,7	51981	18,3	8539	43,4	81851	9. Aug	FR	5859	10. Aug	SA	13
4	62259011	A	3	AD Würzburg-West (O)	78625	0,2	20,6	67997	17,2	10912	42,2	104287	9. Aug	FR	7231	3. Nov	SO	15
5	62269051	A	3	AK Biebelried (W)	71282	-0,4	20,8	61472	17,0	10091	43,8	99191	19. Jul	FR	7048	1. Apr	MO	14
6	62269054	A	3	AK Biebelried (O)														
7	62289041	A	3	Geiselwind (W)	57654	-0,8	21,8	49404	18,4	8919	41,0	88024	20. Jul	SA	5985	1. Apr	MO	15
8	62309051	A	3	Pommersfelden (W)	59631		20,9	50625	17,7	8616	41,1	90776	19. Jul	FR	6199	29. Sep	SO	15
9	62309052	A	3	Pommersfelden (O)	58794	0,3	20,1	50098	17,0	8360	39,9	89709	10. Aug	SA	6011	29. Sep	SO	15
10	64319051	A	3	AK Fürth/Erlangen (W)	72729	-0,9	16,7	63429	13,8	8770	35,5	94813	19. Jul	FR	6777	16. Feb	SA	12
11	64329050	A	3	AK Fürth/Erlangen (O)	77851		18,4	68639	16,0	10204	32,6	104690	19. Jul	FR	7498	2. Okt	MI	17
12	65339051	A	3	AK Nürnberg (W)	99134	0,2	17,6	87938	15,7	11632	32,4	144223	19. Jul	FR	9656	19. Jul	FR	15
13	65339052	A	3	AK Nürnberg (O)	40393	-7,0	19,2	35779	16,8	4754	37,2	64820	19. Jul	FR	5204	19. Jul	FR	17
14	66339051	A	3	AK Altdorf (S)	45848	-0,2	18,9	39799	16,7	5714	35,3	65995	19. Jul	FR	4497	10. Aug	SA	12
15	66349051	A	3	Neumarkt/Opf. (S)	33141	-0,5	26,9	28376	23,5	4745	46,4	48860	10. Aug	SA	3983	10. Aug	SA	12
16	69379081	A	3	Nittendorf (W)	35080	1,9	23,5	30352	21,0	4728	41,0	50963	3. Aug	SA	4538	3. Aug	SA	12
17	70389074	A	3*	AK Regensburg (W)	49712	2,2	18,2	43184	16,0	6112	34,0	72194	2. Okt	MI	5058	3. Aug	SA	12
18	70389080	A	3	AK Regensburg (O)	66881	3,9	20,5	58736	18,0	7968	36,0	92442	19. Jul	FR	12. Dez	37531	MI	17
19	70389001	A	3*	Regensburg-Ost (W)	64199	5,0	19,8	56480	18,0	7728	35,0	88214	19. Jul	FR	6485	8. Mai	MI	17
20	70389076	A	3*	Regensburg-Ost (O)	57368	6,4	18,6	50960	17,0	6448	34,0	79149	26. Jul	FR	6013	10. Aug	SA	12
21	70399077	A	3*	Rosenhof (W)	49459		22,3	43280	20,0	6176	38,0	69585	26. Jul	FR	5312	10. Aug	SA	12
22	71439093	A	3*	AK Deggendorf (W)	33889	3,9	26,6	29248	24,0	4640	42,0	53102	10. Aug	SA	4168	10. Aug	SA	11
23	75469086	A	3	Pocking (O)	20000	7,5	35,6	16304	33,0	3592	46,0	39446	27. Jul	SA	3131	27. Jul	SA	13
24	67279001	A	6	AK Feuchtwangen/Crailsheim (W)	48962	0,1	28,4	42159	25,2	6492	51,5	72162	17. Mai	FR	5474	6. Okt	SO	15
25	67279002	A	6	AK Feuchtwangen/Crailsheim (O)	49013	0,0	26,5	42081	23,4	6627	48,2	75044	17. Mai	FR	5644	3. Okt	DO	11
26	67299051	A	6	Herrieden (O)	51607	0,4	24,7	44281	21,9	6972	45,6	77943	17. Mai	FR	5749	29. Mrz	FR	11
27	66329051	A	6	Roth (W)	68421	3,4	21,4	59479	18,7	8899	38,8	91652	17. Mai	FR	6820	2. Dez	MO	8
28	66329052	A	6	Roth (O)	76308	1,5	22,8	66889	20,6	9788	38,3	104082	17. Mai	FR	7205	26. Apr	FR	15
29	66339052	A	6	AK Nürnberg-Ost (W)	68682	1,8	26,8	60577	24,7	8438	42,1	96232	17. Mai	FR	7291	2. Okt	MI	18
30	66339053	A	6	AK Nürnberg-Ost (O)	37866	-3,1	21,2	34407	19,2	4161	38,4	58727	17. Mai	FR	4691	17. Mai	FR	16
31	65339054	A	6	AK Altdorf (O)	25525	0,0	22,6	22872	20,7	2788	38,6	35625	17. Mai	FR	2833	2. Okt	MI	18
32	65359001	A	6	Alfeld (O)	21247	-0,2	25,6	18858	23,4	2507	42,5	30076	17. Mai	FR	2317	2. Okt	MI	18
33	63419008	A	6*	Waidhaus (O)	6407	-0,8	30,5	5184	27,5	1220	42,8	8986	28. Mrz	DO	829	6. Okt	SO	18

Nr.	Zstnr	Straße		Name	Gesamt (0-24)			Tag (6-22 Uhr)		Nacht (22-6 Uhr)		Tagesspitzenwerte			Stundenspitzenwerte			
					Kfz	02/01	Lkw-%	Kfz_Tag	Pt	Kfz_Nacht	Pn	Tag-max	Datum	Tag	Std-max	Datum	Tag	Std
34	59269052	A	7	Schweinfurt/Niederwerrn (N)	46247	0,6	21,5	39916	17,9	6446	43,9	73424	19. Jul	FR	6310	6. Okt	SO	16
35	60269020	A	7	Gramschatzer Wald (S)	60401	0,6	18,3	52515	15,2	7374	38,0	92257	17. Mai	FR	6666	8. Mai	MI	19
36	62269053	A	7	AK Biebelried (N)	43811	1,3	19,1	37277	15,5	5894	41,4	67168	19. Jul	FR	5162	29. Mrz	FR	11
37	62269052	A	7	AK Biebelried (S)	26749	4,1	17,0	23873	13,5	2923	37,9	40731	6. Okt	SO	3102	26. Jul	FR	15
38	64279001	A	7*	Uffenheim-Langensteinach (N)	24563	2,9	19,9	21893	16,9	2731	43,9	40773	6. Okt	SO	3389	20. Mai	MO	19
39	67279081	A	7	AK Feuchtwangen/Crailsheim (N)	26367	-2,0	17,8	23767	15,4	2662	39,4	43078	6. Okt	SO	3471	1. Sep	SO	12
40	67279004	A	7	AK Feuchtwangen/Crailsheim (S)	42267	0,3	19,7	37826	17,2	4550	39,9	64761	6. Okt	SO	5355	22. Mrz	FR	18
41	76269230	A	7	AD Hittistetten (S)	55483	3,1	11,9	50752	11,0	4736	22,0	86982	16. Feb	SA	7393	23. Feb	SA	14
42	80269231	A	7	AK Memmingen (S)	29910	1,9	14,9	27648	14,0	2256	23,0	53921	16. Feb	SA	5118	9. Feb	SA	11
43	83289097	A	7	AD Allgäu (S)	19155	2,3	7,5	17936	7,0	1216	13,0	39601	5. Jan	SA	4157	16. Feb	SA	11
44	83289996	A	7	Oy-Mittelberg (W)	18018		8,2	16976	8,0	1248	13,0	33761	17. Aug	SA	3428	23. Feb	SA	10
45	83289001	A	7*	Nesselwang (W)	10318	6,3	6,7	9648	6,0	664	10,0	21385	16. Feb	SA	2165	5. Jan	SA	11
46	84299001	A	7*	Tunnel Füssen	9776	14,8	9,8	9088	9,0	696	20,0	20123	16. Feb	SA	1865	31. Aug	SA	11
47	75279130	A	8 w	Leipheim (W)	53762	3,2	16,7	48000	15,0	5752	32,0	80465	26. Jul	FR	5730	26. Jul	FR	16
48	75289012	A	8 w*	Burgau (W)	52576	2,3	16,6	46800	15,0	5800	32,0	78227	26. Jul	FR	5941	12. Mai	SO	18
49	75309010	A	8 w*	Zusmarshausen (O)	53181	2,1	17,1	47312	16,0	5728	30,0	78330	26. Jul	FR	6065	12. Mai	SO	18
50	75319131	A	8 w	Augsburg-West (W)	60234	-0,3	14,7	53728	13,0	6536	27,0	86488	26. Jul	FR	6085	12. Mai	SO	18
51	76329132	A	8 w*	Adelzhausen (W)	62358	1,7	14,5	55536	13,0	6824	25,0	87543	26. Jul	FR	6071	2. Okt	MI	18
52	76339001	A	8 w*	Odelzhausen (O)	67834	1,7	13,1	60576	12,0	7296	23,0	93105	26. Jul	FR	6495	2. Okt	MI	18
53	77339003	A	8 w	Sulzemoos (O)	69606	1,6	13,1	62112	12,0	7376	22,0	94118	26. Jul	FR	6369	11. Jul	DO	18
54	77349003	A	8 w	Dachau/Fürstenfeldbruck (W)	74855	6,6	13,0	62648	11,7	9472	19,8	111394	2. Okt	MI	8161	14. Aug	MI	18
55	77349002	A	8 w	Dachau/Fürstenfeldbruck (O)	84909	0,0	12,2	73781	11,2	10765	19,3	113641	2. Okt	MI	7761	11. Jul	DO	17
56	78349141	A	8 w	AK München-West (W)	33911	-3,3	6,3	30234	5,5	3946	10,1	43981	12. Jul	FR	3311	19. Jun	MI	17
57	78349140	A	8 w	AK München-West (O)	41570	5,0	7,5	37052	6,8	4760	11,3	53173	2. Okt	MI	3934	19. Jun	MI	17
58	79359168	A	8 o	München-Perlach (S)	39249	8,6	3,8	35952	4,0	3288	5,0	51302	2. Okt	MI	4875	4. Nov	MO	8
59	80369171	A	8 o	Holzkirchen (W)	100124	-2,1						149082	31. Aug	SA				
60	81389180	A	8 o	AD Inntal (W)	79135	3,7	15,8	70336	15,0	9488	27,0	131443	31. Aug	SA	9720	9. Mrz	SA	10
61	81389023	A	8 o	Rosenheim (O)	61189	2,6	14,1	54352	13,0	6832	25,0	98468	3. Aug	SA	6502	24. Aug	SA	11
62	81409026	A	8 o*	Frasdorf (O)	55556	2,9	14,4	49312	13,0	6400	26,0	92671	3. Aug	SA	6077	10. Aug	SA	11
63	81409028	A	8 o*	Felden (O)	51922	3,2	15,0	45808	13,0	6120	27,0	89550	10. Aug	SA	5741	13. Jul	SA	11
64	81419200	A	8 o	Schweinbach (W)														
65	81429034	A	8 o*	Neukirchen (O)														
66	84249036	A	8 o*	Bad Reichenhall (O)	39932	6,7	18,3	35015	16,2	5752	29,3	76425	10. Aug	SA	4918	10. Aug	SA	12

Nr.	Zstnr	Straße		Name	Gesamt (0-24)			Tag (6-22 Uhr)		Nacht (22-6 Uhr)		Tagesspitzenwerte			Stundenspitzenwerte			
					Kfz	02/01	Lkw-%	Kfz_Tag	Pt	Kfz_Nacht	Pn	Tag-max	Datum	Tag	Std-max	Datum	Tag	Std
67	56369003	A	9	AD Bayerisches Vogtland (N)	29779	3,7	27,0	25690	24,2	4741	44,7	45785	6. Okt	SO	3676	6. Okt	SO	18
68	56369004	A	9*	AD Bayerisches Vogtland (S)	54158	1,3	18,1	45304	15,6	7772	33,3	91942	26. Jul	FR	7732	6. Okt	SO	17
69	59359051	A	9	AD Bayreuth/Kulmbach (N)	67561	2,9	19,7	58144	17,2	9083	35,3	99691	2. Okt	MI	9356	4. Dez	MI	15
70	59359052	A	9*	AD Bayreuth/Kulmbach (S)	58600	-2,5	16,1	50054	13,8	7663	30,7	85366	2. Okt	MI	6916	6. Okt	SO	16
71	62359001	A	9*	Pegnitz (N)	48463	-2,2	17,0	41036	14,6	6493	33,4	78999	26. Jul	FR	5887	5. Jul	FR	16
72	65339053	A	9	AK Nürnberg (N)	72664	15,3	16,5	64296	14,6	8918	29,6	104474	17. Mai	FR	7744	8. Mai	MI	17
73	65339060	A	9	AK Nürnberg (S)	104836	3,3	18,1	91998	16,1	13231	32,2	143547	19. Jul	FR	10210	2. Okt	MI	18
74	65339055	A	9	AK Nürnberg-Ost (N)	82040	2,1	16,3	71535	13,9	10949	30,5	123626	2. Okt	MI	8400	8. Feb	FR	15
75	66339054	A	9	AK Nürnberg-Ost (S)	61934	-2,8	15,6	54644	13,6	7911	29,1	88877	26. Jul	FR	6954	8. Feb	FR	15
76	69349061	A	9	Greding (N)	68678	-0,3	18,1	60261	15,8	8630	34,2	101050	19. Jul	FR	7653	9. Feb	SA	11
77	72349090	A	9	Lenting (S)	79043	-0,3	16,4	69536	15,0	9504	30,0	110848	19. Jul	FR	8196	9. Feb	SA	12
78	72349052	A	9*	Ingolstadt-Nord (S)	89997	0,7	15,2	79808	14,0	10192	28,0	124103	19. Jul	FR	9121	8. Feb	FR	15
79	72349054	A	9*	Manching (N)	85298	0,5	15,1	75488	13,0	10008	28,0	117889	19. Jul	FR	8628	8. Feb	FR	16
80	73359056	A	9	AD Holledau (N)	72017	2,9	14,3					102889	17. Mai	FR				
81	74359110	A	9	AD Holledau (S)	92318	1,1	12,7	80558	11,6	11818	20,9	130702	19. Jul	FR	10504	8. Feb	FR	16
82	75359058	A	9	Allershausen (N)	97947	0,9	12,5	85182	11,4	12765	20,0	136477	19. Jul	FR	10456	8. Feb	FR	13
83	75359059	A	9	AK Neufahrn (N)	99667	1,1	12,4	86652	11,3	12963	19,8	136295	19. Jul	FR	10816	2. Jun	SO	19
84	76359060	A	9	AK Neufahrn (S)	118221	-2,4	10,7	103070	9,7	15151	16,9	153171	19. Jul	FR	11003	10. Aug	SA	10
85	77359061	A	9	Garching-Nord (N)	124178	-0,1	10,9	108437	9,8	15188	17,8	153129	2. Aug	FR	10841	16. Mrz	SA	9
86	77359062	A	9	Garching-Nord (S)	133681	1,3	10,9	117211	10,0	16470	17,4	171291	19. Jul	FR	11800	21. Jun	FR	12
87	77359115	A	9	AK München-Nord (N)	141188	1,5	10,5	123566	9,6	17621	16,3	178676	19. Jul	FR	12052	17. Apr	MI	17
88	77359066	A	9	AK München-Nord (S)	95980	-7,8	6,8					132233	17. Mai	FR				
89	78359064	A	9	München-Schwabing (N)	62332	2,2	6,2	54390	5,6	7943	10,4	80782	19. Dez	DO	5685	13. Dez	FR	13
90	59209050	A	45	Alzenau (S)	35106	-2,7	16,4	31604	14,2	3794	31,8	48436	19. Jul	FR	3603	4. Feb	MO	8
91	59269203	A	70	AD Schweinfurt/Werneck (O)	40077	3,5	19,0	35543	16,6	4581	37,8	57283	2. Okt	MI	4598	2. Okt	MI	17
92	60299002	A	70	Eltmann (W)	25924	2,4	19,7	22895	17,2	3084	38,5	37015	8. Mai	MI	2935	27. Sep	FR	16
93	60319104	A	70*	AK Bamberg (W)	41778	-2,7	16,8	37523	14,8	4250	33,9	58925	17. Mai	FR	4907	28. Mrz	DO	17
94	60319012	A	70*	AK Bamberg (O)	24137	-0,7	16,8	21600	14,8	2540	34,2	37376	17. Mai	FR	3126	8. Mai	MI	18
95	59359053	A	70	AD Bayreuth/Kulmbach (W)	21247	1,8	17,9	18703	16,1	2237	35,1	34007	2. Okt	MI	2800	2. Okt	MI	17
96	56369005	A	72	AD Bayerisches Vogtland (O)	25834		22,3	22178	19,5	3627	37,1	40912	6. Okt	SO	3567	6. Okt	SO	17
97	66339101	A	73	AD Nürnberg/Feucht (W)	20607	-1,4	19,2	18332	16,8	2201	35,3	29319	12. Jul	FR	2337	18. Okt	FR	16
98	66329004	A	73	Nürnberg-Hafen-Ost (S)	83987	0,1	10,0	76309	9,4	8087	16,4	108540	12. Jul	FR	8399	18. Mrz	MO	8
99	65329111	A	73	Nürnberg/Fürth (N)	65217	-0,8	7,9	58910	7,2	6680	14,5	86830	8. Mai	MI	6373	7. Okt	MO	8

Nr.	Zstnr	Straße		Name	Gesamt (0-24)			Tag (6-22 Uhr)		Nacht (22-6 Uhr)		Tagesspitzenwerte			Stundenspitzenwerte			
					Kfz	02/01	Lkw-%	Kfz_Tag	Pt	Kfz_Nacht	Pn	Tag-max	Datum	Tag	Std-max	Datum	Tag	Std
100	64319053	A	73	AK Fürth/Erlangen (S)	58384	-1,1	8,6	53129	7,7	5620	16,8	77732	8. Mai	MI	6131	22. Apr	MO	8
101	64319052	A	73	AK Fürth/Erlangen (N)	70480	-1,7	9,7	63916	8,8	6701	17,7	93527	12. Jul	FR	7349	22. Apr	MO	8
102	60319002	A	73	Bamberg-Ost (N)	47827	-0,2	14,7	42977	13,0	4854	29,4	66553	17. Mai	FR	5234	8. Mai	MI	18
103	62249053	A	81	AD Würzburg-West (S)	26215	2,4	17,3	23417	14,3	3049	37,7	47292	21. Jun	FR	2850	15. Nov	FR	15
104	77359005	A	92	AD München-Feldmoching (N)														
105	77359006	A	92	Oberschleißheim (O)	48558		10,4					68956	2. Okt	MI				
106	76359004	A	92	AK Neufahrn (W)	54165	-1,0	9,7	48129	9,1	6036	14,4	79482	2. Okt	MI	6999	19. Jun	MI	8
107	76359007	A	92	AK Neufahrn (O)	83909	2,3	10,2	64799	7,5	8845	11,2	116107	2. Okt	MI	6938	4. Mrz	MO	7
108	74389014	A	92*	Altdorf (O)	36172	2,0	13,5	32672	13,0	3496	22,0	50673	31. Okt	DO	4033	31. Okt	DO	17
109	73419019	A	92	Landau a.d. Isar (W)	26284	2,1	14,3	23360	13,0	2912	23,0	38075	31. Okt	DO	3165	1. Nov	FR	13
110	81389190	A	93 s	AD Inntal (S)	45766	5,6	16,8	40896	15,0	4872	30,0	80678	16. Feb	SA	6635	16. Feb	SA	9
111	83399191	A	93 s	Kiefersfelden (S)	40229	4,5	18,1	35856	16,0	4360	31,0	77471	16. Feb	SA	6272	9. Feb	SA	10
112	64389001	A	93 n	Wernberg-Köblitz (S)	33949	6,2	16,0	30017	14,7	3937	24,9	51092	28. Mrz	DO	4528	6. Okt	SO	18
113	66389002	A	93 n	Schwandorf (N)	38279	5,2	16,9	32149	13,6	3521	28,2	54905	12. Jul	FR	5018	16. Feb	SA	12
114	69389047	A	93 n*	Regensburg-Pfaffenstein (N)	63322	5,8	11,0	56768	10,0	6552	18,0	84456	2. Okt	MI	6543	15. Mrz	FR	14
115	69389044	A	93 n*	Regensburg-Königswiesen (S)	57482	8,4	12,7	51872	12,0	5600	21,0	74686	12. Jul	FR	6006	8. Feb	FR	15
116	70389042	A	93 n*	AK Regensburg (N)	61938	5,8	10,9	55696	10,0	6240	18,0	80451	12. Jul	FR	6723	8. Apr	MO	8
117	72379036	A	93 n*	Siegenburg (S)	23947	6,6	11,4	21504	10,0	2448	20,0	35491	31. Okt	DO	3256	8. Mai	MI	19
118	78369100	A	94	München-Riem (W)														
119	78369111	A	94	München-Riem (O)														
120	78369112	A	94	Feldkirchen-Ost (W)														
121	78369840	A	94	AK München-Ost (O)														
122	79349043	A	95*	München-Kreuzhof (W)	69133	0,4	4,6	62944	4,0	6192	6,0	84702	5. Jul	FR	6840	9. Jul	DI	18
123	79349151	A	95	AD Starnberg (N)	62642	0,4	4,3	57536	4,0	5104	6,0	87257	28. Jul	SO	7157	9. Jul	DI	18
124	81349161	A	95	Seeshaupt (N)	29572	0,0	4,6	27504	4,0	2072	7,0	45906	28. Jul	SO	4053	3. Okt	DO	11
125	83339051	A	95	Murnau/Kochel (S)	13224	0,8	5,0	12256	5,0	968	8,0	22981	14. Sep	SA	2194	9. Feb	SA	11
126	84249050	A	96	Lindau (S)	18269	3,5	13,1	16848	12,0	1336	20,0	32769	5. Jan	SA	2751	28. Dez	SA	12
127	79289050	A	96*	Stetten (W)	25496	3,7	15,4	23248	14,0	2248	25,0	35246	26. Jul	FR	2807	29. Sep	SO	18
128	79319137	A	96*	Landsberg a. Lech-Nord (O)	46803	10,1	11,3	38288	10,0	3304	18,0	71177	26. Jul	FR	4880	31. Okt	DO	17
129	78349222	A	96	Gräfelfing (W)	69419	2,4	5,2	63248	5,0	6176	9,0	89634	19. Jul	FR	7459	16. Apr	DI	8
130	78349106	A	96*	München-Laim (W)	86958	3,1	4,8	78784	5,0	8064	7,0	109514	19. Jul	FR	8243	10. Okt	DO	18
131	77349004	A	99	AD München-Eschenried (O)	53607	2,8	15,7	45834	14,5	6963	24,4	73618	26. Jul	FR	5059	8. Mai	MI	17
132	77349005	A	99	AD München-Allach (O)	75978	4,3	13,9	66165	12,8	9323	21,3	103500	26. Jul	FR	7919	14. Nov	DO	8

Nr.	Zstnr	Straße		Name	Gesamt (0-24)			Tag (6-22 Uhr)		Nacht (22-6 Uhr)		Tagesspitzenwerte			Stundenspitzenwerte			
					Kfz	02/01	Lkw-%	Kfz_Tag	Pt	Kfz_Nacht	Pn	Tag-max	Datum	Tag	Std-max	Datum	Tag	Std
133	77359001	A	99	AD München-Feldmoching (W)	89708	3,7	12,4	81552	12,0	8160	21,0	119525	26. Jul	FR	9851	6. Mai	MO	9
134	77359210	A	99	AD München-Feldmoching (O)	64807	7,2	11,7					141639	26. Jul	FR				
135	77359215	A	99	AK München-Nord (W)	65400		10,9					91707	26. Jul	FR				
136	77359010	A	99	AK München-Nord (O)														
137	78369211	A	99	Aschheim/Ismaning (S)	116300		15,8											
138	78369212	A	99	AK München-Ost (N)	113900		15,6					156027	19. Jul	FR				
139	78369213	A	99	AK München-Ost (S)	108488	-0,1	13,8	96406	12,6	11949	23,4	153404	19. Jul	FR	10941	25. Jul	DO	17
140	78369214	A	99	Haar (S)	98666	0,3	14,2	87716	12,9	10710	24,3	142894	19. Jul	FR	10222	23. Jul	DI	9
141	79349150	A	952	AD Starnberg (W)	31344	1,0	3,5	28768	3,0	2584	4,0	43716	30. Jul	DI	3874	9. Jul	DI	18
142	79359221	A	995	München-Giesing (S)	56307	-0,6	7,1	51456	7,0	4848	11,0	71464	19. Jul	FR	5472	8. Mai	MI	18
143	78349800	B	2	Germering	18853	1,3	4,9	17343	5,0	1536	4,3	23484	8. Mai	MI	1933	23. Apr	DI	18
144	66329054	B	2	Schwabach	21015	-4,3	14,6	18856	13,8	2108	22,2	27647	17. Mai	FR	2522	19. Jul	FR	15
145	75319115	B	2	Langweid	19556	1,0	14,4	17234	13,9	2229	18,9	23833	29. Aug	DO	1657	13. Dez	FR	14
146	83339360	B	2	Eschenlohe (n)	7964		6,0	6479	4,9	566	5,6	16819	19. Jun	MI	776	29. Sep	SO	14
147	84339350	B	2	Eschenlohe (s)														
148	84329350	B	2	Oberau (n)	20838	-0,2	5,9	19454	5,7	1491	7,1	28584	2. Feb	SA	2240	16. Feb	SA	10
149	84329995	B	2	Oberau (Mitte)	18756	0,8	5,7	17332	5,5	1363	7,1	26851	2. Feb	SA	2138	16. Feb	SA	10
150	84329351	B	2	Oberau (s)	25407	0,8	5,8	23749	5,6	1758	7,0	35661	16. Feb	SA	3005	16. Feb	SA	11
151	56319108	B	4	Lautertal-Rottenbach	5421	1,5	15,8	4890	15,3	597	21,7	8069	31. Okt	DO	674	2. Okt	MI	18
152	79359830	B	11	Pullach	15884	3,9	4,6	14932	4,7	973	3,2	20783	5. Jul	FR	1785	21. Okt	MO	9
153	77359850	B	11	Garching-Dirnismaning	13099	-1,9	6,2	12338	6,3	897	5,7	21017	2. Okt	MI	1744	1. Okt	DI	18
154	74389310	B	11	Eching-Viecht	13449	0,6	7,4	12335	7,3	1115	8,6	17306	20. Dez	FR	1403	13. Jun	DO	18
155	71439401	B	11	Deggendorf	11136	-1,0	8,8	10227	8,5	897	11,5	14416	12. Jul	FR	1291	16. Feb	SA	11
156	71489110	B	12	Philippsreut	4184	-3,8	14,4	3681	13,0	539	24,4	5863	2. Aug	FR	558	3. Okt	DO	11
157	77449862	B	12	Simbach a. Inn (n)	7728	1,5	14,0	7096	13,5	633	20,6	10330	6. Nov	MI	1219	6. Nov	MI	17
158	77449861	B	12	Simbach a. Inn (s)	4701	4,8	20,0	4144	18,6	423	29,1	6965	17. Mai	FR	600	23. Dez	MO	12
159	77449863	B	12	Simbach a. Inn (w)	7376	0,4	18,8	6446	17,1	686	27,4	10154	17. Mai	FR	894	12. Mai	SO	18
160	79309380	B	12	Buchloe	14588	2,4	9,8	13499	9,7	1244	14,0	19172	19. Jul	FR	1559	29. Sep	SO	18
161	82289175	B	12	Kempton	13806	3,6	9,5	12492	8,9	1282	14,2	18534	5. Jul	FR	1503	2. Okt	MI	17
162	77359820	B	13	Oberschleißheim-Neuherberg	34792	0,4	9,0	32590	9,1	2505	8,8	47811	2. Okt	MI	4450	11. Mrz	MO	18
163	71339102	B	13	Eichstätt	11219	4,7	7,8	10405	7,9	865	7,2	15054	2. Okt	MI	1366	2. Okt	MI	17
164	57379103	B	15	Hof														
165	78319140	B	17	Untermeitingen-Lagerlechfeld	22088	6,3	10,3	20213	10,3	1904	10,0	28416	13. Sep	FR	2298	31. Okt	DO	17



Nr.	Zstnr	Straße		Name	Gesamt (0-24)			Tag (6-22 Uhr)		Nacht (22-6 Uhr)		Tagesspitzenwerte			Stundenspitzenwerte			
					Kfz	02/01	Lkw-%	Kfz_Tag	Pt	Kfz_Nacht	Pn	Tag-max	Datum	Tag	Std-max	Datum	Tag	Std
166	85279114	B	19	Fischen	14114	1,7	4,7	12835	4,8	830	5,0	21053	20. Aug	DI	1844	5. Okt	SA	10
167	60269200	B	19*	Werneck-Eßleben	7232	3,0	7,8	6704	7,6	528	10,0	12795	17. Mai	FR	1276	2. Jul	DI	18
168	83279137	B	19	Waltenhofen-Herzmans	16989	2,0	7,1	15856	6,6	1390	9,5	21848	5. Jul	FR	1879	5. Jan	SA	8
169	55279103	B	19	Mellrichstadt-Eussenhausen	5422	-1,2	11,8	4818	10,8	604	19,8	9340	31. Okt	DO	776	31. Okt	DO	18
170	75429148	B	20	Eggenfelden (n)	7886	2,0	18,6	7179	18,1	652	23,4	10913	2. Aug	FR	1028	16. Feb	SA	12
171	75429160	B	20	Eggenfelden (s)	14935	3,3	14,7	13354	14,3	1091	18,2	20207	26. Jul	FR	1688	31. Okt	DO	17
172	67429162	B	20	Weiding	11230	1,8	14,9	10019	14,0	1212	22,6	13717	29. Mai	MI	1618	5. Aug	MO	10
173	80439112	B	20	Laufen	10396	3,3	7,4	9538	7,3	858	8,8	14367	17. Aug	SA	1138	16. Feb	SA	12
174	83439121	B	21	Schneizlreuth-Baumgarten	6522	2,5	13,3	6139	13,0	363	18,2	13156	2. Feb	SA	1422	1. Apr	MO	17
175	63399104	B	22*	Weiden i.d. Opf.	10063	6,6	5,7	9048	5,8	1102	6,5	13923	3. Mai	FR	1405	30. Apr	DI	9
176	84329352	B	23	Oberau (w)	9077	3,0	6,3	8551	6,2	522	6,6	13581	28. Jul	SO	1286	16. Nov	SA	16
177	70289156	B	25	Fremdingen	3718	1,0	25,9	3208	23,2	497	42,7	5198	12. Jul	FR	503	15. Sep	SO	14
178	84239115	B	31	Nonnenhorn	9005	0,2	3,5	8167	3,2	645	3,7	13050	29. Jun	SA	1058	3. Feb	SO	13
179	84249149	B	31N	Lindau-Diepoldsbergtunnel	13896	2,8	12,0	12552	11,3	1223	19,4	21533	18. Aug	SO	1815	29. Sep	SO	17
180	57339209	B	85	Stockheim-Hasslach (s)	14323	1,3	12,2	12972	12,3	1221	12,7	18742	8. Mai	MI	1493	25. Apr	DO	17
181	57339210	B	85	Stockheim-Hasslach (n)	11862	1,4	9,7	10856	9,6	976	10,7	15487	31. Okt	DO	1267	23. Dez	MO	11
182	57339206	B	89	Stockheim-Hasslach (w)	8266	2,2	10,0	7554	10,0	684	7,7	10854	8. Mai	MI	965	30. Apr	DI	17
183	60319100	B	173*	AK Bamberg (N)	30970	-5,8	12,4	27457	12,3	2828	19,4	43812	17. Mai	FR	3737	8. Mai	MI	18
184	58339571	B	173	Marktzeuln-Zettlitz (w)	14163	1,1	13,3	12897	12,8	1243	17,7	19103	31. Okt	DO	1721	15. Sep	SO	15
185	58339572	B	173	Marktzeuln-Zettlitz (o)	12168	2,9	13,2	11052	12,6	1050	17,5	15920	31. Okt	DO	1339	10. Mrz	SO	15
186	54269100	B	285	Fladungen	1021	-3,6	9,7	962	10,4	78	11,1	1961	14. Jul	SO	273	15. Sep	SO	15
187	58339573	B	289	Marktzeuln-Zettlitz (s)	9722	-3,4	12,4	8772	12,5	914	10,6	12421	2. Okt	MI	1140	10. Mrz	SO	15
188	59399153	B	303	Schirnding														
189	80419137	B	304	Nußdorf-Aiging	10526	0,6	10,0	9701	9,9	815	12,1	13445	2. Okt	MI	1205	29. Okt	DI	17
190	77349810	B	304	Karlsfeld-Rothschwaige	26609	3,5	7,4	24085	7,3	2657	8,2	35061	10. Dez	DI	3244	2. Okt	MI	17
191	79369320	B	304	Zorneding	20708	0,6	7,2	18857	6,8	1638	10,2	25578	19. Jul	FR	1884	5. Nov	DI	8
192	81429142	B	304	Traunstein	7600	-2,7	7,0	7144	6,9	456	7,7	10963	26. Jul	FR	1212	7. Jun	FR	8
193	81439144	B	304	Freilassing	20683	8,1	5,3	19017	5,3	1647	5,5	26844	16. Aug	FR	2266	27. Dez	FR	15
194	82409147	B	305	Unterwössen-Oberwössen	3545	-5,8	5,6	3405	5,9	142	6,6	6522	3. Jan	DO	785	3. Jan	DO	17
195	77369102	B	388	Ismaning-Fischerhäuser														
196	75429162	B	388	Eggenfelden (o)	14613	-0,5	9,0	13429	8,9	1109	8,2	19194	27. Sep	FR	1555	31. Okt	DO	17
197	77349988	B	471	Bergkirchen-Geiselbullach	17155	2,9	11,4	15662	11,2	1428	12,7	23248	31. Okt	DO	2039	2. Okt	MI	18
198	81329190	B	472	Polling (o)	6301		7,5	6198	7,5	559	8,3	10429	2. Aug	FR	987	18. Aug	SO	17

Nr.	Zstnr	Straße		Name	Gesamt (0-24)			Tag (6-22 Uhr)		Nacht (22-6 Uhr)		Tagesspitzenwerte			Stundenspitzenwerte			
					Kfz	02/01	Lkw-%	Kfz_Tag	Pt	Kfz_Nacht	Pn	Tag-max	Datum	Tag	Std-max	Datum	Tag	Std
199	82329204	B	472	Polling (w)	4697		7,6	4116	8,0	388	7,8	7976	14. Aug	MI	556	27. Okt	SO	9
200	81319188	B	472	Peiting-Hohenbrand														
201	62309053	B	505	Höchststadt	6430	-0,5	22,3	5639	19,1	807	43,9	9238	31. Okt	DO	1317	10. Dez	DI	15
202	75469870	B	512	Neuhaus a. Inn (o)	4827	39,2	12,0	4475	11,5	355	17,8	10050	14. Aug	MI	815	14. Aug	MI	17
203	75469871	B	512	Neuhaus a. Inn (s)	4959	19,9	13,3	4595	12,8	372	19,5	8598	14. Aug	MI	734	7. Mai	DI	16
204	71469420	B	533	Grafenau	8947	-2,0	7,1	8313	7,1	630	7,3	12025	28. Jun	FR	1040	22. Sep	SO	15
205	68279562	St	1066	Feuchtwangen (w)														
206	84289419	St	2007	Wertach	2894		19,5	2274	19,4	137	20,4	5203	13. Sep	FR	467	13. Okt	SO	15
207	76289450	St	2025	Jettingen-Scheppach	5607	-0,3	11,8	4938	11,7	556	10,8	7276	25. Okt	FR	742	12. Feb	DI	13
208	74329432	St	2035	Pöttmes-Wagesenberg	4842	2,7	10,6	4418	10,8	433	8,9	6206	18. Okt	FR	555	2. Okt	MI	18
209	81329493	St	2057	Polling (n)	3061		5,4	2852	5,7	261	6,6	4329	6. Jun	DO	562	19. Jun	MI	7
210	79359920	St	2072	Grünwald-Geiselnsteig	17103	-3,1	2,7	15902	2,7	1180	2,0	22163	19. Dez	DO	1896	20. Jun	DO	18
211	79359910	St	2078	München-Perlach	18022	-2,5	4,3	15344	3,7	1443	4,3	24990	19. Dez	DO	1755	11. Mrz	MO	18
212	81419451	St	2096	Grabenstätt	5781	4,3	10,0	5426	9,8	398	11,7	9078	14. Jun	FR	913	18. Aug	SO	18
213	75469872	St	2110	Neuhaus a. Inn (n)	3630	16,0	7,8	3425	7,8	225	9,9	4992	13. Aug	DI	557	15. Sep	SO	15
214	73409441	St	2111	Marklkofen-Frontenhausen	6711	-6,9	9,1	5899	9,1	817	8,7	11254	19. Apr	FR	889	19. Apr	FR	14
215	69449400	St	2136	Bodenmais	3660	-6,2	5,4	3484	5,6	225	4,7	5522	4. Okt	FR	627	30. Mrz	SA	10
216	58339574	St	2191	Marktzeuln-Zettlitz (n)	5659	0,8	9,4	5120	9,7	536	7,0	9828	8. Jan	DI	895	7. Jan	MO	8
217	70369558	St	2230	Essing	4603	3,1	7,9	4334	8,0	294	6,5	9115	8. Sep	SO	1077	1. Apr	MO	15
218	76369405	St	2584	Hallbergmoos	44937	-2,0	5,8	39632	5,8	5320	6,9	59121	11. Okt	FR	4233	18. Apr	DO	20
219	76369404	St	2584	Oberding-Schwaig	16723	0,8	12,1	14379	12,3	2296	12,0	22182	2. Okt	MI	1788	11. Nov	MO	9
220	79359705	K	2	Unterhaching	14968	-3,9	3,8	13715	3,8	1238	3,3	20362	19. Sep	DO	1671	16. Sep	MO	18
221	78369710	K	3	Aschheim/Hintermühle	11252	1,7	6,5	10392	7,0	536	5,3	16524	5. Jul	FR	1546	9. Apr	DI	9
222	79359702	K	11	Grünwald	12133	4,1	5,8	11419	5,7	628	3,9	16970	31. Jul	MI	1636	19. Mrz	DI	9
223	78369708	K	18	Feldkirchen	6485	-1,3	7,2	6032	7,7	421	3,9	9244	25. Apr	DO	1050	19. Sep	DO	19
224	78349700	K	21	Planegg	14140	-2,1	6,1	13552	6,3	902	5,6	18595	30. Jul	DI	1919	12. Dez	DO	7
225	79359704	K	22	Ottobrunn	14030	0,1	3,3	12765	3,3	876	2,6	19830	6. Dez	FR	1645	17. Sep	DI	18