

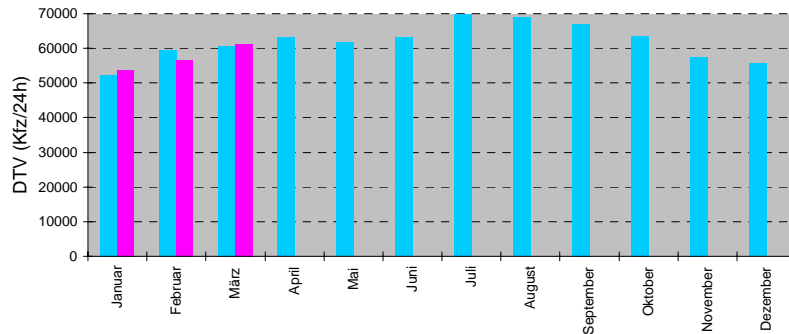
Automatische Straßenverkehrszählungen in Bayern



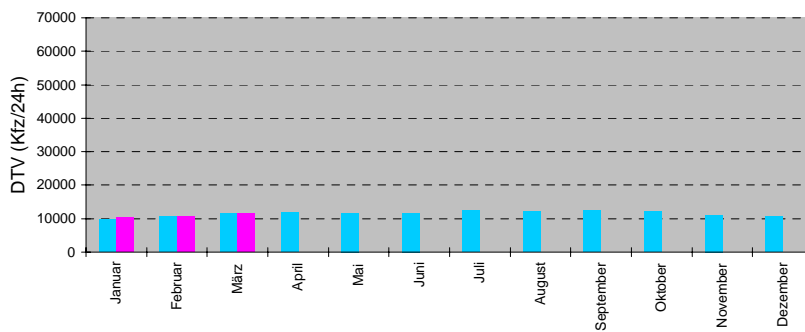
Ergebnisse Januar bis März 2005

Monatsmittelwerte der Dauerzählstellen

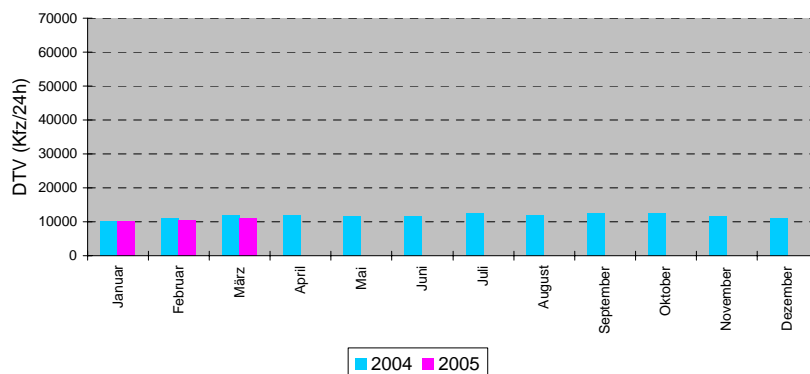
Autobahnen



Bundesstraßen



Staats- und Kreisstraßen



Herausgeber:
Oberste Baubehörde im Bayerischen Staatsministerium des Innern
Bearbeitung:
Zentrale Datenverarbeitung im Straßenbau in Bayern
bei der Autobahndirektion Südbayern

Verkehrsentwicklung 2004 / 2005

Ergebnisse Dauerzählstellen Januar bis März 2005

Straßenklasse	Anzahl der Zählstellen ¹⁾	Veränderungen 2004/2005 [%]			
		Januar	Februar	März	Jan - März
Autobahnen	95	3,1	-4,5	0,8	-0,3
Bundesstraßen	43	5,6	-1,2	-0,3	1,2
Staats- und Kreisstraßen	17	1,1	-4,4	-5,1	-3,0

Entwicklung des Kfz-Verkehrs auf Außerortsstraßen

Autobahn	Anzahl der Zählstellen ¹⁾	Veränderungen 2004/2005 [%]			
		Januar	Februar	März	Jan - März
A 3	17	1,8	-2,5	2,7	0,7
A 6	9	3,4	-2,9	0,4	0,2
A 7	9	1,8	-4,4	3,6	0,3
A 8 (West)	6	3,2	-6,6	-2,2	-2,1
A 8 (Ost)	5	-0,3	-7,5	2,3	-1,9
A 9	18	4,4	-6,6	0,7	-0,8
A 70	2	4,1	-1,7	-0,4	0,5
A 73	6	3,7	0,9	-1,3	1,0
A 92	4	17,3	10,4	15,4	14,3
A 93 (Nord)	3	4,3	-4,2	0,9	0,1
A 93 (Süd)	2	1,8	-3,6	8,5	2,1
A 94	2	-10,9	-10,4	-12,2	-11,2
A 95	3	1,8	-9,8	-2,8	-3,8
A 96	2	0,6	-6,3	-4,7	-3,6
A 99	7	2,9	-5,3	-1,2	-1,4

Entwicklung des Kfz-Verkehrs auf ausgewählten Autobahnen

¹⁾ Zählstellenauswahl für Entwicklungsbetrachtungen

Nr.	Zstnr	Straße		Name	Gesamt (0-24)			Tag (6-22 Uhr)		Nacht (22-6 Uhr)		Tagesspitzenwerte			Stundenspitzenwerte			
					Kfz	05/04	Lkw-%	Kfz_Tag	Pt	Kfz_Nacht	Pn	Tag-max	Datum	Tag	Std-max	Datum	Tag	Std
1	60209051	A	3	AD Seligenstadt (O)	83063	4,7	15,6	72804	13,0	10210	31,7	101394	2. Jan	SO	7642	21. Jan	FR	16
2	59219010	A	3	Hösbach (O)	55588		19,4					83870	2. Jan	SO				
3	61229001	A	3	Rohrbrunn (O)	45570	-0,3	21,1					68420	2. Jan	SO				
4	62249051	A	3	AD Würzburg-West (W)	54837	3,8	21,4	47500	17,7	7337	45,3	81857	2. Jan	SO	5577	2. Jan	SO	13
5	62259011	A	3	AD Würzburg-West (O)	69354	3,3	20,7	60269	17,1	9084	44,8	98223	2. Jan	SO	7043	2. Jan	SO	15
6	62269051	A	3	AK Biebelried (W)	62318	2,6	20,6	54072	16,3	8262	46,2	92435	2. Jan	SO	6752	2. Jan	SO	14
7	62269054	A	3	AK Biebelried (O)	52756	4,5	20,5	45450	16,6	7447	42,4	82111	2. Jan	SO	5887	2. Jan	SO	12
8	62279001	A	3	Kitzingen/Schwarzach (O)	52191	5,1	20,7	44819	17,0	7372	43,4	82960	2. Jan	SO	6129	2. Jan	SO	15
9	62289041	A	3	Geiselwind (W)	51591	5,2	21,1	44311	17,3	7280	44,1	83625	2. Jan	SO	6151	2. Jan	SO	15
10	62309051	A	3	Pommersfelden (W)	53187	4,7	21,0	46080	17,1	7242	44,3	84543	2. Jan	SO	6306	2. Jan	SO	11
11	62309052	A	3	Pommersfelden (O)	52422	5,2	20,2	45557	16,5	6979	42,8	82957	2. Jan	SO	6184	2. Jan	SO	11
12	64319051	A	3	AK Fürth/Erlangen (W)	59208	5,2	17,2					85352	2. Jan	SO				
13	64329050	A	3	AK Fürth/Erlangen (O)	71328	2,8	17,9	63221	15,2	8108	39,3	94333	2. Jan	SO	7858	2. Jan	SO	12
14	65339051	A	3	AK Nürnberg (W)	85494	1,2	14,8	76518	12,6	8976	33,5	109893	2. Jan	SO	8379	2. Jan	SO	15
15	65339052	A	3	AK Nürnberg (O)	32306	0,1	19,9	28558	17,0	3748	42,0	42399	21. Jan	FR	3959	2. Jan	SO	15
16	66339051	A	3	AK Altdorf (S)	37095	0,6	19,5	32719	17,1	4376	37,0	45196	21. Jan	FR	4195	2. Jan	SO	15
17	66349051	A	3	Neumarkt/Opf. (S)	25731	-0,8	26,2	22302	22,5	3429	50,4	36555	2. Jan	SO	3699	2. Jan	SO	12
18	69379081	A	3	Nittendorf (W)	28397	-0,5	22,5	24853	19,4	3543	43,7	37681	2. Jan	SO	3827	2. Jan	SO	15
19	70389074	A	3	AK Regensburg (W)	41558	-0,7	16,5	36853	14,2	4705	34,9	49869	21. Jan	FR	5151	3. Jan	MO	12
20	70389080	A	3	AK Regensburg (O)	56090	-3,0	17,8	49794	15,7	6297	35,0	69200	21. Jan	FR	5597	21. Jan	FR	15
21	70389001	A	3	Regensburg-Ost (W)	54538	-2,0	17,3	48507	15,1	6031	35,0	66835	21. Jan	FR	5379	21. Jan	FR	15
22	70389076	A	3	Regensburg-Ost (O)	48645	-1,8	16,6	43617	14,6	5028	34,8	58178	21. Jan	FR	4787	17. Jan	MO	8
23	70399077	A	3	Rosenhof (W)	40880	-2,1	19,5	36261	17,0	4619	38,8	48666	28. Jan	FR	4757	2. Jan	SO	12
24	71439093	A	3	AK Deggendorf (W)	26581	-1,9	23,8	23321	21,1	3260	43,2	36264	2. Jan	SO	4273	2. Jan	SO	12
25	75469086	A	3	Pocking (O)	15476	0,1	35,2	12794	32,2	2682	49,4	19637	2. Jan	SO	2030	2. Jan	SO	14
26	67279001	A	6	AK Feuchtwangen/Crailsheim (W)	39009	3,1	28,8	33890	24,8	5051	52,9	56377	2. Jan	SO	5211	2. Jan	SO	15
27	67279002	A	6	AK Feuchtwangen/Crailsheim (O)	39204	5,0	27,7	33908	23,9	5214	50,9	54283	2. Jan	SO	4959	2. Jan	SO	16
28	67299051	A	6	Herrieden (O)	41244	4,6	27,3	35722	23,7	5523	50,3	54689	2. Jan	SO	5257	2. Jan	SO	14
29	66329051	A	6	Roth (W)	55123	4,6	20,8	48402	18,0	6721	41,3	69894	21. Jan	FR	5682	2. Jan	SO	14
30	66329052	A	6	AK Nürnberg-Süd (W)	62918	1,0	20,0				0,0	78812	21. Jan	FR				
31	66339052	A	6	AK Nürnberg-Ost (W)	55309	-1,8	22,3	48711	19,5	6597	43,2	73125	21. Jan	FR	5733	21. Jan	FR	15
32	66339053	A	6	AK Nürnberg-Ost (O)	32169	4,0	21,3					41711	21. Jan	FR				
33	65339054	A	6	AK Altdorf (O)	22930	8,6	26,5	20180	23,6	2750	48,0	28629	28. Jan	FR	2393	24. Jan	MO	9
34	65359001	A	6	Alfeld (O)	19228	11,8	31,0	16720	27,8	2508	52,1	23574	28. Jan	FR	1899	14. Jan	FR	16

Nr.	Zstnr	Straße		Name	Gesamt (0-24)			Tag (6-22 Uhr)		Nacht (22-6 Uhr)		Tagesspitzenwerte			Stundenspitzenwerte			
					Kfz	05/04	Lkw-%	Kfz_Tag	Pt	Kfz_Nacht	Pn	Tag-max	Datum	Tag	Std-max	Datum	Tag	Std
35	63419008	A	6	Waidhaus (O)	8874	60,5	52,4	7060	48,8	1813	66,4	11184	19. Jan	MI	911	2. Jan	SO	15
36	59269052	A	7	Schweinfurt/Niederwerrn (N)	35994	0,9	19,0	31173	14,8	4837	44,8	60056	2. Jan	SO	5393	2. Jan	SO	15
37	60269020	A	7	Gramschatzer Wald (S)	49443	1,4	15,9	43581	12,7	5779	39,0	67275	2. Jan	SO	5880	2. Jan	SO	14
38	62269053	A	7	AK Biebelried (N)	33129	0,3	19,8	28793	15,2	4339	48,3	53658	2. Jan	SO	4652	2. Jan	SO	15
39	62269052	A	7	AK Biebelried (S)	21487	1,8	16,1	19200	12,6	2332	42,1	39300	2. Jan	SO	3470	2. Jan	SO	16
40	64279001	A	7	Uffenheim/Langensteinach (N)	21181	2,4	16,2	19018	12,9	2215	42,6	40471	2. Jan	SO	3631	2. Jan	SO	15
41	67279081	A	7	AK Feuchtwangen/Crailsheim (N)	21837	2,3	16,3	19079	15,3	2207	43,2	41247	2. Jan	SO	2517	21. Jan	FR	16
42	67279004	A	7	AK Feuchtwangen/Crailsheim (S)	34565	1,7	17,4	31051	14,5	3555	40,4	62692	2. Jan	SO	5889	2. Jan	SO	15
43	76269230	A	7	AD Hittistetten (S)	53802	2,7	9,5	49879	8,5	3922	21,7	77373	8. Jan	SA	6900	22. Jan	SA	12
44	80269231	A	7	AK Memmingen (S)	29937	2,5	11,1	28169	10,3	1768	22,9	48636	2. Jan	SO	4417	8. Jan	SA	11
45	83289097	A	7	AD Allgäu (S)	19566	3,5	5,5	18579	5,0	987	14,6	36299	2. Jan	SO	3988	2. Jan	SO	11
46	83289996	A	7	Oy-Mittelberg (W)	19321	3,9	5,8	18352	5,3	969	15,0	36078	2. Jan	SO	3984	2. Jan	SO	11
47	83289998	A	7	Oy-Mittelberg (S)	5721	3,5	6,3	5461	5,7	298	16,3	9402	2. Jan	SO	1042	15. Jan	SA	9
48	83289999	A	7	Oy-Mittelberg	8119	5,2	4,5	7684	4,1	435	10,6	17389	2. Jan	SO	1856	2. Jan	SO	11
49	83289995	A	7	Oy-Mittelberg (N)	6218	2,1	7,2	5925	6,8	267	20,5	11680	8. Jan	SA	1392	2. Jan	SO	11
50	83289997	A	7	Oy-Mittelberg (O)	8852	5,0	4,7	8381	4,3	471	10,6	18133	2. Jan	SO	1907	2. Jan	SO	11
51	83289001	A	7	Nesselwang (W)	9082	4,5	4,4	8613	4,0	469	10,3	18599	2. Jan	SO	1976	2. Jan	SO	11
52	84299001	A	7	Tunnel Füssen	10223	8,1	6,7	9615	5,9	608	19,6	19767	8. Jan	SA	1753	2. Jan	SO	10
53	75279130	A	8	Leipheim (W)	45761	3,9	16,0	41438	14,0	4323	35,3	62827	2. Jan	SO	5558	2. Jan	SO	16
54	75279012	A	8	Leipheim (O)	46935	4,1	16,8	42421	14,8	4514	35,8	64091	2. Jan	SO	5786	2. Jan	SO	16
55	75289012	A	8	Burgau (W)	44486	4,1	16,3	40208	14,2	4278	36,0	63068	2. Jan	SO	5709	2. Jan	SO	16
56	75289010	A	8	Zusmarshausen (W)	44174	3,5	16,6	39950	14,4	4224	37,5	63323	2. Jan	SO	5775	2. Jan	SO	17
57	75309010	A	8	Zusmarshausen (O)	45462	3,2	15,3	41200	13,5	4262	32,9	63505	2. Jan	SO	5833	2. Jan	SO	17
58	75319133	A	8	Neusäß (W)	48630	2,9	14,3	44103	12,5	4528	31,8	63577	2. Jan	SO	5578	2. Jan	SO	17
59	75319131	A	8	Augsburg-West (W)	52537	2,6	13,8	47612	12,1	4925	30,2	67269	2. Jan	SO	5846	2. Jan	SO	17
60	75319010	A	8	Augsburg-West (O)	64907	1,1	14,1	58632	12,7	6275	27,9	83306	21. Jan	FR	6354	21. Jan	FR	18
61	75319009	A	8	Augsburg-Ost (O)	56696	1,7	14,5	51136	12,9	5560	29,1	74014	21. Jan	FR	5833	21. Jan	FR	17
62	75319008	A	8	Derching (O)	56683	1,8	14,6	51163	13,0	5520	29,3	73969	21. Jan	FR	5898	21. Jan	FR	18
63	76329132	A	8	Adelzhausen (W)	54146	3,4	14,2	48958	12,7	5187	28,0	70037	21. Jan	FR	5983	2. Jan	SO	17
64	76329133	A	8	Adelzhausen (O)	53899	3,4	13,9	48770	12,4	5128	28,0	69843	21. Jan	FR	5875	2. Jan	SO	17
65	76339001	A	8	Odelzhausen (O)	59144	3,2	12,6	53556	11,3	5588	25,4	76622	21. Jan	FR	5976	21. Jan	FR	18
66	77339003	A	8	Sulzemoos (O)	61133	3,3	12,6	55458	11,4	5675	24,7	78213	21. Jan	FR	6086	21. Jan	FR	17
67	77349003	A	8	Dachau/Fürstenfeldbruck (W)	62001	3,0	12,5	58367	12,6	5934	27,7	78646	21. Jan	FR	6274	21. Jan	FR	17
68	77349002	A	8	Dachau/Fürstenfeldbruck (O)	75202	2,8	11,3					94578	21. Jan	FR				

Nr.	Zstnr	Straße		Name	Gesamt (0-24)			Tag (6-22 Uhr)		Nacht (22-6 Uhr)		Tagesspitzenwerte			Stundenspitzenwerte			
					Kfz	05/04	Lkw-%	Kfz_Tag	Pt	Kfz_Nacht	Pn	Tag-max	Datum	Tag	Std-max	Datum	Tag	Std
69	78349141	A	8	AK München-West (W)	29182	1,8	5,0	27073	5,2	2610	10,2	35815	21. Jan	FR	2803	17. Jan	MO	8
70	78349140	A	8	AK München-West (O)	37451	4,3	5,9	34905	6,0	3363	11,0	46918	21. Jan	FR	3473	17. Jan	MO	8
71	79359168	A	8	München-Perlach (S)	41477	5,3	2,8	37716	2,6	3180	3,9	50687	14. Jan	FR	4798	17. Jan	MO	9
72	80369171	A	8	Holzkirchen (W)	88054	-6,1	11,6	79409	7,8	7574	20,0	122955	8. Jan	SA	9076	15. Jan	SA	12
73	81389180	A	8	AD Inntal (W)	75330	2,6	13,7	68945	12,2	6385	29,0	115512	2. Jan	SO	9351	2. Jan	SO	10
74	81389023	A	8	Rosenheim (O)	52293	1,8	12,2	47671	10,7	4622	26,9	69762	2. Jan	SO	5450	15. Jan	SA	12
75	81409026	A	8	Frasdorf (O)	47283	2,2	12,6	43050	10,9	4234	29,4	70869	2. Jan	SO	5414	2. Jan	SO	15
76	81409028	A	8	Felden (O)	43944	1,9	13,3	39943	11,5	4001	30,5	68091	2. Jan	SO	5208	2. Jan	SO	15
77	81429034	A	8	Neukirchen (O)	35605	4,2	15,3	32889	9,0	4668	18,6	55666	2. Jan	SO	4505	2. Jan	SO	13
78	82439036	A	8	Bad Reichenhall (O)	35805	3,2	16,5	31200	15,3	3529	36,5	58805	2. Jan	SO	4868	2. Jan	SO	13
79	56369003	A	9	AD Bayerisches Vogtland (N)	33465	-3,6	20,6	29241	17,3	4414	41,1	53520	2. Jan	SO	5296	2. Jan	SO	15
80	56369004	A	9	AD Bayerisches Vogtland (S)	44051	5,7	20,6	37994	17,5	5932	39,2	66693	2. Jan	SO	6543	2. Jan	SO	15
81	59359051	A	9	AD Bayreuth/Kulmbach (N)	55970	4,6	19,6	48940	17,0	7029	38,1	79257	21. Jan	FR	7410	2. Jan	SO	15
82	59359052	A	9	AD Bayreuth/Kulmbach (S)	49874	5,3	16,1	43705	13,6	6169	33,3	70231	21. Jan	FR	6213	2. Jan	SO	15
83	62359001	A	9	Pegnitz (N)	39576	1,2	19,2					57528	2. Jan	SO				
84	65339053	A	9	AK Nürnberg (N)	60275	3,8	14,9	58059	11,9	7402	29,2	79195	21. Jan	FR	7196	21. Jan	FR	15
85	65339060	A	9	AK Nürnberg (S)	91463	4,0	14,3	81222	12,1	10241	31,6	125090	2. Jan	SO	9583	2. Jan	SO	12
86	65339055	A	9	AK Nürnberg-Ost (N)	74403	8,2	14,8	65845	12,7	8558	30,6	112599	2. Jan	SO	9072	2. Jan	SO	12
87	66339054	A	9	AK Nürnberg-Ost (S)	56405	5,9	13,2	50189	11,2	6216	29,8	93611	2. Jan	SO	7169	2. Jan	SO	12
88	69349061	A	9	Greding (N)	61304	5,4	15,8	54712	13,4	6592	35,7	104397	2. Jan	SO	8076	2. Jan	SO	12
89	72349090	A	9	Lenting (S)	70283	3,6	13,8	63067	11,9	7216	30,2	108927	2. Jan	SO	8323	2. Jan	SO	12
90	72349052	A	9	Ingolstadt-Nord (S)	80135	3,8	12,6	72216	11,0	7920	27,8	112854	2. Jan	SO	8970	21. Jan	FR	16
91	72349054	A	9	Manching (N)	76531	3,2	13,1	68853	11,4	7678	28,2	111370	2. Jan	SO	8527	2. Jan	SO	12
92	73359056	A	9	AD Holledau (N)	65911	-0,6	14,3	0	0,0	0	0,0	99595	21. Jan	FR	0			
93	74359110	A	9	AD Holledau (S)	79321	-1,4	11,1	74189	10,3	9556	21,5	113105	21. Jan	FR	9401	21. Jan	FR	16
94	75359058	A	9	Allershausen (N)	84462	-1,7	10,9	77249	9,8	10065	20,2	118299	21. Jan	FR	9541	21. Jan	FR	16
95	75359059	A	9	AK Neufahrn (N)	87527	-1,1	10,6	79150	9,4	10452	19,2	119674	21. Jan	FR	9250	21. Jan	FR	16
96	76359060	A	9	AK Neufahrn (S)	108176	3,0	9,6					157913	2. Jan	SO				
97	77359061	A	9	Garching-Nord (N)	108027	-3,2	9,6					145659	2. Jan	SO				
98	77359062	A	9	Garching-Nord (S)	116465	-2,9	9,6					158202	2. Jan	SO				
99	77359115	A	9	AK München-Nord (N)	122665	-4,5	9,3					164722	2. Jan	SO				
100	77359066	A	9	AK München-Nord (S)	95565	15,7	5,3					124577	21. Jan	FR				
101	78359064	A	9	München-Schwabing (N)	59396	-2,9	5,6					75911	2. Jan	SO				
102	59209050	A	45	Aizenau (S)	30476	11,7	15,2	27268	13,2	3208	32,8	37885	21. Jan	FR	3581	17. Jan	MO	9

Zentrale Datenverarbeitung im Straßenbau in Bayern
bei der Autobahndirektion Südbayern

Dauerzählstellen
Januar 2005

Nr.	Zstnr	Straße		Name	Gesamt (0-24)			Tag (6-22 Uhr)		Nacht (22-6 Uhr)		Tagesspitzenwerte			Stundenspitzenwerte			
					Kfz	05/04	Lkw-%	Kfz_Tag	Pt	Kfz_Nacht	Pn	Tag-max	Datum	Tag	Std-max	Datum	Tag	Std
103	59269203	A	70	AD Schweinfurt/Werneck (O)	33466	0,3	15,2	29940	12,8	3526	35,8	45262	21. Jan	FR	3960	21. Jan	FR	16
104	60299002	A	70	Eltmann (W)	21330	6,2	17,6					28272	21. Jan	FR				
105	60319104	A	70	AK Bamberg (W)	34251	0,5	14,1	30787	12,2	3265	31,4	44975	21. Jan	FR	3932	21. Jan	FR	15
106	60319012	A	70	AK Bamberg (O)	19268	1,2	14,8	17264	12,6	1866	33,8	26253	21. Jan	FR	2392	21. Jan	FR	15
107	59359053	A	70	AD Bayreuth/Kulmbach (W)	17703	1,7	16,0	15857	13,9	1723	33,9	24116	21. Jan	FR	2212	21. Jan	FR	14
108	56369005	A	72	AD Bayerisches Vogtland (O)	22929	13,1	20,6	19967	17,5	2858	39,9	36045	2. Jan	SO	3694	2. Jan	SO	13
109	56379002	A	72	AD Hochfranken (W)	26088	3,1	20,4	22776	17,7	3195	38,5	38943	2. Jan	SO	3950	2. Jan	SO	13
110	56379003	A	72	AD Hochfranken (O)	29187	1,8	16,8	25516	14,4	3533	32,7	42212	2. Jan	SO	4271	2. Jan	SO	15
111	66339101	A	73	AD Nürnberg/Feucht (W)	19172	13,6	12,1					24489	28. Jan	FR				
112	66339003	A	73	Röthenbach b.St.W. (O)	34856	15,5	9,1	31520	8,0	3336	19,9	44885	21. Jan	FR	3706	28. Jan	FR	16
113	66329004	A	73	Nürnberg-Hafen-Ost (S)	74193	3,5	8,2					98254	28. Jan	FR				
114	65329111	A	73	Nürnberg/Fürth (N)	60593	1,2	6,8	53843	6,0	6164	13,4	78178	31. Jan	MO	6204	10. Jan	MO	8
115	64319053	A	73	AK Fürth/Erlangen (S)	53967	2,7	7,3	48438	6,3	5012	15,8	69467	31. Jan	MO	6141	10. Jan	MO	8
116	64319052	A	73	AK Fürth/Erlangen (N)	60359	6,4	8,2					77849	21. Jan	FR				
117	60319002	A	73	Bamberg-Ost (N)	40132	0,8	13,2	35919	11,4	3801	28,8	52467	31. Jan	MO	4367	21. Jan	FR	15
118	62249053	A	81	AD Würzburg-West (S)	20516	1,2	17,3	18205	14,1	2164	42,1	27379	21. Jan	FR	2301	21. Jan	FR	16
119	77359005	A	92	AD München-Feldmoching (N)														
120	77359006	A	92	Oberschleißheim (O)	47906	31,2	9,7					61690	17. Jan	MO				
121	76359004	A	92	AK Neufahrn (W)	51018	16,0	11,0					65490	17. Jan	MO				
122	76359007	A	92	AK Neufahrn (O)	64774	-2,5	8,3					82441	21. Jan	FR				
123	74389014	A	92	Altdorf (O)	30220	2,4	11,7	27493	10,8	2727	20,7	40140	21. Jan	FR	3322	21. Jan	FR	16
124	73419019	A	92	Landau a.d. Isar (W)	21653	0,2	12,6	19402	11,4	2251	23,3	28472	21. Jan	FR	2382	28. Jan	FR	14
125	81389190	A	93	AD Inntal (S)	48610	1,7	14,2	44841	12,9	3769	29,6	74719	2. Jan	SO	6240	2. Jan	SO	10
126	83399191	A	93	Kiefersfelden (S)	42825	2,0	16,0	39520	14,6	3305	33,0	70754	2. Jan	SO	5869	29. Jan	SA	9
127	56379004	A	93	AD Hochfranken (S)	16689	4,5	16,9	14865	14,9	1765	31,6	27037	2. Jan	SO	2888	2. Jan	SO	15
128	58389011	A	93	Selb-West (S)	18255		17,2					25015	21. Jan	FR				
129	64389001	A	93	Wernberg-Köblitz (S)	29465	7,4	16,7	26167	14,8	3226	30,7	40403	2. Jan	SO	4149	2. Jan	SO	15
130	66389002	A	93	Schwandorf-Mitte (N)	33077	1,7	14,0	29789	12,4	3198	27,1	43677	21. Jan	FR	4165	2. Jan	SO	15
131	69389047	A	93	Regensburg-Pfaffenstein (N)	55843	0,8	9,0	50495	8,1	5348	17,2	71365	21. Jan	FR	5977	17. Jan	MO	8
132	69389044	A	93	Regensburg-Königswiesen (S)	50769	0,6	9,7	46245	8,7	4523	19,8	63750	21. Jan	FR	5528	17. Jan	MO	8
133	70389042	A	93	AK Regensburg (N)	53987	0,6	9,1	49022	8,2	4965	18,1	67990	21. Jan	FR	6081	17. Jan	MO	8
134	72379036	A	93	Siegenburg (S)	19863	3,5	10,0	18056	8,9	1807	20,7	27168	21. Jan	FR	2354	21. Jan	FR	16
135	78369100	A	94	München-Riem (W)	51214	-8,5	4,3	47032	4,2	4183	5,3	69768	21. Jan	FR	5823	18. Jan	DI	18
136	78369111	A	94	München-Riem (O)	51545	-4,5	4,4	47607	4,4	3938	5,5	71270	21. Jan	FR	6451	18. Jan	DI	18

Nr.	Zstnr	Straße		Name	Gesamt (0-24)			Tag (6-22 Uhr)		Nacht (22-6 Uhr)		Tagesspitzenwerte			Stundenspitzenwerte			
					Kfz	05/04	Lkw-%	Kfz_Tag	Pt	Kfz_Nacht	Pn	Tag-max	Datum	Tag	Std-max	Datum	Tag	Std
137	78369112	A	94	Feldkirchen-Ost (W)	48516	1,5	5,1					68429	21. Jan	FR				
138	78369840	A	94	AK München-Ost (O)	44171	-4,7	7,0	40918	6,5	3253	12,8	56377	21. Jan	FR	5096	17. Jan	MO	8
139	79349043	A	95	München-Kreuzhof (W)	61710	0,2	3,5	56815	3,3	4895	5,2	71188	14. Jan	FR	6011	10. Jan	MO	8
140	79349151	A	95	AD Starnberg (N)	55941	2,0	3,5	51965	3,3	3976	6,3	70169	8. Jan	SA	6075	16. Jan	SO	17
141	81349161	A	95	Seeshaupt (N)	26990	1,8	3,9	25877	3,8	1554	8,3	41852	8. Jan	SA	3882	8. Jan	SA	12
142	83339051	A	95	Murnau/Kochel (S)	12682	0,9	4,2	12120	4,0	702	10,1	21379	8. Jan	SA	1752	29. Jan	SA	11
143	84249050	A	96	Lindau (S)	20963	7,6	12,5	19517	11,8	1446	22,4	33351	2. Jan	SO	2650	2. Jan	SO	13
144	79289050	A	96	Stetten (W)	21777	4,5	14,7	20007	13,6	1770	27,3	28721	21. Jan	FR	2346	21. Jan	FR	17
145	79319137	A	96	Landsberg a. Lech-Nord (O)	39453	2,2	8,7	36347	8,0	3106	16,3	51513	21. Jan	FR	4162	21. Jan	FR	17
146	78349222	A	96	Gräfelfing (W)	60093	-1,7	4,3	55028	3,9	5065	8,2	76286	21. Jan	FR	6793	17. Jan	MO	8
147	78349106	A	96	München-Laim (W)	77469	-1,2	6,0	70376	5,8	7092	8,0	97081	21. Jan	FR	7825	19. Jan	MI	18
148	77349004	A	99	AD München-Eschenried (O)	48531	3,5	14,5	45819	14,8	4599	31,4	61650	20. Jan	DO	4893	17. Jan	MO	8
149	77349005	A	99	AD München-Allach (O)	70477	4,3	12,1	66879	12,4	6315	25,8	89744	20. Jan	DO	7741	18. Jan	DI	9
150	77359001	A	99	AD München-Feldmoching (W)	77168	2,4	11,2	70863	10,2	6305	21,9	100981	20. Jan	DO	8973	18. Jan	DI	9
151	77359210	A	99	AD München-Feldmoching (O)														
152	77359215	A	99	AK München-Nord (W)	59318	12,3	10,5					77936	20. Jan	DO				
153	77359951	A	99	AK München-Nord (N) (Ab SZ)	30685	17,2	11,2					38306	8. Jan	SA				
154	77359010	A	99	AK München-Nord (O)														
155	78369211	A	99	Aschheim/Ismaning (S)	104763	5,7	13,6					127612	20. Jan	DO				
156	78369212	A	99	AK München-Ost (N)	104933	4,0	13,9					128405	21. Jan	FR				
157	78369213	A	99	AK München-Ost (S)	88506	-8,2	12,8	84090	10,3	7153	24,3	108558	14. Jan	FR	8617	15. Jan	SA	12
158	78369214	A	99	Haar (S)	86361	8,3	12,9					105617	21. Jan	FR				
159	79349150	A	952	AD Starnberg (W)	26926	2,2	2,7	24877	2,6	2049	3,9	32144	12. Jan	MI	2855	18. Jan	DI	9
160	79359221	A	995	München-Giesing (S)	50360	1,1	5,7	45747	5,1	3890	11,2	61916	13. Jan	DO	4928	17. Jan	MO	8
161	85339101	B	2*	Mittenwald	7316	9,5	3,4	7005	3,2	311	8,0	14767	2. Jan	SO	1644	2. Jan	SO	13
162	84329107	B	2	GAP - Partenkirchen	19098	0,8	4,1	18380	3,8	1114	5,2	23551	5. Jan	MI	2106	2. Jan	SO	15
163	84329351	B	2	Oberau (s)	24282	0,7	4,0	22826	3,8	1456	6,3	32553	8. Jan	SA	2784	2. Jan	SO	16
164	84329995	B	2	Oberau (Mitte)	18243	1,4	3,7	17119	3,6	1124	6,1	24764	8. Jan	SA	2040	2. Jan	SO	16
165	84329350	B	2	Oberau (n)	20268	-6,2	3,9	19031	3,7	1238	6,3	27072	8. Jan	SA	2226	2. Jan	SO	11
166	84339350	B	2	Eschenlohe (s)	19060	31,1	3,3					25478	8. Jan	SA				
167	83339360	B	2	Eschenlohe (n)	5766	-2,7	4,1					6991	19. Jan	MI				
168	78349800	B	2	Germering	16477	0,7	3,8					20900	14. Jan	FR				
169	75319115	B	2	Langweid	20826	7,2	12,1	18545	11,5	2282	17,8	26501	21. Jan	FR	1998	21. Jan	FR	15
170	72309122	B	2*	Donauwörth	14453	5,9	20,9	12730	19,4	1567	32,5	19622	21. Jan	FR	1581	21. Jan	FR	14

Nr.	Zstnr	Straße		Name	Gesamt (0-24)			Tag (6-22 Uhr)		Nacht (22-6 Uhr)		Tagesspitzenwerte			Stundenspitzenwerte			
					Kfz	05/04	Lkw-%	Kfz_Tag	Pt	Kfz_Nacht	Pn	Tag-max	Datum	Tag	Std-max	Datum	Tag	Std
171	69319112	B	2*	Weissenburg i.Bay.	11451	5,3	15,6	10515	14,4	936	28,6	14691	21. Jan	FR	1217	21. Jan	FR	14
172	66329054	B	2	Schwabach	18695	5,5	18,6					23946	21. Jan	FR				
173	62269101	B	8*	Kitzingen	15861	-4,6	7,2	14315	6,7	1546	12,3	19939	21. Jan	FR	1649	25. Jan	DI	8
174	63289200	B	8*	Markt Bibart	4285	9,3	19,7	3954	18,2	408	37,2	5396	28. Jan	FR	436	14. Jan	FR	17
175	66349100	B	8*	Burgthann-Oberferrieden	8425	2,2	7,3	7714	7,0	711	9,8	10773	14. Jan	FR	907	11. Jan	DI	17
176	69399165	B	8*	Barbing	5476	4,8	13,6	5129	13,0	462	22,4	6713	27. Jan	DO	704	2. Jan	SO	14
177	70409105	B	8*	Rain	5510	11,7	27,5	4895	25,9	622	45,6	7152	24. Jan	MO	637	24. Jan	MO	18
178	79359830	B	11	Pullach	14163	2,6	3,7	13291	3,7	872	3,8	18020	14. Jan	FR	1691	12. Jan	MI	9
179	77359850	B	11	Garching-Dirnismaning	13307	22,4	6,2	12364	6,2	943	6,8	19501	21. Jan	FR	1555	22. Jan	SA	14
180	74389310	B	11	Eching-Viecht	12502	0,9	4,9	11468	4,8	1033	6,2	15626	14. Jan	FR	1320	7. Jan	FR	16
181	71439401	B	11	Deggendorf	9901	2,7	5,5	9180	5,4	721	7,7	12081	21. Jan	FR	1099	2. Jan	SO	11
182	68459109	B	11*	Bayerisch Eisenstein	3721	7,9	4,5	3466	4,3	260	7,8	5149	2. Jan	SO	602	2. Jan	SO	15
183	82289175	B	12	Kempton	12674	2,9	8,8	11768	8,5	906	12,8	15816	14. Jan	FR	1429	17. Jan	MO	8
184	79309380	B	12	Buchloe	13039	2,1	7,2	11981	6,7	1058	12,3	16132	14. Jan	FR	1477	30. Jan	SO	18
185	77449863	B	12	Simbach a. Inn (w)	6695	8,7	21,8	6032	20,7	663	31,0	8196	21. Jan	FR	718	21. Jan	FR	14
186	77449861	B	12	Simbach a. Inn (s)	5092	20,7	22,9	4627	21,8	464	33,6	6497	21. Jan	FR	573	14. Jan	FR	16
187	77449862	B	12	Simbach a. Inn (n)	6629	7,4	14,3	6072	13,8	557	19,1	8009	21. Jan	FR	715	21. Jan	FR	16
188	71489110	B	12	Philippseut	3666	16,2	10,7	3277	9,9	389	17,8	5282	2. Jan	SO	632	2. Jan	SO	14
189	77359820	B	13	Oberschleißheim-Neuherberg	32184	7,2	7,6	29930	7,6	2253	8,6	46599	21. Jan	FR	3997	13. Jan	DO	18
190	71339102	B	13	Eichstätt	10219	3,3	5,1	9411	5,0	808	6,2	13074	14. Jan	FR	1215	11. Jan	DI	8
191	65289202	B	13*	Oberdachstetten	4848	5,2	8,6	4555	8,2	381	14,7	6151	21. Jan	FR	556	14. Jan	FR	14
192	62259120	B	13*	Eibelsstadt	9784	3,8	7,3	8972	6,6	812	14,7	12157	21. Jan	FR	1085	25. Jan	DI	8
193	64349151	B	14*	Hersbruck	11167	1,6	4,3	10563	4,4	790	4,1	13708	14. Jan	FR	1209	18. Jan	DI	17
194	64379102	B	14*	Schnaittenbach	9471	17,8	35,2	8141	31,3	1330	59,0	12145	19. Jan	MI	919	12. Jan	MI	17
195	78399202	B	15*	Soyen	7964	2,7	11,8	7370	11,3	594	18,0	10808	2. Jan	SO	1337	2. Jan	SO	15
196	73399160	B	15*	Ergoldsbach	8823	2,7	11,4	7952	10,9	871	15,8	11248	21. Jan	FR	927	27. Jan	DO	17
197	68389101	B	15*	Maxhütte-Haidhof	6841	-1,0	7,1	6299	7,0	593	8,3	8784	14. Jan	FR	812	17. Jan	MO	17
198	57379103	B	15	Hof	19948	2,4	6,9	18385	6,5	1563	12,3	25934	21. Jan	FR	2323	10. Jan	MO	17
199	72369170	B	16*	Neustadt a.d. Donau	7865	6,2	21,9	6878	20,3	987	32,6	10020	28. Jan	FR	937	14. Jan	FR	14
200	83309231	B	17*	Halblech	5358	1,4	4,8	5082	4,9	237	5,1	7521	5. Jan	MI	922	30. Jan	SO	17
201	78319140	B	17	Untermeitingen-Lagerlechfeld	21789	3,3	7,9	20003	7,7	1787	10,0	26602	14. Jan	FR	2169	17. Jan	MO	8
202	85279114	B	19	Fischen	13861	6,7	3,6	13150	3,7	711	2,6	18046	7. Jan	FR	1599	2. Jan	SO	12
203	83279137	B	19	Waltenhofen-Herzmans	18401	7,7	5,2	17311	5,1	1090	6,4	22955	7. Jan	FR	1952	29. Jan	SA	12
204	61259104	B	19*	Würzburg/Estenfeld	42342	-0,4	7,4	38988	7,0	3354	11,9	55163	21. Jan	FR	4653	17. Jan	MO	8

Nr.	Zstnr	Straße		Name	Gesamt (0-24)			Tag (6-22 Uhr)		Nacht (22-6 Uhr)		Tagesspitzenwerte			Stundenspitzenwerte			
					Kfz	05/04	Lkw-%	Kfz_Tag	Pt	Kfz_Nacht	Pn	Tag-max	Datum	Tag	Std-max	Datum	Tag	Std
205	60269200	B	19	Werneck-Eßleben	5479	-6,7	10,4	5061	9,9	418	17,2	6712	14. Jan	FR	589	28. Jan	FR	16
206	55279103	B	19	Mellrichstadt-Eussenhausen	5108	4,1	12,3	4532	10,7	575	24,9	7160	21. Jan	FR	640	14. Jan	FR	16
207	66439135	B	20*	Furth i. Wald	7977	2,8	12,1	7238	10,7	739	25,4	10017	5. Jan	MI	940	2. Jan	SO	15
208	67429162	B	20	Weiding	10133	1,5	12,2	9014	11,4	1119	18,6	11900	5. Jan	MI	973	5. Jan	MI	16
209	75429148	B	20	Eggenfelden (n)	12932	3,8	6,6	12029	6,5	904	7,9	15993	21. Jan	FR	1357	13. Jan	DO	17
210	75429160	B	20	Eggenfelden (s)	9197	39,3	15,2	9730	15,2	742	23,5	12994	14. Jan	FR	1282	29. Jan	SA	12
211	80439112	B	20	Laufen	10137	3,2	6,6	9389	6,4	748	8,9	12321	7. Jan	FR	1166	5. Jan	MI	18
212	83429119	B	21*	Schneizelreuth-Melleck	11882	10,1	7,5	11351	7,3	531	13,5	21491	8. Jan	SA	2083	8. Jan	SA	11
213	83439121	B	21	Schneizelreuth-Baumgarten	7320	6,8	11,9	6967	11,5	353	20,7	10834	8. Jan	SA	1043	2. Jan	SO	15
214	61299100	B	22*	Burgwindheim	2471	3,8	9,6	2341	9,8	188	12,9	3082	14. Jan	FR	272	20. Jan	DO	17
215	60359165	B	22*	Weidenberg	7780	0,8	5,6	7303	5,5	616	8,8	10039	21. Jan	FR	891	21. Jan	FR	14
216	62389100	B	22*	Altendorf a.d. Waldnaab	15826	24,8	3,2	14680	3,2	1146	3,6	20045	14. Jan	FR	1693	27. Jan	DO	17
217	63399104	B	22	Weiden i.d. Opf.	8423	1,1	5,1	8125	5,1	454	7,1	10909	14. Jan	FR	1298	18. Jan	DI	14
218	65409102	B	22*	Winklarn	2267	5,5	11,9	2053	11,7	270	11,3	2828	14. Jan	FR	266	14. Jan	FR	12
219	84329161	B	23	GAP - Garmisch	8626	8,5	3,3	8317	2,8	658	6,4	13288	8. Jan	SA	1108	8. Jan	SA	16
220	84329352	B	23	Oberau (w)	8064	0,6	4,8	7618	4,6	445	7,8	10602	7. Jan	FR	1056	5. Jan	MI	17
221	70289156	B	25	Fremdingen	2989	15,1	26,7	2603	22,6	386	49,3	3772	14. Jan	FR	294	28. Jan	FR	14
222	59249101	B	27*	Karsbach-Höllrich	3970	3,5	9,0	3760	8,8	272	14,3	5056	21. Jan	FR	461	21. Jan	FR	14
223	84249149	B	31	Lindau-Diepoldsbergtunnel	13664	7,6	11,3	12613	10,9	1051	16,9	18366	8. Jan	SA	1715	2. Jan	SO	13
224	57339210	B	85	Stockheim-Haslach (n)	10671	-0,8	8,4	9789	8,2	882	11,3	13752	14. Jan	FR	1184	18. Jan	DI	17
225	57339209	B	85	Stockheim-Haslach (s)	12513	0,1	9,7	11460	9,5	1053	11,3	16009	14. Jan	FR	1405	18. Jan	DI	17
226	65379591	B	85*	Amberg (w)	9168	12,0	4,3	8663	4,5	799	4,6	11451	14. Jan	FR	1059	17. Jan	MO	8
227	67419141	B	85*	Roding	9640	-1,4	13,1	8796	12,3	843	21,4	11619	28. Jan	FR	1324	2. Jan	SO	12
228	57339206	B	89	Stockheim-Haslach (w)	7328	4,0	8,9	6850	9,0	614	8,8	9573	14. Jan	FR	830	18. Jan	DI	17
229	60319100	B	173	AK Bamberg (N)	27289	-0,7	10,8	24798	9,7	2444	19,1	35618	21. Jan	FR	3083	17. Jan	MO	8
230	59319105	B	173*	Ebensfeld	14111	2,7	11,7	12835	10,7	1276	21,2	17837	21. Jan	FR	1520	21. Jan	FR	15
231	58339571	B	173	Marktzeuln-Zettlitz (w)	11858	1,6	13,1	10786	12,5	1072	19,4	15112	21. Jan	FR	1248	14. Jan	FR	15
232	58339572	B	173	Marktzeuln-Zettlitz (o)	10207	0,9	13,0	9301	12,3	906	20,1	13019	21. Jan	FR	1094	21. Jan	FR	15
233	57349256	B	173*	Marktrodach	11857	0,9	11,4	11025	10,9	927	19,7	14945	21. Jan	FR	1240	21. Jan	FR	14
234	54269100	B	285	Fladungen	753	2,3	7,1	714	7,1	57	12,4	1022	14. Jan	FR	99	16. Jan	SO	15
235	60279101	B	286*	Kolitzheim-Oberspiesheim	6615	0,3	7,3	6112	6,9	635	11,7	8746	14. Jan	FR	753	31. Jan	MO	8
236	58339573	B	289	Marktzeuln-Zettlitz (s)	8795	0,1	11,6	7971	11,5	824	12,0	11140	14. Jan	FR	941	18. Jan	DI	17
237	65379592	B	299*	Amberg (s)	10852	20,3	33,0	9344	29,8	1508	53,0	13731	26. Jan	MI	981	14. Jan	FR	16
238	74339101	B	300*	Schrobenhausen	9738	0,0	14,3	8891	13,2	847	26,3	12726	21. Jan	FR	1040	28. Jan	FR	16

Nr.	Zstnr	Straße		Name	Gesamt (0-24)			Tag (6-22 Uhr)		Nacht (22-6 Uhr)		Tagesspitzenwerte			Stundenspitzenwerte			
					Kfz	05/04	Lkw-%	Kfz_Tag	Pt	Kfz_Nacht	Pn	Tag-max	Datum	Tag	Std-max	Datum	Tag	Std
239	59369101	B	303*	Bischofsgrün	4983	3,9	23,1	4499	20,5	484	47,2	5741	2. Jan	SO	636	2. Jan	SO	15
240	59399153	B	303	Schirnding	4869	20,3	27,6	4294	24,6	575	50,0	5757	7. Jan	FR	485	7. Jan	FR	15
241	77349810	B	304	Karlsfeld-Rothschwaige	25233	0,6	8,3					33486	13. Jan	DO				
242	79369320	B	304	Zorneding	18252	1,7	5,5	16785	5,1	1467	9,5	21859	14. Jan	FR	2059	2. Jan	SO	15
243	80419137	B	304	Nußdorf-Aiging	10298	3,3	8,8	9564	8,4	733	14,3	12642	17. Jan	MO	1151	17. Jan	MO	17
244	81429142	B	304	Traunstein	6611	1,3	6,6	6205	6,4	405	9,5	8141	14. Jan	FR	804	19. Jan	MI	8
245	81439144	B	304	Freilassing	23060	7,5	4,9	21361	4,8	1699	6,2	29614	7. Jan	FR	2535	7. Jan	FR	15
246	82409147	B	305	Unterwössen-Oberwössen	4194	11,9	3,7	4061	3,6	133	7,1	6980	8. Jan	SA	1005	16. Jan	SO	17
247	77369102	B	388	Ismaning-Fischerhäuser														
248	75429162	B	388	Eggenfelden (o)	12465	-2,2	8,0					15346	21. Jan	FR				
249	62219204	B	469*	Kleinheubach	12283	4,5	10,4					15056	21. Jan	FR				
250	62219201	B	469*	Miltenberg	8897	2,6	8,3	8365	8,1	687	12,4	11404	14. Jan	FR	984	21. Jan	FR	16
251	62339101	B	470*	Gößweinstein-Sachsenmühle	1821	5,6	10,3	1642	10,8	118	16,4	4158	6. Jan	DO	771	6. Jan	DO	19
252	77349988	B	471	Bergkirchen-Geiselbullach	17696	19,1	9,3					23575	21. Jan	FR				
253	81319188	B	472	Peiting-Hohenbrand	8382	6,9	5,6	7581	5,4	804	7,3	10694	14. Jan	FR	879	17. Jan	MO	16
254	82329204	B	472	Polling (w)	3739	15,3	6,7					4548	14. Jan	FR	393	8. Jan	SA	12
255	81329190	B	472	Polling (o)	5088	-12,8	6,4					6211	14. Jan	FR	701	17. Jan	MO	18
256	82369205	B	472*	Waakirchen	6425	2,6	7,7	5994	7,5	430	10,5	7506	14. Jan	FR	713	2. Jan	SO	15
257	62309053	B	505	Höchstadt	5434	0,0	21,3	4761	18,0	673	44,8	7313	21. Jan	FR	803	31. Jan	MO	8
258	75469870	B	512	Neuhaus a. Inn (o)	5377	-4,2	9,5	5004	8,8	373	18,7	7023	7. Jan	FR	700	7. Jan	FR	15
259	75469871	B	512	Neuhaus a. Inn (s)	5034	15,8	11,4	4653	10,5	382	21,6	6343	14. Jan	FR	585	21. Jan	FR	16
260	71469420	B	533	Grafenau	7746	1,9	4,7					9631	21. Jan	FR				
261	68279562	St	1066	Feuchtwangen (w)	5352	5,3	11,4	4661	10,7	691	16,0	6882	14. Jan	FR	526	14. Jan	FR	15
262	84289419	St	2007	Wertach	2146	15,3	4,1	2037	4,4	114	5,1	3124	5. Jan	MI	383	2. Jan	SO	12
263	76289450	St	2025	Jettingen-Scheppach	4964	0,4	9,1	4499	9,2	465	8,8	6345	28. Jan	FR	550	12. Jan	MI	17
264	74329432	St	2035	Pöttmes-Wagesenberg	4117	1,5	8,9	3882	9,2	362	8,4	5442	21. Jan	FR	457	14. Jan	FR	16
265	81329493	St	2057	Polling (n)	2738	-0,3	5,6	2602	6,0	207	6,2	3364	14. Jan	FR	304	13. Jan	DO	8
266	79359920	St	2072	Grünwald-Geiseltasteig	15019	2,6	2,1	13580	2,0	1021	2,0	19008	14. Jan	FR	1654	16. Jan	SO	16
267	79359910	St	2078	München-Perlach	15108	-12,4	3,2					19252	14. Jan	FR				
268	81419451	St	2096	Grabenstätt	4438	4,5	7,8	4165	7,8	273	8,4	5824	16. Jan	SO	712	16. Jan	SO	17
269	75469872	St	2110	Neuhaus a. Inn (n)	3254	5,5	8,1	3104	7,8	203	13,7	4165	7. Jan	FR	416	3. Jan	MO	15
270	73409441	St	2111	Marklkofen-Frontenhausen	5973	-3,6	8,0	5258	8,0	715	8,0	7813	21. Jan	FR	653	21. Jan	FR	14
271	69449400	St	2136	Bodenmais	3724	10,1	3,8	3486	3,9	238	3,4	5146	15. Jan	SA	535	2. Jan	SO	15
272	58339574	St	2191	Marktzeuln-Zettlitz (n)	4715	-1,2	6,7	4412	7,0	441	6,1	6017	14. Jan	FR	515	9. Jan	SO	15

Nr.	Zstnr	Straße		Name	Gesamt (0-24)			Tag (6-22 Uhr)		Nacht (22-6 Uhr)		Tagesspitzenwerte			Stundenspitzenwerte			
					Kfz	05/04	Lkw-%	Kfz_Tag	Pt	Kfz_Nacht	Pn	Tag-max	Datum	Tag	Std-max	Datum	Tag	Std
273	70369558	St	2230	Essing	3532	4,8	7,1	3301	7,0	231	8,3	4385	21. Jan	FR	445	16. Jan	SO	15
274	76369407	St	2584	Hallbergmoos (A92)	32418	-10,1	5,5	29000	5,3	3629	8,6	39982	28. Jan	FR	3001	28. Jan	FR	19
275	76369405	St	2584	Hallbergmoos	39702	-8,2	5,4	35426	5,3	4518	7,8	49308	21. Jan	FR	3819	31. Jan	MO	8
276	76369406	St	2584	Hallbergmoos (FS44)	7283	-0,9	5,0	6426	5,2	887	4,3	9861	21. Jan	FR	905	31. Jan	MO	8
277	76369404	St	2584	Oberding-Schwaig	16075	3,1	9,7	13681	9,6	2394	10,5	19636	21. Jan	FR	1654	31. Jan	MO	8
278	56319108	K	CO27	Lautertal-Rottenbach	622	-85,7	15,7	583	16,9	57	15,2	781	21. Jan	FR	86	18. Jan	DI	17
279	79359705	K	M2	Unterhaching	12854	-1,9	2,8	12006	2,8	1034	3,0	15889	20. Jan	DO	1368	24. Jan	MO	9
280	78369710	K	M3	Aschheim/Hintermühle	10224	5,5	5,9	10171	6,0	521	6,1	14702	21. Jan	FR	1630	11. Jan	DI	9
281	79359702	K	M11	Grünwald	11323	3,2	4,1	10780	4,1	543	4,0	15004	11. Jan	DI	1584	18. Jan	DI	9
282	84239115	K	LI16	Nonnenhorn	7689	3,5	2,8	7252	2,9	530	2,4	9253	14. Jan	FR	805	4. Jan	DI	18
283	78369708	K	M18	Feldkirchen	7336	30,5	6,8	7104	6,9	405	5,7	10911	20. Jan	DO	1142	19. Jan	MI	18
284	78349700	K	M21	Planegg	12468	2,5	5,5	11727	5,4	741	6,1	15923	11. Jan	DI	1546	17. Jan	MO	18
285	79359704	K	M22	Ottobrunn	14327	5,8	2,5	13327	2,5	1000	3,0	18201	14. Jan	FR	1571	17. Jan	MO	18

Nr.	Zstnr	Straße		Name	Gesamt (0-24)			Tag (6-22 Uhr)		Nacht (22-6 Uhr)		Tagesspitzenwerte			Stundenspitzenwerte			
					Kfz	05/04	Lkw-%	Kfz_Tag	Pt	Kfz_Nacht	Pn	Tag-max	Datum	Tag	Std-max	Datum	Tag	Std
1	60209051	A	3	AD Seligenstadt (O)	87100	-0,1	16,9	75604	14,8	10522	35,3	107222	25. Feb	FR	7676	4. Feb	FR	16
2	59219010	A	3	Hösbach (O)	57809	-10,0	21,9					70773	12. Feb	SA				
3	61229001	A	3	Rohrbrunn (O)	48562	-6,1	23,6	41832	19,6	6730	48,5	60772	12. Feb	SA	4708	4. Feb	FR	15
4	62249051	A	3	AD Würzburg-West (W)	57274	-2,6	23,0	49531	19,2	7743	47,4	70872	12. Feb	SA	5479	26. Feb	SA	13
5	62259011	A	3	AD Würzburg-West (O)	72532	-3,5	22,6	62952	18,7	9579	48,0	87220	4. Feb	FR	6306	26. Feb	SA	14
6	62269051	A	3	AK Biebelried (W)	65856	-3,8	22,3	57002	18,1	8854	49,4	81707	11. Feb	FR	6319	4. Feb	FR	17
7	62269054	A	3	AK Biebelried (O)	55647	-2,7	22,3	47657	18,4	7989	45,4	73382	12. Feb	SA	5665	26. Feb	SA	12
8	62279001	A	3	Kitzingen/Schwarzach (O)	54829	-2,6	22,6	46913	18,7	7916	46,1	73280	12. Feb	SA	5578	26. Feb	SA	12
9	62289041	A	3	Geiselwind (W)	54190	-2,8	22,9	46313	18,9	7877	46,5	72825	12. Feb	SA	5749	26. Feb	SA	12
10	62309051	A	3	Pommersfelden (W)	55980	-3,1	22,9	48233	19,1	7747	46,7	74144	12. Feb	SA	5933	26. Feb	SA	12
11	62309052	A	3	Pommersfelden (O)	55127	-2,6	22,0	47637	18,4	7490	45,2	73141	12. Feb	SA	5760	26. Feb	SA	13
12	64319051	A	3	AK Fürth/Erlangen (W)	72950	18,1	17,6	64360	14,7	8590	39,1	90713	11. Feb	FR	6832	11. Feb	FR	16
13	64329050	A	3	AK Fürth/Erlangen (O)	76450	-3,4	18,9	67786	16,2	8664	40,6	94699	11. Feb	FR	7240	26. Feb	SA	12
14	65339051	A	3	AK Nürnberg (W)	91094	-5,3	16,0	82570	14,5	9951	35,2	113457	11. Feb	FR	8801	25. Feb	FR	16
15	65339052	A	3	AK Nürnberg (O)	34202	-2,9	21,6	30362	18,6	3841	46,0	45020	4. Feb	FR	4028	4. Feb	FR	16
16	66339051	A	3	AK Altdorf (S)	39865	-4,8	20,6	35343	17,7	4522	43,8	47950	4. Feb	FR	3735	5. Feb	SA	12
17	66349051	A	3	Neumarkt/Opf. (S)	27751	-5,5	28,8	24161	24,8	3590	55,7	33027	4. Feb	FR	3174	5. Feb	SA	12
18	69379081	A	3	Nittendorf (W)	30339	-4,7	24,8	26699	21,5	3640	48,7	35992	4. Feb	FR	3337	12. Feb	SA	13
19	70389074	A	3	AK Regensburg (W)	43947	-4,4	18,2	39083	15,7	4864	38,5	52393	4. Feb	FR	4137	12. Feb	SA	13
20	70389080	A	3	AK Regensburg (O)	60319	-6,4	19,4	53804	17,2	6514	38,0	72779	4. Feb	FR	5824	5. Feb	SA	12
21	70389001	A	3	Regensburg-Ost (W)	58837	-4,6	18,8	52543	16,6	6294	37,9	70561	4. Feb	FR	5781	4. Feb	FR	15
22	70389076	A	3	Regensburg-Ost (O)	52021	-4,7	18,2	46871	16,0	5150	38,1	62325	4. Feb	FR	5308	5. Feb	SA	12
23	70399077	A	3	Rosenhof (W)	44011	-5,3	21,3	39238	18,7	4773	42,3	52357	4. Feb	FR	4831	12. Feb	SA	12
24	71439093	A	3	AK Deggendorf (W)	28560	-6,8	26,5	25195	23,6	3365	48,7	33748	12. Feb	SA	3749	12. Feb	SA	11
25	75469086	A	3	Pocking (O)	16424	-5,0	40,0	13698	36,8	2727	56,0	19493	4. Feb	FR	1713	12. Feb	SA	12
26	67279001	A	6	AK Feuchtwangen/Crailsheim (W)	42840	-3,6	31,1	37208	27,3	5632	56,0	54769	4. Feb	FR	4224	11. Feb	FR	18
27	67279002	A	6	AK Feuchtwangen/Crailsheim (O)	42430	-3,7	30,2	36746	26,4	5684	54,7	53374	4. Feb	FR	4182	18. Feb	FR	15
28	67299051	A	6	Herrieden (O)	44608	-3,6	29,8	38671	26,1	5937	54,1	55510	4. Feb	FR	4452	25. Feb	FR	15
29	66329051	A	6	Roth (W)	59089	-3,1	22,8	51922	19,8	7167	45,0	72518	4. Feb	FR	5656	4. Feb	FR	15
30	66329052	A	6	AK Nürnberg-Süd (W)	68175	-5,2	21,6	59754	19,1	8042	42,6	83165	4. Feb	FR	6298	4. Feb	FR	14
31	66339052	A	6	AK Nürnberg-Ost (W)	61117	-5,1	23,7	54091	20,9	7122	46,5	74955	4. Feb	FR	5624	4. Feb	FR	14
32	66339053	A	6	AK Nürnberg-Ost (O)	34175	-0,3	23,3					43016	25. Feb	FR				
33	65339054	A	6	AK Altdorf (O)	24914	4,7	28,6	21933	25,6	2981	51,3	30124	4. Feb	FR	2339	4. Feb	FR	14

Nr.	Zstnr	Straße		Name	Gesamt (0-24)			Tag (6-22 Uhr)		Nacht (22-6 Uhr)		Tagesspitzenwerte			Stundenspitzenwerte			
					Kfz	05/04	Lkw-%	Kfz_Tag	Pt	Kfz_Nacht	Pn	Tag-max	Datum	Tag	Std-max	Datum	Tag	Std
34	65359001	A	6	Alfeld (O)	20816	5,7	33,5	18085	30,1	2730	55,6	25185	4. Feb	FR	1932	4. Feb	FR	14
35	63419008	A	6	Waidhaus (O)	9886	59,6	55,5	7859	52,1	2027	68,7	11700	10. Feb	DO	1218	7. Feb	MO	15
36	59269052	A	7	Schweinfurt/Niederwerrn (N)	38641	-2,9	20,0	30642	24,0	5406	59,1	50046	11. Feb	FR	4541	19. Feb	SA	12
37	60269020	A	7	Gramschatzer Wald (S)	53003	-2,4	17,0	46762	13,7	6242	41,4	67681	25. Feb	FR	5768	4. Feb	FR	16
38	62269053	A	7	AK Biebelried (N)	34969	-6,8	21,3	30275	16,7	4694	50,8	45597	11. Feb	FR	4447	19. Feb	SA	12
39	62269052	A	7	AK Biebelried (S)	22702	-4,3	17,4	20230	13,9	2472	45,8	29370	26. Feb	SA	3725	19. Feb	SA	12
40	64279001	A	7	Uffenheim/Langensteinach (N)	22344	-3,1	17,7	20002	14,4	2342	46,0	29714	26. Feb	SA	3514	19. Feb	SA	12
41	67279081	A	7	AK Feuchtwangen/Crailsheim (N)	22961	-5,7	17,7	20699	15,0	2263	43,0	30493	26. Feb	SA	3683	19. Feb	SA	12
42	67279004	A	7	AK Feuchtwangen/Crailsheim (S)	37270	-6,7	18,9	33424	16,1	3845	43,2	50504	12. Feb	SA	5211	19. Feb	SA	12
43	76269230	A	7	AD Hittistetten (S)	57195	-4,5	10,3	52884	9,3	4311	22,5	83280	26. Feb	SA	7046	26. Feb	SA	11
44	80269231	A	7	AK Memmingen (S)	32614	-3,8	11,1	30625	10,4	1989	22,8	52767	26. Feb	SA	5132	26. Feb	SA	11
45	83289097	A	7	AD Allgäu (S)	20879	-3,2	5,7	19747	5,2	1132	14,4	39278	26. Feb	SA	3846	26. Feb	SA	10
46	83289996	A	7	Oy-Mittelberg (W)	20616	-3,0	7,7	20559	7,0	1194	15,5	38384	26. Feb	SA	3756	26. Feb	SA	11
47	83289998	A	7	Oy-Mittelberg (S)	6366	-3,8	6,8	6301	5,7	384	14,0	12257	5. Feb	SA	1025	26. Feb	SA	11
48	83289999	A	7	Oy-Mittelberg	8450	-2,8	8,8	8505	8,4	538	13,9	17895	26. Feb	SA	1810	26. Feb	SA	11
49	83289995	A	7	Oy-Mittelberg (N)	6560	-2,6	7,3	6101	7,0	302	20,6	11642	26. Feb	SA	1398	26. Feb	SA	17
50	83289997	A	7	Oy-Mittelberg (O)	9215	-2,9	8,7	9235	8,2	578	13,7	18929	26. Feb	SA	1899	26. Feb	SA	11
51	83289001	A	7	Nesselwang (W)	9361	-4,3	4,7	8825	4,3	536	10,2	19389	26. Feb	SA	1944	26. Feb	SA	11
52	84299001	A	7	Tunnel Füssen	10484	-0,4	7,1	9773	6,3	711	19,3	20857	26. Feb	SA	1842	26. Feb	SA	9
53	75279130	A	8	Leipheim (W)	47828	-6,5	17,7	43161	15,6	4668	37,4	61602	11. Feb	FR	4882	11. Feb	FR	16
54	75279012	A	8	Leipheim (O)	48973	-6,2	18,6	43319	17,2	4861	39,1	62947	11. Feb	FR	4816	25. Feb	FR	17
55	75289012	A	8	Burgau (W)	46443	-6,8	18,0	41792	15,8	4650	38,3	59772	11. Feb	FR	4643	11. Feb	FR	17
56	75289010	A	8	Zusmarshausen (W)	46016	-7,1	18,3	41430	16,0	4586	39,5	59460	11. Feb	FR	4730	11. Feb	FR	16
57	75309010	A	8	Zusmarshausen (O)	47315	-7,1	16,9	42692	14,9	4623	35,3	61035	11. Feb	FR	4814	11. Feb	FR	16
58	75319133	A	8	Neusäß (W)	50391	-7,0	15,8	45545	13,9	4845	33,7	64938	11. Feb	FR	5098	11. Feb	FR	17
59	75319131	A	8	Augsburg-West (W)	54556	-7,1	15,2	49291	13,4	5265	32,1	69328	11. Feb	FR	5389	25. Feb	FR	17
60	75319010	A	8	Augsburg-West (O)	67513	-7,1	15,5	60113	14,5	6623	30,3	86277	11. Feb	FR	6402	25. Feb	FR	17
61	75319009	A	8	Augsburg-Ost (O)	59151	-7,6	15,9	53225	14,2	5926	31,0	74944	11. Feb	FR	5543	11. Feb	FR	17
62	75319008	A	8	Derching (O)	59116	-7,5	16,0	53241	14,3	5875	31,1	74996	11. Feb	FR	5592	11. Feb	FR	16
63	76329132	A	8	Adelzhausen (W)	56009	-7,1	15,6	50483	14,0	5526	29,8	70663	11. Feb	FR	5272	25. Feb	FR	17
64	76329133	A	8	Adelzhausen (O)	55804	-6,8	15,2	50288	13,6	5516	29,6	70309	11. Feb	FR	5266	25. Feb	FR	17
65	76339001	A	8	Odelzhausen (O)	61338	-6,8	13,9	55347	12,5	5991	27,0	75955	11. Feb	FR	5729	25. Feb	FR	17
66	77339003	A	8	Sulzemoos (O)	63649	-6,4	13,8	57563	12,5	6086	26,2	77898	25. Feb	FR	5885	4. Feb	FR	18

Nr.	Zstnr	Straße		Name	Gesamt (0-24)			Tag (6-22 Uhr)		Nacht (22-6 Uhr)		Tagesspitzenwerte			Stundenspitzenwerte			
					Kfz	05/04	Lkw-%	Kfz_Tag	Pt	Kfz_Nacht	Pn	Tag-max	Datum	Tag	Std-max	Datum	Tag	Std
67	77349003	A	8	Dachau/Fürstenfeldbruck (W)	64774	-6,3	13,6	58597	12,3	6178	26,5	79145	25. Feb	FR	5915	4. Feb	FR	18
68	77349002	A	8	Dachau/Fürstenfeldbruck (O)	77698	-7,1	12,3					96779	25. Feb	FR				
69	78349141	A	8	AK München-West (W)	29277	-9,6	5,5	26681	5,1	2595	9,8	35085	25. Feb	FR	2705	21. Feb	MO	8
70	78349140	A	8	AK München-West (O)	37998	-6,3	6,5	34380	6,1	3364	11,2	46870	25. Feb	FR	3307	4. Feb	FR	18
71	79359168	A	8	München-Perlach (S)	42477	-0,6	3,0	39289	2,9	3188	4,3	52631	25. Feb	FR	4629	14. Feb	MO	9
72	80369171	A	8	Holzkirchen (W)	87919	-17,0	13,4					126791	26. Feb	SA				
73	81389180	A	8	AD Inntal (W)	76621	-2,3	15,6	69739	14,1	6882	30,5	118841	12. Feb	SA	8681	26. Feb	SA	10
74	81389023	A	8	Rosenheim (O)	51837	-8,6	14,1	47276	12,6	4560	30,4	69977	26. Feb	SA	5797	26. Feb	SA	14
75	81409026	A	8	Frasdorf (O)	47068	-7,7	14,5					66902	26. Feb	SA				
76	81409028	A	8	Felden (O)	43225	-9,1	15,5	39254	13,7	3971	34,1	63047	26. Feb	SA	5366	26. Feb	SA	14
77	81429034	A	8	Neukirchen (O)	35449	-3,6	17,4					52884	26. Feb	SA				
78	82439036	A	8	Bad Reichenhall (O)	35474	-5,7	18,9					55336	26. Feb	SA				
79	56369003	A	9	AD Bayerisches Vogtland (N)	34526	-15,9	23,1	30007	19,7	4519	45,5	45376	4. Feb	FR	4057	4. Feb	FR	15
80	56369004	A	9	AD Bayerisches Vogtland (S)	45612	-7,9	22,4	39346	19,3	6265	41,5	61483	4. Feb	FR	5526	4. Feb	FR	17
81	59359051	A	9	AD Bayreuth/Kulmbach (N)	58722	-6,3	19,7	51356	17,4	7398	39,9	76862	4. Feb	FR	6652	4. Feb	FR	17
82	59359052	A	9	AD Bayreuth/Kulmbach (S)	52221	-5,7	17,6	45864	15,4	6476	36,3	66938	4. Feb	FR	5637	4. Feb	FR	15
83	62359001	A	9	Pegnitz (N)	41661	-11,1	20,7	37146	16,5	5489	39,1	53726	11. Feb	FR	4682	11. Feb	FR	15
84	65339053	A	9	AK Nürnberg (N)	64328	-6,7	15,4	57305	13,3	7023	32,7	80798	4. Feb	FR	6990	4. Feb	FR	15
85	65339060	A	9	AK Nürnberg (S)	96432	-7,4	15,5	85677	13,2	10756	33,6	121502	25. Feb	FR	9537	25. Feb	FR	15
86	65339055	A	9	AK Nürnberg-Ost (N)	77994	-3,7	15,9					96447	25. Feb	FR				
87	66339054	A	9	AK Nürnberg-Ost (S)	58637	-5,7	14,6	51981	12,4	6656	31,1	84294	12. Feb	SA	6618	19. Feb	SA	12
88	69349061	A	9	Greding (N)	64280	-7,3	17,5	57125	15,0	7155	37,1	93343	12. Feb	SA	7890	19. Feb	SA	11
89	72349090	A	9	Lenting (S)	73129	-7,5	15,2	65365	13,3	7763	31,9	100289	12. Feb	SA	8044	11. Feb	FR	14
90	72349052	A	9	Ingolstadt-Nord (S)	83665	-6,7	13,9	75134	12,1	8531	29,3	107959	12. Feb	SA	8894	11. Feb	FR	14
91	72349054	A	9	Manching (N)	79878	-7,1	14,2	71598	12,4	8280	29,5	105300	12. Feb	SA	8322	11. Feb	FR	14
92	73359056	A	9	AD Holledau (N)	71563	-2,9	15,4					97080	4. Feb	FR				
93	74359110	A	9	AD Holledau (S)	82033	-11,9	12,1					110069	4. Feb	FR				
94	75359058	A	9	Allershausen (N)	93003	-6,3	11,8	81612	10,6	11390	20,3	118806	12. Feb	SA	9616	4. Feb	FR	17
95	75359059	A	9	AK Neufahrn (N)	95153	-6,1	11,5	83262	10,4	11891	19,5	117937	4. Feb	FR	9491	4. Feb	FR	17
96	76359060	A	9	AK Neufahrn (S)	113846	-3,3	10,4					151372	12. Feb	SA				
97	77359061	A	9	Garching-Nord (N)	113501	-8,6	10,4					147658	12. Feb	SA				
98	77359062	A	9	Garching-Nord (S)	122308	-7,6	10,4					155883	12. Feb	SA				
99	77359115	A	9	AK München-Nord (N)	128836	-8,0	10,1					161123	12. Feb	SA				

Nr.	Zstnr	Straße		Name	Gesamt (0-24)			Tag (6-22 Uhr)		Nacht (22-6 Uhr)		Tagesspitzenwerte			Stundenspitzenwerte			
					Kfz	05/04	Lkw-%	Kfz_Tag	Pt	Kfz_Nacht	Pn	Tag-max	Datum	Tag	Std-max	Datum	Tag	Std
100	77359066	A	9	AK München-Nord (S)	100991	1,4	5,7					125320	12. Feb	SA				
101	78359064	A	9	München-Schwabing (N)	62539	-4,9	6,1					73697	11. Feb	FR				
102	59209050	A	45	Alzenau (S)	31759	-1,7	16,7	28537	14,5	3222	35,8	39682	25. Feb	FR	3157	25. Feb	FR	17
103	59269203	A	70	AD Schweinfurt/Werneck (O)	36360	-1,2	16,2	31865	13,8	4495	33,2	47338	4. Feb	FR	4218	4. Feb	FR	15
104	60299002	A	70	Eltmann (W)	22813	0,4	18,9					29811	4. Feb	FR				
105	60319104	A	70	AK Bamberg (W)	36553	-3,5	15,3	33090	13,3	3463	34,1	47396	4. Feb	FR	4240	4. Feb	FR	16
106	60319012	A	70	AK Bamberg (O)	20664	-4,0	15,8	18682	13,6	1982	36,6	27817	4. Feb	FR	2513	4. Feb	FR	16
107	59359053	A	70	AD Bayreuth/Kulmbach (W)	19071	-4,0	17,0	17333	15,3	1856	36,5	25642	4. Feb	FR	2377	4. Feb	FR	14
108	56369005	A	72	AD Bayerisches Vogtland (O)	24424	4,0	22,1	21265	19,3	3159	41,0	32786	4. Feb	FR	3012	11. Feb	FR	16
109	56379002	A	72	AD Hochfranken (W)	27300	-9,4	21,9	23789	19,3	3511	39,5	37173	4. Feb	FR	3314	11. Feb	FR	16
110	56379003	A	72	AD Hochfranken (O)	31323	-9,8	17,5	27297	15,4	4026	31,9	42621	4. Feb	FR	3894	11. Feb	FR	16
111	66339101	A	73	AD Nürnberg/Feucht (W)	22717	13,7	13,7	20440	11,7	2276	31,1	28120	25. Feb	FR	2463	18. Feb	FR	16
112	66339003	A	73	Röthenbach b.St.W. (O)	37404	9,2	10,1	33844	8,9	3560	22,0	45995	25. Feb	FR	3895	18. Feb	FR	16
113	66329004	A	73	Nürnberg-Hafen-Ost (S)	79148	-0,8	8,7	71845	8,0	7303	16,4	97130	4. Feb	FR	7572	24. Feb	DO	17
114	65329111	A	73	Nürnberg/Fürth (N)	64626	-1,1	7,4	58317	6,6	6309	14,7	78976	4. Feb	FR	5949	3. Feb	DO	17
115	64319053	A	73	AK Fürth/Erlangen (S)	57525	-0,8	7,9	52388	6,9	5137	17,5	70317	4. Feb	FR	5840	21. Feb	MO	8
116	64319052	A	73	AK Fürth/Erlangen (N)	67627	6,7	8,6	61846	7,7	5781	17,8	83136	4. Feb	FR	6724	21. Feb	MO	8
117	60319002	A	73	Bamberg-Ost (N)	42662	-5,0	14,1	38651	12,3	4011	31,1	54231	4. Feb	FR	4722	4. Feb	FR	16
118	62249053	A	81	AD Würzburg-West (S)	21968	-5,6	19,0	19612	15,8	2356	45,5	28117	4. Feb	FR	2353	25. Feb	FR	17
119	77359005	A	92	AD München-Feldmoching (N)														
120	77359006	A	92	Oberschleißheim (O)	50000	31,9	10,6					60847	28. Feb	MO				
121	76359004	A	92	AK Neufahrn (W)	53352	5,8	11,9					64593	28. Feb	MO				
122	76359007	A	92	AK Neufahrn (O)	67795	-6,9	9,0					81153	25. Feb	FR				
123	74389014	A	92	Altdorf (O)	31691	-6,5	12,7	28852	11,8	2839	22,4	39519	25. Feb	FR	3286	25. Feb	FR	17
124	73419019	A	92	Landau a.d. Isar (W)	22920	-7,0	13,6	20592	12,4	2328	24,9	29269	25. Feb	FR	2487	4. Feb	FR	16
125	81389190	A	93	AD Inntal (S)	51668	-3,6	15,4	47257	14,2	4411	29,2	86213	19. Feb	SA	6607	19. Feb	SA	9
126	83399191	A	93	Kiefersfelden (S)	45672	-3,7	17,9	41750	16,5	3922	32,7	80661	12. Feb	SA	6303	26. Feb	SA	13
127	56379004	A	93	AD Hochfranken (S)	18488	-7,5	17,7	16453	16,1	2035	31,0	30033	12. Feb	SA	2675	12. Feb	SA	12
128	58389011	A	93	Selb-West (S)	21139		18,0	18982	16,2	2157	34,2	31315	12. Feb	SA	2901	19. Feb	SA	16
129	64389001	A	93	Wernberg-Köblitz (S)	32043	-2,6	18,0	28565	16,3	3478	32,7	44372	12. Feb	SA	4154	12. Feb	SA	13
130	66389002	A	93	Schwandorf-Mitte (N)	35965	-5,7	15,3	32568	13,9	3397	28,9	48477	12. Feb	SA	4688	12. Feb	SA	12
131	69389047	A	93	Regensburg-Pfaffenstein (N)	59735	-4,3	9,8	54204	9,0	5531	18,4	72810	4. Feb	FR	6165	4. Feb	FR	14
132	69389044	A	93	Regensburg-Königswiesen (S)	54270	-4,6	10,5	49587	9,5	4683	21,0	65647	4. Feb	FR	5544	4. Feb	FR	15

Nr.	Zstnr	Straße		Name	Gesamt (0-24)			Tag (6-22 Uhr)		Nacht (22-6 Uhr)		Tagesspitzenwerte			Stundenspitzenwerte			
					Kfz	05/04	Lkw-%	Kfz_Tag	Pt	Kfz_Nacht	Pn	Tag-max	Datum	Tag	Std-max	Datum	Tag	Std
133	70389042	A	93	AK Regensburg (N)	57868	-4,7	9,9	52746	9,0	5122	19,1	70108	4. Feb	FR	6192	21. Feb	MO	8
134	72379036	A	93	Siegenburg (S)	21457	-7,5	10,8	19519	9,7	1938	21,5	27023	11. Feb	FR	2446	4. Feb	FR	15
135	78369100	A	94	München-Riem (W)	53126	-13,3	4,7	48878	4,6	4248	6,0	64145	9. Feb	MI	5562	9. Feb	MI	18
136	78369111	A	94	München-Riem (O)	52898	-12,2	4,8	48955	4,7	3943	6,3	65647	25. Feb	FR	5801	14. Feb	MO	9
137	78369112	A	94	Feldkirchen-Ost (W)	49334	-10,0	5,5					60333	25. Feb	FR				
138	78369840	A	94	AK München-Ost (O)	44807	-8,1	8,0	42009	7,7	3306	15,4	55562	25. Feb	FR	5042	9. Feb	MI	18
139	79349043	A	95	München-Kreuzhof (W)	61924	-8,0	3,8	56971	3,6	4953	5,7	73715	25. Feb	FR	5624	9. Feb	MI	18
140	79349151	A	95	AD Starnberg (N)	55484	-8,7	4,0	51460	3,8	4024	6,7	66384	25. Feb	FR	5543	9. Feb	MI	18
141	81349161	A	95	Seeshaupt (N)	27151	-9,0	4,2	25579	4,0	1573	8,4	37662	5. Feb	SA	3261	26. Feb	SA	12
142	83339051	A	95	Murnau/Kochel (S)	12263	-15,7	4,7					19736	5. Feb	SA				
143	84249050	A	96	Lindau (S)	21246	-0,5	15,0	19724	14,3	1522	24,1	30706	26. Feb	SA	2567	12. Feb	SA	11
144	79289050	A	96	Stetten (W)	22893	-4,3	16,4	21070	15,2	1823	29,6	29294	25. Feb	FR	2353	25. Feb	FR	17
145	79319137	A	96	Landsberg a. Lech-Nord (O)	40958	-3,9	9,7	37740	9,0	3218	17,9	52754	25. Feb	FR	4274	25. Feb	FR	17
146	78349222	A	96	Gräfelfing (W)	61415	-8,2	4,9	56352	4,5	5063	9,3	76495	25. Feb	FR	6410	23. Feb	MI	8
147	78349106	A	96	München-Laim (W)	79179	-7,0	6,5	72095	6,3	7084	8,9	97019	25. Feb	FR	7510	9. Feb	MI	18
148	77349004	A	99	AD München-Eschenried (O)	50236	-5,6	16,1	45455	14,7	4781	30,2	62901	11. Feb	FR	4599	25. Feb	FR	17
149	77349005	A	99	AD München-Allach (O)	72248	-5,1	13,5	65797	12,4	6452	25,1	90568	25. Feb	FR	7241	21. Feb	MO	8
150	77359001	A	99	AD München-Feldmoching (W)	81237	-4,9	12,2	74524	11,2	6713	23,5	103069	25. Feb	FR	8306	14. Feb	MO	9
151	77359210	A	99	AD München-Feldmoching (O)														
152	77359215	A	99	AK München-Nord (W)	61927	3,4	11,5					76736	25. Feb	FR				
153	77359951	A	99	AK München-Nord (N) (Ab SZ)	30462	0,8	12,4					37990	26. Feb	SA				
154	77359010	A	99	AK München-Nord (O)														
155	78369211	A	99	Aschheim/Ismaning (S)	107814	-3,5	15,0					130237	25. Feb	FR				
156	78369212	A	99	AK München-Ost (N)	108004	-5,0	15,3					131880	25. Feb	FR				
157	78369213	A	99	AK München-Ost (S)	90994	-16,0	14,1					110921	25. Feb	FR				
158	78369214	A	99	Haar (S)	88640	-1,4	14,3					108559	25. Feb	FR				
159	79349150	A	952	AD Starnberg (W)	26678	-7,5	3,1	24646	3,0	2032	4,2	32370	25. Feb	FR	2737	15. Feb	DI	9
160	79359221	A	995	München-Giesing (S)	50487	-7,2	6,3	46656	5,8	3831	12,7	63344	25. Feb	FR	5061	9. Feb	MI	18
161	85339101	B	2*	Mittenwald	6485	-9,6	3,4	6705	3,2	260	9,3	15182	12. Feb	SA	1610	12. Feb	SA	11
162	84329107	B	2	GAP - Partenkirchen	19202	-8,0	4,2	18524	3,7	1235	6,0	24663	12. Feb	SA	2234	12. Feb	SA	11
163	84329351	B	2	Oberau (s)	24161	-10,5	4,2	22991	4,0	1425	6,8	32747	12. Feb	SA	2818	12. Feb	SA	14
164	84329995	B	2	Oberau (Mitte)	18060	-9,3	3,9	17163	3,7	1096	6,3	24716	12. Feb	SA	2067	12. Feb	SA	15
165	84329350	B	2	Oberau (n)	20200	-16,7	4,1	19202	3,8	1212	6,6	26516	26. Feb	SA	2189	12. Feb	SA	15

Nr.	Zstnr	Straße		Name	Gesamt (0-24)			Tag (6-22 Uhr)		Nacht (22-6 Uhr)		Tagesspitzenwerte			Stundenspitzenwerte			
					Kfz	05/04	Lkw-%	Kfz_Tag	Pt	Kfz_Nacht	Pn	Tag-max	Datum	Tag	Std-max	Datum	Tag	Std
166	84339350	B	2	Eschenlohe (s)	19128	13,8	3,5					25253	26. Feb	SA				
167	83339360	B	2	Eschenlohe (n)														
168	78349800	B	2	Germering	15506	-8,7	4,9					19089	25. Feb	FR				
169	75319115	B	2	Langweid	21547	-0,6	13,6	19228	12,9	2320	19,7	26474	25. Feb	FR	1971	25. Feb	FR	15
170	72309122	B	2*	Donauwörth	15125	-2,2	22,7	13519	21,2	1606	35,3	18902	11. Feb	FR	1598	4. Feb	FR	14
171	69319112	B	2*	Weissenburg i.Bay.	11865	-2,4	16,8	10923	15,6	942	31,0	14773	25. Feb	FR	1267	11. Feb	FR	15
172	66329054	B	2	Schwabach	19634	-2,7	18,6					24396	11. Feb	FR				
173	62269101	B	8*	Kitzingen	17111	1,3	7,7	15484	7,1	1627	12,9	21017	4. Feb	FR	1701	16. Feb	MI	8
174	63289200	B	8*	Markt Bibart	4612	4,3	20,9	4188	19,0	424	39,1	5634	4. Feb	FR	462	4. Feb	FR	17
175	66349100	B	8*	Burgthann-Oberferrieden	8788	-2,1	8,0	8080	7,8	708	10,9	10859	18. Feb	FR	880	24. Feb	DO	17
176	69399165	B	8*	Barbing	5745	1,9	14,5	5276	13,8	469	21,8	6744	4. Feb	FR	870	12. Feb	SA	13
177	70409105	B	8*	Rain	5717	4,6	30,1	5078	28,0	639	46,8	7095	4. Feb	FR	556	4. Feb	FR	15
178	79359830	B	11	Pullach	14754	-2,5	3,7					17519	24. Feb	DO				
179	77359850	B	11	Garching-Dirnismaning	14055	10,7	6,4	13085	6,3	970	7,1	18493	24. Feb	DO	1671	24. Feb	DO	18
180	74389310	B	11	Eching-Viecht	12593	-3,1	3,7	11562	3,6	1031	4,7	15299	18. Feb	FR	1303	24. Feb	DO	18
181	71439401	B	11	Deggendorf	10091	-5,0	6,2	9390	6,1	701	8,4	12345	4. Feb	FR	1256	12. Feb	SA	12
182	68459109	B	11*	Bayerisch Eisenstein	3878	-10,7	4,6	3615	4,4	263	7,9	5048	9. Feb	MI	561	12. Feb	SA	11
183	82289175	B	12	Kempton	13253	-3,5	9,4	12317	9,1	936	13,6	16884	25. Feb	FR	1421	10. Feb	DO	17
184	79309380	B	12	Buchloe	13641	-5,4	7,9	12548	7,4	1093	13,4	17611	25. Feb	FR	1475	9. Feb	MI	18
185	77449863	B	12	Simbach a. Inn (w)	6998	2,8	24,0	6314	22,9	685	34,2	8515	25. Feb	FR	745	4. Feb	FR	14
186	77449861	B	12	Simbach a. Inn (s)	5323	13,4	25,0	4843	23,8	480	36,5	6623	11. Feb	FR	650	4. Feb	FR	16
187	77449862	B	12	Simbach a. Inn (n)	6831	0,1	15,0	6278	14,5	552	20,6	8257	25. Feb	FR	745	4. Feb	FR	16
188	71489110	B	12	Philippstreu	3582	-4,5	11,2	3209	10,5	373	17,8	4719	5. Feb	SA	518	5. Feb	SA	17
189	77359820	B	13	Oberschleißheim-Neuherberg	34433	-0,2	8,0					44723	10. Feb	DO				
190	71339102	B	13	Eichstätt	10476	-0,1	5,4	9666	5,3	810	6,3	12806	25. Feb	FR	1166	14. Feb	MO	8
191	65289202	B	13*	Oberdachstetten	5002	-0,1	8,8	4623	8,4	379	13,9	6300	4. Feb	FR	562	4. Feb	FR	15
192	62259120	B	13*	Eibelsstadt	10068	-0,6	7,8	9262	7,1	806	15,9	12807	4. Feb	FR	1118	14. Feb	MO	8
193	64349151	B	14*	Hersbruck	11675	-2,6	4,5	10813	4,4	818	4,6	14195	4. Feb	FR	1228	3. Feb	DO	17
194	64379102	B	14*	Schnaittenbach	10259	18,3	37,4	8794	33,4	1464	61,9	12236	23. Feb	MI	928	23. Feb	MI	17
195	78399202	B	15*	Soyen	8361	-3,8	12,9	7744	12,8	591	20,5	11970	12. Feb	SA	1336	12. Feb	SA	14
196	73399160	B	15*	Ergoldsbach	9229	-3,9	12,2	8335	11,7	894	17,3	11380	4. Feb	FR	910	4. Feb	FR	14
197	68389101	B	15*	Maxhütte-Haidhof	7148	-2,8	7,3	6544	7,2	604	8,6	8835	4. Feb	FR	785	14. Feb	MO	18
198	57379103	B	15	Hof	20994	-1,2	7,5	19426	7,1	1568	13,1	26079	4. Feb	FR	2288	3. Feb	DO	17

Nr.	Zstnr	Straße		Name	Gesamt (0-24)			Tag (6-22 Uhr)		Nacht (22-6 Uhr)		Tagesspitzenwerte			Stundenspitzenwerte			
					Kfz	05/04	Lkw-%	Kfz_Tag	Pt	Kfz_Nacht	Pn	Tag-max	Datum	Tag	Std-max	Datum	Tag	Std
199	72369170	B	16*	Neustadt a.d. Donau	8457	-0,4	23,6	7400	22,1	1058	34,4	10214	25. Feb	FR	925	25. Feb	FR	14
200	83309231	B	17*	Halblech	5597	-0,4	5,2	5345	5,2	251	5,1	7682	6. Feb	SO	881	6. Feb	SO	17
201	78319140	B	17	Untermeitingen-Lagerlechfeld	22277	-3,8	8,6	20445	8,4	1832	10,8	27459	25. Feb	FR	2149	9. Feb	MI	18
202	85279114	B	19	Fischen	15890	3,1	4,2	14839	4,3	1052	3,4	22778	26. Feb	SA	1658	26. Feb	SA	11
203	83279137	B	19	Waltenhofen-Herzmans	19432	0,4	5,8	18235	5,7	1197	7,2	24060	25. Feb	FR	2074	26. Feb	SA	10
204	61259104	B	19*	Würzburg/Estenfeld	44532	-1,9	8,0	41524	7,8	3416	13,9	57475	4. Feb	FR	4610	4. Feb	FR	15
205	60269200	B	19	Werneck-Eßleben	5793	-9,1	10,8	5358	10,3	434	17,8	7663	4. Feb	FR	754	4. Feb	FR	18
206	55279103	B	19	Mellrichstadt-Eussenhausen	5292	-6,2	13,2	4679	11,7	613	24,9	7457	4. Feb	FR	663	4. Feb	FR	17
207	66439135	B	20*	Furth i. Wald	8205	-8,4	12,9	7491	11,5	714	27,9	9587	4. Feb	FR	901	6. Feb	SO	15
208	67429162	B	20	Weiding	10578	-4,3	13,0	9458	12,1	1120	20,2	12637	4. Feb	FR	1031	4. Feb	FR	15
209	75429148	B	20	Eggenfelden (n)	13147	75,2	7,0	12230	6,9	916	8,9	16583	4. Feb	FR	1337	28. Feb	MO	17
210	75429160	B	20	Eggenfelden (s)	13208	-5,6	14,7	12261	14,1	947	23,2	16352	4. Feb	FR	1561	12. Feb	SA	12
211	80439112	B	20	Laufen	10450	-4,1	7,1	9693	6,9	757	9,6	12767	12. Feb	SA	1203	12. Feb	SA	14
212	83429119	B	21*	Schneizelreuth-Melleck	11380	-8,4	8,0	10813	7,7	567	12,6	24270	26. Feb	SA	2163	26. Feb	SA	11
213	83439121	B	21	Schneizelreuth-Baumgarten	7547	-1,9	12,1	7164	11,7	383	19,0	13404	5. Feb	SA	1401	5. Feb	SA	9
214	61299100	B	22*	Burgwindheim	2533	-2,6	10,1	2355	9,9	177	12,5	3275	4. Feb	FR	276	4. Feb	FR	15
215	60359165	B	22*	Weidenberg	8247	-2,2	6,0	7617	5,8	630	9,2	10244	25. Feb	FR	906	25. Feb	FR	14
216	62389100	B	22*	Altendorf a.d. Waldnaab	16511	27,0	3,4	15378	3,4	1133	4,2	20175	4. Feb	FR	1708	28. Feb	MO	17
217	63399104	B	22	Weiden i.d. Opf.	8793	-0,5	5,4	8344	5,3	449	7,4	11367	4. Feb	FR	1825	1. Feb	DI	15
218	65409102	B	22*	Winklarn	2331	-5,5	13,0					2994	4. Feb	FR				
219	84329161	B	23	GAP - Garmisch	8741	-9,4	3,7	8385	3,2	641	7,4	12805	26. Feb	SA	1043	26. Feb	SA	16
220	84329352	B	23	Oberau (w)	8242		5,0	7799	4,8	442	8,6	10248	10. Feb	DO	1058	10. Feb	DO	18
221	70289156	B	25	Fremdingen	3102	6,3	30,0	2696	25,8	406	52,8	3854	11. Feb	FR	318	18. Feb	FR	14
222	59249101	B	27*	Karsbach-Höllrich	4105	-2,7	9,3	3838	8,9	267	14,0	5266	4. Feb	FR	464	4. Feb	FR	15
223	84249149	B	31	Lindau-Diepoldsbergtunnel	13863	-5,2	13,2	12823	12,7	1040	18,9	18420	26. Feb	SA	1566	4. Feb	FR	18
224	57339210	B	85	Stockheim-Haslach (n)	11376	0,3	8,7	10476	8,5	900	10,9	13965	4. Feb	FR	1181	3. Feb	DO	17
225	57339209	B	85	Stockheim-Haslach (s)	13270	-0,2	10,3	12191	10,3	1080	11,1	16124	4. Feb	FR	1379	14. Feb	MO	17
226	65379591	B	85*	Amberg (w)	9430	-0,8	4,7	8636	4,7	794	4,5	11724	4. Feb	FR	1001	21. Feb	MO	8
227	67419141	B	85*	Roding	10346	-3,9	13,6	9459	12,8	887	22,1	12087	4. Feb	FR	1230	12. Feb	SA	12
228	57339206	B	89	Stockheim-Haslach (w)	7879	3,7	9,3	7225	9,4	654	8,4	9822	4. Feb	FR	857	1. Feb	DI	17
229	60319100	B	173	AK Bamberg (N)	29050	-6,5	11,4	26522	10,6	2528	20,5	37371	4. Feb	FR	3128	14. Feb	MO	8
230	59319105	B	173*	Ebensfeld	14958	-3,8	12,8	13652	11,9	1306	23,0	19057	4. Feb	FR	1573	25. Feb	FR	15
231	58339571	B	173	Marktzeuln-Zettlitz (w)	12583	-1,4	14,1	11488	13,5	1095	21,1	15842	4. Feb	FR	1284	4. Feb	FR	15

Nr.	Zstnr	Straße		Name	Gesamt (0-24)			Tag (6-22 Uhr)		Nacht (22-6 Uhr)		Tagesspitzenwerte			Stundenspitzenwerte			
					Kfz	05/04	Lkw-%	Kfz_Tag	Pt	Kfz_Nacht	Pn	Tag-max	Datum	Tag	Std-max	Datum	Tag	Std
232	58339572	B	173	Marktzeuln-Zettlitz (o)	10895	-2,8	13,8	9952	13,1	943	21,2	13765	4. Feb	FR	1125	4. Feb	FR	15
233	57349256	B	173*	Marktrodach	12538	-1,5	12,2	11581	11,5	957	20,1	15521	4. Feb	FR	1351	4. Feb	FR	14
234	54269100	B	285	Fladungen	789	-3,8	7,5	730	7,5	62	10,5	1022	4. Feb	FR	102	23. Feb	MI	17
235	60279101	B	286*	Kolitzheim-Oberspiesheim	6976	-1,9	8,0	6305	7,5	671	13,0	8708	25. Feb	FR	813	14. Feb	MO	8
236	58339573	B	289	Marktzeuln-Zettlitz (s)	9340	-0,5	12,4	8498	12,3	842	13,0	11128	4. Feb	FR	990	1. Feb	DI	8
237	65379592	B	299*	Amberg (s)	11667	9,1	34,4	10523	31,9	1695	54,0	13758	9. Feb	MI	1012	4. Feb	FR	14
238	74339101	B	300*	Schrobenhausen	10317	-6,1	15,4	9420	14,1	896	28,1	12639	4. Feb	FR	1073	11. Feb	FR	17
239	59369101	B	303*	Bischofsgrün	5378	0,2	24,8	4870	22,4	508	47,8	6535	9. Feb	MI	798	6. Feb	SO	15
240	59399153	B	303	Schirnding	5078	9,0	30,6	4459	27,3	619	53,8	5834	11. Feb	FR	538	11. Feb	FR	16
241	77349810	B	304	Karlsfeld-Rothschwaige	26638	1,3	8,6					33006	10. Feb	DO				
242	79369320	B	304	Zorneding	18358	-5,4	6,2	16898	5,8	1460	10,9	21948	18. Feb	FR	1843	19. Feb	SA	14
243	80419137	B	304	Nußdorf-Aiging	10606	0,1	10,5	9830	9,8	776	19,1	12993	10. Feb	DO	1129	12. Feb	SA	12
244	81429142	B	304	Traunstein	6727	-2,7	7,3	6317	7,1	409	9,8	8390	24. Feb	DO	732	23. Feb	MI	8
245	81439144	B	304	Freilassing	24026	3,3	5,6	22146	5,4	1880	7,8	30398	25. Feb	FR	2672	12. Feb	SA	11
246	82409147	B	305	Unterwössen-Oberwössen	3969	-6,0	4,2	3830	4,1	139	7,5	6125	5. Feb	SA	695	6. Feb	SO	17
247	77369102	B	388	Ismaning-Fischerhäuser														
248	75429162	B	388	Eggenfelden (o)	7357	-46,2	19,3	6794	18,3	563	30,6	8946	4. Feb	FR	949	12. Feb	SA	13
249	62219204	B	469*	Kleinheubach	12766	0,5	11,3	0	0,0	0	0,0	15948	4. Feb	FR	0			
250	62219201	B	469*	Miltenberg	9125	-2,8	9,0	8436	8,7	689	13,3	11518	25. Feb	FR	969	4. Feb	FR	15
251	62339101	B	470*	Gößweinstein-Sachsenmühle	1771	-4,2	11,4	1643	11,4	130	14,9	2019	27. Feb	SO	294	6. Feb	SO	16
252	77349988	B	471	Bergkirchen-Geiselbullach	18223	-5,6	10,1					22277	25. Feb	FR				
253	81319188	B	472	Peiting-Hohenbrand	8573	-4,2	6,0					10442	25. Feb	FR				
254	82329204	B	472	Polling (w)	3777	7,5	6,9					4586	25. Feb	FR	388	25. Feb	FR	18
255	81329190	B	472	Polling (o)	5077	-1,4	6,6					6128	25. Feb	FR	718	6. Feb	SO	14
256	82369205	B	472*	Waakirchen	6460	-7,9	7,9	6037	7,7	424	10,6	8110	18. Feb	FR	644	10. Feb	DO	17
257	62309053	B	505	Höchstadt	5960	-3,3	23,0	5223	19,6	737	47,0	7697	4. Feb	FR	922	21. Feb	MO	8
258	75469870	B	512	Neuhaus a. Inn (o)	5615	7,9	10,4	5222	9,6	392	20,4	7239	4. Feb	FR	685	4. Feb	FR	16
259	75469871	B	512	Neuhaus a. Inn (s)	5296	9,0	12,3	4900	11,5	396	22,5	6682	4. Feb	FR	576	4. Feb	FR	15
260	71469420	B	533	Grafenau	8020	-4,9	5,1					10114	4. Feb	FR				
261	68279562	St	1066	Feuchtwangen (w)	5584	-0,9	12,6	4886	11,9	698	17,8	7169	25. Feb	FR	592	4. Feb	FR	15
262	84289419	St	2007	Wertach	2345	12,1	3,8	2235	3,6	124	4,7	3370	9. Feb	MI	435	6. Feb	SO	14
263	76289450	St	2025	Jettingen-Scheppach	5158	-4,3	10,0	4665	10,0	493	9,8	6308	25. Feb	FR	688	8. Feb	DI	14
264	74329432	St	2035	Pöttmes-Wagesenberg	4147	-7,3	9,1	3780	9,1	367	8,5	5317	25. Feb	FR	440	24. Feb	DO	18

Nr.	Zstnr	Straße		Name	Gesamt (0-24)			Tag (6-22 Uhr)		Nacht (22-6 Uhr)		Tagesspitzenwerte			Stundenspitzenwerte			
					Kfz	05/04	Lkw-%	Kfz_Tag	Pt	Kfz_Nacht	Pn	Tag-max	Datum	Tag	Std-max	Datum	Tag	Std
265	81329493	St	2057	Polling (n)	2807	-15,7	5,9					3334	25. Feb	FR	311	1. Feb	DI	8
266	79359920	St	2072	Grünwald-Geiselgasteig	14877	-7,0	2,3	13910	2,3	1009	2,7	18006	24. Feb	DO	1605	23. Feb	MI	9
267	79359910	St	2078	München-Perlach	15471	-18,4	3,3					18939	18. Feb	FR				
268	81419451	St	2096	Grabenstätt	4393	-8,8	8,6	4119	8,6	274	8,4	5573	9. Feb	MI	531	9. Feb	MI	18
269	75469872	St	2110	Neuhaus a. Inn (n)	3356	-3,5	8,5	3141	8,2	214	13,7	4139	4. Feb	FR	374	25. Feb	FR	16
270	73409441	St	2111	Marklkofen-Frontenhausen	6177	-7,0	8,6	5440	8,6	737	9,0	7795	25. Feb	FR	665	4. Feb	FR	15
271	69449400	St	2136	Bodenmais	3609	-6,9	4,0	3400	4,0	201	4,4	4544	5. Feb	SA	527	12. Feb	SA	11
272	58339574	St	2191	Marktzeuln-Zettlitz (n)	4990	-4,0	7,2	4544	7,3	446	6,1	6024	18. Feb	FR	509	24. Feb	DO	17
273	70369558	St	2230	Essing	3630	-2,8	7,6	3404	7,5	226	8,7	4466	25. Feb	FR	401	3. Feb	DO	17
274	76369407	St	2584	Hallbergmoos (A92)	35396	-3,5	5,7	31084	5,4	4313	8,2	42466	24. Feb	DO	3204	24. Feb	DO	19
275	76369405	St	2584	Hallbergmoos	43317	-2,1	5,6	38019	5,4	5299	7,5	51919	24. Feb	DO	3823	24. Feb	DO	19
276	76369406	St	2584	Hallbergmoos (FS44)	7941	5,4	5,2	6955	5,3	986	4,3	9636	25. Feb	FR	796	25. Feb	FR	17
277	76369404	St	2584	Oberding-Schwaig	17200	4,5	10,2	14568	10,1	2632	10,8	20327	24. Feb	DO	1634	21. Feb	MO	8
278	56319108	K	CO27	Lautertal-Rottenbach	656		14,6	621	15,6	62	12,9	844	4. Feb	FR	95	17. Feb	DO	17
279	79359705	K	M2	Unterhaching	13000	-6,7	2,9	11974	2,9	1025	3,8	15651	25. Feb	FR	1232	24. Feb	DO	18
280	78369710	K	M3	Aschheim/Hintermühle	10762	0,1	6,2	10356	6,3	518	6,8	14438	24. Feb	DO	1468	2. Feb	MI	8
281	79359702	K	M11	Grünwald	11513	-5,5	4,2	10967	4,2	546	4,7	14599	24. Feb	DO	1569	14. Feb	MO	9
282	84239115	K	LI16	Nonnenhorn	7806	-5,7	3,0	7263	3,1	544	2,3	9379	25. Feb	FR	801	2. Feb	MI	18
283	78369708	K	M18	Feldkirchen	7441	20,3	6,7	7010	6,7	431	5,8	9150	22. Feb	DI	894	22. Feb	DI	9
284	78349700	K	M21	Planegg	12688	-4,8	5,7	11946	5,6	742	7,0	15616	18. Feb	FR	1415	24. Feb	DO	18
285	79359704	K	M22	Ottobrunn	14663	-1,5	2,5	13653	2,5	1010	3,1	17429	18. Feb	FR	1504	28. Feb	MO	18

Nr.	Zstnr	Straße		Name	Gesamt (0-24)			Tag (6-22 Uhr)		Nacht (22-6 Uhr)		Tagesspitzenwerte			Stundenspitzenwerte			
					Kfz	05/04	Lkw-%	Kfz_Tag	Pt	Kfz_Nacht	Pn	Tag-max	Datum	Tag	Std-max	Datum	Tag	Std
1	60209051	A	3	AD Seligenstadt (O)	92106	2,7	16,1	80623	13,6	11483	33,0	112852	24. Mrz	DO	8016	18. Mrz	FR	15
2	59219010	A	3	Hösbach (O)	62288		20,7	53825	18,8	9597	42,4	77943	24. Mrz	DO	4834	18. Mrz	FR	17
3	61229001	A	3	Rohrbrunn (O)	53182	2,8	21,8	45703	18,0	7479	45,2	68250	24. Mrz	DO	4940	28. Mrz	MO	15
4	62249051	A	3	AD Würzburg-West (W)	61991	3,6	19,4	53400	16,3	8591	39,1	77481	19. Mrz	SA	5709	28. Mrz	MO	14
5	62259011	A	3	AD Würzburg-West (O)	79398	2,4	20,8	68745	17,2	10653	44,3	99667	24. Mrz	DO	7473	28. Mrz	MO	14
6	62269051	A	3	AK Biebelried (W)	71767	3,3	20,5	62036	16,6	9730	45,5	95047	24. Mrz	DO	6662	28. Mrz	MO	13
7	62269054	A	3	AK Biebelried (O)	60478	5,5	20,6	51615	16,9	8863	41,8	80418	19. Mrz	SA	5386	28. Mrz	MO	14
8	62279001	A	3	Kitzingen/Schwarzach (O)	59704	6,3	20,9	50939	17,3	8765	42,2	80002	19. Mrz	SA	5553	28. Mrz	MO	15
9	62289041	A	3	Geiselwind (W)	59180	6,4	21,2	50488	17,5	8692	42,8	79491	19. Mrz	SA	5923	28. Mrz	MO	15
10	62309051	A	3	Pommersfelden (W)	61095	5,8	21,4	52468	17,8	8626	43,3	80591	19. Mrz	SA	5888	28. Mrz	MO	15
11	62309052	A	3	Pommersfelden (O)	60038	5,8	20,5	51703	17,1	8335	41,7	79556	19. Mrz	SA	5771	5. Mrz	SA	11
12	64319051	A	3	AK Fürth/Erlangen (W)	77831	22,3	16,7	68444	13,9	9388	36,8	98108	24. Mrz	DO	6962	4. Mrz	FR	16
13	64329050	A	3	AK Fürth/Erlangen (O)	82032	4,4	17,2	72494	14,6	9538	37,5	103708	24. Mrz	DO	7428	5. Mrz	SA	11
14	65339051	A	3	AK Nürnberg (W)	96602	3,3	15,4	86131	13,3	10471	33,0	125682	24. Mrz	DO	9422	24. Mrz	DO	17
15	65339052	A	3	AK Nürnberg (O)	37473	-1,6	20,2	33078	17,3	4395	42,1	57681	24. Mrz	DO	4982	28. Mrz	MO	16
16	66339051	A	3	AK Altdorf (S)	42943	-2,6	19,4	37848	16,6	5095	40,2	57302	24. Mrz	DO	4285	24. Mrz	DO	17
17	66349051	A	3	Neumarkt/Opf. (S)	30544	-0,6	26,3	26396	22,6	4148	49,8	42796	24. Mrz	DO	3121	24. Mrz	DO	17
18	69379081	A	3	Nittendorf (W)	33168	-0,7	22,7	28911	19,8	4257	42,6	45566	24. Mrz	DO	3068	24. Mrz	DO	18
19	70389074	A	3	AK Regensburg (W)	46962	-3,8	17,4	41385	15,0	5577	35,0	62412	24. Mrz	DO	4456	24. Mrz	DO	17
20	70389080	A	3	AK Regensburg (O)	62998	-6,9	19,0	55886	16,9	7112	35,9	84703	24. Mrz	DO	6157	24. Mrz	DO	17
21	70389001	A	3	Regensburg-Ost (W)	61271	-4,7	18,4	54136	16,0	7098	34,9	82026	24. Mrz	DO	6013	24. Mrz	DO	17
22	70389076	A	3	Regensburg-Ost (O)	54193	-3,9	17,8	48326	15,7	5868	35,0	72836	24. Mrz	DO	5315	24. Mrz	DO	18
23	70399077	A	3	Rosenhof (W)	46064	-3,1	20,6	40567	18,2	5497	38,6	63613	24. Mrz	DO	4540	24. Mrz	DO	18
24	71439093	A	3	AK Deggendorf (W)	30907	-2,3	24,6	26909	21,9	3998	42,6	44680	24. Mrz	DO	2985	24. Mrz	DO	16
25	75469086	A	3	Pocking (O)	18934	2,8	34,7	15687	31,9	3248	48,3	30495	24. Mrz	DO	1930	24. Mrz	DO	18
26	67279001	A	6	AK Feuchtwangen/Crailsheim (W)	46992	2,1	28,0	38372	26,5	5840	55,1	69427	24. Mrz	DO	4276	18. Mrz	FR	17
27	67279002	A	6	AK Feuchtwangen/Crailsheim (O)	46896	2,1	27,0	40482	23,4	6415	49,6	71596	24. Mrz	DO	5136	24. Mrz	DO	17
28	67299051	A	6	Herrieden (O)	49123	1,1	26,7	42524	23,2	6599	49,3	72546	24. Mrz	DO	5310	24. Mrz	DO	16
29	66329051	A	6	Roth (W)	64078	0,2	20,9	56077	18,1	8001	41,0	81971	24. Mrz	DO	5927	28. Mrz	MO	13
30	66329052	A	6	AK Nürnberg-Süd (W)	76251	1,1	19,3	64519	18,5	8722	41,2	114439	24. Mrz	DO	6287	18. Mrz	FR	16
31	66339052	A	6	AK Nürnberg-Ost (W)	65611	-3,9	22,1	56815	20,6	7553	45,5	88461	24. Mrz	DO	5950	18. Mrz	FR	16
32	66339053	A	6	AK Nürnberg-Ost (O)	36222	-6,6	23,1	32104	20,1	4147	44,5	53068	24. Mrz	DO	4469	24. Mrz	DO	17
33	65339054	A	6	AK Altdorf (O)	26950	6,3	26,7	23650	23,8	3299	47,9	35018	24. Mrz	DO	2586	24. Mrz	DO	17

Nr.	Zstnr	Straße		Name	Gesamt (0-24)			Tag (6-22 Uhr)		Nacht (22-6 Uhr)		Tagesspitzenwerte			Stundenspitzenwerte			
					Kfz	05/04	Lkw-%	Kfz_Tag	Pt	Kfz_Nacht	Pn	Tag-max	Datum	Tag	Std-max	Datum	Tag	Std
34	65359001	A	6	Alfeld (O)	22849	9,5	30,6	19828	27,4	3020	51,6	29992	24. Mrz	DO	2112	24. Mrz	DO	18
35	63419008	A	6	Waidhaus (O)	10716	58,3	50,5	8424	47,0	2292	63,4	14221	24. Mrz	DO	1021	12. Mrz	SA	12
36	59269052	A	7	Schweinfurt/Niederwerrn (N)	45001	2,2	17,9					63249	19. Mrz	SA				
37	60269020	A	7	Gramschatzer Wald (S)	60052	1,8	15,2	53004	12,4	7048	36,5	80686	24. Mrz	DO	6157	28. Mrz	MO	14
38	62269053	A	7	AK Biebelried (N)	41321	1,0	18,4	35954	14,6	5367	44,1	58336	24. Mrz	DO	4710	28. Mrz	MO	14
39	62269052	A	7	AK Biebelried (S)	26494	4,2	15,5	23658	12,5	2836	40,2	42067	19. Mrz	SA	3222	19. Mrz	SA	10
40	64279001	A	7	Uffenheim/Langensteinach (N)	26286	7,8	15,7	23557	12,9	2728	40,4	43591	19. Mrz	SA	3472	19. Mrz	SA	12
41	67279081	A	7	AK Feuchtwangen/Crailsheim (N)	26942	4,4	15,7	24310	13,4	2632	37,4	44617	19. Mrz	SA	3969	19. Mrz	SA	11
42	67279004	A	7	AK Feuchtwangen/Crailsheim (S)	41815	2,4	17,2	37514	14,7	4301	38,8	61952	19. Mrz	SA	5209	19. Mrz	SA	12
43	76269230	A	7	AD Hittistetten (S)	60640	4,2	10,2	55973	9,2	4667	21,9	85043	19. Mrz	SA	7025	26. Mrz	SA	12
44	80269231	A	7	AK Memmingen (S)	32856	8,0	11,3	30745	10,5	2111	22,4	51215	19. Mrz	SA	4691	19. Mrz	SA	11
45	83289097	A	7	AD Allgäu (S)	21214	9,5	6,2	19961	5,7	1252	14,9	37211	19. Mrz	SA	3528	5. Mrz	SA	11
46	83289996	A	7	Oy-Mittelberg (W)	20897	10,1	6,8	19911	6,2	1244	15,8	36741	19. Mrz	SA	3448	5. Mrz	SA	11
47	83289998	A	7	Oy-Mittelberg (S)	6170	9,4	6,8	5828	6,2	378	15,9	11433	19. Mrz	SA	977	5. Mrz	SA	10
48	83289999	A	7	Oy-Mittelberg	9297	9,9	5,5	8722	5,1	575	11,2	17864	19. Mrz	SA	1547	5. Mrz	SA	11
49	83289995	A	7	Oy-Mittelberg (N)	6276	6,2	8,3	6042	7,7	297	23,3	9621	5. Mrz	SA	1360	13. Mrz	SO	17
50	83289997	A	7	Oy-Mittelberg (O)	10114	6,5	5,6	9495	5,3	618	11,1	18750	19. Mrz	SA	1645	5. Mrz	SA	11
51	83289001	A	7	Nesselwang (W)	10378	5,2	5,2	9756	4,8	622	10,6	19224	19. Mrz	SA	1701	5. Mrz	SA	11
52	84299001	A	7	Tunnel Füssen	11710	10,9	7,6	10923	6,7	787	20,3	20245	5. Mrz	SA	1813	5. Mrz	SA	12
53	75279130	A	8	Leipheim (W)	52948	0,2	16,3	47921	14,3	5027	35,5	70290	24. Mrz	DO	5483	25. Mrz	FR	14
54	75279012	A	8	Leipheim (O)	54722	1,2	16,9	49403	14,9	5319	35,4	72460	24. Mrz	DO	5605	25. Mrz	FR	14
55	75289012	A	8	Burgau (W)	51563	0,7	16,6	46016	14,6	5586	35,0	67121	24. Mrz	DO	5398	25. Mrz	FR	13
56	75289010	A	8	Zusmarshausen (W)	51048	0,2	17,0	46098	14,8	4950	37,4	67110	24. Mrz	DO	5453	25. Mrz	FR	14
57	75309010	A	8	Zusmarshausen (O)	52304	-0,3	15,8	47342	14,0	4962	33,0	68456	24. Mrz	DO	5478	25. Mrz	FR	14
58	75319133	A	8	Neusäß (W)	55663	-1,2	14,8	50457	13,0	5206	32,0	71791	24. Mrz	DO	5202	25. Mrz	FR	14
59	75319131	A	8	Augsburg-West (W)	60075	-1,8	14,3	54399	12,6	5675	30,4	77337	24. Mrz	DO	5521	25. Mrz	FR	14
60	75319010	A	8	Augsburg-West (O)	73622	-3,3	14,8	66564	13,3	7058	28,9	93754	24. Mrz	DO	6296	18. Mrz	FR	16
61	75319009	A	8	Augsburg-Ost (O)	64904	-2,5	15,0	58591	13,4	6313	29,9	83418	24. Mrz	DO	6058	18. Mrz	FR	16
62	75319008	A	8	Derching (O)	64880	-2,5	15,1	58604	13,5	6276	30,2	83445	24. Mrz	DO	6061	18. Mrz	FR	16
63	76329132	A	8	Adelzhausen (W)	61536	-1,5	14,7	55591	13,2	5945	28,6	78393	24. Mrz	DO	5731	19. Mrz	SA	14
64	76329133	A	8	Adelzhausen (O)	61238	-1,2	14,4	55312	12,9	5926	28,5	77679	24. Mrz	DO	5654	18. Mrz	FR	16
65	76339001	A	8	Odelzhausen (O)	67296	-1,9	13,2	60908	11,8	6388	26,0	84515	24. Mrz	DO	6220	18. Mrz	FR	16
66	77339003	A	8	Sulzemoos (O)	69534	-2,0	13,1	63020	11,8	6514	25,2	87469	24. Mrz	DO	6385	18. Mrz	FR	16

Nr.	Zstnr	Straße		Name	Gesamt (0-24)			Tag (6-22 Uhr)		Nacht (22-6 Uhr)		Tagesspitzenwerte			Stundenspitzenwerte			
					Kfz	05/04	Lkw-%	Kfz_Tag	Pt	Kfz_Nacht	Pn	Tag-max	Datum	Tag	Std-max	Datum	Tag	Std
67	77349003	A	8	Dachau/Fürstenfeldbruck (W)	70675	-2,1	13,0	64097	11,7	6578	25,6	88878	24. Mrz	DO	6492	18. Mrz	FR	16
68	77349002	A	8	Dachau/Fürstenfeldbruck (O)	84458	-3,4	12,0					105930	24. Mrz	DO				
69	78349141	A	8	AK München-West (W)	31874	-5,5	5,4	28804	4,8	2669	9,0	38157	24. Mrz	DO	2961	1. Mrz	DI	8
70	78349140	A	8	AK München-West (O)	40838	-3,9	6,5	37301	5,9	3538	10,7	48937	24. Mrz	DO	3794	31. Mrz	DO	18
71	79359168	A	8	München-Perlach (S)	44577	1,1	3,0	41234	2,9	3343	4,3	53873	18. Mrz	FR	4847	16. Mrz	MI	9
72	80369171	A	8	Holzkirchen (W)	100201	-1,3	12,3					134336	24. Mrz	DO				
73	81389180	A	8	AD Inntal (W)	82541	8,1	14,7	74855	13,2	7686	28,8	114647	19. Mrz	SA	9276	26. Mrz	SA	12
74	81389023	A	8	Rosenheim (O)	58901	3,8	13,2	53399	11,7	5503	27,8	77783	24. Mrz	DO	5674	26. Mrz	SA	12
75	81409026	A	8	Frasdorf (O)	53219	5,1	13,4	48105	11,8	5113	29,4	71529	24. Mrz	DO	5242	12. Mrz	SA	14
76	81409028	A	8	Felden (O)	49844	5,6	14,1	44954	12,3	4890	30,3	67834	24. Mrz	DO	5060	5. Mrz	SA	11
77	81429034	A	8	Neukirchen (O)	40665	12,5	16,1					57976	24. Mrz	DO				
78	82439036	A	8	Bad Reichenhall (O)	40566	8,5	17,5					59044	19. Mrz	SA				
79	56369003	A	9	AD Bayerisches Vogtland (N)	37975	-6,9	20,5	33059	17,4	4916	41,8	60349	24. Mrz	DO	5295	28. Mrz	MO	15
80	56369004	A	9	AD Bayerisches Vogtland (S)	50819	3,1	19,6	43934	16,8	6884	37,6	83906	24. Mrz	DO	7341	28. Mrz	MO	15
81	59359051	A	9	AD Bayreuth/Kulmbach (N)	64046	1,0	17,3	56191	14,6	7855	36,4	98508	24. Mrz	DO	8246	28. Mrz	MO	15
82	59359052	A	9	AD Bayreuth/Kulmbach (S)	56661	1,2	16,2	49780	13,8	6880	34,0	83336	24. Mrz	DO	6776	28. Mrz	MO	15
83	62359001	A	9	Pegnitz (N)	46261	-0,5	18,7	40291	15,8	5970	37,8	71055	24. Mrz	DO	5764	28. Mrz	MO	14
84	65339053	A	9	AK Nürnberg (N)	68785	0,4	14,6	61180	12,6	7604	30,9	97595	24. Mrz	DO	7130	24. Mrz	DO	18
85	65339060	A	9	AK Nürnberg (S)	103361	3,5	14,7					142622	24. Mrz	DO				
86	65339055	A	9	AK Nürnberg-Ost (N)	95794	26,1	15,2	88162	13,0	11673	31,8	128286	24. Mrz	DO	9164	28. Mrz	MO	14
87	66339054	A	9	AK Nürnberg-Ost (S)	63024	7,0	13,8	58207	11,5	7529	28,1	87408	19. Mrz	SA	6681	5. Mrz	SA	11
88	69349061	A	9	Greding (N)	68065	2,0	16,6	60528	14,3	7537	35,6	97139	19. Mrz	SA	7177	19. Mrz	SA	11
89	72349090	A	9	Lenting (S)	77539	0,7	14,6	69332	12,7	8207	30,4	105861	19. Mrz	SA	7820	19. Mrz	SA	12
90	72349052	A	9	Ingolstadt-Nord (S)	88708	0,4	13,4	79771	11,7	8938	28,3	116408	24. Mrz	DO	8556	19. Mrz	SA	12
91	72349054	A	9	Manching (N)	84465	0,0	13,6	75722	11,9	8743	28,3	110593	19. Mrz	SA	8057	19. Mrz	SA	12
92	73359056	A	9	AD Holledau (N)	74093	2,2	15,1					102110	19. Mrz	SA				
93	74359110	A	9	AD Holledau (S)	86029	-5,8	11,7					118921	24. Mrz	DO				
94	75359058	A	9	Allershausen (N)	97342	-1,0	11,5	85462	10,3	11880	20,1	128360	24. Mrz	DO	9072	5. Mrz	SA	14
95	75359059	A	9	AK Neufahrn (N)	98718	-2,2	11,3	86480	10,2	12238	19,6	130754	24. Mrz	DO	9242	24. Mrz	DO	16
96	76359060	A	9	AK Neufahrn (S)	122221	2,3	9,9					162940	24. Mrz	DO				
97	77359061	A	9	Garching-Nord (N)	120855	-3,9	9,9					158793	24. Mrz	DO				
98	77359062	A	9	Garching-Nord (S)	130391	-1,9	9,9					173919	24. Mrz	DO				
99	77359115	A	9	AK München-Nord (N)	137581	-2,7	9,6					182833	24. Mrz	DO				

Nr.	Zstnr	Straße		Name	Gesamt (0-24)			Tag (6-22 Uhr)		Nacht (22-6 Uhr)		Tagesspitzenwerte			Stundenspitzenwerte			
					Kfz	05/04	Lkw-%	Kfz_Tag	Pt	Kfz_Nacht	Pn	Tag-max	Datum	Tag	Std-max	Datum	Tag	Std
100	77359066	A	9	AK München-Nord (S)	107192	10,1	5,5					142946	24. Mrz	DO				
101	78359064	A	9	München-Schwabing (N)	66962	1,0	5,8					91966	24. Mrz	DO				
102	59209050	A	45	Alzenau (S)	34350	-1,1	15,9	30673	13,9	3677	32,6	43455	24. Mrz	DO	3439	18. Mrz	FR	17
103	59269203	A	70	AD Schweinfurt/Werneck (O)	39523	-0,9	15,2	35443	12,9	4080	34,9	53935	24. Mrz	DO	4050	18. Mrz	FR	15
104	60299002	A	70	Eltmann (W)	24718	1,1	18,4	22412	16,3	2725	40,6	35829	24. Mrz	DO	2836	28. Mrz	MO	17
105	60319104	A	70	AK Bamberg (W)	40029	-1,5	14,7	36425	13,0	3604	31,9	54982	24. Mrz	DO	4383	24. Mrz	DO	17
106	60319012	A	70	AK Bamberg (O)	22645	-2,0	14,6	20524	12,7	2121	33,5	34343	24. Mrz	DO	2767	24. Mrz	DO	18
107	59359053	A	70	AD Bayreuth/Kulmbach (W)	20902	-2,1	15,5	18927	13,7	1976	33,1	31433	24. Mrz	DO	2587	24. Mrz	DO	17
108	56369005	A	72	AD Bayerisches Vogtland (O)	26791	4,8	19,7	23368	17,0	3423	38,0	44443	24. Mrz	DO	3817	28. Mrz	MO	14
109	56379002	A	72	AD Hochfranken (W)	30476	0,1	19,8	26674	17,3	3802	37,3	50189	24. Mrz	DO	4130	28. Mrz	MO	14
110	56379003	A	72	AD Hochfranken (O)	34054	-0,8	16,6	29843	14,4	4211	32,3	57994	24. Mrz	DO	4735	28. Mrz	MO	14
111	66339101	A	73	AD Nürnberg/Feucht (W)	23515	11,5	13,5	21240	11,7	2275	30,5	29475	15. Mrz	DI	2500	16. Mrz	MI	8
112	66339003	A	73	Röthenbach b.St.W. (O)	39005	6,0	10,1	35423	8,9	3581	21,5	48563	18. Mrz	FR	4079	16. Mrz	MI	8
113	66329004	A	73	Nürnberg-Hafen-Ost (S)	81911	-3,9	8,8	74073	7,9	7403	15,9	100768	18. Mrz	FR	8125	7. Mrz	MO	8
114	65329111	A	73	Nürnberg/Fürth (N)	66011	-5,3	7,3	59634	6,5	6378	14,2	80249	18. Mrz	FR	6196	14. Mrz	MO	8
115	64319053	A	73	AK Fürth/Erlangen (S)	59410	-4,4	7,8	54189	6,9	5221	16,8	72912	18. Mrz	FR	6111	14. Mrz	MO	8
116	64319052	A	73	AK Fürth/Erlangen (N)	70453	5,9	8,6	64503	7,8	5949	17,4	87390	18. Mrz	FR	6958	15. Mrz	DI	8
117	60319002	A	73	Bamberg-Ost (N)	46186	-2,2	13,7	42000	12,0	4186	30,1	59422	24. Mrz	DO	4795	24. Mrz	DO	17
118	62249053	A	81	AD Würzburg-West (S)	25051	-2,1	16,6	22431	13,9	2620	40,1	34635	24. Mrz	DO	2617	28. Mrz	MO	20
119	77359005	A	92	AD München-Feldmoching (N)														
120	77359006	A	92	Oberschleißheim (O)	55626	54,2	10,3					73297	24. Mrz	DO				
121	76359004	A	92	AK Neufahrn (W)	59212	7,9	11,5					77850	24. Mrz	DO				
122	76359007	A	92	AK Neufahrn (O)	75441	-5,1	8,7					98525	24. Mrz	DO				
123	74389014	A	92	Altdorf (O)	35055	-4,1	12,3	31960	11,4	3094	21,3	46499	24. Mrz	DO	3828	24. Mrz	DO	17
124	73419019	A	92	Landau a.d. Isar (W)	24979	-4,4	13,0	22415	11,9	2564	23,2	34001	24. Mrz	DO	2731	24. Mrz	DO	17
125	81389190	A	93	AD Inntal (S)	53663	8,7	15,2	49117	13,9	4547	29,7	80109	19. Mrz	SA	6277	19. Mrz	SA	17
126	83399191	A	93	Kiefersfelden (S)	48105		17,0	44020	15,7	4085	31,4	76775	19. Mrz	SA	5887	19. Mrz	SA	16
127	56379004	A	93	AD Hochfranken (S)	18782	-0,8	17,1	16777	15,3	2006	31,6	31097	24. Mrz	DO	2632	28. Mrz	MO	18
128	58389011	A	93	Selb-West (S)	21324		17,6	19153	15,7	2171	34,3	34487	24. Mrz	DO	2748	24. Mrz	DO	16
129	64389001	A	93	Wernberg-Köblitz (S)	34215	3,4	18,3	30400	16,6	3815	32,5	50345	24. Mrz	DO	3957	24. Mrz	DO	17
130	66389002	A	93	Schwandorf-Mitte (N)	38073	-1,1	15,0	34406	13,6	3667	28,5	55604	24. Mrz	DO	4269	24. Mrz	DO	17
131	69389047	A	93	Regensburg-Pfaffenstein (N)	62071	-4,7	10,0	56288	9,1	5851	18,1	81097	24. Mrz	DO	6108	7. Mrz	MO	8
132	69389044	A	93	Regensburg-Königswiesen (S)	56589	-4,5	11,0	51632	10,0	4957	21,0	73012	24. Mrz	DO	5486	24. Mrz	DO	16

Nr.	Zstnr	Straße		Name	Gesamt (0-24)			Tag (6-22 Uhr)		Nacht (22-6 Uhr)		Tagesspitzenwerte			Stundenspitzenwerte			
					Kfz	05/04	Lkw-%	Kfz_Tag	Pt	Kfz_Nacht	Pn	Tag-max	Datum	Tag	Std-max	Datum	Tag	Std
133	70389042	A	93	AK Regensburg (N)	60738	-4,5	10,2	55213	9,3	5526	19,0	79015	24. Mrz	DO	6218	14. Mrz	MO	8
134	72379036	A	93	Siegenburg (S)	23404	-2,6	10,4	21466	9,2	2086	21,1	33768	24. Mrz	DO	2738	28. Mrz	MO	18
135	78369100	A	94	München-Riem (W)	54000	-19,1	5,0	49782	4,9	4218	6,1	66287	16. Mrz	MI	5586	16. Mrz	MI	18
136	78369111	A	94	München-Riem (O)	55334	-16,1	4,9	51313	4,8	4021	6,2	68449	16. Mrz	MI	6014	16. Mrz	MI	18
137	78369112	A	94	Feldkirchen-Ost (W)	52193	-16,0	5,3					65457	16. Mrz	MI				
138	78369840	A	94	AK München-Ost (O)	49341	-7,4	8,0	45845	7,4	3495	14,9	61635	24. Mrz	DO	5499	23. Mrz	MI	18
139	79349043	A	95	München-Kreuzhof (W)	65295	-5,9	4,1	60232	3,9	5063	5,9	76106	18. Mrz	FR	5994	17. Mrz	DO	8
140	79349151	A	95	AD Starnberg (N)	58962	-4,8	4,0	54759	3,8	4203	6,7	68955	18. Mrz	FR	5377	22. Mrz	DI	18
141	81349161	A	95	Seeshaupt (N)	28217	-1,2	4,3	26534	4,1	1683	8,3	35301	5. Mrz	SA	3182	5. Mrz	SA	12
142	83339051	A	95	Murnau/Kochel (S)	13368	3,1	4,3	12607	4,0	760	9,8	20783	19. Mrz	SA	1863	5. Mrz	SA	12
143	84249050	A	96	Lindau (S)	24205	9,0	14,3	22442	13,5	1763	23,7	32698	12. Mrz	SA	2983	12. Mrz	SA	12
144	79289050	A	96	Stetten (W)	26654	2,9	15,0	24408	13,9	2246	26,6	47556	30. Mrz	MI	4409	30. Mrz	MI	18
145	79319137	A	96	Landsberg a. Lech-Nord (O)	45546	-1,7	9,8	42014	9,1	3532	17,8	60483	24. Mrz	DO	4810	24. Mrz	DO	17
146	78349222	A	96	Gräfelfing (W)	65307	-8,9	5,0	59979	4,6	5328	9,4	80356	18. Mrz	FR	6744	14. Mrz	MO	8
147	78349106	A	96	München-Laim (W)	83625	-7,7	4,7	75850	4,4	7293	7,9	100920	18. Mrz	FR	7769	17. Mrz	DO	18
148	77349004	A	99	AD München-Eschenried (O)	54711	-1,9	15,5	49554	14,2	5157	28,8	70267	24. Mrz	DO	4968	18. Mrz	FR	16
149	77349005	A	99	AD München-Allach (O)	78477	-3,2	13,1					100992	24. Mrz	DO				
150	77359001	A	99	AD München-Feldmoching (W)	88063	-3,9	11,9	80832	11,0	7231	22,6	112952	24. Mrz	DO	9168	17. Mrz	DO	9
151	77359210	A	99	AD München-Feldmoching (O)														
152	77359215	A	99	AK München-Nord (W)	67209	6,5	11,1					87862	24. Mrz	DO				
153	77359951	A	99	AK München-Nord (N) (Ab SZ)	31770	4,1	12,8					38259	5. Mrz	SA				
154	77359010	A	99	AK München-Nord (O)														
155	78369211	A	99	Aschheim/Ismaning (S)	117562	1,1	14,6					143900	24. Mrz	DO				
156	78369212	A	99	AK München-Ost (N)	117625	-0,6	14,8					143293	24. Mrz	DO				
157	78369213	A	99	AK München-Ost (S)	99342	-8,3	13,6					120378	24. Mrz	DO				
158	78369214	A	99	Haar (S)	96575	3,2	13,8					115674	24. Mrz	DO				
159	79349150	A	952	AD Starnberg (W)	29032	-6,9	3,2	26930	3,1	2103	4,3	34848	16. Mrz	MI	2856	15. Mrz	DI	9
160	79359221	A	995	München-Giesing (S)	54163	-4,8	6,4	50025	5,9	4138	13,0	67426	24. Mrz	DO	5069	2. Mrz	MI	18
161	85339101	B	2*	Mittenwald	7682	10,3	3,7	7454	3,5	344	9,9	15738	19. Mrz	SA	1641	19. Mrz	SA	14
162	84329107	B	2	GAP - Partenkirchen	20142	-0,5	4,1	19065	4,0	1077	5,9	25181	19. Mrz	SA	2281	19. Mrz	SA	13
163	84329351	B	2	Oberau (s)	25716	-4,1	4,1	24250	3,9	1467	6,8	33560	19. Mrz	SA	2834	19. Mrz	SA	15
164	84329995	B	2	Oberau (Mitte)	19137	-4,2	3,9	18002	3,7	1135	6,5	25410	19. Mrz	SA	2093	19. Mrz	SA	15
165	84329350	B	2	Oberau (n)	21350	-8,0	4,0	20099	3,8	1251	6,6	27150	19. Mrz	SA	2192	19. Mrz	SA	15

Nr.	Zstnr	Straße		Name	Gesamt (0-24)			Tag (6-22 Uhr)		Nacht (22-6 Uhr)		Tagesspitzenwerte			Stundenspitzenwerte			
					Kfz	05/04	Lkw-%	Kfz_Tag	Pt	Kfz_Nacht	Pn	Tag-max	Datum	Tag	Std-max	Datum	Tag	Std
166	84339350	B	2	Eschenlohe (s)	20236	21,8	3,4	19314	3,8	1571	5,0	25839	19. Mrz	SA	2010	26. Mrz	SA	11
167	83339360	B	2	Eschenlohe (n)	6775	-4,8	4,4					8358	24. Mrz	DO				
168	78349800	B	2	Germering	16367	-2,8	5,1					20241	18. Mrz	FR				
169	75319115	B	2	Langweid	23133	-1,1	13,4	20756	12,6	2377	20,4	28177	24. Mrz	DO	2060	17. Mrz	DO	17
170	72309122	B	2*	Donauwörth	16575	-2,9	22,5	14837	20,9	1738	36,2	21161	24. Mrz	DO	1691	24. Mrz	DO	17
171	69319112	B	2*	Weissenburg i.Bay.	13016	-2,4	16,8	12007	15,5	1008	31,8	16562	24. Mrz	DO	1325	24. Mrz	DO	17
172	66329054	B	2	Schwabach	20355	-5,9	19,1					24673	24. Mrz	DO				
173	62269101	B	8*	Kitzingen	18321	1,6	7,6	16459	6,8	1741	13,9	21942	31. Mrz	DO	1828	29. Mrz	DI	17
174	63289200	B	8*	Markt Bibart	5051	2,1	20,9	4543	18,0	468	42,9	6294	29. Mrz	DI	626	19. Mrz	SA	10
175	66349100	B	8*	Burgthann-Oberferrieden	9331	-4,5	8,1	8596	7,9	735	11,0	11576	18. Mrz	FR	993	24. Mrz	DO	17
176	69399165	B	8*	Barbing	6005	-2,6	15,1	5610	14,7	474	23,3	7667	24. Mrz	DO	638	23. Mrz	MI	17
177	70409105	B	8*	Rain	6097	2,2	29,9	5378	27,3	678	46,8	7488	24. Mrz	DO	567	18. Mrz	FR	14
178	79359830	B	11	Pullach	15367	-7,2	4,0	14487	3,9	880	4,1	19460	16. Mrz	MI	1843	16. Mrz	MI	18
179	77359850	B	11	Garching-Dirnismaning	14786	11,2	6,8	13779	6,7	1008	6,9	19453	3. Mrz	DO	1747	3. Mrz	DO	18
180	74389310	B	11	Eching-Viecht	13581	-4,4	3,8	12659	3,5	1108	4,7	16770	18. Mrz	FR	1420	31. Mrz	DO	18
181	71439401	B	11	Deggendorf	10676	-1,9	6,4	9935	6,2	741	9,0	13626	24. Mrz	DO	1220	24. Mrz	DO	18
182	68459109	B	11*	Bayerisch Eisenstein	3855	0,7	5,1	3577	4,9	278	8,4	5096	25. Mrz	FR	563	25. Mrz	FR	15
183	82289175	B	12	Kempton	14083	-2,4	9,5	13090	9,2	993	13,2	17551	18. Mrz	FR	1492	24. Mrz	DO	17
184	79309380	B	12	Buchloe	14458	-3,8	8,0	13314	7,6	1144	12,6	17917	18. Mrz	FR	1519	16. Mrz	MI	8
185	77449863	B	12	Simbach a. Inn (w)	7964	6,1	22,5	7196	21,2	768	34,8	10004	24. Mrz	DO	790	28. Mrz	MO	18
186	77449861	B	12	Simbach a. Inn (s)	6018	23,0	23,4	5482	22,2	536	35,9	7978	24. Mrz	DO	681	26. Mrz	SA	11
187	77449862	B	12	Simbach a. Inn (n)	7750	3,3	14,9	7132	14,3	618	22,3	9446	24. Mrz	DO	888	26. Mrz	SA	11
188	71489110	B	12	Philippstreu	4063	7,3	11,8	3541	11,4	431	20,8	5639	25. Mrz	FR	593	28. Mrz	MO	15
189	77359820	B	13	Oberschleißheim-Neuherberg	35957	-2,6	8,2	33544	8,1	2413	9,1	47279	17. Mrz	DO	4272	17. Mrz	DO	18
190	71339102	B	13	Eichstätt	11244	-3,5	6,2	10355	6,1	821	6,9	13889	18. Mrz	FR	1187	17. Mrz	DO	8
191	65289202	B	13*	Oberdachstetten	5521	2,1	9,1	5168	8,8	402	15,3	6671	18. Mrz	FR	573	18. Mrz	FR	14
192	62259120	B	13*	Eibelsstadt	10869	-2,1	8,0	10090	7,5	875	17,5	13210	18. Mrz	FR	1170	17. Mrz	DO	8
193	64349151	B	14*	Hersbruck	12391	-4,6	4,8	11551	4,8	840	4,7	15217	24. Mrz	DO	1372	24. Mrz	DO	17
194	64379102	B	14*	Schnaittenbach	10484	12,8	36,1	8962	31,8	1522	61,6	12940	22. Mrz	DI	905	22. Mrz	DI	18
195	78399202	B	15*	Soyen	8709	1,4	13,3	8083	12,6	644	18,7	11273	19. Mrz	SA	1135	19. Mrz	SA	14
196	73399160	B	15*	Ergoldsbach	9748	-4,7	12,1	8797	11,5	952	17,0	12501	18. Mrz	FR	1000	22. Mrz	DI	18
197	68389101	B	15*	Maxhütte-Haidhof	7466	-7,6	8,0	6849	7,9	617	8,6	9408	24. Mrz	DO	790	15. Mrz	DI	17
198	57379103	B	15	Hof	22327	-3,5	7,3	20742	6,7	1586	14,0	27799	18. Mrz	FR	2489	17. Mrz	DO	17

Nr.	Zstnr	Straße		Name	Gesamt (0-24)			Tag (6-22 Uhr)		Nacht (22-6 Uhr)		Tagesspitzenwerte			Stundenspitzenwerte			
					Kfz	05/04	Lkw-%	Kfz_Tag	Pt	Kfz_Nacht	Pn	Tag-max	Datum	Tag	Std-max	Datum	Tag	Std
199	72369170	B	16*	Neustadt a.d. Donau	9091	-0,9	23,3	8014	21,8	1077	34,6	11395	24. Mrz	DO	935	18. Mrz	FR	14
200	83309231	B	17*	Halblech	6019	10,2	5,8	5680	5,8	253	5,0	7792	31. Mrz	DO	826	13. Mrz	SO	17
201	78319140	B	17	Untermeitingen-Lagerlechfeld	23776	-2,6	8,8	21876	8,7	1900	10,7	28869	24. Mrz	DO	2298	31. Mrz	DO	17
202	85279114	B	19	Fischen	15181	6,5	3,6	14513	3,8	725	3,1	18423	26. Mrz	SA	1766	26. Mrz	SA	10
203	83279137	B	19	Waltenhofen-Herzmanns	19576	6,3	5,6	18420	5,5	1156	6,7	23421	5. Mrz	SA	2051	5. Mrz	SA	10
204	61259104	B	19*	Würzburg/Estenfeld	47492	-3,1	8,0	45260	7,9	3775	13,4	59635	18. Mrz	FR	4882	24. Mrz	DO	18
205	60269200	B	19	Werneck-Eßleben	6594	-3,6	11,3	6116	8,5	478	19,7	9249	24. Mrz	DO	1081	24. Mrz	DO	17
206	55279103	B	19	Mellrichstadt-Eussenhausen	5899	-0,5	12,9	5279	11,6	660	26,2	8960	24. Mrz	DO	798	28. Mrz	MO	15
207	66439135	B	20*	Furth i. Wald	9281	-1,7	12,2	8484	10,7	797	28,2	11276	24. Mrz	DO	1045	25. Mrz	FR	15
208	67429162	B	20	Weiding	11426	-2,7	13,0	10221	12,1	1205	20,4	14288	24. Mrz	DO	1116	24. Mrz	DO	18
209	75429148	B	20	Eggenfelden (n)	13898	79,7	7,1					18525	24. Mrz	DO				
210	75429160	B	20	Eggenfelden (s)	13929	-2,8	14,9					17772	24. Mrz	DO				
211	80439112	B	20	Laufen	11042	0,1	7,1	10347	7,0	797	10,2	13378	24. Mrz	DO	1196	14. Mrz	MO	8
212	83429119	B	21*	Schneizelreuth-Melleck	12715	10,7	8,1	12084	7,9	632	12,8	22321	19. Mrz	SA	2127	5. Mrz	SA	11
213	83439121	B	21	Schneizelreuth-Baumgarten	8721	21,8	11,9	8285	11,5	437	18,9	18603	12. Mrz	SA	1730	11. Mrz	FR	18
214	61299100	B	22*	Burgwindheim	2804	-0,7	9,6	2652	10,2	182	11,7	3492	24. Mrz	DO	308	20. Mrz	SO	15
215	60359165	B	22*	Weidenberg	8713	-5,1	6,2	8052	5,9	660	9,5	10691	24. Mrz	DO	923	18. Mrz	FR	14
216	62389100	B	22*	Altendorf a.d. Waldnaab	17262	26,3	3,8	16072	3,7	1190	4,5	21668	18. Mrz	FR	1748	17. Mrz	DO	17
217	63399104	B	22	Weiden i.d. Opf.	9167	-6,0	6,0	8699	5,9	468	8,3	12044	24. Mrz	DO	1172	24. Mrz	DO	17
218	65409102	B	22*	Winklarn	2548	-1,7	12,6					3107	18. Mrz	FR				
219	84329161	B	23	GAP - Garmisch	9249	2,1	3,4	8590	3,1	660	7,3	12489	5. Mrz	SA	1085	11. Mrz	FR	17
220	84329352	B	23	Oberau (w)	8792	-2,6	4,9	8345	4,8	448	7,8	10531	24. Mrz	DO	1002	23. Mrz	MI	18
221	70289156	B	25	Fremdingen	3597	7,7	28,3	3147	24,5	449	55,1	4334	18. Mrz	FR	403	28. Mrz	MO	14
222	59249101	B	27*	Karsbach-Höllrich	4611	-2,0	9,6	4317	9,5	297	15,6	5802	24. Mrz	DO	530	20. Mrz	SO	18
223	84249149	B	31	Lindau-Diepoldsbergtunnel	16307	7,0	12,6	15108	12,1	1199	19,1	21108	19. Mrz	SA	1720	19. Mrz	SA	13
224	57339210	B	85	Stockheim-Haslach (n)	11937	-3,2	8,8	10888	8,3	910	11,3	14975	24. Mrz	DO	1254	29. Mrz	DI	17
225	57339209	B	85	Stockheim-Haslach (s)	13947	-4,0	10,2	12690	9,8	1091	11,1	17019	29. Mrz	DI	1496	29. Mrz	DI	17
226	65379591	B	85*	Amberg (w)	9930	-4,9	4,9	9114	5,0	816	4,3	12148	18. Mrz	FR	1150	15. Mrz	DI	8
227	67419141	B	85*	Roding	10723	-3,3	14,4	9786	13,6	936	22,4	13599	24. Mrz	DO	1074	29. Mrz	DI	17
228	57339206	B	89	Stockheim-Haslach (w)	8259	-2,2	9,8	7575	9,8	662	8,8	10349	31. Mrz	DO	983	29. Mrz	DI	17
229	60319100	B	173	AK Bamberg (N)	31036	-5,4	11,3	28441	10,4	2595	20,5	38794	24. Mrz	DO	3149	18. Mrz	FR	15
230	59319105	B	173*	Ebensfeld	16008	-2,9	12,3	14674	11,4	1334	23,1	19572	24. Mrz	DO	1593	11. Mrz	FR	15
231	58339571	B	173	Marktzeuln-Zettlitz (w)	13269	-4,9	13,7	12154	13,0	1115	21,1	16080	24. Mrz	DO	1318	18. Mrz	FR	14

Nr.	Zstnr	Straße		Name	Gesamt (0-24)			Tag (6-22 Uhr)		Nacht (22-6 Uhr)		Tagesspitzenwerte			Stundenspitzenwerte			
					Kfz	05/04	Lkw-%	Kfz_Tag	Pt	Kfz_Nacht	Pn	Tag-max	Datum	Tag	Std-max	Datum	Tag	Std
232	58339572	B	173	Marktzeuln-Zettlitz (o)	11675	-4,0	13,3	10712	12,5	963	21,9	14301	24. Mrz	DO	1172	24. Mrz	DO	17
233	57349256	B	173*	Marktrodach	13470	-2,5	11,9	12485	11,2	986	21,6	17109	24. Mrz	DO	1359	24. Mrz	DO	17
234	54269100	B	285	Fladungen	898	-0,2	6,9	861	7,8	68	9,0	1215	24. Mrz	DO	139	28. Mrz	MO	15
235	60279101	B	286*	Kolitzheim-Oberspiesheim	7345	-6,6	8,3	6666	7,7	679	14,2	8800	31. Mrz	DO	772	7. Mrz	MO	8
236	58339573	B	289	Marktzeuln-Zettlitz (s)	9835	-4,5	12,1	9011	12,1	824	12,3	11829	24. Mrz	DO	1039	6. Mrz	SO	15
237	65379592	B	299*	Amberg (s)	12276	6,3	33,0	10494	28,3	1731	57,3	14644	23. Mrz	MI	1079	15. Mrz	DI	8
238	74339101	B	300*	Schrobenhausen	11329	-5,0	14,9	10397	13,7	932	27,7	15003	24. Mrz	DO	1204	24. Mrz	DO	17
239	59369101	B	303*	Bischofsgrün	5445	0,1	22,3	4963	20,4	481	42,4	6486	24. Mrz	DO	612	28. Mrz	MO	15
240	59399153	B	303	Schirnding	5354	7,0	29,3	4759	26,7	638	51,7	6373	24. Mrz	DO	535	28. Mrz	MO	15
241	77349810	B	304	Karlsfeld-Rothschwaige	28237	-2,5	8,9					36482	24. Mrz	DO				
242	79369320	B	304	Zorneding	19475	-6,1	6,5	17959	6,2	1516	10,7	23141	24. Mrz	DO	1746	31. Mrz	DO	18
243	80419137	B	304	Nußdorf-Aiging	10908	-1,2	9,8	10145	9,3	763	15,2	13057	24. Mrz	DO	1119	3. Mrz	DO	17
244	81429142	B	304	Traunstein	7286	-3,4	7,3	6852	7,1	434	9,5	9167	18. Mrz	FR	827	19. Mrz	SA	12
245	81439144	B	304	Freilassing	25917	6,7	5,8	24023	5,8	1894	6,2	30698	24. Mrz	DO	2695	19. Mrz	SA	12
246	82409147	B	305	Unterwössen-Oberwössen	3612	-3,2	4,1	3476	4,1	139	6,8	4806	26. Mrz	SA	511	26. Mrz	SA	11
247	77369102	B	388	Ismaning-Fischerhäuser														
248	75429162	B	388	Eggenfelden (o)	7763	-47,5	19,7					9530	18. Mrz	FR				
249	62219204	B	469*	Kleinheubach	13867	-1,6	10,8	13214	10,1	1123	16,0	17307	18. Mrz	FR	1427	24. Mrz	DO	17
250	62219201	B	469*	Miltenberg	10194	-2,2	8,8	9464	8,5	729	13,3	13287	24. Mrz	DO	1227	24. Mrz	DO	17
251	62339101	B	470*	Gößweinstein-Sachsenmühle	2336	12,5	10,0	2138	10,5	126	16,5	5244	27. Mrz	SO	771	27. Mrz	SO	16
252	77349988	B	471	Bergkirchen-Geiselbullach	19416	-5,8	10,5					23466	24. Mrz	DO				
253	81319188	B	472	Peiting-Hohenbrand	9385	-3,8	6,4	8426	6,2	891	7,9	11661	11. Mrz	FR	958	23. Mrz	MI	16
254	82329204	B	472	Polling (w)	4339	6,6	7,2					5308	18. Mrz	FR	427	24. Mrz	DO	17
255	81329190	B	472	Polling (o)	5628	-21,3	7,1					7125	11. Mrz	FR	846	8. Mrz	DI	20
256	82369205	B	472*	Waakirchen	7169	30,2	8,1	6722	8,0	447	10,7	8666	18. Mrz	FR	719	14. Mrz	MO	8
257	62309053	B	505	Höchstadt	6405	18,8	21,9	5633	18,5	773	46,1	8468	24. Mrz	DO	844	7. Mrz	MO	8
258	75469870	B	512	Neuhaus a. Inn (o)	6456	17,3	10,2	6055	9,6	426	20,7	8034	24. Mrz	DO	851	25. Mrz	FR	16
259	75469871	B	512	Neuhaus a. Inn (s)	6053	12,2	12,1	5634	11,4	428	22,8	7696	24. Mrz	DO	695	24. Mrz	DO	17
260	71469420	B	533	Grafenau	8500	-1,3	5,3					11070	24. Mrz	DO				
261	68279562	St	1066	Feuchtwangen (w)	6104	-1,5	12,5	5363	11,6	741	18,7	7933	24. Mrz	DO	922	25. Mrz	FR	13
262	84289419	St	2007	Wertach	2388	2,0	4,3	2262	4,7	119	5,0	2953	24. Mrz	DO	302	28. Mrz	MO	12
263	76289450	St	2025	Jettingen-Scheppach	5584	-4,5	10,1	5098	10,2	486	9,5	6992	24. Mrz	DO	585	22. Mrz	DI	17
264	74329432	St	2035	Pöttmes-Wagesenberg	4561	-5,9	9,7	4227	10,0	377	8,9	5784	18. Mrz	FR	501	24. Mrz	DO	18

Nr.	Zstnr	Straße		Name	Gesamt (0-24)			Tag (6-22 Uhr)		Nacht (22-6 Uhr)		Tagesspitzenwerte			Stundenspitzenwerte			
					Kfz	05/04	Lkw-%	Kfz_Tag	Pt	Kfz_Nacht	Pn	Tag-max	Datum	Tag	Std-max	Datum	Tag	Std
265	81329493	St	2057	Polling (n)	3135	-10,3	6,1	0	0,0	0	0,0	3833	11. Mrz	FR	341	8. Mrz	DI	20
266	79359920	St	2072	Grünwald-Geiselgasteig	15677	-9,5	2,4	15071	2,5	1000	2,4	19059	16. Mrz	MI	1640	17. Mrz	DO	9
267	79359910	St	2078	München-Perlach	15991	-21,2	3,4					19821	18. Mrz	FR				
268	81419451	St	2096	Grabenstätt	4865	-4,9	8,8					5770	18. Mrz	FR				
269	75469872	St	2110	Neuhaus a. Inn (n)	3936	5,4	8,5	3708	8,1	235	15,6	5026	24. Mrz	DO	456	26. Mrz	SA	12
270	73409441	St	2111	Marklkofen-Frontenhausen	6653	-9,0	8,9	5858	9,0	795	8,4	8535	18. Mrz	FR	725	18. Mrz	FR	15
271	69449400	St	2136	Bodenmais	3626	8,2	4,0	3445	4,0	195	5,1	4797	27. Mrz	SO	578	27. Mrz	SO	15
272	58339574	St	2191	Marktzeuln-Zettlitz (n)	5341	-7,1	6,9	4895	7,0	446	5,8	6324	24. Mrz	DO	577	13. Mrz	SO	15
273	70369558	St	2230	Essing	4112	-1,6	8,0	3852	8,1	242	9,5	5039	31. Mrz	DO	570	27. Mrz	SO	15
274	76369407	St	2584	Hallbergmoos (A92)	37266	-4,3	5,8	35571	6,1	4587	9,1	45206	17. Mrz	DO	3027	2. Mrz	MI	19
275	76369405	St	2584	Hallbergmoos	45434	-2,8	5,7	42874	6,0	5738	8,0	55169	17. Mrz	DO	3667	2. Mrz	MI	19
276	76369406	St	2584	Hallbergmoos (FS44)	8309	6,5	5,3	7660	6,1	1053	4,2	10134	18. Mrz	FR	652	2. Mrz	MI	18
277	76369404	St	2584	Oberding-Schwaig	17713	-1,3	10,4	15050	10,3	2663	11,0	21112	17. Mrz	DO	1601	14. Mrz	MO	8
278	56319108	K	CO27	Lautertal-Rottenbach	697	1,1	14,4	654	15,7	56	12,7	973	24. Mrz	DO	98	27. Mrz	SO	15
279	79359705	K	M2	Unterhaching	13467	-9,3	3,2	12476	3,2	992	3,5	16439	18. Mrz	FR	1323	14. Mrz	MO	18
280	78369710	K	M3	Aschheim/Hintermühle	11236	-4,3	6,4					15282	24. Mrz	DO				
281	79359702	K	M11	Grünwald	12081	-8,1	4,4	14058	5,2	574	4,6	15327	16. Mrz	MI	1528	3. Mrz	DO	9
282	84239115	K	LI16	Nonnenhorn	9124	0,1	3,4	8525	3,4	589	2,0	11082	29. Mrz	DI	1118	29. Mrz	DI	17
283	78369708	K	M18	Feldkirchen	7406	11,7	7,2	7193	7,3	376	5,7	9952	16. Mrz	MI	972	16. Mrz	MI	18
284	78349700	K	M21	Planegg	13740	-3,6	5,8	12992	5,8	748	6,5	17863	23. Mrz	MI	1924	23. Mrz	MI	18
285	79359704	K	M22	Ottobrunn	15507	-2,6	2,6	14504	2,6	1003	3,1	19479	18. Mrz	FR	1626	17. Mrz	DO	17