

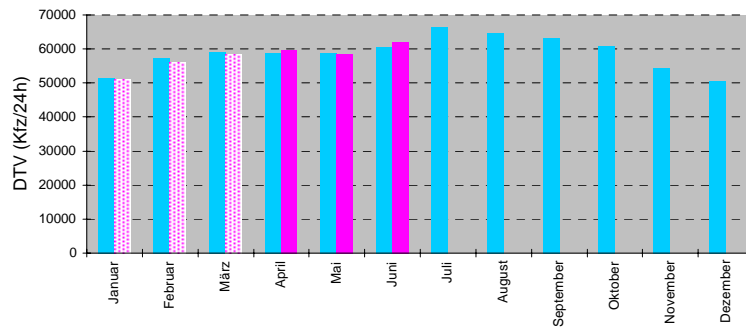
Automatische Straßenverkehrszählungen in Bayern



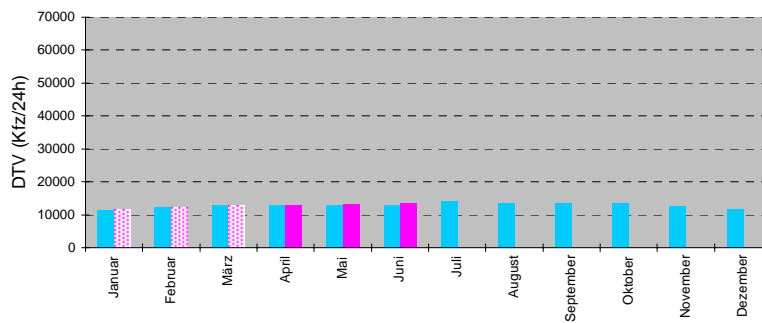
Ergebnisse April bis Juni 2003

Monatsmittelwerte der Dauerzählstellen

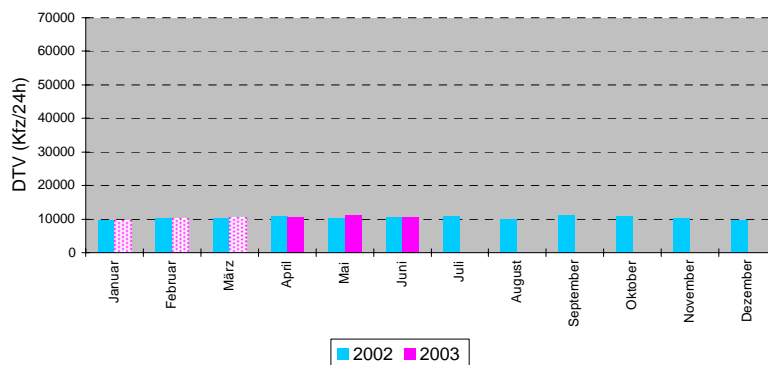
Autobahnen



Bundesstraßen



Staats- und Kreisstraßen



Herausgeber:
Oberste Baubehörde im Bayerischen Staatsministerium des Innern
Bearbeitung:
Zentrale Datenverarbeitung im Straßenbau in Bayern
bei der Autobahndirektion Südbayern

Verkehrsentwicklung 2002 / 2003

Ergebnisse Dauerzählstellen April bis Juni 2003

Straßenklasse	Anzahl der Zählstellen ¹⁾	Veränderung 2002/2003 [%]			
		April	Mai	Juni	Jan - Jun
Autobahnen	72	1,6	-0,3	2,8	0,0
Bundesstraßen	44	0,8	3,7	2,9	1,1
Staats- und Kreisstraßen	17	-1,0	6,4	0,4	0,7

Entwicklung des Kfz-Verkehrs auf Außerortsstraßen

Autobahn	Anzahl der Zählstellen ¹⁾	Veränderung 2002/2003 [%]			
		April	Mai	Juni	Jan - Jun
A 3	13	0,6	-2,4	0,7	-1,1
A 6	8	0,8	-2,5	2,6	-1,7
A 7	6	7,4	-4,3	3,0	0,4
A 8 (West)	3	5,0	1,3	4,6	0,2
A 8 (Ost)	2	6,5 ²⁾	-4,8	8,2 ²⁾	0,6
A 9	15	2,0	1,1	4,8	1,2
A 70	1	-0,9	-4,7	-1,8	-2,7
A 73	6	-4,3	0,9	-1,6	-2,6
A 92	2	-2,9	1,3	-0,5	-1,2
A 93 (Nord)	2	0,4	-0,7	-0,2	-2,3
A 93 (Süd)	2	10,1 ²⁾	-4,0	11,3 ²⁾	3,8
A 94	2	3,5	4,0	1,9	1,7
A 95	3	1,3	0,7	3,5	0,7
A 96	2	3,6	7,0	4,0	2,7
A 99	1	-3,1	1,5	-1,8	-2,2

Entwicklung des Kfz-Verkehrs auf ausgewählten Autobahnen

¹⁾ Zählstellenauswahl für Entwicklungsbetrachtungen

²⁾ Die extreme Verkehrszunahme ist auf die Vielzahl der Ferien- und Feiertage zurückzuführen

Nr.	Zstnr	Straße		Name	Gesamt (0-24)			Tag (6-22 Uhr)		Nacht (22-6 Uhr)		Tagesspitzenwerte			Stundenspitzenwerte			
					Kfz	03/02	Lkw-%	Kfz_Tag	Pt	Kfz_Nacht	Pn	Tag-max	Datum	Tag	Std-max	Datum	Tag	Std
1	59219010	A	3	Hösbach (O)	66153	5.3	19.6					94617	17. Apr	DO				
2	60209051	A	3	AD Seligenstadt (O)	93502		18.0	79736	17.2	13496	34.7	124340	17. Apr	DO	7623	4. Apr	FR	16
3	61229001	A	3	Rohrbrunn (O)	53516		21.5	45930	17.7	7586	44.6	66911	17. Apr	DO	4980	18. Apr	FR	13
4	62249051	A	3	AD Würzburg-West (W)	62618	4.5	23.0	53884	20.0	8734	41.8	76928	17. Apr	DO	5333	21. Apr	MO	14
5	62259011	A	3	AD Würzburg-West (O)	81362	2.9	20.6	70381	17.0	10982	43.7	100677	17. Apr	DO	7008	21. Apr	MO	14
6	62269051	A	3	AK Biebelried (W)	74098	3.6	20.6	63936	16.7	10162	45.2	97474	17. Apr	DO	6720	21. Apr	MO	14
7	62269054	A	3	AK Biebelried (O)	60100		22.6	51367	18.7	8733	45.3	79378	17. Apr	DO	5495	21. Apr	MO	15
8	62279001	A	3	Kitzingen/Schwarzach (O)	59124		22.4	50184	18.5	8587	44.8	77990	17. Apr	DO	5576	21. Apr	MO	15
9	62289041	A	3	Geiselwind (W)	58317	4.0	22.7	49520	18.7	8535	45.1	76644	17. Apr	DO	5522	21. Apr	MO	15
10	62309051	A	3	Pommersfelden (W)	60372	3.4	21.2	47085	19.5	7618	46.9	79064	17. Apr	DO	5694	18. Apr	FR	12
11	62309052	A	3	Pommersfelden (O)	59738	3.9	20.3	50246	18.1	8193	43.7	84629	17. Apr	DO	5528	18. Apr	FR	12
12	64319051	A	3	AK Fürth/Erlangen (W)	56527	-22.8	17.6					79389	17. Apr	DO				
13	64329050	A	3	AK Fürth/Erlangen (O)	82037		17.6	71242	17.0	9385	40.1	112035	17. Apr	DO	7377	11. Apr	FR	17
14	65339051	A	3	AK Nürnberg (W)	101517	3.7	17.1	88567	17.4	9871	39.5	135540	17. Apr	DO	9286	11. Apr	FR	16
15	65339052	A	3	AK Nürnberg (O)	41613	1.5	19.6	36861	17.0	4751	39.8	60215	17. Apr	DO	4505	17. Apr	DO	18
16	66339051	A	3	AK Altdorf (S)	46921	0.5	21.6	41054	18.7	5867	41.4	60762	17. Apr	DO	4303	17. Apr	DO	17
17	66349051	A	3	Neumarkt/Opf. (S)	34032	-1.5	27.4	29127	23.2	4793	48.6	47280	17. Apr	DO	3289	18. Apr	FR	11
18	69379081	A	3	Nittendorf (W)	36240	3.1	23.4	31373	20.5	4867	42.2	49364	17. Apr	DO	3328	17. Apr	DO	18
19	70389001	A	3	Regensburg-Ost (W)	66182	2.9	20.3	58308	18.0	7875	37.0	87800	17. Apr	DO	6337	17. Apr	DO	17
20	70389074	A	3	AK Regensburg (W)	51307	1.5	18.4	45109	16.0	6197	35.8	67170	17. Apr	DO	4676	17. Apr	DO	17
21	70389076	A	3	Regensburg-Ost (O)	58210	1.7	19.0	51816	17.0	6395	35.3	77689	17. Apr	DO	5615	30. Apr	MI	17
22	70389080	A	3	AK Regensburg (O)	69436	2.2	20.7	61240	18.4	8196	37.4	91411	17. Apr	DO	6601	17. Apr	DO	17
23	70399077	A	3	Rosenhof (W)	50498	2.9	23.0	44212	20.5	6286	40.4	69024	17. Apr	DO	4870	17. Apr	DO	17
24	71439093	A	3	AK Deggendorf (W)	35026	5.4	27.6	30254	24.9	4772	44.7	48791	17. Apr	DO	3157	17. Apr	DO	17
25	75469086	A	3	Pocking (O)	21171	11.4	36.4	17330	33.7	3842	48.2	32221	17. Apr	DO	1935	17. Apr	DO	18
26	63419008	A	6	Waidhaus (O)	6807	2.7	29.7	5523	26.5	1284	43.5	9367	17. Apr	DO	613	18. Apr	FR	13
27	65339054	A	6	AK Altdorf (O)	26650	0.4	22.6	23846	20.5	2805	40.5	34508	17. Apr	DO	2605	17. Apr	DO	17
28	65359001	A	6	Alfeld (O)	22150	0.8	25.9	19616	23.5	2534	44.4	29199	17. Apr	DO	2140	17. Apr	DO	17
29	66329051	A	6	Roth (W)	69043	-0.6	21.4	60382	18.6	8662	40.5	90404	17. Apr	DO	6285	18. Apr	FR	12

Nr.	Zstnr	Straße		Name	Gesamt (0-24)			Tag (6-22 Uhr)		Nacht (22-6 Uhr)		Tagesspitzenwerte			Stundenspitzenwerte			
					Kfz	03/02	Lkw-%	Kfz_Tag	Pt	Kfz_Nacht	Pn	Tag-max	Datum	Tag	Std-max	Datum	Tag	Std
30	66329052	A	6	AK Nürnberg-Süd (W)	79129	-1.4	22.5	69383	20.2	9745	39.2	101781	17. Apr	DO	6855	25. Apr	FR	15
31	66339052	A	6	AK Nürnberg-Ost (W)	72036	0.9	26.7	63543	24.6	8493	42.8	97331	17. Apr	DO	6940	17. Apr	DO	17
32	66339053	A	6	AK Nürnberg-Ost (O)	40218	1.3	21.7	35988	19.5	4229	40.6	57403	17. Apr	DO	4622	15. Apr	DI	17
33	67279001	A	6	AK Feuchtwangen/Crailsheim (W)	50554	1.8	28.3	43820	24.7	6734	51.6	70821	17. Apr	DO	5404	18. Apr	FR	12
34	67279002	A	6	AK Feuchtwangen/Crailsheim (O)	51788	3.6	26.1	44838	22.6	6949	48.2	74549	17. Apr	DO	5687	18. Apr	FR	12
35	67299051	A	6	Herrieden (O)	54059	3.2	24.7	46499	21.3	7194	46.0	76695	17. Apr	DO	5781	18. Apr	FR	11
36	59269052	A	7	Schweinfurt/Niederwern (N)	47130	6.1	20.3					66138	17. Apr	DO				
37	60269020	A	7	Gramschatzer Wald (S)	61577	0.2	18.2	54247	15.3	7329	39.9	85291	17. Apr	DO	6419	21. Apr	MO	15
38	62269052	A	7	AK Biebelried (S)	26868		17.0	23941	14.0	2927	42.0	35501	17. Apr	DO	3128	21. Apr	MO	15
39	62269053	A	7	AK Biebelried (N)	44668	2.4	18.8	38922	15.1	5746	44.3	63339	17. Apr	DO	4861	18. Apr	FR	12
40	64279001	A	7	Uffenheim/Langensteinach (N)	26450	13.9	21.4	23492	18.4	2958	45.3	35319	21. Apr	MO	3223	21. Apr	MO	15
41	67279004	A	7	AK Feuchtwangen/Crailsheim (S)	43992	6.6	20.0	39181	17.3	4811	42.0	60968	17. Apr	DO	5002	21. Apr	MO	14
42	67279081	A	7	AK Feuchtwangen/Crailsheim (N)	28045	8.8	18.0	25201	15.5	2844	39.9	38345	21. Apr	MO	3252	21. Apr	MO	14
43	76269230	A	7	AD Hittistetten (S)	57502	8.8	12.1	52610	11.2	4892	22.8	75456	17. Apr	DO	6250	12. Apr	SA	12
44	80269231	A	7	AK Memmingen (S)	29682	11.0	15.7	27428	15.1	2254	23.3	39803	17. Apr	DO	3652	12. Apr	SA	11
45	83289001	A	7	Nesselwang (W)	9869	12.9	6.3	9249	6.1	620	8.7	16727	12. Apr	SA	1576	12. Apr	SA	11
46	83289097	A	7	AD Allgäu (S)	18450	12.3	7.8	17238	7.4	1212	13.8	28458	12. Apr	SA	2627	12. Apr	SA	12
47	83289995	A	7	Oy-Mittelberg (N)	5100		10.9	4679	11.4	303	21.5	8369	21. Apr	MO	834	21. Apr	MO	15
48	83289996	A	7	Oy-Mittelberg (W)	17294	12.5	8.1	16146	7.7	1148	14.4	27919	12. Apr	SA	2634	12. Apr	SA	11
49	83289997	A	7	Oy-Mittelberg (O)	8948		6.1	8595	5.8	593	8.3	16164	12. Apr	SA	1515	12. Apr	SA	11
50	83289998	A	7	Oy-Mittelberg (S)	4948		9.2	4562	9.2	359	17.5	7738	17. Apr	DO	719	18. Apr	FR	11
51	83289999	A	7	Oy-Mittelberg	8133		5.8	7601	5.5	532	8.9	15440	12. Apr	SA	1451	12. Apr	SA	11
52	84299001	A	7	Tunnel Füssen	9559	15.0	9.7	9108	8.7	657	20.6	15193	12. Apr	SA	1560	12. Apr	SA	12
53	75279012	A	8 w	Leipheim (O)	57942		17.0	51931	15.1	6010	33.6	77405	17. Apr	DO	5655	18. Apr	FR	12
54	75279130	A	8 w	Leipheim (W)	55625	5.1	16.5	49727	14.5	5650	32.5	73920	17. Apr	DO	5351	21. Apr	MO	19
55	75289010	A	8 w	Zusmarshausen (W)	53317		17.1	47656	15.0	5662	34.2	70851	17. Apr	DO	5440	21. Apr	MO	18
56	75289012	A	8 w	Burgau (W)	53795	3.5	16.7	48082	14.7	5712	33.0	71537	17. Apr	DO	5298	21. Apr	MO	19
57	75309010	A	8 w	Zusmarshausen (O)	54505	3.3	16.3	48835	14.7	5670	30.3	72016	17. Apr	DO	5447	21. Apr	MO	18
58	75319008	A	8 w	Derching (O)	67685		15.0	60572	13.6	7113	27.2	86533	17. Apr	DO	6079	30. Apr	MI	18

Zentrale Datenverarbeitung im Straßenbau in Bayern

bei der Autobahndirektion Südbayern

Dauerzählstellen
April 2003

Nr.	Zstnr	Straße		Name	Gesamt (0-24)			Tag (6-22 Uhr)		Nacht (22-6 Uhr)		Tagesspitzenwerte			Stundenspitzenwerte			
					Kfz	03/02	Lkw-%	Kfz_Tag	Pt	Kfz_Nacht	Pn	Tag-max	Datum	Tag	Std-max	Datum	Tag	Std
59	75319009	A	8 w	Augsburg-Ost (O)	67761		15.1	60598	13.7	7164	27.0	86625	17. Apr	DO	6013	17. Apr	DO	18
60	75319010	A	8 w	Augsburg-West	76713		14.5	68833	13.3	7880	25.8	96652	17. Apr	DO	6740	11. Apr	FR	16
61	75319131	A	8 w	Augsburg-West (W)	65532	9.9	14.5	58885	13.0	6646	27.7	86911	17. Apr	DO	6134	21. Apr	MO	18
62	75319133	A	8 w	Edenbergen (O)	58064		15.1	52125	13.4	5939	29.6	75258	17. Apr	DO	5619	21. Apr	MO	18
63	76329132	A	8 w	Adelzhausen (W)	62733	1.2	14.6	56171	13.3	6563	25.6	79981	17. Apr	DO	5504	17. Apr	DO	18
64	76329133	A	8 w	Adelzhausen (O)	62344		14.3	55868	13.0	6476	25.8	79429	17. Apr	DO	5584	17. Apr	DO	18
65	76339001	A	8 w	Odelzhausen (O)	68272	0.9	13.3	61303	12.2	6969	23.4	84905	17. Apr	DO	5951	30. Apr	MI	18
66	77339003	A	8 w	Sulzemoos (O)	70098	0.8	13.2	63012	12.1	7086	23.1	87173	17. Apr	DO	5980	17. Apr	DO	18
67	77349002	A	8 w	Dachau/Fürstenfeldbruck (O)	86261	0.1	12.3	77699	11.3	8562	20.7	107332	17. Apr	DO	7556	17. Apr	DO	18
68	77349003	A	8 w	Dachau/Fürstenfeldbruck (W)	78457	10.5	13.0					99987	17. Apr	DO				
69	78349140	A	8 w	AK München-West (O)	42947	-1.2	7.4	39053	7.1	3894	10.1	50893	30. Apr	MI	3994	30. Apr	MI	19
70	78349141	A	8 w	AK München-West (W)	35004	-0.7	6.0	31836	5.7	3168	9.0	40764	17. Apr	DO	3107	15. Apr	DI	18
71	79359168	A	8 o	München-Perlach (S)	40382	7.4	3.7	37176	3.6	3206	4.2	49431	11. Apr	FR	4588	29. Apr	DI	9
72	80369171	A	8 o	Holzkirchen (W)	98931	9.1	13.3	87854	11.9	9905	25.9	132930	17. Apr	DO	9604	21. Apr	MO	12
73	81389023	A	8 o	Rosenheim (O)	59815	5.4	14.5	53383	13.0	6432	26.7	80205	17. Apr	DO	5551	21. Apr	MO	12
74	81389180	A	8 o	AD Inntal (W)	75542	7.5	15.9	67174	14.4	8368	28.1	103183	17. Apr	DO	7600	21. Apr	MO	12
75	81409026	A	8 o	Frasdorf (O)	54237	6.4	14.9	48233	13.2	6004	28.4	74695	17. Apr	DO	5177	21. Apr	MO	15
76	81409028	A	8 o	Felden (O)	50659	7.0	15.5	44880	13.8	5779	29.2	70642	17. Apr	DO	4873	21. Apr	MO	15
77	81429034	A	8 o	Neukirchen (O)	39255		19.1					55416	17. Apr	DO				
78	82439036	A	8 o	Bad Reichenhall (O)	38515		18.8	33397	16.7	5118	32.2	54507	17. Apr	DO	3991	21. Apr	MO	15
79	56369003	A	9	AD Bayerisches Vogtland (N)	32171	4.9	26.6	27229	23.4	4942	44.0	45377	17. Apr	DO	3262	21. Apr	MO	15
80	56369004	A	9	AD Bayerisches Vogtland (S)	55576	6.0	17.5	47778	15.0	7798	33.0	88840	17. Apr	DO	6930	21. Apr	MO	15
81	59359051	A	9	AD Bayreuth/Kulmbach (N)	69725	4.3	19.5	60725	17.0	9000	36.3	105064	17. Apr	DO	7874	21. Apr	MO	15
82	59359052	A	9	AD Bayreuth/Kulmbach (S)	60375	3.6	15.8	52742	13.6	7633	31.3	87377	17. Apr	DO	6450	21. Apr	MO	15
83	62359001	A	9	Pegnitz (N)	51429	7.3	17.4	44658	14.7	6771	34.6	76431	17. Apr	DO	5731	21. Apr	MO	18
84	65339053	A	9	AK Nürnberg (N)	74770	1.0	16.6	66110	14.7	8660	30.6	107037	17. Apr	DO	7544	17. Apr	DO	18
85	65339055	A	9	AK Nürnberg-Ost (N)	81800	3.0	16.2	71621	13.8	10179	32.7	111864	17. Apr	DO	7748	18. Apr	FR	12
86	65339060	A	9	AK Nürnberg (S)	105066	1.3	18.1	92544	16.0	12522	33.6	138495	17. Apr	DO	9382	17. Apr	DO	18
87	66339054	A	9	AK Nürnberg-Ost (S)	61024	3.8	13.9	53777	12.3	7247	26.2	85085	17. Apr	DO	6118	21. Apr	MO	18

Nr.	Zstnr	Straße		Name	Gesamt (0-24)			Tag (6-22 Uhr)		Nacht (22-6 Uhr)		Tagesspitzenwerte			Stundenspitzenwerte			
					Kfz	03/02	Lkw-%	Kfz_Tag	Pt	Kfz_Nacht	Pn	Tag-max	Datum	Tag	Std-max	Datum	Tag	Std
88	69349061	A	9	Greding (N)	67480	2.9	18.6	59387	16.2	8093	36.2	90929	17. Apr	DO	6771	21. Apr	MO	18
89	72349052	A	9	Ingolstadt-Nord (S)	89621	1.5	15.3	79925	13.6	9696	29.4	117365	17. Apr	DO	8461	11. Apr	FR	16
90	72349054	A	9	Manching (N)	84606	1.9	15.4	75178	13.6	9427	29.3	110636	17. Apr	DO	7860	11. Apr	FR	16
91	72349090	A	9	Lenting (S)	77921	2.0	16.6	69015	14.7	8906	31.5	103798	17. Apr	DO	7382	11. Apr	FR	16
92	73359056	A	9	AD Holledau (N)	71070	0.9	14.6					95478	17. Apr	DO				
93	74359110	A	9	AD Holledau (S)	89580	1.5	13.0	78799	11.7	10782	22.4	124856	17. Apr	DO	8881	30. Apr	MI	16
94	75359058	A	9	Allershausen (N)	95576	1.4	12.7	83832	11.5	11744	21.4	129972	17. Apr	DO	9018	12. Apr	SA	11
95	75359059	A	9	AK Neufahrn (N)	97276	1.2	12.6	85226	11.4	12050	21.0	131064	17. Apr	DO	8842	12. Apr	SA	11
96	76359060	A	9	AK Neufahrn (S)	118620	1.3	10.6	104185	9.7	14434	17.4	146710	17. Apr	DO	9948	11. Apr	FR	17
97	77359061	A	9	Garching-Nord (N)	127850	2.4	11.4					157415	17. Apr	DO				
98	77359062	A	9	Garching-Nord (S)	134720	0.8	10.9	119069	10.0	15651	18.1	163072	17. Apr	DO	11214	30. Apr	MI	15
99	77359066	A	9	AK München-Nord (S)	111499	2.2	6.3					139538	17. Apr	DO				
100	77359115	A	9	AK München-Nord (N)	143287	1.4	10.4	126350	9.5	16937	16.8	171921	17. Apr	DO	11577	9. Apr	MI	17
101	78359064	A	9	München-Schwabing (N)	65804	5.4	6.3					79201	17. Apr	DO				
102	59209050	A	45	Alzenau (S)	38490	6.2	15.3					52922	17. Apr	DO				
103	59269203	A	70	AD Schweinfurt/Werneck (O)	41080	-2.7	18.4	36628	14.8	4497	36.5	55498	17. Apr	DO	4477	17. Apr	DO	17
104	59359053	A	70	AD Bayreuth/Kulmbach (W)	23169	1.3	19.0	20797	16.8	2371	38.2	33415	17. Apr	DO	3019	17. Apr	DO	19
105	60299002	A	70	Eltmann (W)	26698	-0.9	18.6	23978	14.7	3079	37.3	36760	17. Apr	DO	2632	30. Apr	MI	17
106	60319012	A	70	AK Bamberg (O)	25157	0.6	16.6	22635	14.5	2522	35.3	36557	17. Apr	DO	2951	17. Apr	DO	18
107	60319104	A	70	AK Bamberg (W)	42973	-0.8	16.6	38866	14.7	4107	34.9	58405	17. Apr	DO	4655	30. Apr	MI	17
108	56369005	A	72	AD Bayerisches Vogtland (O)	26254		20.0	22639	17.4	3615	36.2	42387	17. Apr	DO	3535	18. Apr	FR	11
109	56379002	A	72	AD Hochfranken (W)	34351		20.6	30177	18.1	4404	35.4	53922	17. Apr	DO	4325	18. Apr	FR	11
110	56379003	A	72	AD Hochfranken (O)	38506		17.2	33832	15.1	4937	29.8	62719	17. Apr	DO	5067	21. Apr	MO	15
111	60319002	A	73	Bamberg-Ost (N)	48932	-1.2	14.6	44273	12.9	4659	30.8	61714	30. Apr	MI	5034	30. Apr	MI	17
112	64319052	A	73	AK Fürth/Erlangen (N)	65409	-13.3	10.4	61372	10.4	6045	20.4	82201	30. Apr	MI	6045	11. Apr	FR	17
113	64319053	A	73	AK Fürth/Erlangen (S)	60014	-2.8	8.5	57162	8.1	5480	18.9	76665	30. Apr	MI	5899	10. Apr	DO	8
114	65329111	A	73	Nürnberg/Fürth (N)	68521	-0.1	7.8					88628	30. Apr	MI				
115	66329004	A	73	Nürnberg-Hafen-Ost (S)	85807	-2.6	11.0	77995	10.3	7811	17.8	105597	30. Apr	MI	8162	28. Apr	MO	8
116	66339003	A	73	Röthenbach b.St.W. (O)	35720		13.7	32063	12.4	3658	25.1	44047	30. Apr	MI	3420	30. Apr	MI	18

Nr.	Zstnr	Straße		Name	Gesamt (0-24)			Tag (6-22 Uhr)		Nacht (22-6 Uhr)		Tagesspitzenwerte			Stundenspitzenwerte			
					Kfz	03/02	Lkw-%	Kfz_Tag	Pt	Kfz_Nacht	Pn	Tag-max	Datum	Tag	Std-max	Datum	Tag	Std
117	66339101	A	73	AD Nürnberg/Feucht (W)	20336	-4.9	19.3	18210	17.2	2126	37.1	25234	30. Apr	MI	2089	7. Apr	MO	9
118	62249053	A	81	AD Würzburg-West (S)	27539	0.5	16.6	24544	13.9	2995	38.6	35466	17. Apr	DO	2860	21. Apr	MO	19
119	73419019	A	92	Landau a.d. Isar (W)	27082	0.6	14.5	24202	13.4	2881	24.4	36239	17. Apr	DO	2887	21. Apr	MO	18
120	74389014	A	92	Altdorf (O)	37381	0.4	13.6	33975	12.6	3406	22.8	47872	17. Apr	DO	3922	30. Apr	MI	18
121	76359004	A	92	AK Neufahrn (W)	54360	-4.6	9.9	48462	9.3	5899	15.1	71560	30. Apr	MI	5914	29. Apr	DI	8
122	76359007	A	92	AK Neufahrn (O)	85015	0.0	8.0					109172	30. Apr	MI				
123	77359005	A	92	AD München-Feldmoching (N)														
124	77359006	A	92	Oberschleißheim (O)	46168		12.2					62616	30. Apr	MI				
125	56379004	A	93	AD Hochfranken (S)	20716		20.2	18316	18.6	2399	32.6	34029	17. Apr	DO	3098	11. Apr	FR	19
126	58389099	A	93	Selb-West (S)														
127	64389001	A	93	Wernberg-Köblitz (S)	34884	2.3	15.8	30966	14.4	3918	26.7	54504	17. Apr	DO	4164	17. Apr	DO	17
128	66389002	A	93	Schwandorf (N)	38858	-1.3	17.0					57598	17. Apr	DO				
129	69389044	A	93	Regensburg-Königswiesen (S)	59158	0.8	13.9	53685	13.0	5473	23.0	74064	17. Apr	DO	5711	4. Apr	FR	14
130	69389047	A	93	Regensburg-Pfaffenstein (N)	65219	0.6	11.6	58833	10.7	6385	19.8	85109	17. Apr	DO	6287	11. Apr	FR	14
131	70389042	A	93	AK Regensburg (N)	63234	-0.6	11.5	57253	10.6	5980	20.2	79537	17. Apr	DO	6099	4. Apr	FR	14
132	72379036	A	93	Siegenburg (S)	24473	2.3	11.8	22203	10.8	2270	21.5	35064	17. Apr	DO	2942	21. Apr	MO	19
133	81389190	A	93	AD Inntal (S)	44034	8.7	17.5	39603	16.0	4431	30.8	59321	17. Apr	DO	4701	12. Apr	SA	11
134	83399191	A	93	Kiefersfelden (S)	39263	11.7	18.5	35369	17.2	3894	30.8	54254	17. Apr	DO	4596	12. Apr	SA	11
135	78369100	A	94	München-Riem (W)														
136	78369111	A	94	München-Riem (O)	67891	-0.5	6.2					87976	30. Apr	MI				
137	78369112	A	94	Feldkirchen-Ost (W)	56993	-9.7	7.2					72558	30. Apr	MI				
138	78369840	A	94	AK München-Ost (O)	54707	-0.5	8.3					69366	30. Apr	MI				
139	79349043	A	95	München-Kreuzhof (W)	68554	-0.4	4.8	62897	4.7	5657	6.4	78574	30. Apr	MI	6235	28. Apr	MO	8
140	79349151	A	95	AD Starnberg (N)	61698	0.4	4.5	56962	4.3	4736	6.9	71447	17. Apr	DO	5749	13. Apr	SO	18
141	81349161	A	95	Seeshaupt (N)	28442	0.7	4.9	26527	4.7	1915	8.3	35339	17. Apr	DO	3182	13. Apr	SO	18
142	83339051	A	95	Murnau/Kochel (S)	12491	7.2	5.3	11565	5.0	926	8.8	17696	17. Apr	DO	1549	17. Apr	DO	19
143	78349106	A	96	München-Laim (W)	88556	-1.1	5.0	80467	4.8	8089	7.1	105941	11. Apr	FR	8109	8. Apr	DI	18
144	78349222	A	96	Gräfelfing (W)	70968	-0.3	5.5	64878	5.1	6090	9.2	85965	30. Apr	MI	7215	28. Apr	MO	8
145	79289050	A	96	Stetten (W)	23882	-8.8	18.9					38357	17. Apr	DO				

Nr.	Zstnr	Straße		Name	Gesamt (0-24)			Tag (6-22 Uhr)		Nacht (22-6 Uhr)		Tagesspitzenwerte			Stundenspitzenwerte			
					Kfz	03/02	Lkw-%	Kfz_Tag	Pt	Kfz_Nacht	Pn	Tag-max	Datum	Tag	Std-max	Datum	Tag	Std
146	79319137	A	96	Landsberg a. Lech-Nord (O)	46569	2.5	10.5	42836	9.9	3733	17.7	59708	17. Apr	DO	4772	17. Apr	DO	18
147	84249050	A	96	Lindau (S)	20300	19.6	13.0	18641	12.4	1659	19.7	28277	17. Apr	DO	2325	12. Apr	SA	11
148	77349004	A	99	AD München-Eschenried (O)	53969	1.6	15.9	47139	14.6	6830	25.0	69327	17. Apr	DO	4961	28. Apr	MO	8
149	77349005	A	99	AD München-Allach (O)	78333	1.6	13.9	69088	12.8	9245	22.0	99326	17. Apr	DO	7957	28. Apr	MO	7
150	77359001	A	99	AD München-Feldmoching (W)	89398	-3.1	12.5	81615	11.7	7783	21.3	114144	30. Apr	MI	9570	10. Apr	DO	9
151	77359010	A	99	AK München-Nord (O)														
152	77359210	A	99	AD München-Feldmoching (O)														
153	77359215	A	99	AK München-Nord (W)	64369		12.0	60542	12.2	6739	20.4	84176	17. Apr	DO	7748	1. Apr	DI	8
154	77359951	A	99	AK München-Nord (N) (Ab SZ)	27522		17.2					37666	17. Apr	DO				
155	78369211	A	99	Aschheim/Ismaning (S)	112590		17.2	102218	18.0	9317	34.1	141060	17. Apr	DO	10040	1. Apr	DI	9
156	78369212	A	99	AK München-Ost (N)	112984	3.1	15.5	101749	15.7	9247	31.6	141251	17. Apr	DO	9929	3. Apr	DO	18
157	78369213	A	99	AK München-Ost (S)	105393	1.2	14.2	95728	13.0	9665	26.1	135354	17. Apr	DO	9988	30. Apr	MI	18
158	78369214	A	99	Haar (S)	94861	1.9	14.7	86210	13.4	8650	27.4	121859	17. Apr	DO	8887	30. Apr	MI	18
159	79349150	A	952	AD Starnberg (W)	31177	-0.9	3.7	28829	3.6	2349	4.3	36355	30. Apr	MI	3018	3. Apr	DO	9
160	79359221	A	995	München-Giesing (S)	56943	-2.2	8.6	52255	8.2	4689	13.1	69498	17. Apr	DO	5284	16. Apr	MI	18
161	66329054	B	2	Schwabach	21468	-4.0	14.5	19428	13.7	2040	22.7	26942	30. Apr	MI	2161	30. Apr	MI	17
162	75319115	B	2	Langweid	19986	-1.6	15.7	17801	15.1	2185	20.5	23353	30. Apr	MI	1581	16. Apr	MI	19
163	78349800	B	2	Germering	20099	1.8	4.8	18562	4.8	1537	4.3	24196	30. Apr	MI	1961	30. Apr	MI	18
164	83339360	B	2	Eschenlohe (n)	7099		4.4	6485	4.2	554	6.0	8856	17. Apr	DO	891	13. Apr	SO	16
165	84329107	B	2	Farchant (s)	17742		6.2	16544	6.1	1089	7.2	26571	17. Apr	DO	2146	17. Apr	DO	18
166	84329117	B	2	Farchant (n)	7109		6.0	6812	6.3	387	2.7	8953	17. Apr	DO	809	29. Apr	DI	18
167	84329350	B	2	Oberau (n)	20737	5.6	5.8	19204	5.6	1480	7.4	27423	17. Apr	DO	2333	13. Apr	SO	18
168	84329351	B	2	Oberau (s)	25147	6.7	5.6	23325	5.4	1728	7.4	34003	17. Apr	DO	2778	13. Apr	SO	18
169	84329995	B	2	Oberau (Mitte)	18350	4.5	5.8	17081	5.4	1357	7.3	25065	17. Apr	DO	2149	13. Apr	SO	18
170	84339350	B	2	Eschenlohe (s)	19070		4.4	17826	3.8	1529	7.1	26116	17. Apr	DO	2384	13. Apr	SO	17
171	56319108	B	4	Lautertal-Rottenbach	6017	4.8	15.8					7898	30. Apr	MI				
172	71439401	B	11	Deggendorf	11230	2.4	9.5	10364	9.2	866	13.3	13868	17. Apr	DO	1207	17. Apr	DO	18
173	74389310	B	11	Eching-Viecht	13876	-3.4	7.6	12769	7.8	1108	6.1	17339	30. Apr	MI	1416	30. Apr	MI	16
174	77359850	B	11	Garching-Dirnismaning	13111	-4.3	6.1	12299	6.2	813	5.3	17945	30. Apr	MI	1613	8. Apr	DI	8

Nr.	Zstnr	Straße		Name	Gesamt (0-24)			Tag (6-22 Uhr)		Nacht (22-6 Uhr)		Tagesspitzenwerte			Stundenspitzenwerte			
					Kfz	03/02	Lkw-%	Kfz_Tag	Pt	Kfz_Nacht	Pn	Tag-max	Datum	Tag	Std-max	Datum	Tag	Std
175	79359830	B	11	Pullach	16424	-0.9	4.5	15664	4.7	942	3.3	20368	30. Apr	MI	1760	1. Apr	DI	9
176	71489110	B	12	Philippsreut	4183	1.7	14.9	3663	13.5	520	24.6	5359	17. Apr	DO	476	18. Apr	FR	11
177	77449861	B	12	Simbach a. Inn (s)	5457	12.8	20.2	4985	19.2	472	30.1	7013	17. Apr	DO	578	17. Apr	DO	17
178	77449862	B	12	Simbach a. Inn (n)	8037	2.6	14.7	7416	14.2	621	21.7	9334	17. Apr	DO	897	21. Apr	MO	18
179	77449863	B	12	Simbach a. Inn (w)	8200	4.4	18.9	7443	17.9	756	28.2	9827	17. Apr	DO	989	21. Apr	MO	18
180	79309380	B	12	Buchloe	14990	0.0	9.8	13759	9.4	1231	14.8	17958	30. Apr	MI	1525	30. Apr	MI	18
181	82289175	B	12	Kempton	13764	-1.5	9.3	12731	9.0	1033	12.6	16624	30. Apr	MI	1386	30. Apr	MI	17
182	71339102	B	13	Eichstätt	11646	-0.3	7.9	10796	7.9	850	7.4	14497	30. Apr	MI	1277	30. Apr	MI	17
183	77359820	B	13	Oberschleißheim-Neuherberg	34742	-4.8	8.7	34115	8.9	2400	9.2	47409	30. Apr	MI	4050	30. Apr	MI	17
184	57379103	B	15	Hof	22854		8.2	19955	7.2	1659	13.6	28647	15. Apr	DI	2706	15. Apr	DI	17
185	78319140	B	17	Untermeitingen-Lagerlechfeld	23332	6.7	10.4	21382	10.4	1950	10.1	27544	30. Apr	MI	2280	30. Apr	MI	17
186	55279103	B	19	Mellrichstadt-Eussenhausen	5600	-0.5	12.4	5040	11.7	602	20.9	7687	17. Apr	DO	700	30. Apr	MI	18
187	60269200	B	19	Werneck-Eßleben	7578	7.1	8.1	7133	8.1	502	10.4	11640	30. Apr	MI	1107	30. Apr	MI	18
188	83279137	B	19	Waltenhofen-Herzmanns														
189	85279114	B	19	Fischen	12455	5.5	4.9	11757	5.1	698	2.1	15708	17. Apr	DO	1466	19. Apr	SA	11
190	67429162	B	20	Weiding	12018	4.0	16.5	10712	15.4	1306	25.8	14338	17. Apr	DO	1320	9. Apr	MI	9
191	75429148	B	20	Eggenfelden (n)	8417	4.5	20.0	7745	19.4	672	26.6	10394	25. Apr	FR	916	21. Apr	MO	18
192	75429160	B	20	Eggenfelden (s)	15651	-1.1	15.6	14512	15.2	1139	20.2	18819	9. Apr	MI	1692	9. Apr	MI	17
193	80439112	B	20	Laufen	10438	3.9	7.9	9614	7.7	824	9.5	12694	17. Apr	DO	1140	17. Apr	DO	18
194	83439121	B	21	Schneizreuth-Baumgarten	5952	3.5	15.2	5604	15.0	348	19.3	7648	17. Apr	DO	638	17. Apr	DO	18
195	63399104	B	22	Weiden i.d. Opf.	9809	-2.6	6.2	9439	6.4	519	5.3	12917	30. Apr	MI	1299	30. Apr	MI	17
196	84329161	B	23	Farchant (w)	8345		4.4	7776	4.3	597	5.7	10768	17. Apr	DO	951	13. Apr	SO	18
197	84329352	B	23	Oberau (w)	8942	10.4	6.1	8366	5.9	494	7.9	11296	17. Apr	DO	950	21. Apr	MO	17
198	68270000	B	25	Feuchtwangen														
199	70289156	B	25	Fremdingen	3886	1.8	27.9	3438	25.3	449	48.2	4733	30. Apr	MI	399	21. Apr	MO	18
200	84249149	B	31	Lindau-Diepoldsbergtunnel	15253	10.0	12.1	13910	11.4	1343	19.8	19011	25. Apr	FR	1696	21. Apr	MO	11
201	57339209	B	85	Stockheim-Haslach (s)	14232	-4.7	12.2	13123	10.8	1207	12.1	17839	30. Apr	MI	1453	10. Apr	DO	17
202	57339210	B	85	Stockheim-Haslach (n)	12321	0.2	9.5	11223	9.2	965	11.4	15494	17. Apr	DO	1247	16. Apr	MI	17
203	57339206	B	89	Stockheim-Haslach (w)	8334	-3.6	9.9	7513	9.9	634	8.1	10474	17. Apr	DO	900	17. Apr	DO	17

Nr.	Zstnr	Straße		Name	Gesamt (0-24)			Tag (6-22 Uhr)		Nacht (22-6 Uhr)		Tagesspitzenwerte			Stundenspitzenwerte			
					Kfz	03/02	Lkw-%	Kfz_Tag	Pt	Kfz_Nacht	Pn	Tag-max	Datum	Tag	Std-max	Datum	Tag	Std
204	58339571	B	173	Marktzeuln-Zettlitz (w)	13879	-5.6	13.3	12733	12.9	1145	17.6	16902	11. Apr	FR	1384	30. Apr	MI	17
205	58339572	B	173	Marktzeuln-Zettlitz (o)	11642	-7.2	13.0	10399	11.8	867	17.8	14412	30. Apr	MI	1103	25. Apr	FR	15
206	60319100	B	173	AK Bamberg (N)	32282	-7.7	13.9					42027	30. Apr	MI				
207	54269100	B	285	Fladungen	1028	-4.3	9.1					1248	17. Apr	DO				
208	58339573	B	289	Marktzeuln-Zettlitz (s)	9961	-3.9	11.9	9234	12.5	864	9.8	12144	30. Apr	MI	1015	3. Apr	DO	17
209	59399153	B	303	Schirnding														
210	77349810	B	304	Karlsfeld-Rothschwaige	27924	1.6	9.0	25220	8.8	2704	9.9	34307	11. Apr	FR	2656	29. Apr	DI	17
211	79369320	B	304	Zorneding	20861	-2.9	7.4	19256	7.1	1605	10.6	24248	11. Apr	FR	1881	1. Apr	DI	18
212	80419137	B	304	Nußdorf-Aiging	10237	-4.1	11.0	9443	10.8	795	13.0	12321	30. Apr	MI	1037	3. Apr	DO	17
213	81429142	B	304	Traunstein	7827	0.2	7.4	7379	7.4	448	7.9	10142	17. Apr	DO	890	8. Apr	DI	18
214	81439144	B	304	Freilassing	22159	8.2	6.0	20547	6.1	1612	5.4	26896	17. Apr	DO	2154	17. Apr	DO	18
215	82409147	B	305	Unterwössen-Oberwössen	2919	1.6	6.3	2808	6.7	124	7.3	3716	17. Apr	DO	391	21. Apr	MO	15
216	75429162	B	388	Eggenfelden (o)	15327	-2.2	9.4	14209	9.5	1119	9.2	18324	11. Apr	FR	1535	30. Apr	MI	17
217	77369102	B	388	Ismaning-Fischerhäuser	7032		5.4					8981	30. Apr	MI				
218	77349988	B	471	Bergkirchen-Geiselbullach	18276	0.7	11.4	16879	11.2	1397	13.6	23071	30. Apr	MI	2076	30. Apr	MI	18
219	81319188	B	472	Peiting-Hohenbrand														
220	81329190	B	472	Polling (o)	5703		8.1	5188	7.8	476	9.1	6826	17. Apr	DO	553	11. Apr	FR	15
221	82329204	B	472	Polling (w)	4250		7.9	3884	7.9	364	8.2	5047	25. Apr	FR	412	2. Apr	MI	7
222	62309053	B	505	Höchstadt	6744	2.7	23.3	5843	19.8	815	46.0	9228	30. Apr	MI	739	17. Apr	DO	18
223	75469870	B	512	Neuhaus a. Inn (o)	5948	17.5	12.5	5553	11.9	395	21.2	7536	11. Apr	FR	745	19. Apr	SA	11
224	75469871	B	512	Neuhaus a. Inn (s)	6064	16.2	14.0	5654	13.4	410	22.2	7358	17. Apr	DO	830	22. Apr	DI	15
225	71469420	B	533	Grafenau	8797	-1.2	7.0	8214	7.0	582	7.7	11115	17. Apr	DO	916	17. Apr	DO	17
226	84239115	St	1016	Nonnenhorn	9759	5.9	3.4	9118	3.4	642	2.6	11783	25. Apr	FR	1010	19. Apr	SA	11
227	68279562	St	1066	Feuchtwangen (w)	6135		15.2					8048	30. Apr	MI				
228	84289419	St	2007	Wertach														
229	76289450	St	2025	Jettingen-Scheppach	6087	7.8	11.9					7240	17. Apr	DO				
230	74329432	St	2035	Pöttmes-Wagesenberg	5022	-0.6	11.5	4596	11.6	426	10.2	6003	17. Apr	DO	531	30. Apr	MI	18
231	81329493	St	2057	Polling (n)	3093		6.1	2828	6.0	258	6.8	3930	11. Apr	FR	335	28. Apr	MO	17
232	79359920	St	2072	Grünwald-Geiselnsteig	16953	-5.8	2.7	15861	2.7	1092	1.9	21038	30. Apr	MI	1763	30. Apr	MI	18
233	79359910	St	2078	München-Perlach	18135	2.3	3.6					26449	30. Apr	MI				
234	81419451	St	2096	Grabenstätt	5614	-7.7	10.2	5277	10.2	337	11.0	6687	24. Apr	DO	690	21. Apr	MO	15

Zentrale Datenverarbeitung im Straßenbau in Bayern

bei der Autobahndirektion Südbayern

Dauerzählstellen
April 2003

Nr.	Zstnr	Straße		Name	Gesamt (0-24)			Tag (6-22 Uhr)		Nacht (22-6 Uhr)		Tagesspitzenwerte			Stundenspitzenwerte			
					Kfz	03/02	Lkw-%	Kfz_Tag	Pt	Kfz_Nacht	Pn	Tag-max	Datum	Tag	Std-max	Datum	Tag	Std
235	75469872	St	2110	Neuhaus a. Inn (n)	3886	2.0	8.4	3727	8.3	210	12.7	4698	11. Apr	FR	573	22. Apr	DI	15
236	73409441	St	2111	Marklkofen-Frontenhausen	7109	-15.2	10.1	6297	10.3	812	8.7	8810	11. Apr	FR	692	11. Apr	FR	14
237	69449400	St	2136	Bodenmais	3573		5.7	3395	6.1	210	4.8	5040	21. Apr	MO	618	21. Apr	MO	15
238	58339574	St	2191	Marktzeuln-Zettlitz (n)	6243	8.5	9.3	5748	9.7	545	7.6	7708	11. Apr	FR	728	13. Apr	SO	15
239	70369558	St	2230	Essing	4803	1.2	8.0	4546	8.2	262	7.9	7642	21. Apr	MO	1044	21. Apr	MO	15
240	76369404	St	2584	Oberding-Schwaig	17156	0.1	11.5	14760	11.5	2396	11.2	20806	30. Apr	MI	1753	25. Apr	FR	13
241	76369405	St	2584	Hallbergmoos	44186	-1.8	5.8	38696	5.6	5399	6.9	55477	11. Apr	FR	4359	10. Apr	DO	19
242	76369406	St	2584	Hallbergmoos (FS44)	7709		3.9	6787	4.0	904	2.9	10102	30. Apr	MI	855	30. Apr	MI	19
243	76369407	St	2584	Hallbergmoos (A92)	36494		6.2	31926	5.9	4498	7.7	45705	11. Apr	FR	3642	10. Apr	DO	19
244	79359705	K	2	Unterhaching	14490	-5.4	3.8	13356	3.8	1134	3.2	17878	30. Apr	MI	1428	10. Apr	DO	18
245	78369710	K	3	Aschheim/Hintermühle	11742	3.0	8.4					16534	30. Apr	MI				
246	79359702	K	11	Grünwald	12981	-1.4	6.0	12537	6.1	626	4.2	17303	30. Apr	MI	1640	1. Apr	DI	9
247	78369708	K	18	Feldkirchen	6687	-8.0	7.0					8847	30. Apr	MI				
248	78349700	K	21	Planegg	14669	-2.5	6.5	14418	6.5	849	5.3	19246	30. Apr	MI	1571	1. Apr	DI	18
249	79359704	K	22	Ottobrunn	16160	10.6	2.9	15067	2.9	1094	2.8	20619	30. Apr	MI	1748	29. Apr	DI	18

Nr.	Zstnr	Straße		Name	Gesamt (0-24)			Tag (6-22 Uhr)		Nacht (22-6 Uhr)		Tagesspitzenwerte			Stundenspitzenwerte			
					Kfz	03/02	Lkw-%	Kfz_Tag	Pt	Kfz_Nacht	Pn	Tag-max	Datum	Tag	Std-max	Datum	Tag	Std
1	59219010	A	3	Hösbach (O)	65513	3.7	20.1					84343	23. Mai	FR				
2	60209051	A	3	AD Seligenstadt (O)	89170		18.5	71397	15.6	12408	39.8	112369	28. Mai	MI	5912	2. Mai	FR	15
3	61229001	A	3	Rohrbrunn (O)	51337		21.9	44310	17.9	7027	46.5	65953	28. Mai	MI	4747	4. Mai	SO	18
4	62249051	A	3	AD Würzburg-West (W)	60299	0.2	25.5	47362	22.7	8421	53.0	70871	28. Mai	MI	4839	24. Mai	SA	11
5	62259011	A	3	AD Würzburg-West (O)	77466	-1.8	21.2	64409	16.8	10199	44.1	92311	23. Mai	FR	6138	22. Mai	DO	18
6	62269051	A	3	AK Biebelried (W)	70657	-0.6	21.2	60224	17.6	9800	47.3	84598	16. Mai	FR	6333	23. Mai	FR	16
7	62269054	A	3	AK Biebelried (O)	57844		23.3	49583	19.8	8521	47.2	69466	23. Mai	FR	4985	23. Mai	FR	16
8	62279001	A	3	Kitzingen/Schwarzach (O)	56786		22.9	48979	19.3	8153	46.6	73495	28. Mai	MI	5294	4. Mai	SO	14
9	62289041	A	3	Geiselwind (W)	56547	-1.2	23.0	48755	19.4	8135	46.7	73690	28. Mai	MI	5249	4. Mai	SO	14
10	62309051	A	3	Pommersfelden (W)	58815	-0.3	21.9	52813	18.1	8525	44.1	76635	28. Mai	MI	5189	16. Mai	FR	16
11	62309052	A	3	Pommersfelden (O)	57755	-0.2	20.6	50263	15.2	7856	39.4	74147	28. Mai	MI	5046	4. Mai	SO	13
12	64319051	A	3	AK Fürth/Erlangen (W)	54300	-24.4	18.1					74765	28. Mai	MI				
13	64329050	A	3	AK Fürth/Erlangen (O)	78807		18.2					102998	28. Mai	MI				
14	65339051	A	3	AK Nürnberg (W)	96668	-1.1	17.8					121993	28. Mai	MI				
15	65339052	A	3	AK Nürnberg (O)	40763	-1.2	19.8	34351	16.4	4660	38.3	53509	28. Mai	MI	3993	28. Mai	MI	9
16	66339051	A	3	AK Altdorf (S)	46318	0.2	21.4	32813	13.5	5397	40.8	58840	28. Mai	MI	3037	1. Mai	DO	11
17	66349051	A	3	Neumarkt/Opf. (S)	33551	-3.6	26.9					38795	23. Mai	FR				
18	69379081	A	3	Nittendorf (W)	35678	-1.1	23.3	30906	20.4	4773	42.2	46172	28. Mai	MI	3452	28. Mai	MI	18
19	70389001	A	3	Regensburg-Ost (W)	66172	3.6	19.9	58212	17.6	7960	36.3	86207	28. Mai	MI	6460	28. Mai	MI	17
20	70389074	A	3	AK Regensburg (W)	51041	1.7	18.1	44863	15.7	6178	35.4	64938	28. Mai	MI	4985	28. Mai	MI	18
21	70389076	A	3	Regensburg-Ost (O)	58077	1.9	18.6	51502	16.6	6575	34.9	75709	28. Mai	MI	5680	28. Mai	MI	17
22	70389080	A	3	AK Regensburg (O)	69341	2.4	20.3	61032	18.0	8308	36.6	89945	28. Mai	MI	6647	28. Mai	MI	17
23	70399077	A	3	Rosenhof (W)	50452	1.1	22.7	44144	20.2	6307	40.2	66091	28. Mai	MI	4946	26. Mai	MO	8
24	71439093	A	3	AK Deggendorf (W)	34521	-0.7	27.4	29809	24.5	4712	45.3	44704	28. Mai	MI	3153	28. Mai	MI	17
25	75469086	A	3	Pocking (O)	20280	-0.8	37.1	16602	34.2	3678	50.5	27190	28. Mai	MI	1869	28. Mai	MI	19
26	63419008	A	6	Waidhaus (O)	6589	-2.7	31.4	5307	28.0	1283	45.7	8019	28. Mai	MI	609	4. Mai	SO	14
27	65339054	A	6	AK Altdorf (O)	26193	-0.8	22.6	23099	19.8	2876	39.4	32579	23. Mai	FR	2632	23. Mai	FR	14
28	65359001	A	6	Alfeld (O)	21712	-2.5	26.1	18488	22.6	2579	44.3	26293	23. Mai	FR	1864	28. Mai	MI	17
29	66329051	A	6	Roth (W)	67225	-3.0	21.6	55900	18.2	8602	40.6	83582	23. Mai	FR	5387	28. Mai	MI	17

Nr.	Zstnr	Straße		Name	Gesamt (0-24)			Tag (6-22 Uhr)		Nacht (22-6 Uhr)		Tagesspitzenwerte			Stundenspitzenwerte			
					Kfz	03/02	Lkw-%	Kfz_Tag	Pt	Kfz_Nacht	Pn	Tag-max	Datum	Tag	Std-max	Datum	Tag	Std
30	66329052	A	6	AK Nürnberg-Süd (W)	76607	-3.9	22.8	66492	19.5	9817	39.1	95114	23. Mai	FR	7066	23. Mai	FR	15
31	66339052	A	6	AK Nürnberg-Ost (W)	70311	1.4	26.9	59259	23.6	8481	43.3	87917	23. Mai	FR	6010	28. Mai	MI	17
32	66339053	A	6	AK Nürnberg-Ost (O)	37703	-2.9	22.7	33913	19.6	4265	40.3	54964	28. Mai	MI	4322	28. Mai	MI	17
33	67279001	A	6	AK Feuchtwangen/Crailsheim (W)	48598	-5.0	28.6	41914	24.9	6684	51.8	65689	28. Mai	MI	4553	4. Mai	SO	19
34	67279002	A	6	AK Feuchtwangen/Crailsheim (O)	50263	-4.0	26.3	43308	22.8	6955	48.4	68928	28. Mai	MI	4940	4. Mai	SO	18
35	67299051	A	6	Herrieden (O)	52704	-3.7	24.8	45909	22.8	7413	47.4	72546	28. Mai	MI	5337	28. Mai	MI	16
36	59269052	A	7	Schweinfurt/Niederwern (N)	44108	-5.8	21.0					63284	28. Mai	MI				
37	60269020	A	7	Gramschatzer Wald (S)	56724	-8.4	19.3	49703	16.1	7020	41.5	76749	28. Mai	MI	5823	28. Mai	MI	17
38	62269052	A	7	AK Biebelried (S)	24641		17.6	21994	14.4	2646	43.8	34957	28. Mai	MI	2813	28. Mai	MI	17
39	62269053	A	7	AK Biebelried (N)	41353	-4.9	19.6	35204	15.7	5241	46.2	54765	28. Mai	MI	4157	16. Mai	FR	15
40	64279001	A	7	Uffenheim/Langensteinach (N)	24515	2.6	21.2	21771	18.0	2744	46.4	34608	28. Mai	MI	2769	28. Mai	MI	18
41	67279004	A	7	AK Feuchtwangen/Crailsheim (S)	41097	-3.8	20.7	36431	17.9	4666	42.4	59441	28. Mai	MI	4750	28. Mai	MI	19
42	67279081	A	7	AK Feuchtwangen/Crailsheim (N)	26198	-0.9	18.9	23497	16.2	2700	42.1	36896	28. Mai	MI	2923	28. Mai	MI	18
43	76269230	A	7	AD Hittistetten (S)	53588	-1.0	12.6	48828	11.6	4760	22.9	72769	28. Mai	MI	5871	28. Mai	MI	18
44	80269231	A	7	AK Memmingen (S)	28165	-2.9	17.1	25674	16.0	2175	24.1	38091	28. Mai	MI	3329	31. Mai	SA	11
45	83289001	A	7	Nesselwang (W)	9102	-11.6	7.1	8483	7.0	619	9.2	14840	29. Mai	DO	1340	29. Mai	DO	12
46	83289097	A	7	AD Allgäu (S)	17068	-9.6	9.1	15891	8.7	1177	14.6	26568	29. Mai	DO	2369	29. Mai	DO	12
47	83289995	A	7	Oy-Mittelberg (N)	4726		11.7	4299	11.8	283	21.0	7628	4. Mai	SO	827	4. Mai	SO	17
48	83289996	A	7	Oy-Mittelberg (W)	16528	-4.5	8.6					26605	29. Mai	DO				
49	83289997	A	7	Oy-Mittelberg (O)	8476		6.8					14952	29. Mai	DO				
50	83289998	A	7	Oy-Mittelberg (S)	4837		10.2	4616	9.5	378	16.2	7877	29. Mai	DO	766	29. Mai	DO	12
51	83289999	A	7	Oy-Mittelberg	7829		6.6					16015	29. Mai	DO				
52	84299001	A	7	Tunnel Füssen	8610	-16.1	11.4	7964	10.7	646	21.2	14138	31. Mai	SA	1207	31. Mai	SA	12
53	75279012	A	8 w	Leipheim (O)	56884		17.3	50641	15.4	6244	32.9	74575	28. Mai	MI	5625	28. Mai	MI	17
54	75279130	A	8 w	Leipheim (W)	54995	-0.3	16.4	49042	14.6	5953	31.6	72206	28. Mai	MI	5263	28. Mai	MI	17
55	75289010	A	8 w	Zusmarshausen (W)	52881		16.8	46965	14.8	5916	32.9	69010	28. Mai	MI	5222	16. Mai	FR	17
56	75289012	A	8 w	Burgau (W)	53291	-1.2	16.4	47360	14.5	5931	31.8	70000	28. Mai	MI	5518	28. Mai	MI	17
57	75309010	A	8 w	Zusmarshausen (O)	54292	-0.4	16.2	48368	14.6	5923	29.2	70092	28. Mai	MI	5371	16. Mai	FR	17
58	75319008	A	8 w	Derching (O)	67443		14.8	59881	13.4	7561	25.9	87291	28. Mai	MI	6048	28. Mai	MI	17

Nr.	Zstnr	Straße		Name	Gesamt (0-24)			Tag (6-22 Uhr)		Nacht (22-6 Uhr)		Tagesspitzenwerte			Stundenspitzenwerte			
					Kfz	03/02	Lkw-%	Kfz_Tag	Pt	Kfz_Nacht	Pn	Tag-max	Datum	Tag	Std-max	Datum	Tag	Std
59	75319009	A	8 w	Augsburg-Ost (O)	67518		14.8	59909	13.4	7610	25.6	87348	28. Mai	MI	6068	28. Mai	MI	17
60	75319010	A	8 w	Augsburg-West	76394		14.3	68123	13.0	8271	24.7	96683	28. Mai	MI	6730	23. Mai	FR	15
61	75319131	A	8 w	Augsburg-West (W)	62583	2.9	14.4	55770	12.9	6813	27.1	80176	28. Mai	MI	5782	16. Mai	FR	17
62	75319133	A	8 w	Edenbergen (O)	57501		14.8	51289	13.2	6212	28.4	73506	28. Mai	MI	5550	16. Mai	FR	17
63	76329132	A	8 w	Adelzhausen (W)	62766	0.2	14.5	55727	13.2	7039	24.5	81407	28. Mai	MI	5737	28. Mai	MI	17
64	76329133	A	8 w	Adelzhausen (O)	62003		14.1	55071	12.8	6932	24.4	80959	28. Mai	MI	5736	28. Mai	MI	17
65	76339001	A	8 w	Odelzhausen (O)	68344	0.6	13.0	60804	11.9	7540	22.2	87490	28. Mai	MI	6395	28. Mai	MI	19
66	77339003	A	8 w	Sulzemoos (O)	70269	1.1	12.9	62633	11.8	7636	21.8	89175	28. Mai	MI	6359	28. Mai	MI	19
67	77349002	A	8 w	Dachau/Fürstenfeldbruck (O)	86751	2.3	12.0	77458	11.1	9294	19.5	111116	28. Mai	MI	7870	28. Mai	MI	19
68	77349003	A	8 w	Dachau/Fürstenfeldbruck (W)	78414	11.2	12.6					106458	28. Mai	MI				
69	78349140	A	8 w	AK München-West (O)	43287	3.3	7.1	38997	6.8	4289	9.3	50963	28. Mai	MI	3783	28. Mai	MI	19
70	78349141	A	8 w	AK München-West (W)	35629	3.6	5.9	32111	5.6	3518	8.4	41771	28. Mai	MI	3247	28. Mai	MI	18
71	79359168	A	8 o	München-Perlach (S)	40706	13.3	3.8	37242	3.7	3464	4.8	50061	28. Mai	MI	4801	7. Mai	MI	9
72	80369171	A	8 o	Holzkirchen (W)	97469	-1.8	13.3	87066	12.0	10403	24.1	122167	28. Mai	MI	8946	31. Mai	SA	11
73	81389023	A	8 o	Rosenheim (O)	60372	-3.3	14.6	53668	13.2	6704	26.0	78036	28. Mai	MI	5576	4. Mai	SO	17
74	81389180	A	8 o	AD Inntal (W)	74156	-5.9	16.4	72092	14.7	11439	23.0	95554	28. Mai	MI	7307	31. Mai	SA	11
75	81409026	A	8 o	Frasdorf (O)	54145	-5.3	15.1					72530	28. Mai	MI				
76	81409028	A	8 o	Felden (O)	50505	-5.4	15.6	44561	13.9	5945	28.2	67180	28. Mai	MI	4910	4. Mai	SO	18
77	81429034	A	8 o	Neukirchen (O)	40159		18.8					55832	28. Mai	MI				
78	82439036	A	8 o	Bad Reichenhall (O)	37995		19.7	32482	17.7	5513	31.3	55693	28. Mai	MI	4325	28. Mai	MI	17
79	56369003	A	9	AD Bayerisches Vogtland (N)	31767	0.6	28.7	26820	25.6	4947	46.0	44391	28. Mai	MI	3122	4. Mai	SO	17
80	56369004	A	9	AD Bayerisches Vogtland (S)	54114	-0.8	17.9	46219	15.3	7894	33.3	85225	28. Mai	MI	6629	28. Mai	MI	20
81	59359051	A	9	AD Bayreuth/Kulmbach (N)	68022	-0.7	19.8	58842	17.3	9179	36.3	102339	28. Mai	MI	7608	28. Mai	MI	18
82	59359052	A	9	AD Bayreuth/Kulmbach (S)	59000	-0.5	16.1	51328	13.4	7623	31.2	86198	28. Mai	MI	6416	28. Mai	MI	17
83	62359001	A	9	Pegnitz (N)	50202	4.5	17.8	43471	15.6	6926	35.8	74983	28. Mai	MI	5739	28. Mai	MI	18
84	65339053	A	9	AK Nürnberg (N)	73829	-1.8	17.0	62434	13.8	8789	29.7	103548	28. Mai	MI	8157	26. Mai	MO	8
85	65339055	A	9	AK Nürnberg-Ost (N)	79750	-3.3	16.7	68168	13.6	10243	32.1	101625	23. Mai	FR	6771	29. Mai	DO	12
86	65339060	A	9	AK Nürnberg (S)	103322	-1.3	18.5	87218	14.9	12478	32.7	125337	28. Mai	MI	8398	29. Mai	DO	11
87	66339054	A	9	AK Nürnberg-Ost (S)	59350	-1.7	15.3	51232	14.1	7191	31.4	72877	4. Mai	SO	5490	23. Mai	FR	16

Nr.	Zstnr	Straße		Name	Gesamt (0-24)			Tag (6-22 Uhr)		Nacht (22-6 Uhr)		Tagesspitzenwerte			Stundenspitzenwerte			
					Kfz	03/02	Lkw-%	Kfz_Tag	Pt	Kfz_Nacht	Pn	Tag-max	Datum	Tag	Std-max	Datum	Tag	Std
88	69349061	A	9	Greding (N)	65673	-3.1	19.1	55555	16.1	8011	35.2	80058	4. Mai	SO	5720	24. Mai	SA	11
89	72349052	A	9	Ingolstadt-Nord (S)	88130	-0.3	15.4	78348	13.8	9782	28.9	119458	28. Mai	MI	9439	28. Mai	MI	17
90	72349054	A	9	Manching (N)	83006	-0.6	15.5	73530	13.8	9476	28.6	112460	28. Mai	MI	8717	28. Mai	MI	17
91	72349090	A	9	Lenting (S)	76493	-1.5	16.8	67602	14.9	8891	31.1	104803	28. Mai	MI	8164	28. Mai	MI	17
92	73359056	A	9	AD Holledau (N)	69809	-3.0	14.6					97164	28. Mai	MI				
93	74359110	A	9	AD Holledau (S)	86519	-4.2	13.3	75786	11.9	10854	21.8	127257	28. Mai	MI	10023	28. Mai	MI	16
94	75359058	A	9	Allershausen (N)	93774	-2.4	12.8	81911	11.5	12017	20.6	133012	28. Mai	MI	10798	28. Mai	MI	16
95	75359059	A	9	AK Neufahrn (N)	95951	-0.9	12.8	83597	11.7	12354	20.7	133227	28. Mai	MI	9563	28. Mai	MI	16
96	76359060	A	9	AK Neufahrn (S)	119092	1.8	10.6	103985	9.8	15106	16.6	151237	28. Mai	MI	10229	18. Mai	SO	17
97	77359061	A	9	Garching-Nord (N)	125531	1.9	10.8	110214	9.9	15318	17.4	154650	28. Mai	MI	10513	28. Mai	MI	15
98	77359062	A	9	Garching-Nord (S)	134422	2.3	11.0	118235	10.1	16187	17.5	167010	28. Mai	MI	11837	14. Mai	MI	17
99	77359066	A	9	AK München-Nord (S)	111541	5.3	6.2					140711	28. Mai	MI				
100	77359115	A	9	AK München-Nord (N)	143072	3.3	10.4	125476	9.6	17596	16.0	176041	28. Mai	MI	11564	14. Mai	MI	17
101	78359064	A	9	München-Schwabing (N)	71430	22.0	6.5	63762	5.8	9514	10.4	86108	28. Mai	MI	5976	23. Mai	FR	8
102	59209050	A	45	Alzenau (S)	35815	2.6	15.7					54531	28. Mai	MI				
103	59269203	A	70	AD Schweinfurt/Werneck (O)	39073	-1.4	18.5	31827	18.7	4449	40.6	53941	28. Mai	MI	3503	22. Mai	DO	16
104	59359053	A	70	AD Bayreuth/Kulmbach (W)	22521	0.8	17.7	19997	15.5	2418	34.7	34326	28. Mai	MI	2675	28. Mai	MI	17
105	60299002	A	70	Eltmann (W)	25568	-4.7	18.1	21779	15.8	3017	38.3	33171	23. Mai	FR	2796	23. Mai	FR	15
106	60319012	A	70	AK Bamberg (O)	24424	-3.5	16.7	21815	14.6	2609	34.8	35677	28. Mai	MI	2846	28. Mai	MI	18
107	60319104	A	70	AK Bamberg (W)	41979	-1.0	16.3	37710	14.4	4269	33.7	57864	28. Mai	MI	4559	28. Mai	MI	17
108	56369005	A	72	AD Bayerisches Vogtland (O)	25463		19.7	21858	16.4	3610	35.7	40442	28. Mai	MI	3193	28. Mai	MI	18
109	56379002	A	72	AD Hochfranken (W)	33516		20.5	27875	17.8	4450	35.7	53644	28. Mai	MI	3814	9. Mai	FR	17
110	56379003	A	72	AD Hochfranken (O)	37595		17.1	31233	14.8	4889	30.9	59515	28. Mai	MI	4401	4. Mai	SO	19
111	60319002	A	73	Bamberg-Ost (N)	49047	-0.4	14.6	43949	12.9	5099	29.4	64292	28. Mai	MI	5100	28. Mai	MI	17
112	64319052	A	73	AK Fürth/Erlangen (N)	65426	-9.2	10.4					80694	16. Mai	FR				
113	64319053	A	73	AK Fürth/Erlangen (S)	59723	3.4	8.5					83954	28. Mai	MI				
114	65329111	A	73	Nürnberg/Fürth (N)	68187	7.5	7.8					96858	28. Mai	MI				
115	66329004	A	73	Nürnberg-Hafen-Ost (S)	85226	4.6	10.9	74775	9.8	8228	16.4	107391	16. Mai	FR	8256	28. Mai	MI	17
116	66339003	A	73	Röthenbach b.St.W. (O)	35912		13.7	31682	11.8	3877	23.3	43743	23. Mai	FR	3357	1. Mai	DO	11

Nr.	Zstnr	Straße		Name	Gesamt (0-24)			Tag (6-22 Uhr)		Nacht (22-6 Uhr)		Tagesspitzenwerte			Stundenspitzenwerte			
					Kfz	03/02	Lkw-%	Kfz_Tag	Pt	Kfz_Nacht	Pn	Tag-max	Datum	Tag	Std-max	Datum	Tag	Std
117	66339101	A	73	AD Nürnberg/Feucht (W)	20368	-1.5	19.3	17436	16.2	2268	33.4	24678	16. Mai	FR	1805	28. Mai	MI	17
118	62249053	A	81	AD Würzburg-West (S)	25627	-4.5	17.1	22157	14.5	2980	38.0	32027	16. Mai	FR	2415	22. Mai	DO	18
119	73419019	A	92	Landau a.d. Isar (W)	27062	0.3	14.1	24005	13.0	3057	22.9	36927	28. Mai	MI	2918	28. Mai	MI	18
120	74389014	A	92	Altdorf (O)	37050	1.5	13.1	33157	12.1	3589	21.2	46163	28. Mai	MI	3627	23. Mai	FR	18
121	76359004	A	92	AK Neufahrn (W)	53744	1.8	9.6	44946	8.2	5599	14.2	70857	28. Mai	MI	5975	8. Mai	DO	8
122	76359007	A	92	AK Neufahrn (O)	83860	2.7	7.8					107422	28. Mai	MI				
123	77359005	A	92	AD München-Feldmoching (N)														
124	77359006	A	92	Oberschleißheim (O)	45261		11.8					61869	28. Mai	MI				
125	56379004	A	93	AD Hochfranken (S)	20402		20.1	17878	18.3	2524	32.6	33331	28. Mai	MI	2888	28. Mai	MI	18
126	58389099	A	93	Selb-West (S)														
127	64389001	A	93	Wernberg-Köblitz (S)	34149	-0.5	16.0	29916	14.0	3968	25.6	44254	16. Mai	FR	3679	16. Mai	FR	14
128	66389002	A	93	Schwandorf (N)	39078	-0.8	16.7	35087	15.6	4234	29.7	49701	16. Mai	FR	4039	16. Mai	FR	14
129	69389044	A	93	Regensburg-Königswiesen (S)	60355	3.9	13.5	54302	12.7	6053	21.4	74427	23. Mai	FR	5770	19. Mai	MO	8
130	69389047	A	93	Regensburg-Pfaffenstein (N)	65980	4.5	11.5	58997	10.7	6983	18.6	84305	28. Mai	MI	6345	19. Mai	MO	8
131	70389042	A	93	AK Regensburg (N)	64153	3.2	11.2	57624	10.3	6529	19.0	78914	23. Mai	FR	6390	19. Mai	MO	8
132	72379036	A	93	Siegenburg (S)	24629	0.4	11.6	22095	10.6	2534	20.0	35861	28. Mai	MI	2934	28. Mai	MI	17
133	81389190	A	93	AD Inntal (S)	40649	-6.4	18.5	36308	17.1	4341	30.2	53423	4. Mai	SO	4314	4. Mai	SO	17
134	83399191	A	93	Kiefersfelden (S)	37754	-1.2	18.8	31220	11.9	3753	23.7	51021	28. Mai	MI	3122	3. Mai	SA	12
135	78369100	A	94	München-Riem (W)														
136	78369111	A	94	München-Riem (O)	67730		6.0					89078	28. Mai	MI				
137	78369112	A	94	Feldkirchen-Ost (W)	57072		7.0					73446	28. Mai	MI				
138	78369840	A	94	AK München-Ost (O)	54837		8.0					70241	28. Mai	MI				
139	79349043	A	95	München-Kreuzhof (W)	70456	4.4	4.6	64178	4.4	6277	5.8	79665	28. Mai	MI	6162	19. Mai	MO	8
140	79349151	A	95	AD Starnberg (N)	63875	3.7	4.4	58603	4.2	5272	6.3	72739	28. Mai	MI	6291	4. Mai	SO	18
141	81349161	A	95	Seeshaupt (N)	29033	-2.5	5.0	26949	4.8	2084	7.7	39680	4. Mai	SO	3516	4. Mai	SO	18
142	83339051	A	95	Murnau/Kochel (S)	12225	-6.5	5.6	11298	5.3	927	9.0	18700	4. Mai	SO	1612	4. Mai	SO	18
143	78349106	A	96	München-Laim (W)	89095	6.8	5.0	80221	4.7	8875	7.4	104453	23. Mai	FR	8150	20. Mai	DI	18
144	78349222	A	96	Gräfelfing (W)	71471	7.1	5.3	64862	5.0	6609	8.6	87910	28. Mai	MI	7035	15. Mai	DO	8
145	79289050	A	96	Stetten (W)	27088	3.2	15.3	24625	14.3	2463	25.1	34700	28. Mai	MI	2608	4. Mai	SO	19

Nr.	Zstnr	Straße		Name	Gesamt (0-24)			Tag (6-22 Uhr)		Nacht (22-6 Uhr)		Tagesspitzenwerte			Stundenspitzenwerte			
					Kfz	03/02	Lkw-%	Kfz_Tag	Pt	Kfz_Nacht	Pn	Tag-max	Datum	Tag	Std-max	Datum	Tag	Std
146	79319137	A	96	Landsberg a. Lech-Nord (O)	47678	2.8	10.2	43655	9.6	4023	16.5	62423	28. Mai	MI	5164	28. Mai	MI	17
147	84249050	A	96	Lindau (S)	17728	6.3	14.4	16058	13.9	1670	19.7	24617	28. Mai	MI	1932	28. Mai	MI	18
148	77349004	A	99	AD München-Eschenried (O)	53975	1.9	15.6	46793	14.3	7182	24.1	72570	28. Mai	MI	5078	28. Mai	MI	18
149	77349005	A	99	AD München-Allach (O)	78690	5.0	13.4	68945	12.4	9746	20.8	105110	28. Mai	MI	8006	12. Mai	MO	8
150	77359001	A	99	AD München-Feldmoching (W)	89729	1.5	12.1	81337	11.3	8391	20.1	121310	28. Mai	MI	9565	12. Mai	MO	9
151	77359010	A	99	AK München-Nord (O)														
152	77359210	A	99	AD München-Feldmoching (O)														
153	77359215	A	99	AK München-Nord (W)	64749		11.8	57689	11.0	7059	18.3	89633	28. Mai	MI	8249	12. Mai	MO	8
154	77359951	A	99	AK München-Nord (N) (Ab SZ)	27363		17.6					35868	28. Mai	MI				
155	78369211	A	99	Aschheim/Ismaning (S)	110840		17.2	100072	16.1	10768	28.2	141884	28. Mai	MI	10731	26. Mai	MO	9
156	78369212	A	99	AK München-Ost (N)	111512	0.2	15.6	101076	14.3	10436	27.3	145275	28. Mai	MI	10481	26. Mai	MO	9
157	78369213	A	99	AK München-Ost (S)	104754		14.2	94752	13.1	10002	24.7	137075	28. Mai	MI	9971	22. Mai	DO	9
158	78369214	A	99	Haar (S)	94172		14.7	85268	13.5	8905	26.1	123574	28. Mai	MI	8925	28. Mai	MI	18
159	79349150	A	952	AD Starnberg (W)	32731	6.1	3.4	30050	3.4	2681	3.9	37635	16. Mai	FR	3045	30. Mai	FR	18
160	79359221	A	995	München-Giesing (S)	56972	1.9	8.2	51942	7.8	5030	12.3	70812	28. Mai	MI	5475	28. Mai	MI	18
161	66329054	B	2	Schwabach	21394	1.1	14.2	18848	12.7	2124	22.0	26561	16. Mai	FR	2112	28. Mai	MI	17
162	75319115	B	2	Langweid	19981	2.9	14.7	17692	14.2	2288	19.3	23162	28. Mai	MI	1565	28. Mai	MI	17
163	78349800	B	2	Germering	20319	9.4	4.8	18654	4.8	1666	4.2	24747	9. Mai	FR	1950	8. Mai	DO	18
164	83339360	B	2	Eschenlohe (n)	7528		4.4					9138	30. Mai	FR				
165	84329107	B	2	Farchant (s)	17434		6.6					22790	28. Mai	MI				
166	84329117	B	2	Farchant (n)	7319		5.8					9261	22. Mai	DO				
167	84329350	B	2	Oberau (n)	20110	-3.2	6.4	18620	6.4	1442	8.3	24153	4. Mai	SO	1955	28. Mai	MI	17
168	84329351	B	2	Oberau (s)	24541	-2.9	6.2	22829	6.2	1671	8.3	29955	28. Mai	MI	2500	28. Mai	MI	17
169	84329995	B	2	Oberau (Mitte)	17698	-3.5	6.3	16325	6.3	1306	8.3	21364	28. Mai	MI	1777	28. Mai	MI	17
170	84339350	B	2	Eschenlohe (s)	18867		4.7				0.0	23245	4. Mai	SO				
171	56319108	B	4	Lautertal-Rottenbach	5944	8.7	15.7				0.0	7880	28. Mai	MI				
172	71439401	B	11	Deggendorf	11456	0.0	9.1	10528	8.9	928	12.4	13951	28. Mai	MI	1156	28. Mai	MI	18
173	74389310	B	11	Eching-Viecht	14546	13.1	8.4	13300	8.5	1246	7.2	17204	9. Mai	FR	1392	22. Mai	DO	18
174	77359850	B	11	Garching-Dirnismaning	13164	6.8	6.0	12267	6.0	897	4.9	18543	28. Mai	MI	1624	28. Mai	MI	17

Nr.	Zstnr	Straße		Name	Gesamt (0-24)			Tag (6-22 Uhr)		Nacht (22-6 Uhr)		Tagesspitzenwerte			Stundenspitzenwerte			
					Kfz	03/02	Lkw-%	Kfz_Tag	Pt	Kfz_Nacht	Pn	Tag-max	Datum	Tag	Std-max	Datum	Tag	Std
175	79359830	B	11	Pullach	17169	10.2	4.5	16155	4.6	1013	3.1	20666	28. Mai	MI	1733	5. Mai	MO	9
176	71489110	B	12	Philippsreut	4339	-6.5	14.7	3760	13.2	579	25.1	5402	30. Mai	FR	429	18. Mai	SO	14
177	77449861	B	12	Simbach a. Inn (s)	5395	5.1	19.6	4886	18.7	509	28.4	6929	28. Mai	MI	736	17. Mai	SA	19
178	77449862	B	12	Simbach a. Inn (n)	8088	-1.0	15.0	7398	14.4	690	21.4	9666	28. Mai	MI	890	17. Mai	SA	19
179	77449863	B	12	Simbach a. Inn (w)	8005	-1.4	18.6	7204	17.7	800	27.3	9725	28. Mai	MI	883	11. Mai	SO	18
180	79309380	B	12	Buchloe	15205	9.8	9.8	13903	9.6	1350	13.7	19051	28. Mai	MI	1639	28. Mai	MI	17
181	82289175	B	12	Kempton	13990	2.6	9.2	12873	9.0	1117	11.8	17377	28. Mai	MI	1412	28. Mai	MI	17
182	71339102	B	13	Eichstätt	11880	5.5	7.5	10968	7.6	912	7.1	14654	28. Mai	MI	1286	28. Mai	MI	17
183	77359820	B	13	Oberschleißheim-Neuherberg	34716	7.3	8.2	31795	8.0	2547	7.4	49464	28. Mai	MI	4361	28. Mai	MI	19
184	57379103	B	15	Hof	23395		7.9	20940	7.9	1711	14.3	30728	30. Mai	FR	2561	30. Mai	FR	10
185	78319140	B	17	Untermeitingen-Lagerlechfeld	23705	9.7	10.0	21625	10.0	2080	9.8	28153	28. Mai	MI	2349	28. Mai	MI	17
186	55279103	B	19	Mellrichstadt-Eussenhausen														
187	60269200	B	19	Werneck-Eßleben	9084	14.3	8.0	8426	7.9	658	10.2	12627	28. Mai	MI	1238	28. Mai	MI	18
188	83279137	B	19	Waltenhofen-Herzmanns														
189	85279114	B	19	Fischen	12630		6.1	11887	6.3	743	2.6	16121	30. Mai	FR	1448	30. Mai	FR	11
190	67429162	B	20	Weiding	11884	4.1	16.1	10537	15.0	1347	24.9	14028	28. Mai	MI	1019	15. Mai	DO	18
191	75429148	B	20	Eggenfelden (n)	8093	-2.2	19.7	7408	19.1	685	26.3	10129	28. Mai	MI	874	28. Mai	MI	18
192	75429160	B	20	Eggenfelden (s)	15190	0.0	14.8	13212	15.2	1131	19.6	19640	28. Mai	MI	1359	5. Mai	MO	8
193	80439112	B	20	Laufen	10839	2.3	7.8	9910	7.7	929	9.4	13238	28. Mai	MI	1074	7. Mai	MI	8
194	83439121	B	21	Schneizreuth-Baumgarten	6100	-0.4	15.7	5720	15.4	380	18.9	8045	28. Mai	MI	683	4. Mai	SO	18
195	63399104	B	22	Weiden i.d. Opf.	9981	-5.6	6.1	9414	6.1	567	5.3	13015	2. Mai	FR	1150	28. Mai	MI	18
196	84329161	B	23	Farchant (w)	8287		4.5					10192	4. Mai	SO				
197	84329352	B	23	Oberau (w)	9291	-0.7	6.4	8798	6.4	502	8.2	11199	28. Mai	MI	1033	25. Mai	SO	16
198	68270000	B	25	Feuchtwangen														
199	70289156	B	25	Fremdingen	3941	-0.3	27.2	3473	24.9	468	44.0	4828	28. Mai	MI	366	28. Mai	MI	18
200	84249149	B	31	Lindau-Diepoldsbergtunnel	15007	7.2	11.9	13571	11.3	1436	18.1	18544	4. Mai	SO	1561	4. Mai	SO	17
201	57339209	B	85	Stockheim-Haslach (s)	14561	1.8	11.4	13287	11.1	1259	12.0	17981	16. Mai	FR	1464	12. Mai	MO	17
202	57339210	B	85	Stockheim-Haslach (n)	12535	7.0	9.8	11493	9.7	1024	11.8	15657	9. Mai	FR	1286	28. Mai	MI	17
203	57339206	B	89	Stockheim-Haslach (w)	8289	-0.7	10.0	7651	10.4	676	8.7	10532	9. Mai	FR	896	16. Mai	FR	15

Nr.	Zstnr	Straße		Name	Gesamt (0-24)			Tag (6-22 Uhr)		Nacht (22-6 Uhr)		Tagesspitzenwerte			Stundenspitzenwerte			
					Kfz	03/02	Lkw-%	Kfz_Tag	Pt	Kfz_Nacht	Pn	Tag-max	Datum	Tag	Std-max	Datum	Tag	Std
204	58339571	B	173	Marktzeuln-Zettlitz (w)	14374	-1.6	13.3	13088	12.8	1286	18.5	18158	28. Mai	MI	1373	23. Mai	FR	15
205	58339572	B	173	Marktzeuln-Zettlitz (o)	12279	1.4	13.0	11411	12.6	1132	18.2	15517	28. Mai	MI	1223	16. Mai	FR	15
206	60319100	B	173	AK Bamberg (N)	32089	-5.4	13.8					42119	28. Mai	MI				
207	54269100	B	285	Fladungen	1074	-4.5	8.6	1028	9.3	92	10.6	1300	23. Mai	FR	173	4. Mai	SO	17
208	58339573	B	289	Marktzeuln-Zettlitz (s)	10225	5.2	12.3	9245	12.4	943	10.1	12363	28. Mai	MI	1070	25. Mai	SO	15
209	59399153	B	303	Schirnding														
210	77349810	B	304	Karlsfeld-Rothschwaige	28019	14.0	8.8	25194	8.7	2825	9.9	34445	9. Mai	FR	2770	15. Mai	DO	18
211	79369320	B	304	Zorneding	21126	4.5	7.1	19378	6.8	1748	10.1	24690	28. Mai	MI	1824	8. Mai	DO	8
212	80419137	B	304	Nußdorf-Aiging	10496	3.7	10.4	9529	9.7	871	11.4	12708	28. Mai	MI	1066	15. Mai	DO	17
213	81429142	B	304	Traunstein	7908	7.5	7.4	7384	7.4	523	7.1	12551	28. Mai	MI	1274	28. Mai	MI	20
214	81439144	B	304	Freilassing	22108	8.1	6.2	20341	6.2	1766	5.6	27469	28. Mai	MI	2172	28. Mai	MI	17
215	82409147	B	305	Unterwössen-Oberwössen	3352	-0.6	6.3	3221	6.8	150	5.7	4533	30. Mai	FR	413	31. Mai	SA	11
216	75429162	B	388	Eggenfelden (o)	14955	4.7	9.6	13843	9.7	1112	9.4	17947	23. Mai	FR	1500	20. Mai	DI	18
217	77369102	B	388	Ismaning-Fischerhäuser	7233		5.3					9114	28. Mai	MI				
218	77349988	B	471	Bergkirchen-Geiselbullach	18404	9.7	10.8	16911	10.6	1493	12.6	23128	28. Mai	MI	1965	28. Mai	MI	18
219	81319188	B	472	Peiting-Hohenbrand														
220	81329190	B	472	Polling (o)	5514		7.7					6816	30. Mai	FR				
221	82329204	B	472	Polling (w)	4111		7.5					4931	30. Mai	FR				
222	62309053	B	505	Höchstadt	6924	5.0	23.3	6061	20.4	894	46.2	9978	28. Mai	MI	876	28. Mai	MI	18
223	75469870	B	512	Neuhaus a. Inn (o)	5783	18.4	12.0	5384	11.2	399	21.7	7245	30. Mai	FR	659	14. Mai	MI	17
224	75469871	B	512	Neuhaus a. Inn (s)	6563	25.3	12.7	6094	12.0	470	21.0	8672	23. Mai	FR	710	23. Mai	FR	15
225	71469420	B	533	Grafenau	8994	-3.4	7.6	8376	7.5	618	8.4	11258	28. Mai	MI	928	28. Mai	MI	17
226	84239115	St	1016	Nonnenhorn	9719	-5.5	3.2	9072	3.4	683	2.5	11443	30. Mai	FR	897	2. Mai	FR	16
227	68279562	St	1066	Feuchtwangen (w)	6063		15.1					8013	28. Mai	MI				
228	84289419	St	2007	Wertach	9010		6.9					11685	30. Mai	FR				
229	76289450	St	2025	Jettingen-Scheppach	6073	6.7	12.1	6074	15.6	537	14.5	7253	16. Mai	FR	605	22. Mai	DO	18
230	74329432	St	2035	Pöttmes-Wagesenberg	5132	3.9	10.5	4681	10.6	451	9.1	6326	28. Mai	MI	612	28. Mai	MI	18
231	81329493	St	2057	Polling (n)	2995		5.8					3813	30. Mai	FR				
232	79359920	St	2072	Grünwald-Geiselnberg	17529	5.0	2.8	16325	2.8	1205	2.1	20723	15. Mai	DO	1755	14. Mai	MI	9
233	79359910	St	2078	München-Perlach	16862	8.1	3.6					25602	15. Mai	DO				

Zentrale Datenverarbeitung im Straßenbau in Bayern

bei der Autobahndirektion Südbayern

Dauerzählstellen

Mai 2003

Nr.	Zstnr	Straße		Name	Gesamt (0-24)			Tag (6-22 Uhr)		Nacht (22-6 Uhr)		Tagesspitzenwerte			Stundenspitzenwerte			
					Kfz	03/02	Lkw-%	Kfz_Tag	Pt	Kfz_Nacht	Pn	Tag-max	Datum	Tag	Std-max	Datum	Tag	Std
234	81419451	St	2096	Grabenstätt	6034	1.4	10.0	5646	9.9	388	10.4	6954	4. Mai	SO	633	4. Mai	SO	17
235	75469872	St	2110	Neuhaus a. Inn (n)	4640	20.8	8.0	4383	7.9	298	11.6	6284	30. Mai	FR	564	31. Mai	SA	11
236	73409441	St	2111	Marklkofen-Frontenhausen	7264	-6.6	9.8	6481	10.2	866	8.2	8915	16. Mai	FR	723	23. Mai	FR	15
237	69449400	St	2136	Bodenmais	3775	5.6	5.7	3599	5.9	231	4.4	4831	30. Mai	FR	431	30. Mai	FR	11
238	58339574	St	2191	Marktzeuln-Zettlitz (n)	5947	10.8	9.3	5382	9.5	565	7.2	7105	28. Mai	MI	627	11. Mai	SO	15
239	70369558	St	2230	Essing	5121	-3.3	8.1	4842	8.2	298	6.6	6700	1. Mai	DO	787	1. Mai	DO	15
240	76369404	St	2584	Oberding-Schwaig	17939	9.8	10.9	15416	10.9	2523	10.6	25086	22. Mai	DO	1961	22. Mai	DO	8
241	76369405	St	2584	Hallbergmoos	45836	4.7	5.5	40198	5.3	5638	6.6	57472	23. Mai	FR	4291	22. Mai	DO	18
242	76369406	St	2584	Hallbergmoos (FS44)	7671		3.9	6799	4.1	872	2.6	10332	28. Mai	MI	900	28. Mai	MI	19
243	76369407	St	2584	Hallbergmoos (A92)	38172		5.8	33406	5.6	4766	7.3	49738	22. Mai	DO	3627	22. Mai	DO	19
244	79359705	K	2	Unterhaching	14737	4.6	3.8	13511	3.9	1226	2.9	17418	28. Mai	MI	1380	22. Mai	DO	9
245	78369710	K	3	Aschheim/Hintermühle	12281	14.8	8.1					16418	5. Mai	MO				
246	79359702	K	11	Grünwald	13705	3.2	5.8	13011	5.9	694	4.5	17076	28. Mai	MI	1668	12. Mai	MO	9
247	78369708	K	18	Feldkirchen	6570	9.8	6.8					8687	28. Mai	MI				
248	78349700	K	21	Planegg	14579	4.7	6.4					18805	28. Mai	MI				
249	79359704	K	22	Ottobrunn	16412	21.6	2.9	15231	2.9	1181	2.7	20397	16. Mai	FR	1784	12. Mai	MO	18

Nr.	Zstnr	Straße		Name	Gesamt (0-24)			Tag (6-22 Uhr)		Nacht (22-6 Uhr)		Tagesspitzenwerte			Stundenspitzenwerte			
					Kfz	03/02	Lkw-%	Kfz_Tag	Pt	Kfz_Nacht	Pn	Tag-max	Datum	Tag	Std-max	Datum	Tag	Std
1	59219010	A	3	Hösbach (O)	66938	3.1	19.3					93416	6. Jun	FR				
2	60209051	A	3	AD Seligenstadt (O)	94994		17.7	87038	5.6	11405	14.6	118867	6. Jun	FR	7498	15. Jun	SO	15
3	61229001	A	3	Rohrbrunn (O)	54291		21.0	46192	17.6	8099	40.0	66466	6. Jun	FR	4695	1. Jun	SO	12
4	62249051	A	3	AD Würzburg-West (W)	63234	3.0	28.8	55106	21.0	9543	41.4	74045	22. Jun	SO	5342	22. Jun	SO	14
5	62259011	A	3	AD Würzburg-West (O)	82398	3.0	20.2	70405	17.3	12138	38.9	97636	1. Jun	SO	6670	22. Jun	SO	14
6	62269051	A	3	AK Biebelried (W)	75269	4.2	20.2	64266	16.6	11061	40.0	95350	6. Jun	FR	6561	6. Jun	FR	17
7	62269054	A	3	AK Biebelried (O)	62516		22.0	52768	18.6	9808	39.4	78051	6. Jun	FR	5443	22. Jun	SO	14
8	62279001	A	3	Kitzingen/Schwarzach (O)	61592		21.5	51895	18.3	9697	38.9	76772	6. Jun	FR	5614	22. Jun	SO	15
9	62289041	A	3	Geiselwind (W)	61276	6.2	21.9	51616	18.7	9660	39.3	76582	6. Jun	FR	5509	22. Jun	SO	15
10	62309051	A	3	Pommersfelden (W)	63300	4.6	20.9					78650	6. Jun	FR	5502	6. Jun	FR	17
11	62309052	A	3	Pommersfelden (O)	61906	3.6	19.7	52512	16.9	9394	35.7	76588	6. Jun	FR	5341	6. Jun	FR	17
12	64319051	A	3	AK Fürth/Erlangen (W)	56709	-22.7	18.1					70442	6. Jun	FR				
13	64329050	A	3	AK Fürth/Erlangen (O)	84821		17.7	73320	15.6	11410	31.4	108662	6. Jun	FR	7553	6. Jun	FR	15
14	65339051	A	3	AK Nürnberg (W)	102603	-0.5	17.1					128221	6. Jun	FR				
15	65339052	A	3	AK Nürnberg (O)	43510	3.9	19.2					54949	6. Jun	FR				
16	66339051	A	3	AK Altdorf (S)	49388	3.5	20.8					61845	6. Jun	FR				
17	66349051	A	3	Neumarkt/Opf. (S)	35888	4.0	26.1					43472	6. Jun	FR				
18	69379081	A	3	Nittendorf (W)	38121	4.2	22.7					46469	6. Jun	FR				
19	70389001	A	3	Regensburg-Ost (W)	68558	1.7	19.5	59777	17.4	8780	33.5	85349	6. Jun	FR	6067	18. Jun	MI	17
20	70389074	A	3	AK Regensburg (W)	54335	4.8	17.7					68718	6. Jun	FR				
21	70389076	A	3	Regensburg-Ost (O)	61318	3.2	18.5	53749	16.5	7569	32.6	75235	6. Jun	FR	5335	6. Jun	FR	15
22	70389080	A	3	AK Regensburg (O)	70388	3.7	20.3	61408	18.1	8980	34.9	88662	6. Jun	FR	6418	18. Jun	MI	17
23	70399077	A	3	Rosenhof (W)	53330	2.7	22.2	46194	20.0	7136	36.3	66859	6. Jun	FR	4806	6. Jun	FR	15
24	71439093	A	3	AK Deggendorf (W)	36750	3.4	26.5	31609	24.4	5361	40.7	46051	6. Jun	FR	3225	1. Jun	SO	11
25	75469086	A	3	Pocking (O)	22571	7.1	34.4	18315	31.3	4320	43.5	28460	6. Jun	FR	1950	18. Jun	MI	21
26	63419008	A	6	Waidhaus (O)	6805	3.5	30.0	5442	27.4	1364	40.2	8216	6. Jun	FR	603	1. Jun	SO	13
27	65339054	A	6	AK Altdorf (O)	27192	3.5	22.1	23874	20.0	3186	35.8	35131	6. Jun	FR	2620	6. Jun	FR	16
28	65359001	A	6	Alfeld (O)	22872	3.7	25.2	19935	22.9	2847	39.3	29588	6. Jun	FR	2229	6. Jun	FR	16
29	66329051	A	6	Roth (W)	70786	0.6	21.0	60727	18.4	9870	35.6	87815	6. Jun	FR	5852	6. Jun	FR	17

Nr.	Zstnr	Straße		Name	Gesamt (0-24)			Tag (6-22 Uhr)		Nacht (22-6 Uhr)		Tagesspitzenwerte			Stundenspitzenwerte			
					Kfz	03/02	Lkw-%	Kfz_Tag	Pt	Kfz_Nacht	Pn	Tag-max	Datum	Tag	Std-max	Datum	Tag	Std
30	66329052	A	6	AK Nürnberg-Süd (W)	82027	2.0	21.8	70611	19.7	11068	34.7	99817	6. Jun	FR	6799	6. Jun	FR	17
31	66339052	A	6	AK Nürnberg-Ost (W)	72800	3.2	26.7	62805	24.5	9684	39.2	94198	6. Jun	FR	6796	6. Jun	FR	17
32	66339053	A	6	AK Nürnberg-Ost (O)	38432	-0.4	21.8	33489	19.5	4586	37.4	55881	6. Jun	FR	4542	6. Jun	FR	16
33	67279001	A	6	AK Feuchtwangen/Crailsheim (W)	52595	2.4	26.8	44804	23.1	7686	44.4	68533	1. Jun	SO	5144	22. Jun	SO	18
34	67279002	A	6	AK Feuchtwangen/Crailsheim (O)	54259	5.3	24.4	46255	21.2	7938	40.2	72608	1. Jun	SO	5242	22. Jun	SO	15
35	67299051	A	6	Herrieden (O)	56923	4.0	23.3	48398	20.2	8541	39.1	75296	6. Jun	FR	5640	6. Jun	FR	15
36	59269052	A	7	Schweinfurt/Niederwern (N)	48138	-3.1	19.6					66311	1. Jun	SO				
37	60269020	A	7	Gramschatzer Wald (S)	61346	-3.4	17.8	52836	15.5	8557	34.1	78629	1. Jun	SO	5854	1. Jun	SO	15
38	62269052	A	7	AK Biebelried (S)	27259		16.7	23984	14.3	3211	37.8	37748	1. Jun	SO	3110	1. Jun	SO	16
39	62269053	A	7	AK Biebelried (N)	44834	-0.9	18.0					60409	1. Jun	SO				
40	64279001	A	7	Uffenheim/Langensteinach (N)	27103	8.5	19.8	23895	16.9	3236	39.1	37733	1. Jun	SO	2970	1. Jun	SO	16
41	67279004	A	7	AK Feuchtwangen/Crailsheim (S)	45434	2.5	19.4	39942	16.9	5535	35.4	61819	1. Jun	SO	4837	1. Jun	SO	12
42	67279081	A	7	AK Feuchtwangen/Crailsheim (N)	28590	4.2	17.7	25426	15.2	3191	34.8	41427	1. Jun	SO	3438	1. Jun	SO	12
43	76269230	A	7	AD Hittistetten (S)	58871	6.0	12.0	53217	11.2	5653	19.7	75286	6. Jun	FR	5823	14. Jun	SA	12
44	80269231	A	7	AK Memmingen (S)	32586	8.1	14.7	29900	14.2	2686	20.5	45828	22. Jun	SO	4193	22. Jun	SO	11
45	83289001	A	7	Nesselwang (W)	11339	18.6	7.2	10483	7.1	855	8.4	16694	22. Jun	SO	1620	22. Jun	SO	12
46	83289097	A	7	AD Allgäu (S)	21150	9.6	8.4	19580	8.1	1570	12.3	31570	22. Jun	SO	2970	22. Jun	SO	12
47	83289995	A	7	Oy-Mittelberg (N)	5786		11.2	5463	10.9	383	18.9	9769	22. Jun	SO	908	22. Jun	SO	16
48	83289996	A	7	Oy-Mittelberg (W)	18737	4.5	9.2	17239	8.9	1497	12.9	27736	22. Jun	SO	2646	22. Jun	SO	12
49	83289997	A	7	Oy-Mittelberg (O)	9969		7.6	9139	7.5	830	8.6	15685	14. Jun	SA	1609	14. Jun	SA	11
50	83289998	A	7	Oy-Mittelberg (S)	5272		9.7	4979	9.1	432	15.3	7448	6. Jun	FR	821	19. Jun	DO	11
51	83289999	A	7	Oy-Mittelberg	9190		7.6	8412	7.4	778	8.8	14027	14. Jun	SA	1420	22. Jun	SO	12
52	84299001	A	7	Tunnel Füssen	11097	9.2	10.7	10136	10.1	961	16.8	16685	14. Jun	SA	1506	21. Jun	SA	11
53	75279012	A	8 w	Leipheim (O)	58501		16.8	51164	15.2	7337	28.3	75233	6. Jun	FR	5555	6. Jun	FR	17
54	75279130	A	8 w	Leipheim (W)	57266	5.9	16.0	50184	14.4	7082	27.0	73155	6. Jun	FR	5645	27. Jun	FR	17
55	75289010	A	8 w	Zusmarshausen (W)	55330		16.4	48312	14.7	7017	28.1	71300	6. Jun	FR	5245	6. Jun	FR	16
56	75289012	A	8 w	Burgau (W)	56239	4.4	15.8	49143	14.2	7097	27.0	71475	6. Jun	FR	5363	27. Jun	FR	16
57	75309010	A	8 w	Zusmarshausen (O)	56517	5.2	16.0	49446	14.7	7071	25.1	72719	6. Jun	FR	5335	6. Jun	FR	16
58	75319008	A	8 w	Derching (O)	69192		14.8	60371	13.6	8821	23.2	87882	6. Jun	FR	6152	13. Jun	FR	18

Nr.	Zstnr	Straße		Name	Gesamt (0-24)			Tag (6-22 Uhr)		Nacht (22-6 Uhr)		Tagesspitzenwerte			Stundenspitzenwerte			
					Kfz	03/02	Lkw-%	Kfz_Tag	Pt	Kfz_Nacht	Pn	Tag-max	Datum	Tag	Std-max	Datum	Tag	Std
59	75319009	A	8 w	Augsburg-Ost (O)	69242		14.8	60368	13.6	8875	22.9	87847	6. Jun	FR	6188	13. Jun	FR	17
60	75319010	A	8 w	Augsburg-West	77688		14.3	68153	13.2	9534	22.0	98058	6. Jun	FR	6955	18. Jun	MI	17
61	75319131	A	8 w	Augsburg-West (W)	64500	6.6	14.3	56540	13.0	7960	23.5	82258	6. Jun	FR	6030	27. Jun	FR	18
62	75319133	A	8 w	Edenbergen (O)	59201		14.7	51922	13.3	7280	24.7	75429	6. Jun	FR	5810	13. Jun	FR	17
63	76329132	A	8 w	Adelzhausen (W)	65028	3.7	14.5	56751	13.4	8277	21.7	82369	6. Jun	FR	6048	13. Jun	FR	18
64	76329133	A	8 w	Adelzhausen (O)	64107		14.1	55959	13.0	8149	21.6	81675	6. Jun	FR	5909	13. Jun	FR	18
65	76339001	A	8 w	Odelzhausen (O)	70485	2.6	13.0	61680	12.1	8805	19.8	88803	6. Jun	FR	6299	13. Jun	FR	18
66	77339003	A	8 w	Sulzemoos (O)	72082	1.8	12.9	63179	12.0	8902	19.5	90385	6. Jun	FR	6345	13. Jun	FR	18
67	77349002	A	8 w	Dachau/Fürstenfeldbruck (O)	87821	1.3	12.2	77152	11.4	10669	17.7	109414	6. Jun	FR	7489	6. Jun	FR	15
68	77349003	A	8 w	Dachau/Fürstenfeldbruck (W)	79993	12.0	12.9	66341	7.3	8784	13.9	100598	6. Jun	FR	7803	6. Jun	FR	18
69	78349140	A	8 w	AK München-West (O)	42071	-4.2	7.0	37213	6.8	4858	8.4	47980	27. Jun	FR	3714	23. Jun	MO	18
70	78349141	A	8 w	AK München-West (W)	35747	-0.8	5.7	31735	5.5	4012	7.5	40856	6. Jun	FR	3175	10. Jun	DI	18
71	79359168	A	8 o	München-Perlach (S)	39904	4.2	4.1	35920	4.0	3984	4.6	49193	6. Jun	FR	4374	30. Jun	MO	9
72	80369171	A	8 o	Holzkirchen (W)	111235	4.7	12.6	96756	11.6	14479	19.1	134280	21. Jun	SA	9802	1. Jun	SO	11
73	81389023	A	8 o	Rosenheim (O)	69091	8.5	14.1	59908	13.1	9183	21.1	82458	6. Jun	FR	5957	21. Jun	SA	11
74	81389180	A	8 o	AD Inntal (W)	88310	8.0	15.6	75955	14.6	12356	21.6	114310	14. Jun	SA	8248	22. Jun	SO	12
75	81409026	A	8 o	Frasdorf (O)	63198	8.8	14.4	54544	13.2	8654	22.2	77239	22. Jun	SO	5731	22. Jun	SO	14
76	81409028	A	8 o	Felden (O)	59280	9.2	14.9	50914	13.6	8366	22.5	72527	6. Jun	FR	5426	18. Jun	MI	19
77	81429034	A	8 o	Neukirchen (O)	45326		18.4					57254	6. Jun	FR				
78	82439036	A	8 o	Bad Reichenhall (O)	45880		17.9	38835	16.8	7071	24.9	58594	6. Jun	FR	4205	6. Jun	FR	16
79	56369003	A	9	AD Bayerisches Vogtland (N)	35431	7.1	30.1	29467	27.4	5964	43.3	48785	1. Jun	SO	3809	1. Jun	SO	17
80	56369004	A	9	AD Bayerisches Vogtland (S)	60119	4.3	16.6	50579	14.3	9540	28.6	89899	1. Jun	SO	7266	1. Jun	SO	17
81	59359051	A	9	AD Bayreuth/Kulmbach (N)	73726	3.3	19.3	62848	17.1	10878	32.5	103349	6. Jun	FR	7839	6. Jun	FR	15
82	59359052	A	9	AD Bayreuth/Kulmbach (S)	63362	2.8	15.4	54199	13.4	9163	27.0	84946	6. Jun	FR	6706	6. Jun	FR	15
83	62359001	A	9	Pegnitz (N)	54867	12.3	16.6	46521	14.3	8345	29.6	75674	1. Jun	SO	6125	6. Jun	FR	16
84	65339053	A	9	AK Nürnberg (N)	77988	0.5	16.2	67339	14.4	9905	27.1	103507	6. Jun	FR	7772	6. Jun	FR	16
85	65339055	A	9	AK Nürnberg-Ost (N)	90179	4.0	15.4	77277	13.5	12584	26.5	112686	6. Jun	FR	7796	22. Jun	SO	12
86	65339060	A	9	AK Nürnberg (S)	113285	2.7	17.7	97844	15.8	15270	28.2	142718	6. Jun	FR	10063	6. Jun	FR	17
87	66339054	A	9	AK Nürnberg-Ost (S)	66733	3.1	15.6	57675	13.8	9127	26.2	88321	6. Jun	FR	6596	6. Jun	FR	15

Nr.	Zstnr	Straße		Name	Gesamt (0-24)			Tag (6-22 Uhr)		Nacht (22-6 Uhr)		Tagesspitzenwerte			Stundenspitzenwerte			
					Kfz	03/02	Lkw-%	Kfz_Tag	Pt	Kfz_Nacht	Pn	Tag-max	Datum	Tag	Std-max	Datum	Tag	Std
88	69349061	A	9	Greding (N)	74047	3.8	17.5	63931	15.4	10193	28.6	97671	6. Jun	FR	7027	6. Jun	FR	15
89	72349052	A	9	Ingolstadt-Nord (S)	95088	2.9	14.9	82779	13.6	12309	23.7	123869	6. Jun	FR	8900	6. Jun	FR	16
90	72349054	A	9	Manching (N)	90340	3.6	14.9	78347	13.6	11993	23.4	117089	6. Jun	FR	8361	6. Jun	FR	16
91	72349090	A	9	Lenting (S)	83675	2.7	16.0	72398	14.6	11277	25.0	109287	6. Jun	FR	7776	6. Jun	FR	16
92	73359056	A	9	AD Holledau (N)	76752	3.4	13.7					104714	6. Jun	FR				
93	74359110	A	9	AD Holledau (S)	96615	2.4	12.8	83033	11.9	13581	18.1	133985	6. Jun	FR	10025	6. Jun	FR	15
94	75359058	A	9	Allershausen (N)	102737	2.2	12.6	87902	11.7	14836	17.6	139318	6. Jun	FR	9999	6. Jun	FR	16
95	75359059	A	9	AK Neufahrn (N)	104138	1.7	12.5	89025	11.6	15113	17.5	138972	6. Jun	FR	9498	13. Jun	FR	16
96	76359060	A	9	AK Neufahrn (S)	125611	3.7	10.4	107873	9.8	17738	14.0	151124	6. Jun	FR	10427	6. Jun	FR	12
97	77359061	A	9	Garching-Nord (N)	131593	6.5	10.7	113438	9.9	18155	15.2	159151	6. Jun	FR	10432	6. Jun	FR	13
98	77359062	A	9	Garching-Nord (S)	140906	3.2	10.9	121587	10.2	19319	15.3	168522	6. Jun	FR	11162	27. Jun	FR	12
99	77359066	A	9	AK München-Nord (S)	116540	15.4	6.0					144787	6. Jun	FR				
100	77359115	A	9	AK München-Nord (N)	149188	3.6	10.4	128481	9.8	20707	14.3	175879	6. Jun	FR	11721	25. Jun	MI	17
101	78359064	A	9	München-Schwabing (N)	71885	19.1	6.3	61682	5.8	10203	9.6	84318	6. Jun	FR	5742	25. Jun	MI	8
102	59209050	A	45	Alzenau (S)	37569	3.1	15.2	34348	19.1	4398	44.0	48648	6. Jun	FR	3293	30. Jun	MO	8
103	59269203	A	70	AD Schweinfurt/Werneck (O)	40247	0.4	18.2					56051	6. Jun	FR				
104	59359053	A	70	AD Bayreuth/Kulmbach (W)	23434	3.5	17.2	21692	15.7	2843	31.0	33321	6. Jun	FR	2609	6. Jun	FR	15
105	60299002	A	70	Eltmann (W)	26880	-1.8	17.1	23288	14.6	3462	32.1	37089	6. Jun	FR	2713	6. Jun	FR	16
106	60319012	A	70	AK Bamberg (O)	25090	0.6	16.9	22122	15.0	2968	31.3	34843	6. Jun	FR	2794	6. Jun	FR	15
107	60319104	A	70	AK Bamberg (W)	42284	-2.4	16.3	37224	14.4	4726	29.9	57238	6. Jun	FR	4499	6. Jun	FR	15
108	56369005	A	72	AD Bayerisches Vogtland (O)	28145		18.2					41798	1. Jun	SO				
109	56379002	A	72	AD Hochfranken (W)	37068		18.9					52872	6. Jun	FR				
110	56379003	A	72	AD Hochfranken (O)	41603		15.8					61747	6. Jun	FR				
111	60319002	A	73	Bamberg-Ost (N)	49210	-1.1	14.6	43608	13.1	5602	26.6	65709	6. Jun	FR	5237	6. Jun	FR	16
112	64319052	A	73	AK Fürth/Erlangen (N)	65405	-11.1	10.5	57757	9.8	7317	16.4	83815	6. Jun	FR	6143	6. Jun	FR	15
113	64319053	A	73	AK Fürth/Erlangen (S)	59686	2.4	8.4					75741	6. Jun	FR				
114	65329111	A	73	Nürnberg/Fürth (N)	66261	3.0	7.8					84926	6. Jun	FR				
115	66329004	A	73	Nürnberg-Hafen-Ost (S)	83836	-1.8	10.4	74518	9.7	8726	15.3	105869	6. Jun	FR	8038	5. Jun	DO	8
116	66339003	A	73	Röthenbach b.St.W. (O)	37378		13.1	32991	11.9	4268	21.2	46990	6. Jun	FR	3587	27. Jun	FR	16

Nr.	Zstnr	Straße		Name	Gesamt (0-24)			Tag (6-22 Uhr)		Nacht (22-6 Uhr)		Tagesspitzenwerte			Stundenspitzenwerte			
					Kfz	03/02	Lkw-%	Kfz_Tag	Pt	Kfz_Nacht	Pn	Tag-max	Datum	Tag	Std-max	Datum	Tag	Std
117	66339101	A	73	AD Nürnberg/Feucht (W)	22152	5.8	17.7	19479	15.8	2649	29.8	28882	6. Jun	FR	2311	22. Jun	SO	18
118	62249053	A	81	AD Würzburg-West (S)	27783	-7.6	16.3	24096	13.8	3570	32.0	37121	6. Jun	FR	2917	6. Jun	FR	17
119	73419019	A	92	Landau a.d. Isar (W)	27587	2.2	14.1	24155	13.1	3432	20.9	36694	6. Jun	FR	2956	6. Jun	FR	14
120	74389014	A	92	Altdorf (O)	37643	1.8	13.0	33560	12.2	4083	19.5	48547	6. Jun	FR	3967	6. Jun	FR	16
121	76359004	A	92	AK Neufahrn (W)	54481	-1.8	9.5					72483	6. Jun	FR				
122	76359007	A	92	AK Neufahrn (O)	85358	-2.1	7.8					107990	18. Jun	MI				
123	77359005	A	92	AD München-Feldmoching (N)														
124	77359006	A	92	Oberschleißheim (O)	46106		11.7					61884	18. Jun	MI				
125	56379004	A	93	AD Hochfranken (S)	21075		19.6					27143	6. Jun	FR				
126	58389099	A	93	Selb-West (S)														
127	64389001	A	93	Wernberg-Köblitz (S)	35096	-2.1	16.0					45476	6. Jun	FR				
128	66389002	A	93	Schwandorf (N)	41432	1.4	16.2	36103	15.4	5086	26.1	58348	6. Jun	FR	4613	6. Jun	FR	16
129	69389044	A	93	Regensburg-Königswiesen (S)	60275	-0.2	13.6	53497	12.7	6777	20.1	73554	27. Jun	FR	5743	2. Jun	MO	8
130	69389047	A	93	Regensburg-Pfaffenstein (N)	66037	0.6	12.1	57802	11.1	8235	19.4	83353	27. Jun	FR	6232	2. Jun	MO	8
131	70389042	A	93	AK Regensburg (N)	64150	-0.6	11.4	56870	10.6	7280	17.5	79257	27. Jun	FR	6423	2. Jun	MO	8
132	72379036	A	93	Siegenburg (S)	26128	3.3	10.8	22927	10.1	3200	15.7	35413	6. Jun	FR	2911	6. Jun	FR	14
133	81389190	A	93	AD Inntal (S)	47985	7.8	16.5	41674	15.7	6311	22.3	62158	21. Jun	SA	4520	21. Jun	SA	11
134	83399191	A	93	Kiefersfelden (S)	44900	15.4	17.1	33837	22.3	5236	40.1	66770	7. Jun	SA	2758	30. Jun	MO	11
135	78369100	A	94	München-Riem (W)														
136	78369111	A	94	München-Riem (O)	66172		6.2					83870	6. Jun	FR				
137	78369112	A	94	Feldkirchen-Ost (W)	55753		7.3					70947	6. Jun	FR				
138	78369840	A	94	AK München-Ost (O)	53431		8.4					69278	6. Jun	FR				
139	79349043	A	95	München-Kreuzhof (W)	73401	0.5	4.2	66115	4.1	7286	5.3	80751	27. Jun	FR	6194	12. Jun	DO	18
140	79349151	A	95	AD Starnberg (N)	69665	2.9	4.1	63291	4.0	6374	5.6	83862	22. Jun	SO	6468	22. Jun	SO	18
141	81349161	A	95	Seeshaupt (N)	32432	2.9	4.6	29748	4.4	2683	6.4	44492	22. Jun	SO	3666	22. Jun	SO	19
142	83339051	A	95	Murnau/Kochel (S)	14493	8.3	5.0	13128	4.8	1365	6.8	21091	22. Jun	SO	1657	21. Jun	SA	11
143	78349106	A	96	München-Laim (W)	86706	4.5	5.2	77148	5.0	9558	7.1	104896	6. Jun	FR	7733	18. Jun	MI	18
144	78349222	A	96	Gräfelfing (W)	70908	-0.1	5.5	63542	5.2	7365	8.1	86973	6. Jun	FR	6913	2. Jun	MO	8
145	79289050	A	96	Stetten (W)	28150	8.8	15.1	25194	14.3	2956	21.7	36270	6. Jun	FR	2802	6. Jun	FR	15

Nr.	Zstnr	Straße		Name	Gesamt (0-24)			Tag (6-22 Uhr)		Nacht (22-6 Uhr)		Tagesspitzenwerte			Stundenspitzenwerte			
					Kfz	03/02	Lkw-%	Kfz_Tag	Pt	Kfz_Nacht	Pn	Tag-max	Datum	Tag	Std-max	Datum	Tag	Std
146	79319137	A	96	Landsberg a. Lech-Nord (O)	48382	-3.5	10.4	43696	9.9	4686	15.1	63149	6. Jun	FR	4893	6. Jun	FR	16
147	84249050	A	96	Lindau (S)	19915	21.6	13.7	17844	13.4	2071	16.4	26672	6. Jun	FR	1976	6. Jun	FR	17
148	77349004	A	99	AD München-Eschenried (O)	56116	3.3	15.6	48099	14.4	8017	22.2	71943	6. Jun	FR	4975	18. Jun	MI	17
149	77349005	A	99	AD München-Allach (O)	79902	2.5	13.6	69202	12.7	10700	19.6	102334	6. Jun	FR	7913	23. Jun	MO	7
150	77359001	A	99	AD München-Feldmoching (W)	90841	-1.8	12.3	81188	11.6	9653	18.2	117435	6. Jun	FR	9132	23. Jun	MO	8
151	77359010	A	99	AK München-Nord (O)														
152	77359210	A	99	AD München-Feldmoching (O)														
153	77359215	A	99	AK München-Nord (W)	65260		12.1	57725	11.6	7979	17.3	85057	6. Jun	FR	7855	25. Jun	MI	8
154	77359951	A	99	AK München-Nord (N) (Ab SZ)	30613		17.3					38069	6. Jun	FR				
155	78369211	A	99	Aschheim/Ismaning (S)	118819		16.6	105347	16.0	13874	23.7	144830	6. Jun	FR	10562	18. Jun	MI	18
156	78369212	A	99	AK München-Ost (N)	120191	1.9	15.3	106969	14.6	13619	23.1	146605	6. Jun	FR	10602	18. Jun	MI	18
157	78369213	A	99	AK München-Ost (S)	113463		14.0	101504	13.4	12901	20.9	138167	6. Jun	FR	10013	30. Jun	MO	9
158	78369214	A	99	Haar (S)	103388		14.2	91447	13.3	11941	21.1	126084	6. Jun	FR	8990	30. Jun	MO	9
159	79349150	A	952	AD Starnberg (W)	35082	1.4	3.2	31902	3.2	3180	3.4	41451	30. Jun	MO	3466	12. Jun	DO	19
160	79359221	A	995	München-Giesing (S)	55586	-3.8	7.3	49770	6.9	5816	10.6	67903	6. Jun	FR	5186	18. Jun	MI	18
161	66329054	B	2	Schwabach	22203	3.7	13.9	19822	12.9	2327	20.3	27742	27. Jun	FR	2094	18. Jun	MI	17
162	75319115	B	2	Langweid	20581	4.9	14.6	18160	16.5	2503	19.1	24944	27. Jun	FR	1508	6. Jun	FR	14
163	78349800	B	2	Germering	19258	0.9	4.8	17525	4.9	1733	3.9	23549	6. Jun	FR	1907	26. Jun	DO	18
164	83339360	B	2	Eschenlohe (n)	7354		4.5	6670	4.5	661	5.6	8285	26. Jun	DO	721	4. Jun	MI	16
165	84329107	B	2	Farchant (s)	21596		5.8	20264	5.6	1975	5.3	27761	6. Jun	FR	2088	18. Jun	MI	17
166	84329117	B	2	Farchant (n)	7085		6.1	6762	6.4	457	3.2	9210	3. Jun	DI	816	30. Jun	MO	17
167	84329350	B	2	Oberau (n)	21700	1.9	6.8	20176	6.7	1524	8.0	28677	29. Jun	SO	1942	1. Jun	SO	14
168	84329351	B	2	Oberau (s)	26413	2.7	6.7	25029	6.6	1761	8.0	33405	29. Jun	SO	2473	1. Jun	SO	14
169	84329995	B	2	Oberau (Mitte)	19348	2.9	5.9	17786	6.6	1383	7.9	23771	22. Jun	SO	1744	1. Jun	SO	14
170	84339350	B	2	Eschenlohe (s)	20240		5.1					28439	29. Jun	SO				
171	56319108	B	4	Lautertal-Rottenbach	6113	10.2	15.7					9139	6. Jun	FR				
172	71439401	B	11	Deggendorf	11511	1.3	9.8	10592	9.7	1001	12.6	14288	6. Jun	FR	1252	4. Jun	MI	8
173	74389310	B	11	Eching-Viecht	14070	2.4	8.6					18383	6. Jun	FR				
174	77359850	B	11	Garching-Dirnismaning	12619	-3.1	6.0	11631	6.1	988	5.1	18224	6. Jun	FR	1588	6. Jun	FR	17

Nr.	Zstnr	Straße		Name	Gesamt (0-24)			Tag (6-22 Uhr)		Nacht (22-6 Uhr)		Tagesspitzenwerte			Stundenspitzenwerte			
					Kfz	03/02	Lkw-%	Kfz_Tag	Pt	Kfz_Nacht	Pn	Tag-max	Datum	Tag	Std-max	Datum	Tag	Std
175	79359830	B	11	Pullach	16404	-2.3	4.5	15302	4.6	1103	2.9	20169	3. Jun	DI	1730	2. Jun	MO	9
176	71489110	B	12	Philippsreut	4489	3.4	14.8	3950	16.8	598	28.0	5664	27. Jun	FR	419	6. Jun	FR	16
177	77449861	B	12	Simbach a. Inn (s)	6179	20.3	19.1					8283	20. Jun	FR				
178	77449862	B	12	Simbach a. Inn (n)	9341	18.2	13.6					11033	9. Jun	MO				
179	77449863	B	12	Simbach a. Inn (w)	9535	20.8	17.5					11697	9. Jun	MO				
180	79309380	B	12	Buchloe	15691	6.8	9.3					19336	27. Jun	FR				
181	82289175	B	12	Kempton	14392	4.5	9.4					16783	20. Jun	FR				
182	71339102	B	13	Eichstätt	11555	-0.9	7.8	11307	8.6	989	7.6	14315	27. Jun	FR	1164	5. Jun	DO	8
183	77359820	B	13	Oberschleißheim-Neuherberg	33131	-5.5	8.5					44636	25. Jun	MI				
184	57379103	B	15	Hof	22942		8.1					29423	6. Jun	FR	2349	3. Jun	DI	8
185	78319140	B	17	Untermeitingen-Lagerlechfeld	24600	20.7	9.8	22511	11.0	2274	10.8	29686	27. Jun	FR	2137	6. Jun	FR	15
186	55279103	B	19	Mellrichstadt-Eussenhausen	5312	-5.8	12.1					7726	6. Jun	FR				
187	60269200	B	19	Werneck-Eßleben	8447	-5.3	8.4	7777	8.2	670	10.1	13266	6. Jun	FR	1317	2. Jun	MO	8
188	83279137	B	19	Waltenhofen-Herzmanns														
189	85279114	B	19	Fischen	13857	0.1	5.7					17155	18. Jun	MI				
190	67429162	B	20	Weiding	11609	2.2	17.0	10831	18.5	1410	27.5	13525	6. Jun	FR	989	6. Jun	FR	16
191	75429148	B	20	Eggenfelden (n)	8255	1.9	20.3					10546	6. Jun	FR				
192	75429160	B	20	Eggenfelden (s)	15579	3.8	15.9					19573	6. Jun	FR				
193	80439112	B	20	Laufen	11561	8.8	8.3	10318	8.1	1242	9.4	14166	6. Jun	FR	1102	18. Jun	MI	18
194	83439121	B	21	Schneizreuth-Baumgarten	8407	31.9	12.6	7892	12.5	515	14.4	12242	6. Jun	FR	1069	5. Jun	DO	17
195	63399104	B	22	Weiden i.d. Opf.	9361	-13.9	6.4	8775	6.5	586	5.5	12592	6. Jun	FR	1202	3. Jun	DI	17
196	84329161	B	23	Farchant (w)	8624		4.5	7894	4.4	674	5.9	10813	1. Jun	SO	788	22. Jun	SO	11
197	84329352	B	23	Oberau (w)	9316	-0.7	6.3	9244	7.9	567	6.9	11228	1. Jun	SO	949	1. Jun	SO	20
198	68270000	B	25	Feuchtwangen														
199	70289156	B	25	Fremdingen	4296	7.9	26.3	3748	24.1	547	41.1	5258	27. Jun	FR	487	22. Jun	SO	15
200	84249149	B	31	Lindau-Diepoldsbergtunnel	14987	7.9	11.7					18463	1. Jun	SO				
201	57339209	B	85	Stockheim-Haslach (s)	14149	-4.5	11.5	12123	9.9	1324	10.5	18710	6. Jun	FR	1447	2. Jun	MO	17
202	57339210	B	85	Stockheim-Haslach (n)	12033	-1.1	10.2	10185	9.4	1074	10.9	16298	6. Jun	FR	1158	2. Jun	MO	17
203	57339206	B	89	Stockheim-Haslach (w)	8207	-4.4	10.4	7057	9.5	713	7.7	10393	6. Jun	FR	914	2. Jun	MO	17

Nr.	Zstnr	Straße		Name	Gesamt (0-24)			Tag (6-22 Uhr)		Nacht (22-6 Uhr)		Tagesspitzenwerte			Stundenspitzenwerte			
					Kfz	03/02	Lkw-%	Kfz_Tag	Pt	Kfz_Nacht	Pn	Tag-max	Datum	Tag	Std-max	Datum	Tag	Std
204	58339571	B	173	Marktzeuln-Zettlitz (w)	14138	-2.5	13.7	12732	13.4	1407	16.8	17780	6. Jun	FR	1392	6. Jun	FR	16
205	58339572	B	173	Marktzeuln-Zettlitz (o)	12428	3.0	13.4	11231	13.0	1197	17.4	15654	6. Jun	FR	1215	6. Jun	FR	15
206	60319100	B	173	AK Bamberg (N)	32558	-4.9	13.7				0.0	43732	6. Jun	FR				
207	54269100	B	285	Fladungen	1159	7.2	8.6	1048	9.7	101	9.4	1524	9. Jun	MO	192	9. Jun	MO	14
208	58339573	B	289	Marktzeuln-Zettlitz (s)	9685	-2.1	12.9	8676	13.3	1010	10.1	12064	6. Jun	FR	963	2. Jun	MO	8
209	59399153	B	303	Schirnding														
210	77349810	B	304	Karlsfeld-Rothschwaige	26506	-1.6	9.5	23533	9.4	2973	10.4	33997	30. Jun	MO	2637	27. Jun	FR	17
211	79369320	B	304	Zorneding	20440	-4.2	7.3	18625	7.0	1816	9.5	24478	6. Jun	FR	1872	2. Jun	MO	8
212	80419137	B	304	Nußdorf-Aiging	10069	-2.7	11.1	9152	10.9	917	12.5	12977	6. Jun	FR	1013	26. Jun	DO	17
213	81429142	B	304	Traunstein	7496	-0.3	7.3	7010	7.3	486	7.4	11312	11. Jun	MI	997	11. Jun	MI	18
214	81439144	B	304	Freilassing	22286	8.4	7.1	20883	7.2	1546	6.9	27574	6. Jun	FR	2183	5. Jun	DO	18
215	82409147	B	305	Unterwössen-Oberwössen	3569	1.2	7.1	3286	7.1	130	7.7	3590	1. Jun	SO	393	1. Jun	SO	11
216	75429162	B	388	Eggenfelden (o)	15720	14.8	9.4					21968	6. Jun	FR				
217	77369102	B	388	Ismaning-Fischerhäuser	7394		5.4					9277	27. Jun	FR				
218	77349988	B	471	Bergkirchen-Geiselbullach	18183	4.3	11.1	16575	11.0	1608	11.7	23646	27. Jun	FR	2066	27. Jun	FR	17
219	81319188	B	472	Peiting-Hohenbrand														
220	81329190	B	472	Polling (o)	5873		8.3	5396	8.2	523	10.0	7139	6. Jun	FR	545	6. Jun	FR	14
221	82329204	B	472	Polling (w)	5150		7.6	4729	7.7	485	8.4	5972	6. Jun	FR	519	3. Jun	DI	7
222	62309053	B	505	Höchstadt	7020	6.2	22.7	6036	19.6	984	41.9	9606	6. Jun	FR	821	6. Jun	FR	17
223	75469870	B	512	Neuhaus a. Inn (o)	5852	20.7	12.9	4770	13.8	371	22.4	7469	27. Jun	FR	601	6. Jun	FR	15
224	75469871	B	512	Neuhaus a. Inn (s)	6840	31.4	12.4	6648	13.2	530	20.7	8140	27. Jun	FR	727	6. Jun	FR	15
225	71469420	B	533	Grafenau	8832	-1.9	8.0	9190	9.2	617	9.8	11334	6. Jun	FR	939	6. Jun	FR	15
226	84239115	St	1016	Nonnenhorn	10853	2.4	3.9					14257	6. Jun	FR				
227	68279562	St	1066	Feuchtwangen (w)	6289		15.1					8815	6. Jun	FR				
228	84289419	St	2007	Wertach														
229	76289450	St	2025	Jettingen-Scheppach	5968	1.1	12.3	5591	14.3	634	12.9	7239	6. Jun	FR	563	4. Jun	MI	17
230	74329432	St	2035	Pöttmes-Wagesenberg	5256	3.9	10.6	4913	11.6	490	9.3	6535	6. Jun	FR	540	25. Jun	MI	18
231	81329493	St	2057	Polling (n)	2983		5.7	2796	5.9	284	6.7	4017	27. Jun	FR	339	30. Jun	MO	17
232	79359920	St	2072	Grünwald-Geiselnberg	16040	-8.8	2.7	14816	2.8	1224	2.0	20084	3. Jun	DI	1780	25. Jun	MI	19
233	79359910	St	2078	München-Perlach	16821	2.8	3.5					25181	30. Jun	MO				
234	81419451	St	2096	Grabenstätt	6705	2.0	8.8	6201	8.8	504	9.4	7657	22. Jun	SO	772	22. Jun	SO	19

Zentrale Datenverarbeitung im Straßenbau in Bayern

bei der Autobahndirektion Südbayern

Dauerzählstellen

Juni 2003

Nr.	Zstnr	Straße		Name	Gesamt (0-24)			Tag (6-22 Uhr)		Nacht (22-6 Uhr)		Tagesspitzenwerte			Stundenspitzenwerte			
					Kfz	03/02	Lkw-%	Kfz_Tag	Pt	Kfz_Nacht	Pn	Tag-max	Datum	Tag	Std-max	Datum	Tag	Std
235	75469872	St	2110	Neuhaus a. Inn (n)	4555	22.3	7.8	4284	8.5	270	12.5	5642	27. Jun	FR	562	6. Jun	FR	15
236	73409441	St	2111	Marklkofen-Frontenhausen	6920	-5.9	9.8	6031	10.1	889	8.1	8799	6. Jun	FR	682	6. Jun	FR	14
237	69449400	St	2136	Bodenmais	4047	6.3	5.4	3813	5.6	257	4.7	4897	20. Jun	FR	481	9. Jun	MO	15
238	58339574	St	2191	Marktzeuln-Zettlitz (n)	5706	2.1	9.7	5114	10.0	592	7.4	7084	27. Jun	FR	613	5. Jun	DO	17
239	70369558	St	2230	Essing	5313	7.0	8.4					7007	1. Jun	SO				
240	76369404	St	2584	Oberding-Schwaig	18636	11.0	11.0	15923	11.2	2713	9.9	23683	13. Jun	FR	2159	13. Jun	FR	17
241	76369405	St	2584	Hallbergmoos	48768	7.9	5.3	42651	5.2	6117	6.3	59553	27. Jun	FR	4541	26. Jun	DO	19
242	76369406	St	2584	Hallbergmoos (FS44)	8566		3.9	7563	4.1	1004	2.5	11158	6. Jun	FR	980	27. Jun	FR	15
243	76369407	St	2584	Hallbergmoos (A92)	40267		5.6	35153	5.4	5113	7.1	48668	27. Jun	FR	3729	26. Jun	DO	19
244	79359705	K	2	Unterhaching	13737	-6.4	4.3	12571	4.5	1273	3.3	16874	3. Jun	DI	1387	3. Jun	DI	17
245	78369710	K	3	Aschheim/Hintermühle	11154	-5.2	8.2					15884	30. Jun	MO				
246	79359702	K	11	Grünwald	12792	1.5	5.7	12030	5.8	762	3.8	16624	30. Jun	MO	1668	24. Jun	DI	9
247	78369708	K	18	Feldkirchen	6402	-2.8	6.9	0	0.0	0	0.0	8586	3. Jun	DI	0			
248	78349700	K	21	Planegg	14151	-6.3	6.4	14510	6.3	1034	4.7	17992	3. Jun	DI	1606	30. Jun	MO	18
249	79359704	K	22	Ottobrunn	15122	11.4	2.9					19738	27. Jun	FR				