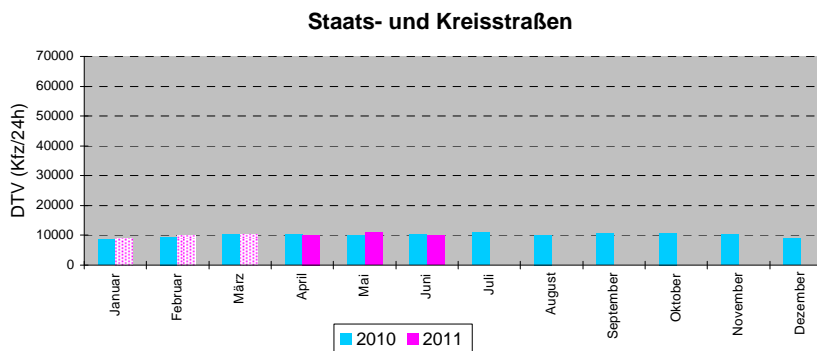
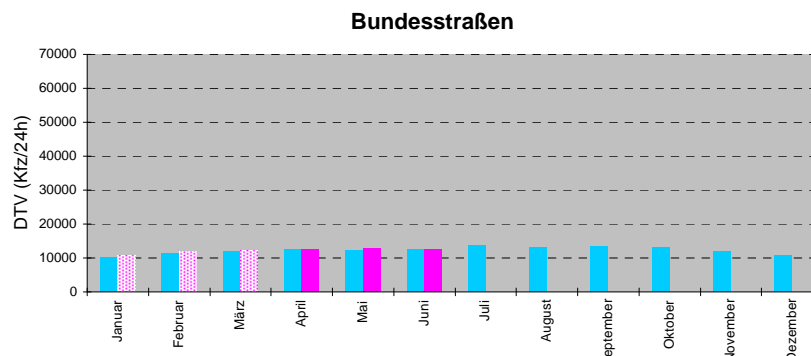
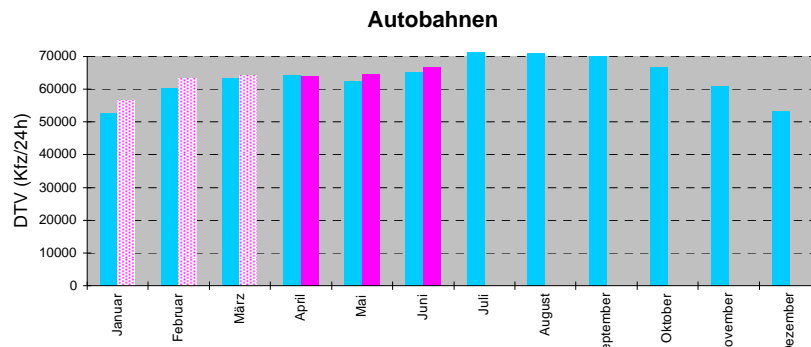




# Automatische Straßenverkehrszählungen in Bayern

Ergebnisse April bis Juni 2011

Monatsmittelwerte der Dauerzählstellen



# Verkehrsentwicklung 2010 / 2011

## Ergebnisse Dauerzählstellen April bis Juni 2011

Straßenklasse	Anzahl der Zählstellen <sup>1)</sup>	Veränderung 2010/2011 [%]			
		April	Mai	Juni	Jan - Jun
Autobahnen	101	-0,4	3,4	2,3	2,9
Bundesstraßen	90	1,4	5,5	-0,6	2,9
Staats- und Kreisstraßen	17	-0,5	11,0	-4,2	2,6

*Entwicklung des Kfz-Verkehrs auf Außerortsstraßen*

Autobahn	Anzahl der Zählstellen <sup>1)</sup>	Veränderung 2010/2011 [%]			
		April	Mai	Juni	Jan - Jun
A 3	17	-1,2	1,9	2,7	1,8
A 6	9	0,8	1,8	3,0	3,6
A 7	9	1,3	-1,7	5,7	3,0
A 8 (West)	6	1,6	8,6	5,4	7,2
A 8 (Ost)	5	-0,1	-1,4	4,9	1,7
A 9	18	-0,8	3,1	2,0	2,5
A 70	2	-2,9	-2,3	-0,4	-0,1
A 73	6	-0,1	7,9	-0,9	3,4
A 92	5	0,4	6,5	0,2	3,2
A 93 (Nord)	3	1,2	0,1	2,0	3,0
A 93 (Süd)	2	0,4	-6,0	8,0	0,2
A 94	2	-0,1	16,6	-1,0	6,8
A 95	3	3,0	5,2	-1,7	2,0
A 96	2	0,1	6,8	0,2	3,6
A 99	9	-2,1	4,7	1,0	2,8

*Entwicklung des Kfz-Verkehrs auf ausgewählten Autobahnen*

<sup>1)</sup> Zählstellenauswahl für Entwicklungsbetrachtungen

**Erklärung zu den Datentabellen:**

09 Jahr 2009

10 Jahr 2010

10/09 gibt die prozentuale Veränderung zum Vorjahr an

Pt LKW-Anteil in % (Tag)

Pn LKW-Anteil in % (Nacht)

Der Wert für Kfz\_Tag und Kfz\_Nacht wird grundsätzlich aus den vorhandenen Stunden errechnet. Treten bei einer Zählstelle Ausfälle auf, ergibt sich eine Differenz zwischen Kfz und der Summe aus Kfz\_Tag und Kfz\_Nacht, da fehlende Tage eingeschätzt werden und für die Ermittlung der Kfz-Wertes relevant sind; Stunden dagegen werden nicht eingeschätzt.

**Hinweis:**

Die Quartalshefte "Automatische Straßenverkehrszählungen in Bayern" werden seit Heft 1/2000 nur noch im Intranet der Bayerischen Straßenbauverwaltung bereitgestellt (<http://baysis.bybn.de> - BAYSIS - Verkehrsdaten - Dauerzählstellen). Ein Versand als Heftung entfällt.

	April							Mai							Juni						
2010	Mo	Di	Mi	Do	Fr	Sa	So	Mo	Di	Mi	Do	Fr	Sa	So	Mo	Di	Mi	Do	Fr	Sa	So
				1	2	3	4						1	2		1	2	3	4	5	6
	5	6	7	8	9	10	11	3	4	5	6	7	8	9	7	8	9	10	11	12	13
	12	13	14	15	16	17	18	10	11	12	13	14	15	16	14	15	16	17	18	19	20
	19	20	21	22	23	24	25	17	18	19	20	21	22	23	21	22	23	24	25	26	27
	26	27	28	29	30			24	25	26	27	28	29	30	28	29	30				
								31													
2011	Mo	Di	Mi	Do	Fr	Sa	So	Mo	Di	Mi	Do	Fr	Sa	So	Mo	Di	Mi	Do	Fr	Sa	So
					1	2	3							1			1	2	3	4	5
	4	5	6	7	8	9	10	2	3	4	5	6	7	8	6	7	8	9	10	11	12
	11	12	13	14	15	16	17	9	10	11	12	13	14	15	13	14	15	16	17	18	19
	18	19	20	21	22	23	24	16	17	18	19	20	21	22	20	21	22	23	24	25	26
	25	26	27	28	29	30		23	24	25	26	27	28	29	27	28	29	30			
								30	31												

Nr.	Zstnr	Straße		Name	Gesamt (0-24)			Tag (6-22 Uhr)		Nacht (22-6 Uhr)		Tagesspitzenwerte			Stundenspitzenwerte			
					Kfz	11/10	Lkw-%	Kfz_Tag	Pt	Kfz_Nacht	Pn	Tag-max	Datum	Tag	Std-max	Datum	Tag	Std
1	9033	A	3	AD Seligenstadt (O)	90615	-1,7	16,1	79792	13,6	10823	34,9	110745	15. Apr	FR	8388	15. Apr	FR	16
2	9505*	A	3	AS Stockstadt (57)														
3	9506*	A	3	AS Aschaffenburg-West (58)														
4	9507*	A	3	AS Goldb - AS Hoesbach														
5	9010	A	3	Hösbach (O)	65828	-1,2	19,2					81587	21. Apr	DO				
6	9508*	A	3	AS Bessenbach/Waldaschaff (62)														
7	9991	A	3	Rohrbrunn (O)	53332	-3,0	21,2	46160	17,3	7172	46,1	66719	21. Apr	DO	4893	15. Apr	FR	16
8	9509*	A	3	AS Rohrbrunn (64)														
9	9510*	A	3	AS Marktheidenfeld														
10	9511*	A	3	AS Wertheim														
11	9034	A	3	AD Würzburg-West (W)	61410	-0,9	20,0					80079	21. Apr	DO				
12	9011	A	3	AD Würzburg-West (O)	76587	-2,3	21,2					92572	21. Apr	DO				
13	9512*	A	3	AS Würzburg/Kist (69)														
14	9513*	A	3	AS Würzburg-Heidin	64543		23,6	55683	19,4	8860	49,4	81728	21. Apr	DO	5965	29. Apr	FR	15
15	9514*	A	3	AS Würzburg/Randersacker (71)														
16	9036	A	3	AK Biebelried (W)	68731	-1,1	21,4					91727	21. Apr	DO				
17	9038	A	3	AK Biebelried (O)	59329	-2,8	21,8	50998	18,0	8331	44,7	79466	21. Apr	DO	5413	22. Apr	FR	12
18	9027	A	3	Kitzingen/Schwarzach (O)	57803	-2,9	22,1	49636	18,3	8167	45,2	76008	21. Apr	DO	5414	25. Apr	MO	16
19	9041	A	3	Geiselwind (W)	56683	-4,4	23,1					77437	21. Apr	DO				
20	9515*	A	3	AS Geiselwind - AS Schlüsselfeld	58096		23,2	45162	20,4	7210	51,1	75293	21. Apr	DO	4793	8. Apr	FR	16
21	9516*	A	3	AS Schlüsselfeld	59600		23,0	51261	19,2	8339	46,3	79163	21. Apr	DO	5719	22. Apr	FR	12
22	9251	A	3	Pommersfelden (W)	61562	-2,3	21,2	53127	17,7	8435	43,1	79760	21. Apr	DO	5724	22. Apr	FR	12
23	9252	A	3	Pommersfelden (O)	59967	-3,3	20,5	51834	17,1	8133	41,7	77619	21. Apr	DO	5447	22. Apr	FR	12
24	9517*	A	3	AS Höchstadt-O	64016		19,4	55596	16,2	8420	40,4	81733	21. Apr	DO	5631	15. Apr	FR	14
25	9518*	A	3	AS Erlangen-West (81)														
26	9951	A	3	AK Fürth/Erlangen (W)	79300	-1,8	16,3	70038	13,7	9262	35,8	100830	21. Apr	DO	7266	14. Apr	DO	18
27	9050	A	3	AK Fürth/Erlangen (O)	88703	-1,3	17,0	78887	14,6	9816	37,0	113372	21. Apr	DO	8167	15. Apr	FR	17
28	9519*	A	3	AS B 4	88475		17,3	79069	14,8	9406	38,3	114603	21. Apr	DO	8275	14. Apr	DO	18
29	9520*	A	3	AS Nürnberg N	94385		17,0	84380	14,7	10005	36,7	121637	21. Apr	DO	8841	14. Apr	DO	18
30	9521*	A	3	AS Nbg Behringersdorf														
31	9039	A	3	AK Nürnberg (W)	97047	-1,9	16,2	86794	14,0	10253	35,5	123809	21. Apr	DO	9076	14. Apr	DO	18
32	9040	A	3	AK Nürnberg (O)	40473	-2,6	20,1					53621	21. Apr	DO				
33	9046	A	3	AK Altdorf (S)	47871	-0,3	20,4	41852	17,8	6018	38,1	62959	21. Apr	DO	4265	15. Apr	FR	16
34	9051	A	3	Neumarkt/Opf. (S)	35765	0,6	25,2	30669	22,1	5097	44,4	49694	21. Apr	DO	3288	22. Apr	FR	12

Nr.	Zstnr	Straße		Name	Gesamt (0-24)			Tag (6-22 Uhr)		Nacht (22-6 Uhr)		Tagesspitzenwerte			Stundenspitzenwerte			
					Kfz	11/10	Lkw-%	Kfz_Tag	Pt	Kfz_Nacht	Pn	Tag-max	Datum	Tag	Std-max	Datum	Tag	Std
35	9081	A	3	Nittendorf (W)	38119	0,2	21,8	32996	19,2	5123	38,7	52486	21. Apr	DO	3504	21. Apr	DO	18
36	9074	A	3	AK Regensburg (W)	53063	0,0	17,2	46686	15,0	6377	33,5	70605	21. Apr	DO	4984	21. Apr	DO	18
37	9080	A	3	AK Regensburg (O)	70185	1,5	19,0	61935	16,9	8250	35,1	91814	21. Apr	DO	6574	15. Apr	FR	15
38	9009	A	3	Regensburg-Ost (W)	68809	0,8	18,2	60738	16,2	8072	33,5	91273	21. Apr	DO	6690	15. Apr	FR	15
39	9076	A	3	Regensburg-Ost (O)	61788	1,0	17,3	54846	15,3	6942	33,2	83193	21. Apr	DO	5879	15. Apr	FR	15
40	9077	A	3	Rosenhof (W)	52140	0,8	19,8	45834	17,6	6306	36,0	72474	21. Apr	DO	4954	15. Apr	FR	15
41	9093	A	3	AK Deggendorf (W)	36873	1,5	23,5	31950	21,3	4923	37,8	52161	21. Apr	DO	3342	15. Apr	FR	16
42	9085	A	3	Pocking (O)	25024	5,4	31,7	20493	29,6	4531	41,3	39353	21. Apr	DO	2662	21. Apr	DO	18
43	9566	A	6	AK Feuchtwangen/Crailsheim (W)	52444	1,5	27,0	45389	23,4	7055	50,6	76179	21. Apr	DO	5543	22. Apr	FR	11
44	9567	A	6	AK Feuchtwangen/Crailsheim (O)	53176	0,7	25,8	45832	22,2	7344	48,2	79178	21. Apr	DO	5914	22. Apr	FR	11
45	9522*	A	6	AS Feuchtwangen-Nord (49)	54536		26,5	46997	23,0	7538	48,8	80371	21. Apr	DO	5945	22. Apr	FR	12
46	9523*	A	6	AS Aurach - ASHerr	55306		26,1	47730	22,6	7577	48,5	79926	21. Apr	DO	5751	22. Apr	FR	11
47	9751	A	6	Herrieden (O)	56379	0,9	24,7	48689	21,2	7690	46,5	80608	21. Apr	DO	5815	22. Apr	FR	11
48	9524*	A	6	AS Ansbach	54346		26,3	46838	22,6	7508	49,1	77190	21. Apr	DO	5392	25. Apr	MO	13
49	9341*	A	6	AS Lichtenau (o)														
50	9525*	A	6	AS Lichtebau	55875		25,5	48177	21,9	7698	48,3	77007	21. Apr	DO	5492	25. Apr	MO	13
51	9526*	A	6	AK Kreuz Nbg S	54199		26,2					70966	21. Apr	DO				
52	9055	A	6	Roth (W)	69363	0,8	21,2	60418	18,2	8945	41,6	88468	21. Apr	DO	6194	25. Apr	MO	13
53	9944	A	6	AK Nürnberg-Süd (W)	76796	0,6	17,0					104563	21. Apr	DO				
54	9527*	A	6	AK Kreuz Nbg-Süd	75572		22,1	66073	19,3	9499	41,7	103841	21. Apr	DO	6676	15. Apr	FR	16
55	9047	A	6	AK Nürnberg-Ost (W)	74628	0,5	22,5	65164	19,6	9464	42,7	102561	21. Apr	DO	6603	25. Apr	MO	12
56	9342*	A	6	AS N-Langwasser (W)														
57	9753	A	6	AK Nürnberg-Ost (O)	40656	2,3	22,1	35958	19,6	4698	41,5	60592	21. Apr	DO	4750	21. Apr	DO	17
58	9054	A	6	AK Altdorf (O)	29722	2,1	24,6	26252	21,6	3470	46,8	39166	21. Apr	DO	2865	21. Apr	DO	17
59	9018	A	6	Alfeld (O)	23905	-3,6	25,6	20980	22,4	2925	48,8	31278	21. Apr	DO	2248	21. Apr	DO	17
60	9239	A	6	Amberg-Ost (W)	19283	2,8	31,5	16618	27,8	2665	54,6	26263	21. Apr	DO	1796	25. Apr	MO	12
61	9528*	A	6	AS Amberg Ost	14743		32,6	12523	28,6	2219	55,2	20054	21. Apr	DO	1335	21. Apr	DO	17
62	9238	A	6	AK Oberpfälzer Wald (W)	14467	4,2	33,1	12273	28,9	2194	56,1	19496	21. Apr	DO	1293	21. Apr	DO	18
63	9088	A	6	AK Oberpfälzer Wald (O)	15700	2,4	31,7	13185	28,0	2515	50,9	21520	21. Apr	DO	1354	25. Apr	MO	15
64	9008	A	6	Waidhaus (O)	12483	6,3	41,6					16385	21. Apr	DO				
65	9152	A	7	Schweinfurt/Niederwerrn (N)	43410	-0,4	20,6	37570	16,1	5839	49,8	61253	21. Apr	DO	5192	25. Apr	MO	15
66	9529*	A	7	AS Wasserlosen	42052		20,5	36463	15,8	5689	49,6	59715	21. Apr	DO	5122	25. Apr	MO	14
67	9530*	A	7	AS Marktbreit	59425		15,8	49504	15,1	6394	44,8	85489	21. Apr	DO	5564	1. Apr	FR	16
68	9020	A	7	Gramschatzer Wald (S)	60614	-1,4	16,1	53728	13,1	6885	39,1	84050	21. Apr	DO	6117	22. Apr	FR	12

Nr.	Zstnr	Straße		Name	Gesamt (0-24)			Tag (6-22 Uhr)		Nacht (22-6 Uhr)		Tagesspitzenwerte			Stundenspitzenwerte			
					Kfz	11/10	Lkw-%	Kfz_Tag	Pt	Kfz_Nacht	Pn	Tag-max	Datum	Tag	Std-max	Datum	Tag	Std
69	9037	A	7	AK Biebelried (N)	38920	-2,8	21,1	34038	17,1	4882	48,5	56373	21. Apr	DO	4468	22. Apr	FR	12
70	9452	A	7	AK Biebelried (S)	25955	2,9	17,1	23165	13,8	2790	44,3	36577	21. Apr	DO	3057	22. Apr	FR	12
71	9531*	A	7	AS Kitzingen	26235		17,4	23432	14,3	2802	43,5	36841	21. Apr	DO	3115	22. Apr	FR	12
72	9532*	A	7	AS Marktbreit (104)	26884		19,2	24031	16,2	2854	45,1	37561	21. Apr	DO	3140	22. Apr	FR	12
73	9067	A	7	Uffenheim/Langensteinach (N)	26235	4,4	18,1	23488	15,0	2747	44,6	37403	21. Apr	DO	3172	22. Apr	FR	12
74	9533*	A	7	AS Uffenheim	25984		18,1	23257	14,9	2726	44,8	37076	21. Apr	DO	3148	22. Apr	FR	12
75	9534*	A	7	AS Bad Windsheim	27911		18,6	25064	15,7	2847	43,8	39688	21. Apr	DO	3345	22. Apr	FR	12
76	9535*	A	7	AS Rothenburg o d	27962		17,9	25156	15,1	2806	43,1	38806	21. Apr	DO	3408	22. Apr	FR	12
77	9569	A	7	AK Feuchtwangen/Crailsheim (N)	26279	1,2	17,3	23705	14,8	2574	40,4	37283	21. Apr	DO	3413	22. Apr	FR	12
78	9568	A	7	AK Feuchtwangen/Crailsheim (S)	42179	2,7	18,1	37824	15,5	4356	40,7	61315	21. Apr	DO	5167	22. Apr	FR	12
79	9230	A	7	AD Hittistetten (S)	60161	2,7	10,3	55103	9,4	5058	20,0	81191	21. Apr	DO	5956	16. Apr	SA	12
80	9231	A	7	AK Memmingen (S)	31058	3,9	10,0	28744	9,3	2313	18,0	42298	21. Apr	DO	3977	25. Apr	MO	12
81	9097	A	7	AD Allgäu (S)	22070	9,2	5,9	20639	5,5	1431	11,0	30748	25. Apr	MO	3065	25. Apr	MO	12
82	9696	A	7	Oy-Mittelberg (W)	21864	8,9	6,3	18451	7,1	1321	13,2	30631	25. Apr	MO	2819	16. Apr	SA	11
83	9698	A	7	Oy-Mittelberg (S)	4772	7,6	4,6	4187	5,6	305	7,5	6778	29. Apr	FR	500	17. Apr	SO	13
84	9699	A	7	Oy-Mittelberg	14033	10,4	7,3	11918	7,8	865	16,7	23019	25. Apr	MO	2116	16. Apr	SA	11
85	9695	A	7	Oy-Mittelberg (N)	4258	0,0	4,9	3926	4,9	244	4,3	5953	25. Apr	MO	674	25. Apr	MO	17
86	9697	A	7	Oy-Mittelberg (O)	15494	12,6	7,1	13066	7,7	935	16,0	22586	25. Apr	MO	2193	16. Apr	SA	11
87	9016	A	7	Nesselwang (W)	15796	13,5	6,5	14761	6,0	1035	13,6	22787	25. Apr	MO	2238	16. Apr	SA	11
88	9071	A	7	Tunnel Füssen	14226		6,1	13126	5,7	926	14,0	20455	22. Apr	FR	1914	23. Apr	SA	12
89	9130	A	8w	Leipheim (W)	56919	2,9	17,1	51210	15,1	5709	35,1	77541	21. Apr	DO	5627	21. Apr	DO	19
90	9966	A	8w	Leipheim (O)	57732	-0,6	16,8	51792	14,8	5940	34,3	78192	21. Apr	DO	5817	21. Apr	DO	19
91	9012	A	8w	Burgau (W)	53548	-1,1	16,2	48032	14,0	5517	34,6	71788	21. Apr	DO	5599	21. Apr	DO	19
92	9965	A	8w	Zusmarshausen (W)	53905	-1,3	16,4	48378	14,2	5527	35,0	70357	21. Apr	DO	5501	21. Apr	DO	19
93	9013	A	8w	Zusmarshausen (O)	55090		14,9	49526	13,0	5564	31,9	72183	21. Apr	DO	5387	21. Apr	DO	19
94	9964	A	8w	Neusäß (W)	58461		14,5	52651	12,7	5810	31,1	75556	21. Apr	DO	5488	21. Apr	DO	17
95	9131	A	8w	Augsburg-West (W)	63773	-0,3	14,0	57543	12,3	6229	29,4	82801	21. Apr	DO	5989	21. Apr	DO	17
96	9963	A	8w	Augsburg-West (O)	86656	6,6	14,4	78550	13,0	8106	27,8	111334	21. Apr	DO	8487	21. Apr	DO	17
97	9962	A	8w	Augsburg-Ost (O)	78829	8,5	13,9	71312	12,5	7517	27,6	99502	21. Apr	DO	7397	21. Apr	DO	18
98	9961	A	8w	Derching (O)	72670	4,6	14,4	65500	12,8	7170	28,6	89584	21. Apr	DO	6770	21. Apr	DO	17
99	9132	A	8w	Adelzhausen (W)	66675	4,4	13,7	60000	12,1	6676	27,8	82492	21. Apr	DO	6144	21. Apr	DO	18
100	9960	A	8w	Adelzhausen (O)	67485	-0,6	13,9	60785	12,3	6700	28,1	85381	21. Apr	DO	6221	21. Apr	DO	18
101	9014	A	8w	Odelzhausen (O)	73126	3,3	13,2					87875	15. Apr	FR				
102	9003	A	8w	Sulzemoos (O)	75984	3,2	12,3	68658	11,0	7326	25,0	96645	21. Apr	DO	7372	11. Apr	MO	8

Nr.	Zstnr	Straße		Name	Gesamt (0-24)			Tag (6-22 Uhr)		Nacht (22-6 Uhr)		Tagesspitzenwerte			Stundenspitzenwerte			
					Kfz	11/10	Lkw-%	Kfz_Tag	Pt	Kfz_Nacht	Pn	Tag-max	Datum	Tag	Std-max	Datum	Tag	Std
103	9773	A	8w	Dachau/Fürstenfeldbruck (W)	76834	2,8	12,3					91385	21. Apr	DO				
104	9772	A	8w	Dachau/Fürstenfeldbruck (O)	90402	1,0	11,5	81919	10,4	8483	22,2	112970	21. Apr	DO	8773	11. Apr	MO	8
105	9223*	A	8 w	AD Dreieck München-Eschenried (A)	34887	4,5	5,3	32043	5,0	2844	9,3	41671	15. Apr	FR	3768	11. Apr	MO	8
106	9141	A	8w	AK München-West (W)	41585	2,8	5,7	38225	5,4	3360	10,0	48871	15. Apr	FR	4426	11. Apr	MO	8
107	9140	A	8w	AK München-West (O)	32087	-1,4	4,6	31180	4,8	2739	7,9	37787	15. Apr	FR	3240	13. Apr	MI	8
108	9082	A	8o	München-Perlach (S)	49963	0,2	2,4	46272	2,3	3690	3,1	59964	15. Apr	FR	5338	5. Apr	DI	9
109	9224*	A	8 o	AK Kreuz München-Süd (A 99)	109519	-0,2	11,1	100012	10,2	9507	21,5	139632	21. Apr	DO	9973	25. Apr	MO	12
110	9171	A	8o	Holzkirchen (W)	101023	-0,1	10,8	92009	9,7	9014	21,7	130072	21. Apr	DO	9789	25. Apr	MO	12
111	9225*	A	8 o	AS Holzkirchen (97)	76941	-1,5	14,8					103015	21. Apr	DO				
112	9226*	A	8 o	AS Weyarn (98)	65656	-4,6	16,5	58774	15,1	6882	27,9	91505	21. Apr	DO	6381	25. Apr	MO	12
113	9227*	A	8 o	AS Irschenberg (99)	66456	0,1	14,8	58895	13,8	6568	27,1	89705	25. Apr	MO	6146	23. Apr	SA	11
114	9180	A	8o	AD Inntal (W)	75466	-0,3	14,0	67997	12,8	7470	25,1	98035	21. Apr	DO	7967	25. Apr	MO	12
115	9023	A	8o	Rosenheim (O)	60594	-0,6	10,8	54761	9,6	5832	22,1	81286	21. Apr	DO	5785	25. Apr	MO	12
116	9026	A	8o	Frasdorf (O)	54222	0,2	11,7	48805	10,3	5418	24,2	74869	21. Apr	DO	5444	25. Apr	MO	12
117	9028	A	8o	Felden (O)	50913	0,4	12,4	45671	11,0	5242	24,8	71849	21. Apr	DO	5130	25. Apr	MO	16
118	9192*	A	8 o	AS Grabenstätt (109)	48059	0,1	14,5	42941	12,9	5117	27,9	68851	21. Apr	DO	4882	25. Apr	MO	16
119	9193*	A	8 o	AS Schweinbach (111)	46825	-0,1	15,3	41214	15,0	4658	30,4	61746	21. Apr	DO	4441	29. Apr	FR	17
120	9194*	A	8 o	AS Traunstein/Siegsdorf (112)	41179	0,4	15,7	36627	14,1	4553	28,9	61306	21. Apr	DO	4289	25. Apr	MO	16
121	9195*	A	8 o	AS Anger (Behelfsausfahrt) (114)	33931	0,4	16,9	29810	15,0	4121	30,7	50599	21. Apr	DO	3607	25. Apr	MO	16
122	9031	A	8o	Neukirchen (O)	42191	7,1	15,2	37460	13,6	4731	28,4	61609	21. Apr	DO	4266	25. Apr	MO	16
123	9032	A	8o	Bad Reichenhall (O)	43759	0,7	16,8	38822	15,1	4937	29,8	63436	21. Apr	DO	4235	21. Apr	DO	16
124	9903	A	9	AD Bayerisches Vogtland (N)	39899	-0,3	20,2	34834	17,3	5064	40,2	62566	21. Apr	DO	5174	25. Apr	MO	15
125	9994	A	9	AD Bayerisches Vogtland (S)	55142	0,5	19,3	47585	16,4	7557	37,3	89120	21. Apr	DO	7402	22. Apr	FR	11
126	9343*	A	9	AS Münchberg (N)														
127	9001	A	9	AD Bayreuth/Kulmbach (N)	71390	0,6	17,4	62546	14,8	8843	35,8	106449	21. Apr	DO	8547	22. Apr	FR	11
128	9002	A	9	AD Bayreuth/Kulmbach (S)	64919	-0,2	17,3	57856	14,9	8048	34,6	92000	21. Apr	DO	7157	22. Apr	FR	11
129	9029	A	9	Pegnitz (N)	52952	-0,3	20,1	46031	17,4	6921	38,3	78635	21. Apr	DO	6723	22. Apr	FR	11
130	9536	A	9	AS Pegnitz		-100,0												
131	9537*	A	9	AS Lauf/Hersbruck (49)														
132	9042	A	9	AK Nürnberg (N)	77290	0,0	15,1	68487	13,1	8803	31,2	107471	21. Apr	DO	7668	22. Apr	FR	11
133	9060	A	9	AK Nürnberg (S)	103921	-2,7	16,0	92184	13,7	11737	34,2	136251	21. Apr	DO	9352	15. Apr	FR	16
134	9057	A	9	AK Nürnberg-Ost (N)	100971		16,4	89513	14,1	11458	34,7	133980	21. Apr	DO	9107	15. Apr	FR	16
135	9754	A	9	AK Nürnberg-Ost (S)	61253	-2,6	14,5	54919	12,5	6334	31,9	84674	21. Apr	DO	6513	22. Apr	FR	11
136	9538*	A	9	AD Dreieck Nürnberg/Feucht (A 73)														

Nr.	Zstnr	Straße		Name	Gesamt (0-24)			Tag (6-22 Uhr)		Nacht (22-6 Uhr)		Tagesspitzenwerte			Stundenspitzenwerte			
					Kfz	11/10	Lkw-%	Kfz_Tag	Pt	Kfz_Nacht	Pn	Tag-max	Datum	Tag	Std-max	Datum	Tag	Std
137	9344*	A	9	AS Allersberg (N)														
138	9539*	A	9	AS Allersberg (55)														
139	9061	A	9	Greding (N)	66306	-3,6	15,9	59446	13,7	6861	34,7	90896	21. Apr	DO	7068	22. Apr	FR	11
140	9090	A	9	Lenting (S)	77203	-3,4	13,5	69747	11,9	7456	29,2	103205	21. Apr	DO	7307	1. Apr	FR	16
141	9552	A	9	Ingolstadt-Nord (S)	91450	-2,3	12,3	83124	10,8	8326	27,0	121445	21. Apr	DO	8870	15. Apr	FR	17
142	9554	A	9	Manching (N)	86224	-2,9	12,8	78097	11,3	8128	27,5	112868	21. Apr	DO	8109	1. Apr	FR	16
143	9056	A	9	AD Holledau (N)	69150	-7,4	15,7	62058	14,0	7092	30,9	91150	21. Apr	DO	6489	21. Apr	DO	16
144	9241*	A	9	AD Dreieck Holledau (A 93)	71147	-3,2	12,8	63814	11,2	7333	26,2	93991	21. Apr	DO	6809	25. Apr	MO	17
145	9110	A	9	AD Holledau (S)	91181	-1,8	11,5	82416	10,3	8765	22,6	124206	21. Apr	DO	8880	1. Apr	FR	17
146	9058	A	9	Allershausen (N)	96203	-2,7	11,3	87029	10,2	9174	22,0	128441	21. Apr	DO	9095	1. Apr	FR	17
147	9059	A	9	AK Neufahrn (N)	99617	-4,7	11,4					135537	21. Apr	DO				
148	9065	A	9	AK Neufahrn (S)	116649	1,3	9,5	105180	8,6	11469	17,9	138447	15. Apr	FR	9956	14. Apr	DO	19
149	9062	A	9	Garching-Nord (N)	129032	1,3	9,5	116548	8,7	12483	17,3	154585	15. Apr	FR	11334	14. Apr	DO	18
150	9063	A	9	Garching-Nord (S)	133758	0,7	9,2	121035	8,5	12723	16,8	160320	15. Apr	FR	11882	20. Apr	MI	18
151	9115	A	9	AK München-Nord (N)	145462	1,4	9,0	131781	8,3	13681	16,5	175138	15. Apr	FR	13037	20. Apr	MI	18
152	9066	A	9	AK München-Nord (S)	109127	4,5	5,1	99482	4,7	9644	8,5	135194	14. Apr	DO	10810	12. Apr	DI	8
153	9242*	A	9	AS München-Fröttmaning-Süd (73)	95733	12,0	5,9	86801	5,5	8931	9,5	115783	15. Apr	FR	8766	7. Apr	DO	8
154	9243*	A	9	AS München-Freimann (74)														
155	9064	A	9	München-Schwabing (N)	78411	3,3	6,4					93828	15. Apr	FR				
156	9540*	A	45	AS Alzenau	36493		14,7	33299	13,1	3602	32,3	46010	21. Apr	DO	3910	11. Apr	MO	8
157	9950	A	45	Alzenau (S)	36493	0,5	14,7	33299	13,1	3602	32,3	46010	21. Apr	DO	3910	11. Apr	MO	8
158	9203	A	70	AD Schweinfurt/Werneck (O)	44098	-2,3	15,6	39530	13,1	4568	37,4	60969	21. Apr	DO	4613	1. Apr	FR	16
159	9233	A	70	AD Werntal (W)	47817	-0,8	15,1	43014	12,8	4803	35,9	67878	21. Apr	DO	5192	15. Apr	FR	16
160	9234	A	70	AD Werntal (O)														
161	9541*	A	70	AS Schweinf/Bergreinfeld	41119		14,9	37057	12,8	4063	34,3	54705	21. Apr	DO	4361	1. Apr	FR	16
162	9542*	A	70	AS Schweinf/Hafen	38823		14,9	35066	12,7	3757	35,9	52399	21. Apr	DO	4065	15. Apr	FR	16
163	9543*	A	70	AS Schweinf/Zentrum	35588		14,3	31886	12,2	3702	31,7	48253	21. Apr	DO	3861	8. Apr	FR	15
164	9544*	A	70	AS Gochsheim	34392		14,5	30865	12,5	3526	32,6	46958	21. Apr	DO	3750	8. Apr	FR	15
165	9545*	A	70	AS Schonungen														
166	9256	A	70	Knetzgau (W)	25397	-2,4	17,2	22756	14,6	2641	39,8	35653	21. Apr	DO	2812	25. Apr	MO	17
167	9546*	A	70	AS Knetzgau	24881		15,5	22350	13,1	2531	35,9	34928	21. Apr	DO	2750	25. Apr	MO	17
168	9547*	A	70	AS Eltmann	28681		15,7	25731	13,3	2950	36,5	39563	21. Apr	DO	3011	21. Apr	DO	17
169	9548*	A	70	AS Viereth-Trunsta	32013		13,9	28754	11,9	3259	32,0	43687	21. Apr	DO	3390	21. Apr	DO	17
170	9549*	A	70	AS Bamberg-Hafen	43961		12,7	39818	11,2	4143	27,3	59961	21. Apr	DO	4787	21. Apr	DO	17



Nr.	Zstnr	Straße		Name	Gesamt (0-24)			Tag (6-22 Uhr)		Nacht (22-6 Uhr)		Tagesspitzenwerte			Stundenspitzenwerte			
					Kfz	11/10	Lkw-%	Kfz_Tag	Pt	Kfz_Nacht	Pn	Tag-max	Datum	Tag	Std-max	Datum	Tag	Std
171	9580*	A	70	AS Hallstadt	47675		12,2	43346	10,7	4330	26,9	64341	21. Apr	DO	5205	21. Apr	DO	17
172	9024	A	70	AK Bamberg (W)	42787	0,8	13,3	39001	11,6	3786	30,7	57644	21. Apr	DO	4672	21. Apr	DO	17
173	9068	A	70	AK Bamberg (O)	24527	1,3	14,3	22330	12,6	2197	31,5	35241	21. Apr	DO	2828	21. Apr	DO	17
174	9053	A	70	AD Bayreuth/Kulmbach (W)	22559	-1,4	16,8	20453	14,9	2106	34,9	31406	21. Apr	DO	2495	21. Apr	DO	17
175	9166	A	71	Mellrichstadt (N)	13271	1,2	13,6	11856	11,7	1415	28,7	23405	21. Apr	DO	1985	25. Apr	MO	15
176	9167	A	71	Bad-Kissingen (S)	22703	0,7	9,8	20615	8,7	2088	20,5	33478	21. Apr	DO	2605	21. Apr	DO	18
177	9232	A	71	AD Werntal (N)	22499		10,5	20443	9,4	2056	20,9	33119	21. Apr	DO	2558	21. Apr	DO	17
178	9025	A	72	AD Bayerisches Vogtland (O)	31334	3,2	19,0	27192	16,5	4141	35,2	51755	21. Apr	DO	4458	22. Apr	FR	12
179	9094	A	72	AD Hochfranken (W)	35864	3,4	19,4	31270	17,2	4594	34,4	57650	21. Apr	DO	4735	22. Apr	FR	12
180	9095	A	72	AD Hochfranken (O)	39582	2,1	16,6	34543	14,6	5039	30,0	65155	21. Apr	DO	5284	22. Apr	FR	11
181	9005	A	73	AD Nürnberg/Feucht (W)	24514	0,6	12,1	22329	10,8	2185	25,8	29137	21. Apr	DO	3488	5. Apr	DI	18
182	9333	A	73	Röthenbach b.St.W. (O)	39961	-0,3	10,6	36186	9,6	3384	18,8	48836	4. Apr	MO	5252	5. Apr	DI	18
183	9347*	A	73	AS Wendelstein (O)														
184	9594	A	73	AS Wendelstein(N)	42315	-1,2	9,7	38514	8,9	3801	17,5	50612	8. Apr	FR	4935	5. Apr	DI	18
185	9593*	A	73	AS Nbg-Zollh AK Nb	82169		11,4	74204	10,4	7965	20,5	100505	15. Apr	FR	7961	13. Apr	MI	18
186	9346*	A	73	AS N-Zollhaus (S)														
187	9592*	A	73	AS Nürnberg-Konigs	84153		11,1	76174	10,2	7980	19,8	103494	1. Apr	FR	8004	13. Apr	MI	8
188	9004	A	73	Nürnberg-Hafen-Ost (S)	87125	0,5	9,6	79138	8,8	7987	16,9	106821	15. Apr	FR	8568	13. Apr	MI	8
189	9111	A	73	Nürnberg/Fürth (N)	68095	-0,7	7,2	61666	6,4	6429	14,7	83401	1. Apr	FR	6822	5. Apr	DI	8
190	9953	A	73	AK Fürth/Erlangen (S)	63902	0,1	7,2	58510	6,3	5392	16,5	78042	8. Apr	FR	7096	11. Apr	MO	8
191	9952	A	73	AK Fürth/Erlangen (N)	77005	0,8	8,4	70765	7,5	6240	18,6	95100	15. Apr	FR	8349	12. Apr	DI	8
192	9165	A	73	Eisfeld (S)	12742	2,8	15,9	11589	14,9	1153	26,6	18191	21. Apr	DO	1580	21. Apr	DO	17
193	9345*	A	73	AS ForchheimSüd (S)														
194	9236	A	73	Untersiemau (S)														
195	9235	A	73	Untersiemau (N)														
196	9021	A	73	Bamberg-Ost (N)	51111	-1,9	13,3	46560	11,7	4551	30,0	67881	21. Apr	DO	5341	21. Apr	DO	17
197	9581*	A	73	AK Kreuz Bamberg	51341		13,2	46997	12,5	4549	31,6	68546	21. Apr	DO	5256	8. Apr	FR	16
198	9582*	A	73	AS Bamberg-Ost	44213		14,3	40182	12,4	4031	32,6	59987	21. Apr	DO	4778	29. Apr	FR	16
199	9583*	A	73	AS Bamberg-Süd	46740		10,7	42646	9,4	4094	24,9	60714	21. Apr	DO	4801	21. Apr	DO	17
200	9584*	A	73	AS Hirscheid	47284		10,7	43184	9,4	4100	25,0	61647	21. Apr	DO	4894	21. Apr	DO	17
201	9585*	A	73	AS Buttenheim	44911		11,1	41057	9,7	3854	26,8	58589	21. Apr	DO	4543	21. Apr	DO	18
202	9586*	A	73	AS Forchheim-Nord	45946		11,6	42040	10,2	3906	27,1	59591	21. Apr	DO	4682	15. Apr	FR	16
203	9587*	A	73	AS Forchheim-Sued														
204	9588*	A	73	AS BaiersdorfNord														

Nr.	Zstnr	Straße		Name	Gesamt (0-24)			Tag (6-22 Uhr)		Nacht (22-6 Uhr)		Tagesspitzenwerte			Stundenspitzenwerte			
					Kfz	11/10	Lkw-%	Kfz_Tag	Pt	Kfz_Nacht	Pn	Tag-max	Datum	Tag	Std-max	Datum	Tag	Std
205	9589*	A	73	AS Moehrendorf														
206	9590*	A	73	AS Erlangen-Nord	73125		9,0	67323	8,1	5802	20,3	90359	21. Apr	DO	7820	12. Apr	DI	8
207	9591*	A	73	AS Erlangen-Zentru	77745		8,0	71689	7,1	6056	18,7	96391	15. Apr	FR	8136	5. Apr	DI	8
208	9035	A	81	AD Würzburg-West (S)	29360	3,9	15,8	26294	13,3	3066	37,5	40144	21. Apr	DO	3088	25. Apr	MO	18
209	9217	A	92	AD München-Feldmoching (N)	54997	-0,3	9,1	50543	8,3	4454	17,3	69213	21. Apr	DO	5852	19. Apr	DI	8
210	9006	A	92	Oberschleißheim (O)	57654	0,3	10,2	52563	9,3	5091	20,1	72008	15. Apr	FR	5733	11. Apr	MO	8
211	9015	A	92	AK Neufahrn (W)	63367	1,7	10,9	57672	10,0	5694	20,5	80264	21. Apr	DO	6403	14. Apr	DO	18
212	9007	A	92	AK Neufahrn (O)	93187	0,4	7,7	83959	7,1	9229	12,4	115626	15. Apr	FR	9141	11. Apr	MO	8
213	9182*	A	92	AS Flughafen München F. J. Strauß	47807	-1,4	10,2	43815	9,4	3992	19,0	59560	21. Apr	DO	5191	11. Apr	MO	8
214	9185*	A	92	AS Freising-Süd (5)	93353	-0,6	8,6	79998	7,3	8984	12,0	117415	15. Apr	FR	9140	4. Apr	MO	8
215	9183*	A	92	AS Freising-Mitte (7)	46569	-0,9	12,8	42524	12,1	4045	21,1	59322	21. Apr	DO	5247	11. Apr	MO	8
216	9184*	A	92	AS Freising-Ost (8)	37027	-1,2	10,8	33952	10,0	3075	20,3	47815	21. Apr	DO	3952	4. Apr	MO	8
217	9017	A	92	Altdorf (O)	39721	-0,2	12,1	36196	11,1	3525	22,3	52045	21. Apr	DO	4247	21. Apr	DO	18
218	9019	A	92	Landau a.d. Isar (W)	28397	-0,8	12,7	25542	11,6	2855	22,8	38810	21. Apr	DO	3081	21. Apr	DO	18
219	9096	A	93	AD Hochfranken (S)	20773	1,9	17,6	18638	15,9	2135	32,2	34899	21. Apr	DO	2854	25. Apr	MO	16
220	9099	A	93	Selb-West (S)	22762	-0,2	17,5	19662	18,1	2104	36,9	36913	21. Apr	DO	2552	1. Apr	FR	14
221	9901	A	93	Wernberg-Köblitz (S)	33190	1,3	14,8	30096	13,5	3094	27,2	49988	21. Apr	DO	3886	25. Apr	MO	18
222	9087	A	93	AK Oberpfälzer Wald (S)	32818	0,6	14,4	29563	13,1	3255	26,2	50195	21. Apr	DO	3936	25. Apr	MO	18
223	9902	A	93	Schwandorf-Mitte (N)	41033	1,0	14,4	37247	13,0	3785	27,6	58923	21. Apr	DO	4699	25. Apr	MO	18
224	9049	A	93	Regensburg-Pfaffenstein (N)	66011	-0,5	9,3	60188	8,5	5822	18,2	83372	21. Apr	DO	6421	11. Apr	MO	8
225	9044	A	93	Regensburg-Königswiesen (S)	61253	0,5	10,4	56097	9,4	5156	21,1	77562	21. Apr	DO	6212	11. Apr	MO	8
226	9045	A	93	AK Regensburg (N)	66123	0,6	9,4	60545	8,5	5578	19,0	83057	21. Apr	DO	7007	11. Apr	MO	8
227	9030	A	93	Siegenburg (S)	25243	0,8	9,7	23037	8,7	2206	20,2	35331	21. Apr	DO	3319	25. Apr	MO	18
228	9190	A	93	AD Inntal (S)	45682	0,4	16,2	40997	14,5	4233	29,1	58171	21. Apr	DO	4570	25. Apr	MO	12
229	9191	A	93	Kiefersfelden (S)	41595	0,4	17,6	37732	16,2	3863	30,9	55485	21. Apr	DO	4476	16. Apr	SA	11
230	9985	A	94	München-Riem (W)	60939	-4,4	4,6	56301	4,5	4639	5,4	76427	13. Apr	MI	6892	13. Apr	MI	18
231	9986	A	94	München-Riem (O)	59700	-5,7	5,1	55522	5,0	4178	6,1	75429	13. Apr	MI	7115	6. Apr	MI	9
232	9987	A	94	Feldkirchen-Ost (W)	53043	-10,2	4,9	49465	4,8	3578	6,2	67127	13. Apr	MI	6307	13. Apr	MI	18
233	9840	A	94	AK München-Ost (O)	56596	6,7	9,9	52492	9,1	4105	19,7	68925	8. Apr	FR	6308	7. Apr	DO	8
234	9043	A	95	München-Kreuzhof (W)	65288	0,7	3,3	60423	3,2	4865	5,3	72993	21. Apr	DO	6125	11. Apr	MO	8
235	9151	A	95	AD Starnberg (N)	59437	1,8	3,4	55386	3,2	4051	6,3	66180	21. Apr	DO	6197	3. Apr	SO	18
236	9161	A	95	Seeshaupt (N)	29651	4,8	3,6	27915	3,4	1736	6,6	35393	3. Apr	SO	3494	3. Apr	SO	18
237	9164	A	95	Murnau/Kochel (S)	12595	5,1	4,4	11811	4,1	783	8,4	17085	25. Apr	MO	1585	22. Apr	FR	11
238	9250	A	96	Lindau (S)	26233	-1,2	14,5	23974	14,1	2259	18,5	37479	21. Apr	DO	2554	25. Apr	MO	17

Nr.	Zstnr	Straße		Name	Gesamt (0-24)			Tag (6-22 Uhr)		Nacht (22-6 Uhr)		Tagesspitzenwerte			Stundenspitzenwerte			
					Kfz	11/10	Lkw-%	Kfz_Tag	Pt	Kfz_Nacht	Pn	Tag-max	Datum	Tag	Std-max	Datum	Tag	Std
239	9550	A	96	Stetten (W)	35106	1,5	12,6	32136	11,7	2970	21,8	47792	21. Apr	DO	3538	25. Apr	MO	18
240	9136	A	96	Landsberg a. Lech-Nord (O)	59340	0,1	8,8	54708	8,2	4632	16,4	76551	21. Apr	DO	6012	21. Apr	DO	18
241	9222	A	96	Gräfelfing (W)	92525	0,5	4,2	85591	4,0	6933	6,6	112124	15. Apr	FR	9366	13. Apr	MI	8
242	9106	A	96	München-Laim (W)	94383	-0,3	4,0	86481	3,8	7903	6,2	113973	15. Apr	FR	9094	7. Apr	DO	18
243	9219	A	99	AS Germering-Nord (N)	71961	3,1	8,4	66767	7,8	5194	16,5	88842	15. Apr	FR	7510	11. Apr	MO	8
244	9220	A	99	AK München-West (N)	57685	0,6	8,8	53319	8,1	4365	16,7	72229	15. Apr	FR	5921	4. Apr	MO	8
245	9774	A	99	AD München-Eschenried (O)	54277	1,0	15,6	48742	14,1	5535	28,6	70511	21. Apr	DO	5003	21. Apr	DO	17
246	9775	A	99	AD München-Allach (O)	110025	0,1	14,9	100190	13,8	9836	25,8	139616	21. Apr	DO	10421	4. Apr	MO	8
247	9216	A	99	AD München-Feldmoching (W)	116739	0,4	14,9					145630	21. Apr	DO				
248	9155	A	99	AD München-Feldmoching (W) Rad	110194	1,5	11,5					149508	21. Apr	DO				
249	9207	A	99	AD München-Feldmoching (O)	72154	-2,6	12,6	66328	11,4	5826	25,6	93849	21. Apr	DO	7945	12. Apr	DI	8
250	9215	A	99	AK München-Nord (W)														
251	9415	A	99	AK München-Nord (N) (Ab SZ)														
252	9218	A	99	AK München-Nord (O)	112117	-4,0	15,3	102180	13,9	9937	29,0	144091	21. Apr	DO	11191	14. Apr	DO	9
253	9211	A	99	Aschheim/Ismaning (S)	115255	-5,1	15,2	105183	13,9	10072	28,8	148309	21. Apr	DO	11378	20. Apr	MI	18
254	9212	A	99	AK München-Ost (N)	109831	-4,6	15,1	100254	13,8	9577	28,8	141793	21. Apr	DO	10639	20. Apr	MI	18
255	9213	A	99	AK München-Ost (S)	101851	-2,1	12,1	93284	11,0	8567	23,9	131764	21. Apr	DO	9961	20. Apr	MI	18
256	9244	A	99	Haar (S)	82372	-3,6	13,6	75311	12,4	7061	27,2	107203	21. Apr	DO	7840	28. Apr	DO	18
257	9228*	A	99	AS Hohenbrunn (19)	78393	-6,9	16,0	72507	15,8	6566	32,8	99408	21. Apr	DO	7558	11. Apr	MO	9
258	9229*	A	99	AS Ottobrunn (20)	79180	-3,4	17,3	72505	16,0	6675	31,0	103721	21. Apr	DO	7301	20. Apr	MI	18
259	9150	A	952	AD Starnberg (W)	29155	0,7	2,7	27233	2,6	1922	3,9	33099	7. Apr	DO	2967	13. Apr	MI	8
260	9221	A	995	München-Giesing (S)														
261	9274	B	2	Mittenwald	7551	4,0	2,5	7174	2,4	377	5,5	13121	22. Apr	FR	1178	25. Apr	MO	17
262	9107	B	2	GAP - Partenkirchen	23161	9,0	4,6					31568	21. Apr	DO				
263	9351	B	2	Oberau (s)	25969	3,6	3,9	24459	3,8	1510	5,9	33341	21. Apr	DO	2570	21. Apr	DO	18
264	9353	B	2	Oberau (Mitte)	18883	3,7	3,8	17705	3,7	1178	5,7	24104	21. Apr	DO	1825	21. Apr	DO	18
265	9350	B	2	Oberau (n)	21397	3,9	4,0	20098	3,8	1299	6,0	26733	21. Apr	DO	2048	10. Apr	SO	17
266	9361	B	2	Eschenlohe (s)	17043	0,7	4,5					24984	25. Apr	MO				
267	9360	B	2	Eschenlohe (n)	7197	0,3	3,3					9202	21. Apr	DO				
268	9800	B	2	Germering	20399	1,6	4,5					26732	21. Apr	DO				
269	9129	B	2	Langweid	39180	2,4	11,1	35817	7,5	3709	15,2	49253	8. Apr	FR	4394	11. Apr	MO	8
270	9270	B	2	Donauwörth	18942	-5,2	24,1					24550	21. Apr	DO				
271	9271	B	2	Weissenburg i.Bay.	15384	3,7	16,4	14116	14,8	1268	34,1	19171	21. Apr	DO	1508	21. Apr	DO	17
272	9945	B	2	Schwabach	20933	-6,1	14,0	18938	12,7	1996	26,3	25254	14. Apr	DO	2232	13. Apr	MI	8

Nr.	Zstnr	Straße		Name	Gesamt (0-24)			Tag (6-22 Uhr)		Nacht (22-6 Uhr)		Tagesspitzenwerte			Stundenspitzenwerte			
					Kfz	11/10	Lkw-%	Kfz_Tag	Pt	Kfz_Nacht	Pn	Tag-max	Datum	Tag	Std-max	Datum	Tag	Std
273	9275	B	8	Kitzingen	16623	-1,2	6,2	15151	5,9	1472	9,8	21186	8. Apr	FR	1842	11. Apr	MO	8
274	9272	B	8	Markt Bibart	6732	-5,4	12,5	5975	9,5	517	21,4	8482	21. Apr	DO	790	21. Apr	DO	17
275	9273	B	8	Burgthann-Oberferrieden	11050	9,8	7,9					14354	21. Apr	DO				
276	9276	B	8	Barbing	6591	-2,1	12,8					8553	21. Apr	DO	880	4. Apr	MO	9
277	9295	B	8	Rain	6672	-3,6	25,1	5952	22,8	721	44,2	8721	19. Apr	DI	725	21. Apr	DO	15
278	9830	B	11	Pullach	16817	1,9	4,6	18539	6,0	884	5,4	20841	1. Apr	FR	1795	4. Apr	MO	9
279	9850	B	11	Garching-Dirnismaning	9095	-13,1	8,2					12292	21. Apr	DO	1310	21. Apr	DO	18
280	9310	B	11	Eching-Viecht	14477	-1,1	3,6	13369	3,5	1108	4,7	17836	1. Apr	FR	1509	4. Apr	MO	8
281	9401	B	11	Deggendorf	11868	1,3	6,0	11012	5,8	856	7,9	14739	21. Apr	DO	1251	21. Apr	DO	18
282	9277	B	11	Bayerisch Eisenstein	3763	18,7	3,6					4451	2. Apr	SA				
283	9175	B	12	Kempten	15252	-0,6	9,3	14088	9,0	1164	13,2	18663	15. Apr	FR	1663	11. Apr	MO	8
284	9380	B	12	Buchloe	16746	-0,2	8,2	15465	7,8	1282	13,5	20366	21. Apr	DO	1672	21. Apr	DO	18
285	9863	B	12	Simbach a. Inn (w)	9978		23,6											
286	9861	B	12	Simbach a. Inn (s)	9566		17,3											
287	9862	B	12	Simbach a. Inn (n)	10040		14,9											
288	9125	B	12	Philippsreut	4236	3,9	14,4	3749	13,1	487	24,5	5588	25. Apr	MO	620	25. Apr	MO	15
289	9820	B	13	Oberschleißheim-Neuherberg	32632	-1,5	7,2					43816	21. Apr	DO				
290	9124	B	13	Eichstätt	12915	1,6	6,7	13749	7,6	746	13,3	16589	21. Apr	DO	1217	1. Apr	FR	8
291	9278	B	13	Oberdachstetten	5746	0,1	7,4	5329	7,1	417	12,2	6880	1. Apr	FR	584	5. Apr	DI	17
292	9299	B	13	Eibelsstadt	11926	-1,0	7,2	11028	6,6	898	14,1	14538	8. Apr	FR	1385	4. Apr	MO	8
293	9280	B	14	Hersbruck	13699	1,6	4,1	12821	4,1	879	4,5	16669	26. Apr	DI	1516	26. Apr	DI	17
294	9279	B	14	Schnaittenbach	6830	1,7	8,4	6504	8,6	508	10,5	8604	8. Apr	FR	763	5. Apr	DI	17
295	9301	B	15	Soyen	9182	1,4	15,6					10420	8. Apr	FR				
296	9300	B	15	Ergoldsbach	10308	-0,4	12,4					12710	8. Apr	FR				
297	9281	B	15	Maxhütte-Haidhof	8850	-3,5	6,2	8256	6,0	732	10,6	11252	1. Apr	FR	961	14. Apr	DO	18
298	9113	B	15	Hof	22880	-1,9	7,5	21573	7,0	1684	15,1	28358	1. Apr	FR	2462	4. Apr	MO	17
299	9282	B	16	Neustadt a.d. Donau	11057	16,6	21,8					13871	21. Apr	DO				
300	9283	B	17	Halblech	7441	13,8	4,5	7069	4,5	287	6,0	9909	25. Apr	MO	994	25. Apr	MO	17
301	9138	B	17	Untermeitingen-Lagerlechfeld	29997	2,3	9,4	27877	9,1	2120	12,4	35761	8. Apr	FR	3003	11. Apr	MO	8
302	9114	B	19	Fischen	12769	0,7	3,8	12310	4,2	649	3,2	15700	21. Apr	DO	1437	23. Apr	SA	11
303	9137	B	19	Waltenhofen-Herzmans	22781	6,1	5,2	21336	5,1	1445	6,2	27282	21. Apr	DO	2320	11. Apr	MO	8
304	9302	B	19	Würzburg/Estenfeld	51468	1,8	6,1					65033	21. Apr	DO				
305	9201	B	19	Werneck-Eßleben	7256	-2,1	8,1					8918	15. Apr	FR				
306	9103	B	19	Mellrichstadt-Eussenhausen	1897	-10,2	5,4					2427	21. Apr	DO				

Nr.	Zstnr	Straße		Name	Gesamt (0-24)			Tag (6-22 Uhr)		Nacht (22-6 Uhr)		Tagesspitzenwerte			Stundenspitzenwerte			
					Kfz	11/10	Lkw-%	Kfz_Tag	Pt	Kfz_Nacht	Pn	Tag-max	Datum	Tag	Std-max	Datum	Tag	Std
307	9284	B	20	Furth i. Wald	10887	5,5	11,7	9838	10,2	1050	25,5	12778	3. Apr	SO	1387	3. Apr	SO	15
308	9262	B	20	Weiding	13167	5,4	15,7	11704	14,6	1463	23,7	15524	21. Apr	DO	1208	1. Apr	FR	15
309	9148	B	20	Eggenfelden (n)	9812	-0,6	20,1	8973	19,1	839	30,1	12360	21. Apr	DO	1039	21. Apr	DO	18
310	9149	B	20	Eggenfelden (s)	17403	-4,4	15,2	16031	14,4	1372	24,1	21829	21. Apr	DO	1852	21. Apr	DO	18
311	9109	B	20	Laufen	11705	-3,1	7,3	10759	6,9	946	12,1	13763	21. Apr	DO	1210	20. Apr	MI	17
312	9285	B	21	Schneizelreuth-Melleck	9120	-3,0	10,9	8605	10,6	515	15,4	11693	21. Apr	DO	1045	3. Apr	SO	18
313	9121	B	21	Schneizelreuth-Baumgarten	6185	-0,8	15,1	5748	13,7	337	19,3	8035	21. Apr	DO	665	21. Apr	DO	16
314	9303	B	22	Burgwindheim	3330	5,4	8,5	3121	8,9	220	10,8	3886	8. Apr	FR	375	25. Apr	MO	18
315	9286	B	22	Weidenberg	10755	-4,1	7,5					13312	15. Apr	FR				
316	9287	B	22	Altenstadt a.d. Waldnaab	16423	-4,9	3,5	15204	3,4	1219	4,9	20185	1. Apr	FR	1623	13. Apr	MI	17
317	9104	B	22	Weiden i.d. Opf.	9997	-4,5	4,5					12687	8. Apr	FR				
318	9304	B	22	Winklarn	3180	2,2	15,3	2971	15,3	225	22,1	4095	21. Apr	DO	368	25. Apr	MO	12
319	9163	B	23	GAP - Garmisch	8389	0,7	4,2				0,0	10198	25. Apr	MO				
320	9352	B	23	Oberau (w)	9600	3,7	4,3	9147	4,1	453	7,3	11866	21. Apr	DO	1073	25. Apr	MO	16
321	9156	B	25	Fremdingen	4439	7,3	23,0	3904	19,4	535	49,2	5592	21. Apr	DO	452	21. Apr	DO	18
322	9288	B	27	Karsbach-Höllrich	5541	1,5	9,4	5170	8,9	384	20,9	6724	21. Apr	DO	648	25. Apr	MO	18
323	9949	B	31	Lindau-Diepoldsbergtunnel	20738	7,8	11,4	19120	10,9	1617	16,8	25323	21. Apr	DO	2258	25. Apr	MO	12
324	9210	B	85	Stockheim-Haslach (n)	11895	-2,2	7,9					14226	21. Apr	DO				
325	9209	B	85	Stockheim-Haslach (s)	12897	-8,2	9,0					15699	21. Apr	DO				
326	9289	B	85	Amberg (w)	11373	14,1	3,8					13925	1. Apr	FR				
327	9290	B	85	Roding	13024	3,8	13,9	11810	12,8	1214	24,6	16073	21. Apr	DO	1292	8. Apr	FR	15
328	9206	B	89	Stockheim-Haslach (w)	8321	-0,3	8,4					10128	21. Apr	DO				
329	9571	B	173	Marktzeuln-Zettlitz (w)	13563	0,3	12,8					16598	15. Apr	FR				
330	9572	B	173	Marktzeuln-Zettlitz (o)	11389	-3,6	12,5					13491	15. Apr	FR				
331	9305	B	173	Marktrodach	14678	6,0	11,7	13468	10,6	1110	19,1	18173	21. Apr	DO	1452	8. Apr	FR	14
332	9108	B	285	Fladungen	1108	5,0	5,9	1029	6,6	84	10,9	1495	25. Apr	MO	201	25. Apr	MO	17
333	9291	B	286	Kolitzheim-Oberspiesheim	8648	1,4	9,0	7816	8,0	832	18,5	10819	15. Apr	FR	899	4. Apr	MO	8
334	9573	B	289	Marktzeuln-Zettlitz (s)	10332	-11,1	12,9					12284	21. Apr	DO				
335	9237	B	289	Untersiemau (W)														
336	9292	B	299	Amberg (s)	10325	1,5	10,5					12790	21. Apr	DO				
337	9293	B	300	Schrobenhausen	12592	-1,5	12,7	11582	11,8	1011	22,5	15950	21. Apr	DO	1335	21. Apr	DO	17
338	9294	B	303	Bischofsgrün	5472	1,4	19,6	4994	17,9	478	36,9	6556	21. Apr	DO	626	25. Apr	MO	15
339	9153	B	303	Schirnding	4930	-3,7	19,6	4444	17,3	486	40,1	5880	21. Apr	DO	517	25. Apr	MO	15
340	9810	B	304	Karlsfeld-Rothschwaige	27134	-2,8	7,2	24659	7,1	2475	8,1	33871	1. Apr	FR	2752	14. Apr	DO	18

Nr.	Zstnr	Straße		Name	Gesamt (0-24)			Tag (6-22 Uhr)		Nacht (22-6 Uhr)		Tagesspitzenwerte			Stundenspitzenwerte			
					Kfz	11/10	Lkw-%	Kfz_Tag	Pt	Kfz_Nacht	Pn	Tag-max	Datum	Tag	Std-max	Datum	Tag	Std
341	9320	B	304	Zorneding	15307	3,3	6,5	14125	6,0	1182	12,2	18031	15. Apr	FR	1425	7. Apr	DO	18
342	9321	B	304	Steinhöring	13559	1,6	7,3					16650	21. Apr	DO				
343	9135	B	304	Altenmarkt (s)	15676	1,4	9,7	14447	9,2	1167	14,8	18560	21. Apr	DO	1448	21. Apr	DO	17
344	9937	B	304	Nußdorf-Aiging	11015	-1,3	8,3	10179	7,8	835	13,8	14467	28. Apr	DO	1237	26. Apr	DI	17
345	9142	B	304	Traunstein	8169	3,6	7,1					10084	21. Apr	DO				
346	9144	B	304	Freilassing	29828	-0,9	4,9	28046	4,8	2180	7,1	35437	1. Apr	FR	2744	16. Apr	SA	12
347	9147	B	305	Unterwössen-Oberwössen	3074	1,2	4,3	2862	5,0	132	7,6	3898	23. Apr	SA	420	3. Apr	SO	15
348	9462	B	388	Eggenfelden (o)	15274	-2,6	7,1	14121	6,8	1153	10,2	18055	29. Apr	FR	1497	19. Apr	DI	18
349	9307	B	469	Kleinheubach	16756	3,3	10,0	15392	9,4	1364	16,7	20166	21. Apr	DO	1711	21. Apr	DO	18
350	9296	B	469	Miltenberg	13422	1,5	7,4	12468	7,0	954	12,8	16268	21. Apr	DO	1381	21. Apr	DO	18
351	9324	B	470	Dietersheim	8672	-1,8	8,3	8105	7,8	567	14,3	10672	8. Apr	FR	903	21. Apr	DO	17
352	9297	B	470	Gößweinstein-Sachsenmühle	3131	10,0	7,0	2709	8,2	132	13,7	6736	25. Apr	MO	912	25. Apr	MO	15
353	9988	B	471	Bergkirchen-Geiselbullach	22107	6,7	10,3	20300	9,5	1807	20,2	27431	14. Apr	DO	2450	14. Apr	DO	8
354	9188	B	472	Peiting-Hohenbrand	10551	-1,5	6,2	9545	6,0	1006	8,3	12604	8. Apr	FR	1087	28. Apr	DO	16
355	9204	B	472	Polling (w)	4808	1,3	11,7	4499	11,3	309	16,9	5686	28. Apr	DO	495	29. Apr	FR	15
356	9199	B	472	Polling (o)	7955	-1,6	9,9	7474	9,8	481	10,7	9423	1. Apr	FR	852	15. Apr	FR	16
357	9298	B	472	Waakirchen	8795	6,1	7,7	8282	7,5	514	10,6	10326	21. Apr	DO	853	11. Apr	MO	8
358	9853	B	505	Höchstadt	8926	12,1	20,1	7951	17,8	975	39,1	11843	21. Apr	DO	1012	11. Apr	MO	8
359	9870	B	512	Neuhaus a. Inn (o)														
360	9871	B	512	Neuhaus a. Inn (s)	7522	-0,9	11,1					9012	21. Apr	DO				
361	9420	B	533	Grafenau	8661	2,3	5,3	8167	5,3	567	7,1	10819	21. Apr	DO	938	21. Apr	DO	18
362	9562	St	1066	Feuchtwangen (w)	6280	2,0	11,5	5386	9,9	743	22,7	8035	21. Apr	DO	620	21. Apr	DO	17
363	9419	St	2007	Wertach	2630	-32,0	5,5					3901	21. Apr	DO				
364	9450	St	2025	Jettingen-Scheppach	6330	2,4	9,8					7845	21. Apr	DO				
365	9432	St	2035	Pöttmes-Wagesenberg	4525	0,4	7,4					5694	8. Apr	FR				
366	9646	St	2053	Ismaning-Süd														
367	9493	St	2057	Polling (n)	3413	-1,2	8,7					3998	1. Apr	FR				
368	9649	St	2068	Seefeld-Oberalting	11132	2,2	4,5	10466	4,5	666	4,7	12833	7. Apr	DO	1097	13. Apr	MI	18
369	9920	St	2072	Grünwald-Geiselgasteig	16943	1,5	2,7					20483	7. Apr	DO				
370	9910	St	2078	München-Perlach	17218	-0,8	3,3					21420	15. Apr	FR				
371	9647	St	2079	Neubiberg	13671	-1,8	3,7	12965	3,8	706	3,3	16795	8. Apr	FR	1555	20. Apr	MI	18
372	9451	St	2096	Grabenstätt	6250	1,7	11,1					7173	3. Apr	SO				
373	9872	St	2110	Neuhaus a. Inn (n)	4548	10,3	5,5					5678	30. Apr	SA				
374	9441	St	2111	Marklkofen-Frontenhausen	7468	-0,9	8,8	6648	9,0	820	7,6	9307	8. Apr	FR	793	8. Apr	FR	14

Nr.	Zstnr	Straße		Name	Gesamt (0-24)			Tag (6-22 Uhr)		Nacht (22-6 Uhr)		Tagesspitzenwerte			Stundenspitzenwerte			
					Kfz	11/10	Lkw-%	Kfz_Tag	Pt	Kfz_Nacht	Pn	Tag-max	Datum	Tag	Std-max	Datum	Tag	Std
375	9400	St	2136	Bodenmais	3979	-11,6	4,9	3768	4,9	224	5,3	5412	25. Apr	MO	580	25. Apr	MO	14
376	9574	St	2191	Marktzeuln-Zettlitz (n)	5132	-2,6	5,7	4646	5,5	473	6,0	6205	8. Apr	FR	527	10. Apr	SO	15
377	9640	St	2225	Wendelstein (n)	11699	-3,1	5,4	10927	5,1	773	9,7	15667	5. Apr	DI	1969	5. Apr	DI	18
378	9558	St	2230	Essing	5103	6,2	7,5	4840	7,3	263	9,5	6882	25. Apr	MO	835	3. Apr	SO	15
379	9641	St	2239	Wendelstein (o)	9762	-6,1	4,9					12698	15. Apr	FR				
380	9633	St	2240	Uttenreuth	11915	1,7	4,0					14497	8. Apr	FR				
381	9631	St	2240	Heßdorf	12300	5,0	2,6					15060	8. Apr	FR				
382	9636	St	2241	Schwaig b. Nürnberg	15985	2,1	4,7	14813	4,8	1172	4,5	19308	21. Apr	DO	1606	21. Apr	DO	17
383	9635	St	2242	Fürth-Mannhof	8902	1,4	7,3	8256	6,8	490	10,4	11128	14. Apr	DO	1134	6. Apr	MI	8
384	9632	St	2244	Bubenreuth	9446	-2,1	3,1					11669	11. Apr	MO				
385	9634	St	2244	Herzogenaurach	29603	0,0	10,2					37822	21. Apr	DO				
386	9637	St	2245	Zirndorf-Wintersdorf	13442	-3,4	4,2	12482	4,2	960	4,6	16498	21. Apr	DO	1376	11. Apr	MO	8
387	9630	St	2259	Hemhofen	9944	-0,5	5,4	9323	5,1	622	9,9	12176	15. Apr	FR	1054	4. Apr	MO	18
388	9645	St	2342	Oberschleißheim-Flugplatz	12065	-3,2	3,8	11277	3,7	788	4,7	14871	13. Apr	MI	1515	19. Apr	DI	18
389	9648	St	2343	Planegg-Martinsried	8580	2,4	6,7	8202	6,7	379	6,3	11255	13. Apr	MI	1037	14. Apr	DO	9
390	9643	St	2345	Gröbenzell	17079	-1,3	4,4	15883	4,3	1196	5,9	21093	1. Apr	FR	1705	16. Apr	SA	13
391	9638	St	2401	Nürnberg-Altenfurt	8051	-10,0	10,9					10101	14. Apr	DO				
392	9639	St	2406	Nürnberg-Worzeldorf	11485	-9,8	5,0					14414	15. Apr	FR				
393	9642	St	2409	Rednitzhembach	8863	-11,4	4,9	8355	4,8	508	5,5	11258	21. Apr	DO	1142	5. Apr	DI	18
394	9413	St	2580	Flughafentangente(o)	8954	85,5	6,1	8203	5,8	750	9,0	11408	8. Apr	FR	1050	11. Apr	MO	8
395	9407	St	2584	Hallbergmoos (A92)	43226	11,0	6,4	38125	6,0	5101	9,2	54797	14. Apr	DO	3985	14. Apr	DO	19
396	9405	St	2584	Hallbergmoos	51020	9,2	6,4	44787	6,1	6233	8,6	64272	14. Apr	DO	4563	14. Apr	DO	19
397	9406	St	2584	Hallbergmoos (FS44)	7790	0,2	6,1	6658	6,1	1133	6,0	9826	1. Apr	FR	774	1. Apr	FR	14
398	9404	St	2584	Oberding-Schwaig	21430	5,1	12,2					26342	14. Apr	DO				
399	9705	K	M2	Unterhaching	11794	-1,5	3,9	10960	4,0	835	3,4	14199	1. Apr	FR	1334	18. Apr	MO	9
400	9710	K	M3	Aschheim/Hintermühle	10665	-4,0	6,6	10565	6,8	500	5,8	14536	7. Apr	DO	1723	6. Apr	MI	9
401	9702	K	M11	Grünwald	13923	3,0	5,3	13369	5,3	554	4,9	17577	8. Apr	FR	1744	11. Apr	MO	9
402	9116	K	L116	Nonnenhorn	11064	3,9	2,2	10469	2,4	705	1,7	12831	18. Apr	MO	1263	18. Apr	MO	17
403	9708	K	M18	Feldkirchen	6873	-15,2	5,7	6621	5,9	362	4,4	8702	13. Apr	MI	827	7. Apr	DO	18
404	9700	K	M21	Planegg	15214	-1,1	7,3	14430	7,0	784	12,8	18851	8. Apr	FR	1737	11. Apr	MO	18
405	9704	K	M22	Ottobrunn	15349	-3,1	3,0	14346	3,0	1002	3,3	19025	1. Apr	FR	1567	4. Apr	MO	9
406	9208	K	CO27	Lautertal-Rottenbach	643	4,0	17,4	617	19,3	39	20,1	798	21. Apr	DO	92	25. Apr	MO	17

Nr.	Zstnr	Straße		Name	Gesamt (0-24)			Tag (6-22 Uhr)		Nacht (22-6 Uhr)		Tagesspitzenwerte			Stundenspitzenwerte			
					Kfz	11/10	Lkw-%	Kfz_Tag	Pt	Kfz_Nacht	Pn	Tag-max	Datum	Tag	Std-max	Datum	Tag	Std
1	9033	A	3	AD Seligenstadt (O)	91211	3,4	17,4	80532	14,8	10679	36,7	108737	27. Mai	FR	8240	27. Mai	FR	17
2	9505*	A	3	AS Stockstadt (57)														
3	9506*	A	3	AS Aschaffenburg-West (58)														
4	9507*	A	3	AS Goldb - AS Hoesbach														
5	9010	A	3	Hösbach (O)	65410	1,0	20,7					77222	27. Mai	FR				
6	9508*	A	3	AS Bessenbach/Waldaschaff (62)														
7	9991	A	3	Rohrbrunn (O)	52415	0,4	22,9	45514	18,9	6901	49,5	63046	27. Mai	FR	4686	27. Mai	FR	17
8	9509*	A	3	AS Rohrbrunn (64)														
9	9510*	A	3	AS Marktheidenfeld														
10	9511*	A	3	AS Wertheim														
11	9034	A	3	AD Würzburg-West (W)	60460	1,5	21,8					69723	27. Mai	FR				
12	9011	A	3	AD Würzburg-West (O)	76123	1,1	22,9					89150	27. Mai	FR				
13	9512*	A	3	AS Würzburg/Kist (69)														
14	9513*	A	3	AS Würzburg-Heidin	63989		25,5	55493	21,3	8497	53,3	76679	27. Mai	FR	5701	13. Mai	FR	16
15	9514*	A	3	AS Würzburg/Randersacker (71)														
16	9036	A	3	AK Biebelried (W)	67885	1,9	23,2					82742	27. Mai	FR				
17	9038	A	3	AK Biebelried (O)	58212	-0,8	23,6	50335	19,7	7877	48,5	70054	27. Mai	FR	5185	13. Mai	FR	16
18	9027	A	3	Kitzingen/Schwarzach (O)	56708	-1,3	24,0	48975	20,0	7733	49,0	67968	27. Mai	FR	4935	20. Mai	FR	15
19	9041	A	3	Geiselwind (W)	56169	-1,6	24,8	48876	20,9	7766	50,3	67628	27. Mai	FR	4910	27. Mai	FR	17
20	9515*	A	3	AS Geiselwind - AS Schlüsselfeld	57003		25,1	49267	21,0	7735	51,2	68178	27. Mai	FR	4964	20. Mai	FR	16
21	9516*	A	3	AS Schlüsselfeld	58210		24,8	50354	20,9	7856	50,0	69711	27. Mai	FR	5080	20. Mai	FR	17
22	9251	A	3	Pommersfelden (W)	60361	-0,5	23,1	52326	19,5	8035	46,4	73046	27. Mai	FR	5409	20. Mai	FR	16
23	9252	A	3	Pommersfelden (O)	59091	-0,6	22,1	51346	18,7	7745	44,9	70846	27. Mai	FR	5192	20. Mai	FR	16
24	9517*	A	3	AS Höchstadt-O	63230		20,7	55295	17,4	7935	43,1	75532	27. Mai	FR	5483	27. Mai	FR	15
25	9518*	A	3	AS Erlangen-West (81)														
26	9951	A	3	AK Fürth/Erlangen (W)	79893	3,7	17,1	70946	14,5	8948	37,8	95578	27. Mai	FR	7240	23. Mai	MO	8
27	9050	A	3	AK Fürth/Erlangen (O)	89803	3,3	18,1	80165	15,6	9638	38,9	107836	27. Mai	FR	8007	20. Mai	FR	15
28	9519*	A	3	AS B 4	89762		18,3	80585	15,8	9177	40,6	107917	27. Mai	FR	8110	30. Mai	MO	8
29	9520*	A	3	AS Nürnberg N	96156		18,1	86286	15,8	9870	38,6	114846	27. Mai	FR	8822	23. Mai	MO	8
30	9521*	A	3	AS Nbg Behringersdorf														
31	9039	A	3	AK Nürnberg (W)	98880	3,4	17,3	88764	15,0	10116	37,4	118672	27. Mai	FR	8931	23. Mai	MO	8
32	9040	A	3	AK Nürnberg (O)	40756	-1,3	21,4				0,0	49392	27. Mai	FR				
33	9046	A	3	AK Altdorf (S)	48483		21,7	42636	19,1	5846	40,1	56724	27. Mai	FR	4140	27. Mai	FR	17
34	9051	A	3	Neumarkt/Opf. (S)	35651	0,8	27,0	30792	23,8	4859	47,2	41236	27. Mai	FR	3032	27. Mai	FR	17



Nr.	Zstnr	Straße		Name	Gesamt (0-24)			Tag (6-22 Uhr)		Nacht (22-6 Uhr)		Tagesspitzenwerte			Stundenspitzenwerte			
					Kfz	11/10	Lkw-%	Kfz_Tag	Pt	Kfz_Nacht	Pn	Tag-max	Datum	Tag	Std-max	Datum	Tag	Std
35	9081	A	3	Nittendorf (W)	38475	1,3	23,2	33542	20,5	4933	41,1	44663	27. Mai	FR	3296	6. Mai	FR	15
36	9074	A	3	AK Regensburg (W)	54299	3,7	18,1	48051	15,9	6248	34,8	62431	27. Mai	FR	4722	5. Mai	DO	18
37	9080	A	3	AK Regensburg (O)	72392	5,1	20,0	64134	17,9	8259	36,2	84110	27. Mai	FR	6328	23. Mai	MO	8
38	9009	A	3	Regensburg-Ost (W)	71025	5,3	19,2	62920	17,2	8105	34,6	82614	27. Mai	FR	6356	16. Mai	MO	8
39	9076	A	3	Regensburg-Ost (O)	63290	4,6	18,1	56435	16,2	6855	34,1	73454	27. Mai	FR	5663	23. Mai	MO	8
40	9077	A	3	Rosenhof (W)	52965	3,1	21,1	46777	18,9	6188	37,3	61555	27. Mai	FR	4638	27. Mai	FR	14
41	9093	A	3	AK Deggendorf (W)	36728	0,7	25,2	32031	23,1	4697	39,9	41520	27. Mai	FR	3091	13. Mai	FR	14
42	9085	A	3	Pocking (O)	24159	2,8	35,0	19962	32,9	4197	45,1	27875	27. Mai	FR	1900	13. Mai	FR	15
43	9566	A	6	AK Feuchtwangen/Crailsheim (W)	52063	0,5	29,4	45199	25,6	6864	54,0	61502	20. Mai	FR	4967	20. Mai	FR	18
44	9567	A	6	AK Feuchtwangen/Crailsheim (O)	52058	-2,2	28,3	45018	24,7	7040	51,8	62375	27. Mai	FR	4986	6. Mai	FR	17
45	9522*	A	6	AS Feuchtwangen-Nord (49)	54010		28,7	46737	25,0	7273	52,4	64294	27. Mai	FR	5140	6. Mai	FR	16
46	9523*	A	6	AS Aurach - ASHerr	54477		28,4	47182	24,7	7295	51,9	64808	27. Mai	FR	5206	6. Mai	FR	16
47	9751	A	6	Herrieden (O)	55715	-1,3	26,9	48278	23,4	7437	49,8	66364	27. Mai	FR	5294	6. Mai	FR	16
48	9524*	A	6	AS Ansbach	53751		28,7	46485	25,0	7265	52,6	64007	27. Mai	FR	5029	6. Mai	FR	16
49	9341*	A	6	AS Lichtenau (o)														
50	9525*	A	6	AS Lichteabau	55478		27,6	48032	23,9	7446	51,5	65743	27. Mai	FR	5129	6. Mai	FR	16
51	9526*	A	6	AK Kreuz Nbg S	55243		27,6	47770	23,9	7473	51,2	65325	6. Mai	FR	4832	6. Mai	FR	17
52	9055	A	6	Roth (W)	69979	2,6	22,7	61205	19,7	8774	43,9	81948	27. Mai	FR	5821	27. Mai	FR	17
53	9944	A	6	AK Nürnberg-Süd (W)	77764	2,5	18,1					93762	27. Mai	FR				
54	9527*	A	6	AK Kreuz Nbg-Süd	77169		23,5	67779	20,7	9389	43,5	91612	27. Mai	FR	6686	5. Mai	DO	18
55	9047	A	6	AK Nürnberg-Ost (W)	75804	4,3	24,1	66456	21,2	9348	44,7	90226	27. Mai	FR	6559	5. Mai	DO	18
56	9342*	A	6	AS N-Langwasser (W)														
57	9753	A	6	AK Nürnberg-Ost (O)	41042	4,8	23,7	35374	20,3	4624	41,8	50737	20. Mai	FR	4382	26. Mai	DO	17
58	9054	A	6	AK Altdorf (O)	30166	5,0	26,2	26620	23,3	3546	47,6	34963	27. Mai	FR	2922	11. Mai	MI	18
59	9018	A	6	Alfeld (O)	24615	-0,6	30,0	21364	25,8	3046	51,1	29451	13. Mai	FR	2180	13. Mai	FR	14
60	9239	A	6	Amberg-Ost (W)	19321	2,4	33,4	16628	29,8	2694	55,5	22447	27. Mai	FR	1643	27. Mai	FR	15
61	9528*	A	6	AS Amberg Ost	14832		34,4	12603	30,5	2229	56,0	17094	27. Mai	FR	1191	18. Mai	MI	17
62	9238	A	6	Ak Oberpfälzer Wald (W)	14517	5,4	34,9	12312	30,9	2205	57,0	16930	18. Mai	MI	1446	18. Mai	MI	18
63	9088	A	6	AK Oberpfälzer Wald (O)	15248	0,9	34,4	12775	30,8	2473	52,9	17378	20. Mai	FR	1201	27. Mai	FR	18
64	9008	A	6	Waidhaus (O)	11705	2,3	46,2	9290	43,7	2233	62,1	13666	27. Mai	FR	902	25. Mai	MI	18
65	9152	A	7	Schweinfurt/Niederwerm (N)	42522	-1,4	23,1	36786	18,3	5737	53,9	54354	13. Mai	FR	4329	13. Mai	FR	17
66	9529*	A	7	AS Wasserlosen	41302		23,2	35680	18,3	5622	54,1	54821	13. Mai	FR	4396	13. Mai	FR	15
67	9530*	A	7	AS Marktbreit	58092		17,6					72185	13. Mai	FR				
68	9020	A	7	Gramschatzer Wald (S)	58382	-3,6	18,1	51687	14,9	6695	42,4	70858	13. Mai	FR	5341	13. Mai	FR	14

Nr.	Zstnr	Straße		Name	Gesamt (0-24)			Tag (6-22 Uhr)		Nacht (22-6 Uhr)		Tagesspitzenwerte			Stundenspitzenwerte			
					Kfz	11/10	Lkw-%	Kfz_Tag	Pt	Kfz_Nacht	Pn	Tag-max	Datum	Tag	Std-max	Datum	Tag	Std
69	9037	A	7	AK Biebelried (N)	38119	-3,9	23,5	33387	18,8	4695	52,2	47665	27. Mai	FR	3832	20. Mai	FR	16
70	9452	A	7	AK Biebelried (S)	24906	1,5	19,3	22250	15,8	2656	48,7	31095	27. Mai	FR	2577	6. Mai	FR	15
71	9531*	A	7	AS Kitzingen	25240		19,2	22585	15,9	2655	47,4	31446	20. Mai	FR	2625	20. Mai	FR	16
72	9532*	A	7	AS Marktbreit (104)	25465		21,1	22769	17,8	2696	49,1	31630	6. Mai	FR	2693	6. Mai	FR	16
73	9067	A	7	Uffenheim/Langensteinach (N)	24809	0,9	20,5	21611	18,4	2599	51,0	31363	20. Mai	FR	2527	6. Mai	FR	15
74	9533*	A	7	AS Uffenheim	24745		20,5	21697	18,5	2603	51,2	31164	20. Mai	FR	2521	6. Mai	FR	15
75	9534*	A	7	AS Bad Windsheim	26637		21,0	23918	17,9	2719	48,5	33625	20. Mai	FR	2920	13. Mai	FR	17
76	9535*	A	7	AS Rothenburg o d	26879		20,2	24186	17,2	2693	47,5	33704	20. Mai	FR	3007	13. Mai	FR	17
77	9569	A	7	AK Feuchtwangen/Crailsheim (N)	25092	-1,6	19,8	22654	17,0	2437	45,2	31712	20. Mai	FR	3003	20. Mai	FR	17
78	9568	A	7	AK Feuchtwangen/Crailsheim (S)	40928	0,7	20,6	36751	17,8	4177	44,8	50840	6. Mai	FR	4781	20. Mai	FR	17
79	9230	A	7	AD Hittistetten (S)	57141	-0,7	11,8	52373	10,9	4767	21,8	69790	27. Mai	FR	5450	27. Mai	FR	16
80	9231	A	7	AK Memmingen (S)	29469	-2,9	11,4	27317	10,8	2151	19,8	35380	27. Mai	FR	2928	28. Mai	SA	11
81	9097	A	7	AD Allgäu (S)	20512	-1,7	7,0	19228	6,6	1284	12,4	26725	29. Mai	SO	2612	22. Mai	SO	15
82	9696	A	7	Oy-Mittelberg (W)	20289	-1,6	7,3	18956	7,1	1264	13,4	26289	29. Mai	SO	2583	22. Mai	SO	15
83	9698	A	7	Oy-Mittelberg (S)	4528	6,3	5,6	4294	6,3	296	7,6	5579	20. Mai	FR	640	22. Mai	SO	12
84	9699	A	7	Oy-Mittelberg	12894	2,2	8,4	12039	8,0	818	17,4	17764	28. Mai	SA	1648	28. Mai	SA	11
85	9695	A	7	Oy-Mittelberg (N)	4118	-1,3	5,6	3816	6,5	231	5,5	5125	8. Mai	SO	665	29. Mai	SO	17
86	9697	A	7	Oy-Mittelberg (O)	14252	-0,3	8,2	13286	7,9	892	16,3	19115	29. Mai	SO	1750	28. Mai	SA	11
87	9016	A	7	Nesselwang (W)	14424	-1,4	7,7	13532	7,2	892	15,7	19457	29. Mai	SO	1777	28. Mai	SA	11
88	9071	A	7	Tunnel Füssen	13846	5,4	7,0	12963	6,6	883	14,2	18338	21. Mai	SA	1774	22. Mai	SO	14
89	9130	A	8w	Leipheim (W)	57086	6,8	19,0	51431	17,0	5655	37,1	68677	13. Mai	FR	5447	13. Mai	FR	17
90	9966	A	8w	Leipheim (O)	57446	0,5	18,0	51608	15,9	5838	36,0	69385	13. Mai	FR	5404	6. Mai	FR	16
91	9012	A	8w	Burgau (W)	53536	1,8	18,0	48096	15,9	5440	36,8	64254	13. Mai	FR	5106	6. Mai	FR	16
92	9965	A	8w	Zusmarshausen (W)	54068	1,8	17,5	48568	15,4	5500	36,5	64729	13. Mai	FR	5147	13. Mai	FR	17
93	9013	A	8w	Zusmarshausen (O)	55325	2,4	15,9	49798	14,0	5527	33,1	65924	13. Mai	FR	5235	13. Mai	FR	17
94	9964	A	8w	Neusäß (W)	59390	3,7	15,5	53530	13,6	5860	32,1	70408	20. Mai	FR	5593	13. Mai	FR	17
95	9131	A	8w	Augsburg-West (W)	64921	5,4	14,8	58627	13,2	6293	30,1	77024	20. Mai	FR	5922	13. Mai	FR	15
96	9963	A	8w	Augsburg-West (O)	88430	13,6	15,3	80075	13,9	8355	28,2	105077	13. Mai	FR	8259	6. Mai	FR	16
97	9962	A	8w	Augsburg-Ost (O)	81197	16,4	14,7	73484	13,3	7713	28,0	96277	13. Mai	FR	7339	6. Mai	FR	16
98	9961	A	8w	Derching (O)	74831	15,0	15,2	67510	13,7	7321	29,0	89277	13. Mai	FR	6744	6. Mai	FR	16
99	9132	A	8w	Adelzhausen (W)	68922	12,1	14,5	62075	12,9	6848	28,2	82366	13. Mai	FR	6169	13. Mai	FR	17
100	9960	A	8w	Adelzhausen (O)	69456	6,4	14,7	62625	13,2	6831	28,4	83160	13. Mai	FR	6244	13. Mai	FR	16
101	9014	A	8w	Odelzhausen (O)	76036	12,0	14,0					89621	6. Mai	FR				
102	9003	A	8w	Sulzemoos (O)	78653	9,5	12,9	71086	11,6	7567	25,0	93764	13. Mai	FR	7349	16. Mai	MO	8

Nr.	Zstnr	Straße		Name	Gesamt (0-24)			Tag (6-22 Uhr)		Nacht (22-6 Uhr)		Tagesspitzenwerte			Stundenspitzenwerte			
					Kfz	11/10	Lkw-%	Kfz_Tag	Pt	Kfz_Nacht	Pn	Tag-max	Datum	Tag	Std-max	Datum	Tag	Std
103	9773	A	8w	Dachau/Fürstenfeldbruck (W)	79932	10,2	13,0					92040	6. Mai	FR				
104	9772	A	8w	Dachau/Fürstenfeldbruck (O)	93893	9,6	12,1	85024	11,1	8868	21,9	110473	13. Mai	FR	8816	23. Mai	MO	8
105	9223*	A	8 w	AD Dreieck München-Eschenried (A 9)	36464	15,1	5,6	33399	5,3	3066	9,1	43164	20. Mai	FR	3712	23. Mai	MO	8
106	9141	A	8w	AK München-West (W)	43861	15,9	6,0	40259	5,7	3602	10,0	51064	20. Mai	FR	4433	23. Mai	MO	8
107	9140	A	8w	AK München-West (O)	33802	9,9	4,9	31293	4,8	2789	7,4	38528	6. Mai	FR	3279	25. Mai	MI	8
108	9082	A	8o	München-Perlach (S)	52292	11,0	2,5	48352	2,5	3940	3,4	60701	6. Mai	FR	5479	4. Mai	MI	9
109	9224*	A	8 o	AK Kreuz München-Süd (A 99)	108169	1,4	11,9	99108	10,9	9061	22,4	122333	20. Mai	FR	9243	20. Mai	FR	17
110	9171	A	8o	Holzkirchen (W)	98326	-2,2	11,8	89866	10,7	8460	23,2	112466	29. Mai	SO	8802	29. Mai	SO	18
111	9225*	A	8 o	AS Holzkirchen (97)	74497	-5,0	16,3					87849	27. Mai	FR				
112	9226*	A	8 o	AS Weyarn (98)	65493	-4,7	17,7	59713	16,2	6605	29,3	80433	27. Mai	FR	6403	28. Mai	SA	11
113	9227*	A	8 o	AS Irschenberg (99)	63761	-5,9	16,4	57674	15,1	6087	29,2	76701	29. Mai	SO	6554	28. Mai	SA	11
114	9180	A	8o	AD Inntal (W)	73012	-4,4	15,4	66123	14,2	6889	27,1	85374	29. Mai	SO	7212	28. Mai	SA	12
115	9023	A	8o	Rosenheim (O)	59249	-3,7	12,0	53803	10,7	5447	24,2	69370	27. Mai	FR	5411	29. Mai	SO	18
116	9026	A	8o	Frasdorf (O)	52241	-4,5	13,2	47250	11,7	4991	26,6	61778	27. Mai	FR	4885	29. Mai	SO	18
117	9028	A	8o	Felden (O)	49173	-4,2	13,8	44366	12,4	4807	27,3	58090	27. Mai	FR	4490	8. Mai	SO	17
118	9192*	A	8 o	AS Grabenstätt (109)	46154	-4,7	16,4	41486	14,8	4668	30,7	54393	27. Mai	FR	4321	29. Mai	SO	17
119	9193*	A	8 o	AS Schweinbach (111)	45177	-5,0	17,2	40745	15,7	4432	30,8	54088	27. Mai	FR	4280	29. Mai	SO	17
120	9194*	A	8 o	AS Traunstein/Siegsdorf (112)	39613	-5,8	17,8	35452	16,2	4161	31,8	48738	27. Mai	FR	3799	1. Mai	SO	18
121	9195*	A	8 o	AS Anger (Behelfsausfahrt) (114)	31762	-7,1	19,4	28110	17,4	3653	34,8	37932	1. Mai	SO	3229	1. Mai	SO	18
122	9031	A	8o	Neukirchen (O)	40158	-0,1	17,2	35891	15,5	4267	31,6	48074	27. Mai	FR	3754	1. Mai	SO	18
123	9032	A	8o	Bad Reichenhall (O)	41676	-5,5	19,1	37209	17,4	4467	33,3	51476	27. Mai	FR	4277	27. Mai	FR	16
124	9903	A	9	AD Bayerisches Vogtland (N)	38745	-5,0	22,5	33521	18,5	4900	42,1	49247	27. Mai	FR	4196	22. Mai	SO	18
125	9994	A	9	AD Bayerisches Vogtland (S)	53621	-2,8	21,6	45108	20,4	7581	41,0	69866	20. Mai	FR	5586	20. Mai	FR	15
126	9343*	A	9	AS Münchberg (N)														
127	9001	A	9	AD Bayreuth/Kulmbach (N)	69952	-2,2	19,3	61241	16,7	8711	38,2	88212	20. Mai	FR	7130	20. Mai	FR	14
128	9002	A	9	AD Bayreuth/Kulmbach (S)	64466	-1,4	18,5	56626	16,1	7840	36,5	80693	20. Mai	FR	6573	27. Mai	FR	15
129	9029	A	9	Pegnitz (N)	51797	-2,7	22,1	44800	19,9	6613	42,4	66179	20. Mai	FR	5320	20. Mai	FR	16
130	9536	A	9	AS Pegnitz														
131	9537*	A	9	AS Lauf/Hersbruck (49)														
132	9042	A	9	AK Nürnberg (N)	77818	4,9	16,5	69127	14,1	8766	32,3	95383	27. Mai	FR	7367	27. Mai	FR	14
133	9060	A	9	AK Nürnberg (S)	104526	2,0	17,4	93062	15,0	11464	36,5	126698	27. Mai	FR	9403	27. Mai	FR	14
134	9057	A	9	AK Nürnberg-Ost (N)	101287	1,9	18,1	90132	15,7	11155	37,3	123710	27. Mai	FR	9063	6. Mai	FR	17
135	9754	A	9	AK Nürnberg-Ost (S)	60258	-0,7	16,0	54163	13,9	6094	34,6	75332	27. Mai	FR	6744	13. Mai	FR	18
136	9538*	A	9	AD Dreieck Nürnberg/Feucht (A 73)														

Nr.	Zstnr	Straße		Name	Gesamt (0-24)			Tag (6-22 Uhr)		Nacht (22-6 Uhr)		Tagesspitzenwerte			Stundenspitzenwerte			
					Kfz	11/10	Lkw-%	Kfz_Tag	Pt	Kfz_Nacht	Pn	Tag-max	Datum	Tag	Std-max	Datum	Tag	Std
137	9344*	A	9	AS Allersberg (N)														
138	9539*	A	9	AS Allersberg (55)														
139	9061	A	9	Greding (N)	65493	-1,6	17,7	58799	15,4	6694	37,3	81570	27. Mai	FR	6908	13. Mai	FR	18
140	9090	A	9	Lenting (S)	77154	0,5	14,8	69779	13,1	7375	30,7	94192	27. Mai	FR	7531	13. Mai	FR	17
141	9552	A	9	Ingolstadt-Nord (S)	91277	1,7	13,3	83017	11,8	8260	28,3	111224	27. Mai	FR	8881	13. Mai	FR	17
142	9554	A	9	Manching (N)	86707	1,5	13,9	78654	12,3	8053	28,7	104865	27. Mai	FR	8011	6. Mai	FR	18
143	9056	A	9	AD Holledau (N)	67717	-5,9	17,3	59289	13,8	6907	29,1	83919	27. Mai	FR	6502	6. Mai	FR	18
144	9241*	A	9	AD Dreieck Holledau (A 93)	71325	0,3	13,9	64164	12,4	7161	27,6	84355	20. Mai	FR	6643	6. Mai	FR	18
145	9110	A	9	AD Holledau (S)	90506	-0,2	12,4	81801	11,3	8705	23,5	111458	27. Mai	FR	8926	6. Mai	FR	18
146	9058	A	9	Allershausen (N)	96655	0,1	12,2	87450	11,1	9205	22,7	115699	27. Mai	FR	8986	20. Mai	FR	17
147	9059	A	9	AK Neufahrn (N)	99232	-2,2	12,4					114902	27. Mai	FR				
148	9065	A	9	AK Neufahrn (S)	120526	6,3	9,9	108701	9,1	11825	17,7	136551	20. Mai	FR	10096	12. Mai	DO	18
149	9062	A	9	Garching-Nord (N)	130705	4,5	10,1	117957	9,3	12749	17,4	151631	13. Mai	FR	11630	12. Mai	DO	18
150	9063	A	9	Garching-Nord (S)	138817	6,6	9,5	125539	8,8	13278	16,4	160129	20. Mai	FR	12292	12. Mai	DO	18
151	9115	A	9	AK München-Nord (N)	151326	9,0	9,2	137068	8,5	14258	16,0	173229	20. Mai	FR	13308	5. Mai	DO	18
152	9066	A	9	AK München-Nord (S)	113338	11,6	5,2	103081	4,9	10257	8,6	132902	13. Mai	FR	10759	4. Mai	MI	8
153	9242*	A	9	AS München-Fröttmaning-Süd (73)	103406	22,8	6,1	93488	5,8	9917	9,4	121924	20. Mai	FR	9232	17. Mai	DI	8
154	9243*	A	9	AS München-Freimann (74)														
155	9064	A	9	München-Schwabing (N)	82487	11,1	6,6					94460	20. Mai	FR				
156	9540*	A	45	AS Alzenau	37622		16,6	33964	14,6	3552	33,6	45924	13. Mai	FR	3844	9. Mai	MO	8
157	9950	A	45	Alzenau (S)	37622	7,4	16,6	33964	14,6	3552	33,6	45924	13. Mai	FR	3844	9. Mai	MO	8
158	9203	A	70	AD Schweinfurt/Werneck (O)	44049	-1,6	17,1	39325	14,4	4734	38,1	54646	6. Mai	FR	4459	6. Mai	FR	16
159	9233	A	70	AD Werntal (W)	48153	0,5	16,6	43151	14,3	5002	36,8	60478	6. Mai	FR	5065	6. Mai	FR	16
160	9234	A	70	AD Werntal (O)														
161	9541*	A	70	AS Schweinf/Bergheinfeld	41630		16,1	37401	14,0	4229	35,0	51716	13. Mai	FR	4401	6. Mai	FR	15
162	9542*	A	70	AS Schweinf/Hafen	39322		16,3	35368	14,0	3953	36,5	48749	13. Mai	FR	4037	6. Mai	FR	15
163	9543*	A	70	AS Schweinf/Zentrum	36156		15,2	32269	13,2	3887	31,9	45179	13. Mai	FR	3845	6. Mai	FR	15
164	9544*	A	70	AS Gochsheim	34902		15,6	31200	13,5	3702	32,7	43640	13. Mai	FR	3708	6. Mai	FR	15
165	9545*	A	70	AS Schonungen														
166	9256	A	70	Knetzgau (W)	25460	-1,1	18,7	22708	16,0	2752	40,3	32279	13. Mai	FR	2646	6. Mai	FR	15
167	9546*	A	70	AS Knetzgau	24973		16,7	22126	13,4	2564	35,3	31801	13. Mai	FR	2603	6. Mai	FR	15
168	9547*	A	70	AS Eltmann	28805		16,8	25734	14,4	3071	36,8	36301	13. Mai	FR	2945	6. Mai	FR	15
169	9548*	A	70	AS Viereth-Trunsta	32538		14,8	29138	12,8	3401	32,1	40798	13. Mai	FR	3272	6. Mai	FR	15
170	9549*	A	70	AS Bamberg-Hafen	45456		13,4	41100	11,9	4356	27,6	55745	13. Mai	FR	4577	6. Mai	FR	15

Nr.	Zstnr	Straße		Name	Gesamt (0-24)			Tag (6-22 Uhr)		Nacht (22-6 Uhr)		Tagesspitzenwerte			Stundenspitzenwerte			
					Kfz	11/10	Lkw-%	Kfz_Tag	Pt	Kfz_Nacht	Pn	Tag-max	Datum	Tag	Std-max	Datum	Tag	Std
171	9580*	A	70	AS Hallstadt	49009		12,9	44490	11,4	4519	27,2	60226	13. Mai	FR	4939	6. Mai	FR	15
172	9024	A	70	AK Bamberg (W)	43271	4,4	14,5	39365	12,8	3906	31,6	53695	13. Mai	FR	4379	6. Mai	FR	15
173	9068	A	70	AK Bamberg (O)	24530	2,0	15,5	22275	13,8	2254	32,5	31270	13. Mai	FR	2751	27. Mai	FR	15
174	9053	A	70	AD Bayreuth/Kulmbach (W)	22132	-3,3	17,5	20267	16,1	2161	35,7	29420	13. Mai	FR	2490	13. Mai	FR	14
175	9166	A	71	Mellrichstadt (N)	12974	-2,9	15,3	11513	13,5	1461	29,1	18953	20. Mai	FR	1698	20. Mai	FR	16
176	9167	A	71	Bad-Kissingen (S)	22748	0,9	10,8	20584	9,7	2165	21,0	29571	20. Mai	FR	2572	6. Mai	FR	16
177	9232	A	71	AD Werrtal (N)	22394		11,5	20270	10,5	2123	21,1	29151	20. Mai	FR	2581	6. Mai	FR	15
178	9025	A	72	AD Bayerisches Vogtland (O)	29724	-4,2	21,5	25942	17,8	3940	36,9	37867	20. Mai	FR	3185	22. Mai	SO	18
179	9094	A	72	AD Hochfranken (W)	34562	-1,5	21,7	30031	19,5	4531	36,4	44087	20. Mai	FR	3605	20. Mai	FR	15
180	9095	A	72	AD Hochfranken (O)	37907	-2,4	18,7	32941	16,7	4966	32,1	49916	20. Mai	FR	4085	20. Mai	FR	15
181	9005	A	73	AD Nürnberg/Feucht (W)	25200	5,0	12,9	22948	11,6	2251	26,6	29377	4. Mai	MI	3182	19. Mai	DO	18
182	9333	A	73	Röthenbach b.St.W. (O)	41207	6,1	11,7	37385	10,9	3549	18,9	48042	20. Mai	FR	4822	19. Mai	DO	18
183	9347*	A	73	AS Wendelstein (O)														
184	9594	A	73	AS Wendelstein(N)	43970	7,2	10,2	39969	9,4	4001	17,7	51712	13. Mai	FR	5024	19. Mai	DO	18
185	9593*	A	73	AS Nbg-Zollh AK Nb	85403		12,1	77102	11,2	8301	20,9	99849	27. Mai	FR	7958	5. Mai	DO	18
186	9346*	A	73	AS N-Zollhaus (S)														
187	9592*	A	73	AS Nürnberg-Konigs	88049		11,7	79694	10,9	8355	19,9	102923	27. Mai	FR	8532	4. Mai	MI	8
188	9004	A	73	Nürnberg-Hafen-Ost (S)	90429	10,6	9,9	82112	9,3	8317	16,7	106275	6. Mai	FR	8355	16. Mai	MO	8
189	9111	A	73	Nürnberg/Fürth (N)	70886	8,0	7,5	64187	6,8	6699	14,8	83376	4. Mai	MI	6873	4. Mai	MI	8
190	9953	A	73	AK Fürth/Erlangen (S)	66699	8,6	7,5	61042	6,6	5656	16,4	78762	4. Mai	MI	7200	9. Mai	MO	8
191	9952	A	73	AK Fürth/Erlangen (N)	80543	7,2	8,9	73876	8,0	6667	18,6	95727	13. Mai	FR	8415	23. Mai	MO	8
192	9165	A	73	Eisfeld (S)	13010	5,4	17,3	11758	16,2	1252	27,5	16887	20. Mai	FR	1496	27. Mai	FR	15
193	9345*	A	73	AS ForchheimSüd (S)														
194	9236	A	73	Untersiemau (S)														
195	9235	A	73	Untersiemau (N)														
196	9021	A	73	Bamberg-Ost (N)	54001	5,1	14,3	49082	12,7	4919	30,0	66362	13. Mai	FR	5440	27. Mai	FR	15
197	9581*	A	73	AK Kreuz Bamberg	52195		14,3					64975	20. Mai	FR				
198	9582*	A	73	AS Bamberg-Ost	46004		15,3	41668	13,5	4336	32,5	57092	13. Mai	FR	4714	27. Mai	FR	15
199	9583*	A	73	AS Bamberg-Süd	48226		11,8	43903	10,4	4323	25,6	58318	13. Mai	FR	4698	27. Mai	FR	16
200	9584*	A	73	AS Hirschaid	48607		11,8	44268	10,4	4339	25,7	58819	13. Mai	FR	4732	27. Mai	FR	16
201	9585*	A	73	AS Buttenheim	45890		12,1	41808	10,7	4082	27,2	55818	13. Mai	FR	4449	13. Mai	FR	15
202	9586*	A	73	AS Forchheim-Nord	47026		12,7	42890	11,2	4137	27,4	57330	13. Mai	FR	4525	13. Mai	FR	16
203	9587*	A	73	AS Forchheim-Sued														
204	9588*	A	73	AS BaiersdorfNord														

Nr.	Zstnr	Straße		Name	Gesamt (0-24)			Tag (6-22 Uhr)		Nacht (22-6 Uhr)		Tagesspitzenwerte			Stundenspitzenwerte			
					Kfz	11/10	Lkw-%	Kfz_Tag	Pt	Kfz_Nacht	Pn	Tag-max	Datum	Tag	Std-max	Datum	Tag	Std
205	9589*	A	73	AS Moehrendorf														
206	9590*	A	73	AS Erlangen-Nord	75600		9,7	69372	8,8	6228	20,5	89888	13. Mai	FR	7926	23. Mai	MO	8
207	9591*	A	73	AS Erlangen-Zentru	80968		8,6	74502	7,7	6466	18,8	96537	27. Mai	FR	8219	16. Mai	MO	8
208	9035	A	81	AD Würzburg-West (S)	29318	6,7	17,4	26233	14,8	3085	39,9	36777	6. Mai	FR	3002	20. Mai	FR	16
209	9217	A	92	AD München-Feldmoching (N)	57758	6,4	9,4	53003	8,8	4755	17,2	68378	13. Mai	FR	5777	19. Mai	DO	18
210	9006	A	92	Oberschleißheim (O)	60500	6,3	10,7	55003	9,8	5497	19,6	71099	27. Mai	FR	5983	23. Mai	MO	9
211	9015	A	92	AK Neufahrn (W)	66711	6,3	11,3	60807	10,1	6089	19,9	79987	27. Mai	FR	6429	12. Mai	DO	18
212	9007	A	92	AK Neufahrn (O)	99026	8,7	7,5	88776	7,0	10250	12,0	114347	12. Mai	DO	9129	23. Mai	MO	8
213	9182*	A	92	AS Flughafen München F. J. Strauß	49556	5,5	10,8	46187	10,3	4275	20,0	57477	20. Mai	FR	5047	23. Mai	MO	8
214	9185*	A	92	AS Freising-Süd (5)	98406	5,2	8,9	89832	8,7	10330	13,0	116135	12. Mai	DO	9057	23. Mai	MO	8
215	9183*	A	92	AS Freising-Mitte (7)	48095	5,2	13,5	43784	12,8	4311	21,3	56192	27. Mai	FR	4987	23. Mai	MO	8
216	9184*	A	92	AS Freising-Ost (8)	38019	4,0	11,6	34752	10,7	3268	20,8	44181	20. Mai	FR	3952	23. Mai	MO	8
217	9017	A	92	Altdorf (O)	40821	2,9	13,3	36963	12,3	3858	22,8	47718	6. Mai	FR	3951	6. Mai	FR	16
218	9019	A	92	Landau a.d. Isar (W)	28844	0,6	14,1	25767	13,0	3077	23,3	34303	13. Mai	FR	2792	13. Mai	FR	14
219	9096	A	93	AD Hochfranken (S)	20192	-3,7	19,6	18001	18,0	2190	33,4	26327	20. Mai	FR	2301	20. Mai	FR	14
220	9099	A	93	Selb-West (S)	22509	-3,2	19,2					29427	13. Mai	FR				
221	9901	A	93	Wernberg-Köblitz (S)	33141	0,6	16,2	29958	14,9	3183	28,2	41493	27. Mai	FR	3494	27. Mai	FR	14
222	9087	A	93	AK Oberpfälzer Wald (S)	32449	0,2	16,0	29129	14,7	3320	27,6	40535	20. Mai	FR	3346	13. Mai	FR	15
223	9902	A	93	Schwandorf-Mitte (N)	40526	-0,3	15,8	36599	14,5	3927	28,6	50211	27. Mai	FR	4060	6. Mai	FR	16
224	9049	A	93	Regensburg-Pfaffenstein (N)	68548	4,4	10,1	62288	9,2	6259	18,5	81167	27. Mai	FR	6356	4. Mai	MI	8
225	9044	A	93	Regensburg-Königswiesen (S)	63563	4,6	11,2	57989	10,2	5574	21,3	74057	6. Mai	FR	6118	16. Mai	MO	8
226	9045	A	93	AK Regensburg (N)	68410	4,6	10,1	62441	9,2	5969	19,3	80449	6. Mai	FR	6915	16. Mai	MO	8
227	9030	A	93	Siegenburg (S)	24909	0,5	10,8	22665	9,8	2244	21,0	30574	6. Mai	FR	2520	8. Mai	SO	19
228	9190	A	93	AD Inntal (S)	42188	-5,2	18,3	38493	16,9	3970	31,9	49098	27. Mai	FR	4150	28. Mai	SA	12
229	9191	A	93	Kiefersfelden (S)	37581	-7,0	20,3	34058	18,9	3523	33,6	44654	27. Mai	FR	4001	28. Mai	SA	12
230	9985	A	94	München-Riem (W)	66037	13,8	4,7	60980	4,6	5057	5,4	84045	12. Mai	DO	7312	11. Mai	MI	18
231	9986	A	94	München-Riem (O)	64931	14,2	5,3	60372	5,3	4559	6,1	82041	12. Mai	DO	7137	23. Mai	MO	9
232	9987	A	94	Feldkirchen-Ost (W)	57525	12,1	5,1	53646	5,0	3879	6,4	74941	12. Mai	DO	6666	12. Mai	DO	9
233	9840	A	94	AK München-Ost (O)	58855	19,3	10,5	54404	9,7	4450	19,6	70121	12. Mai	DO	6201	5. Mai	DO	18
234	9043	A	95	München-Kreuzhof (W)	66467	6,3	3,6	61279	3,5	5188	5,4	74210	6. Mai	FR	6137	9. Mai	MO	8
235	9151	A	95	AD Starnberg (N)	60156	7,1	3,7	55818	3,5	4338	6,2	68209	8. Mai	SO	6179	8. Mai	SO	18
236	9161	A	95	Seeshaupt (N)	29157	5,1	4,2	27333	4,0	1824	6,9	37591	8. Mai	SO	3639	8. Mai	SO	18
237	9164	A	95	Murnau/Kochel (S)	11724	-3,4	5,3	10998	5,1	725	8,9	17536	29. Mai	SO	1518	29. Mai	SO	11
238	9250	A	96	Lindau (S)	24467	-1,8	16,9	22345	16,6	2122	19,9	29956	6. Mai	FR	2366	13. Mai	FR	17

Nr.	Zstnr	Straße		Name	Gesamt (0-24)			Tag (6-22 Uhr)		Nacht (22-6 Uhr)		Tagesspitzenwerte			Stundenspitzenwerte			
					Kfz	11/10	Lkw-%	Kfz_Tag	Pt	Kfz_Nacht	Pn	Tag-max	Datum	Tag	Std-max	Datum	Tag	Std
239	9550	A	96	Stetten (W)	34647	1,8	13,9	31773	12,9	2874	24,0	42232	6. Mai	FR	3441	20. Mai	FR	17
240	9136	A	96	Landsberg a. Lech-Nord (O)	59850	2,3	9,7	55134	9,0	4716	17,0	71434	20. Mai	FR	5635	20. Mai	FR	16
241	9222	A	96	Gräfelfing (W)	96282	9,3	4,6	89289	4,3	7232	6,8	112552	6. Mai	FR	9228	2. Mai	MO	8
242	9106	A	96	München-Laim (W)	98097	8,2	4,2	89750	4,0	8347	6,5	113521	6. Mai	FR	8942	4. Mai	MI	18
243	9219	A	99	AS Germering-Nord (N)	75911	12,4	8,9	70298	8,3	5614	16,3	89100	13. Mai	FR	7632	23. Mai	MO	8
244	9220	A	99	AK München-West (N)	60589	8,7	9,4	55923	8,8	4666	16,7	71551	6. Mai	FR	6148	2. Mai	MO	8
245	9774	A	99	AD München-Eschenried (O)	56192	8,4	16,2	49540	14,2	5628	27,4	66483	13. Mai	FR	4988	2. Mai	MO	8
246	9775	A	99	AD München-Allach (O)	114734	8,0	15,6	104441	14,6	10293	25,6	135855	13. Mai	FR	10501	2. Mai	MO	8
247	9216	A	99	AD München-Feldmoching (W)	121590	7,9	15,7					142554	13. Mai	FR				
248	9155	A	99	AD München-Feldmoching (W) Rad	112654	8,0	12,3	103458	11,4	9627	23,8	133749	6. Mai	FR	11141	23. Mai	MO	9
249	9207	A	99	AD München-Feldmoching (O)	76013	9,4	13,0	70082	11,9	5931	25,8	92113	6. Mai	FR	7987	5. Mai	DO	9
250	9215	A	99	AK München-Nord (W)														
251	9415	A	99	AK München-Nord (N) (Ab SZ)														
252	9218	A	99	AK München-Nord (O)	117277	5,0	16,1	107346	14,9	9931	29,9	137452	12. Mai	DO	11318	12. Mai	DO	18
253	9211	A	99	Aschheim/Ismaning (S)	119997	3,6	15,9	109948	14,7	10049	29,4	140484	12. Mai	DO	11461	12. Mai	DO	9
254	9212	A	99	AK München-Ost (N)	113651	3,2	15,8	104171	14,5	9479	29,6	131981	13. Mai	FR	10676	25. Mai	MI	18
255	9213	A	99	AK München-Ost (S)	102743	2,0	12,5	94423	11,4	8320	24,7	119989	27. Mai	FR	9732	4. Mai	MI	9
256	9244	A	99	Haar (S)	82931	0,3	14,3	76466	13,0	6881	27,3	97036	13. Mai	FR	7831	4. Mai	MI	9
257	9228*	A	99	AS Hohenbrunn (19)	79647	-2,5	16,8					93242	27. Mai	FR				
258	9229*	A	99	AS Ottobrunn (20)	80071	1,6	18,2	72489	17,5	6256	32,9	91816	27. Mai	FR	7225	11. Mai	MI	9
259	9150	A	952	AD Starnberg (W)	30404	10,3	2,8	28306	2,8	2098	3,7	34138	6. Mai	FR	2951	2. Mai	MO	8
260	9221	A	995	München-Giesing (S)														
261	9274	B	2	Mittenwald	6970	-15,5	3,1	6626	2,9	344	6,3	10269	29. Mai	SO	989	28. Mai	SA	12
262	9107	B	2	GAP - Partenkirchen	23599	5,9	5,2					26390	6. Mai	FR				
263	9351	B	2	Oberau (s)	25319	-0,1	4,7	23897	4,6	1422	6,5	28894	6. Mai	FR	2291	29. Mai	SO	18
264	9353	B	2	Oberau (Mitte)	18008	1,2	4,7	16907	4,6	1100	6,2	20518	6. Mai	FR	1633	22. Mai	SO	15
265	9350	B	2	Oberau (n)	20536	-0,5	4,8	19303	4,7	1233	6,5	23753	29. Mai	SO	1872	22. Mai	SO	16
266	9361	B	2	Eschenlohe (s)	16849	-9,2	5,2					23835	8. Mai	SO				
267	9360	B	2	Eschenlohe (n)	7679	5,6	4,7	7180	4,5	621	6,7	8969	5. Mai	DO	792	10. Mai	DI	16
268	9800	B	2	Germering	21298	7,8	4,7					24968	6. Mai	FR				
269	9129	B	2	Langweid	40758	9,4	11,9	41493	13,6	3827	22,0	48401	6. Mai	FR	4322	2. Mai	MO	8
270	9270	B	2	Donauwörth	21084	6,3	22,5	19215	19,8	2104	35,7	26020	13. Mai	FR	2159	20. Mai	FR	14
271	9271	B	2	Weissenburg i.Bay.	15627	4,9	18,6	14206	17,0	1360	34,5	18575	20. Mai	FR	1461	20. Mai	FR	16
272	9945	B	2	Schwabach	21717	9,6	15,0	19671	13,7	2046	26,8	25940	13. Mai	FR	2266	11. Mai	MI	8

Nr.	Zstnr	Straße		Name	Gesamt (0-24)			Tag (6-22 Uhr)		Nacht (22-6 Uhr)		Tagesspitzenwerte			Stundenspitzenwerte			
					Kfz	11/10	Lkw-%	Kfz_Tag	Pt	Kfz_Nacht	Pn	Tag-max	Datum	Tag	Std-max	Datum	Tag	Std
273	9275	B	8	Kitzingen	17456	5,7	6,6					21859	5. Mai	DO				
274	9272	B	8	Markt Bibart	7041	2,9	13,1	6511	12,1	529	25,1	8827	25. Mai	MI	678	26. Mai	DO	17
275	9273	B	8	Burgthann-Oberferrieden	10568	8,7	8,8	9519	8,5	832	11,7	12629	2. Mai	MO	1041	10. Mai	DI	17
276	9276	B	8	Barbing	6935	8,0	13,8					8642	30. Mai	MO				
277	9295	B	8	Rain	6987	-1,2	26,5	6292	24,7	695	42,2	8474	20. Mai	FR	685	24. Mai	DI	18
278	9830	B	11	Pullach	17616	12,7	4,9	15563	4,1	900	3,9	21121	6. Mai	FR	1819	18. Mai	MI	17
279	9850	B	11	Garching-Dirnisaning	10127	3,6	8,1					13385	6. Mai	FR				
280	9310	B	11	Eching-Viecht	14418	3,8	3,6	13258	3,6	1160	4,2	17728	13. Mai	FR	1488	17. Mai	DI	8
281	9401	B	11	Deggendorf	12238	3,0	6,6	11299	6,5	939	8,1	14847	6. Mai	FR	1252	16. Mai	MO	8
282	9277	B	11	Bayerisch Eisenstein	3840	10,6	4,3					5210	27. Mai	FR				
283	9175	B	12	Kempten	15656	5,6	10,2	14453	9,9	1203	13,7	18539	20. Mai	FR	1672	9. Mai	MO	8
284	9380	B	12	Buchloe	17176	5,0	9,1	15977	8,8	1350	14,6	20081	13. Mai	FR	1656	4. Mai	MI	18
285	9863	B	12	Simbach a. Inn (w)	9612		27,6											
286	9861	B	12	Simbach a. Inn (s)	8782		21,9											
287	9862	B	12	Simbach a. Inn (n)	8811		18,6											
288	9125	B	12	Philippsreut	4192	1,5	17,0	3650	15,3	508	25,3	5220	31. Mai	DI	480	15. Mai	SO	15
289	9820	B	13	Oberschleißheim-Neuherberg	36060	16,1	7,2					47128	6. Mai	FR				
290	9124	B	13	Eichstätt	13410	4,9	7,4					15627	20. Mai	FR				
291	9278	B	13	Oberdachstetten	5854	-2,1	8,3	5424	7,8	431	14,2	7019	20. Mai	FR	593	13. Mai	FR	14
292	9299	B	13	Eibelstadt	12297	1,6	8,0	11300	7,4	970	14,9	14546	6. Mai	FR	1228	18. Mai	MI	18
293	9280	B	14	Hersbruck	14249	11,2	4,6	13304	4,6	946	4,6	17831	24. Mai	DI	1591	24. Mai	DI	17
294	9279	B	14	Schnaittenbach	7049	8,9	9,0	6534	8,8	514	10,3	8570	6. Mai	FR	715	5. Mai	DO	17
295	9301	B	15	Soyen	9358	-1,0	15,3	8719	14,2	672	22,0	10441	6. Mai	FR	883	8. Mai	SO	19
296	9300	B	15	Ergoldsbach	10613	5,8	13,0	9500	12,4	1192	16,6	12852	6. Mai	FR	1012	16. Mai	MO	17
297	9281	B	15	Maxhütte-Haidhof	9394	5,9	6,8	8641	6,4	754	10,9	11417	6. Mai	FR	931	9. Mai	MO	17
298	9113	B	15	Hof	24060	9,8	8,2	22298	7,6	1762	15,5	28796	6. Mai	FR	2460	2. Mai	MO	17
299	9282	B	16	Neustadt a.d. Donau	11576	27,4	26,5					13533	10. Mai	DI				
300	9283	B	17	Halblech	6887	2,0	5,3	6591	5,3	295	6,3	9095	8. Mai	SO	859	8. Mai	SO	17
301	9138	B	17	Untermeitingen-Lagerlechfeld	30380	12,4	9,7	28128	9,4	2252	12,8	34830	20. Mai	FR	3045	2. Mai	MO	8
302	9114	B	19	Fischen	12963	0,8	4,6	12438	4,7	663	3,0	15006	27. Mai	FR	1220	30. Mai	MO	18
303	9137	B	19	Waltenhofen-Herzmans	23284	9,3	5,9	21807	5,8	1477	6,6	26854	20. Mai	FR	2352	2. Mai	MO	8
304	9302	B	19	Würzburg/Estenfeld	47023	-4,7	6,7	43965	6,3	4117	12,8	62285	6. Mai	FR	4916	5. Mai	DO	18
305	9201	B	19	Werneck-Eßleben	8450	15,9	7,9	7900	7,7	550	11,5	12754	13. Mai	FR	1451	19. Mai	DO	17
306	9103	B	19	Mellrichstadt-Eussenhausen	2085	3,2	5,8					2563	13. Mai	FR				



Nr.	Zstnr	Straße		Name	Gesamt (0-24)			Tag (6-22 Uhr)		Nacht (22-6 Uhr)		Tagesspitzenwerte			Stundenspitzenwerte			
					Kfz	11/10	Lkw-%	Kfz_Tag	Pt	Kfz_Nacht	Pn	Tag-max	Datum	Tag	Std-max	Datum	Tag	Std
307	9284	B	20	Furth i. Wald	10325	-1,3	13,7	9271	12,1	1053	27,9	12172	1. Mai	SO	1227	15. Mai	SO	15
308	9262	B	20	Weiding	12837	0,7	18,1	11337	17,1	1500	25,2	14670	27. Mai	FR	1146	31. Mai	DI	17
309	9148	B	20	Eggenfelden (n)	8992	-7,0	23,5	8237	22,5	755	33,6	11702	13. Mai	FR	942	13. Mai	FR	14
310	9149	B	20	Eggenfelden (s)	16987	0,4	17,1	15644	16,3	1343	26,3	20587	6. Mai	FR	1769	2. Mai	MO	8
311	9109	B	20	Laufen	11910	-3,7	8,1	10963	7,7	947	12,4	13987	27. Mai	FR	1167	26. Mai	DO	18
312	9285	B	21	Schneizreuth-Melleck	9231	-2,6	12,3	8704	12,1	526	17,1	10864	27. Mai	FR	1041	8. Mai	SO	17
313	9121	B	21	Schneizreuth-Baumgarten	6296	-5,6	16,7	5929	16,4	366	22,1	7391	27. Mai	FR	627	19. Mai	DO	17
314	9303	B	22	Burgwindheim	3466	10,0	9,6	3249	9,8	238	10,5	4151	6. Mai	FR	390	7. Mai	SA	13
315	9286	B	22	Weidenberg	11725	10,9	8,1					14647	13. Mai	FR				
316	9287	B	22	Altenstadt a.d. Waldnaab	19227	16,0	3,9	17878	3,8	1349	5,2	24984	27. Mai	FR	1964	27. Mai	FR	13
317	9104	B	22	Weiden i.d. Opf.	10493	4,1	4,8					12989	6. Mai	FR				
318	9304	B	22	Winklarn	3319	0,9	16,8	3090	16,3	229	22,7	3977	13. Mai	FR	353	6. Mai	FR	14
319	9163	B	23	GAP - Garmisch	7698	-14,2	5,1	6831	5,1	518	8,8	9892	27. Mai	FR	762	29. Mai	SO	17
320	9352	B	23	Oberau (w)	9852	-5,2	4,8	9398	4,7	454	7,9	11043	6. Mai	FR	1006	29. Mai	SO	18
321	9156	B	25	Fremdingen	4589	7,8	24,8	4023	21,2	565	50,4	5512	27. Mai	FR	442	27. Mai	FR	16
322	9288	B	27	Karsbach-Höllrich	5594	3,4	10,6	5180	9,8	414	19,9	6763	20. Mai	FR	618	13. Mai	FR	17
323	9949	B	31	Lindau-Diepoldsbergtunnel	20752	4,4	12,7	19120	12,2	1672	16,6	25162	8. Mai	SO	2159	8. Mai	SO	18
324	9210	B	85	Stockheim-Hasslach (n)	12307	7,2	8,6					14277	30. Mai	MO				
325	9209	B	85	Stockheim-Hasslach (s)	13399	0,9	9,8					15700	30. Mai	MO				
326	9289	B	85	Amberg (w)	11632	23,4	4,2					13936	20. Mai	FR				
327	9290	B	85	Roding	13352	6,3	15,5	12064	14,5	1288	25,4	15592	13. Mai	FR	1302	5. Mai	DO	17
328	9206	B	89	Stockheim-Hasslach (w)	8655	9,9	9,2					10136	30. Mai	MO				
329	9571	B	173	Marktzeuln-Zettlitz (w)	13982	8,3	13,7	12785	12,8	1180	19,4	16516	13. Mai	FR	1295	19. Mai	DO	17
330	9572	B	173	Marktzeuln-Zettlitz (o)	11614	2,7	13,5					13402	13. Mai	FR				
331	9305	B	173	Marktrodach	14753	9,1	13,1	13640	12,4	1114	21,3	17689	6. Mai	FR	1427	6. Mai	FR	14
332	9108	B	285	Fladungen	1090	3,4	6,5	996	7,0	91	10,6	1350	6. Mai	FR	173	29. Mai	SO	18
333	9291	B	286	Kolitzheim-Oberspiesheim	8998	6,9	9,8	8115	8,8	883	19,5	10958	13. Mai	FR	949	19. Mai	DO	17
334	9573	B	289	Marktzeuln-Zettlitz (s)	10630	-16,9	14,2						6. Mai	FR				
335	9237	B	289	Untersiemau (W)														
336	9292	B	299	Amberg (s)	10631	8,8	11,5						20. Mai	FR				
337	9293	B	300	Schrobenhausen	13018	8,8	13,7	11946	12,9	1072	23,2	16051	6. Mai	FR	1302	19. Mai	DO	18
338	9294	B	303	Bischofsgrün	5537	-3,5	21,1	5040	19,5	497	37,4	6248	13. Mai	FR	533	27. Mai	FR	17
339	9153	B	303	Schirnding	4800	-6,8	21,9	4296	19,8	504	39,7	5282	27. Mai	FR	462	1. Mai	SO	16
340	9810	B	304	Karlsfeld-Rothschwaige	28136	3,5	7,5	21836	6,3	2235	7,5	33578	27. Mai	FR	2585	2. Mai	MO	18

Nr.	Zstnr	Straße		Name	Gesamt (0-24)			Tag (6-22 Uhr)		Nacht (22-6 Uhr)		Tagesspitzenwerte			Stundenspitzenwerte			
					Kfz	11/10	Lkw-%	Kfz_Tag	Pt	Kfz_Nacht	Pn	Tag-max	Datum	Tag	Std-max	Datum	Tag	Std
341	9320	B	304	Zorneding	15744	10,1	6,7	14503	6,3	1240	12,1	17869	20. Mai	FR	1430	24. Mai	DI	19
342	9321	B	304	Steinhöring	14216	12,5	7,7	0	0,0	0	0,0	16548	13. Mai	FR	1428	30. Mai	MO	8
343	9135	B	304	Altenmarkt (s)	16460	15,5	10,7	15237	10,4	1223	14,5	19078	27. Mai	FR	1445	2. Mai	MO	17
344	9937	B	304	Nußdorf-Aiging	13518	28,5	8,1	12524	7,8	994	11,8	16070	13. Mai	FR	1311	13. Mai	FR	14
345	9142	B	304	Traunstein	8210	2,6	8,7	7743	8,3	468	14,5	9618	6. Mai	FR	840	4. Mai	MI	8
346	9144	B	304	Freilassing	29120	-0,4	5,2	27097	5,1	2171	7,3	34174	13. Mai	FR	2688	14. Mai	SA	12
347	9147	B	305	Unterwössen-Oberwössen	3321	0,1	5,2	3257	5,3	127	7,6	4136	6. Mai	FR	409	29. Mai	SO	15
348	9462	B	388	Eggenfelden (o)	15189	3,1	8,5	14120	8,2	1069	12,1	18202	6. Mai	FR	1464	5. Mai	DO	17
349	9307	B	469	Kleinheubach	17236	9,6	10,7	15643	9,8	1512	17,5	20720	6. Mai	FR	1647	5. Mai	DO	17
350	9296	B	469	Miltenberg	13723	7,1	7,8	12712	7,4	1010	12,9	16085	13. Mai	FR	1327	5. Mai	DO	18
351	9324	B	470	Dietersheim	8794	0,4	8,3	8200	7,8	594	15,1	10403	20. Mai	FR	850	19. Mai	DO	17
352	9297	B	470	Gößweinstein-Sachsenmühle	2816	-2,3	8,6	2625	9,0	133	13,1	4679	8. Mai	SO	589	22. Mai	SO	16
353	9988	B	471	Bergkirchen-Geiselbullach	23678	20,5	10,9	21714	10,1	1964	20,6	28525	6. Mai	FR	2463	11. Mai	MI	8
354	9188	B	472	Peiting-Hohenbrand	10808	3,3	6,6	9699	6,4	1109	8,3	12547	6. Mai	FR	1008	5. Mai	DO	16
355	9204	B	472	Polling (w)	5066	7,4	12,2	4745	11,9	321	17,4	6552	28. Mai	SA	924	28. Mai	SA	18
356	9199	B	472	Polling (o)	8366	4,6	10,5	7887	10,5	479	11,2	10116	28. Mai	SA	1259	28. Mai	SA	18
357	9298	B	472	Waakirchen	9032	5,8	8,6	8507	8,5	524	11,4	10243	20. Mai	FR	887	9. Mai	MO	8
358	9853	B	505	Höchstadt	9472	15,8	20,9	8442	18,7	1030	39,5	12792	13. Mai	FR	1134	9. Mai	MO	8
359	9870	B	512	Neuhaus a. Inn (o)														
360	9871	B	512	Neuhaus a. Inn (s)	7498	5,2	12,7					8472	2. Mai	MO				
361	9420	B	533	Grafenau	8765	5,5	6,2	8158	6,1	607	7,5	10399	20. Mai	FR	895	12. Mai	DO	18
362	9562	St	1066	Feuchtwangen (w)	6339	6,8	12,4	5559	10,8	781	24,0	7490	6. Mai	FR	577	20. Mai	FR	15
363	9419	St	2007	Wertach	2746	-28,5	6,4					3772	5. Mai	DO				
364	9450	St	2025	Jettingen-Scheppach	6394	4,1	11,2					7468	13. Mai	FR				
365	9432	St	2035	Pöttmes-Wagesenberg	4638	8,2	7,7					5722	6. Mai	FR				
366	9646	St	2053	Ismaning-Süd														
367	9493	St	2057	Polling (n)	3567	4,1	9,3					4187	28. Mai	SA				
368	9649	St	2068	Seefeld-Oberalting	11257	11,1	5,1	10539	5,1	718	4,7	13006	6. Mai	FR	1095	25. Mai	MI	18
369	9920	St	2072	Grünwald-Geiseltasteig	17756	10,8	2,8					20409	19. Mai	DO				
370	9910	St	2078	München-Perlach	18069	8,0	3,4					21170	13. Mai	FR				
371	9647	St	2079	Neubiberg	14213	7,7	3,9	13470	4,0	743	3,4	16786	6. Mai	FR	1542	5. Mai	DO	18
372	9451	St	2096	Grabenstätt	6311	1,4	12,1					6769	8. Mai	SO				
373	9872	St	2110	Neuhaus a. Inn (n)	4520	6,6	6,6					5146	7. Mai	SA				

Nr.	Zstnr	Straße		Name	Gesamt (0-24)			Tag (6-22 Uhr)		Nacht (22-6 Uhr)		Tagesspitzenwerte			Stundenspitzenwerte			
					Kfz	11/10	Lkw-%	Kfz_Tag	Pt	Kfz_Nacht	Pn	Tag-max	Datum	Tag	Std-max	Datum	Tag	Std
374	9441	St	2111	Marklkofen-Frontenhausen	7836	-2,1	9,6	6963	9,8	873	7,9	9383	20. Mai	FR	783	20. Mai	FR	14
375	9400	St	2136	Bodenmais	3939	-7,7	5,2	3719	5,1	220	6,4	4716	8. Mai	SO	537	8. Mai	SO	15
376	9574	St	2191	Marktzeuln-Zettlitz (n)	5150	2,2	6,4	4638	6,4	488	6,0	6117	6. Mai	FR	505	5. Mai	DO	17
377	9640	St	2225	Wendelstein (n)	12527	11,9	5,6	11785	5,2	793	8,7	15267	6. Mai	FR	1437	24. Mai	DI	8
378	9558	St	2230	Essing	5109	0,8	9,1	4839	9,1	270	10,2	6524	8. Mai	SO	773	8. Mai	SO	15
379	9641	St	2239	Wendelstein (o)	10007	5,5	5,2					12776	13. Mai	FR				
380	9633	St	2240	Uttenreuth	12529	11,8	4,3					14777	5. Mai	DO				
381	9631	St	2240	Heßdorf	12841	13,2	2,8	7310	5,7	805	4,2	15638	25. Mai	MI	708	1. Mai	SO	18
382	9636	St	2241	Schwaig b. Nürnberg	16521	11,1	5,2	15330	5,2	1191	4,7	19263	20. Mai	FR	1658	23. Mai	MO	17
383	9635	St	2242	Fürth-Mannhof	9536	12,3	7,9	9008	7,7	528	11,5	11663	11. Mai	MI	1258	11. Mai	MI	18
384	9632	St	2244	Bubenreuth	9916	6,0	3,4					11876	25. Mai	MI				
385	9634	St	2244	Herzogenaurach	31266	11,0	10,7					37708	5. Mai	DO				
386	9637	St	2245	Zirndorf-Wintersdorf	13801	3,2	4,5	12833	4,5	968	4,7	16528	27. Mai	FR	1368	2. Mai	MO	8
387	9630	St	2259	Hemhofen	10317	8,1	5,6	9662	5,4	655	9,7	12162	13. Mai	FR	1100	31. Mai	DI	18
388	9645	St	2342	Oberschleißheim-Flugplatz	12962	9,4	3,9	12038	4,0	853	4,7	15862	6. Mai	FR	1532	24. Mai	DI	17
389	9648	St	2343	Planegg-Martinsried	9269	14,8	7,3	8855	7,4	415	6,3	11658	3. Mai	DI	1285	3. Mai	DI	9
390	9643	St	2345	Gröbenzell	17629	2,7	4,8	16371	4,7	1259	6,2	20678	20. Mai	FR	1702	28. Mai	SA	13
391	9638	St	2401	Nürnberg-Altenfurt	8259	2,6	11,7					10049	4. Mai	MI				
392	9639	St	2406	Nürnberg-Worzeldorf	11761	-0,2	5,3					14503	13. Mai	FR				
393	9642	St	2409	Rednitzhembach	8941	2,1	5,2	8430	5,2	511	6,0	10729	6. Mai	FR	948	20. Mai	FR	16
394	9413	St	2580	Flughafentangente(o)	9505	99,0	6,5	8669	6,3	836	8,5	11525	6. Mai	FR	1152	4. Mai	MI	8
395	9407	St	2584	Hallbergmoos (A92)	47373	8,7	6,3	41413	6,0	5960	8,5	54509	12. Mai	DO	3732	23. Mai	MO	9
396	9405	St	2584	Hallbergmoos	55699	7,3	6,3	48482	6,1	7218	8,0	63883	12. Mai	DO	4311	23. Mai	MO	9
397	9406	St	2584	Hallbergmoos (FS44)	8338	-0,1	6,5	7080	6,6	1258	6,1	10542	6. Mai	FR	979	6. Mai	FR	15
398	9404	St	2584	Oberding-Schwaig	22621	6,7	12,5					25551	20. Mai	FR				
399	9705	K	M2	Unterhaching	12365	7,8	3,9	6890	2,2	952	2,3	14225	30. Mai	MO	666	1. Mai	SO	18
400	9710	K	M3	Aschheim/Hintermühle	14099	38,3	6,4	13696	6,5	726	6,0	19357	6. Mai	FR	1959	11. Mai	MI	9
401	9702	K	M11	Grünwald	14711	12,9	5,5	14115	5,5	596	5,1	17433	24. Mai	DI	1697	23. Mai	MO	9
402	9116	K	LI16	Nonnenhorn	10427	-0,9	2,3	9744	2,3	683	1,8	12377	13. Mai	FR	1031	7. Mai	SA	11
403	9708	K	M18	Feldkirchen	7639	44,1	6,6	7238	6,6	401	5,8	9858	6. Mai	FR	1036	12. Mai	DO	9
404	9700	K	M21	Planegg	16336	12,3	7,1	15462	6,9	875	10,0	19399	5. Mai	DO	1788	5. Mai	DO	18
405	9704	K	M22	Ottobrunn	16265	6,9	3,1	15212	3,1	1053	3,4	18615	6. Mai	FR	1610	3. Mai	DI	18
406	9208	K	CO27	Lautertal-Rottenbach	693	11,6	17,5	654	17,1	41	21,4	1294	21. Mai	SA	186	21. Mai	SA	15

Nr.	Zstnr	Straße		Name	Gesamt (0-24)			Tag (6-22 Uhr)		Nacht (22-6 Uhr)		Tagesspitzenwerte			Stundenspitzenwerte			
					Kfz	11/10	Lkw-%	Kfz_Tag	Pt	Kfz_Nacht	Pn	Tag-max	Datum	Tag	Std-max	Datum	Tag	Std
1	9033	A	3	AD Seligenstadt (O)	92671	1,7	16,1	80805	13,7	11866	32,0	115409	10. Jun	FR	8723	30. Jun	DO	18
2	9505*	A	3	AS Stockstadt (57)														
3	9506*	A	3	AS Aschaffenburg-West (58)														
4	9507*	A	3	AS Goldb - AS Hoesbach														
5	9010	A	3	Hösbach (O)	67449	2,4	18,8					81994	10. Jun	FR				
6	9508*	A	3	AS Bessenbach/Waldaschaff (62)														
7	9991	A	3	Rohrbrunn (O)	55360	5,3	20,4	47364	16,5	7730	42,2	68507	10. Jun	FR	5149	26. Jun	SO	17
8	9509*	A	3	AS Rohrbrunn (64)														
9	9510*	A	3	AS Marktheidenfeld														
10	9511*	A	3	AS Wertheim														
11	9034	A	3	AD Würzburg-West (W)	64585	6,7	19,0					78248	10. Jun	FR				
12	9011	A	3	AD Würzburg-West (O)	78608	2,5	20,8					94638	10. Jun	FR				
13	9512*	A	3	AS Würzburg/Kist (69)														
14	9513*	A	3	AS Würzburg-Heidin	67560		22,5	57999	18,7	9561	45,6	85367	10. Jun	FR	6135	5. Jun	SO	14
15	9514*	A	3	AS Würzburg/Randersacker (71)														
16	9036	A	3	AK Biebelried (W)	72209	6,5	20,3					92861	10. Jun	FR				
17	9038	A	3	AK Biebelried (O)	62129	4,1	20,6	53050	17,2	9079	40,8	78346	10. Jun	FR	5186	10. Jun	FR	16
18	9027	A	3	Kitzingen/Schwarzach (O)	61152	4,1	20,9	52234	17,4	8918	41,2	76651	10. Jun	FR	5372	5. Jun	SO	14
19	9041	A	3	Geiselwind (W)	60980	5,2	21,5	52039	17,9	8941	42,2	76501	10. Jun	FR	5526	26. Jun	SO	12
20	9515*	A	3	AS Geiselwind - AS Schlüsselfeld	61619		22,0	52634	18,3	8985	43,1	77023	10. Jun	FR	5643	26. Jun	SO	13
21	9516*	A	3	AS Schlüsselfeld	62749		21,7	53661	18,2	9088	42,4	78422	10. Jun	FR	5807	26. Jun	SO	12
22	9251	A	3	Pommersfelden (W)	64916	4,9	20,1	55681	16,9	9234	39,6	81108	10. Jun	FR	5895	26. Jun	SO	12
23	9252	A	3	Pommersfelden (O)	62978	3,8	19,4	54076	16,3	8902	38,1	78431	10. Jun	FR	5613	26. Jun	SO	12
24	9517*	A	3	AS Höchstadt-O	65989		18,4	56926	15,5	9063	36,6	83269	10. Jun	FR	5677	10. Jun	FR	17
25	9518*	A	3	AS Erlangen-West (81)														
26	9951	A	3	AK Fürth/Erlangen (W)	80804	1,3	15,8	70735	13,4	10068	33,1	102147	10. Jun	FR	7297	9. Jun	DO	18
27	9050	A	3	AK Fürth/Erlangen (O)	91520	1,6	16,4	80400	14,1	11120	33,2	117778	10. Jun	FR	8484	1. Jun	MI	17
28	9519*	A	3	AS B 4	91344		16,8	80779	14,4	10565	34,6	118124	10. Jun	FR	8855	1. Jun	MI	18
29	9520*	A	3	AS Nürnberg N	97552		16,6	86084	14,4	11469	32,7	125274	10. Jun	FR	9489	1. Jun	MI	17
30	9521*	A	3	AS Nbg Behringersdorf														
31	9039	A	3	AK Nürnberg (W)	100595	0,7	15,7	88866	13,7	11729	31,6	127478	10. Jun	FR	9641	1. Jun	MI	18
32	9040	A	3	AK Nürnberg (O)	41709	-0,9	19,4					53229	10. Jun	FR				
33	9046	A	3	AK Altdorf (S)	48672	0,5	19,9	42241	17,4	6431	36,0	60108	10. Jun	FR	4455	10. Jun	FR	17
34	9051	A	3	Neumarkt/Opf. (S)	37242	4,0	24,0	31781	21,0	5461	41,7	46292	10. Jun	FR	3707	10. Jun	FR	17

Nr.	Zstnr	Straße		Name	Gesamt (0-24)			Tag (6-22 Uhr)		Nacht (22-6 Uhr)		Tagesspitzenwerte			Stundenspitzenwerte			
					Kfz	11/10	Lkw-%	Kfz_Tag	Pt	Kfz_Nacht	Pn	Tag-max	Datum	Tag	Std-max	Datum	Tag	Std
35	9081	A	3	Nittendorf (W)	39469	2,9	20,9	33986	18,3	5483	36,6	49579	10. Jun	FR	3692	10. Jun	FR	17
36	9074	A	3	AK Regensburg (W)	54030	0,2	16,8	47249	14,7	6781	31,7	67702	10. Jun	FR	4929	1. Jun	MI	17
37	9080	A	3	AK Regensburg (O)	71036	-0,4	18,7	62332	16,7	8704	33,3	89429	1. Jun	MI	6519	30. Jun	DO	17
38	9009	A	3	Regensburg-Ost (W)	70133	-0,3	17,8	61552	15,9	8581	31,6	88862	10. Jun	FR	6572	1. Jun	MI	17
39	9076	A	3	Regensburg-Ost (O)	63471	1,1	16,7	55988	14,8	7483	30,7	79694	10. Jun	FR	6011	1. Jun	MI	17
40	9077	A	3	Rosenhof (W)	54240	2,1	19,1	47393	17,0	6847	33,6	68485	10. Jun	FR	5163	1. Jun	MI	18
41	9093	A	3	AK Deggendorf (W)	38549	3,1	22,1	33215	20,1	5334	35,0	47180	10. Jun	FR	3357	1. Jun	MI	18
42	9085	A	3	Pocking (O)	26926	10,6	29,3	21991	27,4	4935	38,1	34338	10. Jun	FR	2530	10. Jun	FR	17
43	9566	A	6	AK Feuchtwangen/Crailsheim (W)	54662	5,9	26,1	47026	22,5	7636	48,3	72614	10. Jun	FR	5458	5. Jun	SO	17
44	9567	A	6	AK Feuchtwangen/Crailsheim (O)	55835	5,9	24,7	47821	21,2	8014	45,8	73764	10. Jun	FR	5382	10. Jun	FR	17
45	9522*	A	6	AS Feuchtwangen-Nord (49)	57644		25,4	49438	21,9	8206	46,5	75381	10. Jun	FR	5559	5. Jun	SO	18
46	9523*	A	6	AS Aurach - ASHerr	57849		25,2	49617	21,7	8233	46,3	75555	10. Jun	FR	5459	5. Jun	SO	18
47	9751	A	6	Herrieden (O)	59040	4,9	23,7	50682	20,3	8358	44,3	76984	10. Jun	FR	5558	10. Jun	FR	15
48	9524*	A	6	AS Ansbach	56625		25,6	48455	22,0	8171	47,0	73347	10. Jun	FR	5453	10. Jun	FR	15
49	9341*	A	6	AS Lichtenau (o)														
50	9525*	A	6	AS Lichteabau	57956		24,7	49608	21,1	8348	46,1	73643	10. Jun	FR	5475	10. Jun	FR	15
51	9526*	A	6	AK Kreuz Nbg S	57197		25,0	48853	21,4	8344	46,0	71857	10. Jun	FR	5343	5. Jun	SO	18
52	9055	A	6	Roth (W)	70988	2,8	20,9	61287	17,6	9764	39,5	90732	10. Jun	FR	6020	10. Jun	FR	16
53	9944	A	6	AK Nürnberg-Süd (W)	78683	2,5	16,7					102820	10. Jun	FR				
54	9527*	A	6	AK Kreuz Nbg-Süd	76429		21,9	66278	18,8	10080	40,1	99488	1. Jun	MI	6903	1. Jun	MI	17
55	9047	A	6	AK Nürnberg-Ost (W)	75503	1,2	22,4	65406	19,1	10043	41,1	98358	1. Jun	MI	6869	1. Jun	MI	17
56	9342*	A	6	AS N-Langwasser (W)														
57	9753	A	6	AK Nürnberg-Ost (O)	40818	2,4	22,4	35864	19,8	4953	41,2	56038	10. Jun	FR	4495	10. Jun	FR	17
58	9054	A	6	AK Altdorf (O)	29714	0,1	25,3	25807	21,9	3796	46,3	37896	1. Jun	MI	2993	1. Jun	MI	18
59	9018	A	6	Alfeld (O)	24893	-1,2	28,5	21721	25,2	3392	50,8	31763	10. Jun	FR	2251	10. Jun	FR	16
60	9239	A	6	Amberg-Ost (W)	19831	3,8	31,5	16885	27,5	2946	54,3	25087	1. Jun	MI	1723	1. Jun	MI	17
61	9528*	A	6	AS Amberg Ost	15059		33,2	12599	28,8	2460	55,5	19533	1. Jun	MI	1301	1. Jun	MI	17
62	9238	A	6	Ak Oberpfälzer Wald (W)	14736	4,2	33,6	12299	29,1	2436	56,4	18924	1. Jun	MI	1299	1. Jun	MI	17
63	9088	A	6	AK Oberpfälzer Wald (O)	16133	5,5	32,2	13294	28,2	2839	51,0	19493	1. Jun	MI	1352	1. Jun	MI	17
64	9008	A	6	Waidhaus (O)	12220	3,9	43,7	9679	39,5	2541	59,6	15104	22. Jun	MI	1048	13. Jun	MO	23
65	9152	A	7	Schweinfurt/Niederwerm (N)	46115	3,1	19,4	39688	15,3	6427	45,2	62562	10. Jun	FR	5203	26. Jun	SO	15
66	9529*	A	7	AS Wasserlosen	44565		19,6	38281	15,4	6284	45,5	60552	10. Jun	FR	4981	26. Jun	SO	15
67	9530*	A	7	AS Marktbreit	62075		15,2					84739	10. Jun	FR				
68	9020	A	7	Gramschatzer Wald (S)	60994	-1,8	15,8	53510	13,0	7484	36,0	77853	10. Jun	FR	5678	26. Jun	SO	14

Nr.	Zstnr	Straße		Name	Gesamt (0-24)			Tag (6-22 Uhr)		Nacht (22-6 Uhr)		Tagesspitzenwerte			Stundenspitzenwerte			
					Kfz	11/10	Lkw-%	Kfz_Tag	Pt	Kfz_Nacht	Pn	Tag-max	Datum	Tag	Std-max	Datum	Tag	Std
69	9037	A	7	AK Biebelried (N)	41177	0,2	19,9	35864	16,3	5314	44,1	56171	10. Jun	FR	4187	10. Jun	FR	15
70	9452	A	7	AK Biebelried (S)	28209	11,3	15,9	25093	12,9	3116	40,5	38767	26. Jun	SO	3257	26. Jun	SO	16
71	9531*	A	7	AS Kitzingen	27695		16,0	24680	13,1	3015	39,4	37986	10. Jun	FR	3370	5. Jun	SO	17
72	9532*	A	7	AS Marktbreit (104)	27865		16,7	24850	14,0	3015	39,6	38257	10. Jun	FR	3156	26. Jun	SO	16
73	9067	A	7	Uffenheim/Langensteinach (N)	27604	9,1	16,8					38463	10. Jun	FR				
74	9533*	A	7	AS Uffenheim	27517		16,8					38199	10. Jun	FR				
75	9534*	A	7	AS Bad Windsheim	29296		17,5	26234	14,8	3062	40,4	40611	10. Jun	FR	3541	5. Jun	SO	16
76	9535*	A	7	AS Rothenburg o d	29617		17,0	26577	14,5	3041	39,6	40739	10. Jun	FR	3581	5. Jun	SO	16
77	9569	A	7	AK Feuchtwangen/Crailsheim (N)	28144	7,1	16,4	25333	14,0	2810	37,4	40127	5. Jun	SO	3630	5. Jun	SO	16
78	9568	A	7	AK Feuchtwangen/Crailsheim (S)	45032	8,3	17,3	40272	14,9	4761	37,1	63266	5. Jun	SO	5432	5. Jun	SO	16
79	9230	A	7	AD Hittistetten (S)	64256	8,1	9,7	58518	8,9	5738	17,4	81374	10. Jun	FR	6544	10. Jun	FR	16
80	9231	A	7	AK Memmingen (S)	35525	9,8	9,0	32731	8,5	2795	15,0	49455	26. Jun	SO	4470	26. Jun	SO	11
81	9097	A	7	AD Allgäu (S)	26079	16,4	5,4	24527	5,0	1890	8,2	39506	26. Jun	SO	3795	26. Jun	SO	11
82	9696	A	7	Oy-Mittelberg (W)	25813	16,9	5,6	23967	5,3	1846	9,0	38823	26. Jun	SO	3778	26. Jun	SO	11
83	9698	A	7	Oy-Mittelberg (S)	4911	5,2	4,7	4586	5,1	310	6,7	6674	11. Jun	SA	707	12. Jun	SO	11
84	9699	A	7	Oy-Mittelberg	17586	23,6	6,0	16207	5,6	1379	10,2	27565	26. Jun	SO	2648	26. Jun	SO	11
85	9695	A	7	Oy-Mittelberg (N)	4587	1,6	4,9	4290	5,0	242	5,2	7225	26. Jun	SO	790	26. Jun	SO	17
86	9697	A	7	Oy-Mittelberg (O)	18858	21,3	6,0	17392	5,6	1466	9,8	28853	26. Jun	SO	2756	26. Jun	SO	11
87	9016	A	7	Nesselwang (W)	19086	20,9	5,7	17624	5,4	1463	9,6	29241	26. Jun	SO	2851	26. Jun	SO	11
88	9071	A	7	Tunnel Füssen	17038	18,4	5,3	15603	5,0	1435	8,8	25730	26. Jun	SO	2125	26. Jun	SO	11
89	9130	A	8w	Leipheim (W)	60800	11,8	16,7	54368	14,5	6763	29,2	79595	10. Jun	FR	5753	10. Jun	FR	16
90	9966	A	8w	Leipheim (O)	61377	6,2	15,5	54426	13,6	6901	29,0	79822	10. Jun	FR	5811	5. Jun	SO	19
91	9012	A	8w	Burgau (W)	57129	6,8	16,8	50573	14,8	6514	30,6	74409	10. Jun	FR	5603	5. Jun	SO	19
92	9965	A	8w	Zusmarshausen (W)	57309	6,0	15,2	50754	13,2	6515	29,3	74431	10. Jun	FR	5456	10. Jun	FR	15
93	9013	A	8w	Zusmarshausen (O)	58068	5,6	14,0	51515	12,2	6516	26,8	75276	10. Jun	FR	5609	10. Jun	FR	15
94	9964	A	8w	Neusäß (W)	61690	5,6	13,7	54905	12,1	6785	26,5	81264	10. Jun	FR	5998	10. Jun	FR	15
95	9131	A	8w	Augsburg-West (W)	67055	7,4	13,2	59790	11,8	7264	25,0	84414	10. Jun	FR	6465	10. Jun	FR	15
96	9963	A	8w	Augsburg-West (O)	89468	12,5	13,9	80059	12,7	9410	24,1	115426	10. Jun	FR	8739	10. Jun	FR	15
97	9962	A	8w	Augsburg-Ost (O)	83463	17,7	13,2	74587	12,0	8876	23,7	107025	10. Jun	FR	7962	10. Jun	FR	15
98	9961	A	8w	Derching (O)	77071	15,8	13,6	68606	12,3	8466	24,5	99493	10. Jun	FR	7231	10. Jun	FR	16
99	9132	A	8w	Adelzhausen (W)	71327	14,7	12,8	63336	11,5	7991	23,3	91759	10. Jun	FR	6611	22. Jun	MI	18
100	9960	A	8w	Adelzhausen (O)	71680	8,2	13,1	63683	11,8	7997	23,7	92235	10. Jun	FR	6689	1. Jun	MI	19
101	9014	A	8w	Odelzhausen (O)	73860	3,1	13,3					95724	10. Jun	FR				
102	9003	A	8w	Sulzemoos (O)	80285	5,9	11,7	71585	10,5	8700	21,1	102828	10. Jun	FR	7482	1. Jun	MI	19

Nr.	Zstnr	Straße		Name	Gesamt (0-24)			Tag (6-22 Uhr)		Nacht (22-6 Uhr)		Tagesspitzenwerte			Stundenspitzenwerte			
					Kfz	11/10	Lkw-%	Kfz_Tag	Pt	Kfz_Nacht	Pn	Tag-max	Datum	Tag	Std-max	Datum	Tag	Std
103	9773	A	8w	Dachau/Fürstenfeldbruck (W)	77671	3,4	12,5					98160	10. Jun	FR				
104	9772	A	8w	Dachau/Fürstenfeldbruck (O)	93105	4,5	11,6	83193	10,6	9912	19,6	117986	10. Jun	FR	8725	1. Jun	MI	19
105	9223*	A	8 w	AD Dreieck München-Eschenried (A)	34444	2,7	5,5	31294	5,3	3149	8,1	45690	10. Jun	FR	3583	6. Jun	MO	8
106	9141	A	8w	AK München-West (W)	41249	-1,6	6,0	37559	5,7	3690	9,3	53114	10. Jun	FR	4240	6. Jun	MO	8
107	9140	A	8w	AK München-West (O)	31621	-3,2	4,9	28785	4,7	2837	6,7	39960	10. Jun	FR	3183	27. Jun	MO	8
108	9082	A	8o	München-Perlach (S)	49006	-0,7	2,5	44781	2,4	4225	3,3	61912	1. Jun	MI	5351	6. Jun	MO	9
109	9224*	A	8 o	AK Kreuz München-Süd (A 99)	119131	4,6	10,7	106472	9,9	12660	17,1	140432	10. Jun	FR	11143	26. Jun	SO	13
110	9171	A	8o	Holzkirchen (W)	110558	2,8	10,0	98527	9,1	12031	16,9	133616	25. Jun	SA	11004	26. Jun	SO	13
111	9225*	A	8 o	AS Holzkirchen (97)	88083	5,5	13,5					114006	25. Jun	SA				
112	9226*	A	8 o	AS Weyarn (98)	78340	8,2	15,2	68475	14,3	9866	22,1	99540	25. Jun	SA	7838	26. Jun	SO	13
113	9227*	A	8 o	AS Irschenberg (99)	79573	9,5	12,7	69916	11,8	9657	19,4	106922	25. Jun	SA	8208	26. Jun	SO	13
114	9180	A	8o	AD Inntal (W)	88893	7,9	12,2	78370	11,4	10523	18,6	116278	25. Jun	SA	8936	26. Jun	SO	12
115	9023	A	8o	Rosenheim (O)	68586	5,2	10,0	60684	9,1	7902	17,4	81856	10. Jun	FR	6091	26. Jun	SO	14
116	9026	A	8o	Frasdorf (O)	61783	6,7	10,6	54339	9,5	7444	18,4	76779	26. Jun	SO	6135	5. Jun	SO	12
117	9028	A	8o	Felden (O)	59314	8,9	10,9	52059	9,8	7255	18,5	73427	26. Jun	SO	5753	26. Jun	SO	13
118	9192*	A	8 o	AS Grabenstätt (109)	56108	9,0	14,7	49084	13,4	7024	23,4	69892	26. Jun	SO	5503	26. Jun	SO	14
119	9193*	A	8 o	AS Schweinbach (111)	55149	9,5	15,8	48387	14,6	6762	24,0	68860	26. Jun	SO	5455	26. Jun	SO	14
120	9194*	A	8 o	AS Traunstein/Siegsdorf (112)	48662	11,8	17,0	42110	15,8	6552	24,8	63103	10. Jun	FR	4886	22. Jun	MI	18
121	9195*	A	8 o	AS Anger (Behelfsausfahrt) (114)	40372	12,6	16,6	34605	15,1	5768	25,4	53868	26. Jun	SO	4104	26. Jun	SO	13
122	9031	A	8o	Neukirchen (O)	49581	20,0	14,5	42971	13,3	6610	22,3	62907	26. Jun	SO	4823	22. Jun	MI	18
123	9032	A	8o	Bad Reichenhall (O)	51199	11,8	16,6	44297	15,4	6902	24,8	64527	10. Jun	FR	5021	22. Jun	MI	18
124	9903	A	9	AD Bayerisches Vogtland (N)	43615	6,1	18,8	37827	16,1	5788	36,8	61283	10. Jun	FR	5104	5. Jun	SO	15
125	9994	A	9	AD Bayerisches Vogtland (S)	58682	5,9	18,6	43582	13,4	7716	35,5	83706	10. Jun	FR	6957	5. Jun	SO	15
126	9343*	A	9	AS Münchberg (N)														
127	9001	A	9	AD Bayreuth/Kulmbach (N)	75317	5,2	16,8	65561	14,3	9756	33,7	104269	10. Jun	FR	8091	10. Jun	FR	18
128	9002	A	9	AD Bayreuth/Kulmbach (S)	68462	3,9	16,2	59656	13,8	8806	32,1	94146	10. Jun	FR	7092	1. Jun	MI	18
129	9029	A	9	Pegnitz (N)	56349	6,1	19,4	48791	16,8	7664	35,2	77177	10. Jun	FR	5874	5. Jun	SO	13
130	9536	A	9	AS Pegnitz														
131	9537*	A	9	AS Lauf/Hersbruck (49)														
132	9042	A	9	AK Nürnberg (N)	79712	4,4	14,9	69544	13,1	9585	30,1	106891	10. Jun	FR	8047	1. Jun	MI	18
133	9060	A	9	AK Nürnberg (S)	108918	1,8	15,4	95601	13,3	13317	31,0	141471	10. Jun	FR	10129	1. Jun	MI	18
134	9057	A	9	AK Nürnberg-Ost (N)	106306	2,0	15,9	93099	14,1	12938	32,7	138219	10. Jun	FR	9678	1. Jun	MI	18
135	9754	A	9	AK Nürnberg-Ost (S)	66552	5,0	13,9	58982	12,1	7570	27,7	89118	10. Jun	FR	6957	26. Jun	SO	17
136	9538*	A	9	AD Dreieck Nürnberg/Feucht (A 73)														

Nr.	Zstnr	Straße		Name	Gesamt (0-24)			Tag (6-22 Uhr)		Nacht (22-6 Uhr)		Tagesspitzenwerte			Stundenspitzenwerte			
					Kfz	11/10	Lkw-%	Kfz_Tag	Pt	Kfz_Nacht	Pn	Tag-max	Datum	Tag	Std-max	Datum	Tag	Std
137	9344*	A	9	AS Allersberg (N)														
138	9539*	A	9	AS Allersberg (55)														
139	9061	A	9	Greding (N)	73082	4,7	14,9	64631	13,0	8451	29,5	97245	10. Jun	FR	7587	26. Jun	SO	17
140	9090	A	9	Lenting (S)	83404	3,6	12,8	74270	11,3	9134	24,9	109446	10. Jun	FR	8049	10. Jun	FR	15
141	9552	A	9	Ingolstadt-Nord (S)	96898	3,0	11,7	86779	10,4	10120	23,1	126470	10. Jun	FR	9349	1. Jun	MI	17
142	9554	A	9	Manching (N)	93151	3,9	12,1	83194	10,8	9957	23,4	120319	10. Jun	FR	8765	10. Jun	FR	16
143	9056	A	9	AD Holledau (N)	70782	-5,7	16,7	62256	15,2	8526	27,6	89438	1. Jun	MI	6367	1. Jun	MI	17
144	9241*	A	9	AD Dreieck Holledau (A 93)	77665	3,5	13,0	68757	11,7	8907	22,6	97149	10. Jun	FR	7142	5. Jun	SO	18
145	9110	A	9	AD Holledau (S)	99657	5,4	10,9	88762	9,9	10895	19,1	127377	10. Jun	FR	9194	10. Jun	FR	16
146	9058	A	9	Allershausen (N)	104653	4,2	10,8	93270	9,8	11383	18,7	131554	10. Jun	FR	9249	10. Jun	FR	17
147	9059	A	9	AK Neufahrn (N)	107573	0,9	11,2					131968	10. Jun	FR				
148	9065	A	9	AK Neufahrn (S)	123427	3,0	9,1	109494	8,3	13933	14,9	143433	9. Jun	DO	10131	21. Jun	DI	18
149	9062	A	9	Garching-Nord (N)	128483	-3,8	9,4	114196	8,7	14288	15,1	152680	9. Jun	DO	11184	9. Jun	DO	17
150	9063	A	9	Garching-Nord (S)	141608	1,5	8,7	126138	8,1	15470	14,1	167490	9. Jun	DO	12278	9. Jun	DO	18
151	9115	A	9	AK München-Nord (N)	152056	2,5	8,6	135840	7,9	16216	13,9	180041	10. Jun	FR	13601	9. Jun	DO	18
152	9066	A	9	AK München-Nord (S)	103317	-1,4	5,1	92805	4,8	10512	7,8	126723	30. Jun	DO	10162	8. Jun	MI	8
153	9242*	A	9	AS München-Fröttmaning-Süd (73)	99646	13,7	5,9	89229	5,6	10416	8,6	120058	30. Jun	DO	9063	29. Jun	MI	8
154	9243*	A	9	AS München-Freimann (74)														
155	9064	A	9	München-Schwabing (N)	82125	4,6	5,8	73304	5,2	10633	10,0	98238	10. Jun	FR	7072	29. Jun	MI	7
156	9540*	A	45	AS Alzenau	36378		16,5	32555	14,8	3823	31,3	48308	1. Jun	MI	3882	22. Jun	MI	18
157	9950	A	45	Alzenau (S)	36378	1,3	16,5	32555	14,8	3823	31,3	48308	1. Jun	MI	3882	22. Jun	MI	18
158	9203	A	70	AD Schweinfurt/Werneck (O)	43281	-4,4	15,9					58738	10. Jun	FR				
159	9233	A	70	AD Werntal (W)	47391	-2,3	15,5	42230	13,2	5161	34,2	68357	1. Jun	MI	5373	1. Jun	MI	18
160	9234	A	70	AD Werntal (O)														
161	9541*	A	70	AS Schweinf/Bergheinfeld	40939		15,3	36558	13,3	4380	32,2	55670	1. Jun	MI	4500	1. Jun	MI	17
162	9542*	A	70	AS Schweinf/Hafen	39023		15,0	34929	12,8	4094	33,4	52833	10. Jun	FR	4206	1. Jun	MI	17
163	9543*	A	70	AS Schweinf/Zentrum	35490		14,3	31552	12,4	3939	30,0	49088	10. Jun	FR	3898	1. Jun	MI	17
164	9544*	A	70	AS Gochsheim	34312		14,4	30542	12,4	3770	30,2	47358	10. Jun	FR	3821	10. Jun	FR	16
165	9545*	A	70	AS Schonungen														
166	9256	A	70	Knetzgau (W)	25654	-1,7	16,4	22835	14,0	2819	35,8	35470	10. Jun	FR	3032	5. Jun	SO	17
167	9546*	A	70	AS Knetzgau	25412		15,0	22661	12,8	2751	32,8	35096	10. Jun	FR	2991	5. Jun	SO	19
168	9547*	A	70	AS Eltmann	29166		15,4	25968	13,1	3198	33,8	39596	10. Jun	FR	3171	5. Jun	SO	19
169	9548*	A	70	AS Viereth-Trunsta	32096		13,5	28610	11,5	3486	29,4	43428	10. Jun	FR	3643	1. Jun	MI	17
170	9549*	A	70	AS Bamberg-Hafen	44609		12,6	40149	11,1	4461	25,6	59967	10. Jun	FR	5188	1. Jun	MI	17



Nr.	Zstnr	Straße		Name	Gesamt (0-24)			Tag (6-22 Uhr)		Nacht (22-6 Uhr)		Tagesspitzenwerte			Stundenspitzenwerte			
					Kfz	11/10	Lkw-%	Kfz_Tag	Pt	Kfz_Nacht	Pn	Tag-max	Datum	Tag	Std-max	Datum	Tag	Std
171	9580*	A	70	AS Hallstadt	48742		12,3	44104	10,9	4638	25,3	65168	10. Jun	FR	5571	1. Jun	MI	17
172	9024	A	70	AK Bamberg (W)	42728	0,6	13,3	38707	11,7	4021	28,9	57371	10. Jun	FR	4879	1. Jun	MI	17
173	9068	A	70	AK Bamberg (O)	24749	2,7	14,3	22382	12,7	2368	29,7	34455	1. Jun	MI	2896	10. Jun	FR	16
174	9053	A	70	AD Bayreuth/Kulmbach (W)	22897	0,1	16,9	20598	15,1	2299	33,4	32028	1. Jun	MI	2827	1. Jun	MI	18
175	9166	A	71	Mellrichstadt (N)	13968	5,6	13,3	12402	11,6	1566	27,1	21732	10. Jun	FR	1859	1. Jun	MI	18
176	9167	A	71	Bad-Kissingen (S)	22839	0,1	9,9	20568	8,9	2271	19,6	32797	10. Jun	FR	2845	1. Jun	MI	18
177	9232	A	71	AD Werrtal (N)	22489	0,7	10,6	20272	9,6	2216	20,0	32492	10. Jun	FR	2750	1. Jun	MI	18
178	9025	A	72	AD Bayerisches Vogtland (O)	32704	9,9	18,6	28357	15,6	4500	33,4	46053	10. Jun	FR	3972	5. Jun	SO	15
179	9094	A	72	AD Hochfranken (W)	37874	7,8	18,7	32848	16,6	5026	33,0	52521	10. Jun	FR	4371	5. Jun	SO	15
180	9095	A	72	AD Hochfranken (O)	40576	3,4	16,3	35187	14,3	5389	29,1	57924	1. Jun	MI	4829	5. Jun	SO	15
181	9005	A	73	AD Nürnberg/Feucht (W)	25120	1,9	12,2	22562	11,0	2559	22,9	31508	29. Jun	MI	2945	29. Jun	MI	17
182	9333	A	73	Röthenbach b.St.W. (O)	39706	-1,4	11,1	36287	10,0	3789	18,7	49857	10. Jun	FR	4490	29. Jun	MI	17
183	9347*	A	73	AS Wendelstein (O)														
184	9594	A	73	AS Wendelstein(N)	42094	-1,4	9,8	37923	9,1	4171	16,4	53277	29. Jun	MI	4691	21. Jun	DI	18
185	9593*	A	73	AS Nbg-Zollh AK Nb	80443		11,6	72013	10,7	8431	19,2	100793	9. Jun	DO	7871	30. Jun	DO	18
186	9346*	A	73	AS N-Zollhaus (S)														
187	9592*	A	73	AS Nürnberg-Konigs	81743		11,4	73373	10,5	8370	18,6	104037	10. Jun	FR	7895	9. Jun	DO	8
188	9004	A	73	Nürnberg-Hafen-Ost (S)	83698	-2,5	9,5	75446	8,9	8252	15,0	106697	10. Jun	FR	8348	9. Jun	DO	8
189	9111	A	73	Nürnberg/Fürth (N)	66146	-1,9	7,4	59382	6,7	6764	14,0	83318	10. Jun	FR	6648	7. Jun	DI	8
190	9953	A	73	AK Fürth/Erlangen (S)	62053	-1,2	7,4	56243	6,6	5810	15,1	79192	1. Jun	MI	7064	6. Jun	MO	8
191	9952	A	73	AK Fürth/Erlangen (N)	76100	-1,1	8,6	68870	7,7	7230	16,6	100042	10. Jun	FR	8283	8. Jun	MI	8
192	9165	A	73	Eisfeld (S)	13258	2,3	15,9	11945	14,8	1313	25,2	18615	1. Jun	MI	1710	1. Jun	MI	17
193	9345*	A	73	AS ForchheimSüd (S)														
194	9236	A	73	Untersiemau (S)		-100,0												
195	9235	A	73	Untersiemau (N)		-100,0												
196	9021	A	73	Bamberg-Ost (N)	53696	2,3	13,1	48458	11,7	5237	26,8	71977	10. Jun	FR	5811	1. Jun	MI	18
197	9581*	A	73	AK Kreuz Bamberg	53592		12,7	48176	11,4	5302	26,6	75412	1. Jun	MI	5645	22. Jun	MI	18
198	9582*	A	73	AS Bamberg-Ost	46554		13,9	41917	12,2	4637	28,8	62400	10. Jun	FR	5051	10. Jun	FR	16
199	9583*	A	73	AS Bamberg-Süd	47884		10,8	43254	9,6	4630	22,6	62957	10. Jun	FR	5008	1. Jun	MI	17
200	9584*	A	73	AS Hirschaid	48383		10,9	43717	9,6	4666	22,8	63450	10. Jun	FR	5004	10. Jun	FR	15
201	9585*	A	73	AS Buttenheim	45785		11,1	41365	9,8	4421	23,9	60124	10. Jun	FR	4783	10. Jun	FR	16
202	9586*	A	73	AS Forchheim-Nord	46667		11,7	42181	10,4	4485	24,2	61396	10. Jun	FR	4861	10. Jun	FR	16
203	9587*	A	73	AS Forchheim-Sued														
204	9588*	A	73	AS BaiersdorfNord														

Nr.	Zstnr	Straße		Name	Gesamt (0-24)			Tag (6-22 Uhr)		Nacht (22-6 Uhr)		Tagesspitzenwerte			Stundenspitzenwerte			
					Kfz	11/10	Lkw-%	Kfz_Tag	Pt	Kfz_Nacht	Pn	Tag-max	Datum	Tag	Std-max	Datum	Tag	Std
205	9589*	A	73	AS Moehrendorf														
206	9590*	A	73	AS Erlangen-Nord	72120		9,3	65461	8,3	6659	18,3	94752	10. Jun	FR	7807	6. Jun	MO	8
207	9591*	A	73	AS Erlangen-Zentru	77293		8,2	71631	7,1	7083	15,9	101269	10. Jun	FR	8057	6. Jun	MO	8
208	9035	A	81	AD Würzburg-West (S)	29871	11,7	15,7	26483	13,4	3388	34,1	40394	10. Jun	FR	3071	5. Jun	SO	18
209	9217	A	92	AD München-Feldmoching (N)	54523	-0,8	9,1	49595	8,4	4927	16,4	72194	10. Jun	FR	5721	9. Jun	DO	18
210	9006	A	92	Oberschleißheim (O)	58267	0,5	10,0	52630	9,2	5636	18,1	76261	10. Jun	FR	5808	1. Jun	MI	17
211	9015	A	92	AK Neufahrn (W)	64124	-0,2	10,9	58990	10,4	6422	19,2	88076	1. Jun	MI	6985	1. Jun	MI	9
212	9007	A	92	AK Neufahrn (O)	95244	0,3	6,8	84529	6,3	10715	10,6	119264	9. Jun	DO	8884	27. Jun	MO	8
213	9182*	A	92	AS Flughafen München F. J. Strauß	47382	-1,3	10,5	42928	9,7	4454	18,0	61570	1. Jun	MI	5002	6. Jun	MO	8
214	9185*	A	92	AS Freising-Süd (5)	96830	0,0	8,4	85856	8,1	10974	11,4	121437	9. Jun	DO	9112	9. Jun	DO	18
215	9183*	A	92	AS Freising-Mitte (7)	46472	-1,0	13,0	41951	12,3	4521	20,0	60862	1. Jun	MI	5031	6. Jun	MO	8
216	9184*	A	92	AS Freising-Ost (8)	37053	-0,7	11,0	33622	10,2	3431	19,3	48042	1. Jun	MI	3845	6. Jun	MO	8
217	9017	A	92	Altdorf (O)	40241	0,1	12,3	36270	11,3	3971	21,1	51578	10. Jun	FR	4410	1. Jun	MI	18
218	9019	A	92	Landau a.d. Isar (W)	29043	2,0	12,8	25862	11,7	3181	21,7	38347	10. Jun	FR	2999	10. Jun	FR	16
219	9096	A	93	AD Hochfranken (S)	21238	-1,7	17,2	18848	15,6	2390	30,3	32497	1. Jun	MI	2765	1. Jun	MI	18
220	9099	A	93	Selb-West (S)	23761	-1,7	17,0	21293	16,1	2625	31,6	35259	10. Jun	FR	2957	10. Jun	FR	15
221	9901	A	93	Wernberg-Köblitz (S)	34559	1,9	14,3	31038	13,1	3521	24,9	47874	1. Jun	MI	3800	10. Jun	FR	15
222	9087	A	93	AK Oberpfälzer Wald (S)	34339	2,4	14,0	30577	12,7	3761	24,2	47232	10. Jun	FR	3757	5. Jun	SO	18
223	9902	A	93	Schwandorf-Mitte (N)	42415	2,0	14,1	38055	12,8	4360	25,2	57367	10. Jun	FR	4434	10. Jun	FR	14
224	9049	A	93	Regensburg-Pfaffenstein (N)	66245	-1,2	9,5	59659	8,7	6586	17,0	86134	1. Jun	MI	6304	10. Jun	FR	14
225	9044	A	93	Regensburg-Königswiesen (S)	61707	-0,4	10,5	55832	9,5	5875	19,5	75969	1. Jun	MI	6062	6. Jun	MO	8
226	9045	A	93	AK Regensburg (N)	66170	-1,5	9,5	59814	8,7	6356	17,4	82532	1. Jun	MI	6845	6. Jun	MO	8
227	9030	A	93	Siegenburg (S)	26551	4,3	9,6	23793	8,8	2758	17,0	33618	10. Jun	FR	2909	5. Jun	SO	19
228	9190	A	93	AD Inntal (S)	50903	6,9	14,7	45326	13,6	5577	23,4	66734	26. Jun	SO	5633	26. Jun	SO	12
229	9191	A	93	Kiefersfelden (S)	46348	9,2	15,8	41264	14,8	5084	24,2	61560	26. Jun	SO	5022	26. Jun	SO	12
230	9985	A	94	München-Riem (W)	59493	-5,2	4,7	53435	4,6	4960	5,1	86616	9. Jun	DO	7227	9. Jun	DO	9
231	9986	A	94	München-Riem (O)	58491	-4,9	5,2	52892	5,1	4478	5,6	79772	10. Jun	FR	6759	9. Jun	DO	9
232	9987	A	94	Feldkirchen-Ost (W)	52324	-6,1	5,1	45847	4,2	3865	5,4	79118	9. Jun	DO	7002	9. Jun	DO	9
233	9840	A	94	AK München-Ost (O)	54456	3,6	10,3	49346	9,3	4384	18,3	70692	10. Jun	FR	6110	27. Jun	MO	8
234	9043	A	95	München-Kreuzhof (W)	63526	-5,3	3,4	58146	3,3	5379	4,9	75977	28. Jun	DI	6079	28. Jun	DI	8
235	9151	A	95	AD Starnberg (N)	58399	-4,1	3,6	53784	3,4	4615	5,6	71523	28. Jun	DI	5783	5. Jun	SO	19
236	9161	A	95	Seeshaupt (N)	30050	0,9	3,8	27962	3,7	2088	6,0	38469	5. Jun	SO	3495	5. Jun	SO	18
237	9164	A	95	Murnau/Kochel (S)	13939	3,3	4,4	12921	4,2	1018	6,6	21995	26. Jun	SO	1735	26. Jun	SO	12
238	9250	A	96	Lindau (S)	27437	7,3	14,1	24752	13,9	2685	16,1	32957	10. Jun	FR	2559	10. Jun	FR	15

Nr.	Zstnr	Straße		Name	Gesamt (0-24)			Tag (6-22 Uhr)		Nacht (22-6 Uhr)		Tagesspitzenwerte			Stundenspitzenwerte			
					Kfz	11/10	Lkw-%	Kfz_Tag	Pt	Kfz_Nacht	Pn	Tag-max	Datum	Tag	Std-max	Datum	Tag	Std
239	9550	A	96	Stetten (W)	35982	5,0	12,1	32648	11,3	3333	20,6	47608	10. Jun	FR	4003	5. Jun	SO	19
240	9136	A	96	Landsberg a. Lech-Nord (O)	59114	0,3	9,0	53887	8,4	5227	15,3	76874	10. Jun	FR	6002	5. Jun	SO	19
241	9222	A	96	Gräfelfing (W)	90505	-1,8	4,3	82965	4,1	7728	6,2	114834	10. Jun	FR	9189	29. Jun	MI	18
242	9106	A	96	München-Laim (W)	92422	-2,4	4,1	83679	3,9	8742	5,9	116168	10. Jun	FR	9077	1. Jun	MI	18
243	9219	A	99	AS Germering-Nord (N)	71438	1,7	8,6	65660	8,0	5778	15,4	93129	10. Jun	FR	7438	27. Jun	MO	8
244	9220	A	99	AK München-West (N)	56785	0,2	9,1	52014	8,5	4770	15,9	75353	10. Jun	FR	5965	28. Jun	DI	8
245	9774	A	99	AD München-Eschenried (O)	57034	5,8	15,2	50405	14,0	6628	24,6	72180	10. Jun	FR	5169	10. Jun	FR	15
246	9775	A	99	AD München-Allach (O)	112666	3,6	15,0	101297	14,0	11369	23,2	144836	10. Jun	FR	10574	1. Jun	MI	18
247	9216	A	99	AD München-Feldmoching (W)	118041	2,4	14,9					153410	10. Jun	FR				
248	9155	A	99	AD München-Feldmoching (W) Rad	109518	2,6	11,4	98964	10,4	10554	20,5	143725	10. Jun	FR	11007	1. Jun	MI	17
249	9207	A	99	AD München-Feldmoching (O)	72708	1,1	12,3	66015	11,3	6692	22,2	100616	10. Jun	FR	7770	22. Jun	MI	18
250	9215	A	99	AK München-Nord (W)														
251	9415	A	99	AK München-Nord (N) (Ab SZ)														
252	9218	A	99	AK München-Nord (O)	123032	1,6	14,4	110326	13,3	12706	23,7	158108	10. Jun	FR	11735	9. Jun	DO	18
253	9211	A	99	Aschheim/Ismaning (S)	125909	-0,1	14,1	113076	13,0	12832	23,3	162787	10. Jun	FR	12032	9. Jun	DO	18
254	9212	A	99	AK München-Ost (N)	120566	0,8	13,9	108288	12,8	12278	23,2	155086	10. Jun	FR	11191	9. Jun	DO	18
255	9213	A	99	AK München-Ost (S)	103740	-4,3	11,3	90103	11,5	10081	21,4	127939	1. Jun	MI	9910	1. Jun	MI	19
256	9244	A	99	Haar (S)	91423	2,2	11,8	82030	10,8	9393	20,1	114768	10. Jun	FR	8530	1. Jun	MI	19
257	9228*	A	99	AS Hohenbrunn (19)	85614	-3,7	15,6					105229	10. Jun	FR				
258	9229*	A	99	AS Ottobrunn (20)	86687	0,7	17,7	77763	16,6	8995	26,2	106900	10. Jun	FR	7893	25. Jun	SA	11
259	9150	A	952	AD Starnberg (W)	28317	-7,4	2,7	26111	2,6	2206	3,3	38668	28. Jun	DI	3184	28. Jun	DI	19
260	9221	A	995	München-Giesing (S)														
261	9274	B	2	Mittenwald	10113	12,8	2,4	9379	2,3	734	3,8	16752	26. Jun	SO	1415	26. Jun	SO	12
262	9107	B	2	GAP - Partenkirchen	25008	4,4	4,5					28922	1. Jun	MI				
263	9351	B	2	Oberau (s)	28008	2,9	3,9	26090	3,8	1918	4,8	33604	26. Jun	SO	2588	26. Jun	SO	12
264	9353	B	2	Oberau (Mitte)	19706	3,6	3,9	18241	3,8	1465	4,5	24451	26. Jun	SO	1901	26. Jun	SO	12
265	9350	B	2	Oberau (n)	22350	1,6	4,1	20741	4,0	1610	5,0	27822	26. Jun	SO	2163	26. Jun	SO	12
266	9361	B	2	Eschenlohe (s)	18505	-4,6	4,5					26922	12. Jun	SO				
267	9360	B	2	Eschenlohe (n)	8259	8,3	3,9					9788	21. Jun	DI				
268	9800	B	2	Germering	20675	2,0	4,5					25875	1. Jun	MI				
269	9129	B	2	Langweid	38485	0,0	11,4	40856	13,8	3932	21,6	50180	10. Jun	FR	4160	27. Jun	MO	8
270	9270	B	2	Donauwörth	20695	2,0	19,9	18636	18,4	2059	33,5	27354	10. Jun	FR	2227	1. Jun	MI	17
271	9271	B	2	Weissenburg i.Bay.	15432	0,9	17,4	14135	16,1	1298	31,8	19633	10. Jun	FR	1511	22. Jun	MI	17
272	9945	B	2	Schwabach	20284	-1,6	14,4	18081	13,0	2073	24,2	25308	1. Jun	MI	2129	9. Jun	DO	8

Nr.	Zstnr	Straße		Name	Gesamt (0-24)			Tag (6-22 Uhr)		Nacht (22-6 Uhr)		Tagesspitzenwerte			Stundenspitzenwerte			
					Kfz	11/10	Lkw-%	Kfz_Tag	Pt	Kfz_Nacht	Pn	Tag-max	Datum	Tag	Std-max	Datum	Tag	Std
273	9275	B	8	Kitzingen	17999	7,5	5,8					25112	22. Jun	MI				
274	9272	B	8	Markt Bibart	6690	-5,8	11,9	6141	10,9	550	22,5	8414	10. Jun	FR	799	22. Jun	MI	17
275	9273	B	8	Burgthann-Oberferrieden	9647	-4,5	8,6					13445	27. Jun	MO				
276	9276	B	8	Barbing	6556	-3,1	13,1					9799	21. Jun	DI				
277	9295	B	8	Rain	6737	-4,5	24,6	5849	22,3	667	38,7	8775	21. Jun	DI	657	1. Jun	MI	18
278	9830	B	11	Pullach	15865	-5,1	4,8					20830	10. Jun	FR				
279	9850	B	11	Garching-Dirnismaning	8620	-16,0	8,7					13987	1. Jun	MI				
280	9310	B	11	Eching-Viecht	13119	-7,8	3,4	12046	3,4	1072	4,1	16652	10. Jun	FR	1395	6. Jun	MO	8
281	9401	B	11	Deggendorf	11963	-0,2	6,0	11032	5,8	931	7,9	14860	10. Jun	FR	1343	1. Jun	MI	17
282	9277	B	11	Bayerisch Eisenstein	4051	12,6	3,8					5023	24. Jun	FR				
283	9175	B	12	Kempten	15030	-2,4	9,5	13828	9,2	1202	13,0	18692	10. Jun	FR	1646	1. Jun	MI	18
284	9380	B	12	Buchloe	16299	-2,5	8,7	14902	8,3	1397	12,8	20705	10. Jun	FR	1778	1. Jun	MI	18
285	9863	B	12	Simbach a. Inn (w)	8814		26,2											
286	9861	B	12	Simbach a. Inn (s)	8423		20,3											
287	9862	B	12	Simbach a. Inn (n)	8443		17,5											
288	9125	B	12	Philippsreut	4502	11,8	14,6	3961	13,7	552	26,3	5537	2. Jun	DO	527	23. Jun	DO	16
289	9820	B	13	Oberschleißheim-Neuherberg	30370	-8,3	7,7					48748	1. Jun	MI				
290	9124	B	13	Eichstätt	13297	1,4	6,9					16797	21. Jun	DI				
291	9278	B	13	Oberdachstetten	5974	-6,6	7,3	5526	6,8	448	13,2	7134	1. Jun	MI	656	5. Jun	SO	15
292	9299	B	13	Eibelstadt	11802	-5,4	7,9	10745	7,3	1057	14,3	14551	10. Jun	FR	1270	8. Jun	MI	18
293	9280	B	14	Hersbruck	12766	-7,7	4,2	11838	4,2	928	4,6	15392	1. Jun	MI	1285	28. Jun	DI	17
294	9279	B	14	Schnaittenbach	6651	-2,8	8,2	6187	8,3	545	9,5	8718	1. Jun	MI	751	1. Jun	MI	18
295	9301	B	15	Soyen	9439	-0,5	13,9	8671	13,5	768	19,2	11520	10. Jun	FR	895	10. Jun	FR	16
296	9300	B	15	Ergoldsbach	10201	-0,7	12,2	9049	11,6	1152	16,2	13271	1. Jun	MI	1086	1. Jun	MI	17
297	9281	B	15	Maxhütte-Haidhof	8483	-5,7	6,3	7744	6,0	739	9,9	11469	1. Jun	MI	941	1. Jun	MI	18
298	9113	B	15	Hof	21950	-5,6	8,1	20161	7,5	1789	14,5	29250	1. Jun	MI	2396	1. Jun	MI	18
299	9282	B	16	Neustadt a.d. Donau	10757	9,7	22,5					14245	1. Jun	MI				
300	9283	B	17	Halblech	7726	6,5	4,8	7388	4,8	330	6,7	10158	12. Jun	SO	955	12. Jun	SO	12
301	9138	B	17	Untermeitingen-Lagerlechfeld	29578	4,6	9,2	27215	9,0	2362	11,7	36083	10. Jun	FR	3095	1. Jun	MI	18
302	9114	B	19	Fischen	15105	6,4	3,8	14371	3,8	734	2,8	17552	3. Jun	FR	1613	24. Jun	FR	11
303	9137	B	19	Waltenhofen-Herzmanns	23848	5,2	5,3	22316	5,2	1532	6,1	28845	1. Jun	MI	2463	26. Jun	SO	11
304	9302	B	19	Würzburg/Estenfeld	44172	-11,2	6,3					54143	10. Jun	FR				
305	9201	B	19	Werneck-Eßleben	7917	8,1	7,4	7346	7,1	571	11,6	13570	10. Jun	FR	1320	10. Jun	FR	17
306	9103	B	19	Mellrichstadt-Eussenhausen	1852	-11,1	5,5					2434	1. Jun	MI				

Nr.	Zstnr	Straße		Name	Gesamt (0-24)			Tag (6-22 Uhr)		Nacht (22-6 Uhr)		Tagesspitzenwerte			Stundenspitzenwerte			
					Kfz	11/10	Lkw-%	Kfz_Tag	Pt	Kfz_Nacht	Pn	Tag-max	Datum	Tag	Std-max	Datum	Tag	Std
307	9284	B	20	Furth i. Wald	10786	6,3	12,0	9640	10,4	1147	25,8	13698	2. Jun	DO	1342	2. Jun	DO	15
308	9262	B	20	Weiding	12857	1,1	15,8	11182	12,8	1533	22,9	16255	1. Jun	MI	1275	1. Jun	MI	17
309	9148	B	20	Eggenfelden (n)	10008	-0,3	19,8	9078	18,8	972	26,6	12247	10. Jun	FR	1029	22. Jun	MI	17
310	9149	B	20	Eggenfelden (s)	17768	1,8	15,2	16293	15,5	1569	22,9	22477	17. Jun	FR	1822	17. Jun	FR	15
311	9109	B	20	Laufen	12077	-6,1	7,2	10969	6,9	1108	10,4	15034	10. Jun	FR	1227	1. Jun	MI	18
312	9285	B	21	Schneizreuth-Melleck	10820	2,3	10,1	10238	9,8	583	15,2	14013	5. Jun	SO	1427	26. Jun	SO	12
313	9121	B	21	Schneizreuth-Baumgarten	6842	0,3	14,2	6450	13,9	392	20,2	8377	1. Jun	MI	806	26. Jun	SO	12
314	9303	B	22	Burgwindheim	3333	2,7	8,2	3100	8,4	245	9,5	4123	10. Jun	FR	345	9. Jun	DO	17
315	9286	B	22	Weidenberg	10527	-2,0	7,6					13938	1. Jun	MI				
316	9287	B	22	Altenstadt a.d. Waldnaab	16380	-4,1	3,5	15096	3,4	1284	4,8	22401	1. Jun	MI	1790	1. Jun	MI	18
317	9104	B	22	Weiden i.d. Opf.	9606	-8,2	4,5					12788	10. Jun	FR				
318	9304	B	22	Winklarn	3578	10,2	13,9	3268	13,7	310	16,0	4915	10. Jun	FR	530	12. Jun	SO	15
319	9163	B	23	GAP - Garmisch	8212	-13,7	4,4	7815	4,2	572	7,6	10140	26. Jun	SO	844	26. Jun	SO	11
320	9352	B	23	Oberau (w)	10959	-2,4	4,2	10361	4,1	598	6,4	12853	24. Jun	FR	1142	24. Jun	FR	16
321	9156	B	25	Fremdingen	4734	6,4	21,4	4150	18,2	584	44,1	6104	10. Jun	FR	515	26. Jun	SO	16
322	9288	B	27	Karsbach-Höllrich	5615	0,5	9,8	5187	9,4	425	19,0	7257	10. Jun	FR	603	1. Jun	MI	17
323	9949	B	31	Lindau-Diepoldsbergtunnel	21247	4,1	11,4					26351	10. Jun	FR				
324	9210	B	85	Stockheim-Hasslach (n)	11433	-5,1	8,3					14957	1. Jun	MI				
325	9209	B	85	Stockheim-Hasslach (s)	12431	-10,8	9,3					16772	1. Jun	MI				
326	9289	B	85	Amberg (w)	10976	11,3	4,0					13921	10. Jun	FR				
327	9290	B	85	Roding	13097	2,1	14,3	11827	13,2	1270	24,8	16246	1. Jun	MI	1275	1. Jun	MI	17
328	9206	B	89	Stockheim-Hasslach (w)	8025	-3,2	8,8	0	0,0	0	0,0	10842	1. Jun	MI				
329	9571	B	173	Marktzeuln-Zettlitz (w)	13257	-0,5	12,6	12080	12,1	1176	17,8	16979	10. Jun	FR	1371	1. Jun	MI	17
330	9572	B	173	Marktzeuln-Zettlitz (o)	10912	-6,4	12,7	0	0,0	0	0,0	13636	1. Jun	MI				
331	9305	B	173	Marktrodach	13706	-1,8	12,4	12600	11,8	1106	19,4	18033	1. Jun	MI	1443	1. Jun	MI	17
332	9108	B	285	Fladungen	1073	-1,4	6,2	993	7,0	90	10,3	1351	12. Jun	SO	186	12. Jun	SO	16
333	9291	B	286	Kolitzheim-Oberspiesheim	8442	-3,7	9,5	7565	8,4	877	18,7	11105	10. Jun	FR	885	10. Jun	FR	16
334	9573	B	289	Marktzeuln-Zettlitz (s)	9944	-26,9	13,5					12891	1. Jun	MI				
335	9237	B	289	Untersiemau (W)														
336	9292	B	299	Amberg (s)	10032	0,0	11,0					13066	1. Jun	MI				
337	9293	B	300	Schrobenhausen	11493	-5,8	14,9	10427	14,0	1067	23,7	14194	1. Jun	MI	1191	22. Jun	MI	17
338	9294	B	303	Bischofsgrün	5747	-1,4	19,8	5202	18,1	545	35,4	6775	1. Jun	MI	652	12. Jun	SO	15
339	9153	B	303	Schirnding	4913	-2,1	20,7	4370	20,0	548	40,9	5514	1. Jun	MI	561	2. Jun	DO	12
340	9810	B	304	Karlsfeld-Rothschwaige	26610	-5,1	7,7					35970	1. Jun	MI				

Nr.	Zstnr	Straße		Name	Gesamt (0-24)			Tag (6-22 Uhr)		Nacht (22-6 Uhr)		Tagesspitzenwerte			Stundenspitzenwerte			
					Kfz	11/10	Lkw-%	Kfz_Tag	Pt	Kfz_Nacht	Pn	Tag-max	Datum	Tag	Std-max	Datum	Tag	Std
341	9320	B	304	Zorneding	14326	-1,8	6,7	13109	6,2	1216	11,8	17729	1. Jun	MI	1324	1. Jun	MI	17
342	9321	B	304	Steinhöring	13180	-0,2	7,3					17519	1. Jun	MI				
343	9135	B	304	Altenmarkt (s)	15569	2,8	10,5	14335	10,2	1234	13,3	19631	1. Jun	MI	1486	9. Jun	DO	18
344	9937	B	304	Nußdorf-Aiging	12280	12,2	8,4	11302	8,1	978	11,8	16052	1. Jun	MI	1417	1. Jun	MI	17
345	9142	B	304	Traunstein	7622	-2,7	7,9	7146	7,6	476	12,9	10527	1. Jun	MI	864	1. Jun	MI	18
346	9144	B	304	Freilassing	29146	-0,5	4,8	26725	4,7	2421	6,4	36248	1. Jun	MI	2742	24. Jun	FR	15
347	9147	B	305	Unterwössen-Oberwössen	3527	-7,8	4,3	3389	4,7	142	6,5	4505	4. Jun	SA	438	4. Jun	SA	11
348	9462	B	388	Eggenfelden (o)	14346	-3,4	7,8	13215	7,5	1131	10,9	18304	1. Jun	MI	1573	1. Jun	MI	18
349	9307	B	469	Kleinheubach	16301	-1,1	10,4	14749	9,7	1552	16,6	20573	10. Jun	FR	1601	1. Jun	MI	17
350	9296	B	469	Miltenberg	12931	-2,4	7,7	11904	7,3	1027	12,1	16244	10. Jun	FR	1363	1. Jun	MI	18
351	9324	B	470	Dietersheim	8699	-3,1	7,8	8017	7,2	651	13,0	10706	10. Jun	FR	906	1. Jun	MI	17
352	9297	B	470	Gößweinstein-Sachsenmühle	3196	10,5	7,0	3006	7,1	135	11,7	6167	12. Jun	SO	768	12. Jun	SO	15
353	9988	B	471	Bergkirchen-Geiselbullach	21695	2,2	11,0	19773	10,1	1922	19,7	28339	10. Jun	FR	2487	30. Jun	DO	9
354	9188	B	472	Peiting-Hohenbrand	10114	-4,0	6,2	9118	6,0	996	8,5	12406	1. Jun	MI	1035	1. Jun	MI	17
355	9204	B	472	Polling (w)	4725	-1,6	12,1	4396	11,8	329	16,3	5743	10. Jun	FR	473	1. Jun	MI	18
356	9199	B	472	Polling (o)	7731	-5,2	10,1	7224	10,0	507	10,6	9465	1. Jun	MI	888	29. Jun	MI	18
357	9298	B	472	Waakirchen	9031	-8,4	8,0	8465	7,9	566	10,1	10767	10. Jun	FR	834	27. Jun	MO	8
358	9853	B	505	Höchstadt	9287	13,5	19,5	8209	17,3	1078	35,8	12552	1. Jun	MI	1237	27. Jun	MO	9
359	9870	B	512	Neuhaus a. Inn (o)														
360	9871	B	512	Neuhaus a. Inn (s)	7137	-3,7	12,2					8694	1. Jun	MI				
361	9420	B	533	Grafenau	8714	1,9	5,7	8091	5,6	623	7,1	10785	1. Jun	MI	950	1. Jun	MI	18
362	9562	St	1066	Feuchtwangen (w)	5972	-3,1	11,9	5105	10,1	790	21,6	7722	1. Jun	MI	623	1. Jun	MI	17
363	9419	St	2007	Wertach	2933	-26,7	5,7					3772	30. Jun	DO				
364	9450	St	2025	Jettingen-Scheppach	6060	-4,2	11,0	5460	11,1	600	9,9	7539	10. Jun	FR	673	1. Jun	MI	18
365	9432	St	2035	Pöttmes-Wagesenberg	4346	2,3	7,5					5662	10. Jun	FR	0			
366	9646	St	2053	Ismaning-Süd														
367	9493	St	2057	Polling (n)	3307	-4,8	10,2	3094	10,3	213	8,9	4015	10. Jun	FR	344	7. Jun	DI	17
368	9649	St	2068	Seefeld-Oberalting	10540	-4,0	4,8	9830	4,8	710	4,9	13572	28. Jun	DI	1180	28. Jun	DI	18
369	9920	St	2072	Grünwald-Geiseltasteig	16143	-3,1	2,8					20965	1. Jun	MI				
370	9910	St	2078	München-Perlach	16376	-4,9	3,4					21892	1. Jun	MI				
371	9647	St	2079	Neubiberg	12815	-7,8	3,8	12086	3,8	730	3,3	16870	1. Jun	MI	1533	7. Jun	DI	18
372	9451	St	2096	Grabenstätt	6588	-2,0	9,4	6274	8,9	425	9,3	8303	28. Jun	DI	741	28. Jun	DI	18
373	9872	St	2110	Neuhaus a. Inn (n)	4308	0,4	6,2					5101	4. Jun	SA				
374	9441	St	2111	Marklkofen-Frontenhausen	7307	1,1	9,7	6453	9,9	854	7,6	9697	1. Jun	MI	761	10. Jun	FR	14

Nr.	Zstnr	Straße	Name	Gesamt (0-24)			Tag (6-22 Uhr)		Nacht (22-6 Uhr)		Tagesspitzenwerte			Stundenspitzenwerte				
				Kfz	11/10	Lkw-%	Kfz_Tag	Pt	Kfz_Nacht	Pn	Tag-max	Datum	Tag	Std-max	Datum	Tag	Std	
375	9400	St	2136	Bodenmais	4409	5,2	5,0	4159	4,9	250	5,5	5129	12. Jun	SO	551	13. Jun	MO	12
376	9574	St	2191	Marktzeuln-Zettlitz (n)	4876	-6,2	6,1	4351	6,1	525	5,5	6239	1. Jun	MI	533	1. Jun	MI	17
377	9640	St	2225	Wendelstein (n)	11349	-7,0	5,5	13986	7,1	870	11,1	16634	27. Jun	MO	1521	27. Jun	MO	17
378	9558	St	2230	Essing	5062	1,7	8,0	4776	7,9	286	8,7	6892	12. Jun	SO	782	12. Jun	SO	15
379	9641	St	2239	Wendelstein (o)	9125	-8,7	5,2					12454	27. Jun	MO				
380	9633	St	2240	Uttenreuth	11486	-3,8	4,1					14536	1. Jun	MI				
381	9631	St	2240	Heßdorf	11897	1,9	2,5					15559	1. Jun	MI				
382	9636	St	2241	Schwaig b. Nürnberg	15195	-3,6	5,1	13997	5,1	1198	4,6	19358	1. Jun	MI	1640	1. Jun	MI	17
383	9635	St	2242	Fürth-Mannhof	8608	-2,2	7,8	8050	7,7	559	10,3	11327	1. Jun	MI	1107	27. Jun	MO	8
384	9632	St	2244	Bubenreuth	9130	-5,6	3,1					12016	1. Jun	MI				
385	9634	St	2244	Herzogenaurach	28175	-7,7	10,5					38211	1. Jun	MI				
386	9637	St	2245	Zirndorf-Wintersdorf	12799	-8,0	4,3	13279	4,9	974	5,1	16571	10. Jun	FR	1398	1. Jun	MI	18
387	9630	St	2259	Hemhofen	9288	-7,1	5,4	8616	5,1	672	9,0	12330	1. Jun	MI	1052	1. Jun	MI	17
388	9645	St	2342	Oberschleißheim-Flugplatz	11373	-9,6	4,1	10161	4,0	832	4,6	15948	1. Jun	MI	1401	1. Jun	MI	18
389	9648	St	2343	Planegg-Martinsried	9312	10,1	6,5	8872	6,5	440	6,2	13474	27. Jun	MO	1421	28. Jun	DI	9
390	9643	St	2345	Gröbenzell	16213	-4,3	4,7	14970	4,6	1243	6,0	21401	1. Jun	MI	1730	9. Jun	DO	19
391	9638	St	2401	Nürnberg-Altenfurt	7522	-10,0	11,9					9975	1. Jun	MI				
392	9639	St	2406	Nürnberg-Worzeldorf	10790	-12,9	5,4					14453	27. Jun	MO				
393	9642	St	2409	Rednitzhembach	8285	-8,6	5,2	7767	5,2	518	5,5	10811	29. Jun	MI	975	7. Jun	DI	17
394	9413	St	2580	Flughafentangente(o)	9226	89,4	6,4	8349	6,2	877	8,3	12437	1. Jun	MI	1193	1. Jun	MI	18
395	9407	St	2584	Hallbergmoos (A92)	46779	0,8	6,1	40540	5,8	6239	7,6	58180	9. Jun	DO	3889	9. Jun	DO	18
396	9405	St	2584	Hallbergmoos	55141	-0,7	6,1	47612	5,9	7529	7,3	68254	9. Jun	DO	4584	9. Jun	DO	18
397	9406	St	2584	Hallbergmoos (FS44)	8364	-6,0	6,2	7074	6,3	1290	5,7	11830	10. Jun	FR	1011	10. Jun	FR	14
398	9404	St	2584	Oberding-Schwaig	22020	-0,3	12,3					26714	10. Jun	FR				
399	9705	K	M2	Unterhaching	11169	-6,2	4,3	10289	4,3	880	4,1	14323	1. Jun	MI	1158	30. Jun	DO	9
400	9710	K	M3	Aschheim/Hintermühle	10455	-9,8	6,7	10349	6,9	568	5,9	16049	28. Jun	DI	1654	7. Jun	DI	9
401	9702	K	M11	Grünwald	12904	-10,4	5,3	12315	5,3	589	5,4	17548	1. Jun	MI	1679	30. Jun	DO	9
402	9116	K	LI16	Nonnenhorn	10989	0,9	2,0	10370	2,3	770	1,7	12897	24. Jun	FR	1143	24. Jun	FR	16
403	9708	K	M18	Feldkirchen	6575	-11,3	6,4	6184	6,5	391	4,9	9914	9. Jun	DO	1072	8. Jun	MI	19
404	9700	K	M21	Planegg	14408	-7,2	7,1	13538	7,1	870	8,5	19342	28. Jun	DI	1778	7. Jun	DI	18
405	9704	K	M22	Ottobrunn	14362	-7,4	3,1	13347	3,1	1015	3,3	19371	1. Jun	MI	1612	1. Jun	MI	18
406	9208	K	CO27	Lautertal-Rottenbach	679	3,1	16,3	648	17,4	43	17,7	845	17. Jun	FR	85	17. Jun	FR	14