

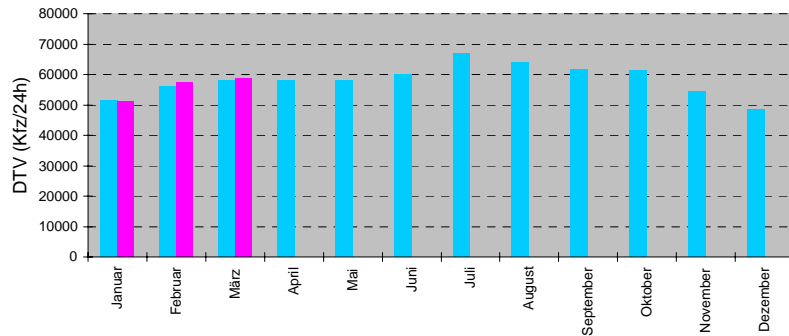
# Automatische Straßenverkehrszählungen in Bayern



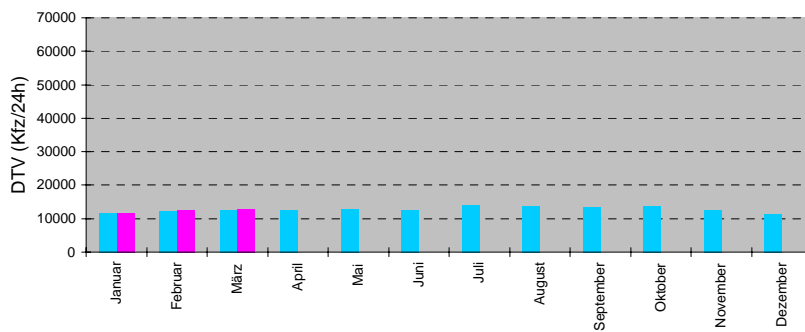
Ergebnisse Januar bis März 2002

Monatsmittelwerte der Dauerzählstellen

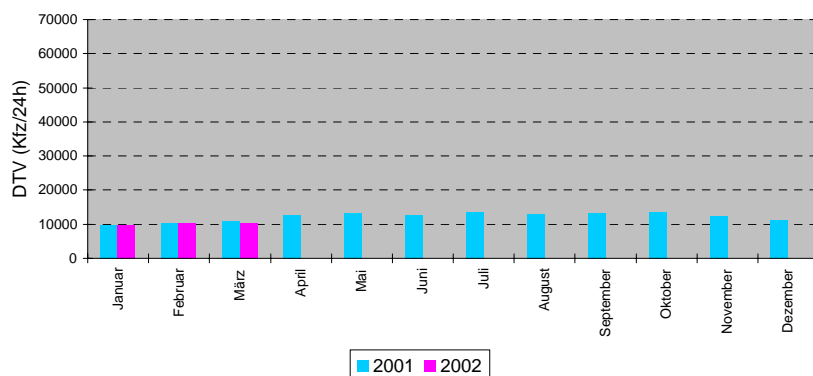
## Autobahnen



## Bundesstraßen



## Staats- und Kreisstraßen



Herausgeber:  
Oberste Baubehörde im Bayerischen Staatsministerium des Innern  
Bearbeitung:  
Zentrale Datenverarbeitung im Straßenbau in Bayern  
bei der Autobahndirektion Südbayern

## Erklärung zu den Datentabellen:

- 01 Jahr 2001
- 02 Jahr 2002
- 02/01 gibt die prozentuale Veränderung zum Vorjahr an
- Pt LKW-Anteil in % (Tag)
- Pn LKW-Anteil in % (Nacht)

Der Wert für Kfz\_Tag und Kfz\_Nacht wird grundsätzlich aus den vorhandenen Stunden errechnet. Treten bei einer Zählstelle Ausfälle auf, ergibt sich eine Differenz zwischen Kfz und der Summe aus Kfz\_Tag und Kfz\_Nacht, da fehlende Tage eingeschätzt werden und für die Ermittlung der Kfz-Wertes relevant sind; Stunden dagegen werden nicht eingeschätzt.

## Hinweis:

Die Quartalshefte "Automatische Straßenverkehrszählungen in Bayern" werden seit Heft 1/2000 nur noch im Intranet der Bayerischen Straßenbauverwaltung bereitgestellt (<http://zss.sban.bayern.de> - BAYSIS - Verkehrsdaten - Dauerzählstellen). Ein Versand als Heftung entfällt.

2001	Januar							Februar							März						
	Mo	Di	Mi	Do	Fr	Sa	So	Mo	Di	Mi	Do	Fr	Sa	So	Mo	Di	Mi	Do	Fr	Sa	So
	1	2	3	4	5	6	7				1	2	3	4				1	2	3	4
	8	9	10	11	12	13	14	5	6	7	8	9	10	11	5	6	7	8	9	10	11
	15	16	17	18	19	20	21	12	13	14	15	16	17	18	12	13	14	15	16	17	18
	22	23	24	25	26	27	28	19	20	21	22	23	24	25	19	20	21	22	23	24	25
	29	30	31					26	27	28					26	27	28	29	30	31	

2002	Januar							Februar							März						
	Mo	Di	Mi	Do	Fr	Sa	So	Mo	Di	Mi	Do	Fr	Sa	So	Mo	Di	Mi	Do	Fr	Sa	So
		1	2	3	4	5	6					1	2	3					1	2	3
	7	8	9	10	11	12	13	4	5	6	7	8	9	10	4	5	6	7	8	9	10
	14	15	16	17	18	19	20	11	12	13	14	15	16	17	11	12	13	14	15	16	17
	21	22	23	24	25	26	27	18	19	20	21	22	23	24	18	19	20	21	22	23	24
	28	29	30	31				25	26	27	28				25	26	27	28	29	30	31

# Verkehrsentwicklung 2001 / 2002

## Ergebnisse Dauerzählstellen Januar bis März 2002

Straßenklasse	Anzahl der Zählstellen <sup>1)</sup>	Veränderungen 2001/2002 [%]			
		Januar	Februar	März	Jan - März
Autobahnen	72	-0.5	2.1	1.5	1.1
Bundesstraßen	44	0.8	1.8	1.2	1.2
Staats- und Kreisstraßen	17	0.5	1,8	-3.5	-0.5

*Entwicklung des Kfz-Verkehrs auf Außerortsstraßen*

Autobahn	Anzahl der Zählstellen <sup>1)</sup>	Veränderungen 2001/2002 [%]			
		Januar	Februar	März	Jan - März
A 3	13	-1.0	2.9	2.7	1.6
A 6	8	-0.3	1.8	2.0	1.3
A 7	6	1.8	2.1	5.2	3.1
A 8 (West)	3	-0.6	3.8	0.6	1.3
A 8 (Ost)	2	0.3	2.7	7.0	3.4
A 9	15	-3.5	1.6	0.7	-0.3
A 70	1	-2.5	0.8	3.0	0.6
A 73	6	0.9	-0.5	-2.6	-0.8
A 92	2	4.2	3.5	-0.5	2.3
A 93 (Nord)	2	20.2	11.7	10.6	13.9 <sup>2)</sup>
A 93 (Süd)	2	5.4	2.1	11.6	6.3
A 94	2	3.0	3.8	-3.5	1.0
A 95	3	2.8	0.3	5.0	2.7
A 96	2	1.7	1.9	0.9	1.5
A 99	1	4.5	6.7	1.5	4.2

*Entwicklung des Kfz-Verkehrs auf ausgewählten Autobahnen*

<sup>1)</sup> Zählstellenauswahl für Entwicklungsbetrachtungen

<sup>2)</sup> Die starke Verkehrszunahme ist darauf zurückzuführen, daß die A 93 Nord nunmehr durchgängig befahren werden kann.

Nr.	Zstnr	Straße		Name	Gesamt (0-24)			Tag (6-22 Uhr)		Nacht (22-6 Uhr)		Tagesspitzenwerte			Stundenspitzenwerte			
					Kfz	02/01	Lkw-%	Kfz_Tag	Pt	Kfz_Nacht	Pn	Tag-max	Datum	Tag	Std-max	Datum	Tag	Std
1	60209051	A	3	AD Seligenstadt (O)														
2	59219010	A	3	Hösbach (O)	53648	-12.5	21.9					69220	25. Jan	FR				
3	62249051	A	3	AD Würzburg-West (W)	52032	-5.4	23.5	45587	21.1	7150	51.2	66314	5. Jan	SA	4982	25. Jan	FR	15
4	62259011	A	3	AD Würzburg-West (O)	66817	-3.8	22.3	58651	19.4	9096	49.3	83840	5. Jan	SA	6595	25. Jan	FR	15
5	62269051	A	3	AK Biebelried (W)	60086		22.8	52003	19.9	8364	52.3	78389	5. Jan	SA	6202	25. Jan	FR	15
6	62269054	A	3	AK Biebelried (O)														
7	62289041	A	3	Geiselwind (W)	48697	-4.4	24.5	41697	20.2	7000	49.8	70949	5. Jan	SA	5473	5. Jan	SA	11
8	62309051	A	3	Pommersfelden (W)	50577		22.7	43569	18.8	7008	46.8	71534	5. Jan	SA	5997	5. Jan	SA	11
9	62309052	A	3	Pommersfelden (O)	50193	-2.3	21.8	43406	18.1	6787	45.6	71060	5. Jan	SA	5965	5. Jan	SA	11
10	64319051	A	3	AK Fürth/Erlangen (W)	66253	1.6	16.6	60027	16.9	8031	42.9	90509	5. Jan	SA	6416	26. Jan	SA	12
11	64329050	A	3	AK Fürth/Erlangen (O)														
12	65339051	A	3	AK Nürnberg (W)	84805	-3.3	19.3	77019	17.8	9171	41.2	105765	25. Jan	FR	8336	25. Jan	FR	17
13	65339052	A	3	AK Nürnberg (O)	33019		20.6	29106	19.3	3579	46.2	42610	25. Jan	FR	3589	25. Jan	FR	16
14	66339051	A	3	AK Altdorf (S)	38189		18.7	33767	16.7	4528	37.6	45981	31. Jan	DO	3507	28. Jan	MO	8
15	66349051	A	3	Neumarkt/Opf. (S)	25827		26.7	22109	25.9	3524	48.9	30732	5. Jan	SA	2403	12. Jan	SA	13
16	69379081	A	3	Nittendorf (W)	27927	-0.5	25.5	24527	22.3	3400	48.1	33515	5. Jan	SA	3087	5. Jan	SA	12
17	70389074	A	3	AK Regensburg (W)	41465	1.4	19.0	36806	16.4	4659	38.8	49645	31. Jan	DO	4027	28. Jan	MO	8
18	70389080	A	3	AK Regensburg (O)	56720	4.7	21.1	50694	18.8	6026	40.3	69510	31. Jan	DO	5621	30. Jan	MI	17
19	70389001	A	3	Regensburg-Ost (W)	54343	4.7	20.1	48361	17.8	5982	38.9	65581	31. Jan	DO	5323	30. Jan	MI	17
20	70389076	A	3	Regensburg-Ost (O)	48426	4.8	19.1	43546	16.9	4880	38.8	57313	25. Jan	FR	5103	2. Jan	MI	12
21	70399077	A	3	Rosenhof (W)	40994	4.6	23.0	36403	20.4	4591	43.5	48289	25. Jan	FR	4505	2. Jan	MI	12
22	71439093	A	3	AK Deggendorf (W)	26340	2.3	29.0	23124	26.0	3216	50.2	32188	5. Jan	SA	3236	5. Jan	SA	13
23	75469086	A	3	Pocking (O)	14466	4.6	41.7	12033	38.6	2433	57.1	18036	5. Jan	SA	1596	5. Jan	SA	15
24	67279001	A	6	AK Feuchtwangen/Crailsheim (W)	37998	-2.1	32.4	33025	28.4	4973	58.7	49437	25. Jan	FR	4187	25. Jan	FR	16
25	67279002	A	6	AK Feuchtwangen/Crailsheim (O)	37228	-1.6	31.0	32247	27.1	4982	56.2	49103	25. Jan	FR	4175	25. Jan	FR	16
26	67299051	A	6	Herrieden (O)	39076	0.2	28.4	33709	24.7	5280	52.4	51403	25. Jan	FR	4337	25. Jan	FR	16
27	66329051	A	6	Roth (W)														
28	66329052	A	6	Roth (O)	63578	-0.6	23.6	57370	22.8	8041	44.3	81709	25. Jan	FR	6397	25. Jan	FR	15
29	66339052	A	6	AK Nürnberg-Ost (W)	56295	-1.7	26.7	50801	25.8	6827	48.4	71896	25. Jan	FR	5780	25. Jan	FR	15

Nr.	Zstnr	Straße		Name	Gesamt (0-24)			Tag (6-22 Uhr)		Nacht (22-6 Uhr)		Tagesspitzenwerte			Stundenspitzenwerte			
					Kfz	02/01	Lkw-%	Kfz_Tag	Pt	Kfz_Nacht	Pn	Tag-max	Datum	Tag	Std-max	Datum	Tag	Std
30	66339053	A	6	AK Nürnberg-Ost (O)	31207	0.3	22.9	28708	21.6	3400	43.9	41823	25. Jan	FR	3758	18. Jan	FR	15
31	65339054	A	6	AK Altdorf (O)	21532	0.2	23.5	19762	22.9	2324	44.1	27716	31. Jan	DO	2187	31. Jan	DO	17
32	65359001	A	6	Alfeld (O)	17523	-0.5	27.8	15851	27.3	2057	50.6	22854	31. Jan	DO	1850	25. Jan	FR	16
33	63419008	A	6	Waidhaus (O)	5241	-3.3	35.4	4277	32.1	964	50.1	6463	31. Jan	DO	739	2. Jan	MI	15
34	59269052	A	7	Schweinfurt/Niederwern (N)	36079	-1.3	25.6	31112	21.0	4967	54.5	50082	5. Jan	SA	4265	25. Jan	FR	16
35	60269020	A	7	Gramschatzer Wald (S)	48982	-2.0	19.6	43118	16.3	5863	44.5	64091	25. Jan	FR	5847	25. Jan	FR	15
36	62269053	A	7	AK Biebelried (N)	33646	-3.7	21.8	29104	17.3	4543	50.8	44400	25. Jan	FR	4118	25. Jan	FR	15
37	62269052	A	7	AK Biebelried (S)														
38	64279001	A	7	Uffenheim-Langensteinach (N)	19891	-3.8	18.3	17920	15.5	2100	47.9	32752	5. Jan	SA	2783	5. Jan	SA	11
39	67279081	A	7	AK Feuchtwangen/Crailsheim (N)	21599		19.0	19593	16.6	2146	46.1	34331	5. Jan	SA	2931	5. Jan	SA	12
40	67279004	A	7	AK Feuchtwangen/Crailsheim (S)	33747		21.0	30451	18.6	3505	46.8	50111	5. Jan	SA	4397	2. Jan	MI	15
41	76269230	A	7	AD Hittistetten (S)	51816	4.5	10.9	47987	9.9	3829	23.7	81818	5. Jan	SA	6796	26. Jan	SA	12
42	80269231	A	7	AK Memmingen (S)	29180	4.4	13.0	27380	12.3	1800	24.3	53559	5. Jan	SA	4801	5. Jan	SA	11
43	83289097	A	7	AD Allgäu (S)	18878	3.9	5.7	17954	5.3	923	13.1	39601	5. Jan	SA	3748	5. Jan	SA	11
44	83289996	A	7	Oy-Mittelberg (W)														
45	83289001	A	7	Nesselwang (W)	8811	3.3	4.1	8364	3.9	447	8.0	20868	5. Jan	SA	2165	5. Jan	SA	11
46	84299001	A	7	Tunnel Füssen	7956	4.6	7.5	7519	6.6	437	22.6	19162	5. Jan	SA	1699	19. Jan	SA	13
47	75279130	A	8 w	Leipheim (W)	43837	-1.3	18.0	39652	15.8	4185	38.8	55289	25. Jan	FR	4581	1. Jan	DI	16
48	75289012	A	8 w	Burgau (W)	42947	-2.3	17.9	38726	15.6	4221	38.4	53968	25. Jan	FR	4344	1. Jan	DI	16
49	75309010	A	8 w	Zusmarshausen (O)	43948	-0.4	17.5	39738	15.5	4210	35.6	55324	25. Jan	FR	4419	25. Jan	FR	16
50	75319131	A	8 w	Augsburg-West (W)	52100	-0.2	15.1	47141	13.3	4959	31.7	65351	25. Jan	FR	5028	25. Jan	FR	16
51	76329132	A	8 w	Adelzhausen (W)	52572	-1.0	14.9	47392	13.4	4995	29.3	64718	25. Jan	FR	5068	25. Jan	FR	16
52	76339001	A	8 w	Odelzhausen (O)	57939	-0.7	13.3	52504	11.9	5435	26.5	71433	25. Jan	FR	5524	25. Jan	FR	16
53	77339003	A	8 w	Sulzemoos (O)	59645	-0.5	13.4	54127	12.1	5518	26.2	73391	25. Jan	FR	5634	25. Jan	FR	16
54	77349003	A	8 w	Dachau/Fürstenfeldbruck (W)	61179		13.0	52031	11.3	6769	20.9	75749	25. Jan	FR	5802	31. Jan	DO	17
55	77349002	A	8 w	Dachau/Fürstenfeldbruck (O)	74682		12.0	65871	10.9	8811	20.8	92192	25. Jan	FR	7224	28. Jan	MO	7
56	78349141	A	8 w	AK München-West (W)														
57	78349140	A	8 w	AK München-West (O)														
58	79359168	A	8 o	München-Perlach (S)	36501	5.1	2.9	33856	2.8	2646	4.2	43216	29. Jan	DI	4370	14. Jan	MO	9

**Zentrale Datenverarbeitung im Straßenbau in Bayern**

bei der Autobahndirektion Südbayern

**Dauerzählstellen**
**Januar 2002**

Nr.	Zstnr	Straße		Name	Gesamt (0-24)			Tag (6-22 Uhr)		Nacht (22-6 Uhr)		Tagesspitzenwerte			Stundenspitzenwerte			
					Kfz	02/01	Lkw-%	Kfz_Tag	Pt	Kfz_Nacht	Pn	Tag-max	Datum	Tag	Std-max	Datum	Tag	Std
59	80369171	A	8 o	Holzkirchen (W)	97861		12.0					143137	5. Jan	SA				
60	81389180	A	8 o	AD Inntal (W)	72422	1.0	13.8					108939	5. Jan	SA				
61	81389023	A	8 o	Rosenheim (O)	51019	-0.6	13.5	46518	11.9	4501	30.1	69165	5. Jan	SA	5658	26. Jan	SA	13
62	81409026	A	8 o	Frasdorf (O)	46006	-0.1	14.3	41933	12.5	4074	32.4	66384	5. Jan	SA	5541	26. Jan	SA	11
63	81409028	A	8 o	Felden (O)	42901	0.1	14.8	39002	12.9	3899	33.9	65456	5. Jan	SA	5292	26. Jan	SA	11
64	81419200	A	8 o	Schweinbach (W)														
65	81429034	A	8 o	Neukirchen (O)														
66	84249036	A	8 o	Bad Reichenhall (O)														
67	56369003	A	9	AD Bayerisches Vogtland (N)	24626		28.4	20836	24.6	3790	49.0	30658	25. Jan	FR	2748	2. Jan	MI	17
68	56369004	A	9	AD Bayerisches Vogtland (S)	40822	17.4	20.6	35018	17.6	5804	38.8	56839	25. Jan	FR	5773	25. Jan	FR	17
69	59359051	A	9	AD Bayreuth/Kulmbach (N)	52782	-1.4	21.8	45954	19.0	6828	40.7	70739	25. Jan	FR	6801	25. Jan	FR	16
70	59359052	A	9	AD Bayreuth/Kulmbach (S)	46874		17.3	41046	14.7	5828	35.5	61538	25. Jan	FR	5764	25. Jan	FR	16
71	62359001	A	9	Pegnitz (N)	36990		19.4	32224	16.3	4766	39.9	49287	25. Jan	FR	4389	18. Jan	FR	16
72	65339053	A	9	AK Nürnberg (N)	59131	-4.0	17.3	53651	15.6	6959	35.3	78912	25. Jan	FR	6411	25. Jan	FR	14
73	65339060	A	9	AK Nürnberg (S)	88247	-3.8	18.4	77459	17.3	10377	39.1	109142	25. Jan	FR	8695	25. Jan	FR	15
74	65339055	A	9	AK Nürnberg-Ost (N)	66086		17.7	59518	15.9	8342	39.1	85890	25. Jan	FR	6996	25. Jan	FR	15
75	66339054	A	9	AK Nürnberg-Ost (S)	51709		16.4	45287	15.3	6025	37.4	68171	5. Jan	SA	6035	26. Jan	SA	12
76	69349061	A	9	Greiding (N)	57695	-4.7	19.0	50406	17.9	6629	43.1	79666	5. Jan	SA	7019	19. Jan	SA	12
77	72349090	A	9	Lenting (S)	67803	-5.3	16.7	60666	14.4	7138	36.3	95495	5. Jan	SA	7674	5. Jan	SA	12
78	72349052	A	9	Ingolstadt-Nord (S)	77998	-4.2	15.2	70162	13.2	7835	33.2	102320	5. Jan	SA	8285	26. Jan	SA	13
79	72349054	A	9	Manching (N)	73442	-4.4	14.0	66244	11.6	7585	27.5	99825	5. Jan	SA	8026	26. Jan	SA	13
80	73359056	A	9	AD Holledau (N)	63922	-4.0	18.5					83096	5. Jan	SA				
81	74359110	A	9	AD Holledau (S)	79444	-3.4	12.6	70020	11.3	9424	22.9	107002	5. Jan	SA	8978	26. Jan	SA	12
82	75359058	A	9	Allershausen (N)	85135	-2.5	12.3	74840	11.0	10295	21.5	109538	5. Jan	SA	8994	19. Jan	SA	12
83	75359059	A	9	AK Neufahrn (N)	87497	-2.4	12.2	76784	11.0	10713	21.0	109012	5. Jan	SA	9093	26. Jan	SA	11
84	76359060	A	9	AK Neufahrn (S)	106579	-5.8	10.3	93997	9.3	12582	17.9	129998	25. Jan	FR	10025	19. Jan	SA	12
85	77359061	A	9	Garching-Nord (N)	113917	-0.2	10.8	100754	9.7	13164	19.3	138620	25. Jan	FR	10354	19. Jan	SA	10
86	77359062	A	9	Garching-Nord (S)	121363	-1.7	10.5	107538	9.5	13824	18.5	147509	25. Jan	FR	11126	25. Jan	FR	17
87	77359115	A	9	AK München-Nord (N)	128763	-0.9	10.0	113978	9.1	14785	17.2	155916	25. Jan	FR	11527	31. Jan	DO	16

Nr.	Zstnr	Straße		Name	Gesamt (0-24)			Tag (6-22 Uhr)		Nacht (22-6 Uhr)		Tagesspitzenwerte			Stundenspitzenwerte			
					Kfz	02/01	Lkw-%	Kfz_Tag	Pt	Kfz_Nacht	Pn	Tag-max	Datum	Tag	Std-max	Datum	Tag	Std
88	77359066	A	9	AK München-Nord (S)	95385	-3.3	6.6					120154	31. Jan	DO				
89	78359064	A	9	München-Schwabing (N)	56497	0.2	5.8	49678	5.1	6819	10.6	70937	31. Jan	DO	5180	31. Jan	DO	17
90	59209050	A	45	Alzenau (S)														
91	59269203	A	70	AD Schweinfurt/Werneck (O)	33773	-0.7	19.7	29993	16.8	3694	40.9	44987	25. Jan	FR	3878	25. Jan	FR	15
92	60299002	A	70	Eltmann (W)	20420	-2.5	21.5	17981	18.5	2413	41.7	27414	25. Jan	FR	2458	25. Jan	FR	15
93	60319104	A	70	AK Bamberg (W)	35443		17.0	31934	14.9	3509	36.4	46418	25. Jan	FR	3973	25. Jan	FR	16
94	60319012	A	70	AK Bamberg (O)	19272		17.5	17294	15.2	1978	38.1	27089	25. Jan	FR	2520	25. Jan	FR	15
95	59359053	A	70	AD Bayreuth/Kulmbach (W)	17467	-3.1	19.2	15655	16.9	1813	38.9	24255	25. Jan	FR	2152	18. Jan	FR	15
96	56369005	A	72	AD Bayerisches Vogtland (O)														
97	66339101	A	73	AD Nürnberg/Feucht (W)	17330	-3.4	19.8	16203	18.3	1873	40.4	23081	31. Jan	DO	1835	25. Jan	FR	15
98	66329004	A	73	Nürnberg-Hafen-Ost (S)	76222		9.6	72620	9.1	7423	17.1	96477	25. Jan	FR	7914	31. Jan	DO	8
99	65329111	A	73	Nürnberg/Fürth (N)	61000	-0.8	7.8	63203	7.8	6398	17.1	76996	31. Jan	DO	6142	31. Jan	DO	8
100	64319053	A	73	AK Fürth/Erlangen (S)	53952	-0.3	8.4	55979	8.3	5224	21.0	68236	30. Jan	MI	5893	28. Jan	MO	8
101	64319052	A	73	AK Fürth/Erlangen (N)	64157	-1.1	9.0	66435	9.1	5858	21.1	82012	25. Jan	FR	6822	28. Jan	MO	8
102	60319002	A	73	Bamberg-Ost (N)	40206		14.7	36223	12.8	3983	32.1	52706	25. Jan	FR	4425	25. Jan	FR	14
103	62249053	A	81	AD Würzburg-West (S)	20596	-1.1	21.3					27005	25. Jan	FR				
104	77359005	A	92	AD München-Feldmoching (N)														
105	77359006	A	92	Oberschleißheim (O)														
106	76359004	A	92	AK Neufahrn (W)	47238		9.5	42075	8.8	5163	14.9	61307	25. Jan	FR	6925	21. Jan	MO	8
107	76359007	A	92	AK Neufahrn (O)	69907		8.0	61496	7.5	8411	11.4	89699	31. Jan	DO	6879	31. Jan	DO	17
108	74389014	A	92	Altdorf (O)	29955		13.4	27248	12.5	2707	22.7	38009	25. Jan	FR	3161	25. Jan	FR	15
109	73419019	A	92	Landau a.d. Isar (W)	21819		14.3	19578	13.1	2241	24.9	27820	25. Jan	FR	2410	25. Jan	FR	14
110	81389190	A	93 s	AD Inntal (S)	44626	5.2	15.2	41087	13.3	3539	36.2	72032	5. Jan	SA	6043	26. Jan	SA	13
111	83399191	A	93 s	Kiefersfelden (S)	39040	5.7	16.3	35966	14.4	3075	38.2	68545	5. Jan	SA	6062	26. Jan	SA	10
112	64389001	A	93 n	Wernberg-Köblitz (S)														
113	66389002	A	93 n	Schwandorf (N)														
114	69389047	A	93 n	Regensburg-Pfaffenstein (N)	54702	5.7	10.3	49437	9.4	5265	18.8	70328	25. Jan	FR	6131	25. Jan	FR	14
115	69389044	A	93 n	Regensburg-Königswiesen (S)	49691	12.5	11.1	45327	10.1	4364	21.7	63733	25. Jan	FR	5428	25. Jan	FR	15
116	70389042	A	93 n	AK Regensburg (N)	53496	7.4	10.1	48604	9.1	4892	19.1	68740	25. Jan	FR	6239	28. Jan	MO	8

Nr.	Zstnr	Straße		Name	Gesamt (0-24)			Tag (6-22 Uhr)		Nacht (22-6 Uhr)		Tagesspitzenwerte			Stundenspitzenwerte			
					Kfz	02/01	Lkw-%	Kfz_Tag	Pt	Kfz_Nacht	Pn	Tag-max	Datum	Tag	Std-max	Datum	Tag	Std
117	72379036	A	93 n	Siegenburg (S)	19076	7.7	11.9	17384	10.8	1692	24.1	25977	25. Jan	FR	2396	25. Jan	FR	15
118	78369100	A	94	München-Riem (W)	61247	0.5	4.4	58336	4.5	5089	5.5	76520	31. Jan	DO	7407	30. Jan	MI	8
119	78369111	A	94	München-Riem (O)	60676	1.9	5.4	58007	5.5	4811	5.7	75306	31. Jan	DO	6898	29. Jan	DI	9
120	78369112	A	94	Feldkirchen-Ost (W)	50115	-8.6	6.0					62884	10. Jan	DO	5700	14. Jan	MO	9
121	78369840	A	94	AK München-Ost (O)	49514	4.5	7.5	47506	7.5	3766	12.3	61126	31. Jan	DO	5641	29. Jan	DI	8
122	79349043	A	95	München-Kreuzhof (W)	63346	1.6	3.9	58132	3.7	5214	5.6	72128	30. Jan	MI	5976	28. Jan	MO	9
123	79349151	A	95	AD Starnberg (N)	57096	2.6	3.9	52829	3.7	4267	6.7	65076	30. Jan	MI	5369	28. Jan	MO	9
124	81349161	A	95	Seeshaupt (N)	27384	3.7	4.0	25717	3.7	1668	7.6	38411	5. Jan	SA	3401	5. Jan	SA	12
125	83339051	A	95	Murnau/Kochel (S)	12456	1.8	4.3	11719	4.0	737	8.8	20953	5. Jan	SA	1804	5. Jan	SA	12
126	84249050	A	96	Lindau (S)	17416	-0.3	11.3	16475	10.7	940	23.3	32769	5. Jan	SA	2463	5. Jan	SA	14
127	79289050	A	96	Stetten (W)	20253	2.3	16.5	18594	15.3	1659	29.3	25638	25. Jan	FR	2130	18. Jan	FR	17
128	79319137	A	96	Landsberg a. Lech-Nord (O)	36460	3.5	9.7	33616	9.0	2844	18.2	46343	25. Jan	FR	3728	18. Jan	FR	17
129	78349222	A	96	Gräfelfing (W)	63034	2.3	4.6	57792	4.3	5242	8.5	76739	25. Jan	FR	7120	28. Jan	MO	8
130	78349106	A	96	München-Laim (W)	81125	0.8	4.3	73922	4.1	7204	6.8	97742	25. Jan	FR	7905	22. Jan	DI	18
131	77349004	A	99	AD München-Eschenried (O)	46182		16.0	40641	14.4	5541	27.0	57732	25. Jan	FR	4567	31. Jan	DO	17
132	77349005	A	99	AD München-Allach (O)	66096		13.6	58562	12.4	7534	22.8	83636	25. Jan	FR	7466	28. Jan	MO	8
133	77359001	A	99	AD München-Feldmoching (W)	78968	4.5	12.2	72569	11.2	6399	23.5	100631	25. Jan	FR	9292	28. Jan	MO	9
134	77359210	A	99	AD München-Feldmoching (O)														
135	77359215	A	99	AK München-Nord (W)														
136	77359010	A	99	AK München-Nord (O)														
137	78369211	A	99	Aschheim/Ismaning (S)														
138	78369212	A	99	AK München-Ost (N)														
139	78369213	A	99	AK München-Ost (S)	99767	5.3	13.2	89970	11.8	9797	25.5	118603	25. Jan	FR	9769	30. Jan	MI	8
140	78369214	A	99	Haar (S)	91127	4.3	13.4	82555	12.0	8572	26.7	109857	5. Jan	SA	8780	19. Jan	SA	10
141	79349150	A	952	AD Starnberg (W)	28097	3.1	3.1	25874	3.0	2223	4.6	34330	30. Jan	MI	3016	29. Jan	DI	9
142	79359221	A	995	München-Giesing (S)	52559	2.6	6.2	48499	5.8	4060	11.3	61893	25. Jan	FR	5096	29. Jan	DI	18
143	78349800	B	2	Germering	17506	4.1	4.2	16097	4.2	1409	3.7	20831	18. Jan	FR	1733	21. Jan	MO	18
144	66329054	B	2	Schwabach														
145	75319115	B	2	Langweid	17351	-0.9	13.6	15359	13.0	1991	18.5	20898	25. Jan	FR	1524	25. Jan	FR	14



Nr.	Zstnr	Straße		Name	Gesamt (0-24)			Tag (6-22 Uhr)		Nacht (22-6 Uhr)		Tagesspitzenwerte			Stundenspitzenwerte			
					Kfz	02/01	Lkw-%	Kfz_Tag	Pt	Kfz_Nacht	Pn	Tag-max	Datum	Tag	Std-max	Datum	Tag	Std
146	83339360	B	2	Eschenlohe (n)														
147	84339350	B	2	Eschenlohe (s)														
148	84329350	B	2	Oberau (n)	20033	2.6	4.8	18817	4.6	1257	6.8	26923	5. Jan	SA	2131	5. Jan	SA	11
149	84329995	B	2	Oberau (Mitte)	18100	1.9	4.6	16994	4.4	1149	6.8	24772	5. Jan	SA	1996	5. Jan	SA	12
150	84329351	B	2	Oberau (s)	23940	2.1	4.7	22519	4.5	1480	6.6	32300	5. Jan	SA	2650	5. Jan	SA	12
151	56319108	B	4	Lautertal-Rottenbach	4677	2.0	14.0	4170	13.2	507	20.0	6366	25. Jan	FR	599	28. Jan	MO	7
152	79359830	B	11	Pullach	14443	1.4	3.8	13553	3.8	891	3.3	18021	30. Jan	MI	1704	28. Jan	MO	9
153	77359850	B	11	Garching-Dirnismaning														
154	74389310	B	11	Eching-Viecht	12283	2.9	6.0	11347	5.8	936	7.6	14886	25. Jan	FR	1317	30. Jan	MI	17
155	71439401	B	11	Deggendorf	9869	-0.5	7.1	9279	6.9	726	10.6	12138	2. Jan	MI	1198	2. Jan	MI	11
156	71489110	B	12	Philippsreut	3081	-9.0	15.0	2717	13.7	427	22.1	3685	31. Jan	DO	286	23. Jan	MI	15
157	77449862	B	12	Simbach a. Inn (n)	6294	-1.7	12.9	5817	12.3	477	20.0	7707	25. Jan	FR	673	25. Jan	FR	17
158	77449861	B	12	Simbach a. Inn (s)	3856	6.9	19.2	3511	18.2	345	29.4	4987	25. Jan	FR	420	11. Jan	FR	16
159	77449863	B	12	Simbach a. Inn (w)	6086	-0.7	18.1	5526	17.1	560	27.6	7732	25. Jan	FR	650	25. Jan	FR	17
160	79309380	B	12	Buchloe	13067	-25.7	8.5	12072	8.1	994	13.1	15792	18. Jan	FR	1313	21. Jan	MO	8
161	82289175	B	12	Kempton	12490	3.6	8.5	11394	8.1	1097	13.3	15048	18. Jan	FR	1265	14. Jan	MO	7
162	77359820	B	13	Oberschleißheim-Neuherberg	32523	1.7	8.4	30211	8.4	2312	9.0	42744	24. Jan	DO	3755	31. Jan	DO	8
163	71339102	B	13	Eichstätt	9944	5.5	6.0	9222	5.9	722	6.6	12091	25. Jan	FR	1072	18. Jan	FR	14
164	57379103	B	15	Hof														
165	78319140	B	17	Untermeitingen-Lagerlechfeld														
166	85279114	B	19	Fischen														
167	60269200	B	19	Werneck-Eßleben	5716	-1.6	6.8	5297	6.6	419	9.1	7464	25. Jan	FR	635	31. Jan	DO	17
168	83279137	B	19	Waltenhofen-Herzmanns	17044	4.9	5.7	15796	5.5	1247	8.6	20536	5. Jan	SA	1879	5. Jan	SA	8
169	55279103	B	19	Mellrichstadt-Eussenhausen	4583	-2.2	11.0	4073	9.9	510	19.4	6441	25. Jan	FR	552	18. Jan	FR	15
170	75429148	B	20	Eggenfelden (n)	6617	4.4	17.3	6120	16.8	497	24.0	8063	18. Jan	FR	698	31. Jan	DO	18
171	75429160	B	20	Eggenfelden (s)	12917	5.2	13.4	11986	13.1	931	17.4	17204	7. Jan	MO	1468	7. Jan	MO	17
172	67429162	B	20	Weiding	9462	0.4	13.1	8488	12.2	973	20.7	11073	25. Jan	FR	1077	11. Jan	FR	8
173	80439112	B	20	Laufen	9496	2.5	6.4	8816	6.3	679	7.8	11323	5. Jan	SA	989	10. Jan	DO	8
174	83439121	B	21	Schneizlreuth-Baumgarten	6721	7.7	11.1	6390	10.7	331	17.8	10030	5. Jan	SA	976	26. Jan	SA	11

Nr.	Zstnr	Straße		Name	Gesamt (0-24)			Tag (6-22 Uhr)		Nacht (22-6 Uhr)		Tagesspitzenwerte			Stundenspitzenwerte			
					Kfz	02/01	Lkw-%	Kfz_Tag	Pt	Kfz_Nacht	Pn	Tag-max	Datum	Tag	Std-max	Datum	Tag	Std
175	63399104	B	22	Weiden i.d. Opf.	8763	4.0	4.1	8311	4.1	451	3.8	11075	25. Jan	FR	1150	29. Jan	DI	17
176	84329352	B	23	Oberau (w)	7784	4.3	5.4	7348	5.3	438	5.9	9945	2. Jan	MI	937	5. Jan	SA	16
177	70289156	B	25	Fremdingen	2823	-4.2	24.3	2431	21.7	392	40.8	3439	25. Jan	FR	305	28. Jan	MO	16
178	84239115	B	31	Nonnenhorn	7445	3.3	3.2	6867	3.2	577	3.3	8666	18. Jan	FR	780	22. Jan	DI	17
179	84249149	B	31N	Lindau-Diepoldsbergtunnel	12019	8.2	11.3	11019	10.6	1000	19.9	16679	5. Jan	SA	1479	13. Jan	SO	16
180	57339209	B	85	Stockheim-Haslach (s)	13015	1.3	8.9	11946	8.8	1068	9.5	15930	25. Jan	FR	1346	15. Jan	DI	17
181	57339210	B	85	Stockheim-Haslach (n)	10978	2.4	8.4	10108	8.3	870	10.0	13462	25. Jan	FR	1139	18. Jan	FR	15
182	57339206	B	89	Stockheim-Haslach (w)	7290	0.8	7.7	6678	7.8	612	6.8	9223	25. Jan	FR	842	29. Jan	DI	17
183	60319100	B	173	AK Bamberg (N)														
184	58339571	B	173	Marktzeuln-Zettlitz (w)	11690	-4.2	12.2	10695	11.7	995	17.3	15557	25. Jan	FR	1292	25. Jan	FR	15
185	58339572	B	173	Marktzeuln-Zettlitz (o)	10847	3.3	12.2	9926	11.7	921	17.6	13307	25. Jan	FR	1150	8. Jan	DI	17
186	54269100	B	285	Fladungen	779	-4.7	9.2	736	9.6	62	10.1	984	25. Jan	FR	103	28. Jan	MO	7
187	58339573	B	289	Marktzeuln-Zettlitz (s)	7935	-11.8	10.8	7220	11.0	715	8.9	11132	25. Jan	FR	971	15. Jan	DI	17
188	59399153	B	303	Schirnding														
189	80419137	B	304	Nußdorf-Aiging	10314	3.4	8.8	9578	8.6	735	11.8	11882	17. Jan	DO	1056	29. Jan	DI	17
190	77349810	B	304	Karlsfeld-Rothschwaige	25228	-0.6	6.2	22831	6.1	2398	7.0	30629	31. Jan	DO	2529	23. Jan	MI	17
191	79369320	B	304	Zorneding	19007	2.6	6.3	17507	6.0	1500	10.6	22429	31. Jan	DO	1798	30. Jan	MI	8
192	81429142	B	304	Traunstein	6968	0.4	6.0	6557	6.0	410	6.4	8417	30. Jan	MI	788	28. Jan	MO	8
193	81439144	B	304	Freilassing	19412	7.5	4.4	17990	4.4	1422	5.0	22804	3. Jan	DO	1906	19. Jan	SA	12
194	82409147	B	305	Unterwössen-Oberwössen	4017	-5.5	4.6	3875	5.0	136	6.2	6522	3. Jan	DO	785	3. Jan	DO	17
195	77369102	B	388	Ismaning-Fischerhäuser														
196	75429162	B	388	Eggenfelden (o)	13511	1.0	7.5	12506	7.5	1005	7.4	16325	25. Jan	FR	1472	31. Jan	DO	17
197	77349988	B	471	Bergkirchen-Geiselbullach	14635	2.1	9.9	13477	9.7	1158	12.7	18038	25. Jan	FR	1498	10. Jan	DO	8
198	81329190	B	472	Polling (o)														
199	82329204	B	472	Polling (w)														
200	81319188	B	472	Peiting-Hohenbrand														
201	62309053	B	505	Höchstadt	5317	4.7	23.7	4640	20.2	677	47.9	7038	25. Jan	FR	798	28. Jan	MO	8
202	75469870	B	512	Neuhaus a. Inn (o)	3577	23.3	10.9	3291	10.2	285	18.8	4441	18. Jan	FR	541	24. Jan	DO	14
203	75469871	B	512	Neuhaus a. Inn (s)	3740	9.5	12.0	3432	11.2	308	20.0	4609	24. Jan	DO	599	24. Jan	DO	14

**Zentrale Datenverarbeitung im Straßenbau in Bayern**

bei der Autobahndirektion Südbayern

**Dauerzählstellen**
**Januar 2002**

Nr.	Zstnr	Straße		Name	Gesamt (0-24)			Tag (6-22 Uhr)		Nacht (22-6 Uhr)		Tagesspitzenwerte			Stundenspitzenwerte			
					Kfz	02/01	Lkw-%	Kfz_Tag	Pt	Kfz_Nacht	Pn	Tag-max	Datum	Tag	Std-max	Datum	Tag	Std
204	71469420	B	533	Grafenau	8164	-1.8	5.6	7572	5.6	592	5.7	9843	18. Jan	FR	887	2. Jan	MI	11
205	68279562	St	1066	Feuchtwangen (w)														
206	84289419	St	2007	Wertach														
207	76289450	St	2025	Jettingen-Scheppach	4993	-3.1	9.8	4521	9.8	472	9.5	6306	25. Jan	FR	537	31. Jan	DO	17
208	74329432	St	2035	Pöttmes-Wagesenberg	4229	4.2	9.8	3855	9.9	374	8.5	5171	25. Jan	FR	450	21. Jan	MO	17
209	81329493	St	2057	Polling (n)														
210	79359920	St	2072	Grünwald-Geiselnberg	16047	2.9	2.1	14970	2.1	1077	1.7	20724	31. Jan	DO	1683	30. Jan	MI	19
211	79359910	St	2078	München-Perlach	17676	-0.2	4.4	12928	3.2	1442	4.9	21480	25. Jan	FR	1500	2. Jan	MI	16
212	81419451	St	2096	Grabenstätt	4612	4.3	8.7	4270	8.4	342	11.8	5289	30. Jan	MI	603	6. Jan	SO	16
213	75469872	St	2110	Neuhaus a. Inn (n)	2748	9.8	7.1	2598	7.0	184	9.4	3357	24. Jan	DO	462	24. Jan	DO	14
214	73409441	St	2111	Marklkofen-Frontenhausen	6505	5.7	8.2	5718	8.1	787	8.6	8152	25. Jan	FR	684	18. Jan	FR	15
215	69449400	St	2136	Bodenmais	3275	-7.4	4.3	3104	4.4	247	4.4	4854	4. Jan	FR	486	5. Jan	SA	10
216	58339574	St	2191	Marktzeuln-Zettlitz (n)	6197	21.9	9.1	5613	9.4	584	6.8	9828	8. Jan	DI	895	7. Jan	MO	8
217	70369558	St	2230	Essing	3488	2.4	6.6	3244	6.7	232	5.3	4213	25. Jan	FR	381	30. Jan	MI	17
218	76369405	St	2584	Hallbergmoos	37242	-9.5	5.8					45780	31. Jan	DO				
219	76369404	St	2584	Oberding-Schwaig	14556	-3.1	11.5	12408	11.3	2008	12.0	18042	31. Jan	DO	1496	28. Jan	MO	8
220	79359705	K	2	Unterhaching	14914	1.2	3.2	13705	3.2	1209	3.3	18180	28. Jan	MO	1494	22. Jan	DI	9
221	78369710	K	3	Aschheim/Hintermühle	10266	0.6	6.5	9953	6.7	519	5.1	13729	30. Jan	MI	1514	21. Jan	MO	9
222	79359702	K	11	Grünwald														
223	78369708	K	18	Feldkirchen														
224	78349700	K	21	Planegg	13353	2.6	5.3	12575	5.3	779	5.4	16648	30. Jan	MI	1500	30. Jan	MI	18
225	79359704	K	22	Ottobrunn	12599	-4.6	3.0	11831	3.1	768	2.5	15633	18. Jan	FR	1331	22. Jan	DI	18

Nr.	Zstnr	Straße		Name	Gesamt (0-24)			Tag (6-22 Uhr)		Nacht (22-6 Uhr)		Tagesspitzenwerte			Stundenspitzenwerte			
					Kfz	02/01	Lkw-%	Kfz_Tag	Pt	Kfz_Nacht	Pn	Tag-max	Datum	Tag	Std-max	Datum	Tag	Std
1	60209051	A	3	AD Seligenstadt (O)														
2	59219010	A	3	Hösbach (O)	62261	0.0	20.3					78994	8. Feb	FR				
3	62249051	A	3	AD Würzburg-West (W)	58723	2.3	21.8	50773	18.0	7950	45.8	73939	16. Feb	SA	5720	23. Feb	SA	13
4	62259011	A	3	AD Würzburg-West (O)	75230	3.5	21.2	65544	17.4	9975	45.4	91470	15. Feb	FR	6820	8. Feb	FR	16
5	62269051	A	3	AK Biebelried (W)	68189		21.5	58935	17.5	9254	47.4	85296	8. Feb	FR	6673	8. Feb	FR	16
6	62269054	A	3	AK Biebelried (O)														
7	62289041	A	3	Geiselwind (W)	55160	3.1	23.3	47211	19.2	7948	47.2	76646	16. Feb	SA	5967	16. Feb	SA	11
8	62309051	A	3	Pommersfelden (W)	57080		21.6	50131	17.9	8189	44.5	78202	16. Feb	SA	5880	16. Feb	SA	11
9	62309052	A	3	Pommersfelden (O)	56684	4.5	20.7	50027	17.2	7952	43.3	77851	16. Feb	SA	5809	16. Feb	SA	11
10	64319051	A	3	AK Fürth/Erlangen (W)	71893	2.6	16.3	63221	13.4	8601	35.8	88760	16. Feb	SA	6777	16. Feb	SA	12
11	64329050	A	3	AK Fürth/Erlangen (O)														
12	65339051	A	3	AK Nürnberg (W)	96091	2.4	18.8	85733	16.5	10358	37.6	118668	8. Feb	FR	9415	8. Feb	FR	15
13	65339052	A	3	AK Nürnberg (O)	36811		20.4	32969	17.7	3841	43.8	48889	8. Feb	FR	4250	8. Feb	FR	16
14	66339051	A	3	AK Altdorf (S)	42094		17.7	37262	15.4	4832	35.8	49944	8. Feb	FR	3916	8. Feb	FR	15
15	66349051	A	3	Neumarkt/Opf. (S)	29190		28.2	25405	24.6	3784	52.2	34929	8. Feb	FR	3244	16. Feb	SA	12
16	69379081	A	3	Nittendorf (W)	30918	0.9	25.2	27169	22.1	3749	47.6	36795	8. Feb	FR	3422	16. Feb	SA	12
17	70389074	A	3*	AK Regensburg (W)	45137	2.2	19.0	40085	16.5	5053	39.0	52835	8. Feb	FR	4215	16. Feb	SA	12
18	70389080	A	3	AK Regensburg (O)	62127	5.1	20.6	55572	18.3	6554	40.0	75012	8. Feb	FR	6167	16. Feb	SA	12
19	70389001	A	3*	Regensburg-Ost (W)	59239	5.5	20.1	52772	17.8	6467	38.9	71634	8. Feb	FR	5983	16. Feb	SA	12
20	70389076	A	3*	Regensburg-Ost (O)	52388	5.8	19.2	47145	17.0	5242	38.7	63312	8. Feb	FR	5690	16. Feb	SA	12
21	70399077	A	3*	Rosenhof (W)	44526	4.9	23.1	39556	20.5	4970	43.6	53991	8. Feb	FR	5010	16. Feb	SA	12
22	71439093	A	3*	AK Deggendorf (W)	29496	4.3	28.6	25897	25.6	3599	49.9	35119	8. Feb	FR	3661	16. Feb	SA	11
23	75469086	A	3	Pocking (O)	16092	5.5	41.8	13378	38.8	2714	56.9	18691	8. Feb	FR	1764	16. Feb	SA	12
24	67279001	A	6	AK Feuchtwangen/Crailsheim (W)	44664	4.0	30.3	38775	26.1	5743	54.7	57054	8. Feb	FR	4673	8. Feb	FR	15
25	67279002	A	6	AK Feuchtwangen/Crailsheim (O)	43935	3.6	28.8	38209	25.2	5726	53.1	56082	8. Feb	FR	4705	8. Feb	FR	15
26	67299051	A	6	Herrieden (O)	46672	5.9	26.7	40546	23.2	6125	50.1	59124	8. Feb	FR	5111	8. Feb	FR	16
27	66329051	A	6	Roth (W)														
28	66329052	A	6	Roth (O)	71025	0.2	23.6	62434	21.1	8591	41.8	86994	15. Feb	FR	6568	8. Feb	FR	16
29	66339052	A	6	AK Nürnberg-Ost (W)	63653	1.3	27.0	56363	24.6	7290	45.6	78052	8. Feb	FR	6474	8. Feb	FR	16

Nr.	Zstnr	Straße		Name	Gesamt (0-24)			Tag (6-22 Uhr)		Nacht (22-6 Uhr)		Tagesspitzenwerte			Stundenspitzenwerte			
					Kfz	02/01	Lkw-%	Kfz_Tag	Pt	Kfz_Nacht	Pn	Tag-max	Datum	Tag	Std-max	Datum	Tag	Std
30	66339053	A	6	AK Nürnberg-Ost (O)	35964	0.9	22.2	32413	19.9	3551	42.4	46919	8. Feb	FR	4251	8. Feb	FR	16
31	65339054	A	6	AK Altdorf (O)	23846	0.6	24.3	21381	22.2	2464	42.7	29025	1. Feb	FR	2243	1. Feb	FR	16
32	65359001	A	6	Alfeld (O)	19689	1.9	27.8	17470	25.4	2219	47.0	23968	1. Feb	FR	1857	8. Feb	FR	14
33	63419008	A	6*	Waidhaus (O)	6088	2.1	32.7	4950	29.5	1138	46.6	7183	23. Feb	SA	636	22. Feb	FR	21
34	59269052	A	7	Schweinfurt/Niederwerrn (N)	40533	2.1	22.5	34910	18.4	5623	47.9	52608	15. Feb	FR	5113	23. Feb	SA	12
35	60269020	A	7	Gramschatzer Wald (S)	54607	2.4	19.1	48080	15.9	6526	42.6	69970	8. Feb	FR	6060	8. Feb	FR	16
36	62269053	A	7	AK Biebelried (N)	38295	2.1	20.7	33198	16.5	5097	48.1	49136	15. Feb	FR	4568	8. Feb	FR	15
37	62269052	A	7	AK Biebelried (S)														
38	64279001	A	7*	Uffenheim-Langensteinach (N)	22303	2.0	18.0	19959	15.0	2344	44.0	31944	23. Feb	SA	3217	23. Feb	SA	13
39	67279081	A	7	AK Feuchtwangen/Crailsheim (N)	24077		18.4	21667	15.8	2410	42.0	33476	23. Feb	SA	3463	23. Feb	SA	13
40	67279004	A	7	AK Feuchtwangen/Crailsheim (S)	39202		19.6	35156	17.1	4046	40.9	53847	16. Feb	SA	5212	23. Feb	SA	13
41	76269230	A	7	AD Hittistetten (S)	56124	4.6	10.9	51744	9.9	4380	22.3	86982	16. Feb	SA	7393	23. Feb	SA	14
42	80269231	A	7	AK Memmingen (S)	30450	1.2	13.3	28364	12.6	2086	22.6	53921	16. Feb	SA	5118	9. Feb	SA	11
43	83289097	A	7	AD Allgäu (S)	18810	-0.1	5.8	17691	5.4	1119	12.6	39385	16. Feb	SA	4157	16. Feb	SA	11
44	83289996	A	7	Oy-Mittelberg (W)														
45	83289001	A	7*	Nesselwang (W)	9503	8.6	4.1	8926	3.9	577	7.0	21385	16. Feb	SA	2089	16. Feb	SA	11
46	84299001	A	7*	Tunnel Füssen	8684	12.4	7.7	8100	6.9	584	19.9	20123	16. Feb	SA	1676	16. Feb	SA	9
47	75279130	A	8 w	Leipheim (W)	50357	4.3	17.2	45479	15.1	4878	36.5	62330	15. Feb	FR	4904	8. Feb	FR	16
48	75289012	A	8 w*	Burgau (W)	49550	3.7	17.1	44614	14.9	4936	36.4	61934	15. Feb	FR	4843	15. Feb	FR	16
49	75309010	A	8 w*	Zusmarshausen (O)	50518	5.0	16.6	45636	14.8	4882	33.6	63488	15. Feb	FR	4983	15. Feb	FR	16
50	75319131	A	8 w	Augsburg-West (W)	58761	4.0	14.7	53067	13.0	5694	30.5	74257	15. Feb	FR	5676	15. Feb	FR	17
51	76329132	A	8 w*	Adelzhausen (W)	59548	3.2	14.5	53711	13.0	5836	28.0	72899	15. Feb	FR	5546	8. Feb	FR	16
52	76339001	A	8 w*	Odelzhausen (O)	65246	3.4	13.1	58955	11.8	6290	25.3	79237	15. Feb	FR	6060	8. Feb	FR	16
53	77339003	A	8 w	Sulzemoos (O)	67134	3.2	13.3	60779	12.0	6355	25.1	80498	8. Feb	FR	6094	8. Feb	FR	16
54	77349003	A	8 w	Dachau/Fürstenfeldbruck (W)	68410		12.9					83459	8. Feb	FR				
55	77349002	A	8 w	Dachau/Fürstenfeldbruck (O)	82722		12.1	73052	11.0	9670	20.6	100703	15. Feb	FR	7244	15. Feb	FR	17
56	78349141	A	8 w	AK München-West (W)	33876		5.9	30112	5.5	3802	10.2	39868	15. Feb	FR	3138	19. Feb	DI	7
57	78349140	A	8 w	AK München-West (O)	41344		7.1	37576	6.8	3683	10.3	48532	15. Feb	FR	3460	28. Feb	DO	18
58	79359168	A	8 o	München-Perlach (S)	37982	3.2	3.4	35246	3.4	2736	4.3	45427	15. Feb	FR	4387	13. Feb	MI	18

Nr.	Zstnr	Straße		Name	Gesamt (0-24)			Tag (6-22 Uhr)		Nacht (22-6 Uhr)		Tagesspitzenwerte			Stundenspitzenwerte			
					Kfz	02/01	Lkw-%	Kfz_Tag	Pt	Kfz_Nacht	Pn	Tag-max	Datum	Tag	Std-max	Datum	Tag	Std
59	80369171	A	8 o	Holzkirchen (W)	104071		12.2					143790	16. Feb	SA				
60	81389180	A	8 o	AD Inntal (W)	77696	2.3	14.8	70268	14.3	7235	32.7	123784	16. Feb	SA	9292	16. Feb	SA	9
61	81389023	A	8 o	Rosenheim (O)	55432	3.3	13.6	50449	12.0	4983	29.9	72847	16. Feb	SA	5834	16. Feb	SA	13
62	81409026	A	8 o*	Frasdorf (O)	50351	4.7	14.2	45789	12.4	4562	32.4	70896	16. Feb	SA	5742	16. Feb	SA	12
63	81409028	A	8 o*	Felden (O)	46674	4.7	15.0	42372	13.1	4302	33.7	67282	16. Feb	SA	5415	9. Feb	SA	12
64	81419200	A	8 o	Schweinbach (W)														
65	81429034	A	8 o*	Neukirchen (O)														
66	84249036	A	8 o*	Bad Reichenhall (O)	35689	7.1	18.4	31562	16.1	4127	36.3	53403	9. Feb	SA	4553	9. Feb	SA	12
67	56369003	A	9	AD Bayerisches Vogtland (N)														
68	56369004	A	9*	AD Bayerisches Vogtland (S)														
69	59359051	A	9	AD Bayreuth/Kulmbach (N)	63157		20.2	54887	17.6	8270	37.4	82570	8. Feb	FR	7307	1. Feb	FR	16
70	59359052	A	9*	AD Bayreuth/Kulmbach (S)	56203		15.3					67855	1. Feb	FR				
71	62359001	A	9*	Pegnitz (N)	45810		17.4	39879	14.6	5895	35.4	61750	9. Feb	SA	5450	8. Feb	FR	15
72	65339053	A	9	AK Nürnberg (N)	70306	-1.0	16.3	62364	14.3	7942	31.9	90477	1. Feb	FR	7410	8. Feb	FR	15
73	65339060	A	9	AK Nürnberg (S)	102492		17.9	90452	15.6	12040	35.1	124692	8. Feb	FR	10071	8. Feb	FR	15
74	65339055	A	9	AK Nürnberg-Ost (N)	79906		16.1	70027	13.6	9879	34.0	105444	9. Feb	SA	8400	8. Feb	FR	15
75	66339054	A	9	AK Nürnberg-Ost (S)														
76	69349061	A	9	Greiding (N)	69169		17.5	61122	14.9	8047	37.1	99932	9. Feb	SA	7653	9. Feb	SA	11
77	72349090	A	9	Lenting (S)	78840	0.5	15.8	70328	13.7	8512	33.7	107308	9. Feb	SA	8196	9. Feb	SA	12
78	72349052	A	9*	Ingolstadt-Nord (S)	89688	0.8	14.6	80457	12.7	9231	31.3	114174	9. Feb	SA	9121	8. Feb	FR	15
79	72349054	A	9*	Manching (N)	85274	1.3	14.6	76196	12.7	9078	30.8	111223	9. Feb	SA	8628	8. Feb	FR	16
80	73359056	A	9	AD Holledau (N)	73864	2.3	13.1					100512	16. Feb	SA				
81	74359110	A	9	AD Holledau (S)	92093	2.0	12.0	80923	10.6	11169	21.9	121112	16. Feb	SA	10504	8. Feb	FR	16
82	75359058	A	9	Allershausen (N)	97588	2.1	11.8	85521	10.5	12066	20.7	126856	8. Feb	FR	10456	8. Feb	FR	13
83	75359059	A	9	AK Neufahrn (N)	100199	2.6	11.7	87705	10.4	12494	20.2	129129	8. Feb	FR	10198	1. Feb	FR	15
84	76359060	A	9	AK Neufahrn (S)	119518	-2.2	10.1	104896	9.1	14622	17.3	144475	8. Feb	FR	10767	8. Feb	FR	15
85	77359061	A	9	Garching-Nord (N)	126204	3.5	10.6	111000	9.5	15204	18.6	151224	8. Feb	FR	10532	8. Feb	FR	16
86	77359062	A	9	Garching-Nord (S)	133768	1.4	10.5	117840	9.4	15928	18.1	157829	8. Feb	FR	11337	8. Feb	FR	14
87	77359115	A	9	AK München-Nord (N)	140947	1.7	10.0	123980	9.1	16967	16.9	165386	8. Feb	FR	11931	8. Feb	FR	16

Nr.	Zstnr	Straße		Name	Gesamt (0-24)			Tag (6-22 Uhr)		Nacht (22-6 Uhr)		Tagesspitzenwerte			Stundenspitzenwerte			
					Kfz	02/01	Lkw-%	Kfz_Tag	Pt	Kfz_Nacht	Pn	Tag-max	Datum	Tag	Std-max	Datum	Tag	Std
88	77359066	A	9	AK München-Nord (S)	108778	1.8	6.1					131020	8. Feb	FR				
89	78359064	A	9	München-Schwabing (N)	61183	0.6	5.9	53622	5.3	7561	10.5	70454	8. Feb	FR	5200	5. Feb	DI	8
90	59209050	A	45	Alzenau (S)	34008	0.5	16.1	30749	14.2	3260	33.8	42026	15. Feb	FR	3603	4. Feb	MO	8
91	59269203	A	70	AD Schweinfurt/Werneck (O)	37227	3.0	19.4	33189	16.8	4038	40.7	48808	8. Feb	FR	4178	8. Feb	FR	15
92	60299002	A	70	Eltmann (W)	23382	0.8	20.3	20672	17.7	2710	40.4	30790	8. Feb	FR	2807	8. Feb	FR	15
93	60319104	A	70*	AK Bamberg (W)	38949		16.9	35085	14.9	3864	35.4	50372	8. Feb	FR	4465	8. Feb	FR	15
94	60319012	A	70*	AK Bamberg (O)	21663	-3.0	17.1	19451	14.9	2212	36.4	29627	8. Feb	FR	2716	8. Feb	FR	15
95	59359053	A	70	AD Bayreuth/Kulmbach (W)	19633		18.3					26927	8. Feb	FR				
96	56369005	A	72	AD Bayerisches Vogtland (O)														
97	66339101	A	73	AD Nürnberg/Feucht (W)	20493	2.9	18.9	18393	16.8	2100	37.0	24709	1. Feb	FR	2237	27. Feb	MI	9
98	66329004	A	73	Nürnberg-Hafen-Ost (S)	84099		9.7	76411	8.9	7688	17.1	100951	15. Feb	FR	8216	18. Feb	MO	8
99	65329111	A	73	Nürnberg/Fürth (N)	66064	2.6	7.7	59223	6.9	6505	14.6	79554	1. Feb	FR	6259	7. Feb	DO	17
100	64319053	A	73	AK Fürth/Erlangen (S)	59143	-4.3	8.3	53437	7.3	5426	17.3	70758	1. Feb	FR	5925	18. Feb	MO	8
101	64319052	A	73	AK Fürth/Erlangen (N)	71451	3.8	9.0	64829	8.0	6310	17.8	86671	8. Feb	FR	7068	4. Feb	MO	8
102	60319002	A	73	Bamberg-Ost (N)	44931		14.6	40541	12.8	4390	31.4	57321	8. Feb	FR	5192	8. Feb	FR	15
103	62249053	A	81	AD Würzburg-West (S)	23468	3.5	18.8	20946	15.8	2522	43.3	29973	8. Feb	FR	2520	8. Feb	FR	16
104	77359005	A	92	AD München-Feldmoching (N)														
105	77359006	A	92	Oberschleißheim (O)	47453	1.5	10.6					62094	8. Feb	FR				
106	76359004	A	92	AK Neufahrn (W)	53155	3.5	9.5	47584	8.9	5571	14.6	68088	8. Feb	FR	6251	4. Feb	MO	7
107	76359007	A	92	AK Neufahrn (O)	77755	-1.3	8.0	68457	7.6	9298	11.2	91730	28. Feb	DO	6923	28. Feb	DO	17
108	74389014	A	92*	Altdorf (O)	33629	2.5	13.3	30644	12.4	2985	22.7	40347	8. Feb	FR	3396	8. Feb	FR	15
109	73419019	A	92	Landau a.d. Isar (W)	24156	3.5	14.2	21634	13.1	2522	24.1	29749	8. Feb	FR	2535	8. Feb	FR	16
110	81389190	A	93 s	AD Inttal (S)	47702	1.9	15.8	43501	14.0	4201	34.3	80678	16. Feb	SA	6635	16. Feb	SA	9
111	83399191	A	93 s	Kiefersfelden (S)	42103	2.3	16.8	38356	15.0	3747	35.5	77471	16. Feb	SA	6272	9. Feb	SA	10
112	64389001	A	93 n	Wernberg-Köblitz (S)	32241	12.2	15.8	28863	14.5	3377	26.4	42765	16. Feb	SA	4497	16. Feb	SA	12
113	66389002	A	93 n	Schwandorf (N)	37124	11.4	14.9	33567	13.4	3557	28.6	48444	8. Feb	FR	5018	16. Feb	SA	12
114	69389047	A	93 n*	Regensburg-Pfaffenstein (N)	61447	7.6	10.2	55675	9.3	5773	18.7	76232	8. Feb	FR	6487	8. Feb	FR	15
115	69389044	A	93 n*	Regensburg-Königswiesen (S)	56104	14.4	11.1	51286	10.1	4818	21.3	69344	8. Feb	FR	6006	8. Feb	FR	15
116	70389042	A	93 n*	AK Regensburg (N)	60364	9.6	9.9	54986	9.0	5379	19.0	74301	8. Feb	FR	6550	18. Feb	MO	8

Nr.	Zstnr	Straße		Name	Gesamt (0-24)			Tag (6-22 Uhr)		Nacht (22-6 Uhr)		Tagesspitzenwerte			Stundenspitzenwerte			
					Kfz	02/01	Lkw-%	Kfz_Tag	Pt	Kfz_Nacht	Pn	Tag-max	Datum	Tag	Std-max	Datum	Tag	Std
117	72379036	A	93 n*	Siegenburg (S)	22683	11.3	11.3	20687	10.2	1996	22.8	29911	8. Feb	FR	2709	8. Feb	FR	15
118	78369100	A	94	München-Riem (W)	67041	3.1	4.7	61815	4.7	5225	5.7	82382	4. Feb	MO	7141	4. Feb	MO	9
119	78369111	A	94	München-Riem (O)	65900	3.2	5.8	61019	5.8	4881	5.9	79295	4. Feb	MO	7303	6. Feb	MI	9
120	78369112	A	94	Feldkirchen-Ost (W)	59435	2.6	6.0					71462	4. Feb	MO				
121	78369840	A	94	AK München-Ost (O)	52845	4.6	8.1	49004	7.8	3841	12.5	63368	1. Feb	FR	5874	4. Feb	MO	8
122	79349043	A	95*	München-Kreuzhof (W)	67578	1.0	4.5	62056	4.4	5522	6.2	75656	8. Feb	FR	6097	4. Feb	MO	8
123	79349151	A	95	AD Starnberg (N)	60522	1.2	4.2	55992	4.0	4531	6.7	71974	3. Feb	SO	6405	3. Feb	SO	17
124	81349161	A	95	Seeshaupt (N)	28733	0.1	4.3	26963	4.1	1771	8.0	41016	2. Feb	SA	3798	3. Feb	SO	17
125	83339051	A	95	Murnau/Kochel (S)	13264	-2.9	4.2	12463	3.9	802	8.8	22724	16. Feb	SA	2194	9. Feb	SA	11
126	84249050	A	96	Lindau (S)	17791	-1.3	12.4	16877	11.8	914	23.4	30221	16. Feb	SA	2497	23. Feb	SA	12
127	79289050	A	96*	Stetten (W)	22864	5.7	15.8	21063	14.8	1801	27.9	28191	8. Feb	FR	2289	8. Feb	FR	16
128	79319137	A	96*	Landsberg a. Lech-Nord (O)	40543	5.2	10.0	37448	9.3	3095	18.2	49302	1. Feb	FR	3965	1. Feb	FR	17
129	78349222	A	96	Gräfelfing (W)	67553	2.7	5.0	62014	4.6	5539	8.7	78891	1. Feb	FR	7123	18. Feb	MO	8
130	78349106	A	96*	München-Laim (W)	85727	0.2	4.6	78243	4.4	7484	7.0	99992	15. Feb	FR	7978	5. Feb	DI	18
131	77349004	A	99	AD München-Eschenried (O)	51207		15.8	45046	14.4	6161	26.7	63092	15. Feb	FR	4643	8. Feb	FR	14
132	77349005	A	99	AD München-Allach (O)	73143		13.6	64875	12.5	8268	22.6	89190	15. Feb	FR	7428	4. Feb	MO	7
133	77359001	A	99	AD München-Feldmoching (W)	87456	6.7	12.2	80413	11.3	7043	23.0	106972	15. Feb	FR	9221	27. Feb	MI	9
134	77359210	A	99	AD München-Feldmoching (O)	61764		9.5					76647	15. Feb	FR				
135	77359215	A	99	AK München-Nord (W)														
136	77359010	A	99	AK München-Nord (O)														
137	78369211	A	99	Aschheim/Ismaning (S)														
138	78369212	A	99	AK München-Ost (N)														
139	78369213	A	99	AK München-Ost (S)	108505	7.4	13.3	99317	11.5	9188	27.5	131788	15. Feb	FR	10052	5. Feb	DI	9
140	78369214	A	99	Haar (S)	98549	4.9	13.6	90258	12.2	8291	28.7	119986	15. Feb	FR	9259	4. Feb	MO	9
141	79349150	A	952	AD Starnberg (W)	29784	2.2	3.5	27447	3.4	2337	4.5	33764	1. Feb	FR	3250	3. Feb	SO	15
142	79359221	A	995	München-Giesing (S)	55177	1.1	6.7	50916	6.2	4262	11.7	64591	8. Feb	FR	5125	4. Feb	MO	8
143	78349800	B	2	Germering	18508	3.4	4.6	17034	4.7	1474	3.7	22056	1. Feb	FR	1831	28. Feb	DO	18
144	66329054	B	2	Schwabach			-100.0											
145	75319115	B	2	Langweid	18979	2.0	14.3	16848	13.6	2132	19.2	22015	15. Feb	FR	1618	8. Feb	FR	14



Nr.	Zstnr	Straße		Name	Gesamt (0-24)			Tag (6-22 Uhr)		Nacht (22-6 Uhr)		Tagesspitzenwerte			Stundenspitzenwerte			
					Kfz	02/01	Lkw-%	Kfz_Tag	Pt	Kfz_Nacht	Pn	Tag-max	Datum	Tag	Std-max	Datum	Tag	Std
146	83339360	B	2	Eschenlohe (n)														
147	84339350	B	2	Eschenlohe (s)														
148	84329350	B	2	Oberau (n)	20814	-1.2	5.0	19499	4.8	1316	7.3	28584	2. Feb	SA	2240	16. Feb	SA	10
149	84329995	B	2	Oberau (Mitte)	19007	-0.9	4.7	17800	4.6	1207	7.3	26851	2. Feb	SA	2138	16. Feb	SA	10
150	84329351	B	2	Oberau (s)	25329	0.4	4.8	23796	4.6	1533	7.2	35661	16. Feb	SA	3005	16. Feb	SA	11
151	56319108	B	4	Lautertal-Rottenbach	5431	8.0	14.0	4855	13.4	576	19.6	7272	1. Feb	FR	641	8. Feb	FR	15
152	79359830	B	11	Pullach	15515	2.0	4.2	14584	4.3	931	3.4	18352	1. Feb	FR	1662	28. Feb	DO	9
153	77359850	B	11	Garching-Dirnismaning	13351	-2.4	5.9	12781	6.0	866	6.0	16916	8. Feb	FR	1577	15. Feb	FR	16
154	74389310	B	11	Eching-Viecht	12945	2.3	6.5	11959	6.4	985	7.4	15784	1. Feb	FR	1314	4. Feb	MO	17
155	71439401	B	11	Deggendorf	10654	2.6	7.5	9869	7.2	784	10.8	12653	8. Feb	FR	1291	16. Feb	SA	11
156	71489110	B	12	Philippsreut	3561	-5.3	14.0	3113	12.8	448	21.8	4327	15. Feb	FR	430	17. Feb	SO	15
157	77449862	B	12	Simbach a. Inn (n)	7121	2.0	13.3	6584	12.8	537	20.6	8752	8. Feb	FR	794	8. Feb	FR	16
158	77449861	B	12	Simbach a. Inn (s)	4450	10.9	20.6	4063	19.6	387	30.7	5743	8. Feb	FR	510	8. Feb	FR	15
159	77449863	B	12	Simbach a. Inn (w)	7074	4.1	18.5	6429	17.6	645	27.6	8539	8. Feb	FR	777	3. Feb	SO	18
160	79309380	B	12	Buchloe	13817	5.7	8.9	12750	8.5	1067	13.9	16550	8. Feb	FR	1524	3. Feb	SO	18
161	82289175	B	12	Kempton	12957	1.1	9.1	11768	8.6	1189	14.0	15566	1. Feb	FR	1256	4. Feb	MO	7
162	77359820	B	13	Oberschleißheim-Neuherberg	35988	1.9	8.9	33554	8.8	2434	9.3	46336	1. Feb	FR	3831	5. Feb	DI	8
163	71339102	B	13	Eichstätt	10425	4.4	7.0	9642	7.0	783	7.4	12658	1. Feb	FR	1170	25. Feb	MO	8
164	57379103	B	15	Hof														
165	78319140	B	17	Untermeitingen-Lagerlechfeld														
166	85279114	B	19	Fischen														
167	60269200	B	19*	Werneck-Eßleben	6433		7.1	5985	6.9	448	9.8	8379	22. Feb	FR	1017	21. Feb	DO	18
168	83279137	B	19	Waltenhofen-Herzmanns	17282	-1.6	6.0	15980	5.7	1302	8.7	21181	16. Feb	SA	1766	2. Feb	SA	11
169	55279103	B	19	Mellrichstadt-Eussenhausen	4963	-0.5	11.2	4419	10.2	544	20.1	6618	8. Feb	FR	593	8. Feb	FR	17
170	75429148	B	20	Eggenfelden (n)	7354	4.3	17.4	6810	16.9	545	23.6	9297	8. Feb	FR	1028	16. Feb	SA	12
171	75429160	B	20	Eggenfelden (s)	13866	4.4	13.9	12869	13.6	997	17.9	17176	8. Feb	FR	1660	16. Feb	SA	12
172	67429162	B	20	Weiding	10323	1.2	14.2	9250	13.2	1073	23.2	11915	8. Feb	FR	1191	6. Feb	MI	9
173	80439112	B	20	Laufen	10140	1.2	6.8	9411	6.7	729	8.7	12621	16. Feb	SA	1138	16. Feb	SA	12
174	83439121	B	21	Schneizlreuth-Baumgarten	7409	4.8	11.1	7053	10.7	356	18.6	13156	2. Feb	SA	1331	2. Feb	SA	10

Nr.	Zstnr	Straße		Name	Gesamt (0-24)			Tag (6-22 Uhr)		Nacht (22-6 Uhr)		Tagesspitzenwerte			Stundenspitzenwerte			
					Kfz	02/01	Lkw-%	Kfz_Tag	Pt	Kfz_Nacht	Pn	Tag-max	Datum	Tag	Std-max	Datum	Tag	Std
175	63399104	B	22*	Weiden i.d. Opf.	9379	4.4	4.3					11460	8. Feb	FR				
176	84329352	B	23	Oberau (w)	8129	2.3	5.6	7694	5.5	434	6.9	10784	16. Feb	SA	1129	16. Feb	SA	11
177	70289156	B	25	Fremdingen	3221	2.2	25.0	2772	22.3	450	41.5	3849	15. Feb	FR	354	17. Feb	SO	14
178	84239115	B	31	Nonnenhorn	7870	0.7	3.4	7271	3.3	598	3.7	8906	15. Feb	FR	1058	3. Feb	SO	13
179	84249149	B	31N	Lindau-Diepoldsbergtunnel	12309	3.9	12.4	11238	11.7	1071	20.3	16664	16. Feb	SA	1464	3. Feb	SO	17
180	57339209	B	85	Stockheim-Haslach (s)	13664	1.0	10.0	12540	10.0	1124	10.6	16700	8. Feb	FR	1457	7. Feb	DO	17
181	57339210	B	85	Stockheim-Haslach (n)	11416	0.6	9.0	10490	8.8	926	10.5	14285	8. Feb	FR	1192	7. Feb	DO	17
182	57339206	B	89	Stockheim-Haslach (w)	7771	2.5	8.5	7134	8.6	637	7.4	9617	8. Feb	FR	925	14. Feb	DO	17
183	60319100	B	173*	AK Bamberg (N)	20785		14.3	18966	13.3	1819	25.3	26705	8. Feb	FR	2523	8. Feb	FR	15
184	58339571	B	173	Marktzeuln-Zettlitz (w)	13356	3.8	12.9	12229	12.4	1127	18.4	16049	15. Feb	FR	1329	8. Feb	FR	15
185	58339572	B	173	Marktzeuln-Zettlitz (o)	11462	2.5	12.7	10513	12.2	949	18.4	13822	8. Feb	FR	1180	8. Feb	FR	15
186	54269100	B	285	Fladungen	896	-0.8	8.1	837	8.9	66	9.3	1131	15. Feb	FR	184	3. Feb	SO	15
187	58339573	B	289	Marktzeuln-Zettlitz (s)	9652	1.6	11.6	8784	11.8	868	10.3	11508	15. Feb	FR	1007	22. Feb	FR	14
188	59399153	B	303	Schirnding														
189	80419137	B	304	Nußdorf-Aiging	10515	-0.3	9.1	9754	8.9	761	11.8	12221	8. Feb	FR	1122	9. Feb	SA	13
190	77349810	B	304	Karlsfeld-Rothschwaige	26429	-0.8	6.6	23938	6.6	2491	6.7	31592	1. Feb	FR	2481	26. Feb	DI	18
191	79369320	B	304	Zorneding	20366	3.1	6.7	18812	6.4	1554	10.4	23021	1. Feb	FR	1854	9. Feb	SA	12
192	81429142	B	304	Traunstein	7390	0.3	6.4	6960	6.4	430	6.8	8737	1. Feb	FR	823	19. Feb	DI	8
193	81439144	B	304	Freilassing	20561	7.5	4.8	19078	4.7	1503	5.5	24484	8. Feb	FR	2110	9. Feb	SA	12
194	82409147	B	305	Unterwössen-Oberwössen	4087	-6.8	4.6	3916	4.7	140	6.4	6383	17. Feb	SO	749	17. Feb	SO	17
195	77369102	B	388	Ismaning-Fischerhäuser														
196	75429162	B	388	Eggenfelden (o)	14084	0.0	7.8	13052	7.9	1032	7.7	16827	1. Feb	FR	1421	28. Feb	DO	18
197	77349988	B	471	Bergkirchen-Geiselbullach	16356	5.1	10.9	15029	10.6	1326	14.5	21848	21. Feb	DO	1947	21. Feb	DO	9
198	81329190	B	472	Polling (o)														
199	82329204	B	472	Polling (w)														
200	81319188	B	472	Peiting-Hohenbrand														
201	62309053	B	505	Höchstadt	6057	8.3	22.8	5315	19.5	741	46.6	7618	8. Feb	FR	809	4. Feb	MO	8
202	75469870	B	512	Neuhaus a. Inn (o)	4189	33.2	11.5	3876	10.9	314	18.9	5329	15. Feb	FR	510	15. Feb	FR	15
203	75469871	B	512	Neuhaus a. Inn (s)	4340	15.7	12.4	4010	11.7	330	20.5	5537	15. Feb	FR	516	15. Feb	FR	15

**Zentrale Datenverarbeitung im Straßenbau in Bayern**

bei der Autobahndirektion Südbayern

**Dauerzählstellen**
**Februar 2002**

Nr.	Zstnr	Straße		Name	Gesamt (0-24)			Tag (6-22 Uhr)		Nacht (22-6 Uhr)		Tagesspitzenwerte			Stundenspitzenwerte			
					Kfz	02/01	Lkw-%	Kfz_Tag	Pt	Kfz_Nacht	Pn	Tag-max	Datum	Tag	Std-max	Datum	Tag	Std
204	71469420	B	533	Grafenau	8545	-4.1	5.7	7999	5.8	610	6.7	10483	15. Feb	FR	915	8. Feb	FR	15
205	68279562	St	1066	Feuchtwangen (w)														
206	84289419	St	2007	Wertach														
207	76289450	St	2025	Jettingen-Scheppach	5460	-2.3	11.3	4805	11.2	655	11.9	6452	15. Feb	FR	742	12. Feb	DI	13
208	74329432	St	2035	Pöttmes-Wagesenberg	4624	5.7	10.2	4227	10.2	397	9.2	5440	1. Feb	FR	491	22. Feb	FR	16
209	81329493	St	2057	Polling (n)														
210	79359920	St	2072	Grünwald-Geiseltal	17282	3.9	2.3	16128	2.3	1153	1.7	20489	1. Feb	FR	1722	28. Feb	DO	9
211	79359910	St	2078	München-Perlach	18426	-1.4	4.4					22313	1. Feb	FR				
212	81419451	St	2096	Grabenstätt	4865	4.8	9.1	4475	8.9	390	11.6	6024	3. Feb	SO	728	3. Feb	SO	16
213	75469872	St	2110	Neuhaus a. Inn (n)	3201	14.5	7.2	3015	7.2	201	9.4	3758	15. Feb	FR	404	4. Feb	MO	17
214	73409441	St	2111	Marklkofen-Frontenhausen	6939	19.3	8.3	6106	8.2	834	8.9	8431	15. Feb	FR	702	14. Feb	DO	17
215	69449400	St	2136	Bodenmais	3859	-2.4	3.9	3615	3.9	244	3.8	5188	16. Feb	SA	588	9. Feb	SA	10
216	58339574	St	2191	Marktzeuln-Zettlitz (n)	5457	1.8	8.7	4963	8.9	494	7.0	6553	15. Feb	FR	585	10. Feb	SO	15
217	70369558	St	2230	Essing	3893	5.6	6.6	3650	6.7	244	5.7	5322	3. Feb	SO	864	3. Feb	SO	17
218	76369405	St	2584	Hallbergmoos	42036	-7.3	5.9	37888	5.9	4751	7.7	50783	15. Feb	FR	4096	28. Feb	DO	19
219	76369404	St	2584	Oberding-Schwaig	16030	-2.6	12.3	13898	12.3	2132	12.6	19221	28. Feb	DO	1647	19. Feb	DI	8
220	79359705	K	2	Unterhaching	15517	-0.8	3.5	14267	3.6	1251	3.1	18223	1. Feb	FR	1624	5. Feb	DI	19
221	78369710	K	3	Aschheim/Hintermühle	11115	3.2	6.7	10802	6.9	553	5.4	14131	1. Feb	FR	1494	6. Feb	MI	9
222	79359702	K	11	Grünwald	12152	6.3	5.3	11566	5.4	585	3.9	15046	28. Feb	DO	1566	4. Feb	MO	9
223	78369708	K	18	Feldkirchen	7074	2.3	6.6					8893	28. Feb	DO				
224	78349700	K	21	Planegg	14215	1.8	5.9	12949	5.7	1117	7.0	17127	1. Feb	FR	1524	5. Feb	DI	17
225	79359704	K	22	Ottobrunn	13337	-2.6	3.1	12550	3.2	787	2.4	16098	1. Feb	FR	1338	18. Feb	MO	18

Nr.	Zstnr	Straße		Name	Gesamt (0-24)			Tag (6-22 Uhr)		Nacht (22-6 Uhr)		Tagesspitzenwerte			Stundenspitzenwerte			
					Kfz	02/01	Lkw-%	Kfz_Tag	Pt	Kfz_Nacht	Pn	Tag-max	Datum	Tag	Std-max	Datum	Tag	Std
1	60209051	A	3	AD Seligenstadt (O)														
2	59219010	A	3	Hösbach (O)	65441	-1.4	19.1					83224	22. Mrz	FR				
3	62249051	A	3	AD Würzburg-West (W)	61429	1.1	20.4	51992	17.4	8297	43.8	74779	22. Mrz	FR	5457	2. Mrz	SA	12
4	62259011	A	3	AD Würzburg-West (O)	79494	1.8	19.6	67744	17.1	10251	44.0	98186	28. Mrz	DO	6742	15. Mrz	FR	15
5	62269051	A	3	AK Biebelried (W)	72117		20.0	61739	16.6	9719	44.9	97322	28. Mrz	DO	6601	29. Mrz	FR	12
6	62269054	A	3	AK Biebelried (O)														
7	62289041	A	3	Geiselwind (W)	58728	3.6	21.4	50124	17.6	8604	43.0	75582	23. Mrz	SA	5489	29. Mrz	FR	13
8	62309051	A	3	Pommersfelden (W)	60727	3.3	20.0	52133	16.6	8594	40.9	77196	28. Mrz	DO	5756	9. Mrz	SA	12
9	62309052	A	3	Pommersfelden (O)	59957	3.5	19.2	51618	15.9	8340	39.7	75657	28. Mrz	DO	5720	9. Mrz	SA	12
10	64319051	A	3	AK Fürth/Erlangen (W)	74514	1.7	15.5	65345	13.0	9169	33.4	92483	28. Mrz	DO	6673	2. Mrz	SA	12
11	64329050	A	3	AK Fürth/Erlangen (O)														
12	65339051	A	3	AK Nürnberg (W)	99796	1.6	18.1	90114	17.0	10908	37.4	124445	22. Mrz	FR	8997	27. Mrz	MI	17
13	65339052	A	3	AK Nürnberg (O)	39072	5.0	19.2	34764	16.8	4308	39.0	62319	28. Mrz	DO	4291	28. Mrz	DO	18
14	66339051	A	3	AK Altdorf (S)	43888	3.2	17.0	38605	14.8	5283	32.9	58446	28. Mrz	DO	4080	28. Mrz	DO	18
15	66349051	A	3	Neumarkt/Opf. (S)	31167	6.6	27.2	26946	23.5	4222	50.6	44404	28. Mrz	DO	3179	29. Mrz	FR	11
16	69379081	A	3	Nittendorf (W)	33052	2.8	23.5	28849	20.6	4203	43.2	46616	28. Mrz	DO	3407	28. Mrz	DO	16
17	70389074	A	3*	AK Regensburg (W)	47449	1.9	18.1	41929	15.7	5521	36.3	63447	28. Mrz	DO	4525	28. Mrz	DO	17
18	70389080	A	3	AK Regensburg (O)	63920	3.9	20.0	56779	17.8	7141	37.0	82974	28. Mrz	DO	6098	15. Mrz	FR	14
19	70389001	A	3*	Regensburg-Ost (W)	60535	4.0	19.6	53667	17.4	6868	36.7	77958	28. Mrz	DO	5794	15. Mrz	FR	14
20	70389076	A	3*	Regensburg-Ost (O)	54048	5.0	18.7	48334	16.6	5714	36.1	71425	28. Mrz	DO	5010	15. Mrz	FR	14
21	70399077	A	3*	Rosenhof (W)	45981	4.9	22.4	40534	20.0	5446	40.4	62018	28. Mrz	DO	4450	28. Mrz	DO	16
22	71439093	A	3*	AK Deggendorf (W)	31073	6.9	27.3	26998	24.6	4075	45.2	45343	28. Mrz	DO	3374	28. Mrz	DO	17
23	75469086	A	3	Pocking (O)	17819	12.0	37.6	14667	34.8	3153	50.3	29433	28. Mrz	DO	1915	28. Mrz	DO	18
24	67279001	A	6	AK Feuchtwangen/Crailsheim (W)	47912	5.1	27.8	41722	24.3	6191	51.7	68261	28. Mrz	DO	5069	29. Mrz	FR	11
25	67279002	A	6	AK Feuchtwangen/Crailsheim (O)	47381	5.9	26.3	41139	22.8	6242	49.2	70904	28. Mrz	DO	5379	29. Mrz	FR	11
26	67299051	A	6	Herrieden (O)	49276	5.2	23.4	42956	20.4	6320	44.4	70802	28. Mrz	DO	5749	29. Mrz	FR	11
27	66329051	A	6	Roth (W)	65045	1.3	21.3	56850	18.4	8196	40.7	86273	28. Mrz	DO	6067	29. Mrz	FR	12
28	66329052	A	6	Roth (O)	74427	0.3	22.1	65134	19.7	9292	39.0	97101	28. Mrz	DO	6651	28. Mrz	DO	15
29	66339052	A	6	AK Nürnberg-Ost (W)	66806	0.3	25.7	58870	23.4	7936	42.5	91329	28. Mrz	DO	6470	22. Mrz	FR	17

**Zentrale Datenverarbeitung im Straßenbau in Bayern**

bei der Autobahndirektion Südbayern

**Dauerzählstellen**
**März 2002**

Nr.	Zstnr	Straße		Name	Gesamt (0-24)			Tag (6-22 Uhr)		Nacht (22-6 Uhr)		Tagesspitzenwerte			Stundenspitzenwerte			
					Kfz	02/01	Lkw-%	Kfz_Tag	Pt	Kfz_Nacht	Pn	Tag-max	Datum	Tag	Std-max	Datum	Tag	Std
30	66339053	A	6	AK Nürnberg-Ost (O)	37936	1.4	20.9	34010	18.8	3926	39.3	56431	28. Mrz	DO	4235	8. Mrz	FR	15
31	65339054	A	6	AK Altdorf (O)	25214	1.1	22.9	22521	20.9	2693	39.2	32930	28. Mrz	DO	2359	28. Mrz	DO	17
32	65359001	A	6	Alfeld (O)	20973	2.3	25.4	18540	23.2	2433	42.5	28046	28. Mrz	DO	1975	8. Mrz	FR	16
33	63419008	A	6*	Waidhaus (O)	6628	8.9	29.6	5345	26.1	1260	41.3	8986	28. Mrz	DO	610	27. Mrz	MI	18
34	59269052	A	7	Schweinfurt/Niederwerrn (N)	45950	3.8	20.2					64039	28. Mrz	DO				
35	60269020	A	7	Gramschatzer Wald (S)	61004	3.9	17.4	53627	14.5	7377	37.9	82886	28. Mrz	DO	6580	22. Mrz	FR	18
36	62269053	A	7	AK Biebelried (N)	44062	6.3	18.1	38247	14.5	5815	42.3	61587	28. Mrz	DO	5162	29. Mrz	FR	11
37	62269052	A	7	AK Biebelried (S)														
38	64279001	A	7*	Uffenheim-Langensteinach (N)	25161	5.9	15.8	22423	13.0	2738	38.6	37201	23. Mrz	SA	3173	16. Mrz	SA	13
39	67279081	A	7	AK Feuchtwangen/Crailsheim (N)	27345	6.5	16.3	24573	14.0	2772	36.8	38813	23. Mrz	SA	3335	23. Mrz	SA	12
40	67279004	A	7	AK Feuchtwangen/Crailsheim (S)	43112	5.6	18.1	38591	15.8	4521	38.0	58487	28. Mrz	DO	5355	22. Mrz	FR	18
41	76269230	A	7	AD Hittistetten (S)	58833	6.4	10.7	54008	9.7	4825	20.9	77285	9. Mrz	SA	7335	9. Mrz	SA	12
42	80269231	A	7	AK Memmingen (S)	31414	6.3	13.4	29124	12.7	2290	21.4	45688	9. Mrz	SA	4578	9. Mrz	SA	11
43	83289097	A	7	AD Allgäu (S)	20211	10.3	6.2	18965	5.8	1246	11.9	33135	9. Mrz	SA	3369	9. Mrz	SA	11
44	83289996	A	7	Oy-Mittelberg (W)														
45	83289001	A	7*	Nesselwang (W)	10600	12.7	4.6	9938	4.4	662	6.8	19980	2. Mrz	SA	1953	23. Mrz	SA	10
46	84299001	A	7*	Tunnel Füssen	9675	15.6	7.8	9016	6.9	659	19.0	19200	2. Mrz	SA	1748	16. Mrz	SA	13
47	75279130	A	8 w	Leipheim (W)	52500	3.4	16.4	47311	14.5	5189	34.2	69024	28. Mrz	DO	5069	8. Mrz	FR	17
48	75289012	A	8 w*	Burgau (W)	51363	2.1	16.3	46124	14.2	5240	34.2	67474	28. Mrz	DO	4716	29. Mrz	FR	11
49	75309010	A	8 w*	Zusmarshausen (O)	52165	3.2	16.2	46954	14.5	5210	31.6	68008	28. Mrz	DO	4831	23. Mrz	SA	14
50	75319131	A	8 w	Augsburg-West (W)	58557	-1.5	14.5	52616	12.9	5941	29.3	75319	28. Mrz	DO	5436	28. Mrz	DO	17
51	76329132	A	8 w*	Adelzhausen (W)	61314	0.9	14.0	55123	12.6	6191	26.5	77164	28. Mrz	DO	5499	28. Mrz	DO	17
52	76339001	A	8 w*	Odelzhausen (O)	66656	0.2	12.7	60031	11.5	6625	24.2	80882	28. Mrz	DO	6146	28. Mrz	DO	18
53	77339003	A	8 w	Sulzemoos (O)	68575	0.4	12.8	61887	11.6	6688	23.8	82839	28. Mrz	DO	6300	28. Mrz	DO	18
54	77349003	A	8 w	Dachau/Fürstenfeldbruck (W)	69394	2.8	12.6					87359	28. Mrz	DO				
55	77349002	A	8 w	Dachau/Fürstenfeldbruck (O)	83709	0.5	11.9					105358	28. Mrz	DO				
56	78349141	A	8 w	AK München-West (W)	34495	-0.9	5.8					42475	28. Mrz	DO				
57	78349140	A	8 w	AK München-West (O)	41968		7.0					52538	28. Mrz	DO				
58	79359168	A	8 o	München-Perlach (S)	37913	2.8	3.8	35091	3.8	2822	4.3	45676	8. Mrz	FR	4425	11. Mrz	MO	9

Nr.	Zstnr	Straße		Name	Gesamt (0-24)			Tag (6-22 Uhr)		Nacht (22-6 Uhr)		Tagesspitzenwerte			Stundenspitzenwerte			
					Kfz	02/01	Lkw-%	Kfz_Tag	Pt	Kfz_Nacht	Pn	Tag-max	Datum	Tag	Std-max	Datum	Tag	Std
59	80369171	A	8 o	Holzkirchen (W)	108309		11.9					136859	28. Mrz	DO				
60	81389180	A	8 o	AD Inntal (W)	80520	8.8	14.9	72512	13.3	8008	30.2	109419	2. Mrz	SA	9720	9. Mrz	SA	10
61	81389023	A	8 o	Rosenheim (O)	58189	4.7	13.3	52495	11.8	5694	27.3	74557	28. Mrz	DO	6123	9. Mrz	SA	13
62	81409026	A	8 o*	Frasdorf (O)	52994	6.9	13.8	47726	12.1	5267	28.9	67728	28. Mrz	DO	5915	23. Mrz	SA	12
63	81409028	A	8 o*	Felden (O)	49519	7.7	14.4	44449	12.7	5070	29.9	64930	28. Mrz	DO	5717	9. Mrz	SA	12
64	81419200	A	8 o	Schweinbach (W)														
65	81429034	A	8 o*	Neukirchen (O)														
66	84249036	A	8 o*	Bad Reichenhall (O)	38186	12.3	17.5	33572	15.1	4850	31.5	55402	28. Mrz	DO	4651	23. Mrz	SA	12
67	56369003	A	9	AD Bayerisches Vogtland (N)	30376		29.0	25512	25.3	4864	48.0	42678	28. Mrz	DO	3008	29. Mrz	FR	10
68	56369004	A	9*	AD Bayerisches Vogtland (S)	50442	1.5	19.0	43038	16.4	7403	34.0	84470	28. Mrz	DO	6273	29. Mrz	FR	10
69	59359051	A	9	AD Bayreuth/Kulmbach (N)	65296	1.6	19.4	56700	16.9	8595	36.0	97802	28. Mrz	DO	7074	1. Mrz	FR	16
70	59359052	A	9*	AD Bayreuth/Kulmbach (S)	57109	1.0	15.2	51211	12.8	7564	29.5	83892	28. Mrz	DO	5860	28. Mrz	DO	16
71	62359001	A	9*	Pegnitz (N)	46893	3.3	16.6	40760	13.9	6133	34.1	71754	28. Mrz	DO	5365	29. Mrz	FR	11
72	65339053	A	9	AK Nürnberg (N)	70920		16.1	62921	14.1	8000	31.3	100486	28. Mrz	DO	6947	18. Mrz	MO	8
73	65339060	A	9	AK Nürnberg (S)	104679	2.0	17.2	92081	15.1	12598	32.9	133064	28. Mrz	DO	9521	1. Mrz	FR	16
74	65339055	A	9	AK Nürnberg-Ost (N)	82233		15.6	71847	13.2	10386	32.2	108223	28. Mrz	DO	7609	9. Mrz	SA	11
75	66339054	A	9	AK Nürnberg-Ost (S)	63444	5.2	15.3	55866	13.1	7578	31.5	84551	28. Mrz	DO	6478	9. Mrz	SA	11
76	69349061	A	9	Greiding (N)	70599	3.5	17.0	62352	14.5	8247	35.4	91990	28. Mrz	DO	7267	2. Mrz	SA	12
77	72349090	A	9	Lenting (S)	80765	2.4	15.5	70751	13.5	10013	29.9	104622	28. Mrz	DO	7974	2. Mrz	SA	11
78	72349052	A	9*	Ingolstadt-Nord (S)	91892	2.2	14.5	82306	12.6	9586	30.0	117374	28. Mrz	DO	8580	22. Mrz	FR	16
79	72349054	A	9*	Manching (N)	87006	3.0	14.5	77605	12.7	9401	29.4	110629	28. Mrz	DO	7950	9. Mrz	SA	12
80	73359056	A	9	AD Holledau (N)	74889	4.1	13.2					95573	28. Mrz	DO				
81	74359110	A	9	AD Holledau (S)	93563	3.1	12.0	82118	10.7	11445	21.4	125559	28. Mrz	DO	9452	22. Mrz	FR	15
82	75359058	A	9	Allershausen (N)	99251	3.3	11.8	86798	10.6	12453	20.4	130354	28. Mrz	DO	9330	15. Mrz	FR	15
83	75359059	A	9	AK Neufahrn (N)	100867	2.6	11.7	88153	10.4	12714	20.8	132051	28. Mrz	DO	9638	9. Mrz	SA	13
84	76359060	A	9	AK Neufahrn (S)	119670	-3.6	10.1	104967	9.1	14703	17.3	145824	28. Mrz	DO	10394	9. Mrz	SA	9
85	77359061	A	9	Garching-Nord (N)	126348	0.7	10.7	111220	9.6	15128	18.7	152315	28. Mrz	DO	10841	16. Mrz	SA	9
86	77359062	A	9	Garching-Nord (S)	133707	-1.3	10.4	117842	9.4	15865	17.9	160757	28. Mrz	DO	11043	8. Mrz	FR	16
87	77359115	A	9	AK München-Nord (N)	140863	-1.3	10.0	123814	9.1	17049	16.7	167904	28. Mrz	DO	11748	27. Mrz	MI	18

Nr.	Zstnr	Straße		Name	Gesamt (0-24)			Tag (6-22 Uhr)		Nacht (22-6 Uhr)		Tagesspitzenwerte			Stundenspitzenwerte			
					Kfz	02/01	Lkw-%	Kfz_Tag	Pt	Kfz_Nacht	Pn	Tag-max	Datum	Tag	Std-max	Datum	Tag	Std
88	77359066	A	9	AK München-Nord (S)	108216	-1.9	6.0					129017	28. Mrz	DO				
89	78359064	A	9	München-Schwabing (N)	60564	-3.7	5.9	53079	5.3	7485	10.3	71768	8. Mrz	FR	5103	7. Mrz	DO	17
90	59209050	A	45	Alzenau (S)	35997	-2.8	15.6	32053	13.5	3761	30.2	45320	22. Mrz	FR	3404	22. Mrz	FR	15
91	59269203	A	70	AD Schweinfurt/Werneck (O)	39780	1.4	18.5	35420	16.1	4359	37.9	53752	28. Mrz	DO	4069	28. Mrz	DO	17
92	60299002	A	70	Eltmann (W)	25331	3.0	18.8	22403	16.3	2929	37.6	35307	28. Mrz	DO	2807	28. Mrz	DO	17
93	60319104	A	70*	AK Bamberg (W)	41191	-2.3	16.3	37083	14.1	4038	33.8	55712	28. Mrz	DO	4907	28. Mrz	DO	17
94	60319012	A	70*	AK Bamberg (O)	23169	0.9	16.7	20824	14.4	2354	34.9	34401	28. Mrz	DO	2976	28. Mrz	DO	17
95	59359053	A	70	AD Bayreuth/Kulmbach (W)	19203	-9.1	18.1	17169	16.0	2035	35.6	29982	28. Mrz	DO	2284	28. Mrz	DO	16
96	56369005	A	72	AD Bayerisches Vogtland (O)														
97	66339101	A	73	AD Nürnberg/Feucht (W)	20696	0.8	18.6	18556	16.6	2141	36.3	26262	22. Mrz	FR	2247	8. Mrz	FR	17
98	66329004	A	73	Nürnberg-Hafen-Ost (S)	83894	-3.2	9.8	76152	9.1	7743	16.5	102191	1. Mrz	FR	8399	18. Mrz	MO	8
99	65329111	A	73	Nürnberg/Fürth (N)	65744	-3.9	7.7	59249	6.9	6495	14.6	79989	22. Mrz	FR	6231	18. Mrz	MO	8
100	64319053	A	73	AK Fürth/Erlangen (S)	58852	-2.4	8.3	53385	7.4	5468	17.1	71098	8. Mrz	FR	6057	18. Mrz	MO	8
101	64319052	A	73	AK Fürth/Erlangen (N)	71966	-2.2	9.0	65544	8.2	6422	17.6	87580	8. Mrz	FR	7262	18. Mrz	MO	8
102	60319002	A	73	Bamberg-Ost (N)	47037	-2.2	14.1	42510	12.2	4556	29.7	60252	28. Mrz	DO	5135	28. Mrz	DO	17
103	62249053	A	81	AD Würzburg-West (S)	25491	0.9	17.1	22894	14.6	2818	39.2	34806	28. Mrz	DO	2661	29. Mrz	FR	12
104	77359005	A	92	AD München-Feldmoching (N)														
105	77359006	A	92	Oberschleißheim (O)														
106	76359004	A	92	AK Neufahrn (W)	53665	-1.8	9.4	47891	8.8	5774	14.5	69681	22. Mrz	FR	6190	6. Mrz	MI	17
107	76359007	A	92	AK Neufahrn (O)	80032	-4.1	7.9	64789	6.3	9042	10.0	103671	28. Mrz	DO	6938	4. Mrz	MO	7
108	74389014	A	92*	Altdorf (O)	35062	0.0	13.1	31882	12.2	3180	22.0	46002	28. Mrz	DO	3676	28. Mrz	DO	17
109	73419019	A	92	Landau a.d. Isar (W)	25287	2.2	13.9	22566	12.8	2720	22.9	34556	28. Mrz	DO	2631	28. Mrz	DO	17
110	81389190	A	93 s	AD Inttal (S)	49173	11.4	15.5	44628	13.7	4546	33.4	74117	2. Mrz	SA	6297	23. Mrz	SA	13
111	83399191	A	93 s	Kiefersfelden (S)	43404	11.9	16.5	39334	14.7	4070	34.6	71477	2. Mrz	SA	6022	23. Mrz	SA	13
112	64389001	A	93 n	Wernberg-Köblitz (S)	32591	11.7	16.0	28947	14.9	3644	25.4	51092	28. Mrz	DO	4351	28. Mrz	DO	18
113	66389002	A	93 n	Schwandorf (N)	37296	9.6	15.1	33545	13.7	3751	27.6	54761	28. Mrz	DO	4719	28. Mrz	DO	16
114	69389047	A	93 n*	Regensburg-Pfaffenstein (N)	61428	3.1	10.5	55503	9.7	5925	18.0	79740	28. Mrz	DO	6543	15. Mrz	FR	14
115	69389044	A	93 n*	Regensburg-Königswiesen (S)	55922	9.8	11.7	50953	10.8	4969	20.7	71489	28. Mrz	DO	5996	15. Mrz	FR	14
116	70389042	A	93 n*	AK Regensburg (N)	60762	5.5	10.2	55153	9.4	5609	18.2	78250	28. Mrz	DO	6576	11. Mrz	MO	8

Nr.	Zstnr	Straße		Name	Gesamt (0-24)			Tag (6-22 Uhr)		Nacht (22-6 Uhr)		Tagesspitzenwerte			Stundenspitzenwerte			
					Kfz	02/01	Lkw-%	Kfz_Tag	Pt	Kfz_Nacht	Pn	Tag-max	Datum	Tag	Std-max	Datum	Tag	Std
117	72379036	A	93 n*	Siegenburg (S)	23271	8.7	11.2	21144	10.1	2128	21.6	33540	28. Mrz	DO	2612	8. Mrz	FR	15
118	78369100	A	94	München-Riem (W)	63538	-5.9	4.8	58421	4.8	5117	5.5	78580	15. Mrz	FR	6604	5. Mrz	DI	8
119	78369111	A	94	München-Riem (O)	63476	-4.7	5.5	58643	5.5	4834	5.8	81185	15. Mrz	FR	7246	14. Mrz	DO	9
120	78369112	A	94	Feldkirchen-Ost (W)	51811	-15.0	4.5	48071	4.4	3740	5.5	67762	15. Mrz	FR	6386	14. Mrz	DO	9
121	78369840	A	94	AK München-Ost (O)	52926	-2.1	7.7	49023	7.4	3903	12.3	65255	15. Mrz	FR	5800	12. Mrz	DI	8
122	79349043	A	95*	München-Kreuzhof (W)	68573	0.5	4.7	62963	4.6	5610	6.3	77534	8. Mrz	FR	6055	11. Mrz	MO	8
123	79349151	A	95	AD Starnberg (N)	61802	2.8	4.1	57176	3.9	4627	6.5	69297	8. Mrz	FR	6236	17. Mrz	SO	18
124	81349161	A	95	Seeshaupt (N)	29803	6.8	4.1	27924	3.9	1879	7.3	38659	9. Mrz	SA	3529	17. Mrz	SO	18
125	83339051	A	95	Murnau/Kochel (S)	14020	11.2	4.3	13156	4.1	864	8.1	21431	9. Mrz	SA	1765	9. Mrz	SA	11
126	84249050	A	96	Lindau (S)	20455	6.0	11.4	19332	10.9	1123	20.3	29637	2. Mrz	SA	2622	2. Mrz	SA	11
127	79289050	A	96*	Stetten (W)	24916	5.6	15.0	22837	14.1	2079	25.7	33550	28. Mrz	DO	2534	28. Mrz	DO	17
128	79319137	A	96*	Landsberg a. Lech-Nord (O)	43056	3.5	10.0	39680	9.3	3376	17.6	55807	28. Mrz	DO	4524	28. Mrz	DO	18
129	78349222	A	96	Gräfelfing (W)	68444	-0.5	5.1	62732	4.8	5712	8.8	81577	8. Mrz	FR	7168	18. Mrz	MO	8
130	78349106	A	96*	München-Laim (W)	86710	-2.5	4.7	79019	4.5	7691	6.9	102756	8. Mrz	FR	8098	6. Mrz	MI	18
131	77349004	A	99	AD München-Eschenried (O)	49748	-0.5	16.2					63192	28. Mrz	DO				
132	77349005	A	99	AD München-Allach (O)	70441	2.0	13.9					88295	28. Mrz	DO				
133	77359001	A	99	AD München-Feldmoching (W)	88166	1.5	12.4	80684	11.5	7481	22.2	111876	28. Mrz	DO	9571	18. Mrz	MO	8
134	77359210	A	99	AD München-Feldmoching (O)	64194		9.4					81701	28. Mrz	DO				
135	77359215	A	99	AK München-Nord (W)														
136	77359010	A	99	AK München-Nord (O)														
137	78369211	A	99	Aschheim/Ismaning (S)														
138	78369212	A	99	AK München-Ost (N)														
139	78369213	A	99	AK München-Ost (S)	108690	8.6	13.3	96886	12.0	11804	24.1	136268	28. Mrz	DO	10092	11. Mrz	MO	8
140	78369214	A	99	Haar (S)	99068	6.6	13.6	88537	12.3	10531	25.1	124401	28. Mrz	DO	9248	9. Mrz	SA	12
141	79349150	A	952	AD Starnberg (W)	30411	0.7	3.5	28082	3.5	2330	4.6	34871	8. Mrz	FR	2972	11. Mrz	MO	9
142	79359221	A	995	München-Giesing (S)	56627	-10.4	6.9	52163	6.5	4463	11.6	69233	28. Mrz	DO	5266	27. Mrz	MI	18
143	78349800	B	2	Germering	19037	-0.6	4.6	17552	4.7	1485	3.9	22659	11. Mrz	MO	1922	11. Mrz	MO	9
144	66329054	B	2	Schwabach	20977	-1.3	14.2	18962	13.3	2015	22.5	25329	1. Mrz	FR	2095	11. Mrz	MO	8
145	75319115	B	2	Langweid	19499	-1.3	14.0	17344	13.4	2156	18.8	22591	28. Mrz	DO	1632	8. Mrz	FR	15



Nr.	Zstnr	Straße		Name	Gesamt (0-24)			Tag (6-22 Uhr)		Nacht (22-6 Uhr)		Tagesspitzenwerte			Stundenspitzenwerte			
					Kfz	02/01	Lkw-%	Kfz_Tag	Pt	Kfz_Nacht	Pn	Tag-max	Datum	Tag	Std-max	Datum	Tag	Std
146	83339360	B	2	Eschenlohe (n)														
147	84339350	B	2	Eschenlohe (s)														
148	84329350	B	2	Oberau (n)	21452	5.0	5.1	20093	4.9	1359	7.1	27939	9. Mrz	SA	2133	9. Mrz	SA	11
149	84329995	B	2	Oberau (Mitte)	19543	4.7	4.8	18288	4.7	1255	7.1	26053	9. Mrz	SA	1995	2. Mrz	SA	12
150	84329351	B	2	Oberau (s)	25944	5.1	4.9	24338	4.8	1606	7.0	33384	9. Mrz	SA	2609	9. Mrz	SA	11
151	56319108	B	4	Lautertal-Rottenbach	5396	6.5	14.4	4852	13.6	544	21.3	7582	28. Mrz	DO	628	28. Mrz	DO	18
152	79359830	B	11	Pullach	15835	-2.2	4.3	15070	4.5	919	3.3	18702	8. Mrz	FR	1628	19. Mrz	DI	9
153	77359850	B	11	Garching-Dirnismaning	13242	-3.8	5.9	12376	5.9	865	6.1	16778	22. Mrz	FR	1534	19. Mrz	DI	8
154	74389310	B	11	Eching-Viecht	13267	-1.3	7.5	12214	7.3	1053	10.3	16319	15. Mrz	FR	1306	27. Mrz	MI	18
155	71439401	B	11	Deggendorf	10918	2.4	7.9	10134	7.9	838	10.9	13926	28. Mrz	DO	1237	28. Mrz	DO	17
156	71489110	B	12	Philippsreut	3968	8.9	14.1	3490	12.9	502	24.6	5337	28. Mrz	DO	446	10. Mrz	SO	15
157	77449862	B	12	Simbach a. Inn (n)	7627	1.7	13.2	7056	12.4	572	21.3	9125	28. Mrz	DO	856	30. Mrz	SA	11
158	77449861	B	12	Simbach a. Inn (s)	4760	12.4	19.6	4383	18.6	424	29.0	6359	28. Mrz	DO	566	30. Mrz	SA	11
159	77449863	B	12	Simbach a. Inn (w)	7606	4.1	17.9	6920	16.9	695	28.1	9454	28. Mrz	DO	764	29. Mrz	FR	11
160	79309380	B	12	Buchloe	14512	3.2	9.1	13342	8.7	1170	13.3	17394	8. Mrz	FR	1473	10. Mrz	SO	18
161	82289175	B	12	Kempton	13592	0.8	9.1	12348	8.6	1244	14.3	16216	28. Mrz	DO	1388	18. Mrz	MO	7
162	77359820	B	13	Oberschleißheim-Neuherberg	35150	-3.7	9.0	32703	9.0	2447	8.9	45616	11. Mrz	MO	4450	11. Mrz	MO	18
163	71339102	B	13	Eichstätt	10688	0.4	7.2	9996	7.3	779	7.2	12793	15. Mrz	FR	1108	28. Mrz	DO	17
164	57379103	B	15	Hof														
165	78319140	B	17	Untermeitingen-Lagerlechfeld	21456	6.4	9.6	19665	9.6	1791	9.7	25206	28. Mrz	DO	1953	28. Mrz	DO	17
166	85279114	B	19	Fischen	14645	4.2	3.6	13817	3.6	827	4.2	17660	28. Mrz	DO	1663	30. Mrz	SA	10
167	60269200	B	19*	Werneck-Eßleben	6801	0.5	7.1	6318	7.0	483	8.6	9054	1. Mrz	FR	1190	1. Mrz	FR	16
168	83279137	B	19	Waltenhofen-Herzmanns	17526	2.0	6.1	16227	5.4	1266	8.5	20270	1. Mrz	FR	1851	9. Mrz	SA	8
169	55279103	B	19	Mellrichstadt-Eussenhausen	5306	1.6	10.8	4747	9.8	559	19.4	7582	28. Mrz	DO	685	28. Mrz	DO	18
170	75429148	B	20	Eggenfelden (n)	7634	3.0	17.6	7056	17.2	578	23.5	9636	15. Mrz	FR	840	28. Mrz	DO	18
171	75429160	B	20	Eggenfelden (s)	14708	2.9	14.3	13658	14.0	1050	18.2	18604	28. Mrz	DO	1671	6. Mrz	MI	18
172	67429162	B	20	Weiding	10914	5.0	13.8	9787	12.7	1131	21.3	13617	28. Mrz	DO	1062	27. Mrz	MI	18
173	80439112	B	20	Laufen	10113	0.0	7.0	9365	6.9	748	8.4	11802	28. Mrz	DO	1064	28. Mrz	DO	18
174	83439121	B	21	Schneizlreuth-Baumgarten	7142	9.2	12.1	6785	11.7	357	18.8	10655	9. Mrz	SA	1271	23. Mrz	SA	12

Nr.	Zstnr	Straße		Name	Gesamt (0-24)			Tag (6-22 Uhr)		Nacht (22-6 Uhr)		Tagesspitzenwerte			Stundenspitzenwerte			
					Kfz	02/01	Lkw-%	Kfz_Tag	Pt	Kfz_Nacht	Pn	Tag-max	Datum	Tag	Std-max	Datum	Tag	Std
175	63399104	B	22*	Weiden i.d. Opf.	9314	-2.0	5.0	8834	5.4	472	4.1	11927	28. Mrz	DO	1111	28. Mrz	DO	17
176	84329352	B	23	Oberau (w)	8315	5.3	5.8	7854	5.8	461	6.8	9806	28. Mrz	DO	1004	31. Mrz	SO	18
177	70289156	B	25	Fremdingen	3544	-0.8	24.6	3074	21.9	471	42.2	4594	28. Mrz	DO	442	10. Mrz	SO	14
178	84239115	B	31	Nonnenhorn	8840	6.7	3.2	8213	3.2	627	3.7	10794	28. Mrz	DO	948	31. Mrz	SO	17
179	84249149	B	31N	Lindau-Diepoldsbergtunnel	14034	10.8	11.9	12778	11.2	1256	19.3	17921	29. Mrz	FR	1476	10. Mrz	SO	17
180	57339209	B	85	Stockheim-Haslach (s)	14305	-1.8	10.0	13146	10.0	1160	9.8	17470	28. Mrz	DO	1461	12. Mrz	DI	17
181	57339210	B	85	Stockheim-Haslach (n)	11914	-1.0	8.8	10970	8.7	944	9.8	14613	28. Mrz	DO	1187	5. Mrz	DI	17
182	57339206	B	89	Stockheim-Haslach (w)	8249	0.3	9.0	7594	9.2	655	6.7	10183	15. Mrz	FR	891	20. Mrz	MI	17
183	60319100	B	173*	AK Bamberg (N)	32901	-0.7	11.0	29770	9.6	2899	17.1	40877	28. Mrz	DO	3468	18. Mrz	MO	8
184	58339571	B	173	Marktzeuln-Zettlitz (w)	14048	0.1	12.6	12877	12.2	1171	17.7	16956	28. Mrz	DO	1429	28. Mrz	DO	17
185	58339572	B	173	Marktzeuln-Zettlitz (o)	12211	0.8	12.4	11235	11.9	976	18.0	15362	28. Mrz	DO	1339	10. Mrz	SO	15
186	54269100	B	285	Fladungen	1005	6.5	8.6	940	9.9	72	8.9	1282	31. Mrz	SO	205	17. Mrz	SO	15
187	58339573	B	289	Marktzeuln-Zettlitz (s)	10127	-1.6	11.6	9211	11.7	916	10.2	11988	8. Mrz	FR	1140	10. Mrz	SO	15
188	59399153	B	303	Schirnding														
189	80419137	B	304	Nußdorf-Aiging	10437	-1.2	9.5	9651	9.3	786	11.4	12641	28. Mrz	DO	1065	11. Mrz	MO	17
190	77349810	B	304	Karlsfeld-Rothschwaige	26482	-4.0	6.6	24008	6.6	2474	6.7	31402	1. Mrz	FR	2484	18. Mrz	MO	17
191	79369320	B	304	Zorneding	20783	-0.1	6.9	19196	6.6	1588	10.4	24117	15. Mrz	FR	1836	18. Mrz	MO	8
192	81429142	B	304	Traunstein	7657	-1.8	6.8	7209	6.8	449	6.7	10782	1. Mrz	FR	1068	1. Mrz	FR	12
193	81439144	B	304	Freilassing	20326	2.4	5.1	18808	5.1	1518	5.6	24388	28. Mrz	DO	2007	16. Mrz	SA	12
194	82409147	B	305	Unterwössen-Oberwössen	3593	7.5	4.7	3407	5.0	128	6.4	4902	9. Mrz	SA	512	3. Mrz	SO	17
195	77369102	B	388	Ismaning-Fischerhäuser														
196	75429162	B	388	Eggenfelden (o)	14527	-3.5	8.6	13476	8.6	1051	8.4	17485	28. Mrz	DO	1445	28. Mrz	DO	17
197	77349988	B	471	Bergkirchen-Geiselbullach	16373	-1.8	10.7	13816	7.9	1254	10.0	20566	28. Mrz	DO	1638	28. Mrz	DO	19
198	81329190	B	472	Polling (o)														
199	82329204	B	472	Polling (w)														
200	81319188	B	472	Peiting-Hohenbrand														
201	62309053	B	505	Höchstadt	6277	4.4	22.1	5514	18.9	763	45.0	8131	28. Mrz	DO	795	4. Mrz	MO	8
202	75469870	B	512	Neuhaus a. Inn (o)	4650	34.2	12.3	4354	11.9	338	17.2	5945	28. Mrz	DO	600	29. Mrz	FR	15
203	75469871	B	512	Neuhaus a. Inn (s)	4817	15.6	13.1	4562	12.8	353	19.3	6126	28. Mrz	DO	525	30. Mrz	SA	11

**Zentrale Datenverarbeitung im Straßenbau in Bayern**

bei der Autobahndirektion Südbayern

**Dauerzählstellen**
**März 2002**

Nr.	Zstnr	Straße		Name	Gesamt (0-24)			Tag (6-22 Uhr)		Nacht (22-6 Uhr)		Tagesspitzenwerte			Stundenspitzenwerte			
					Kfz	02/01	Lkw-%	Kfz_Tag	Pt	Kfz_Nacht	Pn	Tag-max	Datum	Tag	Std-max	Datum	Tag	Std
204	71469420	B	533	Grafenau	8637	-1.6	6.2	8037	6.3	625	7.0	10961	28. Mrz	DO	961	28. Mrz	DO	17
205	68279562	St	1066	Feuchtwangen (w)														
206	84289419	St	2007	Wertach														
207	76289450	St	2025	Jettingen-Scheppach	5629	-1.5	11.0	5240	11.8	516	11.0	6835	15. Mrz	FR	575	19. Mrz	DI	18
208	74329432	St	2035	Pöttmes-Wagesenberg	4782	3.1	10.2	4361	10.3	421	8.4	5706	15. Mrz	FR	502	27. Mrz	MI	18
209	81329493	St	2057	Polling (n)														
210	79359920	St	2072	Grünwald-Geiselnberg	17393	-1.4	2.5	16246	2.5	1147	1.8	20533	14. Mrz	DO	1767	19. Mrz	DI	9
211	79359910	St	2078	München-Perlach	17878	-8.1	4.3	16662	4.0	1443	4.0	21357	1. Mrz	FR	1755	11. Mrz	MO	18
212	81419451	St	2096	Grabenstätt	5275	5.5	9.6	4963	9.6	312	10.7	6306	28. Mrz	DO	632	31. Mrz	SO	18
213	75469872	St	2110	Neuhaus a. Inn (n)	3559	16.4	7.5	3438	7.8	208	10.4	4329	28. Mrz	DO	449	23. Mrz	SA	15
214	73409441	St	2111	Marklkofen-Frontenhausen	7013	6.0	8.7	6192	8.7	821	8.2	8919	15. Mrz	FR	719	15. Mrz	FR	14
215	69449400	St	2136	Bodenmais	3590	9.0	4.6	3338	4.7	249	4.7	4918	30. Mrz	SA	627	30. Mrz	SA	10
216	58339574	St	2191	Marktzeuln-Zettlitz (n)	5836	-0.2	8.9	5373	9.2	511	6.9	7125	10. Mrz	SO	870	10. Mrz	SO	14
217	70369558	St	2230	Essing	4339	8.1	7.1	4019	7.5	258	5.7	6205	31. Mrz	SO	809	31. Mrz	SO	15
218	76369405	St	2584	Hallbergmoos	42825	-10.3	5.9	37882	5.7	4943	7.4	53536	22. Mrz	FR	3932	7. Mrz	DO	19
219	76369404	St	2584	Oberding-Schwaig	16263	-5.7	12.3	14035	12.3	2229	12.2	20029	21. Mrz	DO	1712	11. Mrz	MO	8
220	79359705	K	2	Unterhaching	15348	-5.7	3.7	14124	3.7	1224	3.3	18204	15. Mrz	FR	1618	19. Mrz	DI	9
221	78369710	K	3	Aschheim/Hintermühle	10847	-5.1	7.1	10520	7.3	540	5.4	14582	19. Mrz	DI	1503	6. Mrz	MI	9
222	79359702	K	11	Grünwald	12417	-0.5	5.8	11819	5.9	598	4.0	15646	19. Mrz	DI	1636	19. Mrz	DI	9
223	78369708	K	18	Feldkirchen														
224	78349700	K	21	Planegg	14434	-2.9	6.1	13607	6.1	827	5.5	17619	8. Mrz	FR	1567	12. Mrz	DI	18
225	79359704	K	22	Ottobrunn	13270	-15.2	3.1	12481	3.1	789	2.5	16434	15. Mrz	FR	1342	14. Mrz	DO	18