

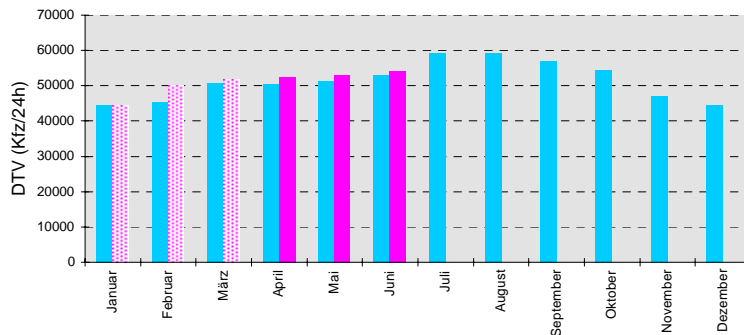
# Automatische Straßenverkehrszählungen in Bayern



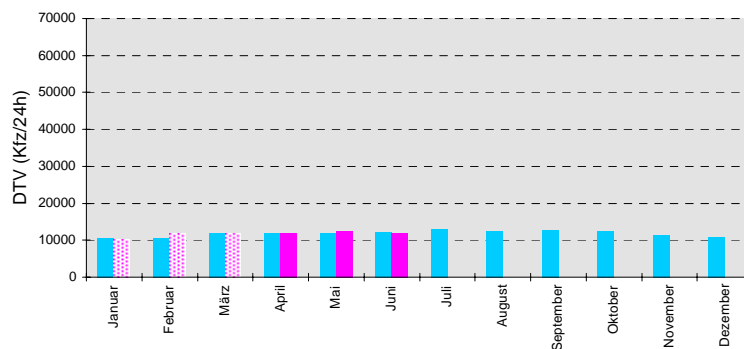
Ergebnisse April bis Juni 2000

Monatsmittelwerte der Dauerzählstelle

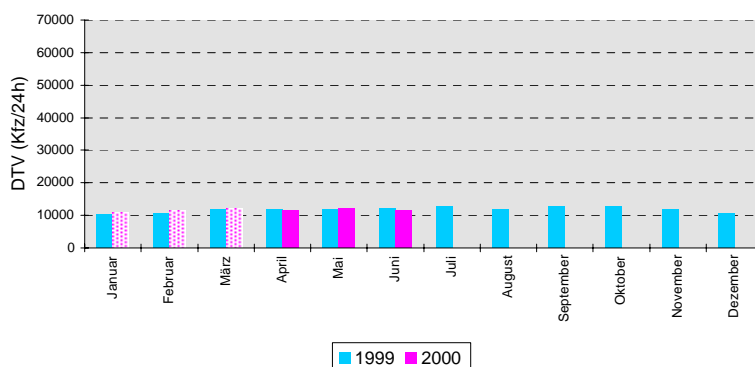
## Autobahnen



## Bundesstraßen



## Staats- und Kreisstraßen



■ 1999 ■ 2000

Herausgeber:  
Oberste Baubehörde im Bayerischen Staatsministerium des Innern  
Bearbeitung:  
Zentrale Datenverarbeitung im Straßenbau in Bayern  
bei der Autobahndirektion Südbayern

OBB - IID2 - 0002

**Hinweis:**

Die Quartalshefte "Automatische Straßenverkehrszählungen in Bayern" werden ab Heft 1/ 2000 nur noch im Intranet der Bayerischen Straßenbauverwaltung bereitgestellt (<http://zss.sban.bayern.de/baysis/verkehrsdaten>). Ein Versand als Heftung entfällt.

	April							Mai							Juni							
1999	Mo	Di	Mi	Do	Fr	Sa	So	Mo	Di	Mi	Do	Fr	Sa	So	Mo	Di	Mi	Do	Fr	Sa	So	
				1	2	3	4						1	2			1	2	3	4	5	6
	5	6	7	8	9	10	11	3	4	5	6	7	8	9	7	8	9	10	11	12	13	
	12	13	14	15	16	17	18	10	11	12	13	14	15	16	14	15	16	17	18	19	20	
	19	20	21	22	23	24	25	17	18	19	20	21	22	23	21	22	23	24	25	26	27	
	26	27	28	29	30			24	25	26	27	28	29	30	28	29	30					
								31														
2000	Mo	Di	Mi	Do	Fr	Sa	So	Mo	Di	Mi	Do	Fr	Sa	So	Mo	Di	Mi	Do	Fr	Sa	So	
						1	2	1	2	3	4	5	6	7			1	2	3	4		
	3	4	5	6	7	8	9	8	9	10	11	12	13	14	5	6	7	8	9	10	11	
	10	11	12	13	14	15	16	15	16	17	18	19	20	21	12	13	14	15	16	17	18	
	17	18	19	20	21	22	23	22	23	24	25	26	27	28	19	20	21	22	23	24	25	
	24	25	26	27	28	29	30	29	30	31					26	27	28	29	30			

# Verkehrsentwicklung 1999 / 2000

## Ergebnisse Dauerzählstellen April bis Juni 2000

Straßenklasse	Anzahl der Zählstellen <sup>1)</sup>	Veränderung 1999/2000 [%]			
		April	Mai	Juni	Jan - Jun
Autobahnen	50	3,7	3,1	1,8	3,4
Bundesstraßen	35	-0,3	4,6	-1,9	2,3
Staats- und Kreisstraßen	17	-1,6	4,3	-5,3	1,7

*Entwicklung des Kfz-Verkehrs auf Außerortsstraßen*

Autobahn	Anzahl der Zählstellen <sup>1)</sup>	Veränderung 1999/2000 [%]			
		April	Mai	Juni	Jan - Jun
A 3	11	4,6	2,5	1,7	3,0
A 6	6	1,8	4,4	3,4	3,2
A 7	6	2,4	3,5	5,3	2,7
A 8 (West)	3	0,9	-0,1	-3,4	1,0
A 8 (Ost)	3	4,3	-0,6	8,3	3,2
A 9	2	6,3	0,5	5,8	4,9
A 73	5	-2,8	4,6	-5,1	-0,6
A 92	2	15,3	24,2	10,3	17,1
A 93 (Nord)	-	-	-	-	-
A 93 (Süd)	2	15,5	-6,9	3,5	4,7
A 95	3	7,4	7,9	-0,8	2,1
A 96	2	-0,2	1,2	-4,0	0,7
A 99	2	10,4	13,3	7,6	12,4

*Entwicklung des Kfz-Verkehrs auf ausgewählten Autobahnen*

<sup>1)</sup> Zählstellenauswahl für Entwicklungsbetrachtungen

**Zentrale Datenverarbeitung im Straßenbau in Bayern**

bei der Autobahndirektion Südbayern

**Dauerzählstellen**
**April 2000**

Nr.	Zstnr	Straße		Name	Gesamt (0-24)			Tag (6-22 Uhr)		Nacht (22-6 Uhr)		Tagesspitzenwerte			Stundenspitzenwerte			
					Kfz	00/99	Lkw-%	Kfz_Tag	Pt	Kfz_Nacht	Pn	Tag-max	Datum	Tag	Std-max	Datum	Tag	Std
1	60209051	A	3	AD Seligenstadt (O)														
2	59219010	A	3	Hösbach (O)	67133		18,4	59056	15,0	9512	38,0	85195	20. Apr	DO	5842	15. Apr	MO	15
3	62249051	A	3	AD Würzburg-West (W)	62174	6,3	19,8	53296	17,0	8680	42,0	78352	7. Apr	FR	5458	17. Apr	MO	17
4	62259011	A	3	AD Würzburg-West (O)	78719	3,6	19,0	69488	16,0	11096	41,0	97966	28. Apr	FR	7090	17. Apr	MO	17
5	62269051	A	3	AK Biebelried (W)	70413	2,6	18,8	67648	13,0	11320	34,0	98310	20. Apr	DO	6604	14. Apr	MO	14
6	62269054	A	3	AK Biebelried (O)														
7	62289041	A	3	Geiselwind (W)														
8	62309051	A	3	Pommersfelden (W)	58971	4,7	20,2	50496	17,0	8472	40,0	80439	20. Apr	DO	5877	11. Apr	FR	11
9	62309052	A	3	Pommersfelden (O)	57810	4,0	19,5	49600	16,0	8208	39,0	78544	20. Apr	DO	5606	11. Apr	FR	11
10	64319051	A	3	AK Fürth/Erlangen (W)	71507	3,9	16,3	62048	14,0	9176	33,0	96025	20. Apr	DO	6668	18. Apr	DO	18
11	64329050	A	3	AK Fürth/Erlangen (O)	79194		18,0	69168	16,0	9712	34,0	109615	20. Apr	DO	7646	18. Apr	DO	18
12	65339051	A	3	AK Nürnberg (W)	97513	7,1	18,7	85568	17,0	11232	34,0	132774	20. Apr	DO	9368	18. Apr	DO	18
13	65339052	A	3	AK Nürnberg (O)	40854	13,2	18,2	35920	16,0	4712	36,0	60530	20. Apr	DO	4556	11. Apr	FR	11
14	66339051	A	3	AK Altdorf (S)	45711	3,7	18,5	39744	16,0	5800	34,0	63111	20. Apr	DO	4310	17. Apr	DO	17
15	66349051	A	3	Neumarkt/Opf. (S)	32943	5,6	24,7	28272	21,0	4616	45,0	47816	20. Apr	DO	3675	11. Apr	FR	11
16	69379081	A	3	Nittendorf (W)	35529	0,2	24,2	30608	22,0	4912	40,0	50239	20. Apr	DO	3627	11. Apr	FR	11
17	70389074	A	3*	AK Regensburg (W)	48822		17,3	42592	15,0	6224	32,0	66299	20. Apr	DO	4717	17. Apr	DO	17
18	70389080	A	3	AK Regensburg (O)	62461	4,2	18,2					85640	20. Apr	DO				
19	70389001	A	3*	Regensburg-Ost (W)	58754		19,7	51264	18,0	7480	34,0	80799	20. Apr	DO	5615	17. Apr	DO	17
20	70389076	A	3*	Regensburg-Ost (O)	53090		18,0	46768	16,0	6320	33,0	72670	20. Apr	DO	5133	18. Apr	DO	18
21	70399077	A	3*	Rosenhof (W)	46055		21,2	40080	19,0	5968	36,0	64620	20. Apr	DO	4403	18. Apr	DO	18
22	71439093	A	3*	AK Deggendorf (W)	31828		25,0	27424	23,0	4408	41,0	45617	20. Apr	DO	3026	17. Apr	DO	17
23	75469086	A	3	Pocking (O)	17795	9,4	33,1	14656	30,0	3128	46,0	27510	20. Apr	DO	1743	12. Apr	FR	12
24	67279001	A	6	AK Feuchtwangen/Crailsheim (W)														
25	67279002	A	6	AK Feuchtwangen/Crailsheim (O)	42672	7,9	13,3	36880	12,0	5792	23,0	59779	24. Apr	MO	4836	12. Apr	MO	12
26	67299051	A	6	Herrieden (O)	51445	8,6	23,1	44352	20,0	7096	43,0	71082	20. Apr	DO	5617	11. Apr	FR	11
27	66329051	A	6	Roth (W)	66958	2,4	19,9	57952	17,0	8600	37,0	87811	20. Apr	DO	5947	16. Apr	FR	16
28	66329052	A	6	Roth (O)	76490	1,7	21,3	66336	19,0	9704	36,0	98578	20. Apr	DO	6699	15. Apr	FR	15
29	66339052	A	6	AK Nürnberg-Ost (W)	68416	2,5	25,3	59632	23,0	8344	39,0	93494	20. Apr	DO	6563	17. Apr	DO	17
30	66339053	A	6	AK Nürnberg-Ost (O)	38780	-2,3	19,6	34272	18,0	4184	34,0	57992	20. Apr	DO	4333	11. Apr	FR	11

**Zentrale Datenverarbeitung im Straßenbau in Bayern**

bei der Autobahndirektion Südbayern

**Dauerzählstellen**
**April 2000**

Nr.	Zstnr	Straße		Name	Gesamt (0-24)			Tag (6-22 Uhr)		Nacht (22-6 Uhr)		Tagesspitzenwerte			Stundenspitzenwerte			
					Kfz	00/99	Lkw-%	Kfz_Tag	Pt	Kfz_Nacht	Pn	Tag-max	Datum	Tag	Std-max	Datum	Tag	Std
31	65339054	A	6	AK Altdorf (O)	26421	3,3	20,8	23408	19,0	2856	35,0	35750	20. Apr	DO	2718	17. Apr	DO	17
32	65359001	A	6	Alfeld (O)	21910	4,7	23,7	19408	22,0	2552	39,0	30021	20. Apr	DO	2372	17. Apr	DO	17
33	63419008	A	6*	Waidhaus (O)	6609		27,1	5408	24,0	1208	40,0	9295	20. Apr	DO	785	15. Apr	MO	15
34	59269052	A	7	Schweinfurt/Niederwern (N)	46530	0,1	20,1	41024	15,0	6376	41,0	68009	20. Apr	DO	5321	17. Apr	MO	17
35	60269020	A	7	Gramschatzer Wald (S)														
36	62269053	A	7	AK Biebelried (N)														
37	62269052	A	7	AK Biebelried (S)	26832	1,5	15,3	24288	12,0	3040	37,0	36754	24. Apr	MO	3169	16. Apr	MO	16
38	64279001	A	7*	Uffenheim-Langensteinach (N)														
39	67279081	A	7	AK Feuchtwangen/Crailsheim (N)														
40	67279004	A	7	AK Feuchtwangen/Crailsheim (S)	41906		18,2	37248	16,0	4656	39,0	58467	24. Apr	MO	5195	18. Apr	MO	18
41	76269230	A	7	AD Hittistetten (S)	54143	1,7	11,4	49216	10,0	4928	20,0	72934	20. Apr	DO	5869	12. Apr	SA	12
42	80269231	A	7	AK Memmingen (S)	29074	5,4	12,9	26640	12,0	2432	20,0	39935	20. Apr	DO	3580	12. Apr	SA	12
43	83289097	A	7	AD Allgäu (S)	18354	6,4	7,1	17104	7,0	1248	11,0	26401	15. Apr	SA	2653	12. Apr	SA	12
44	83289996	A	7	Oy-Mittelberg (W)														
45	83289001	A	7*	Nesselwang (W)	9867		5,6	9856	6,0	688	7,0	15744	15. Apr	SA	1651	12. Apr	SA	12
46	84299001	A	7*	Tunnel Füssen														
47	75279130	A	8 w	Leipheim (W)	52210	8,0	16,3	46576	14,0	5632	31,0	72801	20. Apr	DO	5187	17. Apr	MO	17
48	75289012	A	8 w*	Burgau (W)	57280		14,6	45504	15,0	5264	34,0	82395	20. Apr	DO	4906	18. Apr	FR	18
49	75309010	A	8 w*	Zusmarshausen (O)	52163		16,9	46576	15,0	5616	29,0	73127	20. Apr	DO	5338	12. Apr	FR	12
50	75319131	A	8 w	Augsburg-West (W)	60387	-2,1	14,3	53840	13,0	6544	26,0	83082	20. Apr	DO	5850	18. Apr	DO	18
51	76329132	A	8 w*	Adelzhausen (W)	60937		14,7	54224	13,0	6744	24,0	82570	20. Apr	DO	5619	19. Apr	FR	19
52	76339001	A	8 w*	Odelzhausen (O)	65406		13,0	59200	12,0	6976	23,0	83913	20. Apr	DO	6116	17. Apr	DO	17
53	77339003	A	8 w	Sulzemoos (O)	66843	-1,5	13,0	59680	12,0	7168	22,0	87422	20. Apr	DO	6134	17. Apr	DO	17
54	77349003	A	8 w	Dachau/Fürstenfeldbruck (W)														
55	77349002	A	8 w	Dachau/Fürstenfeldbruck (O)														
56	78349141	A	8 w	AK München-West (W)														
57	78349140	A	8 w	AK München-West (O)														
58	79359168	A	8 o	München-Perlach (S)														
59	80369171	A	8 o	Holzkirchen (W)														
60	81389180	A	8 o	AD Inttal (W)	74012	7,8	15,5	65152	14,0	8864	27,0	103414	20. Apr	DO	7490	12. Apr	MO	12

**Zentrale Datenverarbeitung im Straßenbau in Bayern**

bei der Autobahndirektion Südbayern

**Dauerzählstellen**
**April 2000**

Nr.	Zstnr	Straße		Name	Gesamt (0-24)			Tag (6-22 Uhr)		Nacht (22-6 Uhr)		Tagesspitzenwerte			Stundenspitzenwerte			
					Kfz	00/99	Lkw-%	Kfz_Tag	Pt	Kfz_Nacht	Pn	Tag-max	Datum	Tag	Std-max	Datum	Tag	Std
61	81389023	A	8 o	Rosenheim (O)	57712	2,1	13,8	51056	12,0	6656	25,0	80340	20. Apr	DO	5562	18. Apr	FR	18
62	81409026	A	8 o*	Frasdorf (O)	48977		14,5	50544	11,0	7216	22,0	73758	20. Apr	DO	5040	12. Apr	MO	12
63	81409028	A	8 o*	Felden (O)	47621		14,7	41760	13,0	5864	27,0	68348	20. Apr	DO	4692	12. Apr	MO	12
64	81419200	A	8 o	Schweinbach (W)														
65	81429034	A	8 o*	Neukirchen (O)														
66	84249036	A	8 o*	Bad Reichenhall (O)														
67	56369003	A	9	AD Bayerisches Vogtland (N)														
68	56369004	A	9*	AD Bayerisches Vogtland (S)	54610		17,2	46368	15,0	8248	31,0	86059	20. Apr	DO	6480	15. Apr	MO	15
69	59359051	A	9	AD Bayreuth/Kulmbach (N)	66959		19,0	57520	17,0	9432	33,0	99983	20. Apr	DO	7121	17. Apr	DO	17
70	59359052	A	9*	AD Bayreuth/Kulmbach (S)														
71	62359001	A	9*	Pegnitz (N)														
72	65339053	A	9	AK Nürnberg (N)														
73	65339060	A	9	AK Nürnberg (S)	102270		17,6	88448	16,0	12904	31,0	141450	20. Apr	DO	9473	18. Apr	DO	18
74	65339055	A	9	AK Nürnberg-Ost (N)	79919	2,5	15,4	68768	13,0	10648	30,0	110508	20. Apr	DO	7214	11. Apr	FR	11
75	66339054	A	9	AK Nürnberg-Ost (S)	60492	8,2	15,4	52224	13,0	7648	29,0	87032	20. Apr	DO	5956	11. Apr	FR	11
76	69349061	A	9	Greding (N)	67402	4,6	17,2	58416	15,0	8512	33,0	94845	20. Apr	DO	6498	12. Apr	FR	12
77	72349090	A	9	Lenting (S)	77090	-1,7	15,9	67888	14,0	9192	30,0	104331	20. Apr	DO	7363	16. Apr	FR	16
78	72349052	A	9*	Ingolstadt-Nord (S)	88053		14,8	78096	13,0	9952	28,0	118785	20. Apr	DO	8537	16. Apr	FR	16
79	72349054	A	9*	Manching (N)														
80	73359056	A	9	AD Holledau (N)														
81	74359110	A	9	AD Holledau (S)														
82	75359058	A	9	Allershausen (N)														
83	75359059	A	9	AK Neufahrn (N)														
84	76359060	A	9	AK Neufahrn (S)														
85	77359061	A	9	Garching-Nord (N)														
86	77359062	A	9	Garching-Nord (S)														
87	77359115	A	9	AK München-Nord (N)														
88	77359066	A	9	AK München-Nord (S)														
89	78359064	A	9	München-Schwabing (N)														
90	59209050	A	45	Alzenau (S)	37733	-4,0	16,0	34128	14,0	4072	32,0	49985	20. Apr	DO	3948	16. Apr	FR	16

**Zentrale Datenverarbeitung im Straßenbau in Bayern**

bei der Autobahndirektion Südbayern

**Dauerzählstellen**
**April 2000**

Nr.	Zstnr	Straße		Name	Gesamt (0-24)			Tag (6-22 Uhr)		Nacht (22-6 Uhr)		Tagesspitzenwerte			Stundenspitzenwerte			
					Kfz	00/99	Lkw-%	Kfz_Tag	Pt	Kfz_Nacht	Pn	Tag-max	Datum	Tag	Std-max	Datum	Tag	Std
91	59269203	A	70	AD Schweinfurt/Werneck (O)	39601	3,1	18,8	33984	16,0	4520	37,0	55108	18. Apr	DI	3947	16. Apr	FR	16
92	60299002	A	70	Eltmann (W)	25911	2,5	21,6	22640	18,0	3040	43,0	38340	20. Apr	DO	2767	17. Apr	DO	17
93	60319104	A	70*	AK Bamberg (W)														
94	60319012	A	70*	AK Bamberg (O)														
95	59359053	A	70	AD Bayreuth/Kulmbach (W)														
96	56369005	A	72	AD Bayerisches Vogtland (O)	23310		17,3	19776	15,0	3536	31,0	36548	20. Apr	DO	2765	10. Apr	FR	10
97	66339101	A	73	AD Nürnberg/Feucht (W)	20201		17,7	17744	16,0	2256	33,0	26239	7. Apr	FR	1841	8. Apr	MO	8
98	66329004	A	73	Nürnberg-Hafen-Ost (S)	83832	-4,0	9,7	75104	9,0	8048	15,0	105790	14. Apr	FR	8227	8. Apr	DO	8
99	65329111	A	73	Nürnberg/Fürth (N)	64000	-5,4	7,9	56608	7,0	6696	14,0	83988	7. Apr	FR	6156	8. Apr	MO	8
100	64319053	A	73	AK Fürth/Erlangen (S)	57467	-3,6	8,6	51232	8,0	5664	16,0	74140	7. Apr	FR	5798	8. Apr	DO	8
101	64319052	A	73	AK Fürth/Erlangen (N)	70895	-1,0	9,6	63360	9,0	6784	17,0	92592	7. Apr	FR	7044	17. Apr	DO	17
102	60319002	A	73	Bamberg-Ost (N)	47952	1,3	14,5	43008	13,0	4936	29,0	61873	20. Apr	DO	5115	17. Apr	DO	17
103	62249053	A	81	AD Würzburg-West (S)	26454	2,5	15,8	23536	14,0	3040	37,0	34356	20. Apr	DO	2555	16. Apr	FR	16
104	77359005	A	92	AD München-Feldmoching (N)														
105	77359006	A	92	Oberschleißheim (O)														
106	76359004	A	92	AK Neufahrn (W)	56431	22,7	11,3	50384	11,0	6424	18,0	77205	14. Apr	FR	7444	8. Apr	MO	8
107	76359007	A	92	AK Neufahrn (O)	86467	13,0	8,3	75264	8,0	10624	12,0	110873	14. Apr	FR	7631	18. Apr	MI	18
108	74389014	A	92*	Altdorf (O)	35085		12,9	31776	12,0	3312	21,0	47133	20. Apr	DO	3863	17. Apr	DO	17
109	73419019	A	92	Landau a.d. Isar (W)	25492	1,7	13,5	22512	13,0	2768	22,0	35328	20. Apr	DO	2736	18. Apr	DO	18
110	81389190	A	93 s	AD Inntal (S)	42396	7,1	17,0	37952	14,0	4880	29,0	57984	20. Apr	DO	4396	12. Apr	MO	12
111	83399191	A	93 s	Kiefersfelden (S)	37302	8,6	19,1	35696	16,0	4728	27,0	50450	21. Apr	FR	4205	12. Apr	MO	12
112	64389001	A	93 n	Wernberg-Köblitz (S)	27929	5,5	15,1	24720	14,0	3200	23,0	42322	20. Apr	DO	3633	19. Apr	DO	19
113	66389002	A	93 n	Schwandorf (N)	32559	3,7	14,4	29232	13,0	3328	25,0	48348	20. Apr	DO	3802	17. Apr	DO	17
114	69389047	A	93 n*	Regensburg-Pfaffenstein (N)	56680		11,5	50480	11,0	6208	18,0	75401	20. Apr	DO	6259	7. Apr	MO	7
115	69389044	A	93 n*	Regensburg-Königswiesen (S)	49583		11,4	44624	10,0	4960	19,0	64389	20. Apr	DO	5281	7. Apr	MO	7
116	70389042	A	93 n*	AK Regensburg (N)	54814		10,2	49168	9,0	5640	17,0	72405	20. Apr	DO	6137	7. Apr	MO	7
117	72379036	A	93 n*	Siegenburg (S)	20383		10,9	18304	10,0	2088	18,0	29342	20. Apr	DO	2427	18. Apr	DO	18
118	78369100	A	94	München-Riem (W)	61150	2,4	5,4	51056	5,0	5048	5,0	78445	14. Apr	FR	6701	9. Apr	MO	9
119	78369111	A	94	München-Riem (O)	58861		5,9	49248	6,0	4688	5,0	76191	14. Apr	FR	6620	9. Apr	MO	9
120	78369112	A	94	Feldkirchen-Ost (W)	53271		6,6	43984	6,0	4184	6,0	69432	14. Apr	FR	5873	9. Apr	MO	9

**Zentrale Datenverarbeitung im Straßenbau in Bayern**

bei der Autobahndirektion Südbayern

**Dauerzählstellen**
**April 2000**

Nr.	Zstnr	Straße		Name	Gesamt (0-24)			Tag (6-22 Uhr)		Nacht (22-6 Uhr)		Tagesspitzenwerte			Stundenspitzenwerte			
					Kfz	00/99	Lkw-%	Kfz_Tag	Pt	Kfz_Nacht	Pn	Tag-max	Datum	Tag	Std-max	Datum	Tag	Std
121	78369840	A	94	AK München-Ost (O)	50596	5,4	7,9	43152	7,0	3960	11,0	64285	14. Apr	FR	5543	8. Apr	MO	8
122	79349043	A	95*	München-Kreuzhof (W)	68348		4,5	62000	4,0	6344	6,0	78951	14. Apr	FR	6904	8. Apr	DI	8
123	79349151	A	95	AD Starnberg (N)	61759	7,6	4,8	56416	5,0	5336	7,0	69964	14. Apr	FR	6541	17. Apr	SO	17
124	81349161	A	95	Seeshaupt (N)	29421	6,6	4,6	27104	4,0	2320	7,0	34995	2. Apr	SO	3466	17. Apr	SO	17
125	83339051	A	95	Murnau/Kochel (S)	12844	8,0	5,1	11824	5,0	1024	7,0	17237	21. Apr	FR	1453	17. Apr	SO	17
126	84249050	A	96	Lindau (S)	19381	6,8	11,4	17760	11,0	1616	17,0	28541	20. Apr	DO	2235	18. Apr	DO	18
127	79289050	A	96*	Stetten (W)	22110		14,7	20224	14,0	1968	24,0	31361	28. Apr	FR	2471	18. Apr	DO	18
128	79319137	A	96*	Landsberg a. Lech-Nord (O)	42157		10,2	38304	10,0	3856	16,0	54808	20. Apr	DO	4313	18. Apr	DO	18
129	78349222	A	96	Gräfelfing (W)	67080	-2,0	5,0	60560	5,0	6520	8,0	82539	14. Apr	FR	7062	7. Apr	MO	7
130	78349106	A	96*	München-Laim (W)	86635		4,8	77600	5,0	9040	7,0	106698	14. Apr	FR	8206	18. Apr	MI	18
131	77349004	A	99	AD München-Eschenried (O)														
132	77349005	A	99	AD München-Allach (O)														
133	77359001	A	99	AD München-Feldmoching (W)	80186	13,7	13,3	71456	12,0	8096	21,0	105678	20. Apr	DO	8722	9. Apr	MO	9
134	77359210	A	99	AD München-Feldmoching (O)														
135	77359215	A	99	AK München-Nord (W)														
136	77359010	A	99	AK München-Nord (O)	117605	22,6	14,7	104000	14,0	14312	23,0	162441	20. Apr	DO	11171	8. Apr	DO	8
137	78369211	A	99	Aschheim/Ismaning (S)														
138	78369212	A	99	AK München-Ost (N)														
139	78369213	A	99	AK München-Ost (S)														
140	78369214	A	99	Haar (S)														
141	79349150	A	952	AD Starnberg (W)	31023	15,9	4,1	28384	4,0	2720	5,0	36903	27. Apr	DO	3115	13. Apr	SO	13
142	79359221	A	995	München-Giesing (S)	56096	-0,8	7,2	50512	7,0	5248	11,0	68579	20. Apr	DO	5163	7. Apr	SO	7
143	78349800	B	2	Germering	18750	2,7	4,7	17168	5,0	1584	3,0	23067	14. Apr	FR	1797	18. Apr	DI	18
144	66329054	B	2	Schwabach	21474	-3,0	14,1	19168	13,0	2136	21,0	26855	20. Apr	DO	2118	8. Apr	MO	8
145	75319115	B	2	Langweid	19719	-0,8	13,3	17472	13,0	2248	17,0	22795	14. Apr	FR	1601	18. Apr	MI	18
146	83339360	B	2	Eschenlohe (n)														
147	84339350	B	2	Eschenlohe (s)														
148	84329350	B	2	Oberau (n)	20035	6,9	6,0	18528	6,0	1512	7,0	23184	16. Apr	SO	1977	14. Apr	SO	14
149	84329995	B	2	Oberau (Mitte)	17861	-0,2	5,7	16464	6,0	1400	6,0	20850	20. Apr	DO	1751	14. Apr	SO	14
150	84329351	B	2	Oberau (s)	24064	6,9	5,8	22256	6,0	1800	6,0	28592	20. Apr	DO	2304	17. Apr	SO	17



Nr.	Zstnr	Straße		Name	Gesamt (0-24)			Tag (6-22 Uhr)		Nacht (22-6 Uhr)		Tagesspitzenwerte			Stundenspitzenwerte			
					Kfz	00/99	Lkw-%	Kfz_Tag	Pt	Kfz_Nacht	Pn	Tag-max	Datum	Tag	Std-max	Datum	Tag	Std
151	56319108	B	4	Lautertal-Rottenbach	5293	-2,1	14,3	4704	14,0	584	20,0	7435	20. Apr	DO	605	17. Apr	DO	17
152	79359830	B	11	Pullach	15501	-1,4	5,0	14560	5,0	944	4,0	19251	14. Apr	FR	1624	9. Apr	DI	9
153	77359850	B	11	Garching-Dirnismaning	13531	1,0	6,2	12624	6,0	912	6,0	17720	20. Apr	DO	1619	10. Apr	MO	10
154	74389310	B	11	Eching-Viecht	12970	0,4	10,5	11936	11,0	1040	8,0	17397	14. Apr	FR	1611	15. Apr	FR	15
155	71439401	B	11	Deggendorf	10855	-0,9	8,8	9952	9,0	904	11,0	14070	20. Apr	DO	1175	18. Apr	DO	18
156	71489110	B	12	Philippsreut	4429	6,2	13,8	3936	12,0	496	26,0	5648	20. Apr	DO	516	14. Apr	MO	14
157	77449862	B	12	Simbach a. Inn (n)	7936	-0,1	14,0	7344	14,0	624	21,0	9330	20. Apr	DO	829	19. Apr	SA	19
158	77449861	B	12	Simbach a. Inn (s)	4147	5,8	19,2	3824	19,0	392	29,0	5759	20. Apr	DO	481	18. Apr	DO	18
159	77449863	B	12	Simbach a. Inn (w)	7886	2,4	17,1	7232	17,0	760	25,0	9657	20. Apr	DO	813	19. Apr	SA	19
160	79309380	B	12	Buchloe	14199	-4,7	9,3	12976	9,0	1224	13,0	17066	7. Apr	FR	1442	18. Apr	SO	18
161	82289175	B	12	Kempton	13567	0,3	9,2	12288	9,0	1272	15,0	15994	14. Apr	FR	1281	16. Apr	DO	16
162	77359820	B	13	Oberschleißheim-Neuherberg	33552	-2,0	9,4	30928	9,0	2616	9,0	44508	19. Apr	MI	3842	8. Apr	MO	8
163	71339102	B	13	Eichstätt	11606	1,8	8,7	10704	9,0	912	7,0	14465	14. Apr	FR	1244	17. Apr	DO	17
164	57379103	B	15	Hof	29842	3,5	11,4	27344	10,0	2496	22,0	38755	20. Apr	DO	2876	17. Apr	DO	17
165	78319140	B	17	Untermeitingen-Lagerlechfeld	20172	-5,6	10,9	18368	11,0	1808	10,0	23648	20. Apr	DO	1794	18. Apr	SO	18
166	85279114	B	19	Fischen	13058	2,3	4,7	12304	5,0	768	3,0	15836	20. Apr	DO	1414	10. Apr	SA	10
167	60269200	B	19*	Werneck-Eßleben	7059		7,7	6560	8,0	504	9,0	9225	7. Apr	FR	987	18. Apr	DO	18
168	83279137	B	19	Waltenhofen-Herzmanns	14800	-11,2	6,9	13424	7,0	1368	9,0	18814	14. Apr	FR	1582	10. Apr	SA	10
169	55279103	B	19	Mellrichstadt-Eussenhausen	5547	-11,2	10,6	4944	10,0	608	18,0	7691	20. Apr	DO	632	17. Apr	DO	17
170	75429148	B	20	Eggenfelden (n)	7902	-1,2	18,0	7232	18,0	664	21,0	10044	28. Apr	FR	821	17. Apr	DO	17
171	75429160	B	20	Eggenfelden (s)	14797	-0,5	14,8	13664	15,0	1144	16,0	18533	28. Apr	FR	1543	18. Apr	DO	18
172	67429162	B	20	Weiding	11057	2,9	13,8	9888	13,0	1168	21,0	13164	20. Apr	DO	1334	11. Apr	DI	11
173	80439112	B	20	Laufen	10142	-0,5	6,9	9296	7,0	840	8,0	12082	14. Apr	FR	968	17. Apr	DO	17
174	83439121	B	21	Schneizreuth-Baumgarten	6233	12,8	14,0	5888	14,0	352	17,0	7627	21. Apr	FR	827	18. Apr	SO	18
175	63399104	B	22*	Weiden i.d. Opf.	9532		7,0	9280	7,0	512	4,0	12376	20. Apr	DO	1164	17. Apr	DO	17
176	84329352	B	23	Oberau (w)	8377	6,4	6,7	7856	7,0	520	7,0	9786	27. Apr	DO	866	12. Apr	MO	12
177	70289156	B	25	Fremdingen	3969	6,1	24,8	3472	23,0	496	40,0	4864	28. Apr	FR	408	14. Apr	SO	14
178	84239115	B	31	Nonnenhorn	9143	18,6	3,4	8544	3,0	600	3,0	10739	20. Apr	DO	940	15. Apr	SO	15
179	84249149	B	31N	Lindau-Diepoldsbergtunnel	13887	-2,3	11,3	12384	11,0	1472	18,0	17635	20. Apr	DO	1585	10. Apr	MO	10
180	57339209	B	85	Stockheim-Hasslach (s)	14713	-1,8	10,1	13504	10,0	1216	10,0	18155	14. Apr	FR	1466	17. Apr	DI	17

**Zentrale Datenverarbeitung im Straßenbau in Bayern**

bei der Autobahndirektion Südbayern

**Dauerzählstellen**
**April 2000**

Nr.	Zstnr	Straße		Name	Gesamt (0-24)			Tag (6-22 Uhr)		Nacht (22-6 Uhr)		Tagesspitzenwerte			Stundenspitzenwerte			
					Kfz	00/99	Lkw-%	Kfz_Tag	Pt	Kfz_Nacht	Pn	Tag-max	Datum	Tag	Std-max	Datum	Tag	Std
181	57339210	B	85	Stockheim-Hasslach (n)	12259	-2,6	9,4	11280	9,0	976	10,0	15434	14. Apr	FR	1248	18. Apr	DO	18
182	57339206	B	89	Stockheim-Hasslach (w)	8268	-2,3	9,0	7616	9,0	656	7,0	10348	14. Apr	FR	913	17. Apr	DO	17
183	60319100	B	173*	AK Bamberg (N)														
184	58339571	B	173	Marktzeuln-Zettlitz (w)	14358	-2,5	13,3	13104	13,0	1248	18,0	17938	20. Apr	DO	1678	15. Apr	SO	15
185	58339572	B	173	Marktzeuln-Zettlitz (o)	12258	-3,1	12,4	11200	12,0	1056	17,0	14909	20. Apr	DO	1347	17. Apr	DO	17
186	54269100	B	285	Fladungen	1122	-4,8	8,4	1056	10,0	80	9,0	1378	23. Apr	SO	198	16. Apr	SO	16
187	58339573	B	289	Marktzeuln-Zettlitz (s)	9946	-3,0	12,8	9072	13,0	864	10,0	12446	20. Apr	DO	1208	10. Apr	DO	10
188	59399153	B	303	Schirnding	4781	2,6	22,7	4160	20,0	616	43,0	5732	26. Apr	MI	511	10. Apr	SA	10
189	80419137	B	304	Nußdorf-Aiging	10197	-1,7	10,6	9344	10,0	848	12,0	12611	20. Apr	DO	989	17. Apr	MO	17
190	77349810	B	304	Karlsfeld-Rothschwaige	26222	-4,5	6,9	23536	7,0	2696	7,0	32962	14. Apr	FR	2546	17. Apr	DI	17
191	79369320	B	304	Zorneding	20663	-0,2	7,0	18912	7,0	1752	10,0	24423	20. Apr	DO	1804	18. Apr	DI	18
192	81429142	B	304	Traunstein	7569	-8,0	7,4	7088	7,0	488	7,0	9167	20. Apr	DO	800	8. Apr	MO	8
193	81439144	B	304	Freilassing	19503		5,1	17872	5,0	1632	5,0	22975	14. Apr	FR	1842	17. Apr	DO	17
194	82409147	B	305	Unterwössen-Oberwössen	3274	4,6	5,6	3088	6,0	136	5,0	4162	22. Apr	SA	447	11. Apr	SA	11
195	77369102	B	388	Ismaning-Fischerhäuser	19130	-0,4	8,0	17696	8,0	1440	9,0	25574	14. Apr	FR	2199	18. Apr	MI	18
196	75429162	B	388	Eggenfelden (o)	15376	-4,2	9,3	14176	9,0	1192	7,0	18584	28. Apr	FR	1507	18. Apr	DI	18
197	77349988	B	471	Bergkirchen-Geiselbullach	16131	1,1	11,1	14800	11,0	1336	12,0	20360	14. Apr	FR	1714	17. Apr	FR	17
198	81329190	B	472	Polling (o)														
199	82329204	B	472	Polling (w)														
200	81319188	B	472	Peiting-Hohenbrand	9593	0,0	7,2	8912	8,0	744	6,0	11304	7. Apr	FR	964	17. Apr	MO	17
201	62309053	B	505	Höchstädt	6074		20,7	5296	18,0	776	42,0	8031	20. Apr	DO	684	17. Apr	FR	17
202	75469870	B	512	Neuhaus a. Inn (o)	3333	8,3	13,5	2992	13,0	344	16,0	4323	28. Apr	FR	458	11. Apr	FR	11
203	75469871	B	512	Neuhaus a. Inn (s)	4235	4,0	13,0	3856	13,0	384	17,0	5597	28. Apr	FR	654	11. Apr	FR	11
204	71469420	B	533	Grafenau	9200	1,0	7,0	8448	7,0	744	6,0	11935	20. Apr	DO	1014	18. Apr	DO	18
205	68279562	St	1066	Feuchtwangen (w)														
206	84289419	St	2007	Wertach	3176	-16,5	9,0	3088	9,0	120	6,0	4500	23. Apr	SO	474	12. Apr	MO	12
207	76289450	St	2025	Jettingen-Scheppach	5465	-11,4	11,5	4944	12,0	520	8,0	6657	14. Apr	FR	595	15. Apr	SO	15
208	74329432	St	2035	Pöttmes-Wagesenberg	4844	1,5	10,4	4384	11,0	472	8,0	5840	14. Apr	FR	505	18. Apr	DI	18
209	81329493	St	2057	Polling (n)														
210	79359920	St	2072	Grünwald-Geiselnberg	17744	1,6	4,6	13424	2,0	1016	1,0	23812	4. Apr	DI	1501	9. Apr	MI	9

**Zentrale Datenverarbeitung im Straßenbau in Bayern**

bei der Autobahndirektion Südbayern

**Dauerzählstellen**
**April 2000**

Nr.	Zstnr	Straße		Name	Gesamt (0-24)			Tag (6-22 Uhr)		Nacht (22-6 Uhr)		Tagesspitzenwerte			Stundenspitzenwerte			
					Kfz	00/99	Lkw-%	Kfz_Tag	Pt	Kfz_Nacht	Pn	Tag-max	Datum	Tag	Std-max	Datum	Tag	Std
211	79359910	St	2078	München-Perlach	17730	-11,8	4,4	16144	4,0	1448	4,0	22595	14. Apr	FR	1819	18. Apr	DI	18
212	81419451	St	2096	Grabenstätt	5562	-4,0	10,1	5216	10,0	344	10,0	6482	26. Apr	MI	700	17. Apr	SO	17
213	75469872	St	2110	Neuhaus a. Inn (n)	3149	2,7	7,2	2944	7,0	224	9,0	4034	28. Apr	FR	484	11. Apr	FR	11
214	73409441	St	2111	Marklkofen-Frontenhausen	6837	-2,1	9,0	6048	9,0	816	8,0	8460	7. Apr	FR	681	15. Apr	DO	15
215	69449400	St	2136	Bodenmais	3716	0,6	5,0	3392	5,0	216	4,0	6054	29. Apr	SA	592	11. Apr	SA	11
216	58339574	St	2191	Marktzeuln-Zettlitz (n)	5722	-4,3	9,8	5264	10,0	504	7,0	7013	20. Apr	DO	685	14. Apr	SO	14
217	70369558	St	2230	Essing														
218	76369405	St	2584	Hallbergmoos	44640	5,1	6,4					58349	14. Apr	FR				
219	76369404	St	2584	Oberding-Schwaig	16023	13,4	12,5	13728	12,0	2288	13,0	20273	14. Apr	FR	1528	8. Apr	DI	8
220	79359705	K	2	Unterhaching	15263	-0,9	4,2	13952	4,0	1304	3,0	20130	7. Apr	FR	1593	19. Apr	FR	19
221	78369710	K	3	Aschheim/Hintermühle	9717	-6,7	7,8	10336	8,0	512	5,0	14119	28. Apr	FR	1431	8. Apr	MI	8
222	79359702	K	11	Grünwald	11146	-10,5	4,2	10208	6,0	640	2,0	17300	20. Apr	DO	1735	9. Apr	DO	9
223	78369708	K	18	Feldkirchen	6457	-1,6	8,0	6144	8,0	392	4,0	8673	4. Apr	DI	921	8. Apr	MO	8
224	78349700	K	21	Planegg	13810	-5,7	8,4	11968	6,0	840	5,0	16446	14. Apr	FR	1463	18. Apr	MI	18
225	79359704	K	22	Ottobrunn	13190	-3,9	3,7	12224	4,0	864	2,0	17585	7. Apr	FR	1451	18. Apr	MO	18

**Zentrale Datenverarbeitung im Straßenbau in Bayern**

bei der Autobahndirektion Südbayern

**Dauerzählstellen**
**Mai 2000**

Nr.	Zstnr	Straße		Name	Gesamt (0-24)			Tag (6-22 Uhr)		Nacht (22-6 Uhr)		Tagesspitzenwerte			Stundenspitzenwerte			
					Kfz	00/99	Lkw-%	Kfz_Tag	Pt	Kfz_Nacht	Pn	Tag-max	Datum	Tag	Std-max	Datum	Tag	Std
1	60209051	A	3	AD Seligenstadt (O)														
2	59219010	A	3	Hösbach (O)	66513	-1,1	21,1	57101	17,4	9413	43,0	82424	31. Mai	MI	5385	26. Mai	FR	18
3	62249051	A	3	AD Würzburg-West (W)	59822	0,3	23,4	51279	19,8	8596	47,8	73805	31. Mai	MI	5061	5. Mai	FR	15
4	62259011	A	3	AD Würzburg-West (O)	77659	0,1	22,2	66357	18,4	11078	45,2	94687	31. Mai	MI	6889	5. Mai	FR	15
5	62269051	A	3	AK Biebelried (W)	70914	1,6	22,4	61250	18,8	10250	48,1	89922	31. Mai	MI	6527	5. Mai	FR	15
6	62269054	A	3	AK Biebelried (O)	57988		25,5	49876	21,7	8976	48,8	73826	31. Mai	MI	4995	26. Mai	FR	17
7	62289041	A	3	Geiselwind (W)	54687	-2,1	24,9	46241	20,8	8446	47,3	70347	31. Mai	MI	4940	26. Mai	FR	17
8	62309051	A	3	Pommersfelden (W)	55759	-3,8	23,8	47234	19,8	8298	45,3	68942	26. Mai	FR	4876	26. Mai	FR	16
9	62309052	A	3	Pommersfelden (O)	57314	1,2	19,9	48650	16,5	8240	39,3	71474	20. Mai	SA	5079	15. Mai	MO	17
10	64319051	A	3	AK Fürth/Erlangen (W)	67494	-2,1	19,5	58474	16,9	9183	38,5	82763	5. Mai	FR	5856	5. Mai	FR	15
11	64329050	A	3	AK Fürth/Erlangen (O)	83330	0,8	18,3	66409	17,7	9427	38,4	118342	31. Mai	MI	6200	2. Mai	DI	9
12	65339051	A	3	AK Nürnberg (W)	98301	3,3	20,7	87270	18,6	11361	37,5	123676	31. Mai	MI	9275	31. Mai	MI	17
13	65339052	A	3	AK Nürnberg (O)	43676	14,5	19,9	38254	18,0	5069	38,7	60383	31. Mai	MI	4575	31. Mai	MI	17
14	66339051	A	3	AK Altdorf (S)	47715	6,9	20,2	41788	18,0	5946	37,8	59684	31. Mai	MI	4367	31. Mai	MI	17
15	66349051	A	3	Neumarkt/Opf. (S)	33646	1,5	27,7	28665	24,7	4713	49,8	42514	31. Mai	MI	3077	31. Mai	MI	17
16	69379081	A	3	Nittendorf (W)	36143	-1,9	26,8	31248	24,1	4896	43,9	45685	31. Mai	MI	3351	31. Mai	MI	17
17	70389074	A	3*	AK Regensburg (W)	50699		18,9	44592	16,6	6107	35,8	62945	31. Mai	MI	4896	31. Mai	MI	17
18	70389080	A	3	AK Regensburg (O)	64696	5,5	17,4					81980	31. Mai	MI				
19	70389001	A	3*	Regensburg-Ost (W)	61389		22,1	54017	20,0	7372	37,8	78104	31. Mai	MI	6150	31. Mai	MI	17
20	70389076	A	3*	Regensburg-Ost (O)	54549		19,9	48397	17,9	6152	36,0	69766	31. Mai	MI	5469	31. Mai	MI	18
21	70399077	A	3*	Rosenhof (W)	46263		23,6	40435	21,2	5828	39,8	60639	31. Mai	MI	4724	31. Mai	MI	17
22	71439093	A	3*	AK Deggendorf (W)	32180		27,8	27903	25,3	4277	44,7	39066	31. Mai	MI	2711	31. Mai	MI	20
23	75469086	A	3	Pocking (O)	17468	2,9	37,8	14414	35,0	3053	50,8	23091	31. Mai	MI	1511	31. Mai	MI	19
24	67279001	A	6	AK Feuchtwangen/Crailsheim (W)														
25	67279002	A	6	AK Feuchtwangen/Crailsheim (O)	41811	3,8	14,0	36145	13,2	5667	19,4	57347	31. Mai	MI	4401	19. Mai	FR	17
26	67299051	A	6	Herrieden (O)	51898	0,6	26,3	44586	22,9	7312	46,6	71854	31. Mai	MI	5267	31. Mai	MI	19
27	66329051	A	6	Roth (W)	67859	2,6	22,3	59126	20,5	8780	42,5	88011	31. Mai	MI	6057	31. Mai	MI	17
28	66329052	A	6	Roth (O)	78667	3,6	23,7	68702	21,7	10072	39,8	99774	31. Mai	MI	6943	5. Mai	FR	15
29	66339052	A	6	AK Nürnberg-Ost (W)	70618	5,5	28,1	61693	25,9	8653	42,3	92800	31. Mai	MI	7213	31. Mai	MI	17
30	66339053	A	6	AK Nürnberg-Ost (O)	42175	5,2	21,4	37378	19,9	4491	37,2	60758	31. Mai	MI	4632	31. Mai	MI	17

**Zentrale Datenverarbeitung im Straßenbau in Bayern**

bei der Autobahndirektion Südbayern

**Dauerzählstellen**
**Mai 2000**

Nr.	Zstnr	Straße		Name	Gesamt (0-24)			Tag (6-22 Uhr)		Nacht (22-6 Uhr)		Tagesspitzenwerte			Stundenspitzenwerte			
					Kfz	00/99	Lkw-%	Kfz_Tag	Pt	Kfz_Nacht	Pn	Tag-max	Datum	Tag	Std-max	Datum	Tag	Std
31	65339054	A	6	AK Altdorf (O)	27349	6,6	23,1	24382	21,6	3029	37,8	34290	31. Mai	MI	2645	31. Mai	MI	18
32	65359001	A	6	Alfeld (O)	22237	5,1	26,5	19458	24,6	2786	42,3	28195	31. Mai	MI	2148	31. Mai	MI	18
33	63419008	A	6*	Waidhaus (O)	6579		31,8	5335	28,8	1257	43,9	8220	31. Mai	MI	535	31. Mai	MI	16
34	59269052	A	7	Schweinfurt/Niederwern (N)	45913	-2,6	23,6	39394	19,4	6518	49,0	62848	31. Mai	MI	4756	31. Mai	MI	18
35	60269020	A	7	Gramschatzer Wald (S)														
36	62269053	A	7	AK Biebelried (N)														
37	62269052	A	7	AK Biebelried (S)	25668	-2,0	18,6	22762	15,3	2906	44,4	34591	31. Mai	MI	2821	31. Mai	MI	19
38	64279001	A	7*	Uffenheim-Langensteinach (N)	23516		20,1	20884	17,5	2613	48,2	29801	26. Mai	FR	2422	26. Mai	FR	15
39	67279081	A	7	AK Feuchtwangen/Crailsheim (N)	25782		19,6	23062	18,0	2800	44,6	34724	31. Mai	MI	2814	31. Mai	MI	18
40	67279004	A	7	AK Feuchtwangen/Crailsheim (S)	40221	-2,0	22,4	35704	19,9	4719	46,8	56050	31. Mai	MI	4482	31. Mai	MI	18
41	76269230	A	7	AD Hittistetten (S)	50693	-2,9	14,1	46159	13,1	4534	23,6	68220	31. Mai	MI	5493	31. Mai	MI	18
42	80269231	A	7	AK Memmingen (S)	26451	-5,8	17,1	24264	16,5	2187	23,6	36104	31. Mai	MI	2981	27. Mai	SA	11
43	83289097	A	7	AD Allgäu (S)	15771	-9,9	9,3	14695	9,0	1076	13,6	21137	31. Mai	MI	1921	27. Mai	SA	11
44	83289996	A	7	Oy-Mittelberg (W)														
45	83289001	A	7*	Nesselwang (W)	10561		9,7	9886	9,5	675	13,2	14811	5. Mai	FR	1355	6. Mai	SA	11
46	84299001	A	7*	Tunnel Füssen														
47	75279130	A	8 w	Leipheim (W)	52845	0,6	18,4	47620	16,7	5981	34,1	68920	31. Mai	MI	5198	26. Mai	FR	16
48	75289012	A	8 w*	Burgau (W)	52746		18,6	46991	16,6	6081	33,8	67449	31. Mai	MI	4898	31. Mai	MI	17
49	75309010	A	8 w*	Zusmarshausen (O)	52652		19,4	47349	17,9	5915	32,1	66900	31. Mai	MI	5190	26. Mai	FR	17
50	75319131	A	8 w	Augsburg-West (W)	62198	-0,6	16,2	55305	14,6	6893	29,0	78300	31. Mai	MI	6008	31. Mai	MI	18
51	76329132	A	8 w*	Adelzhausen (W)	62298		16,5	55379	15,1	6903	26,8	78576	31. Mai	MI	5772	26. Mai	FR	17
52	76339001	A	8 w*	Odelzhausen (O)	67933		14,4	60379	13,1	7556	23,7	84608	31. Mai	MI	6289	31. Mai	MI	19
53	77339003	A	8 w	Sulzemoos (O)	69322	-0,1	14,4	61729	13,2	7612	23,6	86152	31. Mai	MI	6323	31. Mai	MI	19
54	77349003	A	8 w	Dachau/Fürstenfeldbruck (W)	69001	1,9	14,8	59942	13,4	9059	23,8	86661	31. Mai	MI	6238	31. Mai	MI	17
55	77349002	A	8 w	Dachau/Fürstenfeldbruck (O)	83842	1,5	13,3	72736	12,2	11106	20,5	103784	31. Mai	MI	7641	31. Mai	MI	17
56	78349141	A	8 w	AK München-West (W)														
57	78349140	A	8 w	AK München-West (O)														
58	79359168	A	8 o	München-Perlach (S)														
59	80369171	A	8 o	Holzkirchen (W)														
60	81389180	A	8 o	AD Inttal (W)	69202	-5,9	18,5	61148	16,8	8054	31,2	87306	31. Mai	MI	6639	27. Mai	SA	11

**Zentrale Datenverarbeitung im Straßenbau in Bayern**

bei der Autobahndirektion Südbayern

**Dauerzählstellen**
**Mai 2000**

Nr.	Zstnr	Straße		Name	Gesamt (0-24)			Tag (6-22 Uhr)		Nacht (22-6 Uhr)		Tagesspitzenwerte			Stundenspitzenwerte			
					Kfz	00/99	Lkw-%	Kfz_Tag	Pt	Kfz_Nacht	Pn	Tag-max	Datum	Tag	Std-max	Datum	Tag	Std
61	81389023	A	8 o	Rosenheim (O)	57130	-3,9	16,0	50943	14,6	6187	27,6	72661	31. Mai	MI	5294	31. Mai	MI	18
62	81409026	A	8 o*	Frasdorf (O)	50449		16,3	44817	14,6	5632	29,6	65926	31. Mai	MI	4937	31. Mai	MI	18
63	81409028	A	8 o*	Felden (O)	45972		17,2	40641	15,5	5331	30,6	61001	31. Mai	MI	4686	31. Mai	MI	18
64	81419200	A	8 o	Schweinbach (W)														
65	81429034	A	8 o*	Neukirchen (O)														
66	84249036	A	8 o*	Bad Reichenhall (O)														
67	56369003	A	9	AD Bayerisches Vogtland (N)														
68	56369004	A	9*	AD Bayerisches Vogtland (S)	55238		19,8	46577	17,2	8661	33,7	82333	31. Mai	MI	5967	31. Mai	MI	19
69	59359051	A	9	AD Bayreuth/Kulmbach (N)	68354		21,2	58570	18,7	9573	35,8	96036	31. Mai	MI	7266	31. Mai	MI	19
70	59359052	A	9*	AD Bayreuth/Kulmbach (S)														
71	62359001	A	9*	Pegnitz (N)	46712		18,5	40248	17,1	5859	38,3	59176	19. Mai	FR	4553	26. Mai	FR	16
72	65339053	A	9	AK Nürnberg (N)														
73	65339060	A	9	AK Nürnberg (S)	97220	2,5	19,8	84728	17,9	12369	35,4	126200	31. Mai	MI	9096	31. Mai	MI	17
74	65339055	A	9	AK Nürnberg-Ost (N)	77366	3,2	17,9	65700	15,8	10274	34,6	99892	26. Mai	FR	7078	31. Mai	MI	17
75	66339054	A	9	AK Nürnberg-Ost (S)	58062	1,8	17,9	49713	15,7	7268	33,3	85248	31. Mai	MI	5490	26. Mai	FR	16
76	69349061	A	9	Greding (N)	65485	-0,6	19,9	56379	18,1	8352	37,5	88452	31. Mai	MI	6501	31. Mai	MI	17
77	72349090	A	9	Lenting (S)	75741	-5,3	18,1	66569	16,1	9172	32,8	98656	31. Mai	MI	7519	31. Mai	MI	17
78	72349052	A	9*	Ingolstadt-Nord (S)	86773		16,8	76823	15,0	9950	30,6	115068	31. Mai	MI	8732	31. Mai	MI	17
79	72349054	A	9*	Manching (N)														
80	73359056	A	9	AD Holledau (N)														
81	74359110	A	9	AD Holledau (S)	85624	-2,2	13,8	73763	12,3	11352	22,0	108359	26. Mai	FR	8424	26. Mai	FR	16
82	75359058	A	9	Allershausen (N)	91849	-2,0	13,3	78372	12,0	12419	20,6	127372	31. Mai	MI	8722	26. Mai	FR	16
83	75359059	A	9	AK Neufahrn (N)	93037	-0,7	13,2	79442	12,3	12582	20,8	129655	31. Mai	MI	8804	26. Mai	FR	15
84	76359060	A	9	AK Neufahrn (S)	119277	-0,7	11,3	103019	10,2	15961	16,9	144117	26. Mai	FR	9641	19. Mai	FR	14
85	77359061	A	9	Garching-Nord (N)	123595	0,4	11,0	106237	9,9	15622	17,2	172358	31. Mai	MI	9838	19. Mai	FR	17
86	77359062	A	9	Garching-Nord (S)	130358	0,4	11,0	111658	9,9	16699	16,6	184588	31. Mai	MI	10298	19. Mai	FR	17
87	77359115	A	9	AK München-Nord (N)	136603	0,7	11,5					193324	31. Mai	MI				
88	77359066	A	9	AK München-Nord (S)	100590	3,1	7,4	81285	5,6	11903	8,1	137943	31. Mai	MI	8357	2. Mai	DI	17
89	78359064	A	9	München-Schwabing (N)	64048	6,5	6,8	53367	5,7	8478	9,9	107943	31. Mai	MI	4815	25. Mai	DO	18
90	59209050	A	45	Alzenau (S)	38722	-0,7	18,2	32154	14,3	3593	36,0	52572	31. Mai	MI	3500	5. Mai	FR	16

**Zentrale Datenverarbeitung im Straßenbau in Bayern**

bei der Autobahndirektion Südbayern

**Dauerzählstellen**
**Mai 2000**

Nr.	Zstnr	Straße		Name	Gesamt (0-24)			Tag (6-22 Uhr)		Nacht (22-6 Uhr)		Tagesspitzenwerte			Stundenspitzenwerte			
					Kfz	00/99	Lkw-%	Kfz_Tag	Pt	Kfz_Nacht	Pn	Tag-max	Datum	Tag	Std-max	Datum	Tag	Std
91	59269203	A	70	AD Schweinfurt/Werneck (O)	41122	6,8	21,1	36196	18,3	4926	41,3	54415	31. Mai	MI	4427	31. Mai	MI	18
92	60299002	A	70	Eltmann (W)	27070	4,7	24,5	23648	21,3	3422	46,4	36993	31. Mai	MI	2934	12. Mai	FR	15
93	60319104	A	70*	AK Bamberg (W)	44133		18,8	39798	17,0	4730	34,7	58198	31. Mai	MI	4766	31. Mai	MI	18
94	60319012	A	70*	AK Bamberg (O)	25436		19,8	22252	18,4	2872	34,2	34137	31. Mai	MI	2795	31. Mai	MI	18
95	59359053	A	70	AD Bayreuth/Kulmbach (W)														
96	56369005	A	72	AD Bayerisches Vogtland (O)	23458		19,9	19818	17,4	3640	33,6	35186	31. Mai	MI	2649	31. Mai	MI	19
97	66339101	A	73	AD Nürnberg/Feucht (W)	21129		20,1	20185	19,7	2389	40,6	25989	12. Mai	FR	1983	9. Mai	DI	18
98	66329004	A	73	Nürnberg-Hafen-Ost (S)	90895	7,1	10,8	82431	10,3	8813	16,5	112530	5. Mai	FR	8490	5. Mai	FR	15
99	65329111	A	73	Nürnberg/Fürth (N)	68740	5,2	9,0	62052	8,3	7306	15,7	84442	5. Mai	FR	6233	31. Mai	MI	18
100	64319053	A	73	AK Fürth/Erlangen (S)	60857	3,4	9,7	55287	9,0	6139	18,7	76336	5. Mai	FR	5963	31. Mai	MI	18
101	64319052	A	73	AK Fürth/Erlangen (N)	71281	-0,3	11,0	64509	10,2	7140	19,6	88163	5. Mai	FR	7133	2. Mai	DI	8
102	60319002	A	73	Bamberg-Ost (N)	50014	8,3	16,4	45143	15,0	5475	31,1	63440	31. Mai	MI	5227	31. Mai	MI	18
103	62249053	A	81	AD Würzburg-West (S)	27053	2,4	18,1	23821	15,3	3232	38,9	34543	31. Mai	MI	2652	26. Mai	FR	15
104	77359005	A	92	AD München-Feldmoching (N)														
105	77359006	A	92	Oberschleißheim (O)														
106	76359004	A	92	AK Neufahrn (W)	62868	36,7	11,9	55428	11,2	7440	17,0	84827	31. Mai	MI	7013	8. Mai	MO	8
107	76359007	A	92	AK Neufahrn (O)	92649	20,8	9,0	80362	8,5	12287	12,1	110543	31. Mai	MI	7900	30. Mai	DI	17
108	74389014	A	92*	Altdorf (O)	36894		14,1	33218	13,3	3675	21,6	45601	31. Mai	MI	3777	31. Mai	MI	18
109	73419019	A	92	Landau a.d. Isar (W)	26566	2,1	15,0	23725	14,0	3023	22,7	33415	31. Mai	MI	2764	31. Mai	MI	18
110	81389190	A	93 s	AD Inntal (S)	36620	-9,0	21,5	32432	19,5	4188	36,8	47574	31. Mai	MI	3497	27. Mai	SA	11
111	83399191	A	93 s	Kiefersfelden (S)	30421	-4,1	25,4	26792	23,5	3629	39,3	40523	31. Mai	MI	3042	31. Mai	MI	18
112	64389001	A	93 n	Wernberg-Köblitz (S)	28793	4,4	17,4	25372	16,4	3421	24,8	41305	31. Mai	MI	3492	31. Mai	MI	18
113	66389002	A	93 n	Schwandorf (N)	34043	5,1	16,4	30377	15,2	3666	26,3	47102	31. Mai	MI	3905	31. Mai	MI	19
114	69389047	A	93 n*	Regensburg-Pfaffenstein (N)	63577		12,6	55609	11,6	7968	19,5	79636	31. Mai	MI	6158	8. Mai	MO	8
115	69389044	A	93 n*	Regensburg-Königswiesen (S)	53162		12,4	47947	11,6	5216	19,6	63879	26. Mai	FR	5216	2. Mai	DI	8
116	70389042	A	93 n*	AK Regensburg (N)	57792		11,7	52036	11,1	5756	17,6	70445	26. Mai	FR	6073	8. Mai	MO	8
117	72379036	A	93 n*	Siegenburg (S)	21006		12,3	18834	11,4	2172	19,7	28711	31. Mai	MI	2571	31. Mai	MI	18
118	78369100	A	94	München-Riem (W)	66283		6,0	60566	6,0	5717	6,2	79149	31. Mai	MI	6612	4. Mai	DO	8
119	78369111	A	94	München-Riem (O)	65246		6,4	59867	6,4	5379	6,5	78567	31. Mai	MI	6842	30. Mai	DI	8
120	78369112	A	94	Feldkirchen-Ost (W)	57204		6,6	52430	6,5	4775	6,9	68387	31. Mai	MI	6080	17. Mai	MI	18

Nr.	Zstnr	Straße		Name	Gesamt (0-24)			Tag (6-22 Uhr)		Nacht (22-6 Uhr)		Tagesspitzenwerte			Stundenspitzenwerte			
					Kfz	00/99	Lkw-%	Kfz_Tag	Pt	Kfz_Nacht	Pn	Tag-max	Datum	Tag	Std-max	Datum	Tag	Std
121	78369840	A	94	AK München-Ost (O)	53650	15,7	8,6	49180	8,2	4470	12,4	62766	5. Mai	FR	5730	17. Mai	MI	18
122	79349043	A	95*	München-Kreuzhof (W)	71208		5,2	64574	5,1	6634	5,6	79448	31. Mai	MI	6406	10. Mai	MI	19
123	79349151	A	95	AD Starnberg (N)	63670	14,2	5,4	58152	5,3	5517	6,9	77091	14. Mai	SO	6279	14. Mai	SO	18
124	81349161	A	95	Seeshaupt (N)	28867	1,5	5,4	26596	5,2	2170	6,8	39376	14. Mai	SO	3335	14. Mai	SO	19
125	83339051	A	95	Murnau/Kochel (S)	11536	-5,8	7,2	10626	7,1	910	8,2	15776	21. Mai	SO	1316	21. Mai	SO	20
126	84249050	A	96	Lindau (S)	15734	-13,1	15,8	14248	15,3	1486	20,0	21363	31. Mai	MI	1690	31. Mai	MI	19
127	79289050	A	96*	Stetten (W)	24327		17,6	22796	15,4	2249	24,7	30875	31. Mai	MI	2403	31. Mai	MI	19
128	79319137	A	96*	Landsberg a. Lech-Nord (O)	43114		11,2	39399	10,7	3715	16,9	51587	31. Mai	MI	4347	31. Mai	MI	18
129	78349222	A	96	Gräfelfing (W)	72208	5,0	5,8	65516	5,5	6692	9,0	84096	26. Mai	FR	7123	9. Mai	DI	8
130	78349106	A	96*	München-Laim (W)	91727		5,5	82900	5,3	8827	7,5	105819	5. Mai	FR	8244	9. Mai	DI	18
131	77349004	A	99	AD München-Eschenried (O)	49042	7,1	17,7	42695	16,4	6807	27,2	63156	31. Mai	MI	4648	31. Mai	MI	17
132	77349005	A	99	AD München-Allach (O)	59547	28,5	15,7					72064	31. Mai	MI				
133	77359001	A	99	AD München-Feldmoching (W)	84704	20,6	13,8	76846	13,0	7858	22,2	107879	31. Mai	MI	9456	29. Mai	MO	9
134	77359210	A	99	AD München-Feldmoching (O)														
135	77359215	A	99	AK München-Nord (W)														
136	77359010	A	99	AK München-Nord (O)	117636	19,8	15,7	103295	14,9	14836	25,9	148061	31. Mai	MI	10953	4. Mai	DO	17
137	78369211	A	99	Aschheim/Ismaning (S)														
138	78369212	A	99	AK München-Ost (N)														
139	78369213	A	99	AK München-Ost (S)														
140	78369214	A	99	Haar (S)														
141	79349150	A	952	AD Starnberg (W)	32654	16,7	4,5	30188	4,5	2913	4,9	36768	14. Mai	SO	3079	14. Mai	SO	18
142	79359221	A	995	München-Giesing (S)	57603	-1,8	7,9	52270	7,5	5064	10,9	66349	31. Mai	MI	5231	31. Mai	MI	18
143	78349800	B	2	Germering	19991	9,6	5,3	18309	5,4	1682	3,8	23480	5. Mai	FR	1865	2. Mai	DI	19
144	66329054	B	2	Schwabach	22739	5,5	15,1	20956	14,7	2206	22,9	27655	5. Mai	FR	2276	31. Mai	MI	17
145	75319115	B	2	Langweid	20416	-6,1	14,9	18065	14,5	2351	18,1	23211	31. Mai	MI	1661	31. Mai	MI	18
146	83339360	B	2	Eschenlohe (n)														
147	84339350	B	2	Eschenlohe (s)														
148	84329350	B	2	Oberau (n)	19256	6,2	7,3	17771	7,3	1484	7,4	21125	26. Mai	FR	1795	31. Mai	MI	18
149	84329995	B	2	Oberau (Mitte)	16778	4,8	7,0	15427	7,0	1351	7,3	19118	31. Mai	MI	1626	31. Mai	MI	18
150	84329351	B	2	Oberau (s)	23204	3,5	7,1	21438	7,0	1765	7,3	26352	29. Mai	MO	2264	31. Mai	MI	18



Nr.	Zstnr	Straße		Name	Gesamt (0-24)			Tag (6-22 Uhr)		Nacht (22-6 Uhr)		Tagesspitzenwerte			Stundenspitzenwerte			
					Kfz	00/99	Lkw-%	Kfz_Tag	Pt	Kfz_Nacht	Pn	Tag-max	Datum	Tag	Std-max	Datum	Tag	Std
151	56319108	B	4	Lautertal-Rottenbach	5452	-0,4	17,4	4796	16,7	655	22,3	7389	31. Mai	MI	613	31. Mai	MI	18
152	79359830	B	11	Pullach	17324	10,4	5,4	16274	5,5	1050	3,6	20418	11. Mai	DO	1770	11. Mai	DO	9
153	77359850	B	11	Garching-Dirnismaning	15150	17,4	6,7	14166	6,8	983	6,0	20939	31. Mai	MI	1670	30. Mai	DI	18
154	74389310	B	11	Eching-Viecht	14001	15,6	11,2	12792	11,2	1209	10,6	16553	5. Mai	FR	1508	18. Mai	DO	18
155	71439401	B	11	Deggendorf	10185	-11,7	8,9	9324	8,8	860	10,3	12283	31. Mai	MI	1093	31. Mai	MI	18
156	71489110	B	12	Philippsreut	4457	-2,5	16,7	3918	15,3	541	28,2	5298	31. Mai	MI	434	21. Mai	SO	17
157	77449862	B	12	Simbach a. Inn (n)	7883	-4,2	15,6	7204	15,1	679	21,1	9498	5. Mai	FR	822	5. Mai	FR	19
158	77449861	B	12	Simbach a. Inn (s)	4251	2,5	21,7	3830	20,7	421	30,4	5792	5. Mai	FR	608	5. Mai	FR	19
159	77449863	B	12	Simbach a. Inn (w)	7900	-1,5	19,3	7097	18,5	802	26,3	9429	31. Mai	MI	791	31. Mai	MI	17
160	79309380	B	12	Buchloe	14496	-3,8	10,8	13075	10,5	1308	14,6	17029	12. Mai	FR	1496	28. Mai	SO	16
161	82289175	B	12	Kempton	14192	5,1	11,9	11721	9,8	2243	15,0	16427	12. Mai	FR	1350	2. Mai	DI	7
162	77359820	B	13	Oberschleißheim-Neuherberg	37869	14,3	9,9	35033	10,0	2836	9,2	48145	31. Mai	MI	3961	31. Mai	MI	17
163	71339102	B	13	Eichstätt	12422	6,4	9,7	11307	9,7	959	7,8	14945	31. Mai	MI	1239	8. Mai	MO	8
164	57379103	B	15	Hof	31316	6,5	13,5	28529	12,4	2786	24,2	37750	31. Mai	MI	2901	31. Mai	MI	17
165	78319140	B	17	Untermeitingen-Lagerleinfeld	21263		12,9	19381	13,0	1882	12,0	24174	31. Mai	MI	1930	31. Mai	MI	18
166	85279114	B	19	Fischen	12343	-9,8	6,0	11566	6,1	776	4,2	15572	26. Mai	FR	1250	24. Mai	MI	10
167	60269200	B	19*	Werneck-Eßleben	7423		8,4	6889	8,3	534	9,6	9577	31. Mai	MI	948	5. Mai	FR	16
168	83279137	B	19	Waltenhofen-Herzmanns	16487	6,2	9,0	15055	8,5	1569	10,7	19794	31. Mai	MI	1551	31. Mai	MI	16
169	55279103	B	19	Mellrichstadt-Eussenhausen	5750	-4,3	12,0	5058	11,1	692	18,8	7789	31. Mai	MI	725	31. Mai	MI	18
170	75429148	B	20	Eggenfelden (n)	7965	-1,2	20,3	7321	19,9	643	24,7	9996	31. Mai	MI	867	31. Mai	MI	18
171	75429160	B	20	Eggenfelden (s)	14835	1,2	16,6	13692	16,4	1143	18,9	18044	31. Mai	MI	1579	31. Mai	MI	18
172	67429162	B	20	Weiding	11007	-0,5	15,7	9682	16,2	1090	23,6	13767	31. Mai	MI	943	5. Mai	FR	18
173	80439112	B	20	Laufen	10310		7,6	9440	7,5	870	8,8	12282	31. Mai	MI	1066	31. Mai	MI	18
174	83439121	B	21	Schneizreuth-Baumgarten	6093	1,0	16,6	5726	16,5	367	17,7	7816	31. Mai	MI	688	31. Mai	MI	18
175	63399104	B	22*	Weiden i.d. Opf.	10353		7,5	9785	7,6	568	5,0	13616	5. Mai	FR	1342	4. Mai	DO	9
176	84329352	B	23	Oberau (w)	9084	3,4	7,7	8541	7,7	543	7,8	10773	29. Mai	MO	988	16. Mai	DI	9
177	70289156	B	25	Fremdingen	3557	-13,9	25,3	3084	23,5	473	37,2	4475	31. Mai	MI	361	1. Mai	MO	15
178	84239115	B	31	Nonnenhorn	8698		4,3	8104	4,3	594	3,8	10442	5. Mai	FR	846	4. Mai	DO	17
179	84249149	B	31N	Lindau-Diepoldsbergtunnel	13315	-2,4	13,8	11223	12,9	2122	19,9	16333	31. Mai	MI	1270	21. Mai	SO	15
180	57339209	B	85	Stockheim-Hasslach (s)	15333	4,3	12,6	13826	11,9	1369	16,9	18288	19. Mai	FR	1518	16. Mai	DI	17

**Zentrale Datenverarbeitung im Straßenbau in Bayern**

bei der Autobahndirektion Südbayern

**Dauerzählstellen**
**Mai 2000**

Nr.	Zstnr	Straße		Name	Gesamt (0-24)			Tag (6-22 Uhr)		Nacht (22-6 Uhr)		Tagesspitzenwerte			Stundenspitzenwerte			
					Kfz	00/99	Lkw-%	Kfz_Tag	Pt	Kfz_Nacht	Pn	Tag-max	Datum	Tag	Std-max	Datum	Tag	Std
181	57339210	B	85	Stockheim-Hasslach (n)	12824	5,1	10,5	11781	10,4	1043	11,5	15429	31. Mai	MI	1288	15. Mai	MO	17
182	57339206	B	89	Stockheim-Hasslach (w)	8613	3,1	10,8	7905	11,0	707	8,4	10346	31. Mai	MI	924	31. Mai	MI	17
183	60319100	B	173*	AK Bamberg (N)	36369		12,2	32550	11,7	3556	18,1	45211	31. Mai	MI	3500	19. Mai	FR	15
184	58339571	B	173	Marktzeuln-Zettlitz (w)	14499	-2,1	15,1	13143	14,6	1308	19,4	17614	31. Mai	MI	1326	31. Mai	MI	17
185	58339572	B	173	Marktzeuln-Zettlitz (o)	12533	-2,4	14,2	11384	13,6	1114	18,6	15243	31. Mai	MI	1191	31. Mai	MI	18
186	54269100	B	285	Fladungen	1153	-7,1	9,5	1068	9,5	85	9,2	1439	1. Mai	MO	179	1. Mai	MO	17
187	58339573	B	289	Marktzeuln-Zettlitz (s)	10316	4,1	14,5	9367	14,7	907	11,0	12008	19. Mai	FR	1146	21. Mai	SO	14
188	59399153	B	303	Schirnding	5285	6,8	26,8	4240	22,0	696	43,5	6469	19. Mai	FR	459	27. Mai	SA	10
189	80419137	B	304	Nußdorf-Aiging	10636	5,9	11,3	9752	11,1	884	13,0	12787	31. Mai	MI	1003	31. Mai	MI	17
190	77349810	B	304	Karlsfeld-Rothschwaige	27936	8,4	7,0	25072	7,0	2865	7,2	32022	5. Mai	FR	2579	2. Mai	DI	17
191	79369320	B	304	Zorneding	21507	4,7	7,9	19651	7,6	1856	10,9	24293	5. Mai	FR	1819	8. Mai	MO	8
192	81429142	B	304	Traunstein	7884		7,9	7387	7,9	496	8,3	9527	31. Mai	MI	818	2. Mai	DI	8
193	81439144	B	304	Freilassing	19396		5,8	17790	5,8	1606	5,7	23112	19. Mai	FR	1769	2. Mai	DI	18
194	82409147	B	305	Unterwössen-Oberwössen	3252	-11,2	7,5	3134	7,9	130	6,4	3711	26. Mai	FR	344	21. Mai	SO	17
195	77369102	B	388	Ismaning-Fischerhäuser	15114	-20,4	8,3	14055	8,3	1058	8,8	25361	5. Mai	FR	2161	9. Mai	DI	19
196	75429162	B	388	Eggenfelden (o)	15504	3,9	10,0	14349	10,1	1156	8,8	18220	31. Mai	MI	1530	18. Mai	DO	17
197	77349988	B	471	Bergkirchen-Geiselbullach	16663	1,8	11,5	15284	11,5	1379	11,7	19750	5. Mai	FR	1629	12. Mai	FR	16
198	81329190	B	472	Polling (o)														
199	82329204	B	472	Polling (w)														
200	81319188	B	472	Peiting-Hohenbrand	10239	9,2	8,4	9380	8,4	820	6,5	11659	19. Mai	FR	967	8. Mai	MO	17
201	62309053	B	505	Höchstadt	6175	-1,7	23,1	5354	19,5	820	46,5	7527	31. Mai	MI	626	2. Mai	DI	8
202	75469870	B	512	Neuhaus a. Inn (o)	3295	7,1	14,7	2982	14,1	351	16,8	4067	5. Mai	FR	346	13. Mai	SA	11
203	75469871	B	512	Neuhaus a. Inn (s)	4442	8,0	13,8	4002	13,7	394	17,7	5553	31. Mai	MI	466	13. Mai	SA	11
204	71469420	B	533	Grafenau	9542	2,5	8,3	8934	8,9	764	7,6	12209	31. Mai	MI	987	31. Mai	MI	18
205	68279562	St	1066	Feuchtwangen (w)														
206	84289419	St	2007	Wertach	3444	-22,7	10,4	3324	10,4	137	9,1	4141	14. Mai	SO	446	28. Mai	SO	15
207	76289450	St	2025	Jettingen-Scheppach	5737	-4,5	12,2	5144	12,5	585	7,9	6658	12. Mai	FR	560	3. Mai	MI	18
208	74329432	St	2035	Pöttmes-Wagesenberg	5082	5,7	11,1	4669	11,6	449	8,9	6054	5. Mai	FR	589	31. Mai	MI	18
209	81329493	St	2057	Polling (n)														
210	79359920	St	2072	Grünwald-Geiselnberg	18633	6,2	3,1	17323	3,2	1310	1,6	23691	11. Mai	DO	2124	11. Mai	DO	19

**Zentrale Datenverarbeitung im Straßenbau in Bayern**

bei der Autobahndirektion Südbayern

**Dauerzählstellen**
**Mai 2000**

Nr.	Zstnr	Straße		Name	Gesamt (0-24)			Tag (6-22 Uhr)		Nacht (22-6 Uhr)		Tagesspitzenwerte			Stundenspitzenwerte			
					Kfz	00/99	Lkw-%	Kfz_Tag	Pt	Kfz_Nacht	Pn	Tag-max	Datum	Tag	Std-max	Datum	Tag	Std
211	79359910	St	2078	München-Perlach	19379	-0,8	4,5	17699	4,5	1467	4,0	26121	31. Mai	MI	1812	22. Mai	MO	18
212	81419451	St	2096	Grabenstätt	5792	-8,8	11,3	5415	11,3	380	10,3	7006	14. Mai	SO	655	1. Mai	MO	17
213	75469872	St	2110	Neuhaus a. Inn (n)	3134	0,5	8,0	2896	8,0	230	8,7	3727	31. Mai	MI	338	13. Mai	SA	11
214	73409441	St	2111	Marklkofen-Frontenhausen	7305	6,6	9,7	6405	9,8	900	8,9	8653	12. Mai	FR	718	5. Mai	FR	14
215	69449400	St	2136	Bodenmais	3748	-11,2	6,4	3528	6,6	231	4,4	4404	27. Mai	SA	417	14. Mai	SO	15
216	58339574	St	2191	Marktzeuln-Zettlitz (n)	6041	3,7	11,1	5478	11,4	545	7,6	7130	31. Mai	MI	625	31. Mai	MI	18
217	70369558	St	2230	Essing	4899	-4,5	9,4	4607	9,5	292	7,4	6091	1. Mai	MO	743	1. Mai	MO	17
218	76369405	St	2584	Hallbergmoos	44019	4,8	6,7					54309	5. Mai	FR				
219	76369404	St	2584	Oberding-Schwaig	16899	18,3	13,5	14428	13,5	2471	13,4	19934	26. Mai	FR	1684	15. Mai	MO	8
220	79359705	K	2	Unterhaching	16303	11,0	4,8	14936	4,9	1367	3,2	18994	11. Mai	DO	1540	11. Mai	DO	9
221	78369710	K	3	Aschheim/Hintermühle	12069	15,8	7,3	11622	7,6	626	5,1	15586	17. Mai	MI	1527	18. Mai	DO	9
222	79359702	K	11	Grünwald	13535	7,4	6,9	12831	7,1	704	3,2	16544	11. Mai	DO	1631	4. Mai	DO	9
223	78369708	K	18	Feldkirchen	6875	-19,2	8,3	6479	8,6	427	3,8	9727	17. Mai	MI	1183	17. Mai	MI	19
224	78349700	K	21	Planegg	15430	6,8	6,8	14505	6,9	925	5,6	18153	11. Mai	DO	1610	24. Mai	MI	18
225	79359704	K	22	Ottobrunn	14613	8,5	4,1	13710	4,2	902	2,7	22019	31. Mai	MI	2073	31. Mai	MI	18

**Zentrale Datenverarbeitung im Straßenbau in Bayern**

bei der Autobahndirektion Südbayern

**Dauerzählstellen**
**Juni 2000**

Nr.	Zstnr	Straße		Name	Gesamt (0-24)			Tag (6-22 Uhr)		Nacht (22-6 Uhr)		Tagesspitzenwerte			Stundenspitzenwerte			
					Kfz	00/99	Lkw-%	Kfz_Tag	Pt	Kfz_Nacht	Pn	Tag-max	Datum	Tag	Std-max	Datum	Tag	Std
1	60209051	A	3	AD Seligenstadt (O)														
2	59219010	A	3	Hösbach (O)	67980	2,2	19,4	57682	16,3	10298	36,8	85014	30. Jun	FR	5405	25. Jun	SO	14
3	62249051	A	3	AD Würzburg-West (W)	61834	7,4	21,2	52423	16,9	9396	38,4	75659	9. Jun	FR	5381	25. Jun	SO	16
4	62259011	A	3	AD Würzburg-West (O)	80225	8,5	20,2	67931	16,1	12126	37,3	99175	9. Jun	FR	6927	25. Jun	SO	16
5	62269051	A	3	AK Biebelried (W)	72649	3,2	20,7	61824	16,5	11041	39,8	91050	30. Jun	FR	6717	4. Jun	SO	15
6	62269054	A	3	AK Biebelried (O)	61368		23,2	51364	19,6	10036	40,4	79186	30. Jun	FR	5446	4. Jun	SO	12
7	62289041	A	3	Geiselwind (W)	59672	4,3	23,3	49802	20,1	9870	39,5	76659	30. Jun	FR	5556	25. Jun	SO	16
8	62309051	A	3	Pommersfelden (W)	58099	-2,8	22,0	49542	17,8	8707	41,1	74845	30. Jun	FR	5228	4. Jun	SO	15
9	62309052	A	3	Pommersfelden (O)	59196	1,8	20,2	49790	17,2	9406	36,2	76596	30. Jun	FR	5277	25. Jun	SO	17
10	64319051	A	3	AK Fürth/Erlangen (W)	71241	-1,1	17,5	60837	15,2	10404	31,2	94038	30. Jun	FR	6382	30. Jun	FR	17
11	64329050	A	3	AK Fürth/Erlangen (O)	86200	-0,8	18,8					69058	30. Jun	FR				
12	65339051	A	3	AK Nürnberg (W)	101244	4,6	19,3	87930	17,5	13314	31,2	132372	9. Jun	FR	9308	30. Jun	FR	16
13	65339052	A	3	AK Nürnberg (O)	44964	2,6	18,3	39184	16,2	5780	32,8	63705	9. Jun	FR	4722	9. Jun	FR	16
14	66339051	A	3	AK Altdorf (S)	47314	0,2	16,9	40298	14,0	6604	27,7	62641	9. Jun	FR	4470	9. Jun	FR	16
15	66349051	A	3	Neumarkt/Opf. (S)	34874	4,0	25,0	29549	20,8	5345	41,4	46429	9. Jun	FR	3287	9. Jun	FR	15
16	69379081	A	3	Nittendorf (W)	36503	-3,8	23,1	31167	20,6	5337	37,6	48080	9. Jun	FR	3517	4. Jun	SO	13
17	70389074	A	3*	AK Regensburg (W)	49966		18,1	43323	15,9	6643	32,1	65217	9. Jun	FR	4620	9. Jun	FR	15
18	70389080	A	3	AK Regensburg (O)	64820	0,9	17,7	45059	16,0	6275	30,1	69579	9. Jun	FR	5121	9. Jun	FR	15
19	70389001	A	3*	Regensburg-Ost (W)	61764		19,8	53775	17,8	7989	33,2	79973	9. Jun	FR	5890	9. Jun	FR	15
20	70389076	A	3*	Regensburg-Ost (O)	55729		18,2	48925	16,4	6804	31,7	71448	9. Jun	FR	5142	9. Jun	FR	15
21	70399077	A	3*	Rosenhof (W)	48239		21,6	41797	19,4	6442	35,5	62494	9. Jun	FR	4463	9. Jun	FR	15
22	71439093	A	3*	AK Deggendorf (W)	33639		25,2	28778	22,9	4861	39,1	42535	9. Jun	FR	3049	4. Jun	SO	12
23	75469086	A	3	Pocking (O)	19518	5,7	32,4	15767	30,0	3751	42,3	25126	9. Jun	FR	1716	9. Jun	FR	18
24	67279001	A	6	AK Feuchtwangen/Crailsheim (W)														
25	67279002	A	6	AK Feuchtwangen/Crailsheim (O)	44560	5,8	13,1	38325	13,4	6235	11,7	61576	9. Jun	FR	4859	9. Jun	FR	17
26	67299051	A	6	Herrieden (O)	53798	5,6	23,8	45808	20,8	7990	40,9	72223	9. Jun	FR	5414	9. Jun	FR	17
27	66329051	A	6	Roth (W)	67509	2,6	20,9	57967	18,3	9542	36,2	84634	9. Jun	FR	6018	30. Jun	FR	16
28	66329052	A	6	Roth (O)	77287	2,7	22,1	66552	20,0	10735	35,1	96560	9. Jun	FR	6774	30. Jun	FR	16
29	66339052	A	6	AK Nürnberg-Ost (W)	69403	5,4	26,8	60123	25,0	9281	38,6	92084	9. Jun	FR	6454	9. Jun	FR	15
30	66339053	A	6	AK Nürnberg-Ost (O)	41826	4,1	20,2	36900	18,4	4926	33,4	60004	9. Jun	FR	4536	9. Jun	FR	16

**Zentrale Datenverarbeitung im Straßenbau in Bayern**

bei der Autobahndirektion Südbayern

**Dauerzählstellen**
**Juni 2000**

Nr.	Zstnr	Straße		Name	Gesamt (0-24)			Tag (6-22 Uhr)		Nacht (22-6 Uhr)		Tagesspitzenwerte			Stundenspitzenwerte			
					Kfz	00/99	Lkw-%	Kfz_Tag	Pt	Kfz_Nacht	Pn	Tag-max	Datum	Tag	Std-max	Datum	Tag	Std
31	65339054	A	6	AK Altdorf (O)	26762	1,9	21,6	23561	19,8	3201	34,6	34720	9. Jun	FR	2505	9. Jun	FR	14
32	65359001	A	6	Alfeld (O)	22308	3,1	24,5	19436	22,5	2872	38,0	28884	9. Jun	FR	2128	9. Jun	FR	16
33	63419008	A	6*	Waidhaus (O)	6910		28,6	5536	26,0	1374	38,8	8430	9. Jun	FR	809	25. Jun	SO	17
34	59269052	A	7	Schweinfurt/Niederwern (N)	53818	11,5	18,3	47350	12,7	6842	36,3	78582	9. Jun	FR	6061	30. Jun	FR	16
35	60269020	A	7	Gramschatzer Wald (S)														
36	62269053	A	7	AK Biebelried (N)														
37	62269052	A	7	AK Biebelried (S)	27030	3,9	16,0	24686	11,8	3048	34,8	39178	9. Jun	FR	3055	4. Jun	SO	15
38	64279001	A	7*	Uffenheim-Langensteinach (N)	25136		17,6					37482	9. Jun	FR				
39	67279081	A	7	AK Feuchtwangen/Crailsheim (N)	27213		17,3	24461	14,5	3104	35,5	40776	4. Jun	SO	3279	4. Jun	SO	12
40	67279004	A	7	AK Feuchtwangen/Crailsheim (S)	42504	4,1	19,4	37751	15,9	5269	35,9	61463	4. Jun	SO	4882	9. Jun	FR	17
41	76269230	A	7	AD Hittistetten (S)	54975	0,9	12,3	49607	11,5	5368	19,4	71765	9. Jun	FR	5627	4. Jun	SO	13
42	80269231	A	7	AK Memmingen (S)	30796	3,6	13,2	28035	12,7	2761	17,9	41339	4. Jun	SO	4058	4. Jun	SO	11
43	83289097	A	7	AD Allgäu (S)	19882	9,6	8,5	18348	8,3	1534	11,2	27449	4. Jun	SO	2821	4. Jun	SO	11
44	83289996	A	7	Oy-Mittelberg (W)														
45	83289001	A	7*	Nesselwang (W)	10482		7,4	9674	7,4	808	7,3	14974	10. Jun	SA	1490	25. Jun	SO	13
46	84299001	A	7*	Tunnel Füssen														
47	75279130	A	8 w	Leipheim (W)	54345	-4,8	17,1	47872	14,6	6648	27,8	72973	9. Jun	FR	5640	9. Jun	FR	17
48	75289012	A	8 w*	Burgau (W)	53849		17,1	47287	14,9	6706	28,4	73963	9. Jun	FR	5716	9. Jun	FR	17
49	75309010	A	8 w*	Zusmarshausen (O)	54097		18,6	47601	16,6	6655	28,2	72498	9. Jun	FR	5637	25. Jun	SO	18
50	75319131	A	8 w	Augsburg-West (W)	61621	-2,1	15,3	54153	13,7	7465	25,0	83348	9. Jun	FR	6378	9. Jun	FR	16
51	76329132	A	8 w*	Adelzhausen (W)	61922		15,4	54193	13,9	7705	22,6	84304	9. Jun	FR	6431	9. Jun	FR	16
52	76339001	A	8 w*	Odelzhausen (O)	66925		13,7	58570	12,2	8294	20,7	88545	9. Jun	FR	6379	9. Jun	FR	17
53	77339003	A	8 w	Sulzemoos (O)	68206	-3,3	13,7	59740	12,3	8387	20,5	89648	9. Jun	FR	6449	9. Jun	FR	17
54	77349003	A	8 w	Dachau/Fürstenfeldbruck (W)	67351	-2,6	14,1	59078	13,4	9148	22,8	84891	9. Jun	FR	6016	21. Jun	MI	18
55	77349002	A	8 w	Dachau/Fürstenfeldbruck (O)	79300	-6,9	12,9	69806	12,3	10656	20,2	102665	9. Jun	FR	7349	21. Jun	MI	17
56	78349141	A	8 w	AK München-West (W)														
57	78349140	A	8 w	AK München-West (O)														
58	79359168	A	8 o	München-Perlach (S)	33335	-1,2	4,9	30011	4,8	3324	5,9	43193	30. Jun	FR	3690	28. Jun	MI	9
59	80369171	A	8 o	Holzkirchen (W)	105900	5,5	14,3					119987	9. Jun	FR				
60	81389180	A	8 o	AD Inntal (W)	82290	11,0	16,2	70154	15,0	12135	22,8	103095	10. Jun	SA	7534	25. Jun	SO	12

**Zentrale Datenverarbeitung im Straßenbau in Bayern**

bei der Autobahndirektion Südbayern

**Dauerzählstellen**
**Juni 2000**

Nr.	Zstnr	Straße		Name	Gesamt (0-24)			Tag (6-22 Uhr)		Nacht (22-6 Uhr)		Tagesspitzenwerte			Stundenspitzenwerte			
					Kfz	00/99	Lkw-%	Kfz_Tag	Pt	Kfz_Nacht	Pn	Tag-max	Datum	Tag	Std-max	Datum	Tag	Std
61	81389023	A	8 o	Rosenheim (O)	64230	9,5	14,6	55535	13,5	8694	21,5	76436	9. Jun	FR	5461	4. Jun	SO	12
62	81409026	A	8 o*	Frasdorf (O)	58545		14,7	50323	13,5	8222	22,7	71290	4. Jun	SO	5139	24. Jun	SA	11
63	81409028	A	8 o*	Felden (O)	54289		15,3	46385	14,0	7904	23,1	66261	4. Jun	SO	4845	24. Jun	SA	11
64	81419200	A	8 o	Schweinbach (W)														
65	81429034	A	8 o*	Neukirchen (O)														
66	84249036	A	8 o*	Bad Reichenhall (O)	43050		18,8					55018	9. Jun	FR				
67	56369003	A	9	AD Bayerisches Vogtland (N)														
68	56369004	A	9*	AD Bayerisches Vogtland (S)	58522		17,4	48905	15,1	9617	28,9	85145	9. Jun	FR	6540	4. Jun	SO	17
69	59359051	A	9	AD Bayreuth/Kulmbach (N)	69907		19,4	59114	17,2	10793	31,4	95815	9. Jun	FR	6671	4. Jun	SO	15
70	59359052	A	9*	AD Bayreuth/Kulmbach (S)														
71	62359001	A	9*	Pegnitz (N)	48781		16,6					68439	9. Jun	FR	4020	16. Jun	FR	17
72	65339053	A	9	AK Nürnberg (N)														
73	65339060	A	9	AK Nürnberg (S)	101717	5,9	18,5	87109	16,6	14607	29,5	129836	9. Jun	FR	8860	30. Jun	FR	15
74	65339055	A	9	AK Nürnberg-Ost (N)	81645	5,3	16,3	69339	14,3	12305	27,6	103540	30. Jun	FR	7224	30. Jun	FR	15
75	66339054	A	9	AK Nürnberg-Ost (S)														
76	69349061	A	9	Greding (N)	71662	9,5	17,8	61222	15,8	10439	29,2	94117	9. Jun	FR	6799	4. Jun	SO	18
77	72349090	A	9	Lenting (S)	84081	3,2	16,4	69824	14,8	11257	26,6	104879	9. Jun	FR	7505	30. Jun	FR	15
78	72349052	A	9*	Ingolstadt-Nord (S)	91430		15,6	79393	14,1	12037	25,1	117661	9. Jun	FR	8439	30. Jun	FR	15
79	72349054	A	9*	Manching (N)														
80	73359056	A	9	AD Holledau (N)	73166	7,2	14,4	62301	13,3	10865	20,8	96344	9. Jun	FR	7035	30. Jun	FR	16
81	74359110	A	9	AD Holledau (S)	90883	2,4	13,2	77823	12,2	13463	18,9	119843	9. Jun	FR	8766	30. Jun	FR	16
82	75359058	A	9	Allershausen (N)	97116	1,7	12,7	82781	11,7	14335	18,3	124086	9. Jun	FR	8847	30. Jun	FR	16
83	75359059	A	9	AK Neufahrn (N)	97192	-1,0	12,8	83142	11,9	14508	18,1	124476	30. Jun	FR	8921	30. Jun	FR	17
84	76359060	A	9	AK Neufahrn (S)	122572	-2,2	11,0	104274	10,5	17562	16,3	145997	9. Jun	FR	9635	30. Jun	FR	17
85	77359061	A	9	Garching-Nord (N)	124117	-4,8	10,7	107164	9,6	15675	16,8	147177	30. Jun	FR	10004	8. Jun	DO	17
86	77359062	A	9	Garching-Nord (S)	130949	-4,7	11,0	112627	10,1	18547	15,6	153825	30. Jun	FR	10387	29. Jun	DO	17
87	77359115	A	9	AK München-Nord (N)	134172	-5,6	11,3					154656	16. Jun	FR				
88	77359066	A	9	AK München-Nord (S)	95326	-7,3	6,7					119833	29. Jun	DO				
89	78359064	A	9	München-Schwabing (N)	58239	-6,9	6,3	49903	5,7	8335	9,7	68939	30. Jun	FR	4608	29. Jun	DO	17
90	59209050	A	45	Alzenau (S)	37130	0,8	17,3	33978	16,2	4336	34,5	47934	21. Jun	MI	3478	9. Jun	FR	16

**Zentrale Datenverarbeitung im Straßenbau in Bayern**

bei der Autobahndirektion Südbayern

**Dauerzählstellen**
**Juni 2000**

Nr.	Zstnr	Straße		Name	Gesamt (0-24)			Tag (6-22 Uhr)		Nacht (22-6 Uhr)		Tagesspitzenwerte			Stundenspitzenwerte			
					Kfz	00/99	Lkw-%	Kfz_Tag	Pt	Kfz_Nacht	Pn	Tag-max	Datum	Tag	Std-max	Datum	Tag	Std
91	59269203	A	70	AD Schweinfurt/Werneck (O)	39252	-0,4	19,7	33545	17,0	5095	35,9	54809	9. Jun	FR	4153	9. Jun	FR	16
92	60299002	A	70	Eltmann (W)	26405	1,1	22,3	22861	19,4	3544	41,1	37161	9. Jun	FR	2854	9. Jun	FR	16
93	60319104	A	70*	AK Bamberg (W)	42517		17,4	38303	14,5	4901	30,4	60027	9. Jun	FR	4555	30. Jun	FR	15
94	60319012	A	70*	AK Bamberg (O)	24368		18,7	21494	16,0	2925	31,1	33822	9. Jun	FR	2649	30. Jun	FR	15
95	59359053	A	70	AD Bayreuth/Kulmbach (W)														
96	56369005	A	72	AD Bayerisches Vogtland (O)	24718		17,8	20705	15,6	4013	29,6	36487	4. Jun	SO	2777	4. Jun	SO	16
97	66339101	A	73	AD Nürnberg/Feucht (W)	20482		18,9	18146	16,9	2660	30,6	26589	9. Jun	FR	1861	21. Jun	MI	18
98	66329004	A	73	Nürnberg-Hafen-Ost (S)	81878	-6,2	10,4	73258	9,8	8620	15,3	105194	9. Jun	FR	8167	7. Jun	MI	8
99	65329111	A	73	Nürnberg/Fürth (N)	61558	-7,0	8,6	54471	7,8	7086	14,5	78417	30. Jun	FR	6045	5. Jun	MO	8
100	64319053	A	73	AK Fürth/Erlangen (S)	55584	-5,8	9,2	49404	8,3	6180	16,6	69873	30. Jun	FR	5669	5. Jun	MO	8
101	64319052	A	73	AK Fürth/Erlangen (N)	69759	-3,7	10,2	62140	9,4	7619	17,0	90206	9. Jun	FR	6715	29. Jun	DO	18
102	60319002	A	73	Bamberg-Ost (N)	47602	-1,9	15,6	43009	12,8	5612	27,1	61687	30. Jun	FR	4922	30. Jun	FR	15
103	62249053	A	81	AD Würzburg-West (S)	26671	5,4	16,7	23191	13,9	3501	33,4	34778	9. Jun	FR	2505	30. Jun	FR	17
104	77359005	A	92	AD München-Feldmoching (N)														
105	77359006	A	92	Oberschleißheim (O)														
106	76359004	A	92	AK Neufahrn (W)	56539	16,1	11,6	49253	10,9	7286	16,1	77835	30. Jun	FR	6822	6. Jun	DI	8
107	76359007	A	92	AK Neufahrn (O)	85765	5,8	8,7	73976	8,3	11789	11,8	107784	8. Jun	DO	8050	5. Jun	MO	7
108	74389014	A	92*	Altdorf (O)	35483		13,4	31217	11,9	3763	19,0	45818	9. Jun	FR	3468	9. Jun	FR	15
109	73419019	A	92	Landau a.d. Isar (W)	25279	-0,9	14,1	22249	13,1	3030	21,5	33616	9. Jun	FR	2657	9. Jun	FR	16
110	81389190	A	93 s	AD Inntal (S)	43042	-1,4	17,8	36766	16,5	6276	25,5	56213	10. Jun	SA	3787	25. Jun	SO	14
111	83399191	A	93 s	Kiefersfelden (S)	37013	9,9	20,9	31358	19,7	5656	27,3	51869	10. Jun	SA	3475	9. Jun	FR	16
112	64389001	A	93 n	Wernberg-Köblitz (S)	29118	5,5	15,2	25365	14,2	3753	21,8	41692	9. Jun	FR	3348	9. Jun	FR	15
113	66389002	A	93 n	Schwandorf (N)	33836	2,8	15,4	29829	14,3	4007	23,9	47528	9. Jun	FR	3837	9. Jun	FR	16
114	69389047	A	93 n*	Regensburg-Pfaffenstein (N)	59207		11,8	50910	10,8	8066	16,9	80252	9. Jun	FR	6491	7. Jun	MI	8
115	69389044	A	93 n*	Regensburg-Königswiesen (S)	49683		13,0	44264	12,3	5419	18,5	63650	9. Jun	FR	5024	5. Jun	MO	8
116	70389042	A	93 n*	AK Regensburg (N)	54908		11,1	48811	10,4	6097	16,4	72460	9. Jun	FR	5832	5. Jun	MO	8
117	72379036	A	93 n*	Siegenburg (S)	21309		11,6	18726	10,9	2582	16,6	29444	9. Jun	FR	2376	9. Jun	FR	15
118	78369100	A	94	München-Riem (W)	59089		6,0	48876	5,5	5387	5,4	79993	30. Jun	FR	6425	7. Jun	MI	8
119	78369111	A	94	München-Riem (O)	58211		6,4	48308	5,8	5111	5,7	79359	30. Jun	FR	6816	7. Jun	MI	8
120	78369112	A	94	Feldkirchen-Ost (W)	50961		6,6	42246	5,9	4492	6,0	69465	30. Jun	FR	5669	7. Jun	MI	8

**Zentrale Datenverarbeitung im Straßenbau in Bayern**

bei der Autobahndirektion Südbayern

**Dauerzählstellen**
**Juni 2000**

Nr.	Zstnr	Straße		Name	Gesamt (0-24)			Tag (6-22 Uhr)		Nacht (22-6 Uhr)		Tagesspitzenwerte			Stundenspitzenwerte			
					Kfz	00/99	Lkw-%	Kfz_Tag	Pt	Kfz_Nacht	Pn	Tag-max	Datum	Tag	Std-max	Datum	Tag	Std
121	78369840	A	94	AK München-Ost (O)	47874	-5,0	8,5	39927	7,2	4286	10,5	64794	30. Jun	FR	5292	8. Jun	DO	8
122	79349043	A	95*	München-Kreuzhof (W)	69333		4,7	62229	4,6	7104	4,9	82944	9. Jun	FR	6039	21. Jun	MI	18
123	79349151	A	95	AD Starnberg (N)	64583	-4,3	5,0	58430	4,9	6153	6,0	77254	9. Jun	FR	6235	3. Jun	SA	18
124	81349161	A	95	Seeshaupt (N)	31343	3,2	4,8	28660	4,7	2683	5,8	40098	18. Jun	SO	3313	18. Jun	SO	19
125	83339051	A	95	Murnau/Kochel (S)	14141	7,8	5,6	12809	5,5	1332	6,3	19023	10. Jun	SA	1669	1. Jun	DO	11
126	84249050	A	96	Lindau (S)	18084	-2,4	13,4	16183	13,1	1900	16,0	24535	9. Jun	FR	1974	9. Jun	FR	17
127	79289050	A	96*	Stetten (W)	25010		15,2	22499	14,4	2510	22,3	32103	9. Jun	FR	2502	9. Jun	FR	16
128	79319137	A	96*	Landsberg a. Lech-Nord (O)	41382		10,7	36700	9,4	4021	14,4	52940	9. Jun	FR	4115	21. Jun	MI	18
129	78349222	A	96	Gräfelfing (W)	66679	-4,5	5,9	59705	5,6	6974	8,9	84335	30. Jun	FR	6901	26. Jun	MO	8
130	78349106	A	96*	München-Laim (W)	82137		5,5	72759	5,3	9378	7,1	106578	30. Jun	FR	7990	29. Jun	DO	18
131	77349004	A	99	AD München-Eschenried (O)	47841	-0,8	16,4	41514	16,0	6752	26,1	62419	9. Jun	FR	4484	21. Jun	MI	17
132	77349005	A	99	AD München-Allach (O)	58199	19,4	15,1					74552	9. Jun	FR				
133	77359001	A	99	AD München-Feldmoching (W)	79790	7,4	13,5	71274	12,7	8516	20,2	105439	9. Jun	FR	9992	8. Jun	DO	9
134	77359210	A	99	AD München-Feldmoching (O)														
135	77359215	A	99	AK München-Nord (W)														
136	77359010	A	99	AK München-Nord (O)	122402	17,7	14,0					150385	30. Jun	FR				
137	78369211	A	99	Aschheim/Ismaning (S)														
138	78369212	A	99	AK München-Ost (N)														
139	78369213	A	99	AK München-Ost (S)														
140	78369214	A	99	Haar (S)														
141	79349150	A	952	AD Starnberg (W)	32452	10,0	3,9	29376	3,9	3076	3,7	39941	21. Jun	MI	3124	21. Jun	MI	18
142	79359221	A	995	München-Giesing (S)	54803	-14,7	7,9	48443	7,6	5703	10,8	67679	30. Jun	FR	5040	8. Jun	DO	18
143	78349800	B	2	Germering	18006	-3,0	5,2	16338	5,3	1668	3,9	22419	30. Jun	FR	1763	5. Jun	MO	18
144	66329054	B	2	Schwabach	21075	-4,2	14,8	18796	14,0	2279	20,9	27069	9. Jun	FR	2125	21. Jun	MI	17
145	75319115	B	2	Langweid	19168	-11,3	14,3	16828	13,9	2340	16,9	22357	9. Jun	FR	1554	30. Jun	FR	14
146	83339360	B	2	Eschenlohe (n)	6911		5,5	6211	5,4	650	6,3	8341	30. Jun	FR	684	6. Jun	DI	16
147	84339350	B	2	Eschenlohe (s)	25918		6,1					31397	9. Jun	FR				
148	84329350	B	2	Oberau (n)	21502	8,6	6,2	19558	6,2	1944	6,2	25453	9. Jun	FR	1839	24. Jun	SA	11
149	84329995	B	2	Oberau (Mitte)	18804	6,2	5,8	17001	5,8	1802	5,9	22943	9. Jun	FR	1637	9. Jun	FR	16
150	84329351	B	2	Oberau (s)	26463	13,5	6,1	24058	6,1	2405	6,0	31666	9. Jun	FR	2292	9. Jun	FR	15



Nr.	Zstnr	Straße		Name	Gesamt (0-24)			Tag (6-22 Uhr)		Nacht (22-6 Uhr)		Tagesspitzenwerte			Stundenspitzenwerte			
					Kfz	00/99	Lkw-%	Kfz_Tag	Pt	Kfz_Nacht	Pn	Tag-max	Datum	Tag	Std-max	Datum	Tag	Std
151	56319108	B	4	Lautertal-Rottenbach	5502	-0,6	17,5	4841	16,8	662	22,9	7589	9. Jun	FR	581	5. Jun	MO	7
152	79359830	B	11	Pullach	15879	-1,4	4,6	14794	4,8	1084	3,2	20228	30. Jun	FR	1682	13. Jun	DI	18
153	77359850	B	11	Garching-Dirnismaning	13419	0,9	6,6	12087	6,6	989	5,5	19787	9. Jun	FR	2051	9. Jun	FR	14
154	74389310	B	11	Eching-Viecht	12697	-0,2	9,6	11552	9,5	1145	10,5	15532	9. Jun	FR	1308	29. Jun	DO	18
155	71439401	B	11	Deggendorf	9987	-14,0	8,4	9124	8,3	863	10,1	12590	9. Jun	FR	1023	30. Jun	FR	14
156	71489110	B	12	Philippsreut	4645	-2,4	15,1	4072	13,5	573	26,9	5700	23. Jun	FR	527	25. Jun	SO	15
157	77449862	B	12	Simbach a. Inn (n)	8108	1,3	15,0	7266	14,6	842	18,5	9860	9. Jun	FR	791	10. Jun	SA	11
158	77449861	B	12	Simbach a. Inn (s)	4471	9,7	19,8	3934	19,2	537	24,5	6068	9. Jun	FR	471	10. Jun	SA	11
159	77449863	B	12	Simbach a. Inn (w)	8008	2,6	18,4	7109	17,7	900	24,5	9928	9. Jun	FR	780	4. Jun	SO	18
160	79309380	B	12	Buchloe	13504	-10,6	9,9	12060	9,2	1367	12,4	17054	30. Jun	FR	1304	29. Jun	DO	18
161	82289175	B	12	Kempton	15136	9,0	9,3					19022	9. Jun	FR				
162	77359820	B	13	Oberschleißheim-Neuherberg	32878	-5,8	9,9	30109	10,0	2770	8,9	46591	30. Jun	FR	3745	8. Jun	DO	8
163	71339102	B	13	Eichstätt	11026	-9,3	9,1	10020	9,3	1006	7,3	14855	30. Jun	FR	1124	29. Jun	DO	17
164	57379103	B	15	Hof														
165	78319140	B	17	Untermeitingen-Lagerlechfeld	20927	-5,5	11,4	18835	11,5	2092	10,6	24434	9. Jun	FR	1797	21. Jun	MI	19
166	85279114	B	19	Fischen	14347	-0,7	5,0	13456	5,1	891	3,4	16641	2. Jun	FR	1496	3. Jun	SA	10
167	60269200	B	19*	Werneck-Eßleben	7052		7,7	6432	7,6	620	9,2	9915	9. Jun	FR	1013	9. Jun	FR	15
168	83279137	B	19	Waltenhofen-Herzmanns	16764	-0,7	7,8	15357	7,7	1407	8,8	19936	9. Jun	FR	1591	17. Jun	SA	8
169	55279103	B	19	Mellrichstadt-Eussenhausen	5548	-5,9	11,4	4863	10,4	684	18,6	7448	9. Jun	FR	625	9. Jun	FR	17
170	75429148	B	20	Eggenfelden (n)	8210	1,0	18,4	7371	18,3	839	19,5	10707	9. Jun	FR	919	9. Jun	FR	15
171	75429160	B	20	Eggenfelden (s)	14381	-2,9	15,9	13025	15,9	1355	16,1	18335	9. Jun	FR	1538	9. Jun	FR	15
172	67429162	B	20	Weiding	10735	-5,5	16,0					12583	30. Jun	FR				
173	80439112	B	20	Laufen	10889	4,5	7,9	9695	7,8	1194	8,4	13578	9. Jun	FR	1018	9. Jun	FR	13
174	83439121	B	21	Schneizreuth-Baumgarten	6998	9,6	15,4	6545	15,3	454	16,3	8428	4. Jun	SO	858	1. Jun	DO	11
175	63399104	B	22*	Weiden i.d. Opf.	9298		7,0	8735	7,2	563	4,9	11985	30. Jun	FR	1102	27. Jun	DI	17
176	84329352	B	23	Oberau (w)	10357	7,7	7,4	9613	7,5	744	6,8	11528	1. Jun	DO	930	11. Jun	SO	15
177	70289156	B	25	Fremdingen	4222	0,1	25,4	3695	23,1	527	41,4	5304	9. Jun	FR	538	25. Jun	SO	14
178	84239115	B	31	Nonnenhorn	9460	16,0	3,9	8736	4,0	724	2,4	11934	23. Jun	FR	927	23. Jun	FR	11
179	84249149	B	31N	Lindau-Diepoldsbergtunnel	14210	3,3	11,6	12707	10,3	1503	22,7	16806	25. Jun	SO	1382	25. Jun	SO	15
180	57339209	B	85	Stockheim-Hasslach (s)	13608	-10,7	12,2	12355	12,2	1253	11,8	17833	9. Jun	FR	1374	7. Jun	MI	17

**Zentrale Datenverarbeitung im Straßenbau in Bayern**

bei der Autobahndirektion Südbayern

**Dauerzählstellen**
**Juni 2000**

Nr.	Zstnr	Straße		Name	Gesamt (0-24)			Tag (6-22 Uhr)		Nacht (22-6 Uhr)		Tagesspitzenwerte			Stundenspitzenwerte			
					Kfz	00/99	Lkw-%	Kfz_Tag	Pt	Kfz_Nacht	Pn	Tag-max	Datum	Tag	Std-max	Datum	Tag	Std
181	57339210	B	85	Stockheim-Hasslach (n)	11373	-9,4	10,6	10349	10,5	1024	10,9	15010	9. Jun	FR	1172	7. Jun	MI	17
182	57339206	B	89	Stockheim-Hasslach (w)	7725	-10,7	10,3	7060	10,6	665	7,5	10115	9. Jun	FR	817	29. Jun	DO	17
183	60319100	B	173*	AK Bamberg (N)	32226		11,1					42762	9. Jun	FR				
184	58339571	B	173	Marktzeuln-Zettlitz (w)	13495	-9,0	14,3	12170	13,8	1325	18,5	16590	30. Jun	FR	1306	6. Jun	DI	17
185	58339572	B	173	Marktzeuln-Zettlitz (o)	11860	-7,8	13,3	10710	13,0	1149	17,0	14662	30. Jun	FR	1221	30. Jun	FR	15
186	54269100	B	285	Fladungen	1146	-2,2	9,1	1068	9,7	89	9,0	1374	1. Jun	DO	182	1. Jun	DO	15
187	58339573	B	289	Marktzeuln-Zettlitz (s)	9329	-8,8	14,1	8412	14,3	916	9,8	11783	30. Jun	FR	1008	6. Jun	DI	17
188	59399153	B	303	Schirnding	5336	2,7	25,1	4587	19,7	699	42,8	6228	21. Jun	MI	450	2. Jun	FR	11
189	80419137	B	304	Nußdorf-Aiging	9966	-2,8	11,1	9045	11,0	920	12,6	12778	9. Jun	FR	974	29. Jun	DO	16
190	77349810	B	304	Karlsfeld-Rothschwaige	24555	-8,8	7,3	21905	7,3	2650	7,1	33148	30. Jun	FR	2471	30. Jun	FR	15
191	79369320	B	304	Zorneding	19839	-6,5	7,7	17996	7,5	1843	10,2	24195	9. Jun	FR	1784	6. Jun	DI	18
192	81429142	B	304	Traunstein	7190	-10,3	7,7	6704	7,7	487	8,5	9440	7. Jun	MI	803	7. Jun	MI	8
193	81439144	B	304	Freilassing	19327	-1,2	5,6	17416	5,5	1911	5,6	24030	9. Jun	FR	1836	9. Jun	FR	15
194	82409147	B	305	Unterwössen-Oberwössen	3707	-4,2	5,7	3574	6,2	160	5,1	4160	2. Jun	FR	471	12. Jun	MO	11
195	77369102	B	388	Ismaning-Fischerhäuser	8653	-53,5	8,0	7987	8,1	666	6,4	12527	9. Jun	FR	977	5. Jun	MO	8
196	75429162	B	388	Eggenfelden (o)	14079	-5,6	9,9	12874	10,1	1205	8,1	17248	30. Jun	FR	1428	29. Jun	DO	18
197	77349988	B	471	Bergkirchen-Geiselbullach	15384	-7,9	11,1	14036	11,1	1349	10,9	20955	30. Jun	FR	1715	30. Jun	FR	14
198	81329190	B	472	Polling (o)	6022		7,6	5746	9,5	526	7,3	6985	30. Jun	FR	560	29. Jun	DO	19
199	82329204	B	472	Polling (w)	4751		8,7	4470	10,4	404	6,2	5636	29. Jun	DO	501	29. Jun	DO	7
200	81319188	B	472	Peiting-Hohenbrand	9609	-1,1	8,4	8732	8,5	812	6,6	11642	8. Jun	DO	966	28. Jun	MI	17
201	62309053	B	505	Höchstadt	5997	-4,1	21,7	5159	18,4	838	42,1	7897	9. Jun	FR	594	26. Jun	MO	8
202	75469870	B	512	Neuhaus a. Inn (o)	3353	5,4	15,4	2974	15,1	378	17,7	4206	23. Jun	FR	469	5. Jun	MO	16
203	75469871	B	512	Neuhaus a. Inn (s)	3923	-7,6	14,7	3525	14,3	398	18,3	5149	9. Jun	FR	444	23. Jun	FR	15
204	71469420	B	533	Grafenau	9660	5,4	9,7	8813	9,6	847	11,3	12382	30. Jun	FR	958	30. Jun	FR	15
205	68279562	St	1066	Feuchtwangen (w)	11090	101,9	11,9	9967	11,7	1124	14,0	14028	9. Jun	FR	1126	8. Jun	DO	17
206	84289419	St	2007	Wertach	4270	11,7	9,2	4100	9,2	170	8,1	5073	2. Jun	FR	545	2. Jun	FR	11
207	76289450	St	2025	Jettingen-Scheppach	5205	-16,3	11,4	4596	11,9	609	7,8	6536	30. Jun	FR	506	5. Jun	MO	18
208	74329432	St	2035	Pöttmes-Wagesenberg	4603	-7,6	10,7	4139	11,0	463	7,7	5824	9. Jun	FR	512	21. Jun	MI	18
209	81329493	St	2057	Polling (n)	2955		5,8	2730	6,6	244	3,0	3488	30. Jun	FR	288	27. Jun	DI	19
210	79359920	St	2072	Grünwald-Geiselnsteig	16555	-9,9	3,0	15269	3,1	1286	1,7	20974	27. Jun	DI	1787	13. Jun	DI	19

**Zentrale Datenverarbeitung im Straßenbau in Bayern**

bei der Autobahndirektion Südbayern

**Dauerzählstellen**
**Juni 2000**

Nr.	Zstnr	Straße		Name	Gesamt (0-24)			Tag (6-22 Uhr)		Nacht (22-6 Uhr)		Tagesspitzenwerte			Stundenspitzenwerte			
					Kfz	00/99	Lkw-%	Kfz_Tag	Pt	Kfz_Nacht	Pn	Tag-max	Datum	Tag	Std-max	Datum	Tag	Std
211	79359910	St	2078	München-Perlach	17549	-14,9	4,4	16122	4,5	1599	4,0	22612	9. Jun	FR	1828	7. Jun	MI	18
212	81419451	St	2096	Grabenstätt	5946	-8,7	9,6	5506	9,6	440	9,6	6903	9. Jun	FR	594	20. Jun	DI	18
213	75469872	St	2110	Neuhaus a. Inn (n)	2693	-14,1	7,3	2647	7,7	219	8,0	3841	23. Jun	FR	342	25. Jun	SO	15
214	73409441	St	2111	Marklkofen-Frontenhausen	6754	-5,8	9,7	5901	9,8	853	9,1	8564	30. Jun	FR	699	30. Jun	FR	14
215	69449400	St	2136	Bodenmais	4141	-1,5	5,5	3883	5,6	258	3,6	5018	23. Jun	FR	490	10. Jun	SA	11
216	58339574	St	2191	Marktzeuln-Zettlitz (n)	5531	-9,2	10,5	4968	10,7	562	7,1	6870	30. Jun	FR	580	6. Jun	DI	17
217	70369558	St	2230	Essing	5088	2,2	8,2	4893	7,4	349	5,9	6083	1. Jun	DO	720	12. Jun	MO	15
218	76369405	St	2584	Hallbergmoos	39770	-4,2	6,3					50753	9. Jun	FR				
219	76369404	St	2584	Oberding-Schwaig	16132	6,1	12,8	13647	12,8	2484	12,9	20222	9. Jun	FR	1442	7. Jun	MI	8
220	79359705	K	2	Unterhaching	14585	-2,0	7,1	13225	7,3	1360	5,4	18579	30. Jun	FR	1496	6. Jun	DI	9
221	78369710	K	3	Aschheim/Hintermühle	11288	1,8	6,9	11235	7,3	667	5,0	16097	9. Jun	FR	1479	20. Jun	DI	18
222	79359702	K	11	Grünwald	12129	-9,3	6,7	11547	7,1	744	3,2	15728	8. Jun	DO	1490	5. Jun	MO	9
223	78369708	K	18	Feldkirchen	5899	-14,2	8,4	5581	8,8	417	4,9	7990	28. Jun	MI	802	29. Jun	DO	18
224	78349700	K	21	Planegg	13872	-7,9	6,5	12899	6,6	973	5,0	17846	9. Jun	FR	1583	29. Jun	DO	18
225	79359704	K	22	Ottobrunn	14548	4,0	3,9	13539	4,0	1009	2,5	20698	9. Jun	FR	1904	7. Jun	MI	18