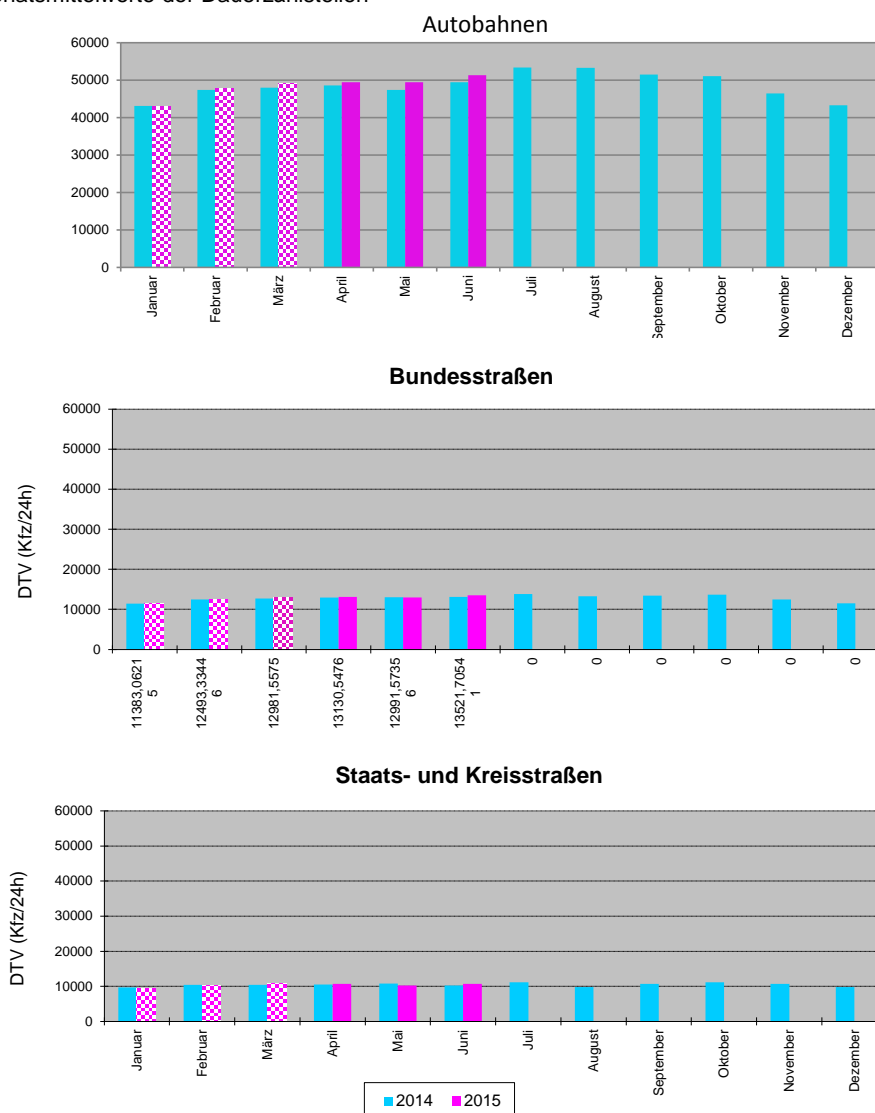




Automatische Straßenverkehrszählungen in Bayern

Ergebnisse April bis Juni 2015

Monatsmittelwerte der Dauerzählstellen



Verkehrsentwicklung 2014 / 2015

Ergebnisse Dauerzählstellen April bis Juni 2015

Straßenklasse	Anzahl der Zählstellen ¹⁾	Veränderungen 2014/2015 [%]			
		April	Mai	Juni	Jan - Juni
Autobahnen	101	1,8	4,3	3,8	2,2
Bundesstraßen	90	1,2	-0,1	3,2	1,1
Staats- und Kreisstraßen	17	2,0	-4,5	5,0	0,0

Entwicklung des Kfz-Verkehrs auf Außerortsstraßen

Autobahn	Anzahl der Zählstellen ¹⁾	Veränderungen 2014/2015 [%]			
		April	Mai	Juni	Jan - Juni
A 3	17	0,9	3,5	2,0	1,7
A 6	9	-2,0	1,9	-1,2	0,3
A 7	9	1,1	5,1	-1,2	1,5
A 8 (West)	6	2,8	4,3	5,0	3,0
A 8 (Ost)	5	4,4	8,8	3,8	4,0
A 9	18	1,3	6,5	5,4	2,3
A 70	2	6,9	13,5	10,2	5,7
A 73	6	2,3	2,4	8,9	1,6
A 92	5	4,0	2,3	4,7	3,1
A 93 (Nord)	3	2,7	6,0	2,1	2,5
A 93 (Süd)	2	3,1	10,8	0,2	3,8
A 94	2	3,5	-2,1	10,9	1,3
A 95	3	6,5	3,7	2,8	1,9
A 96	2	4,0	1,6	3,7	2,1
A 99	9	2,0	1,9	4,0	2,2

Entwicklung des Kfz-Verkehrs auf ausgewählten Autobahnen

¹⁾ Zählstellenauswahl für Entwicklungsbetrachtungen

Erklärung zu den Datentabellen:

- 14 Jahr 2014
- 15 Jahr 2015
- 15/14 gibt die prozentuale Veränderung zum Vorjahr an
- Pt LKW-Anteil in % (Tag)
- Pn LKW-Anteil in % (Nacht)

Der Wert für Kfz_Tag und Kfz_Nacht wird grundsätzlich aus den vorhandenen Stunden errechnet. Treten bei einer Zählstelle Ausfälle auf, ergibt sich eine Differenz zwischen Kfz und der Summe aus Kfz_Tag und Kfz_Nacht, da fehlende Tage eingeschätzt werden und für die Ermittlung der Kfz-Wertes relevant sind; Stunden dagegen werden nicht eingeschätzt.

Hinweis:

Die Quartalshefte "Automatische Straßenverkehrszählungen in Bayern" werden seit Heft 1/2000 nur noch im Intranet der Bayerischen Straßenbauverwaltung bereitgestellt (<http://baysis.bybn.de> - BAYSIS - Verkehrsdaten - Dauerzählstellen). Ein Versand als Heftung entfällt.

	April							Mai							Juni						
2014	Mo	Di	Mi	Do	Fr	Sa	So	Mo	Di	Mi	Do	Fr	Sa	So	Mo	Di	Mi	Do	Fr	Sa	So
						5	6				1	2	3	4							1
	7	8	9	10	11	12	13	5	6	7	8	9	10	11	2	3	4	5	6	7	8
	14	15	16	17	18	19	20	12	13	14	15	16	17	18	9	10	11	12	13	14	15
	21	22	23	24	25	26	27	19	20	21	22	23	24	25	16	17	18	19	20	21	22
	28	29	30					26	27	28	29	30	31	23	24	25	26	27	28	29	
														30	31						
2015	Mo	Di	Mi	Do	Fr	Sa	So	Mo	Di	Mi	Do	Fr	Sa	So	Mo	Di	Mi	Do	Fr	Sa	So
			1	2	3	4	5					1	2	3	1	2	3	4	5	6	7
	6	7	8	9	10	11	12	4	5	6	7	8	9	10	8	9	10	11	12	13	14
	13	14	15	16	17	18	19	11	12	13	14	15	16	17	15	16	17	18	19	20	21
	20	21	22	23	24	25	26	18	19	20	21	22	23	24	22	23	24	25	26	27	28
	27	28	29	30				25	26	27	28	29	30	31	29	30					

Nr.	Zstnr	Str.	Abs.	Name	Gesamt (0-24)			Tag (6-22 Uhr)		Nacht (22-6 Uhr)		Tagesspitzenwerte			Stundenspitzenwerte			
					Kfz	15/14	Lkw-%	Kfz_Tag	Pt	Kfz_Nacht	Pn	Tag-max	Datum	Tag	Std-max	Datum	Tag	Std
1	9033	A 3	100	AD Seligenstadt (O)	95178	-3,6	15,5					118151	30. Apr	DO				
2	9505*	A 3	120	AS Aschaffenburg-West	102938	-1,9	15,1	91037	12,9	11901	34,8	149851	30. Apr	DO	10101	2. Apr	DO	18
3	9506*	A 3	140	AS Aschaffenburg-ost (W)	94371		15,5	81203	13,0	13440	35,2	118005	30. Apr	DO	8293	24. Apr	FR	16
4	9727*	A 3	160	Goldbach (w)	90082		15,6	80204	13,0	9878	36,2	111934	30. Apr	DO	8133	30. Apr	DO	18
5	9507*	A 3	180	Goldbach (o)	91044	12,7	15,7	80518	13,0	10526	36,2	112187	30. Apr	DO	8207	30. Apr	DO	18
6	9010	A 3	200	Hösbach (O)	67176	-0,2	19,5					86366	30. Apr	DO				
7	9508	A 3	220	AS Bessenbach-Waldasch (S)														
8	9991	A 3	260	Rohrbrunn (O)	58359	-2,4	21,6	50636	17,8	7722	46,8	72687	30. Apr	DO	5571	6. Apr	MO	15
9	9510*	A 3	280	AS Marktheidenfeld	64223	-1,1	20,5					74612	6. Apr	MO				
10	9511*	A 3	340	Helmstadt	63578		20,5	55225	16,9	8353	44,1	78080	30. Apr	DO	6256	6. Apr	MO	15
11	9034	A 3	360	AD Würzburg-West (W)	65416	-2,5	21,5	57032	18,0	8383	45,8	79201	2. Apr	DO	6253	6. Apr	MO	15
12	9011	A 3	380	AD Würzburg-West (O)	88047	-1,7	20,5	77030	17,1	11017	44,7	104183	2. Apr	DO	8854	6. Apr	MO	15
13	9159	A 3	400	Würzburg/Kist (O)	87915		20,2	76830	16,7	11085	44,4	101208	7. Apr	DI	9069	6. Apr	MO	15
14	9513*	A 3	420	Würzburg-Heidingsfeld	72706	1,7	23,8	63091	19,9	9615	49,4	90168	2. Apr	DO	7668	6. Apr	MO	15
15	9653	A 3	420	Würzburg-Randersacker (W)	72597		23,8	62982	19,9	9615	49,4	90168	2. Apr	DO	7668	6. Apr	MO	15
16	9512*	A 3	440	AS Rottendorf (W)	73906		22,0	64285	18,3	9621	46,7	91510	2. Apr	DO	7681	6. Apr	MO	15
17	9036	A 3	460	AK Biebelried (W)	77675	4,8	21,2	67747	17,6	9929	45,3	95485	2. Apr	DO	7868	6. Apr	MO	15
18	9038	A 3	480	AK Biebelried (O)	64857	2,6	21,9					79167	2. Apr	DO				
19	9027	A 3	500	Kitzingen/Schwarzach (O)	63405	2,3	22,2	54599	18,6	8806	44,8	79065	2. Apr	DO	6297	6. Apr	MO	16
20	9041	A 3	520	Geiselwind (W)	62846	2,4	22,8	53974	19,0	8872	45,6	78508	2. Apr	DO	6362	6. Apr	MO	15
21	9515*	A 3	540	AS Geiselwind	62727	2,2	25,1	53919	21,4	8808	48,2	78478	2. Apr	DO	6437	6. Apr	MO	15
22	9516*	A 3	560	AS Schlüsselfeld	63732	2,2	23,1	54843	19,4	8889	46,2	79406	2. Apr	DO	6644	6. Apr	MO	15
23	9251	A 3	580	Pommersfelden (W)	65993	2,4	21,5	56592	18,1	8929	43,4	81747	2. Apr	DO	6737	6. Apr	MO	15
24	9252	A 3	600	Pommersfelden (O)	63573	2,5	21,0	54921	17,5	8652	42,6	79118	2. Apr	DO	6293	6. Apr	MO	15
25	9517*	A 3	620	AS Höchstadt-Ost	67372	4,2	20,0	58415	16,7	8957	41,3	82313	2. Apr	DO	6270	6. Apr	MO	15
26	9518*	A 3	640	AS Erlangen-West	67249	6,7	20,2	58241	17,0	9008	41,0	81115	30. Apr	DO	6322	6. Apr	MO	15
27	9951	A 3	660	AK Fürth/Erlangen (W)	80288	-3,5	17,7	70425	14,6	9655	37,5	96969	30. Apr	DO	6986	30. Apr	DO	17
28	9050	A 3	680	AK Fürth/Erlangen (O)	91678	3,9	17,2	81346	14,7	10332	37,4	111035	30. Apr	DO	8044	6. Apr	MO	15
29	9519*	A 3	700	AS B4	94855	8,1	17,3	84923	14,8	9932	38,6	116985	30. Apr	DO	8566	23. Apr	DO	18
30	9520*	A 3	720	AS Nürnberg-Nord	99501	1,9	17,2	88855	14,8	10645	36,7	121675	30. Apr	DO	8809	23. Apr	DO	18
31	9521*	A 3	740	AS Nürnberg-Mögeldorf w	104133	1,6	14,1	93034	11,7	10920	30,7	128300	30. Apr	DO	9245	23. Apr	DO	18
32	9039	A 3	760	AK Nürnberg (W)	101887	1,3	16,2					124480	30. Apr	DO				
33	9040	A 3	780	AK Nürnberg (O)	44462	0,9	20,4	39017	17,7	5445	39,4	57507	2. Apr	DO	4501	6. Apr	MO	15
34	9046	A 3	800	AK Altdorf (S)	50180	-1,0	20,9	43709	18,4	6471	38,1	62260	2. Apr	DO	4217	2. Apr	DO	18
35	9624*	A 3	840	AS Oberoelsbach	38476	0,8	25,2	32827	22,7	5594	43,1	49933	2. Apr	DO	3449	6. Apr	MO	17

Nr.	Zstnr	Str.	Abs.	Name	Gesamt (0-24)			Tag (6-22 Uhr)		Nacht (22-6 Uhr)		Tagesspitzenwerte			Stundenspitzenwerte			
					Kfz	15/14	Lkw-%	Kfz_Tag	Pt	Kfz_Nacht	Pn	Tag-max	Datum	Tag	Std-max	Datum	Tag	Std
36	9051	A 3	860	Neumarkt/Opf. (S)	38534	0,9	25,4	32665	22,4	5597	42,8	50299	2. Apr	DO	3443	6. Apr	MO	17
37	9081	A 3	960	Nittendorf (W)	41394	0,9	21,8	35694	19,4	5699	37,1	53681	2. Apr	DO	3772	2. Apr	DO	18
38	9074	A 3	980	AK Regensburg (W)	57190	1,9	17,7	50146	15,5	7044	33,4	71180	30. Apr	DO	5193	30. Apr	DO	18
39	9080	A 3	1020	AK Regensburg (O)	76535	5,2	18,4	67302	16,4	9234	32,8	95116	30. Apr	DO	6947	13. Apr	MO	8
40	9009	A 3	1060	Regensburg-Ost (W)	71493	2,2	18,1	62674	16,2	8819	31,6	89070	30. Apr	DO	6430	29. Apr	MI	8
41	9076	A 3	1080	Regensburg-Ost (O)	65105	2,4	17,6	57482	15,8	7623	31,8	81856	30. Apr	DO	5854	30. Apr	DO	17
42	9077	A 3	1100	Rosenhof (W)	55534	3,0	20,2	48548	18,1	6986	34,3	70296	30. Apr	DO	5239	30. Apr	DO	17
43	9093	A 3	1260	AK Deggendorf (W)	39727	0,4	23,5	34185	21,5	5542	35,5	52282	2. Apr	DO	3672	30. Apr	DO	18
44	9085	A 3	1440	Pocking (O)	29354	1,3	31,4	23786	29,6	5567	38,9	44435	2. Apr	DO	2795	6. Apr	MO	16
45	9540*	A 45	120	AS Alzenau	40526	1,3	14,3	36838	12,6	3688	30,9	54139	30. Apr	DO	4668	30. Apr	DO	18
46	9950	A 45	130	Alzenau (S)	40555	1,5	14,3	36852	12,6	3703	31,0	54139	30. Apr	DO	4668	30. Apr	DO	18
47	9566	A 6	120	AK Feuchtwangen/Crailsheim (W)	53429	0,9	26,7	46142	23,1	7288	49,7	69775	2. Apr	DO	5628	6. Apr	MO	16
48	9567	A 6	140	AK Feuchtwangen/Crailsheim (O)	54477	-0,7	25,6	46901	22,1	7576	47,2	73295	2. Apr	DO	5632	6. Apr	MO	16
49	9522*	A 6	160	AS Feuchtwangen-Nord	56777	-0,7	25,9	48942	22,4	7835	47,7	75820	2. Apr	DO	5855	6. Apr	MO	16
50	9523*	A 6	180	AS Aurach	56803	1,2	25,9	48972	22,4	7831	47,6	75482	2. Apr	DO	5758	6. Apr	MO	16
51	9751	A 6	200	Herrieden (O)	58510	0,1	24,5	50507	21,1	8003	45,8	77203	30. Apr	DO	5788	6. Apr	MO	16
52	9524*	A 6	220	AS Ansbach	56609	0,7	25,8					74602	2. Apr	DO				
53	9525*	A 6	240	AS Neuendettelsau (W)	58523	0,5	25,0	50512	21,5	8011	47,3	76191	30. Apr	DO	5648	6. Apr	MO	16
54	9526*	A 6	260	Neuendettelsau (O)	57897	-0,2	24,8	49949	21,3	7947	47,3	74238	30. Apr	DO	5453	6. Apr	MO	16
55	9055	A 6	300	Roth (W)	74290	-1,9	20,3	64856	17,4	9434	40,6	92107	30. Apr	DO	6071	30. Apr	DO	17
56	9944	A 6	320	AK Nürnberg-Süd (W)	81291	-6,7	19,9	70770	17,0	10521	39,0	94645	30. Apr	DO	6362	6. Apr	MO	12
57	9527*	A 6	340	AS N-Langwasser (W)	79546	-2,0	21,5					102178	30. Apr	DO				
58	9047	A 6	360	AK Nürnberg-Ost (W)	77887	-2,1	22,1					99577	30. Apr	DO				
59	9753	A 6	380	AK Nürnberg-Ost (O)	41418	-5,1	23,0	36211	20,2	5207	42,6	54002	30. Apr	DO	3882	30. Apr	DO	17
60	9054	A 6	400	AK Altdorf (O)	32143	0,8	24,8	28225	21,6	3918	47,7	42232	30. Apr	DO	3206	30. Apr	DO	17
61	9018	A 6	440	Alfeld (O)	26942	1,2	28,4					34805	30. Apr	DO				
62	9239	A 6	500	Amberg-Ost (W)	22126	4,3	31,0	19016	27,2	3110	54,1	29453	30. Apr	DO	2240	30. Apr	DO	17
63	9528*	A 6	520	AS Amberg-Ost	17710	5,7	31,7	15013	27,7	2696	54,3	23398	30. Apr	DO	1713	30. Apr	DO	17
64	9238	A 6	560	Ak Oberpfälzer Wald (W)	17341	5,7	32,2	14672	28,1	2669	55,0	22965	30. Apr	DO	1613	30. Apr	DO	17
65	9088	A 6	580	AK Oberpfälzer Wald (O)	18364	6,0	31,7	15309	28,0	3055	49,8	25508	2. Apr	DO	1745	6. Apr	MO	15
66	9008	A 6	700	Waidhaus (O)	14325	7,2	41,8	11534	38,0	2791	57,3	21539	2. Apr	DO	1379	2. Apr	DO	16
67	9152	A 7	180	AS Wasserlosen	43948	2,0	21,3	38275	16,8	5673	51,7	57925	2. Apr	DO	4872	6. Apr	MO	16
68	9529*	A 7	200	AS Wasserlosen	42986	1,6	21,1	37399	16,6	5586	51,0	56786	2. Apr	DO	4684	6. Apr	MO	15
69	9530*	A 7	220	Kreuz Schweinfurt/Werneck	60684	0,6	16,9	54071	13,8	6613	42,0	80063	2. Apr	DO	6280	6. Apr	MO	13
70	9020	A 7	240	Gramschatzer Wald (S)	62293	0,8	16,6	55581	13,6	6711	41,1	81121	2. Apr	DO	6347	6. Apr	MO	15

* VBA-Messstelle

Nr.	Zstnr	Str.	Abs.	Name	Gesamt (0-24)			Tag (6-22 Uhr)		Nacht (22-6 Uhr)		Tagesspitzenwerte			Stundenspitzenwerte			
					Kfz	15/14	Lkw-%	Kfz_Tag	Pt	Kfz_Nacht	Pn	Tag-max	Datum	Tag	Std-max	Datum	Tag	Std
71	9037	A 7	260	AK Biebelried (N)	40205	-0,5	22,0	35391	18,1	4814	50,5	53620	2. Apr	DO	4675	6. Apr	MO	15
72	9452	A 7	280	AK Biebelried (S)	26054	0,2	18,9	24537	12,4	2605	39,2	33612	30. Apr	DO	3147	6. Apr	MO	15
73	9531*	A 7	300	AS Kitzingen	26480	-2,6	18,0	23837	14,8	2642	46,3	34605	2. Apr	DO	3326	6. Apr	MO	16
74	9532*	A 7	320	AS Marktbreit	26890	-3,3	19,0					35978	30. Apr	DO				
75	9067	A 7	340	Uffenheim/Langensteinach (N)	25574	-6,7	18,3	24792	6,9	2479	28,4	33785	30. Apr	DO	2978	6. Apr	MO	15
76	9533*	A 7	360	AS Uffenheim-Langensteinach	25672	-6,2	18,8	23150	15,8	2523	46,6	33211	2. Apr	DO	3210	3. Apr	FR	12
77	9655	A 7	360	AS Bad Windsheim(N)														
78	9534*	A 7	380	AS Bad Windsheim	28157	-1,3	18,7	25434	15,9	2723	45,3	36736	2. Apr	DO	3506	3. Apr	FR	12
79	9535*	A 7	400	AS Rothenburg o.d.T.	28659	-1,6	18,5	25944	15,8	2714	45,1	37635	30. Apr	DO	3586	3. Apr	FR	12
80	9569	A 7	420	AK Feuchtwangen/Crailsheim (N)	26764	-3,1	17,9	24291	15,4	2473	42,2	36132	6. Apr	MO	3500	3. Apr	FR	12
81	9568	A 7	440	AK Feuchtwangen/Crailsheim (S)	43211	-2,5	18,9	38951	16,4	4260	42,1	58215	6. Apr	MO	5318	3. Apr	FR	12
82	9230	A 7	760	AD Hittistetten (S)	65184	5,2	10,3	59942	9,5	5242	19,8	79534	2. Apr	DO	6294	30. Apr	DO	18
83	9231	A 7	1000	AK Memmingen (S)	32455	1,6	10,7	30158	10,0	2298	18,8	41856	10. Apr	FR	3841	11. Apr	SA	11
84	9097	A 7	1160	AD Allgäu (S)	23779	3,7	6,4					32844	4. Apr	SA				
85	9696	A 7	1160	Oy-Mittelberg (W)	18434	6,3	7,5	17258	7,0	1176	14,7	27093	4. Apr	SA	2624	4. Apr	SA	11
86	9698	A 7	1160	Oy-Mittelberg (S)	4249	6,0	5,3	4046	5,6	241	5,0	5450	10. Apr	FR	564	21. Apr	DI	8
87	9699	A 7	1180	Oy-Mittelberg	16787	4,5	7,5	15689	7,0	1097	15,1	26027	4. Apr	SA	2522	4. Apr	SA	11
88	9695	A 7	1180	Oy-Mittelberg (N)	4368	6,2	5,4	4158	5,6	276	7,0	5638	30. Apr	DO	539	3. Apr	FR	12
89	9697	A 7	1180	Oy-Mittelberg (O)	23736	3,7	6,8	22220	6,4	1516	12,4	32814	4. Apr	SA	3229	4. Apr	SA	11
90	9016	A 7	1180	Nesselwang (W)	18430	6,3	7,2	17246	6,7	1184	14,0	27093	4. Apr	SA	2618	4. Apr	SA	11
91	9071	A 7	1260	Tunnel Füssen	14393	3,9	7,1	13424	6,6	969	14,6	23754	4. Apr	SA	2156	4. Apr	SA	11
92	9203	A 70	120	AD Schweinfurt/Werneck (O)	45665	-0,7	16,0	41211	13,6	4454	38,0	62098	30. Apr	DO	4845	30. Apr	DO	18
93	9233	A 70	140	AD Werntal (W)	49229	-0,7	15,6	44547	13,4	4682	36,5	68120	30. Apr	DO	5446	30. Apr	DO	18
94	9234	A 70	160	AD Werntal (O)	46225	-0,2	14,5	41877	12,6	4348	32,6	61689	30. Apr	DO	4980	30. Apr	DO	17
95	9541*	A 70	180	AS Schweinfurt/Berg Rheinfeld	43569	1,2	14,9	39530	12,9	4040	34,0	58166	30. Apr	DO	4618	30. Apr	DO	17
96	9542*	A 70	200	AS Schweinfurt-Hafen	40746	2,6	15,0	37054	12,9	3692	35,8	53975	30. Apr	DO	4375	30. Apr	DO	18
97	9543*	A 70	220	AS Schweinfurt-Zentrum	36393	0,6	14,2	32810	12,3	3583	31,4	49221	30. Apr	DO	4000	30. Apr	DO	17
98	9544*	A 70	240	AS Gochsheim	35470	-0,2	14,2	32048	12,3	3422	31,8	47815	30. Apr	DO	3872	30. Apr	DO	17
99	9545*	A 70	260	AS Schonungen	29168	-0,9	16,4	26304	14,2	2864	36,5	39227	30. Apr	DO	3150	30. Apr	DO	17
100	9256	A 70	280	Knetzgau (W)	25550	-1,8	17,2	23021	14,7	2529	39,8	34450	30. Apr	DO	2800	30. Apr	DO	17
101	9546*	A 70	300	AS Knetzgau	25004	-2,1	15,4	22602	10,2	2216	33,1	33191	30. Apr	DO	2608	6. Apr	MO	17
102	9547*	A 70	320	AS Eltmann	29384	-0,1	15,7					39029	30. Apr	DO				
103	9548*	A 70	340	AS Viereth-Trunstadt	32331	0,5	14,2	29227	12,3	3104	32,2	43114	30. Apr	DO	3647	30. Apr	DO	17
104	9549*	A 70	360	AS Bamberg-Hafen	44848	0,5	12,9	40935	11,5	3913	28,1	58413	30. Apr	DO	4907	30. Apr	DO	17
105	9580*	A 70	380	AS Hallstadt	48675	-0,8	13,3	44531	11,9	4145	27,7	63711	30. Apr	DO	5398	30. Apr	DO	17

* VBA-Messstelle

Nr.	Zstnr	Str.	Abs.	Name	Gesamt (0-24)			Tag (6-22 Uhr)		Nacht (22-6 Uhr)		Tagesspitzenwerte			Stundenspitzenwerte			
					Kfz	15/14	Lkw-%	Kfz_Tag	Pt	Kfz_Nacht	Pn	Tag-max	Datum	Tag	Std-max	Datum	Tag	Std
106	9024	A 70	400	AK Bamberg (W)	44678	0,1	13,2					58610	30. Apr	DO				
107	9068	A 70	420	AK Bamberg (O)	25340	3,8	16,0	23200	14,3	2140	34,4	33974	30. Apr	DO	2768	30. Apr	DO	17
108	9053	A 70	560	AD Bayreuth/Kulmbach (W)	25462	17,5	17,3	23262	15,5	2200	36,2	34943	30. Apr	DO	2826	30. Apr	DO	18
109	9166	A 71	100	Mellrichstadt (N)	14050	1,7	14,4	12667	12,7	1383	29,8	21881	2. Apr	DO	2028	6. Apr	MO	15
110	9167	A 71	200	Bad-Kissingen (S)	24196	1,8	10,2	22111	9,1	2086	21,2	33833	30. Apr	DO	2940	30. Apr	DO	18
111	9232	A 71	220	AD Werrtal (N)	23535	0,3	11,0	21524	9,9	2011	22,1	32995	30. Apr	DO	2900	30. Apr	DO	18
112	9025	A 72	110	AD Bayerisches Vogtland (O)	31378	-0,6	21,9	26912	21,0	4105	40,9	45088	30. Apr	DO	3686	30. Apr	DO	17
113	9094	A 72	140	AD Hochfranken (W)	38323	5,1	20,5	33541	18,3	4782	35,7	52987	30. Apr	DO	4646	3. Apr	FR	11
114	9095	A 72	160	AD Hochfranken (O)	38763	0,6	18,4	33903	16,4	4861	32,5	56718	2. Apr	DO	4997	3. Apr	FR	12
115	9165	A 73	100	Eisfeld (S)	14011	0,8	13,7					19161	30. Apr	DO				
116	9235	A 73	180	Untersiemau (N)	16232	-1,3	12,8	15121	12,4	1190	25,7	21785	7. Apr	DI	1820	30. Apr	DO	17
117	9236	A 73	200	Untersiemau (S)	24745	4,2	10,9	23020	10,5	1756	20,0	34178	7. Apr	DI	2774	30. Apr	DO	17
118	9306	A 73	280	Ebensfeld	29267	0,2	11,7	25392	7,6	2119	17,5	41044	30. Apr	DO	2809	2. Apr	DO	17
119	9101	A 73	390	AK Bamberg (N)	40255		10,4	37113	9,7	3142	19,0	51876	30. Apr	DO	4154	20. Apr	MO	8
120	9581*	A 73	420	AK Bamberg(S)	58184	2,0	12,6					79227	30. Apr	DO				
121	9021	A 73	460	Bamberg-Ost (N)	55763	-0,5	13,4	51263	12,2	4832	30,3	70848	30. Apr	DO	5695	30. Apr	DO	17
122	9582*	A 73	480	AS Bamberg-Ost	47752	2,1	14,8					64650	30. Apr	DO				
123	9583*	A 73	500	AS Bamberg-Süd	49000	0,1	10,5	44852	9,3	4148	24,5	62215	30. Apr	DO	4883	30. Apr	DO	17
124	9584*	A 73	520	AS Hirschaid	49773	0,6	10,6	45546	9,3	4227	24,5	62171	30. Apr	DO	4885	30. Apr	DO	17
125	9585*	A 73	540	AS Buttenheim	47501	0,4	11,2	43459	9,8	4041	26,5	60131	30. Apr	DO	4542	30. Apr	DO	17
126	9586*	A 73	560	AS Forchheim-Nord (s)	47969	-0,5	11,7	43884	10,3	4085	26,9	60805	30. Apr	DO	4580	30. Apr	DO	17
127	9587*	A 73	580	AS Baiersdorf-Nord (N)	62850	1,8	9,6	57696	8,5	5155	21,7	78208	30. Apr	DO	6324	23. Apr	DO	8
128	9588*	A 73	600	AS Möhrendorf-Nord (s)	63407	0,1	10,5	58287	9,4	5119	23,1	79044	30. Apr	DO	6377	27. Apr	MO	8
129	9589*	A 73	620	AS Möhrendorf (S)	71920	1,8	9,7	66264	8,7	5656	21,3	89949	30. Apr	DO	7910	23. Apr	DO	8
130	9590*	A 73	640	AS Erlangen-Nord	77203	-0,4	10,0	71110	9,2	6092	20,4	95777	30. Apr	DO	8309	23. Apr	DO	8
131	9591*	A 73	660	AS Erlangen-Zentrum	80391	-0,1	8,2	74126	7,3	6266	18,8	98905	30. Apr	DO	8270	23. Apr	DO	8
132	9952	A 73	680	AK Fürth/Erlangen (N)	78377	0,1	8,6	72023	7,7	6354	18,8	94838	30. Apr	DO	8213	23. Apr	DO	8
133	9953	A 73	700	AK Fürth/Erlangen (S)	67198	0,8	7,4	61543	6,5	5655	17,0	80741	23. Apr	DO	7067	22. Apr	MI	8
134	9625	A 73	710	AS Erlangen-Eltersdorf	64169		7,1					78274	23. Apr.	DO				
135	9111	A 73	760	Nürnberg/Fürth (N)	71547	2,2	7,3	64816	6,5	6731	14,6	86225	30. Apr	DO	6765	22. Apr	MI	8
136	9004	A 73	860	Nürnberg-Hafen-Ost (S)	89154	-1,8	9,3	80789	8,6	8365	16,3	109509	30. Apr	DO	8138	23. Apr	DO	8
137	9592*	A 73	880	AS Nürnberg-Königshof	85214	-5,1	13,2					107841	30. Apr	DO				
138	9593*	A 73	900	AS N-Zollhaus (S)	87232	-3,7	13,2					107098	30. Apr	DO				
139	9594*	A 73	920	AS Wendelstein	55110	21,3	13,9	49774	12,7	5336	25,4	74154	30. Apr	DO	5979	30. Apr	DO	17
140	9333	A 73	960	Röthenbach b.St.W. (O)	53299	21,9	14,0	48419	12,8	4881	26,7	71861	30. Apr	DO	5803	30. Apr	DO	17

* VBA-Messstelle

Nr.	Zstnr	Str.	Abs.	Name	Gesamt (0-24)			Tag (6-22 Uhr)		Nacht (22-6 Uhr)		Tagesspitzenwerte			Stundenspitzenwerte			
					Kfz	15/14	Lkw-%	Kfz_Tag	Pt	Kfz_Nacht	Pn	Tag-max	Datum	Tag	Std-max	Datum	Tag	Std
141	9005	A 73	980	AD Nürnberg/Feucht (W)	35347	33,4	18,3	31870	16,5	3477	34,7	48603	30. Apr	DO	3816	9. Apr	DO	18
142	9130	A 8	220	Leipheim (W)	61881	3,0	17,6	55803	15,7	6078	35,0	77731	30. Apr	DO	6313	30. Apr	DO	18
143	9966	A 8	240	Leipheim (O)	60934	0,6	17,6	54878	15,6	6056	35,4	77935	30. Apr	DO	6278	30. Apr	DO	18
144	9012	A 8	260	Burgau (W)	55006	2,0	18,2					68205	30. Apr	DO				
145	9965	A 8	280	Zusmarshausen (W)	55888	2,1	17,0					68959	30. Apr	DO				
146	9013	A 8	300	Zusmarshausen (O)	57828	2,1	16,7					72379	30. Apr	DO				
147	9964	A 8	320	Neusäß (W)	64507	2,3	15,3					81436	30. Apr	DO				
148	9131	A 8	340	Augsburg-West (W)	72282	2,1	14,0					91625	30. Apr	DO				
149	9963	A 8	360	Augsburg-West (O)	96790	0,6	14,7	87731	13,4	9059	26,7	125055	30. Apr	DO	9810	30. Apr	DO	18
150	9962	A 8	380	Augsburg-Ost (O)	88020	2,0	14,3	79722	13,0	8298	26,7	112860	30. Apr	DO	8835	30. Apr	DO	18
151	9961	A 8	390	Derching (O)	81800	2,7	14,4	73865	13,0	7935	27,2	104619	30. Apr	DO	7999	30. Apr	DO	18
152	9132	A 8	400	Adelzhausen (W)	75605	3,1	13,5	68192	12,1	7413	26,2	96910	30. Apr	DO	7303	30. Apr	DO	19
153	9960	A 8	420	Adelzhausen (O)	75867	3,0	13,8	68439	12,4	7428	26,4	97124	30. Apr	DO	7324	30. Apr	DO	19
154	9014	A 8	440	Odelzhausen (O)	81957	3,0	12,6	74028	11,3	7928	24,0	104884	30. Apr	DO	7926	30. Apr	DO	18
155	9003	A 8	460	Sulzemoos (O)	85274	2,8	12,2	77091	11,1	8183	23,2	108868	30. Apr	DO	8264	30. Apr	DO	18
156	9773	A 8	460	Dachau/Fürstenfeldbruck (W)	86280	2,3	12,7					108874	30. Apr	DO				
157	9772	A 8	480	Dachau/Fürstenfeldbruck (O)	105142	2,6	9,9					132340	30. Apr	DO				
158	9223*	A 8	500	AD München-Eschenried	37246	2,0	4,9					48145	30. Apr	DO				
159	9141	A 8	520	AK München-West (W)	44314	3,2	5,2	41047	4,9	3267	9,4	54878	30. Apr	DO	4673	30. Apr	DO	19
160	9140	A 8	540	AK München-West (O)	35180	5,5	4,8	32319	4,6	2862	6,8	43822	30. Apr	DO	3645	30. Apr	DO	18
161	9082	A 8	860	München-Perlach (S)	54983	5,8	2,6	50880	2,6	4103	3,3	73399	1. Apr	MI	5690	1. Apr	MI	9
162	9224*	A 8	980	AK Kreuz München-Süd	110845	10,4	11,8	101442	10,8	9403	21,7	136915	30. Apr	DO	10613	30. Apr	DO	18
163	9171	A 8	1000	Holzkirchen (W)	97656	6,9	11,6					119890	2. Apr	DO				
164	9225*	A 8	1020	Holzkirchen	80365	0,8	14,3	72772	13,1	7593	24,9	104103	2. Apr	DO	7934	6. Apr	MO	12
165	9226*	A 8	1040	Weyarn	74418	7,7	17,7					94165	2. Apr	DO				
166	9227*	A 8	1060	Irschenberg-Bad Aibling	69962	3,2	15,0	63000	13,9	6963	25,2	91745	2. Apr	DO	7497	6. Apr	MO	12
167	9180	A 8	1080	AD Inntal (W)	81563	5,6	14,0					100783	2. Apr	DO				
168	9023	A 8	1120	Rosenheim (O)	63128	1,3	11,0	57187	9,9	5940	21,4	82101	30. Apr	DO	6235	30. Apr	DO	17
169	9026	A 8	1180	Frasdorf (O)	55880	1,0	11,8	50387	10,6	5493	23,2	73448	2. Apr	DO	5423	30. Apr	DO	17
170	9028	A 8	1220	Felden (O)	52482	0,5	12,5	47172	11,2	5311	23,7	69615	30. Apr	DO	5325	30. Apr	DO	17
171	9192*	A 8	1260	Grabenstätt	49353	0,3	15,2	44905	12,7	5310	25,9	65200	30. Apr	DO	5042	30. Apr	DO	17
172	9193*	A 8	1300	Schweinbach	50416	3,3	17,9					64861	30. Apr	DO				
173	9194*	A 8	1320	Traunstein/Siegsdorf	43390	-1,9	17,3					57893	2. Apr	DO				
174	9031	A 8	1340	Neukirchen (O)	43184	-1,4	15,7	38332	14,2	4853	27,2	58393	3. Apr	FR	4300	4. Apr	SA	12
175	9195*	A 8	1360	Anger	35355	0,3	16,2	31275	14,7	4281	28,6	49775	3. Apr	FR	3544	30. Apr	DO	17

* VBA-Messstelle

Nr.	Zstnr	Str.	Abs.	Name	Gesamt (0-24)			Tag (6-22 Uhr)		Nacht (22-6 Uhr)		Tagesspitzenwerte			Stundenspitzenwerte			
					Kfz	15/14	Lkw-%	Kfz_Tag	Pt	Kfz_Nacht	Pn	Tag-max	Datum	Tag	Std-max	Datum	Tag	Std
176	9032	A 8	1400	Bad Reichenhall (O)	46551	1,7	16,8	40191	15,7	4600	30,3	62450	2. Apr	DO	4103	17. Apr	FR	15
177	9035	A 81	100	AD Würzburg-West (S)	31918	1,0	17,0	28767	14,6	3151	39,4	40236	30. Apr	DO	3326	6. Apr	MO	17
178	9903	A 9	160	AD Bayerisches Vogtland (N)	40721	1,7	20,8	35775	17,9	4946	42,1	60211	2. Apr	DO	5703	6. Apr	MO	15
179	9994	A 9	180	AD Bayerisches Vogtland (S)	54743	0,0	20,1	47444	17,1	7298	39,0	77755	2. Apr	DO	7202	6. Apr	MO	15
180	9620*	A 9	200	AS Hof-West	66241	1,6	21,1	57545	18,3	8696	39,6	93420	2. Apr	DO	7589	6. Apr	MO	15
181	9621*	A 9	220	AS Muenchberg-Nord	64879	0,8	21,5	56286	18,7	8593	40,2	91217	2. Apr	DO	7567	6. Apr	MO	15
182	9001	A 9	300	AD Bayreuth/Kulmbach (N)	73123	0,9	18,6	64411	16,0	8712	37,6	98750	2. Apr	DO	8041	6. Apr	MO	16
183	9002	A 9	320	AD Bayreuth/Kulmbach (S)	68962	3,8	16,7	60929	14,4	8033	34,6	92566	30. Apr	DO	7332	30. Apr	DO	18
184	9622*	A 9	340	Bindlacher Berg	67253	3,6	16,7	58902	14,3	7690	35,0	89908	30. Apr	DO	7167	2. Apr	DO	17
185	9623*	A 9	360	AS Bayreuth-Nord	64092	1,2	17,4	56452	14,9	7640	35,5	87744	2. Apr	DO	7147	2. Apr	DO	17
186	9029	A 9	400	Pegnitz (N)	54409	-0,8	18,9	47474	16,3	6934	37,2	76708	2. Apr	DO	6052	6. Apr	MO	16
187	9536*	A 9	420	AS Pegnitz	57521	-0,5	19,1	50317	16,6	7204	37,1	79788	2. Apr	DO	6219	6. Apr	MO	16
188	9728	A 9	600	Lauf (N)														
189	9042	A 9	620	AK Nürnberg (N)	79779	-0,9	15,3	70797	13,3	8983	31,0	104726	30. Apr	DO	7526	2. Apr	DO	17
190	9060	A 9	640	AK Nürnberg (S)	106885	-1,0	15,9	94972	13,7	11913	34,1	134469	30. Apr	DO	9081	17. Apr	FR	16
191	9057	A 9	660	AK Nürnberg-Ost (N)	103100	-1,9	16,3					129693	30. Apr	DO				
192	9754	A 9	680	AK Nürnberg-Ost (S)	74647	18,5	17,2	66761	15,1	7886	35,3	97111	2. Apr	DO	6989	2. Apr	DO	18
193	9538*	A 9	700	AS Allersberg (Nordseite)	80365	3,3	14,6	72155	12,6	8210	31,7	102030	30. Apr	DO	7793	6. Apr	MO	18
194	9539*	A 9	720	AS Allersberg (Südseite)	71998	1,4	15,3	64438	13,1	7561	33,8	91303	30. Apr	DO	7544	3. Apr	FR	11
195	9061	A 9	740	Greding (N)	70992	1,6	15,6	63748	13,5	7243	34,2	91835	2. Apr	DO	7495	6. Apr	MO	17
196	9090	A 9	920	Lenting (S)	83815	1,5	13,2	75794	11,6	8021	28,3	106360	2. Apr	DO	8071	30. Apr	DO	17
197	9552	A 9	940	Ingolstadt-Nord (S)	99575	1,5	12,2	90494	10,8	9082	26,2	125239	2. Apr	DO	9460	30. Apr	DO	17
198	9554	A 9	960	Manching (N)	94696	2,1	12,6	85788	11,1	8908	26,7	118612	2. Apr	DO	8848	30. Apr	DO	17
199	9056	A 9	1000	AD Holledau (N)	80559	1,3	13,9					100376	2. Apr	DO				
200	9241*	A 9	1020	Dreieck Holledau (A93)	75029	1,2	12,7					90550	2. Apr	DO				
201	9110	A 9	1020	AD Holledau (S)	98182	1,3	11,2					122092	2. Apr	DO				
202	9058	A 9	1040	Allershausen (N)	105500	1,3	11,0					132273	2. Apr	DO				
203	9059	A 9	1060	AK Neufahrn (N)	110689	1,2	10,9					139015	2. Apr	DO				
204	9065	A 9	1080	AK Neufahrn (S)	117012	-3,8	9,1	105543	8,2	11470	17,3	141275	30. Apr	DO	10139	30. Apr	DO	18
205	9062	A 9	1100	Garching-Nord (N)	135431	-0,2	8,8	122317	8,1	13115	16,0	168628	30. Apr	DO	12487	30. Apr	DO	18
206	9063	A 9	1120	Garching-Nord (S)	141994	1,3	9,2	128420	8,4	13574	16,5	175274	30. Apr	DO	13117	30. Apr	DO	18
207	9115	A 9	1140	AK München-Nord (N)	149049	6,2	7,4	135319	6,8	13731	13,3	182677	30. Apr	DO	13435	30. Apr	DO	18
208	9066	A 9	1160	AK München-Nord (S)	125127	9,6	5,1	113834	4,7	11292	8,3	151541	23. Apr	DO	11878	21. Apr	DI	18
209	9242*	A 9	1180	München-Fröttmaning-Süd	112492	10,7	5,7	101966	5,3	10526	9,3	136367	30. Apr	DO	9612	21. Apr	DI	18
210	9243*	A 9	1200	München-Freimann														

* VBA-Messstelle

Nr.	Zstnr	Str.	Abs.	Name	Gesamt (0-24)			Tag (6-22 Uhr)		Nacht (22-6 Uhr)		Tagesspitzenwerte			Stundenspitzenwerte			
					Kfz	15/14	Lkw-%	Kfz_Tag	Pt	Kfz_Nacht	Pn	Tag-max	Datum	Tag	Std-max	Datum	Tag	Std
211	9064	A 9	1220	München-Schwabing (N)	89421	2,0	5,5	78590	4,9	10831	10,0	104706	30. Apr	DO	7395	24. Apr	FR	8
212	9217	A 92	100	AD München-Feldmoching (N)	60898	2,9	9,1	55529	8,4	5369	16,0	78219	30. Apr	DO	6114	13. Apr	MO	8
213	9006	A 92	120	Oberschleißheim (O)	63769	2,4	10,3	57807	9,5	5962	18,8	81603	30. Apr	DO	6083	27. Apr	MO	8
214	9015	A 92	140	AK Neufahrn (W)	69177	4,2	11,2					94867	30. Apr	DO				
215	9007	A 92	180	AK Neufahrn (O)	103080	6,6	8,1	92678	7,5	10401	13,0	129135	30. Apr	DO	9575	23. Apr	DO	18
216	9182*	A 92	220	Flughafen München	52016	1,8	10,4	47479	9,6	4536	18,6	66265	30. Apr	DO	5541	28. Apr	DI	18
217	9183*	A 92	240	Freising-Mitte	51027	2,7	13,3	46360	12,5	4667	20,8	65938	30. Apr	DO	5413	28. Apr	DI	18
218	9184*	A 92	260	Freising-Ost	40296	2,2	11,1	36777	10,3	3519	19,8	52976	30. Apr	DO	4254	28. Apr	DI	18
219	9017	A 92	360	Aldorf (O)	42437	-0,3	12,5	38542	11,7	3895	20,6	57417	30. Apr	DO	4658	30. Apr	DO	18
220	9019	A 92	480	Landau a.d. Isar (W)	32377	1,2	13,5	28486	12,1	3468	20,9	41535	30. Apr	DO	3179	2. Apr	DO	19
221	9096	A 93	100	AD Hochfranken (S)	19632	-2,1	20,0	17687	18,2	1945	36,4	29434	2. Apr	DO	2737	6. Apr	MO	16
222	9099	A 93	260	Selb-West (S)	22919	1,0	18,2	20724	16,5	2196	34,5	33599	30. Apr	DO	2851	2. Apr	DO	17
223	9901	A 93	640	Wernberg-Köblitz (S)	34637	2,4	15,3	31467	14,0	3170	27,9	48514	30. Apr	DO	3775	30. Apr	DO	17
224	9087	A 93	660	AK Oberpfälzer Wald (S)	34245	2,6	15,5	30852	14,2	3393	27,2	48269	30. Apr	DO	3756	6. Apr	MO	17
225	9902	A 93	740	Schwandorf-Mitte (N)	44154	3,0	14,7	40211	13,4	3944	27,6	61340	30. Apr	DO	4774	2. Apr	DO	18
226	9049	A 93	880	Regensburg-Pfaffenstein (N)	68759	1,8	9,2	62174	8,4	6585	17,1	87037	30. Apr	DO	6331	30. Apr	DO	8
227	9044	A 93	960	Regensburg-Königswiesen (S)	64815	4,8	10,5	59339	9,6	5476	20,8	76512	30. Apr	DO	6370	13. Apr	MO	8
228	9045	A 93	980	AK Regensburg (N)	69872	2,9	9,6	64015	8,7	5858	18,9	84208	30. Apr	DO	7339	13. Apr	MO	8
229	9030	A 93	1120	Siegenburg (S)	26213	1,9	10,2	23893	9,2	2321	20,1	34109	30. Apr	DO	2873	6. Apr	MO	18
230	9190	A 93	1800	AD Inntal (S)	46438	3,1	17,9					64107	3. Apr	FR				
231	9191	A 93	1880	Kiefersfelden (S)	40528	3,1	19,7	36856	18,4	3672	33,1	55539	2. Apr	DO	4694	4. Apr	SA	14
232	9985	A 94	160	München-Riem (W)	66279	3,2	4,8	61162	4,7	5118	6,3	83142	30. Apr	DO	7089	28. Apr	DI	18
233	9986	A 94	180	München-Riem (O)	64866	2,4	5,1	60271	4,9	4594	7,0	82158	30. Apr	DO	7186	1. Apr	MI	18
234	9987	A 94	200	Feldkirchen-Ost (W)	57080	5,4	5,4					75889	30. Apr	DO				
235	9840	A 94	240	AK München-Ost (O)	63831	4,7	10,5					83354	30. Apr	DO				
236	9984	A 94	515	Wimpasing	20675		19,1	18606	17,5	2069	32,8	25567	30. Apr	DO	1891	30. Apr	DO	18
237	9043	A 95	100	München-Kreuzhof (W)	63602	3,5	3,5	58746	3,3	4856	5,6	72858	30. Apr	DO	6157	22. Apr	MI	8
238	9151	A 95	120	AD Starnberg (N)	57999	4,4	3,6	53904	3,4	4095	6,6	66816	10. Apr	FR	5875	22. Apr	MI	8
239	9161	A 95	180	Seeshaupt (N)	29800	6,8	3,9					35066	19. Apr	SO				
240	9164	A 95	260	Murnau/Kochel (S)	13644	16,0	4,7					19806	19. Apr	SO				
241	9150	A 952	100	AD Starnberg (W)	29149	7,6	2,7	27281	2,6	1868	4,1	35763	22. Apr	MI	3152	22. Apr	MI	8
242	9250	A 96	100	Lindau (S)	31654	7,8	12,6	29061	12,3	2594	15,4	44391	2. Apr	DO	3982	4. Apr	SA	12
243	9550	A 96	600	Stetten (W)	39910	3,2	12,9	36496	12,2	3414	20,5	51310	30. Apr	DO	3945	6. Apr	MO	17
244	9136	A 96	760	Landsberg a. Lech-Nord (O)	64122	1,9	9,5					77919	30. Apr	DO				
245	9222	A 96	970	Gräfelfing (W)	100844	2,9	4,2	93088	3,9	7756	6,8	120641	30. Apr	DO	9937	22. Apr	MI	18

* VBA-Messstelle

Nr.	Zstnr	Str.	Abs.	Name	Gesamt (0-24)			Tag (6-22 Uhr)		Nacht (22-6 Uhr)		Tagesspitzenwerte			Stundenspitzenwerte			
					Kfz	15/14	Lkw-%	Kfz_Tag	Pt	Kfz_Nacht	Pn	Tag-max	Datum	Tag	Std-max	Datum	Tag	Std
246	9106	A 96	1000	München-Laim (W)	98124	1,6	3,9	89610	3,7	8514	6,5	115915	24. Apr	FR	9207	22. Apr	MI	18
247	9219	A 99	240	AS Germering-Nord(N)	79132	2,5	8,6	72894	8,0	6237	15,7	95596	30. Apr	DO	7063	30. Apr	DO	8
248	9220	A 99	280	AK München-West (N)	63569	2,0	8,9	58306	8,3	5263	15,5	77471	30. Apr	DO	6775	13. Apr	MO	8
249	9774	A 99	300	AD München-Eschenried (O)	58772	1,4	15,0					70991	29. Apr	MI				
250	9775	A 99	320	AD München-Allach (O)	120737	0,7	15,2	109328	14,3	11409	24,3	149233	30. Apr	DO	11818	29. Apr	MI	8
251	9155	A 99	340	AD Feldmoching (W)	118847	1,4	12,2	107976	11,2	10872	21,6	149728	30. Apr	DO	11414	23. Apr	DO	8
252	9216	A 99	340	AD München-Feldmoching (W)	129054	1,5	15,4					152893	30. Apr	DO				
253	9207	A 99	360	AD München-Feldmoching (O)	80295	0,9	15,0	72868	13,7	7427	27,3	100992	21. Apr	DI	8723	23. Apr	DO	8
254	9215	A 99	380	AK München-Nord (W)	82811	3,4	11,9	75696	11,0	7116	20,8	106859	21. Apr	DI	9130	28. Apr	DI	19
255	9415	A 99	400	AK München-Nord (N) (Ab SZ)														
256	9218	A 99	420	AK München-Nord (O)	117774	1,8	15,6	107485	14,3	10289	29,1	149456	30. Apr	DO	11498	30. Apr	DO	18
257	9211	A 99	440	Aschheim/Ismaning (S)	121234	3,2	15,5	110638	14,4	10596	27,0	154108	30. Apr	DO	11869	30. Apr	DO	18
258	9212	A 99	460	AK München-Ost (N)	114285	2,6	15,3	104365	14,1	9920	28,3	144659	30. Apr	DO	11205	30. Apr	DO	17
259	9213	A 99	480	AK München-Ost (S)	108751	3,7	12,4	100002	11,5	8749	22,7	136366	30. Apr	DO	10925	30. Apr	DO	18
260	9244	A 99	500	Haar (S)	90650	4,3	14,0					116000	30. Apr	DO				
261	9228*	A 99	520	Hohenbrunn	92251	4,3	15,2	85196	14,5	7375	27,6	117230	30. Apr	DO	9449	30. Apr	DO	18
262	9229*	A 99	540	Ottobrunn	82813	4,0	18,5	77641	18,2	6793	31,9	104865	30. Apr	DO	8475	30. Apr	DO	18
263	9221	A 995	100	München-Giesing (S)	54080	3,0	4,4	49896	4,1	4030	8,1	67698	30. Apr	DO	5402	30. Apr	DO	18
264	9830	B 11	660	Pullach	17255	2,9	4,6					21708	24. Apr	FR				
265	9850	B 11	740	Garching-Dirnismaning	8844	1,1	6,2					12927	21. Apr	DI				
266	9310	B 11	1140	Eching-Viecht	15424	4,2	3,1					20251	30. Apr	DO				
267	9401	B 11	1280	Deggendorf	11281	-10,9	6,3					14356	30. Apr	DO				
268	9277	B 11	1580	Bayerisch Eisenstein	4450	2,3	3,8					5407	17. Apr	FR				
269	9175	B 12	520	Kempten	15916	2,3	9,2	14739	9,0	1177	12,6	20587	30. Apr	DO	1798	27. Apr	MO	8
270	9380	B 12	660	Buchloe	18359	7,9	8,6	16940	8,2	1419	13,2	22839	30. Apr	DO	1827	30. Apr	DO	17
271	9863	B 12	1400	Simbach a. Inn (w)	10697	2,5	27,8					14497	30. Apr	DO				
272	9861	B 12	1420	Simbach a. Inn (s)	9285	2,3	22,3					12571	30. Apr	DO				
273	9862	B 12	1440	Simbach a. Inn (n)	9888	2,3	18,3					13147	30. Apr	DO				
274	9125	B 12	2400	Philippseut	4922	-2,6	15,3	4238	14,7	684	19,0	6226	30. Apr	DO	569	3. Apr	FR	15
275	9299	B 13	200	Eibelsstadt	13197	1,5	7,1	12241	6,5	957	15,3	15818	30. Apr	DO	1512	23. Apr	DO	8
276	9278	B 13	640	Oberdachstetten	6378	3,4	8,0	5929	7,4	449	15,0	7946	30. Apr	DO	694	30. Apr	DO	17
277	9124	B 13	1460	Eichstätt	14559	5,1	6,2	13552	6,1	1007	7,9	19051	30. Apr	DO	1781	30. Apr	DO	17
278	9820	B 13	2520	Oberschleißheim-Neuherberg	33782	3,1	7,2					46055	30. Apr	DO				
279	9280	B 14	880	Hersbruck	12992	-3,1	4,2					15678	17. Apr	FR				
280	9279	B 14	1280	Schnaittenbach	6652	0,3	8,0					8370	30. Apr	DO				

* VBA-Messstelle

Nr.	Zstnr	Str.	Abs.	Name	Gesamt (0-24)			Tag (6-22 Uhr)		Nacht (22-6 Uhr)		Tagesspitzenwerte			Stundenspitzenwerte			
					Kfz	15/14	Lkw-%	Kfz_Tag	Pt	Kfz_Nacht	Pn	Tag-max	Datum	Tag	Std-max	Datum	Tag	Std
281	9301	B 15	560	Soyen	9496	0,3	15,1	8977	15,1	660	25,6	11269	30. Apr	DO	902	30. Apr	DO	17
282	9300	B 15	1360	Ergoldsbach	14641	4,6	15,1	13295	14,6	1346	20,0	19144	30. Apr	DO	1608	30. Apr	DO	18
283	9281	B 15	2060	Maxhütte-Haidhof	9659	3,1	5,3	8883	5,1	775	8,2	12043	30. Apr	DO	1001	14. Apr	DI	17
284	9113	B 15	3060	Hof	22277	-3,4	7,7					28892	30. Apr	DO				
285	9254	B 15 N	1320	AS Schierling	11007	21,9	14,8	10092	14,1	915	22,8	15494	30. Apr	DO	1306	30. Apr	DO	18
286	9282	B 16	2500	Neustadt a.d. Donau	10417	5,6	20,3					14010	30. Apr	DO				
287	9283	B 17	180	Hablech	7159	-0,3	5,2	6874	5,2	285	6,9	8724	10. Apr	FR	896	19. Apr	SO	15
288	9138	B 17	640	Untermeitingen-Lagerlechfeld	33219	3,4	8,6	30844	8,2	2375	12,8	40590	30. Apr	DO	3476	22. Apr	MI	8
289	9571	B 173	400	Marktzeuln-Zettlitz (w)	13086	-2,9	12,7					16434	30. Apr	DO				
290	9572	B 173	420	Marktzeuln-Zettlitz (o)	11081	0,5	10,4					13431	30. Apr	DO				
291	9305	B 173	660	Marktrodach	12902	-3,2	11,1	11958	10,5	944	18,2	16374	30. Apr	DO	1374	30. Apr	DO	17
292	9114	B 19	140	Fischen	13326	3,8	4,8					15698	24. Apr	FR				
293	9137	B 19	325	Waltenhofen-Herzmans	25286	3,6	4,9	23721	4,8	1565	6,2	31401	30. Apr	DO	2725	30. Apr	DO	18
294	9302	B 19	780	Würzburg/Estenfeld	54749	1,2	5,7	47531	4,9	3703	11,3	68387	24. Apr	FR	5472	2. Apr	DO	17
295	9201	B 19	1020	Werneck-Eßleben	7616	1,4	6,7	7180	6,4	437	11,4	10759	1. Apr	MI	1321	24. Apr	FR	15
296	9274	B 2	100	Mittenwald	7143	2,0	3,1	8508	2,0	433	6,5	12411	3. Apr	FR	1278	4. Apr	SA	13
297	9107	B 2	250	GAP - Partenkirchen	20036	-9,3	4,8					25507	7. Apr	DI				
298	9351	B 2	310	Oberau (s)	22901	-8,8	4,0					28030	10. Apr	FR				
299	9353	B 2	320	Oberau (Mitte)	16408	-8,7	4,1					20090	10. Apr	FR				
300	9350	B 2	340	Oberau (n)	18422	-8,7	4,2	17304	4,0	1118	6,6	22443	10. Apr	FR	1800	30. Apr	DO	17
301	9361	B 2	340	Eschenlohe (s)	20106	-3,8	4,4					29542	19. Apr	SO				
302	9360	B 2	360	Eschenlohe (n)	6824	3,6	4,4					8761	24. Apr	FR				
303	9129	B 2	1760	Langweid	44834	2,8	10,1					58451	30. Apr	DO				
304	9270	B 2	1960	Donauwörth	22468	5,7	20,9					28767	30. Apr	DO				
305	9271	B 2	2380	Weissenburg i.Bay.	16205	7,3	16,6	14950	15,4	1256	30,9	20588	30. Apr	DO	1649	30. Apr	DO	17
306	9945	B 2	2700	Schwabach	22409	-6,7	12,4	20327	11,4	2082	22,4	28294	30. Apr	DO	2282	23. Apr	DO	8
307	9109	B 20	440	Laufen	9960	-11,7	8,4					11630	2. Apr	DO				
308	9149	B 20	1160	Eggenfelden (s)	17684	-0,2	15,7	16356	14,9	1328	26,1	22127	30. Apr	DO	1992	30. Apr	DO	18
309	9148	B 20	1180	Eggenfelden (n)	9673	-2,5	20,5	8878	19,6	795	30,7	12055	24. Apr	FR	1091	30. Apr	DO	18
310	9262	B 20	2260	Weiding	15403	4,3	14,6	13514	13,8	1889	20,2	19426	30. Apr	DO	1467	30. Apr	DO	18
311	9284	B 20	2460	Furth i. Wald	11567	4,7	11,6	10205	10,6	1362	18,7	14733	3. Apr	FR	1419	3. Apr	FR	15
312	9285	B 21	100	Schneizreuth-Melleck	9192	3,4	10,8	8733	10,4	525	14,4	12081	3. Apr	FR	1153	4. Apr	SA	12
313	9121	B 21	140	Schneizreuth-Baumgarten	6177	2,9	14,0					7748	3. Apr	FR				
314	9303	B 22	560	Burgwindheim	3198	1,9	9,2	3050	9,8	221	12,6	3959	30. Apr	DO	334	30. Apr	DO	17
315	9286	B 22	1450	Lehen	10885	-0,9	7,2					14084	30. Apr	DO				

Nr.	Zstnr	Str.	Abs.	Name	Gesamt (0-24)			Tag (6-22 Uhr)		Nacht (22-6 Uhr)		Tagesspitzenwerte			Stundenspitzenwerte			
					Kfz	15/14	Lkw-%	Kfz_Tag	Pt	Kfz_Nacht	Pn	Tag-max	Datum	Tag	Std-max	Datum	Tag	Std
316	9287	B 22	1900	Neustadt a.d. Waldnaab	17975	0,5	3,4	17018	3,4	1213	5,6	23035	30. Apr	DO	1870	30. Apr	DO	18
317	9104	B 22	1960	Weiden i.d. Opf.	11669	9,9	6,0	11280	5,9	587	10,4	14641	30. Apr	DO	1462	30. Apr	DO	17
318	9304	B 22	2340	Winklarn	3302	7,2	16,8	3091	16,8	239	22,6	4360	30. Apr	DO	396	30. Apr	DO	18
319	9352	B 23	220	Oberau (w)	9519	1,8	4,3					11796	30. Apr	DO				
320	9163	B 23	280	GAP - Garmisch	10182	-3,5	4,1					14154	10. Apr	FR				
321	9156	B 25	340	Fremdingen	5012	0,7	23,6	4435	20,2	577	49,4	6356	30. Apr	DO	535	30. Apr	DO	17
322	9157	B 25	610	Harburg	13185	3,4	16,7	11978	15,0	1208	34,3	16408	24. Apr	FR	1312	20. Apr	MO	8
323	9288	B 27	480	Karsbach-Höllrich	5253	-4,1	10,2					6543	30. Apr	DO				
324	9108	B 285	100	Fladungen	956	-3,9	5,6	988	6,6	77	11,0	1193	10. Apr	FR	141	9. Apr	DO	17
325	9291	B 286	560	Kolitzheim-Oberspiesheim	8677	-1,4	10,1	7893	9,1	784	20,4	11072	30. Apr	DO	974	13. Apr	MO	8
326	9237	B 289	230	Untersiemau (W)	9187	8,7	7,5	8750	7,6	601	9,0	11817	30. Apr	DO	1242	13. Apr	MO	8
327	9573	B 289	240	Marktzeuln-Zettlitz (s)	9651	-2,8	13,1					12210	30. Apr	DO				
328	9292	B 299	940	Amberg (s)	10543	2,3	10,6	9779	10,2	764	16,7	14114	30. Apr	DO	1154	30. Apr	DO	17
329	9311	B 300	1000	Oberzell	11208	-7,6	5,8					14089	30. Apr	DO				
330	9293	B 300	1380	Schrobenhausen	14300	5,9	13,4	13152	12,4	1148	24,4	18772	30. Apr	DO	1593	30. Apr	DO	18
331	9294	B 303	1220	Bischofsgrün-Rangen	5432	1,4	19,9	4982	18,1	450	39,9	6639	30. Apr	DO	522	6. Apr	MO	14
332	9153	B 303	1580	GÜ Schirnding	5812	5,8	17,4	5135	16,5	724	27,1	7100	30. Apr	DO	591	24. Apr	FR	15
333	9810	B 304	120	Karlsfeld-Rothschwaige	29497	-1,3	7,9	26781	7,7	2715	9,5	36346	30. Apr	DO	2913	30. Apr	DO	18
334	9320	B 304	320	Zorneding	15251	-0,6	6,6	14039	6,1	1212	12,2	18215	30. Apr	DO	1372	30. Apr	DO	17
335	9321	B 304	410	Steinhöring	13036	-0,8	8,2					15820	30. Apr	DO				
336	9135	B 304	880	Altenmarkt (s)	16037	4,6	10,7	14621	9,8	1229	13,7	20172	30. Apr	DO	1491	30. Apr	DO	18
337	9937	B 304	1040	Nußdorf-Aiging	12584	2,1	9,4	10471	8,6	835	12,6	16014	30. Apr	DO	1238	2. Apr	DO	16
338	9143	B 304	1150	Tunnel Ettendorf	13990	6,4	6,8	13149	6,6	822	10,3	18102	30. Apr	DO	1590	14. Apr	DI	8
339	9142	B 304	1180	Traunstein	8452	7,3	7,5	8123	7,1	481	13,1	10915	2. Apr	DO	1032	2. Apr	DO	18
340	9144	B 304	1320	Freilassing	23916	-15,8	5,2	21894	5,0	1880	7,4	28032	30. Apr	DO	2021	4. Apr	SA	11
341	9147	B 305	300	Unterwössen-Oberwössen	3107	3,8	6,3					3681	24. Apr	FR				
342	9949	B 31	100	Lindau-Diepoldsbergtunnel	21516	5,0	12,0	19893	11,5	1623	17,4	26004	10. Apr	FR	2046	10. Apr	FR	18
343	9462	B 388	820	Eggenfelden (o)	16049	7,3	6,8					20233	30. Apr	DO				
344	9307	B 469	440	Kleinheubach	18275	8,6	9,9	16905	9,4	1370	15,5	22179	30. Apr	DO	1880	30. Apr	DO	18
345	9296	B 469	460	Miltenberg	14532	3,7	6,3	13532	6,0	1000	10,1	17761	17. Apr	FR	1513	10. Apr	FR	17
346	9324	B 470	360	Dietersheim	8833	0,7	7,5	8262	7,0	571	14,4	10865	30. Apr	DO	970	30. Apr	DO	17
347	9297	B 470	1220	Gößweinstein-Sachsenmühle	2548	-7,9	8,4	2294	9,4	113	14,5	4089	6. Apr	MO	640	6. Apr	MO	16
348	9988	B 471	340	Bergkirchen-Geiselbullach	26945	5,9	10,6	24825	9,8	2120	20,2	34087	30. Apr	DO	2785	30. Apr	DO	18
349	9188	B 472	400	Peiting-Hohenbrand	11543	6,4	6,1					15985	30. Apr	DO				
350	9204	B 472	540	Polling (w)	4761	-0,1	10,7					6909	30. Apr	DO				

Nr.	Zstnr	Str.	Abs.	Name	Gesamt (0-24)			Tag (6-22 Uhr)		Nacht (22-6 Uhr)		Tagesspitzenwerte			Stundenspitzenwerte			
					Kfz	15/14	Lkw-%	Kfz_Tag	Pt	Kfz_Nacht	Pn	Tag-max	Datum	Tag	Std-max	Datum	Tag	Std
351	9199	B 472	560	Polling (o)	8155	1,5	9,4	6398	8,6	432	10,9	10989	30. Apr	DO	856	7. Apr	DI	17
352	9298	B 472	1080	Waakirchen	8827	0,9	7,5					10583	30. Apr	DO				
353	9853	B 505	100	Höchstadt	9814	5,5	21,8	8771	19,5	1043	40,9	12942	30. Apr	DO	1153	30. Apr	DO	18
354	9871	B 512	140	Neuhaus a. Inn (s)	7492	0,3	11,2					9129	30. Apr	DO				
355	9870	B 512	160	Neuhaus a. Inn (o)	8404	0,3	11,6					10139	24. Apr	FR				
356	9420	B 533	400	Grafenau	9432	4,4	5,7	8803	5,6	629	6,9	12178	30. Apr	DO	1026	30. Apr	DO	18
357	9275	B 8	1120	Kitzingen	20935	14,1	6,5	18211	5,6	1780	11,4	25540	24. Apr	FR	2365	13. Apr	MO	8
358	9272	B 8	1500	Oberlaimbach	7137	0,6	11,9	6639	10,9	497	25,8	9303	30. Apr	DO	775	29. Apr	MI	17
359	9273	B 8	2200	Burgthann-Oberferrieden	10923	8,8	8,7	10229	8,5	694	10,7	13864	30. Apr	DO	1229	15. Apr	MI	17
360	9276	B 8	3020	Barbing	7293	-3,8	11,5	6805	11,2	488	14,9	9684	7. Apr	DI	1072	7. Apr	DI	18
361	9295	B 8	3220	Rain	6979	-11,4	19,2	6311	17,1	624	33,9	8622	30. Apr	DO	812	2. Apr	DO	18
362	9210	B 85	340	Stockheim-Haslach (n)	11328	-1,3	7,1	10456	6,4	760	10,8	14961	30. Apr	DO	1299	2. Apr	DO	17
363	9209	B 85	360	Stockheim-Haslach (s)	12724	-3,6	7,8	11730	7,2	896	9,8	16680	30. Apr	DO	1442	30. Apr	DO	17
364	9289	B 85	1240	Amberg (w)	12190	6,4	4,1	11300	4,0	891	4,7	15859	30. Apr	DO	1373	30. Apr	DO	17
365	9290	B 85	1860	Roding	13343	0,0	13,6	11352	10,0	1116	19,7	16428	30. Apr	DO	1261	10. Apr	FR	15
366	9206	B 89	120	Stockheim-Haslach (w)	7977	0,4	7,9	7296	7,5	573	8,0	10589	30. Apr	DO	904	30. Apr	DO	16
367	9562	L 1066	200	Feuchtwangen (w)	6346	-0,3	10,0					7747	30. Apr	DO				
368	9450	L 2025	470	Jettingen-Scheppach	6000	-3,9	12,2	5496	12,2	504	12,0	7389	24. Apr	FR	666	23. Apr	DO	18
369	9432	L 2035	920	Pöttmes-Wagesenberg	5036	0,6	6,9					6473	30. Apr	DO				
370	9646	L 2053	300	Ismaning-Süd	14191	9,1	5,0					18713	30. Apr	DO				
371	9493	L 2057	360	Polling (n)	3453	1,9	10,8	2721	9,7	179	8,4	5048	30. Apr	DO	333	7. Apr	DI	17
372	9649	L 2068	180	Seefeld-Oberalting	11025	4,6	5,3	10373	5,2	653	6,0	13331	22. Apr	MI	1170	15. Apr	MI	17
373	9800	L 2068	360	Germering	22467	0,0	4,2					29738	30. Apr	DO				
374	9920	L 2072	440	Grünwald-Geiseltasteig	18037	2,8	2,7					22542	30. Apr	DO				
375	9910	L 2078	140	München-Perlach	18138	3,2	2,7	16974	2,6	1164	5,1	24467	1. Apr	MI	2027	1. Apr	MI	18
376	9647	L 2079	120	Neubiberg	13722	2,4	4,0	12980	4,0	742	4,1	17240	30. Apr	DO	1598	1. Apr	MI	18
377	9451	L 2096	190	Grabenstätt	6870	5,6	8,7					8693	24. Apr	FR				
378	9872	L 2110	540	Neuhaus a. Inn (n)	4532	0,6	6,8					5564	18. Apr	SA				
379	9441	L 2111	680	Marklkofen-Frontenhausen	8559	3,6	8,9	6972	8,3	858	8,1	12006	30. Apr	DO	882	17. Apr	FR	14
380	9400	L 2136	180	Bodenmais	4097	0,5	4,5	3711	5,3	226	6,1	4907	10. Apr	FR	402	30. Apr	DO	18
381	9574	L 2191	220	Marktzeuln-Zettlitz (n)	4548	-3,0	6,0					5526	30. Apr	DO				
382	9640	L 2225	800	Wendelstein (n)	13597	6,2	5,7					19558	30. Apr	DO				
383	9558	L 2230	1000	Essing	4832	-2,9	6,5					6050	30. Apr	DO				
384	9641	L 2239	360	Wendelstein (o)	11355	6,4	4,9					15732	30. Apr	DO				
385	9631	L 2240	200	Heßdorf	12551	1,6	2,9					16223	24. Apr	FR				

Nr.	Zstnr	Str.	Abs.	Name	Gesamt (0-24)			Tag (6-22 Uhr)		Nacht (22-6 Uhr)		Tagesspitzenwerte			Stundenspitzenwerte			
					Kfz	15/14	Lkw-%	Kfz_Tag	Pt	Kfz_Nacht	Pn	Tag-max	Datum	Tag	Std-max	Datum	Tag	Std
386	9633	L 2240	420	Uttenreuth	11896	-1,2	3,4					14777	30. Apr	DO				
387	9636	L 2241	160	Schwaig b. Nürnberg	16421	3,6	4,9	15202	4,8	1219	5,4	20833	30. Apr	DO	1677	2. Apr	DO	17
388	9635	L 2242	280	Fürth-Mannhof	7970	-12,0	6,8	7536	6,5	434	12,0	10883	17. Apr	FR	1100	14. Apr	DI	8
389	9634	L 2244	440	Herzogenaurach	28776	-4,0	8,8					37257	16. Apr	DO				
390	9632	L 2244	600	Bubenreuth	10225	2,6	3,5					12700	30. Apr	DO				
391	9637	L 2245	560	Zirndorf-Wintersdorf	13884	6,1	3,9					17005	17. Apr	FR				
392	9630	L 2259	500	Hemhofen	10456	-1,5	5,5	9856	5,2	600	10,2	13315	30. Apr	DO	1195	30. Apr	DO	17
393	9721	L 2277	260	Bergheinfeld	7866	7,0	4,0	7312	4,1	554	2,3	9512	24. Apr	Fr	904	30. Apr	Do	17
394	9645	L 2342	120	Oberschleißheim-Flugplatz	12599	6,5	3,9	11737	3,9	863	4,9	16776	23. Apr	DO	1668	28. Apr	DI	18
395	9648	L 2343	100	Planegg-Martinsried	8596	-0,2	6,1	8205	6,0	391	7,6	11583	23. Apr	DO	1256	22. Apr	MI	9
396	9643	L 2345	160	Gröbenzell	17033	1,5	5,0	15940	4,9	1093	7,1	21171	30. Apr	DO	1698	13. Apr	MO	19
397	9638	L 2401	100	Nürnberg-Altenfurt	7407	1,5	12,3					9584	30. Apr	DO				
398	9639	L 2406	180	Nürnberg-Worzeldorf	13110	6,3	5,0					17757	30. Apr	DO				
399	9642	L 2409	320	Rednitzhembach	7781	-10,9	5,0	7366	4,9	415	7,4	9921	2. Apr	DO	895	1. Apr	MI	17
400	9413	L 2580	220	Flughafentangente(o)	12817	6,0	7,9	11728	7,4	1089	13,0	16675	30. Apr	DO	1598	23. Apr	DO	8
401	9391	L 2580	260	Ottenhofen	13283		8,8					16890	30. Apr	DO				
402	9407	L 2584	100	Hallbergmoos (A92)	44609	-5,2	7,3					59748	30. Apr	DO				
403	9406	L 2584	100	Hallbergmoos (FS44)	8449	2,1	6,2					10800	30. Apr	DO				
404	9405	L 2584	100	Hallbergmoos	54074	-2,3	7,4					72271	30. Apr	DO				
405	9404	L 2584	120	Oberding-Schwaig	23592	-0,9	15,7					32536	30. Apr	DO				
406	9208	K CO 27	100	Lautertal-Rottenbach	483	0,9	6,6					573	17. Apr	FR				
407	9116	K LI 16	100	Nonnenhorn	10946	3,7	2,9	10687	3,3	673	1,8	13252	24. Apr	FR	1088	9. Apr	DO	18
408	9702	K M 11	100	Grünwald	14037	5,3	5,0	13467	4,9	570	6,4	17990	22. Apr	MI	1616	23. Apr	DO	9
409	9708	K M 18	100	Feldkirchen	7430	3,7	5,8	7108	6,0	457	5,1	11746	1. Apr	MI	1386	1. Apr	MI	8
410	9705	K M 2	100	Unterhaching	11906	0,1	3,7	10913	3,6	781	4,3	16592	2. Apr	DO	1400	2. Apr	DO	9
411	9700	K M 21	100	Planegg	15983	5,8	6,7	15114	6,6	869	8,9	20250	30. Apr	DO	1821	30. Apr	DO	18
412	9704	K M 22	160	Ottobrunn	15212	-0,1	3,0	14223	2,9	989	3,9	19245	30. Apr	DO	1514	29. Apr	MI	18
413	9710	K M 3	140	Aschheim/Hintermühle	11534	2,4	6,4					16396	30. Apr	DO				
414	9117	G 31	100	Farchant (n)	6908	-9,6	5,4					9493	7. Apr	DI				

Nr.	Zstnr	Str.	Abs.	Name	Gesamt (0-24)			Tag (6-22 Uhr)		Nacht (22-6 Uhr)		Tagesspitzenwerte			Stundenspitzenwerte			
					Kfz	15/14	Lkw-%	Kfz_Tag	Pt	Kfz_Nacht	Pn	Tag-max	Datum	Tag	Std-max	Datum	Tag	Std
1	9033	A 3	100	AD Seligenstadt (O)	94005	0,0	14,6					125003	22. Mai	FR				
2	9505*	A 3	120	AS Aschaffenburg-West	103429	-1,9	14,2					143661	13. Mai	MI				
3	9506*	A 3	140	AS Aschaffenburg-ost (W)	94013		14,8	80077	13,4	13200	28,1	129874	13. Mai	MI	8000	22. Mai	FR	16
4	9727*	A 3	160	Goldbach (w)	90221		13,9	78310	12,5	11911	33,6	126843	13. Mai	MI	7797	27. Mai	MI	18
5	9507*	A 3	180	Goldbach (o)	90770	13,2	14,8	78510	12,3	11346	34,0	117956	13. Mai	MI	7865	22. Mai	FR	16
6	9010	A 3	200	Hösbach (O)	68771	7,2	17,9					88456	22. Mai	FR				
7	9508	A 3	220	AS Bessenbach-Waldasch (S)	65972		18,5	57488	15,1	8484	41,6	84290	22. Mai	FR	6099	3. Mai	SO	16
8	9991	A 3	260	Rohrbrunn (O)	58830	3,9	20,2	51222	16,4	7608	45,5	75950	22. Mai	FR	5422	3. Mai	SO	16
9	9510*	A 3	280	AS Marktheidenfeld	65026	4,4	19,1					79738	22. Mai	FR				
10	9511*	A 3	340	Helmstadt	63292	-0,4	19,2	55097	15,7	8195	43,1	81133	22. Mai	FR	5795	17. Mai	SO	13
11	9034	A 3	360	AD Würzburg-West (W)	65230	-6,8	20,2	56928	16,7	8302	44,7	82640	22. Mai	FR	6177	17. Mai	SO	17
12	9011	A 3	380	AD Würzburg-West (O)	88370	3,5	19,2	77360	15,8	11010	43,2	110703	22. Mai	FR	8584	17. Mai	SO	17
13	9159	A 3	400	Würzburg/Kist (O)	88295		18,9	77225	15,5	11070	42,9	108410	22. Mai	FR	8767	17. Mai	SO	17
14	9513*	A 3	420	Würzburg-Heidingsfeld	72666	4,8	22,3	63138	18,4	9528	48,4	93765	22. Mai	FR	7357	17. Mai	SO	17
15	9653	A 3	420	Würzburg-Randersacker (W)	72666		22,3	63138	18,4	9528	48,4	93765	22. Mai	FR	7357	17. Mai	SO	17
16	9512*	A 3	440	AS Rottendorf (W)	73879		20,6	64348	16,9	9531	45,9	95139	22. Mai	FR	7347	17. Mai	SO	17
17	9036	A 3	460	AK Biebelried (W)	78479	9,2	19,7	68537	16,2	9943	44,2	102114	22. Mai	FR	7695	17. Mai	SO	15
18	9038	A 3	480	AK Biebelried (O)	65127	8,0	20,6					83347	22. Mai	FR				
19	9027	A 3	500	Kitzingen/Schwarzach (O)	63990	8,7	20,7	55204	17,1	8786	43,8	82525	22. Mai	FR	6046	17. Mai	SO	15
20	9041	A 3	520	Geiselwind (W)	63618	9,2	21,3	54805	17,6	8813	44,5	82255	22. Mai	FR	5982	17. Mai	SO	16
21	9515*	A 3	540	AS Geiselwind	63459	8,9	23,7	54654	19,9	8805	47,1	81871	22. Mai	FR	5811	3. Mai	SO	15
22	9516*	A 3	560	AS Schlüsselfeld	64402	8,8	21,9	55518	18,2	8884	45,1	83112	22. Mai	FR	5926	17. Mai	SO	16
23	9251	A 3	580	Pommersfelden (W)	65942	7,6	19,9	39531	37,7	8278	65,1	85986	22. Mai	FR	3010	12. Mai	DI	16
24	9252	A 3	600	Pommersfelden (O)	64107	8,1	19,8	55429	16,4	8679	41,6	83208	22. Mai	FR	6061	17. Mai	SO	16
25	9517*	A 3	620	AS Höchstadt-Ost	67136	7,8	19,0	58143	15,7	8993	40,1	86593	22. Mai	FR	5954	17. Mai	SO	19
26	9518*	A 3	640	AS Erlangen-West	66915	9,8	19,2	57908	16,0	9007	39,8	85034	22. Mai	FR	5913	17. Mai	SO	19
27	9951	A 3	660	AK Fürth/Erlangen (W)	79791	-1,7	17,0	70040	14,2	9752	36,9	100834	22. Mai	FR	6976	7. Mai	DO	18
28	9050	A 3	680	AK Fürth/Erlangen (O)	91450	5,5	16,4	80814	13,8	10635	35,9	114585	22. Mai	FR	7887	8. Mai	FR	16
29	9519*	A 3	700	AS B4	93430	9,7	16,5	83206	14,0	10224	37,1	118023	8. Mai	FR	8397	7. Mai	DO	18
30	9520*	A 3	720	AS Nürnberg-Nord	97883	2,9	16,3	86864	14,0	11019	35,0	122568	8. Mai	FR	8884	21. Mai	DO	17
31	9521*	A 3	740	AS Nürnberg-Mögeldorf w	102894	2,7	13,4	91620	11,4	11274	30,0	128118	8. Mai	FR	9491	20. Mai	MI	18
32	9039	A 3	760	AK Nürnberg (W)	100851	3,0	15,4					125893	22. Mai	FR				
33	9040	A 3	780	AK Nürnberg (O)	42791	2,2	19,9	36946	17,2	5136	42,5	57048	22. Mai	FR	4338	12. Mai	DI	17
34	9046	A 3	800	AK Altdorf (S)	48805	0,5	20,1	42415	17,4	6478	38,3	61817	22. Mai	FR	4046	7. Mai	DO	18
35	9624*	A 3	840	AS Oberoelsbach	37599	4,4	23,9	32114	20,4	5538	42,8	47454	22. Mai	FR	3104	14. Mai	DO	12

Nr.	Zstnr	Str.	Abs.	Name	Gesamt (0-24)			Tag (6-22 Uhr)		Nacht (22-6 Uhr)		Tagesspitzenwerte			Stundenspitzenwerte			
					Kfz	15/14	Lkw-%	Kfz_Tag	Pt	Kfz_Nacht	Pn	Tag-max	Datum	Tag	Std-max	Datum	Tag	Std
36	9051	A 3	860	Neumarkt/Opf. (S)	37623	4,0	24,2	32447	21,6	5615	43,8	47330	22. Mai	FR	3101	14. Mai	DO	12
37	9081	A 3	960	Nittendorf (W)	40004	1,4	21,2	34466	18,9	5693	38,3	49837	22. Mai	FR	3481	8. Mai	FR	16
38	9074	A 3	980	AK Regensburg (W)	55758	2,5	16,9	48820	14,5	6939	33,5	70341	22. Mai	FR	4978	8. Mai	FR	15
39	9080	A 3	1020	AK Regensburg (O)	74406	4,9	17,6	65358	15,5	9047	32,6	94535	13. Mai	MI	6881	5. Mai	DI	8
40	9009	A 3	1060	Regensburg-Ost (W)	69618	2,9	17,4	60988	15,3	8630	31,8	88042	22. Mai	FR	6312	5. Mai	DI	8
41	9076	A 3	1080	Regensburg-Ost (O)	63949	3,9	16,8	56435	14,8	7514	32,1	80720	22. Mai	FR	5719	5. Mai	DI	8
42	9077	A 3	1100	Rosenhof (W)	54885	6,7	19,2	47968	17,0	6917	34,6	70372	22. Mai	FR	4859	13. Mai	MI	17
43	9093	A 3	1260	AK Deggendorf (W)	39511	6,7	22,2	34075	20,1	5436	35,5	50823	22. Mai	FR	3659	17. Mai	SO	12
44	9085	A 3	1440	Pocking (O)	29141	10,5	29,8	22077	22,4	5288	38,3	35978	13. Mai	MI	2400	3. Mai	SO	17
45	9540*	A 45	120	AS Alzenau	39719	3,7	13,5					55641	13. Mai	MI				
46	9950	A 45	130	Alzenau (S)	39744	4,0	13,5					55877	13. Mai	MI				
47	9566	A 6	120	AK Feuchtwangen/Crailsheim (W)	53963	6,9	24,7	46498	21,0	7465	47,9	72096	22. Mai	FR	5263	17. Mai	SO	15
48	9567	A 6	140	AK Feuchtwangen/Crailsheim (O)	55724	8,0	23,5	47885	19,9	7839	45,3	73967	22. Mai	FR	5320	17. Mai	SO	15
49	9522*	A 6	160	AS Feuchtwangen-Nord	57287	3,9	24,1	49227	20,6	8060	45,6	76954	22. Mai	FR	5479	8. Mai	FR	15
50	9523*	A 6	180	AS Aurach	58062	9,0	23,8	49986	20,3	8075	45,7	76632	22. Mai	FR	5669	17. Mai	SO	14
51	9751	A 6	200	Herrieden (O)	59779	8,4	22,5	51552	19,1	8227	44,2	78884	22. Mai	FR	5821	17. Mai	SO	14
52	9524*	A 6	220	AS Ansbach	57396	8,0	24,0	49972	21,0	8174	46,8	75256	22. Mai	FR	5910	17. Mai	SO	14
53	9525*	A 6	240	AS Neuendettelsau (W)	59320	7,9	23,2	51042	19,6	8278	45,7	77218	22. Mai	FR	5983	17. Mai	SO	14
54	9526*	A 6	260	Neuendettelsau (O)	58536	6,5	23,1	50303	19,4	8233	45,7	75879	22. Mai	FR	6032	17. Mai	SO	14
55	9055	A 6	300	Roth (W)	74418	2,3	19,1	64668	16,1	9750	39,3	94201	22. Mai	FR	6873	17. Mai	SO	14
56	9944	A 6	320	AK Nürnberg-Süd (W)	82130	-9,5	18,6	71267	15,7	10862	37,6	98116	8. Mai	FR	7304	17. Mai	SO	14
57	9527*	A 6	340	AS N-Langwasser (W)	79307	1,7	20,2					103124	22. Mai	FR				
58	9047	A 6	360	AK Nürnberg-Ost (W)	77725	1,8	20,8					99930	22. Mai	FR				
59	9753	A 6	380	AK Nürnberg-Ost (O)	41335	0,0	21,5	36009	18,5	5326	41,6	53060	8. Mai	FR	3881	8. Mai	FR	17
60	9054	A 6	400	AK Altdorf (O)	32475	4,2	23,2	28366	19,8	4110	46,4	40915	13. Mai	MI	3030	26. Mai	DI	17
61	9018	A 6	440	Alfeld (O)	27397	6,2	26,4					34373	13. Mai	MI				
62	9239	A 6	500	Amberg-Ost (W)	22709	9,5	28,4	19457	24,3	3251	53,3	28754	13. Mai	MI	2079	17. Mai	SO	12
63	9528*	A 6	520	AS Amberg-Ost	17829	8,3	29,9	15027	25,4	2802	53,9	22731	13. Mai	MI	1562	13. Mai	MI	18
64	9238	A 6	560	Ak Oberpfälzer Wald (W)	17479	7,1	30,4	14622	24,8	2738	53,8	22190	13. Mai	MI	1499	13. Mai	MI	18
65	9088	A 6	580	AK Oberpfälzer Wald (O)	18595	12,2	29,9	15404	25,7	3191	50,0	22932	13. Mai	MI	1757	3. Mai	SO	15
66	9008	A 6	700	Waidhaus (O)	14252	9,7	39,8	11207	34,0	2712	55,8	18162	26. Mai	DI	1165	13. Mai	MI	16
67	9152	A 7	180	AS Wasserlosen	44029	7,9	19,7	38306	15,4	5723	48,4	62646	22. Mai	FR	5008	17. Mai	SO	16
68	9529*	A 7	200	AS Wasserlosen	43185	8,1	19,4	37531	15,2	5654	47,8	61453	22. Mai	FR	4900	17. Mai	SO	16
69	9530*	A 7	220	Kreuz Schweinfurt/Werneck	61233	6,6	15,7	54420	12,8	6814	38,7	84368	22. Mai	FR	6209	17. Mai	SO	15
70	9020	A 7	240	Gramschatzer Wald (S)	62918	6,0	15,3	55991	12,6	6927	37,9	86377	22. Mai	FR	6346	13. Mai	MI	17

* VBA-Messstelle

Nr.	Zstnr	Str.	Abs.	Name	Gesamt (0-24)			Tag (6-22 Uhr)		Nacht (22-6 Uhr)		Tagesspitzenwerte			Stundenspitzenwerte			
					Kfz	15/14	Lkw-%	Kfz_Tag	Pt	Kfz_Nacht	Pn	Tag-max	Datum	Tag	Std-max	Datum	Tag	Std
71	9037	A 7	260	AK Biebelried (N)	40469	5,4	20,3	35545	16,5	4924	47,2	57106	22. Mai	FR	4324	17. Mai	SO	17
72	9452	A 7	280	AK Biebelried (S)	27351	12,0	17,1					38206	22. Mai	FR				
73	9531*	A 7	300	AS Kitzingen	26232	3,7	16,7	23607	13,7	2625	43,5	37194	22. Mai	FR	2987	17. Mai	SO	17
74	9532*	A 7	320	AS Marktbreit	26807	1,6	17,7					39408	22. Mai	FR				
75	9067	A 7	340	Uffenheim/Langensteinach (N)	25197	-2,2	16,1	22444	13,2	2753	39,8	35156	22. Mai	FR	2843	17. Mai	SO	15
76	9533*	A 7	360	AS Uffenheim-Langensteinach	25533	-1,8	17,4	22976	14,6	2557	43,2	34380	22. Mai	FR	2872	13. Mai	MI	18
77	9655	A 7	360	AS Bad Windsheim(N)														
78	9534*	A 7	380	AS Bad Windsheim	28027	3,8	17,3	25277	14,6	2749	42,1	39784	22. Mai	FR	3234	13. Mai	MI	18
79	9535*	A 7	400	AS Rothenburg o.d.T.	28596	3,1	17,0	25846	14,4	2750	41,5	40731	22. Mai	FR	3294	13. Mai	MI	18
80	9569	A 7	420	AK Feuchtwangen/Crailsheim (N)	26805	3,3	16,4	24274	14,1	2532	38,9	38618	22. Mai	FR	3113	13. Mai	MI	18
81	9568	A 7	440	AK Feuchtwangen/Crailsheim (S)	43663	4,2	17,2	39241	14,8	4422	38,5	62945	22. Mai	FR	4987	13. Mai	MI	18
82	9230	A 7	760	AD Hittistetten (S)	60487	2,1	9,6	55194	8,7	5292	18,1	75254	22. Mai	FR	5672	3. Mai	SO	14
83	9231	A 7	1000	AK Memmingen (S)	34051	-3,9	9,7	31439	9,1	2611	16,6	44122	22. Mai	FR	3895	17. Mai	SO	12
84	9097	A 7	1160	AD Allgäu (S)	25286	15,2	5,9					34601	30. Mai	SA				
85	9696	A 7	1160	Oy-Mittelberg (W)	19616	20,4	6,9	18226	6,4	1390	12,4	29363	30. Mai	SA	2590	17. Mai	SO	12
86	9698	A 7	1160	Oy-Mittelberg (S)	4595	11,5	5,2	4420	5,3	253	4,8	5593	8. Mai	FR	657	31. Mai	SO	17
87	9699	A 7	1180	Oy-Mittelberg	17770	19,1	6,9	16475	6,5	1295	12,8	27512	30. Mai	SA	2422	17. Mai	SO	12
88	9695	A 7	1180	Oy-Mittelberg (N)	4772	10,1	5,0	4532	5,1	295	7,1	6052	13. Mai	MI	670	31. Mai	SO	11
89	9697	A 7	1180	Oy-Mittelberg (O)	25292	15,2	6,3	23552	6,0	1740	11,0	34727	30. Mai	SA	3227	17. Mai	SO	12
90	9016	A 7	1180	Nesselwang (W)	19613	20,2	6,6	18226	6,2	1387	12,0	29310	30. Mai	SA	2536	17. Mai	SO	12
91	9071	A 7	1260	Tunnel Füssen	15067	16,6	6,8	14232	6,0	1232	12,0	23010	30. Mai	SA	1969	31. Mai	SO	12
92	9203	A 70	120	AD Schweinfurt/Werneck (O)	45283	1,9	15,0	40668	12,7	4615	35,2	63436	13. Mai	MI	4951	13. Mai	MI	17
93	9233	A 70	140	AD Werntal (W)	48909	2,2	14,7	44050	12,6	4859	33,9	69098	13. Mai	MI	5549	22. Mai	FR	15
94	9234	A 70	160	AD Werntal (O)	45445	1,3	13,8	40942	12,0	4502	30,2	62136	13. Mai	MI	5131	22. Mai	FR	15
95	9541*	A 70	180	AS Schweinfurt/Berg Rheinfeld	42919	1,7	14,0	38743	12,1	4176	31,5	58963	13. Mai	MI	4878	22. Mai	FR	15
96	9542*	A 70	200	AS Schweinfurt-Hafen	40275	4,7	14,1	36428	12,1	3847	32,9	54902	13. Mai	MI	4465	13. Mai	MI	17
97	9543*	A 70	220	AS Schweinfurt-Zentrum	35784	2,8	13,5	32111	11,7	3673	29,4	49286	22. Mai	FR	4146	22. Mai	FR	15
98	9544*	A 70	240	AS Gochsheim	35219	3,9	13,8	31679	12,0	3540	29,8	48158	22. Mai	FR	3992	22. Mai	FR	15
99	9545*	A 70	260	AS Schonungen	29045	3,7	15,4	26075	13,3	2970	33,7	39608	22. Mai	FR	3157	22. Mai	FR	15
100	9256	A 70	280	Knetzgau (W)	25578	4,1	15,8	22949	13,5	2628	36,3	34693	22. Mai	FR	2763	8. Mai	FR	16
101	9546*	A 70	300	AS Knetzgau	24804	3,7	14,2	25145	17,5	2810	43,3	32950	22. Mai	FR	2135	7. Mai	DO	18
102	9547*	A 70	320	AS Eltmann	29261	5,2	14,6					39534	22. Mai	FR				
103	9548*	A 70	340	AS Viereth-Trunstadt	32080	4,4	13,4	28850	11,6	3230	29,8	43740	22. Mai	FR	3483	13. Mai	MI	17
104	9549*	A 70	360	AS Bamberg-Hafen	43258	0,4	12,1	39303	10,7	3954	26,4	58126	22. Mai	FR	4625	13. Mai	MI	17
105	9580*	A 70	380	AS Hallstadt	47166	-0,1	13,0	42990	11,7	4176	26,3	62865	13. Mai	MI	5142	13. Mai	MI	17

* VBA-Messstelle

Nr.	Zstnr	Str.	Abs.	Name	Gesamt (0-24)			Tag (6-22 Uhr)		Nacht (22-6 Uhr)		Tagesspitzenwerte			Stundenspitzenwerte			
					Kfz	15/14	Lkw-%	Kfz_Tag	Pt	Kfz_Nacht	Pn	Tag-max	Datum	Tag	Std-max	Datum	Tag	Std
106	9024	A 70	400	AK Bamberg (W)	43561	1,7	12,5					58719	13. Mai	MI				
107	9068	A 70	420	AK Bamberg (O)	25107	7,1	14,9	22872	13,2	2235	32,3	34373	22. Mai	FR	2792	22. Mai	FR	14
108	9053	A 70	560	AD Bayreuth/Kulmbach (W)	25707	24,8	17,3	23351	15,4	2356	35,3	35538	22. Mai	FR	2837	22. Mai	FR	15
109	9166	A 71	100	Mellrichstadt (N)	14261	7,8	13,2	12857	11,5	1404	28,8	22362	13. Mai	MI	1934	22. Mai	FR	15
110	9167	A 71	200	Bad-Kissingen (S)	23894	3,9	9,6	21732	8,5	2163	20,1	34314	13. Mai	MI	2826	13. Mai	MI	18
111	9232	A 71	220	AD Werrtal (N)	23427	3,6	10,4	21341	9,3	2087	21,1	33458	13. Mai	MI	2933	8. Mai	FR	15
112	9025	A 72	110	AD Bayerisches Vogtland (O)	33194	14,8	19,3	28887	16,7	4307	37,1	47274	17. Mai	SO	4048	17. Mai	SO	15
113	9094	A 72	140	AD Hochfranken (W)	38189	11,4	19,2	33392	16,9	4797	35,1	53580	22. Mai	FR	4374	17. Mai	SO	15
114	9095	A 72	160	AD Hochfranken (O)	39055	8,9	17,2	34122	15,1	4934	31,9	56196	22. Mai	FR	4603	17. Mai	SO	17
115	9165	A 73	100	Eisfeld (S)	14063	3,8	12,6					19988	13. Mai	MI				
116	9235	A 73	180	Untersiemau (N)	16618	4,8	11,7	15288	10,7	1330	22,9	22413	22. Mai	FR	1974	13. Mai	MI	17
117	9236	A 73	200	Untersiemau (S)	24455	5,0	9,9	22556	9,2	1898	17,9	32868	13. Mai	MI	2932	13. Mai	MI	17
118	9306	A 73	280	Ebensfeld	29002	1,6	10,7					41104	22. Mai	FR				
119	9101	A 73	390	AK Bamberg (N)	39933		9,4	36650	8,6	3283	17,4	52145	22. Mai	FR	4381	13. Mai	MI	17
120	9581*	A 73	420	AK Bamberg(S)	57868	4,9	11,6					76739	22. Mai	FR				
121	9021	A 73	460	Bamberg-Ost (N)	55475	2,2	12,3	50472	10,8	5003	27,4	73872	22. Mai	FR	6046	8. Mai	FR	16
122	9582*	A 73	480	AS Bamberg-Ost	47485	3,6	13,4					64404	22. Mai	FR				
123	9583*	A 73	500	AS Bamberg-Süd	48472	-1,0	9,8	44086	8,6	4386	22,3	62985	22. Mai	FR	5300	8. Mai	FR	16
124	9584*	A 73	520	AS Hirschaid	48929	1,9	9,8	44468	8,5	4461	22,1	63657	8. Mai	FR	5348	8. Mai	FR	16
125	9585*	A 73	540	AS Buttenheim	47100	3,6	10,5	42788	9,1	4311	23,8	61338	22. Mai	FR	5169	8. Mai	FR	16
126	9586*	A 73	560	AS Forchheim-Nord (s)	47357	1,8	11,0	43003	9,7	4354	24,2	61979	8. Mai	FR	5258	8. Mai	FR	16
127	9587*	A 73	580	AS Baiersdorf-Nord (N)	61578	2,8	9,0					81354	8. Mai	FR				
128	9588*	A 73	600	AS Möhrendorf-Nord (s)	61293	0,1	10,0	55860	8,9	5434	20,8	80464	8. Mai	FR	6378	8. Mai	FR	16
129	9589*	A 73	620	AS Möhrendorf (S)	69809	0,8	9,2	63793	8,3	6015	19,2	91502	8. Mai	FR	7879	5. Mai	DI	8
130	9590*	A 73	640	AS Erlangen-Nord	74906	-1,3	9,3	68425	8,4	6481	18,4	97375	8. Mai	FR	8182	4. Mai	MO	8
131	9591*	A 73	660	AS Erlangen-Zentrum	79097	0,2	8,0	71172	6,9	6707	16,8	115624	22. Mai	FR	8299	5. Mai	DI	8
132	9952	A 73	680	AK Fürth/Erlangen (N)	77046	1,1	8,2	70104	7,4	6941	16,7	99522	8. Mai	FR	8293	5. Mai	DI	8
133	9953	A 73	700	AK Fürth/Erlangen (S)	64801	-0,5	7,1	58836	6,3	5964	15,3	84482	8. Mai	FR	6969	7. Mai	DO	8
134	9625	A 73	710	AS Erlangen-Eltersdorf	61875	2,1	7,8	56100	6,9	5775	16,0	81005	8. Mai	FR	6768	5. Mai	DI	8
135	9111	A 73	760	Nürnberg/Fürth (N)	68317	-0,5	7,0	61387	6,3	6931	13,5	86471	22. Mai	FR	6630	7. Mai	DO	8
136	9004	A 73	860	Nürnberg-Hafen-Ost (S)	86587	-3,2	8,8	78122	8,1	8465	14,9	111352	8. Mai	FR	8115	19. Mai	DI	8
137	9592*	A 73	880	AS Nürnberg-Königshof	84374	-4,3	12,0	78101	11,7	8789	20,7	108619	8. Mai	FR	7821	7. Mai	DO	17
138	9593*	A 73	900	AS N-Zollhaus (S)	85019	-4,8	12,3	78338	11,9	8979	21,5	110701	8. Mai	FR	8119	7. Mai	DO	17
139	9594*	A 73	920	AS Wendelstein	55280	22,4	13,5	50006	12,6	5274	22,0	77024	13. Mai	MI	5987	13. Mai	MI	18
140	9333	A 73	960	Röthenbach b.St.W. (O)	53378	24,7	13,6	48525	12,7	4853	22,9	74497	13. Mai	MI	5870	13. Mai	MI	18

* VBA-Messstelle

Nr.	Zstnr	Str.	Abs.	Name	Gesamt (0-24)			Tag (6-22 Uhr)		Nacht (22-6 Uhr)		Tagesspitzenwerte			Stundenspitzenwerte			
					Kfz	15/14	Lkw-%	Kfz_Tag	Pt	Kfz_Nacht	Pn	Tag-max	Datum	Tag	Std-max	Datum	Tag	Std
141	9005	A 73	980	AD Nürnberg/Feucht (W)	36153	42,0	17,5	32702	16,2	3451	29,7	50308	13. Mai	MI	4191	4. Mai	MO	8
142	9130	A 8	220	Leipheim (W)	61588	6,5	16,6	55132	14,8	6456	32,2	80025	22. Mai	FR	5973	22. Mai	FR	17
143	9966	A 8	240	Leipheim (O)	62176	5,5	16,7	55602	14,8	6573	32,5	80536	22. Mai	FR	5973	22. Mai	FR	17
144	9012	A 8	260	Burgau (W)	55893	6,1	17,1					72721	22. Mai	FR				
145	9965	A 8	280	Zusmarshausen (W)	56748	6,1	15,9					72861	22. Mai	FR				
146	9013	A 8	300	Zusmarshausen (O)	58535	5,9	15,7					75733	22. Mai	FR				
147	9964	A 8	320	Neusäß (W)	64796	5,4	14,6					82632	22. Mai	FR				
148	9131	A 8	340	Augsburg-West (W)	72484	3,4	13,0					92323	22. Mai	FR				
149	9963	A 8	360	Augsburg-West (O)	93993	-1,7	13,9	84402	12,7	9591	24,8	123581	22. Mai	FR	9156	13. Mai	MI	18
150	9962	A 8	380	Augsburg-Ost (O)	87421	2,0	13,3	78475	12,1	8946	24,3	114065	22. Mai	FR	8252	13. Mai	MI	18
151	9961	A 8	390	Derching (O)	81857	3,7	13,5	73255	12,1	8602	24,7	106997	22. Mai	FR	7656	21. Mai	DO	18
152	9132	A 8	400	Adelzhausen (W)	76911	5,9	12,6	68723	11,3	8188	23,6	100025	22. Mai	FR	7250	21. Mai	DO	18
153	9960	A 8	420	Adelzhausen (O)	76799	5,3	12,9	68669	11,6	8130	23,9	99844	22. Mai	FR	7215	21. Mai	DO	18
154	9014	A 8	440	Odelzhausen (O)	82628	4,9	11,7	73921	10,5	8707	21,8	107408	22. Mai	FR	7905	21. Mai	DO	18
155	9003	A 8	460	Sulzemoos (O)	85780	3,7	11,4	76855	10,3	8925	21,1	111006	22. Mai	FR	8081	21. Mai	DO	18
156	9773	A 8	460	Dachau/Fürstenfeldbruck (W)	86153	2,1	12,0					109073	22. Mai	FR				
157	9772	A 8	480	Dachau/Fürstenfeldbruck (O)	104953	7,0	9,3					133747	22. Mai	FR				
158	9223*	A 8	500	AD München-Eschenried	36893	0,5	4,6					47316	22. Mai	FR				
159	9141	A 8	520	AK München-West (W)	43585	0,3	4,9	41731	4,9	3661	9,0	55627	8. Mai	FR	4747	21. Mai	DO	18
160	9140	A 8	540	AK München-West (O)	34471	1,6	4,5	31235	4,3	3236	6,1	45103	5. Mai	DI	3590	21. Mai	DO	18
161	9082	A 8	860	München-Perlach (S)	53315	1,4	2,6	48838	2,5	4477	3,1	70745	13. Mai	MI	5745	12. Mai	DI	8
162	9224*	A 8	980	AK Kreuz München-Süd	113804	12,2	11,2	102983	10,4	10820	19,3	139813	13. Mai	MI	10843	30. Mai	SA	12
163	9171	A 8	1000	Holzkirchen (W)	101766	9,4	11,0					124247	22. Mai	FR				
164	9225*	A 8	1020	Holzkirchen	84916	7,6	13,9	75905	12,8	9011	22,6	105397	30. Mai	SA	8292	30. Mai	SA	12
165	9226*	A 8	1040	Weyarn	75683	12,1	16,9					97451	30. Mai	SA				
166	9227*	A 8	1060	Irschenberg-Bad Aibling	74945	12,4	14,0	66731	13,0	8214	22,2	98815	30. Mai	SA	7689	30. Mai	SA	12
167	9180	A 8	1080	AD Inntal (W)	87642	15,4	12,8					111114	30. Mai	SA				
168	9023	A 8	1120	Rosenheim (O)	65794	6,7	10,1	59039	9,2	6755	18,7	81316	22. Mai	FR	6002	22. Mai	FR	14
169	9026	A 8	1180	Frasdorf (O)	59120	9,9	10,7	52855	9,6	6265	20,1	75378	22. Mai	FR	5778	17. Mai	SO	14
170	9028	A 8	1220	Felden (O)	55455	8,1	11,4	49364	10,3	6091	20,5	71579	22. Mai	FR	5451	31. Mai	SO	16
171	9192*	A 8	1260	Grabenstätt	52106	6,7	15,1	47292	13,0	6036	24,2	67912	22. Mai	FR	5221	31. Mai	SO	16
172	9193*	A 8	1300	Schweinbach	52114	8,8	17,7					67618	22. Mai	FR				
173	9194*	A 8	1320	Traunstein/Siegsdorf	46575	8,9	17,0					61778	22. Mai	FR				
174	9031	A 8	1340	Neukirchen (O)	46166	9,6	14,5	40718	13,2	5449	24,2	60759	22. Mai	FR	4640	31. Mai	SO	16
175	9195*	A 8	1360	Anger	37929	12,3	15,3	33200	13,8	4729	26,2	50934	22. Mai	FR	3992	17. Mai	SO	16

* VBA-Messstelle

Nr.	Zstnr	Str.	Abs.	Name	Gesamt (0-24)			Tag (6-22 Uhr)		Nacht (22-6 Uhr)		Tagesspitzenwerte			Stundenspitzenwerte			
					Kfz	15/14	Lkw-%	Kfz_Tag	Pt	Kfz_Nacht	Pn	Tag-max	Datum	Tag	Std-max	Datum	Tag	Std
176	9032	A 8	1400	Bad Reichenhall (O)	49200	10,7	16,1					65977	22. Mai	FR				
177	9035	A 81	100	AD Würzburg-West (S)	32000	5,2	15,7	28692	13,3	3308	36,5	41392	22. Mai	FR	3219	17. Mai	SO	17
178	9903	A 9	160	AD Bayerisches Vogtland (N)	42688	11,4	18,8	37587	15,9	5102	39,9	61295	22. Mai	FR	5575	17. Mai	SO	16
179	9994	A 9	180	AD Bayerisches Vogtland (S)	56701	10,2	18,4	49224	15,4	7476	38,0	80470	22. Mai	FR	7332	17. Mai	SO	16
180	9620*	A 9	200	AS Hof-West	68069	10,6	19,1	55862	17,0	8492	38,8	96570	22. Mai	FR	8136	17. Mai	SO	16
181	9621*	A 9	220	AS Muenchberg-Nord	67204	10,5	19,4	54903	17,3	8394	39,3	95505	22. Mai	FR	8126	17. Mai	SO	16
182	9001	A 9	300	AD Bayreuth/Kulmbach (N)	74278	8,2	17,3					103698	22. Mai	FR				
183	9002	A 9	320	AD Bayreuth/Kulmbach (S)	70168	10,9	16,0	61827	13,7	8342	33,5	96966	22. Mai	FR	7198	17. Mai	SO	16
184	9622*	A 9	340	Bindlacher Berg	68276	10,8	15,3	58680	13,0	7946	32,6	95831	22. Mai	FR	6608	3. Mai	SO	15
185	9623*	A 9	360	AS Bayreuth-Nord	64498	7,6	15,8	55644	13,6	7585	34,3	91267	22. Mai	FR	6790	22. Mai	FR	15
186	9029	A 9	400	Pegnitz (N)	55947	8,0	17,1	48787	14,4	7160	35,5	77802	22. Mai	FR	6262	17. Mai	SO	16
187	9536*	A 9	420	AS Pegnitz	59236	7,9	16,9	51769	14,3	7467	35,1	81466	22. Mai	FR	6586	17. Mai	SO	16
188	9728	A 9	600	Lauf (N)														
189	9042	A 9	620	AK Nürnberg (N)	79763	2,4	14,5	70517	12,6	9246	29,6	105842	22. Mai	FR	7299	22. Mai	FR	15
190	9060	A 9	640	AK Nürnberg (S)	109116	4,6	15,0	96773	12,8	12343	32,1	138657	22. Mai	FR	10065	17. Mai	SO	12
191	9057	A 9	660	AK Nürnberg-Ost (N)	106148	4,7	15,3					134794	22. Mai	FR				
192	9754	A 9	680	AK Nürnberg-Ost (S)	77168	28,3	16,3	69048	14,5	8120	32,0	98468	22. Mai	FR	7595	17. Mai	SO	17
193	9538*	A 9	700	AS Allersberg (Nordseite)	82705	11,5	13,6	73949	11,8	8756	28,7	106837	22. Mai	FR	8913	17. Mai	SO	17
194	9539*	A 9	720	AS Allersberg (Südseite)	74526	11,3	14,2	66461	12,2	8065	30,6	98372	17. Mai	SO	8668	17. Mai	SO	17
195	9061	A 9	740	Greding (N)	73512	9,0	14,5	65719	12,6	7792	30,9	97293	17. Mai	SO	7727	17. Mai	SO	13
196	9090	A 9	920	Lenting (S)	85522	8,3	12,2	76913	10,8	8609	25,3	112956	22. Mai	FR	8356	22. Mai	FR	15
197	9552	A 9	940	Ingolstadt-Nord (S)	100717	7,2	11,4	91000	10,1	9717	23,4	129332	22. Mai	FR	9575	13. Mai	MI	18
198	9554	A 9	960	Manching (N)	96586	8,2	11,7	87052	10,4	9534	24,0	124421	22. Mai	FR	9225	13. Mai	MI	18
199	9056	A 9	1000	AD Holledau (N)	82327	7,3	13,2					105999	22. Mai	FR				
200	9241*	A 9	1020	Dreieck Holledau (A93)	77132	7,8	11,7					96884	17. Mai	SO				
201	9110	A 9	1020	AD Holledau (S)	100549	7,5	10,5					129558	22. Mai	FR				
202	9058	A 9	1040	Allershausen (N)	107699	7,4	10,3					136847	22. Mai	FR				
203	9059	A 9	1060	AK Neufahrn (N)	112511	7,2	10,3					143447	13. Mai	MI				
204	9065	A 9	1080	AK Neufahrn (S)	118132	1,9	8,5	104869	7,8	12272	15,6	146640	22. Mai	FR	10602	21. Mai	DO	18
205	9062	A 9	1100	Garching-Nord (N)	136260	5,5	8,3	120787	7,3	14161	13,8	171616	22. Mai	FR	12383	21. Mai	DO	18
206	9063	A 9	1120	Garching-Nord (S)	143205	6,0	8,4	125998	7,5	14744	13,7	183465	22. Mai	FR	12834	21. Mai	DO	18
207	9115	A 9	1140	AK München-Nord (N)	147659	9,3	6,9	133062	6,4	14597	11,9	188410	22. Mai	FR	13014	12. Mai	DI	18
208	9066	A 9	1160	AK München-Nord (S)	120862	7,5	4,6	109148	4,4	11714	7,3	153570	8. Mai	FR	11737	12. Mai	DI	18
209	9242*	A 9	1180	München-Fröttmaning-Süd	109602	11,1	5,4	98610	5,1	10992	8,4	141868	8. Mai	FR	9790	7. Mai	DO	8
210	9243*	A 9	1200	München-Freimann														

* VBA-Messstelle

Nr.	Zstnr	Str.	Abs.	Name	Gesamt (0-24)			Tag (6-22 Uhr)		Nacht (22-6 Uhr)		Tagesspitzenwerte			Stundenspitzenwerte			
					Kfz	15/14	Lkw-%	Kfz_Tag	Pt	Kfz_Nacht	Pn	Tag-max	Datum	Tag	Std-max	Datum	Tag	Std
211	9064	A 9	1220	München-Schwabing (N)	87643	3,4	5,3	76772	4,7	10871	9,2	108512	8. Mai	FR	7353	7. Mai	DO	7
212	9217	A 92	100	AD München-Feldmoching (N)	59469	-0,2	8,2	53944	7,6	5525	14,8	75608	21. Mai	DO	5960	21. Mai	DO	8
213	9006	A 92	120	Oberschleißheim (O)	62764	-0,3	9,4	56521	8,6	6242	17,1	79421	22. Mai	FR	5898	21. Mai	DO	8
214	9015	A 92	140	AK Neufahrn (W)	68021	0,7	10,4					93854	22. Mai	FR				
215	9007	A 92	180	AK Neufahrn (O)	102497	5,9	7,3	91389	6,8	11108	11,6	131835	21. Mai	DO	9684	21. Mai	DO	18
216	9182*	A 92	220	Flughafen München	50434	0,7	9,6	45658	8,8	4776	17,0	65675	13. Mai	MI	5339	21. Mai	DO	18
217	9183*	A 92	240	Freising-Mitte	49523	2,8	12,4	44631	11,7	4893	19,2	65175	13. Mai	MI	5265	21. Mai	DO	18
218	9184*	A 92	260	Freising-Ost	39422	4,0	10,3	35724	9,5	3698	18,2	51325	13. Mai	MI	4076	21. Mai	DO	18
219	9017	A 92	360	Altdorf (O)	41871	0,5	11,5	37772	10,6	4099	19,4	54352	22. Mai	FR	4213	13. Mai	MI	18
220	9019	A 92	480	Landau a.d. Isar (W)	32427	4,3	12,3	29455	11,9	3589	20,9	43739	22. Mai	FR	3506	13. Mai	MI	18
221	9096	A 93	100	AD Hochfranken (S)	20646	8,9	17,8	18572	16,0	2075	34,0	30166	22. Mai	FR	2553	17. Mai	SO	15
222	9099	A 93	260	Selb-West (S)	22508	4,8	16,9	20262	15,1	2246	33,1	33830	22. Mai	FR	2788	13. Mai	MI	17
223	9901	A 93	640	Wernberg-Köblitz (S)	34335	4,3	14,1	31046	12,9	3288	25,7	47268	22. Mai	FR	3756	22. Mai	FR	16
224	9087	A 93	660	AK Oberpfälzer Wald (S)	34000	1,2	14,4	30464	13,1	3536	25,4	47214	22. Mai	FR	3786	22. Mai	FR	17
225	9902	A 93	740	Schwandorf-Mitte (N)	44500	7,3	13,4	40321	12,2	4179	25,5	60160	22. Mai	FR	4782	22. Mai	FR	15
226	9049	A 93	880	Regensburg-Pfaffenstein (N)	67300	-0,7	9,2	60923	8,4	6377	17,4	83787	13. Mai	MI	6229	7. Mai	DO	8
227	9044	A 93	960	Regensburg-Königswiesen (S)	64811	1,8	9,8	58884	8,9	5927	18,7	81644	22. Mai	FR	6302	4. Mai	MO	8
228	9045	A 93	980	AK Regensburg (N)	68920		9,0	62647	8,1	6273	17,1	80238	13. Mai	MI	7089	4. Mai	MO	8
229	9030	A 93	1120	Siegenburg (S)	26428	9,2	9,4	23975	8,9	2538	18,4	35324	22. Mai	FR	2996	3. Mai	SO	17
230	9190	A 93	1800	AD Inntal (S)	50694	10,8	15,9					65723	22. Mai	FR				
231	9191	A 93	1880	Kiefersfelden (S)	40700	10,7	19,0	36633	17,8	4067	29,6	53328	30. Mai	SA	4337	30. Mai	SA	12
232	9985	A 94	160	München-Riem (W)	65027	-3,0	4,6	59566	4,5	5461	5,6	92022	7. Mai	DO	7869	7. Mai	DO	10
233	9986	A 94	180	München-Riem (O)	62872	-3,6	4,7	58005	4,6	4867	6,2	85502	7. Mai	DO	7232	5. Mai	DI	18
234	9987	A 94	200	Feldkirchen-Ost (W)	55509	-3,3	5,2					77608	7. Mai	DO				
235	9840	A 94	240	AK München-Ost (O)	62398	-0,5	10,2					82149	7. Mai	DO				
236	9984	A 94	515	Wimpasing	20274	4,5	17,9	18175	16,4	2099	31,4	25880	13. Mai	MI	1990	22. Mai	FR	16
237	9043	A 95	100	München-Kreuzhof (W)	62166	0,9	3,3	56958	3,1	5208	5,3	75652	8. Mai	FR	5924	12. Mai	DI	8
238	9151	A 95	120	AD Starnberg (N)	56617	2,9	3,4	52249	3,1	4368	5,9	69255	8. Mai	FR	5663	7. Mai	DO	8
239	9161	A 95	180	Seeshaupt (N)	29169	4,8	3,9	27190	3,8	1979	6,3	34447	8. Mai	FR	3159	10. Mai	SO	18
240	9164	A 95	260	Murnau/Kochel (S)	12372	4,9	5,0					16346	10. Mai	SO				
241	9150	A 952	100	AD Starnberg (W)	27825	2,9	2,5	25825	2,4	2000	3,7	35264	8. Mai	FR	3055	5. Mai	DI	8
242	9250	A 96	100	Lindau (S)	30407	10,3	11,5	27631	11,4	2776	13,1	41910	22. Mai	FR	3362	22. Mai	FR	17
243	9550	A 96	600	Stetten (W)	40637	9,2	12,1	36926	11,3	3711	19,5	54930	22. Mai	FR	4216	17. Mai	SO	18
244	9136	A 96	760	Landsberg a. Lech-Nord (O)	64122	7,0	8,9	58658	8,3	5851	15,3	84233	22. Mai	FR	6397	13. Mai	MI	17
245	9222	A 96	970	Gräfelfing (W)	96903	-0,8	4,1	88602	3,9	8301	6,2	123233	8. Mai	FR	9834	7. Mai	DO	18

Nr.	Zstnr	Str.	Abs.	Name	Gesamt (0-24)			Tag (6-22 Uhr)		Nacht (22-6 Uhr)		Tagesspitzenwerte			Stundenspitzenwerte			
					Kfz	15/14	Lkw-%	Kfz_Tag	Pt	Kfz_Nacht	Pn	Tag-max	Datum	Tag	Std-max	Datum	Tag	Std
246	9106	A 96	1000	München-Laim (W)	94970	-1,3	3,9	85859	3,6	9111	5,9	117435	22. Mai	FR	8865	7. Mai	DO	18
247	9219	A 99	240	AS Germering-Nord(N)	75048	-2,8	7,8	68774	7,1	6273	14,6	94362	22. Mai	FR	8008	18. Mai	MO	8
248	9220	A 99	280	AK München-West (N)	63476	2,9	8,4	57887	7,7	5588	15,0	76118	8. Mai	FR	6990	5. Mai	DI	8
249	9774	A 99	300	AD München-Eschenried (O)	54346	-5,3	14,3	49190	14,1	6511	22,1	66854	22. Mai	FR	4799	12. Mai	DI	19
250	9775	A 99	320	AD München-Allach (O)	119083	0,5	14,7	106764	13,7	12318	22,8	149406	22. Mai	FR	10505	12. Mai	DI	19
251	9155	A 99	340	AD Feldmoching (W)	116619	0,8	11,3	105199	10,4	11420	20,2	146293	22. Mai	FR	11097	5. Mai	DI	8
252	9216	A 99	340	AD München-Feldmoching (W)	128106	1,7	14,6					156244	22. Mai	FR				
253	9207	A 99	360	AD München-Feldmoching (O)	78240	0,3	14,5	70649	13,2	7591	26,7	104214	6. Mai	MI	9171	6. Mai	MI	18
254	9215	A 99	380	AK München-Nord (W)	81051	2,8	11,5	73687	10,6	7364	20,6	109576	12. Mai	DI	9176	9. Mai	SA	19
255	9415	A 99	400	AK München-Nord (N) (Ab SZ)														
256	9218	A 99	420	AK München-Nord (O)	119676	3,0	14,8	108231	13,5	11445	26,4	149903	22. Mai	FR	11037	7. Mai	DO	9
257	9211	A 99	440	Aschheim/Ismaning (S)	122832	4,6	14,9	111136	13,9	11696	24,9	155054	22. Mai	FR	11336	6. Mai	MI	18
258	9212	A 99	460	AK München-Ost (N)	115990	3,8	14,4	104894	13,3	11096	25,5	146922	22. Mai	FR	10543	12. Mai	DI	18
259	9213	A 99	480	AK München-Ost (S)	109103	4,6	11,9	99222	11,0	9881	20,6	137422	13. Mai	MI	10435	13. Mai	MI	17
260	9244	A 99	500	Haar (S)	92413	8,2	13,0					117444	22. Mai	FR				
261	9228*	A 99	520	Hohenbrunn	93779	5,9	14,6	85339	13,7	8440	23,9	118349	22. Mai	FR	8838	13. Mai	MI	17
262	9229*	A 99	540	Ottobrunn	84631	6,2	18,5	76705	17,3	7822	29,1	106381	22. Mai	FR	8062	30. Mai	SA	12
263	9221	A 995	100	München-Giesing (S)	52970	1,9	4,2	47559	3,9	4281	7,3	67898	22. Mai	FR	5125	7. Mai	DO	18
264	9830	B 11	660	Pullach	16243	-2,7	4,0	14679	3,4	882	4,0	21750	13. Mai	MI	1728	7. Mai	DO	8
265	9850	B 11	740	Garching-Dirnismaning	8236	-10,8	6,2					12086	21. Mai	DO				
266	9310	B 11	1140	Eching-Viecht	14820	-3,1	2,9					19325	13. Mai	MI				
267	9401	B 11	1280	Deggendorf	11139	-7,6	5,9					13923	8. Mai	FR				
268	9277	B 11	1580	Bayerisch Eisenstein	4778	7,5	3,4					5682	29. Mai	FR				
269	9175	B 12	520	Kempten	15392	-1,8	8,8	14209	8,5	1183	11,3	19903	8. Mai	FR	1747	5. Mai	DI	8
270	9380	B 12	660	Buchloe	18066	3,7	8,2	16549	7,9	1517	11,9	22922	22. Mai	FR	1866	13. Mai	MI	18
271	9863	B 12	1400	Simbach a. Inn (w)	11048	5,9	25,0					13836	29. Mai	FR				
272	9861	B 12	1420	Simbach a. Inn (s)	9571	5,0	20,0					12259	29. Mai	FR				
273	9862	B 12	1440	Simbach a. Inn (n)	10259	5,7	16,4					12794	29. Mai	FR				
274	9125	B 12	2400	Philippseut	5477	7,9	13,0	4761	12,0	716	19,7	6432	14. Mai	DO	659	31. Mai	SO	15
275	9299	B 13	200	Eibelsstadt	13141	1,2	6,7	12127	6,1	994	13,5	16560	22. Mai	FR	1446	6. Mai	MI	8
276	9278	B 13	640	Oberdachstetten	6497	6,3	7,4	6028	7,0	469	13,3	7975	13. Mai	MI	674	13. Mai	MI	18
277	9124	B 13	1460	Eichstätt	14135	0,3	5,8	12909	5,7	1013	7,5	18842	13. Mai	MI	1584	5. Mai	DI	8
278	9820	B 13	2520	Oberschleißheim-Neuherberg	31733	-4,3	7,0					46386	13. Mai	MI				
279	9280	B 14	880	Hersbruck	12558	-6,1	3,9					15538	13. Mai	MI				
280	9279	B 14	1280	Schnaittenbach	6405	-2,7	7,6					8748	13. Mai	MI				

* VBA-Messstelle

Nr.	Zstnr	Str.	Abs.	Name	Gesamt (0-24)			Tag (6-22 Uhr)		Nacht (22-6 Uhr)		Tagesspitzenwerte			Stundenspitzenwerte			
					Kfz	15/14	Lkw-%	Kfz_Tag	Pt	Kfz_Nacht	Pn	Tag-max	Datum	Tag	Std-max	Datum	Tag	Std
281	9301	B 15	560	Soyen	9596	1,3	13,9	8741	13,1	736	22,7	11267	13. Mai	MI	982	13. Mai	MI	17
282	9300	B 15	1360	Ergoldsbach	14187	-2,9	14,3	12830	13,8	1356	19,1	18890	22. Mai	FR	1503	22. Mai	FR	16
283	9281	B 15	2060	Maxhütte-Haidhof	9337	-1,6	5,4	8539	5,1	797	8,0	11916	13. Mai	MI	1004	27. Mai	MI	18
284	9113	B 15	3060	Hof	21516	-4,8	7,3					29534	13. Mai	MI				
285	9254	B 15 N	1320	AS Schierling	10614	5,2	13,8	9660	13,1	954	20,7	14380	22. Mai	FR	1219	11. Mai	MO	8
286	9282	B 16	2500	Neustadt a.d. Donau	10137	-3,9	19,9					13931	13. Mai	MI				
287	9283	B 17	180	Hablech	7628	-3,2	4,9	7334	4,8	294	6,0	10353	31. Mai	SO	953	31. Mai	SO	15
288	9138	B 17	640	Untermeitingen-Lagerlechfeld	32803	0,7	7,9	30322	7,6	2481	11,8	40335	13. Mai	MI	3478	18. Mai	MO	8
289	9571	B 173	400	Marktzeuln-Zettlitz (w)	13025	-1,7	12,1					16729	13. Mai	MI				
290	9572	B 173	420	Marktzeuln-Zettlitz (o)	12040	9,2	11,3					15926	22. Mai	FR				
291	9305	B 173	660	Marktrodach	12957	-1,5	10,2	11926	9,7	1030	16,2	17343	13. Mai	MI	1427	13. Mai	MI	17
292	9114	B 19	140	Fischen	13698	5,1	3,7					16852	7. Mai	DO				
293	9137	B 19	325	Waltenhofen-Herzmanss	25669	2,6	4,6	24065	4,6	1604	5,8	31595	13. Mai	MI	2680	12. Mai	DI	8
294	9302	B 19	780	Würzburg/Estenfeld	53522	-1,1	5,5					69268	22. Mai	FR				
295	9201	B 19	1020	Werneck-Eßleben	6798	-4,8	5,8	6384	5,5	414	10,3	10321	22. Mai	FR	1128	8. Mai	FR	16
296	9274	B 2	100	Mittenwald	8224	11,9	2,8					12611	17. Mai	SO				
297	9107	B 2	250	GAP - Partenkirchen	19365	-10,7	4,7					25912	13. Mai	MI				
298	9351	B 2	310	Oberau (s)	22919	-9,2	3,8					28035	22. Mai	FR				
299	9353	B 2	320	Oberau (Mitte)	16493	-7,2	3,9					20145	22. Mai	FR				
300	9350	B 2	340	Oberau (n)	18516	-7,8	4,0	17228	3,9	1288	5,3	22453	22. Mai	FR	1774	13. Mai	MI	17
301	9361	B 2	340	Eschenlohe (s)	23038	19,1	3,9					36203	14. Mai	DO				
302	9360	B 2	360	Eschenlohe (n)	6866	2,3	3,3					9156	8. Mai	FR				
303	9129	B 2	1760	Langweid	43984	0,5	9,8					59076	13. Mai	MI				
304	9270	B 2	1960	Donauwörth	22260	4,4	20,2					28532	13. Mai	MI				
305	9271	B 2	2380	Weissenburg i.Bay.	16197	5,3	15,2	14912	14,0	1285	29,1	21473	22. Mai	FR	1721	22. Mai	FR	15
306	9945	B 2	2700	Schwabach	21843	-10,5	11,5	19721	10,6	2122	20,5	28307	8. Mai	FR	2287	7. Mai	DO	8
307	9109	B 20	440	Laufen	10234	-9,5	7,4					12766	22. Mai	FR				
308	9149	B 20	1160	Eggenfelden (s)	16760	-0,9	15,0	15428	14,2	1332	25,1	21236	13. Mai	MI	1861	13. Mai	MI	18
309	9148	B 20	1180	Eggenfelden (n)	9685	5,5	19,2	8877	18,1	808	31,0	12374	13. Mai	MI	1036	13. Mai	MI	17
310	9262	B 20	2260	Weiding	15469	5,0	13,2	13578	12,3	1891	19,8	18692	13. Mai	MI	1470	13. Mai	MI	18
311	9284	B 20	2460	Furth i. Wald	12106	8,6	10,1	10721	9,0	1385	18,2	15962	1. Mai	FR	1562	1. Mai	FR	15
312	9285	B 21	100	Schneizreuth-Melleck	9406	7,1	10,2	8862	10,0	543	12,9	11955	29. Mai	FR	1071	17. Mai	SO	18
313	9121	B 21	140	Schneizreuth-Baumgarten	9192	6,1	9,7					11743	28. Mai	DO				
314	9303	B 22	560	Burgwindheim	3152	0,0	8,8	2424	2,7	175	3,7	3986	22. Mai	FR	240	2. Mai	SA	12
315	9286	B 22	1450	Lehen	10755	-0,7	6,6					14159	22. Mai	FR				

Nr.	Zstnr	Str.	Abs.	Name	Gesamt (0-24)			Tag (6-22 Uhr)		Nacht (22-6 Uhr)		Tagesspitzenwerte			Stundenspitzenwerte			
					Kfz	15/14	Lkw-%	Kfz_Tag	Pt	Kfz_Nacht	Pn	Tag-max	Datum	Tag	Std-max	Datum	Tag	Std
316	9287	B 22	1900	Neustadt a.d. Waldnaab	17389	-4,5	3,2	16158	3,1	1231	5,1	22910	13. Mai	MI	1931	13. Mai	MI	17
317	9104	B 22	1960	Weiden i.d. Opf.	10631	-1,7	5,7	10062	5,5	570	10,0	14295	13. Mai	MI	1383	13. Mai	MI	17
318	9304	B 22	2340	Winklarn	3454	12,2	14,6	3210	14,0	244	22,3	4529	22. Mai	FR	461	17. Mai	SO	11
319	9352	B 23	220	Oberau (w)	9704	-1,0	4,0					11767	22. Mai	FR				
320	9163	B 23	280	GAP - Garmisch	8480	-4,6	4,3					10804	14. Mai	DO				
321	9156	B 25	340	Fremdingen	5177	3,6	21,1	4591	17,9	587	46,0	6989	22. Mai	FR	555	22. Mai	FR	17
322	9157	B 25	610	Harburg	12581	-2,2	15,1	11398	13,4	1183	32,1	17470	22. Mai	FR	1418	22. Mai	FR	16
323	9288	B 27	480	Karsbach-Höllrich	5371	1,2	9,3					6731	22. Mai	FR				
324	9108	B 285	100	Fladungen	1087	8,9	4,9	1063	6,4	89	8,6	1440	24. Mai	SO	194	24. Mai	SO	15
325	9291	B 286	560	Kolitzheim-Oberspiesheim	8499	-2,3	9,4	7701	8,4	797	19,4	11170	13. Mai	MI	947	12. Mai	DI	8
326	9237	B 289	230	Uintersiemau (W)	9294	10,1	7,2	8646	7,1	648	8,4	13424	26. Mai	DI	1229	4. Mai	MO	8
327	9573	B 289	240	Marktzeuln-Zettlitz (s)	9569	-2,1	12,5					12427	13. Mai	MI				
328	9292	B 299	940	Amberg (s)	10147	-0,7	9,9	9355	9,5	792	14,7	13241	13. Mai	MI	1126	19. Mai	DI	8
329	9311	B 300	1000	Oberzell	11125	-11,3	5,6					14088	13. Mai	MI				
330	9293	B 300	1380	Schrobenhausen	13939	1,7	12,6	12779	11,7	1160	22,7	18616	13. Mai	MI	1593	13. Mai	MI	18
331	9294	B 303	1220	Bischofsgrün-Rangen	5725	9,3	17,3	5239	15,4	486	38,1	6813	13. Mai	MI	622	14. Mai	DO	12
332	9153	B 303	1580	GÜ Schirnding	6128	13,7	15,3	5403	13,7	725	27,2	7153	22. Mai	FR	669	14. Mai	DO	12
333	9810	B 304	120	Karlsfeld-Rothschwaige	28357	-3,3	8,2	25462	7,9	2794	10,1	36276	8. Mai	FR	2840	7. Mai	DO	18
334	9320	B 304	320	Zorneding	14655	-3,1	6,4	13410	5,9	1245	11,7	18310	8. Mai	FR	1302	8. Mai	FR	14
335	9321	B 304	410	Steinhöring	12362	-5,4	8,0					16191	8. Mai	FR				
336	9135	B 304	880	Altenmarkt (s)	15839	0,9	9,9	12755	6,2	1149	9,7	19442	22. Mai	FR	1589	4. Mai	MO	17
337	9937	B 304	1040	Nußdorf-Aiging	12193	-6,1	9,2	11703	9,9	940	12,9	15870	8. Mai	FR	1324	6. Mai	MI	8
338	9143	B 304	1150	Tunnel Ettendorf	13761	0,5	6,4	13064	6,5	891	9,8	18182	8. Mai	FR	1623	7. Mai	DO	8
339	9142	B 304	1180	Traunstein	8321	4,3	6,9	7815	6,6	506	11,8	11147	13. Mai	MI	1015	4. Mai	MO	17
340	9144	B 304	1320	Freilassing	23254	-16,7	4,9	21227	4,7	2027	7,3	27066	29. Mai	FR	2104	2. Mai	SA	10
341	9147	B 305	300	Unterwössen-Oberwössen	3273	-0,8	4,5	3189	5,0	142	8,2	4146	7. Mai	DO	437	31. Mai	SO	16
342	9949	B 31	100	Lindau-Diepoldsbergtunnel	22041	4,6	9,9	20279	9,5	1762	14,8	25472	22. Mai	FR	2066	3. Mai	SO	15
343	9462	B 388	820	Eggenfelden (o)	15811	4,6	6,3					20271	22. Mai	FR				
344	9307	B 469	440	Kleinheubach	17487	5,0	9,4	16094	8,9	1393	14,7	22702	22. Mai	FR	1875	21. Mai	DO	17
345	9296	B 469	460	Miltenberg	13745	-1,3	5,8	12782	5,5	963	9,9	17745	22. Mai	FR	1448	13. Mai	MI	18
346	9324	B 470	360	Dietersheim	8601	-0,1	7,2	8025	6,8	577	13,4	11228	22. Mai	FR	932	13. Mai	MI	17
347	9297	B 470	1220	Gößweinstein-Sachsenmühle	2932	-1,1	7,2	2749	7,4	121	14,1	5713	14. Mai	DO	718	14. Mai	DO	15
348	9988	B 471	340	Bergkirchen-Geiselbullach	26316	2,9	10,0	24132	9,2	2184	19,3	35113	13. Mai	MI	2988	13. Mai	MI	18
349	9188	B 472	400	Peiting-Hohenbrand	10593	-0,3	5,7					13524	22. Mai	FR				
350	9204	B 472	540	Polling (w)	4878	-2,0	9,8					6493	13. Mai	MI				

Nr.	Zstnr	Str.	Abs.	Name	Gesamt (0-24)			Tag (6-22 Uhr)		Nacht (22-6 Uhr)		Tagesspitzenwerte			Stundenspitzenwerte			
					Kfz	15/14	Lkw-%	Kfz_Tag	Pt	Kfz_Nacht	Pn	Tag-max	Datum	Tag	Std-max	Datum	Tag	Std
351	9199	B 472	560	Polling (o)	8360	2,3	9,1					10770	15. Mai	FR				
352	9298	B 472	1080	Waakirchen	9419	2,2	6,7					12091	13. Mai	MI				
353	9853	B 505	100	Höchststadt	9987	8,7	19,7	8936	17,5	1051	38,6	14065	22. Mai	FR	1274	22. Mai	FR	16
354	9871	B 512	140	Neuhaus a. Inn (s)	7426	2,5	10,8					9160	13. Mai	MI				
355	9870	B 512	160	Neuhaus a. Inn (o)	8401	3,1	11,3					10313	23. Mai	SA				
356	9420	B 533	400	Grafenau	9507	2,6	5,7	8859	5,6	648	7,0	12287	13. Mai	MI	1044	13. Mai	MI	17
357	9275	B 8	1120	Kitzingen	20377	12,1	6,2					26353	22. Mai	FR				
358	9272	B 8	1500	Oberlaimbach	6970	-0,1	10,9	6457	10,0	512	23,2	9239	22. Mai	FR	800	13. Mai	MI	18
359	9273	B 8	2200	Burgthann-Oberferrieden	10461	4,3	8,0	9781	7,8	680	9,9	14106	22. Mai	FR	1164	13. Mai	MI	18
360	9276	B 8	3020	Barbing	6979	-4,3	10,8	6474	10,6	505	13,7	9689	26. Mai	DI	907	26. Mai	DI	16
361	9295	B 8	3220	Rain	6879	-15,5	17,5	6249	16,1	629	31,7	8857	22. Mai	FR	729	13. Mai	MI	18
362	9210	B 85	340	Stockheim-Haslach (n)	11105	-1,9	6,7					15073	13. Mai	MI				
363	9209	B 85	360	Stockheim-Haslach (s)	12460	-2,4	7,3					17164	13. Mai	MI				
364	9289	B 85	1240	Amberg (w)	11741	2,6	4,0	11002	4,1	892	4,3	15174	13. Mai	MI	1346	5. Mai	DI	17
365	9290	B 85	1860	Roding	13092	-3,7	13,1					16383	22. Mai	FR				
366	9206	B 89	120	Stockheim-Haslach (w)	7802	-0,3	7,4					10799	13. Mai	MI				
367	9562	L 1066	200	Feuchtwangen (w)	6234	0,6	9,8					7852	13. Mai	MI				
368	9450	L 2025	470	Jettingen-Scheppach	6041	-2,0	11,6	5513	11,6	528	11,7	7937	13. Mai	MI	733	13. Mai	MI	18
369	9432	L 2035	920	Pöttmes-Wagesenberg	4888	-5,6	6,5					6427	22. Mai	FR				
370	9646	L 2053	300	Ismaning-Süd	13554	1,8	4,9					19527	8. Mai	FR				
371	9493	L 2057	360	Polling (n)	3532	0,8	10,3					4808	13. Mai	MI				
372	9649	L 2068	180	Seefeld-Oberalting	10579	-2,8	4,2	9912	4,2	667	4,0	13341	8. Mai	FR	1106	12. Mai	DI	17
373	9800	L 2068	360	Germering	22139	-1,8	4,2					28141	13. Mai	MI				
374	9920	L 2072	440	Grünwald-Geiseltasteig	17020	-1,9	2,8					22405	8. Mai	FR				
375	9910	L 2078	140	München-Perlach	17050	-5,6	2,8	16592	2,6	1237	4,8	22566	13. Mai	MI	1970	6. Mai	MI	18
376	9647	L 2079	120	Neubiberg	12814	-4,4	4,1	12063	4,1	751	4,2	17157	13. Mai	MI	1533	11. Mai	MO	18
377	9451	L 2096	190	Grabenstätt	6862	-13,0	8,3					8788	22. Mai	FR				
378	9872	L 2110	540	Neuhaus a. Inn (n)	4532	3,0	6,0					6270	23. Mai	SA				
379	9441	L 2111	680	Marklkofen-Frontenhausen	7980	-8,2	8,4	7095	8,4	885	7,9	10717	13. Mai	MI	878	8. Mai	FR	14
380	9400	L 2136	180	Bodenmais	4276	1,7	4,5	4057	4,5	219	4,8	4954	15. Mai	FR	621	25. Mai	MO	15
381	9574	L 2191	220	Marktzeuln-Zettlitz (n)	4555	-1,5	5,6					5818	22. Mai	FR				
382	9640	L 2225	800	Wendelstein (n)	13060	4,1	5,2					20084	13. Mai	MI				
383	9558	L 2230	1000	Essing	4800	-3,6	6,1					5970	13. Mai	MI				
384	9641	L 2239	360	Wendelstein (o)	11168	5,4	4,5					15783	22. Mai	FR				
385	9631	L 2240	200	Heßdorf	12003	0,5	2,7					15366	13. Mai	MI				

Nr.	Zstnr	Str.	Abs.	Name	Gesamt (0-24)			Tag (6-22 Uhr)		Nacht (22-6 Uhr)		Tagesspitzenwerte			Stundenspitzenwerte			
					Kfz	15/14	Lkw-%	Kfz_Tag	Pt	Kfz_Nacht	Pn	Tag-max	Datum	Tag	Std-max	Datum	Tag	Std
386	9633	L 2240	420	Uttenreuth	11306	-5,6	3,3					15358	13. Mai	MI				
387	9636	L 2241	160	Schwaig b. Nürnberg	15885	0,3	4,8	14632	4,7	1252	6,2	20712	8. Mai	FR	1702	13. Mai	MI	17
388	9635	L 2242	280	Fürth-Mannhof	6777	-24,5	7,2	6487	7,1	428	11,5	9578	13. Mai	MI	991	13. Mai	MI	18
389	9634	L 2244	440	Herzogenaurach	26361	-11,1	8,9					37957	13. Mai	MI				
390	9632	L 2244	600	Bubenreuth	9749	-0,7	3,5					12830	13. Mai	MI				
391	9637	L 2245	560	Zirndorf-Wintersdorf	13246	-0,3	4,1					17001	8. Mai	FR				
392	9630	L 2259	500	Hemhofen	9996	-6,0	5,2	9373	4,8	622	10,2	13382	13. Mai	MI	1207	13. Mai	MI	18
393	9721	L 2277	260	Bergheinfeld	7179	-2,4	3,8	7019	3,8	160	4,2	9075	8. Mai	Fr	877	4. Mai	Mo	17
394	9645	L 2342	120	Oberschleißheim-Flugplatz	12044	-0,7	3,8	11187	3,7	857	4,8	16804	21. Mai	DO	1548	21. Mai	DO	18
395	9648	L 2343	100	Planegg-Martinsried	8050	-8,8	5,6	8158	5,2	409	6,5	11649	5. Mai	DI	1282	5. Mai	DI	9
396	9643	L 2345	160	Gröbenzell	16349	-6,2	4,7	15183	4,5	1166	6,9	20798	8. Mai	FR	1740	9. Mai	SA	13
397	9638	L 2401	100	Nürnberg-Altenfurt	7129	-1,9	12,7					9564	13. Mai	MI				
398	9639	L 2406	180	Nürnberg-Worzeldorf	12890	5,7	4,9					18742	13. Mai	MI				
399	9642	L 2409	320	Rednitzhembach	7445	-12,0	4,7	7018	4,6	427	6,2	9885	13. Mai	MI	852	26. Mai	DI	17
400	9413	L 2580	220	Flughafentangente(o)	12819	2,4	7,3	11736	7,1	1083	9,0	16802	7. Mai	DO	1618	6. Mai	MI	9
401	9391	L 2580	260	Ottenhofen	12862		8,3					16933	21. Mai	DO				
402	9407	L 2584	100	Hallbergmoos (A92)	43703	-8,2	7,2					57100	13. Mai	MI				
403	9406	L 2584	100	Hallbergmoos (FS44)	8369	-0,4	6,3					10558	13. Mai	MI				
404	9405	L 2584	100	Hallbergmoos	52980	-5,4	7,3					69331	13. Mai	MI				
405	9404	L 2584	120	Oberding-Schwaig	22707	-5,5	15,8					31998	13. Mai	MI				
406	9208	K CO 27	100	Lautertal-Rottenbach	601	28,4	6,2	613	7,5	33	10,1	770	8. Mai	FR	97	8. Mai	FR	16
407	9116	K LI 16	100	Nonnenhorn	10953	0,0	2,2	10871	2,6	706	2,0	13021	13. Mai	MI	1082	2. Mai	SA	11
408	9702	K M 11	100	Grünwald	13338	-1,9	5,0	12756	4,9	583	6,1	19380	13. Mai	MI	1717	12. Mai	DI	18
409	9708	K M 18	100	Feldkirchen	6937	-12,5	5,6	6537	5,7	400	4,8	10948	6. Mai	MI	1241	7. Mai	DO	18
410	9705	K M 2	100	Unterhaching	11491	-4,1	3,8	10534	3,6	858	3,9	14997	8. Mai	FR	1424	11. Mai	MO	8
411	9700	K M 21	100	Planegg	15038	-3,6	6,5	14169	6,3	868	8,9	20323	7. Mai	DO	1822	12. Mai	DI	18
412	9704	K M 22	160	Ottobrunn	14819	-4,5	2,9	13783	2,8	1036	3,7	18702	21. Mai	DO	1562	20. Mai	MI	9
413	9710	K M 3	140	Aschheim/Hintermühle	10536	-2,1	6,1					16641	7. Mai	DO				
414	9117	G 31	100	Farchant (n)	6483	-12,7	5,4					9975	13. Mai	MI				

Nr.	Zstnr	Str.	Abs.	Name	Gesamt (0-24)			Tag (6-22 Uhr)		Nacht (22-6 Uhr)		Tagesspitzenwerte			Stundenspitzenwerte			
					Kfz	15/14	Lkw-%	Kfz_Tag	Pt	Kfz_Nacht	Pn	Tag-max	Datum	Tag	Std-max	Datum	Tag	Std
1	9033	A 3	100	AD Seligenstadt (O)	97897	1,1	16,2					119020	26. Jun	FR				
2	9505*	A 3	120	AS Aschaffenburg-West	101975	-2,8	15,5					138922	26. Jun	FR				
3	9506*	A 3	140	AS Aschaffenburg-ost (W)	83289		18,8	71034	16,4	10396	38,9	111096	12. Jun	FR	6780	19. Jun	FR	17
4	9727*	A 3	160	Goldbach (w)	93601		17,7	79986	15,4	11613	34,8	122867	12. Jun	FR	7678	26. Jun	FR	14
5	9507*	A 3	180	Goldbach (o)	92053	4,2	16,6	80700	13,4	11331	34,5	108347	26. Jun	FR	7607	3. Jun	MI	18
6	9010	A 3	200	Hösbach (O)	69853	-1,2	21,4					83690	26. Jun	FR				
7	9508	A 3	220	AS Bessenbach-Waldasch (S)	67985		20,1	58818	16,8	9168	41,2	80687	7. Jun	SO	6139	7. Jun	SO	13
8	9991	A 3	260	Rohrbrunn (O)	60295	1,0	22,1	52104	18,4	8191	45,5	71556	26. Jun	FR	5456	7. Jun	SO	13
9	9510*	A 3	280	AS Marktheidenfeld	66423	2,0	21,1					80084	7. Jun	SO				
10	9511*	A 3	340	Helmstadt	65432		20,9	56628	17,5	8804	43,0	77359	26. Jun	FR	5948	7. Jun	SO	12
11	9034	A 3	360	AD Würzburg-West (W)	67466	-9,2	22,1	58576	18,6	8889	44,7	80959	26. Jun	FR	6101	7. Jun	SO	13
12	9011	A 3	380	AD Würzburg-West (O)	90970	-0,5	21,2	79216	17,9	11754	43,3	108371	7. Jun	SO	8522	7. Jun	SO	15
13	9159	A 3	400	Würzburg/Kist (O)	91204		20,8	79407	17,5	11797	43,1	106927	7. Jun	SO	8521	7. Jun	SO	15
14	9513*	A 3	420	Würzburg-Heidingsfeld	75281	1,4	24,2	65114	20,5	10167	48,1	89497	26. Jun	FR	7044	7. Jun	SO	15
15	9653	A 3	420	Würzburg-Randersacker (W)	75281		24,2	65114	20,5	10167	48,1	89497	26. Jun	FR	7044	7. Jun	SO	15
16	9512*	A 3	440	AS Rottendorf (W)	76393		22,5	66256	18,9	10137	45,7	91447	26. Jun	FR	7087	7. Jun	SO	15
17	9036	A 3	460	AK Biebelried (W)	80857	4,8	21,5	70295	18,1	10561	43,9	97277	26. Jun	FR	7423	19. Jun	FR	16
18	9038	A 3	480	AK Biebelried (O)	67018	3,4	22,4					80662	26. Jun	FR				
19	9027	A 3	500	Kitzingen/Schwarzach (O)	65805	3,9	22,4	56415	19,0	9391	42,8	81774	26. Jun	FR	5927	7. Jun	SO	14
20	9041	A 3	520	Geiselwind (W)	65417	3,8	23,0	55956	19,5	9461	43,6	81612	26. Jun	FR	5823	7. Jun	SO	14
21	9515*	A 3	540	AS Geiselwind	65323	3,9	25,8	55884	22,3	9439	46,4	81294	26. Jun	FR	5826	28. Jun	SO	15
22	9516*	A 3	560	AS Schlüsselfeld	66284	4,3	23,7	56759	20,3	9525	44,4	82401	26. Jun	FR	5981	28. Jun	SO	15
23	9251	A 3	580	Pommersfelden (W)	67883	3,4	21,6					85339	26. Jun	FR				
24	9252	A 3	600	Pommersfelden (O)	66001	5,0	21,3	56749	18,2	9252	40,6	82236	26. Jun	FR	5876	26. Jun	FR	17
25	9517*	A 3	620	AS Höchstadt-Ost	69648	6,4	20,4	60053	17,4	9595	39,5	86993	26. Jun	FR	6177	26. Jun	FR	17
26	9518*	A 3	640	AS Erlangen-West	69533	8,6	20,7	59868	17,8	9665	39,1	86979	26. Jun	FR	6193	26. Jun	FR	17
27	9951	A 3	660	AK Fürth/Erlangen (W)	82310	-1,7	18,3	71971	15,7	10339	36,5	102048	26. Jun	FR	7134	19. Jun	FR	17
28	9050	A 3	680	AK Fürth/Erlangen (O)	93015	3,9	17,7	85092	15,3	11128	36,0	117471	26. Jun	FR	8050	25. Jun	DO	18
29	9519*	A 3	700	AS B4	96850	9,9	17,7	86157	15,4	10693	36,7	121518	26. Jun	FR	8460	25. Jun	DO	18
30	9520*	A 3	720	AS Nürnberg-Nord	102432	4,3	17,4	90825	15,3	11607	34,5	127324	26. Jun	FR	8731	25. Jun	DO	18
31	9521*	A 3	740	AS Nürnberg-Mögeldorf w	107075	4,0	14,4	95441	12,8	11992	30,0	132439	26. Jun	FR	9098	25. Jun	DO	17
32	9039	A 3	760	AK Nürnberg (W)	105011	3,4	17,0	94602	15,1	11738	33,8	129694	26. Jun	FR	8788	25. Jun	DO	17
33	9040	A 3	780	AK Nürnberg (O)	44358	0,6	21,3					57120	26. Jun	FR				
34	9046	A 3	800	AK Altdorf (S)	51075	1,6	21,8	48134	19,3	7596	35,7	64381	26. Jun	FR	4499	10. Jun	MI	18
35	9624*	A 3	840	AS Oberoelsbach	39764	3,2	25,3					54358	26. Jun	FR				

Nr.	Zstnr	Str.	Abs.	Name	Gesamt (0-24)			Tag (6-22 Uhr)		Nacht (22-6 Uhr)		Tagesspitzenwerte			Stundenspitzenwerte			
					Kfz	15/14	Lkw-%	Kfz_Tag	Pt	Kfz_Nacht	Pn	Tag-max	Datum	Tag	Std-max	Datum	Tag	Std
36	9051	A 3	860	Neumarkt/Opf. (S)	39412	2,0	25,9	33441	23,0	5971	42,1	49523	26. Jun	FR	3357	28. Jun	SO	16
37	9081	A 3	960	Nittendorf (W)	41612	-1,0	22,8	35562	20,3	6050	37,3	51728	26. Jun	FR	3482	25. Jun	DO	17
38	9074	A 3	980	AK Regensburg (W)	58452	5,2	17,9	50960	15,7	7492	32,8	70895	26. Jun	FR	5006	25. Jun	DO	17
39	9080	A 3	1020	AK Regensburg (O)	78817	9,2	18,7	68994	16,7	9824	32,2	94868	26. Jun	FR	6714	29. Jun	MO	8
40	9009	A 3	1060	Regensburg-Ost (W)	74042	7,0	18,4	64641	16,5	9401	31,3	89132	26. Jun	FR	6284	26. Jun	FR	15
41	9076	A 3	1080	Regensburg-Ost (O)	67455	7,1	17,9	59287	16,0	8168	31,3	80621	26. Jun	FR	5687	26. Jun	FR	15
42	9077	A 3	1100	Rosenhof (W)	57585	7,6	20,4	50080	18,4	7504	33,8	69276	26. Jun	FR	4753	3. Jun	MI	17
43	9093	A 3	1260	AK Deggendorf (W)	39668	1,6	24,2	33828	22,3	5841	35,1	47276	26. Jun	FR	3815	7. Jun	SO	14
44	9085	A 3	1440	Pocking (O)	29963	1,0	32,1					34479	26. Jun	FR				
45	9540*	A 45	120	AS Alzenau	41940	7,2	14,7					53424	3. Jun	MI				
46	9950	A 45	130	Alzenau (S)	41965	7,5	14,7					53655	3. Jun	MI				
47	9566	A 6	120	AK Feuchtwangen/Crailsheim (W)	54419	-0,3	27,5	46575	24,0	7844	48,5	67122	7. Jun	SO	5086	7. Jun	SO	15
48	9567	A 6	140	AK Feuchtwangen/Crailsheim (O)	56004	-0,7	26,3	47791	22,9	8213	46,3	70116	7. Jun	SO	5015	7. Jun	SO	16
49	9522*	A 6	160	AS Feuchtwangen-Nord	58315	-2,6	26,6	49809	23,2	8506	46,6	71364	7. Jun	SO	5178	26. Jun	FR	16
50	9523*	A 6	180	AS Aurach	58387	0,3	26,6	49914	23,2	8473	46,6	70814	26. Jun	FR	5225	26. Jun	FR	16
51	9751	A 6	200	Herrieden (O)	60349	0,3	25,1	51156	20,8	9278	43,1	73104	26. Jun	FR	5176	7. Jun	SO	13
52	9524*	A 6	220	AS Ansbach	57721	0,4	26,6	49261	23,2	8461	46,7	69704	26. Jun	FR	5091	26. Jun	FR	16
53	9525*	A 6	240	AS Neuendettelsau (W)	59772	0,9	25,7	51119	22,2	8653	46,2	71425	26. Jun	FR	5263	26. Jun	FR	16
54	9526*	A 6	260	Neuendettelsau (O)	59259	1,0	25,6	50637	22,1	8622	46,1	69881	26. Jun	FR	5073	26. Jun	FR	16
55	9055	A 6	300	Roth (W)	76309	0,6	21,0	66015	18,2	10293	39,5	90486	26. Jun	FR	6225	26. Jun	FR	16
56	9944	A 6	320	AK Nürnberg-Süd (W)	84845	-10,7	20,5	73324	17,8	11522	37,8	95669	25. Jun	DO	6475	7. Jun	SO	13
57	9527*	A 6	340	AS N-Langwasser (W)	81871	0,7	22,1					97974	3. Jun	MI				
58	9047	A 6	360	AK Nürnberg-Ost (W)	80127	0,6	22,8					95530	3. Jun	MI				
59	9753	A 6	380	AK Nürnberg-Ost (O)	42980	-0,1	23,8	37316	21,1	5664	41,7	52130	26. Jun	FR	4111	25. Jun	DO	18
60	9054	A 6	400	AK Altdorf (O)	33240	5,3	25,8	28966	22,7	4274	46,6	40017	3. Jun	MI	3005	26. Jun	FR	15
61	9018	A 6	440	Alfeld (O)	27978	5,7	29,2					33094	3. Jun	MI				
62	9239	A 6	500	Amberg-Ost (W)	22666	5,6	32,1	19326	28,4	3340	53,6	27745	3. Jun	MI	2021	7. Jun	SO	13
63	9528*	A 6	520	AS Amberg-Ost	18225	8,3	33,1	15340	29,1	2885	54,1	21813	3. Jun	MI	1555	26. Jun	FR	15
64	9238	A 6	560	Ak Oberpfälzer Wald (W)	17778	6,6	33,7					21583	3. Jun	MI				
65	9088	A 6	580	AK Oberpfälzer Wald (O)	18919	9,3	33,2	15621	29,7	3298	49,5	22362	26. Jun	FR	1529	26. Jun	FR	16
66	9008	A 6	700	Waidhaus (O)	14586	9,2	43,5					17604	3. Jun	MI				
67	9152	A 7	180	AS Wasserlosen	45777	2,0	21,5	39544	17,3	6233	48,5	58605	26. Jun	FR	4820	7. Jun	SO	17
68	9529*	A 7	200	AS Wasserlosen	44743	2,5	21,4	38594	17,1	6149	48,1	57252	26. Jun	FR	4574	7. Jun	SO	16
69	9530*	A 7	220	Kreuz Schweinfurt/Werneck	66551	8,2	18,4	59447	15,9	7471	40,4	80204	19. Jun	FR	6534	7. Jun	SO	14
70	9020	A 7	240	Gramschatzer Wald (S)	66259	4,9	16,8	58645	14,1	7613	38,0	81531	26. Jun	FR	6132	7. Jun	SO	14

* VBA-Messstelle

Nr.	Zstnr	Str.	Abs.	Name	Gesamt (0-24)			Tag (6-22 Uhr)		Nacht (22-6 Uhr)		Tagesspitzenwerte			Stundenspitzenwerte			
					Kfz	15/14	Lkw-%	Kfz_Tag	Pt	Kfz_Nacht	Pn	Tag-max	Datum	Tag	Std-max	Datum	Tag	Std
71	9037	A 7	260	AK Biebelried (N)	41793	0,1	22,2	36455	18,6	5338	47,4	51911	26. Jun	FR	4111	7. Jun	SO	15
72	9452	A 7	280	AK Biebelried (S)	28584	4,8	19,1					36312	7. Jun	SO				
73	9531*	A 7	300	AS Kitzingen	27320	-2,0	18,2	24464	15,3	2855	43,5	33728	7. Jun	SO	2755	7. Jun	SO	18
74	9532*	A 7	320	AS Marktbreit	27870	-5,9	19,3					35507	26. Jun	FR				
75	9067	A 7	340	Uffenheim/Langensteinach (N)	26336	-10,2	17,5	23066	14,9	3006	40,4	32721	7. Jun	SO	2722	7. Jun	SO	13
76	9533*	A 7	360	AS Uffenheim-Langensteinach	26473	-9,6	19,1	23732	16,3	2741	43,6	33399	7. Jun	SO	2795	7. Jun	SO	13
77	9655	A 7	360	AS Bad Windsheim(N)														
78	9534*	A 7	380	AS Bad Windsheim	28918	-4,1	19,0	25962	16,3	2956	42,5	36455	7. Jun	SO	3019	7. Jun	SO	13
79	9535*	A 7	400	AS Rothenburg o.d.T.	29644	-4,8	18,6	26684	16,0	2960	41,9	37677	7. Jun	SO	3115	7. Jun	SO	16
80	9569	A 7	420	AK Feuchtwangen/Crailsheim (N)	28028	-3,9	18,1	25299	15,7	2729	39,7	38677	7. Jun	SO	3261	7. Jun	SO	12
81	9568	A 7	440	AK Feuchtwangen/Crailsheim (S)	44896	-4,1	19,1	40220	16,7	4676	39,6	61441	7. Jun	SO	4883	7. Jun	SO	16
82	9230	A 7	760	AD Hittistetten (S)	64882	-3,0	10,5	59308	9,7	5573	19,0	79422	26. Jun	FR	6428	27. Jun	SA	11
83	9231	A 7	1000	AK Memmingen (S)	36777	-12,0	10,2	34075	9,6	2702	17,5	47943	28. Jun	SO	4498	28. Jun	SO	11
84	9097	A 7	1160	AD Allgäu (S)	28010	-0,4	6,2					38033	28. Jun	SO				
85	9696	A 7	1160	Oy-Mittelberg (W)	21580	0,1	7,1	20119	6,7	1462	12,4	30060	28. Jun	SO	3012	28. Jun	SO	11
86	9698	A 7	1160	Oy-Mittelberg (S)	4985	4,2	5,6	4788	5,8	275	4,3	6510	7. Jun	SO	780	28. Jun	SO	17
87	9699	A 7	1180	Oy-Mittelberg	19764	-1,7	7,1	18400	6,7	1363	12,8	28129	28. Jun	SO	2848	28. Jun	SO	11
88	9695	A 7	1180	Oy-Mittelberg (N)	5154	5,0	5,6	4823	5,6	313	7,7	7101	4. Jun	DO	850	4. Jun	DO	11
89	9697	A 7	1180	Oy-Mittelberg (O)	28086	-0,9	6,5	26237	6,2	1850	10,9	38345	28. Jun	SO	3735	28. Jun	SO	11
90	9016	A 7	1180	Nesselwang (W)	21575	-0,1	6,8	20120	6,4	1455	11,7	30084	28. Jun	SO	2993	28. Jun	SO	11
91	9071	A 7	1260	Tunnel Füssen	16676	-6,9	6,9	15429	6,5	1248	12,3	23402	27. Jun	SA	2090	20. Jun	SA	11
92	9203	A 70	120	AD Schweinfurt/Werneck (O)	46722	3,1	16,5	41783	14,2	4939	35,7	58896	19. Jun	FR	4710	19. Jun	FR	16
93	9233	A 70	140	AD Wertal (W)	50282	3,5	16,2	45073	14,1	5209	34,9	62723	19. Jun	FR	5238	26. Jun	FR	16
94	9234	A 70	160	AD Wertal (O)	47362	6,0	14,9	42519	13,1	4843	30,9	58482	26. Jun	FR	4779	26. Jun	FR	15
95	9541*	A 70	180	AS Schweinfurt/Berg Rheinfeld	44255	5,5	15,3	39804	13,4	4451	32,2	55116	26. Jun	FR	4500	26. Jun	FR	15
96	9542*	A 70	200	AS Schweinfurt-Hafen	41224	6,3	15,5	37122	13,5	4102	34,0	51318	26. Jun	FR	4121	26. Jun	FR	15
97	9543*	A 70	220	AS Schweinfurt-Zentrum	36950	5,1	14,8	32982	13,0	3969	30,0	46691	26. Jun	FR	3853	19. Jun	FR	15
98	9544*	A 70	240	AS Gochsheim	36263	5,3	15,4	32442	13,6	3821	30,7	45419	26. Jun	FR	3729	19. Jun	FR	15
99	9545*	A 70	260	AS Schonungen	29837	3,2	17,1	26659	15,0	3178	34,9	37873	26. Jun	FR	3004	26. Jun	FR	16
100	9256	A 70	280	Knetzgau (W)	25956	1,0	17,7	23164	15,3	2793	37,7	33127	26. Jun	FR	2728	7. Jun	SO	17
101	9546*	A 70	300	AS Knetzgau	25188	1,5	15,8	22555	13,6	2632	34,7	31686	26. Jun	FR	2649	7. Jun	SO	16
102	9547*	A 70	320	AS Eltmann	29475	3,7	17,1	27221	19,7	3226	41,8	36544	26. Jun	FR	2932	26. Jun	FR	16
103	9548*	A 70	340	AS Viereth-Trunstadt	32898	7,2	14,8	29450	12,9	3448	31,0	40649	26. Jun	FR	3286	19. Jun	FR	15
104	9549*	A 70	360	AS Bamberg-Hafen	44671	3,3	13,4	40459	11,9	4213	27,3	54972	19. Jun	FR	4474	19. Jun	FR	16
105	9580*	A 70	380	AS Hallstadt	48858	4,1	14,4	44384	13,1	4474	27,4	60055	19. Jun	FR	4901	19. Jun	FR	15

* VBA-Messstelle

Nr.	Zstnr	Str.	Abs.	Name	Gesamt (0-24)			Tag (6-22 Uhr)		Nacht (22-6 Uhr)		Tagesspitzenwerte			Stundenspitzenwerte			
					Kfz	15/14	Lkw-%	Kfz_Tag	Pt	Kfz_Nacht	Pn	Tag-max	Datum	Tag	Std-max	Datum	Tag	Std
106	9024	A 70	400	AK Bamberg (W)	45209	5,1	13,7					55618	19. Jun	FR				
107	9068	A 70	420	AK Bamberg (O)	25497	5,2	16,6	23141	14,9	2356	32,9	31664	19. Jun	FR	2625	19. Jun	FR	16
108	9053	A 70	560	AD Bayreuth/Kulmbach (W)	25842	20,3	19,5	23387	17,7	2455	36,6	31623	19. Jun	FR	2686	8. Jun	MO	8
109	9166	A 71	100	Mellrichstadt (N)	14184	-2,2	15,5	12650	13,8	1534	29,8	19016	19. Jun	FR	1854	26. Jun	FR	16
110	9167	A 71	200	Bad-Kissingen (S)	24650	3,5	10,8	22281	9,8	2369	20,6	30793	26. Jun	FR	2813	26. Jun	FR	16
111	9232	A 71	220	AD Wernatal (N)	24140	3,3	11,7	21853	10,6	2288	21,8	30478	26. Jun	FR	2744	26. Jun	FR	16
112	9025	A 72	110	AD Bayerisches Vogtland (O)	32516	1,2	22,6	27954	20,1	4562	37,9	43641	7. Jun	SO	3524	7. Jun	SO	14
113	9094	A 72	140	AD Hochfranken (W)	37866	0,9	22,1	32785	20,0	5081	35,8	46845	7. Jun	SO	3740	7. Jun	SO	14
114	9095	A 72	160	AD Hochfranken (O)	39351	1,2	19,4	34115	17,5	5236	32,0	49823	26. Jun	FR	3858	19. Jun	FR	17
115	9165	A 73	100	Eisfeld (S)	14452	3,1	14,6	13134	13,4	1319	26,5	18212	26. Jun	FR	1559	19. Jun	FR	15
116	9235	A 73	180	Untersiemau (N)	17786	9,0	14,4	16265	13,4	1521	25,4	22320	26. Jun	FR	1985	12. Jun	FR	16
117	9236	A 73	200	Untersiemau (S)	24653	4,2	11,8	22658	11,0	1995	19,9	30277	26. Jun	FR	2593	22. Jun	MO	8
118	9306	A 73	280	Ebensfeld	29639	4,7	12,3					37159	3. Jun	MI				
119	9101	A 73	390	AK Bamberg (N)	41087		10,7	37586	10,0	3502	18,6	50266	26. Jun	FR	4165	22. Jun	MO	8
120	9581*	A 73	420	AK Bamberg(S)	58749	6,1	13,6	54741	12,4	5546	28,0	71591	26. Jun	FR	5793	25. Jun	DO	17
121	9021	A 73	460	Bamberg-Ost (N)	57862	5,5	13,8	52465	12,3	5397	28,3	70253	19. Jun	FR	5717	3. Jun	MI	17
122	9582*	A 73	480	AS Bamberg-Ost	48708	7,1	15,3	44545	14,3	4731	33,2	59279	19. Jun	FR	4694	25. Jun	DO	17
123	9583*	A 73	500	AS Bamberg-Süd	48683	2,0	11,3	44093	10,0	4590	23,7	59963	26. Jun	FR	4816	25. Jun	DO	17
124	9584*	A 73	520	AS Hirschaid	48901	1,2	11,4	44252	10,2	4649	23,6	60063	26. Jun	FR	4816	25. Jun	DO	17
125	9585*	A 73	540	AS Buttenheim	47567	4,1	11,9	43052	10,5	4515	25,1	58325	26. Jun	FR	4714	25. Jun	DO	18
126	9586*	A 73	560	AS Forchheim-Nord (s)	47890	1,8	12,6	43323	11,3	4567	25,6	59056	26. Jun	FR	4814	25. Jun	DO	18
127	9587*	A 73	580	AS Baiersdorf-Nord (N)	62844		10,2					77541	26. Jun	FR				
128	9588*	A 73	600	AS Möhrendorf-Nord (s)	61878	2,1	11,3	56237	10,2	5641	22,3	75116	26. Jun	FR	6136	25. Jun	DO	18
129	9589*	A 73	620	AS Möhrendorf (S)	71319	4,2	10,4	65079	9,4	6239	20,7	86663	26. Jun	FR	7136	23. Jun	DI	8
130	9590*	A 73	640	AS Erlangen-Nord	76245	2,2	10,4	69103	9,4	6581	19,9	93837	26. Jun	FR	8102	15. Jun	MO	8
131	9591*	A 73	660	AS Erlangen-Zentrum	80568	3,8	8,9	73649	8,0	6918	18,5	97583	25. Jun	DO	8008	30. Jun	DI	8
132	9952	A 73	680	AK Fürth/Erlangen (N)	79225	5,7	9,4	72035	8,4	7190	18,8	96411	26. Jun	FR	8192	24. Jun	MI	8
133	9953	A 73	700	AK Fürth/Erlangen (S)	67760	8,1	8,0	61370	7,1	6389	16,6	82450	26. Jun	FR	7072	24. Jun	MI	8
134	9625	A 73	710	AS Erlangen-Eltersdorf	64165	10,9	8,7	58089	7,7	6076	17,5	78243	26. Jun.	FR	6643	23. Jun	DI	8
135	9111	A 73	760	Nürnberg/Fürth (N)	71674	6,9	7,7	64352	6,9	7323	14,6	86102	26. Jun	FR	6654	25. Jun	DO	8
136	9004	A 73	860	Nürnberg-Hafen-Ost (S)	91990	5,4	9,7	83845	9,2	9240	16,2	108988	19. Jun	FR	8220	24. Jun	MI	8
137	9592*	A 73	880	AS Nürnberg-Königshof	89121	6,0	13,3	79780	12,4	9341	21,2	106304	19. Jun	FR	7739	11. Jun	DO	17
138	9593*	A 73	900	AS N-Zollhaus (S)	88935	1,8	13,6	79367	12,6	9568	21,9	104463	25. Jun	DO	7783	25. Jun	DO	17
139	9594*	A 73	920	AS Wendelstein	57171	27,2	14,2	51697	13,4	5474	21,9	68931	19. Jun	FR	5802	19. Jun	FR	16
140	9333	A 73	960	Röthenbach b.St.W. (O)	54459	31,1	14,5	49476	13,6	4983	22,6	65246	19. Jun	FR	5523	19. Jun	FR	16

* VBA-Messstelle

Nr.	Zstnr	Str.	Abs.	Name	Gesamt (0-24)			Tag (6-22 Uhr)		Nacht (22-6 Uhr)		Tagesspitzenwerte			Stundenspitzenwerte			
					Kfz	15/14	Lkw-%	Kfz_Tag	Pt	Kfz_Nacht	Pn	Tag-max	Datum	Tag	Std-max	Datum	Tag	Std
141	9005	A 73	980	AD Nürnberg/Feucht (W)	37679	44,6	18,2	34120	17,0	3558	28,8	45501	20. Jun	SA	3856	26. Jun	FR	14
142	9130	A 8	220	Leipheim (W)	62174	2,2	19,4	55468	17,5	6706	34,9	73369	19. Jun	FR	5570	12. Jun	FR	18
143	9966	A 8	240	Leipheim (O)	63002	2,2	19,5	55216	17,6	7236	35,8	74414	19. Jun	FR	5257	3. Jun	MI	17
144	9012	A 8	260	Burgau (W)	56261	2,4	19,8					67031	19. Jun	FR				
145	9965	A 8	280	Zusmarshausen (W)	57171	2,4	18,4					67250	19. Jun	FR				
146	9013	A 8	300	Zusmarshausen (O)	59133	2,4	18,0					69916	19. Jun	FR				
147	9964	A 8	320	Neusäß (W)	65960	2,8	16,6					76449	19. Jun	FR				
148	9131	A 8	340	Augsburg-West (W)	74697	2,9	14,5					86749	19. Jun	FR				
149	9963	A 8	360	Augsburg-West (O)	100389	3,1	15,1	90253	13,9	10135	25,7	119813	19. Jun	FR	9224	18. Jun	DO	18
150	9962	A 8	380	Augsburg-Ost (O)	90945	3,6	14,8	81645	13,5	9300	25,6	107878	19. Jun	FR	8124	19. Jun	FR	17
151	9961	A 8	390	Derching (O)	84190	3,6	14,9	75306	13,6	8884	26,0	99482	19. Jun	FR	7584	19. Jun	FR	17
152	9132	A 8	400	Adelzhausen (W)	77982	3,1	14,0	69605	12,7	8377	24,8	91871	19. Jun	FR	6822	19. Jun	FR	18
153	9960	A 8	420	Adelzhausen (O)	78153	2,9	14,3	69775	13,1	8378	25,0	92412	19. Jun	FR	6864	19. Jun	FR	18
154	9014	A 8	440	Odelzhausen (O)	84197	3,3	13,0	75270	11,9	8927	22,8	99191	19. Jun	FR	7372	19. Jun	FR	17
155	9003	A 8	460	Sulzemoos (O)	87768	4,5	12,7	78565	11,6	9203	22,1	103269	19. Jun	FR	7767	19. Jun	FR	17
156	9773	A 8	460	Dachau/Fürstenfeldbruck (W)	87361	4,0	13,4					102727	26. Jun	FR				
157	9772	A 8	480	Dachau/Fürstenfeldbruck (O)	106481	8,4	10,3					123311	19. Jun	FR				
158	9223*	A 8	500	AD München-Eschenried	37695	5,4	5,1					44564	26. Jun	FR				
159	9141	A 8	520	AK München-West (W)	44707	4,7	5,4	41098	5,1	3609	9,1	54116	12. Jun	FR	4730	26. Jun	FR	18
160	9140	A 8	540	AK München-West (O)	34954	8,3	4,9	32061	4,7	2893	7,0	42059	26. Jun	FR	3450	26. Jun	FR	17
161	9082	A 8	860	München-Perlach (S)	54551	8,8	2,8	50040	2,8	4511	3,5	63435	12. Jun	FR	5240	9. Jun	DI	19
162	9224*	A 8	980	AK Kreuz München-Süd	123512	11,3	12,0	111611	11,2	11901	19,5	142991	26. Jun	FR	10814	28. Jun	SO	13
163	9171	A 8	1000	Holzkirchen (W)	110591	4,8	11,1					127879	26. Jun	FR				
164	9225*	A 8	1020	Holzkirchen	91769	-2,6	14,3	81929	13,4	9840	22,1	112505	7. Jun	SO	8978	21. Jun	SO	12
165	9226*	A 8	1040	Weyarn	80641	1,7	17,9	74268	15,9	9772	23,7	102020	7. Jun	SO	7623	28. Jun	SO	12
166	9227*	A 8	1060	Irschenberg-Bad Aibling	81692	1,2	14,3	72725	13,4	8967	21,7	106310	7. Jun	SO	7973	28. Jun	SO	12
167	9180	A 8	1080	AD Inntal (W)	94459	5,1	13,4					116788	7. Jun	SO				
168	9023	A 8	1120	Rosenheim (O)	71047	1,3	10,7	63650	9,8	7398	18,2	81374	26. Jun	FR	6190	3. Jun	MI	18
169	9026	A 8	1180	Frasdorf (O)	64045	1,3	11,4	57135	10,4	6910	19,6	76361	7. Jun	SO	6119	28. Jun	SO	17
170	9028	A 8	1220	Felden (O)	60555	-1,2	12,0	53808	11,0	6747	19,8	73971	7. Jun	SO	5711	28. Jun	SO	17
171	9192*	A 8	1260	Grabenstätt	57039	-1,2	16,2	50559	15,0	6480	25,3	70678	7. Jun	SO	5494	28. Jun	SO	15
172	9193*	A 8	1300	Schweinbach	57152	-1,2	18,9					70308	7. Jun	SO				
173	9194*	A 8	1320	Traunstein/Siegsdorf	50514	-2,1	18,0					62203	7. Jun	SO				
174	9031	A 8	1340	Neukirchen (O)	49865	-2,7	16,1	43886	15,0	5978	24,7	61541	7. Jun	SO	5067	26. Jun	FR	16
175	9195*	A 8	1360	Anger	41197	-2,7	16,6	35954	15,3	5243	26,0	55326	7. Jun	SO	3993	7. Jun	SO	12

* VBA-Messstelle

Nr.	Zstnr	Str.	Abs.	Name	Gesamt (0-24)			Tag (6-22 Uhr)		Nacht (22-6 Uhr)		Tagesspitzenwerte			Stundenspitzenwerte			
					Kfz	15/14	Lkw-%	Kfz_Tag	Pt	Kfz_Nacht	Pn	Tag-max	Datum	Tag	Std-max	Datum	Tag	Std
176	9032	A 8	1400	Bad Reichenhall (O)	52906	-0,5	17,5					63921	7. Jun	SO				
177	9035	A 81	100	AD Würzburg-West (S)	32566	3,6	17,9	29048	15,5	3519	37,8	41146	19. Jun	FR	3311	19. Jun	FR	15
178	9903	A 9	160	AD Bayerisches Vogtland (N)	42852	-1,4	21,7	37317	18,8	5535	40,8	58089	7. Jun	SO	4788	7. Jun	SO	14
179	9994	A 9	180	AD Bayerisches Vogtland (S)	56425	-1,6	20,9	50882	12,1	8006	32,9	77422	7. Jun	SO	6264	7. Jun	SO	14
180	9620*	A 9	200	AS Hof-West	67515	-1,2	21,6					87520	7. Jun	SO				
181	9621*	A 9	220	AS Muenchberg-Nord	67109	-0,7	21,7					87390	7. Jun	SO				
182	9001	A 9	300	AD Bayreuth/Kulmbach (N)	74683	-0,1	19,1	65557	16,6	9170	37,0	91667	26. Jun	FR	7169	19. Jun	FR	14
183	9002	A 9	320	AD Bayreuth/Kulmbach (S)	70898	4,1	17,9	62159	15,6	8739	34,3	87132	26. Jun	FR	6699	19. Jun	FR	14
184	9622*	A 9	340	Bindlacher Berg	68858	2,1	17,0					85456	26. Jun	FR				
185	9623*	A 9	360	AS Bayreuth-Nord	65329	-0,7	17,6					81534	26. Jun	FR				
186	9029	A 9	400	Pegnitz (N)	56130	-1,5	19,1	48664	16,5	7466	36,3	74240	7. Jun	SO	5889	7. Jun	SO	13
187	9536*	A 9	420	AS Pegnitz	59388	-1,2	18,6	51577	16,1	7811	35,6	77445	7. Jun	SO	6156	7. Jun	SO	13
188	9728	A 9	600	Lauf (N)														
189	9042	A 9	620	AK Nürnberg (N)	82343	0,7	16,0	72579	14,0	9764	30,3	100157	26. Jun	FR	7437	19. Jun	FR	16
190	9060	A 9	640	AK Nürnberg (S)	112705	2,3	16,3	99587	14,2	13118	32,5	136024	26. Jun	FR	10206	7. Jun	SO	13
191	9057	A 9	660	AK Nürnberg-Ost (N)	108839	0,9	16,8					129167	26. Jun	FR				
192	9754	A 9	680	AK Nürnberg-Ost (S)	79336	20,9	17,5	70909	15,8	8426	31,7	97750	7. Jun	SO	8615	28. Jun	SO	15
193	9538*	A 9	700	AS Allersberg (Nordseite)	85692	6,6	14,7	76385	13,0	9307	29,3	106140	7. Jun	SO	8429	28. Jun	SO	15
194	9539*	A 9	720	AS Allersberg (Südseite)	76939	4,6	15,4	68301	13,5	8638	31,1	100706	7. Jun	SO	7818	28. Jun	SO	15
195	9061	A 9	740	Greding (N)	75656	4,8	15,8	67334	13,9	8322	31,3	98893	7. Jun	SO	7392	28. Jun	SO	15
196	9090	A 9	920	Lenting (S)	88831	5,1	13,3	79658	11,9	9173	25,9	107044	26. Jun	FR	8394	26. Jun	FR	15
197	9552	A 9	940	Ingolstadt-Nord (S)	105564	6,8	12,2	92188	11,6	10589	24,5	126398	26. Jun	FR	8728	3. Jun	MI	16
198	9554	A 9	960	Manching (N)	100907	7,4	12,5	90691	11,2	10216	24,2	120264	26. Jun	FR	9225	26. Jun	FR	15
199	9056	A 9	1000	AD Holledau (N)	85410	5,7	14,1					102307	26. Jun	FR				
200	9241*	A 9	1020	Dreieck Holledau (A93)	79642	5,3	12,7					95562	7. Jun	SO				
201	9110	A 9	1020	AD Holledau (S)	104016	5,4	11,3					125000	26. Jun	FR				
202	9058	A 9	1040	Allershausen (N)	111777	5,7	11,1					132108	26. Jun	FR				
203	9059	A 9	1060	AK Neufahrn (N)	117280	6,0	11,0					137585	26. Jun	FR				
204	9065	A 9	1080	AK Neufahrn (S)	129315	6,7	8,5					148489	26. Jun	FR				
205	9062	A 9	1100	Garching-Nord (N)	140996	5,5	9,0	125893	8,3	15103	14,6	168386	19. Jun	FR	12304	19. Jun	FR	17
206	9063	A 9	1120	Garching-Nord (S)	151023	6,9	8,9	135535	8,3	15488	14,9	175109	26. Jun	FR	12632	19. Jun	FR	17
207	9115	A 9	1140	AK München-Nord (N)	156068	1,5	7,3	140557	6,8	15511	12,0	181849	26. Jun	FR	13033	19. Jun	FR	17
208	9066	A 9	1160	AK München-Nord (S)	124322	12,4	5,0	112344	4,7	11979	7,8	150578	19. Jun	FR	11135	10. Jun	MI	18
209	9242*	A 9	1180	München-Fröttmaning-Süd	112418	7,9	6,0	101199	5,7	11219	9,0	134511	19. Jun	FR	9638	16. Jun	DI	8
210	9243*	A 9	1200	München-Freimann														

* VBA-Messstelle

Nr.	Zstnr	Str.	Abs.	Name	Gesamt (0-24)			Tag (6-22 Uhr)		Nacht (22-6 Uhr)		Tagesspitzenwerte			Stundenspitzenwerte			
					Kfz	15/14	Lkw-%	Kfz_Tag	Pt	Kfz_Nacht	Pn	Tag-max	Datum	Tag	Std-max	Datum	Tag	Std
211	9064	A 9	1220	München-Schwabing (N)	89372	6,9	5,8	77853	5,2	11519	9,8	105386	19. Jun	FR	7265	16. Jun	DI	7
212	9217	A 92	100	AD München-Feldmoching (N)	58793	1,9	9,5	53161	8,8	5632	16,0	70632	25. Jun	DO	5677	22. Jun	MO	8
213	9006	A 92	120	Oberschleißheim (O)	62766	2,8	10,8	56380	9,9	6386	18,8	74284	19. Jun	FR	5810	22. Jun	MO	8
214	9015	A 92	140	AK Neufahrn (W)	67459	2,6	12,1					84880	19. Jun	FR				
215	9007	A 92	180	AK Neufahrn (O)	105160	9,3	8,1	93551	7,6	11609	12,4	123338	25. Jun	DO	9121	10. Jun	MI	18
216	9182*	A 92	220	Flughafen München	51141	0,3	10,8	46196	10,0	4945	18,4	60014	25. Jun	DO	4991	18. Jun	DO	18
217	9183*	A 92	240	Freising-Mitte	50556	4,8	13,8	45442	13,1	5115	20,5	59788	25. Jun	DO	5106	10. Jun	MI	8
218	9184*	A 92	260	Freising-Ost	39777	5,3	11,6	35925	10,8	3851	19,5	46233	25. Jun	DO	3871	18. Jun	DO	18
219	9017	A 92	360	Altdorf (O)	42922	3,2	13,3	38473	12,5	4449	20,7	52760	3. Jun	MI	3986	3. Jun	MI	18
220	9019	A 92	480	Landau a.d. Isar (W)	32926	4,1	14,2	28926	13,0	3839	21,1	39631	26. Jun	FR	3251	26. Jun	FR	14
221	9096	A 93	100	AD Hochfranken (S)	21632	2,1	20,1	19290	18,4	2342	34,1	27475	26. Jun	FR	2392	19. Jun	FR	15
222	9099	A 93	260	Selb-West (S)	23560	-0,2	18,9	21094	17,3	2466	33,3	30729	26. Jun	FR	2703	26. Jun	FR	14
223	9901	A 93	640	Wernberg-Köblitz (S)	35387	0,2	15,7	32030	15,5	3526	28,0	43870	26. Jun	FR	3700	19. Jun	FR	15
224	9087	A 93	660	AK Oberpfälzer Wald (S)	35089	3,2	16,1	31275	14,9	3814	26,1	44501	26. Jun	FR	3636	19. Jun	FR	14
225	9902	A 93	740	Schwandorf-Mitte (N)	45082	3,6	15,3	40645	14,1	4438	26,5	55420	19. Jun	FR	4626	19. Jun	FR	15
226	9049	A 93	880	Regensburg-Pfaffenstein (N)	69751	4,7	9,9	63027	9,1	6724	17,6	82630	19. Jun	FR	6447	19. Jun	FR	14
227	9044	A 93	960	Regensburg-Königswiesen (S)	67382	6,9	10,9	61106	10,0	6276	19,6	77680	19. Jun	FR	6377	29. Jun	MO	8
228	9045	A 93	980	AK Regensburg (N)	71781	5,6	9,9	65131	9,1	6650	17,9	83914	19. Jun	FR	7238	29. Jun	MO	8
229	9030	A 93	1120	Siegenburg (S)	26559	7,0	10,6	23943	9,9	2633	18,9	33293	19. Jun	FR	2757	19. Jun	FR	15
230	9190	A 93	1800	AD Intal (S)	54399	0,1	16,3					73460	7. Jun	SO				
231	9191	A 93	1880	Kiefersfelden (S)	43762	0,2	19,4	39356	18,3	4406	29,1	59651	7. Jun	SO	4483	7. Jun	SO	12
232	9985	A 94	160	München-Riem (W)	67134	9,0	5,0	61509	4,9	5626	6,2	84321	11. Jun	DO	7127	11. Jun	DO	18
233	9986	A 94	180	München-Riem (O)	65801	10,1	5,3	60778	5,2	5023	7,0	84860	11. Jun	DO	7270	11. Jun	DO	18
234	9987	A 94	200	Feldkirchen-Ost (W)	57552	10,0	5,8					74430	11. Jun	DO				
235	9840	A 94	240	AK München-Ost (O)	64414	11,7	11,3					79643	11. Jun	DO				
236	9984	A 94	515	Wimpasing	20774	8,9	19,8	18545	18,4	2229	31,4	24218	26. Jun	FR	1830	3. Jun	MI	18
237	9043	A 95	100	München-Kreuzhof (W)	64326	3,5	3,8	58795	3,6	5531	5,6	77178	12. Jun	FR	5717	10. Jun	MI	8
238	9151	A 95	120	AD Starnberg (N)	58526	2,6	3,8	53862	3,6	4664	6,3	71764	12. Jun	FR	5446	28. Jun	SO	19
239	9161	A 95	180	Seeshaupt (N)	30057	4,1	4,4	27922	4,2	2136	6,6	40994	28. Jun	SO	3403	28. Jun	SO	19
240	9164	A 95	260	Murnau/Kochel (S)	14406	0,7	5,6					21269	28. Jun	SO				
241	9150	A 952	100	AD Starnberg (W)	29488	9,0	2,7	27302	2,7	2186	3,5	36387	12. Jun	FR	2816	9. Jun	DI	8
242	9250	A 96	100	Lindau (S)	30566	0,3	13,2	27848	13,1	2718	14,6	38023	26. Jun	FR	3051	26. Jun	FR	17
243	9550	A 96	600	Stetten (W)	38683	1,2	14,2	34923	13,4	3760	22,4	48234	26. Jun	FR	3692	26. Jun	FR	16
244	9136	A 96	760	Landsberg a. Lech-Nord (O)	63663	5,2	10,2	58609	10,0	5889	17,8	78183	26. Jun	FR	5747	3. Jun	MI	18
245	9222	A 96	970	Gräfelfing (W)	99644	4,8	4,5	91162	4,3	8483	6,7	118298	26. Jun	FR	9273	26. Jun	FR	17

Nr.	Zstnr	Str.	Abs.	Name	Gesamt (0-24)			Tag (6-22 Uhr)		Nacht (22-6 Uhr)		Tagesspitzenwerte			Stundenspitzenwerte			
					Kfz	15/14	Lkw-%	Kfz_Tag	Pt	Kfz_Nacht	Pn	Tag-max	Datum	Tag	Std-max	Datum	Tag	Std
246	9106	A 96	1000	München-Laim (W)	97503	4,2	4,3	88207	4,1	9297	6,4	114005	26. Jun	FR	8800	16. Jun	DI	18
247	9219	A 99	240	AS Germering-Nord(N)	79407		8,9	72619	8,3	6788	15,2	94367	26. Jun	FR	7330	25. Jun	DO	18
248	9220	A 99	280	AK München-West (N)	62304	3,7	9,4	56748	8,8	5556	15,7	73326	12. Jun	FR	6260	1. Jun	MO	8
249	9774	A 99	300	AD München-Eschenried (O)	54741	-6,0	15,9	48276	15,0	6465	23,1	63173	19. Jun	FR	4548	19. Jun	FR	17
250	9775	A 99	320	AD München-Allach (O)	121565	2,7	16,1	111345	15,7	12336	24,4	144197	19. Jun	FR	10283	3. Jun	MI	17
251	9155	A 99	340	AD Feldmoching (W)	118330	3,3	12,7	106388	11,6	11469	21,4	140958	19. Jun	FR	10958	11. Jun	DO	8
252	9216	A 99	340	AD München-Feldmoching (W)	130673	4,9	16,4					148780	19. Jun	FR				
253	9207	A 99	360	AD München-Feldmoching (O)	82964	7,7	15,7	74579	14,3	8064	27,0	98936	16. Jun	DI	8858	16. Jun	DI	18
254	9215	A 99	380	AK München-Nord (W)	84722	10,3	12,4	76603	11,5	7744	20,8	98115	25. Jun	DO	8424	11. Jun	DO	8
255	9415	A 99	400	AK München-Nord (N) (Ab SZ)														
256	9218	A 99	420	AK München-Nord (O)	129000	4,0	15,4	116271	14,2	12479	25,6	146386	26. Jun	FR	11240	25. Jun	DO	17
257	9211	A 99	440	Aschheim/Ismaning (S)	133033	5,1	15,5	120305	14,5	12729	24,5	152974	26. Jun	FR	12103	30. Jun	DI	18
258	9212	A 99	460	AK München-Ost (N)	125824	4,3	15,0	113608	13,8	12069	24,7	144965	26. Jun	FR	11031	3. Jun	MI	17
259	9213	A 99	480	AK München-Ost (S)	118906	4,1	12,4	108021	11,6	10885	20,4	137437	26. Jun	FR	10681	3. Jun	MI	18
260	9244	A 99	500	Haar (S)	100694	10,2	13,6					116658	26. Jun	FR				
261	9228*	A 99	520	Hohenbrunn	102354	3,8	15,5	93061	14,5	9272	24,3	118540	26. Jun	FR	9157	3. Jun	MI	18
262	9229*	A 99	540	Ottobrunn	92584	4,6	19,0	84018	18,0	8567	29,5	107189	26. Jun	FR	8141	3. Jun	MI	18
263	9221	A 995	100	München-Giesing (S)	54648	5,7	4,9	50101	4,6	4548	8,0	64503	26. Jun	FR	4978	25. Jun	DO	18
264	9830	B 11	660	Pullach	16975	9,5	4,5					20880	12. Jun	FR				
265	9850	B 11	740	Garching-Dirnismaning	8624	2,4	6,4					11782	25. Jun	DO				
266	9310	B 11	1140	Eching-Viecht	15694	9,3	3,3					18838	19. Jun	FR				
267	9401	B 11	1280	Deggendorf	11774	-2,2	6,4					14053	26. Jun	FR				
268	9277	B 11	1580	Bayerisch Eisenstein	4649	4,4	3,8					5493	26. Jun	FR				
269	9175	B 12	520	Kempten	16482	7,7	9,6	15203	9,4	1279	11,7	19881	26. Jun	FR	1739	22. Jun	MO	8
270	9380	B 12	660	Buchloe	18630	9,2	9,0	17042	8,7	1589	12,4	22206	26. Jun	FR	1750	12. Jun	FR	15
271	9863	B 12	1400	Simbach a. Inn (w)	11153	6,1	28,2					13349	26. Jun	FR				
272	9861	B 12	1420	Simbach a. Inn (s)	9727	6,5	22,5					11848	26. Jun	FR				
273	9862	B 12	1440	Simbach a. Inn (n)	10329	6,0	18,6					12369	26. Jun	FR				
274	9125	B 12	2400	Philippseut	5525	7,6	14,7	4785	13,8	773	19,5	6418	4. Jun	DO	597	4. Jun	DO	14
275	9299	B 13	200	Eibelsstadt	13572	6,2	7,6	12476	7,0	1096	13,8	16043	26. Jun	FR	1412	10. Jun	MI	8
276	9278	B 13	640	Oberdachstetten	6688	8,9	8,4	6183	7,9	505	14,5	7736	26. Jun	FR	637	12. Jun	FR	14
277	9124	B 13	1460	Eichstätt	14516	6,0	5,9	13459	5,8	1058	7,1	17113	12. Jun	FR	1589	15. Jun	MO	17
278	9820	B 13	2520	Oberschleißheim-Neuherberg	33330	5,9	7,5					43623	25. Jun	DO				
279	9280	B 14	880	Hersbruck	12903	0,2	4,3					15694	10. Jun	MI				
280	9279	B 14	1280	Schnaittenbach	6769	5,5	8,2					8133	12. Jun	FR				

* VBA-Messstelle

Nr.	Zstnr	Str.	Abs.	Name	Gesamt (0-24)			Tag (6-22 Uhr)		Nacht (22-6 Uhr)		Tagesspitzenwerte			Stundenspitzenwerte			
					Kfz	15/14	Lkw-%	Kfz_Tag	Pt	Kfz_Nacht	Pn	Tag-max	Datum	Tag	Std-max	Datum	Tag	Std
281	9301	B 15	560	Soyen	10015	5,6	15,0	9274	14,3	741	23,4	11185	3. Jun	MI	961	7. Jun	SO	14
282	9300	B 15	1360	Ergoldsbach	14745	-0,1	16,2	13285	15,7	1460	20,3	17426	19. Jun	FR	1401	26. Jun	FR	14
283	9281	B 15	2060	Maxhütte-Haidhof	9789	7,2	6,0	8941	5,7	848	8,9	11864	12. Jun	FR	1043	2. Jun	DI	18
284	9113	B 15	3060	Hof	22306	2,1	7,9	19765	6,8	1653	13,4	27998	12. Jun	FR	2206	25. Jun	DO	17
285	9254	B 15 N	1320	AS Schierling	10984	1,9	15,5	9958	14,1	987	21,1	13763	19. Jun	FR	1216	26. Jun	FR	15
286	9282	B 16	2500	Neustadt a.d. Donau	10473	-0,7	20,9					13084	11. Jun	DO				
287	9283	B 17	180	Hablech	8438	0,2	5,2	8094	5,2	344	5,7	12253	4. Jun	DO	1146	4. Jun	DO	11
288	9138	B 17	640	Untermeitingen-Lagerlechfeld	33865	4,3	8,9	31271	8,7	2594	12,2	39618	26. Jun	FR	3278	15. Jun	MO	8
289	9571	B 173	400	Marktzeuln-Zettlitz (w)	13478	4,8	13,5					16422	12. Jun	FR				
290	9572	B 173	420	Marktzeuln-Zettlitz (o)	13190	23,5	14,9					16167	12. Jun	FR				
291	9305	B 173	660	Marktrodach	13151	3,4	11,9	12129	11,4	1022	18,8	15674	26. Jun	FR	1305	19. Jun	FR	14
292	9114	B 19	140	Fischen	15357	1,6	4,1	14750	4,2	726	3,2	17928	3. Jun	MI	1616	6. Jun	SA	11
293	9137	B 19	325	Waltenhofen-Herzmans	27463	4,0	5,1	25763	5,1	1701	6,2	32349	26. Jun	FR	2699	28. Jun	SO	11
294	9302	B 19	780	Würzburg/Estenfeld	55360	5,5	5,9					65744	26. Jun	FR				
295	9201	B 19	1020	Werneck-Eßleben	5725	-20,5	4,8	5355	4,7	370	7,5	8645	12. Jun	FR	1261	12. Jun	FR	19
296	9274	B 2	100	Mittenwald	9015	-11,9	2,9	8153	3,0	436	6,0	15325	4. Jun	DO	1170	28. Jun	SO	13
297	9107	B 2	250	GAP - Partenkirchen	20646	-14,9	5,0					23986	30. Jun	DI				
298	9351	B 2	310	Oberau (s)	24170	-15,1	4,2					29511	26. Jun	FR				
299	9353	B 2	320	Oberau (Mitte)	17281	-13,7	4,3					21188	26. Jun	FR				
300	9350	B 2	340	Oberau (n)	19326	-14,0	4,4	18273	4,5	1328	6,3	23118	28. Jun	SO	1887	28. Jun	SO	14
301	9361	B 2	340	Eschenlohe (s)	24947	21,0	4,3					45254	4. Jun	DO				
302	9360	B 2	360	Eschenlohe (n)	7686	5,8	3,6					9618	5. Jun	FR				
303	9129	B 2	1760	Langweid	46790	12,0	10,6					56473	26. Jun	FR				
304	9270	B 2	1960	Donauwörth	23400	12,3	22,1					28489	26. Jun	FR				
305	9271	B 2	2380	Weissenburg i.Bay.	17146	13,5	17,1	15727	15,9	1419	30,0	20909	26. Jun	FR	1675	3. Jun	MI	17
306	9945	B 2	2700	Schwabach	22841	-6,5	12,7	20571	11,7	2269	21,8	28042	26. Jun	FR	2304	29. Jun	MO	8
307	9109	B 20	440	Laufen	7072	-41,0	12,6	9899	5,9	985	9,1	12291	3. Jun	MI	932	3. Jun	MI	18
308	9149	B 20	1160	Eggenfelden (s)	18028	4,7	17,3	16549	16,4	1479	27,1	21415	12. Jun	FR	1825	3. Jun	MI	18
309	9148	B 20	1180	Eggenfelden (n)	10424	6,5	20,6	9545	19,7	879	30,7	12350	3. Jun	MI	1072	3. Jun	MI	18
310	9262	B 20	2260	Weiding	15401	4,4	15,1	13403	14,3	1998	20,1	17916	26. Jun	FR	1351	26. Jun	FR	15
311	9284	B 20	2460	Furth i. Wald	11620	2,3	12,1	10219	11,1	1401	19,5	13063	28. Jun	SO	1259	28. Jun	SO	15
312	9285	B 21	100	Schneizreuth-Melleck	10679	-3,7	10,5	10095	10,3	584	14,2	14552	7. Jun	SO	1433	7. Jun	SO	11
313	9121	B 21	140	Schneizreuth-Baumgarten	9813	20,9	10,8					12316	3. Jun	MI				
314	9303	B 22	560	Burgwindheim	3311	7,0	8,9	3058	8,7	253	11,1	4127	11. Jun	DO	395	28. Jun	SO	13
315	9286	B 22	1450	Lehen	11074	5,0	7,3					13201	12. Jun	FR				

Nr.	Zstnr	Str.	Abs.	Name	Gesamt (0-24)			Tag (6-22 Uhr)		Nacht (22-6 Uhr)		Tagesspitzenwerte			Stundenspitzenwerte			
					Kfz	15/14	Lkw-%	Kfz_Tag	Pt	Kfz_Nacht	Pn	Tag-max	Datum	Tag	Std-max	Datum	Tag	Std
316	9287	B 22	1900	Neustadt a.d. Waldnaab	17820	4,0	3,7	16534	3,5	1286	5,6	21194	9. Jun	DI	1886	9. Jun	DI	18
317	9104	B 22	1960	Weiden i.d. Opf.	11012	7,7	6,4	10396	6,2	616	10,9	13722	12. Jun	FR	1357	11. Jun	DO	17
318	9304	B 22	2340	Winklarn	3526	13,3	16,9	3330	16,8	267	24,1	4196	12. Jun	FR	384	7. Jun	SO	11
319	9352	B 23	220	Oberau (w)	10292	-5,6	4,4					11863	26. Jun	FR				
320	9163	B 23	280	GAP - Garmisch	9452	1,2	4,6					13461	4. Jun	DO				
321	9156	B 25	340	Fremdingen	5064	-3,7	22,2	4474	19,2	590	45,0	6169	3. Jun	MI	500	3. Jun	MI	18
322	9157	B 25	610	Harburg	13432	1,6	17,4	11178	13,0	1235	30,4	16296	19. Jun	FR	1240	3. Jun	MI	17
323	9288	B 27	480	Karsbach-Höllrich	5676	4,0	10,5	5355	8,8	438	21,7	6798	26. Jun	FR	599	3. Jun	MI	17
324	9108	B 285	100	Fladungen	1126	15,6	5,9	1085	7,0	99	8,7	1330	26. Jun	FR	137	14. Jun	SO	15
325	9291	B 286	560	Kolitzheim-Oberspiesheim	8912	5,8	10,3	8035	9,3	877	19,0	10802	12. Jun	FR	934	17. Jun	MI	8
326	9237	B 289	230	Untersiemau (W)	10777	31,8	10,1	9996	9,9	781	13,0	12946	3. Jun	MI	1298	11. Jun	DO	8
327	9573	B 289	240	Marktzeuln-Zettlitz (s)	9973	5,4	13,8					12273	12. Jun	FR				
328	9292	B 299	940	Amberg (s)	10610	8,0	11,1	9768	10,7	842	15,1	13120	26. Jun	FR	1127	22. Jun	MO	8
329	9311	B 300	1000	Oberzell	12035	1,7	6,2	11380	5,9	1016	8,0	14495	26. Jun	FR	1317	22. Jun	MO	18
330	9293	B 300	1380	Schrobenhausen	14358	-1,1	14,4	13112	13,4	1246	24,1	17516	19. Jun	FR	1443	3. Jun	MI	18
331	9294	B 303	1220	Bischofsgrün-Rangen	5767	5,3	20,2	5246	18,4	521	37,8	6532	26. Jun	FR	662	4. Jun	DO	11
332	9153	B 303	1580	GÜ Schirnding	6098	7,4	17,5	5322	16,2	776	25,9	6969	19. Jun	FR	574	12. Jun	FR	15
333	9810	B 304	120	Karlsfeld-Rothschwaige	29961	-1,8	9,2	26060	8,7	2939	10,3	35547	26. Jun	FR	2842	10. Jun	MI	18
334	9320	B 304	320	Zorneding	15242	5,5	7,2	13917	6,7	1325	12,0	17648	12. Jun	FR	1334	11. Jun	DO	17
335	9321	B 304	410	Steinhöring	12946	-6,8	8,7					15725	12. Jun	FR				
336	9135	B 304	880	Altenmarkt (s)	17501	8,1	10,8	16112	10,4	1414	14,3	20208	19. Jun	FR	1571	24. Jun	MI	17
337	9937	B 304	1040	Nußdorf-Aiging	13095	-2,5	10,7	12091	10,3	946	13,8	15947	19. Jun	FR	1273	15. Jun	MO	17
338	9143	B 304	1150	Tunnel Ettendorf	15313	4,2	7,3	14362	7,0	925	10,5	17869	19. Jun	FR	1552	29. Jun	MO	8
339	9142	B 304	1180	Traunstein	8536	3,1	8,5	8044	8,2	492	14,0	10529	19. Jun	FR	982	24. Jun	MI	17
340	9144	B 304	1320	Freilassing	24769	-12,6	5,3	22669	5,1	2100	7,5	29370	19. Jun	FR	2292	20. Jun	SA	15
341	9147	B 305	300	Unterwössen-Oberwössen	3637	-1,1	4,6	3492	5,0	155	8,4	4419	5. Jun	FR	440	6. Jun	SA	11
342	9949	B 31	100	Lindau-Diepoldsbergtunnel	22944	-0,1	11,1	21080	10,7	1863	15,3	27061	26. Jun	FR	2242	4. Jun	DO	11
343	9462	B 388	820	Eggenfelden (o)	16745	16,5	7,0					19967	12. Jun	FR				
344	9307	B 469	440	Kleinheubach	18080	12,0	10,5	16552	10,1	1528	15,0	21429	26. Jun	FR	1819	3. Jun	MI	17
345	9296	B 469	460	Miltenberg	14582	5,6	6,9	13467	6,7	1116	10,0	17746	19. Jun	FR	1454	19. Jun	FR	17
346	9324	B 470	360	Dietersheim	8935	2,4	8,2	8095	7,5	752	11,7	10794	12. Jun	FR	883	11. Jun	DO	17
347	9297	B 470	1220	Gößweinstein-Sachsenmühle	2779	-21,3	8,0	2394	8,9	131	14,0	6112	4. Jun	DO	769	4. Jun	DO	16
348	9988	B 471	340	Bergkirchen-Geiselbullach	27536	10,6	11,0	25162	10,1	2374	20,1	34096	26. Jun	FR	2920	24. Jun	MI	18
349	9188	B 472	400	Peiting-Hohenbrand	11408	7,8	6,1					14379	5. Jun	FR				
350	9204	B 472	540	Polling (w)	5231	3,5	10,3					6418	5. Jun	FR				

Nr.	Zstnr	Str.	Abs.	Name	Gesamt (0-24)			Tag (6-22 Uhr)		Nacht (22-6 Uhr)		Tagesspitzenwerte			Stundenspitzenwerte			
					Kfz	15/14	Lkw-%	Kfz_Tag	Pt	Kfz_Nacht	Pn	Tag-max	Datum	Tag	Std-max	Datum	Tag	Std
351	9199	B 472	560	Polling (o)	9008	10,6	9,2					11516	5. Jun	FR				
352	9298	B 472	1080	Waakirchen	9760	2,3	8,2					11365	3. Jun	MI				
353	9853	B 505	100	Höchstadt	10130	4,9	22,2	9014	20,1	1115	39,4	12276	19. Jun	FR	1058	29. Jun	MO	8
354	9871	B 512	140	Neuhaus a. Inn (s)	7819	8,7	11,9					8806	12. Jun	FR				
355	9870	B 512	160	Neuhaus a. Inn (o)	8753	8,2	12,2					10088	12. Jun	FR				
356	9420	B 533	400	Grafenau	9770	7,9	6,4	9071	6,3	699	7,1	11635	12. Jun	FR	1019	11. Jun	DO	18
357	9275	B 8	1120	Kitzingen	20710	20,2	7,0	18877	6,4	1833	12,5	24531	26. Jun	FR	2232	22. Jun	MO	8
358	9272	B 8	1500	Oberlaimbach	7104	4,4	12,1	6368	10,6	581	20,2	8505	12. Jun	FR	702	10. Jun	MI	17
359	9273	B 8	2200	Burgthann-Oberferrieden	10588	5,2	8,9	9870	8,8	718	10,8	13235	12. Jun	FR	1069	12. Jun	FR	15
360	9276	B 8	3020	Barbing	7628	3,5	11,7	7065	11,5	563	14,8	9403	12. Jun	FR	956	24. Jun	MI	18
361	9295	B 8	3220	Rain	7507	-14,3	20,2	6799	19,0	708	32,3	12047	11. Jun	DO	969	11. Jun	DO	17
362	9210	B 85	340	Stockheim-Haslach (n)	11675	6,3	7,4					14479	12. Jun	FR				
363	9209	B 85	360	Stockheim-Haslach (s)	13125	5,7	8,1					16114	12. Jun	FR				
364	9289	B 85	1240	Amberg (w)	12027	8,3	4,8	11084	4,8	943	4,5	14654	10. Jun	MI	1366	10. Jun	MI	17
365	9290	B 85	1860	Roding	13509	-0,8	14,1					17206	19. Jun	FR				
366	9206	B 89	120	Stockheim-Haslach (w)	8215	7,9	8,2					10178	12. Jun	FR				
367	9562	L 1066	200	Feuchtwangen (w)	6400	4,5	12,0					9201	19. Jun	FR				
368	9450	L 2025	470	Jettingen-Scheppach	6203	6,1	12,3	5648	12,3	555	12,8	7419	12. Jun	FR	667	25. Jun	DO	18
369	9432	L 2035	920	Pöttmes-Wagesenberg	5108	-0,7	7,4					6299	19. Jun	FR				
370	9646	L 2053	300	Ismaning-Süd	13989	11,1	5,2					17974	26. Jun	FR				
371	9493	L 2057	360	Polling (n)	3789	10,7	10,7					4694	3. Jun	MI				
372	9649	L 2068	180	Seefeld-Oberalting	11275	4,7	4,5	10538	4,6	737	4,0	13914	26. Jun	FR	1119	30. Jun	DI	18
373	9800	L 2068	360	Germering	23387	6,5	4,5					27795	25. Jun	DO				
374	9920	L 2072	440	Grünwald-Geiseltasteig	17828	9,8	2,9					21764	12. Jun	FR				
375	9910	L 2078	140	München-Perlach	17939	10,5	2,9					21689	12. Jun	FR				
376	9647	L 2079	120	Neubiberg	13563	7,7	4,1	12775	4,1	788	4,1	16423	12. Jun	FR	1516	29. Jun	MO	18
377	9451	L 2096	190	Grabenstätt	7144	-10,6	9,1					8652	12. Jun	FR				
378	9872	L 2110	540	Neuhaus a. Inn (n)	4703	7,4	6,7					5542	27. Jun	SA				
379	9441	L 2111	680	Marklkofen-Frontenhausen	8814	3,6	9,5	7805	9,7	1008	8,4	10877	12. Jun	FR	921	26. Jun	FR	14
380	9400	L 2136	180	Bodenmais	4400	-0,3	5,2	4150	5,2	250	5,3	5201	26. Jun	FR	544	28. Jun	SO	15
381	9574	L 2191	220	Marktzeuln-Zettlitz (n)	4684	4,5	6,3					5773	12. Jun	FR				
382	9640	L 2225	800	Wendelstein (n)	13906	9,9	5,7					18404	3. Jun	MI				
383	9558	L 2230	1000	Essing	5240	-1,4	6,5					6471	11. Jun	DO				
384	9641	L 2239	360	Wendelstein (o)	11548	8,4	5,0					14146	12. Jun	FR				
385	9631	L 2240	200	Heßdorf	12297	2,7	3,0					14799	17. Jun	MI				

Nr.	Zstnr	Str.	Abs.	Name	Gesamt (0-24)			Tag (6-22 Uhr)		Nacht (22-6 Uhr)		Tagesspitzenwerte			Stundenspitzenwerte			
					Kfz	15/14	Lkw-%	Kfz_Tag	Pt	Kfz_Nacht	Pn	Tag-max	Datum	Tag	Std-max	Datum	Tag	Std
386	9633	L 2240	420	Uttenreuth	11727	2,7	3,6					14270	10. Jun	MI				
387	9636	L 2241	160	Schwaig b. Nürnberg	16654	9,5	5,0	15302	4,9	1353	5,7	20210	12. Jun	FR	1587	30. Jun	DI	17
388	9635	L 2242	280	Fürth-Mannhof	8111	-6,1	7,4	8154	7,1	517	11,7	10435	26. Jun	FR	1066	25. Jun	DO	8
389	9634	L 2244	440	Herzogenaurach	27870	-1,8	9,3					35604	10. Jun	MI				
390	9632	L 2244	600	Bubenreuth	9982	4,1	3,8					11768	17. Jun	MI				
391	9637	L 2245	560	Zirndorf-Wintersdorf	13695	7,4	4,0					16096	12. Jun	FR				
392	9630	L 2259	500	Hemhofen	10330	0,9	5,6	8857	5,2	609	11,1	12549	12. Jun	FR	1043	3. Jun	MI	18
393	9721	L 2277	260	Bergheinfeld	7421	4,2	4,4	6798	4,7	623	1,9	8953	12. Jun	Fr	799	17. Jun	Mi	17
394	9645	L 2342	120	Oberschleißheim-Flugplatz	12401	7,8	4,1	10492	3,8	786	5,2	15675	25. Jun	DO	1222	3. Jun	MI	18
395	9648	L 2343	100	Planegg-Martinsried	8330	6,8	6,3	7859	5,8	408	6,8	10311	23. Jun	DI	1098	8. Jun	MO	18
396	9643	L 2345	160	Gröbenzell	16328	4,3	5,2	15193	5,0	1136	7,0	19712	19. Jun	FR	1632	18. Jun	DO	18
397	9638	L 2401	100	Nürnberg-Altenfurt	7491	6,5	13,1					9091	30. Jun	DI				
398	9639	L 2406	180	Nürnberg-Worzeldorf	13287	8,1	5,2					17184	3. Jun	MI				
399	9642	L 2409	320	Rednitzhembach	7682	-7,2	5,0	7205	4,9	477	6,0	9561	19. Jun	FR	912	22. Jun	MO	17
400	9413	L 2580	220	Flughafentangente(o)	12965	10,0	8,2	11870	7,9	1096	10,7	15471	8. Jun	MO	1540	29. Jun	MO	9
401	9391	L 2580	260	Ottenhofen	12752		9,3	11489	8,5	1093	12,6	15164	30. Jun	DI	1557	15. Jun	MO	8
402	9407	L 2584	100	Hallbergmoos (A92)	45684	-6,0	7,8					53884	25. Jun	DO				
403	9406	L 2584	100	Hallbergmoos (FS44)	8719	1,6	6,6					9966	26. Jun	FR				
404	9405	L 2584	100	Hallbergmoos	55395	-3,1	7,9					65171	25. Jun	DO				
405	9404	L 2584	120	Oberding-Schwaig	24295	1,9	16,6					29646	3. Jun	MI				
406	9208	K CO 27	100	Lautertal-Rottenbach	629	31,3	6,9	656	8,6	40	9,3	1363	30. Jun	DI	128	30. Jun	DI	8
407	9116	K LI 16	100	Nonnenhorn	11423	3,9	2,6	10866	2,8	745	1,7	13248	26. Jun	FR	1060	24. Jun	MI	18
408	9702	K M 11	100	Grünwald	14140	12,0	5,7	13495	5,7	645	6,4	17463	30. Jun	DI	1644	9. Jun	DI	17
409	9708	K M 18	100	Feldkirchen	7125	2,2	5,9	6721	5,9	405	5,1	9046	8. Jun	MO	1016	8. Jun	MO	9
410	9705	K M 2	100	Unterhaching	11824	8,1	4,6	11197	4,6	877	4,9	13941	29. Jun	MO	1186	9. Jun	DI	18
411	9700	K M 21	100	Planegg	15808	7,5	7,1	14871	7,0	937	9,0	19506	12. Jun	FR	1778	8. Jun	MO	18
412	9704	K M 22	160	Ottobrunn	15170	-0,4	3,1	14124	3,1	1046	3,9	18118	12. Jun	FR	1536	11. Jun	DO	18
413	9710	K M 3	140	Aschheim/Hintermühle	10478	7,0	6,9					13978	11. Jun	DO				
414	9117	G 31	100	Farchant (n)	7179	-11,8	5,7					8945	30. Jun	DI				