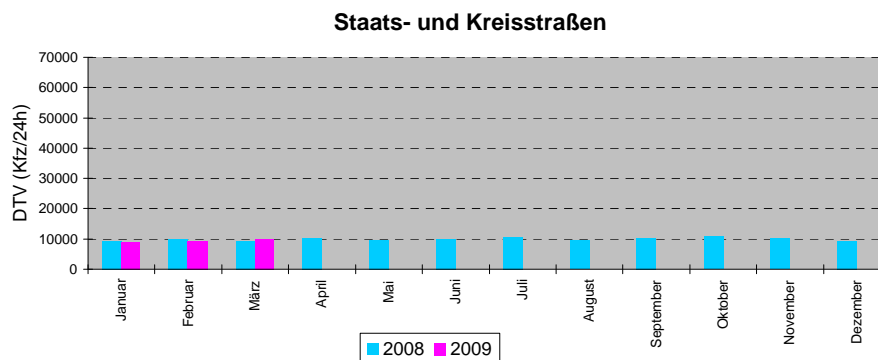
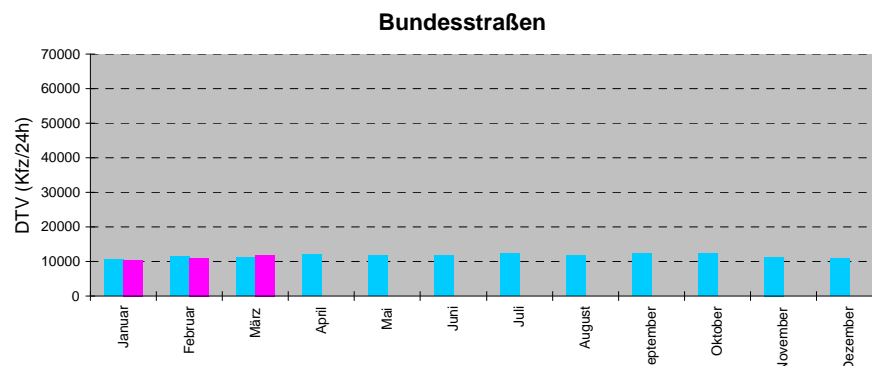
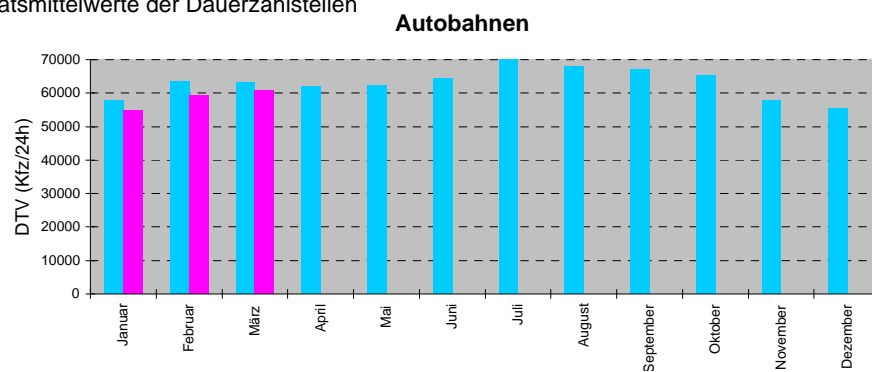




Automatische Straßenverkehrszählungen in Bayern

Ergebnisse Januar bis März 2009

Monatsmittelwerte der Dauerzählstellen



Verkehrsentwicklung 2008 / 2009

Ergebnisse Dauerzählstellen Januar bis März 2009

Straßenklasse	Anzahl der Zählstellen ¹⁾	Veränderungen 2008/2009 [%]			
		Januar	Februar	März	Jan - März
Autobahnen	101	-5,2	-6,8	-3,7	-5,2
Bundesstraßen	90	-3,2	-5,7	5,1	-1,3
Staats- und Kreisstraßen	17	-3,6	-6,3	6,1	-1,4

Entwicklung des Kfz-Verkehrs auf Außerortsstraßen

Autobahn	Anzahl der Zählstellen ¹⁾	Veränderungen 2008/2009 [%]			
		Januar	Februar	März	Jan - März
A 3	17	-7,5	-7,4	-7,8	-7,6
A 6	9	-9,6	-9,3	-5,9	-8,2
A 7	9	-5,0	-8,7	-10,9	-8,4
A 8 (West)	6	-5,6	-8,5	-2,4	-5,5
A 8 (Ost)	5	-1,5	-6,8	-5,6	-4,7
A 9	18	-3,7	-4,2	-3,8	-3,9
A 70	2	-7,6	-5,1	-2,7	-5,0
A 73	6	-5,5	-4,7	6,0	-1,4
A 92	5	-7,6	-8,4	2,8	-4,4
A 93 (Nord)	3	-5,1	-5,8	-3,4	-4,8
A 93 (Süd)	2	1,3	-5,1	-10,8	-5,1
A 94	2	-4,4	-6,1	6,6	-1,4
A 95	3	-3,3	-10,9	-1,1	-5,3
A 96	2	-2,0	-5,9	1,8	-2,0
A 99	9	-4,6	-8,2	-1,2	-4,7

Entwicklung des Kfz-Verkehrs auf ausgewählten Autobahnen

¹⁾ Zählstellenauswahl für Entwicklungsbetrachtungen

Nr.	Zstnr	Straße		Name	Gesamt (0-24)			Tag (6-22 Uhr)		Nacht (22-6 Uhr)		Tagesspitzenwerte			Stundenspitzenwerte			
					Kfz	09/08	Lkw-%	Kfz_Tag	Pt	Kfz_Nacht	Pn	Tag-max	Datum	Tag	Std-max	Datum	Tag	Std
1	9033	A	3	AD Seligenstadt (O)	76217	-9,0	17,1	64601	3,6	9846	10,5	97667	3. Jan	SA	6577	2. Jan	FR	16
2	9010	A	3	Hösbach (O)	57667	-8,0	19,4	50238	16,1	7429	41,6	84431	3. Jan	SA	5750	3. Jan	SA	11
3	9991	A	3	Rohrbrunn (O)	46596	-5,6	21,4	40417	17,7	6179	46,2	70310	3. Jan	SA	5209	3. Jan	SA	12
4	9034	A	3	AD Würzburg-West (W)	52910	-7,4	21,0	46144	17,4	6766	45,5	78667	3. Jan	SA	5892	3. Jan	SA	11
5	9011	A	3	AD Würzburg-West (O)	65449	-8,1	21,9					90197	3. Jan	SA				
6	9036	A	3	AK Biebelried (W)	58225	-11,0	22,7	50646	18,7	7580	49,1	85208	3. Jan	SA	6256	3. Jan	SA	11
7	9038	A	3	AK Biebelried (O)	50173	-7,4	22,6	43207	18,8	6966	46,3	77243	3. Jan	SA	5746	3. Jan	SA	11
8	9027	A	3	Kitzingen/Schwarzach (O)	49889	-6,5	22,6	42986	18,8	6903	46,2	78948	3. Jan	SA	5781	3. Jan	SA	11
9	9041	A	3	Geiselwind (W)	49287	-7,2	23,1	42456	19,3	6831	47,2	78799	3. Jan	SA	5648	3. Jan	SA	11
10	9251	A	3	Pommersfelden (W)	52100	-6,3	21,6	45184	18,0	6915	44,8	81611	3. Jan	SA	5898	3. Jan	SA	11
11	9252	A	3	Pommersfelden (O)	51668	-6,2	21,3	44914	18,0	6753	43,5	80615	3. Jan	SA	5852	3. Jan	SA	11
12	9951	A	3	AK Fürth/Erlangen (W)	67261	-4,9	16,5	59676	13,8	7585	37,5	87896	3. Jan	SA	6565	30. Jan	FR	16
13	9050	A	3	AK Fürth/Erlangen (O)	74126	-5,1	18,1	66134	15,7	7991	38,0	94425	3. Jan	SA	7493	30. Jan	FR	16
14	9039	A	3	AK Nürnberg (W)	82962	-7,2	15,9	74533	13,8	8428	34,5	106784	3. Jan	SA	8607	3. Jan	SA	11
15	9040	A	3	AK Nürnberg (O)	32048	-10,7	20,8	28446	18,1	3603	41,6	42137	30. Jan	FR	3672	30. Jan	FR	16
16	9046	A	3	AK Altdorf (S)	37458	-9,9	20,6	33125	18,0	4334	39,8	47167	30. Jan	FR	3660	3. Jan	SA	13
17	9051	A	3	Neumarkt/Opf. (S)	26704	-10,2	27,3	23191	24,1	3513	48,6	35728	3. Jan	SA	3307	3. Jan	SA	13
18	9081	A	3	Nittendorf (W)	29232	-9,6	22,8	25692	20,3	3540	41,3	38051	3. Jan	SA	3401	3. Jan	SA	13
19	9074	A	3	AK Regensburg (W)	41537	-10,2	16,1	36926	14,0	4612	32,6	51143	30. Jan	FR	4058	19. Jan	MO	8
20	9080	A	3	AK Regensburg (O)	56615	-8,1	18,1	50560	16,0	6055	35,9	72064	30. Jan	FR	5595	30. Jan	FR	15
21	9009	A	3	Regensburg-Ost (W)	55872	-8,3	17,7	49934	15,7	5938	35,1	71203	30. Jan	FR	5597	30. Jan	FR	15
22	9076	A	3	Regensburg-Ost (O)	50129	-7,2	16,8	45056	14,9	5073	34,0	62425	30. Jan	FR	5147	3. Jan	SA	12
23	9077	A	3	Rosenhof (W)	41959	-7,8	20,2	37342	17,9	4617	38,2	51900	30. Jan	FR	4713	3. Jan	SA	12
24	9093	A	3	AK Deggendorf (W)	28136	-9,6	24,9	24701	22,7	3435	41,2	37281	3. Jan	SA	3710	3. Jan	SA	11
25	9085	A	3	Pocking (O)	17633	-13,0	34,4	14685	32,2	2949	45,0	24439	3. Jan	SA	2208	3. Jan	SA	13
26	9566	A	6	AK Feuchtwangen/Crailsheim (W)	37362	-10,2	29,7	32671	26,1	4691	54,8	49327	30. Jan	FR	4089	3. Jan	SA	14
27	9567	A	6	AK Feuchtwangen/Crailsheim (O)	37629	-10,2	28,4	32844	24,9	4785	53,1	50866	30. Jan	FR	4292	30. Jan	FR	18
28	9751	A	6	Herrieden (O)	40411	-10,3	27,0	35330	23,6	5080	50,5	53770	30. Jan	FR	4334	30. Jan	FR	15
29	9341	A	6	AS Lichtenau (O)														
30	9055	A	6	Roth (W)	54285	-8,7	21,6	48016	18,8	6269	43,2	70937	30. Jan	FR	5405	30. Jan	FR	15
31	9944	A	6	AK Nürnberg-Süd (W)	61376	-9,3	20,6					80656	30. Jan	FR				
32	9047	A	6	AK Nürnberg-Ost (W)	56635	-9,2	23,1	49940	20,5	6463	44,9	75703	30. Jan	FR	5758	29. Jan	DO	18
33	9342	A	6	AS N-Langwasser														
34	9753	A	6	AK Nürnberg-Ost (O)	30574	-10,9	22,2	27380	20,0	3194	41,8	42068	30. Jan	FR	3547	23. Jan	FR	17

Nr.	Zstnr	Straße		Name	Gesamt (0-24)			Tag (6-22 Uhr)		Nacht (22-6 Uhr)		Tagesspitzenwerte			Stundenspitzenwerte			
					Kfz	09/08	Lkw-%	Kfz_Tag	Pt	Kfz_Nacht	Pn	Tag-max	Datum	Tag	Std-max	Datum	Tag	Std
35	9054	A	6	AK Altdorf (O)	22140	-8,9	25,1	19707	22,5	2433	46,1	29168	30. Jan	FR	2266	30. Jan	FR	16
36	9018	A	6	Alfeld (O)	18493	-9,1	29,4	16325	26,5	2168	51,1	23896	30. Jan	FR	1911	23. Jan	FR	17
37	9239	A	6	Amberg-Ost (W)														
38	9238	A	6	Ak Oberpfälzer Wald (W)														
39	9088	A	6	AK Oberpfälzer Wald (O)	11810	-8,7	33,6	10011	30,5	1799	51,2	14065	31. Jan	SA	1057	30. Jan	FR	15
40	9008	A	6	Waidhaus (O)	8778	-17,5	44,2					11064	29. Jan	DO				
41	9152	A	7	Schweinfurt/Niederwern (N)	33882	-5,8	21,7	29304	17,0	4578	51,8	54501	3. Jan	SA	4530	3. Jan	SA	17
42	9020	A	7	Gramschatzer Wald (S)	48735	-8,4	16,9	43199	13,7	5536	42,0	67657	30. Jan	FR	5891	23. Jan	FR	16
43	9037	A	7	AK Biebelried (N)	32036	-9,6	22,3	27950	18,1	4086	51,0	47456	3. Jan	SA	4022	2. Jan	FR	15
44	9452	A	7	AK Biebelried (S)	20381	-8,8	16,7	18276	13,5	2105	44,6	35852	3. Jan	SA	2851	3. Jan	SA	12
45	9067	A	7	Uffenheim/Langensteinach (N)	20182	-7,5	17,9	18134	14,7	2048	46,2	36317	3. Jan	SA	2910	3. Jan	SA	13
46	9569	A	7	AK Feuchtwangen/Crailsheim (N)	20970	-7,2	17,7	18993	15,0	1977	43,5	37383	3. Jan	SA	3054	3. Jan	SA	12
47	9568	A	7	AK Feuchtwangen/Crailsheim (S)	32413	-8,2	18,8	29227	16,0	3185	44,5	53610	3. Jan	SA	4390	3. Jan	SA	12
48	9230	A	7	AD Hittistetten (S)	55821	-1,0	9,2	51884	8,2	3937	21,6	85015	3. Jan	SA	7235	31. Jan	SA	12
49	9231	A	7	AK Memmingen (S)	31223	2,5	8,3	29445	7,6	1779	19,8	56137	3. Jan	SA	4826	3. Jan	SA	10
50	9097	A	7	AD Allgäu (S)	20891	2,7	4,7	19833	4,3	1058	12,0	45121	3. Jan	SA	4654	3. Jan	SA	11
51	9696	A	7	Oy-Mittelberg (W)	20789	2,5	4,8	20977	4,0	1074	11,7	44648	3. Jan	SA	4220	3. Jan	SA	11
52	9698	A	7	Oy-Mittelberg (S)	6145	4,2	4,7	5949	4,3	345	11,5	11258	3. Jan	SA	1086	3. Jan	SA	14
53	9699	A	7	Oy-Mittelberg	9206	1,8	4,7	9271	3,9	496	13,5	22865	3. Jan	SA	2247	3. Jan	SA	11
54	9695	A	7	Oy-Mittelberg (N)	6341	3,5	5,0	6113	4,6	283	9,8	11773	3. Jan	SA	1445	25. Jan	SO	17
55	9697	A	7	Oy-Mittelberg (O)	9984	1,4	4,8	10045	4,0	536	13,3	24113	3. Jan	SA	2379	3. Jan	SA	12
56	9016	A	7	Nesselwang (W)	10018	1,2	4,6	9496	4,1	522	14,1	24301	3. Jan	SA	2382	3. Jan	SA	12
57	9071	A	7	Tunnel Füssen	10959	-0,4	5,9					25263	3. Jan	SA				
58	9130	A	8w	Leipheim (W)	44187	-5,5	16,9					57180	3. Jan	SA				
59	9966	A	8w	Leipheim (O)	45375	-7,3	16,8	41173	14,8	4201	36,8	59073	3. Jan	SA	5084	3. Jan	SA	13
60	9012	A	8w	Burgau (W)	42622	-5,1	16,2	38711	14,1	3911	37,2	56797	3. Jan	SA	4957	3. Jan	SA	14
61	9965	A	8w	Zusmarshausen (W)	42864	-5,1	16,2	38922	14,1	3942	37,5	57297	3. Jan	SA	5070	3. Jan	SA	14
62	9013	A	8w	Zusmarshausen (O)	44094	-4,8	15,0	40125	13,1	3969	34,0	57816	3. Jan	SA	5110	3. Jan	SA	14
63	9964	A	8w	Neusäß (W)	47655	-4,7	13,9	43415	12,1	4240	32,0	59789	30. Jan	FR	5295	3. Jan	SA	14
64	9131	A	8w	Augsburg-West (W)	51537	-3,6	13,3	46990	11,7	4547	30,2	64486	30. Jan	FR	5638	3. Jan	SA	14
65	9963	A	8w	Augsburg-West (O)	65709	-3,3	13,4	59870	12,0	5839	27,9	83162	30. Jan	FR	6493	30. Jan	FR	17
66	9962	A	8w	Augsburg-Ost (O)	58721	0,3	13,8	53472	12,3	5248	29,1	73957	30. Jan	FR	5840	3. Jan	SA	14
67	9961	A	8w	Derching (O)	55584	-5,8	13,9					73746	3. Jan	SA				
68	9132	A	8w	Adelzhausen (W)	54582	-1,9	13,3					68092	30. Jan	FR				

Nr.	Zstnr	Straße		Name	Gesamt (0-24)			Tag (6-22 Uhr)		Nacht (22-6 Uhr)		Tagesspitzenwerte			Stundenspitzenwerte			
					Kfz	09/08	Lkw-%	Kfz_Tag	Pt	Kfz_Nacht	Pn	Tag-max	Datum	Tag	Std-max	Datum	Tag	Std
69	9960	A	8w	Adelzhausen (O)	54892	-2,1	13,1					68693	30. Jan	FR				
70	9014	A	8w	Odelzhausen (O)	58475	-5,4	12,4					73774	30. Jan	FR				
71	9003	A	8w	Sulzemoos (O)	60829	-5,5	11,9					77143	30. Jan	FR				
72	9773	A	8w	Dachau/Fürstenfeldbruck (W)	60069	-6,6	12,7	54878	11,3	5191	26,9	74758	30. Jan	FR	5819	30. Jan	FR	17
73	9772	A	8w	Dachau/Fürstenfeldbruck (O)	73588	-5,3	10,9	67326	9,9	6262	21,9	92577	30. Jan	FR	7806	26. Jan	MO	8
74	9141	A	8w	AK München-West (W)	33260	-3,1	5,1	30703	4,8	2557	9,0	41552	30. Jan	FR	3802	26. Jan	MO	8
75	9140	A	8w	AK München-West (O)	27342	-8,2	4,3	25163	4,1	2179	7,2	34870	30. Jan	FR	3025	26. Jan	MO	8
76	9082	A	8o	München-Perlach (S)	44964	-2,9	2,0	41751	1,9	3214	3,3	55916	30. Jan	FR	5356	26. Jan	MO	9
77	9171	A	8o	Holzkirchen (W)	98713	-2,1	10,0					140271	3. Jan	SA				
78	9180	A	8o	AD Inntal (W)	75615	-2,6	12,5	69692	11,4	5923	26,6	126126	3. Jan	SA	9141	3. Jan	SA	8
79	9023	A	8o	Rosenheim (O)	53637	-2,4	10,7	49306	9,4	4331	24,6	78113	3. Jan	SA	6157	31. Jan	SA	13
80	9026	A	8o	Frasdorf (O)	47943	-1,8	11,3	44000	9,9	3943	27,0	75864	3. Jan	SA	6290	3. Jan	SA	15
81	9028	A	8o	Felden (O)	44988	-1,8	11,6	41226	10,3	3761	26,7	74279	3. Jan	SA	5843	3. Jan	SA	15
82	9031	A	8o	Neukirchen (O)	34709	0,3	14,0	31339	12,5	3371	28,7	55474	3. Jan	SA	4417	3. Jan	SA	14
83	9032	A	8o	Bad Reichenhall (O)	38649	-1,3	14,7	35090	13,0	3559	30,9	68252	3. Jan	SA	5913	3. Jan	SA	14
84	9903	A	9	AD Bayerisches Vogtland (N)	31119	-8,4	22,0	27108	19,0	4011	42,2	54602	31. Jan	SA	5315	30. Jan	FR	16
85	9994	A	9	AD Bayerisches Vogtland (S)	42359	-7,9	20,6	36702	17,8	5657	39,2	65948	30. Jan	FR	6697	30. Jan	FR	16
86	9001	A	9	AD Bayreuth/Kulmbach (N)	55646	-6,4	17,9	48950	15,3	6695	36,4	82687	30. Jan	FR	7977	30. Jan	FR	16
87	9002	A	9	AD Bayreuth/Kulmbach (S)	51942	-5,4	17,4	45826	15,1	6116	34,6	77239	30. Jan	FR	7380	30. Jan	FR	16
88	9343	A	9	AS Münchberg (N)														
89	9029	A	9	Pegnitz (N)	41478	-5,7	19,7	36381	17,0	5097	39,3	62415	30. Jan	FR	5921	30. Jan	FR	15
90	9042	A	9	AK Nürnberg (N)	61610	-6,6	15,0	54991	13,0	6619	31,8	86535	30. Jan	FR	7654	30. Jan	FR	15
91	9057	A	9	AK Nürnberg-Ost (N)	85073	-6,0	16,0					116807	30. Jan	FR				
92	9754	A	9	AK Nürnberg-Ost (S)	55289	-3,5	13,2	49685	11,3	5604	30,7	87879	3. Jan	SA	7195	31. Jan	SA	11
93	9344	A	9	AS Allersberg (N)														
94	9061	A	9	Greding (N)	60975	-3,1	15,3	55065	13,0	5910	36,2	100571	3. Jan	SA	7890	31. Jan	SA	13
95	9090	A	9	Lenting (S)	70136	-4,0	13,1	63743	11,3	6392	30,9	107612	3. Jan	SA	8379	31. Jan	SA	12
96	9552	A	9	Ingolstadt-Nord (S)	81894	-3,9	11,9	74728	10,3	7166	28,6	117085	3. Jan	SA	9227	31. Jan	SA	12
97	9554	A	9	Manching (N)	77976	-3,7	12,3	71014	10,6	6962	29,0	113949	3. Jan	SA	8724	31. Jan	SA	12
98	9056	A	9	AD Holledau (N)	67608	-3,3	13,1	61537	11,3	6071	31,5	103726	3. Jan	SA	8009	3. Jan	SA	11
99	9110	A	9	AD Holledau (S)	84401	-3,0	10,7	77066	9,5	7335	24,3	122312	3. Jan	SA	9818	31. Jan	SA	12
100	9058	A	9	Allershausen (N)	89571	-3,8	10,4	81808	9,2	7763	23,2	123634	3. Jan	SA	9909	31. Jan	SA	12
101	9059	A	9	AK Neufahrn (N)	91544	-4,0	10,3	83691	9,2	7853	22,6	121505	30. Jan	FR	9752	31. Jan	SA	12
102	9065	A	9	AK Neufahrn (S)	108425	-3,7	9,4	98970	8,4	9455	19,9	140472	30. Jan	FR	10615	30. Jan	FR	17

Nr.	Zstnr	Straße		Name	Gesamt (0-24)			Tag (6-22 Uhr)		Nacht (22-6 Uhr)		Tagesspitzenwerte			Stundenspitzenwerte			
					Kfz	09/08	Lkw-%	Kfz_Tag	Pt	Kfz_Nacht	Pn	Tag-max	Datum	Tag	Std-max	Datum	Tag	Std
103	9062	A	9	Garching-Nord (N)	120330	-3,3	9,4	109935	8,5	10394	19,2	155794	30. Jan	FR	11826	30. Jan	FR	17
104	9063	A	9	Garching-Nord (S)	123185	-3,6	9,3	112633	8,4	10552	19,4	159728	30. Jan	FR	12058	30. Jan	FR	17
105	9115	A	9	AK München-Nord (N)	131089	-3,6	9,3	119797	8,5	11292	18,7	170531	30. Jan	FR	12782	30. Jan	FR	17
106	9066	A	9	AK München-Nord (S)	91450	4,9	5,1	87926	4,9	8738	9,6	119154	30. Jan	FR	9057	29. Jan	DO	18
107	9064	A	9	München-Schwabing (N)	69776	-4,4	6,5					90172	30. Jan	FR				
108	9950	A	45	Alzenau (S)	26795	-9,1	17,7					38381	30. Jan	FR				
109	9203	A	70	AD Schweinfurt/Werneck (O)	35160	-11,0	15,8	31651	13,3	3509	38,3	49850	30. Jan	FR	4252	30. Jan	FR	15
110	9233	A	70	AD Werntal (W)														
111	9234	A	70	AD Werntal (O)														
112	9256	A	70	Knetzgau (W)	19584	-10,7	18,5	17572	15,8	2012	42,3	26993	30. Jan	FR	2411	30. Jan	FR	15
113	9024	A	70	AK Bamberg (W)	33776	-7,5	13,0	30904	11,2	2872	31,8	45686	30. Jan	FR	3866	30. Jan	FR	15
114	9068	A	70	AK Bamberg (O)	18384	-7,0	14,4	16776	12,5	1608	33,7	26041	30. Jan	FR	2305	30. Jan	FR	17
115	9053	A	70	AD Bayreuth/Kulmbach (W)	17470	-7,0	16,4	15863	14,5	1607	35,4	25082	30. Jan	FR	2255	30. Jan	FR	16
116	9166	A	71	Mellrichstadt (N)	9797	-8,4	14,0	8807	12,2	990	30,8	15620	30. Jan	FR	1518	30. Jan	FR	15
117	9167	A	71	Bad-Kissingen (S)	17443	-9,7	9,3	15873	8,1	1571	20,5	25673	30. Jan	FR	2421	30. Jan	FR	15
118	9232	A	71	AD Werntal (N)														
119	9025	A	72	AD Bayerisches Vogtland (O)	22047	-10,3	20,5	19397	17,8	2651	39,9	31731	30. Jan	FR	3011	30. Jan	FR	16
120	9094	A	72	AD Hochfranken (W)	25667	-11,4	20,9	22585	18,5	3082	38,7	36596	30. Jan	FR	3445	30. Jan	FR	16
121	9095	A	72	AD Hochfranken (O)	28325	-8,5	17,2	24976	15,1	3349	33,1	40548	30. Jan	FR	3826	30. Jan	FR	16
122	9101	A	73	AK Bamberg (N)	29141	1,4	9,8	26721	9,0	2420	18,6	39771	30. Jan	FR	3453	26. Jan	MO	8
123	9005	A	73	AD Nürnberg/Feucht (W)	20130	-5,2	12,3	18326	10,6	1804	29,7	26265	30. Jan	FR	2371	23. Jan	FR	16
124	9333	A	73	Röthenbach b.St.W. (O)	33380	-5,0	9,1	30482	8,0	2899	20,5	43347	30. Jan	FR	3619	23. Jan	FR	16
125	9347	A	73	AS Wendelstein (O)														
126	9346	A	73	AS N-Zollhaus (S)														
127	9004	A	73	Nürnberg-Hafen-Ost (S)	74479	-6,2	8,1	67757	7,4	6722	15,4	98473	30. Jan	FR	7867	29. Jan	DO	8
128	9306	A	73	Ebensfeld	20636	58,3	10,7	18914	9,7	1722	21,2	28286	30. Jan	FR	2412	30. Jan	FR	16
129	9111	A	73	Nürnberg/Fürth (N)	60419	-6,3	6,8	54791	5,9	5628	15,0	79473	30. Jan	FR	6445	29. Jan	DO	8
130	9953	A	73	AK Fürth/Erlangen (S)	54508	-5,4	7,0	49888	6,0	4620	17,6	73035	30. Jan	FR	6572	29. Jan	DO	8
131	9952	A	73	AK Fürth/Erlangen (N)	63744	-4,7	7,7	58594	6,8	5150	17,7	85060	30. Jan	FR	7538	26. Jan	MO	8
132	9165	A	73	Eisfeld (S)														
133	9345	A	73	AS ForchheimSüd (S)														
134	9236	A	73	Untersiemau (S)														
135	9235	A	73	Untersiemau (N)														
136	9021	A	73	Bamberg-Ost (N)	41257	-4,7	12,6	37643	10,9	3614	29,4	56456	30. Jan	FR	4763	30. Jan	FR	16

Nr.	Zstnr	Straße		Name	Gesamt (0-24)			Tag (6-22 Uhr)		Nacht (22-6 Uhr)		Tagesspitzenwerte			Stundenspitzenwerte			
					Kfz	09/08	Lkw-%	Kfz_Tag	Pt	Kfz_Nacht	Pn	Tag-max	Datum	Tag	Std-max	Datum	Tag	Std
137	9035	A	81	AD Würzburg-West (S)	19760	-12,4	18,4	17713	15,3	2048	45,1	28001	30. Jan	FR	2324	30. Jan	FR	18
138	9217	A	92	AD München-Feldmoching (N)	44466	-8,1	9,1	41150	8,2	3316	19,6	59857	30. Jan	FR	6110	24. Jan	SA	13
139	9006	A	92	Oberschleißheim (O)	47501	-6,6	9,6	43382	8,7	4119	19,3	66490	29. Jan	DO	5725	26. Jan	MO	9
140	9015	A	92	AK Neufahrn (W)	51997	-8,2	10,2	47668	9,2	4329	21,2	69961	30. Jan	FR	6137	26. Jan	MO	9
141	9007	A	92	AK Neufahrn (O)	75333	-8,0	7,9	68205	7,2	7128	14,3	99083	30. Jan	FR	7789	26. Jan	MO	8
142	9017	A	92	Altdorf (O)	30612	-6,8	11,3	28035	10,3	2577	21,5	41229	30. Jan	FR	3323	30. Jan	FR	14
143	9019	A	92	Landau a.d. Isar (W)	21872	-6,1	11,6	19823	10,5	2049	22,2	29129	30. Jan	FR	2492	30. Jan	FR	14
144	9190	A	93	AD Inntal (S)	49544	0,4	13,3	45907	12,1	3637	28,5	82599	3. Jan	SA	6365	3. Jan	SA	9
145	9191	A	93	Kiefersfelden (S)	44585	2,3	14,5	41285	13,2	3300	29,9	82736	31. Jan	SA	6512	31. Jan	SA	9
146	9096	A	93	AD Hochfranken (S)	15826	-8,9	18,4	14248	16,5	1578	35,2	23668	31. Jan	SA	2291	30. Jan	FR	16
147	9099	A	93	Selb-West (S)	17997	-9,1	17,4	16355	15,5	1642	36,5	25818	30. Jan	FR	2557	30. Jan	FR	16
148	9901	A	93	Wernberg-Köblitz (S)	26013	-3,5	14,4	23686	13,0	2327	28,6	36033	30. Jan	FR	3476	30. Jan	FR	15
149	9087	A	93	AK Oberpfälzer Wald (S)	26613	-26,4	13,9	24087	12,5	2525	27,5	36374	30. Jan	FR	3531	30. Jan	FR	15
150	9902	A	93	Schwandorf-Mitte (N)	32753	-6,4	13,7	29897	12,3	2856	28,5	44042	30. Jan	FR	3896	31. Jan	SA	12
151	9049	A	93	Regensburg-Pfaffenstein (N)	55502	-4,0	8,3	50743	7,5	4759	17,5	72645	30. Jan	FR	5988	16. Jan	FR	14
152	9044	A	93	Regensburg-Königswiesen (S)	50882	-4,7	9,2	46864	8,2	4018	20,9	66604	30. Jan	FR	5602	26. Jan	MO	8
153	9045	A	93	AK Regensburg (N)	55117	-4,1	8,4	50667	7,5	4450	18,8	72387	30. Jan	FR	6407	26. Jan	MO	8
154	9030	A	93	Siegenburg (S)	20350	-5,1	9,6	18732	8,5	1618	22,4	27281	30. Jan	FR	2287	30. Jan	FR	17
155	9985	A	94	München-Riem (W)	54450	-3,8	3,9	50222	3,8	4228	5,7	73484	16. Jan	FR	6351	12. Jan	MO	9
156	9986	A	94	München-Riem (O)	53499	-3,5	4,4	49708	4,2	3791	6,6	72716	16. Jan	FR	6653	12. Jan	MO	9
157	9987	A	94	Feldkirchen-Ost (W)	51671	-1,9	4,9	48322	4,8	3349	7,2	74868	16. Jan	FR	7170	13. Jan	DI	9
158	9840	A	94	AK München-Ost (O)	46563	-5,3	8,2	43242	7,5	3321	16,9	59860	16. Jan	FR	5466	26. Jan	MO	8
159	9043	A	95	München-Kreuzhof (W)	60193	-4,7	2,9	55764	2,7	4429	5,2	72073	30. Jan	FR	5920	26. Jan	MO	8
160	9151	A	95	AD Starnberg (N)	53846	-5,1	3,2	50236	2,9	3611	6,4	64435	30. Jan	FR	5365	26. Jan	MO	8
161	9161	A	95	Seeshaupt (N)	26955	-1,9	3,2	25504	3,0	1451	7,5	39054	3. Jan	SA	3733	3. Jan	SA	12
162	9164	A	95	Murnau/Kochel (S)	12965	1,6	3,8	12306	3,5	659	9,5	22561	3. Jan	SA	2019	3. Jan	SA	12
163	9250	A	96	Lindau (S)	24199	1,8	13,5	22500	13,0	1699	20,5	33898	3. Jan	SA	2655	3. Jan	SA	8
164	9550	A	96	Stetten (W)	25312	-2,4	13,3	23334	12,2	1977	25,6	33587	30. Jan	FR	2741	30. Jan	FR	16
165	9136	A	96	Landsberg a. Lech-Nord (O)	43941	-2,1	8,4					57354	30. Jan	FR				
166	9222	A	96	Gräfelfing (W)	78337	-3,1	3,5	72607	3,2	5730	6,1	99556	30. Jan	FR	8433	15. Jan	DO	18
167	9106	A	96	München-Laim (W)	83528	-4,4	3,2	76647	3,0	6881	5,5	104608	30. Jan	FR	8302	15. Jan	DO	18
168	9219	A	99	AS Germering-Nord (N)	53731	0,8	8,0	50011	7,3	3720	17,5	70370	30. Jan	FR	6368	26. Jan	MO	8
169	9220	A	99	AK München-West (N)	44142	-3,3	8,8	40899	8,1	3243	18,3	59441	30. Jan	FR	5454	26. Jan	MO	8
170	9774	A	99	AD München-Eschenried (O)	44221	-6,6	14,7	40245	13,3	3976	29,1	56140	16. Jan	FR	4468	26. Jan	MO	8

Nr.	Zstnr	Straße		Name	Gesamt (0-24)			Tag (6-22 Uhr)		Nacht (22-6 Uhr)		Tagesspitzenwerte			Stundenspitzenwerte			
					Kfz	09/08	Lkw-%	Kfz_Tag	Pt	Kfz_Nacht	Pn	Tag-max	Datum	Tag	Std-max	Datum	Tag	Std
171	9775	A	99	AD München-Allach (O)	87928	-5,7	12,8	80743	11,7	7184	24,9	114697	30. Jan	FR	9546	26. Jan	MO	8
172	9216	A	99	AD München-Feldmoching (W)	92829	-3,6	16,6	67172	9,7	6346	17,6	121521	30. Jan	FR	10641	26. Jan	MO	9
173	9155	A	99	AD München-Feldmoching (W) Radl	88128	-5,1	11,8	81232	10,7	6896	24,9	115636	30. Jan	FR	10399	26. Jan	MO	9
174	9207	A	99	AD München-Feldmoching (O)	59423	-5,8	12,3	55080	11,3	4343	25,8	78386	16. Jan	FR	7375	15. Jan	DO	9
175	9215	A	99	AK München-Nord (W)	60380	-6,1	11,3	56049	10,3	4331	24,2	77992	16. Jan	FR	7530	15. Jan	DO	9
176	9415	A	99	AK München-Nord (N) (Ab SZ)														
177	9218	A	99	AK München-Nord (O)	107106	-2,8	13,8	98894	12,5	8212	29,6	133655	16. Jan	FR	11164	15. Jan	DO	9
178	9211	A	99	Aschheim/Ismaning (S)	111332	-3,1	13,6	102868	12,3	8464	29,1	139340	16. Jan	FR	11368	14. Jan	MI	9
179	9212	A	99	AK München-Ost (N)	105698	-3,5	13,6	97730	12,3	7969	29,1	130706	30. Jan	FR	10413	16. Jan	FR	18
180	9213	A	99	AK München-Ost (S)	98460	-5,1	11,3	91217	10,2	7243	25,1	124998	3. Jan	SA	9895	17. Jan	SA	13
181	9244	A	99	Haar (S)	83852	-5,8	12,4	77719	11,2	6133	28,1	111231	3. Jan	SA	8849	17. Jan	SA	13
182	9150	A	952	AD Starnberg (W)	25494	-6,8	2,4	23711	2,3	1783	3,7	30787	30. Jan	FR	2855	26. Jan	MO	9
183	9221	A	995	München-Giesing (S)	47980	-8,2	3,6	44695	3,3	3286	7,9	59966	30. Jan	FR	4719	26. Jan	MO	9
184	9274	B	2	Mittenwald	7255	2,1	2,6					15586	3. Jan	SA				
185	9107	B	2	GAP - Partenkirchen	21388	3,6	4,0					27436	3. Jan	SA				
186	9351	B	2	Oberau (s)	24565	-1,4	3,3	23222	3,1	1343	5,6	34213	3. Jan	SA	2793	3. Jan	SA	12
187	9353	B	2	Oberau (Mitte)	18424	-1,3	3,1	17373	3,0	1051	5,5	26088	31. Jan	SA	2097	31. Jan	SA	15
188	9350	B	2	Oberau (n)	20414	-1,3	3,3	19250	3,2	1165	6,0	28019	31. Jan	SA	2258	31. Jan	SA	15
189	9361	B	2	Eschenlohe (s)	18142	1,8	3,1					25427	31. Jan	SA				
190	9360	B	2	Eschenlohe (n)	6343	-4,5	2,8	5850	2,6	502	5,4	8745	30. Jan	FR	714	13. Jan	DI	16
191	9800	B	2	Germering	17178	-4,2	3,4					21915	30. Jan	FR				
192	9129	B	2	Langweid	30402	-5,0	11,3	27647	10,7	2755	17,7	41750	30. Jan	FR	3701	26. Jan	MO	8
193	9270	B	2	Donauwörth	15094	-7,3	19,1	13549	17,4	1544	33,2	21436	30. Jan	FR	1767	30. Jan	FR	14
194	9271	B	2	Weissenburg i.Bay.	10809	-7,1	13,7					14344	30. Jan	FR				
195	9945	B	2	Schwabach	17279	-6,6	12,8	15697	11,6	1582	25,7	23028	30. Jan	FR	1996	29. Jan	DO	8
196	9275	B	8	Kitzingen	13923	-7,1	5,9	12661	5,6	1262	9,7	18134	30. Jan	FR	1703	29. Jan	DO	8
197	9272	B	8	Markt Bibart	4324	-4,9	12,2					5441	30. Jan	FR				
198	9273	B	8	Burgthann-Oberferrieden	8276	-3,8	6,4	7679	6,2	597	9,7	10604	30. Jan	FR	886	26. Jan	MO	18
199	9276	B	8	Barbing	5279	-5,4	10,0	4893	9,4	386	17,9	6734	30. Jan	FR	792	3. Jan	SA	17
200	9295	B	8	Rain	5435	4,3	20,5					6968	30. Jan	FR				
201	9830	B	11	Pullach	14290	-2,6	3,6	13500	3,5	791	4,8	18189	16. Jan	FR	1691	19. Jan	MO	9
202	9850	B	11	Garching-Dirnismaning	9780	-9,1	5,6	9169	5,5	611	7,5	12832	29. Jan	DO	1291	26. Jan	MO	8
203	9310	B	11	Eching-Viecht	12758	-5,7	2,5					15853	30. Jan	FR				
204	9401	B	11	Deggendorf	10007	-2,1	4,3	9345	4,2	663	6,4	12852	30. Jan	FR	1199	3. Jan	SA	12

Nr.	Zstnr	Straße		Name	Gesamt (0-24)			Tag (6-22 Uhr)		Nacht (22-6 Uhr)		Tagesspitzenwerte			Stundenspitzenwerte			
					Kfz	09/08	Lkw-%	Kfz_Tag	Pt	Kfz_Nacht	Pn	Tag-max	Datum	Tag	Std-max	Datum	Tag	Std
205	9277	B	11	Bayerisch Eisenstein	2991	-12,3	2,9	2809	3,3	189	3,0	5274	2. Jan	FR	556	2. Jan	FR	12
206	9175	B	12	Kempton	13202	-4,0	8,4	12240	8,0	962	12,6	17524	30. Jan	FR	1487	26. Jan	MO	8
207	9380	B	12	Buchloe	13572	-3,9	7,3	12526	6,9	1045	12,8	17434	30. Jan	FR	1434	25. Jan	SO	18
208	9863	B	12	Simbach a. Inn (w)	5898	-11,0	19,7	5350	18,1	548	35,5	7489	30. Jan	FR	631	30. Jan	FR	14
209	9861	B	12	Simbach a. Inn (s)	4963	-4,8	17,9	4508	16,5	455	31,7	6090	16. Jan	FR	553	16. Jan	FR	16
210	9862	B	12	Simbach a. Inn (n)	6974	-1,1	11,1	6441	10,5	532	18,2	9015	30. Jan	FR	786	30. Jan	FR	16
211	9125	B	12	Philippsreut	3423	-15,1	10,4	3052	9,6	371	17,5	4823	2. Jan	FR	489	3. Jan	SA	17
212	9820	B	13	Oberschleißheim-Neuherberg	29493	-8,4	7,6	27545	7,5	1948	9,3	40207	29. Jan	DO	3808	20. Jan	DI	8
213	9124	B	13	Eichstätt	10470	-3,9	4,4	9700	4,4	769	5,3	13600	30. Jan	FR	1206	27. Jan	DI	8
214	9278	B	13	Oberdachstetten	4943	-0,6	7,5	4570	6,9	373	14,9	6418	30. Jan	FR	597	26. Jan	MO	8
215	9299	B	13	Eibelsstadt	9519	-7,0	7,9	8763	6,9	756	19,5	12059	30. Jan	FR	1157	19. Jan	MO	8
216	9280	B	14	Hersbruck	10843	-4,2	3,2	10081	3,2	762	3,6	13672	29. Jan	DO	1240	27. Jan	DI	17
217	9279	B	14	Schnaittenbach	5602	-16,7	6,9	5189	6,9	413	6,9	7204	30. Jan	FR	654	29. Jan	DO	17
218	9301	B	15	Soyen	7640	-3,1	12,1					9163	16. Jan	FR				
219	9300	B	15	Ergoldsbach	8359	-6,3	9,6	7534	9,1	825	14,6	10647	30. Jan	FR	882	26. Jan	MO	8
220	9281	B	15	Maxhütte-Haidhof	7161	-4,1	4,0	6580	3,7	581	7,1	9141	30. Jan	FR	785	15. Jan	DO	18
221	9113	B	15	Hof	19503	-7,8	7,0	18108	6,5	1395	13,6	25644	30. Jan	FR	2226	12. Jan	MO	17
222	9282	B	16	Neustadt a.d. Donau	8327	-7,7	19,0	7390	18,5	937	22,8	11315	30. Jan	FR	920	28. Jan	MI	7
223	9283	B	17	Halblech	5569	-1,6	3,8	5360	3,8	241	5,5	7988	3. Jan	SA	840	3. Jan	SA	12
224	9138	B	17	Untermeitingen-Lagerlechfeld	22494	-3,5	7,3	20716	7,1	1778	9,7	28492	30. Jan	FR	2390	19. Jan	MO	8
225	9114	B	19	Fischen	9921	-16,0	3,3					12440	30. Jan	FR				
226	9137	B	19	Waltenhofen-Herzmanns	20421	2,5	4,0	19296	4,0	1157	5,8	25831	2. Jan	FR	2349	3. Jan	SA	17
227	9302	B	19	Würzburg/Estenfeld	39228	-6,3	6,3					53550	30. Jan	FR				
228	9201	B	19	Werneck-Eßleben	5349	-2,3	6,5	4990	6,2	359	10,9	7364	23. Jan	FR	934	23. Jan	FR	15
229	9103	B	19	Mellrichstadt-Eussenhausen	1740	-3,8	6,3					2342	30. Jan	FR				
230	9284	B	20	Furth i. Wald	8049	-6,2	10,2	7296	9,3	753	19,0	10081	31. Jan	SA	1071	25. Jan	SO	15
231	9262	B	20	Weiding	10341	-6,1	9,7					12716	30. Jan	FR				
232	9148	B	20	Eggenfelden (n)	7267	-2,6	17,8	6694	16,8	573	29,5	9541	30. Jan	FR	815	31. Jan	SA	12
233	9149	B	20	Eggenfelden (s)	13405	-2,1	12,6	12424	11,9	981	21,8	19107	12. Jan	MO	1742	12. Jan	MO	18
234	9109	B	20	Laufen	10260	-2,0	6,3	9523	6,1	737	9,1	12715	30. Jan	FR	1102	19. Jan	MO	8
235	9285	B	21	Schneizelreuth-Melleck	12158	6,9	6,7	11580	6,4	578	11,8	25249	3. Jan	SA	2355	31. Jan	SA	11
236	9121	B	21	Schneizelreuth-Baumgarten	7124	1,8	10,3	6764	9,9	360	16,9	12688	31. Jan	SA	1278	31. Jan	SA	11
237	9303	B	22	Burgwindheim	2429	-3,6	8,2	2294	8,2	172	11,1	3112	30. Jan	FR	274	15. Jan	DO	17
238	9286	B	22	Weidenberg	9073	1,1	6,0					11648	30. Jan	FR				

Nr.	Zstnr	Straße		Name	Gesamt (0-24)			Tag (6-22 Uhr)		Nacht (22-6 Uhr)		Tagesspitzenwerte			Stundenspitzenwerte			
					Kfz	09/08	Lkw-%	Kfz_Tag	Pt	Kfz_Nacht	Pn	Tag-max	Datum	Tag	Std-max	Datum	Tag	Std
239	9287	B	22	Altenstadt a.d. Waldnaab	15112	-3,7	2,6	14324	2,5	1035	3,7	19456	16. Jan	FR	1623	16. Jan	FR	14
240	9104	B	22	Weiden i.d. Opf.	8385	-5,0	4,3	7958	4,2	427	7,6	11075	30. Jan	FR	1013	8. Jan	DO	17
241	9304	B	22	Winklarn	2329	-3,2	11,8	2124	11,4	206	15,5	3190	30. Jan	FR	362	3. Jan	SA	11
242	9163	B	23	GAP - Garmisch	8832	3,5	3,2					14787	31. Jan	SA				
243	9352	B	23	Oberau (w)	8131	-1,6	4,0	7725	3,9	406	7,1	11014	2. Jan	FR	1009	2. Jan	FR	13
244	9156	B	25	Fremdingen	2941	-11,8	19,9	2608	17,0	333	42,4	3948	30. Jan	FR	331	30. Jan	FR	17
245	9288	B	27	Karsbach-Höllrich	3855	-5,2	8,4	3593	7,7	262	17,9	5301	30. Jan	FR	461	29. Jan	DO	17
246	9949	B	31	Lindau-Diepoldsbergtunnel	15304	-1,4	11,3	14165	10,9	1139	16,3	21230	3. Jan	SA	1809	3. Jan	SA	15
247	9210	B	85	Stockheim-Haslach (n)	10094	-4,9	7,3	9029	6,8	730	10,4	12978	30. Jan	FR	1098	16. Jan	FR	14
248	9209	B	85	Stockheim-Haslach (s)	11660	-10,0	7,9	9458	6,1	804	9,8	15160	30. Jan	FR	1230	16. Jan	FR	14
249	9289	B	85	Amberg (w)	8699	-8,4	4,1					11317	30. Jan	FR				
250	9290	B	85	Roding	9860	-6,7	11,5	9031	10,7	829	20,3	12705	30. Jan	FR	1206	3. Jan	SA	12
251	9206	B	89	Stockheim-Haslach (w)	6858	-12,5	7,4	6126	7,0	515	7,5	8934	30. Jan	FR	798	29. Jan	DO	17
252	9571	B	173	Marktzeuln-Zettlitz (w)	10983	-5,6	12,1					14517	30. Jan	FR				
253	9572	B	173	Marktzeuln-Zettlitz (o)	9618	-3,5	12,0					12413	30. Jan	FR				
254	9305	B	173	Marktrodach	11200	-7,9	10,9	10383	10,3	817	19,0	14647	30. Jan	FR	1256	12. Jan	MO	8
255	9108	B	285	Fladungen	724	-6,9	5,8	704	6,2	56	9,8	1015	30. Jan	FR	109	29. Jan	DO	17
256	9291	B	286	Kolitzheim-Oberspiesheim	6832	-9,0	7,4	6204	6,7	627	14,4	8937	30. Jan	FR	822	12. Jan	MO	8
257	9573	B	289	Marktzeuln-Zettlitz (s)	8439	-3,7	11,8	7692	11,6	747	14,0	10900	30. Jan	FR	1040	17. Jan	SA	18
258	9292	B	299	Amberg (s)	8269	-15,3	9,9	7619	9,5	650	14,7	10963	30. Jan	FR	922	29. Jan	DO	18
259	9293	B	300	Schrobenhausen	9825	-5,8	13,6	9995	15,8	801	29,3	13649	30. Jan	FR	1127	30. Jan	FR	16
260	9294	B	303	Bischofsgrün	4578	-3,3	19,1	4190	17,3	388	38,0	5787	3. Jan	SA	574	3. Jan	SA	12
261	9153	B	303	Schirmding	4152	-18,6	21,7	3719	19,7	433	38,6	5073	30. Jan	FR	492	2. Jan	FR	14
262	9810	B	304	Karlsfeld-Rothschwaige	25011	-4,1	6,0	22789	5,8	2222	7,9	31333	15. Jan	DO	2577	15. Jan	DO	17
263	9320	B	304	Zorneding	12470	-3,7	5,2	11473	4,8	997	10,5	15082	30. Jan	FR	1326	3. Jan	SA	14
264	9321	B	304	Steinhöring	11144		6,6	10946	6,5	895	16,6	14193	30. Jan	FR	1178	19. Jan	MO	8
265	9135	B	304	Altenmarkt (s)	13446	-3,4	8,6	12445	8,2	1001	14,4	16281	30. Jan	FR	1521	3. Jan	SA	13
266	9937	B	304	Nußdorf-Aiging	10014	-3,1	7,3	9317	6,8	697	14,7	12141	30. Jan	FR	1120	3. Jan	SA	13
267	9142	B	304	Traunstein	6718	-5,3	5,9					8963	16. Jan	FR				
268	9144	B	304	Freilassing	26112	-1,2	4,2					34931	31. Jan	SA				
269	9147	B	305	Unterwössen-Oberwössen	4150	8,3	3,3	3884	3,7	134	6,0	7994	3. Jan	SA	925	3. Jan	SA	17
270	9462	B	388	Eggenfelden (o)	13085	-3,4	5,4	12178	5,2	907	7,6	16897	30. Jan	FR	1461	22. Jan	DO	18
271	9307	B	469	Kleinheubach	12682	-3,5	9,9	11648	9,2	1034	17,2	16466	30. Jan	FR	1346	30. Jan	FR	16
272	9296	B	469	Miltenberg	10300	7,7	7,1	9765	6,8	732	12,4	13480	30. Jan	FR	1142	29. Jan	DO	17

Nr.	Zstnr	Straße		Name	Gesamt (0-24)			Tag (6-22 Uhr)		Nacht (22-6 Uhr)		Tagesspitzenwerte			Stundenspitzenwerte			
					Kfz	09/08	Lkw-%	Kfz_Tag	Pt	Kfz_Nacht	Pn	Tag-max	Datum	Tag	Std-max	Datum	Tag	Std
273	9324	B	470	Dietersheim	6993		5,9	6506	6,3	486	10,2	9307	30. Jan	FR	778	30. Jan	FR	16
274	9297	B	470	Gößweinsteins-Sachsenmühle	1609	-5,8	10,0	1475	11,0	106	15,9	3002	6. Jan	DI	735	6. Jan	DI	19
275	9988	B	471	Bergkirchen-Geiselbullach	15606	-8,3	9,0	14352	8,3	1254	16,9	20157	30. Jan	FR	1960	19. Jan	MO	9
276	9188	B	472	Peiting-Hohenbrand	8580	-2,6	4,8	7737	4,4	837	6,0	10727	30. Jan	FR	906	27. Jan	DI	16
277	9204	B	472	Polling (w)	3760	-8,5	5,7	3448	5,6	285	6,4	5182	30. Jan	FR	384	15. Jan	DO	18
278	9199	B	472	Polling (o)	6577	-5,2	4,1	6310	4,2	434	3,5	8367	16. Jan	FR	790	15. Jan	DO	18
279	9298	B	472	Waakirchen	6734	-3,5	6,3	6332	6,1	402	9,6	8232	30. Jan	FR	740	26. Jan	MO	8
280	9853	B	505	Höchstadt	5908	-7,6	21,5	5222	18,8	685	42,0	8344	30. Jan	FR	744	19. Jan	MO	8
281	9870	B	512	Neuhaus a. Inn (o)	6254	2,8	8,7	5886	8,2	368	17,9	8174	30. Jan	FR	758	30. Jan	FR	16
282	9871	B	512	Neuhaus a. Inn (s)	4562	-0,2	10,4	4320	9,9	284	21,2	6217	30. Jan	FR	567	30. Jan	FR	15
283	9420	B	533	Grafenau	7044	-0,3	4,6	6705	4,6	446	6,1	9163	30. Jan	FR	814	2. Jan	FR	11
284	9562	St	1066	Feuchtwangen (w)	5078	-6,2	14,9	4438	14,5	640	17,7	6553	30. Jan	FR	558	15. Jan	DO	17
285	9419	St	2007	Wertach	2715	-3,9	5,1					3243	26. Jan	MO				
286	9450	St	2025	Jettingen-Scheppach	5133	-9,0	9,1					6535	30. Jan	FR				
287	9432	St	2035	Pöttmes-Wagesenberg	3714	-4,7	6,2					4938	30. Jan	FR				
288	9646	St	2053	Ismaning-Süd	11103	-7,8	3,9	10315	3,7	788	5,4	14897	30. Jan	FR	1484	9. Jan	FR	18
289	9493	St	2057	Polling (n)	2795	-7,8	4,9	2704	4,7	193	5,2	3831	30. Jan	FR	307	26. Jan	MO	8
290	9649	St	2068	Seefeld-Oberalting	8814	-3,7	3,7	8077	4,1	600	4,7	10891	16. Jan	FR	1174	19. Jan	MO	8
291	9920	St	2072	Grünwald-Geiseltal	14613	-3,8	2,3					18022	13. Jan	DI				
292	9910	St	2078	München-Perlach	16954	-1,5	3,1	15878	3,0	1076	4,1	21191	30. Jan	FR	1852	29. Jan	DO	18
293	9647	St	2079	Neubiberg	12583	-5,2	3,3	11911	3,3	672	3,3	15748	16. Jan	FR	1477	26. Jan	MO	18
294	9451	St	2096	Grabenstätt	4674	0,4	9,1	4400	8,9	275	11,8	5679	16. Jan	FR	618	11. Jan	SO	17
295	9872	St	2110	Neuhaus a. Inn (n)	2483	-0,3	3,3	2457	3,7	114	9,7	3252	3. Jan	SA	377	3. Jan	SA	18
296	9441	St	2111	Marklkofen-Frontenhausen	5999	-2,3	7,5	5346	7,5	653	7,7	7721	16. Jan	FR	657	16. Jan	FR	16
297	9400	St	2136	Bodenmais	3658	0,9	3,8	3459	3,8	208	4,6	5716	2. Jan	FR	608	2. Jan	FR	12
298	9574	St	2191	Marktzeuln-Zettlitz (n)	4299	-9,6	5,7	4193	6,0	385	6,5	5534	30. Jan	FR	457	30. Jan	FR	16
299	9640	St	2225	Wendelstein (n)	10446	-8,3	4,5	9776	4,2	670	9,0	14049	28. Jan	MI	1409	20. Jan	DI	18
300	9558	St	2230	Essing	3448	-3,2	6,5	3240	6,4	208	7,8	4426	30. Jan	FR	379	26. Jan	MO	17
301	9641	St	2239	Wendelstein (o)	7334	-6,3	3,5	6901	3,5	433	4,2	9568	30. Jan	FR	930	29. Jan	DO	18
302	9633	St	2240	Uttenreuth	10522	-6,0	3,3	9861	3,2	661	4,0	13620	30. Jan	FR	1142	13. Jan	DI	17
303	9631	St	2240	Heßdorf	10502	-5,7	2,4	9915	2,4	733	3,3	13412	30. Jan	FR	1273	13. Jan	DI	17
304	9636	St	2241	Schwaig b. Nürnberg	13533	-6,2	4,4	12566	4,3	967	5,5	16693	30. Jan	FR	1448	12. Jan	MO	18
305	9635	St	2242	Fürth-Mannhof	7304	-5,4	5,4	6877	5,2	427	8,3	9842	29. Jan	DO	1010	29. Jan	DO	8
306	9632	St	2244	Bubenreuth	8131	-24,9	2,9					10325	12. Jan	MO				

Nr.	Zstnr	Straße		Name	Gesamt (0-24)			Tag (6-22 Uhr)		Nacht (22-6 Uhr)		Tagesspitzenwerte			Stundenspitzenwerte			
					Kfz	09/08	Lkw-%	Kfz_Tag	Pt	Kfz_Nacht	Pn	Tag-max	Datum	Tag	Std-max	Datum	Tag	Std
307	9634	St	2244	Herzogenaurach	24823	-7,6	8,9	22783	9,2	1712	6,9	33000	30. Jan	FR	3137	12. Jan	MO	9
308	9637	St	2245	Zirndorf-Wintersdorf	12130	-4,9	3,7	11063	3,6	892	4,1	15776	30. Jan	FR	1415	13. Jan	DI	18
309	9630	St	2259	Hemhofen	8966	-4,9	4,8					11396	30. Jan	FR				
310	9645	St	2342	Oberschleißheim-Flugplatz	10994	-4,7	3,3	10217	3,3	777	4,0	13943	16. Jan	FR	1257	29. Jan	DO	9
311	9648	St	2343	Planegg-Martinsried	7870	-8,4	4,6	7502	4,5	368	6,2	10247	16. Jan	FR	1016	15. Jan	DO	9
312	9643	St	2345	Gröbenzell	15832	-1,7	4,4	14703	4,2	1129	6,6	19510	30. Jan	FR	1644	10. Jan	SA	12
313	9638	St	2401	Nürnberg-Altenfurt	7721	-7,6	9,7	7129	9,8	592	8,4	9995	30. Jan	FR	826	13. Jan	DI	18
314	9639	St	2406	Nürnberg-Worzeldorf	9867	-2,0	4,3					12704	30. Jan	FR				
315	9642	St	2409	Rednitzhembach	7705	-2,6	3,8	7249	3,7	456	5,9	9773	30. Jan	FR	886	12. Jan	MO	17
316	9413	St	2580	Flughafentangente(o)	3820	34,1	3,8	3548	3,6	355	7,0	4737	30. Jan	FR	396	22. Jan	DO	18
317	9407	St	2584	Hallbergmoos (A92)	36382	-7,9	6,1	32504	5,6	3878	9,6	46097	30. Jan	FR	3363	16. Jan	FR	17
318	9405	St	2584	Hallbergmoos	43345	-7,5	6,0	38300	5,7	5045	8,5	54433	30. Jan	FR	3996	16. Jan	FR	17
319	9406	St	2584	Hallbergmoos (FS44)	6826	-7,4	5,8	5839	6,2	993	5,8	8532	16. Jan	FR	949	28. Jan	MI	16
320	9404	St	2584	Oberding-Schwaig	18111	-3,6	10,5	15450	10,3	2661	11,4	22177	29. Jan	DO	1819	19. Jan	MO	8
321	9705	K	M2	Unterhaching	11391	-6,3	2,5	10564	2,5	827	3,3	13905	16. Jan	FR	1214	27. Jan	DI	9
322	9710	K	M3	Aschheim/Hintermühle	10140	-4,9	5,3	10144	5,4	479	5,6	14311	26. Jan	MO	1716	12. Jan	MO	9
323	9702	K	M11	Grünwald	11170	-6,5	4,2	10687	4,1	484	4,7	14927	16. Jan	FR	1527	12. Jan	MO	9
324	9116	K	L116	Nonnenhorn	8049	-3,9	1,9	7655	2,0	531	1,7	9953	30. Jan	FR	855	30. Jan	FR	17
325	9708	K	M18	Feldkirchen	7776	2,8	6,2	7496	6,2	415	5,7	11534	15. Jan	DO	1231	15. Jan	DO	18
326	9700	K	M21	Planegg	12450	-5,9	8,3	11858	8,1	593	12,8	16360	13. Jan	DI	1563	13. Jan	DI	9
327	9704	K	M22	Ottobrunn	15050	-3,0	2,5	14045	2,5	1005	2,6	18827	16. Jan	FR	1540	16. Jan	FR	9
328	9208	K	CO27	Lautertal-Rottenbach	460	-3,2	6,8	458	7,8	35	8,4	572	30. Jan	FR	77	6. Jan	DI	15

Nr.	Zstnr	Straße		Name	Gesamt (0-24)			Tag (6-22 Uhr)		Nacht (22-6 Uhr)		Tagesspitzenwerte			Stundenspitzenwerte			
					Kfz	09/08	Lkw-%	Kfz_Tag	Pt	Kfz_Nacht	Pn	Tag-max	Datum	Tag	Std-max	Datum	Tag	Std
1	9033	A	3	AD Seligenstadt (O)	84432	-4,8	17,0	74540	14,5	9892	36,0	104688	20. Feb	FR	7914	6. Feb	FR	17
2	9010	A	3	Hösbach (O)	61612	-7,2	19,9	53729	16,7	7883	42,0	80736	21. Feb	SA	5918	6. Feb	FR	17
3	9991	A	3	Rohrbrunn (O)	50329	-3,6	22,1	43685	18,3	6644	47,2	67381	21. Feb	SA	5157	28. Feb	SA	11
4	9034	A	3	AD Würzburg-West (W)	56413	-6,4	21,7	48592	18,6	7202	46,8	77418	21. Feb	SA	5632	21. Feb	SA	11
5	9011	A	3	AD Würzburg-West (O)	70793	-6,1	22,4					86907	21. Feb	SA				
6	9036	A	3	AK Biebelried (W)	62909	-11,2	23,1	54216	19,6	8175	50,3	81381	21. Feb	SA	6130	20. Feb	FR	17
7	9038	A	3	AK Biebelried (O)	54625	-7,3	23,1	46505	19,7	7550	47,6	76629	21. Feb	SA	5691	21. Feb	SA	11
8	9027	A	3	Kitzingen/Schwarzach (O)	54211	-6,9	23,0	46630	19,2	7581	46,2	76823	21. Feb	SA	5715	21. Feb	SA	11
9	9041	A	3	Geiselwind (W)	53566	-7,6	23,6	46054	19,7	7513	47,2	75928	21. Feb	SA	5483	21. Feb	SA	12
10	9251	A	3	Pommersfelden (W)	56790	-6,3	22,0	49192	18,5	7598	44,7	79200	21. Feb	SA	6016	21. Feb	SA	13
11	9252	A	3	Pommersfelden (O)	56447	-5,9	22,3	49027	19,1	7420	43,6	78681	21. Feb	SA	5912	21. Feb	SA	13
12	9951	A	3	AK Fürth/Erlangen (W)	73970	-4,7	16,7	65598	14,0	8372	37,2	90058	21. Feb	SA	7216	27. Feb	FR	17
13	9050	A	3	AK Fürth/Erlangen (O)	81534	-5,4	18,0	73924	16,0	8725	38,6	100756	20. Feb	FR	8254	27. Feb	FR	17
14	9039	A	3	AK Nürnberg (W)	90096	-7,0	16,2	80948	14,1	9148	34,8	110679	27. Feb	FR	9228	27. Feb	FR	17
15	9040	A	3	AK Nürnberg (O)	34659	-11,2	21,4	30928	18,6	3731	44,3	43256	20. Feb	FR	4012	20. Feb	FR	15
16	9046	A	3	AK Altdorf (S)	40472	-10,0	21,3	35994	18,6	4478	42,6	47877	6. Feb	FR	3788	21. Feb	SA	13
17	9051	A	3	Neumarkt/Opf. (S)	28746	-11,1	28,2	25147	24,8	3599	51,9	33621	20. Feb	FR	3316	21. Feb	SA	12
18	9081	A	3	Nittendorf (W)	31251	-11,1	23,7	27619	21,0	3632	44,3	36204	27. Feb	FR	3673	21. Feb	SA	12
19	9074	A	3	AK Regensburg (W)	44652	-10,3	17,6	39886	15,4	4766	35,7	51801	13. Feb	FR	4312	21. Feb	SA	12
20	9080	A	3	AK Regensburg (O)	60646	-8,8	18,7	54431	16,6	6215	37,8	71378	13. Feb	FR	5803	21. Feb	SA	12
21	9009	A	3	Regensburg-Ost (W)	59965	-8,7	18,4	53858	16,3	6108	37,0	70459	13. Feb	FR	5746	2. Feb	MO	8
22	9076	A	3	Regensburg-Ost (O)	53656	-7,7	17,4	48458	15,4	5198	35,8	62224	13. Feb	FR	5539	21. Feb	SA	12
23	9077	A	3	Rosenhof (W)	44866	-8,6	20,9	40160	18,6	4705	40,7	51756	13. Feb	FR	4994	21. Feb	SA	12
24	9093	A	3	AK Deggendorf (W)	29864	-11,5	25,9	26443	23,5	3421	44,6	34439	25. Feb	MI	3523	21. Feb	SA	12
25	9085	A	3	Pocking (O)	18477	-14,8	36,2	15557	33,8	2920	49,3	21735	27. Feb	FR	2126	21. Feb	SA	13
26	9566	A	6	AK Feuchtwangen/Crailsheim (W)	42021	-9,5	29,9	36857	26,3	5164	55,7	55355	20. Feb	FR	4665	20. Feb	FR	16
27	9567	A	6	AK Feuchtwangen/Crailsheim (O)	42337	-10,2	28,7	37123	25,1	5213	54,1	54011	20. Feb	FR	4421	20. Feb	FR	16
28	9751	A	6	Herrieden (O)	45195	-10,3	27,3	39724	23,9	5472	51,9	56895	20. Feb	FR	4679	20. Feb	FR	16
29	9341	A	6	AS Lichtenau (O)														
30	9055	A	6	Roth (W)	60306	-7,8	22,0	53544	19,2	6761	44,3	72687	6. Feb	FR	5626	27. Feb	FR	17
31	9944	A	6	AK Nürnberg-Süd (W)	68057	-9,1	21,1					83076	27. Feb	FR				
32	9047	A	6	AK Nürnberg-Ost (W)	62892	-8,8	23,6	56371	21,1	7003	46,7	77842	6. Feb	FR	5946	9. Feb	MO	8
33	9342	A	6	AS N-Langwasser														
34	9753	A	6	AK Nürnberg-Ost (O)	33756	-11,7	23,1	30300	20,7	3456	43,7	43342	6. Feb	FR	3748	20. Feb	FR	15

Nr.	Zstnr	Straße		Name	Gesamt (0-24)			Tag (6-22 Uhr)		Nacht (22-6 Uhr)		Tagesspitzenwerte			Stundenspitzenwerte			
					Kfz	09/08	Lkw-%	Kfz_Tag	Pt	Kfz_Nacht	Pn	Tag-max	Datum	Tag	Std-max	Datum	Tag	Std
35	9054	A	6	AK Altdorf (O)	24539	-8,3	26,1	21866	23,4	2673	47,8	29944	6. Feb	FR	2640	3. Feb	DI	8
36	9018	A	6	Alfeld (O)	20486	-8,4	30,6	18085	27,7	2401	52,6	24941	6. Feb	FR	1961	6. Feb	FR	16
37	9239	A	6	Amberg-Ost (W)	9817		42,2	8407	39,5	1477	62,6	11268	6. Feb	FR	853	27. Feb	FR	16
38	9238	A	6	Ak Oberpfälzer Wald (W)	11124		38,0	9479	34,3	1645	59,3	12851	6. Feb	FR	965	6. Feb	FR	15
39	9088	A	6	AK Oberpfälzer Wald (O)	13163	-8,0	35,0	11160	31,8	2003	52,7	17769	28. Feb	SA	1334	28. Feb	SA	12
40	9008	A	6	Waidhaus (O)	9898	-16,7	44,8					12375	28. Feb	SA				
41	9152	A	7	Schweinfurt/Niederwerrn (N)	36670	-7,5	22,4	31661	17,7	5009	52,0	47466	13. Feb	FR	4215	13. Feb	FR	17
42	9020	A	7	Gramschatzer Wald (S)	53322	-7,8	17,2	47288	14,0	6034	42,4	68209	6. Feb	FR	5740	6. Feb	FR	15
43	9037	A	7	AK Biebelried (N)	34743	-11,1	22,8	30240	18,6	4503	51,1	45058	6. Feb	FR	4079	13. Feb	FR	16
44	9452	A	7	AK Biebelried (S)	21801	-10,5	17,1	19540	13,9	2261	44,7	27763	6. Feb	FR	2790	13. Feb	FR	16
45	9067	A	7	Uffenheim/Langensteinach (N)	21594	-9,9	18,3	19394	15,1	2200	46,0	28348	20. Feb	FR	2820	13. Feb	FR	16
46	9569	A	7	AK Feuchtwangen/Crailsheim (N)	22453	-10,4	18,0	20342	15,4	2111	42,9	29019	20. Feb	FR	2920	14. Feb	SA	12
47	9568	A	7	AK Feuchtwangen/Crailsheim (S)	35748	-10,0	18,8	32296	16,1	3453	44,1	48747	20. Feb	FR	4503	21. Feb	SA	12
48	9230	A	7	AD Hittstetten (S)	59085	-6,6	9,6	54751	8,7	4333	21,1	88633	28. Feb	SA	6811	7. Feb	SA	14
49	9231	A	7	AK Memmingen (S)	32387	-7,0	8,9	30414	8,2	1972	19,8	52341	28. Feb	SA	4594	21. Feb	SA	11
50	9097	A	7	AD Allgäu (S)	20711	-11,1	5,1	19507	4,7	1203	11,8	40698	28. Feb	SA	3440	28. Feb	SA	12
51	9696	A	7	Oy-Mittelberg (W)	20643	-11,0	5,2	19454	4,8	1188	12,1	40695	28. Feb	SA	3383	14. Feb	SA	11
52	9698	A	7	Oy-Mittelberg (S)	6348	-11,5	5,0	5860	4,8	385	10,9	12177	21. Feb	SA	1008	15. Feb	SO	13
53	9699	A	7	Oy-Mittelberg	9017	-12,1	5,1	8472	4,5	545	13,9	20081	28. Feb	SA	1666	28. Feb	SA	12
54	9695	A	7	Oy-Mittelberg (N)	6086	-9,1	5,7	5746	5,6	304	11,3	11865	28. Feb	SA	1330	1. Feb	SO	17
55	9697	A	7	Oy-Mittelberg (O)	9825	-12,0	5,2	9234	4,6	591	13,9	21284	28. Feb	SA	1784	28. Feb	SA	12
56	9016	A	7	Nesselwang (W)	9877	-11,8	5,0	9287	4,5	590	13,6	21467	28. Feb	SA	1809	28. Feb	SA	12
57	9071	A	7	Tunnel Füssen	10737	-13,5	6,4					23685	28. Feb	SA				
58	9130	A	8w	Leipheim (W)	47620	-8,6	17,7					61703	20. Feb	FR				
59	9966	A	8w	Leipheim (O)	49021	-9,8	17,6	44405	15,6	4616	37,3	63403	20. Feb	FR	5254	27. Feb	FR	16
60	9012	A	8w	Burgau (W)	45997	-8,1	17,0	41670	14,9	4326	37,6	59816	20. Feb	FR	4991	20. Feb	FR	17
61	9965	A	8w	Zusmarshausen (W)	46079	-8,1	17,1	41728	14,9	4352	37,9	59979	20. Feb	FR	4979	20. Feb	FR	17
62	9013	A	8w	Zusmarshausen (O)	47430	-7,7	15,7	43050	13,8	4380	34,1	61634	20. Feb	FR	5016	20. Feb	FR	17
63	9964	A	8w	Neusäß (W)	51051	-7,3	14,7	46411	12,8	4640	32,8	65220	20. Feb	FR	5237	27. Feb	FR	16
64	9131	A	8w	Augsburg-West (W)	55261	-6,3	14,1	50273	12,4	4988	30,9	70444	20. Feb	FR	5615	27. Feb	FR	16
65	9963	A	8w	Augsburg-West (O)	70208	-5,6	14,2	63816	12,8	6391	28,8	87367	27. Feb	FR	6919	27. Feb	FR	16
66	9962	A	8w	Augsburg-Ost (O)	63083	-2,1	14,6	56403	13,1	5672	30,0	77343	20. Feb	FR	5946	20. Feb	FR	18
67	9961	A	8w	Derching (O)	60126	-8,2	14,6					76608	20. Feb	FR				
68	9132	A	8w	Adelzhausen (W)	55133	-10,4	14,8	49976	13,2	5157	29,9	67750	20. Feb	FR	5307	20. Feb	FR	17

Nr.	Zstnr	Straße		Name	Gesamt (0-24)			Tag (6-22 Uhr)		Nacht (22-6 Uhr)		Tagesspitzenwerte			Stundenspitzenwerte			
					Kfz	09/08	Lkw-%	Kfz_Tag	Pt	Kfz_Nacht	Pn	Tag-max	Datum	Tag	Std-max	Datum	Tag	Std
69	9960	A	8w	Adelzhausen (O)	58752	-4,8	13,9					72622	20. Feb	FR				
70	9014	A	8w	Odelzhausen (O)	61149	-8,8	13,6	54083	11,9	5441	27,2	74095	20. Feb	FR	5438	6. Feb	FR	17
71	9003	A	8w	Sulzemoos (O)	64221	-8,7	12,9					77491	20. Feb	FR				
72	9773	A	8w	Dachau/Fürstenfeldbruck (W)	64155	-10,2	13,6	58456	12,3	5699	27,7	78074	20. Feb	FR	5969	16. Feb	MO	8
73	9772	A	8w	Dachau/Fürstenfeldbruck (O)	78888	-7,7	11,7	72029	10,6	6859	22,6	95357	27. Feb	FR	8017	2. Feb	MO	8
74	9141	A	8w	AK München-West (W)	34926	-6,3	5,5	32193	5,2	2733	9,7	41944	6. Feb	FR	3806	16. Feb	MO	8
75	9140	A	8w	AK München-West (O)	28799	-10,0	4,7	26062	4,3	2420	7,6	35152	6. Feb	FR	3076	2. Feb	MO	8
76	9082	A	8o	München-Perlach (S)	46073	-5,8	2,2	42795	2,1	3278	3,5	54962	6. Feb	FR	5172	5. Feb	DO	9
77	9171	A	8o	Holzkirchen (W)	102007	-6,3	10,9					147696	28. Feb	SA				
78	9180	A	8o	AD Inntal (W)	77625	-7,4	13,7	70968	12,5	6658	27,0	118967	28. Feb	SA	8709	7. Feb	SA	11
79	9023	A	8o	Rosenheim (O)	53974	-8,4	12,0	49454	10,6	4520	26,7	70718	28. Feb	SA	5684	28. Feb	SA	14
80	9026	A	8o	Frasdorf (O)	48076	-8,6	12,8	43954	11,3	4121	29,0	67584	28. Feb	SA	5540	28. Feb	SA	14
81	9028	A	8o	Felden (O)	44775	-9,3	13,6	40864	12,0	3911	30,0	64924	28. Feb	SA	5484	28. Feb	SA	14
82	9031	A	8o	Neukirchen (O)	36016	-3,2	15,5	32424	13,8	3592	30,6	53117	28. Feb	SA	4127	28. Feb	SA	14
83	9032	A	8o	Bad Reichenhall (O)	38514	-8,4	16,6	34792	14,7	3722	33,5	61748	28. Feb	SA	5047	28. Feb	SA	13
84	9903	A	9	AD Bayerisches Vogtland (N)	35551	-5,9	21,9	31120	18,9	4431	43,0	59846	7. Feb	SA	4943	7. Feb	SA	12
85	9994	A	9	AD Bayerisches Vogtland (S)	47755	-7,3	20,3	41453	17,5	6302	38,8	67062	7. Feb	SA	6573	6. Feb	FR	17
86	9001	A	9	AD Bayreuth/Kulmbach (N)	61790	-6,2	20,0	54486	17,5	7304	38,1	80404	6. Feb	FR	6891	13. Feb	FR	16
87	9002	A	9	AD Bayreuth/Kulmbach (S)	57603	-5,3	17,5	50961	15,3	6642	34,8	76014	7. Feb	SA	6259	13. Feb	FR	16
88	9343	A	9	AS Münchberg (N)														
89	9029	A	9	Pegnitz (N)	46424	-6,0	19,7	40870	17,0	5554	39,5	67220	7. Feb	SA	5379	7. Feb	SA	12
90	9042	A	9	AK Nürnberg (N)	68210	-7,1	15,2	61085	13,1	7125	32,6	88926	6. Feb	FR	7109	6. Feb	FR	16
91	9057	A	9	AK Nürnberg-Ost (N)	96659	-2,8	15,8					136171	7. Feb	SA				
92	9754	A	9	AK Nürnberg-Ost (S)	60769	-4,7	13,3	54332	11,4	6436	29,5	88883	7. Feb	SA	7352	7. Feb	SA	11
93	9344	A	9	AS Allersberg (N)														
94	9061	A	9	Greding (N)	66923	-5,8	15,7	60174	13,5	6749	35,2	97585	21. Feb	SA	7813	14. Feb	SA	12
95	9090	A	9	Lenting (S)	76882	-5,4	13,2	69639	11,4	7244	29,8	104831	21. Feb	SA	8509	7. Feb	SA	13
96	9552	A	9	Ingolstadt-Nord (S)	89293	-5,3	12,0	81231	10,5	8062	27,7	115019	7. Feb	SA	9558	6. Feb	FR	17
97	9554	A	9	Manching (N)	85040	-5,3	12,4	77194	10,8	7847	28,2	110936	7. Feb	SA	9125	6. Feb	FR	17
98	9056	A	9	AD Holledau (N)	70424	-8,7	14,0	63659	12,1	6765	31,2	97842	7. Feb	SA	8160	6. Feb	FR	17
99	9110	A	9	AD Holledau (S)	92786	-5,0	10,8	84315	9,5	8471	23,5	123140	21. Feb	SA	9991	6. Feb	FR	17
100	9058	A	9	Allershausen (N)	97584	-5,9	10,6	88672	9,4	8912	22,5	124750	28. Feb	SA	10060	6. Feb	FR	17
101	9059	A	9	AK Neufahrn (N)	99745	-5,3	10,4	90699	9,3	9046	21,8	124971	28. Feb	SA	9582	6. Feb	FR	17
102	9065	A	9	AK Neufahrn (S)	115746	-5,9	9,4	104912	8,5	10833	18,9	139806	6. Feb	FR	10242	6. Feb	FR	18

Nr.	Zstnr	Straße		Name	Gesamt (0-24)			Tag (6-22 Uhr)		Nacht (22-6 Uhr)		Tagesspitzenwerte			Stundenspitzenwerte			
					Kfz	09/08	Lkw-%	Kfz_Tag	Pt	Kfz_Nacht	Pn	Tag-max	Datum	Tag	Std-max	Datum	Tag	Std
103	9062	A	9	Garching-Nord (N)	128416	-4,9	9,5	116549	8,6	11867	18,4	155855	6. Feb	FR	11426	6. Feb	FR	18
104	9063	A	9	Garching-Nord (S)	131637	-4,6	9,4	119607	8,5	12030	18,6	160781	6. Feb	FR	11814	6. Feb	FR	17
105	9115	A	9	AK München-Nord (N)	140613	-3,4	9,3	127841	8,5	12772	17,8	171524	6. Feb	FR	12408	6. Feb	FR	18
106	9066	A	9	AK München-Nord (S)	96857	5,3	5,4	87989	5,0	8869	9,4	118938	6. Feb	FR	9134	5. Feb	DO	18
107	9064	A	9	München-Schwabing (N)	74518	-5,7	6,5					90507	6. Feb	FR				
108	9950	A	45	Alzenau (S)	29980	-7,4	18,0					38559	27. Feb	FR				
109	9203	A	70	AD Schweinfurt/Werneck (O)	38512	-9,6	16,1	34708	13,7	3805	38,5	49632	20. Feb	FR	4312	20. Feb	FR	16
110	9233	A	70	AD Werntal (W)	41015		15,7	37011	13,5	4004	36,7	53011	20. Feb	FR	4639	20. Feb	FR	16
111	9234	A	70	AD Werntal (O)	38757		14,8	34990	12,9	3767	33,2	49166	20. Feb	FR	4142	6. Feb	FR	16
112	9256	A	70	Knetzgau (W)	21445	-10,4	18,7	19251	16,0	2194	42,0	28400	20. Feb	FR	2550	20. Feb	FR	17
113	9024	A	70	AK Bamberg (W)	36493	-6,9	13,5	33400	11,8	3093	31,8	45992	6. Feb	FR	4031	20. Feb	FR	16
114	9068	A	70	AK Bamberg (O)	19998	-7,2	14,9	18266	13,1	1732	33,6	26360	6. Feb	FR	2464	6. Feb	FR	16
115	9053	A	70	AD Bayreuth/Kulmbach (W)	19155	-6,5	16,6	17427	14,8	1728	34,9	24893	6. Feb	FR	2289	6. Feb	FR	16
116	9166	A	71	Mellrichstadt (N)	10632	-11,1	14,2	9554	12,4	1078	30,4	14997	6. Feb	FR	1494	6. Feb	FR	16
117	9167	A	71	Bad-Kissingen (S)	19285	-8,4	9,4	17563	8,3	1722	20,6	25164	6. Feb	FR	2361	6. Feb	FR	16
118	9232	A	71	AD Werntal (N)	18394		10,2	16757	9,1	1637	21,1	24243	6. Feb	FR	2244	6. Feb	FR	15
119	9025	A	72	AD Bayerisches Vogtland (O)	25298	-7,7	20,7	22170	18,1	3129	39,3	33371	6. Feb	FR	3187	6. Feb	FR	17
120	9094	A	72	AD Hochfranken (W)	28871	-10,6	21,1	25388	18,8	3483	38,0	38341	6. Feb	FR	3558	6. Feb	FR	16
121	9095	A	72	AD Hochfranken (O)	32465	-9,2	17,0	28562	15,0	3903	31,6	42574	6. Feb	FR	3939	20. Feb	FR	17
122	9101	A	73	AK Bamberg (N)	31906	1,5	10,2	29337	9,4	2570	19,4	40354	6. Feb	FR	3444	2. Feb	MO	8
123	9005	A	73	AD Nürnberg/Feucht (W)	22168	-7,9	12,7	20155	11,0	2013	29,2	27367	20. Feb	FR	2182	6. Feb	FR	16
124	9333	A	73	Röthenbach b.St.W. (O)	36321	-5,3	9,6	33138	8,5	3182	20,3	44010	6. Feb	FR	3575	20. Feb	FR	15
125	9347	A	73	AS Wendelstein (O)														
126	9346	A	73	AS N-Zollhaus (S)														
127	9004	A	73	Nürnberg-Hafen-Ost (S)	81797	-4,9	8,5	74558	7,8	7238	15,9	100365	27. Feb	FR	8244	9. Feb	MO	8
128	9306	A	73	Ebensfeld	22582	56,6	11,0	20750	9,9	1845	21,5	28763	6. Feb	FR	2508	6. Feb	FR	16
129	9111	A	73	Nürnberg/Fürth (N)	65982	-4,4	7,0	59864	6,2	6117	15,0	80354	6. Feb	FR	6512	2. Feb	MO	8
130	9953	A	73	AK Fürth/Erlangen (S)	59849	-4,0	7,2	54825	6,2	5024	17,5	73877	6. Feb	FR	6680	2. Feb	MO	8
131	9952	A	73	AK Fürth/Erlangen (N)	69914	-4,1	8,0	64402	7,1	5511	17,7	87145	6. Feb	FR	7910	9. Feb	MO	8
132	9165	A	73	Eisfeld (S)	10376	22,8	12,2	9312	10,8	919	23,4	13158	27. Feb	FR	1210	27. Feb	FR	15
133	9345	A	73	AS ForchheimSüd (S)														
134	9236	A	73	Untersiemau (S)	15321		9,5	14169	8,7	1152	19,8	19857	6. Feb	FR	1823	6. Feb	FR	16
135	9235	A	73	Untersiemau (N)	10429		11,5	9608	10,4	821	24,7	13842	6. Feb	FR	1365	6. Feb	FR	16
136	9021	A	73	Bamberg-Ost (N)	44830	-4,9	13,0	40941	11,5	3889	29,5	57287	6. Feb	FR	5024	6. Feb	FR	16

Nr.	Zstnr	Straße		Name	Gesamt (0-24)			Tag (6-22 Uhr)		Nacht (22-6 Uhr)		Tagesspitzenwerte			Stundenspitzenwerte			
					Kfz	09/08	Lkw-%	Kfz_Tag	Pt	Kfz_Nacht	Pn	Tag-max	Datum	Tag	Std-max	Datum	Tag	Std
137	9035	A	81	AD Würzburg-West (S)	21959	-10,8	19,0	19833	16,2	2291	46,0	27698	27. Feb	FR	2227	6. Feb	FR	15
138	9217	A	92	AD München-Feldmoching (N)	49272	-11,2	9,2	45626	8,4	3646	19,6	59676	27. Feb	FR	5522	16. Feb	MO	8
139	9006	A	92	Oberschleißheim (O)	52195	-8,1	10,0	47761	9,1	4434	19,9	63279	27. Feb	FR	5670	2. Feb	MO	9
140	9015	A	92	AK Neufahrn (W)	57138	-9,4	10,4	52430	9,4	4708	21,6	69093	6. Feb	FR	6217	16. Feb	MO	8
141	9007	A	92	AK Neufahrn (O)	83589	-6,1	7,5	75276	6,9	8312	12,9	105800	27. Feb	FR	8016	2. Feb	MO	8
142	9017	A	92	Altdorf (O)	33456	-8,4	11,8	30655	10,9	2801	22,2	41127	6. Feb	FR	3413	16. Feb	MO	8
143	9019	A	92	Landau a.d. Isar (W)	23565	-9,0	12,2	21392	11,1	2174	23,0	28723	6. Feb	FR	2570	20. Feb	FR	15
144	9190	A	93	AD Inntal (S)	51602	-5,2	14,6	47368	13,4	4233	28,4	91155	28. Feb	SA	6534	7. Feb	SA	9
145	9191	A	93	Kiefersfelden (S)	46663	-5,1	16,1	42764	14,8	3898	29,3	91366	28. Feb	SA	6454	7. Feb	SA	9
146	9096	A	93	AD Hochfranken (S)	18488	-8,6	17,7	16669	16,0	1820	33,8	32385	7. Feb	SA	3101	7. Feb	SA	13
147	9099	A	93	Selb-West (S)	20916	-8,5	16,9	19044	15,1	1872	35,0	32990	7. Feb	SA	3340	7. Feb	SA	13
148	9901	A	93	Wernberg-Köblitz (S)	29574	-4,0	14,2	26991	12,8	2584	28,2	41362	7. Feb	SA	4309	7. Feb	SA	12
149	9087	A	93	AK Oberpfälzer Wald (S)	30331	-26,2	13,7	27498	12,3	2833	27,4	43724	7. Feb	SA	4496	7. Feb	SA	12
150	9902	A	93	Schwandorf-Mitte (N)	37064	-7,2	13,7	33858	12,3	3206	28,4	50071	7. Feb	SA	4967	7. Feb	SA	12
151	9049	A	93	Regensburg-Pfaffenstein (N)	60936	-4,8	8,5	55841	7,7	5095	17,8	72832	13. Feb	FR	6012	16. Feb	MO	8
152	9044	A	93	Regensburg-Königswiesen (S)	55693	-5,9	9,5	51340	8,5	4352	21,0	66780	13. Feb	FR	5780	16. Feb	MO	8
153	9045	A	93	AK Regensburg (N)	60190	-5,7	8,6	55420	7,7	4770	19,1	72229	13. Feb	FR	6477	2. Feb	MO	8
154	9030	A	93	Siegenburg (S)	22719	-9,5	9,5	20858	8,3	1861	21,9	28443	14. Feb	SA	2349	28. Feb	SA	12
155	9985	A	94	München-Riem (W)	56949	-3,6	4,1	52649	3,9	4300	6,0	77426	3. Feb	DI	6790	2. Feb	MO	9
156	9986	A	94	München-Riem (O)	56029	-4,9	4,6	52153	4,4	3876	6,8	74045	3. Feb	DI	6716	2. Feb	MO	9
157	9987	A	94	Feldkirchen-Ost (W)	52017	-6,2	4,8	48666	4,6	3351	7,0	70188	3. Feb	DI	7263	2. Feb	MO	9
158	9840	A	94	AK München-Ost (O)	48500	-7,5	8,7	45089	8,0	3412	17,8	58957	6. Feb	FR	5476	16. Feb	MO	8
159	9043	A	95	München-Kreuzhof (W)	62522	-8,9	3,1	57936	2,9	4587	5,5	72847	6. Feb	FR	5948	9. Feb	MO	8
160	9151	A	95	AD Starnberg (N)	55416	-11,1	3,5	51680	3,2	3736	6,9	64550	6. Feb	FR	5386	2. Feb	MO	8
161	9161	A	95	Seeshaupt (N)	27661	-11,1	3,4	26135	3,2	1526	7,5	37609	28. Feb	SA	3368	21. Feb	SA	12
162	9164	A	95	Murnau/Kochel (S)	13254	-9,3	3,9	12586	3,5	669	9,8	23119	28. Feb	SA	2214	21. Feb	SA	10
163	9250	A	96	Lindau (S)	24481	-5,5	15,0	22913	14,2	1854	20,9	34650	28. Feb	SA	2507	7. Feb	SA	11
164	9550	A	96	Stetten (W)	27205	-4,0	14,1	25133	13,0	2072	27,0	35068	27. Feb	FR	2856	27. Feb	FR	17
165	9136	A	96	Landsberg a. Lech-Nord (O)	45882	-7,0	9,2					58005	27. Feb	FR				
166	9222	A	96	Gräfelfing (W)	82433	-6,0	3,9	76520	3,6	5913	6,6	100230	6. Feb	FR	8553	16. Feb	MO	8
167	9106	A	96	München-Laim (W)	87683	-5,7	3,5	80583	3,3	7100	5,9	105196	27. Feb	FR	8486	5. Feb	DO	18
168	9219	A	99	AS Germering-Nord (N)	58231	-3,3	8,5	54226	7,8	4005	18,0	71183	27. Feb	FR	6641	16. Feb	MO	8
169	9220	A	99	AK München-West (N)	48342	-6,1	9,2	44648	8,3	3485	18,7	60038	27. Feb	FR	5635	2. Feb	MO	8
170	9774	A	99	AD München-Eschenried (O)	47529	-9,2	15,6	43161	14,2	4367	29,8	59577	27. Feb	FR	4657	2. Feb	MO	8

Nr.	Zstnr	Straße		Name	Gesamt (0-24)			Tag (6-22 Uhr)		Nacht (22-6 Uhr)		Tagesspitzenwerte			Stundenspitzenwerte			
					Kfz	09/08	Lkw-%	Kfz_Tag	Pt	Kfz_Nacht	Pn	Tag-max	Datum	Tag	Std-max	Datum	Tag	Std
171	9775	A	99	AD München-Allach (O)	95043	-8,7	13,4	87251	12,3	7791	25,8	119070	27. Feb	FR	9982	2. Feb	MO	8
172	9216	A	99	AD München-Feldmoching (W)	100198	-6,9	17,2					124061	27. Feb	FR				
173	9155	A	99	AD München-Feldmoching (W) Rad	95046	-8,8	12,3	87630	11,1	7417	25,7	119569	27. Feb	FR	10699	2. Feb	MO	9
174	9207	A	99	AD München-Feldmoching (O)	62706	-11,5	13,2	58059	12,1	4648	27,1	77912	3. Feb	DI	7431	2. Feb	MO	9
175	9215	A	99	AK München-Nord (W)	65842	-8,7	11,8	61178	10,8	4664	25,3	83028	27. Feb	FR	7758	8. Feb	SO	20
176	9415	A	99	AK München-Nord (N) (Ab SZ)														
177	9218	A	99	AK München-Nord (O)	113457	-6,7	13,6	104146	12,5	9311	26,4	141358	27. Feb	FR	11227	3. Feb	DI	9
178	9211	A	99	Aschheim/Ismaning (S)	117868	-6,9	14,2	108341	12,9	9527	28,7	147949	27. Feb	FR	11391	3. Feb	DI	9
179	9212	A	99	AK München-Ost (N)	111885	-7,4	14,3	102864	13,0	9021	28,8	141726	28. Feb	SA	11043	27. Feb	FR	17
180	9213	A	99	AK München-Ost (S)	104822	-8,5	11,9	96643	10,8	8179	24,9	135445	28. Feb	SA	10251	27. Feb	FR	17
181	9244	A	99	Haar (S)	88311	-9,6	13,0	80864	11,6	6473	29,3	119129	28. Feb	SA	8469	6. Feb	FR	18
182	9150	A	952	AD Starnberg (W)	26157	-11,0	2,7	24341	2,6	1816	4,2	31674	4. Feb	MI	2903	9. Feb	MO	8
183	9221	A	995	München-Giesing (S)	49554	-9,0	4,1	46228	3,7	3326	8,6	59397	6. Feb	FR	4789	5. Feb	DO	18
184	9274	B	2	Mittenwald	7005	-19,9	2,8					14722	21. Feb	SA				
185	9107	B	2	GAP - Partenkirchen	21962	-2,9	4,1					28522	28. Feb	SA				
186	9351	B	2	Oberau (s)	24822	-10,3	3,4	23501	3,2	1320	6,1	34902	28. Feb	SA	2876	7. Feb	SA	12
187	9353	B	2	Oberau (Mitte)	18740	-9,0	3,2	17695	3,1	1045	6,0	27051	28. Feb	SA	2174	7. Feb	SA	12
188	9350	B	2	Oberau (n)	20720	-8,9	3,4	19558	3,2	1162	6,5	28525	28. Feb	SA	2295	7. Feb	SA	12
189	9361	B	2	Eschenlohe (s)	19158	-3,7	3,4					25208	8. Feb	SO				
190	9360	B	2	Eschenlohe (n)	6947	-2,1	3,0					8491	6. Feb	FR				
191	9800	B	2	Germering	17925	-7,0	3,7					21777	6. Feb	FR				
192	9129	B	2	Langweid	32684	-6,5	12,0	29744	11,3	2941	19,0	40481	6. Feb	FR	3654	9. Feb	MO	8
193	9270	B	2	Donauwörth	16596	-7,3	20,7	15105	19,5	1656	35,9	20730	6. Feb	FR	1778	6. Feb	FR	14
194	9271	B	2	Weissenburg i.Bay.	11586	-9,8	15,0					14357	6. Feb	FR				
195	9945	B	2	Schwabach	19115	-5,4	13,4	17411	12,1	1704	26,3	23469	6. Feb	FR	2073	5. Feb	DO	8
196	9275	B	8	Kitzingen	14991	-3,6	6,2	13668	5,7	1322	10,7	18337	6. Feb	FR	1750	2. Feb	MO	8
197	9272	B	8	Markt Bibart	4570	-11,9	13,1					5463	6. Feb	FR				
198	9273	B	8	Burgthann-Oberferrieden	8878	-5,4	7,3	8215	7,3	622	10,0	10990	6. Feb	FR	938	5. Feb	DO	17
199	9276	B	8	Barbing	5773	-4,4	11,9	5341	11,2	432	20,1	7034	19. Feb	DO	648	17. Feb	DI	8
200	9295	B	8	Rain	5913	3,0	22,7					7035	6. Feb	FR				
201	9830	B	11	Pullach	14672	-6,7	3,9	13843	3,9	830	5,0	18773	3. Feb	DI	1712	3. Feb	DI	9
202	9850	B	11	Garching-Dirnmaning	10811	-16,8	6,2	10159	6,0	652	8,0	14402	13. Feb	FR	1476	3. Feb	DI	8
203	9310	B	11	Eching-Viecht	13268	-7,9	2,7					16126	6. Feb	FR				
204	9401	B	11	Deggendorf	10189	-8,6	4,9	9515	4,8	674	7,1	12671	6. Feb	FR	1151	6. Feb	FR	14

Nr.	Zstnr	Straße		Name	Gesamt (0-24)			Tag (6-22 Uhr)		Nacht (22-6 Uhr)		Tagesspitzenwerte			Stundenspitzenwerte			
					Kfz	09/08	Lkw-%	Kfz_Tag	Pt	Kfz_Nacht	Pn	Tag-max	Datum	Tag	Std-max	Datum	Tag	Std
205	9277	B	11	Bayerisch Eisenstein	3078	-23,6	3,3	2950	3,4	172	3,7	3791	28. Feb	SA	435	28. Feb	SA	11
206	9175	B	12	Kempton	13656	-7,9	9,2	12692	8,9	963	13,6	17133	6. Feb	FR	1476	2. Feb	MO	8
207	9380	B	12	Buchloe	14225	-6,7	7,9	13184	7,4	1041	14,1	17665	6. Feb	FR	1529	25. Feb	MI	18
208	9863	B	12	Simbach a. Inn (w)	6248	-15,1	21,3	5678	19,6	570	38,0	7283	26. Feb	DO	599	13. Feb	FR	16
209	9861	B	12	Simbach a. Inn (s)	5116	-10,9	20,0	4646	18,5	470	34,9	6230	27. Feb	FR	532	27. Feb	FR	16
210	9862	B	12	Simbach a. Inn (n)	7272	-8,4	12,4	6736	11,8	537	19,9	8808	27. Feb	FR	773	28. Feb	SA	11
211	9125	B	12	Philippsreut	3424	-26,7	11,5	3070	10,6	354	18,9	4248	7. Feb	SA	515	15. Feb	SO	15
212	9820	B	13	Oberschleißheim-Neuherberg	32962	-8,8	7,9	30842	7,8	2120	9,7	42675	3. Feb	DI	3841	2. Feb	MO	8
213	9124	B	13	Eichstätt	10966	-6,6	5,1	10168	5,1	797	5,7	13392	5. Feb	DO	1243	19. Feb	DO	17
214	9278	B	13	Oberdachstetten	5276	0,1	7,7	4885	7,1	391	15,3	6473	6. Feb	FR	581	5. Feb	DO	17
215	9299	B	13	Eibelstadt	10343	-5,6	8,4	9530	7,5	812	18,9	14440	4. Feb	MI	1321	5. Feb	DO	8
216	9280	B	14	Hersbruck	11499	-6,9	3,6	10663	3,5	836	3,8	13940	6. Feb	FR	1254	3. Feb	DI	17
217	9279	B	14	Schnaittenbach	6013	-16,1	7,2	5576	7,1	437	7,7	7410	6. Feb	FR	670	19. Feb	DO	17
218	9301	B	15	Soyen	7763	-12,3	13,4					9212	6. Feb	FR				
219	9300	B	15	Ergoldsbach	9001	-6,8	10,2	8141	9,7	859	14,9	11525	6. Feb	FR	976	6. Feb	FR	16
220	9281	B	15	Maxhütte-Haidhof	7593	-3,5	4,3	6999	4,0	593	8,1	9141	13. Feb	FR	815	5. Feb	DO	18
221	9113	B	15	Hof	20843	-7,4	7,2	19314	6,7	1529	13,5	25877	6. Feb	FR	2253	2. Feb	MO	8
222	9282	B	16	Neustadt a.d. Donau	9223	-6,6	19,7	8195	19,3	1029	22,8	11415	5. Feb	DO	972	16. Feb	MO	7
223	9283	B	17	Hablech	5646	-8,9	4,2	5388	4,2	253	5,5	7788	28. Feb	SA	764	15. Feb	SO	17
224	9138	B	17	Untermeitingen-Lagerlechfeld	23474	-7,1	8,0	21672	7,7	1802	10,9	28342	6. Feb	FR	2316	9. Feb	MO	8
225	9114	B	19	Fischen	10797	-18,0	3,4					12589	6. Feb	FR				
226	9137	B	19	Waltenhofen-Herzmanns	20661	-5,3	4,6	19497	4,4	1165	6,8	26110	28. Feb	SA	2104	25. Feb	MI	9
227	9302	B	19	Würzburg/Estenfeld	43786	-0,4	6,4					55910	6. Feb	FR				
228	9201	B	19	Werneck-Eßleben	5816	-1,1	7,0	5419	6,8	397	10,1	7564	13. Feb	FR	939	13. Feb	FR	16
229	9103	B	19	Mellrichstadt-Eussenhausen	1933	1,2	6,6					2438	19. Feb	DO				
230	9284	B	20	Furth i. Wald	8639	-7,4	11,7	7863	10,7	776	22,4	10982	28. Feb	SA	1222	1. Feb	SO	15
231	9262	B	20	Weiding	10961	-7,1	10,7					12727	6. Feb	FR				
232	9148	B	20	Eggenfelden (n)	8044	-4,3	18,7	7440	17,7	604	31,3	9698	6. Feb	FR	1035	21. Feb	SA	12
233	9149	B	20	Eggenfelden (s)	14360	-6,2	13,6	13330	12,8	1030	23,9	17303	6. Feb	FR	1498	6. Feb	FR	14
234	9109	B	20	Laufen	10992	-6,2	6,7	10221	6,5	771	9,8	13599	28. Feb	SA	1253	25. Feb	MI	18
235	9285	B	21	Schneizreuth-Melleck	12629	-7,5	6,7	10467	7,3	573	13,2	28665	21. Feb	SA	1934	7. Feb	SA	10
236	9121	B	21	Schneizreuth-Baumgarten	9119	11,6	9,1	8569	8,9	479	15,2	18095	21. Feb	SA	1589	21. Feb	SA	15
237	9303	B	22	Burgwindheim	2612	-5,1	9,1	2444	9,1	196	12,6	3217	6. Feb	FR	279	20. Feb	FR	16
238	9286	B	22	Weidenberg	9713	0,9	6,5					11804	6. Feb	FR				

Nr.	Zstnr	Straße		Name	Gesamt (0-24)			Tag (6-22 Uhr)		Nacht (22-6 Uhr)		Tagesspitzenwerte			Stundenspitzenwerte			
					Kfz	09/08	Lkw-%	Kfz_Tag	Pt	Kfz_Nacht	Pn	Tag-max	Datum	Tag	Std-max	Datum	Tag	Std
239	9287	B	22	Altenstadt a.d. Waldnaab	15955	-2,7	2,8	14893	2,7	1062	4,1	19567	6. Feb	FR	1672	18. Feb	MI	8
240	9104	B	22	Weiden i.d. Opf.	8783	-4,8	4,7	8354	4,5	429	8,1	11171	6. Feb	FR	1063	5. Feb	DO	17
241	9304	B	22	Winklarn	2519	-8,8	12,2	2338	12,0	185	19,4	3144	6. Feb	FR	398	7. Feb	SA	12
242	9163	B	23	GAP - Garmisch	9690	1,9	3,1					17509	21. Feb	SA				
243	9352	B	23	Oberau (w)	8061	-13,4	4,2	7669	4,0	392	8,0	9736	6. Feb	FR	1001	25. Feb	MI	18
244	9156	B	25	Fremdingen	3286	-12,7	21,6	2888	18,6	398	43,7	4087	6. Feb	FR	318	5. Feb	DO	17
245	9288	B	27	Karsbach-Höllrich	4188	-6,3	8,9	3912	8,3	277	17,4	5163	20. Feb	FR	493	19. Feb	DO	17
246	9949	B	31	Lindau-Diepoldsbergtunnel	15219	-10,4	13,1	14186	12,5	1154	17,7	21734	28. Feb	SA	1783	28. Feb	SA	12
247	9210	B	85	Stockheim-Hasslach (n)	10767	-4,1	7,4	10078	7,3	849	10,4	13317	13. Feb	FR	1154	19. Feb	DO	17
248	9209	B	85	Stockheim-Hasslach (s)	12444	-9,5	8,0					15312	13. Feb	FR				
249	9289	B	85	Amberg (w)	9322	-7,3	4,4					11524	6. Feb	FR				
250	9290	B	85	Roding	10782	-5,5	12,7	9859	11,8	923	21,5	12628	27. Feb	FR	1082	19. Feb	DO	17
251	9206	B	89	Stockheim-Hasslach (w)	7399	-11,9	7,5	6896	7,6	582	7,7	8989	13. Feb	FR	859	19. Feb	DO	17
252	9571	B	173	Marktzeuln-Zettlitz (w)	11824	-5,9	12,4	10699	11,9	945	17,8	14583	6. Feb	FR	1209	16. Feb	MO	8
253	9572	B	173	Marktzeuln-Zettlitz (o)	10326	-3,9	12,1	0	0,0	0	0,0	12459	6. Feb	FR	0			
254	9305	B	173	Marktrodach	11971	-8,1	11,7	11098	11,2	873	18,9	14735	6. Feb	FR	1237	16. Feb	MO	8
255	9108	B	285	Fladungen	794	-10,9	6,1	766	6,7	67	10,2	1018	27. Feb	FR	107	19. Feb	DO	17
256	9291	B	286	Kolitzheim-Oberspiesheim	7415	-6,7	8,1	6746	7,4	669	15,2	9097	27. Feb	FR	868	9. Feb	MO	8
257	9573	B	289	Marktzeuln-Zettlitz (s)	9046	-2,9	12,5	8269	12,2	777	15,0	10980	13. Feb	FR	960	16. Feb	MO	8
258	9292	B	299	Amberg (s)	9023	-15,3	10,5	8299	10,0	724	15,7	11209	13. Feb	FR	962	2. Feb	MO	8
259	9293	B	300	Schrobenhausen	10845	-6,7	14,1	11097	16,0	925	29,3	13105	20. Feb	FR	1094	9. Feb	MO	8
260	9294	B	303	Bischofsgrün	4870	-4,3	20,3	4459	18,5	410	40,2	5842	25. Feb	MI	556	25. Feb	MI	17
261	9153	B	303	Schirnding	4345	-21,5	23,1	3894	21,1	451	40,8	4986	27. Feb	FR	448	28. Feb	SA	11
262	9810	B	304	Karlsfeld-Rothschwaige	26398	-4,0	6,3	24092	5,9	2306	9,7	32381	2. Feb	MO	2873	2. Feb	MO	17
263	9320	B	304	Zorneding	13114	-7,7	5,7	12085	5,2	1028	11,4	15203	6. Feb	FR	1235	2. Feb	MO	8
264	9321	B	304	Steinhöring	11926	-9,9	7,2	11065	6,5	861	16,7	14301	6. Feb	FR	1188	2. Feb	MO	8
265	9135	B	304	Altenmarkt (s)	14021	-7,4	9,4	12990	9,0	1032	14,7	16495	6. Feb	FR	1471	21. Feb	SA	11
266	9937	B	304	Nußdorf-Aiging	10486	-4,4	9,2	9680	8,4	767	19,0	12755	19. Feb	DO	1063	21. Feb	SA	11
267	9142	B	304	Traunstein	6941	-8,7	7,0					8761	6. Feb	FR				
268	9144	B	304	Freilassing	27557	-4,0	4,6					37332	28. Feb	SA				
269	9147	B	305	Unterwössen-Oberwössen	4341	-1,1	3,6	4236	3,7	156	5,4	10164	28. Feb	SA	1073	28. Feb	SA	18
270	9462	B	388	Eggenfelden (o)	13734	-3,7	5,9	12822	5,7	913	9,1	16195	6. Feb	FR	1426	19. Feb	DO	18
271	9307	B	469	Kleinheubach	13530	-3,0	10,6	12435	9,9	1095	18,4	16625	11. Feb	MI	1392	11. Feb	MI	8
272	9296	B	469	Miltenberg	10927	7,9	7,7	10126	7,4	800	11,8	13258	6. Feb	FR	1128	3. Feb	DI	17

Nr.	Zstnr	Straße		Name	Gesamt (0-24)			Tag (6-22 Uhr)		Nacht (22-6 Uhr)		Tagesspitzenwerte			Stundenspitzenwerte			
					Kfz	09/08	Lkw-%	Kfz_Tag	Pt	Kfz_Nacht	Pn	Tag-max	Datum	Tag	Std-max	Datum	Tag	Std
273	9324	B	470	Dietersheim	7508		6,7	6983	6,9	525	10,9	9247	6. Feb	FR	775	26. Feb	DO	17
274	9297	B	470	Gößweinstein-Sachsenmühle	1676	-15,5	11,2	1560	11,0	115	14,1	1982	20. Feb	FR	243	1. Feb	SO	15
275	9988	B	471	Bergkirchen-Geiselbullach	17010	-7,5	9,5	15680	8,8	1331	17,8	21137	13. Feb	FR	1933	9. Feb	MO	8
276	9188	B	472	Peiting-Hohenbrand	8933	-5,7	5,3	8076	5,1	903	6,3	11035	5. Feb	DO	957	5. Feb	DO	16
277	9204	B	472	Polling (w)	3867	-15,1	6,3	3589	6,3	278	7,1	4730	5. Feb	DO	410	3. Feb	DI	17
278	9199	B	472	Polling (o)	6726	-11,0	5,1	6322	5,1	405	4,5	8332	6. Feb	FR	787	4. Feb	MI	18
279	9298	B	472	Waakirchen	7129	-8,2	6,8	6734	6,6	412	10,0	9131	25. Feb	MI	777	4. Feb	MI	8
280	9853	B	505	Höchstadt	6654	-3,9	21,9	5891	19,3	763	42,2	8386	6. Feb	FR	876	16. Feb	MO	8
281	9870	B	512	Neuhaus a. Inn (o)	6479	-4,8	9,7	6093	9,1	386	19,4	8071	27. Feb	FR	797	13. Feb	FR	16
282	9871	B	512	Neuhaus a. Inn (s)	4826	-6,0	11,4	4523	10,7	303	21,8	6146	27. Feb	FR	598	13. Feb	FR	16
283	9420	B	533	Grafenau	7389	-3,1	4,7	7032	4,7	477	5,7	9166	6. Feb	FR	785	5. Feb	DO	17
284	9562	St	1066	Feuchtwangen (w)	5436	-6,0	15,6	4790	15,1	647	19,3	6647	13. Feb	FR	540	6. Feb	FR	17
285	9419	St	2007	Wertach	2934	-7,8	6,3					3418	19. Feb	DO				
286	9450	St	2025	Jettingen-Scheppach	5480	-9,6	10,2					6578	6. Feb	FR				
287	9432	St	2035	Pöttmes-Wagesenberg	3917	-7,3	6,6					4960	6. Feb	FR				
288	9646	St	2053	Ismaning-Süd	12082	-7,2	4,2					15675	13. Feb	FR				
289	9493	St	2057	Polling (n)	2885	-12,9	6,7	2708	7,2	188	7,3	3530	6. Feb	FR	355	17. Feb	DI	8
290	9649	St	2068	Seefeld-Oberalting	8874	-10,7	4,1	8540	4,2	625	5,4	11177	5. Feb	DO	959	16. Feb	MO	8
291	9920	St	2072	Grünwald-Geiseltasteig	15127	-6,1	2,5					18747	3. Feb	DI				
292	9910	St	2078	München-Perlach	17355	-3,1	3,2	16251	3,2	1104	4,3	20906	6. Feb	FR	1856	4. Feb	MI	18
293	9647	St	2079	Neubiberg	12953	-7,7	3,5	12272	3,5	680	3,6	15855	3. Feb	DI	1511	4. Feb	MI	18
294	9451	St	2096	Grabenstätt	4567	-13,7	9,8	4273	9,8	266	12,4	5562	25. Feb	MI	527	25. Feb	MI	18
295	9872	St	2110	Neuhaus a. Inn (n)	2569	-10,4	3,9	2635	4,0	115	11,6	3162	6. Feb	FR	372	13. Feb	FR	17
296	9441	St	2111	Marklkofen-Frontenhausen	6104	-8,1	8,3	5479	8,2	625	8,9	7569	6. Feb	FR	632	6. Feb	FR	16
297	9400	St	2136	Bodenmais	3643	-14,1	4,1	3449	4,1	211	5,7	4307	25. Feb	MI	512	28. Feb	SA	11
298	9574	St	2191	Marktzeuln-Zettlitz (n)	4611	-9,2	5,6	4228	5,6	384	5,7	5535	6. Feb	FR	557	8. Feb	SO	15
299	9640	St	2225	Wendelstein (n)	11262	-7,7	4,7	10557	4,4	705	9,3	13948	4. Feb	MI	1353	3. Feb	DI	8
300	9558	St	2230	Essing	3663	-8,4	7,3	3482	7,3	219	9,0	4640	19. Feb	DO	491	19. Feb	DO	17
301	9641	St	2239	Wendelstein (o)	7902	-5,7	3,7	7439	3,7	463	4,4	9677	13. Feb	FR	912	19. Feb	DO	18
302	9633	St	2240	Uttenreuth	10995	-6,1	3,4	10332	3,3	663	4,3	13440	5. Feb	DO	1203	5. Feb	DO	18
303	9631	St	2240	Heßdorf	11302	-4,5	2,5	10507	2,4	795	3,4	13385	5. Feb	DO	1313	14. Feb	SA	15
304	9636	St	2241	Schwaig b. Nürnberg	14127	-8,7	4,7	13155	4,7	972	5,4	17152	6. Feb	FR	1456	9. Feb	MO	18
305	9635	St	2242	Fürth-Mannhof	7898	-3,4	5,7	7456	5,6	442	8,0	9900	3. Feb	DI	1053	20. Feb	FR	9
306	9632	St	2244	Bubenreuth	8644	-23,7	3,0					10429	9. Feb	MO				

Nr.	Zstnr	Straße		Name	Gesamt (0-24)			Tag (6-22 Uhr)		Nacht (22-6 Uhr)		Tagesspitzenwerte			Stundenspitzenwerte			
					Kfz	09/08	Lkw-%	Kfz_Tag	Pt	Kfz_Nacht	Pn	Tag-max	Datum	Tag	Std-max	Datum	Tag	Std
307	9634	St	2244	Herzogenaurach	27325	-5,8	9,1	25577	9,2	1748	7,8	33701	5. Feb	DO	3133	19. Feb	DO	9
308	9637	St	2245	Zirndorf-Wintersdorf	13093	-1,8	3,9	12168	3,9	924	4,1	16021	6. Feb	FR	1401	9. Feb	MO	8
309	9630	St	2259	Hemhofen	9502	-3,5	5,0					11446	6. Feb	FR				
310	9645	St	2342	Oberschleißheim-Flugplatz	11466	-7,5	3,7	10693	3,6	773	4,9	14289	10. Feb	DI	1442	10. Feb	DI	18
311	9648	St	2343	Planegg-Martinsried	8120	-8,4	5,3	7760	5,2	359	7,2	10601	3. Feb	DI	1155	3. Feb	DI	9
312	9643	St	2345	Gröbenzell	16133	0,9	4,5	15059	4,4	1073	7,1	19272	6. Feb	FR	1710	2. Feb	MO	17
313	9638	St	2401	Nürnberg-Altenfurt	8389	-5,8	10,4	7773	10,4	615	9,8	10962	3. Feb	DI	1026	3. Feb	DI	8
314	9639	St	2406	Nürnberg-Worzeldorf	10746	-1,3	4,4					13202	3. Feb	DI				
315	9642	St	2409	Rednitzhembach	8227	-3,5	4,2	7765	4,1	462	6,0	9748	13. Feb	FR	898	2. Feb	MO	17
316	9413	St	2580	Flughafentangente(o)	4083	25,6	4,0	3658	3,7	361	6,7	5005	27. Feb	FR	422	2. Feb	MO	8
317	9407	St	2584	Hallbergmoos (A92)	39793	-8,2	6,0	35244	5,6	4549	8,9	47193	6. Feb	FR	3434	19. Feb	DO	18
318	9405	St	2584	Hallbergmoos	47371	-8,0	6,0	41772	5,7	5600	8,4	55886	27. Feb	FR	3983	19. Feb	DO	18
319	9406	St	2584	Hallbergmoos (FS44)	7579	-7,2	5,9	6528	5,8	1051	6,0	9590	20. Feb	FR	835	20. Feb	FR	14
320	9404	St	2584	Oberding-Schwaig	19599	-1,9	10,9	16687	10,7	2912	11,7	23877	26. Feb	DO	1857	26. Feb	DO	8
321	9705	K	M2	Unterhaching	11859	-6,5	2,8	11013	2,7	846	4,0	14474	3. Feb	DI	1443	3. Feb	DI	9
322	9710	K	M3	Aschheim/Hintermühle	10857	-7,6	5,6	10598	5,7	502	5,3	15343	3. Feb	DI	1801	3. Feb	DI	9
323	9702	K	M11	Grünwald	11574	-9,4	4,4	11089	4,4	485	5,2	15703	3. Feb	DI	1699	3. Feb	DI	9
324	9116	K	L116	Nonnenhorn	8642	-7,2	2,6	8108	2,6	534	2,4	10248	6. Feb	FR	942	21. Feb	SA	10
325	9708	K	M18	Feldkirchen	7543	-3,3	5,8	7155	5,8	388	5,1	9543	3. Feb	DI	988	11. Feb	MI	9
326	9700	K	M21	Planegg	13186	-7,7	7,8	12534	7,5	652	12,9	17326	3. Feb	DI	1672	3. Feb	DI	9
327	9704	K	M22	Ottobrunn	15392	-5,2	2,8	14392	2,7	1000	3,0	18299	6. Feb	FR	1557	5. Feb	DO	18
328	9208	K	CO27	Lautertal-Rottenbach	486	-5,2	11,9	485	13,6	41	13,4	633	6. Feb	FR	67	13. Feb	FR	16

Nr.	Zstnr	Straße		Name	Gesamt (0-24)			Tag (6-22 Uhr)		Nacht (22-6 Uhr)		Tagesspitzenwerte			Stundenspitzenwerte			
					Kfz	09/08	Lkw-%	Kfz_Tag	Pt	Kfz_Nacht	Pn	Tag-max	Datum	Tag	Std-max	Datum	Tag	Std
1	9033	A	3	AD Seligenstadt (O)	86705	-3,8	16,9	76873	14,2	9787	37,3	102821	13. Mrz	FR	7960	6. Mrz	FR	17
2	9010	A	3	Hösbach (O)	63313	-8,3	20,1	55568	16,7	7745	44,6	74311	13. Mrz	FR	5580	6. Mrz	FR	17
3	9991	A	3	Rohrbrunn (O)	50677	-4,0	22,2	44232	18,2	6445	49,7	59244	13. Mrz	FR	4556	6. Mrz	FR	17
4	9034	A	3	AD Würzburg-West (W)	57118	-4,6	21,9	49969	19,8	7801	49,4	64344	6. Mrz	FR	5065	1. Mrz	SO	14
5	9011	A	3	AD Würzburg-West (O)	72378	-4,6	22,5					81809	13. Mrz	FR				
6	9036	A	3	AK Biebelried (W)	64074	-8,7	23,3	54176	17,8	7912	50,6	75666	13. Mrz	FR	5404	1. Mrz	SO	13
7	9038	A	3	AK Biebelried (O)	53768	-11,7	23,5	47290	21,1	7883	51,6	62738	6. Mrz	FR	4822	1. Mrz	SO	13
8	9027	A	3	Kitzingen/Schwarzach (O)	52239	-14,1	23,7	44996	19,6	7242	49,0	63300	6. Mrz	FR	4921	1. Mrz	SO	13
9	9041	A	3	Geiselwind (W)	52233	-14,4	24,0	45025	20,0	7209	49,5	62225	6. Mrz	FR	4906	1. Mrz	SO	13
10	9251	A	3	Pommersfelden (W)	55663	-12,5	22,4	48307	18,7	7355	46,6	65382	13. Mrz	FR	5127	1. Mrz	SO	12
11	9252	A	3	Pommersfelden (O)	55096	-12,3	23,3	47968	19,9	7128	46,0	64707	13. Mrz	FR	5105	1. Mrz	SO	12
12	9951	A	3	AK Fürth/Erlangen (W)	73633	-6,6	16,8	65588	14,1	8045	38,4	86277	13. Mrz	FR	6698	13. Mrz	FR	17
13	9050	A	3	AK Fürth/Erlangen (O)	82416	-6,4	17,4	73843	14,9	8574	38,8	97787	13. Mrz	FR	7808	13. Mrz	FR	17
14	9039	A	3	AK Nürnberg (W)	91659	-5,1	16,7	82487	14,6	9172	35,9	109809	13. Mrz	FR	8804	13. Mrz	FR	17
15	9040	A	3	AK Nürnberg (O)	36581	-9,0	20,9	32557	18,2	4023	42,8	44242	27. Mrz	FR	3923	6. Mrz	FR	16
16	9046	A	3	AK Altdorf (S)	42382	-6,2	20,8	37621	18,3	4761	41,0	48844	13. Mrz	FR	3832	9. Mrz	MO	8
17	9051	A	3	Neumarkt/Opf. (S)	29883	-11,0	27,3	26020	24,1	3863	49,3	34845	27. Mrz	FR	2626	27. Mrz	FR	18
18	9081	A	3	Nittendorf (W)	32504	-9,8	23,0	28597	20,4	3907	41,9	37781	27. Mrz	FR	2920	27. Mrz	FR	14
19	9074	A	3	AK Regensburg (W)	47201	-5,0	17,3	42100	15,2	5100	34,6	55022	27. Mrz	FR	4397	23. Mrz	MO	8
20	9080	A	3	AK Regensburg (O)	63106	-3,0	18,6	56494	16,5	6612	36,6	73761	26. Mrz	DO	5886	26. Mrz	DO	17
21	9009	A	3	Regensburg-Ost (W)	61925	-3,6	18,2	55456	16,2	6469	35,8	72340	27. Mrz	FR	5952	23. Mrz	MO	8
22	9076	A	3	Regensburg-Ost (O)	55096	-4,2	17,3	49605	15,3	5491	34,8	63952	27. Mrz	FR	5354	23. Mrz	MO	8
23	9077	A	3	Rosenhof (W)	45704	-6,8	20,7	40703	18,5	5001	38,9	53146	27. Mrz	FR	4159	13. Mrz	FR	14
24	9093	A	3	AK Deggendorf (W)	30710	-11,5	25,5	27016	23,2	3695	42,4	35245	27. Mrz	FR	2658	20. Mrz	FR	14
25	9085	A	3	Pocking (O)	18903	-19,4	35,1	15781	32,8	3122	46,5	21994	27. Mrz	FR	1567	13. Mrz	FR	16
26	9566	A	6	AK Feuchtwangen/Crailsheim (W)	44204	-10,0	29,0	38700	25,4	5504	54,6	53983	13. Mrz	FR	4508	13. Mrz	FR	17
27	9567	A	6	AK Feuchtwangen/Crailsheim (O)	44778	-9,8	27,6	39119	24,0	5659	52,2	55046	13. Mrz	FR	4472	13. Mrz	FR	17
28	9751	A	6	Herrieden (O)	48197	-8,6	26,7	42219	23,4	5978	50,1	58300	13. Mrz	FR	4780	13. Mrz	FR	14
29	9341	A	6	AS Lichtenau (O)														
30	9055	A	6	Roth (W)	62273	-5,5	21,7	55025	18,8	7248	43,4	75159	13. Mrz	FR	5614	13. Mrz	FR	15
31	9944	A	6	AK Nürnberg-Süd (W)	71975	-3,5	20,5					86294	13. Mrz	FR				
32	9047	A	6	AK Nürnberg-Ost (W)	66154	-3,0	23,2	58428	20,2	7605	44,2	80585	13. Mrz	FR	6045	13. Mrz	FR	17
33	9342	A	6	AS N-Langwasser														
34	9753	A	6	AK Nürnberg-Ost (O)	36011	-7,5	22,3	32294	20,0	3717	42,4	44406	13. Mrz	FR	3990	6. Mrz	FR	16

Nr.	Zstnr	Straße		Name	Gesamt (0-24)			Tag (6-22 Uhr)		Nacht (22-6 Uhr)		Tagesspitzenwerte			Stundenspitzenwerte			
					Kfz	09/08	Lkw-%	Kfz_Tag	Pt	Kfz_Nacht	Pn	Tag-max	Datum	Tag	Std-max	Datum	Tag	Std
35	9054	A	6	AK Altdorf (O)	26188	-1,0	25,1	23248	22,4	2940	46,3	30578	13. Mrz	FR	2458	23. Mrz	MO	8
36	9018	A	6	Alfeld (O)	21935	-2,3	29,3	19282	26,3	2653	50,9	25472	13. Mrz	FR	1942	6. Mrz	FR	16
37	9239	A	6	Amberg-Ost (W)	10538		39,7	8841	35,2	1715	59,7	11987	13. Mrz	FR	856	31. Mrz	DI	17
38	9238	A	6	Ak Oberpfälzer Wald (W)	11872		36,0	10038	32,2	1835	56,4	13394	13. Mrz	FR	994	31. Mrz	DI	17
39	9088	A	6	AK Oberpfälzer Wald (O)	14199	-5,3	33,5	12023	29,0	2244	49,6	17623	14. Mrz	SA	1221	7. Mrz	SA	12
40	9008	A	6	Waidhaus (O)	10516	-16,4	45,1					12251	27. Mrz	FR				
41	9152	A	7	Schweinfurt/Niederwerrn (N)	38566	-14,0	21,7	33466	17,1	5100	51,9	49179	6. Mrz	FR	4012	27. Mrz	FR	17
42	9020	A	7	Gramschatzer Wald (S)	56462	-8,7	16,7	50178	13,6	6283	41,3	70423	20. Mrz	FR	5554	13. Mrz	FR	15
43	9037	A	7	AK Biebelried (N)	36314	-14,7	22,2	31802	18,1	4512	51,1	45226	6. Mrz	FR	3728	20. Mrz	FR	15
44	9452	A	7	AK Biebelried (S)	23211	-13,0	17,1	20825	13,9	2386	45,2	28778	7. Mrz	SA	2691	7. Mrz	SA	13
45	9067	A	7	Uffenheim/Langensteinach (N)	22836	-13,5	18,4	20507	15,2	2329	46,4	29746	7. Mrz	SA	3240	7. Mrz	SA	12
46	9569	A	7	AK Feuchtwangen/Crailsheim (N)	23734	-13,5	18,0	21473	15,4	2262	42,4	30418	7. Mrz	SA	3336	7. Mrz	SA	12
47	9568	A	7	AK Feuchtwangen/Crailsheim (S)	36818	-13,0	19,2	33271	17,3	3667	45,6	46221	13. Mrz	FR	4268	6. Mrz	FR	16
48	9230	A	7	AD Hittistetten (S)	58578	-6,7	10,0	54272	9,0	4306	22,1	73516	14. Mrz	SA	6872	7. Mrz	SA	14
49	9231	A	7	AK Memmingen (S)	30454	-7,1	9,7	28527	9,0	1927	20,9	46603	1. Mrz	SO	4655	1. Mrz	SO	11
50	9097	A	7	AD Allgäu (S)	19257	-11,2	5,6	18196	5,1	1061	13,4	33537	1. Mrz	SO	3497	1. Mrz	SO	11
51	9696	A	7	Oy-Mittelberg (W)	19186	-11,2	5,8	18133	5,3	1053	13,7	33244	1. Mrz	SO	3412	1. Mrz	SO	14
52	9698	A	7	Oy-Mittelberg (S)	5397	-11,2	5,6	5002	5,6	338	11,5	8435	1. Mrz	SO	1026	1. Mrz	SO	13
53	9699	A	7	Oy-Mittelberg	9109	-13,4	5,7	8606	5,1	503	16,2	15683	7. Mrz	SA	1758	1. Mrz	SO	12
54	9695	A	7	Oy-Mittelberg (N)	5467	-6,0	6,1	5131	6,1	257	11,5	10759	1. Mrz	SO	1228	1. Mrz	SO	17
55	9697	A	7	Oy-Mittelberg (O)	9896	-12,5	5,8	9351	5,2	545	15,8	16517	14. Mrz	SA	1835	1. Mrz	SO	12
56	9016	A	7	Nesselwang (W)	9953	-12,3	5,6	9406	5,0	547	15,3	16690	14. Mrz	SA	1874	1. Mrz	SO	12
57	9071	A	7	Tunnel Füssen	10392	-16,8	7,0					18194	14. Mrz	SA				
58	9130	A	8w	Leipheim (W)	49574	-7,6	17,4					58840	13. Mrz	FR				
59	9966	A	8w	Leipheim (O)	51071	-8,6	17,3	46370	15,3	4701	37,5	60563	13. Mrz	FR	4928	13. Mrz	FR	16
60	9012	A	8w	Burgau (W)	47654	-7,7	16,7	43267	14,5	4387	37,8	56465	13. Mrz	FR	4545	20. Mrz	FR	16
61	9965	A	8w	Zusmarshausen (W)	48006	-7,2	16,8	43584	14,6	4422	38,0	56874	13. Mrz	FR	4576	13. Mrz	FR	18
62	9013	A	8w	Zusmarshausen (O)	49327	-6,8	15,3	44892	13,4	4435	34,0	58763	13. Mrz	FR	4703	20. Mrz	FR	16
63	9964	A	8w	Neusäß (W)	53443	-4,9	14,4	48683	12,6	4760	32,5	63395	13. Mrz	FR	5098	20. Mrz	FR	15
64	9131	A	8w	Augsburg-West (W)	57800	-3,8	13,8	52707	12,2	5093	30,6	68567	13. Mrz	FR	5501	20. Mrz	FR	15
65	9963	A	8w	Augsburg-West (O)	74277	0,2	14,2	67689	12,8	6588	28,5	88409	20. Mrz	FR	7085	20. Mrz	FR	15
66	9962	A	8w	Augsburg-Ost (O)	66804	3,5	14,5	60811	12,6	6048	29,1	78639	13. Mrz	FR	6150	20. Mrz	FR	15
67	9961	A	8w	Derching (O)	62459	-6,8	14,3					73008	13. Mrz	FR				
68	9132	A	8w	Adelzhausen (W)	58140	-4,6	14,6	49715	2,3	4915	8,7	66764	20. Mrz	FR	4466	1. Mrz	SO	18

Nr.	Zstnr	Straße		Name	Gesamt (0-24)			Tag (6-22 Uhr)		Nacht (22-6 Uhr)		Tagesspitzenwerte			Stundenspitzenwerte			
					Kfz	09/08	Lkw-%	Kfz_Tag	Pt	Kfz_Nacht	Pn	Tag-max	Datum	Tag	Std-max	Datum	Tag	Std
69	9960	A	8w	Adelzhausen (O)	61932	0,1	13,7					72574	20. Mrz	FR				
70	9014	A	8w	Odelzhausen (O)	65093	-0,9	14,0					76405	20. Mrz	FR				
71	9003	A	8w	Sulzemoos (O)	68354	-0,2	13,3					80691	20. Mrz	FR				
72	9773	A	8w	Dachau/Fürstenfeldbruck (W)	67146	-3,8	13,6	61268	12,3	5878	27,4	78085	20. Mrz	FR	6130	16. Mrz	MO	8
73	9772	A	8w	Dachau/Fürstenfeldbruck (O)	82910	0,4	11,6	75812	10,6	7097	22,3	96181	13. Mrz	FR	8043	16. Mrz	MO	8
74	9141	A	8w	AK München-West (W)	37370	3,7	5,9	34557	5,6	2813	9,6	44491	20. Mrz	FR	4182	25. Mrz	MI	8
75	9140	A	8w	AK München-West (O)	31247	0,6	4,9	28843	4,7	2404	7,4	36540	20. Mrz	FR	3188	16. Mrz	MO	8
76	9082	A	8o	München-Perlach (S)	47979	6,3	2,3	44594	2,2	3385	3,3	55573	27. Mrz	FR	5134	9. Mrz	MO	9
77	9171	A	8o	Holzkirchen (W)	100004	-5,5	11,1					132497	1. Mrz	SO				
78	9180	A	8o	AD Inntal (W)	74705	-11,5	14,0	68628	12,7	6077	28,7	104865	1. Mrz	SO	8498	14. Mrz	SA	12
79	9023	A	8o	Rosenheim (O)	55421	-8,3	11,9	50900	10,6	4521	26,7	64078	13. Mrz	FR	5621	21. Mrz	SA	12
80	9026	A	8o	Frasdorf (O)	48794	-10,6	12,7	44686	11,2	4108	28,9	58365	14. Mrz	SA	5262	14. Mrz	SA	12
81	9028	A	8o	Felden (O)	45653	-11,5	13,5	41739	11,9	3914	30,1	55514	14. Mrz	SA	5053	14. Mrz	SA	12
82	9031	A	8o	Neukirchen (O)	36577	-5,9	15,2	33007	13,5	3570	30,5	44102	14. Mrz	SA	3838	28. Mrz	SA	12
83	9032	A	8o	Bad Reichenhall (O)	38921	-12,9	16,8	35205	15,0	3716	33,9	50359	7. Mrz	SA	4733	7. Mrz	SA	13
84	9903	A	9	AD Bayerisches Vogtland (N)	34046	-13,1	22,4	29725	19,4	4321	42,9	43788	13. Mrz	FR	3933	13. Mrz	FR	17
85	9994	A	9	AD Bayerisches Vogtland (S)	47869	-10,9	20,6	41404	17,7	6465	39,3	61764	27. Mrz	FR	5610	13. Mrz	FR	17
86	9001	A	9	AD Bayreuth/Kulmbach (N)	63096	-7,2	20,5	55475	18,0	7621	38,8	79182	27. Mrz	FR	6762	27. Mrz	FR	14
87	9002	A	9	AD Bayreuth/Kulmbach (S)	58772	-4,6	17,7	51902	15,4	6870	35,5	72995	13. Mrz	FR	6072	27. Mrz	FR	14
88	9343	A	9	AS Münchberg (N)														
89	9029	A	9	Pegnitz (N)	46496	-8,6	19,3	40760	16,5	5736	39,3	58628	13. Mrz	FR	5062	27. Mrz	FR	16
90	9042	A	9	AK Nürnberg (N)	68709	-4,8	15,4	61464	13,4	7245	32,5	84506	13. Mrz	FR	6772	13. Mrz	FR	15
91	9057	A	9	AK Nürnberg-Ost (N)	93774	-6,3	16,6	83390	14,0	9867	36,2	114404	6. Mrz	FR	9342	13. Mrz	FR	17
92	9754	A	9	AK Nürnberg-Ost (S)	58405	-12,0	14,3	52601	12,3	5804	32,4	71977	6. Mrz	FR	6253	13. Mrz	FR	17
93	9344	A	9	AS Allersberg (N)														
94	9061	A	9	Greding (N)	64257	-11,8	16,2	58235	13,8	6339	36,9	79579	7. Mrz	SA	6979	13. Mrz	FR	16
95	9090	A	9	Lenting (S)	75065	-9,2	13,7	68130	12,0	6935	30,9	90626	13. Mrz	FR	7556	13. Mrz	FR	16
96	9552	A	9	Ingolstadt-Nord (S)	88542	-6,7	12,5	80698	10,9	7845	28,6	106410	13. Mrz	FR	8921	13. Mrz	FR	16
97	9554	A	9	Manching (N)	84097	-7,0	12,8	76450	11,2	7647	28,9	100538	13. Mrz	FR	8323	13. Mrz	FR	16
98	9056	A	9	AD Holledau (N)	71169	-9,8	13,8	64579	12,0	6590	31,4	86737	6. Mrz	FR	6967	13. Mrz	FR	16
99	9110	A	9	AD Holledau (S)	91466	-7,4	11,1	83174	9,9	8292	23,6	110619	6. Mrz	FR	9146	13. Mrz	FR	18
100	9058	A	9	Allershausen (N)	97163	-6,7	10,9	88369	9,7	8794	22,6	115637	13. Mrz	FR	9388	13. Mrz	FR	18
101	9059	A	9	AK Neufahrn (N)	99877	-5,2	10,6	90958	9,5	8920	21,8	116721	13. Mrz	FR	9293	21. Mrz	SA	14
102	9065	A	9	AK Neufahrn (S)	117527	-2,7	9,5	106776	8,5	10751	18,8	132412	27. Mrz	FR	10006	1. Mrz	SO	13

Nr.	Zstnr	Straße		Name	Gesamt (0-24)			Tag (6-22 Uhr)		Nacht (22-6 Uhr)		Tagesspitzenwerte			Stundenspitzenwerte			
					Kfz	09/08	Lkw-%	Kfz_Tag	Pt	Kfz_Nacht	Pn	Tag-max	Datum	Tag	Std-max	Datum	Tag	Std
103	9062	A	9	Garching-Nord (N)	130677	-0,4	9,4	118969	8,6	11708	18,1	149127	13. Mrz	FR	11110	12. Mrz	DO	18
104	9063	A	9	Garching-Nord (S)	133676	-1,0	9,4	121801	8,5	11875	18,4	154460	13. Mrz	FR	11499	19. Mrz	DO	18
105	9115	A	9	AK München-Nord (N)	143399	1,7	9,2	130670	8,4	12729	17,6	165529	13. Mrz	FR	12447	19. Mrz	DO	18
106	9066	A	9	AK München-Nord (S)	101330	15,2	5,5					117041	13. Mrz	FR				
107	9064	A	9	München-Schwabing (N)	76298	-1,7	6,6					87065	13. Mrz	FR				
108	9950	A	45	Aizenau (S)	30439	-4,1	17,9					38639	13. Mrz	FR				
109	9203	A	70	AD Schweinfurt/Werneck (O)	42164	-2,6	15,8	37967	13,4	4197	37,3	53443	27. Mrz	FR	4444	27. Mrz	FR	16
110	9233	A	70	AD Werntal (W)	49051		14,7	44208	12,7	4843	33,1	61675	27. Mrz	FR	5094	16. Mrz	MO	8
111	9234	A	70	AD Werntal (O)	42637		14,5	38518	12,6	4119	32,6	52546	20. Mrz	FR	4327	16. Mrz	MO	8
112	9256	A	70	Knetzgau (W)	23732	-5,7	18,2	21299	15,6	2433	41,1	30716	20. Mrz	FR	2630	6. Mrz	FR	16
113	9024	A	70	AK Bamberg (W)	39828	-0,1	13,8	36428	12,1	3400	32,0	50582	20. Mrz	FR	4210	27. Mrz	FR	17
114	9068	A	70	AK Bamberg (O)	21646	-2,2	14,9	19699	13,1	1947	32,5	27416	20. Mrz	FR	2476	20. Mrz	FR	15
115	9053	A	70	AD Bayreuth/Kulmbach (W)	20634	-1,2	16,3	18702	14,5	1932	33,8	26095	27. Mrz	FR	2307	9. Mrz	MO	8
116	9166	A	71	Mellrichstadt (N)	11368	-8,7	14,4	10124	12,6	1244	29,1	15691	13. Mrz	FR	1511	20. Mrz	FR	15
117	9167	A	71	Bad-Kissingen (S)	20978	-0,4	9,4	19085	8,4	1892	20,3	29154	20. Mrz	FR	2564	20. Mrz	FR	16
118	9232	A	71	AD Werntal (N)	19748		10,5	17934	9,4	1814	20,8	28883	20. Mrz	FR	2389	20. Mrz	FR	18
119	9025	A	72	AD Bayerisches Vogtland (O)	25721	-11,7	20,3	22383	17,7	3339	38,1	33129	27. Mrz	FR	2995	13. Mrz	FR	17
120	9094	A	72	AD Hochfranken (W)	29611	-12,0	21,0	25855	18,6	3757	37,5	37812	20. Mrz	FR	3393	20. Mrz	FR	16
121	9095	A	72	AD Hochfranken (O)	32479	-10,4	17,6	28395	15,4	4084	33,0	42172	13. Mrz	FR	3790	13. Mrz	FR	17
122	9101	A	73	AK Bamberg (N)	34305	12,1	10,4	31581	9,7	2724	19,1	41457	20. Mrz	FR	3580	16. Mrz	MO	8
123	9005	A	73	AD Nürnberg/Feucht (W)	23718	1,1	12,9	21704	11,3	2014	30,0	28518	4. Mrz	MI	2595	4. Mrz	MI	16
124	9333	A	73	Röthenbach b.St.W. (O)	39032	4,0	10,3	35822	9,4	3210	20,8	45444	4. Mrz	MI	3930	19. Mrz	DO	18
125	9347	A	73	AS Wendelstein (O)														
126	9346	A	73	AS N-Zollhaus (S)														
127	9004	A	73	Nürnberg-Hafen-Ost (S)	85485	6,7	8,8	78103	8,1	7382	16,0	101925	13. Mrz	FR	8397	19. Mrz	DO	8
128	9306	A	73	Ebensfeld	24207	63,1	10,9	22267	10,0	1940	21,0	29265	27. Mrz	FR	2430	13. Mrz	FR	16
129	9111	A	73	Nürnberg/Fürth (N)	68915	7,2	7,0	62782	6,2	6133	15,1	80327	27. Mrz	FR	6589	23. Mrz	MO	8
130	9953	A	73	AK Fürth/Erlangen (S)	62898	7,4	7,2	57818	6,3	5079	17,4	73609	27. Mrz	FR	6824	9. Mrz	MO	8
131	9952	A	73	AK Fürth/Erlangen (N)	74209	6,6	8,3	68473	7,4	5736	18,7	89777	20. Mrz	FR	8036	9. Mrz	MO	8
132	9165	A	73	Eisfeld (S)	10950		12,6	9924	11,4	1026	24,0	14025	20. Mrz	FR	1328	20. Mrz	FR	15
133	9345	A	73	AS ForchheimSüd (S)														
134	9236	A	73	Untersiemau (S)	16493		9,5	15260	8,7	1233	18,6	20169	20. Mrz	FR	1766	20. Mrz	FR	17
135	9235	A	73	Untersiemau (N)	11130		11,2	10247	10,2	883	23,1	13942	20. Mrz	FR	1257	20. Mrz	FR	17
136	9021	A	73	Bamberg-Ost (N)	48594	2,7	13,2	44384	11,6	4211	30,0	62317	20. Mrz	FR	5164	20. Mrz	FR	15

Nr.	Zstnr	Straße		Name	Gesamt (0-24)			Tag (6-22 Uhr)		Nacht (22-6 Uhr)		Tagesspitzenwerte			Stundenspitzenwerte			
					Kfz	09/08	Lkw-%	Kfz_Tag	Pt	Kfz_Nacht	Pn	Tag-max	Datum	Tag	Std-max	Datum	Tag	Std
137	9035	A	81	AD Würzburg-West (S)	24462	-0,8	18,5	21740	15,6	2722	41,6	30573	20. Mrz	FR	2356	27. Mrz	FR	15
138	9217	A	92	AD München-Feldmoching (N)	53630	3,7	9,0	48963	8,4	4667	15,6	64995	13. Mrz	FR	6458	23. Mrz	MO	8
139	9006	A	92	Oberschleißheim (O)	55395	1,9	10,0	50611	9,1	4785	19,3	65781	27. Mrz	FR	5983	16. Mrz	MO	8
140	9015	A	92	AK Neufahrn (W)	60735	0,7	10,4	55552	9,4	5183	20,2	72146	27. Mrz	FR	6383	16. Mrz	MO	8
141	9007	A	92	AK Neufahrn (O)	90086	5,1	7,3	81919	6,7	8991	12,1	108536	27. Mrz	FR	8968	11. Mrz	MI	19
142	9017	A	92	Altdorf (O)	36547	1,1	11,9	33403	11,0	3145	21,4	43422	27. Mrz	FR	3616	9. Mrz	MO	8
143	9019	A	92	Landau a.d. Isar (W)	25377	-0,2	11,9	22955	10,9	2421	21,7	30219	27. Mrz	FR	2440	13. Mrz	FR	16
144	9190	A	93	AD Inntal (S)	48625	-10,4	15,1	44878	13,7	3747	31,0	74309	1. Mrz	SO	6124	1. Mrz	SO	13
145	9191	A	93	Kiefersfelden (S)	44020	-11,3	16,4	40648	15,1	3372	32,6	69136	7. Mrz	SA	5745	14. Mrz	SA	13
146	9096	A	93	AD Hochfranken (S)	17318	-12,6	19,0	15511	17,2	1807	34,6	22210	6. Mrz	FR	2138	6. Mrz	FR	16
147	9099	A	93	Selb-West (S)	20056	-9,4	18,3	18145	16,4	1911	36,3	25576	13. Mrz	FR	2403	6. Mrz	FR	14
148	9901	A	93	Wernberg-Köblitz (S)	29684	-1,9	14,8	26993	13,5	2691	28,4	36823	13. Mrz	FR	3368	27. Mrz	FR	15
149	9087	A	93	AK Oberpfälzer Wald (S)	30649	-25,8	14,4	27664	13,0	2985	27,4	37859	13. Mrz	FR	3389	27. Mrz	FR	15
150	9902	A	93	Schwandorf-Mitte (N)	37807	-4,5	14,4	34386	13,1	3421	28,2	46036	13. Mrz	FR	3971	6. Mrz	FR	14
151	9049	A	93	Regensburg-Pfaffenstein (N)	64049	2,6	8,9	58638	8,0	5411	17,9	76181	13. Mrz	FR	6294	6. Mrz	FR	14
152	9044	A	93	Regensburg-Königswiesen (S)	58474	1,5	9,9	53824	8,9	4650	21,0	68876	13. Mrz	FR	5994	23. Mrz	MO	8
153	9045	A	93	AK Regensburg (N)	63499	2,1	9,0	58380	8,1	5119	18,9	75356	13. Mrz	FR	6792	16. Mrz	MO	8
154	9030	A	93	Siegenburg (S)	24097	-4,2	9,9	22030	8,9	2068	21,4	29152	13. Mrz	FR	2465	13. Mrz	FR	15
155	9985	A	94	München-Riem (W)	59283	7,8	4,3	54960	4,1	4323	5,9	70007	12. Mrz	DO	6170	31. Mrz	DI	9
156	9986	A	94	München-Riem (O)	59338	7,5	4,7	55362	4,5	3975	6,5	71585	12. Mrz	DO	6580	31. Mrz	DI	9
157	9987	A	94	Feldkirchen-Ost (W)	55692	8,6	4,8	52252	4,6	3440	6,9	71642	13. Mrz	FR	6520	11. Mrz	MI	9
158	9840	A	94	AK München-Ost (O)	52744	5,6	8,6	49074	8,0	3670	17,6	63043	13. Mrz	FR	5798	17. Mrz	DI	8
159	9043	A	95	München-Kreuzhof (W)	65273	2,5	3,3	60487	3,1	4785	5,4	72526	27. Mrz	FR	6146	4. Mrz	MI	8
160	9151	A	95	AD Starnberg (N)	57494	1,1	3,5	53531	3,3	3963	6,6	64852	1. Mrz	SO	5945	1. Mrz	SO	18
161	9161	A	95	Seeshaupt (N)	27117	-2,3	3,6	25541	3,4	1576	7,3	36990	1. Mrz	SO	3337	1. Mrz	SO	17
162	9164	A	95	Murnau/Kochel (S)	12223	-8,1	4,3	11562	3,9	661	10,0	20369	1. Mrz	SO	1777	7. Mrz	SA	12
163	9250	A	96	Lindau (S)	25713	-4,8	15,2	23881	14,7	1832	21,6	32726	14. Mrz	SA	2623	7. Mrz	SA	12
164	9550	A	96	Stetten (W)	29780	1,5	13,9	27453	12,9	2327	25,5	36958	27. Mrz	FR	2930	27. Mrz	FR	17
165	9136	A	96	Landsberg a. Lech-Nord (O)	50259	2,3	9,3					61779	20. Mrz	FR				
166	9222	A	96	Gräfelfing (W)	88087	3,9	4,0	81860	3,8	6227	6,4	103046	27. Mrz	FR	8739	16. Mrz	MO	8
167	9106	A	96	München-Laim (W)	92863	3,6	3,7	85485	3,5	7378	5,8	107789	27. Mrz	FR	8732	26. Mrz	DO	18
168	9219	A	99	AS Germering-Nord (N)	62967	8,7	8,5	58613	7,9	4354	17,0	74776	20. Mrz	FR	6973	16. Mrz	MO	8
169	9220	A	99	AK München-West (N)	52543	7,4	9,2	48705	8,5	3838	17,6	62915	13. Mrz	FR	5936	16. Mrz	MO	8
170	9774	A	99	AD München-Eschenried (O)	49655	-1,1	15,5	45103	14,1	4552	29,3	58516	13. Mrz	FR	4746	16. Mrz	MO	8

Nr.	Zstnr	Straße		Name	Gesamt (0-24)			Tag (6-22 Uhr)		Nacht (22-6 Uhr)		Tagesspitzenwerte			Stundenspitzenwerte			
					Kfz	09/08	Lkw-%	Kfz_Tag	Pt	Kfz_Nacht	Pn	Tag-max	Datum	Tag	Std-max	Datum	Tag	Std
171	9775	A	99	AD München-Allach (O)	101595	2,2	13,5	93245	12,5	8349	24,8	120081	13. Mrz	FR	10382	16. Mrz	MO	8
172	9216	A	99	AD München-Feldmoching (W)	107124	4,8	17,1					127449	13. Mrz	FR				
173	9155	A	99	AD München-Feldmoching (W) Rad	101576	2,4	12,0	93591	11,0	7985	24,0	120512	13. Mrz	FR	10770	16. Mrz	MO	8
174	9207	A	99	AD München-Feldmoching (O)	69022	3,7	12,9	61610	11,4	4689	26,2	84046	10. Mrz	DI	7173	31. Mrz	DI	8
175	9215	A	99	AK München-Nord (W)	69843	2,9	11,7	64744	10,8	5098	23,7	90823	10. Mrz	DI	7650	11. Mrz	MI	9
176	9415	A	99	AK München-Nord (N) (Ab SZ)														
177	9218	A	99	AK München-Nord (O)	114647	-2,5	14,5	105759	13,2	8888	30,3	138472	13. Mrz	FR	11053	11. Mrz	MI	9
178	9211	A	99	Aschheim/Ismaning (S)	119295	-2,4	14,4	110131	13,1	9164	29,8	144068	13. Mrz	FR	11321	11. Mrz	MI	9
179	9212	A	99	AK München-Ost (N)	112887	-3,6	15,2	104247	13,9	8640	30,7	135809	13. Mrz	FR	10522	14. Mrz	SA	13
180	9213	A	99	AK München-Ost (S)	103917	-6,0	12,1	96233	11,0	7684	25,9	123007	13. Mrz	FR	10089	14. Mrz	SA	13
181	9244	A	99	Haar (S)	85765	-8,8	13,3	80103	11,9	6381	30,0	101975	13. Mrz	FR	9105	14. Mrz	SA	13
182	9150	A	952	AD Starnberg (W)	28455	5,5	2,6	26508	2,5	1947	3,8	32734	18. Mrz	MI	2882	4. Mrz	MI	8
183	9221	A	995	München-Giesing (S)	52441	0,9	4,4	48954	4,1	3487	8,4	60575	27. Mrz	FR	4935	18. Mrz	MI	18
184	9274	B	2	Mittenwald	6525	-19,6	3,4					16206	14. Mrz	SA				
185	9107	B	2	GAP - Partenkirchen	22039	6,0	4,2					25236	6. Mrz	FR				
186	9351	B	2	Oberau (s)	24611	-4,3	3,5	23301	3,3	1310	6,3	29139	14. Mrz	SA	2486	7. Mrz	SA	12
187	9353	B	2	Oberau (Mitte)	18464	-4,1	3,3	17432	3,2	1031	6,1	24666	1. Mrz	SO	2093	1. Mrz	SO	16
188	9350	B	2	Oberau (n)	20404	-3,7	3,5	19260	3,3	1144	6,7	26698	1. Mrz	SO	2278	1. Mrz	SO	14
189	9361	B	2	Eschenlohe (s)	20360	13,7	3,4					30568	8. Mrz	SO				
190	9360	B	2	Eschenlohe (n)	6823	4,0	3,2	6296	2,9	531	5,6	8191	18. Mrz	MI	768	18. Mrz	MI	16
191	9800	B	2	Germering	19253	2,6	3,9					22727	13. Mrz	FR				
192	9129	B	2	Langweid	35485	7,9	11,7	32336	11,0	3149	18,6	42473	20. Mrz	FR	3884	16. Mrz	MO	8
193	9270	B	2	Donauwörth	18597	5,0	21,5	16773	19,9	1824	36,7	22694	27. Mrz	FR	1853	30. Mrz	MO	8
194	9271	B	2	Weissenburg i.Bay.	12080	-3,3	16,0					14619	27. Mrz	FR				
195	9945	B	2	Schwabach	19918	3,3	13,9	18127	12,6	1791	27,1	24548	19. Mrz	DO	2126	17. Mrz	DI	8
196	9275	B	8	Kitzingen	17039	8,6	6,6	15597	6,1	1442	12,3	20588	20. Mrz	FR	1945	30. Mrz	MO	8
197	9272	B	8	Markt Bibart	7215	7,0	11,7					8261	13. Mrz	FR				
198	9273	B	8	Burgthann-Oberferrieden	9512	6,2	7,9	8861	7,7	651	10,5	11152	20. Mrz	FR	980	30. Mrz	MO	17
199	9276	B	8	Barbing	6159	4,1	12,7	5697	12,0	462	21,5	7263	17. Mrz	DI	660	17. Mrz	DI	17
200	9295	B	8	Rain	6086	4,2	24,8					7269	20. Mrz	FR				
201	9830	B	11	Pullach	16047	10,4	4,2	15197	4,2	850	4,5	19017	27. Mrz	FR	1711	27. Mrz	FR	9
202	9850	B	11	Garching-Dirnmaning	11135	-6,0	6,9	10447	6,9	688	7,5	13829	10. Mrz	DI	1359	9. Mrz	MO	8
203	9310	B	11	Eching-Viecht	14530	4,6	3,0	13475	2,9	1122	4,3	16901	20. Mrz	FR	1449	16. Mrz	MO	8
204	9401	B	11	Deggendorf	10887	2,1	5,3	10135	5,2	751	7,4	12990	27. Mrz	FR	1113	27. Mrz	FR	14

Nr.	Zstnr	Straße		Name	Gesamt (0-24)			Tag (6-22 Uhr)		Nacht (22-6 Uhr)		Tagesspitzenwerte			Stundenspitzenwerte			
					Kfz	09/08	Lkw-%	Kfz_Tag	Pt	Kfz_Nacht	Pn	Tag-max	Datum	Tag	Std-max	Datum	Tag	Std
205	9277	B	11	Bayerisch Eisenstein	2752	-17,0	3,6	2567	4,0	183	4,0	3401	14. Mrz	SA	399	1. Mrz	SO	15
206	9175	B	12	Kempton	14624	4,7	9,4	13556	9,1	1067	13,4	17751	13. Mrz	FR	1619	23. Mrz	MO	8
207	9380	B	12	Buchloe	15567	5,2	8,4	14486	8,1	1178	13,6	18520	20. Mrz	FR	1768	1. Mrz	SO	18
208	9863	B	12	Simbach a. Inn (w)	6961	-3,1	20,6	6320	18,8	640	38,2	7746	27. Mrz	FR	662	27. Mrz	FR	14
209	9861	B	12	Simbach a. Inn (s)	5568	-2,1	19,7	5033	18,1	535	34,2	6370	27. Mrz	FR	570	13. Mrz	FR	16
210	9862	B	12	Simbach a. Inn (n)	8086	0,3	12,1	7480	11,5	606	19,9	9438	27. Mrz	FR	828	27. Mrz	FR	15
211	9125	B	12	Philippsreut	3551	-16,3	12,8	3163	12,0	388	19,0	4721	1. Mrz	SO	548	1. Mrz	SO	15
212	9820	B	13	Oberschleißheim-Neuherberg	34550	5,8	8,0	32254	7,9	2296	9,5	42531	23. Mrz	MO	4427	23. Mrz	MO	18
213	9124	B	13	Eichstätt	12173	8,3	6,8	11330	6,8	843	7,6	14846	20. Mrz	FR	1328	18. Mrz	MI	8
214	9278	B	13	Oberdachstetten	5679	7,8	8,3	5265	7,7	414	16,2	6800	20. Mrz	FR	609	18. Mrz	MI	17
215	9299	B	13	Eibelstadt	12167	15,9	8,4	11388	7,7	930	18,8	15367	13. Mrz	FR	1399	10. Mrz	DI	8
216	9280	B	14	Hersbruck	12477	6,8	4,1	11630	4,1	848	4,4	14711	31. Mrz	DI	1322	31. Mrz	DI	17
217	9279	B	14	Schnaittenbach	6308	-9,7	7,5	5881	7,4	428	8,5	7707	31. Mrz	DI	715	31. Mrz	DI	17
218	9301	B	15	Soyen	8434	0,5	14,4					9684	28. Mrz	SA				
219	9300	B	15	Ergoldsbach	9805	4,9	10,8	8848	10,4	957	15,1	11559	27. Mrz	FR	1005	17. Mrz	DI	18
220	9281	B	15	Maxhütte-Haidhof	8259	7,4	5,4	7640	5,1	619	9,6	9926	20. Mrz	FR	872	31. Mrz	DI	17
221	9113	B	15	Hof	22430	5,8	7,5	20848	6,9	1583	15,1	26835	30. Mrz	MO	2397	30. Mrz	MO	17
222	9282	B	16	Neustadt a.d. Donau	10012	3,9	21,1	8887	20,7	1125	24,3	11835	19. Mrz	DO	1064	17. Mrz	DI	7
223	9283	B	17	Hablech	5696	-1,6	4,7	5442	4,6	255	6,0	8196	1. Mrz	SO	920	1. Mrz	SO	16
224	9138	B	17	Untermeitingen-Lagerlechfeld	25435	5,4	9,0	23468	8,9	1967	10,8	29352	20. Mrz	FR	2444	16. Mrz	MO	8
225	9114	B	19	Fischen	13292	2,3	3,8					15082	27. Mrz	FR				
226	9137	B	19	Waltenhofen-Herzmanns	20394	4,7	4,6	19170	4,5	1224	6,4	23708	13. Mrz	FR	2136	1. Mrz	SO	15
227	9302	B	19	Würzburg/Estenfeld	47010	7,9	6,4					58958	20. Mrz	FR				
228	9201	B	19	Werneck-Eßleben	6755	8,3	7,4	6275	7,0	480	12,5	15731	20. Mrz	FR	1694	20. Mrz	FR	17
229	9103	B	19	Mellrichstadt-Eussenhausen	2095	11,3	6,7					2588	20. Mrz	FR				
230	9284	B	20	Furth i. Wald	9123	-4,6	11,8	8295	10,6	828	23,7	10598	1. Mrz	SO	1232	22. Mrz	SO	15
231	9262	B	20	Weiding	11437	0,6	11,5					12958	27. Mrz	FR				
232	9148	B	20	Eggenfelden (n)	8552	-0,5	19,5	7879	18,6	673	30,7	10510	20. Mrz	FR	1006	22. Mrz	SO	14
233	9149	B	20	Eggenfelden (s)	15551	2,5	14,4	14394	13,7	1156	23,4	19035	18. Mrz	MI	1694	18. Mrz	MI	18
234	9109	B	20	Laufen	11180	2,6	6,9	10361	6,7	819	9,8	12896	13. Mrz	FR	1180	30. Mrz	MO	8
235	9285	B	21	Schneizreuth-Melleck	12883	35,8	7,0					22713	14. Mrz	SA				
236	9121	B	21	Schneizreuth-Baumgarten	9900	40,6	9,1	9475	9,0	508	14,8	12943	14. Mrz	SA	1333	14. Mrz	SA	11
237	9303	B	22	Burgwindheim	2891	5,7	10,0	2738	10,3	209	12,7	3562	20. Mrz	FR	290	20. Mrz	FR	17
238	9286	B	22	Weidenberg	10405	9,1	6,3					12690	20. Mrz	FR				

Nr.	Zstnr	Straße		Name	Gesamt (0-24)			Tag (6-22 Uhr)		Nacht (22-6 Uhr)		Tagesspitzenwerte			Stundenspitzenwerte			
					Kfz	09/08	Lkw-%	Kfz_Tag	Pt	Kfz_Nacht	Pn	Tag-max	Datum	Tag	Std-max	Datum	Tag	Std
239	9287	B	22	Altenstadt a.d. Waldnaab	16868	6,2	3,0	15766	2,9	1102	4,5	20088	27. Mrz	FR	1657	13. Mrz	FR	15
240	9104	B	22	Weiden i.d. Opf.	9529	9,4	5,5	9067	5,2	462	10,2	11727	27. Mrz	FR	1103	5. Mrz	DO	17
241	9304	B	22	Winklarn	2685	-3,2	14,1	2461	13,6	224	19,8	3211	13. Mrz	FR	313	6. Mrz	FR	13
242	9163	B	23	GAP - Garmisch	10037	16,5	3,2					14111	14. Mrz	SA				
243	9352	B	23	Oberau (w)	8088	-3,8	4,3	7697	4,1	392	8,4	9343	27. Mrz	FR	834	8. Mrz	SO	17
244	9156	B	25	Fremdingen	3723	-1,5	22,8	3283	19,6	439	46,9	4475	31. Mrz	DI	366	20. Mrz	FR	16
245	9288	B	27	Karsbach-Höllrich	4853	2,6	10,1	4511	9,3	341	20,5	6730	20. Mrz	FR	557	20. Mrz	FR	18
246	9949	B	31	Lindau-Diepoldsbergtunnel	16720	-1,0	13,0	15437	12,6	1284	17,6	19557	20. Mrz	FR	1725	22. Mrz	SO	18
247	9210	B	85	Stockheim-Hasslach (n)	11412	5,2	7,2	10441	6,5	828	10,5	13586	27. Mrz	FR	1158	31. Mrz	DI	17
248	9209	B	85	Stockheim-Hasslach (s)	12926	-1,8	8,1					16014	6. Mrz	FR				
249	9289	B	85	Amberg (w)	9942		4,6					11858	13. Mrz	FR				
250	9290	B	85	Roding	11154	0,3	13,7	10150	12,7	1003	23,1	13078	13. Mrz	FR	1062	19. Mrz	DO	17
251	9206	B	89	Stockheim-Hasslach (w)	7990	1,7	7,7	7169	7,4	582	8,1	9555	6. Mrz	FR	844	31. Mrz	DI	17
252	9571	B	173	Marktzeuln-Zettlitz (w)	12888	4,2	12,5	11892	12,0	996	18,0	15015	27. Mrz	FR	1217	5. Mrz	DO	17
253	9572	B	173	Marktzeuln-Zettlitz (o)	10736	2,1	14,3					12610	27. Mrz	FR				
254	9305	B	173	Marktrodach	12963	2,2	11,8	12031	11,2	933	20,1	15345	27. Mrz	FR	1262	13. Mrz	FR	14
255	9108	B	285	Fladungen	898	2,2	5,9	885	6,8	76	8,1	1206	20. Mrz	FR	116	22. Mrz	SO	15
256	9291	B	286	Kolitzheim-Oberspiesheim	8023	3,8	7,0	7364	6,5	659	13,1	10480	20. Mrz	FR	888	20. Mrz	FR	17
257	9573	B	289	Marktzeuln-Zettlitz (s)	9616	4,6	12,9	8814	12,8	802	14,8	11484	27. Mrz	FR	913	31. Mrz	DI	17
258	9292	B	299	Amberg (s)	9609	-6,0	10,6	8886	10,1	723	17,1	11298	20. Mrz	FR	974	16. Mrz	MO	8
259	9293	B	300	Schrobenhausen	11640	0,5	14,6	11850	16,9	941	31,2	14220	27. Mrz	FR	1259	30. Mrz	MO	8
260	9294	B	303	Bischofsgrün	4859	-4,6	21,7	4404	19,8	456	39,8	5355	4. Mrz	MI	505	1. Mrz	SO	17
261	9153	B	303	Schirnding	4652	-16,1	22,7	4170	20,6	481	41,2	5208	20. Mrz	FR	452	20. Mrz	FR	15
262	9810	B	304	Karlsfeld-Rothschwaige	28161	8,6	6,8	25748	6,6	2413	8,7	32736	23. Mrz	MO	2886	23. Mrz	MO	18
263	9320	B	304	Zorneding	14026	3,1	6,4	12938	6,0	1088	11,3	15985	20. Mrz	FR	1364	17. Mrz	DI	18
264	9321	B	304	Steinhöring	12682	3,2	7,4	11759	6,7	923	16,0	14935	20. Mrz	FR	1242	2. Mrz	MO	8
265	9135	B	304	Altenmarkt (s)	14745	2,6	9,6	13692	9,2	1053	15,0	16890	27. Mrz	FR	1398	24. Mrz	DI	17
266	9937	B	304	Nußdorf-Aiging	10710	4,7	8,2	9979	7,7	731	15,3	12420	31. Mrz	DI	1040	19. Mrz	DO	17
267	9142	B	304	Traunstein	7657	3,2	6,3					8903	18. Mrz	MI				
268	9144	B	304	Freilassing	28782	3,6	5,0					33743	27. Mrz	FR				
269	9147	B	305	Unterwössen-Oberwössen	3244	-28,3	3,8	3135	4,1	138	5,5	9402	1. Mrz	SO	985	1. Mrz	SO	17
270	9462	B	388	Eggenfelden (o)	14863	3,1	6,5	13885	6,3	979	9,3	17654	20. Mrz	FR	1459	19. Mrz	DO	18
271	9307	B	469	Kleinheubach	15083	10,7	10,1	13915	9,5	1169	17,3	17883	13. Mrz	FR	1478	2. Mrz	MO	8
272	9296	B	469	Miltenberg	12157	22,4	7,5	11320	7,1	837	12,3	14572	20. Mrz	FR	1200	13. Mrz	FR	16

Nr.	Zstnr	Straße		Name	Gesamt (0-24)			Tag (6-22 Uhr)		Nacht (22-6 Uhr)		Tagesspitzenwerte			Stundenspitzenwerte			
					Kfz	09/08	Lkw-%	Kfz_Tag	Pt	Kfz_Nacht	Pn	Tag-max	Datum	Tag	Std-max	Datum	Tag	Std
273	9324	B	470	Dietersheim	8135		7,4	7614	7,0	521	14,2	9653	27. Mrz	FR	867	19. Mrz	DO	17
274	9297	B	470	Gößweinstein-Sachsenmühle	1876	-13,9	11,1	1750	12,3	116	16,7	2165	31. Mrz	DI	291	22. Mrz	SO	15
275	9988	B	471	Bergkirchen-Geiselbullach	18594	12,0	10,6	17153	9,9	1440	18,6	23167	23. Mrz	MO	2213	23. Mrz	MO	18
276	9188	B	472	Peiting-Hohenbrand	9829	7,5	5,8	8852	5,6	977	6,9	11891	13. Mrz	FR	988	26. Mrz	DO	16
277	9204	B	472	Polling (w)	4297	-2,8	7,0	4004	6,9	294	7,6	5013	27. Mrz	FR	441	19. Mrz	DO	17
278	9199	B	472	Polling (o)	7458	3,2	5,3	7012	5,3	446	4,5	8898	27. Mrz	FR	833	17. Mrz	DI	18
279	9298	B	472	Waakirchen	7611	5,6	7,2	7165	7,0	446	9,9	9174	31. Mrz	DI	962	31. Mrz	DI	17
280	9853	B	505	Höchstadt	7030	6,1	21,6	6201	19,0	829	41,2	9100	20. Mrz	FR	790	16. Mrz	MO	8
281	9870	B	512	Neuhaus a. Inn (o)	7159	5,2	10,2	6741	9,5	418	21,6	8731	27. Mrz	FR	792	27. Mrz	FR	16
282	9871	B	512	Neuhaus a. Inn (s)	5399	5,7	11,9	5062	11,0	337	24,2	6697	27. Mrz	FR	604	28. Mrz	SA	12
283	9420	B	533	Grafenau	7631	6,7	5,0	7130	4,9	502	5,9	9450	20. Mrz	FR	805	20. Mrz	FR	14
284	9562	St	1066	Feuchtwangen (w)	6023	4,4	16,0	5309	15,4	714	20,0	7399	27. Mrz	FR	796	29. Mrz	SO	15
285	9419	St	2007	Wertach	3354	7,0	6,1					3872	20. Mrz	FR				
286	9450	St	2025	Jettingen-Scheppach	5820	-1,0	10,8					7023	31. Mrz	DI				
287	9432	St	2035	Pöttmes-Wagesenberg	4305	4,3	6,9					5287	27. Mrz	FR				
288	9646	St	2053	Ismaning-Süd	12347	1,7	4,0					14905	27. Mrz	FR				
289	9493	St	2057	Polling (n)	3179	0,3	6,6	3032	6,8	210	6,9	3766	27. Mrz	FR	345	4. Mrz	MI	8
290	9649	St	2068	Seefeld-Oberalting	9736	3,9	4,5	9455	4,7	631	5,3	11304	18. Mrz	MI	983	9. Mrz	MO	8
291	9920	St	2072	Grünwald-Geiseltal	15971	6,3	2,5					18802	31. Mrz	DI				
292	9910	St	2078	München-Perlach	18032	7,3	3,2	16936	3,1	1096	4,2	21087	27. Mrz	FR	1896	16. Mrz	MO	18
293	9647	St	2079	Neubiberg	13834	2,9	3,7	13137	3,7	697	3,1	16356	27. Mrz	FR	1494	19. Mrz	DO	18
294	9451	St	2096	Grabenstätt	5116	4,4	9,0	4839	8,9	277	11,6	6124	1. Mrz	SO	646	1. Mrz	SO	16
295	9872	St	2110	Neuhaus a. Inn (n)	2929	3,6	4,2	2902	4,1	123	11,2	4151	28. Mrz	SA	414	28. Mrz	SA	12
296	9441	St	2111	Marklkofen-Frontenhausen	6650	3,5	8,3	5991	8,3	660	8,6	7798	18. Mrz	MI	647	18. Mrz	MI	17
297	9400	St	2136	Bodenmais	3387	-4,0	4,4	3187	4,4	200	5,5	4023	1. Mrz	SO	493	1. Mrz	SO	15
298	9574	St	2191	Marktzeuln-Zettlitz (n)	4968	0,0	5,8	4425	5,8	413	5,6	5910	13. Mrz	FR	494	27. Mrz	FR	15
299	9640	St	2225	Wendelstein (n)	12046	6,2	5,5	11343	5,3	704	9,3	14456	31. Mrz	DI	1403	2. Mrz	MO	8
300	9558	St	2230	Essing	4148	4,9	8,0	3919	8,0	228	8,6	4825	20. Mrz	FR	444	22. Mrz	SO	15
301	9641	St	2239	Wendelstein (o)	9252	15,7	4,9	8767	4,9	485	4,9	11949	20. Mrz	FR	1610	19. Mrz	DO	18
302	9633	St	2240	Uttenreuth	11722	6,9	3,9	11040	3,9	681	3,9	13863	27. Mrz	FR	1251	31. Mrz	DI	18
303	9631	St	2240	Heßdorf	11908	7,2	2,7	11067	2,7	765	3,6	13884	13. Mrz	FR	1383	10. Mrz	DI	8
304	9636	St	2241	Schwaig b. Nürnberg	14968	1,8	4,9	13999	4,9	969	5,0	17596	13. Mrz	FR	1532	31. Mrz	DI	17
305	9635	St	2242	Fürth-Mannhof	8422	9,6	6,4	7981	6,3	441	7,9	10406	31. Mrz	DI	1052	9. Mrz	MO	8
306	9632	St	2244	Bubenreuth	8893	-15,3	3,2					10172	31. Mrz	DI				

Nr.	Zstnr	Straße		Name	Gesamt (0-24)			Tag (6-22 Uhr)		Nacht (22-6 Uhr)		Tagesspitzenwerte			Stundenspitzenwerte			
					Kfz	09/08	Lkw-%	Kfz_Tag	Pt	Kfz_Nacht	Pn	Tag-max	Datum	Tag	Std-max	Datum	Tag	Std
307	9634	St	2244	Herzogenaurach	28746	5,1	9,5	26985	9,7	1761	6,9	34671	26. Mrz	DO	3376	24. Mrz	DI	9
308	9637	St	2245	Zirndorf-Wintersdorf	13998	9,9	4,1	13159	4,1	959	3,8	16718	20. Mrz	FR	1425	3. Mrz	DI	18
309	9630	St	2259	Hemhofen	10197	7,9	5,5					12026	13. Mrz	FR				
310	9645	St	2342	Oberschleißheim-Flugplatz	12225	4,0	3,8	11411	3,8	814	4,7	14558	27. Mrz	FR	1448	23. Mrz	MO	18
311	9648	St	2343	Planegg-Martinsried	8645	5,1	5,8	8283	5,7	363	7,1	10378	20. Mrz	FR	983	9. Mrz	MO	9
312	9643	St	2345	Gröbenzell	17222	10,8	4,6	16085	4,5	1138	7,0	20428	27. Mrz	FR	1729	30. Mrz	MO	18
313	9638	St	2401	Nürnberg-Altenfurt	8956	7,7	10,3	8271	10,5	685	7,9	12330	17. Mrz	DI	2329	17. Mrz	DI	1
314	9639	St	2406	Nürnberg-Worzeldorf	10834	2,0	5,1					13201	13. Mrz	FR				
315	9642	St	2409	Rednitzhembach	8843	5,8	4,8	8496	4,7	483	6,7	10762	20. Mrz	FR	941	19. Mrz	DO	17
316	9413	St	2580	Flughafentangente(o)	4256	30,3	4,4	3865	4,1	391	7,1	5136	20. Mrz	FR	442	19. Mrz	DO	18
317	9407	St	2584	Hallbergmoos (A92)	41985	-0,5	5,9	37094	5,5	4891	8,5	48758	26. Mrz	DO	3757	26. Mrz	DO	19
318	9405	St	2584	Hallbergmoos	49835	-0,8	5,8	43827	5,5	6008	7,9	61310	27. Mrz	FR	4254	27. Mrz	FR	19
319	9406	St	2584	Hallbergmoos (FS44)	7874	-2,5	5,5	6758	5,6	1117	5,2	12563	27. Mrz	FR	1150	27. Mrz	FR	14
320	9404	St	2584	Oberding-Schwaig	20390	2,8	10,6	17378	10,4	3012	11,5	23799	26. Mrz	DO	1947	23. Mrz	MO	8
321	9705	K	M2	Unterhaching	12666	4,6	3,0	11811	3,0	855	3,7	14394	16. Mrz	MO	1332	16. Mrz	MO	9
322	9710	K	M3	Aschheim/Hintermühle	11694	11,9	6,5	11413	6,6	533	5,7	15375	31. Mrz	DI	1836	24. Mrz	DI	9
323	9702	K	M11	Grünwald	12765	7,9	4,7	12252	4,7	513	5,1	15802	31. Mrz	DI	1533	25. Mrz	MI	9
324	9116	K	L116	Nonnenhorn	9390	3,3	2,4	9144	2,7	582	2,0	10818	20. Mrz	FR	1250	10. Mrz	DI	19
325	9708	K	M18	Feldkirchen	7734	4,6	6,1	7371	6,2	362	5,2	10233	13. Mrz	FR	912	11. Mrz	MI	19
326	9700	K	M21	Planegg	14527	10,2	7,6	13853	7,4	674	12,2	17422	18. Mrz	MI	1642	19. Mrz	DO	8
327	9704	K	M22	Ottobrunn	16554	6,3	2,9	15527	2,8	1027	3,0	19889	27. Mrz	FR	1695	18. Mrz	MI	18
328	9208	K	CO27	Lautertal-Rottenbach	537	8,0	13,5	531	15,2	42	13,0	707	20. Mrz	FR	74	4. Mrz	MI	17