

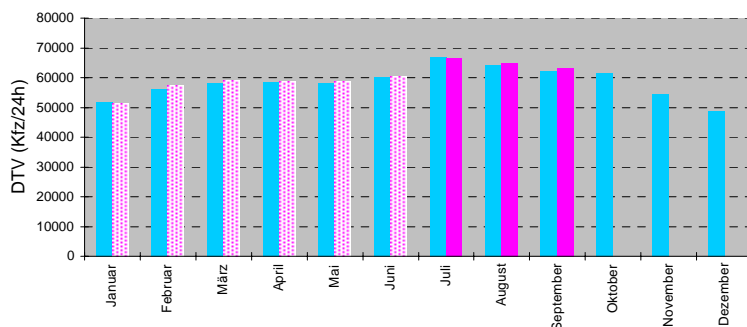
Automatische Straßenverkehrszählungen in Bayern



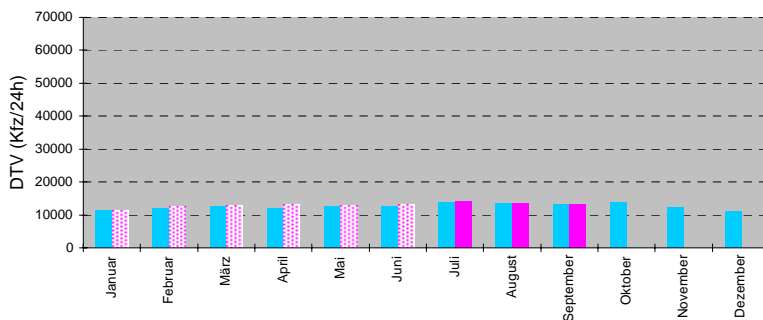
Ergebnisse Juli bis September 2002

Monatsmittelwerte der Dauerzählstellen

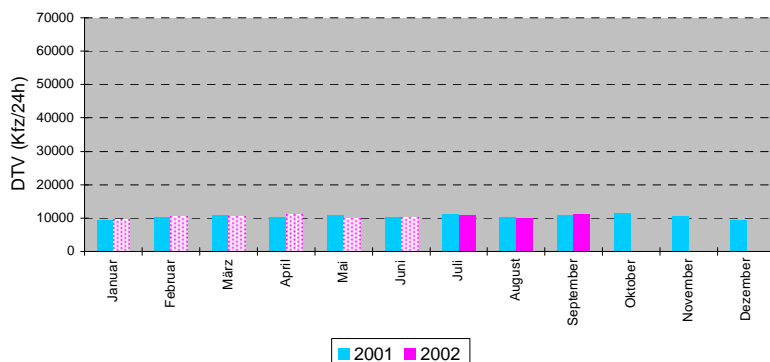
Autobahnen



Bundesstraßen



Staats- und Kreisstraßen



Herausgeber:
Oberste Baubehörde im Bayerischen Staatsministerium des Innern
Bearbeitung:
Zentrale Datenverarbeitung im Straßenbau in Bayern
bei der Autobahndirektion Südbayern

Verkehrsentwicklung 2001 / 2002

Ergebnisse Dauerzählstellen Juli bis September 2002

Straßenklasse	Anzahl der Zählstellen ¹⁾	Veränderung 2001/2002 [%]			
		Juli	August	September	Jan - Sep
Autobahnen	72	-0.7	1.0	2.1	0.9
Bundesstraßen	44	1.4	-0.5	2.3	1.6
Staats- und Kreisstraßen	17	-2.2	-3.8	3.6	-0.8

Entwicklung des Kfz-Verkehrs auf Außerortsstraßen

Autobahn	Anzahl der Zählstellen ¹⁾	Veränderung 2001/2002 [%]			
		Juli	August	September	Jan - Sep
A 3	13	-3.5	1.8	1.0	0.0
A 6	8	2.2	2.5	2.2	1.3
A 7	6	1.7	3.8	2.6	2.2
A 8 (West)	3	2.1	4.5	2.4	1.5
A 8 (Ost)	2	1.8	4.1	4.8	2.7
A 9	15	-2.7	-0.7	1.9	0.0
A 70	1	8.0	5.6	4.2	3.0
A 73	6	0.7	-0.6	1.4	0.1
A 92	2	0.5	-2.2	0.6	1.1
A 93 (Nord)	2	5.5	8.4	8.6	9.5 ²⁾
A 93 (Süd)	2	5.7	5.3	0.7	4.5
A 94	2	0.2	0.1	0.2	0.9
A 95	3	-2.4	-2.7	6.3	1.3
A 96	2	3.3	3.4	6.3	2.3
A 99	1	5.2	2.3	2.7	4.4

Entwicklung des Kfz-Verkehrs auf ausgewählten Autobahnen

¹⁾ Zählstellenauswahl für Entwicklungsbetrachtungen

²⁾ Die starke Verkehrszunahme ist darauf zurückzuführen, daß die A 93 Nord nunmehr durchgängig befahren werden kann.

Erklärung zu den Datentabellen:

02 Jahr 2002

01 Jahr 2001

02/01 gibt die prozentuale Veränderung zum Vorjahr an

Pt LKW-Anteil in % (Tag)

Pn LKW-Anteil in % (Nacht)

Der Wert für Kfz_Tag und Kfz_Nacht wird grundsätzlich aus den vorhandenen Stunden errechnet. Treten bei einer Zählstelle Ausfälle auf, ergibt sich eine Differenz zwischen Kfz und der Summe aus Kfz_Tag und Kfz_Nacht, da fehlende Tage eingeschätzt werden und für die Ermittlung der Kfz-Wertes relevant sind; Stunden dagegen werden nicht eingeschätzt.

Hinweis:

Die Quartalshefte "Automatische Straßenverkehrszählungen in Bayern" werden seit Heft 1/2000 nur noch im Intranet der Bayerischen Straßenbauverwaltung bereitgestellt (<http://zss.sban.bayern.de> - BAYSIS - Verkehrsdaten - Dauerzählstellen). Ein Versand als Heftung entfällt.

	Juli							August							September							
2001	Mo	Di	Mi	Do	Fr	Sa	So	Mo	Di	Mi	Do	Fr	Sa	So	Mo	Di	Mi	Do	Fr	Sa	So	
							1						1	2	3	4	5				1	2
	2	3	4	5	6	7	8	6	7	8	9	10	11	12	3	4	5	6	7	8	9	
	9	10	11	12	13	14	15	13	14	15	16	17	18	19	10	11	12	13	14	15	16	
	16	17	18	19	20	21	22	20	21	22	23	24	25	26	17	18	19	20	21	22	23	
	23	24	25	26	27	28	29	27	28	29	30	31			24	25	26	27	28	29	30	
	31																					
2002	Mo	Di	Mi	Do	Fr	Sa	So	Mo	Di	Mi	Do	Fr	Sa	So	Mo	Di	Mi	Do	Fr	Sa	So	
	1	2	3	4	5	6	7					1	2	3	4						1	
	8	9	10	11	12	13	14	5	6	7	8	9	10	11	2	3	4	5	6	7	8	
	15	16	17	18	19	20	21	12	13	14	15	16	17	18	9	10	11	12	13	14	15	
	22	23	24	25	26	27	28	19	20	21	22	23	24	25	16	17	18	19	20	21	22	
	29	30	31					26	27	28	29	30	31		23	24	25	26	27	28	29	
															30							

Nr.	Zstnr	Straße		Name	Gesamt (0-24)			Tag (6-22 Uhr)		Nacht (22-6 Uhr)		Tagesspitzenwerte			Stundenspitzenwerte			
					Kfz	02/01	Lkw-%	Kfz_Tag	Pt	Kfz_Nacht	Pn	Tag-max	Datum	Tag	Std-max	Datum	Tag	Std
1	60209051	A	3	AD Seligenstadt (O)	68591		21.8					80006	19. Jul	FR				
2	59219010	A	3	Hösbach (O)	72479	-6.4	20.0					89570	19. Jul	FR				
3	62249051	A	3	AD Würzburg-West (W)	68089	-2.9	22.4	57232	19.5	10857	37.5	79797	19. Jul	FR	5587	14. Jul	SO	17
4	62259011	A	3	AD Würzburg-West (O)	87971	-0.8	20.7	74420	17.8	13551	36.7	103252	19. Jul	FR	7165	14. Jul	SO	18
5	62269051	A	3	AK Biebelried (W)	80251	-2.2	20.7	67590	17.5	12661	37.8	99191	19. Jul	FR	6748	26. Jul	FR	16
6	62269054	A	3	AK Biebelried (O)														
7	62289041	A	3	Geiselwind (W)	69204	-6.5	21.7	56919	19.1	12285	33.7	88024	20. Jul	SA	5893	21. Jul	SO	17
8	62309051	A	3	Pommersfelden (W)	71229	-5.3	20.3	57773	17.8	11643	33.1	90776	19. Jul	FR	5635	26. Jul	FR	15
9	62309052	A	3	Pommersfelden (O)	68432	-7.1	19.9	57032	17.3	11371	31.9	83954	26. Jul	FR	5483	27. Jul	SA	12
10	64319051	A	3	AK Fürth/Erlangen (W)	79843	-10.1	17.2					94813	19. Jul	FR				
11	64329050	A	3	AK Fürth/Erlangen (O)	86719		19.0	73253	17.6	13466	26.8	104690	19. Jul	FR	6473	12. Jul	FR	16
12	65339051	A	3	AK Nürnberg (W)	116255	-1.6	17.0	100346	15.6	15908	26.3	144223	19. Jul	FR	9656	19. Jul	FR	15
13	65339052	A	3	AK Nürnberg (O)	48672	-4.5	17.9	42316	16.1	6356	30.0	64820	19. Jul	FR	5204	19. Jul	FR	17
14	66339051	A	3	AK Altdorf (S)	53581	0.3	16.3	47428	14.5	7894	24.1	65995	19. Jul	FR	4358	26. Jul	FR	16
15	66349051	A	3	Neumarkt/Opf. (S)	39598	-1.1	25.2	33141	22.7	6457	38.2	48254	19. Jul	FR	3558	20. Jul	SA	12
16	69379081	A	3	Nittendorf (W)	41982	-0.1	22.2	35496	20.2	6487	33.2	50789	19. Jul	FR	3673	20. Jul	SA	11
17	70389074	A	3	AK Regensburg (W)	58163	2.2	17.6	50132	15.8	8032	28.6	69185	19. Jul	FR	4678	20. Jul	SA	12
18	70389080	A	3	AK Regensburg (O)	78556	5.7	19.6	68062	17.9	10494	30.5	92442	19. Jul	FR	6546	19. Jul	FR	14
19	70389001	A	3	Regensburg-Ost (W)	74741	5.1	19.2	64752	17.6	9989	29.5	88214	19. Jul	FR	6230	19. Jul	FR	14
20	70389076	A	3	Regensburg-Ost (O)	67446	8.4	17.8	58704	16.3	8742	28.1	79149	26. Jul	FR	5687	20. Jul	SA	11
21	70399077	A	3	Rosenhof (W)	59213	5.3	21.1	50772	19.5	8440	30.8	69585	26. Jul	FR	5209	20. Jul	SA	11
22	71439093	A	3	AK Deggendorf (W)	41863	1.4	24.1	35268	22.5	6595	32.8	52547	20. Jul	SA	4118	27. Jul	SA	11
23	75469086	A	3	Pocking (O)	25598	0.0	31.1	20658	29.4	5102	35.8	39446	27. Jul	SA	3131	27. Jul	SA	13
24	67279001	A	6	AK Feuchtwangen/Crailsheim (W)	54422	1.0	28.4	45920	26.3	7661	49.3	65106	12. Jul	FR	4760	12. Jul	FR	16
25	67279002	A	6	AK Feuchtwangen/Crailsheim (O)	54595	1.1	26.1	46153	24.0	7680	45.3	66125	12. Jul	FR	4943	12. Jul	FR	16
26	67299051	A	6	Herrieden (O)	58010	0.0	24.9	48811	22.7	8347	43.9	70064	12. Jul	FR	5126	12. Jul	FR	16
27	66329051	A	6	Roth (W)	75429	3.7	21.1	65178	18.5	10366	36.0	88868	26. Jul	FR	6093	26. Jul	FR	17
28	66329052	A	6	Roth (O)	85609	2.8	22.7	74133	20.7	11476	35.8	99787	26. Jul	FR	6859	26. Jul	FR	15
29	66339052	A	6	AK Nürnberg-Ost (W)	77273	5.6	26.8	67360	24.9	9913	39.3	93981	26. Jul	FR	6801	26. Jul	FR	15

Nr.	Zstnr	Straße		Name	Gesamt (0-24)			Tag (6-22 Uhr)		Nacht (22-6 Uhr)		Tagesspitzenwerte			Stundenspitzenwerte			
					Kfz	02/01	Lkw-%	Kfz_Tag	Pt	Kfz_Nacht	Pn	Tag-max	Datum	Tag	Std-max	Datum	Tag	Std
30	66339053	A	6	AK Nürnberg-Ost (O)	42551	-0.7	21.0	37853	19.1	4698	36.5	55411	12. Jul	FR	4410	12. Jul	FR	15
31	65339054	A	6	AK Altdorf (O)	27865	0.5	22.0	24728	20.3	3137	35.6	32768	12. Jul	FR	2497	5. Jul	FR	14
32	65359001	A	6	Alfeld (O)	23128	-0.3	25.0	20322	23.1	2805	39.3	27351	26. Jul	FR	2117	5. Jul	FR	14
33	63419008	A	6	Waidhaus (O)	7168	-0.4	28.6	5748	26.4	1420	37.8	8203	26. Jul	FR	663	5. Jul	FR	13
34	59269052	A	7	Schweinfurt/Niederwern (N)	58218	0.4	21.7	49223	18.9	8995	37.0	73424	19. Jul	FR	5182	26. Jul	FR	17
35	60269020	A	7	Gramschatzer Wald (S)	70542	-0.7	17.7	60635	15.6	9907	31.0	87661	19. Jul	FR	5951	19. Jul	FR	14
36	62269053	A	7	AK Biebelried (N)	53815	-1.9	18.0	45684	15.3	8130	33.3	67168	19. Jul	FR	4935	26. Jul	FR	15
37	62269052	A	7	AK Biebelried (S)	30637	1.5	16.8	28053	13.3	3540	34.0	37758	19. Jul	FR	3102	26. Jul	FR	15
38	64279001	A	7	Uffenheim-Langensteinach (N)	28924	3.1	20.2	25561	17.6	3363	40.1	37456	26. Jul	FR	3271	26. Jul	FR	16
39	67279081	A	7	AK Feuchtwangen/Crailsheim (N)	31278	0.5	17.5	28017	15.5	3261	34.6	39935	21. Jul	SO	3280	26. Jul	FR	16
40	67279004	A	7	AK Feuchtwangen/Crailsheim (S)	49461	2.9	19.4	43898	17.3	5563	36.6	62449	26. Jul	FR	4926	26. Jul	FR	16
41	76269230	A	7	AD Hittistetten (S)	62513	2.6	12.6	56886	11.7	5627	20.9	74859	26. Jul	FR	6813	13. Jul	SA	12
42	80269231	A	7	AK Memmingen (S)	34252	0.8	14.9	31496	14.4	2756	20.8	45400	21. Jul	SO	4468	27. Jul	SA	11
43	83289097	A	7	AD Allgäu (S)	22827	1.6	9.0	21229	8.8	1598	12.3	33359	20. Jul	SA	3266	27. Jul	SA	11
44	83289996	A	7	Oy-Mittelberg (W)	21740		9.7	20468	9.4	1522	12.6	31957	20. Jul	SA	3123	27. Jul	SA	11
45	83289001	A	7	Nesselwang (W)	12669	3.1	8.1	11780	8.1	889	9.0	20021	20. Jul	SA	1914	27. Jul	SA	11
46	84299001	A	7	Tunnel Füssen	12630	15.7	11.2	11700	10.5	930	18.9	19137	20. Jul	SA	1632	21. Jul	SO	16
47	75279130	A	8 w	Leipheim (W)	61485	4.5	16.9	54264	15.4	7221	28.6	80465	26. Jul	FR	5730	26. Jul	FR	16
48	75289012	A	8 w	Burgau (W)	59455	2.5	16.9	52192	15.3	7264	28.5	78227	26. Jul	FR	5391	26. Jul	FR	19
49	75309010	A	8 w	Zusmarshausen (O)	59401	1.2	18.0	53318	17.4	7414	25.8	78330	26. Jul	FR	5451	26. Jul	FR	17
50	75319131	A	8 w	Augsburg-West (W)	67305	-0.5	15.1	59235	13.8	8071	24.9	86488	26. Jul	FR	5890	26. Jul	FR	17
51	76329132	A	8 w	Adelzhausen (W)	69932	1.6	15.1	61595	14.0	8336	23.4	87543	26. Jul	FR	5831	26. Jul	FR	18
52	76339001	A	8 w	Odelzhausen (O)	76096	2.2	13.6	67187	12.6	8909	21.2	93105	26. Jul	FR	6247	26. Jul	FR	19
53	77339003	A	8 w	Sulzemoos (O)	78389	2.6	13.5	69342	12.5	9047	20.9	94118	26. Jul	FR	6369	11. Jul	DO	18
54	77349003	A	8 w	Dachau/Fürstenfeldbruck (W)	79361	5.6	13.4	68326	12.4	11035	20.0	94832	26. Jul	FR	6304	11. Jul	DO	17
55	77349002	A	8 w	Dachau/Fürstenfeldbruck (O)	94872	2.2	12.6	81910	11.7	12962	18.4	111420	26. Jul	FR	7761	11. Jul	DO	17
56	78349141	A	8 w	AK München-West (W)	38083	-1.1	6.2	33489	5.7	4593	9.9	43981	12. Jul	FR	3193	12. Jul	FR	13
57	78349140	A	8 w	AK München-West (O)	45517		7.7	39981	7.2	5536	11.2	52545	12. Jul	FR	3792	23. Jul	DI	17
58	79359168	A	8 o	München-Perlach (S)	42454	7.3	4.1	38778	4.0	3675	4.9	49518	26. Jul	FR	4454	2. Jul	DI	9

Nr.	Zstnr	Straße		Name	Gesamt (0-24)			Tag (6-22 Uhr)		Nacht (22-6 Uhr)		Tagesspitzenwerte			Stundenspitzenwerte			
					Kfz	02/01	Lkw-%	Kfz_Tag	Pt	Kfz_Nacht	Pn	Tag-max	Datum	Tag	Std-max	Datum	Tag	Std
59	80369171	A	8 o	Holzkirchen (W)														
60	81389180	A	8 o	AD Inntal (W)	96987	2.2	16.4	83397	15.4	13590	22.7	126096	20. Jul	SA	8565	13. Jul	SA	12
61	81389023	A	8 o	Rosenheim (O)	75957	1.4	14.9	65579	13.9	10378	21.1	91875	26. Jul	FR	6268	26. Jul	FR	17
62	81409026	A	8 o	Frasdorf (O)	69896	1.8	14.7	60104	13.6	9792	21.3	86910	27. Jul	SA	5937	13. Jul	SA	11
63	81409028	A	8 o	Felden (O)	65986	2.4	15.1	56578	14.0	9408	21.7	82280	27. Jul	SA	5741	13. Jul	SA	11
64	81419200	A	8 o	Schweinbach (W)														
65	81429034	A	8 o	Neukirchen (O)	52367		17.4	44600	16.2	7767	24.2	68352	27. Jul	SA	4840	27. Jul	SA	11
66	84249036	A	8 o	Bad Reichenhall (O)	51615	4.4	18.2	42906	17.1	8709	23.6	68833	27. Jul	SA	4855	20. Jul	SA	10
67	56369003	A	9	AD Bayerisches Vogtland (N)	24059		13.3	25122	14.6	4347	28.4	36281	19. Jul	FR	3138	21. Jul	SO	18
68	56369004	A	9	AD Bayerisches Vogtland (S)	64775	1.7	16.1	53315	13.6	10319	27.0	91942	26. Jul	FR	5937	12. Jul	FR	16
69	59359051	A	9	AD Bayreuth/Kulmbach (N)	77930	0.0	19.5	65808	18.1	11295	32.6	98555	26. Jul	FR	7309	5. Jul	FR	14
70	59359052	A	9	AD Bayreuth/Kulmbach (S)	67863	-1.5	15.1	57577	13.6	9741	26.6	83027	26. Jul	FR	6356	5. Jul	FR	14
71	62359001	A	9	Pegnitz (N)	58115	0.9	15.5	48132	14.0	8486	28.5	78999	26. Jul	FR	5887	5. Jul	FR	16
72	65339053	A	9	AK Nürnberg (N)	83727		15.9	72857	14.4	10870	26.3	100672	26. Jul	FR	7540	26. Jul	FR	15
73	65339060	A	9	AK Nürnberg (S)	121976	2.3	18.3	104453	16.7	17522	27.6	143547	19. Jul	FR	9717	12. Jul	FR	14
74	65339055	A	9	AK Nürnberg-Ost (N)	97913	2.3	15.9	83180	14.2	14733	25.5	117464	19. Jul	FR	8076	19. Jul	FR	14
75	66339054	A	9	AK Nürnberg-Ost (S)	74783	-4.2	16.0	63670	14.5	11113	24.5	88877	26. Jul	FR	6584	12. Jul	FR	14
76	69349061	A	9	Greiding (N)	82454	-2.7	18.1	70628	16.3	11825	28.6	101050	19. Jul	FR	7241	5. Jul	FR	15
77	72349090	A	9	Lenting (S)	93071	-2.6	16.8	80212	15.3	12860	25.8	110848	19. Jul	FR	7783	13. Jul	SA	13
78	72349052	A	9	Ingolstadt-Nord (S)	105101	-1.2	15.6	91324	14.3	13777	24.6	124103	19. Jul	FR	8896	5. Jul	FR	16
79	72349054	A	9	Manching (N)	100092	-1.2	15.7	86528	14.4	13564	24.2	117889	19. Jul	FR	8037	12. Jul	FR	16
80	73359056	A	9	AD Holledau (N)	84911	-2.7	14.4					101358	19. Jul	FR				
81	74359110	A	9	AD Holledau (S)	109087	0.4	13.5	93245	12.6	15842	18.7	130702	19. Jul	FR	9730	5. Jul	FR	16
82	75359058	A	9	Allershausen (N)	114982	0.6	13.2	98078	12.4	16904	18.1	136477	19. Jul	FR	9804	13. Jul	SA	12
83	75359059	A	9	AK Neufahrn (N)	116665	1.0	13.0	99927	12.2	16738	18.0	136295	19. Jul	FR	9625	14. Jul	SO	11
84	76359060	A	9	AK Neufahrn (S)	132676	-3.7	11.6	113544	10.9	19132	16.0	153171	19. Jul	FR	10068	11. Jul	DO	17
85	77359061	A	9	Garching-Nord (N)	131807	-7.2	12.3					148026	19. Jul	FR				
86	77359062	A	9	Garching-Nord (S)	148584	0.2	11.9	127954	11.2	20630	16.5	171291	19. Jul	FR	10903	11. Jul	DO	15
87	77359115	A	9	AK München-Nord (N)	156090	0.5	11.5	134194	10.8	21896	15.6	178676	19. Jul	FR	11636	4. Jul	DO	16

Nr.	Zstnr	Straße		Name	Gesamt (0-24)			Tag (6-22 Uhr)		Nacht (22-6 Uhr)		Tagesspitzenwerte			Stundenspitzenwerte			
					Kfz	02/01	Lkw-%	Kfz_Tag	Pt	Kfz_Nacht	Pn	Tag-max	Datum	Tag	Std-max	Datum	Tag	Std
88	77359066	A	9	AK München-Nord (S)	109922	0.2	8.2					127692	25. Jul	DO				
89	78359064	A	9	München-Schwabing (N)	64215	0.0	6.5	55578	5.9	8638	10.1	73570	25. Jul	DO	4878	25. Jul	DO	8
90	59209050	A	45	Alzenau (S)	38432	-1.4	17.2	33797	15.5	4635	30.1	48436	19. Jul	FR	3180	26. Jul	FR	17
91	59269203	A	70	AD Schweinfurt/Werneck (O)	43682	9.8	19.4	38510	17.1	5172	36.3	54550	19. Jul	FR	4182	26. Jul	FR	15
92	60299002	A	70	Eltmann (W)	29047	8.0	18.9	25460	16.7	3587	34.6	36493	19. Jul	FR	2800	12. Jul	FR	15
93	60319104	A	70	AK Bamberg (W)	45795	0.9	17.4	40966	15.6	4829	33.0	57673	26. Jul	FR	4721	26. Jul	FR	16
94	60319012	A	70	AK Bamberg (O)	26252	3.1	16.7	23350	14.8	2902	31.9	33819	26. Jul	FR	2737	26. Jul	FR	15
95	59359053	A	70	AD Bayreuth/Kulmbach (W)	23756	15.8	18.1	20908	16.9	2604	34.0	30650	26. Jul	FR	2434	19. Jul	FR	16
96	56369005	A	72	AD Bayerisches Vogtland (O)														
97	66339101	A	73	AD Nürnberg/Feucht (W)	22665	-6.0	20.0	20577	16.8	2779	31.4	29319	12. Jul	FR	2256	12. Jul	FR	19
98	66329004	A	73	Nürnberg-Hafen-Ost (S)	90456	2.5	10.5	81542	9.9	8914	15.9	108540	12. Jul	FR	8124	22. Jul	MO	8
99	65329111	A	73	Nürnberg/Fürth (N)	68593	0.0	8.3	61479	7.5	7115	14.7	82929	12. Jul	FR	6011	17. Jul	MI	18
100	64319053	A	73	AK Fürth/Erlangen (S)	62234	0.8	9.0	56173	8.3	6061	16.0	76079	12. Jul	FR	5741	11. Jul	DO	8
101	64319052	A	73	AK Fürth/Erlangen (N)	78180	2.6	10.1	70531	9.3	7648	17.7	93527	12. Jul	FR	6903	4. Jul	DO	17
102	60319002	A	73	Bamberg-Ost (N)	52812		15.1	47052	13.6	5760	27.6	64204	12. Jul	FR	5087	26. Jul	FR	16
103	62249053	A	81	AD Würzburg-West (S)	28157	1.3	17.4	24975	14.6	3476	35.4	34870	26. Jul	FR	2566	12. Jul	FR	16
104	77359005	A	92	AD München-Feldmoching (N)														
105	77359006	A	92	Oberschleißheim (O)	53539		10.0					65016	26. Jul	FR				
106	76359004	A	92	AK Neufahrn (W)	59779	-0.1	9.9	52858	9.4	6921	14.0	70944	26. Jul	FR	6134	4. Jul	DO	8
107	76359007	A	92	AK Neufahrn (O)	93430	0.7	11.8					108518	26. Jul	FR				
108	74389014	A	92	Altdorf (O)	39660	0.7	13.9	35628	13.1	4031	20.9	47099	26. Jul	FR	3666	26. Jul	FR	16
109	73419019	A	92	Landau a.d. Isar (W)	28803	1.9	14.8	25426	13.8	3377	22.2	34844	26. Jul	FR	2734	12. Jul	FR	15
110	81389190	A	93 s	AD Inntal (S)	50753	5.3	18.0	44381	16.6	6372	27.3	63637	20. Jul	SA	5097	13. Jul	SA	11
111	83399191	A	93 s	Kiefersfelden (S)	44244	6.2	19.4	38562	18.1	5682	28.1	58662	20. Jul	SA	4311	27. Jul	SA	11
112	64389001	A	93 n	Wernberg-Köblitz (S)	40235	6.8	16.0	35137	15.1	5098	22.2	50753	26. Jul	FR	3964	12. Jul	FR	15
113	66389002	A	93 n	Schwandorf (N)	43469	4.2	16.3					54905	12. Jul	FR				
114	69389047	A	93 n	Regensburg-Pfaffenstein (N)	71027	9.2	11.5	63242	10.8	7785	17.1	84361	5. Jul	FR	6362	5. Jul	FR	14
115	69389044	A	93 n	Regensburg-Königswiesen (S)	64618	12.0	13.3	57704	12.6	6913	19.3	74686	12. Jul	FR	5699	1. Jul	MO	8
116	70389042	A	93 n	AK Regensburg (N)	69294	8.8	11.3	61818	10.6	7476	17.2	80451	12. Jul	FR	6440	1. Jul	MO	8

Zentrale Datenverarbeitung im Straßenbau in Bayern

bei der Autobahndirektion Südbayern

Dauerzählstellen
Juli 2002

Nr.	Zstnr	Straße		Name	Gesamt (0-24)			Tag (6-22 Uhr)		Nacht (22-6 Uhr)		Tagesspitzenwerte			Stundenspitzenwerte			
					Kfz	02/01	Lkw-%	Kfz_Tag	Pt	Kfz_Nacht	Pn	Tag-max	Datum	Tag	Std-max	Datum	Tag	Std
117	72379036	A	93 n	Siegenburg (S)	27119	8.0	11.6	24125	10.7	2995	18.5	33807	19. Jul	FR	2796	19. Jul	FR	17
118	78369100	A	94	München-Riem (W)														
119	78369111	A	94	München-Riem (O)														
120	78369112	A	94	Feldkirchen-Ost (W)														
121	78369840	A	94	AK München-Ost (O)														
122	79349043	A	95	München-Kreuzhof (W)	76721	-1.6	4.5	69558	4.4	7163	5.5	84702	5. Jul	FR	6840	9. Jul	DI	18
123	79349151	A	95	AD Starnberg (N)	71021	-3.1	4.5	64848	4.4	6173	5.9	87257	28. Jul	SO	7157	9. Jul	DI	18
124	81349161	A	95	Seeshaupt (N)	33620	-2.5	4.8	31102	4.7	2518	6.9	45906	28. Jul	SO	3565	20. Jul	SA	11
125	83339051	A	95	Murnau/Kochel (S)	14767	1.1	5.4	13639	5.3	1129	7.4	22327	28. Jul	SO	1729	20. Jul	SA	11
126	84249050	A	96	Lindau (S)	19712	4.8	14.7	17896	14.8	1700	18.9	24715	26. Jul	FR	1913	5. Jul	FR	18
127	79289050	A	96	Stetten (W)	28290	3.5	15.7	25616	14.9	2674	23.1	35246	26. Jul	FR	2692	26. Jul	FR	16
128	79319137	A	96	Landsberg a. Lech-Nord (O)	50023	4.3	13.3					71177	26. Jul	FR				
129	78349222	A	96	Gräfelfing (W)	77238	3.0	5.2	69926	5.0	7312	8.0	89634	19. Jul	FR	7045	8. Jul	MO	8
130	78349106	A	96	München-Laim (W)	95631	6.5	5.0	85884	4.8	9318	5.9	109514	19. Jul	FR	8001	16. Jul	DI	18
131	77349004	A	99	AD München-Eschenried (O)	59935	4.0	16.2	51379	15.1	8556	22.9	73618	26. Jul	FR	5059	25. Jul	DO	17
132	77349005	A	99	AD München-Allach (O)	85346		14.2	74028	13.3	11318	20.3	103500	26. Jul	FR	7766	8. Jul	MO	7
133	77359001	A	99	AD München-Feldmoching (W)	100892	5.2	12.8	90832	12.1	10060	19.3	119525	26. Jul	FR	9693	4. Jul	DO	9
134	77359210	A	99	AD München-Feldmoching (O)	70239		10.0					83155	26. Jul	FR				
135	77359215	A	99	AK München-Nord (W)	73247		12.1					91707	26. Jul	FR				
136	77359010	A	99	AK München-Nord (O)														
137	78369211	A	99	Aschheim/Ismaning (S)														
138	78369212	A	99	AK München-Ost (N)	133661		15.7					156027	19. Jul	FR				
139	78369213	A	99	AK München-Ost (S)														
140	78369214	A	99	Haar (S)														
141	79349150	A	952	AD Starnberg (W)	35682	-3.1	3.5	32561	3.5	3121	3.7	43716	30. Jul	DI	3874	9. Jul	DI	18
142	79359221	A	995	München-Giesing (S)	61940	1.9	7.5	56169	7.2	5771	10.9	71464	19. Jul	FR	5249	15. Jul	MO	18
143	78349800	B	2	Germering	19945	0.3	5.4	18260	5.5	1685	4.3	22608	5. Jul	FR	1810	15. Jul	MO	18
144	66329054	B	2	Schwabach	21884	-3.7	15.3	19533	14.4	2215	22.0	27044	19. Jul	FR	2522	19. Jul	FR	15
145	75319115	B	2	Langweid	20871	0.6	14.8	18443	14.3	2428	18.6	23579	19. Jul	FR	1598	23. Jul	DI	17

Nr.	Zstnr	Straße		Name	Gesamt (0-24)			Tag (6-22 Uhr)		Nacht (22-6 Uhr)		Tagesspitzenwerte			Stundenspitzenwerte			
					Kfz	02/01	Lkw-%	Kfz_Tag	Pt	Kfz_Nacht	Pn	Tag-max	Datum	Tag	Std-max	Datum	Tag	Std
146	83339360	B	2	Eschenlohe (n)														
147	84339350	B	2	Eschenlohe (s)														
148	84329350	B	2	Oberau (n)	23276	1.1	6.2	21580	6.2	1697	6.9	27261	28. Jul	SO	2009	27. Jul	SA	11
149	84329995	B	2	Oberau (Mitte)	20517	1.0	6.1	18993	6.0	1525	7.0	23755	20. Jul	SA	1767	14. Jul	SO	15
150	84329351	B	2	Oberau (s)	28723	1.9	6.1	26752	6.1	1971	6.8	32582	28. Jul	SO	2493	19. Jul	FR	17
151	56319108	B	4	Lautertal-Rottenbach	5929	0.3	15.4	5221	14.9	708	18.5	7383	26. Jul	FR	611	26. Jul	FR	17
152	79359830	B	11	Pullach	17945	2.4	4.9	16799	5.0	1146	2.8	20783	5. Jul	FR	1740	9. Jul	DI	18
153	77359850	B	11	Garching-Dirnismaning	14283	-2.8	6.5	13299	6.6	984	5.8	17859	26. Jul	FR	1482	25. Jul	DO	18
154	74389310	B	11	Eching-Viecht	14189	-3.9	8.3	13001	8.3	1188	8.3	16286	5. Jul	FR	1360	25. Jul	DO	18
155	71439401	B	11	Deggendorf	12089	-1.5	9.3	10984	9.1	1084	11.0	14416	12. Jul	FR	1233	11. Jul	DO	18
156	71489110	B	12	Philippsreut	4903	-5.3	14.7	4309	12.8	632	23.6	5500	26. Jul	FR	528	14. Jul	SO	15
157	77449862	B	12	Simbach a. Inn (n)	8359	0.8	15.0	7639	14.5	720	20.8	9365	26. Jul	FR	817	27. Jul	SA	11
158	77449861	B	12	Simbach a. Inn (s)	5078	3.1	20.6					6020	19. Jul	FR				
159	77449863	B	12	Simbach a. Inn (w)	7552	-6.7	21.2					8455	14. Jul	SO				
160	79309380	B	12	Buchloe	15834	8.6	10.2	14397	9.8	1437	13.3	19172	19. Jul	FR	1435	26. Jul	FR	14
161	82289175	B	12	Kempton	15132	3.2	9.8	13623	8.9	1536	13.6	18534	5. Jul	FR	1337	15. Jul	MO	7
162	77359820	B	13	Oberschleißheim-Neuherberg	38019	0.7	9.4	35252	9.5	2767	8.5	45449	4. Jul	DO	3867	18. Jul	DO	18
163	71339102	B	13	Eichstätt	12404	3.7	8.5	11416	8.7	988	7.2	14393	5. Jul	FR	1191	16. Jul	DI	17
164	57379103	B	15	Hof														
165	78319140	B	17	Untermeitingen-Lagerlechfeld	22416	-0.7	10.7	20868	10.8	2016	10.1	27420	19. Jul	FR	2009	19. Jul	FR	17
166	85279114	B	19	Fischen	16444	1.4	4.9	15492	4.9	952	5.4	18462	26. Jul	FR	1611	30. Jul	DI	10
167	60269200	B	19	Werneck-Eßleben	8164	9.3	8.6	7537	8.6	627	9.1	12172	2. Jul	DI	1276	2. Jul	DI	18
168	83279137	B	19	Waltenhofen-Herzmanns	18775	5.4	7.8	17268	7.1	1803	9.9	21848	5. Jul	FR	1853	20. Jul	SA	9
169	55279103	B	19	Mellrichstadt-Eussenhausen	5689	-2.3	12.3	5032	11.3	657	19.5	7140	26. Jul	FR	608	5. Jul	FR	17
170	75429148	B	20	Eggenfelden (n)	8877	2.2	20.2	8132	19.6	761	23.7	10682	26. Jul	FR	880	26. Jul	FR	15
171	75429160	B	20	Eggenfelden (s)	16423	4.9	15.8	16361	17.3	1353	21.5	20207	26. Jul	FR	1442	11. Jul	DO	17
172	67429162	B	20	Weiding	12018	1.0	15.1	10694	14.4	1324	21.2	13588	19. Jul	FR	1376	10. Jul	MI	9
173	80439112	B	20	Laufen	11072	6.8	8.1	10132	8.0	940	9.3	12711	19. Jul	FR	1014	1. Jul	MO	8
174	83439121	B	21	Schneizreuth-Baumgarten	6899	-2.1	14.1	6440	15.0	418	18.4	7957	28. Jul	SO	665	6. Jul	SA	12

Nr.	Zstnr	Straße		Name	Gesamt (0-24)			Tag (6-22 Uhr)		Nacht (22-6 Uhr)		Tagesspitzenwerte			Stundenspitzenwerte			
					Kfz	02/01	Lkw-%	Kfz_Tag	Pt	Kfz_Nacht	Pn	Tag-max	Datum	Tag	Std-max	Datum	Tag	Std
175	63399104	B	22	Weiden i.d. Opf.	11479		6.1	10811	6.2	668	4.6	13769	26. Jul	FR	1230	4. Jul	DO	17
176	84329352	B	23	Oberau (w)	10998	3.8	6.3	10380	6.3	618	6.2	13581	28. Jul	SO	1189	28. Jul	SO	17
177	70289156	B	25	Fremdingen	4370	2.4	27.2	3859	24.2	597	43.6	5198	12. Jul	FR	479	14. Jul	SO	16
178	84239115	B	31	Nonnenhorn														
179	84249149	B	31N	Lindau-Diepoldsbergtunnel														
180	57339209	B	85	Stockheim-Haslach (s)	15302		12.7	13923	12.7	1379	12.5	18064	12. Jul	FR	1442	11. Jul	DO	17
181	57339210	B	85	Stockheim-Haslach (n)	12611		10.6	11522	10.6	1090	11.1	14901	26. Jul	FR	1213	11. Jul	DO	17
182	57339206	B	89	Stockheim-Haslach (w)	8894		11.1	8121	11.3	773	8.5	10468	12. Jul	FR	882	4. Jul	DO	17
183	60319100	B	173	AK Bamberg (N)	35813	-0.4	13.5	32728	13.0	3747	17.3	43346	12. Jul	FR	3433	12. Jul	FR	15
184	58339571	B	173	Marktzeuln-Zettlitz (w)	15503	5.3	13.8	14093	13.5	1410	17.0	18245	12. Jul	FR	1340	11. Jul	DO	17
185	58339572	B	173	Marktzeuln-Zettlitz (o)	13165	4.7	13.5	12064	13.1	1162	16.7	15420	26. Jul	FR	1179	23. Jul	DI	17
186	54269100	B	285	Fladungen	1190	-3.6	9.4	1065	10.2	87	12.7	1961	14. Jul	SO	190	14. Jul	SO	16
187	58339573	B	289	Marktzeuln-Zettlitz (s)	10379	1.7	13.3	9396	13.5	983	10.5	12163	26. Jul	FR	1004	25. Jul	DO	17
188	59399153	B	303	Schirnding														
189	80419137	B	304	Nußdorf-Aiging	11301	1.6	10.5	10411	10.4	890	11.7	12842	25. Jul	DO	1093	26. Jul	FR	13
190	77349810	B	304	Karlsfeld-Rothschwaige	28405	2.4	7.5	25486	7.5	2918	8.0	32620	1. Jul	MO	2698	17. Jul	MI	17
191	79369320	B	304	Zorneding	22812	0.7	7.6	20959	7.2	1957	9.7	25578	19. Jul	FR	1857	23. Jul	DI	18
192	81429142	B	304	Traunstein	8334	-4.9	7.4	7830	7.3	504	8.3	10963	26. Jul	FR	1007	24. Jul	MI	18
193	81439144	B	304	Freilassing	21596	16.7	5.9	19876	5.9	1721	6.1	25702	26. Jul	FR	2182	24. Jul	MI	18
194	82409147	B	305	Unterwössen-Oberwössen	4208	-5.2	5.3	4055	5.6	177	6.3	5309	28. Jul	SO	500	28. Jul	SO	11
195	77369102	B	388	Ismaning-Fischerhäuser														
196	75429162	B	388	Eggenfelden (o)	15150	0.1	10.0	13999	10.1	1176	9.0	17582	26. Jul	FR	1514	25. Jul	DO	17
197	77349988	B	471	Bergkirchen-Geiselbullach	18778	1.2	11.5	17165	11.4	1613	12.6	22911	26. Jul	FR	1910	26. Jul	FR	16
198	81329190	B	472	Polling (o)														
199	82329204	B	472	Polling (w)														
200	81319188	B	472	Peiting-Hohenbrand														
201	62309053	B	505	Höchstadt	6926	-5.7	22.6	6045	19.7	881	42.2	8686	12. Jul	FR	706	1. Jul	MO	8
202	75469870	B	512	Neuhaus a. Inn (o)	5124	35.4	13.2	4720	12.9	404	16.6	6362	12. Jul	FR	575	12. Jul	FR	15
203	75469871	B	512	Neuhaus a. Inn (s)	5369	12.9	14.5	4931	14.2	437	17.9	6489	12. Jul	FR	569	12. Jul	FR	15

Zentrale Datenverarbeitung im Straßenbau in Bayern

bei der Autobahndirektion Südbayern

Dauerzählstellen
Juli 2002

Nr.	Zstnr	Straße		Name	Gesamt (0-24)			Tag (6-22 Uhr)		Nacht (22-6 Uhr)		Tagesspitzenwerte			Stundenspitzenwerte			
					Kfz	02/01	Lkw-%	Kfz_Tag	Pt	Kfz_Nacht	Pn	Tag-max	Datum	Tag	Std-max	Datum	Tag	Std
204	71469420	B	533	Grafenau	10158	-0.7	7.8	9433	7.8	725	7.3	11750	26. Jul	FR	1027	27. Jul	SA	11
205	68279562	St	1066	Feuchtwangen (w)														
206	84289419	St	2007	Wertach														
207	76289450	St	2025	Jettingen-Scheppach	6095	4.6	12.9	5398	12.6	614	9.3	7176	26. Jul	FR	583	11. Jul	DO	18
208	74329432	St	2035	Pöttmes-Wagesenberg	5169	0.4	11.2	4699	11.5	470	8.6	6051	5. Jul	FR	503	10. Jul	MI	18
209	81329493	St	2057	Polling (n)														
210	79359920	St	2072	Grünwald-Geiseltal	18693	-2.2	3.2	17348	3.2	1345	2.0	21480	30. Jul	DI	1840	4. Jul	DO	19
211	79359910	St	2078	München-Perlach	17387	-7.7	4.7					20357	4. Jul	DO				
212	81419451	St	2096	Grabenstätt	7176	-1.0	10.0	6688	9.7	488	13.9	8307	28. Jul	SO	733	28. Jul	SO	19
213	75469872	St	2110	Neuhaus a. Inn (n)	4141	17.2	8.7	3869	8.6	272	9.4	4681	12. Jul	FR	415	22. Jul	MO	17
214	73409441	St	2111	Marklkofen-Frontenhausen	4538	-39.1	7.3	3904	7.3	634	7.3	6183	1. Jul	MO	526	1. Jul	MO	8
215	69449400	St	2136	Bodenmais	4326	-2.8	5.6	4135	6.0	232	5.0	4752	19. Jul	FR	514	27. Jul	SA	11
216	58339574	St	2191	Marktzeuln-Zettlitz (n)	5755	-2.0	9.8	5207	10.1	548	6.9	6934	19. Jul	FR	554	14. Jul	SO	15
217	70369558	St	2230	Essing	5444	1.7	8.9	5101	9.1	343	6.4	7677	28. Jul	SO	735	21. Jul	SO	14
218	76369405	St	2584	Hallbergmoos	45223	-8.0	6.3	39973	6.2	5250	7.2	50512	26. Jul	FR	3828	12. Jul	FR	19
219	76369404	St	2584	Oberding-Schwaig	17231	3.6	12.9	14929	13.0	2302	12.6	19492	3. Jul	MI	1606	8. Jul	MO	8
220	79359705	K	2	Unterhaching	15605	-2.4	4.2	14242	4.3	1363	3.2	18233	4. Jul	DO	1522	18. Jul	DO	9
221	78369710	K	3	Aschheim/Hintermühle	13147	-0.1	6.5					16524	5. Jul	FR				
222	79359702	K	11	Grünwald	13922	1.4	6.0	13392	6.3	830	3.6	16970	31. Jul	MI	1576	18. Jul	DO	9
223	78369708	K	18	Feldkirchen	6868	-2.0	7.6	6434	7.9	435	3.8	8550	8. Jul	MO	882	8. Jul	MO	9
224	78349700	K	21	Planegg	16197	-1.2	6.5	15160	6.6	1037	5.1	18595	30. Jul	DI	1654	23. Jul	DI	18
225	79359704	K	22	Ottobrunn	13756	2.7	3.6	12899	3.7	857	2.7	16033	4. Jul	DO	1337	11. Jul	DO	18

Nr.	Zstnr	Straße		Name	Gesamt (0-24)			Tag (6-22 Uhr)		Nacht (22-6 Uhr)		Tagesspitzenwerte			Stundenspitzenwerte			
					Kfz	02/01	Lkw-%	Kfz_Tag	Pt	Kfz_Nacht	Pn	Tag-max	Datum	Tag	Std-max	Datum	Tag	Std
1	60209051	A	3	AD Seligenstadt (O)	69380		19.3					81205	10. Aug	SA				
2	59219010	A	3	Hösbach (O)	73474	1.4	17.7					90170	9. Aug	FR				
3	62249051	A	3	AD Würzburg-West (W)	69235	0.9	19.7	58743	17.1	10492	34.4	81851	9. Aug	FR	5859	10. Aug	SA	13
4	62259011	A	3	AD Würzburg-West (O)	89074	1.3	18.1	75867	15.5	13207	33.0	104287	9. Aug	FR	7006	10. Aug	SA	13
5	62269051	A	3	AK Biebelried (W)	81859	1.7	18.6	69534	15.8	12325	34.6	98590	9. Aug	FR	6747	11. Aug	SO	13
6	62269054	A	3	AK Biebelried (O)														
7	62289041	A	3	Geiselwind (W)	68674	2.1	19.1	57505	16.6	11169	32.3	85027	10. Aug	SA	5688	11. Aug	SO	12
8	62309051	A	3	Pommersfelden (W)	70850	1.9	17.8	58654	16.0	10758	32.0	88300	10. Aug	SA	5602	4. Aug	SO	17
9	62309052	A	3	Pommersfelden (O)	69713	2.5	17.3	57815	15.5	10618	30.8	89709	10. Aug	SA	5462	4. Aug	SO	16
10	64319051	A	3	AK Fürth/Erlangen (W)	79345	-1.8	15.1					93712	9. Aug	FR				
11	64329050	A	3	AK Fürth/Erlangen (O)	82095		17.2	69950	15.7	12145	25.6	97743	2. Aug	FR	6122	2. Aug	FR	16
12	65339051	A	3	AK Nürnberg (W)	111392	2.0	15.7	96701	14.3	14691	25.0	135086	2. Aug	FR	9002	9. Aug	FR	16
13	65339052	A	3	AK Nürnberg (O)	46432	-1.8	16.7	40462	15.0	5969	28.9	60072	2. Aug	FR	4523	2. Aug	FR	16
14	66339051	A	3	AK Altdorf (S)	52057	3.3	16.4	44763	14.9	7294	25.7	63373	2. Aug	FR	4497	10. Aug	SA	12
15	66349051	A	3	Neumarkt/Opf. (S)	39971	3.6	22.1	33809	19.7	6161	35.0	48860	10. Aug	SA	3983	10. Aug	SA	12
16	69379081	A	3	Nittendorf (W)	41851	3.3	19.8	35670	17.9	6181	30.8	50963	3. Aug	SA	4538	3. Aug	SA	12
17	70389074	A	3	AK Regensburg (W)	54921	0.4	16.2	47519	14.5	7402	27.1	66911	2. Aug	FR	5058	3. Aug	SA	12
18	70389080	A	3	AK Regensburg (O)	74434	2.3	18.2	64630	16.7	9804	28.5	89746	2. Aug	FR	6334	2. Aug	FR	15
19	70389001	A	3	Regensburg-Ost (W)	72233	3.8	17.6	62736	16.0	9497	27.7	85536	2. Aug	FR	6176	10. Aug	SA	12
20	70389076	A	3	Regensburg-Ost (O)	65627	6.5	16.5	57328	15.0	8299	26.8	77035	2. Aug	FR	6013	10. Aug	SA	12
21	70399077	A	3	Rosenhof (W)	58188	5.0	19.2	50236	17.7	7953	28.8	67330	2. Aug	FR	5312	10. Aug	SA	12
22	71439093	A	3	AK Deggendorf (W)	42097	3.6	21.5	35764	19.9	6334	30.3	53102	10. Aug	SA	4168	10. Aug	SA	11
23	75469086	A	3	Pocking (O)	27514	10.3	26.0	22136	24.7	5378	31.4	36625	3. Aug	SA	2376	10. Aug	SA	12
24	67279001	A	6	AK Feuchtwangen/Crailsheim (W)	55351	3.0	24.1	47508	21.7	7420	42.9	64012	9. Aug	FR	4941	10. Aug	SA	12
25	67279002	A	6	AK Feuchtwangen/Crailsheim (O)	55816	1.6	22.3	47735	20.1	7720	40.1	64809	9. Aug	FR	4994	10. Aug	SA	12
26	67299051	A	6	Herrieden (O)	58660	1.5	20.4	50161	18.4	8097	36.5	67888	9. Aug	FR	5254	18. Aug	SO	17
27	66329051	A	6	Roth (W)	71204	2.0	19.3	61265	16.9	9708	32.8	85420	2. Aug	FR	5498	18. Aug	SO	18
28	66329052	A	6	Roth (O)	80583	1.2	20.6	69545	18.6	10754	32.2	95485	2. Aug	FR	6171	18. Aug	SO	18
29	66339052	A	6	AK Nürnberg-Ost (W)	74511	9.7	25.0	64837	23.2	9503	36.1	90175	2. Aug	FR	6280	2. Aug	FR	17

Nr.	Zstnr	Straße		Name	Gesamt (0-24)			Tag (6-22 Uhr)		Nacht (22-6 Uhr)		Tagesspitzenwerte			Stundenspitzenwerte			
					Kfz	02/01	Lkw-%	Kfz_Tag	Pt	Kfz_Nacht	Pn	Tag-max	Datum	Tag	Std-max	Datum	Tag	Std
30	66339053	A	6	AK Nürnberg-Ost (O)	40700	0.5	19.1	36016	17.2	4542	32.5	53579	2. Aug	FR	4107	2. Aug	FR	15
31	65339054	A	6	AK Altdorf (O)	27018	-0.3	20.2	24026	18.5	2991	33.8	32550	2. Aug	FR	2433	2. Aug	FR	15
32	65359001	A	6	Alfeld (O)	22959	-0.8	22.8	20257	20.9	2702	37.1	27300	2. Aug	FR	2009	2. Aug	FR	15
33	63419008	A	6	Waidhaus (O)	7016	-4.4	27.4	5681	24.9	1335	38.2	8310	3. Aug	SA	712	4. Aug	SO	15
34	59269052	A	7	Schweinfurt/Niederwerrn (N)	55517	2.8	18.4	47562	15.9	7956	33.5	68309	2. Aug	FR	5288	4. Aug	SO	15
35	60269020	A	7	Gramschatzer Wald (S)	67145	0.6	16.6	58245	14.4	8901	30.4	80519	9. Aug	FR	6011	30. Aug	FR	16
36	62269053	A	7	AK Biebelried (N)	51406	0.9	16.4	44143	13.8	7263	32.7	61935	2. Aug	FR	4721	25. Aug	SO	13
37	62269052	A	7	AK Biebelried (S)	30256	3.0	14.6	26899	12.4	3357	32.4	37557	18. Aug	SO	3093	4. Aug	SO	14
38	64279001	A	7	Uffenheim-Langensteinach (N)	29057	6.7	18.1	25790	15.7	3267	36.5	37529	18. Aug	SO	3144	4. Aug	SO	14
39	67279081	A	7	AK Feuchtwangen/Crailsheim (N)	31368	3.7	15.4	28174	13.6	3194	31.3	41555	4. Aug	SO	3433	4. Aug	SO	14
40	67279004	A	7	AK Feuchtwangen/Crailsheim (S)	49543	4.8	17.0	44125	15.0	5418	32.7	62222	4. Aug	SO	4905	10. Aug	SA	12
41	76269230	A	7	AD Hittistetten (S)	62951	3.8	10.9	57397	10.2	5554	18.6	74364	18. Aug	SO	7051	10. Aug	SA	11
42	80269231	A	7	AK Memmingen (S)	36383	4.4	13.4	33485	12.9	2899	19.3	48048	18. Aug	SO	4826	31. Aug	SA	11
43	83289097	A	7	AD Allgäu (S)	25170	4.2	7.4	23803	7.0	1818	10.7	35189	17. Aug	SA	3436	31. Aug	SA	11
44	83289996	A	7	Oy-Mittelberg (W)	23993		7.8	22358	7.5	1635	11.1	33761	17. Aug	SA	3282	31. Aug	SA	11
45	83289001	A	7	Nesselwang (W)	13950	4.8	6.8	12936	6.7	1014	8.0	20689	3. Aug	SA	1992	10. Aug	SA	11
46	84299001	A	7	Tunnel Füssen	13624	12.5	9.2	12550	8.6	1073	15.3	19557	24. Aug	SA	1865	31. Aug	SA	11
47	75279130	A	8 w	Leipheim (W)	64101	8.5	14.1	56222	12.9	7878	23.0	76781	2. Aug	FR	5341	2. Aug	FR	16
48	75289012	A	8 w	Burgau (W)	62206	6.7	14.0	54263	12.7	7942	22.8	73493	2. Aug	FR	5255	2. Aug	FR	15
49	75309010	A	8 w	Zusmarshausen (O)	61284	3.8	16.2	54273	15.1	7905	21.3	74511	2. Aug	FR	5346	10. Aug	SA	12
50	75319131	A	8 w	Augsburg-West (W)	68658	2.7	13.0	60016	12.0	8642	20.5	82242	2. Aug	FR	5604	10. Aug	SA	12
51	76329132	A	8 w	Adelzhausen (W)	71398	4.8	13.2	62354	12.3	9044	19.5	85069	2. Aug	FR	5691	2. Aug	FR	18
52	76339001	A	8 w	Odelzhausen (O)	76602	3.6	11.8	67064	11.0	9538	17.7	91491	2. Aug	FR	6135	2. Aug	FR	17
53	77339003	A	8 w	Sulzemoos (O)	77817	3.1	12.0	68201	11.1	9616	17.7	93316	2. Aug	FR	6016	2. Aug	FR	17
54	77349003	A	8 w	Dachau/Fürstenfeldbruck (W)	86410	13.2	12.0	76459	11.7	11275	17.0	106241	14. Aug	MI	8161	14. Aug	MI	18
55	77349002	A	8 w	Dachau/Fürstenfeldbruck (O)	92845	2.5	11.3	80186	10.5	12658	16.4	112596	2. Aug	FR	7490	2. Aug	FR	15
56	78349141	A	8 w	AK München-West (W)	35826	-1.3	6.0	31717	5.5	4109	9.9	42336	2. Aug	FR	3256	4. Aug	SO	18
57	78349140	A	8 w	AK München-West (O)	43019		7.3	38058	6.8	4962	11.4	50709	2. Aug	FR	3628	22. Aug	DO	17
58	79359168	A	8 o	München-Perlach (S)	39917	9.7	3.9	36152	3.8	3765	5.0	47156	2. Aug	FR	4069	14. Aug	MI	18

Nr.	Zstnr	Straße		Name	Gesamt (0-24)			Tag (6-22 Uhr)		Nacht (22-6 Uhr)		Tagesspitzenwerte			Stundenspitzenwerte			
					Kfz	02/01	Lkw-%	Kfz_Tag	Pt	Kfz_Nacht	Pn	Tag-max	Datum	Tag	Std-max	Datum	Tag	Std
59	80369171	A	8 o	Holzkirchen (W)	127019	3.9	11.4					149082	31. Aug	SA				
60	81389180	A	8 o	AD Inntal (W)	102214	4.1	13.2	87288	12.5	14926	17.7	131443	31. Aug	SA	9118	31. Aug	SA	11
61	81389023	A	8 o	Rosenheim (O)	81589	4.1	12.5	69992	11.7	11597	17.5	98468	3. Aug	SA	6502	24. Aug	SA	11
62	81409026	A	8 o	Frasdorf (O)	75391	3.0	12.2	64305	11.3	11086	17.4	92671	3. Aug	SA	6077	10. Aug	SA	11
63	81409028	A	8 o	Felden (O)	71315	3.3	12.6	60526	11.7	10789	17.6	89550	10. Aug	SA	5740	23. Aug	FR	15
64	81419200	A	8 o	Schweinbach (W)														
65	81429034	A	8 o	Neukirchen (O)	56677		14.5	48190	13.4	8487	20.6	73567	10. Aug	SA	5320	10. Aug	SA	10
66	84249036	A	8 o	Bad Reichenhall (O)	57978	8.5	14.6	48884	13.4	10121	18.5	76425	10. Aug	SA	4918	10. Aug	SA	12
67	56369003	A	9	AD Bayerisches Vogtland (N)	28921		19.6	30065	20.8	5830	36.6	41449	11. Aug	SO	3085	11. Aug	SO	14
68	56369004	A	9	AD Bayerisches Vogtland (S)	61572	-2.2	15.3	52118	13.1	9091	27.3	80678	2. Aug	FR	6053	9. Aug	FR	17
69	59359051	A	9	AD Bayreuth/Kulmbach (N)	74479	-2.3	17.9	65184	15.5	10593	30.2	94089	9. Aug	FR	7174	30. Aug	FR	15
70	59359052	A	9	AD Bayreuth/Kulmbach (S)	65611	-1.7	15.1					79439	9. Aug	FR	3111	19. Aug	MO	12
71	62359001	A	9	Pegnitz (N)	55387	-1.6	14.3	47198	12.3	7634	27.3	71458	2. Aug	FR	5186	2. Aug	FR	16
72	65339053	A	9	AK Nürnberg (N)	77480		15.3	67444	13.8	10036	25.8	96830	2. Aug	FR	7068	2. Aug	FR	15
73	65339060	A	9	AK Nürnberg (S)	116750	2.4	16.6	100580	15.1	16170	26.1	138899	2. Aug	FR	9336	4. Aug	SO	16
74	65339055	A	9	AK Nürnberg-Ost (N)	94131	2.1	14.0	80561	12.3	13570	23.9	112804	2. Aug	FR	7944	11. Aug	SO	13
75	66339054	A	9	AK Nürnberg-Ost (S)	71559	-4.2	13.9	61487	12.4	10125	22.4	87209	2. Aug	FR	6170	9. Aug	FR	16
76	69349061	A	9	Greiding (N)	79755	1.2	15.6	68635	13.8	11208	25.3	97839	18. Aug	SO	7057	4. Aug	SO	15
77	72349090	A	9	Lenting (S)	88990	0.8	14.6	76988	13.3	12003	23.3	106107	2. Aug	FR	7469	10. Aug	SA	11
78	72349052	A	9	Ingolstadt-Nord (S)	99907	1.1	13.8	86973	12.5	12934	22.1	119511	2. Aug	FR	8211	10. Aug	SA	11
79	72349054	A	9	Manching (N)	95415	1.7	13.8	82668	12.6	12748	21.8	112919	2. Aug	FR	7801	10. Aug	SA	11
80	73359056	A	9	AD Holledau (N)	81019	0.0	12.5					96290	2. Aug	FR				
81	74359110	A	9	AD Holledau (S)	104368	1.6	11.8	89832	10.9	14536	17.0	124764	2. Aug	FR	9217	10. Aug	SA	10
82	75359058	A	9	Allershausen (N)	109131	1.3	11.7	93745	10.9	15386	16.6	128600	2. Aug	FR	9393	10. Aug	SA	10
83	75359059	A	9	AK Neufahrn (N)	110089	1.3	11.6	94695	10.8	15395	16.6	129515	2. Aug	FR	9332	10. Aug	SA	10
84	76359060	A	9	AK Neufahrn (S)	128475	-2.6	10.2	110806	9.5	17669	14.4	145648	2. Aug	FR	11003	10. Aug	SA	10
85	77359061	A	9	Garching-Nord (N)	135183	1.7	10.2	117181	9.5	18002	14.8	153129	2. Aug	FR	10472	10. Aug	SA	10
86	77359062	A	9	Garching-Nord (S)	143299	0.8	10.6	124360	9.9	18939	15.0	163487	2. Aug	FR	10558	8. Aug	DO	18
87	77359115	A	9	AK München-Nord (N)	149802	0.7	10.2	129735	9.6	20066	14.3	170951	1. Aug	DO	11140	1. Aug	DO	9

Nr.	Zstnr	Straße		Name	Gesamt (0-24)			Tag (6-22 Uhr)		Nacht (22-6 Uhr)		Tagesspitzenwerte			Stundenspitzenwerte			
					Kfz	02/01	Lkw-%	Kfz_Tag	Pt	Kfz_Nacht	Pn	Tag-max	Datum	Tag	Std-max	Datum	Tag	Std
88	77359066	A	9	AK München-Nord (S)	101421	0.2	7.5					12322	1. Aug	DO				
89	78359064	A	9	München-Schwabing (N)	61559	1.1	6.6	53653	6.0	7906	10.8	72078	1. Aug	DO	4892	1. Aug	DO	8
90	59209050	A	45	Alzenau (S)	37709	-5.0	15.4	33255	13.7	4453	27.8	45007	2. Aug	FR	3282	1. Aug	DO	9
91	59269203	A	70	AD Schweinfurt/Werneck (O)	41805	3.5	18.1	36957	16.0	4848	33.9	52326	2. Aug	FR	3970	9. Aug	FR	15
92	60299002	A	70	Eltmann (W)	28721	5.6	17.2	25270	15.1	3451	32.0	36836	2. Aug	FR	2831	2. Aug	FR	16
93	60319104	A	70	AK Bamberg (W)	43877	-0.4	16.0	39208	14.3	4669	29.9	56511	2. Aug	FR	4579	2. Aug	FR	15
94	60319012	A	70	AK Bamberg (O)	25935	0.6	15.5	23128	13.8	2806	30.1	33728	2. Aug	FR	2792	2. Aug	FR	15
95	59359053	A	70	AD Bayreuth/Kulmbach (W)	21209	4.8	17.3	17498	15.9	2207	34.0	28591	9. Aug	FR	2076	2. Aug	FR	15
96	56369005	A	72	AD Bayerisches Vogtland (O)														
97	66339101	A	73	AD Nürnberg/Feucht (W)	22040	-1.9	17.5	19381	15.6	2649	29.2	26184	1. Aug	DO	1963	1. Aug	DO	18
98	66329004	A	73	Nürnberg-Hafen-Ost (S)	82685	5.5	10.1	74031	9.3	8325	15.6	102454	2. Aug	FR	7830	1. Aug	DO	17
99	65329111	A	73	Nürnberg/Fürth (N)	61863	-4.2	8.2	55522	7.4	6341	14.9	77276	2. Aug	FR	5815	1. Aug	DO	17
100	64319053	A	73	AK Fürth/Erlangen (S)	55193	-6.6	8.9	49723	8.2	5471	15.2	69350	2. Aug	FR	5217	1. Aug	DO	18
101	64319052	A	73	AK Fürth/Erlangen (N)	74197	3.8	10.0	63338	8.1	7884	14.6	88369	2. Aug	FR	6619	1. Aug	DO	17
102	60319002	A	73	Bamberg-Ost (N)	49558		13.7	44317	12.2	5241	25.7	62524	2. Aug	FR	4780	2. Aug	FR	15
103	62249053	A	81	AD Würzburg-West (S)	27948	-0.3	15.5	24502	13.3	3446	31.2	33212	30. Aug	FR	2467	30. Aug	FR	15
104	77359005	A	92	AD München-Feldmoching (N)														
105	77359006	A	92	Oberschleißheim (O)	49731		9.1					62715	2. Aug	FR				
106	76359004	A	92	AK Neufahrn (W)	54266	-3.6	9.1	48155	8.6	6111	13.4	68661	2. Aug	FR	5707	8. Aug	DO	17
107	76359007	A	92	AK Neufahrn (O)	87741	0.4	10.8					104788	2. Aug	FR				
108	74389014	A	92	Altdorf (O)	38186	0.8	12.3	34402	11.6	3784	18.8	45312	2. Aug	FR	3883	14. Aug	MI	18
109	73419019	A	92	Landau a.d. Isar (W)	28014	0.6	12.8	24879	11.5	3145	19.7	34119	2. Aug	FR	2883	14. Aug	MI	18
110	81389190	A	93 s	AD Inttal (S)	52568	4.2	13.9	45902	12.9	6665	20.6	69180	31. Aug	SA	5144	18. Aug	SO	16
111	83399191	A	93 s	Kiefersfelden (S)	47145	6.7	15.0	41612	13.4	6213	20.4	63898	31. Aug	SA	4693	24. Aug	SA	11
112	64389001	A	93 n	Wernberg-Köblitz (S)	37466	5.7						47988	2. Aug	FR	3802	9. Aug	FR	16
113	66389002	A	93 n	Schwandorf (N)	40383	2.6						52146	2. Aug	FR				
114	69389047	A	93 n	Regensburg-Pfaffenstein (N)	64441	2.5	11.2	57244	10.6	7198	16.4	80767	2. Aug	FR	5909	2. Aug	FR	14
115	69389044	A	93 n	Regensburg-Königswiesen (S)	58924	5.1	13.3	52600	12.6	6324	18.7	70617	2. Aug	FR	5174	30. Aug	FR	14
116	70389042	A	93 n	AK Regensburg (N)	63492	4.3	10.7	56604	10.1	6888	16.3	77518	2. Aug	FR	5473	9. Aug	FR	15

Nr.	Zstnr	Straße		Name	Gesamt (0-24)			Tag (6-22 Uhr)		Nacht (22-6 Uhr)		Tagesspitzenwerte			Stundenspitzenwerte			
					Kfz	02/01	Lkw-%	Kfz_Tag	Pt	Kfz_Nacht	Pn	Tag-max	Datum	Tag	Std-max	Datum	Tag	Std
117	72379036	A	93 n	Siegenburg (S)	25696	5.7	10.6	22787	9.9	2909	16.0	31567	2. Aug	FR	2510	9. Aug	FR	14
118	78369100	A	94	München-Riem (W)														
119	78369111	A	94	München-Riem (O)														
120	78369112	A	94	Feldkirchen-Ost (W)														
121	78369840	A	94	AK München-Ost (O)														
122	79349043	A	95	München-Kreuzhof (W)	73078	-1.8	4.4	66640	4.2	6438	5.7	82407	2. Aug	FR	6089	20. Aug	DI	18
123	79349151	A	95	AD Starnberg (N)	68607	-2.7	4.2	62978	4.1	5629	6.0	77953	18. Aug	SO	6342	18. Aug	SO	18
124	81349161	A	95	Seeshaupt (N)	33825	-4.1	4.6	31338	4.4	2488	6.7	43356	31. Aug	SA	3686	18. Aug	SO	18
125	83339051	A	95	Murnau/Kochel (S)	16215	0.1	4.6	14886	4.4	1329	6.5	22462	31. Aug	SA	1819	24. Aug	SA	11
126	84249050	A	96	Lindau (S)	22427	7.0	10.6	20278	10.4	2149	13.1	26447	10. Aug	SA	2231	17. Aug	SA	12
127	79289050	A	96	Stetten (W)	28670	3.1	13.5	25879	12.8	2791	20.0	33478	9. Aug	FR	2539	9. Aug	FR	17
128	79319137	A	96	Landsberg a. Lech-Nord (O)	48424	4.9	11.9					71027	9. Aug	FR				
129	78349222	A	96	Gräfelfing (W)	70082	2.3	5.3	63455	4.9	6626	8.2	85412	2. Aug	FR	6580	1. Aug	DO	18
130	78349106	A	96	München-Laim (W)	86719	5.4	5.0	78374	4.9	8346	6.1	104948	2. Aug	FR	7885	1. Aug	DO	18
131	77349004	A	99	AD München-Eschenried (O)	60198	4.5	14.0	51509	13.0	8690	19.4	73547	2. Aug	FR	4965	2. Aug	FR	15
132	77349005	A	99	AD München-Allach (O)	82266		12.8	71216	12.0	11050	18.0	102126	2. Aug	FR	7377	1. Aug	DO	7
133	77359001	A	99	AD München-Feldmoching (W)	94599	2.3	11.5	84453	10.9	10146	16.7	116888	2. Aug	FR	8888	1. Aug	DO	9
134	77359210	A	99	AD München-Feldmoching (O)	68259		9.0					82370	1. Aug	DO				
135	77359215	A	99	AK München-Nord (W)	68088		11.6					87894	2. Aug	FR				
136	77359010	A	99	AK München-Nord (O)														
137	78369211	A	99	Aschheim/Ismaning (S)														
138	78369212	A	99	AK München-Ost (N)	133689		14.6					152538	2. Aug	FR				
139	78369213	A	99	AK München-Ost (S)														
140	78369214	A	99	Haar (S)														
141	79349150	A	952	AD Starnberg (W)	33404	-3.7	3.3	30632	3.2	2772	4.0	39526	20. Aug	DI	3317	20. Aug	DI	19
142	79359221	A	995	München-Giesing (S)	56802	-2.3	7.1	51283	6.8	5519	10.7	68102	2. Aug	FR	4953	1. Aug	DO	9
143	78349800	B	2	Germering	17573	-2.5	4.9	16113	5.0	1461	4.6	22298	2. Aug	FR	1732	5. Aug	MO	18
144	66329054	B	2	Schwabach	20529	-12.0	14.3	18221	13.3	2143	20.8	25494	29. Aug	DO	1757	1. Aug	DO	17
145	75319115	B	2	Langweid	20440	3.5	13.6					23833	29. Aug	DO				

Nr.	Zstnr	Straße		Name	Gesamt (0-24)			Tag (6-22 Uhr)		Nacht (22-6 Uhr)		Tagesspitzenwerte			Stundenspitzenwerte			
					Kfz	02/01	Lkw-%	Kfz_Tag	Pt	Kfz_Nacht	Pn	Tag-max	Datum	Tag	Std-max	Datum	Tag	Std
146	83339360	B	2	Eschenlohe (n)	7087		4.5	6473	4.4	614	5.3	8894	1. Aug	DO	744	1. Aug	DO	16
147	84339350	B	2	Eschenlohe (s)														
148	84329350	B	2	Oberau (n)	23674		5.5	21814	5.4	1859	6.4	28249	31. Aug	SA	2094	31. Aug	SA	15
149	84329995	B	2	Oberau (Mitte)	20923		5.4	19203	5.3	1720	6.4	25640	31. Aug	SA	1857	31. Aug	SA	15
150	84329351	B	2	Oberau (s)	29566		5.4	27316	5.3	2251	6.2	35258	31. Aug	SA	2585	31. Aug	SA	15
151	56319108	B	4	Lautertal-Rottenbach	5611	-0.4	16.2	5008	15.6	603	21.6	6980	30. Aug	FR	597	2. Aug	FR	15
152	79359830	B	11	Pullach	15171	-3.5	4.6	14244	4.6	927	3.4	18983	1. Aug	DO	1578	14. Aug	MI	18
153	77359850	B	11	Garching-Dirnismaning	12398	-3.7	6.5	11533	6.6	865	5.4	16758	1. Aug	DO	1477	1. Aug	DO	17
154	74389310	B	11	Eching-Viecht	13323	-1.7	8.0	12119	7.9	1204	9.1	15648	1. Aug	DO	1295	27. Aug	DI	17
155	71439401	B	11	Deggendorf	11777	-6.0	8.5	10777	8.4	1007	10.6	13622	9. Aug	FR	1204	10. Aug	SA	11
156	71489110	B	12	Philippsreut	4943	-11.0	10.8	4405	9.9	538	18.8	5863	2. Aug	FR	523	10. Aug	SA	12
157	77449862	B	12	Simbach a. Inn (n)	8721	0.9	12.6	7914	12.3	806	16.3	10079	31. Aug	SA	902	14. Aug	MI	20
158	77449861	B	12	Simbach a. Inn (s)	5019	-2.7	17.4					5919	14. Aug	MI				
159	77449863	B	12	Simbach a. Inn (w)	8346	-0.2	16.5					9580	30. Aug	FR				
160	79309380	B	12	Buchloe	14848	5.6	9.5	13535	9.2	1313	12.9	17791	2. Aug	FR	1382	14. Aug	MI	18
161	82289175	B	12	Kempton	14522	1.6	8.9	13187	8.3	1335	14.0	17025	2. Aug	FR	1307	6. Aug	DI	17
162	77359820	B	13	Oberschleißheim-Neuherberg	32307	-2.7	9.1	29932	9.1	2374	8.4	43622	1. Aug	DO	3697	1. Aug	DO	18
163	71339102	B	13	Eichstätt	10903	3.5	9.2	9990	9.3	912	7.4	13035	2. Aug	FR	1045	1. Aug	DO	17
164	57379103	B	15	Hof														
165	78319140	B	17	Untermeitingen-Lagerlechfeld	22863	4.1	9.8	20841	9.8	2022	9.2	26012	2. Aug	FR	1921	14. Aug	MI	18
166	85279114	B	19	Fischen	18405	7.8	3.6	16049	3.8	968	4.6	21053	20. Aug	DI	1524	3. Aug	SA	10
167	60269200	B	19	Werneck-Eßleben	7120	4.3	7.9	6584	7.7	537	10.8	10606	31. Aug	SA	1062	9. Aug	FR	18
168	83279137	B	19	Waltenhofen-Herzmanns	18504	1.4	6.8	16972	6.4	1532	10.9	20623	2. Aug	FR	1851	18. Aug	SO	10
169	55279103	B	19	Mellrichstadt-Eussenhausen	5662	-4.9	12.0	5044	11.0	618	19.9	7174	30. Aug	FR	594	9. Aug	FR	16
170	75429148	B	20	Eggenfelden (n)	9304	-0.2	17.7	8429	17.3	869	19.9	10913	2. Aug	FR	913	14. Aug	MI	18
171	75429160	B	20	Eggenfelden (s)	17079	8.0	13.9					20141	2. Aug	FR				
172	67429162	B	20	Weiding	11714	-3.5	13.5	10466	12.8	1247	19.7	13454	5. Aug	MO	1618	5. Aug	MO	10
173	80439112	B	20	Laufen	12037	8.0	7.5	10774	7.4	1263	8.4	14367	17. Aug	SA	1101	18. Aug	SO	18
174	83439121	B	21	Schneizlreuth-Baumgarten	7831	-0.5	11.5	7401	11.3	430	15.4	9466	18. Aug	SO	895	3. Aug	SA	11

Nr.	Zstnr	Straße		Name	Gesamt (0-24)			Tag (6-22 Uhr)		Nacht (22-6 Uhr)		Tagesspitzenwerte			Stundenspitzenwerte			
					Kfz	02/01	Lkw-%	Kfz_Tag	Pt	Kfz_Nacht	Pn	Tag-max	Datum	Tag	Std-max	Datum	Tag	Std
175	63399104	B	22	Weiden i.d. Opf.	10207		6.0	9569	6.1	637	4.1	13611	2. Aug	FR	1181	2. Aug	FR	15
176	84329352	B	23	Oberau (w)	11400		5.5	10729	5.5	671	5.9	12762	24. Aug	SA	1084	21. Aug	MI	17
177	70289156	B	25	Fremdingen	4175	-1.6	24.9	3651	22.5	525	41.4	4776	30. Aug	FR	423	25. Aug	SO	14
178	84239115	B	31	Nonnenhorn	9405	-16.9	5.9	10235	2.7	770	3.5	12726	15. Aug	DO	1039	20. Aug	DI	17
179	84249149	B	31N	Lindau-Diepoldsbergtunnel	17417	-2.7	8.9	17023	8.5	1642	14.5	21533	18. Aug	SO	1630	31. Aug	SA	10
180	57339209	B	85	Stockheim-Haslach (s)	14363		12.1	13007	12.3	1357	10.7	17123	9. Aug	FR	1358	27. Aug	DI	17
181	57339210	B	85	Stockheim-Haslach (n)	11734		9.9	10665	9.9	1069	9.7	14010	30. Aug	FR	1107	1. Aug	DO	17
182	57339206	B	89	Stockheim-Haslach (w)	8296		10.6	7577	10.8	719	7.8	9948	30. Aug	FR	872	1. Aug	DO	17
183	60319100	B	173	AK Bamberg (N)	33827	-2.4	12.1	30475	11.0	3190	16.1	42154	2. Aug	FR	2999	23. Aug	FR	15
184	58339571	B	173	Marktzeuln-Zettlitz (w)	14479	4.3	12.6	13146	12.3	1334	16.1	17098	2. Aug	FR	1295	29. Aug	DO	17
185	58339572	B	173	Marktzeuln-Zettlitz (o)	12307	1.7	12.3	11219	11.3	1145	13.8	14504	30. Aug	FR	1145	1. Aug	DO	17
186	54269100	B	285	Fladungen	1128	-7.3	11.9	1061	12.5	86	12.6	1357	9. Aug	FR	173	18. Aug	SO	17
187	58339573	B	289	Marktzeuln-Zettlitz (s)	9332	-0.3	12.4	8405	12.7	927	10.1	11233	2. Aug	FR	890	2. Aug	FR	14
188	59399153	B	303	Schirnding														
189	80419137	B	304	Nußdorf-Aiging	10725	1.9	10.0	9848	9.9	876	12.0	12545	30. Aug	FR	1029	10. Aug	SA	13
190	77349810	B	304	Karlsfeld-Rothschwaige	24742	0.8	7.5					31466	2. Aug	FR				
191	79369320	B	304	Zorneding	20390	-1.0	7.2	18728	6.9	1662	10.3	24977	2. Aug	FR	1733	10. Aug	SA	14
192	81429142	B	304	Traunstein	7779	-6.6	6.9	7304	6.8	475	8.1	10650	9. Aug	FR	1123	9. Aug	FR	14
193	81439144	B	304	Freilassing	22443	12.8	5.3	20389	5.2	2054	5.7	26844	16. Aug	FR	2137	9. Aug	FR	16
194	82409147	B	305	Unterwössen-Oberwössen	4579	-1.0	4.4	4405	4.5	178	6.4	5724	22. Aug	DO	592	20. Aug	DI	11
195	77369102	B	388	Ismaning-Fischerhäuser														
196	75429162	B	388	Eggenfelden (o)	14906	1.6	9.4	13680	9.4	1175	8.5	18481	30. Aug	FR	1473	8. Aug	DO	16
197	77349988	B	471	Bergkirchen-Geiselbullach	17684	0.8	10.8	16198	10.7	1486	11.9	21444	2. Aug		1838	14. Aug		18
198	81329190	B	472	Polling (o)	8809		7.1	8118	7.0	688	7.6	10429	2. Aug	FR	987	18. Aug	SO	17
199	82329204	B	472	Polling (w)	6392		7.4					7976	14. Aug	MI				
200	81319188	B	472	Peiting-Hohenbrand														
201	62309053	B	505	Höchstadt	6771	-4.8	20.3	5947	17.7	824	39.1	8417	9. Aug	FR	674	23. Aug	FR	16
202	75469870	B	512	Neuhaus a. Inn (o)	5510	44.3	10.3	5109	10.0	401	14.5	10050	14. Aug	MI	815	14. Aug	MI	17
203	75469871	B	512	Neuhaus a. Inn (s)	5470	15.4	11.8	5071	11.4	399	17.1	8598	14. Aug	MI	728	14. Aug	MI	17

Zentrale Datenverarbeitung im Straßenbau in Bayern

bei der Autobahndirektion Südbayern

Dauerzählstellen
August 2002

Nr.	Zstnr	Straße		Name	Gesamt (0-24)			Tag (6-22 Uhr)		Nacht (22-6 Uhr)		Tagesspitzenwerte			Stundenspitzenwerte			
					Kfz	02/01	Lkw-%	Kfz_Tag	Pt	Kfz_Nacht	Pn	Tag-max	Datum	Tag	Std-max	Datum	Tag	Std
204	71469420	B	533	Grafenau	9509	-5.3	7.0	8866	6.9	642	7.1	11446	2. Aug	FR	977	3. Aug	SA	11
205	68279562	St	1066	Feuchtwangen (w)														
206	84289419	St	2007	Wertach														
207	76289450	St	2025	Jettingen-Scheppach	5409	-6.5	11.7	4895	12.0	522	11.3	7121	1. Aug	DO	594	1. Aug	DO	18
208	74329432	St	2035	Pöttmes-Wagesenberg	4618	-4.6	10.8	4186	11.1	432	8.4	5572	30. Aug	FR	475	14. Aug	MI	18
209	81329493	St	2057	Polling (n)	2905		5.3	2725	5.4	249	6.9	3949	1. Aug	DO	347	14. Aug	MI	16
210	79359920	St	2072	Grünwald-Geiseltasteig	16280	-4.1	2.7	15182	2.7	1098	2.1	20751	1. Aug	DO	1654	1. Aug	DO	18
211	79359910	St	2078	München-Perlach	16345	-2.9	4.3					21663	2. Aug	FR				
212	81419451	St	2096	Grabenstätt	7371	-2.3	8.2	6878	8.1	493	9.3	9073	25. Aug	SO	913	18. Aug	SO	18
213	75469872	St	2110	Neuhaus a. Inn (n)	3973	14.0	6.8	3712	6.7	261	9.0	4992	13. Aug	DI	447	13. Aug	DI	17
214	73409441	St	2111	Marklkofen-Frontenhausen	5198	-28.3	8.2	4578	8.2	620	7.5	7263	30. Aug	FR	571	30. Aug	FR	14
215	69449400	St	2136	Bodenmais	4202	-13.3	5.0	4013	5.2	211	4.9	5023	14. Aug	MI	514	11. Aug	SO	15
216	58339574	St	2191	Marktzeuln-Zettlitz (n)	5301	-2.5	9.4	4759	9.8	542	6.2	6663	2. Aug	FR	569	11. Aug	SO	15
217	70369558	St	2230	Essing	5390	-1.6	7.3	5066	7.4	324	6.0	6436	25. Aug	SO	703	25. Aug	SO	15
218	76369405	St	2584	Hallbergmoos	45975	-6.1	5.6	40486	5.5	5489	6.5	54634	2. Aug	FR	3934	30. Aug	FR	15
219	76369404	St	2584	Oberding-Schwaig	17000	2.6	12.4	14647	12.6	2353	11.5	19849	29. Aug	DO	1560	1. Aug	DO	8
220	79359705	K	2	Unterhaching	13663	-7.0	4.1	11938	4.3	1098	3.6	19148	2. Aug	FR	1574	14. Aug	MI	18
221	78369710	K	3	Aschheim/Hintermühle	11141	-5.4	6.2					15869	2. Aug	FR				
222	79359702	K	11	Grünwald	12007	1.7	5.9	11336	6.0	671	3.9	15342	2. Aug	FR	1400	1. Aug	DO	19
223	78369708	K	18	Feldkirchen	5834	1.1	7.1	5514	7.5	395	4.1	8147	6. Aug	DI	992	6. Aug	DI	18
224	78349700	K	21	Planegg	13822	-4.5	6.2	12959	6.2	864	5.5	18442	1. Aug	DO	1686	1. Aug	DO	8
225	79359704	K	22	Ottobrunn	13732	-1.7	3.1	12787	3.2	945	2.2	17171	2. Aug	FR	1449	8. Aug	DO	18

Nr.	Zstnr	Straße		Name	Gesamt (0-24)			Tag (6-22 Uhr)		Nacht (22-6 Uhr)		Tagesspitzenwerte			Stundenspitzenwerte			
					Kfz	02/01	Lkw-%	Kfz_Tag	Pt	Kfz_Nacht	Pn	Tag-max	Datum	Tag	Std-max	Datum	Tag	Std
1	60209051	A	3	AD Seligenstadt (O)	65676		21.5					76749	1. Sep	SO				
2	59219010	A	3	Hösbach (O)	69403	-1.9	19.8					83945	20. Sep	FR				
3	62249051	A	3	AD Würzburg-West (W)	65271	0.3	21.2	56429	17.7	8842	43.4	76786	1. Sep	SO	5555	28. Sep	SA	14
4	62259011	A	3	AD Würzburg-West (O)	85320	1.8	20.4	73764	16.7	11286	41.9	98388	1. Sep	SO	6963	1. Sep	SO	13
5	62269051	A	3	AK Biebelried (W)	78176	6.0	20.3	67601	16.7	10575	43.6	92125	20. Sep	FR	6655	1. Sep	SO	13
6	62269054	A	3	AK Biebelried (O)														
7	62289041	A	3	Geiselwind (W)	61718	-0.3	20.9	53310	17.4	8688	40.5	76089	1. Sep	SO	5864	29. Sep	SO	15
8	62309051	A	3	Pommersfelden (W)	64665	1.1	20.4	55638	17.1	9027	40.7	77192	1. Sep	SO	6199	29. Sep	SO	15
9	62309052	A	3	Pommersfelden (O)	63691	1.1	19.7	54955	16.5	8735	39.4	75363	1. Sep	SO	6011	29. Sep	SO	15
10	64319051	A	3	AK Fürth/Erlangen (W)	75285	-2.3	16.6					87907	20. Sep					
11	64329050	A	3	AK Fürth/Erlangen (O)	83077		18.2	72962	16.0	10115	33.6	102180	27. Sep	FR	7243	27. Sep	FR	17
12	65339051	A	3	AK Nürnberg (W)	106675	2.4	17.3	94293	15.1	12240	31.1	125739	20. Sep	FR	9030	20. Sep	FR	16
13	65339052	A	3	AK Nürnberg (O)	43916	-0.3	19.2	38853	16.8	5064	37.7	54320	27. Sep	FR	4151	27. Sep	FR	17
14	66339051	A	3	AK Altdorf (S)	49280	4.4	21.4	43172	18.8	6108	39.9	57433	27. Sep	FR	4325	15. Sep	SO	18
15	66349051	A	3	Neumarkt/Opf. (S)	36341	3.8	26.9	31354	23.6	4988	47.5	41971	27. Sep	FR	3455	1. Sep	SO	12
16	69379081	A	3	Nittendorf (W)	37914	1.6	23.6	32949	21.0	4965	41.1	44504	27. Sep	FR	3430	15. Sep	SO	17
17	70389074	A	3	AK Regensburg (W)	53446	3.1	18.4					64541	27. Sep	FR				
18	70389080	A	3	AK Regensburg (O)	68088	-0.6	21.8	59966	19.7	8122	37.1	82298	13. Sep	FR	6156	23. Sep	MO	8
19	70389001	A	3	Regensburg-Ost (W)	68298		20.4	60193	18.3	8105	35.6	77714	13. Sep	FR	5856	5. Sep	DO	17
20	70389076	A	3	Regensburg-Ost (O)	61461	8.5	19.6	54593	17.6	6868	35.5	69488	27. Sep	FR	5200	5. Sep	DO	17
21	70399077	A	3	Rosenhof (W)	53542	6.7	22.8	47044	20.6	6498	38.5	61366	27. Sep	FR	4702	27. Sep	FR	15
22	71439093	A	3	AK Deggendorf (W)	37718	5.6	26.5	32817	24.1	4902	42.3	42431	27. Sep	FR	3291	27. Sep	FR	15
23	75469086	A	3	Pocking (O)	22684	18.8	34.7	18818	32.3	3866	46.1	26181	1. Sep	SO	1998	1. Sep	SO	15
24	67279001	A	6	AK Feuchtwangen/Crailsheim (W)	54695	4.0	27.7	47551	24.4	7144	49.7	66549	27. Sep	FR	4975	27. Sep	FR	18
25	67279002	A	6	AK Feuchtwangen/Crailsheim (O)	54103	3.5	25.7	46757	22.5	7347	46.1	65979	27. Sep	FR	5036	13. Sep	FR	15
26	67299051	A	6	Herrieden (O)	57007	2.8	24.6	49286	21.5	7722	44.2	68850	27. Sep	FR	5301	27. Sep	FR	17
27	66329051	A	6	Roth (W)	70142	0.7	21.9	60946	19.4	9196	38.7	80582	20. Sep	FR	5892	15. Sep	SO	18
28	66329052	A	6	Roth (O)	79456	0.4	23.2	69123	21.0	10333	37.6	91020	13. Sep	FR	6346	15. Sep	SO	18
29	66339052	A	6	AK Nürnberg-Ost (W)	73461	5.0	27.3	64436	25.3	9025	41.5	87312	27. Sep	FR	6610	20. Sep	FR	16

Nr.	Zstnr	Straße		Name	Gesamt (0-24)			Tag (6-22 Uhr)		Nacht (22-6 Uhr)		Tagesspitzenwerte			Stundenspitzenwerte			
					Kfz	02/01	Lkw-%	Kfz_Tag	Pt	Kfz_Nacht	Pn	Tag-max	Datum	Tag	Std-max	Datum	Tag	Std
30	66339053	A	6	AK Nürnberg-Ost (O)	40488	1.8	21.0	35156	18.2	4449	35.9	49511	13. Sep	FR	3754	6. Sep	FR	16
31	65339054	A	6	AK Altdorf (O)	27186	1.5	22.6	24173	20.8	3013	37.8	32512	27. Sep	FR	2451	20. Sep	FR	16
32	65359001	A	6	Alfeld (O)	22785	1.4	25.8	20048	23.7	2736	41.4	27070	27. Sep	FR	2096	20. Sep	FR	16
33	63419008	A	6	Waidhaus (O)	6692	-2.8	29.8	5357	27.3	1335	40.1	7484	27. Sep	FR	491	13. Sep	FR	19
34	59269052	A	7	Schweinfurt/Niederwerrn (N)	52284	1.2	20.8	45561	17.3	6722	44.7	63424	27. Sep	FR	4951	15. Sep	SO	18
35	60269020	A	7	Gramschatzer Wald (S)	66072	1.3	18.2	58156	15.5	7916	38.4	79894	20. Sep	FR	6158	20. Sep	FR	16
36	62269053	A	7	AK Biebelried (N)	49874	4.5	18.5	42903	15.4	6442	41.0	60759	20. Sep	FR	4695	13. Sep	FR	15
37	62269052	A	7	AK Biebelried (S)	29165	-0.4	16.8	26373	13.5	3046	40.1	37602	15. Sep	SO	3093	15. Sep	SO	12
38	64279001	A	7	Uffenheim-Langensteinach (N)	28650	4.9	20.2	25610	17.3	3040	44.8	37318	15. Sep	SO	3086	15. Sep	SO	13
39	67279081	A	7	AK Feuchtwangen/Crailsheim (N)	29793	-1.7	17.6	26901	15.3	2892	39.5	39814	1. Sep	SO	3471	1. Sep	SO	12
40	67279004	A	7	AK Feuchtwangen/Crailsheim (S)	48051	2.0	19.6	43025	17.2	5025	40.5	62093	15. Sep	SO	5065	13. Sep	FR	15
41	76269230	A	7	AD Hittistetten (S)	60657	4.0	11.9	55770	11.0	4886	22.4	73124	15. Sep	SO	6539	15. Sep	SO	12
42	80269231	A	7	AK Memmingen (S)	34169	4.4	14.6	31873	14.0	2296	23.7	45992	15. Sep	SO	4643	7. Sep	SA	11
43	83289097	A	7	AD Allgäu (S)	21978	4.9	7.5	20774	7.2	1204	13.3	33001	14. Sep	SA	3379	7. Sep	SA	11
44	83289996	A	7	Oy-Mittelberg (W)	20271		8.0	19126	7.7	1146	13.6	31205	14. Sep	SA	3169	7. Sep	SA	11
45	83289001	A	7	Nesselwang (W)	12769	13.9	7.7	12075	7.4	695	12.5	18829	29. Sep	SO	2061	28. Sep	SA	11
46	84299001	A	7	Tunnel Füssen	11580	9.5	10.1	10902	9.2	725	21.3	18463	7. Sep	SA	1753	7. Sep	SA	11
47	75279130	A	8 w	Leipheim (W)	59154	5.0	16.3	52819	14.6	6335	30.4	69146	27. Sep	FR	5446	20. Sep	FR	18
48	75289012	A	8 w	Burgau (W)	57886	3.9	16.1	51504	14.4	6382	30.2	67486	27. Sep	FR	5355	20. Sep	FR	18
49	75309010	A	8 w	Zusmarshausen (O)	58313	3.3	17.2	52000	15.9	6313	28.1	68834	27. Sep	FR	5357	27. Sep	FR	17
50	75319131	A	8 w	Augsburg-West (W)	65434	0.6	14.5	58341	13.1	7093	26.3	76413	27. Sep	FR	5835	27. Sep	FR	17
51	76329132	A	8 w	Adelzhausen (W)	67697	2.0	14.4	60248	13.2	7448	24.1	77975	20. Sep	FR	5829	20. Sep	FR	17
52	76339001	A	8 w	Odelzhausen (O)	73247	2.2	12.9	65357	11.9	7890	21.8	83883	20. Sep	FR	6280	6. Sep	FR	18
53	77339003	A	8 w	Sulzemoos (O)	74722	1.9	13.0	66739	12.0	7984	21.6	84606	20. Sep	FR	6350	6. Sep	FR	18
54	77349003	A	8 w	Dachau/Fürstenfeldbruck (W)	82739	11.4	13.2					93454	18. Sep	MI				
55	77349002	A	8 w	Dachau/Fürstenfeldbruck (O)	88992	0.0	12.4					101860	20. Sep	FR				
56	78349141	A	8 w	AK München-West (W)	34345	-4.0	6.6					38897	20. Sep	FR				
57	78349140	A	8 w	AK München-West (O)	41327		8.0					46536	20. Sep	FR				
58	79359168	A	8 o	München-Perlach (S)	42718	18.8	4.0	39100	3.8	3618	5.6	50867	27. Sep	FR	4723	18. Sep	MI	9

Nr.	Zstnr	Straße		Name	Gesamt (0-24)			Tag (6-22 Uhr)		Nacht (22-6 Uhr)		Tagesspitzenwerte			Stundenspitzenwerte			
					Kfz	02/01	Lkw-%	Kfz_Tag	Pt	Kfz_Nacht	Pn	Tag-max	Datum	Tag	Std-max	Datum	Tag	Std
59	80369171	A	8 o	Holzkirchen (W)	111210	6.8	13.6					131651	7. Sep	SA				
60	81389180	A	8 o	AD Inntal (W)	87803	4.8	15.7	77780	14.4	10022	26.5	115864	7. Sep	SA	8634	7. Sep	SA	12
61	81389023	A	8 o	Rosenheim (O)	67677	4.8	14.5	60368	13.2	7309	25.5	80245	7. Sep	SA	5828	7. Sep	SA	11
62	81409026	A	8 o	Frasdorf (O)	62008	4.7	14.2	55114	12.8	6894	26.0	76488	1. Sep	SO	5481	7. Sep	SA	11
63	81409028	A	8 o	Felden (O)	58016	4.6	14.8	51402	13.3	6614	26.8	72160	1. Sep	SO	5292	7. Sep	SA	11
64	81419200	A	8 o	Schweinbach (W)														
65	81429034	A	8 o	Neukirchen (O)	34806		12.7	30935	11.3	3871	23.1	48061	1. Sep	SO	3641	1. Sep	SO	10
66	84249036	A	8 o	Bad Reichenhall (O)	44267	4.2	18.3	38297	16.5	5970	29.8	64946	1. Sep	SO	4340	1. Sep	SO	15
67	56369003	A	9	AD Bayerisches Vogtland (N)	34054		30.3	28816	27.3	5140	46.2	43067	6. Sep	FR	3526	15. Sep	SO	18
68	56369004	A	9	AD Bayerisches Vogtland (S)	60709	1.2	18.2	51833	15.8	8664	31.9	76806	20. Sep	FR	6293	15. Sep	SO	18
69	59359051	A	9	AD Bayreuth/Kulmbach (N)	74191	1.8	19.3	64224	16.7	9714	34.7	92526	27. Sep	FR	7175	22. Sep	SO	15
70	59359052	A	9	AD Bayreuth/Kulmbach (S)	59743	-6.9	19.6					77636	27. Sep	FR	5254	22. Sep	SO	15
71	62359001	A	9	Pegnitz (N)	54284	2.5	16.4	47433	13.3	7164	31.3	67399	27. Sep	FR	5623	27. Sep	FR	18
72	65339053	A	9	AK Nürnberg (N)	76637		16.8	67089	15.0	9548	29.6	91376	27. Sep	FR	6756	20. Sep	FR	16
73	65339060	A	9	AK Nürnberg (S)	113181	3.3	18.1	99210	16.2	13971	31.5	134713	20. Sep	FR	9848	29. Sep	SO	18
74	65339055	A	9	AK Nürnberg-Ost (N)	89876	2.7	16.6	77172	13.9	11650	29.7	108122	27. Sep	FR	7600	13. Sep	FR	14
75	66339054	A	9	AK Nürnberg-Ost (S)	67902	0.1	15.9	59243	13.9	8177	30.4	82240	1. Sep	SO	6467	29. Sep	SO	15
76	69349061	A	9	Greiding (N)	76238	1.4	17.7	66956	15.5	9281	33.2	92931	1. Sep	SO	7062	21. Sep	SA	12
77	72349090	A	9	Lenting (S)	86857	1.7	16.2	76732	14.4	10125	29.5	101356	20. Sep	FR	7844	27. Sep	FR	18
78	72349052	A	9	Ingolstadt-Nord (S)	98321	3.1	15.0	87488	13.5	10833	27.6	114710	20. Sep	FR	8647	27. Sep	FR	18
79	72349054	A	9	Manching (N)	93450	2.7	15.1	82805	13.5	10645	27.5	108386	20. Sep	FR	8181	27. Sep	FR	18
80	73359056	A	9	AD Holledau (N)	79939	2.6	13.4					91340	20. Sep	FR				
81	74359110	A	9	AD Holledau (S)	102506	2.4	12.6	90069	11.5	12437	21.0	118594	20. Sep	FR	8969	28. Sep	SA	11
82	75359058	A	9	Allershausen (N)	107918	2.7	12.4	94457	11.3	13461	20.2	123058	20. Sep	FR	9567	14. Sep	SA	10
83	75359059	A	9	AK Neufahrn (N)	109508	2.6	12.3	96060	11.2	13448	20.1	121800	20. Sep	FR	9351	28. Sep	SA	10
84	76359060	A	9	AK Neufahrn (S)	127802	-1.3	10.8	111831	9.9	15971	17.0	138900	6. Sep	FR	10170	21. Sep	SA	10
85	77359061	A	9	Garching-Nord (N)	134594	1.4	10.7	118301	9.8	16294	17.4	145486	13. Sep	FR	10445	13. Sep	FR	11
86	77359062	A	9	Garching-Nord (S)	143600	2.5	11.1	126403	10.2	17198	17.6	155446	6. Sep	FR	10848	5. Sep	DO	17
87	77359115	A	9	AK München-Nord (N)	151184	2.7	10.7	132773	9.9	18410	16.5	165184	13. Sep	FR	11811	16. Sep	MO	17

Nr.	Zstnr	Straße		Name	Gesamt (0-24)			Tag (6-22 Uhr)		Nacht (22-6 Uhr)		Tagesspitzenwerte			Stundenspitzenwerte			
					Kfz	02/01	Lkw-%	Kfz_Tag	Pt	Kfz_Nacht	Pn	Tag-max	Datum	Tag	Std-max	Datum	Tag	Std
88	77359066	A	9	AK München-Nord (S)	102875	0.0	7.0					117360	12. Sep	DO				
89	78359064	A	9	München-Schwabing (N)	66757	5.0	6.7	58255	6.1	8502	11.0	75858	27. Sep	FR	5275	18. Sep	MI	17
90	59209050	A	45	Alzenau (S)	37093	-5.7	16.6	33244	14.6	3849	33.4	44202	27. Sep		3281	20. Sep		17
91	59269203	A	70	AD Schweinfurt/Werneck (O)	43718	5.1	20.0	38793	17.6	4925	38.5	54472	27. Sep	FR	4280	27. Sep	FR	15
92	60299002	A	70	Eltmann (W)	28729	4.2	20.2	25358	17.7	3371	39.3	36434	27. Sep	FR	2935	27. Sep	FR	16
93	60319104	A	70	AK Bamberg (W)	44374	-0.6	17.2	39888	15.3	4486	34.2	55679	27. Sep	FR	4530	27. Sep	FR	16
94	60319012	A	70	AK Bamberg (O)	26193	2.4	17.0	23387	14.9	2806	33.9	34369	27. Sep	FR	2936	20. Sep	FR	16
95	59359053	A	70	AD Bayreuth/Kulmbach (W)	20450	1.4	19.2	18010	16.8	2292	36.2	26685	27. Sep	FR	2244	27. Sep	FR	15
96	56369005	A	72	AD Bayerisches Vogtland (O)														
97	66339101	A	73	AD Nürnberg/Feucht (W)	22239	6.4	18.7	19801	16.9	2438	34.0	26287	20. Sep	FR	2034	25. Sep	MI	17
98	66329004	A	73	Nürnberg-Hafen-Ost (S)	85971	3.7	10.4	77816	9.6	8155	17.1	100993	20. Sep	FR	8192	19. Sep	DO	8
99	65329111	A	73	Nürnberg/Fürth (N)	66345	0.1	8.2	59697	7.5	6648	14.8	81994	27. Sep	FR	6176	25. Sep	MI	17
100	64319053	A	73	AK Fürth/Erlangen (S)	59142	0.7	9.0	53631	8.1	5511	17.7	70554	27. Sep	FR	5685	24. Sep	DO	8
101	64319052	A	73	AK Fürth/Erlangen (N)	74108	1.9	10.0					88908	27. Sep	FR				
102	60319002	A	73	Bamberg-Ost (N)	50914		14.8	45778	13.2	5136	29.3	62365	27. Sep	FR	5027	27. Sep	FR	16
103	62249053	A	81	AD Würzburg-West (S)	28455	2.1	17.0	25125	14.3	3330	36.9	34791	13. Sep	FR	2633	20. Sep	FR	16
104	77359005	A	92	AD München-Feldmoching (N)														
105	77359006	A	92	Oberschleißheim (O)	52470		10.3					64740	20. Sep	FR				
106	76359004	A	92	AK Neufahrn (W)	58020	-0.2	9.7	51636	9.1	6384	14.0	71411	20. Sep	FR	5881	18. Sep	MI	8
107	76359007	A	92	AK Neufahrn (O)	92212	8.1	11.8					108850	20. Sep	FR				
108	74389014	A	92	Altdorf (O)	39463	5.6	13.9	35573	13.0	3890	21.4	46457	20. Sep	FR	3763	20. Sep	FR	17
109	73419019	A	92	Landau a.d. Isar (W)	28289	2.3	14.5	25249	13.9	3140	22.8	34197	13. Sep	FR	2681	27. Sep	FR	15
110	81389190	A	93 s	AD Inttal (S)	49546	5.1	17.2	44095	15.7	5451	29.3	65224	7. Sep	SA	4925	14. Sep	SA	11
111	83399191	A	93 s	Kiefersfelden (S)	43576	-4.0	18.6	38696	17.1	4880	30.6	59882	7. Sep	SA	4501	28. Sep	SA	12
112	64389001	A	93 n	Wernberg-Köblitz (S)	36870	12.4	16.2	32438	15.0	4432	25.0	45735	20. Sep	FR	3764	20. Sep	FR	14
113	66389002	A	93 n	Schwandorf (N)	40747	5.3	19.9					52697	20. Sep	FR				
114	69389047	A	93 n	Regensburg-Pfaffenstein (N)	67098	8.3	11.9	59749	11.0	7348	19.0	79315	13. Sep	FR	6369	20. Sep	FR	14
115	69389044	A	93 n	Regensburg-Königswiesen (S)	60147	6.1	13.8	54107	13.0	6040	21.5	70108	13. Sep	FR	5698	23. Sep	MO	8
116	70389042	A	93 n	AK Regensburg (N)	64979	5.5	11.7	58390	10.9	6589	19.0	75888	13. Sep	FR	6459	23. Sep	MO	8

Zentrale Datenverarbeitung im Straßenbau in Bayern

bei der Autobahndirektion Südbayern

Dauerzählstellen
September 2002

Nr.	Zstnr	Straße		Name	Gesamt (0-24)			Tag (6-22 Uhr)		Nacht (22-6 Uhr)		Tagesspitzenwerte			Stundenspitzenwerte			
					Kfz	02/01	Lkw-%	Kfz_Tag	Pt	Kfz_Nacht	Pn	Tag-max	Datum	Tag	Std-max	Datum	Tag	Std
117	72379036	A	93 n	Siegenburg (S)	26422	7.8	11.5	23630	10.6	2792	19.0	32588	13. Sep	FR	2561	13. Sep	FR	14
118	78369100	A	94	München-Riem (W)														
119	78369111	A	94	München-Riem (O)														
120	78369112	A	94	Feldkirchen-Ost (W)														
121	78369840	A	94	AK München-Ost (O)														
122	79349043	A	95	München-Kreuzhof (W)	71857	5.0	4.7	65762	4.6	6096	6.2	80707	13. Sep	FR	6109	18. Sep	MI	9
123	79349151	A	95	AD Starnberg (N)	65521	6.0	4.7	60338	4.5	5184	6.7	77594	8. Sep	SO	6341	8. Sep	SO	18
124	81349161	A	95	Seeshaupt (N)	32241	6.7	5.0	30062	4.8	2179	7.7	45230	29. Sep	SO	4050	29. Sep	SO	18
125	83339051	A	95	Murnau/Kochel (S)	15218	6.9	5.3	14140	5.0	1078	8.0	22981	14. Sep	SA	2046	7. Sep	SA	11
126	84249050	A	96	Lindau (S)	20045	11.1	13.2	18358	12.7	1687	18.3	24036	6. Sep	FR	2131	29. Sep	SO	18
127	79289050	A	96	Stetten (W)	28488	6.1	15.3	25960	14.5	2528	24.1	34490	27. Sep	FR	2807	29. Sep	SO	18
128	79319137	A	96	Landsberg a. Lech-Nord (O)	47113	4.9	11.6					63243	13. Sep	FR				
129	78349222	A	96	Gräfelfing (W)	71421	5.1	5.6	65143	5.3	6278	9.1	83638	20. Sep	FR	6648	30. Sep	MO	8
130	78349106	A	96	München-Laim (W)	89489	5.4	5.3	81271	5.1	8218	7.3	103245	20. Sep	FR	8026	17. Sep	DI	18
131	77349004	A	99	AD München-Eschenried (O)	59253	7.2	15.2					69930	20. Sep	FR				
132	77349005	A	99	AD München-Allach (O)	81326		13.9					96423	20. Sep	FR				
133	77359001	A	99	AD München-Feldmoching (W)	94362	2.7	12.5	85701	11.7	8661	20.3	111132	20. Sep	FR	9295	30. Sep	MO	9
134	77359210	A	99	AD München-Feldmoching (O)	67312		9.7					78398	20. Sep	FR				
135	77359215	A	99	AK München-Nord (W)	67452		12.3					85927	20. Sep	FR				
136	77359010	A	99	AK München-Nord (O)														
137	78369211	A	99	Aschheim/Ismaning (S)	119892		17.3					131830	20. Sep	FR				
138	78369212	A	99	AK München-Ost (N)	122238		15.2					137739	6. Sep	FR				
139	78369213	A	99	AK München-Ost (S)														
140	78369214	A	99	Haar (S)														
141	79349150	A	952	AD Starnberg (W)	32239	7.0	3.7	29723	3.7	2516	4.4	38575	18. Sep	MI	3372	29. Sep	SO	17
142	79359221	A	995	München-Giesing (S)	57829	1.4	7.5	52782	7.1	5047	11.9	66330	13. Sep	FR	4942	11. Sep	MI	18
143	78349800	B	2	Germering	18726	1.4	5.2	17225	5.3	1501	4.5	21979	30. Sep	MO	1881	16. Sep	MO	18
144	66329054	B	2	Schwabach	21137	-10.0	15.3	19020	14.4	2117	23.0	24649	20. Sep	FR	1915	18. Sep	MI	8
145	75319115	B	2	Langweid	20505	1.6	14.9	18232	14.1	2341	18.6	23046	13. Sep	FR	1560	20. Sep	FR	15

Nr.	Zstnr	Straße		Name	Gesamt (0-24)			Tag (6-22 Uhr)		Nacht (22-6 Uhr)		Tagesspitzenwerte			Stundenspitzenwerte			
					Kfz	02/01	Lkw-%	Kfz_Tag	Pt	Kfz_Nacht	Pn	Tag-max	Datum	Tag	Std-max	Datum	Tag	Std
146	83339360	B	2	Eschenlohe (n)	7199		5.3	6620	5.2	582	5.6	8929	18. Sep	MI	776	29. Sep	SO	14
147	84339350	B	2	Eschenlohe (s)														
148	84329350	B	2	Oberau (n)	22667	1.2	6.2	21123	6.0	1617	7.6	28401	14. Sep	SA	2162	8. Sep	SO	15
149	84329995	B	2	Oberau (Mitte)	20265	2.1	6.0	18784	5.9	1482	7.5	25364	14. Sep	SA	1891	8. Sep	SO	15
150	84329351	B	2	Oberau (s)	28289	4.7	6.1	26437	5.9	1925	7.4	35417	14. Sep	SA	2695	13. Sep	FR	18
151	56319108	B	4	Lautertal-Rottenbach	5892	5.5	19.0	5246	18.5	646	23.0	7349	27. Sep	FR	592	27. Sep	FR	15
152	79359830	B	11	Pullach	15829	3.0	5.0	14923	5.1	906	3.3	19819	30. Sep	MO	1730	30. Sep	MO	18
153	77359850	B	11	Garching-Dirnismaning	13452	-0.8	6.5	12524	6.5	861	6.0	18150	20. Sep	FR	1631	10. Sep	DI	19
154	74389310	B	11	Eching-Viecht	13679	2.6	8.4	12514	8.2	1165	10.2	16240	20. Sep	FR	1298	23. Sep	MO	18
155	71439401	B	11	Deggendorf	11751	-1.5	9.9	10782	9.6	969	12.7	13802	13. Sep	FR	1148	14. Sep	SA	11
156	71489110	B	12	Philippsreut	4653	-2.1	14.9	4063	13.3	590	25.8	5166	13. Sep	FR	495	1. Sep	SO	15
157	77449862	B	12	Simbach a. Inn (n)	8487	1.2	14.7	7800	14.2	688	21.2	9475	1. Sep	SO	877	7. Sep	SA	11
158	77449861	B	12	Simbach a. Inn (s)	5035	-8.1	21.1					5739	13. Sep	FR				
159	77449863	B	12	Simbach a. Inn (w)	7774	7.6	20.2					8992	1. Sep	SO				
160	79309380	B	12	Buchloe	15268	5.5	10.3	13968	9.9	1300	13.9	18254	13. Sep	FR	1559	29. Sep	SO	18
161	82289175	B	12	Kempton	14702	2.8	10.1	13305	9.6	1397	15.3	16986	20. Sep	FR	1325	27. Sep	FR	13
162	77359820	B	13	Oberschleißheim-Neuherberg	35188	2.1	9.2	32786	9.2	2402	8.7	45399	20. Sep	FR	3798	23. Sep	MO	18
163	71339102	B	13	Eichstätt	11919	7.3	9.1	10991	9.2	928	7.5	14185	27. Sep	FR	1297	17. Sep	DI	8
164	57379103	B	15	Hof														
165	78319140	B	17	Untermeitingen-Lagerlechfeld	23672	9.2	10.6	21726	10.7	1946	10.3	28416	13. Sep	FR	2063	14. Sep	SA	11
166	85279114	B	19	Fischen	15804	2.6	4.7	14989	4.7	835	5.3	17868	13. Sep	FR	1667	14. Sep	SA	9
167	60269200	B	19	Werneck-Eßleben	7303	0.2	8.6	6781	8.4	522	11.8	9723	27. Sep	FR	1173	27. Sep	FR	17
168	83279137	B	19	Waltenhofen-Herzmanns	18054	2.7	7.6	16625	6.7	1461	10.3	21258	13. Sep	FR	1860	7. Sep	SA	9
169	55279103	B	19	Mellrichstadt-Eussenhausen	5941	-0.6	12.2	5260	11.3	682	19.9	7681	20. Sep	FR	640	13. Sep	FR	17
170	75429148	B	20	Eggenfelden (n)	8522	3.0	19.1					10023	6. Sep	FR				
171	75429160	B	20	Eggenfelden (s)	15695	1.6	14.9					18510	6. Sep	FR				
172	67429162	B	20	Weiding	12001	2.2	16.4	10676	15.3	1325	24.9	13234	13. Sep	FR	1056	4. Sep	MI	18
173	80439112	B	20	Laufen	10961	6.5	8.0	10062	7.9	899	9.4	12902	7. Sep	SA	1039	23. Sep	MO	8
174	83439121	B	21	Schneizlreuth-Baumgarten	6497	-2.0	13.3					8966	8. Sep	SO				

Nr.	Zstnr	Straße		Name	Gesamt (0-24)			Tag (6-22 Uhr)		Nacht (22-6 Uhr)		Tagesspitzenwerte			Stundenspitzenwerte			
					Kfz	02/01	Lkw-%	Kfz_Tag	Pt	Kfz_Nacht	Pn	Tag-max	Datum	Tag	Std-max	Datum	Tag	Std
175	63399104	B	22	Weiden i.d. Opf.	10669		6.3	10100	6.4	569	4.9	13486	27. Sep	FR	1300	27. Sep	FR	16
176	84329352	B	23	Oberau (w)	10539	10.2	6.6	9991	6.5	577	7.6	13090	14. Sep	SA	1201	18. Sep	MI	18
177	70289156	B	25	Fremdingen	4112	2.7	26.3	3581	23.8	532	43.4	4742	20. Sep	FR	503	15. Sep	SO	14
178	84239115	B	31	Nonnenhorn	10132	-1.1	3.3	9459	3.3	673	4.1	11451	13. Sep	FR	955	17. Sep	DI	17
179	84249149	B	31N	Lindau-Diepoldsbergtunnel	16867	10.0	11.7	15474	11.0	1393	19.2	21035	29. Sep	SO	1815	29. Sep	SO	17
180	57339209	B	85	Stockheim-Haslach (s)	14802	3.4	12.7	13339	14.1	1189	15.2	17452	13. Sep	FR	1405	20. Sep	FR	15
181	57339210	B	85	Stockheim-Haslach (n)	12199	4.2	10.4	11346	10.6	987	12.3	14764	27. Sep	FR	1232	27. Sep	FR	15
182	57339206	B	89	Stockheim-Haslach (w)	8806	4.6	11.1	7985	11.4	703	9.0	10450	6. Sep	FR	888	30. Sep	MO	17
183	60319100	B	173	AK Bamberg (N)	33194	-5.7	11.9	31348	11.4	3127	18.5	41348	20. Sep	FR	3332	6. Sep	FR	15
184	58339571	B	173	Marktzeuln-Zettlitz (w)	15374	9.1	14.1	14098	13.7	1276	18.6	18322	15. Sep	SO	1721	15. Sep	SO	15
185	58339572	B	173	Marktzeuln-Zettlitz (o)	13166	9.2	14.0	12085	14.0	1094	18.3	15663	13. Sep	FR	1236	25. Sep	MI	17
186	54269100	B	285	Fladungen	1187	3.5	12.2	1098	13.7	89	12.3	1776	15. Sep	SO	273	15. Sep	SO	15
187	58339573	B	289	Marktzeuln-Zettlitz (s)	10137	1.1	13.0	9235	13.2	902	11.1	11731	27. Sep	FR	994	26. Sep	DO	17
188	59399153	B	303	Schirnding														
189	80419137	B	304	Nußdorf-Aiging	11031	2.1	10.9	10198	10.7	833	13.6	12596	12. Sep	SA	1065	25. Sep		17
190	77349810	B	304	Karlsfeld-Rothschwaige	26508	6.3	7.2	23205	7.3	2533	7.8	32711	20. Sep	FR	2713	30. Sep	MO	18
191	79369320	B	304	Zorneding	21058	2.1	7.6	19430	7.4	1628	11.1	23552	18. Sep	MI	1802	17. Sep	DI	18
192	81429142	B	304	Traunstein	7730	-4.3	7.4	7294	7.3	436	8.4	9299	27. Sep	FR	791	24. Sep	DI	8
193	81439144	B	304	Freilassing	20267	9.0	5.8	18656	5.8	1610	5.8	24209	20. Sep	FR	1950	27. Sep	FR	16
194	82409147	B	305	Unterwössen-Oberwössen	3846	-14.6	5.5	3728	5.6	141	7.4	4620	14. Sep	SA	466	29. Sep	SO	17
195	77369102	B	388	Ismaning-Fischerhäuser														
196	75429162	B	388	Eggenfelden (o)	15522	1.2	28.8											
197	77349988	B	471	Bergkirchen-Geiselbullach	18136	4.8	11.6	15821	10.9	1441	12.1	21981	27. Sep	FR	1883	30. Sep	MO	18
198	81329190	B	472	Polling (o)	6130		7.8	5607	7.8	522	8.7	7025	13. Sep	FR	577	9. Sep	MO	17
199	82329204	B	472	Polling (w)	4660		7.9	4249	8.0	402	7.9	5351	13. Sep	FR	476	29. Sep	SO	14
200	81319188	B	472	Peiting-Hohenbrand														
201	62309053	B	505	Höchstadt	6476	-6.6	22.8	5933	18.2	870	42.8	8546	13. Sep	FR	709	8. Sep	SO	15
202	75469870	B	512	Neuhaus a. Inn (o)	5300	40.2	12.2	4904	11.8	384	17.2	6100	6. Sep	FR	572	27. Sep	FR	16
203	75469871	B	512	Neuhaus a. Inn (s)	5429	17.5	13.8	5036	13.3	393	19.8	6197	2. Sep	MO	544	28. Sep	SA	11

Zentrale Datenverarbeitung im Straßenbau in Bayern

bei der Autobahndirektion Südbayern

Dauerzählstellen
September 2002

Nr.	Zstnr	Straße		Name	Gesamt (0-24)			Tag (6-22 Uhr)		Nacht (22-6 Uhr)		Tagesspitzenwerte			Stundenspitzenwerte			
					Kfz	02/01	Lkw-%	Kfz_Tag	Pt	Kfz_Nacht	Pn	Tag-max	Datum	Tag	Std-max	Datum	Tag	Std
204	71469420	B	533	Grafenau	9383	-2.8	8.1	8767	8.1	616	8.5	11238	27. Sep	FR	1040	22. Sep	SO	15
205	68279562	St	1066	Feuchtwangen (w)														
206	84289419	St	2007	Wertach	4643		19.5					5203	13. Sep	FR				
207	76289450	St	2025	Jettingen-Scheppach	5842	1.4	12.0	5164	11.4	560	9.2	6858	20. Sep	FR	553	11. Sep	MI	18
208	74329432	St	2035	Pöttmes-Wagesenberg	5046	2.5	11.2	4606	11.4	440	9.2	6035	27. Sep	FR	522	18. Sep	MI	18
209	81329493	St	2057	Polling (n)	3167		5.6	2842	5.6	267	5.9	3732	20. Sep	FR	331	16. Sep	MO	17
210	79359920	St	2072	Grünwald-Geisalgasteig	17054	-1.5	2.8	15874	2.9	1181	2.1	20196	18. Sep	MI	1633	16. Sep	MO	19
211	79359910	St	2078	München-Perlach	20328	10.4	4.4					24668	17. Sep					
212	81419451	St	2096	Grabenstätt	6334	20.4	10.1	5956	9.9	377	12.1	8406	8. Sep	SO	806	8. Sep	SO	16
213	75469872	St	2110	Neuhaus a. Inn (n)	3995	18.3	7.8	3789	7.8	229	9.8	4829	14. Sep	SA	557	15. Sep	SO	15
214	73409441	St	2111	Marklkofen-Frontenhausen	6784	-31.2	10.3	5991	10.5	793	8.7	8129	27. Sep	FR	688	27. Sep	FR	14
215	69449400	St	2136	Bodenmais	4471	-0.2	5.9	4261	6.1	231	4.7	5009	8. Sep	SO	542	8. Sep	SO	14
216	58339574	St	2191	Marktzeuln-Zettlitz (n)	5646	-0.1	9.8	5133	10.1	514	7.1	6688	6. Sep	FR	584	6. Sep	FR	16
217	70369558	St	2230	Essing	5160	10.3	8.4	4875	8.4	285	7.1	9115	8. Sep	SO	1048	8. Sep	SO	17
218	76369405	St	2584	Hallbergmoos	49242	-2.0	5.7	43012	5.6	5964	6.2	57331	20. Sep	FR	4015	20. Sep	FR	19
219	76369404	St	2584	Oberding-Schwaig	17960	2.1	12.1	15505	12.3	2456	11.2	20860	19. Sep	DO	1684	30. Sep	MO	8
220	79359705	K	2	Unterhaching	16624	9.3	4.2	15311	4.2	1312	3.8	20362	19. Sep	DO	1671	16. Sep	MO	18
221	78369710	K	3	Aschheim/Hintermühle	12008	7.7	6.7					15970	20. Sep	FR				
222	79359702	K	11	Grünwald	12811	5.0	6.4	12160	6.7	622	4.0	16212	30. Sep	MO	1506	18. Sep	MI	9
223	78369708	K	18	Feldkirchen	6578	3.6	7.5	6156	7.8	422	4.0	9040	19. Sep	DO	1050	19. Sep	DO	19
224	78349700	K	21	Planegg	14287	0.8	6.8	13474	6.9	813	5.9	17465	18. Sep	MI	1577	18. Sep	MI	18
225	79359704	K	22	Ottobrunn	15883	11.9	3.4	14835	3.5	1047	2.7	19368	20. Sep	FR	1645	17. Sep	DI	18