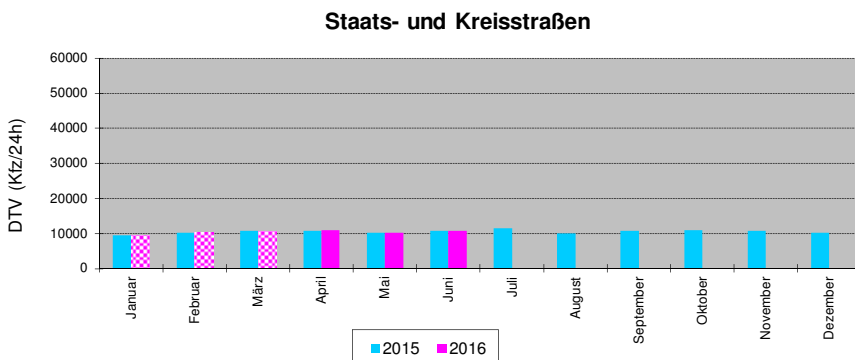
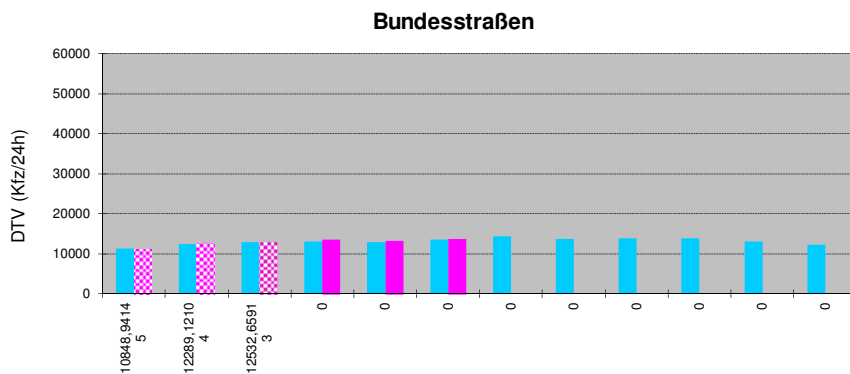
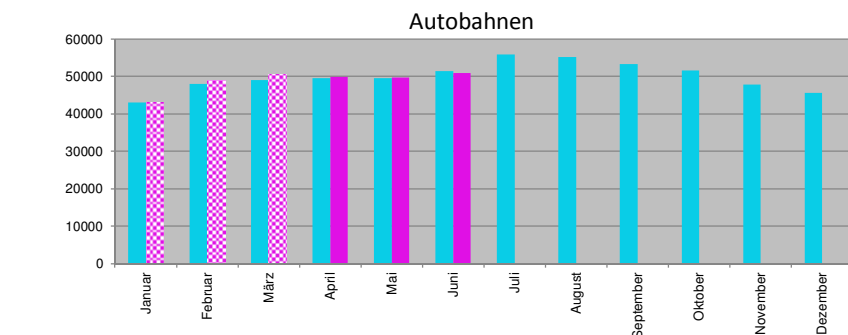




Automatische Straßenverkehrszählungen in Bayern

Ergebnisse April bis Juni 2016

Monatsmittelwerte der Dauerzählstellen



Verkehrsentwicklung 2015 / 2016

Ergebnisse Dauerzählstellen April bis Juni 2016

Straßenklasse	Anzahl der Zählstellen ¹⁾	Veränderungen 2015/2016 [%]			
		April	Mai	Juni	Jan - Juni
Autobahnen	101	0,8	0,6	-0,9	1,0
Bundesstraßen	90	3,4	2,3	1,7	1,7
Staats- und Kreisstraßen	17	3,0	0,4	1,2	1,2

Entwicklung des Kfz-Verkehrs auf Außerortsstraßen

Autobahn	Anzahl der Zählstellen ¹⁾	Veränderungen 2015/2016 [%]			
		April	Mai	Juni	Jan - Juni
A 3	17	-6,6	-5,4	-6,9	-6,0
A 6	9	0,4	1,4	-1,6	0,9
A 7	9	-3,4	4,5	-0,4	2,2
A 8 (West)	6	6,5	5,1	5,7	6,2
A 8 (Ost)	5	-0,6	2,2	-4,5	0,6
A 9	18	2,4	0,5	-0,5	2,6
A 70	2	-1,3	0,5	-0,5	2,6
A 73	6	3,7	0,1	-1,0	1,3
A 92	5	2,0	-1,2	3,7	1,5
A 93 (Nord)	3	0,4	3,0	0,9	2,6
A 93 (Süd)	2	-13,3	-3,5	-11,2	-5,5
A 94	2	9,8	-0,1	-0,7	3,9
A 95	3	1,7	9,2	6,3	4,4
A 96	2	3,8	4,2	4,8	4,5
A 99	9	3,5	2,5	1,2	2,2

Entwicklung des Kfz-Verkehrs auf ausgewählten Autobahnen

¹⁾ Zählstellenauswahl für Entwicklungsbetrachtungen

Erklärung zu den Datentabellen:

15 Jahr 2015

16 Jahr 2016

16/15 gibt die prozentuale Veränderung zum Vorjahr an

Pt LKW-Anteil in % (Tag)

Der Wert für Kfz_Tag und Kfz_Nacht wird grundsätzlich aus den vorhandenen Stunden errechnet. Treten bei einer Zählstelle Ausfälle auf, ergibt sich eine Differenz zwischen Kfz und der Summe aus Kfz_Tag und Kfz_Nacht, da fehlende Tage eingeschätzt werden und für die Ermittlung der Kfz-Wertes relevant sind; Stunden dagegen werden nicht eingeschätzt.

Hinweis:

Die Quartalshefte "Automatische Straßenverkehrszählungen in Bayern" werden seit Heft 1/2000 nur noch im Intranet der Bayerischen Straßenbauverwaltung bereitgestellt (<http://baysis.bybn.de> - BAYSIS - Verkehrsdaten - Dauerzählstellen). Ein Versand als Heftung entfällt.

2015	April							Mai							Juni							
	Mo	Di	Mi	Do	Fr	Sa	So	Mo	Di	Mi	Do	Fr	Sa	So	Mo	Di	Mi	Do	Fr	Sa	So	
				1	2	3	4	5					1	2	3	1	2	3	4	5	6	7
	6	7	8	9	10	11	12	4	5	6	7	8	9	10	8	9	10	11	12	13	14	
	13	14	15	16	17	18	19	11	12	13	14	15	16	17	15	16	17	18	19	20	21	
	20	21	22	23	24	25	26	18	19	20	21	22	23	24	22	23	24	25	26	27	28	
	27	28	29	30				25	26	27	28	29	30	31	29	30						
2016	April							Mai							Juni							
	Mo	Di	Mi	Do	Fr	Sa	So	Mo	Di	Mi	Do	Fr	Sa	So	Mo	Di	Mi	Do	Fr	Sa	So	
					1	2	3							1			1	2	3	4	5	
	4	5	6	7	8	9	10	2	3	4	5	6	7	8	6	7	8	9	10	11	12	
	11	12	13	14	15	16	17	9	10	11	12	13	14	15	13	14	15	16	17	18	19	
	18	19	20	21	22	23	24	16	17	18	19	20	21	22	20	21	22	23	24	25	26	
	25	26	27	28	29	30		23	24	25	26	27	28	29	27	28	29	30				
								30	31													

Nr.	Zstnr	Str.	Abs.	Name	Gesamt (0-24)			Tag (6-22 Uhr)		Nacht (22-6 Uhr)		Tagesspitzenwerte			Stundenspitzenwerte			
					Kfz	16/15	Lkw-%	Kfz_Tag	Pt	Kfz_Nacht	Pn	Tag-max	Datum	Tag	Std-max	Datum	Tag	Std
1	9033	A 3	100	AD Seligenstadt (O)	98202	3,2	17,2	86912	14,6	11290	37,4	115796	29. Apr	FR	8471	29. Apr	FR	17
2	9505*	A 3	120	AS Aschaffenburg-West	102174	-0,7	16,3					120713	29. Apr	FR				
3	9506*	A 3	140	AS Aschaffenburg-ost (W)	76106	-19,4	18,4					90937	29. Apr	FR	6609	29. Apr	FR	17
4	9727*	A 3	160	Goldbach (w)	91357	1,4	17,6	80714	14,9	10642	38,1	106457	8. Apr	FR	7671	29. Apr	FR	17
5	9507*	A 3	180	Goldbach (o)	93453	2,6	16,3	82810	13,5	10643	37,9	109378	29. Apr	FR	7851	29. Apr	FR	17
6	9010	A 3	200	Hösbach (O)	65529	-2,5	22,8					74991	29. Apr	FR				
7	9508	A 3	220	AS Bessenbach-Waldasch (S)	64742		21,3	56065	17,7	8678	44,4	75217	29. Apr	FR	5496	2. Apr	SA	11
8	9991	A 3	260	Rohrbrunn (O)	55423	-5,0	23,8	47963	19,6	7460	50,5	64335	29. Apr	FR	4789	2. Apr	SA	11
9	9510*	A 3	280	AS Markttheidenfeld	62493	-2,7	22,1					73581	2. Apr	SA				
10	9511*	A 3	340	Helmstadt	59445	-6,5	22,9	51369	19,1	8076	47,3	68247	29. Apr	FR	5087	8. Apr	FR	15
11	9034	A 3	360	AD Würzburg-West (W)	61728	-5,6	23,6	53583	19,8	8145	48,9	70648	8. Apr	FR	5324	1. Apr	FR	14
12	9011	A 3	380	AD Würzburg-West (O)	84804	-3,7	22,4	74093	18,8	10710	47,7	97450	22. Apr	FR	7328	1. Apr	FR	14
13	9159	A 3	400	Würzburg/Kist (O)	84254	-4,2	22,0	73504	18,3	10751	47,4	94935	8. Apr	FR	7140	3. Apr	SO	18
14	9513*	A 3	420	Würzburg-Heidingsfeld	68643	-5,6	25,0	59419	21,0	9224	50,7	82784	29. Apr	FR	6405	29. Apr	FR	16
15	9653	A 3	420	Würzburg-Randersacker (W)	68643	-5,4	25,0	59419	21,0	9224	50,7	82784	29. Apr	FR	6405	29. Apr	FR	16
16	9512*	A 3	440	AS Rottendorf (W)	69685	-5,7	24,3	60443	20,4	9242	50,0	79768	8. Apr	FR	5946	1. Apr	FR	14
17	9036	A 3	460	AK Biebelried (W)	71877	-7,5	23,4	62506	19,6	9371	48,9	82779	22. Apr	FR	6220	8. Apr	FR	15
18	9038	A 3	480	AK Biebelried (O)	62821	-3,1	23,1					74735	29. Apr	FR				
19	9027	A 3	500	Kitzingen/Schwarzach (O)	61125	-3,6	24,3	52623	20,6	8502	47,5	71775	29. Apr	FR	5204	3. Apr	SO	17
20	9041	A 3	520	Geiselwind (W)	61194	-2,6	25,0	52547	21,1	8647	48,4	71687	29. Apr	FR	5258	29. Apr	FR	16
21	9515*	A 3	540	AS Geiselwind	60760	-3,1	25,9	52202	22,0	8557	49,9	71678	29. Apr	FR	5257	29. Apr	FR	16
22	9516*	A 3	560	AS Schlüsselfeld	62023	-2,7	25,6	53376	21,8	8648	49,1	75011	29. Apr	FR	5393	29. Apr	FR	18
23	9251	A 3	580	Pommersfelden (W)	64388	-2,4	23,8	56352	20,1	8838	46,0	76078	29. Apr	FR	5744	29. Apr	FR	18
24	9252	A 3	600	Pommersfelden (O)	63128	-0,7	22,8	55403	19,1	8580	44,5	75181	29. Apr	FR	5726	29. Apr	FR	15
25	9517*	A 3	620	AS Höchstadt-Ost	67710	0,5	21,5	58860	18,3	8850	43,1	80607	29. Apr	FR	6015	29. Apr	FR	15
26	9518*	A 3	640	AS Erlangen-West	68669	2,1	21,7	59707	18,6	8961	42,7	81047	29. Apr	FR	6048	29. Apr	FR	15
27	9951	A 3	660	AK Fürth/Erlangen (W)	90418	12,6	17,6	80225	15,1	10194	37,5	105106	29. Apr	FR	8008	7. Apr	DO	18
28	9050	A 3	680	AK Fürth/Erlangen (O)	95411	4,1	18,2	84905	15,7	10506	38,6	110651	29. Apr	FR	8147	11. Apr	MO	8
29	9519*	A 3	700	AS B4	97554	2,8	19,1	87438	16,5	10116	41,7	112562	29. Apr	FR	8742	18. Apr	MO	8
30	9520*	A 3	720	AS Nürnberg-Nord	102079	2,6	18,1	91314	15,8	10766	37,9	118075	29. Apr	FR	8997	21. Apr	DO	18
31	9521*	A 3	740	AS Nürnberg-Mögeldorf w	101217	-2,8	17,4	90564	15,1	10653	37,2	117027	29. Apr	FR	9115	11. Apr	MO	8
32	9039	A 3	760	AK Nürnberg (W)	105953	4,0	19,2					122228	29. Apr	FR				
33	9040	A 3	780	AK Nürnberg (O)	45020	1,3	22,5	39484	19,7	5536	42,3	54681	29. Apr	FR	4276	8. Apr	FR	17
34	9046	A 3	800	AK Altdorf (S)	52234	4,1	22,3	45534	19,6	6700	40,5	62079	29. Apr	FR	4551	29. Apr	FR	15
35	9624*	A 3	840	AS Oberoelsbach	40472	5,2	26,4					46690	29. Apr	FR				

* VBA-Messstelle

Nr.	Zstnr	Str.	Abs.	Name	Gesamt (0-24)			Tag (6-22 Uhr)		Nacht (22-6 Uhr)		Tagesspitzenwerte			Stundenspitzenwerte			
					Kfz	16/15	Lkw-%	Kfz_Tag	Pt	Kfz_Nacht	Pn	Tag-max	Datum	Tag	Std-max	Datum	Tag	Std
36	9051	A 3	860	Neumarkt/Opf. (S)	37982	-1,4	28,3	32378	25,2	5604	46,5	43451	1. Apr	FR	3155	8. Apr	FR	16
37	9081	A 3	960	Nittendorf (W)	41810	1,0	24,0	36077	21,5	5733	39,9	49445	29. Apr	FR	3607	29. Apr	FR	16
38	9074	A 3	980	AK Regensburg (W)	57973	1,4	18,8	50800	16,4	7174	35,3	67742	29. Apr	FR	5017	28. Apr	DO	17
39	9080	A 3	1020	AK Regensburg (O)	79099	3,4	19,3	69540	17,3	9560	33,8	93010	29. Apr	FR	7311	4. Apr	MO	8
40	9009	A 3	1060	Regensburg-Ost (W)	73526	2,8	19,2	64429	17,3	9097	32,9	86799	29. Apr	FR	6681	13. Apr	MI	8
41	9076	A 3	1080	Regensburg-Ost (O)	66609	2,3	18,8	58875	16,8	7735	33,8	78283	29. Apr	FR	5934	13. Apr	MI	8
42	9077	A 3	1100	Rosenhof (W)	56401	1,6	21,5	49283	19,4	7118	35,9	66436	29. Apr	FR	4814	22. Apr	FR	14
43	9093	A 3	1260	AK Deggendorf (W)	38827	-2,3	26,1					44999	29. Apr	FR				
44	9085	A 3	1440	Pocking (O)	28152	-4,1	34,8	22695	33,4	5457	40,5	35120	29. Apr	FR	2183	3. Apr	SO	15
45	9540*	A 45	120	AS Alzenau	40205	-0,8	15,0	36441	13,1	3764	33,9	48153	15. Apr	FR	4663	28. Apr	DO	8
46	9950	A 45	130	Alzenau (S)	42679	5,2	14,5	38811	12,6	3869	33,1	51399	22. Apr	FR	4941	28. Apr	DO	8
47	9566	A 6	120	AK Feuchtwangen/Crailsheim (W)	52750	-1,3	29,7	45645	25,9	7105	54,1	63285	1. Apr	FR	5059	1. Apr	FR	16
48	9567	A 6	140	AK Feuchtwangen/Crailsheim (O)	53094	-2,5	28,8	45796	25,0	7298	52,2	62272	1. Apr	FR	4684	22. Apr	FR	17
49	9522*	A 6	160	AS Feuchtwangen-Nord	61820	8,9	27,7					70343	29. Apr	FR				
50	9523*	A 6	180	AS Aurach	55799	-1,8	28,7	48250	25,0	7549	52,1	65012	1. Apr	FR	5016	1. Apr	FR	15
51	9751	A 6	200	Herrieden (O)	57498	-1,7	27,3	49783	23,7	7714	50,3	67127	29. Apr	FR	5146	1. Apr	FR	15
52	9524*	A 6	220	AS Ansbach	60763	7,3	27,9					68131	29. Apr	FR				
53	9525*	A 6	240	AS Neuendettelsau (W)	56833	-2,9	27,5	49138	23,8	7647	51,2	66540	1. Apr	FR	5139	1. Apr	FR	16
54	9526*	A 6	260	Neuendettelsau (O)	56166	-3,0	27,9					63795	15. Apr	FR				
55	9055	A 6	300	Roth (W)	74062	-0,3	22,3	66942	14,9	9788	35,3	84442	15. Apr	FR	6138	1. Apr	FR	14
56	9944	A 6	320	AK Nürnberg-Süd (W)	82477	1,5	21,8	71512	19,3	10418	42,7	94099	15. Apr	FR	6554	15. Apr	FR	16
57	9527*	A 6	340	AS N-Langwasser (W)	79412	-0,2	23,6					92142	1. Apr	FR				
58	9047	A 6	360	AK Nürnberg-Ost (W)	77621	-0,3	24,3					89166	1. Apr	FR				
59	9753	A 6	380	AK Nürnberg-Ost (O)	43346	4,7	24,2	37920	21,4	5426	43,8	50171	15. Apr	FR	3948	8. Apr	FR	17
60	9054	A 6	400	AK Altdorf (O)	33649	4,7	25,9	29559	22,9	4091	47,4	39565	29. Apr	FR	2877	29. Apr	FR	17
61	9018	A 6	440	Alfeld (O)	27780	3,1	27,1	24324	24,1	3456	48,4	31911	29. Apr	FR	2431	27. Apr	MI	9
62	9239	A 6	500	Amberg-Ost (W)	22786	3,0	32,7	19733	29,7	3167	55,4	27020	29. Apr	FR	1921	15. Apr	FR	15
63	9528*	A 6	520	AS Amberg-Ost	18627	5,2	33,4	15928	30,3	2781	55,6	21375	29. Apr	FR	1504	1. Apr	FR	15
64	9238	A 6	560	Ak Oberpfälzer Wald (W)	18231	5,1	34,0	15484	30,1	2747	56,0	20923	29. Apr	FR	1503	15. Apr	FR	15
65	9088	A 6	580	AK Oberpfälzer Wald (O)	19076	3,9	33,9	15922	30,4	3155	51,2	21613	1. Apr	FR	1532	1. Apr	FR	17
66	9008	A 6	700	Waidhaus (O)	14811	3,4	44,4	12001	42,6	2943	59,6	17336	22. Apr	FR	1124	29. Apr	FR	19
67	9152	A 7	180	AS Wasserlosen	42663	-2,9	23,8	37111	18,7	5608	55,0	52685	29. Apr	FR	4409	8. Apr	FR	17
68	9529*	A 7	200	AS Wasserlosen	41737	-2,9	23,5	36213	18,9	5633	54,7	52633	29. Apr	FR	4218	8. Apr	FR	17
69	9530*	A 7	220	Kreuz Schweinfurt/Werneck	62761	3,4	19,4					77702	1. Apr	FR				
70	9020	A 7	240	Gramschatzer Wald (S)	61904	-0,6	17,7	55253	14,7	6651	42,9	75840	29. Apr	FR	5618	29. Apr	FR	14

* VBA-Messstelle

Nr.	Zstnr	Str.	Abs.	Name	Gesamt (0-24)			Tag (6-22 Uhr)		Nacht (22-6 Uhr)		Tagesspitzenwerte			Stundenspitzenwerte			
					Kfz	16/15	Lkw-%	Kfz_Tag	Pt	Kfz_Nacht	Pn	Tag-max	Datum	Tag	Std-max	Datum	Tag	Std
71	9037	A 7	260	AK Biebelried (N)	37241	-7,4	24,3	32282	20,7	4554	55,5	45493	29. Apr	FR	3645	1. Apr	FR	15
72	9452	A 7	280	AK Biebelried (S)	24167	-7,2	20,2	21692	16,7	2475	51,1	30659	1. Apr	FR	2661	1. Apr	FR	15
73	9531*	A 7	300	AS Kitzingen	26205	-1,0	19,3	23630	16,0	2575	49,5	33265	1. Apr	FR	2881	1. Apr	FR	15
74	9532*	A 7	320	AS Marktbreit	26943	0,2	20,8					37850	29. Apr	FR				
75	9067	A 7	340	Uffenheim/Langensteinach (N)	25860	1,1	18,3					39188	1. Apr	FR				
76	9533*	A 7	360	AS Uffenheim-Langensteinach	25234	-1,7	21,1	22768	17,4	2448	49,3	33283	29. Apr	FR	2874	1. Apr	FR	16
77	9655	A 7	360	AS Bad Windsheim(N)														
78	9534*	A 7	380	AS Bad Windsheim	27442	-2,5	20,9	24772	17,4	2643	47,7	36177	29. Apr	FR	3113	1. Apr	FR	16
79	9535*	A 7	400	AS Rothenburg o.d.T.	27964	-2,4	20,0	25306	17,0	2658	47,9	36635	29. Apr	FR	3183	1. Apr	FR	16
80	9569	A 7	420	AK Feuchtwangen/Crailsheim (N)	25752	-3,8	21,3	23341	18,7	2411	46,6	33550	1. Apr	FR	3006	1. Apr	FR	16
81	9568	A 7	440	AK Feuchtwangen/Crailsheim (S)	41595	-3,7	20,6	37481	17,7	4105	45,7	55371	1. Apr	FR	5070	1. Apr	FR	16
82	9230	A 7	760	AD Hittistetten (S)	63479	-2,6	11,2	58411	10,3	5068	21,9	82532	1. Apr	FR	6572	2. Apr	SA	11
83	9231	A 7	1000	AK Memmingen (S)	31866	-1,8	11,2	29550	10,6	2316	20,1	45832	2. Apr	SA	4343	2. Apr	SA	11
84	9097	A 7	1160	AD Allgäu (S)	22982	-3,4	7,3	21441	7,0	1541	12,0	37368	2. Apr	SA	3431	2. Apr	SA	10
85	9696	A 7	1160	Oy-Mittelberg (W)	16558	-10,2	8,2	15436	7,6	1121	16,1	31133	2. Apr	SA	2804	2. Apr	SA	10
86	9698	A 7	1160	Oy-Mittelberg (S)	4499	5,9	6,3	4310	6,6	262	6,0	5598	1. Apr	FR	573	4. Apr	MO	7
87	9699	A 7	1180	Oy-Mittelberg	15283	-9,0	8,3	14232	7,7	1051	16,7	29888	2. Apr	SA	2723	2. Apr	SA	10
88	9695	A 7	1180	Oy-Mittelberg (N)	4713	7,9	6,0	4090	6,6	288	6,9	7127	2. Apr	SA	489	21. Apr	DO	18
89	9697	A 7	1180	Oy-Mittelberg (O)	22273	-6,2	7,8	20777	7,4	1497	13,5	34096	2. Apr	SA	3158	2. Apr	SA	10
90	9016	A 7	1180	Nesselwang (W)	16525	-10,3	8,0	15423	7,4	1102	15,7	30968	2. Apr	SA	2766	2. Apr	SA	10
91	9071	A 7	1260	Tunnel Füssen	14984	4,1	8,1	14023	7,5	961	17,5	28026	2. Apr	SA	2308	2. Apr	SA	12
92	9203	A 70	120	AD Schweinfurt/Werneck (O)	47166	3,3	17,2	42467	14,7	4699	39,7	58891	29. Apr	FR	4739	8. Apr	FR	16
93	9233	A 70	140	AD Wertal (W)	49965	1,5	16,8	45095	14,4	4870	38,5	62478	29. Apr	FR	5125	8. Apr	FR	16
94	9234	A 70	160	AD Wertal (O)	48282	4,4	15,3	43626	13,3	4656	33,8	59927	29. Apr	FR	4914	29. Apr	FR	15
95	9541*	A 70	180	AS Schweinfurt/Bergheimfeld	45439	4,3	15,5	41124	13,5	4315	34,9	56703	15. Apr	FR	4701	29. Apr	FR	15
96	9542*	A 70	200	AS Schweinfurt-Hafen	42285	3,8	15,9	38365	13,7	3919	37,3	52308	15. Apr	FR	4348	29. Apr	FR	15
97	9543*	A 70	220	AS Schweinfurt-Zentrum	37680	3,5	14,9	34125	13,1	3840	33,2	47329	15. Apr	FR	4065	29. Apr	FR	15
98	9544*	A 70	240	AS Gochsheim	36529	3,0	15,2	32901	13,2	3628	32,9	45878	15. Apr	FR	3900	29. Apr	FR	15
99	9545*	A 70	260	AS Schonungen	29423	0,9	17,5	26878	15,7	3034	38,6	37175	15. Apr	FR	2982	1. Apr	FR	15
100	9256	A 70	280	Knetzgau (W)	25824	1,1	18,7	23221	16,3	2688	42,5	32919	15. Apr	FR	2591	15. Apr	FR	16
101	9546*	A 70	300	AS Knetzgau	25355	1,4	16,2	23711	14,2	2541	38,6	32261	15. Apr	FR	2481	29. Apr	FR	14
102	9547*	A 70	320	AS Eltmann	30196	2,8	17,7	27269	15,4	2927	39,7	38128	15. Apr	FR	2924	29. Apr	FR	14
103	9548*	A 70	340	AS Viereth-Trunstadt	33747	4,4	14,9	30458	13,0	3289	32,7	42411	15. Apr	FR	3306	15. Apr	FR	15
104	9549*	A 70	360	AS Bamberg-Hafen	45647	1,8	13,7	41628	12,2	4020	29,7	56919	15. Apr	FR	4473	15. Apr	FR	15
105	9580*	A 70	380	AS Hallstadt	50579	3,9	14,1	46261	12,7	4318	29,2	62451	15. Apr	FR	4951	15. Apr	FR	16

* VBA-Messstelle

Nr.	Zstnr	Str.	Abs.	Name	Gesamt (0-24)			Tag (6-22 Uhr)		Nacht (22-6 Uhr)		Tagesspitzenwerte			Stundenspitzenwerte			
					Kfz	16/15	Lkw-%	Kfz_Tag	Pt	Kfz_Nacht	Pn	Tag-max	Datum	Tag	Std-max	Datum	Tag	Std
106	9024	A 70	400	AK Bamberg (W)	46155	3,3	14,0	42289	12,4	3866	31,9	57060	15. Apr	FR	4579	15. Apr	FR	15
107	9068	A 70	420	AK Bamberg (O)	25336	0,0	16,9	23189	15,3	2148	34,8	31733	29. Apr	FR	2687	11. Apr	MO	8
108	9053	A 70	560	AD Bayreuth/Kulmbach (W)	24430	-4,1	18,4					31150	29. Apr	FR				
109	9166	A 71	100	Mellrichstadt (N)	13578	-3,4	16,3	12237	14,5	1341	32,5	18554	22. Apr	FR	1627	1. Apr	FR	15
110	9167	A 71	200	Bad-Kissingen (S)	24855	2,7	11,1	22739	9,9	2116	23,2	31517	22. Apr	FR	2819	29. Apr	FR	15
111	9232	A 71	220	AD Werntal (N)	24595	4,5	11,9	22500	10,8	2095	23,8	31215	22. Apr	FR	2790	29. Apr	FR	15
112	9025	A 72	110	AD Bayerisches Vogtland (O)	31127	-0,8	24,4	27070	21,6	4057	42,6	39898	29. Apr	FR	3414	1. Apr	FR	14
113	9094	A 72	140	AD Hochfranken (W)	36154	-5,7	24,2	31587	21,9	4567	39,9	46062	29. Apr	FR	3809	1. Apr	FR	14
114	9095	A 72	160	AD Hochfranken (O)	36859	-4,9	21,9	32179	19,7	4680	36,5	47656	29. Apr	FR	4169	1. Apr	FR	14
115	9165	A 73	100	Eisfeld (S)	14542	3,8	15,2	13280	14,0	1263	28,1	18435	29. Apr	FR	1581	29. Apr	FR	15
116	9235	A 73	180	Untersiemau (N)	16964	4,5	13,8	15790	13,0	1297	26,2	20573	29. Apr	FR	1711	15. Apr	FR	16
117	9236	A 73	200	Untersiemau (S)	25880	4,6	11,5	24163	11,0	1894	20,9	31099	29. Apr	FR	2809	11. Apr	MO	8
118	9306	A 73	280	Ebensfeld	30393	3,8	12,7					36531	22. Apr	FR				
119	9101	A 73	390	AK Bamberg (N)	43447	7,9	11,5	40029	10,9	3417	19,2	52127	29. Apr	FR	4453	25. Apr	MO	8
120	9581*	A 73	420	AK Bamberg(S)	60528	4,0	13,7	55371	12,3	5157	29,3	73367	15. Apr	FR	5941	15. Apr	FR	16
121	9021	A 73	460	Bamberg-Ost (N)	58795	5,4	13,9	53706	12,4	5089	29,8	70976	15. Apr	FR	5813	22. Apr	FR	15
122	9582*	A 73	480	AS Bamberg-Ost	49335	3,3	15,2	45348	13,0	4484	33,2	61356	22. Apr	FR	5171	22. Apr	FR	16
123	9583*	A 73	500	AS Bamberg-Süd	49774	1,6	11,4	45414	10,1	4360	25,5	60195	15. Apr	FR	4504	29. Apr	FR	14
124	9584*	A 73	520	AS Hirschaid	50365	1,2	11,8	45917	10,4	4448	25,8	60579	15. Apr	FR	4504	5. Apr	DI	8
125	9585*	A 73	540	AS Buttenheim	47831	0,7	12,3	43614	10,8	4216	28,2	57512	15. Apr	FR	4362	29. Apr	FR	18
126	9586*	A 73	560	AS Forchheim-Nord (s)	48328	0,7	12,9	44032	11,3	4296	28,5	57891	15. Apr	FR	4414	29. Apr	FR	18
127	9587*	A 73	580	AS Baiersdorf-Nord (N)	63735	1,4	10,3					77085	15. Apr	FR				
128	9588*	A 73	600	AS Möhrendorf-Nord (s)	63640	0,4	11,0	58246	9,9	5394	23,2	74926	15. Apr	FR	6242	20. Apr	MI	8
129	9589*	A 73	620	AS Möhrendorf (S)	71831	-0,1	10,0	65906	8,9	5925	21,4	84076	15. Apr	FR	7578	20. Apr	MI	8
130	9590*	A 73	640	AS Erlangen-Nord	78959	2,3	9,9					92589	15. Apr	FR				
131	9591*	A 73	660	AS Erlangen-Zentrum	82581	2,7	8,7	75857	7,8	6723	19,3	95092	15. Apr	FR	8451	14. Apr	DO	8
132	9952	A 73	680	AK Fürth/Erlangen (N)	83538	6,6	8,9	76481	8,0	7057	18,6	96003	15. Apr	FR	8716	14. Apr	DO	8
133	9953	A 73	700	AK Fürth/Erlangen (S)	70705	5,2	7,6	65254	6,8	6056	17,2	81984	21. Apr	DO	7388	18. Apr	MO	8
134	9625	A 73	710	AS Erlangen-Eltersdorf	67200	4,7	8,4	61903	7,5	5887	18,3	77579	8. Apr	FR	6976	13. Apr	MI	8
135	9111	A 73	760	Nürnberg/Fürth (N)	74239	3,8	7,4	67735	6,7	7118	15,0	85687	29. Apr	FR	6848	20. Apr	MI	8
136	9004	A 73	860	Nürnberg-Hafen-Ost (S)	92581	3,8	9,7	83855	9,0	8726	16,5	108293	29. Apr	FR	8446	7. Apr	DO	8
137	9592*	A 73	880	AS Nürnberg-Königshof	92087	8,1	13,1	83603	12,3	9192	21,9	107773	29. Apr	FR	8070	19. Apr	DI	17
138	9593*	A 73	900	AS N-Zollhaus (S)	85736	-1,7	12,2					101303	15. Apr	FR				
139	9594*	A 73	920	AS Wendelstein	51131	-7,2	13,9	47090	13,5	4601	20,0	62204	29. Apr	FR	5179	7. Apr	DO	17
140	9333	A 73	960	Röthenbach b.St.W. (O)	49411	-7,3	14,0	45363	13,5	4048	20,5	60704	15. Apr	FR	5222	7. Apr	DO	17

* VBA-Messstelle

Nr.	Zstnr	Str.	Abs.	Name	Gesamt (0-24)			Tag (6-22 Uhr)		Nacht (22-6 Uhr)		Tagesspitzenwerte			Stundenspitzenwerte			
					Kfz	16/15	Lkw-%	Kfz_Tag	Pt	Kfz_Nacht	Pn	Tag-max	Datum	Tag	Std-max	Datum	Tag	Std
141	9005	A 73	980	AD Nürnberg/Feucht (W)	32047	-9,3	18,6	29358	17,7	2689	28,1	40411	21. Apr	DO	3565	7. Apr	DO	17
142	9130	A 8	220	Leipheim (W)	66001	6,7	18,4	59625	16,4	6376	37,0	78382	15. Apr	FR	6235	8. Apr	FR	17
143	9966	A 8	240	Leipheim (O)	66949	9,9	17,8	60408	15,9	6542	35,8	79797	29. Apr	FR	6293	8. Apr	FR	17
144	9012	A 8	260	Burgau (W)	58854	7,0	18,2					67675	15. Apr	FR				
145	9965	A 8	280	Zusmarshausen (W)	60471	8,2	17,5					71902	15. Apr	FR				
146	9013	A 8	300	Zusmarshausen (O)	62520	8,1	17,5					74424	15. Apr	FR				
147	9964	A 8	320	Neusäß (W)	69765	8,2	16,4					81485	15. Apr	FR				
148	9131	A 8	340	Augsburg-West (W)	78418	8,5	14,2					92173	15. Apr	FR				
149	9963	A 8	360	Augsburg-West (O)	106847	10,4	14,9	96970	13,6	9877	27,1	128216	15. Apr	FR	9877	29. Apr	FR	17
150	9962	A 8	380	Augsburg-Ost (O)	96326	9,4	14,7	87288	13,4	9038	27,1	115525	15. Apr	FR	8789	8. Apr	FR	17
151	9961	A 8	390	Derching (O)	88432	8,1	15,0	79892	13,7	8539	27,8	106133	15. Apr	FR	8090	15. Apr	FR	18
152	9132	A 8	400	Adelzhausen (W)	81240	7,5	14,2	73272	12,8	7967	27,1	96906	15. Apr	FR	7416	15. Apr	FR	18
153	9960	A 8	420	Adelzhausen (O)	81507	7,4	14,5	73534	13,1	7974	27,5	97326	15. Apr	FR	7479	15. Apr	FR	18
154	9014	A 8	440	Odelzhausen (O)	88374	7,8	13,1	79803	11,9	8571	24,7	105127	15. Apr	FR	8006	15. Apr	FR	18
155	9003	A 8	460	Sulzemoos (O)	91408	7,2	12,9	82538	11,7	8869	24,0	108852	15. Apr	FR	8309	15. Apr	FR	18
156	9773	A 8	460	Dachau/Fürstenfeldbruck (W)	92824	7,6	13,3					107149	15. Apr	FR				
157	9772	A 8	480	Dachau/Fürstenfeldbruck (O)	109269	3,9	11,1					127102	15. Apr	FR				
158	9223*	A 8	500	AD München-Eschenried	40942	9,9	5,3					48404	15. Apr	FR				
159	9141	A 8	520	AK München-West (W)	45694	3,1	5,7					54155	15. Apr	FR				
160	9140	A 8	540	AK München-West (O)	37010	5,2	4,9	33594	4,9	2909	7,9	44316	8. Apr	FR	3312	14. Apr	DO	18
161	9082	A 8	860	München-Perlach (S)	56487	2,7	2,5	53285	2,5	4317	3,6	65217	15. Apr	FR	5576	13. Apr	MI	9
162	9224*	A 8	980	AK Kreuz München-Süd	110630	-0,2	12,3	100923	11,4	9707	22,5	133196	1. Apr	FR	9991	1. Apr	FR	17
163	9171	A 8	1000	Holzkirchen (W)	101247	3,7	12,2	84215	11,4	8985	21,5	134676	29. Apr	FR	8216	1. Apr	FR	17
164	9225*	A 8	1020	Holzkirchen	77530	-3,5	15,7	70015	14,5	7515	27,3	97399	1. Apr	FR	7399	2. Apr	SA	13
165	9226*	A 8	1040	Weyarn	73750	-0,9	18,7					93498	29. Apr	FR	7059	29. Apr	FR	15
166	9227*	A 8	1060	Irschenberg-Bad Aibling	68485	-2,1	16,4	61623	15,2	6862	27,6	90419	2. Apr	SA	7374	2. Apr	SA	12
167	9180	A 8	1080	AD Inntal (W)	78509	-3,7	15,7					102589	29. Apr	FR				
168	9023	A 8	1120	Rosenheim (O)	61605	-2,4	11,8	55838	10,6	5767	22,9	75024	29. Apr	FR	5762	29. Apr	FR	18
169	9026	A 8	1180	Frasdorf (O)	53539	-4,2	13,0	48249	11,7	5290	25,1	65451	29. Apr	FR	5105	2. Apr	SA	12
170	9028	A 8	1220	Felden (O)	49971	-4,8	13,9	44899	12,5	5072	25,8	61682	29. Apr	FR	4904	29. Apr	FR	15
171	9192*	A 8	1260	Grabenstätt	46997	-4,8	16,1	42041	14,6	4956	29,0	58403	29. Apr	FR	4824	1. Apr	FR	17
172	9193*	A 8	1300	Schweinbach	47124	-6,5	19,8					58375	29. Apr	FR				
173	9194*	A 8	1320	Traunstein/Siegsdorf	40463	-6,7	20,3					50206	29. Apr	FR				
174	9031	A 8	1340	Neukirchen (O)	38054	-11,9	18,1	33634	16,5	4420	31,0	46232	1. Apr	FR	4040	1. Apr	FR	17
175	9195*	A 8	1360	Anger	33554	-5,1	16,7					42046	29. Apr	FR				

* VBA-Messstelle

Nr.	Zstnr	Str.	Abs.	Name	Gesamt (0-24)			Tag (6-22 Uhr)		Nacht (22-6 Uhr)		Tagesspitzenwerte			Stundenspitzenwerte			
					Kfz	16/15	Lkw-%	Kfz_Tag	Pt	Kfz_Nacht	Pn	Tag-max	Datum	Tag	Std-max	Datum	Tag	Std
176	9032	A 8	1400	Bad Reichenhall (O)	41904	-10,0	19,2					50881	29. Apr	FR				
177	9035	A 81	100	AD Würzburg-West (S)	30968	-3,0	18,2	27898	15,5	3070	42,1	37776	22. Apr	FR	2979	29. Apr	FR	15
178	9903	A 9	160	AD Bayerisches Vogtland (N)	38679	-5,0	23,4	33932	20,2	4748	45,9	49681	29. Apr	FR	4146	1. Apr	FR	16
179	9994	A 9	180	AD Bayerisches Vogtland (S)	53044	-3,1	23,5	45900	20,5	7144	43,1	70905	29. Apr	FR	5692	1. Apr	FR	16
180	9620*	A 9	200	AS Hof-West	63533	-4,1	23,9	55174	20,9	8359	43,8	81261	29. Apr	FR	6482	1. Apr	FR	15
181	9621*	A 9	220	AS Muenchberg-Nord	62616	-3,5	24,3	54331	21,2	8285	44,3	79804	29. Apr	FR	6384	1. Apr	FR	15
182	9001	A 9	300	AD Bayreuth/Kulmbach (N)	71163	-2,7	20,3	62703	17,5	8460	40,5	90139	29. Apr	FR	7192	1. Apr	FR	14
183	9002	A 9	320	AD Bayreuth/Kulmbach (S)	66283	-3,9	18,6					83514	29. Apr	FR				
184	9622*	A 9	340	Bindlacher Berg	65809	-2,1	18,5	58715	16,1	7715	38,2	82370	29. Apr	FR	6609	29. Apr	FR	14
185	9623*	A 9	360	AS Bayreuth-Nord	63261	-1,3	19,4	55740	17,2	7374	40,2	79347	29. Apr	FR	6551	1. Apr	FR	15
186	9029	A 9	400	Pegnitz (N)	53924	-0,9	21,1					67812	29. Apr	FR				
187	9536*	A 9	420	AS Pegnitz	56880	-1,1	20,7					71559	29. Apr	FR				
188	9728	A 9	600	Lauf (N)	77071		17,9	68703	15,7	8368	35,5	94265	29. Apr	FR	7649	1. Apr	FR	15
189	9042	A 9	620	AK Nürnberg (N)	80495	0,9	16,9	71789	15,0	8855	34,9	96804	29. Apr	FR	7541	15. Apr	FR	15
190	9060	A 9	640	AK Nürnberg (S)	108216	1,2	17,4	96871	15,3	11774	37,8	127755	29. Apr	FR	9329	1. Apr	FR	15
191	9057	A 9	660	AK Nürnberg-Ost (N)	104025	0,9	17,9	92608	15,5	11417	37,6	122766	29. Apr	FR	9100	3. Apr	SO	15
192	9754	A 9	680	AK Nürnberg-Ost (S)	68978	-7,6	18,7	62110	16,8	6867	35,3	82921	15. Apr	FR	6639	15. Apr	FR	17
193	9538*	A 9	700	AS Allersberg (Nordseite)	79330	-1,3	15,9	71329	13,9	8001	33,7	94864	1. Apr	FR	7935	1. Apr	FR	17
194	9539*	A 9	720	AS Allersberg (Südseite)	70548	-2,0	16,8	63154	14,6	7394	36,1	86101	1. Apr	FR	7286	1. Apr	FR	17
195	9061	A 9	740	Greding (N)	69243	-2,5	17,3	62132	15,0	7112	36,9	84943	1. Apr	FR	7152	2. Apr	SA	12
196	9090	A 9	920	Lenting (S)	83363	-0,5	14,2	75454	12,5	7908	30,3	99877	1. Apr	FR	7925	2. Apr	SA	12
197	9552	A 9	940	Ingolstadt-Nord (S)	101517	1,9	12,5	92028	11,0	9220	26,6	121305	1. Apr	FR	9880	1. Apr	FR	16
198	9554	A 9	960	Manching (N)	95043	0,4	13,3	86368	11,9	9023	28,3	113712	1. Apr	FR	9319	1. Apr	FR	16
199	9056	A 9	1000	AD Holledau (N)	84056	4,3	15,1					99371	2. Apr	SA				
200	9241*	A 9	1020	Dreieck Holledau (A93)	76223	1,6	14,1					88670	2. Apr	SA				
201	9110	A 9	1020	AD Holledau (S)	99802	1,6	12,4					117989	1. Apr	FR				
202	9058	A 9	1040	Allershausen (N)	109778	4,1	11,9					127443	1. Apr	FR				
203	9059	A 9	1060	AK Neufahrn (N)	115187	4,1	11,8					132735	1. Apr	FR				
204	9065	A 9	1080	AK Neufahrn (S)	126925	8,5	8,9					143940	29. Apr	FR				
205	9062	A 9	1100	Garching-Nord (N)	137967	1,9	9,5	124292	8,7	13675	16,2	160787	8. Apr	FR	12069	8. Apr	FR	17
206	9063	A 9	1120	Garching-Nord (S)	152595	7,5	9,3	135796	8,6	16800	14,6	184464	15. Apr	FR	12491	6. Apr	MI	18
207	9115	A 9	1140	AK München-Nord (N)	155923	4,6	7,7					181242	15. Apr	FR				
208	9066	A 9	1160	AK München-Nord (S)	129820	3,8	5,5	121274	5,2	12295	8,4	154629	29. Apr	FR	11693	19. Apr	DI	18
209	9242*	A 9	1180	München-Fröttmaning-Süd	116166	3,3	6,0	108614	5,8	11539	9,3	137431	29. Apr	FR	9684	19. Apr	DI	8
210	9243*	A 9	1200	München-Freimann														

* VBA-Messstelle

Nr.	Zstnr	Str.	Abs.	Name	Gesamt (0-24)			Tag (6-22 Uhr)		Nacht (22-6 Uhr)		Tagesspitzenwerte			Stundenspitzenwerte			
					Kfz	16/15	Lkw-%	Kfz_Tag	Pt	Kfz_Nacht	Pn	Tag-max	Datum	Tag	Std-max	Datum	Tag	Std
211	9064	A 9	1220	München-Schwabing (N)	94218	5,4	5,8	82393	5,3	11825	9,5	106404	29. Apr	FR	7377	19. Apr	DI	7
212	9217	A 92	100	AD München-Feldmoching (N)	61815	1,5	9,4	56406	8,8	5409	16,4	72732	28. Apr	DO	5827	19. Apr	DI	8
213	9006	A 92	120	Oberschleißheim (O)	64577	1,3	11,0	58452	10,0	6125	19,8	76312	29. Apr	FR	5897	4. Apr	MO	9
214	9015	A 92	140	AK Neufahrn (W)	68856	-0,5	12,7					87624	28. Apr	DO				
215	9007	A 92	180	AK Neufahrn (O)	106817	3,6	8,6	98413	8,4	11209	13,9	127605	28. Apr	DO	9331	28. Apr	DO	18
216	9182*	A 92	220	Flughafen München	53656	3,2	10,6	48500	9,7	4757	18,8	63771	29. Apr	FR	5192	28. Apr	DO	18
217	9183*	A 92	240	Freising-Mitte	53376	4,6	14,3	48324	13,6	5052	21,2	64668	29. Apr	FR	5339	13. Apr	MI	8
218	9184*	A 92	260	Freising-Ost	41980	4,2	11,6	38213	10,7	3767	20,0	49528	29. Apr	FR	4046	29. Apr	FR	17
219	9017	A 92	360	Altdorf (O)	46072	8,6	13,8	41765	12,9	4307	23,1	54784	29. Apr	FR	4549	14. Apr	DO	18
220	9019	A 92	480	Landau a.d. Isar (W)	33686	4,0	14,7	30003	13,7	3683	22,8	41126	29. Apr	FR	3451	29. Apr	FR	14
221	9096	A 93	100	AD Hochfranken (S)	19784	0,8	22,3	17759	20,5	2025	38,5	25258	29. Apr	FR	2307	1. Apr	FR	15
222	9099	A 93	260	Selb-West (S)	22179	-3,2	20,6	19972	10,8	1890	28,9	27607	29. Apr	FR	2595	1. Apr	FR	14
223	9901	A 93	640	Wernberg-Köblitz (S)	34417	-0,6	16,8	31218	15,5	3199	29,5	42584	29. Apr	FR	3575	1. Apr	FR	15
224	9087	A 93	660	AK Oberpfälzer Wald (S)	33838	-1,2	17,5	30387	16,1	3451	29,6	41607	29. Apr	FR	3417	1. Apr	FR	15
225	9902	A 93	740	Schwandorf-Mitte (N)	44697	1,2	15,8	40595	14,4	4102	28,7	54876	29. Apr	FR	4470	8. Apr	FR	15
226	9049	A 93	880	Regensburg-Pfaffenstein (N)	70810	3,0	9,9	64453	9,1	6357	18,5	82035	29. Apr	FR	6515	12. Apr	DI	8
227	9044	A 93	960	Regensburg-Königswiesen (S)	67312	3,9	11,2	61479	10,2	5833	21,0	75646	15. Apr	FR	6574	18. Apr	MO	8
228	9045	A 93	980	AK Regensburg (N)	72186	3,3	10,3	65946	9,4	6240	19,1	82141	21. Apr	DO	7332	4. Apr	MO	8
229	9030	A 93	1120	Siegenburg (S)	25916	-1,1	10,9	23485	9,8	2389	19,9	30061	8. Apr	FR	2597	1. Apr	FR	16
230	9190	A 93	1800	AD Inntal (S)	42477	-8,5	20,7	39173	16,7	4041	31,9	57000	1. Apr	FR	4581	2. Apr	SA	12
231	9191	A 93	1880	Kiefersfelden (S)	32941	-18,7	25,7	29589	24,2	3351	39,5	43265	1. Apr	FR	3163	1. Apr	FR	15
232	9985	A 94	160	München-Riem (W)	72247	9,0	5,1	66467	5,0	5779	6,5	85863	15. Apr	FR	7112	6. Apr	MI	18
233	9986	A 94	180	München-Riem (O)	72057	11,1	5,5					86428	14. Apr	DO				
234	9987	A 94	200	Feldkirchen-Ost (W)	62854	10,1	5,9					77325	14. Apr	DO				
235	9840	A 94	240	AK München-Ost (O)	69203	8,4	11,3					81707	14. Apr	DO				
236	9984	A 94	515	Wimpasing	22678	9,7	20,3	20373	18,7	2305	34,0	26142	15. Apr	FR	1957	7. Apr	DO	17
237	9043	A 95	100	München-Kreuzhof (W)	70516	10,9	3,0	65004	2,9	5512	4,9	81220	29. Apr	FR	6582	13. Apr	MI	8
238	9151	A 95	120	AD Starnberg (N)	59609	2,8	3,7	55291	3,5	4318	6,7	68720	29. Apr	FR	5801	11. Apr	MO	8
239	9161	A 95	180	Seeshaupt (N)	29706	-0,3	4,0					34934	3. Apr	SO	3155	3. Apr	SO	18
240	9164	A 95	260	Murnau/Kochel (S)	13833	1,4	4,9					20257	3. Apr	SO				
241	9150	A 952	100	AD Starnberg (W)	29772	2,1	3,0	27771	2,9	2002	4,1	35439	20. Apr	MI	3044	13. Apr	MI	8
242	9250	A 96	100	Lindau (S)	31325	-1,0	13,7	28791	13,5	2534	16,6	41701	2. Apr	SA	3673	2. Apr	SA	12
243	9550	A 96	600	Stetten (W)	38192	-4,3	14,0	34838	12,4	3394	22,1	46172	15. Apr	FR	3486	10. Apr	SO	19
244	9136	A 96	760	Landsberg a. Lech-Nord (O)	65497	2,1	9,1	60053	8,4	5444	16,7	78679	29. Apr	FR	6136	29. Apr	FR	16
245	9222	A 96	970	Gräfelfing (W)	106201	5,3	4,5	97952	4,3	8248	7,4	125415	29. Apr	FR	9821	20. Apr	MI	18

Nr.	Zstnr	Str.	Abs.	Name	Gesamt (0-24)			Tag (6-22 Uhr)		Nacht (22-6 Uhr)		Tagesspitzenwerte			Stundenspitzenwerte			
					Kfz	16/15	Lkw-%	Kfz_Tag	Pt	Kfz_Nacht	Pn	Tag-max	Datum	Tag	Std-max	Datum	Tag	Std
246	9106	A 96	1000	München-Laim (W)	106969	9,0	4,2	97863	4,0	9106	7,1	125805	29. Apr	FR	9597	19. Apr	DI	18
247	9219	A 99	240	AS Germering-Nord(N)	80819	2,1	8,6	74411	8,0	6407	16,0	94281	29. Apr	FR	7054	18. Apr	MO	18
248	9220	A 99	280	AK München-West (N)	64215	1,0	9,2	58826	8,5	5389	16,1	73874	29. Apr	FR	5725	19. Apr	DI	19
249	9774	A 99	300	AD München-Eschenried (O)	58512	-0,4	15,9	52118	14,8	6394	24,7	68080	15. Apr	FR	5084	5. Apr	DI	19
250	9775	A 99	320	AD München-Allach (O)	125510	4,0	12,7	113666	11,8	11844	21,6	145432	29. Apr	FR	11114	5. Apr	DI	19
251	9155	A 99	340	AD Feldmoching (W)	123062	3,5	12,9	111777	11,9	11286	22,7	142073	29. Apr	FR	11084	26. Apr	DI	8
252	9216	A 99	340	AD München-Feldmoching (W)	136327	5,6	16,1					153277	19. Apr	DI				
253	9207	A 99	360	AD München-Feldmoching (O)	84849	5,7	15,6	76810	14,3	8039	28,5	103788	19. Apr	DI	8463	13. Apr	MI	8
254	9215	A 99	380	AK München-Nord (W)	87788	6,0	12,5	80253	11,6	7535	22,2	108674	19. Apr	DI	8656	5. Apr	DI	19
255	9218	A 99	420	AK München-Nord (O)	121712	3,3	16,5	111114	15,2	10598	30,6	146734	14. Apr	DO	11230	14. Apr	DO	9
256	9211	A 99	440	Aschheim/Ismaning (S)	129314	6,7	14,2	117880	13,1	11434	25,7	152933	14. Apr	DO	11849	7. Apr	DO	8
257	9212	A 99	460	AK München-Ost (N)	116922	2,3	16,2	106688	14,9	10234	29,8	137091	1. Apr	FR	10450	1. Apr	FR	17
258	9213	A 99	480	AK München-Ost (S)	108135	-0,6	13,1	99267	12,1	8868	24,2	127870	29. Apr	FR	10259	28. Apr	DO	18
259	9244	A 99	500	Haar (S)	92115	1,6	14,7					105738	1. Apr	FR				
260	9228*	A 99	520	Hohenbrunn	92160	-0,1	16,0	84827	14,9	7333	29,4	109673	1. Apr	FR	8679	28. Apr	DO	18
261	9229*	A 99	540	Ottobrunn	80179	-3,2	19,0					92712	29. Apr	FR				
262	9221	A 995	100	München-Giesing (S)	56591	4,6	4,9	52335	4,5	4256	9,6	69429	29. Apr	FR	5116	15. Apr	FR	17
263	9830	B 11	660	Pullach	17419	1,0	4,7					20925	29. Apr	FR				
264	9850	B 11	740	Garching-Dirnismaning	9287	5,0	6,2					12078	26. Apr	DI	1431	26. Apr	DI	19
265	9310	B 11	1140	Eching-Viecht	16453	6,7	3,0	15159	2,9	1295	4,1	19119	15. Apr	FR	1783	4. Apr	MO	8
266	9401	B 11	1280	Deggendorf	11901	5,5	6,6					14445	22. Apr	FR	1236	8. Apr	FR	14
267	9277	B 11	1580	Bayerisch Eisenstein	4891	9,9	3,5					6153	30. Apr	SA				
268	9175	B 12	520	Kempton	17234	8,3	9,4	15965	9,2	1269	11,7	21010	29. Apr	FR	1871	18. Apr	MO	8
269	9380	B 12	660	Buchloe	19656	7,1	8,7	18121	8,4	1534	13,0	23773	29. Apr	FR	1911	11. Apr	MO	8
270	9125	B 12	2400	Philippsreut	5034	2,3	14,2					6099	29. Apr	FR				
271	9299	B 13	200	Eibelstadt	12933	-2,0	7,4	12050	6,9	981	15,4	15244	8. Apr	FR	1414	19. Apr	DI	8
272	9278	B 13	640	Oberdachstetten	6185	-3,0	8,5	5733	7,9	452	16,3	7319	29. Apr	FR	637	4. Apr	MO	8
273	9124	B 13	1460	Eichstätt	15417	5,9	6,3	14302	6,1	1115	8,3	18046	15. Apr	FR	1644	14. Apr	DO	8
274	9820	B 13	2520	Oberschleißheim-Neuherberg	35731	5,8	7,3					45297	14. Apr	DO				
275	9280	B 14	880	Hersbruck	13387	3,0	4,2					15965	29. Apr	FR				
276	9279	B 14	1280	Schnaittenbach	7030	5,7	8,1					8557	29. Apr	FR	801	18. Apr	MO	17
277	9301	B 15	560	Soyen	10034	5,7	16,5	9053	14,8	638	24,5	11205	22. Apr	FR	944	19. Apr	DI	18
278	9300	B 15	1360	Ergoldsbach	16274	11,2	16,7	15033	15,7	1604	22,7	19858	29. Apr	FR	1620	22. Apr	FR	16
279	9281	B 15	2060	Maxhütte-Haidhof	10463	8,3	5,4	9638	5,2	825	8,4	12363	29. Apr	FR	1086	4. Apr	MO	17
280	9113	B 15	3060	Hof	24202	8,6	7,8	22460	7,2	1742	15,4	28394	18. Apr	MO	2519	13. Apr	MI	17

* VBA-Messstelle

Nr.	Zstnr	Str.	Abs.	Name	Gesamt (0-24)			Tag (6-22 Uhr)		Nacht (22-6 Uhr)		Tagesspitzenwerte			Stundenspitzenwerte			
					Kfz	16/15	Lkw-%	Kfz_Tag	Pt	Kfz_Nacht	Pn	Tag-max	Datum	Tag	Std-max	Datum	Tag	Std
281	9254	B 15 N	1320	AS Schierling	12785	16,2	15,9	11698	15,2	1087	23,5	16804	15. Apr	FR	1457	15. Apr	FR	16
282	9283	B 17	180	Halblech	4294	-40,0	5,9	4280	7,0	202	3,6	5557	21. Apr	DO	575	29. Apr	FR	13
283	9138	B 17	640	Untermeitingen-Lagerlechfeld	35988	8,3	9,2					43497	29. Apr	FR				
284	9571	B 173	400	Marktzeuln-Zettlitz (w)	13287	1,5	15,8					15408	8. Apr	FR				
285	9572	B 173	420	Marktzeuln-Zettlitz (o)	10367	-6,4	11,5					12479	21. Apr	DO				
286	9305	B 173	660	Marktrodach	13483	4,5	12,1	12592	11,0	1015	17,7	16655	8. Apr	FR	1329	21. Apr	DO	17
287	9114	B 19	140	Fischen	12538	-5,9	3,9	12004	4,0	605	3,7	17099	1. Apr	FR	1347	1. Apr	FR	13
288	9137	B 19	325	Waltenhofen-Herzmanns	26396	4,4	5,3	24748	5,2	1649	6,2	31358	29. Apr	FR	2911	4. Apr	MO	8
289	9302	B 19	780	Würzburg/Estenfeld	54914	0,3	6,0	49989	5,7	4022	13,0	65636	8. Apr	FR	5187	28. Apr	DO	17
290	9201	B 19	1020	Werneck-Eßleben	7817	2,6	7,6					9994	8. Apr	FR				
291	9274	B 2	100	Mittenwald	6735	-5,7	3,6	6403	3,4	332	7,9	12861	2. Apr	SA	1455	2. Apr	SA	12
292	9351	B 2	310	Oberau (s)	25956	13,3	4,2					31182	29. Apr	FR				
293	9353	B 2	320	Oberau (Mitte)	18383	12,0	4,1	17248	4,0	1135	6,3	22628	2. Apr	SA	1824	2. Apr	SA	13
294	9350	B 2	340	Oberau (n)	18383	-0,2	4,1	17248	4,0	1135	6,3	22628	2. Apr	SA	1824	2. Apr	SA	13
295	9360	B 2	360	Eschenlohe (n)	6663	-2,4	3,7					8768	1. Apr	FR				
296	9129	B 2	1760	Langweid	46492	3,7	10,2	42413	9,5	4079	17,0	56858	29. Apr	FR	4511	11. Apr	MO	8
297	9270	B 2	1960	Donauwörth	22736	1,2	21,8	21731	18,6	2229	35,0	30123	29. Apr	FR	2493	22. Apr	FR	15
298	9271	B 2	2380	Weissenburg i.Bay.	17411	7,4	17,1	16471	17,2	1448	34,5	21121	29. Apr	FR	1685	29. Apr	FR	16
299	9945	B 2	2700	Schwabach	22689	1,2	13,5	20530	12,5	2192	24,5	26632	4. Apr	MO	2251	7. Apr	DO	8
300	9109	B 20	440	Laufen	10775	8,2	8,3	9810	7,4	814	11,8	12873	29. Apr	FR	1117	18. Apr	MO	8
301	9149	B 20	1160	Eggenfelden (s)	18552	4,9	16,1	17178	15,3	1373	26,7	22907	22. Apr	FR	1914	21. Apr	DO	18
302	9148	B 20	1180	Eggenfelden (n)	10207	5,5	21,1	9373	20,2	835	31,3	12606	22. Apr	FR	1020	21. Apr	DO	18
303	9262	B 20	2260	Weiding	16191	5,1	15,0	14177	14,3	2014	19,9	19383	29. Apr	FR	1516	29. Apr	FR	15
304	9284	B 20	2460	Furth i. Wald	11971	3,5	12,6	10499	11,6	1473	19,3	14391	29. Apr	FR	1395	3. Apr	SO	15
305	9285	B 21	100	Schneizelreuth-Melleck	8995	-2,1	12,0	8495	11,4	535	16,2	11779	1. Apr	FR	1052	2. Apr	SA	12
306	9121	B 21	140	Schneizelreuth-Baumgarten	6106	-1,2	15,6	5750	15,3	356	21,1	7502	1. Apr	FR	701	2. Apr	SA	11
307	9303	B 22	560	Burgwindheim	3283	2,6	9,6	3219	9,7	233	12,1	4145	15. Apr	FR	359	21. Apr	DO	17
308	9286	B 22	1450	Lehen	11156	2,5	7,8					13224	8. Apr	FR				
309	9287	B 22	1900	Neustadt a.d. Waldnaab	19036	5,9	3,7	17828	3,5	1208	6,1	23221	29. Apr	FR	1911	29. Apr	FR	14
310	9104	B 22	1960	Weiden i.d. Opf.	11392	-2,4	6,1					14146	5. Apr	DI				
311	9304	B 22	2340	Winklarn	3606	9,2	17,1	3639	16,2	285	24,1	4664	22. Apr	FR	646	20. Apr	MI	13
312	9352	B 23	220	Oberau (w)	10307	8,3	4,1					11572	29. Apr	FR				
313	9156	B 25	340	Fremdingen	5068	1,1	24,5	4484	21,3	584	49,1	6867	15. Apr	FR	599	15. Apr	FR	17
314	9157	B 25	610	Harburg	13506	2,4	16,6	12165	14,7	1234	32,0	16763	29. Apr	FR	1307	22. Apr	FR	15
315	9288	B 27	480	Karsbach-Höllrich	5595	6,5	11,5	5222	10,5	373	25,9	6738	8. Apr	FR	626	21. Apr	DO	18

Nr.	Zstnr	Str.	Abs.	Name	Gesamt (0-24)			Tag (6-22 Uhr)		Nacht (22-6 Uhr)		Tagesspitzenwerte			Stundenspitzenwerte			
					Kfz	16/15	Lkw-%	Kfz_Tag	Pt	Kfz_Nacht	Pn	Tag-max	Datum	Tag	Std-max	Datum	Tag	Std
316	9108	B 285	100	Fladungen	992	3,8	5,4	968	6,1	82	8,2	1209	8. Apr	FR	133	14. Apr	DO	17
317	9291	B 286	560	Kolitzheim-Oberspiesheim	9342	7,7	10,9	8478	9,8	864	22,0	11588	8. Apr	FR	1024	8. Apr	FR	16
318	9237	B 289	230	Untersiemau (W)	9745	6,1	7,6	9235	7,5	642	9,0	11735	21. Apr	DO	1256	11. Apr	MO	8
319	9573	B 289	240	Marktzeuln-Zettlitz (s)	10557	9,4	14,1					12350	18. Apr	MO				
320	9292	B 299	940	Amberg (s)	10768	2,1	10,5	9999	10,1	768	15,5	12676	22. Apr	FR	1169	28. Apr	DO	8
321	9311	B 300	1000	Oberzell	12473	11,3	5,4	11534	4,9	961	7,8	14883	29. Apr	FR	1338	30. Apr	SA	15
322	9293	B 300	1380	Schrobenhausen	15275	6,8	13,3	14043	12,4	1231	24,1	18508	15. Apr	FR	1530	11. Apr	MO	8
323	9294	B 303	1220	Bischofsgrün-Rangen	5911	8,8	20,0	5412	18,5	499	35,7	6658	29. Apr	FR	639	3. Apr	SO	15
324	9153	B 303	1580	GÜ Schirnding	6099	4,9	16,1	5336	15,2	763	22,1	7411	29. Apr	FR	595	8. Apr	FR	15
325	9810	B 304	120	Karlsfeld-Rothschwaige	30523	3,5	8,3					36908	29. Apr	FR				
326	9320	B 304	320	Zorneding	15966	4,7	6,8	14656	6,3	1310	12,7	18224	29. Apr	FR	1346	7. Apr	DO	17
327	9321	B 304	410	Steinhöring	13791	5,8	8,3					16155	29. Apr	FR				
328	9135	B 304	880	Altenmarkt (s)	15900	-0,9	11,2	14397	10,7	1164	15,8	18349	29. Apr	FR	1382	19. Apr	DI	18
329	9937	B 304	1040	Nußdorf-Aiging	13352	6,1	10,5	12189	10,7	949	14,6	16090	28. Apr	DO	1354	25. Apr	MO	8
330	9143	B 304	1150	Tunnel Ettendorf	14205	1,5	7,9	13383	7,6	822	11,9	16722	29. Apr	FR	1603	19. Apr	DI	8
331	9142	B 304	1180	Traunstein	8968	6,1	8,6	8927	8,2	517	13,8	11629	21. Apr	DO	1012	21. Apr	DO	18
332	9144	B 304	1320	Freilassing	25617	7,1	7,2	23780	7,0	1837	9,8	31872	29. Apr	FR	2827	29. Apr	FR	17
333	9147	B 305	300	Unterwössen-Oberwössen	2992	-3,7	6,0	2954	6,2	145	10,3	4238	29. Apr	FR	448	3. Apr	SO	15
334	9949	B 31	100	Lindau-Diepoldsbergtunnel	20853	-3,1	13,0	19242	12,5	1611	17,8	26123	22. Apr	FR	2102	3. Apr	SO	18
335	9462	B 388	820	Eggenfelden (o)	14837	-7,6	7,5					18506	22. Apr	FR				
336	9296	B 469	460	Miltenberg	14687	1,1	7,4	13612	6,9	1075	12,8	17599	15. Apr	FR	1555	15. Apr	FR	15
337	9324	B 470	360	Dietersheim	8835	0,0	7,7					10444	22. Apr	FR	896	14. Apr	DO	17
338	9297	B 470	1220	Gößweinsteinst-Sachsenmühle	2237	-12,2	9,5	2119	9,2	118	15,2	4157	3. Apr	SO	575	3. Apr	SO	15
339	9988	B 471	340	Bergkirchen-Geiselbullach	29226	8,5	10,8	26825	9,9	2401	20,3	34841	12. Apr	DI	2866	26. Apr	DI	8
340	9204	B 472	540	Polling (w)	4942	3,8	13,0	4634	12,8	308	15,1	6209	22. Apr	FR	645	22. Apr	FR	18
341	9199	B 472	560	Polling (o)	8489	4,1	9,8	8058	9,7	431	11,0	10651	22. Apr	FR	1197	22. Apr	FR	18
342	9298	B 472	1080	Waakirchen	8960	1,5	7,9					10352	21. Apr	DO	882	20. Apr	MI	17
343	9853	B 505	100	Höchstadt	10574	7,8	21,3	9504	19,0	1076	39,2	13210	28. Apr	DO	1363	11. Apr	MO	8
344	9871	B 512	140	Neuhaus a. Inn (s)	7399	-1,2	10,8					8921	22. Apr	FR				
345	9870	B 512	160	Neuhaus a. Inn (o)	8525	1,4	11,7					10234	22. Apr	FR				
346	9420	B 533	400	Grafenau	9566	1,4	5,9	8900	5,8	666	7,5	11486	29. Apr	FR	962	29. Apr	FR	14
347	9275	B 8	1120	Kitzingen	20107	-4,0	6,6	18471	5,9	1636	13,8	24044	15. Apr	FR	2156	18. Apr	MO	8
348	9272	B 8	1500	Oberlaimbach	7493	5,0	11,9	6962	11,4	553	25,5	9078	29. Apr	FR	740	28. Apr	DO	17
349	9273	B 8	2200	Burgthann-Oberferrieden	10965	0,4	8,5	10276	8,5	709	10,4	13382	29. Apr	FR	1110	19. Apr	DI	18
350	9276	B 8	3020	Barbing	7781	6,7	11,2	7250	11,0	531	14,3	9569	15. Apr	FR	974	15. Apr	FR	16

Nr.	Zstnr	Str.	Abs.	Name	Gesamt (0-24)			Tag (6-22 Uhr)		Nacht (22-6 Uhr)		Tagesspitzenwerte			Stundenspitzenwerte			
					Kfz	16/15	Lkw-%	Kfz_Tag	Pt	Kfz_Nacht	Pn	Tag-max	Datum	Tag	Std-max	Datum	Tag	Std
351	9295	B 8	3220	Rain	7475	7,1	20,4	6985	18,7	670	33,4	9434	15. Apr	FR	755	21. Apr	DO	17
352	9210	B 85	340	Stockheim-Haslach (n)	12309	8,7	7,8					14823	18. Apr	MO				
353	9209	B 85	360	Stockheim-Haslach (s)	13752	8,1	8,7					16458	18. Apr	MO				
354	9289	B 85	1240	Amberg (w)	12624	3,6	4,1	11708	4,1	916	4,8	14867	29. Apr	FR	1524	27. Apr	MI	8
355	9290	B 85	1860	Roding	14269	6,9	14,1					16908	29. Apr	FR				
356	9206	B 89	120	Stockheim-Haslach (w)	8570	7,4	9,1					10224	21. Apr	DO				
357	9562	L 1066	200	Feuchtwangen (w)	6820	7,5	10,2					8025	29. Apr	FR				
358	9450	L 2025	470	Jettingen-Scheppach	6933	15,5	13,1	6351	13,2	581	12,4	8223	29. Apr	FR	750	28. Apr	DO	18
359	9646	L 2053	300	Ismaning-Süd	15373	8,3	4,9					19647	15. Apr	FR				
360	9493	L 2057	360	Polling (n)	3544	2,6	11,8	3348	11,9	196	9,5	4325	29. Apr	FR	385	12. Apr	DI	18
361	9649	L 2068	180	Seefeld-Oberalting	12112	9,9	4,6	11343	4,6	769	4,2	14560	29. Apr	FR	1218	21. Apr	DO	18
362	9910	L 2078	140	München-Perlach	18682	3,0	2,3					21908	29. Apr	FR	1938	14. Apr	DO	18
363	9647	L 2079	120	Neubiberg	14225	3,7	4,4	13448	4,4	778	4,2	16674	15. Apr	FR	1554	28. Apr	DO	18
364	9451	L 2096	190	Grabenstätt	6443	-6,2	9,2	6074	9,1	369	10,4	7541	3. Apr	SO	771	3. Apr	SO	16
365	9872	L 2110	540	Neuhaus a. Inn (n)	4578	1,0	6,2					5278	22. Apr	FR				
366	9441	L 2111	680	Marklkofen-Frontenhausen	8910	4,1	8,6	7953	8,7	957	8,1	10687	29. Apr	FR	928	15. Apr	FR	14
367	9400	L 2136	180	Bodenmais	3883	-5,2	5,0	3670	5,0	213	5,8	4717	29. Apr	FR	485	3. Apr	SO	15
368	9574	L 2191	220	Marktzeuln-Zettlitz (n)	4962	9,1	6,4					5676	29. Apr	FR				
369	9631	L 2240	200	Heßdorf	13455	7,2	2,9					16784	5. Apr	DI	1431	5. Apr	DI	17
370	9633	L 2240	420	Uttenreuth	12179	2,4	3,4					14687	29. Apr	FR				
371	9636	L 2241	160	Schwaig b. Nürnberg	16563	0,9	4,9	14243	4,3	1227	5,0	19603	29. Apr	FR	1636	28. Apr	DO	17
372	9635	L 2242	280	Fürth-Mannhof	8747	9,7	6,7	8309	6,6	437	9,7	11200	29. Apr	FR	1077	19. Apr	DI	8
373	9632	L 2244	600	Bubenreuth	10507	2,8	3,7					12828	5. Apr	DI				
374	9637	L 2245	560	Zirndorf-Wintersdorf	14447	4,1	4,5					16610	8. Apr	FR				
375	9721	L 2277	260	Bergheinfeld														
376	9648	L 2343	100	Planegg-Martinsried	8767	2,0	6,2	8395	6,1	372	9,0	10370	29. Apr	FR	1040	18. Apr	MO	9
377	9643	L 2345	160	Gröbenzell	17540	3,0	4,9	16038	4,8	1502	5,3	20031	15. Apr	FR	1662	14. Apr	DO	19
378	9642	L 2409	320	Rednitzhembach	8468	8,8	5,1					9998	29. Apr	FR				
379	9413	L 2580	220	Flughafentangente(o)	14026	9,4	8,7	12927	8,4	1099	11,7	17000	15. Apr	FR	1694	19. Apr	DI	9
380	9391	L 2580	260	Ottenhofen	13953	5,0	9,9	12838	9,5	1115	14,7	16971	15. Apr	FR	1659	11. Apr	MO	8
381	9407	L 2584	100	Hallbergmoos (A92)	47006	5,4	8,0					55943	14. Apr	DO				
382	9406	L 2584	100	Hallbergmoos (FS44)	8937	5,8	6,6					10383	29. Apr	FR				
383	9405	L 2584	100	Hallbergmoos	57001	5,4	8,0					67658	14. Apr	DO				
384	9404	L 2584	120	Oberding-Schwaig	25127	6,5	16,8					30445	14. Apr	DO				
385	9208	K CO 27	100	Lautertal-Rottenbach	663	37,4	9,2	675	11,2	33	13,0	858	15. Apr	FR	118	3. Apr	SO	14

Nr.	Zstnr	Str.	Abs.	Name	Gesamt (0-24)			Tag (6-22 Uhr)		Nacht (22-6 Uhr)		Tagesspitzenwerte			Stundenspitzenwerte			
					Kfz	16/15	Lkw-%	Kfz_Tag	Pt	Kfz_Nacht	Pn	Tag-max	Datum	Tag	Std-max	Datum	Tag	Std
386	9116	K LI 16	100	Nonnenhorn	10958	0,1	2,6	10518	2,8	685	1,9	12955	22. Apr	FR	1217	1. Apr	FR	18
387	9702	K M 11	100	Grünwald	14132	0,7	5,6	13517	5,6	615	6,5	17003	21. Apr	DO	1574	26. Apr	DI	9
388	9708	K M 18	100	Feldkirchen	7960	7,1	6,8	7193	6,7	374	6,5	9785	20. Apr	MI	1407	20. Apr	MI	7
389	9705	K M 2	100	Unterhaching	13087	9,9	5,8	12199	5,8	888	5,6	15891	22. Apr	FR	1375	22. Apr	FR	19
390	9700	K M 21	100	Planegg	16436	2,8	6,7	15498	6,7	938	8,2	19701	28. Apr	DO	1786	5. Apr	DI	18
391	9704	K M 22	160	Ottobrunn	16058	5,6	2,9	15009	2,8	1049	4,2	18455	15. Apr	FR	1526	28. Apr	DO	18

Nr.	Zstnr	Str.	Abs.	Name	Gesamt (0-24)			Tag (6-22 Uhr)		Nacht (22-6 Uhr)		Tagesspitzenwerte			Stundenspitzenwerte			
					Kfz	16/15	Lkw-%	Kfz_Tag	Pt	Kfz_Nacht	Pn	Tag-max	Datum	Tag	Std-max	Datum	Tag	Std
1	9033	A 3	100	AD Seligenstadt (O)	96656	2,8	15,8	84933	13,3	11723	34,1	119488	13. Mai	FR	8948	25. Mai	MI	18
2	9505*	A 3	120	AS Aschaffenburg-West	100768	-2,6	15,1					128547	4. Mai	MI				
3	9506*	A 3	140	AS Aschaffenburg-ost (W)	75370	-19,8	16,9					97568	4. Mai	MI				
4	9727*	A 3	160	Goldbach (w)	89387	-0,9	16,2	78371	13,6	11016	34,8	111691	4. Mai	MI	8128	25. Mai	MI	18
5	9507*	A 3	180	Goldbach (o)	91193	0,5	15,0	80197	12,3	10996	34,9	114551	4. Mai	MI	8294	25. Mai	MI	18
6	9010	A 3	200	Hösbach (O)	65330	-5,0	19,7	56239	16,2	9090	41,3	79052	25. Mai	MI	5493	25. Mai	MI	18
7	9508	A 3	220	AS Bessenbach-Waldasch (S)	65940	0,0	18,8	56949	15,3	8991	40,8	80344	29. Mai	SO	6054	29. Mai	SO	17
8	9991	A 3	260	Rohrbrunn (O)	56088	-4,7	20,9	48192	17,0	7897	45,0	68438	25. Mai	MI	5038	29. Mai	SO	16
9	9510*	A 3	280	AS Marktheidenfeld	63342	-2,6	19,6					78930	29. Mai	SO				
10	9511*	A 3	340	Helmstadt	59578	-5,9	20,3	51121	16,6	8457	42,9	72446	4. Mai	MI	5979	29. Mai	SO	12
11	9034	A 3	360	AD Würzburg-West (W)	68272	4,7	18,9					85732	29. Mai	SO				
12	9011	A 3	380	AD Würzburg-West (O)	85344	-3,4	19,9	73866	16,4	11478	42,7	106031	29. Mai	SO	8193	29. Mai	SO	14
13	9159	A 3	400	Würzburg/Kist (O)	85409	-3,3	19,4					104709	29. Mai	SO				
14	9513*	A 3	420	Würzburg-Heidingsfeld	68937	-5,1	21,9	59180	17,9	9757	45,9	87796	29. Mai	SO	6872	29. Mai	SO	16
15	9653	A 3	420	Würzburg-Randersacker (W)	68937	-5,1	21,9	59180	17,9	9757	45,9	87796	29. Mai	SO	6872	29. Mai	SO	16
16	9512*	A 3	440	AS Rottendorf (W)	70185	-5,0	21,3	60357	17,4	9828	45,2	88540	29. Mai	SO	6945	29. Mai	SO	15
17	9036	A 3	460	AK Biebelried (W)	73242	-6,7	20,5	63256	16,8	9986	44,1	90684	29. Mai	SO	7066	29. Mai	SO	15
18	9038	A 3	480	AK Biebelried (O)	66811	2,6	19,4					86299	13. Mai	FR				
19	9027	A 3	500	Kitzingen/Schwarzach (O)	63332	-1,0	21,4	54294	17,8	9038	43,2	77493	13. Mai	FR	5935	29. Mai	SO	18
20	9041	A 3	520	Geiselwind (W)	63187	-0,7	22,0	54064	18,3	9123	44,0	77859	13. Mai	FR	5725	29. Mai	SO	19
21	9515*	A 3	540	AS Geiselwind	63199	-0,4	22,8	54152	19,0	9047	45,1	78000	13. Mai	FR	5704	29. Mai	SO	19
22	9516*	A 3	560	AS Schlüsselfeld	64304	-0,2	22,5	55175	18,9	9129	44,4	79496	13. Mai	FR	5967	29. Mai	SO	12
23	9251	A 3	580	Pommersfelden (W)	66716	1,2	21,0	57415	17,6	9301	42,1	82324	13. Mai	FR	6075	29. Mai	SO	12
24	9252	A 3	600	Pommersfelden (O)	64665	0,9	20,3	55717	17,0	8948	41,0	80031	13. Mai	FR	5924	29. Mai	SO	15
25	9517*	A 3	620	AS Höchstadt-Ost	68201	1,6	19,5	58906	16,4	9295	39,3	85443	13. Mai	FR	5903	25. Mai	MI	17
26	9518*	A 3	640	AS Erlangen-West	68700	2,7	19,7	59368	16,6	9332	39,2	85776	13. Mai	FR	5937	25. Mai	MI	17
27	9951	A 3	660	AK Fürth/Erlangen (W)	87978	10,3	16,5	77445	14,0	10533	34,8	111359	13. Mai	FR	8058	4. Mai	MI	17
28	9050	A 3	680	AK Fürth/Erlangen (O)	94309	3,1	16,8	83219	14,3	11091	35,3	118121	13. Mai	FR	8444	25. Mai	MI	17
29	9519*	A 3	700	AS B4	95170	1,9	17,7	84014	14,8	10560	37,8	119364	13. Mai	FR	8584	9. Mai	MO	8
30	9520*	A 3	720	AS Nürnberg-Nord	99872	2,0	16,8	88417	14,5	11454	34,4	123257	4. Mai	MI	9033	12. Mai	DO	17
31	9521*	A 3	740	AS Nürnberg-Mögeldorf w	99310	-3,5	16,0	87983	13,8	11327	33,8	123118	13. Mai	FR	8964	12. Mai	DO	17
32	9039	A 3	760	AK Nürnberg (W)	103877	3,0	17,9					129160	13. Mai	FR				
33	9040	A 3	780	AK Nürnberg (O)	45967	7,4	20,2	39994	17,4	5973	39,1	61699	13. Mai	FR	4752	13. Mai	FR	17
34	9046	A 3	800	AK Altdorf (S)	51720	6,0	19,9	44684	17,2	7036	36,9	68368	13. Mai	FR	4901	13. Mai	FR	17
35	9624*	A 3	840	AS Oberoelsbach	40718	8,3	23,5					50651	13. Mai	FR				

Nr.	Zstnr	Str.	Abs.	Name	Gesamt (0-24)			Tag (6-22 Uhr)		Nacht (22-6 Uhr)		Tagesspitzenwerte			Stundenspitzenwerte			
					Kfz	16/15	Lkw-%	Kfz_Tag	Pt	Kfz_Nacht	Pn	Tag-max	Datum	Tag	Std-max	Datum	Tag	Std
36	9051	A 3	860	Neumarkt/Opf. (S)	38360	2,0	24,7	32536	20,9	5805	41,9	46804	13. Mai	FR	3699	8. Mai	SO	15
37	9081	A 3	960	Nittendorf (W)	42067	5,2	21,2	36099	18,6	5967	37,0	53803	13. Mai	FR	3710	13. Mai	FR	14
38	9074	A 3	980	AK Regensburg (W)	57519	3,2	17,2	50224	14,9	7296	33,0	71850	13. Mai	FR	5130	13. Mai	FR	16
39	9080	A 3	1020	AK Regensburg (O)	76882	3,3	17,7	67267	15,7	9615	31,8	97269	13. Mai	FR	7037	30. Mai	MO	8
40	9009	A 3	1060	Regensburg-Ost (W)	71658	2,9	17,5	62482	15,5	9176	31,2	91274	13. Mai	FR	6585	10. Mai	DI	8
41	9076	A 3	1080	Regensburg-Ost (O)	65742	2,8	16,8	57763	14,7	7980	31,3	83394	13. Mai	FR	5911	13. Mai	FR	15
42	9077	A 3	1100	Rosenhof (W)	56773	3,4	18,9	49351	16,8	7422	33,5	71469	13. Mai	FR	5113	13. Mai	FR	14
43	9093	A 3	1260	AK Deggendorf (W)	39318	-0,5	23,1					48697	13. Mai	FR				
44	9085	A 3	1440	Pocking (O)	29993	2,9	29,0	24123	27,0	5870	36,8	39990	13. Mai	FR	2625	13. Mai	FR	16
45	9540*	A 45	120	AS Alzenau	38367	-3,4	13,9	34617	12,0	3750	31,6	52601	4. Mai	MI	4572	4. Mai	MI	18
46	9950	A 45	130	Alzenau (S)	40325	1,5	13,5	36475	11,7	3850	30,9	55904	4. Mai	MI	4926	4. Mai	MI	18
47	9566	A 6	120	AK Feuchtwangen/Craillsheim (W)	55142	2,2	25,4	47122	21,7	8020	46,9	71517	13. Mai	FR	5689	8. Mai	SO	17
48	9567	A 6	140	AK Feuchtwangen/Craillsheim (O)	55819	0,2	24,3	47401	20,8	8418	44,4	73105	13. Mai	FR	5328	8. Mai	SO	17
49	9522*	A 6	160	AS Feuchtwangen-Nord	60639	5,9	24,3					83492	8. Mai	SO				
50	9523*	A 6	180	AS Aurach	57831	-0,4	24,6	49182	21,0	8649	44,9	74722	13. Mai	FR	5494	8. Mai	SO	17
51	9751	A 6	200	Herrieden (O)	59414	-0,6	23,6	50610	20,1	8804	43,8	76773	13. Mai	FR	5615	8. Mai	SO	17
52	9524*	A 6	220	AS Ansbach	63777	11,1	23,9					80475	8. Mai	SO				
53	9525*	A 6	240	AS Neuendettelsau (W)	57675	-2,8	23,7	48484	19,1	7862	45,7	73621	13. Mai	FR	5393	8. Mai	SO	17
54	9526*	A 6	260	Neuendettelsau (O)	57405	-1,9	24,3					71085	13. Mai	FR				
55	9055	A 6	300	Roth (W)	75099	0,9	19,1					93968	13. Mai	FR				
56	9944	A 6	320	AK Nürnberg-Süd (W)	85581	4,2	19,0					104535	13. Mai	FR				
57	9527*	A 6	340	AS N-Langwasser (W)	79735	0,5	20,7					103540	4. Mai	MI				
58	9047	A 6	360	AK Nürnberg-Ost (W)	78173	0,6	21,3					100925	4. Mai	MI				
59	9753	A 6	380	AK Nürnberg-Ost (O)	42143	2,0	22,1	36577	19,7	5623	43,4	54405	13. Mai	FR	4306	13. Mai	FR	16
60	9054	A 6	400	AK Altdorf (O)	33099	1,9	24,0	29245	21,9	4286	49,0	41729	4. Mai	MI	3245	13. Mai	FR	16
61	9018	A 6	440	Alfeld (O)	27726	1,2	25,2	23878	21,8	3904	49,1	37945	4. Mai	MI	2451	25. Mai	MI	19
62	9239	A 6	500	Amberg-Ost (W)	23517	3,6	30,0					28851	17. Mai	DI				
63	9528*	A 6	520	AS Amberg-Ost	18946	6,3	31,1	15883	26,4	3063	55,2	23587	4. Mai	MI	1628	4. Mai	MI	17
64	9238	A 6	560	Ak Oberpfälzer Wald (W)	18549	6,1	31,8	15503	27,0	3047	56,1	22974	4. Mai	MI	1586	4. Mai	MI	17
65	9088	A 6	580	AK Oberpfälzer Wald (O)	19854	6,8	30,9	16340	26,6	3514	51,1	25646	13. Mai	FR	2054	13. Mai	FR	17
66	9008	A 6	700	Waidhaus (O)	15419	8,2	41,1	12191	36,6	3228	57,8	20457	25. Mai	MI	1519	4. Mai	MI	21
67	9152	A 7	180	AS Wasserlosen	45090	2,4	20,5	39166	16,1	5924	49,0	64028	13. Mai	FR	4987	29. Mai	SO	17
68	9529*	A 7	200	AS Wasserlosen	44865	3,9	19,8	38947	15,6	5917	47,6	63694	13. Mai	FR	4779	8. Mai	SO	18
69	9530*	A 7	220	Kreuz Schweinfurt/Werneck	66762	9,0	16,9					93218	13. Mai	FR				
70	9020	A 7	240	Gramschatzer Wald (S)	64476	2,5	15,6	57181	12,8	7296	37,3	81923	13. Mai	FR	6324	8. Mai	SO	18

Nr.	Zstnr	Str.	Abs.	Name	Gesamt (0-24)			Tag (6-22 Uhr)		Nacht (22-6 Uhr)		Tagesspitzenwerte			Stundenspitzenwerte			
					Kfz	16/15	Lkw-%	Kfz_Tag	Pt	Kfz_Nacht	Pn	Tag-max	Datum	Tag	Std-max	Datum	Tag	Std
71	9037	A 7	260	AK Biebelried (N)	39905	-1,4	20,8	34745	17,6	5036	48,8	54393	13. Mai	FR	4171	29. Mai	SO	15
72	9452	A 7	280	AK Biebelried (S)	26018	-4,9	17,1	23319	14,0	2699	43,6	35933	8. Mai	SO	3383	29. Mai	SO	15
73	9531*	A 7	300	AS Kitzingen	28179	7,4	16,4	25351	13,5	2827	42,2	38422	13. Mai	FR	3604	29. Mai	SO	15
74	9532*	A 7	320	AS Marktbreit	28611	6,7	18,0					41365	13. Mai	FR				
75	9067	A 7	340	Uffenheim/Langensteinach (N)	27086	7,5	16,0					38149	13. Mai	FR				
76	9533*	A 7	360	AS Uffenheim-Langensteinach	27193	6,5	17,5					37064	8. Mai	SO				
77	9655	A 7	360	AS Bad Windsheim(N)														
78	9534*	A 7	380	AS Bad Windsheim	29454	5,1	17,5					39043	13. Mai	FR				
79	9535*	A 7	400	AS Rothenburg o.d.T.	30062	5,1	17,7	27152	15,1	2910	41,8	41726	13. Mai	FR	3437	29. Mai	SO	16
80	9569	A 7	420	AK Feuchtwangen/Crailsheim (N)	29210	9,0	18,8	26417	16,6	2793	39,9	42621	23. Mai	MO	3433	29. Mai	SO	16
81	9568	A 7	440	AK Feuchtwangen/Crailsheim (S)	45544	4,3	17,3	40795	14,9	4748	37,4	65229	8. Mai	SO	5373	8. Mai	SO	17
82	9230	A 7	760	AD Hittistetten (S)	67054	10,9	9,8	61074	9,0	5980	17,8	82660	25. Mai	MI	6915	25. Mai	MI	18
83	9231	A 7	1000	AK Memmingen (S)	36259	6,5	9,3	33455	8,7	2805	16,3	45902	25. Mai	MI	4273	8. Mai	SO	11
84	9097	A 7	1160	AD Allgäu (S)	28084	11,1	5,8	26101	5,6	1983	9,3	38164	26. Mai	DO	3994	29. Mai	SO	11
85	9696	A 7	1160	Oy-Mittelberg (W)	20920	6,6	6,6	19357	6,2	1563	11,7	29488	29. Mai	SO	3009	29. Mai	SO	11
86	9698	A 7	1160	Oy-Mittelberg (S)	4902	6,7	5,3	4645	5,3	263	3,9	7319	8. Mai	SO	791	29. Mai	SO	11
87	9699	A 7	1180	Oy-Mittelberg	19502	9,7	6,7	18018	6,2	1484	12,1	28343	29. Mai	SO	2910	29. Mai	SO	11
88	9695	A 7	1180	Oy-Mittelberg (N)	5069	6,2	5,3	4924	5,3	299	6,4	6936	26. Mai	DO	912	26. Mai	DO	11
89	9697	A 7	1180	Oy-Mittelberg (O)	27758	9,8	6,2	25819	5,9	1939	10,4	37963	26. Mai	DO	3960	29. Mai	SO	11
90	9016	A 7	1180	Nesselwang (W)	20922	6,7	6,3	19364	5,9	1558	11,2	29441	29. Mai	SO	2985	29. Mai	SO	11
91	9071	A 7	1260	Tunnel Füssen	17599	16,8	6,6	16190	6,2	1409	12,1	24939	28. Mai	SA	2296	29. Mai	SO	11
92	9203	A 70	120	AD Schweinfurt/Werneck (O)	47595	5,1	15,5	42602	13,2	4993	35,6	63403	13. Mai	FR	4756	4. Mai	MI	17
93	9233	A 70	140	AD Wertal (W)	49964	2,2	15,3	44840	13,1	5124	34,8	67896	13. Mai	FR	5315	4. Mai	MI	17
94	9234	A 70	160	AD Wertal (O)	47055	3,5	14,3	42375	12,4	4680	31,5	63881	13. Mai	FR	5156	13. Mai	FR	15
95	9541*	A 70	180	AS Schweinfurt/Berg Rheinfeld	44225	3,0	14,4	39914	12,4	4310	32,6	60842	13. Mai	FR	4946	13. Mai	FR	15
96	9542*	A 70	200	AS Schweinfurt-Hafen	41586	3,3	14,5	37609	12,5	3978	34,2	56793	13. Mai	FR	4503	13. Mai	FR	15
97	9543*	A 70	220	AS Schweinfurt-Zentrum	36649	2,4	13,9	32876	12,0	3773	30,7	50804	13. Mai	FR	4205	13. Mai	FR	15
98	9544*	A 70	240	AS Gochsheim	35903	1,9	14,5	32273	12,6	3630	31,3	49501	13. Mai	FR	4024	13. Mai	FR	15
99	9545*	A 70	260	AS Schönungen	29302	0,9	16,1	26252	14,0	3050	34,9	39388	13. Mai	FR	2977	29. Mai	SO	17
100	9256	A 70	280	Knetzgau (W)	26346	3,0	16,7	23622	14,3	2724	37,7	35975	13. Mai	FR	3055	29. Mai	SO	17
101	9546*	A 70	300	AS Knetzgau	25894	4,4	14,2	23333	11,8	2581	33,5	35242	13. Mai	FR	2995	29. Mai	SO	17
102	9547*	A 70	320	AS Eltmann	30471	4,1	16,1	27481	13,9	2989	36,3	41148	13. Mai	FR	3246	13. Mai	FR	15
103	9548*	A 70	340	AS Viereth-Trunstadt	33502	4,4	13,8	30224	12,0	3279	30,7	45106	13. Mai	FR	3623	13. Mai	FR	15
104	9549*	A 70	360	AS Bamberg-Hafen	44230	2,2	12,7	40285	11,3	3944	27,1	59181	13. Mai	FR	4865	13. Mai	FR	15
105	9580*	A 70	380	AS Hallstadt	48710	3,3	13,2	44479	11,9	4231	27,3	65059	13. Mai	FR	5278	13. Mai	FR	15

Nr.	Zstnr	Str.	Abs.	Name	Gesamt (0-24)			Tag (6-22 Uhr)		Nacht (22-6 Uhr)		Tagesspitzenwerte			Stundenspitzenwerte			
					Kfz	16/15	Lkw-%	Kfz_Tag	Pt	Kfz_Nacht	Pn	Tag-max	Datum	Tag	Std-max	Datum	Tag	Std
106	9024	A 70	400	AK Bamberg (W)	44879	3,0	13,1	41043	11,6	3836	29,5	59972	13. Mai	FR	4847	13. Mai	FR	16
107	9068	A 70	420	AK Bamberg (O)	26031	3,7	15,3	23716	13,7	2315	32,1	34331	13. Mai	FR	2813	4. Mai	MI	17
108	9053	A 70	560	AD Bayreuth/Kulmbach (W)	24857	-3,3	17,0	22543	15,2	2314	34,4	32745	4. Mai	MI	2738	4. Mai	MI	17
109	9166	A 71	100	Mellrichstadt (N)	14965	4,9	13,9	13426	12,2	1539	28,9	21940	13. Mai	FR	1998	8. Mai	SO	15
110	9167	A 71	200	Bad-Kissingen (S)	24999	4,6	10,0	22712	8,9	2287	21,3	34664	4. Mai	MI	3060	4. Mai	MI	17
111	9232	A 71	220	AD Wernatal (N)	24814	5,9	10,7	22567	9,6	2248	22,1	34501	4. Mai	MI	2961	4. Mai	MI	17
112	9025	A 72	110	AD Bayerisches Vogtland (O)	34230	3,1	20,0	29505	17,3	4725	36,5	47715	13. Mai	FR	4080	8. Mai	SO	15
113	9094	A 72	140	AD Hochfranken (W)	39453	3,3	20,2	34208	17,9	5246	34,9	54404	13. Mai	FR	4783	8. Mai	SO	15
114	9095	A 72	160	AD Hochfranken (O)	39888	2,1	18,2	34533	16,1	5355	32,0	56573	13. Mai	FR	5295	8. Mai	SO	15
115	9165	A 73	100	Eisfeld (S)	14743	4,8	13,5	13456	12,2	1287	26,4	20168	13. Mai	FR	1770	13. Mai	FR	16
116	9235	A 73	180	Untersiemau (N)	16836	1,3	12,6	15466	11,7	1370	23,4	22552	4. Mai	MI	1853	4. Mai	MI	17
117	9236	A 73	200	Untersiemau (S)	25012	2,3	10,9	23069	10,2	1943	19,1	33250	4. Mai	MI	2791	2. Mai	MO	8
118	9306	A 73	280	Ebensfeld	30055	3,6	11,7					38735	4. Mai	MI				
119	9101	A 73	390	AK Bamberg (N)	41844	4,8	10,7	38453	10,1	3391	18,4	54227	4. Mai	MI	4481	4. Mai	MI	18
120	9581*	A 73	420	AK Bamberg(S)	59011	2,0	12,7	53766	11,3	5245	27,4	77106	13. Mai	FR	6364	4. Mai	MI	18
121	9021	A 73	460	Bamberg-Ost (N)	57629	3,9	12,9	52455	11,4	5174	28,1	74999	13. Mai	FR	6319	4. Mai	MI	18
122	9582*	A 73	480	AS Bamberg-Ost	48782	2,7	14,0	43888	12,6	4570	31,5	63130	4. Mai	MI	5388	4. Mai	MI	18
123	9583*	A 73	500	AS Bamberg-Süd	48221	-0,5	10,7	44332	9,9	4068	24,0	61401	4. Mai	MI	5064	13. Mai	FR	15
124	9584*	A 73	520	AS Hirschaid	48966	0,1	11,2					62112	4. Mai	MI	5105	13. Mai	FR	15
125	9585*	A 73	540	AS Buttenheim	46718	-0,8	11,4	42421	9,9	4297	25,7	60380	13. Mai	FR	4697	4. Mai	MI	18
126	9586*	A 73	560	AS Forchheim-Nord (s)	47335	0,0	11,8	42965	10,3	4371	26,0	61143	13. Mai	FR	4743	4. Mai	MI	18
127	9587*	A 73	580	AS Baiersdorf-Nord (N)	61829	0,4	9,6					81035	4. Mai	MI				
128	9588*	A 73	600	AS Möhrendorf-Nord (s)	61717	0,7	10,4	56774	9,5	5512	22,2	79076	13. Mai	FR	6210	2. Mai	MO	8
129	9589*	A 73	620	AS Möhrendorf (S)	68530	-1,8	9,6	63340	8,8	5989	20,7	88429	13. Mai	FR	7456	2. Mai	MO	8
130	9590*	A 73	640	AS Erlangen-Nord	73975	-1,2	9,4					95617	13. Mai	FR				
131	9591*	A 73	660	AS Erlangen-Zentrum	79135	0,0	8,1	72226	7,2	6909	17,5	101760	13. Mai	FR	8187	2. Mai	MO	8
132	9952	A 73	680	AK Fürth/Erlangen (N)	79993	3,8	8,5	72700	7,6	7292	17,0	102277	13. Mai	FR	8532	2. Mai	MO	8
133	9953	A 73	700	AK Fürth/Erlangen (S)	65741	1,5	7,6	59817	6,7	5924	15,9	84002	4. Mai	MI	7229	2. Mai	MO	8
134	9625	A 73	710	AS Erlangen-Eitersdorf	61962	0,1	8,3	56230	7,4	5732	16,9	80019	13. Mai	FR	6830	2. Mai	MO	8
135	9111	A 73	760	Nürnberg/Fürth (N)	68497	0,3	7,3	61610	6,6	6886	13,9	87152	13. Mai	FR	6777	2. Mai	MO	8
136	9004	A 73	860	Nürnberg-Hafen-Ost (S)	84999	-1,8	9,4	76720	8,7	8279	15,6	107714	4. Mai	MI	8105	3. Mai	DI	8
137	9592*	A 73	880	AS Nürnberg-Königshof	84004	-0,4	12,5	75443	11,6	8561	20,3	106604	4. Mai	MI	7945	11. Mai	MI	17
138	9593*	A 73	900	AS N-Zollhaus (S)	78386	-7,8	11,7					101730	13. Mai	FR				
139	9594*	A 73	920	AS Wendelstein	49079	-11,2	13,9	44552	13,4	4527	19,3	66704	4. Mai	MI	5367	4. Mai	MI	18
140	9333	A 73	960	Röthenbach b.St.W. (O)	47985	-10,1	14,0	43866	13,4	4119	20,0	65659	4. Mai	MI	5494	4. Mai	MI	18

Nr.	Zstnr	Str.	Abs.	Name	Gesamt (0-24)			Tag (6-22 Uhr)		Nacht (22-6 Uhr)		Tagesspitzenwerte			Stundenspitzenwerte			
					Kfz	16/15	Lkw-%	Kfz_Tag	Pt	Kfz_Nacht	Pn	Tag-max	Datum	Tag	Std-max	Datum	Tag	Std
141	9005	A 73	980	AD Nürnberg/Feucht (W)	31870	-11,8	18,1	28996	17,3	2875	26,2	44022	4. Mai	MI	3555	4. Mai	MI	17
142	9130	A 8	220	Leipheim (W)	67332	9,3	16,3	60060	14,5	7272	31,5	85306	13. Mai	FR	6299	8. Mai	SO	18
143	9966	A 8	240	Leipheim (O)	68585	10,3	15,7	61150	13,9	7435	30,7	86609	13. Mai	FR	6450	8. Mai	SO	19
144	9012	A 8	260	Burgau (W)	60319	7,9	16,2					74348	4. Mai	MI				
145	9965	A 8	280	Zusmarshausen (W)	61764	8,8	15,7					77270	13. Mai	FR				
146	9013	A 8	300	Zusmarshausen (O)	63690	8,8	15,7					79943	13. Mai	FR				
147	9964	A 8	320	Neusäß (W)	70668	9,1	14,8					88704	4. Mai	MI				
148	9131	A 8	340	Augsburg-West (W)	78088	7,7	13,0					96229	13. Mai	FR				
149	9963	A 8	360	Augsburg-West (O)	103843	10,5	13,8	93248	12,6	10595	24,3	133923	13. Mai	FR	10589	13. Mai	FR	16
150	9962	A 8	380	Augsburg-Ost (O)	94644	8,3	13,5	84821	12,3	9823	24,2	120346	13. Mai	FR	9209	13. Mai	FR	16
151	9961	A 8	390	Derching (O)	87602	7,0	13,7	78205	12,4	9397	24,6	110922	13. Mai	FR	8304	13. Mai	FR	16
152	9132	A 8	400	Adelzhausen (W)	81317	5,7	13,0	72486	11,7	8830	23,6	101756	13. Mai	FR	7605	13. Mai	FR	17
153	9960	A 8	420	Adelzhausen (O)	81451	6,1	13,2	72644	11,9	8806	24,0	102132	4. Mai	MI	7556	4. Mai	MI	20
154	9014	A 8	440	Odelzhausen (O)	87417	5,8	12,1	78041	11,0	9376	21,8	108968	4. Mai	MI	8058	13. Mai	FR	17
155	9003	A 8	460	Sulzemoos (O)	90485	5,5	11,9	80861	10,7	9624	21,3	113509	4. Mai	MI	8238	4. Mai	MI	18
156	9773	A 8	460	Dachau/Fürstenfeldbruck (W)	90897	5,5	12,4					112068	4. Mai	MI				
157	9772	A 8	480	Dachau/Fürstenfeldbruck (O)	106363	1,3	10,5					134150	4. Mai	MI				
158	9223*	A 8	500	AD München-Eschenried	39136	6,1	5,2					49850	4. Mai	MI				
159	9141	A 8	520	AK München-West (W)	44107	1,2	5,5					55128	4. Mai	MI				
160	9140	A 8	540	AK München-West (O)	35108	1,8	4,8					43470	4. Mai	MI				
161	9082	A 8	860	München-Perlach (S)	51482	-3,4	2,5	47217	2,4	4265	3,2	66368	4. Mai	MI	5481	12. Mai	DO	18
162	9224*	A 8	980	AK Kreuz München-Süd	117637	3,4	11,1	105720	10,3	11917	18,7	140485	25. Mai	MI	10100	25. Mai	MI	18
163	9171	A 8	1000	Holzkirchen (W)	104037	2,2	11,1	89396	11,0	11560	18,2	135287	4. Mai	MI	8662	22. Mai	SO	14
164	9225*	A 8	1020	Holzkirchen	86183	1,5	14,0	76632	13,0	9551	22,3	103995	29. Mai	SO	7491	22. Mai	SO	14
165	9226*	A 8	1040	Weyarn	88906	17,5	15,6					120115	29. Mai	SO	9067	22. Mai	SO	14
166	9227*	A 8	1060	Irschenberg-Bad Aibling	79228	5,7	13,4	70131	12,4	9097	21,1	101080	29. Mai	SO	7416	29. Mai	SO	12
167	9180	A 8	1080	AD Inntal (W)	90179	2,9	12,8					110675	21. Mai	SA				
168	9023	A 8	1120	Rosenheim (O)	68566	4,2	10,0	61062	9,1	7505	17,6	82556	4. Mai	MI	5882	4. Mai	MI	18
169	9026	A 8	1180	Frasdorf (O)	61385	3,8	10,8	54400	9,7	6986	19,2	75243	29. Mai	SO	5660	29. Mai	SO	13
170	9028	A 8	1220	Felden (O)	57837	4,3	11,4	51033	10,3	6804	19,5	72294	29. Mai	SO	5551	29. Mai	SO	13
171	9192*	A 8	1260	Grabenstätt	54916	5,4	14,4	48329	13,2	6587	23,6	68312	29. Mai	SO	5408	29. Mai	SO	13
172	9193*	A 8	1300	Schweinbach	55437	6,4	18,3					69642	29. Mai	SO				
173	9194*	A 8	1320	Traunstein/Siegsdorf	47474	1,9	18,6					60393	29. Mai	SO				
174	9031	A 8	1340	Neukirchen (O)	41125	-10,9	17,0	35430	15,6	5695	25,5	53568	29. Mai	SO	4012	29. Mai	SO	13
175	9195*	A 8	1360	Anger	39693	4,7	14,7					53788	29. Mai	SO				

Nr.	Zstnr	Str.	Abs.	Name	Gesamt (0-24)			Tag (6-22 Uhr)		Nacht (22-6 Uhr)		Tagesspitzenwerte			Stundenspitzenwerte			
					Kfz	16/15	Lkw-%	Kfz_Tag	Pt	Kfz_Nacht	Pn	Tag-max	Datum	Tag	Std-max	Datum	Tag	Std
176	9032	A 8	1400	Bad Reichenhall (O)	48249	-1,9	17,3					59778	29. Mai	SO				
177	9035	A 81	100	AD Würzburg-West (S)	31748	-0,8	16,3	28242	13,8	3506	36,3	39426	4. Mai	MI	3304	8. Mai	SO	17
178	9903	A 9	160	AD Bayerisches Vogtland (N)	43750	2,5	19,0	38263	16,1	5487	39,0	61747	13. Mai	FR	5173	8. Mai	SO	15
179	9994	A 9	180	AD Bayerisches Vogtland (S)	59267	4,5	19,1	50976	16,3	8291	36,0	85074	13. Mai	FR	6668	8. Mai	SO	15
180	9620*	A 9	200	AS Hof-West	68823	1,1	20,3	59440	18,1	9640	38,7	96843	13. Mai	FR	6906	8. Mai	SO	20
181	9621*	A 9	220	AS Muenchberg-Nord	67693	0,7	20,5	58381	18,4	9512	39,2	95435	13. Mai	FR	6907	8. Mai	SO	20
182	9001	A 9	300	AD Bayreuth/Kulmbach (N)	77042	3,7	17,2	67321	14,6	9721	35,0	106440	13. Mai	FR	7716	13. Mai	FR	17
183	9002	A 9	320	AD Bayreuth/Kulmbach (S)	70501	0,5	16,2	61726	13,8	8774	32,9	97768	13. Mai	FR	7138	4. Mai	MI	17
184	9622*	A 9	340	Bindlacher Berg	69053	1,1	14,7	60422	12,6	8631	29,6	96014	13. Mai	FR	6985	4. Mai	MI	17
185	9623*	A 9	360	AS Bayreuth-Nord	66385	2,9	15,1	58039	12,9	8346	30,4	93168	13. Mai	FR	6787	13. Mai	FR	15
186	9029	A 9	400	Pegnitz (N)	57630	3,0	17,5	50468	14,2	7433	34,9	80128	13. Mai	FR	5896	8. Mai	SO	14
187	9536*	A 9	420	AS Pegnitz	60732	2,5	17,4					83264	13. Mai	FR				
188	9728	A 9	600	Lauf (N)	77763		15,5	68616	13,5	9147	30,8	104526	13. Mai	FR	7777	4. Mai	MI	17
189	9042	A 9	620	AK Nürnberg (N)	81226	1,8	14,9	71376	12,9	9850	29,7	107922	13. Mai	FR	7574	4. Mai	MI	17
190	9060	A 9	640	AK Nürnberg (S)	109344	0,2	15,5	96299	13,3	13046	31,9	137746	4. Mai	MI	9408	8. Mai	SO	12
191	9057	A 9	660	AK Nürnberg-Ost (N)	105583	-0,5	15,9	92843	13,6	12739	32,3	132814	4. Mai	MI	9233	8. Mai	SO	18
192	9754	A 9	680	AK Nürnberg-Ost (S)	72642	-5,9	16,8	64808	15,1	7834	30,3	94380	8. Mai	SO	7842	8. Mai	SO	18
193	9538*	A 9	700	AS Allersberg (Nordseite)	82295	-0,5	14,1	73358	12,3	8936	28,6	104851	8. Mai	SO	8180	8. Mai	SO	19
194	9539*	A 9	720	AS Allersberg (Südseite)	73747	-1,0	14,7	65417	12,7	8330	30,3	99540	29. Mai	SO	7740	29. Mai	SO	17
195	9061	A 9	740	Greding (N)	72625	-1,2	15,0	64547	13,1	8078	30,6	98756	29. Mai	SO	7979	29. Mai	SO	17
196	9090	A 9	920	Lenting (S)	85162	-0,4	12,7	76198	11,2	8964	25,5	106892	13. Mai	FR	8139	29. Mai	SO	17
197	9552	A 9	940	Ingolstadt-Nord (S)	101114	0,4	11,4	90947	10,1	10167	23,0	127427	4. Mai	MI	9877	4. Mai	MI	17
198	9554	A 9	960	Manching (N)	95662	-1,0	12,2	86106	11,0	10076	24,5	119923	4. Mai	MI	9172	4. Mai	MI	17
199	9056	A 9	1000	AD Holledau (N)	85482	3,8	13,6					106116	13. Mai	FR				
200	9241*	A 9	1020	Dreieck Holledau (A93)	78338	1,6	12,4					99224	8. Mai	SO				
201	9110	A 9	1020	AD Holledau (S)	101965	1,4	11,1					126788	13. Mai	FR				
202	9058	A 9	1040	Allershausen (N)	111953	3,9	10,7					138448	4. Mai	MI				
203	9059	A 9	1060	AK Neufahrn (N)	117086	4,1	10,7					148481	4. Mai	MI				
204	9065	A 9	1080	AK Neufahrn (S)	123094	4,2	8,2					146880	4. Mai	MI				
205	9062	A 9	1100	Garching-Nord (N)	129535	-4,9	8,4	115225	7,8	14310	13,7	158003	4. Mai	MI	10981	3. Mai	DI	18
206	9063	A 9	1120	Garching-Nord (S)	143844	0,4	8,8	125592	7,7	15187	14,4	173558	4. Mai	MI	12585	10. Mai	DI	18
207	9115	A 9	1140	AK München-Nord (N)	147152	-0,3	7,1					179016	4. Mai	MI				
208	9066	A 9	1160	AK München-Nord (S)	120239	-0,5	5,1	108424	4,8	11814	7,6	156907	4. Mai	MI	11259	4. Mai	MI	8
209	9242*	A 9	1180	München-Fröttmaning-Süd	109377	-0,2	5,8	98192	5,5	11185	8,4	138775	4. Mai	MI	9749	4. Mai	MI	8
210	9243*	A 9	1200	München-Freimann														

* VBA-Messstelle

Nr.	Zstnr	Str.	Abs.	Name	Gesamt (0-24)			Tag (6-22 Uhr)		Nacht (22-6 Uhr)		Tagesspitzenwerte			Stundenspitzenwerte			
					Kfz	16/15	Lkw-%	Kfz_Tag	Pt	Kfz_Nacht	Pn	Tag-max	Datum	Tag	Std-max	Datum	Tag	Std
211	9064	A 9	1220	München-Schwabing (N)	87859	0,2	5,6	76744	5,1	11115	9,1	106387	4. Mai	MI	7349	4. Mai	MI	7
212	9217	A 92	100	AD München-Feldmoching (N)	58916	-0,9	8,8	53225	8,1	5691	15,3	75067	4. Mai	MI	5673	11. Mai	MI	8
213	9006	A 92	120	Oberschleißheim (O)	62075	-1,1	10,1	55610	9,2	6466	17,7	77781	13. Mai	FR	6336	3. Mai	DI	9
214	9015	A 92	140	AK Neufahrn (W)	64617	-5,0	11,9					87034	12. Mai	DO				
215	9007	A 92	180	AK Neufahrn (O)	102291	-0,2	7,9	91600	7,6	11448	12,3	126538	13. Mai	FR	9100	17. Mai	DI	8
216	9182*	A 92	220	Flughafen München	51002	1,1	10,7	46077	9,8	4924	18,5	64975	13. Mai	FR	5197	13. Mai	FR	16
217	9183*	A 92	240	Freising-Mitte	50307	1,6	14,4	45609	13,9	5133	21,7	65219	13. Mai	FR	5227	13. Mai	FR	16
218	9184*	A 92	260	Freising-Ost	40683	3,2	11,3	37114	10,6	3838	19,7	51092	25. Mai	MI	4156	8. Mai	SO	19
219	9017	A 92	360	Altdorf (O)	45509	8,7	12,5	40984	11,6	4525	21,1	58733	4. Mai	MI	4660	13. Mai	FR	16
220	9019	A 92	480	Landau a.d. Isar (W)	33383	2,9	13,3	29566	12,3	3817	21,6	44326	4. Mai	MI	3476	25. Mai	MI	19
221	9096	A 93	100	AD Hochfranken (S)	21707	5,1	19,0	19374	17,0	2333	35,3	30179	13. Mai	FR	2824	8. Mai	SO	15
222	9099	A 93	260	Selb-West (S)	22013	-2,2	18,6	19476	17,7	2245	37,4	31016	4. Mai	MI	2532	13. Mai	FR	15
223	9901	A 93	640	Wernberg-Köblitz (S)	35248	2,7	15,0	31695	13,7	3553	26,5	47665	4. Mai	MI	3745	4. Mai	MI	17
224	9087	A 93	660	AK Oberpfälzer Wald (S)	35153	3,4	18,2	31290	16,9	3863	28,6	46852	4. Mai	MI	3600	13. Mai	FR	14
225	9902	A 93	740	Schwandorf-Mitte (N)	45976	3,3	14,1	41461	12,7	4515	26,2	60577	13. Mai	FR	4588	13. Mai	FR	14
226	9049	A 93	880	Regensburg-Pfaffenstein (N)	69158	2,8	9,1	62520	8,3	6638	17,1	87635	4. Mai	MI	6369	11. Mai	MI	8
227	9044	A 93	960	Regensburg-Königswiesen (S)	66281	2,3	10,3	60024	9,3	6257	19,3	83032	4. Mai	MI	6486	3. Mai	DI	8
228	9045	A 93	980	AK Regensburg (N)	70568	2,4	9,4	63919	8,6	6649	17,7	85280	4. Mai	MI	7109	9. Mai	MO	8
229	9030	A 93	1120	Siegenburg (S)	25486	-3,6	9,5	22909	8,7	2577	17,4	32395	8. Mai	SO	2701	8. Mai	SO	18
230	9190	A 93	1800	AD Inntal (S)	49732	-1,9	16,2	44743	15,1	4989	26,7	60796	29. Mai	SO	4762	29. Mai	SO	12
231	9191	A 93	1880	Kiefersfelden (S)	38487	-5,4	20,2	34341	19,0	4146	30,7	46961	25. Mai	MI	3699	29. Mai	SO	12
232	9985	A 94	160	München-Riem (W)	63397	-2,5	5,0	58090	4,9	5307	6,0	83071	31. Mai	DI	7100	11. Mai	MI	18
233	9986	A 94	180	München-Riem (O)	63181	0,5	5,1					84376	12. Mai	DO				
234	9987	A 94	200	Feldkirchen-Ost (W)	51552	-7,1	5,8					72012	4. Mai	MI				
235	9840	A 94	240	AK München-Ost (O)	62003	-0,6	10,4					79672	13. Mai	FR				
236	9984	A 94	515	Wimpasing	21810	7,6	19,3	19503	17,7	2307	33,2	27516	13. Mai	FR	2160	8. Mai	SO	18
237	9043	A 95	100	München-Kreuzhof (W)	69868	12,4	2,8	64220	2,7	5647	4,3	81422	4. Mai	MI	6549	31. Mai	DI	8
238	9151	A 95	120	AD Starnberg (N)	60832	7,4	3,5	56297	3,3	4535	6,1	72568	8. Mai	SO	5755	22. Mai	SO	17
239	9161	A 95	180	Seeshaupt (N)	31644	8,5	3,5					42528	8. Mai	SO	3638	8. Mai	SO	18
240	9164	A 95	260	Murnau/Kochel (S)	14682	18,7	4,3					23431	8. Mai	SO				
241	9150	A 952	100	AD Starnberg (W)	28567	2,7	2,6	26568	2,5	1999	3,7	34259	4. Mai	MI	3072	12. Mai	DO	8
242	9250	A 96	100	Lindau (S)	33092	8,8	12,0	30043	11,8	3049	13,4	43339	8. Mai	SO	3552	8. Mai	SO	17
243	9550	A 96	600	Stetten (W)	40310	-0,8	12,4	36522	11,5	3788	20,3	52343	13. Mai	FR	4393	8. Mai	SO	18
244	9136	A 96	760	Landsberg a. Lech-Nord (O)	64766	1,0	8,5	59046	7,8	5720	15,4	82425	13. Mai	FR	6446	4. Mai	MI	18
245	9222	A 96	970	Gräfelfing (W)	99506	2,7	4,4	91199	4,2	8307	6,9	127095	4. Mai	MI	9875	4. Mai	MI	18

Nr.	Zstnr	Str.	Abs.	Name	Gesamt (0-24)			Tag (6-22 Uhr)		Nacht (22-6 Uhr)		Tagesspitzenwerte			Stundenspitzenwerte			
					Kfz	16/15	Lkw-%	Kfz_Tag	Pt	Kfz_Nacht	Pn	Tag-max	Datum	Tag	Std-max	Datum	Tag	Std
246	9106	A 96	1000	München-Laim (W)	100304	5,6	4,1	91146	3,8	9159	6,7	126327	4. Mai	MI	9637	4. Mai	MI	17
247	9219	A 99	240	AS Germering-Nord(N)	77861	3,7	8,3	71234	7,7	6627	14,8	97927	4. Mai	MI	6967	9. Mai	MO	18
248	9220	A 99	280	AK München-West (N)	60708	-4,4	8,8	55284	8,2	5424	15,2	77490	4. Mai	MI	5593	11. Mai	MI	18
249	9774	A 99	300	AD München-Eschenried (O)	58637	7,9	14,5	51673	13,5	6964	21,9	70965	4. Mai	MI	5257	13. Mai	FR	17
250	9775	A 99	320	AD München-Allach (O)	121566	2,1	12,1	109072	11,1	12494	20,2	154665	4. Mai	MI	10622	4. Mai	MI	17
251	9155	A 99	340	AD Feldmoching (W)	118696	1,8	12,0	106727	11,0	11970	20,6	151261	4. Mai	MI	11050	17. Mai	DI	8
252	9216	A 99	340	AD München-Feldmoching (W)	131853	2,9	15,5					160271	4. Mai	MI				
253	9207	A 99	360	AD München-Feldmoching (O)	80098	2,4	14,9	70492	12,0	8195	24,4	104706	4. Mai	MI	8528	4. Mai	MI	8
254	9215	A 99	380	AK München-Nord (W)	82619	1,9	12,0	74871	11,1	7748	21,1	108947	3. Mai	DI	8646	11. Mai	MI	8
255	9218	A 99	420	AK München-Nord (O)	121957	1,9	15,0	109895	13,8	12062	26,2	148727	4. Mai	MI	11081	25. Mai	MI	17
256	9211	A 99	440	Aschheim/Ismaning (S)	128264	4,4	12,8	115502	11,8	12763	22,2	158010	4. Mai	MI	11795	4. Mai	MI	17
257	9212	A 99	460	AK München-Ost (N)	118066	1,8	14,5	106406	13,4	11660	25,3	143547	25. Mai	MI	10869	4. Mai	MI	17
258	9213	A 99	480	AK München-Ost (S)	110332	1,1	11,7	100002	10,8	10330	20,1	138344	4. Mai	MI	10709	4. Mai	MI	17
259	9244	A 99	500	Haar (S)	93723	1,4	13,4					113795	4. Mai	MI				
260	9228*	A 99	520	Hohenbrunn	94684	1,0	14,7	85898	13,7	8786	24,3	116995	4. Mai	MI	9166	4. Mai	MI	17
261	9229*	A 99	540	Ottobrunn	81369	-3,9	18,3					100720	4. Mai	MI				
262	9221	A 995	100	München-Giesing (S)	55012	3,9	4,8	50369	4,5	4643	8,4	69146	4. Mai	MI	5290	4. Mai	MI	17
263	9830	B 11	660	Pullach	15992	-1,5	4,6					20912	4. Mai	MI				
264	9850	B 11	740	Garching-Dirnismaning	8046	-2,3	6,4					12911	3. Mai	DI	1319	3. Mai	DI	8
265	9310	B 11	1140	Eching-Viecht	15139	2,2	2,8	13974	2,7	1165	4,2	20425	4. Mai	MI	1735	3. Mai	DI	17
266	9401	B 11	1280	Deggendorf	11912	6,9	6,0					14716	4. Mai	MI	1220	4. Mai	MI	17
267	9277	B 11	1580	Bayerisch Eisenstein	4970	4,0	3,3					6055	14. Mai	SA				
268	9175	B 12	520	Kempten	16243	5,5	8,8	15035	8,6	1208	11,4	21297	4. Mai	MI	1856	9. Mai	MO	8
269	9380	B 12	660	Buchloe	18961	5,0	8,2	17457	7,9	1504	12,6	23404	4. Mai	MI	2061	8. Mai	SO	18
270	9125	B 12	2400	Philippsreut	5195	-5,2	12,7					6102	13. Mai	FR				
271	9299	B 13	200	Eibelsstadt	12187	-7,3	7,1					15679	4. Mai	MI				
272	9278	B 13	640	Oberdachstetten	6203	-4,5	7,9	5757	7,4	446	15,4	7837	13. Mai	FR	670	13. Mai	FR	15
273	9124	B 13	1460	Eichstätt	14325	1,3	5,8	12695	5,3	977	7,7	18962	4. Mai	MI	1669	4. Mai	MI	17
274	9820	B 13	2520	Oberschleißheim-Neuherberg	32069	1,1	7,1					47546	4. Mai	MI				
275	9280	B 14	880	Hersbruck	12737	1,4	3,8					15873	13. Mai	FR				
276	9279	B 14	1280	Schnaittenbach	6614	3,3	7,6					8921	4. Mai	MI	819	4. Mai	MI	17
277	9301	B 15	560	Soyen	10512	9,5	14,4	9853	13,7	782	23,1	12356	8. Mai	SO	1154	8. Mai	SO	18
278	9300	B 15	1360	Ergoldsbach	16158	13,9	15,3	14549	14,0	1537	21,2	21799	13. Mai	FR	1715	13. Mai	FR	15
279	9281	B 15	2060	Maxhütte-Haidhof	9636	3,2	5,2	8855	5,0	781	7,7	12641	4. Mai	MI	1073	2. Mai	MO	17
280	9113	B 15	3060	Hof	21268	-1,1	7,4	19658	6,8	1610	14,8	27871	4. Mai	MI	2363	4. Mai	MI	17

Nr.	Zstnr	Str.	Abs.	Name	Gesamt (0-24)			Tag (6-22 Uhr)		Nacht (22-6 Uhr)		Tagesspitzenwerte			Stundenspitzenwerte			
					Kfz	16/15	Lkw-%	Kfz_Tag	Pt	Kfz_Nacht	Pn	Tag-max	Datum	Tag	Std-max	Datum	Tag	Std
281	9254	B 15 N	1320	AS Schierling	12593	18,6	14,2	11432	13,4	1161	21,7	18013	13. Mai	FR	1536	13. Mai	FR	17
282	9283	B 17	180	Halblech	6014	-21,2	4,9	5691	5,4	228	4,4	10127	26. Mai	DO	975	26. Mai	DO	12
283	9138	B 17	640	Untermeitingen-Lagerlechfeld	35844	9,3	8,3					44543	4. Mai	MI				
284	9571	B 173	400	Marktzeuln-Zettlitz (w)	13197	1,3	14,2					16866	4. Mai	MI				
285	9572	B 173	420	Marktzeuln-Zettlitz (o)	11934	-0,9	12,0					15367	13. Mai	FR				
286	9305	B 173	660	Marktrodach	13219	2,0	11,0	12175	10,3	1026	16,4	17706	4. Mai	MI	1449	4. Mai	MI	17
287	9114	B 19	140	Fischen	14222	3,8	3,5	13708	3,6	640	3,0	17736	27. Mai	FR	1636	27. Mai	FR	11
288	9137	B 19	325	Waltenhofen-Herzmanns	27072	5,5	4,8	25430	4,7	1642	5,9	32447	25. Mai	MI	2801	25. Mai	MI	18
289	9302	B 19	780	Würzburg/Estenfeld	50195	-6,2	6,0	46181	5,5	4015	11,6	64387	13. Mai	FR	5376	4. Mai	MI	17
290	9201	B 19	1020	Werneck-Ebleben	7552	11,1	7,1					10768	13. Mai	FR				
291	9274	B 2	100	Mittenwald	9790	19,0	2,5	8418	2,6	533	5,2	15190	28. Mai	SA	1325	8. Mai	SO	16
292	9351	B 2	310	Oberau (s)	26497	15,6	3,8					31444	13. Mai	FR				
293	9353	B 2	320	Oberau (Mitte)	19884	20,6	3,6	18419	3,5	1465	5,0	23344	25. Mai	MI	1941	25. Mai	MI	18
294	9350	B 2	340	Oberau (n)	19884	7,4	3,6	18419	3,5	1465	5,0	23344	25. Mai	MI	1941	25. Mai	MI	18
295	9360	B 2	360	Eschenlohe (n)	7124	3,8	3,1					9679	27. Mai	FR				
296	9129	B 2	1760	Langweid	42922	-2,4	9,6	39035	9,0	3887	15,8	56200	13. Mai	FR	4492	9. Mai	MO	8
297	9270	B 2	1960	Donauwörth	23204	4,2	19,0	21003	17,6	2200	32,4	31354	13. Mai	FR	2665	13. Mai	FR	15
298	9271	B 2	2380	Weissenburg i.Bay.	16314	0,7	15,2	15030	14,1	1283	28,2	21972	4. Mai	MI	1706	4. Mai	MI	18
299	9945	B 2	2700	Schwabach	19812	-9,3	12,6	18055	12,2	2066	23,6	25829	4. Mai	MI	2160	8. Mai	SO	15
300	9109	B 20	440	Laufen	10645	4,0	8,1	9672	6,7	782	12,1	13131	4. Mai	MI	1117	4. Mai	MI	18
301	9149	B 20	1160	Eggenfelden (s)	17941	7,0	15,0	16534	14,1	1407	25,8	23206	4. Mai	MI	2108	4. Mai	MI	18
302	9148	B 20	1180	Eggenfelden (n)	10529	8,7	18,9	9661	17,8	867	31,4	12795	4. Mai	MI	1132	4. Mai	MI	18
303	9262	B 20	2260	Weiding	16035	3,7	13,8	13992	12,9	2043	20,4	19535	13. Mai	FR	1539	4. Mai	MI	18
304	9284	B 20	2460	Furth i. Wald	12563	3,8	11,1	11037	10,0	1526	19,2	14243	13. Mai	FR	1404	16. Mai	MO	15
305	9285	B 21	100	Schneizelreuth-Melleck	10050	6,9	10,2	9498	9,9	553	15,0	12898	25. Mai	MI	1203	26. Mai	DO	12
306	9121	B 21	140	Schneizelreuth-Baumgarten	6548	-28,8	13,9	6186	13,5	361	19,9	8285	25. Mai	MI	793	26. Mai	DO	11
307	9303	B 22	560	Burgwindheim	3323	5,4	8,9	3548	8,6	216	11,6	4187	4. Mai	MI	475	5. Mai	DO	15
308	9286	B 22	1450	Lehen	10931	1,6	7,3					14299	13. Mai	FR				
309	9287	B 22	1900	Neustadt a.d. Waldnaab	17238	-0,9	3,3	16048	3,2	1191	5,2	24169	4. Mai	MI	1898	13. Mai	FR	17
310	9104	B 22	1960	Weiden i.d. Opf.	11082	4,2	6,1	10453	5,4	591	9,7	15847	13. Mai	FR	1525	13. Mai	FR	17
311	9304	B 22	2340	Winklarn	3636	5,2	15,3	3921	11,3	294	19,9	5434	4. Mai	MI	540	8. Mai	SO	11
312	9352	B 23	220	Oberau (w)	10779	11,1	3,8					12637	25. Mai	MI				
313	9156	B 25	340	Fremdingen	5344	3,2	21,7	4747	18,7	597	45,5	7085	13. Mai	FR	592	13. Mai	FR	16
314	9157	B 25	610	Harburg	14840	18,0	16,8	13463	15,2	1377	32,6	19287	25. Mai	MI	1562	29. Mai	SO	15
315	9288	B 27	480	Karsbach-Höllrich	5688	5,9	10,3	5299	9,3	389	23,9	7383	13. Mai	FR	662	8. Mai	SO	12

Nr.	Zstnr	Str.	Abs.	Name	Gesamt (0-24)			Tag (6-22 Uhr)		Nacht (22-6 Uhr)		Tagesspitzenwerte			Stundenspitzenwerte			
					Kfz	16/15	Lkw-%	Kfz_Tag	Pt	Kfz_Nacht	Pn	Tag-max	Datum	Tag	Std-max	Datum	Tag	Std
316	9108	B 285	100	Fladungen	1050	-3,4	5,0	992	6,3	79	6,9	1293	16. Mai	MO	143	15. Mai	SO	15
317	9291	B 286	560	Kolitzheim-Oberspiesheim	9234	8,7	10,7	8467	9,7	871	22,5	12639	13. Mai	FR	1090	12. Mai	DO	18
318	9237	B 289	230	Uintersiemau (W)	8993	-3,2	7,4	8376	7,3	618	8,6	12625	12. Mai	DO	1468	12. Mai	DO	8
319	9573	B 289	240	Marktzeuln-Zettlitz (s)	9623	0,6	13,0					14641	2. Mai	MO				
320	9292	B 299	940	Amberg (s)	9939	-2,1	10,0	9182	9,6	756	15,7	13127	4. Mai	MI	1157	9. Mai	MO	8
321	9311	B 300	1000	Oberzell	11896	6,9	5,5	10663	5,0	943	7,8	14417	4. Mai	MI	1205	4. Mai	MI	18
322	9293	B 300	1380	Schrobenhausen	14806	6,2	12,8	13531	11,8	1275	22,9	19579	4. Mai	MI	1699	4. Mai	MI	18
323	9294	B 303	1220	Bischofsgrün-Rangen	6281	9,7	17,1	5762	15,3	519	36,9	7746	8. Mai	SO	718	5. Mai	DO	12
324	9153	B 303	1580	GÜ Schirnding	6455	5,3	14,2	5644	12,9	811	23,3	7346	13. Mai	FR	631	5. Mai	DO	14
325	9810	B 304	120	Karlsfeld-Rothschwaige	30197	6,5	10,4					38364	4. Mai	MI				
326	9320	B 304	320	Zorneding	14882	1,5	6,7	13653	6,3	1229	12,1	17926	4. Mai	MI	1301	18. Mai	MI	19
327	9321	B 304	410	Steinhöring	12786	3,4	8,0					16158	13. Mai	FR				
328	9135	B 304	880	Altenmarkt (s)	15450	-2,5	10,3	14298	9,9	1152	15,6	18655	4. Mai	MI	1420	4. Mai	MI	18
329	9937	B 304	1040	Nußdorf-Aiging	12581	3,2	10,4	11659	10,1	921	13,8	16339	13. Mai	FR	1360	2. Mai	MO	8
330	9143	B 304	1150	Tunnel Ettendorf	14701	6,8	7,1	13579	6,5	889	10,3	17531	13. Mai	FR	1570	2. Mai	MO	8
331	9142	B 304	1180	Traunstein	9043	8,7	8,1	8377	7,4	487	12,6	11835	4. Mai	MI	1061	4. Mai	MI	18
332	9144	B 304	1320	Freilassing	25404	9,2	6,4	22857	5,3	2024	9,4	30476	25. Mai	MI	2314	6. Mai	FR	13
333	9147	B 305	300	Unterwössen-Oberwössen	3409	4,1	4,5	3322	4,8	133	10,9	4541	26. Mai	DO	455	26. Mai	DO	16
334	9949	B 31	100	Lindau-Diepoldsbergtunnel	23182	5,2	10,7	21378	10,3	1804	15,7	28565	8. Mai	SO	2450	8. Mai	SO	16
335	9462	B 388	820	Eggenfelden (o)	14277	-9,7	6,9					19170	4. Mai	MI				
336	9296	B 469	460	Miltenberg	14236	3,6	6,8	13213	6,4	1023	11,7	18398	13. Mai	FR	1514	4. Mai	MI	17
337	9324	B 470	360	Dietersheim	8540	-0,7	7,4					11014	13. Mai	FR	918	4. Mai	MI	17
338	9297	B 470	1220	Gößweinstein-Sachsenmühle	3125	6,6	6,7	2995	7,1	133	13,4	5814	5. Mai	DO	762	5. Mai	DO	16
339	9988	B 471	340	Bergkirchen-Geiselbullach	26607	1,1	10,3	24371	9,5	2236	19,2	35149	4. Mai	MI	2884	4. Mai	MI	18
340	9204	B 472	540	Polling (w)	5038	3,3	13,5	4729	13,3	309	17,0	6217	22. Mai	SO	907	22. Mai	SO	19
341	9199	B 472	560	Polling (o)	8204	-1,9	9,6	7774	9,5	430	11,7	10068	4. Mai	MI	1235	22. Mai	SO	19
342	9298	B 472	1080	Waakirchen	8848	-6,1	7,1					10934	4. Mai	MI	986	8. Mai	SO	18
343	9853	B 505	100	Höchstadt	10847	8,6	19,0	9709	16,9	1138	36,9	15118	30. Mai	MO	1506	30. Mai	MO	9
344	9871	B 512	140	Neuhaus a. Inn (s)	7190	-3,2	10,0					9041	4. Mai	MI				
345	9870	B 512	160	Neuhaus a. Inn (o)	8323	-0,9	10,8					10010	4. Mai	MI				
346	9420	B 533	400	Grafenau	9617	1,2	5,4	8950	5,2	667	7,6	12224	4. Mai	MI	1076	4. Mai	MI	18
347	9275	B 8	1120	Kitzingen	18665	-8,4	6,1	17056	5,5	1609	12,2	24345	4. Mai	MI	2106	12. Mai	DO	18
348	9272	B 8	1500	Oberlaimbach	8457	21,3	10,7	7866	9,9	591	20,8	11547	13. Mai	FR	959	29. Mai	SO	18
349	9273	B 8	2200	Burgthann-Oberferrieden	10406	-0,5	8,1	9763	8,0	643	9,1	13926	4. Mai	MI	1265	4. Mai	MI	18
350	9276	B 8	3020	Barbing	6865	-1,6	10,4	6383	10,2	482	13,8	9588	31. Mai	DI	900	9. Mai	MO	8

Nr.	Zstnr	Str.	Abs.	Name	Gesamt (0-24)			Tag (6-22 Uhr)		Nacht (22-6 Uhr)		Tagesspitzenwerte			Stundenspitzenwerte			
					Kfz	16/15	Lkw-%	Kfz_Tag	Pt	Kfz_Nacht	Pn	Tag-max	Datum	Tag	Std-max	Datum	Tag	Std
351	9295	B 8	3220	Rain	6665	-3,1	17,0	6059	15,6	564	28,0	8481	25. Mai	MI	690	8. Mai	SO	18
352	9210	B 85	340	Stockheim-Haslach (n)	11273	1,5	7,1	11080	5,7	1231	8,4	18917	2. Mai	MO	1611	2. Mai	MO	17
353	9209	B 85	360	Stockheim-Haslach (s)	12711	2,0	8,0	12716	7,0	1481	8,3	21720	2. Mai	MO	1823	2. Mai	MO	17
354	9289	B 85	1240	Amberg (w)	11355	-3,3	4,0	10498	4,0	857	4,6	15205	4. Mai	MI	1342	12. Mai	DO	17
355	9290	B 85	1860	Roding	13361	2,1	13,0					17253	4. Mai	MI				
356	9206	B 89	120	Stockheim-Haslach (w)	7625	-2,3	8,5	7126	8,0	1347	8,0	12142	2. Mai	MO	1070	2. Mai	MO	17
357	9562	L 1066	200	Feuchtwangen (w)	6336	1,6	9,6					8289	4. Mai	MI				
358	9450	L 2025	470	Jettingen-Scheppach	6348	5,1	11,9	5806	11,9	542	12,2	8395	4. Mai	MI	715	4. Mai	MI	18
359	9646	L 2053	300	Ismaning-Süd	13861	2,3	4,9					19545	13. Mai	FR				
360	9493	L 2057	360	Polling (n)	3514	-0,5	10,9	3324	10,9	190	10,6	4274	4. Mai	MI	534	22. Mai	SO	19
361	9649	L 2068	180	Seefeld-Oberalting	11740	11,0	4,5	11010	4,5	730	4,4	14236	4. Mai	MI	1243	4. Mai	MI	17
362	9910	L 2078	140	München-Perlach	16681	-2,2	2,4					22155	4. Mai	MI	1953	3. Mai	DI	18
363	9647	L 2079	120	Neubiberg	12718	-0,7	4,2	11989	4,2	729	4,0	17263	4. Mai	MI	1683	4. Mai	MI	18
364	9451	L 2096	190	Grabenstätt	6908	0,7	7,3	6519	7,3	389	9,0	9802	8. Mai	SO	995	8. Mai	SO	18
365	9872	L 2110	540	Neuhaus a. Inn (n)	4471	-1,4	5,6					5213	4. Mai	MI				
366	9441	L 2111	680	Marklkofen-Frontenhausen	8134	1,9	8,6	7245	8,6	889	8,4	11076	4. Mai	MI	941	4. Mai	MI	17
367	9400	L 2136	180	Bodenmais	4638	8,5	4,2	4411	4,2	227	4,9	5882	8. Mai	SO	658	8. Mai	SO	15
368	9574	L 2191	220	Marktzeuln-Zettlitz (n)	4569	0,3	5,9					6501	2. Mai	MO				
369	9631	L 2240	200	Heßdorf	12242	2,0	2,8					15855	4. Mai	MI	1416	4. Mai	MI	18
370	9633	L 2240	420	Uttenreuth	11151	-1,4	3,3					14692	4. Mai	MI				
371	9636	L 2241	160	Schwaig b. Nürnberg	15644	-1,5	4,7	14650	4,7	1204	5,9	20612	4. Mai	MI	1615	4. Mai	MI	18
372	9635	L 2242	280	Fürth-Mannhof	7972	17,6	6,5	7473	6,1	442	9,2	10620	4. Mai	MI	1150	3. Mai	DI	18
373	9632	L 2244	600	Bubenreuth	10104	3,6	3,6					13232	4. Mai	MI				
374	9637	L 2245	560	Zirndorf-Wintersdorf	13302	0,4	4,2					17028	4. Mai	MI				
375	9721	L 2277	260	Bergheimfeld														
376	9648	L 2343	100	Planegg-Martinsried	7671	-4,7	6,1	7520	5,7	379	7,9	11369	4. Mai	MI	1029	3. Mai	DI	9
377	9643	L 2345	160	Gröbenzell	16441	0,6	4,8	14984	4,8	1457	5,3	21088	4. Mai	MI	1685	4. Mai	MI	19
378	9642	L 2409	320	Rednitzhembach	10371	39,3	5,1	9756	4,9	616	7,7	13699	4. Mai	MI	1280	25. Mai	MI	17
379	9413	L 2580	220	Flughafentangente(o)	13455	5,0	8,0	12317	7,7	1138	10,6	17418	4. Mai	MI	1726	30. Mai	MO	9
380	9391	L 2580	260	Ottenhofen	13273	3,2	9,2	12147	8,8	1126	13,5	17477	4. Mai	MI	1774	30. Mai	MO	8
381	9407	L 2584	100	Hallbergmoos (A92)	46719	6,9	7,3					59212	4. Mai	MI				
382	9406	L 2584	100	Hallbergmoos (FS44)	8967	7,1	6,4					10932	4. Mai	MI				
383	9405	L 2584	100	Hallbergmoos	56633	6,9	7,4					71885	4. Mai	MI				
384	9404	L 2584	120	Oberding-Schwaig	24342	7,2	16,1					33135	4. Mai	MI				
385	9208	K CO 27	100	Lautertal-Rottenbach	619	3,1	11,9	609	13,5	30	11,2	761	4. Mai	MI	91	26. Mai	DO	17

Nr.	Zstnr	Str.	Abs.	Name	Gesamt (0-24)			Tag (6-22 Uhr)		Nacht (22-6 Uhr)		Tagesspitzenwerte			Stundenspitzenwerte			
					Kfz	16/15	Lkw-%	Kfz_Tag	Pt	Kfz_Nacht	Pn	Tag-max	Datum	Tag	Std-max	Datum	Tag	Std
386	9116	K LI 16	100	Nonnenhorn	11105	1,4	2,1	11213	2,5	677	2,0	13694	6. Mai	FR	1121	7. Mai	SA	11
387	9702	K M 11	100	Grünwald	12084	-9,4	5,6	11507	5,5	577	6,9	16295	4. Mai	MI	1535	2. Mai	MO	9
388	9708	K M 18	100	Feldkirchen	6932	-0,1	7,1	6559	7,3	373	6,9	9430	31. Mai	DI	1193	30. Mai	MO	9
389	9705	K M 2	100	Unterhaching	11499	0,1	4,4	10679	4,3	820	5,3	14846	4. Mai	MI	1208	2. Mai	MO	8
390	9700	K M 21	100	Planegg	14850	-1,2	6,7	13930	6,6	920	8,8	19967	4. Mai	MI	1802	4. Mai	MI	18
391	9704	K M 22	160	Ottobrunn	14109	-4,8	2,9	13141	2,8	969	4,1	18877	4. Mai	MI	1548	31. Mai	DI	18

Nr.	Zstnr	Str.	Abs.	Name	Gesamt (0-24)			Tag (6-22 Uhr)		Nacht (22-6 Uhr)		Tagesspitzenwerte			Stundenspitzenwerte		
					Kfz	16/15	Lkw-%	Kfz_Tag	Pt	Kfz_Nacht	Pn	Tag-max	Datum	Tag	Std-max	Datum	Tag
1	9033	A 3	100	AD Seligenstadt (O)	99693	1,8	17,3	87880	14,8	11813	35,6	116335	10. Jun	FR	8647	10. Jun	FR
2	9505*	A 3	120	AS Aschaffenburg-West	104836	2,8	16,4					122585	10. Jun	FR			
3	9506*	A 3	140	AS Aschaffenburg-ost (W)	78719	-5,5	18,5					92120	10. Jun	FR			
4	9727*	A 3	160	Goldbach (w)	92820	-0,8	17,7	81610	15,1	11210	36,2	107807	10. Jun	FR	7908	10. Jun	FR
5	9507*	A 3	180	Goldbach (o)	94623	2,8	16,4	83449	13,8	11173	36,4	110011	10. Jun	FR	8037	10. Jun	FR
6	9010	A 3	200	Hösbach (O)	66850	-4,3	22,1					77728	3. Jun	FR			
7	9508	A 3	220	AS Bessenbach-Waldasch (S)	66412	-2,3	21,1	57518	17,6	8894	43,7	76618	17. Jun	FR	5797	24. Jun	FR
8	9991	A 3	260	Rohrbrunn (O)	56088	-7,0	20,9	48192	17,0	7897	45,0	68438	25. Mai	MI	5038	29. Mai	SO
9	9510*	A 3	280	AS Marktheidenfeld	63353	-4,6	22,0					71498	10. Jun	FR			
10	9511*	A 3	340	Helmstadt	62049	-5,2	22,3	53546	18,6	8503	45,7	71608	10. Jun	FR	5421	19. Jun	SO
11	9034	A 3	360	AD Würzburg-West (W)	63581	-5,8	23,2	55013	19,5	8568	47,1	73104	10. Jun	FR	5395	19. Jun	SO
12	9011	A 3	380	AD Würzburg-West (O)	86820	-4,6	22,3	75415	18,7	11405	46,1	100000	10. Jun	FR	7381	26. Jun	SO
13	9159	A 3	400	Würzburg/Kist (O)	84355	-7,5	21,9	72897	18,1	11458	45,9	94131	10. Jun	FR	7463	26. Jun	SO
14	9513*	A 3	420	Würzburg-Heidingsfeld	69473	-7,7	24,7	59768	20,7	9705	49,2	80943	10. Jun	FR	6168	26. Jun	SO
15	9653	A 3	420	Würzburg-Randersacker (W)	69473	-7,7	24,7	59768	20,7	9705	49,2	80943	10. Jun	FR	6168	26. Jun	SO
16	9512*	A 3	440	AS Rottendorf (W)	70729	-7,4	24,0	61008	20,0	9721	48,5	82860	10. Jun	FR	6235	26. Jun	SO
17	9036	A 3	460	AK Biebelried (W)	73595	-9,0	23,1	63712	19,3	9882	47,4	86111	10. Jun	FR	6366	10. Jun	FR
18	9038	A 3	480	AK Biebelried (O)	68061	1,6	22,3					83103	24. Jun	FR			
19	9027	A 3	500	Kitzingen/Schwarzach (O)	64122	-2,6	23,9	54941	20,3	9181	45,5	74904	24. Jun	FR	5747	26. Jun	SO
20	9041	A 3	520	Geiselwind (W)	63045	-3,6	24,3	54865	18,6	8840	44,5	70396	3. Jun	FR	5167	5. Jun	SO
21	9515*	A 3	540	AS Geiselwind	64039	-2,0	25,3	54800	21,7	9239	47,2	75078	24. Jun	FR	5705	26. Jun	SO
22	9516*	A 3	560	AS Schlüsselfeld	65381	-1,4	25,0	56033	21,4	9347	46,4	76772	24. Jun	FR	5780	26. Jun	SO
23	9251	A 3	580	Pommersfelden (W)	66205	-2,5	23,7	56812	20,3	9393	44,3	77691	24. Jun	FR	5840	26. Jun	SO
24	9252	A 3	600	Pommersfelden (O)	66286	0,4	22,5	57131	19,2	9156	42,7	76651	24. Jun	FR	5521	26. Jun	SO
25	9517*	A 3	620	AS Höchstadt-Ost	71246	2,3	21,2	61703	18,2	9543	40,9	82843	24. Jun	FR	5769	3. Jun	FR
26	9518*	A 3	640	AS Erlangen-West	72070	3,6	21,2	62444	18,2	9626	40,4	83054	24. Jun	FR	5775	10. Jun	FR
27	9951	A 3	660	AK Fürth/Erlangen (W)	87978	6,9	16,5	77445	14,0	10533	34,8	111359	13. Mai	FR	8058	4. Mai	MI
28	9050	A 3	680	AK Fürth/Erlangen (O)	98531	5,9	18,2	87150	15,8	11381	36,6	113330	10. Jun	FR	8181	10. Jun	FR
29	9519*	A 3	700	AS B4	99293	2,5	19,1	89071	16,8	10904	40,2	114194	10. Jun	FR	8416	10. Jun	FR
30	9520*	A 3	720	AS Nürnberg-Nord	104107	1,6	18,0	92438	15,8	11669	35,5	119748	24. Jun	FR	8805	10. Jun	FR
31	9521*	A 3	740	AS Nürnberg-Mögeldorf w	103737	-3,1	17,4	92164	15,2	11572	35,1	119825	24. Jun	FR	8816	30. Jun	DO
32	9039	A 3	760	AK Nürnberg (W)	108984	3,8	19,1					123968	24. Jun	FR			
33	9040	A 3	780	AK Nürnberg (O)	47243	6,5	22,3	40896	20,8	6118	42,7	53572	30. Jun	DO	4171	3. Jun	FR
34	9046	A 3	800	AK Altdorf (S)	53423	4,6	22,2	46353	19,7	7070	38,7	61504	30. Jun	DO	4546	17. Jun	FR
35	9624*	A 3	840	AS Oberoelsbach	41253	3,7	26,4					46245	30. Jun	DO			

Nr.	Zstnr	Str.	Abs.	Name	Gesamt (0-24)			Tag (6-22 Uhr)		Nacht (22-6 Uhr)		Tagesspitzenwerte			Stundenspitzenwerte		
					Kfz	16/15	Lkw-%	Kfz_Tag	Pt	Kfz_Nacht	Pn	Tag-max	Datum	Tag	Std-max	Datum	Tag
36	9051	A 3	860	Neumarkt/Opf. (S)	38863	-1,4	27,8	33131	26,4	6183	45,3	43222	24. Jun	FR	3213	26. Jun	SO
37	9081	A 3	960	Nittendorf (W)	42589	2,3	23,8	36575	21,3	6014	38,9	49467	30. Jun	DO	3396	3. Jun	FR
38	9074	A 3	980	AK Regensburg (W)	59706	2,1	18,8	52248	16,6	7458	34,0	69148	30. Jun	DO	4990	30. Jun	DO
39	9080	A 3	1020	AK Regensburg (O)	81193	3,0	19,1	71220	17,2	9973	32,5	94610	30. Jun	DO	7030	16. Jun	DO
40	9009	A 3	1060	Regensburg-Ost (W)	75719	2,3	19,0	66173	17,2	9546	31,8	88401	30. Jun	DO	6531	14. Jun	DI
41	9076	A 3	1080	Regensburg-Ost (O)	68216	1,1	18,4	60074	16,5	8142	32,1	79479	30. Jun	DO	5794	13. Jun	MO
42	9077	A 3	1100	Rosenhof (W)	58064	0,8	21,0	50613	19,0	7451	34,1	68450	30. Jun	DO	4778	17. Jun	FR
43	9093	A 3	1260	AK Deggendorf (W)	40131	1,2	25,8					45891	30. Jun	DO			
44	9085	A 3	1440	Pocking (O)	30225	0,9	33,1	23685	31,7	5653	39,8	36259	24. Jun	FR	2210	10. Jun	FR
45	9540*	A 45	120	AS Alzenau	40836	-2,6	15,3	36860	13,4	3976	32,5	49552	10. Jun	FR	4004	20. Jun	MO
46	9950	A 45	130	Alzenau (S)	40325	-3,9	13,5	36475	11,7	3850	30,9	55904	4. Mai	MI	4926	4. Mai	MI
47	9566	A 6	120	AK Feuchtwangen/Crailsheim (W)	53853	-1,0	29,3	46242	24,7	7724	49,8	62776	17. Jun	FR	4843	26. Jun	SO
48	9567	A 6	140	AK Feuchtwangen/Crailsheim (O)	54218	-3,2	28,1	46521	23,4	8105	47,3	63341	24. Jun	FR	4800	26. Jun	SO
49	9522*	A 6	160	AS Feuchtwangen-Nord	56561	-3,0	28,5					65922	24. Jun	FR			
50	9523*	A 6	180	AS Aurach	56629	-3,0	28,1	48307	24,5	8322	48,7	65826	24. Jun	FR	4894	26. Jun	SO
51	9751	A 6	200	Herrieden (O)	57885	-4,1	26,9	49450	23,4	8434	47,5	66744	24. Jun	FR	4990	26. Jun	SO
52	9524*	A 6	220	AS Ansbach	58599	1,5	27,7	48558	23,8	8488	47,8	67202	10. Jun	FR	4823	26. Jun	SO
53	9525*	A 6	240	AS Neuendettelsau (W)	57767	-3,4	27,2	49286	23,3	8540	47,8	66054	24. Jun	FR	4918	26. Jun	SO
54	9526*	A 6	260	Neuendettelsau (O)	56810	-4,1	26,6					65149	24. Jun	FR			
55	9055	A 6	300	Roth (W)	73448	-3,7	21,7					84177	24. Jun	FR			
56	9944	A 6	320	AK Nürnberg-Süd (W)	85581	0,9	19,0					104535	13. Mai	FR			
57	9527*	A 6	340	AS N-Langwasser (W)	79070	-3,4	22,9					91709	24. Jun	FR			
58	9047	A 6	360	AK Nürnberg-Ost (W)	77310	-3,5	23,6					88790	24. Jun	FR			
59	9753	A 6	380	AK Nürnberg-Ost (O)	42859	-0,3	24,4	37219	21,7	5640	42,8	49401	10. Jun	FR	4226	9. Jun	DO
60	9054	A 6	400	AK Altdorf (O)	34459	3,7	26,2	30078	23,2	4381	46,7	40824	10. Jun	FR	2979	23. Jun	DO
61	9018	A 6	440	Alfeld (O)	28617	2,3	28,2	24843	25,0	3774	49,6	34119	10. Jun	FR	2465	10. Jun	FR
62	9239	A 6	500	Amberg-Ost (W)	23981	5,8	32,1	20526	28,6	3454	52,6	28458	10. Jun	FR	1981	10. Jun	FR
63	9528*	A 6	520	AS Amberg-Ost	19245	5,6	33,1	16238	29,5	3007	52,8	21611	30. Jun	DO	1530	30. Jun	DO
64	9238	A 6	560	Ak Oberpfälzer Wald (W)	18832	5,9	33,8	15861	30,0	2971	53,8	21140	30. Jun	DO	1496	3. Jun	FR
65	9088	A 6	580	AK Oberpfälzer Wald (O)	19688	4,1	33,6	16264	30,4	3424	49,0	22312	17. Jun	FR	1680	17. Jun	FR
66	9008	A 6	700	Waidhaus (O)	15714	7,7	43,2	12618	54,3	3335	65,3	18014	10. Jun	FR	921	1. Jun	MI
67	9152	A 7	180	AS Wasserlosen	45774	0,0	23,2	39526	18,8	6248	51,1	57921	24. Jun	FR	4587	26. Jun	SO
68	9529*	A 7	200	AS Wasserlosen	43747	-2,2	23,2	38265	15,9	5795	49,3	55121	24. Jun	FR	4321	26. Jun	SO
69	9530*	A 7	220	Kreuz Schweinfurt/Werneck	67339	1,2	18,8					84827	24. Jun	FR			
70	9020	A 7	240	Gramschatzer Wald (S)	64159	-3,2	17,7	56072	15,8	7294	42,8	77748	24. Jun	FR	5083	6. Jun	MO

Nr.	Zstnr	Str.	Abs.	Name	Gesamt (0-24)			Tag (6-22 Uhr)		Nacht (22-6 Uhr)		Tagesspitzenwerte			Stundenspitzenwerte		
					Kfz	16/15	Lkw-%	Kfz_Tag	Pt	Kfz_Nacht	Pn	Tag-max	Datum	Tag	Std-max	Datum	Tag
71	9037	A 7	260	AK Biebelried (N)	40764	-2,5	23,3	35597	19,4	5167	50,4	49871	24. Jun	FR	4303	24. Jun	FR
72	9452	A 7	280	AK Biebelried (S)	26705	-6,6	19,1	23944	15,9	2760	46,3	33530	24. Jun	FR	2862	17. Jun	FR
73	9531*	A 7	300	AS Kitzingen	28821	5,5	18,2	25935	15,2	2887	44,9	36284	24. Jun	FR	3211	17. Jun	FR
74	9532*	A 7	320	AS Marktbreit	29524	5,9	19,6					39216	24. Jun	FR			
75	9067	A 7	340	Uffenheim/Langensteinach (N)	28247	7,3	17,5					38324	24. Jun	FR			
76	9533*	A 7	360	AS Uffenheim-Langensteinach	27782	4,9	19,3					34171	24. Jun	FR			
77	9655	A 7	360	AS Bad Windsheim(N)													
78	9534*	A 7	380	AS Bad Windsheim	30242	4,6	19,3					37076	24. Jun	FR			
79	9535*	A 7	400	AS Rothenburg o.d.T.	30756	3,7	19,1	27806	16,4	2950	44,1	38485	24. Jun	FR	3339	17. Jun	FR
80	9569	A 7	420	AK Feuchtwangen/Crailsheim (N)	29054	3,7	20,5	26331	18,2	2723	43,0	36389	24. Jun	FR	3206	17. Jun	FR
81	9568	A 7	440	AK Feuchtwangen/Crailsheim (S)	46780	4,2	19,8	42092	17,4	4688	42,2	59061	24. Jun	FR	5093	26. Jun	SO
82	9230	A 7	760	AD Hittistetten (S)	67401	3,9	11,0	61271	10,7	5570	22,4	80078	24. Jun	FR	5875	3. Jun	FR
83	9231	A 7	1000	AK Memmingen (S)	36199	-1,6	12,1	33547	11,5	2652	19,9	44105	24. Jun	FR	4227	26. Jun	SO
84	9097	A 7	1160	AD Allgäu (S)	26819	-4,3	6,7	25111	6,5	1709	11,0	34843	25. Jun	SA	3424	26. Jun	SO
85	9696	A 7	1160	Oy-Mittelberg (W)	19923	-7,7	7,3	18637	6,8	1287	14,4	28056	25. Jun	SA	2749	26. Jun	SO
86	9698	A 7	1160	Oy-Mittelberg (S)	4720	-5,3	6,4	4452	6,9	250	4,6	5770	24. Jun	FR	610	26. Jun	SO
87	9699	A 7	1180	Oy-Mittelberg	18514	-6,3	7,4	17300	6,8	1214	14,8	26738	25. Jun	SA	2644	26. Jun	SO
88	9695	A 7	1180	Oy-Mittelberg (N)	4943	-4,1	6,5	4661	6,6	302	6,9	6725	24. Jun	FR	613	24. Jun	FR
89	9697	A 7	1180	Oy-Mittelberg (O)	26776	-4,7	7,1	25077	6,7	1699	12,1	34781	25. Jun	SA	3474	26. Jun	SO
90	9016	A 7	1180	Nesselwang (W)	19907	-7,7	7,0	18622	6,5	1285	14,0	27988	25. Jun	SA	2737	26. Jun	SO
91	9071	A 7	1260	Tunnel Füssen	16371	-1,8	7,2	15247	6,6	1124	15,0	23599	25. Jun	SA	2169	19. Jun	SO
92	9203	A 70	120	AD Schweinfurt/Werneck (O)	48291	3,4	17,3	43276	14,9	5015	37,9	57650	3. Jun	FR	4485	10. Jun	FR
93	9233	A 70	140	AD Werntal (W)	51851	3,1	16,9	46608	14,6	5243	36,9	61782	10. Jun	FR	4975	10. Jun	FR
94	9234	A 70	160	AD Werntal (O)	49481	4,5	15,5	44508	13,6	4974	32,5	58794	3. Jun	FR	4880	10. Jun	FR
95	9541*	A 70	180	AS Schweinfurt/Berg Rheinfeld	45920	3,8	15,8	41351	13,8	4569	33,8	55120	3. Jun	FR	4567	10. Jun	FR
96	9542*	A 70	200	AS Schweinfurt-Hafen	43117	4,6	16,2	38945	14,1	4172	35,9	51169	17. Jun	FR	4225	10. Jun	FR
97	9543*	A 70	220	AS Schweinfurt-Zentrum	38462	4,1	15,2	34446	13,3	4017	31,5	46059	3. Jun	FR	3936	10. Jun	FR
98	9544*	A 70	240	AS Gochsheim	37401	3,1	16,5	33532	14,6	3869	32,8	44920	3. Jun	FR	3856	10. Jun	FR
99	9545*	A 70	260	AS Schonungen	30138	1,0	17,8	26968	15,6	3170	36,6	36232	15. Jun	MI	2914	10. Jun	FR
100	9256	A 70	280	Knetzgau (W)	26199	0,9	19,0	23398	16,5	2801	39,9	31481	3. Jun	FR	2552	10. Jun	FR
101	9546*	A 70	300	AS Knetzgau	25726	2,1	15,6	23144	13,4	2564	33,8	30818	3. Jun	FR	2481	10. Jun	FR
102	9547*	A 70	320	AS Eltmann	30703	4,2	18,1	27615	15,8	3088	38,5	36688	3. Jun	FR	2954	17. Jun	FR
103	9548*	A 70	340	AS Viereth-Trunstadt	34375	4,5	15,7	30935	13,9	3439	32,4	41694	17. Jun	FR	3354	17. Jun	FR
104	9549*	A 70	360	AS Bamberg-Hafen	45867	2,7	14,0	41405	12,1	4105	27,6	55292	17. Jun	FR	4471	16. Jun	DO
105	9580*	A 70	380	AS Hallstadt	50612	3,6	14,5	46116	13,1	4496	28,5	60814	3. Jun	FR	4998	16. Jun	DO

Nr.	Zstnr	Str.	Abs.	Name	Gesamt (0-24)			Tag (6-22 Uhr)		Nacht (22-6 Uhr)		Tagesspitzenwerte			Stundenspitzenwerte		
					Kfz	16/15	Lkw-%	Kfz_Tag	Pt	Kfz_Nacht	Pn	Tag-max	Datum	Tag	Std-max	Datum	Tag
106	9024	A 70	400	AK Bamberg (W)	46467	2,8	14,4	42416	12,8	4052	30,9	55630	17. Jun	FR	4641	17. Jun	FR
107	9068	A 70	420	AK Bamberg (O)	26494	3,9	17,0	24179	15,4	2315	34,0	31735	10. Jun	FR	2638	17. Jun	FR
108	9053	A 70	560	AD Bayreuth/Kulmbach (W)	25024	-3,2	19,2	22756	17,4	2269	36,7	30546	24. Jun	FR	2586	17. Jun	FR
109	9166	A 71	100	Mellrichstadt (N)	14251	0,5	16,3	12789	14,6	1462	31,1	19270	10. Jun	FR	1665	3. Jun	FR
110	9167	A 71	200	Bad-Kissingen (S)	25473	3,3	11,1	23112	10,0	2291	21,9	32061	10. Jun	FR	2810	10. Jun	FR
111	9232	A 71	220	AD Wernatal (N)	25254	4,6	11,9	22940	10,9	2313	22,3	31717	10. Jun	FR	2833	10. Jun	FR
112	9025	A 72	110	AD Bayerisches Vogtland (O)	32735	0,7	23,4	28210	20,9	4526	38,8	41653	24. Jun	FR	3277	26. Jun	SO
113	9094	A 72	140	AD Hochfranken (W)	38315	1,2	23,6	33205	21,6	5110	36,9	47929	24. Jun	FR	3867	17. Jun	FR
114	9095	A 72	160	AD Hochfranken (O)	38419	-2,4	21,3	33235	19,4	5184	33,7	49346	24. Jun	FR	4147	17. Jun	FR
115	9165	A 73	100	Eisfeld (S)	15285	5,8	14,8	13891	13,6	1394	26,2	19255	24. Jun	FR	1728	24. Jun	FR
116	9235	A 73	180	Untersiemau (N)	17314	-2,7	13,8	15862	12,9	1451	23,6	20988	10. Jun	FR	1713	10. Jun	FR
117	9236	A 73	200	Untersiemau (S)	26252	6,5	11,6	24171	10,9	2081	19,0	31100	10. Jun	FR	2689	6. Jun	MO
118	9306	A 73	280	Ebensfeld	30847	4,1	12,8					36331	10. Jun	FR			
119	9101	A 73	390	AK Bamberg (N)	43305	5,4	11,7	39711	11,1	3593	18,4	51248	10. Jun	FR	4261	17. Jun	FR
120	9581*	A 73	420	AK Bamberg(S)	60937	3,7	14,2	55435	12,8	5502	28,1	72232	17. Jun	FR	5971	17. Jun	FR
121	9021	A 73	460	Bamberg-Ost (N)	58975	1,9	14,3	53546	12,8	5429	28,7	70563	10. Jun	FR	5879	17. Jun	FR
122	9582*	A 73	480	AS Bamberg-Ost	49927	2,5	15,5	47164	15,3	4722	35,8	59412	10. Jun	FR	4966	17. Jun	FR
123	9583*	A 73	500	AS Bamberg-Süd	49573	1,8	11,5	45801	11,3	4419	23,4	58500	3. Jun	FR	4713	17. Jun	FR
124	9584*	A 73	520	AS Hirschaid	49909	2,1	12,2	48904	12,9	5054	26,0	59235	3. Jun	FR	4692	17. Jun	FR
125	9585*	A 73	540	AS Buttenheim	47733	0,3	12,4					56331	3. Jun	FR			
126	9586*	A 73	560	AS Forchheim-Nord (s)	48446	1,2	12,9					57148	3. Jun	FR			
127	9587*	A 73	580	AS Baiersdorf-Nord (N)	63777	1,5	10,4					75539	3. Jun	FR			
128	9588*	A 73	600	AS Möhrendorf-Nord (s)	63705	3,0	11,2					74104	3. Jun	FR			
129	9589*	A 73	620	AS Möhrendorf (S)	72500	1,7	10,4					82690	3. Jun	FR			
130	9590*	A 73	640	AS Erlangen-Nord	78373	2,8	10,2					90540	3. Jun	FR			
131	9591*	A 73	660	AS Erlangen-Zentrum	82803	2,8	8,6					99563	3. Jun	FR			
132	9952	A 73	680	AK Fürth/Erlangen (N)	79993	1,0	8,5	72700	7,6	7292	17,0	102277	13. Mai	FR	8532	2. Mai	MO
133	9953	A 73	700	AK Fürth/Erlangen (S)	65741	-3,0	7,6	59817	6,7	5924	15,9	84002	4. Mai	MI	7229	2. Mai	MO
134	9625	A 73	710	AS Erlangen-Eltersdorf	65816	2,6	8,9	59870	8,0	5946	18,3	78670	3. Jun	FR	6507	14. Jun	DI
135	9111	A 73	760	Nürnberg/Fürth (N)	73188	2,1	8,0	65942	7,2	7246	14,9	84841	3. Jun	FR	6597	14. Jun	DI
136	9004	A 73	860	Nürnberg-Hafen-Ost (S)	91609	-0,4	10,1	82527	9,4	9082	16,3	105588	10. Jun	FR	8107	21. Jun	DI
137	9592*	A 73	880	AS Nürnberg-Königshof	90502	1,5	13,5	81064	12,6	9437	21,2	104017	10. Jun	FR	8026	15. Jun	MI
138	9593*	A 73	900	AS N-Zollhaus (S)	81427	-8,4	12,4					100627	3. Jun	FR			
139	9594*	A 73	920	AS Wendelstein	51515	-9,9	14,8	46662	14,3	4853	20,1	62051	3. Jun	FR	5223	29. Jun	MI
140	9333	A 73	960	Röthenbach b.St.W. (O)	49691	-8,8	15,0	46049	14,9	4376	21,7	62177	3. Jun	FR	5384	29. Jun	MI

Nr.	Zstnr	Str.	Abs.	Name	Gesamt (0-24)			Tag (6-22 Uhr)		Nacht (22-6 Uhr)		Tagesspitzenwerte			Stundenspitzenwerte		
					Kfz	16/15	Lkw-%	Kfz_Tag	Pt	Kfz_Nacht	Pn	Tag-max	Datum	Tag	Std-max	Datum	Tag
141	9005	A 73	980	AD Nürnberg/Feucht (W)	32479	-13,8	19,6	29514	18,8	2964	27,9	41508	3. Jun	FR	3738	29. Jun	MI
142	9130	A 8	220	Leipheim (W)	67098	7,9	19,0	59871	17,3	6830	36,6	80412	17. Jun	FR	6416	17. Jun	FR
143	9966	A 8	240	Leipheim (O)	68585	8,9	15,7	61150	13,9	7435	30,7	86609	13. Mai	FR	6450	8. Mai	SO
144	9012	A 8	260	Burgau (W)	62921	11,8	17,4	54999	15,8	6342	35,7	77451	17. Jun	FR	5573	3. Jun	FR
145	9965	A 8	280	Zusmarshausen (W)	61764	8,0	15,7					77270	13. Mai	FR			
146	9013	A 8	300	Zusmarshausen (O)	65381	10,6	16,4	58623	14,6	6758	32,3	79160	17. Jun	FR	6800	17. Jun	FR
147	9964	A 8	320	Neusäß (W)	70668	7,1	14,8					88704	4. Mai	MI			
148	9131	A 8	340	Augsburg-West (W)	77862	4,2	14,6	70227	13,1	7635	28,4	93224	17. Jun	FR	7831	17. Jun	FR
149	9963	A 8	360	Augsburg-West (O)	103843	3,4	13,8	93248	12,6	10595	24,3	133923	13. Mai	FR	10589	13. Mai	FR
150	9962	A 8	380	Augsburg-Ost (O)	94644	4,1	13,5	84821	12,3	9823	24,2	120346	13. Mai	FR	9209	13. Mai	FR
151	9961	A 8	390	Derching (O)	87602	4,1	13,7	78205	12,4	9397	24,6	110922	13. Mai	FR	8304	13. Mai	FR
152	9132	A 8	400	Adelzhausen (W)	82645	6,0	14,5	74059	13,1	8586	26,1	96749	17. Jun	FR	8224	17. Jun	FR
153	9960	A 8	420	Adelzhausen (O)	81451	4,2	13,2	72644	11,9	8806	24,0	102132	4. Mai	MI	7556	4. Mai	MI
154	9014	A 8	440	Odelzhausen (O)	89821	6,7	13,4	80547	12,2	9274	23,9	104886	10. Jun	FR	8057	3. Jun	FR
155	9003	A 8	460	Sulzemoos (O)	93075	6,0	13,1	83547	12,0	9528	23,2	109700	17. Jun	FR	8379	17. Jun	FR
156	9773	A 8	460	Dachau/Fürstenfeldbruck (W)	94184	7,8	13,6					108764	17. Jun	FR			
157	9772	A 8	480	Dachau/Fürstenfeldbruck (O)	109860	3,2	11,5					129082	17. Jun	FR			
158	9223*	A 8	500	AD München-Eschenried	41175	9,2	5,5					48701	17. Jun	FR			
159	9141	A 8	520	AK München-West (W)	47393	6,0	5,7					56179	24. Jun	FR			
160	9140	A 8	540	AK München-West (O)	37362	6,9	5,1					43262	17. Jun	FR			
161	9082	A 8	860	München-Perlach (S)	56224	3,1	2,5	52017	2,5	4207	3,6	64287	30. Jun	DO	5844	21. Jun	DI
162	9224*	A 8	980	AK Kreuz München-Süd	129337	4,7	11,3					145271	24. Jun	FR			
163	9171	A 8	1000	Holzkirchen (W)	99927	-9,6	12,7					113606	24. Jun	FR			
164	9225*	A 8	1020	Holzkirchen	82221	-10,4	16,2	73824	15,0	8397	26,9	94728	17. Jun	FR	6963	5. Jun	SO
165	9226*	A 8	1040	Weyarn	86105	6,8	17,9	72801	19,2	8498	29,9	105800	25. Jun	SA	7495	12. Jun	SO
166	9227*	A 8	1060	Irschenberg-Bad Aibling	77816	-4,7	15,0	69624	13,9	8192	24,3	93951	25. Jun	SA	7266	26. Jun	SO
167	9180	A 8	1080	AD Inntal (W)	90277	-4,4	14,4					111984	25. Jun	SA			
168	9023	A 8	1120	Rosenheim (O)	69445	-2,3	11,4	62393	10,4	7052	19,9	81928	24. Jun	FR	6096	17. Jun	FR
169	9026	A 8	1180	Frasdorf (O)	61300	-4,3	12,4	54834	11,3	6466	22,0	72698	24. Jun	FR	5481	26. Jun	SO
170	9028	A 8	1220	Felden (O)	57756	-4,6	13,1	51475	12,0	6281	22,4	69375	24. Jun	FR	5168	17. Jun	FR
171	9192*	A 8	1260	Grabenstätt	54403	-4,6	16,5	48367	15,2	6036	26,7	65336	24. Jun	FR	4970	26. Jun	SO
172	9193*	A 8	1300	Schweinbach	54955	-3,8	20,6					64208	24. Jun	FR			
173	9194*	A 8	1320	Traunstein/Siegsdorf	46895	-7,2	20,2					54801	25. Jun	SA			
174	9031	A 8	1340	Neukirchen (O)	46329	-7,1	17,3					54840	25. Jun	SA			
175	9195*	A 8	1360	Anger	38112	-7,5	18,0					46424	25. Jun	SA			

Nr.	Zstnr	Str.	Abs.	Name	Gesamt (0-24)			Tag (6-22 Uhr)		Nacht (22-6 Uhr)		Tagesspitzenwerte			Stundenspitzenwerte		
					Kfz	16/15	Lkw-%	Kfz_Tag	Pt	Kfz_Nacht	Pn	Tag-max	Datum	Tag	Std-max	Datum	Tag
176	9032	A 8	1400	Bad Reichenhall (O)	49933	-5,6	18,9					58511	25. Jun	SA			
177	9035	A 81	100	AD Würzburg-West (S)	31483	-3,3	18,7	27919	15,7	3364	40,3	37603	10. Jun	FR	2907	12. Jun	SO
178	9903	A 9	160	AD Bayerisches Vogtland (N)	43750	2,1	19,0	38263	16,1	5487	39,0	61747	13. Mai	FR	5173	8. Mai	SO
179	9994	A 9	180	AD Bayerisches Vogtland (S)	59267	5,0	19,1	50976	16,3	8291	36,0	85074	13. Mai	FR	6668	8. Mai	SO
180	9620*	A 9	200	AS Hof-West	67807	0,4	22,9	58444	20,2	9363	39,7	85847	24. Jun	FR	6300	17. Jun	FR
181	9621*	A 9	220	AS Muenchberg-Nord	66839	-0,4	23,3	57544	20,5	9295	40,1	84906	24. Jun	FR	6252	17. Jun	FR
182	9001	A 9	300	AD Bayreuth/Kulmbach (N)	75892	1,6	19,6	66390	17,1	9501	37,0	94032	24. Jun	FR	7139	3. Jun	FR
183	9002	A 9	320	AD Bayreuth/Kulmbach (S)	70441	-0,6	18,1	61765	15,8	8677	34,5	86404	24. Jun	FR	6650	17. Jun	FR
184	9622*	A 9	340	Bindlacher Berg	68946	0,1	18,0	60683	14,1	8027	33,7	84601	24. Jun	FR	6453	17. Jun	FR
185	9623*	A 9	360	AS Bayreuth-Nord	65457	0,2	18,7	57195	14,5	7692	34,8	81355	24. Jun	FR	6191	3. Jun	FR
186	9029	A 9	400	Pegnitz (N)	56182	0,1	20,1					68603	24. Jun	FR			
187	9536*	A 9	420	AS Pegnitz	59238	-0,3	20,0					72438	24. Jun	FR			
188	9728	A 9	600	Lauf (N)	76635		17,6	67499	15,5	9135	32,6	91604	10. Jun	FR	7059	10. Jun	FR
189	9042	A 9	620	AK Nürnberg (N)	81215	-1,4	16,5	71480	14,5	9735	31,3	95366	10. Jun	FR	6986	10. Jun	FR
190	9060	A 9	640	AK Nürnberg (S)	111470	-1,1	16,9	98500	14,7	12970	33,9	133110	24. Jun	FR	9284	26. Jun	SO
191	9057	A 9	660	AK Nürnberg-Ost (N)	107669	-1,1	17,4	95029	15,1	12640	34,4	129560	24. Jun	FR	9350	26. Jun	SO
192	9754	A 9	680	AK Nürnberg-Ost (S)	73043	-7,9	18,5	65224	16,8	7819	32,5	89276	24. Jun	FR	6943	24. Jun	FR
193	9538*	A 9	700	AS Allersberg (Nordseite)	83552	-2,5	15,5	74441	13,6	9111	30,9	102104	24. Jun	FR	7977	26. Jun	SO
194	9539*	A 9	720	AS Allersberg (Südseite)	73999	-3,8	16,4	65555	14,3	8444	33,0	89212	24. Jun	FR	7462	26. Jun	SO
195	9061	A 9	740	Greding (N)	81019	7,1	16,4					98574	24. Jun	FR			
196	9090	A 9	920	Lenting (S)	86872	-2,2	14,0	77906	12,4	8966	27,5	102717	24. Jun	FR	7537	24. Jun	FR
197	9552	A 9	940	Ingolstadt-Nord (S)	105231	-0,3	12,6	94821	11,3	10410	24,9	120440	17. Jun	FR	9298	10. Jun	FR
198	9554	A 9	960	Manching (N)	98965	-1,9	13,4	88799	11,9	10166	26,0	113528	17. Jun	FR	8483	23. Jun	DO
199	9056	A 9	1000	AD Holledau (N)	84496	-1,1	14,6					97861	24. Jun	FR			
200	9241*	A 9	1020	Dreieck Holledau (A93)	78457	-1,5	13,4					89182	24. Jun	FR			
201	9110	A 9	1020	AD Holledau (S)	102759	-1,2	11,8					119545	24. Jun	FR			
202	9058	A 9	1040	Allershausen (N)	110569	-1,1	11,5					126379	24. Jun	FR			
203	9059	A 9	1060	AK Neufahrn (N)	116169	-0,9	11,4					131583	24. Jun	FR			
204	9065	A 9	1080	AK Neufahrn (S)	129707	0,3	8,6					147248	17. Jun	FR			
205	9062	A 9	1100	Garching-Nord (N)	134646	-4,5	9,2	119861	8,6	14785	14,4	156432	2. Jun	DO	11539	16. Jun	DO
206	9063	A 9	1120	Garching-Nord (S)	150810	-0,1	9,4					170769	17. Jun	FR	12346	10. Jun	FR
207	9115	A 9	1140	AK München-Nord (N)	153888	-1,4	7,7					176978	17. Jun	FR			
208	9066	A 9	1160	AK München-Nord (S)	129433	4,1	5,2	116913	5,0	12520	7,9	149764	10. Jun	FR	11098	27. Jun	MO
209	9242*	A 9	1180	München-Fröttmaning-Süd	117544	4,6	6,3	106454	6,0	11941	9,0	133816	10. Jun	FR	9547	14. Jun	DI
210	9243*	A 9	1200	München-Freimann													

Nr.	Zstnr	Str.	Abs.	Name	Gesamt (0-24)			Tag (6-22 Uhr)		Nacht (22-6 Uhr)		Tagesspitzenwerte			Stundenspitzenwerte		
					Kfz	16/15	Lkw-%	Kfz_Tag	Pt	Kfz_Nacht	Pn	Tag-max	Datum	Tag	Std-max	Datum	Tag
211	9064	A 9	1220	München-Schwabing (N)	93466	4,6	6,1	80909	5,6	12557	9,5	104243	10. Jun	FR	7392	14. Jun	DI
212	9217	A 92	100	AD München-Feldmoching (N)	61585	4,7	9,8	55613	9,1	5972	16,1	72107	10. Jun	FR	5741	13. Jun	MO
213	9006	A 92	120	Oberschleißheim (O)	64621	3,0	11,3	57879	10,5	6741	18,9	74753	10. Jun	FR	5757	13. Jun	MO
214	9015	A 92	140	AK Neufahrn (W)	69874	3,6	12,9					85129	23. Jun	DO			
215	9007	A 92	180	AK Neufahrn (O)	109204	3,8	8,5	96821	8,0	12384	12,4	123750	30. Jun	DO	9142	30. Jun	DO
216	9182*	A 92	220	Flughafen München	54118	5,8	11,4	48768	10,4	5078	19,5	62962	17. Jun	FR	5198	17. Jun	FR
217	9183*	A 92	240	Freising-Mitte	53423	5,7	14,5	48141	13,6	5282	21,8	62801	30. Jun	DO	5183	30. Jun	DO
218	9184*	A 92	260	Freising-Ost	43757	10,0	12,0					50477	10. Jun	FR			
219	9017	A 92	360	Altdorf (O)	46583	8,5	14,2	41684	13,0	4622	22,3	54694	10. Jun	FR	4345	10. Jun	FR
220	9019	A 92	480	Landau a.d. Isar (W)	34056	3,4	15,4	30084	14,4	3973	23,1	40382	10. Jun	FR	3277	17. Jun	FR
221	9096	A 93	100	AD Hochfranken (S)	22456	3,8	21,4	20055	19,7	2400	35,5	28871	24. Jun	FR	2666	17. Jun	FR
222	9099	A 93	260	Selb-West (S)	24750	5,1	19,8	22200	18,1	2550	33,9	32132	24. Jun	FR	3242	17. Jun	FR
223	9901	A 93	640	Wernberg-Köblitz (S)	35248	-0,4	15,0	31695	13,7	3553	26,5	47665	4. Mai	MI	3745	4. Mai	MI
224	9087	A 93	660	AK Oberpfälzer Wald (S)	36472	3,9	20,3	32545	19,1	3927	29,5	45431	24. Jun	FR	3574	10. Jun	FR
225	9902	A 93	740	Schwandorf-Mitte (N)	45976	2,0	14,1	41461	12,7	4515	26,2	60577	13. Mai	FR	4588	13. Mai	FR
226	9049	A 93	880	Regensburg-Pfaffenstein (N)	73340	5,1	9,9	66500	9,1	6840	17,5	84155	10. Jun	FR	6368	14. Jun	DI
227	9044	A 93	960	Regensburg-Königswiesen (S)	69644	3,4	11,2	63217	10,3	6428	19,9	76719	10. Jun	FR	6384	14. Jun	DI
228	9045	A 93	980	AK Regensburg (N)	74669	4,0	10,2	67847	9,4	6822	18,1	84499	30. Jun	DO	7139	27. Jun	MO
229	9030	A 93	1120	Siegenburg (S)	26366	-0,7	11,0	23791	10,1	2576	18,7	31528	17. Jun	FR	2583	17. Jun	FR
230	9190	A 93	1800	AD Inntal (S)	49007	-9,9	18,0	44477	16,7	4530	30,4	58369	24. Jun	FR	5056	26. Jun	SO
231	9191	A 93	1880	Kiefersfelden (S)	38131	-12,9	22,4	34408	21,0	3722	35,1	45816	25. Jun	SA	3749	26. Jun	SO
232	9985	A 94	160	München-Riem (W)	63397	-5,6	5,0	58090	4,9	5307	6,0	83071	31. Mai	DI	7100	11. Mai	MI
233	9986	A 94	180	München-Riem (O)	63181	-4,0	5,1					84376	12. Mai	DO			
234	9987	A 94	200	Feldkirchen-Ost (W)	51552	-10,4	5,8					72012	4. Mai	MI			
235	9840	A 94	240	AK München-Ost (O)	66086	2,6	10,9					80967	30. Jun	DO			
236	9984	A 94	515	Wimpasing	21810	5,0	19,3	19503	17,7	2307	33,2	27516	13. Mai	FR	2160	8. Mai	SO
237	9043	A 95	100	München-Kreuzhof (W)	74071	15,1	3,2	67948	3,1	6123	4,5	90360	24. Jun	FR	6718	23. Jun	DO
238	9151	A 95	120	AD Starnberg (N)	64089	9,5	3,8	56966	3,7	4766	6,2	80715	24. Jun	FR	6225	23. Jun	DO
239	9161	A 95	180	Seeshaupt (N)	31209	3,8	4,0					39923	24. Jun	FR	3038	24. Jun	FR
240	9164	A 95	260	Murnau/Kochel (S)	14133	-1,9	4,9					19136	24. Jun	FR			
241	9150	A 952	100	AD Starnberg (W)	30350	2,9	2,8	28159	2,7	2192	3,7	38367	24. Jun	FR	3015	15. Jun	MI
242	9250	A 96	100	Lindau (S)	31369	2,6	14,7	28668	15,4	2628	17,1	39623	24. Jun	FR	3121	17. Jun	FR
243	9550	A 96	600	Stetten (W)	39606	2,4	14,6	36048	13,7	3558	23,6	47996	24. Jun	FR	3877	10. Jun	FR
244	9136	A 96	760	Landsberg a. Lech-Nord (O)	64067	0,6	10,0	62561	11,8	5795	21,1	77202	24. Jun	FR	5411	1. Jun	MI
245	9222	A 96	970	Gräfelfing (W)	105058	5,4	4,8	96392	4,5	8666	7,5	122419	10. Jun	FR	9611	27. Jun	MO

Nr.	Zstnr	Str.	Abs.	Name	Gesamt (0-24)			Tag (6-22 Uhr)		Nacht (22-6 Uhr)		Tagesspitzenwerte			Stundenspitzenwerte		
					Kfz	16/15	Lkw-%	Kfz_Tag	Pt	Kfz_Nacht	Pn	Tag-max	Datum	Tag	Std-max	Datum	Tag
246	9106	A 96	1000	München-Laim (W)	106632	9,4	4,5	97020	4,3	9612	7,2	123312	10. Jun	FR	9401	8. Jun	MI
247	9219	A 99	240	AS Germering-Nord(N)	80020	0,8	9,2	72997	8,7	7023	15,1	94381	24. Jun	FR	6986	16. Jun	DO
248	9220	A 99	280	AK München-West (N)	63644	2,2	9,8	60335	10,4	5811	17,0	75440	10. Jun	FR	6064	28. Jun	DI
249	9774	A 99	300	AD München-Eschenried (O)	59591	8,9	16,3	52759	15,3	6832	23,5	69294	17. Jun	FR	4990	9. Jun	DO
250	9775	A 99	320	AD München-Allach (O)	125019	2,8	13,2	114248	12,7	12796	21,7	146675	17. Jun	FR	10352	17. Jun	FR
251	9155	A 99	340	AD Feldmoching (W)	121891	3,0	13,1	109910	12,1	11982	21,7	141850	17. Jun	FR	11084	27. Jun	MO
252	9216	A 99	340	AD München-Feldmoching (W)	134452	2,9	16,8					154123	17. Jun	FR			
253	9207	A 99	360	AD München-Feldmoching (O)	83749	0,9	16,0					98858	17. Jun	FR			
254	9215	A 99	380	AK München-Nord (W)	85807	1,3	13,0	78389	12,1	7417	22,9	99390	17. Jun	FR	8705	21. Jun	DI
255	9218	A 99	420	AK München-Nord (O)	128735	-0,2	15,9	116700	14,7	12035	27,4	148279	23. Jun	DO	11296	22. Jun	MI
256	9211	A 99	440	Aschheim/Ismaning (S)	135229	1,7	13,5	122347	12,4	12760	22,9	156639	23. Jun	DO	11813	23. Jun	DO
257	9212	A 99	460	AK München-Ost (N)	124102	-1,4	15,5	112456	14,4	11646	26,5	141495	24. Jun	FR	11301	30. Jun	DO
258	9213	A 99	480	AK München-Ost (S)	115754	-2,7	12,7	105405	11,8	10349	21,3	130579	10. Jun	FR	10428	21. Jun	DI
259	9244	A 99	500	Haar (S)	97293	-3,4	14,3					107692	24. Jun	FR			
260	9228*	A 99	520	Hohenbrunn	97836	-4,4	16,1	89101	15,2	8735	25,5	110499	30. Jun	DO	8719	21. Jun	DI
261	9229*	A 99	540	Ottobrunn	85777	-7,4	19,1					100975	24. Jun	FR			
262	9221	A 995	100	München-Giesing (S)	56966	4,2	5,3					67418	10. Jun	FR	4962	28. Jun	DI
263	9830	B 11	660	Pullach	17475	2,9	5,1					20763	10. Jun	FR			
264	9850	B 11	740	Garching-Dirnismaning	8993	4,3	6,6					11914	2. Jun	DO	1336	21. Jun	DI
265	9310	B 11	1140	Eching-Viecht	16059	2,3	3,0	14781	2,9	1278	4,4	19095	17. Jun	FR	1847	21. Jun	DI
266	9401	B 11	1280	Deggendorf	12040	2,3	6,7					14092	10. Jun	FR	1209	10. Jun	FR
267	9277	B 11	1580	Bayerisch Eisenstein	4927	6,0	3,7					6084	4. Jun	SA			
268	9175	B 12	520	Kempten	16781	1,8	10,0	15523	9,9	1258	12,3	20278	10. Jun	FR	1768	13. Jun	MO
269	9380	B 12	660	Buchloe	19208	3,1	9,2	17612	8,9	1596	13,1	24178	10. Jun	FR	1817	10. Jun	FR
270	9125	B 12	2400	Philippsreut	5120	-7,3	14,7					6068	19. Jun	SO			
271	9299	B 13	200	Eibelsstadt	12928	-4,7	8,0					14732	10. Jun	FR			
272	9278	B 13	640	Oberdachstetten	6469	-3,3	9,0	5978	8,3	491	16,9	7430	17. Jun	FR	632	9. Jun	DO
273	9124	B 13	1460	Eichstätt	15649	7,8	6,9	14478	6,8	1171	8,1	18271	30. Jun	DO	1627	30. Jun	DO
274	9820	B 13	2520	Oberschleißheim-Neuherberg	35559	6,7	7,5					46327	2. Jun	DO			
275	9280	B 14	880	Hersbruck	13398	3,8	4,3					15438	10. Jun	FR			
276	9279	B 14	1280	Schnaittenbach	7126	5,3	8,5					8584	10. Jun	FR	818	21. Jun	DI
277	9301	B 15	560	Soyen	10370	3,6	16,5	9684	14,8	769	24,1	12310	10. Jun	FR	942	10. Jun	FR
278	9300	B 15	1360	Ergoldsbach	17464	18,4	17,9	15790	17,2	1675	23,9	21327	24. Jun	FR	1644	3. Jun	FR
279	9281	B 15	2060	Maxhütte-Haidhof	10394	6,2	5,9	9554	5,6	840	8,7	12148	10. Jun	FR	1080	21. Jun	DI
280	9113	B 15	3060	Hof	22894	2,6	8,2	21068	7,7	1827	14,8	26543	30. Jun	DO	2271	9. Jun	DO

Nr.	Zstnr	Str.	Abs.	Name	Gesamt (0-24)			Tag (6-22 Uhr)		Nacht (22-6 Uhr)		Tagesspitzenwerte			Stundenspitzenwerte		
					Kfz	16/15	Lkw-%	Kfz_Tag	Pt	Kfz_Nacht	Pn	Tag-max	Datum	Tag	Std-max	Datum	Tag
281	9254	B 15 N	1320	AS Schierling	14649	33,4	16,3	13373	15,5	1277	24,3	18888	24. Jun	FR	1603	17. Jun	FR
282	9283	B 17	180	Halblech	6075	-28,0	5,6	5806	5,7	254	5,0	8646	24. Jun	FR	789	25. Jun	SA
283	9138	B 17	640	Untermeitingen-Lagerlechfeld	35884	6,0	9,2					42498	10. Jun	FR			
284	9571	B 173	400	Marktzeuln-Zettlitz (w)	13691	1,6	14,8					15409	10. Jun	FR			
285	9572	B 173	420	Marktzeuln-Zettlitz (o)	12403	-6,0	12,6					14896	10. Jun	FR			
286	9305	B 173	660	Marktrodach	13638	3,7	12,3	12622	11,8	1017	18,6	15962	10. Jun	FR	1362	30. Jun	DO
287	9114	B 19	140	Fischen	15036	-2,1	4,5	14346	4,6	690	3,9	17594	24. Jun	FR	1446	25. Jun	SA
288	9137	B 19	325	Waltenhofen-Herzmanss	28215	2,7	5,3	26461	5,3	1754	6,1	33383	10. Jun	FR	2783	29. Jun	MI
289	9302	B 19	780	Würzburg/Estenfeld	53272	-3,8	6,4	40887	3,0	4330	7,2	62530	10. Jun	FR	4830	24. Jun	FR
290	9201	B 19	1020	Werneck-Eßleben	6392	11,7	4,9					8234	10. Jun	FR			
291	9274	B 2	100	Mittenwald	8740	-3,0	3,2					12545	25. Jun	SA	1247	26. Jun	SO
292	9351	B 2	310	Oberau (s)	26980	11,6	4,3					33020	24. Jun	FR			
293	9353	B 2	320	Oberau (Mitte)	19692	14,0	4,3	18338	4,2	1354	6,1	24123	24. Jun	FR	1857	10. Jun	FR
294	9350	B 2	340	Oberau (n)	19692	1,9	4,3	18338	4,2	1354	6,1	24123	24. Jun	FR	1857	10. Jun	FR
295	9360	B 2	360	Eschenlohe (n)	7544	-1,8	3,5					9564	24. Jun	FR			
296	9129	B 2	1760	Langweid	45536	-2,7	10,3	41406	9,8	4130	16,2	54002	10. Jun	FR	4391	9. Jun	DO
297	9270	B 2	1960	Donauwörth	23278	-0,5	20,3	21072	19,0	2206	32,6	28727	3. Jun	FR	2416	10. Jun	FR
298	9271	B 2	2380	Weissenburg i.Bay.	16195	-5,5	16,5	14917	15,6	1278	27,0	20227	10. Jun	FR	1675	10. Jun	FR
299	9945	B 2	2700	Schwabach	19812	-13,3	12,6	18055	12,2	2066	23,6	25829	4. Mai	MI	2160	8. Mai	SO
300	9109	B 20	440	Laufen	9552	35,1	6,0	8631	5,4	728	8,1	12654	10. Jun	FR	1083	6. Jun	MO
301	9149	B 20	1160	Eggenfelden (s)	18785	4,2	17,6	17275	16,7	1510	27,9	23875	3. Jun	FR	1815	6. Jun	MO
302	9148	B 20	1180	Eggenfelden (n)	10243	-1,7	21,0	9407	20,1	836	31,1	12177	10. Jun	FR	1018	10. Jun	FR
303	9262	B 20	2260	Weiding	16545	7,4	15,2	14412	14,5	2133	19,6	19496	10. Jun	FR	1536	10. Jun	FR
304	9284	B 20	2460	Furth i. Wald	12286	5,7	13,0	10758	12,0	1527	19,8	14657	19. Jun	SO	1368	19. Jun	SO
305	9285	B 21	100	Schneizlreuth-Melleck	10225	-4,3	11,3	9641	11,1	583	15,7	12217	24. Jun	FR	1086	19. Jun	SO
306	9121	B 21	140	Schneizlreuth-Baumgarten	7022	-28,4	14,4	6614	14,1	409	19,9	11578	16. Jun	DO	981	15. Jun	MI
307	9303	B 22	560	Burgwindheim	3446	4,1	10,2					4054	10. Jun	FR			
308	9286	B 22	1450	Lehen	11842	6,9	8,0					13947	17. Jun	FR			
309	9287	B 22	1900	Neustadt a.d. Waldnaab	18550	4,1	3,8	17291	3,6	1259	6,3	21530	24. Jun	FR	1842	24. Jun	FR
310	9104	B 22	1960	Weiden i.d. Opf.	11555	4,9	6,6	10943	6,4	611	11,0	13785	24. Jun	FR	1352	2. Jun	DO
311	9304	B 22	2340	Winklarn	3837	8,8	17,7	3592	17,3	262	26,6	4773	10. Jun	FR	417	23. Jun	DO
312	9352	B 23	220	Oberau (w)	10864	5,6	4,2					12261	10. Jun	FR			
313	9156	B 25	340	Fremdingen	5381	6,3	24,4	4746	21,3	635	47,8	6794	3. Jun	FR	524	10. Jun	FR
314	9157	B 25	610	Harburg	16353	21,8	19,3	14820	17,9	1559	34,6	20334	3. Jun	FR	1655	3. Jun	FR
315	9288	B 27	480	Karsbach-Höllrich	5592	-1,5	11,9	5182	10,9	410	24,3	6981	10. Jun	FR	580	9. Jun	DO

Nr.	Zstnr	Str.	Abs.	Name	Gesamt (0-24)			Tag (6-22 Uhr)		Nacht (22-6 Uhr)		Tagesspitzenwerte			Stundenspitzenwerte		
					Kfz	16/15	Lkw-%	Kfz_Tag	Pt	Kfz_Nacht	Pn	Tag-max	Datum	Tag	Std-max	Datum	Tag
316	9108	B 285	100	Fladungen	983	-12,7	6,3	959	7,2	80	7,5	1194	24. Jun	FR	110	2. Jun	DO
317	9291	B 286	560	Kolitzheim-Oberspiesheim	9642	8,2	11,8	8697	11,0	945	19,6	11443	17. Jun	FR	998	2. Jun	DO
318	9237	B 289	230	Untersiema (W)	9788	-9,2	7,3	9116	7,3	672	8,2	11298	30. Jun	DO	1216	6. Jun	MO
319	9573	B 289	240	Marktzeuln-Zettlitz (s)	10264	2,9	14,4					12392	3. Jun	FR			
320	9292	B 299	940	Amberg (s)	10755	1,4	11,4	9910	11,0	844	16,5	12539	10. Jun	FR	1158	13. Jun	MO
321	9311	B 300	1000	Oberzell	12149	0,9	6,0					14403	10. Jun	FR			
322	9293	B 300	1380	Schrobenhausen	12012	-16,3	13,1	10967	12,3	1045	22,1	18191	3. Jun	FR	1592	3. Jun	FR
323	9294	B 303	1220	Bischofsgrün-Rangen	6115	6,0	20,1	5416	19,2	566	32,6	7166	10. Jun	FR	620	26. Jun	SO
324	9153	B 303	1580	GÜ Schirnding	6416	5,2	15,8	5374	15,5	817	21,2	7520	24. Jun	FR	584	3. Jun	FR
325	9810	B 304	120	Karlsfeld-Rothschwaige	33335	11,3	10,9					39936	3. Jun	FR			
326	9320	B 304	320	Zorneding	15712	3,1	7,5	14373	7,1	1339	12,3	17899	17. Jun	FR	1332	17. Jun	FR
327	9321	B 304	410	Steinhöring	13799	6,6	9,0					16189	10. Jun	FR			
328	9135	B 304	880	Altenmarkt (s)	16116	-7,9	12,0	14828	11,6	1288	16,5	18965	24. Jun	FR	1394	29. Jun	MI
329	9937	B 304	1040	Nußdorf-Aiging	12581	-3,9	10,4	11659	10,1	921	13,8	16339	13. Mai	FR	1360	2. Mai	MO
330	9143	B 304	1150	Tunnel Ettendorf	15741	2,8	8,1	14606	8,4	990	13,1	19261	3. Jun	FR	1558	24. Jun	FR
331	9142	B 304	1180	Traunstein	9270	8,6	8,6					10850	1. Jun	MI			
332	9144	B 304	1320	Freilassing	25713	3,8	6,9	23986	6,5	1937	9,1	29717	10. Jun	FR	2283	4. Jun	SA
333	9147	B 305	300	Unterwössen-Oberwössen	3376	-7,2	5,5	3292	5,6	143	9,2	4292	24. Jun	FR	407	18. Jun	SA
334	9949	B 31	100	Lindau-Diepoldsbergtunnel	23182	1,0	10,7	21378	10,3	1804	15,7	28565	8. Mai	SO	2450	8. Mai	SO
335	9462	B 388	820	Eggenfelden (o)	15078	-10,0	7,8					18086	7. Jun	DI			
336	9296	B 469	460	Miltenberg	14750	1,2	7,8	13609	7,4	1141	11,9	17813	10. Jun	FR	1462	10. Jun	FR
337	9324	B 470	360	Dietersheim	9107	1,9	8,3					10795	3. Jun	FR	919	30. Jun	DO
338	9297	B 470	1220	Gößweinstein-Sachsenmühle	2540	-8,6	10,2	2386	10,3	140	13,3	3687	19. Jun	SO	480	19. Jun	SO
339	9988	B 471	340	Bergkirchen-Geiselbullach	26607	-3,4	10,3	24371	9,5	2236	19,2	35149	4. Mai	MI	2884	4. Mai	MI
340	9204	B 472	540	Polling (w)	5046	-3,5	14,4	4718	14,2	328	17,3	5790	24. Jun	FR	497	20. Jun	MO
341	9199	B 472	560	Polling (o)	8432	-6,4	10,3	7981	10,1	452	12,1	9877	24. Jun	FR	968	8. Jun	MI
342	9298	B 472	1080	Waakirchen	9396	-3,7	8,1					10701	23. Jun	DO	862	22. Jun	MI
343	9853	B 505	100	Höchstadt	12514	23,5	19,1	11267	17,4	1247	35,2	15209	9. Jun	DO	1574	6. Jun	MO
344	9871	B 512	140	Neuhaus a. Inn (s)	7190	-8,0	10,0					9041	4. Mai	MI			
345	9870	B 512	160	Neuhaus a. Inn (o)	8323	-4,9	10,8					10010	4. Mai	MI			
346	9420	B 533	400	Grafenau	9475	-3,0	6,0	8806	5,9	669	6,4	11637	10. Jun	FR	970	30. Jun	DO
347	9275	B 8	1120	Kitzingen	20095	-3,0	7,1	18398	6,4	1697	14,2	23092	10. Jun	FR	2180	27. Jun	MO
348	9272	B 8	1500	Oberlaimbach	9193	29,4	11,9	8622	11,1	710	21,1	11163	3. Jun	FR	922	9. Jun	DO
349	9273	B 8	2200	Burgthann-Oberferrieden	11179	5,6	9,2	10443	9,1	736	10,2	13504	24. Jun	FR	1153	21. Jun	DI
350	9276	B 8	3020	Barbing	8640	13,3	12,8	7948	12,5	691	16,4	11028	1. Jun	MI	1035	7. Jun	DI

Nr.	Zstnr	Str.	Abs.	Name	Gesamt (0-24)			Tag (6-22 Uhr)		Nacht (22-6 Uhr)		Tagesspitzenwerte			Stundenspitzenwerte		
					Kfz	16/15	Lkw-%	Kfz_Tag	Pt	Kfz_Nacht	Pn	Tag-max	Datum	Tag	Std-max	Datum	Tag
351	9295	B 8	3220	Rain	7244	-3,5	20,0	6560	18,9	684	30,4	8325	10. Jun	FR	795	30. Jun	DO
352	9210	B 85	340	Stockheim-Haslach (n)	12311	5,5	7,7	12288	6,5	928	8,3	15360	3. Jun	FR	1292	7. Jun	DI
353	9209	B 85	360	Stockheim-Haslach (s)	13910	6,0	8,8	13968	8,0	1099	8,3	17502	3. Jun	FR	1495	6. Jun	MO
354	9289	B 85	1240	Amberg (w)	12439	3,4	4,3	11468	4,2	970	4,6	14482	3. Jun	FR	1349	14. Jun	DI
355	9290	B 85	1860	Roding	13687	1,3	14,6					16586	10. Jun	FR			
356	9206	B 89	120	Stockheim-Haslach (w)	8136	-1,0	9,7					9688	27. Jun	MO	859	6. Jun	MO
357	9562	L 1066	200	Feuchtwangen (w)	6522	1,9	10,6					7873	10. Jun	FR			
358	9450	L 2025	470	Jettingen-Scheppach	7005	12,9	13,6	6407	13,7	598	12,5	8302	10. Jun	FR	734	30. Jun	DO
359	9646	L 2053	300	Ismaning-Süd	15177	8,5	5,1					19408	17. Jun	FR			
360	9493	L 2057	360	Polling (n)	3583	-5,4	11,8	3418	11,9	202	11,2	4123	24. Jun	FR	369	8. Jun	MI
361	9649	L 2068	180	Seefeld-Oberalting	12276	8,9	4,8	11412	4,8	864	4,2	16595	24. Jun	FR	1254	28. Jun	DI
362	9910	L 2078	140	München-Perlach	16681	-7,0	2,4					22155	4. Mai	MI	1953	3. Mai	DI
363	9647	L 2079	120	Neubiberg	14171	4,5	4,4	13367	4,5	804	4,0	16493	10. Jun	FR	1618	27. Jun	MO
364	9451	L 2096	190	Grabenstätt	7668	7,3	9,0	7187	8,9	481	9,8	9690	24. Jun	FR	814	7. Jun	DI
365	9872	L 2110	540	Neuhaus a. Inn (n)	4471	-4,9	5,6					5213	4. Mai	MI			
366	9441	L 2111	680	Marklkofen-Frontenhausen	8969	1,8	9,4	7990	9,6	1048	8,4	10737	10. Jun	FR	932	24. Jun	FR
367	9400	L 2136	180	Bodenmais	4326	-1,7	4,9	4078	4,9	248	5,2	4986	10. Jun	FR	471	5. Jun	SO
368	9574	L 2191	220	Marktzeuln-Zettlitz (n)	4805	2,6	6,6					5830	3. Jun	FR			
369	9631	L 2240	200	Heßdorf	13267	7,9	3,1					15462	3. Jun	FR	1435	21. Jun	DI
370	9633	L 2240	420	Uttenreuth	12112	3,3	3,5					14132	3. Jun	FR			
371	9636	L 2241	160	Schwaig b. Nürnberg	16464	-1,1	5,2	15016	5,0	1243	5,9	19698	30. Jun	DO	1625	2. Jun	DO
372	9635	L 2242	280	Fürth-Mannhof	8685	7,1	7,0	7791	5,9	477	9,0	10226	2. Jun	DO	1061	1. Jun	MI
373	9632	L 2244	600	Bubenreuth	10764	7,8	3,8					12203	6. Jun	MO			
374	9637	L 2245	560	Zirndorf-Wintersdorf	14291	4,4	4,6					16459	10. Jun	FR			
375	9721	L 2277	260	Bergheimfeld													
376	9648	L 2343	100	Planegg-Martinsried	8690	4,3	6,4	8252	6,3	385	9,5	10388	1. Jun	MI	1164	21. Jun	DI
377	9643	L 2345	160	Gröbenzell	17409	6,6	5,2	16095	5,1	1314	6,4	20066	3. Jun	FR	1621	1. Jun	MI
378	9642	L 2409	320	Rednitzhembach	11042	43,7	5,4	10351	5,3	692	6,7	13442	10. Jun	FR	1259	13. Jun	MO
379	9413	L 2580	220	Flughafentangente(o)	13833	6,7	8,9	12679	8,7	1154	11,2	17118	2. Jun	DO	1571	2. Jun	DO
380	9391	L 2580	260	Ottenhofen	13797	8,2	10,2	12535	9,9	1181	14,2	16989	2. Jun	DO	1690	2. Jun	DO
381	9407	L 2584	100	Hallbergmoos (A92)	47907	4,9	8,1					57038	23. Jun	DO			
382	9406	L 2584	100	Hallbergmoos (FS44)	9083	4,2	6,7					10353	10. Jun	FR			
383	9405	L 2584	100	Hallbergmoos	58088	4,9	8,2					69005	23. Jun	DO			
384	9404	L 2584	120	Oberding-Schwaig	25675	5,7	17,0					31079	23. Jun	DO			
385	9208	K CO 27	100	Lautertal-Rottenbach	602	-4,4	13,2	569	15,0	33	11,5	1007	4. Jun	SA	123	4. Jun	SA

Nr.	Zstnr	Str.	Abs.	Name	Gesamt (0-24)			Tag (6-22 Uhr)		Nacht (22-6 Uhr)		Tagesspitzenwerte			Stundenspitzenwerte		
					Kfz	16/15	Lkw-%	Kfz_Tag	Pt	Kfz_Nacht	Pn	Tag-max	Datum	Tag	Std-max	Datum	Tag
386	9116	K LI 16	100	Nonnenhorn	11304	-1,0	2,4	10988	2,6	721	2,2	13065	24. Jun	FR	1049	29. Jun	MI
387	9702	K M 11	100	Grünwald	12994	-8,1	6,0	12376	6,0	618	7,2	15557	23. Jun	DO	1361	14. Jun	DI
388	9708	K M 18	100	Feldkirchen	7936	11,4	6,9	7510	6,9	425	7,4	11218	1. Jun	MI	1162	1. Jun	MI
389	9705	K M 2	100	Unterhaching	12421	5,0	4,4	11462	3,5	929	4,7	14746	3. Jun	FR	1178	1. Jun	MI
390	9700	K M 21	100	Planegg	16350	3,4	6,8	15409	6,7	941	8,4	19792	30. Jun	DO	2035	21. Jun	DI
391	9704	K M 22	160	Ottobrunn	15503	2,2	3,1	14445	3,0	1058	4,2	17767	30. Jun	DO	1521	21. Jun	DI