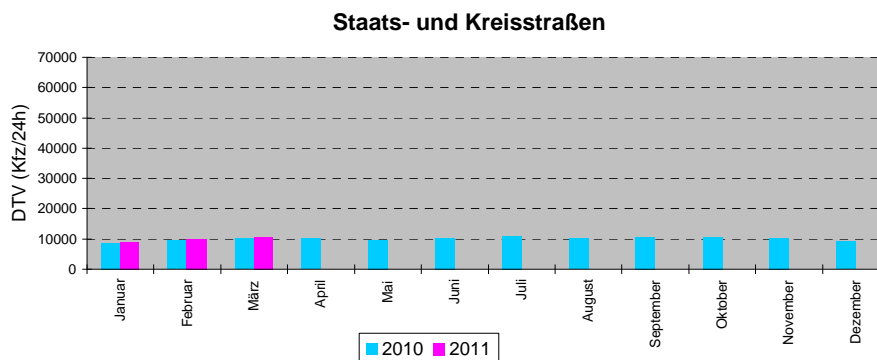
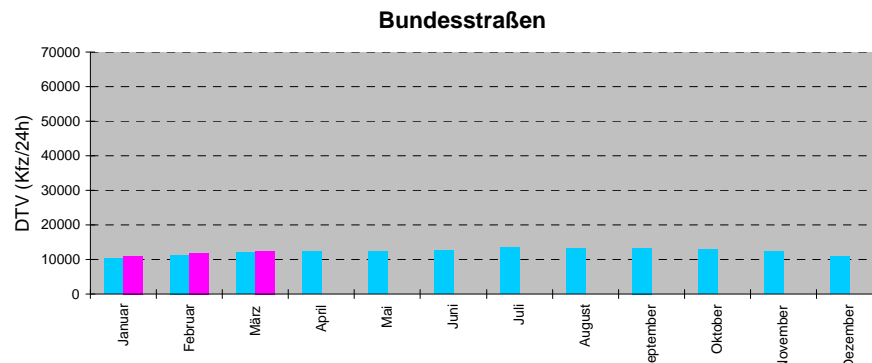
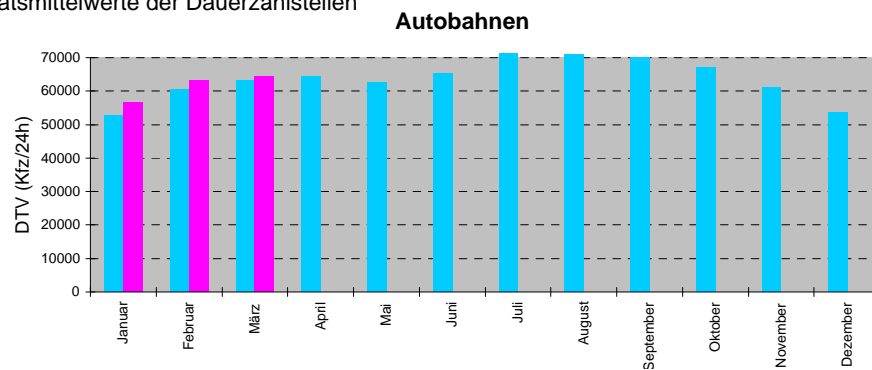




Automatische Straßenverkehrszählungen in Bayern

Ergebnisse Januar bis März 2011

Monatsmittelwerte der Dauerzählstellen



Verkehrsentwicklung 2010 / 2011

Ergebnisse Dauerzählstellen Januar bis März 2010

Straßenklasse	Anzahl der Zählstellen ¹⁾	Veränderungen 2010/2011 [%]			
		Januar	Februar	März	Jan - März
Autobahnen	101	7,1	4,5	1,5	4,2
Bundesstraßen	90	5,5	4,7	1,6	3,8
Staats- und Kreisstraßen	17	3,2	6,1	0,7	3,3

Entwicklung des Kfz-Verkehrs auf Außerortsstraßen

Autobahn	Anzahl der Zählstellen ¹⁾	Veränderungen 2010/2011 [%]			
		Januar	Februar	März	Jan - März
A 3	17	6,0	2,9	-0,2	2,7
A 6	9	8,8	6,3	2,4	5,6
A 7	9	6,7	5,9	0,9	4,3
A 8 (West)	6	11,4	9,8	7,7	9,5
A 8 (Ost)	5	4,9	1,0	1,3	2,3
A 9	18	6,7	4,0	0,7	3,6
A 70	2	3,5	3,1	-0,5	1,9
A 73	6	7,8	5,9	1,0	4,7
A 92	5	6,3	5,6	1,2	4,2
A 93 (Nord)	3	7,2	7,1	2,0	5,3
A 93 (Süd)	2	1,6	-2,6	0,0	-0,4
A 94	2	12,3	10,1	4,5	8,7
A 95	3	3,2	0,2	2,4	1,9
A 96	2	6,6	6,7	2,3	5,1
A 99	9	7,6	4,1	2,3	4,5

Entwicklung des Kfz-Verkehrs auf ausgewählten Autobahnen

¹⁾ Zählstellenauswahl für Entwicklungsbetrachtungen

Nr.	Zstnr	Straße		Name	Gesamt (0-24)			Tag (6-22 Uhr)		Nacht (22-6 Uhr)		Tagesspitzenwerte			Stundenspitzenwerte			
					Kfz	11/10	Lkw-%	Kfz_Tag	Pt	Kfz_Nacht	Pn	Tag-max	Datum	Tag	Std-max	Datum	Tag	Std
1	9033	A	3	AD Seligenstadt (O)	78850	5,7	16,2	69423	13,8	9428	34,2	97110	28. Jan	FR	7459	19. Jan	MI	18
2	9505*	A	3	AS Stockstadt (57)														
3	9506*	A	3	AS Aschaffenburg-West (58)														
4	9507*	A	3	AS Goldb - AS Hoesbach														
5	9010	A	3	Hösbach (O)	56960	4,8	19,6					77800	2. Jan	SO				
6	9508*	A	3	AS Bessenbach/Waldaschaff (62)														
7	9991	A	3	Rohrbrunn (O)	45893	4,6	21,9	39662	18,0	6231	46,3	70628	2. Jan	SO	5049	21. Jan	FR	16
8	9509*	A	3	AS Rohrbrunn (64)														
9	9510*	A	3	AS Marktheidenfeld														
10	9511*	A	3	AS Wertheim														
11	9034	A	3	AD Würzburg-West (W)	52618	4,1	20,9					75704	2. Jan	SO				
12	9011	A	3	AD Würzburg-West (O)	66509	6,0	21,6					95054	2. Jan	SO				
13	9512*	A	3	AS Würzburg/Kist (69)														
14	9513*	A	3	AS Würzburg-Heidin	53866		24,8	46593	20,7	7273	51,5	80185	2. Jan	SO	5954	2. Jan	SO	12
15	9514*	A	3	AS Würzburg/Randersacker (71)														
16	9036	A	3	AK Biebelried (W)	58887	5,9	22,3					83257	2. Jan	SO				
17	9038	A	3	AK Biebelried (O)	50900	4,5	22,7	43813	18,9	7086	46,4	75312	2. Jan	SO	5812	2. Jan	SO	12
18	9027	A	3	Kitzingen/Schwarzach (O)	49810	5,3	22,9	42898	19,1	6912	46,8	75681	2. Jan	SO	6050	2. Jan	SO	12
19	9041	A	3	Geiselwind (W)	49132	4,7	23,7					75215	2. Jan	SO				
20	9515*	A	3	AS Geiselwind - AS Schlüsselfeld	49998		24,0	43135	20,0	6863	49,6	77972	2. Jan	SO	6114	2. Jan	SO	11
21	9516*	A	3	AS Schlüsselfeld	50984		23,8	44042	19,8	6942	49,0	78849	2. Jan	SO	6378	2. Jan	SO	11
22	9251	A	3	Pommersfelden (W)	52784	6,7	23,4	45753	20,0	7032	45,7	79141	2. Jan	SO	6385	2. Jan	SO	11
23	9252	A	3	Pommersfelden (O)	52034	5,8	21,0	45221	17,6	6813	43,7	77795	2. Jan	SO	6259	2. Jan	SO	11
24	9517*	A	3	AS Höchstadt-O	56501		19,9	49384	16,6	7117	42,8	79129	2. Jan	SO	6092	2. Jan	SO	12
25	9518*	A	3	AS Erlangen-West (81)														
26	9951	A	3	AK Fürth/Erlangen (W)	69848	7,6	16,2	62047	13,6	7801	37,4	87361	28. Jan	FR	6988	28. Jan	FR	17
27	9050	A	3	AK Fürth/Erlangen (O)	76988	7,4	17,1	68761	14,5	8227	38,5	97869	21. Jan	FR	8051	28. Jan	FR	17
28	9519*	A	3	AS B 4	77378		17,5	69456	14,9	7922	40,1	98449	28. Jan	FR	8309	2. Jan	SO	12
29	9520*	A	3	AS Nürnberg N	82024		17,2	73602	14,7	8423	38,5	104105	28. Jan	FR	8588	2. Jan	SO	12
30	9521*	A	3	AS Nbg Behringersdorf														
31	9039	A	3	AK Nürnberg (W)	84207	6,2	16,2	75586	13,9	8621	36,9	106389	21. Jan	FR	9000	2. Jan	SO	12
32	9040	A	3	AK Nürnberg (O)	31768	4,6	22,0					42462	28. Jan	FR				
33	9046	A	3	AK Altdorf (S)	38205	6,2	21,6	33622	19,0	4582	40,8	48531	28. Jan	FR	4277	2. Jan	SO	14
34	9051	A	3	Neumarkt/Opf. (S)	27663	6,8	28,4	23904	25,1	3759	49,6	36856	2. Jan	SO	4015	2. Jan	SO	14

Nr.	Zstnr	Straße		Name	Gesamt (0-24)			Tag (6-22 Uhr)		Nacht (22-6 Uhr)		Tagesspitzenwerte			Stundenspitzenwerte			
					Kfz	11/10	Lkw-%	Kfz_Tag	Pt	Kfz_Nacht	Pn	Tag-max	Datum	Tag	Std-max	Datum	Tag	Std
35	9081	A	3	Nittendorf (W)	30146	6,2	23,5	26338	20,9	3809	41,7	37588	28. Jan	FR	4061	2. Jan	SO	15
36	9074	A	3	AK Regensburg (W)	42931	5,8	18,3	37963	16,0	4968	35,6	54476	28. Jan	FR	4700	2. Jan	SO	15
37	9080	A	3	AK Regensburg (O)	58668	6,9	19,1	52091	17,0	6576	36,4	75508	28. Jan	FR	5862	31. Jan	MO	8
38	9009	A	3	Regensburg-Ost (W)	57619	6,1	18,4	51232	16,4	6388	35,0	73413	28. Jan	FR	5846	31. Jan	MO	8
39	9076	A	3	Regensburg-Ost (O)	51688	5,8	17,7	46235	15,7	5453	34,5	65038	28. Jan	FR	5205	31. Jan	MO	8
40	9077	A	3	Rosenhof (W)	42949	5,5	21,1	38064	18,8	4885	39,1	53975	28. Jan	FR	4804	2. Jan	SO	15
41	9093	A	3	AK Deggendorf (W)	28914	5,3	25,6	25330	23,2	3584	42,1	36458	2. Jan	SO	4059	2. Jan	SO	12
42	9085	A	3	Pocking (O)	19001	11,3	35,9	15697	33,7	3304	46,5	22944	28. Jan	FR	2326	2. Jan	SO	14
43	9566	A	6	AK Feuchtwangen/Crailsheim (W)	40456	10,2	31,3	35085	27,4	5372	56,2	56830	2. Jan	SO	5776	2. Jan	SO	14
44	9567	A	6	AK Feuchtwangen/Crailsheim (O)	40396	9,8	30,4	34919	26,6	5477	54,8	53349	28. Jan	FR	5059	2. Jan	SO	14
45	9522*	A	6	AS Feuchtwangen-Nord (49)														
46	9523*	A	6	AS Aurach - ASHerr	42258		30,5	36600	26,7	5658	55,2	54716	28. Jan	FR	5161	2. Jan	SO	14
47	9751	A	6	Herrieden (O)	43078	9,5	28,9	37312	25,2	5766	52,5	55977	28. Jan	FR	5147	2. Jan	SO	14
48	9524*	A	6	AS Ansbach	42079		30,5	36444	26,6	5635	55,7	55021	28. Jan	FR	5123	2. Jan	SO	13
49	9341*	A	6	AS Lichtenau (o)														
50	9525*	A	6	AS Lichtebau	43701		29,4	37920	25,6	5782	54,8	57074	28. Jan	FR	5213	2. Jan	SO	14
51	9526*	A	6	AK Kreuz Nbg S	43563		29,2	37785	25,3	5778	54,3	56724	28. Jan	FR	5330	2. Jan	SO	13
52	9055	A	6	Roth (W)	56782	6,9	23,3	49858	20,2	6925	45,3	74154	28. Jan	FR	5902	2. Jan	SO	13
53	9944	A	6	AK Nürnberg-Süd (W)	58844	8,6	20,2	49278	18,4	9566	29,5	72767	28. Jan	FR	4760	28. Jan	FR	15
54	9527*	A	6	AK Kreuz Nbg-Süd	61187		24,0	53840	21,2	7347	44,8	80057	28. Jan	FR	6218	28. Jan	FR	15
55	9047	A	6	AK Nürnberg-Ost (W)	60017	8,8	24,7	52703	21,6	7313	46,4	78624	28. Jan	FR	6062	28. Jan	FR	15
56	9342*	A	6	AS N-Langwasser (W)														
57	9753	A	6	AK Nürnberg-Ost (O)	32348	11,5	24,2	28649	21,6	3698	44,0	43436	17. Jan	MO	4220	17. Jan	MO	17
58	9054	A	6	AK Altdorf (O)	24095	10,2	27,0	21269	24,0	2826	49,5	32230	17. Jan	MO	2822	17. Jan	MO	17
59	9018	A	6	Alfeld (O)	19157	3,1	28,7	16787	25,3	2370	52,4	24432	28. Jan	FR	2079	28. Jan	FR	16
60	9239	A	6	Amberg-Ost (W)	15518	33,2	35,5	13339	31,9	2178	57,9	19478	28. Jan	FR	1693	2. Jan	SO	12
61	9528*	A	6	AS Amberg Ost	12190		37,0	10320	33,2	1870	58,1	15272	21. Jan	FR	1171	2. Jan	SO	14
62	9238	A	6	Ak Oberpfälzer Wald (W)	12101	13,3	37,2	10244	33,3	1857	58,9	14974	21. Jan	FR	1184	2. Jan	SO	14
63	9088	A	6	AK Oberpfälzer Wald (O)	13396	11,6	34,9	11280	31,4	2115	53,4	15931	14. Jan	FR	1456	2. Jan	SO	14
64	9008	A	6	Waidhaus (O)	10421	12,7	47,5	8624	45,6	2126	63,3	12999	20. Jan	DO	839	28. Jan	FR	18
65	9152	A	7	Schweinfurt/Niederwerrn (N)	34738	8,9	22,4	29943	17,6	4795	52,7	56545	2. Jan	SO	4802	2. Jan	SO	16
66	9529*	A	7	AS Wasserlosen	33700		22,5	29019	17,6	4681	52,8	55604	2. Jan	SO	4730	2. Jan	SO	16
67	9530*	A	7	AS Marktbreit	21640		18,2	19382	15,1	2258	45,3	39512	2. Jan	SO	3299	2. Jan	SO	16
68	9020	A	7	Gramschatzer Wald (S)	49484	7,2	17,3	43879	14,1	5605	42,4	68622	28. Jan	FR	5788	28. Jan	FR	15

Nr.	Zstnr	Straße		Name	Gesamt (0-24)			Tag (6-22 Uhr)		Nacht (22-6 Uhr)		Tagesspitzenwerte			Stundenspitzenwerte			
					Kfz	11/10	Lkw-%	Kfz_Tag	Pt	Kfz_Nacht	Pn	Tag-max	Datum	Tag	Std-max	Datum	Tag	Std
69	9037	A	7	AK Biebelried (N)	30959	4,6	23,5	26984	19,3	3975	52,2	48446	2. Jan	SO	4038	2. Jan	SO	15
70	9452	A	7	AK Biebelried (S)	21029	7,2	18,1	18819	14,7	2209	47,2	38290	2. Jan	SO	3146	2. Jan	SO	16
71	9531*	A	7	AS Kitzingen	21644		17,6	19383	14,3	2261	45,2	39418	2. Jan	SO	3249	2. Jan	SO	12
72	9532*	A	7	AS Marktbreit (104)														
73	9067	A	7	Uffenheim/Langensteinach (N)	21345	10,2	18,8	19160	15,6	2185	46,7	40074	2. Jan	SO	3408	2. Jan	SO	16
74	9533*	A	7	AS Uffenheim	21058		18,5	18882	15,3	2176	46,8	39892	2. Jan	SO	3389	2. Jan	SO	16
75	9534*	A	7	AS Bad Windsheim	22544		18,5	20294	15,5	2249	45,7	41107	2. Jan	SO	3460	2. Jan	SO	16
76	9535*	A	7	AS Rothenburg o d	22511		18,4	20303	15,4	2207	45,8	41490	2. Jan	SO	3495	2. Jan	SO	16
77	9569	A	7	AK Feuchtwangen/Crailsheim (N)	21128	6,4	18,0	19361	15,3	2030	43,6	40134	2. Jan	SO	3361	2. Jan	SO	15
78	9568	A	7	AK Feuchtwangen/Crailsheim (S)	33371	7,2	19,1	30066	16,4	3305	43,9	62763	2. Jan	SO	5614	2. Jan	SO	14
79	9230	A	7	AD Hittistetten (S)	56842	6,1	9,2	52750	8,4	4092	20,5	83803	2. Jan	SO	6803	29. Jan	SA	12
80	9231	A	7	AK Memmingen (S)	32078	5,0	8,1	30164	7,5	1914	18,1	53074	2. Jan	SO	4440	29. Jan	SA	11
81	9097	A	7	AD Allgäu (S)	22962	8,8	4,5	21768	4,1	1195	10,7	41787	2. Jan	SO	3725	2. Jan	SO	11
82	9696	A	7	Oy-Mittelberg (W)	22866	8,8	4,6	21690	4,2	1176	11,3	42014	2. Jan	SO	4275	2. Jan	SO	11
83	9698	A	7	Oy-Mittelberg (S)	5262	1,5	3,7	5016	3,5	262	7,7	9188	2. Jan	SO	1104	30. Jan	SO	12
84	9699	A	7	Oy-Mittelberg	13541	15,6	5,5	12785	4,9	756	14,3	26610	2. Jan	SO	2491	2. Jan	SO	11
85	9695	A	7	Oy-Mittelberg (N)	5200	-0,3	3,5	4852	3,8	228	5,3	8292	30. Jan	SO	1308	30. Jan	SO	17
86	9697	A	7	Oy-Mittelberg (O)	14677	15,3	5,4	13856	5,0	821	13,8	27868	2. Jan	SO	2573	2. Jan	SO	11
87	9016	A	7	Nesselwang (W)	14778	15,2	5,2	13955	4,7	823	13,1	28193	2. Jan	SO	2602	2. Jan	SO	11
88	9071	A	7	Tunnel Füssen	13763	13,8	4,8	13113	4,4	812	12,6	24580	8. Jan	SA	2366	29. Jan	SA	12
89	9130	A	8w	Leipheim (W)	47480	13,3	17,5	43178	15,4	4302	38,5	62999	2. Jan	SO	5600	2. Jan	SO	16
90	9966	A	8w	Leipheim (O)	48055	11,6	17,3	43552	15,3	4503	37,6	63597	2. Jan	SO	5746	2. Jan	SO	16
91	9012	A	8w	Burgau (W)	44875	11,0	16,7	40704	14,5	4171	38,4	61984	2. Jan	SO	5562	2. Jan	SO	16
92	9965	A	8w	Zusmarshausen (W)	45190	10,8	16,8	40989	14,5	4201	39,0	62006	2. Jan	SO	5514	2. Jan	SO	15
93	9013	A	8w	Zusmarshausen (O)	46328	10,4	15,4	42087	13,4	4240	35,2	62229	2. Jan	SO	5491	2. Jan	SO	15
94	9964	A	8w	Neusäß (W)	49459	10,1	14,6	44972	12,7	4486	33,9	64052	21. Jan	FR	5328	2. Jan	SO	17
95	9131	A	8w	Augsburg-West (W)	53694	10,2	14,1	48880	12,3	4814	32,2	69757	21. Jan	FR	5583	2. Jan	SO	17
96	9963	A	8w	Augsburg-West (O)	72720	17,5	14,3	66297	12,9	6423	29,4	95422	21. Jan	FR	7527	21. Jan	FR	17
97	9962	A	8w	Augsburg-Ost (O)	66962	20,8	13,7	61056	12,2	5905	29,4	86071	21. Jan	FR	6745	21. Jan	FR	17
98	9961	A	8w	Derching (O)	62197	18,2	14,2	56617	12,6	5580	30,6	79386	21. Jan	FR	6513	2. Jan	SO	14
99	9132	A	8w	Adelzhausen (W)	57556	17,9	13,6	52369	12,0	5186	30,1	73645	21. Jan	FR	6484	2. Jan	SO	13
100	9960	A	8w	Adelzhausen (O)	58082	12,0	13,8	52875	12,1	5207	30,3	74363	21. Jan	FR	6511	2. Jan	SO	13
101	9014	A	8w	Odelzhausen (O)	62589	11,9	12,6	57020	11,1	5569	27,5	80448	21. Jan	FR	6658	2. Jan	SO	13
102	9003	A	8w	Sulzemoos (O)	65243	12,2	12,2	59501	10,8	5742	26,9	84003	21. Jan	FR	6670	2. Jan	SO	13

Nr.	Zstnr	Straße		Name	Gesamt (0-24)			Tag (6-22 Uhr)		Nacht (22-6 Uhr)		Tagesspitzenwerte			Stundenspitzenwerte			
					Kfz	11/10	Lkw-%	Kfz_Tag	Pt	Kfz_Nacht	Pn	Tag-max	Datum	Tag	Std-max	Datum	Tag	Std
103	9773	A	8w	Dachau/Fürstenfeldbruck (W)	65556	13,2	11,6					82192	21. Jan	FR				
104	9772	A	8w	Dachau/Fürstenfeldbruck (O)	78538	11,2	11,1	71722	9,9	6816	23,1	101398	21. Jan	FR	8264	17. Jan	MO	8
105	9223*	A	8 w	AD Dreieck München-Eschenried (A)	29789	9,8	4,8	27418	4,4	2371	9,6	37823	21. Jan	FR	3545	31. Jan	MO	8
106	9141	A	8w	AK München-West (W)	34706	10,3	5,2	31976	4,8	2730	10,4	43861	21. Jan	FR	4195	31. Jan	MO	8
107	9140	A	8w	AK München-West (O)	27330	5,5	4,3	25036	4,0	2294	7,7	34082	21. Jan	FR	3050	17. Jan	MO	8
108	9082	A	8o	München-Perlach (S)	47468	5,9	2,1	44019	2,0	3448	3,3	59564	28. Jan	FR	5288	31. Jan	MO	9
109	9224*	A	8 o	AK Kreuz München-Süd (A 99)	107743	3,4	10,0	99825	9,0	7917	22,7	140605	29. Jan	SA	10552	5. Jan	MI	18
110	9171	A	8o	Holzkirchen (W)	99199	5,2	9,1					141090	2. Jan	SO				
111	9225*	A	8 o	AS Holzkirchen (97)	77244	2,1	13,3					111774	2. Jan	SO				
112	9226*	A	8 o	AS Weyarn (98)	64415	-1,9	15,3	57197	13,0	5124	28,0	98510	29. Jan	SA	7866	2. Jan	SO	16
113	9227*	A	8 o	AS Irschenberg (99)	68466	4,3	13,0	62976	11,6	5491	28,8	105497	2. Jan	SO	8048	2. Jan	SO	16
114	9180	A	8o	AD Inntal (W)	76798	4,0	12,5	70696	11,2	6102	27,4	113981	2. Jan	SO	8561	2. Jan	SO	16
115	9023	A	8o	Rosenheim (O)	54440	4,9	10,5	50026	9,1	4415	25,2	68731	2. Jan	SO	5890	15. Jan	SA	14
116	9026	A	8o	Frasdorf (O)	48628	5,0	11,5	44594	9,9	4034	28,3	69162	2. Jan	SO	6070	2. Jan	SO	17
117	9028	A	8o	Felden (O)	45570	4,9	12,1	41710	10,5	3859	29,2	67864	2. Jan	SO	5656	2. Jan	SO	16
118	9192*	A	8 o	AS Grabenstätt (109)	43618	5,1	13,3	39800	11,6	3819	30,9	65353	2. Jan	SO	5611	2. Jan	SO	15
119	9193*	A	8 o	AS Schweinbach (111)	43209	5,8	14,2	39566	12,6	3643	31,4	67478	2. Jan	SO	5820	2. Jan	SO	15
120	9194*	A	8 o	AS Traunstein/Siegsdorf (112)	36974	6,0	14,5	33638	12,7	3335	32,2	58418	2. Jan	SO	5114	2. Jan	SO	15
121	9195*	A	8 o	AS Anger (Behelfsausfahrt) (114)	30550	5,8	15,5	27546	13,4	3004	34,5	51965	2. Jan	SO	4720	2. Jan	SO	14
122	9031	A	8o	Neukirchen (O)	37295	11,1	14,7	33831	12,9	3464	32,2	58531	2. Jan	SO	4943	2. Jan	SO	15
123	9032	A	8o	Bad Reichenhall (O)	39827	5,6	15,2	36108	13,4	3719	33,1	62722	2. Jan	SO	5963	2. Jan	SO	14
124	9903	A	9	AD Bayerisches Vogtland (N)	32350	7,8	22,2	28180	19,1	4170	43,2	51620	28. Jan	FR	5181	28. Jan	FR	16
125	9994	A	9	AD Bayerisches Vogtland (S)	43085	8,4	21,7	37230	18,7	5854	40,8	65733	28. Jan	FR	6378	28. Jan	FR	16
126	9343*	A	9	AS Münchberg (N)														
127	9001	A	9	AD Bayreuth/Kulmbach (N)	57275	7,7	18,9	50231	16,2	7044	38,1	84362	28. Jan	FR	7588	28. Jan	FR	16
128	9002	A	9	AD Bayreuth/Kulmbach (S)	52486	5,3	18,6	46126	16,0	6360	37,0	76782	28. Jan	FR	7033	28. Jan	FR	16
129	9029	A	9	Pegnitz (N)	42663	7,6	19,9	37160	16,8	5317	40,4	63573	28. Jan	FR	5808	28. Jan	FR	17
130	9536	A	9	AS Pegnitz														
131	9537*	A	9	AS Lauf/Hersbruck (49)														
132	9042	A	9	AK Nürnberg (N)	63435	8,3	15,9	56384	13,7	7051	33,2	88409	28. Jan	FR	7410	28. Jan	FR	16
133	9060	A	9	AK Nürnberg (S)	91541	7,4	16,1	81721	13,7	9819	35,7	120860	28. Jan	FR	9563	28. Jan	FR	16
134	9057	A	9	AK Nürnberg-Ost (N)	88811	9,4	16,4	79288	14,0	9523	36,4	118093	2. Jan	SO	9398	2. Jan	SO	13
135	9754	A	9	AK Nürnberg-Ost (S)	55391	4,7	13,8	49791	11,7	5600	32,4	84845	2. Jan	SO	6885	2. Jan	SO	11
136	9538*	A	9	AD Dreieck Nürnberg/Feucht (A 73)														

Nr.	Zstnr	Straße		Name	Gesamt (0-24)			Tag (6-22 Uhr)		Nacht (22-6 Uhr)		Tagesspitzenwerte			Stundenspitzenwerte			
					Kfz	11/10	Lkw-%	Kfz_Tag	Pt	Kfz_Nacht	Pn	Tag-max	Datum	Tag	Std-max	Datum	Tag	Std
137	9344*	A	9	AS Allersberg (N)														
138	9539*	A	9	AS Allersberg (55)														
139	9061	A	9	Greding (N)	61294	5,9	15,5	55380	13,3	5914	36,8	103990	2. Jan	SO	8459	2. Jan	SO	12
140	9090	A	9	Lenting (S)	70913	6,5	13,1	64536	11,3	6377	31,0	106335	2. Jan	SO	8913	2. Jan	SO	12
141	9552	A	9	Ingolstadt-Nord (S)	83344	6,7	11,9	76605	10,9	7369	29,3	111214	2. Jan	SO	9683	28. Jan	FR	17
142	9554	A	9	Manching (N)	79700	6,7	12,4	72706	10,7	6994	29,1	109437	2. Jan	SO	9243	28. Jan	FR	17
143	9056	A	9	AD Holledau (N)	68745	5,9	13,3	60945	11,6	5989	30,9	98883	2. Jan	SO	8276	2. Jan	SO	12
144	9241*	A	9	AD Dreieck Holledau (A 93)	66813	4,6	12,5	60503	10,8	6310	28,4	95190	2. Jan	SO	7455	28. Jan	FR	17
145	9110	A	9	AD Holledau (S)	84780	4,6	10,8	77392	9,5	7388	24,2	119352	2. Jan	SO	9193	22. Jan	SA	15
146	9058	A	9	Allershausen (N)	89422	4,6	10,7	81695	9,5	7727	23,4	119491	2. Jan	SO	9604	28. Jan	FR	17
147	9059	A	9	AK Neufahrn (N)	93851	6,2	10,6				0,0	125978	2. Jan	SO				
148	9065	A	9	AK Neufahrn (S)	111575	6,6	9,0	101895	8,1	9680	19,2	141766	28. Jan	FR	10350	28. Jan	FR	17
149	9062	A	9	Garching-Nord (N)	122981	6,3	8,9	112448	8,1	10532	18,2	156146	28. Jan	FR	11606	21. Jan	FR	18
150	9063	A	9	Garching-Nord (S)	127108	6,1	8,7	116206	8,0	10702	18,0	159666	21. Jan	FR	12006	21. Jan	FR	18
151	9115	A	9	AK München-Nord (N)	137399	7,3	8,7	125798	7,9	11601	17,4	176742	28. Jan	FR	12984	21. Jan	FR	18
152	9066	A	9	AK München-Nord (S)	96166	8,8	4,8	88029	4,5	8138	8,2	126657	28. Jan	FR	10207	17. Jan	MO	8
153	9242*	A	9	AS München-Fröttmaning-Süd (73)	83656	16,0	5,1	76184	4,8	7472	8,9	108459	28. Jan	FR	8220	17. Jan	MO	8
154	9243*	A	9	AS München-Freimann (74)														
155	9064	A	9	München-Schwabing (N)	72593	8,7	6,0				0,0	92216	28. Jan	FR				
156	9540*	A	45	AS Alzenau	31951		15,2	28774	13,8	3177	28,3	40549	28. Jan	FR	3640	17. Jan	MO	8
157	9950	A	45	Alzenau (S)	31951	22,7	15,2	28774	13,8	3177	28,3	40549	28. Jan	FR	3640	17. Jan	MO	8
158	9203	A	70	AD Schweinfurt/Werneck (O)	36296	7,5	16,1	32605	13,5	3692	39,0	50518	28. Jan	FR	4325	28. Jan	FR	16
159	9233	A	70	AD Werntal (W)	39126	-1,4	15,6	35205	13,2	3921	36,8	54575	28. Jan	FR	4652	28. Jan	FR	16
160	9234	A	70	AD Werntal (O)	37321	8,3	14,5	33557	12,4	3765	32,8	50838	28. Jan	FR	4376	28. Jan	FR	15
161	9541*	A	70	AS Schweinf/Bergtheinfeld	34297		14,9	30852	12,7	3445	34,3	46860	28. Jan	FR	4131	28. Jan	FR	15
162	9542*	A	70	AS Schweinf/Hafen	31767		15,3	28637	13,0	3130	36,5	43146	28. Jan	FR	3747	28. Jan	FR	15
163	9543*	A	70	AS Schweinf/Zentrum	29166		14,8	26054	12,7	3112	31,9	40155	21. Jan	FR	3476	28. Jan	FR	15
164	9544*	A	70	AS Gochsheim	27930		15,2	24977	13,1	2953	33,0	38391	21. Jan	FR	3420	21. Jan	FR	15
165	9545*	A	70	AS Schonungen														
166	9256	A	70	Knetzgau (W)	19907	8,6	18,9	17761	16,2	2146	41,8	26926	28. Jan	FR	2572	2. Jan	SO	17
167	9546*	A	70	AS Knetzgau	19824		17,3	17737	14,9	2087	38,1	27281	21. Jan	FR	2641	2. Jan	SO	16
168	9547*	A	70	AS Eltmann	23033		16,7	20596	14,2	2437	37,5	30975	28. Jan	FR	2763	2. Jan	SO	16
169	9548*	A	70	AS Viereth-Trunsta	25873		14,4	23150	12,3	2723	32,1	35076	28. Jan	FR	2965	28. Jan	FR	15
170	9549*	A	70	AS Bamberg-Hafen	36497		12,6	32971	11,1	3526	26,9	49226	28. Jan	FR	4237	28. Jan	FR	15

Nr.	Zstnr	Straße		Name	Gesamt (0-24)			Tag (6-22 Uhr)		Nacht (22-6 Uhr)		Tagesspitzenwerte			Stundenspitzenwerte			
					Kfz	11/10	Lkw-%	Kfz_Tag	Pt	Kfz_Nacht	Pn	Tag-max	Datum	Tag	Std-max	Datum	Tag	Std
171	9580*	A	70	AS Hallstadt	40433		11,9	36692	10,5	3741	26,0	54648	28. Jan	FR	4679	28. Jan	FR	15
172	9024	A	70	AK Bamberg (W)	35195	9,7	13,4	32037	11,7	3158	30,8	47975	28. Jan	FR	4124	28. Jan	FR	15
173	9068	A	70	AK Bamberg (O)	18988	8,6	14,9	17277	13,0	1711	33,2	26587	21. Jan	FR	2407	28. Jan	FR	15
174	9053	A	70	AD Bayreuth/Kulmbach (W)	17710	6,2	16,9	16047	15,0	1663	35,6	24999	21. Jan	FR	2257	17. Jan	MO	8
175	9166	A	71	Mellrichstadt (N)	9983	8,9	14,9	8895	13,0	1088	30,3	15368	28. Jan	FR	1509	28. Jan	FR	15
176	9167	A	71	Bad-Kissingen (S)	18493	8,3	9,6	16766	8,5	1727	20,3	26313	28. Jan	FR	2466	28. Jan	FR	15
177	9232	A	71	AD Werntal (N)	17992	10,3	10,2	16319	9,1	1674	20,7	25818	28. Jan	FR	2410	28. Jan	FR	15
178	9025	A	72	AD Bayerisches Vogtland (O)	23419	10,5	22,8	20371	19,9	3049	42,1	32658	28. Jan	FR	3664	2. Jan	SO	14
179	9094	A	72	AD Hochfranken (W)	26955	11,1	22,7	23556	20,2	3399	40,1	37543	28. Jan	FR	3961	2. Jan	SO	14
180	9095	A	72	AD Hochfranken (O)	30122	10,3	18,7	26349	16,5	3773	34,1	41957	28. Jan	FR	4290	2. Jan	SO	14
181	9005	A	73	AD Nürnberg/Feucht (W)	20814	8,8	12,2	18963	10,7	1851	27,7	27237	21. Jan	FR	2219	21. Jan	FR	17
182	9333	A	73	Röthenbach b.St.W. (O)	33936	6,4	10,5	30964	9,6	2973	19,9	43918	21. Jan	FR	3645	17. Jan	MO	17
183	9347*	A	73	AS Wendelstein (O)														
184	9594	A	73	AS Wendelstein(N)	36201		9,1	32865	8,2	3336	17,7	47126	21. Jan	FR	3950	17. Jan	MO	17
185	9593*	A	73	AS Nbg-Zollh AK Nb	55872		11,8	50578	10,7	5294	22,5	74165	21. Jan	FR	6038	26. Jan	MI	8
186	9346*	A	73	AS N-Zollhaus (S)														
187	9592*	A	73	AS Nürnberg-Konigs	57672		11,4	52266	10,4	5406	21,3	76448	21. Jan	FR	6333	26. Jan	MI	8
188	9004	A	73	Nürnberg-Hafen-Ost (S)	74932	6,2	8,5	68066	7,9	6866	15,1	97555	21. Jan	FR	7714	26. Jan	MI	8
189	9111	A	73	Nürnberg/Fürth (N)	61761	6,8	6,8	55924	6,0	5838	14,3	80558	14. Jan	FR	6709	18. Jan	DI	8
190	9953	A	73	AK Fürth/Erlangen (S)	56663	8,4	6,8	51861	5,9	4803	16,5	74240	28. Jan	FR	7068	24. Jan	MO	8
191	9952	A	73	AK Fürth/Erlangen (N)	67269	8,6	7,9	61771	7,0	5498	17,7	89494	28. Jan	FR	8206	17. Jan	MO	8
192	9165	A	73	Eisfeld (S)	10759	9,0	12,7	9734	11,5	1025	24,5	15468	28. Jan	FR	1459	28. Jan	FR	16
193	9345*	A	73	AS ForchheimSüd (S)														
194	9236	A	73	Untersiemau (S)	17770	15,6	10,3	16359	9,6	1411	19,3	24423	28. Jan	FR	2295	17. Jan	MO	8
195	9235	A	73	Untersiemau (N)	11722	14,0	12,7	10739	11,6	982	24,6	16530	28. Jan	FR	1481	28. Jan	FR	15
196	9021	A	73	Bamberg-Ost (N)	43808	9,7	13,1	39868	11,5	3940	29,0	59129	28. Jan	FR	5204	21. Jan	FR	16
197	9581*	A	73	AK Kreuz Bamberg	45105		12,5	41075	11,0	4031	27,9	61058	28. Jan	FR	5339	21. Jan	FR	16
198	9582*	A	73	AS Bamberg-Ost	37271		14,3	33830	12,5	3441	32,2	50710	28. Jan	FR	4505	21. Jan	FR	16
199	9583*	A	73	AS Bamberg-Süd	40204		10,7	36648	9,4	3556	24,2	53524	28. Jan	FR	4648	21. Jan	FR	16
200	9584*	A	73	AS Hirscheid	40432		10,7	36858	9,3	3574	24,3	53808	28. Jan	FR	4590	21. Jan	FR	16
201	9585*	A	73	AS Buttenheim	38132		11,1	34825	9,7	3307	26,1	50878	28. Jan	FR	4403	21. Jan	FR	16
202	9586*	A	73	AS Forchheim-Nord	38513		11,4	35171	10,0	3343	26,2	51744	28. Jan	FR	4510	21. Jan	FR	16
203	9587*	A	73	AS Forchheim-Sued														
204	9588*	A	73	AS BaiersdorfNord														

Nr.	Zstnr	Straße		Name	Gesamt (0-24)			Tag (6-22 Uhr)		Nacht (22-6 Uhr)		Tagesspitzenwerte			Stundenspitzenwerte			
					Kfz	11/10	Lkw-%	Kfz_Tag	Pt	Kfz_Nacht	Pn	Tag-max	Datum	Tag	Std-max	Datum	Tag	Std
205	9589*	A	73	AS Moehrendorf														
206	9590*	A	73	AS Erlangen-Nord	63522		8,6	58380	7,7	5141	19,4	84704	28. Jan	FR	7480	17. Jan	MO	8
207	9591*	A	73	AS Erlangen-Zentru	68636		7,7	63237	6,8	5399	17,9	91589	28. Jan	FR	7912	17. Jan	MO	8
208	9035	A	81	AD Würzburg-West (S)	21921	13,5	19,0	19694	16,2	2226	44,4	31423	28. Jan	FR	2604	28. Jan	FR	17
209	9217	A	92	AD München-Feldmoching (N)	45675	8,2	9,0	41549	8,1	3782	17,0	60665	28. Jan	FR	5879	12. Jan	MI	16
210	9006	A	92	Oberschleißheim (O)	48039	6,2	10,1	43942	9,2	4097	20,6	64280	28. Jan	FR	5676	17. Jan	MO	9
211	9015	A	92	AK Neufahrn (W)	53505	7,1	10,5	48913	9,5	4592	21,0	71458	28. Jan	FR	6259	17. Jan	MO	9
212	9007	A	92	AK Neufahrn (O)	82158	4,1	7,6	74252	7,0	7906	13,4	104911	20. Jan	DO	8457	17. Jan	MO	8
213	9182*	A	92	AS Flughafen München F. J. Strauß	40754	6,9	9,7	37447	8,8	3306	19,3	54277	28. Jan	FR	4853	17. Jan	MO	8
214	9185*	A	92	AS Freising-Süd (5)	82955	8,2	8,1	74639	7,4	7730	13,4	107198	28. Jan	FR	8724	17. Jan	MO	8
215	9183*	A	92	AS Freising-Mitte (7)	39512	7,3	11,7	36116	10,9	3395	20,6	52752	28. Jan	FR	4751	17. Jan	MO	8
216	9184*	A	92	AS Freising-Ost (8)	31031	7,3	10,2	28516	9,4	2515	20,3	41101	28. Jan	FR	3717	17. Jan	MO	8
217	9017	A	92	Altdorf (O)	32466	9,2	11,8	29652	10,8	2814	22,1	43022	28. Jan	FR	3591	17. Jan	MO	8
218	9019	A	92	Landau a.d. Isar (W)	23394	9,6	13,1	21134	11,9	2260	24,7	30883	28. Jan	FR	2627	28. Jan	FR	14
219	9096	A	93	AD Hochfranken (S)	16526	9,4	19,0	14830	17,2	1697	34,7	23976	2. Jan	SO	2727	2. Jan	SO	15
220	9099	A	93	Selb-West (S)	18561	8,3	17,8	16817	15,9	1744	35,3	26968	28. Jan	FR	2862	2. Jan	SO	15
221	9901	A	93	Wernberg-Köblitz (S)	27231	7,9	14,9	24719	13,6	2512	27,7	37661	28. Jan	FR	3421	2. Jan	SO	15
222	9087	A	93	AK Oberpfälzer Wald (S)	26968	6,2	14,4	24350	13,1	2619	27,3	36754	28. Jan	FR	3501	2. Jan	SO	15
223	9902	A	93	Schwandorf-Mitte (N)	33768	6,6	14,2	30748	12,8	3020	28,6	45206	28. Jan	FR	3990	2. Jan	SO	15
224	9049	A	93	Regensburg-Pfaffenstein (N)	56483	4,6	8,7	51556	7,8	4927	17,7	74279	28. Jan	FR	6081	21. Jan	FR	14
225	9044	A	93	Regensburg-Königswiesen (S)	52288	5,3	9,6	48004	8,6	4284	20,9	68394	28. Jan	FR	5727	31. Jan	MO	8
226	9045	A	93	AK Regensburg (N)	56376	5,1	8,7	51701	7,8	4676	18,9	73747	28. Jan	FR	6471	31. Jan	MO	8
227	9030	A	93	Siegenburg (S)	20607	6,4	9,3	18970	8,2	1638	22,0	27026	28. Jan	FR	2514	28. Jan	FR	17
228	9190	A	93	AD Inntal (S)	50206	2,3	13,1	46436	11,8	3770	29,2	77876	29. Jan	SA	6328	22. Jan	SA	14
229	9191	A	93	Kiefersfelden (S)	45075	1,0	14,4	41646	13,0	3429	30,7	75407	29. Jan	SA	6140	29. Jan	SA	14
230	9985	A	94	München-Riem (W)	58239	11,7	4,1	53815	4,0	4424	5,4	80307	19. Jan	MI	7336	19. Jan	MI	18
231	9986	A	94	München-Riem (O)	56226	11,0	4,6	52277	4,5	3949	6,3	76416	17. Jan	MO	7082	17. Jan	MO	18
232	9987	A	94	Feldkirchen-Ost (W)	52946	15,1	5,1	49518	4,9	3427	7,0	76682	21. Jan	FR	7228	17. Jan	MO	9
233	9840	A	94	AK München-Ost (O)	49609	13,9	9,2	46081	8,5	3528	18,9	64300	21. Jan	FR	6110	17. Jan	MO	8
234	9043	A	95	München-Kreuzhof (W)	58351	2,5	2,9	54012	2,7	4339	5,3	69977	28. Jan	FR	5980	17. Jan	MO	8
235	9151	A	95	AD Starnberg (N)	52583	3,6	3,2	49044	3,0	3539	6,5	62574	28. Jan	FR	5717	16. Jan	SO	17
236	9161	A	95	Seeshaupt (N)	26891	2,9	3,4	25416	3,1	1475	7,1	36032	29. Jan	SA	3346	2. Jan	SO	12
237	9164	A	95	Murnau/Kochel (S)	12889	2,0	3,9	12223	3,6	666	8,7	21016	29. Jan	SA	1866	2. Jan	SO	14
238	9250	A	96	Lindau (S)	24503	4,8	12,9	22722	12,3	1781	20,0	33473	2. Jan	SO	2612	28. Jan	FR	17

Nr.	Zstnr	Straße		Name	Gesamt (0-24)			Tag (6-22 Uhr)		Nacht (22-6 Uhr)		Tagesspitzenwerte			Stundenspitzenwerte			
					Kfz	11/10	Lkw-%	Kfz_Tag	Pt	Kfz_Nacht	Pn	Tag-max	Datum	Tag	Std-max	Datum	Tag	Std
239	9550	A	96	Stetten (W)	27454	14,8	12,7	17389	3,0	1410	7,2	36165	28. Jan	FR	2786	2. Jan	SO	16
240	9136	A	96	Landsberg a. Lech-Nord (O)	48316	9,4	8,4	44636	7,8	3680	16,5	61990	21. Jan	FR	5472	28. Jan	FR	16
241	9222	A	96	Gräfelfing (W)	80328	7,1	3,6	74350	3,3	5978	6,6	101555	28. Jan	FR	8783	31. Jan	MO	8
242	9106	A	96	München-Laim (W)	84055	5,5	3,4	77029	3,2	7026	6,0	105078	28. Jan	FR	8456	18. Jan	DI	18
243	9219	A	99	AS Germering-Nord (N)	59417	10,7	7,5	55211	6,9	4206	15,8	77347	28. Jan	FR	7333	17. Jan	MO	8
244	9220	A	99	AK München-West (N)	46198	7,5	8,2	42803	7,6	3395	16,2	61919	14. Jan	FR	5706	17. Jan	MO	8
245	9774	A	99	AD München-Eschenried (O)	47692	11,7	15,0	43314	13,4	4378	30,3	62508	21. Jan	FR	4716	17. Jan	MO	8
246	9775	A	99	AD München-Allach (O)	94486	9,5	13,9	86618	12,8	7868	26,2	123806	21. Jan	FR	10247	17. Jan	MO	8
247	9216	A	99	AD München-Feldmoching (W)	98373	8,0	14,9					126392	21. Jan	FR				
248	9155	A	99	AD München-Feldmoching (W) Rad	91841	7,7	12,0	83767	10,7	7333	24,8	122993	21. Jan	FR	10689	17. Jan	MO	8
249	9207	A	99	AD München-Feldmoching (O)	62136	7,3	12,5	58546	11,6	4693	28,0	82963	21. Jan	FR	7794	17. Jan	MO	8
250	9215	A	99	AK München-Nord (W)	62355	16,2	11,0	57881	10,0	4473	24,3	82273	21. Jan	FR	8022	18. Jan	DI	9
251	9415	A	99	AK München-Nord (N) (Ab SZ)														
252	9218	A	99	AK München-Nord (O)	108369	7,0	14,1	100009	12,7	8360	30,3	136620	21. Jan	FR	11301	20. Jan	DO	9
253	9211	A	99	Aschheim/Ismaning (S)	111240	5,9	14,0	102714	12,7	8525	30,0	139564	21. Jan	FR	11228	20. Jan	DO	9
254	9212	A	99	AK München-Ost (N)	106221	5,8	13,8	98114	12,5	8106	30,1	131940	28. Jan	FR	10798	22. Jan	SA	14
255	9213	A	99	AK München-Ost (S)	98425	5,6	11,2	91114	10,1	7311	25,0	122103	28. Jan	FR	9844	22. Jan	SA	14
256	9244	A	99	Haar (S)	83521	4,5	12,5	77433	11,2	6088	28,7	105788	29. Jan	SA	8855	22. Jan	SA	14
257	9228*	A	99	AS Hohenbrunn (19)	80766	3,6	12,9	75200	11,6	5566	29,3	102755	29. Jan	SA	8846	15. Jan	SA	13
258	9229*	A	99	AS Ottobrunn (20)	79119	3,5	14,7	73355	13,5	5764	30,9	100393	29. Jan	SA	8062	15. Jan	SA	13
259	9150	A	952	AD Starnberg (W)	24645	4,5	2,4	22924	2,3	1720	4,2	30363	18. Jan	DI	2860	17. Jan	MO	8
260	9221	A	995	München-Giesing (S)	46817	2,6	3,8	43580	3,4	3237	8,5	58612	28. Jan	FR	4643	18. Jan	DI	8
261	9274	B	2	Mittenwald	7054	-0,7	2,5	6781	2,4	272	6,9	12792	2. Jan	SO	1404	2. Jan	SO	14
262	9107	B	2	GAP - Partenkirchen	22108	5,8	4,0					28325	5. Jan	MI				
263	9351	B	2	Oberau (s)	24637	2,3	3,3	23283	3,2	1354	5,6	31334	29. Jan	SA	2758	2. Jan	SO	16
264	9353	B	2	Oberau (Mitte)	18365	1,9	3,2	17300	3,1	1064	5,4	24651	29. Jan	SA	2046	29. Jan	SA	16
265	9350	B	2	Oberau (n)	20407	2,4	3,4	19229	3,2	1179	5,8	26489	29. Jan	SA	2217	29. Jan	SA	16
266	9361	B	2	Eschenlohe (s)	21838	21,9	2,9					35239	2. Jan	SO				
267	9360	B	2	Eschenlohe (n)	6436	4,7	2,6					9717	5. Jan	MI				
268	9800	B	2	Germering	16973	6,8	3,9					21684	28. Jan	FR				
269	9129	B	2	Langweid	33530	9,5	9,8	30488	9,1	3042	16,4	43819	28. Jan	FR	4130	17. Jan	MO	8
270	9270	B	2	Donauwörth	15814	9,4	20,6	14263	18,3	1672	35,2	21779	14. Jan	FR	1792	17. Jan	MO	8
271	9271	B	2	Weissenburg i.Bay.	11853	8,5	15,5	10869	14,0	984	31,6	15937	14. Jan	FR	1292	14. Jan	FR	13
272	9945	B	2	Schwabach	18414	10,7	13,1	16694	11,9	1720	25,2	24050	14. Jan	FR	2203	17. Jan	MO	8

Nr.	Zstnr	Straße		Name	Gesamt (0-24)			Tag (6-22 Uhr)		Nacht (22-6 Uhr)		Tagesspitzenwerte			Stundenspitzenwerte			
					Kfz	11/10	Lkw-%	Kfz_Tag	Pt	Kfz_Nacht	Pn	Tag-max	Datum	Tag	Std-max	Datum	Tag	Std
273	9275	B	8	Kitzingen	14933	9,5	5,7	13568	5,4	1366	8,3	19521	21. Jan	FR	1894	17. Jan	MO	8
274	9272	B	8	Markt Bibart	5753	9,5	11,9					7332	28. Jan	FR				
275	9273	B	8	Burgthann-Oberferrieden	8246	4,0	7,0	7640	6,7	606	9,7	10790	17. Jan	MO	959	17. Jan	MO	17
276	9276	B	8	Barbing	5440	3,8	11,2	5038	10,6	402	18,3	7267	28. Jan	FR	688	24. Jan	MO	8
277	9295	B	8	Rain	5392	4,2	25,2	4797	23,0	595	42,3	7269	14. Jan	FR	610	14. Jan	FR	15
278	9830	B	11	Pullach	14364	4,7	4,0					18757	28. Jan	FR	1624	14. Jan	FR	9
279	9850	B	11	Garching-Dirnismaning	8001	-6,8	7,0					10283	20. Jan	DO	1058	22. Jan	SA	15
280	9310	B	11	Eching-Viecht	12646	3,4	2,6	11652	2,5	995	4,2	16261	28. Jan	FR	1413	17. Jan	MO	8
281	9401	B	11	Deggendorf	9928	2,7	4,8	9239	4,6	689	7,1	12748	28. Jan	FR	1159	28. Jan	FR	14
282	9277	B	11	Bayerisch Eisenstein	2972	5,4	3,4					3902	14. Jan	FR				
283	9175	B	12	Kempton	13318	5,7	8,3	12326	8,0	992	12,6	17440	28. Jan	FR	1546	17. Jan	MO	8
284	9380	B	12	Buchloe	14728	9,1	7,3	13609	6,9	1119	12,6	18506	28. Jan	FR	1703	5. Jan	MI	18
285	9863	B	12	Simbach a. Inn (w)	8087	35,2	23,8	6615	19,6	776	38,2	10161	28. Jan	FR	765	14. Jan	FR	14
286	9861	B	12	Simbach a. Inn (s)	7518	44,1	19,0	6216	15,4	711	29,1	9741	28. Jan	FR	785	7. Jan	FR	16
287	9862	B	12	Simbach a. Inn (n)	7357	4,4	15,8	6709	14,6	647	28,2	9377	28. Jan	FR	813	21. Jan	FR	15
288	9125	B	12	Philippsreut	3341	4,7	13,2	2940	12,1	401	21,3	4184	30. Jan	SO	564	30. Jan	SO	15
289	9820	B	13	Oberschleißheim-Neuherberg	28111	5,1	6,2	26126	6,1	1984	7,6	38843	19. Jan	MI	3627	18. Jan	DI	18
290	9124	B	13	Eichstätt	10711	4,6	4,8	10118	4,7	804	6,7	14251	14. Jan	FR	1348	18. Jan	DI	8
291	9278	B	13	Oberdachstetten	4851	8,4	6,6	4500	6,2	350	11,7	6299	28. Jan	FR	544	14. Jan	FR	14
292	9299	B	13	Eibelsstadt	9916	8,0	6,8	9155	6,2	761	14,4	12497	21. Jan	FR	1200	24. Jan	MO	8
293	9280	B	14	Hersbruck	10799	5,9	3,3	10025	3,2	774	3,9	13977	14. Jan	FR	1358	17. Jan	MO	17
294	9279	B	14	Schnaittenbach	5641	5,7	7,2	5201	7,2	440	7,7	7454	28. Jan	FR	691	18. Jan	DI	17
295	9301	B	15	Soyen	8042	6,6	13,2	7490	12,5	552	21,8	10232	2. Jan	SO	1249	2. Jan	SO	15
296	9300	B	15	Ergoldsbach	8632	7,7	9,7					11713	28. Jan	FR				
297	9281	B	15	Maxhütte-Haidhof	6923	-5,3	6,4					9881	14. Jan	FR				
298	9113	B	15	Hof	19786	4,3	7,1	18284	6,5	1502	13,8	26083	14. Jan	FR	2301	31. Jan	MO	17
299	9282	B	16	Neustadt a.d. Donau	8770	8,9	20,4					11707	28. Jan	FR				
300	9283	B	17	Halblech	5910	5,9	3,6	5678	3,6	249	5,9	9030	5. Jan	MI	941	5. Jan	MI	17
301	9138	B	17	Untermeitingen-Lagerlechfeld	25537	7,2	7,7	23607	7,5	1930	10,7	31779	14. Jan	FR	2800	31. Jan	MO	8
302	9114	B	19	Fischen	14531	2,5	2,9	13773	2,9	757	2,4	17796	4. Jan	DI	1548	2. Jan	SO	18
303	9137	B	19	Waltenhofen-Herzmans	23118	6,0	3,8	21783	3,7	1335	5,8	30762	5. Jan	MI	2774	5. Jan	MI	18
304	9302	B	19	Würzburg/Estenfeld	43236	8,8	5,9					57242	28. Jan	FR				
305	9201	B	19	Werneck-Eßleben	6118	13,4	7,5					8085	14. Jan	FR				
306	9103	B	19	Mellrichstadt-Eussenhausen	1607	0,0	5,0					2114	14. Jan	FR				

Nr.	Zstnr	Straße		Name	Gesamt (0-24)			Tag (6-22 Uhr)		Nacht (22-6 Uhr)		Tagesspitzenwerte			Stundenspitzenwerte			
					Kfz	11/10	Lkw-%	Kfz_Tag	Pt	Kfz_Nacht	Pn	Tag-max	Datum	Tag	Std-max	Datum	Tag	Std
307	9284	B	20	Furth i. Wald	8738	6,1	12,6	7864	11,3	874	24,9	10227	29. Jan	SA	1150	16. Jan	SO	15
308	9262	B	20	Weiding	11022	8,1	14,0	9789	13,0	1233	22,0	13579	28. Jan	FR	1058	28. Jan	FR	16
309	9148	B	20	Eggenfelden (n)	7791	6,6	20,2	7152	19,2	638	31,9	9941	28. Jan	FR	845	2. Jan	SO	15
310	9149	B	20	Eggenfelden (s)	14231	6,6	14,3	13143	13,5	1088	24,3	20160	10. Jan	MO	1751	10. Jan	MO	8
311	9109	B	20	Laufen	10567	3,4	6,7	9748	6,3	819	11,3	12881	28. Jan	FR	1144	5. Jan	MI	17
312	9285	B	21	Schneizelreuth-Melleck	11908	0,5	7,1				0,0	19740	29. Jan	SA				
313	9121	B	21	Schneizelreuth-Baumgarten	6981	0,5	11,1	6631	10,8	350	18,2	9529	2. Jan	SO	1084	2. Jan	SO	15
314	9303	B	22	Burgwindheim	2484	7,4	8,6	2373	9,0	181	10,7	3297	14. Jan	FR	291	14. Jan	FR	16
315	9286	B	22	Weidenberg	9088	5,2	6,9	8340	6,5	748	11,0	12279	21. Jan	FR	1130	10. Jan	MO	8
316	9287	B	22	Altenstadt a.d. Waldnaab	14934	1,6	2,7	13840	2,6	1095	4,0	19359	14. Jan	FR	1649	11. Jan	DI	17
317	9104	B	22	Weiden i.d. Opf.	8687	8,2	4,2					11440	28. Jan	FR				
318	9304	B	22	Winklarn	2347	5,0	12,7	2154	12,2	193	17,8	3062	28. Jan	FR	412	2. Jan	SO	12
319	9163	B	23	GAP - Garmisch	8776	1,5	3,4					12178	29. Jan	SA				
320	9352	B	23	Oberau (w)	8315	4,4	3,9	7911	3,7	404	7,5	10663	5. Jan	MI	1056	5. Jan	MI	17
321	9156	B	25	Fremdingen	3201	12,7	21,8	2796	18,4	405	45,0	4206	28. Jan	FR	336	28. Jan	FR	15
322	9288	B	27	Karsbach-Höllrich	4190	15,8	9,0	3871	8,3	319	17,8	5543	14. Jan	FR	482	14. Jan	FR	14
323	9949	B	31	Lindau-Diepoldsbergtunnel	16353	11,4	11,8	15107	11,4	1246	16,8	20730	28. Jan	FR	1942	30. Jan	SO	17
324	9210	B	85	Stockheim-Haslach (n)	10069	2,3	7,1					13172	14. Jan	FR				
325	9209	B	85	Stockheim-Haslach (s)	10950	-3,8	8,0					14384	14. Jan	FR				
326	9289	B	85	Amberg (w)	9860	20,0	3,5					12875	28. Jan	FR				
327	9290	B	85	Roding	10711	8,3	12,8	9712	11,8	998	22,3	14209	14. Jan	FR	1304	2. Jan	SO	12
328	9206	B	89	Stockheim-Haslach (w)	7067	5,6	7,5					9352	14. Jan	FR				
329	9571	B	173	Marktzeuln-Zettlitz (w)	11588	7,7	11,7	11642	12,4	1103	18,4	15584	21. Jan	FR	1245	24. Jan	MO	17
330	9572	B	173	Marktzeuln-Zettlitz (o)	9460	0,4	11,3					12381	14. Jan	FR				
331	9305	B	173	Marktrodach	11701	7,3	11,6	10793	11,1	908	18,1	15430	28. Jan	FR	1278	14. Jan	FR	14
332	9108	B	285	Fladungen	715	5,9	5,3	695	5,5	61	7,5	961	28. Jan	FR	98	13. Jan	DO	17
333	9291	B	286	Kolitzheim-Oberspiesheim	7527	11,3	8,7	6942	7,8	745	18,0	10118	14. Jan	FR	955	17. Jan	MO	8
334	9573	B	289	Marktzeuln-Zettlitz (s)	8713	-5,2	11,7					11380	14. Jan	FR				
335	9237	B	289	Untersiemau (W)														
336	9292	B	299	Amberg (s)	8990	14,4	9,7					11463	28. Jan	FR				
337	9293	B	300	Schrobenhausen	10098	5,3	12,0	9282	11,1	816	21,3	13863	28. Jan	FR	1189	24. Jan	MO	8
338	9294	B	303	Bischofsgrün	4470	-0,3	19,6	4080	17,7	389	38,6	5559	5. Jan	MI	564	30. Jan	SO	17
339	9153	B	303	Schirnding	3810	-6,0	22,2	3410	20,1	401	40,4	4561	14. Jan	FR	419	15. Jan	SA	11
340	9810	B	304	Karlsfeld-Rothschwaige	25349	4,0	6,1	22987	5,8	2361	9,1	32405	28. Jan	FR	2725	11. Jan	DI	17

Nr.	Zstnr	Straße		Name	Gesamt (0-24)			Tag (6-22 Uhr)		Nacht (22-6 Uhr)		Tagesspitzenwerte			Stundenspitzenwerte			
					Kfz	11/10	Lkw-%	Kfz_Tag	Pt	Kfz_Nacht	Pn	Tag-max	Datum	Tag	Std-max	Datum	Tag	Std
341	9320	B	304	Zorneding	12938	7,5	5,8	11910	5,3	1027	11,5	15664	20. Jan	DO	1416	2. Jan	SO	14
342	9321	B	304	Steinhöring	10847	2,1	6,7	12785	8,0	977	19,5	13881	14. Jan	FR	1253	31. Jan	MO	8
343	9135	B	304	Altenmarkt (s)	13513	3,0	8,8	12472	8,4	1041	13,2	16729	28. Jan	FR	1461	2. Jan	SO	15
344	9937	B	304	Nußdorf-Aiging	10074	1,0	8,4					12506	28. Jan	FR				
345	9142	B	304	Traunstein	6726	6,1	6,7	6314	6,3	411	12,1	8526	14. Jan	FR	888	2. Jan	SO	13
346	9144	B	304	Freilassing	26387	-0,3	4,4	24444	4,3	1943	6,1	32161	7. Jan	FR	2744	5. Jan	MI	17
347	9147	B	305	Unterwössen-Oberwössen	3936	0,2	3,3	3783	3,6	137	6,2	6099	30. Jan	SO	825	30. Jan	SO	17
348	9462	B	388	Eggenfelden (o)	13256	3,2	6,0	12289	5,7	966	9,4	16864	28. Jan	FR	1414	18. Jan	DI	17
349	9307	B	469	Kleinheubach	13854	15,2	10,0	12719	9,7	1177	16,2	17970	28. Jan	FR	1481	17. Jan	MO	8
350	9296	B	469	Miltenberg	11653	18,0	6,9	10762	6,5	891	11,4	16763	14. Jan	FR	1406	14. Jan	FR	15
351	9324	B	470	Dietersheim	7200	6,8	6,5	6844	6,1	494	12,4	9432	28. Jan	FR	794	31. Jan	MO	17
352	9297	B	470	Gößweinstein-Sachsenmühle	1594	2,7	9,9	1494	10,3	105	13,0	2133	16. Jan	SO	330	16. Jan	SO	15
353	9988	B	471	Bergkirchen-Geiselbullach	18426	15,3	10,0	16837	9,0	1589	19,9	24445	18. Jan	DI	2196	18. Jan	DI	8
354	9188	B	472	Peiting-Hohenbrand	8699	5,0	5,2	8006	5,0	921	6,7	10652	17. Jan	MO	967	17. Jan	MO	16
355	9204	B	472	Polling (w)	3737	7,3	12,1	3444	11,6	291	17,1	4615	18. Jan	DI	433	18. Jan	DI	17
356	9199	B	472	Polling (o)	6542	5,0	9,3	6090	9,2	413	12,5	8274	18. Jan	DI	889	18. Jan	DI	18
357	9298	B	472	Waakirchen	7016	8,3	6,5	6577	6,2	439	9,7	8706	28. Jan	FR	778	17. Jan	MO	8
358	9853	B	505	Höchstadt	6799	19,3	20,9	6031	18,5	769	40,0	9318	21. Jan	FR	907	17. Jan	MO	8
359	9870	B	512	Neuhaus a. Inn (o)	6716	4,6	9,5					8834	29. Jan	SA				
360	9871	B	512	Neuhaus a. Inn (s)	6001	7,4	10,9					7668	10. Jan	MO				
361	9420	B	533	Grafenau	7406	6,1	4,7	6922	4,6	485	5,9	9717	28. Jan	FR	850	21. Jan	FR	14
362	9562	St	1066	Feuchtwangen (w)	5177	3,9	10,4					7237	14. Jan	FR				
363	9419	St	2007	Wertach	2640	3,7	4,9					3548	5. Jan	MI				
364	9450	St	2025	Jettingen-Scheppach	4998	9,1	9,6	4526	9,6	430	10,4	6605	28. Jan	FR	615	18. Jan	DI	18
365	9432	St	2035	Pöttmes-Wagesenberg	3643	2,6	6,2					4995	28. Jan	FR				
366	9646	St	2053	Ismaning-Süd	10344	4,9	4,0	9590	3,9	753	5,7	13797	20. Jan	DO	1224	18. Jan	DI	19
367	9493	St	2057	Polling (n)	2812	5,3	7,6	2601	7,6	186	8,3	3472	28. Jan	FR	335	18. Jan	DI	8
368	9649	St	2068	Seefeld-Oberalting	8733	4,6	4,0	8147	4,0	586	4,8	11109	17. Jan	MO	1169	16. Jan	SO	15
369	9920	St	2072	Grünwald-Geiselgasteig	14455	4,2	2,5					18400	18. Jan	DI				
370	9910	St	2078	München-Perlach	15145	-3,2	3,0					19562	14. Jan	FR				
371	9647	St	2079	Neubiberg	11908	2,5	3,4	11270	3,4	638	3,8	15682	14. Jan	FR	1396	27. Jan	DO	18
372	9451	St	2096	Grabenstätt	4936	12,0	10,5					5698	17. Jan	MO				
373	9872	St	2110	Neuhaus a. Inn (n)	3615	6,9	5,5					5111	29. Jan	SA				
374	9441	St	2111	Marklkofen-Frontenhausen	6299	12,4	7,8	5545	7,8	754	7,6	8333	14. Jan	FR	681	28. Jan	FR	14

Nr.	Zstnr	Straße		Name	Gesamt (0-24)			Tag (6-22 Uhr)		Nacht (22-6 Uhr)		Tagesspitzenwerte			Stundenspitzenwerte			
					Kfz	11/10	Lkw-%	Kfz_Tag	Pt	Kfz_Nacht	Pn	Tag-max	Datum	Tag	Std-max	Datum	Tag	Std
375	9400	St	2136	Bodenmais	3619	1,9	3,8	3389	3,7	231	4,4	4794	5. Jan	MI	516	5. Jan	MI	17
376	9574	St	2191	Marktzeuln-Zettlitz (n)	4157	-1,0	4,8	3800	4,7	436	5,9	5669	14. Jan	FR	516	14. Jan	FR	15
377	9640	St	2225	Wendelstein (n)	10367	7,5	4,7	9946	4,4	666	9,3	14903	11. Jan	DI	1624	11. Jan	DI	8
378	9558	St	2230	Essing	3464	0,6	6,7	3254	6,6	210	8,5	4456	28. Jan	FR	493	16. Jan	SO	15
379	9641	St	2239	Wendelstein (o)	8516	15,7	4,2	5925	3,3	403	4,8	11426	28. Jan	FR	784	2. Jan	SO	18
380	9633	St	2240	Uttenreuth	10228	11,7	3,4					13409	28. Jan	FR				
381	9631	St	2240	Heßdorf	10778	11,7	2,7					14131	26. Jan	MI				
382	9636	St	2241	Schwaig b. Nürnberg	13670	6,9	4,5	12611	4,5	1059	4,2	17702	28. Jan	FR	1531	17. Jan	MO	17
383	9635	St	2242	Fürth-Mannhof	7328	4,0	6,4	6891	6,1	437	10,7	10155	28. Jan	FR	1109	26. Jan	MI	8
384	9632	St	2244	Bubenreuth	8326	9,7	3,3					10752	26. Jan	MI				
385	9634	St	2244	Herzogenaurach	25208	9,9	5,8					34134	28. Jan	FR				
386	9637	St	2245	Zirndorf-Wintersdorf	11793	1,0	3,9	10905	3,8	888	4,9	15525	14. Jan	FR	1343	10. Jan	MO	8
387	9630	St	2259	Hemhofen	8598	5,6	5,0	8022	4,6	577	9,8	11057	28. Jan	FR	966	18. Jan	DI	18
388	9645	St	2342	Oberschleißheim-Flugplatz	10244	-0,5	3,4	10750	3,4	789	4,9	13457	18. Jan	DI	1281	17. Jan	MO	18
389	9648	St	2343	Planegg-Martinsried	7606	6,0	5,1	7228	5,1	378	6,6	10097	14. Jan	FR	993	24. Jan	MO	9
390	9643	St	2345	Gröbenzell	15093	0,0	4,2	13972	4,1	1121	6,0	19145	14. Jan	FR	1585	14. Jan	FR	18
391	9638	St	2401	Nürnberg-Altenfurt	7175	-3,6	10,7					9392	17. Jan	MO				
392	9639	St	2406	Nürnberg-Worzeldorf	9797	3,2	4,4					12933	28. Jan	FR				
393	9642	St	2409	Rednitzhembach	7394	2,5	3,9	6929	3,9	465	4,7	12489	14. Jan	FR	1035	14. Jan	FR	16
394	9413	St	2580	Flughafentangente(o)	7348		5,0	6719	4,8	628	7,3	9580	28. Jan	FR	911	17. Jan	MO	8
395	9407	St	2584	Hallbergmoos (A92)	41452	16,7	5,1					52585	28. Jan	FR				
396	9405	St	2584	Hallbergmoos	48773	15,5	5,0					61837	28. Jan	FR				
397	9406	St	2584	Hallbergmoos (FS44)	7326	9,2	4,3					9253	28. Jan	FR				
398	9404	St	2584	Oberding-Schwaig	19542	8,8	10,8					24177	20. Jan	DO				
399	9705	K	M2	Unterhaching	10871	2,6	2,6	10052	2,5	819	2,9	13590	14. Jan	FR	1262	24. Jan	MO	9
400	9710	K	M3	Aschheim/Hintermühle	9178	3,3	5,3	9758	5,7	483	5,6	13456	18. Jan	DI	1640	11. Jan	DI	9
401	9702	K	M11	Grünwald	11231	6,3	4,1	10755	4,0	476	5,5	15017	18. Jan	DI	1551	18. Jan	DI	9
402	9116	K	L116	Nonnenhorn	8337	7,5	1,9	7971	2,0	587	2,1	10332	14. Jan	FR	1110	17. Jan	MO	18
403	9708	K	M18	Feldkirchen	7274	8,5	6,0	6984	6,1	381	6,5	10884	20. Jan	DO	1077	18. Jan	DI	18
404	9700	K	M21	Planegg	13003	5,4	6,8	12263	6,5	741	11,0	17025	17. Jan	MO	1625	17. Jan	MO	8
405	9704	K	M22	Ottobrunn	14622	1,5	2,6	13619	2,5	1003	3,3	18711	28. Jan	FR	1501	31. Jan	MO	18
406	9208	K	CO27	Lautertal-Rottenbach	418	-1,3	11,8	419	12,8	31	14,4	604	14. Jan	FR	61	30. Jan	SO	15

Nr.	Zstnr	Straße		Name	Gesamt (0-24)			Tag (6-22 Uhr)		Nacht (22-6 Uhr)		Tagesspitzenwerte			Stundenspitzenwerte			
					Kfz	11/10	Lkw-%	Kfz_Tag	Pt	Kfz_Nacht	Pn	Tag-max	Datum	Tag	Std-max	Datum	Tag	Std
1	9033	A	3	AD Seligenstadt (O)	86551	3,1	17,3	76509	14,7	10042	37,3	106876	25. Feb	FR	8119	25. Feb	FR	16
2	9505*	A	3	AS Stockstadt (57)														
3	9506*	A	3	AS Aschaffenburg-West (58)														
4	9507*	A	3	AS Goldb - AS Hoesbach														
5	9010	A	3	Hösbach (O)	61967	2,0	20,9					76782	25. Feb	FR				
6	9508*	A	3	AS Bessenbach/Waldaschaff (62)														
7	9991	A	3	Rohrbrunn (O)	49659	0,7	23,5	43028	19,4	6630	50,5	63379	25. Feb	FR	4890	25. Feb	FR	15
8	9509*	A	3	AS Rohrbrunn (64)														
9	9510*	A	3	AS Marktheidenfeld														
10	9511*	A	3	AS Wertheim														
11	9034	A	3	AD Würzburg-West (W)	56796	0,5	22,3					73951	26. Feb	SA				
12	9011	A	3	AD Würzburg-West (O)	71930	1,9	23,3					88600	25. Feb	FR				
13	9512*	A	3	AS Würzburg/Kist (69)														
14	9513*	A	3	AS Würzburg-Heidin	58817		26,5	50826	22,1	7991	54,6	76067	25. Feb	FR	5722	18. Feb	FR	17
15	9514*	A	3	AS Würzburg/Randersacker (71)														
16	9036	A	3	AK Biebelried (W)	63795	1,8	23,7					84917	18. Feb	FR				
17	9038	A	3	AK Biebelried (O)	55032	-0,5	24,2	47389	20,1	7643	49,1	71855	18. Feb	FR	5231	25. Feb	FR	14
18	9027	A	3	Kitzingen/Schwarzach (O)	53807	0,4	24,4	46278	20,4	7529	49,3	70417	18. Feb	FR	5075	25. Feb	FR	15
19	9041	A	3	Geiselwind (W)	53126	0,3	25,3					69919	18. Feb	FR				
20	9515*	A	3	AS Geiselwind - AS Schlüsselfeld	54043		25,6	46496	21,4	7547	51,5	70744	18. Feb	FR	5148	25. Feb	FR	15
21	9516*	A	3	AS Schlüsselfeld	55373		25,3	47717	21,3	7656	50,9	72194	18. Feb	FR	5550	26. Feb	SA	13
22	9251	A	3	Pommersfelden (W)	57323	1,9	24,9	49537	21,3	7785	47,5	74249	18. Feb	FR	5868	26. Feb	SA	13
23	9252	A	3	Pommersfelden (O)	56344	1,3	22,5	48800	18,9	7543	45,4	72920	18. Feb	FR	5825	26. Feb	SA	13
24	9517*	A	3	AS Höchstadt-O	61669		21,0	53778	17,6	7891	44,1	79213	18. Feb	FR	5869	26. Feb	SA	13
25	9518*	A	3	AS Erlangen-West (81)														
26	9951	A	3	AK Fürth/Erlangen (W)	77032	3,4	17,2	68362	14,4	8670	38,6	98423	18. Feb	FR	7247	25. Feb	FR	17
27	9050	A	3	AK Fürth/Erlangen (O)	85255	3,6	17,9	76071	15,3	9184	39,8	109563	18. Feb	FR	8059	18. Feb	FR	16
28	9519*	A	3	AS B 4	85926		18,2	77085	15,5	8842	41,2	111332	18. Feb	FR	8332	25. Feb	FR	16
29	9520*	A	3	AS Nürnberg N	91235		17,9	81894	15,4	9341	39,7	117532	18. Feb	FR	8777	25. Feb	FR	16
30	9521*	A	3	AS Nbg Behringersdorf														
31	9039	A	3	AK Nürnberg (W)	93617	1,4	17,1	84071	14,7	9546	38,4	120487	18. Feb	FR	9030	25. Feb	FR	16
32	9040	A	3	AK Nürnberg (O)	35490	3,2	23,0				0,0	44219	25. Feb	FR				
33	9046	A	3	AK Altdorf (S)	43002	4,8	22,7	37964	19,9	5037	43,9	51268	18. Feb	FR	3933	14. Feb	MO	8
34	9051	A	3	Neumarkt/Opf. (S)	30449	4,9	30,1	26335	26,5	4114	53,3	36027	18. Feb	FR	2797	25. Feb	FR	17

Nr.	Zstnr	Straße		Name	Gesamt (0-24)			Tag (6-22 Uhr)		Nacht (22-6 Uhr)		Tagesspitzenwerte			Stundenspitzenwerte			
					Kfz	11/10	Lkw-%	Kfz_Tag	Pt	Kfz_Nacht	Pn	Tag-max	Datum	Tag	Std-max	Datum	Tag	Std
35	9081	A	3	Nittendorf (W)	33208	4,9	25,1	29058	22,2	4150	46,0	39693	25. Feb	FR	3077	25. Feb	FR	16
36	9074	A	3	AK Regensburg (W)	47872	7,8	19,2	42431	16,7	5441	38,5	56568	25. Feb	FR	4412	21. Feb	MO	8
37	9080	A	3	AK Regensburg (O)	66141	7,8	20,3	58831	17,9	7310	38,9	78043	25. Feb	FR	6144	21. Feb	MO	8
38	9009	A	3	Regensburg-Ost (W)	64634	6,5	19,7	57514	17,5	7121	37,5	76671	25. Feb	FR	6145	21. Feb	MO	8
39	9076	A	3	Regensburg-Ost (O)	57156	5,5	18,8	51213	16,6	5943	37,2	67433	18. Feb	FR	5405	28. Feb	MO	8
40	9077	A	3	Rosenhof (W)	47319	4,5	22,4	42001	19,8	5318	42,2	55883	18. Feb	FR	4259	18. Feb	FR	14
41	9093	A	3	AK Deggendorf (W)	31649	4,1	27,2	27752	24,6	3897	45,6	36929	25. Feb	FR	2955	19. Feb	SA	12
42	9085	A	3	Pocking (O)	20437	9,6	39,3	16878	36,8	3559	51,3	23638	25. Feb	FR	1943	19. Feb	SA	12
43	9566	A	6	AK Feuchtwangen/Crailsheim (W)	45401	6,6	32,3	39455	28,3	5947	58,8	56837	25. Feb	FR	4547	25. Feb	FR	18
44	9567	A	6	AK Feuchtwangen/Crailsheim (O)	45839	7,4	31,0	39726	27,0	6112	57,0	56215	25. Feb	FR	4471	25. Feb	FR	18
45	9522*	A	6	AS Feuchtwangen-Nord (49)														
46	9523*	A	6	AS Aurach - ASHerr	48048		31,0	41731	27,0	6317	57,2	58771	25. Feb	FR	4605	25. Feb	FR	18
47	9751	A	6	Herrieden (O)	49070	7,3	29,4	42643	25,6	6427	54,6	59925	25. Feb	FR	4608	25. Feb	FR	15
48	9524*	A	6	AS Ansbach	47771		31,1	41486	27,0	6286	57,9	58133	25. Feb	FR	4561	11. Feb	FR	15
49	9341*	A	6	AS Lichtenau (o)														
50	9525*	A	6	AS Lichteabau	49595		29,9	43137	25,9	6457	56,8	59942	25. Feb	FR	4709	11. Feb	FR	16
51	9526*	A	6	AK Kreuz Nbg S	49220		29,7	42452	25,6	6454	56,1	58535	18. Feb	FR	4716	11. Feb	FR	16
52	9055	A	6	Roth (W)	64744	5,8	23,7	57021	20,5	7723	47,2	76853	18. Feb	FR	6193	25. Feb	FR	15
53	9944	A	6	AK Nürnberg-Süd (W)	66339	3,8	20,4	55538	18,3	10644	30,2	75838	24. Feb	DO	5400	16. Feb	MI	17
54	9527*	A	6	AK Kreuz Nbg-Süd	69931		24,6	61682	21,6	8249	46,8	83983	18. Feb	FR	6374	24. Feb	DO	17
55	9047	A	6	AK Nürnberg-Ost (W)	68626	5,2	25,3	60426	22,2	8200	48,3	82303	18. Feb	FR	6195	24. Feb	DO	17
56	9342*	A	6	AS N-Langwasser (W)														
57	9753	A	6	AK Nürnberg-Ost (O)	36891	11,3	24,7	32781	22,1	4110	45,8	46891	18. Feb	FR	3963	18. Feb	FR	16
58	9054	A	6	AK Altdorf (O)	27154	8,8	27,7	23991	24,7	3162	50,6	32586	18. Feb	FR	2481	4. Feb	FR	16
59	9018	A	6	Alfeld (O)	21635	2,3	29,5	18990	26,2	2646	53,5	25620	18. Feb	FR	2078	25. Feb	FR	16
60	9239	A	6	Amberg-Ost (W)	17337	10,0	36,3	14866	32,6	2471	58,6	20101	18. Feb	FR	1533	25. Feb	FR	16
61	9528*	A	6	AS Amberg Ost	13535		37,6	11449	33,7	2087	59,0	15490	25. Feb	FR	1183	25. Feb	FR	16
62	9238	A	6	Ak Oberpfälzer Wald (W)	13419	10,6	37,7	11346	33,6	2073	59,7	15136	25. Feb	FR	1150	25. Feb	FR	16
63	9088	A	6	AK Oberpfälzer Wald (O)	15048	9,9	35,0	12634	31,5	2414	53,6	16982	12. Feb	SA	1261	4. Feb	FR	17
64	9008	A	6	Waidhaus (O)	11500	7,1	47,3	9327	43,6	2173	62,8	13438	12. Feb	SA	916	25. Feb	FR	18
65	9152	A	7	Schweinfurt/Niederwerm (N)	39012	9,8	23,3	33576	18,4	5436	53,8	53285	18. Feb	FR	4570	18. Feb	FR	16
66	9529*	A	7	AS Wasserlosen	37905		23,4	32583	18,4	5322	53,8	51860	18. Feb	FR	4421	18. Feb	FR	16
67	9530*	A	7	AS Marktbreit	24547		20,2	21987	17,0	2560	48,0	32434	18. Feb	FR	3020	26. Feb	SA	12
68	9020	A	7	Gramschatzer Wald (S)	55646	7,4	17,9	49386	14,7	6261	43,5	73384	18. Feb	FR	6048	18. Feb	FR	16

Nr.	Zstnr	Straße		Name	Gesamt (0-24)			Tag (6-22 Uhr)		Nacht (22-6 Uhr)		Tagesspitzenwerte			Stundenspitzenwerte			
					Kfz	11/10	Lkw-%	Kfz_Tag	Pt	Kfz_Nacht	Pn	Tag-max	Datum	Tag	Std-max	Datum	Tag	Std
69	9037	A	7	AK Biebelried (N)	35472	8,0	24,0	30917	19,8	4554	52,5	52832	19. Feb	SA	4437	19. Feb	SA	14
70	9452	A	7	AK Biebelried (S)	24505	14,5	18,7	21884	15,3	2621	46,9	37141	19. Feb	SA	3639	19. Feb	SA	12
71	9531*	A	7	AS Kitzingen	24344		18,3	21806	15,0	2537	46,4	32082	18. Feb	FR	3028	19. Feb	SA	12
72	9532*	A	7	AS Marktbreit (104)														
73	9067	A	7	Uffenheim/Langensteinach (N)	24149	12,9	19,8	21649	16,6	2500	47,9	31933	18. Feb	FR	3014	26. Feb	SA	12
74	9533*	A	7	AS Uffenheim	23803		19,5	21322	16,2	2481	47,9	31353	18. Feb	FR	3007	26. Feb	SA	12
75	9534*	A	7	AS Bad Windsheim	25585		19,5	23018	16,4	2567	46,9	33639	18. Feb	FR	3091	19. Feb	SA	12
76	9535*	A	7	AS Rothenburg o d	25588		19,3	23059	16,2	2529	47,0	33493	18. Feb	FR	3136	19. Feb	SA	12
77	9569	A	7	AK Feuchtwangen/Crailsheim (N)	23950	8,7	18,8	21655	16,1	2295	44,5	31723	18. Feb	FR	3056	19. Feb	SA	11
78	9568	A	7	AK Feuchtwangen/Crailsheim (S)	38012	7,1	20,0	34307	17,2	3705	45,8	49706	25. Feb	FR	4574	25. Feb	FR	17
79	9230	A	7	AD Hittistetten (S)	61127	2,4	10,3	56597	9,4	4530	22,0	85191	26. Feb	SA	7070	12. Feb	SA	13
80	9231	A	7	AK Memmingen (S)	33234	-1,9	9,2	31148	8,5	2085	19,5	50565	26. Feb	SA	4602	26. Feb	SA	10
81	9097	A	7	AD Allgäu (S)	23283	1,4	5,1	21978	4,7	1305	11,9	41831	26. Feb	SA	3762	26. Feb	SA	11
82	9696	A	7	Oy-Mittelberg (W)	23204	1,5	5,3	21704	5,0	1259	12,9	41450	26. Feb	SA	3754	26. Feb	SA	11
83	9698	A	7	Oy-Mittelberg (S)	5424	-7,8	3,9	5143	3,8	293	7,6	8780	19. Feb	SA	1012	6. Feb	SO	12
84	9699	A	7	Oy-Mittelberg	13826	9,7	6,6	12999	6,0	828	15,9	27610	26. Feb	SA	2357	26. Feb	SA	11
85	9695	A	7	Oy-Mittelberg (N)	5123	-7,1	4,0	4856	4,1	236	5,4	7763	6. Feb	SO	1354	6. Feb	SO	17
86	9697	A	7	Oy-Mittelberg (O)	14995	9,2	6,3	13770	5,9	859	16,3	28884	26. Feb	SA	2453	26. Feb	SA	11
87	9016	A	7	Nesselwang (W)	15091	9,3	6,0	14194	5,5	897	14,8	29243	26. Feb	SA	2462	26. Feb	SA	11
88	9071	A	7	Tunnel Füssen	13804	6,2	5,7	13025	5,1	870	13,9	25737	26. Feb	SA	2332	5. Feb	SA	11
89	9130	A	8w	Leipheim (W)	52758	11,8	18,8	47982	16,5	4777	41,0	66623	25. Feb	FR	5301	25. Feb	FR	16
90	9966	A	8w	Leipheim (O)	53447	10,4	18,6	48416	16,4	5031	39,9	67409	25. Feb	FR	5266	25. Feb	FR	15
91	9012	A	8w	Burgau (W)	49811	9,9	17,9	45172	15,6	4640	40,9	63099	25. Feb	FR	4948	25. Feb	FR	16
92	9965	A	8w	Zusmarshausen (W)	50231	9,9	18,0	45568	15,6	4662	41,3	63571	25. Feb	FR	4989	25. Feb	FR	16
93	9013	A	8w	Zusmarshausen (O)	51638	9,7	16,3	46942	14,3	4696	37,0	65066	25. Feb	FR	5064	25. Feb	FR	16
94	9964	A	8w	Neusäß (W)	55268	9,1	15,6	50310	13,6	4958	36,0	67870	25. Feb	FR	5702	25. Feb	FR	17
95	9131	A	8w	Augsburg-West (W)	60099	8,7	15,0	54746	13,2	5353	34,1	74427	25. Feb	FR	6306	25. Feb	FR	17
96	9963	A	8w	Augsburg-West (O)	81842	15,2	15,1	74685	13,6	7157	31,1	102034	25. Feb	FR	8561	25. Feb	FR	17
97	9962	A	8w	Augsburg-Ost (O)	75089	18,7	14,6	68530	13,0	6559	31,1	93585	25. Feb	FR	7768	25. Feb	FR	17
98	9961	A	8w	Derching (O)	69733	17,1	15,1	63503	13,4	6229	32,3	87145	25. Feb	FR	7252	25. Feb	FR	17
99	9132	A	8w	Adelzhausen (W)	64043	15,6	14,4	58245	12,7	5798	31,2	80154	25. Feb	FR	6428	25. Feb	FR	17
100	9960	A	8w	Adelzhausen (O)	64764	9,6	14,6	58933	12,9	5831	31,8	81145	25. Feb	FR	6515	18. Feb	FR	17
101	9014	A	8w	Odelzhausen (O)	69921	10,6	13,3	63677	11,8	6244	28,7	87344	25. Feb	FR	7110	18. Feb	FR	17
102	9003	A	8w	Sulzemoos (O)	73288	11,3	12,9	66831	11,4	6457	27,9	91142	25. Feb	FR	7412	18. Feb	FR	17

Nr.	Zstnr	Straße		Name	Gesamt (0-24)			Tag (6-22 Uhr)		Nacht (22-6 Uhr)		Tagesspitzenwerte			Stundenspitzenwerte			
					Kfz	11/10	Lkw-%	Kfz_Tag	Pt	Kfz_Nacht	Pn	Tag-max	Datum	Tag	Std-max	Datum	Tag	Std
103	9773	A	8w	Dachau/Fürstenfeldbruck (W)	73724	10,6	12,3					89150	25. Feb	FR				
104	9772	A	8w	Dachau/Fürstenfeldbruck (O)	88175	8,6	11,7	80546	10,5	7628	24,1	108363	25. Feb	FR	8604	18. Feb	FR	17
105	9223*	A	8 w	AD Dreieck München-Eschenried (A 7)	33782	11,1	5,1	31171	4,7	2612	10,0	41162	25. Feb	FR	3602	14. Feb	MO	8
106	9141	A	8w	AK München-West (W)	39500	10,8	5,6	36479	5,1	3020	10,6	47874	25. Feb	FR	4259	14. Feb	MO	8
107	9140	A	8w	AK München-West (O)	30951	6,7	4,5	28392	4,2	2445	7,9	37064	25. Feb	FR	3215	28. Feb	MO	8
108	9082	A	8o	München-Perlach (S)	51849	3,1	2,3	48217	2,2	3633	3,6	60294	25. Feb	FR	5336	7. Feb	MO	9
109	9224*	A	8 o	AK Kreuz München-Süd (A 99)	113959	-0,9	11,0	105214	9,9	8745	23,8	153358	26. Feb	SA	10719	6. Feb	SO	12
110	9171	A	8o	Holzkirchen (W)	107981	0,0	10,0	100111	10,7	8701	24,6	156311	26. Feb	SA	10267	19. Feb	SA	13
111	9225*	A	8 o	AS Holzkirchen (97)	82836	-0,4	13,7	0	0,0	0	0,0	126183	26. Feb	SA	0			
112	9226*	A	8 o	AS Weyarn (98)	70534	-4,3	16,3	67631	15,0	7226	28,8	116126	26. Feb	SA	8159	26. Feb	SA	11
113	9227*	A	8 o	AS Irschenberg (99)	71456	-0,2	14,3	65320	12,9	6136	29,7	115569	26. Feb	SA	8360	19. Feb	SA	11
114	9180	A	8o	AD Inntal (W)	80353	0,1	13,8	73555	12,5	6798	28,4	125127	26. Feb	SA	9016	19. Feb	SA	12
115	9023	A	8o	Rosenheim (O)	57503	2,0	11,4	52776	10,0	4727	26,9	75319	26. Feb	SA	6020	19. Feb	SA	12
116	9026	A	8o	Frasdorf (O)	50992	1,6	12,6	46655	10,9	4337	30,1	70642	26. Feb	SA	5755	19. Feb	SA	12
117	9028	A	8o	Felden (O)	47628	1,4	13,3	43474	11,6	4154	31,0	68060	26. Feb	SA	5540	19. Feb	SA	12
118	9192*	A	8 o	AS Grabenstätt (109)	45448	1,0	14,6	41349	12,7	4099	33,1	65594	26. Feb	SA	5527	26. Feb	SA	11
119	9193*	A	8 o	AS Schweinbach (111)	44838	1,2	15,3	40867	13,6	3971	32,7	66095	26. Feb	SA	5601	26. Feb	SA	11
120	9194*	A	8 o	AS Traunstein/Siegsdorf (112)	38515	1,5	16,1	34936	14,2	3579	34,7	55666	26. Feb	SA	4782	26. Feb	SA	11
121	9195*	A	8 o	AS Anger (Behelfsausfahrt) (114)	31380	2,1	17,4	28194	15,1	3186	37,6	48669	26. Feb	SA	4043	26. Feb	SA	11
122	9031	A	8o	Neukirchen (O)	39061	6,5	16,2	35365	14,2	3696	34,9	55975	26. Feb	SA	4750	26. Feb	SA	11
123	9032	A	8o	Bad Reichenhall (O)	41243	2,3	16,9	37030	14,9	3917	36,0	60674	26. Feb	SA	5108	26. Feb	SA	11
124	9903	A	9	AD Bayerisches Vogtland (N)	37371	7,5	22,0	32660	18,9	4711	43,4	58892	5. Feb	SA	4785	5. Feb	SA	12
125	9994	A	9	AD Bayerisches Vogtland (S)	49896	8,6	21,7	43138	18,7	6758	40,9	64261	11. Feb	FR	6060	11. Feb	FR	16
126	9343*	A	9	AS Münchberg (N)														
127	9001	A	9	AD Bayreuth/Kulmbach (N)	65788	7,2	19,2	57801	16,4	7986	39,1	82232	11. Feb	FR	7275	11. Feb	FR	16
128	9002	A	9	AD Bayreuth/Kulmbach (S)	61490	6,6	18,8	54196	16,2	7293	37,8	76638	11. Feb	FR	6604	11. Feb	FR	16
129	9029	A	9	Pegnitz (N)	49504	7,1	20,4	43363	16,7	6178	40,2	64644	5. Feb	SA	5572	11. Feb	FR	16
130	9536	A	9	AS Pegnitz														
131	9537*	A	9	AS Lauf/Hersbruck (49)														
132	9042	A	9	AK Nürnberg (N)	73747	7,9	16,2	65788	14,0	7958	34,2	89400	4. Feb	FR	7519	11. Feb	FR	16
133	9060	A	9	AK Nürnberg (S)	103014	4,0	16,6	91873	14,2	11141	36,4	131090	18. Feb	FR	9714	25. Feb	FR	16
134	9057	A	9	AK Nürnberg-Ost (N)	99275	5,6	17,0	88509	14,6	10766	37,3	123605	18. Feb	FR	9443	25. Feb	FR	16
135	9754	A	9	AK Nürnberg-Ost (S)	61590	1,4	14,4	55233	12,3	6357	32,5	86289	26. Feb	SA	7254	5. Feb	SA	11
136	9538*	A	9	AD Dreieck Nürnberg/Feucht (A 73)														

Nr.	Zstnr	Straße		Name	Gesamt (0-24)			Tag (6-22 Uhr)		Nacht (22-6 Uhr)		Tagesspitzenwerte			Stundenspitzenwerte			
					Kfz	11/10	Lkw-%	Kfz_Tag	Pt	Kfz_Nacht	Pn	Tag-max	Datum	Tag	Std-max	Datum	Tag	Std
137	9344*	A	9	AS Allersberg (N)														
138	9539*	A	9	AS Allersberg (55)														
139	9061	A	9	Greding (N)	67744	1,0	16,2	60978	13,9	6766	36,9	95718	26. Feb	SA	7850	12. Feb	SA	14
140	9090	A	9	Lenting (S)	79089	2,6	13,6	71809	11,8	7280	31,0	104756	26. Feb	SA	8330	12. Feb	SA	14
141	9552	A	9	Ingolstadt-Nord (S)	92854	2,2	12,4	84669	10,8	8185	28,6	117444	18. Feb	FR	9488	25. Feb	FR	16
142	9554	A	9	Manching (N)	88824	2,7	12,8	80828	11,2	7996	29,2	113256	26. Feb	SA	9058	25. Feb	FR	16
143	9056	A	9	AD Holledau (N)	75960	1,4	14,1	68582	12,3	7260	30,7	102947	26. Feb	SA	7759	25. Feb	FR	16
144	9241*	A	9	AD Dreieck Holledau (A 93)	74283	1,7	12,7	66996	11,1	7287	27,8	101169	26. Feb	SA	7337	5. Feb	SA	11
145	9110	A	9	AD Holledau (S)	94526	0,5	11,1	85996	9,8	8529	24,1	127667	26. Feb	SA	9588	26. Feb	SA	14
146	9058	A	9	Allershausen (N)	99947	0,7	11,0	91028	9,8	8919	23,3	129934	26. Feb	SA	9739	18. Feb	FR	17
147	9059	A	9	AK Neufahrn (N)	104465	2,6	11,0					133401	26. Feb	SA				
148	9065	A	9	AK Neufahrn (S)	123952	3,5	9,5	112759	8,5	11193	19,5	150408	18. Feb	FR	11098	18. Feb	FR	17
149	9062	A	9	Garching-Nord (N)	136107	2,8	9,5	124083	8,5	12024	18,8	165671	18. Feb	FR	12331	18. Feb	FR	17
150	9063	A	9	Garching-Nord (S)	141561	3,4	9,2	128539	8,0	12488	17,3	171368	18. Feb	FR	12671	18. Feb	FR	17
151	9115	A	9	AK München-Nord (N)	154246	5,6	9,2	140910	8,4	13335	17,8	185578	18. Feb	FR	13689	18. Feb	FR	17
152	9066	A	9	AK München-Nord (S)	111440	9,4	5,2	103287	5,1	9110	9,7	136166	18. Feb	FR	10536	17. Feb	DO	18
153	9242*	A	9	AS München-Fröttmaning-Süd (73)	96431		5,7	87860	5,3	8571	9,9	113404	18. Feb	FR	8555	17. Feb	DO	18
154	9243*	A	9	AS München-Freimann (74)														
155	9064	A	9	München-Schwabing (N)	81846	6,9	6,4					98037	18. Feb	FR				
156	9540*	A	45	AS Alzenau	34590		15,7	31343	13,7	3248	35,1	42712	18. Feb	FR	3595	28. Feb	MO	8
157	9950	A	45	Alzenau (S)	34590	13,5	15,7	31343	13,7	3248	35,1	42712	18. Feb	FR	3595	28. Feb	MO	8
158	9203	A	70	AD Schweinfurt/Werneck (O)	41089	6,7	16,9	36912	14,3	4177	40,1	53924	18. Feb	FR	4536	18. Feb	FR	16
159	9233	A	70	AD Werntal (W)	44280	7,5	16,1	39856	13,7	4424	38,1	58131	18. Feb	FR	4911	18. Feb	FR	15
160	9234	A	70	AD Werntal (O)	42276	7,1	14,9	38043	12,8	4233	33,9	54156	18. Feb	FR	4472	18. Feb	FR	16
161	9541*	A	70	AS Schweinf/Bergheinfeld	39004		15,3	35112	13,1	3892	35,6	50268	18. Feb	FR	4224	18. Feb	FR	15
162	9542*	A	70	AS Schweinf/Hafen	36068		15,8	32553	13,4	3515	38,1	46570	18. Feb	FR	3870	18. Feb	FR	16
163	9543*	A	70	AS Schweinf/Zentrum	33259		15,0	29745	12,9	3514	33,0	43128	18. Feb	FR	3693	18. Feb	FR	15
164	9544*	A	70	AS Gochsheim	31801		15,4	28483	13,2	3317	33,9	41388	18. Feb	FR	3559	18. Feb	FR	15
165	9545*	A	70	AS Schonungen														
166	9256	A	70	Knetzgau (W)	22675	6,6	19,1	20259	16,2	2416	42,7	30228	18. Feb	FR	2621	18. Feb	FR	16
167	9546*	A	70	AS Knetzgau	22296		17,6	19980	15,1	2317	39,7	29797	18. Feb	FR	2601	18. Feb	FR	16
168	9547*	A	70	AS Eltmann	26080		16,9	23358	14,3	2721	38,9	34223	18. Feb	FR	2918	18. Feb	FR	16
169	9548*	A	70	AS Viereth-Trunsta	29322		14,6	26278	12,4	3044	33,3	38021	18. Feb	FR	3181	18. Feb	FR	16
170	9549*	A	70	AS Bamberg-Hafen	40841		13,2	36960	11,6	3881	28,4	51746	18. Feb	FR	4335	25. Feb	FR	16

Nr.	Zstnr	Straße		Name	Gesamt (0-24)			Tag (6-22 Uhr)		Nacht (22-6 Uhr)		Tagesspitzenwerte			Stundenspitzenwerte			
					Kfz	11/10	Lkw-%	Kfz_Tag	Pt	Kfz_Nacht	Pn	Tag-max	Datum	Tag	Std-max	Datum	Tag	Std
171	9580*	A	70	AS Hallstadt	45324		12,4	41183	10,9	4141	27,4	56865	18. Feb	FR	4831	18. Feb	FR	16
172	9024	A	70	AK Bamberg (W)	39560	8,3	13,9	36061	12,2	3499	32,3	50372	18. Feb	FR	4249	25. Feb	FR	16
173	9068	A	70	AK Bamberg (O)	21554	7,9	15,5	19642	13,7	1912	34,5	28409	18. Feb	FR	2531	28. Feb	MO	8
174	9053	A	70	AD Bayreuth/Kulmbach (W)	20098	4,9	17,6	18268	15,7	1829	36,6	26710	18. Feb	FR	2464	28. Feb	MO	8
175	9166	A	71	Mellrichstadt (N)	11206	8,2	15,6	9992	13,7	1214	31,3	15955	18. Feb	FR	1564	18. Feb	FR	15
176	9167	A	71	Bad-Kissingen (S)	20830	8,1	10,2	18929	9,1	1901	21,4	27009	18. Feb	FR	2584	18. Feb	FR	15
177	9232	A	71	AD Werrtal (N)	20370	9,5	10,9	18506	9,8	1864	21,6	26642	18. Feb	FR	2505	18. Feb	FR	15
178	9025	A	72	AD Bayerisches Vogtland (O)	27232	8,7	22,4	23710	19,6	3522	41,0	34839	18. Feb	FR	3193	18. Feb	FR	15
179	9094	A	72	AD Hochfranken (W)	31200	9,2	22,5	27245	20,1	3954	39,5	39536	18. Feb	FR	3632	11. Feb	FR	17
180	9095	A	72	AD Hochfranken (O)	35319	8,3	18,6	30883	16,5	4437	33,4	45145	18. Feb	FR	4300	11. Feb	FR	17
181	9005	A	73	AD Nürnberg/Feucht (W)	23763	6,0	12,5	21679	11,0	2084	28,3	29561	18. Feb	FR	2812	15. Feb	DI	17
182	9333	A	73	Röthenbach b.St.W. (O)	38731	5,4	11,6	35447	10,7	3283	21,1	47036	18. Feb	FR	4195	15. Feb	DI	17
183	9347*	A	73	AS Wendelstein (O)														
184	9594	A	73	AS Wendelstein(N)	41663		9,7	37961	8,9	3702	18,5	50250	18. Feb	FR	4568	15. Feb	DI	17
185	9593*	A	73	AS Nbg-Zollh AK Nb	64584		12,5	58622	11,3	5961	23,6	78012	18. Feb	FR	6561	22. Feb	DI	8
186	9346*	A	73	AS N-Zollhaus (S)														
187	9592*	A	73	AS Nürnberg-Konigs	66163		12,2	60089	11,1	6075	22,3	79727	4. Feb	FR	6565	14. Feb	MO	8
188	9004	A	73	Nürnberg-Hafen-Ost (S)	85379	5,1	9,1	77818	8,5	7561	16,0	100938	4. Feb	FR	8171	22. Feb	DI	8
189	9111	A	73	Nürnberg/Fürth (N)	69338	4,5	7,0	63035	6,2	6304	15,0	81804	4. Feb	FR	6756	22. Feb	DI	8
190	9953	A	73	AK Fürth/Erlangen (S)	64159	6,0	7,0	58916	6,1	5243	17,0	75725	4. Feb	FR	7152	21. Feb	MO	8
191	9952	A	73	AK Fürth/Erlangen (N)	76586	6,4	8,2	70553	7,3	6033	18,7	91777	4. Feb	FR	8460	28. Feb	MO	8
192	9165	A	73	Eisfeld (S)	11711	7,7	14,1	10649	12,8	1062	26,4	14994	25. Feb	FR	1453	4. Feb	FR	16
193	9345*	A	73	AS ForchheimSüd (S)														
194	9236	A	73	Untersiemau (S)	19816	13,2	10,8	18349	10,1	1467	20,1	24118	4. Feb	FR	2261	21. Feb	MO	8
195	9235	A	73	Untersiemau (N)	13100	12,1	13,0	12080	11,9	1020	25,7	16320	4. Feb	FR	1502	4. Feb	FR	15
196	9021	A	73	Bamberg-Ost (N)	49454	8,3	13,7	45136	12,1	4319	31,1	62125	18. Feb	FR	5249	18. Feb	FR	16
197	9581*	A	73	AK Kreuz Bamberg	50982		13,1	46576	11,5	4405	30,1	64099	18. Feb	FR	5401	18. Feb	FR	16
198	9582*	A	73	AS Bamberg-Ost	42197		14,9	38405	13,0	3792	34,1	53589	18. Feb	FR	4607	18. Feb	FR	17
199	9583*	A	73	AS Bamberg-Süd	45263		11,1	41398	9,7	3865	25,9	56104	18. Feb	FR	4785	18. Feb	FR	16
200	9584*	A	73	AS Hirschaid	45549		11,0	41678	9,7	3871	26,0	56290	18. Feb	FR	4792	18. Feb	FR	16
201	9585*	A	73	AS Buttenheim	42919		11,5	39318	10,0	3601	28,0	53397	18. Feb	FR	4592	18. Feb	FR	16
202	9586*	A	73	AS Forchheim-Nord	43670		11,8	40006	10,3	3664	28,0	54442	18. Feb	FR	4610	18. Feb	FR	16
203	9587*	A	73	AS Forchheim-Sued														
204	9588*	A	73	AS BaiersdorfNord														

Nr.	Zstnr	Straße		Name	Gesamt (0-24)			Tag (6-22 Uhr)		Nacht (22-6 Uhr)		Tagesspitzenwerte			Stundenspitzenwerte			
					Kfz	11/10	Lkw-%	Kfz_Tag	Pt	Kfz_Nacht	Pn	Tag-max	Datum	Tag	Std-max	Datum	Tag	Std
205	9589*	A	73	AS Moehrendorf														
206	9590*	A	73	AS Erlangen-Nord	71941		9,1	66252	8,1	5689	20,4	87423	18. Feb	FR	7911	7. Feb	MO	8
207	9591*	A	73	AS Erlangen-Zentru	77858		8,0	71914	7,2	5945	18,9	93734	4. Feb	FR	8190	21. Feb	MO	8
208	9035	A	81	AD Würzburg-West (S)	25830	16,3	18,8	23271	15,9	2559	45,0	33490	25. Feb	FR	2840	18. Feb	FR	16
209	9217	A	92	AD München-Feldmoching (N)	53415	6,9	9,3	49410	8,5	4005	19,2	67753	25. Feb	FR	6323	28. Feb	MO	8
210	9006	A	92	Oberschleißheim (O)	55982	6,3	10,6	51426	9,6	4556	22,0	70355	25. Feb	FR	5919	14. Feb	MO	8
211	9015	A	92	AK Neufahrn (W)	62183	7,4	11,1	57056	10,1	5127	22,4	75991	25. Feb	FR	6857	14. Feb	MO	8
212	9007	A	92	AK Neufahrn (O)	92411	2,4	8,1	83930	7,4	8682	14,3	107355	25. Feb	FR	8604	7. Feb	MO	8
213	9182*	A	92	AS Flughafen München F. J. Strauß	47221	8,0	10,3	43450	9,4	3771	20,2	57324	25. Feb	FR	5052	14. Feb	MO	8
214	9185*	A	92	AS Freising-Süd (5)	94524	7,4	8,5	85832	7,9	8692	14,1	111343	25. Feb	FR	9082	7. Feb	MO	8
215	9183*	A	92	AS Freising-Mitte (7)	45529	6,4	12,5	43305	12,6	3897	23,0	54955	25. Feb	FR	5045	7. Feb	MO	8
216	9184*	A	92	AS Freising-Ost (8)	36002	6,4	10,9	33146	10,0	2856	21,6	43857	25. Feb	FR	3842	14. Feb	MO	8
217	9017	A	92	Altdorf (O)	37166	9,4	13,0	33977	12,0	3188	24,1	45342	25. Feb	FR	3782	18. Feb	FR	16
218	9019	A	92	Landau a.d. Isar (W)	26170	8,9	14,0	23611	12,7	2560	25,6	32437	25. Feb	FR	2662	18. Feb	FR	15
219	9096	A	93	AD Hochfranken (S)	19482	6,5	18,3	17524	16,6	1957	33,7	29323	19. Feb	SA	2629	19. Feb	SA	13
220	9099	A	93	Selb-West (S)	22171	7,7	17,3	20144	15,5	2027	35,1	30167	19. Feb	SA	2930	19. Feb	SA	13
221	9901	A	93	Wernberg-Köblitz (S)	31797	7,1	15,1	28968	13,8	2830	28,9	39453	18. Feb	FR	3747	12. Feb	SA	12
222	9087	A	93	AK Oberpfälzer Wald (S)	31912	6,8	14,5	28884	13,1	3028	27,9	42662	19. Feb	SA	3984	12. Feb	SA	12
223	9902	A	93	Schwandorf-Mitte (N)	39516	7,0	14,4	36032	13,0	3485	29,4	49463	19. Feb	SA	4469	12. Feb	SA	12
224	9049	A	93	Regensburg-Pfaffenstein (N)	65165	6,7	9,1	59604	8,2	5560	18,9	77989	18. Feb	FR	6296	18. Feb	FR	14
225	9044	A	93	Regensburg-Königswiesen (S)	60388	7,6	10,2	56163	9,6	4900	22,9	71089	18. Feb	FR	6003	21. Feb	MO	8
226	9045	A	93	AK Regensburg (N)	65168	7,8	9,2	59864	8,2	5304	20,0	76729	18. Feb	FR	6772	21. Feb	MO	8
227	9030	A	93	Siegenburg (S)	24311	5,8	10,0	22340	8,8	1970	23,2	30423	12. Feb	SA	2706	12. Feb	SA	14
228	9190	A	93	AD Inntal (S)	52437	-1,9	14,8	48159	13,4	4278	30,3	87325	26. Feb	SA	6413	26. Feb	SA	8
229	9191	A	93	Kiefersfelden (S)	47013	-3,3	16,3	43122	14,9	3891	31,7	82232	26. Feb	SA	6336	26. Feb	SA	9
230	9985	A	94	München-Riem (W)	66086	8,8	4,3	61181	4,3	4905	5,5	82100	8. Feb	DI	7560	7. Feb	MO	9
231	9986	A	94	München-Riem (O)	63681	8,8	4,8	59292	4,7	4389	6,2	77848	25. Feb	FR	7039	28. Feb	MO	9
232	9987	A	94	Feldkirchen-Ost (W)	58965	8,0	4,9	55148	4,8	3816	6,4	73703	25. Feb	FR	7220	8. Feb	DI	9
233	9840	A	94	AK München-Ost (O)	56229	11,6	9,8	51973	9,0	3953	20,0	68032	25. Feb	FR	6229	15. Feb	DI	8
234	9043	A	95	München-Kreuzhof (W)	64730	2,2	3,2	60011	3,0	4719	5,6	72573	25. Feb	FR	6164	8. Feb	DI	8
235	9151	A	95	AD Starnberg (N)	57955	1,9	3,5	54067	3,2	3888	6,7	64744	25. Feb	FR	5822	6. Feb	SO	17
236	9161	A	95	Seeshaupt (N)	28720	-1,5	3,6	27065	3,4	1655	7,2	38325	26. Feb	SA	3597	6. Feb	SO	17
237	9164	A	95	Murnau/Kochel (S)	13477	-2,8	4,1	12692	3,9	785	8,2	21380	26. Feb	SA	1876	26. Feb	SA	11
238	9250	A	96	Lindau (S)	25834	3,8	15,1	23926	14,6	1908	21,4	34606	26. Feb	SA	2732	18. Feb	FR	17

Nr.	Zstnr	Straße		Name	Gesamt (0-24)			Tag (6-22 Uhr)		Nacht (22-6 Uhr)		Tagesspitzenwerte			Stundenspitzenwerte			
					Kfz	11/10	Lkw-%	Kfz_Tag	Pt	Kfz_Nacht	Pn	Tag-max	Datum	Tag	Std-max	Datum	Tag	Std
239	9550	A	96	Stetten (W)	30114	7,7	14,0	31690	14,6	2230	26,5	37658	25. Feb	FR	3080	18. Feb	FR	16
240	9136	A	96	Landsberg a. Lech-Nord (O)	54267	7,8	9,2	50235	8,5	4032	18,3	66523	25. Feb	FR	5400	18. Feb	FR	16
241	9222	A	96	Gräfelfing (W)	90457	7,6	3,9	83979	3,6	6478	6,9	107549	25. Feb	FR	9064	14. Feb	MO	8
242	9106	A	96	München-Laim (W)	93791	6,1	3,7	86257	3,5	7534	6,4	109937	25. Feb	FR	8692	17. Feb	DO	18
243	9219	A	99	AS Germering-Nord (N)	68707	10,5	8,1	64023	7,4	4684	17,0	82621	25. Feb	FR	7490	14. Feb	MO	8
244	9220	A	99	AK München-West (N)	54419	7,5	8,7	50599	8,1	3820	17,7	66351	25. Feb	FR	5712	15. Feb	DI	8
245	9774	A	99	AD München-Eschenried (O)	53194	7,6	15,9	48268	14,3	4925	31,7	66878	18. Feb	FR	5574	18. Feb	FR	17
246	9775	A	99	AD München-Allach (O)	107453	7,0	14,8	98614	13,7	8839	27,7	132426	18. Feb	FR	10908	18. Feb	FR	17
247	9216	A	99	AD München-Feldmoching (W)	113035	4,1	15,7					138446	18. Feb	FR				
248	9155	A	99	AD München-Feldmoching (W) Rac	107047	6,9	12,3	106340	14,4	8517	32,5	135025	18. Feb	FR	10601	22. Feb	DI	9
249	9207	A	99	AD München-Feldmoching (O)	72185	5,3	12,8	66709	11,5	5219	28,5	91673	18. Feb	FR	8156	14. Feb	MO	8
250	9215	A	99	AK München-Nord (W)	71967	13,6	11,5	66902	10,5	5065	25,4	90094	25. Feb	FR	7833	18. Feb	FR	17
251	9415	A	99	AK München-Nord (N) (Ab SZ)														
252	9218	A	99	AK München-Nord (O)	119266	2,7	14,8	109793	13,4	9472	30,5	146552	18. Feb	FR	11150	25. Feb	FR	18
253	9211	A	99	Aschheim/Ismaning (S)	122457	1,6	14,8	112762	13,4	9695	30,4	150208	18. Feb	FR	11491	25. Feb	FR	18
254	9212	A	99	AK München-Ost (N)	116647	1,7	14,6	107442	13,3	9205	30,7	143449	18. Feb	FR	11124	25. Feb	FR	18
255	9213	A	99	AK München-Ost (S)	108947	1,6	12,0	100676	10,8	8271	25,5	136559	26. Feb	SA	10460	25. Feb	FR	18
256	9244	A	99	Haar (S)	91153	0,9	13,5	84288	12,2	6865	29,5	119088	26. Feb	SA	8738	26. Feb	SA	13
257	9228*	A	99	AS Hohenbrunn (19)	87989	-0,4	14,0	81709	12,8	6280	30,2	117278	26. Feb	SA	8653	25. Feb	FR	18
258	9229*	A	99	AS Ottobrunn (20)	86430	0,0	15,9	79886	14,6	6544	31,3	116622	26. Feb	SA	8365	26. Feb	SA	12
259	9150	A	952	AD Starnberg (W)	27961	6,0	2,6	26101	2,5	1861	4,2	31959	25. Feb	FR	2978	22. Feb	DI	8
260	9221	A	995	München-Giesing (S)	51518	2,1	4,1	48128	3,8	3390	8,7	60813	25. Feb	FR	4754	8. Feb	DI	8
261	9274	B	2	Mittenwald	7283	-6,4	2,8	6978	2,6	305	6,5	13923	26. Feb	SA	1465	19. Feb	SA	12
262	9107	B	2	GAP - Partenkirchen	24121	3,6	4,2					28440	18. Feb	FR				
263	9351	B	2	Oberau (s)	26668	0,7	3,7	25008	3,6	1660	5,9	34816	19. Feb	SA	2863	19. Feb	SA	18
264	9353	B	2	Oberau (Mitte)	19614	0,1	3,5	18354	3,4	1260	5,6	26066	19. Feb	SA	2010	19. Feb	SA	11
265	9350	B	2	Oberau (n)	21837	-0,1	3,7	20455	3,5	1381	6,1	27916	19. Feb	SA	2164	19. Feb	SA	11
266	9361	B	2	Eschenlohe (s)	22728	18,7	3,4					34502	6. Feb	SO				
267	9360	B	2	Eschenlohe (n)	7035	1,3	2,8					8889	4. Feb	FR				
268	9800	B	2	Germering	18921	5,7	4,2					22764	11. Feb	FR				
269	9129	B	2	Langweid	38147	10,4	10,3	34788	9,6	3358	17,6	46108	25. Feb	FR	4286	9. Feb	MI	8
270	9270	B	2	Donauwörth	17599	4,7	22,7					21968	11. Feb	FR				
271	9271	B	2	Weissenburg i.Bay.	13557	8,3	16,8	12443	15,2	1113	34,0	16574	25. Feb	FR	1407	25. Feb	FR	15
272	9945	B	2	Schwabach	21083	11,0	13,9	19198	12,6	1885	27,3	25460	11. Feb	FR	2310	7. Feb	MO	8

Nr.	Zstnr	Straße		Name	Gesamt (0-24)			Tag (6-22 Uhr)		Nacht (22-6 Uhr)		Tagesspitzenwerte			Stundenspitzenwerte			
					Kfz	11/10	Lkw-%	Kfz_Tag	Pt	Kfz_Nacht	Pn	Tag-max	Datum	Tag	Std-max	Datum	Tag	Std
273	9275	B	8	Kitzingen	16540	7,4	6,1	15388	6,0	1413	9,6	20187	18. Feb	FR	1820	7. Feb	MO	8
274	9272	B	8	Markt Bibart	6398	8,3	12,5					7484	18. Feb	FR				
275	9273	B	8	Burgthann-Oberferrieden	9432	5,3	7,7	8783	7,5	649	10,4	11287	25. Feb	FR	959	22. Feb	DI	18
276	9276	B	8	Barbing	6110	5,7	12,2	5656	11,7	454	18,3	7354	28. Feb	MO	827	21. Feb	MO	8
277	9295	B	8	Rain	6121	7,9	27,0	5426	24,8	695	43,9	7338	25. Feb	FR	605	16. Feb	MI	17
278	9830	B	11	Pullach	16434	8,2	4,3	15571	4,3	842	5,0	19682	25. Feb	FR	1810	14. Feb	MO	9
279	9850	B	11	Garching-Dirnismaning	9261	-6,7	7,4					10953	25. Feb	FR				
280	9310	B	11	Eching-Viecht	14112	4,7	3,0	13031	2,9	1081	4,6	16335	25. Feb	FR	1422	14. Feb	MO	18
281	9401	B	11	Deggendorf	10930	3,8	5,6	10165	5,4	765	8,0	13460	25. Feb	FR	1200	25. Feb	FR	14
282	9277	B	11	Bayerisch Eisenstein	3240	-2,2	3,8					3937	26. Feb	SA				
283	9175	B	12	Kempten	14770	4,6	8,9	13712	8,5	1058	13,9	17839	4. Feb	FR	1558	14. Feb	MO	8
284	9380	B	12	Buchloe	16515	7,8	8,0	15290	7,5	1225	14,2	19794	11. Feb	FR	1772	6. Feb	SO	18
285	9863	B	12	Simbach a. Inn (w)	9030	32,3	26,4					10491	25. Feb	FR				
286	9861	B	12	Simbach a. Inn (s)	8339	42,4	20,8					10089	25. Feb	FR				
287	9862	B	12	Simbach a. Inn (n)	8174	3,1	18,3	7447	16,8	726	33,9	9829	25. Feb	FR	877	18. Feb	FR	15
288	9125	B	12	Philippsreut	3724	1,7	16,4	3280	15,1	444	26,0	4313	26. Feb	SA	496	6. Feb	SO	15
289	9820	B	13	Oberschleißheim-Neuherberg	32976	5,1	6,5	33507	6,4	2263	9,1	40783	24. Feb	DO	3699	3. Feb	DO	18
290	9124	B	13	Eichstätt	12082	7,4	5,9	11215	5,8	867	8,4	14215	25. Feb	FR	1289	1. Feb	DI	8
291	9278	B	13	Oberdachstetten	5413	5,9	7,4	5025	7,0	388	12,9	6550	25. Feb	FR	556	15. Feb	DI	17
292	9299	B	13	Eibelstadt	11095	6,2	7,7	10247	7,0	848	16,2	13034	25. Feb	FR	1224	7. Feb	MO	8
293	9280	B	14	Hersbruck	12067	5,1	4,0	11208	3,9	859	4,3	14269	25. Feb	FR	1279	28. Feb	MO	17
294	9279	B	14	Schnaittenbach	6290	5,5	7,8	6026	8,0	494	8,8	7519	25. Feb	FR	686	24. Feb	DO	17
295	9301	B	15	Soyen	8790	3,2	14,5	8210	14,0	580	22,0	9852	19. Feb	SA	1040	19. Feb	SA	13
296	9300	B	15	Ergoldsbach	9800	7,8	10,9					12110	25. Feb	FR				
297	9281	B	15	Maxhütte-Haidhof	7833	-2,6	7,0					9509	25. Feb	FR				
298	9113	B	15	Hof	21986	4,0	7,4	20359	6,8	1627	14,8	26739	25. Feb	FR	2314	7. Feb	MO	17
299	9282	B	16	Neustadt a.d. Donau	10347	11,2	21,7					12267	8. Feb	DI				
300	9283	B	17	Halblech	6008	-1,0	4,4	5734	4,3	273	6,8	7943	6. Feb	SO	975	6. Feb	SO	17
301	9138	B	17	Untermeitingen-Lagerlechfeld	28169	5,2	8,5	26105	8,2	2064	11,9	33632	11. Feb	FR	2870	28. Feb	MO	8
302	9114	B	19	Fischen	16114	4,5	3,2	15327	3,2	787	2,5	18880	19. Feb	SA	1692	19. Feb	SA	17
303	9137	B	19	Waltenhofen-Herzmans	24632	2,6	4,3	23230	4,2	1403	6,3	28431	26. Feb	SA	2570	6. Feb	SO	17
304	9302	B	19	Würzburg/Estenfeld	47975	6,9	6,4					58990	18. Feb	FR				
305	9201	B	19	Werneck-Eßleben	6877	14,6	8,0					8478	18. Feb	FR				
306	9103	B	19	Mellrichstadt-Eussenhausen	1819	-0,1	5,3					2216	18. Feb	FR				

Nr.	Zstnr	Straße		Name	Gesamt (0-24)			Tag (6-22 Uhr)		Nacht (22-6 Uhr)		Tagesspitzenwerte			Stundenspitzenwerte			
					Kfz	11/10	Lkw-%	Kfz_Tag	Pt	Kfz_Nacht	Pn	Tag-max	Datum	Tag	Std-max	Datum	Tag	Std
307	9284	B	20	Furth i. Wald	9429	3,9	14,2	8494	12,7	935	28,4	11088	26. Feb	SA	1143	6. Feb	SO	15
308	9262	B	20	Weiding	12071	5,3	15,7	10715	14,5	1355	24,9	13912	25. Feb	FR	1096	25. Feb	FR	15
309	9148	B	20	Eggenfelden (n)	8832	5,2	21,3	8153	20,2	679	34,7	10594	25. Feb	FR	1100	19. Feb	SA	12
310	9149	B	20	Eggenfelden (s)	15902	6,0	15,6	14712	14,7	1190	26,5	19072	25. Feb	FR	1633	19. Feb	SA	12
311	9109	B	20	Laufen	11544	1,2	7,3	10646	6,9	899	12,3	13749	25. Feb	FR	1166	19. Feb	SA	11
312	9285	B	21	Schneizreuth-Melleck	12626	-0,8	8,2	12257	7,7	650	12,1	23697	26. Feb	SA	2214	26. Feb	SA	10
313	9121	B	21	Schneizreuth-Baumgarten	7547	0,7	12,4	7229	11,8	370	19,4	11432	5. Feb	SA	1112	5. Feb	SA	11
314	9303	B	22	Burgwindheim	2820	7,1	9,7	2656	9,8	195	11,6	3377	25. Feb	FR	290	10. Feb	DO	18
315	9286	B	22	Weidenberg	10227	5,7	7,4	9776	7,3	751	13,0	12769	18. Feb	FR	1144	7. Feb	MO	8
316	9287	B	22	Altenstadt a.d. Waldnaab	16613	2,9	3,0	15473	2,9	1140	4,7	19600	25. Feb	FR	1666	21. Feb	MO	17
317	9104	B	22	Weiden i.d. Opf.	9802	8,3	4,4					11977	18. Feb	FR				
318	9304	B	22	Winklarn	2795	7,6	13,8	2590	13,2	205	21,7	3495	18. Feb	FR	470	5. Feb	SA	12
319	9163	B	23	GAP - Garmisch	9462	-1,4	3,8					14339	26. Feb	SA				
320	9352	B	23	Oberau (w)	9242	0,8	4,4	8722	4,2	521	7,6	10713	18. Feb	FR	998	19. Feb	SA	18
321	9156	B	25	Fremdingen	3741	13,8	23,9	3274	20,4	467	48,3	4625	25. Feb	FR	377	25. Feb	FR	17
322	9288	B	27	Karsbach-Höllrich	4685	13,2	10,2	4336	9,4	349	20,4	5770	18. Feb	FR	502	10. Feb	DO	17
323	9949	B	31	Lindau-Diepoldsbergtunnel	17169	4,8	13,9	15841	13,5	1328	18,6	20920	18. Feb	FR	1794	4. Feb	FR	17
324	9210	B	85	Stockheim-Hasslach (n)	11222	2,7	7,6					13343	25. Feb	FR				
325	9209	B	85	Stockheim-Hasslach (s)	12224	-3,2	8,6					14569	25. Feb	FR				
326	9289	B	85	Amberg (w)	11066	18,1	3,9					13382	18. Feb	FR				
327	9290	B	85	Roding	12059	6,9	14,2	10921	13,1	1138	24,8	14354	25. Feb	FR	1183	16. Feb	MI	17
328	9206	B	89	Stockheim-Hasslach (w)	7895	5,2	8,1					9471	25. Feb	FR				
329	9571	B	173	Marktzeuln-Zettlitz (w)	12702	5,8	12,5	11875	12,5	1056	20,9	15611	25. Feb	FR	1244	14. Feb	MO	8
330	9572	B	173	Marktzeuln-Zettlitz (o)	10366	-1,1	12,4					12313	25. Feb	FR				
331	9305	B	173	Marktrodach	13000	5,5	12,7	12445	12,5	997	21,6	15938	25. Feb	FR	1332	25. Feb	FR	15
332	9108	B	285	Fladungen	797	5,1	5,8	779	6,3	67	8,0	1029	11. Feb	FR	104	17. Feb	DO	17
333	9291	B	286	Kolitzheim-Oberspiesheim	8283	8,2	9,2	7485	8,2	798	19,1	10135	18. Feb	FR	865	15. Feb	DI	8
334	9573	B	289	Marktzeuln-Zettlitz (s)	9677	-7,8	12,5					11528	25. Feb	FR				
335	9237	B	289	Untersiemau (W)														
336	9292	B	299	Amberg (s)	10085	10,9	10,7					11914	18. Feb	FR				
337	9293	B	300	Schrobenhausen	11854	7,1	13,1	10944	12,2	910	23,9	14566	25. Feb	FR	1226	14. Feb	MO	8
338	9294	B	303	Bischofsgrün	4840	-1,1	20,8	4418	19,1	423	38,4	5430	25. Feb	FR	476	25. Feb	FR	17
339	9153	B	303	Schirnding	4144	-6,8	23,7	3702	21,6	442	41,7	4796	25. Feb	FR	412	11. Feb	FR	15
340	9810	B	304	Karlsfeld-Rothschwaige	28111	4,3	6,3					33449	24. Feb	DO				

Nr.	Zstnr	Straße		Name	Gesamt (0-24)			Tag (6-22 Uhr)		Nacht (22-6 Uhr)		Tagesspitzenwerte			Stundenspitzenwerte			
					Kfz	11/10	Lkw-%	Kfz_Tag	Pt	Kfz_Nacht	Pn	Tag-max	Datum	Tag	Std-max	Datum	Tag	Std
341	9320	B	304	Zorneding	14496	8,0	6,4	13362	5,8	1134	12,4	16572	25. Feb	FR	1340	24. Feb	DO	17
342	9321	B	304	Steinhöring	12874	6,2	7,2	11969	6,5	906	17,2	15137	25. Feb	FR	1251	15. Feb	DI	8
343	9135	B	304	Altenmarkt (s)	14719	2,0	9,7	13602	9,3	1117	14,2	17673	25. Feb	FR	1383	25. Feb	FR	15
344	9937	B	304	Nußdorf-Aiging	10914	-2,1	7,9	10107	7,4	807	13,7	13166	1. Feb	DI	1163	1. Feb	DI	8
345	9142	B	304	Traunstein	7493	7,4	7,2	7057	6,8	435	13,5	8848	3. Feb	DO	801	16. Feb	MI	8
346	9144	B	304	Freilassing	28670	-1,5	5,0	26699	4,8	1971	7,0	34609	25. Feb	FR	2790	26. Feb	SA	14
347	9147	B	305	Unterwössen-Oberwössen	3790	-6,3	3,7	3602	3,7	137	6,4	5797	6. Feb	SO	668	6. Feb	SO	17
348	9462	B	388	Eggenfelden (o)	14585	4,1	7,1	13569	6,8	1016	11,2	17270	18. Feb	FR	1494	24. Feb	DO	17
349	9307	B	469	Kleinheubach	15267	12,3	11,0	13987	10,4	1280	17,4	18585	18. Feb	FR	1489	18. Feb	FR	16
350	9296	B	469	Miltenberg	12085	10,1	8,2	11178	7,8	907	13,1	14650	18. Feb	FR	1296	18. Feb	FR	15
351	9324	B	470	Dietersheim	7982	3,6	7,4	7441	7,0	541	13,7	9648	18. Feb	FR	849	10. Feb	DO	17
352	9297	B	470	Gößweinstein-Sachsenmühle	1660	-0,9	11,8	1546	11,6	114	13,8	1866	25. Feb	FR	269	6. Feb	SO	16
353	9988	B	471	Bergkirchen-Geiselbullach	21357	17,4	10,6	19605	9,7	1752	20,4	25829	24. Feb	DO	2363	8. Feb	DI	8
354	9188	B	472	Peiting-Hohenbrand	9757	3,8	5,7	8821	5,4	1019	7,4	11232	18. Feb	FR	1013	24. Feb	DO	16
355	9204	B	472	Polling (w)	4152	6,4	12,7	3844	12,3	307	17,3	4824	24. Feb	DO	460	24. Feb	DO	17
356	9199	B	472	Polling (o)	7305	6,1	9,6	6961	9,5	437	11,4	8538	25. Feb	FR	853	14. Feb	MO	17
357	9298	B	472	Waakirchen	7899	7,7	7,0	7412	6,8	487	10,5	9020	18. Feb	FR	817	7. Feb	MO	8
358	9853	B	505	Höchstadt	7942	24,1	22,0	7062	19,4	880	42,5	10146	18. Feb	FR	887	21. Feb	MO	8
359	9870	B	512	Neuhaus a. Inn (o)	7635	8,4	10,0					9560	19. Feb	SA				
360	9871	B	512	Neuhaus a. Inn (s)	6813	11,0	11,4					8047	19. Feb	SA				
361	9420	B	533	Grafenau	8028	3,7	5,2	7515	5,1	513	6,7	9548	25. Feb	FR	840	17. Feb	DO	18
362	9562	St	1066	Feuchtwangen (w)	5803	5,4	11,6					6963	25. Feb	FR				
363	9419	St	2007	Wertach	2882	3,2	5,1					3709	10. Feb	DO				
364	9450	St	2025	Jettingen-Scheppach	5760	10,7	10,1	4935	10,3	529	9,6	6867	25. Feb	FR	580	28. Feb	MO	18
365	9432	St	2035	Pöttmes-Wagesenberg	4135	2,9	6,9					5164	25. Feb	FR				
366	9646	St	2053	Ismaning-Süd	12029	4,8	4,2					14746	25. Feb	FR				
367	9493	St	2057	Polling (n)	3139	6,6	8,3					3614	15. Feb	DI				
368	9649	St	2068	Seefeld-Oberalting	10021	6,9	4,5	9384	4,5	637	4,7	11719	10. Feb	DO	1215	6. Feb	SO	15
369	9920	St	2072	Grünwald-Geiseltasteig	16473	6,7	2,6					19012	10. Feb	DO				
370	9910	St	2078	München-Perlach	17300	0,6	3,1					20208	25. Feb	FR				
371	9647	St	2079	Neubiberg	13461	4,7	3,5	12766	3,5	695	3,6	15725	25. Feb	FR	1514	7. Feb	MO	18
372	9451	St	2096	Grabenstätt	5397	8,7	11,2					6110	25. Feb	FR				
373	9872	St	2110	Neuhaus a. Inn (n)	4105	9,8	5,8					5482	19. Feb	SA				
374	9441	St	2111	Marklkofen-Frontenhausen	7031	11,6	8,5	6214	8,6	817	7,6	8544	25. Feb	FR	718	18. Feb	FR	14

Nr.	Zstnr	Straße	Name	Gesamt (0-24)			Tag (6-22 Uhr)		Nacht (22-6 Uhr)		Tagesspitzenwerte			Stundenspitzenwerte				
				Kfz	11/10	Lkw-%	Kfz_Tag	Pt	Kfz_Nacht	Pn	Tag-max	Datum	Tag	Std-max	Datum	Tag	Std	
375	9400	St	2136	Bodenmais	3916	0,9	4,0	3675	3,9	241	5,2	4456	25. Feb	FR	461	6. Feb	SO	17
376	9574	St	2191	Marktzeuln-Zettlitz (n)	4687	0,1	5,3	4232	5,2	455	6,6	5685	25. Feb	FR	495	11. Feb	FR	15
377	9640	St	2225	Wendelstein (n)	11893	6,5	5,2	11155	4,8	738	10,1	14554	25. Feb	FR	1439	22. Feb	DI	8
378	9558	St	2230	Essing	3913	6,7	7,3	3685	7,2	228	9,5	4526	11. Feb	FR	498	6. Feb	SO	15
379	9641	St	2239	Wendelstein (o)	9914	20,2	4,5					12321	25. Feb	FR				
380	9633	St	2240	Uttenreuth	11582	11,4	3,7					13674	25. Feb	FR				
381	9631	St	2240	Heßdorf	12106	10,4	2,5					14287	25. Feb	FR	1262	28. Feb	MO	18
382	9636	St	2241	Schwaig b. Nürnberg	15373	7,0	4,9	14246	5,0	1127	4,0	18168	18. Feb	FR	1519	14. Feb	MO	18
383	9635	St	2242	Fürth-Mannhof	8808	8,5	7,0	8315	6,7	493	11,6	10560	25. Feb	FR	1134	28. Feb	MO	8
384	9632	St	2244	Bubenreuth	9221	8,3	3,0					11197	14. Feb	MO				
385	9634	St	2244	Herzogenaurach	29102	10,8	6,3					35226	28. Feb	MO				
386	9637	St	2245	Zirndorf-Wintersdorf	13179	-0,6	4,3	12239	4,2	940	5,2	15528	18. Feb	FR	1350	10. Feb	DO	8
387	9630	St	2259	Hemhofen	9587	6,2	5,2	8957	4,9	631	10,0	11364	18. Feb	FR	982	8. Feb	DI	18
388	9645	St	2342	Oberschleißheim-Flugplatz	11921	2,4	3,5	11090	3,4	832	4,6	14391	25. Feb	FR	1436	22. Feb	DI	8
389	9648	St	2343	Planegg-Martinsried	8751	10,1	5,7	8357	5,6	394	6,5	10369	17. Feb	DO	1054	2. Feb	MI	9
390	9643	St	2345	Gröbenzell	16780	3,6	4,3	15597	4,2	1183	6,0	19667	25. Feb	FR	1707	5. Feb	SA	13
391	9638	St	2401	Nürnberg-Altenfurt	8161	-13,5	11,0					9879	18. Feb	FR				
392	9639	St	2406	Nürnberg-Worzeldorf	11385	4,5	4,6					13947	25. Feb	FR				
393	9642	St	2409	Rednitzhembach	8081	-0,2	4,4	7581	4,3	469	5,1	9575	25. Feb	FR	915	9. Feb	MI	17
394	9413	St	2580	Flughafentangente(o)	8670		5,9	7962	5,7	708	7,9	10635	25. Feb	FR	977	22. Feb	DI	8
395	9407	St	2584	Hallbergmoos (A92)	45199	11,1	5,7					53491	25. Feb	FR				
396	9405	St	2584	Hallbergmoos	53143	9,9	5,6					62872	25. Feb	FR				
397	9406	St	2584	Hallbergmoos (FS44)	7951	3,7	4,8					9381	25. Feb	FR				
398	9404	St	2584	Oberding-Schwaig	21265	5,4	11,9					24254	24. Feb	DO				
399	9705	K	M2	Unterhaching	12052	4,5	2,7	11204	2,7	847	3,1	14038	25. Feb	FR	1133	21. Feb	MO	9
400	9710	K	M3	Aschheim/Hintermühle	10848	4,6	5,6	10843	5,7	525	5,5	13887	24. Feb	DO	1776	22. Feb	DI	9
401	9702	K	M11	Grünwald	13041	9,8	4,4	12522	4,3	519	5,1	15601	24. Feb	DO	1588	22. Feb	DI	9
402	9116	K	LI16	Nonnenhorn	9370	7,5	2,6	9071	2,8	616	2,8	13254	4. Feb	FR	1174	4. Feb	FR	19
403	9708	K	M18	Feldkirchen	7659	-2,6	6,2	7267	6,2	392	5,2	9702	25. Feb	FR	934	7. Feb	MO	9
404	9700	K	M21	Planegg	14789	7,0	7,6	14034	7,3	755	13,4	17309	17. Feb	DO	1625	14. Feb	MO	8
405	9704	K	M22	Ottobrunn	16266	3,6	2,7	15217	2,7	1049	3,3	18806	11. Feb	FR	1618	7. Feb	MO	18
406	9208	K	CO27	Lautertal-Rottenbach	487	4,9	14,3	478	15,2	32	16,8	715	25. Feb	FR	90	4. Feb	FR	15

Nr.	Zstnr	Straße		Name	Gesamt (0-24)			Tag (6-22 Uhr)		Nacht (22-6 Uhr)		Tagesspitzenwerte			Stundenspitzenwerte			
					Kfz	11/10	Lkw-%	Kfz_Tag	Pt	Kfz_Nacht	Pn	Tag-max	Datum	Tag	Std-max	Datum	Tag	Std
1	9033	A	3	AD Seligenstadt (O)	90372	0,4	17,6	80102	14,9	10270	38,6	106598	4. Mrz	FR	8145	11. Mrz	FR	16
2	9505*	A	3	AS Stockstadt (57)														
3	9506*	A	3	AS Aschaffenburg-West (58)														
4	9507*	A	3	AS Goldb - AS Hoesbach														
5	9010	A	3	Hösbach (O)	64941	-7,7	21,2					76200	4. Mrz	FR				
6	9508*	A	3	AS Bessenbach/Waldaschaff (62)														
7	9991	A	3	Rohrbrunn (O)	52223	-0,3	23,7	45444	19,5	6779	51,5	62633	4. Mrz	FR	5118	18. Mrz	FR	16
8	9509*	A	3	AS Rohrbrunn (64)														
9	9510*	A	3	AS Marktheidenfeld														
10	9511*	A	3	AS Wertheim														
11	9034	A	3	AD Würzburg-West (W)	59342	0,3	22,4					71520	12. Mrz	SA				
12	9011	A	3	AD Würzburg-West (O)	75248	0,3	23,6					88049	4. Mrz	FR				
13	9512*	A	3	AS Würzburg/Kist (69)														
14	9513*	A	3	AS Würzburg-Heidin	62169		26,4	53890	22,0	8279	54,9	74377	18. Mrz	FR	5995	18. Mrz	FR	15
15	9514*	A	3	AS Würzburg/Randersacker (71)														
16	9036	A	3	AK Biebelried (W)	66600	0,3	23,8					81426	4. Mrz	FR				
17	9038	A	3	AK Biebelried (O)	57296	-3,1	24,3	49466	20,2	7830	50,0	68953	4. Mrz	FR	5768	5. Mrz	SA	13
18	9027	A	3	Kitzingen/Schwarzach (O)	55945	-2,0	24,6	48258	20,5	7687	50,3	67539	4. Mrz	FR	5670	5. Mrz	SA	13
19	9041	A	3	Geiselwind (W)	54757	-3,0	25,7					66697	4. Mrz	FR				
20	9515*	A	3	AS Geiselwind - AS Schlüsselfeld	56198		25,7	48488	21,5	7710	52,2	67938	4. Mrz	FR	5734	5. Mrz	SA	13
21	9516*	A	3	AS Schlüsselfeld	57576		25,5	49748	21,4	7828	51,6	69254	4. Mrz	FR	5764	12. Mrz	SA	12
22	9251	A	3	Pommersfelden (W)	59601	-1,0	24,7	51658	21,1	7943	48,1	70339	4. Mrz	FR	5891	12. Mrz	SA	12
23	9252	A	3	Pommersfelden (O)	58489	-1,3	22,7	50820	19,1	7670	46,4	70733	4. Mrz	FR	5820	12. Mrz	SA	12
24	9517*	A	3	AS Höchstadt-O	63232		21,2	55264	17,7	7968	45,0	76068	4. Mrz	FR	5947	4. Mrz	FR	17
25	9518*	A	3	AS Erlangen-West (81)														
26	9951	A	3	AK Fürth/Erlangen (W)	79392	0,3	17,6	70588	14,8	8804	39,6	95708	4. Mrz	FR	7320	4. Mrz	FR	17
27	9050	A	3	AK Fürth/Erlangen (O)	88124	0,8	18,4	78796	15,7	9328	40,7	107577	4. Mrz	FR	8130	4. Mrz	FR	15
28	9519*	A	3	AS B 4	88353		18,6	79421	15,9	8932	42,1	108222	4. Mrz	FR	8386	4. Mrz	FR	17
29	9520*	A	3	AS Nürnberg N	94117		18,3	84652	15,8	9465	40,5	115057	4. Mrz	FR	8839	4. Mrz	FR	17
30	9521*	A	3	AS Nbg Behringersdorf														
31	9039	A	3	AK Nürnberg (W)	96803	0,3	17,5	87104	15,1	9699	39,2	117873	4. Mrz	FR	9054	4. Mrz	FR	16
32	9040	A	3	AK Nürnberg (O)	37476	-0,5	23,1					45202	25. Mrz	FR				
33	9046	A	3	AK Altdorf (S)	45300	0,9	23,0	39975	20,2	5325	44,1	52810	4. Mrz	FR	3988	4. Mrz	FR	16
34	9051	A	3	Neumarkt/Opf. (S)	32574	2,1	29,8	28168	26,3	4406	52,4	38038	4. Mrz	FR	3013	4. Mrz	FR	16

Nr.	Zstnr	Straße		Name	Gesamt (0-24)			Tag (6-22 Uhr)		Nacht (22-6 Uhr)		Tagesspitzenwerte			Stundenspitzenwerte			
					Kfz	11/10	Lkw-%	Kfz_Tag	Pt	Kfz_Nacht	Pn	Tag-max	Datum	Tag	Std-max	Datum	Tag	Std
35	9081	A	3	Nittendorf (W)	35424	2,0	25,0	31004	22,1	4420	44,9	41371	4. Mrz	FR	3266	4. Mrz	FR	16
36	9074	A	3	AK Regensburg (W)	50242	2,5	19,4	44555	17,0	5688	38,2	58326	4. Mrz	FR	4599	21. Mrz	MO	8
37	9080	A	3	AK Regensburg (O)	67950	2,5	21,0	60384	18,7	7566	39,3	79267	31. Mrz	DO	6387	14. Mrz	MO	8
38	9009	A	3	Regensburg-Ost (W)	66556	2,3	20,3	59153	18,1	7403	37,7	77511	31. Mrz	DO	6337	14. Mrz	MO	8
39	9076	A	3	Regensburg-Ost (O)	58924	2,1	19,3	52740	17,2	6184	37,5	68065	25. Mrz	FR	5644	14. Mrz	MO	8
40	9077	A	3	Rosenhof (W)	48923	1,9	22,7	43385	20,2	5538	41,9	56564	4. Mrz	FR	4386	14. Mrz	MO	8
41	9093	A	3	AK Deggendorf (W)	33255	1,4	27,5	29128	25,0	4127	44,7	38117	4. Mrz	FR	2851	18. Mrz	FR	14
42	9085	A	3	Pocking (O)	21714	5,0	38,9	17965	36,5	3749	50,3	25115	31. Mrz	DO	1765	11. Mrz	FR	15
43	9566	A	6	AK Feuchtwangen/Crailsheim (W)	48612	3,2	31,6	42265	27,7	6347	58,0	59791	4. Mrz	FR	4752	4. Mrz	FR	16
44	9567	A	6	AK Feuchtwangen/Crailsheim (O)	48459	2,4	30,8	41973	26,9	6486	56,2	58797	11. Mrz	FR	4886	4. Mrz	FR	16
45	9522*	A	6	AS Feuchtwangen-Nord (49)	50454		31,0	43733	27,0	6721	56,8	60680	11. Mrz	FR	4747	4. Mrz	FR	16
46	9523*	A	6	AS Aurach - ASHerr	50954		30,7	44229	26,8	6725	56,2	61313	4. Mrz	FR	4864	4. Mrz	FR	16
47	9751	A	6	Herrieden (O)	52133	2,8	29,2	45295	25,5	6839	53,9	62753	4. Mrz	FR	4980	4. Mrz	FR	16
48	9524*	A	6	AS Ansbach	50720		30,9	44051	26,9	6669	57,0	61007	25. Mrz	FR	4836	4. Mrz	FR	16
49	9341*	A	6	AS Lichtenau (o)														
50	9525*	A	6	AS Lichteabau	52533		29,7	45667	25,7	6866	55,9	62855	4. Mrz	FR	4968	25. Mrz	FR	16
51	9526*	A	6	AK Kreuz Nbg S	51592		30,0					60943	4. Mrz	FR				
52	9055	A	6	Roth (W)	67266	2,9	23,9	59177	20,7	8090	47,3	80174	4. Mrz	FR	6165	11. Mrz	FR	16
53	9944	A	6	AK Nürnberg-Süd (W)	69533	-1,0	20,5	57613	18,1	10856	29,8	78950	30. Mrz	MI	4939	14. Mrz	MO	8
54	9527*	A	6	AK Kreuz Nbg-Süd	73893		24,9	65209	22,0	8683	46,8	87462	25. Mrz	FR	6558	14. Mrz	MO	8
55	9047	A	6	AK Nürnberg-Ost (W)	72422	4,6	25,5	63796	22,4	8626	48,1	85740	4. Mrz	FR	6333	3. Mrz	DO	18
56	9342*	A	6	AS N-Langwasser (W)														
57	9753	A	6	AK Nürnberg-Ost (O)	38615	3,4	24,9	34290	22,3	4325	45,7	47798	4. Mrz	FR	4235	31. Mrz	DO	18
58	9054	A	6	AK Altdorf (O)	28825	4,5	27,4	25494	24,5	3332	49,6	33773	18. Mrz	FR	2744	24. Mrz	DO	17
59	9018	A	6	Alfeld (O)	23176	-0,8	28,7	20380	25,6	2796	51,6	27012	18. Mrz	FR	2210	4. Mrz	FR	16
60	9239	A	6	Amberg-Ost (W)	18495	6,5	35,5	15887	32,0	2608	57,2	21129	18. Mrz	FR	1560	18. Mrz	FR	15
61	9528*	A	6	AS Amberg Ost	14377		36,6	12170	32,8	2207	57,6	16347	18. Mrz	FR	1164	18. Mrz	FR	13
62	9238	A	6	Ak Oberpfälzer Wald (W)	14170	6,9	36,8	11982	32,9	2188	58,1	16039	18. Mrz	FR	1148	18. Mrz	FR	13
63	9088	A	6	AK Oberpfälzer Wald (O)	16016	5,2	33,9	13446	30,5	2570	51,9	20454	12. Mrz	SA	1604	12. Mrz	SA	11
64	9008	A	6	Waidhaus (O)	12186	1,9	46,1	9674	45,2	2242	63,7	15371	12. Mrz	SA	911	4. Mrz	FR	17
65	9152	A	7	Schweinfurt/Niederwerm (N)	40056	-1,9	24,4	34541	19,3	5515	56,0	50691	4. Mrz	FR	4148	4. Mrz	FR	15
66	9529*	A	7	AS Wasserlosen	38815		24,3	33428	19,2	5387	55,8	49231	4. Mrz	FR	4028	18. Mrz	FR	16
67	9530*	A	7	AS Marktbreit	55094		18,4	48901	15,0	6192	45,1	69797	18. Mrz	FR	5882	18. Mrz	FR	15
68	9020	A	7	Gramschatzer Wald (S)	56953	-2,5	18,5	50656	15,2	6297	45,0	71943	18. Mrz	FR	6020	18. Mrz	FR	15

Nr.	Zstnr	Straße		Name	Gesamt (0-24)			Tag (6-22 Uhr)		Nacht (22-6 Uhr)		Tagesspitzenwerte			Stundenspitzenwerte			
					Kfz	11/10	Lkw-%	Kfz_Tag	Pt	Kfz_Nacht	Pn	Tag-max	Datum	Tag	Std-max	Datum	Tag	Std
69	9037	A	7	AK Biebelried (N)	35685	-5,6	25,1	31213	20,7	4473	55,4	44634	18. Mrz	FR	3849	18. Mrz	FR	15
70	9452	A	7	AK Biebelried (S)	24384	1,1	19,9	21789	16,3	2596	49,6	31881	4. Mrz	FR	3016	4. Mrz	FR	17
71	9531*	A	7	AS Kitzingen	24736		19,7	22136	16,4	2600	48,4	32726	4. Mrz	FR	3261	4. Mrz	FR	17
72	9532*	A	7	AS Marktbreit (104)	25051		21,4	22417	18,1	2634	49,9	33104	4. Mrz	FR	3350	4. Mrz	FR	17
73	9067	A	7	Uffenheim/Langensteinach (N)	24684	3,4	21,0	22096	17,7	2588	49,8	31650	4. Mrz	FR	3348	4. Mrz	FR	17
74	9533*	A	7	AS Uffenheim	24285		20,8	21720	17,4	2565	49,8	30863	4. Mrz	FR	2751	18. Mrz	FR	17
75	9534*	A	7	AS Bad Windsheim	26079		20,8	23413	17,6	2666	48,5	33198	4. Mrz	FR	2930	18. Mrz	FR	17
76	9535*	A	7	AS Rothenburg o d	26180		20,5	23557	17,4	2622	48,2	33553	4. Mrz	FR	2909	4. Mrz	FR	16
77	9569	A	7	AK Feuchtwangen/Crailsheim (N)	24426	-0,8	20,1	22045	17,3	2381	45,8	31408	4. Mrz	FR	3062	18. Mrz	FR	15
78	9568	A	7	AK Feuchtwangen/Crailsheim (S)	39245	1,8	20,9	35348	18,0	3897	47,1	51272	4. Mrz	FR	4574	4. Mrz	FR	17
79	9230	A	7	AD Hittistetten (S)	62318	4,0	10,6	57553	9,6	4765	21,9	88026	12. Mrz	SA	7127	12. Mrz	SA	14
80	9231	A	7	AK Memmingen (S)	33233	6,2	9,7	31011	9,0	2222	19,0	52534	5. Mrz	SA	4760	5. Mrz	SA	11
81	9097	A	7	AD Allgäu (S)	23244	11,0	5,4	21841	5,0	1402	11,1	42119	5. Mrz	SA	3651	12. Mrz	SA	11
82	9696	A	7	Oy-Mittelberg (W)	23133	11,0	5,6	21747	5,2	1385	11,9	41937	5. Mrz	SA	3680	12. Mrz	SA	11
83	9698	A	7	Oy-Mittelberg (S)	5022	4,6	4,3	4775	4,5	298	7,2	11003	5. Mrz	SA	1079	5. Mrz	SA	12
84	9699	A	7	Oy-Mittelberg	14531	15,0	6,5	13586	6,0	945	14,9	28458	12. Mrz	SA	2292	13. Mrz	SO	12
85	9695	A	7	Oy-Mittelberg (N)	4797	6,2	4,4	4568	4,8	230	4,8	7351	12. Mrz	SA	934	6. Mrz	SO	16
86	9697	A	7	Oy-Mittelberg (O)	15743	14,4	6,5	14725	6,0	1018	14,3	29654	12. Mrz	SA	2361	13. Mrz	SO	12
87	9016	A	7	Nesselwang (W)	15844	14,5	6,2	14822	5,6	1022	13,9	29929	12. Mrz	SA	2372	13. Mrz	SO	12
88	9071	A	7	Tunnel Füssen	14520	10,4	5,8	13571	5,3	949	13,4	24515	12. Mrz	SA	2233	12. Mrz	SA	9
89	9130	A	8w	Leipheim (W)	55576	10,7	18,8	50282	16,6	5294	39,2	68060	11. Mrz	FR	5709	18. Mrz	FR	17
90	9966	A	8w	Leipheim (O)	56295	8,6	18,7	50750	16,5	5545	38,3	69033	11. Mrz	FR	5844	18. Mrz	FR	17
91	9012	A	8w	Burgau (W)	52527	8,5	17,9	47382	15,6	5145	38,8	64680	11. Mrz	FR	5472	18. Mrz	FR	17
92	9965	A	8w	Zusmarshausen (W)	53000	8,7	18,0	47817	15,7	5183	39,2	65178	11. Mrz	FR	5362	18. Mrz	FR	17
93	9013	A	8w	Zusmarshausen (O)	54369	8,4	16,3	49164	14,3	5205	34,9	66720	11. Mrz	FR	5377	18. Mrz	FR	17
94	9964	A	8w	Neusäß (W)	58107	7,8	15,7	52639	13,8	5468	34,6	71041	11. Mrz	FR	5433	18. Mrz	FR	17
95	9131	A	8w	Augsburg-West (W)	63231	7,8	15,2	57379	13,4	5853	32,7	76961	11. Mrz	FR	5919	4. Mrz	FR	15
96	9963	A	8w	Augsburg-West (O)	86073	14,4	15,5	78332	14,0	7740	30,4	104142	11. Mrz	FR	8068	4. Mrz	FR	15
97	9962	A	8w	Augsburg-Ost (O)	78991	18,2	14,9	71825	13,4	7165	30,1	94664	11. Mrz	FR	7324	4. Mrz	FR	17
98	9961	A	8w	Derching (O)	73227	15,4	15,4	66399	13,8	6828	31,2	87980	11. Mrz	FR	6836	4. Mrz	FR	17
99	9132	A	8w	Adelzhausen (W)	67443	15,5	13,9	61048	12,4	6395	27,8	81024	4. Mrz	FR	6534	12. Mrz	SA	14
100	9960	A	8w	Adelzhausen (O)	68078	9,2	14,9	61668	13,2	6409	30,4	81925	4. Mrz	FR	6582	12. Mrz	SA	14
101	9014	A	8w	Odelzhausen (O)	73319	8,5	13,9	70934	12,3	8012	25,6	88030	4. Mrz	FR	6791	4. Mrz	FR	17
102	9003	A	8w	Sulzemoos (O)	76869	9,1	13,1	69844	11,7	7025	27,0	91940	4. Mrz	FR	7150	21. Mrz	MO	8

Nr.	Zstnr	Straße		Name	Gesamt (0-24)			Tag (6-22 Uhr)		Nacht (22-6 Uhr)		Tagesspitzenwerte			Stundenspitzenwerte			
					Kfz	11/10	Lkw-%	Kfz_Tag	Pt	Kfz_Nacht	Pn	Tag-max	Datum	Tag	Std-max	Datum	Tag	Std
103	9773	A	8w	Dachau/Fürstenfeldbruck (W)	77144	8,8	12,9					89868	4. Mrz	FR				
104	9772	A	8w	Dachau/Fürstenfeldbruck (O)	91698	5,8	12,1	83504	10,9	8194	23,5	109394	4. Mrz	FR	8695	21. Mrz	MO	8
105	9223*	A	8 w	AD Dreieck München-Eschenried (A 9)	35407	9,8	5,5	32680	5,1	2727	10,1	41799	4. Mrz	FR	3725	14. Mrz	MO	8
106	9141	A	8w	AK München-West (W)	41456	8,4	5,9	38270	5,5	3186	10,7	48482	25. Mrz	FR	4353	14. Mrz	MO	8
107	9140	A	8w	AK München-West (O)	32468	2,3	4,8	29955	4,5	2513	8,0	38228	25. Mrz	FR	3290	14. Mrz	MO	8
108	9082	A	8o	München-Perlach (S)	51573	1,5	2,4	47961	2,3	3613	3,7	59985	4. Mrz	FR	5278	14. Mrz	MO	9
109	9224*	A	8 o	AK Kreuz München-Süd (A 99)	112699	1,0	11,5	103953	10,4	8746	24,3	148187	12. Mrz	SA	10984	12. Mrz	SA	11
110	9171	A	8o	Holzkirchen (W)	105084	2,0	11,0	96818	9,7	8396	23,6	140754	12. Mrz	SA	10571	13. Mrz	SO	12
111	9225*	A	8 o	AS Holzkirchen (97)	80755	0,7	14,9					118334	12. Mrz	SA				
112	9226*	A	8 o	AS Weyarn (98)	70483	-0,9	16,4	64065	15,0	6418	31,2	105770	5. Mrz	SA	7937	5. Mrz	SA	12
113	9227*	A	8 o	AS Irschenberg (99)	69787	1,7	15,1	63788	13,6	6000	30,7	109743	5. Mrz	SA	8391	5. Mrz	SA	10
114	9180	A	8o	AD Inntal (W)	79016	1,5	14,5	72314	13,1	6702	29,1	120624	5. Mrz	SA	9341	5. Mrz	SA	10
115	9023	A	8o	Rosenheim (O)	58196	-0,3	11,8	53357	10,4	4839	27,1	73085	5. Mrz	SA	6207	5. Mrz	SA	11
116	9026	A	8o	Frasdorf (O)	51862	0,3	13,0	47412	11,3	4450	30,3	69206	5. Mrz	SA	5945	5. Mrz	SA	11
117	9028	A	8o	Felden (O)	48718	1,1	13,7	44467	12,0	4252	31,3	66929	5. Mrz	SA	5797	5. Mrz	SA	12
118	9192*	A	8 o	AS Grabenstätt (109)	46435	1,3	15,1	42243	13,3	4192	33,6	65896	5. Mrz	SA	5687	5. Mrz	SA	11
119	9193*	A	8 o	AS Schweinbach (111)	45610	1,6	15,8	41605	14,1	4004	33,4	65373	5. Mrz	SA	5721	5. Mrz	SA	12
120	9194*	A	8 o	AS Traunstein/Siegsdorf (112)	39128	0,8	16,6	35478	14,7	3650	35,4	55881	5. Mrz	SA	4868	5. Mrz	SA	11
121	9195*	A	8 o	AS Anger (Behelfsausfahrt) (114)	32288	1,4	18,0	29038	15,7	3250	38,3	48042	5. Mrz	SA	4282	5. Mrz	SA	11
122	9031	A	8o	Neukirchen (O)	39923	5,5	16,7	35810	14,3	3724	35,0	55785	5. Mrz	SA	4965	5. Mrz	SA	11
123	9032	A	8o	Bad Reichenhall (O)	42351	1,7	17,6	38350	15,6	4001	36,5	60444	5. Mrz	SA	5402	5. Mrz	SA	11
124	9903	A	9	AD Bayerisches Vogtland (N)	36216	2,0	24,0	31638	20,8	4578	46,2	45682	4. Mrz	FR	3978	11. Mrz	FR	15
125	9994	A	9	AD Bayerisches Vogtland (S)	49618	3,9	23,0	42945	19,8	6672	43,3	63649	18. Mrz	FR	5486	11. Mrz	FR	15
126	9343*	A	9	AS Münchberg (N)														
127	9001	A	9	AD Bayreuth/Kulmbach (N)	66058	2,4	20,3	58105	17,4	7954	41,1	82709	25. Mrz	FR	6935	11. Mrz	FR	15
128	9002	A	9	AD Bayreuth/Kulmbach (S)	60567	0,5	20,0	53401	17,3	7166	39,9	75098	4. Mrz	FR	6255	11. Mrz	FR	15
129	9029	A	9	Pegnitz (N)	48902	2,0	22,4	42106	19,2	6234	42,8	61342	4. Mrz	FR	5601	4. Mrz	FR	15
130	9536	A	9	AS Pegnitz	52000	1,9	21,8	44846	18,8	6500	42,1	65025	4. Mrz	FR	5828	4. Mrz	FR	15
131	9537*	A	9	AS Lauf/Hersbruck (49)														
132	9042	A	9	AK Nürnberg (N)	74002	2,8	17,2	66062	14,9	7940	35,7	89519	4. Mrz	FR	7726	4. Mrz	FR	15
133	9060	A	9	AK Nürnberg (S)	104054	0,6	17,5	93029	15,0	11025	38,1	127605	4. Mrz	FR	10098	4. Mrz	FR	16
134	9057	A	9	AK Nürnberg-Ost (N)	100280	1,4	17,9	89565	15,4	10715	38,9	122170	4. Mrz	FR	9627	4. Mrz	FR	16
135	9754	A	9	AK Nürnberg-Ost (S)	60475	-0,3	15,5	54392	13,3	6083	34,9	77975	12. Mrz	SA	6979	12. Mrz	SA	11
136	9538*	A	9	AD Dreieck Nürnberg/Feucht (A 73)														

Nr.	Zstnr	Straße		Name	Gesamt (0-24)			Tag (6-22 Uhr)		Nacht (22-6 Uhr)		Tagesspitzenwerte			Stundenspitzenwerte			
					Kfz	11/10	Lkw-%	Kfz_Tag	Pt	Kfz_Nacht	Pn	Tag-max	Datum	Tag	Std-max	Datum	Tag	Std
137	9344*	A	9	AS Allersberg (N)														
138	9539*	A	9	AS Allersberg (55)														
139	9061	A	9	Greding (N)	66695	-1,0	17,1	60006	14,8	6689	38,3	87855	12. Mrz	SA	7673	12. Mrz	SA	11
140	9090	A	9	Lenting (S)	78252	-0,3	14,4	70935	12,6	7318	31,8	97255	4. Mrz	FR	8166	4. Mrz	FR	16
141	9552	A	9	Ingolstadt-Nord (S)	92840	0,2	13,1	84594	11,5	8246	29,2	113391	4. Mrz	FR	9504	4. Mrz	FR	16
142	9554	A	9	Manching (N)	88010	-0,1	13,6	79962	11,9	8048	29,9	107684	4. Mrz	FR	8909	12. Mrz	SA	12
143	9056	A	9	AD Holledau (N)	73309	-2,1	15,4	66207	13,6	7102	32,3	91885	5. Mrz	SA	7918	4. Mrz	FR	17
144	9241*	A	9	AD Dreieck Holledau (A 93)	72506	-0,3	13,3	65238	11,6	7268	28,2	90033	5. Mrz	SA	7521	4. Mrz	FR	17
145	9110	A	9	AD Holledau (S)	93271	-1,2	11,8	84741	10,5	8530	24,7	113730	5. Mrz	SA	9984	4. Mrz	FR	17
146	9058	A	9	Allershausen (N)	99106	-1,7	11,6	90120	10,4	8985	23,8	118281	4. Mrz	FR	9916	4. Mrz	FR	17
147	9059	A	9	AK Neufahrn (N)	103052	-2,6	11,6					120704	4. Mrz	FR				
148	9065	A	9	AK Neufahrn (S)	122786	0,9	9,8	111517	8,9	11269	19,6	139804	11. Mrz	FR	10867	2. Mrz	MI	19
149	9062	A	9	Garching-Nord (N)	134884	0,0	9,8	122778	9,4	12066	19,4	153545	18. Mrz	FR	11994	2. Mrz	MI	18
150	9063	A	9	Garching-Nord (S)	140617	0,8	9,5	128140	8,7	12477	18,3	161491	4. Mrz	FR	12405	10. Mrz	DO	18
151	9115	A	9	AK München-Nord (N)	153590	2,4	9,4	140153	8,6	13437	17,9	176566	4. Mrz	FR	13770	2. Mrz	MI	18
152	9066	A	9	AK München-Nord (S)	113235	5,0	5,3	102879	4,9	9584	9,0	130405	18. Mrz	FR	11121	2. Mrz	MI	18
153	9242*	A	9	AS München-Fröttmaning-Süd (73)	98314	12,4	6,1	89448	5,7	8866	10,0	112828	18. Mrz	FR	8763	21. Mrz	MO	8
154	9243*	A	9	AS München-Freimann (74)														
155	9064	A	9	München-Schwabing (N)	82135	3,5	6,6					92640	18. Mrz	FR				
156	9540*	A	45	AS Alzenau	36110		16,4	33438	14,9	3393	36,6	42885	18. Mrz	FR	3941	14. Mrz	MO	8
157	9950	A	45	Alzenau (S)	36110	1,4	16,4	33822	15,2	3433	37,3	42885	18. Mrz	FR	3941	14. Mrz	MO	8
158	9203	A	70	AD Schweinfurt/Werneck (O)	42585	-0,2	17,4	38274	14,7	4310	40,9	54814	18. Mrz	FR	4566	18. Mrz	FR	17
159	9233	A	70	AD Werntal (W)	45824	0,8	16,9	41294	14,4	4530	39,1	59121	25. Mrz	FR	5116	4. Mrz	FR	15
160	9234	A	70	AD Werntal (O)	43888	0,4	15,7	39528	13,6	4360	34,8	55435	25. Mrz	FR	4703	4. Mrz	FR	15
161	9541*	A	70	AS Schweinf/Bergheinfeld	40371		16,2	36395	14,0	3976	36,0	50893	25. Mrz	FR	4430	4. Mrz	FR	15
162	9542*	A	70	AS Schweinf/Hafen	37547		16,5	33945	14,2	3603	38,4	47397	25. Mrz	FR	4065	4. Mrz	FR	15
163	9543*	A	70	AS Schweinf/Zentrum	34540		15,7	30923	13,6	3617	33,5	43843	25. Mrz	FR	3848	4. Mrz	FR	15
164	9544*	A	70	AS Gochsheim	33153		16,0	29735	13,9	3419	34,4	42260	25. Mrz	FR	3606	4. Mrz	FR	15
165	9545*	A	70	AS Schonungen														
166	9256	A	70	Knetzgau (W)	23799	0,6	19,6	21288	16,8	2511	43,2	30969	4. Mrz	FR	2582	4. Mrz	FR	15
167	9546*	A	70	AS Knetzgau	23384		17,9	21002	15,4	2383	39,5	30561	4. Mrz	FR	2518	4. Mrz	FR	15
168	9547*	A	70	AS Eltmann	27239		17,5	24445	15,0	2794	39,4	35170	4. Mrz	FR	2871	18. Mrz	FR	15
169	9548*	A	70	AS Viereth-Trunsta	30631		15,3	27510	13,2	3121	33,9	39164	4. Mrz	FR	3222	18. Mrz	FR	15
170	9549*	A	70	AS Bamberg-Hafen	42252		13,9	38279	12,4	3973	28,8	53037	4. Mrz	FR	4488	18. Mrz	FR	15

Nr.	Zstnr	Straße		Name	Gesamt (0-24)			Tag (6-22 Uhr)		Nacht (22-6 Uhr)		Tagesspitzenwerte			Stundenspitzenwerte			
					Kfz	11/10	Lkw-%	Kfz_Tag	Pt	Kfz_Nacht	Pn	Tag-max	Datum	Tag	Std-max	Datum	Tag	Std
171	9580*	A	70	AS Hallstadt	46772		13,1	42567	11,7	4205	28,1	58269	4. Mrz	FR	4908	18. Mrz	FR	15
172	9024	A	70	AK Bamberg (W)	41261	2,5	14,7	37688	13,0	3573	33,1	51558	4. Mrz	FR	4337	18. Mrz	FR	15
173	9068	A	70	AK Bamberg (O)	22676	2,2	16,0	20704	14,2	1971	34,7	29169	18. Mrz	FR	2567	4. Mrz	FR	14
174	9053	A	70	AD Bayreuth/Kulmbach (W)	21348	0,5	20,2	19412	18,2	1936	39,9	27197	25. Mrz	FR	2494	21. Mrz	MO	8
175	9166	A	71	Mellrichstadt (N)	11734	1,5	16,1	10474	14,2	1261	31,8	16643	25. Mrz	FR	1543	4. Mrz	FR	16
176	9167	A	71	Bad-Kissingen (S)	21463	0,0	10,8	19531	9,6	1933	22,0	28140	25. Mrz	FR	2595	18. Mrz	FR	15
177	9232	A	71	AD Werrtal (N)	21115	1,7	11,5	19210	10,4	1905	22,3	27758	25. Mrz	FR	2599	4. Mrz	FR	15
178	9025	A	72	AD Bayerisches Vogtland (O)	27533	3,7	23,2	23956	20,5	3577	41,7	35658	25. Mrz	FR	3032	4. Mrz	FR	16
179	9094	A	72	AD Hochfranken (W)	32025	5,5	23,4	27976	21,0	4049	40,0	41198	25. Mrz	FR	3481	11. Mrz	FR	17
180	9095	A	72	AD Hochfranken (O)	35318	4,8	19,8	30886	17,6	4432	34,8	46239	25. Mrz	FR	4012	4. Mrz	FR	17
181	9005	A	73	AD Nürnberg/Feucht (W)	24584	0,9	12,8	22463	11,4	2121	28,0	29337	4. Mrz	FR	2668	25. Mrz	FR	16
182	9333	A	73	Röthenbach b.St.W. (O)	40401	0,9	12,3	37049	11,5	3352	20,8	47831	4. Mrz	FR	4198	31. Mrz	DO	18
183	9347*	A	73	AS Wendelstein (O)														
184	9594	A	73	AS Wendelstein(N)	43180	1,0	10,3	39423	9,4	3757	18,9	50859	4. Mrz	FR	4401	31. Mrz	DO	18
185	9593*	A	73	AS Nbg-Zollh AK Nb	76705		12,6	69181	11,4	6937	23,0	98064	30. Mrz	MI	7803	30. Mrz	MI	17
186	9346*	A	73	AS N-Zollhaus (S)														
187	9592*	A	73	AS Nürnberg-Konigs	78741		12,2	71066	11,2	7098	21,7	101059	25. Mrz	FR	7925	23. Mrz	MI	8
188	9004	A	73	Nürnberg-Hafen-Ost (S)	89411	2,0	10,0	81571	9,3	7840	17,3	103799	25. Mrz	FR	8335	14. Mrz	MO	8
189	9111	A	73	Nürnberg/Fürth (N)	70883	0,3	7,4	64495	6,6	6388	15,6	81509	31. Mrz	DO	6909	14. Mrz	MO	8
190	9953	A	73	AK Fürth/Erlangen (S)	65691	0,9	7,4	60355	6,5	5336	17,6	76532	31. Mrz	DO	7142	14. Mrz	MO	8
191	9952	A	73	AK Fürth/Erlangen (N)	78454	1,7	8,9	72331	8,0	6123	19,5	92727	4. Mrz	FR	8503	14. Mrz	MO	8
192	9165	A	73	Eisfeld (S)	12217	3,0	15,5	11094	14,4	1124	26,8	15486	4. Mrz	FR	1410	11. Mrz	FR	15
193	9345*	A	73	AS ForchheimSüd (S)														
194	9236	A	73	Untersiemau (S)	20550	8,3	11,4	19022	10,7	1527	20,4	25012	25. Mrz	FR	2326	21. Mrz	MO	8
195	9235	A	73	Untersiemau (N)	13554	7,4	13,4	12483	12,4	1071	25,7	16592	25. Mrz	FR	1463	18. Mrz	FR	15
196	9021	A	73	Bamberg-Ost (N)	49761	-0,9	14,7	45426	13,0	4335	32,4	62322	4. Mrz	FR	5334	4. Mrz	FR	18
197	9581*	A	73	AK Kreuz Bamberg	50265		14,5	45902	12,8	4363	32,2	62052	18. Mrz	FR	5259	18. Mrz	FR	16
198	9582*	A	73	AS Bamberg-Ost	42824		15,7	38988	13,8	3836	35,2	53386	4. Mrz	FR	4763	4. Mrz	FR	18
199	9583*	A	73	AS Bamberg-Süd	46524		11,7	42567	10,3	3957	26,7	56939	18. Mrz	FR	4788	4. Mrz	FR	18
200	9584*	A	73	AS Hirschaid	46815		11,7	42856	10,3	3959	26,8	57175	18. Mrz	FR	4667	18. Mrz	FR	15
201	9585*	A	73	AS Buttenheim	44301		12,2	40604	10,7	3697	28,9	53889	18. Mrz	FR	4544	4. Mrz	FR	14
202	9586*	A	73	AS Forchheim-Nord	45270		12,6	41483	11,1	3787	28,9	55084	18. Mrz	FR	4555	4. Mrz	FR	14
203	9587*	A	73	AS Forchheim-Sued														
204	9588*	A	73	AS BaiersdorfNord														

Nr.	Zstnr	Straße		Name	Gesamt (0-24)			Tag (6-22 Uhr)		Nacht (22-6 Uhr)		Tagesspitzenwerte			Stundenspitzenwerte			
					Kfz	11/10	Lkw-%	Kfz_Tag	Pt	Kfz_Nacht	Pn	Tag-max	Datum	Tag	Std-max	Datum	Tag	Std
205	9589*	A	73	AS Moehrendorf														
206	9590*	A	73	AS Erlangen-Nord	73780		9,7	68055	8,7	5724	21,5	88046	4. Mrz	FR	7854	14. Mrz	MO	8
207	9591*	A	73	AS Erlangen-Zentru	79230		8,6	73240	7,6	5989	19,7	94402	18. Mrz	FR	8332	14. Mrz	MO	8
208	9035	A	81	AD Würzburg-West (S)	27465	7,1	18,6	24732	15,8	2733	44,3	35253	25. Mrz	FR	2928	18. Mrz	FR	18
209	9217	A	92	AD München-Feldmoching (N)	55232	1,0	9,7	50917	9,0	4315	18,4	65638	18. Mrz	FR	5976	3. Mrz	DO	17
210	9006	A	92	Oberschleißheim (O)	57732	0,2	11,1	52749	10,1	4984	21,1	68073	18. Mrz	FR	5995	14. Mrz	MO	9
211	9015	A	92	AK Neufahrn (W)	63840	1,6	11,6	58276	10,7	5564	21,6	75821	4. Mrz	FR	6572	14. Mrz	MO	9
212	9007	A	92	AK Neufahrn (O)	95447	1,2	8,2	86354	7,6	9092	13,6	110177	10. Mrz	DO	9125	14. Mrz	MO	8
213	9182*	A	92	AS Flughafen München F. J. Strauß	48276	0,9	10,7	44358	9,9	3918	19,9	56261	4. Mrz	FR	5081	21. Mrz	MO	8
214	9185*	A	92	AS Freising-Süd (5)	96641	1,5	8,8	87173	8,2	9176	13,5	111761	31. Mrz	DO	9034	14. Mrz	MO	8
215	9183*	A	92	AS Freising-Mitte (7)	46847	1,0	13,3	42879	12,5	3968	21,9	55115	25. Mrz	FR	5155	21. Mrz	MO	8
216	9184*	A	92	AS Freising-Ost (8)	36890	0,5	11,4	33902	10,5	2988	21,4	43319	25. Mrz	FR	3975	21. Mrz	MO	8
217	9017	A	92	Altdorf (O)	38728	1,9	13,3	35355	12,3	3373	24,0	45659	25. Mrz	FR	3736	4. Mrz	FR	17
218	9019	A	92	Landau a.d. Isar (W)	27336	3,1	14,2	24600	12,9	2735	25,3	32725	25. Mrz	FR	2784	4. Mrz	FR	14
219	9096	A	93	AD Hochfranken (S)	18540	3,1	20,8	16637	19,0	1903	36,0	23995	25. Mrz	FR	2237	4. Mrz	FR	17
220	9099	A	93	Selb-West (S)	21098	1,7	19,7	19102	17,9	1996	37,3	27241	25. Mrz	FR	2526	4. Mrz	FR	16
221	9901	A	93	Wernberg-Köblitz (S)	31269	2,1	16,6	28430	15,2	2838	30,4	39075	4. Mrz	FR	3552	4. Mrz	FR	15
222	9087	A	93	AK Oberpfälzer Wald (S)	31657	1,4	15,8	28572	14,4	3085	29,0	38700	4. Mrz	FR	3524	4. Mrz	FR	15
223	9902	A	93	Schwandorf-Mitte (N)	39473	1,9	15,7	35907	14,3	3566	30,3	48048	18. Mrz	FR	4408	4. Mrz	FR	15
224	9049	A	93	Regensburg-Pfaffenstein (N)	65672	0,7	9,9	60020	9,0	5652	19,6	78246	18. Mrz	FR	6504	18. Mrz	FR	14
225	9044	A	93	Regensburg-Königswiesen (S)	60609	1,4	11,5	55623	10,4	4986	23,1	71585	18. Mrz	FR	6206	14. Mrz	MO	8
226	9045	A	93	AK Regensburg (N)	65629	1,1	10,1	60241	9,1	5388	20,6	77593	18. Mrz	FR	7028	14. Mrz	MO	8
227	9030	A	93	Siegenburg (S)	24764	1,1	10,6	22659	9,5	2105	22,8	29754	18. Mrz	FR	2600	25. Mrz	FR	15
228	9190	A	93	AD Inntal (S)	50834	0,0	15,6	46685	14,2	4149	31,9	83587	5. Mrz	SA	6725	19. Mrz	SA	13
229	9191	A	93	Kiefersfelden (S)	46242	-0,1	17,1	42472	15,6	3770	33,3	79959	5. Mrz	SA	6317	19. Mrz	SA	14
230	9985	A	94	München-Riem (W)	64751	1,6	4,7	60030	4,6	4721	5,8	76675	17. Mrz	DO	6962	16. Mrz	MI	9
231	9986	A	94	München-Riem (O)	63637	1,7	5,1	59349	5,0	4288	6,5	76083	18. Mrz	FR	7288	16. Mrz	MI	9
232	9987	A	94	Feldkirchen-Ost (W)	58141	0,2	5,1	54434	5,0	3707	6,7	72976	18. Mrz	FR	6641	16. Mrz	MI	9
233	9840	A	94	AK München-Ost (O)	57600	7,8	10,3	53783	9,9	4069	21,6	68325	18. Mrz	FR	6125	31. Mrz	DO	8
234	9043	A	95	München-Kreuzhof (W)	64741	0,0	3,4	60060	3,3	4682	5,7	73129	25. Mrz	FR	6172	14. Mrz	MO	8
235	9151	A	95	AD Starnberg (N)	58031	1,2	3,6	54139	3,4	3892	6,8	64919	25. Mrz	FR	5646	20. Mrz	SO	18
236	9161	A	95	Seeshaupt (N)	28783	4,3	3,8	27143	3,6	1640	7,4	39983	12. Mrz	SA	3565	12. Mrz	SA	12
237	9164	A	95	Murnau/Kochel (S)	12943	3,8	4,0	12246	3,7	697	8,9	22985	12. Mrz	SA	2061	12. Mrz	SA	11
238	9250	A	96	Lindau (S)	26781	1,3	15,4	24730	15,2	1983	22,2	35933	12. Mrz	SA	2826	12. Mrz	SA	8

Nr.	Zstnr	Straße		Name	Gesamt (0-24)			Tag (6-22 Uhr)		Nacht (22-6 Uhr)		Tagesspitzenwerte			Stundenspitzenwerte			
					Kfz	11/10	Lkw-%	Kfz_Tag	Pt	Kfz_Nacht	Pn	Tag-max	Datum	Tag	Std-max	Datum	Tag	Std
239	9550	A	96	Stetten (W)	31990	2,6	14,4	30407	12,7	2612	23,8	39038	4. Mrz	FR	3234	18. Mrz	FR	17
240	9136	A	96	Landsberg a. Lech-Nord (O)	56165	1,3	9,7	51902	9,0	4263	18,3	67530	25. Mrz	FR	5607	23. Mrz	MI	18
241	9222	A	96	Gräfelfing (W)	92685	2,6	4,3	85872	4,0	6547	7,1	108926	25. Mrz	FR	9087	14. Mrz	MO	8
242	9106	A	96	München-Laim (W)	95178	1,4	4,1	87638	3,9	7540	6,7	110492	25. Mrz	FR	8905	23. Mrz	MI	18
243	9219	A	99	AS Germering-Nord (N)	70808	4,5	8,9	65798	8,3	5010	17,2	83859	25. Mrz	FR	7450	24. Mrz	DO	8
244	9220	A	99	AK München-West (N)	56758	1,1	9,4	52554	8,8	4204	17,5	67130	18. Mrz	FR	5757	14. Mrz	MO	8
245	9774	A	99	AD München-Eschenried (O)	55333	5,9	16,3	49941	14,8	5393	30,2	66675	4. Mrz	FR	5132	4. Mrz	FR	16
246	9775	A	99	AD München-Allach (O)	110873	3,1	15,6	101265	14,5	9608	27,0	131574	4. Mrz	FR	10198	28. Mrz	MO	8
247	9216	A	99	AD München-Feldmoching (W)	116958	1,5	15,8					137112	15. Mrz	DI				
248	9155	A	99	AD München-Feldmoching (W) Rac	110174	3,2	12,6	98972	14,1	8534	31,0	131984	4. Mrz	FR	9450	7. Mrz	MO	8
249	9207	A	99	AD München-Feldmoching (O)	74256	2,0	13,3	68352	12,2	5904	26,7	91224	2. Mrz	MI	7834	24. Mrz	DO	8
250	9215	A	99	AK München-Nord (W)	75486	14,2	12,1	69541	11,2	5946	23,4	95658	15. Mrz	DI	8505	2. Mrz	MI	19
251	9415	A	99	AK München-Nord (N) (Ab SZ)														
252	9218	A	99	AK München-Nord (O)	118812	0,4	15,6	109136	14,2	9676	31,0	141131	4. Mrz	FR	11074	10. Mrz	DO	18
253	9211	A	99	Aschheim/Ismaning (S)	121990	-0,7	15,5	112151	14,2	9839	30,9	145113	4. Mrz	FR	11286	10. Mrz	DO	18
254	9212	A	99	AK München-Ost (N)	116165	-0,4	15,4	106816	14,0	9349	31,0	138182	4. Mrz	FR	10892	12. Mrz	SA	15
255	9213	A	99	AK München-Ost (S)	108392	1,4	12,5	100093	11,4	8299	26,1	131645	12. Mrz	SA	10204	12. Mrz	SA	15
256	9244	A	99	Haar (S)	89421	0,5	14,0	82605	12,7	6816	30,0	115874	12. Mrz	SA	8856	12. Mrz	SA	11
257	9228*	A	99	AS Hohenbrunn (19)	86450	-1,3	15,1	80226	13,8	6224	31,8	113558	12. Mrz	SA	8790	12. Mrz	SA	15
258	9229*	A	99	AS Ottobrunn (20)	86078	0,8	16,8	79531	15,5	6548	32,5	113667	12. Mrz	SA	8625	12. Mrz	SA	11
259	9150	A	952	AD Starnberg (W)	28465	1,1	2,9	26634	2,8	1830	4,3	32654	23. Mrz	MI	2949	14. Mrz	MO	8
260	9221	A	995	München-Giesing (S)	52613	-0,2	4,6	49172	4,2	3441	9,1	61613	4. Mrz	FR	4837	31. Mrz	DO	18
261	9274	B	2	Mittenwald	7555	9,2	2,5	7255	2,3	300	7,5	16764	12. Mrz	SA	1651	12. Mrz	SA	12
262	9107	B	2	GAP - Partenkirchen	23931	4,1	4,1					29348	12. Mrz	SA				
263	9351	B	2	Oberau (s)	26116	2,4	3,6	24761	3,5	1356	6,7	36226	12. Mrz	SA	2904	12. Mrz	SA	16
264	9353	B	2	Oberau (Mitte)	19318	2,1	3,5	18260	3,3	1059	6,4	27019	12. Mrz	SA	2118	12. Mrz	SA	15
265	9350	B	2	Oberau (n)	21456	1,7	3,8	20283	3,6	1174	6,7	29059	12. Mrz	SA	2266	12. Mrz	SA	15
266	9361	B	2	Eschenlohe (s)	17788	0,2	4,6					23776	13. Mrz	SO				
267	9360	B	2	Eschenlohe (n)	7607	4,1	3,2					10229	8. Mrz	DI				
268	9800	B	2	Germering	19509	1,2	4,6					23227	31. Mrz	DO				
269	9129	B	2	Langweid	39134	4,3	11,5	35729	10,8	3404	18,7	46734	25. Mrz	FR	4351	21. Mrz	MO	8
270	9270	B	2	Donauwörth	18155	-5,3	24,9					22383	25. Mrz	FR				
271	9271	B	2	Weissenburg i.Bay.	14408	3,1	18,6	13211	17,0	1197	36,7	17745	25. Mrz	FR	1433	18. Mrz	FR	15
272	9945	B	2	Schwabach	21692	3,1	14,6	19766	13,3	1926	28,2	25835	4. Mrz	FR	2366	14. Mrz	MO	8

Nr.	Zstnr	Straße		Name	Gesamt (0-24)			Tag (6-22 Uhr)		Nacht (22-6 Uhr)		Tagesspitzenwerte			Stundenspitzenwerte			
					Kfz	11/10	Lkw-%	Kfz_Tag	Pt	Kfz_Nacht	Pn	Tag-max	Datum	Tag	Std-max	Datum	Tag	Std
273	9275	B	8	Kitzingen	16912	0,5	6,7	15505	6,3	1407	10,5	20392	25. Mrz	FR	1839	14. Mrz	MO	8
274	9272	B	8	Markt Bibart	6633	1,4	14,2					7929	4. Mrz	FR				
275	9273	B	8	Burgthann-Oberferrieden	9995	2,2	8,0	10137	9,8	637	14,5	11858	25. Mrz	FR	969	3. Mrz	DO	18
276	9276	B	8	Barbing	6480	1,8	13,1	6023	12,6	458	18,9	7708	30. Mrz	MI	754	2. Mrz	MI	18
277	9295	B	8	Rain	6463	1,0	28,0	5726	25,8	737	45,0	7467	11. Mrz	FR	625	31. Mrz	DO	17
278	9830	B	11	Pullach	16877	3,6	4,8	13534	3,5	880	3,9	20346	25. Mrz	FR	2089	28. Mrz	MO	8
279	9850	B	11	Garching-Dirnismaning	9353	-13,3	8,6					12743	15. Mrz	DI				
280	9310	B	11	Eching-Viecht	14630	0,2	3,4	13541	3,3	1089	4,9	16944	25. Mrz	FR	1481	21. Mrz	MO	8
281	9401	B	11	Deggendorf	11445	2,8	6,4	10646	6,3	798	8,4	13928	25. Mrz	FR	1188	25. Mrz	FR	14
282	9277	B	11	Bayerisch Eisenstein	3373	18,0	4,2					3945	25. Mrz	FR				
283	9175	B	12	Kempten	15025	0,4	9,8	13928	9,4	1097	14,2	18295	25. Mrz	FR	1629	21. Mrz	MO	8
284	9380	B	12	Buchloe	16680	3,8	8,8	15392	8,1	1245	13,7	19720	25. Mrz	FR	1689	21. Mrz	MO	8
285	9863	B	12	Simbach a. Inn (w)	9702	30,6	25,9					10951	4. Mrz	FR				
286	9861	B	12	Simbach a. Inn (s)	8887	41,4	20,3					10442	11. Mrz	FR				
287	9862	B	12	Simbach a. Inn (n)	8899	3,5	18,9	8138	17,3	761	35,6	10230	25. Mrz	FR	876	11. Mrz	FR	15
288	9125	B	12	Philippsreut	3892	6,8	16,7	3426	15,4	466	26,1	4379	4. Mrz	FR	496	20. Mrz	SO	15
289	9820	B	13	Oberschleißheim-Neuherberg	33957	0,3	7,5					44512	2. Mrz	MI				
290	9124	B	13	Eichstätt	12251	-0,6	7,2	11378	7,0	873	9,5	14726	25. Mrz	FR	1365	21. Mrz	MO	8
291	9278	B	13	Oberdachstetten	5706	2,0	8,0	5313	7,6	393	13,1	6651	25. Mrz	FR	594	15. Mrz	DI	17
292	9299	B	13	Eibelstadt	11625	-1,0	7,9	10723	7,1	902	17,0	13626	25. Mrz	FR	1252	14. Mrz	MO	8
293	9280	B	14	Hersbruck	12945	3,0	4,6	12187	4,7	887	5,0	15416	25. Mrz	FR	1303	29. Mrz	DI	17
294	9279	B	14	Schnaittenbach	6640	0,8	8,8	6252	8,9	484	9,9	8125	31. Mrz	DO	734	31. Mrz	DO	17
295	9301	B	15	Soyen	8935	0,6	15,8	8294	14,5	605	22,6	10337	12. Mrz	SA	982	12. Mrz	SA	15
296	9300	B	15	Ergoldsbach	10210	1,5	12,7					12287	25. Mrz	FR				
297	9281	B	15	Maxhütte-Haidhof	8353	-6,0	7,5	9505	7,1	714	13,9	10465	31. Mrz	DO	938	31. Mrz	DO	17
298	9113	B	15	Hof	22942	-1,0	7,8	21292	7,2	1650	15,9	27355	31. Mrz	DO	2396	31. Mrz	DO	17
299	9282	B	16	Neustadt a.d. Donau	10812	8,6	23,0					13001	29. Mrz	DI				
300	9283	B	17	Halblech	6180	7,4	4,9	5910	4,8	270	6,8	7092	12. Mrz	SA	706	13. Mrz	SO	15
301	9138	B	17	Untermeitingen-Lagerlechfeld	28906	2,2	9,3	26839	9,0	2067	12,6	34239	25. Mrz	FR	2918	21. Mrz	MO	8
302	9114	B	19	Fischen	14959	6,8	3,4	14264	3,4	695	2,7	18564	11. Mrz	FR	1648	12. Mrz	SA	10
303	9137	B	19	Waltenhofen-Herzmanns	23912	5,9	4,8	22515	4,7	1397	6,8	28784	4. Mrz	FR	2543	12. Mrz	SA	11
304	9302	B	19	Würzburg/Estenfeld	49655	0,7	6,7					60572	25. Mrz	FR				
305	9201	B	19	Werneck-Eßleben	7103	2,0	8,6					8631	4. Mrz	FR				
306	9103	B	19	Mellrichstadt-Eussenhausen	1882	-7,9	5,7					2260	4. Mrz	FR				

Nr.	Zstnr	Straße		Name	Gesamt (0-24)			Tag (6-22 Uhr)		Nacht (22-6 Uhr)		Tagesspitzenwerte			Stundenspitzenwerte			
					Kfz	11/10	Lkw-%	Kfz_Tag	Pt	Kfz_Nacht	Pn	Tag-max	Datum	Tag	Std-max	Datum	Tag	Std
307	9284	B	20	Furth i. Wald	9914	2,6	13,8	8948	12,1	966	29,1	11351	5. Mrz	SA	1242	20. Mrz	SO	15
308	9262	B	20	Weiding	12783	5,0	16,9	11376	15,8	1407	25,7	14596	4. Mrz	FR	1180	11. Mrz	FR	15
309	9148	B	20	Eggenfelden (n)	9351	3,5	22,4	8602	21,4	749	33,8	11206	25. Mrz	FR	1003	25. Mrz	FR	14
310	9149	B	20	Eggenfelden (s)	16558	1,8	16,8	15321	16,0	1237	27,0	20004	25. Mrz	FR	1733	31. Mrz	DO	18
311	9109	B	20	Laufen	11791	1,8	7,7	10868	7,2	923	12,7	13682	11. Mrz	FR	1257	1. Mrz	DI	17
312	9285	B	21	Schneizreuth-Melleck	11560	2,3	9,9	10971	9,6	589	14,5	21296	12. Mrz	SA	2019	5. Mrz	SA	11
313	9121	B	21	Schneizreuth-Baumgarten	6959	-0,5	14,5	6598	14,1	361	21,3	9602	12. Mrz	SA	915	5. Mrz	SA	11
314	9303	B	22	Burgwindheim	3016	1,8	9,9	2852	10,0	204	11,1	3664	25. Mrz	FR	319	22. Mrz	DI	18
315	9286	B	22	Weidenberg	10568	-0,5	8,0				0,0	12911	4. Mrz	FR				
316	9287	B	22	Altenstadt a.d. Waldnaab	16614	-4,1	3,5	15463	3,4	1150	5,2	19971	4. Mrz	FR	1666	1. Mrz	DI	17
317	9104	B	22	Weiden i.d. Opf.	10158	1,7	5,0				0,0	12703	4. Mrz	FR				
318	9304	B	22	Winklarn	2824	3,6	16,0	2622	15,4	201	23,1	3614	25. Mrz	FR	319	18. Mrz	FR	14
319	9163	B	23	GAP - Garmisch	8801	-0,3	4,3				0,0	13879	12. Mrz	SA				
320	9352	B	23	Oberau (w)	8936	1,5	4,5	8524	4,3	412	8,4	11247	12. Mrz	SA	1011	12. Mrz	SA	18
321	9156	B	25	Fremdingen	4086	7,3	25,4	3580	21,8	506	50,5	4958	25. Mrz	FR	388	4. Mrz	FR	17
322	9288	B	27	Karsbach-Höllrich	5039	3,6	11,1	4673	10,2	367	22,9	6229	25. Mrz	FR	534	17. Mrz	DO	17
323	9949	B	31	Lindau-Diepoldsbergtunnel	18474	5,6	14,0	17061	13,5	1413	19,6	21885	25. Mrz	FR	1836	5. Mrz	SA	12
324	9210	B	85	Stockheim-Hasslach (n)	11727	-1,6	8,1				0,0	13699	25. Mrz	FR				
325	9209	B	85	Stockheim-Hasslach (s)	12794	-7,3	9,1				0,0	14957	25. Mrz	FR				
326	9289	B	85	Amberg (w)	11437	13,9	4,2				0,0	13582	4. Mrz	FR				
327	9290	B	85	Roding	12475	5,3	15,2	11295	14,1	1180	25,7	14570	25. Mrz	FR	1223	24. Mrz	DO	17
328	9206	B	89	Stockheim-Hasslach (w)	8265	0,5	8,6				0,0	9722	25. Mrz	FR				
329	9571	B	173	Marktzeuln-Zettlitz (w)	13234	1,3	13,1				0,0	16042	25. Mrz	FR				
330	9572	B	173	Marktzeuln-Zettlitz (o)	11161	-2,2	13,2				0,0	13126	25. Mrz	FR				
331	9305	B	173	Marktrodach	14370	7,2	12,7	13285	12,0	1084	21,2	17101	25. Mrz	FR	1404	25. Mrz	FR	13
332	9108	B	285	Fladungen	919	5,5	6,4	852	6,8	71	9,6	1234	25. Mrz	FR	143	20. Mrz	SO	15
333	9291	B	286	Kolitzheim-Oberspiesheim	8567	0,3	9,8	7736	8,7	831	19,7	10319	25. Mrz	FR	932	28. Mrz	MO	8
334	9573	B	289	Marktzeuln-Zettlitz (s)	10116	-11,4	13,2				0,0	11836	25. Mrz	FR				
335	9237	B	289	Untersiemau (W)								*						
336	9292	B	299	Amberg (s)	10464	4,3	11,5					12186	31. Mrz	DO				
337	9293	B	300	Schrobenhausen	12331	0,6	14,0	11367	13,1	963	24,1	14947	25. Mrz	FR	1228	28. Mrz	MO	8
338	9294	B	303	Bischofsgrün	5040	2,4	21,1	4602	19,4	438	39,2	5575	4. Mrz	FR	487	4. Mrz	FR	15
339	9153	B	303	Schirnding	4546	-4,5	22,6	4085	20,5	461	41,4	4947	25. Mrz	FR	482	12. Mrz	SA	11
340	9810	B	304	Karlsfeld-Rothschwaige	28562	-0,6	7,0	25873	6,9	2566	8,5	33385	4. Mrz	FR	2714	3. Mrz	DO	18

Nr.	Zstnr	Straße		Name	Gesamt (0-24)			Tag (6-22 Uhr)		Nacht (22-6 Uhr)		Tagesspitzenwerte			Stundenspitzenwerte			
					Kfz	11/10	Lkw-%	Kfz_Tag	Pt	Kfz_Nacht	Pn	Tag-max	Datum	Tag	Std-max	Datum	Tag	Std
341	9320	B	304	Zorneding	14999	3,6	6,8	13871	6,3	1129	12,9	17231	25. Mrz	FR	1349	12. Mrz	SA	14
342	9321	B	304	Steinhöring	13302	3,1	7,7	12097	7,0	899	18,3	15941	25. Mrz	FR	1375	29. Mrz	DI	8
343	9135	B	304	Altenmarkt (s)	15148	0,4	10,3	13992	9,7	1104	15,2	17702	25. Mrz	FR	1422	1. Mrz	DI	17
344	9937	B	304	Nußdorf-Aiging	10923	-2,1	8,6	10130	8,2	794	13,8	12570	4. Mrz	FR	1084	17. Mrz	DO	17
345	9142	B	304	Traunstein	7855	3,0	7,5	7228	7,0	429	13,5	9415	25. Mrz	FR	811	17. Mrz	DO	8
346	9144	B	304	Freilassing	29645	-0,9	5,5	28249	4,9	2107	6,5	35367	4. Mrz	FR	2894	12. Mrz	SA	12
347	9147	B	305	Unterwössen-Oberwössen	3285	4,1	4,1	3195	4,2	135	6,9	4856	8. Mrz	DI	561	8. Mrz	DI	17
348	9462	B	388	Eggenfelden (o)	14958	-1,3	7,7	13931	7,4	1027	11,4	17606	25. Mrz	FR	1518	31. Mrz	DO	18
349	9307	B	469	Kleinheubach	15987	1,7	11,4	14710	10,7	1277	18,7	19077	25. Mrz	FR	1560	31. Mrz	DO	18
350	9296	B	469	Miltenberg	12696	0,1	8,4	11778	7,9	918	14,0	15562	25. Mrz	FR	1292	15. Mrz	DI	17
351	9324	B	470	Dietersheim	8379	0,4	7,9	7836	7,4	543	15,4	9998	25. Mrz	FR	835	21. Mrz	MO	17
352	9297	B	470	Gößweinstein-Sachsenmühle	1982	6,2	11,2	1881	11,2	117	14,6	2969	20. Mrz	SO	421	20. Mrz	SO	16
353	9988	B	471	Bergkirchen-Geiselbullach	22380	10,6	11,3	20563	10,4	1817	21,3	27194	2. Mrz	MI	2479	2. Mrz	MI	9
354	9188	B	472	Peiting-Hohenbrand	10089	-0,8	6,3	9043	6,1	1046	8,0	11944	31. Mrz	DO	1046	31. Mrz	DO	16
355	9204	B	472	Polling (w)	4456	-0,1	12,4	4153	11,9	303	18,6	5358	25. Mrz	FR	468	24. Mrz	DO	17
356	9199	B	472	Polling (o)	7623	-1,7	10,2	7186	10,1	437	12,7	9195	25. Mrz	FR	837	24. Mrz	DO	18
357	9298	B	472	Waakirchen	8091	4,8	8,3	7609	8,0	482	11,9	9588	25. Mrz	FR	829	29. Mrz	DI	8
358	9853	B	505	Höchstadt	8460	14,2	22,0	7539	19,6	921	41,4	10739	4. Mrz	FR	1049	4. Mrz	FR	18
359	9870	B	512	Neuhaus a. Inn (o)	7968	-0,8	10,6					10083	5. Mrz	SA				
360	9871	B	512	Neuhaus a. Inn (s)	7120	1,7	12,1					8432	5. Mrz	SA				
361	9420	B	533	Grafenau	8108	1,1	5,5	7582	5,5	525	6,7	9709	25. Mrz	FR	836	17. Mrz	DO	18
362	9562	St	1066	Feuchtwangen (w)	6129	1,5	12,7					7316	25. Mrz	FR				
363	9419	St	2007	Wertach	2780	-13,4	5,4					3774	10. Mrz	DO				
364	9450	St	2025	Jettingen-Scheppach	6054	1,2	10,8					7202	25. Mrz	FR				
365	9432	St	2035	Pöttmes-Wagesenberg	4465	1,1	7,5					5502	25. Mrz	FR				
366	9646	St	2053	Ismaning-Süd	12330	0,9	4,7					15831	15. Mrz	DI				
367	9493	St	2057	Polling (n)	3247	-2,1	8,7					3856	25. Mrz	FR	350	21. Mrz	MO	8
368	9649	St	2068	Seefeld-Oberalting	10330	1,0	4,8	9697	4,8	633	4,7	12180	25. Mrz	FR	1047	20. Mrz	SO	15
369	9920	St	2072	Grünwald-Geiseltasteig	16955	2,6	2,7					19963	31. Mrz	DO				
370	9910	St	2078	München-Perlach	17667	-1,6	3,3					20667	25. Mrz	FR				
371	9647	St	2079	Neubiberg	13720	-0,7	3,7	13027	3,7	693	3,3	16322	25. Mrz	FR	1512	30. Mrz	MI	18
372	9451	St	2096	Grabenstätt	5738	6,1	11,9					6536	25. Mrz	FR				
373	9872	St	2110	Neuhaus a. Inn (n)	4277	-1,1	6,2					5846	5. Mrz	SA				
374	9441	St	2111	Marklkofen-Frontenhausen	7336	5,6	9,2	6496	9,3	839	7,9	8879	25. Mrz	FR	758	25. Mrz	FR	14

Nr.	Zstnr	Straße	Name	Gesamt (0-24)			Tag (6-22 Uhr)		Nacht (22-6 Uhr)		Tagesspitzenwerte			Stundenspitzenwerte				
				Kfz	11/10	Lkw-%	Kfz_Tag	Pt	Kfz_Nacht	Pn	Tag-max	Datum	Tag	Std-max	Datum	Tag	Std	
375	9400	St	2136	Bodenmais	3756	-13,4	4,8	3531	4,7	225	5,6	4366	11. Mrz	FR	449	6. Mrz	SO	15
376	9574	St	2191	Marktzeuln-Zettlitz (n)	4931	-3,1	5,8	4502	5,8	471	6,5	5890	25. Mrz	FR	585	13. Mrz	SO	14
377	9640	St	2225	Wendelstein (n)	12171	0,0	5,5	11403	5,2	768	10,5	14484	3. Mrz	DO	1450	24. Mrz	DO	8
378	9558	St	2230	Essing	4332	3,8	8,7	4093	8,6	238	10,2	5221	25. Mrz	FR	625	20. Mrz	SO	15
379	9641	St	2239	Wendelstein (o)	9930	2,4	5,0					12309	25. Mrz	FR				
380	9633	St	2240	Uttenreuth	11857	4,3	4,1					14099	31. Mrz	DO				
381	9631	St	2240	Heßdorf	12521	6,5	2,8					15352	4. Mrz	FR				
382	9636	St	2241	Schwaig b. Nürnberg	15988	2,7	5,2	14859	5,3	1130	4,4	18644	31. Mrz	DO	1608	24. Mrz	DO	17
383	9635	St	2242	Fürth-Mannhof	9126	4,0	7,7	8637	7,4	489	11,9	10807	25. Mrz	FR	1146	1. Mrz	DI	8
384	9632	St	2244	Bubenreuth	9564	2,6	3,4					11393	14. Mrz	MO				
385	9634	St	2244	Herzogenaurach	29662	3,0	10,4					36527	31. Mrz	DO				
386	9637	St	2245	Zirndorf-Wintersdorf	13496	-5,7	4,5	12560	4,5	936	5,2	15902	4. Mrz	FR	1364	21. Mrz	MO	8
387	9630	St	2259	Hemhofen	9979	2,1	5,9	9362	5,6	617	10,7	11912	25. Mrz	FR	1003	28. Mrz	MO	18
388	9645	St	2342	Oberschleißheim-Flugplatz	12293	-1,2	4,0	11479	3,9	814	4,7	14815	2. Mrz	MI	1375	28. Mrz	MO	18
389	9648	St	2343	Planegg-Martinsried	8996	4,6	6,1	8606	6,1	390	6,5	10810	31. Mrz	DO	1060	17. Mrz	DO	9
390	9643	St	2345	Gröbenzell	17075	-1,4	4,6	15927	4,5	1148	6,1	20093	31. Mrz	DO	1734	26. Mrz	SA	13
391	9638	St	2401	Nürnberg-Altenfurt	8370	-10,8	11,4					9858	31. Mrz	DO				
392	9639	St	2406	Nürnberg-Worzeldorf	11677	-3,3	4,9					13972	25. Mrz	FR				
393	9642	St	2409	Rednitzhembach	8526	-9,5	5,0	8066	5,0	461	5,0	10615	31. Mrz	DO	945	24. Mrz	DO	18
394	9413	St	2580	Flughafentangente(o)	9058		6,3	8329	6,1	729	8,7	10679	17. Mrz	DO	1036	22. Mrz	DI	8
395	9407	St	2584	Hallbergmoos (A92)	44651	1,5	6,5	39462	6,1	5029	9,7	51587	10. Mrz	DO	3832	14. Mrz	MO	10
396	9405	St	2584	Hallbergmoos	52547	0,8	6,5	46219	6,2	6151	9,0	60210	10. Mrz	DO	4465	14. Mrz	MO	9
397	9406	St	2584	Hallbergmoos (FS44)	7901	-3,0	6,3	6762	6,5	1122	5,8	9464	17. Mrz	DO	744	18. Mrz	FR	14
398	9404	St	2584	Oberding-Schwaig	21952	1,9	12,5					25815	17. Mrz	DO				
399	9705	K	M2	Unterhaching	12148	-0,6	3,2	11118	3,0	832	3,0	14166	4. Mrz	FR	1161	14. Mrz	MO	18
400	9710	K	M3	Aschheim/Hintermühle	11138	-2,7	6,5	10850	6,6	526	5,8	14349	15. Mrz	DI	1731	14. Mrz	MO	9
401	9702	K	M11	Grünwald	13721	5,3	5,1	13192	5,1	529	5,5	17107	31. Mrz	DO	1688	29. Mrz	DI	9
402	9116	K	LI16	Nonnenhorn	9841	1,9	2,8	9347	2,9	610	2,1	11363	25. Mrz	FR	945	23. Mrz	MI	18
403	9708	K	M18	Feldkirchen	7408	-13,1	6,2	7036	6,3	372	4,8	9255	17. Mrz	DO	874	17. Mrz	DO	18
404	9700	K	M21	Planegg	15340	1,4	7,9	14570	7,6	770	13,6	18545	24. Mrz	DO	1690	22. Mrz	DI	18
405	9704	K	M22	Ottobrunn	16066	-2,6	2,9	15057	2,9	1010	3,5	18508	4. Mrz	FR	1620	28. Mrz	MO	18
406	9208	K	CO27	Lautertal-Rottenbach	565	5,5	18,2	533	18,6	36	18,3	678	25. Mrz	FR	72	2. Mrz	MI	17