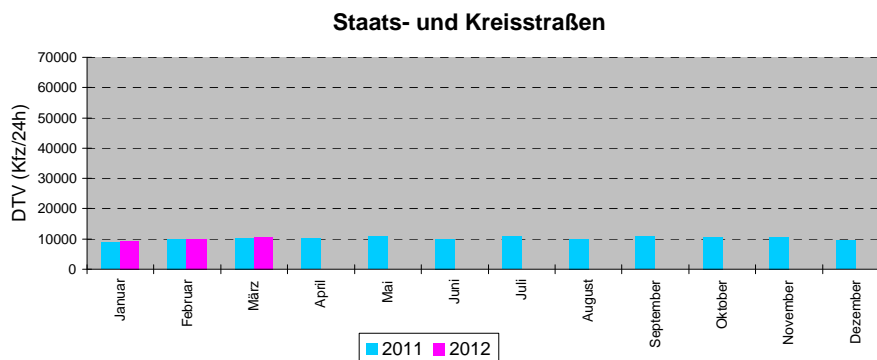
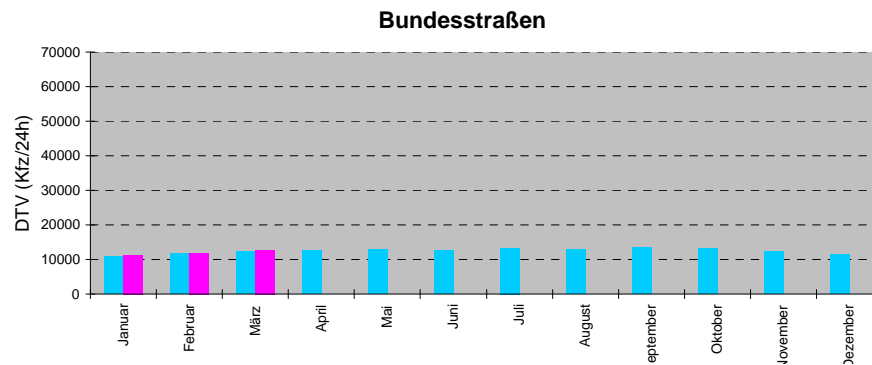
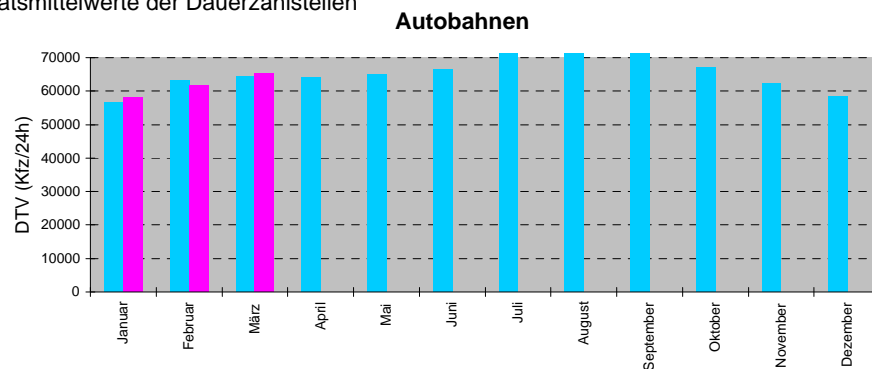




Automatische Straßenverkehrszählungen in Bayern

Ergebnisse Januar bis März 2012

Monatsmittelwerte der Dauerzählstellen



Verkehrsentwicklung 2011 / 2012

Ergebnisse Dauerzählstellen Januar bis März 2012

Straßenklasse	Anzahl der Zählstellen ¹⁾	Veränderungen 2011/2012 [%]			
		Januar	Februar	März	Jan - März
Autobahnen	101	2,5	-2,2	1,9	0,7
Bundesstraßen	90	3,2	-1,9	3,2	1,4
Staats- und Kreisstraßen	17	3,4	-3,4	1,3	0,3

Entwicklung des Kfz-Verkehrs auf Außerortsstraßen

Autobahn	Anzahl der Zählstellen ¹⁾	Veränderungen 2011/2012 [%]			
		Januar	Februar	März	Jan - März
A 3	17	2,5	-1,3	2,0	1,0
A 6	9	1,3	-2,1	0,9	0,0
A 7	9	0,7	-2,6	3,8	0,6
A 8 (West)	6	4,4	-1,1	1,1	1,4
A 8 (Ost)	5	-0,5	-3,2	0,6	-1,1
A 9	18	2,9	-2,1	2,6	1,1
A 70	2	3,3	-2,9	0,7	0,2
A 73	6	4,0	-1,4	1,9	1,4
A 92	5	4,0	-2,2	1,6	1,0
A 93 (Nord)	3	1,6	-3,6	1,1	-0,4
A 93 (Süd)	2	3,0	0,6	2,7	2,0
A 94	2	5,9	-3,4	3,2	1,7
A 95	3	-2,6	-5,4	0,5	-2,5
A 96	2	3,0	-3,4	2,4	0,6
A 99	9	2,3	-2,5	1,3	0,3

Entwicklung des Kfz-Verkehrs auf ausgewählten Autobahnen

¹⁾ Zählstellenauswahl für Entwicklungsbetrachtungen

Nr.	Zstnr	Str.	Abs.	Name	Gesamt (0-24)			Tag (6-22 Uhr)		Nacht (22-6 Uhr)		Tagesspitzenwerte			Stundenspitzenwerte			
					Kfz	12/11	Lkw-%	Kfz_Tag	Pt	Kfz_Nacht	Pn	Tag-max	Datum	Tag	Std-max	Datum	Tag	Std
1	9033	A 3	100	AD Seligenstadt (O)	82321	4,4	16,6	72871	14,1	9449	35,5	97516	27. Jan	FR	7834	20. Jan	FR	17
2	9505*	A 3	120	AS Aschaffenburg-West	100511		12,6	87749	10,9	12763	24,5	120051	27. Jan	FR	9442	27. Jan	FR	16
3	9507*	A 3	180	AS Goldbach	66705		16,7					79854	27. Jan	FR				
4	9010	A 3	200	Hösbach (O)	59165	3,9	19,7					70943	2. Jan	MO				
5	9991	A 3	260	Rohrbrunn (O)	47815	4,2	21,9	41641	18,1	6175	47,3	63231	2. Jan	MO	4842	27. Jan	FR	16
6	9510*	A 3	280	AS Marktheidenfeld	50570		21,1					62921	7. Jan	SA				
7	9511*	A 3	340	Helmstadt														
8	9034	A 3	360	AD Würzburg-West (W)	53223	1,2	21,3					71391	2. Jan	MO				
9	9011	A 3	380	AD Würzburg-West (O)	68975	3,7	21,8					83386	2. Jan	MO				
10	9512*	A 3	400	AS Würzburg/Kist (69)														
11	9513*	A 3	420	Würzburg-Heidingsfeld	56195	4,3	25,0	48858	20,9	7337	51,9	74943	2. Jan	MO	5719	27. Jan	FR	15
12	9036	A 3	460	AK Biebelried (W)	59547	1,1	22,8					81167	2. Jan	MO				
13	9038	A 3	480	AK Biebelried (O)	50662	-0,5	23,2	43743	19,4	6919	47,0	64383	2. Jan	MO	5347	2. Jan	MO	12
14	9027	A 3	500	Kitzingen/Schwarzach (O)	50350	1,1	23,3	43470	19,5	6881	46,8	66047	2. Jan	MO	5405	2. Jan	MO	12
15	9041	A 3	520	Geiselwind (W)	50749	3,3	23,6	43837	19,8	6911	47,8	67522	2. Jan	MO	5400	2. Jan	MO	13
16	9515*	A 3	540	AS Geiselwind	50780	1,6	24,4	43934	20,5	6845	49,7	68021	2. Jan	MO	5512	2. Jan	MO	12
17	9516*	A 3	560	AS Schlüsselfeld	51995	2,0	24,0	45060	20,2	6936	48,8	69051	2. Jan	MO	5531	2. Jan	MO	12
18	9251	A 3	580	Pommersfelden (W)	53697	1,7	22,0	46669	18,5	7028	45,0	70561	2. Jan	MO	5705	2. Jan	MO	12
19	9252	A 3	600	Pommersfelden (O)	52845	1,6	21,0	46052	17,7	6794	43,4	68889	2. Jan	MO	5521	2. Jan	MO	12
20	9517*	A 3	620	AS Höchstadt-Ost	57670	2,1	19,9	50553	16,7	7117	42,5	72780	2. Jan	MO	5673	2. Jan	MO	12
21	9518*	A 3	640	AS Erlangen-West	58768		20,1	51570	17,0	7198	42,2	72595	2. Jan	MO	5782	2. Jan	MO	12
22	9951	A 3	660	AK Fürth/Erlangen (W)	71487	2,3	16,1	63607	13,6	7880	36,6	87367	27. Jan	FR	6871	13. Jan	FR	17
23	9050	A 3	680	AK Fürth/Erlangen (O)	78227	1,6	17,1	69983	14,6	8244	38,3	94598	27. Jan	FR	7799	27. Jan	FR	17
24	9519*	A 3	700	AS B4	79232	2,4	17,4	71292	14,9	7939	39,8	97848	27. Jan	FR	7937	27. Jan	FR	17
25	9520*	A 3	720	AS Nürnberg-Nord	83723		17,2	75347	14,8	8376	38,4	103392	27. Jan	FR	8539	27. Jan	FR	16
26	9521*	A 3	740	AS Nürnberg/Behringersd.	86345		15,4					106163	27. Jan	FR				
27	9039	A 3	760	AK Nürnberg (W)	85594	1,6	16,3	77032	14,1	8562	36,7	106111	27. Jan	FR	8627	27. Jan	FR	16
28	9040	A 3	780	AK Nürnberg (O)	32487	2,3	22,6					41655	27. Jan	FR				
29	9046	A 3	800	AK Altdorf (S)	39464	3,3	21,7	34760	19,2	4704	40,5	48078	27. Jan	FR	4114	2. Jan	MO	14
30	9624*	A 3	840	AS Oberoelsbach	28555		28,8	24618	24,7	3849	48,6	34668	2. Jan	MO	3075	2. Jan	MO	13
31	9051	A 3	860	Neumarkt/Opf. (S)	28622	3,5	28,8	24723	25,6	3898	49,2	34575	2. Jan	MO	3019	2. Jan	MO	12
32	9081	A 3	960	Nittendorf (W)	31198	3,5	24,2	27288	21,5	3910	42,4	37932	2. Jan	MO	3491	2. Jan	MO	13
33	9074	A 3	980	AK Regensburg (W)	44627	4,0	18,6	39511	16,4	5115	35,6	54350	27. Jan	FR	4303	30. Jan	MO	8
34	9080	A 3	1020	AK Regensburg (O)	60550	3,2	19,2	53765	17,2	6785	35,7	75810	27. Jan	FR	6049	26. Jan	DO	17
35	9009	A 3	1060	Regensburg-Ost (W)	59297	2,9	18,5	52685	16,5	6612	34,3	73815	27. Jan	FR	6076	23. Jan	MO	8

Nr.	Zstnr	Str.	Abs.	Name	Gesamt (0-24)			Tag (6-22 Uhr)		Nacht (22-6 Uhr)		Tagesspitzenwerte			Stundenspitzenwerte			
					Kfz	12/11	Lkw-%	Kfz_Tag	Pt	Kfz_Nacht	Pn	Tag-max	Datum	Tag	Std-max	Datum	Tag	Std
36	9076	A 3	1080	Regensburg-Ost (O)	53319	3,2	17,7	47716	15,8	5603	34,1	65474	27. Jan	FR	5433	23. Jan	MO	8
37	9077	A 3	1100	Rosenhof (W)	44498	3,6	21,2	39478	19,0	5020	38,7	54408	27. Jan	FR	4744	2. Jan	MO	12
38	9093	A 3	1260	AK Deggendorf (W)	30442	5,3	25,8	26622	23,5	3820	41,6	38470	2. Jan	MO	3427	2. Jan	MO	12
39	9085	A 3	1440	Pocking (O)	20300	6,8	36,8	16733	34,7	3567	46,5	25425	2. Jan	MO	2179	2. Jan	MO	15
40	9540*	A 45	120	AS Alzenau	32860	2,8	14,8	29803	13,0	3057	32,1	40109	27. Jan	FR	3700	23. Jan	MO	8
41	9950	A 45	130	Alzenau (S)	32817	2,7	14,8	29757	13,0	3060	32,1	40109	27. Jan	FR	3700	23. Jan	MO	8
42	9566	A 6	120	AK Feuchtwangen/Crailsheim (W)	41185	1,8	31,4	35814	27,7	5371	55,5	51996	2. Jan	MO	4379	2. Jan	MO	15
43	9567	A 6	140	AK Feuchtwangen/Crailsheim (O)	41190	2,0	30,2	35692	26,6	5498	53,8	52560	2. Jan	MO	4283	2. Jan	MO	16
44	9522*	A 6	160	AS Feuchtwangen-Nord	42779		30,5	37109	26,8	5670	54,6	54162	2. Jan	MO	4491	27. Jan	FR	17
45	9523*	A 6	180	AS Aurach	43101	2,0	30,2	37427	26,5	5674	54,3	54384	2. Jan	MO	4436	27. Jan	FR	17
46	9751	A 6	200	Herrieden (O)	44239	2,7	28,6	38424	25,1	5815	51,6	55944	27. Jan	FR	4648	27. Jan	FR	17
47	9524*	A 6	220	AS Ansbach	43090	2,4	30,3	37404	26,6	5686	54,9	54706	27. Jan	FR	4443	2. Jan	MO	14
48	9525*	A 6	240	AS Neuendettelsau (W)	44605	2,1	29,1	38781	25,4	5824	53,7	56433	27. Jan	FR	4618	2. Jan	MO	14
49	9526*	A 6	260	AS Neuendettelsau	44566	2,3	28,9	38737	25,2	5828	53,2	56335	27. Jan	FR	4654	2. Jan	MO	14
50	9055	A 6	300	Roth (W)	58857	3,7	22,9	51813	20,0	7044	44,3	74528	27. Jan	FR	5630	27. Jan	FR	15
51	9944	A 6	320	AK Nürnberg-Süd (W)	53306	-9,4	27,7	45860	24,8	7446	45,1	63237	27. Jan	FR	4411	30. Jan	MO	8
52	9527*	A 6	340	AS N-Langwasser (W)	63910	4,5	23,8	56369	21,1	7541	43,9	82215	27. Jan	FR	6229	27. Jan	FR	15
53	9047	A 6	360	AK Nürnberg-Ost (W)	62396	4,0	24,5	54928	21,7	7468	45,6	80273	27. Jan	FR	6032	27. Jan	FR	15
54	9753	A 6	380	AK Nürnberg-Ost (O)	33283	2,9	24,0	29523	21,5	3759	43,2	43189	27. Jan	FR	3875	13. Jan	FR	16
55	9054	A 6	400	AK Altdorf (O)	24733	2,6	26,5	21903	23,8	2830	47,7	31242	27. Jan	FR	2558	16. Jan	MO	8
56	9018	A 6	440	Alfeld (O)	20679	7,9	30,7	18183	27,7	2496	52,7	26190	27. Jan	FR	2037	27. Jan	FR	16
57	9239	A 6	500	Amberg-Ost (W)	15826	2,0	34,6	13692	31,2	2134	56,4	19478	27. Jan	FR	1658	2. Jan	MO	12
58	9528*	A 6	520	AS Amberg-Ost	12509	2,6	35,9	10678	32,4	1831	56,5	15201	27. Jan	FR	1125	18. Jan	MI	17
59	9238	A 6	560	Ak Oberpfälzer Wald (W)	12319	1,8	36,2	10508	32,5	1811	57,6	14906	27. Jan	FR	1098	18. Jan	MI	17
60	9088	A 6	580	AK Oberpfälzer Wald (O)	13671	2,1	34,1	11531	30,8	2140	51,4	16019	27. Jan	FR	1279	2. Jan	MO	15
61	9008	A 6	700	Waidhaus (O)	10643	2,1	46,1					12497	25. Jan	MI				
62	9152	A 7	180	AS Wasserlosen	35204	1,3	22,9	30344	18,0	4860	52,9	49839	2. Jan	MO	4268	27. Jan	FR	16
63	9529*	A 7	200	AS Wasserlosen	34084	1,1	22,9	29332	17,7	4716	52,7	48306	2. Jan	MO	4174	27. Jan	FR	16
64	9530*	A 7	220	Kreuz Schweinfurt/Werneck	48420		17,8	42922	14,3	5446	43,1	64757	27. Jan	FR	5847	27. Jan	FR	15
65	9020	A 7	240	Gramschatzer Wald (S)	49840	0,7	17,3	44287	14,2	5553	42,4	66314	27. Jan	FR	5948	27. Jan	FR	15
66	9037	A 7	260	AK Biebelried (N)	31294	1,1	23,7	27361	19,6	3933	52,6	43293	2. Jan	MO	4002	27. Jan	FR	15
67	9452	A 7	280	AK Biebelried (S)	21708	3,2	18,4	19439	15,0	2269	47,5	31912	2. Jan	MO	2980	27. Jan	FR	16
68	9531*	A 7	300	AS Kitzingen	21889	1,1	18,0	19669	14,7	2221	46,5	31928	2. Jan	MO	3026	27. Jan	FR	16
69	9532*	A 7	320	AS Marktbreit	21808		18,7	19578	15,5	2230	46,3	31637	2. Jan	MO	3011	27. Jan	FR	16
70	9067	A 7	340	Uffenheim/Langensteinach (N)	20958	-1,8	19,0	18836	15,7	2122	48,3	30970	2. Jan	MO	2861	27. Jan	FR	16

* VBA-Messstelle

Nr.	Zstnr	Str.	Abs.	Name	Gesamt (0-24)			Tag (6-22 Uhr)		Nacht (22-6 Uhr)		Tagesspitzenwerte			Stundenspitzenwerte			
					Kfz	12/11	Lkw-%	Kfz_Tag	Pt	Kfz_Nacht	Pn	Tag-max	Datum	Tag	Std-max	Datum	Tag	Std
71	9533*	A 7	360	AS Uffenheim-Langensteinach	20975	-0,4	19,0	18837	15,7	2137	48,3	31009	2. Jan	MO	2874	27. Jan	FR	16
72	9534*	A 7	380	AS Bad Windsheim	22850	1,4	19,2	20593	16,1	2257	47,2	32941	2. Jan	MO	3075	27. Jan	FR	16
73	9535*	A 7	400	AS Rothenburg o.d.T.	22914	1,8	19,2	20698	16,2	2216	47,2	33040	2. Jan	MO	2987	27. Jan	FR	17
74	9569	A 7	420	AK Feuchtwangen/Crailsheim (N)	21319	0,9	18,5	19327	15,8	1992	44,2	31260	2. Jan	MO	2803	27. Jan	FR	16
75	9568	A 7	440	AK Feuchtwangen/Crailsheim (S)	34007	1,9	19,8	30700	17,1	3307	45,1	48487	2. Jan	MO	4407	27. Jan	FR	16
76	9230	A 7	760	AD Hittistetten (S)	57761	1,6	9,5	53705	8,6	4057	21,1	80502	2. Jan	MO	6656	2. Jan	MO	13
77	9231	A 7	1000	AK Memmingen (S)	31661	-1,3	8,6	29890	7,9	1772	19,9	46926	2. Jan	MO	4453	2. Jan	MO	11
78	9097	A 7	1160	AD Allgäu (S)	21989	-4,2	4,7	20872	4,4	1117	11,3	37923	2. Jan	MO	4245	2. Jan	MO	11
79	9696	A 7	1160	Oy-Mittelberg (W)	21915	-4,2	5,7	20818	5,4	1097	11,7	37731	2. Jan	MO	4215	2. Jan	MO	11
80	9698	A 7	1160	Oy-Mittelberg (S)	5050	-4,0	4,0	4818	3,9	258	7,6	7941	15. Jan	SO	1095	15. Jan	SO	12
81	9699	A 7	1180	Oy-Mittelberg	12835	-5,2	7,1	12147	6,7	687	15,1	25027	2. Jan	MO	2811	2. Jan	MO	11
82	9695	A 7	1180	Oy-Mittelberg (N)	5091	-2,1	3,8	4745	3,8	221	5,9	8830	15. Jan	SO	1330	15. Jan	SO	16
83	9697	A 7	1180	Oy-Mittelberg (O)	13910	-5,2	5,6	10315	8,6	656	19,5	26449	2. Jan	MO	2947	2. Jan	MO	11
84	9016	A 7	1180	Nesselwang (W)	13979	-5,4	5,5	13229	5,0	750	14,2	26604	2. Jan	MO	2992	2. Jan	MO	11
85	9071	A 7	1260	Tunnel Füssen	12552	-8,8	4,9	11884	4,5	667	13,1	23423	2. Jan	MO	2246	2. Jan	MO	11
86	9203	A 70	120	AD Schweinfurt/Werneck (O)	37091	2,2	16,4	33302	13,8	3789	39,1	49553	27. Jan	FR	4293	27. Jan	FR	16
87	9233	A 70	140	AD Werntal (W)	40058	2,4	15,8	36055	13,4	4004	37,3	53364	27. Jan	FR	4651	27. Jan	FR	16
88	9234	A 70	160	AD Werntal (O)	38540	3,3	14,4	34684	12,3	3856	33,3	50599	27. Jan	FR	4336	27. Jan	FR	16
89	9541*	A 70	180	AS Schweinfurt/Berg Rheinfeld	35380	3,2	14,5	31823	12,3	3557	34,4	46765	27. Jan	FR	4145	27. Jan	FR	16
90	9542*	A 70	200	AS Schweinfurt-Hafen	32612	2,7	15,2	29400	12,8	3212	37,1	42841	27. Jan	FR	3695	27. Jan	FR	16
91	9543*	A 70	220	AS Schweinfurt-Zentrum	29950	2,7	14,7	26778	12,6	3172	32,4	39726	27. Jan	FR	3481	20. Jan	FR	15
92	9544*	A 70	240	AS Gochsheim	28706	2,8	15,0	25719	12,9	2987	32,9	38150	27. Jan	FR	3363	27. Jan	FR	15
93	9545*	A 70	260	AS Schonungen	23343		16,2	21067	14,3	2517	37,0	30825	27. Jan	FR	2690	20. Jan	FR	15
94	9256	A 70	280	Knetzgau (W)	20490	2,9	18,9	18270	16,8	2220	36,7	27219	27. Jan	FR	2366	27. Jan	FR	15
95	9546*	A 70	300	AS Knetzgau	20321	2,5	17,6	18202	15,0	2119	40,0	27000	27. Jan	FR	2368	20. Jan	FR	15
96	9547*	A 70	320	AS Eltmann	23519	2,1	16,4	21053	13,9	2466	37,6	31058	27. Jan	FR	2715	20. Jan	FR	15
97	9548*	A 70	340	AS Viereth-Trunstadt	26309	1,7	14,5	23581	12,4	2728	33,0	34528	27. Jan	FR	3008	20. Jan	FR	15
98	9549*	A 70	360	AS Bamberg-Hafen	37173	1,9	12,7	33623	11,1	3550	27,4	48337	27. Jan	FR	4146	27. Jan	FR	17
99	9580*	A 70	380	AS Hallstadt	40685	0,6	11,9	36966	10,4	3719	26,6	53013	27. Jan	FR	4521	20. Jan	FR	15
100	9024	A 70	400	AK Bamberg (W)	35560	1,0	13,5	32434	11,8	3125	31,9	46797	27. Jan	FR	3952	27. Jan	FR	15
101	9068	A 70	420	AK Bamberg (O)	19509	2,7	15,1	17812	13,3	1697	34,1	26379	27. Jan	FR	2361	27. Jan	FR	16
102	9053	A 70	560	AD Bayreuth/Kulmbach (W)	18466	4,3	17,4	16803	15,5	1662	36,9	25152	27. Jan	FR	2190	23. Jan	MO	8
103	9166	A 71	100	Mellrichstadt (N)	10293	3,1	14,9	9205	13,1	1088	30,1	14743	27. Jan	FR	1438	27. Jan	FR	16
104	9167	A 71	200	Bad-Kissingen (S)	18977	2,6	9,7	17246	8,7	1731	20,0	25851	27. Jan	FR	2460	27. Jan	FR	15
105	9232	A 71	220	AD Werntal (N)	18426	2,4	10,4	16744	9,4	1682	20,2	24979	27. Jan	FR	2364	27. Jan	FR	15

Nr.	Zstnr	Str.	Abs.	Name	Gesamt (0-24)			Tag (6-22 Uhr)		Nacht (22-6 Uhr)		Tagesspitzenwerte			Stundenspitzenwerte			
					Kfz	12/11	Lkw-%	Kfz_Tag	Pt	Kfz_Nacht	Pn	Tag-max	Datum	Tag	Std-max	Datum	Tag	Std
106	9025	A 72	110	AD Bayerisches Vogtland (O)	23885	2,0	22,9	20787	20,2	3098	41,0	32547	2. Jan	MO	2893	2. Jan	MO	14
107	9094	A 72	140	AD Hochfranken (W)	27417	1,7	22,8	23995	20,5	3421	39,1	37137	27. Jan	FR	3249	27. Jan	FR	17
108	9095	A 72	160	AD Hochfranken (O)	30113	0,0	19,4	26359	17,3	3753	34,2	41014	27. Jan	FR	3615	27. Jan	FR	16
109	9165	A 73	100	Eisfeld (S)	11224	4,3	12,8	10209	11,6	1016	24,8	14790	27. Jan	FR	1357	27. Jan	FR	15
110	9235	A 73	180	Untersiemau (N)	12138	3,6	12,8	11169	11,7	969	24,9	16068	27. Jan	FR	1442	27. Jan	FR	16
111	9236	A 73	200	Untersiemau (S)	18527	4,3	10,3	17113	9,6	1414	19,1	24386	27. Jan	FR	2378	16. Jan	MO	8
112	9306	A 73	280	Ebensfeld	23470		11,3	21501	10,3	1969	22,4	30557	27. Jan	FR	2627	16. Jan	MO	8
113	9581*	A 73	420	Kreuz Bamberg	46371	2,8	12,7	42287	11,0	4085	29,5	60347	27. Jan	FR	5226	27. Jan	FR	16
114	9021	A 73	460	Bamberg-Ost (N)	45255	3,3	13,2	41241	11,5	4014	30,4	58909	27. Jan	FR	5083	27. Jan	FR	16
115	9582*	A 73	480	AS Bamberg-Ost	38267	2,7	14,7	35209	13,1	3579	34,5	50182	27. Jan	FR	4356	27. Jan	FR	16
116	9583*	A 73	500	AS Bamberg-Süd	40795	1,5	10,7	37224	9,2	3572	25,7	52979	27. Jan	FR	4521	27. Jan	FR	16
117	9584*	A 73	520	AS Hirschaid	41095	1,6	10,7	37526	9,2	3569	26,1	53412	27. Jan	FR	4512	27. Jan	FR	16
118	9585*	A 73	540	AS Buttenheim	38977	2,2	11,4	35656	9,8	3321	28,3	50584	27. Jan	FR	4385	27. Jan	FR	16
119	9586*	A 73	560	AS Forchheim-Nord	39610	2,8	11,6	36228	10,1	3383	28,2	51522	27. Jan	FR	4431	27. Jan	FR	16
120	9587*	A 73	580	AS Baiersdorf-Nord (N)	51333		9,5	47019	8,3	4314	22,8	66000	27. Jan	FR	5595	27. Jan	FR	17
121	9588*	A 73	600	AS Baiersdorf-Nord	53087		9,3	48613	8,1	4474	21,9	67931	27. Jan	FR	5820	30. Jan	MO	8
122	9589*	A 73	620	AS Möhrendorf	59939		9,3	55047	8,3	4892	21,5	77121	27. Jan	FR	7072	30. Jan	MO	8
123	9590*	A 73	640	AS Erlangen-Nord	65523	3,2	8,6	60305	7,6	5219	20,4	84585	27. Jan	FR	7650	31. Jan	DI	8
124	9591*	A 73	660	AS Erlangen-Zentrum	70500	2,7	7,7	64992	6,7	5508	18,9	90735	27. Jan	FR	7995	31. Jan	DI	8
125	9952	A 73	680	AK Fürth/Erlangen (N)	69224	2,9	8,0	63593	7,0	5631	18,6	88956	27. Jan	FR	8093	31. Jan	DI	8
126	9953	A 73	700	AK Fürth/Erlangen (S)	59180	4,4	6,7	54145	5,8	5035	16,5	76056	27. Jan	FR	6954	31. Jan	DI	8
127	9111	A 73	760	Nürnberg/Fürth (N)	64357	4,2	6,7	58235	5,9	6122	14,4	79917	13. Jan	FR	6767	31. Jan	DI	8
128	9004	A 73	860	Nürnberg-Hafen-Ost (S)	78768	5,1	8,8	71571	8,1	7196	15,4	100994	27. Jan	FR	8123	26. Jan	DO	8
129	9592*	A 73	880	AS Nürnberg-Königshof	77901	35,1	11,6	70461	10,7	7440	20,3	100979	27. Jan	FR	7898	12. Jan	DO	17
130	9593*	A 73	900	AS N-Zollhaus (S)	76233	36,4	11,9	68904	10,9	7329	21,3	98899	27. Jan	FR	7889	25. Jan	MI	17
131	9594*	A 73	920	AS Wendelstein	38029	5,0	9,1	34549	8,2	3480	17,7	49168	27. Jan	FR	4595	13. Jan	FR	16
132	9333	A 73	960	Röthenbach b.St.W. (O)	35141	3,6	9,2	32069	8,3	3073	18,7	45173	27. Jan	FR	4326	13. Jan	FR	16
133	9005	A 73	980	AD Nürnberg/Feucht (W)	21334	2,5	12,2	19448	10,7	1886	28,0	27978	27. Jan	FR	2800	13. Jan	FR	16
134	9130	A 8	220	Leipheim (W)	47787	0,6	18,2	43417	16,1	4370	38,9	58581	27. Jan	FR	4790	1. Jan	SO	16
135	9966	A 8	240	Leipheim (O)	48265	0,4	18,0	43720	15,9	4544	38,1	59027	27. Jan	FR	4807	20. Jan	FR	16
136	9012	A 8	260	Burgau (W)	43583	-2,9	18,5					54328	27. Jan	FR				
137	9965	A 8	280	Zusmarshausen (W)	44979	-0,5	17,4	40803	15,2	4176	39,1	54957	27. Jan	FR	4505	1. Jan	SO	16
138	9013	A 8	300	Zusmarshausen (O)	46353	0,1	16,9	42102	14,8	4251	37,1	57020	27. Jan	FR	4560	2. Jan	MO	14
139	9964	A 8	320	Neusäß (W)	52444	6,0	14,8	47431	13,0	5013	31,6	64062	27. Jan	FR	4967	27. Jan	FR	16
140	9131	A 8	340	Augsburg-West (W)	56983	6,1	13,9					68693	27. Jan	FR				

* VBA-Messstelle

Nr.	Zstnr	Str.	Abs.	Name	Gesamt (0-24)			Tag (6-22 Uhr)		Nacht (22-6 Uhr)		Tagesspitzenwerte			Stundenspitzenwerte			
					Kfz	12/11	Lkw-%	Kfz_Tag	Pt	Kfz_Nacht	Pn	Tag-max	Datum	Tag	Std-max	Datum	Tag	Std
141	9963	A 8	360	Augsburg-West (O)	76448	5,1	14,5	69723	13,0	6725	29,5	95080	27. Jan	FR	7566	27. Jan	FR	16
142	9962	A 8	380	Augsburg-Ost (O)	69649	4,0	14,0	63520	12,5	6129	29,6	86094	27. Jan	FR	6774	27. Jan	FR	16
143	9961	A 8	390	Derching (O)	64369	3,5	14,4	58620	12,8	5749	30,7	79676	27. Jan	FR	6216	27. Jan	FR	16
144	9132	A 8	400	Adelzhausen (W)	59392	3,2	13,7	54414	12,4	5412	30,6	72822	27. Jan	FR	5714	20. Jan	FR	17
145	9960	A 8	420	Adelzhausen (O)	59862	3,1	13,9	54505	12,3	5357	30,2	73213	27. Jan	FR	5786	20. Jan	FR	17
146	9014	A 8	440	Odelzhausen (O)	64649	3,3	12,7	58880	11,3	5769	27,0	79804	27. Jan	FR	6292	23. Jan	MO	8
147	9003	A 8	460	Sulzemoos (O)	67579	3,6	12,3	61642	11,0	5937	26,5	83304	27. Jan	FR	6760	23. Jan	MO	8
148	9773	A 8	460	Dachau/Fürstenfeldbruck (W)	67539	3,0	11,9					81998	27. Jan	FR				
149	9772	A 8	480	Dachau/Fürstenfeldbruck (O)	85164	8,4	10,7	70893	7,4	7638	15,4	103336	27. Jan	FR	7859	9. Jan	MO	8
150	9223*	A 8	500	AD München-Eschenried	30327	1,8	5,0	27938	4,6	2389	10,0	37684	27. Jan	FR	3409	30. Jan	MO	8
151	9141	A 8	520	AK München-West (W)	35034	0,9	5,6	32303	5,2	2731	10,8	43083	27. Jan	FR	4004	23. Jan	MO	8
152	9140	A 8	540	AK München-West (O)	27818	1,8	4,4	25574	4,1	2244	7,6	34474	27. Jan	FR	3352	30. Jan	MO	8
153	9082	A 8	860	München-Perlach (S)	49191	3,6	2,1	45670	2,0	3521	3,7	60159	27. Jan	FR	5351	12. Jan	DO	9
154	9224*	A 8	980	AK Kreuz München-Süd	105540	-2,0	9,6	98164	8,6	7376	23,4	139199	2. Jan	MO	11596	2. Jan	MO	12
155	9171	A 8	1000	Holzkirchen (W)	97213	-2,0	9,7	90417	8,6	6796	23,7	132891	2. Jan	MO	11081	2. Jan	MO	12
156	9225*	A 8	1020	Holzkirchen	79375	2,8	12,9	73380	11,6	5995	28,9	113445	2. Jan	MO	9307	2. Jan	MO	13
157	9226*	A 8	1040	Weyarn	71814	11,5	17,4	65933	16,0	5880	33,1	104149	28. Jan	SA	8456	2. Jan	MO	14
158	9227*	A 8	1060	Irschenberg-Bad Aibling	69430	1,4	12,9	64068	11,6	5362	28,8	104176	2. Jan	MO	8743	2. Jan	MO	14
159	9180	A 8	1080	AD Inntal (W)	77905	1,4	12,5	71967	11,2	5938	27,4	113634	2. Jan	MO	9446	2. Jan	MO	14
160	9023	A 8	1120	Rosenheim (O)	54093	-0,6	10,7	49768	9,4	4325	25,4	71129	2. Jan	MO	5600	14. Jan	SA	13
161	9026	A 8	1180	Frasdorf (O)	47991	-1,3	11,7	44017	10,2	3973	28,5	67539	2. Jan	MO	5658	2. Jan	MO	11
162	9028	A 8	1220	Felden (O)	45075	-1,1	12,4	41274	10,8	3800	29,3	66393	2. Jan	MO	5726	2. Jan	MO	11
163	9192*	A 8	1260	Grabenstätt	43192	-1,0	13,6	39459	11,9	3733	31,5	65210	2. Jan	MO	5578	2. Jan	MO	14
164	9193*	A 8	1300	Schweinbach	41766	-3,3	15,1	38299	13,4	3468	33,4	64090	2. Jan	MO	5591	2. Jan	MO	14
165	9194*	A 8	1320	Traunstein/Siegsdorf	37047	0,2	15,1	33708	13,4	3339	32,8	56897	2. Jan	MO	4878	2. Jan	MO	14
166	9031	A 8	1340	Neukirchen (O)	36862	-1,2	15,5	33414	13,7	3448	33,0	56878	2. Jan	MO	4852	2. Jan	MO	13
167	9195*	A 8	1360	Anger	30290	-0,9	15,9	27356	13,8	2934	35,1	48449	2. Jan	MO	4187	2. Jan	MO	13
168	9032	A 8	1400	Bad Reichenhall (O)	39922	0,2	15,7	36255	14,0	3667	33,5	60774	2. Jan	MO	5371	2. Jan	MO	15
169	9035	A 81	100	AD Würzburg-West (S)	23011	5,0	18,2	20710	15,4	2301	43,8	30659	27. Jan	FR	2600	27. Jan	FR	16
170	9903	A 9	160	AD Bayerisches Vogtland (N)	29921	-7,5	24,2	26129	21,0	3792	46,5	40740	27. Jan	FR	3970	27. Jan	FR	15
171	9994	A 9	180	AD Bayerisches Vogtland (S)	44699	3,7	21,9	38993	19,9	6151	42,5	66028	27. Jan	FR	6100	27. Jan	FR	15
172	9620*	A 9	200	AS Hof-West	55986		17,4	0	0,0	0	0,0	72456	27. Jan	FR	0			
173	9621*	A 9	220	AS Muenchberg-Nord	56899		17,3	0	0,0	0	0,0	76689	2. Jan	MO	0			
174	9001	A 9	300	AD Bayreuth/Kulmbach (N)	59121	3,2	19,1	52018	16,4	7103	38,5	84179	27. Jan	FR	7517	27. Jan	FR	16
175	9002	A 9	320	AD Bayreuth/Kulmbach (S)	55279	5,3	17,8	48760	15,3	6520	36,0	78744	27. Jan	FR	6996	27. Jan	FR	15

* VBA-Messstelle

Nr.	Zstnr	Str.	Abs.	Name	Gesamt (0-24)			Tag (6-22 Uhr)		Nacht (22-6 Uhr)		Tagesspitzenwerte			Stundenspitzenwerte			
					Kfz	12/11	Lkw-%	Kfz_Tag	Pt	Kfz_Nacht	Pn	Tag-max	Datum	Tag	Std-max	Datum	Tag	Std
176	9622*	A 9	340	Bindlacher Berg	53800		18,0	47471	15,5	6329	36,5	76832	27. Jan	FR	6873	27. Jan	FR	16
177	9623*	A 9	360	AS Bayreuth-Nord	51406		18,3	45311	15,7	6095	37,5	73871	27. Jan	FR	6755	27. Jan	FR	16
178	9029	A 9	400	Pegnitz (N)	44191	3,6	20,1	38715	17,2	5476	40,2	63963	27. Jan	FR	6119	27. Jan	FR	16
179	9536*	A 9	420	AS Pegnitz	46768		19,6	41103	16,9	5664	39,7	67223	27. Jan	FR	6370	27. Jan	FR	16
180	9042	A 9	620	AK Nürnberg (N)	65610	3,4	16,0	58439	13,9	7171	33,2	90937	27. Jan	FR	7931	27. Jan	FR	16
181	9060	A 9	640	AK Nürnberg (S)	93725	2,4	16,0					122757	27. Jan	FR				
182	9057	A 9	660	AK Nürnberg-Ost (N)	90406	1,8	16,5	80850	14,1	9556	36,4	118766	27. Jan	FR	9851	27. Jan	FR	16
183	9754	A 9	680	AK Nürnberg-Ost (S)	56028	1,2	13,9	50493	11,8	5536	32,8	79221	2. Jan	MO	7039	28. Jan	SA	13
184	9538*	A 9	700	AS Allersberg (Nordseite)	68280		14,2	61613	12,2	6667	33,1	93729	2. Jan	MO	8054	28. Jan	SA	13
185	9539*	A 9	720	AS Allersberg (Südseite)	62813		15,2	56605	13,0	6208	36,1	88978	2. Jan	MO	8020	28. Jan	SA	13
186	9061	A 9	740	Greding (N)	61944	1,1	15,6	56024	13,4	5920	37,1	87961	2. Jan	MO	7839	28. Jan	SA	13
187	9090	A 9	920	Lenting (S)	72594	2,4	13,1	66152	11,3	6442	31,1	97225	2. Jan	MO	8538	28. Jan	SA	12
188	9552	A 9	940	Ingolstadt-Nord (S)	85167	2,2	11,8	77905	10,2	7262	28,3	110636	27. Jan	FR	9200	28. Jan	SA	12
189	9554	A 9	960	Manching (N)	81562	2,3	12,2	74466	10,7	7096	28,1	105262	2. Jan	MO	8736	28. Jan	SA	12
190	9056	A 9	1000	AD Holledau (N)	71355	3,8	13,8	64986	12,1	6369	31,7	95808	2. Jan	MO	7936	2. Jan	MO	13
191	9241*	A 9	1020	Dreieck Holledau (A93)	68300	2,2	12,3	62080	10,6	6220	28,8	92222	2. Jan	MO	7353	2. Jan	MO	13
192	9110	A 9	1020	AD Holledau (S)	86641	2,2	11,0	79082	9,7	7559	24,5	114421	2. Jan	MO	9269	2. Jan	MO	13
193	9058	A 9	1040	Allershausen (N)	91598	2,4	10,7	83718	9,5	7880	23,5	119701	27. Jan	FR	9427	27. Jan	FR	17
194	9059	A 9	1060	AK Neufahrn (N)	96471	2,8	10,6					125532	27. Jan	FR				
195	9065	A 9	1080	AK Neufahrn (S)	113744	1,9	9,0	103901	8,0	9844	18,7	144574	27. Jan	FR	10537	27. Jan	FR	17
196	9062	A 9	1100	Garching-Nord (N)	126381	2,8	8,9	115410	8,1	10972	17,9	160626	27. Jan	FR	11909	27. Jan	FR	17
197	9063	A 9	1120	Garching-Nord (S)	130446	2,6	8,9	119376	8,0	11069	17,9	164408	27. Jan	FR	12273	27. Jan	FR	17
198	9115	A 9	1140	AK München-Nord (N)	142593	3,8	8,7	130673	7,9	11921	17,4	178801	27. Jan	FR	13031	26. Jan	DO	18
199	9066	A 9	1160	AK München-Nord (S)	99745	3,7	5,5	91338	5,1	8407	9,4	129506	27. Jan	FR	10431	12. Jan	DO	8
200	9242*	A 9	1180	München-Fröttmaning-Süd	94577	13,1	5,6	86274	5,2	8303	9,7	121939	27. Jan	FR	9235	26. Jan	DO	18
201	9243*	A 9	1200	München-Freimann														
202	9064	A 9	1220	München-Schwabing (N)	77308	6,5	5,4	68431	4,7	8877	10,5	97233	27. Jan	FR	7128	17. Jan	DI	8
203	9217	A 92	100	AD München-Feldmoching (N)	47922	4,9	8,9	43990	8,3	3932	16,4	66297	27. Jan	FR	5564	20. Jan	FR	18
204	9006	A 92	120	Oberschleißheim (O)	49886	3,8	10,2	45656	9,3	4230	20,8	63908	20. Jan	FR	5621	31. Jan	DI	9
205	9015	A 92	140	AK Neufahrn (W)	55575	3,9	10,9	50780	9,9	4796	21,5	71381	20. Jan	FR	6313	31. Jan	DI	9
206	9007	A 92	180	AK Neufahrn (O)	85026	3,5	7,3	77116	6,7	7910	13,4	107627	26. Jan	DO	8963	30. Jan	MO	8
207	9182*	A 92	220	Flughafen München	42128	3,4	9,9	38674	9,1	3454	19,2	53799	27. Jan	FR	4881	30. Jan	MO	8
208	9183*	A 92	240	Freising-Mitte	40950	3,6	12,5	37407	11,7	3544	21,4	52460	27. Jan	FR	4847	30. Jan	MO	8
209	9184*	A 92	260	Freising-Ost	32099	3,4	10,6	29510	9,7	2589	20,3	40772	27. Jan	FR	3767	30. Jan	MO	8
210	9017	A 92	360	Altdorf (O)	33523	3,3	12,4	30628	11,5	2895	22,5	43225	27. Jan	FR	3675	27. Jan	FR	16

Nr.	Zstnr	Str.	Abs.	Name	Gesamt (0-24)			Tag (6-22 Uhr)		Nacht (22-6 Uhr)		Tagesspitzenwerte			Stundenspitzenwerte			
					Kfz	12/11	Lkw-%	Kfz_Tag	Pt	Kfz_Nacht	Pn	Tag-max	Datum	Tag	Std-max	Datum	Tag	Std
211	9019	A 92	480	Landau a.d. Isar (W)	24347	4,1	13,5	21956	12,3	2390	24,3	31643	27. Jan	FR	2765	27. Jan	FR	14
212	9096	A 93	100	AD Hochfranken (S)	16004	-3,2	19,8	14409	18,1	1594	35,0	22363	27. Jan	FR	2159	28. Jan	SA	13
213	9099	A 93	260	Selb-West (S)	18325	-1,3	18,4	16617	16,6	1707	35,2	26087	27. Jan	FR	2418	27. Jan	FR	14
214	9901	A 93	640	Wernberg-Köblitz (S)	27339	0,4	15,2	24866	14,0	2473	27,6	37352	27. Jan	FR	3406	27. Jan	FR	15
215	9087	A 93	660	AK Oberpfälzer Wald (S)	27366	1,5	14,7	24700	13,4	2666	26,8	37358	27. Jan	FR	3427	27. Jan	FR	15
216	9902	A 93	740	Schwandorf-Mitte (N)	34616	2,5	14,3	31521	12,9	3094	27,9	46102	27. Jan	FR	4053	27. Jan	FR	15
217	9049	A 93	880	Regensburg-Pfaffenstein (N)	58221	3,1	8,8	53205	7,9	5016	17,7	74214	27. Jan	FR	6324	27. Jan	FR	15
218	9044	A 93	960	Regensburg-Königswiesen (S)	54725	4,7	9,8	50258	8,8	4466	20,6	68914	27. Jan	FR	6107	23. Jan	MO	8
219	9045	A 93	980	AK Regensburg (N)	58640	4,0	8,9	53853	8,0	4787	18,8	74693	27. Jan	FR	6904	23. Jan	MO	8
220	9030	A 93	1120	Siegenburg (S)	21042	2,1	9,8	19318	8,8	1724	21,7	27467	27. Jan	FR	2363	27. Jan	FR	16
221	9190	A 93	1800	AD Inntal (S)	51654	2,9	13,4	48016	12,1	3638	30,8	80425	28. Jan	SA	6445	28. Jan	SA	14
222	9191	A 93	1880	Kiefersfelden (S)	46441	3,0	14,6	43127	13,3	3314	32,6	75419	28. Jan	SA	6132	28. Jan	SA	9
223	9985	A 94	160	München-Riem (W)	60679	4,2	4,1	56125	4,0	4554	5,3	83533	30. Jan	MO	7595	31. Jan	DI	9
224	9986	A 94	180	München-Riem (O)	58556	4,1	4,5	54509	4,4	4047	6,0	78178	31. Jan	DI	7087	31. Jan	DI	18
225	9987	A 94	200	Feldkirchen-Ost (W)	53631	1,3	4,8	50117	4,7	3514	6,3	74801	31. Jan	DI	7319	30. Jan	MO	9
226	9840	A 94	240	AK München-Ost (O)	53481	7,8	9,4	49688	8,7	3793	18,8	66757	27. Jan	FR	6100	17. Jan	DI	8
227	9043	A 95	100	München-Kreuzhof (W)	57478	-1,5	3,0	53200	2,8	4278	5,6	68854	27. Jan	FR	6040	16. Jan	MO	8
228	9151	A 95	120	AD Starnberg (N)	51683	-1,7	3,3	48182	3,1	3501	6,8	61743	26. Jan	DO	5541	16. Jan	MO	8
229	9161	A 95	180	Seeshaupt (N)	26020	-3,2	3,4	24594	3,2	1426	7,6	36918	15. Jan	SO	3458	15. Jan	SO	17
230	9164	A 95	260	Murnau/Kochel (S)	12220	-5,2	3,9	11592	3,6	628	9,4	18904	15. Jan	SO	1824	28. Jan	SA	12
231	9150	A 952	100	AD Starnberg (W)	24732	0,4	2,6	23035	2,5	1697	4,4	31044	26. Jan	DO	2788	16. Jan	MO	9
232	9250	A 96	100	Lindau (S)	25229	3,0	12,8	23421	12,3	1809	19,3	32611	2. Jan	MO	2761	2. Jan	MO	11
233	9550	A 96	600	Stetten (W)	28341	3,2	13,1	26147	12,3	2194	23,0	36688	27. Jan	FR	2967	27. Jan	FR	17
234	9136	A 96	760	Landsberg a. Lech-Nord (O)	49312	2,1	8,9	45550	8,1	3763	17,5	62143	27. Jan	FR	4992	27. Jan	FR	17
235	9222	A 96	970	Gräfelfing (W)	82798	3,1	3,6	76612	3,4	6186	6,5	102589	27. Jan	FR	8771	16. Jan	MO	8
236	9106	A 96	1000	München-Laim (W)	85588	1,8	3,4	78423	3,2	7165	6,1	104728	27. Jan	FR	8636	18. Jan	MI	18
237	9219	A 99	240	AS Germering-Nord(N)	62109	4,5	7,9	58859	7,3	4417	16,8	78579	27. Jan	FR	7157	23. Jan	MO	8
238	9220	A 99	280	AK München-West (N)	48908	5,9	8,4	45274	7,8	3634	16,5	61287	27. Jan	FR	5412	23. Jan	MO	8
239	9774	A 99	300	AD München-Eschenried (O)	49192	3,1	15,0	44685	13,6	4507	29,2	60534	27. Jan	FR	4644	27. Jan	FR	16
240	9775	A 99	320	AD München-Allach (O)	98478	4,2	14,1	90277	13,0	8201	25,8	123522	27. Jan	FR	10007	26. Jan	DO	8
241	9155	A 99	340	AD Feldmoching (W)	96835	5,4	11,9	89144	10,8	7691	24,4	122422	27. Jan	FR	10862	31. Jan	DI	9
242	9216	A 99	340	AD München-Feldmoching (W)	102840	4,5	14,3					126171	27. Jan	FR				
243	9207	A 99	360	AD München-Feldmoching (O)	68388	10,1	13,9	63075	12,5	5313	30,1	86098	31. Jan	DI	8207	31. Jan	DI	8
244	9215	A 99	380	AK München-Nord (W)	61423	-1,5	11,7	56759	10,8	4664	23,5	76278	20. Jan	FR	7035	26. Jan	DO	8
245	9415	A 99	400	AK München-Nord (N) (Ab SZ)														

Nr.	Zstnr	Str.	Abs.	Name	Gesamt (0-24)			Tag (6-22 Uhr)		Nacht (22-6 Uhr)		Tagesspitzenwerte			Stundenspitzenwerte			
					Kfz	12/11	Lkw-%	Kfz_Tag	Pt	Kfz_Nacht	Pn	Tag-max	Datum	Tag	Std-max	Datum	Tag	Std
246	9218	A 99	420	AK München-Nord (O)	110278	1,8	14,2	101982	12,9	8296	30,6	135224	27. Jan	FR	10925	31. Jan	DI	9
247	9211	A 99	440	Aschheim/Ismaning (S)	112667	1,3	14,0	104254	12,7	8413	30,0	138519	27. Jan	FR	11151	31. Jan	DI	9
248	9212	A 99	460	AK München-Ost (N)	107455	1,2	13,8	99512	12,5	7944	30,2	131922	2. Jan	MO	10553	28. Jan	SA	14
249	9213	A 99	480	AK München-Ost (S)	97984	-0,4	12,1	90762	11,1	7250	24,9	118935	2. Jan	MO	9634	2. Jan	MO	12
250	9244	A 99	500	Haar (S)	86834	4,0	12,6	80801	11,4	6033	28,8	110887	2. Jan	MO	9087	2. Jan	MO	11
251	9228*	A 99	520	Hohenbrunn	80545	-0,3	13,3					100986	2. Jan	MO				
252	9229*	A 99	540	Ottobrunn	79199	0,1	16,1					101797	2. Jan	MO				
253	9221	A 995	100	München-Giesing (S)	47505	1,5	3,9	44238	3,5	3267	8,6	57526	27. Jan	FR	4807	18. Jan	MI	18
254	9830	B 11	660	Pullach	14804	3,1	4,1					18645	27. Jan	FR				
255	9850	B 11	740	Garching-Dirnismaning	7805	-2,4	8,0					11630	20. Jan	FR				
256	9310	B 11	1140	Eching-Viecht	13126	3,8	2,7	12118	2,6	1008	3,7	16414	27. Jan	FR	1448	31. Jan	DI	18
257	9401	B 11	1280	Deggendorf	10246	3,2	4,8	9582	4,7	664	6,8	12860	13. Jan	FR	1161	2. Jan	MO	12
258	9277	B 11	1580	Bayerisch Eisenstein	3389	14,0	3,7					4182	27. Jan	FR				
259	9175	B 12	520	Kempten	13503	1,4	8,5	12561	8,2	942	12,1	16854	27. Jan	FR	1517	11. Jan	MI	18
260	9380	B 12	660	Buchloe	14802	0,5	7,5	13747	7,1	1055	12,1	18393	27. Jan	FR	1614	26. Jan	DO	18
261	9863	B 12	1400	Simbach a. Inn (w)	8303	2,7	26,5	7401	24,6	902	42,4	10327	27. Jan	FR	867	27. Jan	FR	16
262	9861	B 12	1420	Simbach a. Inn (s)	7238	-3,7	21,1	6476	19,7	761	33,4	8996	27. Jan	FR	773	27. Jan	FR	15
263	9862	B 12	1440	Simbach a. Inn (n)	7689	4,5	17,5	7013	16,3	675	30,0	9575	27. Jan	FR	848	27. Jan	FR	15
264	9125	B 12	2400	Philippsreut	4004	19,8	13,3					4535	27. Jan	FR				
265	9299	B 13	200	Eibelsstadt	10414	5,0	7,0	9876	6,8	862	15,8	12580	20. Jan	FR	1157	30. Jan	MO	8
266	9278	B 13	640	Oberdachstetten	5025	3,6	7,3	4669	6,8	356	13,9	6346	27. Jan	FR	603	9. Jan	MO	8
267	9124	B 13	1460	Eichstätt	11059	3,3	5,7	12035	5,9	851	5,7	14612	27. Jan	FR	1261	31. Jan	DI	18
268	9820	B 13	2520	Oberschleißheim-Neuherberg	28267	0,6	7,0					40468	31. Jan	DI				
269	9280	B 14	880	Hersbruck	11123	3,0	3,5	10370	3,4	753	3,8	13854	27. Jan	FR	1222	31. Jan	DI	18
270	9279	B 14	1280	Schnaittenbach	5871	4,1	7,0	5552	7,2	408	6,8	7472	27. Jan	FR	725	31. Jan	DI	18
271	9301	B 15	560	Soyen	7978	-0,8	13,5	7441	13,0	537	20,4	9376	27. Jan	FR	849	26. Jan	DO	18
272	9300	B 15	1360	Ergoldsbach	9977	15,6	11,8	8985	11,3	992	16,8	12729	27. Jan	FR	1067	31. Jan	DI	17
273	9281	B 15	2060	Maxhütte-Haidhof	7930	14,5	3,7	7286	3,6	645	5,3	9757	27. Jan	FR	917	17. Jan	DI	18
274	9113	B 15	3060	Hof	20190	2,0	7,4	18736	6,8	1454	14,8	25396	27. Jan	FR	2253	31. Jan	DI	18
275	9254	B 15 N	1320	AS Schierling	3692		15,4	3380	14,6	312	23,9	4966	27. Jan	FR	499	23. Jan	MO	8
276	9282	B 16	2500	Neustadt a.d. Donau	8541	-2,6	20,2					10981	26. Jan	DO				
277	9283	B 17	180	Halblech	5934	0,4	4,0	5695	4,0	267	5,6	8875	3. Jan	DI	965	15. Jan	SO	17
278	9138	B 17	640	Untermeitingen-Lagerlechfeld	26444	3,6	7,8	24557	7,6	1887	10,6	32206	27. Jan	FR	2878	18. Jan	MI	18
279	9571	B 173	400	Marktzeuln-Zettlitz (w)	11757	1,5	12,1					14845	27. Jan	FR				
280	9572	B 173	420	Marktzeuln-Zettlitz (o)	9530	0,7	10,9					12038	27. Jan	FR				

Nr.	Zstnr	Str.	Abs.	Name	Gesamt (0-24)			Tag (6-22 Uhr)		Nacht (22-6 Uhr)		Tagesspitzenwerte			Stundenspitzenwerte			
					Kfz	12/11	Lkw-%	Kfz_Tag	Pt	Kfz_Nacht	Pn	Tag-max	Datum	Tag	Std-max	Datum	Tag	Std
281	9305	B 173	660	Marktrodach	11496	-1,8	11,4	10622	10,8	873	19,1	14593	13. Jan	FR	1251	30. Jan	MO	17
282	9114	B 19	140	Fischen	14094	-3,0	3,2	13347	3,2	746	2,2	19093	2. Jan	MO	1694	2. Jan	MO	11
283	9137	B 19	325	Waltenhofen-Herzmanns	24034	4,0	4,0	22665	3,9	1369	5,6	30151	3. Jan	DI	2962	15. Jan	SO	18
284	9302	B 19	780	Würzburg/Estenfeld	45267	4,7	6,0					57304	13. Jan	FR				
285	9201	B 19	1020	Werneck-Eßleben	6318	3,3	7,5					8787	20. Jan	FR				
286	9274	B 2	100	Mittenwald	6495	-7,9	2,6	6006	2,4	254	7,3	10900	6. Jan	FR	1181	28. Jan	SA	12
287	9107	B 2	250	GAP - Partenkirchen	21936	-0,8	3,6					28918	2. Jan	MO				
288	9351	B 2	310	Oberau (s)	23593	-4,2	3,3	22299	3,2	1294	5,3	30216	2. Jan	MO	2613	2. Jan	MO	12
289	9353	B 2	320	Oberau (Mitte)	17503	-4,7	3,1	16499	3,0	1004	5,1	22937	28. Jan	SA	1944	28. Jan	SA	15
290	9350	B 2	340	Oberau (n)	19406	-4,9	3,3	18310	3,2	1097	5,4	24854	28. Jan	SA	2097	2. Jan	MO	12
291	9361	B 2	340	Eschenlohe (s)	20779	-4,9	3,1					35808	6. Jan	FR				
292	9360	B 2	360	Eschenlohe (n)	6503	1,0	3,0	6679	2,9	564	5,2	10613	2. Jan	MO	782	12. Jan	DO	16
293	9129	B 2	1760	Langweid	35218	5,0	9,5					45221	27. Jan	FR				
294	9270	B 2	1960	Donauwörth	16903	6,9	19,4	14354	17,1	1616	33,1	22649	27. Jan	FR	1912	26. Jan	DO	17
295	9271	B 2	2380	Weissenburg i.Bay.	12704	7,2	14,0	11337	14,9	939	31,3	16387	20. Jan	FR	1265	23. Jan	MO	8
296	9945	B 2	2700	Schwabach	19236	4,5	13,3	17469	12,1	1767	25,8	24572	27. Jan	FR	2332	16. Jan	MO	8
297	9109	B 20	440	Laufen	10471	-0,9	7,0	9667	6,6	804	11,6	12632	27. Jan	FR	1065	3. Jan	DI	18
298	9149	B 20	1160	Eggenfelden (s)	14497	1,9	14,8	13426	14,0	1071	24,7	19988	9. Jan	MO	1838	9. Jan	MO	18
299	9148	B 20	1180	Eggenfelden (n)	7733	-0,7	20,6	7128	19,6	605	32,3	9803	27. Jan	FR	890	26. Jan	DO	18
300	9262	B 20	2260	Weiding	11165	1,3	14,5	9884	13,7	1281	21,2	13556	27. Jan	FR	1091	26. Jan	DO	18
301	9284	B 20	2460	Furth i. Wald	8775	0,4	12,9	7826	11,8	949	21,9	9818	27. Jan	FR	1065	15. Jan	SO	16
302	9285	B 21	100	Schneizlreuth-Melleck	12072	1,4	7,2	11741	5,1	500	12,1	18001	14. Jan	SA	1757	2. Jan	MO	12
303	9121	B 21	140	Schneizlreuth-Baumgarten	6927	-0,8	11,7	6590	11,4	337	16,7	9080	2. Jan	MO	913	14. Jan	SA	12
304	9303	B 22	560	Burgwindheim	2629	5,9	9,1	2401	9,0	197	11,2	3288	27. Jan	FR	306	26. Jan	DO	18
305	9286	B 22	1450	Lehen	9392	3,4	7,3	8674	7,0	718	11,0	12082	27. Jan	FR	1084	16. Jan	MO	8
306	9287	B 22	1900	Neustadt a.d. Waldnaab	15525	4,0	2,7	14684	2,6	1108	4,0	19310	27. Jan	FR	1678	23. Jan	MO	18
307	9104	B 22	1960	Weiden i.d. Opf.	9214	6,1	4,5	8724	4,3	490	8,5	11837	27. Jan	FR	1175	16. Jan	MO	17
308	9304	B 22	2340	Winklarn	2430	3,6	12,8	2242	12,1	188	20,3	3216	27. Jan	FR	361	2. Jan	MO	12
309	9352	B 23	220	Oberau (w)	7993	-3,9	4,0	7610	3,9	383	6,7	10333	3. Jan	DI	1067	3. Jan	DI	17
310	9163	B 23	280	GAP - Garmisch	8386	-4,4	3,6					11961	6. Jan	FR				
311	9156	B 25	340	Fremdingen	3509	9,6	23,7	3049	20,0	460	48,2	4511	27. Jan	FR	353	27. Jan	FR	16
312	9157	B 25	610	Harburg														
313	9288	B 27	480	Karsbach-Höllrich	4195	0,1	9,6	3886	8,8	309	20,6	5266	27. Jan	FR	493	26. Jan	DO	18
314	9108	B 285	100	Fladungen	774	8,3	5,3	737	5,4	53	8,7	1014	27. Jan	FR	127	17. Jan	DI	17
315	9291	B 286	560	Kolitzheim-Oberspiesheim	7592	0,9	8,7	6877	7,7	715	18,5	9759	20. Jan	FR	877	17. Jan	DI	8

Nr.	Zstnr	Str.	Abs.	Name	Gesamt (0-24)			Tag (6-22 Uhr)		Nacht (22-6 Uhr)		Tagesspitzenwerte			Stundenspitzenwerte			
					Kfz	12/11	Lkw-%	Kfz_Tag	Pt	Kfz_Nacht	Pn	Tag-max	Datum	Tag	Std-max	Datum	Tag	Std
316	9237	B 289	230	Untersiemau (W)	6938		5,8	6466	5,7	472	6,7	9078	27. Jan	FR	1029	16. Jan	MO	8
317	9573	B 289	240	Marktzeuln-Zettlitz (s)	8858	1,7	12,1					10956	27. Jan	FR				
318	9292	B 299	940	Amberg (s)	8722	-3,0	11,0	8225	10,8	656	14,6	11525	26. Jan	DO	1030	23. Jan	MO	9
319	9311	B 300	1000	Oberzell														
320	9293	B 300	1380	Schrobenhausen	10693	5,9	12,5	9866	11,7	826	21,3	13711	27. Jan	FR	1138	26. Jan	DO	18
321	9294	B 303	1220	Bischofsgrün-Rangen	4705	5,3	19,0	4328	17,4	377	37,5	6041	15. Jan	SO	784	15. Jan	SO	15
322	9153	B 303	1580	GÜ Schirnding	3931	3,2	22,2	3507	20,4	424	37,0	4616	27. Jan	FR	425	2. Jan	MO	12
323	9810	B 304	120	Karlsfeld-Rothschwaige	26195	3,3	5,8	23209	5,6	2337	7,7	34560	23. Jan	MO	2767	23. Jan	MO	9
324	9320	B 304	320	Zorneding	13392	3,5	6,1					16041	18. Jan	MI				
325	9321	B 304	410	Steinhöring	11930	10,0	6,6					14638	27. Jan	FR				
326	9135	B 304	880	Altenmarkt (s)	13408	-0,8	9,2	12431	8,8	977	13,9	16454	27. Jan	FR	1343	27. Jan	FR	14
327	9937	B 304	1040	Nußdorf-Aiging	10152	0,8	7,4	9416	6,9	736	13,8	12880	26. Jan	DO	1107	26. Jan	DO	16
328	9142	B 304	1180	Traunstein	6940	3,2	6,9					8788	12. Jan	DO				
329	9144	B 304	1320	Freilassing	26502	0,4	4,6	24618	4,5	1884	6,3	32130	27. Jan	FR	2817	7. Jan	SA	13
330	9147	B 305	300	Unterwössen-Oberwössen	4003	1,7	3,6	3743	4,0	128	7,1	7125	15. Jan	SO	900	15. Jan	SO	17
331	9949	B 31	100	Lindau-Diepoldsbergtunnel	16758	2,5	11,2					20016	27. Jan	FR				
332	9462	B 388	820	Eggenfelden (o)	13354	0,7	6,4	12440	6,1	914	10,6	16372	27. Jan	FR	1534	26. Jan	DO	18
333	9307	B 469	440	Kleinheubach	14576	5,2	10,2					18087	13. Jan	FR				
334	9296	B 469	460	Miltenberg	12361	6,1	6,7	11416	6,4	944	9,9	15502	27. Jan	FR	1316	31. Jan	DI	18
335	9324	B 470	360	Dietersheim	7376	2,4	6,8	6855	6,4	520	12,2	9458	27. Jan	FR	815	16. Jan	MO	18
336	9297	B 470	1220	Gößweinsteine-Sachsenmühle	1524	-4,4	10,4	1461	11,1	98	13,7	2423	6. Jan	FR	534	6. Jan	FR	19
337	9988	B 471	340	Bergkirchen-Geiselbullach	19677	6,8	10,3	18054	9,4	1623	19,9	26439	26. Jan	DO	2369	12. Jan	DO	18
338	9188	B 472	400	Peiting-Hohenbrand	8937	2,7	5,3	8600	5,3	988	7,1	11071	27. Jan	FR	976	12. Jan	DO	16
339	9204	B 472	540	Polling (w)	3777	1,1	11,6	3627	11,4	268	15,9	4663	13. Jan	FR	412	12. Jan	DO	18
340	9199	B 472	560	Polling (o)	6621	1,2	9,3	6466	8,5	417	9,6	8184	12. Jan	DO	808	12. Jan	DO	18
341	9298	B 472	1080	Waakirchen	7167	2,2	6,3	6743	6,1	424	9,0	8761	26. Jan	DO	753	16. Jan	MO	8
342	9853	B 505	100	Höchstadt	7272	6,9	21,4	6488	19,1	783	41,0	9996	20. Jan	FR	1170	23. Jan	MO	9
343	9871	B 512	140	Neuhaus a. Inn (s)	5833	-2,8	11,1					7603	26. Jan	DO				
344	9870	B 512	160	Neuhaus a. Inn (o)	6779	0,9	10,3					8094	20. Jan	FR				
345	9420	B 533	400	Grafenau	7687	3,8	4,7	7233	4,6	454	5,4	9777	27. Jan	FR	881	26. Jan	DO	18
346	9275	B 8	1120	Kitzingen	15568	4,2	5,5	14208	5,2	1360	8,6	19894	13. Jan	FR	1746	23. Jan	MO	8
347	9272	B 8	1500	Oberlaimbach	5753	0,0	12,1	5313	11,3	457	23,6	7051	13. Jan	FR	645	17. Jan	DI	17
348	9273	B 8	2200	Burgthann-Oberferrieden	8665	5,1	6,9					11798	27. Jan	FR				
349	9276	B 8	3020	Barbing	5799	6,6	10,5					7504	5. Jan	DO				
350	9295	B 8	3220	Rain	5486	1,7	24,0	4917	21,8	568	43,0	7174	13. Jan	FR	568	26. Jan	DO	17

Nr.	Zstnr	Str.	Abs.	Name	Gesamt (0-24)			Tag (6-22 Uhr)		Nacht (22-6 Uhr)		Tagesspitzenwerte			Stundenspitzenwerte			
					Kfz	12/11	Lkw-%	Kfz_Tag	Pt	Kfz_Nacht	Pn	Tag-max	Datum	Tag	Std-max	Datum	Tag	Std
351	9210	B 85	340	Stockheim-Haslach (n)	10262	1,9	7,4					12706	30. Jan	MO				
352	9209	B 85	360	Stockheim-Haslach (s)	11181	2,1	8,3					14023	31. Jan	DI				
353	9289	B 85	1240	Amberg (w)	9953	0,9	3,6	9326	3,6	817	4,0	12426	27. Jan	FR	1147	30. Jan	MO	18
354	9290	B 85	1860	Roding	11211	4,7	12,9	10253	12,1	958	22,3	14154	20. Jan	FR	1222	2. Jan	MO	12
355	9206	B 89	120	Stockheim-Haslach (w)	7220	2,2	7,8					9150	31. Jan	DI				
356	9562	L 1066	200	Feuchtwangen (w)	5313	2,6	10,1					6761	27. Jan	FR				
357	9450	L 2025	470	Jettingen-Scheppach	5135	2,7	10,5	5005	11,1	514	11,1	6576	20. Jan	FR	568	23. Jan	MO	17
358	9432	L 2035	920	Pöttmes-Wagesenberg	4103	12,6	6,8					5379	27. Jan	FR				
359	9646	L 2053	300	Ismaning-Süd	10344	0,0	4,4					14533	31. Jan	DI				
360	9493	L 2057	360	Polling (n)	2841	1,0	8,1					3458	13. Jan	FR				
361	9649	L 2068	180	Seefeld-Oberalting	8813	0,9	4,1	8227	4,0	586	5,3	11383	26. Jan	DO	1020	17. Jan	DI	8
362	9800	L 2068	360	Germering	18013	6,1	4,0					22522	26. Jan	DO				
363	9920	L 2072	440	Grünwald-Geiseltal	15195	5,1	2,5					18666	26. Jan	DO				
364	9910	L 2078	140	München-Perlach	15850	4,7	3,1					19240	9. Jan	MO				
365	9647	L 2079	120	Neubiberg	12280	3,1	3,5	11613	3,5	666	3,5	15517	13. Jan	FR	1442	16. Jan	MO	18
366	9451	L 2096	190	Grabenstätt	4984	1,0	7,8	4682	7,7	302	9,1	6320	26. Jan	DO	638	26. Jan	DO	17
367	9872	L 2110	540	Neuhaus a. Inn (n)	3648	0,9	5,9					4348	7. Jan	SA				
368	9441	L 2111	680	Marklkofen-Frontenhausen	6745	7,1	9,3	5936	9,3	809	10,0	8675	20. Jan	FR	732	13. Jan	FR	14
369	9400	L 2136	180	Bodenmais	3695	2,1	3,8	3475	3,8	220	4,6	5356	2. Jan	MO	559	2. Jan	MO	11
370	9574	L 2191	220	Marktzeuln-Zettlitz (n)	4209	1,3	5,1					5403	27. Jan	FR				
371	9640	L 2225	800	Wendelstein (n)	11048	6,6	4,6					15445	31. Jan	DI				
372	9558	L 2230	1000	Essing	3537	2,1	6,7	3326	6,5	211	10,4	4375	26. Jan	DO	430	25. Jan	MI	8
373	9641	L 2239	360	Wendelstein (o)	8954	5,1	4,1					12428	27. Jan	FR				
374	9631	L 2240	200	Heßdorf	11493	6,6	2,6					14306	13. Jan	FR				
375	9633	L 2240	420	Uttenreuth	10558	3,2	3,1					13472	27. Jan	FR				
376	9636	L 2241	160	Schwaig b. Nürnberg	14291	4,5	4,4	13205	4,4	1086	4,2	17927	27. Jan	FR	1590	17. Jan	DI	17
377	9635	L 2242	280	Fürth-Mannhof	7714	5,3	5,2	7274	5,0	441	9,0	10209	30. Jan	MO	1153	10. Jan	DI	8
378	9634	L 2244	440	Herzogenaurach	26335	4,5	5,4					34528	30. Jan	MO				
379	9632	L 2244	600	Bubenreuth	8663	4,0	3,3					10889	30. Jan	MO				
380	9637	L 2245	560	Zirndorf-Wintersdorf	11766	-0,2	3,9	11527	4,1	832	5,4	14955	27. Jan	FR	1268	24. Jan	DI	17
381	9630	L 2259	500	Hemhofen	8853	3,0	4,9	8257	4,5	596	9,8	11098	27. Jan	FR	986	19. Jan	DO	17
382	9721	L 2277	260	Bergheimfeld	7503	3,5	3,7	6922	3,8	581	2,4	9255	13. Jan	FR	952	23. Jan	MO	16
383	9645	L 2342	120	Oberschleißheim-Flugplatz	10455	2,1	3,6	9689	3,6	766	4,6	14405	31. Jan	DI	1446	31. Jan	DI	8
384	9648	L 2343	100	Planegg-Martinsried	7505	-1,3	5,5	7656	5,6	378	7,6	10091	17. Jan	DI	993	17. Jan	DI	9
385	9643	L 2345	160	Gröbenzell	15280	1,2	4,6	14189	4,5	1091	6,1	18861	27. Jan	FR	1693	7. Jan	SA	13

Nr.	Zstnr	Str.	Abs.	Name	Gesamt (0-24)			Tag (6-22 Uhr)		Nacht (22-6 Uhr)		Tagesspitzenwerte			Stundenspitzenwerte			
					Kfz	12/11	Lkw-%	Kfz_Tag	Pt	Kfz_Nacht	Pn	Tag-max	Datum	Tag	Std-max	Datum	Tag	Std
386	9638	L 2401	100	Nürnberg-Altenfurt	6454	-10,1	10,5	5973	10,5	480	10,5	8405	31. Jan	DI	747	24. Jan	DI	8
387	9639	L 2406	180	Nürnberg-Worzeldorf	10300	5,1	4,3					14067	27. Jan	FR				
388	9642	L 2409	320	Rednitzhembach	8735	18,1	4,7					11364	27. Jan	FR				
389	9413	L 2580	220	Flughafentangente(o)	9504	29,4	6,2	8703	5,9	801	9,4	11782	27. Jan	FR	1194	16. Jan	MO	8
390	9407	L 2584	100	Hallbergmoos (A92)	40962	-1,2	6,5	36310	6,2	4414	10,3	50073	27. Jan	FR	3756	23. Jan	MO	9
391	9406	L 2584	100	Hallbergmoos (FS44)	7318	-0,1	6,4	6229	6,5	1027	6,6	9100	31. Jan	DI	756	13. Jan	FR	9
392	9405	L 2584	100	Hallbergmoos	48241	-1,1	6,5	42484	6,3	5444	9,6	58534	2. Jan	MO	4416	23. Jan	MO	9
393	9404	L 2584	120	Oberding-Schwaig	20710	6,0	12,3	18228	12,6	3306	15,3	25656	2. Jan	MO	2059	16. Jan	MO	8
394	9208	K CO 27	100	Lautertal-Rottenbach	453	8,5	13,1	439	13,5	27	17,3	558	30. Jan	MO	71	6. Jan	FR	15
395	9116	K LI 16	100	Nonnenhorn	8584	3,0	2,0					13997	2. Jan	MO				
396	9702	K M 11	100	Grünwald	11607	3,3	4,2	11125	4,1	482	5,5	15306	26. Jan	DO	1547	12. Jan	DO	9
397	9708	K M 18	100	Feldkirchen	7005	-3,7	6,5	6476	6,6	372	7,4	9409	30. Jan	MO	1151	17. Jan	DI	17
398	9705	K M 2	100	Unterhaching	11082	1,9	2,6	10263	2,6	819	3,1	13606	27. Jan	FR	1158	24. Jan	DI	9
399	9700	K M 21	100	Planegg	13407	3,1	7,4	12661	7,3	746	8,8	17508	26. Jan	DO	1620	23. Jan	MO	8
400	9704	K M 22	160	Ottobrunn	14674	0,4	2,6	13712	2,5	962	3,7	18086	27. Jan	FR	1520	16. Jan	MO	18
401	9710	K M 3	140	Aschheim/Hintermühle	9421	2,7	6,0	9179	6,0	471	6,4	13389	18. Jan	MI	1695	18. Jan	MI	9
402	9117	G 31	100	Farchant (n)	7022	-15,9	4,0	7078	3,7	465	5,4	10838	2. Jan	MO	829	12. Jan	DO	16

Nr.	Zstnr	Str.	Abs.	Name	Gesamt (0-24)			Tag (6-22 Uhr)		Nacht (22-6 Uhr)		Tagesspitzenwerte			Stundenspitzenwerte			
					Kfz	12/11	Lkw-%	Kfz_Tag	Pt	Kfz_Nacht	Pn	Tag-max	Datum	Tag	Std-max	Datum	Tag	Std
1	9033	A 3	100	AD Seligenstadt (O)	85893	-0,8	17,4	76244	14,8	9649	37,7	108383	24. Feb	FR	8178	24. Feb	FR	16
2	9505*	A 3	120	AS Aschaffenburg-West	105599		13,1	92406	11,3	13193	25,6	129633	24. Feb	FR	9738	29. Feb	MI	17
3	9507*	A 3	180	AS Goldbach	69962		17,5					86871	17. Feb	FR				
4	9010	A 3	200	Hösbach (O)	61715	-0,4	20,6					76317	25. Feb	SA				
5	9991	A 3	260	Rohrbrunn (O)	50120	0,9	23,0	43731	19,1	6388	50,1	69320	25. Feb	SA	5078	25. Feb	SA	12
6	9510*	A 3	280	AS Marktheidenfeld	52831		22,2					74789	25. Feb	SA				
7	9511*	A 3	340	Helmstadt														
8	9034	A 3	360	AD Würzburg-West (W)	56122	-1,2	22,2					84041	25. Feb	SA				
9	9011	A 3	380	AD Würzburg-West (O)	71506	-0,6	23,0					88135	25. Feb	SA				
10	9512*	A 3	400	AS Würzburg/Kist (69)														
11	9513*	A 3	420	Würzburg-Heidingsfeld	59321	0,9	25,9	51612	21,7	7709	54,2	79038	25. Feb	SA	6209	24. Feb	FR	15
12	9036	A 3	460	AK Biebelried (W)	62950	-1,3	23,6					88911	25. Feb	SA				
13	9038	A 3	480	AK Biebelried (O)	54010	-1,9	24,0	46675	20,2	7335	48,5	80581	25. Feb	SA	5819	25. Feb	SA	11
14	9027	A 3	500	Kitzingen/Schwarzach (O)	53301	-0,9	24,2	46025	20,4	7277	48,6	78910	25. Feb	SA	5806	25. Feb	SA	12
15	9041	A 3	520	Geiselwind (W)	53650	1,0	24,7	46303	20,7	7347	49,5	77857	25. Feb	SA	6100	25. Feb	SA	12
16	9515*	A 3	540	AS Geiselwind	53663	-0,7	25,4	46364	21,3	7299	51,6	79751	25. Feb	SA	6136	25. Feb	SA	12
17	9516*	A 3	560	AS Schlüsselfeld	55005	-0,7	25,1	47586	21,1	7419	50,7	80196	25. Feb	SA	6208	25. Feb	SA	12
18	9251	A 3	580	Pommersfelden (W)	56659	-1,2	23,0	49160	19,5	7499	46,5	80649	25. Feb	SA	6024	25. Feb	SA	12
19	9252	A 3	600	Pommersfelden (O)	55740	-1,1	22,0	48492	18,6	7248	45,0	79470	25. Feb	SA	5920	25. Feb	SA	12
20	9517*	A 3	620	AS Höchstadt-Ost	60880	-1,3	20,9	53286	17,6	7594	44,1	82975	25. Feb	SA	5980	25. Feb	SA	12
21	9518*	A 3	640	AS Erlangen-West	62156		21,0	54485	17,7	7672	43,9	82166	25. Feb	SA	6227	25. Feb	SA	12
22	9951	A 3	660	AK Fürth/Erlangen (W)	76265	-1,0	16,7	67857	14,1	8407	38,1	97261	24. Feb	FR	7326	24. Feb	FR	17
23	9050	A 3	680	AK Fürth/Erlangen (O)	84094	-1,4	17,6	75262	15,0	8832	39,7	107610	24. Feb	FR	8247	24. Feb	FR	17
24	9519*	A 3	700	AS B4	84817	-1,3	17,9	76356	15,3	8461	41,3	107846	24. Feb	FR	8461	24. Feb	FR	16
25	9520*	A 3	720	AS Nürnberg-Nord	89681		17,7	80746	15,2	8936	39,8	114257	24. Feb	FR	8917	24. Feb	FR	16
26	9521*	A 3	740	AS Nürnberg/Behringersd.	92188		15,9					117962	24. Feb	FR				
27	9039	A 3	760	AK Nürnberg (W)	91733	-2,0	16,8	82608	14,5	9125	38,2	116463	24. Feb	FR	9138	24. Feb	FR	16
28	9040	A 3	780	AK Nürnberg (O)	34409	-3,0	23,6					45267	17. Feb	FR				
29	9046	A 3	800	AK Altdorf (S)	41700	-3,0	22,8	36963	19,9	4737	44,9	49830	17. Feb	FR	3838	29. Feb	MI	18
30	9624*	A 3	840	AS Oberoelsbach	30006		30,6	26098	26,9	3908	55,0	35865	17. Feb	FR	3270	25. Feb	SA	13
31	9051	A 3	860	Neumarkt/Opf. (S)	30062	-1,3	30,5	26152	26,9	3911	54,7	35970	17. Feb	FR	3302	25. Feb	SA	13
32	9081	A 3	960	Nittendorf (W)	32665	-1,6	25,7	28706	22,8	3959	46,9	38583	17. Feb	FR	3404	25. Feb	SA	12
33	9074	A 3	980	AK Regensburg (W)	46659	-2,5	19,7	41483	17,3	5176	39,2	54646	29. Feb	MI	4352	28. Feb	DI	8
34	9080	A 3	1020	AK Regensburg (O)	64050	-3,2	20,2	57075	18,0	6975	38,7	75863	3. Feb	FR	6079	27. Feb	MO	8
35	9009	A 3	1060	Regensburg-Ost (W)	62689	-3,0	19,6	55910	17,4	6780	37,4	73801	3. Feb	FR	6124	27. Feb	MO	8

Nr.	Zstnr	Str.	Abs.	Name	Gesamt (0-24)			Tag (6-22 Uhr)		Nacht (22-6 Uhr)		Tagesspitzenwerte			Stundenspitzenwerte			
					Kfz	12/11	Lkw-%	Kfz_Tag	Pt	Kfz_Nacht	Pn	Tag-max	Datum	Tag	Std-max	Datum	Tag	Std
36	9076	A 3	1080	Regensburg-Ost (O)	55973	-2,1	18,8	50319	16,7	5654	37,6	65525	3. Feb	FR	5454	27. Feb	MO	8
37	9077	A 3	1100	Rosenhof (W)	46753	-1,2	22,6	41679	20,1	5074	42,8	54176	24. Feb	FR	4828	18. Feb	SA	12
38	9093	A 3	1260	AK Deggendorf (W)	31586	-0,2	27,7	27848	25,1	3738	46,8	36954	22. Feb	MI	3472	18. Feb	SA	12
39	9085	A 3	1440	Pocking (O)	20487	0,2	40,6	17028	38,2	3460	52,6	24789	29. Feb	MI	2047	18. Feb	SA	13
40	9540*	A 45	120	AS Alzenau	34298	-0,8	15,0	31241	13,1	3058	34,4	42101	17. Feb	FR	3860	27. Feb	MO	8
41	9950	A 45	130	Alzenau (S)	34283	-0,9	15,0	31222	13,1	3061	34,4	42101	17. Feb	FR	3860	27. Feb	MO	8
42	9566	A 6	120	AK Feuchtwangen/Crailsheim (W)	44632	-1,7	32,0	38980	28,1	5652	58,3	58592	17. Feb	FR	4852	17. Feb	FR	17
43	9567	A 6	140	AK Feuchtwangen/Crailsheim (O)	44355	-3,2	31,0	38648	27,2	5706	57,1	56737	17. Feb	FR	4594	17. Feb	FR	17
44	9522*	A 6	160	AS Feuchtwangen-Nord	46225		31,2	40298	27,3	5926	57,7	58669	17. Feb	FR	4715	17. Feb	FR	17
45	9523*	A 6	180	AS Aurach	46581	-3,1	31,0	40652	27,1	5930	57,3	59017	17. Feb	FR	4705	17. Feb	FR	17
46	9751	A 6	200	Herrieden (O)	47727	-2,7	29,3	41656	25,6	6070	54,6	60273	17. Feb	FR	4774	17. Feb	FR	15
47	9524*	A 6	220	AS Ansbach	46565	-2,5	31,1	40620	27,1	5944	57,9	58791	17. Feb	FR	4586	17. Feb	FR	15
48	9525*	A 6	240	AS Neuendettelsau (W)	48187	-2,8	29,8	42097	25,9	6090	56,6	60611	17. Feb	FR	4731	17. Feb	FR	15
49	9526*	A 6	260	AS Neuendettelsau	48099	-2,3	29,6	41725	25,5	6060	55,8	60449	17. Feb	FR	4723	17. Feb	FR	17
50	9055	A 6	300	Roth (W)	63440	-2,0	23,4	56085	20,3	7355	46,6	77792	17. Feb	FR	5961	17. Feb	FR	14
51	9944	A 6	320	AK Nürnberg-Süd (W)	64973	-2,1	20,1					77359	29. Feb	MI				
52	9527*	A 6	340	AS N-Langwasser (W)	68547	-2,0	24,3	60734	21,4	7813	46,6	82366	3. Feb	FR	6294	17. Feb	FR	16
53	9047	A 6	360	AK Nürnberg-Ost (W)	66967	-2,4	25,1	59218	22,0	7749	48,4	81366	3. Feb	FR	6134	17. Feb	FR	16
54	9753	A 6	380	AK Nürnberg-Ost (O)	36026	-2,3	24,3	32123	21,6	3903	45,7	46759	17. Feb	FR	4333	17. Feb	FR	15
55	9054	A 6	400	AK Altdorf (O)	26447	-2,6	26,7	23516	23,9	2931	49,2	31905	3. Feb	FR	2450	27. Feb	MO	8
56	9018	A 6	440	Alfeld (O)	22171	2,5	31,2	19542	28,1	2629	54,6	26380	3. Feb	FR	2000	3. Feb	FR	16
57	9239	A 6	500	Amberg-Ost (W)	16872	-2,7	35,1	14639	31,6	2233	57,8	19823	29. Feb	MI	1487	3. Feb	FR	16
58	9528*	A 6	520	AS Amberg-Ost	13274	-1,9	36,3	11364	32,6	1910	58,4	15635	29. Feb	MI	1144	3. Feb	FR	16
59	9238	A 6	560	Ak Oberpfälzer Wald (W)	13031	-2,9	36,7	11147	32,9	1885	59,6	15219	29. Feb	MI	1130	23. Feb	DO	17
60	9088	A 6	580	AK Oberpfälzer Wald (O)	14710	-2,2	34,0	12458	30,7	2252	52,2	16438	11. Feb	SA	1263	10. Feb	FR	18
61	9008	A 6	700	Waidhaus (O)	11339	-1,4	46,3					13113	29. Feb	MI				
62	9152	A 7	180	AS Wasserlosen	36979	-5,2	24,0	31758	19,0	5221	54,3	47830	17. Feb	FR	4366	10. Feb	FR	17
63	9529*	A 7	200	AS Wasserlosen	35897	-5,3	24,0	30806	19,0	5091	54,7	46436	24. Feb	FR	4329	10. Feb	FR	17
64	9530*	A 7	220	Kreuz Schweinfurt/Werneck	51403		18,5	45611	15,1	5792	45,5	65075	17. Feb	FR	5460	17. Feb	FR	17
65	9020	A 7	240	Gramschatzer Wald (S)	52708	-5,3	18,0	46854	14,8	5855	44,1	66207	24. Feb	FR	5508	3. Feb	FR	16
66	9037	A 7	260	AK Biebelried (N)	33201	-6,4	24,4	28984	20,1	4217	53,7	42412	24. Feb	FR	3718	10. Feb	FR	15
67	9452	A 7	280	AK Biebelried (S)	23020	-6,1	18,8	20605	15,3	2415	48,5	29357	24. Feb	FR	2812	3. Feb	FR	16
68	9531*	A 7	300	AS Kitzingen	23154	-4,9	18,5	20813	15,2	2341	48,2	29670	24. Feb	FR	2818	3. Feb	FR	16
69	9532*	A 7	320	AS Marktbreit	23211		19,6	20861	16,4	2351	48,5	29911	24. Feb	FR	2846	17. Feb	FR	18
70	9067	A 7	340	Uffenheim/Langensteinach (N)	22337	-7,5	19,5	20079	16,2	2258	49,2	29223	17. Feb	FR	2850	17. Feb	FR	18

Nr.	Zstnr	Str.	Abs.	Name	Gesamt (0-24)			Tag (6-22 Uhr)		Nacht (22-6 Uhr)		Tagesspitzenwerte			Stundenspitzenwerte			
					Kfz	12/11	Lkw-%	Kfz_Tag	Pt	Kfz_Nacht	Pn	Tag-max	Datum	Tag	Std-max	Datum	Tag	Std
71	9533*	A 7	360	AS Uffenheim-Langensteinach	22399	-5,9	19,6	20119	16,2	2281	49,3	29278	17. Feb	FR	2859	17. Feb	FR	17
72	9534*	A 7	380	AS Bad Windsheim	24357	-4,8	19,8	21953	16,7	2404	48,1	31612	17. Feb	FR	2928	25. Feb	SA	11
73	9535*	A 7	400	AS Rothenburg o.d.T.	24481	-4,3	21,6	22123	18,7	2358	48,7	32022	17. Feb	FR	3042	17. Feb	FR	17
74	9569	A 7	420	AK Feuchtwangen/Crailsheim (N)	22728	-5,1	19,0	20606	16,3	2122	44,8	30061	17. Feb	FR	2936	3. Feb	FR	15
75	9568	A 7	440	AK Feuchtwangen/Crailsheim (S)	37010	-2,6	20,0	33525	17,3	3484	46,3	50931	17. Feb	FR	4813	17. Feb	FR	16
76	9230	A 7	760	AD Hittistetten (S)	61576	0,7	10,0	57117	9,1	4459	21,2	90356	25. Feb	SA	7244	25. Feb	SA	10
77	9231	A 7	1000	AK Memmingen (S)	34565	4,0	8,8	32482	8,1	2083	18,8	56065	25. Feb	SA	5150	18. Feb	SA	11
78	9097	A 7	1160	AD Allgäu (S)	23638	1,5	4,9	22276	4,6	1362	10,6	43990	25. Feb	SA	3942	25. Feb	SA	11
79	9696	A 7	1160	Oy-Mittelberg (W)	23560	1,5	6,2	22271	5,9	1352	10,7	43939	25. Feb	SA	3949	25. Feb	SA	11
80	9698	A 7	1160	Oy-Mittelberg (S)	5473	0,9	3,9	5196	3,8	277	6,4	10750	18. Feb	SA	1017	22. Feb	MI	11
81	9699	A 7	1180	Oy-Mittelberg	14078	1,8	7,9	13174	7,5	904	13,2	29349	25. Feb	SA	2407	25. Feb	SA	10
82	9695	A 7	1180	Oy-Mittelberg (N)	5167	0,9	4,0	4932	4,0	240	5,7	7617	22. Feb	MI	1151	21. Feb	DI	17
83	9697	A 7	1180	Oy-Mittelberg (O)	15179	1,2	6,1					30284	25. Feb	SA				
84	9016	A 7	1180	Nesselwang (W)	15238	1,0	5,8	14270	5,3	968	12,9	30388	25. Feb	SA	2544	25. Feb	SA	10
85	9071	A 7	1260	Tunnel Füssen	13659	-1,1	5,2	12742	4,8	917	11,9	25281	25. Feb	SA	2211	4. Feb	SA	11
86	9203	A 70	120	AD Schweinfurt/Werneck (O)	38987	-5,1	16,9	35111	14,2	3876	40,9	50164	17. Feb	FR	4356	17. Feb	FR	17
87	9233	A 70	140	AD Wertal (W)	42321	-4,4	16,3	38159	13,9	4162	39,0	54390	17. Feb	FR	4756	17. Feb	FR	17
88	9234	A 70	160	AD Wertal (O)	40746	-3,6	15,0	36705	12,8	4041	34,6	51704	17. Feb	FR	4640	27. Feb	MO	8
89	9541*	A 70	180	AS Schweinfurt/Bergrheinfeld	37684	-3,4	15,2	33973	12,9	3711	35,8	48043	17. Feb	FR	4193	27. Feb	MO	8
90	9542*	A 70	200	AS Schweinfurt-Hafen	34744	-3,7	16,0	31407	13,5	3338	38,8	44319	17. Feb	FR	3853	17. Feb	FR	17
91	9543*	A 70	220	AS Schweinfurt-Zentrum	31856	-4,2	15,2	28508	13,1	3348	33,5	41278	17. Feb	FR	3722	27. Feb	MO	8
92	9544*	A 70	240	AS Gochsheim	30571	-3,9	15,5	27414	13,4	3157	34,1	39796	17. Feb	FR	3470	27. Feb	MO	8
93	9545*	A 70	260	AS Schonungen	24722		16,9	22148	14,4	2573	38,0	31196	17. Feb	FR	2854	17. Feb	FR	17
94	9256	A 70	280	Knetzgau (W)	21704	-4,3	19,2	19389	16,4	2315	42,5	28816	17. Feb	FR	2639	17. Feb	FR	17
95	9546*	A 70	300	AS Knetzgau	21574	-3,2	18,2	19340	15,5	2234	41,4	28759	17. Feb	FR	2677	17. Feb	FR	17
96	9547*	A 70	320	AS Eltmann	24936	-4,4	17,0	22373	14,4	2563	39,6	32547	17. Feb	FR	2932	17. Feb	FR	17
97	9548*	A 70	340	AS Viereth-Trunstadt	27857	-5,0	15,1	25026	12,9	2831	34,8	36055	17. Feb	FR	3179	17. Feb	FR	17
98	9549*	A 70	360	AS Bamberg-Hafen	39075	-4,3	13,0	35443	11,4	3632	29,0	49433	17. Feb	FR	4252	17. Feb	FR	17
99	9580*	A 70	380	AS Hallstadt	43038	-5,0	12,4	39170	10,8	3868	27,9	53986	17. Feb	FR	4704	17. Feb	FR	16
100	9024	A 70	400	AK Bamberg (W)	37778	-4,5	14,0	34496	12,1	3283	33,2	47972	17. Feb	FR	4152	17. Feb	FR	16
101	9068	A 70	420	AK Bamberg (O)	20702	-4,0	15,6	18950	13,7	1752	35,2	25900	17. Feb	FR	2288	17. Feb	FR	15
102	9053	A 70	560	AD Bayreuth/Kulmbach (W)	19578	-2,6	17,8	17867	15,8	1710	37,9	24451	17. Feb	FR	2307	27. Feb	MO	8
103	9166	A 71	100	Mellrichstadt (N)	10858	-3,1	15,5	9762	13,6	1097	31,8	14985	24. Feb	FR	1451	3. Feb	FR	15
104	9167	A 71	200	Bad-Kissingen (S)	20119	-3,4	10,1	18370	9,0	1749	21,6	25778	3. Feb	FR	2408	10. Feb	FR	17
105	9232	A 71	220	AD Wertal (N)	19708	-3,3	10,7	17980	9,7	1728	21,6	25436	3. Feb	FR	2419	10. Feb	FR	17

Nr.	Zstnr	Str.	Abs.	Name	Gesamt (0-24)			Tag (6-22 Uhr)		Nacht (22-6 Uhr)		Tagesspitzenwerte			Stundenspitzenwerte			
					Kfz	12/11	Lkw-%	Kfz_Tag	Pt	Kfz_Nacht	Pn	Tag-max	Datum	Tag	Std-max	Datum	Tag	Std
106	9025	A 72	110	AD Bayerisches Vogtland (O)	25801	-5,3	23,3	22578	20,5	3224	42,8	33560	17. Feb	FR	3031	10. Feb	FR	16
107	9094	A 72	140	AD Hochfranken (W)	29616	-5,1	23,2	25996	20,8	3620	40,7	37980	17. Feb	FR	3468	10. Feb	FR	16
108	9095	A 72	160	AD Hochfranken (O)	33003	-6,6	19,4	28994	17,3	4009	34,9	43302	18. Feb	SA	4068	10. Feb	FR	16
109	9165	A 73	100	Eisfeld (S)	12054	2,9	13,3	10988	12,1	1066	25,2	15091	3. Feb	FR	1367	24. Feb	FR	16
110	9235	A 73	180	Untersiemau (N)	13201	0,8	13,0	12172	12,0	1029	24,7	16435	3. Feb	FR	1504	3. Feb	FR	16
111	9236	A 73	200	Untersiemau (S)	19956	0,7	10,6	18478	9,9	1478	19,5	24625	3. Feb	FR	2311	27. Feb	MO	8
112	9306	A 73	280	Ebensfeld	25122		11,6	23160	10,7	1962	21,8	31772	3. Feb	FR	2601	3. Feb	FR	16
113	9581*	A 73	420	Kreuz Bamberg	49503	-2,9	13,0	45237	11,4	4266	30,3	60817	10. Feb	FR	5390	27. Feb	MO	8
114	9021	A 73	460	Bamberg-Ost (N)	48338	-2,3	13,6	44136	11,9	4203	31,4	59381	3. Feb	FR	5099	27. Feb	MO	8
115	9582*	A 73	480	AS Bamberg-Ost	41055	-2,7	15,2	37135	13,0	3694	34,1	50516	3. Feb	FR	4394	3. Feb	FR	17
116	9583*	A 73	500	AS Bamberg-Süd	43844	-3,1	11,0	40104	9,6	3740	26,5	54214	17. Feb	FR	4642	17. Feb	FR	16
117	9584*	A 73	520	AS Hirschaid	44205	-2,9	11,0	40463	9,5	3742	26,7	54876	17. Feb	FR	4752	17. Feb	FR	16
118	9585*	A 73	540	AS Buttenheim	42006	-2,1	11,6	38514	10,1	3492	29,1	51977	17. Feb	FR	4497	17. Feb	FR	16
119	9586*	A 73	560	AS Forchheim-Nord	42858	-1,9	12,0	39304	10,4	3553	29,0	52981	17. Feb	FR	4571	17. Feb	FR	16
120	9587*	A 73	580	AS Baiersdorf-Nord (N)	55151		9,7	50685	8,5	4465	23,2	68055	3. Feb	FR	5749	3. Feb	FR	17
121	9588*	A 73	600	AS Baiersdorf-Nord	56934		9,5	52305	8,3	4629	22,3	70364	3. Feb	FR	6210	27. Feb	MO	8
122	9589*	A 73	620	AS Möhrendorf	64469		9,7	59361	8,6	5108	22,4	79902	3. Feb	FR	7418	27. Feb	MO	8
123	9590*	A 73	640	AS Erlangen-Nord	70263	-2,3	8,8	64803	7,8	5461	21,1	87176	3. Feb	FR	7739	13. Feb	MO	8
124	9591*	A 73	660	AS Erlangen-Zentrum	75971	-2,4	7,8	70207	6,9	5765	19,4	94030	3. Feb	FR	8299	27. Feb	MO	8
125	9952	A 73	680	AK Fürth/Erlangen (N)	74829	-2,3	8,1	68928	7,1	5901	19,1	92938	3. Feb	FR	8352	27. Feb	MO	8
126	9953	A 73	700	AK Fürth/Erlangen (S)	63418	-1,2	6,9	58214	6,0	5204	17,2	77994	3. Feb	FR	7025	27. Feb	MO	8
127	9111	A 73	760	Nürnberg/Fürth (N)	68750	-0,8	6,9	62393	6,1	6357	14,9	84247	3. Feb	FR	6738	1. Feb	MI	8
128	9004	A 73	860	Nürnberg-Hafen-Ost (S)	84633	-0,9	8,9	77120	8,2	7514	16,1	102187	3. Feb	FR	8195	2. Feb	DO	8
129	9592*	A 73	880	AS Nürnberg-Königshof	83775	26,6	11,8	76001	10,8	7774	21,4	100949	3. Feb	FR	7948	1. Feb	MI	17
130	9593*	A 73	900	AS N-Zollhaus (S)	82447	27,7	12,0	74770	10,9	7677	22,4	100421	3. Feb	FR	7966	1. Feb	MI	17
131	9594*	A 73	920	AS Wendelstein	41214	-1,1	9,2	37556	8,3	3659	18,6	50202	17. Feb	FR	4575	8. Feb	MI	18
132	9333	A 73	960	Röthenbach b.St.W. (O)	38136	-1,5	9,4	34924	8,4	3212	19,8	46604	17. Feb	FR	4557	8. Feb	MI	18
133	9005	A 73	980	AD Nürnberg/Feucht (W)	23442	-1,4	12,3	21407	10,8	2035	28,7	29058	17. Feb	FR	3100	8. Feb	MI	18
134	9130	A 8	220	Leipheim (W)	51169	-3,0	19,1	46496	17,0	4674	40,3	66495	24. Feb	FR	5665	3. Feb	FR	17
135	9966	A 8	240	Leipheim (O)	51691	-3,3	18,9	46850	16,7	4841	39,7	66925	24. Feb	FR	5569	3. Feb	FR	17
136	9012	A 8	260	Burgau (W)	46526	-6,6	19,4					60396	24. Feb	FR				
137	9965	A 8	280	Zusmarshausen (W)	47891	-4,7	18,3	43477	16,0	4414	40,6	62077	24. Feb	FR	4848	3. Feb	FR	17
138	9013	A 8	300	Zusmarshausen (O)	49253	-4,6	17,7	44763	15,5	4490	38,8	63561	24. Feb	FR	4950	3. Feb	FR	17
139	9964	A 8	320	Neusäß (W)	55343	0,1	15,8	50114	13,9	5230	33,7	70769	24. Feb	FR	5409	24. Feb	FR	16
140	9131	A 8	340	Augsburg-West (W)	60414	0,5	14,5					75133	24. Feb	FR				

Nr.	Zstnr	Str.	Abs.	Name	Gesamt (0-24)			Tag (6-22 Uhr)		Nacht (22-6 Uhr)		Tagesspitzenwerte			Stundenspitzenwerte			
					Kfz	12/11	Lkw-%	Kfz_Tag	Pt	Kfz_Nacht	Pn	Tag-max	Datum	Tag	Std-max	Datum	Tag	Std
141	9963	A 8	360	Augsburg-West (O)	81255	-0,7	15,0	74187	13,5	7068	30,4	102892	24. Feb	FR	7936	24. Feb	FR	16
142	9962	A 8	380	Augsburg-Ost (O)	73993	-1,5	14,5	67543	13,0	6450	30,3	93431	24. Feb	FR	7202	17. Feb	FR	18
143	9961	A 8	390	Derching (O)	68645	-1,6	15,0	62592	13,3	6054	31,6	86884	24. Feb	FR	6685	17. Feb	FR	18
144	9132	A 8	400	Adelzhausen (W)	63335	-1,1	14,2	57677	12,6	5658	30,9	80686	24. Feb	FR	6310	17. Feb	FR	18
145	9960	A 8	420	Adelzhausen (O)	63812	-1,5	14,4	58138	12,7	5674	31,0	80965	24. Feb	FR	6294	17. Feb	FR	18
146	9014	A 8	440	Odelzhausen (O)	69010	-1,3	13,1	62928	11,6	6082	28,2	87094	24. Feb	FR	6785	17. Feb	FR	18
147	9003	A 8	460	Sulzemoos (O)	71861	-1,9	12,7	65588	11,3	6272	27,5	90737	24. Feb	FR	7041	17. Feb	FR	18
148	9773	A 8	460	Dachau/Fürstenfeldbruck (W)	71802	-2,6	12,2					85627	17. Feb	FR				
149	9772	A 8	480	Dachau/Fürstenfeldbruck (O)	90398	2,5	11,0					107868	17. Feb	FR				
150	9223*	A 8	500	AD München-Eschenried	32360	-4,2	4,9	29877	4,5	2484	9,9	39639	17. Feb	FR	3424	9. Feb	DO	8
151	9141	A 8	520	AK München-West (W)	37454	-5,2	5,6	34610	5,1	2844	10,8	45083	17. Feb	FR	4065	27. Feb	MO	8
152	9140	A 8	540	AK München-West (O)	29276	-5,4	4,5	26960	4,2	2316	8,1	35082	17. Feb	FR	3191	27. Feb	MO	8
153	9082	A 8	860	München-Perlach (S)	51115	-1,4	2,3	47560	2,2	3555	4,0	60600	3. Feb	FR	5384	13. Feb	MO	9
154	9224*	A 8	980	AK Kreuz München-Süd	106415	-6,6	10,5	98592	9,4	7823	24,5	148754	24. Feb	FR	11263	24. Feb	FR	17
155	9171	A 8	1000	Holzkirchen (W)	100557	-6,9	10,3	98943	8,8	8102	23,0	140467	24. Feb	FR	10767	24. Feb	FR	17
156	9225*	A 8	1020	Holzkirchen	80803	-2,5	13,8	74209	12,4	6594	29,1	120940	25. Feb	SA	8847	4. Feb	SA	11
157	9226*	A 8	1040	Weyarn	73509	4,2	15,1					116480	18. Feb	SA				
158	9227*	A 8	1060	Irschenberg-Bad Aibling	70434	-1,4	14,1	64564	12,7	5871	29,4	116624	25. Feb	SA	8292	18. Feb	SA	11
159	9180	A 8	1080	AD Inntal (W)	79910	-0,6	13,5	73338	12,2	6572	27,8	128284	25. Feb	SA	9099	18. Feb	SA	9
160	9023	A 8	1120	Rosenheim (O)	55772	-3,0	11,4	51312	10,0	4460	27,2	72635	25. Feb	SA	5807	18. Feb	SA	11
161	9026	A 8	1180	Frasdorf (O)	49310	-3,3	12,6	45227	11,0	4083	30,3	70355	25. Feb	SA	5525	18. Feb	SA	11
162	9028	A 8	1220	Felden (O)	46230	-2,9	13,3	42340	11,6	3890	31,3	68278	25. Feb	SA	5226	18. Feb	SA	13
163	9192*	A 8	1260	Grabenstätt	44041	-3,1	14,7	40201	12,9	3841	33,5	66722	25. Feb	SA	5132	18. Feb	SA	11
164	9193*	A 8	1300	Schweinbach	42801	-4,5	16,2	37447	15,1	3511	36,8	65652	25. Feb	SA	5145	4. Feb	SA	11
165	9194*	A 8	1320	Traunstein/Siegsdorf	37194	-3,4	16,2	35299	14,3	3704	33,2	56683	25. Feb	SA	4381	25. Feb	SA	13
166	9031	A 8	1340	Neukirchen (O)	37124	-5,0	16,1	33678	14,2	3446	35,3	56840	25. Feb	SA	4419	25. Feb	SA	14
167	9195*	A 8	1360	Anger	30203	-3,8	17,3	27790	15,0	3045	37,3	49507	25. Feb	SA	3828	4. Feb	SA	12
168	9032	A 8	1400	Bad Reichenhall (O)	40062	-2,9	16,9	36322	15,0	3740	36,0	61551	25. Feb	SA	5090	25. Feb	SA	14
169	9035	A 81	100	AD Würzburg-West (S)	24655	-4,6	18,8	22266	15,9	2389	46,5	31154	3. Feb	FR	2640	3. Feb	FR	16
170	9903	A 9	160	AD Bayerisches Vogtland (N)	36017	-3,6	22,3	30573	20,5	4193	47,3	54315	4. Feb	SA	4370	3. Feb	FR	18
171	9994	A 9	180	AD Bayerisches Vogtland (S)	48107	-3,6	22,4	41656	19,2	6450	42,8	62236	4. Feb	SA	5576	17. Feb	FR	16
172	9620*	A 9	200	AS Hof-West	60223		17,6	0	0,0	0	0,0	68103	3. Feb	FR	0			
173	9621*	A 9	220	AS Muenchberg-Nord	60825		17,6	0	0,0	0	0,0	71242	27. Feb	MO	0			
174	9001	A 9	300	AD Bayreuth/Kulmbach (N)	63449	-3,6	19,4	55997	16,7	7452	40,4	79161	17. Feb	FR	7052	17. Feb	FR	15
175	9002	A 9	320	AD Bayreuth/Kulmbach (S)	59626	-3,0	18,1	52776	15,5	6850	37,9	74227	3. Feb	FR	6531	17. Feb	FR	15

Nr.	Zstnr	Str.	Abs.	Name	Gesamt (0-24)			Tag (6-22 Uhr)		Nacht (22-6 Uhr)		Tagesspitzenwerte			Stundenspitzenwerte			
					Kfz	12/11	Lkw-%	Kfz_Tag	Pt	Kfz_Nacht	Pn	Tag-max	Datum	Tag	Std-max	Datum	Tag	Std
176	9622*	A 9	340	Bindlacher Berg	58133		18,3	51471	15,7	6661	38,5	72380	3. Feb	FR	6370	17. Feb	FR	15
177	9623*	A 9	360	AS Bayreuth-Nord	55579		18,6	49110	15,9	6470	39,1	69618	3. Feb	FR	6312	17. Feb	FR	15
178	9029	A 9	400	Pegnitz (N)	47996	-3,0	20,2	42177	17,2	5820	41,7	63842	4. Feb	SA	5466	17. Feb	FR	15
179	9536*	A 9	420	AS Pegnitz	50782		19,8	44720	16,9	6062	41,0	66069	4. Feb	SA	5753	17. Feb	FR	15
180	9042	A 9	620	AK Nürnberg (N)	71386	-3,2	16,1	63843	14,0	7543	34,4	89108	3. Feb	FR	7352	10. Feb	FR	16
181	9060	A 9	640	AK Nürnberg (S)	101408	-1,6	16,4					125429	24. Feb	FR				
182	9057	A 9	660	AK Nürnberg-Ost (N)	97301	-2,0	16,9	86982	14,5	10319	37,4	121678	24. Feb	FR	9640	24. Feb	FR	16
183	9754	A 9	680	AK Nürnberg-Ost (S)	61008	-0,9	14,2	54821	12,1	6188	32,8	88799	25. Feb	SA	7029	4. Feb	SA	12
184	9538*	A 9	700	AS Allersberg (Nordseite)	74557		14,5	67160	12,4	7396	33,2	105192	25. Feb	SA	7876	17. Feb	FR	15
185	9539*	A 9	720	AS Allersberg (Südseite)	68545		15,5	61613	13,2	6931	35,9	101621	25. Feb	SA	7656	25. Feb	SA	10
186	9061	A 9	740	Greiding (N)	67598	-0,2	15,9	60964	13,6	6634	36,8	101001	25. Feb	SA	7839	4. Feb	SA	11
187	9090	A 9	920	Lenting (S)	78491	-0,8	13,4	71321	11,6	7169	30,9	109042	25. Feb	SA	8395	25. Feb	SA	10
188	9552	A 9	940	Ingolstadt-Nord (S)	92215	-0,7	12,1	84152	10,6	8063	28,1	120322	25. Feb	SA	9399	24. Feb	FR	16
189	9554	A 9	960	Manching (N)	88285	-0,6	12,6	80434	11,0	7851	28,6	117456	25. Feb	SA	8968	24. Feb	FR	16
190	9056	A 9	1000	AD Holledau (N)	75726	-0,3	14,5	68805	12,7	6921	31,9	99554	18. Feb	SA	8195	4. Feb	SA	13
191	9241*	A 9	1020	Dreieck Holledau (A93)	72545	-2,3	13,0	65555	11,4	6990	28,4	103760	25. Feb	SA	7835	25. Feb	SA	10
192	9110	A 9	1020	AD Holledau (S)	93369	-1,2	11,2	85119	9,9	8250	24,8	127573	25. Feb	SA	9607	17. Feb	FR	15
193	9058	A 9	1040	Allershausen (N)	98363	-1,6	11,0	89729	9,8	8635	23,8	129564	25. Feb	SA	9768	17. Feb	FR	15
194	9059	A 9	1060	AK Neufahrn (N)	103077	-1,3	11,0					130084	25. Feb	SA				
195	9065	A 9	1080	AK Neufahrn (S)	120505	-2,8	9,6	109597	8,6	10908	19,0	141237	25. Feb	SA	10269	4. Feb	SA	11
196	9062	A 9	1100	Garching-Nord (N)	133924	-1,6	9,6	121978	8,7	11946	18,6	160294	17. Feb	FR	11335	4. Feb	SA	11
197	9063	A 9	1120	Garching-Nord (S)	138092	-2,5	9,5	125976	8,6	12116	18,3	164416	17. Feb	FR	11797	16. Feb	DO	18
198	9115	A 9	1140	AK München-Nord (N)	150504	-2,4	9,4	137554	8,6	12950	17,8	177339	17. Feb	FR	13244	1. Feb	MI	18
199	9066	A 9	1160	AK München-Nord (S)	102904	-7,7	6,0	94617	5,7	8287	10,2	125546	29. Feb	MI	10323	28. Feb	DI	8
200	9242*	A 9	1180	München-Fröttmaning-Süd	100889	4,6	5,6	92086	5,2	8803	10,0	119928	3. Feb	FR	9490	2. Feb	DO	8
201	9243*	A 9	1200	München-Freimann														
202	9064	A 9	1220	München-Schwabing (N)	81802	-0,1	5,5	72292	4,8	9510	10,4	94905	3. Feb	FR	7198	2. Feb	DO	7
203	9217	A 92	100	AD München-Feldmoching (N)	52205	-2,3	9,5	46709	8,3	3958	18,1	65333	24. Feb	FR	5335	29. Feb	MI	9
204	9006	A 92	120	Oberschleißheim (O)	53810	-3,9	10,5	49341	9,5	4469	21,4	67365	24. Feb	FR	5685	27. Feb	MO	9
205	9015	A 92	140	AK Neufahrn (W)	60283	-3,1	11,3	55176	10,2	5107	22,1	74041	24. Feb	FR	6062	27. Feb	MO	8
206	9007	A 92	180	AK Neufahrn (O)	91733	-0,7	8,3	82409	7,7	9324	14,0	113795	3. Feb	FR	9184	6. Feb	MO	8
207	9182*	A 92	220	Flughafen München	44953	-4,8	10,3	41384	9,4	3570	20,2	54390	3. Feb	FR	4927	27. Feb	MO	8
208	9183*	A 92	240	Freising-Mitte	43678	-4,1	12,9	40014	12,0	3664	22,4	53063	3. Feb	FR	4958	27. Feb	MO	8
209	9184*	A 92	260	Freising-Ost	34334	-4,6	11,0	31641	10,1	2693	21,7	41532	3. Feb	FR	3761	27. Feb	MO	8
210	9017	A 92	360	Altdorf (O)	35755	-3,8	13,0	32708	12,0	3047	23,7	43736	3. Feb	FR	3587	27. Feb	MO	8

Nr.	Zstnr	Str.	Abs.	Name	Gesamt (0-24)			Tag (6-22 Uhr)		Nacht (22-6 Uhr)		Tagesspitzenwerte			Stundenspitzenwerte			
					Kfz	12/11	Lkw-%	Kfz_Tag	Pt	Kfz_Nacht	Pn	Tag-max	Datum	Tag	Std-max	Datum	Tag	Std
211	9019	A 92	480	Landau a.d. Isar (W)	25714	-1,7	14,0	23235	12,9	2479	24,7	30989	24. Feb	FR	2583	3. Feb	FR	15
212	9096	A 93	100	AD Hochfranken (S)	18161	-6,8	19,4	16427	17,7	1733	36,0	27872	18. Feb	SA	2780	18. Feb	SA	14
213	9099	A 93	260	Selb-West (S)	20904	-5,7	18,1	19049	16,3	1855	36,4	29122	18. Feb	SA	3015	18. Feb	SA	13
214	9901	A 93	640	Wernberg-Köblitz (S)	30425	-4,3	15,4	27771	14,1	2655	29,1	38586	17. Feb	FR	4003	3. Feb	FR	15
215	9087	A 93	660	AK Oberpfälzer Wald (S)	30631	-4,0	14,9	27751	13,6	2880	27,9	40215	11. Feb	SA	4057	11. Feb	SA	12
216	9902	A 93	740	Schwandorf-Mitte (N)	38353	-2,9	14,5	35051	13,1	3302	29,1	48619	18. Feb	SA	4598	18. Feb	SA	14
217	9049	A 93	880	Regensburg-Pfaffenstein (N)	62641	-3,9	9,1	57351	8,2	5290	18,6	75204	3. Feb	FR	6303	17. Feb	FR	14
218	9044	A 93	960	Regensburg-Königswiesen (S)	59114	-2,1	10,1	55099	9,9	4742	22,9	70524	3. Feb	FR	6182	27. Feb	MO	8
219	9045	A 93	980	AK Regensburg (N)	63436	-2,7	9,2	58394	8,2	5041	19,9	75786	3. Feb	FR	7042	27. Feb	MO	8
220	9030	A 93	1120	Siegenburg (S)	23186	-4,6	10,0	21338	8,9	1848	23,1	29234	18. Feb	SA	2591	3. Feb	FR	16
221	9190	A 93	1800	AD Inntal (S)	52596	0,3	14,9	48384	13,5	4212	30,4	85321	25. Feb	SA	6400	4. Feb	SA	13
222	9191	A 93	1880	Kiefersfelden (S)	47413	0,9	16,2	43559	14,8	3854	31,7	81928	18. Feb	SA	6501	18. Feb	SA	9
223	9985	A 94	160	München-Riem (W)	62577	-5,3	4,2	58002	4,1	4575	5,8	77718	1. Feb	MI	7478	1. Feb	MI	9
224	9986	A 94	180	München-Riem (O)	60593	-4,8	4,7	56510	4,6	4083	6,4	73245	1. Feb	MI	7019	1. Feb	MI	9
225	9987	A 94	200	Feldkirchen-Ost (W)	55236	-6,3	5,0	51710	4,9	3526	6,7	70822	1. Feb	MI	6973	1. Feb	MI	9
226	9840	A 94	240	AK München-Ost (O)	55198	-1,8	10,1	51289	9,3	3908	20,0	66990	24. Feb	FR	6102	23. Feb	DO	18
227	9043	A 95	100	München-Kreuzhof (W)	60344	-6,8	3,2	55963	2,9	4380	6,0	68891	24. Feb	FR	5988	27. Feb	MO	8
228	9151	A 95	120	AD Starnberg (N)	54282	-6,3	3,4	50691	3,2	3591	7,2	63104	24. Feb	FR	5408	22. Feb	MI	18
229	9161	A 95	180	Seeshaupt (N)	27450	-4,4	3,5	25949	3,3	1501	8,1	36164	18. Feb	SA	3283	11. Feb	SA	12
230	9164	A 95	260	Murnau/Kochel (S)	13001	-3,5	3,9	12313	3,6	688	9,5	21007	18. Feb	SA	1972	11. Feb	SA	12
231	9150	A 952	100	AD Starnberg (W)	25758	-7,9	2,6	24056	2,5	1702	4,6	30645	29. Feb	MI	2789	29. Feb	MI	8
232	9250	A 96	100	Lindau (S)	25016	-3,2	14,5	23163	14,0	1853	20,5	34056	25. Feb	SA	2681	25. Feb	SA	8
233	9550	A 96	600	Stetten (W)	29941	-0,6	14,1	27697	13,1	2244	26,2	38677	24. Feb	FR	3087	3. Feb	FR	17
234	9136	A 96	760	Landsberg a. Lech-Nord (O)	52076	-4,0	9,2	48260	8,4	3816	18,4	64390	24. Feb	FR	5199	3. Feb	FR	17
235	9222	A 96	970	Gräfelfing (W)	87356	-3,4	3,7	81154	3,5	6202	7,0	104204	17. Feb	FR	8902	29. Feb	MI	18
236	9106	A 96	1000	München-Laim (W)	89922	-4,1	3,6	82675	3,3	7247	6,4	105991	17. Feb	FR	8736	29. Feb	MI	18
237	9219	A 99	240	AS Germering-Nord(N)	65826	-4,2	7,9	61256	7,3	4570	16,6	79297	24. Feb	FR	7063	28. Feb	DI	8
238	9220	A 99	280	AK München-West (N)	50814	-6,6	8,6	47172	7,9	3643	16,9	64182	24. Feb	FR	5744	28. Feb	DI	8
239	9774	A 99	300	AD München-Eschenried (O)	52031	-2,2	15,8	47216	14,3	4815	30,3	67854	24. Feb	FR	5023	24. Feb	FR	16
240	9775	A 99	320	AD München-Allach (O)	104383	-2,9	14,7	95742	13,6	8640	26,9	129673	24. Feb	FR	10145	29. Feb	MI	18
241	9155	A 99	340	AD Feldmoching (W)	103680	-3,1	12,5	95508	11,4	8172	25,7	127300	24. Feb	FR	10900	27. Feb	MO	8
242	9216	A 99	340	AD München-Feldmoching (W)	110523	-2,2	14,6					137652	24. Feb	FR				
243	9207	A 99	360	AD München-Feldmoching (O)	75751	4,9	13,9	69260	12,6	6490	27,4	94874	24. Feb	FR	8228	2. Feb	DO	8
244	9215	A 99	380	AK München-Nord (W)	69846	-2,9	11,4	64953	10,4	4893	24,9	94512	24. Feb	FR	7907	28. Feb	DI	8
245	9415	A 99	400	AK München-Nord (N) (Ab SZ)														

Nr.	Zstnr	Str.	Abs.	Name	Gesamt (0-24)			Tag (6-22 Uhr)		Nacht (22-6 Uhr)		Tagesspitzenwerte			Stundenspitzenwerte			
					Kfz	12/11	Lkw-%	Kfz_Tag	Pt	Kfz_Nacht	Pn	Tag-max	Datum	Tag	Std-max	Datum	Tag	Std
246	9218	A 99	420	AK München-Nord (O)	115287	-3,3	15,0	106073	13,6	9213	30,8	148792	24. Feb	FR	11220	1. Feb	MI	9
247	9211	A 99	440	Aschheim/Ismaning (S)	118173	-3,5	14,7	108870	13,3	9304	30,3	152142	24. Feb	FR	11389	1. Feb	MI	9
248	9212	A 99	460	AK München-Ost (N)	112037	-4,0	14,6	103229	13,3	8808	30,4	145753	24. Feb	FR	10697	24. Feb	FR	16
249	9213	A 99	480	AK München-Ost (S)	101337	-7,0	12,4					134872	24. Feb	FR				
250	9244	A 99	500	Haar (S)	89880	-1,4	13,4	86301	10,8	6929	25,7	117777	24. Feb	FR	8668	4. Feb	SA	14
251	9228*	A 99	520	Hohenbrunn	85187	-3,2	14,2	86653	13,0	6726	29,9	120131	25. Feb	SA	8963	24. Feb	FR	16
252	9229*	A 99	540	Ottobrunn	82514	-4,5	16,9					109850	24. Feb	FR				
253	9221	A 995	100	München-Giesing (S)	48881	-5,1	4,0	45889	3,8	3179	9,4	59128	24. Feb	FR	4638	23. Feb	DO	18
254	9830	B 11	660	Pullach	15424	-6,1	4,2					18873	3. Feb	FR				
255	9850	B 11	740	Garching-Dirnismaning	8696	-6,1	7,9					10762	9. Feb	DO				
256	9310	B 11	1140	Eching-Viecht	13559	-3,9	2,7	12541	2,7	1018	3,7	16196	3. Feb	FR	1380	1. Feb	MI	18
257	9401	B 11	1280	Deggendorf	10607	-3,0	5,2	10036	5,2	665	7,3	12898	3. Feb	FR	1162	10. Feb	FR	15
258	9277	B 11	1580	Bayerisch Eisenstein	3533	9,1	3,9					4628	25. Feb	SA				
259	9175	B 12	520	Kempten	14074	-4,7	8,9	13137	8,7	937	12,4	17559	24. Feb	FR	1618	22. Feb	MI	18
260	9380	B 12	660	Buchloe	15602	-5,5	7,9	14545	7,6	1057	12,8	19859	24. Feb	FR	1667	22. Feb	MI	18
261	9863	B 12	1400	Simbach a. Inn (w)	8825	-2,3	27,8	7892	25,8	933	45,0	10511	24. Feb	FR	843	24. Feb	FR	15
262	9861	B 12	1420	Simbach a. Inn (s)	7728	-7,3	21,8	6953	20,3	775	35,2	9219	24. Feb	FR	840	21. Feb	DI	16
263	9862	B 12	1440	Simbach a. Inn (n)	8198	0,3	18,4	7508	17,2	690	31,7	9556	22. Feb	MI	840	18. Feb	SA	13
264	9125	B 12	2400	Philippsreut	3982	6,9	13,7					4522	25. Feb	SA				
265	9299	B 13	200	Eibelstadt	10901	-1,7	7,4	10052	6,6	850	16,7	13847	17. Feb	FR	1256	28. Feb	DI	8
266	9278	B 13	640	Oberdachstetten	5369	-0,8	7,9	5003	7,4	366	14,2	6405	29. Feb	MI	575	13. Feb	MO	8
267	9124	B 13	1460	Eichstätt	11690	-3,2	5,1	10847	5,1	843	5,8	14148	2. Feb	DO	1327	6. Feb	MO	18
268	9820	B 13	2520	Oberschleißheim-Neuherberg	30571	-7,3	7,1					38626	3. Feb	FR				
269	9280	B 14	880	Hersbruck	11818	-2,1	3,7	11047	3,7	771	4,0	13906	16. Feb	DO	1257	6. Feb	MO	18
270	9279	B 14	1280	Schnaittenbach	6155	-2,1	7,2	5850	7,3	415	6,9	7594	3. Feb	FR	716	27. Feb	MO	18
271	9301	B 15	560	Soyen	8488	-3,4	14,1	7957	13,5	543	22,4	9846	24. Feb	FR	950	11. Feb	SA	13
272	9300	B 15	1360	Ergoldsbach	10757	9,8	12,3	9699	11,7	1058	17,9	13213	3. Feb	FR	1078	29. Feb	MI	17
273	9281	B 15	2060	Maxhütte-Haidhof	8260	5,4	4,0	7601	3,8	659	5,8	10008	3. Feb	FR	853	6. Feb	MO	18
274	9113	B 15	3060	Hof	21379	-2,8	7,7	19899	7,1	1480	15,8	25650	3. Feb	FR	2286	29. Feb	MI	17
275	9254	B 15 N	1320	AS Schierling	4230		15,7	3888	14,8	342	25,8	5144	24. Feb	FR	510	28. Feb	DI	8
276	9282	B 16	2500	Neustadt a.d. Donau	8924	-13,8	21,1					11065	2. Feb	DO				
277	9283	B 17	180	Hablech	6181	2,9	4,1	5902	4,0	279	5,5	8263	22. Feb	MI	803	22. Feb	MI	17
278	9138	B 17	640	Untermeitingen-Lagerlechfeld	27632	-1,9	8,2	25715	8,0	1917	11,0	34376	24. Feb	FR	2918	22. Feb	MI	18
279	9571	B 173	400	Marktzeuln-Zettlitz (w)	12339	-2,9	13,0					14806	3. Feb	FR				
280	9572	B 173	420	Marktzeuln-Zettlitz (o)	10106	-2,5	11,3					11918	29. Feb	MI				

Nr.	Zstnr	Str.	Abs.	Name	Gesamt (0-24)			Tag (6-22 Uhr)		Nacht (22-6 Uhr)		Tagesspitzenwerte			Stundenspitzenwerte			
					Kfz	12/11	Lkw-%	Kfz_Tag	Pt	Kfz_Nacht	Pn	Tag-max	Datum	Tag	Std-max	Datum	Tag	Std
281	9305	B 173	660	Marktrodach	12396	-4,6	11,8	11282	11,2	902	19,8	15572	27. Feb	MO	1273	6. Feb	MO	17
282	9114	B 19	140	Fischen	15145	-6,0	3,3	14373	3,3	772	2,2	18891	25. Feb	SA	1710	25. Feb	SA	11
283	9137	B 19	325	Waltenhofen-Herzmanns	25251	2,5	4,1	23806	4,1	1445	5,5	31758	24. Feb	FR	2953	22. Feb	MI	18
284	9302	B 19	780	Würzburg/Estenfeld	47338	-1,3	6,2					60275	17. Feb	FR				
285	9201	B 19	1020	Werneck-Eßleben	6657	-3,2	7,8					8654	3. Feb	FR				
286	9274	B 2	100	Mittenwald	6641	-8,8	2,7	5906	2,6	239	7,0	14127	18. Feb	SA	1390	11. Feb	SA	12
287	9107	B 2	250	GAP - Partenkirchen	23138	-4,1	3,7					29976	24. Feb	FR				
288	9351	B 2	310	Oberau (s)	24903	-6,6	3,4	23542	3,2	1361	5,4	32621	18. Feb	SA	2807	25. Feb	SA	15
289	9353	B 2	320	Oberau (Mitte)	18458	-5,9	3,2	17404	3,1	1054	5,3	24589	18. Feb	SA	2061	4. Feb	SA	13
290	9350	B 2	340	Oberau (n)	20507	-6,1	3,4	19349	3,2	1158	5,6	26539	24. Feb	FR	2236	4. Feb	SA	13
291	9361	B 2	340	Eschenlohe (s)	21815	-4,0	3,2					30300	18. Feb	SA				
292	9360	B 2	360	Eschenlohe (n)	6478	-7,9	3,2	6197	3,1	514	5,2	8615	24. Feb	FR	747	28. Feb	DI	7
293	9129	B 2	1760	Langweid	37231	-2,4	10,2					45159	3. Feb	FR				
294	9270	B 2	1960	Donauwörth	18222	3,5	20,1	16468	18,5	1755	35,2	22718	3. Feb	FR	1961	27. Feb	MO	8
295	9271	B 2	2380	Weissenburg i.Bay.	12929	-4,6	16,5	11966	15,2	963	32,9	15931	3. Feb	FR	1288	3. Feb	FR	15
296	9945	B 2	2700	Schwabach	20699	-1,8	13,6	18867	12,3	1831	27,0	25663	3. Feb	FR	2280	27. Feb	MO	8
297	9109	B 20	440	Laufen	11119	-3,7	7,3	10296	6,9	823	12,2	14498	24. Feb	FR	1247	18. Feb	SA	11
298	9149	B 20	1160	Eggenfelden (s)	15374	-3,3	15,7	14268	15,0	1105	25,5	18398	3. Feb	FR	1833	18. Feb	SA	13
299	9148	B 20	1180	Eggenfelden (n)	8574	-2,9	21,1	7926	20,2	648	32,9	10651	18. Feb	SA	1304	18. Feb	SA	13
300	9262	B 20	2260	Weiding	11280	-6,6	15,6	10030	14,7	1250	22,7	13633	3. Feb	FR	1145	2. Feb	DO	18
301	9284	B 20	2460	Furth i. Wald	9261	-1,8	13,7	8310	12,5	951	23,6	10609	24. Feb	FR	1124	5. Feb	SO	16
302	9285	B 21	100	Schneizelreuth-Melleck	12696	0,6	7,5					20049	25. Feb	SA				
303	9121	B 21	140	Schneizelreuth-Baumgarten	7331	-2,9	11,9	6968	11,7	364	16,3	11631	11. Feb	SA	1126	11. Feb	SA	14
304	9303	B 22	560	Burgwindheim	2764	-2,0	9,2	2571	9,1	193	9,8	3372	17. Feb	FR	307	3. Feb	FR	14
305	9286	B 22	1450	Lehen	9983	-2,4	7,4	9256	7,1	727	11,4	11899	3. Feb	FR	1064	1. Feb	MI	18
306	9287	B 22	1900	Neustadt a.d. Waldnaab	16401	-1,3	2,8	15301	2,7	1099	3,9	19612	3. Feb	FR	1758	16. Feb	DO	18
307	9104	B 22	1960	Weiden i.d. Opf.	9789	-0,1	4,7	9287	4,4	501	9,0	12042	3. Feb	FR	1189	2. Feb	DO	17
308	9304	B 22	2340	Winklarn	2736	-2,1	13,0	2544	12,4	192	21,8	3232	3. Feb	FR	488	18. Feb	SA	12
309	9352	B 23	220	Oberau (w)	8495	-8,1	4,1	8084	4,0	411	6,4	10678	24. Feb	FR	1060	22. Feb	MI	18
310	9163	B 23	280	GAP - Garmisch	9101	-3,8	3,5					15115	18. Feb	SA				
311	9156	B 25	340	Fremdingen	3698	-1,1	24,9	3221	21,2	477	49,9	4564	17. Feb	FR	354	24. Feb	FR	18
312	9157	B 25	610	Harburg														
313	9288	B 27	480	Karsbach-Höllrich	4377	-6,6	10,3	4071	9,5	307	21,5	5452	17. Feb	FR	501	16. Feb	DO	18
314	9108	B 285	100	Fladungen	794	-0,4	5,5					970	3. Feb	FR				
315	9291	B 286	560	Kolitzheim-Oberspiesheim	7924	-4,3	9,3	7209	8,3	715	20,0	9728	3. Feb	FR	857	27. Feb	MO	8

Nr.	Zstnr	Str.	Abs.	Name	Gesamt (0-24)			Tag (6-22 Uhr)		Nacht (22-6 Uhr)		Tagesspitzenwerte			Stundenspitzenwerte			
					Kfz	12/11	Lkw-%	Kfz_Tag	Pt	Kfz_Nacht	Pn	Tag-max	Datum	Tag	Std-max	Datum	Tag	Std
316	9237	B 289	230	Uintersiemau (W)	7389		6,1	6910	5,9	479	7,6	8942	29. Feb	MI	996	27. Feb	MO	8
317	9573	B 289	240	Marktzeuln-Zettlitz (s)	9404	-2,8	13,0					11030	3. Feb	FR				
318	9292	B 299	940	Amberg (s)	9294	-7,8	11,0	8633	10,7	662	14,9	11565	3. Feb	FR	1020	2. Feb	DO	9
319	9311	B 300	1000	Oberzell														
320	9293	B 300	1380	Schrobenhausen	11559	-2,5	13,1	10666	12,4	893	21,5	13906	17. Feb	FR	1168	27. Feb	MO	9
321	9294	B 303	1220	Bischofsgrün-Rangen	4987	3,0	18,7	4598	17,3	389	35,4	6056	20. Feb	MO	522	20. Feb	MO	17
322	9153	B 303	1580	GÜ Schirmding	4147	0,1	22,5	3699	20,8	448	36,6	4880	24. Feb	FR	421	29. Feb	MI	17
323	9810	B 304	120	Karlsfeld-Rothschwaige	27438	-2,4	6,0	24250	5,6	2400	7,8	33178	3. Feb	FR	2688	6. Feb	MO	18
324	9320	B 304	320	Zorneding	13988	-3,5	6,5					15995	17. Feb	FR				
325	9321	B 304	410	Steinhöring	12630	-1,9	7,0					15228	3. Feb	FR				
326	9135	B 304	880	Altenmarkt (s)	14283	-3,0	9,6	13294	9,2	989	14,5	16586	24. Feb	FR	1426	18. Feb	SA	12
327	9937	B 304	1040	Nußdorf-Aiging	10618	-2,7	8,4	9830	7,8	787	16,2	12390	17. Feb	FR	1088	28. Feb	DI	17
328	9142	B 304	1180	Traunstein	7440	-0,7	7,1					8890	23. Feb	DO				
329	9144	B 304	1320	Freilassing	27645	-3,6	4,7	25735	4,6	1910	6,4	33398	25. Feb	SA	2942	25. Feb	SA	15
330	9147	B 305	300	Unterwössen-Oberwössen	3736	-1,4	3,6	3543	4,1	127	5,9	5666	21. Feb	DI	654	22. Feb	MI	18
331	9949	B 31	100	Lindau-Diepoldsbergtunnel	17320	0,9	12,0					21240	24. Feb	FR				
332	9462	B 388	820	Eggenfelden (o)	13750	-5,7	6,9	12797	6,6	953	10,3	16489	3. Feb	FR	1552	2. Feb	DO	18
333	9307	B 469	440	Kleinheubach	15253	-0,1	10,6					19057	17. Feb	FR				
334	9296	B 469	460	Miltenberg	12842	6,3	7,2	11910	6,9	932	10,7	15522	3. Feb	FR	1351	16. Feb	DO	18
335	9324	B 470	360	Dietersheim	7825	-2,0	7,0	7300	6,6	525	12,6	9360	10. Feb	FR	816	29. Feb	MI	18
336	9297	B 470	1220	Gößweinstein-Sachsenmühle	1564	-5,8	10,5	1501	11,7	101	14,4	1795	14. Feb	DI	215	5. Feb	SO	16
337	9988	B 471	340	Bergkirchen-Geiselbullach	21083	-1,3	10,5	19436	9,6	1647	20,6	25553	28. Feb	DI	2404	27. Feb	MO	9
338	9188	B 472	400	Peiting-Hohenbrand	9363	-4,0	5,5	8518	5,4	937	6,8	11265	29. Feb	MI	1003	2. Feb	DO	16
339	9204	B 472	540	Polling (w)	4110	-1,0	12,2					4955	24. Feb	FR				
340	9199	B 472	560	Polling (o)	7234	-1,0	9,5					8584	24. Feb	FR				
341	9298	B 472	1080	Waakirchen	7519	-4,8	6,9	7086	6,8	432	9,1	9468	24. Feb	FR	757	27. Feb	MO	9
342	9853	B 505	100	Höchstadt	7727	-2,7	21,7	6920	19,4	807	41,4	9566	10. Feb	FR	906	6. Feb	MO	9
343	9871	B 512	140	Neuhaus a. Inn (s)	6134	-10,0	11,5					7582	16. Feb	DO				
344	9870	B 512	160	Neuhaus a. Inn (o)	7086	-7,2	9,8					8228	3. Feb	FR				
345	9420	B 533	400	Grafenau	8112	1,0	4,9	7757	5,0	476	5,5	9818	10. Feb	FR	838	10. Feb	FR	14
346	9275	B 8	1120	Kitzingen	16183	-2,2	5,8	14848	5,5	1335	9,1	20026	17. Feb	FR	1862	27. Feb	MO	9
347	9272	B 8	1500	Oberlaimbach	6043	-5,5	12,7	6322	14,0	528	30,8	7081	17. Feb	FR	626	2. Feb	DO	17
348	9273	B 8	2200	Burgthann-Oberferrieden	9241	-2,0	7,2					11131	27. Feb	MO				
349	9276	B 8	3020	Barbing	6124	0,2	10,7					7387	10. Feb	FR				
350	9295	B 8	3220	Rain	5694	-7,0	22,2	5132	20,3	562	39,4	6760	3. Feb	FR	598	27. Feb	MO	17

Nr.	Zstnr	Str.	Abs.	Name	Gesamt (0-24)			Tag (6-22 Uhr)		Nacht (22-6 Uhr)		Tagesspitzenwerte			Stundenspitzenwerte			
					Kfz	12/11	Lkw-%	Kfz_Tag	Pt	Kfz_Nacht	Pn	Tag-max	Datum	Tag	Std-max	Datum	Tag	Std
351	9210	B 85	340	Stockheim-Haslach (n)	10903	-2,8	7,9					12843	27. Feb	MO				
352	9209	B 85	360	Stockheim-Haslach (s)	11888	-2,7	8,9					14123	27. Feb	MO				
353	9289	B 85	1240	Amberg (w)	10414	-5,9	3,8	9606	3,8	808	3,9	12549	16. Feb	DO	1102	13. Feb	MO	18
354	9290	B 85	1860	Roding	12045	-0,1	13,5	11040	12,7	1006	22,9	14242	24. Feb	FR	1151	24. Feb	FR	16
355	9206	B 89	120	Stockheim-Haslach (w)	7677	-2,8	8,4					9119	27. Feb	MO				
356	9562	L 1066	200	Feuchtwangen (w)	5553	-4,3	11,1					6717	3. Feb	FR				
357	9450	L 2025	470	Jettingen-Scheppach	5470	-5,0	7,6					6626	3. Feb	FR				
358	9432	L 2035	920	Pöttmes-Wagesenberg	4357	5,4	7,1					5406	3. Feb	FR				
359	9646	L 2053	300	Ismaning-Süd	11170	-7,1	4,5					14117	3. Feb	FR				
360	9493	L 2057	360	Polling (n)	3109	-1,0	8,1					3698	24. Feb	FR				
361	9649	L 2068	180	Seefeld-Oberalting	9329	-6,9	4,2	8710	4,1	619	5,5	11349	1. Feb	MI	1090	1. Feb	MI	8
362	9800	L 2068	360	Germering	18828	-0,5	4,0					22432	3. Feb	FR				
363	9920	L 2072	440	Grünwald-Geiselnberg	15663	-4,9	2,5					18454	2. Feb	DO				
364	9910	L 2078	140	München-Perlach	16086	-7,0	3,1					18807	3. Feb	FR				
365	9647	L 2079	120	Neubiberg	12665	-5,9	3,6	11997	3,6	668	3,9	15164	2. Feb	DO	1407	27. Feb	MO	18
366	9451	L 2096	190	Grabenstätt	5262	-2,5	8,2	4952	8,1	310	8,8	6728	22. Feb	MI	632	22. Feb	MI	18
367	9872	L 2110	540	Neuhaus a. Inn (n)	3813	-7,1	5,7					4407	18. Feb	SA				
368	9441	L 2111	680	Marklkofen-Frontenhausen	7095	0,9	9,6	6235	9,6	859	9,9	8639	3. Feb	FR	721	3. Feb	FR	15
369	9400	L 2136	180	Bodenmais	3845	-1,8	3,9	3611	3,8	234	4,8	4541	22. Feb	MI	530	25. Feb	SA	11
370	9574	L 2191	220	Marktzeuln-Zettlitz (n)	4554	-2,8	5,6					5472	3. Feb	FR				
371	9640	L 2225	800	Wendelstein (n)	11672	-1,9	4,9					15316	22. Feb	MI				
372	9558	L 2230	1000	Essing	3868	-1,1	6,9	3700	7,1	234	9,1	4530	16. Feb	DO	446	16. Feb	DO	17
373	9641	L 2239	360	Wendelstein (o)	9717	-2,0	4,2					11719	22. Feb	MI				
374	9631	L 2240	200	Heßdorf	12174	0,6	2,7					15068	17. Feb	FR				
375	9633	L 2240	420	Uttenreuth	11162	-3,6	3,3					13302	2. Feb	DO				
376	9636	L 2241	160	Schwaig b. Nürnberg	15227	-0,9	4,4	14098	4,4	1129	4,4	18119	3. Feb	FR	1572	2. Feb	DO	17
377	9635	L 2242	280	Fürth-Mannhof	8259	-6,2	5,6	7815	5,3	444	10,3	10361	1. Feb	MI	1128	7. Feb	DI	8
378	9634	L 2244	440	Herzogenaurach	28062	-3,6	5,6					34804	6. Feb	MO				
379	9632	L 2244	600	Bubenreuth	9073	-1,6	3,4					10945	6. Feb	MO				
380	9637	L 2245	560	Zirndorf-Wintersdorf	12501	-5,1	3,9	11230	3,5	891	4,5	15106	3. Feb	FR	1272	2. Feb	DO	8
381	9630	L 2259	500	Hemhofen	9281	-3,2	5,0	8685	4,7	596	10,3	11393	17. Feb	FR	1014	9. Feb	DO	15
382	9721	L 2277	260	Bergheinfeld	7959	-1,2	3,8	7372	4,0	587	2,1	9606	17. Feb	FR	941	28. Feb	DI	16
383	9645	L 2342	120	Oberschleißheim-Flugplatz	11163	-6,4	3,7	10474	3,7	813	4,8	13507	17. Feb	FR	1256	2. Feb	DO	18
384	9648	L 2343	100	Planegg-Martinsried	7724	-11,7	5,2	7351	5,1	372	7,6	9978	17. Feb	FR	988	6. Feb	MO	9
385	9643	L 2345	160	Gröbenzell	15968	-4,8	4,7	14881	4,6	1086	6,3	19436	17. Feb	FR	1600	18. Feb	SA	13

Nr.	Zstnr	Str.	Abs.	Name	Gesamt (0-24)			Tag (6-22 Uhr)		Nacht (22-6 Uhr)		Tagesspitzenwerte			Stundenspitzenwerte			
					Kfz	12/11	Lkw-%	Kfz_Tag	Pt	Kfz_Nacht	Pn	Tag-max	Datum	Tag	Std-max	Datum	Tag	Std
386	9638	L 2401	100	Nürnberg-Altenfurt	7004	-14,2	10,7	6485	10,6	518	11,5	8888	3. Feb	FR	729	14. Feb	DI	8
387	9639	L 2406	180	Nürnberg-Worzeldorf	11183	-1,8	4,3					14295	22. Feb	MI				
388	9642	L 2409	320	Rednitzhembach	9179	13,6	5,1					11297	3. Feb	FR				
389	9413	L 2580	220	Flughafentangente(o)	9982	15,1	6,4	9131	6,1	851	9,8	12201	24. Feb	FR	1173	6. Feb	MO	8
390	9407	L 2584	100	Hallbergmoos (A92)	43836	-3,0	6,6	38898	6,2	4937	9,9	51086	17. Feb	FR	3772	27. Feb	MO	8
391	9406	L 2584	100	Hallbergmoos (FS44)	7827	-1,6	6,6	6720	6,6	1107	7,0	9577	10. Feb	FR	810	10. Feb	FR	14
392	9405	L 2584	100	Hallbergmoos	51664	-2,8	6,6	45619	6,2	6045	9,4	60077	17. Feb	FR	4410	27. Feb	MO	8
393	9404	L 2584	120	Oberding-Schwaig	22064	3,8	12,9	18630	12,5	3434	15,3	25531	29. Feb	MI	2195	13. Feb	MO	8
394	9208	K CO 27	100	Lautertal-Rottenbach	502	3,2	13,8	491	14,2	23	17,1	698	7. Feb	DI	71	5. Feb	SO	16
395	9116	K LI 16	100	Nonnenhorn	8903	-5,0	2,7					12673	24. Feb	FR				
396	9702	K M 11	100	Grünwald	12061	-7,5	4,2	11570	4,1	491	6,0	15186	29. Feb	MI	1534	1. Feb	MI	9
397	9708	K M 18	100	Feldkirchen	7546	-1,5	6,5					9189	1. Feb	MI				
398	9705	K M 2	100	Unterhaching	11693	-3,0	2,5	10862	2,4	831	3,5	13817	17. Feb	FR	1122	27. Feb	MO	8
399	9700	K M 21	100	Planegg	14144	-4,4	7,0	13386	6,9	758	9,9	17243	29. Feb	MI	1641	13. Feb	MO	8
400	9704	K M 22	160	Ottobrunn	15291	-6,0	2,8	14319	2,7	972	3,5	18101	3. Feb	FR	1506	28. Feb	DI	18
401	9710	K M 3	140	Aschheim/Hintermühle	10168	-6,3	5,8	9678	5,8	490	6,4	13302	1. Feb	MI	1646	27. Feb	MO	9
402	9117	G 31	100	Farchant (n)	7258	-21,0	3,8	7128	3,6	471	4,7	8788	24. Feb	FR	744	29. Feb	MI	16

Nr.	Zstnr	Str.	Abs.	Name	Gesamt (0-24)			Tag (6-22 Uhr)		Nacht (22-6 Uhr)		Tagesspitzenwerte			Stundenspitzenwerte			
					Kfz	12/11	Lkw-%	Kfz_Tag	Pt	Kfz_Nacht	Pn	Tag-max	Datum	Tag	Std-max	Datum	Tag	Std
1	9033	A 3	100	AD Seligenstadt (O)	92845	2,7	17,2	82361	14,6	10484	37,4	113673	30. Mrz	FR	8667	30. Mrz	FR	17
2	9505*	A 3	120	AS Aschaffenburg-West	114336		13,3	100029	11,5	14307	25,9	139841	30. Mrz	FR	10501	30. Mrz	FR	17
3	9507*	A 3	180	AS Goldbach	75841		17,3					92986	30. Mrz	FR				
4	9010	A 3	200	Hösbach (O)	67170	3,4	20,4					81165	30. Mrz	FR				
5	9991	A 3	260	Rohrbrunn (O)	54428	4,2	22,5	47512	18,5	6917	49,7	66647	30. Mrz	FR	5144	30. Mrz	FR	17
6	9510*	A 3	280	AS Marktheidenfeld	58403		21,4					72136	30. Mrz	FR				
7	9511*	A 3	340	Helmstadt														
8	9034	A 3	360	AD Würzburg-West (W)	60651	2,2	21,7					75126	31. Mrz	SA				
9	9011	A 3	380	AD Würzburg-West (O)	77887	3,5	22,7					93845	30. Mrz	FR				
10	9512*	A 3	400	AS Würzburg/Kist (69)														
11	9513*	A 3	420	Würzburg-Heidingsfeld	64320	3,5	25,4	56001	21,2	8318	53,6	78253	30. Mrz	FR	6152	30. Mrz	FR	16
12	9036	A 3	460	AK Biebelried (W)	68097	2,2	23,1					82628	30. Mrz	FR				
13	9038	A 3	480	AK Biebelried (O)	58211	1,6	23,5	50431	19,7	7781	48,2	71323	31. Mrz	SA	5449	3. Mrz	SA	10
14	9027	A 3	500	Kitzingen/Schwarzach (O)	57507	2,8	23,6	49808	19,8	7698	48,4	70956	31. Mrz	SA	5375	3. Mrz	SA	10
15	9041	A 3	520	Geiselwind (W)	57924	5,8	24,1	50107	20,2	7818	49,5	71819	31. Mrz	SA	5508	3. Mrz	SA	13
16	9515*	A 3	540	AS Geiselwind	57949	3,1	24,7	50231	20,7	7718	50,9	72268	31. Mrz	SA	5552	3. Mrz	SA	13
17	9516*	A 3	560	AS Schlüsselfeld	59371	3,1	24,4	51538	20,5	7832	50,0	73295	31. Mrz	SA	5588	31. Mrz	SA	12
18	9251	A 3	580	Pommersfelden (W)	61368	3,0	22,5	53417	19,0	7950	46,4	75270	31. Mrz	SA	5955	3. Mrz	SA	12
19	9252	A 3	600	Pommersfelden (O)	60240	3,0	21,6	52569	18,2	7671	45,1	73865	31. Mrz	SA	5895	3. Mrz	SA	12
20	9517*	A 3	620	AS Höchstadt-Ost	65579	3,7	20,4	57580	17,2	7998	43,9	78447	30. Mrz	FR	6122	3. Mrz	SA	12
21	9518*	A 3	640	AS Erlangen-West	66644		20,4	58623	17,2	8020	43,7	79405	30. Mrz	FR	6139	3. Mrz	SA	12
22	9951	A 3	660	AK Fürth/Erlangen (W)	81525	2,7	16,6	72756	14,0	8769	38,2	97378	30. Mrz	FR	7297	2. Mrz	FR	17
23	9050	A 3	680	AK Fürth/Erlangen (O)	89619	1,7	17,6	80360	15,1	9259	39,8	106630	30. Mrz	FR	8268	2. Mrz	FR	17
24	9519*	A 3	700	AS B4	90073	1,9	18,0	81172	15,5	8902	41,0	106870	30. Mrz	FR	8429	2. Mrz	FR	17
25	9520*	A 3	720	AS Nürnberg-Nord	95113	1,1	17,8	85689	15,4	9424	39,5	112371	30. Mrz	FR	8779	2. Mrz	FR	17
26	9521*	A 3	740	AS Nürnberg/Behringersd.	97828		16,0					115852	2. Mrz	FR				
27	9039	A 3	760	AK Nürnberg (W)	97235	0,4	16,9	87621	14,6	9614	38,0	115720	30. Mrz	FR	8955	2. Mrz	FR	16
28	9040	A 3	780	AK Nürnberg (O)	37511	0,1	23,2	39096	18,0	5304	38,6	49899	30. Mrz	FR	3988	30. Mrz	FR	16
29	9046	A 3	800	AK Altdorf (S)	45170	-0,3	22,8	39819	20,0	5351	43,5	56101	30. Mrz	FR	4050	30. Mrz	FR	14
30	9624*	A 3	840	AS Oberoelsbach	32838		29,7	28368	26,2	4470	51,9	41731	30. Mrz	FR	3157	30. Mrz	FR	17
31	9051	A 3	860	Neumarkt/Opf. (S)	32889	1,0	29,7	28410	26,2	4479	51,6	41848	30. Mrz	FR	3154	30. Mrz	FR	17
32	9081	A 3	960	Nittendorf (W)	35671	0,7	25,2	31125	22,4	4546	44,6	45010	30. Mrz	FR	3253	30. Mrz	FR	17
33	9074	A 3	980	AK Regensburg (W)	50701	0,9	19,5	44867	17,1	5834	37,9	62414	30. Mrz	FR	4518	19. Mrz	MO	8
34	9080	A 3	1020	AK Regensburg (O)	67992	0,1	20,5	60297	18,3	7695	38,1	83190	30. Mrz	FR	6321	19. Mrz	MO	8
35	9009	A 3	1060	Regensburg-Ost (W)	66425	-0,2	19,9	58932	17,8	7493	36,6	80856	30. Mrz	FR	6403	19. Mrz	MO	8

Nr.	Zstnr	Str.	Abs.	Name	Gesamt (0-24)			Tag (6-22 Uhr)		Nacht (22-6 Uhr)		Tagesspitzenwerte			Stundenspitzenwerte			
					Kfz	12/11	Lkw-%	Kfz_Tag	Pt	Kfz_Nacht	Pn	Tag-max	Datum	Tag	Std-max	Datum	Tag	Std
36	9076	A 3	1080	Regensburg-Ost (O)	59501	1,0	18,9	53183	16,8	6318	36,2	73049	30. Mrz	FR	5739	19. Mrz	MO	8
37	9077	A 3	1100	Rosenhof (W)	49555	1,3	22,6	43826	20,2	5730	40,9	62069	30. Mrz	FR	4629	30. Mrz	FR	14
38	9093	A 3	1260	AK Deggendorf (W)	34182	2,8	27,4	29825	24,9	4357	44,0	43701	30. Mrz	FR	3111	30. Mrz	FR	15
39	9085	A 3	1440	Pocking (O)	22809	5,0	38,5	18782	36,2	4027	48,9	30652	30. Mrz	FR	2148	30. Mrz	FR	17
40	9540*	A 45	120	AS Alzenau	37757	4,6	15,2	34275	13,3	3481	33,9	47536	30. Mrz	FR	3903	12. Mrz	MO	8
41	9950	A 45	130	Alzenau (S)	37757	4,6	15,2	34276	13,3	3481	33,9	47536	30. Mrz	FR	3903	12. Mrz	MO	8
42	9566	A 6	120	AK Feuchtwangen/Crailsheim (W)	48351	-0,5	31,0	42133	27,2	6218	56,9	61313	30. Mrz	FR	4831	30. Mrz	FR	17
43	9567	A 6	140	AK Feuchtwangen/Crailsheim (O)	48488	0,1	29,9	42137	26,1	6351	55,3	61303	23. Mrz	FR	4667	30. Mrz	FR	17
44	9522*	A 6	160	AS Feuchtwangen-Nord	50426	-0,1	30,1	43862	26,3	6564	55,6	63638	23. Mrz	FR	4842	30. Mrz	FR	16
45	9523*	A 6	180	AS Aurach	50597	-0,7	29,9	44034	26,1	6563	55,3	63540	23. Mrz	FR	4856	30. Mrz	FR	16
46	9751	A 6	200	Herrieden (O)	51872	-0,5	28,4	45164	24,7	6708	53,0	65578	23. Mrz	FR	4984	30. Mrz	FR	15
47	9524*	A 6	220	AS Ansbach	50641	-0,2	30,0	44072	26,2	6568	55,8	63421	23. Mrz	FR	4937	23. Mrz	FR	18
48	9525*	A 6	240	AS Neuendettelsau (W)	52425	-0,2	28,8	45687	24,9	6738	54,7	65553	23. Mrz	FR	5050	23. Mrz	FR	18
49	9526*	A 6	260	AS Neuendettelsau	52377	1,5	28,7	45636	24,9	6741	54,2	65249	23. Mrz	FR	4997	23. Mrz	FR	18
50	9055	A 6	300	Roth (W)	68918	2,5	23,0	60858	19,9	8060	46,0	84071	30. Mrz	FR	6185	30. Mrz	FR	16
51	9944	A 6	320	AK Nürnberg-Süd (W)	70029	0,7	24,7					80922	21. Mrz	MI				
52	9527*	A 6	340	AS N-Langwasser (W)	73953	0,1	24,2	65334	21,3	8619	45,7	90690	30. Mrz	FR	6538	15. Mrz	DO	17
53	9047	A 6	360	AK Nürnberg-Ost (W)	72293	-0,2	24,8	63756	21,8	8537	47,3	88647	30. Mrz	FR	6415	15. Mrz	DO	17
54	9753	A 6	380	AK Nürnberg-Ost (O)	40023	3,6	23,9	35692	21,4	4331	44,9	52442	13. Mrz	DI	4325	13. Mrz	DI	8
55	9054	A 6	400	AK Altdorf (O)	28958	0,5	25,8	25728	23,1	3229	47,8	34410	23. Mrz	FR	2724	12. Mrz	MO	8
56	9018	A 6	440	Alfeld (O)	24294	4,8	29,8	21413	26,8	2881	52,4	28881	23. Mrz	FR	2248	30. Mrz	FR	16
57	9239	A 6	500	Amberg-Ost (W)	18538	0,2	33,2	16083	29,9	2455	54,9	21929	30. Mrz	FR	1609	23. Mrz	FR	16
58	9528*	A 6	520	AS Amberg-Ost	14494	0,8	34,2	12412	30,7	2082	55,1	17154	23. Mrz	FR	1243	23. Mrz	FR	16
59	9238	A 6	560	Ak Oberpfälzer Wald (W)	14202	0,2	34,7	12146	31,0	2057	56,2	16733	30. Mrz	FR	1229	23. Mrz	FR	16
60	9088	A 6	580	AK Oberpfälzer Wald (O)	16006	-0,1	32,0	13532	28,8	2474	49,5	18216	30. Mrz	FR	1400	9. Mrz	FR	17
61	9008	A 6	700	Waidhaus (O)	12406	1,8	43,5					14102	22. Mrz	DO				
62	9152	A 7	180	AS Wasserlosen	41711	4,1	22,7	36092	18,0	5619	52,8	54924	30. Mrz	FR	4672	30. Mrz	FR	18
63	9529*	A 7	200	AS Wasserlosen	40524	4,4	22,7	34978	17,9	5547	53,0	54120	30. Mrz	FR	4584	30. Mrz	FR	18
64	9530*	A 7	220	Kreuz Schweinfurt/Werneck	56901	3,3	17,8	50567	14,6	6334	43,7	74301	30. Mrz	FR	6080	30. Mrz	FR	18
65	9020	A 7	240	Gramschatzer Wald (S)	58437	2,6	17,5	51991	14,3	6447	42,6	75708	30. Mrz	FR	6040	30. Mrz	FR	18
66	9037	A 7	260	AK Biebelried (N)	37422	4,9	23,3	32819	19,2	4603	52,4	48805	30. Mrz	FR	4057	30. Mrz	FR	16
67	9452	A 7	280	AK Biebelried (S)	25977	6,5	18,3	23237	14,9	2740	46,9	34615	30. Mrz	FR	3072	30. Mrz	FR	16
68	9531*	A 7	300	AS Kitzingen	26095	5,5	18,1	23423	14,9	2672	46,0	34850	30. Mrz	FR	3177	30. Mrz	FR	16
69	9532*	A 7	320	AS Marktbreit	26327	5,1	20,2	23629	17,0	2698	47,9	35289	30. Mrz	FR	3132	30. Mrz	FR	16
70	9067	A 7	340	Uffenheim/Langensteinach (N)	25146	1,9	20,1	22523	16,9	2624	48,1	32212	30. Mrz	FR	2820	3. Mrz	SA	11

* VBA-Messstelle

Nr.	Zstnr	Str.	Abs.	Name	Gesamt (0-24)			Tag (6-22 Uhr)		Nacht (22-6 Uhr)		Tagesspitzenwerte			Stundenspitzenwerte			
					Kfz	12/11	Lkw-%	Kfz_Tag	Pt	Kfz_Nacht	Pn	Tag-max	Datum	Tag	Std-max	Datum	Tag	Std
71	9533*	A 7	360	AS Uffenheim-Langensteinach	25209	3,8	20,2	22569	17,0	2640	48,3	32772	30. Mrz	FR	2884	31. Mrz	SA	12
72	9534*	A 7	380	AS Bad Windsheim	27328	4,8	19,4	24608	16,4	2721	46,6	36881	30. Mrz	FR	3240	30. Mrz	FR	16
73	9535*	A 7	400	AS Rothenburg o.d.T.	27515	5,1	20,2	24836	17,4	2679	46,8	36944	30. Mrz	FR	3249	31. Mrz	SA	12
74	9569	A 7	420	AK Feuchtwangen/Crailsheim (N)	25717	5,3	18,7	23308	16,1	2409	43,7	33843	30. Mrz	FR	3206	31. Mrz	SA	12
75	9568	A 7	440	AK Feuchtwangen/Crailsheim (S)	40586	3,4	20,1	36676	17,4	3910	45,4	54093	30. Mrz	FR	4745	30. Mrz	FR	16
76	9230	A 7	760	AD Hittistetten (S)	64406	3,3	10,2	59613	9,3	4793	21,5	87499	3. Mrz	SA	7012	3. Mrz	SA	11
77	9231	A 7	1000	AK Memmingen (S)	34195	2,9	9,5	31989	8,9	2207	19,2	52200	3. Mrz	SA	4842	3. Mrz	SA	10
78	9097	A 7	1160	AD Allgäu (S)	24059	3,5	5,3	22659	4,9	1400	11,5	42086	3. Mrz	SA	3955	3. Mrz	SA	10
79	9696	A 7	1160	Oy-Mittelberg (W)	23945	3,5	5,8	21642	5,6	1351	12,5	41891	3. Mrz	SA	3978	3. Mrz	SA	10
80	9698	A 7	1160	Oy-Mittelberg (S)	4807	-4,3	4,6	4581	4,6	250	7,4	8134	31. Mrz	SA	984	3. Mrz	SA	9
81	9699	A 7	1180	Oy-Mittelberg	16746	15,2	6,9	15684	6,4	1063	13,9	28002	3. Mrz	SA	2558	3. Mrz	SA	10
82	9695	A 7	1180	Oy-Mittelberg (N)	4325	-9,8	4,4	4175	4,4	208	4,9	6968	3. Mrz	SA	799	4. Mrz	SO	16
83	9697	A 7	1180	Oy-Mittelberg (O)	18688	18,7	6,2	17419	6,0	1180	13,3	29172	3. Mrz	SA	2649	3. Mrz	SA	10
84	9016	A 7	1180	Nesselwang (W)	18807	18,7	5,8	17630	5,3	1176	12,6	29390	3. Mrz	SA	2654	3. Mrz	SA	10
85	9071	A 7	1260	Tunnel Füssen	14501	-0,1	5,8	14039	5,3	945	13,9	26272	10. Mrz	SA	2246	24. Mrz	SA	11
86	9203	A 70	120	AD Schweinfurt/Werneck (O)	42744	0,4	16,7	38458	14,1	4286	39,9	54888	30. Mrz	FR	4547	9. Mrz	FR	17
87	9233	A 70	140	AD Werntal (W)	46181	0,8	16,2	41627	13,8	4553	38,0	58969	30. Mrz	FR	4952	16. Mrz	FR	15
88	9234	A 70	160	AD Werntal (O)	44368	1,1	15,1	40006	13,0	4363	33,9	55761	30. Mrz	FR	4622	16. Mrz	FR	15
89	9541*	A 70	180	AS Schweinfurt/Bergrheinfeld	40738	0,9	15,3	35833	12,6	3865	34,5	51875	30. Mrz	FR	4317	16. Mrz	FR	15
90	9542*	A 70	200	AS Schweinfurt-Hafen	37785	0,6	15,6	33359	12,9	3517	37,2	47950	30. Mrz	FR	3956	16. Mrz	FR	15
91	9543*	A 70	220	AS Schweinfurt-Zentrum	34691	0,4	15,0	31099	12,9	3593	33,3	44199	30. Mrz	FR	3774	30. Mrz	FR	15
92	9544*	A 70	240	AS Gochsheim	33517	1,1	15,3	30112	13,2	3405	33,7	42669	30. Mrz	FR	3660	30. Mrz	FR	15
93	9545*	A 70	260	AS Schonungen	27231		16,5	24423	14,1	2808	37,5	34808	30. Mrz	FR	2991	30. Mrz	FR	15
94	9256	A 70	280	Knetzgau (W)	23868	0,3	18,8	21361	16,0	2507	42,6	30845	30. Mrz	FR	2563	30. Mrz	FR	15
95	9546*	A 70	300	AS Knetzgau	23592	0,9	17,5	21171	14,9	2421	39,6	30264	30. Mrz	FR	2531	30. Mrz	FR	15
96	9547*	A 70	320	AS Eltmann	27136	-0,4	16,9	24364	14,3	2772	39,1	34451	30. Mrz	FR	2835	30. Mrz	FR	15
97	9548*	A 70	340	AS Viereth-Trunstadt	30271	-1,2	15,1	27227	12,9	3044	34,5	38603	30. Mrz	FR	3191	30. Mrz	FR	15
98	9549*	A 70	360	AS Bamberg-Hafen	42241	0,0	13,6	38361	12,0	3880	29,2	53615	30. Mrz	FR	4350	30. Mrz	FR	15
99	9580*	A 70	380	AS Hallstadt	46369	-0,9	12,7	42284	11,2	4085	28,3	58455	30. Mrz	FR	4793	30. Mrz	FR	16
100	9024	A 70	400	AK Bamberg (W)	41278	0,0	14,2	38226	12,4	3574	33,2	52396	30. Mrz	FR	4353	30. Mrz	FR	16
101	9068	A 70	420	AK Bamberg (O)	22703	0,1	15,8	20781	14,0	1922	34,8	28610	30. Mrz	FR	2522	16. Mrz	FR	14
102	9053	A 70	560	AD Bayreuth/Kulmbach (W)	21435	0,4	17,8	19534	15,9	1900	36,8	27094	30. Mrz	FR	2373	16. Mrz	FR	14
103	9166	A 71	100	Mellrichstadt (N)	11932	1,7	15,5	10684	13,7	1249	31,0	16619	30. Mrz	FR	1635	23. Mrz	FR	17
104	9167	A 71	200	Bad-Kissingen (S)	22126	3,1	10,4	20182	9,3	1944	21,4	28490	30. Mrz	FR	2500	16. Mrz	FR	15
105	9232	A 71	220	AD Werntal (N)	21601	2,3	11,2	19696	10,2	1905	21,6	27618	30. Mrz	FR	2504	16. Mrz	FR	15

* VBA-Messstelle

Nr.	Zstnr	Str.	Abs.	Name	Gesamt (0-24)			Tag (6-22 Uhr)		Nacht (22-6 Uhr)		Tagesspitzenwerte			Stundenspitzenwerte			
					Kfz	12/11	Lkw-%	Kfz_Tag	Pt	Kfz_Nacht	Pn	Tag-max	Datum	Tag	Std-max	Datum	Tag	Std
106	9025	A 72	110	AD Bayerisches Vogtland (O)	27169	-1,3	23,1	23551	20,6	3459	42,7	35474	30. Mrz	FR	3072	30. Mrz	FR	16
107	9094	A 72	140	AD Hochfranken (W)	31526	-1,6	23,0	27570	20,6	3956	39,8	40808	30. Mrz	FR	3518	30. Mrz	FR	16
108	9095	A 72	160	AD Hochfranken (O)	34107	-3,4	19,8	29845	17,6	4262	35,3	44287	23. Mrz	FR	3902	30. Mrz	FR	16
109	9165	A 73	100	Eisfeld (S)	12680	3,8	13,7	11544	12,5	1136	25,6	16208	30. Mrz	FR	1443	30. Mrz	FR	16
110	9235	A 73	180	Untersiemau (N)	14065	3,8	13,0	12973	12,0	1092	24,5	17349	30. Mrz	FR	1482	30. Mrz	FR	16
111	9236	A 73	200	Untersiemau (S)	21450	4,4	10,8	19868	10,1	1581	19,3	26076	30. Mrz	FR	2391	26. Mrz	MO	8
112	9306	A 73	280	Ebensfeld	26953		11,8	24755	10,8	2198	22,8	32636	30. Mrz	FR	2776	30. Mrz	FR	14
113	9581*	A 73	420	Kreuz Bamberg	53394	6,2	13,2	48828	11,6	4565	30,5	65677	30. Mrz	FR	5400	30. Mrz	FR	15
114	9021	A 73	460	Bamberg-Ost (N)	52216	4,9	13,9	47707	12,2	4508	31,4	64193	30. Mrz	FR	5316	30. Mrz	FR	16
115	9582*	A 73	480	AS Bamberg-Ost	44484	3,9	15,2	40501	13,3	3983	34,5	55272	30. Mrz	FR	4575	30. Mrz	FR	16
116	9583*	A 73	500	AS Bamberg-Süd	46844	0,7	11,2	42880	9,8	3964	26,8	56832	30. Mrz	FR	4612	2. Mrz	FR	16
117	9584*	A 73	520	AS Hirschaid	47274	1,0	11,1	43308	9,6	3966	26,9	57279	30. Mrz	FR	4639	9. Mrz	FR	16
118	9585*	A 73	540	AS Buttenheim	44926	1,4	11,8	41208	10,2	3719	29,1	54571	30. Mrz	FR	4446	30. Mrz	FR	16
119	9586*	A 73	560	AS Forchheim-Nord	46145	1,9	12,3	42362	10,8	3783	29,4	56193	30. Mrz	FR	4552	30. Mrz	FR	16
120	9587*	A 73	580	AS Baiersdorf-Nord (N)	59460		10,0	54743	8,8	4716	23,7	71564	30. Mrz	FR	5794	9. Mrz	FR	16
121	9588*	A 73	600	AS Baiersdorf-Nord	60847		9,7	55986	8,6	4861	22,9	73250	30. Mrz	FR	6135	19. Mrz	MO	8
122	9589*	A 73	620	AS Möhrendorf	68617		10,1	63292	9,1	5325	23,2	82936	30. Mrz	FR	7458	19. Mrz	MO	8
123	9590*	A 73	640	AS Erlangen-Nord	74583	1,1	9,3	68906	8,2	5678	22,1	89779	30. Mrz	FR	8063	19. Mrz	MO	8
124	9591*	A 73	660	AS Erlangen-Zentrum	80070	1,1	8,2	74091	7,2	5979	20,1	95706	30. Mrz	FR	8396	19. Mrz	MO	8
125	9952	A 73	680	AK Fürth/Erlangen (N)	79257	1,0	8,5	73086	7,6	6172	19,9	93870	30. Mrz	FR	8405	19. Mrz	MO	8
126	9953	A 73	700	AK Fürth/Erlangen (S)	67162	2,2	7,2	61735	6,3	5426	17,5	78730	22. Mrz	DO	7400	13. Mrz	DI	8
127	9111	A 73	760	Nürnberg/Fürth (N)	72229	1,9	7,2	65685	6,4	6543	15,4	83903	9. Mrz	FR	6789	21. Mrz	MI	8
128	9004	A 73	860	Nürnberg-Hafen-Ost (S)	89945	0,6	9,5	83121	8,9	7942	17,1	105488	30. Mrz	FR	8435	22. Mrz	DO	8
129	9592*	A 73	880	AS Nürnberg-Königshof	88836	12,8	12,3	80708	11,3	8128	21,8	104777	30. Mrz	FR	7962	7. Mrz	MI	17
130	9593*	A 73	900	AS N-Zollhaus (S)	87962	14,7	12,5	79919	11,5	8043	22,8	104284	23. Mrz	FR	8079	1. Mrz	DO	17
131	9594*	A 73	920	AS Wendelstein	43918	1,7	9,7	40115	8,9	3803	18,6	52711	23. Mrz	FR	4611	29. Mrz	DO	18
132	9333	A 73	960	Röthenbach b.St.W. (O)	40848	1,1	9,8	37493	8,9	3355	19,8	49838	23. Mrz	FR	4232	29. Mrz	DO	18
133	9005	A 73	980	AD Nürnberg/Feucht (W)	25163	2,4	12,5	23022	11,1	2141	27,9	31295	23. Mrz	FR	2620	29. Mrz	DO	18
134	9130	A 8	220	Leipheim (W)	55252	-0,6	18,8	49739	16,1	4948	39,3	66306	30. Mrz	FR	5307	16. Mrz	FR	18
135	9966	A 8	240	Leipheim (O)	55826	-0,8	18,5	50575	16,4	5252	39,0	66731	30. Mrz	FR	5370	16. Mrz	FR	18
136	9012	A 8	260	Burgau (W)	50341	-4,2	19,1					60791	30. Mrz	FR				
137	9965	A 8	280	Zusmarshausen (W)	51986	-1,9	17,9	47179	15,7	4807	39,8	61286	30. Mrz	FR	4985	16. Mrz	FR	15
138	9013	A 8	300	Zusmarshausen (O)	53376	-1,8	17,4	48506	15,3	4869	37,9	63540	30. Mrz	FR	4946	9. Mrz	FR	16
139	9964	A 8	320	Neusäß (W)	60021	3,3	15,9	54347	14,0	5674	33,3	71386	30. Mrz	FR	5382	30. Mrz	FR	16
140	9131	A 8	340	Augsburg-West (W)	65206	3,1	14,5					76198	30. Mrz	FR				

* VBA-Messstelle

Nr.	Zstnr	Str.	Abs.	Name	Gesamt (0-24)			Tag (6-22 Uhr)		Nacht (22-6 Uhr)		Tagesspitzenwerte			Stundenspitzenwerte			
					Kfz	12/11	Lkw-%	Kfz_Tag	Pt	Kfz_Nacht	Pn	Tag-max	Datum	Tag	Std-max	Datum	Tag	Std
141	9963	A 8	360	Augsburg-West (O)	87932	2,2	15,1	80295	13,7	7637	30,0	106112	30. Mrz	FR	8181	30. Mrz	FR	16
142	9962	A 8	380	Augsburg-Ost (O)	79958	1,2	14,6	72939	13,1	7019	29,9	95434	30. Mrz	FR	7338	30. Mrz	FR	16
143	9961	A 8	390	Derching (O)	73954	1,0	14,8	67340	13,3	6614	30,9	88112	30. Mrz	FR	6782	9. Mrz	FR	17
144	9132	A 8	400	Adelzhausen (W)	68313	1,3	14,1	62114	12,5	6199	30,1	80634	30. Mrz	FR	6232	9. Mrz	FR	17
145	9960	A 8	420	Adelzhausen (O)	68611	0,8	14,3	62400	12,7	6211	30,3	80884	30. Mrz	FR	6287	9. Mrz	FR	16
146	9014	A 8	440	Odelzhausen (O)	74532	1,7	13,0	67862	11,6	6670	27,3	88036	30. Mrz	FR	6803	15. Mrz	DO	18
147	9003	A 8	460	Sulzemoos (O)	77725	1,1	12,7	70874	11,3	6851	26,6	91714	30. Mrz	FR	7127	15. Mrz	DO	18
148	9773	A 8	460	Dachau/Fürstenfeldbruck (W)	78137	1,3	12,3					90097	30. Mrz	FR				
149	9772	A 8	480	Dachau/Fürstenfeldbruck (O)	92742	1,1	11,5					109176	30. Mrz	FR				
150	9223*	A 8	500	AD München-Eschenried	34955	-1,3	5,3	32290	5,0	2665	9,5	41153	16. Mrz	FR	3559	13. Mrz	DI	8
151	9141	A 8	520	AK München-West (W)	41258	-0,5	6,1	38156	5,7	3102	10,6	48334	16. Mrz	FR	4258	13. Mrz	DI	8
152	9140	A 8	540	AK München-West (O)	32127	-1,0	4,8	29641	4,6	2486	7,9	36852	23. Mrz	FR	3299	26. Mrz	MO	8
153	9082	A 8	860	München-Perlach (S)	53063	2,9	2,4	49349	2,3	3714	3,6	61662	16. Mrz	FR	5312	29. Mrz	DO	18
154	9224*	A 8	980	AK Kreuz München-Süd	110911	-1,6	11,0	102692	9,9	8219	24,4	142527	3. Mrz	SA	11014	31. Mrz	SA	12
155	9171	A 8	1000	Holzkirchen (W)	102782	-2,2	11,0	95375	9,7	7639	24,9	135493	3. Mrz	SA	11090	10. Mrz	SA	11
156	9225*	A 8	1020	Holzkirchen	82248	1,8	14,4	75437	13,1	6811	29,4	114864	3. Mrz	SA	8866	10. Mrz	SA	11
157	9226*	A 8	1040	Weyarn	76011	7,8	15,8					103975	3. Mrz	SA				
158	9227*	A 8	1060	Irschenberg-Bad Aibling	71053	1,8	14,7	65037	13,3	6017	29,4	106341	3. Mrz	SA	8374	10. Mrz	SA	11
159	9180	A 8	1080	AD Inntal (W)	80452	1,8	14,2	73755	12,9	6698	28,0	113904	3. Mrz	SA	9191	10. Mrz	SA	11
160	9023	A 8	1120	Rosenheim (O)	59860	2,9	11,6	54969	10,3	4890	25,9	69928	30. Mrz	FR	6196	10. Mrz	SA	12
161	9026	A 8	1180	Frasdorf (O)	53132	2,4	12,4	48630	10,9	4502	28,3	67238	3. Mrz	SA	5955	10. Mrz	SA	12
162	9028	A 8	1220	Felden (O)	49974	2,6	13,1	45639	11,5	4335	29,0	64625	3. Mrz	SA	5811	10. Mrz	SA	12
163	9192*	A 8	1260	Grabenstätt	47501	2,3	14,7	43243	13,1	4258	31,4	63551	3. Mrz	SA	5644	10. Mrz	SA	12
164	9193*	A 8	1300	Schweinbach	45953	0,8	16,0	41317	14,9	3999	33,7	59801	3. Mrz	SA	5546	10. Mrz	SA	12
165	9194*	A 8	1320	Traunstein/Siegsdorf	39518	1,0	16,1	36842	13,5	3904	31,0	51555	31. Mrz	SA	4610	3. Mrz	SA	12
166	9031	A 8	1340	Neukirchen (O)	39993	0,2	15,8	36181	14,0	3811	32,8	52274	31. Mrz	SA	4693	31. Mrz	SA	11
167	9195*	A 8	1360	Anger	32389	0,3	17,5	29096	15,4	3293	36,0	44226	31. Mrz	SA	4023	31. Mrz	SA	11
168	9032	A 8	1400	Bad Reichenhall (O)	42938	1,4	16,9	38851	15,1	4087	34,2	56003	31. Mrz	SA	4948	31. Mrz	SA	11
169	9035	A 81	100	AD Würzburg-West (S)	27494	0,1	18,0	24777	15,2	2717	43,5	35209	30. Mrz	FR	2851	30. Mrz	FR	15
170	9903	A 9	160	AD Bayerisches Vogtland (N)	36505	0,8	22,9	31963	19,3	4584	44,4	48040	30. Mrz	FR	4212	30. Mrz	FR	16
171	9994	A 9	180	AD Bayerisches Vogtland (S)	50170	1,1	22,7	43414	19,4	6756	43,5	65816	30. Mrz	FR	5811	30. Mrz	FR	16
172	9620*	A 9	200	AS Hof-West	62375		18,2	0	0,0	0	0,0	73945	22. Mrz	DO	0			
173	9621*	A 9	220	AS Muenchberg-Nord	62990		18,2	0	0,0	0	0,0	74678	26. Mrz	MO	0			
174	9001	A 9	300	AD Bayreuth/Kulmbach (N)	66405	0,5	19,7	58564	16,9	7841	40,6	84504	30. Mrz	FR	7035	30. Mrz	FR	15
175	9002	A 9	320	AD Bayreuth/Kulmbach (S)	62048	2,4	18,4	54888	15,8	7160	38,4	78009	30. Mrz	FR	6473	30. Mrz	FR	15

* VBA-Messstelle

Nr.	Zstnr	Str.	Abs.	Name	Gesamt (0-24)			Tag (6-22 Uhr)		Nacht (22-6 Uhr)		Tagesspitzenwerte			Stundenspitzenwerte			
					Kfz	12/11	Lkw-%	Kfz_Tag	Pt	Kfz_Nacht	Pn	Tag-max	Datum	Tag	Std-max	Datum	Tag	Std
176	9622*	A 9	340	Bindlacher Berg	60465		18,8	53507	16,2	6958	39,2	76194	30. Mrz	FR	6341	30. Mrz	FR	15
177	9623*	A 9	360	AS Bayreuth-Nord	57602		19,2	50858	16,5	6744	39,8	73036	30. Mrz	FR	6187	30. Mrz	FR	15
178	9029	A 9	400	Pegnitz (N)	49440	1,1	20,4	43318	17,5	6122	40,5	63065	30. Mrz	FR	5453	30. Mrz	FR	15
179	9536*	A 9	420	AS Pegnitz	52575	1,1	19,9	46196	17,2	6378	39,9	66403	30. Mrz	FR	5712	30. Mrz	FR	15
180	9042	A 9	620	AK Nürnberg (N)	74404	0,5	16,7	66445	14,5	7958	35,0	91581	30. Mrz	FR	7280	30. Mrz	FR	15
181	9060	A 9	640	AK Nürnberg (S)	105669	1,6	16,8	92814	15,4	10722	39,0	125434	2. Mrz	FR	9944	2. Mrz	FR	15
182	9057	A 9	660	AK Nürnberg-Ost (N)	101713	1,4	17,3	91044	14,9	10669	38,0	119995	30. Mrz	FR	9497	2. Mrz	FR	15
183	9754	A 9	680	AK Nürnberg-Ost (S)	62506	3,4	14,8	56393	12,7	6113	34,0	80485	3. Mrz	SA	6824	10. Mrz	SA	12
184	9538*	A 9	700	AS Allersberg (Nordseite)	76864		14,9	69435	12,8	7430	33,9	96184	3. Mrz	SA	8144	3. Mrz	SA	11
185	9539*	A 9	720	AS Allersberg (Südseite)	70527		15,8	63579	13,5	6948	36,7	91843	3. Mrz	SA	7925	3. Mrz	SA	11
186	9061	A 9	740	Greiding (N)	69381	4,0	16,2	62690	14,0	6691	37,4	90845	3. Mrz	SA	7797	3. Mrz	SA	11
187	9090	A 9	920	Lenting (S)	81618	4,3	13,6	74221	12,0	7397	29,5	100449	3. Mrz	SA	8433	10. Mrz	SA	13
188	9552	A 9	940	Ingolstadt-Nord (S)	96404	3,8	12,3	88104	10,9	8300	27,7	113407	30. Mrz	FR	9362	9. Mrz	FR	16
189	9554	A 9	960	Manching (N)	91687	4,2	12,7	83563	11,2	8124	28,0	108612	3. Mrz	SA	8983	9. Mrz	FR	16
190	9056	A 9	1000	AD Holledau (N)	76434	4,3	14,4	69828	12,9	7055	31,5	92352	3. Mrz	SA	7746	31. Mrz	SA	13
191	9241*	A 9	1020	Dreieck Holledau (A93)	75397	4,0	12,8	68280	11,2	7117	28,0	95911	3. Mrz	SA	7520	31. Mrz	SA	13
192	9110	A 9	1020	AD Holledau (S)	96454	3,4	11,5	88018	10,2	8436	24,4	117815	3. Mrz	SA	9422	9. Mrz	FR	17
193	9058	A 9	1040	Allershausen (N)	102227	3,2	11,2	93310	10,1	8917	23,3	118918	3. Mrz	SA	9945	10. Mrz	SA	12
194	9059	A 9	1060	AK Neufahrn (N)	106535	3,4	11,2					120444	2. Mrz	FR				
195	9065	A 9	1080	AK Neufahrn (S)	124709	1,6	9,5	113326	8,6	11384	18,4	139468	2. Mrz	FR	10594	2. Mrz	FR	17
196	9062	A 9	1100	Garching-Nord (N)	139276	3,3	9,5	126582	8,7	12694	17,8	156129	2. Mrz	FR	11900	2. Mrz	FR	17
197	9063	A 9	1120	Garching-Nord (S)	144462	2,7	9,2	131794	8,4	12668	17,6	162959	30. Mrz	FR	12340	2. Mrz	FR	17
198	9115	A 9	1140	AK München-Nord (N)	156955	2,2	9,1	143284	8,3	13671	17,5	179001	30. Mrz	FR	13476	14. Mrz	MI	18
199	9066	A 9	1160	AK München-Nord (S)	113395	0,1	5,6	103789	5,3	9606	9,5	132018	30. Mrz	FR	10812	22. Mrz	DO	8
200	9242*	A 9	1180	München-Fröttmaning-Süd	107493	9,3	5,8	97974	5,5	9519	9,6	125035	30. Mrz	FR	9671	22. Mrz	DO	8
201	9243*	A 9	1200	München-Freimann														
202	9064	A 9	1220	München-Schwabing (N)	87074	6,0	5,6	76807	5,0	10268	10,3	99930	30. Mrz	FR	7336	14. Mrz	MI	7
203	9217	A 92	100	AD München-Feldmoching (N)	56275	1,9	9,5	51761	8,8	4514	17,6	67627	16. Mrz	FR	5673	5. Mrz	MO	8
204	9006	A 92	120	Oberschleißheim (O)	58623	1,5	10,7	53607	9,7	5016	21,1	69622	23. Mrz	FR	5774	12. Mrz	MO	8
205	9015	A 92	140	AK Neufahrn (W)	64691	1,3	11,4	59052	10,4	5639	21,2	77784	30. Mrz	FR	6392	29. Mrz	DO	18
206	9007	A 92	180	AK Neufahrn (O)	96846	1,5	8,0	95165	8,0	9954	15,3	113210	30. Mrz	FR	9165	5. Mrz	MO	8
207	9182*	A 92	220	Flughafen München	48483	0,4	10,5	44570	9,7	3913	19,6	57630	30. Mrz	FR	4978	5. Mrz	MO	8
208	9183*	A 92	240	Freising-Mitte	47024	0,4	13,3	43015	12,5	4009	21,5	56645	30. Mrz	FR	4971	5. Mrz	MO	8
209	9184*	A 92	260	Freising-Ost	37128	0,6	11,2	34132	10,3	2997	21,2	44870	30. Mrz	FR	3803	5. Mrz	MO	8
210	9017	A 92	360	Altdorf (O)	39227	1,3	13,0	35817	12,0	3410	23,2	48220	30. Mrz	FR	4057	29. Mrz	DO	18

* VBA-Messstelle

Nr.	Zstnr	Str.	Abs.	Name	Gesamt (0-24)			Tag (6-22 Uhr)		Nacht (22-6 Uhr)		Tagesspitzenwerte			Stundenspitzenwerte			
					Kfz	12/11	Lkw-%	Kfz_Tag	Pt	Kfz_Nacht	Pn	Tag-max	Datum	Tag	Std-max	Datum	Tag	Std
211	9019	A 92	480	Landau a.d. Isar (W)	27923	2,1	13,8	25132	12,7	2791	23,7	34601	30. Mrz	FR	2920	29. Mrz	DO	18
212	9096	A 93	100	AD Hochfranken (S)	17838	-3,8	20,5	16071	18,8	1767	36,5	23232	30. Mrz	FR	2151	30. Mrz	FR	15
213	9099	A 93	260	Selb-West (S)	20775	-1,5	19,3	18828	17,5	1947	37,0	27103	30. Mrz	FR	2480	30. Mrz	FR	14
214	9901	A 93	640	Wernberg-Köblitz (S)	31488	0,7	16,3	28661	15,0	2827	29,5	39468	30. Mrz	FR	3649	9. Mrz	FR	17
215	9087	A 93	660	AK Oberpfälzer Wald (S)	31853	0,6	15,6	28750	14,2	3103	28,3	39227	30. Mrz	FR	3939	9. Mrz	FR	17
216	9902	A 93	740	Schwandorf-Mitte (N)	40061	1,5	15,2	36464	13,8	3597	29,3	48801	30. Mrz	FR	4161	2. Mrz	FR	15
217	9049	A 93	880	Regensburg-Pfaffenstein (N)	66814	1,7	9,7	61117	8,8	5697	19,3	79843	30. Mrz	FR	6516	30. Mrz	FR	14
218	9044	A 93	960	Regensburg-Königswiesen (S)	62618	3,3	10,9	57517	9,9	5101	22,3	73983	30. Mrz	FR	6335	5. Mrz	MO	8
219	9045	A 93	980	AK Regensburg (N)	67734	3,2	9,7	62251	8,7	5483	20,1	80023	30. Mrz	FR	7214	5. Mrz	MO	8
220	9030	A 93	1120	Siegenburg (S)	25046	1,1	10,3	22967	9,3	2079	21,8	29177	16. Mrz	FR	2570	16. Mrz	FR	17
221	9190	A 93	1800	AD Inntal (S)	52011	2,3	15,6	47792	14,2	4219	31,3	81530	3. Mrz	SA	6189	3. Mrz	SA	9
222	9191	A 93	1880	Kiefersfelden (S)	47672	3,1	16,7	43838	15,3	3834	32,7	77995	3. Mrz	SA	5854	3. Mrz	SA	9
223	9985	A 94	160	München-Riem (W)	66108	2,1	4,5	61339	4,5	4768	5,7	78415	29. Mrz	DO	7105	29. Mrz	DO	18
224	9986	A 94	180	München-Riem (O)	64483	1,3	5,0	60166	4,9	4317	6,4	76789	29. Mrz	DO	6979	29. Mrz	DO	18
225	9987	A 94	200	Feldkirchen-Ost (W)	58606	0,8	5,1	54881	5,0	3725	6,7	71841	15. Mrz	DO	6487	20. Mrz	DI	18
226	9840	A 94	240	AK München-Ost (O)	60635	5,3	10,1	56365	9,4	4270	19,9	70406	30. Mrz	FR	6455	27. Mrz	DI	8
227	9043	A 95	100	München-Kreuzhof (W)	65002	0,4	3,5	60314	3,3	4688	5,8	73321	16. Mrz	FR	5990	14. Mrz	MI	8
228	9151	A 95	120	AD Starnberg (N)	58414	0,7	3,5	54502	3,3	3912	6,6	66410	16. Mrz	FR	5596	18. Mrz	SO	17
229	9161	A 95	180	Seeshaupt (N)	28821	0,1	3,7	27177	3,5	1644	7,4	36762	3. Mrz	SA	3125	18. Mrz	SO	17
230	9164	A 95	260	Murnau/Kochel (S)	13064	0,9	4,3	12335	4,0	730	9,4	20231	3. Mrz	SA	1690	10. Mrz	SA	11
231	9150	A 952	100	AD Starnberg (W)	28744	1,0	2,8	26886	2,7	1858	4,0	32666	16. Mrz	FR	2908	21. Mrz	MI	8
232	9250	A 96	100	Lindau (S)	27566	2,9	14,4	25463	13,9	2103	19,5	32868	9. Mrz	FR	2652	9. Mrz	FR	18
233	9550	A 96	600	Stetten (W)	33676	5,3	13,7	31016	12,8	2660	24,1	42036	30. Mrz	FR	3482	30. Mrz	FR	17
234	9136	A 96	760	Landsberg a. Lech-Nord (O)	58411	4,0	9,6	54738	9,3	4407	18,7	71549	30. Mrz	FR	5752	30. Mrz	FR	17
235	9222	A 96	970	Gräfelfing (W)	94823	2,3	4,3	88176	4,1	6647	7,1	110148	30. Mrz	FR	9472	29. Mrz	DO	18
236	9106	A 96	1000	München-Laim (W)	96253	1,1	4,0	89958	3,9	7669	6,9	110135	30. Mrz	FR	9283	29. Mrz	DO	18
237	9219	A 99	240	AS Germering-Nord(N)	73346	3,6	8,6	70227	8,4	5278	17,5	85781	30. Mrz	FR	7353	15. Mrz	DO	8
238	9220	A 99	280	AK München-West (N)	58542	3,1	9,1	54248	8,4	4294	17,2	69682	23. Mrz	FR	5830	5. Mrz	MO	8
239	9774	A 99	300	AD München-Eschenried (O)	55816	0,9	15,8	50534	14,4	5281	29,4	66574	30. Mrz	FR	5061	30. Mrz	FR	16
240	9775	A 99	320	AD München-Allach (O)	113217	2,1	15,1	103608	14,1	9609	26,1	134937	30. Mrz	FR	10461	5. Mrz	MO	8
241	9155	A 99	340	AD Feldmoching (W)	111410	1,1	12,3	102346	11,2	9064	24,3	132318	30. Mrz	FR	11256	5. Mrz	MO	8
242	9216	A 99	340	AD München-Feldmoching (W)	119057	1,8	14,7					139923	30. Mrz	FR				
243	9207	A 99	360	AD München-Feldmoching (O)	77435	4,3	14,4	71166	13,1	6268	29,6	98548	13. Mrz	DI	8422	15. Mrz	DO	8
244	9215	A 99	380	AK München-Nord (W)	77805	3,1	11,7	71966	10,7	5838	23,2	99799	13. Mrz	DI	8128	13. Mrz	DI	19
245	9415	A 99	400	AK München-Nord (N) (Ab SZ)														

Nr.	Zstnr	Str.	Abs.	Name	Gesamt (0-24)			Tag (6-22 Uhr)		Nacht (22-6 Uhr)		Tagesspitzenwerte			Stundenspitzenwerte			
					Kfz	12/11	Lkw-%	Kfz_Tag	Pt	Kfz_Nacht	Pn	Tag-max	Datum	Tag	Std-max	Datum	Tag	Std
246	9218	A 99	420	AK München-Nord (O)	120925	1,8	15,4	111301	14,0	9623	30,7	137735	2. Mrz	FR	11251	15. Mrz	DO	18
247	9211	A 99	440	Aschheim/Ismaning (S)	123592	1,3	15,1	113871	13,8	9721	30,2	140651	2. Mrz	FR	11341	15. Mrz	DO	18
248	9212	A 99	460	AK München-Ost (N)	117404	1,1	15,0	108235	13,7	9169	30,5	135196	3. Mrz	SA	10828	3. Mrz	SA	11
249	9213	A 99	480	AK München-Ost (S)	106789	-1,5	12,5					124976	3. Mrz	SA				
250	9244	A 99	500	Haar (S)	93533	4,6	13,5					116824	3. Mrz	SA				
251	9228*	A 99	520	Hohenbrunn	90607	4,8	14,7	84944	13,7	6529	30,9	114967	3. Mrz	SA	9168	3. Mrz	SA	11
252	9229*	A 99	540	Ottobrunn	83986	-2,4	17,5					107244	3. Mrz	SA				
253	9221	A 995	100	München-Giesing (S)	52645	0,1	4,6	49192	4,3	3453	8,7	60964	2. Mrz	FR	4912	29. Mrz	DO	18
254	9830	B 11	660	Pullach	16719	-0,9	4,5					19893	23. Mrz	FR				
255	9850	B 11	740	Garching-Dirnismaning	9269	-0,9	8,7					11771	13. Mrz	DI				
256	9310	B 11	1140	Eching-Viecht	14948	2,2	3,2	13825	3,1	1122	4,3	17328	30. Mrz	FR	1936	19. Mrz	MO	8
257	9401	B 11	1280	Deggendorf	11520	0,7	5,8	10747	5,7	773	8,2	13944	23. Mrz	FR	1243	23. Mrz	FR	14
258	9277	B 11	1580	Bayerisch Eisenstein	3960	17,4	3,8					5013	31. Mrz	SA				
259	9175	B 12	520	Kempten	15507	3,2	9,2	14390	9,0	1117	12,6	18307	16. Mrz	FR	1627	19. Mrz	MO	8
260	9380	B 12	660	Buchloe	17180	3,0	8,5	15918	8,2	1262	13,0	20653	16. Mrz	FR	1659	28. Mrz	MI	18
261	9863	B 12	1400	Simbach a. Inn (w)	9977	2,8	26,9	8907	24,7	1070	45,1	11823	30. Mrz	FR	978	30. Mrz	FR	16
262	9861	B 12	1420	Simbach a. Inn (s)	8514	-4,2	21,8	7625	20,2	888	35,8	10358	30. Mrz	FR	866	30. Mrz	FR	16
263	9862	B 12	1440	Simbach a. Inn (n)	9189	3,3	18,3	8404	17,0	785	32,2	10665	9. Mrz	FR	909	16. Mrz	FR	14
264	9125	B 12	2400	Philippsreut	4237	8,8	14,6	3449	15,7	518	24,4	4990	30. Mrz	FR	462	18. Mrz	SO	16
265	9299	B 13	200	Eibelsstadt	12070	3,8	7,9	11202	7,3	970	17,1	14331	30. Mrz	FR	1231	21. Mrz	MI	17
266	9278	B 13	640	Oberdachstetten	5815	1,9	8,2	5407	7,7	408	14,9	6983	30. Mrz	FR	611	16. Mrz	FR	14
267	9124	B 13	1460	Eichstätt	12858	5,0	6,5	11966	6,4	892	7,4	15453	30. Mrz	FR	1367	15. Mrz	DO	8
268	9820	B 13	2520	Oberschleißheim-Neuherberg	33575	-1,1	7,4	31930	6,9	2308	9,2	44026	16. Mrz	FR	3793	29. Mrz	DO	18
269	9280	B 14	880	Hersbruck	13010	0,5	4,2	12159	4,2	851	4,4	15157	30. Mrz	FR	1307	28. Mrz	MI	17
270	9279	B 14	1280	Schnaittenbach	6692	0,8	7,9	6219	7,8	472	9,2	8060	30. Mrz	FR	706	8. Mrz	DO	18
271	9301	B 15	560	Soyen	9110	2,0	14,8	8528	14,7	607	24,0	10245	16. Mrz	FR	913	29. Mrz	DO	18
272	9300	B 15	1360	Ergoldsbach	11740	15,0	13,1	10592	12,6	1148	17,9	14402	30. Mrz	FR	1147	12. Mrz	MO	7
273	9281	B 15	2060	Maxhütte-Haidhof	9064	8,5	5,7	8356	5,4	708	9,2	10728	16. Mrz	FR	931	22. Mrz	DO	17
274	9113	B 15	3060	Hof	23320	1,6	7,5	21698	6,9	1622	15,8	28108	30. Mrz	FR	2486	19. Mrz	MO	17
275	9254	B 15 N	1320	AS Schierling	4620		16,9	4237	16,3	383	23,5	5905	30. Mrz	FR	567	26. Mrz	MO	8
276	9282	B 16	2500	Neustadt a.d. Donau	11356	5,0	21,5					13649	27. Mrz	DI				
277	9283	B 17	180	Hablech	6334	2,5	5,4	6050	5,3	284	6,3	7494	3. Mrz	SA	759	18. Mrz	SO	15
278	9138	B 17	640	Untermeitingen-Lagerlechfeld	30426	5,3	9,2	28269	9,0	2157	12,1	36406	16. Mrz	FR	3106	12. Mrz	MO	8
279	9571	B 173	400	Marktzeuln-Zettlitz (w)	13653	3,2	12,2					16668	30. Mrz	FR				
280	9572	B 173	420	Marktzeuln-Zettlitz (o)	11578	3,7	11,8					13702	16. Mrz	FR				

* VBA-Messstelle

Nr.	Zstnr	Str.	Abs.	Name	Gesamt (0-24)			Tag (6-22 Uhr)		Nacht (22-6 Uhr)		Tagesspitzenwerte			Stundenspitzenwerte			
					Kfz	12/11	Lkw-%	Kfz_Tag	Pt	Kfz_Nacht	Pn	Tag-max	Datum	Tag	Std-max	Datum	Tag	Std
281	9305	B 173	660	Marktrodach	14933	3,9	11,3					18089	16. Mrz	FR				
282	9114	B 19	140	Fischen	14778	-1,2	3,3	14170	3,5	731	2,7	17869	2. Mrz	FR	1601	3. Mrz	SA	11
283	9137	B 19	325	Waltenhofen-Herzmanns	25252	5,6	4,5	23763	4,5	1489	5,9	30316	2. Mrz	FR	2781	7. Mrz	MI	18
284	9302	B 19	780	Würzburg/Estenfeld	51885	4,5	6,4					64332	30. Mrz	FR				
285	9201	B 19	1020	Werneck-Eßleben	7257	2,2	8,3					9531	23. Mrz	FR				
286	9274	B 2	100	Mittenwald	7071	-6,4	2,8	6781	2,6	290	7,4	13243	3. Mrz	SA	1381	3. Mrz	SA	12
287	9107	B 2	250	GAP - Partenkirchen	24094	0,7	4,1					28717	2. Mrz	FR				
288	9351	B 2	310	Oberau (s)	25988	-0,5	3,7	24577	3,5	1411	6,1	32357	3. Mrz	SA	2566	2. Mrz	FR	18
289	9353	B 2	320	Oberau (Mitte)	19314	0,0	3,5	18214	3,3	1100	5,7	25042	3. Mrz	SA	1978	3. Mrz	SA	15
290	9350	B 2	340	Oberau (n)	21385	-0,3	3,6	20177	3,5	1208	5,9	26879	3. Mrz	SA	2135	10. Mrz	SA	11
291	9361	B 2	340	Eschenlohe (s)	17286	-2,8	4,8					24214	25. Mrz	SO				
292	9360	B 2	360	Eschenlohe (n)	7419	-2,5	3,7	6815	3,4	604	6,3	8705	23. Mrz	FR	794	13. Mrz	DI	7
293	9129	B 2	1760	Langweid	40684	4,0	11,0					48139	30. Mrz	FR				
294	9270	B 2	1960	Donauwörth	20714	14,1	21,6	18648	19,5	2000	36,6	25819	30. Mrz	FR	2274	27. Mrz	DI	8
295	9271	B 2	2380	Weissenburg i.Bay.	14468	0,4	18,3	13389	16,9	1079	34,9	17596	23. Mrz	FR	1393	23. Mrz	FR	16
296	9945	B 2	2700	Schwabach	22486	3,7	14,1	20507	12,8	1979	27,6	26871	23. Mrz	FR	2398	21. Mrz	MI	8
297	9109	B 20	440	Laufen	11620	-1,5	8,0	10721	7,6	900	12,4	13584	30. Mrz	FR	1123	1. Mrz	DO	17
298	9149	B 20	1160	Eggenfelden (s)	16743	1,1	16,5	15481	15,7	1261	26,1	20051	30. Mrz	FR	1678	30. Mrz	FR	14
299	9148	B 20	1180	Eggenfelden (n)	9268	-0,9	21,7	8526	20,7	742	32,6	11316	16. Mrz	FR	913	16. Mrz	FR	14
300	9262	B 20	2260	Weiding	12952	1,3	15,3	11506	14,3	1446	23,0	15770	30. Mrz	FR	1202	30. Mrz	FR	15
301	9284	B 20	2460	Furth i. Wald	10169	2,6	12,7	9138	11,4	1030	24,1	11930	30. Mrz	FR	1296	18. Mrz	SO	15
302	9285	B 21	100	Schneizelreuth-Melleck	11693	1,1	9,1	11133	8,6	584	14,7	19908	10. Mrz	SA	1832	10. Mrz	SA	10
303	9121	B 21	140	Schneizelreuth-Baumgarten	7311	5,1	13,0	6928	12,7	383	18,7	10201	3. Mrz	SA	965	10. Mrz	SA	11
304	9303	B 22	560	Burgwindheim	3054	1,2	9,8	2902	10,4	203	11,3	3679	16. Mrz	FR	325	15. Mrz	DO	18
305	9286	B 22	1450	Lehen	10683	1,1	7,6	9892	7,3	791	12,0	12786	30. Mrz	FR	1229	12. Mrz	MO	8
306	9287	B 22	1900	Neustadt a.d. Waldnaab	17518	5,4	3,3	16326	3,2	1193	4,7	20689	9. Mrz	FR	1732	8. Mrz	DO	18
307	9104	B 22	1960	Weiden i.d. Opf.	10620	4,6	5,9	10060	5,7	560	9,8	13026	23. Mrz	FR	1287	29. Mrz	DO	17
308	9304	B 22	2340	Winklarn	2930	3,8	15,8	2705	15,1	225	24,7	3605	30. Mrz	FR	330	16. Mrz	FR	13
309	9352	B 23	220	Oberau (w)	8743	-2,2	4,5	8324	4,4	420	7,6	10377	2. Mrz	FR	916	7. Mrz	MI	18
310	9163	B 23	280	GAP - Garmisch	8608	-2,2	4,4	7787	3,1	619	7,1	12919	17. Mrz	SA	685	31. Mrz	SA	14
311	9156	B 25	340	Fremdingen	4333	6,1	25,7	3782	21,9	552	51,7	5294	30. Mrz	FR	423	23. Mrz	FR	16
312	9157	B 25	610	Harburg	12221		17,8	11101	16,2	1128	35,8	14599	16. Mrz	FR	1261	12. Mrz	MO	8
313	9288	B 27	480	Karsbach-Höllrich	5127	1,7	11,6	4768	10,7	359	23,7	6289	23. Mrz	FR	594	25. Mrz	SO	14
314	9108	B 285	100	Fladungen	943	2,6	6,6	907	7,2	77	9,5	1208	23. Mrz	FR	140	25. Mrz	SO	17
315	9291	B 286	560	Kolitzheim-Oberspiesheim	8722	1,8	9,5	7922	8,5	800	20,0	10447	30. Mrz	FR	934	26. Mrz	MO	8

Nr.	Zstnr	Str.	Abs.	Name	Gesamt (0-24)			Tag (6-22 Uhr)		Nacht (22-6 Uhr)		Tagesspitzenwerte			Stundenspitzenwerte			
					Kfz	12/11	Lkw-%	Kfz_Tag	Pt	Kfz_Nacht	Pn	Tag-max	Datum	Tag	Std-max	Datum	Tag	Std
316	9237	B 289	230	Uintersiemau (W)	8030		6,8	7512	6,8	518	7,7	9604	16. Mrz	FR	1043	28. Mrz	MI	8
317	9573	B 289	240	Marktzeuln-Zettlitz (s)	10426	3,1	12,4					12262	30. Mrz	FR				
318	9292	B 299	940	Amberg (s)	10203	-2,5	11,6	9438	11,1	765	17,7	12454	2. Mrz	FR	1117	19. Mrz	MO	8
319	9311	B 300	1000	Oberzell														
320	9293	B 300	1380	Schrobenhausen	12831	4,1	13,1	11871	12,4	961	22,7	15704	30. Mrz	FR	1297	19. Mrz	MO	8
321	9294	B 303	1220	Bischofsgrün-Rangen	5067	0,5	20,7	4622	18,9	445	38,9	5675	2. Mrz	FR	486	2. Mrz	FR	15
322	9153	B 303	1580	GÜ Schirmding	4802	5,6	20,6	4302	18,8	500	36,1	5634	30. Mrz	FR	525	31. Mrz	SA	13
323	9810	B 304	120	Karlsfeld-Rothschwaige	29319	2,7	6,6	26812	6,5	2507	7,5	33932	30. Mrz	FR	3036	14. Mrz	MI	18
324	9320	B 304	320	Zorneding	15356	2,4	6,8	14451	6,2	1182	12,4	17410	23. Mrz	FR	1370	22. Mrz	DO	17
325	9321	B 304	410	Steinhöring	13719	3,1	7,4					15960	16. Mrz	FR				
326	9135	B 304	880	Altenmarkt (s)	15259	0,7	10,2	14207	9,8	1053	14,9	17580	23. Mrz	FR	1402	21. Mrz	MI	18
327	9937	B 304	1040	Nußdorf-Aiging	11027	0,9	8,5	10221	8,0	806	14,8	12773	30. Mrz	FR	1116	29. Mrz	DO	17
328	9142	B 304	1180	Traunstein	8118	3,3	7,3					9813	2. Mrz	FR				
329	9144	B 304	1320	Freilassing	29550	-0,3	5,0	29116	5,7	2076	7,7	34444	30. Mrz	FR	2776	31. Mrz	SA	12
330	9147	B 305	300	Unterwössen-Oberwössen	3520	7,2	4,2	3400	4,3	135	7,1	6018	3. Mrz	SA	595	3. Mrz	SA	18
331	9949	B 31	100	Lindau-Diepoldsbergtunnel	18831	1,9	13,1	17158	13,2	1337	17,7	21840	9. Mrz	FR	1861	2. Mrz	FR	18
332	9462	B 388	820	Eggenfelden (o)	14925	-0,2	7,5	13911	7,1	1015	11,7	17946	30. Mrz	FR	1516	29. Mrz	DO	18
333	9307	B 469	440	Kleinheubach	16569	3,6	11,0					20268	30. Mrz	FR				
334	9296	B 469	460	Miltenberg	14529	14,4	7,8	13455	7,5	1074	11,6	17476	16. Mrz	FR	1417	16. Mrz	FR	15
335	9324	B 470	360	Dietersheim	8450	0,9	7,8	7899	7,4	552	13,3	10141	16. Mrz	FR	891	15. Mrz	DO	17
336	9297	B 470	1220	Gößweinstein-Sachsenmühle	1899	-4,2	10,4	1729	11,5	112	13,7	3398	25. Mrz	SO	526	25. Mrz	SO	16
337	9988	B 471	340	Bergkirchen-Geiselbullach	23541	5,2	10,9	21635	10,1	1906	20,4	28357	29. Mrz	DO	2514	20. Mrz	DI	8
338	9188	B 472	400	Peiting-Hohenbrand	10308	2,2	6,1	9242	5,9	1067	8,1	12086	16. Mrz	FR	1025	29. Mrz	DO	16
339	9204	B 472	540	Polling (w)	4598	3,2	12,2	4318	11,8	279	17,0	5811	2. Mrz	FR	1012	2. Mrz	FR	15
340	9199	B 472	560	Polling (o)	7898	3,6	10,1	7455	10,1	444	11,0	10368	2. Mrz	FR	1686	2. Mrz	FR	15
341	9298	B 472	1080	Waakirchen	8312	2,7	7,5	7822	7,3	490	10,9	9386	23. Mrz	FR	825	22. Mrz	DO	8
342	9853	B 505	100	Höchstadt	8553	1,1	22,0	7640	19,6	913	41,8	11161	23. Mrz	FR	974	23. Mrz	FR	18
343	9871	B 512	140	Neuhaus a. Inn (s)	7055	-0,9	12,2					8375	29. Mrz	DO				
344	9870	B 512	160	Neuhaus a. Inn (o)	8183	2,7	10,2					9405	30. Mrz	FR				
345	9420	B 533	400	Grafenau	8404	3,7	5,4	8026	5,6	543	6,3	10199	23. Mrz	FR	888	29. Mrz	DO	18
346	9275	B 8	1120	Kitzingen	17514	3,6	6,3	15499	5,5	1428	9,4	21695	30. Mrz	FR	1913	21. Mrz	MI	17
347	9272	B 8	1500	Oberlaimbach	6668	0,5	12,4	6118	11,1	491	25,7	8040	30. Mrz	FR	691	28. Mrz	MI	17
348	9273	B 8	2200	Burgthann-Oberferrieden	10380	3,9	8,0					12476	30. Mrz	FR				
349	9276	B 8	3020	Barbing	6655	2,7	11,4					8077	30. Mrz	FR				
350	9295	B 8	3220	Rain	6227	-3,6	21,5	5628	19,7	599	38,5	7361	30. Mrz	FR	722	21. Mrz	MI	17

Nr.	Zstnr	Str.	Abs.	Name	Gesamt (0-24)			Tag (6-22 Uhr)		Nacht (22-6 Uhr)		Tagesspitzenwerte			Stundenspitzenwerte			
					Kfz	12/11	Lkw-%	Kfz_Tag	Pt	Kfz_Nacht	Pn	Tag-max	Datum	Tag	Std-max	Datum	Tag	Std
351	9210	B 85	340	Stockheim-Haslach (n)	12079	3,0	7,5					14190	30. Mrz	FR				
352	9209	B 85	360	Stockheim-Haslach (s)	13135	2,7	8,5					15492	30. Mrz	FR				
353	9289	B 85	1240	Amberg (w)	11471	0,3	4,4	10599	4,4	872	4,4	13744	30. Mrz	FR	1265	12. Mrz	MO	8
354	9290	B 85	1860	Roding	12700	1,8	14,9	11551	13,9	1149	24,5	15429	30. Mrz	FR	1238	16. Mrz	FR	15
355	9206	B 89	120	Stockheim-Haslach (w)	8482	2,6	8,0					10066	30. Mrz	FR				
356	9562	L 1066	200	Feuchtwangen (w)	6377	4,0	11,5					7537	30. Mrz	FR				
357	9450	L 2025	470	Jettingen-Scheppach	6254	3,3	10,0					7508	29. Mrz	DO				
358	9432	L 2035	920	Pöttmes-Wagesenberg	4663	4,4	7,6					5696	30. Mrz	FR				
359	9646	L 2053	300	Ismaning-Süd	12160	-1,4	4,8					15412	16. Mrz	FR				
360	9493	L 2057	360	Polling (n)	3338	2,8	11,1	3143	11,3	195	8,5	3940	2. Mrz	FR	467	2. Mrz	FR	15
361	9649	L 2068	180	Seefeld-Oberalting	10616	2,8	4,7	9975	4,7	641	5,0	12695	16. Mrz	FR	1065	28. Mrz	MI	18
362	9800	L 2068	360	Germering	21051	7,9	4,2					24812	30. Mrz	FR				
363	9920	L 2072	440	Grünwald-Geiselnberg	16945	-0,1	2,7					19711	29. Mrz	DO				
364	9910	L 2078	140	München-Perlach	17175	-2,8	3,2					19811	30. Mrz	FR				
365	9647	L 2079	120	Neubiberg	13789	0,5	4,0	13088	4,0	701	3,5	16361	23. Mrz	FR	1513	22. Mrz	DO	18
366	9451	L 2096	190	Grabenstätt	6093	6,2	8,4	5750	8,3	342	10,4	7283	16. Mrz	FR	709	18. Mrz	SO	16
367	9872	L 2110	540	Neuhaus a. Inn (n)	4406	3,0	5,8					5403	31. Mrz	SA				
368	9441	L 2111	680	Marklkofen-Frontenhausen	7781	6,1	10,3	6889	10,4	892	9,6	9493	23. Mrz	FR	832	23. Mrz	FR	15
369	9400	L 2136	180	Bodenmais	3605	-4,0	4,3	3390	4,3	215	4,8	4293	16. Mrz	FR	485	18. Mrz	SO	15
370	9574	L 2191	220	Marktzeuln-Zettlitz (n)	5105	3,5	5,3					6067	30. Mrz	FR				
371	9640	L 2225	800	Wendelstein (n)	12485	2,6	5,5					15705	28. Mrz	MI				
372	9558	L 2230	1000	Essing	4457	2,9	7,6	4271	7,7	248	9,3	5351	18. Mrz	SO	689	18. Mrz	SO	15
373	9641	L 2239	360	Wendelstein (o)	10298	3,7	5,0					12951	30. Mrz	FR				
374	9631	L 2240	200	Heßdorf	12942	3,4	2,4					15854	30. Mrz	FR				
375	9633	L 2240	420	Uttenreuth	11868	0,1	3,7					13902	8. Mrz	DO				
376	9636	L 2241	160	Schwaig b. Nürnberg	16370	2,4	4,7	15237	4,7	1132	4,4	19131	30. Mrz	FR	1653	13. Mrz	DI	17
377	9635	L 2242	280	Fürth-Mannhof	8960	-1,8	6,5	8496	6,3	464	10,3	10720	30. Mrz	FR	1141	13. Mrz	DI	9
378	9634	L 2244	440	Herzogenaurach	29587	-0,3	9,3					35751	8. Mrz	DO				
379	9632	L 2244	600	Bubenreuth	9619	0,6	3,0					11191	26. Mrz	MO				
380	9637	L 2245	560	Zirndorf-Wintersdorf	13484	-0,1	4,2	13225	3,8	1053	4,1	16081	30. Mrz	FR	1300	15. Mrz	DO	18
381	9630	L 2259	500	Hemhofen	9558	-4,2	4,5	8985	4,3	573	7,5	11569	9. Mrz	FR	943	8. Mrz	DO	17
382	9721	L 2277	260	Bergheimfeld	8850	1,9	4,6	8219	4,8	631	2,0	10819	20. Mrz	DI	1121	20. Mrz	DI	16
383	9645	L 2342	120	Oberschleißheim-Flugplatz	12132	-1,3	4,1	11464	4,1	834	4,7	14653	16. Mrz	FR	1341	22. Mrz	DO	18
384	9648	L 2343	100	Planegg-Martinsried	8398	-6,6	6,3	8027	6,3	372	7,6	10983	30. Mrz	FR	1062	28. Mrz	MI	9
385	9643	L 2345	160	Gröbenzell	17297	1,3	5,0	16170	4,9	1127	6,4	20438	30. Mrz	FR	1669	10. Mrz	SA	13

Nr.	Zstnr	Str.	Abs.	Name	Gesamt (0-24)			Tag (6-22 Uhr)		Nacht (22-6 Uhr)		Tagesspitzenwerte			Stundenspitzenwerte			
					Kfz	12/11	Lkw-%	Kfz_Tag	Pt	Kfz_Nacht	Pn	Tag-max	Datum	Tag	Std-max	Datum	Tag	Std
386	9638	L 2401	100	Nürnberg-Altenfurt	7071	-15,5	11,9	6576	11,8	495	12,3	8760	13. Mrz	DI	766	13. Mrz	DI	8
387	9639	L 2406	180	Nürnberg-Worzeldorf	12065	3,3	5,0					14924	28. Mrz	MI				
388	9642	L 2409	320	Rednitzhembach	8888	4,2	4,5					10241	30. Mrz	FR				
389	9413	L 2580	220	Flughafentangente(o)	10623	17,3	7,2	9749	6,9	874	10,4	12879	29. Mrz	DO	1430	29. Mrz	DO	18
390	9407	L 2584	100	Hallbergmoos (A92)	46180	3,4	6,7	40868	6,3	5312	9,6	55240	29. Mrz	DO	3865	12. Mrz	MO	8
391	9406	L 2584	100	Hallbergmoos (FS44)	8002	1,3	6,5	6879	6,6	1124	6,1	9831	29. Mrz	DO	873	29. Mrz	DO	16
392	9405	L 2584	100	Hallbergmoos	54181	3,1	6,7	47745	6,3	6436	9,0	65071	29. Mrz	DO	4503	12. Mrz	MO	8
393	9404	L 2584	120	Oberding-Schwaig	22894	4,3	13,3	19321	13,0	3572	15,1	28603	29. Mrz	DO	2337	29. Mrz	DO	17
394	9208	K CO 27	100	Lautertal-Rottenbach	552	-2,3	11,9	532	12,9	33	10,4	703	16. Mrz	FR	86	25. Mrz	SO	15
395	9116	K LI 16	100	Nonnenhorn	9654	-1,9	2,9					11484	2. Mrz	FR				
396	9702	K M 11	100	Grünwald	13621	-0,7	5,1	13102	5,1	519	5,1	16333	28. Mrz	MI	1579	14. Mrz	MI	9
397	9708	K M 18	100	Feldkirchen	7520	1,5	5,9	7322	6,0	364	4,6	9544	19. Mrz	MO	861	19. Mrz	MO	18
398	9705	K M 2	100	Unterhaching	12287	1,1	3,2	11396	3,0	862	2,9	14220	30. Mrz	FR	1161	22. Mrz	DO	18
399	9700	K M 21	100	Planegg	15767	2,8	7,3	14952	7,2	815	9,3	18732	29. Mrz	DO	1703	29. Mrz	DO	18
400	9704	K M 22	160	Ottobrunn	16277	1,3	2,8	15267	2,8	1010	3,3	19057	30. Mrz	FR	1580	22. Mrz	DO	18
401	9710	K M 3	140	Aschheim/Hintermühle	10900	-2,1	6,7	10592	6,8	510	7,0	14866	29. Mrz	DO	1712	12. Mrz	MO	9
402	9117	G 31	100	Farchant (n)	8576	5,0	4,5	8078	4,4	499	6,1	10138	16. Mrz	FR	881	12. Mrz	MO	17