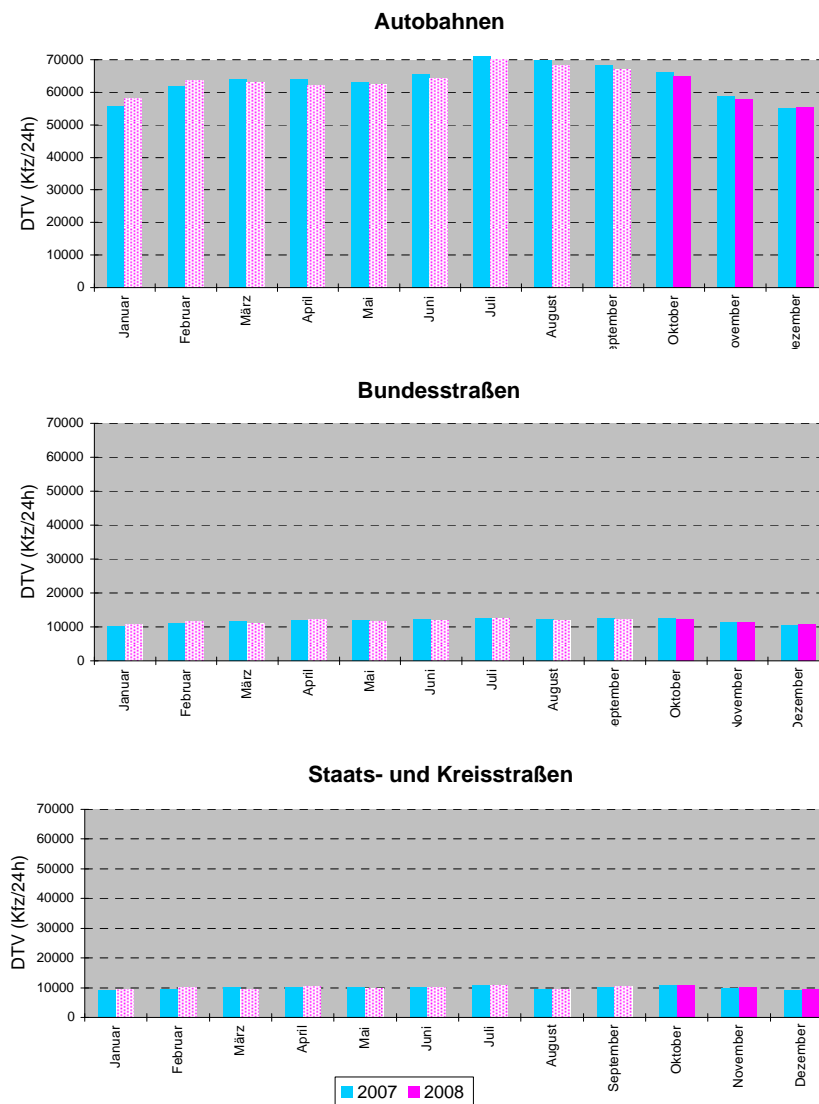




Automatische Straßenverkehrszählungen in Bayern

Ergebnisse Oktober bis Dezember 2008

Monatsmittelwerte der Dauerzählstellen



Verkehrsentwicklung 2007 / 2008

Ergebnisse Dauerzählstellen Oktober bis Dezember 2008

Straßenklasse	Anzahl der Zählstellen ¹⁾	Veränderung 2007/2008 [%]			
		Oktober	November	Dezember	Jan - Dez
Autobahnen	99	-1,5	-1,5	0,3	-1,0
Bundesstraßen	90	-0,4	0,1	1,5	-0,8
Staats- und Kreisstraßen	17	1,0	1,8	3,5	0,0

Entwicklung des Kfz-Verkehrs auf Außerortsstraßen

Autobahn	Anzahl der Zählstellen ¹⁾	Veränderung 2007/2008 [%]			
		Oktober	November	Dezember	Jan - Dez
A 3	17	-1,6	-3,7	-0,8	-1,0
A 6	9	-0,8	-2,5	-0,6	-2,4
A 7	9	-2,4	-4,5	-1,6	-2,5
A 8 (West)	6	-4,2	-1,3	0,2	-3,5
A 8 (Ost)	5	1,2	2,5	1,1	0,6
A 9	18	-1,6	-1,4	1,1	-0,8
A 70	2	-0,5	-0,5	0,4	-0,6
A 73	6	-1,4	-0,6	1,9	0,4
A 92	4	-2,9	-1,0	-1,6	-0,5
A 93 (Nord)	3	-2,3	-0,5	1,2	-1,5
A 93 (Süd)	2	-5,0	-4,1	1,7	0,6
A 94	2	1,5	1,6	2,7	1,2
A 95	3	-1,5	2,8	-1,7	-2,4
A 96	2	0,5	1,3	3,2	2,2
A 99	7	0,4	0,1	0,8	0,1

Entwicklung des Kfz-Verkehrs auf ausgewählten Autobahnen

¹⁾ Zählstellenauswahl für Entwicklungsbetrachtungen

Erklärung zu den Datentabellen:

07 Jahr 2007

08 Jahr 2008

08/07 gibt die prozentuale Veränderung zum Vorjahr an

Pt LKW-Anteil in % (Tag)

Pn LKW-Anteil in % (Nacht)

Der Wert für Kfz_Tag und Kfz_Nacht wird grundsätzlich aus den vorhandenen Stunden errechnet. Treten bei einer Zählstelle Ausfälle auf, ergibt sich eine Differenz zwischen Kfz und der Summe aus Kfz_Tag und Kfz_Nacht, da fehlende Tage eingeschätzt werden und für die Ermittlung der Kfz-Wertes relevant sind; Stunden dagegen werden nicht eingeschätzt.

Hinweis:

Die Quartalshefte "Automatische Straßenverkehrszählungen in Bayern" werden seit Heft 1/2000 nur noch im Intranet der Bayerischen Straßenbauverwaltung bereitgestellt (<http://zss.sban.bayern.de> - BAYSIS - Verkehrsdaten - Dauerzählstellen). Ein Versand als Heftung entfällt.

	Oktober							November							Dezember						
2007	Mo	Di	Mi	Do	Fr	Sa	So	Mo	Di	Mi	Do	Fr	Sa	So	Mo	Di	Mi	Do	Fr	Sa	So
	1	2	3	4	5	6	7			1	2	3	4							1	2
	8	9	10	11	12	13	14	5	6	7	8	9	10	11	3	4	5	6	7	8	9
	15	16	17	18	19	20	21	12	13	14	15	16	17	18	10	11	12	13	14	15	16
	22	23	24	25	26	27	28	19	20	21	22	23	24	25	17	18	19	20	21	22	23
	29	30	31					26	27	28	29	30			24	25	26	27	28	29	30

	Oktober							November							Dezember						
2008	Mo	Di	Mi	Do	Fr	Sa	So	Mo	Di	Mi	Do	Fr	Sa	So	Mo	Di	Mi	Do	Fr	Sa	So
			1	2	3	4	5						1	2	1	2	3	4	5	6	7
	6	7	8	9	10	11	12	3	4	5	6	7	8	9	8	9	10	11	12	13	14
	13	14	15	16	17	18	19	10	11	12	13	14	15	16	15	16	17	18	19	20	21
	20	21	22	23	24	25	26	17	18	19	20	21	22	23	22	23	24	25	26	27	28
	27	28	29	30	31			24	25	26	27	28	29	30	29	30	31				

Nr.	Zstnr	Straße		Name	Gesamt (0-24)			Tag (6-22 Uhr)		Nacht (22-6 Uhr)		Tagesspitzenwerte			Stundenspitzenwerte			
					Kfz	08/07	Lkw-%	Kfz_Tag	Pt	Kfz_Nacht	Pn	Tag-max	Datum	Tag	Std-max	Datum	Tag	Std
1	60209051	A	3	AD Seligenstadt (O)	91451	-4,8	18,3	82264	14,3	11926	35,1	113706	2. Okt	DO	8208	2. Okt	DO	17
2	59219010	A	3	Hösbach (O)	68962	-1,5	21,0	59861	17,4	9101	44,6	86686	2. Okt	DO	5811	5. Okt	SO	16
3	61229001	A	3	Rohrbrunn (O)	55317	-2,6	22,7	47712	18,5	7605	48,9	69349	2. Okt	DO	4843	10. Okt	FR	16
4	62249051	A	3	AD Würzburg-West (W)	59223	-9,1	23,6	50861	19,5	8363	48,3	69978	2. Okt	DO	5093	5. Okt	SO	12
5	62259011	A	3	AD Würzburg-West (O)	76242	-7,7	23,6					93147	2. Okt	DO				
6	62269051	A	3	AK Biebelried (W)	68909	-11,1	23,8	59232	19,5	9677	50,6	87475	2. Okt	DO	6316	5. Okt	SO	12
7	62269054	A	3	AK Biebelried (O)	59376	-4,8	23,9	50719	19,5	8641	48,8	77595	2. Okt	DO	5608	5. Okt	SO	14
8	62279001	A	3	Kitzingen/Schwarzach (O)	59566	-3,3	23,9	50946	19,7	8619	48,7	77692	2. Okt	DO	5749	5. Okt	SO	15
9	62289041	A	3	Geiselwind (W)	58727	-4,1	24,4	50170	20,0	8541	49,2	76608	2. Okt	DO	6112	5. Okt	SO	16
10	62309051	A	3	Pommersfelden (W)	62500	-1,0	22,7	53731	18,9	8769	46,1	80430	2. Okt	DO	6478	5. Okt	SO	16
11	62309052	A	3	Pommersfelden (O)	62134	0,0	22,0	53526	18,4	8608	44,3	79943	2. Okt	DO	6272	5. Okt	SO	16
12	64319051	A	3	AK Fürth/Erlangen (W)	79332	6,1	18,3	69731	15,4	9601	39,4	97837	2. Okt	DO	7003	17. Okt	FR	17
13	64329050	A	3	AK Fürth/Erlangen (O)	89678	3,3	19,2	79444	16,7	10235	39,3	112135	2. Okt	DO	7809	17. Okt	FR	17
14	65339051	A	3	AK Nürnberg (W)	100241	-2,6	17,6	89590	15,3	10651	36,9	124852	2. Okt	DO	9720	2. Okt	DO	18
15	65339052	A	3	AK Nürnberg (O)	44050	-0,3	21,0	38836	18,2	5213	41,5	59660	2. Okt	DO	4615	5. Okt	SO	13
16	66339051	A	3	AK Altdorf (S)	49748	-1,5	22,0	43596	19,3	6152	41,3	60898	2. Okt	DO	4578	2. Okt	DO	17
17	66349051	A	3	Neumarkt/Opf. (S)	36713	-0,9	27,4	31538	24,1	5175	48,0	46111	2. Okt	DO	3496	5. Okt	SO	13
18	69379081	A	3	Nittendorf (W)	39311	-1,6	23,6	34160	20,9	5151	41,8	49688	2. Okt	DO	3614	2. Okt	DO	17
19	70389074	A	3	AK Regensburg (W)	55078	-1,5	18,5	48568	16,1	6510	35,9	68212	2. Okt	DO	5187	2. Okt	DO	17
20	70389080	A	3	AK Regensburg (O)	72445	-0,2	20,2	64128	17,9	8317	37,9	88223	2. Okt	DO	6569	2. Okt	DO	16
21	70389001	A	3	Regensburg-Ost (W)	71483	0,0	19,7	63309	17,5	8174	36,8	88334	2. Okt	DO	6386	2. Okt	DO	16
22	70389076	A	3	Regensburg-Ost (O)	63959	-0,3	18,8	56908	16,7	7051	36,0	79870	2. Okt	DO	6007	2. Okt	DO	17
23	70399077	A	3	Rosenhof (W)	54384	-1,0	21,9	47877	19,6	6507	39,1	69164	2. Okt	DO	5233	2. Okt	DO	17
24	71439093	A	3	AK Deggendorf (W)	38444	-1,1	26,3	33371	24,0	5073	41,4	49119	2. Okt	DO	3733	2. Okt	DO	17
25	75469086	A	3	Pocking (O)	25108	-0,4	33,9	20652	31,8	4456	43,6	32954	2. Okt	DO	2258	2. Okt	DO	18
26	67279001	A	6	AK Feuchtwangen/Crailsheim (W)	52254	1,4	28,7	45431	25,0	6823	53,5	70315	2. Okt	DO	5919	5. Okt	SO	16
27	67279002	A	6	AK Feuchtwangen/Crailsheim (O)	53772	1,8	27,3	46646	23,6	7126	51,3	71208	2. Okt	DO	5767	5. Okt	SO	16
28	67299051	A	6	Herrieden (O)	55478	-2,1	26,3	48164	22,7	7314	49,8	71885	2. Okt	DO	5523	5. Okt	SO	14
29	66329051	A	6	Roth (W)	72370	2,2	22,1	63474	19,1	8896	43,5	84217	31. Okt	FR	6236	31. Okt	FR	15
30	66329052	A	6	AK Nürnberg-Süd (W)	76903	-3,4	22,4					95590	2. Okt	DO				
31	66339052	A	6	AK Nürnberg-Ost (W)	74022	-1,6	23,8	64941	20,9	9081	44,9	90231	2. Okt	DO	6571	2. Okt	DO	18
32	66339053	A	6	AK Nürnberg-Ost (O)	41007	-2,1	23,3	36575	20,7	4432	44,4	53343	2. Okt	DO	4547	2. Okt	DO	18
33	65339054	A	6	AK Altdorf (O)	28996	-3,0	25,8	25959	23,2	3421	48,1	36549	2. Okt	DO	3060	2. Okt	DO	18
34	65359001	A	6	Alfeld (O)	24629	-0,9	29,5	21502	26,1	3136	51,5	31488	2. Okt	DO	2566	2. Okt	DO	18

Nr.	Zstnr	Straße		Name	Gesamt (0-24)			Tag (6-22 Uhr)		Nacht (22-6 Uhr)		Tagesspitzenwerte			Stundenspitzenwerte			
					Kfz	08/07	Lkw-%	Kfz_Tag	Pt	Kfz_Nacht	Pn	Tag-max	Datum	Tag	Std-max	Datum	Tag	Std
35	64399020	A	6	AK Oberpfälzer Wald (O)	15041	0,2	35,2	12530	31,5	2511	53,7	19542	2. Okt	DO	1383	2. Okt	DO	17
36	63419008	A	6	Waidhaus (O)	11839	0,1	44,7	9532	40,8	2306	61,0	15714	2. Okt	DO	1096	2. Okt	DO	16
37	59269052	A	7	Schweinfurt/Niederwerrn (N)	44308	-0,4	22,7	38499	17,2	5843	52,4	61084	2. Okt	DO	5501	5. Okt	SO	16
38	60269020	A	7	Gramschatzer Wald (S)	63001	-3,0	17,7	55690	14,4	7311	43,0	84654	2. Okt	DO	6271	5. Okt	SO	16
39	62269053	A	7	AK Biebelried (N)	41939	-5,6	23,5	36257	20,1	5394	53,6	57823	2. Okt	DO	4791	5. Okt	SO	16
40	62269052	A	7	AK Biebelried (S)	25484	-5,6	18,8	22839	15,2	2645	50,0	36750	5. Okt	SO	3033	5. Okt	SO	16
41	64279001	A	7	Uffenheim/Langensteinach (N)	25417	-5,7	20,0	22859	16,6	2558	51,0	37452	5. Okt	SO	3128	5. Okt	SO	18
42	67279081	A	7	AK Feuchtwangen/Crailsheim (N)	26764	-4,6	19,2					39058	5. Okt	SO				
43	67279004	A	7	AK Feuchtwangen/Crailsheim (S)	42468	-2,5	20,4	38165	17,5	4303	46,2	62645	5. Okt	SO	5352	5. Okt	SO	16
44	76269230	A	7	AD Hittistetten (S)	59586	-0,2	11,7	54889	10,7	4697	24,1	77785	2. Okt	DO	6399	2. Okt	DO	18
45	80269231	A	7	AK Memmingen (S)	31957	0,4	11,1	29867	10,3	2090	21,8	45761	12. Okt	SO	4401	5. Okt	SO	12
46	83289097	A	7	AD Allgäu (S)	20007	-1,9	6,9	18904	6,5	1103	14,1	32311	5. Okt	SO	3260	5. Okt	SO	12
47	83289996	A	7	Oy-Mittelberg (W)	19714	-2,8	6,7	17474	6,9	1097	13,7	31978	5. Okt	SO	3247	5. Okt	SO	12
48	83289998	A	7	Oy-Mittelberg (S)	5180	-6,7	3,0	5437	2,4	317	5,4	9249	12. Okt	SO	817	5. Okt	SO	12
49	83289999	A	7	Oy-Mittelberg	9258	-3,8	5,7	12326	4,0	664	11,2	17055	12. Okt	SO	1716	5. Okt	SO	12
50	83289995	A	7	Oy-Mittelberg (N)	6217	3,8	7,6	5856	7,4	305	14,0	10418	19. Okt	SO	1292	19. Okt	SO	18
51	83289997	A	7	Oy-Mittelberg (O)	9882	-6,1	7,0	10620	4,0	589	9,6	17888	5. Okt	SO	1807	5. Okt	SO	12
52	83289001	A	7	Nesselwang (W)	9937	-6,0	6,8	10687	3,4	590	9,8	18029	5. Okt	SO	1809	5. Okt	SO	12
53	84299001	A	7	Tunnel Füssen	10706	-4,0	8,2	10085	7,4	622	21,3	17997	5. Okt	SO	1779	5. Okt	SO	13
54	75279130	A	8w	Leipheim (W)	56103	-4,4	17,4					72555	2. Okt	DO				
55	75279012	A	8w	Leipheim (O)	58002	-4,2	17,6	52186	15,6	5816	35,6	74621	2. Okt	DO	6002	5. Okt	SO	18
56	75289012	A	8w	Burgau (W)	53678	-4,0	16,9	48226	14,8	5453	35,5	69184	2. Okt	DO	5668	5. Okt	SO	17
57	75289010	A	8w	Zusmarshausen (W)	54024	-3,7	17,0	48530	14,9	5493	36,0	69710	2. Okt	DO	5664	5. Okt	SO	17
58	75309010	A	8w	Zusmarshausen (O)	55174	-3,9	15,7	49667	13,8	5507	32,3	70668	2. Okt	DO	5564	5. Okt	SO	17
59	75319133	A	8w	Neusäß (W)	59189	-3,5	14,8	53382	13,0	5807	31,4	74688	2. Okt	DO	5667	2. Okt	DO	19
60	75319131	A	8w	Augsburg-West (W)	63295	-2,9	14,4	57142	12,8	6154	29,9	79109	2. Okt	DO	5941	2. Okt	DO	19
61	75319010	A	8w	Augsburg-West (O)	77956	-3,8	15,1	70233	13,7	7722	28,4	94399	2. Okt	DO	6980	2. Okt	DO	19
62	75319009	A	8w	Augsburg-Ost (O)	66928	-6,5	15,6	60135	14,0	6793	29,9	84375	2. Okt	DO	6495	2. Okt	DO	19
63	75319008	A	8w	Derching (O)	69863	-2,1	14,6					89984	2. Okt	DO				
64	76329132	A	8w	Adelzhausen (W)	63533	-6,7	15,1	57045	13,6	6488	28,3	79132	2. Okt	DO	5870	2. Okt	DO	18
65	76329133	A	8w	Adelzhausen (O)	64755	-4,8	14,6					80623	2. Okt	DO				
66	76339001	A	8w	Odelzhausen (O)	69491	-6,2	13,8	62526	12,4	6966	26,0	86160	2. Okt	DO	6273	2. Okt	DO	18
67	77339003	A	8w	Sulzemoos (O)	73670	-3,0	13,5					87342	2. Okt	DO				
68	77349003	A	8w	Dachau/Fürstenfeldbruck (W)	73183	-5,6	14,1	66072	12,7	7111	26,6	87612	2. Okt	DO	6593	2. Okt	DO	17

Nr.	Zstnr	Straße		Name	Gesamt (0-24)			Tag (6-22 Uhr)		Nacht (22-6 Uhr)		Tagesspitzenwerte			Stundenspitzenwerte			
					Kfz	08/07	Lkw-%	Kfz_Tag	Pt	Kfz_Nacht	Pn	Tag-max	Datum	Tag	Std-max	Datum	Tag	Std
69	77349002	A	8w	Dachau/Fürstenfeldbruck (O)	88614	-4,8	12,3	80323	11,3	8290	22,4	105162	2. Okt	DO	8015	6. Okt	MO	8
70	78349141	A	8w	AK München-West (W)	40102	-5,6	6,3	36851	6,0	3250	9,0	45575	2. Okt	DO	3931	27. Okt	MO	8
71	78349140	A	8w	AK München-West (O)	33637	-3,8	5,5	30897	5,4	2740	7,3	39833	2. Okt	DO	3205	2. Okt	DO	18
72	79359082	A	8o	München-Perlach (S)	49615	-1,4	2,4	45975	2,4	3640	3,4	57893	31. Okt	FR	5216	13. Okt	MO	9
73	80369171	A	8o	Holzkirchen (W)	101945	-2,6	12,1					126407	5. Okt	SO				
74	81389180	A	8o	AD Inntal (W)	83296	8,0	13,9					118561	5. Okt	SO				
75	81389023	A	8o	Rosenheim (O)	59689	1,7	13,0	54135	11,6	5554	27,1	71681	2. Okt	DO	5780	5. Okt	SO	17
76	81409026	A	8o	Frasdorf (O)	52882	9,8	13,7	47786	12,1	5096	28,8	64893	5. Okt	SO	5490	5. Okt	SO	17
77	81409028	A	8o	Felden (O)	49502	12,8	14,5	44614	12,8	4888	29,6	61643	5. Okt	SO	5131	5. Okt	SO	17
78	81429034	A	8o	Neukirchen (O)	39009	8,0	16,6	34592	14,8	4417	30,7	49267	3. Okt	FR	3823	3. Okt	FR	15
79	82439036	A	8o	Bad Reichenhall (O)	41454	0,5	18,7	36894	16,8	4559	33,9	53608	3. Okt	FR	4374	3. Okt	FR	15
80	56369003	A	9	AD Bayerisches Vogtland (N)	40482	-0,4	22,0	35254	18,9	5228	42,7	58849	5. Okt	SO	5282	5. Okt	SO	15
81	56369004	A	9	AD Bayerisches Vogtland (S)	56111	-1,6	20,1	48317	17,2	7794	38,0	83443	5. Okt	SO	7523	5. Okt	SO	15
82	59359051	A	9	AD Bayreuth/Kulmbach (N)	72275	0,7	20,6	63278	18,1	8996	38,3	100150	2. Okt	DO	8348	5. Okt	SO	15
83	59359052	A	9	AD Bayreuth/Kulmbach (S)	66533	2,1	18,1	58438	15,7	8096	35,4	88531	2. Okt	DO	7137	5. Okt	SO	15
84	62359001	A	9	Pegnitz (N)	53457	1,1	20,2	46530	17,4	6927	38,9	73838	2. Okt	DO	6975	2. Okt	DO	18
85	65339053	A	9	AK Nürnberg (N)	78321	2,7	16,1	69474	14,0	8847	32,4	101611	2. Okt	DO	7679	31. Okt	FR	15
86	65339055	A	9	AK Nürnberg-Ost (N)	101027	-0,9	17,6	89610	15,1	11417	37,0	126885	2. Okt	DO	9797	5. Okt	SO	18
87	66339054	A	9	AK Nürnberg-Ost (S)	62633	-1,5	15,3	56128	13,2	6505	33,3	93067	2. Okt	DO	7574	5. Okt	SO	18
88	69349061	A	9	Greding (N)	69945	-0,8	17,4	61931	15,6	7265	38,4	97715	5. Okt	SO	8359	5. Okt	SO	20
89	72349090	A	9	Lenting (S)	80730	-0,6	14,9	72795	13,1	7936	31,7	109385	2. Okt	DO	8838	5. Okt	SO	17
90	72349052	A	9	Ingolstadt-Nord (S)	94237	-0,7	13,7	85325	12,1	8913	29,7	123682	2. Okt	DO	9813	2. Okt	DO	17
91	72349054	A	9	Manching (N)	89570	-0,8	14,0	80910	12,3	8660	29,7	119758	2. Okt	DO	9120	2. Okt	DO	17
92	73359056	A	9	AD Holledau (N)	76175	-0,9	15,0	68708	13,2	7467	31,9	104235	2. Okt	DO	7918	5. Okt	SO	17
93	74359110	A	9	AD Holledau (S)	99508	0,6	12,3	89844	11,1	9664	23,6	134519	2. Okt	DO	10054	5. Okt	SO	19
94	75359058	A	9	Allershausen (N)	102713	-1,9	11,9	92865	10,8	9848	22,9	136555	2. Okt	DO	10016	2. Okt	DO	18
95	75359059	A	9	AK Neufahrn (N)	105110	-1,5	11,8	95176	10,7	9934	22,3	137947	2. Okt	DO	9960	3. Okt	FR	11
96	76359060	A	9	AK Neufahrn (S)	120461	-4,6	10,5	108504	9,6	11957	19,2	152438	2. Okt	DO	10516	2. Okt	DO	16
97	77359061	A	9	Garching-Nord (N)	133136	-3,5	10,6	120012	9,7	13124	18,7	167688	2. Okt	DO	11520	2. Okt	DO	16
98	77359062	A	9	Garching-Nord (S)	135018	-4,1	10,7	121772	9,8	13246	18,9	169812	2. Okt	DO	11639	2. Okt	DO	17
99	77359115	A	9	AK München-Nord (N)	145980	-1,8	10,1	130915	10,1	13547	19,3	183785	2. Okt	DO	11339	27. Okt	MO	8
100	77359066	A	9	AK München-Nord (S)	108606	-1,1	5,5	97780	5,1	10826	9,0	132100	2. Okt	DO	9219	21. Okt	DI	19
101	78359064	A	9	München-Schwabing (N)	78121	-6,5	7,2					97093	2. Okt	DO				
102	59209050	A	45	Alzenau (S)	34418	-4,5	18,0					43085	17. Okt	FR				

Nr.	Zstnr	Straße		Name	Gesamt (0-24)			Tag (6-22 Uhr)		Nacht (22-6 Uhr)		Tagesspitzenwerte			Stundenspitzenwerte			
					Kfz	08/07	Lkw-%	Kfz_Tag	Pt	Kfz_Nacht	Pn	Tag-max	Datum	Tag	Std-max	Datum	Tag	Std
103	59269203	A	70	AD Schweinfurt/Werneck (O)	47441	-3,6	16,9	42472	14,4	4969	38,6	66028	2. Okt	DO	5254	2. Okt	DO	17
104	60299003	A	70	Knetzgau (W)	27738	-2,8	19,2	24817	16,5	2921	42,2	38476	2. Okt	DO	3391	5. Okt	SO	17
105	60319104	A	70	AK Bamberg (W)	44309	-2,3	15,4	40417	13,6	3892	34,4	59199	2. Okt	DO	5010	2. Okt	DO	17
106	60319012	A	70	AK Bamberg (O)	25322	-0,9	15,5	23060	13,8	2262	33,5	35533	2. Okt	DO	3030	2. Okt	DO	18
107	59359053	A	70	AD Bayreuth/Kulmbach (W)	23587	-1,2	16,8	21370	14,9	2217	34,9	32872	2. Okt	DO	2795	2. Okt	DO	17
108	55289166	A	71	Mellrichstadt (N)	13722		14,3	12193	12,4	1529	29,1	22033	2. Okt	DO	1919	2. Okt	DO	18
109	58289167	A	71	Bad-Kissingen (S)	23174		10,3	20973	9,1	2201	21,1	32556	2. Okt	DO	2807	2. Okt	DO	17
110	56369005	A	72	AD Bayerisches Vogtland (O)	31477	-5,3	19,7	27287	17,1	4190	36,3	46059	5. Okt	SO	4264	5. Okt	SO	15
111	56379002	A	72	AD Hochfranken (W)	36941	-0,8	19,6	30954	19,4	4355	37,8	54706	2. Okt	DO	3666	24. Okt	FR	17
112	56379003	A	72	AD Hochfranken (O)	39016	-2,0	16,7	33617	16,2	4680	33,3	57091	2. Okt	DO	4043	24. Okt	FR	14
113	66339101	A	73	AD Nürnberg/Feucht (W)	25067	-3,8	13,9	22746	12,1	2321	30,8	34315	2. Okt	DO	3065	16. Okt	DO	18
114	66339003	A	73	Röthenbach b.St.W. (O)	40579	-2,4	12,7	37008	11,6	3571	23,3	52731	2. Okt	DO	5136	16. Okt	DO	18
115	66329004	A	73	Nürnberg-Hafen-Ost (S)	87127	-2,3	9,7	79273	9,0	7854	16,9	105359	31. Okt	FR	8162	27. Okt	MO	8
116	65329111	A	73	Nürnberg/Fürth (N)	71099	-1,3	7,7	64385	6,9	6714	15,8	84539	2. Okt	DO	6658	27. Okt	MO	8
117	64319053	A	73	AK Fürth/Erlangen (S)	64826	0,0	8,1	59306	7,1	5520	18,6	76701	2. Okt	DO	6757	27. Okt	MO	8
118	64319052	A	73	AK Fürth/Erlangen (N)	76963	3,2	9,0	70709	8,1	6254	18,8	92223	31. Okt	FR	7836	27. Okt	MO	8
119	56319165	A	73	Eisfeld (S)	12021		13,1	10967	12,5	1054	19,3	17487	31. Okt	FR	1657	31. Okt	FR	16
120	60319002	A	73	Bamberg-Ost (N)	49316	-6,6	14,3	45021	12,8	4295	29,7	64112	2. Okt	DO	5428	2. Okt	DO	18
121	62249053	A	81	AD Würzburg-West (S)	25916	-9,9	17,7	22966	14,8	2950	40,3	31540	17. Okt	FR	2523	5. Okt	SO	16
122	77359005	A	92	AD München-Feldmoching (N)	59956	-1,4	9,7	54917	9,5	5175	18,4	71362	23. Okt	DO	6844	31. Okt	FR	17
123	77359006	A	92	Oberschleißheim (O)	62194	-1,5	10,5	56752	10,1	5652	20,5	74346	2. Okt	DO	6199	13. Okt	MO	9
124	76359004	A	92	AK Neufahrn (W)	68229	-1,0	10,6	62328	10,3	6296	19,5	78640	2. Okt	DO	6678	20. Okt	MO	9
125	76359007	A	92	AK Neufahrn (O)	97130	-4,5	7,7	85453	6,8	10770	10,9	115002	2. Okt	DO	9003	23. Okt	DO	17
126	74389014	A	92	Altdorf (O)	40630	-3,0	13,1	36987	12,1	3643	22,4	51556	2. Okt	DO	4326	2. Okt	DO	18
127	73419019	A	92	Landau a.d. Isar (W)	28597	-4,8	13,2	25681	12,2	2915	22,7	37428	2. Okt	DO	3142	2. Okt	DO	17
128	81389190	A	93	AD Inntal (S)	41802	-8,7	19,8	37772	18,2	4030	34,6	50378	5. Okt	SO	4099	5. Okt	SO	13
129	83399191	A	93	Kiefersfelden (S)	39806	-0,8	20,5	36153	19,1	3652	35,2	51878	5. Okt	SO	4469	5. Okt	SO	12
130	56379004	A	93	AD Hochfranken (S)	21672	-2,4	18,8	18627	19,5	2290	35,9	30701	2. Okt	DO	2428	24. Okt	FR	14
131	58389011	A	93	Selb-West (S)	23873	-4,5	18,8	21514	16,9	2359	36,6	35463	2. Okt	DO	2873	2. Okt	DO	17
132	64389001	A	93	Wernberg-Köblitz (S)	33711	-0,9	16,0	30554	14,6	3157	29,9	47053	2. Okt	DO	3910	5. Okt	SO	19
133	64399010	A	93	AK Oberpfälzer Wald (S)	34104	-23,0	15,9	30683	14,4	3421	29,3	48403	2. Okt	DO	4010	5. Okt	SO	19
134	66389002	A	93	Schwandorf-Mitte (N)	41368	-3,4	15,9	37527	14,4	3841	30,5	56769	2. Okt	DO	4705	5. Okt	SO	18
135	69389047	A	93	Regensburg-Pfaffenstein (N)	67103	-0,7	10,2	61143	9,2	5960	19,9	83409	2. Okt	DO	6550	31. Okt	FR	14
136	69389044	A	93	Regensburg-Königswiesen (S)	61683	0,2	11,3	56510	10,2	5173	23,0	73691	31. Okt	FR	5952	27. Okt	MO	8

Nr.	Zstnr	Straße		Name	Gesamt (0-24)			Tag (6-22 Uhr)		Nacht (22-6 Uhr)		Tagesspitzenwerte			Stundenspitzenwerte			
					Kfz	08/07	Lkw-%	Kfz_Tag	Pt	Kfz_Nacht	Pn	Tag-max	Datum	Tag	Std-max	Datum	Tag	Std
137	70389042	A	93	AK Regensburg (N)	66622	0,2	10,3	60945	9,4	5677	20,7	79650	31. Okt	FR	6751	27. Okt	MO	8
138	72379036	A	93	Siegenburg (S)	25895	-2,5	11,0	23575	9,9	2320	21,9	35521	2. Okt	DO	3099	5. Okt	SO	19
139	78369100	A	94	München-Riem (W)	63226	1,8	4,6	58221	4,5	5005	6,2	83303	7. Okt	DI	6832	7. Okt	DI	9
140	78369111	A	94	München-Riem (O)	62854	3,4	5,2	58350	5,1	4503	7,1	76291	7. Okt	DI	6985	6. Okt	MO	9
141	78369112	A	94	Feldkirchen-Ost (W)	58021	-0,4	5,6	54090	5,4	3931	7,6	72606	7. Okt	DI	6703	7. Okt	DI	9
142	78369840	A	94	AK München-Ost (O)	55830	-0,5	9,5	51724	8,8	4106	17,7	65846	31. Okt	FR	5746	22. Okt	MI	8
143	79349043	A	95	München-Kreuzhof (W)	69141	-1,4	3,7	63973	3,6	5167	5,6	77155	10. Okt	FR	6152	27. Okt	MO	8
144	79349151	A	95	AD Starnberg (N)	62421	-2,9	3,8	58114	3,6	4307	6,8	75548	12. Okt	SO	6119	5. Okt	SO	18
145	81349161	A	95	Seeshaupt (N)	31125	0,6	4,0	29345	3,8	1780	7,4	49452	12. Okt	SO	4278	12. Okt	SO	11
146	83339051	A	95	Murnau/Kochel (S)	13260	0,5	4,8	12501	4,5	759	9,7	22030	12. Okt	SO	1844	12. Okt	SO	11
147	84249050	A	96	Lindau (S)	24639	6,5	16,4	22590	15,8	2050	22,0	30739	2. Okt	DO	2446	5. Okt	SO	19
148	79289050	A	96	Stetten (W)	33554	5,4	14,6	30754	13,6	2801	25,6	43199	2. Okt	DO	3613	5. Okt	SO	18
149	79319137	A	96	Landsberg a. Lech-Nord (O)	50861	-7,1	11,0	0	0,0	0	0,0	66781	2. Okt	DO	0			
150	78349222	A	96	Gräfelfing (W)	92028	-1,0	4,5	85234	4,3	6794	6,8	110467	2. Okt	DO	9139	2. Okt	DO	17
151	78349106	A	96	München-Laim (W)	96095	-1,3	4,1	88153	3,9	7942	6,4	111321	2. Okt	DO	8915	2. Okt	DO	17
152	78349151	A	99	AS Germering-Nord (N)	66112	5,1	9,5	61301	8,8	4811	18,0	77235	31. Okt	FR	6939	27. Okt	MO	8
153	78349152	A	99	AK München-West (N)	55551	3,7	10,3	51321	9,6	4230	18,9	66630	2. Okt	DO	5943	27. Okt	MO	8
154	77349004	A	99	AD München-Eschenried (O)	53143	-4,7	16,4	47734	15,0	5409	29,3	64391	2. Okt	DO	4719	2. Okt	DO	17
155	77349005	A	99	AD München-Allach (O)	108298	-1,6	14,8	98666	13,8	9633	25,7	128857	2. Okt	DO	10259	27. Okt	MO	8
156	77359001	A	99	AD München-Feldmoching (W)	114833	0,5	17,2	104499	16,2	10052	25,7	137637	2. Okt	DO	11224	13. Okt	MO	9
157	77359100	A	99	AD München-Feldmoching (W) Radl	108669	17,8	12,7	99370	11,6	9299	24,5	131027	2. Okt	DO	10916	13. Okt	MO	9
158	77359210	A	99	AD München-Feldmoching (O)	73212	1,6	13,4	67346	12,2	5866	26,5	93178	21. Okt	DI	7660	14. Okt	DI	9
159	77359215	A	99	AK München-Nord (W)	73922	2,8	13,0	67958	12,0	5964	25,1	97350	21. Okt	DI	8088	14. Okt	DI	9
160	77359951	A	99	AK München-Nord (N) (Ab SZ)														
161	77359010	A	99	AK München-Nord (O)	119452	3,0	16,2	109315	14,8	10137	31,5	146420	2. Okt	DO	11263	7. Okt	DI	9
162	78369211	A	99	Aschheim/Ismaning (S)	123714	2,3	16,2	113341	14,8	10374	31,4	151070	2. Okt	DO	11591	2. Okt	DO	18
163	78369212	A	99	AK München-Ost (N)	117651	1,5	16,1	107812	14,7	9840	31,5	143771	2. Okt	DO	11088	2. Okt	DO	18
164	79369200	A	99	Haar (S)	89181	-3,3	14,9	81945	13,5	7237	30,9	109723	2. Okt	DO	8474	2. Okt	DO	18
165	79349150	A	952	AD Starnberg (W)	30364	-4,3	2,9	28294	2,9	2070	3,7	33865	10. Okt	FR	2955	27. Okt	MO	8
166	79359221	A	995	München-Giesing (S)	54446	-7,7	4,8	50534	4,6	3912	8,5	63878	2. Okt	DO	4969	2. Okt	DO	17
167	85339101	B	2	Mittenwald	7871	-10,5	3,6					14126	5. Okt	SO				
168	84329107	B	2	GAP - Partenkirchen	22935	-1,9	4,9	21738	4,8	1349	6,0	27998	2. Okt	DO	2212	10. Okt	FR	16
169	84329351	B	2	Oberau (s)	26986	-9,8	4,2	25559	4,0	1427	6,7	33198	10. Okt	FR	2755	10. Okt	FR	17
170	84329995	B	2	Oberau (Mitte)	19380	-9,0	4,1	18250	4,0	1130	6,6	23879	10. Okt	FR	1950	10. Okt	FR	17

Nr.	Zstnr	Straße		Name	Gesamt (0-24)			Tag (6-22 Uhr)		Nacht (22-6 Uhr)		Tagesspitzenwerte			Stundenspitzenwerte			
					Kfz	08/07	Lkw-%	Kfz_Tag	Pt	Kfz_Nacht	Pn	Tag-max	Datum	Tag	Std-max	Datum	Tag	Std
171	84329350	B	2	Oberau (n)	21938	-9,6	4,2	20677	4,1	1262	6,8	26794	10. Okt	FR	2277	12. Okt	SO	15
172	84339350	B	2	Eschenlohe (s)	19573	2,1	4,0					27400	12. Okt	SO				
173	83339360	B	2	Eschenlohe (n)	7469	-1,9	4,0	6912	4,1	576	6,6	9145	10. Okt	FR	801	13. Okt	MO	7
174	78349800	B	2	Germering	19594	-6,3	4,9					24398	31. Okt	FR				
175	75319115	B	2	Langweid	36490	-2,9	12,4	33514	11,8	3431	20,8	43826	2. Okt	DO	3943	27. Okt	MO	8
176	72309122	B	2	Donauwörth	19999	-0,9	22,5	18016	20,8	1983	38,0	24768	2. Okt	DO	2080	17. Okt	FR	14
177	69319112	B	2	Weissenburg i.Bay.	12786	-10,4	19,6					15683	10. Okt	FR				
178	66329054	B	2	Schwabach	22821	6,9	14,1	20826	12,9	1996	26,6	29274	2. Okt	DO	3033	2. Okt	DO	9
179	62269101	B	8	Kitzingen	16753	-5,4	7,2	15340	6,7	1413	11,8	19785	17. Okt	FR	1879	13. Okt	MO	8
180	63289200	B	8	Markt Bibart	4644	-19,7	10,3	4327	9,5	316	21,9	5585	2. Okt	DO	529	2. Okt	DO	18
181	66349100	B	8	Burgthann-Oberferrieden	10942	10,5	7,7	10179	7,6	725	10,3	14162	10. Okt	FR	1325	6. Okt	MO	18
182	69399165	B	8	Barbing	6622	-4,8	14,1	6119	13,6	503	20,1	8025	2. Okt	DO	797	8. Okt	MI	18
183	70409105	B	8	Rain	7295	12,9	26,3					9828	13. Okt	MO				
184	79359830	B	11	Pullach	17486	2,2	5,2	16568	5,3	918	4,0	20068	10. Okt	FR	1797	21. Okt	DI	9
185	77359850	B	11	Garching-Dirnismaning	12096	-8,7	7,2	11362	7,2	734	6,8	15193	2. Okt	DO	1395	2. Okt	DO	17
186	74389310	B	11	Eching-Viecht	14591	-5,4	3,5					17651	2. Okt	DO				
187	71439401	B	11	Deggendorf	12002	-3,5	6,6	11152	6,4	850	8,5	14794	2. Okt	DO	1351	2. Okt	DO	17
188	68459109	B	11	Bayerisch Eisenstein	3636	-12,2	3,9	3340	4,3	227	4,7	4621	3. Okt	FR	501	12. Okt	SO	15
189	82289175	B	12	Kempten	16024	-2,0	9,8	14869	9,4	1156	13,7	19331	10. Okt	FR	1635	6. Okt	MO	8
190	79309380	B	12	Buchloe	16173	-3,8	9,1	14896	8,7	1277	13,7	19442	2. Okt	DO	1823	12. Okt	SO	19
191	77449863	B	12	Simbach a. Inn (w)	10395	11,9	21,7	9366	20,1	1029	36,8	12885	2. Okt	DO	1101	2. Okt	DO	17
192	77449861	B	12	Simbach a. Inn (s)	8848	24,4	21,6	7945	20,1	903	34,8	10851	2. Okt	DO	1020	3. Okt	FR	15
193	77449862	B	12	Simbach a. Inn (n)	8930	-1,6	13,2	8246	12,5	684	21,1	10410	31. Okt	FR	951	2. Okt	DO	17
194	71489110	B	12	Philippsreut	5035	3,7	11,4					8155	3. Okt	FR				
195	77359820	B	13	Oberschleißheim-Neuherberg	34764	-7,2	8,3					44194	31. Okt	FR				
196	71339102	B	13	Eichstätt	13336	-8,4	6,5	12386	6,5	951	6,4	16217	2. Okt	DO	1487	2. Okt	DO	17
197	65289202	B	13	Oberdachstetten	5992	4,2	7,8	5554	7,3	438	14,9	7440	2. Okt	DO	644	2. Okt	DO	17
198	62259120	B	13	Eibelsstadt	11444	-7,9	9,7	10526	8,5	918	22,9	13311	31. Okt	FR	1163	20. Okt	MO	8
199	64349151	B	14	Hersbruck	13232	-0,5	4,3	12352	4,3	880	3,8	15622	31. Okt	FR	1555	19. Okt	SO	15
200	64379102	B	14	Schnaittenbach	6703	-12,9	8,3	6306	8,4	486	8,9	8425	31. Okt	FR	697	30. Okt	DO	17
201	78399202	B	15	Soyen	9375	6,6	14,4	8733	13,8	642	21,9	11735	12. Okt	SO	1194	12. Okt	SO	19
202	73399160	B	15	Ergoldsbach	10074	-5,4	12,2	9152	11,6	922	17,7	12093	2. Okt	DO	974	7. Okt	DI	18
203	68389101	B	15	Maxhütte-Haidhof	7916	-5,2	6,9	7281	6,4	635	12,1	10021	17. Okt	FR	905	23. Okt	DO	18
204	57379103	B	15	Hof	22669	-5,4	8,2	20999	7,5	1671	15,9	28589	31. Okt	FR	2382	31. Okt	FR	14

Nr.	Zstnr	Straße		Name	Gesamt (0-24)			Tag (6-22 Uhr)		Nacht (22-6 Uhr)		Tagesspitzenwerte			Stundenspitzenwerte			
					Kfz	08/07	Lkw-%	Kfz_Tag	Pt	Kfz_Nacht	Pn	Tag-max	Datum	Tag	Std-max	Datum	Tag	Std
205	72369170	B	16	Neustadt a.d. Donau	11418	-2,6	22,9	10055	22,3	1363	27,3	14086	2. Okt	DO	1239	6. Okt	MO	7
206	83309231	B	17	Halblech	7267	0,6	5,2	6997	5,2	270	6,1	13171	12. Okt	SO	1229	12. Okt	SO	14
207	78319140	B	17	Untermeitingen-Lagerlechfeld	27138	-0,6	9,5	25063	9,3	2074	11,6	32009	10. Okt	FR	2582	2. Okt	DO	18
208	85279114	B	19	Fischen	12974	-1,5	4,4					14948	10. Okt	FR				
209	83279137	B	19	Waltenhofen-Herzmanns	21616	0,3	5,7	20306	5,6	1310	6,8	26116	12. Okt	SO	2794	12. Okt	SO	11
210	61259104	B	19	Würzburg/Estenfeld	48637	4,0	7,1	43779	5,9	3926	12,0	60916	2. Okt	DO	4816	2. Okt	DO	18
211	60269200	B	19	Werneck-Eßleben	7370	11,4	7,2	6895	6,9	475	11,6	10801	2. Okt	DO	1238	17. Okt	FR	17
212	55279103	B	19	Mellrichstadt-Eussenhausen	2147	-0,6	5,6					3270	2. Okt	DO				
213	66439135	B	20	Furth i. Wald	9259	-4,0	11,4	8415	10,2	844	23,4	13573	3. Okt	FR	1380	3. Okt	FR	15
214	67429162	B	20	Weiding	12043	-6,1	17,1					14306	2. Okt	DO				
215	75429148	B	20	Eggenfelden (n)	9376	4,9	19,1					11328	31. Okt	FR				
216	75429160	B	20	Eggenfelden (s)	16475	5,3	15,0					20536	31. Okt	FR				
217	80439112	B	20	Laufen	11908	3,3	7,6	11029	7,3	879	10,4	13583	10. Okt	FR	1191	16. Okt	DO	18
218	83429119	B	21	Schneizelreuth-Melleck	10326	4,0	10,3					14141	12. Okt	SO				
219	83439121	B	21	Schneizelreuth-Baumgarten	6705	-6,1	14,8	6325	14,5	380	21,2	8646	12. Okt	SO	943	12. Okt	SO	17
220	61299100	B	22	Burgwindheim	3292	3,4	9,6	3065	9,3	227	13,4	4073	9. Okt	DO	390	2. Okt	DO	18
221	60359165	B	22	Weidenberg	10889	7,3	7,2					13220	2. Okt	DO				
222	62389100	B	22	Altenstadt a.d. Waldnaab	17733	0,6	3,4	16566	3,3	1167	4,7	21757	17. Okt	FR	1801	31. Okt	FR	14
223	63399104	B	22	Weiden i.d. Opf.	10537	2,5	7,0	10021	6,9	516	10,5	13878	17. Okt	FR	1270	16. Okt	DO	18
224	65409102	B	22	Winklarn	3160	-3,8	14,9	2899	14,5	261	19,7	4036	2. Okt	DO	378	2. Okt	DO	17
225	84329161	B	23	GAP - Garmisch	8101	0,2	4,8	7649	4,6	570	9,6	10247	10. Okt	FR	919	12. Okt	SO	15
226	84329352	B	23	Oberau (w)	10166	0,0	4,5	9736	4,4	430	7,6	12493	12. Okt	SO	1218	12. Okt	SO	17
227	70289156	B	25	Fremdingen	4433	1,5	27,7					5371	10. Okt	FR				
228	59249101	B	27	Karsbach-Höllrich	5225	-1,6	10,5	4848	9,5	377	22,7	6537	2. Okt	DO	598	2. Okt	DO	17
229	84249149	B	31	Lindau-Diepoldsbergtunnel	19278	3,6	12,5	17800	12,1	1477	18,0	23201	17. Okt	FR	2044	12. Okt	SO	18
230	57339210	B	85	Stockheim-Hasslach (n)	12046	3,2	8,2	10837	8,0	892	10,9	15884	31. Okt	FR	1258	2. Okt	DO	17
231	57339209	B	85	Stockheim-Hasslach (s)	14059	-2,9	9,1					18476	31. Okt	FR				
232	65379591	B	85	Amberg (w)	10289	-3,0	4,8					12651	31. Okt	FR				
233	67419141	B	85	Roding	12256	1,0	13,4	11188	12,6	1067	22,0	14869	2. Okt	DO	1281	2. Okt	DO	17
234	57339206	B	89	Stockheim-Hasslach (w)	8303	-15,7	8,9	7493	9,1	674	7,3	10875	2. Okt	DO	882	2. Okt	DO	17
235	60319100	B	173	AK Bamberg (N)	36075	5,3	11,3	33122	10,6	2953	19,4	45724	2. Okt	DO	3779	27. Okt	MO	8
236	59319105	B	173	Ebensfeld	25458	53,6	11,8	23416	10,8	2131	21,2	32298	2. Okt	DO	2649	2. Okt	DO	18
237	58339571	B	173	Marktzeuln-Zettlitz (w)	13541	-6,5	13,2	12451	12,7	1089	18,5	16282	31. Okt	FR	1372	2. Okt	DO	17
238	58339572	B	173	Marktzeuln-Zettlitz (o)	11565	-3,9	13,3	10607	12,8	959	19,2	14045	31. Okt	FR	1161	2. Okt	DO	17

Nr.	Zstnr	Straße		Name	Gesamt (0-24)			Tag (6-22 Uhr)		Nacht (22-6 Uhr)		Tagesspitzenwerte			Stundenspitzenwerte			
					Kfz	08/07	Lkw-%	Kfz_Tag	Pt	Kfz_Nacht	Pn	Tag-max	Datum	Tag	Std-max	Datum	Tag	Std
239	57349256	B	173	Marktrodach	13576	-6,8	13,0	12560	12,4	1016	20,7	16970	2. Okt	DO	1388	2. Okt	DO	18
240	54269100	B	285	Fladungen	1032	-1,4	5,3	981	5,8	74	6,3	1418	12. Okt	SO	200	12. Okt	SO	15
241	60279101	B	286	Kolitzheim-Oberspiesheim	8419	-0,7	8,2	7632	7,5	787	14,6	10694	2. Okt	DO	879	13. Okt	MO	8
242	58339573	B	289	Marktzeuln-Zettlitz (s)	9852	2,3	12,9	9361	13,1	821	14,5	11963	31. Okt	FR	1030	23. Okt	DO	17
243	65379592	B	299	Amberg (s)	10047	-10,7	11,6	9247	11,1	801	17,1	12356	31. Okt	FR	1036	27. Okt	MO	8
244	74339101	B	300	Schrobenhausen	12516	-2,3	16,0	12733	18,6	1051	30,7	16744	2. Okt	DO	1551	2. Okt	DO	18
245	59369101	B	303	Bischofsgrün	5616	9,0	21,9	5094	19,9	521	40,8	6711	2. Okt	DO	625	12. Okt	SO	14
246	59399153	B	303	Schirnding	5525	-12,9	24,2	4938	21,5	587	46,7	6873	3. Okt	FR	646	3. Okt	FR	12
247	77349810	B	304	Karlsfeld-Rothschwaige	28892	1,7	7,3	26332	7,2	2560	8,3	34127	31. Okt	FR	2664	28. Okt	DI	17
248	79369320	B	304	Zorneding	14692	-4,6	5,9	13613	5,5	1138	10,3	17081	2. Okt	DO	1301	2. Okt	DO	17
249	79389301	B	304	Steinhöring														
250	80419135	B	304	Altenmarkt (s)	15073	-4,8	10,7	13915	10,4	1073	14,5	18054	2. Okt	DO	1470	2. Okt	DO	17
251	80419137	B	304	Nußdorf-Aiging	11053	-0,9	8,3	10246	7,9	768	12,7	13322	2. Okt	DO	1106	2. Okt	DO	17
252	81429142	B	304	Traunstein	7442	-13,3	7,6	6020	5,3	451	7,5	8822	10. Okt	FR	764	1. Okt	MI	8
253	81439144	B	304	Freilassing	29748	4,8	5,3	27636	5,3	2113	6,0	36262	31. Okt	FR	2858	31. Okt	FR	18
254	82409147	B	305	Unterwössen-Oberwössen	3938	14,0	4,8	3785	5,3	141	7,0	5277	12. Okt	SO	661	12. Okt	SO	16
255	75429162	B	388	Eggenfelden (o)	14832	-2,5	7,4					17685	31. Okt	FR				
256	62219204	B	469	Kleinheubach	15922	-0,7	11,0	14669	10,4	1253	17,8	18823	10. Okt	FR	1543	2. Okt	DO	17
257	62219201	B	469	Miltenberg	12724	10,6	8,1	11825	7,8	899	12,4	15300	10. Okt	FR	1342	31. Okt	FR	17
258	62339101	B	470	Gößweinstein-Sachsenmühle	2616	-6,3	9,1	2477	8,8	139	14,4	4468	5. Okt	SO	640	12. Okt	SO	17
259	77349988	B	471	Bergkirchen-Geiselbullach	19346	2,6	9,6	17862	9,1	1484	15,8	23058	17. Okt	FR	2262	2. Okt	DO	18
260	81319188	B	472	Peiting-Hohenbrand	10492	1,0	6,6	9437	6,5	1055	7,5	12228	10. Okt	FR	998	10. Okt	FR	14
261	82329204	B	472	Polling (w)	5166	-23,7	7,5	4829	7,5	337	7,6	7089	16. Okt	DO	1092	16. Okt	DO	18
262	81329190	B	472	Polling (o)	8430	-15,5	6,9	8065	7,0	485	6,8	11536	16. Okt	DO	1666	16. Okt	DO	18
263	82369205	B	472	Waakirchen	8962	4,5	9,9	8453	9,8	509	11,7	10646	10. Okt	FR	870	8. Okt	MI	9
264	62309053	B	505	Höchstadt	7038	-5,7	18,5	6259	16,3	779	36,4	9918	2. Okt	DO	972	2. Okt	DO	18
265	75469870	B	512	Neuhaus a. Inn (o)	7299	-1,6	10,4					9031	31. Okt	FR				
266	75469871	B	512	Neuhaus a. Inn (s)	5453	-2,4	11,9					6730	31. Okt	FR				
267	71469420	B	533	Grafenau	8469	7,6	6,7	7914	6,6	555	8,0	10258	2. Okt	DO	933	2. Okt	DO	18
268	68279562	St	1066	Feuchtwangen (w)	6685	4,2	18,3	5842	17,6	843	22,8	8515	10. Okt	FR	671	10. Okt	FR	16
269	84289419	St	2007	Wertach	3674	8,7	5,5					4733	12. Okt	SO				
270	76289450	St	2025	Jettingen-Scheppach	6373	-8,6	11,8	5762	11,6	585	11,4	7608	2. Okt	DO	661	14. Okt	DI	17
271	74329432	St	2035	Pöttmes-Wagesenberg	4594	1,5	7,8					5563	10. Okt	FR				
272	77359420	St	2053	Ismaning-Süd	13405		4,1					16509	2. Okt	DO				

Nr.	Zstnr	Straße		Name	Gesamt (0-24)			Tag (6-22 Uhr)		Nacht (22-6 Uhr)		Tagesspitzenwerte			Stundenspitzenwerte			
					Kfz	08/07	Lkw-%	Kfz_Tag	Pt	Kfz_Nacht	Pn	Tag-max	Datum	Tag	Std-max	Datum	Tag	Std
273	81329493	St	2057	Polling (n)	3666	-18,7	9,4	3435	9,4	230	10,6	4558	16. Okt	DO	586	16. Okt	DO	17
274	79339416	St	2068	Seefeld-Oberalting	10874		5,0	10039	4,9	708	4,7	12222	31. Okt	FR	1365	29. Okt	MI	8
275	79359920	St	2072	Grünwald-Geiselnsteig	17402	0,4	2,8	16339	2,8	1008	2,6	19870	31. Okt	FR	1779	14. Okt	DI	9
276	79359910	St	2078	München-Perlach	18909	-2,3	3,2	17715	3,1	1194	4,0	22945	31. Okt	FR	1957	2. Okt	DO	18
277	79369402	St	2079	Neubiberg	14996		4,2	14208	4,2	788	3,9	18589	31. Okt	FR	1639	1. Okt	MI	18
278	81419451	St	2096	Grabenstätt	8054	47,1	10,5	7661	10,2	393	15,4	10180	12. Okt	SO	1121	12. Okt	SO	17
279	75469872	St	2110	Neuhaus a. Inn (n)	3003	3,7	4,5	2895	4,5	124	12,2	3601	31. Okt	FR	365	31. Okt	FR	17
280	73409441	St	2111	Marklkofen-Frontenhausen	7126	-2,8	9,7	6330	9,8	796	9,0	8775	17. Okt	FR	709	31. Okt	FR	15
281	69449400	St	2136	Bodenmais	4198	-3,2	5,1	3933	5,2	229	5,8	5297	12. Okt	SO	695	12. Okt	SO	17
282	58339574	St	2191	Marktzeuln-Zettlitz (n)	5155	-14,6	6,4					6256	2. Okt	DO				
283	66329440	St	2225	Wendelstein (n)	12843		5,6					15444	2. Okt	DO				
284	70369558	St	2230	Essing	5996	25,0	9,2	5665	9,2	331	9,1	6966	2. Okt	DO	818	19. Okt	SO	15
285	66329464	St	2239	Wendelstein (o)	9088		5,1	8607	5,1	481	4,8	13439	2. Okt	DO	1444	30. Okt	DO	18
286	64329473	St	2240	Uttenreuth	12403		4,0	11609	4,0	794	4,1	15006	31. Okt	FR	1274	7. Okt	DI	17
287	63319512	St	2240	Heßdorf	12319		7,8	11469	7,7	850	9,2	15442	2. Okt	DO	1315	2. Okt	DO	17
288	65339490	St	2241	Schwaig b. Nürnberg	15977		5,5	14844	5,5	1133	6,1	20236	31. Okt	FR	1642	31. Okt	FR	17
289	64319492	St	2242	Fürth-Mannhof	9049		6,7	8540	6,6	509	9,0	11285	2. Okt	DO	1277	9. Okt	DO	9
290	63329126	St	2244	Bubenreuth	8767		3,2					10521	2. Okt	DO				
291	64319498	St	2244	Herzogenaurach	28031		10,0	26201	10,2	1830	7,5	34658	31. Okt	FR	3124	14. Okt	DI	8
292	65319503	St	2245	Zirndorf-Wintersdorf	14422		4,8	13280	4,8	1050	5,0	17816	31. Okt	FR	1437	28. Okt	DI	8
293	63319515	St	2259	Hemhofen	10083		5,5	9769	5,5	660	9,2	12907	31. Okt	FR	1106	31. Okt	FR	18
294	77359402	St	2342	Oberschleißheim-Flugplatz	12957		4,0	12063	4,0	894	4,5	15627	31. Okt	FR	1434	14. Okt	DI	8
295	78349403	St	2343	Planegg-Martinsried	9197		6,3	8811	6,3	387	7,2	11830	31. Okt	FR	1198	9. Okt	DO	18
296	78349412	St	2345	Gröbenzell	18216		5,1	17264	4,9	1143	6,9	22949	31. Okt	FR	1907	31. Okt	FR	16
297	65329531	St	2401	Nürnberg-Altenfurt	8876		10,6	8237	10,7	639	8,6	10771	2. Okt	DO	911	16. Okt	DO	18
298	66329541	St	2406	Nürnberg-Worzeldorf														
299	67329110	St	2409	Rednitzhembach	11761		5,3	11132	5,2	629	6,2	17092	2. Okt	DO	1370	2. Okt	DO	17
300	76379413	St	2580	Flughafentangente(o)	4744		4,7	4328	4,5	416	6,0	7433	24. Okt	FR	617	24. Okt	FR	18
301	76369407	St	2584	Hallbergmoos (A92)	51005	5,0	5,8					60266	24. Okt	FR				
302	76369405	St	2584	Hallbergmoos	61010	4,0	5,5					72781	24. Okt	FR				
303	76369406	St	2584	Hallbergmoos (FS44)	9783	-2,9	5,1					12406	24. Okt	FR				
304	76369404	St	2584	Oberding-Schwaig	23202	4,3	10,8	18879	10,6	3462	10,3	28606	9. Okt	DO	2056	27. Okt	MO	8
305	79359705	K	M2	Unterhaching	12912	-4,8	3,6	12028	3,6	884	3,6	15472	31. Okt	FR	1283	27. Okt	MO	18
306	78369710	K	M3	Aschheim/Hintermühle	12171	-1,7	7,4	11632	7,5	539	6,9	15866	21. Okt	DI	1778	28. Okt	DI	9

Nr.	Zstnr	Straße		Name	Gesamt (0-24)			Tag (6-22 Uhr)		Nacht (22-6 Uhr)		Tagesspitzenwerte			Stundenspitzenwerte			
					Kfz	08/07	Lkw-%	Kfz_Tag	Pt	Kfz_Nacht	Pn	Tag-max	Datum	Tag	Std-max	Datum	Tag	Std
307	79359702	K	M11	Grünwald	13901	-0,1	5,7	13338	5,7	563	4,4	16285	31. Okt	FR	1607	9. Okt	DO	9
308	84239115	K	LI16	Nonnenhorn	10107	0,4	2,7	9460	2,8	647	2,0	11851	14. Okt	DI	1043	12. Okt	SO	15
309	78369708	K	M18	Feldkirchen	8234	-2,9	7,2	7785	7,3	449	6,0	10383	31. Okt	FR	932	15. Okt	MI	18
310	78349700	K	M21	Planegg	15129	1,2	9,2	14471	9,0	658	13,0	17850	21. Okt	DI	2091	21. Okt	DI	8
311	79359704	K	M22	Ottobrunn	16572	-1,9	3,1	15547	3,1	1024	3,1	20456	31. Okt	FR	1679	27. Okt	MO	18
312	56319108	K	CO27	Lautertal-Rottenbach	576	-6,2	12,0	571	13,5	42	9,3	720	31. Okt	FR	77	19. Okt	SO	16

Nr.	Zstnr	Straße		Name	Gesamt (0-24)			Tag (6-22 Uhr)		Nacht (22-6 Uhr)		Tagesspitzenwerte			Stundenspitzenwerte			
					Kfz	08/07	Lkw-%	Kfz_Tag	Pt	Kfz_Nacht	Pn	Tag-max	Datum	Tag	Std-max	Datum	Tag	Std
1	60209051	A	3	AD Seligenstadt (O)	80156	-7,8	19,2					99974	14. Nov	FR				
2	59219010	A	3	Hösbach (O)	61635	-0,7	21,7	53885	18,0	7750	47,7	77065	14. Nov	FR	6300	14. Nov	FR	17
3	61229001	A	3	Rohrbrunn (O)	47503	-4,0	24,5	41159	20,0	6344	53,5	59112	14. Nov	FR	4851	2. Nov	SO	19
4	62249051	A	3	AD Würzburg-West (W)	51800	-9,5	25,2	44704	20,8	7096	52,5	64155	26. Nov	MI	4491	7. Nov	FR	15
5	62259011	A	3	AD Würzburg-West (O)	66842	-8,2	24,8					78548	14. Nov	FR				
6	62269051	A	3	AK Biebelried (W)	59748	-11,2	25,5	51505	20,7	8190	53,7	74625	14. Nov	FR	5504	7. Nov	FR	15
7	62269054	A	3	AK Biebelried (O)	50158	-6,7	25,9	42962	21,2	7152	52,6	63277	14. Nov	FR	4675	14. Nov	FR	18
8	62279001	A	3	Kitzingen/Schwarzach (O)	50123	-5,2	26,0	42947	21,2	7138	52,4	62875	14. Nov	FR	4638	14. Nov	FR	18
9	62289041	A	3	Geiselwind (W)	49350	-6,4	26,6	42269	21,8	7092	53,2	62289	14. Nov	FR	4604	7. Nov	FR	16
10	62309051	A	3	Pommersfelden (W)	52713	-4,5	24,7	45389	20,7	7324	50,0	66453	14. Nov	FR	5135	28. Nov	FR	18
11	62309052	A	3	Pommersfelden (O)	52440	-3,5	24,0	45286	20,1	7154	48,5	66219	14. Nov	FR	5139	28. Nov	FR	18
12	64319051	A	3	AK Fürth/Erlangen (W)	70276	6,5	18,8	62068	15,8	8208	41,2	86782	14. Nov	FR	6623	14. Nov	FR	17
13	64329050	A	3	AK Fürth/Erlangen (O)	78347	0,0	19,4	69702	16,6	8644	41,4	97417	14. Nov	FR	7910	7. Nov	FR	17
14	65339051	A	3	AK Nürnberg (W)	87212	-5,0	18,1	78140	15,8	9073	38,1	107759	14. Nov	FR	8608	14. Nov	FR	17
15	65339052	A	3	AK Nürnberg (O)	38112	-2,8	22,0	33641	19,1	4471	43,4	48547	7. Nov	FR	4029	24. Nov	MO	9
16	66339051	A	3	AK Altdorf (S)	43812	-3,9	22,7	38504	20,0	5308	42,5	53303	14. Nov	FR	3965	13. Nov	DO	18
17	66349051	A	3	Neumarkt/Opf. (S)	31290	-4,7	28,6	26931	25,1	4359	50,5	37853	14. Nov	FR	2857	14. Nov	FR	15
18	69379081	A	3	Nittendorf (W)	33987	-3,9	24,2	29608	21,4	4379	43,1	40936	14. Nov	FR	3160	14. Nov	FR	16
19	70389074	A	3	AK Regensburg (W)	48662	-3,1	18,5	43003	16,1	5659	36,5	59125	14. Nov	FR	4534	10. Nov	MO	8
20	70389080	A	3	AK Regensburg (O)	64937	-2,8	20,0	57669	17,6	7268	38,6	79957	14. Nov	FR	6313	6. Nov	DO	17
21	70389001	A	3	Regensburg-Ost (W)	63960	-2,6	19,5	56797	17,2	7162	37,5	78866	14. Nov	FR	6243	10. Nov	MO	8
22	70389076	A	3	Regensburg-Ost (O)	56982	-2,2	18,8	50851	16,6	6131	36,6	69491	14. Nov	FR	5523	17. Nov	MO	8
23	70399077	A	3	Rosenhof (W)	47501	-3,2	22,3	41899	19,8	5602	40,7	57617	6. Nov	DO	4441	6. Nov	DO	17
24	71439093	A	3	AK Deggendorf (W)	32684	-3,1	27,6	28370	25,2	4314	43,4	39700	7. Nov	FR	2909	7. Nov	FR	14
25	75469086	A	3	Pocking (O)	20866	-5,8	36,8	17162	34,6	3703	46,8	25587	7. Nov	FR	1992	6. Nov	DO	16
26	67279001	A	6	AK Feuchtwangen/Crailsheim (W)	44646	-3,6	30,1	38781	26,2	5865	56,0	56324	14. Nov	FR	4690	28. Nov	FR	16
27	67279002	A	6	AK Feuchtwangen/Crailsheim (O)	46026	-3,1	28,6	39866	24,7	6160	53,7	57690	14. Nov	FR	4772	28. Nov	FR	16
28	67299051	A	6	Herrieden (O)	48684	-4,6	27,3	42284	23,6	6400	51,9	60169	14. Nov	FR	5109	28. Nov	FR	16
29	66329051	A	6	Roth (W)	66625	1,9	22,0	58625	19,0	8000	43,9	80829	28. Nov	FR	6291	28. Nov	FR	16
30	66329052	A	6	AK Nürnberg-Süd (W)	70613	-2,8	21,7					87175	28. Nov	FR				
31	66339052	A	6	AK Nürnberg-Ost (W)	67099	-1,9	23,9	58289	20,6	8009	44,9	83342	28. Nov	FR	6160	7. Nov	FR	16
32	66339053	A	6	AK Nürnberg-Ost (O)	36877	-4,3	23,4	32914	20,9	3963	44,1	47142	14. Nov	FR	3774	14. Nov	FR	16
33	65339054	A	6	AK Altdorf (O)	26556	-3,0	25,5	23486	22,6	3070	47,7	32785	14. Nov	FR	2498	17. Nov	MO	8
34	65359001	A	6	Alfeld (O)	22127	-3,6	30,0	19344	26,7	2783	52,8	26983	14. Nov	FR	2049	14. Nov	FR	16

Nr.	Zstnr	Straße		Name	Gesamt (0-24)			Tag (6-22 Uhr)		Nacht (22-6 Uhr)		Tagesspitzenwerte			Stundenspitzenwerte			
					Kfz	08/07	Lkw-%	Kfz_Tag	Pt	Kfz_Nacht	Pn	Tag-max	Datum	Tag	Std-max	Datum	Tag	Std
35	64399020	A	6	AK Oberpfälzer Wald (O)	13618	-2,1	35,4	11380	31,6	2238	55,0	16790	14. Nov	FR	1244	14. Nov	FR	16
36	63419008	A	6	Waidhaus (O)	10386	-6,2	45,3	6068	11,3	1427	47,6	13382	17. Nov	MO	651	2. Nov	SO	23
37	59269052	A	7	Schweinfurt/Niederwerrn (N)	35810	-7,2	25,0	30849	19,8	4961	57,0	47254	14. Nov	FR	3838	14. Nov	FR	17
38	60269020	A	7	Gramschatzer Wald (S)	54587	-5,7	18,6	48202	15,2	6385	44,3	71192	14. Nov	FR	5623	14. Nov	FR	15
39	62269053	A	7	AK Biebelried (N)	34446	-10,3	25,5	29889	20,9	4557	55,7	45750	14. Nov	FR	3755	7. Nov	FR	15
40	62269052	A	7	AK Biebelried (S)	20663	-7,3	21,2	18372	17,3	2291	51,9	27692	14. Nov	FR	2389	14. Nov	FR	16
41	64279001	A	7	Uffenheim/Langensteinach (N)	20267	-6,6	22,3	18037	18,5	2230	52,9	27681	14. Nov	FR	2383	14. Nov	FR	15
42	67279081	A	7	AK Feuchtwangen/Crailsheim (N)	21808	-3,8	21,0	19092	19,4	2127	49,9	29580	14. Nov	FR	2283	28. Nov	FR	16
43	67279004	A	7	AK Feuchtwangen/Crailsheim (S)	34456	-4,1	22,2	30912	17,8	3654	46,0	47385	14. Nov	FR	3675	7. Nov	FR	16
44	76269230	A	7	AD Hittistetten (S)	49661	0,6	12,6	45397	11,5	4264	23,7	63211	28. Nov	FR	4967	28. Nov	FR	17
45	80269231	A	7	AK Memmingen (S)	24342	1,1	12,5	22490	11,7	1852	21,9	30650	28. Nov	FR	2666	2. Nov	SO	17
46	83289097	A	7	AD Allgäu (S)	14328	-1,8	7,7	13349	7,3	979	13,7	18644	2. Nov	SO	1970	2. Nov	SO	17
47	83289996	A	7	Oy-Mittelberg (W)	14241	-1,8	7,9	13267	7,4	973	13,8	18504	2. Nov	SO	1921	2. Nov	SO	17
48	83289998	A	7	Oy-Mittelberg (S)	4197	-0,9	7,7	3816	7,8	326	13,6	6017	28. Nov	FR	609	2. Nov	SO	12
49	83289999	A	7	Oy-Mittelberg	5804	-10,6	7,7	5374	7,0	386	12,9	8505	2. Nov	SO	826	2. Nov	SO	17
50	83289995	A	7	Oy-Mittelberg (N)	4832	6,9	8,3	4326	8,3	289	14,8	6593	30. Nov	SO	922	2. Nov	SO	16
51	83289997	A	7	Oy-Mittelberg (O)	6556	-9,4	8,0	5998	7,1	422	12,6	9249	2. Nov	SO	906	2. Nov	SO	17
52	83289001	A	7	Nesselwang (W)	6594	-9,3	7,7	6045	6,9	421	12,5	9392	2. Nov	SO	925	2. Nov	SO	17
53	84299001	A	7	Tunnel Füssen	7723	0,0	9,3					10714	2. Nov	SO				
54	75279130	A	8w	Leipheim (W)	48679	-3,1	18,3					59081	14. Nov	FR				
55	75279012	A	8w	Leipheim (O)	49904	-3,9	18,6	44955	16,5	4950	37,8	61185	14. Nov	FR	4979	7. Nov	FR	16
56	75289012	A	8w	Burgau (W)	46358	-2,6	17,9	41754	15,7	4604	38,0	56797	7. Nov	FR	4720	14. Nov	FR	17
57	75289010	A	8w	Zusmarshausen (W)	46593	-2,5	18,0	41935	15,8	4659	38,2	56241	14. Nov	FR	4636	7. Nov	FR	16
58	75309010	A	8w	Zusmarshausen (O)	47954	-1,9	16,4	43275	14,5	4679	34,4	58297	14. Nov	FR	4767	7. Nov	FR	16
59	75319133	A	8w	Neusäß (W)	52288	-1,0	15,3	47242	13,5	5046	32,5	63406	28. Nov	FR	5108	7. Nov	FR	16
60	75319131	A	8w	Augsburg-West (W)	56029	-0,1	14,9	50632	13,2	5398	31,0	68348	14. Nov	FR	5372	28. Nov	FR	16
61	75319010	A	8w	Augsburg-West (O)	70879	0,9	15,4	64017	14,0	6862	29,0	85899	14. Nov	FR	6547	14. Nov	FR	15
62	75319009	A	8w	Augsburg-Ost (O)	60181	-2,0	15,9	54201	14,3	5981	30,5	73736	14. Nov	FR	5643	14. Nov	FR	17
63	75319008	A	8w	Derching (O)	60550	-3,0	15,4					72491	14. Nov	FR				
64	76329132	A	8w	Adelzhausen (W)	55881	-5,0	15,4	50244	13,9	5638	29,2	69030	14. Nov	FR	5302	14. Nov	FR	17
65	76329133	A	8w	Adelzhausen (O)	57833	-1,5	15,0					70526	14. Nov	FR				
66	76339001	A	8w	Odelzhausen (O)	61882	-3,9	14,0	55774	12,6	6108	26,7	77436	14. Nov	FR	6242	14. Nov	FR	18
67	77339003	A	8w	Sulzemoos (O)	67246	0,9	13,0					83027	14. Nov	FR				
68	77349003	A	8w	Dachau/Fürstenfeldbruck (W)	65602	-4,0	14,1	59347	12,7	6255	27,2	81858	14. Nov	FR	6217	14. Nov	FR	16

Nr.	Zstnr	Straße		Name	Gesamt (0-24)			Tag (6-22 Uhr)		Nacht (22-6 Uhr)		Tagesspitzenwerte			Stundenspitzenwerte			
					Kfz	08/07	Lkw-%	Kfz_Tag	Pt	Kfz_Nacht	Pn	Tag-max	Datum	Tag	Std-max	Datum	Tag	Std
69	77349002	A	8w	Dachau/Fürstenfeldbruck (O)	80937	-2,2	12,2	73410	11,1	7527	22,0	101781	14. Nov	FR	7797	10. Nov	MO	8
70	78349141	A	8w	AK München-West (W)	36947	-0,7	5,9	33904	5,6	3042	8,7	43926	28. Nov	FR	3820	17. Nov	MO	8
71	78349140	A	8w	AK München-West (O)	31537	3,6	5,0	28911	4,8	2626	7,0	37099	14. Nov	FR	3133	10. Nov	MO	8
72	79359082	A	8o	München-Perlach (S)	47398	1,3	2,4	43754	2,3	3644	3,1	57420	28. Nov	FR	5326	10. Nov	MO	9
73	80369171	A	8o	Holzkirchen (W)	85523	-1,4	12,8					102582	5. Nov	MI				
74	81389180	A	8o	AD Inntal (W)	69463	9,7	15,5					81013	2. Nov	SO				
75	81389023	A	8o	Rosenheim (O)	51008	0,6	13,5	46460	12,0	4548	28,0	61168	7. Nov	FR	5120	2. Nov	SO	17
76	81409026	A	8o	Frasdorf (O)	44311	1,3	14,4	40191	12,8	4120	30,4	53623	7. Nov	FR	4613	2. Nov	SO	17
77	81409028	A	8o	Felden (O)	41263	1,2	15,3	37351	13,6	3912	31,4	50308	7. Nov	FR	4349	2. Nov	SO	17
78	81429034	A	8o	Neukirchen (O)	33014	2,3	17,3	29439	15,4	3575	32,5	40397	7. Nov	FR	3089	7. Nov	FR	17
79	82439036	A	8o	Bad Reichenhall (O)	34728	-1,4	19,5	31009	17,6	3719	35,5	43456	7. Nov	FR	3509	7. Nov	FR	16
80	56369003	A	9	AD Bayerisches Vogtland (N)	34464	-3,6	24,4	29937	21,2	4527	45,4	45137	7. Nov	FR	4310	2. Nov	SO	18
81	56369004	A	9	AD Bayerisches Vogtland (S)	48468	-3,2	21,6	41805	18,6	6664	40,6	65089	28. Nov	FR	6046	2. Nov	SO	17
82	59359051	A	9	AD Bayreuth/Kulmbach (N)	63673	-1,3	21,2	55811	18,6	7862	39,6	83131	28. Nov	FR	7196	7. Nov	FR	15
83	59359052	A	9	AD Bayreuth/Kulmbach (S)	58920	0,4	18,8	51853	16,4	7066	36,5	75640	28. Nov	FR	6540	7. Nov	FR	15
84	62359001	A	9	Pegnitz (N)	46356	-1,1	20,7	40439	17,7	5917	40,7	60325	7. Nov	FR	5488	2. Nov	SO	18
85	65339053	A	9	AK Nürnberg (N)	70587	0,4	16,5	62655	14,5	7932	32,5	88969	28. Nov	FR	7295	7. Nov	FR	15
86	65339055	A	9	AK Nürnberg-Ost (N)	87678	-2,3	18,5	77953	15,9	9726	38,8	109124	28. Nov	FR	8630	7. Nov	FR	17
87	66339054	A	9	AK Nürnberg-Ost (S)	52094	-3,8	16,6	46759	14,4	5335	36,0	69863	14. Nov	FR	6433	14. Nov	FR	17
88	69349061	A	9	Greding (N)	57861	-2,9	18,8	51916	16,3	5945	40,6	74752	14. Nov	FR	6365	14. Nov	FR	17
89	72349090	A	9	Lenting (S)	68281	-2,3	15,8	61634	14,0	6647	33,2	87065	14. Nov	FR	7176	28. Nov	FR	16
90	72349052	A	9	Ingolstadt-Nord (S)	81728	-1,6	14,2	74104	12,6	7624	30,3	103289	14. Nov	FR	8548	28. Nov	FR	16
91	72349054	A	9	Manching (N)	77212	-1,4	14,5	69793	12,9	7419	30,5	97430	14. Nov	FR	7896	14. Nov	FR	16
92	73359056	A	9	AD Holledau (N)	65122	-2,3	15,6	58727	13,7	6394	33,0	82614	14. Nov	FR	6748	28. Nov	FR	16
93	74359110	A	9	AD Holledau (S)	82969	-2,9	12,7	75046	11,4	7923	24,4	106136	14. Nov	FR	8926	14. Nov	FR	17
94	75359058	A	9	Allershausen (N)	88815	-2,2	12,2	80329	11,1	8487	23,2	112885	14. Nov	FR	9218	14. Nov	FR	17
95	75359059	A	9	AK Neufahrn (N)	91410	-2,3	12,0	82788	10,9	8622	22,4	115737	14. Nov	FR	9412	14. Nov	FR	17
96	76359060	A	9	AK Neufahrn (S)	109827	-1,3	10,5	99093	9,6	10734	19,1	135633	14. Nov	FR	10227	14. Nov	FR	17
97	77359061	A	9	Garching-Nord (N)	122154	-0,5	10,4	110316	9,5	11839	18,4	149824	14. Nov	FR	11191	27. Nov	DO	18
98	77359062	A	9	Garching-Nord (S)	125629	-0,4	10,4	113566	9,5	12063	18,6	156343	14. Nov	FR	11654	14. Nov	FR	17
99	77359115	A	9	AK München-Nord (N)	133511	-1,1	10,1	120781	9,3	12731	18,1	166135	14. Nov	FR	12308	27. Nov	DO	18
100	77359066	A	9	AK München-Nord (S)	100812	1,6	5,3	92340	4,6	10071	8,1	127194	14. Nov	FR	9318	14. Nov	FR	17
101	78359064	A	9	München-Schwabing (N)	71925	-2,2	7,1					88926	14. Nov	FR				
102	59209050	A	45	Aizenau (S)	31266	-6,1	18,1					40068	7. Nov	FR				

Nr.	Zstnr	Straße		Name	Gesamt (0-24)			Tag (6-22 Uhr)		Nacht (22-6 Uhr)		Tagesspitzenwerte			Stundenspitzenwerte			
					Kfz	08/07	Lkw-%	Kfz_Tag	Pt	Kfz_Nacht	Pn	Tag-max	Datum	Tag	Std-max	Datum	Tag	Std
103	59269203	A	70	AD Schweinfurt/Werneck (O)	43066	-3,3	16,8	38495	14,4	4570	37,7	57224	14. Nov	FR	4857	28. Nov	FR	16
104	60299003	A	70	Knetzgau (W)	24229	-4,1	19,4	21615	16,6	2615	42,0	32407	28. Nov	FR	2901	14. Nov	FR	16
105	60319104	A	70	AK Bamberg (W)	40201	-2,5	14,4	36628	12,6	3574	32,7	52666	28. Nov	FR	4710	28. Nov	FR	15
106	60319012	A	70	AK Bamberg (O)	22618	-1,8	15,2	20569	13,5	2049	32,8	31403	14. Nov	FR	2910	14. Nov	FR	16
107	59359053	A	70	AD Bayreuth/Kulmbach (W)	21566	-1,0	16,7	19534	14,8	2032	34,4	29853	14. Nov	FR	2697	10. Nov	MO	8
108	55289166	A	71	Mellrichstadt (N)	12158		14,8	10807	13,0	1352	29,7	17883	14. Nov	FR	1739	14. Nov	FR	17
109	58289167	A	71	Bad-Kissingen (S)	21011		10,2	18986	9,1	2025	20,5	28398	14. Nov	FR	2606	14. Nov	FR	16
110	56369005	A	72	AD Bayerisches Vogtland (O)	27204	-3,9	21,1	23559	18,3	3645	38,8	36144	28. Nov	FR	3404	2. Nov	SO	17
111	56379002	A	72	AD Hochfranken (W)	31461	-3,4	21,4	27382	19,0	4079	37,7	41502	28. Nov	FR	3697	2. Nov	SO	17
112	56379003	A	72	AD Hochfranken (O)	34335	-2,5	17,7	29976	15,5	4359	32,9	46487	28. Nov	FR	4253	28. Nov	FR	16
113	66339101	A	73	AD Nürnberg/Feucht (W)	23308	-3,6	13,6	21198	11,9	2111	30,7	30521	14. Nov	FR	2789	14. Nov	FR	17
114	66339003	A	73	Röthenbach b.St.W. (O)	38402	-1,7	11,9	34867	10,7	3365	22,0	49098	14. Nov	FR	4165	14. Nov	FR	17
115	66329004	A	73	Nürnberg-Hafen-Ost (S)	84261	-1,2	9,3	76580	8,6	7682	16,2	103747	28. Nov	FR	8250	13. Nov	DO	8
116	65329111	A	73	Nürnberg/Fürth (N)	68194	-1,2	7,5	61661	6,7	6533	15,2	83806	14. Nov	FR	6641	13. Nov	DO	8
117	64319053	A	73	AK Fürth/Erlangen (S)	62730	0,0	7,8	57267	6,9	5463	17,5	78294	14. Nov	FR	6768	12. Nov	MI	8
118	64319052	A	73	AK Fürth/Erlangen (N)	73031	1,1	8,6	66991	7,8	6040	18,1	91645	28. Nov	FR	7831	10. Nov	MO	8
119	56319165	A	73	Eisfeld (S)	11132		13,3	10098	12,7	1034	19,0	14648	28. Nov	FR	1571	28. Nov	FR	15
120	60319002	A	73	Bamberg-Ost (N)	48018	-0,6	13,5	43763	11,9	4255	29,3	62254	14. Nov	FR	5488	7. Nov	FR	16
121	62249053	A	81	AD Würzburg-West (S)	22264	-16,2	18,8	19729	15,7	2535	43,1	28169	7. Nov	FR	2213	14. Nov	FR	14
122	77359005	A	92	AD München-Feldmoching (N)	54805	-1,3	9,6	50262	8,9	4543	17,8	72063	14. Nov	FR	5946	10. Nov	MO	9
123	77359006	A	92	Oberschleißheim (O)	57016	-1,6	10,4	51977	9,5	5038	19,6	68844	3. Nov	MO	6103	10. Nov	MO	9
124	76359004	A	92	AK Neufahrn (W)	62793	-0,9	10,5	55874	9,0	5344	18,5	76606	3. Nov	MO	6443	10. Nov	MO	9
125	76359007	A	92	AK Neufahrn (O)	91978	-0,3	7,8	82650	7,2	9328	12,6	112016	6. Nov	DO	9219	6. Nov	DO	17
126	74389014	A	92	Altdorf (O)	37455	-0,6	12,6	34170	11,6	3285	22,1	45192	14. Nov	FR	3802	14. Nov	FR	16
127	73419019	A	92	Landau a.d. Isar (W)	26331	-2,1	12,9	23727	11,9	2604	22,4	32250	14. Nov	FR	2944	1. Nov	SA	12
128	81389190	A	93	AD Inntal (S)	36412	-5,5	20,4	33050	18,9	3363	35,1	43898	7. Nov	FR	3801	2. Nov	SO	17
129	83399191	A	93	Kiefersfelden (S)	32721	-2,6	22,3	29703	20,8	3018	37,0	40637	7. Nov	FR	3435	30. Nov	SO	17
130	56379004	A	93	AD Hochfranken (S)	18210	-3,7	20,6	16213	18,7	1997	36,4	24445	14. Nov	FR	2228	28. Nov	FR	15
131	58389011	A	93	Selb-West (S)	20450	-4,9	19,9	18358	17,9	2092	37,7	28040	14. Nov	FR	2530	7. Nov	FR	14
132	64389001	A	93	Wernberg-Köblitz (S)	30057	1,6	16,2	27177	14,8	2881	29,4	39119	14. Nov	FR	3490	14. Nov	FR	15
133	64399010	A	93	AK Oberpfälzer Wald (S)	30244	-22,9	16,1	27157	14,6	3087	29,2	39770	14. Nov	FR	3467	14. Nov	FR	15
134	66389002	A	93	Schwandorf-Mitte (N)	37038	-2,2	15,9	33560	14,4	3478	30,5	47946	14. Nov	FR	4110	28. Nov	FR	16
135	69389047	A	93	Regensburg-Pfaffenstein (N)	63070	1,4	9,8	57502	8,9	5568	19,0	79422	14. Nov	FR	6454	14. Nov	FR	14
136	69389044	A	93	Regensburg-Königswiesen (S)	57522	1,1	10,8	52772	9,8	4749	22,5	71518	14. Nov	FR	6122	10. Nov	MO	8

Nr.	Zstnr	Straße		Name	Gesamt (0-24)			Tag (6-22 Uhr)		Nacht (22-6 Uhr)		Tagesspitzenwerte			Stundenspitzenwerte			
					Kfz	08/07	Lkw-%	Kfz_Tag	Pt	Kfz_Nacht	Pn	Tag-max	Datum	Tag	Std-max	Datum	Tag	Std
137	70389042	A	93	AK Regensburg (N)	62309	0,6	9,9	57085	9,0	5224	20,0	78692	14. Nov	FR	6865	10. Nov	MO	8
138	72379036	A	93	Siegenburg (S)	23302	0,4	10,7	21272	9,6	2030	21,8	30238	14. Nov	FR	2627	14. Nov	FR	17
139	78369100	A	94	München-Riem (W)	59915	1,8	4,5	55144	4,3	4771	5,8	75650	13. Nov	DO	6685	11. Nov	DI	9
140	78369111	A	94	München-Riem (O)	59796	1,8	5,0	55399	4,9	4397	6,5	73880	14. Nov	FR	6821	10. Nov	MO	9
141	78369112	A	94	Feldkirchen-Ost (W)	55728	1,2	5,2	51896	5,1	3832	6,9	73313	14. Nov	FR	7025	12. Nov	MI	9
142	78369840	A	94	AK München-Ost (O)	53684	1,4	8,8	49715	8,2	3969	16,7	63809	14. Nov	FR	6037	5. Nov	MI	18
143	79349043	A	95	München-Kreuzhof (W)	63796	0,9	3,5	58758	3,3	5038	5,3	73676	5. Nov	MI	6302	5. Nov	MI	18
144	79349151	A	95	AD Starnberg (N)	56674	1,1	3,6	52508	3,4	4166	6,3	67921	5. Nov	MI	6141	5. Nov	MI	18
145	81349161	A	95	Seeshaupt (N)	26069	5,2	4,0	24462	3,8	1606	7,3	35336	2. Nov	SO	3865	2. Nov	SO	17
146	83339051	A	95	Murnau/Kochel (S)	10183	6,4	5,0	9574	4,6	626	9,7	15576	2. Nov	SO	1539	2. Nov	SO	17
147	84249050	A	96	Lindau (S)	20632	3,1	18,4	18924	17,9	1708	23,3	26804	28. Nov	FR	2263	28. Nov	FR	18
148	79289050	A	96	Stetten (W)	29378	3,8	15,0	27020	14,0	2358	26,6	37933	14. Nov	FR	3289	14. Nov	FR	17
149	79319137	A	96	Landsberg a. Lech-Nord (O)	49950	1,8	10,1					62293	14. Nov	FR				
150	78349222	A	96	Gräfelfing (W)	86538	0,9	4,3	80039	4,1	6499	6,3	104290	28. Nov	FR	8720	18. Nov	DI	8
151	78349106	A	96	München-Laim (W)	91130	0,1	3,9	83437	3,7	7693	5,7	108707	28. Nov	FR	8662	20. Nov	DO	18
152	78349151	A	99	AS Germering-Nord (N)	61534	6,9	9,1	57067	8,5	4467	16,8	75819	14. Nov	FR	6902	10. Nov	MO	8
153	78349152	A	99	AK München-West (N)	52219	3,9	9,8	48260	9,2	3959	17,6	65587	14. Nov	FR	5982	10. Nov	MO	8
154	77349004	A	99	AD München-Eschenried (O)	48039	-3,6	16,5	43249	15,1	4790	29,4	62955	14. Nov	FR	4834	14. Nov	FR	17
155	77349005	A	99	AD München-Allach (O)	99873	-0,7	14,5	91169	13,5	8705	25,0	127748	14. Nov	FR	10155	10. Nov	MO	8
156	77359001	A	99	AD München-Feldmoching (W)	107084	2,2	16,5	99442	16,3	9314	25,2	136115	14. Nov	FR	11232	10. Nov	MO	9
157	77359100	A	99	AD München-Feldmoching (W) Rad	101055	27,2	12,7	92584	11,7	8471	24,2	129824	14. Nov	FR	10891	10. Nov	MO	9
158	77359210	A	99	AD München-Feldmoching (O)	66221	-1,1	13,4	60926	12,3	5295	25,5	88255	14. Nov	FR	7727	14. Nov	FR	17
159	77359215	A	99	AK München-Nord (W)	66826	0,4	12,6	61489	11,7	5337	23,7	88419	14. Nov	FR	7892	14. Nov	FR	17
160	77359951	A	99	AK München-Nord (N) (Ab SZ)														
161	77359010	A	99	AK München-Nord (O)	104270	0,8	16,6	95421	15,3	8849	31,6	132099	14. Nov	FR	11140	10. Nov	MO	9
162	78369211	A	99	Aschheim/Ismaning (S)	108480	0,4	16,6	99358	15,3	9122	31,2	137281	14. Nov	FR	11393	10. Nov	MO	9
163	78369212	A	99	AK München-Ost (N)	102236	0,0	16,6	93623	15,2	8613	31,4	128702	14. Nov	FR	10422	10. Nov	MO	9
164	79369200	A	99	Haar (S)	76854	-3,3	15,5	70660	14,1	6194	31,5	93730	5. Nov	MI	8140	5. Nov	MI	18
165	79349150	A	952	AD Starnberg (W)	28672	-0,7	2,8	26592	2,7	2080	3,7	33560	5. Nov	MI	2959	17. Nov	MO	8
166	79359221	A	995	München-Giesing (S)	49898	-7,2	4,7	46347	4,4	3551	8,4	60246	28. Nov	FR	4771	5. Nov	MI	18
167	85339101	B	2	Mittenwald	4982	-36,7	4,1					7608	2. Nov	SO				
168	84329107	B	2	GAP - Partenkirchen	19209	-3,4	5,0					23834	5. Nov	MI				
169	84329351	B	2	Oberau (s)	21713	-14,6	4,3	20440	4,2	1273	6,1	26299	28. Nov	FR	2398	5. Nov	MI	17
170	84329995	B	2	Oberau (Mitte)	15894	-12,1	4,2	14904	4,1	990	5,8	19086	28. Nov	FR	1610	5. Nov	MI	17

Nr.	Zstnr	Straße		Name	Gesamt (0-24)			Tag (6-22 Uhr)		Nacht (22-6 Uhr)		Tagesspitzenwerte			Stundenspitzenwerte			
					Kfz	08/07	Lkw-%	Kfz_Tag	Pt	Kfz_Nacht	Pn	Tag-max	Datum	Tag	Std-max	Datum	Tag	Std
171	84329350	B	2	Oberau (n)	17959	-12,8	4,4	16854	4,3	1105	6,2	21558	5. Nov	MI	1886	2. Nov	SO	16
172	84339350	B	2	Eschenlohe (s)	15466	1,1	4,2					19098	2. Nov	SO				
173	83339360	B	2	Eschenlohe (n)	6540	2,5	4,2	6101	4,0	539	6,1	8072	28. Nov	FR	786	10. Nov	MO	7
174	78349800	B	2	Germering	18944	-1,7	4,7					23878	14. Nov	FR				
175	75319115	B	2	Langweid	34908	-1,1	12,9	31611	12,2	3298	19,6	44432	28. Nov	FR	3942	10. Nov	MO	8
176	72309122	B	2	Donauwörth	18496	-1,3	21,4	16624	19,9	1872	35,6	23222	14. Nov	FR	1970	10. Nov	MO	8
177	69319112	B	2	Weissenburg i.Bay.	12666	-3,6	18,3					15670	17. Nov	MO				
178	66329054	B	2	Schwabach	21549	9,8	13,3	19652	12,1	1896	25,6	25910	28. Nov	FR	2311	10. Nov	MO	8
179	62269101	B	8	Kitzingen	15731	-1,4	6,8	14302	6,4	1429	10,2	19815	19. Nov	MI	1946	17. Nov	MO	8
180	63289200	B	8	Markt Bibart	4250	-16,4	9,7	4024	8,1	313	20,3	5112	7. Nov	FR	434	6. Nov	DO	17
181	66349100	B	8	Burgthann-Oberferrieden	9537	2,0	8,0	8866	7,8	671	10,3	11554	14. Nov	FR	955	18. Nov	DI	17
182	69399165	B	8	Barbing	6068	-8,7	12,9	5628	12,5	440	18,2	7448	4. Nov	DI	670	11. Nov	DI	8
183	70409105	B	8	Rain	6595	-1,2	26,1					8147	14. Nov	FR				
184	79359830	B	11	Pullach	16326	2,7	5,1	15401	5,2	925	3,7	20181	28. Nov	FR	1822	20. Nov	DO	9
185	77359850	B	11	Garching-Dirnismaning	10556	-13,7	6,7	9853	6,7	702	6,6	14056	13. Nov	DO	1294	13. Nov	DO	18
186	74389310	B	11	Eching-Viecht	14337	-2,9	3,1					17540	28. Nov	FR				
187	71439401	B	11	Deggendorf	10892	-0,5	6,1	10099	6,0	793	7,3	13424	28. Nov	FR	1180	5. Nov	MI	18
188	68459109	B	11	Bayerisch Eisenstein	2740	-10,1	3,9	2481	4,6	199	3,9	3798	1. Nov	SA	469	2. Nov	SO	15
189	82289175	B	12	Kempton	14408	-0,4	9,6	13326	9,4	1082	12,6	18309	7. Nov	FR	1591	10. Nov	MO	8
190	79309380	B	12	Buchloe	15010	0,0	8,9	13825	8,5	1185	12,6	18272	14. Nov	FR	1615	5. Nov	MI	18
191	77449863	B	12	Simbach a. Inn (w)	7251	-10,6	20,3	6567	18,7	684	36,1	11439	7. Nov	FR	912	7. Nov	FR	16
192	77449861	B	12	Simbach a. Inn (s)	5826	-9,8	19,9	5248	18,5	578	33,0	10145	7. Nov	FR	824	7. Nov	FR	15
193	77449862	B	12	Simbach a. Inn (n)	8122	0,7	12,4	7504	11,8	618	19,7	9775	7. Nov	FR	848	28. Nov	FR	15
194	71489110	B	12	Philippsreut	4218	5,3	11,8	2892	13,7	383	19,9	6298	1. Nov	SA	602	30. Nov	SO	15
195	77359820	B	13	Oberschleißheim-Neuherberg	33210	-5,8	8,7	32050	9,0	2335	9,2	44375	13. Nov	DO	4144	26. Nov	MI	18
196	71339102	B	13	Eichstätt	11957	-1,7	6,5	11088	6,5	869	5,8	14593	14. Nov	FR	1328	10. Nov	MO	8
197	65289202	B	13	Oberdachstetten	5631	4,9	7,8	5201	7,2	430	15,2	6895	14. Nov	FR	668	19. Nov	MI	18
198	62259120	B	13	Eibelsstadt	10900	-4,3	9,9	9983	8,7	917	23,0	13276	28. Nov	FR	1171	17. Nov	MO	8
199	64349151	B	14	Hersbruck	12518	5,3	4,2	11757	4,4	883	4,0	15259	14. Nov	FR	1305	5. Nov	MI	17
200	64379102	B	14	Schnaittenbach	6362	-14,4	7,8	5984	7,9	467	7,8	7857	14. Nov	FR	680	17. Nov	MO	17
201	78399202	B	15	Soyen	8340	4,7	13,7	7732	13,1	608	20,9	9932	5. Nov	MI	906	5. Nov	MI	18
202	73399160	B	15	Ergoldsbach	9572	-3,3	11,3	8682	10,8	890	16,5	11581	28. Nov	FR	1007	5. Nov	MI	18
203	68389101	B	15	Maxhütte-Haidhof	7595	-5,1	6,3	7280	5,7	650	9,9	10080	28. Nov	FR	853	26. Nov	MI	18
204	57379103	B	15	Hof	21721	-3,6	7,5	20122	7,0	1598	14,5	27139	28. Nov	FR	2366	3. Nov	MO	17

Nr.	Zstnr	Straße		Name	Gesamt (0-24)			Tag (6-22 Uhr)		Nacht (22-6 Uhr)		Tagesspitzenwerte			Stundenspitzenwerte			
					Kfz	08/07	Lkw-%	Kfz_Tag	Pt	Kfz_Nacht	Pn	Tag-max	Datum	Tag	Std-max	Datum	Tag	Std
205	72369170	B	16	Neustadt a.d. Donau	10562	-6,5	21,8	9333	21,3	1229	25,8	13096	14. Nov	FR	1174	11. Nov	DI	7
206	83309231	B	17	Halblech	5553	2,4	5,5	5333	5,7	249	5,9	7950	2. Nov	SO	950	2. Nov	SO	16
207	78319140	B	17	Untermeitingen-Lagerlechfeld	25217	3,1	9,2	23152	9,0	2065	10,6	30237	7. Nov	FR	2497	10. Nov	MO	8
208	85279114	B	19	Fischen	10575	-1,9	4,4					12687	3. Nov	MO				
209	83279137	B	19	Waltenhofen-Herzmanns	18381	4,2	6,0	17119	6,0	1262	6,0	22164	28. Nov	FR	1940	5. Nov	MI	17
210	61259104	B	19	Würzburg/Estenfeld	45664	0,4	6,9					59928	14. Nov	FR				
211	60269200	B	19	Werneck-Eßleben	6377	6,5	7,3	5813	6,9	457	12,2	9501	7. Nov	FR	983	14. Nov	FR	16
212	55279103	B	19	Mellrichstadt-Eussenhausen	2025	1,4	6,4					2658	7. Nov	FR				
213	66439135	B	20	Furth i. Wald	8831	-3,1	11,1	8001	10,0	830	21,6	11312	1. Nov	SA	1267	2. Nov	SO	16
214	67429162	B	20	Weiding	11371	-2,9	14,6					13197	17. Nov	MO				
215	75429148	B	20	Eggenfelden (n)	8288	3,6	20,0	7537	19,8	659	30,9	10260	28. Nov	FR	891	28. Nov	FR	14
216	75429160	B	20	Eggenfelden (s)	15367	4,9	14,6	14267	14,2	1167	21,9	20501	6. Nov	DO	1836	6. Nov	DO	18
217	80439112	B	20	Laufen	10845	2,4	7,1	9992	6,9	853	9,8	13282	7. Nov	FR	1188	17. Nov	MO	8
218	83429119	B	21	Schneizlreuth-Melleck	7818	3,0	11,5	7338	11,3	479	15,1	9434	2. Nov	SO	1041	2. Nov	SO	17
219	83439121	B	21	Schneizlreuth-Baumgarten	5531	-1,9	15,3	5188	15,1	343	19,1	6421	7. Nov	FR	678	2. Nov	SO	17
220	61299100	B	22	Burgwindheim	2873	5,8	8,3	2704	8,6	213	10,8	3577	28. Nov	FR	296	28. Nov	FR	16
221	60359165	B	22	Weidenberg	10160	4,1	7,0					12352	28. Nov	FR				
222	62389100	B	22	Altenstadt a.d. Waldnaab	16438	-1,3	3,3	15316	3,2	1122	3,9	19940	28. Nov	FR	1658	14. Nov	FR	14
223	63399104	B	22	Weiden i.d. Opf.	9364	-3,2	6,6	8888	6,4	476	9,0	11618	28. Nov	FR	1135	17. Nov	MO	17
224	65409102	B	22	Winklarn	2748	-1,3	14,7	2510	14,3	238	18,4	3421	14. Nov	FR	301	7. Nov	FR	13
225	84329161	B	23	GAP - Garmisch	6379	-2,8	5,1					7466	28. Nov	FR				
226	84329352	B	23	Oberau (w)	7884	-3,1	4,8	7487	4,6	397	7,9	9629	5. Nov	MI	1033	9. Nov	SO	16
227	70289156	B	25	Fremdingen	3824	-1,1	27,7	3350	24,4	474	51,3	4754	28. Nov	FR	369	14. Nov	FR	17
228	59249101	B	27	Karsbach-Höllrich	4696	0,1	10,1	4351	9,4	344	18,8	5925	7. Nov	FR	523	7. Nov	FR	17
229	84249149	B	31	Lindau-Diepoldsbergtunnel	15483	-0,7	13,9	14157	13,6	1326	17,1	18971	2. Nov	SO	1846	2. Nov	SO	17
230	57339210	B	85	Stockheim-Haslach (n)	11486	4,3	7,7	10454	7,2	917	9,7	14301	13. Nov	DO	1155	25. Nov	DI	17
231	57339209	B	85	Stockheim-Haslach (s)	13374	-1,9	8,6	12082	8,3	1078	9,6	16639	14. Nov	FR	1325	28. Nov	FR	14
232	65379591	B	85	Amberg (w)	10077	-0,3	4,7					12635	14. Nov	FR				
233	67419141	B	85	Roding	11197	1,5	13,5	10180	12,8	1017	21,0	13501	7. Nov	FR	1144	6. Nov	DO	17
234	57339206	B	89	Stockheim-Haslach (w)	7789	-15,1	8,4	7249	8,2	657	6,5	9792	14. Nov	FR	827	26. Nov	MI	17
235	60319100	B	173	AK Bamberg (N)	34051	7,6	11,0	31247	10,3	2804	19,7	42809	14. Nov	FR	3797	10. Nov	MO	8
236	59319105	B	173	Ebensfeld	23965	57,5	11,5	20829	8,3	2004	20,0	31534	14. Nov	FR	2252	4. Nov	DI	17
237	58339571	B	173	Marktzeuln-Zettlitz (w)	12422	-6,3	12,6	11404	12,1	1018	17,9	15320	14. Nov	FR	1291	13. Nov	DO	17
238	58339572	B	173	Marktzeuln-Zettlitz (o)	10865	-1,3	12,6	10028	12,5	908	19,1	13295	14. Nov	FR	1127	13. Nov	DO	17

Nr.	Zstnr	Straße		Name	Gesamt (0-24)			Tag (6-22 Uhr)		Nacht (22-6 Uhr)		Tagesspitzenwerte			Stundenspitzenwerte			
					Kfz	08/07	Lkw-%	Kfz_Tag	Pt	Kfz_Nacht	Pn	Tag-max	Datum	Tag	Std-max	Datum	Tag	Std
239	57349256	B	173	Marktrodach	12826	-4,3	12,6	11856	12,0	969	20,3	16083	28. Nov	FR	1366	10. Nov	MO	8
240	54269100	B	285	Fladungen	884	0,9	6,0	831	6,2	66	8,6	1126	7. Nov	FR	117	16. Nov	SO	17
241	60279101	B	286	Kolitzheim-Oberspiesheim	7875	-2,8	8,0	7136	7,3	739	14,7	9770	28. Nov	FR	900	17. Nov	MO	8
242	58339573	B	289	Marktzeuln-Zettlitz (s)	9231	3,2	12,3	8492	12,6	818	13,5	11557	14. Nov	FR	981	13. Nov	DO	17
243	65379592	B	299	Amberg (s)	10517	-4,2	11,7	9646	11,3	870	15,9	13756	14. Nov	FR	1157	10. Nov	MO	8
244	74339101	B	300	Schrobenhausen	11752	3,4	15,0	12073	18,4	1005	31,4	14231	28. Nov	FR	1234	13. Nov	DO	18
245	59369101	B	303	Bischofsgrün	4722	1,4	22,8	4274	20,7	448	42,6	5504	5. Nov	MI	540	2. Nov	SO	15
246	59399153	B	303	Schirnding	4886	-16,6	22,9	4367	20,5	519	42,8	5861	17. Nov	MO	515	1. Nov	SA	11
247	77349810	B	304	Karlsfeld-Rothschwaige	30567	11,9	6,8	27763	6,7	2804	7,6	44552	7. Nov	FR	3511	5. Nov	MI	18
248	79369320	B	304	Zorneding	13662	-3,9	5,7	12521	5,3	1141	10,3	15884	28. Nov	FR	1283	4. Nov	DI	18
249	79389301	B	304	Steinhöring														
250	80419135	B	304	Altenmarkt (s)	14431	-1,8	10,7	13352	10,4	1080	13,7	17073	28. Nov	FR	1382	5. Nov	MI	17
251	80419137	B	304	Nußdorf-Aiging	10383	-0,9	8,3	9598	7,9	784	12,9	12470	28. Nov	FR	1065	17. Nov	MO	17
252	81429142	B	304	Traunstein	6572	-14,7	7,3					8335	3. Nov	MO				
253	81439144	B	304	Freilassing	28782	4,8	5,1	26562	5,0	2220	5,6	35493	7. Nov	FR	2866	8. Nov	SA	13
254	82409147	B	305	Unterwössen-Oberwössen	2707	9,7	5,1	2586	5,5	112	7,8	4438	2. Nov	SO	543	2. Nov	SO	16
255	75429162	B	388	Eggenfelden (o)	14284	-1,6	6,8	13425	6,7	1030	7,8	17478	28. Nov	FR	1510	27. Nov	DO	18
256	62219204	B	469	Kleinheubach	14884	0,9	10,5	13654	9,9	1230	16,7	17978	28. Nov	FR	1494	10. Nov	MO	8
257	62219201	B	469	Miltenberg	11831	14,4	7,6	10967	7,3	864	11,5	14553	28. Nov	FR	1251	7. Nov	FR	17
258	62339101	B	470	Gößweinstein-Sachsenmühle	1977	4,5	11,0	1819	12,0	131	15,5	2683	5. Nov	MI	381	1. Nov	SA	15
259	77349988	B	471	Bergkirchen-Geiselbullach	18018	3,8	9,6	16578	9,1	1441	15,9	22135	13. Nov	DO	1964	10. Nov	MO	8
260	81319188	B	472	Peiting-Hohenbrand	9678	3,6	6,1	8686	6,0	992	7,1	11550	6. Nov	DO	1007	6. Nov	DO	16
261	82329204	B	472	Polling (w)	4548	-21,4	6,9	4225	6,9	323	6,4	5527	6. Nov	DO	498	6. Nov	DO	18
262	81329190	B	472	Polling (o)	7612	-14,4	6,5	7143	6,7	465	4,8	9054	28. Nov	FR	1020	9. Nov	SO	15
263	82369205	B	472	Waakirchen	7718	6,0	8,6	7249	8,5	470	10,4	9789	6. Nov	DO	981	6. Nov	DO	9
264	62309053	B	505	Höchstadt	6796	-3,9	20,0	6017	17,6	779	38,2	9056	14. Nov	FR	885	17. Nov	MO	9
265	75469870	B	512	Neuhaus a. Inn (o)	6754	-0,8	11,0	6337	10,6	416	18,2	8283	28. Nov	FR	782	21. Nov	FR	15
266	75469871	B	512	Neuhaus a. Inn (s)	4904	-3,8	13,2	4591	12,6	313	21,3	5936	14. Nov	FR	579	28. Nov	FR	16
267	71469420	B	533	Grafenau	7565	4,9	6,2	7050	6,2	515	6,4	9364	28. Nov	FR	787	6. Nov	DO	18
268	68279562	St	1066	Feuchtwangen (w)	5954	-0,9	17,0	5214	16,6	740	19,7	7940	6. Nov	DO	632	6. Nov	DO	12
269	84289419	St	2007	Wertach	3245	9,0	5,2					3726	6. Nov	DO				
270	76289450	St	2025	Jettingen-Scheppach	5936	-7,0	12,2	5583	12,7	548	11,3	7144	7. Nov	FR	637	11. Nov	DI	17
271	74329432	St	2035	Pöttmes-Wagesenberg	4366	5,7	7,1					5306	28. Nov	FR				
272	77359420	St	2053	Ismaning-Süd	12515		4,0					16372	13. Nov	DO				

Nr.	Zstnr	Straße		Name	Gesamt (0-24)			Tag (6-22 Uhr)		Nacht (22-6 Uhr)		Tagesspitzenwerte			Stundenspitzenwerte			
					Kfz	08/07	Lkw-%	Kfz_Tag	Pt	Kfz_Nacht	Pn	Tag-max	Datum	Tag	Std-max	Datum	Tag	Std
273	81329493	St	2057	Polling (n)	3332	-15,6	9,4	3114	9,6	218	7,0	3892	6. Nov	DO	655	9. Nov	SO	16
274	79339416	St	2068	Seefeld-Oberalting	10028		4,8	9268	4,8	675	4,1	12045	5. Nov	MI	1334	10. Nov	MO	8
275	79359920	St	2072	Grünwald-Geiseltasteig	16491	-0,3	2,7					19371	28. Nov	FR				
276	79359910	St	2078	München-Perlach	18542	0,5	3,2	17329	3,2	1212	3,8	22927	28. Nov	FR	2011	4. Nov	DI	18
277	79369402	St	2079	Neubiberg	14152		3,9	13392	4,0	760	3,4	17247	28. Nov	FR	1574	5. Nov	MI	18
278	81419451	St	2096	Grabenstätt	6331	35,9	10,7	5743	10,4	330	12,2	8696	5. Nov	MI	849	2. Nov	SO	17
279	75469872	St	2110	Neuhaus a. Inn (n)	2603	0,5	4,3	2573	4,6	121	10,3	3309	29. Nov	SA	349	29. Nov	SA	11
280	73409441	St	2111	Marklkofen-Frontenhausen	6724	-3,4	9,0	5994	9,0	730	8,6	8292	14. Nov	FR	717	14. Nov	FR	15
281	69449400	St	2136	Bodenmais	3332	6,3	5,3	3136	5,3	196	5,4	4066	2. Nov	SO	517	9. Nov	SO	15
282	58339574	St	2191	Marktzeuln-Zettlitz (n)	4932	-8,5	6,0	4096	3,7	453	4,7	5977	14. Nov	FR	540	27. Nov	DO	17
283	66329440	St	2225	Wendelstein (n)	12146		5,5	11487	5,4	821	8,8	15424	12. Nov	MI	1496	12. Nov	MI	8
284	70369558	St	2230	Essing	4986	25,2	8,3	4690	8,1	286	7,7	6246	14. Nov	FR	632	10. Nov	MO	8
285	66329464	St	2239	Wendelstein (o)	8624		4,5	8132	4,5	491	4,3	13395	14. Nov	FR	1399	14. Nov	FR	17
286	64329473	St	2240	Uttenreuth	11690		4,5	10918	4,5	772	4,1	14349	28. Nov	FR	1204	18. Nov	DI	17
287	63319512	St	2240	Heßdorf	11796		3,7	10937	3,6	860	4,2	14474	28. Nov	FR	1305	13. Nov	DO	8
288	65339490	St	2241	Schwaig b. Nürnberg	15374		5,3	14203	5,3	1170	5,7	18625	28. Nov	FR	1575	6. Nov	DO	17
289	64319492	St	2242	Fürth-Mannhof	8531		6,6	8025	6,5	506	8,6	10628	28. Nov	FR	1080	5. Nov	MI	18
290	63329126	St	2244	Bubenreuth	7927		3,1					9349	13. Nov	DO				
291	64319498	St	2244	Herzogenaurach	27760		9,3	25319	9,3	1904	6,6	35403	28. Nov	FR	3196	12. Nov	MI	8
292	65319503	St	2245	Zirndorf-Wintersdorf	13940		4,5	13215	4,6	1049	4,4	17503	14. Nov	FR	1458	17. Nov	MO	8
293	63319515	St	2259	Hemhofen	9077		5,3	8023	5,0	611	8,6	10892	7. Nov	FR	956	5. Nov	MI	18
294	77359402	St	2342	Oberschleißheim-Flugplatz	12583		4,0	11666	4,0	917	4,4	16196	3. Nov	MO	1413	3. Nov	MO	9
295	78349403	St	2343	Planegg-Martinsried	8854		6,3	8455	6,3	399	6,3	11045	28. Nov	FR	1108	11. Nov	DI	9
296	78349412	St	2345	Gröbenzell	17300		4,9	16029	4,8	1272	6,3	20811	28. Nov	FR	1834	29. Nov	SA	12
297	65329531	St	2401	Nürnberg-Altenfurt	8655		10,4	7986	10,5	668	8,6	10937	27. Nov	DO	892	27. Nov	DO	9
298	66329541	St	2406	Nürnberg-Worzeldorf														
299	67329110	St	2409	Rednitzhembach	11024		4,8	10398	4,8	625	5,5	15783	14. Nov	FR	1272	14. Nov	FR	14
300	76379413	St	2580	Flughafentangente(o)	4654		4,7	4308	4,6	393	6,5	5735	3. Nov	MO	759	3. Nov	MO	8
301	76369407	St	2584	Hallbergmoos (A92)	44160	-2,3	6,0	38848	6,0	5112	8,7	56573	3. Nov	MO	3740	14. Nov	FR	17
302	76369405	St	2584	Hallbergmoos	52193	-3,4	5,9	45609	5,9	6255	7,8	67078	3. Nov	MO	4378	14. Nov	FR	17
303	76369406	St	2584	Hallbergmoos (FS44)	8067	-8,5	5,1	6841	5,6	1148	3,6	10485	3. Nov	MO	1291	23. Nov	SO	17
304	76369404	St	2584	Oberding-Schwaig	21872	4,8	10,9	18893	11,2	3217	11,3	26586	3. Nov	MO	2068	10. Nov	MO	8
305	79359705	K	M2	Unterhaching	12325	-5,6	3,5	11416	3,6	908	3,4	14983	28. Nov	FR	1367	10. Nov	MO	9
306	78369710	K	M3	Aschheim/Hintermühle	11722	1,2	6,9	11177	7,0	545	5,5	17265	11. Nov	DI	1815	10. Nov	MO	9

Nr.	Zstnr	Straße		Name	Gesamt (0-24)			Tag (6-22 Uhr)		Nacht (22-6 Uhr)		Tagesspitzenwerte			Stundenspitzenwerte			
					Kfz	08/07	Lkw-%	Kfz_Tag	Pt	Kfz_Nacht	Pn	Tag-max	Datum	Tag	Std-max	Datum	Tag	Std
307	79359702	K	M11	Grünwald	13075	1,1	5,7	12521	5,7	554	4,4	16000	27. Nov	DO	1632	10. Nov	MO	9
308	84239115	K	LI16	Nonnenhorn	8862	-0,7	2,5	8433	2,7	613	1,7	10378	28. Nov	FR	929	7. Nov	FR	17
309	78369708	K	M18	Feldkirchen	8185	0,5	6,7	7749	6,8	436	5,6	11282	13. Nov	DO	1151	13. Nov	DO	18
310	78349700	K	M21	Planegg	14699	4,2	9,4	13971	9,2	728	12,1	17918	27. Nov	DO	2021	10. Nov	MO	8
311	79359704	K	M22	Ottobrunn	16136	-1,8	2,9	15042	2,9	1094	2,9	19766	28. Nov	FR	1598	5. Nov	MI	18
312	56319108	K	CO27	Lautertal-Rottenbach	536	3,6	8,2	518	11,0	39	8,6	660	28. Nov	FR	100	23. Nov	SO	19

Nr.	Zstnr	Straße		Name	Gesamt (0-24)			Tag (6-22 Uhr)		Nacht (22-6 Uhr)		Tagesspitzenwerte			Stundenspitzenwerte			
					Kfz	08/07	Lkw-%	Kfz_Tag	Pt	Kfz_Nacht	Pn	Tag-max	Datum	Tag	Std-max	Datum	Tag	Std
1	60209051	A	3	AD Seligenstadt (O)	79569	-0,9	15,9	68304	12,1	9427	31,1	104247	19. Dez	FR	7510	12. Dez	FR	17
2	59219010	A	3	Hösbach (O)	58542	-0,6	18,2	50980	15,0	7562	39,8	79815	27. Dez	SA	5738	28. Dez	SO	14
3	61229001	A	3	Rohrbrunn (O)	47157	0,8	20,1	40874	16,3	6283	44,4	66589	27. Dez	SA	4951	28. Dez	SO	14
4	62249051	A	3	AD Würzburg-West (W)	53185	-1,5	19,8	46189	16,3	6995	43,3	75530	27. Dez	SA	5989	27. Dez	SA	14
5	62259011	A	3	AD Würzburg-West (O)	66236	-2,7	20,4					86330	27. Dez	SA				
6	62269051	A	3	AK Biebelried (W)	59482	-6,4	21,0	51609	17,1	7873	46,4	80695	27. Dez	SA	6617	27. Dez	SA	14
7	62269054	A	3	AK Biebelried (O)	50592	-2,7	21,1	43449	17,3	7143	44,2	74831	27. Dez	SA	5967	27. Dez	SA	14
8	62279001	A	3	Kitzingen/Schwarzach (O)	50327	-2,1	21,1	43218	17,3	7109	44,2	74934	27. Dez	SA	5967	27. Dez	SA	14
9	62289041	A	3	Geiselwind (W)	49496	-3,2	21,6	42459	17,8	7037	45,1	74441	27. Dez	SA	6127	27. Dez	SA	13
10	62309051	A	3	Pommersfelden (W)	52692	-1,2	20,1	45504	16,7	7188	42,2	77351	27. Dez	SA	6698	27. Dez	SA	13
11	62309052	A	3	Pommersfelden (O)	52112	-0,7	19,4	45094	16,1	7018	40,4	76139	27. Dez	SA	6629	27. Dez	SA	13
12	64319051	A	3	AK Fürth/Erlangen (W)	68125	1,9	15,6	60104	13,1	8021	34,7	92255	19. Dez	FR	7595	27. Dez	SA	13
13	64329050	A	3	AK Fürth/Erlangen (O)	75765	2,1	16,9	67323	14,6	8442	35,0	103090	19. Dez	FR	8345	27. Dez	SA	13
14	65339051	A	3	AK Nürnberg (W)	84646	0,2	15,3	75538	13,2	9108	32,9	114723	19. Dez	FR	8803	27. Dez	SA	12
15	65339052	A	3	AK Nürnberg (O)	34714	-1,1	18,7	30687	16,2	4027	37,6	49161	19. Dez	FR	4106	5. Dez	FR	16
16	66339051	A	3	AK Altdorf (S)	39548	-1,9	19,2	34741	16,8	4807	36,4	53769	19. Dez	FR	3807	1. Dez	MO	8
17	66349051	A	3	Neumarkt/Opf. (S)	28444	-2,8	24,4	24522	21,3	3922	43,8	39276	19. Dez	FR	3055	27. Dez	SA	13
18	69379081	A	3	Nittendorf (W)	31144	-2,6	20,2	27192	17,7	3952	37,2	42382	19. Dez	FR	3317	27. Dez	SA	13
19	70389074	A	3	AK Regensburg (W)	44665	-1,6	15,4	39072	12,8	5116	30,2	59791	19. Dez	FR	4280	5. Dez	FR	14
20	70389080	A	3	AK Regensburg (O)	58462	-0,1	17,1	52027	15,0	6436	34,2	78439	19. Dez	FR	5976	4. Dez	DO	17
21	70389001	A	3	Regensburg-Ost (W)	57917	-0,4	16,6	51601	14,6	6317	33,1	77100	19. Dez	FR	6072	1. Dez	MO	8
22	70389076	A	3	Regensburg-Ost (O)	52685	0,3	15,7	47109	13,8	5576	31,2	70344	19. Dez	FR	5453	1. Dez	MO	8
23	70399077	A	3	Rosenhof (W)	43946	-0,4	18,9	38863	16,8	5083	35,5	58935	19. Dez	FR	4279	1. Dez	MO	8
24	71439093	A	3	AK Deggendorf (W)	29686	-1,8	23,1	25799	20,9	3887	37,3	41191	19. Dez	FR	2948	27. Dez	SA	13
25	75469086	A	3	Pocking (O)	19018	-3,8	30,8	15580	28,5	3381	40,4	30545	20. Dez	SA	2022	20. Dez	SA	12
26	67279001	A	6	AK Feuchtwangen/Crailsheim (W)	41037	-0,9	26,3	35852	22,7	5185	51,4	54062	19. Dez	FR	4308	5. Dez	FR	16
27	67279002	A	6	AK Feuchtwangen/Crailsheim (O)	42014	-1,1	24,8	36659	21,2	5355	49,0	55657	19. Dez	FR	4377	28. Dez	SO	14
28	67299051	A	6	Herrieden (O)	44799	-1,4	23,7	39175	20,3	5624	47,2	58766	5. Dez	FR	4732	5. Dez	FR	16
29	66329051	A	6	Roth (W)	60647	3,1	19,3	53627	16,5	7020	40,1	78737	5. Dez	FR	5846	5. Dez	FR	16
30	66329052	A	6	AK Nürnberg-Süd (W)	64381	-2,8	19,1					83886	5. Dez	FR				
31	66339052	A	6	AK Nürnberg-Ost (W)	60646	0,2	21,2	53571	18,5	7075	42,0	80984	5. Dez	FR	5987	5. Dez	FR	16
32	66339053	A	6	AK Nürnberg-Ost (O)	32886	-2,8	20,4	29462	18,2	3424	39,4	47343	5. Dez	FR	4247	5. Dez	FR	15
33	65339054	A	6	AK Altdorf (O)	23426	0,0	22,8	20856	20,2	2570	44,0	31329	5. Dez	FR	2451	8. Dez	MO	8
34	65359001	A	6	Alfeld (O)	19581	0,2	26,5	17283	23,6	2298	48,7	25957	5. Dez	FR	1910	5. Dez	FR	14

Nr.	Zstnr	Straße		Name	Gesamt (0-24)			Tag (6-22 Uhr)		Nacht (22-6 Uhr)		Tagesspitzenwerte			Stundenspitzenwerte			
					Kfz	08/07	Lkw-%	Kfz_Tag	Pt	Kfz_Nacht	Pn	Tag-max	Datum	Tag	Std-max	Datum	Tag	Std
35	64399020	A	6	AK Oberpfälzer Wald (O)	12505	2,1	30,7	10264	27,6	1776	51,9	15775	5. Dez	FR	1184	5. Dez	FR	19
36	63419008	A	6	Waidhaus (O)	9338	-4,1	38,6					12002	9. Dez	DI				
37	59269052	A	7	Schweinfurt/Niederwerrn (N)	34854	-0,5	20,5	30319	15,9	4535	50,8	47813	27. Dez	SA	4419	27. Dez	SA	14
38	60269020	A	7	Gramschatzer Wald (S)	51935	-2,1	15,9	46169	12,8	5766	40,5	67972	19. Dez	FR	5629	28. Dez	SO	14
39	62269053	A	7	AK Biebelried (N)	33502	-4,9	21,4	29318	17,2	4184	50,5	44631	27. Dez	SA	4118	28. Dez	SO	14
40	62269052	A	7	AK Biebelried (S)	20698	-3,6	17,3	18511	13,9	2188	45,5	31487	27. Dez	SA	2964	27. Dez	SA	13
41	64279001	A	7	Uffenheim/Langensteinach (N)	20510	-2,9	17,9	18446	14,7	2064	46,1	32057	27. Dez	SA	3183	27. Dez	SA	13
42	67279081	A	7	AK Feuchtwangen/Crailsheim (N)	21361	-3,5	17,1	19369	14,6	1992	42,2	33111	27. Dez	SA	3283	27. Dez	SA	13
43	67279004	A	7	AK Feuchtwangen/Crailsheim (S)	33180	-2,7	18,2	29871	15,5	3310	42,6	50089	27. Dez	SA	5009	27. Dez	SA	13
44	76269230	A	7	AD Hittistetten (S)	52915	1,3	9,7	48822	8,8	4093	21,0	81082	27. Dez	SA	6718	27. Dez	SA	12
45	80269231	A	7	AK Memmingen (S)	27625	1,0	9,6	25819	8,9	1807	20,2	51837	27. Dez	SA	4847	27. Dez	SA	12
46	83289097	A	7	AD Allgäu (S)	17591	-2,1	5,3	16584	4,9	1008	11,4	38879	27. Dez	SA	3553	27. Dez	SA	12
47	83289996	A	7	Oy-Mittelberg (W)	17508	-2,2	5,5	17665	4,1	1020	10,4	38553	27. Dez	SA	3517	27. Dez	SA	12
48	83289998	A	7	Oy-Mittelberg (S)	5869	0,7	5,0	5558	4,6	363	10,9	12640	27. Dez	SA	1084	27. Dez	SA	9
49	83289999	A	7	Oy-Mittelberg	7533	-4,0	5,4	7661	3,9	447	10,8	18724	27. Dez	SA	1785	27. Dez	SA	12
50	83289995	A	7	Oy-Mittelberg (N)	5326	5,2	6,0	4738	4,8	244	10,5	8418	27. Dez	SA	1125	30. Dez	DI	17
51	83289997	A	7	Oy-Mittelberg (O)	8272	-4,7	5,5	8434	4,0	489	10,9	19953	27. Dez	SA	1932	27. Dez	SA	12
52	83289001	A	7	Nesselwang (W)	8459	-3,0	5,4	7981	4,9	478	13,1	20079	27. Dez	SA	1941	27. Dez	SA	12
53	84299001	A	7	Tunnel Füssen	9322	-3,1	6,7					22590	27. Dez	SA				
54	75279130	A	8w	Leipheim (W)	45920	-1,0	16,0					58904	5. Dez	FR				
55	75279012	A	8w	Leipheim (O)	46876	-3,4	16,4	42318	14,4	4558	35,0	61280	5. Dez	FR	5185	27. Dez	SA	15
56	75289012	A	8w	Burgau (W)	43915	-1,1	15,6	39649	13,5	4265	34,9	56860	5. Dez	FR	4998	27. Dez	SA	15
57	75289010	A	8w	Zusmarshausen (W)	44087	-1,6	15,6	39788	13,5	4299	35,0	56416	5. Dez	FR	4973	27. Dez	SA	15
58	75309010	A	8w	Zusmarshausen (O)	45309	-1,6	14,5	40980	12,6	4330	32,0	56897	19. Dez	FR	5018	27. Dez	SA	15
59	75319133	A	8w	Neusäß (W)	49101	-0,6	13,3	44483	11,6	4619	30,0	63390	5. Dez	FR	5111	27. Dez	SA	14
60	75319131	A	8w	Augsburg-West (W)	52908	0,9	13,0	47937	11,4	4972	28,4	67531	5. Dez	FR	5443	27. Dez	SA	14
61	75319010	A	8w	Augsburg-West (O)	67257	1,9	13,6	60886	12,2	6370	26,8	87413	5. Dez	FR	6469	27. Dez	SA	14
62	75319009	A	8w	Augsburg-Ost (O)	59721	4,3	13,8	53974	12,3	5748	27,8	76738	5. Dez	FR	5787	27. Dez	SA	14
63	75319008	A	8w	Derching (O)	57310	-1,4	13,4					72284	5. Dez	FR				
64	76329132	A	8w	Adelzhausen (W)	52928	-3,0	13,8	47731	12,3	5197	27,4	68963	5. Dez	FR	5224	27. Dez	SA	15
65	76329133	A	8w	Adelzhausen (O)	55381	1,0	13,1					71330	5. Dez	FR				
66	76339001	A	8w	Odelzhausen (O)	58082	-2,4	12,5	52455	11,1	5627	24,8	77242	5. Dez	FR	5653	5. Dez	FR	19
67	77339003	A	8w	Sulzemoos (O)	62957	2,0	11,9					83838	5. Dez	FR				
68	77349003	A	8w	Dachau/Fürstenfeldbruck (W)	61539	-2,1	12,6	55747	11,3	5792	25,0	81927	5. Dez	FR	5839	8. Dez	MO	8

Nr.	Zstnr	Straße		Name	Gesamt (0-24)			Tag (6-22 Uhr)		Nacht (22-6 Uhr)		Tagesspitzenwerte			Stundenspitzenwerte			
					Kfz	08/07	Lkw-%	Kfz_Tag	Pt	Kfz_Nacht	Pn	Tag-max	Datum	Tag	Std-max	Datum	Tag	Std
69	77349002	A	8w	Dachau/Fürstenfeldbruck (O)	75245	-0,6	11,0	68239	10,0	7006	20,4	100612	5. Dez	FR	7724	8. Dez	MO	8
70	78349141	A	8w	AK München-West (W)	35021	1,0	5,4	32033	5,1	2988	8,7	45048	5. Dez	FR	4070	10. Dez	MI	8
71	78349140	A	8w	AK München-West (O)	29371	4,7	4,6	25463	4,1	2477	6,8	38424	5. Dez	FR	3098	3. Dez	MI	18
72	79359082	A	8o	München-Perlach (S)	45142	2,6	2,2	41590	2,2	3552	3,1	57320	5. Dez	FR	5314	17. Dez	MI	9
73	80369171	A	8o	Holzkirchen (W)	92112	-0,9	10,0					130186	27. Dez	SA				
74	81389180	A	8o	AD Inntal (W)	69660	-0,2	13,0	63597	11,8	6063	25,7	116861	27. Dez	SA	10085	27. Dez	SA	11
75	81389023	A	8o	Rosenheim (O)	53115	0,8	10,9	48474	9,7	4641	23,3	73352	27. Dez	SA	6365	27. Dez	SA	11
76	81409026	A	8o	Frasdorf (O)	47065	1,4	11,5	42825	10,1	4240	25,5	69725	27. Dez	SA	6377	27. Dez	SA	12
77	81409028	A	8o	Felden (O)	43849	1,4	12,2	39810	10,7	4040	26,4	67366	27. Dez	SA	6428	27. Dez	SA	12
78	81429034	A	8o	Neukirchen (O)	35410	4,4	13,6	31752	12,0	3658	27,3	51261	20. Dez	SA	4379	27. Dez	SA	12
79	82439036	A	8o	Bad Reichenhall (O)	37750	0,0	15,0	33898	13,3	3852	30,0	57107	27. Dez	SA	5551	27. Dez	SA	12
80	56369003	A	9	AD Bayerisches Vogtland (N)	32442	-1,9	21,3	28969	20,8	4500	45,3	44835	19. Dez	FR	3863	19. Dez	FR	16
81	56369004	A	9	AD Bayerisches Vogtland (S)	46703	0,1	18,5	40709	15,6	5994	38,5	64448	19. Dez	FR	6612	28. Dez	SO	15
82	59359051	A	9	AD Bayreuth/Kulmbach (N)	60756	0,9	16,5	53618	13,9	7138	35,4	81477	19. Dez	FR	7146	28. Dez	SO	15
83	59359052	A	9	AD Bayreuth/Kulmbach (S)	56013	2,2	16,4	49527	14,1	6485	33,9	75241	19. Dez	FR	6197	28. Dez	SO	15
84	62359001	A	9	Pegnitz (N)	44795	1,1	17,5	39394	14,7	5401	37,8	60167	19. Dez	FR	5688	28. Dez	SO	14
85	65339053	A	9	AK Nürnberg (N)	65706	1,3	14,6	58464	12,7	7243	30,4	87027	19. Dez	FR	6966	5. Dez	FR	16
86	65339055	A	9	AK Nürnberg-Ost (N)	88173	2,3	15,4	80160	21,5	10771	46,5	116871	19. Dez	FR	7367	1. Dez	MO	8
87	66339054	A	9	AK Nürnberg-Ost (S)	53927	0,4	13,2	48412	11,3	5515	30,4	90186	27. Dez	SA	7799	27. Dez	SA	12
88	69349061	A	9	Greding (N)	59660	0,4	15,4	53704	13,1	5956	35,5	97193	27. Dez	SA	8454	27. Dez	SA	13
89	72349090	A	9	Lenting (S)	69361	0,4	13,1	62782	11,4	6578	29,8	104362	27. Dez	SA	9448	27. Dez	SA	15
90	72349052	A	9	Ingolstadt-Nord (S)	81829	1,4	12,0	74396	10,4	7433	27,6	115221	27. Dez	SA	10323	27. Dez	SA	15
91	72349054	A	9	Manching (N)	77479	1,5	12,3	70249	10,7	7230	28,0	110671	27. Dez	SA	9803	27. Dez	SA	15
92	73359056	A	9	AD Holledau (N)	65824	1,1	13,2	59616	11,5	6208	30,1	96252	27. Dez	SA	8490	27. Dez	SA	15
93	74359110	A	9	AD Holledau (S)	83680	1,1	10,7	75966	9,5	7714	22,6	113693	27. Dez	SA	9367	27. Dez	SA	15
94	75359058	A	9	Allershausen (N)	88761	0,6	10,4	80559	9,3	8202	21,5	115623	19. Dez	FR	9555	26. Dez	FR	12
95	75359059	A	9	AK Neufahrn (N)	90962	0,8	10,3	82654	9,2	8308	20,9	115166	19. Dez	FR	9418	26. Dez	FR	12
96	76359060	A	9	AK Neufahrn (S)	106987	-0,1	9,2	96849	8,2	10137	17,9	131903	19. Dez	FR	9585	27. Dez	SA	14
97	77359061	A	9	Garching-Nord (N)	118568	0,7	9,1	107427	8,3	11141	17,2	147168	5. Dez	FR	10634	27. Dez	SA	14
98	77359062	A	9	Garching-Nord (S)	121390	0,7	9,1	110048	8,3	11342	17,4	151732	5. Dez	FR	10940	4. Dez	DO	18
99	77359115	A	9	AK München-Nord (N)	129333	0,7	9,0	117214	8,2	12119	16,7	161346	5. Dez	FR	11526	4. Dez	DO	18
100	77359066	A	9	AK München-Nord (S)	94608	5,4	4,8					123902	5. Dez	FR				
101	78359064	A	9	München-Schwabing (N)	70206	0,9	6,3					86353	5. Dez	FR				
102	59209050	A	45	Aizenau (S)	29661	1,6	15,8					40571	5. Dez	FR				

Nr.	Zstnr	Straße		Name	Gesamt (0-24)			Tag (6-22 Uhr)		Nacht (22-6 Uhr)		Tagesspitzenwerte			Stundenspitzenwerte			
					Kfz	08/07	Lkw-%	Kfz_Tag	Pt	Kfz_Nacht	Pn	Tag-max	Datum	Tag	Std-max	Datum	Tag	Std
103	59269203	A	70	AD Schweinfurt/Werneck (O)	38683	-2,0	15,0	34856	12,6	3828	36,5	53789	5. Dez	FR	4471	5. Dez	FR	16
104	60299003	A	70	Knetzgau (W)	21634	-2,2	17,6	19450	15,1	2184	40,5	30288	5. Dez	FR	2616	5. Dez	FR	16
105	60319104	A	70	AK Bamberg (W)	37162	0,5	12,5	34064	10,9	3098	30,2	50629	5. Dez	FR	4389	5. Dez	FR	16
106	60319012	A	70	AK Bamberg (O)	20385	0,2	13,7	18884	12,2	1794	31,6	29042	5. Dez	FR	2572	5. Dez	FR	16
107	59359053	A	70	AD Bayreuth/Kulmbach (W)	19370	0,9	15,1	17590	13,4	1779	32,3	27699	5. Dez	FR	2441	5. Dez	FR	14
108	55289166	A	71	Mellrichstadt (N)	11348		12,6	10206	10,9	1141	28,3	17554	5. Dez	FR	1694	5. Dez	FR	16
109	58289167	A	71	Bad-Kissingen (S)	19397		9,2	17638	8,1	1759	20,4	26561	5. Dez	FR	2487	5. Dez	FR	15
110	56369005	A	72	AD Bayerisches Vogtland (O)	25722	-0,1	18,1	22611	15,5	3111	37,5	36245	5. Dez	FR	3462	28. Dez	SO	15
111	56379002	A	72	AD Hochfranken (W)	29471	-0,4	18,5	26004	16,1	3468	36,3	41437	5. Dez	FR	3678	28. Dez	SO	15
112	56379003	A	72	AD Hochfranken (O)	32529	0,0	15,2	28831	13,1	3699	31,2	46390	5. Dez	FR	4047	28. Dez	SO	15
113	66339101	A	73	AD Nürnberg/Feucht (W)	21540	0,7	12,8	18908	10,4	1963	27,1	28088	5. Dez	FR	2225	15. Dez	MO	9
114	66339003	A	73	Röthenbach b.St.W. (O)	35148	0,2	10,9					46241	5. Dez	FR				
115	66329004	A	73	Nürnberg-Hafen-Ost (S)	76940	0,8	8,5	67577	7,6	6748	14,2	102416	5. Dez	FR	7814	3. Dez	MI	8
116	65329111	A	73	Nürnberg/Fürth (N)	62351	0,9	7,0	56229	6,2	6122	14,1	83647	5. Dez	FR	6483	8. Dez	MO	8
117	64319053	A	73	AK Fürth/Erlangen (S)	56841	2,6	7,3	51755	6,4	5086	16,3	77319	5. Dez	FR	6707	8. Dez	MO	8
118	64319052	A	73	AK Fürth/Erlangen (N)	66667	3,4	7,9	60996	7,1	5671	16,4	89858	5. Dez	FR	7650	1. Dez	MO	8
119	56319165	A	73	Eisfeld (S)	10459		11,1	9649	10,2	810	22,0	13955	5. Dez	FR	1248	5. Dez	FR	16
120	60319002	A	73	Bamberg-Ost (N)	44377	3,0	12,3	40479	10,8	3898	27,4	60187	5. Dez	FR	5279	5. Dez	FR	16
121	62249053	A	81	AD Würzburg-West (S)	21708	-6,9	16,5	19483	13,7	2225	41,3	28331	5. Dez	FR	2601	5. Dez	FR	14
122	77359005	A	92	AD München-Feldmoching (N)	47112	-0,9	9,2	43386	8,4	3726	18,1	69024	5. Dez	FR	5824	1. Dez	MO	9
123	77359006	A	92	Oberschleißheim (O)	50177	-1,9	9,8	45809	8,9	4367	19,3	69645	5. Dez	FR	5941	1. Dez	MO	9
124	76359004	A	92	AK Neufahrn (W)	53742	-2,4	10,4	49000	9,5	4741	19,6	71732	5. Dez	FR	6295	1. Dez	MO	9
125	76359007	A	92	AK Neufahrn (O)	80381	-1,2	7,4	68015	6,5	7576	12,3	107188	5. Dez	FR	8215	4. Dez	DO	18
126	74389014	A	92	Altdorf (O)	33001	0,9	11,2	30118	10,3	2883	20,3	44951	5. Dez	FR	3716	5. Dez	FR	16
127	73419019	A	92	Landau a.d. Isar (W)	23444	-0,1	11,8	21188	10,8	2256	21,0	31803	5. Dez	FR	2628	5. Dez	FR	16
128	81389190	A	93	AD Inntal (S)	44097	0,6	14,4	40566	13,1	3531	29,3	76646	27. Dez	SA	6518	27. Dez	SA	13
129	83399191	A	93	Kiefersfelden (S)	39772	3,0	15,5	36623	14,2	3149	31,2	73037	27. Dez	SA	6113	27. Dez	SA	12
130	56379004	A	93	AD Hochfranken (S)	16975	-0,8	17,7	15289	15,8	1685	34,6	24495	5. Dez	FR	2345	27. Dez	SA	12
131	58389011	A	93	Selb-West (S)	19031	-1,2	16,9	17267	15,0	1763	35,3	28043	5. Dez	FR	2508	5. Dez	FR	14
132	64389001	A	93	Wernberg-Köblitz (S)	28042	3,7	13,8	24654	11,2	2211	27,0	40278	5. Dez	FR	3401	5. Dez	FR	16
133	64399010	A	93	AK Oberpfälzer Wald (S)	28323	-20,4	13,7	24765	11,1	2367	26,4	38631	5. Dez	FR	3409	5. Dez	FR	16
134	66389002	A	93	Schwandorf-Mitte (N)	34963	-0,6	13,5	30992	11,0	2763	26,6	49224	5. Dez	FR	4261	5. Dez	FR	16
135	69389047	A	93	Regensburg-Pfaffenstein (N)	59156	3,5	8,3	54009	7,5	5147	16,8	78267	5. Dez	FR	6370	5. Dez	FR	14
136	69389044	A	93	Regensburg-Königswiesen (S)	53368	2,4	9,3	49031	8,4	4337	20,0	70692	5. Dez	FR	5750	5. Dez	FR	14

Nr.	Zstnr	Straße		Name	Gesamt (0-24)			Tag (6-22 Uhr)		Nacht (22-6 Uhr)		Tagesspitzenwerte			Stundenspitzenwerte			
					Kfz	08/07	Lkw-%	Kfz_Tag	Pt	Kfz_Nacht	Pn	Tag-max	Datum	Tag	Std-max	Datum	Tag	Std
137	70389042	A	93	AK Regensburg (N)	58621	2,4	8,4	53814	7,6	4807	17,9	77425	5. Dez	FR	6569	1. Dez	MO	8
138	72379036	A	93	Siegenburg (S)	21816	-0,2	9,1	20014	8,1	1803	20,3	29340	5. Dez	FR	2489	5. Dez	FR	15
139	78369100	A	94	München-Riem (W)	54117	2,7	4,2	49568	4,1	4549	5,4	72502	4. Dez	DO	6353	8. Dez	MO	9
140	78369111	A	94	München-Riem (O)	54457	3,5	4,6	50263	4,5	4194	5,9	74587	4. Dez	DO	6933	8. Dez	MO	9
141	78369112	A	94	Feldkirchen-Ost (W)	50145	1,2	4,7	46516	4,6	3629	6,2	69006	4. Dez	DO	6443	8. Dez	MO	9
142	78369840	A	94	AK München-Ost (O)	47987	1,8	8,2	44255	7,6	3732	15,4	63723	5. Dez	FR	5557	4. Dez	DO	8
143	79349043	A	95	München-Kreuzhof (W)	60566	-0,9	3,2	55530	3,0	5036	5,0	73857	5. Dez	FR	5959	1. Dez	MO	8
144	79349151	A	95	AD Starnberg (N)	53271	-1,8	3,5	49124	3,2	4147	6,2	65108	5. Dez	FR	5373	1. Dez	MO	8
145	81349161	A	95	Seeshaupt (N)	25063	-2,1	3,7	23468	3,5	1595	7,3	31264	30. Dez	DI	2839	14. Dez	SO	17
146	83339051	A	95	Murnau/Kochel (S)	11424	-0,5	4,5	10783	4,2	641	9,7	17710	27. Dez	SA	1519	26. Dez	FR	12
147	84249050	A	96	Lindau (S)	23459	4,4	13,4	21704	12,9	1755	19,9	31410	19. Dez	FR	2760	20. Dez	SA	12
148	79289050	A	96	Stetten (W)	27107	4,4	13,1	24961	12,2	2146	24,2	38011	5. Dez	FR	3037	5. Dez	FR	18
149	79319137	A	96	Landsberg a. Lech-Nord (O)	50434	13,4	8,2					64281	5. Dez	FR				
150	78349222	A	96	Gräfelfing (W)	81172	2,9	3,8	74659	3,6	6513	6,0	106112	5. Dez	FR	8458	8. Dez	MO	18
151	78349106	A	96	München-Laim (W)	86399	1,3	3,5	78665	3,3	7734	5,4	110154	5. Dez	FR	8656	8. Dez	MO	18
152	78349151	A	99	AS Germering-Nord (N)	55239	8,7	8,3	51057	7,7	4182	16,0	76048	5. Dez	FR	6579	1. Dez	MO	8
153	78349152	A	99	AK München-West (N)	45959	6,0	9,1	42370	8,5	3589	16,9	66772	5. Dez	FR	5679	1. Dez	MO	8
154	77349004	A	99	AD München-Eschenried (O)	43802	-2,1	15,0	39468	13,6	4334	27,4	59080	5. Dez	FR	4486	8. Dez	MO	8
155	77349005	A	99	AD München-Allach (O)	89085	0,7	13,1	81211	12,1	7874	23,3	126511	5. Dez	FR	9910	1. Dez	MO	8
156	77359001	A	99	AD München-Feldmoching (W)	95436	3,6	15,1					132452	5. Dez	FR				
157	77359100	A	99	AD München-Feldmoching (W) Rad	89631	13,9	11,8	82031	10,8	7599	22,9	120136	5. Dez	FR	10647	1. Dez	MO	9
158	77359210	A	99	AD München-Feldmoching (O)	58474	0,5	12,4	53744	11,4	4730	23,7	82854	5. Dez	FR	7654	1. Dez	MO	9
159	77359215	A	99	AK München-Nord (W)	59526	-1,8	11,4	54715	10,5	4811	21,7	83741	5. Dez	FR	7669	1. Dez	MO	9
160	77359951	A	99	AK München-Nord (N) (Ab SZ)														
161	77359010	A	99	AK München-Nord (O)	100505	1,8	14,3	91913	13,1	8592	27,8	129655	19. Dez	FR	10460	8. Dez	MO	9
162	78369211	A	99	Aschheim/Ismaning (S)	104488	1,8	14,3	95656	13,1	8832	27,5	134926	19. Dez	FR	10814	8. Dez	MO	9
163	78369212	A	99	AK München-Ost (N)	99352	1,4	14,2	90994	12,9	8358	27,5	127801	19. Dez	FR	9906	8. Dez	MO	9
164	79369200	A	99	Haar (S)	77466	-1,6	12,9	71195	11,7	6271	26,8	100220	19. Dez	FR	7966	4. Dez	DO	9
165	79349150	A	952	AD Starnberg (W)	26189	-1,1	2,6	24096	2,6	2093	3,5	33373	5. Dez	FR	2891	1. Dez	MO	8
166	79359221	A	995	München-Giesing (S)	48680	-4,2	4,2	44943	3,9	3738	7,4	61538	19. Dez	FR	4673	9. Dez	DI	18
167	85339101	B	2	Mittenwald	6117	-1,7	3,0					12181	27. Dez	SA				
168	84329107	B	2	GAP - Partenkirchen	20832	8,9	4,3					29625	30. Dez	DI				
169	84329351	B	2	Oberau (s)	23512	-0,7	3,7	22144	3,5	1368	5,7	32491	30. Dez	DI	2666	27. Dez	SA	17
170	84329995	B	2	Oberau (Mitte)	17330	-1,0	3,6	16270	3,5	1060	5,5	22962	30. Dez	DI	2040	27. Dez	SA	17

Nr.	Zstnr	Straße		Name	Gesamt (0-24)			Tag (6-22 Uhr)		Nacht (22-6 Uhr)		Tagesspitzenwerte			Stundenspitzenwerte			
					Kfz	08/07	Lkw-%	Kfz_Tag	Pt	Kfz_Nacht	Pn	Tag-max	Datum	Tag	Std-max	Datum	Tag	Std
171	84329350	B	2	Oberau (n)	19261	-1,9	3,9	18079	3,7	1182	6,0	25154	30. Dez	DI	2181	27. Dez	SA	17
172	84339350	B	2	Eschenlohe (s)	17457	1,0	3,4					27913	30. Dez	DI				
173	83339360	B	2	Eschenlohe (n)	6484	-0,4	3,5	6113	3,4	515	6,2	8504	30. Dez	DI	717	8. Dez	MO	16
174	78349800	B	2	Germering	17517	-1,2	4,3					23261	5. Dez	FR				
175	75319115	B	2	Langweid	32385	2,8	11,9	29307	11,2	3078	18,5	43102	5. Dez	FR	3737	1. Dez	MO	8
176	72309122	B	2	Donauwörth	16339	1,4	20,1	14677	18,5	1661	33,8	22259	5. Dez	FR	1927	5. Dez	FR	14
177	69319112	B	2	Weissenburg i.Bay.	11828	0,9	15,4					15239	5. Dez	FR				
178	66329054	B	2	Schwabach	19728	12,4	11,3					25699	18. Dez	DO				
179	62269101	B	8	Kitzingen	14961	0,6	6,1	13836	5,9	1377	9,4	19266	12. Dez	FR	1737	1. Dez	MO	8
180	63289200	B	8	Markt Bibart	4002	-13,0	7,3					4945	19. Dez	FR				
181	66349100	B	8	Burgthann-Oberferrieden	8857	1,8	6,7	8195	6,5	663	9,4	12291	5. Dez	FR	1027	5. Dez	FR	16
182	69399165	B	8	Barbing	5689	-0,6	11,6	5381	11,4	407	17,4	9927	4. Dez	DO	894	4. Dez	DO	9
183	70409105	B	8	Rain	6035	4,5	22,2					8735	4. Dez	DO				
184	79359830	B	11	Pullach	14794	3,6	4,4	13852	4,4	942	3,8	19646	3. Dez	MI	1772	3. Dez	MI	9
185	77359850	B	11	Garching-Dirnismaning	10046	-1,7	6,1	9345	6,1	701	6,3	15685	5. Dez	FR	1299	1. Dez	MO	8
186	74389310	B	11	Eching-Viecht	13824	-2,0	2,7	0	0,0	0	0,0	17150	19. Dez	FR	1431	1. Dez	MO	8
187	71439401	B	11	Deggendorf	10708	2,2	4,9	9963	4,8	745	6,3	13494	12. Dez	FR	1212	5. Dez	FR	14
188	68459109	B	11	Bayerisch Eisenstein	3041	-12,6	2,7	2615	3,3	198	3,0	6046	30. Dez	DI	670	29. Dez	MO	12
189	82289175	B	12	Kempton	13573	-0,4	8,6	12583	8,3	990	13,1	17362	5. Dez	FR	1512	1. Dez	MO	8
190	79309380	B	12	Buchloe	14036	-0,9	8,1	12934	7,7	1102	12,5	17869	5. Dez	FR	1408	5. Dez	FR	14
191	77449863	B	12	Simbach a. Inn (w)	6266	-13,3	18,0	5702	16,5	564	33,5	7758	5. Dez	FR	653	12. Dez	FR	16
192	77449861	B	12	Simbach a. Inn (s)	5260	-11,6	16,0	4795	14,6	465	30,0	6692	22. Dez	MO	687	22. Dez	MO	17
193	77449862	B	12	Simbach a. Inn (n)	7650	2,7	10,9	7083	10,3	567	17,7	9361	5. Dez	FR	838	12. Dez	FR	14
194	71489110	B	12	Philippseut	3635	-16,8	9,7	3256	8,9	379	16,9	5312	30. Dez	DI	627	28. Dez	SO	16
195	77359820	B	13	Oberschleißheim-Neuherberg	29301	-1,2	8,2	27121	8,2	2180	8,4	45392	5. Dez	FR	3952	4. Dez	DO	18
196	71339102	B	13	Eichstätt	11135	3,7	5,3	10304	5,3	831	5,2	14508	5. Dez	FR	1289	2. Dez	DI	8
197	65289202	B	13	Oberdachstetten	5325	5,0	6,8	4995	6,4	403	14,0	7019	5. Dez	FR	597	3. Dez	MI	17
198	62259120	B	13	Eibelsstadt	10636	-2,5	8,0	9765	7,1	871	18,8	13028	5. Dez	FR	1330	14. Dez	SO	15
199	64349151	B	14	Hersbruck	11446	2,1	3,5	10758	3,6	847	3,2	14548	5. Dez	FR	1280	9. Dez	DI	17
200	64379102	B	14	Schnaittenbach	5996	-10,5	6,7	5853	7,1	452	6,4	7780	5. Dez	FR	689	3. Dez	MI	17
201	78399202	B	15	Soyen	7633	0,1	12,5	7770	14,8	617	22,4	9365	5. Dez	FR	768	5. Dez	FR	15
202	73399160	B	15	Ergoldsbach	9025	1,4	9,5	8241	9,3	899	13,3	11770	5. Dez	FR	946	1. Dez	MO	8
203	68389101	B	15	Maxhütte-Haidhof	7595	2,4	5,0	6982	4,7	613	8,6	10059	19. Dez	FR	864	16. Dez	DI	17
204	57379103	B	15	Hof	20672	-1,0	6,4	19159	6,0	1512	12,5	27102	5. Dez	FR	2377	9. Dez	DI	17

Nr.	Zstnr	Straße		Name	Gesamt (0-24)			Tag (6-22 Uhr)		Nacht (22-6 Uhr)		Tagesspitzenwerte			Stundenspitzenwerte			
					Kfz	08/07	Lkw-%	Kfz_Tag	Pt	Kfz_Nacht	Pn	Tag-max	Datum	Tag	Std-max	Datum	Tag	Std
205	72369170	B	16	Neustadt a.d. Donau	9038	-3,9	21,2	7967	20,5	1072	26,7	12703	4. Dez	DO	1080	3. Dez	MI	7
206	83309231	B	17	Halblech	5494	-5,8	4,4	5249	4,7	254	5,6	8883	30. Dez	DI	944	28. Dez	SO	17
207	78319140	B	17	Untermeitingen-Lagerlechfeld	23095	0,8	8,2	21190	8,1	1905	10,2	29219	5. Dez	FR	2373	8. Dez	MO	8
208	85279114	B	19	Fischen	10301	-12,6	3,8					12129	30. Dez	DI				
209	83279137	B	19	Waltenhofen-Herzmanns	19630	3,7	4,9	18435	4,8	1195	6,2	24774	27. Dez	SA	2221	27. Dez	SA	17
210	61259104	B	19	Würzburg/Estenfeld	42340	1,0	6,4					56762	5. Dez	FR				
211	60269200	B	19	Werneck-Eßleben	5801	8,8	6,0	5548	5,9	416	11,3	8088	19. Dez	FR	1005	5. Dez	FR	15
212	55279103	B	19	Mellrichstadt-Eussenhausen	1862	2,0	5,8					2475	5. Dez	FR				
213	66439135	B	20	Furth i. Wald	8455	-5,1	8,8	7704	7,9	750	18,0	10048	22. Dez	MO	1054	14. Dez	SO	15
214	67429162	B	20	Weiding	10577	-5,6	12,3					12875	5. Dez	FR				
215	75429148	B	20	Eggenfelden (n)	7658	4,2	17,1	7016	16,2	642	26,7	10127	5. Dez	FR	892	5. Dez	FR	16
216	75429160	B	20	Eggenfelden (s)	14157	5,0	12,4	13107	11,7	1051	20,7	18605	12. Dez	FR	1549	12. Dez	FR	14
217	80439112	B	20	Laufen	10803	2,5	6,1	10148	6,0	820	8,7	13184	12. Dez	FR	1175	9. Dez	DI	8
218	83429119	B	21	Schneizelreuth-Melleck	10323	5,0	7,7	9807	7,4	516	13,2	21137	27. Dez	SA	1947	27. Dez	SA	12
219	83439121	B	21	Schneizelreuth-Baumgarten	6346	-0,7	11,5	5992	11,2	354	18,3	8755	27. Dez	SA	993	8. Dez	MO	17
220	61299100	B	22	Burgwindheim	2713	6,9	7,8	2536	7,7	204	10,8	3491	5. Dez	FR	298	11. Dez	DO	18
221	60359165	B	22	Weidenberg	9630	6,5	5,8					12400	5. Dez	FR				
222	62389100	B	22	Altenstadt a.d. Waldnaab	16001	1,5	2,6	15133	2,6	1144	3,2	20504	19. Dez	FR	1684	8. Dez	MO	17
223	63399104	B	22	Weiden i.d. Opf.	8959	0,8	4,8	8790	4,8	473	6,9	11730	5. Dez	FR	1129	15. Dez	MO	17
224	65409102	B	22	Winklarn	2449	0,8	11,8	2276	12,2	211	13,8	3213	5. Dez	FR	318	5. Dez	FR	13
225	84329161	B	23	GAP - Garmisch	7714	-3,7	3,8	8089	2,6	595	4,2	12958	30. Dez	DI	1013	14. Dez	SO	17
226	84329352	B	23	Oberau (w)	8060	-2,1	4,4	7631	4,2	429	7,4	11721	30. Dez	DI	1086	30. Dez	DI	17
227	70289156	B	25	Fremdingen	3525	2,3	24,5	3133	21,6	440	49,1	4765	5. Dez	FR	372	9. Dez	DI	18
228	59249101	B	27	Karsbach-Höllrich	4224	1,9	8,5	3977	8,3	308	16,8	5558	5. Dez	FR	481	5. Dez	FR	15
229	84249149	B	31	Lindau-Diepoldsbergertunnel	14854	-1,3	11,7	13786	11,3	1241	15,8	18142	30. Dez	DI	1586	27. Dez	SA	15
230	57339210	B	85	Stockheim-Haslach (n)	10838	3,2	6,7	10369	6,4	811	11,0	14192	5. Dez	FR	1189	12. Dez	FR	15
231	57339209	B	85	Stockheim-Haslach (s)	12490	-2,8	7,4	12267	8,0	908	12,9	16516	5. Dez	FR	1335	15. Dez	MO	17
232	65379591	B	85	Amberg (w)	9241	-2,0	4,1					12243	5. Dez	FR				
233	67419141	B	85	Roding	10236	0,5	11,5	9342	10,7	894	19,6	13259	5. Dez	FR	1072	12. Dez	FR	13
234	57339206	B	89	Stockheim-Haslach (w)	7239	-4,8	7,2	6913	6,7	581	7,4	9653	5. Dez	FR	826	16. Dez	DI	17
235	60319100	B	173	AK Bamberg (N)	31562	9,5	10,3					42150	5. Dez	FR				
236	59319105	B	173	Ebensfeld	22317	61,9	10,5	19733	8,7	1744	19,2	29778	5. Dez	FR	2452	12. Dez	FR	15
237	58339571	B	173	Marktzeuln-Zettlitz (w)	11574	-4,4	11,5	10610	11,1	964	16,3	15235	12. Dez	FR	1240	9. Dez	DI	17
238	58339572	B	173	Marktzeuln-Zettlitz (o)	10089	0,0	11,2					13041	5. Dez	FR				

Nr.	Zstnr	Straße		Name	Gesamt (0-24)			Tag (6-22 Uhr)		Nacht (22-6 Uhr)		Tagesspitzenwerte			Stundenspitzenwerte			
					Kfz	08/07	Lkw-%	Kfz_Tag	Pt	Kfz_Nacht	Pn	Tag-max	Datum	Tag	Std-max	Datum	Tag	Std
239	57349256	B	173	Marktrodach	12168	-0,5	10,3	11280	9,7	888	17,2	15734	5. Dez	FR	1311	16. Dez	DI	17
240	54269100	B	285	Fladungen	811	7,1	6,1	824	7,3	70	8,7	1049	19. Dez	FR	110	28. Dez	SO	16
241	60279101	B	286	Kolitzheim-Oberspiesheim	7251	-0,3	6,9	6688	6,5	674	12,6	9789	5. Dez	FR	897	1. Dez	MO	8
242	58339573	B	289	Marktzeuln-Zettlitz (s)	8572	-2,0	10,9					11301	5. Dez	FR				
243	65379592	B	299	Amberg (s)	8752	-8,8	9,8	8240	9,8	741	14,3	11403	5. Dez	FR	999	8. Dez	MO	8
244	74339101	B	300	Schrobenhausen	10479	0,4	14,1	10787	16,6	929	30,0	13814	5. Dez	FR	1137	1. Dez	MO	8
245	59369101	B	303	Bischofsgrün	4713	3,5	17,4	4317	15,8	397	35,1	6274	28. Dez	SO	780	28. Dez	SO	16
246	59399153	B	303	Schirnding	4379	-18,5	18,4	3956	16,6	423	35,5	5093	13. Dez	SA	516	13. Dez	SA	11
247	77349810	B	304	Karlsfeld-Rothschwaige	25824	2,5	6,5	23448	6,4	2375	8,4	34091	5. Dez	FR	2710	9. Dez	DI	18
248	79369320	B	304	Zorneding	12687	-4,3	5,4	11583	4,9	1104	9,7	15487	5. Dez	FR	1254	9. Dez	DI	18
249	79389301	B	304	Steinhöring														
250	80419135	B	304	Altenmarkt (s)	14040	0,2	9,0	12953	8,6	1087	13,5	17271	5. Dez	FR	1413	4. Dez	DO	17
251	80419137	B	304	Nußdorf-Aiging	10203	1,8	7,5	9433	7,0	770	13,7	12711	15. Dez	MO	1128	4. Dez	DO	17
252	81429142	B	304	Traunstein	7095	1,4	6,3	0	0,0	0	0,0	8988	12. Dez	FR	0			
253	81439144	B	304	Freilassing	26779	-2,9	4,3	26554	4,7	2153	5,7	33950	13. Dez	SA	2794	6. Dez	SA	13
254	82409147	B	305	Unterwössen-Oberwössen	3736	7,2	3,5	3452	3,7	144	5,6	8363	29. Dez	MO	948	30. Dez	DI	17
255	75429162	B	388	Eggenfelden (o)	13742	1,9	5,6	12714	5,5	1027	7,2	17492	12. Dez	FR	1434	16. Dez	DI	18
256	62219204	B	469	Kleinheubach	13976	3,7	9,3	12832	8,7	1145	15,6	18328	12. Dez	FR	1482	12. Dez	FR	17
257	62219201	B	469	Miltenberg	11216	16,1	6,7	10410	6,4	806	10,8	14802	19. Dez	FR	1220	12. Dez	FR	16
258	62339101	B	470	Gößweinstein-Sachsenmühle	1707	0,2	10,2	1590	11,1	125	14,0	2107	28. Dez	SO	342	28. Dez	SO	16
259	77349988	B	471	Bergkirchen-Geiselbullach	16286	0,2	9,4	14907	8,8	1379	15,5	24458	10. Dez	MI	2491	10. Dez	MI	8
260	81319188	B	472	Peiting-Hohenbrand	8743	1,5	5,5	9310	7,3	1184	6,7	11105	4. Dez	DO	913	2. Dez	DI	16
261	82329204	B	472	Polling (w)	4214	-6,5	5,8	3880	6,7	304	6,4	5428	12. Dez	FR	444	10. Dez	MI	18
262	81329190	B	472	Polling (o)	7006	-0,2	4,5	6795	4,9	432	3,6	8555	5. Dez	FR	880	9. Dez	DI	18
263	82369205	B	472	Waakirchen	7094	2,0	7,3	6636	7,1	459	9,7	8727	5. Dez	FR	766	4. Dez	DO	8
264	62309053	B	505	Höchstadt	6283	2,1	19,7	5627	17,4	757	39,5	8554	15. Dez	MO	852	1. Dez	MO	8
265	75469870	B	512	Neuhaus a. Inn (o)	6873	8,8	8,5	6487	8,0	386	17,3	8887	22. Dez	MO	907	29. Dez	MO	15
266	75469871	B	512	Neuhaus a. Inn (s)	4965	7,6	10,3	4666	9,7	299	20,1	6317	5. Dez	FR	604	30. Dez	DI	16
267	71469420	B	533	Grafenau	7379	7,0	4,8	6881	4,7	498	6,0	9434	5. Dez	FR	799	29. Dez	MO	11
268	68279562	St	1066	Feuchtwangen (w)	5536	0,1	14,9	4849	14,4	687	18,0	7488	5. Dez	FR	578	12. Dez	FR	17
269	84289419	St	2007	Wertach	3007	5,8	4,6					3654	8. Dez	MO				
270	76289450	St	2025	Jettingen-Scheppach	5695	2,4	9,5					7022	16. Dez	DI				
271	74329432	St	2035	Pöttmes-Wagesenberg	4027	4,0	6,4					5246	5. Dez	FR				
272	77359420	St	2053	Ismaning-Süd	11182		4,0	10315	3,9	866	5,2	15494	18. Dez	DO	1312	18. Dez	DO	18

Nr.	Zstnr	Straße		Name	Gesamt (0-24)			Tag (6-22 Uhr)		Nacht (22-6 Uhr)		Tagesspitzenwerte			Stundenspitzenwerte			
					Kfz	08/07	Lkw-%	Kfz_Tag	Pt	Kfz_Nacht	Pn	Tag-max	Datum	Tag	Std-max	Datum	Tag	Std
273	81329493	St	2057	Polling (n)	3091	-5,6	5,5	2967	6,2	212	5,5	4016	12. Dez	FR	340	17. Dez	MI	8
274	79339416	St	2068	Seefeld-Oberalting	9145		4,3	8353	4,3	682	4,4	11959	5. Dez	FR	1002	3. Dez	MI	8
275	79359920	St	2072	Grünwald-Geiselnsteig	15465	4,7	2,5					19540	17. Dez	MI				
276	79359910	St	2078	München-Perlach	17883	3,7	3,0	16665	3,0	1217	3,7	23397	19. Dez	FR	1985	15. Dez	MO	18
277	79369402	St	2079	Neubiberg	13456		3,6	12687	3,6	768	3,4	17204	22. Dez	MO	1553	4. Dez	DO	18
278	81419451	St	2096	Grabenstätt	4792	4,9	9,5	4480	9,4	312	10,6	5784	5. Dez	FR	534	28. Dez	SO	17
279	75469872	St	2110	Neuhaus a. Inn (n)	2787	8,7	3,2	2825	3,4	119	9,5	3805	22. Dez	MO	435	29. Dez	MO	15
280	73409441	St	2111	Marklkofen-Frontenhausen	6203	2,0	8,1	5553	8,1	650	8,4	8480	5. Dez	FR	680	5. Dez	FR	16
281	69449400	St	2136	Bodenmais	3740	6,8	4,4	3534	4,4	206	5,1	6183	30. Dez	DI	671	30. Dez	DI	17
282	58339574	St	2191	Marktzeuln-Zettlitz (n)	4564	-5,0	5,4	4162	5,3	402	6,1	5841	5. Dez	FR	537	14. Dez	SO	15
283	66329440	St	2225	Wendelstein (n)	11243		4,7	10432	4,5	810	7,9	15338	5. Dez	FR	1429	10. Dez	MI	8
284	70369558	St	2230	Essing	4094	0,9	6,4	3846	6,4	248	6,9	5344	12. Dez	FR	708	14. Dez	SO	16
285	66329464	St	2239	Wendelstein (o)	7973		4,0	7466	4,0	506	3,9	11647	18. Dez	DO	1300	18. Dez	DO	18
286	64329473	St	2240	Uttenreuth	11060		4,3	10298	4,3	762	4,0	14284	19. Dez	FR	1182	9. Dez	DI	17
287	63319512	St	2240	Heßdorf	11084		2,5	10244	2,5	841	3,2	14439	19. Dez	FR	1264	9. Dez	DI	8
288	65339490	St	2241	Schwaig b. Nürnberg	14561		4,5	13447	4,5	1114	4,9	18699	5. Dez	FR	1618	4. Dez	DO	17
289	64319492	St	2242	Fürth-Mannhof	7700		6,1	7206	6,0	493	7,5	10496	5. Dez	FR	1129	1. Dez	MO	8
290	63329126	St	2244	Bubenreuth	7509		2,3					9280	18. Dez	DO				
291	64319498	St	2244	Herzogenaurach	25681		8,5	20999	8,5	1593	6,5	34265	5. Dez	FR	3058	1. Dez	MO	8
292	65319503	St	2245	Zirndorf-Wintersdorf	13007		4,0	11993	4,0	1014	4,1	17210	5. Dez	FR	1393	18. Dez	DO	17
293	63319515	St	2259	Hemhofen	8609		4,0					10927	19. Dez	FR				
294	77359402	St	2342	Oberschleißheim-Flugplatz	11520		3,6	10659	3,5	861	4,0	15627	10. Dez	MI	1444	10. Dez	MI	9
295	78349403	St	2343	Planegg-Martinsried	8298		5,6	7885	5,5	414	6,2	11391	5. Dez	FR	1075	1. Dez	MO	9
296	78349412	St	2345	Gröbenzell	16798		4,6	15535	4,5	1263	6,2	21212	22. Dez	MO	1771	23. Dez	DI	12
297	65329531	St	2401	Nürnberg-Altenfurt	8090		9,7	7439	9,8	652	8,2	10632	5. Dez	FR	920	9. Dez	DI	17
298	66329541	St	2406	Nürnberg-Worzeldorf														
299	67329110	St	2409	Rednitzhembach	9763		4,0	9192	3,9	572	5,2	13380	5. Dez	FR	1222	12. Dez	FR	16
300	76379413	St	2580	Flughafentangente(o)	4055		4,0	3747	3,9	371	6,1	5270	5. Dez	FR	541	1. Dez	MO	8
301	76369407	St	2584	Hallbergmoos (A92)	38643	-5,5	5,8	34537	5,6	4400	8,7	49455	5. Dez	FR	3604	4. Dez	DO	19
302	76369405	St	2584	Hallbergmoos	46019	-6,0	5,7	40828	5,6	5576	7,8	59039	4. Dez	DO	4141	4. Dez	DO	19
303	76369406	St	2584	Hallbergmoos (FS44)	7267	-9,8	5,2	6543	5,6	1062	4,7	9458	5. Dez	FR	723	7. Dez	SO	17
304	76369404	St	2584	Oberding-Schwaig	19379	2,5	10,3	16602	10,4	2820	11,2	23906	11. Dez	DO	1929	1. Dez	MO	8
305	79359705	K	M2	Unterhaching	11793	-2,1	2,7	10948	2,7	953	3,2	14752	5. Dez	FR	1152	4. Dez	DO	18
306	78369710	K	M3	Aschheim/Hintermühle	9991	7,0	6,9	10102	7,1	552	7,7	15548	4. Dez	DO	1765	4. Dez	DO	9

Nr.	Zstnr	Straße		Name	Gesamt (0-24)			Tag (6-22 Uhr)		Nacht (22-6 Uhr)		Tagesspitzenwerte			Stundenspitzenwerte			
					Kfz	08/07	Lkw-%	Kfz_Tag	Pt	Kfz_Nacht	Pn	Tag-max	Datum	Tag	Std-max	Datum	Tag	Std
307	79359702	K	M11	Grünwald	11711	2,8	5,0	11137	5,1	574	4,4	16155	4. Dez	DO	1583	2. Dez	DI	9
308	84239115	K	LI16	Nonnenhorn	8479	2,0	2,1	8337	2,3	594	2,0	10376	5. Dez	FR	926	8. Dez	MO	17
309	78369708	K	M18	Feldkirchen	7549	2,8	5,4	7312	5,5	410	4,7	10539	17. Dez	MI	1127	17. Dez	MI	17
310	78349700	K	M21	Planegg	13405	4,6	8,6	12662	8,5	742	10,8	17910	5. Dez	FR	1957	2. Dez	DI	8
311	79359704	K	M22	Ottobrunn	15522	1,2	2,7	14422	2,7	1100	2,9	20209	19. Dez	FR	1608	15. Dez	MO	18
312	56319108	K	CO27	Lautertal-Rottenbach	501	2,5	5,8	504	9,5	42	6,5	618	5. Dez	FR	134	14. Dez	SO	18

Nr.	Zstnr	Straße		Name	Gesamt (0-24)			Tag (6-22 Uhr)		Nacht (22-6 Uhr)		Tagesspitzenwerte			Stundenspitzenwerte			
					Kfz	07/06	Lkw-%	Kfz_Tag	Pt	Kfz_Nacht	Pn	Tag-max	Datum	Tag	Std-max	Datum	Tag	Std
1	60209051	A	3	AD Seligenstadt (O)	89602	-2,9	17,8	78578	15,0	11747	35,3	117212	1. Aug	FR	8208	2. Okt	DO	17
2	59219010	A	3	Hösbach (O)	67596	1,3	20,5	58232	17,2	9412	41,6	92918	18. Jul	FR	6300	14. Nov	FR	17
3	61229001	A	3	Rohrbrunn (O)	52955	-2,4	22,6	45225	18,6	7661	46,3	73890	18. Jul	FR	4951	28. Dez	SO	14
4	62249051	A	3	AD Würzburg-West (W)	58949	-5,9	22,8	50243	19,0	8644	45,4	76770	1. Aug	FR	5989	27. Dez	SA	14
5	62259011	A	3	AD Würzburg-West (O)	74896	-6,8	23,0					94842	1. Aug	FR				
6	62269051	A	3	AK Biebelried (W)	68611	-7,9	23,3	58049	19,0	9711	47,8	91005	18. Jul	FR	6617	27. Dez	SA	14
7	62269054	A	3	AK Biebelried (O)	59587	-3,3	23,0	50495	19,1	9114	44,5	90517	18. Jul	FR	5967	27. Dez	SA	14
8	62279001	A	3	Kitzingen/Schwarzach (O)	59421	-2,3	23,0	50393	19,1	9050	44,5	90376	19. Jul	SA	5968	20. Jul	SO	15
9	62289041	A	3	Geiselwind (W)	59001	-2,5	23,4	50051	19,5	9017	44,8	90044	19. Jul	SA	6127	27. Dez	SA	13
10	62309051	A	3	Pommersfelden (W)	62170	-0,2	22,3	53058	18,7	9133	42,5	93911	1. Aug	FR	6698	27. Dez	SA	13
11	62309052	A	3	Pommersfelden (O)	61615	0,3	21,3	50793	18,2	8250	43,2	95953	1. Aug	FR	6629	27. Dez	SA	13
12	64319051	A	3	AK Fürth/Erlangen (W)	78126	5,1	17,5	68108	14,9	9940	35,9	112023	18. Jul	FR	7595	27. Dez	SA	13
13	64329050	A	3	AK Fürth/Erlangen (O)	87028	2,5	18,1	76456	15,7	10572	35,9	120381	18. Jul	FR	8345	27. Dez	SA	13
14	65339051	A	3	AK Nürnberg (W)	96841	-3,8	17,0	85719	14,7	10743	34,2	130252	18. Jul	FR	10032	18. Jul	FR	14
15	65339052	A	3	AK Nürnberg (O)	42167	0,0	20,9	36912	18,3	5247	39,1	63791	1. Aug	FR	5001	30. Apr	MI	17
16	66339051	A	3	AK Altdorf (S)	47437	-1,3	21,6	41239	19,0	6198	38,7	69735	1. Aug	FR	4601	8. Aug	FR	17
17	66349051	A	3	Neumarkt/Opf. (S)	35507	-0,4	26,9	30278	23,6	5239	44,8	55629	1. Aug	FR	3920	10. Aug	SO	12
18	69379081	A	3	Nittendorf (W)	37922	-0,5	23,1	32697	20,6	5219	39,0	58303	1. Aug	FR	4099	2. Aug	SA	12
19	70389074	A	3	AK Regensburg (W)	52725	-0,8	18,2	46174	15,9	6557	33,8	75353	1. Aug	FR	5214	1. Aug	FR	15
20	70389080	A	3	AK Regensburg (O)	69019	-0,5	19,7	60672	17,5	8347	35,6	93632	1. Aug	FR	6569	2. Okt	DO	16
21	70389001	A	3	Regensburg-Ost (W)	68347	-0,7	19,2	60127	17,1	8220	34,7	92171	1. Aug	FR	6500	30. Apr	MI	17
22	70389076	A	3	Regensburg-Ost (O)														
23	70399077	A	3	Rosenhof (W)	52311	-0,9	21,3	45710	19,0	6601	36,6	76949	1. Aug	FR	5369	9. Aug	SA	12
24	71439093	A	3	AK Deggendorf (W)	37276	-0,8	25,6	32072	23,5	5203	38,5	59705	1. Aug	FR	4235	9. Aug	SA	12
25	75469086	A	3	Pocking (O)	25096	1,0	32,4	20494	30,7	4640	40,0	46501	1. Aug	FR	3104	1. Aug	FR	15
26	67279001	A	6	AK Feuchtwangen/Crailsheim (W)	49114	-0,2	29,0	42394	25,3	6721	52,4	70315	2. Okt	DO	5919	5. Okt	SO	16
27	67279002	A	6	AK Feuchtwangen/Crailsheim (O)	50281	-0,6	27,6	43263	24,0	7018	50,3	73752	6. Jun	FR	5767	5. Okt	SO	16
28	67299051	A	6	Herrieden (O)	53189	-1,1	26,4	45822	22,9	7329	48,2	73685	30. Apr	MI	5523	5. Okt	SO	14
29	66329051	A	6	Roth (W)	67265	-2,1	22,4	58546	19,3	8717	42,6	84217	31. Okt	FR	6291	28. Nov	FR	16
30	66329052	A	6	AK Nürnberg-Süd (W)	73889	-4,6	21,9	63753	19,7	9716	42,1	101251	30. Apr	MI	6520	10. Mrz	MO	8
31	66339052	A	6	AK Nürnberg-Ost (W)	69287	-3,1	23,9	60278	20,8	8847	43,4	91763	20. Mrz	DO	6571	2. Okt	DO	18
32	66339053	A	6	AK Nürnberg-Ost (O)	37745	-4,4	23,8	33422	21,2	4329	43,7	55471	20. Mrz	DO	4547	2. Okt	DO	18
33	65339054	A	6	AK Altdorf (O)	26743	-3,0	26,3	23465	23,4	3264	47,3	36549	2. Okt	DO	3060	2. Okt	DO	18

Nr.	Zstnr	Straße		Name	Gesamt (0-24)			Tag (6-22 Uhr)		Nacht (22-6 Uhr)		Tagesspitzenwerte			Stundenspitzenwerte			
					Kfz	07/06	Lkw-%	Kfz_Tag	Pt	Kfz_Nacht	Pn	Tag-max	Datum	Tag	Std-max	Datum	Tag	Std
34	65359001	A	6	Alfeld (O)	22682	-2,1	30,2	19703	26,9	2972	51,7	31488	2. Okt	DO	2566	2. Okt	DO	18
35	64399020	A	6	AK Oberpfälzer Wald (O)	14363	3,4	35,5	11868	32,1	2540	52,3	19788	20. Mrz	DO	1383	2. Okt	DO	17
36	63419008	A	6	Waidhaus (O)	11587	3,6	44,4	9409	40,4	2394	58,3	17378	20. Mrz	DO	1096	2. Okt	DO	16
37	59269052	A	7	Schweinfurt/Niederwerm (N)	42561	-1,6	21,8	37211	17,1	6001	48,5	66326	18. Jul	FR	5501	5. Okt	SO	16
38	60269020	A	7	Gramschatzer Wald (S)	60358	-3,9	17,3	53027	14,2	7331	39,6	86803	18. Jul	FR	6271	5. Okt	SO	16
39	62269053	A	7	AK Biebelried (N)	40595	-5,5	22,3	34207	19,8	5290	49,9	61739	18. Jul	FR	4813	21. Mrz	FR	13
40	62269052	A	7	AK Biebelried (S)	24632	-6,2	17,9	21971	14,5	2697	44,5	38799	15. Mrz	SA	3591	15. Mrz	SA	12
41	64279001	A	7	Uffenheim/Langensteinach (N)	24516	-5,3	19,1	21893	15,8	2624	46,2	39821	15. Mrz	SA	3709	15. Mrz	SA	12
42	67279081	A	7	AK Feuchtwangen/Crailsheim (N)	25638	-4,8	18,5	22942	15,8	2560	41,4	41125	15. Mrz	SA	3648	15. Mrz	SA	12
43	67279004	A	7	AK Feuchtwangen/Crailsheim (S)	40150	-3,5	19,6	36096	16,7	4286	42,5	62645	5. Okt	SO	5352	5. Okt	SO	16
44	76269230	A	7	AD Hittistetten (S)	58950	0,7	10,9	54111	10,0	4839	21,7	88349	9. Feb	SA	7193	15. Mrz	SA	11
45	80269231	A	7	AK Memmingen (S)	31343	1,6	10,3	29152	9,6	2191	19,4	54059	9. Feb	SA	4977	16. Feb	SA	11
46	83289097	A	7	AD Allgäu (S)	20647	0,2	6,0	19377	5,6	1271	11,6	42392	9. Feb	SA	4092	9. Feb	SA	11
47	83289996	A	7	Oy-Mittelberg (W)	20507	0,3	5,9	19006	5,7	1259	11,5	42007	9. Feb	SA	3871	9. Feb	SA	11
48	83289998	A	7	Oy-Mittelberg (S)	5843	4,1	4,6	5339	5,4	381	9,9	12640	27. Dez	SA	1168	23. Feb	SA	11
49	83289999	A	7	Oy-Mittelberg	9816	-4,1	5,9	9399	5,5	627	12,5	19526	30. Aug	SA	1878	5. Jan	SA	12
50	83289995	A	7	Oy-Mittelberg (N)	5769	4,7	7,2	5307	7,5	297	12,7	13109	9. Feb	SA	1328	17. Feb	SO	17
51	83289997	A	7	Oy-Mittelberg (O)	10692	-3,5	6,2	10171	5,6	672	12,1	20579	30. Aug	SA	1980	5. Jan	SA	12
52	83289001	A	7	Nesselwang (W)	10754	-4,5	6,0	10250	5,3	667	11,9	20764	30. Aug	SA	1989	30. Aug	SA	11
53	84299001	A	7	Tunnel Füssen	11577	-2,9	7,2	11537	6,4	804	15,5	25147	9. Feb	SA	2181	5. Jan	SA	11
54	75279130	A	8w	Leipheim (W)	53658	-3,7	17,2	46616	16,1	5202	36,6	74006	1. Aug	FR	5404	4. Mai	SO	19
55	75279012	A	8w	Leipheim (O)	55620	-3,3	17,2	48451	15,3	5692	33,1	76600	1. Aug	FR	6002	5. Okt	SO	18
56	75289012	A	8w	Burgau (W)	51536	-3,2	16,7	45988	14,7	5548	33,1	71280	1. Aug	FR	5668	5. Okt	SO	17
57	75289010	A	8w	Zusmarshausen (W)	51710	-3,3	16,8	46054	14,8	5583	33,6	71610	1. Aug	FR	5664	5. Okt	SO	17
58	75309010	A	8w	Zusmarshausen (O)	52781	-3,3	15,4	47159	13,7	5621	30,2	73143	1. Aug	FR	5564	5. Okt	SO	17
59	75319133	A	8w	Neusäß (W)	56519	-3,1	14,6	50630	12,9	5889	29,3	76753	1. Aug	FR	5667	2. Okt	DO	19
60	75319131	A	8w	Augsburg-West (W)	60524	-2,6	14,2	54283	12,7	6274	28,0	82258	25. Jul	FR	5941	2. Okt	DO	19
61	75319010	A	8w	Augsburg-West (O)	75130	-2,9	14,7	67316	13,3	7814	26,6	98421	25. Jul	FR	7264	30. Apr	MI	17
62	75319009	A	8w	Augsburg-Ost (O)	64952	-4,5	15,2	58389	13,8	7060	27,9	86393	25. Jul	FR	6495	2. Okt	DO	19
63	75319008	A	8w	Derching (O)	67018	-1,3	14,4					90833	1. Aug	FR				
64	76329132	A	8w	Adelzhausen (W)	61161	-5,5	14,7	54549	13,3	6613	26,5	80767	1. Aug	FR	5908	19. Sep	FR	18
65	76329133	A	8w	Adelzhausen (O)	62331	-3,6	14,3					82231	25. Jul	FR				
66	76339001	A	8w	Odelzhausen (O)	66787	-5,0	13,6	59961	12,4	6996	25,2	86813	1. Aug	FR	6404	7. Mai	MI	18

Nr.	Zstnr	Straße		Name	Gesamt (0-24)			Tag (6-22 Uhr)		Nacht (22-6 Uhr)		Tagesspitzenwerte			Stundenspitzenwerte			
					Kfz	07/06	Lkw-%	Kfz_Tag	Pt	Kfz_Nacht	Pn	Tag-max	Datum	Tag	Std-max	Datum	Tag	Std
67	77339003	A	8w	Sulzemoos (O)	70297	-2,8	13,3					89627	26. Sep	FR				
68	77349003	A	8w	Dachau/Fürstenfeldbruck (W)	70351	-5,1	14,0	63032	12,7	7290	25,0	91377	1. Aug	FR	6600	23. Jul	MI	18
69	77349002	A	8w	Dachau/Fürstenfeldbruck (O)	84835	-3,4	12,1	76365	11,1	8448	21,0	109548	1. Aug	FR	8146	23. Jul	MI	18
70	78349141	A	8w	AK München-West (W)	38130	-1,5	6,0	34913	5,8	3204	8,7	49640	30. Apr	MI	4131	30. Apr	MI	18
71	78349140	A	8w	AK München-West (O)	31850	-3,6	5,3	29313	5,2	2786	7,0	40142	31. Jul	DO	3241	18. Sep	DO	18
72	79359082	A	8o	München-Perlach (S)	47418	1,6	2,4	44007	2,3	3648	3,2	61375	30. Apr	MI	5527	12. Jun	DO	18
73	80369171	A	8o	Holzkirchen (W)	105608	-0,7	11,3	96432	10,7	11037	20,5	152801	30. Aug	SA	11230	3. Aug	SO	11
74	81389180	A	8o	AD Intal (W)	83160	1,8	14,0	74824	12,9	8929	23,4	131906	30. Aug	SA	10085	27. Dez	SA	11
75	81389023	A	8o	Rosenheim (O)	62513	0,1	11,9	56018	10,7	6495	22,2	95182	26. Jul	SA	6616	24. Aug	SO	12
76	81409026	A	8o	Frasdorf (O)	55934	0,8	12,5	49891	11,1	6043	23,5	90793	2. Aug	SA	6377	27. Dez	SA	12
77	81409028	A	8o	Felden (O)	52794	1,8	13,1	46952	11,7	5842	24,0	87116	26. Jul	SA	6428	27. Dez	SA	12
78	81429034	A	8o	Neukirchen (O)	40920	4,3	15,3	35810	13,6	5365	24,9	72567	2. Aug	SA	4379	27. Dez	SA	12
79	82439036	A	8o	Bad Reichenhall (O)	44857	0,4	17,2	39291	15,6	5416	28,5	79736	2. Aug	SA	5551	27. Dez	SA	12
80	56369003	A	9	AD Bayerisches Vogtland (N)	39168	-1,3	21,2	34028	18,6	5323	39,1	61737	9. Mai	FR	5282	5. Okt	SO	15
81	56369004	A	9	AD Bayerisches Vogtland (S)	53723	-0,9	19,6	45659	16,8	7542	35,6	84895	9. Mai	FR	7523	5. Okt	SO	15
82	59359051	A	9	AD Bayreuth/Kulmbach (N)	68532	0,2	19,6	57932	17,8	8418	38,2	101102	9. Mai	FR	8348	5. Okt	SO	15
83	59359052	A	9	AD Bayreuth/Kulmbach (S)	62745	0,7	17,8	54777	15,5	7969	33,9	91141	9. Mai	FR	7137	5. Okt	SO	15
84	62359001	A	9	Pegnitz (N)	51068	0,9	19,4	43221	17,1	6604	38,3	75557	9. Mai	FR	6975	2. Okt	DO	18
85	65339053	A	9	AK Nürnberg (N)	74212	-0,2	16,1	65446	14,0	8761	31,2	103090	9. Mai	FR	7822	11. Jul	FR	14
86	65339055	A	9	AK Nürnberg-Ost (N)	98639	-1,8	17,1	87537	15,0	12036	34,5	133235	18. Jul	FR	9797	5. Okt	SO	18
87	66339054	A	9	AK Nürnberg-Ost (S)	62692	-0,2	14,8	55454	12,8	7129	29,4	93067	2. Okt	DO	7799	27. Dez	SA	12
88	69349061	A	9	Greding (N)	69215	-0,2	17,1	61340	14,9	7728	34,5	102087	15. Mrz	SA	8454	27. Dez	SA	13
89	72349090	A	9	Lenting (S)	79401	0,0	14,5	70991	12,8	8410	28,9	112624	18. Jul	FR	9448	27. Dez	SA	15
90	72349052	A	9	Ingolstadt-Nord (S)	92262	-0,1	13,2	82928	11,7	9334	27,0	127487	18. Jul	FR	10323	27. Dez	SA	15
91	72349054	A	9	Manching (N)	87636	-0,5	13,5	78528	12,0	9108	27,1	121058	18. Jul	FR	9803	27. Dez	SA	15
92	73359056	A	9	AD Holledau (N)	75378	-0,5	14,7	67411	13,0	7988	29,2	107027	15. Mrz	SA	8490	27. Dez	SA	15
93	74359110	A	9	AD Holledau (S)	96320	1,5	11,7	86321	10,6	10024	21,6	134519	2. Okt	DO	10054	5. Okt	SO	19
94	75359058	A	9	Allershausen (N)	100747	-0,1	11,5	90387	10,4	10377	21,0	136555	2. Okt	DO	10153	15. Mrz	SA	10
95	75359059	A	9	AK Neufahrn (N)	103659	0,3	11,2	93439	10,1	10520	20,2	137947	2. Okt	DO	10146	21. Feb	DO	18
96	76359060	A	9	AK Neufahrn (S)	119399	-2,2	10,2	106912	9,3	12500	18,0	152438	2. Okt	DO	11078	7. Mai	MI	19
97	77359061	A	9	Garching-Nord (N)	129156	-1,8	10,3	115736	9,4	13371	17,9	167688	2. Okt	DO	11971	21. Feb	DO	18
98	77359062	A	9	Garching-Nord (S)	133729	-0,7	10,2	119956	9,3	13788	17,8	169812	2. Okt	DO	12140	7. Mai	MI	19
99	77359115	A	9	AK München-Nord (N)	142438	-0,8	9,8	126824	9,0	14511	16,7	183785	2. Okt	DO	12785	7. Mai	MI	19

Nr.	Zstnr	Straße		Name	Gesamt (0-24)			Tag (6-22 Uhr)		Nacht (22-6 Uhr)		Tagesspitzenwerte			Stundenspitzenwerte			
					Kfz	07/06	Lkw-%	Kfz_Tag	Pt	Kfz_Nacht	Pn	Tag-max	Datum	Tag	Std-max	Datum	Tag	Std
100	77359066	A	9	AK München-Nord (S)	100710	-4,6	5,3	90963	4,9	10286	8,6	132648	26. Sep	FR	9947	21. Feb	DO	18
101	78359064	A	9	München-Schwabing (N)	76213	-3,6	7,0					97093	2. Okt	DO				
102	59209050	A	45	Alzenau (S)	32451	-5,8	18,6					44181	9. Mai	FR				
103	59269203	A	70	AD Schweinfurt/Werneck (O)	44021	-3,4	17,0	38904	14,5	4711	37,4	66028	2. Okt	DO	5254	2. Okt	DO	17
104	60299003	A	70	Knetzgau (W)	25453	-2,6	19,0	22690	16,4	2781	40,6	38476	2. Okt	DO	3391	5. Okt	SO	17
105	60319104	A	70	AK Bamberg (W)	40877	-2,9	14,8	37106	13,0	3770	32,2	59199	2. Okt	DO	5010	2. Okt	DO	17
106	60319012	A	70	AK Bamberg (O)	22962	-1,0	15,9	20817	14,1	2182	33,3	35533	2. Okt	DO	3222	20. Mrz	DO	17
107	59359053	A	70	AD Bayreuth/Kulmbach (W)	21726	-0,2	17,3	19587	15,4	2139	34,7	32872	2. Okt	DO	2959	20. Mrz	DO	18
108	55289166	A	71	Mellrichstadt (N)	12833		14,6	11373	12,8	1461	28,7	22432	9. Mai	FR	1970	9. Mai	FR	16
109	58289167	A	71	Bad-Kissingen (S)	21548		10,3	19385	9,2	2163	20,5	32613	9. Mai	FR	2807	2. Okt	DO	17
110	56369005	A	72	AD Bayerisches Vogtland (O)	29331	-2,1	20,0	25309	17,3	3992	36,0	47385	9. Mai	FR	4264	5. Okt	SO	15
111	56379002	A	72	AD Hochfranken (W)	34077	-0,5	20,2	28473	18,6	4365	36,1	54706	2. Okt	DO	4406	4. Mai	SO	15
112	56379003	A	72	AD Hochfranken (O)	36679	-1,6	17,2	31418	15,3	4792	31,2	58732	9. Mai	FR	4955	4. Mai	SO	15
113	66339101	A	73	AD Nürnberg/Feucht (W)	24443	0,4	13,9	22069	12,2	2356	29,1	34315	2. Okt	DO	3759	4. Sep	DO	18
114	66339003	A	73	Röthenbach b.St.W. (O)	39431	0,7	11,3	35887	10,6	3661	21,4	54683	9. Mai	FR	5473	4. Sep	DO	18
115	66329004	A	73	Nürnberg-Hafen-Ost (S)	83568	-1,0	9,4	75916	8,8	7788	16,0	105359	31. Okt	FR	8306	13. Mrz	DO	8
116	65329111	A	73	Nürnberg/Fürth (N)	66754	1,2	7,9	60248	7,0	6476	15,6	84539	2. Okt	DO	6658	27. Okt	MO	8
117	64319053	A	73	AK Fürth/Erlangen (S)	61380	2,1	8,0	55957	7,0	5423	17,8	78294	14. Nov	FR	6768	12. Nov	MI	8
118	64319052	A	73	AK Fürth/Erlangen (N)	71573	1,1	8,9	66137	8,0	6122	18,4	92562	9. Mai	FR	7836	27. Okt	MO	8
119	56319165	A	73	Eisfeld (S)	9630		13,4	8777	12,8	853	19,2	17517	31. Okt	FR	1657	31. Okt	FR	15
120	60319002	A	73	Bamberg-Ost (N)	48307	-1,4	14,6	43783	13,1	4525	29,6	66377	9. Mai	FR	5488	7. Nov	FR	16
121	62249053	A	81	AD Würzburg-West (S)	24561	-7,7	18,8	21657	15,8	2903	40,7	35140	9. Mai	FR	2601	5. Dez	FR	14
122	77359005	A	92	AD München-Feldmoching (N)	53786	-0,7	9,8	48750	9,0	4976	17,7	72063	14. Nov	FR	6844	31. Okt	FR	17
123	77359006	A	92	Oberschleißheim (O)	56383	-0,4	10,6	50888	9,7	5537	19,4	74346	2. Okt	DO	6341	13. Feb	MI	8
124	76359004	A	92	AK Neufahrn (W)	62593	1,5	10,7	56365	9,8	6185	19,2	80374	26. Sep	FR	6678	20. Okt	MO	9
125	76359007	A	92	AK Neufahrn (O)	90013	-1,5	7,5	79896	6,9	9949	11,6	117517	16. Sep	DI	10060	17. Sep	MI	19
126	74389014	A	92	Altdorf (O)	37819	-0,9	12,7	34297	11,8	3521	21,8	51556	2. Okt	DO	4326	2. Okt	DO	18
127	73419019	A	92	Landau a.d. Isar (W)	26744	-1,9	13,0	23916	11,9	2829	22,0	37428	2. Okt	DO	3142	2. Okt	DO	17
128	81389190	A	93	AD Inntal (S)	47440	-0,4	17,0	42859	15,7	4581	29,1	86434	8. Mrz	SA	6686	8. Mrz	SA	10
129	83399191	A	93	Kiefersfelden (S)	42920	1,8	18,5	38779	17,2	4141	30,2	83402	9. Feb	SA	6556	8. Mrz	SA	10
130	56379004	A	93	AD Hochfranken (S)	20328	-2,0	18,8	17772	17,2	2247	32,7	33838	20. Mrz	DO	2841	9. Feb	SA	12
131	58389011	A	93	Selb-West (S)	22788	-2,5	18,8	20397	16,9	2391	34,7	37438	20. Mrz	DO	3220	20. Mrz	DO	18
132	64389001	A	93	Wernberg-Köblitz (S)	31390	-1,2	16,6	28266	15,4	3172	29,8	47053	2. Okt	DO	3919	25. Jul	FR	14

Nr.	Zstnr	Straße		Name	Gesamt (0-24)			Tag (6-22 Uhr)		Nacht (22-6 Uhr)		Tagesspitzenwerte			Stundenspitzenwerte			
					Kfz	07/06	Lkw-%	Kfz_Tag	Pt	Kfz_Nacht	Pn	Tag-max	Datum	Tag	Std-max	Datum	Tag	Std
133	64399010	A	93	AK Oberpfälzer Wald (S)	38700	-7,1	20,7	34428	18,6	4798	37,4	59974	20. Mrz	DO	4605	25. Jul	FR	14
134	66389002	A	93	Schwandorf-Mitte (N)	39938	-1,8	15,7	36157	14,3	4044	28,7	56769	2. Okt	DO	4705	5. Okt	SO	18
135	69389047	A	93	Regensburg-Pfaffenstein (N)	64182	0,1	10,0	58115	9,0	6067	18,8	83409	2. Okt	DO	6550	31. Okt	FR	14
136	69389044	A	93	Regensburg-Königswiesen (S)	59112	0,0	11,0	53742	9,9	5320	21,7	74598	18. Jul	FR	6122	10. Nov	MO	8
137	70389042	A	93	AK Regensburg (N)	63842	0,4	10,0	58048	9,1	5794	19,5	79971	18. Jul	FR	6865	21. Apr	MO	8
138	72379036	A	93	Siegenburg (S)	24833	-0,4	10,6	22453	9,6	2380	20,1	35521	2. Okt	DO	3099	5. Okt	SO	19
139	78369100	A	94	München-Riem (W)	58046	4,3	4,7	53373	4,6	4673	5,9	83303	7. Okt	DI	7188	12. Jun	DO	18
140	78369111	A	94	München-Riem (O)	57920	2,8	5,1	53480	5,1	4327	6,6	76866	13. Jun	FR	7327	12. Jun	DO	18
141	78369112	A	94	Feldkirchen-Ost (W)	53330	1,1	5,5	49782	5,3	3708	7,0	76609	8. Mai	DO	7256	28. Jan	MO	9
142	78369840	A	94	AK München-Ost (O)	51780	-0,5	9,0	47829	8,4	3950	16,8	65846	31. Okt	FR	7353	14. Mrz	FR	8
143	79349043	A	95	München-Kreuzhof (W)	66407	-2,3	3,5	60455	3,3	5123	5,2	79945	30. Apr	MI	6452	6. Mai	DI	8
144	79349151	A	95	AD Starnberg (N)	60005	-3,0	3,7	55497	3,5	4406	6,3	76431	22. Jun	SO	6425	7. Aug	DO	19
145	81349161	A	95	Seeshaupt (N)	29264	-1,8	3,9	27430	3,7	1834	6,9	49452	12. Okt	SO	4278	12. Okt	SO	11
146	83339051	A	95	Murnau/Kochel (S)	12975	-1,2	4,5	12184	4,3	799	8,7	25718	9. Feb	SA	2348	9. Feb	SA	11
147	84249050	A	96	Lindau (S)	24785	2,7	15,3	22681	14,8	2104	20,6	36495	9. Feb	SA	2797	8. Mrz	SA	15
148	79289050	A	96	Stetten (W)	31021	4,7	14,4	28297	13,5	2724	24,3	43650	18. Jul	FR	3613	5. Okt	SO	18
149	79319137	A	96	Landsberg a. Lech-Nord (O)	51955	2,3	9,7	45897	9,0	4033	17,6	71878	18. Jul	FR	5304	30. Apr	MI	17
150	78349222	A	96	Gräfelfing (W)	87843	2,0	4,3	80901	4,1	6897	6,5	111571	25. Jul	FR	9415	12. Jun	DO	18
151	78349106	A	96	München-Laim (W)	92712	0,8	4,0	84637	3,8	8075	6,0	116267	25. Jul	FR	9631	12. Jun	DO	18
152	78349151	A	99	AS Germering-Nord (N)	60738	9,4	9,1	55827	8,5	4910	16,8	77235	31. Okt	FR	6939	27. Okt	MO	8
153	78349152	A	99	AK München-West (N)	50714	5,1	10,0	46371	9,2	4343	17,6	66772	5. Dez	FR	5991	21. Feb	DO	17
154	77349004	A	99	AD München-Eschenried (O)	51267	-4,2	16,1	45600	14,7	5612	27,1	69323	1. Aug	FR	5169	21. Feb	DO	18
155	77349005	A	99	AD München-Allach (O)	102183	0,2	14,5	92896	13,3	9645	24,1	130828	25. Jul	FR	10784	21. Feb	DO	18
156	77359001	A	99	AD München-Feldmoching (W)	107282	1,8	16,9	98858	16,5	10272	24,3	141568	7. Mai	MI	11400	21. Feb	DO	18
157	77359100	A	99	AD München-Feldmoching (W) Rac	101652	5,2	12,6	92490	11,4	9474	22,8	131027	2. Okt	DO	11221	21. Feb	DO	18
158	77359210	A	99	AD München-Feldmoching (O)	67895	-0,5	13,1	61633	12,1	6262	23,5	93178	21. Okt	DI	8686	21. Feb	DO	17
159	77359215	A	99	AK München-Nord (W)	69035	-5,8	12,6	62717	11,7	6053	22,4	97350	21. Okt	DI	8986	31. Aug	SO	20
160	77359951	A	99	AK München-Nord (N) (Ab SZ)														
161	77359010	A	99	AK München-Nord (O)	116831	-1,0	15,4	105795	14,1	11128	27,4	154907	25. Jul	FR	11263	7. Okt	DI	9
162	78369211	A	99	Aschheim/Ismaning (S)	121356	0,3	15,4	110013	14,1	11358	27,3	161797	25. Jul	FR	11645	18. Sep	DO	18
163	78369212	A	99	AK München-Ost (N)	115657	-0,2	15,2	105130	14,0	10854	27,3	154976	25. Jul	FR	11088	2. Okt	DO	18
164	79369200	A	99	Haar (S)	90006	-1,9	14,3	81479	13,0	8527	25,9	124758	9. Feb	SA	9472	8. Mrz	SA	14
165	79349150	A	952	AD Starnberg (W)	29324	-3,4	2,8	27096	2,7	2142	3,7	38070	6. Aug	MI	3456	7. Aug	DO	19

Nr.	Zstnr	Straße		Name	Gesamt (0-24)			Tag (6-22 Uhr)		Nacht (22-6 Uhr)		Tagesspitzenwerte			Stundenspitzenwerte			
					Kfz	07/06	Lkw-%	Kfz_Tag	Pt	Kfz_Nacht	Pn	Tag-max	Datum	Tag	Std-max	Datum	Tag	Std
166	79359221	A	995	München-Giesing (S)	53090	-4,9	5,0	49145	4,7	4017	8,6	66015	25. Jul	FR	5071	30. Apr	MI	18
167	85339101	B	2	Mittenwald	7892	-7,1	3,2					18469	9. Feb	SA				
168	84329107	B	2	GAP - Partenkirchen	21667	1,2	4,8	20570	4,8	1306	5,8	29625	30. Dez	DI	2247	15. Mrz	SA	12
169	84329351	B	2	Oberau (s)	26140	-3,6	3,9	24547	3,8	1533	5,8	37248	9. Feb	SA	2895	15. Mrz	SA	17
170	84329995	B	2	Oberau (Mitte)	18974	-3,3	3,8	17748	3,7	1193	5,6	28362	9. Feb	SA	2179	9. Feb	SA	11
171	84329350	B	2	Oberau (n)	21324	-3,8	4,0	19963	3,8	1319	5,9	30233	9. Feb	SA	2324	16. Feb	SA	10
172	84339350	B	2	Eschenlohe (s)	19079	-1,6	3,7	17514	3,5	1384	5,3	30069	17. Aug	SO	1932	11. Mai	SO	11
173	83339360	B	2	Eschenlohe (n)	7060	-2,1	3,8	6520	3,6	560	6,3	9197	31. Jul	DO	823	30. Jan	MI	16
174	78349800	B	2	Germering	18899	-0,7	4,3					25336	18. Apr	FR				
175	75319115	B	2	Langweid	34377	2,9	12,1	31576	11,8	3341	19,2	44432	28. Nov	FR	3943	27. Okt	MO	8
176	72309122	B	2	Donauwörth	18706	0,7	21,6	16699	19,9	1912	35,5	25229	9. Mai	FR	2080	17. Okt	FR	14
177	69319112	B	2	Weissenburg i.Bay.	12960	-2,8	17,3	11308	15,2	991	32,4	17269	1. Aug	FR	1320	7. Mrz	FR	14
178	66329054	B	2	Schwabach	19857	-3,7	14,4	18460	13,0	1888	26,6	29274	2. Okt	DO	3033	2. Okt	DO	9
179	62269101	B	8	Kitzingen	15795	1,4	6,9	14497	6,4	1395	10,5	21024	25. Apr	FR	1951	14. Apr	MO	8
180	63289200	B	8	Markt Bibart	5194	-3,1	11,3	5012	11,1	384	21,8	8684	29. Feb	FR	836	15. Mrz	SA	10
181	66349100	B	8	Burgthann-Oberferrieden	9921	4,1	7,8	9152	7,6	706	9,7	14162	10. Okt	FR	1463	1. Mai	DO	12
182	69399165	B	8	Barbing	6373	-2,2	12,3	5881	11,9	482	17,9	11511	15. Jul	DI	1035	24. Jun	DI	17
183	70409105	B	8	Rain	6530	1,5	23,2	5695	20,7	626	35,9	10982	17. Aug	SO	989	17. Aug	SO	17
184	79359830	B	11	Pullach	16134	1,4	4,8	15212	4,8	908	3,9	22161	25. Jul	FR	1904	22. Jul	DI	9
185	77359850	B	11	Garching-Dirnismaning	11697	1,6	6,9	10935	6,9	772	6,7	17260	24. Apr	DO	1449	21. Feb	DO	18
186	74389310	B	11	Eching-Viecht	14259	-1,9	3,2					18284	11. Apr	FR				
187	71439401	B	11	Deggendorf	11433	-1,4	5,9	10562	5,7	843	7,6	15057	5. Aug	DI	1351	2. Okt	DO	17
188	68459109	B	11	Bayerisch Eisenstein	3707	-7,9	3,5	3411	3,8	241	4,3	6046	30. Dez	DI	670	29. Dez	MO	12
189	82289175	B	12	Kempten	14944	0,0	9,6	13787	9,2	1113	13,1	19331	10. Okt	FR	1683	21. Apr	MO	8
190	79309380	B	12	Buchloe	15310	0,8	8,3	13844	7,9	1213	12,8	19667	1. Aug	FR	1823	12. Okt	SO	19
191	77449863	B	12	Simbach a. Inn (w)	8104	-2,1	20,0	7313	18,7	802	33,9	12885	2. Okt	DO	1101	2. Okt	DO	17
192	77449861	B	12	Simbach a. Inn (s)	6567	3,7	19,7	5922	18,5	665	31,6	10851	2. Okt	DO	1020	3. Okt	FR	15
193	77449862	B	12	Simbach a. Inn (n)	8452	-0,9	12,9	7761	12,3	680	19,5	11228	31. Aug	SO	953	20. Sep	SA	12
194	71489110	B	12	Philippsreut	4624	-2,5	11,6	3814	11,0	469	19,5	8155	3. Okt	FR	712	12. Mai	MO	15
195	77359820	B	13	Oberschleißheim-Neuherberg	33764	-0,6	8,1	31087	7,9	2278	8,8	46821	30. Apr	MI	4441	10. Apr	DO	18
196	71339102	B	13	Eichstätt	12170	-5,6	6,1	11235	6,1	906	6,2	16217	2. Okt	DO	1518	16. Sep	DI	8
197	65289202	B	13	Oberdachstetten	5615	-0,5	7,6	5178	7,0	431	14,8	7440	2. Okt	DO	668	19. Nov	MI	18
198	62259120	B	13	Eibelsstadt	11017	-5,4	8,7	10076	7,7	917	20,2	14166	9. Mai	FR	1330	14. Dez	SO	15

Nr.	Zstnr	Straße		Name	Gesamt (0-24)			Tag (6-22 Uhr)		Nacht (22-6 Uhr)		Tagesspitzenwerte			Stundenspitzenwerte			
					Kfz	07/06	Lkw-%	Kfz_Tag	Pt	Kfz_Nacht	Pn	Tag-max	Datum	Tag	Std-max	Datum	Tag	Std
199	64349151	B	14	Hersbruck	12703	0,1	4,3	11776	4,3	908	4,2	16270	30. Apr	MI	1555	19. Okt	SO	15
200	64379102	B	14	Schnaittenbach	7181	-5,1	9,7	6607	9,4	590	13,7	9879	30. Apr	MI	815	30. Apr	MI	17
201	78399202	B	15	Soyen	8844	0,6	13,7	8261	13,3	655	20,5	12545	9. Feb	SA	1252	9. Feb	SA	12
202	73399160	B	15	Ergoldsbach	9714	-2,6	11,8	8755	11,1	939	16,5	13162	30. Apr	MI	1068	30. Apr	MI	18
203	68389101	B	15	Maxhütte-Haidhof	7996	-0,4	6,3	7333	5,8	663	11,1	10661	25. Apr	FR	905	23. Okt	DO	18
204	57379103	B	15	Hof	22173	-2,5	7,7	20392	7,1	1674	14,6	29125	1. Aug	FR	2442	8. Apr	DI	17
205	72369170	B	16	Neustadt a.d. Donau	10362	0,1	22,2	9069	21,5	1224	24,8	14216	30. Apr	MI	1239	6. Okt	MO	7
206	83309231	B	17	Halblech	6670	-2,4	5,1	6395	5,1	275	6,1	13171	12. Okt	SO	1234	28. Sep	SO	18
207	78319140	B	17	Untermeitingen-Lagerlechfeld	25595	0,5	9,2	23421	9,0	2084	10,8	32647	27. Jun	FR	2582	2. Okt	DO	18
208	85279114	B	19	Fischen	13036	-1,5	4,0					19261	20. Apr	SO				
209	83279137	B	19	Waltenhofen-Herzmanns	20213	2,1	5,5	18907	5,3	1303	6,3	26396	9. Feb	SA	2794	12. Okt	SO	11
210	61259104	B	19	Würzburg/Estenfeld	45024	1,8	6,9	41066	6,4	3837	11,7	60916	2. Okt	DO	4816	2. Okt	DO	18
211	60269200	B	19	Werneck-Eßleben	6451	7,6	7,0	6012	6,8	453	9,9	10911	20. Mrz	DO	1594	7. Mrz	FR	15
212	55279103	B	19	Mellrichstadt-Eussenhausen	2005	-4,4	5,7	1821	5,4	205	8,8	3270	2. Okt	DO	237	28. Mrz	FR	15
213	66439135	B	20	Furth i. Wald	9408	-1,2	11,1	8518	9,9	882	22,7	13573	3. Okt	FR	1380	3. Okt	FR	15
214	67429162	B	20	Weiding	11983	-3,2	14,1					15745	30. Apr	MI				
215	75429148	B	20	Eggenfelden (n)	8723	-1,7	19,0	7789	18,1	695	29,9	11647	30. Apr	MI	1085	21. Mai	MI	18
216	75429160	B	20	Eggenfelden (s)	15526	-2,3	14,5	14044	13,6	1161	22,6	22134	20. Jun	FR	1887	30. Apr	MI	18
217	80439112	B	20	Laufen	11364	0,3	7,0	10475	6,7	902	9,3	14294	9. Feb	SA	1210	2. Feb	SA	13
218	83429119	B	21	Schneizelreuth-Melleck	10410	-2,9	8,9	9750	8,5	559	13,1	26241	9. Feb	SA	2300	16. Feb	SA	9
219	83439121	B	21	Schneizelreuth-Baumgarten	6896	-6,3	12,8	6453	12,5	386	18,2	14995	16. Feb	SA	1328	16. Feb	SA	14
220	61299100	B	22	Burgwindheim	2965	1,5	8,8	2758	8,8	211	10,3	4073	9. Okt	DO	413	28. Sep	SO	18
221	60359165	B	22	Weidenberg	10060	8,1	7,2	9122	6,9	831	11,6	13257	9. Mai	FR	1208	14. Apr	MO	8
222	62389100	B	22	Altenstadt a.d. Waldnaab	16560	-1,3	3,0	15414	2,9	1165	4,1	22258	30. Apr	MI	1963	25. Jul	FR	8
223	63399104	B	22	Weiden i.d. Opf.	9733	0,9	6,4	9144	6,2	510	8,7	16384	5. Jun	DO	1514	5. Jun	DO	17
224	65409102	B	22	Winklarn	2948	-2,3	13,8	2702	13,6	238	18,2	4354	9. Mai	FR	397	9. Mai	FR	13
225	84329161	B	23	GAP - Garmisch	8217	-3,1	4,2	7856	3,7	561	7,7	14379	9. Feb	SA	1167	9. Feb	SA	11
226	84329352	B	23	Oberau (w)	9559	-3,0	4,4	9023	4,2	467	7,2	13427	16. Aug	SA	1286	14. Aug	DO	18
227	70289156	B	25	Fremdingen	4141	1,9	27,4	3443	24,2	504	52,1	5581	18. Jul	FR	459	9. Mai	FR	17
228	59249101	B	27	Karsbach-Höllrich	5035	1,1	9,8	4646	9,2	369	18,4	7398	17. Aug	SO	661	4. Mai	SO	18
229	84249149	B	31	Lindau-Diepoldsbergtunnel	18568	0,6	12,1	16988	11,8	1514	16,6	26687	4. Mai	SO	2283	4. Mai	SO	17
230	57339210	B	85	Stockheim-Hasslach (n)	11453	-0,6	8,0	10483	7,8	910	10,9	15884	31. Okt	FR	1276	30. Apr	MI	18
231	57339209	B	85	Stockheim-Hasslach (s)	13598	-1,9	8,4	12522	8,7	1122	10,7	18476	31. Okt	FR	1414	12. Jun	DO	17

Nr.	Zstnr	Straße		Name	Gesamt (0-24)			Tag (6-22 Uhr)		Nacht (22-6 Uhr)		Tagesspitzenwerte			Stundenspitzenwerte			
					Kfz	07/06	Lkw-%	Kfz_Tag	Pt	Kfz_Nacht	Pn	Tag-max	Datum	Tag	Std-max	Datum	Tag	Std
232	65379591	B	85	Amberg (w)	10147	-1,6	4,6	9320	4,4	843	4,5	13436	30. Apr	MI	1138	30. Apr	MI	17
233	67419141	B	85	Roding	11642	1,1	13,5	10549	12,6	1058	21,8	15087	1. Aug	FR	1281	2. Okt	DO	17
234	57339206	B	89	Stockheim-Haslach (w)	8102	-6,1	8,5	7441	8,6	664	7,6	11094	9. Mai	FR	923	30. Apr	MI	18
235	60319100	B	173	AK Bamberg (N)	32523	1,8	11,3	29759	10,7	2853	18,9	45724	2. Okt	DO	3875	19. Sep	FR	17
236	59319105	B	173	Ebensfeld	18121	14,4	11,5	16086	10,6	1523	19,5	32298	2. Okt	DO	2856	19. Sep	FR	17
237	58339571	B	173	Marktzeuln-Zettlitz (w)	12797	-6,4	13,7	11553	12,7	1058	18,4	16580	9. Mai	FR	1457	21. Sep	SO	15
238	58339572	B	173	Marktzeuln-Zettlitz (o)	11138	-4,8	14,0	10514	13,2	984	19,3	14744	18. Jul	FR	1161	2. Okt	DO	17
239	57349256	B	173	Marktrodach	13162	-2,8	12,2	12119	11,6	1024	19,0	17966	9. Mai	FR	1415	30. Apr	MI	17
240	54269100	B	285	Fladungen	968	-0,8	5,9	923	6,6	80	8,7	1490	29. Aug	FR	204	11. Mai	SO	15
241	60279101	B	286	Kolitzheim-Oberspiesheim	7922	0,5	8,2	7164	7,2	748	14,0	10694	2. Okt	DO	916	7. Apr	MO	8
242	58339573	B	289	Marktzeuln-Zettlitz (s)	9387	-2,6	12,8	8596	13,0	831	13,8	11963	31. Okt	FR	1032	10. Apr	DO	17
243	65379592	B	299	Amberg (s)	10485	-2,7	12,9	9485	12,1	932	20,2	14072	25. Jul	FR	1157	10. Nov	MO	8
244	74339101	B	300	Schrobenhausen	11870	0,1	15,2	11205	16,4	986	28,6	16744	2. Okt	DO	1551	2. Okt	DO	18
245	59369101	B	303	Bischofsgrün	5375	-1,7	22,5	4806	19,9	510	39,3	7050	10. Aug	SO	780	28. Dez	SO	16
246	59399153	B	303	Schirnding	5588	-8,5	24,0	4953	21,4	613	44,4	7172	9. Mai	FR	646	3. Okt	FR	12
247	77349810	B	304	Karlsfeld-Rothschwaige	27326	1,5	6,9	24730	6,7	2605	8,0	44552	7. Nov	FR	3511	5. Nov	MI	18
248	79369320	B	304	Zorneding	13897	-16,2	5,9	12770	5,5	1121	10,7	17716	30. Apr	MI	1386	12. Jun	DO	18
249	79389301	B	304	Steinhöring														
250	80419135	B	304	Altenmarkt (s)	15025	-1,7	10,2	13805	9,7	1127	13,7	19086	1. Aug	FR	1518	2. Aug	SA	12
251	80419137	B	304	Nußdorf-Aiging	10694	-0,3	8,5	9855	8,0	796	12,9	13616	9. Mai	FR	1145	2. Feb	SA	13
252	81429142	B	304	Traunstein	7559	-5,6	6,8	7194	6,3	501	11,2	10726	31. Jul	DO	1318	31. Jul	DO	18
253	81439144	B	304	Freilassing	28270	0,4	5,2	26259	5,2	2169	6,0	36262	31. Okt	FR	2912	15. Mrz	SA	12
254	82409147	B	305	Unterwössen-Oberwössen	3834	6,1	4,2	3690	4,5	143	6,3	8363	29. Dez	MO	948	30. Dez	DI	17
255	75429162	B	388	Eggenfelden (o)	14488	0,0	6,8	13435	6,4	1031	8,4	20784	18. Apr	FR	1752	24. Apr	DO	18
256	62219204	B	469	Kleinheubach	14803	-0,7	10,7	13554	10,1	1234	17,0	19527	5. Sep	FR	1635	2. Sep	DI	18
257	62219201	B	469	Miltenberg	11265	2,1	8,3	10400	7,9	838	12,8	15300	10. Okt	FR	1342	31. Okt	FR	17
258	62339101	B	470	Gößweinstein-Sachsenmühle	2586	-5,6	8,8	2419	8,8	138	14,2	6846	12. Mai	MO	804	11. Mai	SO	16
259	77349988	B	471	Bergkirchen-Geiselbullach	18197	3,9	9,4	16752	9,2	1496	14,8	27700	30. Apr	MI	2571	24. Jun	DI	8
260	81319188	B	472	Peiting-Hohenbrand	9856	0,0	6,1	8968	6,1	1001	6,9	13009	21. Mai	MI	1083	21. Mai	MI	16
261	82329204	B	472	Polling (w)	4843	-18,6	7,0	4526	7,0	342	7,3	7435	14. Mai	MI	1092	16. Okt	DO	18
262	81329190	B	472	Polling (o)	7820	-5,4	6,0	7546	6,3	476	7,5	11536	16. Okt	DO	1666	16. Okt	DO	18
263	82369205	B	472	Waakirchen	8186	1,0	8,5	7652	8,3	506	10,4	10725	14. Aug	DO	1498	3. Feb	SO	15
264	62309053	B	505	Höchstadt	7128	1,6	20,9	6263	18,4	856	39,5	10363	19. Sep	FR	1017	19. Sep	FR	17

Nr.	Zstnr	Straße		Name	Gesamt (0-24)			Tag (6-22 Uhr)		Nacht (22-6 Uhr)		Tagesspitzenwerte			Stundenspitzenwerte			
					Kfz	07/06	Lkw-%	Kfz_Tag	Pt	Kfz_Nacht	Pn	Tag-max	Datum	Tag	Std-max	Datum	Tag	Std
265	75469870	B	512	Neuhaus a. Inn (o)	7235	1,1	10,1	6513	10,0	428	20,6	11322	20. Jun	FR	1135	20. Jun	FR	15
266	75469871	B	512	Neuhaus a. Inn (s)	5329	-14,5	11,7	4638	10,8	321	22,2	8755	20. Jun	FR	888	20. Jun	FR	15
267	71469420	B	533	Grafenau	7906	3,9	6,0	7378	5,9	541	7,2	10424	1. Aug	FR	1590	31. Mai	SA	11
268	68279562	St	1066	Feuchtwangen (w)	6032	-1,1	14,7	5248	13,9	752	21,9	8616	20. Jun	FR	745	28. Sep	SO	15
269	84289419	St	2007	Wertach	3484	14,5	5,8					5085	31. Aug	SO				
270	76289450	St	2025	Jettingen-Scheppach	6216	2,8	12,3	5555	12,4	617	10,6	8036	5. Aug	DI	713	12. Jun	DO	18
271	74329432	St	2035	Pöttmes-Wagesenberg	4343	-0,5	7,4					5719	9. Mai	FR				
272	77359420	St	2053	Ismaning-Süd	12596		4,1	11563	4,0	885	5,3	19490	3. Apr	DO	2056	3. Apr	DO	10
273	81329493	St	2057	Polling (n)	3424	-14,5	8,1	3213	8,1	229	12,3	4697	13. Mai	DI	655	9. Nov	SO	16
274	79339416	St	2068	Seefeld-Oberalting	10304		4,7	9462	4,8	681	4,6	13461	27. Jun	FR	1365	29. Okt	MI	8
275	79359920	St	2072	Grünwald-Geiselgasteig	16469	1,2	2,7	15271	2,7	964	2,9	30092	3. Jul	DO	1984	10. Jun	DI	19
276	79359910	St	2078	München-Perlach	17758	-1,1	3,1	16567	3,1	1153	3,7	23468	3. Jul	DO	2011	4. Nov	DI	18
277	79369402	St	2079	Neubiberg	14251		3,8	13264	3,8	760	3,8	19674	3. Jul	DO	1670	30. Apr	MI	18
278	81419451	St	2096	Grabenstätt	6248	8,7	9,2	5819	9,2	347	12,3	10180	12. Okt	SO	1121	12. Okt	SO	17
279	75469872	St	2110	Neuhaus a. Inn (n)	2885	-23,9	4,2	2813	4,4	133	10,5	4680	2. Mai	FR	549	20. Apr	SO	15
280	73409441	St	2111	Marklkofen-Frontenhausen	6653	-1,4	9,1	5854	9,1	737	9,2	8775	17. Okt	FR	717	14. Nov	FR	15
281	69449400	St	2136	Bodenmais	3903	-2,6	4,5	3663	4,7	221	5,2	6183	30. Dez	DI	695	12. Okt	SO	17
282	58339574	St	2191	Marktzeuln-Zettlitz (n)	5097	-4,4	6,1	4575	6,0	469	6,1	6823	30. Apr	MI	658	9. Mrz	SO	15
283	66329440	St	2225	Wendelstein (n)	12082		5,4	10977	4,8	839	8,0	17138	27. Jun	FR	1585	28. Mai	MI	18
284	70369558	St	2230	Essing	4973	7,8	7,9	4634	7,9	283	8,3	8102	17. Aug	SO	970	28. Sep	SO	15
285	66329464	St	2239	Wendelstein (o)	8498		4,5	7928	4,5	479	4,6	13439	2. Okt	DO	1480	1. Apr	DI	18
286	64329473	St	2240	Uttenreuth	11679		3,9	10776	3,9	745	4,2	15006	31. Okt	FR	1295	12. Jun	DO	18
287	63319512	St	2240	Heßdorf	11665		3,7	10906	5,1	843	5,9	15442	2. Okt	DO	1425	29. Mai	DO	18
288	65339490	St	2241	Schwaig b. Nürnberg	15449		5,3	14157	5,3	1133	5,6	20236	31. Okt	FR	1998	27. Feb	MI	18
289	64319492	St	2242	Fürth-Mannhof	8327		6,4	7742	6,3	494	8,2	11285	2. Okt	DO	1308	31. Jan	DO	18
290	63329126	St	2244	Bubenreuth	8502		3,2	7125	2,8	678	3,1	11199	30. Apr	MI	1024	14. Jan	MO	8
291	64319498	St	2244	Herzogenaurach	27810		8,8	25666	9,1	1922	6,6	36648	30. Apr	MI	3197	8. Apr	DI	8
292	65319503	St	2245	Zirndorf-Wintersdorf	13544		4,4	12343	4,5	988	4,5	17816	31. Okt	FR	1458	17. Nov	MO	8
293	63319515	St	2259	Hemhofen	9639		5,5	9279	5,3	653	9,4	13416	30. Apr	MI	1299	7. Apr	MO	18
294	77359402	St	2342	Oberschleißheim-Flugplatz	12359		4,0	11483	4,0	888	4,3	18565	30. Apr	MI	1634	30. Apr	MI	18
295	78349403	St	2343	Planegg-Martinsried	8743		6,1	8261	6,1	388	6,1	12359	30. Apr	MI	1198	9. Okt	DO	18
296	78349412	St	2345	Gröbenzell	16918		4,9	15523	4,6	1173	6,6	22949	31. Okt	FR	1907	31. Okt	FR	16
297	65329531	St	2401	Nürnberg-Altenfurt	8599		10,1	7872	10,2	648	8,5	11995	30. Apr	MI	1173	30. Apr	MI	17

Nr.	Zstnr	Straße		Name	Gesamt (0-24)			Tag (6-22 Uhr)		Nacht (22-6 Uhr)		Tagesspitzenwerte			Stundenspitzenwerte			
					Kfz	07/06	Lkw-%	Kfz_Tag	Pt	Kfz_Nacht	Pn	Tag-max	Datum	Tag	Std-max	Datum	Tag	Std
298	66329541	St	2406	Nürnberg-Worzeldorf														
299	67329110	St	2409	Rednitzhembach	10518		5,0	9525	5,0	576	6,0	17092	2. Okt	DO	1435	4. Sep	DO	17
300	76379413	St	2580	Flughafentangente(o)	3707		4,8	3470	4,5	350	6,3	7433	24. Okt	FR	759	3. Nov	MO	8
301	76369407	St	2584	Hallbergmoos (A92)	44500	1,0	5,8	38207	5,5	5630	7,7	60266	24. Okt	FR	3800	17. Apr	DO	19
302	76369405	St	2584	Hallbergmoos	53158	0,4	5,6	45464	5,5	6939	6,9	72781	24. Okt	FR	4925	25. Sep	DO	19
303	76369406	St	2584	Hallbergmoos (FS44)	8595	-1,1	5,0	7196	5,2	1273	3,6	13435	18. Apr	FR	1812	9. Sep	DI	9
304	76369404	St	2584	Oberding-Schwaig	20862	4,1	10,6	17496	10,6	3244	10,6	28606	9. Okt	DO	2128	22. Sep	MO	8
305	79359705	K	M2	Unterhaching	12349	-3,2	3,8	11549	3,8	898	3,5	15808	16. Sep	DI	1574	17. Sep	MI	9
306	78369710	K	M3	Aschheim/Hintermühle	11099	2,0	7,0	11104	7,2	556	6,5	17265	11. Nov	DI	1815	10. Nov	MO	9
307	79359702	K	M11	Grünwald	12418	-4,3	5,4	11923	5,4	544	4,6	16614	30. Apr	MI	1632	10. Nov	MO	9
308	84239115	K	LI16	Nonnenhorn	9926	0,1	2,4	9416	2,5	668	2,0	13702	11. Jul	FR	1459	11. Mai	SO	15
309	78369708	K	M18	Feldkirchen	7808	-0,4	6,6	7350	6,7	417	5,3	11282	13. Nov	DO	1254	12. Jun	DO	18
310	78349700	K	M21	Planegg	14338	0,0	8,0	13415	8,0	725	12,2	18627	4. Jul	FR	2091	21. Okt	DI	8
311	79359704	K	M22	Ottobrunn	16032	0,8	2,9	14895	2,9	1037	3,2	21364	30. Apr	MI	1822	12. Jun	DO	18
312	56319108	K	CO27	Lautertal-Rottenbach	570	-0,2	11,4	548	13,6	41	11,1	795	21. Mai	MI	134	14. Dez	SO	18