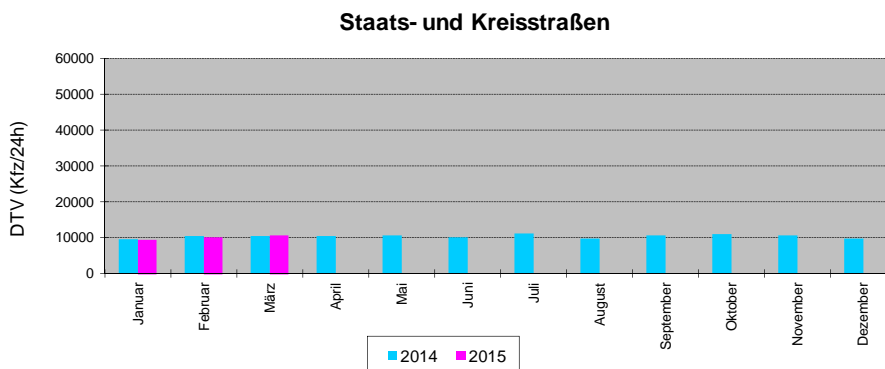
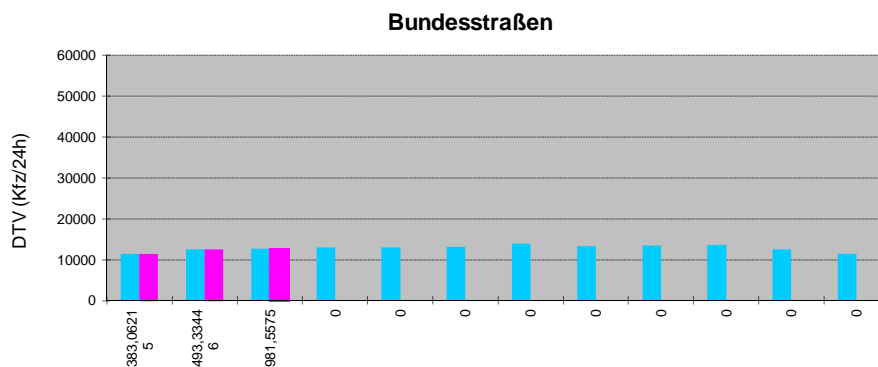
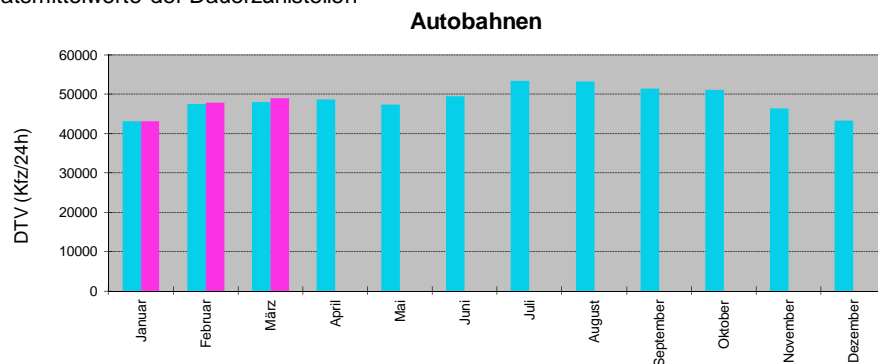




# Automatische Straßenverkehrszählungen in Bayern

Ergebnisse Januar bis März 2015

Monatsmittelwerte der Dauerzählstellen



# Verkehrsentwicklung 2014 / 2015

## Ergebnisse Dauerzählstellen Januar bis März 2015

Straßenklasse	Anzahl der Zählstellen <sup>1)</sup>	Veränderungen 2014/2015 [%]			
		Januar	Februar	März	Jan - März
Autobahnen	101	-0,2	1,0	2,0	1,0
Bundesstraßen	90	-0,4	0,1	2,3	0,7
Staats- und Kreisstraßen	17	-2,1	-2,8	2,6	-0,7

*Entwicklung des Kfz-Verkehrs auf Außerortsstraßen*

Autobahn	Anzahl der Zählstellen <sup>1)</sup>	Veränderungen 2014/2015 [%]			
		Januar	Februar	März	Jan - März
A 3	17	-0,7	2,2	1,9	1,2
A 6	9	-0,6	1,8	2,1	1,2
A 7	9	0,4	3,0	1,2	1,6
A 8 (West)	6	0,4	2,0	3,3	2,0
A 8 (Ost)	5	2,4	3,9	0,8	2,4
A 9	18	-0,4	-0,3	1,3	0,2
A 70	2	-1,8	-0,1	3,8	0,8
A 73	6	-3,3	-2,9	1,6	-1,5
A 92	5	0,8	0,8	5,5	2,5
A 93 (Nord)	3	0,5	0,8	2,7	1,4
A 93 (Süd)	2	5,0	3,7	1,5	3,3
A 94	2	-5,1	-2,6	3,7	-1,3
A 95	3	-0,9	0,4	-1,1	-0,5
A 96	2	0,3	0,2	2,7	1,1
A 99	9	1,3	1,7	2,5	1,9

*Entwicklung des Kfz-Verkehrs auf ausgewählten Autobahnen*

<sup>1)</sup> Zählstellenauswahl für Entwicklungsbetrachtungen

## Erklärung zu den Datentabellen:

14 Jahr 2014

15 Jahr 2015

15/14 gibt die prozentuale Veränderung zum Vorjahr an

Pt LKW-Anteil in % (Tag)

Pn LKW-Anteil in % (Nacht)

Der Wert für Kfz\_Tag und Kfz\_Nacht wird grundsätzlich aus den vorhandenen Stunden errechnet. Treten bei einer Zählstelle Ausfälle auf, ergibt sich eine Differenz zwischen Kfz und der Summe aus Kfz\_Tag und Kfz\_Nacht, da fehlende Tage eingeschätzt werden und für die Ermittlung der Kfz-Wertes relevant sind; Stunden dagegen werden nicht eingeschätzt.

## Hinweis:

Die Quartalshefte "Automatische Straßenverkehrszählungen in Bayern" werden seit Heft 1/2000 nur noch im Intranet der Bayerischen Straßenbauverwaltung bereitgestellt (<http://baysis.bybn.bayern.de> - BAYSIS - Verkehrsdaten - Dauerzählstellen). Ein Versand als Heftung entfällt.

	Januar							Februar							März						
2014	Mo	Di	Mi	Do	Fr	Sa	So	Mo	Di	Mi	Do	Fr	Sa	So	Mo	Di	Mi	Do	Fr	Sa	So
			1	2	3	4	5						1	2						1	2
	6	7	8	9	10	11	12	3	4	5	6	7	8	9	3	4	5	6	7	8	9
	13	14	15	16	17	18	19	10	11	12	13	14	15	16	10	11	12	13	14	15	16
	20	21	22	23	24	25	26	17	18	19	20	21	22	23	17	18	19	20	21	22	23
	27	28	29	30				24	25	26	27	28			24	25	26	27	28	29	30
	30	31													31						
2015	Mo	Di	Mi	Do	Fr	Sa	So	Mo	Di	Mi	Do	Fr	Sa	So	Mo	Di	Mi	Do	Fr	Sa	So
				1	2	3	4							1							1
	5	6	7	8	9	10	11	2	3	4	5	6	7	8	2	3	4	5	6	7	8
	12	13	14	15	16	17	18	9	10	11	12	13	14	15	9	10	11	12	13	14	15
	19	20	21	22	23	24	25	16	17	18	19	20	21	22	16	17	18	19	20	21	22
	26	27	28	29	30	31		23	24	25	26	27	28		23	24	25	26	27	28	29
															30	31					

Nr.	Zstnr	Str.	Abs.	Name	Gesamt (0-24)			Tag (6-22 Uhr)		Nacht (22-6 Uhr)		Tagesspitzenwerte			Stundenspitzenwerte			
					Kfz	15/14	Lkw-%	Kfz_Tag	Pt	Kfz_Nacht	Pn	Tag-max	Datum	Tag	Std-max	Datum	Tag	Std
1	9033	A 3	100	AD Seligenstadt (O)	84215	-3,3	16,8					99429	23. Jan	FR				
2	9505*	A 3	120	AS Aschaffenburg-West	91914	-1,6	13,2	82453	12,4	9461	35,2	115304	23. Jan	FR	9089	23. Jan	FR	17
3	9506*	A 3	140	AS Aschaffenburg-ost (W)	84272		15,4	72474	13,3	11798	28,1	102212	23. Jan	FR	7785	23. Jan	FR	17
4	9727*	A 3	160	Goldbach (w)	79925		15,9	70052	14,1	9873	40,2	97002	23. Jan	FR	7583	23. Jan	FR	17
5	9507*	A 3	180	Goldbach (o)	68972	-2,8	15,6	60414	13,9	8558	39,2	90907	23. Jan	FR	7020	23. Jan	FR	17
6	9010	A 3	200	Hösbach (O)	60582	2,9	20,9					71590	23. Jan	FR				
7	9508	A 3	220	AS Bessenbach-Waldasch (S)														
8	9991	A 3	260	Rohrbrunn (O)	51480	-1,3	22,0	44826	18,3	6654	47,0	70650	3. Jan	SA	5565	3. Jan	SA	11
9	9510*	A 3	280	AS Marktheidenfeld	55983	2,1	21,1					76083	3. Jan	SA				
10	9511*	A 3	340	Helmstadt	56771		20,8	49621	17,4	7150	44,4	77296	3. Jan	SA	6402	3. Jan	SA	11
11	9034	A 3	360	AD Würzburg-West (W)	57770	-1,0	21,8	50623	18,3	7147	46,3	80998	3. Jan	SA	6425	3. Jan	SA	11
12	9011	A 3	380	AD Würzburg-West (O)	74927	-1,6	21,4	65865	18,0	9062	46,4	95741	3. Jan	SA	7683	2. Jan	FR	15
13	9159	A 3	400	Würzburg/Kist (O)	75877		21,1	66741	17,6	9136	46,2	95986	3. Jan	SA	7687	2. Jan	FR	15
14	9513*	A 3	420	Würzburg-Heidingsfeld	62045	-0,3	23,5	54101	19,8	7944	48,9	84313	3. Jan	SA	6608	3. Jan	SA	11
15	9653	A 3	420	Würzburg-Randersacker (W)														
16	9512*	A 3	440	AS Rottendorf (W)	62775		23,0	54823	19,4	7952	48,3	84992	3. Jan	SA	6604	3. Jan	SA	11
17	9036	A 3	460	AK Biebelried (W)	63364	-1,7	22,5	55382	18,8	7982	47,6	85302	3. Jan	SA	6606	3. Jan	SA	11
18	9038	A 3	480	AK Biebelried (O)	56197	1,3	22,4					78231	3. Jan	SA				
19	9027	A 3	500	Kitzingen/Schwarzach (O)	54285	0,4	23,1	46833	19,5	7453	45,6	75735	3. Jan	SA	5970	3. Jan	SA	11
20	9041	A 3	520	Geiselwind (W)	53942	0,2	23,6	46510	20,0	7432	46,2	75258	3. Jan	SA	5500	3. Jan	SA	12
21	9515*	A 3	540	AS Geiselwind	53929	0,1	26,3	46544	22,7	7386	49,3	75598	3. Jan	SA	5517	3. Jan	SA	11
22	9516*	A 3	560	AS Schlüsselfeld	54912	0,1	24,2	47457	20,5	7455	47,7	76035	3. Jan	SA	5585	3. Jan	SA	12
23	9251	A 3	580	Pommersfelden (W)	56774	0,1	22,3	49196	19,0	7578	44,0	77418	3. Jan	SA	5858	3. Jan	SA	12
24	9252	A 3	600	Pommersfelden (O)	55554	-0,2	21,7	48237	18,4	7317	43,3	76308	3. Jan	SA	5738	3. Jan	SA	12
25	9517*	A 3	620	AS Höchstadt-Ost	59992	-1,0	20,4	52328	17,2	7664	41,8	78220	3. Jan	SA	5801	2. Jan	FR	15
26	9518*	A 3	640	AS Erlangen-West	60639	-2,2	20,6	52925	17,6	7714	41,8	76921	3. Jan	SA	5792	3. Jan	SA	10
27	9951	A 3	660	AK Fürth/Erlangen (W)	74910	-2,5	15,2					92002	23. Jan	FR				
28	9050	A 3	680	AK Fürth/Erlangen (O)	80475	-2,4	17,2	71786	14,8	8689	37,7	98946	23. Jan	FR	7676	23. Jan	FR	15
29	9519*	A 3	700	AS B4	82655	3,9	17,1	74282	14,7	8373	39,1	102123	23. Jan	FR	8189	19. Jan	MO	8
30	9520*	A 3	720	AS Nürnberg-Nord	86807	-1,1	16,9	77905	14,6	8902	37,3	106511	23. Jan	FR	8513	16. Jan	FR	17
31	9521*	A 3	740	AS Nürnberg-Mögeldorf w	92846	0,1	14,6					115017	23. Jan	FR				
32	9039	A 3	760	AK Nürnberg (W)	89820	0,1	16,2					110144	23. Jan	FR				
33	9040	A 3	780	AK Nürnberg (O)	35094	-0,2	21,9	30948	19,3	4146	41,4	45982	30. Jan	FR	4132	30. Jan	FR	16
34	9046	A 3	800	AK Altdorf (S)	41746	-0,1	21,7	36665	19,2	5081	39,5	50366	16. Jan	FR	4254	31. Jan	SA	13
35	9624*	A 3	840	AS Oberoelsbach	31549	5,0	25,8	25647	17,5	4044	32,7	38534	4. Jan	SO	3236	4. Jan	SO	15

\* VBA-Messstelle

Nr.	Zstnr	Str.	Abs.	Name	Gesamt (0-24)			Tag (6-22 Uhr)		Nacht (22-6 Uhr)		Tagesspitzenwerte			Stundenspitzenwerte			
					Kfz	15/14	Lkw-%	Kfz_Tag	Pt	Kfz_Nacht	Pn	Tag-max	Datum	Tag	Std-max	Datum	Tag	Std
36	9051	A 3	860	Neumarkt/Opf. (S)	30460	1,1	28,0	26199	25,0	4262	46,2	38159	4. Jan	SO	3676	31. Jan	SA	13
37	9081	A 3	960	Nittendorf (W)	33411	1,2	23,5	29087	21,1	4324	39,8	38742	30. Jan	FR	3841	31. Jan	SA	14
38	9074	A 3	980	AK Regensburg (W)	46844	-0,1	18,5	41302	16,3	5541	34,8	55583	23. Jan	FR	4619	19. Jan	MO	8
39	9080	A 3	1020	AK Regensburg (O)	64388	-1,7	18,3	56992	16,3	7396	33,7	79058	23. Jan	FR	6711	19. Jan	MO	8
40	9009	A 3	1060	Regensburg-Ost (W)	60494	-1,0	18,1	53448	16,2	7045	33,0	73976	29. Jan	DO	6243	19. Jan	MO	8
41	9076	A 3	1080	Regensburg-Ost (O)	54719	-0,7	17,8	48721	15,9	5998	33,3	65214	23. Jan	FR	5592	19. Jan	MO	8
42	9077	A 3	1100	Rosenhof (W)	45822	-0,2	20,9	40377	18,8	5445	36,7	53976	23. Jan	FR	4339	3. Jan	SA	12
43	9093	A 3	1260	AK Deggendorf (W)	31864	-0,1	25,1	27642	23,1	4222	38,3	38710	3. Jan	SA	3697	3. Jan	SA	13
44	9085	A 3	1440	Pocking (O)	23301	4,0	33,9	19120	32,2	4181	42,0	31851	4. Jan	SO	2772	3. Jan	SA	15
45	9540*	A 45	120	AS Alzenau	35088	-1,5	13,8	31831	12,0	3257	31,6	45011	30. Jan	FR	4060	19. Jan	MO	8
46	9950	A 45	130	Alzenau (S)	34725	-2,5	13,9					44669	30. Jan	FR				
47	9566	A 6	120	AK Feuchtwangen/Crailsheim (W)	41519	-2,1	30,7	36040	27,0	5479	54,9	51418	30. Jan	FR	4170	23. Jan	FR	16
48	9567	A 6	140	AK Feuchtwangen/Crailsheim (O)	41850	-1,4	29,7	36183	26,1	5667	53,2	52611	30. Jan	FR	4258	4. Jan	SO	14
49	9522*	A 6	160	AS Feuchtwangen-Nord	43976	-1,1	29,9	38095	26,2	5880	53,8	55015	30. Jan	FR	4400	4. Jan	SO	15
50	9523*	A 6	180	AS Aurach	43978	-0,5	29,6	38129	26,0	5849	53,4	55011	30. Jan	FR	4458	4. Jan	SO	15
51	9751	A 6	200	Herrieden (O)	45332	-1,0	28,1	39291	24,5	6041	51,3	56528	30. Jan	FR	4535	4. Jan	SO	14
52	9524*	A 6	220	AS Ansbach	44158	-1,0	29,5					54865	30. Jan	FR				
53	9525*	A 6	240	AS Neuendettelsau (W)	46016	-1,1	28,6	39988	24,9	6028	53,1	57175	30. Jan	FR	4623	30. Jan	FR	16
54	9526*	A 6	260	Neuendettelsau (O)	46080	-0,5	28,2	40061	24,5	6019	52,9	57106	30. Jan	FR	4568	30. Jan	FR	16
55	9055	A 6	300	Roth (W)	62377	-0,4	21,8	54953	18,9	7423	43,5	76627	30. Jan	FR	6182	23. Jan	FR	15
56	9944	A 6	320	AK Nürnberg-Süd (W)	72677	-0,6	20,9	64161	18,2	8516	41,1	89996	16. Jan	FR	7136	23. Jan	FR	15
57	9527*	A 6	340	AS N-Langwasser (W)	66121	-1,6	23,4					83331	16. Jan	FR				
58	9047	A 6	360	AK Nürnberg-Ost (W)	64585	-1,3	24,1	56794	21,1	7792	45,6	81735	16. Jan	FR	6294	16. Jan	FR	15
59	9753	A 6	380	AK Nürnberg-Ost (O)	35306	0,8	23,5	31250	20,9	4056	43,3	47554	30. Jan	FR	4153	30. Jan	FR	16
60	9054	A 6	400	AK Altdorf (O)	26838	1,8	25,9	23763	23,0	3074	48,4	34029	30. Jan	FR	2752	19. Jan	MO	8
61	9018	A 6	440	Alfeld (O)	22082	1,9	29,9					27864	30. Jan	FR				
62	9239	A 6	500	Amberg-Ost (W)	17529	2,7	33,6	15171	30,0	2358	56,7	22086	30. Jan	FR	1763	30. Jan	FR	15
63	9528*	A 6	520	AS Amberg-Ost	14267	4,4	34,5	12202	30,8	2065	56,3	17823	30. Jan	FR	1341	30. Jan	FR	15
64	9238	A 6	560	AK Oberpfälzer Wald (W)	14106	4,5	34,9	12059	31,1	2048	57,2	17391	30. Jan	FR	1305	2. Jan	FR	14
65	9088	A 6	580	AK Oberpfälzer Wald (O)	15283	5,0	33,5	12892	30,2	2392	51,0	18586	30. Jan	FR	1469	2. Jan	FR	14
66	9008	A 6	700	Waidhaus (O)	11333	3,7	46,1					14402	30. Jan	FR				
67	9152	A 7	180	AS Wasserlosen	34803	-0,3	23,0	29981	18,1	4821	53,6	48959	3. Jan	SA	4053	30. Jan	FR	16
68	9529*	A 7	200	AS Wasserlosen	33784	-0,9	22,6	29083	17,8	4701	52,4	48427	3. Jan	SA	3934	30. Jan	FR	16
69	9530*	A 7	220	Kreuz Schweinfurt/Werneck	49989	-2,0	18,0	42705	16,9	5691	47,8	66412	3. Jan	SA	4996	16. Jan	FR	15
70	9020	A 7	240	Gramschatzer Wald (S)	50238	-2,0	17,7	44611	14,5	5626	43,5	65747	30. Jan	FR	5505	30. Jan	FR	16

Nr.	Zstnr	Str.	Abs.	Name	Gesamt (0-24)			Tag (6-22 Uhr)		Nacht (22-6 Uhr)		Tagesspitzenwerte			Stundenspitzenwerte			
					Kfz	15/14	Lkw-%	Kfz_Tag	Pt	Kfz_Nacht	Pn	Tag-max	Datum	Tag	Std-max	Datum	Tag	Std
71	9037	A 7	260	AK Biebelried (N)	32027	-0,9	23,8	27978	19,7	4049	52,5	42523	30. Jan	FR	3638	23. Jan	FR	15
72	9452	A 7	280	AK Biebelried (S)	22136	1,5	19,2					31956	3. Jan	SA				
73	9531*	A 7	300	AS Kitzingen	22541	-0,8	18,0	20328	14,8	2213	46,9	37279	3. Jan	SA	3134	3. Jan	SA	11
74	9532*	A 7	320	AS Marktbreit	22809	0,8	18,9					37226	3. Jan	SA				
75	9067	A 7	340	Uffenheim/Langensteinach (N)	22572	-0,3	17,7	20505	15,0	2213	46,5	37479	3. Jan	SA	3210	3. Jan	SA	12
76	9533*	A 7	360	AS Uffenheim-Langensteinach	22435	-0,8	17,8	20254	14,8	2181	46,0	37285	3. Jan	SA	3199	3. Jan	SA	12
77	9655	A 7	360	AS Bad Windsheim(N)														
78	9534*	A 7	380	AS Bad Windsheim	23639	-0,8	18,8	21383	15,9	2256	46,5	37760	3. Jan	SA	3200	3. Jan	SA	12
79	9535*	A 7	400	AS Rothenburg o.d.T.	23781	-0,9	18,7	21552	15,9	2229	46,6	37876	3. Jan	SA	3221	3. Jan	SA	12
80	9569	A 7	420	AK Feuchtwangen/Crailsheim (N)	22247	-1,0	18,1	20218	15,5	2029	43,8	36699	3. Jan	SA	3206	3. Jan	SA	11
81	9568	A 7	440	AK Feuchtwangen/Crailsheim (S)	35292	-1,4	19,6	31909	16,9	3383	45,2	51726	3. Jan	SA	4505	30. Jan	FR	16
82	9230	A 7	760	AD Hittistetten (S)	59605	2,5	9,2	55365	8,4	4240	20,8	83393	3. Jan	SA	7080	31. Jan	SA	14
83	9231	A 7	1000	AK Memmingen (S)	32507	2,6	8,5	32116	6,7	1916	17,5	47230	3. Jan	SA	4344	3. Jan	SA	10
84	9097	A 7	1160	AD Allgäu (S)	23659	4,1	4,8					40764	3. Jan	SA				
85	9696	A 7	1160	Oy-Mittelberg (W)	16224	0,4	5,8	15299	5,3	925	14,8	30896	3. Jan	SA	2823	3. Jan	SA	10
86	9698	A 7	1160	Oy-Mittelberg (S)	4884	7,7	3,8	4696	3,8	218	5,4	7671	6. Jan	DI	1242	6. Jan	DI	17
87	9699	A 7	1180	Oy-Mittelberg	15061	0,6	5,9	14202	5,3	860	15,1	29528	3. Jan	SA	2741	3. Jan	SA	10
88	9695	A 7	1180	Oy-Mittelberg (N)	4853	9,4	4,0	4610	3,8	251	8,2	7165	31. Jan	SA	966	6. Jan	DI	12
89	9697	A 7	1180	Oy-Mittelberg (O)	23636	3,9	5,1	22374	4,7	1262	12,2	41207	3. Jan	SA	4220	3. Jan	SA	11
90	9016	A 7	1180	Nesselwang (W)	16191	0,4	5,6	15274	5,1	917	14,2	30789	3. Jan	SA	2834	3. Jan	SA	10
91	9071	A 7	1260	Tunnel Füssen	13758	2,5	5,4	12975	4,9	783	13,6	24707	3. Jan	SA	2305	24. Jan	SA	12
92	9203	A 70	120	AD Schweinfurt/Werneck (O)	36542	-3,3	16,3	32977	13,7	3566	40,1	48810	30. Jan	FR	4218	30. Jan	FR	16
93	9233	A 70	140	AD Wertal (W)	39421	-3,4	15,7	35679	13,2	3744	38,2	53155	16. Jan	FR	4698	30. Jan	FR	16
94	9234	A 70	160	AD Wertal (O)	37622	-4,2	14,2	34189	12,1	3598	33,0	50759	16. Jan	FR	4256	30. Jan	FR	16
95	9541*	A 70	180	AS Schweinfurt/Bergtheimfeld	35298	-3,5	14,4	31926	12,3	3372	34,3	46546	30. Jan	FR	3943	30. Jan	FR	16
96	9542*	A 70	200	AS Schweinfurt-Hafen	32570	-3,4	14,9	29528	12,6	3042	36,9	42622	30. Jan	FR	3594	30. Jan	FR	16
97	9543*	A 70	220	AS Schweinfurt-Zentrum	29264	-2,8	14,0	26275	12,0	2989	31,9	38856	30. Jan	FR	3394	23. Jan	FR	15
98	9544*	A 70	240	AS Gochsheim	28388	-2,8	14,0	25543	12,0	2845	32,3	37642	30. Jan	FR	3229	23. Jan	FR	15
99	9545*	A 70	260	AS Schonungen	22881	-2,2	16,5	20627	14,9	2391	38,1	30118	30. Jan	FR	2575	30. Jan	FR	16
100	9256	A 70	280	Knetzgau (W)	19599	-3,0	18,1	17574	15,3	2025	42,3	25774	30. Jan	FR	2273	30. Jan	FR	16
101	9546*	A 70	300	AS Knetzgau	19363	-3,3	16,4	17437	13,9	1926	39,3	25326	30. Jan	FR	2285	4. Jan	SO	15
102	9547*	A 70	320	AS Eltmann	23340	-1,1	15,7					30730	16. Jan	FR				
103	9548*	A 70	340	AS Viereth-Trunstadt	25576	-2,1	14,4					33158	30. Jan	FR				
104	9549*	A 70	360	AS Bamberg-Hafen	36751	-1,1	12,2					47634	30. Jan	FR				
105	9580*	A 70	380	AS Hallstadt	40568	-1,4	12,6	37022	11,1	3546	27,6	52371	30. Jan	FR	4461	30. Jan	FR	16

\* VBA-Messstelle

Nr.	Zstnr	Str.	Abs.	Name	Gesamt (0-24)			Tag (6-22 Uhr)		Nacht (22-6 Uhr)		Tagesspitzenwerte			Stundenspitzenwerte			
					Kfz	15/14	Lkw-%	Kfz_Tag	Pt	Kfz_Nacht	Pn	Tag-max	Datum	Tag	Std-max	Datum	Tag	Std
106	9024	A 70	400	AK Bamberg (W)	36026	0,7	12,8	32971	11,1	3055	30,9	46446	16. Jan	FR	3907	30. Jan	FR	15
107	9068	A 70	420	AK Bamberg (O)	19289	-0,8	15,6	17643	13,8	1647	35,3	25824	30. Jan	FR	2246	19. Jan	MO	8
108	9053	A 70	560	AD Bayreuth/Kulmbach (W)	17738	0,0	18,4	16171	16,3	1568	39,6	23971	30. Jan	FR	2195	19. Jan	MO	8
109	9166	A 71	100	Mellrichstadt (N)	10306	-1,7	15,9	9275	14,0	1031	33,2	15123	30. Jan	FR	1514	30. Jan	FR	16
110	9167	A 71	200	Bad-Kissingen (S)	19436	-1,7	10,2	17745	9,0	1692	22,4	26722	30. Jan	FR	2612	30. Jan	FR	16
111	9232	A 71	220	AD Werrtal (N)	18272	-5,2	11,1	16943	9,8	1583	23,4	25682	30. Jan	FR	2472	30. Jan	FR	16
112	9025	A 72	110	AD Bayerisches Vogtland (O)	24453	1,0	24,5	21351	21,6	3102	44,4	33286	30. Jan	FR	2883	30. Jan	FR	15
113	9094	A 72	140	AD Hochfranken (W)	28273	1,4	23,9	24807	21,5	3466	41,0	37752	30. Jan	FR	3361	30. Jan	FR	15
114	9095	A 72	160	AD Hochfranken (O)	29729	-0,2	20,7	26132	18,5	3597	36,6	39784	30. Jan	FR	3740	30. Jan	FR	15
115	9165	A 73	100	Eisfeld (S)	11724	2,0	13,5	10715	12,2	1010	27,1	15889	30. Jan	FR	1511	16. Jan	FR	16
116	9235	A 73	180	Untersiemau (N)	13256	1,2	13,1	12280	12,1	1062	25,7	17421	30. Jan	FR	1598	30. Jan	FR	16
117	9236	A 73	200	Untersiemau (S)	20257	0,1	10,5	18732	9,8	1538	20,0	26586	30. Jan	FR	2590	19. Jan	MO	8
118	9306	A 73	280	Ebensfeld	24610	-0,7	11,1	23046	10,1	1995	21,7	31665	30. Jan	FR	2789	19. Jan	MO	8
119	9101	A 73	390	AK Bamberg (N)	34462		9,7	31694	9,0	2768	18,4	44789	30. Jan	FR	4079	26. Jan	MO	8
120	9581*	A 73	420	AK Bamberg(S)	47829	-0,4	12,2	41618	10,1	3957	27,3	62233	30. Jan	FR	5399	19. Jan	MO	8
121	9021	A 73	460	Bamberg-Ost (N)	46660	-0,6	12,7	42622	11,1	4038	29,4	60756	30. Jan	FR	5123	30. Jan	FR	15
122	9582*	A 73	480	AS Bamberg-Ost	39083	0,0	14,3	37067	13,6	3618	35,4	51255	30. Jan	FR	4332	30. Jan	FR	15
123	9583*	A 73	500	AS Bamberg-Süd	41162	-1,7	10,4	37692	9,0	3470	25,1	53213	30. Jan	FR	4422	23. Jan	FR	15
124	9584*	A 73	520	AS Hirschaid	41639	0,2	10,4	38125	9,1	3514	25,2	53995	30. Jan	FR	4433	30. Jan	FR	15
125	9585*	A 73	540	AS Buttenheim	39628	-1,1	10,9	36311	9,4	3317	27,4	51308	30. Jan	FR	4287	23. Jan	FR	15
126	9586*	A 73	560	AS Forchheim-Nord (s)	40352	-1,5	11,8	36996	10,4	3356	28,1	52674	30. Jan	FR	4322	23. Jan	FR	15
127	9587*	A 73	580	AS Baiersdorf-Nord (N)	52377	-2,3	9,0	48102	7,8	4275	22,2	67475	30. Jan	FR	5497	19. Jan	MO	8
128	9588*	A 73	600	AS Möhrendorf-Nord (s)	53785	-2,5	9,0	49396	7,8	4388	21,8	69225	30. Jan	FR	6148	19. Jan	MO	8
129	9589*	A 73	620	AS Möhrendorf (S)	61677	-0,7	8,9	56798	7,9	4878	21,0	78802	16. Jan	FR	7538	12. Jan	MO	8
130	9590*	A 73	640	AS Erlangen-Nord	66894	-2,1	8,8	61665	7,9	5228	19,5	85621	23. Jan	FR	8103	19. Jan	MO	8
131	9591*	A 73	660	AS Erlangen-Zentrum	70879	-3,2	7,5	65435	6,6	5445	18,6	91416	30. Jan	FR	8292	19. Jan	MO	8
132	9952	A 73	680	AK Fürth/Erlangen (N)	68671	-4,0	7,8	63130	6,9	5541	18,3	88721	30. Jan	FR	8267	19. Jan	MO	8
133	9953	A 73	700	AK Fürth/Erlangen (S)	59842	-3,5	6,5					74919	30. Jan	FR				
134	9625	A 73	710	AS Erlangen-Eltersdorf	51041		7,0					65414	29. Jan.	DO				
135	9111	A 73	760	Nürnberg/Fürth (N)	64813	-4,0	6,7	58745	5,9	6068	14,3	81182	30. Jan	FR	6637	21. Jan	MI	8
136	9004	A 73	860	Nürnberg-Hafen-Ost (S)	80342	-2,7	8,6	72772	7,9	7570	15,8	101511	23. Jan	FR	8013	21. Jan	MI	8
137	9592*	A 73	880	AS Nürnberg-Königshof	79819	-2,2	11,8	72003	10,8	7816	21,0	101563	16. Jan	FR	7920	28. Jan	MI	17
138	9593*	A 73	900	AS N-Zollhaus (S)	79269	-1,9	12,0	71492	10,9	7777	22,0	101244	16. Jan	FR	8007	28. Jan	MI	17
139	9594*	A 73	920	AS Wendelstein	39120	-1,3	9,0	35520	8,1	3601	18,0	51712	30. Jan	FR	4671	13. Jan	DI	18
140	9333	A 73	960	Röthenbach b.St.W. (O)	36287	-4,5	9,0	33160	8,0	3127	18,9	48482	30. Jan	FR	4590	30. Jan	FR	17

\* VBA-Messstelle

Nr.	Zstnr	Str.	Abs.	Name	Gesamt (0-24)			Tag (6-22 Uhr)		Nacht (22-6 Uhr)		Tagesspitzenwerte			Stundenspitzenwerte			
					Kfz	15/14	Lkw-%	Kfz_Tag	Pt	Kfz_Nacht	Pn	Tag-max	Datum	Tag	Std-max	Datum	Tag	Std
141	9005	A 73	980	AD Nürnberg/Feucht (W)	21210	-5,6	11,9	19373	10,4	1837	27,4	29562	30. Jan	FR	3110	30. Jan	FR	17
142	9130	A 8	220	Leipheim (W)	48774	1,1	18,5	44239	16,4	4535	39,0	62147	23. Jan	FR	4804	23. Jan	FR	16
143	9966	A 8	240	Leipheim (O)	49258	1,1	18,4	44599	16,3	4660	38,6	62660	23. Jan	FR	4842	30. Jan	FR	15
144	9012	A 8	260	Burgau (W)	44451	1,2	18,8					57331	23. Jan	FR				
145	9965	A 8	280	Zusmarshausen (W)	45293	1,3	17,5					57518	23. Jan	FR				
146	9013	A 8	300	Zusmarshausen (O)	46856	1,3	17,2					59799	23. Jan	FR				
147	9964	A 8	320	Neusäß (W)	52285	1,3	15,8					65387	23. Jan	FR				
148	9131	A 8	340	Augsburg-West (W)	60839	1,6	13,9					76107	23. Jan	FR				
149	9963	A 8	360	Augsburg-West (O)	83401	1,9	14,1	76155	12,7	7246	28,2	107460	23. Jan	FR	8486	16. Jan	FR	16
150	9962	A 8	380	Augsburg-Ost (O)	74259	1,2	13,9	67812	12,5	6446	28,6	94343	23. Jan	FR	7380	30. Jan	FR	16
151	9961	A 8	390	Derching (O)	68073	1,1	14,3	61980	12,8	6094	29,6	87432	23. Jan	FR	6718	23. Jan	FR	17
152	9132	A 8	400	Adelzhausen (W)	62893	1,5	13,6	57217	12,0	5676	28,9	79836	23. Jan	FR	6121	23. Jan	FR	18
153	9960	A 8	420	Adelzhausen (O)	63323	1,6	14,6	57639	13,1	5684	29,4	80647	23. Jan	FR	6216	23. Jan	FR	18
154	9014	A 8	440	Odelzhausen (O)	68399	0,9	12,5	62290	11,1	6109	26,3	87594	23. Jan	FR	6768	23. Jan	FR	17
155	9003	A 8	460	Sulzemoos (O)	71350	0,8	12,1	65025	10,8	6326	25,5	91136	23. Jan	FR	6964	23. Jan	FR	18
156	9773	A 8	460	Dachau/Fürstenfeldbruck (W)	71938	0,0	12,8					91293	23. Jan	FR				
157	9772	A 8	480	Dachau/Fürstenfeldbruck (O)	87977	0,1	9,5					111638	23. Jan	FR				
158	9223*	A 8	500	AD München-Eschenried	31283	-0,8	4,5					40541	23. Jan	FR				
159	9141	A 8	520	AK München-West (W)	37058	0,0	5,0					46497	23. Jan	FR				
160	9140	A 8	540	AK München-West (O)	28806	-1,9	4,2	26601	3,9	2205	7,6	36606	16. Jan	FR	3212	12. Jan	MO	8
161	9082	A 8	860	München-Perlach (S)	50508	-0,6	2,3	46818	2,2	3690	3,6	61639	16. Jan	FR	5353	13. Jan	DI	9
162	9224*	A 8	980	AK Kreuz München-Süd	108028	12,2	10,3	100128	9,4	7900	21,7	134557	2. Jan	FR	10795	24. Jan	SA	14
163	9171	A 8	1000	Holzkirchen (W)	100744	9,3	9,6					139358	3. Jan	SA				
164	9225*	A 8	1020	Holzkirchen	79608	1,7	12,3	73429	11,2	6179	25,6	113055	3. Jan	SA	8564	24. Jan	SA	14
165	9226*	A 8	1040	Weyarn	68232	-2,2	18,1	62344	16,9	5888	30,3	92885	24. Jan	SA	7736	4. Jan	SO	13
166	9227*	A 8	1060	Irschenberg-Bad Aibling	69441	5,2	12,9	63863	11,8	5577	26,4	108755	3. Jan	SA	8213	3. Jan	SA	12
167	9180	A 8	1080	AD Inntal (W)	78065	0,4	12,4	71874	11,3	6190	24,9	118844	3. Jan	SA	9110	3. Jan	SA	12
168	9023	A 8	1120	Rosenheim (O)	54806	-1,5	10,3	50389	9,1	4417	23,6	69500	3. Jan	SA	5553	3. Jan	SA	11
169	9026	A 8	1180	Frasdorf (O)	49051	-0,8	11,2	44992	9,9	4059	26,4	68877	3. Jan	SA	5267	2. Jan	FR	14
170	9028	A 8	1220	Felden (O)	46554	0,1	11,4					71958	3. Jan	SA				
171	9192*	A 8	1260	Grabenstätt	44304	0,2	13,3	40473	11,8	3831	29,1	68820	3. Jan	SA	5463	3. Jan	SA	12
172	9193*	A 8	1300	Schweinbach	43849	-0,1	14,6					69353	3. Jan	SA				
173	9194*	A 8	1320	Traunstein/Siegsdorf	39665	3,1	15,0					63329	3. Jan	SA				
174	9031	A 8	1340	Neukirchen (O)	38053	0,0	14,8	34521	13,2	3533	30,3	60290	3. Jan	SA	4664	3. Jan	SA	12
175	9195*	A 8	1360	Anger	31380	0,2	15,4	28323	13,5	3056	32,5	52671	3. Jan	SA	4150	3. Jan	SA	14

\* VBA-Messstelle



Nr.	Zstnr	Str.	Abs.	Name	Gesamt (0-24)			Tag (6-22 Uhr)		Nacht (22-6 Uhr)		Tagesspitzenwerte			Stundenspitzenwerte			
					Kfz	15/14	Lkw-%	Kfz_Tag	Pt	Kfz_Nacht	Pn	Tag-max	Datum	Tag	Std-max	Datum	Tag	Std
176	9032	A 8	1400	Bad Reichenhall (O)	41754	1,6	15,2					67580	3. Jan	SA				
177	9035	A 81	100	AD Würzburg-West (S)	23662	-4,5	18,7	21345	15,8	2317	45,1	31497	23. Jan	FR	2665	23. Jan	FR	17
178	9903	A 9	160	AD Bayerisches Vogtland (N)	33082	1,8	22,6	28926	19,5	4156	44,4	55509	31. Jan	SA	4863	30. Jan	FR	15
179	9994	A 9	180	AD Bayerisches Vogtland (S)	43899	0,7	22,1	38242	19,2	5657	41,9	66017	30. Jan	FR	6022	30. Jan	FR	15
180	9620*	A 9	200	AS Hof-West	52254	0,6	23,2	45375	20,1	6879	43,5	76334	30. Jan	FR	6798	30. Jan	FR	14
181	9621*	A 9	220	AS Muenchberg-Nord	51548	0,8	23,6	44748	20,4	6800	44,2	75125	30. Jan	FR	6709	30. Jan	FR	14
182	9001	A 9	300	AD Bayreuth/Kulmbach (N)	59329	1,4	21,7	52353	19,0	6975	41,6	83818	30. Jan	FR	7264	30. Jan	FR	15
183	9002	A 9	320	AD Bayreuth/Kulmbach (S)	55350	0,3	18,3	49998	15,5	6471	37,3	78156	30. Jan	FR	6882	30. Jan	FR	15
184	9622*	A 9	340	Bindlacher Berg	54629	1,5	18,0	48324	15,5	6305	37,4	74994	30. Jan	FR	6769	30. Jan	FR	15
185	9623*	A 9	360	AS Bayreuth-Nord	52451	1,5	18,6	46312	16,0	6139	38,3	71701	30. Jan	FR	6279	30. Jan	FR	14
186	9029	A 9	400	Pegnitz (N)	44720	1,1	20,9	39223	18,1	5498	40,9	63718	31. Jan	SA	5959	30. Jan	FR	15
187	9536*	A 9	420	AS Pegnitz	47376	1,1	21,8	41659	19,1	5717	41,3	66359	30. Jan	FR	6305	30. Jan	FR	19
188	9728	A 9	600	Lauf (N)	64340		16,9											
189	9042	A 9	620	AK Nürnberg (N)	67503	0,5	15,9	60249	13,8	7255	33,2	90499	30. Jan	FR	7136	23. Jan	FR	15
190	9060	A 9	640	AK Nürnberg (S)	96068	-0,1	16,0	85941	13,7	10126	35,4	121595	30. Jan	FR	9712	23. Jan	FR	15
191	9057	A 9	660	AK Nürnberg-Ost (N)	93599	0,6	16,4					116692	30. Jan	FR				
192	9754	A 9	680	AK Nürnberg-Ost (S)	58034	1,5	13,9	52204	11,9	5829	32,1	82153	3. Jan	SA	6539	24. Jan	SA	11
193	9538*	A 9	700	AS Allersberg (Nordseite)	70955	1,2	14,0	63890	12,0	7064	32,1	96208	30. Jan	FR	8122	3. Jan	SA	13
194	9539*	A 9	720	AS Allersberg (Südseite)	64947	1,6	14,9	58355	12,7	6592	34,5	94362	3. Jan	SA	7874	3. Jan	SA	13
195	9061	A 9	740	Greding (N)	63834	1,4	15,2	57667	13,1	6167	35,4	94004	3. Jan	SA	7996	3. Jan	SA	12
196	9090	A 9	920	Lenting (S)	75345	1,6	12,7	68561	11,0	6785	29,7	100431	3. Jan	SA	8373	3. Jan	SA	11
197	9552	A 9	940	Ingolstadt-Nord (S)	89276	1,6	11,6	81568	10,1	7708	27,2	115462	30. Jan	FR	9604	30. Jan	FR	16
198	9554	A 9	960	Manching (N)	83217	-1,3	12,0					107460	30. Jan	FR				
199	9056	A 9	1000	AD Holledau (N)	71706	-4,0	13,6					92310	31. Jan	SA				
200	9241*	A 9	1020	Dreieck Holledau (A93)	66750	-2,3	12,2					86536	31. Jan	SA				
201	9110	A 9	1020	AD Holledau (S)	87276	-1,0	10,8					112276	30. Jan	FR				
202	9058	A 9	1040	Allershausen (N)	93511	0,4	10,6					118794	30. Jan	FR				
203	9059	A 9	1060	AK Neufahrn (N)	97850	-0,4	10,6					123590	30. Jan	FR				
204	9065	A 9	1080	AK Neufahrn (S)	107191	-5,4	8,6	97754	7,7	9437	18,1	133586	30. Jan	FR	10212	30. Jan	FR	17
205	9062	A 9	1100	Garching-Nord (N)	126633	0,0	8,6	115619	7,8	11014	17,0	158089	30. Jan	FR	12334	30. Jan	FR	17
206	9063	A 9	1120	Garching-Nord (S)	130032	-0,8	9,0	118831	8,2	11201	18,0	163001	30. Jan	FR	12606	30. Jan	FR	17
207	9115	A 9	1140	AK München-Nord (N)	137549	-3,2	8,3	135818	7,5	12825	16,4	173969	30. Jan	FR	13314	30. Jan	FR	17
208	9066	A 9	1160	AK München-Nord (S)	107380	4,9	5,1					137709	23. Jan	FR				
209	9242*	A 9	1180	München-Fröttmaning-Süd	97135	-0,4	5,3	88492	4,9	8643	9,7	124015	23. Jan	FR	9272	14. Jan	MI	8
210	9243*	A 9	1200	München-Freimann														

\* VBA-Messstelle

Nr.	Zstnr	Str.	Abs.	Name	Gesamt (0-24)			Tag (6-22 Uhr)		Nacht (22-6 Uhr)		Tagesspitzenwerte			Stundenspitzenwerte			
					Kfz	15/14	Lkw-%	Kfz_Tag	Pt	Kfz_Nacht	Pn	Tag-max	Datum	Tag	Std-max	Datum	Tag	Std
211	9064	A 9	1220	München-Schwabing (N)	78300	-1,6	5,2	69078	4,5	9222	10,0	98044	30. Jan	FR	7061	19. Jan	MO	7
212	9217	A 92	100	AD München-Feldmoching (N)	51910	3,5	8,5	47124	7,9	4786	14,6	67098	19. Jan	MO	6310	19. Jan	MO	8
213	9006	A 92	120	Oberschleißheim (O)	52429	-0,6	10,0	47929	9,1	4500	20,3	66705	16. Jan	FR	5921	19. Jan	MO	8
214	9015	A 92	140	AK Neufahrn (W)	54837	-0,7	11,1					75517	16. Jan	FR				
215	9007	A 92	180	AK Neufahrn (O)	85610	1,4	7,7	75876	6,8	8026	13,2	111070	22. Jan	DO	8671	22. Jan	DO	18
216	9182*	A 92	220	Flughafen München	43312	-0,3	9,4	39687	8,6	3625	18,7	55413	23. Jan	FR	4865	22. Jan	DO	18
217	9183*	A 92	240	Freising-Mitte	42346	1,6	12,0	38584	11,2	3762	20,7	54912	22. Jan	DO	4957	20. Jan	DI	8
218	9184*	A 92	260	Freising-Ost	32818	-0,8	10,1	30088	9,2	2730	19,6	41997	23. Jan	FR	3637	19. Jan	MO	8
219	9017	A 92	360	Altdorf (O)	34125	-1,1	11,4	31154	10,5	2972	20,5	44558	23. Jan	FR	3711	23. Jan	FR	15
220	9019	A 92	480	Landau a.d. Isar (W)	25931	0,1	13,6	23249	12,5	2682	23,3	34067	30. Jan	FR	3031	30. Jan	FR	14
221	9096	A 93	100	AD Hochfranken (S)	16032	1,3	21,0	14457	19,0	1575	39,1	23120	30. Jan	FR	2241	30. Jan	FR	15
222	9099	A 93	260	Selb-West (S)	18366	0,3	18,8	16655	16,9	1711	37,1	26707	30. Jan	FR	2508	30. Jan	FR	15
223	9901	A 93	640	Wernberg-Köblitz (S)	27969	0,0	15,3	25478	13,9	2491	29,1	37872	30. Jan	FR	3376	30. Jan	FR	16
224	9087	A 93	660	AK Oberpfälzer Wald (S)	27765	0,1	15,2	25080	13,8	2685	28,2	37557	30. Jan	FR	3364	30. Jan	FR	16
225	9902	A 93	740	Schwandorf-Mitte (N)	36020	1,0	14,2	32902	12,8	3118	28,7	47400	30. Jan	FR	4153	16. Jan	FR	15
226	9049	A 93	880	Regensburg-Pfaffenstein (N)	59064	-1,2	8,6	54021	7,8	5044	18,1	74319	23. Jan	FR	6375	23. Jan	FR	14
227	9044	A 93	960	Regensburg-Königswiesen (S)	56459	-0,5	9,5	51868	8,6	4591	20,6	70850	23. Jan	FR	6297	19. Jan	MO	8
228	9045	A 93	980	AK Regensburg (N)	60763	-0,3	8,7	55851	7,8	4912	18,9	76644	23. Jan	FR	7093	19. Jan	MO	8
229	9030	A 93	1120	Siegenburg (S)	21312	-0,2	9,8	19587	8,7	1724	22,4	27981	30. Jan	FR	2935	31. Jan	SA	14
230	9190	A 93	1800	AD Inntal (S)	52550	7,1	13,7					84871	31. Jan	SA				
231	9191	A 93	1880	Kiefersfelden (S)	42328	2,5	16,3	39089	15,0	3239	32,4	68924	31. Jan	SA	5559	24. Jan	SA	14
232	9985	A 94	160	München-Riem (W)	59239	-5,7	4,6	61947	4,3	5200	6,3	81032	23. Jan	FR	6838	20. Jan	DI	18
233	9986	A 94	180	München-Riem (O)	57624	-4,7	4,8	60738	4,5	4636	7,1	77493	23. Jan	FR	7018	19. Jan	MO	18
234	9987	A 94	200	Feldkirchen-Ost (W)	55445	0,4	4,8					74510	20. Jan	DI				
235	9840	A 94	240	AK München-Ost (O)	53836	-5,5	9,9					71991	20. Jan	DI				
236	9984	A 94	515	Wimpasing	16692		19,3	15078	17,9	1614	33,2	21331	16. Jan	FR	1731	16. Jan	FR	15
237	9043	A 95	100	München-Kreuzhof (W)	56777	-2,5	2,9	52545	2,7	4232	5,8	67638	16. Jan	FR	5986	19. Jan	MO	8
238	9151	A 95	120	AD Starnberg (N)	50865	-2,8	3,2	47411	2,9	3454	7,0	62769	31. Jan	SA	5533	19. Jan	MO	8
239	9161	A 95	180	Seeshaupt (N)	26542	1,1	3,3	25054	3,0	1488	7,3	39400	31. Jan	SA	3437	31. Jan	SA	12
240	9164	A 95	260	Murnau/Kochel (S)	12613	3,2	4,1	11966	3,8	647	9,8	21036	31. Jan	SA	1729	31. Jan	SA	12
241	9150	A 952	100	AD Starnberg (W)	23994	-5,0	2,4	22396	2,2	1598	4,5	30469	13. Jan	DI	2830	19. Jan	MO	8
242	9250	A 96	100	Lindau (S)	28657	6,1	11,2	26673	10,8	1985	17,0	48144	3. Jan	SA	4194	3. Jan	SA	12
243	9550	A 96	600	Stetten (W)	30445	-0,3	13,2	28016	12,4	2430	22,8	40274	23. Jan	FR	3266	23. Jan	FR	17
244	9136	A 96	760	Landsberg a. Lech-Nord (O)	51751	-1,2	9,0	47710	8,2	4041	18,1	66689	23. Jan	FR	5309	23. Jan	FR	16
245	9222	A 96	970	Gräfelfing (W)	86326	-1,5	3,7	79809	3,5	6518	6,7	108980	16. Jan	FR	9064	19. Jan	MO	8

Nr.	Zstnr	Str.	Abs.	Name	Gesamt (0-24)			Tag (6-22 Uhr)		Nacht (22-6 Uhr)		Tagesspitzenwerte			Stundenspitzenwerte			
					Kfz	15/14	Lkw-%	Kfz_Tag	Pt	Kfz_Nacht	Pn	Tag-max	Datum	Tag	Std-max	Datum	Tag	Std
246	9106	A 96	1000	München-Laim (W)	86444	-2,8	3,5	79044	3,2	7400	6,3	106673	16. Jan	FR	8553	22. Jan	DO	18
247	9219	A 99	240	AS Germering-Nord(N)	66570	0,2	7,9	61643	7,3	4926	15,7	86223	16. Jan	FR	7048	15. Jan	DO	18
248	9220	A 99	280	AK München-West (N)	52390	0,4	8,3	48356	7,7	4034	15,9	68955	16. Jan	FR	5512	15. Jan	DO	18
249	9774	A 99	300	AD München-Eschenried (O)	51401	0,5	14,6					63458	16. Jan	FR				
250	9775	A 99	320	AD München-Allach (O)	102453	-0,3	14,1	93680	13,1	8773	24,8	132647	23. Jan	FR	10017	16. Jan	FR	16
251	9155	A 99	340	AD Feldmoching (W)	100694	-1,0	12,0	92404	10,9	8291	23,6	129568	16. Jan	FR	10963	19. Jan	MO	8
252	9216	A 99	340	AD München-Feldmoching (W)	109779	0,1	14,7					138581	16. Jan	FR				
253	9207	A 99	360	AD München-Feldmoching (O)	70383	-1,0	14,3	64695	13,0	5688	29,3	92060	21. Jan	MI	8289	19. Jan	MO	8
254	9215	A 99	380	AK München-Nord (W)	69488	9,5	11,1					90052	22. Jan	DO				
255	9415	A 99	400	AK München-Nord (N) (Ab SZ)														
256	9218	A 99	420	AK München-Nord (O)	111404	0,8	14,3	102782	13,0	8622	30,0	140402	23. Jan	FR	11444	22. Jan	DO	17
257	9211	A 99	440	Aschheim/Ismaning (S)	114779	1,3	14,3	105961	13,1	8818	28,2	143997	23. Jan	FR	12014	21. Jan	MI	18
258	9212	A 99	460	AK München-Ost (N)	108076	0,8	13,9	99808	12,6	8268	29,0	133915	23. Jan	FR	10913	24. Jan	SA	13
259	9213	A 99	480	AK München-Ost (S)	101730	2,4	11,0	94286	10,1	7443	22,9	124187	30. Jan	FR	10359	24. Jan	SA	13
260	9244	A 99	500	Haar (S)	84358	-2,2	13,1	78298	11,9	6060	27,9	107413	30. Jan	FR	9485	24. Jan	SA	13
261	9228*	A 99	520	Hohenbrunn	87988	1,7	12,9	81596	11,7	6222	26,1	108836	3. Jan	SA	9042	24. Jan	SA	13
262	9229*	A 99	540	Ottobrunn	80337	2,7	16,5	74535	15,4	5802	31,1	99352	30. Jan	FR	8208	24. Jan	SA	14
263	9221	A 995	100	München-Giesing (S)	47833	0,8	3,7	44510	3,4	3323	8,4	58739	16. Jan	FR	4814	22. Jan	DO	18
264	9830	B 11	660	Pullach	15309	-1,8	4,4					19778	16. Jan	FR				
265	9850	B 11	740	Garching-Dirnismaning	7432	-5,0	5,7					10218	28. Jan	MI				
266	9310	B 11	1140	Eching-Viecht	13489	-1,1	2,7					17499	23. Jan	FR				
267	9401	B 11	1280	Deggendorf	9673	-7,5	5,0					12197	16. Jan	FR				
268	9277	B 11	1580	Bayerisch Eisenstein	3958	6,8	3,4					5234	31. Jan	SA				
269	9175	B 12	520	Kempen	13719	-2,5	7,8	12724	7,5	995	12,3	17601	23. Jan	FR	1596	12. Jan	MO	8
270	9380	B 12	660	Buchloe	15873	6,9	7,5	14693	7,1	1180	13,0	20128	23. Jan	FR	1723	26. Jan	MO	8
271	9863	B 12	1400	Simbach a. Inn (w)	9307	4,6	24,2					12545	16. Jan	FR				
272	9861	B 12	1420	Simbach a. Inn (s)	8157	5,1	19,4					11202	16. Jan	FR				
273	9862	B 12	1440	Simbach a. Inn (n)	8684	5,3	16,0					11705	16. Jan	FR				
274	9125	B 12	2400	Philippsreut	4013	-7,5	14,1	3480	13,4	533	18,5	5048	16. Jan	FR	519	6. Jan	DI	15
275	9299	B 13	200	Eibelsstadt	10932	-0,5	6,8	10024	6,1	908	14,9	13706	23. Jan	FR	1254	15. Jan	DO	17
276	9278	B 13	640	Oberdachstetten	5352	-0,6	7,2	4970	6,6	382	14,5	6790	30. Jan	FR	596	9. Jan	FR	14
277	9124	B 13	1460	Eichstätt	12178	0,3	4,8	11276	4,6	902	7,3	15743	16. Jan	FR	1488	13. Jan	DI	8
278	9820	B 13	2520	Oberschleißheim-Neuherberg	28330	-1,4	6,6					39606	22. Jan	DO				
279	9280	B 14	880	Hersbruck	11008	-3,2	3,5					13839	16. Jan	FR				
280	9279	B 14	1280	Schnaittenbach	5591	-2,3	6,7					7347	16. Jan	FR				

\* VBA-Messstelle

Nr.	Zstnr	Str.	Abs.	Name	Gesamt (0-24)			Tag (6-22 Uhr)		Nacht (22-6 Uhr)		Tagesspitzenwerte			Stundenspitzenwerte			
					Kfz	15/14	Lkw-%	Kfz_Tag	Pt	Kfz_Nacht	Pn	Tag-max	Datum	Tag	Std-max	Datum	Tag	Std
281	9301	B 15	560	Soyen	8265	1,4	13,9	7712	13,3	552	23,1	10540	31. Jan	SA	997	31. Jan	SA	15
282	9300	B 15	1360	Ergoldsbach	12043	8,0	13,3	10871	12,6	1172	19,7	15452	23. Jan	FR	1374	31. Jan	SA	15
283	9281	B 15	2060	Maxhütte-Haidhof	8509	-1,4	3,6	7810	3,4	699	5,6	10796	16. Jan	FR	1005	27. Jan	DI	17
284	9113	B 15	3060	Hof	19304	-4,8	7,2	17808	6,6	1496	14,1	25660	16. Jan	FR	2246	13. Jan	DI	17
285	9254	B 15 N	1320	AS Schierling	8735	26,2	13,9	8013	13,0	722	23,9	11601	23. Jan	FR	1090	19. Jan	MO	8
286	9282	B 16	2500	Neustadt a.d. Donau	8716	2,2	19,4					11226	15. Jan	DO				
287	9283	B 17	180	Halblech	6206	4,3	4,0	5929	3,9	277	6,4	9678	2. Jan	FR	978	6. Jan	DI	15
288	9138	B 17	640	Untermeitingen-Lagerlechfeld	28641	0,4	7,6	26577	7,3	2064	12,3	36107	16. Jan	FR	3278	19. Jan	MO	8
289	9571	B 173	400	Marktzeuln-Zettlitz (w)	11280	-4,4	13,0					14018	16. Jan	FR				
290	9572	B 173	420	Marktzeuln-Zettlitz (o)	8793	-9,5	9,7					11313	15. Jan	DO				
291	9305	B 173	660	Marktrodach	11352	-1,3	10,5	10509	10,0	842	16,7	14727	16. Jan	FR	1244	16. Jan	FR	14
292	9114	B 19	140	Fischen	14253	-1,7	3,0	13550	2,9	703	3,4	18083	2. Jan	FR	1623	3. Jan	SA	15
293	9137	B 19	325	Waltenhofen-Herzmans	25441	2,4	3,7	24026	3,5	1416	6,4	32574	2. Jan	FR	2831	5. Jan	MO	17
294	9302	B 19	780	Würzburg/Estenfeld	46512	-0,2	6,1					60286	30. Jan	FR				
295	9201	B 19	1020	Werneck-Eßleben	6069	-0,8	6,4	5664	6,0	405	11,5	8445	16. Jan	FR	1082	30. Jan	FR	15
296	9274	B 2	100	Mittenwald	6643	-2,5	2,9	6393	2,7	249	7,7	13702	3. Jan	SA	1603	31. Jan	SA	12
297	9107	B 2	250	GAP - Partenkirchen	22029	4,0	3,7					29617	2. Jan	FR				
298	9351	B 2	310	Oberau (s)	21857	-10,9	3,4					30365	31. Jan	SA				
299	9353	B 2	320	Oberau (Mitte)	15689	-13,1	3,3					21883	31. Jan	SA				
300	9350	B 2	340	Oberau (n)	18036	-9,1	3,2	17034	3,0	1003	5,8	24599	31. Jan	SA	2061	31. Jan	SA	14
301	9361	B 2	340	Eschenlohe (s)	16428	-22,9	3,5					26941	6. Jan	DI				
302	9360	B 2	360	Eschenlohe (n)	6446	-2,8	2,8					8188	16. Jan	FR				
303	9129	B 2	1760	Langweid	37332	-0,6	8,4					48258	16. Jan	FR				
304	9270	B 2	1960	Donauwörth	17611	-1,8	18,3					23039	16. Jan	FR				
305	9271	B 2	2380	Weissenburg i.Bay.	12845	0,7	14,4					17016	16. Jan	FR				
306	9945	B 2	2700	Schwabach	20786	-1,9	12,1	18929	11,0	1857	22,6	26719	16. Jan	FR	2489	19. Jan	MO	8
307	9109	B 20	440	Laufen	9848	-6,3	6,8					11999	16. Jan	FR				
308	9149	B 20	1160	Eggenfelden (s)	14469	-2,4	14,7	13413	13,7	1056	27,5	20485	12. Jan	MO	1794	12. Jan	MO	8
309	9148	B 20	1180	Eggenfelden (n)	7808	-2,3	20,5	7195	19,3	613	35,1	9896	16. Jan	FR	863	31. Jan	SA	14
310	9262	B 20	2260	Weiding	13006	4,5	13,6	11443	12,7	1563	19,7	16147	16. Jan	FR	1267	16. Jan	FR	15
311	9284	B 20	2460	Furth i. Wald	9823	6,7	11,8	8679	10,9	1144	18,7	11802	16. Jan	FR	1165	6. Jan	DI	16
312	9285	B 21	100	Schneizlreuth-Melleck	11715	4,3	7,2	11178	6,9	537	13,8	23513	31. Jan	SA	2207	31. Jan	SA	12
313	9121	B 21	140	Schneizlreuth-Baumgarten	6979	3,9	11,2	6642	10,8	337	19,0	12336	31. Jan	SA	1180	31. Jan	SA	13
314	9303	B 22	560	Burgwindheim	2590	0,0	8,9	2407	8,8	183	11,4	3336	30. Jan	FR	299	27. Jan	DI	18
315	9286	B 22	1450	Lehen	9674	-1,1	6,5					12464	16. Jan	FR				

Nr.	Zstnr	Str.	Abs.	Name	Gesamt (0-24)			Tag (6-22 Uhr)		Nacht (22-6 Uhr)		Tagesspitzenwerte			Stundenspitzenwerte			
					Kfz	15/14	Lkw-%	Kfz_Tag	Pt	Kfz_Nacht	Pn	Tag-max	Datum	Tag	Std-max	Datum	Tag	Std
316	9287	B 22	1900	Neustadt a.d. Waldnaab	16146	-1,1	2,8	15048	2,6	1098	4,7	21055	16. Jan	FR	1726	19. Jan	MO	17
317	9104	B 22	1960	Weiden i.d. Opf.	9834	4,0	4,6					12801	15. Jan	DO				
318	9304	B 22	2340	Winklarn	2471	-3,4	13,5	2299	13,2	172	18,0	3175	30. Jan	FR	313	3. Jan	SA	12
319	9352	B 23	220	Oberau (w)	8202	-0,8	3,9					10378	31. Jan	SA				
320	9163	B 23	280	GAP - Garmisch	8754	0,0	3,6					15234	6. Jan	DI				
321	9156	B 25	340	Fremdingen	3704	-5,2	22,7	3240	19,2	464	47,6	4932	16. Jan	FR	394	23. Jan	FR	15
322	9157	B 25	610	Harburg	10532	-1,2	15,7	9482	14,0	1050	31,5	14152	23. Jan	FR	1184	13. Jan	DI	17
323	9288	B 27	480	Karsbach-Höllrich	4139	-2,1	9,1	3678	7,6	287	22,8	5141	23. Jan	FR	468	13. Jan	DI	17
324	9108	B 285	100	Fladungen	765	0,6	6,6	749	7,0	68	10,6	1017	23. Jan	FR	104	7. Jan	MI	17
325	9291	B 286	560	Kolitzheim-Oberspiesheim	7614	-5,1	8,9	6901	7,9	713	18,5	9824	23. Jan	FR	885	12. Jan	MO	8
326	9237	B 289	230	Untersiema (W)	7612	-1,9	5,8	7239	5,8	528	7,3	9926	23. Jan	FR	1087	12. Jan	MO	8
327	9573	B 289	240	Marktzeuln-Zettlitz (s)	8331	-4,4	13,3					10479	16. Jan	FR				
328	9292	B 299	940	Amberg (s)	8875	-0,4	9,8	8230	9,5	645	14,8	11505	16. Jan	FR	1277	12. Jan	MO	8
329	9311	B 300	1000	Oberzell	9329	-10,3	4,9					11612	16. Jan	FR				
330	9293	B 300	1380	Schrobenhausen	11431	-0,1	12,5	10517	11,5	914	23,7	15113	23. Jan	FR	1331	14. Jan	MI	18
331	9294	B 303	1220	Bischofsgrün-Rangen	4516	-3,3	19,3	4144	17,4	371	40,3	5828	6. Jan	DI	636	6. Jan	DI	15
332	9153	B 303	1580	GÜ Schirnding	4663	3,3	17,2	4077	16,0	586	25,7	5698	16. Jan	FR	518	30. Jan	FR	15
333	9810	B 304	120	Karlsfeld-Rothschwaige	26770	-2,2	8,4	19885	6,6	2032	10,5	34465	16. Jan	FR	2670	8. Jan	DO	17
334	9320	B 304	320	Zorneding	13214	-3,0	6,2					16143	16. Jan	FR				
335	9321	B 304	410	Steinhöring	12936	6,0	6,9					16093	16. Jan	FR				
336	9135	B 304	880	Altenmarkt (s)	13786	-1,1	9,7	12756	9,4	1030	14,0	16425	16. Jan	FR	1358	22. Jan	DO	17
337	9937	B 304	1040	Nußdorf-Aiging	11663	2,3	8,6	10795	8,1	868	14,5	14376	16. Jan	FR	1255	13. Jan	DI	17
338	9143	B 304	1150	Tunnel Ettendorf	12011	11,6	5,6	11310	5,3	701	9,9	14524	16. Jan	FR	1462	20. Jan	DI	8
339	9142	B 304	1180	Traunstein	7066	-2,5	6,8					8968	16. Jan	FR				
340	9144	B 304	1320	Freilassing	24631	-5,7	4,3	22886	4,0	1745	7,4	30243	31. Jan	SA	2609	31. Jan	SA	13
341	9147	B 305	300	Unterwössen-Oberwössen	4019	11,2	3,5	3915	3,5	140	10,0	8282	2. Jan	FR	887	6. Jan	DI	17
342	9949	B 31	100	Lindau-Diepoldsbergtunnel	16824	0,5	12,2	15568	11,8	1256	17,9	21483	23. Jan	FR	1774	23. Jan	FR	17
343	9462	B 388	820	Eggenfelden (o)	13076	-4,1	6,0					16612	16. Jan	FR				
344	9307	B 469	440	Kleinheubach	14356	-1,5	9,8	13230	9,3	1126	15,0	18243	16. Jan	FR	1552	29. Jan	DO	18
345	9296	B 469	460	Miltenberg	11936	0,5	6,7	11041	6,4	894	10,8	15266	16. Jan	FR	1325	15. Jan	DO	17
346	9324	B 470	360	Dietersheim	7421	-4,1	6,4	7045	6,0	524	12,8	9484	30. Jan	FR	894	13. Jan	DI	17
347	9297	B 470	1220	Gößweinstein-Sachsenmühle	1512	-3,4	8,9	1420	8,8	103	13,3	3701	6. Jan	DI	773	6. Jan	DI	19
348	9988	B 471	340	Bergkirchen-Geiselbullach	22703	3,1	9,8	20820	9,0	1883	19,3	30109	22. Jan	DO	2533	29. Jan	DO	18
349	9188	B 472	400	Peiting-Hohenbrand	8888	-4,0	4,9					11327	13. Jan	DI				
350	9204	B 472	540	Polling (w)	3855	-2,7	10,2	3610	10,1	273	15,5	4834	16. Jan	FR	457	21. Jan	MI	17

Nr.	Zstnr	Str.	Abs.	Name	Gesamt (0-24)			Tag (6-22 Uhr)		Nacht (22-6 Uhr)		Tagesspitzenwerte			Stundenspitzenwerte			
					Kfz	15/14	Lkw-%	Kfz_Tag	Pt	Kfz_Nacht	Pn	Tag-max	Datum	Tag	Std-max	Datum	Tag	Std
351	9199	B 472	560	Polling (o)	6810	-2,8	7,2	6489	7,1	397	10,3	8446	16. Jan	FR	824	21. Jan	MI	17
352	9298	B 472	1080	Waakirchen	7233	-3,8	6,1					8923	16. Jan	FR				
353	9853	B 505	100	Höchstadt	7484	-1,4	22,4	6672	19,9	811	42,9	10228	29. Jan	DO	921	19. Jan	MO	8
354	9871	B 512	140	Neuhaus a. Inn (s)	6111	-3,5	10,2					7630	12. Jan	MO				
355	9870	B 512	160	Neuhaus a. Inn (o)	6870	-3,3	10,8					8615	31. Jan	SA				
356	9420	B 533	400	Grafenau	7888	-0,6	4,6	7469	4,5	543	6,1	10027	16. Jan	FR	889	30. Jan	FR	13
357	9275	B 8	1120	Kitzingen	16720	0,8	6,2	15242	5,5	1478	13,5	21316	30. Jan	FR	2009	19. Jan	MO	8
358	9272	B 8	1500	Oberlaimbach	6185	0,1	8,7					7506	13. Jan	DI				
359	9273	B 8	2200	Burgthann-Oberferrieden	8919	0,7	6,8	8311	6,6	608	9,6	11734	16. Jan	FR	1009	29. Jan	DO	17
360	9276	B 8	3020	Barbing	6082	1,8	9,6	5639	9,1	443	16,3	8089	30. Jan	FR	1023	3. Jan	SA	15
361	9295	B 8	3220	Rain	5922	5,4	20,8					7602	14. Jan	MI				
362	9210	B 85	340	Stockheim-Haslach (n)	9543	-5,5	7,4					12451	19. Jan	MO				
363	9209	B 85	360	Stockheim-Haslach (s)	10703	-7,8	8,3					13726	19. Jan	MO				
364	9289	B 85	1240	Amberg (w)	10683	3,3	3,4	9869	3,3	815	4,6	13797	16. Jan	FR	1307	12. Jan	MO	8
365	9290	B 85	1860	Roding	11230	-1,5	12,6	10224	11,7	1006	21,4	14045	16. Jan	FR	1194	16. Jan	FR	15
366	9206	B 89	120	Stockheim-Haslach (w)	6802	-2,8	8,7					8776	15. Jan	DO				
367	9562	L 1066	200	Feuchtwangen (w)	5295	-3,9	8,8					6765	16. Jan	FR				
368	9450	L 2025	470	Jettingen-Scheppach	4907	-7,8	9,6	4553	9,5	447	12,1	6209	28. Jan	MI	546	29. Jan	DO	17
369	9432	L 2035	920	Pöttmes-Wagesenberg	4167	-4,9	6,3					5576	23. Jan	FR				
370	9646	L 2053	300	Ismaning-Süd	9750	-2,7	4,3					13268	22. Jan	DO				
371	9493	L 2057	360	Polling (n)	2881	-2,1	7,6					3601	23. Jan	FR				
372	9649	L 2068	180	Seefeld-Oberalting	8852	-1,1	3,8	8274	3,7	578	4,3	11811	13. Jan	DI	1086	13. Jan	DI	17
373	9800	L 2068	360	Germering	18651	-4,2	3,6					23358	16. Jan	FR				
374	9920	L 2072	440	Grünwald-Geiseltasteig	15889	-2,2	2,7					19802	16. Jan	FR				
375	9910	L 2078	140	München-Perlach	16661	-2,8	3,0	15570	2,8	1091	5,7	20684	16. Jan	FR	1844	12. Jan	MO	18
376	9647	L 2079	120	Neubiberg	11928	-3,4	3,5	11257	3,4	671	4,7	15135	16. Jan	FR	1458	12. Jan	MO	18
377	9451	L 2096	190	Grabenstätt	5261	-1,3	7,7	4932	7,6	329	10,0	6580	13. Jan	DI	659	6. Jan	DI	16
378	9872	L 2110	540	Neuhaus a. Inn (n)	3706	-3,0	6,2					4847	31. Jan	SA				
379	9441	L 2111	680	Marklkofen-Frontenhausen	7254	0,4	8,3	6404	8,4	850	7,8	9557	16. Jan	FR	856	16. Jan	FR	15
380	9400	L 2136	180	Bodenmais	3310	-13,3	3,8	3131	4,0	213	4,3	4962	2. Jan	FR	547	2. Jan	FR	11
381	9574	L 2191	220	Marktzeuln-Zettlitz (n)	3928	-4,4	6,0					4936	16. Jan	FR				
382	9640	L 2225	800	Wendelstein (n)	11186	-2,3	4,2					15206	29. Jan	DO				
383	9558	L 2230	1000	Essing	3895	-1,2	6,7					4756	16. Jan	FR				
384	9641	L 2239	360	Wendelstein (o)	9199	-1,6	3,8					12253	16. Jan	FR				
385	9631	L 2240	200	Heßdorf	11375	-4,3	2,0					14269	23. Jan	FR				

Nr.	Zstnr	Str.	Abs.	Name	Gesamt (0-24)			Tag (6-22 Uhr)		Nacht (22-6 Uhr)		Tagesspitzenwerte			Stundenspitzenwerte			
					Kfz	15/14	Lkw-%	Kfz_Tag	Pt	Kfz_Nacht	Pn	Tag-max	Datum	Tag	Std-max	Datum	Tag	Std
386	9633	L 2240	420	Uttenreuth	10474	-2,9	2,8					13431	29. Jan	DO				
387	9636	L 2241	160	Schwaig b. Nürnberg	14262	-1,6	4,2	13165	4,2	1097	5,2	18094	30. Jan	FR	1533	13. Jan	DI	17
388	9635	L 2242	280	Fürth-Mannhof	7429	-7,2	5,6	6994	5,2	435	12,1	9886	29. Jan	DO	1131	12. Jan	MO	8
389	9634	L 2244	440	Herzogenaurach	25168	-4,1	7,4					34120	29. Jan	DO				
390	9632	L 2244	600	Bubenreuth	8879	0,3	2,6					11233	19. Jan	MO				
391	9637	L 2245	560	Zirndorf-Wintersdorf	12298	-1,6	3,8					15555	30. Jan	FR				
392	9630	L 2259	500	Hemhofen	9024	-1,2	4,6	9262	5,0	613	9,5	11589	16. Jan	FR	1042	21. Jan	MI	17
393	9721	L 2277	260	Bergheimfeld	6679	-7,1	3,5	6174	3,6	505	2,8	8315	16. Jan	FR	842	13. Jan	DI	16
394	9645	L 2342	120	Oberschleißheim-Flugplatz	10596	-1,0	3,5	9540	3,3	770	4,9	13654	16. Jan	FR	1205	13. Jan	DI	8
395	9648	L 2343	100	Planegg-Martinsried	7506	-4,7	5,0	7140	4,8	366	8,0	10023	15. Jan	DO	1050	15. Jan	DO	9
396	9643	L 2345	160	Gröbenzell	15198	-2,2	4,6	14190	4,4	1008	7,4	18861	16. Jan	FR	1705	10. Jan	SA	13
397	9638	L 2401	100	Nürnberg-Altenfurt	6350	-3,6	11,1					8291	13. Jan	DI				
398	9639	L 2406	180	Nürnberg-Worzeldorf	10557	-1,8	4,0					13867	16. Jan	FR				
399	9642	L 2409	320	Rednitzhembach	7315	-2,6	4,1	6897	4,0	418	6,3	9173	23. Jan	FR	860	19. Jan	MO	17
400	9413	L 2580	220	Flughafentangente(o)	11432	1,6	6,8	10451	6,4	980	11,3	14330	23. Jan	FR	1516	21. Jan	MI	8
401	9391	L 2580	260	Ottenhofen	11379		7,7	10386	7,3	923	11,1	14897	22. Jan	DO	1432	21. Jan	MI	8
402	9407	L 2584	100	Hallbergmoos (A92)	40105	-8,2	6,3	35766	6,0	4338	8,8	50114	22. Jan	DO	3580	19. Jan	MO	8
403	9406	L 2584	100	Hallbergmoos (FS44)	8525	10,7	6,8	7246	6,9	1279	6,4	10657	22. Jan	DO	832	23. Jan	FR	15
404	9405	L 2584	100	Hallbergmoos	48632	-5,3	6,4	43016	6,1	5616	8,3	60771	22. Jan	DO	4255	12. Jan	MO	9
405	9404	L 2584	120	Oberding-Schwaig	21152	-0,6	13,7					27452	22. Jan	DO				
406	9208	K CO 27	100	Lautertal-Rottenbach	396	-6,3	6,2	379	6,5	26	13,3	551	6. Jan	DI	77	6. Jan	DI	17
407	9116	K LI 16	100	Nonnenhorn	8454	-2,6	2,1	8031	2,1	555	2,0	10541	16. Jan	FR	895	13. Jan	DI	17
408	9702	K M 11	100	Grünwald	11767	-2,3	3,8	11265	3,7	502	6,4	15815	14. Jan	MI	1612	14. Jan	MI	19
409	9708	K M 18	100	Feldkirchen	7838	7,7	6,2	7438	6,1	399	7,0	12497	22. Jan	DO	1259	22. Jan	DO	10
410	9705	K M 2	100	Unterhaching	10902	-4,6	2,6	10119	2,6	783	3,4	13833	16. Jan	FR	1124	19. Jan	MO	8
411	9700	K M 21	100	Planegg	13602	-1,7	6,0	12819	5,8	783	9,1	17833	13. Jan	DI	1717	19. Jan	MO	8
412	9704	K M 22	160	Ottobrunn	14525	-3,0	2,6	13533	2,5	992	4,0	17838	16. Jan	FR	1466	12. Jan	MO	9
413	9710	K M 3	140	Aschheim/Hintermühle	10249	-0,8	5,7					14591	15. Jan	DO				
414	9117	G 31	100	Farchant (n)	6563	-10,1	4,2					9033	5. Jan	MO				

Nr.	Zstnr	Str.	Abs.	Name	Gesamt (0-24)			Tag (6-22 Uhr)		Nacht (22-6 Uhr)		Tagesspitzenwerte			Stundenspitzenwerte			
					Kfz	15/14	Lkw-%	Kfz_Tag	Pt	Kfz_Nacht	Pn	Tag-max	Datum	Tag	Std-max	Datum	Tag	Std
1	9033	A 3	100	AD Seligenstadt (O)	93010	-0,1	15,8					122763	20. Feb	FR				
2	9505*	A 3	120	AS Aschaffenburg-West	98547	-1,3	15,1	85867	12,9	12680	29,6	126372	20. Feb	FR	9797	13. Feb	FR	17
3	9506*	A 3	140	AS Aschaffenburg-ost (W)	92266		15,8	79483	13,7	12783	28,8	115115	20. Feb	FR	8675	13. Feb	FR	17
4	9727*	A 3	160	Goldbach (w)	86390		16,5	76985	13,7	9405	27,8	108213	13. Feb	FR	8543	13. Feb	FR	17
5	9507*	A 3	180	Goldbach (o)	73687	-3,6	16,1	63737	13,5	9950	36,9	100670	13. Feb	FR	7607	13. Feb	FR	17
6	9010	A 3	200	Hösbach (O)	66379	5,9	19,7					93924	20. Feb	FR				
7	9508	A 3	220	AS Bessenbach-Waldasch (S)														
8	9991	A 3	260	Rohrbrunn (O)	56195	2,0	22,7	49005	18,9	7191	48,6	71194	13. Feb	FR	5663	13. Feb	FR	18
9	9510*	A 3	280	AS Marktheidenfeld	60798	1,2	21,8					81400	28. Feb	SA				
10	9511*	A 3	340	Helmstadt	61971		21,4	54110	17,9	7861	45,3	78689	20. Feb	FR	5978	28. Feb	SA	10
11	9034	A 3	360	AD Würzburg-West (W)	63303	2,0	22,4	55443	18,9	7860	47,3	83167	28. Feb	SA	6594	28. Feb	SA	11
12	9011	A 3	380	AD Würzburg-West (O)	82211	0,7	22,0	72237	18,5	9975	47,4	102204	27. Feb	FR	7850	27. Feb	FR	14
13	9159	A 3	400	Würzburg/Kist (O)	82813		21,6	72750	18,1	10064	47,0	99919	28. Feb	SA	7732	28. Feb	SA	11
14	9513*	A 3	420	Würzburg-Heidingsfeld	68433	2,8	25,1	59620	21,2	8813	51,6	85661	20. Feb	FR	6443	27. Feb	FR	15
15	9653	A 3	420	Würzburg-Randersacker (W)														
16	9512*	A 3	440	AS Rottendorf (W)	69235		23,5	60443	19,8	8792	49,1	86836	20. Feb	FR	6569	27. Feb	FR	15
17	9036	A 3	460	AK Biebelried (W)	70033	1,5	22,9	61188	19,2	8845	48,4	88457	20. Feb	FR	6697	27. Feb	FR	17
18	9038	A 3	480	AK Biebelried (O)	61905	4,8	22,8					80027	28. Feb	SA				
19	9027	A 3	500	Kitzingen/Schwarzach (O)	60018	4,3	23,4	51774	19,8	8244	46,5	81356	21. Feb	SA	6227	28. Feb	SA	10
20	9041	A 3	520	Geiselwind (W)	59703	3,9	24,0	51434	20,2	8269	47,1	81202	21. Feb	SA	6349	28. Feb	SA	10
21	9515*	A 3	540	AS Geiselwind	59728	3,8	26,9	51497	23,1	8231	50,3	81846	21. Feb	SA	6253	28. Feb	SA	10
22	9516*	A 3	560	AS Schlüsselfeld	60795	3,9	24,5	52493	20,8	8302	48,2	82562	21. Feb	SA	6259	28. Feb	SA	10
23	9251	A 3	580	Pommersfelden (W)	62862	3,6	22,7	54425	19,3	8437	44,8	84394	21. Feb	SA	6371	28. Feb	SA	11
24	9252	A 3	600	Pommersfelden (O)	61448	3,0	22,0	53319	18,7	8129	44,0	83263	21. Feb	SA	6263	28. Feb	SA	11
25	9517*	A 3	620	AS Höchstadt-Ost	66044	2,1	20,7	57551	17,4	8493	42,6	86044	21. Feb	SA	6472	28. Feb	SA	11
26	9518*	A 3	640	AS Erlangen-West	67035	1,0	20,8	58481	17,6	8554	42,3	86854	21. Feb	SA	6520	28. Feb	SA	11
27	9951	A 3	660	AK Fürth/Erlangen (W)	83535	2,1	15,6					103621	20. Feb	FR				
28	9050	A 3	680	AK Fürth/Erlangen (O)	89572	0,0	17,5	79906	15,0	9666	38,4	111481	20. Feb	FR	8700	27. Feb	FR	17
29	9519*	A 3	700	AS B4	91778	6,7	17,7	82385	15,2	9393	39,6	114484	20. Feb	FR	9152	27. Feb	FR	17
30	9520*	A 3	720	AS Nürnberg-Nord	96420	1,2	17,5	86471	15,1	9950	38,1	119721	20. Feb	FR	9499	27. Feb	FR	17
31	9521*	A 3	740	AS Nürnberg-Mögeldorf w	102904	7,4	14,9					129297	20. Feb	FR				
32	9039	A 3	760	AK Nürnberg (W)	99971	2,7	16,6					124237	20. Feb	FR				
33	9040	A 3	780	AK Nürnberg (O)	38778	1,5	22,6	34400	19,8	4378	44,7	48692	27. Feb	FR	4427	27. Feb	FR	16
34	9046	A 3	800	AK Altdorf (S)	45495	2,6	22,9	40186	20,2	5310	43,2	53881	27. Feb	FR	4003	13. Feb	FR	17
35	9624*	A 3	840	AS Oberoelsbach	34002	7,6	27,7	27900	31,3	4464	55,1	39219	27. Feb	FR	2524	25. Feb	MI	18



Nr.	Zstnr	Str.	Abs.	Name	Gesamt (0-24)			Tag (6-22 Uhr)		Nacht (22-6 Uhr)		Tagesspitzenwerte			Stundenspitzenwerte			
					Kfz	15/14	Lkw-%	Kfz_Tag	Pt	Kfz_Nacht	Pn	Tag-max	Datum	Tag	Std-max	Datum	Tag	Std
36	9051	A 3	860	Neumarkt/Opf. (S)	33113	4,4	29,4	28682	26,2	4430	50,5	38992	27. Feb	FR	3182	21. Feb	SA	12
37	9081	A 3	960	Nittendorf (W)	36139	3,8	24,8	31625	22,1	4514	43,7	42854	27. Feb	FR	3625	21. Feb	SA	12
38	9074	A 3	980	AK Regensburg (W)	50602	1,2	19,6	44769	17,2	5833	38,0	60541	27. Feb	FR	4605	13. Feb	FR	16
39	9080	A 3	1020	AK Regensburg (O)	70552	-0,4	19,3	62634	17,2	7918	36,1	83983	27. Feb	FR	6792	23. Feb	MO	8
40	9009	A 3	1060	Regensburg-Ost (W)	66226	0,3	19,1	58649	17,1	7577	35,2	78231	13. Feb	FR	6201	23. Feb	MO	8
41	9076	A 3	1080	Regensburg-Ost (O)	59503	0,9	18,8	53185	16,8	6318	35,8	69864	13. Feb	FR	5569	23. Feb	MO	8
42	9077	A 3	1100	Rosenhof (W)	50110	2,1	22,1	44374	19,8	5736	39,8	59026	13. Feb	FR	4712	14. Feb	SA	12
43	9093	A 3	1260	AK Deggendorf (W)	34445	2,3	26,6	30069	24,4	4375	42,3	40004	13. Feb	FR	3344	14. Feb	SA	12
44	9085	A 3	1440	Pocking (O)	24467	7,4	37,6	20115	35,6	4352	46,9	28595	13. Feb	FR	2230	14. Feb	SA	12
45	9540*	A 45	120	AS Alzenau	38191	-0,3	14,6					48033	27. Feb	FR				
46	9950	A 45	130	Alzenau (S)	37773	-1,3	14,7	34391	12,8	3382	33,8	47668	27. Feb	FR	4169	23. Feb	MO	8
47	9566	A 6	120	AK Feuchtwangen/Crailsheim (W)	47489	3,2	30,9	41487	27,1	6001	57,1	60461	13. Feb	FR	4722	13. Feb	FR	16
48	9567	A 6	140	AK Feuchtwangen/Crailsheim (O)	47581	2,5	30,1	41451	26,3	6130	55,8	58872	13. Feb	FR	4639	13. Feb	FR	15
49	9522*	A 6	160	AS Feuchtwangen-Nord	49798	2,6	30,3	43437	26,5	6362	56,1	61543	13. Feb	FR	4813	13. Feb	FR	15
50	9523*	A 6	180	AS Aurach	49776	3,0	30,1	43431	26,4	6346	55,7	61405	13. Feb	FR	4844	13. Feb	FR	16
51	9751	A 6	200	Herrieden (O)	51208	2,5	28,7	44703	25,1	6504	53,6	63101	13. Feb	FR	4949	13. Feb	FR	16
52	9524*	A 6	220	AS Ansbach	49825	2,2	30,2					61221	13. Feb	FR				
53	9525*	A 6	240	AS Neuendettelsau (W)	51792	2,4	29,2	45261	25,4	6531	55,2	63371	13. Feb	FR	4979	13. Feb	FR	16
54	9526*	A 6	260	Neuendettelsau (O)	51753	2,1	28,8	45225	25,0	6528	55,0	63285	13. Feb	FR	5021	13. Feb	FR	15
55	9055	A 6	300	Roth (W)	69348	0,9	22,6	61353	19,6	7995	45,6	83657	13. Feb	FR	6288	13. Feb	FR	15
56	9944	A 6	320	AK Nürnberg-Süd (W)	80866	0,9	21,5	71659	18,8	9207	43,1	96014	13. Feb	FR	7058	13. Feb	FR	14
57	9527*	A 6	340	AS N-Langwasser (W)	73765	0,6	24,1					88835	13. Feb	FR				
58	9047	A 6	360	AK Nürnberg-Ost (W)	72116	0,9	24,8	63676	21,7	8440	47,7	86098	13. Feb	FR	6332	4. Feb	MI	17
59	9753	A 6	380	AK Nürnberg-Ost (O)	39592	2,2	24,5	35193	21,8	4399	45,7	50091	13. Feb	FR	4679	6. Feb	FR	16
60	9054	A 6	400	AK Altdorf (O)	29932	3,1	26,6	26528	23,6	3403	49,9	35645	13. Feb	FR	2767	23. Feb	MO	8
61	9018	A 6	440	Alfeld (O)	24712	3,2	30,7					29446	13. Feb	FR				
62	9239	A 6	500	Amberg-Ost (W)	19578	4,2	34,6	16918	31,0	2660	57,9	23169	27. Feb	FR	1753	27. Feb	FR	17
63	9528*	A 6	520	AS Amberg-Ost	15836	5,4	35,6	13521	31,7	2316	58,0	18678	27. Feb	FR	1374	27. Feb	FR	16
64	9238	A 6	560	Ak Oberpfälzer Wald (W)	15618	5,7	35,9	13319	32,0	2299	58,7	18326	27. Feb	FR	1344	27. Feb	FR	17
65	9088	A 6	580	AK Oberpfälzer Wald (O)	17044	5,5	34,1	14341	30,8	2703	52,0	20390	27. Feb	FR	1594	27. Feb	FR	18
66	9008	A 6	700	Waidhaus (O)	13395	10,5	44,9	11030	40,6	2519	58,6	16064	27. Feb	FR	1181	27. Feb	FR	18
67	9152	A 7	180	AS Wasserlosen	38820	2,0	23,3	33588	18,4	5232	54,3	51415	28. Feb	SA	4345	20. Feb	FR	17
68	9529*	A 7	200	AS Wasserlosen	37866	2,0	22,9	32738	18,2	5128	53,2	50713	28. Feb	SA	4230	20. Feb	FR	17
69	9530*	A 7	220	Kreuz Schweinfurt/Werneck	54735	0,3	18,5	49239	14,9	6078	44,9	71415	27. Feb	FR	5942	27. Feb	FR	16
70	9020	A 7	240	Gramschatzer Wald (S)	55767	-0,5	17,9	49705	14,6	6062	44,4	73160	27. Feb	FR	5972	27. Feb	FR	16

\* VBA-Messstelle

Nr.	Zstnr	Str.	Abs.	Name	Gesamt (0-24)			Tag (6-22 Uhr)		Nacht (22-6 Uhr)		Tagesspitzenwerte			Stundenspitzenwerte			
					Kfz	15/14	Lkw-%	Kfz_Tag	Pt	Kfz_Nacht	Pn	Tag-max	Datum	Tag	Std-max	Datum	Tag	Std
71	9037	A 7	260	AK Biebelried (N)	35861	0,5	23,7	31456	19,5	4406	53,1	47240	27. Feb	FR	3826	27. Feb	FR	16
72	9452	A 7	280	AK Biebelried (S)	23977	0,2	20,0					32778	20. Feb	FR				
73	9531*	A 7	300	AS Kitzingen	25091	0,8	18,1	22670	14,9	2421	47,8	35811	28. Feb	SA	3141	28. Feb	SA	14
74	9532*	A 7	320	AS Marktbreit	25466	2,1	18,7					36052	28. Feb	SA				
75	9067	A 7	340	Uffenheim/Langensteinach (N)	25228	1,3	17,8	22814	14,7	2414	46,6	36113	28. Feb	SA	3219	28. Feb	SA	14
76	9533*	A 7	360	AS Uffenheim-Langensteinach	25090	0,9	17,9	22671	14,9	2419	46,7	36002	28. Feb	SA	3228	28. Feb	SA	14
77	9655	A 7	360	AS Bad Windsheim(N)														
78	9534*	A 7	380	AS Bad Windsheim	26450	0,9	18,9	23944	16,0	2507	47,0	36537	28. Feb	SA	3288	28. Feb	SA	15
79	9535*	A 7	400	AS Rothenburg o.d.T.	26695	1,1	18,9	24219	15,9	2477	47,3	37142	28. Feb	SA	3326	28. Feb	SA	15
80	9569	A 7	420	AK Feuchtwangen/Crailsheim (N)	24890	1,2	18,2	22639	15,6	2251	44,3	35602	28. Feb	SA	3222	28. Feb	SA	15
81	9568	A 7	440	AK Feuchtwangen/Crailsheim (S)	40772	2,4	19,3	37049	16,7	3723	45,7	54569	13. Feb	FR	5127	13. Feb	FR	17
82	9230	A 7	760	AD Hittistetten (S)	66766	4,6	9,4	61897	8,5	4869	20,4	94116	21. Feb	SA	7286	21. Feb	SA	10
83	9231	A 7	1000	AK Memmingen (S)	37842	7,9	8,2	35464	7,6	2378	17,4	60348	21. Feb	SA	4873	7. Feb	SA	11
84	9097	A 7	1160	AD Allgäu (S)	27197	10,4	4,8					47250	21. Feb	SA				
85	9696	A 7	1160	Oy-Mittelberg (W)	18041	5,2	6,0	16835	5,5	1206	13,4	32925	21. Feb	SA	2581	22. Feb	SO	12
86	9698	A 7	1160	Oy-Mittelberg (S)	5656	14,6	3,7	5418	3,6	238	5,7	7889	20. Feb	FR	1126	1. Feb	SO	17
87	9699	A 7	1180	Oy-Mittelberg	16796	5,9	6,0	15658	5,5	1138	13,5	31774	21. Feb	SA	2512	22. Feb	SO	12
88	9695	A 7	1180	Oy-Mittelberg (N)	5962	16,5	3,7	5697	3,5	265	8,0	10417	14. Feb	SA	1062	14. Feb	SA	9
89	9697	A 7	1180	Oy-Mittelberg (O)	27167	10,3	5,1	25595	4,7	1572	11,5	47272	21. Feb	SA	3916	21. Feb	SA	10
90	9016	A 7	1180	Nesselwang (W)	18012	5,1	5,8	16811	5,3	1201	12,9	32817	21. Feb	SA	2560	22. Feb	SO	12
91	9071	A 7	1260	Tunnel Füssen	15027	5,0	5,6	13995	5,1	1031	12,5	26766	21. Feb	SA	2192	22. Feb	SO	11
92	9203	A 70	120	AD Schweinfurt/Werneck (O)	40144	-2,5	16,8	36301	14,2	3844	40,9	51488	27. Feb	FR	4337	13. Feb	FR	15
93	9233	A 70	140	AD Werntal (W)	43169	-2,9	16,2	39074	13,9	4096	38,8	55648	27. Feb	FR	4688	13. Feb	FR	15
94	9234	A 70	160	AD Werntal (O)	41150	-3,3	14,7	37242	12,7	3908	33,5	52368	27. Feb	FR	4396	13. Feb	FR	15
95	9541*	A 70	180	AS Schweinfurt/Berg Rheinfeld	38601	-2,4	15,0	34968	12,9	3633	34,9	49174	27. Feb	FR	4154	13. Feb	FR	15
96	9542*	A 70	200	AS Schweinfurt-Hafen	35650	-2,7	15,5	32385	13,2	3265	37,7	45093	27. Feb	FR	3759	13. Feb	FR	15
97	9543*	A 70	220	AS Schweinfurt-Zentrum	31856	-2,6	14,5	28634	12,5	3222	32,3	40744	27. Feb	FR	3604	13. Feb	FR	15
98	9544*	A 70	240	AS Gochsheim	31007	-2,7	14,6	27942	12,6	3065	32,9	39666	27. Feb	FR	3528	13. Feb	FR	15
99	9545*	A 70	260	AS Schonungen	24871	-2,5	17,0	22388	14,7	2483	38,1	31742	27. Feb	FR	2856	13. Feb	FR	15
100	9256	A 70	280	Knetzgau (W)	21503	-2,3	18,3	19335	15,6	2168	42,4	27484	27. Feb	FR	2493	13. Feb	FR	15
101	9546*	A 70	300	AS Knetzgau	21284	-2,4	16,9	18736	14,0	2023	39,0	27089	20. Feb	FR	2460	13. Feb	FR	15
102	9547*	A 70	320	AS Eltmann	25231	-1,7	16,4					31938	27. Feb	FR				
103	9548*	A 70	340	AS Viereth-Trunstadt	27922	-1,9	15,0					35050	27. Feb	FR				
104	9549*	A 70	360	AS Bamberg-Hafen	39706	-1,7	12,9					49344	27. Feb	FR				
105	9580*	A 70	380	AS Hallstadt	43812	-2,1	13,3	40048	11,9	3764	28,5	54505	27. Feb	FR	4771	13. Feb	FR	15

Nr.	Zstnr	Str.	Abs.	Name	Gesamt (0-24)			Tag (6-22 Uhr)		Nacht (22-6 Uhr)		Tagesspitzenwerte			Stundenspitzenwerte			
					Kfz	15/14	Lkw-%	Kfz_Tag	Pt	Kfz_Nacht	Pn	Tag-max	Datum	Tag	Std-max	Datum	Tag	Std
106	9024	A 70	400	AK Bamberg (W)	39067	-0,6	13,5	35327	12,0	3217	32,0	48507	27. Feb	FR	4277	13. Feb	FR	15
107	9068	A 70	420	AK Bamberg (O)	21607	0,8	16,1	19825	14,3	1783	36,4	26921	27. Feb	FR	2410	13. Feb	FR	14
108	9053	A 70	560	AD Bayreuth/Kulmbach (W)	20182	2,5	18,6	18458	16,6	1724	40,5	24932	27. Feb	FR	2202	13. Feb	FR	15
109	9166	A 71	100	Mellrichstadt (N)	11649	-0,5	16,0	10498	14,1	1151	33,6	15838	27. Feb	FR	1497	6. Feb	FR	15
110	9167	A 71	200	Bad-Kissingen (S)	21382	-1,9	10,5	19555	9,3	1826	23,3	27528	27. Feb	FR	2553	6. Feb	FR	15
111	9232	A 71	220	AD Wertal (N)	20652	-3,2	11,4	18881	10,2	1771	23,8	26712	27. Feb	FR	2570	6. Feb	FR	15
112	9025	A 72	110	AD Bayerisches Vogtland (O)	28031	2,1	24,1	24519	21,3	3512	44,0	34718	13. Feb	FR	3214	13. Feb	FR	17
113	9094	A 72	140	AD Hochfranken (W)	32237	2,1	23,7	28312	21,3	3924	40,8	39728	13. Feb	FR	3531	13. Feb	FR	17
114	9095	A 72	160	AD Hochfranken (O)	34639	1,0	20,2	30425	18,1	4214	35,6	44733	14. Feb	SA	4006	6. Feb	FR	16
115	9165	A 73	100	Eisfeld (S)	13267	3,4	13,6	12168	12,4	1099	27,4	16384	6. Feb	FR	1520	20. Feb	FR	16
116	9235	A 73	180	Untersiemau (N)	14853	1,8	13,2	14444	13,6	1109	29,4	18400	6. Feb	FR	1648	6. Feb	FR	16
117	9236	A 73	200	Untersiemau (S)	22546	1,3	10,9	22265	11,4	1640	23,6	27707	27. Feb	FR	2597	23. Feb	MO	8
118	9306	A 73	280	Ebensfeld	27045	-1,0	11,6	25031	10,6	2013	23,7	32598	6. Feb	FR	2809	13. Feb	FR	16
119	9101	A 73	390	AK Bamberg (N)	37490		10,3	34605	9,6	2885	19,4	45619	27. Feb	FR	4121	23. Feb	MO	8
120	9581*	A 73	420	AK Bamberg(S)	52851	0,2	12,7					65216	27. Feb	FR				
121	9021	A 73	460	Bamberg-Ost (N)	50935	-1,1	13,3	46633	11,8	4302	30,2	62236	27. Feb	FR	5391	27. Feb	FR	16
122	9582*	A 73	480	AS Bamberg-Ost	42835	0,3	15,1	37522	12,2	3634	32,1	53141	27. Feb	FR	4431	6. Feb	FR	17
123	9583*	A 73	500	AS Bamberg-Süd	44775	-1,8	10,9	41060	9,6	3715	25,5	54301	27. Feb	FR	4735	27. Feb	FR	16
124	9584*	A 73	520	AS Hirschaid	45458	-0,8	10,9	41684	9,6	3773	25,6	54938	27. Feb	FR	4675	27. Feb	FR	16
125	9585*	A 73	540	AS Buttenheim	43352	-1,3	11,3	39773	9,8	3579	27,6	52296	27. Feb	FR	4426	27. Feb	FR	16
126	9586*	A 73	560	AS Forchheim-Nord (s)	44295	-1,2	12,3	40671	10,9	3624	28,3	53564	27. Feb	FR	4538	27. Feb	FR	16
127	9587*	A 73	580	AS Baiersdorf-Nord (N)	57007	-2,0	9,4	52401	8,3	4605	22,4	68542	27. Feb	FR	5675	27. Feb	FR	16
128	9588*	A 73	600	AS Möhrendorf-Nord (s)	58581	-2,0	9,3	53845	8,2	4736	21,9	70235	27. Feb	FR	5985	23. Feb	MO	8
129	9589*	A 73	620	AS Möhrendorf (S)	67036	-0,4	9,4	61840	8,4	5196	21,4	80581	27. Feb	FR	7291	23. Feb	MO	8
130	9590*	A 73	640	AS Erlangen-Nord	72983	-1,4	9,6	67386	8,7	5597	20,1	87863	27. Feb	FR	7905	23. Feb	MO	8
131	9591*	A 73	660	AS Erlangen-Zentrum	77032	-3,1	7,8	71218	6,8	5814	18,8	92641	27. Feb	FR	8136	23. Feb	MO	8
132	9952	A 73	680	AK Fürth/Erlangen (N)	74880	-4,1	8,2	68999	7,3	5881	18,8	89422	27. Feb	FR	7970	23. Feb	MO	8
133	9953	A 73	700	AK Fürth/Erlangen (S)	64434	-3,5	7,2	59841	6,4	5317	17,7	78686	4. Feb	MI	6874	24. Feb	DI	8
134	9625	A 73	710	AS Erlangen-Eltersdorf	59160	-6,1	7,1					72866	27. Feb.	FR				
135	9111	A 73	760	Nürnberg/Fürth (N)	69242	-2,9	7,1	62947	6,3	6295	14,8	82849	4. Feb	MI	6477	24. Feb	DI	8
136	9004	A 73	860	Nürnberg-Hafen-Ost (S)	87834	-2,3	9,1	79820	8,4	8015	16,3	105557	27. Feb	FR	8170	25. Feb	MI	8
137	9592*	A 73	880	AS Nürnberg-Königshof	87655	-1,7	12,3					106119	27. Feb	FR				
138	9593*	A 73	900	AS N-Zollhaus (S)	87414	-1,5	12,6					105390	27. Feb	FR				
139	9594*	A 73	920	AS Wendelstein	43237	-0,9	9,4	39373	8,6	3864	18,2	53916	27. Feb	FR	4671	12. Feb	DO	18
140	9333	A 73	960	Röthenbach b.St.W. (O)	40052	-3,6	9,4	36689	8,5	3363	19,1	50129	27. Feb	FR	4561	27. Feb	FR	15

Nr.	Zstnr	Str.	Abs.	Name	Gesamt (0-24)			Tag (6-22 Uhr)		Nacht (22-6 Uhr)		Tagesspitzenwerte			Stundenspitzenwerte			
					Kfz	15/14	Lkw-%	Kfz_Tag	Pt	Kfz_Nacht	Pn	Tag-max	Datum	Tag	Std-max	Datum	Tag	Std
141	9005	A 73	980	AD Nürnberg/Feucht (W)	24182	-2,9	12,1	22155	10,7	2027	27,0	30666	27. Feb	FR	3087	27. Feb	FR	15
142	9130	A 8	220	Leipheim (W)	54758	3,6	19,1	49634	17,0	5124	39,1	69600	20. Feb	FR	5814	27. Feb	FR	17
143	9966	A 8	240	Leipheim (O)	55199	3,6	19,0	49948	16,8	5252	39,0	70298	20. Feb	FR	5907	27. Feb	FR	17
144	9012	A 8	260	Burgau (W)	49720	3,4	19,3					63174	20. Feb	FR				
145	9965	A 8	280	Zusmarshausen (W)	50523	3,4	18,1					63494	20. Feb	FR				
146	9013	A 8	300	Zusmarshausen (O)	52290	3,4	17,7					66031	20. Feb	FR				
147	9964	A 8	320	Neusäß (W)	58384	3,5	16,2					72407	20. Feb	FR				
148	9131	A 8	340	Augsburg-West (W)	67497	3,1	14,2					82200	20. Feb	FR				
149	9963	A 8	360	Augsburg-West (O)	91833	3,0	14,6	83772	13,3	8062	28,6	113930	20. Feb	FR	8943	20. Feb	FR	16
150	9962	A 8	380	Augsburg-Ost (O)	82321	2,5	14,3	75057	12,9	7263	28,6	101617	20. Feb	FR	7952	20. Feb	FR	16
151	9961	A 8	390	Derching (O)	75878	2,8	14,7	68972	13,2	6907	29,6	93765	20. Feb	FR	7299	20. Feb	FR	16
152	9132	A 8	400	Adelzhausen (W)	70186	3,1	13,9	63736	12,4	6451	28,7	87382	20. Feb	FR	6788	20. Feb	FR	17
153	9960	A 8	420	Adelzhausen (O)	70795	3,6	14,1	64329	12,6	6467	28,9	87977	20. Feb	FR	6906	20. Feb	FR	17
154	9014	A 8	440	Odelzhausen (O)	76712	3,6	12,8	69759	11,5	6952	26,2	94946	20. Feb	FR	7399	20. Feb	FR	17
155	9003	A 8	460	Sulzemoos (O)	79830	3,1	12,5	72649	11,2	7180	25,4	98492	20. Feb	FR	7646	20. Feb	FR	17
156	9773	A 8	460	Dachau/Fürstenfeldbruck (W)	79924	1,2	13,1					96243	27. Feb	FR				
157	9772	A 8	480	Dachau/Fürstenfeldbruck (O)	98129	1,6	9,8					117998	27. Feb	FR				
158	9223*	A 8	500	AD München-Eschenried	35036	1,1	4,6					42649	27. Feb	FR				
159	9141	A 8	520	AK München-West (W)	41306	1,2	5,0	41842	4,3	3193	10,1	49124	20. Feb	FR	4252	26. Feb	DO	8
160	9140	A 8	540	AK München-West (O)	31441	-2,3	4,4	29061	4,1	2380	7,9	38083	27. Feb	FR	3259	23. Feb	MO	8
161	9082	A 8	860	München-Perlach (S)	54601	0,1	2,4	50749	2,3	3852	3,8	64210	13. Feb	FR	5292	11. Feb	MI	9
162	9224*	A 8	980	AK Kreuz München-Süd	119564	15,0	10,7	110430	9,8	9135	21,4	156888	21. Feb	SA	11862	20. Feb	FR	17
163	9171	A 8	1000	Holzkirchen (W)	105947	7,1	10,4					156729	21. Feb	SA				
164	9225*	A 8	1020	Holzkirchen	87851	4,4	12,5	80592	11,5	7259	24,5	129182	21. Feb	SA	8665	15. Feb	SO	12
165	9226*	A 8	1040	Weyarn	77595	2,6	16,6					119456	21. Feb	SA				
166	9227*	A 8	1060	Irschenberg-Bad Aibling	76865	8,3	13,3	70185	12,2	6679	25,1	120297	21. Feb	SA	8207	21. Feb	SA	8
167	9180	A 8	1080	AD Inntal (W)	86578	5,4	12,7	79216	11,6	7361	23,8	131409	21. Feb	SA	8985	20. Feb	FR	18
168	9023	A 8	1120	Rosenheim (O)	59483	1,4	10,8	54565	9,6	4917	24,0	78226	21. Feb	SA	5992	20. Feb	FR	18
169	9026	A 8	1180	Frasdorf (O)	53192	2,4	11,8	48664	10,4	4528	26,6	76599	21. Feb	SA	5899	21. Feb	SA	14
170	9028	A 8	1220	Felden (O)	49815	2,3	12,1	52465	9,3	5762	21,2	75012	21. Feb	SA	5095	28. Feb	SA	11
171	9192*	A 8	1260	Grabenstätt	47847	3,3	13,7	43868	11,9	4297	28,8	72947	21. Feb	SA	5817	21. Feb	SA	14
172	9193*	A 8	1300	Schweinbach	46969	2,9	15,3					72879	21. Feb	SA				
173	9194*	A 8	1320	Traunstein/Siegsdorf	42433	5,8	15,9					65474	21. Feb	SA				
174	9031	A 8	1340	Neukirchen (O)	40807	3,2	15,6	37224	13,7	3869	31,2	62198	21. Feb	SA	4813	21. Feb	SA	11
175	9195*	A 8	1360	Anger	33396	4,2	16,0	30287	13,9	3366	32,2	54445	21. Feb	SA	4192	21. Feb	SA	11

Nr.	Zstnr	Str.	Abs.	Name	Gesamt (0-24)			Tag (6-22 Uhr)		Nacht (22-6 Uhr)		Tagesspitzenwerte			Stundenspitzenwerte			
					Kfz	15/14	Lkw-%	Kfz_Tag	Pt	Kfz_Nacht	Pn	Tag-max	Datum	Tag	Std-max	Datum	Tag	Std
176	9032	A 8	1400	Bad Reichenhall (O)	44765	4,5	16,0					70091	21. Feb	SA				
177	9035	A 81	100	AD Würzburg-West (S)	26812	-1,9	19,0	24255	16,2	2557	45,9	34284	27. Feb	FR	2717	20. Feb	FR	17
178	9903	A 9	160	AD Bayerisches Vogtland (N)	38160	0,0	22,1	33611	19,0	4548	44,9	63872	7. Feb	SA	5317	7. Feb	SA	12
179	9994	A 9	180	AD Bayerisches Vogtland (S)	50175	-0,3	22,1	43643	19,1	6532	41,9	71508	7. Feb	SA	6145	13. Feb	FR	17
180	9620*	A 9	200	AS Hof-West	59582	-0,1	22,9	51930	19,9	7651	43,2	80223	7. Feb	SA	6865	13. Feb	FR	17
181	9621*	A 9	220	AS Muenchberg-Nord	58802	-0,1	23,3	51224	20,2	7577	43,8	79767	7. Feb	SA	6304	6. Feb	FR	15
182	9001	A 9	300	AD Bayreuth/Kulmbach (N)	67360	0,6	21,5	59662	18,9	7698	42,1	87025	7. Feb	SA	7336	6. Feb	FR	16
183	9002	A 9	320	AD Bayreuth/Kulmbach (S)	63090	-0,3	18,2	55994	15,7	7096	37,7	82754	7. Feb	SA	6808	6. Feb	FR	16
184	9622*	A 9	340	Bindlacher Berg	61397	-0,6	18,1	54461	15,6	6936	38,1	82411	7. Feb	SA	6788	6. Feb	FR	16
185	9623*	A 9	360	AS Bayreuth-Nord	59062	-0,6	18,6	52277	16,0	6785	38,9	80117	7. Feb	SA	6633	6. Feb	FR	16
186	9029	A 9	400	Pegnitz (N)	51304	0,0	20,6	45200	17,8	6103	41,2	75082	7. Feb	SA	5763	7. Feb	SA	12
187	9536*	A 9	420	AS Pegnitz	54159	-0,1	21,5	47819	18,8	6340	41,5	77446	7. Feb	SA	5935	7. Feb	SA	11
188	9728	A 9	600	Lauf (N)	73213		16,0											
189	9042	A 9	620	AK Nürnberg (N)	76063	-0,6	16,1	68119	14,0	7944	34,0	94249	7. Feb	SA	7573	6. Feb	FR	15
190	9060	A 9	640	AK Nürnberg (S)	108011	0,6	16,1	96603	13,8	11409	35,4	131482	13. Feb	FR	9893	27. Feb	FR	17
191	9057	A 9	660	AK Nürnberg-Ost (N)	104790	1,3	16,6					127770	13. Feb	FR				
192	9754	A 9	680	AK Nürnberg-Ost (S)	65316	1,0	13,8	58477	11,8	6839	30,9	94137	21. Feb	SA	7385	28. Feb	SA	11
193	9538*	A 9	700	AS Allersberg (Nordseite)	80016	0,9	14,0	71745	12,1	8271	30,4	109223	21. Feb	SA	8457	14. Feb	SA	11
194	9539*	A 9	720	AS Allersberg (Südseite)	74208	2,2	14,6	66326	12,6	7883	32,2	106960	21. Feb	SA	8236	14. Feb	SA	11
195	9061	A 9	740	Greding (N)	71933	0,5	15,4	61856	14,4	7181	35,3	109114	21. Feb	SA	8219	21. Feb	SA	11
196	9090	A 9	920	Lenting (S)	85039	1,5	12,5	77017	10,9	8022	28,1	116738	21. Feb	SA	9322	28. Feb	SA	14
197	9552	A 9	940	Ingolstadt-Nord (S)	99803	1,2	11,6	90712	10,1	9092	25,8	125857	27. Feb	FR	10467	27. Feb	FR	17
198	9554	A 9	960	Manching (N)	95685	1,0	12,0	86817	10,5	8869	26,3	122226	21. Feb	SA	9889	28. Feb	SA	14
199	9056	A 9	1000	AD Holledau (N)	81040	-1,2	13,3					107938	21. Feb	SA				
200	9241*	A 9	1020	Dreieck Holledau (A93)	75296	-2,8	12,1					101032	21. Feb	SA				
201	9110	A 9	1020	AD Holledau (S)	98505	-1,5	10,7					128882	21. Feb	SA				
202	9058	A 9	1040	Allershausen (N)	105762	-1,4	10,5					137110	21. Feb	SA				
203	9059	A 9	1060	AK Neufahrn (N)	110945	-1,4	10,4					141882	21. Feb	SA				
204	9065	A 9	1080	AK Neufahrn (S)	120346	-4,7	8,9	107551	7,9	10903	17,4	142490	14. Feb	SA	10379	14. Feb	SA	11
205	9062	A 9	1100	Garching-Nord (N)	140825	0,0	8,8	128837	7,8	13029	16,2	168571	27. Feb	FR	12358	27. Feb	FR	17
206	9063	A 9	1120	Garching-Nord (S)	144380	-0,7	9,1	125218	8,1	12569	16,1	173863	27. Feb	FR	12423	6. Feb	FR	18
207	9115	A 9	1140	AK München-Nord (N)	154052	-0,8	8,2	139578	7,1	13638	14,9	183395	13. Feb	FR	13173	27. Feb	FR	17
208	9066	A 9	1160	AK München-Nord (S)	121909	4,4	5,5	111420	5,1	10489	9,1	149151	27. Feb	FR	11318	3. Feb	DI	18
209	9242*	A 9	1180	München-Fröttmaning-Süd	108310	1,0	5,5	98636	5,1	9674	9,5	131371	27. Feb	FR	9496	25. Feb	MI	8
210	9243*	A 9	1200	München-Freimann														

Nr.	Zstnr	Str.	Abs.	Name	Gesamt (0-24)			Tag (6-22 Uhr)		Nacht (22-6 Uhr)		Tagesspitzenwerte			Stundenspitzenwerte			
					Kfz	15/14	Lkw-%	Kfz_Tag	Pt	Kfz_Nacht	Pn	Tag-max	Datum	Tag	Std-max	Datum	Tag	Std
211	9064	A 9	1220	München-Schwabing (N)	86623	-0,6	5,4	76266	4,7	10357	9,8	103497	27. Feb	FR	7121	26. Feb	DO	7
212	9217	A 92	100	AD München-Feldmoching (N)	56175	0,1	9,3	51713	8,5	4462	18,0	68376	27. Feb	FR	6797	11. Feb	MI	17
213	9006	A 92	120	Oberschleißheim (O)	58243	-1,3	10,6	53217	9,7	5026	20,7	72597	27. Feb	FR	5966	23. Feb	MO	8
214	9015	A 92	140	AK Neufahrn (W)	62850	-0,3	11,3					80607	27. Feb	FR				
215	9007	A 92	180	AK Neufahrn (O)	96325	3,2	7,9	87172	7,3	9152	13,3	115802	26. Feb	DO	9218	26. Feb	DO	18
216	9182*	A 92	220	Flughafen München	48152	-0,2	10,1	44149	9,2	4004	19,2	59004	27. Feb	FR	4928	26. Feb	DO	18
217	9183*	A 92	240	Freising-Mitte	47158	1,7	12,7	43029	11,8	4129	21,3	58539	27. Feb	FR	4971	26. Feb	DO	8
218	9184*	A 92	260	Freising-Ost	36877	-0,4	10,9	33840	10,0	3037	20,6	45677	27. Feb	FR	3752	26. Feb	DO	18
219	9017	A 92	360	Altdorf (O)	38800	0,8	12,7	35362	11,8	3438	22,2	47069	27. Feb	FR	3903	13. Feb	FR	15
220	9019	A 92	480	Landau a.d. Isar (W)	29446	1,6	14,2	26427	13,1	3019	23,9	36088	27. Feb	FR	3044	13. Feb	FR	14
221	9096	A 93	100	AD Hochfranken (S)	19415	2,0	19,6	17558	17,8	1857	37,1	30997	7. Feb	SA	3126	7. Feb	SA	12
222	9099	A 93	260	Selb-West (S)	22031	0,6	17,9	20041	16,1	1990	35,8	32027	7. Feb	SA	3406	14. Feb	SA	15
223	9901	A 93	640	Wernberg-Köblitz (S)	32610	0,5	15,3	29810	13,9	2800	29,5	41018	13. Feb	FR	4086	7. Feb	SA	12
224	9087	A 93	660	AK Oberpfälzer Wald (S)	32603	0,4	15,0	29556	13,7	3046	28,4	42644	7. Feb	SA	4139	7. Feb	SA	12
225	9902	A 93	740	Schwandorf-Mitte (N)	41639	1,0	14,3	38124	13,0	3515	28,9	51547	13. Feb	FR	4837	7. Feb	SA	12
226	9049	A 93	880	Regensburg-Pfaffenstein (N)	65510	-2,2	9,1	59980	8,2	5530	18,9	77594	13. Feb	FR	6193	6. Feb	FR	14
227	9044	A 93	960	Regensburg-Königswiesen (S)	62501	-1,1	10,1	57456	9,1	5045	21,7	72786	6. Feb	FR	6082	23. Feb	MO	8
228	9045	A 93	980	AK Regensburg (N)	67544		9,2	62143	8,3	5401	19,6	78520	6. Feb	FR	6961	23. Feb	MO	8
229	9030	A 93	1120	Siegenburg (S)	24776	0,0	9,7	22741	8,6	2036	21,9	30005	13. Feb	FR	3001	8. Feb	SO	15
230	9190	A 93	1800	AD Inntal (S)	55104	3,7	14,9					87293	21. Feb	SA				
231	9191	A 93	1880	Kiefersfelden (S)	47118	3,7	16,8	43133	15,6	3985	29,2	80488	21. Feb	SA	6002	21. Feb	SA	9
232	9985	A 94	160	München-Riem (W)	66470	-0,9	4,4	61505	4,2	4965	6,2	83205	6. Feb	FR	6987	4. Feb	MI	18
233	9986	A 94	180	München-Riem (O)	63919	-2,1	4,5	59472	4,3	4448	6,9	77163	6. Feb	FR	6916	5. Feb	DO	18
234	9987	A 94	200	Feldkirchen-Ost (W)	57872	-1,6	4,9					73308	5. Feb	DO				
235	9840	A 94	240	AK München-Ost (O)	59968	-3,3	9,9					73403	6. Feb	FR				
236	9984	A 94	515	Wimpasing	18431	-1,3	20,0	16618	18,5	1813	34,3	21668	27. Feb	FR	1705	26. Feb	DO	18
237	9043	A 95	100	München-Kreuzhof (W)	62798	-2,7	3,1	58289	2,9	4509	6,1	72533	13. Feb	FR	5914	23. Feb	MO	8
238	9151	A 95	120	AD Starnberg (N)	56976	-2,6	3,3	53241	3,0	3735	7,2	67269	20. Feb	FR	5615	14. Feb	SA	15
239	9161	A 95	180	Seeshaupt (N)	30645	3,3	3,3	28993	3,1	1652	7,2	41580	14. Feb	SA	3699	14. Feb	SA	12
240	9164	A 95	260	Murnau/Kochel (S)	14576	7,0	3,8	13846	3,5	730	9,7	23493	21. Feb	SA	2006	7. Feb	SA	8
241	9150	A 952	100	AD Starnberg (W)	25923	-7,1	2,5	24250	2,3	1673	4,4	31062	26. Feb	DO	2761	23. Feb	MO	8
242	9250	A 96	100	Lindau (S)	31214	8,6	12,3	29083	11,9	2131	18,2	50664	21. Feb	SA	4585	21. Feb	SA	12
243	9550	A 96	600	Stetten (W)	33376	0,5	14,1	30763	13,1	2613	25,7	42163	27. Feb	FR	3450	27. Feb	FR	18
244	9136	A 96	760	Landsberg a. Lech-Nord (O)	56074	-2,0	9,6	51799	8,8	4275	18,9	69735	27. Feb	FR	5603	27. Feb	FR	16
245	9222	A 96	970	Gräfelfing (W)	93375	-2,3	3,9	86660	3,7	6714	7,0	111933	27. Feb	FR	9204	26. Feb	DO	18

Nr.	Zstnr	Str.	Abs.	Name	Gesamt (0-24)			Tag (6-22 Uhr)		Nacht (22-6 Uhr)		Tagesspitzenwerte			Stundenspitzenwerte			
					Kfz	15/14	Lkw-%	Kfz_Tag	Pt	Kfz_Nacht	Pn	Tag-max	Datum	Tag	Std-max	Datum	Tag	Std
246	9106	A 96	1000	München-Laim (W)	93278	-3,1	3,7	85670	3,4	7608	6,6	109873	27. Feb	FR	8824	26. Feb	DO	18
247	9219	A 99	240	AS Germering-Nord(N)	73411	-0,5	8,1	68071	7,4	5340	16,1	90528	27. Feb	FR	7002	27. Feb	FR	16
248	9220	A 99	280	AK München-West (N)	57567	-2,4	8,5	53206	7,8	4362	16,3	72760	27. Feb	FR	5993	9. Feb	MO	8
249	9774	A 99	300	AD München-Eschenried (O)	56307	2,1	15,1					66608	20. Feb	FR				
250	9775	A 99	320	AD München-Allach (O)	114089	0,1	14,7	104406	13,7	9683	25,9	141535	27. Feb	FR	10371	3. Feb	DI	18
251	9155	A 99	340	AD Feldmoching (W)	112890	0,9	12,5	103418	11,5	9471	23,9	139323	27. Feb	FR	10974	26. Feb	DO	8
252	9216	A 99	340	AD München-Feldmoching (W)	122084	0,6	15,1					150597	27. Feb	FR				
253	9207	A 99	360	AD München-Feldmoching (O)	79559	2,1	14,6	72763	13,3	6795	28,3	101817	27. Feb	FR	8376	26. Feb	DO	8
254	9215	A 99	380	AK München-Nord (W)	79278	3,4	11,5	72932	10,6	6346	21,5	105201	27. Feb	FR	8263	3. Feb	DI	19
255	9415	A 99	400	AK München-Nord (N) (Ab SZ)														
256	9218	A 99	420	AK München-Nord (O)	123647	2,6	14,5	113468	13,2	10179	28,7	156502	21. Feb	SA	11187	20. Feb	FR	18
257	9211	A 99	440	Aschheim/Ismaning (S)	127201	2,7	14,3	116844	13,2	10357	26,7	158690	21. Feb	SA	11806	20. Feb	FR	18
258	9212	A 99	460	AK München-Ost (N)	120030	2,6	14,1	110254	12,9	9777	27,9	154528	21. Feb	SA	11309	20. Feb	FR	18
259	9213	A 99	480	AK München-Ost (S)	113243	2,6	11,2	104609	10,3	8634	22,1	148032	20. Feb	FR	11305	20. Feb	FR	18
260	9244	A 99	500	Haar (S)	96517	1,3	13,3	88949	12,2	7568	25,5	117593	7. Feb	SA	9247	7. Feb	SA	12
261	9228*	A 99	520	Hohenbrunn	97780	3,3	13,1	90430	12,2	7351	25,3	128412	20. Feb	FR	9705	20. Feb	FR	18
262	9229*	A 99	540	Ottobrunn	89403	3,3	16,5	82512	15,4	6891	29,0	116465	20. Feb	FR	8719	20. Feb	FR	18
263	9221	A 995	100	München-Giesing (S)	51889	1,1	3,9	48499	3,6	3390	9,0	62109	13. Feb	FR	4956	11. Feb	MI	18
264	9830	B 11	660	Pullach	16159	-3,3	4,6					20379	27. Feb	FR				
265	9850	B 11	740	Garching-Dirnismaning	8218	-8,7	5,7					11742	3. Feb	DI				
266	9310	B 11	1140	Eching-Viecht	15082	3,3	2,9					18302	13. Feb	FR				
267	9401	B 11	1280	Deggendorf	10392	-7,3	5,4					12598	27. Feb	FR				
268	9277	B 11	1580	Bayerisch Eisenstein	4231	5,0	3,9					5600	28. Feb	SA				
269	9175	B 12	520	Kempten	15024	-1,5	8,3	13953	8,0	1071	12,9	18564	20. Feb	FR	1555	23. Feb	MO	8
270	9380	B 12	660	Buchloe	17681	9,7	7,9	16423	7,5	1258	13,5	21997	20. Feb	FR	1807	19. Feb	DO	18
271	9863	B 12	1400	Simbach a. Inn (w)	10157	4,9	28,8					13018	27. Feb	FR				
272	9861	B 12	1420	Simbach a. Inn (s)	8884	4,8	22,9					11534	27. Feb	FR				
273	9862	B 12	1440	Simbach a. Inn (n)	9421	4,8	18,9					12037	27. Feb	FR				
274	9125	B 12	2400	Philippsreut	4743	1,1	15,3	4134	14,5	609	20,6	5847	27. Feb	FR	522	1. Feb	SO	14
275	9299	B 13	200	Eibelsstadt	11480	-3,0	7,3	10341	6,6	912	15,6	13955	27. Feb	FR	1225	12. Feb	DO	17
276	9278	B 13	640	Oberdachstetten	5765	-0,9	7,7	5346	7,1	420	14,7	6944	27. Feb	FR	618	13. Feb	FR	16
277	9124	B 13	1460	Eichstätt	12770	-2,9	5,4	11807	5,1	963	8,1	15464	27. Feb	FR	1459	3. Feb	DI	17
278	9820	B 13	2520	Oberschleißheim-Neuherberg	31082	-3,8	6,8					39303	3. Feb	DI				
279	9280	B 14	880	Hersbruck	11972	-3,0	3,8					14177	27. Feb	FR				
280	9279	B 14	1280	Schnaittenbach	6183	-0,6	7,3					7898	19. Feb	DO				

Nr.	Zstnr	Str.	Abs.	Name	Gesamt (0-24)			Tag (6-22 Uhr)		Nacht (22-6 Uhr)		Tagesspitzenwerte			Stundenspitzenwerte			
					Kfz	15/14	Lkw-%	Kfz_Tag	Pt	Kfz_Nacht	Pn	Tag-max	Datum	Tag	Std-max	Datum	Tag	Std
281	9301	B 15	560	Soyen	9228	1,3	14,5	8633	13,8	596	24,6	11249	14. Feb	SA	1207	14. Feb	SA	13
282	9300	B 15	1360	Ergoldsbach	13551	10,0	14,5	12276	13,8	1276	21,4	16604	20. Feb	FR	1424	20. Feb	FR	15
283	9281	B 15	2060	Maxhütte-Haidhof	8916	-3,2	3,9	8171	3,7	745	6,1	10910	27. Feb	FR	950	24. Feb	DI	17
284	9113	B 15	3060	Hof	21135	-4,2	7,4	19317	7,1	1567	15,1	26884	27. Feb	FR	2209	2. Feb	MO	17
285	9254	B 15 N	1320	AS Schierling	10203	25,9	14,4	9426	13,6	777	24,5	13000	27. Feb	FR	1222	20. Feb	FR	15
286	9282	B 16	2500	Neustadt a.d. Donau	9047	-1,6	20,6					11426	26. Feb	DO				
287	9283	B 17	180	Hablech	6901	9,4	4,5	6610	4,5	292	6,4	8894	20. Feb	FR	907	15. Feb	SO	17
288	9138	B 17	640	Untermeitingen-Lagerlechfeld	31341	0,5	8,2	29147	7,9	2194	12,7	39371	20. Feb	FR	3276	23. Feb	MO	8
289	9571	B 173	400	Marktzeuln-Zettlitz (w)	12355	-3,3	12,6					15147	27. Feb	FR				
290	9572	B 173	420	Marktzeuln-Zettlitz (o)	9486	-9,6	10,6					11545	26. Feb	DO				
291	9305	B 173	660	Marktrodach	12231	-1,7	11,3	11373	10,8	858	18,1	15009	27. Feb	FR	1325	27. Feb	FR	14
292	9114	B 19	140	Fischen	15985	3,0	3,0	15320	3,0	692	3,6	19058	21. Feb	SA	1694	28. Feb	SA	10
293	9137	B 19	325	Waltenhofen-Herzmans	28236	4,3	3,7	26730	3,6	1506	6,5	35494	20. Feb	FR	2947	18. Feb	MI	17
294	9302	B 19	780	Würzburg/Estenfeld	49325	-1,6	6,0	45736	5,2	3581	12,9	61787	27. Feb	FR	5015	12. Feb	DO	17
295	9201	B 19	1020	Werneck-Erleben	6437	-3,6	6,8	6036	6,2	433	11,6	8367	27. Feb	FR	929	2. Feb	MO	9
296	9274	B 2	100	Mittenwald	8064	5,8	2,6	7786	2,5	279	7,7	18042	21. Feb	SA	1899	14. Feb	SA	12
297	9107	B 2	250	GAP - Partenkirchen	25450	9,5	3,5					32510	20. Feb	FR				
298	9351	B 2	310	Oberau (s)	27157	2,2	3,1					37064	7. Feb	SA				
299	9353	B 2	320	Oberau (Mitte)	20006	2,2	2,9					28264	7. Feb	SA				
300	9350	B 2	340	Oberau (n)	20113	-6,6	3,1	19046	2,9	1067	6,2	26934	21. Feb	SA	2122	21. Feb	SA	16
301	9361	B 2	340	Eschenlohe (s)	24050	6,7	3,3					37420	15. Feb	SO				
302	9360	B 2	360	Eschenlohe (n)	7047	-3,2	3,0					9233	20. Feb	FR				
303	9129	B 2	1760	Langweid	41274	0,1	9,0					50829	27. Feb	FR				
304	9270	B 2	1960	Donauwörth	19864	-0,8	19,4	17998	17,3	2025	33,9	25634	27. Feb	FR	2147	27. Feb	FR	14
305	9271	B 2	2380	Weissenburg i.Bay.	13877	-0,5	15,8					17472	27. Feb	FR				
306	9945	B 2	2700	Schwabach	22998	-0,8	12,6	21014	11,6	1984	23,3	28103	27. Feb	FR	2532	25. Feb	MI	8
307	9109	B 20	440	Laufen	10711	-7,7	7,1					13593	21. Feb	SA				
308	9149	B 20	1160	Eggenfelden (s)	16095	-1,3	15,2	14937	14,2	1158	28,3	19593	14. Feb	SA	1870	14. Feb	SA	13
309	9148	B 20	1180	Eggenfelden (n)	8930	-1,2	20,7	8258	19,5	672	35,1	11072	14. Feb	SA	1276	14. Feb	SA	12
310	9262	B 20	2260	Weiding	14369	4,4	14,8	12623	13,9	1745	21,0	17118	27. Feb	FR	1368	27. Feb	FR	15
311	9284	B 20	2460	Furth i. Wald	10779	8,4	13,1	9541	12,1	1238	21,0	13162	28. Feb	SA	1310	1. Feb	SO	15
312	9285	B 21	100	Schneizreuth-Melleck	13394	4,1	7,3	12726	7,0	668	12,7	26484	21. Feb	SA	2333	21. Feb	SA	10
313	9121	B 21	140	Schneizreuth-Baumgarten	7767	1,5	11,7	7393	11,3	375	19,5	12021	7. Feb	SA	1190	7. Feb	SA	13
314	9303	B 22	560	Burgwindheim	2784	-2,9	9,4	2578	9,2	206	12,1	3438	27. Feb	FR	334	12. Feb	DO	17
315	9286	B 22	1450	Lehen	10249	-3,5	7,0					12622	27. Feb	FR				



Nr.	Zstnr	Str.	Abs.	Name	Gesamt (0-24)			Tag (6-22 Uhr)		Nacht (22-6 Uhr)		Tagesspitzenwerte			Stundenspitzenwerte			
					Kfz	15/14	Lkw-%	Kfz_Tag	Pt	Kfz_Nacht	Pn	Tag-max	Datum	Tag	Std-max	Datum	Tag	Std
316	9287	B 22	1900	Neustadt a.d. Waldnaab	17205	-2,3	2,9	16069	2,8	1136	5,4	21338	27. Feb	FR	1773	27. Feb	FR	14
317	9104	B 22	1960	Weiden i.d. Opf.	9844	-3,7	5,4					12201	27. Feb	FR				
318	9304	B 22	2340	Winklarn	2895	-2,6	14,1	2709	13,6	186	21,0	3448	20. Feb	FR	474	7. Feb	SA	12
319	9352	B 23	220	Oberau (w)	9295	4,0	3,8					11289	20. Feb	FR				
320	9163	B 23	280	GAP - Garmisch	10071	7,3	3,7					16653	14. Feb	SA				
321	9156	B 25	340	Fremdingen	4133	-3,4	24,2	3624	20,6	508	50,2	5423	27. Feb	FR	420	27. Feb	FR	15
322	9157	B 25	610	Harburg	11655	-1,3	16,5	10468	14,7	1187	32,2	15270	27. Feb	FR	1285	27. Feb	FR	14
323	9288	B 27	480	Karsbach-Höllrich	4812	4,0	9,3					6426	20. Feb	FR				
324	9108	B 285	100	Fladungen	840	0,0	7,4	818	8,2	73	9,2	1053	27. Feb	FR	110	27. Feb	FR	17
325	9291	B 286	560	Kolitzheim-Oberspiesheim	8121	-6,5	9,8	7367	8,8	754	19,4	10060	27. Feb	FR	867	9. Feb	MO	8
326	9237	B 289	230	Untersiemau (W)	8267	0,1	6,5	8228	6,8	549	9,3	10220	27. Feb	FR	1084	23. Feb	MO	8
327	9573	B 289	240	Marktzeuln-Zettlitz (s)	9151	-3,3	12,9					11322	27. Feb	FR				
328	9292	B 299	940	Amberg (s)	9652	-2,1	10,4	8952	10,0	700	15,6	12009	27. Feb	FR	1088	26. Feb	DO	8
329	9311	B 300	1000	Oberzell	10272	-8,2	5,2					12227	27. Feb	FR				
330	9293	B 300	1380	Schrobenhausen	12643	-1,2	13,2	11602	12,2	1041	23,6	15684	13. Feb	FR	1273	12. Feb	DO	17
331	9294	B 303	1220	Bischofsgrün-Rangen	5494	7,0	18,4	5080	16,6	414	40,7	6856	16. Feb	MO	832	15. Feb	SO	15
332	9153	B 303	1580	GÜ Schirnding	5147	5,5	18,5	4510	17,3	637	27,0	6167	27. Feb	FR	547	6. Feb	FR	15
333	9810	B 304	120	Karlsfeld-Rothschwaige	28821	-3,3	7,9	26031	7,7	2790	10,2	34249	13. Feb	FR	2708	20. Feb	FR	16
334	9320	B 304	320	Zorneding	14098	-5,1	6,7					16378	27. Feb	FR				
335	9321	B 304	410	Steinhöring	13557	3,5	7,4					16574	27. Feb	FR				
336	9135	B 304	880	Altenmarkt (s)	14970	-2,4	9,9	13865	9,6	1105	14,5	17179	13. Feb	FR	1582	14. Feb	SA	12
337	9937	B 304	1040	Nußdorf-Aiging	12608	1,5	8,7	11687	8,2	921	14,8	14609	13. Feb	FR	1295	3. Feb	DI	17
338	9143	B 304	1150	Tunnel Ettendorf	13237	5,1	5,8	12504	5,6	733	10,6	15464	13. Feb	FR	1473	14. Feb	SA	14
339	9142	B 304	1180	Traunstein	7673	-0,9	7,2					9845	6. Feb	FR				
340	9144	B 304	1320	Freilassing	25576	-9,9	5,0	23811	4,8	1765	7,9	31686	21. Feb	SA	2698	14. Feb	SA	12
341	9147	B 305	300	Unterwössen-Oberwössen	4333	8,2	3,3	4183	3,4	142	10,7	6239	21. Feb	SA	765	7. Feb	SA	17
342	9949	B 31	100	Lindau-Diepoldsbergtunnel	18439	1,0	13,2	17090	12,7	1349	19,4	23824	20. Feb	FR	1984	13. Feb	FR	18
343	9462	B 388	820	Eggenfelden (o)	14527	-0,7	6,3					17252	27. Feb	FR				
344	9307	B 469	440	Kleinheubach	15158	-1,5	10,5	13984	10,0	1174	16,0	18582	27. Feb	FR	1557	26. Feb	DO	18
345	9296	B 469	460	Miltenberg	12603	-2,0	7,3	11655	6,9	948	11,5	15446	27. Feb	FR	1325	26. Feb	DO	17
346	9324	B 470	360	Dietersheim	8024	-7,9	6,9	7480	6,4	544	13,6	9967	27. Feb	FR	881	12. Feb	DO	17
347	9297	B 470	1220	Gößweinstein-Sachsenmühle	1564	-5,2	9,7	1475	9,7	106	14,7	1823	6. Feb	FR	246	15. Feb	SO	16
348	9988	B 471	340	Bergkirchen-Geiselbullach	24578	0,7	10,2	22581	9,4	1997	20,3	29789	13. Feb	FR	2682	11. Feb	MI	18
349	9188	B 472	400	Peiting-Hohenbrand	10200	0,8	6,2					12542	27. Feb	FR				
350	9204	B 472	540	Polling (w)	4402	1,0	11,6					5291	27. Feb	FR				

Nr.	Zstnr	Str.	Abs.	Name	Gesamt (0-24)			Tag (6-22 Uhr)		Nacht (22-6 Uhr)		Tagesspitzenwerte			Stundenspitzenwerte			
					Kfz	15/14	Lkw-%	Kfz_Tag	Pt	Kfz_Nacht	Pn	Tag-max	Datum	Tag	Std-max	Datum	Tag	Std
351	9199	B 472	560	Polling (o)	7630	0,8	9,3					9410	27. Feb	FR				
352	9298	B 472	1080	Waakirchen	7937	-3,0	6,6					9426	20. Feb	FR				
353	9853	B 505	100	Höchstadt	8499	1,2	23,1	7609	20,7	890	43,7	10639	25. Feb	MI	961	23. Feb	MO	8
354	9871	B 512	140	Neuhaus a. Inn (s)	6782	-3,7	10,4					8639	14. Feb	SA				
355	9870	B 512	160	Neuhaus a. Inn (o)	7604	-3,5	10,8					10293	14. Feb	SA				
356	9420	B 533	400	Grafenau	8651	1,4	4,9	8055	4,8	596	6,7	10611	27. Feb	FR	909	27. Feb	FR	13
357	9275	B 8	1120	Kitzingen	17777	0,2	6,7	16245	6,1	1532	13,7	21708	27. Feb	FR	1952	2. Feb	MO	8
358	9272	B 8	1500	Oberlaimbach	6250	-5,3	12,5	5726	11,2	488	24,7	7561	13. Feb	FR	652	12. Feb	DO	17
359	9273	B 8	2200	Burgthann-Oberferrieden	9479	-2,1	7,6	8828	7,4	651	10,6	11739	27. Feb	FR	1023	27. Feb	FR	16
360	9276	B 8	3020	Barbing	6517	0,9	10,5	6052	10,1	465	15,5	7872	2. Feb	MO	898	2. Feb	MO	8
361	9295	B 8	3220	Rain	6199	1,1	19,5					7716	10. Feb	DI				
362	9210	B 85	340	Stockheim-Haslach (n)	10735	-2,3	7,1	10683	6,8	836	10,0	13434	13. Feb	FR	1161	26. Feb	DO	17
363	9209	B 85	360	Stockheim-Haslach (s)	11994	-5,0	7,7	11889	7,4	952	8,8	14774	13. Feb	FR	1292	26. Feb	DO	17
364	9289	B 85	1240	Amberg (w)	11304	1,4	3,9	10432	3,8	872	4,8	14243	27. Feb	FR	1271	24. Feb	DI	8
365	9290	B 85	1860	Roding	12629	-0,6	13,3	11509	12,4	1120	22,8	14916	27. Feb	FR	1243	19. Feb	DO	17
366	9206	B 89	120	Stockheim-Haslach (w)	7516	-1,2	7,9	7409	7,6	613	7,7	9543	27. Feb	FR	860	26. Feb	DO	17
367	9562	L 1066	200	Feuchtwangen (w)	5875	-1,7	8,9					7098	27. Feb	FR				
368	9450	L 2025	470	Jettingen-Scheppach	5265	-12,2	10,0	4867	9,9	484	12,0	6358	26. Feb	DO	565	24. Feb	DI	17
369	9432	L 2035	920	Pöttmes-Wagesenberg	4636	-3,8	6,7					5832	13. Feb	FR				
370	9646	L 2053	300	Ismaning-Süd	13075	0,7	4,7					16945	20. Feb	FR				
371	9493	L 2057	360	Polling (n)	3240	1,0	10,8					3945	27. Feb	FR				
372	9649	L 2068	180	Seefeld-Oberalting	9434	-5,7	4,0	8845	4,0	589	4,5	11688	26. Feb	DO	1016	12. Feb	DO	8
373	9800	L 2068	360	Germering	20571	-3,0	3,8					24622	26. Feb	DO				
374	9920	L 2072	440	Grünwald-Geiseltasteig	16787	-3,4	2,8					20391	27. Feb	FR				
375	9910	L 2078	140	München-Perlach	17493	-3,3	3,0	16407	2,8	1085	5,8	21057	13. Feb	FR	1833	10. Feb	DI	18
376	9647	L 2079	120	Neubiberg	12590	-5,3	3,8	11904	3,7	687	4,7	15420	27. Feb	FR	1394	26. Feb	DO	18
377	9451	L 2096	190	Grabenstätt	5697	-3,8	8,5	5361	8,4	335	11,5	6866	20. Feb	FR	622	15. Feb	SO	17
378	9872	L 2110	540	Neuhaus a. Inn (n)	4100	-3,3	6,3					5862	14. Feb	SA				
379	9441	L 2111	680	Marklkofen-Frontenhausen	8156	1,8	8,8					10114	13. Feb	FR				
380	9400	L 2136	180	Bodenmais	4104	-0,6	3,8					4735	20. Feb	FR				
381	9574	L 2191	220	Marktzeuln-Zettlitz (n)	4292	-3,3	5,9					5332	27. Feb	FR				
382	9640	L 2225	800	Wendelstein (n)	12686	2,2	5,3					15632	27. Feb	FR				
383	9558	L 2230	1000	Essing	4262	-0,9	6,2					4933	27. Feb	FR				
384	9641	L 2239	360	Wendelstein (o)	10562	2,2	4,6					13272	27. Feb	FR				
385	9631	L 2240	200	Heßdorf	12196	-5,5	2,5					14546	27. Feb	FR				

Nr.	Zstnr	Str.	Abs.	Name	Gesamt (0-24)			Tag (6-22 Uhr)		Nacht (22-6 Uhr)		Tagesspitzenwerte			Stundenspitzenwerte			
					Kfz	15/14	Lkw-%	Kfz_Tag	Pt	Kfz_Nacht	Pn	Tag-max	Datum	Tag	Std-max	Datum	Tag	Std
386	9633	L 2240	420	Uttenreuth	11174	-3,9	3,1					13591	6. Feb	FR				
387	9636	L 2241	160	Schwaig b. Nürnberg	15190	-1,7	4,7	14076	4,7	1114	5,6	18154	6. Feb	FR	1546	4. Feb	MI	18
388	9635	L 2242	280	Fürth-Mannhof	7935	-7,9	5,9	7493	5,6	442	12,0	9724	6. Feb	FR	1095	6. Feb	FR	18
389	9634	L 2244	440	Herzogenaurach	27403	-3,9	7,9					34252	26. Feb	DO				
390	9632	L 2244	600	Bubenreuth	9124	-4,2	3,4					10567	27. Feb	FR				
391	9637	L 2245	560	Zirndorf-Wintersdorf	12955	-2,1	3,6					15798	27. Feb	FR				
392	9630	L 2259	500	Hemhofen	9544	-2,5	5,2	8952	5,0	592	9,7	11867	27. Feb	FR	996	10. Feb	DI	17
393	9721	L 2277	260	Bergheinfeld	7038	-9,4	3,9	6517	4,0	521	2,1	8467	27. Feb	FR	886	26. Feb	DO	17
394	9645	L 2342	120	Oberschleißheim-Flugplatz	11528	-2,4	3,6					14603	27. Feb	FR				
395	9648	L 2343	100	Planegg-Martinsried	7934	-6,7	5,2	7561	5,1	374	7,8	9881	3. Feb	DI	1020	3. Feb	DI	9
396	9643	L 2345	160	Gröbenzell	15931	-3,7	4,8	14909	4,6	1022	7,5	19207	13. Feb	FR	1614	21. Feb	SA	13
397	9638	L 2401	100	Nürnberg-Altenfurt	6865	-3,6	11,6					8481	27. Feb	FR				
398	9639	L 2406	180	Nürnberg-Worzeldorf	12130	2,1	4,7					15022	27. Feb	FR				
399	9642	L 2409	320	Rednitzhembach	7827	-2,9	4,1	7398	3,9	429	6,7	9571	27. Feb	FR	853	27. Feb	FR	15
400	9413	L 2580	220	Flughafentangente(o)	12325	0,3	7,3	11292	6,9	1033	11,9	14637	13. Feb	FR	1508	23. Feb	MO	8
401	9391	L 2580	260	Ottenhofen	12214		8,3	11253	7,9	961	12,0	14826	20. Feb	FR	1492	23. Feb	MO	8
402	9407	L 2584	100	Hallbergmoos (A92)	43896	-6,5	6,5	32222	2,3	3730	3,8	52750	19. Feb	DO	2597	1. Feb	SO	14
403	9406	L 2584	100	Hallbergmoos (FS44)	8342	0,9	5,5	6125	4,7	1228	5,0	10036	20. Feb	FR	622	1. Feb	SO	14
404	9405	L 2584	100	Hallbergmoos	53231	-3,6	6,5	38347	2,7	4958	4,1	63802	19. Feb	DO	3219	1. Feb	SO	14
405	9404	L 2584	120	Oberding-Schwaig	23413	3,5	13,8					28717	19. Feb	DO				
406	9208	K CO 27	100	Lautertal-Rottenbach	452	-7,6	6,6	426	7,7	25	11,6	593	20. Feb	FR	70	15. Feb	SO	15
407	9116	K LI 16	100	Nonnenhorn	8869	-5,1	2,3	8581	2,4	576	2,1	11461	26. Feb	DO	938	20. Feb	FR	17
408	9702	K M 11	100	Grünwald	12520	-5,3	3,9	11998	3,8	522	6,8	16006	26. Feb	DO	1478	23. Feb	MO	9
409	9708	K M 18	100	Feldkirchen	7781	2,0	5,9	7385	5,8	395	6,9	10046	5. Feb	DO	1027	5. Feb	DO	9
410	9705	K M 2	100	Unterhaching	11590	-5,7	2,8	10805	2,7	785	3,7	13816	27. Feb	FR	1131	9. Feb	MO	8
411	9700	K M 21	100	Planegg	14681	-2,5	6,2	13867	6,0	814	9,7	18258	26. Feb	DO	1717	23. Feb	MO	8
412	9704	K M 22	160	Ottobrunn	15191	-5,0	2,7	14205	2,6	986	3,8	18311	13. Feb	FR	1469	25. Feb	MI	18
413	9710	K M 3	140	Aschheim/Hintermühle	10868	-5,6	5,9					14336	5. Feb	DO				
414	9117	G 31	100	Farchant (n)	7742	-3,6	4,0					9886	18. Feb	MI				

Nr.	Zstnr	Str.	Abs.	Name	Gesamt (0-24)			Tag (6-22 Uhr)		Nacht (22-6 Uhr)		Tagesspitzenwerte			Stundenspitzenwerte			
					Kfz	15/14	Lkw-%	Kfz_Tag	Pt	Kfz_Nacht	Pn	Tag-max	Datum	Tag	Std-max	Datum	Tag	Std
1	9033	A 3	100	AD Seligenstadt (O)	95691	0,1	16,0					118961	27. Mrz	FR				
2	9505*	A 3	120	AS Aschaffenburg-West	101777	-0,2	15,2	88334	13,1	13443	32,2	125201	27. Mrz	FR	9550	13. Mrz	FR	16
3	9506*	A 3	140	AS Aschaffenburg-ost (W)	95169		16,0	82124	13,8	13045	29,7	113863	27. Mrz	FR	8321	27. Mrz	FR	17
4	9727*	A 3	160	Goldbach (w)	88232		16,8	78625	14,1	9607	39,8	104521	27. Mrz	FR	8012	27. Mrz	FR	17
5	9507*	A 3	180	Goldbach (o)	78894	-0,1	16,5	68980	13,8	10014	38,4	95633	27. Mrz	FR	7450	27. Mrz	FR	17
6	9010	A 3	200	Hösbach (O)	67347	3,8	20,2					85323	27. Mrz	FR				
7	9508	A 3	220	AS Bessenbach-Waldasch (S)														
8	9991	A 3	260	Rohrbrunn (O)	57367	-0,2	22,9	50119	19,0	7248	50,2	67367	27. Mrz	FR	5311	13. Mrz	FR	16
9	9510*	A 3	280	AS Marktheidenfeld	62600	0,0	22,0					73384	28. Mrz	SA				
10	9511*	A 3	340	Helmstadt	63216		21,9	55273	18,2	7944	47,0	74652	27. Mrz	FR	5778	13. Mrz	FR	15
11	9034	A 3	360	AD Würzburg-West (W)	64341	-0,3	22,9	56412	19,2	7929	48,8	76680	27. Mrz	FR	6372	27. Mrz	FR	16
12	9011	A 3	380	AD Würzburg-West (O)	85171	-0,4	22,1	74912	18,6	10259	48,2	102952	27. Mrz	FR	8372	27. Mrz	FR	16
13	9159	A 3	400	Würzburg/Kist (O)	86022		21,8	75671	18,2	10351	47,8	100492	27. Mrz	FR	7818	27. Mrz	FR	16
14	9513*	A 3	420	Würzburg-Heidingsfeld	70674	2,6	25,4	61733	21,4	8941	53,1	85042	27. Mrz	FR	6433	6. Mrz	FR	16
15	9653	A 3	420	Würzburg-Randersacker (W)														
16	9512*	A 3	440	AS Rottendorf (W)	71192		23,7	62269	19,9	8923	50,5	85970	27. Mrz	FR	6878	27. Mrz	FR	16
17	9036	A 3	460	AK Biebelried (W)	72306	1,2	23,0	63311	19,3	8994	49,6	88325	27. Mrz	FR	6923	27. Mrz	FR	16
18	9038	A 3	480	AK Biebelried (O)	61895	1,1	23,6					73746	27. Mrz	FR				
19	9027	A 3	500	Kitzingen/Schwarzach (O)	60639	1,6	23,9	52493	20,1	8147	48,4	72255	27. Mrz	FR	5449	6. Mrz	FR	15
20	9041	A 3	520	Geiselwind (W)	60366	1,7	24,5	52154	20,6	8213	49,1	72830	27. Mrz	FR	5419	6. Mrz	FR	16
21	9515*	A 3	540	AS Geiselwind	60315	1,4	26,8	52156	22,9	8159	51,7	72769	27. Mrz	FR	5438	6. Mrz	FR	16
22	9516*	A 3	560	AS Schlüsselfeld	61249	1,3	25,0	53038	21,1	8211	50,1	74001	27. Mrz	FR	5427	6. Mrz	FR	16
23	9251	A 3	580	Pommersfelden (W)	63398	1,2	23,2	55050	19,7	8347	46,7	76855	27. Mrz	FR	5773	28. Mrz	SA	13
24	9252	A 3	600	Pommersfelden (O)	61451	0,6	22,6	53425	19,1	8026	46,0	75386	27. Mrz	FR	5672	27. Mrz	FR	18
25	9517*	A 3	620	AS Höchstadt-Ost	66053	1,5	21,2	57697	17,9	8356	44,3	79607	27. Mrz	FR	6076	27. Mrz	FR	17
26	9518*	A 3	640	AS Erlangen-West	66514	1,8	21,5	58087	18,3	8427	44,1	78633	27. Mrz	FR	5997	6. Mrz	FR	17
27	9951	A 3	660	AK Fürth/Erlangen (W)	84304	1,9	16,0					100249	27. Mrz	FR				
28	9050	A 3	680	AK Fürth/Erlangen (O)	90594	1,7	18,2	80948	15,6	9645	40,1	108527	27. Mrz	FR	8717	6. Mrz	FR	17
29	9519*	A 3	700	AS B4	93903	8,0	18,1	84575	15,6	9328	41,2	112730	27. Mrz	FR	9033	6. Mrz	FR	17
30	9520*	A 3	720	AS Nürnberg-Nord	98695	2,1	17,9	88758	15,5	9937	39,3	117989	27. Mrz	FR	9445	6. Mrz	FR	17
31	9521*	A 3	740	AS Nürnberg-Mögeldorf w	103787	2,3	14,9	93919	12,9	11055	33,1	124355	27. Mrz	FR	9755	6. Mrz	FR	17
32	9039	A 3	760	AK Nürnberg (W)	101114	1,9	17,0					120050	27. Mrz	FR				
33	9040	A 3	780	AK Nürnberg (O)	40514	2,8	22,7	35749	19,8	4764	44,1	51104	27. Mrz	FR	4433	23. Mrz	MO	8
34	9046	A 3	800	AK Altdorf (S)	47470	2,6	22,8	41792	20,1	5678	42,7	57896	27. Mrz	FR	4163	13. Mrz	FR	15
35	9624*	A 3	840	AS Oberoelsbach	35069	4,2	28,5	30482	25,4	4886	48,8	43526	27. Mrz	FR	3349	28. Mrz	SA	11

\* VBA-Messstelle

Nr.	Zstnr	Str.	Abs.	Name	Gesamt (0-24)			Tag (6-22 Uhr)		Nacht (22-6 Uhr)		Tagesspitzenwerte			Stundenspitzenwerte			
					Kfz	15/14	Lkw-%	Kfz_Tag	Pt	Kfz_Nacht	Pn	Tag-max	Datum	Tag	Std-max	Datum	Tag	Std
36	9051	A 3	860	Neumarkt/Opf. (S)	34821	3,2	28,8	30031	25,6	4790	49,2	43567	27. Mrz	FR	3348	28. Mrz	SA	11
37	9081	A 3	960	Nittendorf (W)	37951	3,8	24,4	33089	21,8	4861	42,1	46956	27. Mrz	FR	3369	28. Mrz	SA	11
38	9074	A 3	980	AK Regensburg (W)	53463	3,6	19,4	47270	17,0	6193	37,2	65434	27. Mrz	FR	4760	26. Mrz	DO	17
39	9080	A 3	1020	AK Regensburg (O)	73334	4,2	19,6	64986	17,5	8348	35,6	89115	27. Mrz	FR	7009	16. Mrz	MO	8
40	9009	A 3	1060	Regensburg-Ost (W)	68305	3,1	19,4	60359	17,5	7946	34,6	83996	27. Mrz	FR	6455	23. Mrz	MO	8
41	9076	A 3	1080	Regensburg-Ost (O)	61502	2,9	19,1	54795	17,2	6708	35,3	74029	27. Mrz	FR	5855	16. Mrz	MO	8
42	9077	A 3	1100	Rosenhof (W)	51692	3,3	22,2	45582	20,0	6110	38,6	63558	27. Mrz	FR	4621	26. Mrz	DO	18
43	9093	A 3	1260	AK Deggendorf (W)	35920	2,4	26,6	31222	24,4	4698	40,9	45222	27. Mrz	FR	3218	27. Mrz	FR	14
44	9085	A 3	1440	Pocking (O)	25586	6,2	36,8	20987	34,9	4599	45,4	33644	27. Mrz	FR	2258	28. Mrz	SA	12
45	9540*	A 45	120	AS Alzenau	40953	6,4	14,4					51443	27. Mrz	FR				
46	9950	A 45	130	Alzenau (S)	40523	5,2	14,4					51064	27. Mrz	FR				
47	9566	A 6	120	AK Feuchtwangen/Craillsheim (W)	49762	1,7	30,3	43351	26,6	6411	55,8	62205	27. Mrz	FR	4763	27. Mrz	FR	17
48	9567	A 6	140	AK Feuchtwangen/Craillsheim (O)	50064	1,6	29,6	43458	25,8	6607	54,1	62379	27. Mrz	FR	4689	6. Mrz	FR	17
49	9522*	A 6	160	AS Feuchtwangen-Nord	52567	1,2	29,6	45697	25,9	6870	54,4	65169	27. Mrz	FR	4901	27. Mrz	FR	15
50	9523*	A 6	180	AS Aurach	52481	2,9	29,5	45637	25,8	6844	54,1	65030	27. Mrz	FR	4934	27. Mrz	FR	15
51	9751	A 6	200	Herrieden (O)	53968	2,2	28,1	46962	24,5	7007	52,1	66691	27. Mrz	FR	5086	27. Mrz	FR	15
52	9524*	A 6	220	AS Ansbach	52511	2,5	29,4					64717	27. Mrz	FR				
53	9525*	A 6	240	AS Neuendettelsau (W)	54600	2,7	28,5	47548	24,8	7052	53,7	66793	27. Mrz	FR	5054	27. Mrz	FR	15
54	9526*	A 6	260	Neuendettelsau (O)	54447	3,4	28,1	47430	24,3	7017	53,4	65722	27. Mrz	FR	5002	27. Mrz	FR	15
55	9055	A 6	300	Roth (W)	72358	2,1	22,4	63819	19,4	8538	44,8	84958	6. Mrz	FR	6367	13. Mrz	FR	16
56	9944	A 6	320	AK Nürnberg-Süd (W)	83498	1,2	21,5	73720	18,7	9778	42,5	99343	6. Mrz	FR	7353	13. Mrz	FR	15
57	9527*	A 6	340	AS N-Langwasser (W)	77098	1,8	23,8					92379	27. Mrz	FR				
58	9047	A 6	360	AK Nürnberg-Ost (W)	75428	2,1	24,5	64795	20,8	8754	45,2	89466	27. Mrz	FR	6455	6. Mrz	FR	16
59	9753	A 6	380	AK Nürnberg-Ost (O)	40560	0,9	24,4	35714	21,5	4693	45,1	49691	6. Mrz	FR	3988	6. Mrz	FR	16
60	9054	A 6	400	AK Altdorf (O)	31442	5,1	26,2	27784	23,1	3659	49,4	36561	6. Mrz	FR	3024	11. Mrz	MI	18
61	9018	A 6	440	Alfeld (O)	26002	4,6	30,3					29944	27. Mrz	FR				
62	9239	A 6	500	Amberg-Ost (W)	20940	6,3	33,5	18059	29,9	2881	56,4	24639	27. Mrz	FR	1856	20. Mrz	FR	15
63	9528*	A 6	520	AS Amberg-Ost	16943	8,2	34,1	14455	30,3	2488	56,5	19682	27. Mrz	FR	1435	13. Mrz	FR	15
64	9238	A 6	560	Ak Oberpfälzer Wald (W)	16672	8,5	34,5	14205	30,5	2467	57,3	19264	27. Mrz	FR	1394	6. Mrz	FR	16
65	9088	A 6	580	AK Oberpfälzer Wald (O)	18433	7,2	32,5	15488	29,0	2945	50,7	20981	6. Mrz	FR	1693	6. Mrz	FR	17
66	9008	A 6	700	Waidhaus (O)	14517	13,9	42,6	11789	39,1	2728	57,7	16902	6. Mrz	FR	1270	6. Mrz	FR	17
67	9152	A 7	180	AS Wasserlosen	41228	4,7	23,2	35781	18,5	5447	54,5	55044	27. Mrz	FR	4566	27. Mrz	FR	17
68	9529*	A 7	200	AS Wasserlosen	40203	4,7	23,0	34848	18,3	5355	53,8	53917	27. Mrz	FR	4487	27. Mrz	FR	17
69	9530*	A 7	220	Kreuz Schweinfurt/Werneck	56803	1,8	18,5	50535	15,2	6268	45,1	73961	27. Mrz	FR	6106	27. Mrz	FR	17
70	9020	A 7	240	Gramschatzer Wald (S)	57933	0,8	18,0	51600	14,8	6333	44,2	75547	27. Mrz	FR	6132	27. Mrz	FR	17

\* VBA-Messstelle

Nr.	Zstnr	Str.	Abs.	Name	Gesamt (0-24)			Tag (6-22 Uhr)		Nacht (22-6 Uhr)		Tagesspitzenwerte			Stundenspitzenwerte			
					Kfz	15/14	Lkw-%	Kfz_Tag	Pt	Kfz_Nacht	Pn	Tag-max	Datum	Tag	Std-max	Datum	Tag	Std
71	9037	A 7	260	AK Biebelried (N)	37541	2,3	23,7	32967	19,6	4574	53,4	48969	27. Mrz	FR	3973	27. Mrz	FR	16
72	9452	A 7	280	AK Biebelried (S)	24867	0,8	20,6	22528	17,1	2625	48,0	33009	27. Mrz	FR	3034	27. Mrz	FR	15
73	9531*	A 7	300	AS Kitzingen	26328	2,6	18,5	23729	15,3	2599	47,5	34296	27. Mrz	FR	3029	27. Mrz	FR	16
74	9532*	A 7	320	AS Marktbreit	26388	1,2	19,9					35600	27. Mrz	FR				
75	9067	A 7	340	Uffenheim/Langensteinach (N)	25393	-1,5	19,2	23626	15,4	2473	47,8	31795	13. Mrz	FR	2799	13. Mrz	FR	17
76	9533*	A 7	360	AS Uffenheim-Langensteinach	25662	-0,1	19,5	23185	16,4	2476	47,9	33166	27. Mrz	FR	2994	27. Mrz	FR	15
77	9655	A 7	360	AS Bad Windsheim(N)	25626		19,5	23091	16,9	2535	43,5	33166	27. Mrz	Fr	2994	27. Mrz	Fr	15
78	9534*	A 7	380	AS Bad Windsheim	27781	3,5	19,4	25127	16,5	2655	46,7	36460	27. Mrz	FR	3271	27. Mrz	FR	15
79	9535*	A 7	400	AS Rothenburg o.d.T.	28054	2,7	19,5	25431	16,6	2623	46,9	36655	27. Mrz	FR	3215	27. Mrz	FR	16
80	9569	A 7	420	AK Feuchtwangen/Crailsheim (N)	26156	2,1	18,7	23773	16,2	2383	43,9	34319	27. Mrz	FR	3026	27. Mrz	FR	16
81	9568	A 7	440	AK Feuchtwangen/Crailsheim (S)	41830	0,2	20,1	37888	17,4	3942	45,5	54206	27. Mrz	FR	4751	27. Mrz	FR	16
82	9230	A 7	760	AD Hittistetten (S)	66578	1,7	10,1	61746	9,2	4832	21,2	82606	7. Mrz	SA	7076	7. Mrz	SA	12
83	9231	A 7	1000	AK Memmingen (S)	34970	-1,6	9,5	32716	8,9	2255	18,5	48222	7. Mrz	SA	4541	8. Mrz	SO	11
84	9097	A 7	1160	AD Allgäu (S)	25327	-1,1	5,7					39151	8. Mrz	SO				
85	9696	A 7	1160	Oy-Mittelberg (W)	18082	-3,3	6,6	17009	6,1	1074	15,1	28123	14. Mrz	SA	2582	14. Mrz	SA	11
86	9698	A 7	1160	Oy-Mittelberg (S)	4825	2,4	4,7	4599	4,8	229	5,8	8123	8. Mrz	SO	1225	8. Mrz	SO	16
87	9699	A 7	1180	Oy-Mittelberg	16795	-3,4	6,7	15794	6,2	1001	15,7	26859	14. Mrz	SA	2500	14. Mrz	SA	11
88	9695	A 7	1180	Oy-Mittelberg (N)	4944	3,9	4,6	4665	4,6	279	6,8	7540	28. Mrz	SA	873	8. Mrz	SO	11
89	9697	A 7	1180	Oy-Mittelberg (O)	25291	-1,1	6,0	23859	5,6	1432	12,7	39139	8. Mrz	SO	3655	8. Mrz	SO	11
90	9016	A 7	1180	Nesselwang (W)	18052	-3,5	6,4	16982	5,9	1070	14,6	28061	14. Mrz	SA	2540	14. Mrz	SA	11
91	9071	A 7	1260	Tunnel Füssen	14996	-3,6	6,3	14098	5,7	898	15,0	25223	14. Mrz	SA	2193	14. Mrz	SA	11
92	9203	A 70	120	AD Schweinfurt/Werneck (O)	42945	1,1	16,9	38713	14,4	4232	40,1	56604	27. Mrz	FR	4902	27. Mrz	FR	16
93	9233	A 70	140	AD Werntal (W)	46722	2,2	16,4	42224	14,1	4498	38,0	61009	27. Mrz	FR	5209	27. Mrz	FR	16
94	9234	A 70	160	AD Werntal (O)	44863	3,3	14,9	40609	13,0	4254	33,1	57697	27. Mrz	FR	4988	27. Mrz	FR	15
95	9541*	A 70	180	AS Schweinfurt/Bergrheinfeld	42119	5,0	15,1	37892	12,8	3897	34,1	54519	27. Mrz	FR	4750	27. Mrz	FR	15
96	9542*	A 70	200	AS Schweinfurt-Hafen	38918	4,5	15,6	35139	13,1	3518	36,6	50487	27. Mrz	FR	4363	27. Mrz	FR	15
97	9543*	A 70	220	AS Schweinfurt-Zentrum	34782	3,4	14,7	31314	12,7	3468	32,4	45028	27. Mrz	FR	3873	27. Mrz	FR	15
98	9544*	A 70	240	AS Gochsheim	33763	2,2	14,8	30471	12,9	3292	32,7	43579	27. Mrz	FR	3803	27. Mrz	FR	15
99	9545*	A 70	260	AS Schonungen	27205	1,9	17,1	24509	14,9	2696	37,6	35624	27. Mrz	FR	3130	27. Mrz	FR	16
100	9256	A 70	280	Knetzgau (W)	23582	0,8	18,3	21225	15,7	2357	41,8	31004	27. Mrz	FR	2726	27. Mrz	FR	16
101	9546*	A 70	300	AS Knetzgau	23172	0,5	16,7	21095	13,1	2273	37,1	30440	27. Mrz	FR	2678	27. Mrz	FR	16
102	9547*	A 70	320	AS Eltmann	27355	1,6	16,7					35362	27. Mrz	FR				
103	9548*	A 70	340	AS Viereth-Trunstadt	30241	2,0	15,2	27719	12,9	3032	33,2	38724	27. Mrz	FR	3328	27. Mrz	FR	15
104	9549*	A 70	360	AS Bamberg-Hafen	42883	2,8	13,3	39203	11,6	3826	28,6	54664	27. Mrz	FR	4683	27. Mrz	FR	15
105	9580*	A 70	380	AS Hallstadt	46979	1,6	13,7	42991	12,3	3988	28,4	59585	27. Mrz	FR	5077	27. Mrz	FR	15

\* VBA-Messstelle

Nr.	Zstnr	Str.	Abs.	Name	Gesamt (0-24)			Tag (6-22 Uhr)		Nacht (22-6 Uhr)		Tagesspitzenwerte			Stundenspitzenwerte			
					Kfz	15/14	Lkw-%	Kfz_Tag	Pt	Kfz_Nacht	Pn	Tag-max	Datum	Tag	Std-max	Datum	Tag	Std
106	9024	A 70	400	AK Bamberg (W)	42232	1,8	13,8	39126	12,5	3479	32,2	53243	27. Mrz	FR	4384	6. Mrz	FR	15
107	9068	A 70	420	AK Bamberg (O)	23231	4,7	16,5	21273	14,7	1958	35,6	29304	27. Mrz	FR	2613	23. Mrz	MO	8
108	9053	A 70	560	AD Bayreuth/Kulmbach (W)	21499	7,7	18,9	19622	17,0	1877	39,4	27167	27. Mrz	FR	2532	23. Mrz	MO	8
109	9166	A 71	100	Mellrichstadt (N)	12272	0,0	16,3	10989	14,4	1282	32,6	16916	27. Mrz	FR	1531	27. Mrz	FR	17
110	9167	A 71	200	Bad-Kissingen (S)	22787	2,9	10,8	20800	9,7	1986	22,3	29079	20. Mrz	FR	2605	20. Mrz	FR	15
111	9232	A 71	220	AD Wertal (N)	22185	1,8	11,6	20255	10,5	1930	23,4	28183	20. Mrz	FR	2592	6. Mrz	FR	15
112	9025	A 72	110	AD Bayerisches Vogtland (O)	28456	1,2	24,5	24771	21,6	3686	43,9	36802	27. Mrz	FR	3326	13. Mrz	FR	16
113	9094	A 72	140	AD Hochfranken (W)	32841	1,3	24,2	28721	21,8	4120	40,9	42102	27. Mrz	FR	3693	13. Mrz	FR	16
114	9095	A 72	160	AD Hochfranken (O)	34191	-1,3	21,3	29910	19,1	4282	37,2	43777	27. Mrz	FR	4024	13. Mrz	FR	16
115	9165	A 73	100	Eisfeld (S)	13393	2,9	14,3	11205	13,2	1168	26,9	16919	27. Mrz	FR	1566	20. Mrz	FR	15
116	9235	A 73	180	Untersiemau (N)	15363	2,9	13,5	14366	13,4	1153	28,9	18633	27. Mrz	FR	1575	6. Mrz	FR	16
117	9236	A 73	200	Untersiemau (S)	23506	4,7	11,2	22750	11,3	1809	22,0	28338	27. Mrz	FR	2629	16. Mrz	MO	8
118	9306	A 73	280	Ebensfeld	28268	1,5	12,1	26155	11,2	2113	23,7	33939	27. Mrz	FR	2862	23. Mrz	MO	8
119	9101	A 73	390	AK Bamberg (N)	39621		10,8	36606	10,1	3016	19,7	47418	27. Mrz	FR	4259	16. Mrz	MO	8
120	9581*	A 73	420	AK Bamberg(S)	56155	3,7	13,2					69280	27. Mrz	FR				
121	9021	A 73	460	Bamberg-Ost (N)	54343	2,9	13,9	49752	12,3	4591	30,6	65764	27. Mrz	FR	5431	13. Mrz	FR	15
122	9582*	A 73	480	AS Bamberg-Ost	45362	2,7	15,5					55862	27. Mrz	FR				
123	9583*	A 73	500	AS Bamberg-Süd	47540	2,8	11,3	43623	10,0	3917	26,1	57298	27. Mrz	FR	4716	27. Mrz	FR	15
124	9584*	A 73	520	AS Hirschaid	48097	2,5	11,3	44118	10,0	3979	26,1	58171	27. Mrz	FR	4709	27. Mrz	FR	15
125	9585*	A 73	540	AS Buttenheim	45855	1,5	11,7	42091	10,2	3764	28,1	55488	27. Mrz	FR	4449	27. Mrz	FR	15
126	9586*	A 73	560	AS Forchheim-Nord (s)	46562	1,0	12,5	42710	11,1	3852	28,3	56297	27. Mrz	FR	4525	6. Mrz	FR	17
127	9587*	A 73	580	AS Baiersdorf-Nord (N)	60173		9,9	55540	8,8	4632	22,5	73089	27. Mrz	FR	6219	23. Mrz	MO	8
128	9588*	A 73	600	AS Möhrendorf-Nord (s)	62136	2,3	10,8	57252	9,7	4883	23,7	73763	27. Mrz	FR	6266	23. Mrz	MO	8
129	9589*	A 73	620	AS Möhrendorf (S)	71029	4,6	9,9	65639	8,9	5390	21,9	83759	27. Mrz	FR	7634	16. Mrz	MO	8
130	9590*	A 73	640	AS Erlangen-Nord	76917	2,8	10,2	71074	9,4	5844	20,6	90976	27. Mrz	FR	8249	24. Mrz	DI	8
131	9591*	A 73	660	AS Erlangen-Zentrum	80413	1,9	8,2	74411	7,3	6002	19,4	94313	27. Mrz	FR	8241	16. Mrz	MO	8
132	9952	A 73	680	AK Fürth/Erlangen (N)	78233	1,5	8,7	72172	7,8	6061	19,5	91995	27. Mrz	FR	8228	16. Mrz	MO	8
133	9953	A 73	700	AK Fürth/Erlangen (S)	67068	0,3	7,5	61684	6,6	5385	17,4	78504	27. Mrz	FR	7127	23. Mrz	MO	8
134	9625	A 73	710	AS Erlangen-Eltersdorf	63780	2,5	7,2					75148	27. Mrz.	FR				
135	9111	A 73	760	Nürnberg/Fürth (N)	71839	0,8	7,2	65393	6,5	6445	14,8	83852	27. Mrz	FR	6682	10. Mrz	DI	8
136	9004	A 73	860	Nürnberg-Hafen-Ost (S)	91473	1,1	9,4	83226	8,7	8247	16,3	107651	6. Mrz	FR	8279	12. Mrz	DO	8
137	9592*	A 73	880	AS Nürnberg-Königshof	90845	1,5	12,7	82554	11,8	8506	21,6	107352	6. Mrz	FR	8046	2. Mrz	MO	17
138	9593*	A 73	900	AS N-Zollhaus (S)	90492	0,8	13,0	82293	11,9	8488	22,7	107246	6. Mrz	FR	8427	12. Mrz	DO	17
139	9594*	A 73	920	AS Wendelstein	47593	7,3	10,5	43427	9,6	4166	19,9	62132	20. Mrz	FR	5098	20. Mrz	FR	15
140	9333	A 73	960	Röthenbach b.St.W. (O)	44443	4,1	10,5	40811	9,6	3632	21,0	59499	31. Mrz	DI	4851	31. Mrz	DI	18

\* VBA-Messstelle

Nr.	Zstnr	Str.	Abs.	Name	Gesamt (0-24)			Tag (6-22 Uhr)		Nacht (22-6 Uhr)		Tagesspitzenwerte			Stundenspitzenwerte			
					Kfz	15/14	Lkw-%	Kfz_Tag	Pt	Kfz_Nacht	Pn	Tag-max	Datum	Tag	Std-max	Datum	Tag	Std
141	9005	A 73	980	AD Nürnberg/Feucht (W)	27202	6,5	13,6	24912	12,2	2290	29,0	39469	31. Mrz	DI	3274	31. Mrz	DI	18
142	9130	A 8	220	Leipheim (W)	57161	2,5	19,0	51862	16,9	5299	39,4	70429	27. Mrz	FR	5402	27. Mrz	FR	16
143	9966	A 8	240	Leipheim (O)	57733	2,5	18,9	52285	16,8	5448	39,1	71249	27. Mrz	FR	5471	27. Mrz	FR	16
144	9012	A 8	260	Burgau (W)	52065	2,9	19,4					64524	27. Mrz	FR				
145	9965	A 8	280	Zusmarshausen (W)	52883	2,7	18,1					64636	27. Mrz	FR				
146	9013	A 8	300	Zusmarshausen (O)	54739	2,8	17,7					67182	27. Mrz	FR				
147	9964	A 8	320	Neusäß (W)	61103	3,0	16,3					73283	27. Mrz	FR				
148	9131	A 8	340	Augsburg-West (W)	70642	4,0	14,4					83480	27. Mrz	FR				
149	9963	A 8	360	Augsburg-West (O)	96260	4,9	14,9	87850	13,6	8409	28,7	116072	27. Mrz	FR	9132	27. Mrz	FR	16
150	9962	A 8	380	Augsburg-Ost (O)	86260	4,2	14,6	78688	13,2	7572	28,9	104254	27. Mrz	FR	8224	27. Mrz	FR	16
151	9961	A 8	390	Derching (O)	79652	4,0	14,9	72431	13,4	7221	29,6	96050	27. Mrz	FR	7633	27. Mrz	FR	16
152	9132	A 8	400	Adelzhausen (W)	73221	3,5	14,1	66516	12,6	6705	28,8	87985	27. Mrz	FR	6903	27. Mrz	FR	16
153	9960	A 8	420	Adelzhausen (O)	73657	3,6	14,3	66942	12,8	6715	28,9	88472	27. Mrz	FR	6979	27. Mrz	FR	16
154	9014	A 8	440	Odelzhausen (O)	79940	3,7	13,0	72729	11,8	7212	26,1	95984	27. Mrz	FR	7435	27. Mrz	FR	16
155	9003	A 8	460	Sulzemoos (O)	83494	3,7	12,7	76031	11,5	7463	25,3	99546	27. Mrz	FR	7680	27. Mrz	FR	16
156	9773	A 8	460	Dachau/Fürstenfeldbruck (W)	84064	2,5	13,3					99265	27. Mrz	FR				
157	9772	A 8	480	Dachau/Fürstenfeldbruck (O)	103301	3,3	10,1					121712	27. Mrz	FR				
158	9223*	A 8	500	AD München-Eschenried	36682	3,2	4,9					43921	27. Mrz	FR				
159	9141	A 8	520	AK München-West (W)	43196	3,2	5,2	40576	5,0	3025	10,0	50332	20. Mrz	FR	4473	31. Mrz	DI	18
160	9140	A 8	540	AK München-West (O)	33856	3,7	4,6	31161	4,3	2547	7,5	40072	31. Mrz	DI	3456	31. Mrz	DI	18
161	9082	A 8	860	München-Perlach (S)	55102	3,6	2,4	51179	2,4	3923	3,5	63293	6. Mrz	FR	5492	31. Mrz	DI	18
162	9224*	A 8	980	AK Kreuz München-Süd	114644	8,8	11,3	106117	10,3	8528	23,5	135923	8. Mrz	SO	11660	8. Mrz	SO	12
163	9171	A 8	1000	Holzkirchen (W)	100687	1,7	11,5					120891	28. Mrz	SA				
164	9225*	A 8	1020	Holzkirchen	84615	-0,8	13,6	77832	12,4	6783	27,1	104931	7. Mrz	SA	8700	28. Mrz	SA	12
165	9226*	A 8	1040	Weyarn	76645	-0,4	16,7					99285	7. Mrz	SA				
166	9227*	A 8	1060	Irschenberg-Bad Aibling	73194	-1,3	14,4	67126	13,1	6068	28,1	96569	7. Mrz	SA	8081	14. Mrz	SA	11
167	9180	A 8	1080	AD Inntal (W)	82877	-1,2	13,7	76161	12,6	6715	26,7	108258	7. Mrz	SA	8745	7. Mrz	SA	12
168	9023	A 8	1120	Rosenheim (O)	60922	0,4	11,4	55976	10,2	4946	24,8	73643	27. Mrz	FR	6144	13. Mrz	FR	17
169	9026	A 8	1180	Frasdorf (O)	53857	0,1	12,3	49331	10,9	4526	27,3	65334	27. Mrz	FR	5586	7. Mrz	SA	12
170	9028	A 8	1220	Felden (O)	50645	0,1	13,0	46283	11,6	4361	28,0	62341	28. Mrz	SA	5317	7. Mrz	SA	12
171	9192*	A 8	1260	Grabenstätt	48016	-0,1	14,5	43777	13,0	4239	30,4	60460	28. Mrz	SA	5295	7. Mrz	SA	12
172	9193*	A 8	1300	Schweinbach	47340	0,0	16,1					60473	28. Mrz	SA				
173	9194*	A 8	1320	Traunstein/Siegsdorf	41836	0,2	16,9					53911	28. Mrz	SA				
174	9031	A 8	1340	Neukirchen (O)	41332	0,1	16,3	37460	14,5	3872	32,8	54040	28. Mrz	SA	4620	27. Mrz	FR	17
175	9195*	A 8	1360	Anger	33633	0,7	16,9	30274	15,0	3359	34,1	45582	28. Mrz	SA	3862	28. Mrz	SA	12

\* VBA-Messstelle



Nr.	Zstnr	Str.	Abs.	Name	Gesamt (0-24)			Tag (6-22 Uhr)		Nacht (22-6 Uhr)		Tagesspitzenwerte			Stundenspitzenwerte			
					Kfz	15/14	Lkw-%	Kfz_Tag	Pt	Kfz_Nacht	Pn	Tag-max	Datum	Tag	Std-max	Datum	Tag	Std
176	9032	A 8	1400	Bad Reichenhall (O)	44822	1,7	17,0					57623	28. Mrz	SA				
177	9035	A 81	100	AD Würzburg-West (S)	28950	1,4	18,7	26144	15,9	2806	44,4	36257	27. Mrz	FR	3123	27. Mrz	FR	16
178	9903	A 9	160	AD Bayerisches Vogtland (N)	37544	2,4	23,5	32984	20,3	4560	46,7	48518	27. Mrz	FR	4284	13. Mrz	FR	16
179	9994	A 9	180	AD Bayerisches Vogtland (S)	50080	0,1	23,3	43565	20,2	6514	44,0	65777	27. Mrz	FR	5908	13. Mrz	FR	16
180	9620*	A 9	200	AS Hof-West	60489	1,8	23,8	52658	20,7	7832	44,4	77883	27. Mrz	FR	6685	13. Mrz	FR	16
181	9621*	A 9	220	AS Muenchberg-Nord	59592	1,5	24,2	51838	21,1	7754	45,0	76479	27. Mrz	FR	6678	13. Mrz	FR	16
182	9001	A 9	300	AD Bayreuth/Kulmbach (N)	68032	1,7	21,3	60104	18,6	7928	42,4	86272	27. Mrz	FR	7118	6. Mrz	FR	15
183	9002	A 9	320	AD Bayreuth/Kulmbach (S)	63564	2,1	18,9	56292	16,4	7272	38,9	80225	27. Mrz	FR	6571	6. Mrz	FR	15
184	9622*	A 9	340	Bindlacher Berg	62236	2,4	18,9	55114	16,3	7123	39,1	78621	27. Mrz	FR	6698	13. Mrz	FR	15
185	9623*	A 9	360	AS Bayreuth-Nord	59852	2,4	19,5	52913	16,8	6939	40,0	75879	27. Mrz	FR	6259	6. Mrz	FR	15
186	9029	A 9	400	Pegnitz (N)	50949	0,7	21,6	44672	18,7	6277	42,3	64846	27. Mrz	FR	5348	6. Mrz	FR	15
187	9536*	A 9	420	AS Pegnitz	54065	0,9	22,5	47535	19,7	6530	42,7	68330	27. Mrz	FR	5555	6. Mrz	FR	15
188	9728	A 9	600	Lauf (N)	73684		15,6											
189	9042	A 9	620	AK Nürnberg (N)	77488	1,6	16,7	69270	14,6	8218	34,6	95066	27. Mrz	FR	7371	27. Mrz	FR	15
190	9060	A 9	640	AK Nürnberg (S)	108166	0,7	16,9	96923	14,5	11243	36,9	129211	27. Mrz	FR	9997	6. Mrz	FR	17
191	9057	A 9	660	AK Nürnberg-Ost (N)	104697	0,7	17,4					125275	27. Mrz	FR				
192	9754	A 9	680	AK Nürnberg-Ost (S)	66324	4,9	15,3	59853	13,2	6471	34,8	86362	27. Mrz	FR	6819	27. Mrz	FR	15
193	9538*	A 9	700	AS Allersberg (Nordseite)	79488	0,5	14,8	71603	13,1	7727	33,5	96713	27. Mrz	FR	7872	6. Mrz	FR	17
194	9539*	A 9	720	AS Allersberg (Südseite)	72297	-0,1	15,7	64542	14,2	7245	36,7	87578	27. Mrz	FR	7281	6. Mrz	FR	17
195	9061	A 9	740	Greding (N)	70729	-0,8	16,1	64265	14,0	6973	36,3	86422	27. Mrz	FR	7302	28. Mrz	SA	12
196	9090	A 9	920	Lenting (S)	84141	0,6	13,4	76569	11,8	7572	30,0	101724	27. Mrz	FR	8669	28. Mrz	SA	12
197	9552	A 9	940	Ingolstadt-Nord (S)	100290	1,4	12,3	91588	10,9	8703	27,4	121257	27. Mrz	FR	9864	6. Mrz	FR	16
198	9554	A 9	960	Manching (N)	95822	1,5	12,7	87270	11,2	8552	27,7	115204	27. Mrz	FR	9334	6. Mrz	FR	16
199	9056	A 9	1000	AD Holledau (N)	81150	0,1	14,1					97743	27. Mrz	FR				
200	9241*	A 9	1020	Dreieck Holledau (A93)	75541	0,1	12,9					89066	27. Mrz	FR				
201	9110	A 9	1020	AD Holledau (S)	98740	0,1	11,3					119389	27. Mrz	FR				
202	9058	A 9	1040	Allershausen (N)	106140	0,3	11,1					126233	27. Mrz	FR				
203	9059	A 9	1060	AK Neufahrn (N)	111407	0,4	11,0					131413	27. Mrz	FR				
204	9065	A 9	1080	AK Neufahrn (S)	121323	-3,4	9,2	110914	8,3	10989	18,5	138676	27. Mrz	FR	10348	11. Mrz	MI	19
205	9062	A 9	1100	Garching-Nord (N)	142643	2,0	8,9	130032	8,1	12612	16,8	163434	27. Mrz	FR	12237	12. Mrz	DO	18
206	9063	A 9	1120	Garching-Nord (S)	146090	1,1	9,3	133708	8,4	12800	17,8	169541	27. Mrz	FR	12604	12. Mrz	DO	18
207	9115	A 9	1140	AK München-Nord (N)	154272	1,9	7,8	140978	7,1	13294	14,9	178838	13. Mrz	FR	13246	4. Mrz	MI	18
208	9066	A 9	1160	AK München-Nord (S)	126368	8,3	5,3	115435	5,0	10933	8,8	149627	27. Mrz	FR	11877	4. Mrz	MI	18
209	9242*	A 9	1180	München-Fröttmaning-Süd	112868	7,7	5,8	102802	5,4	10066	9,6	132322	27. Mrz	FR	9676	19. Mrz	DO	8
210	9243*	A 9	1200	München-Freimann														

\* VBA-Messstelle

Nr.	Zstnr	Str.	Abs.	Name	Gesamt (0-24)			Tag (6-22 Uhr)		Nacht (22-6 Uhr)		Tagesspitzenwerte			Stundenspitzenwerte			
					Kfz	15/14	Lkw-%	Kfz_Tag	Pt	Kfz_Nacht	Pn	Tag-max	Datum	Tag	Std-max	Datum	Tag	Std
211	9064	A 9	1220	München-Schwabing (N)	89903	2,6	5,6	79017	5,0	10887	10,0	102888	27. Mrz	FR	7302	19. Mrz	DO	7
212	9217	A 92	100	AD München-Feldmoching (N)	59747	4,9	9,4	54495	8,7	5252	16,1	71869	5. Mrz	DO	6129	23. Mrz	MO	8
213	9006	A 92	120	Oberschleißheim (O)	62093	3,3	10,7	56656	9,8	5437	20,4	74382	27. Mrz	FR	6156	9. Mrz	MO	8
214	9015	A 92	140	AK Neufahrn (W)	67512	5,6	11,4					85220	27. Mrz	FR				
215	9007	A 92	180	AK Neufahrn (O)	101714	7,5	8,1	92033	7,5	9681	13,8	119198	26. Mrz	DO	9540	23. Mrz	MO	8
216	9182*	A 92	220	Flughafen München	50815	4,7	10,5	46545	9,7	4270	19,4	59565	20. Mrz	FR	5064	18. Mrz	MI	8
217	9183*	A 92	240	Freising-Mitte	49717	5,9	13,4	45314	12,6	4403	21,4	58708	27. Mrz	FR	5282	10. Mrz	DI	8
218	9184*	A 92	260	Freising-Ost	38935	3,6	11,3	35666	10,5	3269	20,7	46032	27. Mrz	FR	3910	16. Mrz	MO	8
219	9017	A 92	360	Altdorf (O)	41019	3,0	12,5	37371	11,7	3649	20,8	50007	27. Mrz	FR	3977	27. Mrz	FR	15
220	9019	A 92	480	Landau a.d. Isar (W)	30999	4,0	14,4	27700	13,4	3298	23,0	37892	27. Mrz	FR	3212	27. Mrz	FR	14
221	9096	A 93	100	AD Hochfranken (S)	18311	0,6	21,9	16472	20,0	1839	39,6	23093	27. Mrz	FR	2124	27. Mrz	FR	15
222	9099	A 93	260	Selb-West (S)	21173	1,5	20,0	19136	18,1	2038	37,7	27648	27. Mrz	FR	2480	13. Mrz	FR	15
223	9901	A 93	640	Wernberg-Köblitz (S)	32680	2,3	16,4	29735	15,1	2944	30,0	41025	27. Mrz	FR	3478	27. Mrz	FR	15
224	9087	A 93	660	AK Oberpfälzer Wald (S)	33167	2,2	16,1	29904	14,7	3264	28,9	40467	27. Mrz	FR	3400	27. Mrz	FR	15
225	9902	A 93	740	Schwandorf-Mitte (N)	42779	3,0	15,3	38934	14,0	3845	29,1	52242	27. Mrz	FR	4246	27. Mrz	FR	14
226	9049	A 93	880	Regensburg-Pfaffenstein (N)	68480	2,5	9,7	62352	8,7	5959	19,2	80229	27. Mrz	FR	6445	16. Mrz	MO	8
227	9044	A 93	960	Regensburg-Königswiesen (S)	64748	3,0	10,7	59474	9,6	5275	22,0	73262	20. Mrz	FR	6435	16. Mrz	MO	8
228	9045	A 93	980	AK Regensburg (N)	70105	2,6	9,7	64432	8,7	5673	19,9	80390	13. Mrz	FR	7317	16. Mrz	MO	8
229	9030	A 93	1120	Siegenburg (S)	26062	1,8	10,3	23854	9,2	2208	21,4	30443	13. Mrz	FR	2517	8. Mrz	SO	13
230	9190	A 93	1800	AD Inntal (S)	53972	1,7	15,6					75382	7. Mrz	SA				
231	9191	A 93	1880	Kiefersfelden (S)	45860	1,2	17,7	42372	16,4	3488	33,8	69579	7. Mrz	SA	5575	14. Mrz	SA	9
232	9985	A 94	160	München-Riem (W)	67955	3,4	4,8	62873	4,6	5082	6,4	79801	12. Mrz	DO	7156	10. Mrz	DI	18
233	9986	A 94	180	München-Riem (O)	66730	3,7	4,9	62159	4,8	4571	7,2	78681	12. Mrz	DO	7087	25. Mrz	MI	18
234	9987	A 94	200	Feldkirchen-Ost (W)	58983	3,1	5,3					71601	12. Mrz	DO				
235	9840	A 94	240	AK München-Ost (O)	63969	3,6	10,3					76747	27. Mrz	FR				
236	9984	A 94	515	Wimpasing	20163	6,5	20,0	18196	18,4	1968	34,1	23423	27. Mrz	FR	1813	13. Mrz	FR	14
237	9043	A 95	100	München-Kreuzhof (W)	64077	0,1	3,4	59417	3,2	4660	6,0	72847	20. Mrz	FR	6047	18. Mrz	MI	8
238	9151	A 95	120	AD Starnberg (N)	57544	-1,2	3,5	53640	3,2	3903	7,1	66228	8. Mrz	SO	5892	8. Mrz	SO	17
239	9161	A 95	180	Seeshaupt (N)	29481	-1,2	3,7	27781	3,5	1700	7,0	38830	8. Mrz	SO	3497	8. Mrz	SO	17
240	9164	A 95	260	Murnau/Kochel (S)	13478	-0,6	4,5	13200	4,0	748	9,9	20899	7. Mrz	SA	1816	7. Mrz	SA	12
241	9150	A 952	100	AD Starnberg (W)	27907	0,2	2,7	26134	2,5	1773	4,3	32232	18. Mrz	MI	2870	8. Mrz	SO	15
242	9250	A 96	100	Lindau (S)	31620	2,1	13,0	29446	12,6	2174	18,6	44734	7. Mrz	SA	3958	7. Mrz	SA	11
243	9550	A 96	600	Stetten (W)	35977	2,1	13,9	33095	13,0	2882	23,9	45501	27. Mrz	FR	3794	27. Mrz	FR	15
244	9136	A 96	760	Landsberg a. Lech-Nord (O)	60191	1,7	9,9	54880	8,9	4639	18,7	73017	27. Mrz	FR	5865	27. Mrz	FR	16
245	9222	A 96	970	Gräfelfing (W)	98839	2,9	4,2	91739	3,9	7100	7,2	115126	27. Mrz	FR	9382	25. Mrz	MI	18

\* VBA-Messstelle

Nr.	Zstnr	Str.	Abs.	Name	Gesamt (0-24)			Tag (6-22 Uhr)		Nacht (22-6 Uhr)		Tagesspitzenwerte			Stundenspitzenwerte			
					Kfz	15/14	Lkw-%	Kfz_Tag	Pt	Kfz_Nacht	Pn	Tag-max	Datum	Tag	Std-max	Datum	Tag	Std
246	9106	A 96	1000	München-Laim (W)	97451	1,3	3,9	89515	3,7	7935	6,7	112256	27. Mrz	FR	8835	5. Mrz	DO	18
247	9219	A 99	240	AS Germering-Nord(N)	77966		8,5	72266	7,9	5701	16,4	91944	27. Mrz	FR	7213	5. Mrz	DO	18
248	9220	A 99	280	AK München-West (N)	62320	3,4	8,9	57573	8,3	4747	16,7	74602	27. Mrz	FR	5908	27. Mrz	FR	17
249	9774	A 99	300	AD München-Eschenried (O)	58495	2,9	15,3	48986	12,3	5533	23,0	66733	11. Mrz	MI	4831	27. Mrz	FR	16
250	9775	A 99	320	AD München-Allach (O)	120178	3,0	15,3	109196	14,2	10538	25,6	144376	27. Mrz	FR	11046	4. Mrz	MI	19
251	9155	A 99	340	AD Feldmoching (W)	118527	4,0	12,5	108596	11,5	9931	23,6	142030	27. Mrz	FR	11375	9. Mrz	MO	8
252	9216	A 99	340	AD München-Feldmoching (W)	128320	3,2	15,7					148942	27. Mrz	FR				
253	9207	A 99	360	AD München-Feldmoching (O)	81542	3,3	15,0	74601	13,7	6941	29,0	101531	4. Mrz	MI	8478	25. Mrz	MI	8
254	9215	A 99	380	AK München-Nord (W)	82623	5,3	12,1	76091	11,2	6532	22,4	106520	11. Mrz	MI	8736	4. Mrz	MI	19
255	9415	A 99	400	AK München-Nord (N) (Ab SZ)		#DIV/0!												
256	9218	A 99	420	AK München-Nord (O)	122507	1,3	15,4	112814	14,0	9693	30,9	141461	13. Mrz	FR	11434	26. Mrz	DO	18
257	9211	A 99	440	Aschheim/Ismaning (S)	126252	1,9	15,9	116193	14,7	10059	29,3	145710	13. Mrz	FR	11543	26. Mrz	DO	18
258	9212	A 99	460	AK München-Ost (N)	118535	1,2	15,1	109218	13,8	9317	30,2	136977	13. Mrz	FR	10625	14. Mrz	SA	13
259	9213	A 99	480	AK München-Ost (S)	112711	2,5	12,0	104306	11,0	8141	24,0	130005	13. Mrz	FR	10456	19. Mrz	DO	18
260	9244	A 99	500	Haar (S)	94734	1,4	13,6	88532	11,0	6873	25,9	109440	27. Mrz	FR	8958	14. Mrz	SA	13
261	9228*	A 99	520	Hohenbrunn	96203	1,7	14,3	89369	13,2	6834	28,3	110523	13. Mrz	FR	8962	14. Mrz	SA	13
262	9229*	A 99	540	Ottobrunn	85917	0,7	17,5	77454	17,0	5614	35,1	98094	13. Mrz	FR	7361	1. Mrz	SO	12
263	9221	A 995	100	München-Giesing (S)	53513	3,1	4,4	49996	4,0	3517	8,9	62662	27. Mrz	FR	4980	18. Mrz	MI	18
264	9830	B 11	660	Pullach	17109	2,4	4,8					20918	27. Mrz	FR				
265	9850	B 11	740	Garching-Dirnismaning	8683	-1,1	6,1					12161	11. Mrz	MI				
266	9310	B 11	1140	Eching-Viecht	15919	7,3	3,0					19031	20. Mrz	FR				
267	9401	B 11	1280	Deggendorf	10969	-4,5	6,0					12997	20. Mrz	FR				
268	9277	B 11	1580	Bayerisch Eisenstein	4282	1,7	4,0					5269	7. Mrz	SA				
269	9175	B 12	520	Kempten	15895	2,6	9,2	14749	8,9	1145	12,8	19442	20. Mrz	FR	1760	23. Mrz	MO	8
270	9380	B 12	660	Buchloe	18365	12,4	8,7	17004	8,2	1361	13,8	21953	20. Mrz	FR	1932	8. Mrz	SO	18
271	9863	B 12	1400	Simbach a. Inn (w)	10310	3,3	29,5					12684	13. Mrz	FR				
272	9861	B 12	1420	Simbach a. Inn (s)	8983	2,9	23,6					11250	13. Mrz	FR				
273	9862	B 12	1440	Simbach a. Inn (n)	9536	2,8	19,5					11742	13. Mrz	FR				
274	9125	B 12	2400	Philippsreut	4716	-2,3	16,5	4058	15,9	658	20,4	5537	13. Mrz	FR	597	15. Mrz	SO	15
275	9299	B 13	200	Eibelsstadt	12524	3,8	7,5	11536	6,8	988	15,4	14911	27. Mrz	FR	1361	26. Mrz	DO	17
276	9278	B 13	640	Oberdachstetten	6180	4,4	8,2	5743	7,6	436	15,6	7354	20. Mrz	FR	638	5. Mrz	DO	17
277	9124	B 13	1460	Eichstätt	14059	8,1	6,0	13061	5,9	997	8,0	16891	27. Mrz	FR	1574	2. Mrz	MO	17
278	9820	B 13	2520	Oberschleißheim-Neuherberg	33163	1,9	7,3					43183	31. Mrz	DI				
279	9280	B 14	880	Hersbruck	12689	-3,0	4,3					14814	20. Mrz	FR				
280	9279	B 14	1280	Schnaittenbach	6463	3,3	8,1					7749	27. Mrz	FR				

\* VBA-Messstelle

Nr.	Zstnr	Str.	Abs.	Name	Gesamt (0-24)			Tag (6-22 Uhr)		Nacht (22-6 Uhr)		Tagesspitzenwerte			Stundenspitzenwerte			
					Kfz	15/14	Lkw-%	Kfz_Tag	Pt	Kfz_Nacht	Pn	Tag-max	Datum	Tag	Std-max	Datum	Tag	Std
281	9301	B 15	560	Soyen	9331	-0,1	15,7	8707	14,9	624	26,0	10514	20. Mrz	FR	929	15. Mrz	SO	18
282	9300	B 15	1360	Ergoldsbach	14115	4,6	15,7	12486	14,6	1360	21,3	17211	20. Mrz	FR	1349	20. Mrz	FR	15
283	9281	B 15	2060	Maxhütte-Haidhof	9536	2,3	5,0	8781	4,7	755	8,1	11533	27. Mrz	FR	999	16. Mrz	MO	17
284	9113	B 15	3060	Hof	22245	-0,8	7,8					26888	27. Mrz	FR				
285	9254	B 15 N	1320	AS Schierling	10466	24,9	15,6	9607	14,9	859	24,1	13300	20. Mrz	FR	1150	9. Mrz	MO	8
286	9282	B 16	2500	Neustadt a.d. Donau	9897	5,7	22,0					12301	19. Mrz	DO				
287	9283	B 17	180	Hablech	6660	0,2	6,0	6370	6,0	291	5,9	9172	8. Mrz	SO	999	8. Mrz	SO	17
288	9138	B 17	640	Untermeitingen-Lagerlechfeld	32090	0,5	8,8	29776	8,5	2314	13,2	38125	20. Mrz	FR	3348	16. Mrz	MO	8
289	9571	B 173	400	Marktzeuln-Zettlitz (w)	13097	0,0	13,3					15333	27. Mrz	FR				
290	9572	B 173	420	Marktzeuln-Zettlitz (o)	10764	0,6	11,4					13068	27. Mrz	FR				
291	9305	B 173	660	Marktrodach	12934	0,8	11,7	12015	11,1	919	18,3	15427	27. Mrz	FR	1322	26. Mrz	DO	17
292	9114	B 19	140	Fischen	14708	-0,3	3,0	14091	3,1	683	3,3	18169	6. Mrz	FR	1555	8. Mrz	SO	15
293	9137	B 19	325	Waltenhofen-Herzmanns	26871	1,3	4,3	25326	4,2	1545	6,6	32915	6. Mrz	FR	2864	8. Mrz	SO	17
294	9302	B 19	780	Würzburg/Estenfeld	52161	1,3	6,0	48403	5,5	3758	12,8	63711	27. Mrz	FR	5204	26. Mrz	DO	18
295	9201	B 19	1020	Werneck-Erleben	7208	6,9	7,1	7424	8,7	436	14,7	9279	27. Mrz	FR	753	31. Mrz	DI	14
296	9274	B 2	100	Mittenwald	7280	-10,3	3,1	6986	2,9	293	9,1	13804	7. Mrz	SA	1439	7. Mrz	SA	12
297	9107	B 2	250	GAP - Partenkirchen	25124	7,7	4,0					30158	13. Mrz	FR				
298	9351	B 2	310	Oberau (s)	26823	0,6	3,5					33301	7. Mrz	SA				
299	9353	B 2	320	Oberau (Mitte)	19552	-0,2	3,5	18453	3,3	1099	6,2	25465	7. Mrz	SA	2038	14. Mrz	SA	14
300	9350	B 2	340	Oberau (n)	19552	-9,2	3,5	18453	3,3	1099	6,2	25465	7. Mrz	SA	2038	14. Mrz	SA	14
301	9361	B 2	340	Eschenlohe (s)	24977	33,2	3,8					49560	8. Mrz	SO				
302	9360	B 2	360	Eschenlohe (n)	7030	0,3	3,4					8969	6. Mrz	FR				
303	9129	B 2	1760	Langweid	42930	2,9	9,9					52582	20. Mrz	FR				
304	9270	B 2	1960	Donauwörth	21441	5,7	20,6	19636	18,7	2232	34,5	27136	20. Mrz	FR	2372	20. Mrz	FR	14
305	9271	B 2	2380	Weissenburg i.Bay.	14969	3,4	17,5	14616	17,4	1189	34,4	19135	27. Mrz	FR	1550	27. Mrz	FR	16
306	9945	B 2	2700	Schwabach	24094	2,4	12,8	21982	11,8	2112	23,6	28289	6. Mrz	FR	2902	17. Mrz	DI	8
307	9109	B 20	440	Laufen	10442	-8,8	8,0					11957	27. Mrz	FR				
308	9149	B 20	1160	Eggenfelden (s)	16831	0,8	16,6	15601	15,6	1230	28,9	19971	27. Mrz	FR	1692	9. Mrz	MO	8
309	9148	B 20	1180	Eggenfelden (n)	9204	-1,0	22,3	8495	21,2	709	35,8	10887	20. Mrz	FR	943	6. Mrz	FR	14
310	9262	B 20	2260	Weiding	14946	5,0	15,0	13128	14,2	1817	20,8	17215	27. Mrz	FR	1355	13. Mrz	FR	14
311	9284	B 20	2460	Furth i. Wald	11031	5,2	12,7	9749	11,7	1282	20,3	12899	8. Mrz	SO	1312	15. Mrz	SO	15
312	9285	B 21	100	Schneizreuth-Melleck	11779	0,8	8,7	11210	8,4	569	15,1	20000	7. Mrz	SA	1866	7. Mrz	SA	10
313	9121	B 21	140	Schneizreuth-Baumgarten	6909	-1,2	13,6	6563	13,2	345	20,9	9919	7. Mrz	SA	972	7. Mrz	SA	11
314	9303	B 22	560	Burgwindheim	3038	2,3	10,0	2827	9,8	212	12,1	3726	20. Mrz	FR	412	8. Mrz	SO	15
315	9286	B 22	1450	Lehen	10909	2,4	7,0					12866	13. Mrz	FR				

Nr.	Zstnr	Str.	Abs.	Name	Gesamt (0-24)			Tag (6-22 Uhr)		Nacht (22-6 Uhr)		Tagesspitzenwerte			Stundenspitzenwerte			
					Kfz	15/14	Lkw-%	Kfz_Tag	Pt	Kfz_Nacht	Pn	Tag-max	Datum	Tag	Std-max	Datum	Tag	Std
316	9287	B 22	1900	Neustadt a.d. Waldnaab	17879	2,1	3,4	16719	3,2	1160	5,9	21246	13. Mrz	FR	1841	23. Mrz	MO	17
317	9104	B 22	1960	Weiden i.d. Opf.	10548	4,3	6,1	9382	5,1	512	9,8	13127	27. Mrz	FR	1288	30. Mrz	MO	17
318	9304	B 22	2340	Winklarn	3034	1,6	17,0	2822	16,5	212	23,1	3586	20. Mrz	FR	348	27. Mrz	FR	14
319	9352	B 23	220	Oberau (w)	9065	0,0	4,4					10983	7. Mrz	SA				
320	9163	B 23	280	GAP - Garmisch	10227	6,5	4,3					16592	8. Mrz	SO				
321	9156	B 25	340	Fremdingen	4625	0,3	25,1	4072	21,6	552	51,1	5772	27. Mrz	FR	471	20. Mrz	FR	15
322	9157	B 25	610	Harburg	12808	7,4	17,1	11534	15,3	1274	33,2	15896	27. Mrz	FR	1304	20. Mrz	FR	14
323	9288	B 27	480	Karsbach-Höllrich	4982	0,9	10,5					6195	13. Mrz	FR				
324	9108	B 285	100	Fladungen	903	-1,3	6,3	926	7,4	84	10,5	1125	27. Mrz	FR	121	17. Mrz	DI	17
325	9291	B 286	560	Kolitzheim-Oberspiesheim	8806	3,0	10,0	7997	8,9	809	20,3	10773	27. Mrz	FR	957	27. Mrz	FR	15
326	9237	B 289	230	Untersiemau (W)	8897	8,0	6,9	8241	6,9	555	7,7	10543	20. Mrz	FR	1111	23. Mrz	MO	8
327	9573	B 289	240	Marktzeuln-Zettlitz (s)	9693	0,2	13,6					11463	27. Mrz	FR				
328	9292	B 299	940	Amberg (s)	10360	3,2	10,9	9621	10,5	739	16,5	12352	13. Mrz	FR	1139	24. Mrz	DI	8
329	9311	B 300	1000	Oberzell	10703	-5,7	5,8					12651	20. Mrz	FR				
330	9293	B 300	1380	Schrobenhausen	13688	4,6	13,9	12615	12,9	1073	25,4	16553	20. Mrz	FR	1380	16. Mrz	MO	8
331	9294	B 303	1220	Bischofsgrün-Rangen	5137	-0,1	20,9	4697	18,9	441	41,9	5753	20. Mrz	FR	574	8. Mrz	SO	15
332	9153	B 303	1580	GÜ Schirnding	5439	5,3	18,2	4759	16,9	680	27,4	6255	27. Mrz	FR	547	20. Mrz	FR	15
333	9810	B 304	120	Karlsfeld-Rothschwaige	30237	3,4	9,0	27380	8,8	2829	10,1	35652	18. Mrz	MI	2801	19. Mrz	DO	18
334	9320	B 304	320	Zorneding	15097	1,0	6,9					18018	31. Mrz	DI				
335	9321	B 304	410	Steinhöring	14422	9,9	7,7					17010	27. Mrz	FR				
336	9135	B 304	880	Altenmarkt (s)	15369	0,8	10,9	14245	10,5	1123	15,3	17845	13. Mrz	FR	1392	10. Mrz	DI	17
337	9937	B 304	1040	Nußdorf-Aiging	12649	3,7	9,2	11731	8,8	918	14,0	14980	13. Mrz	FR	1300	13. Mrz	FR	13
338	9143	B 304	1150	Tunnel Ettendorf	13726	7,4	6,4	12953	6,2	774	10,8	16090	20. Mrz	FR	1571	10. Mrz	DI	8
339	9142	B 304	1180	Traunstein	8025	3,8	7,6	7750	6,9	476	13,3	10371	26. Mrz	DO	960	26. Mrz	DO	17
340	9144	B 304	1320	Freilassing	24046	-15,0	5,3	22244	5,1	1802	7,9	27691	6. Mrz	FR	2113	7. Mrz	SA	12
341	9147	B 305	300	Unterwössen-Oberwössen	3404	-3,5	4,0	3245	4,0	132	9,7	5380	8. Mrz	SO	641	8. Mrz	SO	17
342	9949	B 31	100	Lindau-Diepoldsbergtunnel	19790	0,7	13,3	18332	12,8	1458	19,7	24208	7. Mrz	SA	2184	8. Mrz	SO	17
343	9462	B 388	820	Eggenfelden (o)	15352	5,0	6,8					18270	20. Mrz	FR				
344	9307	B 469	440	Kleinheubach	16869	5,2	10,5	15629	10,0	1240	16,2	20055	27. Mrz	FR	1679	30. Mrz	MO	16
345	9296	B 469	460	Miltenberg	13777	4,5	7,3	12787	6,9	991	11,5	16774	27. Mrz	FR	1388	19. Mrz	DO	17
346	9324	B 470	360	Dietersheim	8551	0,3	7,4	7999	6,9	552	14,0	10300	27. Mrz	FR	924	26. Mrz	DO	17
347	9297	B 470	1220	Gößweinstein-Sachsenmühle	1851	-5,5	10,0	1738	10,0	112	15,4	3233	8. Mrz	SO	546	8. Mrz	SO	15
348	9988	B 471	340	Bergkirchen-Geiselbullach	26317	5,4	10,8	24230	9,9	2087	20,7	32284	18. Mrz	MI	2699	24. Mrz	DI	8
349	9188	B 472	400	Peiting-Hohenbrand	11095	5,5	6,3					13715	27. Mrz	FR				
350	9204	B 472	540	Polling (w)	4596	-0,1	10,8					5463	20. Mrz	FR				

Nr.	Zstnr	Str.	Abs.	Name	Gesamt (0-24)			Tag (6-22 Uhr)		Nacht (22-6 Uhr)		Tagesspitzenwerte			Stundenspitzenwerte			
					Kfz	15/14	Lkw-%	Kfz_Tag	Pt	Kfz_Nacht	Pn	Tag-max	Datum	Tag	Std-max	Datum	Tag	Std
351	9199	B 472	560	Polling (o)	7875	1,1	9,3	7552	9,3	416	12,0	9360	20. Mrz	FR	927	18. Mrz	MI	17
352	9298	B 472	1080	Waakirchen	8631	0,6	7,7					10100	20. Mrz	FR				
353	9853	B 505	100	Höchstadt	9179	7,4	23,1	8213	20,7	966	43,6	11227	27. Mrz	FR	1039	11. Mrz	MI	18
354	9871	B 512	140	Neuhaus a. Inn (s)	7156	-0,8	11,4					8059	20. Mrz	FR				
355	9870	B 512	160	Neuhaus a. Inn (o)	8004	-1,0	11,8					9240	20. Mrz	FR				
356	9420	B 533	400	Grafenau	8764	2,3	5,5	8167	5,4	597	7,0	10639	20. Mrz	FR	917	2. Mrz	MO	8
357	9275	B 8	1120	Kitzingen	19601	10,0	6,9	17967	6,2	1634	14,2	26273	27. Mrz	FR	2430	27. Mrz	FR	15
358	9272	B 8	1500	Oberlaimbach	6850	2,8	12,5	6327	11,4	522	24,9	8319	27. Mrz	FR	739	26. Mrz	DO	17
359	9273	B 8	2200	Burgthann-Oberferrieden	10333	5,2	8,3	9646	8,0	687	11,5	12853	27. Mrz	FR	1122	23. Mrz	MO	17
360	9276	B 8	3020	Barbing	6962	0,2	11,2	6465	11,0	498	14,8	8723	30. Mrz	MO	923	27. Mrz	FR	16
361	9295	B 8	3220	Rain	6615	-2,8	20,1	5871	16,6	621	32,4	8042	27. Mrz	FR	665	30. Mrz	MO	17
362	9210	B 85	340	Stockheim-Haslach (n)	11359	1,5	7,5	9965	6,8	763	11,1	13503	27. Mrz	FR	1185	5. Mrz	DO	17
363	9209	B 85	360	Stockheim-Haslach (s)	12740	-0,8	8,0	11265	7,4	886	9,6	14977	27. Mrz	FR	1349	5. Mrz	DO	17
364	9289	B 85	1240	Amberg (w)	12139	7,7	4,3	11240	4,2	899	4,9	14702	27. Mrz	FR	1348	9. Mrz	MO	8
365	9290	B 85	1860	Roding	12816	1,5	14,0	11640	13,1	1175	23,1	15000	27. Mrz	FR	1245	27. Mrz	FR	15
366	9206	B 89	120	Stockheim-Haslach (w)	7957	3,0	8,1	6942	7,4	569	7,9	9529	27. Mrz	FR	872	5. Mrz	DO	17
367	9562	L 1066	200	Feuchtwangen (w)	6127	0,5	10,1					7357	27. Mrz	FR				
368	9450	L 2025	470	Jettingen-Scheppach	5788	-5,8	10,9	5272	10,9	516	11,7	6936	27. Mrz	FR	637	26. Mrz	DO	18
369	9432	L 2035	920	Pöttmes-Wagesenberg	4899	-0,3	7,1					6065	20. Mrz	FR				
370	9646	L 2053	300	Ismaning-Süd	13898	7,5	5,0					17380	31. Mrz	DI				
371	9493	L 2057	360	Polling (n)	3322	0,7	10,8	3164	10,9	196	11,2	3945	19. Mrz	DO	367	18. Mrz	MI	17
372	9649	L 2068	180	Seefeld-Oberalting	10552	1,6	4,9	9920	4,9	632	4,6	12643	20. Mrz	FR	1325	8. Mrz	SO	15
373	9800	L 2068	360	Germering	21445	-0,2	4,1					25501	19. Mrz	DO				
374	9920	L 2072	440	Grünwald-Geiseltasteig	17882	2,8	2,8					21119	31. Mrz	DI				
375	9910	L 2078	140	München-Perlach	18249	1,8	2,9	17175	2,7	1075	5,7	22869	31. Mrz	DI	2063	31. Mrz	DI	18
376	9647	L 2079	120	Neubiberg	13508	0,9	4,1	12799	4,1	709	4,2	15982	19. Mrz	DO	1554	19. Mrz	DO	18
377	9451	L 2096	190	Grabenstätt	6524	4,5	8,7	4709	7,4	303	12,4	8018	27. Mrz	FR	524	2. Mrz	MO	8
378	9872	L 2110	540	Neuhaus a. Inn (n)	4311	-1,2	6,9					5191	28. Mrz	SA				
379	9441	L 2111	680	Marklkofen-Frontenhausen	8573	5,1	9,1	7568	9,2	1005	7,8	10206	20. Mrz	FR	889	20. Mrz	FR	14
380	9400	L 2136	180	Bodenmais	4071	6,0	4,2	3517	5,6	233	6,2	4603	27. Mrz	FR	349	25. Mrz	MI	17
381	9574	L 2191	220	Marktzeuln-Zettlitz (n)	4548	-0,1	6,2					5400	27. Mrz	FR				
382	9640	L 2225	800	Wendelstein (n)	13325	7,2	5,7					16730	25. Mrz	MI				
383	9558	L 2230	1000	Essing	4554	0,9	6,7					5226	27. Mrz	FR				
384	9641	L 2239	360	Wendelstein (o)	11046	6,2	4,9					13542	27. Mrz	FR				
385	9631	L 2240	200	Heßdorf	12537	-0,7	3,0					14854	27. Mrz	FR				

Nr.	Zstnr	Str.	Abs.	Name	Gesamt (0-24)			Tag (6-22 Uhr)		Nacht (22-6 Uhr)		Tagesspitzenwerte			Stundenspitzenwerte			
					Kfz	15/14	Lkw-%	Kfz_Tag	Pt	Kfz_Nacht	Pn	Tag-max	Datum	Tag	Std-max	Datum	Tag	Std
386	9633	L 2240	420	Uttenreuth	11811	1,3	3,4					14098	20. Mrz	FR				
387	9636	L 2241	160	Schwaig b. Nürnberg	15820	1,4	5,0	14695	5,0	1125	5,3	18618	27. Mrz	FR	1567	23. Mrz	MO	17
388	9635	L 2242	280	Fürth-Mannhof	8430	-3,2	6,5	7904	6,2	428	11,8	10110	27. Mrz	FR	1090	24. Mrz	DI	8
389	9634	L 2244	440	Herzogenaurach	28819	-0,1	8,7					35492	19. Mrz	DO				
390	9632	L 2244	600	Bubenreuth	9650	0,8	3,9					10914	12. Mrz	DO				
391	9637	L 2245	560	Zirndorf-Wintersdorf	13853	4,4	4,0					16066	20. Mrz	FR				
392	9630	L 2259	500	Hemhofen	10287	1,9	5,8	9703	5,5	584	10,3	12209	20. Mrz	FR	1124	11. Mrz	MI	18
393	9721	L 2277	260	Bergheinfeld	7877	4,6	4,0	7340	4,1	537	2,4	9324	20. Mrz	FR	862	17. Mrz	DI	17
394	9645	L 2342	120	Oberschleißheim-Flugplatz	12362	3,9	4,0	11469	3,8	897	5,1	17075	31. Mrz	DI	1616	31. Mrz	DI	19
395	9648	L 2343	100	Planegg-Martinsried	8564	0,6	5,9	8189	5,8	375	7,6	10442	26. Mrz	DO	1056	5. Mrz	DO	9
396	9643	L 2345	160	Gröbenzell	16797	0,4	4,9	15744	4,8	1053	7,5	19574	27. Mrz	FR	1643	14. Mrz	SA	13
397	9638	L 2401	100	Nürnberg-Altenfurt	7313	1,9	12,4					8702	27. Mrz	FR				
398	9639	L 2406	180	Nürnberg-Worzeldorf	12691	6,3	5,0					15613	25. Mrz	MI				
399	9642	L 2409	320	Rednitzhembach	7892	-4,8	5,2	7465	5,0	426	7,9	9479	27. Mrz	FR	917	11. Mrz	MI	17
400	9413	L 2580	220	Flughafentangente(o)	12859	7,2	7,9	11782	7,5	1077	12,9	15040	12. Mrz	DO	1506	9. Mrz	MO	8
401	9391	L 2580	260	Ottenhofen	12959	#DIV/0!	8,9	11669	8,7	971	12,9	15419	31. Mrz	DI	1517	9. Mrz	MO	8
402	9407	L 2584	100	Hallbergmoos (A92)	44973	-4,2	7,1					53014	19. Mrz	DO				
403	9406	L 2584	100	Hallbergmoos (FS44)	8565	3,5	6,0					9831	20. Mrz	FR				
404	9405	L 2584	100	Hallbergmoos	54527	-1,2	7,2					64119	19. Mrz	DO				
405	9404	L 2584	120	Oberding-Schwaig	23934	4,5	15,1					28860	12. Mrz	DO				
406	9208	K CO 27	100	Lautertal-Rottenbach	465	4,2	7,3	458	9,7	25	12,1	579	27. Mrz	FR	77	18. Mrz	MI	17
407	9116	K LI 16	100	Nonnenhorn	10078	2,9	3,3	9945	3,7	621	1,9	11975	6. Mrz	FR	984	8. Mrz	SO	18
408	9702	K M 11	100	Grünwald	13690	4,1	4,6	13136	4,5	555	6,0	16570	19. Mrz	DO	1545	5. Mrz	DO	9
409	9708	K M 18	100	Feldkirchen	7724	4,2	6,0	7356	6,0	368	6,1	10759	11. Mrz	MI	1379	11. Mrz	MI	18
410	9705	K M 2	100	Unterhaching	12142	-1,9	3,5	11327	3,5	803	3,7	13957	20. Mrz	FR	1202	10. Mrz	DI	18
411	9700	K M 21	100	Planegg	15869	5,5	6,7	15026	6,6	843	9,2	18712	26. Mrz	DO	1749	9. Mrz	MO	8
412	9704	K M 22	160	Ottobrunn	15762	1,9	2,9	14776	2,8	986	3,9	18366	27. Mrz	FR	1501	11. Mrz	MI	18
413	9710	K M 3	140	Aschheim/Hintermühle	11458	2,1	6,3					15157	11. Mrz	MI				
414	9117	G 31	100	Farchant (n)	7687	-4,0	4,6					10038	10. Mrz	DI				