

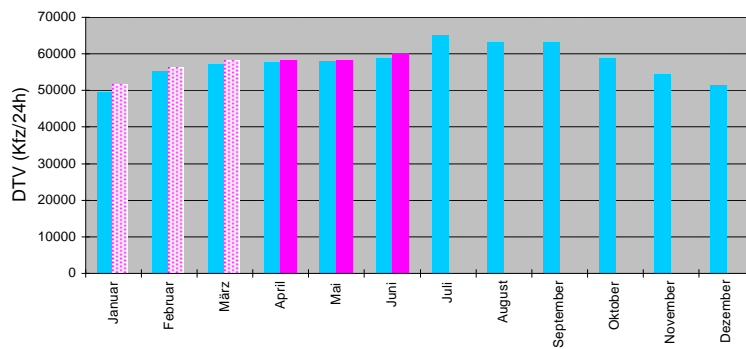
# Automatische Straßenverkehrszählungen in Bayern



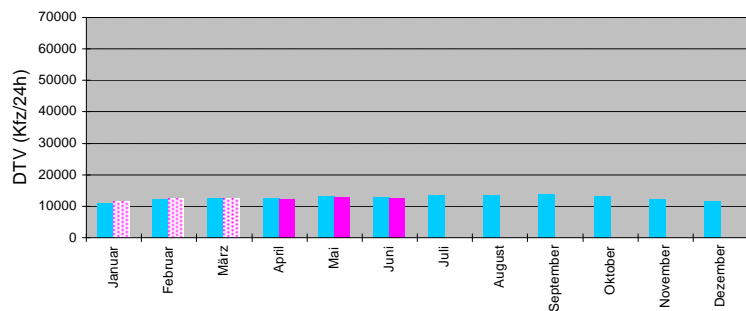
Ergebnisse April bis Juni 2001

Monatsmittelwerte der Dauerzählstellen

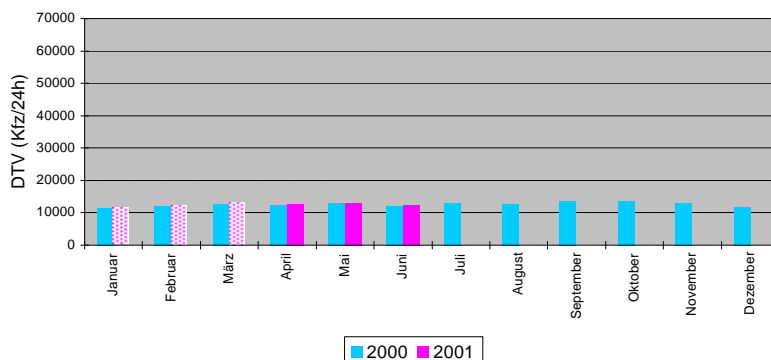
## Autobahnen



## Bundesstraßen



## Staats- und Kreisstraßen



Herausgeber:  
Oberste Baubehörde im Bayerischen Staatsministerium des Innern  
Bearbeitung:  
Zentrale Datenverarbeitung im Straßenbau in Bayern  
bei der Autobahndirektion Südbayern

OBB - IID2 - 0102

**Erklärung zu den Datentabellen:**

- 01 Jahr 2001
- 00 Jahr 2000
- 01/00 gibt die prozentuale Veränderung zum Vorjahr an
- Pt LKW-Anteil in % (Tag)
- Pn LKW-Anteil in % (Nacht)

Der Wert für Kfz\_Tag und Kfz\_Nacht wird grundsätzlich aus den vorhandenen Stunden errechnet. Treten bei einer Zählstelle Ausfälle auf, ergibt sich eine Differenz zwischen Kfz und der Summe aus Kfz\_Tag und Kfz\_Nacht, da fehlende Tage eingeschätzt werden und für die Ermittlung der Kfz-Wertes relevant sind; Stunden dagegen werden nicht eingeschätzt.

**Hinweis:**

Die Quartalshefte "Automatische Straßenverkehrszählungen in Bayern" werden seit Heft 1/2000 nur noch im Intranet der Bayerischen Straßenbauverwaltung bereitgestellt (<http://zss.sban.bayern.de> - BAYSIS - Verkehrsdaten - Dauerzählstellen). Ein Versand als Heftung entfällt.

	April							Mai							Juni						
2000	Mo	Di	Mi	Do	Fr	Sa	So	Mo	Di	Mi	Do	Fr	Sa	So	Mo	Di	Mi	Do	Fr	Sa	So
						1	2	1	2	3	4	5	6	7				1	2	3	4
	3	4	5	6	7	8	9	8	9	10	11	12	13	14	5	6	7	8	9	10	11
	10	11	12	13	14	15	16	15	16	17	18	19	20	21	12	13	14	15	16	17	18
	17	18	19	20	21	22	23	22	23	24	25	26	27	28	19	20	21	22	23	24	25
	24	25	26	27	28	29	30	29	30	31					26	27	28	29	30		
2001							1	1	2	3	4	5	6					1	2	3	
	2	3	4	5	6	7	8	7	8	9	10	11	12	13	4	5	6	7	8	9	10
	9	10	11	12	13	14	15	14	15	16	17	18	19	20	11	12	13	14	15	16	17
	16	17	18	19	20	21	22	21	22	23	24	25	26	27	18	19	20	21	22	23	24
	23	24	25	26	27	28	29	28	29	30	31				25	26	27	28	29	30	

# Verkehrsentwicklung 2000 / 2001

## Ergebnisse Dauerzählstellen April bis Juni 2001

Straßenklasse	Anzahl der Zählstellen <sup>1)</sup>	Veränderung 2000/2001 [%]			
		April	Mai	Juni	Jan - Jun
Autobahnen	72	1,1	0,3	2,5	1,8
Bundesstraßen	43	-2,9	-3,1	-0,9	-0,7
Staats- und Kreisstraßen	16	3,5	0,6	4,6	2,2

*Entwicklung des Kfz-Verkehrs auf Außerortsstraßen*

Autobahn	Anzahl der Zählstellen <sup>1)</sup>	Veränderung 2000/2001 [%]			
		April	Mai	Juni	Jan - Jun
A 3	13	2,3	1,3	2,8	1,6
A 6	8	2,5	3,4	3,1	3,6
A 7	6	-0,5	0,9	-1,7	0,8
A 8 (West)	3	2,5	0,0	0,1	1,8
A 8 (Ost)	2	-0,5	3,3	0,8	2,0
A 9	15	0,6	-1,2	3,5	1,5
A 70	1	1,0	-0,5	-0,4	2,3
A 73	6	1,2	-0,3	2,3	1,3
A 92	2	-3,3	-8,0	-1,2	-3,6
A 93 (Nord)	2	10,5	8,9	14,5	11,5 <sup>2)</sup>
A 93 (Süd)	2	-0,9	5,9	4,1	3,1
A 94	2	3,4	-1,9	3,2	2,9
A 95	3	-4,5	3,0	-2,5	0,8
A 96	2	-0,8	-1,8	-1,0	0,0
A 99	1	6,3	3,7	7,1	8,1

*Entwicklung des Kfz-Verkehrs auf ausgewählten Autobahnen*

<sup>1)</sup> Zählstellenauswahl für Entwicklungsbetrachtungen

<sup>2)</sup> Die starke Verkehrszunahme ist darauf zurückzuführen, daß die A 93 Nord nunmehr durchgängig befahren werden kann.

**Zentrale Datenverarbeitung im Straßenbau in Bayern**

bei der Autobahndirektion Südbayern

**Dauerzählstellen**
**April 2001**

Nr.	Zstnr	Straße		Name	Gesamt (0-24)			Tag (6-22 Uhr)		Nacht (22-6 Uhr)		Tagesspitzenwerte			Stundenspitzenwerte			
					Kfz	01/00	Lkw-%	Kfz_Tag	Pt	Kfz_Nacht	Pn	Tag-max	Datum	Tag	Std-max	Datum	Tag	Std
1	60209051	A	3	AD Seligenstadt (O)														
2	59219010	A	3	Hösbach (O)	70681	5,3	18,4	61075	15,3	9606	38,0	87846	12, Apr	DO	6005	16, Apr	MO	17
3	62249051	A	3	AD Würzburg-West (W)	62458	0,5	20,6	53079	17,7	8415	44,0	81914	12, Apr	DO	5422	20, Apr	FR	15
4	62259011	A	3	AD Würzburg-West (O)	81123	3,1	19,8	69226	16,8	10874	42,6	106342	12, Apr	DO	7021	16, Apr	MO	14
5	62269051	A	3	AK Biebelried (W)	68978	-2,0	20,2	59459	16,4	9519	43,5	91444	27, Apr	FR	6566	20, Apr	FR	15
6	62269054	A	3	AK Biebelried (O)	59710		22,8	50148	19,5	8482	47,1	78381	13, Apr	FR	5209	16, Apr	MO	14
7	62289041	A	3	Geiselwind (W)	58073		21,8	48471	17,3	8073	43,1	73518	6, Apr	FR	5544	16, Apr	MO	17
8	62309051	A	3	Pommersfelden (W)	60018	1,8	20,8	51413	17,5	8605	41,0	78565	12, Apr	DO	5419	13, Apr	FR	12
9	62309052	A	3	Pommersfelden (O)	58824	1,8	19,5	50509	16,2	8314	39,2	76936	12, Apr	DO	5253	13, Apr	FR	12
10	64319051	A	3	AK Fürth/Erlangen (W)	73378	2,6	16,6	64385	13,3	9398	32,4	94300	27, Apr	FR	6442	12, Apr	DO	18
11	64329050	A	3	AK Fürth/Erlangen (O)														
12	65339051	A	3	AK Nürnberg (W)	99367	1,9	18,5	86799	17,0	11176	35,5	137330	12, Apr	DO	8982	27, Apr	FR	16
13	65339052	A	3	AK Nürnberg (O)	41969	2,7	18,9	37484	16,7	4665	38,8	59155	27, Apr	FR	4653	27, Apr	FR	16
14	66339051	A	3	AK Altdorf (S)	45554	-0,3	18,8	39601	16,4	5646	36,6	61766	12, Apr	DO	3988	27, Apr	FR	16
15	66349051	A	3	Neumarkt/Opf. (S)	32618	-1,0	25,5	28007	22,4	4499	48,5	41644	12, Apr	DO	3193	16, Apr	MO	12
16	69379081	A	3	Nittendorf (W)	34921	-1,7	22,3	30234	19,5	4688	40,5	48130	12, Apr	DO	3295	12, Apr	DO	17
17	70389074	A	3	AK Regensburg (W)	48605	-0,4	17,7	42671	15,3	5934	34,5	64753	12, Apr	DO	4582	12, Apr	DO	18
18	70389080	A	3	AK Regensburg (O)	63204	1,2	19,8	55774	17,8	7430	35,2	86020	12, Apr	DO	6210	12, Apr	DO	17
19	70389001	A	3	Regensburg-Ost (W)	60175	2,4	19,6	52921	17,4	7253	35,2	81065	12, Apr	DO	5791	12, Apr	DO	17
20	70389076	A	3	Regensburg-Ost (O)	53876	1,5	18,4	47785	16,3	6091	34,4	72467	12, Apr	DO	5010	27, Apr	FR	14
21	70399077	A	3	Rosenhof (W)	46733	1,5	21,7	40898	19,4	5835	38,0	64717	12, Apr	DO	4531	12, Apr	DO	18
22	71439093	A	3	AK Deggendorf (W)	32379	1,7	25,6	27993	23,1	4386	41,6	44435	12, Apr	DO	3066	12, Apr	DO	17
23	75469086	A	3	Pocking (O)	18939	6,4	33,3	15518	30,7	3421	44,7	29567	12, Apr	DO	1790	16, Apr	MO	14
24	67279001	A	6	AK Feuchtwangen/Crailsheim (W)	49002		26,4	42410	22,9	6592	49,0	70153	12, Apr	DO	5269	16, Apr	MO	15
25	67279002	A	6	AK Feuchtwangen/Crailsheim (O)	49689	16,4	24,3	42877	20,9	6811	45,6	73378	12, Apr	DO	5661	13, Apr	FR	11
26	67299051	A	6	Herrieden (O)	52115	1,3	22,5	45134	19,4	6981	42,2	75091	12, Apr	DO	5527	13, Apr	FR	11
27	66329051	A	6	Roth (W)	67198	0,4	20,4	58695	17,9	8485	39,6	89639	12, Apr	DO	6150	16, Apr	MO	13
28	66329052	A	6	Roth (O)	77328	1,1	21,7	67622	19,8	9650	37,8	103297	12, Apr	DO	6787	16, Apr	MO	14
29	66339052	A	6	AK Nürnberg-Ost (W)	69714	1,9	24,4	60719	21,8	8374	39,8	94939	12, Apr	DO	6521	6, Apr	FR	16
30	66339053	A	6	AK Nürnberg-Ost (O)	39589	2,1	20,1	35603	18,3	4116	38,2	55310	12, Apr	DO	4393	27, Apr	FR	17

**Zentrale Datenverarbeitung im Straßenbau in Bayern**

bei der Autobahndirektion Südbayern

**Dauerzählstellen**
**April 2001**

Nr.	Zstnr	Straße		Name	Gesamt (0-24)			Tag (6-22 Uhr)		Nacht (22-6 Uhr)		Tagesspitzenwerte			Stundenspitzenwerte			
					Kfz	01/00	Lkw-%	Kfz_Tag	Pt	Kfz_Nacht	Pn	Tag-max	Datum	Tag	Std-max	Datum	Tag	Std
31	65339054	A	6	AK Altdorf (O)	25795	-2,4	21,9	22975	20,2	2801	38,7	35030	12, Apr	DO	2458	27, Apr	FR	14
32	65359001	A	6	Alfeld (O)	21392	-2,4	25,1	18889	23,1	2498	42,6	28651	12, Apr	DO	2046	27, Apr	FR	14
33	63419008	A	6	Waidhaus (O)	6659	0,8	29,1	5427	26,0	1232	42,6	9341	12, Apr	DO	662	28, Apr	SA	13
34	59269052	A	7	Schweinfurt/Niederwerrn (N)	47582	2,3	19,8	41187	16,3	6395	42,3	66806	12, Apr	DO	5113	13, Apr	FR	14
35	60269020	A	7	Gramschatzer Wald (S)	61087		17,2	53844	14,1	7677	35,3	85006	27, Apr	FR	5820	12, Apr	DO	16
36	62269053	A	7	AK Biebelried (N)	44713		17,8	38824	14,3	5889	40,5	63338	12, Apr	DO	4780	27, Apr	FR	16
37	62269052	A	7	AK Biebelried (S)	26736	-0,4	15,6	23838	12,8	2898	38,3	35506	12, Apr	DO	3081	16, Apr	MO	18
38	64279001	A	7	Uffenheim-Langensteinach (N)	25128		16,3	22431	13,5	2697	39,5	34815	16, Apr	MO	3113	7, Apr	SA	13
39	67279081	A	7	AK Feuchtwangen/Crailsheim (N)	27285		16,4	24494	14,1	2791	36,7	36958	16, Apr	MO	3320	16, Apr	MO	17
40	67279004	A	7	AK Feuchtwangen/Crailsheim (S)	42573	1,6	18,6	37838	16,0	4735	39,1	59734	12, Apr	DO	5052	16, Apr	MO	17
41	76269230	A	7	AD Hittistetten (S)	53542	-1,1	11,8	48881	10,9	4660	20,9	72305	12, Apr	DO	5848	7, Apr	SA	14
42	80269231	A	7	AK Memmingen (S)	27842	-4,2	15,1	25606	14,6	2236	21,7	39840	7, Apr	SA	3538	16, Apr	MO	12
43	83289097	A	7	AD Allgäu (S)	17530	-4,5	7,6	16371	7,2	1158	12,4	29419	7, Apr	SA	2630	7, Apr	SA	11
44	83289996	A	7	Oy-Mittelberg (W)														
45	83289001	A	7	Nesselwang (W)	9518	-3,5	6,3	8913	6,1	605	8,7	17525	7, Apr	SA	1616	7, Apr	SA	11
46	84299001	A	7	Tunnel Füssen	7997		9,4	7469	8,6	528	20,3	13310	14, Apr	SA	1408	14, Apr	SA	11
47	75279130	A	8 w	Leipheim (W)	53593	2,6	16,2	47501	14,1	6091	33,1	70593	12, Apr	DO	5256	16, Apr	MO	15
48	75289012	A	8 w	Burgau (W)	52876	-7,7	16,2	46788	14,0	6088	32,7	69377	12, Apr	DO	5339	16, Apr	MO	15
49	75309010	A	8 w	Zusmarshausen (O)	53972	3,5	20,0	47784	18,2	6188	34,0	70811	12, Apr	DO	5195	16, Apr	MO	17
50	75319131	A	8 w	Augsburg-West (W)	61499	1,8	14,3	54286	12,7	7213	26,9	79502	12, Apr	DO	5786	27, Apr	FR	16
51	76329132	A	8 w	Adelzhausen (W)	61876	1,5	14,1	54278	12,6	7598	24,9	78778	6, Apr	FR	5623	12, Apr	DO	18
52	76339001	A	8 w	Odelzhausen (O)	67179	2,7	12,9	59943	11,7	7236	22,2	85155	6, Apr	FR	6399	27, Apr	FR	16
53	77339003	A	8 w	Sulzemoos (O)	68770	2,9	12,9	61445	11,8	7325	21,9	86575	6, Apr	FR	6353	27, Apr	FR	16
54	77349003	A	8 w	Dachau/Fürstenfeldbruck (W)	68283		13,3	59802	11,9	8482	22,9	84607	12, Apr	DO	6333	27, Apr	FR	15
55	77349002	A	8 w	Dachau/Fürstenfeldbruck (O)	83159		12,4	72762	11,3	10397	20,3	106265	6, Apr	FR	7739	27, Apr	FR	15
56	78349141	A	8 w	AK München-West (W)	34520		6,1	30579	5,6	3940	10,1	41983	6, Apr	FR	3166	18, Apr	MI	18
57	78349140	A	8 w	AK München-West (O)														
58	79359168	A	8 o	München-Perlach (S)	33593		3,7	30658	3,6	2935	4,5	42517	27, Apr	FR	4184	2, Apr	MO	9
59	80369171	A	8 o	Holzkirchen (W)	95459		13,2					115587	12, Apr	DO				
60	81389180	A	8 o	AD Inntal (W)	73325	-0,9	15,7	64911	14,1	8414	28,1	99404	12, Apr	DO	7766	16, Apr	MO	12

**Zentrale Datenverarbeitung im Straßenbau in Bayern**

bei der Autobahndirektion Südbayern

**Dauerzählstellen**
**April 2001**

Nr.	Zstnr	Straße		Name	Gesamt (0-24)			Tag (6-22 Uhr)		Nacht (22-6 Uhr)		Tagesspitzenwerte			Stundenspitzenwerte			
					Kfz	01/00	Lkw-%	Kfz_Tag	Pt	Kfz_Nacht	Pn	Tag-max	Datum	Tag	Std-max	Datum	Tag	Std
61	81389023	A	8 o	Rosenheim (O)	57771	0,1	13,9	51332	12,5	6439	25,1	77908	12, Apr	DO	5509	27, Apr	FR	17
62	81409026	A	8 o	Frasdorf (O)	52356	6,9	14,2	46364	12,6	5993	26,6	72135	12, Apr	DO	4986	16, Apr	MO	12
63	81409028	A	8 o	Felden (O)	48716	2,3	14,9	43038	13,2	5678	27,7	68943	12, Apr	DO	4619	16, Apr	MO	15
64	81419200	A	8 o	Schweinbach (W)														
65	81429034	A	8 o	Neukirchen (O)														
66	84249036	A	8 o	Bad Reichenhall (O)														
67	56369003	A	9	AD Bayerisches Vogtland (N)														
68	56369004	A	9	AD Bayerisches Vogtland (S)	55554	1,7	16,5	47539	14,0	8014	31,3	90092	12, Apr	DO	7033	16, Apr	MO	15
69	59359051	A	9	AD Bayreuth/Kulmbach (N)	69412	3,7	18,6	60038	16,2	9374	34,1	105270	12, Apr	DO	7618	12, Apr	DO	18
70	59359052	A	9	AD Bayreuth/Kulmbach (S)	60126		14,8	52193	12,7	7933	28,9	88068	12, Apr	DO	6253	16, Apr	MO	15
71	62359001	A	9	Pegnitz (N)	49687		15,8	43032	13,4	6655	31,6	75266	12, Apr	DO	5717	16, Apr	MO	13
72	65339053	A	9	AK Nürnberg (N)														
73	65339060	A	9	AK Nürnberg (S)	102469	0,2	17,7	89074	16,0	12641	33,0	140007	12, Apr	DO	9318	6, Apr	FR	16
74	65339055	A	9	AK Nürnberg-Ost (N)	81010	1,4	15,5	69168	13,9	10234	32,3	117266	12, Apr	DO	7393	27, Apr	FR	16
75	66339054	A	9	AK Nürnberg-Ost (S)	61406	1,5	15,8	53622	14,0	7433	32,0	80815	12, Apr	DO	6098	27, Apr	FR	16
76	69349061	A	9	Greding (N)	68107	1,0	17,6	59207	15,7	7949	35,1	90473	12, Apr	DO	6754	27, Apr	FR	17
77	72349090	A	9	Lenting (S)	79124	2,6	15,8	69876	13,9	9249	29,9	106206	12, Apr	DO	7440	6, Apr	FR	16
78	72349052	A	9	Ingolstadt-Nord (S)	89777	2,0	14,7	79754	13,1	10023	27,8	119438	12, Apr	DO	8455	6, Apr	FR	16
79	72349054	A	9	Manching (N)	84468		14,8	74757	13,2	9712	27,6	112433	12, Apr	DO	7804	12, Apr	DO	16
80	73359056	A	9	AD Holledau (N)	70621		13,6	61514	12,2	9107	22,9	96588	12, Apr	DO	6824	6, Apr	FR	14
81	74359110	A	9	AD Holledau (S)	90107		12,3	79034	10,9	11154	20,9	124456	12, Apr	DO	8880	12, Apr	DO	16
82	75359058	A	9	Allershausen (N)	95231		12,1	83121	11,0	12110	20,0	129332	12, Apr	DO	9606	12, Apr	DO	17
83	75359059	A	9	AK Neufahrn (N)	96845		11,9	84965	10,7	11862	19,9	130714	12, Apr	DO	9901	30, Apr	MO	8
84	76359060	A	9	AK Neufahrn (S)	118859		10,5	104067	9,4	14787	16,7	149976	12, Apr	DO	10130	18, Apr	MI	17
85	77359061	A	9	Garching-Nord (N)	120201		10,5					148434	12, Apr	DO				
86	77359062	A	9	Garching-Nord (S)	129263		10,2	113630	9,4	15633	16,5	160892	12, Apr	DO	11986	18, Apr	MI	17
87	77359115	A	9	AK München-Nord (N)	136915		10,3	119479	9,4	16891	15,9	168125	6, Apr	FR	11611	24, Apr	DI	17
88	77359066	A	9	AK München-Nord (S)	105280		6,9				0,0	131554	6, Apr	FR				
89	78359064	A	9	München-Schwabing (N)	60109		6,2	52323	5,7	7786	9,7	74740	27, Apr	FR	5310	25, Apr	MI	17
90	59209050	A	45	Alzenau (S)	36841	-2,4	16,0	32916	14,1	3925	32,1	47551	6, Apr	FR	3624	6, Apr	FR	17

**Zentrale Datenverarbeitung im Straßenbau in Bayern**

bei der Autobahndirektion Südbayern

**Dauerzählstellen**
**April 2001**

Nr.	Zstnr	Straße		Name	Gesamt (0-24)			Tag (6-22 Uhr)		Nacht (22-6 Uhr)		Tagesspitzenwerte			Stundenspitzenwerte			
					Kfz	01/00	Lkw-%	Kfz_Tag	Pt	Kfz_Nacht	Pn	Tag-max	Datum	Tag	Std-max	Datum	Tag	Std
91	59269203	A	70	AD Schweinfurt/Werneck (O)	39341	-0,7	19,0	34784	16,5	4557	38,1	53622	12, Apr	DO	4100	20, Apr	FR	15
92	60299002	A	70	Eltmann (W)	26181	1,0	21,2	23059	18,2	3122	43,0	36854	12, Apr	DO	2960	27, Apr	FR	17
93	60319104	A	70	AK Bamberg (W)	42232		16,7	37885	14,8	4348	33,2	56394	12, Apr	DO	4666	12, Apr	DO	17
94	60319012	A	70	AK Bamberg (O)	23917		16,4	21358	14,3	2559	34,1	35320	12, Apr	DO	2929	12, Apr	DO	17
95	59359053	A	70	AD Bayreuth/Kulmbach (W)	21848		17,1	19493	14,9	2319	33,9	31835	12, Apr	DO	2561	12, Apr	DO	17
96	56369005	A	72	AD Bayerisches Vogtland (O)														
97	66339101	A	73	AD Nürnberg/Feucht (W)	20109	-0,5	18,8	17889	16,3	2205	33,5	25499	6, Apr	FR	1927	27, Apr	FR	17
98	66329004	A	73	Nürnberg-Hafen-Ost (S)	86498	3,2	9,7	77113	9,6	7924	15,9	139130	12, Apr	DO	8373	23, Apr	MO	8
99	65329111	A	73	Nürnberg/Fürth (N)	65036	1,6	7,9	58275	7,2	6761	13,9	82113	6, Apr	FR	6273	2, Apr	MO	8
100	64319053	A	73	AK Fürth/Erlangen (S)	57997	0,9	8,6	52314	7,7	5683	16,4	73243	6, Apr	FR	5959	23, Apr	MO	8
101	64319052	A	73	AK Fürth/Erlangen (N)	70982	0,1	9,6	64161	8,7	6821	17,5	91220	6, Apr	FR	7117	4, Apr	MI	8
102	60319002	A	73	Bamberg-Ost (N)	47822	-0,3	14,6	42979	12,9	4843	29,5	62094	27, Apr	FR	4983	12, Apr	DO	17
103	62249053	A	81	AD Würzburg-West (S)	26831	1,4	16,4	23882	14,1	3135	36,6	35222	27, Apr	FR	2681	27, Apr	FR	16
104	77359005	A	92	AD München-Feldmoching (N)														
105	77359006	A	92	Oberschleißheim (O)														
106	76359004	A	92	AK Neufahrn (W)	53730	-4,8	9,4	47398	8,7	5967	14,1	71882	6, Apr	FR	5955	23, Apr	MO	7
107	76359007	A	92	AK Neufahrn (O)														
108	74389014	A	92	Altdorf (O)	35436	1,0	13,5	32116	12,7	3320	21,1	46361	12, Apr	DO	3789	12, Apr	DO	17
109	73419019	A	92	Landau a.d. Isar (W)	25474	-0,1	14,1	22562	13,0	2752	22,5	34678	12, Apr	DO	2821	12, Apr	DO	17
110	81389190	A	93 s	AD Inntal (S)	41986	-1,0	17,2	37485	15,4	4501	31,7	57328	12, Apr	DO	4554	7, Apr	SA	12
111	83399191	A	93 s	Kiefersfelden (S)	37012	-0,8	18,1	33012	16,3	4000	32,6	51687	7, Apr	SA	4351	14, Apr	SA	12
112	64389001	A	93 n	Wernberg-Köblitz (S)	31299	12,1	15,8	27662	14,7	3637	24,1	49540	12, Apr	DO	4028	12, Apr	DO	19
113	66389002	A	93 n	Schwandorf (N)	35524	9,1	15,1	31840	13,8	3684	26,2	53409	12, Apr	DO	4391	12, Apr	DO	17
114	69389047	A	93 n	Regensburg-Pfaffenstein (N)	58805	3,7	11,1	52762	10,4	6042	17,3	76855	12, Apr	DO	5926	27, Apr	FR	14
115	69389044	A	93 n	Regensburg-Königswiesen (S)	51048	3,0	12,4	46181	11,6	4867	20,1	66085	6, Apr	FR	4929	23, Apr	MO	8
116	70389042	A	93 n	AK Regensburg (N)	57262	4,5	10,8	51648	10,1	5614	17,4	71460	6, Apr	FR	5931	2, Apr	MO	8
117	72379036	A	93 n	Siegenburg (S)	22208	9,0	11,6	20012	10,7	2197	19,3	31676	12, Apr	DO	2631	12, Apr	DO	17
118	78369100	A	94	München-Riem (W)	63128	3,2	5,3	57771	5,2	5356	5,5	84330	6, Apr	FR	6702	23, Apr	MO	8
119	78369111	A	94	München-Riem (O)	62600	6,4	5,7	57544	5,7	5056	5,8	86183	6, Apr	FR	6967	23, Apr	MO	8
120	78369112	A	94	Feldkirchen-Ost (W)	57998	8,9	6,4	53549	6,4	4449	6,7	84071	6, Apr	FR	7105	5, Apr	DO	9

**Zentrale Datenverarbeitung im Straßenbau in Bayern**

bei der Autobahndirektion Südbayern

**Dauerzählstellen**
**April 2001**

Nr.	Zstnr	Straße		Name	Gesamt (0-24)			Tag (6-22 Uhr)		Nacht (22-6 Uhr)		Tagesspitzenwerte			Stundenspitzenwerte			
					Kfz	01/00	Lkw-%	Kfz_Tag	Pt	Kfz_Nacht	Pn	Tag-max	Datum	Tag	Std-max	Datum	Tag	Std
121	78369840	A	94	AK München-Ost (O)	50531	-0,1	8,2	46245	7,7	3973	12,0	64865	27, Apr	FR	5804	4, Apr	MI	8
122	79349043	A	95	München-Kreuzhof (W)	66032	-3,4	4,4	60048	4,3	5984	5,2	80093	27, Apr	FR	6178	4, Apr	MI	9
123	79349151	A	95	AD Starnberg (N)	59159	-4,2	4,7	54175	4,6	4984	6,3	72654	1, Apr	SO	6511	1, Apr	SO	18
124	81349161	A	95	Seeshaupt (N)	27777	-5,6	4,8	25741	4,7	2036	6,7	39148	1, Apr	SO	3620	1, Apr	SO	18
125	83339051	A	95	Murnau/Kochel (S)	12422	-3,3	5,3	11488	5,1	933	7,6	17688	1, Apr	SO	1541	1, Apr	SO	18
126	84249050	A	96	Lindau (S)	18718	-3,4	12,1	17141	11,5	1578	18,1	27172	7, Apr	SA	2457	7, Apr	SA	12
127	79289050	A	96	Stetten (W)	25561	15,6	15,3	23284	14,5	2277	24,3	33730	12, Apr	DO	2558	6, Apr	FR	16
128	79319137	A	96	Landsberg a. Lech-Nord (O)	43081	2,2	10,3	39496	9,7	3585	16,5	56412	27, Apr	FR	4531	12, Apr	DO	17
129	78349222	A	96	Gräfelfing (W)	67027	-0,1	5,3	60947	4,9	6081	8,4	84388	6, Apr	FR	7068	5, Apr	DO	8
130	78349106	A	96	München-Laim (W)	85133	-1,7	5,0	76813	4,8	8321	6,9	105602	6, Apr	FR	8033	3, Apr	DI	18
131	77349004	A	99	AD München-Eschenried (O)	50210		16,4	43681	14,9	6529	26,4	65603	6, Apr	FR	4820	27, Apr	FR	15
132	77349005	A	99	AD München-Allach (O)	69414		14,4					89858	6, Apr	FR				
133	77359001	A	99	AD München-Feldmoching (W)	85199	6,3	12,8	77361	12,0	7838	21,3	112653	6, Apr	FR	9281	4, Apr	MI	9
134	77359210	A	99	AD München-Feldmoching (O)														
135	77359215	A	99	AK München-Nord (W)														
136	77359010	A	99	AK München-Nord (O)														
137	78369211	A	99	Aschheim/Ismaning (S)														
138	78369212	A	99	AK München-Ost (N)	111660		19,7	98739	18,3	12921	31,0	143909	26, Apr	Do	10686	22, Apr	So	7
139	78369213	A	99	AK München-Ost (S)														
140	78369214	A	99	Haar (S)														
141	79349150	A	952	AD Starnberg (W)	29595	-4,6	3,8	27083	3,8	2512	4,3	35867	27, Apr	FR	3030	1, Apr	SO	15
142	79359221	A	995	München-Giesing (S)	55104	-1,8	7,3	50222	6,9	4882	10,9	71030	27, Apr	FR	5277	25, Apr	MI	8
143	78349800	B	2	Germering	18415	-1,8	5,0	16897	5,1	1517	3,4	22790	6, Apr	FR	1866	2, Apr	MO	18
144	66329054	B	2	Schwabach	20885	-2,7	14,5	18967	13,6	2155	22,3	26574	6, Apr	FR	2087	23, Apr	MO	8
145	75319115	B	2	Langweid	19172	-2,8	14,2	17006	13,7	2166	17,7	23101	6, Apr	FR	1607	6, Apr	FR	14
146	83339360	B	2	Eschenlohe (n)														
147	84339350	B	2	Eschenlohe (s)														
148	84329350	B	2	Oberau (n)	19913	-0,6	5,9	18460	5,9	1454	6,4	24705	12, Apr	DO	1926	16, Apr	MO	15
149	84329995	B	2	Oberau (Mitte)	17888	0,2	5,7	16551	5,6	1337	6,4	22615	12, Apr	DO	1735	12, Apr	DO	18
150	84329351	B	2	Oberau (s)	23994	-0,3	5,7	22296	5,7	1698	6,4	30269	12, Apr	DO	2411	16, Apr	MO	15



**Zentrale Datenverarbeitung im Straßenbau in Bayern**

bei der Autobahndirektion Südbayern

**Dauerzählstellen**
**April 2001**

Nr.	Zstnr	Straße		Name	Gesamt (0-24)			Tag (6-22 Uhr)		Nacht (22-6 Uhr)		Tagesspitzenwerte			Stundenspitzenwerte			
					Kfz	01/00	Lkw-%	Kfz_Tag	Pt	Kfz_Nacht	Pn	Tag-max	Datum	Tag	Std-max	Datum	Tag	Std
151	56319108	B	4	Lautertal-Rottenbach	5202	-1,7	15,6	4735	15,7	578	22,1	7322	12, Apr	DO	621	12, Apr	DO	18
152	79359830	B	11	Pullach	14597	-5,8	4,6	13882	4,8	913	3,2	19320	2, Apr	MO	1698	2, Apr	MO	9
153	77359850	B	11	Garching-Dirnismaning	13043	-3,6	6,3	12122	6,3	921	5,7	17578	5, Apr	DO	1484	5, Apr	DO	8
154	74389310	B	11	Eching-Viecht	13382	3,2	8,7	12254	8,4	1128	12,1	16722	27, Apr	FR	1341	4, Apr	MI	17
155	71439401	B	11	Deggendorf	11003	1,4	9,3	10106	9,1	898	11,2	13896	12, Apr	DO	1219	12, Apr	DO	17
156	71489110	B	12	Philippsreut	4216	-4,8	15,3	3680	13,7	536	26,3	5534	12, Apr	DO	449	14, Apr	SA	11
157	77449862	B	12	Simbach a. Inn (n)	7811	-1,6	13,1	7190	12,4	621	20,5	9148	12, Apr	DO	795	12, Apr	DO	18
158	77449861	B	12	Simbach a. Inn (s)	4484	8,1	19,1	4050	18,1	435	29,2	6038	12, Apr	DO	502	12, Apr	DO	18
159	77449863	B	12	Simbach a. Inn (w)	7720	-2,1	17,2	6994	16,2	726	26,9	9388	12, Apr	DO	788	16, Apr	MO	15
160	79309380	B	12	Buchloe	13708	-3,5	9,7	12500	9,4	1209	12,8	17047	6, Apr	FR	1404	2, Apr	MO	8
161	82289175	B	12	Kempton	13187	-2,8	9,2	11920	8,7	1267	14,4	16509	6, Apr	FR	1295	6, Apr	FR	13
162	77359820	B	13	Oberschleißheim-Neuherberg	33914	1,1	9,5	31344	9,5	2570	9,1	46153	6, Apr	FR	3838	5, Apr	DO	8
163	71339102	B	13	Eichstätt	10408	-10,3	8,3	9611	8,4	797	6,8	13262	27, Apr	FR	1172	26, Apr	DO	17
164	57379103	B	15	Hof	23364	-21,7	8,4	21596	7,9	1768	14,0	29916	12, Apr	DO	2502	26, Apr	DO	17
165	78319140	B	17	Untermeitingen-Lagerlechfeld	20347	0,9	11,4	18560	11,5	1787	10,3	24764	27, Apr	FR	1885	27, Apr	FR	15
166	85279114	B	19	Fischen	12322	-5,6	5,0	11524	5,0	749	4,4	15483	12, Apr	DO	1415	14, Apr	SA	10
167	60269200	B	19	Werneck-Eßleben	7794	10,4	8,1	7396	8,3	507	8,7	13081	27, Apr	FR	1367	16, Apr	MO	21
168	83279137	B	19	Waltenhofen-Herzmans	15604	5,4	7,4	14283	7,2	1321	9,5	19274	12, Apr	DO	1497	12, Apr	DO	15
169	55279103	B	19	Mellrichstadt-Eussenhausen	5489	-1,0	11,0	4870	10,1	619	18,1	7764	12, Apr	DO	687	12, Apr	DO	18
170	75429148	B	20	Eggenfelden (n)	7648	-3,2	18,6	6972	18,3	676	21,3	9697	27, Apr	FR	866	12, Apr	DO	17
171	75429160	B	20	Eggenfelden (s)	14581	-1,5	15,1	13427	14,9	1154	16,9	18286	27, Apr	FR	1702	8, Apr	SO	15
172	67429162	B	20	Weiding	10872	-1,7	14,4	9726	13,8	1146	19,3	13175	12, Apr	DO	1218	2, Apr	MO	11
173	80439112	B	20	Laufen	9757	-3,8	7,4	8944	7,3	813	8,5	11908	27, Apr	FR	977	2, Apr	MO	8
174	83439121	B	21	Schneizreuth-Baumgarten	5584	-10,4	14,8	5247	14,6	337	18,8	7522	12, Apr	DO	724	12, Apr	DO	17
175	63399104	B	22	Weiden i.d. Opf.	9433	-1,0	6,2	9074	6,4	520	4,1	12187	27, Apr	FR	1160	12, Apr	DO	17
176	84329352	B	23	Oberau (w)	8130	-2,9	6,5	7653	6,5	477	6,4	9744	12, Apr	DO	935	1, Apr	SO	18
177	70289156	B	25	Fremdingen	3697	-6,8	24,5	3212	22,0	486	40,8	4737	27, Apr	FR	432	16, Apr	MO	14
178	84239115	B	31	Nonnenhorn	9055	-1,0	3,4	8395	3,4	660	3,6	10814	30, Apr	MO	986	1, Apr	SO	14
179	84249149	B	31N	Lindau-Diepoldsbergtunnel	13646	-1,7	11,9	12387	11,2	1259	18,3	17398	28, Apr	SA	1593	1, Apr	SO	17
180	57339209	B	85	Stockheim-Hasslach (s)	14184	-3,6	10,8	12978	10,7	1206	11,2	18104	6, Apr	FR	1440	3, Apr	DI	17

**Zentrale Datenverarbeitung im Straßenbau in Bayern**

bei der Autobahndirektion Südbayern

**Dauerzählstellen**
**April 2001**

Nr.	Zstnr	Straße		Name	Gesamt (0-24)			Tag (6-22 Uhr)		Nacht (22-6 Uhr)		Tagesspitzenwerte			Stundenspitzenwerte			
					Kfz	01/00	Lkw-%	Kfz_Tag	Pt	Kfz_Nacht	Pn	Tag-max	Datum	Tag	Std-max	Datum	Tag	Std
181	57339210	B	85	Stockheim-Hasslach (n)	11817	-3,6	9,4	10848	9,2	969	10,7	15282	6, Apr	FR	1234	12, Apr	DO	18
182	57339206	B	89	Stockheim-Hasslach (w)	8091	-2,1	9,5	7563	9,9	654	7,2	10325	6, Apr	FR	911	3, Apr	DI	17
183	60319100	B	173	AK Bamberg (N)	34590		13,5					46458	27, Apr	FR				
184	58339571	B	173	Marktzeuln-Zettlitz (w)	14101	-1,8	13,3	12890	12,9	1211	17,2	18202	6, Apr	FR	1459	6, Apr	FR	16
185	58339572	B	173	Marktzeuln-Zettlitz (o)	12035	-1,8	12,7	11000	12,3	1035	17,1	15217	12, Apr	DO	1177	6, Apr	FR	14
186	54269100	B	285	Fladungen	1066	-5,0	7,9	1005	8,2	71	8,3	1412	27, Apr	FR	179	16, Apr	MO	15
187	58339573	B	289	Marktzeuln-Zettlitz (s)	10069	1,2	13,2	9150	13,6	919	8,9	13263	6, Apr	FR	1135	6, Apr	FR	15
188	59399153	B	303	Schirnding	4762	-0,4	26,3	4062	22,6	701	48,4	5702	16, Apr	MO	433	15, Apr	SO	17
189	80419137	B	304	Nußdorf-Aiging	10293	0,9	10,3	9749	10,6	825	12,7	13066	12, Apr	DO	1056	26, Apr	DO	17
190	77349810	B	304	Karlsfeld-Rothschwaige	24091	-8,1	6,6	21746	6,7	2345	6,1	31277	2, Apr	MO	2517	2, Apr	MO	17
191	79369320	B	304	Zorneding	20395	-1,3	7,4	18683	7,1	1712	10,5	24700	6, Apr	FR	1824	24, Apr	DI	8
192	81429142	B	304	Traunstein	7636	0,9	7,0	7149	6,9	487	8,3	9728	6, Apr	FR	835	3, Apr	DI	8
193	81439144	B	304	Freilassing	19534	0,2	5,3	17951	5,2	1583	5,4	23888	27, Apr	FR	1875	9, Apr	MO	18
194	82409147	B	305	Unterwössen-Oberwössen	2869	-12,4	6,4	2769	7,1	125	7,1	3512	14, Apr	SA	385	14, Apr	SA	12
195	77369102	B	388	Ismaning-Fischerhäuser														
196	75429162	B	388	Eggenfelden (o)	15144	-1,5	9,2	13951	9,4	1192	7,6	18853	27, Apr	FR	1706	8, Apr	SO	15
197	77349988	B	471	Bergkirchen-Geiselbullach	16432	1,9	11,2	15098	11,1	1334	12,2	21015	6, Apr	FR	1875	12, Apr	DO	18
198	81329190	B	472	Polling (o)														
199	82329204	B	472	Polling (w)														
200	81319188	B	472	Peiting-Hohenbrand														
201	62309053	B	505	Höchstadt	6185	1,8	22,0	5399	18,9	786	43,6	8081	27, Apr	FR	758	2, Apr	MO	8
202	75469870	B	512	Neuhaus a. Inn (o)	3709	11,3	15,1	3370	14,7	339	19,1	4592	12, Apr	DO	434	12, Apr	DO	17
203	75469871	B	512	Neuhaus a. Inn (s)	4425	4,5	15,2	4100	14,9	383	21,7	5324	12, Apr	DO	479	14, Apr	SA	11
204	71469420	B	533	Grafenau	8872	-3,6	7,5	8253	7,7	691	7,1	11601	12, Apr	DO	963	14, Apr	SA	11
205	68279562	St	1066	Feuchtwangen (w)														
206	84289419	St	2007	Wertach	1834		9,7	1793	10,1	82	5,9	2365	17, Apr	DI	234	11, Apr	MI	18
207	76289450	St	2025	Jettingen-Scheppach	5686		11,4	5106	11,6	580	9,5	6993	6, Apr	FR	588	5, Apr	DO	18
208	74329432	St	2035	Pöttmes-Wagesenberg	4637	-4,3	10,6	4209	10,9	428	8,0	5778	6, Apr	FR	481	12, Apr	DO	18
209	81329493	St	2057	Polling (n)														
210	79359920	St	2072	Grünwald-Geiselnberg	17260	-2,7	2,7	16095	2,7	1165	1,6	24547	25, Apr	MI	2050	25, Apr	MI	19

Nr.	Zstnr	Straße		Name	Gesamt (0-24)			Tag (6-22 Uhr)		Nacht (22-6 Uhr)		Tagesspitzenwerte			Stundenspitzenwerte			
					Kfz	01/00	Lkw-%	Kfz_Tag	Pt	Kfz_Nacht	Pn	Tag-max	Datum	Tag	Std-max	Datum	Tag	Std
211	79359910	St	2078	München-Perlach	18452	4,1	4,3	16916	4,3	1536	4,1	24109	6, Apr	FR	1858	2, Apr	MO	18
212	81419451	St	2096	Grabenstätt	5264	-5,4	11,3	4932	11,3	332	11,6	6255	29, Apr	SO	589	1, Apr	SO	15
213	75469872	St	2110	Neuhaus a. Inn (n)	3245	3,1	8,4	3030	8,2	215	11,0	4164	30, Apr	MO	375	14, Apr	SA	11
214	73409441	St	2111	Marklkofen-Frontenhausen	6307	-7,8	9,4	5576	9,5	731	8,7	8457	6, Apr	FR	660	6, Apr	FR	15
215	69449400	St	2136	Bodenmais	3588	-3,4	5,0	3365	5,0	208	4,4	4573	12, Apr	DO	567	14, Apr	SA	11
216	58339574	St	2191	Marktzeuln-Zettlitz (n)	5678	-0,8	10,0	5142	10,4	536	6,3	7087	6, Apr	FR	658	8, Apr	SO	14
217	70369558	St	2230	Essing	4375		8,0	4138	8,2	271	6,3	5381	1, Apr	SO	750	1, Apr	SO	15
218	76369405	St	2584	Hallbergmoos	46870	5,0	5,5	40998	5,3	5872	6,5	61494	6, Apr	FR	4406	5, Apr	DO	19
219	76369404	St	2584	Oberding-Schwaig	17043	6,4	12,6	14605	12,7	2439	12,1	20981	6, Apr	FR	1735	2, Apr	MO	8
220	79359705	K	2	Unterhaching	15540	1,8	3,3	14246	3,4	1294	2,5	19125	26, Apr	DO	1698	25, Apr	MI	19
221	78369710	K	3	Aschheim/Hintermühle	10824	11,4	7,1	10750	7,4	578	4,5	15147	5, Apr	DO	1455	25, Apr	MI	9
222	79359702	K	11	Grünwald	11087	-0,5	6,7	10526	6,8	561	4,1	15812	5, Apr	DO	1583	23, Apr	MO	9
223	78369708	K	18	Feldkirchen	6725	4,2	8,1	6599	8,5	434	4,9	10417	5, Apr	DO	1083	2, Apr	MO	8
224	78349700	K	21	Planegg	13957	1,1	6,4	13118	6,5	839	5,1	17815	27, Apr	FR	1638	25, Apr	MI	18
225	79359704	K	22	Ottobrunn	15682	18,9	4,1	14908	4,3	952	2,7	21939	6, Apr	FR	1899	5, Apr	DO	18

**Zentrale Datenverarbeitung im Straßenbau in Bayern**

bei der Autobahndirektion Südbayern

**Dauerzählstellen**
**Mai 2001**

Nr.	Zstnr	Straße		Name	Gesamt (0-24)			Tag (6-22 Uhr)		Nacht (22-6 Uhr)		Tagesspitzenwerte			Stundenspitzenwerte			
					Kfz	01/00	Lkw-%	Kfz_Tag	Pt	Kfz_Nacht	Pn	Tag-max	Datum	Tag	Std-max	Datum	Tag	Std
1	60209051	A	3	AD Seligenstadt (O)														
2	59219010	A	3	Hösbach (O)	69469	4,4	20,1	59959	16,7	9510	41,4	87119	23, Mai	MI	5751	23, Mai	MI	18
3	62249051	A	3	AD Würzburg-West (W)	60150	0,5	23,3	51450	19,0	8334	47,0	74632	23, Mai	MI	5264	27, Mai	SO	12
4	62259011	A	3	AD Würzburg-West (O)	78241	0,7	21,0	67083	16,3	10653	43,2	96109	23, Mai	MI	6703	27, Mai	SO	12
5	62269051	A	3	AK Biebelried (W)	70487	-0,6	22,0	60231	17,5	9849	47,0	86980	23, Mai	MI	6319	18, Mai	FR	18
6	62269054	A	3	AK Biebelried (O)	56875	-1,9	25,2	48208	20,5	8311	49,3	69731	23, Mai	MI	5010	27, Mai	SO	16
7	62289041	A	3	Geiselwind (W)	55419	1,3	24,0	46778	20,3	8340	47,7	69937	27, Mai	SO	4829	18, Mai	FR	18
8	62309051	A	3	Pommersfelden (W)	57805	3,7	22,5	49370	18,8	8434	44,4	72767	27, Mai	SO	5307	27, Mai	SO	20
9	62309052	A	3	Pommersfelden (O)	56464	-1,5	21,5	48360	17,8	8103	43,0	70517	27, Mai	SO	5174	27, Mai	SO	20
10	64319051	A	3	AK Fürth/Erlangen (W)	72046	6,7	18,6	65091	20,1	9668	42,4	90998	23, Mai	MI	6281	31, Mai	DO	18
11	64329050	A	3	AK Fürth/Erlangen (O)														
12	65339051	A	3	AK Nürnberg (W)	97692	-0,6	19,9	84966	17,5	11241	36,3	133230	23, Mai	MI	8607	31, Mai	DO	17
13	65339052	A	3	AK Nürnberg (O)	48099	10,1	19,6	42142	16,5	5913	38,1	60678	27, Mai	SO	4792	27, Mai	SO	13
14	66339051	A	3	AK Altdorf (S)	45361	-4,9	18,9	39082	16,2	5776	34,7	57802	23, Mai	MI	3832	31, Mai	DO	17
15	66349051	A	3	Neumarkt/Opf. (S)	32747	-2,7	27,4	27892	23,2	4644	49,5	40892	27, Mai	SO	3227	27, Mai	SO	13
16	69379081	A	3	Nittendorf (W)	34582	-4,3	23,8	30186	21,2	4727	42,2	43121	23, Mai	MI	3232	27, Mai	SO	12
17	70389074	A	3	AK Regensburg (W)	49723	-1,9	18,5	43676	16,1	6047	35,7	61002	23, Mai	MI	4604	23, Mai	MI	18
18	70389080	A	3	AK Regensburg (O)	64370	-0,5	20,8	56708	18,7	7661	36,5	80802	23, Mai	MI	6382	23, Mai	MI	17
19	70389001	A	3	Regensburg-Ost (W)	60945	-0,7	21,0	53514	18,8	7432	36,8	76291	23, Mai	MI	6018	23, Mai	MI	17
20	70389076	A	3	Regensburg-Ost (O)	52242	-4,2	19,5	46489	17,8	5753	33,0	64658	23, Mai	MI	5180	23, Mai	MI	17
21	70399077	A	3	Rosenhof (W)	46585	0,7	23,0	40757	20,6	5828	39,8	58853	23, Mai	MI	4511	23, Mai	MI	17
22	71439093	A	3	AK Deggendorf (W)	33018	2,6	27,1	28560	24,0	4453	43,8	41329	23, Mai	MI	3114	27, Mai	SO	11
23	75469086	A	3	Pocking (O)	18287	4,7	36,9	15232	33,9	3339	49,5	24225	23, Mai	MI	1668	27, Mai	SO	15
24	67279001	A	6	AK Feuchtwangen/Crailsheim (W)	48238		28,6	41442	25,0	6796	50,7	66061	27, Mai	SO	5018	27, Mai	SO	18
25	67279002	A	6	AK Feuchtwangen/Crailsheim (O)	49212	17,7	26,2	42197	22,8	7014	46,5	69975	27, Mai	SO	5104	24, Mai	DO	11
26	67299051	A	6	Herrieden (O)	52778	1,7	25,0	45244	21,6	7534	45,2	72096	27, Mai	SO	5221	27, Mai	SO	13
27	66329051	A	6	Roth (W)	67047	-1,2	21,4	57372	18,3	8794	39,2	89892	23, Mai	MI	5743	27, Mai	SO	13
28	66329052	A	6	Roth (O)	77149	-1,9	22,4	66124	19,8	9968	37,8	104695	23, Mai	MI	6340	27, Mai	SO	14
29	66339052	A	6	AK Nürnberg-Ost (W)	76527	8,4	26,6					94950	11, Mai	FR				
30	66339053	A	6	AK Nürnberg-Ost (O)	44755	6,1	21,0	39009	18,5	5425	37,0	57058	23, Mai	MI	4433	27, Mai	SO	17

Nr.	Zstnr	Straße		Name	Gesamt (0-24)			Tag (6-22 Uhr)		Nacht (22-6 Uhr)		Tagesspitzenwerte			Stundenspitzenwerte			
					Kfz	01/00	Lkw-%	Kfz_Tag	Pt	Kfz_Nacht	Pn	Tag-max	Datum	Tag	Std-max	Datum	Tag	Std
31	65339054	A	6	AK Altdorf (O)	26693	-2,4	22,4	23318	20,0	3014	37,9	36411	23, Mai	MI	2359	11, Mai	FR	14
32	65359001	A	6	Alfeld (O)	22200	-0,2	25,7	19272	22,9	2669	41,9	29416	23, Mai	MI	1987	11, Mai	FR	14
33	63419008	A	6	Waidhaus (O)	6609	0,5	31,5	5309	28,4	1300	44,0	7749	24, Mai	DO	724	10, Mai	DO	15
34	59269052	A	7	Schweinfurt/Niederwerrn (N)	46007	0,2	22,8	39520	18,9	6486	46,2	64288	27, Mai	SO	5074	27, Mai	SO	16
35	60269020	A	7	Gramschatzer Wald (S)	64143		19,4					85451	23, Mai	MI				
36	62269053	A	7	AK Biebelried (N)	42492		19,8	36751	16,0	5742	44,1	58939	23, Mai	MI	4578	23, Mai	MI	18
37	62269052	A	7	AK Biebelried (S)	25362	-1,2	18,0	22550	14,8	2813	43,8	36074	27, Mai	SO	3031	23, Mai	MI	18
38	64279001	A	7	Uffenheim-Langensteinach (N)	22941	-2,4	17,9	20366	14,7	2575	43,2	35512	27, Mai	SO	2807	23, Mai	MI	19
39	67279081	A	7	AK Feuchtwangen/Crailsheim (N)	25845	0,2	19,2	23129	16,6	2716	41,3	38390	27, Mai	SO	3162	23, Mai	MI	18
40	67279004	A	7	AK Feuchtwangen/Crailsheim (S)	40592	0,9	21,1	35851	18,3	4740	42,1	60491	27, Mai	SO	4568	23, Mai	MI	18
41	76269230	A	7	AD Hittistetten (S)	50724	0,1	13,6	46050	12,6	4674	22,6	67408	27, Mai	SO	5304	27, Mai	SO	11
42	80269231	A	7	AK Memmingen (S)	27099	2,4	17,0	24815	16,5	2285	23,4	41377	27, Mai	SO	3858	27, Mai	SO	12
43	83289097	A	7	AD Allgäu (S)	16709	5,9	9,2	15417	8,9	1167	13,7	29551	24, Mai	DO	2311	24, Mai	DO	11
44	83289996	A	7	Oy-Mittelberg (W)														
45	83289001	A	7	Nesselwang (W)	9238	-12,5	8,4	8019	7,9	581	9,5	15738	24, Mai	DO	1314	24, Mai	DO	11
46	84299001	A	7	Tunnel Füssen	7433		11,4	6889	10,5	544	22,7	12658	27, Mai	SO	1240	27, Mai	SO	12
47	75279130	A	8 w	Leipheim (W)	52911	0,1	17,8	46804	15,9	6107	32,1	69628	23, Mai	MI	5398	27, Mai	SO	19
48	75289012	A	8 w	Burgau (W)	52325	-0,8	17,6	46124	15,7	6201	31,9	67990	23, Mai	MI	5334	27, Mai	SO	19
49	75309010	A	8 w	Zusmarshausen (O)	53306	1,2	20,5	47119	19,0	6186	32,3	68923	23, Mai	MI	5335	27, Mai	SO	19
50	75319131	A	8 w	Augsburg-West (W)	61577	-1,0	15,3	54469	13,8	7107	26,9	77927	23, Mai	MI	5737	23, Mai	MI	17
51	76329132	A	8 w	Adelzhausen (W)	62119	-0,3	15,6	54749	14,3	7370	24,7	79574	23, Mai	MI	5584	18, Mai	FR	17
52	76339001	A	8 w	Odelzhausen (O)	68135	0,3	13,7	60402	12,6	7733	22,3	86922	23, Mai	MI	6182	23, Mai	MI	19
53	77339003	A	8 w	Sulzemoos (O)	69809	0,7	13,5	61980	12,5	7829	21,8	88361	23, Mai	MI	6203	23, Mai	MI	19
54	77349003	A	8 w	Dachau/Fürstenfeldbruck (W)	69790	1,1	13,9	60487	12,6	9303	22,4	88949	23, Mai	MI	6203	23, Mai	MI	17
55	77349002	A	8 w	Dachau/Fürstenfeldbruck (O)	84788	1,1	12,9	73480	11,8	11308	20,1	108189	23, Mai	MI	7591	23, Mai	MI	18
56	78349141	A	8 w	AK München-West (W)	35213		6,4	30953	5,9	4260	10,2	40975	23, Mai	MI	3130	9, Mai	MI	18
57	78349140	A	8 w	AK München-West (O)														
58	79359168	A	8 o	München-Perlach (S)	36445		4,2	33833	4,2	3050	4,6	42684	23, Mai	MI	4224	2, Mai	MI	9
59	80369171	A	8 o	Holzkirchen (W)	95643		14,3					130726	27, Mai	SO				
60	81389180	A	8 o	AD Inntal (W)	71648	3,5	17,2	63147	15,6	8501	28,8	99999	27, Mai	SO	7266	27, Mai	SO	12

**Zentrale Datenverarbeitung im Straßenbau in Bayern**

bei der Autobahndirektion Südbayern

**Dauerzählstellen**
**Mai 2001**

Nr.	Zstnr	Straße		Name	Gesamt (0-24)			Tag (6-22 Uhr)		Nacht (22-6 Uhr)		Tagesspitzenwerte			Stundenspitzenwerte			
					Kfz	01/00	Lkw-%	Kfz_Tag	Pt	Kfz_Nacht	Pn	Tag-max	Datum	Tag	Std-max	Datum	Tag	Std
61	81389023	A	8 o	Rosenheim (O)	58828	3,0	15,1	52239	13,7	6589	25,9	77573	27, Mai	SO	5387	27, Mai	SO	12
62	81409026	A	8 o	Frasdorf (O)	52785	4,6	15,5	46698	13,9	6087	27,5	73629	27, Mai	SO	5272	27, Mai	SO	12
63	81409028	A	8 o	Felden (O)	48632	5,8	16,2	42837	14,6	5796	28,2	68703	27, Mai	SO	4859	23, Mai	MI	18
64	81419200	A	8 o	Schweinbach (W)														
65	81429034	A	8 o	Neukirchen (O)														
66	84249036	A	8 o	Bad Reichenhall (O)														
67	56369003	A	9	AD Bayerisches Vogtland (N)														
68	56369004	A	9	AD Bayerisches Vogtland (S)	54949	-0,5	18,2	46205	15,7	8744	31,5	84754	27, Mai	SO	6529	27, Mai	SO	16
69	59359051	A	9	AD Bayreuth/Kulmbach (N)	68902	0,8	20,3	58889	17,8	10013	35,0	99008	23, Mai	MI	7426	23, Mai	MI	19
70	59359052	A	9	AD Bayreuth/Kulmbach (S)	59884		16,2	51464	14,0	8419	29,7	82506	23, Mai	MI	6099	23, Mai	MI	17
71	62359001	A	9	Pegnitz (N)	49055	5,0	17,2	42035	14,7	7020	32,3	72952	27, Mai	SO	5395	27, Mai	SO	17
72	65339053	A	9	AK Nürnberg (N)														
73	65339060	A	9	AK Nürnberg (S)	94176	-3,1	19,1	80988	16,8	11850	33,1	130101	23, Mai	MI	8314	18, Mai	FR	16
74	65339055	A	9	AK Nürnberg-Ost (N)	71089	-8,1	17,7	61032	15,2	9257	32,8	99034	23, Mai	MI	6625	18, Mai	FR	16
75	66339054	A	9	AK Nürnberg-Ost (S)	61955	6,7	17,6	54110	15,2	7683	32,7	76438	18, Mai	FR	6211	4, Mai	FR	16
76	69349061	A	9	Greding (N)	66402	1,4	19,4	57641	16,7	8390	35,7	85691	27, Mai	SO	6355	18, Mai	FR	16
77	72349090	A	9	Lenting (S)	76951	1,6	17,3	67543	15,3	9408	31,6	100650	23, Mai	MI	7728	23, Mai	MI	18
78	72349052	A	9	Ingolstadt-Nord (S)	88571	2,1	16,0	78324	14,3	10247	29,2	114096	23, Mai	MI	8660	23, Mai	MI	18
79	72349054	A	9	Manching (N)	82948		16,2	73029	14,4	9920	28,9	106821	23, Mai	MI	8040	23, Mai	MI	17
80	73359056	A	9	AD Holledau (N)	67484		15,3	58401	13,9	9083	24,2	92769	23, Mai	MI	6932	23, Mai	MI	17
81	74359110	A	9	AD Holledau (S)	87772	2,5	13,6	76262	12,3	11510	21,8	119537	23, Mai	MI	9014	23, Mai	MI	17
82	75359058	A	9	Allershausen (N)	93655	2,0	13,3	81090	12,1	12565	20,7	123347	23, Mai	MI	9859	23, Mai	MI	17
83	75359059	A	9	AK Neufahrn (N)	94667	1,8	13,2	82243	12,1	12423	20,8	123236	27, Mai	SO	9304	27, Mai	SO	17
84	76359060	A	9	AK Neufahrn (S)	114887	-3,7	11,5	99622	10,1	14957	16,9	136741	31, Mai	DO	9529	23, Mai	MI	17
85	77359061	A	9	Garching-Nord (N)	115571	-6,5	11,3					134442	31, Mai	DO				
86	77359062	A	9	Garching-Nord (S)	124572	-4,4	11,0	108573	9,9	15557	16,6	148063	31, Mai	DO	10820	31, Mai	DO	18
87	77359115	A	9	AK München-Nord (N)	133256	-2,4	10,9	116049	10,0	16970	16,2	154974	31, Mai	DO	11051	2, Mai	MI	8
88	77359066	A	9	AK München-Nord (S)	100919	0,3	7,4					122874	31, Mai	DO				
89	78359064	A	9	München-Schwabing (N)	61853	-3,4	6,5	53084	6,0	8124	9,8	70053	9, Mai	MI	5209	10, Mai	DO	8
90	59209050	A	45	Alzenau (S)	36198	-6,5	17,4	32591	15,8	3893	36,4	46760	23, Mai	MI	3455	14, Mai	MO	8

**Zentrale Datenverarbeitung im Straßenbau in Bayern**

bei der Autobahndirektion Südbayern

**Dauerzählstellen**
**Mai 2001**

Nr.	Zstnr	Straße		Name	Gesamt (0-24)			Tag (6-22 Uhr)		Nacht (22-6 Uhr)		Tagesspitzenwerte			Stundenspitzenwerte			
					Kfz	01/00	Lkw-%	Kfz_Tag	Pt	Kfz_Nacht	Pn	Tag-max	Datum	Tag	Std-max	Datum	Tag	Std
91	59269203	A	70	AD Schweinfurt/Werneck (O)	39017	-5,1	20,5	34281	17,7	4737	40,5	51868	23, Mai	MI	4073	23, Mai	MI	18
92	60299002	A	70	Eltmann (W)	26938	-0,5	23,0	23556	19,8	3382	44,9	35555	23, Mai	MI	2797	11, Mai	FR	16
93	60319104	A	70	AK Bamberg (W)	44290	0,4	17,9	39401	16,4	4690	35,6	58435	23, Mai	MI	4701	23, Mai	MI	17
94	60319012	A	70	AK Bamberg (O)	25158	-1,1	17,6	22263	15,8	2823	35,8	36765	23, Mai	MI	3036	23, Mai	MI	17
95	59359053	A	70	AD Bayreuth/Kulmbach (W)	22798		18,5	20176	16,5	2622	34,5	33723	23, Mai	MI	2804	23, Mai	MI	17
96	56369005	A	72	AD Bayerisches Vogtland (O)														
97	66339101	A	73	AD Nürnberg/Feucht (W)	23459	11,0	19,8	20974	17,7	2381	35,2	28484	11, Mai	FR	2463	17, Mai	DO	17
98	66329004	A	73	Nürnberg-Hafen-Ost (S)	86659	-4,7	10,5	77133	9,7	8312	16,4	113944	23, Mai	MI	8192	7, Mai	MO	8
99	65329111	A	73	Nürnberg/Fürth (N)	68504	-0,3	8,4	61291	7,9	6988	14,6	95274	23, Mai	MI	6324	2, Mai	MI	8
100	64319053	A	73	AK Fürth/Erlangen (S)	60514	-0,6	9,1	54208	8,5	5856	17,4	84458	23, Mai	MI	6273	18, Mai	FR	17
101	64319052	A	73	AK Fürth/Erlangen (N)	72763	2,1	10,5	64733	9,9	6988	19,5	100141	23, Mai	MI	6754	2, Mai	MI	8
102	60319002	A	73	Bamberg-Ost (N)	49764	-0,5	16,0	44458	14,5	5213	31,9	63831	23, Mai	MI	5099	23, Mai	MI	17
103	62249053	A	81	AD Würzburg-West (S)	26762	-1,1	17,8	23368	14,7	3179	37,5	34166	18, Mai	FR	2630	18, Mai	FR	16
104	77359005	A	92	AD München-Feldmoching (N)														
105	77359006	A	92	Oberschleißheim (O)														
106	76359004	A	92	AK Neufahrn (W)	55825	-11,2	9,8	49215	9,2	6610	14,3	74781	23, Mai	MI	6269	7, Mai	MO	8
107	76359007	A	92	AK Neufahrn (O)														
108	74389014	A	92	Altdorf (O)	36909	0,0	13,9	33262	13,0	3648	21,7	47631	23, Mai	MI	4094	23, Mai	MI	18
109	73419019	A	92	Landau a.d. Isar (W)	26476	-0,3	14,6	23458	13,5	3018	23,4	34668	23, Mai	MI	3033	23, Mai	MI	18
110	81389190	A	93 s	AD Inntal (S)	38384	4,8	19,3	33990	17,5	4394	33,3	52401	27, Mai	SO	3907	27, Mai	SO	18
111	83399191	A	93 s	Kiefersfelden (S)	32630	7,3	21,3	28759	19,5	3871	34,8	45986	27, Mai	SO	3515	27, Mai	SO	16
112	64389001	A	93 n	Wernberg-Köblitz (S)	31671	10,0	17,1	27865	16,0	3806	24,9	45324	23, Mai	MI	3852	23, Mai	MI	17
113	66389002	A	93 n	Schwandorf (N)	36788	8,1	16,2	32776	14,9	4013	26,8	50729	23, Mai	MI	4215	23, Mai	MI	17
114	69389047	A	93 n	Regensburg-Pfaffenstein (N)	61826	-2,8	11,7	54944	10,9	6882	18,0	78140	23, Mai	MI	6173	23, Mai	MI	18
115	69389044	A	93 n	Regensburg-Königswiesen (S)	53490	0,6	13,7	48066	12,9	5423	20,3	64688	23, Mai	MI	5053	7, Mai	MO	8
116	70389042	A	93 n	AK Regensburg (N)	59535	3,0	11,7	53468	11,0	6066	18,2	71838	23, Mai	MI	5903	7, Mai	MO	8
117	72379036	A	93 n	Siegenburg (S)	22725	8,2	12,1	20351	11,2	2374	19,4	30964	23, Mai	MI	2706	23, Mai	MI	18
118	78369100	A	94	München-Riem (W)	65240	-1,6	5,6	59600	5,6	5640	5,7	82242	17, Mai	DO	6906	15, Mai	DI	19
119	78369111	A	94	München-Riem (O)	64182	-1,6	6,0	58838	6,0	5344	5,9	80359	17, Mai	DO	6957	17, Mai	DO	8
120	78369112	A	94	Feldkirchen-Ost (W)	56823	-0,7	6,3	52168	6,3	4655	6,5	74714	17, Mai	DO	6394	17, Mai	DO	9

**Zentrale Datenverarbeitung im Straßenbau in Bayern**

bei der Autobahndirektion Südbayern

**Dauerzählstellen**
**Mai 2001**

Nr.	Zstnr	Straße		Name	Gesamt (0-24)			Tag (6-22 Uhr)		Nacht (22-6 Uhr)		Tagesspitzenwerte			Stundenspitzenwerte			
					Kfz	01/00	Lkw-%	Kfz_Tag	Pt	Kfz_Nacht	Pn	Tag-max	Datum	Tag	Std-max	Datum	Tag	Std
121	78369840	A	94	AK München-Ost (O)	52505	-2,1	8,5	48156	8,2	4349	12,2	62907	17, Mai	DO	5881	15, Mai	DI	8
122	79349043	A	95	München-Kreuzhof (W)	71688	0,7	4,8	65101	4,7	6587	5,3	79145	23, Mai	MI	6212	7, Mai	MO	8
123	79349151	A	95	AD Starnberg (N)	65147	2,3	5,2	59770	5,0	5628	6,6	73591	1, Mai	DI	6317	20, Mai	SO	19
124	81349161	A	95	Seeshaupt (N)	29828	3,3	5,2	27601	5,0	2226	6,7	38969	1, Mai	DI	3572	20, Mai	SO	18
125	83339051	A	95	Murnau/Kochel (S)	12241	6,1	6,2	11259	6,0	982	7,7	19404	27, Mai	SO	1683	24, Mai	DO	11
126	84249050	A	96	Lindau (S)	16056	2,0	14,9	14486	14,4	1570	18,8	22782	23, Mai	MI	1809	27, Mai	SO	18
127	79289050	A	96	Stetten (W)	25561	5,1	16,3	23170	15,5	2390	24,6	33127	23, Mai	MI	2564	27, Mai	SO	18
128	79319137	A	96	Landsberg a. Lech-Nord (O)	44615	3,5	10,9	40706	10,2	3869	16,6	56659	23, Mai	MI	4664	23, Mai	MI	18
129	78349222	A	96	Gräfelfing (W)	70297	-2,6	5,5	63782	5,2	6514	8,5	83052	23, Mai	MI	7023	2, Mai	MI	8
130	78349106	A	96	München-Laim (W)	88738	-3,3	5,2	80021	5,0	8717	6,5	102561	4, Mai	FR	7910	7, Mai	MO	18
131	77349004	A	99	AD München-Eschenried (O)	51521	5,1	17,0	44381	15,6	7140	25,8	69051	23, Mai	MI	4891	23, Mai	MI	17
132	77349005	A	99	AD München-Allach (O)	70199	17,9	14,7	63607	13,2	9744	21,5	95049	23, Mai	MI	7464	21, Mai	MO	7
133	77359001	A	99	AD München-Feldmoching (W)	87814	3,7	13,3	79281	12,4	8533	21,1	113998	23, Mai	MI	9063	14, Mai	MO	9
134	77359210	A	99	AD München-Feldmoching (O)														
135	77359215	A	99	AK München-Nord (W)														
136	77359010	A	99	AK München-Nord (O)														
137	78369211	A	99	Aschheim/Ismaning (S)														
138	78369212	A	99	AK München-Ost (N)	117696		21,6	105871	20,4	11824	32,4	149858	22, Mai	Di	10806	27, Mai	So	9
139	78369213	A	99	AK München-Ost (S)														
140	78369214	A	99	Haar (S)														
141	79349150	A	952	AD Starnberg (W)	33114	1,4	3,8	30283	3,8	2832	4,2	36817	23, Mai	MI	2977	3, Mai	DO	9
142	79359221	A	995	München-Giesing (S)	58657	1,8	7,7	53641	7,3	5264	11,3	69634	23, Mai	MI	5282	8, Mai	DI	18
143	78349800	B	2	Germering	19431	-2,8	5,2	17822	5,3	1609	3,7	22917	11, Mai	FR	1840	7, Mai	MO	18
144	66329054	B	2	Schwabach	21820	-4,0	15,2	19273	13,6	2201	22,6	27080	23, Mai	MI	2038	2, Mai	MI	8
145	75319115	B	2	Langweid	19998	-2,0	15,1	17688	14,6	2310	18,9	22982	23, Mai	MI	1605	23, Mai	MI	18
146	83339360	B	2	Eschenlohe (n)														
147	84339350	B	2	Eschenlohe (s)														
148	84329350	B	2	Oberau (n)	20085	4,3	6,7	18558	6,7	1527	6,7	24530	27, Mai	SO	1965	20, Mai	SO	18
149	84329995	B	2	Oberau (Mitte)	17676	5,4	6,5	16277	6,5	1398	6,8	21409	27, Mai	SO	1647	20, Mai	SO	18
150	84329351	B	2	Oberau (s)	24310	4,8	6,5	22516	6,4	1795	6,8	29590	27, Mai	SO	2353	27, Mai	SO	18



**Zentrale Datenverarbeitung im Straßenbau in Bayern**

bei der Autobahndirektion Südbayern

**Dauerzählstellen**
**Mai 2001**

Nr.	Zstnr	Straße		Name	Gesamt (0-24)			Tag (6-22 Uhr)		Nacht (22-6 Uhr)		Tagesspitzenwerte			Stundenspitzenwerte			
					Kfz	01/00	Lkw-%	Kfz_Tag	Pt	Kfz_Nacht	Pn	Tag-max	Datum	Tag	Std-max	Datum	Tag	Std
151	56319108	B	4	Lautertal-Rottenbach	5353	-1,8	17,4	4734	16,8	619	22,1	7260	23, Mai	MI	585	23, Mai	MI	18
152	79359830	B	11	Pullach	13717	-20,8	5,0	12891	5,1	826	3,8	16157	2, Mai	MI	1349	10, Mai	DO	17
153	77359850	B	11	Garching-Dirnismaning	13549	-10,6	6,7	12602	6,8	947	6,0	18284	23, Mai	MI	1627	23, Mai	MI	19
154	74389310	B	11	Eching-Viecht	13887	-0,8	9,7	12709	9,7	1178	9,6	16891	4, Mai	FR	1363	8, Mai	DI	17
155	71439401	B	11	Deggendorf	11444	12,4	9,8	10487	9,6	957	11,7	13576	4, Mai	FR	1191	23, Mai	MI	18
156	71489110	B	12	Philippsreut	4646	4,2	15,4	4049	13,7	597	26,9	5737	25, Mai	FR	482	25, Mai	FR	11
157	77449862	B	12	Simbach a. Inn (n)	7961	1,0	14,5	7287	13,9	674	21,7	9436	18, Mai	FR	813	18, Mai	FR	19
158	77449861	B	12	Simbach a. Inn (s)	4640	9,1	20,6	4180	19,5	460	29,9	6128	18, Mai	FR	651	18, Mai	FR	20
159	77449863	B	12	Simbach a. Inn (w)	7781	-1,5	18,8	7014	17,8	767	27,9	9242	23, Mai	MI	771	13, Mai	SO	18
160	79309380	B	12	Buchloe	14081	-2,9	10,5	12796	10,2	1285	13,9	16650	23, Mai	MI	1397	2, Mai	MI	8
161	82289175	B	12	Kempton	13372	-5,8	9,9	11972	9,4	1400	14,8	16738	23, Mai	MI	1373	23, Mai	MI	17
162	77359820	B	13	Oberschleißheim-Neuherberg	35791	-5,5	9,6	33040	9,7	2751	9,3	46984	23, Mai	MI	4084	23, Mai	MI	18
163	71339102	B	13	Eichstätt	11171	-10,1	8,6	10310	8,7	861	7,2	13234	23, Mai	MI	1139	23, Mai	MI	17
164	57379103	B	15	Hof	24552	-21,6	9,2	22684	8,8	1868	14,4	29594	2, Mai	MI	2568	7, Mai	MO	17
165	78319140	B	17	Untermeitingen-Lagerlechfeld	21648	1,8	11,6	19779	11,6	1869	11,5	25226	23, Mai	MI	2024	23, Mai	MI	17
166	85279114	B	19	Fischen	12615	2,2	6,2	11819	6,2	796	5,5	16388	25, Mai	FR	1535	25, Mai	FR	10
167	60269200	B	19	Werneck-Eßleben	8769	18,1	8,7	8139	8,6	629	9,8	12371	23, Mai	MI	1121	23, Mai	MI	19
168	83279137	B	19	Waltenhofen-Herzmans	16462	-0,1	9,6	14981	9,4	1482	10,8	20417	23, Mai	MI	1612	23, Mai	MI	17
169	55279103	B	19	Mellrichstadt-Eussenhausen	5655	-1,6	11,8	4971	10,7	685	19,2	7796	23, Mai	MI	705	23, Mai	MI	19
170	75429148	B	20	Eggenfelden (n)	7875	-1,1	19,4	7203	19,0	672	23,5	9916	23, Mai	MI	901	23, Mai	MI	18
171	75429160	B	20	Eggenfelden (s)	14556	-1,9	16,2	13390	16,0	1166	18,1	18128	23, Mai	MI	1648	23, Mai	MI	18
172	67429162	B	20	Weiding	11273	2,4	15,0	10055	14,4	1218	20,5	12868	4, Mai	FR	986	23, Mai	MI	18
173	80439112	B	20	Laufen	10299	-0,1	7,8	9414	7,7	885	9,0	12099	23, Mai	MI	1023	23, Mai	MI	18
174	83439121	B	21	Schneizreuth-Baumgarten	5961	-2,2	16,1	5598	16,0	363	18,6	7527	23, Mai	MI	678	23, Mai	MI	17
175	63399104	B	22	Weiden i.d. Opf.	10021	-3,2	6,7	9458	6,9	563	4,9	13213	4, Mai	FR	1281	10, Mai	DO	10
176	84329352	B	23	Oberau (w)	9044	-0,4	6,8	8519	6,8	525	6,6	11302	27, Mai	SO	1044	27, Mai	SO	16
177	70289156	B	25	Fremdingen	3339	-6,1	23,5	2899	21,5	440	36,4	4689	4, Mai	FR	357	4, Mai	FR	16
178	84239115	B	31	Nonnenhorn	9388	7,9	3,6	8705	3,6	684	4,0	11275	25, Mai	FR	914	25, Mai	FR	16
179	84249149	B	31N	Lindau-Diepoldsbergtunnel	13716	3,0	13,0	12359	12,3	1357	19,4	17024	27, Mai	SO	1463	27, Mai	SO	17
180	57339209	B	85	Stockheim-Hasslach (s)	14582	-4,9	13,1	13319	13,2	1263	12,5	17781	23, Mai	MI	1430	23, Mai	MI	18

**Zentrale Datenverarbeitung im Straßenbau in Bayern**

bei der Autobahndirektion Südbayern

**Dauerzählstellen**
**Mai 2001**

Nr.	Zstnr	Straße		Name	Gesamt (0-24)			Tag (6-22 Uhr)		Nacht (22-6 Uhr)		Tagesspitzenwerte			Stundenspitzenwerte			
					Kfz	01/00	Lkw-%	Kfz_Tag	Pt	Kfz_Nacht	Pn	Tag-max	Datum	Tag	Std-max	Datum	Tag	Std
181	57339210	B	85	Stockheim-Hasslach (n)	12078	-5,8	10,5	11069	10,3	1009	12,2	14961	23, Mai	MI	1226	23, Mai	MI	18
182	57339206	B	89	Stockheim-Hasslach (w)	8355	-3,0	10,4	7656	10,6	699	7,8	10509	23, Mai	MI	919	23, Mai	MI	18
183	60319100	B	173	AK Bamberg (N)	34175	-6,0	14,2					44172	23, Mai	MI				
184	58339571	B	173	Marktzeuln-Zettlitz (w)	14165	-2,3	14,7	12896	14,3	1269	19,0	17234	23, Mai	MI	1349	23, Mai	MI	17
185	58339572	B	173	Marktzeuln-Zettlitz (o)	12274	-2,1	13,8	11207	13,4	1067	18,2	14880	23, Mai	MI	1226	23, Mai	MI	17
186	54269100	B	285	Fladungen	1181	2,5	8,7	1092	9,2	92	8,7	1501	27, Mai	SO	170	27, Mai	SO	16
187	58339573	B	289	Marktzeuln-Zettlitz (s)	9887	-4,2	14,1	8949	14,5	937	10,2	11767	4, Mai	FR	932	11, Mai	FR	14
188	59399153	B	303	Schirnding	5167	-2,2	26,2	4415	22,6	752	47,3	5855	23, Mai	MI	435	24, Mai	DO	10
189	80419137	B	304	Nußdorf-Aiging	10657	0,2	10,7	9803	10,5	854	12,6	12720	24, Mai	MI	1025	3, Mai	DO	17
190	77349810	B	304	Karlsfeld-Rothschwaige	24884	-10,9	7,1	22458	7,1	2426	7,3	29564	31, Mai	DO	2441	31, Mai	DO	18
191	79369320	B	304	Zorneding	21577	0,3	7,8	19739	7,5	1838	10,6	24450	11, Mai	FR	1812	2, Mai	MI	8
192	81429142	B	304	Traunstein	8112	2,9	7,3	7572	7,4	540	6,4	10348	18, Mai	FR	948	18, Mai	FR	17
193	81439144	B	304	Freilassing	19547	0,8	5,7	17929	5,7	1618	6,1	24237	18, Mai	FR	2088	18, Mai	FR	16
194	82409147	B	305	Unterwössen-Oberwössen	3349	3,0	7,2	3217	7,8	135	5,8	4156	25, Mai	FR	403	25, Mai	FR	11
195	77369102	B	388	Ismaning-Fischerhäuser														
196	75429162	B	388	Eggenfelden (o)	14937	-3,7	10,2	13811	10,4	1126	8,5	17626	18, Mai	FR	1439	23, Mai	MI	18
197	77349988	B	471	Bergkirchen-Geiselbullach	17404	4,4	11,7	15921	11,5	1483	13,6	20747	23, Mai	MI	1792	31, Mai	DO	18
198	81329190	B	472	Polling (o)														
199	82329204	B	472	Polling (w)														
200	81319188	B	472	Peiting-Hohenbrand														
201	62309053	B	505	Höchstadt	6565	6,3	23,7	5694	20,2	872	46,0	9250	23, Mai	MI	721	23, Mai	MI	19
202	75469870	B	512	Neuhaus a. Inn (o)	3817	15,8	15,9	3455	15,4	362	20,4	4760	4, Mai	FR	396	7, Mai	MO	17
203	75469871	B	512	Neuhaus a. Inn (s)	4851	9,2	16,1	4374	15,1	477	25,3	7900	28, Mai	MO	1082	28, Mai	MO	7
204	71469420	B	533	Grafenau	9437	-1,1	8,5	8695	8,6	742	8,1	11250	11, Mai	FR	904	11, Mai	FR	16
205	68279562	St	1066	Feuchtwangen (w)														
206	84289419	St	2007	Wertach														
207	76289450	St	2025	Jettingen-Scheppach	5790	0,9	12,3	5223	12,7	567	9,0	7009	4, Mai	FR	575	31, Mai	DO	18
208	74329432	St	2035	Pöttmes-Wagesenberg	4925	-3,1	10,7	4483	10,9	442	8,9	5857	23, Mai	MI	509	23, Mai	MI	18
209	81329493	St	2057	Polling (n)														
210	79359920	St	2072	Grünwald-Geiselnberg	20732	11,3	3,0	19281	3,1	1452	1,7	24528	10, Mai	DO	2014	2, Mai	MI	9

Nr.	Zstnr	Straße		Name	Gesamt (0-24)			Tag (6-22 Uhr)		Nacht (22-6 Uhr)		Tagesspitzenwerte			Stundenspitzenwerte			
					Kfz	01/00	Lkw-%	Kfz_Tag	Pt	Kfz_Nacht	Pn	Tag-max	Datum	Tag	Std-max	Datum	Tag	Std
211	79359910	St	2078	München-Perlach	19056	-1,7	4,7	17377	4,8	1582	4,2	23225	4, Mai	FR	1858	7, Mai	MO	18
212	81419451	St	2096	Grabenstätt	6030	4,1	11,1	5651	11,0	380	11,5	7209	20, Mai	SO	702	20, Mai	SO	17
213	75469872	St	2110	Neuhaus a. Inn (n)	3648	16,4	10,0	3345	9,2	303	19,0	6599	28, Mai	MO	983	28, Mai	MO	7
214	73409441	St	2111	Marklkofen-Frontenhausen	6941	-5,0	9,8	6132	9,8	809	10,1	8474	4, Mai	FR	693	11, Mai	FR	14
215	69449400	St	2136	Bodenmais	3879	3,5	5,9	3675	6,0	223	5,0	4899	25, Mai	FR	463	26, Mai	SA	11
216	58339574	St	2191	Marktzeuln-Zettlitz (n)	5890	-2,5	10,8	5321	11,2	569	7,0	7892	16, Mai	MI	783	16, Mai	MI	18
217	70369558	St	2230	Essing	5032	2,7	9,0	4724	9,2	308	7,4	6291	20, Mai	SO	684	20, Mai	SO	15
218	76369405	St	2584	Hallbergmoos	47609	8,2	5,7	41508	5,6	6101	6,5	59509	18, Mai	FR	4026	9, Mai	MI	19
219	76369404	St	2584	Oberding-Schwaig	17303	2,4	12,5	14843	12,5	2460	12,5	22265	28, Mai	MO	1819	28, Mai	MO	13
220	79359705	K	2	Unterhaching	16396	0,6	4,1	15019	4,2	1377	3,3	19442	10, Mai	DO	1682	30, Mai	MI	8
221	78369710	K	3	Aschheim/Hintermühle	11943	-1,0	7,7	11307	7,8	636	4,9	15395	30, Mai	MI	1562	9, Mai	MI	9
222	79359702	K	11	Grünwald	9379		7,7	8880	7,9	499	4,7	11437	10, Mai	DO	1153	30, Mai	MI	9
223	78369708	K	18	Feldkirchen	6644	-3,4	8,1	6357	8,3	433	5,3	8534	17, Mai	DO	852	15, Mai	DI	19
224	78349700	K	21	Planegg	15295	-0,9	6,9	14391	7,0	904	6,0	17984	30, Mai	MI	1616	9, Mai	MI	18
225	79359704	K	22	Ottobrunn	14219	-2,7	4,0	13359	4,0	880	2,8	17501	31, Mai	DO	1552	31, Mai	DO	18

**Zentrale Datenverarbeitung im Straßenbau in Bayern**

bei der Autobahndirektion Südbayern

**Dauerzählstellen**
**Juni 2001**

Nr.	Zstnr	Straße		Name	Gesamt (0-24)			Tag (6-22 Uhr)		Nacht (22-6 Uhr)		Tagesspitzenwerte			Stundenspitzenwerte			
					Kfz	01/00	Lkw-%	Kfz_Tag	Pt	Kfz_Nacht	Pn	Tag-max	Datum	Tag	Std-max	Datum	Tag	Std
1	60209051	A	3	AD Seligenstadt (O)														
2	59219010	A	3	Hösbach (O)	70443	3,6	19,1	60681	16,2	9998	36,2	87241	1, Jun	FR	5797	1, Jun	FR	19
3	62249051	A	3	AD Würzburg-West (W)	62369	0,9	22,5	53245	19,1	8980	41,2	75369	29, Jun	FR	5406	17, Jun	SO	13
4	62259011	A	3	AD Würzburg-West (O)	81216	1,2	19,8	69368	17,7	11782	40,2	98705	1, Jun	FR	6925	1, Jun	FR	18
5	62269051	A	3	AK Biebelried (W)	74120	2,0	20,5	63275	17,0	10844	40,9	92706	1, Jun	FR	6651	1, Jun	FR	17
6	62269054	A	3	AK Biebelried (O)	62775	2,3	24,1	52788	20,5	9987	43,0	85264	29, Jun	FR	5846	29, Jun	FR	18
7	62289041	A	3	Geiselwind (W)	62306	4,4	22,9	52400	19,5	9906	40,8	84349	29, Jun	FR	5736	29, Jun	FR	18
8	62309051	A	3	Pommersfelden (W)	63954	10,1	21,5	53625	18,2	9768	38,8	85826	29, Jun	FR	5857	29, Jun	FR	16
9	62309052	A	3	Pommersfelden (O)	60462	2,1	20,6	53385	16,3	9699	34,4	82337	29, Jun	FR	5458	29, Jun	FR	16
10	64319051	A	3	AK Fürth/Erlangen (W)	74975	5,2	17,6	64468	15,2	10508	32,5	99830	29, Jun	FR	6705	29, Jun	FR	17
11	64329050	A	3	AK Fürth/Erlangen (O)														
12	65339051	A	3	AK Nürnberg (W)	101892	0,6	18,9	88949	17,0	12943	31,4	131936	29, Jun	FR	9408	1, Jun	FR	16
13	65339052	A	3	AK Nürnberg (O)	49381	9,8	18,0	42970	15,8	6411	33,0	63917	1, Jun	FR	4964	1, Jun	FR	17
14	66339051	A	3	AK Altdorf (S)	46396	-1,9	19,4	40094	17,0	6302	34,8	58250	29, Jun	FR	4276	29, Jun	FR	17
15	66349051	A	3	Neumarkt/Opf. (S)	34508	-1,0	25,3	29383	22,1	5125	43,8	44217	1, Jun	FR	3206	1, Jun	FR	17
16	69379081	A	3	Nittendorf (W)	36041	-1,3	22,7	30898	20,1	5143	37,8	47752	1, Jun	FR	3424	29, Jun	FR	16
17	70389074	A	3	AK Regensburg (W)	49699	-0,5	18,1	43183	15,9	6517	32,2	64739	1, Jun	FR	4708	1, Jun	FR	14
18	70389080	A	3	AK Regensburg (O)	64834	0,0	20,3	56567	18,4	8267	33,5	85167	1, Jun	FR	6452	1, Jun	FR	14
19	70389001	A	3	Regensburg-Ost (W)	61548	-0,3	20,2	53531	18,2	8017	33,3	80098	1, Jun	FR	5883	1, Jun	FR	14
20	70389076	A	3	Regensburg-Ost (O)	53297	-4,4	19,4	46743	17,7	6553	31,4	69455	1, Jun	FR	5149	1, Jun	FR	14
21	70399077	A	3	Rosenhof (W)	47836	-0,8	22,3	41417	20,2	6419	35,7	61928	1, Jun	FR	4631	1, Jun	FR	14
22	71439093	A	3	AK Deggendorf (W)	34585	2,8	25,6	29602	23,3	4983	39,1	44037	1, Jun	FR	3119	1, Jun	FR	15
23	75469086	A	3	Pocking (O)	20328	4,2	33,0	16533	30,8	3796	42,7	27346	1, Jun	FR	1886	30, Jun	SA	12
24	67279001	A	6	AK Feuchtwangen/Crailsheim (W)	50417		26,8	43258	23,5	7159	46,7	62376	29, Jun	FR	4733	17, Jun	SO	18
25	67279002	A	6	AK Feuchtwangen/Crailsheim (O)	51566	15,7	24,8	44195	21,7	7370	43,3	67296	1, Jun	FR	5294	1, Jun	FR	17
26	67299051	A	6	Herrieden (O)	54453	1,2	23,7	46555	20,6	7898	41,8	70848	1, Jun	FR	5376	13, Jun	MI	19
27	66329051	A	6	Roth (W)	67962	0,7	20,8	58547	18,2	9415	36,8	85239	29, Jun	FR	5855	29, Jun	FR	16
28	66329052	A	6	Roth (O)	77441	0,2	21,9	66849	19,8	10591	35,5	97298	29, Jun	FR	6551	29, Jun	FR	17
29	66339052	A	6	AK Nürnberg-Ost (W)	70096	1,0	23,9					85853	29, Jun	FR				
30	66339053	A	6	AK Nürnberg-Ost (O)	45028	7,7	20,4	39121	18,5	5562	35,1	55092	1, Jun	FR	4098	17, Jun	SO	16

**Zentrale Datenverarbeitung im Straßenbau in Bayern**

bei der Autobahndirektion Südbayern

**Dauerzählstellen**
**Juni 2001**

Nr.	Zstnr	Straße		Name	Gesamt (0-24)			Tag (6-22 Uhr)		Nacht (22-6 Uhr)		Tagesspitzenwerte			Stundenspitzenwerte			
					Kfz	01/00	Lkw-%	Kfz_Tag	Pt	Kfz_Nacht	Pn	Tag-max	Datum	Tag	Std-max	Datum	Tag	Std
31	65339054	A	6	AK Altdorf (O)	26800	0,1	21,6	23656	19,8	3145	35,4	32747	1, Jun	FR	2677	13, Jun	MI	18
32	65359001	A	6	Alfeld (O)	22702	1,8	24,8	19850	22,7	2780	39,0	28263	1, Jun	FR	2319	13, Jun	MI	18
33	63419008	A	6	Waidhaus (O)	6805	-1,5	30,4	5470	27,6	1335	41,6	8293	1, Jun	FR	601	4, Jun	MO	16
34	59269052	A	7	Schweinfurt/Niederwerrn (N)	49294	-8,4	20,1	42098	16,8	7196	39,1	67244	29, Jun	FR	5234	29, Jun	FR	16
35	60269020	A	7	Gramschatzer Wald (S)	62761		18,3	54486	16,6	8742	36,6	84273	29, Jun	FR	5981	22, Jun	FR	15
36	62269053	A	7	AK Biebelried (N)	47540		19,0	40727	15,7	6813	38,4	65721	29, Jun	FR	4821	29, Jun	FR	17
37	62269052	A	7	AK Biebelried (S)	27158	0,5	16,3	24047	13,6	3111	37,2	37206	1, Jun	FR	3061	17, Jun	SO	14
38	64279001	A	7	Uffenheim-Langensteinach (N)	25114	-0,1	17,4	22238	14,6	2875	38,8	36729	1, Jun	FR	2990	1, Jun	FR	15
39	67279081	A	7	AK Feuchtwangen/Crailsheim (N)	28378	4,3	17,6	25375	15,5	3003	35,5	38409	1, Jun	FR	3113	1, Jun	FR	15
40	67279004	A	7	AK Feuchtwangen/Crailsheim (S)	43432	2,2	19,2	38449	17,0	4982	36,5	60207	1, Jun	FR	4784	1, Jun	FR	17
41	76269230	A	7	AD Hittistetten (S)	55114	0,3	12,4	49818	11,7	5296	19,4	70640	1, Jun	FR	5802	30, Jun	SA	11
42	80269231	A	7	AK Memmingen (S)	30220	-1,9	15,3	27605	14,9	2615	20,5	40328	17, Jun	SO	4075	17, Jun	SO	12
43	83289097	A	7	AD Allgäu (S)	19870	-0,1	8,9	18355	8,6	1515	11,9	27155	17, Jun	SO	2734	17, Jun	SO	12
44	83289996	A	7	Oy-Mittelberg (W)														
45	83289001	A	7	Nesselwang (W)	10626	1,4	7,6	9812	7,5	814	8,4	15031	30, Jun	SA	1547	17, Jun	SO	12
46	84299001	A	7	Tunnel Füssen	9743		10,9	8914	10,3	829	18,0	14193	9, Jun	SA	1419	17, Jun	SO	12
47	75279130	A	8 w	Leipheim (W)	53831	-0,9	16,8	47306	15,2	6525	28,5	70641	1, Jun	FR	5268	1, Jun	FR	17
48	75289012	A	8 w	Burgau (W)	53078	-1,4	16,6	46451	14,9	6626	28,6	70136	1, Jun	FR	5393	17, Jun	SO	17
49	75309010	A	8 w	Zusmarshausen (O)	53601	-0,9	19,7	47058	18,4	6543	29,5	71193	1, Jun	FR	5371	1, Jun	FR	15
50	75319131	A	8 w	Augsburg-West (W)	61314	-0,5	14,6	53872	13,2	7443	24,5	80674	1, Jun	FR	5912	1, Jun	FR	16
51	76329132	A	8 w	Adelzhausen (W)	62422	0,8	14,9	54713	13,8	7709	22,6	79733	1, Jun	FR	5734	1, Jun	FR	16
52	76339001	A	8 w	Odelzhausen (O)	67676	1,1	13,1	59474	12,1	8202	20,6	86886	1, Jun	FR	6234	1, Jun	FR	16
53	77339003	A	8 w	Sulzemoos (O)	69285	1,6	13,1	60991	12,1	8294	20,3	88359	1, Jun	FR	6275	1, Jun	FR	18
54	77349003	A	8 w	Dachau/Fürstenfeldbruck (W)	70516	4,7	13,2	60831	12,0	9685	20,7	89590	1, Jun	FR	6292	1, Jun	FR	15
55	77349002	A	8 w	Dachau/Fürstenfeldbruck (O)	83670	5,5	12,4	72374	11,4	11296	19,0	105265	1, Jun	FR	7526	1, Jun	FR	15
56	78349141	A	8 w	AK München-West (W)	40837		7,6	35767	7,1	5070	11,1	49356	29, Jun	FR	3531	27, Jun	MI	17
57	78349140	A	8 w	AK München-West (O)	34755		6,2	30444	5,7	4311	9,6	42452	29, Jun	FR	3005	21, Jun	DO	17
58	79359168	A	8 o	München-Perlach (S)	34953	4,9	4,4	31533	4,3	3419	5,0	43118	29, Jun	FR	4172	25, Jun	MO	9
59	80369171	A	8 o	Holzkirchen (W)	105949	0,0	13,7					139544	17, Jun	SO				
60	81389180	A	8 o	AD Inntal (W)	82916	0,8	15,9	71166	14,7	11751	22,9	103983	30, Jun	SA	7908	9, Jun	SA	11

**Zentrale Datenverarbeitung im Straßenbau in Bayern**

bei der Autobahndirektion Südbayern

**Dauerzählstellen**
**Juni 2001**

Nr.	Zstnr	Straße		Name	Gesamt (0-24)			Tag (6-22 Uhr)		Nacht (22-6 Uhr)		Tagesspitzenwerte			Stundenspitzenwerte			
					Kfz	01/00	Lkw-%	Kfz_Tag	Pt	Kfz_Nacht	Pn	Tag-max	Datum	Tag	Std-max	Datum	Tag	Std
61	81389023	A	8 o	Rosenheim (O)	64801	0,9	14,3	56333	13,2	8468	22,0	79118	1, Jun	FR	5829	13, Jun	MI	17
62	81409026	A	8 o	Frasdorf (O)	58703	0,3	14,8	50827	13,4	7875	23,4	73246	1, Jun	FR	5178	13, Jun	MI	17
63	81409028	A	8 o	Felden (O)	54893	1,1	15,3	47273	13,9	7620	23,6	69448	1, Jun	FR	4808	9, Jun	SA	11
64	81419200	A	8 o	Schweinbach (W)														
65	81429034	A	8 o	Neukirchen (O)	41657		18,0	33108	19,6	6304	28,2	68641	17, Jun	SO	3310	29, Jun	FR	16
66	84249036	A	8 o	Bad Reichenhall (O)	40382	-6,2	18,6	33628	17,4	6482	26,4	57163	1, Jun	FR	4172	1, Jun	FR	15
67	56369003	A	9	AD Bayerisches Vogtland (N)														
68	56369004	A	9	AD Bayerisches Vogtland (S)	58386	-0,2	16,8	49035	14,5	9351	29,0	86012	1, Jun	FR	6465	1, Jun	FR	17
69	59359051	A	9	AD Bayreuth/Kulmbach (N)	70959	1,5	19,2	60337	16,8	10623	32,5	100328	1, Jun	FR	7308	1, Jun	FR	19
70	59359052	A	9	AD Bayreuth/Kulmbach (S)	61037		15,5	52009	13,4	9029	27,3	83601	1, Jun	FR	5997	29, Jun	FR	16
71	62359001	A	9	Pegnitz (N)	51389	5,3	16,4	43697	14,0	7692	29,7	70695	1, Jun	FR	5189	29, Jun	FR	15
72	65339053	A	9	AK Nürnberg (N)														
73	65339060	A	9	AK Nürnberg (S)	98983	-2,7	18,4	85312	16,6	13671	29,8	134635	29, Jun	FR	9440	29, Jun	FR	15
74	65339055	A	9	AK Nürnberg-Ost (N)	77668	-4,9	16,5	66518	14,5	11150	28,4	104120	29, Jun	FR	7468	1, Jun	FR	16
75	66339054	A	9	AK Nürnberg-Ost (S)	66697		16,3	57530	14,4	9167	27,6	91188	29, Jun	FR	6925	1, Jun	FR	15
76	69349061	A	9	Greding (N)	72413	1,0	18,0	62311	15,8	10106	29,7	95734	29, Jun	FR	7373	17, Jun	SO	16
77	72349090	A	9	Lenting (S)	82398	-2,0	16,5	71302	14,9	11096	27,0	108407	1, Jun	FR	7491	29, Jun	FR	16
78	72349052	A	9	Ingolstadt-Nord (S)	92859	1,6	15,4	80923	14,0	11936	25,2	121899	1, Jun	FR	8447	1, Jun	FR	16
79	72349054	A	9	Manching (N)	87798		15,5	76146	14,1	11652	24,9	114490	1, Jun	FR	7924	29, Jun	FR	16
80	73359056	A	9	AD Holledau (N)	74329	1,6	14,4	63413	13,3	10916	20,6	98460	1, Jun	FR	7309	29, Jun	FR	15
81	74359110	A	9	AD Holledau (S)	94971	4,5	13,0	81340	12,0	13631	18,8	126274	1, Jun	FR	9502	29, Jun	FR	14
82	75359058	A	9	Allershausen (N)	100409	3,4	12,7	85878	11,8	14531	18,1	131367	1, Jun	FR	9596	13, Jun	MI	17
83	75359059	A	9	AK Neufahrn (N)	101717	4,7	12,7	87119	11,8	14599	18,1	131992	1, Jun	FR	8862	1, Jun	FR	16
84	76359060	A	9	AK Neufahrn (S)	126317	3,1	11,1	108481	10,4	17837	15,5	153455	1, Jun	FR	10307	20, Jun	MI	17
85	77359061	A	9	Garching-Nord (N)	130716	5,3	11,1					170577	13, Jun	MI				
86	77359062	A	9	Garching-Nord (S)	136551	4,3	10,8	117894	10,1	18657	15,3	163082	1, Jun	FR	11689	20, Jun	MI	17
87	77359115	A	9	AK München-Nord (N)	143321	6,8	10,8	123487	10,1	19835	15,2	169913	1, Jun	FR	11717	20, Jun	MI	17
88	77359066	A	9	AK München-Nord (S)	100021	4,9	7,2					132630	1, Jun	FR				
89	78359064	A	9	München-Schwabing (N)	61362	5,4	6,1	54170	5,7	8906	9,3	73041	22, Jun	FR	5043	21, Jun	DO	18
90	59209050	A	45	Alzenau (S)	36573	-1,5	16,2	32273	14,7	4088	29,5	47609	5, Jun	DI	3498	13, Jun	MI	8

**Zentrale Datenverarbeitung im Straßenbau in Bayern**

bei der Autobahndirektion Südbayern

**Dauerzählstellen**
**Juni 2001**

Nr.	Zstnr	Straße		Name	Gesamt (0-24)			Tag (6-22 Uhr)		Nacht (22-6 Uhr)		Tagesspitzenwerte			Stundenspitzenwerte			
					Kfz	01/00	Lkw-%	Kfz_Tag	Pt	Kfz_Nacht	Pn	Tag-max	Datum	Tag	Std-max	Datum	Tag	Std
91	59269203	A	70	AD Schweinfurt/Werneck (O)	38363	-2,3	17,7	33650	15,6	4713	32,9	54044	1, Jun	FR	4221	1, Jun	FR	17
92	60299002	A	70	Eltmann (W)	26305	-0,4	20,7	23230	16,3	3464	37,4	38471	1, Jun	FR	2958	1, Jun	FR	16
93	60319104	A	70	AK Bamberg (W)	41097	-3,3	15,9	36515	14,4	4577	28,4	59313	1, Jun	FR	4724	1, Jun	FR	16
94	60319012	A	70	AK Bamberg (O)	24790	1,7	16,6	22085	14,6	2899	32,0	37510	1, Jun	FR	2996	1, Jun	FR	16
95	59359053	A	70	AD Bayreuth/Kulmbach (W)	22639		17,6	19954	15,7	2685	31,9	33229	1, Jun	FR	2847	1, Jun	FR	14
96	56369005	A	72	AD Bayerisches Vogtland (O)														
97	66339101	A	73	AD Nürnberg/Feucht (W)	22353	9,1	18,4	19734	16,8	2618	30,5	30248	1, Jun	FR	2676	1, Jun	FR	16
98	66329004	A	73	Nürnberg-Hafen-Ost (S)	81610	-0,3	10,3	73123	9,8	8487	15,4	103653	29, Jun	FR	7909	19, Jun	DI	17
99	65329111	A	73	Nürnberg/Fürth (N)	64213	4,3	8,2	56905	7,6	7308	13,5	80730	1, Jun	FR	6112	13, Jun	MI	17
100	64319053	A	73	AK Fürth/Erlangen (S)	57738	3,9	8,9	51440	8,1	6299	15,5	72036	1, Jun	FR	5822	25, Jun	MO	8
101	64319052	A	73	AK Fürth/Erlangen (N)	70384	0,9	9,0	62756	8,4	7629	13,9	91156	1, Jun	FR	6754	29, Jun	FR	17
102	60319002	A	73	Bamberg-Ost (N)	48224	1,3	14,3	42476	12,9	5332	25,9	65888	1, Jun	FR	5137	1, Jun	FR	15
103	62249053	A	81	AD Würzburg-West (S)	27448	2,9	16,3	24044	13,8	3404	33,8	34391	1, Jun	FR	2707	13, Jun	MI	18
104	77359005	A	92	AD München-Feldmoching (N)														
105	77359006	A	92	Oberschleißheim (O)	48437		9,7	42680	9,1	5757	14,0	66503	1, Jun	FR	5985	27, Jun	MI	8
106	76359004	A	92	AK Neufahrn (W)	53942	-4,6	9,6	47494	9,0	6448	13,7	72914	1, Jun	FR	6259	27, Jun	MI	8
107	76359007	A	92	AK Neufahrn (O)	85785	0,0	11,6	72628	10,7	12931	16,6	106588	29, Jun	FR	9183	25, Jun	MO	16
108	74389014	A	92	Altdorf (O)	36698	3,4	13,4	32862	12,6	3836	20,0	46962	1, Jun	FR	3913	13, Jun	MI	18
109	73419019	A	92	Landau a.d. Isar (W)	26920	6,5	13,9	23714	12,9	3206	21,3	35379	1, Jun	FR	2937	13, Jun	MI	18
110	81389190	A	93 s	AD Inntal (S)	44493	3,4	17,2	38332	16,0	6161	24,9	57994	16, Jun	SA	4183	17, Jun	SO	12
111	83399191	A	93 s	Kiefersfelden (S)	38867	5,0	18,5	33310	17,4	5556	25,4	54456	16, Jun	SA	3944	16, Jun	SA	12
112	64389001	A	93 n	Wernberg-Köblitz (S)	33617	15,5	16,0	29320	15,0	4297	22,7	46730	1, Jun	FR	3918	13, Jun	MI	17
113	66389002	A	93 n	Schwandorf (N)	38473	13,7	15,2	33984	14,0	4489	24,0	53766	1, Jun	FR	4367	1, Jun	FR	15
114	69389047	A	93 n	Regensburg-Pfaffenstein (N)	60426	2,1	10,9	53509	10,3	6917	16,1	79907	1, Jun	FR	6035	1, Jun	FR	14
115	69389044	A	93 n	Regensburg-Königswiesen (S)	52829	6,3	13,2	47066	12,5	5763	19,2	67205	29, Jun	FR	4866	18, Jun	MO	8
116	70389042	A	93 n	AK Regensburg (N)	58544	6,6	11,3	52049	10,7	6495	16,7	75179	29, Jun	FR	5667	18, Jun	MO	8
117	72379036	A	93 n	Siegenburg (S)	23969	12,5	11,2	21190	10,5	2779	16,5	32795	1, Jun	FR	2757	1, Jun	FR	15
118	78369100	A	94	München-Riem (W)	60852	3,0	5,5	55223	5,5	5630	5,2	77206	22, Jun	FR	6620	19, Jun	DI	9
119	78369111	A	94	München-Riem (O)	59761	2,7	5,9	54400	6,0	5362	5,5	76477	29, Jun	FR	6739	26, Jun	DI	8
120	78369112	A	94	Feldkirchen-Ost (W)	52325	2,7	6,1	47665	6,1	4659	6,0	67958	22, Jun	FR	6092	20, Jun	MI	18

**Zentrale Datenverarbeitung im Straßenbau in Bayern**

bei der Autobahndirektion Südbayern

**Dauerzählstellen**
**Juni 2001**

Nr.	Zstnr	Straße		Name	Gesamt (0-24)			Tag (6-22 Uhr)		Nacht (22-6 Uhr)		Tagesspitzenwerte			Stundenspitzenwerte			
					Kfz	01/00	Lkw-%	Kfz_Tag	Pt	Kfz_Nacht	Pn	Tag-max	Datum	Tag	Std-max	Datum	Tag	Std
121	78369840	A	94	AK München-Ost (O)	49735	3,9	8,3	45374	8,0	4361	11,5	62665	29, Jun	FR	5669	27, Jun	MI	8
122	79349043	A	95	München-Kreuzhof (W)	68941	-0,6	4,5	61888	4,5	7054	4,8	83078	29, Jun	FR	6033	26, Jun	DI	19
123	79349151	A	95	AD Starnberg (N)	63241	-2,1	4,9	57147	4,7	6094	5,9	80083	24, Jun	SO	6416	24, Jun	SO	19
124	81349161	A	95	Seeshaupt (N)	30020	-4,2	5,1	27375	5,0	2645	5,8	42710	24, Jun	SO	3615	24, Jun	SO	19
125	83339051	A	95	Murnau/Kochel (S)	14012	-0,9	5,5	12635	5,4	1377	5,8	18750	24, Jun	SO	1555	30, Jun	SA	10
126	84249050	A	96	Lindau (S)	17497	-3,2	13,7	15702	13,4	1795	16,4	24513	1, Jun	FR	1901	1, Jun	FR	17
127	79289050	A	96	Stetten (W)	25685	2,7	15,5	23120	14,7	2566	22,9	32637	1, Jun	FR	2621	1, Jun	FR	16
128	79319137	A	96	Landsberg a. Lech-Nord (O)	42780	3,4	10,7	38721	10,2	4060	15,8	55766	1, Jun	FR	4325	13, Jun	MI	18
129	78349222	A	96	Gräfelfing (W)	66406	-0,4	5,5	59611	5,2	6795	8,2	82945	1, Jun	FR	6653	28, Jun	DO	8
130	78349106	A	96	München-Laim (W)	84010	2,3	5,1	74847	5,0	9163	6,4	103484	29, Jun	FR	7604	28, Jun	DO	18
131	77349004	A	99	AD München-Eschenried (O)	51564	7,8	16,1	44288	14,8	7276	24,3	67901	1, Jun	FR	4766	1, Jun	FR	15
132	77349005	A	99	AD München-Allach (O)	71683	23,2	14,4	62128	13,3	9555	21,5	93741	1, Jun	FR	7078	18, Jun	MO	8
133	77359001	A	99	AD München-Feldmoching (W)	85429	7,1	12,9	76516	12,1	8913	19,6	112872	1, Jun	FR	8888	18, Jun	MO	9
134	77359210	A	99	AD München-Feldmoching (O)	46598		15,7					70043	1, Jun	FR				
135	77359215	A	99	AK München-Nord (W)														
136	77359010	A	99	AK München-Nord (O)														
137	78369211	A	99	Aschheim/Ismaning (S)														
138	78369212	A	99	AK München-Ost (N)														
139	78369213	A	99	AK München-Ost (S)														
140	78369214	A	99	Haar (S)	105337		13,9	90381	12,7	14395	20,1	125815	1, Jun	FR	10099	29, Jun	FR	17
141	79349150	A	952	AD Starnberg (W)	31421	-3,2	3,7	28409	3,6	3012	3,9	39390	26, Jun	DI	3057	27, Jun	MI	18
142	79359221	A	995	München-Giesing (S)	56348	2,8	7,6	50672	7,3	5677	10,5	70439	1, Jun	FR	5160	28, Jun	DO	18
143	78349800	B	2	Germering	18183	1,0	5,1	16522	5,3	1661	3,5	22540	1, Jun	FR	1810	28, Jun	DO	18
144	66329054	B	2	Schwabach	20858	-1,0	14,8					26642	1, Jun	FR				
145	75319115	B	2	Langweid	19516	1,8	14,5	17109	14,2	2406	17,2	23532	1, Jun	FR	1571	1, Jun	FR	14
146	83339360	B	2	Eschenlohe (n)	14390		9,0	15927	4,3	1440	4,0	17871	7, Jun	DO	1505	7, Jun	DO	17
147	84339350	B	2	Eschenlohe (s)														
148	84329350	B	2	Oberau (n)	21403	-0,5	6,1	19403	6,2	2000	5,6	25729	1, Jun	FR	1927	13, Jun	MI	18
149	84329995	B	2	Oberau (Mitte)	18942	0,7	5,9	17078	5,9	1864	5,6	23378	1, Jun	FR	1720	13, Jun	MI	18
150	84329351	B	2	Oberau (s)	26327	-0,5	5,9	23877	6,0	2450	5,6	32300	1, Jun	FR	2449	13, Jun	MI	18



Nr.	Zstnr	Straße		Name	Gesamt (0-24)			Tag (6-22 Uhr)		Nacht (22-6 Uhr)		Tagesspitzenwerte			Stundenspitzenwerte			
					Kfz	01/00	Lkw-%	Kfz_Tag	Pt	Kfz_Nacht	Pn	Tag-max	Datum	Tag	Std-max	Datum	Tag	Std
151	56319108	B	4	Lautertal-Rottenbach	5510	0,1	15,6	4845	15,0	665	20,0	7447	1, Jun	FR	587	29, Jun	FR	16
152	79359830	B	11	Pullach	13828	-12,9	4,8	12885	4,9	943	3,2	19692	29, Jun	FR	1599	19, Jun	DI	9
153	77359850	B	11	Garching-Dirnismaning	12892	-3,9	6,6	11893	6,7	999	5,4	17566	1, Jun	FR	1497	1, Jun	FR	15
154	74389310	B	11	Eching-Viecht	12974	2,2	9,3	11767	9,2	1208	10,5	16068	29, Jun	FR	1243	21, Jun	DO	18
155	71439401	B	11	Deggendorf	11477	14,9	9,3	10487	9,1	990	11,4	14359	1, Jun	FR	1221	1, Jun	FR	14
156	71489110	B	12	Philippseut	4943	6,4	14,9	4313	13,3	630	25,7	5929	14, Jun	DO	527	3, Jun	SO	14
157	77449862	B	12	Simbach a. Inn (n)	8190	1,0	13,9	7376	13,4	814	18,4	10116	1, Jun	FR	805	1, Jun	FR	16
158	77449861	B	12	Simbach a. Inn (s)	4829	8,0	19,2	4271	18,6	558	24,0	6429	1, Jun	FR	531	30, Jun	SA	14
159	77449863	B	12	Simbach a. Inn (w)	7902	-1,3	18,0	7051	17,2	851	25,1	9843	1, Jun	FR	791	1, Jun	FR	16
160	79309380	B	12	Buchloe	13176	-2,4	10,3	11867	10,0	1309	13,2	16735	1, Jun	FR	1434	13, Jun	MI	18
161	82289175	B	12	Kempton	13415	-11,4	10,0	12009	9,5	1405	14,4	16566	1, Jun	FR	1322	13, Jun	MI	17
162	77359820	B	13	Oberschleißheim-Neuherberg	33156	0,8	9,7	30369	9,8	2787	8,7	45475	29, Jun	FR	3750	27, Jun	MI	8
163	71339102	B	13	Eichstätt	10658	-3,3	8,7	9727	8,9	932	7,1	13561	29, Jun	FR	1122	20, Jun	MI	8
164	57379103	B	15	Hof														
165	78319140	B	17	Untermeitingen-Lagerlechfeld	21013	0,4	11,0	18922	11,1	2090	10,2	25438	1, Jun	FR	1926	13, Jun	MI	18
166	85279114	B	19	Fischen	13760	-4,1	5,2	12929	5,2	831	5,3	15850	22, Jun	FR	1452	15, Jun	FR	10
167	60269200	B	19	Werneck-Eßleben	6783	-3,8	8,3	6214	8,3	569	8,5	8831	22, Jun	FR	893	29, Jun	FR	17
168	83279137	B	19	Waltenhofen-Herzmans	16418	-2,1	8,2	14944	8,0	1474	10,4	19644	1, Jun	FR	1576	13, Jun	MI	17
169	55279103	B	19	Mellrichstadt-Eussenhausen	5875	5,9	11,1	5206	10,4	730	18,4	7928	1, Jun	FR	655	1, Jun	FR	18
170	75429148	B	20	Eggenfelden (n)	8229	0,2	18,1	7396	18,0	832	19,7	10864	1, Jun	FR	882	1, Jun	FR	15
171	75429160	B	20	Eggenfelden (s)	14769	2,7	13,4	12698	13,4	2098	14,6	18849	1, Jun	FR	1598	13, Jun	MI	18
172	67429162	B	20	Weiding	11320	5,5	14,0	10068	13,4	1253	18,7	13451	1, Jun	FR	1523	5, Jun	DI	11
173	80439112	B	20	Laufen	10496	-3,6	8,2	9363	8,1	1134	8,8	13776	1, Jun	FR	1078	13, Jun	MI	18
174	83439121	B	21	Schneizreuth-Baumgarten	6344	-9,3	15,2	5932	15,1	412	16,3	8250	1, Jun	FR	720	1, Jun	FR	18
175	63399104	B	22	Weiden i.d. Opf.	9386	0,9	6,9	8839	7,0	547	4,9	12138	1, Jun	FR	1325	25, Jun	MO	11
176	84329352	B	23	Oberau (w)	9874	-4,7	6,4	9152	6,5	722	5,5	11273	1, Jun	FR	947	1, Jun	FR	15
177	70289156	B	25	Fremdingen	4066	-3,7	24,5	3550	22,5	516	38,8	4799	1, Jun	FR	431	17, Jun	SO	16
178	84239115	B	31	Nonnenhorn	9562	1,1	3,4	8832	3,4	730	3,4	12051	15, Jun	FR	908	15, Jun	FR	10
179	84249149	B	31N	Lindau-Diepoldsbergtunnel	14674	3,3	11,8	13241	11,2	1432	17,7	17462	29, Jun	FR	1350	4, Jun	MO	17
180	57339209	B	85	Stockheim-Hasslach (s)	14102	3,6	11,9	12828	11,9	1274	11,8	17911	1, Jun	FR	1433	28, Jun	DO	17

**Zentrale Datenverarbeitung im Straßenbau in Bayern**

bei der Autobahndirektion Südbayern

**Dauerzählstellen**
**Juni 2001**

Nr.	Zstnr	Straße		Name	Gesamt (0-24)			Tag (6-22 Uhr)		Nacht (22-6 Uhr)		Tagesspitzenwerte			Stundenspitzenwerte			
					Kfz	01/00	Lkw-%	Kfz_Tag	Pt	Kfz_Nacht	Pn	Tag-max	Datum	Tag	Std-max	Datum	Tag	Std
181	57339210	B	85	Stockheim-Hasslach (n)	11658	2,5	10,2	10617	10,1	1041	10,7	15036	1, Jun	FR	1192	28, Jun	DO	17
182	57339206	B	89	Stockheim-Hasslach (w)	8192	6,0	9,9	7482	10,1	710	7,5	10266	1, Jun	FR	857	21, Jun	DO	17
183	60319100	B	173	AK Bamberg (N)	33777	4,8	9,2					42850	29, Jun	FR				
184	58339571	B	173	Marktzeuln-Zettlitz (w)	13817	2,4	14,0	12490	13,7	1328	17,0	17256	1, Jun	FR	1350	28, Jun	DO	17
185	58339572	B	173	Marktzeuln-Zettlitz (o)	11772	-0,7	13,1	10663	12,8	1109	16,1	14940	1, Jun	FR	1217	1, Jun	FR	16
186	54269100	B	285	Fladungen	1162	1,4	9,2	1070	10,2	104	8,5	1379	29, Jun	FR	198	4, Jun	MO	15
187	58339573	B	289	Marktzeuln-Zettlitz (s)	9531	2,2	13,7	8527	14,3	1003	9,2	11593	22, Jun	FR	967	28, Jun	DO	17
188	59399153	B	303	Schirnding	5264	-1,4	24,1	4509	20,9	754	43,5	5461	5, Jun	Di	471	4, Jun	Mo	17
189	80419137	B	304	Nußdorf-Aiging	10041	0,8	10,6	9147	10,4	894	11,9	12982	1, Jun	FR	1010	21, Jun	DO	17
190	77349810	B	304	Karlsfeld-Rothschwaige	24196	-1,5	6,7	21550	6,7	2646	6,6	31926	29, Jun	FR	2600	21, Jun	DO	18
191	79369320	B	304	Zorneding	20398	2,8	7,8	18521	7,6	1877	10,0	24754	29, Jun	FR	1886	26, Jun	DI	18
192	81429142	B	304	Traunstein	7802	8,5	7,1	7287	7,1	515	6,7	10575	1, Jun	FR	952	1, Jun	FR	14
193	81439144	B	304	Freilassing	18964	-1,9	5,6	17076	5,6	1888	5,8	23872	1, Jun	FR	1854	9, Jun	SA	11
194	82409147	B	305	Unterwössen-Oberwössen	3701	-0,2	6,0	3554	6,6	164	6,1	4521	24, Jun	SO	465	24, Jun	SO	11
195	77369102	B	388	Ismaning-Fischerhäuser														
196	75429162	B	388	Eggenfelden (o)	14295	1,5	9,8	13072	10,0	1223	8,1	18013	1, Jun	FR	1469	19, Jun	DI	18
197	77349988	B	471	Bergkirchen-Geiselbullach	16774	9,0	11,6	15265	11,6	1509	12,2	21704	8, Jun	FR	1923	8, Jun	FR	8
198	81329190	B	472	Polling (o)	6662	10,6	8,4	6069	8,4	593	7,9	9831	29, Jun	FR	885	27, Jun	MI	17
199	82329204	B	472	Polling (w)	4244	-10,7	8,7	3837	8,8	408	8,5	5798	1, Jun	FR	465	13, Jun	MI	16
200	81319188	B	472	Peiting-Hohenbrand	9837	2,4	8,0	8797	8,1	1040	7,1	12180	1, Jun	FR	1025	28, Jun	DO	16
201	62309053	B	505	Höchstadt	7107	18,5	23,1	6144	19,9	963	43,5	10104	29, Jun	FR	841	29, Jun	FR	15
202	75469870	B	512	Neuhaus a. Inn (o)	3729	11,2	14,9	3402	14,9	370	18,4	4589	1, Jun	FR	418	13, Jun	MI	17
203	75469871	B	512	Neuhaus a. Inn (s)	4617	17,7	14,7	4201	14,3	459	21,5	6056	18, Jun	MO	527	30, Jun	SA	11
204	71469420	B	533	Grafenau	9361	-3,1	8,7	8564	8,7	798	8,4	11727	22, Jun	FR	932	1, Jun	FR	16
205	68279562	St	1066	Feuchtwangen (w)														
206	84289419	St	2007	Wertach														
207	76289450	St	2025	Jettingen-Scheppach	5481	5,3	12,3	4919	12,6	562	9,7	6767	29, Jun	FR	540	18, Jun	MO	18
208	74329432	St	2035	Pöttmes-Wagesenberg	4778	3,8	10,2	4290	10,4	488	7,7	6104	29, Jun	FR	505	27, Jun	MI	18
209	81329493	St	2057	Polling (n)	2804	-5,1	6,2	2562	6,2	242	6,2	3576	22, Jun	FR	309	21, Jun	DO	17
210	79359920	St	2072	Grünwald-Geiselnberg	18024	8,9	2,9	16647	3,0	1377	1,9	22758	1, Jun	FR	1878	19, Jun	DI	19

Nr.	Zstnr	Straße		Name	Gesamt (0-24)			Tag (6-22 Uhr)		Nacht (22-6 Uhr)		Tagesspitzenwerte			Stundenspitzenwerte			
					Kfz	01/00	Lkw-%	Kfz_Tag	Pt	Kfz_Nacht	Pn	Tag-max	Datum	Tag	Std-max	Datum	Tag	Std
211	79359910	St	2078	München-Perlach	17860	1,8	4,6	17565	5,2	1797	3,8	23687	1, Jun	FR	1840	28, Jun	DO	18
212	81419451	St	2096	Grabenstätt	5890	-0,9	9,9	5451	9,9	439	9,8	7027	29, Jun	FR	639	13, Jun	MI	17
213	75469872	St	2110	Neuhaus a. Inn (n)	3428		8,7	3175	8,4	279	14,8	4603	18, Jun	MO	396	30, Jun	SA	12
214	73409441	St	2111	Marklkofen-Frontenhausen	6622	-2,0	9,6	5757	9,7	865	9,0	8555	22, Jun	FR	699	22, Jun	FR	14
215	69449400	St	2136	Bodenmais	4150	0,2	5,4	3899	5,4	251	4,4	4881	15, Jun	FR	514	3, Jun	SO	15
216	58339574	St	2191	Marktzeuln-Zettlitz (n)	5671	2,5	10,8	5045	11,3	626	6,7	7091	1, Jun	FR	641	10, Jun	SO	15
217	70369558	St	2230	Essing	4804	-5,6	8,8	4488	8,9	316	6,9	5764	24, Jun	SO	571	24, Jun	SO	17
218	76369405	St	2584	Hallbergmoos	48160	21,1	5,2	41995	5,1	6165	5,8	58108	1, Jun	FR	4171	28, Jun	DO	18
219	76369404	St	2584	Oberding-Schwaig	16721	3,7	11,9	14261	12,0	2460	11,6	20590	1, Jun	FR	1687	18, Jun	MO	8
220	79359705	K	2	Unterhaching	14922	2,3	3,9	13556	4,0	1367	3,1	18824	18, Jun	MO	1502	19, Jun	DI	9
221	78369710	K	3	Aschheim/Hintermühle	11016	-2,4	7,0	10354	7,2	663	5,0	15726	29, Jun	FR	1474	28, Jun	DO	9
222	79359702	K	11	Grünwald	10185	-16,0	6,8	9566	7,0	619	4,3	15417	20, Jun	MI	1492	20, Jun	MI	9
223	78369708	K	18	Feldkirchen	5955	1,0	7,6	5541	7,9	414	3,4	7672	25, Jun	MO	1087	15, Jun	FR	18
224	78349700	K	21	Planegg	14037	1,2	6,8	13094	6,9	943	5,4	19113	25, Jun	MO	1741	25, Jun	MO	19
225	79359704	K	22	Ottobrunn	13270	-8,8	3,9	11987	3,7	883	2,5	17897	1, Jun	FR	1536	18, Jun	MO	18