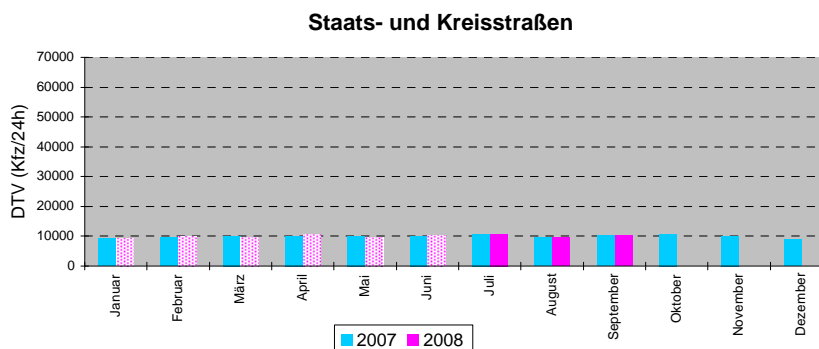
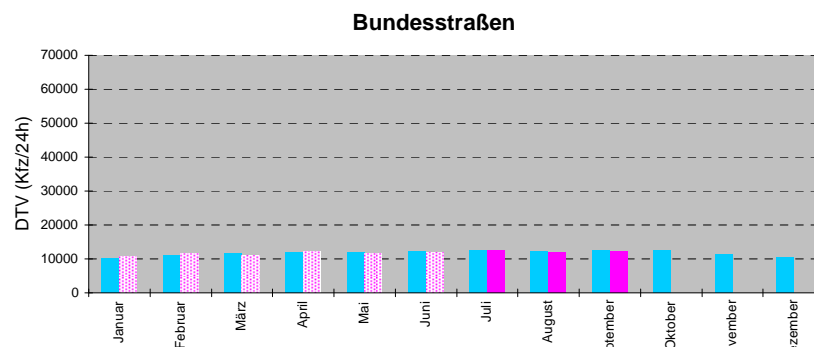
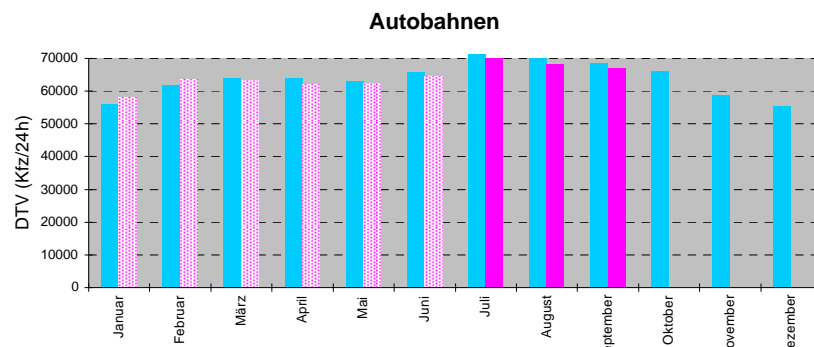




Automatische Straßenverkehrszählungen in Bayern

Ergebnisse Juli bis September 2008

Monatsmittelwerte der Dauerzählstellen



Verkehrsentwicklung 2007 / 2008

Ergebnisse Dauerzählstellen Juli bis September 2008

Straßenklasse	Anzahl der Zählstellen ¹⁾	Veränderung 2007/2008 [%]			
		Juli	August	September	Jan - Sep
Autobahnen	99	-2,1	-2,5	-2,0	-1,0
Bundesstraßen	90	-1,4	-3,1	-1,9	-1,2
Staats- und Kreisstraßen	17	0,0	-2,1	1,5	-0,7

Entwicklung des Kfz-Verkehrs auf Außerortsstraßen

Autobahn	Anzahl der Zählstellen ¹⁾	Veränderung 2007/2008 [%]			
		Juli	August	September	Jan - Sep
A 3	17	-0,3	-1,9	-3,8	-0,7
A 6	9	-5,2	-4,1	-3,3	-2,8
A 7	9	-4,3	-3,8	-6,9	-2,4
A 8 (West)	6	-5,2	-6,1	-3,3	-4,0
A 8 (Ost)	5	-0,1	1,4	-1,0	0,3
A 9	18	-2,5	-1,7	-0,5	-0,8
A 70	2	-0,7	-3,3	-3,8	-0,7
A 73	6	1,1	-3,3	1,4	0,6
A 92	4	-2,0	-4,7	-0,3	0,0
A 93 (Nord)	3	-3,9	-3,6	-4,0	-1,8
A 93 (Süd)	2	0,3	0,9	-7,2	1,4
A 94	2	-0,5	-2,4	-2,6	1,0
A 95	3	-7,7	-2,8	-4,8	-3,1
A 96	2	0,2	-1,3	1,3	2,4
A 99	7	-0,6	-2,0	-0,6	-0,2

Entwicklung des Kfz-Verkehrs auf ausgewählten Autobahnen

¹⁾ Zählstellenauswahl für Entwicklungsbetrachtungen

Erklärung zu den Datentabellen:

07 Jahr 2007

08 Jahr 2008

08/07 gibt die prozentuale Veränderung zum Vorjahr an

Pt LKW-Anteil in % (Tag)

Pn LKW-Anteil in % (Nacht)

Der Wert für Kfz_Tag und Kfz_Nacht wird grundsätzlich aus den vorhandenen Stunden errechnet. Treten bei einer Zählstelle Ausfälle auf, ergibt sich eine Differenz zwischen Kfz und der Summe aus Kfz_Tag und Kfz_Nacht, da fehlende Tage eingeschätzt werden und für die Ermittlung der Kfz-Wertes relevant sind; Stunden dagegen werden nicht eingeschätzt.

Hinweis:

Die Quartalshefte "Automatische Straßenverkehrszählungen in Bayern" werden seit Heft 1/2000 nur noch im Intranet der Bayerischen Straßenbauverwaltung bereitgestellt (<http://zss.sban.bayern.de> - BAYSIS - Verkehrsdaten - Dauerzählstellen). Ein Versand als Heftung entfällt.

	Juli							August							September						
2007	Mo	Di	Mi	Do	Fr	Sa	So	Mo	Di	Mi	Do	Fr	Sa	So	Mo	Di	Mi	Do	Fr	Sa	So
						1		1	2	3	4	5								2	
	2	3	4	5	6	7	8	6	7	8	9	10	11	12	3	4	5	6	7	8	9
	9	10	11	12	13	14	15	13	14	15	16	17	18	19	10	11	12	13	14	15	16
	16	17	18	19	20	21	22	20	21	22	23	24	25	26	17	18	19	20	21	22	23
	23	24	25	26	27	28	29	27	28	29	30	31			24	25	26	27	28	29	30
	30	31																			
2008	Mo	Di	Mi	Do	Fr	Sa	So	Mo	Di	Mi	Do	Fr	Sa	So	Mo	Di	Mi	Do	Fr	Sa	So
		1	2	3	4	5	6					1	2	3	1	2	3	4	5	6	7
	7	8	9	10	11	12	13	4	5	6	7	8	9	10	8	9	10	11	12	13	14
	14	15	16	17	18	19	20	11	12	13	14	15	16	17	15	16	17	18	19	20	21
	21	22	23	24	25	26	27	18	19	20	21	22	23	24	22	23	24	25	26	27	28
	28	29	30	31				25	26	27	28	29	30	31	29	30					

Nr.	Zstnr	Straße		Name	Gesamt (0-24)			Tag (6-22 Uhr)		Nacht (22-6 Uhr)		Tagesspitzenwerte			Stundenspitzenwerte			
					Kfz	08/07	Lkw-%	Kfz_Tag	Pt	Kfz_Nacht	Pn	Tag-max	Datum	Tag	Std-max	Datum	Tag	Std
1	60209051	A	3	AD Seligenstadt (O)	99992	-1,6	16,8	85357	15,1	14199	32,0	115634	25. Jul	FR	7707	4. Jul	FR	18
2	59219010	A	3	Hösbach (O)	77653	4,0	18,8	65385	16,0	12269	34,0	92918	18. Jul	FR	5891	18. Jul	FR	16
3	61229001	A	3	Rohrbrunn (O)	60570	0,8	20,7	50701	17,3	9869	38,3	73890	18. Jul	FR	4739	18. Jul	FR	16
4	62249051	A	3	AD Würzburg-West (W)	65940	-6,1	21,0	54720	17,8	11220	37,1	74838	19. Jul	SA	5155	27. Jul	SO	12
5	62259011	A	3	AD Würzburg-West (O)	84458	-5,6	21,4					94090	18. Jul	FR				
6	62269051	A	3	AK Biebelried (W)	77751	-7,9	21,5	65552	16,2	12763	36,1	91005	18. Jul	FR	6001	27. Jul	SO	12
7	62269054	A	3	AK Biebelried (O)	72509	-1,2	20,0	59611	17,0	12898	33,7	90517	18. Jul	FR	5914	20. Jul	SO	15
8	62279001	A	3	Kitzingen/Schwarzach (O)	72470	-0,1	19,9	59682	17,0	12788	33,6	90376	19. Jul	SA	5968	20. Jul	SO	15
9	62289041	A	3	Geiselwind (W)	71703	-0,7	20,5	59028	17,5	12675	34,1	90044	19. Jul	SA	5844	13. Jul	SO	14
10	62309051	A	3	Pommersfelden (W)	75316	3,6	20,3	62447	17,6	12869	33,2	92861	19. Jul	SA	6009	20. Jul	SO	13
11	62309052	A	3	Pommersfelden (O)	75134	5,3	18,6					93188	19. Jul	SA				
12	64319051	A	3	AK Fürth/Erlangen (W)	92786	7,1	15,7	78952	13,6	13834	27,7	112023	18. Jul	FR	7228	25. Jul	FR	16
13	64329050	A	3	AK Fürth/Erlangen (O)	100882	2,4	16,4	86326	14,5	14556	27,8	120381	18. Jul	FR	7816	25. Jul	FR	16
14	65339051	A	3	AK Nürnberg (W)	109255	-4,8	16,1	95642	13,9	13912	28,0	130252	18. Jul	FR	10032	18. Jul	FR	14
15	65339052	A	3	AK Nürnberg (O)	48616	-3,0	19,0	41538	16,9	7078	31,2	60251	25. Jul	FR	4307	25. Jul	FR	16
16	66339051	A	3	AK Altdorf (S)	55995	-2,0	19,9	47575	17,8	8420	32,0	66575	18. Jul	FR	4395	25. Jul	FR	17
17	66349051	A	3	Neumarkt/Opf. (S)	43418	-0,9	23,7	36027	21,3	7391	35,6	52233	18. Jul	FR	3495	25. Jul	FR	17
18	69379081	A	3	Nittendorf (W)	45675	-1,2	20,6	38522	18,5	7335	30,5	54700	18. Jul	FR	3613	25. Jul	FR	16
19	70389074	A	3	AK Regensburg (W)	61438	-1,9	16,8	52683	15,0	8755	27,8	72183	25. Jul	FR	4923	25. Jul	FR	16
20	70389080	A	3	AK Regensburg (O)	79428	0,6	18,5	68503	16,8	10924	29,6	92680	18. Jul	FR	6380	18. Jul	FR	15
21	70389001	A	3	Regensburg-Ost (W)	79215	-0,4	18,0	68400	16,3	10814	28,8	91978	18. Jul	FR	6482	25. Jul	FR	15
22	70389076	A	3	Regensburg-Ost (O)	71127	-1,1	16,9	61607	15,3	9520	27,2	83193	18. Jul	FR	5747	25. Jul	FR	15
23	70399077	A	3	Rosenhof (W)	61856	-1,4	19,3	52808	17,7	9049	29,2	73200	18. Jul	FR	5072	25. Jul	FR	16
24	71439093	A	3	AK Deggendorf (W)	46066	-1,7	22,3	38523	21,0	7543	29,2	55411	19. Jul	SA	3893	19. Jul	SA	11
25	75469086	A	3	Pocking (O)	32926	0,7	26,3	26024	25,7	6902	28,8	42030	19. Jul	SA	2646	19. Jul	SA	12
26	67279001	A	6	AK Feuchtwangen/Crailsheim (W)	53613	-3,4	27,9	45730	24,2	7883	49,4	65843	25. Jul	FR	4930	18. Jul	FR	17
27	67279002	A	6	AK Feuchtwangen/Crailsheim (O)	54649	-4,3	26,7	46460	23,0	8189	47,5	66609	25. Jul	FR	4835	18. Jul	FR	17
28	67299051	A	6	Herrieden (O)	57954	-4,1	25,6	49397	22,2	8557	45,6	69460	25. Jul	FR	5153	27. Jul	SO	14
29	66329051	A	6	Roth (W)	72047	-6,0	22,0	61880	19,0	10166	40,5	82436	18. Jul	FR	5966	20. Jul	SO	18
30	66329052	A	6	AK Nürnberg-Süd (W)	77718	-7,7	22,1	65553	19,4	10931	40,0	87460	4. Jul	FR	5818	7. Jul	MO	8
31	66339052	A	6	AK Nürnberg-Ost (W)	74515	-5,3	23,5	64329	20,7	10185	41,5	88421	18. Jul	FR	6177	11. Jul	FR	14
32	66339053	A	6	AK Nürnberg-Ost (O)	41560	-4,6	23,1	36470	20,5	5090	41,3	52447	25. Jul	FR	3970	25. Jul	FR	16
33	65339054	A	6	AK Altdorf (O)	28235	-5,1	26,0	24628	23,2	3607	45,7	32671	2. Jul	MI	2630	2. Jul	MI	17
34	65359001	A	6	Alfeld (O)	23784	-4,9	29,6	20542	26,4	3242	50,3	27106	18. Jul	FR	1896	25. Jul	FR	17

Nr.	Zstnr	Straße		Name	Gesamt (0-24)			Tag (6-22 Uhr)		Nacht (22-6 Uhr)		Tagesspitzenwerte			Stundenspitzenwerte			
					Kfz	08/07	Lkw-%	Kfz_Tag	Pt	Kfz_Nacht	Pn	Tag-max	Datum	Tag	Std-max	Datum	Tag	Std
35	64399020	A	6	AK Oberpfälzer Wald (O)	15206	2,0	34,2	12368	30,8	2838	49,1	17488	4. Jul	FR	1152	2. Jul	MI	18
36	63419008	A	6	Waidhaus (O)	12413	3,4	42,4	9773	35,0	2505	50,8	14066	4. Jul	FR	832	25. Jul	FR	18
37	59269052	A	7	Schweinfurt/Niederwerrn (N)	51543	-2,7	19,7	43643	16,1	7900	39,1	66326	18. Jul	FR	4743	18. Jul	FR	17
38	60269020	A	7	Gramschatzer Wald (S)	68982	-5,2	16,2	59702	13,6	9280	32,8	86803	18. Jul	FR	6223	18. Jul	FR	17
39	62269053	A	7	AK Biebelried (N)	48035	-6,4	20,3	37948	25,1	6831	44,6	61739	18. Jul	FR	4676	11. Jul	FR	17
40	62269052	A	7	AK Biebelried (S)	27974	-9,7	16,8	24805	13,9	3169	39,2	34655	18. Jul	FR	2972	20. Jul	SO	13
41	64279001	A	7	Uffenheim/Langensteinach (N)	28242	-8,5	17,9	25162	15,1	3080	41,4	35657	18. Jul	FR	3133	20. Jul	SO	13
42	67279081	A	7	AK Feuchtwangen/Crailsheim (N)	29497	-7,9	17,5	26502	15,3	2996	37,6	37051	18. Jul	FR	3292	20. Jul	SO	12
43	67279004	A	7	AK Feuchtwangen/Crailsheim (S)	45311	-6,2	18,9	40341	16,4	4971	39,1	57748	18. Jul	FR	4590	18. Jul	FR	17
44	76269230	A	7	AD Hittistetten (S)	65342	-0,2	10,8	59646	9,9	5696	20,0	78674	25. Jul	FR	6429	19. Jul	SA	12
45	80269231	A	7	AK Memmingen (S)	35145	-1,0	10,2	32502	9,6	2644	17,9	44178	19. Jul	SA	4254	26. Jul	SA	11
46	83289097	A	7	AD Allgäu (S)	24499	-0,7	5,8	22872	5,5	1627	9,9	33142	26. Jul	SA	3299	26. Jul	SA	11
47	83289996	A	7	Oy-Mittelberg (W)	24362	-0,4	5,3	22751	5,1	1610	9,4	33462	19. Jul	SA	3252	26. Jul	SA	11
48	83289998	A	7	Oy-Mittelberg (S)	6792	16,7	3,1	6147	3,6	526	4,6	9760	19. Jul	SA	878	19. Jul	SA	13
49	83289999	A	7	Oy-Mittelberg	12349	-4,6	5,6	11564	5,2	786	11,6	17475	19. Jul	SA	1799	12. Jul	SA	12
50	83289995	A	7	Oy-Mittelberg (N)	6249	3,6	7,4	5702	8,8	359	13,2	8179	23. Jul	MI	833	6. Jul	SO	16
51	83289997	A	7	Oy-Mittelberg (O)	13354	4,0	5,7	12508	5,3	845	11,0	18958	19. Jul	SA	1885	12. Jul	SA	12
52	83289001	A	7	Nesselwang (W)	13403	-6,7	5,6	12562	5,3	841	10,8	18463	19. Jul	SA	1918	12. Jul	SA	12
53	84299001	A	7	Tunnel Füssen	14302	-4,3	6,8	13304	6,2	997	14,0	19794	12. Jul	SA	1849	5. Jul	SA	11
54	75279130	A	8w	Leipheim (W)	60676	-5,2	16,6					73865	25. Jul	FR				
55	75279012	A	8w	Leipheim (O)	63048	-4,5	16,5					76405	25. Jul	FR				
56	75289012	A	8w	Burgau (W)	58381	-4,7	16,0	51420	14,2	6962	28,8	71054	25. Jul	FR	5139	25. Jul	FR	14
57	75289010	A	8w	Zusmarshausen (W)	58444	-5,1	16,3	51383	14,5	7060	29,4	71504	25. Jul	FR	5351	18. Jul	FR	19
58	75309010	A	8w	Zusmarshausen (O)	59460	-5,3	15,0	52403	13,5	7057	26,1	72598	25. Jul	FR	5389	18. Jul	FR	19
59	75319133	A	8w	Neusäß (W)	63196	-5,0	14,4	55927	12,8	7269	26,3	75597	25. Jul	FR	5299	11. Jul	FR	15
60	75319131	A	8w	Augsburg-West (W)	67881	-4,0	13,9	60059	12,5	7821	24,8	82258	25. Jul	FR	5916	11. Jul	FR	15
61	75319010	A	8w	Augsburg-West (O)	82891	-4,4	14,5	73373	13,3	9518	24,2	98421	25. Jul	FR	7021	11. Jul	FR	15
62	75319009	A	8w	Augsburg-Ost (O)	71646	-6,7	15,0	63081	13,6	8564	25,3	86393	25. Jul	FR	6203	25. Jul	FR	17
63	75319008	A	8w	Derching (O)	75788	-1,8	13,9					90689	25. Jul	FR				
64	76329132	A	8w	Adelzhausen (W)	67692	-7,5	14,4	59544	13,1	8147	23,7	79067	25. Jul	FR	5537	11. Jul	FR	18
65	76329133	A	8w	Adelzhausen (O)	69098	-5,4	14,0					82231	25. Jul	FR				
66	76339001	A	8w	Odelzhausen (O)	74381	-6,1	13,7	65674	12,5	8707	22,6	86695	25. Jul	FR	6140	11. Jul	FR	16
67	77339003	A	8w	Sulzemoos (O)	77025	-4,7	13,5					88609	25. Jul	FR				
68	77349003	A	8w	Dachau/Fürstenfeldbruck (W)	76732	-8,1	14,0	67847	12,9	8885	22,8	89892	25. Jul	FR	6600	23. Jul	MI	18

Nr.	Zstnr	Straße		Name	Gesamt (0-24)			Tag (6-22 Uhr)		Nacht (22-6 Uhr)		Tagesspitzenwerte			Stundenspitzenwerte			
					Kfz	08/07	Lkw-%	Kfz_Tag	Pt	Kfz_Nacht	Pn	Tag-max	Datum	Tag	Std-max	Datum	Tag	Std
69	77349002	A	8w	Dachau/Fürstenfeldbruck (O)	93448	-4,7	12,3	83141	11,5	10306	19,3	107297	25. Jul	FR	8146	23. Jul	MI	18
70	78349141	A	8w	AK München-West (W)	41738	-4,1	6,2	38014	6,0	3724	8,0	48297	31. Jul	DO	3950	31. Jul	DO	18
71	78349140	A	8w	AK München-West (O)	34612	-6,6	5,6	31514	5,4	3098	6,9	40142	31. Jul	DO	3200	31. Jul	DO	18
72	79359082	A	8o	München-Perlach (S)	49881	0,4	2,5	45760	2,4	4122	3,1	56787	24. Jul	DO	5055	10. Jul	DO	9
73	80369171	A	8o	Holzkirchen (W)	124159	-1,3	10,5	109072	9,7	15087	16,3	152113	26. Jul	SA	10853	26. Jul	SA	11
74	81389180	A	8o	AD Inntal (W)	98074	0,3	12,9	85520	12,0	12554	18,8	130797	26. Jul	SA	9344	26. Jul	SA	11
75	81389023	A	8o	Rosenheim (O)	77000	-0,5	10,7	67139	9,9	9862	16,6	95182	26. Jul	SA	6492	26. Jul	SA	11
76	81409026	A	8o	Frasdorf (O)	70030	-1,3	10,9	60691	9,9	9339	17,0	90696	26. Jul	SA	6185	26. Jul	SA	11
77	81409028	A	8o	Felden (O)	66687	-0,5	11,3	57629	10,4	9057	17,3	87116	26. Jul	SA	5864	12. Jul	SA	11
78	81429034	A	8o	Neukirchen (O)	52884	9,3	13,7	44625	12,8	8259	18,7	69378	26. Jul	SA	4374	12. Jul	SA	11
79	82439036	A	8o	Bad Reichenhall (O)	56530	-0,8	16,8	48060	15,9	8470	22,0	75162	26. Jul	SA	5166	18. Jul	FR	16
80	56369003	A	9	AD Bayerisches Vogtland (N)	43432	-4,2	21,4	37106	18,9	6325	36,1	56780	18. Jul	FR	4408	11. Jul	FR	16
81	56369004	A	9	AD Bayerisches Vogtland (S)	58167	-3,4	18,3	49260	16,1	8907	30,5	76356	18. Jul	FR	6008	11. Jul	FR	16
82	59359051	A	9	AD Bayreuth/Kulmbach (N)	74180	-0,5	20,2				0,0	94525	25. Jul	FR				
83	59359052	A	9	AD Bayreuth/Kulmbach (S)	68083	-2,4	18,0	58857	15,9	9226	31,8	85918	18. Jul	FR	6595	18. Jul	FR	14
84	62359001	A	9	Pegnitz (N)	55614	-1,5	18,5				0,0	71393	18. Jul	FR				
85	65339053	A	9	AK Nürnberg (N)	79447	-3,6	16,1	69577	13,6	10358	28,2	97406	18. Jul	FR	7822	11. Jul	FR	14
86	65339055	A	9	AK Nürnberg-Ost (N)	110257	-3,8	16,3	95113	14,2	15144	29,0	133235	18. Jul	FR	9470	11. Jul	FR	14
87	66339054	A	9	AK Nürnberg-Ost (S)	72574	-3,0	13,7	62770	12,1	9803	23,6	91008	18. Jul	FR	6509	11. Jul	FR	14
88	69349061	A	9	Greding (N)	80783	-1,3	15,5	70099	13,9	10331	27,7	101890	18. Jul	FR	7796	13. Jul	SO	17
89	72349090	A	9	Lenting (S)	91012	-1,2	13,5	79863	12,1	11149	23,9	112624	18. Jul	FR	7844	13. Jul	SO	16
90	72349052	A	9	Ingolstadt-Nord (S)	104218	-0,9	12,5	92060	11,2	12158	22,5	127487	18. Jul	FR	9063	18. Jul	FR	16
91	72349054	A	9	Manching (N)	99237	-1,3	12,8	87325	11,4	11912	22,5	121058	18. Jul	FR	8450	18. Jul	FR	16
92	73359056	A	9	AD Holledau (N)	85292	0,5	13,8	74936	12,3	10356	24,1	105611	18. Jul	FR	7226	18. Jul	FR	16
93	74359110	A	9	AD Holledau (S)	109474	0,3	11,1	96339	10,2	13135	18,1	131169	18. Jul	FR	9055	4. Jul	FR	17
94	75359058	A	9	Allershausen (N)	113433	-1,7	11,0	100064	10,0	13369	17,8	133409	18. Jul	FR	9185	25. Jul	FR	18
95	75359059	A	9	AK Neufahrn (N)	117550	-0,8	10,8	103598	9,9	13952	17,1	134746	18. Jul	FR	9059	18. Jul	FR	13
96	76359060	A	9	AK Neufahrn (S)	128307	-6,1	10,0	112930	9,2	15377	15,9	143131	18. Jul	FR	9377	26. Jul	SA	11
97	77359061	A	9	Garching-Nord (N)	130504	-8,2	10,6	115034	9,7	15471	16,8	145939	18. Jul	FR	9894	26. Jul	SA	11
98	77359062	A	9	Garching-Nord (S)	142567	-2,8	10,0	125647	9,2	16920	15,7	156617	4. Jul	FR	10682	26. Jul	SA	11
99	77359115	A	9	AK München-Nord (N)	152817	-1,3	9,4	134961	8,7	17856	14,6	169219	18. Jul	FR	11373	22. Jul	DI	18
100	77359066	A	9	AK München-Nord (S)	102864	2,5	5,3	91960	4,9	10904	8,3	116673	24. Jul	DO	9242	22. Jul	DI	18
101	78359064	A	9	München-Schwabing (N)	79210	-8,1	6,9					86887	18. Jul	FR				
102	59209050	A	45	Alzenau (S)	34022	-7,0	19,0					41039	18. Jul	FR				

Nr.	Zstnr	Straße		Name	Gesamt (0-24)			Tag (6-22 Uhr)		Nacht (22-6 Uhr)		Tagesspitzenwerte			Stundenspitzenwerte			
					Kfz	08/07	Lkw-%	Kfz_Tag	Pt	Kfz_Nacht	Pn	Tag-max	Datum	Tag	Std-max	Datum	Tag	Std
103	59269203	A	70	AD Schweinfurt/Werneck (O)	47074	-6,7	17,6					58633	18. Jul	FR				
104	60299003	A	70	Knetzgau (W)	27772	-5,5	19,4	24697	16,8	3075	39,8	34939	18. Jul	FR	2888	25. Jul	FR	16
105	60319104	A	70	AK Bamberg (W)	43453	-5,8	15,4	39275	13,7	4178	31,7	52835	4. Jul	FR	4221	25. Jul	FR	16
106	60319012	A	70	AK Bamberg (O)	24429	-1,4	16,6	22017	14,8	2412	32,9	30540	18. Jul	FR	2872	11. Jul	FR	14
107	59359053	A	70	AD Bayreuth/Kulmbach (W)	23324	-0,1	17,9	20977	16,1	2348	34,3	29300	25. Jul	FR	2394	4. Jul	FR	15
108	55289166	A	71	Mellrichstadt (N)	13566		15,2	11963	13,6	1603	27,3	19147	4. Jul	FR	1787	18. Jul	FR	16
109	58289167	A	71	Bad-Kissingen (S)	22648		10,8	20284	9,8	2364	19,6	29384	25. Jul	FR	2634	25. Jul	FR	16
110	56369005	A	72	AD Bayerisches Vogtland (O)	32122	-2,3	19,7	27471	17,4	4651	33,3	42155	11. Jul	FR	3342	11. Jul	FR	17
111	56379002	A	72	AD Hochfranken (W)	37007	-1,5	20,2	31709	18,1	5198	32,9	48015	11. Jul	FR	3733	11. Jul	FR	17
112	56379003	A	72	AD Hochfranken (O)	39377	-2,5	17,3	33878	15,4	5499	29,0	51408	11. Jul	FR	4266	13. Jul	SO	18
113	66339101	A	73	AD Nürnberg/Feucht (W)	26958	-3,1	13,9	24222	12,3	2737	27,9	31857	18. Jul	FR	2448	22. Jul	DI	17
114	66339003	A	73	Röthenbach b.St.W. (O)	43091	-0,8	11,8	39017	10,8	4074	21,1	50814	11. Jul	FR	3956	22. Jul	DI	17
115	66329004	A	73	Nürnberg-Hafen-Ost (S)	89388	-0,1	9,9	80820	9,2	8569	16,1	103792	18. Jul	FR	8030	21. Jul	MO	8
116	65329111	A	73	Nürnberg/Fürth (N)	69946	5,8	9,1	63098	8,3	6848	16,6	81384	18. Jul	FR	6428	14. Jul	MO	8
117	64319053	A	73	AK Fürth/Erlangen (S)	65145	6,5	8,4	59281	7,4	5864	17,9	76004	18. Jul	FR	6481	14. Jul	MO	8
118	64319052	A	73	AK Fürth/Erlangen (N)	73173	-1,2	9,5	75520	10,0	6660	21,8	87694	4. Jul	FR	7320	1. Jul	DI	8
119	56319165	A	73	Eisfeld (S)	9414	17,3	14,7	8387	13,7	1027	22,7	11795	11. Jul	FR	956	14. Jul	MO	16
120	60319002	A	73	Bamberg-Ost (N)	51487	-3,3	16,0	46394	14,5	5093	29,1	62581	11. Jul	FR	4866	4. Jul	FR	17
121	62249053	A	81	AD Würzburg-West (S)	25142	-9,1	19,9	21917	17,0	3225	39,5	28937	11. Jul	FR	2135	7. Jul	MO	8
122	77359005	A	92	AD München-Feldmoching (N)	57434	-2,9	9,9	52259	9,1	5175	18,0	69091	25. Jul	FR	5570	23. Jul	MI	18
123	77359006	A	92	Oberschleißheim (O)	60314	-2,1	10,7	54454	9,8	5860	19,3	71519	25. Jul	FR	5620	23. Jul	MI	18
124	76359004	A	92	AK Neufahrn (W)	67347	0,9	11,1	62408	10,9	6628	20,9	78522	25. Jul	FR	6214	23. Jul	MI	18
125	76359007	A	92	AK Neufahrn (O)	91589	-3,9	7,6	80992	7,1	10596	11,5	102325	24. Jul	DO	7601	24. Jul	DO	18
126	74389014	A	92	Altdorf (O)	40730	-1,6	13,4	36707	12,5	4023	21,4	47322	25. Jul	FR	3782	18. Jul	FR	17
127	73419019	A	92	Landau a.d. Isar (W)	28737	-2,3	13,6	25482	12,6	3256	21,8	34441	25. Jul	FR	2746	25. Jul	FR	14
128	81389190	A	93	AD Inntal (S)	51627	1,1	16,3	45800	15,2	5826	25,3	65437	19. Jul	SA	4966	26. Jul	SA	11
129	83399191	A	93	Kiefersfelden (S)	46535	-0,6	18,0	41336	16,9	5200	26,3	60928	19. Jul	SA	4792	12. Jul	SA	11
130	56379004	A	93	AD Hochfranken (S)	22775	-3,0	18,1	20048	16,7	2727	28,6	29613	18. Jul	FR	2506	11. Jul	FR	15
131	58389011	A	93	Selb-West (S)	25719	-4,0	18,3	22790	16,8	2929	30,4	33211	11. Jul	FR	2946	11. Jul	FR	14
132	64389001	A	93	Wernberg-Köblitz (S)	34379	-4,0	16,2	30585	16,5	3769	27,2	42553	18. Jul	FR	3919	25. Jul	FR	14
133	64399010	A	93	AK Oberpfälzer Wald (S)	45000	-3,5	21,4	39012	19,2	5988	36,2	54117	18. Jul	FR	4605	25. Jul	FR	14
134	66389002	A	93	Schwandorf-Mitte (N)	43787	-3,8	15,8	39028	14,5	4759	26,0	53489	18. Jul	FR	4561	25. Jul	FR	15
135	69389047	A	93	Regensburg-Pfaffenstein (N)	69483	-0,5	10,2	62432	9,4	7051	17,6	81887	18. Jul	FR	6269	18. Jul	FR	15
136	69389044	A	93	Regensburg-Königswiesen (S)	64059	-1,0	11,3	57523	10,1	6246	19,8	74598	18. Jul	FR	5825	21. Jul	MO	8

Nr.	Zstnr	Straße		Name	Gesamt (0-24)			Tag (6-22 Uhr)		Nacht (22-6 Uhr)		Tagesspitzenwerte			Stundenspitzenwerte			
					Kfz	08/07	Lkw-%	Kfz_Tag	Pt	Kfz_Nacht	Pn	Tag-max	Datum	Tag	Std-max	Datum	Tag	Std
137	70389042	A	93	AK Regensburg (N)	69008	0,4	10,3	62247	9,4	6761	18,2	79971	18. Jul	FR	6524	21. Jul	MO	8
138	72379036	A	93	Siegenburg (S)	26575	-3,3	10,8	23769	9,9	2806	18,6	31194	11. Jul	FR	2445	13. Jul	SO	18
139	78369100	A	94	München-Riem (W)	60714	3,9	5,0	55636	4,9	5078	6,0	69866	17. Jul	DO	6048	28. Jul	MO	9
140	78369111	A	94	München-Riem (O)	60885	2,2	5,4	56179	5,3	4706	6,5	70829	11. Jul	FR	6662	21. Jul	MO	9
141	78369112	A	94	Feldkirchen-Ost (W)	54998	-2,1	5,6	50869	5,5	4129	7,1	66911	21. Jul	MO	6427	21. Jul	MO	18
142	78369840	A	94	AK München-Ost (O)	54003	-3,3	9,4	49581	8,8	4421	16,4	62727	18. Jul	FR	5554	17. Jul	DO	18
143	79349043	A	95	München-Kreuzhof (W)	71016	-5,2	3,8					77002	25. Jul	FR				
144	79349151	A	95	AD Starnberg (N)	64005	-8,7	3,8	59271	3,8	5354	5,7	72171	31. Jul	DO	5672	28. Jul	MO	18
145	81349161	A	95	Seeshaupt (N)	31747	-6,5	4,1	29493	4,0	2254	6,2	39593	27. Jul	SO	3386	27. Jul	SO	18
146	83339051	A	95	Murnau/Kochel (S)	14026	-5,6	4,8	13081	4,6	945	8,1	19445	5. Jul	SA	1779	5. Jul	SA	11
147	84249050	A	96	Lindau (S)	26817	0,5	15,2	24257	14,9	2560	18,3	32538	18. Jul	FR	2344	18. Jul	FR	17
148	79289050	A	96	Stetten (W)	34756	4,7	14,1	31380	13,3	3376	21,4	43650	18. Jul	FR	3608	20. Jul	SO	18
149	79319137	A	96	Landsberg a. Lech-Nord (O)	59456	4,6	9,4					71878	18. Jul	FR				
150	78349222	A	96	Gräfelfing (W)	96006	0,1	4,4	87744	4,2	8262	5,9	111571	25. Jul	FR	8752	23. Jul	MI	18
151	78349106	A	96	München-Laim (W)	101118	1,1	4,1	91628	3,9	9489	5,6	116267	25. Jul	FR	8858	10. Jul	DO	18
152	78349151	A	99	AS Germering-Nord (N)	66209	7,2	9,3	60775	8,7	5434	16,1	76161	25. Jul	FR	6407	17. Jul	DO	18
153	78349152	A	99	AK München-West (N)	54813	4,7	10,2	50119	9,6	4694	17,3	63208	11. Jul	FR	5977	17. Jul	DO	18
154	77349004	A	99	AD München-Eschenried (O)	57500	-4,3	16,1	50277	14,7	7044	24,3	68835	25. Jul	FR	4821	11. Jul	FR	16
155	77349005	A	99	AD München-Allach (O)	111754	-1,2	14,8	100159	13,9	11595	23,1	130828	25. Jul	FR	10143	23. Jul	MI	18
156	77359001	A	99	AD München-Feldmoching (W)	117712	2,3	17,2	105565	16,6	12147	22,4	136151	25. Jul	FR	10713	23. Jul	MI	18
157	77359100	A	99	AD München-Feldmoching (W) Rad	110343	-2,2	12,3	99264	11,3	11079	21,1	128579	25. Jul	FR	10272	23. Jul	MI	18
158	77359210	A	99	AD München-Feldmoching (O)	75760	3,7	12,7	68575	11,7	7184	21,7	91540	25. Jul	FR	7958	23. Jul	MI	18
159	77359215	A	99	AK München-Nord (W)	76576	-2,1	12,6	69309	11,7	7267	20,8	93072	25. Jul	FR	8366	22. Jul	DI	18
160	77359951	A	99	AK München-Nord (N) (Ab SZ)														
161	77359010	A	99	AK München-Nord (O)	133413	-0,2	14,5	118334	13,5	15079	22,5	154907	25. Jul	FR	11016	21. Jul	MO	9
162	78369211	A	99	Aschheim/Ismaning (S)	138721	0,8	14,5	123306	13,5	15415	22,6	161797	25. Jul	FR	11618	24. Jul	DO	18
163	78369212	A	99	AK München-Ost (N)	132634	0,2	14,3	117825	13,3	14809	22,3	154976	25. Jul	FR	10995	24. Jul	DO	18
164	79369200	A	99	Haar (S)	104053	-4,2	13,0	92231	12,0	11822	20,4	122542	25. Jul	FR	8359	24. Jul	DO	18
165	79349150	A	952	AD Starnberg (W)	32355	-6,5	2,9	30204	2,9	2669	3,2	37449	31. Jul	DO	3077	28. Jul	MO	18
166	79359221	A	995	München-Giesing (S)	56871	-6,0	5,1	51929	4,9	4942	7,2	66015	25. Jul	FR	4807	24. Jul	DO	9
167	85339101	B	2	Mittenwald	8663	-10,6	3,4					11601	6. Jul	SO				
168	84329107	B	2	GAP - Partenkirchen	23048	-0,6	4,9	21711	4,8	1337	5,8	26325	11. Jul	FR	2091	18. Jul	FR	11
169	84329351	B	2	Oberau (s)	28431	-4,6	4,1	27056	3,9	1704	5,6	33044	25. Jul	FR	2644	26. Jul	SA	14
170	84329995	B	2	Oberau (Mitte)	20231	-4,7	4,1	19095	4,0	1314	5,5	23594	25. Jul	FR	1848	26. Jul	SA	11

Nr.	Zstnr	Straße		Name	Gesamt (0-24)			Tag (6-22 Uhr)		Nacht (22-6 Uhr)		Tagesspitzenwerte			Stundenspitzenwerte			
					Kfz	08/07	Lkw-%	Kfz_Tag	Pt	Kfz_Nacht	Pn	Tag-max	Datum	Tag	Std-max	Datum	Tag	Std
171	84329350	B	2	Oberau (n)	22977	-4,9	4,2	21738	4,1	1493	5,7	26929	25. Jul	FR	2092	27. Jul	SO	12
172	84339350	B	2	Eschenlohe (s)	22340	-1,0	3,5					25800	27. Jul	SO				
173	83339360	B	2	Eschenlohe (n)	7816	-4,4	4,2	7241	3,9	595	6,6	9197	31. Jul	DO	783	24. Jul	DO	17
174	78349800	B	2	Germering	19832	0,1	4,4					23451	25. Jul	FR				
175	75319115	B	2	Langweid	36291	3,2	12,1					42864	4. Jul	FR	3428	21. Jul	MO	8
176	72309122	B	2	Donauwörth	20260	-0,5	22,6	18945	21,4	2182	35,8	24625	25. Jul	FR	1845	25. Jul	FR	14
177	69319112	B	2	Weissenburg i.Bay.	14092	-1,2	17,9					16886	4. Jul	FR				
178	66329054	B	2	Schwabach	19535	-2,3	16,4					22249	31. Jul	DO				
179	62269101	B	8	Kitzingen	16788	2,4	7,6					19680	18. Jul	FR	1713	29. Jul	DI	18
180	63289200	B	8	Markt Bibart	5139	-17,7	9,8	4504	10,5	375	20,4	6313	4. Jul	FR	460	25. Jul	FR	16
181	66349100	B	8	Burgthann-Oberferrieden	10969	9,1	8,3	10478	8,8	816	9,9	12840	4. Jul	FR	1051	29. Jul	DI	17
182	69399165	B	8	Barbing	7155	0,6	13,9	6556	13,4	552	18,0	11511	15. Jul	DI	1003	15. Jul	DI	10
183	70409105	B	8	Rain	6836	-5,6	25,8	6299	25,3	742	41,8	8093	24. Jul	DO	683	24. Jul	DO	17
184	79359830	B	11	Pullach	18800	7,3	5,0	17692	5,1	1108	3,6	22161	25. Jul	FR	1904	22. Jul	DI	9
185	77359850	B	11	Garching-Dirnismaning	12646	-3,1	7,6	11805	7,6	841	6,4	15569	25. Jul	FR	1418	17. Jul	DO	18
186	74389310	B	11	Eching-Viecht	15005	-1,5	3,5					17143	4. Jul	FR				
187	71439401	B	11	Deggendorf	12394	-1,5	6,8	11358	6,6	1033	8,1	14441	25. Jul	FR	1140	17. Jul	DO	18
188	68459109	B	11	Bayerisch Eisenstein	4721	0,1	3,4	4523	3,5	307	4,2	5814	26. Jul	SA	561	26. Jul	SA	11
189	82289175	B	12	Kempton	16506	1,6	10,0	15206	9,6	1299	12,0	19159	25. Jul	FR	1533	14. Jul	MO	8
190	79309380	B	12	Buchloe	16166	3,0	8,5					19268	25. Jul	FR				
191	77449863	B	12	Simbach a. Inn (w)	8341	-6,3	19,7	7603	18,3	881	31,9	9269	18. Jul	FR	800	18. Jul	FR	15
192	77449861	B	12	Simbach a. Inn (s)	6622	-0,6	19,3	6013	18,0	688	29,9	7397	4. Jul	FR	728	20. Jul	SO	11
193	77449862	B	12	Simbach a. Inn (n)	8835	-5,5	13,9	8119	13,1	753	20,0	10315	25. Jul	FR	891	20. Jul	SO	11
194	71489110	B	12	Philippsreut	5028	-5,5	11,8					6185	20. Jul	SO				
195	77359820	B	13	Oberschleißheim-Neuherberg	37677	2,0	8,0					45090	4. Jul	FR				
196	71339102	B	13	Eichstätt	13178	-17,4	6,9	11995	6,8	1023	6,3	15147	18. Jul	FR	1238	14. Jul	MO	8
197	65289202	B	13	Oberdachstetten	6022	-1,0	8,0	5508	7,2	484	14,8	7143	18. Jul	FR	581	22. Jul	DI	17
198	62259120	B	13	Eibelsstadt	11575	-9,4	9,1	11056	8,3	1013	20,4	13640	25. Jul	FR	1202	24. Jul	DO	18
199	64349151	B	14	Hersbruck	13906	2,0	4,7	12695	4,6	1043	3,9	15814	25. Jul	FR	1285	29. Jul	DI	17
200	64379102	B	14	Schnaittenbach	8157	0,5	10,9	7293	10,3	705	15,2	9338	4. Jul	FR	773	31. Jul	DO	17
201	78399202	B	15	Soyen	9422	-0,6	14,8	9186	14,6	762	20,1	10825	25. Jul	FR	823	26. Jul	SA	13
202	73399160	B	15	Ergoldsbach	10322	-4,0	12,7	9669	12,7	1046	17,5	12182	25. Jul	FR	1014	24. Jul	DO	18
203	68389101	B	15	Maxhütte-Haidhof	8734	3,2	7,1	7782	6,6	785	11,9	10429	31. Jul	DO	871	22. Jul	DI	18
204	57379103	B	15	Hof	23920	-0,4	7,7	21632	7,0	1911	13,1	27730	25. Jul	FR	2343	22. Jul	DI	17

Nr.	Zstnr	Straße		Name	Gesamt (0-24)			Tag (6-22 Uhr)		Nacht (22-6 Uhr)		Tagesspitzenwerte			Stundenspitzenwerte			
					Kfz	08/07	Lkw-%	Kfz_Tag	Pt	Kfz_Nacht	Pn	Tag-max	Datum	Tag	Std-max	Datum	Tag	Std
205	72369170	B	16	Neustadt a.d. Donau	11555	0,7	22,6	9980	22,2	1361	24,3	13287	24. Jul	DO	1125	28. Jul	MO	7
206	83309231	B	17	Halblech	7784	-3,3	5,3	7769	5,0	335	5,2	9763	27. Jul	SO	963	27. Jul	SO	14
207	78319140	B	17	Untermeitingen-Lagerlechfeld	28082	2,5	9,7	25400	9,1	2449	9,5	32540	25. Jul	FR	2465	25. Jul	FR	17
208	85279114	B	19	Fischen	13896	-3,3	4,3					15782	25. Jul	FR				
209	83279137	B	19	Waltenhofen-Herzmanns	21298	-1,5	5,8	20104	5,4	1482	6,1	25140	25. Jul	FR	1993	19. Jul	SA	11
210	61259104	B	19	Würzburg/Estenfeld	48177	1,1	7,4	45171	7,6	4224	12,1	58449	4. Jul	FR	4562	21. Jul	MO	8
211	60269200	B	19	Werneck-Eßleben	6890	13,8	7,6	6531	7,5	518	10,1	10009	11. Jul	FR	1071	11. Jul	FR	15
212	55279103	B	19	Mellrichstadt-Eussenhausen	2071	-4,6	6,1	1893	6,0	205	8,3	2424	11. Jul	FR	222	14. Jul	MO	17
213	66439135	B	20	Furth i. Wald	9847	-3,1	11,3	8958	9,7	965	22,4	11142	18. Jul	FR	1036	13. Jul	SO	15
214	67429162	B	20	Weiding	13179	-4,5	15,6					14935	25. Jul	FR				
215	75429148	B	20	Eggenfelden (n)	9239	-4,6	20,3					11413	4. Jul	FR				
216	75429160	B	20	Eggenfelden (s)	16326	-2,9	15,8					20688	4. Jul	FR				
217	80439112	B	20	Laufen	11658	-2,0	7,5	11052	7,4	1010	9,2	13769	18. Jul	FR	1083	17. Jul	DO	18
218	83429119	B	21	Schneizelreuth-Melleck	11388	-6,9	9,1					13546	5. Jul	SA				
219	83439121	B	21	Schneizelreuth-Baumgarten	7829	-6,4	12,7	7407	12,0	423	17,4	8815	31. Jul	DO	827	19. Jul	SA	11
220	61299100	B	22	Burgwindheim	3166	-0,8	9,6	3114	10,0	263	9,8	4047	25. Jul	FR	344	24. Jul	DO	17
221	60359165	B	22	Weidenberg	10786	11,1	7,8	9724	7,4	951	11,0	12559	4. Jul	FR	1072	14. Jul	MO	8
222	62389100	B	22	Altenstadt a.d. Waldnaab	17276	-2,8	3,3	16525	3,4	1229	4,5	20490	25. Jul	FR	1963	25. Jul	FR	8
223	63399104	B	22	Weiden i.d. Opf.	11294	9,5	7,6	10145	8,0	584	9,5	14046	25. Jul	FR	1237	25. Jul	FR	13
224	65409102	B	22	Winklarn	3183	-6,3	15,8	3145	15,4	259	20,1	3965	25. Jul	FR	384	25. Jul	FR	15
225	84329161	B	23	GAP - Garmisch	9082	-5,6	4,2	8605	4,3	726	9,0	11919	5. Jul	SA	986	6. Jul	SO	10
226	84329352	B	23	Oberau (w)	11372	-5,0	3,9	10755	4,0	571	6,6	12785	25. Jul	FR	1170	26. Jul	SA	15
227	70289156	B	25	Fremdingen	4769	3,6	28,3	4056	22,6	593	49,3	5581	18. Jul	FR	409	20. Jul	SO	16
228	59249101	B	27	Karsbach-Höllrich	5807	4,2	10,2	5324	9,2	465	16,4	6862	4. Jul	FR	629	20. Jul	SO	18
229	84249149	B	31	Lindau-Diepoldsbergtunnel	21577	1,9	11,6	20263	10,5	1922	14,7	25488	18. Jul	FR	1946	18. Jul	FR	17
230	57339210	B	85	Stockheim-Haslach (n)	12109	-3,1	8,4					14327	25. Jul	FR				
231	57339209	B	85	Stockheim-Haslach (s)	14352	-4,1	9,1					16862	25. Jul	FR				
232	65379591	B	85	Amberg (w)	11070	0,5	5,2					13425	15. Jul	DI				
233	67419141	B	85	Roding	12686	1,2	13,7	11398	12,6	1197	20,5	14193	25. Jul	FR	1143	11. Jul	FR	13
234	57339206	B	89	Stockheim-Haslach (w)	8742	-4,7	9,0					10305	25. Jul	FR				
235	60319100	B	173	AK Bamberg (N)	33747	-1,0	11,8	30642	11,2	3105	17,6	40498	11. Jul	FR	3209	4. Jul	FR	15
236	59319105	B	173	Ebensfeld	16169	-3,6	12,1					19927	25. Jul	FR				
237	58339571	B	173	Marktzeuln-Zettlitz (w)	13685	-11,0	14,6					16292	18. Jul	FR				
238	58339572	B	173	Marktzeuln-Zettlitz (o)	12287	-5,5	15,0					14744	18. Jul	FR				

Nr.	Zstnr	Straße		Name	Gesamt (0-24)			Tag (6-22 Uhr)		Nacht (22-6 Uhr)		Tagesspitzenwerte			Stundenspitzenwerte			
					Kfz	08/07	Lkw-%	Kfz_Tag	Pt	Kfz_Nacht	Pn	Tag-max	Datum	Tag	Std-max	Datum	Tag	Std
239	57349256	B	173	Marktrodach	13819	-2,8	12,8	13176	12,8	1218	18,3	16315	25. Jul	FR	1260	24. Jul	DO	17
240	54269100	B	285	Fladungen	1064	-8,5	7,2	997	7,4	96	9,6	1300	25. Jul	FR	123	20. Jul	SO	17
241	60279101	B	286	Kolitzheim-Oberspiesheim	8336	0,6	9,0					9793	18. Jul	FR				
242	58339573	B	289	Marktzeuln-Zettlitz (s)	10013	-5,6	13,3					11825	18. Jul	FR				
243	65379592	B	299	Amberg (s)	11700	3,9	13,6	9823	12,0	1098	19,2	14072	25. Jul	FR	1049	31. Jul	DO	18
244	74339101	B	300	Schrobenhausen	12860	0,6	15,1	13504	15,6	1217	25,8	15150	18. Jul	FR	1190	25. Jul	FR	17
245	59369101	B	303	Bischofsgrün	6032	-0,2	22,3	5482	19,8	657	33,4	6666	25. Jul	FR	630	20. Jul	SO	18
246	59399153	B	303	Schirnding	6150	-5,4	24,1	5383	20,5	705	42,7	6850	4. Jul	FR	538	18. Jul	FR	15
247	77349810	B	304	Karlsfeld-Rothschwaige	28612	0,7	7,1	25661	7,0	2785	7,6	33590	4. Jul	FR	2779	7. Jul	MO	18
248	79369320	B	304	Zorneding	14674	2,3	6,4					16770	25. Jul	FR				
249	79389301	B	304	Steinhöring														
250	80419135	B	304	Altenmarkt (s)	16128	-2,6	11,0	15546	11,1	1309	15,0	18583	4. Jul	FR	1422	31. Jul	DO	17
251	80419137	B	304	Nußdorf-Aiging	11194	-0,7	9,3	10787	9,4	861	14,1	13285	4. Jul	FR	1044	24. Jul	DO	17
252	81429142	B	304	Traunstein	8353	-10,5	6,8	8347	7,1	517	12,3	10726	31. Jul	DO	1318	31. Jul	DO	18
253	81439144	B	304	Freilassing	28412	-2,3	5,9	26406	5,7	2216	6,2	33744	4. Jul	FR	2720	12. Jul	SA	12
254	82409147	B	305	Unterwössen-Oberwössen	4063	-3,5	4,7	4054	4,9	164	5,5	4646	25. Jul	FR	459	26. Jul	SA	12
255	75429162	B	388	Eggenfelden (o)	14804	-1,6	7,7					17697	25. Jul	FR				
256	62219204	B	469	Kleinheubach	15529	-1,6	11,2	14989	10,7	1383	17,3	18425	25. Jul	FR	1434	24. Jul	DO	18
257	62219201	B	469	Miltenberg	12057	0,4	8,6	10949	8,2	909	12,7	13801	25. Jul	FR	1122	11. Jul	FR	17
258	62339101	B	470	Gößweinstein-Sachsenmühle	3195	-5,3	8,7	3091	8,3	163	13,8	5372	27. Jul	SO	597	27. Jul	SO	15
259	77349988	B	471	Bergkirchen-Geiselbullach	19234	1,5	9,8	17531	9,4	1702	14,0	22383	18. Jul	FR	1940	17. Jul	DO	18
260	81319188	B	472	Peiting-Hohenbrand	10523	-2,4	6,6	9445	6,5	1078	7,1	12062	25. Jul	FR	964	18. Jul	FR	15
261	82329204	B	472	Polling (w)	5378	-25,3	7,7	5050	7,4	389	6,8	6172	25. Jul	FR	504	15. Jul	DI	18
262	81329190	B	472	Polling (o)	8486	-18,1	6,5	8285	6,5	551	8,2	9677	25. Jul	FR	883	30. Jul	MI	18
263	82369205	B	472	Waakirchen	9220	-1,0	8,5	8507	8,2	600	9,7	10366	25. Jul	FR	828	24. Jul	DO	18
264	62309053	B	505	Höchstadt	7737	9,7	21,0	6742	18,2	945	37,1	9276	11. Jul	FR	843	14. Jul	MO	8
265	75469870	B	512	Neuhaus a. Inn (o)	8017	6,4	10,9	7604	13,4	511	24,0	10881	26. Jul	SA	1022	26. Jul	SA	11
266	75469871	B	512	Neuhaus a. Inn (s)	5784	-17,6	11,9					7792	26. Jul	SA				
267	71469420	B	533	Grafenau	8686	8,9	6,8	8055	6,3	597	7,2	10302	25. Jul	FR	842	24. Jul	DO	17
268	68279562	St	1066	Feuchtwangen (w)	6328	-1,1	14,1					7923	11. Jul	FR				
269	84289419	St	2007	Wertach	3867	9,9	6,5					4644	27. Jul	SO				
270	76289450	St	2025	Jettingen-Scheppach	6823	6,0	13,4					7801	31. Jul	DO				
271	74329432	St	2035	Pöttmes-Wagesenberg	4636	0,3	7,9					5470	4. Jul	FR				
272	77359420	St	2053	Ismaning-Süd	13636		4,2					16136	17. Jul	DO				

Nr.	Zstnr	Straße		Name	Gesamt (0-24)			Tag (6-22 Uhr)		Nacht (22-6 Uhr)		Tagesspitzenwerte			Stundenspitzenwerte			
					Kfz	08/07	Lkw-%	Kfz_Tag	Pt	Kfz_Nacht	Pn	Tag-max	Datum	Tag	Std-max	Datum	Tag	Std
273	81329493	St	2057	Polling (n)	3704	-21,4	8,5	3470	7,8	261	13,6	4226	25. Jul	FR	345	24. Jul	DO	18
274	79339416	St	2068	Seefeld-Oberalting	11563		4,8					13004	25. Jul	FR				
275	79359920	St	2072	Grünwald-Geisalgasteig	18851	6,1	2,8					30092	3. Jul	DO				
276	79359910	St	2078	München-Perlach	19129	2,9	3,3					23468	3. Jul	DO				
277	79369402	St	2079	Neubiberg	15987		4,1					19674	3. Jul	DO				
278	81419451	St	2096	Grabenstätt	6687	-7,0	8,6					7333	25. Jul	FR				
279	75469872	St	2110	Neuhaus a. Inn (n)	2937	-33,7	4,5	2853	4,9	138	8,7	3472	25. Jul	FR	320	23. Jul	MI	18
280	73409441	St	2111	Marklkofen-Frontenhausen	7351	4,5	9,3					8742	25. Jul	FR				
281	69449400	St	2136	Bodenmais	3880	-13,6	5,2					4343	15. Jul	DI				
282	58339574	St	2191	Marktzeuln-Zettlitz (n)	5500	4,9	6,7					6337	4. Jul	FR				
283	66329440	St	2225	Wendelstein (n)	13067		5,8					15961	25. Jul	FR				
284	70369558	St	2230	Essing	4944	-6,4	8,3					5614	15. Jul	DI				
285	66329464	St	2239	Wendelstein (o)	9062		4,6					10708	25. Jul	FR				
286	64329473	St	2240	Uttenreuth	12721		3,9					14506	4. Jul	FR				
287	63319512	St	2240	Heßdorf	12157		2,8					14453	4. Jul	FR				
288	65339490	St	2241	Schwaig b. Nürnberg	16920		5,5					19474	18. Jul	FR				
289	64319492	St	2242	Fürth-Mannhof	9147		6,5					10752	2. Jul	MI				
290	63329126	St	2244	Bubenreuth	9058		3,3					10608	3. Jul	DO				
291	64319498	St	2244	Herzogenaurach	29940		8,6					34926	2. Jul	MI				
292	65319503	St	2245	Zirndorf-Wintersdorf	14667		4,6					17506	18. Jul	FR				
293	63319515	St	2259	Hemhofen	10330		5,6					12751	4. Jul	FR				
294	77359402	St	2342	Oberschleißheim-Flugplatz	13056		4,1					15023	25. Jul	FR				
295	78349403	St	2343	Planegg-Martinsried	9705		6,1					11362	4. Jul	FR				
296	78349412	St	2345	Gröbenzell	18363		4,8					21805	4. Jul	FR				
297	65329531	St	2401	Nürnberg-Altenfurt	9391		10,2					11106	18. Jul	FR				
298	66329541	St	2406	Nürnberg-Worzeldorf														
299	67329110	St	2409	Rednitzhembach	13090		5,4					15356	4. Jul	FR				
300	76379413	St	2580	Flughafentangente(o)	3542		5,7					4130	18. Jul	FR				
301	76369407	St	2584	Hallbergmoos (A92)	44748	-1,0	6,2	38565	5,9	6183	7,9	50145	3. Jul	DO	3454	10. Jul	DO	19
302	76369405	St	2584	Hallbergmoos	53489	-1,2	5,9	45942	5,8	7547	7,1	60239	17. Jul	DO	4237	17. Jul	DO	18
303	76369406	St	2584	Hallbergmoos (FS44)	8704	-2,0	5,2	7247	5,7	1354	3,6	10749	17. Jul	DO	938	17. Jul	DO	18
304	76369404	St	2584	Oberding-Schwaig	21736	7,0	11,4	18191	11,3	3545	11,5	24649	17. Jul	DO	1858	21. Jul	MO	8
305	79359705	K	M2	Unterhaching	12880	-2,2	4,7	11658	4,8	974	4,2	14842	17. Jul	DO	1324	17. Jul	DO	18
306	78369710	K	M3	Aschheim/Hintermühle	11202	-8,3	7,0					15786	8. Jul	DI				

Nr.	Zstnr	Straße		Name	Gesamt (0-24)			Tag (6-22 Uhr)		Nacht (22-6 Uhr)		Tagesspitzenwerte			Stundenspitzenwerte			
					Kfz	08/07	Lkw-%	Kfz_Tag	Pt	Kfz_Nacht	Pn	Tag-max	Datum	Tag	Std-max	Datum	Tag	Std
307	79359702	K	M11	Grünwald	12504	-11,6	5,6					14734	25. Jul	FR				
308	84239115	K	LI16	Nonnenhorn	11541	2,3	2,3	10936	2,3	840	1,7	13702	11. Jul	FR	1252	11. Jul	FR	18
309	78369708	K	M18	Feldkirchen	8535	6,7	6,6					9855	10. Jul	DO				
310	78349700	K	M21	Planegg	16175	-0,4	6,9					18627	4. Jul	FR				
311	79359704	K	M22	Ottobrunn	16979	3,9	3,0					19775	25. Jul	FR				
312	56319108	K	CO27	Lautertal-Rottenbach	632	2,5	13,7	586	15,2	49	9,8	766	9. Jul	MI	72	28. Jul	MO	17

Nr.	Zstnr	Straße		Name	Gesamt (0-24)			Tag (6-22 Uhr)		Nacht (22-6 Uhr)		Tagesspitzenwerte			Stundenspitzenwerte			
					Kfz	08/07	Lkw-%	Kfz_Tag	Pt	Kfz_Nacht	Pn	Tag-max	Datum	Tag	Std-max	Datum	Tag	Std
1	60209051	A	3	AD Seligenstadt (O)	95901	-2,3	15,2	82521	12,9	13380	29,0	117212	1. Aug	FR	7455	29. Aug	FR	16
2	59219010	A	3	Hösbach (O)	73774	2,0	17,1	62688	14,3	11085	33,2	91966	1. Aug	FR	5928	1. Aug	FR	17
3	61229001	A	3	Rohrbrunn (O)	57160	-2,8	18,7	48246	15,2	8914	37,4	71510	1. Aug	FR	4600	1. Aug	FR	17
4	62249051	A	3	AD Würzburg-West (W)	64262	-7,0	18,7	54206	15,5	10056	36,0	76770	1. Aug	FR	4989	2. Aug	SA	11
5	62259011	A	3	AD Würzburg-West (O)	81451	-6,6	19,1					94842	1. Aug	FR				
6	62269051	A	3	AK Biebelried (W)	74807	-9,7	19,2	64921	8,7	11238	25,0	90655	1. Aug	FR	6243	17. Aug	SO	13
7	62269054	A	3	AK Biebelried (O)	68045	-4,2	18,2	57128	15,1	10917	34,4	84757	1. Aug	FR	5552	10. Aug	SO	12
8	62279001	A	3	Kitzingen/Schwarzach (O)	68552	-2,7	18,0	57685	14,9	10867	34,2	84746	1. Aug	FR	5783	10. Aug	SO	12
9	62289041	A	3	Geiselwind (W)	67840	-3,5	18,5	57033	15,4	10807	34,6	84344	2. Aug	SA	5787	31. Aug	SO	13
10	62309051	A	3	Pommersfelden (W)	71522	0,0	18,2	60544	15,5	10977	33,4	93911	1. Aug	FR	6368	2. Aug	SA	11
11	62309052	A	3	Pommersfelden (O)	70585	0,1	16,9	62639	6,2	10899	16,4	95953	1. Aug	FR	6329	31. Aug	SO	13
12	64319051	A	3	AK Fürth/Erlangen (W)	85159	1,7	14,6	73424	12,4	11735	28,3	106701	1. Aug	FR	7294	1. Aug	FR	15
13	64329050	A	3	AK Fürth/Erlangen (O)	95459	1,8	14,9	82813	12,9	12647	27,8	115736	1. Aug	FR	7764	2. Aug	SA	12
14	65339051	A	3	AK Nürnberg (W)	105482	-6,1	14,3	92633	12,6	12849	27,0	128440	1. Aug	FR	9949	15. Aug	FR	15
15	65339052	A	3	AK Nürnberg (O)	47844	-2,7	17,4	41462	15,2	6381	31,3	63791	1. Aug	FR	4590	1. Aug	FR	14
16	66339051	A	3	AK Altdorf (S)	54234	-1,3	17,4	46544	15,4	7691	29,7	69735	1. Aug	FR	4601	8. Aug	FR	17
17	66349051	A	3	Neumarkt/Opf. (S)	43393	0,5	20,2	36664	17,8	6729	33,0	55629	1. Aug	FR	3920	10. Aug	SO	12
18	69379081	A	3	Nittendorf (W)	45049	-0,8	17,7	38423	15,8	6626	28,7	58303	1. Aug	FR	4099	2. Aug	SA	12
19	70389074	A	3	AK Regensburg (W)	59501	-0,6	14,8	51558	13,0	7942	26,0	75353	1. Aug	FR	5214	1. Aug	FR	15
20	70389080	A	3	AK Regensburg (O)	76152	-1,5	16,1	66215	14,4	9937	27,5	93632	1. Aug	FR	6227	1. Aug	FR	13
21	70389001	A	3	Regensburg-Ost (W)	75645	-2,5	15,6	65840	13,9	9806	26,8	92171	1. Aug	FR	6172	8. Aug	FR	17
22	70389076	A	3	Regensburg-Ost (O)	69651	-2,1	14,5	60793	13,0	8858	25,0	84909	1. Aug	FR	5889	9. Aug	SA	12
23	70399077	A	3	Rosenhof (W)	62211	-1,2	16,4	53778	14,7	8433	26,8	76949	1. Aug	FR	5369	9. Aug	SA	12
24	71439093	A	3	AK Deggendorf (W)	46926	-1,1	18,6	39935	17,1	6991	26,7	59705	1. Aug	FR	4235	9. Aug	SA	12
25	75469086	A	3	Pocking (O)	34105	1,9	21,5	27678	20,5	6426	26,1	46501	1. Aug	FR	3104	1. Aug	FR	15
26	67279001	A	6	AK Feuchtwangen/Crailsheim (W)	54759	-0,4	22,4	47280	19,3	7479	41,6	64779	1. Aug	FR	4902	17. Aug	SO	17
27	67279002	A	6	AK Feuchtwangen/Crailsheim (O)	56706	-1,2	21,0	48849	18,0	7857	39,6	66426	29. Aug	FR	4946	17. Aug	SO	17
28	67299051	A	6	Herrieden (O)	59925	-1,2	20,3	51716	17,5	8209	38,1	69754	29. Aug	FR	5197	22. Aug	FR	18
29	66329051	A	6	Roth (W)	72152	-5,2	18,1	62598	15,6	9553	34,4	80733	29. Aug	FR	5773	14. Aug	DO	18
30	66329052	A	6	AK Nürnberg-Süd (W)	79190	-6,6	18,1					89008	29. Aug	FR				
31	66339052	A	6	AK Nürnberg-Ost (W)	74594	-4,9	19,6	64970	17,1	9624	36,1	88272	1. Aug	FR	6136	15. Aug	FR	16
32	66339053	A	6	AK Nürnberg-Ost (O)	40499	-5,9	19,1	35858	16,9	4641	35,7	53036	1. Aug	FR	4011	1. Aug	FR	15
33	65339054	A	6	AK Altdorf (O)	26890	-6,4	22,0	23656	19,4	3234	41,1	31564	1. Aug	FR	2384	14. Aug	DO	18

Nr.	Zstnr	Straße		Name	Gesamt (0-24)			Tag (6-22 Uhr)		Nacht (22-6 Uhr)		Tagesspitzenwerte			Stundenspitzenwerte			
					Kfz	08/07	Lkw-%	Kfz_Tag	Pt	Kfz_Nacht	Pn	Tag-max	Datum	Tag	Std-max	Datum	Tag	Std
34	65359001	A	6	Alfeld (O)	22900	-5,4	25,1	19989	22,2	2911	45,2	26689	14. Aug	DO	1921	14. Aug	DO	18
35	64399020	A	6	AK Oberpfälzer Wald (O)	14623	-0,6	28,6	12123	25,3	2500	44,6	16885	14. Aug	DO	1221	8. Aug	FR	17
36	63419008	A	6	Waidhaus (O)	11846	0,3	35,6	9565	32,0	2282	50,9	14005	14. Aug	DO	979	8. Aug	FR	17
37	59269052	A	7	Schweinfurt/Niederwerm (N)	49541	-3,2	17,5	42597	14,0	6943	38,8	63952	1. Aug	FR	4769	22. Aug	FR	16
38	60269020	A	7	Gramschatzer Wald (S)	65932	-6,5	14,5	57516	12,0	8416	31,6	82285	1. Aug	FR	5879	17. Aug	SO	15
39	62269053	A	7	AK Biebelried (N)	46591	-8,3	18,2	38802	22,2	6548	41,8	58687	1. Aug	FR	4435	17. Aug	SO	16
40	62269052	A	7	AK Biebelried (S)	27429	-7,6	14,4	24413	11,8	3016	36,0	34250	1. Aug	FR	2837	17. Aug	SO	16
41	64279001	A	7	Uffenheim/Langensteinach (N)	27755	-6,3	15,4	24811	12,8	2944	37,3	35238	1. Aug	FR	2989	17. Aug	SO	15
42	67279081	A	7	AK Feuchtwangen/Crailsheim (N)	29205	-6,2	14,9	26497	13,0	2975	32,7	37581	17. Aug	SO	3174	3. Aug	SO	12
43	67279004	A	7	AK Feuchtwangen/Crailsheim (S)	45787	-3,4	15,5	40959	13,3	4828	33,9	58747	17. Aug	SO	4831	17. Aug	SO	13
44	76269230	A	7	AD Hittistetten (S)	64796	-0,4	8,9	59205	8,1	5591	17,2	75593	1. Aug	FR	6636	2. Aug	SA	12
45	80269231	A	7	AK Memmingen (S)	37090	1,8	8,0	34388	7,4	2702	14,7	46724	31. Aug	SO	4582	30. Aug	SA	11
46	83289097	A	7	AD Allgäu (S)	26263	1,0	4,4	24523	4,3	1740	7,1	36129	30. Aug	SA	3530	30. Aug	SA	11
47	83289996	A	7	Oy-Mittelberg (W)	26070	1,9	4,1	24352	3,9	1718	6,6	35769	30. Aug	SA	3474	30. Aug	SA	11
48	83289998	A	7	Oy-Mittelberg (S)	6952	4,5	2,3	5861	3,6	451	3,9	9265	30. Aug	SA	979	24. Aug	SO	11
49	83289999	A	7	Oy-Mittelberg	13561	-0,7	4,3	12646	4,1	916	7,7	19526	30. Aug	SA	1864	30. Aug	SA	11
50	83289995	A	7	Oy-Mittelberg (N)	6609	3,1	5,8	6034	6,8	346	8,7	9446	31. Aug	SO	1120	31. Aug	SO	17
51	83289997	A	7	Oy-Mittelberg (O)	14616	0,5	4,6	13649	4,4	967	7,4	20579	30. Aug	SA	1963	30. Aug	SA	11
52	83289001	A	7	Nesselwang (W)	14699	0,5	4,6	13735	4,4	964	7,1	20764	30. Aug	SA	1989	30. Aug	SA	11
53	84299001	A	7	Tunnel Füssen	15570	-1,5	4,8	14433	4,5	1137	8,6	22785	30. Aug	SA	1979	23. Aug	SA	12
54	75279130	A	8w	Leipheim (W)	60463	-6,4	13,2					74006	1. Aug	FR				
55	75279012	A	8w	Leipheim (O)	62652	-5,4	13,5	53358	13,2	8601	19,5	76600	1. Aug	FR	5538	29. Aug	FR	18
56	75289012	A	8w	Burgau (W)	58681	-5,2	12,6	51073	11,2	7609	21,8	71280	1. Aug	FR	5158	29. Aug	FR	17
57	75289010	A	8w	Zusmarshausen (W)	58771	-4,8	12,7	51071	11,3	7700	22,1	71610	1. Aug	FR	5139	29. Aug	FR	17
58	75309010	A	8w	Zusmarshausen (O)	59533	-5,1	11,9	51809	10,7	7724	20,2	73143	1. Aug	FR	5185	29. Aug	FR	17
59	75319133	A	8w	Neusäß (W)	62575	-5,0	11,4	54678	10,2	7897	19,9	76753	1. Aug	FR	5402	29. Aug	FR	17
60	75319131	A	8w	Augsburg-West (W)	66589	-4,3	11,1	58219	9,9	8370	19,0	81815	1. Aug	FR	5566	31. Aug	SO	15
61	75319010	A	8w	Augsburg-West (O)	79407	-7,5	11,9	69547	10,9	9860	19,0	97326	1. Aug	FR	6591	29. Aug	FR	17
62	75319009	A	8w	Augsburg-Ost (O)	69862	-9,0	12,1	61720	12,4	8641	22,5	85745	1. Aug	FR	5702	31. Aug	SO	15
63	75319008	A	8w	Derching (O)	75097	-3,5	11,1					90833	1. Aug	FR				
64	76329132	A	8w	Adelzhausen (W)	66722	-9,1	11,7	58000	10,6	8722	18,7	80767	1. Aug	FR	5518	31. Aug	SO	15
65	76329133	A	8w	Adelzhausen (O)	67455	-7,8	11,4					82165	1. Aug	FR				
66	76339001	A	8w	Odelzhausen (O)	70091	-9,6	11,8					86813	1. Aug	FR				

Nr.	Zstnr	Straße		Name	Gesamt (0-24)			Tag (6-22 Uhr)		Nacht (22-6 Uhr)		Tagesspitzenwerte			Stundenspitzenwerte			
					Kfz	08/07	Lkw-%	Kfz_Tag	Pt	Kfz_Nacht	Pn	Tag-max	Datum	Tag	Std-max	Datum	Tag	Std
67	77339003	A	8w	Sulzemoos (O)	72146	-6,6	11,7					89300	1. Aug	FR				
68	77349003	A	8w	Dachau/Fürstenfeldbruck (W)	75810	-6,8	11,5	66449	10,6	9361	18,0	91377	1. Aug	FR	6238	7. Aug	DO	18
69	77349002	A	8w	Dachau/Fürstenfeldbruck (O)	89541	-5,1	10,5	79052	9,8	10488	16,0	109548	1. Aug	FR	7782	7. Aug	DO	18
70	78349141	A	8w	AK München-West (W)	37693	-4,3	5,7	34336	5,5	3357	8,1	46204	1. Aug	FR	3760	7. Aug	DO	18
71	78349140	A	8w	AK München-West (O)	30483	-9,1	5,1	27809	4,9	2673	6,9	37951	1. Aug	FR	3054	7. Aug	DO	19
72	79359082	A	8o	München-Perlach (S)	44855	-3,1	2,3					55462	14. Aug	DO				
73	80369171	A	8o	Holzkirchen (W)	129277	1,3	8,1	115904	8,2	18202	12,3	152801	30. Aug	SA	11230	3. Aug	SO	11
74	81389180	A	8o	AD Inntal (W)	104384	1,1	9,5	90213	8,9	14171	13,2	131906	30. Aug	SA	9305	30. Aug	SA	11
75	81389023	A	8o	Rosenheim (O)	82864	1,5	8,3	71527	7,7	11337	12,3	94907	2. Aug	SA	6616	24. Aug	SO	12
76	81409026	A	8o	Frasdorf (O)	76368	0,2	8,3	65547	7,6	10821	12,5	90793	2. Aug	SA	6225	30. Aug	SA	11
77	81409028	A	8o	Felden (O)	73307	1,3	8,6	62639	7,9	10668	12,5	87112	2. Aug	SA	6005	30. Aug	SA	11
78	81429034	A	8o	Neukirchen (O)	56730	7,9	10,8	46763	10,0	9968	14,6	72567	2. Aug	SA	4237	1. Aug	FR	16
79	82439036	A	8o	Bad Reichenhall (O)	63225	0,7	13,2	53153	12,4	10073	17,1	79736	2. Aug	SA	5289	16. Aug	SA	13
80	56369003	A	9	AD Bayerisches Vogtland (N)	47139	-1,2	16,6	40914	14,3	6224	32,0	58028	17. Aug	SO	5238	10. Aug	SO	15
81	56369004	A	9	AD Bayerisches Vogtland (S)	62288	-0,8	14,5	53591	11,8	8770	26,4	77034	17. Aug	SO	6609	10. Aug	SO	15
82	59359051	A	9	AD Bayreuth/Kulmbach (N)	76800	-0,3	16,7					94448	1. Aug	FR				
83	59359052	A	9	AD Bayreuth/Kulmbach (S)	69441	-0,1	15,1	60383	13,1	9059	28,1	84992	1. Aug	FR	6697	17. Aug	SO	15
84	62359001	A	9	Pegnitz (N)	58895	0,9	14,8					72147	17. Aug	SO				
85	65339053	A	9	AK Nürnberg (N)	81083	-1,8	13,3	71123	11,6	9960	25,3	96396	1. Aug	FR	7511	29. Aug	FR	15
86	65339055	A	9	AK Nürnberg-Ost (N)	109457	-2,0	13,8	95432	11,9	14025	26,4	127762	1. Aug	FR	9265	17. Aug	SO	15
87	66339054	A	9	AK Nürnberg-Ost (S)	70483	-1,0	11,4	61664	9,9	8819	21,6	85971	1. Aug	FR	6824	17. Aug	SO	16
88	69349061	A	9	Greding (N)	77916	-1,0	13,1	68231	11,5	9685	24,7	94869	1. Aug	FR	7422	17. Aug	SO	15
89	72349090	A	9	Lenting (S)	87269	-1,0	11,5	76854	10,2	10415	21,1	106235	1. Aug	FR	7535	29. Aug	FR	13
90	72349052	A	9	Ingolstadt-Nord (S)	99485	-1,6	10,7	88132	9,6	11353	19,9	120993	1. Aug	FR	8616	29. Aug	FR	16
91	72349054	A	9	Manching (N)	95045	-1,2	11,0	83910	9,8	11135	20,0	114375	1. Aug	FR	7996	9. Aug	SA	11
92	73359056	A	9	AD Holledau (N)	81527	0,2	11,9	71722	10,6	9805	21,8	98444	1. Aug	FR	7223	9. Aug	SA	11
93	74359110	A	9	AD Holledau (S)	104347	-1,0	9,6	92131	8,7	12216	16,4	123849	1. Aug	FR	9061	9. Aug	SA	11
94	75359058	A	9	Allershausen (N)	109699	-1,2	9,4	96899	8,6	12801	15,8	127773	1. Aug	FR	9163	24. Aug	SO	12
95	75359059	A	9	AK Neufahrn (N)	112114	-0,7	9,3	99121	8,5	12993	15,3	126972	1. Aug	FR	9146	23. Aug	SA	12
96	76359060	A	9	AK Neufahrn (S)	123396	-5,5	8,5	109153	7,7	14243	14,1	139112	29. Aug	FR	9881	30. Aug	SA	11
97	77359061	A	9	Garching-Nord (N)	133019	-3,1	8,5	117665	7,7	15354	13,9	152962	29. Aug	FR	10637	30. Aug	SA	11
98	77359062	A	9	Garching-Nord (S)	137170	-2,5	8,5	121660	7,7	15510	14,1	155786	29. Aug	FR	10747	30. Aug	SA	11
99	77359115	A	9	AK München-Nord (N)	145731	-1,5	8,1	127916	7,1	16359	12,6	170308	29. Aug	FR	11594	5. Aug	DI	18

Nr.	Zstnr	Straße		Name	Gesamt (0-24)			Tag (6-22 Uhr)		Nacht (22-6 Uhr)		Tagesspitzenwerte			Stundenspitzenwerte			
					Kfz	08/07	Lkw-%	Kfz_Tag	Pt	Kfz_Nacht	Pn	Tag-max	Datum	Tag	Std-max	Datum	Tag	Std
100	77359066	A	9	AK München-Nord (S)	95552	-0,3	4,8	85908	4,5	9643	7,9	113108	5. Aug	DI	9168	5. Aug	DI	19
101	78359064	A	9	München-Schwabing (N)	76281	-6,1	6,0					87950	29. Aug	FR				
102	59209050	A	45	Alzenau (S)	33577	-9,3	16,2					40710	29. Aug	FR				
103	59269203	A	70	AD Schweinfurt/Werneck (O)	44406	-7,7	15,5	39762	13,9	4980	34,0	56341	1. Aug	FR	4544	22. Aug	FR	16
104	60299003	A	70	Knetzgau (W)	27013	-5,3	16,7	24064	14,4	2949	35,1	35452	1. Aug	FR	2846	1. Aug	FR	17
105	60319104	A	70	AK Bamberg (W)	41341	-7,3	13,6	37378	12,1	3963	28,3	53997	1. Aug	FR	4252	1. Aug	FR	15
106	60319012	A	70	AK Bamberg (O)	24144	-2,8	14,3	21804	12,6	2340	29,5	30989	1. Aug	FR	2456	1. Aug	FR	14
107	59359053	A	70	AD Bayreuth/Kulmbach (W)	22504	-2,9	15,8	20188	14,1	2315	31,0	29680	1. Aug	FR	2414	1. Aug	FR	14
108	55289166	A	71	Mellrichstadt (N)	14253		12,3	12716	10,8	1537	25,3	19210	22. Aug	FR	1873	22. Aug	FR	17
109	58289167	A	71	Bad-Kissingen (S)	22029		9,4	19782	8,4	2247	17,9	28702	1. Aug	FR	2627	22. Aug	FR	16
110	56369005	A	72	AD Bayerisches Vogtland (O)	33521	-3,4	15,8	28988	13,6	4534	30,1	42889	1. Aug	FR	3502	17. Aug	SO	15
111	56379002	A	72	AD Hochfranken (W)	39339	-1,2	16,0					48903	1. Aug	FR				
112	56379003	A	72	AD Hochfranken (O)	41048	-2,3	13,8	35466	12,3	5325	26,0	51834	1. Aug	FR	4284	17. Aug	SO	16
113	66339101	A	73	AD Nürnberg/Feucht (W)	24068	-3,2	12,2	21491	10,8	2576	23,9	28918	1. Aug	FR	2301	29. Aug	FR	16
114	66339003	A	73	Röthenbach b.St.W. (O)	38067	-3,4	11,1	34326	10,3	3741	19,3	47054	1. Aug	FR	3682	7. Aug	DO	18
115	66329004	A	73	Nürnberg-Hafen-Ost (S)	80731	-5,2	9,0	72924	8,4	7806	14,9	101203	1. Aug	FR	7495	6. Aug	MI	17
116	65329111	A	73	Nürnberg/Fürth (N)	62219	-2,1	8,3	56068	7,5	6151	15,7	78854	1. Aug	FR	5808	4. Aug	MO	18
117	64319053	A	73	AK Fürth/Erlangen (S)	58256	-0,4	8,0	52983	7,1	5273	17,5	72317	1. Aug	FR	5649	14. Aug	DO	18
118	64319052	A	73	AK Fürth/Erlangen (N)	66367	-4,1	8,7					82966	1. Aug	FR				
119	56319165	A	73	Eisfeld (S)	10400	16,3	15,1	9309	14,2	1091	23,0	12837	29. Aug	FR	1069	22. Aug	FR	16
120	60319002	A	73	Bamberg-Ost (N)	49492	-4,1	14,2	44632	12,9	4860	26,1	62460	1. Aug	FR	4788	1. Aug	FR	15
121	62249053	A	81	AD Würzburg-West (S)	25574	-10,4	17,1	22265	14,6	3309	33,8	29225	1. Aug	FR	2128	24. Aug	SO	19
122	77359005	A	92	AD München-Feldmoching (N)	52583	-6,9	8,8	47712	8,1	4871	15,8	64422	1. Aug	FR	5094	4. Aug	MO	8
123	77359006	A	92	Oberschleißheim (O)	55897	-5,4	9,4	50392	8,5	5506	17,2	67857	1. Aug	FR	5196	4. Aug	MO	9
124	76359004	A	92	AK Neufahrn (W)	62484	-2,0	9,6	55673	8,9	6530	15,8	74514	1. Aug	FR	5901	28. Aug	DO	18
125	76359007	A	92	AK Neufahrn (O)	87580	-5,9	6,7	77828	6,2	9752	10,5	103166	29. Aug	FR	7775	28. Aug	DO	18
126	74389014	A	92	Altdorf (O)	39111	-4,4	11,0	35403	10,2	3709	18,4	47153	14. Aug	DO	3704	14. Aug	DO	18
127	73419019	A	92	Landau a.d. Isar (W)	28314	-5,3	10,7	25368	9,8	2946	18,1	34432	14. Aug	DO	3019	14. Aug	DO	18
128	81389190	A	93	AD Inntal (S)	55489	0,8	11,7	49249	10,8	6241	18,3	70995	30. Aug	SA	5256	23. Aug	SA	11
129	83399191	A	93	Kiefersfelden (S)	49976	1,0	12,6	44331	11,9	5645	18,7	65997	30. Aug	SA	4988	23. Aug	SA	11
130	56379004	A	93	AD Hochfranken (S)	23415	-5,7	14,7	20803	13,2	2612	26,1	30259	1. Aug	FR	2539	17. Aug	SO	16
131	58389011	A	93	Selb-West (S)	26016	-4,5	14,9	23251	13,4	2765	27,4	34815	1. Aug	FR	2826	8. Aug	FR	18
132	64389001	A	93	Wernberg-Köblitz (S)	34621	-4,1	13,2	30931	12,0	3690	22,8	44464	1. Aug	FR	3684	8. Aug	FR	17

Nr.	Zstnr	Straße		Name	Gesamt (0-24)			Tag (6-22 Uhr)		Nacht (22-6 Uhr)		Tagesspitzenwerte			Stundenspitzenwerte			
					Kfz	08/07	Lkw-%	Kfz_Tag	Pt	Kfz_Nacht	Pn	Tag-max	Datum	Tag	Std-max	Datum	Tag	Std
133	64399010	A	93	AK Oberpfälzer Wald (S)	44818	-3,9	17,3	39191	15,3	5627	31,2	56018	1. Aug	FR	4467	8. Aug	FR	17
134	66389002	A	93	Schwandorf-Mitte (N)	44093	-3,2	12,7	39438	11,6	4655	22,3	54683	1. Aug	FR	4225	29. Aug	FR	15
135	69389047	A	93	Regensburg-Pfaffenstein (N)	65091	-2,6	8,7	58408	8,0	6683	15,3	80978	1. Aug	FR	5958	1. Aug	FR	14
136	69389044	A	93	Regensburg-Königswiesen (S)	60566	-2,1	9,6	54589	8,7	5977	17,4	72352	1. Aug	FR	5426	29. Aug	FR	15
137	70389042	A	93	AK Regensburg (N)	65242	-1,6	8,7	58782	7,9	6461	15,8	78260	1. Aug	FR	5675	29. Aug	FR	15
138	72379036	A	93	Siegenburg (S)	27093	0,0	8,6	24191	7,8	2902	14,9	32298	17. Aug	SO	2586	29. Aug	FR	18
139	78369100	A	94	München-Riem (W)	51919	0,9	4,6	47543	4,4	4377	6,0	65613	1. Aug	FR	5486	27. Aug	MI	18
140	78369111	A	94	München-Riem (O)	51781	1,4	5,1	47754	5,0	4028	6,6	66451	1. Aug	FR	5762	5. Aug	DI	18
141	78369112	A	94	Feldkirchen-Ost (W)	46743	-3,9	5,4	43259	5,2	3483	7,1	59898	1. Aug	FR	5305	5. Aug	DI	18
142	78369840	A	94	AK München-Ost (O)	48569	-6,2	8,6	44734	8,0	3835	15,6	59541	1. Aug	FR	5197	27. Aug	MI	18
143	79349043	A	95	München-Kreuzhof (W)	65739	-6,2	3,5					74712	1. Aug	FR				
144	79349151	A	95	AD Starnberg (N)	63259	-4,2	3,2	58541	3,1	4719	5,5	76019	31. Aug	SO	6425	7. Aug	DO	19
145	81349161	A	95	Seeshaupt (N)	33689	-1,3	3,3	31518	3,2	2171	5,5	45479	31. Aug	SO	3873	31. Aug	SO	18
146	83339051	A	95	Murnau/Kochel (S)	15947	0,2	3,5	14879	3,3	1068	5,8	23185	17. Aug	SO	1978	17. Aug	SO	12
147	84249050	A	96	Lindau (S)	28169	1,1	11,7	25413	11,4	2756	14,6	32029	3. Aug	SO	2450	16. Aug	SA	12
148	79289050	A	96	Stetten (W)	35074	6,3	11,4	31597	10,7	3476	17,8	42304	14. Aug	DO	3326	14. Aug	DO	18
149	79319137	A	96	Landsberg a. Lech-Nord (O)	55381	1,6	8,1					65416	14. Aug	DO				
150	78349222	A	96	Gräfelfing (W)	86418	-2,0	4,0	78979	3,8	7439	5,6	107980	1. Aug	FR	8445	14. Aug	DO	18
151	78349106	A	96	München-Laim (W)	89891	-1,1	3,7	81478	3,6	8413	5,4	112296	1. Aug	FR	8439	14. Aug	DO	18
152	78349151	A	99	AS Germering-Nord (N)	60401	4,7	8,4	55377	7,8	5025	15,0	74189	1. Aug	FR	5910	6. Aug	MI	18
153	78349152	A	99	AK München-West (N)	49857	2,7	9,4	45570	8,7	4288	16,1	61711	1. Aug	FR	5028	4. Aug	MO	8
154	77349004	A	99	AD München-Eschenried (O)	57017	-4,9	13,2	49455	12,3	7562	18,9	69323	1. Aug	FR	4886	7. Aug	DO	18
155	77349005	A	99	AD München-Allach (O)	106472	-2,3	13,0	94717	12,2	11755	19,3	130076	1. Aug	FR	9509	7. Aug	DO	18
156	77359001	A	99	AD München-Feldmoching (W)	111968	-0,7	14,9	99526	14,5	12442	18,3	135692	1. Aug	FR	9961	4. Aug	MO	9
157	77359100	A	99	AD München-Feldmoching (W) Rac	104078	-4,2	10,5	92808	9,7	11270	17,0	127656	1. Aug	FR	9603	4. Aug	MO	8
158	77359210	A	99	AD München-Feldmoching (O)	70212	-3,4	10,9	62424	10,2	7788	16,3	88404	1. Aug	FR	7152	31. Aug	SO	20
159	77359215	A	99	AK München-Nord (W)	71349	-4,2	10,7	63550	10,1	7799	15,9	89246	1. Aug	FR	8986	31. Aug	SO	20
160	77359951	A	99	AK München-Nord (N) (Ab SZ)														
161	77359010	A	99	AK München-Nord (O)	128655	-1,1	12,0	113431	11,2	15225	18,1	152517	1. Aug	FR	10564	7. Aug	DO	18
162	78369211	A	99	Aschheim/Ismaning (S)	133443	-0,5	12,0	117984	11,2	15459	18,3	158832	1. Aug	FR	11243	7. Aug	DO	18
163	78369212	A	99	AK München-Ost (N)	128649	-0,9	11,7	113679	10,9	14970	17,7	152150	1. Aug	FR	10623	7. Aug	DO	18
164	79369200	A	99	Haar (S)	102004	-4,3	10,3	89674	9,6	12330	15,8	122579	1. Aug	FR	8477	17. Aug	SO	11
165	79349150	A	952	AD Starnberg (W)	29731	-5,0	2,5	27523	2,5	2208	3,3	38070	6. Aug	MI	3456	7. Aug	DO	19

Nr.	Zstnr	Straße		Name	Gesamt (0-24)			Tag (6-22 Uhr)		Nacht (22-6 Uhr)		Tagesspitzenwerte			Stundenspitzenwerte			
					Kfz	08/07	Lkw-%	Kfz_Tag	Pt	Kfz_Nacht	Pn	Tag-max	Datum	Tag	Std-max	Datum	Tag	Std
166	79359221	A	995	München-Giesing (S)	51825	-10,8	4,7					63670	1. Aug	FR				
167	85339101	B	2	Mittenwald	10863	6,0	2,3					16282	30. Aug	SA				
168	84329107	B	2	GAP - Partenkirchen	23454	-1,0	4,1	21650	3,8	1609	4,5	26806	14. Aug	DO	2000	1. Aug	FR	15
169	84329351	B	2	Oberau (s)	30275	0,9	3,2	28318	3,1	1958	4,3	36733	30. Aug	SA	2860	14. Aug	DO	18
170	84329995	B	2	Oberau (Mitte)	21451	0,3	3,1	19974	3,1	1476	4,3	26450	30. Aug	SA	1976	31. Aug	SO	15
171	84329350	B	2	Oberau (n)	24472	0,5	3,2	22840	3,1	1632	4,5	29337	30. Aug	SA	2251	31. Aug	SO	15
172	84339350	B	2	Eschenlohe (s)	23965	2,2	2,9					30069	17. Aug	SO				
173	83339360	B	2	Eschenlohe (n)	7556	-3,7	3,6	6970	3,4	586	6,1	8867	6. Aug	MI	757	28. Aug	DO	17
174	78349800	B	2	Germering	17256	-9,6	4,2					21561	1. Aug	FR				
175	75319115	B	2	Langweid	32248	-2,1	11,2					41153	1. Aug	FR				
176	72309122	B	2	Donauwörth	18960	-0,2	19,4	16650	17,2	1945	31,9	23823	14. Aug	DO	1850	1. Aug	FR	14
177	69319112	B	2	Weissenburg i.Bay.	13317	-6,9	15,8					17269	1. Aug	FR				
178	66329054	B	2	Schwabach	18367	-9,6	14,5					22623	1. Aug	FR				
179	62269101	B	8	Kitzingen	14728	-3,6	7,0					19896	1. Aug	FR				
180	63289200	B	8	Markt Bibart	4510	-20,0	8,9	4168	7,8	322	16,7	5688	1. Aug	FR	489	1. Aug	FR	16
181	66349100	B	8	Burgthann-Oberferrieden	10005	5,9	7,7	9277	7,7	779	9,4	12548	1. Aug	FR	1029	7. Aug	DO	18
182	69399165	B	8	Barbing	6743	-5,8	11,2	6245	10,8	498	16,5	8326	14. Aug	DO	694	12. Aug	DI	17
183	70409105	B	8	Rain	7594	-2,6	20,1	6751	17,8	774	32,1	10982	17. Aug	SO	989	17. Aug	SO	17
184	79359830	B	11	Pullach	15100	-0,4	4,8	14255	4,8	846	4,3	20188	1. Aug	FR	1711	1. Aug	FR	9
185	77359850	B	11	Garching-Dirnismaning	10498	-8,4	7,3	9771	7,3	727	6,6	14344	1. Aug	FR	1287	14. Aug	DO	18
186	74389310	B	11	Eching-Viecht	13573	-5,1	3,2					16882	1. Aug	FR				
187	71439401	B	11	Deggendorf	12355	-2,9	5,3	11422	5,2	933	6,6	15057	5. Aug	DI	1315	5. Aug	DI	18
188	68459109	B	11	Bayerisch Eisenstein	4698	-10,7	2,5	4396	2,8	276	3,3	5112	9. Aug	SA	537	17. Aug	SO	16
189	82289175	B	12	Kempten	15456	-1,4	8,8	14309	8,5	1147	12,4	18743	1. Aug	FR	1598	14. Aug	DO	18
190	79309380	B	12	Buchloe	14931	-4,5	7,5	12936	4,3	1458	7,5	19667	1. Aug	FR	1229	31. Aug	SO	18
191	77449863	B	12	Simbach a. Inn (w)	9526	5,9	17,2	8566	16,0	960	27,4	12479	29. Aug	FR	975	31. Aug	SO	18
192	77449861	B	12	Simbach a. Inn (s)	7812	13,7	17,1	6979	16,2	833	24,7	10490	29. Aug	FR	867	29. Aug	FR	16
193	77449862	B	12	Simbach a. Inn (n)	9395	-1,6	10,8	8589	10,4	805	15,2	11228	31. Aug	SO	948	31. Aug	SO	18
194	71489110	B	12	Philippsreut	5177	-5,6	9,3					7056	15. Aug	FR				
195	77359820	B	13	Oberschleißheim-Neuherberg	30938	-3,8	7,7					42988	1. Aug	FR				
196	71339102	B	13	Eichstätt	11410	-16,8	5,7	10461	5,6	927	5,7	14693	1. Aug	FR	1120	7. Aug	DO	17
197	65289202	B	13	Oberdachstetten	5731	-1,2	7,4	5278	6,8	453	14,0	6958	1. Aug	FR	565	1. Aug	FR	16
198	62259120	B	13	Eibelsstadt	10437	-7,3	8,2	9340	6,9	911	17,5	13320	1. Aug	FR	1099	8. Aug	FR	15

Nr.	Zstnr	Straße		Name	Gesamt (0-24)			Tag (6-22 Uhr)		Nacht (22-6 Uhr)		Tagesspitzenwerte			Stundenspitzenwerte			
					Kfz	08/07	Lkw-%	Kfz_Tag	Pt	Kfz_Nacht	Pn	Tag-max	Datum	Tag	Std-max	Datum	Tag	Std
199	64349151	B	14	Hersbruck	12946	-0,6	4,3	11904	4,4	982	4,4	15473	1. Aug	FR	1265	6. Aug	MI	17
200	64379102	B	14	Schnaittenbach	7668	-2,3	9,7	7013	9,2	655	15,0	9263	14. Aug	DO	786	14. Aug	DO	17
201	78399202	B	15	Soyen	9743	2,6	11,7	9035	11,2	772	16,0	11977	31. Aug	SO	1056	31. Aug	SO	18
202	73399160	B	15	Ergoldsbach	9472	-6,5	11,1	8611	10,8	907	15,3	12338	1. Aug	FR	943	1. Aug	FR	15
203	68389101	B	15	Maxhütte-Haidhof	7704	-3,3	6,6	7021	6,1	683	11,3	10165	1. Aug	FR	817	1. Aug	FR	8
204	57379103	B	15	Hof	21444	-5,2	7,5	19729	7,0	1714	13,4	29125	1. Aug	FR	2190	25. Aug	MO	17
205	72369170	B	16	Neustadt a.d. Donau	10482	-5,4	20,9	8745	20,5	1231	22,5	13376	14. Aug	DO	1011	1. Aug	FR	14
206	83309231	B	17	Halblech	8845	-4,0	3,9	8531	3,9	314	4,5	11160	10. Aug	SO	1174	17. Aug	SO	17
207	78319140	B	17	Untermeitingen-Lagerlechfeld	26014	-8,0	8,1	23897	8,1	2213	9,3	30091	1. Aug	FR	2294	7. Aug	DO	18
208	85279114	B	19	Fischen	14054	-2,8	3,4					15063	14. Aug	DO				
209	83279137	B	19	Waltenhofen-Herzmans	21705	-0,9	4,8	20384	4,7	1321	6,3	24107	1. Aug	FR	2200	31. Aug	SO	11
210	61259104	B	19	Würzburg/Estenfeld	43749	2,9	7,0	39635	6,8	4019	11,3	56737	1. Aug	FR	4372	1. Aug	FR	15
211	60269200	B	19	Werneck-Eßleben	6254	11,5	7,1	5793	6,9	460	8,9	9472	1. Aug	FR	1040	1. Aug	FR	17
212	55279103	B	19	Mellrichstadt-Eussenhausen	2004	-6,5	5,5	1845	5,3	203	9,0	2423	21. Aug	DO	206	22. Aug	FR	15
213	66439135	B	20	Furth i. Wald	10227	-2,8	8,8	9292	7,7	936	18,8	11783	15. Aug	FR	1171	15. Aug	FR	15
214	67429162	B	20	Weiding	12711	-9,1	13,6					15079	1. Aug	FR				
215	75429148	B	20	Eggenfelden (n)	9023	-13,8	16,7					11172	1. Aug	FR				
216	75429160	B	20	Eggenfelden (s)	15811	-11,3	13,1					20248	1. Aug	FR				
217	80439112	B	20	Laufen	12244	-1,5	5,9	11056	5,8	1188	7,1	14226	14. Aug	DO	1126	28. Aug	DO	18
218	83429119	B	21	Schneizelreuth-Melleck	12297	-8,1	7,4					15016	17. Aug	SO				
219	83439121	B	21	Schneizelreuth-Baumgarten	8471	-3,8	10,2	8018	9,9	453	15,5	10072	17. Aug	SO	957	17. Aug	SO	12
220	61299100	B	22	Burgwindheim	3073	2,2	7,7	2849	7,8	223	9,6	3696	1. Aug	FR	321	14. Aug	DO	17
221	60359165	B	22	Weidenberg	9705	5,7	7,0	9029	6,0	934	9,0	12643	1. Aug	FR	995	1. Aug	FR	14
222	62389100	B	22	Altenstadt a.d. Waldnaab	15825	-0,9	2,9	14601	2,9	1224	3,6	20823	1. Aug	FR	1654	1. Aug	FR	13
223	63399104	B	22	Weiden i.d. Opf.	9657	2,5	6,5	9060	6,4	597	7,7	14543	1. Aug	FR	1205	1. Aug	FR	13
224	65409102	B	22	Winklarn	3382	-4,6	12,5	3073	11,6	268	17,4	4042	17. Aug	SO	368	17. Aug	SO	17
225	84329161	B	23	GAP - Garmisch	9695	-1,2	3,6	9060	3,5	586	7,6	11791	30. Aug	SA	1042	31. Aug	SO	15
226	84329352	B	23	Oberau (w)	11875	-4,2	3,3	11239	3,2	637	4,9	13427	16. Aug	SA	1286	14. Aug	DO	18
227	70289156	B	25	Fremdingen	4429	-0,2	22,8					5475	1. Aug	FR				
228	59249101	B	27	Karsbach-Höllrich	5421	-1,0	8,9	4936	8,6	419	17,0	7398	17. Aug	SO	573	1. Aug	FR	17
229	84249149	B	31	Lindau-Diepoldsbergtunnel	23175	0,2	8,4	21242	8,1	1933	11,6	25176	30. Aug	SA	2090	17. Aug	SO	12
230	57339210	B	85	Stockheim-Hasslach (n)	11186	-3,3	7,9	10053	8,2	1011	9,6	15050	1. Aug	FR	1076	14. Aug	DO	18
231	57339209	B	85	Stockheim-Hasslach (s)	13097	-7,2	8,6					17714	1. Aug	FR				

Nr.	Zstnr	Straße		Name	Gesamt (0-24)			Tag (6-22 Uhr)		Nacht (22-6 Uhr)		Tagesspitzenwerte			Stundenspitzenwerte			
					Kfz	08/07	Lkw-%	Kfz_Tag	Pt	Kfz_Nacht	Pn	Tag-max	Datum	Tag	Std-max	Datum	Tag	Std
232	65379591	B	85	Amberg (w)	10078	-0,5	4,6					12860	1. Aug	FR				
233	67419141	B	85	Roding	12442	2,0	11,5	11341	10,8	1101	19,3	15087	1. Aug	FR	1216	2. Aug	SA	11
234	57339206	B	89	Stockheim-Haslach (w)	7527	-14,3	7,5	6570	7,6	631	5,4	9480	8. Aug	FR	750	14. Aug	DO	18
235	60319100	B	173	AK Bamberg (N)	32068	4,2	10,6	29055	10,1	3013	15,8	39486	1. Aug	FR	3615	27. Aug	MI	18
236	59319105	B	173	Ebensfeld	15981	-1,3	10,0	14558	9,4	1423	15,3	19131	1. Aug	FR	1471	1. Aug	FR	15
237	58339571	B	173	Marktzeuln-Zettlitz (w)	12621	-8,2	12,3	11466	12,0	1133	16,2	14840	29. Aug	FR	1148	26. Aug	DI	17
238	58339572	B	173	Marktzeuln-Zettlitz (o)	11280	-3,3	12,7	10290	12,3	1018	17,6	13342	8. Aug	FR	1042	29. Aug	FR	17
239	57349256	B	173	Marktrodach	13214	-5,9	11,3	12045	10,9	1169	15,3	16498	1. Aug	FR	1274	1. Aug	FR	16
240	54269100	B	285	Fladungen	1049	-5,6	5,4	984	6,2	84	8,3	1490	29. Aug	FR	189	31. Aug	SO	15
241	60279101	B	286	Kolitzheim-Oberspiesheim	7487	-3,2	8,3					9841	1. Aug	FR				
242	58339573	B	289	Marktzeuln-Zettlitz (s)	8881	1,2	11,7	7946	12,0	826	11,6	10715	8. Aug	FR	810	14. Aug	DO	18
243	65379592	B	299	Amberg (s)	11001	1,3	12,6	9977	11,8	1025	20,4	13657	1. Aug	FR	1023	13. Aug	MI	18
244	74339101	B	300	Schrobenhausen	11661	-4,1	14,4	11644	17,4	1059	28,2	14665	1. Aug	FR	1179	14. Aug	DO	18
245	59369101	B	303	Bischofsgrün	6190	2,2	18,8	5588	17,4	602	32,1	7050	10. Aug	SO	711	10. Aug	SO	18
246	59399153	B	303	Schirnding	6048	-9,1	21,3	5413	18,9	635	42,1	6801	8. Aug	FR	582	9. Aug	SA	11
247	77349810	B	304	Karlsfeld-Rothschwaige	23848	-4,5	7,2	21556	7,1	2292	7,9	31497	1. Aug	FR	2390	25. Aug	MO	18
248	79369320	B	304	Zorneding	13475	1,4	5,5					17472	1. Aug	FR				
249	79389301	B	304	Steinhöring														
250	80419135	B	304	Altenmarkt (s)	15488	-4,6	8,8	14270	8,6	1218	12,2	19086	1. Aug	FR	1518	2. Aug	SA	12
251	80419137	B	304	Nußdorf-Aiging	10541	-0,8	7,9	9601	7,6	890	11,1	12971	14. Aug	DO	969	2. Aug	SA	13
252	81429142	B	304	Traunstein	7532	-8,5	6,3	7069	6,0	463	11,2	9501	1. Aug	FR	882	16. Aug	SA	10
253	81439144	B	304	Freilassing	28977	-1,1	4,7	26495	4,6	2481	5,1	33576	14. Aug	DO	2772	16. Aug	SA	11
254	82409147	B	305	Unterwössen-Oberwössen	4321	-0,9	3,2	4178	3,6	162	4,7	5377	10. Aug	SO	527	10. Aug	SO	15
255	75429162	B	388	Eggenfelden (o)	14139	-3,5	6,4					17451	1. Aug	FR				
256	62219204	B	469	Kleinheubach	15202	-2,7	9,6	13822	9,1	1379	14,7	18395	1. Aug	FR	1586	31. Aug	SO	18
257	62219201	B	469	Miltenberg	11653	3,4	7,3	10724	7,0	929	11,0	14622	1. Aug	FR	1168	1. Aug	FR	17
258	62339101	B	470	Gößweinstein-Sachsenmühle	3792	-3,3	6,0	3564	5,9	154	12,9	6414	17. Aug	SO	791	17. Aug	SO	16
259	77349988	B	471	Bergkirchen-Geiselbullach	17357	-3,1	9,1	15824	8,6	1533	13,9	22070	14. Aug	DO	1891	14. Aug	DO	18
260	81319188	B	472	Peiting-Hohenbrand	9966	-3,0	5,9	9069	5,7	897	7,4	11922	1. Aug	FR	923	14. Aug	DO	17
261	82329204	B	472	Polling (w)	5231	-24,9	6,6	4865	6,5	365	7,1	6114	1. Aug	FR	519	1. Aug	FR	16
262	81329190	B	472	Polling (o)	8018	-18,6	5,9	7843	6,5	502	8,0	9849	1. Aug	FR	912	14. Aug	DO	18
263	82369205	B	472	Waakirchen	9262	-0,9	7,1	8665	7,0	597	9,1	10725	14. Aug	DO	870	14. Aug	DO	18
264	62309053	B	505	Höchstadt	7467	1,7	18,5	6563	16,2	904	34,8	8907	14. Aug	DO	744	15. Aug	FR	15

Nr.	Zstnr	Straße		Name	Gesamt (0-24)			Tag (6-22 Uhr)		Nacht (22-6 Uhr)		Tagesspitzenwerte			Stundenspitzenwerte			
					Kfz	08/07	Lkw-%	Kfz_Tag	Pt	Kfz_Nacht	Pn	Tag-max	Datum	Tag	Std-max	Datum	Tag	Std
265	75469870	B	512	Neuhaus a. Inn (o)	7591	0,9	10,3	7433	12,7	471	23,4	9181	29. Aug	FR	814	2. Aug	SA	12
266	75469871	B	512	Neuhaus a. Inn (s)	5647	-18,2	10,7					7136	29. Aug	FR				
267	71469420	B	533	Grafenau	8384	7,1	5,6	7818	5,4	567	7,3	10424	1. Aug	FR	891	5. Aug	DI	18
268	68279562	St	1066	Feuchtwangen (w)	5957	-6,1	14,7	5132	16,6	738	19,4	7800	1. Aug	FR	560	13. Aug	MI	17
269	84289419	St	2007	Wertach	3802	8,6	5,7					5085	31. Aug	SO				
270	76289450	St	2025	Jettingen-Scheppach	6219	5,4	11,8					8036	5. Aug	DI				
271	74329432	St	2035	Pöttmes-Wagesenberg	4186	1,6	6,9					5447	1. Aug	FR				
272	77359420	St	2053	Ismaning-Süd	11034		4,2	10202	4,2	778	5,8	15226	1. Aug	FR	1340	14. Aug	DO	18
273	81329493	St	2057	Polling (n)	3546	-21,1	7,9	3405	7,9	234	13,6	4324	8. Aug	FR	362	8. Aug	FR	13
274	79339416	St	2068	Seefeld-Oberalting	10740		4,3	9692	4,4	678	4,4	13277	1. Aug	FR	1128	19. Aug	DI	18
275	79359920	St	2072	Grünwald-Geiselgasteig	15352	-1,1	2,8	13602	2,8	820	3,1	21053	7. Aug	DO	1634	19. Aug	DI	19
276	79359910	St	2078	München-Perlach	15738	-2,0	3,2	14235	3,4	1037	4,4	21882	1. Aug	FR	1615	14. Aug	DO	18
277	79369402	St	2079	Neubiberg	13194		3,9	11761	4,0	682	4,2	18315	1. Aug	FR	1396	14. Aug	DO	18
278	81419451	St	2096	Grabenstätt	7498	2,4	7,4	7361	7,3	485	10,5	9851	28. Aug	DO	901	28. Aug	DO	17
279	75469872	St	2110	Neuhaus a. Inn (n)	2935	-32,9	3,6	2833	3,5	140	9,1	3539	29. Aug	FR	366	2. Aug	SA	12
280	73409441	St	2111	Marklkofen-Frontenhausen	6439	-3,1	8,4	5614	8,6	683	7,3	8664	1. Aug	FR	610	29. Aug	FR	15
281	69449400	St	2136	Bodenmais	4724	-1,9	3,8	4460	4,0	251	4,6	5300	8. Aug	FR	547	17. Aug	SO	15
282	58339574	St	2191	Marktzeuln-Zettlitz (n)	5007	-10,9	5,7					5854	8. Aug	FR				
283	66329440	St	2225	Wendelstein (n)	11466		5,3					15899	1. Aug	FR				
284	70369558	St	2230	Essing	6833	29,3	7,2	6439	7,2	414	7,9	8102	17. Aug	SO	931	17. Aug	SO	15
285	66329464	St	2239	Wendelstein (o)	7997		4,2	7038	4,5	444	4,7	10670	1. Aug	FR	822	27. Aug	MI	18
286	64329473	St	2240	Uttenreuth	10892		3,9	9577	4,0	662	4,1	14231	1. Aug	FR	1052	14. Aug	DO	18
287	63319512	St	2240	Heßdorf	10787		2,5					14121	1. Aug	FR				
288	65339490	St	2241	Schwaig b. Nürnberg	14828		5,2	13124	5,4	1062	5,6	19052	1. Aug	FR	1362	28. Aug	DO	17
289	64319492	St	2242	Fürth-Mannhof	7761		6,4	6852	6,7	458	9,0	10349	6. Aug	MI	864	13. Aug	MI	18
290	63329126	St	2244	Bubenreuth	8109		3,1					10134	1. Aug	FR				
291	64319498	St	2244	Herzogenaurach	26773		8,5	24328	8,9	1754	6,8	34029	1. Aug	FR	2756	12. Aug	DI	18
292	65319503	St	2245	Zirndorf-Wintersdorf	12974		4,3	11566	4,5	954	4,2	17105	1. Aug	FR	1272	14. Aug	DO	18
293	63319515	St	2259	Hemhofen	9023		5,1					12504	1. Aug	FR				
294	77359402	St	2342	Oberschleißheim-Flugplatz	11075		3,9	10574	3,9	826	4,3	14169	1. Aug	FR	1218	14. Aug	DO	18
295	78349403	St	2343	Planegg-Martinsried	7737		6,1	6807	6,5	336	6,5	10939	6. Aug	MI	763	20. Aug	MI	18
296	78349412	St	2345	Gröbenzell	16222		4,6					20144	1. Aug	FR				
297	65329531	St	2401	Nürnberg-Altenfurt	8023		9,8	7046	10,3	609	8,0	10844	1. Aug	FR	804	12. Aug	DI	17

Nr.	Zstnr	Straße		Name	Gesamt (0-24)			Tag (6-22 Uhr)		Nacht (22-6 Uhr)		Tagesspitzenwerte			Stundenspitzenwerte			
					Kfz	08/07	Lkw-%	Kfz_Tag	Pt	Kfz_Nacht	Pn	Tag-max	Datum	Tag	Std-max	Datum	Tag	Std
298	66329541	St	2406	Nürnberg-Worzeldorf														
299	67329110	St	2409	Rednitzhembach	12225		4,9					15695	1. Aug	FR				
300	76379413	St	2580	Flughafentangente(o)	3400		5,1					4098	29. Aug	FR				
301	76369407	St	2584	Hallbergmoos (A92)	43988	-1,9	5,6	38300	5,3	5688	7,5	52420	29. Aug	FR	3442	28. Aug	DO	18
302	76369405	St	2584	Hallbergmoos	52774	-1,3	5,5	45681	5,3	7093	6,8	63245	29. Aug	FR	4713	29. Aug	FR	13
303	76369406	St	2584	Hallbergmoos (FS44)	8375	-2,8	4,8	7098	5,3	1311	4,3	10115	1. Aug	FR	860	8. Aug	FR	14
304	76369404	St	2584	Oberding-Schwaig	20975	3,0	10,3	17608	10,4	3367	10,3	24418	29. Aug	FR	1836	25. Aug	MO	8
305	79359705	K	M2	Unterhaching	10893	-6,5	4,1	9997	4,0	844	3,7	14429	1. Aug	FR	1099	1. Aug	FR	9
306	78369710	K	M3	Aschheim/Hintermühle	10077	-7,0	7,0	10038	7,7	532	6,9	15345	5. Aug	DI	1436	12. Aug	DI	9
307	79359702	K	M11	Grünwald	11488	-8,7	5,2	10697	5,4	528	4,7	15042	1. Aug	FR	1278	14. Aug	DO	18
308	84239115	K	LI16	Nonnenhorn	11460	-1,1	2,1	10729	2,2	805	1,6	12734	1. Aug	FR	1122	1. Aug	FR	18
309	78369708	K	M18	Feldkirchen	7047	1,5	6,6	6241	7,3	373	4,2	9392	6. Aug	MI	744	25. Aug	MO	18
310	78349700	K	M21	Planegg	13697	-1,4	6,8	12335	7,1	644	12,4	17626	5. Aug	DI	1448	21. Aug	DO	18
311	79359704	K	M22	Ottobrunn	14410	-0,3	2,9	12460	3,0	904	3,0	20189	1. Aug	FR	1330	25. Aug	MO	18
312	56319108	K	CO27	Lautertal-Rottenbach	597	-3,8	12,4	574	15,1	42	10,9	738	29. Aug	FR	80	20. Aug	MI	17

Nr.	Zstnr	Straße		Name	Gesamt (0-24)			Tag (6-22 Uhr)		Nacht (22-6 Uhr)		Tagesspitzenwerte			Stundenspitzenwerte			
					Kfz	08/07	Lkw-%	Kfz_Tag	Pt	Kfz_Nacht	Pn	Tag-max	Datum	Tag	Std-max	Datum	Tag	Std
1	60209051	A	3	AD Seligenstadt (O)	94930	-4,3	18,3	83286	16,2	12016	38,1	110469	26. Sep	FR	7475	25. Sep	DO	17
2	59219010	A	3	Hösbach (O)	71356	-2,1	21,2	61672	17,7	9684	43,1	83049	19. Sep	FR	5691	19. Sep	FR	17
3	61229001	A	3	Rohrbrunn (O)	55808	-4,8	23,1	47907	19,0	7901	47,9	63691	19. Sep	FR	4533	19. Sep	FR	17
4	62249051	A	3	AD Würzburg-West (W)	62230	-9,6	23,6	53221	19,7	9009	46,8	66832	11. Sep	DO	4914	7. Sep	SO	15
5	62259011	A	3	AD Würzburg-West (O)	78804	-8,8	23,7					85761	19. Sep	FR				
6	62269051	A	3	AK Biebelried (W)	71895	-11,5	23,9	61552	19,7	10342	48,9	82930	19. Sep	FR	6398	14. Sep	SO	13
7	62269054	A	3	AK Biebelried (O)	63070	-6,0	23,8	53791	19,7	9279	47,3	73628	19. Sep	FR	5590	14. Sep	SO	13
8	62279001	A	3	Kitzingen/Schwarzach (O)	63103	-5,3	23,7	53892	19,7	9211	47,1	73073	19. Sep	FR	5638	14. Sep	SO	13
9	62289041	A	3	Geiselwind (W)	62470	-6,0	24,3	53274	20,3	9196	47,7	73520	19. Sep	FR	5691	14. Sep	SO	13
10	62309051	A	3	Pommersfelden (W)	66043	-3,1	23,2	56693	19,7	9350	44,9	76458	19. Sep	FR	5876	27. Sep	SA	12
11	62309052	A	3	Pommersfelden (O)	65520	-2,3	21,9	57871	18,4	8934	44,5	76846	19. Sep	FR	5765	27. Sep	SA	12
12	64319051	A	3	AK Fürth/Erlangen (W)	80904	1,2	18,5	70783	15,7	10121	37,7	96023	19. Sep	FR	6984	19. Sep	FR	17
13	64329050	A	3	AK Fürth/Erlangen (O)	91954	0,0	19,2	81093	16,8	10861	37,4	107423	19. Sep	FR	7755	19. Sep	FR	17
14	65339051	A	3	AK Nürnberg (W)	102001	-8,2	17,8	90694	15,6	11307	35,4	118394	19. Sep	FR	9281	26. Sep	FR	16
15	65339052	A	3	AK Nürnberg (O)	44821	-3,8	21,3	39397	18,7	5424	40,2	53564	26. Sep	FR	4080	30. Sep	DI	18
16	66339051	A	3	AK Altdorf (S)	50390	-2,9	22,4	43915	19,8	6475	40,0	57159	19. Sep	FR	4099	18. Sep	DO	18
17	66349051	A	3	Neumarkt/Opf. (S)	38049	-2,6	27,4	32568	24,3	5482	46,0	42681	5. Sep	FR	3361	5. Sep	FR	16
18	69379081	A	3	Nittendorf (W)	40478	-3,0	23,7	35044	21,2	5433	40,0	45559	26. Sep	FR	3459	5. Sep	FR	17
19	70389074	A	3	AK Regensburg (W)	56340	-0,6	18,7	49545	16,5	6795	34,7	63902	26. Sep	FR	4754	26. Sep	FR	16
20	70389080	A	3	AK Regensburg (O)	73500	0,3	20,5	64812	18,3	8688	36,5	83945	26. Sep	FR	6291	26. Sep	FR	16
21	70389001	A	3	Regensburg-Ost (W)	72623	-0,2	20,0	64078	17,9	8545	35,6	83171	26. Sep	FR	6311	26. Sep	FR	16
22	70389076	A	3	Regensburg-Ost (O)	64977	-1,2	19,0	57629	17,0	7347	34,6	73574	26. Sep	FR	5549	26. Sep	FR	16
23	70399077	A	3	Rosenhof (W)	55783	-2,4	21,9	48932	19,8	6852	37,5	63352	5. Sep	FR	4731	26. Sep	FR	16
24	71439093	A	3	AK Deggendorf (W)	40270	-2,9	26,0	34837	23,9	5432	39,2	45203	5. Sep	FR	3394	7. Sep	SO	13
25	75469086	A	3	Pocking (O)	27479	-1,5	32,1	22631	30,4	4848	40,2	33063	5. Sep	FR	2236	12. Sep	FR	16
26	67279001	A	6	AK Feuchtwangen/Crailsheim (W)	52871	-1,8	29,0	45825	25,5	7046	52,0	62658	19. Sep	FR	4825	26. Sep	FR	16
27	67279002	A	6	AK Feuchtwangen/Crailsheim (O)	53805	-3,1	27,8	46420	24,3	7385	49,8	63700	19. Sep	FR	4852	12. Sep	FR	17
28	67299051	A	6	Herrieden (O)	57283	-2,6	26,6	49531	23,3	7752	47,9	68101	19. Sep	FR	5315	14. Sep	SO	19
29	66329051	A	6	Roth (W)	71741	-2,7	22,8	62580	19,9	9161	42,6	80705	12. Sep	FR	5574	5. Sep	FR	17
30	66329052	A	6	AK Nürnberg-Süd (W)	77327	-6,8	23,0					86971	12. Sep	FR				
31	66339052	A	6	AK Nürnberg-Ost (W)	73817	-2,9	24,4	64497	21,6	9320	43,9	85656	19. Sep	FR	6221	26. Sep	FR	16
32	66339053	A	6	AK Nürnberg-Ost (O)	41147	-3,8	24,0	36571	21,6	4576	43,8	50326	19. Sep	FR	3906	26. Sep	FR	16
33	65339054	A	6	AK Altdorf (O)	28420	-2,5	26,5	24965	23,7	3455	46,9	33510	19. Sep	FR	2447	5. Sep	FR	16

Nr.	Zstnr	Straße		Name	Gesamt (0-24)			Tag (6-22 Uhr)		Nacht (22-6 Uhr)		Tagesspitzenwerte			Stundenspitzenwerte			
					Kfz	08/07	Lkw-%	Kfz_Tag	Pt	Kfz_Nacht	Pn	Tag-max	Datum	Tag	Std-max	Datum	Tag	Std
34	65359001	A	6	Alfeld (O)	24080	-1,4	30,4	20947	27,3	3133	51,2	28454	19. Sep	FR	2057	12. Sep	FR	16
35	64399020	A	6	AK Oberpfälzer Wald (O)	15210	2,1	35,7	12582	32,3	2628	51,9	17593	12. Sep	FR	1311	11. Sep	DO	18
36	63419008	A	6	Waidhaus (O)	11952	1,2	45,5	9531	42,2	2422	58,4	13731	18. Sep	DO	879	11. Sep	DO	19
37	59269052	A	7	Schweinfurt/Niederwerm (N)	46012	-4,4	22,2	39907	17,7	6106	51,6	57300	26. Sep	FR	4582	26. Sep	FR	16
38	60269020	A	7	Gramschatzer Wald (S)	63938	-6,8	17,8	56391	14,6	7548	41,4	79196	26. Sep	FR	6026	26. Sep	FR	17
39	62269053	A	7	AK Biebelried (N)	43265	-8,6	23,0	37687	19,0	5579	50,0	53323	26. Sep	FR	4158	14. Sep	SO	15
40	62269052	A	7	AK Biebelried (S)	26531	-10,3	17,8	23760	14,5	2772	46,4	31993	12. Sep	FR	2854	28. Sep	SO	14
41	64279001	A	7	Uffenheim/Langensteinach (N)	26469	-10,8	19,2	23752	15,9	2716	47,8	32483	12. Sep	FR	2906	28. Sep	SO	14
42	67279081	A	7	AK Feuchtwangen/Crailsheim (N)	27509	-11,2	18,7					33881	26. Sep	FR				
43	67279004	A	7	AK Feuchtwangen/Crailsheim (S)	43120	-8,6	19,7	38681	16,9	4439	43,5	54606	12. Sep	FR	4605	7. Sep	SO	12
44	76269230	A	7	AD Hittistetten (S)	62585	-3,7	11,4	57640	10,4	4945	22,9	72084	12. Sep	FR	6578	14. Sep	SO	12
45	80269231	A	7	AK Memmingen (S)	34257	-4,8	10,4	32021	9,7	2236	20,4	44813	28. Sep	SO	4490	14. Sep	SO	12
46	83289097	A	7	AD Allgäu (S)	22727	-8,3	6,3	21448	5,9	1278	12,8	32323	6. Sep	SA	3313	6. Sep	SA	11
47	83289996	A	7	Oy-Mittelberg (W)	22528	-8,3	5,9	20821	5,9	1267	12,3	32136	6. Sep	SA	3286	6. Sep	SA	11
48	83289998	A	7	Oy-Mittelberg (S)	6072	-6,3	3,7	5426	4,6	344	7,0	8118	28. Sep	SO	1011	28. Sep	SO	11
49	83289999	A	7	Oy-Mittelberg	11456	-9,2	6,6	10813	6,1	643	14,7	17696	6. Sep	SA	1795	6. Sep	SA	11
50	83289995	A	7	Oy-Mittelberg (N)	6048	-6,3	7,7	5640	8,0	315	12,7	9403	28. Sep	SO	1316	28. Sep	SO	18
51	83289997	A	7	Oy-Mittelberg (O)	12439	-8,5	6,4	11906	5,9	701	13,4	18644	6. Sep	SA	1886	6. Sep	SA	11
52	83289001	A	7	Nesselwang (W)	12497	-8,5	6,4	11810	6,0	688	13,4	18734	6. Sep	SA	1914	6. Sep	SA	11
53	84299001	A	7	Tunnel Füssen	13060	-9,7	7,4	12280	6,8	780	17,9	20987	6. Sep	SA	1988	6. Sep	SA	12
54	75279130	A	8w	Leipheim (W)	57193	-5,6	17,4					68647	26. Sep	FR				
55	75279012	A	8w	Leipheim (O)	58775	-6,3	17,6	52462	15,7	6313	33,1	70201	26. Sep	FR	5192	21. Sep	SO	19
56	75289012	A	8w	Burgau (W)	54934	-6,1	16,8	48987	14,9	5946	32,5	65700	26. Sep	FR	5081	21. Sep	SO	19
57	75289010	A	8w	Zusmarshausen (W)	55199	-5,7	17,0	49181	15,0	6018	33,0	66315	26. Sep	FR	5049	21. Sep	SO	19
58	75309010	A	8w	Zusmarshausen (O)	56290	-5,6	15,7	50261	14,0	6028	29,5	67872	26. Sep	FR	5043	26. Sep	FR	17
59	75319133	A	8w	Neusäß (W)	60328	-4,2	14,9	53975	13,2	6354	28,9	72735	26. Sep	FR	5307	26. Sep	FR	17
60	75319131	A	8w	Augsburg-West (W)	64376	-3,2	14,5	57632	12,9	6745	27,4	77000	26. Sep	FR	5578	26. Sep	FR	16
61	75319010	A	8w	Augsburg-West (O)	78627	-3,9	15,0	70362	13,7	8265	26,3	93718	26. Sep	FR	6727	24. Sep	MI	18
62	75319009	A	8w	Augsburg-Ost (O)	68195	-6,8	15,7	60736	14,0	7389	27,5	81379	26. Sep	FR	5963	19. Sep	FR	18
63	75319008	A	8w	Derching (O)	71449	-2,8	14,5					84263	26. Sep	FR				
64	76329132	A	8w	Adelzhausen (W)	64647	-7,5	15,1	57505	13,7	7142	26,3	77119	26. Sep	FR	5908	19. Sep	FR	18
65	76329133	A	8w	Adelzhausen (O)	65675	-5,4	14,6					78224	26. Sep	FR				
66	76339001	A	8w	Odelzhausen (O)	70856	-5,6	13,8	63187	12,6	7668	23,8	84810	26. Sep	FR	6133	19. Sep	FR	18

Nr.	Zstnr	Straße		Name	Gesamt (0-24)			Tag (6-22 Uhr)		Nacht (22-6 Uhr)		Tagesspitzenwerte			Stundenspitzenwerte			
					Kfz	08/07	Lkw-%	Kfz_Tag	Pt	Kfz_Nacht	Pn	Tag-max	Datum	Tag	Std-max	Datum	Tag	Std
67	77339003	A	8w	Sulzemoos (O)	74120	-1,7	13,8					89627	26. Sep	FR				
68	77349003	A	8w	Dachau/Fürstenfeldbruck (W)	74576	-4,9	14,2	66712	13,0	7864	24,4	89180	26. Sep	FR	6365	26. Sep	FR	16
69	77349002	A	8w	Dachau/Fürstenfeldbruck (O)	90723	-1,6	12,6	81552	11,7	9171	21,1	106180	26. Sep	FR	7940	29. Sep	MO	8
70	78349141	A	8w	AK München-West (W)	39925	-0,8	6,4	36541	6,2	3384	9,0	48037	26. Sep	FR	3805	29. Sep	MO	8
71	78349140	A	8w	AK München-West (O)	32874	-3,7	5,7	30089	5,5	2784	7,3	39920	26. Sep	FR	3241	18. Sep	DO	18
72	79359082	A	8o	München-Perlach (S)	47538	-0,6	2,5	43874	2,5	3665	3,5	56805	26. Sep	FR	5013	22. Sep	MO	9
73	80369171	A	8o	Holzkirchen (W)	111048	-5,1	11,7					142639	6. Sep	SA				
74	81389180	A	8o	AD Intal (W)	92103	2,6	13,5	80738	13,0	11319	20,6	118853	13. Sep	SA	8806	6. Sep	SA	11
75	81389023	A	8o	Rosenheim (O)	66377	1,2	12,4	59421	11,2	6956	22,8	82030	6. Sep	SA	5956	6. Sep	SA	11
76	81409026	A	8o	Frasdorf (O)	60024	8,0	12,9	53530	11,5	6494	23,9	76423	6. Sep	SA	5543	6. Sep	SA	11
77	81409028	A	8o	Felden (O)	56945	-8,4	13,4	50689	12,0	6256	24,2	72706	6. Sep	SA	5202	6. Sep	SA	11
78	81429034	A	8o	Neukirchen (O)	44440	5,7	15,8	38649	14,4	5791	25,3	57383	6. Sep	SA	4177	5. Sep	FR	17
79	82439036	A	8o	Bad Reichenhall (O)	48269	-2,2	18,2	42404	16,7	5865	29,1	62289	6. Sep	SA	4742	5. Sep	FR	17
80	56369003	A	9	AD Bayerisches Vogtland (N)	42014	-4,9	21,6	36466	18,8	5548	40,0	52145	5. Sep	FR	4517	5. Sep	FR	16
81	56369004	A	9	AD Bayerisches Vogtland (S)	57388	-3,8	20,0	49262	17,3	8126	35,9	72728	26. Sep	FR	6405	26. Sep	FR	18
82	59359051	A	9	AD Bayreuth/Kulmbach (N)	72268	-2,4	20,9	62943	18,4	9325	37,5	90204	19. Sep	FR	7673	19. Sep	FR	18
83	59359052	A	9	AD Bayreuth/Kulmbach (S)	66024	-1,2	18,9	57693	16,6	8331	34,8	82147	19. Sep	FR	6546	26. Sep	FR	16
84	62359001	A	9	Pegnitz (N)	54479	-1,5	19,5	47221	16,8	7259	37,0	67607	19. Sep	FR	5831	19. Sep	FR	18
85	65339053	A	9	AK Nürnberg (N)	78687	-0,7	16,5	69453	14,5	9233	31,4	95966	19. Sep	FR	7435	26. Sep	FR	15
86	65339055	A	9	AK Nürnberg-Ost (N)	104314	-3,0	17,5	92023	15,2	12291	34,7	122605	26. Sep	FR	9205	19. Sep	FR	15
87	66339054	A	9	AK Nürnberg-Ost (S)	67006	-3,2	15,1	59632	13,2	7374	30,3	80287	26. Sep	FR	6547	4. Sep	DO	18
88	69349061	A	9	Greding (N)	74716	-3,0	17,0	66461	14,9	8255	34,0	89826	26. Sep	FR	7093	21. Sep	SO	17
89	72349090	A	9	Lenting (S)	85590	-1,9	14,7	76615	13,0	8975	28,8	102482	26. Sep	FR	7719	19. Sep	FR	17
90	72349052	A	9	Ingolstadt-Nord (S)	99021	-1,5	13,5	89063	12,0	9958	26,9	117731	26. Sep	FR	8981	19. Sep	FR	17
91	72349054	A	9	Manching (N)	94134	-4,7	13,8	84384	12,3	9749	26,9	111863	26. Sep	FR	8423	19. Sep	FR	17
92	73359056	A	9	AD Holledau (N)	80645	-2,2	14,8	72132	13,1	8513	28,8	96821	26. Sep	FR	7198	28. Sep	SO	12
93	74359110	A	9	AD Holledau (S)	105433	0,6	12,2	94330	11,2	11103	21,4	126911	26. Sep	FR	9261	19. Sep	FR	18
94	75359058	A	9	Allershausen (N)	109372	-1,4	11,8	98096	10,7	11276	20,7	129462	26. Sep	FR	9550	19. Sep	FR	18
95	75359059	A	9	AK Neufahrn (N)	112362	-0,6	11,6	101090	10,6	11272	20,3	131658	26. Sep	FR	9724	24. Sep	MI	19
96	76359060	A	9	AK Neufahrn (S)	128609	-0,7	10,4	114994	9,6	13614	17,5	148868	26. Sep	FR	10134	24. Sep	MI	19
97	77359061	A	9	Garching-Nord (N)	141506	1,0	10,5	126606	9,7	14900	17,2	163690	26. Sep	FR	10955	18. Sep	DO	18
98	77359062	A	9	Garching-Nord (S)	142633	-0,3	10,6	127687	9,8	14946	17,5	164592	26. Sep	FR	11085	18. Sep	DO	18
99	77359115	A	9	AK München-Nord (N)	153360	2,0	10,0	133295	9,3	15357	16,0	180459	26. Sep	FR	11752	10. Sep	MI	18

Nr.	Zstnr	Straße		Name	Gesamt (0-24)			Tag (6-22 Uhr)		Nacht (22-6 Uhr)		Tagesspitzenwerte			Stundenspitzenwerte			
					Kfz	08/07	Lkw-%	Kfz_Tag	Pt	Kfz_Nacht	Pn	Tag-max	Datum	Tag	Std-max	Datum	Tag	Std
100	77359066	A	9	AK München-Nord (S)	106943	6,5	5,6	95782	5,3	11161	8,6	132648	26. Sep	FR	9408	2. Sep	DI	19
101	78359064	A	9	München-Schwabing (N)	81637	-2,6	7,2					95280	26. Sep	FR				
102	59209050	A	45	Alzenau (S)	34933	-4,2	18,5					42268	19. Sep	FR				
103	59269203	A	70	AD Schweinfurt/Werneck (O)	46043	-6,0	17,5	41040	15,1	5003	37,4	58363	26. Sep	FR	4685	26. Sep	FR	15
104	60299003	A	70	Knetzgau (W)	26906	-5,2	19,3	23962	16,7	2944	40,2	33616	26. Sep	FR	2846	26. Sep	FR	16
105	60319104	A	70	AK Bamberg (W)	42896	-4,2	15,5	38995	13,8	3901	32,8	52832	26. Sep	FR	4391	26. Sep	FR	16
106	60319012	A	70	AK Bamberg (O)	24313	-2,1	16,7	21988	14,8	2325	34,2	31148	26. Sep	FR	2640	26. Sep	FR	15
107	59359053	A	70	AD Bayreuth/Kulmbach (W)	22630	-2,6	18,1	20349	16,2	2281	35,3	28937	26. Sep	FR	2513	22. Sep	MO	8
108	55289166	A	71	Mellrichstadt (N)	13712		14,9	12121	13,1	1591	28,6	19077	12. Sep	FR	1741	12. Sep	FR	16
109	58289167	A	71	Bad-Kissingen (S)	22334		10,8	20062	9,7	2271	20,8	29125	19. Sep	FR	2470	26. Sep	FR	15
110	56369005	A	72	AD Bayerisches Vogtland (O)	31579	-4,1	20,5	27219	18,0	4360	36,1	40418	19. Sep	FR	3570	12. Sep	FR	17
111	56379002	A	72	AD Hochfranken (W)	37452	-1,1	19,9					47346	19. Sep	FR				
112	56379003	A	72	AD Hochfranken (O)	38916	-5,1	17,1					49649	19. Sep	FR				
113	66339101	A	73	AD Nürnberg/Feucht (W)	25434	0,2	14,5	22899	12,9	2535	29,0	31148	4. Sep	DO	3759	4. Sep	DO	18
114	66339003	A	73	Röthenbach b.St.W. (O)	40592	0,8	12,9	36837	11,9	3755	22,7	48806	4. Sep	DO	5473	4. Sep	DO	18
115	66329004	A	73	Nürnberg-Hafen-Ost (S)	85853	-0,3	9,9	77986	9,2	7866	16,6	103599	26. Sep	FR	7953	30. Sep	DI	8
116	65329111	A	73	Nürnberg/Fürth (N)	67987	1,1	8,3	61490	7,5	6497	16,7	79675	30. Sep	DI	6391	29. Sep	MO	8
117	64319053	A	73	AK Fürth/Erlangen (S)	63434	4,3	8,7	57955	7,6	5479	19,4	75207	19. Sep	FR	6412	29. Sep	MO	8
118	64319052	A	73	AK Fürth/Erlangen (N)	74226	3,8	9,4	69669	8,4	6345	18,5	88485	19. Sep	FR	7436	29. Sep	MO	8
119	56319165	A	73	Eisfeld (S)	11856	33,8	14,0	10720	12,9	1135	24,1	14799	26. Sep	FR	1393	26. Sep	FR	14
120	60319002	A	73	Bamberg-Ost (N)	51410	-1,5	16,0	46601	14,5	4809	30,4	62589	26. Sep	FR	5373	19. Sep	FR	17
121	62249053	A	81	AD Würzburg-West (S)	26634	-7,3	18,3	23449	15,4	3185	39,8	31353	19. Sep	FR	2268	19. Sep	FR	14
122	77359005	A	92	AD München-Feldmoching (N)	58332	-2,5	10,3	53106	9,5	5227	18,2	69385	26. Sep	FR	5757	29. Sep	MO	9
123	77359006	A	92	Oberschleißheim (O)	60823	-0,6	10,9	54968	10,0	5855	19,2	73739	26. Sep	FR	5871	18. Sep	DO	9
124	76359004	A	92	AK Neufahrn (W)	66951	0,2	11,0	60412	10,2	6539	18,0	80374	26. Sep	FR	6636	18. Sep	DO	9
125	76359007	A	92	AK Neufahrn (O)	98718	2,0	7,8	87631	7,3	11087	11,4	117517	16. Sep	DI	10060	17. Sep	MI	19
126	74389014	A	92	Altdorf (O)	40306	-1,4	13,4	36416	12,5	3890	21,8	47208	26. Sep	FR	3719	11. Sep	DO	18
127	73419019	A	92	Landau a.d. Isar (W)	28667	-2,8	13,6	25508	12,6	3158	21,9	34053	26. Sep	FR	2707	19. Sep	FR	14
128	81389190	A	93	AD Inntal (S)	47019	-9,7	18,3	41950	17,2	5045	29,3	68306	6. Sep	SA	5217	6. Sep	SA	11
129	83399191	A	93	Kiefersfelden (S)	44325	-4,3	19,3	39783	18,0	4542	30,2	63050	6. Sep	SA	4801	6. Sep	SA	13
130	56379004	A	93	AD Hochfranken (S)	22435	-3,1	18,9					27553	26. Sep	FR				
131	58389011	A	93	Selb-West (S)	24513	-5,5	19,2	21936	17,4	2577	35,3	31193	19. Sep	FR	2877	26. Sep	FR	15
132	64389001	A	93	Wernberg-Köblitz (S)	33960	-3,3	16,7	30556	15,3	3404	29,5	41899	12. Sep	FR	3480	19. Sep	FR	15

Nr.	Zstnr	Straße		Name	Gesamt (0-24)			Tag (6-22 Uhr)		Nacht (22-6 Uhr)		Tagesspitzenwerte			Stundenspitzenwerte			
					Kfz	08/07	Lkw-%	Kfz_Tag	Pt	Kfz_Nacht	Pn	Tag-max	Datum	Tag	Std-max	Datum	Tag	Std
133	64399010	A	93	AK Oberpfälzer Wald (S)	44970	-1,0	21,5	37686	21,7	5589	39,6	55175	26. Sep	FR	3944	5. Sep	FR	15
134	66389002	A	93	Schwandorf-Mitte (N)	42256	-4,5	16,4	38020	14,9	4236	29,0	50459	26. Sep	FR	4166	19. Sep	FR	15
135	69389047	A	93	Regensburg-Pfaffenstein (N)	67335	0,1	10,7	60950	9,8	6385	19,5	80091	26. Sep	FR	6294	26. Sep	FR	14
136	69389044	A	93	Regensburg-Königswiesen (S)	62681	1,7	11,7	56973	10,7	5709	22,1	73660	26. Sep	FR	5784	26. Sep	FR	14
137	70389042	A	93	AK Regensburg (N)	67602	1,5	10,7	61471	9,7	6131	20,1	79634	26. Sep	FR	6698	29. Sep	MO	8
138	72379036	A	93	Siegenburg (S)	26590	-2,1	11,1	23890	10,2	2700	19,3	32622	26. Sep	FR	2546	26. Sep	FR	16
139	78369100	A	94	München-Riem (W)	58911	2,9	5,0	54063	4,9	4848	6,4	71070	19. Sep	FR	6056	18. Sep	DO	9
140	78369111	A	94	München-Riem (O)	59165	5,8	5,6	54782	5,4	4382	7,2	72265	19. Sep	FR	6663	18. Sep	DO	9
141	78369112	A	94	Feldkirchen-Ost (W)	53623	0,4	5,9	49852	5,8	3770	7,7	65785	19. Sep	FR	5995	18. Sep	DO	9
142	78369840	A	94	AK München-Ost (O)	53486	-0,7	9,9	49408	9,3	4077	17,7	61876	19. Sep	FR	5530	18. Sep	DO	8
143	79349043	A	95	München-Kreuzhof (W)	67761	-2,6	4,0	66075	4,9	5722	6,5	75475	19. Sep	FR	5699	30. Sep	DI	8
144	79349151	A	95	AD Starnberg (N)	61202	-4,4	3,9	56737	3,7	4465	6,6	70809	6. Sep	SA	6155	11. Sep	DO	19
145	81349161	A	95	Seeshaupt (N)	31039	-5,1	4,2	29112	4,0	1928	6,9	42204	28. Sep	SO	3939	28. Sep	SO	18
146	83339051	A	95	Murnau/Kochel (S)	14236	-6,0	4,8	13337	4,6	899	8,2	21144	28. Sep	SO	1812	6. Sep	SA	10
147	84249050	A	96	Lindau (S)	26066	1,8	15,9	23827	15,4	2239	20,8	32176	5. Sep	FR	2449	5. Sep	FR	18
148	79289050	A	96	Stetten (W)	34079	4,0	14,6	31046	13,6	3033	24,0	42587	26. Sep	FR	3451	21. Sep	SO	18
149	79319137	A	96	Landsberg a. Lech-Nord (O)	52772	-2,2	10,8					65263	5. Sep	FR				
150	78349222	A	96	Gräfelfing (W)	90032	1,1	4,6	82532	4,4	7065	6,8	107999	26. Sep	FR	8422	18. Sep	DO	19
151	78349106	A	96	München-Laim (W)	94540	1,0	4,3	86363	4,1	8177	6,4	111664	26. Sep	FR	8597	24. Sep	MI	18
152	78349151	A	99	AS Germering-Nord (N)	64689	7,6	9,8	59644	9,2	5045	17,4	76922	19. Sep	FR	6442	29. Sep	MO	8
153	78349152	A	99	AK München-West (N)	54084	6,0	10,6	49645	9,9	4439	18,2	65150	19. Sep	FR	5421	22. Sep	MO	9
154	77349004	A	99	AD München-Eschenried (O)	55472	-2,2	16,6	49273	15,3	6199	26,7	65436	5. Sep	FR	5089	2. Sep	DI	19
155	77349005	A	99	AD München-Allach (O)	109476	0,9	15,2	98813	14,2	10664	24,2	126757	26. Sep	FR	9832	24. Sep	MI	18
156	77359001	A	99	AD München-Feldmoching (W)	116027	2,9	17,5	104745	16,9	11281	23,3	133814	26. Sep	FR	10803	22. Sep	MO	9
157	77359100	A	99	AD München-Feldmoching (W) Rac	109152	9,1	13,0	98886	12,0	10266	22,7	127481	19. Sep	FR	10466	22. Sep	MO	9
158	77359210	A	99	AD München-Feldmoching (O)	71655	0,0	13,6	65092	12,6	6562	23,1	88194	24. Sep	MI	7782	2. Sep	DI	19
159	77359215	A	99	AK München-Nord (W)	72671	-1,8	13,2	65815	12,3	6856	21,2	92594	24. Sep	MI	8055	20. Sep	SA	18
160	77359951	A	99	AK München-Nord (N) (Ab SZ)														
161	77359010	A	99	AK München-Nord (O)	124263	-0,3	15,9	112507	14,7	11756	27,7	140666	19. Sep	FR	11245	18. Sep	DO	18
162	78369211	A	99	Aschheim/Ismaning (S)	128703	-0,2	15,8	116726	14,6	11977	27,6	146686	19. Sep	FR	11645	18. Sep	DO	18
163	78369212	A	99	AK München-Ost (N)	122871	-0,8	15,8	111442	14,5	11429	27,6	139633	19. Sep	FR	10966	18. Sep	DO	18
164	79369200	A	99	Haar (S)	95360	-4,2	14,6	86641	13,4	8718	26,4	107904	5. Sep	FR	8416	18. Sep	DO	18
165	79349150	A	952	AD Starnberg (W)	29468	-3,7	3,0	27332	3,0	2136	3,7	35232	11. Sep	DO	3040	9. Sep	DI	18

Nr.	Zstnr	Straße		Name	Gesamt (0-24)			Tag (6-22 Uhr)		Nacht (22-6 Uhr)		Tagesspitzenwerte			Stundenspitzenwerte			
					Kfz	08/07	Lkw-%	Kfz_Tag	Pt	Kfz_Nacht	Pn	Tag-max	Datum	Tag	Std-max	Datum	Tag	Std
166	79359221	A	995	München-Giesing (S)	54152	-6,7	5,2	49850	5,0	4301	8,3	63657	26. Sep	FR	4746	11. Sep	DO	18
167	85339101	B	2	Mittenwald	9681	-2,1	3,2					15756	6. Sep	SA				
168	84329107	B	2	GAP - Partenkirchen	22866	-5,5	5,4					25681	11. Sep	DO				
169	84329351	B	2	Oberau (s)	28467	-7,1	4,1	26815	4,0	1653	5,8	34479	6. Sep	SA	2676	28. Sep	SO	16
170	84329995	B	2	Oberau (Mitte)	20318	-7,1	4,1	19035	4,0	1283	5,5	24883	6. Sep	SA	1959	28. Sep	SO	15
171	84329350	B	2	Oberau (n)	22908	-8,1	4,2	21494	4,1	1414	5,9	27643	6. Sep	SA	2247	28. Sep	SO	16
172	84339350	B	2	Eschenlohe (s)	20696	-4,2	4,1					25478	28. Sep	SO				
173	83339360	B	2	Eschenlohe (n)	7383	-2,5	4,0	6795	3,8	577	6,4	8984	9. Sep	DI	775	9. Sep	DI	17
174	78349800	B	2	Germering	18640	-7,3	4,8					22279	19. Sep	FR				
175	75319115	B	2	Langweid	35651	0,9	12,4					42548	26. Sep	FR				
176	72309122	B	2	Donauwörth	19600	0,2	22,0	17592	20,5	2008	35,5	23698	19. Sep	FR	1957	26. Sep	FR	14
177	69319112	B	2	Weissenburg i.Bay.	12883	-8,5	20,0					15355	5. Sep	FR				
178	66329054	B	2	Schwabach	20206	-6,1	15,6	20579	13,3	2026	26,2	25633	19. Sep	FR	2246	29. Sep	MO	8
179	62269101	B	8	Kitzingen	15947	-3,3	7,8	14564	6,7	1330	11,0	18843	19. Sep	FR	1711	30. Sep	DI	18
180	63289200	B	8	Markt Bibart	4440	-22,6	10,6	4127	9,6	313	23,2	5325	19. Sep	FR	511	28. Sep	SO	18
181	66349100	B	8	Burgthann-Oberferrieden	10302	6,8	8,4	9602	8,3	700	10,4	12181	19. Sep	FR	1033	17. Sep	MI	18
182	69399165	B	8	Barbing	6813	1,6	13,1	6294	12,6	518	19,6	8159	5. Sep	FR	681	9. Sep	DI	17
183	70409105	B	8	Rain	7641	17,8	24,7	6331	24,6	746	40,2	8622	24. Sep	MI	669	8. Sep	MO	18
184	79359830	B	11	Pullach	16313	1,9	5,4	15281	5,6	851	4,5	20170	19. Sep	FR	1722	17. Sep	MI	9
185	77359850	B	11	Garching-Dirnismaning	11432	-3,7	7,7	10956	7,6	765	6,8	15482	24. Sep	MI	1352	24. Sep	MI	18
186	74389310	B	11	Eching-Viecht	14379	-3,0	3,6					16344	19. Sep	FR				
187	71439401	B	11	Deggendorf	12103	-2,6	6,8	11210	6,7	893	8,6	13641	26. Sep	FR	1197	11. Sep	DO	18
188	68459109	B	11	Bayerisch Eisenstein	3883	-16,8	3,6	3611	3,8	256	4,2	4798	6. Sep	SA	461	13. Sep	SA	11
189	82289175	B	12	Kempten	15582	-2,4	10,2	14444	9,9	1138	14,0	18435	26. Sep	FR	1533	22. Sep	MO	8
190	79309380	B	12	Buchloe	15682	-4,0	9,1	14361	8,8	1321	13,2	19003	26. Sep	FR	1491	28. Sep	SO	18
191	77449863	B	12	Simbach a. Inn (w)	10260	9,8	22,4	9206	20,9	1055	35,9	11724	12. Sep	FR	985	19. Sep	FR	16
192	77449861	B	12	Simbach a. Inn (s)	8788	24,6	22,2	7859	20,8	930	33,5	10347	19. Sep	FR	885	19. Sep	FR	16
193	77449862	B	12	Simbach a. Inn (n)	8997	-3,2	13,5	8258	12,9	738	20,6	10252	12. Sep	FR	953	20. Sep	SA	12
194	71489110	B	12	Philippsreut	4987	-5,7	12,1					6503	14. Sep	SO				
195	77359820	B	13	Oberschleißheim-Neuherberg	32733	-6,7	8,8					41947	24. Sep	MI				
196	71339102	B	13	Eichstätt	12781	-15,4	6,5	11785	6,5	996	6,6	15130	26. Sep	FR	1518	16. Sep	DI	8
197	65289202	B	13	Oberdachstetten	5892	1,8	8,3	5449	7,7	442	16,5	6960	26. Sep	FR	610	14. Sep	SO	18
198	62259120	B	13	Eibelsstadt	11076	-9,3	9,2	10202	8,1	874	21,5	13266	26. Sep	FR	1129	14. Sep	SO	15

Nr.	Zstnr	Straße		Name	Gesamt (0-24)			Tag (6-22 Uhr)		Nacht (22-6 Uhr)		Tagesspitzenwerte			Stundenspitzenwerte			
					Kfz	08/07	Lkw-%	Kfz_Tag	Pt	Kfz_Nacht	Pn	Tag-max	Datum	Tag	Std-max	Datum	Tag	Std
199	64349151	B	14	Hersbruck	12955	-2,0	4,7	12070	4,7	886	4,6	15005	19. Sep	FR	1368	9. Sep	DI	17
200	64379102	B	14	Schnaittenbach	7195	-7,7	9,7	6635	9,5	560	12,8	8904	10. Sep	MI	767	9. Sep	DI	17
201	78399202	B	15	Soyen	9558	5,2	14,2	8836	13,7	722	20,4	11073	11. Sep	DO	1024	28. Sep	SO	18
202	73399160	B	15	Ergoldsbach	10075	-3,5	12,4	9119	11,9	956	17,4	11830	19. Sep	FR	971	18. Sep	DO	18
203	68389101	B	15	Maxhütte-Haidhof	8294	2,1	7,5	7616	7,0	679	13,3	9614	12. Sep	FR	895	16. Sep	DI	8
204	57379103	B	15	Hof	21749	-5,3	8,8	20111	8,2	1637	16,5	25900	19. Sep	FR	2169	2. Sep	DI	17
205	72369170	B	16	Neustadt a.d. Donau	11024	-4,6	22,8	9679	22,5	1345	25,3	12741	29. Sep	MO	1169	29. Sep	MO	7
206	83309231	B	17	Halblech	7412	-8,0	5,4	7173	5,5	286	6,6	10207	28. Sep	SO	1234	28. Sep	SO	18
207	78319140	B	17	Untermeitingen-Lagerlechfeld	26512	-2,0	9,7	24383	9,6	2129	11,2	30021	19. Sep	FR	2352	19. Sep	FR	16
208	85279114	B	19	Fischen	12986	-5,0	4,3	0	0,0	0	0,0	14526	9. Sep	DI	0			
209	83279137	B	19	Waltenhofen-Herzmanns	21312	-3,0	6,0	20177	5,6	1305	7,0	24630	19. Sep	FR	2272	28. Sep	SO	11
210	61259104	B	19	Würzburg/Estenfeld	46358	1,6	7,6	42509	7,1	3850	13,3	57529	26. Sep	FR	4449	25. Sep	DO	18
211	60269200	B	19	Werneck-Eßleben	6623	10,8	7,7	6156	7,4	467	10,6	9459	19. Sep	FR	978	19. Sep	FR	18
212	55279103	B	19	Mellrichstadt-Eussenhausen	2127	-2,1	6,1	1981	6,5	236	9,5	2633	19. Sep	FR	196	1. Sep	MO	17
213	66439135	B	20	Furth i. Wald	9246	-6,7	12,3	8368	11,0	879	24,6	10328	7. Sep	SO	1028	7. Sep	SO	15
214	67429162	B	20	Weiding	12073	-10,5	17,4					13408	5. Sep	FR				
215	75429148	B	20	Eggenfelden (n)	9087	-7,2	20,1					10893	19. Sep	FR				
216	75429160	B	20	Eggenfelden (s)	16051	-6,1	15,7					19743	19. Sep	FR				
217	80439112	B	20	Laufen	11935	-3,8	7,3	10972	7,0	963	9,9	13627	5. Sep	FR	1147	11. Sep	DO	18
218	83429119	B	21	Schneizelreuth-Melleck	10889	-7,8	10,5	10342	10,3	547	15,0	12933	28. Sep	SO	1342	6. Sep	SA	11
219	83439121	B	21	Schneizelreuth-Baumgarten	7370	-10,3	14,5	6972	14,2	398	19,8	8241	28. Sep	SO	851	28. Sep	SO	17
220	61299100	B	22	Burgwindheim	3178	1,3	9,1	2959	9,0	219	10,6	3825	19. Sep	FR	413	28. Sep	SO	18
221	60359165	B	22	Weidenberg	10317	11,0	7,7					12371	26. Sep	FR				
222	62389100	B	22	Altenstadt a.d. Waldnaab	16612	-2,8	3,3	15475	3,2	1138	4,7	20060	26. Sep	FR	1732	26. Sep	FR	14
223	63399104	B	22	Weiden i.d. Opf.	9585	-3,4	7,4	9092	7,2	492	10,2	11889	26. Sep	FR	1236	26. Sep	FR	14
224	65409102	B	22	Winklarn	3236	-3,6	15,6	2972	15,3	264	19,3	3830	26. Sep	FR	383	12. Sep	FR	13
225	84329161	B	23	GAP - Garmisch	8346	-6,6	5,1					10009	6. Sep	SA				
226	84329352	B	23	Oberau (w)	10751	-5,7	4,5	10251	4,4	500	7,1	12356	6. Sep	SA	1226	9. Sep	DI	18
227	70289156	B	25	Fremdingen	4561	5,3	26,9					5388	26. Sep	FR				
228	59249101	B	27	Karsbach-Höllrich	5335	-1,1	10,6	4942	9,8	393	20,6	6589	19. Sep	FR	627	28. Sep	SO	15
229	84249149	B	31	Lindau-Diepoldsbergtunnel	21215	-2,1	12,1	19335	13,2	1581	18,5	26676	5. Sep	FR	2172	21. Sep	SO	17
230	57339210	B	85	Stockheim-Hasslach (n)	11729	2,0	9,1	10695	8,4	922	10,9	14072	19. Sep	FR	1158	11. Sep	DO	17
231	57339209	B	85	Stockheim-Hasslach (s)	13674	-3,2	9,8					16439	19. Sep	FR				

Nr.	Zstnr	Straße		Name	Gesamt (0-24)			Tag (6-22 Uhr)		Nacht (22-6 Uhr)		Tagesspitzenwerte			Stundenspitzenwerte			
					Kfz	08/07	Lkw-%	Kfz_Tag	Pt	Kfz_Nacht	Pn	Tag-max	Datum	Tag	Std-max	Datum	Tag	Std
232	65379591	B	85	Amberg (w)	10010	-1,8	5,1					11780	26. Sep	FR				
233	67419141	B	85	Roding	12278	3,4	14,5	11185	13,7	1093	23,0	13912	26. Sep	FR	1108	11. Sep	DO	17
234	57339206	B	89	Stockheim-Haslach (w)	8195	-8,5	9,0	7481	8,9	659	7,5	10041	19. Sep	FR	865	25. Sep	DO	17
235	60319100	B	173	AK Bamberg (N)	35210	5,2	11,9	32168	11,2	3042	19,5	42513	26. Sep	FR	3875	19. Sep	FR	17
236	59319105	B	173	Ebensfeld	23730	43,6	11,7	21696	10,8	2034	21,1	29709	19. Sep	FR	2856	19. Sep	FR	17
237	58339571	B	173	Marktzeuln-Zettlitz (w)	13345	-10,1	13,8	12250	13,2	1094	19,9	15242	19. Sep	FR	1457	21. Sep	SO	15
238	58339572	B	173	Marktzeuln-Zettlitz (o)	11665	-5,9	14,0	10686	13,4	979	20,3	13729	26. Sep	FR	1128	21. Sep	SO	15
239	57349256	B	173	Marktrodach	13572	-3,4	13,1	12544	12,4	1027	21,3	16028	19. Sep	FR	1237	4. Sep	DO	17
240	54269100	B	285	Fladungen	1083	0,2	5,9	1009	6,8	87	8,3	1276	26. Sep	FR	172	28. Sep	SO	15
241	60279101	B	286	Kolitzheim-Oberspiesheim	8063	-0,9	8,8	7212	7,4	772	14,2	9879	19. Sep	FR	871	22. Sep	MO	8
242	58339573	B	289	Marktzeuln-Zettlitz (s)	9558	-4,7	13,2	8881	13,6	797	15,0	11051	19. Sep	FR	940	18. Sep	DO	17
243	65379592	B	299	Amberg (s)	10268	-6,8	13,3	9392	12,7	877	20,4	12067	5. Sep	FR	981	22. Sep	MO	8
244	74339101	B	300	Schrobenhausen	12352	-0,2	16,8	12380	19,1	1072	31,3	14744	19. Sep	FR	1211	19. Sep	FR	15
245	59369101	B	303	Bischofsgrün	5762	5,2	23,0	5224	21,2	538	40,4	6607	11. Sep	DO	588	28. Sep	SO	15
246	59399153	B	303	Schirnding	5642	-11,6	26,4	5020	23,8	622	47,5	6343	5. Sep	FR	528	12. Sep	FR	15
247	77349810	B	304	Karlsfeld-Rothschwaige	26875	0,5	7,7	24995	7,5	2536	8,9	32073	19. Sep	FR	2548	25. Sep	DO	18
248	79369320	B	304	Zorneding	14263	-0,3	6,2	0	0,0	0	0,0	16540	19. Sep	FR	1288	18. Sep	DO	18
249	79389301	B	304	Steinhöring														
250	80419135	B	304	Altenmarkt (s)	15065	-7,3	10,9	13934	10,7	1131	14,5	17326	19. Sep	FR	1436	30. Sep	DI	17
251	80419137	B	304	Nußdorf-Aiging	10947	0,5	9,3	9522	7,5	767	11,8	12521	19. Sep	FR	1016	30. Sep	DI	8
252	81429142	B	304	Traunstein	7454	-10,2	7,7	6983	7,4	473	13,2	9507	8. Sep	MO	718	30. Sep	DI	8
253	81439144	B	304	Freilassing	29009	1,1	5,5	26856	5,4	2154	6,4	33753	12. Sep	FR	2853	13. Sep	SA	12
254	82409147	B	305	Unterwössen-Oberwössen	3764	-7,6	4,6	3629	5,0	144	7,3	4497	6. Sep	SA	531	28. Sep	SO	17
255	75429162	B	388	Eggenfelden (o)	14522	-5,4	7,7	0	0,0	0	0,0	17011	19. Sep	FR	0			
256	62219204	B	469	Kleinheubach	16300	3,4	10,9	14933	10,3	1367	16,9	19527	5. Sep	FR	1635	2. Sep	DI	18
257	62219201	B	469	Miltenberg	12442	4,4	8,3	11515	8,0	927	12,8	14697	19. Sep	FR	1213	18. Sep	DO	17
258	62339101	B	470	Gößweinstein-Sachsenmühle	2873	-12,9	9,0	2689	9,1	137	15,8	5194	28. Sep	SO	718	28. Sep	SO	15
259	77349988	B	471	Bergkirchen-Geiselbullach	17608	-2,9	9,8	16210	9,4	1398	14,6	21429	19. Sep	FR	1939	18. Sep	DO	8
260	81319188	B	472	Peiting-Hohenbrand	10157	-2,5	6,8	9150	6,8	1006	7,2	11978	19. Sep	FR	971	11. Sep	DO	17
261	82329204	B	472	Polling (w)	5031	-26,7	7,9	4696	7,9	335	7,4	5757	19. Sep	FR	503	19. Sep	FR	16
262	81329190	B	472	Polling (o)	8017	-19,4	6,6	7885	7,1	460	8,8	9415	26. Sep	FR	910	11. Sep	DO	18
263	82369205	B	472	Waakirchen	9052	-0,9	8,9	8513	8,8	539	11,0	10306	11. Sep	DO	820	10. Sep	MI	18
264	62309053	B	505	Höchstadt	7756	5,7	21,4	6814	19,0	941	38,5	10363	19. Sep	FR	1017	19. Sep	FR	17

Nr.	Zstnr	Straße		Name	Gesamt (0-24)			Tag (6-22 Uhr)		Nacht (22-6 Uhr)		Tagesspitzenwerte			Stundenspitzenwerte			
					Kfz	08/07	Lkw-%	Kfz_Tag	Pt	Kfz_Nacht	Pn	Tag-max	Datum	Tag	Std-max	Datum	Tag	Std
265	75469870	B	512	Neuhaus a. Inn (o)	7672	3,2	10,8	7236	8,5	494	15,9	9156	6. Sep	SA	948	6. Sep	SA	11
266	75469871	B	512	Neuhaus a. Inn (s)	5698	-19,3	11,7	5196	15,4	322	31,4	6878	5. Sep	FR	727	6. Sep	SA	11
267	71469420	B	533	Grafenau	8356	6,9	6,9	7791	6,8	565	8,2	9676	26. Sep	FR	847	18. Sep	DO	18
268	68279562	St	1066	Feuchtwangen (w)	6352	-0,3	17,7	5541	17,3	811	20,5	7864	19. Sep	FR	745	28. Sep	SO	15
269	84289419	St	2007	Wertach	3899	12,0	5,6					4510	28. Sep	SO				
270	76289450	St	2025	Jettingen-Scheppach	6441	2,0	14,1	5546	12,6	573	10,6	7648	11. Sep	DO	633	22. Sep	MO	18
271	74329432	St	2035	Pöttmes-Wagesenberg	4490	4,0	8,0					5335	26. Sep	FR				
272	77359420	St	2053	Ismaning-Süd	12607		4,4	11693	4,3	914	5,7	15325	19. Sep	FR	1393	29. Sep	MO	18
273	81329493	St	2057	Polling (n)	3532	-21,3	8,8	3332	8,5	222	14,4	4129	19. Sep	FR	356	29. Sep	MO	17
274	79339416	St	2068	Seefeld-Oberalting	10276		5,2	9594	5,2	682	5,1	12159	19. Sep	FR	1140	9. Sep	DI	18
275	79359920	St	2072	Grünwald-Geiselgasteig	16271	-0,8	2,9	15285	2,9	985	3,5	19416	18. Sep	DO	1752	17. Sep	MI	9
276	79359910	St	2078	München-Perlach	17983	0,4	3,4	16771	3,3	1212	4,1	22101	26. Sep	FR	1985	29. Sep	MO	18
277	79369402	St	2079	Neubiberg	14305		4,2	13517	4,2	788	4,1	17363	19. Sep	FR	1549	17. Sep	MI	18
278	81419451	St	2096	Grabenstätt	8186	30,3	9,9	7779	9,6	407	15,5	9830	11. Sep	DO	895	28. Sep	SO	17
279	75469872	St	2110	Neuhaus a. Inn (n)	3081	-30,8	4,7	2942	5,2	131	11,7	3830	6. Sep	SA	386	19. Sep	FR	17
280	73409441	St	2111	Marklkofen-Frontenhausen	6902	-1,8	10,1	6107	10,2	795	9,5	8269	19. Sep	FR	677	26. Sep	FR	14
281	69449400	St	2136	Bodenmais	4391	-3,6	4,8	4158	5,1	236	5,8	5153	9. Sep	DI	535	28. Sep	SO	17
282	58339574	St	2191	Marktzeuln-Zettlitz (n)	5126	-4,8	6,6					6217	26. Sep	FR				
283	66329440	St	2225	Wendelstein (n)	12129		6,1					14946	19. Sep	FR				
284	70369558	St	2230	Essing	6556	31,1	9,6	6194	9,6	363	9,2	7984	28. Sep	SO	970	28. Sep	SO	15
285	66329464	St	2239	Wendelstein (o)	8491		5,2	8040	5,2	452	5,0	10943	19. Sep	FR	1163	19. Sep	FR	18
286	64329473	St	2240	Uttenreuth	11616		4,2	10894	4,2	722	4,0	14263	26. Sep	FR	1221	18. Sep	DO	17
287	63319512	St	2240	Heßdorf	11687		8,4	10873	8,4	815	8,5	14478	19. Sep	FR	1375	28. Sep	SO	14
288	65339490	St	2241	Schwaig b. Nürnberg	15380		5,8	14250	5,8	1130	5,7	18335	26. Sep	FR	1531	15. Sep	MO	17
289	64319492	St	2242	Fürth-Mannhof	8214		7,4	7734	7,2	480	9,8	9827	19. Sep	FR	1029	30. Sep	DI	8
290	63329126	St	2244	Bubenreuth	8105		3,4					9084	26. Sep	FR				
291	64319498	St	2244	Herzogenaurach	26937		9,5	25023	9,7	1914	6,6	33547	26. Sep	FR	2886	29. Sep	MO	8
292	65319503	St	2245	Zirndorf-Wintersdorf	13640		4,9	12649	5,0	991	4,7	16456	26. Sep	FR	1384	25. Sep	DO	8
293	63319515	St	2259	Hemhofen	9003		5,8					11037	26. Sep	FR				
294	77359402	St	2342	Oberschleißheim-Flugplatz	12079		4,3	11177	4,2	901	4,7	14493	30. Sep	DI	1316	16. Sep	DI	8
295	78349403	St	2343	Planegg-Martinsried	8408		6,5	8033	6,5	376	6,5	10822	18. Sep	DO	1160	18. Sep	DO	18
296	78349412	St	2345	Gröbenzell	17677		4,9					22592	19. Sep	FR				
297	65329531	St	2401	Nürnberg-Altenfurt	8525		10,5	7870	10,6	654	8,7	10330	18. Sep	DO	857	22. Sep	MO	18

Nr.	Zstnr	Straße		Name	Gesamt (0-24)			Tag (6-22 Uhr)		Nacht (22-6 Uhr)		Tagesspitzenwerte			Stundenspitzenwerte			
					Kfz	08/07	Lkw-%	Kfz_Tag	Pt	Kfz_Nacht	Pn	Tag-max	Datum	Tag	Std-max	Datum	Tag	Std
298	66329541	St	2406	Nürnberg-Worzeldorf														
299	67329110	St	2409	Rednitzhembach	11840		5,4	11199	5,4	641	6,0	15480	4. Sep	DO	1435	4. Sep	DO	17
300	76379413	St	2580	Flughafentangente(o)	4615		5,0	4269	4,5	455	5,7	6301	5. Sep	FR	590	9. Sep	DI	18
301	76369407	St	2584	Hallbergmoos (A92)	49562	1,2	6,0	42644	5,9	6576	7,3	56062	25. Sep	DO	3799	22. Sep	MO	8
302	76369405	St	2584	Hallbergmoos	59233	1,4	5,8	51021	5,7	8100	6,4	71371	25. Sep	DO	4925	25. Sep	DO	19
303	76369406	St	2584	Hallbergmoos (FS44)	9502	0,7	5,3	8778	6,3	1586	3,5	12547	12. Sep	FR	1812	9. Sep	DI	9
304	76369404	St	2584	Oberding-Schwaig	23558	9,8	11,2	19797	11,4	3706	10,9	27450	29. Sep	MO	2128	22. Sep	MO	8
305	79359705	K	M2	Unterhaching	12073	-3,6	4,2	11374	4,2	855	4,2	15808	16. Sep	DI	1574	17. Sep	MI	9
306	78369710	K	M3	Aschheim/Hintermühle	11571	1,6	7,5	11825	7,8	558	8,1	14778	17. Sep	MI	1624	22. Sep	MO	9
307	79359702	K	M11	Grünwald	12847	-1,3	5,8	12302	5,8	545	4,8	16002	19. Sep	FR	1554	29. Sep	MO	9
308	84239115	K	LI16	Nonnenhorn	10699	-0,8	2,8	10210	3,0	670	2,1	12553	5. Sep	FR	1124	24. Sep	MI	10
309	78369708	K	M18	Feldkirchen	7620	-1,9	7,1	7191	7,2	429	4,4	9386	17. Sep	MI	1206	24. Sep	MI	17
310	78349700	K	M21	Planegg	14223	-0,3	8,2	13552	8,0	670	12,3	17448	18. Sep	DO	1765	18. Sep	DO	18
311	79359704	K	M22	Ottobrunn	15567	-0,7	3,2	14596	3,2	972	3,4	18747	16. Sep	DI	1652	16. Sep	DI	18
312	56319108	K	CO27	Lautertal-Rottenbach	626	2,9	11,4	591	13,9	47	10,2	750	26. Sep	FR	83	28. Sep	SO	17