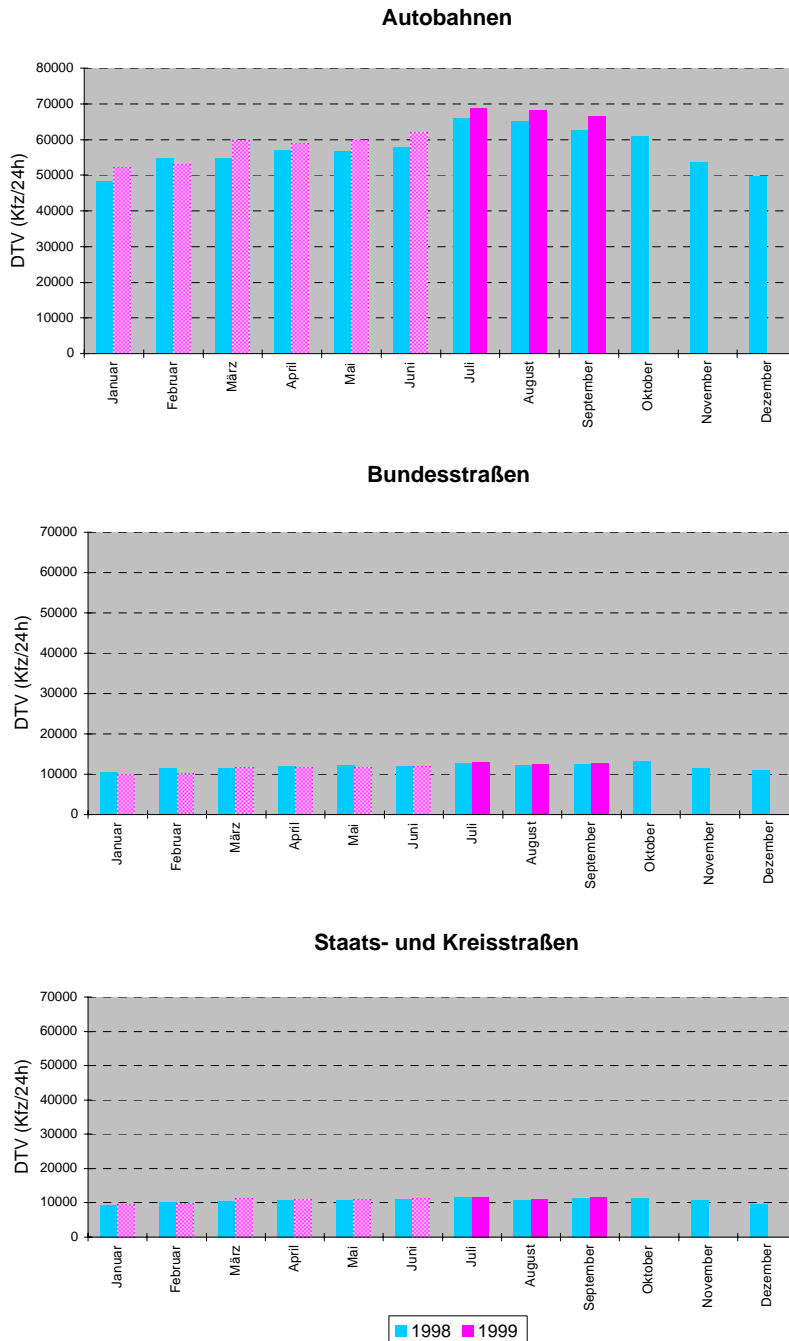


Automatische Straßenverkehrszählungen in Bayern



Ergebnisse Juli bis September 1999

Monatsmittelwerte der Dauerzählstelle



Herausgeber:
Oberste Baubehörde im Bayerischen Staatsministerium des Innern
Bearbeitung:
Zentrale Datenverarbeitung im Straßenbau in Bayern
bei der Autobahndirektion Südbayern

OBB - IID2 - 9904

Verkehrsentwicklung 1998 / 1999

Ergebnisse Dauerzählstellen Juli bis September 1999

Straßenklasse	Anzahl der Zählstellen ¹⁾	Veränderung 1998/1999 [%]			
		Juli	August	September	Jan - Sep
Autobahnen	74	4,0	5,1	6,5	5,0
Bundesstraßen	44	1,1	1,5	3,1	-1,8 ²⁾
Staats- und Kreisstraßen	19	2,2	1,8	4,4	2,2

Entwicklung des Kfz-Verkehrs auf Außerortsstraßen

Autobahn	Anzahl der Zählstellen ¹⁾	Veränderung 1998/1999 [%]			
		Juli	August	September	Jan - Sep
A 3	12	5,0	2,3	4,7	2,7
A 6	5	-11,4	-2,7	2,3	-1,5
A 7	4	6,6	4,4	8,4	3,5
A 8 (West)	5	15,8	14,2	16,7	13,5
A 8 (Ost)	5	-4,8	-1,3	1,4	0,2
A 9	13	3,2	1,6	3,2	2,7
A 73	4	-11,6	3,3	6,2	1,3
A 92	5	9,9	13,7	8,7	10,2
A 93 (Nord)	2	3,6	8,8	-4,3	3,5
A 93 (Süd)	1	12,9	20,8	13,3	9,8
A 95	5	5,4	0,4	7,5	0,2
A 96	2	1,2	5,4	7,5	3,0
A 99	7	20,3	19,1	13,7	19,2

Entwicklung des Kfz-Verkehrs auf ausgewählten Autobahnen

¹⁾ Zählstellenauswahl für Entwicklungsbetrachtungen

²⁾ Der Verkehrsrückgang auf den Bundesstraßen ist in erster Linie auf die Verlagerung des Verkehrs von der Bundesstraße B 471 auf die Autobahnen A8 West und A99 zurückzuführen (Verkehrsfreigabe der Spange Eschenried im September 1998). Ein weiterer Faktor sind die außergewöhnlichen winterlichen Witterungsbedingungen im Januar/Februar 1999. Wird die Dauerzählstelle auf der Bundesstraße B 471 nicht in die Berechnung einbezogen, ergibt sich ein Verkehrszuwachs von 1,1 %.

Zentrale Datenverarbeitung im Straßenbau in Bayern

bei der Autobahndirektion Südbayern

Dauerzählstellen
Juli 1999

Nr.	Zstnr	Strkl	Strnr	Name	Gesamt (0-24)			Tag (6-22 Uhr)		Nacht (22-6 Uhr)		Tagesspitzenwerte			Stundenspitzenwerte			
					Kfz	99/98	Lkw-%	Kfz_Tag	Pt	Kfz_Nacht	Pn	Tag-max	Datum	Wo_tag	Std-max	Datum	Wo_tag	Std
1	60209051	A	3	AD Seligenstadt (O)														
2	59219010	A	3	Hösbach (O)	78264	2,3	18,2	65767	15,6	12497	32,1	94461	9. Jul	FR	6938	23. Jul	FR	16
3	62249051	A	3	AD Würzburg-West (W)	66064	-4,0	19,3	57275	15,7	8789	43,1	76169	31. Jul	SA	5615	23. Jul	FR	16
4	62259011	A	3	AD Würzburg-West (O)	85065	-1,7	19,3					106302	30. Jul	FR	7577	23. Jul	FR	16
5	62269051	A	3	AK Biebelried (W)	78923	-1,0	19,8	66120	16,7	12803	36,0	95763	30. Jul	FR	6618	23. Jul	FR	16
6	62269054	A	3	AK Biebelried (O)														
7	62289041	A	3	Geiselwind (W)	69402		21,8	56669	19,2	12733	33,1	85325	31. Jul	SA	5546	31. Jul	SA	11
8	62309051	A	3	Pommersfelden (W)	71627	5,6	20,4	58918	18,0	12709	31,3	87455	31. Jul	SA	5757	25. Jul	SO	12
9	62309052	A	3	Pommersfelden (O)	70238	5,7	19,3	57871	17,2	12368	29,5	86265	31. Jul	SA	5620	25. Jul	SO	12
10	64319051	A	3	AK Fürth/Erlangen (W)	84472	3,2	16,8	71158	15,0	13314	26,4	99988	23. Jul	FR	6647	9. Jul	FR	16
11	64329050	A	3	AK Fürth/Erlangen (O)	101481	2,7	15,8					122807	30. Jul	FR				
12	65339051	A	3	AK Nürnberg (W)	112835	2,3	18,2	99979	16,1	12856	33,9	135055	30. Jul	FR	10324	24. Jul	SA	15
13	65339052	A	3	AK Nürnberg (O)	50286	4,5	17,5	43355	15,9	6931	27,0	64059	23. Jul	FR	4836	23. Jul	FR	14
14	66339051	A	3	AK Altdorf (S)	54174	0,7	15,5	46015	14,1	8159	23,1	66659	30. Jul	FR	4344	16. Jul	FR	16
15	66349051	A	3	Neumarkt/Opf. (S)	40461	3,0	23,2	33641	21,1	6819	33,6	54949	31. Jul	SA	3795	31. Jul	SA	11
16	69379081	A	3	Nittendorf (W)	44636	-1,1	23,1	37028	21,4	7609	31,3	58876	31. Jul	SA	4007	31. Jul	SA	11
17	70389080	A	3	AK Regensburg (O)	73119	-0,2	20,1	62793	18,7	10326	28,4	88881	30. Jul	FR	6208	1. Jul	DO	17
18	75469086	A	3	Pocking (O)	25640	18,1	25,1	20525	24,3	5115	28,5	42222	31. Jul	SA	2718	31. Jul	SA	12
19	67279001	A	6	AK Feuchtwg/Crails (W)														
20	67279002	A	6	AK Feuchtwg/Crails (O)	41536		11,1	35557	10,7	5979	13,6	55292	30. Jul	FR	4515	31. Jul	SA	12
21	67299051	A	6	Herrieden (O)	54689		23,0	46537	20,1	8152	39,0	70598	30. Jul	FR	5121	31. Jul	SA	12
22	66329051	A	6	Roth (W)	70081	-5,8	19,7	60231	17,3	9851	34,1	82398	16. Jul	FR	5852	9. Jul	FR	16
23	66329052	A	6	Roth (O)	79714	-8,0	20,9	68622	18,9	11092	32,9	93879	16. Jul	FR	6570	2. Jul	FR	15
24	66339052	A	6	AK Nürnberg-Ost (W)	69201	-9,7	26,2	59792	24,4	9410	37,5	83285	30. Jul	FR	5503	15. Jul	DO	18
25	66339053	A	6	AK Nürnberg-Ost (O)	42841	-2,9	19,2	38046	17,7	4795	31,1	53961	23. Jul	FR	4310	9. Jul	FR	16
26	65339054	A	6	AK Altdorf (O)	27427	-3,3	21,2	24295	19,7	3132	33,1	33370	16. Jul	FR	2389	9. Jul	FR	14
27	65359001	A	6	Alfeld (O)	22522		23,5	19671	21,6	2852	36,7	27060	30. Jul	FR	1989	23. Jul	FR	14
28	59269052	A	7	Schweinf/Niederwrn (N)	55175	1,8	20,3	46096	17,2	9079	35,7	71138	30. Jul	FR	5002	16. Jul	FR	16

Zentrale Datenverarbeitung im Straßenbau in Bayern

bei der Autobahndirektion Südbayern

Dauerzählstellen

Juli 1999

Nr.	Zstnr	Strkl	Strnr	Name	Gesamt (0-24)			Tag (6-22 Uhr)		Nacht (22-6 Uhr)		Tagesspitzenwerte			Stundenspitzenwerte			
					Kfz	99/98	Lkw-%	Kfz_Tag	Pt	Kfz_Nacht	Pn	Tag-max	Datum	Wo_tag	Std-max	Datum	Wo_tag	Std
29	60269020	A	7	Gramschatzer Wald (S)														
30	62269053	A	7	AK Biebelried (N)	51542	-0,1	19,0	43347	16,1	8195	33,9	65412	23. Jul	FR	4643	9. Jul	FR	16
31	62269052	A	7	AK Biebelried (S)	30038		15,9	26349	13,4	3689	33,6	38032	30. Jul	FR	2973	9. Jul	FR	15
32	67279081	A	7	AK Feuchtwg/Crails (N)	11464		17,6	27334	16,1	3332	35,5	38385	30. Jul	FR	3215	31. Jul	SA	12
33	67279004	A	7	AK Feuchtwg/Crails (S)	46484		19,0	40986	16,6	5499	37,0	59995	30. Jul	FR	4998	31. Jul	SA	12
34	76269230	A	7	AD Hittistetten (S)	61271	8,6	12,1	55453	11,3	5818	19,3	74480	31. Jul	SA	6856	31. Jul	SA	11
35	80269231	A	7	AK Memmingen (S)	34059	13,5	13,3	31178	12,8	2881	19,1	45036	31. Jul	SA	4376	31. Jul	SA	10
36	83289097	A	7	AD Allgäu (S)	20581	4,0	16,3					29530	31. Jul	SA				
37	83289996	A	7	Oy-Mittelberg (W)	21731	11,1	18,0	20068	17,8	1663	20,6	32698	31. Jul	SA	3450	31. Jul	SA	10
38	78349140	A	8	München-West (W)	39616	-16,7	7,0	35224	6,8	4391	8,9	45794	30. Jul	FR	3097	30. Jul	FR	17
39	78349141	A	8	AK München-West (W)														
40	77349002	A	8	Dachau (O)	89855		12,3	79847	11,6	10008	17,5	108003	30. Jul	FR	7735	30. Jul	FR	16
41	77349003	A	8	Dachau (W)	73269		13,1	64329	12,2	8940	19,4	88667	30. Jul	FR	5821	26. Jul	MO	9
42	77339003	A	8	Sulzemoos (O)	74817	8,5	13,2	65512	12,3	9306	20,0	91176	30. Jul	FR	6060	30. Jul	FR	18
43	75319131	A	8	Augsburg-West (W)	67342	2,0	17,7	59060	16,5	8282	26,3	85087	30. Jul	FR	5919	23. Jul	FR	16
44	75279130	A	8	Leipheim (W)	60491	6,8	17,4	54087	15,7	6403	31,8	79544	30. Jul	FR	5951	30. Jul	FR	16
45	79359168	A	8	München-Perlach (O)	41323	1,2	3,8	37332	3,7	3991	4,6	48016	23. Jul	FR	4172	5. Jul	MO	8
46	80369171	A	8	Holzkirchen (W)	113304	-3,0	13,1	98277	12,2	15026	18,5	143422	31. Jul	SA	9828	24. Jul	SA	11
47	81389180	A	8	AD Inntal (W)	84365	-6,0	16,2	73951	15,0	10414	24,5	114654	31. Jul	SA	7676	31. Jul	SA	11
48	81389023	A	8	Rosenheim (O)	68050	-5,5	12,9	59488	12,2	8561	18,3	86670	31. Jul	SA	5924	31. Jul	SA	11
49	81419200	A	8	Schweinbach (W)	51639	-9,7	16,5					65828	30. Jul	FR				
50	56369003	A	9	Naila/Selbitz (S)														
51	59359051	A	9	AD Bayreuth/Kulmb. (N)														
52	59359052	A	9	AD Bayreuth/Kulmb. (S)														
53	65339053	A	9	AK Nürnberg (N)	77550		16,0	66867	14,5	10683	25,2	97066	30. Jul	FR	6782	23. Jul	FR	14
54	65339060	A	9	AK Nürnberg (S)	110828	-3,0	17,8	94142	16,2	16686	26,8	134366	30. Jul	FR	9029	30. Jul	FR	15
55	65339055	A	9	AK Nürnberg-Ost (N)	90147		15,3	75767	13,6	14380	24,3	113025	31. Jul	SA	7438	30. Jul	FR	15
56	66339054	A	9	AK Nürnberg-Ost (S)	71832	9,8	15,4	61124	14,0	10708	23,1	89212	23. Jul	FR	6944	9. Jul	FR	15

Zentrale Datenverarbeitung im Straßenbau in Bayern

bei der Autobahndirektion Südbayern

Dauerzählstellen

Juli 1999

Nr.	Zstnr	Strkl	Strnr	Name	Gesamt (0-24)			Tag (6-22 Uhr)		Nacht (22-6 Uhr)		Tagesspitzenwerte			Stundenspitzenwerte			
					Kfz	99/98	Lkw-%	Kfz_Tag	Pt	Kfz_Nacht	Pn	Tag-max	Datum	Wo_tag	Std-max	Datum	Wo_tag	Std
57	69349061	A	9	Greding (N)	78931	7,2	17,0	67065	15,4	11866	26,2	99399	30. Jul	FR	6881	23. Jul	FR	16
58	72349090	A	9	Lenting (S)	94109	5,1	15,6	81818	14,4	12291	24,2	112992	23. Jul	FR	8115	2. Jul	FR	16
59	73359056	A	9	AD Holledau (N)	81232	1,6	16,9	69849	15,3	11384	26,8	101677	30. Jul	FR	7208	23. Jul	FR	14
60	74359110	A	9	AD Holledau (S)	100665	4,1	16,2	85573	14,8	15092	24,1	124959	30. Jul	FR	8676	23. Jul	FR	14
61	75359058	A	9	Allershausen (N)	106817	3,8	15,5	90808	14,3	16009	22,7	128934	30. Jul	FR	9648	16. Jul	FR	15
62	75359059	A	9	Allershausen (S)	109133	5,1	15,5	92906	14,3	16227	22,6	131493	16. Jul	FR	9816	16. Jul	FR	15
63	76359060	A	9	AK Neufahrn (S)	134506	1,2	13,1	114904	12,2	19602	18,6	155848	30. Jul	FR	10124	16. Jul	FR	15
64	77359061	A	9	Garching-Nord (N)	138424	2,0	12,7	117880	11,9	20544	17,7	158653	30. Jul	FR	10617	16. Jul	FR	15
65	77359062	A	9	Garching-Nord (S)	145822	1,6	12,8	124508	12,0	21314	17,6	167453	30. Jul	FR	10844	16. Jul	FR	15
66	77359115	A	9	AK München-Nord (N)	150352	1,8	12,8	128589	12,0	21763	17,7	171470	30. Jul	FR	11243	16. Jul	FR	15
67	77359066	A	9	M-Fröttmaning (N)	105134	2,4	7,8	91267	7,2	13867	11,5	120854	2. Jul	FR	8727	8. Jul	DO	17
68	78359064	A	9	München-Schwabing (N)	63827	0,6	7,2	54679	6,6	9148	11,0	72478	2. Jul	FR	4910	8. Jul	DO	18
69	59209050	A	45	Alzenau (S)														
70	59269203	A	70	Werneck (W)	39676	1,4	18,8	34854	16,5	4822	35,4	50478	30. Jul	FR	3762	16. Jul	FR	17
71	60299002	A	70	Eltmann (W)														
72	59359053	A	70	AD Bayreuth/Kulmb. (W)														
73	56369005	A	72	AD Bayer. Vogtld. (O)														
74	66339101	A	73	AD Nürnberg/Feucht (N)														
75	66329004	A	73	Nürnberg-Hafen-Ost (S)	90178	-5,5	10,2	81007	9,7	9171	14,7	106422	16. Jul	FR	8110	15. Jul	DO	8
76	65329111	A	73	Nürnberg/Fürth (N)	68552	-1,0	8,6	61125	7,9	7427	14,4	80437	16. Jul	FR	6087	5. Jul	MO	8
77	64319053	A	73	AK Fürth/Erlangen (S)	61629	-1,5	9,1	55202	8,3	6427	16,6	71836	16. Jul	FR	5720	5. Jul	MO	8
78	64319052	A	73	AK Fürth/Erlangen (N)	76178	-2,3	9,7	68421	9,0	7757	16,1	90571	30. Jul	FR	6918	14. Jul	MI	8
79	60319002	A	73	Bamberg-Ost (N)	52261	-2,1	14,8	46343	13,4	5919	26,2	63919	30. Jul	FR	5019	23. Jul	FR	15
80	62249053	A	81	AD Würzburg-West (S)	18625	3,0	16,4	23565	13,5	3246	35,8	34089	30. Jul	FR	2546	16. Jul	FR	17
81	77359005	A	92	AD M-Feldmoching (N)	45960	8,4	11,3	40538	10,5	5422	17,4	58732	9. Jul	FR	5533	22. Jul	DO	7
82	77359006	A	92	Oberschleissheim (O)	46811	17,2	13,7	41155	12,8	5656	20,4	61640	23. Jul	FR	5400	22. Jul	DO	7
83	76359004	A	92	AK Neufahrn (W)	51507	13,3	13,1	45279	12,2	6228	20,2	66989	9. Jul	FR	5756	26. Jul	MO	7
84	76359007	A	92	AK Neufahrn (O)	82068	5,8	9,5	70879	9,0	11189	13,1	97116	30. Jul	FR	6979	8. Jul	DO	17

Zentrale Datenverarbeitung im Straßenbau in Bayern

bei der Autobahndirektion Südbayern

Dauerzählstellen
Juli 1999

Nr.	Zstnr	Strkl	Strnr	Name	Gesamt (0-24)			Tag (6-22 Uhr)		Nacht (22-6 Uhr)		Tagesspitzenwerte			Stundenspitzenwerte			
					Kfz	99/98	Lkw-%	Kfz_Tag	Pt	Kfz_Nacht	Pn	Tag-max	Datum	Wo_tag	Std-max	Datum	Wo_tag	Std
85	73419019	A	92	Landau a. d .Isar (W)	27585	7,5	19,2	24284	18,3	3301	26,0	33539	30. Jul	FR	2588	16. Jul	FR	16
86	81389190	A	93	AD Inntal (S)	49786	17,2	19,6	42684	18,3	7102	27,7	67487	31. Jul	SA	4650	24. Jul	SA	11
87	83399191	A	93	Kiefersfelden (S)	40650	12,9	22,0	35938	19,9	4712	37,4	58717	31. Jul	SA	4406	31. Jul	SA	11
88	64389001	A	93	Wernberg-Köblitz (S)	30686	3,4	14,2	26834	13,4	3852	19,9	40290	30. Jul	FR	3401	23. Jul	FR	18
89	66389002	A	93	Schwandorf (N)	35873	4,2	14,8	31804	13,9	4069	22,0	45240	30. Jul	FR	3536	23. Jul	FR	14
90	73369100	A	93	Elsendorf (S)	22254	3,9	15,4	20150	14,3	2104	26,2	28397	30. Jul	FR	2329	16. Jul	FR	14
91	78369100	A	94	München-Riem (W)														
92	78369111	A	94 *	München-Riem (O)														
93	78369112	A	94 *	Feldkirchen-Ost (W)														
94	78369840	A	94 *	AK München-Ost (O)														
95	79349151	A	95	AD Starnberg (N)	75271	4,8	4,8	68267	4,6	7004	6,7	88123	25. Jul	SO	7106	25. Jul	SO	18
96	79349160	A	95	Schäftlarn (N)	42334	5,5	6,5	38747	6,2	3712	9,4	52260	18. Jul	SO	4167	25. Jul	SO	18
97	81349161	A	95	Seeshaupt (N)	34199	8,0	7,3	31419	7,1	2780	9,2	46338	25. Jul	SO	3876	25. Jul	SO	19
98	83339162	A	95	Murnau/Kochel (N)	20497	4,9	4,6	18896	4,4	1602	6,0	29187	25. Jul	SO	2405	25. Jul	SO	17
99	83339051	A	95	Murnau/Kochel (S)	14436	3,4	17,7	13206	17,4	1230	21,7	20460	25. Jul	SO	1565	25. Jul	SO	12
100	84249050	A	96	Lindau (S)	19985	8,6	16,3	18020	16,0	1964	19,9	26257	31. Jul	SA	2263	31. Jul	SA	11
101	78349222	A	96	Gräfelfing (W)	76181	-0,6	5,0	68517	4,7	7664	7,3	89811	23. Jul	FR	7402	26. Jul	MO	8
102	77349004	A	99/P	AD München/Eschenried (O)	52239		16,0	45904	15,0	6334	23,4	65895	30. Jul	FR	4589	26. Jul	MO	9
103	77349005	A	99	Ludwigsfeld (W)	52843		16,6	46318	15,5	6525	23,9	66615	30. Jul	FR	4566	19. Jul	MO	9
104	77359001	A	99	AD M-Feldmoching (W)	79243	142,1	18,0	70903	17,2	8340	24,6	98287	30. Jul	FR	7443	5. Jul	MO	9
105	77359210	A	99	AD M-Feldmoching (O)	51483	45,3	14,7	45138	13,9	6345	20,3	68736	30. Jul	FR	6376	26. Jul	MO	8
106	77359215	A	99	AK München-Nord (W)	55626	28,9	13,8	49054	13,1	6572	19,3	71214	30. Jul	FR	7047	26. Jul	MO	8
107	77359010	A	99	Aschheim/Ismaning (W)	116208	9,9	16,9	100596	15,9	15612	23,2	141046	30. Jul	FR	9595	15. Jul	DO	17
108	78369211	A	99	Aschheim/Ismaning (S)	116817	10,3	16,3	102191	15,4	14627	22,4	139936	30. Jul	FR	9348	15. Jul	DO	18
109	78369212	A	99	AK München-Ost (N)	131554	9,0						156802	30. Jul	FR				
110	78369213	A	99	AK München-Ost (S)	125818	6,0	14,8	110845	14,1	14973	20,1	148516	30. Jul	FR	10668	22. Jul	DO	18
111	78369214	A	99	Haar (S)	110316	9,3	13,9	97308	13,3	13008	19,0	131087	30. Jul	FR	9657	26. Jul	MO	9
112	79349150	A	952	AD Starnberg (W)	33004	2,9	2,6	29684	2,5	3321	3,6	38418	29. Jul	DO	3209	26. Jul	MO	8

Zentrale Datenverarbeitung im Straßenbau in Bayern

bei der Autobahndirektion Südbayern

Dauerzählstellen

Juli 1999

Nr.	Zstnr	Strkl	Strnr	Name	Gesamt (0-24)			Tag (6-22 Uhr)		Nacht (22-6 Uhr)		Tagesspitzenwerte			Stundenspitzenwerte			
					Kfz	99/98	Lkw-%	Kfz_Tag	Pt	Kfz_Nacht	Pn	Tag-max	Datum	Wo_tag	Std-max	Datum	Wo_tag	Std
113	79359221	A	995	München-Giesing (S)	67318	5,9	8,2	60433	7,9	6885	10,3	78524	30. Jul	FR	5932	8. Jul	DO	18
114	78349800	B	2	Germering	19518	5,7	5,1	17662	5,2	1855	3,3	22726	30. Jul	FR	1695	29. Jul	DO	18
115	66329054	B	2	Schwabach	23032	-1,6	14,9	20672	14,0	2360	22,7	26909	16. Jul	FR	2215	22. Jul	DO	17
116	75319115	B	2	Langweid	22699	6,6	14,6					25664	9. Jul	FR				
117	83339360	B	2	Eschenlohe (n)														
118	84339350	B	2	Eschenlohe (s)														
119	84329350	B	2	Oberau (n)														
120	84329995	B	2	Oberau	18841	2,3	5,1	17303	5,1	1416	5,0	22508	31. Jul	SA	1635	31. Jul	SA	11
121	84329351	B	2	Oberau (s)														
122	84329117	B	2	Farchant (n)														
123	84329107	B	2	Farchant (s)														
124	56319108	B	4	Rottenbach	5757	-2,6	14,4	5058	14,1	699	16,6	7404	23. Jul	FR	604	23. Jul	FR	15
125	79359830	B	11	Pullach	17185	0,7	5,1	15964	5,3	1221	3,2	20227	14. Jul	MI	1691	14. Jul	MI	19
126	77359850	B	11	Dirnismaning	13958	0,3	7,6	12894	7,7	1064	6,7	17016	2. Jul	FR	1510	1. Jul	DO	18
127	74389310	B	11	Viecht	13197	5,6	8,3	11964	8,2	1234	9,1	15224	23. Jul	FR	1266	8. Jul	DO	18
128	71439401	B	11	Deggendorf	12189	1,6	9,4	11117	9,3	1072	10,5	14264	30. Jul	FR	1210	22. Jul	DO	18
129	71489110	B	12	Philippsreut	5178	6,8	12,2	4574	11,1	604	20,5	6920	22. Jul	DO	549	22. Jul	DO	18
130	77449862	B	12	Simbach a. Inn (n)	8369	4,3	15,2	7604	14,8	765	18,9	9363	9. Jul	FR	782	31. Jul	SA	11
131	77449861	B	12	Simbach a. Inn (s)	4315	9,0	27,0	3872	26,4	444	31,9	5244	30. Jul	FR	456	31. Jul	SA	11
132	77449863	B	12	Simbach a. Inn (w)	8239	5,7	20,3	7376	19,6	863	26,1	9395	9. Jul	FR	765	25. Jul	SO	19
133	79309380	B	12	Buchloe	15865	12,2	9,7	14358	9,4	1507	13,3	18624	16. Jul	FR	1443	16. Jul	FR	14
134	82289175	B	12	Kempton	14846	2,9	9,7	13451	9,3	1394	14,1	17145	23. Jul	FR	1362	22. Jul	DO	17
135	77359820	B	13	Neuherberg	35529	0,3	9,3	32619	9,5	2911	7,8	43310	2. Jul	FR	3762	13. Jul	DI	8
136	71339102	B	13	Eichstätt	12669	2,0	9,6	11567	9,8	1102	7,0	14756	23. Jul	FR	1203	13. Jul	DI	17
137	63409102	B	14	Lohma	11881	12,3	20,5					13239	9. Jul	FR				
138	57379103	B	15	Hof	32896	8,2	11,9	29662	11,2	3234	18,6	39134	30. Jul	FR	2908	16. Jul	FR	14
139	78319140	B	17	Lagerlechfeld	23213	6,1	12,5					25914	9. Jul	FR				
140	85279114	B	19	Fischen	16585	-1,1	4,9	15539	4,9	1047	4,8	18865	28. Jul	MI	1610	29. Jul	DO	10

Nr.	Zstnr	Strkl	Strnr	Name	Gesamt (0-24)			Tag (6-22 Uhr)		Nacht (22-6 Uhr)		Tagesspitzenwerte			Stundenspitzenwerte			
					Kfz	99/98	Lkw-%	Kfz_Tag	Pt	Kfz_Nacht	Pn	Tag-max	Datum	Wo_tag	Std-max	Datum	Wo_tag	Std
141	83279137	B	19	Herzmanns	18723	2,8	8,1	17053	8,0	1670	9,3	20770	23. Jul	FR	1959	31. Jul	SA	9
142	55279103	B	19	Eussenhausen	5846	-3,0	11,8	5131	11,2	715	16,6	7406	2. Jul	FR	619	16. Jul	FR	16
143	75429148	B	20	Eggenfelden (n)	8605	5,3	17,8	7863	17,7	741	18,0	10139	9. Jul	FR	827	9. Jul	FR	14
144	75429160	B	20	Eggenfelden (s)	15053	-0,5	18,0	13862	18,0	1191	17,3	18791	29. Jul	DO	1671	22. Jul	DO	18
145	67429162	B	20	Weiding	11045	-2,3	14,4	9759	13,8	1287	19,0	12925	23. Jul	FR	1001	22. Jul	DO	18
146	80439112	B	20	Laufen	10623	-2,7	7,2	9694	7,2	928	6,5	12101	16. Jul	FR	973	21. Jul	MI	18
147	83439121	B	21	Baumgarten	7505	7,3	13,2	7068	13,1	437	15,0	9531	31. Jul	SA	986	31. Jul	SA	11
148	84329161	B	23	Farchant (w)														
149	84329998	B	23	Farchant (Ab2)														
150	84329997	B	23	Farchant (Ab1)														
151	84329352	B	23	Oberau (w)	9904	-3,3	6,0					10903	30. Jul	FR				
152	70289156	B	25	Fremdingen	4433	7,4	25,4	3835	23,3	597	39,0	5264	9. Jul	FR	557	3. Jul	SA	23
153	68279561	B	25	Feuchtwangen (s)	11814	-0,9	16,4	10633	16,1	1181	18,6	13980	9. Jul	FR	1108	8. Jul	DO	17
154	84239115	B	31	Nonnenhorn	6242	-36,8	4,1	5725	4,3	545	4,6	7682	28. Jul	MI	647	28. Jul	MI	11
155	84249149	B	31n	Diepoldsberg	15634	9,8	10,9	13810	10,1	1824	16,3	18143	30. Jul	FR	1428	25. Jul	SO	17
156	57339209	B	85	Hasslach (s)	15401	1,8	11,1	14014	11,0	1387	11,5	18098	16. Jul	FR	1497	15. Jul	DO	17
157	57339210	B	85	Hasslach (n)	12869	2,8	9,9	11755	9,9	1113	9,9	15385	16. Jul	FR	1241	22. Jul	DO	17
158	57339206	B	89	Hasslach (w)	8755	-0,2	10,0	8003	10,3	752	7,2	10526	2. Jul	FR	899	15. Jul	DO	17
159	58339571	B	173	Zettlitz (w)	15228	3,6	14,1	13775	13,7	1454	18,1	18342	16. Jul	FR	1370	16. Jul	FR	16
160	58339572	B	173	Zettlitz (o)	13166	2,2	13,5	11937	13,1	1229	18,0	15920	16. Jul	FR	1245	9. Jul	FR	15
161	54269100	B	285	Fladungen	1289	-1,8	8,1	1236	8,4	112	6,4	1916	9. Jul	FR	207	11. Jul	SO	15
162	58339573	B	289	Zettlitz (s)	10539	-0,3	13,5	9572	13,9	968	10,3	12237	9. Jul	FR	994	14. Jul	MI	17
163	59399153	B	303	Schirnding	5304	7,8	24,5	4577	21,6	727	43,0	6589	30. Jul	FR	512	30. Jul	FR	16
164	80419137	B	304*	Aiging	10964		8,8	10009	8,9	955	8,2	12641	23. Jul	FR	1038	19. Jul	MO	8
165	77349810	B	304	Rothschwaige	29219	-8,3	7,3	26031	7,3	3188	8,1	33885	29. Jul	DO	2655	22. Jul	DO	17
166	79369320	B	304	Zorneding	22239	2,0	7,2	20192	7,1	2047	9,1	24857	16. Jul	FR	1828	7. Jul	MI	18
167	81429142	B	304	Traunstein	8535	-1,5	8,3	7871	8,1	664	11,4	10190	9. Jul	FR	834	21. Jul	MI	18
168	81439144	B	304*	Freilassing	19847		4,9	18207	5,0	1641	4,5	22628	9. Jul	FR	1985	9. Jul	FR	17

Zentrale Datenverarbeitung im Straßenbau in Bayern

bei der Autobahndirektion Südbayern

Dauerzählstellen
Juli 1999

Nr.	Zstnr	Strkl	Strnr	Name	Gesamt (0-24)			Tag (6-22 Uhr)		Nacht (22-6 Uhr)		Tagesspitzenwerte			Stundenspitzenwerte			
					Kfz	99/98	Lkw-%	Kfz_Tag	Pt	Kfz_Nacht	Pn	Tag-max	Datum	Wo_tag	Std-max	Datum	Wo_tag	Std
169	82409147	B	305	Oberwössen	4465	-0,4	5,1	4258	5,2	191	5,0	5262	29. Jul	DO	507	25. Jul	SO	17
170	77369102	B	388	Fischerhäuser	19305	2,8	8,3	17771	8,3	1534	8,8	23786	23. Jul	FR	2036	16. Jul	FR	17
171	75429162	B	388	Eggenfelden (o)	16009	-0,7	11,8	14687	12,0	1322	9,1	18671	23. Jul	FR	1513	22. Jul	DO	18
172	77349988	B	471	Geiselbullach	17809	-56,0	11,8	16177	11,6	1632	12,9	20688	30. Jul	FR	1619	9. Jul	FR	17
173	77349989	B	471	Geiselbullach (Ab)	1798	-84,1	15,4					2115	2. Jul	FR				
174	82329204	B	472	Polling (w)	4391	5,4	8,8	4259	11,3	241	8,3	5001	30. Jul	FR	422	19. Jul	MO	17
175	81329190	B	472	Polling (o)	5800	1,5	8,9	5796	10,3	307	8,8	6867	30. Jul	FR	597	19. Jul	MO	17
176	81319188	B	472	Hohenbrand	10311	2,1	8,2	9652	8,4	682	7,0	11878	22. Jul	DO	954	6. Jul	DI	17
177	62309053	B	505	Höchstadt	6745	4,5	22,9	5787	19,5	957	43,7	8742	2. Jul	FR	684	22. Jul	DO	18
178	75469870	B	512	Neuhaus a. Inn (o)	3367	8,4	14,4	3018	14,0	349	17,5	4023	16. Jul	FR	336	9. Jul	FR	16
179	75469871	B	512	Neuhaus a. Inn (s)	4436	3,9	13,9	4031	13,5	406	18,3	5077	30. Jul	FR	427	3. Jul	SA	11
180	71469420	B	533	Grafenau	10356	3,5	8,1	9468	8,2	887	6,6	12224	23. Jul	FR	971	9. Jul	FR	15
181	68279562	S	1066	Feuchtwangen (w)	5643	-4,0	21,7	5007	22,0	636	19,3	6691	23. Jul	FR	531	23. Jul	FR	16
182	84289419	S	2007	Wertach	4463	10,5	8,2	4241	8,3	221	6,3	7719	22. Jul	DO	803	22. Jul	DO	12
183	76289450	S	2025	Jettingen-Scheppach	6128	3,1	13,0	5458	13,4	669	9,7	7183	23. Jul	FR	590	23. Jul	FR	16
184	74329432	S	2035	Wagesenberg	5127	3,1	11,1	4605	11,3	523	8,9	5902	16. Jul	FR	589	11. Jul	SO	14
185	81329493	S	2057	Polling (n)	3192	2,6	8,2	3153	9,7	155	8,5	3906	9. Jul	FR	319	19. Jul	MO	17
186	79359920	S	2072	Geiseltasteig	19411	-1,7	2,4	17908	2,4	1502	1,8	24837	14. Jul	MI	2210	14. Jul	MI	18
187	79359910	S	2078	München-Perlach	20939	0,5	5,3	19137	5,3	1802	4,6	24645	9. Jul	FR	1997	7. Jul	MI	18
188	79359911	S	2078	München-Perlach (Ab)	1781	-9,5	7,1					2230	29. Jul	DO	206	15. Jul	DO	8
189	81419451	S	2096	Grabenstätt	7189	2,4	10,1	6644	9,9	544	12,3	8669	18. Jul	SO	797	25. Jul	SO	17
190	75469872	S	2110	Neuhaus a. Inn (n)	3310	2,7	7,8	3075	7,8	235	8,4	3705	15. Jul	DO	331	3. Jul	SA	11
191	73409441	S	2111	Frontenhausen	7390	0,7	9,9	6493	10,0	898	9,0	8611	16. Jul	FR	701	9. Jul	FR	15
192	69449400	S	2136	Bodenmais	4370	-4,8	5,5	4077	5,7	293	2,8	5058	23. Jul	FR	489	24. Jul	SA	11
193	58339574	S	2191	Zettlitz (n)	6153	1,3	10,0	5595	10,3	557	7,0	7425	23. Jul	FR	630	23. Jul	FR	15
194	70369558	S	2230	Essing	5172	1,4	9,0	4795	9,2	376	7,1	6873	25. Jul	SO	686	25. Jul	SO	15
195	56299401	S	2283	Trappstadt	1980	2,0	11,6					2586	9. Jul	FR				
196	57309402	S	2284	Allertshausen	786	5,4	13,9	737	15,0	79	14,5	962	2. Jul	FR	100	21. Jul	MI	18

Zentrale Datenverarbeitung im Straßenbau in Bayern

bei der Autobahndirektion Südbayern

Dauerzählstellen

Juli 1999

Nr.	Zstnr	Strkl	Strnr	Name	Gesamt (0-24)			Tag (6-22 Uhr)		Nacht (22-6 Uhr)		Tagesspitzenwerte			Stundenspitzenwerte			
					Kfz	99/98	Lkw-%	Kfz_Tag	Pt	Kfz_Nacht	Pn	Tag-max	Datum	Wo_tag	Std-max	Datum	Wo_tag	Std
197	76369405	S	2584	Hallbergmoos	45175	5,6	5,6	39293	5,4	5882	6,6	55875	30. Jul	FR	3951	30. Jul	FR	19
198	76369406	S	2584	Hallbergmoos (FS44)	7672	-2,4	4,5	6771	4,7	901	2,8	9507	30. Jul	FR	792	9. Jul	FR	15
199	76369407	S	2584	Hallbergmoos (A92)	37503	7,4	5,8	32522	5,6	4981	7,3	46368	30. Jul	FR	3275	30. Jul	FR	19
200	76369404	S	2584	Schwaig	15428	7,4	12,4	13129	12,2	2299	13,5	18235	30. Jul	FR	1517	19. Jul	MO	8
201	79359705	KM	2	Unterhaching	15666	-3,4	4,8	14141	4,9	1525	3,8	17597	16. Jul	FR	1381	15. Jul	DO	19
202	78369710	KM	3	Aschheim/Hintermühle	12195	6,8	10,9	11520	11,1	676	7,6	16279	5. Jul	MO	1648	19. Jul	MO	19
203	79359702	KM	11	Grünwald	14424	7,8	7,3	13514	7,3	910	6,0	17221	27. Jul	DI	1584	19. Jul	MO	18
204	78369708	KM	18	Feldkirchen	7195	-13,2	10,7	6687	11,1	508	6,0	8716	27. Jul	DI	948	12. Jul	MO	9
205	78349700	KM	21	Planegg	16073	2,4	8,4	14918	8,3	1155	8,7	18471	2. Jul	FR	1740	19. Jul	MO	18
206	79359704	KM	22	Ottobrunn	14641	1,0	6,8	13287	7,1	1354	4,1	16813	16. Jul	FR	1448	13. Jul	DI	19

Zentrale Datenverarbeitung im Straßenbau in Bayern

bei der Autobahndirektion Südbayern

Dauerzählstellen
August 1999

Nr.	Zstnr	Strkl	Strnr	Name	Gesamt (0-24)			Tag (6-22 Uhr)		Nacht (22-6 Uhr)		Tagesspitzenwerte			Stundenspitzenwerte			
					Kfz	99/98	Lkw-%	Kfz_Tag	Pt	Kfz_Nacht	Pn	Tag-max	Datum	Wo_tag	Std-max	Datum	Wo_tag	Std
1	60209051	A	3	AD Seligenstadt (O)														
2	59219010	A	3	Hösbach (O)	72730	0,7	17,4	62162	14,8	10568	32,9	85491	1. Aug	SO	5891	20. Aug	FR	16
3	62249051	A	3	AD Würzburg-West (W)	67674	-0,2	17,2	59415	13,6	9842	32,0	89158	13. Aug	FR	6132	13. Aug	FR	15
4	62259011	A	3	AD Würzburg-West (O)	84926	0,0	10,4					112512	13. Aug	FR	7120	1. Aug	SO	18
5	62269051	A	3	AK Biebelried (W)	77732		18,4	66489	15,3	11243	36,6	92319	13. Aug	FR	6576	13. Aug	FR	15
6	62269054	A	3	AK Biebelried (O)														
7	62289041	A	3	Geiselwind (W)	57674		22,2	48001	19,3	9672	36,5	78579	13. Aug	FR	5554	15. Aug	SO	14
8	62309051	A	3	Pommersfelden (W)	67930	1,2	19,4	57495	16,9	10436	33,4	80901	13. Aug	FR	5698	14. Aug	SA	11
9	62309052	A	3	Pommersfelden (O)	66185	-1,5	17,9	56038	15,5	10147	30,9	78506	13. Aug	FR	5531	14. Aug	SA	11
10	64319051	A	3	AK Fürth/Erlangen (W)	78451		15,6	67380	13,7	11072	27,2	91730	13. Aug	FR	6539	14. Aug	SA	11
11	64329050	A	3	AK Fürth/Erlangen (O)	92877	3,9	16,1	81161	14,6	11749	28,9	111117	13. Aug	FR	8198	14. Aug	SA	11
12	65339051	A	3	AK Nürnberg (W)	106705	3,5	17,5	92914	15,9	13791	27,7	123889	13. Aug	FR	8854	2. Aug	MO	12
13	65339052	A	3	AK Nürnberg (O)	48999	4,9	16,2	42685	14,5	6314	27,3	60616	13. Aug	FR	5383	14. Aug	SA	12
14	66339051	A	3	AK Altdorf (S)	52775	-0,3	14,4	45236	13,0	7539	22,9	61774	13. Aug	FR	4600	14. Aug	SA	12
15	66349051	A	3	Neumarkt/Opf. (S)	40811	1,8	20,9	34433	18,9	6378	32,1	51684	14. Aug	SA	4109	14. Aug	SA	12
16	69379081	A	3	Nittendorf (W)	45064	2,2	21,7	38046	20,1	7018	30,5	55290	14. Aug	SA	4406	14. Aug	SA	12
17	70389080	A	3	AK Regensburg (O)	72556	4,7	18,7	62592	17,5	9964	26,6	84070	13. Aug	FR	6037	7. Aug	SA	12
18	75469086	A	3	Pocking (O)	24999	5,3	23,5	20323	22,4	4676	28,0	38376	7. Aug	SA	2735	7. Aug	SA	10
19	67279001	A	6	AK Feuchtwg/Crails (W)	28628		21,5	38947	20,9	6595	30,0	59270	1. Aug	SO	4086	1. Aug	SO	18
20	67279002	A	6	AK Feuchtwg/Crails (O)	45101		8,4	38969	7,8	6132	12,8	56238	1. Aug	SO	4278	28. Aug	SA	12
21	67299051	A	6	Herrieden (O)	57328	5,1	19,6	49336	17,2	7993	34,7	69592	1. Aug	SO	5168	14. Aug	SA	12
22	66329051	A	6	Roth (W)	70924	-1,8	17,6	61389	15,5	9535	31,2	78962	6. Aug	FR	5601	14. Aug	SA	12
23	66329052	A	6	Roth (O)	79876	-3,1	19,1	69131	17,3	10745	30,4	98963	2. Aug	MO	6871	2. Aug	MO	8
24	66339052	A	6	AK Nürnberg-Ost (W)	71894	-1,6	24,1	62613	22,6	9281	34,5	81440	2. Aug	MO	5813	2. Aug	MO	8
25	66339053	A	6	AK Nürnberg-Ost (O)	41879	4,7	17,4	37347	15,9	4532	29,2	51213	6. Aug	FR	4298	14. Aug	SA	12
26	65339054	A	6	AK Altdorf (O)	27252	-3,4	19,5	24256	17,9	2996	31,8	31154	6. Aug	FR	2393	3. Aug	DI	17
27	65359001	A	6	Alfeld (O)	22933		21,7	20125	19,9	2808	34,7	26518	27. Aug	FR	1937	27. Aug	FR	16
28	59269052	A	7	Schweinf/Niederwrn (N)	55844	2,7	17,9	47505	14,9	8339	34,9	67415	13. Aug	FR	4985	15. Aug	SO	14

Zentrale Datenverarbeitung im Straßenbau in Bayern

bei der Autobahndirektion Südbayern

Dauerzählstellen

August 1999

Nr.	Zstnr	Strkl	Strnr	Name	Gesamt (0-24)			Tag (6-22 Uhr)		Nacht (22-6 Uhr)		Tagesspitzenwerte			Stundenspitzenwerte			
					Kfz	99/98	Lkw-%	Kfz_Tag	Pt	Kfz_Nacht	Pn	Tag-max	Datum	Wo_tag	Std-max	Datum	Wo_tag	Std
29	60269020	A	7	Gramschatzer Wald (S)														
30	62269053	A	7	AK Biebelried (N)	52878	4,5	16,3	45314	13,7	7564	32,0	63704	13. Aug	FR	4749	13. Aug	FR	16
31	62269052	A	7	AK Biebelried (S)	30642		14,3	27189	12,0	3453	32,4	38165	1. Aug	SO	3095	15. Aug	SO	15
32	67279081	A	7	AK Feuchtwg/Crails (N)	31278		14,8	28157	12,7	3310	30,6	41397	1. Aug	SO	3475	1. Aug	SO	12
33	67279004	A	7	AK Feuchtwg/Crails (S)	47982		16,8	42671	14,7	5311	34,0	59900	1. Aug	SO	5016	14. Aug	SA	13
34	76269230	A	7	AD Hittistetten (S)	62815	4,0	10,9	57055	10,2	5760	18,0	74772	7. Aug	SA	6940	28. Aug	SA	12
35	80269231	A	7	AK Memmingen (S)	36212	7,1	11,5	33287	11,0	2925	17,0	47920	22. Aug	SO	4648	21. Aug	SA	11
36	83289097	A	7	AD Allgäu (S)	25219	5,5	15,7					32805	7. Aug	SA				
37	83289996	A	7	Oy-Mittelberg (W)	24678	4,3	15,4	22960	15,1	1718	19,3	34130	21. Aug	SA	3407	21. Aug	SA	11
38	78349140	A	8	München-West (W)	38017	-21,3	6,7	34247	6,5	3770	9,1	43246	13. Aug	FR	3232	7. Aug	SA	12
39	78349141	A	8	AK München-West (W)														
40	77349002	A	8	Dachau (O)	89985		11,3	80326	10,8	9659	15,6	104337	6. Aug	FR	7456	6. Aug	FR	16
41	77349003	A	8	Dachau (W)	74851		11,7	66101	10,9	8750	17,4	85299	6. Aug	FR	6558	7. Aug	SA	12
42	77339003	A	8	Sulzemoos (O)	74529	8,8	12,0	65547	11,1	8982	18,5	85796	6. Aug	FR	5892	20. Aug	FR	16
43	75319131	A	8	Augsburg-West (W)	68542	1,7	15,9	60157	14,8	8385	23,3	79095	13. Aug	FR	5556	20. Aug	FR	17
44	75279130	A	8	Leipheim (W)	60902	4,7	16,2					72568	6. Aug	FR				
45	79359168	A	8	München-Perlach (O)	38931	-2,5	3,6	35290	3,5	3641	4,6	46788	12. Aug	DO	3764	10. Aug	DI	18
46	80369171	A	8	Holzkirchen (W)	119783	-0,8	10,5	105064	9,8	14719	15,9	141471	14. Aug	SA	10474	7. Aug	SA	11
47	81389180	A	8	AD Inntal (W)	97134	-0,5	12,3	84817	11,4	12317	18,5	123068	21. Aug	SA	9406	21. Aug	SA	11
48	81389023	A	8	Rosenheim (O)	75189	-2,4	11,3	66073	10,5	9115	16,6	87317	13. Aug	FR	6357	8. Aug	SO	11
49	81419200	A	8	Schweinbach (W)	66252	-1,3	12,7					80081	14. Aug	SA				
50	56369003	A	9	Naila/Selbitz (S)														
51	59359051	A	9	AD Bayreuth/Kulmb. (N)														
52	59359052	A	9	AD Bayreuth/Kulmb. (S)														
53	65339053	A	9	AK Nürnberg (N)	80186		13,9	69487	12,5	10699	22,7	91643	6. Aug	FR	6370	13. Aug	FR	14
54	65339060	A	9	AK Nürnberg (S)	111800	-5,8	16,1	96327	14,6	15473	25,6	129526	1. Aug	SO	8757	2. Aug	MO	8
55	65339055	A	9	AK Nürnberg-Ost (N)	90436	3,3	13,2	77299	11,6	13137	22,8	111518	1. Aug	SO	7617	14. Aug	SA	11
56	66339054	A	9	AK Nürnberg-Ost (S)	70321	2,5	13,3	60835	11,9	9486	22,0	84311	14. Aug	SA	6433	14. Aug	SA	11

Zentrale Datenverarbeitung im Straßenbau in Bayern

bei der Autobahndirektion Südbayern

Dauerzählstellen

August 1999

Nr.	Zstnr	Strkl	Strnr	Name	Gesamt (0-24)			Tag (6-22 Uhr)		Nacht (22-6 Uhr)		Tagesspitzenwerte			Stundenspitzenwerte			
					Kfz	99/98	Lkw-%	Kfz_Tag	Pt	Kfz_Nacht	Pn	Tag-max	Datum	Wo_tag	Std-max	Datum	Wo_tag	Std
57	69349061	A	9	Greding (N)	79118	2,5	14,6	68367	13,1	10750	24,2	98003	1. Aug	SO	7412	1. Aug	SO	13
58	72349090	A	9	Lenting (S)	92749	-0,1	14,3	80729	13,2	12020	21,6	111810	1. Aug	SO	8120	14. Aug	SA	12
59	73359056	A	9	AD Holledau (N)	82202	-2,0	15,4	70661	13,9	11541	24,2	96743	14. Aug	SA	7438	14. Aug	SA	10
60	74359110	A	9	AD Holledau (S)	102622	1,7	14,1	88459	12,8	14163	22,3	123042	15. Aug	SO	9403	15. Aug	SO	17
61	75359058	A	9	Allershausen (N)	106479	1,5	13,6	91688	12,4	14791	21,3	120961	1. Aug	SO	8940	15. Aug	SO	17
62	75359059	A	9	Allershausen (S)	108096	1,8	13,7	93201	12,4	14895	21,3	123742	13. Aug	FR	8881	28. Aug	SA	10
63	76359060	A	9	AK Neufahrn (S)	135874	1,7	11,5	117207	10,6	18667	17,1	149585	20. Aug	FR	11086	15. Aug	SO	17
64	77359061	A	9	Garching-Nord (N)	138839	1,4	11,3	119731	10,4	19108	16,7	153290	20. Aug	FR	10428	15. Aug	SO	17
65	77359062	A	9	Garching-Nord (S)	145091	1,2	11,4	125338	10,6	19753	16,7	160163	20. Aug	FR	10667	28. Aug	SA	10
66	77359115	A	9	AK München-Nord (N)	148916	0,7	11,5	128821	10,7	20095	16,8	165161	20. Aug	FR	10854	17. Aug	DI	17
67	77359066	A	9	M-Fröttmaning (N)	100613	5,5	7,7	87559	7,1	13054	11,7	115208	12. Aug	DO	8660	10. Aug	DI	17
68	78359064	A	9	München-Schwabing (N)	61278	2,8	7,1	53013	6,4	8264	11,4	68956	12. Aug	DO	4754	10. Aug	DI	18
69	59209050	A	45	Alzenau (S)	41097	8,1	14,9	36548	13,3	4549	27,2	64782	11. Aug	MI	5212	11. Aug	MI	17
70	59269203	A	70	Werneck (W)	38974	7,0	18,3	34221	15,9	4753	35,0	46141	6. Aug	FR	3678	27. Aug	FR	16
71	60299002	A	70	Eltmann (W)	25876	4,3	21,3					29249	13. Aug	FR				
72	59359053	A	70	AD Bayreuth/Kulmb. (W)														
73	56369005	A	72	AD Bayer. Vogtld. (O)														
74	66339101	A	73	AD Nürnberg/Feucht (N)														
75	66329004	A	73	Nürnberg-Hafen-Ost (S)	82024	3,7	10,1	73954	9,5	8069	14,8	96351	6. Aug	FR	7679	2. Aug	MO	17
76	65329111	A	73	Nürnberg/Fürth (N)	61951	3,5	8,5	55517	7,8	6434	14,8	72643	5. Aug	DO	5687	5. Aug	DO	17
77	64319053	A	73	AK Fürth/Erlangen (S)	55331	3,6	9,0	49761	8,2	5571	16,9	64537	20. Aug	FR	5340	2. Aug	MO	8
78	64319052	A	73	AK Fürth/Erlangen (N)	69268	2,4	9,7	62263	9,0	7005	16,4	80140	27. Aug	FR	6513	3. Aug	DI	8
79	60319002	A	73	Bamberg-Ost (N)	50685	2,1	13,9	45064	12,5	5622	25,2	59525	27. Aug	FR	4703	27. Aug	FR	16
80	62249053	A	81	AD Würzburg-West (S)	28985	8,2	14,5	25459	12,2	3527	30,8	43176	11. Aug	MI	3482	11. Aug	MI	9
81	77359005	A	92	AD M-Feldmoching (N)	42738	9,1	11,7	37713	10,8	5025	17,8	52564	6. Aug	FR	5201	2. Aug	MO	7
82	77359006	A	92	Oberschleissheim (O)	44639	21,6	13,2	39248	12,3	5391	19,8	55278	6. Aug	FR	5277	2. Aug	MO	7
83	76359004	A	92	AK Neufahrn (W)	49049	19,0	12,4	43274	11,5	5776	19,5	60383	6. Aug	FR	5531	2. Aug	MO	7
84	76359007	A	92	AK Neufahrn (O)	80940	9,8	8,7	70338	8,2	10602	12,0	91837	20. Aug	FR	6707	12. Aug	DO	18

Zentrale Datenverarbeitung im Straßenbau in Bayern

bei der Autobahndirektion Südbayern

Dauerzählstellen
August 1999

Nr.	Zstnr	Strkl	Strnr	Name	Gesamt (0-24)			Tag (6-22 Uhr)		Nacht (22-6 Uhr)		Tagesspitzenwerte			Stundenspitzenwerte			
					Kfz	99/98	Lkw-%	Kfz_Tag	Pt	Kfz_Nacht	Pn	Tag-max	Datum	Wo_tag	Std-max	Datum	Wo_tag	Std
85	73419019	A	92	Landau a. d. Isar (W)	28575	12,2	17,0	25482	16,3	3093	23,6	32215	11. Aug	MI	3067	11. Aug	MI	11
86	81389190	A	93	AD Inntal (S)	60440	10,2	16,4	54404	14,7	6036	31,6	84479	14. Aug	SA	7423	14. Aug	SA	11
87	83399191	A	93	Kiefersfelden (S)	47387	20,8	19,3	41260	17,8	6127	29,9	61479	14. Aug	SA	4617	14. Aug	SA	11
88	64389001	A	93	Wernberg-Köblitz (S)	32756	3,8	13,3	28848	12,6	3908	18,4	39632	7. Aug	SA	3362	27. Aug	FR	17
89	66389002	A	93	Schwandorf (N)	37614		13,1	33452	12,3	4162	19,4	44332	6. Aug	FR	3563	27. Aug	FR	17
90	73369100	A	93	Elsendorf (S)	22357	3,9	13,5					104113	11. Aug	MI				
91	78369100	A	94	München-Riem (W)														
92	78369111	A	94 *	München-Riem (O)														
93	78369112	A	94 *	Feldkirchen-Ost (W)														
94	78369840	A	94 *	AK München-Ost (O)	37983	-10,3	10,4					46615	12. Aug	DO				
95	79349151	A	95	AD Starnberg (N)	72257	-1,1	4,7	65793	4,5	6464	7,0	87770	22. Aug	SO	7153	22. Aug	SO	18
96	79349160	A	95	Schäftlarn (N)	41541	-1,0	6,1	38069	5,8	3472	9,3	51517	1. Aug	SO	4128	22. Aug	SO	12
97	81349161	A	95	Seeshaupt (N)	35068	3,5	6,7	32452	6,5	2617	9,5	47050	1. Aug	SO	3731	1. Aug	SO	18
98	83339162	A	95	Murnau/Kochel (N)	22884	2,5	3,9	21128	3,7	1756	5,6	33020	22. Aug	SO	2712	22. Aug	SO	11
99	83339051	A	95	Murnau/Kochel (S)	16260	0,9	17,2	14926	16,7	1334	22,8	22585	22. Aug	SO	1943	14. Aug	SA	11
100	84249050	A	96	Lindau (S)	23386	7,3	13,8	21115	13,5	2270	16,5	29314	14. Aug	SA	2673	14. Aug	SA	12
101	78349222	A	96	Gräfelfing (W)	71335	4,8	5,0	64528	4,7	6807	7,8	82564	6. Aug	FR	6776	3. Aug	DI	18
102	77349004	A	99/P	AD München/Eschenried (O)	53241		14,4	47137	13,7	6104	20,1	61349	6. Aug	FR	4473	2. Aug	MO	8
103	77349005	A	99	Ludwigsfeld (W)	53956		14,8	47509	14,0	6448	20,9	61734	13. Aug	FR	4529	9. Aug	MO	18
104	77359001	A	99	AD M-Feldmoching (W)	77837	157,3	16,9	69612	16,2	8224	22,7	91366	6. Aug	FR	7332	2. Aug	MO	9
105	77359210	A	99	AD M-Feldmoching (O)	50366	50,8	13,6	44326	13,0	6283	19,2	63000	5. Aug	DO	6541	2. Aug	MO	7
106	77359215	A	99	AK München-Nord (W)	53532	40,0	13,0	47167	12,3	6365	18,0	65254	6. Aug	FR	6332	16. Aug	MO	7
107	77359010	A	99	Aschheim/Ismaning (W)	115200	6,9	14,9	100534	13,9	14665	21,3	130843	6. Aug	FR	9330	5. Aug	DO	17
108	78369211	A	99	Aschheim/Ismaning (S)	116713	7,7	14,3	102683	13,6	14031	20,0	130064	13. Aug	FR	9028	5. Aug	DO	18
109	78369212	A	99	AK München-Ost (N)	129296	5,6	0,0	0	0,0	0	0,0	144713	6. Aug	FR	10772	3. Aug	DI	9
110	78369213	A	99	AK München-Ost (S)	125427	4,1	13,0	111019	12,4	14408	17,8	140400	13. Aug	FR	9956	3. Aug	DI	9
111	78369214	A	99	Haar (S)	111097	6,0	12,0	98488	11,4	12608	16,7	125224	13. Aug	FR	9552	7. Aug	SA	11
112	79349150	A	952	AD Starnberg (W)	30135	-3,0	2,7	27176	2,6	2959	4,1	35710	25. Aug	MI	2864	22. Aug	SO	18

Zentrale Datenverarbeitung im Straßenbau in Bayern

bei der Autobahndirektion Südbayern

Dauerzählstellen
August 1999

Nr.	Zstnr	Strkl	Strnr	Name	Gesamt (0-24)			Tag (6-22 Uhr)		Nacht (22-6 Uhr)		Tagesspitzenwerte			Stundenspitzenwerte			
					Kfz	99/98	Lkw-%	Kfz_Tag	Pt	Kfz_Nacht	Pn	Tag-max	Datum	Wo_tag	Std-max	Datum	Wo_tag	Std
113	79359221	A	995	München-Giesing (S)	65221	11,1	7,9	58936	7,6	6285	10,6	74880	12. Aug	DO	5856	5. Aug	DO	18
114	78349800	B	2	Germering	17573	3,3	4,8	16002	4,9	1571	3,7	20911	6. Aug	FR	1672	3. Aug	DI	18
115	66329054	B	2	Schwabach	20916	-4,2	13,7	18746	12,9	2170	20,7	25843	3. Aug	DI	2163	3. Aug	DI	17
116	75319115	B	2	Langweid														
117	83339360	B	2	Eschenlohe (n)														
118	84339350	B	2	Eschenlohe (s)														
119	84329350	B	2	Oberau (n)														
120	84329995	B	2	Oberau	19704	1,2	5,8					23955	21. Aug	SA				
121	84329351	B	2	Oberau (s)														
122	84329117	B	2	Farchant (n)														
123	84329107	B	2	Farchant (s)														
124	56319108	B	4	Rottenbach	5654	0,1	13,5	4992	13,1	662	16,3	7440	27. Aug	FR	589	27. Aug	FR	15
125	79359830	B	11	Pullach	14952	-4,6	4,8	13972	4,9	980	3,3	17330	5. Aug	DO	1578	3. Aug	DI	18
126	77359850	B	11	Dirnismaning	12668	1,8	7,4	11781	7,5	887	6,9	15125	10. Aug	DI	1283	2. Aug	MO	8
127	74389310	B	11	Viecht	12788	5,3	7,8	11681	7,8	1107	7,3	14558	6. Aug	FR	1279	22. Aug	SO	15
128	71439401	B	11	Deggendorf	12686	2,0	8,3	11652	8,2	1034	9,5	14061	13. Aug	FR	1250	21. Aug	SA	11
129	71489110	B	12	Philippseut	5756	6,9	10,2	5260	9,2	496	20,8	6756	12. Aug	DO	664	12. Aug	DO	18
130	77449862	B	12	Simbach a. Inn (n)	8890	0,3	13,1	8094	12,8	796	16,4	10800	11. Aug	MI	1138	11. Aug	MI	11
131	77449861	B	12	Simbach a. Inn (s)	4692	5,1	23,5	4207	23,2	485	26,1	5916	7. Aug	SA	636	7. Aug	SA	15
132	77449863	B	12	Simbach a. Inn (w)	8574	0,7	18,4	7733	17,8	842	23,8	10175	11. Aug	MI	977	11. Aug	MI	11
133	79309380	B	12	Buchloe	15074	16,7	8,7	13753	8,4	1320	12,0	19266	11. Aug	MI	1602	11. Aug	MI	10
134	82289175	B	12	Kempton	14831	2,6	9,3	13483	8,8	1347	14,7	16219	13. Aug	FR	1387	1. Aug	SO	18
135	77359820	B	13	Neuherberg	31647	3,8	8,9	29177	9,0	2469	7,8	40044	2. Aug	MO	3474	11. Aug	MI	18
136	71339102	B	13	Eichstätt	11373	6,1	10,4	10458	10,6	915	7,5	13926	11. Aug	MI	1168	11. Aug	MI	12
137	63409102	B	14	Lohma														
138	57379103	B	15	Hof	30966	6,6	11,7	28074	10,9	2892	19,1	36070	6. Aug	FR	2714	5. Aug	DO	17
139	78319140	B	17	Lagerlechfeld														
140	85279114	B	19	Fischen	17479	2,6	4,2	16480	4,2	999	4,5	19270	13. Aug	FR	1651	5. Aug	DO	10

Zentrale Datenverarbeitung im Straßenbau in Bayern

bei der Autobahndirektion Südbayern

Dauerzählstellen

August 1999

Nr.	Zstnr	Strkl	Strnr	Name	Gesamt (0-24)			Tag (6-22 Uhr)		Nacht (22-6 Uhr)		Tagesspitzenwerte			Stundenspitzenwerte			
					Kfz	99/98	Lkw-%	Kfz_Tag	Pt	Kfz_Nacht	Pn	Tag-max	Datum	Wo_tag	Std-max	Datum	Wo_tag	Std
141	83279137	B	19	Herzmanns	18972	1,7	7,9	17470	7,7	1502	10,2	21725	1. Aug	SO	1905	21. Aug	SA	11
142	55279103	B	19	Eussenhausen	5772	-0,9	11,2	5094	10,6	678	15,9	7877	10. Aug	DI	593	10. Aug	DI	17
143	75429148	B	20	Eggenfelden (n)	9214	3,5	22,5	8429	22,5	785	22,5	10492	11. Aug	MI	1026	14. Aug	SA	12
144	75429160	B	20	Eggenfelden (s)	16128	3,5	13,8	14825	13,7	1303	14,4	18719	27. Aug	FR	1801	7. Aug	SA	12
145	67429162	B	20	Weiding	11854	4,5	13,0	10620	12,4	1234	18,0	13055	12. Aug	DO	1070	8. Aug	SO	18
146	80439112	B	20	Laufen	11101	-6,7	6,8	10055	6,8	1046	7,0	13047	21. Aug	SA	1033	7. Aug	SA	11
147	83439121	B	21	Baumgarten	9123	9,6	10,8	8655	10,7	468	13,4	12349	24. Aug	DI	1165	24. Aug	DI	17
148	84329161	B	23	Farchant (w)														
149	84329998	B	23	Farchant (Ab2)														
150	84329997	B	23	Farchant (Ab1)														
151	84329352	B	23	Oberau (w)	10812	-4,1	5,2					11866	10. Aug	DI				
152	70289156	B	25	Fremdingen	4339	0,1	23,3	3823	21,0	516	40,7	6850	11. Aug	MI	639	11. Aug	MI	16
153	68279561	B	25	Feuchtwangen (s)	11107	1,0	14,0	10102	13,9	1004	15,2	14337	11. Aug	MI	1252	11. Aug	MI	17
154	84239115	B	31	Nonnenhorn	9509	-23,1	3,4	8904	3,3	688	4,0	11456	20. Aug	FR	902	16. Aug	MO	12
155	84249149	B	31n	Diepoldsberg	17418	6,8	8,9	15604	8,3	1814	14,5	20339	22. Aug	SO	1735	7. Aug	SA	10
156	57339209	B	85	Hasslach (s)	14759	4,2	11,6	13346	11,6	1412	11,3	20565	10. Aug	DI	1828	10. Aug	DI	17
157	57339210	B	85	Hasslach (n)	11989	2,1	9,6	10908	9,6	1081	9,3	14290	20. Aug	FR	1135	26. Aug	DO	17
158	57339206	B	89	Hasslach (w)	8164	0,6	10,0	7468	10,3	697	7,2	9729	20. Aug	FR	897	31. Aug	DI	17
159	58339571	B	173	Zettlitz (w)	14561	4,1	13,3	13222	12,8	1339	17,5	16974	27. Aug	FR	1282	27. Aug	FR	16
160	58339572	B	173	Zettlitz (o)	12492	1,3	12,7	11343	12,3	1149	16,9	14670	20. Aug	FR	1211	27. Aug	FR	16
161	54269100	B	285	Fladungen	1230	-1,4	8,0	1152	8,3	86	7,7	2044	22. Aug	SO	258	22. Aug	SO	15
162	58339573	B	289	Zettlitz (s)	9561	3,1	12,9	8726	13,1	836	10,7	11373	27. Aug	FR	893	25. Aug	MI	17
163	59399153	B	303	Schirnding	5675	9,6	21,8	4920	19,4	675	42,1	6917	19. Aug	DO	573	12. Aug	DO	17
164	80419137	B	304*	Aiging	10382		8,9	9439	8,8	943	10,2	12155	12. Aug	DO	977	21. Aug	SA	12
165	77349810	B	304	Rothschwaige	24709	-16,0	7,8	22127	7,7	2582	9,2	31672	2. Aug	MO	2443	4. Aug	MI	18
166	79369320	B	304	Zorneding	20522	2,0	7,2	18785	7,0	1737	10,0	22952	11. Aug	MI	1740	31. Aug	DI	18
167	81429142	B	304	Traunstein	8367	0,2	8,0	7681	7,6	685	12,9	10956	20. Aug	FR	881	19. Aug	DO	24
168	81439144	B	304*	Freilassing	20134		4,9	18288	4,9	1846	4,8	23565	27. Aug	FR	1810	28. Aug	SA	11

Nr.	Zstnr	Strkl	Strnr	Name	Gesamt (0-24)			Tag (6-22 Uhr)		Nacht (22-6 Uhr)		Tagesspitzenwerte			Stundenspitzenwerte			
					Kfz	99/98	Lkw-%	Kfz_Tag	Pt	Kfz_Nacht	Pn	Tag-max	Datum	Wo_tag	Std-max	Datum	Wo_tag	Std
169	82409147	B	305	Oberwössen	5124	-3,3	4,2	4974	4,4	180	4,9	5898	12. Aug	DO	582	21. Aug	SA	11
170	77369102	B	388	Fischerhäuser	18659	-0,3	8,2	17308	8,2	1351	9,0	25293	20. Aug	FR	2221	19. Aug	DO	18
171	75429162	B	388	Eggenfelden (o)	15463	4,5	9,2	14253	9,3	1210	8,3	19025	30. Aug	MO	1628	30. Aug	MO	17
172	77349988	B	471	Geiselbullach	17370	-58,2	11,0	15858	10,9	1512	12,1	20465	13. Aug	FR	1687	24. Aug	DI	9
173	77349989	B	471	Geiselbullach (Ab)	1789	-86,2	14,3					2323	12. Aug	DO	234	10. Aug	DI	12
174	82329204	B	472	Polling (w)	4962	9,9	8,2	4629	8,4	333	5,7	5632	27. Aug	FR	503	24. Aug	DI	17
175	81329190	B	472	Polling (o)	6355	7,5	7,9	5873	7,7	482	9,4	7284	24. Aug	DI	620	21. Aug	SA	12
176	81319188	B	472	Hohenbrand	9992	2,8	7,3	9323	7,3	668	6,2	11807	12. Aug	DO	983	12. Aug	DO	17
177	62309053	B	505	Höchstadt	6722		20,1	5846	17,0	876	40,9	8356	13. Aug	FR	616	20. Aug	FR	18
178	75469870	B	512	Neuhaus a. Inn (o)	3500	15,3	13,1	3151	12,8	349	15,0	4395	27. Aug	FR	377	11. Aug	MI	14
179	75469871	B	512	Neuhaus a. Inn (s)	4682	5,1	12,6	4275	12,3	407	15,7	5852	11. Aug	MI	596	11. Aug	MI	12
180	71469420	B	533	Grafenau	10491	3,0	7,4	9721	7,4	770	6,5	12125	6. Aug	FR	1017	7. Aug	SA	11
181	68279562	S	1066	Feuchtwangen (w)	5346	-3,2	14,4	4761	14,0	585	18,1	6855	11. Aug	MI	657	11. Aug	MI	11
182	84289419	S	2007	Wertach	4400	-9,5	6,6	4202	6,6	198	6,6	5157	12. Aug	DO	554	12. Aug	DO	11
183	76289450	S	2025	Jettingen-Scheppach	5576	10,1	12,2	4993	12,7	583	8,3	6330	27. Aug	FR	516	2. Aug	MO	18
184	74329432	S	2035	Wagesenberg	4560	1,7	11,0	4123	11,2	438	9,2	5374	6. Aug	FR	479	3. Aug	DI	18
185	81329493	S	2057	Polling (n)	2899	4,9	8,3	2771	8,5	163	6,7	3644	31. Aug	DI	348	31. Aug	DI	17
186	79359920	S	2072	Geiseltasteig	16667	-3,5	2,6	15540	2,6	1128	2,2	19437	5. Aug	DO	1587	9. Aug	MO	19
187	79359910	S	2078	München-Perlach	18374	3,9	5,3	16898	5,4	1477	4,7	22150	5. Aug	DO	1864	10. Aug	DI	18
188	79359911	S	2078	München-Perlach (Ab)	1574	-5,5	6,6					2026	2. Aug	MO	182	2. Aug	MO	8
189	81419451	S	2096	Grabenstätt	7956	-1,2	8,6	7400	8,4	556	11,7	9248	11. Aug	MI	956	11. Aug	MI	14
190	75469872	S	2110	Neuhaus a. Inn (n)	3486	1,2	7,2	3255	7,3	226	8,5	5119	11. Aug	MI	637	11. Aug	MI	12
191	73409441	S	2111	Frontenhausen	6635	3,3	9,1	5877	9,3	758	7,4	8108	7. Aug	SA	773	8. Aug	SO	2
192	69449400	S	2136	Bodenmais	5213	-3,5	4,4	4920	4,5	292	3,1	5965	12. Aug	DO	616	12. Aug	DO	11
193	58339574	S	2191	Zettlitz (n)	5444	2,1	9,9	4964	10,2	479	7,0	6626	27. Aug	FR	571	8. Aug	SO	15
194	70369558	S	2230	Essing	5734	5,8	7,1	5345	7,2	390	6,5	7959	22. Aug	SO	927	22. Aug	SO	17
195	56299401	S	2283	Trappstadt														
196	57309402	S	2284	Allertshausen	758	10,8	14,9	707	15,3	63	16,3	1171	27. Aug	FR	114	27. Aug	FR	17

Zentrale Datenverarbeitung im Straßenbau in Bayern

bei der Autobahndirektion Südbayern

Dauerzählstellen

August 1999

Nr.	Zstnr	Strkl	Strnr	Name	Gesamt (0-24)			Tag (6-22 Uhr)		Nacht (22-6 Uhr)		Tagesspitzenwerte			Stundenspitzenwerte			
					Kfz	99/98	Lkw-%	Kfz_Tag	Pt	Kfz_Nacht	Pn	Tag-max	Datum	Wo_tag	Std-max	Datum	Wo_tag	Std
197	76369405	S	2584	Hallbergmoos	44579	4,5	5,6	38573	5,5	6006	6,3	55023	20. Aug	FR	3592	20. Aug	FR	15
198	76369406	S	2584	Hallbergmoos (FS44)	7984	0,8	4,7	6926	4,8	1058	3,5	9525	27. Aug	FR	795	13. Aug	FR	15
199	76369407	S	2584	Hallbergmoos (A92)	37184	7,7	5,8	32161	5,6	5022	6,9	45923	20. Aug	FR	3019	20. Aug	FR	19
200	76369404	S	2584	Schwaig	15497	20,5	11,5	13149	11,3	2349	12,5	17594	20. Aug	FR	1438	24. Aug	DI	9
201	79359705	KM	2	Unterhaching	14043	0,9	4,3	12800	4,4	1243	3,3	16382	20. Aug	FR	1283	3. Aug	DI	18
202	78369710	KM	3	Aschheim/Hintermühle	10835	4,5	10,6	10251	10,5	584	10,8	14560	4. Aug	MI	1532	3. Aug	DI	18
203	79359702	KM	11	Grünwald	12944	1,9	5,4	12182	5,4	762	5,2	16197	4. Aug	MI	1505	3. Aug	DI	18
204	78369708	KM	18	Feldkirchen	6233	-13,4	10,5	5825	10,8	408	5,8	9045	2. Aug	MO	914	2. Aug	MO	9
205	78349700	KM	21	Planegg	13890	-8,0	8,9	12913	8,7	977	11,1	17050	2. Aug	MO	1622	2. Aug	MO	18
206	79359704	KM	22	Ottobrunn	12931	1,2	6,6	11808	6,9	1123	3,7	15430	2. Aug	MO	1395	2. Aug	MO	19

Zentrale Datenverarbeitung im Straßenbau in Bayern

bei der Autobahndirektion Südbayern

Dauerzählstellen
September 1999

Nr.	Zstnr	Strkl	Strnr	Name	Gesamt (0-24)			Tag (6-22 Uhr)		Nacht (22-6 Uhr)		Tagesspitzenwerte			Stundenspitzenwerte			
					Kfz	99/98	Lkw-%	Kfz_Ttag	Pt	Kfz_Nacht	Pn	Tag-max	Datum	Wo_tag	Std-max	Datum	Wo_tag	Std
1	60209051	A	3	AD Seligenstadt (O)														
2	59219010	A	3	Hösbach (O)	72488	7,4	19,2	62744	16,0	9744	39,8	87109	24. Sep	FR	5947	24. Sep	FR	16
3	62249051	A	3	AD Würzburg-West (W)	65525	5,8	20,5	56363	16,9	9442	43,1	78853	24. Sep	FR	5284	5. Sep	SO	15
4	62259011	A	3	AD Würzburg-West (O)	83251	5,5	20,2					100560	24. Sep	FR	7214	24. Sep	FR	15
5	62269051	A	3	AK Biebelried (W)	75873		20,9	65570	17,0	10302	45,2	93373	24. Sep	FR	6828	17. Sep	FR	17
6	62269054	A	3	AK Biebelried (O)														
7	62289041	A	3	Geiselwind (W)	60359		23,0	51618	19,2	8741	45,3	72980	24. Sep	FR	5352	10. Sep	FR	15
8	62309051	A	3	Pommersfelden (W)	62956	2,0	21,4	53967	18,1	8988	41,6	75399	24. Sep	FR	5889	5. Sep	SO	15
9	62309052	A	3	Pommersfelden (O)	61587	2,8	20,6	52913	17,4	8674	40,2	73984	24. Sep	FR	5781	5. Sep	SO	15
10	64319051	A	3	AK Fürth/Erlangen (W)	75125		17,5	65465	15,0	9660	34,2	91461	24. Sep	FR	6483	24. Sep	FR	17
11	64329050	A	3	AK Fürth/Erlangen (O)	91767	7,9	17,4	81006	15,3	10760	33,3	113657	24. Sep	FR	8374	24. Sep	FR	17
12	65339051	A	3	AK Nürnberg (W)	104566	2,2	19,6	92512	17,6	12054	34,6	125171	24. Sep	FR	9126	10. Sep	FR	16
13	65339052	A	3	AK Nürnberg (O)	44602	3,7	19,1	39586	16,9	5016	36,7	56795	24. Sep	FR	4325	24. Sep	FR	17
14	66339051	A	3	AK Altdorf (S)	49062	1,0	17,4	43028	15,4	6034	31,3	56865	24. Sep	FR	4114	17. Sep	FR	16
15	66349051	A	3	Neumarkt/Opf. (S)	35609	2,1	25,6	30826	22,6	4783	45,4	40773	24. Sep	FR	3336	12. Sep	SO	12
16	69379081	A	3	Nittendorf (W)	39987	2,2	25,5	34637	23,0	5351	41,8	45512	24. Sep	FR	3367	11. Sep	SA	11
17	70389080	A	3	AK Regensburg (O)	66070	5,1	21,9	58298	20,0	7772	35,9	75054	17. Sep	FR	5570	17. Sep	FR	15
18	75469086	A	3	Pocking (O)	21099	27,1	29,6	17942	27,0	3298	39,5	26314	24. Sep	FR	1994	18. Sep	SA	13
19	67279001	A	6	AK Feuchtwg/Crails (W)														
20	67279002	A	6	AK Feuchtwg/Crails (O)	41398		10,5	36090	9,3	5308	18,5	50302	24. Sep	FR	4228	24. Sep	FR	16
21	67299051	A	6	Herrieden (O)	53227	3,6	24,3	46174	21,2	7052	44,3	64166	24. Sep	FR	5331	10. Sep	FR	15
22	66329051	A	6	Roth (W)	69003	4,2	20,8	60325	18,3	8678	38,0	78655	17. Sep	FR	5670	17. Sep	FR	17
23	66329052	A	6	Roth (O)	77488	1,3	22,2	67730	20,2	9757	36,7	88595	24. Sep	FR	6159	17. Sep	FR	17
24	66339052	A	6	AK Nürnberg-Ost (W)	69188	0,6	27,5	60839	25,6	8349	41,5	80691	24. Sep	FR	5811	17. Sep	FR	17
25	66339053	A	6	AK Nürnberg-Ost (O)	40776	4,6	20,3	36543	18,7	4233	34,4	51843	24. Sep	FR	4682	27. Sep	MO	18
26	65339054	A	6	AK Altdorf (O)	27065	1,5	22,2	24123	20,6	2942	35,7	31324	24. Sep	FR	2441	24. Sep	FR	14
27	65359001	A	6	Alfeld (O)	22731		24,8	19991	22,9	2740	38,2	26039	24. Sep	FR	1999	24. Sep	FR	14
28	59269052	A	7	Schweinf/Niederwrn (N)	50254	4,3	21,8	43517	17,9	6737	47,1	61290	24. Sep	FR	5068	24. Sep	FR	16

Zentrale Datenverarbeitung im Straßenbau in Bayern

bei der Autobahndirektion Südbayern

Dauerzählstellen
September 1999

Nr.	Zstnr	Strkl	Strnr	Name	Gesamt (0-24)			Tag (6-22 Uhr)		Nacht (22-6 Uhr)		Tagesspitzenwerte			Stundenspitzenwerte			
					Kfz	99/98	Lkw-%	Kfz_Ttag	Pt	Kfz_Nacht	Pn	Tag-max	Datum	Wo_tag	Std-max	Datum	Wo_tag	Std
29	60269020	A	7	Gramschatzer Wald (S)														
30	62269053	A	7	AK Biebelried (N)	46802	1,6	19,8	40806	16,1	5996	44,9	58017	24. Sep	FR	4685	17. Sep	FR	16
31	62269052	A	7	AK Biebelried (S)	29120		16,5	26130	13,6	2990	41,7	37160	19. Sep	SO	3121	19. Sep	SO	16
32	67279081	A	7	AK Feuchtwg/Crails (N)	30023		16,8	27081	14,5	2941	37,9	43245	26. Sep	SO	3824	26. Sep	SO	15
33	67279004	A	7	AK Feuchtwg/Crails (S)	45156		19,5	40481	16,8	4675	42,9	57268	19. Sep	SO	5221	24. Sep	FR	15
34	76269230	A	7	AD Hittistetten (S)	60598	5,9	12,0	55664	11,1	4934	21,7	75420	12. Sep	SO	6912	4. Sep	SA	12
35	80269231	A	7	AK Memmingen (S)	34860	12,7	12,6	32440	12,0	2420	21,0	50836	12. Sep	SO	4896	11. Sep	SA	11
36	83289097	A	7	AD Allgäu (S)	24201	19,1	16,8	22646	16,5	1555	20,2	33710	12. Sep	SO	3064	11. Sep	SA	12
37	83289996	A	7	Oy-Mittelberg (W)	22205	10,0	15,9	20974	15,5	1231	22,5	34394	12. Sep	SO	3365	4. Sep	SA	11
38	78349140	A	8	München-West (W)	39377	-12,4	7,2	35381	6,9	3996	9,4	52089	24. Sep	FR	5673	24. Sep	FR	14
39	78349141	A	8	AK München-West (W)														
40	77349002	A	8	Dachau (O)	90939		12,6	81300	11,9	9639	19,1	116051	24. Sep	FR	7844	24. Sep	FR	16
41	77349003	A	8	Dachau (W)	74408		13,1	66356	12,2	8052	20,9	108146	24. Sep	FR	8127	24. Sep	FR	16
42	77339003	A	8	Sulzemoos (O)	75145	5,3	13,3	66633	12,3	8513	21,5	92172	24. Sep	FR	6272	24. Sep	FR	18
43	75319131	A	8	Augsburg-West (W)	67316	1,7	18,3	59901	16,9	7414	29,4	82870	24. Sep	FR	6014	24. Sep	FR	15
44	75279130	A	8	Leipheim (W)	58871	3,5	19,0					74538	24. Sep	FR				
45	79359168	A	8	München-Perlach (O)	40047	0,6	4,0	36557	3,8	3490	5,4	47836	24. Sep	FR	3888	15. Sep	MI	9
46	80369171	A	8	Holzkirchen (W)	108464	2,0	13,1	96313	12,0	12152	21,5	130279	11. Sep	SA	9668	25. Sep	SA	11
47	81389180	A	8	AD Inntal (W)	82601	1,5	16,8	73609	15,4	8992	28,9	104288	11. Sep	SA	8625	11. Sep	SA	11
48	81389023	A	8	Rosenheim (O)	66371	0,9	14,5	59486	13,3	6885	24,9	78751	3. Sep	FR	6047	11. Sep	SA	11
49	81419200	A	8	Schweinbach (W)	54290	1,5	16,8					66209	11. Sep	SA				
50	56369003	A	9	Naila/Selbitz (S)														
51	59359051	A	9	AD Bayreuth/Kulmb. (N)														
52	59359052	A	9	AD Bayreuth/Kulmb. (S)														
53	65339053	A	9	AK Nürnberg (N)	75528		16,8	66375	15,1	9153	29,4	94837	24. Sep	FR	6923	24. Sep	FR	16
54	65339060	A	9	AK Nürnberg (S)	106633		18,5	93202	16,5	13431	32,3	129113	24. Sep	FR	9047	24. Sep	FR	18
55	65339055	A	9	AK Nürnberg-Ost (N)	84138	5,3	16,1	73171	13,9	10967	30,6	101343	24. Sep	FR	7351	10. Sep	FR	16
56	66339054	A	9	AK Nürnberg-Ost (S)	65722	6,0	16,1	57667	14,2	8056	29,7	83330	24. Sep	FR	6367	24. Sep	FR	17

Zentrale Datenverarbeitung im Straßenbau in Bayern

bei der Autobahndirektion Südbayern

Dauerzählstellen

September 1999

Nr.	Zstnr	Strkl	Strnr	Name	Gesamt (0-24)			Tag (6-22 Uhr)		Nacht (22-6 Uhr)		Tagesspitzenwerte			Stundenspitzenwerte			
					Kfz	99/98	Lkw-%	Kfz_Ttag	Pt	Kfz_Nacht	Pn	Tag-max	Datum	Wo_tag	Std-max	Datum	Wo_tag	Std
57	69349061	A	9	Greding (N)	73736	5,5	17,8	64532	15,7	9204	32,4	93032	24. Sep	FR	7136	24. Sep	FR	18
58	72349090	A	9	Lenting (S)	86718	3,8	17,0	76393	15,4	10325	28,3	104520	24. Sep	FR	7621	24. Sep	FR	17
59	73359056	A	9	AD Holledau (N)	77619	-2,7	18,2	67693	16,3	9926	31,4	97407	24. Sep	FR	6987	17. Sep	FR	17
60	74359110	A	9	AD Holledau (S)	97683	4,5	16,4	85270	14,7	12414	28,2	121946	24. Sep	FR	8669	19. Sep	SO	17
61	75359058	A	9	Allershausen (N)	102298	3,7	15,8	88910	14,3	13387	26,1	128059	24. Sep	FR	8841	17. Sep	FR	17
62	75359059	A	9	Allershausen (S)	100950	0,0	16,3	87814	14,8	13135	26,7	130266	24. Sep	FR	8884	17. Sep	FR	14
63	76359060	A	9	AK Neufahrn (S)	135075	4,0	13,0	117412	11,9	17663	20,2	159716	24. Sep	FR	10372	17. Sep	FR	17
64	77359061	A	9	Garching-Nord (N)	138326	3,8	12,7	120200	11,7	18126	19,6	161249	24. Sep	FR	10459	18. Sep	SA	10
65	77359062	A	9	Garching-Nord (S)	146193	4,5	12,7	127115	11,7	19079	19,8	169259	24. Sep	FR	10997	17. Sep	FR	17
66	77359115	A	9	AK München-Nord (N)	150193	3,1	12,7	130778	11,8	19415	19,3	173846	24. Sep	FR	11303	22. Sep	MI	16
67	77359066	A	9	M-Fröttmaning (N)	107190	2,8	8,1	93243	7,5	13946	12,2	132869	24. Sep	FR	8906	22. Sep	MI	17
68	78359064	A	9	München-Schwabing (N)	65211	2,5	7,4	56695	6,9	8860	11,7	78899	24. Sep	FR	4858	22. Sep	MI	16
69	59209050	A	45	Alzenau (S)	39128	2,9	17,8	35060	15,9	4067	34,5	48514	24. Sep	FR	3982	24. Sep	FR	16
70	59269203	A	70	Werneck (W)	40370	10,5	20,4	35736	17,8	4634	40,6	50801	17. Sep	FR	4078	24. Sep	FR	16
71	60299002	A	70	Eltmann (W)														
72	59359053	A	70	AD Bayreuth/Kulmb. (W)														
73	56369005	A	72	AD Bayer. Vogtld. (O)														
74	66339101	A	73	AD Nürnberg/Feucht (N)														
75	66329004	A	73	Nürnberg-Hafen-Ost (S)	88268	2,4	10,5	79335	9,8	8349	15,8	104433	24. Sep	FR	7999	22. Sep	MI	8
76	65329111	A	73	Nürnberg/Fürth (N)	67306	7,6	8,9	60419	8,1	6886	15,7	80590	30. Sep	DO	6208	30. Sep	DO	18
77	64319053	A	73	AK Fürth/Erlangen (S)	59784	8,4	9,6	54023	8,7	5761	18,6	70013	17. Sep	FR	5668	20. Sep	MO	8
78	64319052	A	73	AK Fürth/Erlangen (N)	74208	7,8	10,6	67250	9,8	6958	19,1	88145	17. Sep	FR	6823	20. Sep	MO	8
79	60319002	A	73	Bamberg-Ost (N)	52608	2,5	15,6	47204	14,0	5404	29,4	63555	17. Sep	FR	5142	24. Sep	FR	15
80	62249053	A	81	AD Würzburg-West (S)	27310	6,3	17,6	24154	14,8	3156	39,0	34031	24. Sep	FR	2532	24. Sep	FR	18
81	77359005	A	92	AD M-Feldmoching (N)	45705	6,8	12,3	40401	11,5	5304	18,1	58712	24. Sep	FR	5398	20. Sep	MO	8
82	77359006	A	92	Oberschleissheim (O)	48284	11,0	13,9	42615	13,1	5669	20,5	61818	24. Sep	FR	5602	20. Sep	MO	8
83	76359004	A	92	AK Neufahrn (W)	53129	10,5	13,3	46929	12,4	6200	20,2	67176	24. Sep	FR	5808	20. Sep	MO	8
84	76359007	A	92	AK Neufahrn (O)	87142	7,3	9,6	75710	9,1	11432	12,7	102667	24. Sep	FR	7040	7. Sep	DI	17

Zentrale Datenverarbeitung im Straßenbau in Bayern

bei der Autobahndirektion Südbayern

Dauerzählstellen
September 1999

Nr.	Zstnr	Strkl	Strnr	Name	Gesamt (0-24)			Tag (6-22 Uhr)		Nacht (22-6 Uhr)		Tagesspitzenwerte			Stundenspitzenwerte			
					Kfz	99/98	Lkw-%	Kfz_Ttag	Pt	Kfz_Nacht	Pn	Tag-max	Datum	Wo_tag	Std-max	Datum	Wo_tag	Std
85	73419019	A	92	Landau a. d. Isar (W)	28745	9,2	20,0	25544	19,1	3200	27,3	34322	24. Sep	FR	2996	24. Sep	FR	18
86	81389190	A	93	AD Inntal (S)	48880	9,5	17,4	43460	15,9	5420	29,5	66606	3. Sep	FR	5423	3. Sep	FR	17
87	83399191	A	93	Kiefersfelden (S)	41803	13,3	20,7	36757	18,9	5046	33,7	58559	11. Sep	SA	4404	11. Sep	SA	11
88	64389001	A	93	Wernberg-Köblitz (S)	29590	8,4	16,3	26445	15,4	3145	24,0	36854	10. Sep	FR	3067	3. Sep	FR	17
89	66389002	A	93	Schwandorf (N)	34454		15,8	30922	14,7	3532	25,8	41675	10. Sep	FR	3457	24. Sep	FR	15
90	73369100	A	93	Elsendorf (S)	21555	-0,8	16,7					50480	10. Sep	FR				
91	78369100	A	94	München-Riem (W)														
92	78369111	A	94 *	München-Riem (O)														
93	78369112	A	94 *	Feldkirchen-Ost (W)														
94	78369840	A	94 *	AK München-Ost (O)														
95	79349151	A	95	AD Starnberg (N)	71024	5,8	6,2	64921	5,8	6103	10,3	87648	12. Sep	SO	6516	19. Sep	SO	18
96	79349160	A	95	Schäftlarn (N)	41585	7,0	6,7	38248	6,4	3337	10,2	55488	12. Sep	SO	4356	12. Sep	SO	11
97	81349161	A	95	Seeshaupt (N)	34574	10,8	7,3	32168	7,0	2406	10,4	52606	12. Sep	SO	4150	19. Sep	SO	18
98	83339162	A	95	Murnau/Kochel (N)	22629	11,0	4,4	20902	4,4	1727	5,2	35720	12. Sep	SO	3064	19. Sep	SO	11
99	83339051	A	95	Murnau/Kochel (S)	15379	4,4	18,8	14226	18,4	1154	24,9	23453	12. Sep	SO	1930	11. Sep	SA	10
100	84249050	A	96	Lindau (S)	20538	10,6	16,6	18704	16,2	1835	20,8	26568	11. Sep	SA	2228	4. Sep	SA	12
101	78349222	A	96	Gräfelfing (W)	72715	6,7	5,4	66041	5,0	6674	8,6	84136	24. Sep	FR	6880	16. Sep	DO	8
102	77349004	A	99/P	AD München/Eschenried (C)	52783		16,4	47144	15,4	5640	25,6	63795	24. Sep	FR	4809	24. Sep	FR	16
103	77349005	A	99	Ludwigsfeld (W)	53503		17,0	47701	15,9	5802	26,2	64679	24. Sep	FR	4869	24. Sep	FR	16
104	77359001	A	99	AD M-Feldmoching (W)	79760	45,4	18,5	72177	17,6	7583	26,8	96443	24. Sep	FR	7630	27. Sep	MO	9
105	77359210	A	99	AD M-Feldmoching (O)	50901	27,0	15,0	45013	14,2	5888	21,6	64035	24. Sep	FR	6592	27. Sep	MO	7
106	77359215	A	99	AK München-Nord (W)	53888	35,0	14,3	48136	13,5	5752	21,3	66544	24. Sep	FR	6932	27. Sep	MO	8
107	77359010	A	99	Aschheim/Ismaning (W)	110967	5,8	17,2	98764	15,9	12203	28,0	128188	10. Sep	FR	9452	27. Sep	MO	8
108	78369211	A	99	Aschheim/Ismaning (S)	111153	6,6	16,1	99856	15,0	11297	26,2	128412	10. Sep	FR	9333	20. Sep	MO	9
109	78369212	A	99	AK München-Ost (N)	124063	6,7						142861	10. Sep	FR	10184	14. Sep	DI	9
110	78369213	A	99	AK München-Ost (S)	118487	5,7	15,0	106965	14,1	11523	24,0	135552	10. Sep	FR	10399	20. Sep	MO	9
111	78369214	A	99	Haar (S)	105504	6,9	14,0	95051	13,0	10352	21,6	122108	24. Sep	FR	9270	27. Sep	MO	9
112	79349150	A	952	AD Starnberg (W)	29439	4,2	5,5	26673	5,0	2766	10,5	33892	15. Sep	MI	2816	15. Sep	MI	19

Nr.	Zstnr	Strkl	Strnr	Name	Gesamt (0-24)			Tag (6-22 Uhr)		Nacht (22-6 Uhr)		Tagesspitzenwerte			Stundenspitzenwerte			
					Kfz	99/98	Lkw-%	Kfz_Ttag	Pt	Kfz_Nacht	Pn	Tag-max	Datum	Wo_tag	Std-max	Datum	Wo_tag	Std
113	79359221	A	995	München-Giesing (S)	67057	14,7	8,4	60941	8,1	6116	11,5	80896	20. Sep	MO	6485	20. Sep	MO	8
114	78349800	B	2	Germering	18333	4,7	5,2	16718	5,4	1615	3,6	21118	24. Sep	FR	1685	13. Sep	MO	18
115	66329054	B	2	Schwabach	22304	-3,2	15,0	20030	14,2	2274	22,2	27264	27. Sep	MO	2573	27. Sep	MO	8
116	75319115	B	2	Langweid														
117	83339360	B	2	Eschenlohe (n)														
118	84339350	B	2	Eschenlohe (s)														
119	84329350	B	2	Oberau (n)														
120	84329995	B	2	Oberau														
121	84329351	B	2	Oberau (s)														
122	84329117	B	2	Farchant (n)														
123	84329107	B	2	Farchant (s)														
124	56319108	B	4	Rottenbach	5531	-3,4	15,5	4916	14,9	614	20,4	6856	17. Sep	FR	557	13. Sep	MO	7
125	79359830	B	11	Pullach	15695	-1,6	5,3	14731	5,4	965	3,6	18297	15. Sep	MI	1658	14. Sep	DI	9
126	77359850	B	11	Dirnismaning	13585	0,6	7,5	12641	7,6	945	6,6	16866	24. Sep	FR	1447	10. Sep	FR	17
127	74389310	B	11	Viecht	13300	7,1	8,4	12164	8,5	1136	7,8	17882	24. Sep	FR	1641	13. Sep	MO	19
128	71439401	B	11	Deggendorf	12213	1,1	9,5	11234	9,4	979	10,3	13855	24. Sep	FR	1164	11. Sep	SA	11
129	71489110	B	12	Philippseut	5142	13,7	12,8	4619	11,5	524	24,3	5921	10. Sep	FR	603	19. Sep	SO	15
130	77449862	B	12	Simbach a. Inn (n)	8573	5,0	16,0	7861	15,5	712	21,4	10538	19. Sep	SO	910	19. Sep	SO	12
131	77449861	B	12	Simbach a. Inn (s)	4485	11,9	27,3	4079	26,7	406	33,7	5333	3. Sep	FR	579	19. Sep	SO	12
132	77449863	B	12	Simbach a. Inn (w)	8259	4,3	20,7	7474	20,0	785	28,1	10035	5. Sep	SO	857	5. Sep	SO	18
133	79309380	B	12	Buchloe	16267	21,5	9,6	14903	9,3	1364	13,5	19260	28. Sep	DI	1907	29. Sep	MI	9
134	82289175	B	12	Kempton	14719	2,5	10,6	13302	9,9	1417	16,3	17182	24. Sep	FR	1352	24. Sep	FR	15
135	77359820	B	13	Neuherberg	35768	3,5	9,5	33024	9,6	2745	8,4	43560	24. Sep	FR	3899	27. Sep	MO	8
136	71339102	B	13	Eichstätt	12503	4,9	11,2	11512	11,5	991	7,8	14847	24. Sep	FR	1236	27. Sep	MO	8
137	63409102	B	14	Lohma														
138	57379103	B	15	Hof	30761	5,0	12,9	28214	12,0	2547	23,3	36349	17. Sep	FR	2810	27. Sep	MO	17
139	78319140	B	17	Lagerlechfeld														
140	85279114	B	19	Fischen	16248	-0,1	5,2	15313	5,1	936	5,5	18211	10. Sep	FR	1652	11. Sep	SA	9

Zentrale Datenverarbeitung im Straßenbau in Bayern

bei der Autobahndirektion Südbayern

Dauerzählstellen

September 1999

Nr.	Zstnr	Strkl	Strnr	Name	Gesamt (0-24)			Tag (6-22 Uhr)		Nacht (22-6 Uhr)		Tagesspitzenwerte			Stundenspitzenwerte			
					Kfz	99/98	Lkw-%	Kfz_Ttag	Pt	Kfz_Nacht	Pn	Tag-max	Datum	Wo_tag	Std-max	Datum	Wo_tag	Std
141	83279137	B	19	Herzmanns	19078	4,2	8,5	17496	8,2	1582	10,9	21873	10. Sep	FR	2140	11. Sep	SA	9
142	55279103	B	19	Eussenhausen	5737	-3,0	12,4	5089	11,7	648	17,6	7334	24. Sep	FR	639	17. Sep	FR	18
143	75429148	B	20	Eggenfelden (n)	8422	5,7	24,9	7729	24,8	693	25,9	9685	10. Sep	FR	790	5. Sep	SO	19
144	75429160	B	20	Eggenfelden (s)	15131	3,5	15,9	13968	15,8	1163	17,2	17292	24. Sep	FR	1469	2. Sep	DO	18
145	67429162	B	20	Weiding	11672	5,9	15,4	10453	14,7	1220	21,4	12657	3. Sep	FR	991	8. Sep	MI	18
146	80439112	B	20	Laufen	11281	1,4	7,7	10368	7,7	913	8,4	13375	4. Sep	SA	1076	5. Sep	SO	18
147	83439121	B	21	Baumgarten	7652	10,6	13,4	7266	13,3	386	15,7	10071	12. Sep	SO	1004	19. Sep	SO	18
148	84329161	B	23	Farchant (w)														
149	84329998	B	23	Farchant (Ab2)														
150	84329997	B	23	Farchant (Ab1)														
151	84329352	B	23	Oberau (w)														
152	70289156	B	25	Fremdingen	4084	-4,1	26,0	3539	23,6	545	41,8	4849	24. Sep	FR	408	26. Sep	SO	17
153	68279561	B	25	Feuchtwangen (s)	11903	13,9	15,9	10686	16,0	1104	19,6	15188	26. Sep	SO	1393	26. Sep	SO	18
154	84239115	B	31	Nonnenhorn	9537	-11,1	4,3	8905	4,2	633	5,0	11113	3. Sep	FR	895	16. Sep	DO	17
155	84249149	B	31n	Diepoldsberg	15620	8,1	11,4	13993	10,5	1627	18,3	19637	19. Sep	SO	1755	19. Sep	SO	16
156	57339209	B	85	Hasslach (s)	15005	2,6	11,2	13754	11,1	1251	12,1	17926	17. Sep	FR	1447	30. Sep	DO	17
157	57339210	B	85	Hasslach (n)	12539	1,4	10,6	11540	10,6	999	11,1	14876	17. Sep	FR	1264	30. Sep	DO	17
158	57339206	B	89	Hasslach (w)	8432	-2,3	9,6	7750	9,9	682	6,6	10344	3. Sep	FR	921	29. Sep	MI	17
159	58339571	B	173	Zettlitz (w)	15510	1,6	14,9	14161	14,4	1349	20,1	18406	19. Sep	SO	1748	19. Sep	SO	15
160	58339572	B	173	Zettlitz (o)	13199	3,5	14,1	12065	13,7	1134	19,2	15667	17. Sep	FR	1271	19. Sep	SO	18
161	54269100	B	285	Fladungen	1211	-1,6	8,7	1134	8,7	78	8,0	1743	12. Sep	SO	235	12. Sep	SO	15
162	58339573	B	289	Zettlitz (s)	10503	3,2	14,9	9631	15,2	872	12,3	12715	24. Sep	FR	1064	19. Sep	SO	15
163	59399153	B	303	Schirnding	5507	17,6	24,6	4793	21,9	672	44,2	6702	10. Sep	FR	543	5. Sep	SO	16
164	80419137	B	304*	Aiging	9829		10,8	8851	10,5	978	13,4	10823	13. Sep	MO	954	29. Sep	MI	17
165	77349810	B	304	Rothschwaige	26570	-3,5	7,4	23867	7,3	2703	8,1	31173	17. Sep	FR	2435	13. Sep	MO	18
166	79369320	B	304	Zorneding	21305	3,5	7,7	19564	7,5	1741	10,7	23597	24. Sep	FR	1796	27. Sep	MO	8
167	81429142	B	304	Traunstein	8095	-2,4	8,5	7597	8,5	498	8,8	9560	24. Sep	FR	791	13. Sep	MO	18
168	81439144	B	304*	Freilassing														

Zentrale Datenverarbeitung im Straßenbau in Bayern

bei der Autobahndirektion Südbayern

Dauerzählstellen
September 1999

Nr.	Zstnr	Strkl	Strnr	Name	Gesamt (0-24)			Tag (6-22 Uhr)		Nacht (22-6 Uhr)		Tagesspitzenwerte			Stundenspitzenwerte			
					Kfz	99/98	Lkw-%	Kfz_Ttag	Pt	Kfz_Nacht	Pn	Tag-max	Datum	Wo_tag	Std-max	Datum	Wo_tag	Std
169	82409147	B	305	Oberwössen	4430	1,2	5,6	4303	5,8	150	5,8	5097	5. Sep	SO	523	5. Sep	SO	17
170	77369102	B	388	Fischerhäuser	19477	-2,1	8,6	18031	8,5	1446	9,1	24388	30. Sep	DO	2154	9. Sep	DO	19
171	75429162	B	388	Eggenfelden (o)	15263	0,1	9,5	14096	9,6	1167	7,8	17678	24. Sep	FR	1452	16. Sep	DO	18
172	77349988	B	471	Geiselbullach	17350	-20,7	12,4	15936	12,2	1413	14,5	20312	24. Sep	FR	1817	26. Sep	SO	14
173	77349989	B	471	Geiselbullach (Ab)	1867	-48,9	15,4					2614	26. Sep	SO	540	26. Sep	SO	13
174	82329204	B	472	Polling (w)	5059	22,8	9,1	4782	9,2	280	6,4	5762	9. Sep	DO	525	30. Sep	DO	17
175	81329190	B	472	Polling (o)	6538	16,6	8,7	6169	8,6	366	8,3	7373	9. Sep	DO	633	9. Sep	DO	18
176	81319188	B	472	Hohenbrand	10284	4,9	8,5	9605	8,6	678	7,4	11725	24. Sep	FR	1001	29. Sep	MI	17
177	62309053	B	505	Höchstadt	6477		23,0	5617	19,5	860	46,2	7722	17. Sep	FR	718	17. Sep	FR	16
178	75469870	B	512	Neuhaus a. Inn (o)	3408	17,8	14,5	3076	14,1	332	18,9	3918	10. Sep	FR	343	18. Sep	SA	11
179	75469871	B	512	Neuhaus a. Inn (s)	4593	12,4	14,0	4200	13,4	393	20,2	5499	24. Sep	FR	523	12. Sep	SO	14
180	71469420	B	533	Grafenau	10063	4,0	8,5	9304	8,6	759	7,4	12019	17. Sep	FR	989	17. Sep	FR	15
181	68279562	S	1066	Feuchtwangen (w)	5660	0,7	14,2	5052	13,8	608	17,8	6967	24. Sep	FR	643	17. Sep	FR	15
182	84289419	S	2007	Wertach	4104	-7,3	8,5	3912	8,5	192	7,2	4646	5. Sep	SO	513	4. Sep	SA	15
183	76289450	S	2025	Jettingen-Scheppach	6093	16,0	14,0	5510	14,4	583	9,3	7114	24. Sep	FR	611	22. Sep	MI	18
184	74329432	S	2035	Wagesenberg	4907	0,7	11,6	4448	11,8	458	10,0	5749	17. Sep	FR	510	1. Sep	MI	18
185	81329493	S	2057	Polling (n)	2947	2,7	9,2	2822	9,5	143	7,4	3530	17. Sep	FR	320	22. Sep	MI	18
186	79359920	S	2072	Geiseltasteig	17828	4,0	2,8	16559	2,8	1269	1,9	20842	15. Sep	MI	1667	15. Sep	MI	19
187	79359910	S	2078	München-Perlach	20259	0,1	5,4	18636	5,5	1624	4,5	24597	29. Sep	MI	1963	29. Sep	MI	18
188	79359911	S	2078	München-Perlach (Ab)	1799	-5,6	7,7					5604	20. Sep	MO	691	20. Sep	MO	11
189	81419451	S	2096	Grabenstätt	7255	10,5	10,9	6788	10,6	467	14,9	9950	12. Sep	SO	1026	5. Sep	SO	18
190	75469872	S	2110	Neuhaus a. Inn (n)	3438	8,8	7,9	3212	7,7	225	11,2	4609	12. Sep	SO	538	12. Sep	SO	14
191	73409441	S	2111	Frontenhausen	7057	-1,4	9,9	6213	10,0	844	9,2	8155	24. Sep	FR	682	17. Sep	FR	14
192	69449400	S	2136	Bodenmais	4748	1,0	5,1	4465	5,2	282	3,5	5255	24. Sep	FR	534	19. Sep	SO	14
193	58339574	S	2191	Zettlitz (n)	5904	12,4	12,0	5428	12,3	476	7,9	7513	24. Sep	FR	679	24. Sep	FR	15
194	70369558	S	2230	Essing	5166	6,3	8,9	4850	9,0	316	7,0	8411	12. Sep	SO	951	12. Sep	SO	15
195	56299401	S	2283	Trappstadt														
196	57309402	S	2284	Allertshausen	771	-1,2	16,8	727	17,5	58	15,6	986	24. Sep	FR	103	3. Sep	FR	14

Zentrale Datenverarbeitung im Straßenbau in Bayern

bei der Autobahndirektion Südbayern

Dauerzählstellen

September 1999

Nr.	Zstnr	Strkl	Strnr	Name	Gesamt (0-24)			Tag (6-22 Uhr)		Nacht (22-6 Uhr)		Tagesspitzenwerte			Stundenspitzenwerte			
					Kfz	99/98	Lkw-%	Kfz_Ttag	Pt	Kfz_Nacht	Pn	Tag-max	Datum	Wo_tag	Std-max	Datum	Wo_tag	Std
197	76369405	S	2584	Hallbergmoos	48479	8,1	6,0	42027	5,8	6452	6,7	57512	30. Sep	DO	3925	30. Sep	DO	19
198	76369406	S	2584	Hallbergmoos (FS44)	8713	3,7	4,8	7547	5,0	1166	3,6	10588	10. Sep	FR	841	10. Sep	FR	15
199	76369407	S	2584	Hallbergmoos (A92)	40534	11,5	6,0	35130	5,8	5404	7,1	48007	30. Sep	DO	3282	30. Sep	DO	19
200	76369404	S	2584	Schwaig	16375	13,3	11,9	13886	11,8	2489	12,5	19052	10. Sep	FR	1379	27. Sep	MO	8
201	79359705	KM	2	Unterhaching	14936	0,3	4,3	13638	4,4	1298	3,3	16898	29. Sep	MI	1336	15. Sep	MI	9
202	78369710	KM	3	Aschheim/Hintermühle	11523	10,7	11,2	10938	11,3	585	9,0	14952	15. Sep	MI	1588	13. Sep	MO	9
203	79359702	KM	11	Grünwald	13582	4,8	6,1	12885	6,1	697	4,8	16989	14. Sep	DI	1517	14. Sep	DI	18
204	78369708	KM	18	Feldkirchen	6789	-10,9	11,3	6355	11,6	433	6,1	8481	13. Sep	MO	1317	7. Sep	DI	17
205	78349700	KM	21	Planegg	14965	-1,3	9,6					17184	24. Sep	FR				
206	79359704	KM	22	Ottobrunn	13746	3,4	6,9	12672	7,1	1075	4,1	15848	17. Sep	FR	1445	13. Sep	MO	19