

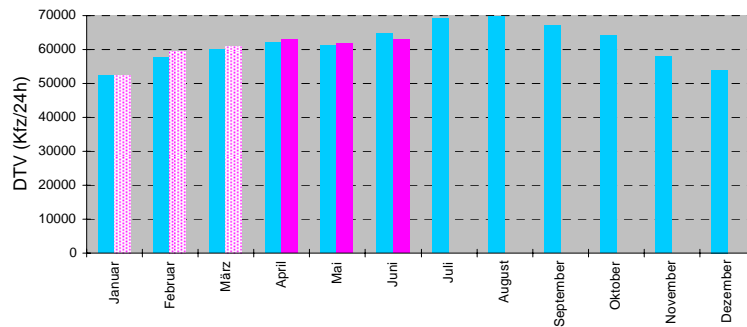
Automatische Straßenverkehrszählungen in Bayern



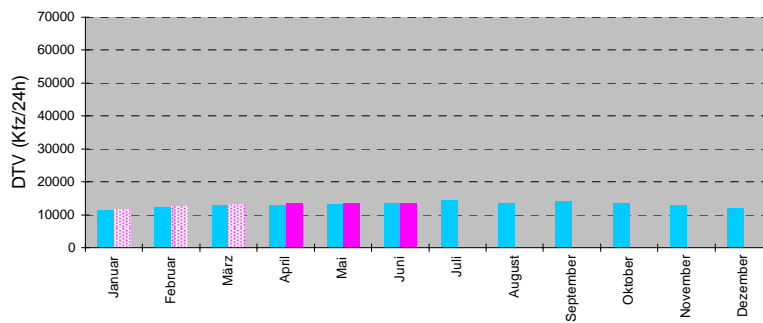
Ergebnisse April bis Juni 2004

Monatsmittelwerte der Dauerzählstellen

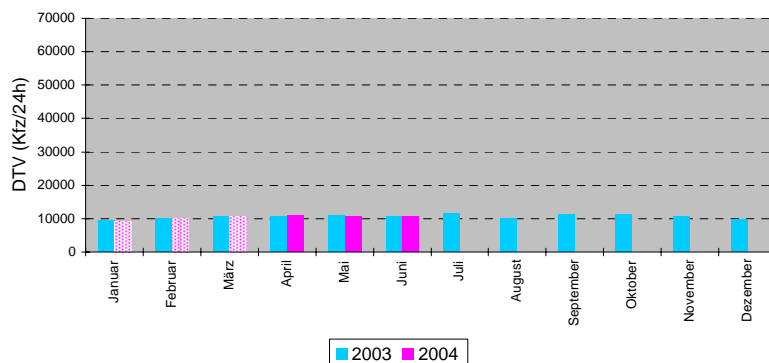
Autobahnen



Bundesstraßen



Staats- und Kreisstraßen



Herausgeber:
Oberste Baubehörde im Bayerischen Staatsministerium des Innern
Bearbeitung:
Zentrale Datenverarbeitung im Straßenbau in Bayern
bei der Autobahndirektion Südbayern

Verkehrsentwicklung 2003 / 2004

Ergebnisse Dauerzählstellen April bis Juni 2004

Straßenklasse	Anzahl der Zählstellen ¹⁾	Veränderung 2003/2004 [%]			
		April	Mai	Juni	Jan - Jun
Autobahnen	95	1,5	1,1	-2,6	0,7
Bundesstraßen	44	3,1	1,4	0,1	1,8
Staats- und Kreisstraßen	17	1,9	-4,9	0,5	-0,2

Entwicklung des Kfz-Verkehrs auf Außerortsstraßen

Autobahn	Anzahl der Zählstellen ¹⁾	Veränderung 2003/2004 [%]			
		April	Mai	Juni	Jan - Jun
A 3	17	3,4	3,3	-0,9	1,9
A 6	9	2,8	5,6	-0,2	1,9
A 7	9	1,0	4,4	-3,0	1,1
A 8 (West)	6	1,2	1,3	-2,2	1,8
A 8 (Ost)	5	3,3	3,4	-6,0	1,2
A 9	18	1,3	-0,1	-4,0	-0,1
A 70	2	1,6	4,6	0,1	1,4
A 73	6	-0,8	-3,1	-1,2	-0,4
A 92	4	-1,0	-2,1	2,1	-0,2
A 93 (Nord)	3	5,2	7,9	3,5	4,9
A 93 (Süd)	2	4,6	4,6	-6,1	2,8
A 94	2	-7,0	-13,4	-5,3	-5,0
A 95	3	0,1	-1,3	-9,9	-2,2
A 96	2	3,4	1,6	0,1	2,1
A 99	7	1,4	-0,2	-2,7	0,2

Entwicklung des Kfz-Verkehrs auf ausgewählten Autobahnen

¹⁾ Zählstellenauswahl für Entwicklungsbetrachtungen

Erklärung zu den Datentabellen:

02 Jahr 2002

03 Jahr 2003

03/02 gibt die prozentuale Veränderung zum Vorjahr an

Pt LKW-Anteil in % (Tag)

Pn LKW-Anteil in % (Nacht)

Der Wert für Kfz_Tag und Kfz_Nacht wird grundsätzlich aus den vorhandenen Stunden errechnet. Treten bei einer Zählstelle Ausfälle auf, ergibt sich eine Differenz zwischen Kfz und der Summe aus Kfz_Tag und Kfz_Nacht, da fehlende Tage eingeschätzt werden und für die Ermittlung der Kfz-Wertes relevant sind; Stunden dagegen werden nicht eingeschätzt.

Hinweis:

Die Quartalshefte "Automatische Straßenverkehrszählungen in Bayern" werden seit Heft 1/2000 nur noch im Intranet der Bayerischen Straßenbauverwaltung bereitgestellt (<http://zss.sban.bayern.de> - BAYSIS - Verkehrsdaten - Dauerzählstellen). Ein Versand als Heftung entfällt.

Jahr	April							Mai							Juni						
	Mo	Di	Mi	Do	Fr	Sa	So	Mo	Di	Mi	Do	Fr	Sa	So	Mo	Di	Mi	Do	Fr	Sa	So
2003		1	2	3	4	5	6			1	2	3	4								
		7	8	9	10	11	12	5	6	7	8	9	10	2	3	4	5	6	7	8	
		14	15	16	17	18	19	12	13	14	15	16	17	9	10	11	12	13	14		
		21	22	23	24	25	26	19	20	21	22	23	24	16	17	18	19	20	21		
	28	29	30				26	27	28	29	30	31	23	24	25	26	27	28			
													30								
2004				1	2	3	4						1	2		1	2	3	4	5	6
		5	6	7	8	9	10	3	4	5	6	7	8	7	8	9	10	11	12	13	
		12	13	14	15	16	17	10	11	12	13	14	15	14	15	16	17	18	19	20	
		19	20	21	22	23	24	17	18	19	20	21	22	21	22	23	24	25	26	27	
	26	27	28	29	30		24	25	26	27	28	29	28	29	30						
								31													

Nr.	Zstnr	Straße		Name	Gesamt (0-24)			Tag (6-22 Uhr)		Nacht (22-6 Uhr)		Tagesspitzenwerte			Stundenspitzenwerte			
					Kfz	04/03	Lkw-%	Kfz_Tag	Pt	Kfz_Nacht	Pn	Tag-max	Datum	Tag	Std-max	Datum	Tag	Std
1	60209051	A	3	AD Seligenstadt (O)	95758	2,4	18,1	83212	16,4	14161	34,0	122859	8- Apr	DO	7650	14- Apr	MI	17
2	59219010	A	3	Hösbach (O)														
3	61229001	A	3	Rohrbrunn (O)	56298	5,2	21,6	48417	18,4	7809	45,9	68455	8- Apr	DO	5011	12- Apr	MO	14
4	62249051	A	3	AD Würzburg-West (W)	64586	3,1	22,8	55692	19,6	8880	46,3	76170	8- Apr	DO	5638	12- Apr	MO	13
5	62259011	A	3	AD Würzburg-West (O)	84268	3,6	20,8	72920	17,2	11348	43,7	100701	8- Apr	DO	7512	12- Apr	MO	13
6	62269051	A	3	AK Biebelried (W)	76338	3,0	20,7	65833	17,5	10340	45,7	95508	8- Apr	DO	6884	12- Apr	MO	13
7	62269054	A	3	AK Biebelried (O)	62322	3,7	22,9	53293	19,1	9029	45,8	78495	2- Apr	FR	5556	12- Apr	MO	15
8	62279001	A	3	Kitzingen/Schwarzach (O)	61384	3,8	22,5	52416	18,6	8967	45,1	77607	3- Apr	SA	5662	12- Apr	MO	15
9	62289041	A	3	Geiselwind (W)	60921	4,5	22,8	52036	19,0	8886	45,4	77750	3- Apr	SA	5570	12- Apr	MO	15
10	62309051	A	3	Pommersfelden (W)	62915	4,2	21,1	54275	17,2	8916	42,1	78971	2- Apr	FR	5601	12- Apr	MO	15
11	62309052	A	3	Pommersfelden (O)	61492	2,9	20,5	53131	16,8	8565	41,2	77934	2- Apr	FR	5446	3- Apr	SA	12
12	64319051	A	3	AK Fürth/Erlangen (W)	65502	15,9	20,0	57212	16,9	8290	41,0	76216	16- Apr	FR	5467	8- Apr	DO	17
13	64329050	A	3	AK Fürth/Erlangen (O)	84189	2,6	18,0	75740	14,0	10583	34,3	106209	2- Apr	FR	7282	2- Apr	FR	17
14	65339051	A	3	AK Nürnberg (W)	97607	-3,9	16,1	86856	14,1	10751	32,2	127270	2- Apr	FR	9228	8- Apr	DO	17
15	65339052	A	3	AK Nürnberg (O)	44765	7,6	19,7	39765	17,2	5000	40,0	64020	8- Apr	DO	4886	8- Apr	DO	18
16	66339051	A	3	AK Altdorf (S)	48889	4,2	21,6	47612	23,2	6371	47,8	61728	8- Apr	DO	4044	30- Apr	FR	17
17	66349051	A	3	Neumarkt/Opf. (S)	35243	3,6	27,8	30188	24,2	5055	49,4	46090	8- Apr	DO	3184	2- Apr	FR	16
18	69379081	A	3	Nittendorf (W)	37635	3,8	24,0	32535	21,0	5100	42,6	48839	8- Apr	DO	3331	8- Apr	DO	18
19	70389074	A	3	AK Regensburg (W)	52841	3,0	18,8	46417	16,4	6424	36,3	66152	8- Apr	DO	4725	8- Apr	DO	17
20	70389080	A	3	AK Regensburg (O)	71470	2,9	20,9	63011	18,7	8459	37,9	91650	8- Apr	DO	6554	8- Apr	DO	16
21	70389001	A	3	Regensburg-Ost (W)	68331	3,2	20,5	60184	18,2	8147	37,2	87307	8- Apr	DO	6339	8- Apr	DO	16
22	70389076	A	3	Regensburg-Ost (O)	60703	4,3	19,8	53835	17,7	6868	36,3	77360	8- Apr	DO	5577	8- Apr	DO	17
23	70399077	A	3	Rosenhof (W)	52065	3,1	23,4	45584	20,9	6481	40,7	68346	8- Apr	DO	4795	8- Apr	DO	18
24	71439093	A	3	AK Deggendorf (W)	36158	3,2	27,9	31132	25,3	5026	44,4	47132	8- Apr	DO	3099	7- Apr	MI	17
25	75469086	A	3	Pocking (O)	22200	4,9	35,8	18159	33,2	4040	47,2	32492	8- Apr	DO	2146	8- Apr	DO	18
26	67279001	A	6	AK Feuchtwangen/Crailsheim (W)	51726	2,3	28,1	45016	23,8	6845	50,2	69787	8- Apr	DO	5209	9- Apr	FR	13
27	67279002	A	6	AK Feuchtwangen/Crailsheim (O)	52816	2,0	26,2	45885	21,9	7149	47,6	73759	8- Apr	DO	5365	9- Apr	FR	12
28	67299051	A	6	Herrieden (O)	55189	2,1	24,7	47887	20,6	7430	45,2	75144	8- Apr	DO	5701	9- Apr	FR	13
29	66329051	A	6	Roth (W)	70072	1,5	21,6	61294	18,8	8778	41,1	88044	8- Apr	DO	6253	12- Apr	MO	13
30	66329052	A	6	AK Nürnberg-Süd (W)	81474	3,0	22,7	71447	20,4	10028	39,3	101529	8- Apr	DO	6878	12- Apr	MO	13
31	66339052	A	6	AK Nürnberg-Ost (W)	74417	3,3	26,7	65586	24,6	8831	42,9	98445	8- Apr	DO	6986	2- Apr	FR	16
32	66339053	A	6	AK Nürnberg-Ost (O)	42845	6,5	21,3	38501	19,1	4344	40,5	61975	8- Apr	DO	4713	2- Apr	FR	16
33	65339054	A	6	AK Altdorf (O)	27401	2,8	22,3	24464	20,1	2937	40,3	34082	8- Apr	DO	2590	8- Apr	DO	18
34	65359001	A	6	Alfeld (O)	22715	2,5	25,7	20075	23,2	2640	44,6	28690	8- Apr	DO	2204	8- Apr	DO	18

Nr.	Zstnr	Straße		Name	Gesamt (0-24)			Tag (6-22 Uhr)		Nacht (22-6 Uhr)		Tagesspitzenwerte			Stundenspitzenwerte			
					Kfz	04/03	Lkw-%	Kfz_Tag	Pt	Kfz_Nacht	Pn	Tag-max	Datum	Tag	Std-max	Datum	Tag	Std
35	63419008	A	6	Waidhaus (O)	7351	8,0	27,9	5998	24,8	1353	42,1	9631	8- Apr	DO	670	8- Apr	DO	17
36	59269052	A	7	Schweinfurt/Niederwerrn (N)	47128	0,0	20,5	40997	16,4	6131	48,0	63184	8- Apr	DO	5333	12- Apr	MO	17
37	60269020	A	7	Gramschatzer Wald (S)	62887	2,1	18,0	55521	15,0	7366	40,1	82081	8- Apr	DO	6151	12- Apr	MO	15
38	62269053	A	7	AK Biebelried (N)	44804	0,3	19,1	39068	15,3	5736	45,1	61272	8- Apr	DO	4914	12- Apr	MO	15
39	62269052	A	7	AK Biebelried (S)	27211	1,3	17,5	24237	14,4	2974	42,2	35899	8- Apr	DO	3161	12- Apr	MO	15
40	64279001	A	7	Uffenheim/Langensteinach (N)	25983	-1,8	19,3					34919	3- Apr	SA				
41	67279081	A	7	AK Feuchtwangen/Crailsheim (N)	28090	0,2	18,3	25262	15,9	2828	40,3	37703	12- Apr	MO	3263	12- Apr	MO	15
42	67279004	A	7	AK Feuchtwangen/Crailsheim (S)	44532	1,2	20,1	39723	17,5	4809	41,7	60574	8- Apr	DO	4973	12- Apr	MO	15
43	76269230	A	7	AD Hittistetten (S)	58193	1,2	12,2	53198	11,2	4995	22,6	77232	3- Apr	SA	6525	3- Apr	SA	12
44	80269231	A	7	AK Memmingen (S)	29780	0,3	15,8	27500	15,1	2280	23,5	41874	3- Apr	SA	3817	3- Apr	SA	12
45	83289097	A	7	AD Allgäu (S)	18990	2,9	8,3	17699	7,8	1291	14,6	30974	3- Apr	SA	2733	3- Apr	SA	11
46	83289996	A	7	Oy-Mittelberg (W)	18420	6,5	9,2	17158	8,8	1262	15,6	30515	3- Apr	SA	2702	10- Apr	SA	11
47	83289998	A	7	Oy-Mittelberg (S)	5178	4,7	7,8	4833	7,5	364	13,3	9917	3- Apr	SA	844	3- Apr	SA	13
48	83289999	A	7	Oy-Mittelberg	9866	21,3	8,1	8863	7,8	742	12,3	16827	3- Apr	SA	1502	10- Apr	SA	11
49	83289995	A	7	Oy-Mittelberg (N)	5118	0,4	10,8	4785	11,0	299	22,6	7665	12- Apr	MO	796	10- Apr	SA	11
50	83289997	A	7	Oy-Mittelberg (O)	11572	29,3	7,6	11307	6,6	822	11,3	18712	3- Apr	SA	1668	10- Apr	SA	11
51	83289001	A	7	Nesselwang (W)	12091	22,5	7,2	11248	6,9	843	11,2	19204	3- Apr	SA	1750	10- Apr	SA	11
52	84299001	A	7	Tunnel Füssen	10957	14,6	9,2	10476	7,9	780	20,8	17233	10- Apr	SA	1601	10- Apr	SA	11
53	75279130	A	8	Leipheim (W)	58000	4,3	17,0	52084	15,2	5916	33,7	74619	8- Apr	DO	5381	12- Apr	MO	19
54	75279012	A	8	Leipheim (O)	58584	1,1	17,7	52470	15,8	6114	33,9	75858	8- Apr	DO	5474	9- Apr	FR	12
55	75289012	A	8	Burgau (W)	55918	3,9	16,9	50058	14,9	5861	33,8	71469	8- Apr	DO	5345	9- Apr	FR	12
56	75289010	A	8	Zusmarshausen (W)	55373	3,9	17,2	49586	15,1	5787	35,2	70539	8- Apr	DO	5331	9- Apr	FR	12
57	75309010	A	8	Zusmarshausen (O)	56789	4,2	16,7	50945	15,0	5844	31,5	71244	8- Apr	DO	5371	9- Apr	FR	12
58	75319133	A	8	Neusäß (W)	60205	3,7	15,3	54103	13,6	6103	30,4	75077	8- Apr	DO	5434	8- Apr	DO	18
59	75319131	A	8	Augsburg-West (W)	65058	-0,7	14,9	58478	13,3	6580	28,9	80466	8- Apr	DO	5799	30- Apr	FR	16
60	75319010	A	8	Augsburg-West (O)	79291	3,4	14,9	71308	13,6	7983	26,7	97370	8- Apr	DO	6990	2- Apr	FR	17
61	75319009	A	8	Augsburg-Ost (O)	69625	2,8	15,3	62378	13,8	7247	28,3	87155	8- Apr	DO	6307	8- Apr	DO	18
62	75319008	A	8	Derching (O)	69785	3,1	15,3	62565	13,8	7221	28,4	87233	8- Apr	DO	6304	8- Apr	DO	18
63	76329132	A	8	Adelzhausen (W)	65523	4,4	14,9	58760	13,5	6763	26,7	82122	8- Apr	DO	5924	8- Apr	DO	18
64	76329133	A	8	Adelzhausen (O)	65320	4,8	14,4	58632	13,0	6688	27,0	81597	8- Apr	DO	6634	5- Apr	MO	8
65	76339001	A	8	Odelzhausen (O)	71148	4,2	13,4	63874	12,1	7274	24,4	88523	8- Apr	DO	6533	8- Apr	DO	18
66	77339003	A	8	Sulzemoos (O)	73812	5,3	13,2	66416	12,0	7396	23,7	91079	8- Apr	DO	6553	8- Apr	DO	18
67	77349003	A	8	Dachau/Fürstenfeldbruck (W)	74862	-4,6	13,2	67451	12,0	7411	23,9	92150	8- Apr	DO	6662	8- Apr	DO	18
68	77349002	A	8	Dachau/Fürstenfeldbruck (O)	88712	2,8	12,4	79967	11,5	8745	21,4	109092	2- Apr	FR	7962	8- Apr	DO	18

Nr.	Zstnr	Straße		Name	Gesamt (0-24)			Tag (6-22 Uhr)		Nacht (22-6 Uhr)		Tagesspitzenwerte			Stundenspitzenwerte			
					Kfz	04/03	Lkw-%	Kfz_Tag	Pt	Kfz_Nacht	Pn	Tag-max	Datum	Tag	Std-max	Datum	Tag	Std
69	78349141	A	8	AK München-West (W)	34717	-0,8	5,7	31821	5,5	3135	8,9	41000	2- Apr	FR	3304	26- Apr	MO	9
70	78349140	A	8	AK München-West (O)	43089	0,3	7,2	39196	6,9	3893	10,0	50972	2- Apr	FR	3749	26- Apr	MO	8
71	79359168	A	8	München-Perlach (S)	42178	4,4	4,2	38716	4,1	3461	4,8	51806	2- Apr	FR	4524	26- Apr	MO	9
72	80369171	A	8	Holzkirchen (W)	102774	3,9	13,3	93161	11,1	10761	24,4	126199	8- Apr	DO	9436	12- Apr	MO	12
73	81389180	A	8	AD Inntal (W)	78374	3,7	18,9	69848	17,3	8525	31,4	106120	8- Apr	DO	8322	10- Apr	SA	12
74	81389023	A	8	Rosenheim (O)	60988	2,0	14,3	54477	12,8	6511	27,0	81209	8- Apr	DO	5548	12- Apr	MO	16
75	81409026	A	8	Frasdorf (O)	55297	2,0	14,6	49202	12,9	6095	28,3	74767	8- Apr	DO	5327	12- Apr	MO	16
76	81409028	A	8	Felden (O)	51809	2,3	15,1	45934	13,4	5875	28,8	70424	8- Apr	DO	5108	12- Apr	MO	16
77	81429034	A	8	Neukirchen (O)	39617	0,9	19,2	31550	19,6	4405	37,5	56867	8- Apr	DO	3367	30- Apr	FR	16
78	82439036	A	8	Bad Reichenhall (O)	41842	8,6	17,9	36589	16,0	5253	31,0	61622	8- Apr	DO	4099	12- Apr	MO	17
79	56369003	A	9	AD Bayerisches Vogtland (N)	46574	3,0	27,5					71373	8- Apr	DO				
80	56369004	A	9	AD Bayerisches Vogtland (S)	57026	2,6	17,7	49158	15,2	7868	33,7	86102	8- Apr	DO	7204	12- Apr	MO	15
81	59359051	A	9	AD Bayreuth/Kulmbach (N)	71486	2,5	20,4	62277	17,9	9210	37,2	102899	8- Apr	DO	8411	12- Apr	MO	15
82	59359052	A	9	AD Bayreuth/Kulmbach (S)	60848	0,8	16,3	53222	13,9	7625	32,8	78823	8- Apr	DO	6930	12- Apr	MO	15
83	62359001	A	9	Pegnitz (N)	51538	0,2	17,8	44801	15,0	6737	36,1	72831	12- Apr	MO	5930	12- Apr	MO	13
84	65339053	A	9	AK Nürnberg (N)	73956	-1,1	16,8	65910	14,2	8614	29,9	99580	8- Apr	DO	7489	8- Apr	DO	17
85	65339060	A	9	AK Nürnberg (S)	106388	1,3	18,1	93518	15,9	12870	34,0	135890	8- Apr	DO	9313	8- Apr	DO	17
86	65339055	A	9	AK Nürnberg-Ost (N)	80960	-1,0	16,2	70754	13,8	10205	33,1	105110	8- Apr	DO	7842	9- Apr	FR	11
87	66339054	A	9	AK Nürnberg-Ost (S)	62325	2,1	16,5	54999	14,2	7327	33,8	82798	8- Apr	DO	6298	9- Apr	FR	12
88	69349061	A	9	Greding (N)	69327	2,7	18,1	61212	15,7	8116	36,5	91775	8- Apr	DO	6682	12- Apr	MO	16
89	72349090	A	9	Lenting (S)	79127	1,5	16,5	70144	14,5	8983	31,7	101467	8- Apr	DO	7279	8- Apr	DO	17
90	72349052	A	9	Ingolstadt-Nord (S)	90365	0,8	15,2	80646	13,5	9719	29,6	115800	8- Apr	DO	8552	8- Apr	DO	17
91	72349054	A	9	Manching (N)	85727	1,3	15,2	76281	13,5	9446	29,5	108983	8- Apr	DO	7870	2- Apr	FR	16
92	73359056	A	9	AD Holledau (N)	73932	4,0	16,0					100850	8- Apr	DO				
93	74359110	A	9	AD Holledau (S)	92297	3,0	12,9	81199	11,5	11097	22,8	121904	8- Apr	DO	8627	12- Apr	MO	18
94	75359058	A	9	Allershausen (N)	98438	3,0	12,6	86397	11,3	12042	21,8	126753	8- Apr	DO	9142	12- Apr	MO	18
95	75359059	A	9	AK Neufahrn (N)	99720	2,5	12,5	87442	11,2	12279	21,5	128341	2- Apr	FR	8933	2- Apr	FR	16
96	76359060	A	9	AK Neufahrn (S)	120496	1,6	11,8					156208	8- Apr	DO				
97	77359061	A	9	Garching-Nord (N)	129613	1,4	13,8					140051	8- Apr	DO				
98	77359062	A	9	Garching-Nord (S)	136144	1,1	13,2					155284	8- Apr	DO				
99	77359115	A	9	AK München-Nord (N)	144725	1,0	10,0					175396	8- Apr	DO				
100	77359066	A	9	AK München-Nord (S)	107680	-3,4	6,5					135141	8- Apr	DO				
101	78359064	A	9	München-Schwabing (N)	66932	1,7	7,0					87602	8- Apr	DO				
102	59209050	A	45	Aizenau (S)	35999	-6,5	17,8	32157	15,7	3842	35,3	44737	2- Apr	FR	3551	8- Apr	DO	17

Nr.	Zstnr	Straße		Name	Gesamt (0-24)			Tag (6-22 Uhr)		Nacht (22-6 Uhr)		Tagesspitzenwerte			Stundenspitzenwerte			
					Kfz	04/03	Lkw-%	Kfz_Tag	Pt	Kfz_Nacht	Pn	Tag-max	Datum	Tag	Std-max	Datum	Tag	Std
103	59269203	A	70	AD Schweinfurt/Werneck (O)	42067	2,4	18,7	37622	16,2	4445	39,1	54259	8- Apr	DO	4426	30- Apr	FR	16
104	60299002	A	70	Eltmann (W)	26931	0,9	20,9	23949	18,1	2982	43,3	35951	8- Apr	DO	2803	30- Apr	FR	16
105	60319104	A	70	AK Bamberg (W)	42487	-1,1	16,4	38519	14,7	3968	33,1	55850	8- Apr	DO	4466	30- Apr	FR	16
106	60319012	A	70	AK Bamberg (O)	25648	2,0	16,3	23138	14,3	2510	35,0	35301	8- Apr	DO	2989	30- Apr	FR	16
107	59359053	A	70	AD Bayreuth/Kulmbach (W)	23718	2,4	17,6	21348	15,6	2370	35,6	32484	8- Apr	DO	2640	30- Apr	FR	14
108	56369005	A	72	AD Bayerisches Vogtland (O)	31138	18,6	20,1	26659	24,6	3645	47,8	46829	8- Apr	DO	3312	30- Apr	FR	16
109	56379002	A	72	AD Hochfranken (W)	35582	3,6	20,7	31029	18,3	4553	36,4	49493	8- Apr	DO	4254	12- Apr	MO	15
110	56379003	A	72	AD Hochfranken (O)	39445	2,4	17,5	34432	15,4	5013	31,6	56711	12- Apr	MO	5176	12- Apr	MO	15
111	66339101	A	73	AD Nürnberg/Feucht (W)	20224	-0,6	18,9	18104	16,9	2120	36,0	26046	2- Apr	FR	2029	2- Apr	FR	16
112	66339003	A	73	Röthenbach b.St.W. (O)	35458	-0,7	13,6	31856	12,4	3602	24,7	44839	2- Apr	FR	3403	2- Apr	FR	16
113	66329004	A	73	Nürnberg-Hafen-Ost (S)	82935	-3,3	10,4					100978	2- Apr	FR				
114	65329111	A	73	Nürnberg/Fürth (N)	66798	-2,5	7,7	60125	6,9	6673	14,7	81424	2- Apr	FR	6248	26- Apr	MO	8
115	64319053	A	73	AK Fürth/Erlangen (S)	60664	1,1	8,2	55163	7,4	5501	17,1	73532	30- Apr	FR	6230	26- Apr	MO	8
116	64319052	A	73	AK Fürth/Erlangen (N)	66745	2,0	10,4	60531	9,5	6214	19,1	80982	30- Apr	FR	6338	26- Apr	MO	8
117	60319002	A	73	Bamberg-Ost (N)	48788	-0,3	14,9	44096	13,3	4692	30,8	60756	8- Apr	DO	5053	2- Apr	FR	17
118	62249053	A	81	AD Würzburg-West (S)	28125	2,1	16,8	25043	14,1	3082	38,8	35560	8- Apr	DO	2815	12- Apr	MO	20
119	77359005	A	92	AD München-Feldmoching (N)														
120	77359006	A	92	Oberschleißheim (O)	41255	-10,6	12,8					46199	8- Apr	DO				
121	76359004	A	92	AK Neufahrn (W)	55111	1,4	12,3	48961	11,3	6151	20,2	70047	2- Apr	FR	6041	26- Apr	MO	7
122	76359007	A	92	AK Neufahrn (O)	86811	2,1	12,6					99758	2- Apr					
123	74389014	A	92	Altdorf (O)	38086	1,9	13,8	34601	12,8	3484	22,9	47841	8- Apr	DO	4048	8- Apr	DO	17
124	73419019	A	92	Landau a.d. Isar (W)	27404	1,2	15,1	24440	13,9	2964	24,9	35145	8- Apr	DO	2762	8- Apr	DO	19
125	81389190	A	93	AD Inntal (S)	45826	4,1	17,7	41270	16,2	4556	30,9	67616	3- Apr	SA	5353	3- Apr	SA	12
126	83399191	A	93	Kiefersfelden (S)	41278	5,1	19,5	37193	18,2	4084	31,9	64235	3- Apr	SA	5263	10- Apr	SA	12
127	56379004	A	93	AD Hochfranken (S)	21361	3,1	19,7	18942	17,9	2419	33,7	32293	8- Apr	DO	2747	30- Apr	FR	16
128	58389011	A	93	Selb-West (S)	23134		21,1	22550	23,4	2292	46,0	32965	30- Apr	FR	2969	30- Apr	FR	16
129	64389001	A	93	Wernberg-Köblitz (S)	36267	4,0	15,7	32281	14,2	3986	27,4	53965	8- Apr	DO	4348	8- Apr	DO	17
130	66389002	A	93	Schwandorf-Mitte (N)	41283	6,2	16,7	37039	15,1	4244	30,7	58128	8- Apr	DO	4384	8- Apr	DO	16
131	69389047	A	93	Regensburg-Pfaffenstein (N)	66497	2,0	11,6	60005	10,7	6492	20,0	83094	8- Apr	DO	6436	26- Apr	MO	8
132	69389044	A	93	Regensburg-Königswiesen (S)	60750	2,7	13,7	55155	12,7	5595	23,2	74037	2- Apr	FR	6081	26- Apr	MO	8
133	70389042	A	93	AK Regensburg (N)	65074	2,9	11,6	58991	10,7	6084	20,6	81818	8- Apr	DO	6734	26- Apr	MO	8
134	72379036	A	93	Siegenburg (S)	25315	3,4	11,4	22964	10,4	2351	21,2	34778	8- Apr	DO	2986	12- Apr	MO	19
135	78369100	A	94	München-Riem (W)	61100		5,8	56232	5,7	4868	6,1	74901	1- Apr	DO	6646	1- Apr	DO	17
136	78369111	A	94	München-Riem (O)	61857	-8,9	5,6	57248	5,5	4609	6,1	82698	2- Apr	FR	7129	1- Apr	DO	18

Nr.	Zstnr	Straße		Name	Gesamt (0-24)			Tag (6-22 Uhr)		Nacht (22-6 Uhr)		Tagesspitzenwerte			Stundenspitzenwerte			
					Kfz	04/03	Lkw-%	Kfz_Tag	Pt	Kfz_Nacht	Pn	Tag-max	Datum	Tag	Std-max	Datum	Tag	Std
137	78369112	A	94	Feldkirchen-Ost (W)	57389	0,7	6,6	51940	6,6	4001	7,6	83046	1- Apr	DO	6883	1- Apr	DO	9
138	78369840	A	94	AK München-Ost (O)	52121	-4,7	8,7	48273	8,2	3847	14,3	62610	30- Apr	FR	5566	6- Apr	DI	18
139	79349043	A	95	München-Kreuzhof (W)	68284	-0,4	4,6	62582	4,4	5702	6,1	78447	30- Apr	FR	6274	21- Apr	MI	8
140	79349151	A	95	AD Starnberg (N)	61649	-0,1	4,5	56917	4,3	4732	6,8	72594	2- Apr	FR	5632	21- Apr	MI	8
141	81349161	A	95	Seeshaupt (N)	28423	-0,1	5,2	26511	4,9	1911	8,0	33335	2- Apr	FR	2915	12- Apr	MO	18
142	83339051	A	95	Murnau/Kochel (S)	12705	1,7	5,6	11731	5,5	866	9,5	17942	3- Apr	SA	1526	12- Apr	MO	18
143	84249050	A	96	Lindau (S)	22456	10,6	14,2	20563	13,7	1894	20,3	33507	8- Apr	DO	2647	3- Apr	SA	12
144	79289050	A	96	Stetten (W)	28507	19,4	15,6	26024	14,6	2483	25,8	35231	8- Apr	DO	2657	8- Apr	DO	18
145	79319137	A	96	Landsberg a. Lech-Nord (O)	49105	5,4	10,6	45115	10,0	3990	17,4	61156	2- Apr	FR	5046	8- Apr	DO	18
146	78349222	A	96	Gräfelfing (W)	71948	1,4	5,4	65758	5,0	6190	9,3	87567	2- Apr	FR	7192	26- Apr	MO	8
147	78349106	A	96	München-Laim (W)	89703	1,3	5,1	81457	4,8	8246	8,0	107511	2- Apr	FR	8219	28- Apr	MI	18
148	77349004	A	99	AD München-Eschenried (O)	56200	4,1	16,3	50472	14,9	5728	28,1	71539	8- Apr	DO	5155	8- Apr	DO	18
149	77349005	A	99	AD München-Allach (O)	81615	4,2	14,0	73951	13,0	7664	23,7	102278	2- Apr	FR	8218	26- Apr	MO	8
150	77359001	A	99	AD München-Feldmoching (W)	91993	2,9	12,9	83974	11,9	8019	22,4	123122	2- Apr	FR	12011	26- Apr	MO	9
151	77359210	A	99	AD München-Feldmoching (O)														
152	77359215	A	99	AK München-Nord (W)	62156	-3,4	13,3					79857	2- Apr	FR				
153	77359951	A	99	AK München-Nord (N) (Ab SZ)	27517	0,0	18,8					31364	1- Apr	DO				
154	77359010	A	99	AK München-Nord (O)														
155	78369211	A	99	Aschheim/Ismaning (S)	115388	2,5	15,6					136714	2- Apr	FR				
156	78369212	A	99	AK München-Ost (N)	115314	2,1	16,1					135263	2- Apr	FR				
157	78369213	A	99	AK München-Ost (S)	105767	0,4	14,4	93265	12,4	9839	25,6	130163	8- Apr	DO	9292	1- Apr	DO	9
158	78369214	A	99	Haar (S)	93432	-1,5	15,2					112468	2- Apr	FR				
159	79349150	A	952	AD Starnberg (W)	31171	0,0	3,7	28794	3,6	2377	4,2	36770	22- Apr	DO	3061	1- Apr	DO	9
160	79359221	A	995	München-Giesing (S)	57141	0,3	7,2	52422	6,8	4719	12,5	69228	8- Apr	DO	5358	29- Apr	DO	18
161	85339101	B	2*	Mittenwald	7412		4,6	7934	3,9	441	7,5	12308	9- Apr	FR	1191	10- Apr	SA	12
162	84329107	B	2	GAP - Partenkirchen	20818	17,3	5,4	19617	5,4	1201	6,0	25493	8- Apr	DO	1986	8- Apr	DO	18
163	84329351	B	2	Oberau (s)	26581	5,7	4,6	24993	4,6	1580	6,4	29840	12- Apr	MO	1622	12- Apr	MO	18
164	84329995	B	2	Oberau (Mitte)	19451	6,0	5,2	17200	4,4	1251	6,0	22833	12- Apr	MO	1288	12- Apr	MO	18
165	84329350	B	2	Oberau (n)	21954	5,9	5,2	20466	4,4	1481	6,0	27491	2- Apr	FR	2295	4- Apr	SO	18
166	84339350	B	2	Eschenlohe (s)	20175	5,8	4,0					31014	3- Apr	SA				
167	83339360	B	2	Eschenlohe (n)	7078	-0,3	4,5	6588	4,4	573	6,3	8720	1- Apr	DO	759	4- Apr	SO	14
168	78349800	B	2	Germering	19637	-2,3	4,6					21109	2- Apr	FR				
169	75319115	B	2	Langweid	23408	17,1	14,2	21002	13,7	2407	19,3	27572	30- Apr	FR	2083	8- Apr	DO	17
170	72309122	B	2*	Donauwörth	17766		20,2	15982	19,2	1785	29,5	21561	2- Apr	FR	1735	8- Apr	DO	17

Nr.	Zstnr	Straße		Name	Gesamt (0-24)			Tag (6-22 Uhr)		Nacht (22-6 Uhr)		Tagesspitzenwerte			Stundenspitzenwerte			
					Kfz	04/03	Lkw-%	Kfz_Tag	Pt	Kfz_Nacht	Pn	Tag-max	Datum	Tag	Std-max	Datum	Tag	Std
171	69319112	B	2*	Weissenburg i.Bay.	14244		16,1	13186	15,2	1059	26,4	17739	30- Apr	FR	1381	30- Apr	FR	17
172	66329054	B	2	Schwabach	22200	3,4	15,5	20117	14,7	2083	23,8	27009	30- Apr	FR	2295	28- Apr	MI	17
173	56319108	B	4	Lautertal-Rottenbach	763	-87,3	8,9	758	11,8	59	7,2	932	30- Apr	FR	112	12- Apr	MO	16
174	62269101	B	8*	Kitzingen	17735		7,0	16026	6,7	1709	10,0	22070	30- Apr	FR	1735	8- Apr	DO	17
175	63289200	B	8*	Markt Bibart	5280		15,0	4913	14,4	407	27,3	6209	30- Apr	FR	613	12- Apr	MO	18
176	66349100	B	8*	Burgthann-Oberferrieden	9975		8,7	9172	8,7	803	8,4	12999	30- Apr	FR	1020	8- Apr	DO	17
177	69399165	B	8*	Barbing	6160		11,0	5826	11,1	429	11,9	7583	8- Apr	DO	678	7- Apr	MI	17
178	70409105	B	8*	Rain	6165		20,0	5597	18,9	568	30,7	7665	30- Apr	FR	622	16- Apr	FR	15
179	79359830	B	11	Pullach	16441	0,1	4,4	15509	4,4	933	3,5	20461	28- Apr	MI	1786	28- Apr	MI	9
180	77359850	B	11	Garching-Dirnismaning	13417	2,3	5,9	12601	5,9	816	5,4	17658	7- Apr	MI	1573	7- Apr	MI	18
181	74389310	B	11	Eching-Viecht	14395	3,7	3,7					17945	30- Apr	FR	1397	28- Apr	MI	18
182	71439401	B	11	Deggendorf	11369	1,2	8,6	10595	8,5	886	12,3	14346	30- Apr	FR	1239	8- Apr	DO	18
183	68459109	B	11*	Bayerisch Eisenstein	4215		9,3	3804	8,6	404	18,5	4987	8- Apr	DO	486	12- Apr	MO	16
184	82289175	B	12	Kempten	14840	7,8	10,0	13736	10,1	1103	12,9	17739	30- Apr	FR	1530	26- Apr	MO	8
185	79309380	B	12	Buchloe	15434	3,0	9,1	14141	8,8	1293	12,7	18576	30- Apr	FR	1459	26- Apr	MO	8
186	77449863	B	12	Simbach a. Inn (w)	8426	2,8	18,3	7625	15,8	748	23,0	10386	8- Apr	DO	800	2- Apr	FR	16
187	77449861	B	12	Simbach a. Inn (s)	5691	4,3	16,0	5206	15,4	485	23,4	8356	2- Apr	FR	741	17- Apr	SA	19
188	77449862	B	12	Simbach a. Inn (n)	8164	1,6	23,8					5850	2- Apr	FR				
189	71489110	B	12	Philippsreut	4288	2,5	14,5	3532	22,9	583	29,7	5219	2- Apr	FR	280	1- Apr	DO	18
190	77359820	B	13	Oberschleißheim-Neuherberg	35841	3,2	6,7					47806	2- Apr	FR				
191	71339102	B	13	Eichstätt	11777	1,1	7,3	10933	7,3	844	6,5	14639	30- Apr	FR	1263	26- Apr	MO	8
192	65289202	B	13*	Oberdachstetten	5595		8,6	5188	8,5	408	11,9	6594	2- Apr	FR	555	1- Apr	DO	8
193	62259120	B	13*	Eibelstadt	11472		7,3	10597	6,9	874	12,3	13999	30- Apr	FR	1180	27- Apr	DI	8
194	64349151	B	14*	Hersbruck	13580		4,8	12760	5,0	909	3,3	16746	30- Apr	FR	1370	30- Apr	FR	15
195	64379102	B	14*	Schnaittenbach	9295		24,9	8395	22,7	1043	45,7	11124	8- Apr	DO	873	6- Apr	DI	17
196	78399202	B	15*	Soyen	8689		12,7	7987	12,5	702	15,8	9976	30- Apr	FR	841	12- Apr	MO	18
197	73399160	B	15*	Ergoldsbach	10120		12,1	9136	11,8	984	14,9	12665	8- Apr	DO	1003	8- Apr	DO	17
198	68389101	B	15*	Maxhütte-Haidhof	8138		8,5					10133	8- Apr	DO				
199	57379103	B	15	Hof	22929	0,3	7,4	21276	7,0	1654	12,9	28559	30- Apr	FR	2379	7- Apr	MI	17
200	72369170	B	16*	Neustadt a.d. Donau	9456		21,8	8316	20,6	1140	31,0	11382	8- Apr	DO	967	23- Apr	FR	14
201	83309231	B	17*	Halblech	5258		6,2	5046	6,7	229	4,1	6579	12- Apr	MO	701	12- Apr	MO	15
202	78319140	B	17	Untermeitingen-Lagerlechfeld	24899	6,7	9,5	22839	9,5	2060	9,8	30057	30- Apr	FR	2247	8- Apr	DO	18
203	85279114	B	19	Fischen	12345	-0,9	5,1	11732	5,3	638	2,6	14953	13- Apr	DI	1463	10- Apr	SA	11
204	83279137	B	19	Waltenhofen-Herzmans	17222		8,4	16031	8,6	1191	6,9	20715	2- Apr	FR	1669	8- Apr	DO	17

Nr.	Zstnr	Straße		Name	Gesamt (0-24)			Tag (6-22 Uhr)		Nacht (22-6 Uhr)		Tagesspitzenwerte			Stundenspitzenwerte			
					Kfz	04/03	Lkw-%	Kfz_Tag	Pt	Kfz_Nacht	Pn	Tag-max	Datum	Tag	Std-max	Datum	Tag	Std
205	61259104	B	19*	Würzburg/Estenfeld	48908		8,0	45018	7,7	3891	11,1	61445	30- Apr	FR	4955	26- Apr	MO	8
206	60269200	B	19	Werneck-Eßleben	7154	-5,6	7,4	6735	7,3	485	11,5	9604	8- Apr	DO	1164	8- Apr	DO	19
207	55279103	B	19	Mellrichstadt-Eussenhausen	6507	16,2	12,3	5795	11,0	711	23,0	9315	8- Apr	DO	817	12- Apr	MO	15
208	66439135	B	20*	Furth i. Wald	8991		15,3	7978	13,2	980	36,8	10283	13- Apr	DI	831	14- Apr	MI	11
209	67429162	B	20	Weiding	11755	-2,2	16,2	10459	15,3	1380	26,5	13582	8- Apr	DO	1052	30- Apr	FR	15
210	75429148	B	20	Eggenfelden (n)	9051	7,5	16,5					10641	2- Apr					
211	75429160	B	20	Eggenfelden (s)	16651	6,4	17,2					17726	2- Apr					
212	80439112	B	20	Laufen	11038	5,7	7,9	10153	7,7	885	10,2	13547	30- Apr	FR	1155	26- Apr	MO	8
213	83429119	B	21*	Schneizelreuth-Melleck	8887		11,2	8366	11,0	521	14,4	11655	9- Apr	FR	1150	10- Apr	SA	11
214	83439121	B	21	Schneizelreuth-Baumgarten	6205	4,3	15,0	5836	14,8	370	18,6	8475	13- Apr	DI	1001	13- Apr	DI	11
215	61299100	B	22*	Burgwindheim	3036		8,7	2873	8,9	195	9,1	3763	30- Apr	FR	386	12- Apr	MO	15
216	60359165	B	22*	Weidenberg	9276		6,5	8577	6,4	699	8,5	11622	30- Apr	FR	965	30- Apr	FR	14
217	62389100	B	22*	Altenstadt a.d. Waldnaab	17706		3,5	16457	3,5	1249	3,0	22340	30- Apr	FR	1810	8- Apr	DO	17
218	63399104	B	22	Weiden i.d. Opf.	9721	-0,9	6,3	9241	6,3	481	6,1	13184	30- Apr	FR	1155	8- Apr	DO	17
219	65409102	B	22*	Winklarn	2952		13,3	2698	13,6	254	10,4	3720	12- Apr	MO	347	12- Apr	MO	15
220	84329161	B	23	GAP - Garmisch	8488	1,7	4,3	7843	4,0	646	7,4	11207	3- Apr	SA	931	12- Apr	MO	16
221	84329352	B	23	Oberau (w)	9456	5,7	5,0					12561	8- Apr					
222	70289156	B	25	Fremdingen	3710	-4,5	21,0	3329	19,2	381	37,2	4389	30- Apr	FR	396	12- Apr	MO	16
223	59249101	B	27*	Karsbach-Höllrich	5111		9,7	4780	9,3	331	14,9	6144	12- Apr	MO	659	12- Apr	MO	18
224	84249149	B	31	Lindau-Diepoldsbergtunnel	16540	8,4	12,8	15521	11,1	1354	15,5	20614	8- Apr	DO	1883	25- Apr	SO	18
225	57339210	B	85	Stockheim-Haslach (n)	12395	0,6	9,7	11414	9,6	981	10,5	15613	30- Apr	FR	1279	8- Apr	DO	17
226	57339209	B	85	Stockheim-Haslach (s)	14674	3,1	11,7	13502	11,8	1172	10,8	17978	30- Apr	FR	1447	8- Apr	DO	17
227	65379591	B	85*	Amberg (w)	10464		5,1	9747	5,3	846	4,3	12713	30- Apr	FR	1114	19- Apr	MO	17
228	67419141	B	85*	Roding	11527		18,7	10616	17,3	1121	31,7	13912	8- Apr	DO	1068	12- Apr	MO	12
229	57339206	B	89	Stockheim-Haslach (w)	8240	-1,1	9,4	7603	9,5	638	7,5	10538	2- Apr	FR	890	1- Apr	DO	17
230	60319100	B	173	AK Bamberg (N)	33603	4,1	11,5	30663	10,8	2940	18,8	41803	30- Apr	FR	3372	8- Apr	DO	17
231	59319105	B	173*	Ebensfeld	17020		12,1	15546	11,4	1474	19,5	20498	30- Apr	FR	1691	12- Apr	MO	18
232	58339571	B	173	Marktzeuln-Zettlitz (w)	14194	2,3	13,3	12984	12,9	1210	17,4	17128	8- Apr	DO	1403	12- Apr	MO	15
233	58339572	B	173	Marktzeuln-Zettlitz (o)	12119	4,1	13,3	10926	12,3	1039	17,8	15113	8- Apr	DO	1248	8- Apr	DO	17
234	57349256	B	173*	Marktrodach	14195		11,5	13162	11,0	1033	17,6	17252	8- Apr	DO	1384	8- Apr	DO	17
235	54269100	B	285	Fladungen	1027	-0,1	7,4	992	8,1	74	11,3	1442	12- Apr	MO	204	12- Apr	MO	15
236	60279101	B	286*	Kolitzheim-Oberspiesheim	7626		7,5	6961	7,4	666	8,7	9424	2- Apr	FR	841	19- Apr	MO	8
237	58339573	B	289	Marktzeuln-Zettlitz (s)	10226	2,7	12,4	9303	12,7	923	9,9	12198	30- Apr	FR	1005	15- Apr	DO	17
238	65379592	B	299*	Amberg (s)	11597		24,1	10393	22,2	1356	42,5	13593	30- Apr	FR	1016	8- Apr	DO	17

Nr.	Zstnr	Straße		Name	Gesamt (0-24)			Tag (6-22 Uhr)		Nacht (22-6 Uhr)		Tagesspitzenwerte			Stundenspitzenwerte			
					Kfz	04/03	Lkw-%	Kfz_Tag	Pt	Kfz_Nacht	Pn	Tag-max	Datum	Tag	Std-max	Datum	Tag	Std
239	74339101	B	300*	Schrobenhausen	12520		16,1	11430	15,0	1090	28,1	15699	30- Apr	FR	1269	8- Apr	DO	17
240	59369101	B	303*	Bischofsgrün	6131		22,7	5540	20,4	591	44,0	7198	12- Apr	MO	755	12- Apr	MO	15
241	59399153	B	303	Schirmding	5703		24,2	4954	20,4	749	48,7	6521	29- Apr	DO	511	9- Apr	FR	11
242	77349810	B	304	Karlsfeld-Rothschwaige	28520	2,1	8,3	25742	8,2	2778	9,5	35426	2- Apr	FR	2827	26- Apr	MO	17
243	79369320	B	304	Zorneding	20963	0,5	6,5	19337	6,2	1625	9,6	25025	30- Apr	FR	1858	21- Apr	MI	18
244	80419137	B	304	Nußdorf-Aiging	10952	7,0	11,1	10140	10,9	812	13,9	13309	1- Apr	DO	1146	22- Apr	DO	17
245	81429142	B	304	Traunstein	7717	-1,4	6,9	7257	6,9	460	8,1	9573	8- Apr	DO	846	8- Apr	DO	17
246	81439144	B	304	Freilassing	24689	11,4	5,2	22891	5,1	1798	5,8	29550	8- Apr	DO	2361	14- Apr	MI	18
247	82409147	B	305	Unterwössen-Oberwössen	3165	8,4	5,3	3034	5,5	126	7,5	4365	30- Apr	FR	424	10- Apr	SA	11
248	77369102	B	388	Ismaning-Fischerhäuser														
249	75429162	B	388	Eggenfelden (o)	14826	-3,3						19269	8- Apr	DO				
250	62219204	B	469*	Kleinheubach	14651		10,4	13475	10,1	1177	14,1	17552	30- Apr	FR	1475	8- Apr	DO	17
251	62219201	B	469*	Miltenberg	11018		9,2	10249	9,0	769	10,8	13628	30- Apr	FR	1214	8- Apr	DO	17
252	62339101	B	470*	Gößweinstein-Sachsenmühle	3152		8,8	2926	9,1	137	12,8	7962	12- Apr	MO	1224	12- Apr	MO	16
253	77349988	B	471	Bergkirchen-Geiselbullach	20108	10,0	11,3					24071	2- Apr	FR				
254	81319188	B	472	Peiting-Hohenbrand	10006		7,4	9029	7,3	977	8,7	12041	30- Apr	FR	978	16- Apr	FR	14
255	82329204	B	472	Polling (w)	4408	3,7	8,0	4237	7,9	343	6,1	5384	2- Apr	FR	440	8- Apr	DO	17
256	81329190	B	472	Polling (o)	5845	2,5	8,7					9309	2- Apr	FR				
257	82369205	B	472*	Waakirchen	7720		10,2	7227	10,1	493	12,3	9082	30- Apr	FR	731	1- Apr	DO	18
258	62309053	B	505	Höchstadt	6699	-0,7	23,1	5870	19,8	829	46,3	8733	16- Apr	FR	834	19- Apr	MO	8
259	75469870	B	512	Neuhaus a. Inn (o)	6760	13,6	10,1					8344	30- Apr	FR				
260	75469871	B	512	Neuhaus a. Inn (s)	7626	25,8	7,5	6961	7,4	666	8,7	9424	2- Apr	FR	841	19- Apr	MO	8
261	71469420	B	533	Grafenau	9013	2,5	6,4	8498	6,5	608	7,3	11069	8- Apr	DO	915	8- Apr	DO	17
262	68279562	St	1066	Feuchtwangen (w)	6264	2,1	10,6	5586	10,6	745	12,8	7765	8- Apr	DO	606	8- Apr	DO	18
263	84289419	St	2007	Wertach	2435		7,0					2777	8- Apr	DO				
264	76289450	St	2025	Jettingen-Scheppach	5802	-4,7	12,3	5500	14,1	523	11,1	7065	2- Apr	FR	573	19- Apr	MO	18
265	74329432	St	2035	Pöttmes-Wagesenberg	4996	-0,5	10,7	4622	11,1	420	8,7	6233	30- Apr	FR	544	21- Apr	MI	18
266	81329493	St	2057	Polling (n)	3044	-1,6	7,9	2875	8,3	196	5,5	3930	2- Apr	FR	314	1- Apr	DO	8
267	79359920	St	2072	Grünwald-Geiselnberg	16716	-1,4	2,5	15544	2,6	1085	1,7	21190	29- Apr	DO	2157	29- Apr	DO	19
268	79359910	St	2078	München-Perlach	20550	13,3	3,4					25075	30- Apr	FR				
269	81419451	St	2096	Grabenstätt	5557	-1,0	10,8	5218	10,6	343	12,1	6923	16- Apr	FR	928	21- Apr	MI	17
270	75469872	St	2110	Neuhaus a. Inn (n)	4660	19,9	6,9					7092	30- Apr	FR				
271	73409441	St	2111	Marklkofen-Frontenhausen	7225	1,6	10,3	6398	10,4	826	9,2	9163	23- Apr	FR	748	30- Apr	FR	15
272	69449400	St	2136	Bodenmais	3668	2,7	5,2	3394	5,2	212	3,7	4937	10- Apr	SA	674	10- Apr	SA	11

Nr.	Zstnr	Straße		Name	Gesamt (0-24)			Tag (6-22 Uhr)		Nacht (22-6 Uhr)		Tagesspitzenwerte			Stundenspitzenwerte			
					Kfz	04/03	Lkw-%	Kfz_Tag	Pt	Kfz_Nacht	Pn	Tag-max	Datum	Tag	Std-max	Datum	Tag	Std
273	58339574	St	2191	Marktzeuln-Zettlitz (n)	5705	-8,6	9,9	5190	10,1	515	7,2	6940	30- Apr	FR	581	15- Apr	DO	17
274	70369558	St	2230	Essing	4751	-1,1	8,6	4421	9,1	262	8,6	6701	12- Apr	MO	592	18- Apr	SO	15
275	76369407	St	2584	Hallbergmoos (A92)	37630	3,1	5,8	33137	5,5	4494	7,7	47573	2- Apr	FR	3331	29- Apr	DO	19
276	76369405	St	2584	Hallbergmoos	45424	2,8	5,4	39995	5,2	5429	6,9	58170	2- Apr	FR	3968	22- Apr	DO	19
277	76369406	St	2584	Hallbergmoos (FS44)	7819	1,4	3,7	6884	3,8	936	3,1	10597	2- Apr	FR	802	2- Apr	FR	18
278	76369404	St	2584	Oberding-Schwaig	17690	3,1	10,8	15115	10,8	2575	10,8	21463	2- Apr	FR	1591	1- Apr	DO	8
279	79359705	K	M2	Unterhaching	14222	-1,9	3,7	13124	3,7	1098	2,8	17582	30- Apr	FR	1436	29- Apr	DO	18
280	78369710	K	M3	Aschheim/Hintermühle	11608	-1,1	8,1					15636	30- Apr	FR				
281	79359702	K	M11	Grünwald	13282	2,3	5,5	13974	6,3	631	4,5	16898	22- Apr	DO	1653	22- Apr	DO	9
282	84239115	K	LI16	Nonnenhorn	10067	3,1	3,6	9362	3,4	688	2,0	11513	30- Apr	FR	1000	12- Apr	MO	15
283	78369708	K	M18	Feldkirchen	6947	3,9	6,7	7732	6,7	438	4,3	9647	28- Apr	MI	929	28- Apr	MI	9
284	78349700	K	M21	Planegg	14493	-1,2	6,4					18013	30- Apr	FR				
285	79359704	K	M22	Ottobrunn	15919	-1,5	3,0	15670	3,4	1053	2,6	20041	30- Apr	FR	1628	13- Apr	DI	18

Nr.	Zstnr	Straße		Name	Gesamt (0-24)			Tag (6-22 Uhr)		Nacht (22-6 Uhr)		Tagesspitzenwerte			Stundenspitzenwerte			
					Kfz	04/03	Lkw-%	Kfz_Tag	Pt	Kfz_Nacht	Pn	Tag-max	Datum	Tag	Std-max	Datum	Tag	Std
1	60209051	A	3	AD Seligenstadt (O)	91630	2,8	18,7					119304	19- Mai	MI				
2	59219010	A	3	Hösbach (O)														
3	61229001	A	3	Rohrbrunn (O)	53163	3,6	21,8	45729	17,6	7407	45,3	68885	28- Mai	FR	4758	23- Mai	SO	18
4	62249051	A	3	AD Würzburg-West (W)	60949	1,1	22,4	52467	18,7	8482	45,5	75135	28- Mai	FR	5293	23- Mai	SO	12
5	62259011	A	3	AD Würzburg-West (O)	80644	4,1	20,8	69612	17,2	11032	43,4	100858	28- Mai	FR	7069	23- Mai	SO	13
6	62269051	A	3	AK Biebelried (W)	73165	3,6	21,6	63019	17,8	10146	45,5	96911	28- Mai	FR	6706	28- Mai	FR	17
7	62269054	A	3	AK Biebelried (O)	59071	2,1	23,4	50397	19,4	8674	46,2	76967	28- Mai	FR	5312	23- Mai	SO	12
8	62279001	A	3	Kitzingen/Schwarzach (O)	58206	2,5	22,8	49601	18,9	8604	45,7	75911	28- Mai	FR	5244	23- Mai	SO	12
9	62289041	A	3	Geiselwind (W)	57746	2,1	23,3	49242	19,4	8505	46,2	75110	28- Mai	FR	5244	23- Mai	SO	16
10	62309051	A	3	Pommersfelden (W)	59983	2,0	21,5	51394	17,8	8589	43,1	77617	28- Mai	FR	5555	23- Mai	SO	13
11	62309052	A	3	Pommersfelden (O)	58658	1,6	21,0	50404	17,5	8255	42,2	75594	28- Mai	FR	5337	23- Mai	SO	13
12	64319051	A	3	AK Fürth/Erlangen (W)	62688	15,4	20,2	54484	17,2	8205	40,4	76411	28- Mai	FR	5315	28- Mai	FR	17
13	64329050	A	3	AK Fürth/Erlangen (O)	81568	3,5	18,4					105834	19- Mai	MI				
14	65339051	A	3	AK Nürnberg (W)	98124	1,5	17,4	86637	15,6	11132	34,7	129441	19- Mai	MI	8552	3- Mai	MO	8
15	65339052	A	3	AK Nürnberg (O)	45134	10,7	20,1	40045	17,5	5090	40,3	65691	28- Mai	FR	5162	19- Mai	MI	17
16	66339051	A	3	AK Altdorf (S)	47562	2,7	20,6	41613	17,9	5950	40,1	60774	19- Mai	MI	4586	19- Mai	MI	17
17	66349051	A	3	Neumarkt/Opf. (S)	34720	3,5	26,1	29890	22,5	4830	48,3	45206	28- Mai	FR	3388	23- Mai	SO	12
18	69379081	A	3	Nittendorf (W)	37041	3,8	22,5	32149	19,7	4893	41,3	47790	28- Mai	FR	3478	14- Mai	FR	17
19	70389074	A	3	AK Regensburg (W)	52109	2,1	17,8	45816	15,5	6294	34,6	66333	28- Mai	FR	4841	19- Mai	MI	18
20	70389080	A	3	AK Regensburg (O)	68676	-1,0	20,1	60561	17,8	8114	36,8	88330	28- Mai	FR	6340	19- Mai	MI	16
21	70389001	A	3	Regensburg-Ost (W)	66325	0,2	19,4	58330	17,2	7995	35,6	86430	28- Mai	FR	6357	28- Mai	FR	15
22	70389076	A	3	Regensburg-Ost (O)	59171	1,9	18,7	52470	16,7	6700	34,3	76461	28- Mai	FR	5601	28- Mai	FR	15
23	70399077	A	3	Rosenhof (W)	50629	0,4	22,2	44299	19,8	6329	39,2	66394	28- Mai	FR	4811	28- Mai	FR	15
24	71439093	A	3	AK Deggendorf (W)	35585	3,1	25,7	30806	23,0	4779	42,9	46859	28- Mai	FR	3359	28- Mai	FR	14
25	75469086	A	3	Pocking (O)	21238	4,7	34,2	17453	31,5	3785	46,8	29549	28- Mai	FR	2070	28- Mai	FR	16
26	67279001	A	6	AK Feuchtwangen/Crailsheim (W)	50948	4,8	27,8	44001	24,3	6947	50,2	69021	28- Mai	FR	5136	23- Mai	SO	16
27	67279002	A	6	AK Feuchtwangen/Crailsheim (O)	52603	4,7	26,0	45402	22,2	7319	46,5	73453	28- Mai	FR	5260	28- Mai	FR	16
28	67299051	A	6	Herrieden (O)	54919	4,2	24,5	47320	21,3	7599	44,9	76158	28- Mai	FR	5520	28- Mai	FR	16
29	66329051	A	6	Roth (W)	69307	3,1	21,5	60218	18,8	9088	39,8	89119	28- Mai	FR	6049	23- Mai	SO	14
30	66329052	A	6	AK Nürnberg-Süd (W)	80475	5,1	22,6	70142	20,3	10333	38,3	102431	28- Mai	FR	6849	28- Mai	FR	14
31	66339052	A	6	AK Nürnberg-Ost (W)	74059	5,3	26,9	64957	24,7	9102	42,4	98652	28- Mai	FR	7270	19- Mai	MI	17
32	66339053	A	6	AK Nürnberg-Ost (O)	42620	13,0	21,9	38078	19,5	4543	41,4	61812	28- Mai	FR	4627	19- Mai	MI	17
33	65339054	A	6	AK Altdorf (O)	28165	7,5	25,1	24824	22,4	3341	44,6	36933	28- Mai	FR	2719	27- Mai	DO	17

Nr.	Zstnr	Straße		Name	Gesamt (0-24)			Tag (6-22 Uhr)		Nacht (22-6 Uhr)		Tagesspitzenwerte			Stundenspitzenwerte			
					Kfz	04/03	Lkw-%	Kfz_Tag	Pt	Kfz_Nacht	Pn	Tag-max	Datum	Tag	Std-max	Datum	Tag	Std
34	65359001	A	6	Alfeld (O)	23659	9,0	28,8	20620	25,8	3039	49,3	31494	28- Mai	FR	2292	28- Mai	FR	16
35	63419008	A	6	Waidhaus (O)	9441	43,3	42,4	7513	38,7	1928	57,1	12291	19- Mai	MI	1421	25- Mai	DI	14
36	59269052	A	7	Schweinfurt/Niederwerrn (N)	45613	3,4	20,4	39840	16,7	5999	45,5	65697	28- Mai	FR	5304	23- Mai	SO	18
37	60269020	A	7	Gramschatzer Wald (S)	60669	7,0	17,4	53586	14,7	7316	38,4	84706	28- Mai	FR	6287	28- Mai	FR	17
38	62269053	A	7	AK Biebelried (N)	43014	4,0	18,6	37531	15,1	5598	43,8	61404	28- Mai	FR	4645	28- Mai	FR	15
39	62269052	A	7	AK Biebelried (S)	25995	5,5	17,5	23282	14,5	2819	43,1	36936	23- Mai	SO	3223	23- Mai	SO	15
40	64279001	A	7	Uffenheim/Langensteinach (N)	24865	1,4	18,2	22247	15,2	2618	43,9	36332	28- Mai	FR	3067	23- Mai	SO	15
41	67279081	A	7	AK Feuchtwangen/Crailsheim (N)	26793	2,3	18,3	24094	15,8	2700	40,8	38281	28- Mai	FR	3244	28- Mai	FR	16
42	67279004	A	7	AK Feuchtwangen/Crailsheim (S)	42592	3,6	20,0	37869	17,5	4724	40,7	61215	28- Mai	FR	4998	23- Mai	SO	14
43	76269230	A	7	AD Hittistetten (S)	55266	3,1	12,6	50264	11,6	5002	22,1	75515	28- Mai	FR	5835	19- Mai	MI	18
44	80269231	A	7	AK Memmingen (S)	28887	2,6	16,3	26624	15,6	2263	24,1	40234	28- Mai	FR	3988	23- Mai	SO	12
45	83289097	A	7	AD Allgäu (S)	18711	9,6	9,1	17393	8,7	1318	14,4	27620	20- Mai	DO	2631	23- Mai	SO	12
46	83289996	A	7	Oy-Mittelberg (W)	17722	7,2	10,2	16436	9,8	1286	15,3	25454	29- Mai	SA	2494	23- Mai	SO	12
47	83289998	A	7	Oy-Mittelberg (S)	4994	3,3	8,6	4641	8,2	353	13,3	8674	20- Mai	DO	1018	20- Mai	DO	11
48	83289999	A	7	Oy-Mittelberg	9556	22,1	9,9	8767	9,7	773	13,5	14374	29- Mai	SA	1299	23- Mai	SO	12
49	83289995	A	7	Oy-Mittelberg (N)	4864	2,9	11,1	4554	11,5	277	20,7	7376	23- Mai	SO	820	23- Mai	SO	11
50	83289997	A	7	Oy-Mittelberg (O)	11236	32,6	9,7	10313	9,5	843	12,9	16246	29- Mai	SA	1411	23- Mai	SO	12
51	83289001	A	7	Nesselwang (W)	12053	32,4	8,4	11157	8,1	896	11,5	17601	29- Mai	SA	1541	23- Mai	SO	12
52	84299001	A	7	Tunnel Füssen	10724	24,6	9,9	9905	9,1	819	19,8	16077	29- Mai	SA	1413	23- Mai	SO	12
53	75279130	A	8	Leipheim (W)	57863	5,2	16,4	51561	14,7	6302	30,7	77235	28- Mai	FR	5696	28- Mai	FR	16
54	75279012	A	8	Leipheim (O)	58561	2,9	17,0	52059	15,2	6502	31,2	77634	19- Mai	MI	5536	23- Mai	SO	19
55	75289012	A	8	Burgau (W)	55587	4,3	16,4	49362	14,5	6225	30,9	74253	19- Mai	MI	5412	23- Mai	SO	19
56	75289010	A	8	Zusmarshausen (W)	55235	4,5	16,7	49056	14,8	6179	31,9	73431	19- Mai	MI	5514	23- Mai	SO	19
57	75309010	A	8	Zusmarshausen (O)	56475	4,0	15,6	50259	14,0	6216	28,3	74601	19- Mai	MI	5497	23- Mai	SO	19
58	75319133	A	8	Neusäß (W)	59718	3,9	14,9	53228	13,3	6490	27,9	78460	19- Mai	MI	5611	19- Mai	MI	17
59	75319131	A	8	Augsburg-West (W)	64776	3,5	14,4	57921	13,2	6971	26,9	84432	19- Mai	MI	5913	14- Mai	FR	17
60	75319010	A	8	Augsburg-West (O)	78657	3,0	14,4	70143	13,2	8514	24,3	100890	19- Mai	MI	7059	7- Mai	FR	15
61	75319009	A	8	Augsburg-Ost (O)	69712	3,2	14,7	61905	13,4	7808	25,5	91390	19- Mai	MI	6421	14- Mai	FR	16
62	75319008	A	8	Derching (O)	69678	3,3	14,8	61933	13,4	7746	25,8	91410	19- Mai	MI	6441	19- Mai	MI	19
63	76329132	A	8	Adelzhausen (W)	65400	4,2	14,4	58263	13,5	7256	24,7	85710	19- Mai	MI	6087	19- Mai	MI	18
64	76329133	A	8	Adelzhausen (O)	64497	4,0	14,2	57274	12,9	7223	24,4	84992	19- Mai	MI	6077	19- Mai	MI	18
65	76339001	A	8	Odelzhausen (O)	71117	4,1	13,1	63261	12,0	7855	22,2	92968	19- Mai	MI	6700	19- Mai	MI	18
66	77339003	A	8	Sulzemoos (O)	73417	4,5	12,9	65451	11,8	7966	21,6	95458	19- Mai	MI	6725	19- Mai	MI	19

Nr.	Zstnr	Straße		Name	Gesamt (0-24)			Tag (6-22 Uhr)		Nacht (22-6 Uhr)		Tagesspitzenwerte			Stundenspitzenwerte			
					Kfz	04/03	Lkw-%	Kfz_Tag	Pt	Kfz_Nacht	Pn	Tag-max	Datum	Tag	Std-max	Datum	Tag	Std
67	77349003	A	8	Dachau/Fürstenfeldbruck (W)	74871	-4,5	12,7	67031	12,3	7900	23,0	95925	19- Mai	MI	6809	19- Mai	MI	17
68	77349002	A	8	Dachau/Fürstenfeldbruck (O)	87685	1,1	12,3	78211	11,4	9474	19,8	112168	19- Mai	MI	7997	19- Mai	MI	17
69	78349141	A	8	AK München-West (W)	34590	-2,9	5,6	31348	5,6	3276	9,0	43880	19- Mai	MI	3070	6- Mai	DO	8
70	78349140	A	8	AK München-West (O)	42718	-1,3	7,2	38568	6,9	4150	9,5	53929	19- Mai	MI	3841	19- Mai	MI	19
71	79359168	A	8	München-Perlach (S)	41188	1,2	4,1	37632	4,0	3555	4,6	51740	28- Mai	FR	4835	3- Mai	MO	9
72	80369171	A	8	Holzkirchen (W)	101893	4,5	13,4	89092	13,0	10994	23,8	137707	19- Mai	MI	8555	28- Mai	FR	14
73	81389180	A	8	AD Inntal (W)	77381	4,3	17,3	68076	15,9	9305	26,9	103325	28- Mai	FR	7761	23- Mai	SO	12
74	81389023	A	8	Rosenheim (O)	60920	0,9	14,6	53866	13,3	7054	25,2	78272	28- Mai	FR	5757	23- Mai	SO	12
75	81409026	A	8	Frasdorf (O)	56322	4,0	14,8	49661	13,3	6661	26,1	74627	28- Mai	FR	5422	23- Mai	SO	12
76	81409028	A	8	Felden (O)	52749	4,4	15,4	46304	13,8	6444	26,5	71441	28- Mai	FR	5057	28- Mai	FR	15
77	81429034	A	8	Neukirchen (O)	40077	-0,2	19,0	34605	17,2	5472	30,8	56892	28- Mai	FR	4146	23- Mai	SO	17
78	82439036	A	8	Bad Reichenhall (O)	42565	12,0	18,2	36582	16,6	5983	28,5	63915	28- Mai	FR	5174	28- Mai	FR	17
79	56369003	A	9	AD Bayerisches Vogtland (N)	45529	3,5	24,2					69595	28- Mai	FR				
80	56369004	A	9	AD Bayerisches Vogtland (S)	55976	3,4	17,3	47922	14,8	8054	32,4	85889	28- Mai	FR	6840	23- Mai	SO	18
81	59359051	A	9	AD Bayreuth/Kulmbach (N)	70520	3,7	20,8	61189	18,4	9332	36,7	102944	28- Mai	FR	7623	19- Mai	MI	18
82	59359052	A	9	AD Bayreuth/Kulmbach (S)	59758	1,3	15,9	51932	13,6	7826	31,3	84978	28- Mai	FR	5995	28- Mai	FR	15
83	62359001	A	9	Pegnitz (N)	51079	1,7	17,6	44071	15,0	7008	34,0	73702	28- Mai	FR	5435	23- Mai	SO	14
84	65339053	A	9	AK Nürnberg (N)	72230	-2,2	16,9					104318	28- Mai	FR				
85	65339060	A	9	AK Nürnberg (S)	101408	-1,9	18,2	88625	16,0	12783	32,9	130913	28- Mai	FR	8598	28- Mai	FR	15
86	65339055	A	9	AK Nürnberg-Ost (N)	78484	-1,6	16,5	68129	14,1	10355	31,9	104449	28- Mai	FR	6857	28- Mai	FR	15
87	66339054	A	9	AK Nürnberg-Ost (S)	58508	-1,4	16,9	51315	14,6	7193	32,8	79944	28- Mai	FR	5801	14- Mai	FR	14
88	69349061	A	9	Greding (N)	65002	-1,0	18,6	57040	16,2	7962	35,5	88134	28- Mai	FR	6556	28- Mai	FR	14
89	72349090	A	9	Lenting (S)	74840	-2,2	16,6	65887	14,8	8954	30,3	99644	28- Mai	FR	7034	19- Mai	MI	18
90	72349052	A	9	Ingolstadt-Nord (S)	85747	-2,7	15,4	76001	13,7	9746	28,2	113614	28- Mai	FR	8299	19- Mai	MI	18
91	72349054	A	9	Manching (N)	81489	-1,8	15,3	71973	13,7	9516	27,9	107340	28- Mai	FR	7705	19- Mai	MI	18
92	73359056	A	9	AD Holledau (N)	72505	3,9	16,1					98395	28- Mai	FR				
93	74359110	A	9	AD Holledau (S)	88827	2,7	13,3	77608	12,1	11218	21,9	122892	28- Mai	FR	9002	23- Mai	SO	18
94	75359058	A	9	Allershausen (N)	95281	1,6	12,8	83112	11,6	12169	21,0	128027	28- Mai	FR	9303	6- Mai	DO	13
95	75359059	A	9	AK Neufahrn (N)	96430	0,5	12,7	84025	11,6	12404	20,7	127916	28- Mai	FR	8932	27- Mai	DO	17
96	76359060	A	9	AK Neufahrn (S)	115494	-3,0	11,9					146141	19- Mai	MI				
97	77359061	A	9	Garching-Nord (N)	126055	0,4	13,7					130479	28- Mai	FR				
98	77359062	A	9	Garching-Nord (S)	134816	0,3	13,0					147008	28- Mai	FR				
99	77359115	A	9	AK München-Nord (N)	143334	0,2	9,1					186490	19- Mai	MI				

Nr.	Zstnr	Straße		Name	Gesamt (0-24)			Tag (6-22 Uhr)		Nacht (22-6 Uhr)		Tagesspitzenwerte			Stundenspitzenwerte			
					Kfz	04/03	Lkw-%	Kfz_Tag	Pt	Kfz_Nacht	Pn	Tag-max	Datum	Tag	Std-max	Datum	Tag	Std
100	77359066	A	9	AK München-Nord (S)	110405	-1,0	6,4					125731	19- Mai	MI				
101	78359064	A	9	München-Schwabing (N)	70975	-0,6	6,8					82390	19- Mai	MI				
102	59209050	A	45	Alzenau (S)	34249	-4,4	17,4	30459	15,1	3625	34,9	45643	19- Mai	MI	3285	3- Mai	MO	8
103	59269203	A	70	AD Schweinfurt/Werneck (O)	41516	6,3	17,9	36845	15,6	4671	36,4	59178	19- Mai	MI	4643	19- Mai	MI	17
104	60299002	A	70	Eltmann (W)	26976	5,5	20,1	23831	17,4	3145	40,7	38324	19- Mai	MI	2895	28- Mai	FR	15
105	60319104	A	70	AK Bamberg (W)	42347	0,9	15,7	38491	14,2	4201	32,2	59524	19- Mai	MI	4757	28- Mai	FR	17
106	60319012	A	70	AK Bamberg (O)	25798	5,6	15,7	23169	14,1	2716	32,8	38282	19- Mai	MI	3232	28- Mai	FR	17
107	59359053	A	70	AD Bayreuth/Kulmbach (W)	23313	3,5	16,7	20827	14,7	2487	33,5	34689	19- Mai	MI	2965	19- Mai	MI	18
108	56369005	A	72	AD Bayerisches Vogtland (O)	30655	20,4	19,2	26492	16,6	4163	35,2	46470	28- Mai	FR	3792	23- Mai	SO	18
109	56379002	A	72	AD Hochfranken (W)	35144	4,9	19,3	30492	17,0	4652	34,5	52815	28- Mai	FR	4286	28- Mai	FR	16
110	56379003	A	72	AD Hochfranken (O)	38560	2,6	16,3	33443	14,3	5117	29,8	58817	28- Mai	FR	5041	23- Mai	SO	17
111	66339101	A	73	AD Nürnberg/Feucht (W)	18897	-7,2	18,8	16744	16,8	2154	34,4	23176	28- Mai	FR	1871	18- Mai	DI	8
112	66339003	A	73	Röthenbach b.St.W. (O)	33889	-5,6	13,5	30220	12,3	3670	23,5	41140	19- Mai	MI	3442	1- Mai	SA	11
113	66329004	A	73	Nürnberg-Hafen-Ost (S)	80102	-6,0	10,1					103409	19- Mai	MI				
114	65329111	A	73	Nürnberg/Fürth (N)	64647	-5,2	7,5	57807	6,8	6840	13,9	80089	14- Mai	FR	6172	10- Mai	MO	8
115	64319053	A	73	AK Fürth/Erlangen (S)	59247	-0,8	8,0	53475	7,2	5771	15,9	73406	28- Mai	FR	6181	10- Mai	MO	8
116	64319052	A	73	AK Fürth/Erlangen (N)	65826	0,6	9,9	59211	9,0	6614	17,4	84466	28- Mai	FR	6271	3- Mai	MO	8
117	60319002	A	73	Bamberg-Ost (N)	48545	-1,0	14,3	43812	12,9	5006	28,9	64929	28- Mai	FR	5225	28- Mai	FR	15
118	62249053	A	81	AD Würzburg-West (S)	27798	8,5	16,1	24573	13,5	3225	35,8	36412	28- Mai	FR	2693	14- Mai	FR	15
119	77359005	A	92	AD München-Feldmoching (N)														
120	77359006	A	92	Oberschleißheim (O)	38526	-14,9	11,3					52575	19- Mai	MI				
121	76359004	A	92	AK Neufahrn (W)	55527	3,3	11,4	48283	10,2	6465	18,1	73994	28- Mai	FR	7059	3- Mai	MO	7
122	76359007	A	92	AK Neufahrn (O)	83965	0,1	12,1					92317	19- Mai	MI	5417	10- Mai	MO	7
123	74389014	A	92	Altdorf (O)	37919	2,3	13,1	34290	12,2	3629	21,8	49738	19- Mai	MI	4055	19- Mai	MI	19
124	73419019	A	92	Landau a.d. Isar (W)	27445	1,4	14,4	24393	13,2	3052	23,8	36678	28- Mai	FR	2857	28- Mai	FR	15
125	81389190	A	93	AD Inntal (S)	43745	7,6	18,6	38913	17,4	4832	28,8	59848	28- Mai	FR	4325	28- Mai	FR	14
126	83399191	A	93	Kiefersfelden (S)	38258	1,3	20,8	33975	19,6	4283	29,5	54021	28- Mai	FR	4024	28- Mai	FR	15
127	56379004	A	93	AD Hochfranken (S)	21915	7,4	18,3	19324	16,5	2591	31,2	34116	28- Mai	FR	3022	19- Mai	MI	17
128	58389011	A	93	Selb-West (S)	24528		18,4	21768	16,5	2760	33,1	39487	19- Mai	MI	3271	19- Mai	MI	17
129	64389001	A	93	Wernberg-Köblitz (S)	37416	9,6	16,3	33018	14,8	4399	28,1	55591	19- Mai	MI	4345	28- Mai	FR	14
130	66389002	A	93	Schwandorf-Mitte (N)	41585	6,4	15,3	37139	13,9	4446	27,0	60059	19- Mai	MI	4555	28- Mai	FR	15
131	69389047	A	93	Regensburg-Pfaffenstein (N)	66996	1,5	11,1	60047	10,3	6948	18,3	88240	19- Mai	MI	6524	28- Mai	FR	13
132	69389044	A	93	Regensburg-Königswiesen (S)	61242	1,5	13,3	55175	12,4	6068	21,3	77362	19- Mai	MI	5874	10- Mai	MO	8

Nr.	Zstnr	Straße		Name	Gesamt (0-24)			Tag (6-22 Uhr)		Nacht (22-6 Uhr)		Tagesspitzenwerte			Stundenspitzenwerte			
					Kfz	04/03	Lkw-%	Kfz_Tag	Pt	Kfz_Nacht	Pn	Tag-max	Datum	Tag	Std-max	Datum	Tag	Std
133	70389042	A	93	AK Regensburg (N)	65044	1,4	11,5	58504	10,6	6540	19,4	81200	19- Mai	MI	6533	24- Mai	MO	8
134	72379036	A	93	Siegenburg (S)	26040	5,7	11,5	23348	10,5	2692	20,1	37625	19- Mai	MI	3319	19- Mai	MI	18
135	78369100	A	94	München-Riem (W)	55485		5,9	50635	6,0	4850	5,8	70495	19- Mai	MI	5814	13- Mai	DO	18
136	78369111	A	94	München-Riem (O)	56449	-16,7	5,6	51809	5,6	4640	5,7	72917	19- Mai	MI	6221	13- Mai	DO	18
137	78369112	A	94	Feldkirchen-Ost (W)	52883	-7,3	6,5					68102	19- Mai	MI				
138	78369840	A	94	AK München-Ost (O)	49726	-9,3	8,7	46823	8,2	4050	13,3	64268	19- Mai	MI	5355	13- Mai	DO	18
139	79349043	A	95	München-Kreuzhof (W)	68812	-2,3	4,4	62644	4,3	6168	5,8	81172	19- Mai	MI	6162	3- Mai	MO	8
140	79349151	A	95	AD Starnberg (N)	62348	-2,4	4,5	57167	4,3	5180	6,2	74604	20- Mai	DO	5817	30- Mai	SO	18
141	81349161	A	95	Seeshaupt (N)	28819	-0,7	5,1	26693	5,0	2125	7,3	41212	20- Mai	DO	3689	20- Mai	DO	11
142	83339051	A	95	Murnau/Kochel (S)	12549	2,7	5,8	11537	5,6	1012	8,2	19657	20- Mai	DO	1804	20- Mai	DO	11
143	84249050	A	96	Lindau (S)	19910	12,3	15,3	17984	14,7	1926	20,1	28684	28- Mai	FR	2216	28- Mai	FR	16
144	79289050	A	96	Stetten (W)	28183	4,0	15,1	25601	14,1	2582	24,7	36937	19- Mai	MI	2681	28- Mai	FR	16
145	79319137	A	96	Landsberg a. Lech-Nord (O)	48690	2,1	10,4	44483	9,9	4207	16,5	63704	19- Mai	MI	5055	19- Mai	MI	18
146	78349222	A	96	Gräfelfing (W)	70674	-1,1	5,3	64226	5,0	6449	8,8	87965	19- Mai	MI	7166	3- Mai	MO	8
147	78349106	A	96	München-Laim (W)	88207	-1,0	5,0	79598	4,8	8609	7,5	108091	19- Mai	MI	8188	13- Mai	DO	18
148	77349004	A	99	AD München-Eschenried (O)	55951	3,7	16,0	49980	15,1	6226	26,1	75042	19- Mai	MI	5415	19- Mai	MI	17
149	77349005	A	99	AD München-Allach (O)	80878	2,8	13,9	73195	13,2	8251	22,4	107900	19- Mai	MI	8349	3- Mai	MO	8
150	77359001	A	99	AD München-Feldmoching (W)	90980	1,4	12,5	83059	11,9	8647	20,7	122986	19- Mai	MI	9540	3- Mai	MO	8
151	77359210	A	99	AD München-Feldmoching (O)														
152	77359215	A	99	AK München-Nord (W)	64378	-0,6	14,2					79090	19- Mai	MI				
153	77359951	A	99	AK München-Nord (N) (Ab SZ)	27238	-0,5	18,9					29864	13- Mai	DO				
154	77359010	A	99	AK München-Nord (O)														
155	78369211	A	99	Aschheim/Ismaning (S)	110978	0,1	19,5					137454	28- Mai	FR	9296	5- Mai	MI	9
156	78369212	A	99	AK München-Ost (N)	111623	0,1	19,4					126343	19- Mai	MI	9274	19- Mai	MI	17
157	78369213	A	99	AK München-Ost (S)	101150	-3,4	14,9	94208	13,9	10169	24,9	130240	28- Mai	FR	9287	17- Mai	MO	9
158	78369214	A	99	Haar (S)	91339	-3,0	16,2					113075	19- Mai	MI				
159	79349150	A	952	AD Starnberg (W)	31743	-3,0	3,5	29135	3,4	2608	3,9	37966	19- Mai	MI	3073	4- Mai	DI	9
160	79359221	A	995	München-Giesing (S)	56930	-0,1	7,3	51918	6,9	5012	11,8	72381	19- Mai	MI	5533	19- Mai	MI	18
161	85339101	B	2*	Mittenwald	7890		9,5	7312	9,3	579	11,7	14158	29- Mai	SA	1161	28- Mai	FR	17
162	84329107	B	2	GAP - Partenkirchen	21180	21,5	5,4	19720	5,4	1460	5,4	28549	28- Mai	FR	2213	28- Mai	FR	13
163	84329351	B	2	Oberau (s)	25867	5,4	4,7					29403	19- Mai	MI				
164	84329995	B	2	Oberau (Mitte)	19545	10,4	5,5					23449	23- Mai	SO				
165	84329350	B	2	Oberau (n)	22338	11,1	5,4					28161	28- Mai	FR				

Nr.	Zstnr	Straße		Name	Gesamt (0-24)			Tag (6-22 Uhr)		Nacht (22-6 Uhr)		Tagesspitzenwerte			Stundenspitzenwerte			
					Kfz	04/03	Lkw-%	Kfz_Tag	Pt	Kfz_Nacht	Pn	Tag-max	Datum	Tag	Std-max	Datum	Tag	Std
166	84339350	B	2	Eschenlohe (s)	18322	-2,9	4,0					25327	23- Mai	SO				
167	83339360	B	2	Eschenlohe (n)	7086	-5,9	4,6	6476	4,5	611	5,8	8575	19- Mai	MI	710	17- Mai	MO	16
168	78349800	B	2	Germering	19621	-3,4	4,5					20395	19- Mai	MI				
169	75319115	B	2	Langweid	23051	15,4	14,4	20582	13,9	2469	18,9	28371	19- Mai	MI	2111	19- Mai	MI	18
170	72309122	B	2*	Donauwörth	17693		18,9	15867	18,0	1826	26,9	22945	28- Mai	FR	1913	19- Mai	MI	17
171	69319112	B	2*	Weissenburg i.Bay.	14401		15,3	13280	14,6	1122	24,6	19232	19- Mai	MI	1732	19- Mai	MI	18
172	66329054	B	2	Schwabach	21907	2,4	15,8	19834	15,5	2104	24,2	31389	19- Mai	MI	2327	13- Mai	DO	17
173	56319108	B	4	Lautertal-Rottenbach	748	-87,4	8,9	722	9,9	54	7,5	946	28- Mai	FR	101	12- Mai	MI	17
174	62269101	B	8*	Kitzingen	17252		6,6	15685	6,1	1813	8,6	22318	7- Mai	FR	1669	10- Mai	MO	17
175	63289200	B	8*	Markt Bibart	5235		14,5	4803	13,7	432	22,7	6488	19- Mai	MI	560	23- Mai	SO	18
176	66349100	B	8*	Burgthann-Oberferrieden	9767		8,4	8922	8,4	845	8,0	13093	19- Mai	MI	1162	19- Mai	MI	18
177	69399165	B	8*	Barbing	6292		10,9	5831	10,9	461	10,6	9367	19- Mai	MI	988	19- Mai	MI	18
178	70409105	B	8*	Rain	6606		20,2	5990	19,2	615	29,9	9650	19- Mai	MI	989	17- Mai	MO	13
179	79359830	B	11	Pullach	16498	-3,9	4,2	15496	4,3	1002	3,5	20663	19- Mai	MI	1777	4- Mai	DI	9
180	77359850	B	11	Garching-Dirnismaning	13508	2,6	6,2	13083	6,4	881	5,6	19397	19- Mai	MI	1702	25- Mai	DI	19
181	74389310	B	11	Eching-Viecht	13853	-4,8	3,8					16848	7- Mai	FR	1363	13- Mai	DO	18
182	71439401	B	11	Deggendorf	11597	1,2	7,9	10653	7,7	944	10,2	14573	28- Mai	FR	1212	19- Mai	MI	18
183	68459109	B	11*	Bayerisch Eisenstein	4665		6,3	4284	5,8	382	11,6	6012	21- Mai	FR	588	21- Mai	FR	11
184	82289175	B	12	Kempton	14434	3,2	10,0	13294	9,8	1140	12,4	18283	19- Mai	MI	1565	19- Mai	MI	17
185	79309380	B	12	Buchloe	15008	-1,3	9,1	13647	8,8	1361	11,9	18737	19- Mai	MI	1517	19- Mai	MI	17
186	77449863	B	12	Simbach a. Inn (w)	8193	2,4	17,5					10451	28- Mai	FR				
187	77449861	B	12	Simbach a. Inn (s)	5531	2,5	14,6	5031	14,0	499	20,8	6583	28- Mai	FR	571	9- Mai	SO	18
188	77449862	B	12	Simbach a. Inn (n)	8223	1,7	23,5					10727	28- Mai	FR				
189	71489110	B	12	Philippsreut	4550	4,9	13,8	5312	4,4	463	14,8	6374	31- Mai	MO	582	31- Mai	MO	11
190	77359820	B	13	Oberschleißheim-Neuherberg	34980	0,8	6,4	32323	6,3	2518	6,0	51018	19- Mai	MI	4208	27- Mai	DO	18
191	71339102	B	13	Eichstätt	12010	1,1	6,9	11107	7,0	904	5,8	15387	19- Mai	MI	1429	19- Mai	MI	17
192	65289202	B	13*	Oberdachstetten	5680		8,2	5242	8,0	438	10,7	7026	28- Mai	FR	653	23- Mai	SO	18
193	62259120	B	13*	Eibelsstadt	11573		7,0	10508	6,5	955	10,7	13903	19- Mai	MI	1202	3- Mai	MO	8
194	64349151	B	14*	Hersbruck	13260		4,7	12336	4,8	924	3,3	15800	28- Mai	FR	1309	19- Mai	MI	17
195	64379102	B	14*	Schnaittenbach	10100		32,2	8725	28,3	1375	56,8	13162	19- Mai	MI	973	19- Mai	MI	17
196	78399202	B	15*	Soyen	8774		11,8	8031	11,6	744	14,5	11155	28- Mai	FR	849	31- Mai	MO	18
197	73399160	B	15*	Ergoldsbach	10178		12,4	9183	12,1	995	14,9	13141	19- Mai	MI	1038	19- Mai	MI	18
198	68389101	B	15*	Maxhütte-Haidhof	7930		9,3	7237	9,1	693	11,7	10117	19- Mai	MI	881	10- Mai	MO	17

Nr.	Zstnr	Straße		Name	Gesamt (0-24)			Tag (6-22 Uhr)		Nacht (22-6 Uhr)		Tagesspitzenwerte			Stundenspitzenwerte			
					Kfz	04/03	Lkw-%	Kfz_Tag	Pt	Kfz_Nacht	Pn	Tag-max	Datum	Tag	Std-max	Datum	Tag	Std
199	57379103	B	15	Hof	22338	-4,5	7,4	20657	6,9	1681	12,7	28401	19- Mai	MI	2545	10- Mai	MO	17
200	72369170	B	16*	Neustadt a.d. Donau	9312		20,4	8185	19,2	1127	29,2	11782	19- Mai	MI	1003	28- Mai	FR	14
201	83309231	B	17*	Halblech	5786		6,3	5615	6,7	236	3,5	8725	30- Mai	SO	811	30- Mai	SO	12
202	78319140	B	17	Untermeitingen-Lagerlechfeld	25344	6,9	9,0	23136	9,0	2207	9,3	31079	19- Mai	MI	2549	19- Mai	MI	17
203	85279114	B	19	Fischen	12409	-1,7	6,1	11732	6,3	677	3,2	15314	21- Mai	FR	1312	22- Mai	SA	11
204	83279137	B	19	Waltenhofen-Herzmanns	17110		8,1	15885	8,1	1225	7,3	21446	19- Mai	MI	1679	19- Mai	MI	17
205	61259104	B	19*	Würzburg/Estenfeld	48322		7,5	44447	7,4	4135	10,3	62636	28- Mai	FR	6128	5- Mai	MI	17
206	60269200	B	19	Werneck-Eßleben	7381	-18,7	7,3	6851	7,1	530	9,8	10751	3- Mai	MO	1194	3- Mai	MO	8
207	55279103	B	19	Mellrichstadt-Eussenhausen	6540		11,9	5791	10,6	749	21,9	9744	28- Mai	FR	805	19- Mai	MI	17
208	66439135	B	20*	Furth i. Wald	9469		11,2	8594	9,7	875	26,0	11857	21- Mai	FR	992	31- Mai	MO	15
209	67429162	B	20	Weiding	11794	-0,8	13,3	10448	12,6	1346	19,0	14029	28- Mai	FR	1073	28- Mai	FR	15
210	75429148	B	20	Eggenfelden (n)	8278	2,3	15,7					13051	28- Mai	FR				
211	75429160	B	20	Eggenfelden (s)	15286	0,6	16,5					19388	28- Mai	FR				
212	80439112	B	20	Laufen	10834	0,0	7,5	9783	7,2	961	8,9	13826	28- Mai	FR	1152	3- Mai	MO	8
213	83429119	B	21*	Schneizleuth-Melleck	8983		11,5	8427	11,4	555	13,5	11512	28- Mai	FR	1081	29- Mai	SA	11
214	83439121	B	21	Schneizleuth-Baumgarten	6320	3,6	15,0	5925	14,9	395	17,5	8227	19- Mai	MI	699	19- Mai	MI	18
215	61299100	B	22*	Burgwindheim	3028		8,6	2825	8,6	202	7,9	3745	19- Mai	MI	334	19- Mai	MI	18
216	60359165	B	22*	Weidenberg	9245		6,3	8489	6,1	756	8,1	11774	14- Mai	FR	981	4- Mai	DI	17
217	62389100	B	22*	Altendorf a.d. Waldnaab	17434		3,5	16119	3,5	1315	3,0	22504	7- Mai	FR	1876	6- Mai	DO	17
218	63399104	B	22	Weiden i.d. Opf.	9835	-1,5	6,3	9299	6,3	535	5,6	12920	7- Mai	FR	1204	5- Mai	MI	17
219	65409102	B	22*	Winklarn	3081		12,7	2808	13,0	273	9,7	3979	28- Mai	FR	355	31- Mai	MO	18
220	84329161	B	23	GAP - Garmisch	8323	0,4	4,4	6808	4,1	590	6,6	9778	28- Mai	FR	688	2- Mai	SO	16
221	84329352	B	23	Oberau (w)	9935	6,9	5,1					18787	28- Mai	FR				
222	70289156	B	25	Fremdingen	3868	-1,8	19,5	3461	18,6	419	30,9	4902	30- Mai	SO	402	30- Mai	SO	17
223	59249101	B	27*	Karsbach-Höllrich	5188		9,6	4817	9,4	370	12,5	6350	28- Mai	FR	541	19- Mai	MI	17
224	84249149	B	31	Lindau-Diepoldsbergtunnel	16913	12,7	12,1	15457	11,8	1455	15,9	20650	28- Mai	FR	1689	19- Mai	MI	18
225	57339210	B	85	Stockheim-Haslach (n)	12328	-1,6	9,8					15180	19- Mai	MI				
226	57339209	B	85	Stockheim-Haslach (s)	14626	0,4	11,8					18079	19- Mai	MI				
227	65379591	B	85*	Amberg (w)	10253		5,0	9380	5,1	873	4,2	12687	19- Mai	MI	1059	13- Mai	DO	17
228	67419141	B	85*	Roding	11400		14,7	10349	13,9	1051	22,1	14138	19- Mai	MI	1168	19- Mai	MI	18
229	57339206	B	89	Stockheim-Haslach (w)	8092	-2,4	9,1					10389	19- Mai	MI				
230	60319100	B	173	AK Bamberg (N)	33220	3,5	11,9	30342	11,4	3111	18,2	42725	28- Mai	FR	3463	19- Mai	MI	18
231	59319105	B	173*	Ebensfeld	16823		11,8	15262	11,1	1561	18,2	20991	28- Mai	FR	1699	28- Mai	FR	15

Nr.	Zstnr	Straße		Name	Gesamt (0-24)			Tag (6-22 Uhr)		Nacht (22-6 Uhr)		Tagesspitzenwerte			Stundenspitzenwerte			
					Kfz	04/03	Lkw-%	Kfz_Tag	Pt	Kfz_Nacht	Pn	Tag-max	Datum	Tag	Std-max	Datum	Tag	Std
232	58339571	B	173	Marktzeuln-Zettlitz (w)	14105	-1,9	13,0	12861	12,6	1244	17,3	17654	19- Mai	MI	1421	19- Mai	MI	17
233	58339572	B	173	Marktzeuln-Zettlitz (o)	11777	-4,1	13,3	10734	12,8	1043	18,2	14990	28- Mai	FR	1195	7- Mai	FR	15
234	57349256	B	173*	Marktrodach	13804		11,5	12736	11,0	1068	17,8	17570	19- Mai	MI	1403	6- Mai	DO	17
235	54269100	B	285	Fladungen	1062	-1,1	6,9	994	7,5	84	10,8	1317	30- Mai	SO	148	30- Mai	SO	15
236	60279101	B	286*	Kolitzheim-Oberspiesheim	6950		7,7	6308	7,6	641	8,7	9421	7- Mai	FR	919	3- Mai	MO	8
237	58339573	B	289	Marktzeuln-Zettlitz (s)	10041	-1,8	12,1	9091	12,3	950	9,8	12223	19- Mai	MI	974	7- Mai	FR	15
238	65379592	B	299*	Amberg (s)	12300		29,4	10606	26,0	1694	50,8	15621	19- Mai	MI	1070	5- Mai	MI	18
239	74339101	B	300*	Schrobenhausen	12270		15,1	11159	14,1	1111	25,6	15860	28- Mai	FR	1357	19- Mai	MI	18
240	59369101	B	303*	Bischofsgrün	6384		21,3	5761	19,1	623	41,5	7515	20- Mai	DO	671	31- Mai	MO	15
241	59399153	B	303	Schirnding	6192		24,2	5456	20,8	736	49,3	7204	31- Mai	MO	606	31- Mai	MO	19
242	77349810	B	304	Karlsfeld-Rothschwaige	27695	-1,2	8,1	24938	8,0	2757	9,3	34302	27- Mai	DO	2776	27- Mai	DO	18
243	79369320	B	304	Zorneding	20866	-1,2	6,3	0	0,0	0	0,0	25281	19- Mai	MI				
244	80419137	B	304	Nußdorf-Aiging	10885	3,7	10,0	10011	9,8	874	12,5	14161	14- Mai	FR	1115	27- Mai	DO	17
245	81429142	B	304	Traunstein	7564	-4,3	6,8	7059	6,7	505	7,7	9794	28- Mai	FR	804	12- Mai	MI	8
246	81439144	B	304	Freilassing	22906	3,6	5,7	22550	5,7	1935	6,0	30397	28- Mai	FR	2339	28- Mai	FR	16
247	82409147	B	305	Unterwössen-Oberwössen	3583	6,9	5,4	3445	5,6	145	5,4	4067	4- Mai	DI	408	4- Mai	DI	17
248	77369102	B	388	Ismaning-Fischerhäuser														
249	75429162	B	388	Eggenfelden (o)	14815	-0,9	7,7					20415	19- Mai	MI				
250	62219204	B	469*	Kleinheubach	14347		10,0	13010	9,6	1247	12,9	18320	19- Mai	MI	1706	6- Mai	DO	15
251	62219201	B	469*	Miltenberg	10793		8,8	9989	8,6	804	10,7	13839	19- Mai	MI	1194	19- Mai	MI	18
252	62339101	B	470*	Gößweinstein-Sachsenmühle	3264		8,7	3012	9,0	150	12,3	6328	30- Mai	SO	781	30- Mai	SO	16
253	77349988	B	471	Bergkirchen-Geiselbullach	19369	5,2	11,2					24092	19- Mai	MI				
254	81319188	B	472	Peiting-Hohenbrand	9999		7,2	9035	7,0	964	8,6	12404	19- Mai	MI	962	28- Mai	FR	14
255	82329204	B	472	Polling (w)	4252	3,4	7,6					5400	28- Mai	FR				
256	81329190	B	472	Polling (o)	5711	3,6	8,5					8673	28- Mai	FR				
257	82369205	B	472*	Waakirchen	8090		9,9	7537	9,8	552	11,9	9902	19- Mai	MI	786	17- Mai	MO	8
258	62309053	B	505	Höchstadt	6667	-3,7	21,4	5836	18,3	832	43,5	8785	19- Mai	MI	906	17- Mai	MO	8
259	75469870	B	512	Neuhaus a. Inn (o)	6438	11,3	10,3					8455	7- Mai	FR				
260	75469871	B	512	Neuhaus a. Inn (s)	6950	5,9	7,7	6308	7,6	641	8,7	9421	7- Mai	FR	919	3- Mai	MO	8
261	71469420	B	533	Grafenau	9129	1,5	7,0	8472	7,0	685	7,7	11665	7- Mai	FR	927	19- Mai	MI	18
262	68279562	St	1066	Feuchtwangen (w)	6105	0,7	9,8	5335	9,7	770	11,0	8008	19- Mai	MI	659	19- Mai	MI	17
263	84289419	St	2007	Wertach	2497	-17,0	6,8	2609	9,2	139	6,2	3046	18- Mai	DI	267	12- Mai	MI	18
264	76289450	St	2025	Jettingen-Scheppach	5738	-5,5	12,2					7018	19- Mai	MI				

Nr.	Zstnr	Straße		Name	Gesamt (0-24)			Tag (6-22 Uhr)		Nacht (22-6 Uhr)		Tagesspitzenwerte			Stundenspitzenwerte			
					Kfz	04/03	Lkw-%	Kfz_Tag	Pt	Kfz_Nacht	Pn	Tag-max	Datum	Tag	Std-max	Datum	Tag	Std
265	74329432	St	2035	Pöttmes-Wagesenberg	5058	-1,4	10,2	4617	10,4	441	7,9	6319	19- Mai	MI	586	19- Mai	MI	18
266	81329493	St	2057	Polling (n)	2843	-5,1	8,1	2695	8,3	176	6,5	3448	19- Mai	MI	286	8- Mai	SA	11
267	79359920	St	2072	Grünwald-Geiseltasteig	16739	-4,5	2,6	15473	2,7	1177	1,8	20553	19- Mai	MI	1712	18- Mai	DI	19
268	79359910	St	2078	München-Perlach	16460	-2,4	3,3					25247	19- Mai	MI				
269	81419451	St	2096	Grabenstätt	5964	-1,2	10,2	5569	10,1	376	11,7	7226	30- Mai	SO	675	30- Mai	SO	17
270	75469872	St	2110	Neuhaus a. Inn (n)	4839	4,3	6,9					6955	7- Mai	FR				
271	73409441	St	2111	Marklkofen-Frontenhausen	7075	-2,6	10,1	6227	10,3	849	8,9	8918	7- Mai	FR	768	7- Mai	FR	15
272	69449400	St	2136	Bodenmais	3915	3,7	5,0	3709	5,6	219	4,0	4807	21- Mai	FR	476	22- Mai	SA	11
273	58339574	St	2191	Marktzeuln-Zettlitz (n)	5563	-6,5	9,5	5033	9,8	530	6,8	6887	19- Mai	MI	672	5- Mai	MI	17
274	70369558	St	2230	Essing	5134	0,3	8,4	4900	8,5	290	8,2	7228	30- Mai	SO	830	2- Mai	SO	15
275	76369407	St	2584	Hallbergmoos (A92)	38923	2,0	5,3	33909	5,2	5014	6,6	47301	14- Mai	FR	3352	27- Mai	DO	19
276	76369405	St	2584	Hallbergmoos	46899	2,3	5,0	40899	4,9	6000	6,0	57401	28- Mai	FR	4081	27- Mai	DO	19
277	76369406	St	2584	Hallbergmoos (FS44)	8012	4,4	3,4	7013	3,6	1025	2,7	10765	28- Mai	FR	883	28- Mai	FR	14
278	76369404	St	2584	Oberding-Schwaig	17728	-1,2	10,2	15015	10,3	2712	10,1	21941	28- Mai	FR	1632	5- Mai	MI	8
279	79359705	K	M2	Unterhaching	14024	-4,8	3,6	12892	3,7	1132	2,8	17095	19- Mai	MI	1416	19- Mai	MI	18
280	78369710	K	M3	Aschheim/Hintermühle	11353	-7,6	8,1					15670	19- Mai	MI				
281	79359702	K	M11	Grünwald	11519	-15,9	6,6	12616	5,8	667	4,2	17313	19- Mai	MI	1638	18- Mai	DI	9
282	84239115	K	L116	Nonnenhorn	10696	10,1	3,4	9179	3,3	694	1,8	13120	19- Mai	MI	989	2- Mai	SO	16
283	78369708	K	M18	Feldkirchen	6602	0,5	6,3	6632	6,5	425	3,5	9298	13- Mai	DO	901	13- Mai	DO	9
284	78349700	K	M21	Planegg	14126	-3,1	6,3	13287	6,3	839	5,7	17840	19- Mai	MI	1558	4- Mai	DI	18
285	79359704	K	M22	Ottobrunn	15792	-3,8	2,9	13958	2,8	1039	1,9	19780	14- Mai	FR	1695	3- Mai	MO	18

Nr.	Zstnr	Straße		Name	Gesamt (0-24)			Tag (6-22 Uhr)		Nacht (22-6 Uhr)		Tagesspitzenwerte			Stundenspitzenwerte			
					Kfz	04/03	Lkw-%	Kfz_Tag	Pt	Kfz_Nacht	Pn	Tag-max	Datum	Tag	Std-max	Datum	Tag	Std
1	60209051	A	3	AD Seligenstadt (O)	93097	-2,0	20,2	82563	18,1	13356	37,6	112889	25- Jun	FR	7645	9- Jun	MI	16
2	59219010	A	3	Hösbach (O)														
3	61229001	A	3	Rohrbrunn (O)	54032	-0,5	23,9	45130	21,6	8317	49,2	65202	25- Jun	FR	4422	9- Jun	MI	17
4	62249051	A	3	AD Würzburg-West (W)	61936	-2,1	24,8	53056	21,0	8880	47,7	71345	25- Jun	FR	5514	13- Jun	SO	14
5	62259011	A	3	AD Würzburg-West (O)	81369	-1,2	22,9	69856	19,2	11513	45,6	94809	25- Jun	FR	7151	13- Jun	SO	17
6	62269051	A	3	AK Biebelried (W)	73457	-2,4	23,1	62843	19,0	10613	47,3	86721	25- Jun	FR	6416	13- Jun	SO	14
7	62269054	A	3	AK Biebelried (O)	61573	-1,5	25,4	52014	21,5	9559	46,7	77205	25- Jun	FR	5349	27- Jun	SO	19
8	62279001	A	3	Kitzingen/Schwarzach (O)	60229	-2,2	24,7	49954	19,4	9049	44,6	75996	25- Jun	FR	5582	13- Jun	SO	15
9	62289041	A	3	Geiselwind (W)	59598	-2,7	25,4	49519	20,0	8847	46,1	74819	25- Jun	FR	5642	13- Jun	SO	16
10	62309051	A	3	Pommersfelden (W)	62227	-1,7	23,6	52890	20,0	9337	44,1	77940	25- Jun	FR	5880	25- Jun	FR	17
11	62309052	A	3	Pommersfelden (O)	60750	-1,9	23,0	51716	19,6	9034	43,0	75257	25- Jun	FR	5701	13- Jun	SO	16
12	64319051	A	3	AK Fürth/Erlangen (W)	65828	16,1	21,3	56912	18,3	8916	40,2	82664	25- Jun	FR	5988	25- Jun	FR	17
13	64329050	A	3	AK Fürth/Erlangen (O)	84479	-0,4	19,9					103066	25- Jun	FR				
14	65339051	A	3	AK Nürnberg (W)	100723	-1,8	18,8	90156	16,7	12066	32,9	125216	25- Jun	FR	9119	25- Jun	FR	17
15	65339052	A	3	AK Nürnberg (O)	42316	-2,7	22,8	36984	20,1	5331	41,6	53048	1- Jun	DI	4336	18- Jun	FR	16
16	66339051	A	3	AK Altdorf (S)	47720	-3,4	22,2	41514	19,5	6206	40,7	56676	25- Jun	FR	4010	25- Jun	FR	17
17	66349051	A	3	Neumarkt/Opf. (S)	34772	-3,1	27,9	29680	24,4	5093	48,1	40474	25- Jun	FR	3118	13- Jun	SO	18
18	69379081	A	3	Nittendorf (W)	37026	-2,9	24,2	31948	21,5	5078	41,4	42914	25- Jun	FR	3303	13- Jun	SO	17
19	70389074	A	3	AK Regensburg (W)	52040	-4,2	19,0	45541	16,7	6499	35,0	60558	25- Jun	FR	4402	21- Jun	MO	8
20	70389080	A	3	AK Regensburg (O)	70492	0,1	21,4	61852	19,3	8640	36,9	83666	25- Jun	FR	6141	21- Jun	MO	8
21	70389001	A	3	Regensburg-Ost (W)	68010	-0,8	20,7	59651	18,6	8360	35,8	80323	25- Jun	FR	6046	25- Jun	FR	15
22	70389076	A	3	Regensburg-Ost (O)	57896	-5,6	20,4	53570	17,8	6797	35,0	71360	25- Jun	FR	5290	25- Jun	FR	15
23	70399077	A	3	Rosenhof (W)	51974	-2,5	23,7	45333	21,3	6641	39,5	61462	25- Jun	FR	4514	25- Jun	FR	15
24	71439093	A	3	AK Deggendorf (W)	36141	-1,7	27,2	31108	24,7	5034	42,7	41769	25- Jun	FR	3147	13- Jun	SO	17
25	75469086	A	3	Pocking (O)	22048	-2,3	35,0	18052	32,6	3996	46,0	25960	9- Jun	MI	1846	13- Jun	SO	15
26	67279001	A	6	AK Feuchtwangen/Crailsheim (W)	50901	-3,2	31,2	43440	27,5	7461	52,5	61324	25- Jun	FR	5093	13- Jun	SO	16
27	67279002	A	6	AK Feuchtwangen/Crailsheim (O)	52540	-3,2	29,0	44855	25,5	7685	49,7	64215	25- Jun	FR	5071	13- Jun	SO	16
28	67299051	A	6	Herrieden (O)	55431	-2,6	27,4	47295	24,1	8136	47,0	67479	25- Jun	FR	5363	13- Jun	SO	17
29	66329051	A	6	Roth (W)	70232	-0,8	23,9	60636	21,1	9596	42,1	83590	25- Jun	FR	6104	25- Jun	FR	16
30	66329052	A	6	AK Nürnberg-Süd (W)	80624	-1,7	25,0	69349	23,0	10546	41,6	96393	25- Jun	FR	6470	18- Jun	FR	14
31	66339052	A	6	AK Nürnberg-Ost (W)	74490	2,3	30,0	65301	27,9	9477	45,4	90213	25- Jun	FR	6692	25- Jun	FR	16
32	66339053	A	6	AK Nürnberg-Ost (O)	39578	3,0	24,6	35262	22,5	4686	43,4	52118	1- Jun	DI	4562	25- Jun	FR	16
33	65339054	A	6	AK Altdorf (O)	28891	6,2	28,1	25258	25,4	3633	46,8	34560	9- Jun	MI	2621	9- Jun	MI	17

Nr.	Zstnr	Straße		Name	Gesamt (0-24)			Tag (6-22 Uhr)		Nacht (22-6 Uhr)		Tagesspitzenwerte			Stundenspitzenwerte			
					Kfz	04/03	Lkw-%	Kfz_Tag	Pt	Kfz_Nacht	Pn	Tag-max	Datum	Tag	Std-max	Datum	Tag	Std
34	65359001	A	6	Alfeld (O)	24363	6,5	32,2	21085	29,2	3278	51,4	29283	9- Jun	MI	2262	9- Jun	MI	17
35	63419008	A	6	Waidhaus (O)	10112	48,6	47,5	7937	44,2	2175	59,3	12010	9- Jun	MI	805	16- Jun	MI	17
36	59269052	A	7	Schweinfurt/Niederwerrn (N)	46958	-2,5	20,6	40184	17,4	6698	40,7	60452	25- Jun	FR	5190	13- Jun	SO	16
37	60269020	A	7	Gramschatzer Wald (S)	62640	2,1	19,5	54496	16,5	8144	39,2	81873	25- Jun	FR	6069	13- Jun	SO	15
38	62269053	A	7	AK Biebelried (N)	44780	-0,1	20,8	38431	16,9	6350	44,2	59441	25- Jun	FR	4372	25- Jun	FR	17
39	62269052	A	7	AK Biebelried (S)	26461	-2,9	19,4	23462	16,2	2999	44,7	34530	13- Jun	SO	2990	13- Jun	SO	15
40	64279001	A	7	Uffenheim/Langensteinach (N)	25238	-6,9	20,2	22444	17,0	2794	45,5	34818	13- Jun	SO	3054	13- Jun	SO	15
41	67279081	A	7	AK Feuchtwangen/Crailsheim (N)	27112	-5,2	20,4	24232	17,8	2880	42,6	36163	13- Jun	SO	3105	13- Jun	SO	17
42	67279004	A	7	AK Feuchtwangen/Crailsheim (S)	43159	-5,0	22,2	38374	19,0	5030	42,1	57171	13- Jun	SO	4840	13- Jun	SO	17
43	76269230	A	7	AD Hittistetten (S)	56715	-3,7	13,7	51623	12,7	5092	23,6	67304	25- Jun	FR	5608	19- Jun	SA	11
44	80269231	A	7	AK Memmingen (S)	30202	-7,3	17,5	27889	16,8	2313	26,0	39260	13- Jun	SO	3915	13- Jun	SO	12
45	83289097	A	7	AD Allgäu (S)	19290	-8,8	9,5	17989	9,1	1301	15,4	26601	13- Jun	SO	2779	13- Jun	SO	12
46	83289996	A	7	Oy-Mittelberg (W)	18034	-3,7	10,9	16802	10,5	1255	16,7	24970	13- Jun	SO	2590	13- Jun	SO	11
47	83289998	A	7	Oy-Mittelberg (S)	5187	-1,6	8,7	4577	8,0	331	13,1	7208	10- Jun	DO	842	10- Jun	DO	10
48	83289999	A	7	Oy-Mittelberg	10072	9,6	10,1	8948	10,5	758	15,1	14718	5- Jun	SA	1571	5- Jun	SA	11
49	83289995	A	7	Oy-Mittelberg (N)	5220	-9,8	12,1	4865	12,1	327	20,0	7874	13- Jun	SO	905	13- Jun	SO	11
50	83289997	A	7	Oy-Mittelberg (O)	11558	15,9	10,5	10917	9,5	925	13,1	16444	5- Jun	SA	1703	5- Jun	SA	11
51	83289001	A	7	Nesselwang (W)	12345	8,9	8,3	11865	8,4	940	12,4	16242	13- Jun	SO	1662	13- Jun	SO	12
52	84299001	A	7	Tunnel Füssen	11380	2,5	10,7	10524	9,9	855	20,7	15858	5- Jun	SA	1497	19- Jun	SA	12
53	75279130	A	8	Leipheim (W)	57479	0,4	18,5	50928	16,7	6551	32,5	69373	25- Jun	FR	5400	25- Jun	FR	19
54	75279012	A	8	Leipheim (O)	58269	-0,4	19,1	51532	17,2	6737	33,2	70090	25- Jun	FR	5315	13- Jun	SO	16
55	75289012	A	8	Burgau (W)	55194	-1,9	18,4	48704	16,5	6490	32,8	65358	25- Jun	FR	5245	13- Jun	SO	17
56	75289010	A	8	Zusmarshausen (W)	54752	-1,0	18,9	48307	16,8	6444	34,3	66112	25- Jun	FR	5254	13- Jun	SO	17
57	75309010	A	8	Zusmarshausen (O)	56118	-0,7	17,5	49669	15,8	6449	30,6	67689	25- Jun	FR	5303	13- Jun	SO	16
58	75319133	A	8	Neusäß (W)	59267	0,1	16,7	52577	15,1	6690	29,4	71271	25- Jun	FR	5318	13- Jun	SO	16
59	75319131	A	8	Augsburg-West (W)	64341	-0,2	16,3	57058	14,7	7282	28,3	77365	25- Jun	FR	5677	9- Jun	MI	18
60	75319010	A	8	Augsburg-West (O)	79012	1,7	16,1	70184	14,9	8828	26,1	95465	25- Jun	FR	6948	9- Jun	MI	18
61	75319009	A	8	Augsburg-Ost (O)	69317	0,1	16,6	61319	15,2	7997	27,4	83337	25- Jun	FR	6132	9- Jun	MI	18
62	75319008	A	8	Derching (O)	69328	0,2	16,7	60922	15,1	8144	27,5	82996	25- Jun	FR	6147	9- Jun	MI	18
63	76329132	A	8	Adelzhausen (W)	65452	0,7	16,4	57859	15,1	7594	26,2	77778	25- Jun	FR	5732	9- Jun	MI	18
64	76329133	A	8	Adelzhausen (O)	64561	0,7	15,8	57058	14,5	7502	25,9	76899	25- Jun	FR	5744	9- Jun	MI	18
65	76339001	A	8	Odelzhausen (O)	71310	1,2	14,6	63254	13,5	8056	23,8	84570	25- Jun	FR	6310	9- Jun	MI	18
66	77339003	A	8	Sulzemoos (O)	73741	2,3	14,4	65429	13,3	8313	23,0	86628	18- Jun	FR	6468	9- Jun	MI	18

Nr.	Zstnr	Straße		Name	Gesamt (0-24)			Tag (6-22 Uhr)		Nacht (22-6 Uhr)		Tagesspitzenwerte			Stundenspitzenwerte			
					Kfz	04/03	Lkw-%	Kfz_Tag	Pt	Kfz_Nacht	Pn	Tag-max	Datum	Tag	Std-max	Datum	Tag	Std
67	77349003	A	8	Dachau/Fürstenfeldbruck (W)	68754	-14,0	15,5	68525	13,5	8114	22,9	87924	18- Jun	FR	6753	1- Jun	DI	10
68	77349002	A	8	Dachau/Fürstenfeldbruck (O)	87606	-0,2	13,9	78243	13,2	9559	21,6	103174	18- Jun	FR	7455	14- Jun	MO	8
69	78349141	A	8	AK München-West (W)	34177	-4,4	6,3	30732	6,0	3445	8,7	39877	25- Jun	FR	3173	29- Jun	DI	9
70	78349140	A	8	AK München-West (O)	42737	1,6	7,8	38470	7,6	4267	9,9	50588	25- Jun	FR	3702	9- Jun	MI	19
71	79359168	A	8	München-Perlach (S)	37243	-6,7	3,8					45921	25- Jun	FR				
72	80369171	A	8	Holzkirchen (W)	105401	-5,2	14,3	94012	12,3	12614	22,3	122251	25- Jun	FR	9480	13- Jun	SO	12
73	81389180	A	8	AD Inntal (W)	83390	-5,6	18,0	73360	16,8	10030	27,0	102427	12- Jun	SA	8053	5- Jun	SA	11
74	81389023	A	8	Rosenheim (O)	63880	-7,5	15,9	56386	14,6	7494	25,6	74467	25- Jun	FR	5624	12- Jun	SA	12
75	81409026	A	8	Frasdorf (O)	59123	-6,4	16,1	52036	14,6	7088	26,8	71663	13- Jun	SO	5542	13- Jun	SO	12
76	81409028	A	8	Felden (O)	55771	-5,9	16,6	48917	15,1	6853	27,2	67822	13- Jun	SO	5239	13- Jun	SO	13
77	81429034	A	8	Neukirchen (O)	41328	-8,8	20,9	36596	19,6	6454	31,4	49960	13- Jun	SO	4043	5- Jun	SA	10
78	82439036	A	8	Bad Reichenhall (O)	44559	-2,9	19,8	38137	18,1	6505	29,8	53839	4- Jun	FR	4175	5- Jun	SA	10
79	56369003	A	9	AD Bayerisches Vogtland (N)	46780	-5,1	26,9					63633	25- Jun	FR				
80	56369004	A	9	AD Bayerisches Vogtland (S)	56945	-5,3	18,9	48201	16,4	8744	32,7	76112	25- Jun	FR	5985	25- Jun	FR	15
81	59359051	A	9	AD Bayreuth/Kulmbach (N)	70076	-5,0	23,4	60423	21,0	9653	38,8	92416	25- Jun	FR	7204	25- Jun	FR	15
82	59359052	A	9	AD Bayreuth/Kulmbach (S)	60898	-3,9	17,9	52814	15,9	8380	33,2	78538	25- Jun	FR	5884	25- Jun	FR	15
83	62359001	A	9	Pegnitz (N)	50806	-7,4	23,5	42361	23,5	7544	41,9	67872	25- Jun	FR	5093	25- Jun	FR	16
84	65339053	A	9	AK Nürnberg (N)	74815	-4,1	19,5					97853	25- Jun	FR				
85	65339060	A	9	AK Nürnberg (S)	108000	-4,7	19,7	94475	17,7	13524	34,3	133619	25- Jun	FR	9194	13- Jun	SO	15
86	65339055	A	9	AK Nürnberg-Ost (N)	85490	-5,2	17,9	74279	15,6	11210	33,1	107238	25- Jun	FR	7717	25- Jun	FR	15
87	66339054	A	9	AK Nürnberg-Ost (S)	62814	-5,9	18,7	54808	16,6	8006	33,3	78992	25- Jun	FR	6528	25- Jun	FR	16
88	69349061	A	9	Greding (N)	68411	-7,6	19,9	59563	17,7	8848	34,8	86053	13- Jun	SO	6674	13- Jun	SO	15
89	72349090	A	9	Lenting (S)	78101	-6,7	18,1	68429	16,3	9672	30,4	95271	25- Jun	FR	7008	25- Jun	FR	16
90	72349052	A	9	Ingolstadt-Nord (S)	89575	-5,8	16,6	79045	15,1	10530	28,2	108157	25- Jun	FR	8023	25- Jun	FR	16
91	72349054	A	9	Manching (N)	85168	-5,7	16,6	74888	15,1	10281	28,0	102480	25- Jun	FR	8137	2- Jun	MI	17
92	73359056	A	9	AD Holledau (N)	76469	-0,4	17,3					93143	25- Jun	FR				
93	74359110	A	9	AD Holledau (S)	93298	-3,4	14,3	80830	13,1	12468	21,6	113910	25- Jun	FR	8848	25- Jun	FR	16
94	75359058	A	9	Allershausen (N)	99457	-3,2	13,8	86138	12,7	13319	20,8	119961	25- Jun	FR	8968	25- Jun	FR	16
95	75359059	A	9	AK Neufahrn (N)	101615	-2,4	13,7	87899	12,6	13717	20,3	120395	25- Jun	FR	8681	9- Jun	MI	16
96	76359060	A	9	AK Neufahrn (S)	122386	-2,6	12,7					142989	25- Jun	FR				
97	77359061	A	9	Garching-Nord (N)	128275	-2,5	14,2					128879	25- Jun	FR				
98	77359062	A	9	Garching-Nord (S)	135741	-3,7	13,5					142305	25- Jun	FR				
99	77359115	A	9	AK München-Nord (N)	143745	-3,6	9,5					160782	9- Jun	MI				

Nr.	Zstnr	Straße		Name	Gesamt (0-24)			Tag (6-22 Uhr)		Nacht (22-6 Uhr)		Tagesspitzenwerte			Stundenspitzenwerte			
					Kfz	04/03	Lkw-%	Kfz_Tag	Pt	Kfz_Nacht	Pn	Tag-max	Datum	Tag	Std-max	Datum	Tag	Std
100	77359066	A	9	AK München-Nord (S)	111634	-4,2	6,7					118794	9- Jun	MI				
101	78359064	A	9	München-Schwabing (N)	67789	-5,7	7,2					77941	9- Jun	MI				
102	59209050	A	45	Alzenau (S)	35047	-6,7	19,0	31209	16,8	3839	37,5	41919	25- Jun	FR	3357	9- Jun	MI	17
103	59269203	A	70	AD Schweinfurt/Werneck (O)	41175	2,3	19,3	36382	17,2	4793	35,8	51980	9- Jun	MI	4185	9- Jun	MI	17
104	60299002	A	70	Eltmann (W)	26492	-1,4	22,3	24201	18,4	3552	38,9	34595	9- Jun	MI	2631	9- Jun	MI	18
105	60319104	A	70	AK Bamberg (W)	41506	-1,8	17,0	37274	15,3	4232	32,5	52462	9- Jun	MI	4153	4- Jun	FR	15
106	60319012	A	70	AK Bamberg (O)	25764	2,7	17,4	22922	15,4	2841	33,3	32741	9- Jun	MI	2762	4- Jun	FR	15
107	59359053	A	70	AD Bayreuth/Kulmbach (W)	23882	1,9	20,9	20888	19,4	2701	38,6	32368	20- Jun	SO	3112	20- Jun	SO	14
108	56369005	A	72	AD Bayerisches Vogtland (O)	30928	9,9	21,5	26353	18,9	4575	36,4	41547	25- Jun	FR	3309	25- Jun	FR	16
109	56379002	A	72	AD Hochfranken (W)	35519	-4,2	21,7	30429	19,4	5090	35,5	46632	25- Jun	FR	3774	25- Jun	FR	16
110	56379003	A	72	AD Hochfranken (O)	39243	-5,7	18,1	33671	16,1	5572	30,2	51742	25- Jun	FR	4417	13- Jun	SO	17
111	66339101	A	73	AD Nürnberg/Feucht (W)	19809	-10,6	19,0	17583	17,2	2225	32,8	23635	25- Jun	FR	2060	27- Jun	SO	17
112	66339003	A	73	Röthenbach b.St.W. (O)	34091	-8,8	14,1	30431	12,9	3660	23,4	40215	25- Jun	FR	3153	9- Jun	MI	17
113	66329004	A	73	Nürnberg-Hafen-Ost (S)	82068	-2,1	10,7					96487	9- Jun	MI				
114	65329111	A	73	Nürnberg/Fürth (N)	65349	-1,4	8,2	58475	7,4	6874	15,0	78348	25- Jun	FR	6019	14- Jun	MO	8
115	64319053	A	73	AK Fürth/Erlangen (S)	59887	0,3	8,8	54088	7,9	5799	17,2	71214	25- Jun	FR	5915	14- Jun	MO	8
116	64319052	A	73	AK Fürth/Erlangen (N)	66943	2,4	10,2	59763	9,5	6833	17,6	79213	25- Jun	FR	6434	1- Jun	DI	17
117	60319002	A	73	Bamberg-Ost (N)	48291	-1,9	15,6	43295	14,0	4996	29,2	58591	18- Jun	FR	4663	9- Jun	MI	18
118	62249053	A	81	AD Würzburg-West (S)	27572	-0,8	18,2	24199	15,4	3374	38,1	34359	25- Jun	FR	2513	25- Jun	FR	14
119	77359005	A	92	AD München-Feldmoching (N)														
120	77359006	A	92	Oberschleißheim (O)	46843	1,6	13,4					57918	9- Jun	MI				
121	76359004	A	92	AK Neufahrn (W)	56883	4,4	12,2	49909	11,2	6974	19,0	72488	25- Jun	FR	5913	25- Jun	FR	17
122	76359007	A	92	AK Neufahrn (O)	86575	1,4	14,4					97725	9- Jun	MI				
123	74389014	A	92	Altdorf (O)	38344	1,9	14,4	34427	13,6	3916	22,1	46978	9- Jun	MI	4195	25- Jun	FR	15
124	73419019	A	92	Landau a.d. Isar (W)	27637	0,2	15,7	24357	14,6	3279	24,3	34692	9- Jun	MI	2998	25- Jun	FR	16
125	81389190	A	93	AD Inntal (S)	46863	-2,3	19,4	41569	18,2	5294	29,0	59725	12- Jun	SA	5260	12- Jun	SA	11
126	83399191	A	93	Kiefersfelden (S)	40352	-10,1	22,1	35731	21,0	4621	30,3	53521	12- Jun	SA	4107	5- Jun	SA	14
127	56379004	A	93	AD Hochfranken (S)	22427	6,4	20,0	19594	18,3	2833	32,1	29410	25- Jun	FR	2463	25- Jun	FR	15
128	58389011	A	93	Selb-West (S)	24791		20,1	21826	18,2	2965	34,2	33369	25- Jun	FR	2762	25- Jun	FR	15
129	64389001	A	93	Wernberg-Köblitz (S)	37485	6,8	18,8	32989	17,2	4496	30,6	48163	25- Jun	FR	3869	18- Jun	FR	15
130	66389002	A	93	Schwandorf-Mitte (N)	41727	0,7	17,1	36637	15,1	4681	27,8	53081	25- Jun	FR	4119	18- Jun	FR	16
131	69389047	A	93	Regensburg-Pfaffenstein (N)	66893	1,3	12,5	56602	11,6	7237	19,6	82400	25- Jun	FR	6144	14- Jun	MO	8
132	69389044	A	93	Regensburg-Königswiesen (S)	61003	1,2	14,9	54741	14,0	6263	22,8	71353	25- Jun	FR	5989	21- Jun	MO	8

Nr.	Zstnr	Straße		Name	Gesamt (0-24)			Tag (6-22 Uhr)		Nacht (22-6 Uhr)		Tagesspitzenwerte			Stundenspitzenwerte			
					Kfz	04/03	Lkw-%	Kfz_Tag	Pt	Kfz_Nacht	Pn	Tag-max	Datum	Tag	Std-max	Datum	Tag	Std
133	70389042	A	93	AK Regensburg (N)	64874	1,1	12,5	58149	11,6	6725	20,5	76320	25- Jun	FR	6625	21- Jun	MO	8
134	72379036	A	93	Siegenburg (S)	26019	-0,4	12,7	23115	11,8	2904	20,0	32166	25- Jun	FR	2718	25- Jun	FR	15
135	78369100	A	94	München-Riem (W)	51041		5,7					63150	29- Jun	DI				
136	78369111	A	94	München-Riem (O)	62750	-5,2	6,3					71014	17- Jun	DO				
137	78369112	A	94	Feldkirchen-Ost (W)	54082	-3,0	7,2					66746	25- Jun	FR				
138	78369840	A	94	AK München-Ost (O)	50537	-5,4	9,7					61240	25- Jun	FR				
139	79349043	A	95	München-Kreuzhof (W)	68378	-6,8	5,0	62074	4,9	6303	6,1	79393	30- Jun	MI	6133	28- Jun	MO	8
140	79349151	A	95	AD Starnberg (N)	62761	-9,9	4,9	57350	4,7	5411	6,8	73801	30- Jun	MI	5840	9- Jun	MI	18
141	81349161	A	95	Seeshaupt (N)	29080	-10,3	5,6	26851	5,4	2230	7,6	37730	26- Jun	SA	3001	27- Jun	SO	18
142	83339051	A	95	Murnau/Kochel (S)	13165	-9,2	6,2	12119	6,0	1046	8,5	18436	26- Jun	SA	1550	10- Jun	DO	10
143	84249050	A	96	Lindau (S)	20572	3,3	17,0	18669	16,5	1904	21,7	25097	25- Jun	FR	2035	25- Jun	FR	18
144	79289050	A	96	Stetten (W)	27774	-1,3	16,8	25135	15,8	2639	26,0	35158	25- Jun	FR	2683	25- Jun	FR	15
145	79319137	A	96	Landsberg a. Lech-Nord (O)	48460	0,2	11,3	44070	10,7	4390	17,0	60507	25- Jun	FR	4648	9- Jun	MI	18
146	78349222	A	96	Gräfelfing (W)	70332	-0,8	6,1	63707	5,7	6626	9,5	84457	25- Jun	FR	6967	28- Jun	MO	8
147	78349106	A	96	München-Laim (W)	88782	2,4	5,7	79955	5,4	8827	8,1	105252	17- Jun	DO	9069	16- Jun	MI	8
148	77349004	A	99	AD München-Eschenried (O)	56712	1,1	17,8	50268	16,5	6444	27,5	67229	18- Jun	FR	4915	9- Jun	MI	18
149	77349005	A	99	AD München-Allach (O)	81849	2,4	15,3	73364	14,3	8485	23,5	98673	25- Jun	FR	7892	14- Jun	MO	8
150	77359001	A	99	AD München-Feldmoching (W)	92555	1,9	13,9	83694	13,0	8860	22,1	112567	25- Jun	FR	9093	21- Jun	MO	8
151	77359210	A	99	AD München-Feldmoching (O)														
152	77359215	A	99	AK München-Nord (W)	66765	2,3	15,2					74233	25- Jun	FR				
153	77359951	A	99	AK München-Nord (N) (Ab SZ)	27285	-10,9	15,4					31888	25- Jun	FR				
154	77359010	A	99	AK München-Nord (O)														
155	78369211	A	99	Aschheim/Ismaning (S)	110782	-6,8	20,6					127242	25- Jun	FR				
156	78369212	A	99	AK München-Ost (N)	112984	-6,0	20,5	91643	10,4	13522	21,2	128895	25- Jun	FR	7452	1- Jun	DI	17
157	78369213	A	99	AK München-Ost (S)	107946	-4,9	15,8	96441	14,2	11199	24,3	126482	25- Jun	FR	9291	9- Jun	MI	18
158	78369214	A	99	Haar (S)	97937	-5,3	17,5					104795	9- Jun	MI				
159	79349150	A	952	AD Starnberg (W)	31937	-9,0	3,8	29218	3,7	2719	4,1	39944	30- Jun	MI	3161	30- Jun	MI	18
160	79359221	A	995	München-Giesing (S)	57257	3,0	8,0	52169	7,5	5088	12,7	68519	25- Jun	FR	5117	30- Jun	MI	18
161	85339101	B	2*	Mittenwald	8718		8,8	8086	8,7	632	9,9	14103	12- Jun	SA	1135	12- Jun	SA	12
162	84329107	B	2	GAP - Partenkirchen	21529	-0,3	5,7	20078	5,7	1451	6,0	24104	25- Jun	FR	1929	12- Jun	SA	12
163	84329351	B	2	Oberau (s)	26236	-0,7	5,1					30648	13- Jun	SO				
164	84329995	B	2	Oberau (Mitte)	19213	-0,7	5,8					23254	13- Jun	SO				
165	84329350	B	2	Oberau (n)	21608	-0,4	5,8					27068	9- Jun	MI				

Nr.	Zstnr	Straße		Name	Gesamt (0-24)			Tag (6-22 Uhr)		Nacht (22-6 Uhr)		Tagesspitzenwerte			Stundenspitzenwerte			
					Kfz	04/03	Lkw-%	Kfz_Tag	Pt	Kfz_Nacht	Pn	Tag-max	Datum	Tag	Std-max	Datum	Tag	Std
166	84339350	B	2	Eschenlohe (s)	19427	-4,0	4,4					26425	12- Jun	SA				
167	83339360	B	2	Eschenlohe (n)	6930	-5,8	4,9	6113	4,8	583	6,0	8624	29- Jun	DI	712	15- Jun	DI	16
168	78349800	B	2	Germering	18424	-4,3	5,0					19662	30- Jun	MI				
169	75319115	B	2	Langweid	23019	11,8	16,0	20478	15,4	2541	20,2	27420	18- Jun	FR	2010	15- Jun	DI	17
170	72309122	B	2*	Donauwörth	17652		21,4	15760	20,5	1892	29,1	21515	18- Jun	FR	1690	9- Jun	MI	17
171	69319112	B	2*	Weissenburg i.Bay.	14353		17,4	13191	16,6	1163	26,0	17614	18- Jun	FR	1378	9- Jun	MI	17
172	66329054	B	2	Schwabach	21729	-2,1	19,1					27308	9- Jun	MI				
173	56319108	B	4	Lautertal-Rottenbach	763	-87,5	9,3	723	10,0	59	7,6	947	18- Jun	FR	104	30- Jun	MI	17
174	62269101	B	8*	Kitzingen	17370		7,5	15608	7,2	1762	10,1	20675	18- Jun	FR	1645	14- Jun	MO	17
175	63289200	B	8*	Markt Bibart	6933		15,5	6353	14,8	580	22,5	8804	16- Jun	MI	727	9- Jun	MI	18
176	66349100	B	8*	Burgthann-Oberferrieden	9565		9,6	8774	9,6	791	9,8	11477	18- Jun	FR	930	30- Jun	MI	18
177	69399165	B	8*	Barbing	6445		11,4	5930	11,3	515	11,7	7722	9- Jun	MI	656	14- Jun	MO	17
178	70409105	B	8*	Rain	6310		21,8	5657	20,6	654	31,9	7352	9- Jun	MI	605	9- Jun	MI	18
179	79359830	B	11	Pullach	16184	-1,3	4,8	15159	4,9	1025	4,0	20118	30- Jun	MI	1762	29- Jun	DI	9
180	77359850	B	11	Garching-Dirnismaning	14496	14,9	6,7	13556	6,8	940	6,1	19599	25- Jun	FR	1825	16- Jun	MI	9
181	74389310	B	11	Eching-Viecht	13454	-4,4	6,8	12256	6,8	1198	6,9	16835	18- Jun	FR	1371	17- Jun	DO	18
182	71439401	B	11	Deggendorf	11455	-0,5	9,0	10513	8,9	942	11,1	13532	25- Jun	FR	1122	9- Jun	MI	18
183	68459109	B	11*	Bayerisch Eisenstein	4613		6,2	4226	5,8	387	10,7	5839	11- Jun	FR	545	11- Jun	FR	16
184	82289175	B	12	Kempten	14297	-0,7	11,5	13154	11,4	1143	13,6	17338	25- Jun	FR	1491	14- Jun	MO	8
185	79309380	B	12	Buchloe	14789	-5,7	10,2	13408	9,9	1381	13,3	17985	25- Jun	FR	1416	28- Jun	MO	8
186	77449863	B	12	Simbach a. Inn (w)	9118	-4,4	18,7					11592	30- Jun	MI				
187	77449861	B	12	Simbach a. Inn (s)	5901	-4,5	19,5					7681	25- Jun	FR				
188	77449862	B	12	Simbach a. Inn (n)	9008	-3,6	25,4					11203	28- Jun	MO				
189	71489110	B	12	Philippsreut	4901	9,2	14,4	4345	13,0	557	24,9	6065	11- Jun	FR	569	6- Jun	SO	15
190	77359820	B	13	Oberschleißheim-Neuherberg	36470	10,1	7,2	32901	7,0	2571	6,7	48041	25- Jun	FR	4145	16- Jun	MI	18
191	71339102	B	13	Eichstätt	11876	2,8	7,5	10956	7,5	920	7,0	13882	18- Jun	FR	1214	22- Jun	DI	17
192	65289202	B	13*	Oberdachstetten	5588		9,3	5148	9,1	440	11,9	6457	18- Jun	FR	546	23- Jun	MI	17
193	62259120	B	13*	Eibelsstadt	11335		7,9	10368	7,6	967	11,8	13173	25- Jun	FR	1114	24- Jun	DO	17
194	64349151	B	14*	Hersbruck	13105		5,3	12140	5,4	965	3,8	15164	18- Jun	FR	1284	17- Jun	DO	17
195	64379102	B	14*	Schnaittenbach	10664		36,0	9100	32,2	1564	57,8	12880	9- Jun	MI	919	3- Jun	DO	17
196	78399202	B	15*	Soyen	8919		13,2	8151	13,0	768	15,9	10008	25- Jun	FR	801	12- Jun	SA	13
197	73399160	B	15*	Ergoldsbach	10307		13,2	9295	12,8	1012	16,4	12292	25- Jun	FR	1015	25- Jun	FR	16
198	68389101	B	15*	Maxhütte-Haidhof	7867		10,3	7171	10,2	696	11,8	9520	18- Jun	FR	810	28- Jun	MO	18

Nr.	Zstnr	Straße		Name	Gesamt (0-24)			Tag (6-22 Uhr)		Nacht (22-6 Uhr)		Tagesspitzenwerte			Stundenspitzenwerte			
					Kfz	04/03	Lkw-%	Kfz_Tag	Pt	Kfz_Nacht	Pn	Tag-max	Datum	Tag	Std-max	Datum	Tag	Std
199	57379103	B	15	Hof	22526	-1,8	7,9	20793	7,5	1734	13,0	26711	25- Jun	FR	2392	14- Jun	MO	17
200	72369170	B	16*	Neustadt a.d. Donau	9383		23,2	8224	22,0	1159	31,7	11099	9- Jun	MI	888	25- Jun	FR	14
201	83309231	B	17*	Halblech	5846		6,7	5604	7,1	250	3,5	6686	10- Jun	DO	622	27- Jun	SO	16
202	78319140	B	17	Untermeitingen-Lagerlechfeld	24969	1,5	10,4	22750	10,4	2219	10,4	29443	25- Jun	FR	2202	23- Jun	MI	17
203	85279114	B	19	Fischen	13775	-0,6	5,8	13079	6,0	696	3,0	16381	25- Jun	FR	1480	11- Jun	FR	11
204	83279137	B	19	Waltenhofen-Herzmanns	17287		8,8	16077	8,9	1210	8,0	20124	25- Jun	FR	1674	26- Jun	SA	10
205	61259104	B	19*	Würzburg/Estenfeld	48168		8,5	43096	8,0	4422	10,0	60136	14- Jun	MO	5353	14- Jun	MO	10
206	60269200	B	19	Werneck-Eßleben	7008	-17,0	8,4	6472	8,2	535	10,9	8430	22- Jun	DI	994	13- Jun	SO	18
207	55279103	B	19	Mellrichstadt-Eussenhausen	6539	23,1	13,2	5732	11,8	807	23,0	8731	25- Jun	FR	739	4- Jun	FR	17
208	66439135	B	20*	Furth i. Wald	9316		11,9	8455	10,5	861	25,7	11847	11- Jun	FR	1021	11- Jun	FR	15
209	67429162	B	20	Weiding	11766	1,4	14,4	10406	13,7	1359	19,8	13571	1- Jun	DI	1069	11- Jun	FR	14
210	75429148	B	20	Eggenfelden (n)	8031	-2,7	17,4					12190	25- Jun	FR				
211	75429160	B	20	Eggenfelden (s)	15256	-2,1	18,1					18585	25- Jun	FR				
212	80439112	B	20	Laufen	11149	-3,6	8,3	10142	8,2	1006	9,6	12628	25- Jun	FR	1062	21- Jun	MO	8
213	83429119	B	21*	Schneizlreuth-Melleck	9916		12,2	9342	12,1	575	14,3	11626	25- Jun	FR	1155	26- Jun	SA	11
214	83439121	B	21	Schneizlreuth-Baumgarten	6845	-18,6	17,0	6426	16,2	417	19,8	7902	25- Jun	FR	695	27- Jun	SO	17
215	61299100	B	22*	Burgwindheim	3110		9,1	2891	9,2	219	7,6	4134	17- Jun	DO	359	17- Jun	DO	8
216	60359165	B	22*	Weidenberg	9048		7,0	8291	6,9	757	8,8	11023	18- Jun	FR	928	24- Jun	DO	17
217	62389100	B	22*	Altendorf a.d. Waldnaab	17453		3,9	15725	3,9	1306	3,4	21723	25- Jun	FR	1696	1- Jun	DI	17
218	63399104	B	22	Weiden i.d. Opf.	9888	5,6	6,8	8846	7,0	518	5,9	12075	9- Jun	MI	1052	3- Jun	DO	17
219	65409102	B	22*	Winklarn	3022		14,6	2772	15,2	259	11,7	3686	9- Jun	MI	315	25- Jun	FR	14
220	84329161	B	23	GAP - Garmisch	8313	-3,6	4,8					9869	13- Jun	SO				
221	84329352	B	23	Oberau (w)	9205	-1,2	5,5					16813	25- Jun	FR				
222	70289156	B	25	Fremdingen	4094	-4,7	21,5	3220	20,0	384	33,5	4467	18- Jun	FR	423	13- Jun	SO	16
223	59249101	B	27*	Karsbach-Höllrich	5014		10,7	4644	10,7	380	13,9	6128	18- Jun	FR	502	18- Jun	FR	16
224	84249149	B	31	Lindau-Diepoldsbergtunnel	17055	13,8	13,2	15617	12,9	1438	16,7	20864	25- Jun	FR	1761	27- Jun	SO	18
225	57339210	B	85	Stockheim-Haslach (n)	12096	0,5	11,8	10946	10,9	987	11,8	15100	18- Jun	FR	1207	1- Jun	DI	17
226	57339209	B	85	Stockheim-Haslach (s)	14397	1,8	13,4	13060	12,1	1189	12,3	17551	18- Jun	FR	1396	1- Jun	DI	17
227	65379591	B	85*	Amberg (w)	9889		5,5	8406	5,6	860	4,4	12047	18- Jun	FR	964	14- Jun	MO	17
228	67419141	B	85*	Roding	11196		16,1	10144	15,4	1052	23,2	13376	1- Jun	DI	1081	9- Jun	MI	18
229	57339206	B	89	Stockheim-Haslach (w)	8342	1,7	10,8	7729	11,6	702	9,0	10244	25- Jun	FR	884	3- Jun	DO	17
230	60319100	B	173	AK Bamberg (N)	33396	2,6	12,8					42106	25- Jun	FR				
231	59319105	B	173*	Ebensfeld	16274		13,2	14734	12,6	1540	19,8	19421	18- Jun	FR	1520	18- Jun	FR	15

Nr.	Zstnr	Straße		Name	Gesamt (0-24)			Tag (6-22 Uhr)		Nacht (22-6 Uhr)		Tagesspitzenwerte			Stundenspitzenwerte			
					Kfz	04/03	Lkw-%	Kfz_Tag	Pt	Kfz_Nacht	Pn	Tag-max	Datum	Tag	Std-max	Datum	Tag	Std
232	58339571	B	173	Marktzeuln-Zettlitz (w)	13831	-2,2	14,6	12558	14,2	1273	18,6	16279	18- Jun	FR	1295	25- Jun	FR	15
233	58339572	B	173	Marktzeuln-Zettlitz (o)	11948	-3,9	14,3	10809	13,8	1139	18,6	14274	25- Jun	FR	1191	25- Jun	FR	15
234	57349256	B	173*	Marktrodach	13839		12,8	12728	12,3	1111	18,7	16415	18- Jun	FR	1318	25- Jun	FR	15
235	54269100	B	285	Fladungen	1027	-11,4	8,0	963	8,1	85	9,0	1220	25- Jun	FR	136	3- Jun	DO	17
236	60279101	B	286*	Kolitzheim-Oberspiesheim	7200		8,2	6517	8,1	682	9,6	9029	25- Jun	FR	811	28- Jun	MO	8
237	58339573	B	289	Marktzeuln-Zettlitz (s)	9930	2,5	13,5	8947	13,8	984	10,9	11836	18- Jun	FR	999	22- Jun	DI	17
238	65379592	B	299*	Amberg (s)	12826		32,9	10968	29,8	1857	51,3	14972	3- Jun	DO	1027	30- Jun	MI	9
239	74339101	B	300*	Schrobenhausen	11815		17,2	10592	15,6	1115	26,7	14296	18- Jun	FR	1145	9- Jun	MI	18
240	59369101	B	303*	Bischofsgrün	6183		23,6	5544	21,4	639	42,2	7069	1- Jun	DI	551	27- Jun	SO	15
241	59399153	B	303	Schirnding	6179		27,1	5422	23,8	756	50,7	7430	1- Jun	DI	555	10- Jun	DO	11
242	77349810	B	304	Karlsfeld-Rothschwaige	27807	4,9	8,9	24929	8,8	2877	10,0	34181	29- Jun	DI	2742	1- Jun	DI	18
243	79369320	B	304	Zorneding	20515	0,4	6,9	18807	6,6	1708	9,6	24396	25- Jun	FR	1893	29- Jun	DI	18
244	80419137	B	304	Nußdorf-Aiging	10666	5,9	11,3	9828	11,0	838	14,4	12644	1- Jun	DI	1057	28- Jun	MO	17
245	81429142	B	304	Traunstein	7879	5,1	7,6	7433	7,5	446	9,0	10576	25- Jun	FR	909	14- Jun	MO	17
246	81439144	B	304	Freilassing	24192	8,6	5,9	22501	5,9	1932	6,3	28998	25- Jun	FR	2239	11- Jun	FR	16
247	82409147	B	305	Unterwössen-Oberwössen	3643	2,1	5,6	3531	6,1	143	6,0	4027	11- Jun	FR	401	26- Jun	SA	11
248	77369102	B	388	Ismaning-Fischerhäuser														
249	75429162	B	388	Eggenfelden (o)	15392	-2,1	8,3					18144	9- Jun	MI				
250	62219204	B	469*	Kleinheubach	14346		11,3	13068	11,0	1278	14,2	17282	18- Jun	FR	1344	14- Jun	MO	10
251	62219201	B	469*	Miltenberg	10821		9,6	9955	9,5	866	11,0	12902	25- Jun	FR	1038	4- Jun	FR	16
252	62339101	B	470*	Gößweinstein-Sachsenmühle	3219		10,1	3046	10,0	174	12,1	5353	10- Jun	DO	618	10- Jun	DO	16
253	77349988	B	471	Bergkirchen-Geiselbullach	17646	-3,0	11,1	16138	11,1	1508	11,4	21691	25- Jun	FR	1668	28- Jun	MO	8
254	81319188	B	472	Peiting-Hohenbrand	9834		7,8	8889	7,6	945	9,2	11714	25- Jun	FR	931	28- Jun	MO	16
255	82329204	B	472	Polling (w)	5083	-1,3	8,2					7299	25- Jun	FR				
256	81329190	B	472	Polling (o)	5792	-1,4	9,0					8925	25- Jun	FR				
257	82369205	B	472*	Waakirchen	7949		10,8	7404	10,7	545	12,6	9013	25- Jun	FR	744	28- Jun	MO	8
258	62309053	B	505	Höchstadt	6974	-0,7	23,6	6031	20,3	943	44,8	9217	25- Jun	FR	891	21- Jun	MO	8
259	75469870	B	512	Neuhaus a. Inn (o)	5907	0,9	11,1					8115	18- Jun	FR				
260	75469871	B	512	Neuhaus a. Inn (s)	6948	1,6	8,3	6171	8,1	677	9,6	9029	25- Jun	FR	811	28- Jun	MO	8
261	71469420	B	533	Grafenau	9107	3,1	7,4	8972	7,7	718	8,0	10917	25- Jun	FR	851	1- Jun	DI	18
262	68279562	St	1066	Feuchtwangen (w)	6007	-4,5	11,0	5262	10,9	745	11,6	7279	25- Jun	FR	569	13- Jun	SO	16
263	84289419	St	2007	Wertach	2475		7,4					2895	9- Jun	MI				
264	76289450	St	2025	Jettingen-Scheppach	5657	-5,2	13,8	5092	14,5	585	12,9	7156	25- Jun	FR	551	14- Jun	MO	18

Nr.	Zstnr	Straße		Name	Gesamt (0-24)			Tag (6-22 Uhr)		Nacht (22-6 Uhr)		Tagesspitzenwerte			Stundenspitzenwerte			
					Kfz	04/03	Lkw-%	Kfz_Tag	Pt	Kfz_Nacht	Pn	Tag-max	Datum	Tag	Std-max	Datum	Tag	Std
265	74329432	St	2035	Pöttmes-Wagesenberg	5077	-3,4	11,6	4622	11,8	455	10,1	6213	25- Jun	FR	599	8- Jun	DI	18
266	81329493	St	2057	Polling (n)	2886	-3,2	8,6					3534	25- Jun	FR				
267	79359920	St	2072	Grünwald-Geisalgasteig	16509	2,9	2,8	15264	2,8	1190	2,0	20313	30- Jun	MI	1884	22- Jun	DI	19
268	79359910	St	2078	München-Perlach	17379	3,3	3,4					25287	28- Jun	MO				
269	81419451	St	2096	Grabenstätt	6137	-8,5	9,9	5736	10,0	401	9,7	7936	7- Jun	MO	675	7- Jun	MO	18
270	75469872	St	2110	Neuhaus a. Inn (n)	4589	0,7	7,6					7013	18- Jun	FR				
271	73409441	St	2111	Marklkofen-Frontenhausen	7222	4,4	10,6	6343	10,8	879	9,0	8606	18- Jun	FR	683	18- Jun	FR	14
272	69449400	St	2136	Bodenmais	3943	-2,6	5,4	3725	5,6	242	4,4	4626	11- Jun	FR	481	12- Jun	SA	11
273	58339574	St	2191	Marktzeuln-Zettlitz (n)	5605	-1,8	9,9	5018	10,3	587	6,9	6836	25- Jun	FR	558	23- Jun	MI	17
274	70369558	St	2230	Essing	4890	-7,9	9,4	4516	9,3	300	8,0	5872	27- Jun	SO	562	6- Jun	SO	15
275	76369407	St	2584	Hallbergmoos (A92)	39855	-1,0	5,8	34645	5,6	5210	7,1	46285	18- Jun	FR	3192	17- Jun	DO	19
276	76369405	St	2584	Hallbergmoos	47946	-1,7	5,5	41688	5,3	6258	6,5	55554	18- Jun	FR	3826	17- Jun	DO	19
277	76369406	St	2584	Hallbergmoos (FS44)	8088	-5,6	4,0	7040	4,1	1048	3,4	9763	9- Jun	MI	764	25- Jun	FR	14
278	76369404	St	2584	Oberding-Schwaig	18332	-1,6	11,0	15527	11,1	2805	10,9	21134	18- Jun	FR	1612	9- Jun	MI	17
279	79359705	K	M2	Unterhaching	13754	0,1	4,2	12633	4,3	1121	3,2	16416	18- Jun	FR	1328	14- Jun	MO	18
280	78369710	K	M3	Aschheim/Hintermühle	11229	0,7	8,4					17297	28- Jun	MO				
281	79359702	K	M11	Grünwald	12636	-1,2	6,4	12599	6,4	671	4,9	16615	30- Jun	MI	1578	28- Jun	MO	9
282	84239115	K	L16	Nonnenhorn	11174	3,0	3,7					13057	9- Jun	MI				
283	78369708	K	M18	Feldkirchen	6854	7,1	6,7	6455	6,8	399	4,0	8919	16- Jun	MI	773	14- Jun	MO	9
284	78349700	K	M21	Planegg	14197	0,3	6,9	13338	7,0	859	6,0	17944	30- Jun	MI	1642	21- Jun	MO	18
285	79359704	K	M22	Ottobrunn	15570	3,0	3,0					20891	28- Jun	MO				