

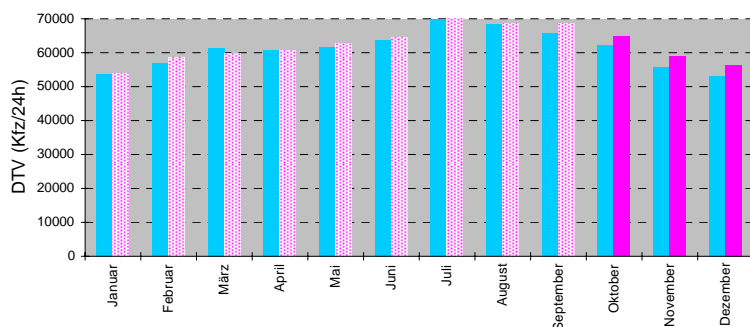
# Automatische Straßenverkehrszählungen in Bayern



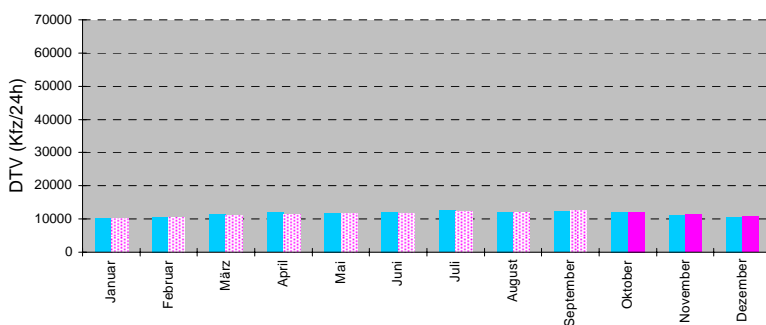
Ergebnisse Oktober bis Dezember 2006

Monatsmittelwerte der Dauerzählstellen

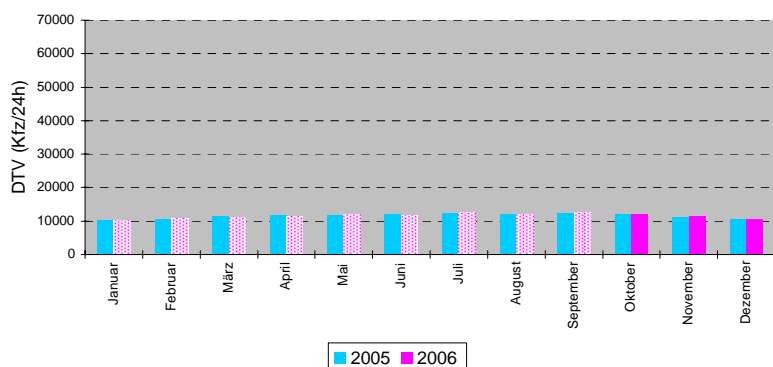
## Autobahnen



## Bundesstraßen



## Staats- und Kreisstraßen



Herausgeber:  
Oberste Baubehörde im Bayerischen Staatsministerium des Innern  
Bearbeitung:  
Zentrale Datenverarbeitung im Straßenbau in Bayern  
bei der Autobahndirektion Südbayern

# Verkehrsentwicklung 2005 / 2006

## Ergebnisse Dauerzählstellen Oktober bis Dezember 2006

Straßenklasse	Anzahl der Zählstellen <sup>1)</sup>	Veränderung 2005/2006 [%]			
		Oktober	November	Dezember	Jan - Dez
Autobahnen	99	4,3	6,0	6,3	1,9
Bundesstraßen	90	0,4	1,6	2,6	-0,6
Staats- und Kreisstraßen	17	1,7	3,4	5,4	1,1

*Entwicklung des Kfz-Verkehrs auf Außerortsstraßen*

Autobahn	Anzahl der Zählstellen <sup>1)</sup>	Veränderung 2005/2006 [%]			
		Oktober	November	Dezember	Jan - Dez
A 3	17	4,0	3,8	4,9	0,8
A 6	9	4,7	5,5	6,4	1,3
A 7	9	2,9	4,2	6,5	1,7
A 8 (West)	6	0,3	1,7	2,0	-0,1
A 8 (Ost)	5	0,8	2,3	4,8	1,8
A 9	18	5,1	7,7	7,4	2,4
A 70	2	-1,9	-1,1	0,1	-1,3
A 73	6	2,9	4,5	4,1	0,4
A 92	4	5,9	12,2	18,0	1,6
A 93 (Nord)	3	3,3	5,1	6,3	-3,9
A 93 (Süd)	2	2,5	4,1	-0,4	1,2
A 94	2	0,3	3,9	4,3	0,1
A 95	3	0,2	4,3	6,3	1,4
A 96	2	19,9	21,7	18,5	14,8
A 99	7	7,3	8,9	6,4	4,7

*Entwicklung des Kfz-Verkehrs auf ausgewählten Autobahnen*

<sup>1)</sup> Zählstellenauswahl für Entwicklungsbetrachtungen



Nr.	Zstnr	Straße		Name	Gesamt (0-24)			Tag (6-22 Uhr)		Nacht (22-6 Uhr)		Tagesspitzenwerte			Stundenspitzenwerte			
					Kfz	06/05	Lkw-%	Kfz_Tag	Pt	Kfz_Nacht	Pn	Tag-max	Datum	Tag	Std-max	Datum	Tag	Std
1	60209051	A	3	AD Seligenstadt (O)	94785	0,8	16,6	82847	13,8	11937	36,3	109607	13. Okt	FR	7669	13. Okt	FR	16
2	59219010	A	3	Hösbach (O)	68044	0,8	21,9					77176	13. Okt	FR				
3	61229001	A	3	Rohrbrunn (O)	55623	3,4	22,6	47933	18,1	7690	50,7	65358	20. Okt	FR	4774	1. Okt	SO	14
4	62249051	A	3	AD Würzburg-West (W)	65159	3,9	22,6	56284	18,4	8875	49,4	75174	13. Okt	FR	5624	6. Okt	FR	16
5	62259011	A	3	AD Würzburg-West (O)	84836	4,3	21,7	73380	17,6	11456	47,9	99107	13. Okt	FR	6916	1. Okt	SO	15
6	62269051	A	3	AK Biebelried (W)	76480	5,0	22,7	65978	18,3	10502	50,4	92551	27. Okt	FR	6548	1. Okt	SO	15
7	62269054	A	3	AK Biebelried (O)	61864	-4,5	21,8	52826	17,6	9038	46,4	72763	13. Okt	FR	5424	1. Okt	SO	15
8	62279001	A	3	Kitzingen/Schwarzach (O)	61095	4,2	21,7	52141	17,5	8954	46,3	71575	13. Okt	FR	5529	1. Okt	SO	15
9	62289041	A	3	Geiselwind (W)	60452	7,4	22,2	51502	17,9	8950	46,8	71100	13. Okt	FR	5371	1. Okt	SO	15
10	62309051	A	3	Pommersfelden (W)	62675	7,0	22,3	53474	10,7	7467	32,7	73635	13. Okt	FR	5607	1. Okt	SO	15
11	62309052	A	3	Pommersfelden (O)	61754	6,6	21,7	53132	17,7	8622	46,3	72365	13. Okt	FR	5448	1. Okt	SO	15
12	64319051	A	3	AK Fürth/Erlangen (W)	75110	-0,9	18,6					87625	13. Okt	FR				
13	64329050	A	3	AK Fürth/Erlangen (O)	78791	1,9	19,0	69061	15,8	9730	41,5	91553	6. Okt	FR	6566	20. Okt	FR	14
14	65339051	A	3	AK Nürnberg (W)	100337	7,3	15,7	88615	13,6	11723	31,6	124308	13. Okt	FR	9589	13. Okt	FR	14
15	65339052	A	3	AK Nürnberg (O)	43268	10,8	19,8	37987	16,8	5281	41,4	57428	27. Okt	FR	4593	13. Okt	FR	17
16	66339051	A	3	AK Altdorf (S)	48294	6,0	19,4	42339	16,5	5955	39,6	57184	13. Okt	FR	4194	13. Okt	FR	15
17	66349051	A	3	Neumarkt/Opf. (S)	35060	3,6	25,3	30149	21,6	4911	48,1	40815	27. Okt	FR	3125	1. Okt	SO	12
18	69379081	A	3	Nittendorf (W)	37832	4,0	21,8	32904	18,9	4928	41,3	44568	27. Okt	FR	3362	27. Okt	FR	17
19	70389074	A	3	AK Regensburg (W)	53663	4,0	16,8	47335	14,4	6328	35,1	63268	6. Okt	FR	4696	27. Okt	FR	16
20	70389080	A	3	AK Regensburg (O)	70008	2,3	19,1	61765	16,8	8244	36,3	83512	27. Okt	FR	6108	31. Okt	DI	17
21	70389001	A	3	Regensburg-Ost (W)	68941	4,5	18,2	60930	15,9	8011	35,7	82250	27. Okt	FR	6223	13. Okt	FR	15
22	70389076	A	3	Regensburg-Ost (O)	61804	4,5	17,2	54999	15,0	6805	35,3	72484	20. Okt	FR	5555	31. Okt	DI	18
23	70399077	A	3	Rosenhof (W)	52992	5,1	20,0	46627	17,5	6366	38,2	62374	20. Okt	FR	4614	27. Okt	FR	16
24	71439093	A	3	AK Deggendorf (W)	37249	5,8	24,3	32324	21,5	4926	42,3	42931	20. Okt	FR	3107	7. Okt	SA	11
25	75469086	A	3	Pocking (O)	22855	7,3	32,5	18707	29,4	4148	46,6	27705	25. Okt	MI	1965	25. Okt	MI	18
26	67279001	A	6	AK Feuchtwangen/Crailsheim (W)	51662	2,2	26,7	44448	22,8	7214	50,7	64581	27. Okt	FR	4725	13. Okt	FR	17
27	67279002	A	6	AK Feuchtwangen/Crailsheim (O)	53833	3,1	25,3	46268	21,5	7565	48,6	73653	27. Okt	FR	5737	27. Okt	FR	15
28	67299051	A	6	Herrieden (O)	55830	1,7	26,1	47976	22,4	7854	49,1	70581	27. Okt	FR	5333	13. Okt	FR	16
29	66329051	A	6	Roth (W)	71766	5,8	20,1	62498	17,1	9267	40,7	84354	13. Okt	FR	6193	13. Okt	FR	17
30	66329052	A	6	AK Nürnberg-Süd (W)	80879	5,2	19,0	70420	16,1	10348	37,9	94815	13. Okt	FR	6597	13. Okt	FR	17
31	66339052	A	6	AK Nürnberg-Ost (W)	73787	2,9	21,1					89352	27. Okt	FR				
32	66339053	A	6	AK Nürnberg-Ost (O)	41661	12,7	23,6	36980	20,7	4680	46,1	53653	27. Okt	FR	4236	13. Okt	FR	17
33	65339054	A	6	AK Altdorf (O)	30228	7,5	26,3					37527	4. Okt	MI				
34	65359001	A	6	Alfeld (O)	25514	5,6	29,9	21976	26,5	3538	50,9	32031	4. Okt	MI	2337	31. Okt	DI	18

Nr.	Zstnr	Straße		Name	Gesamt (0-24)			Tag (6-22 Uhr)		Nacht (22-6 Uhr)		Tagesspitzenwerte			Stundenspitzenwerte			
					Kfz	06/05	Lkw-%	Kfz_Tag	Pt	Kfz_Nacht	Pn	Tag-max	Datum	Tag	Std-max	Datum	Tag	Std
35	64399020	A	6	AK Oberpfälzer Wald (O)	14626		41,9	12002	38,9	2866	60,9	18210	4. Okt	MI	1145	27. Okt	FR	17
36	63419008	A	6	Waidhaus (O)	12253	7,3	52,1	9452	47,4	2715	67,0	15527	4. Okt	MI	964	25. Okt	MI	17
37	59269052	A	7	Schweinfurt/Niederwerrn (N)	44654	0,4	20,9	38514	16,4	6094	51,6	56402	27. Okt	FR	4401	27. Okt	FR	16
38	60269020	A	7	Gramschatzer Wald (S)	65258	5,9	15,7	57443	12,5	7815	39,2	83547	27. Okt	FR	6025	6. Okt	FR	15
39	62269053	A	7	AK Biebelried (N)	45388	9,0	21,0	39028	18,6	6113	48,7	59062	27. Okt	FR	4403	13. Okt	FR	16
40	62269052	A	7	AK Biebelried (S)	27293	2,3	17,0	24437	13,6	2856	46,1	35553	27. Okt	FR	3069	13. Okt	FR	17
41	64279001	A	7	Uffenheim/Langensteinach (N)	27254	4,6	17,0	24455	13,7	2799	45,5	35319	13. Okt	FR	3191	13. Okt	FR	17
42	67279081	A	7	AK Feuchtwangen/Crailsheim (N)	28394	3,8	16,9	25640	14,1	2755	43,0	37538	27. Okt	FR	3480	27. Okt	FR	17
43	67279004	A	7	AK Feuchtwangen/Crailsheim (S)	43878	0,7	18,2	39216	15,3	4662	42,7	57167	27. Okt	FR	4906	27. Okt	FR	17
44	76269230	A	7	AD Hittistetten (S)	58463	2,7	11,4	53717	10,3	4746	23,8	69807	13. Okt	FR	6083	1. Okt	SO	12
45	80269231	A	7	AK Memmingen (S)	29855	-3,6	12,8					37537	15. Okt	SO				
46	83289097	A	7	AD Allgäu (S)	20538	2,5	6,7	19419	6,2	1119	15,1	29951	15. Okt	SO	2888	15. Okt	SO	11
47	83289996	A	7	Oy-Mittelberg (W)	20404	1,9	6,9	19301	6,4	1102	15,8	29797	15. Okt	SO	2786	15. Okt	SO	12
48	83289998	A	7	Oy-Mittelberg (S)	5137	-5,4	6,2	4732	6,3	291	11,3	8031	15. Okt	SO	999	8. Okt	SO	12
49	83289999	A	7	Oy-Mittelberg	10865	25,4	7,9	10256	7,3	610	19,1	14167	22. Okt	SO	1411	15. Okt	SO	12
50	83289995	A	7	Oy-Mittelberg (N)	5551	-18,9	6,4	4922	6,9	246	11,0	9945	15. Okt	SO	1296	15. Okt	SO	17
51	83289997	A	7	Oy-Mittelberg (O)	12002	25,3	8,2	11340	7,7	663	18,3	15484	22. Okt	SO	1568	15. Okt	SO	12
52	83289001	A	7	Nesselwang (W)	12059	25,9	8,0	11394	7,4	665	18,0	15681	22. Okt	SO	1566	15. Okt	SO	12
53	84299001	A	7	Tunnel Füssen	11157	-1,0	8,5	10488	7,6	669	23,0	14929	15. Okt	SO	1553	7. Okt	SA	12
54	75279130	A	8w	Leipheim (W)	58498	1,4	15,7	52621	13,6	5877	34,8	72126	27. Okt	FR	5432	27. Okt	FR	18
55	75279012	A	8w	Leipheim (O)	60662	2,4	16,6	54415	14,5	6246	34,5	75299	27. Okt	FR	5600	27. Okt	FR	17
56	75289012	A	8w	Burgau (W)	55784	1,0	16,1	49992	13,9	5791	35,1	69198	27. Okt	FR	5292	27. Okt	FR	17
57	75289010	A	8w	Zusmarshausen (W)	55926	2,5	16,2	50104	13,9	5822	35,8	69534	27. Okt	FR	5508	13. Okt	FR	18
58	75309010	A	8w	Zusmarshausen (O)	57103	2,3	14,9	50673	12,8	6430	31,3	71231	27. Okt	FR	5583	13. Okt	FR	17
59	75319133	A	8w	Neusäß (W)	61141	2,0	14,2	54988	12,3	6153	31,1	76080	27. Okt	FR	5842	13. Okt	FR	18
60	75319131	A	8w	Augsburg-West (W)	65413	1,3	13,7	58811	12,0	6602	29,3	80903	27. Okt	FR	5957	13. Okt	FR	18
61	75319010	A	8w	Augsburg-West (O)	79471	3,6	14,4	71526	12,9	7945	27,9	96888	27. Okt	FR	6808	31. Okt	DI	18
62	75319009	A	8w	Augsburg-Ost (O)	70816	3,2	14,5	63572	12,8	7244	28,7	86318	27. Okt	FR	6215	13. Okt	FR	18
63	75319008	A	8w	Derching (O)	70579	2,8	14,5	63396	12,8	7183	29,0	86023	27. Okt	FR	6169	13. Okt	FR	18
64	76329132	A	8w	Adelzhausen (W)	67450	3,1	13,6	60548	12,2	6902	26,3	81277	27. Okt	FR	6126	31. Okt	DI	19
65	76329133	A	8w	Adelzhausen (O)	66729	2,5	13,7	59978	12,2	6751	27,4	80717	27. Okt	FR	6057	31. Okt	DI	19
66	76339001	A	8w	Odelzhausen (O)	73264	3,2	12,6	65905	11,3	7359	24,7	86593	27. Okt	FR	6552	31. Okt	DI	19
67	77339003	A	8w	Sulzemoos (O)	76007	3,6	12,2	68463	10,9	7544	23,8	89097	27. Okt	FR	6769	31. Okt	DI	19
68	77349003	A	8w	Dachau/Fürstenfeldbruck (W)	74646	0,9	13,4	66680	12,0	7543	25,0	88526	27. Okt	FR	6605	25. Okt	MI	19

Nr.	Zstnr	Straße		Name	Gesamt (0-24)			Tag (6-22 Uhr)		Nacht (22-6 Uhr)		Tagesspitzenwerte			Stundenspitzenwerte			
					Kfz	06/05	Lkw-%	Kfz_Tag	Pt	Kfz_Nacht	Pn	Tag-max	Datum	Tag	Std-max	Datum	Tag	Std
69	77349002	A	8w	Dachau/Fürstenfeldbruck (O)	89109	-0,1	11,8	79932	10,7	8667	21,3	108631	27. Okt	FR	8068	4. Okt	MI	8
70	78349141	A	8w	AK München-West (W)	41254	23,7	5,7	37593	5,5	3610	8,2	48861	27. Okt	FR	3917	10. Okt	DI	8
71	78349140	A	8w	AK München-West (O)	36369	-9,5	5,5	33016	5,2	3185	8,4	42558	27. Okt	FR	3280	11. Okt	MI	8
72	79359168	A	8o	München-Perlach (S)	48273	0,3	2,3	44520	2,2	3753	3,4	57424	26. Okt	DO	5244	23. Okt	MO	9
73	80369171	A	8o	Holzkirchen (W)	94697	1,7	11,8					109515	1. Okt	SO				
74	81389180	A	8o	AD Inntal (W)	77773	3,1	15,4	70199	13,8	7574	30,4	94691	1. Okt	SO	8296	1. Okt	SO	12
75	81389023	A	8o	Rosenheim (O)	61102	0,8	12,1	55301	10,6	5801	26,9	71299	13. Okt	FR	5533	1. Okt	SO	12
76	81409026	A	8o	Frasdorf (O)	53980	-4,4	12,7	48654	10,9	5326	28,7	62793	1. Okt	SO	5104	1. Okt	SO	12
77	81409028	A	8o	Felden (O)	50222	1,9	13,3	45126	11,5	5096	29,5	58782	1. Okt	SO	4690	1. Okt	SO	12
78	81429034	A	8o	Neukirchen (O)	35939	2,1	15,1					41269	13. Okt	FR				
79	82439036	A	8o	Bad Reichenhall (O)	40183	5,7	17,5					47504	13. Okt	FR				
80	56369003	A	9	AD Bayerisches Vogtland (N)	40910	0,2	19,0	35196	16,2	5714	36,4	54045	27. Okt	FR	4451	27. Okt	FR	18
81	56369004	A	9	AD Bayerisches Vogtland (S)	55845	-1,3	18,5	47600	15,5	8245	35,8	75367	27. Okt	FR	6483	27. Okt	FR	18
82	59359051	A	9	AD Bayreuth/Kulmbach (N)	70485	-0,5	19,7	60981	17,1	9505	36,0	88982	27. Okt	FR	7153	27. Okt	FR	14
83	59359052	A	9	AD Bayreuth/Kulmbach (S)	62321	1,4	16,3	54079	13,8	8242	32,9	77439	20. Okt	FR	6283	27. Okt	FR	14
84	62359001	A	9	Pegnitz (N)	50914	1,0	18,5	43821	15,5	7093	37,0	66003	27. Okt	FR	5379	27. Okt	FR	15
85	65339053	A	9	AK Nürnberg (N)	75269	2,7	15,0	67285	13,3	9075	31,9	95124	27. Okt	FR	7503	27. Okt	FR	15
86	65339055	A	9	AK Nürnberg-Ost (N)	101194	2,2	15,2	89371	12,8	11823	33,7	119331	13. Okt	FR	9098	27. Okt	FR	15
87	66339054	A	9	AK Nürnberg-Ost (S)	61299	1,6	14,0	54203	12,2	6699	32,9	74902	27. Okt	FR	6224	27. Okt	FR	16
88	69349061	A	9	Greding (N)	68615	5,0	17,0	61178	14,5	7437	37,9	82855	27. Okt	FR	7101	1. Okt	SO	12
89	72349090	A	9	Lenting (S)	79557	5,3	14,7	71238	12,8	8319	31,3	95631	27. Okt	FR	7508	27. Okt	FR	16
90	72349052	A	9	Ingolstadt-Nord (S)	92727	5,1	13,7	83428	11,9	9299	29,6	111206	27. Okt	FR	8588	27. Okt	FR	16
91	72349054	A	9	Manching (N)	88377	5,5	13,9	79279	12,1	9098	29,4	104744	27. Okt	FR	8070	27. Okt	FR	17
92	73359056	A	9	AD Holledau (N)	79585	6,9	13,3	71789	12,2	7796	23,5	102272	27. Okt	FR	8063	27. Okt	FR	12
93	74359110	A	9	AD Holledau (S)	96359	6,5	11,9	85543	10,5	10816	23,2	115471	27. Okt	FR	9441	1. Okt	SO	17
94	75359058	A	9	Allershausen (N)	102428	6,7	11,6	90486	10,2	11942	21,6	120081	27. Okt	FR	9696	1. Okt	SO	17
95	75359059	A	9	AK Neufahrn (N)	104945	8,7	11,4	92696	10,1	12249	21,1	120571	13. Okt	FR	9851	1. Okt	SO	17
96	76359060	A	9	AK Neufahrn (S)	119333	2,2	10,4	105113	9,2	14220	19,1	132849	13. Okt	FR	9785	1. Okt	SO	11
97	77359061	A	9	Garching-Nord (N)	131010	11,0	10,3	115240	9,3	15770	18,1	149018	4. Okt	MI	9987	31. Okt	DI	17
98	77359062	A	9	Garching-Nord (S)	132721	4,3	10,4	117323	9,3	15398	18,8	155254	4. Okt	MI	10465	4. Okt	MI	8
99	77359115	A	9	AK München-Nord (N)	139498	4,0	8,7	123715	7,9	15783	15,4	162042	27. Okt	FR	11256	26. Okt	DO	8
100	77359066	A	9	AK München-Nord (S)	105718	1,0	5,4	92566	4,9	13152	9,1	124735	25. Okt	MI	9532	26. Okt	DO	8
101	78359064	A	9	München-Schwabing (N)	81225	23,6	6,6	71603	5,9	9623	11,3	92303	13. Okt	FR	6992	11. Okt	MI	8
102	59209050	A	45	Aizenau (S)	35031	-0,3	16,9					42742	4. Okt	MI				

Nr.	Zstnr	Straße		Name	Gesamt (0-24)			Tag (6-22 Uhr)		Nacht (22-6 Uhr)		Tagesspitzenwerte			Stundenspitzenwerte			
					Kfz	06/05	Lkw-%	Kfz_Tag	Pt	Kfz_Nacht	Pn	Tag-max	Datum	Tag	Std-max	Datum	Tag	Std
103	59269203	A	70	AD Schweinfurt/Werneck (O)	47910	10,5	15,5	42660	13,0	5250	35,9	63733	27. Okt	FR	5072	27. Okt	FR	16
104	60299003	A	70	Knetzgau (W)	27777		18,7	24724	15,9	3052	41,2	36671	27. Okt	FR	3076	27. Okt	FR	15
105	60319104	A	70	AK Bamberg (W)	44007	-2,7	14,4	39938	12,7	4069	31,3	55902	27. Okt	FR	4676	27. Okt	FR	15
106	60319012	A	70	AK Bamberg (O)	25050	-2,2	15,6	22570	13,5	2480	34,6	33729	27. Okt	FR	2852	27. Okt	FR	15
107	59359053	A	70	AD Bayreuth/Kulmbach (W)	22890	-4,2	16,8	20516	14,9	2374	33,9	29503	13. Okt	FR	2508	27. Okt	FR	14
108	56369005	A	72	AD Bayerisches Vogtland (O)	31477	7,5	18,4	27017	15,7	4460	34,9	43649	27. Okt	FR	3568	27. Okt	FR	18
109	56379002	A	72	AD Hochfranken (W)	35778	8,8	18,9					49487	27. Okt	FR				
110	56379003	A	72	AD Hochfranken (O)	39622	8,0	16,3	34211	14,0	5411	30,4	55763	27. Okt	FR	4497	27. Okt	FR	18
111	66339101	A	73	AD Nürnberg/Feucht (W)	25083	9,0	12,7	22683	11,1	2400	28,6	30047	27. Okt	FR	2475	31. Okt	DI	18
112	66339003	A	73	Röthenbach b.St.W. (O)	40245	5,2	11,7	36559	10,7	3686	22,1	47951	20. Okt	FR	3939	31. Okt	DI	17
113	66329004	A	73	Nürnberg-Hafen-Ost (S)	87207	9,3	9,0	79229	8,3	7978	16,1	105450	20. Okt	FR	8206	5. Okt	DO	8
114	65329111	A	73	Nürnberg/Fürth (N)	71249	1,2	7,3	64363	6,5	6886	15,1	85234	6. Okt	FR	6460	31. Okt	DI	18
115	64319053	A	73	AK Fürth/Erlangen (S)	61828	-1,1	7,9	56193	6,9	5635	18,0	72623	13. Okt	FR	5952	4. Okt	MI	8
116	64319052	A	73	AK Fürth/Erlangen (N)	71717	-0,9	9,6					84067	31. Okt	DI				
117	60319002	A	73	Bamberg-Ost (N)	51000	2,8	13,9	46201	12,2	4799	30,7	62798	13. Okt	FR	5205	27. Okt	FR	15
118	62249053	A	81	AD Würzburg-West (S)	29118	6,1	16,9	25790	14,0	3328	39,6	36103	27. Okt	FR	2660	29. Okt	SO	18
119	77359005	A	92	AD München-Feldmoching (N)	51059	-5,1	9,6	45350	8,7	5709	17,5	63028	25. Okt	MI	5072	31. Okt	DI	17
120	77359006	A	92	Oberschleißheim (O)	55384	-5,5	9,9	48845	8,9	6539	17,5	65679	31. Okt	DI	5200	31. Okt	DI	17
121	76359004	A	92	AK Neufahrn (W)	60668	-4,6	10,2	53719	9,1	6950	18,1	71327	20. Okt	FR	6362	12. Okt	DO	17
122	76359007	A	92	AK Neufahrn (O)	90597	25,3	7,7	79235	7,0	11362	12,6	110449	6. Okt	FR	8572	23. Okt	MO	7
123	74389014	A	92	Altdorf (O)	40688	5,6	13,2	36892	12,2	3796	22,9	49553	27. Okt	FR	4370	31. Okt	DI	18
124	73419019	A	92	Landau a.d. Isar (W)	29130	3,8	12,9	26009	11,7	3121	23,0	35826	27. Okt	FR	3002	31. Okt	DI	18
125	81389190	A	93	AD Inntal (S)	46471	2,1	17,8	42158	16,2	4313	33,7	56767	1. Okt	SO	5128	1. Okt	SO	12
126	83399191	A	93	Kiefersfelden (S)	39956	3,0	20,4	36102	18,8	3853	36,0	50565	1. Okt	SO	4586	1. Okt	SO	12
127	56379004	A	93	AD Hochfranken (S)	22032	0,5	17,5	19469	15,6	2564	32,0	30924	27. Okt	FR	2711	27. Okt	FR	16
128	58389011	A	93	Selb-West (S)	24623	4,5	18,7	21884	16,4	2739	36,7	34543	27. Okt	FR	2935	27. Okt	FR	16
129	64389001	A	93	Wernberg-Köblitz (S)	32639	3,0	16,3	29209	14,6	3429	31,2	43885	27. Okt	FR	3703	27. Okt	FR	17
130	64399010	A	93	AK Oberpfälzer Wald (S)	43773		24,1	38009	21,1	5765	44,3	56615	27. Okt	FR	4498	27. Okt	FR	17
131	66389002	A	93	Schwandorf-Mitte (N)	42509	3,6	15,6	38124	13,9	4385	30,1	54425	27. Okt	FR	4477	27. Okt	FR	17
132	69389047	A	93	Regensburg-Pfaffenstein (N)	63788	-2,2	10,5	57343	9,4	6445	20,2	80799	27. Okt	FR	6224	27. Okt	FR	14
133	69389044	A	93	Regensburg-Königswiesen (S)	59330	0,2	11,2	53764	10,0	5566	22,8	73985	27. Okt	FR	5773	16. Okt	MO	8
134	70389042	A	93	AK Regensburg (N)	64023	0,4	10,2	57960	9,1	6062	20,6	77585	27. Okt	FR	6549	4. Okt	MI	8
135	72379036	A	93	Siegenburg (S)	26096	3,5	10,5	23631	9,5	2465	19,8	33462	27. Okt	FR	2633	13. Okt	FR	16
136	78369100	A	94	München-Riem (W)	58668	2,8	4,7	53909	4,6	4759	5,4	78810	24. Okt	DI	6340	24. Okt	DI	18

Nr.	Zstnr	Straße		Name	Gesamt (0-24)			Tag (6-22 Uhr)		Nacht (22-6 Uhr)		Tagesspitzenwerte			Stundenspitzenwerte			
					Kfz	06/05	Lkw-%	Kfz_Tag	Pt	Kfz_Nacht	Pn	Tag-max	Datum	Tag	Std-max	Datum	Tag	Std
137	78369111	A	94	München-Riem (O)	59215	1,2	4,7					75728	24. Okt	DI				
138	78369112	A	94	Feldkirchen-Ost (W)	54523	-0,6	5,6					69091	25. Okt	MI				
139	78369840	A	94	AK München-Ost (O)	52684	-0,8	8,3	48751	7,7	3932	15,3	63807	13. Okt	FR	5695	31. Okt	DI	18
140	79349043	A	95	München-Kreuzhof (W)	72296	1,1	3,7	66638	3,5	5658	5,3	82485	26. Okt	DO	6712	26. Okt	DO	18
141	79349151	A	95	AD Starnberg (N)	65894	2,0	3,8	61190	3,6	4704	6,6	76441	26. Okt	DO	6535	22. Okt	SO	18
142	81349161	A	95	Seeshaupt (N)	32177	-1,6	4,0	30312	3,8	1865	7,7	44066	15. Okt	SO	3657	15. Okt	SO	11
143	83339051	A	95	Murnau/Kochel (S)	13389	-3,7	5,0	12587	4,6	801	10,7	19266	15. Okt	SO	1619	1. Okt	SO	12
144	84249050	A	96	Lindau (S)	22825	3,7	16,5	20844	15,7	1981	24,4	27289	6. Okt	FR	2251	6. Okt	FR	18
145	79289050	A	96	Stetten (W)	28731	0,5	15,3	26129	14,1	2602	27,3	33437	20. Okt	FR	2570	20. Okt	FR	17
146	79319137	A	96	Landsberg a. Lech-Nord (O)	53093	6,8	9,3	48669	8,7	4424	16,9	64558	27. Okt	FR	4987	31. Okt	DI	18
147	78349222	A	96	Gräfelfing (W)	84912	25,2	4,9	78117	4,6	6795	8,9	100840	27. Okt	FR	8258	12. Okt	DO	18
148	78349106	A	96	München-Laim (W)	94662	9,9	4,5	86398	4,2	8264	7,7	110177	27. Okt	FR	8690	12. Okt	DO	18
149	78349151	A	99	AS Germering-Nord(N)	51699		7,6	46544	6,9	5155	13,3	63351	27. Okt	FR	5527	31. Okt	DI	17
150	78349152	A	99	AK München-West (N)	46448		8,0	41567	7,4	4881	13,2	<b>57898</b>	27. Okt	FR	5001	31. Okt	DI	17
151	77349004	A	99	AD München-Eschenried (O)	55510	-5,4	15,1	48380	13,4	6973	26,0	68456	27. Okt	FR	5039	27. Okt	FR	15
152	77349005	A	99	AD München-Allach (O)	102031	18,3	13,4	89905	12,2	11835	22,4	126889	27. Okt	FR	9484	4. Okt	MI	7
153	77359001	A	99	AD München-Feldmoching (W)	108160	12,9	11,4					135720	27. Okt	FR				
154	77359100	A	99	AD Feldmoching (W)	93041		12,0	85383	13,7	11273	23,8	118608	27. Okt	FR	7853	31. Okt	DI	17
155	77359210	A	99	AD München-Feldmoching (O)	69235		11,5	61775	10,4	7460	20,4	86563	25. Okt	MI	7057	4. Okt	MI	7
156	77359215	A	99	AK München-Nord (W)	76013	8,0	10,4					96811	31. Okt	DI				
157	77359951	A	99	AK München-Nord (N) (Ab SZ)	39494		12,6					44560	27. Okt	FR				
158	77359010	A	99	AK München-Nord (O)	120143		14,9					140321	27. Okt	FR				
159	78369211	A	99	Aschheim/Ismaning (S)	123109	11,4	14,7	112647	13,4	10462	29,2	145859	27. Okt	FR	11603	11. Okt	MI	9
160	78369212	A	99	AK München-Ost (N)	117462	9,8	14,6	107260	13,3	10201	29,0	138486	27. Okt	FR	10679	31. Okt	DI	18
161	79369200	A	99	Haar (S)	92564		14,0	82476	12,3	8826	30,2	108511	27. Okt	FR	8058	4. Okt	MI	8
162	79349150	A	952	AD Starnberg (W)	31863	0,2	2,9	29545	2,8	2318	3,9	37961	26. Okt	DO	3065	26. Okt	DO	19
163	79359221	A	995	München-Giesing (S)	57783	6,9	6,3	53309	5,8	4474	12,6	67481	27. Okt	FR	5225	26. Okt	DO	18
164	85339101	B	2	Mittenwald	9807	18,0	3,4					14902	15. Okt	SO				
165	84329107	B	2	GAP - Partenkirchen	21979	0,4	5,5	21043	5,5	1243	6,5	25622	6. Okt	FR	2207	31. Okt	DI	17
166	84329351	B	2	Oberau (s)	27123	-1,5	4,4	25569	4,3	1554	6,7	31516	2. Okt	MO	2629	1. Okt	SO	15
167	84329995	B	2	Oberau (Mitte)	19274	-3,1	4,3	18071	4,2	1204	6,6	22601	27. Okt	FR	1886	1. Okt	SO	16
168	84329350	B	2	Oberau (n)	21911	-3,2	4,4	20587	4,2	1324	6,8	25378	27. Okt	FR	2149	1. Okt	SO	16
169	84339350	B	2	Eschenlohe (s)	20187	2,5	4,2					26304	15. Okt	SO				
170	83339360	B	2	Eschenlohe (n)	7563	2,5	4,7	6974	4,5	590	6,3	9524	31. Okt	DI	905	6. Okt	FR	13



Nr.	Zstnr	Straße		Name	Gesamt (0-24)			Tag (6-22 Uhr)		Nacht (22-6 Uhr)		Tagesspitzenwerte			Stundenspitzenwerte			
					Kfz	06/05	Lkw-%	Kfz_Tag	Pt	Kfz_Nacht	Pn	Tag-max	Datum	Tag	Std-max	Datum	Tag	Std
171	78349800	B	2	Germering	19743		4,4					23332	27. Okt	FR				
172	75319115	B	2	Langweid	32013	24,2	13,7	28831	13,0	3183	19,5	39128	27. Okt	FR	3054	31. Okt	DI	17
173	72309122	B	2	Donauwörth	19010	5,6	21,3	17120	20,0	1890	33,4	24061	27. Okt	FR	1938	26. Okt	DO	17
174	69319112	B	2	Weissenburg i.Bay.	12423	-9,2	17,9	11411	16,5	1012	34,0	16305	6. Okt	FR	1279	6. Okt	FR	16
175	66329054	B	2	Schwabach	23401	23,7	11,6					27764	27. Okt	FR				
176	62269101	B	8	Kitzingen	16553	-14,3	8,4					20404	6. Okt	FR				
177	63289200	B	8	Markt Bibart	5602	-23,8	15,9	5192	14,7	410	30,6	6694	26. Okt	DO	606	15. Okt	SO	18
178	66349100	B	8	Burgthann-Oberferrieden	9973	2,1	8,2	9208	8,1	765	9,6	11977	6. Okt	FR	991	6. Okt	FR	16
179	69399165	B	8	Barbing	6917	22,7	18,9	6387	18,5	530	23,5	9071	13. Okt	FR	723	30. Okt	MO	17
180	70409105	B	8	Rain	6477	11,8	24,6	5822	22,8	655	41,0	8278	13. Okt	FR	603	12. Okt	DO	18
181	79359830	B	11	Pullach	17880	4,5	4,8	16906	4,9	974	3,6	21233	27. Okt	FR	1895	24. Okt	DI	9
182	77359850	B	11	Garching-Dirnismaning	12196	-29,8	7,2	11744	7,3	830	7,9	16197	31. Okt	DI	1516	26. Okt	DO	18
183	74389310	B	11	Eching-Viecht	14927	6,2	3,7	13285	3,4	1205	4,2	17755	20. Okt	FR	1463	12. Okt	DO	18
184	71439401	B	11	Deggendorf	12312	4,5	6,7	11409	6,5	903	9,0	14258	2. Okt	MO	1216	31. Okt	DI	18
185	68459109	B	11	Bayerisch Eisenstein	4338	-7,5	4,2	4002	4,2	337	5,0	5888	3. Okt	DI	608	3. Okt	DI	16
186	82289175	B	12	Kempten	15994	3,2	9,5	14858	9,2	1170	12,9	19268	27. Okt	FR	1677	9. Okt	MO	8
187	79309380	B	12	Buchloe	16503		7,7	15140	7,3	1363	12,3	20119	27. Okt	FR	1734	31. Okt	DI	18
188	77449863	B	12	Simbach a. Inn (w)	7969	-0,7	18,6	7146	17,0	823	33,2	9086	3. Okt	DI	862	15. Okt	SO	18
189	77449861	B	12	Simbach a. Inn (s)	5609	-0,2	19,0	5012	17,5	597	31,9	6672	31. Okt	DI	577	20. Okt	FR	15
190	77449862	B	12	Simbach a. Inn (n)	8339	-3,9	14,4	7648	13,7	691	22,3	9410	31. Okt	DI	894	15. Okt	SO	18
191	71489110	B	12	Philippsreut	4970	-4,4	12,3					7341	3. Okt	DI				
192	77359820	B	13	Oberschleißheim-Neuherberg	34767	-9,1	7,8	32383	7,8	2384	8,0	45755	25. Okt	MI	4211	25. Okt	MI	18
193	71339102	B	13	Eichstätt	18316	51,0	5,4	17217	5,3	1099	6,5	22079	26. Okt	DO	1946	24. Okt	DI	17
194	65289202	B	13	Oberdachstetten	6045	4,2	8,0	5580	7,5	465	14,6	7150	20. Okt	FR	635	27. Okt	FR	14
195	62259120	B	13	Eibelsstadt	12450	2,3	9,8	11487	9,1	963	18,7	14563	13. Okt	FR	1423	16. Okt	MO	8
196	64349151	B	14	Hersbruck	13818	6,4	4,3	12908	4,3	909	4,3	17855	31. Okt	DI	1588	31. Okt	DI	17
197	64379102	B	14	Schnaittenbach	7776	6,8	10,0	7112	9,4	664	15,6	9255	27. Okt	FR	775	31. Okt	DI	17
198	78399202	B	15	Soyen	9321	-8,6	13,2	8640	12,5	680	21,4	10615	6. Okt	FR	1108	8. Okt	SO	18
199	73399160	B	15	Ergoldsbach	10493	2,1	12,3	9479	11,8	1013	16,9	13326	27. Okt	FR	1038	11. Okt	MI	18
200	68389101	B	15	Maxhütte-Haidhof	8130	4,2	7,2	7447	6,8	683	11,8	9784	20. Okt	FR	863	23. Okt	MO	18
201	57379103	B	15	Hof	23127	-3,4	7,7	21392	7,1	1736	14,9	28295	31. Okt	DI	2522	31. Okt	DI	17
202	72369170	B	16	Neustadt a.d. Donau	10077	3,8	23,8	8896	22,2	1181	35,7	12160	27. Okt	FR	1016	20. Okt	FR	14
203	83309231	B	17	Hablech	7494	1,0	5,2	7209	5,1	285	6,3	10783	8. Okt	SO	1230	15. Okt	SO	17
204	78319140	B	17	Untermeitingen-Lagerlechfeld	26739	0,8	9,5	24576	9,2	2163	12,2	32047	27. Okt	FR	2431	26. Okt	DO	18

Nr.	Zstnr	Straße		Name	Gesamt (0-24)			Tag (6-22 Uhr)		Nacht (22-6 Uhr)		Tagesspitzenwerte			Stundenspitzenwerte			
					Kfz	06/05	Lkw-%	Kfz_Tag	Pt	Kfz_Nacht	Pn	Tag-max	Datum	Tag	Std-max	Datum	Tag	Std
205	85279114	B	19	Fischen	15283	8,5	4,7					18169	2. Okt	MO				
206	83279137	B	19	Waltenhofen-Herzmanns	20761	5,6	7,2	19576	7,3	1312	8,1	24361	13. Okt	FR	2259	15. Okt	SO	11
207	61259104	B	19	Würzburg/Estenfeld	46752	-2,3	6,0	42940	5,7	3812	10,3	58145	27. Okt	FR	4560	9. Okt	MO	8
208	60269200	B	19	Werneck-Eßleben	6699	-6,7	9,1	6241	8,5	458	16,1	8888	20. Okt	FR	1038	20. Okt	FR	16
209	55279103	B	19	Mellrichstadt-Eussenhausen	2319	-66,2	7,7	2121	7,5	231	13,6	3411	31. Okt	DI	351	31. Okt	DI	15
210	66439135	B	20	Furth i. Wald	9665	-5,7	12,7	8716	10,9	949	28,7	12175	2. Okt	MO	956	2. Okt	MO	11
211	67429162	B	20	Weiding	12692	1,3	13,5	11200	12,6	1492	20,8	14798	4. Okt	MI	1094	8. Okt	SO	14
212	75429148	B	20	Eggenfelden (n)	8824	-0,6	19,4	8097	18,3	727	31,7	10718	13. Okt	FR	896	13. Okt	FR	17
213	75429160	B	20	Eggenfelden (s)	15796	3,6	15,4	14607	14,7	1189	24,9	18847	27. Okt	FR	1595	31. Okt	DI	18
214	80439112	B	20	Laufen	10244	-2,5	7,6	9466	7,4	778	10,5	12179	13. Okt	FR	1075	23. Okt	MO	8
215	83429119	B	21	Schneizelreuth-Melleck	10089	-13,3	10,5	9427	10,1	553	15,7	12165	6. Okt	FR	1283	15. Okt	SO	18
216	83439121	B	21	Schneizelreuth-Baumgarten	7224	10,2	14,7	6819	14,3	404	21,0	8579	6. Okt	FR	886	15. Okt	SO	18
217	61299100	B	22	Burgwindheim	3188	1,8	9,5	2977	9,3	212	12,7	3697	26. Okt	DO	427	15. Okt	SO	15
218	60359165	B	22	Weidenberg	9594	2,4	6,3	8840	5,9	754	10,0	11848	27. Okt	FR	1018	20. Okt	FR	14
219	62389100	B	22	Altstadt a.d. Waldnaab	16938	-3,5	3,3	15772	3,2	1167	4,4	20489	27. Okt	FR	1748	31. Okt	DI	17
220	63399104	B	22	Weiden i.d. Opf.	9859	6,9	6,7	9358	6,5	501	9,1	12218	27. Okt	FR	1114	5. Okt	DO	17
221	65409102	B	22	Winklarn	3247	-0,3	14,5	2972	14,2	275	18,1	4008	13. Okt	FR	379	27. Okt	FR	13
222	84329161	B	23	GAP - Garmisch	8575	1,1	4,9	7974	4,7	564	7,4	13318	17. Okt	DI	1172	17. Okt	DI	18
223	84329352	B	23	Oberau (w)	10572	1,7	4,6	10100	4,5	471	7,6	13496	10. Okt	DI	1435	10. Okt	DI	17
224	70289156	B	25	Fremdingen	4192	120,5	25,8	3763	24,1	429	40,9	5322	13. Okt	FR	426	10. Okt	DI	18
225	59249101	B	27	Karsbach-Höllrich	5216	1,9	8,9	4853	8,3	363	16,6	6315	13. Okt	FR	633	8. Okt	SO	18
226	84249149	B	31	Lindau-Diepoldsbergtunnel	18446	3,2	12,2	17001	11,6	1444	18,6	21163	20. Okt	FR	1960	15. Okt	SO	18
227	57339210	B	85	Stockheim-Hasslach (n)	11932	-0,7	10,5					14763	27. Okt	FR				
228	57339209	B	85	Stockheim-Hasslach (s)	13984	-0,9	12,2					17024	27. Okt	FR				
229	65379591	B	85	Amberg (w)	10858	2,8	4,8	9992	4,8	866	4,8	12957	27. Okt	FR	1120	4. Okt	MI	8
230	67419141	B	85	Roding	12140	-34,6	14,0	10994	13,1	1146	23,0	14168	4. Okt	MI	1114	20. Okt	FR	13
231	57339206	B	89	Stockheim-Hasslach (w)	8143	-2,6	11,5					10161	27. Okt	FR				
232	60319100	B	173	AK Bamberg (N)	34223	-4,3	10,8					42507	27. Okt	FR				
233	59319105	B	173	Ebensfeld	16893	0,2	12,0	15385	10,8	1454	22,0	20247	27. Okt	FR	1659	31. Okt	DI	17
234	58339571	B	173	Marktzeuln-Zettlitz (w)	14043	-0,4	15,3					16831	6. Okt	FR				
235	58339572	B	173	Marktzeuln-Zettlitz (o)	12304	0,6	13,9					14825	6. Okt	FR				
236	57349256	B	173	Marktrodach	14072	1,0	12,5	12987	11,8	1086	21,5	17218	27. Okt	FR	1408	27. Okt	FR	14
237	54269100	B	285	Fladungen	1043	5,3	6,6	972	7,2	79	8,7	1319	8. Okt	SO	206	8. Okt	SO	16
238	60279101	B	286	Kolitzheim-Oberspiesheim	8250	7,3	7,7	7489	6,9	762	15,2	9863	20. Okt	FR	972	8. Okt	SO	15

Nr.	Zstnr	Straße		Name	Gesamt (0-24)			Tag (6-22 Uhr)		Nacht (22-6 Uhr)		Tagesspitzenwerte			Stundenspitzenwerte			
					Kfz	06/05	Lkw-%	Kfz_Tag	Pt	Kfz_Nacht	Pn	Tag-max	Datum	Tag	Std-max	Datum	Tag	Std
239	58339573	B	289	Marktzeuln-Zettlitz (s)	10047	1,3	12,9	9165	12,9	882	12,7	11823	27. Okt	FR	1906	17. Okt	DI	17
240	65379592	B	299	Amberg (s)	11286	14,3	15,4	10184	14,3	1103	25,6	13915	6. Okt	FR	1126	31. Okt	DI	18
241	74339101	B	300	Schrobenhausen	12281	2,4	14,2					15261	27. Okt	FR				
242	59369101	B	303	Bischofsgrün	6397	-0,1	25,1	5753	22,8	644	45,6	7400	4. Okt	MI	667	15. Okt	SO	15
243	59399153	B	303	Schirnding	6605	-1,4	27,3	5792	23,8	812	52,5	7857	31. Okt	DI	689	3. Okt	DI	12
244	77349810	B	304	Karlsfeld-Rothschwaige	27553	-12,8	7,2	25022	7,2	2531	7,6	35301	25. Okt	MI	2758	25. Okt	MI	18
245	79369320	B	304	Zorneding	20883	3,0	6,4	19339	6,1	1544	10,2	24162	6. Okt	FR	1896	7. Okt	SA	15
246	80419135	B	304	Altenmarkt (s)	16142		10,4	14659	9,9	1482	15,4	18355	13. Okt	FR	1454	5. Okt	DO	16
247	80419137	B	304	Nußdorf-Aiging	11254	-1,1	7,8	10632	7,6	821	12,3	13122	26. Okt	DO	1126	22. Okt	SO	18
248	81429142	B	304	Traunstein	8112	3,7	7,3	7570	6,9	542	12,9	12048	18. Okt	MI	1169	18. Okt	MI	21
249	81439144	B	304	Freilassing	26694	2,4	5,4	24546	5,3	2148	6,4	31417	6. Okt	FR	2492	21. Okt	SA	12
250	82409147	B	305	Unterwössen-Oberwössen	3702	3,8	5,0	3516	5,3	133	6,0	4871	8. Okt	SO	596	8. Okt	SO	17
251	75429162	B	388	Eggenfelden (o)	15064	4,9	7,8	14029	7,6	1035	9,9	17753	13. Okt	FR	1493	31. Okt	DI	18
252	62219204	B	469	Kleinheubach	15683	7,8	10,8	14425	10,2	1258	17,7	18387	27. Okt	FR	1498	23. Okt	MO	17
253	62219201	B	469	Miltenberg	11036	-7,4	8,7					14094	6. Okt	FR				
254	62339101	B	470	Gößweinstein-Sachsenmühle	2977	-11,9	8,8	2832	8,5	145	16,2	5398	15. Okt	SO	794	22. Okt	SO	16
255	77349988	B	471	Bergkirchen-Geiselbullach	19011	-0,9	8,9	17751	8,5	1454	13,7	23215	6. Okt	FR	2093	11. Okt	MI	8
256	81319188	B	472	Peiting-Hohenbrand	10665	2,9	6,4	9644	6,3	1022	7,8	12525	27. Okt	FR	1042	26. Okt	DO	16
257	82329204	B	472	Polling (w)	4889	-4,5	7,7	4545	7,7	344	7,6	6702	12. Okt	DO	980	12. Okt	DO	20
258	81329190	B	472	Polling (o)	6223	-3,5	5,8	5918	5,8	323	7,6	9405	12. Okt	DO	1408	12. Okt	DO	20
259	82369205	B	472	Waakirchen	8581	3,8	8,1	8048	8,0	513	11,0	9560	13. Okt	FR	902	22. Okt	SO	18
260	62309053	B	505	Höchstadt	7667	13,8	21,8	6746	18,6	921	45,2	9920	26. Okt	DO	1019	9. Okt	MO	8
261	75469870	B	512	Neuhaus a. Inn (o)	6661	-8,5	12,3	6227	11,5	434	24,6	9164	3. Okt	DI	977	3. Okt	DI	16
262	75469871	B	512	Neuhaus a. Inn (s)	5978	-9,1	14,0	5616	13,2	362	26,2	7365	3. Okt	DI	761	3. Okt	DI	16
263	71469420	B	533	Grafenau	9653		5,5					11626	6. Okt	FR				
264	68279562	St	1066	Feuchtwangen (w)	6343	7,7	12,4	5623	11,9	720	16,3	7709	27. Okt	FR	643	27. Okt	FR	16
265	84289419	St	2007	Wertach	3365	6,4	6,0					6443	15. Okt	SO	670	15. Okt	SO	17
266	76289450	St	2025	Jettingen-Scheppach	6134	7,3	11,7	5541	11,7	593	11,0	7302	12. Okt	DO	610	12. Okt	DO	17
267	74329432	St	2035	Pöttmes-Wagesenberg	4688	-2,8	9,8					5729	27. Okt	FR				
268	81329493	St	2057	Polling (n)	3498	-1,3	8,9	3269	8,5	228	15,1	4428	12. Okt	DO	496	12. Okt	DO	19
269	79359920	St	2072	Grünwald-Geiselnberg	17249	1,9	3,1	16199	3,1	1050	2,8	20895	26. Okt	DO	1832	17. Okt	DI	9
270	79359910	St	2078	München-Perlach	18779	6,0	4,0					22545	27. Okt	FR				
271	81419451	St	2096	Grabenstätt	5678	-4,1	9,7	5417	9,5	260	14,0	7505	8. Okt	SO	853	15. Okt	SO	17
272	75469872	St	2110	Neuhaus a. Inn (n)	4423	3,7	8,0					5109	26. Okt	DO				

Nr.	Zstnr	Straße		Name	Gesamt (0-24)			Tag (6-22 Uhr)		Nacht (22-6 Uhr)		Tagesspitzenwerte			Stundenspitzenwerte			
					Kfz	06/05	Lkw-%	Kfz_Tag	Pt	Kfz_Nacht	Pn	Tag-max	Datum	Tag	Std-max	Datum	Tag	Std
273	73409441	St	2111	Marklkofen-Frontenhausen	7278	4,3	9,6	6448	9,6	830	9,4	8905	13. Okt	FR	735	20. Okt	FR	14
274	69449400	St	2136	Bodenmais	4549	5,1	5,4	4308	5,3	240	5,7	5965	2. Okt	MO	669	15. Okt	SO	17
275	58339574	St	2191	Marktzeuln-Zettlitz (n)	5460	0,7	6,0	5102	6,8	498	5,0	6685	27. Okt	FR	509	31. Okt	DI	17
276	70369558	St	2230	Essing	4941	5,4	7,6	4662	7,6	280	8,7	6781	22. Okt	SO	922	15. Okt	SO	15
277	76369407	St	2584	Hallbergmoos (A92)	43370	-1,1	5,6	37818	5,4	5551	7,3	50532	4. Okt	MI	3562	6. Okt	FR	19
278	76369405	St	2584	Hallbergmoos	51296	-5,0	5,2	44575	5,1	6721	6,4	59834	4. Okt	MI	4496	20. Okt	FR	19
279	76369406	St	2584	Hallbergmoos (FS44)	9442	-10,8	3,9					11304	4. Okt	MI				
280	76369404	St	2584	Oberding-Schwaig	19365	0,6	11,1	16334	11,0	3031	11,4	22392	27. Okt	FR	1658	25. Okt	MI	8
281	79359705	K	M2	Unterhaching	13423	0,5	3,8	12437	3,8	986	3,4	16219	20. Okt	FR	1297	12. Okt	DO	18
282	78369710	K	M3	Aschheim/Hintermühle	11159	-4,1	7,4	10815	7,6	547	6,3	15098	12. Okt	DO	1565	23. Okt	MO	9
283	79359702	K	M11	Grünwald	14176	-2,7	5,9	13574	5,9	602	4,5	17431	26. Okt	DO	1711	23. Okt	MO	9
284	84239115	K	L116	Nonnenhorn	10050	2,5	2,9	9536	3,2	655	2,4	11511	2. Okt	MO	1300	16. Okt	MO	8
285	78369708	K	M18	Feldkirchen	8164	-1,3	7,4	7702	7,5	461	5,8	11030	24. Okt	DI	1091	24. Okt	DI	9
286	78349700	K	M21	Planegg	15298	3,7	6,8	14494	6,8	805	7,1	18792	26. Okt	DO	1746	26. Okt	DO	18
287	79359704	K	M22	Ottobrunn	16478	1,7	3,0	15407	3,0	1070	3,0	19598	20. Okt	FR	1704	23. Okt	MO	18
288	56319108	K	CO27	Lautertal-Rottenbach	728	0,5	18,2	726	21,9	61	10,7	942	31. Okt	DI	125	31. Okt	DI	13

Nr.	Zstnr	Straße		Name	Gesamt (0-24)			Tag (6-22 Uhr)		Nacht (22-6 Uhr)		Tagesspitzenwerte			Stundenspitzenwerte			
					Kfz	06/05	Lkw-%	Kfz_Tag	Pt	Kfz_Nacht	Pn	Tag-max	Datum	Tag	Std-max	Datum	Tag	Std
1	60209051	A	3	AD Seligenstadt (O)	87705	2,5	18,3	76594	15,3	11111	39,2	104855	17. Nov	FR	7406	10. Nov	FR	17
2	59219010	A	3	Hösbach (O)	61319	3,6	24,8					73118	17. Nov	FR				
3	61229001	A	3	Rohrbrunn (O)	48681	4,2	26,5	41652	21,5	7029	56,0	59647	17. Nov	FR	4930	5. Nov	SO	18
4	62249051	A	3	AD Würzburg-West (W)	57659	4,8	26,1	49489	21,5	8171	54,3	68817	17. Nov	FR	5146	5. Nov	SO	16
5	62259011	A	3	AD Würzburg-West (O)	75988	4,4	24,9	65347	20,4	10641	52,2	91111	17. Nov	FR	7084	5. Nov	SO	16
6	62269051	A	3	AK Biebelried (W)	68118	6,7	26,4	58417	21,6	9700	55,4	84706	17. Nov	FR	6285	17. Nov	FR	16
7	62269054	A	3	AK Biebelried (O)	53881	-4,1	25,8	45637	21,2	8244	51,5	65988	17. Nov	FR	4874	5. Nov	SO	16
8	62279001	A	3	Kitzingen/Schwarzach (O)	52824	4,0	25,7	44657	21,1	8167	51,3	64642	17. Nov	FR	4749	5. Nov	SO	16
9	62289041	A	3	Geiselwind (W)	52567	5,3	26,2	44410	21,5	8158	51,9	64058	17. Nov	FR	4695	5. Nov	SO	16
10	62309051	A	3	Pommersfelden (W)	54563	5,1	27,3	46332	22,7	8231	52,9	66622	17. Nov	FR	4906	17. Nov	FR	16
11	62309052	A	3	Pommersfelden (O)	53718	4,6	25,6	45811	21,2	7907	51,1	65346	17. Nov	FR	4788	17. Nov	FR	16
12	64319051	A	3	AK Fürth/Erlangen (W)	66543	-5,1	21,8					80199	17. Nov	FR				
13	64329050	A	3	AK Fürth/Erlangen (O)	72709	1,4	21,4	63704	18,0	9005	45,4	88763	17. Nov	FR	6751	17. Nov	FR	17
14	65339051	A	3	AK Nürnberg (W)	91726	5,6	17,7	81660	15,1	10066	38,3	113015	17. Nov	FR	8759	17. Nov	FR	15
15	65339052	A	3	AK Nürnberg (O)	39401	6,0	22,7	34460	19,5	4941	45,3	50493	10. Nov	FR	3997	17. Nov	FR	17
16	66339051	A	3	AK Altdorf (S)	44614	8,4	21,9	38999	18,8	5615	43,2	53864	17. Nov	FR	3959	17. Nov	FR	16
17	66349051	A	3	Neumarkt/Opf. (S)	31356	5,5	30,5	26769	26,6	4586	53,5	37726	17. Nov	FR	2746	17. Nov	FR	17
18	69379081	A	3	Nittendorf (W)	34062	5,8	25,2	29465	22,0	4597	45,6	40876	17. Nov	FR	3022	17. Nov	FR	16
19	70389074	A	3	AK Regensburg (W)	49486	4,8	19,0	43512	16,4	5974	38,1	59391	17. Nov	FR	4525	6. Nov	MO	8
20	70389080	A	3	AK Regensburg (O)	66261	2,4	21,0	58378	18,6	7884	38,8	80905	17. Nov	FR	6218	17. Nov	FR	15
21	70389001	A	3	Regensburg-Ost (W)	65208	4,5	20,1	57549	17,7	7658	38,4	79824	17. Nov	FR	6247	17. Nov	FR	15
22	70389076	A	3	Regensburg-Ost (O)	57591	4,5	19,3	51183	16,9	6408	38,0	69983	17. Nov	FR	5505	13. Nov	MO	8
23	70399077	A	3	Rosenhof (W)	48416	4,8	22,9	42459	20,2	5957	42,2	59268	17. Nov	FR	4480	17. Nov	FR	14
24	71439093	A	3	AK Deggendorf (W)	32845	7,4	28,9	28303	26,0	4542	46,6	39647	17. Nov	FR	3046	16. Nov	DO	18
25	75469086	A	3	Pocking (O)	20476	10,2	38,8	16671	35,9	3804	51,5	24701	17. Nov	FR	1741	17. Nov	FR	17
26	67279001	A	6	AK Feuchtwangen/Crailsheim (W)	47062	5,4	30,2	40238	26,2	6825	53,8	57965	17. Nov	FR	4664	17. Nov	FR	16
27	67279002	A	6	AK Feuchtwangen/Crailsheim (O)	48216	4,2	28,6	41143	24,6	7074	51,7	60162	17. Nov	FR	4957	17. Nov	FR	16
28	67299051	A	6	Herrieden (O)	51221	4,4	29,9	43771	26,0	7450	52,3	63899	17. Nov	FR	5027	17. Nov	FR	15
29	66329051	A	6	Roth (W)	67626	7,0	22,1	58819	19,0	8806	43,1	82190	17. Nov	FR	5954	30. Nov	DO	18
30	66329052	A	6	AK Nürnberg-Süd (W)	76561	6,6	20,8	66713	17,9	9848	40,3	91583	24. Nov	FR	6642	24. Nov	FR	15
31	66339052	A	6	AK Nürnberg-Ost (W)	69199	2,6	23,7					84356	17. Nov	FR				
32	66339053	A	6	AK Nürnberg-Ost (O)	39410	9,8	25,4	34884	22,3	4507	47,4	49718	17. Nov	FR	3943	3. Nov	FR	17
33	65339054	A	6	AK Altdorf (O)	28712	5,1	27,9					34250	2. Nov	DO				

Nr.	Zstnr	Straße		Name	Gesamt (0-24)			Tag (6-22 Uhr)		Nacht (22-6 Uhr)		Tagesspitzenwerte			Stundenspitzenwerte			
					Kfz	06/05	Lkw-%	Kfz_Tag	Pt	Kfz_Nacht	Pn	Tag-max	Datum	Tag	Std-max	Datum	Tag	Std
34	65359001	A	6	Alfeld (O)	24335	5,6	31,8	20976	28,4	3359	52,7	29326	2. Nov	DO	2088	7. Nov	DI	18
35	64399020	A	6	AK Oberpfälzer Wald (O)	13848		44,9					16519	16. Nov	DO				
36	63419008	A	6	Waidhaus (O)	11828	9,3	54,7	9234	50,6	2594	69,4	14864	16. Nov	DO	1028	7. Nov	DI	17
37	59269052	A	7	Schweinfurt/Niederwerm (N)	37488	0,8	25,7	31811	20,0	5677	57,5	47729	10. Nov	FR	3744	17. Nov	FR	15
38	60269020	A	7	Gramschatzer Wald (S)	58268	5,9	17,8	50966	14,4	7302	42,0	73288	17. Nov	FR	5640	24. Nov	FR	16
39	62269053	A	7	AK Biebelried (N)	38653	9,2	25,4	33180	20,6	5473	54,7	49919	10. Nov	FR	3905	24. Nov	FR	15
40	62269052	A	7	AK Biebelried (S)	22434	4,1	21,0	19771	17,0	2663	51,0	29550	10. Nov	FR	2571	10. Nov	FR	15
41	64279001	A	7	Uffenheim/Langensteinach (N)	22218	5,7	21,5	19613	17,7	2605	50,1	29644	10. Nov	FR	2615	24. Nov	FR	16
42	67279081	A	7	AK Feuchtwangen/Crailsheim (N)	23056	5,0	21,2	20502	17,9	2553	47,4	30746	10. Nov	FR	2750	10. Nov	FR	16
43	67279004	A	7	AK Feuchtwangen/Crailsheim (S)	36685	3,0	22,2	32377	18,9	4307	46,6	48233	10. Nov	FR	4114	10. Nov	FR	16
44	76269230	A	7	AD Hittistetten (S)	49068	3,7	13,8	44721	12,6	4347	25,8	60302	17. Nov	FR	4655	17. Nov	FR	17
45	80269231	A	7	AK Memmingen (S)	23106	-0,1	15,0	23435	18,1	1883	30,4	27047	10. Nov	FR	2077	30. Nov	DO	17
46	83289097	A	7	AD Allgäu (S)	14298	4,5	8,7	13304	8,0	993	16,8	16871	26. Nov	SO	1923	26. Nov	SO	17
47	83289996	A	7	Oy-Mittelberg (W)	14220	4,0	9,0	13240	8,4	980	17,6	16825	26. Nov	SO	1928	26. Nov	SO	17
48	83289998	A	7	Oy-Mittelberg (S)	3726	-2,6	7,5	3419	7,8	279	10,4	4897	24. Nov	FR	595	26. Nov	SO	12
49	83289999	A	7	Oy-Mittelberg	7543	17,0	10,7	7009	9,7	534	23,5	9707	3. Nov	FR	925	26. Nov	SO	17
50	83289995	A	7	Oy-Mittelberg (N)	3807	-7,3	8,0	3561	8,5	210	10,5	5137	26. Nov	SO	881	26. Nov	SO	17
51	83289997	A	7	Oy-Mittelberg (O)	8390	17,2	11,0	7811	10,1	578	22,5	10631	3. Nov	FR	1017	26. Nov	SO	17
52	83289001	A	7	Nesselwang (W)	8425	17,7	10,6	7842	9,8	583	22,2	10654	3. Nov	FR	1028	26. Nov	SO	17
53	84299001	A	7	Tunnel Füssen	7801	6,3	11,2	7217	10,0	584	26,1	9616	10. Nov	FR	888	4. Nov	SA	13
54	75279130	A	8w	Leipheim (W)	52876	3,9	18,7	47508	16,4	5369	38,9	64324	17. Nov	FR	4986	10. Nov	FR	17
55	75279012	A	8w	Leipheim (O)	54550	4,8	18,7	48858	16,5	5692	37,7	66383	17. Nov	FR	5103	5. Nov	SO	17
56	75289012	A	8w	Burgau (W)	49794	2,4	18,3	44557	15,9	5237	38,6	60609	17. Nov	FR	4778	3. Nov	FR	15
57	75289010	A	8w	Zusmarshausen (W)	50234	4,6	18,3	44953	15,8	5281	39,1	60895	17. Nov	FR	4959	3. Nov	FR	15
58	75309010	A	8w	Zusmarshausen (O)	51576	4,2	16,6	46322	14,5	5254	34,6	63094	17. Nov	FR	5075	3. Nov	FR	15
59	75319133	A	8w	Neusäß (W)	55952	4,5	15,7	50322	13,7	5630	33,4	68375	17. Nov	FR	5230	10. Nov	FR	16
60	75319131	A	8w	Augsburg-West (W)	60139	3,8	15,2	54103	13,3	6036	31,8	73139	17. Nov	FR	5518	10. Nov	FR	16
61	75319010	A	8w	Augsburg-West (O)	75392	5,7	15,5	67917	14,0	7475	29,4	91490	17. Nov	FR	6614	17. Nov	FR	16
62	75319009	A	8w	Augsburg-Ost (O)	65570	4,9	15,8	58914	14,1	6656	30,6	79919	17. Nov	FR	5963	17. Nov	FR	17
63	75319008	A	8w	Derching (O)	65328	4,7	15,8	58731	14,2	6598	30,8	79622	17. Nov	FR	5992	17. Nov	FR	17
64	76329132	A	8w	Adelzhausen (W)	61875	4,6	15,0	55617	13,4	6258	28,6	74665	17. Nov	FR	5718	8. Nov	MI	19
65	76329133	A	8w	Adelzhausen (O)	61539	4,6	15,1	55337	13,5	6202	29,3	74442	17. Nov	FR	5735	17. Nov	FR	17
66	76339001	A	8w	Odelzhausen (O)	67662	4,6	13,8	60912	12,4	6750	26,4	81613	17. Nov	FR	6315	8. Nov	MI	19

Nr.	Zstnr	Straße		Name	Gesamt (0-24)			Tag (6-22 Uhr)		Nacht (22-6 Uhr)		Tagesspitzenwerte			Stundenspitzenwerte			
					Kfz	06/05	Lkw-%	Kfz_Tag	Pt	Kfz_Nacht	Pn	Tag-max	Datum	Tag	Std-max	Datum	Tag	Std
67	77339003	A	8w	Sulzemoos (O)	70478	5,0	13,3	63589	12,0	6890	25,5	84231	17. Nov	FR	6512	8. Nov	MI	19
68	77349003	A	8w	Dachau/Fürstenfeldbruck (W)	69819	3,2	14,4	61076	12,9	8743	24,9	83777	17. Nov	FR	6553	10. Nov	FR	15
69	77349002	A	8w	Dachau/Fürstenfeldbruck (O)	84098	1,5	12,5	74421	11,5	10559	20,5	102900	17. Nov	FR	8118	8. Nov	MI	17
70	78349141	A	8w	AK München-West (W)	38773	23,7	6,0	34447	5,5	4326	9,6	46406	17. Nov	FR	3854	9. Nov	DO	7
71	78349140	A	8w	AK München-West (O)	34663	-11,7	5,7	30933	5,3	3730	9,5	40491	24. Nov	FR	3354	8. Nov	MI	17
72	79359168	A	8o	München-Perlach (S)	47130	2,7	2,4	43495	2,3	3635	3,1	57624	17. Nov	FR	5389	21. Nov	DI	9
73	80369171	A	8o	Holzkirchen (W)	84697	6,0	12,8					106271	24. Nov	FR				
74	81389180	A	8o	AD Intal (W)	63182	2,6	18,5	56803	16,9	6379	32,5	73894	17. Nov	FR	5749	26. Nov	SO	18
75	81389023	A	8o	Rosenheim (O)	51450	1,5	13,4	46668	11,9	4782	28,0	60685	17. Nov	FR	4864	5. Nov	SO	18
76	81409026	A	8o	Frasdorf (O)	44452	2,0	14,3	40142	12,6	4310	30,3	52258	17. Nov	FR	4784	5. Nov	SO	18
77	81409028	A	8o	Felden (O)	41262	3,3	15,1	37142	13,3	4121	31,1	48827	17. Nov	FR	4646	5. Nov	SO	18
78	81429034	A	8o	Neukirchen (O)	32146	5,1	17,9					38164	24. Nov	FR				
79	82439036	A	8o	Bad Reichenhall (O)	35499	8,1	19,4					43415	24. Nov	FR				
80	56369003	A	9	AD Bayerisches Vogtland (N)	35775	-0,5	22,8	30522	19,0	5332	39,2	47133	17. Nov	FR	4154	24. Nov	FR	16
81	56369004	A	9	AD Bayerisches Vogtland (S)	49689	0,5	21,2	42147	17,2	7698	37,1	66258	17. Nov	FR	5935	24. Nov	FR	16
82	59359051	A	9	AD Bayreuth/Kulmbach (N)	64231	1,4	22,2	55704	19,9	8868	38,6	83093	10. Nov	FR	6898	17. Nov	FR	16
83	59359052	A	9	AD Bayreuth/Kulmbach (S)	57307	3,7	18,6	49988	16,1	7688	36,5	73307	17. Nov	FR	5878	17. Nov	FR	16
84	62359001	A	9	Pegnitz (N)	45728	3,4	21,5	39348	18,5	6596	40,7	59400	17. Nov	FR	4873	17. Nov	FR	15
85	65339053	A	9	AK Nürnberg (N)	70428	6,2	17,0	61958	14,7	8470	34,3	88745	17. Nov	FR	6917	17. Nov	FR	17
86	65339055	A	9	AK Nürnberg-Ost (N)	89872	3,0	17,6	78997	14,9	10876	36,8	112434	17. Nov	FR	8813	17. Nov	FR	16
87	66339054	A	9	AK Nürnberg-Ost (S)	52196	-0,4	16,8	46216	14,3	5980	36,1	66866	17. Nov	FR	5939	17. Nov	FR	16
88	69349061	A	9	Greding (N)	57811	3,4	21,4	51169	18,7	6642	42,0	73785	17. Nov	FR	6603	17. Nov	FR	16
89	72349090	A	9	Lenting (S)	69020	4,8	16,8	61524	14,7	7496	33,8	86933	17. Nov	FR	7589	10. Nov	FR	17
90	72349052	A	9	Ingolstadt-Nord (S)	82127	4,8	15,4	73675	13,5	8452	31,7	102382	17. Nov	FR	8860	10. Nov	FR	17
91	72349054	A	9	Manching (N)	77527	4,8	15,8	69364	13,9	8163	32,1	96468	17. Nov	FR	8234	10. Nov	FR	17
92	73359056	A	9	AD Holledau (N)	67058	3,0	15,3	60863	14,2	6195	26,9	95219	10. Nov	FR	8470	10. Nov	FR	16
93	74359110	A	9	AD Holledau (S)	83371	5,1	13,2	73310	11,8	10061	24,0	106782	10. Nov	FR	8494	10. Nov	FR	16
94	75359058	A	9	Allershausen (N)	89458	4,6	12,7	78376	11,4	11081	22,3	111872	17. Nov	FR	8729	24. Nov	FR	16
95	75359059	A	9	AK Neufahrn (N)	92465	5,6	12,5	80886	11,2	11579	21,3	115778	17. Nov	FR	8828	10. Nov	FR	15
96	76359060	A	9	AK Neufahrn (S)	111859	11,2	11,0	98047	9,9	13812	18,9	131722	10. Nov	FR	9600	16. Nov	DO	17
97	77359061	A	9	Garching-Nord (N)	119906	22,5	11,4	105917	10,4	14228	20,3	143249	24. Nov	FR	10140	16. Nov	DO	17
98	77359062	A	9	Garching-Nord (S)	122830	15,2	11,3	106154	10,2	14420	19,0	147507	17. Nov	FR	10457	15. Nov	MI	17
99	77359115	A	9	AK München-Nord (N)	128436	7,6	10,5	117208	9,8	15863	18,0	154519	24. Nov	FR	11032	30. Nov	DO	17

Nr.	Zstnr	Straße		Name	Gesamt (0-24)			Tag (6-22 Uhr)		Nacht (22-6 Uhr)		Tagesspitzenwerte			Stundenspitzenwerte			
					Kfz	06/05	Lkw-%	Kfz_Tag	Pt	Kfz_Nacht	Pn	Tag-max	Datum	Tag	Std-max	Datum	Tag	Std
100	77359066	A	9	AK München-Nord (S)	100793	7,8	6,1	90983	5,5	12355	9,9	121982	24. Nov	FR	9096	22. Nov	MI	8
101	78359064	A	9	München-Schwabing (N)	79031	33,7	6,6	69431	6,0	9600	11,4	91855	17. Nov	FR	7049	29. Nov	MI	8
102	59209050	A	45	Alzenau (S)	34083	2,1	17,8	30570	15,2	3513	40,0	40973	16. Nov	DO	3549	16. Nov	DO	8
103	59269203	A	70	AD Schweinfurt/Werneck (O)	44905	11,2	16,8	40174	14,5	5087	37,9	57923	17. Nov	FR	4657	10. Nov	FR	15
104	60299003	A	70	Knetzgau (W)	25148		20,6	22328	18,1	2951	44,1	32489	17. Nov	FR	2716	10. Nov	FR	15
105	60319104	A	70	AK Bamberg (W)	41896	-0,8	15,1	37978	13,2	3919	34,0	52223	10. Nov	FR	4572	17. Nov	FR	16
106	60319012	A	70	AK Bamberg (O)	23357	-0,5	16,8	20999	14,7	2359	35,6	30758	10. Nov	FR	2779	10. Nov	FR	16
107	59359053	A	70	AD Bayreuth/Kulmbach (W)	21586	-2,3	18,1	19549	16,5	2261	35,1	28249	10. Nov	FR	2436	24. Nov	FR	16
108	56369005	A	72	AD Bayerisches Vogtland (O)	27956	7,4	21,8	23991	18,1	4118	37,9	37231	17. Nov	FR	3313	17. Nov	FR	16
109	56379002	A	72	AD Hochfranken (W)	31651	7,2	22,3					42261	17. Nov	FR				
110	56379003	A	72	AD Hochfranken (O)	35546	6,0	18,8	30761	15,8	5002	32,7	47979	17. Nov	FR	4331	17. Nov	FR	16
111	66339101	A	73	AD Nürnberg/Feucht (W)	24199	10,4	13,7	21879	12,0	2320	29,6	36653	7. Nov	DI	3743	7. Nov	DI	8
112	66339003	A	73	Röthenbach b.St.W. (O)	39726	7,7	11,9	36077	10,9	3648	22,0	55906	7. Nov	DI	5277	7. Nov	DI	8
113	66329004	A	73	Nürnberg-Hafen-Ost (S)	86866	6,9	9,3	78768	8,7	8097	16,0	103626	17. Nov	FR	7968	22. Nov	MI	17
114	65329111	A	73	Nürnberg/Fürth (N)	71380	1,9	7,6	64397	6,7	6983	15,6	84536	17. Nov	FR	6666	27. Nov	MO	8
115	64319053	A	73	AK Fürth/Erlangen (S)	63100	0,9	8,2	57334	7,1	5766	18,5	75467	17. Nov	FR	6269	6. Nov	MO	8
116	64319052	A	73	AK Fürth/Erlangen (N)	73288	6,0	9,7	66533	8,8	6754	17,9	87658	17. Nov	FR	7064	16. Nov	DO	17
117	60319002	A	73	Bamberg-Ost (N)	49178	4,1	14,9	44521	13,1	4658	32,1	60947	10. Nov	FR	5259	17. Nov	FR	16
118	62249053	A	81	AD Würzburg-West (S)	27358	6,9	19,5	24167	16,4	3191	42,8	33178	10. Nov	FR	2716	5. Nov	SO	17
119	77359005	A	92	AD München-Feldmoching (N)	49798		10,4	42800	8,5	5456	17,2	60998	17. Nov	FR	5108	20. Nov	MO	8
120	77359006	A	92	Oberschleißheim (O)	53392	2,7	10,9	44383	7,6	5529	17,4	63180	17. Nov	FR	5331	30. Nov	DO	17
121	76359004	A	92	AK Neufahrn (W)	57984	2,8	10,9	51526	9,4	6745	18,2	69697	17. Nov	FR	5544	9. Nov	DO	18
122	76359007	A	92	AK Neufahrn (O)	87657	30,2	8,1					103417	17. Nov	FR				
123	74389014	A	92	Altdorf (O)	38731	6,3	14,9	35160	13,9	3570	24,8	47112	10. Nov	FR	4083	10. Nov	FR	17
124	73419019	A	92	Landau a.d. Isar (W)	27455	5,2	14,0	24562	12,8	2893	24,4	33679	17. Nov	FR	3026	10. Nov	FR	17
125	81389190	A	93	AD Inntal (S)	37796	3,0	22,6	34035	21,0	3761	37,5	43810	17. Nov	FR	3561	5. Nov	SO	16
126	83399191	A	93	Kiefersfelden (S)	32596	5,5	26,0	29246	24,2	3350	41,3	38236	17. Nov	FR	3182	5. Nov	SO	16
127	56379004	A	93	AD Hochfranken (S)	19286	-0,6	20,7	16934	18,1	2382	34,2	26112	17. Nov	FR	2571	17. Nov	FR	16
128	58389011	A	93	Selb-West (S)	21722	3,0	21,7	19203	19,3	2519	39,9	29650	17. Nov	FR	3038	17. Nov	FR	16
129	64389001	A	93	Wernberg-Köblitz (S)	29825	4,4	19,3	26617	17,5	3208	34,5	39514	17. Nov	FR	3429	17. Nov	FR	15
130	64399010	A	93	AK Oberpfälzer Wald (S)	40233		26,7	34867	23,6	5366	46,8	50536	17. Nov	FR	4089	17. Nov	FR	15
131	66389002	A	93	Schwandorf-Mitte (N)	38646	5,6	17,3	34602	15,6	4044	32,0	50398	17. Nov	FR	4375	17. Nov	FR	15
132	69389047	A	93	Regensburg-Pfaffenstein (N)	63148	1,9	10,9	57052	9,8	6096	20,7	79076	17. Nov	FR	6368	17. Nov	FR	14



Nr.	Zstnr	Straße		Name	Gesamt (0-24)			Tag (6-22 Uhr)		Nacht (22-6 Uhr)		Tagesspitzenwerte			Stundenspitzenwerte			
					Kfz	06/05	Lkw-%	Kfz_Tag	Pt	Kfz_Nacht	Pn	Tag-max	Datum	Tag	Std-max	Datum	Tag	Std
133	69389044	A	93	Regensburg-Königswiesen (S)	58088	2,6	11,7	52812	10,5	5276	23,9	71568	17. Nov	FR	5888	20. Nov	MO	8
134	70389042	A	93	AK Regensburg (N)	62539	3,3	10,7	56784	9,6	5754	21,6	77798	17. Nov	FR	6613	6. Nov	MO	8
135	72379036	A	93	Siegenburg (S)	23452	3,4	11,6	21242	10,5	2210	22,0	30306	17. Nov	FR	2692	10. Nov	FR	17
136	78369100	A	94	München-Riem (W)	57929	4,2	5,0	53290	4,9	4640	5,9	71740	16. Nov	DO	6059	15. Nov	MI	18
137	78369111	A	94	München-Riem (O)	59149	3,6	5,2					73151	17. Nov	FR				
138	78369112	A	94	Feldkirchen-Ost (W)	53875	2,5	5,8					69988	17. Nov	FR				
139	78369840	A	94	AK München-Ost (O)	53683	4,1	8,5	49730	7,9	3954	15,5	62771	17. Nov	FR	5572	8. Nov	MI	18
140	79349043	A	95	München-Kreuzhof (W)	66971	0,3	3,8	61524	3,7	5447	5,4	77636	16. Nov	DO	6276	16. Nov	DO	18
141	79349151	A	95	AD Starnberg (N)	59170	4,8	4,2	54665	4,0	4505	6,8	70276	16. Nov	DO	6007	26. Nov	SO	17
142	81349161	A	95	Seeshaupt (N)	26204	3,6	4,7	24464	4,4	1740	7,9	31335	16. Nov	DO	3191	26. Nov	SO	17
143	83339051	A	95	Murnau/Kochel (S)	10006	3,8	6,3	9319	5,9	686	11,5	13077	26. Nov	SO	1459	26. Nov	SO	17
144	84249050	A	96	Lindau (S)	19587	7,4	19,5	17902	18,8	1686	26,7	24569	3. Nov	FR	2067	3. Nov	FR	17
145	79289050	A	96	Stetten (W)	26485	4,5	16,9	24149	15,7	2336	29,8	31805	10. Nov	FR	2497	24. Nov	FR	17
146	79319137	A	96	Landsberg a. Lech-Nord (O)	49565	9,8	9,9	45557	9,2	4008	18,3	60333	17. Nov	FR	4832	8. Nov	MI	18
147	78349222	A	96	Gräfelfing (W)	82908	25,6	5,1	76307	4,7	6601	8,9	98839	24. Nov	FR	8386	8. Nov	MI	18
148	78349106	A	96	München-Laim (W)	92450	8,3	4,7	84399	4,4	8051	7,7	108223	17. Nov	FR	8724	8. Nov	MI	18
149	78349151	A	99	AS Germering-Nord(N)	50661		7,9	45545	7,3	5116	13,4	61820	17. Nov	FR	5483	27. Nov	MO	7
150	78349152	A	99	AK München-West (N)	46733		8,1	41838	7,5	4895	13,4	56833	24. Nov	FR	5161	27. Nov	MO	7
151	77349004	A	99	AD München-Eschenried (O)	52131	-4,6	16,2	45394	14,6	6737	26,5	62519	10. Nov	FR	5018	8. Nov	MI	18
152	77349005	A	99	AD München-Allach (O)	98918	22,1	14,0	87315	12,8	11603	22,7	119074	17. Nov	FR	9925	8. Nov	MI	18
153	77359001	A	99	AD München-Feldmoching (W)	103567	15,7	12,1					124889	8. Nov	MI				
154	77359100	A	99	AD Feldmoching (W)	90968		12,8	79285	10,5	8023	21,7	114132	30. Nov	DO	8548	23. Nov	DO	18
155	77359210	A	99	AD München-Feldmoching (O)	65900		12,2	63904	12,0	8449	18,2	84643	8. Nov	MI	7740	8. Nov	MI	18
156	77359215	A	99	AK München-Nord (W)	73755	21,7	10,9					94353	8. Nov	MI				
157	77359951	A	99	AK München-Nord (N) (Ab SZ)	34517		13,5					40536	17. Nov	FR				
158	77359010	A	99	AK München-Nord (O)	106323		16,2	94685	14,7	11638	28,4	129405	16. Nov	DO	10975	16. Nov	DO	8
159	78369211	A	99	Aschheim/Ismaning (S)	111565	8,8	16,2	101981	14,9	9585	30,0	139338	16. Nov	DO	11462	16. Nov	DO	9
160	78369212	A	99	AK München-Ost (N)	105320	7,6	16,3	96314	15,0	9006	30,6	127013	16. Nov	DO	10419	16. Nov	DO	9
161	79369200	A	99	Haar (S)	81647		15,4					98660	16. Nov	DO				
162	79349150	A	952	AD Starnberg (W)	30360	2,7	3,1	28082	3,1	2278	3,9	36511	16. Nov	DO	2973	27. Nov	MO	9
163	79359221	A	995	München-Giesing (S)	54616	6,5	6,8	50476	6,3	4140	13,2	64144	24. Nov	FR	5058	8. Nov	MI	18
164	85339101	B	2	Mittenwald	4911	4,4	4,7	4631	4,4	281	9,6	6507	4. Nov	SA	721	10. Nov	FR	16
165	84329107	B	2	GAP - Partenkirchen	17752	-3,2	5,6	17046	5,4	1030	5,8	20918	17. Nov	FR	1892	16. Nov	DO	16

Nr.	Zstnr	Straße		Name	Gesamt (0-24)			Tag (6-22 Uhr)		Nacht (22-6 Uhr)		Tagesspitzenwerte			Stundenspitzenwerte			
					Kfz	06/05	Lkw-%	Kfz_Tag	Pt	Kfz_Nacht	Pn	Tag-max	Datum	Tag	Std-max	Datum	Tag	Std
166	84329351	B	2	Oberau (s)	22077	3,8	5,0	20693	4,9	1384	7,0	25979	24. Nov	FR	2294	16. Nov	DO	17
167	84329995	B	2	Oberau (Mitte)	16107	3,7	4,9	15037	4,7	1069	6,9	19063	24. Nov	FR	1619	16. Nov	DO	17
168	84329350	B	2	Oberau (n)	18179	3,2	5,0	16990	4,9	1189	7,1	21280	24. Nov	FR	1842	26. Nov	SO	17
169	84339350	B	2	Eschenlohe (s)	15737	-1,0	4,9					17595	16. Nov	DO				
170	83339360	B	2	Eschenlohe (n)	6831	5,6	5,0	6265	4,9	565	6,4	8584	24. Nov	FR	762	16. Nov	DO	16
171	78349800	B	2	Germering	19111		4,4					22587	17. Nov	FR				
172	75319115	B	2	Langweid	32611	31,6	14,0	29392	13,4	3220	20,0	39395	17. Nov	FR	3180	13. Nov	MO	8
173	72309122	B	2	Donauwörth	18760	9,5	22,2	16880	20,9	1880	33,5	23077	17. Nov	FR	1868	17. Nov	FR	14
174	69319112	B	2	Weissenburg i.Bay.	12842	-0,6	19,0	11775	17,7	1067	33,7	16069	10. Nov	FR	1322	17. Nov	FR	15
175	66329054	B	2	Schwabach	21399	13,6	13,4	19386	12,2	2013	25,4	25536	17. Nov	FR	2259	21. Nov	DI	8
176	62269101	B	8	Kitzingen	15698	-18,7	8,5					18880	17. Nov	FR				
177	63289200	B	8	Markt Bibart	5312	-20,8	14,3	4929	13,6	383	24,0	6455	6. Nov	MO	549	7. Nov	DI	18
178	66349100	B	8	Burgthann-Oberferrieden	9815	3,2	8,8	9056	8,7	759	10,5	11735	7. Nov	DI	1017	7. Nov	DI	17
179	69399165	B	8	Barbing	6949	18,1	23,4	6439	23,6	510	20,2	9390	22. Nov	MI	1111	22. Nov	MI	18
180	70409105	B	8	Rain	6467	14,5	27,2	5831	25,7	635	41,0	11607	22. Nov	MI	1554	22. Nov	MI	15
181	79359830	B	11	Pullach	17034	6,6	4,9	16053	4,9	982	3,6	20627	10. Nov	FR	1887	9. Nov	DO	9
182	77359850	B	11	Garching-Dirnismaning	11749	-15,6	7,1	11192	7,1	751	7,7	15105	8. Nov	MI	1440	28. Nov	DI	18
183	74389310	B	11	Eching-Viecht	14797	6,6	3,7					17742	24. Nov	FR				
184	71439401	B	11	Deggendorf	11045	3,8	7,3	10189	7,1	856	8,6	13245	17. Nov	FR	1173	16. Nov	DO	18
185	68459109	B	11	Bayerisch Eisenstein	3192	1,7	4,9	2907	5,0	297	5,5	4234	17. Nov	FR	502	1. Nov	MI	16
186	82289175	B	12	Kempten	14994	5,3	10,0	13850	9,7	1143	13,0	18196	17. Nov	FR	1653	6. Nov	MO	8
187	79309380	B	12	Buchloe	15384		8,1	14092	7,7	1292	12,6	18554	17. Nov	FR	1538	26. Nov	SO	18
188	77449863	B	12	Simbach a. Inn (w)	7463	6,4	20,5	6701	19,0	762	33,1	8794	10. Nov	FR	802	17. Nov	FR	14
189	77449861	B	12	Simbach a. Inn (s)	5520	10,8	20,6	4950	19,4	569	31,0	6716	10. Nov	FR	624	10. Nov	FR	16
190	77449862	B	12	Simbach a. Inn (n)	7614	-0,2	15,3	6973	14,8	641	21,2	8896	17. Nov	FR	789	17. Nov	FR	16
191	71489110	B	12	Philippseut	4621	7,1	13,6					5835	1. Nov	MI				
192	77359820	B	13	Oberschleißheim-Neuherberg	34933	-2,4	8,1	31146	7,9	3786	9,6	44866	8. Nov	MI	4214	8. Nov	MI	17
193	71339102	B	13	Eichstätt	17528	46,9	5,4	16794	5,4	1061	6,3	21149	6. Nov	MO	1848	9. Nov	DO	17
194	65289202	B	13	Oberdachstetten	5809	4,0	8,2	5353	7,6	456	14,2	6903	17. Nov	FR	598	30. Nov	DO	8
195	62259120	B	13	Eibelsstadt	11700	1,2	9,3	10761	8,5	939	19,2	14005	10. Nov	FR	1376	7. Nov	DI	8
196	64349151	B	14	Hersbruck	12891	4,5	4,3	11969	4,3	922	4,3	15164	16. Nov	DO	1373	16. Nov	DO	17
197	64379102	B	14	Schnaittenbach	7671	8,0	10,5	7014	10,0	657	16,2	9381	17. Nov	FR	745	9. Nov	DO	17
198	78399202	B	15	Soyen	8365	-0,1	14,8	7711	14,2	654	21,4	9530	17. Nov	FR	817	19. Nov	SO	18

Nr.	Zstnr	Straße		Name	Gesamt (0-24)			Tag (6-22 Uhr)		Nacht (22-6 Uhr)		Tagesspitzenwerte			Stundenspitzenwerte			
					Kfz	06/05	Lkw-%	Kfz_Tag	Pt	Kfz_Nacht	Pn	Tag-max	Datum	Tag	Std-max	Datum	Tag	Std
199	73399160	B	15	Ergoldsbach	10159	0,0	12,8	9196	12,3	963	17,4	12701	10. Nov	FR	1070	10. Nov	FR	16
200	68389101	B	15	Maxhütte-Haidhof	8132	4,0	6,9	7463	6,5	668	11,0	9799	10. Nov	FR	838	20. Nov	MO	18
201	57379103	B	15	Hof	22647	-0,9	8,0	20940	7,4	1708	15,8	27257	10. Nov	FR	2381	7. Nov	DI	17
202	72369170	B	16	Neustadt a.d. Donau	9839	5,8	24,8	8663	23,3	1176	36,4	11870	10. Nov	FR	1013	24. Nov	FR	14
203	83309231	B	17	Hablech	5268	1,2	6,0	5008	6,0	260	6,1	6921	26. Nov	SO	892	26. Nov	SO	17
204	78319140	B	17	Untermeitingen-Lagerlechfeld	24934	2,9	9,7	22853	9,5	2081	11,9	29235	17. Nov	FR	2359	16. Nov	DO	17
205	85279114	B	19	Fischen	12652	7,6	5,2					14726	24. Nov	FR				
206	83279137	B	19	Waltenhofen-Herzmanns	17887	6,8	7,6	16613	7,7	1274	7,2	21347	17. Nov	FR	1743	6. Nov	MO	8
207	61259104	B	19	Würzburg/Estenfeld	45728	-0,7	6,2	41941	5,8	3787	10,5	55819	24. Nov	FR	4709	27. Nov	MO	8
208	60269200	B	19	Werneck-Eßleben	6281	-4,1	9,0	5824	8,6	457	14,8	9124	2. Nov	DO	933	2. Nov	DO	17
209	55279103	B	19	Mellrichstadt-Eussenhausen	2148	-66,9	8,1	1950	7,7	234	12,2	2621	10. Nov	FR	216	10. Nov	FR	14
210	66439135	B	20	Furth i. Wald	8858	0,7	13,7	7961	11,9	897	29,5	10434	2. Nov	DO	891	19. Nov	SO	16
211	67429162	B	20	Weiding	12029	3,0	14,3	10616	13,4	1413	20,9	14107	17. Nov	FR	1081	17. Nov	FR	15
212	75429148	B	20	Eggenfelden (n)	8030	4,6	20,7	7355	19,7	675	31,3	9928	17. Nov	FR	891	17. Nov	FR	14
213	75429160	B	20	Eggenfelden (s)	14808	9,0	15,7	13674	15,0	1134	24,3	18107	17. Nov	FR	1569	17. Nov	FR	14
214	80439112	B	20	Laufen	9477	-3,6	8,2	8739	8,1	737	9,5	11726	17. Nov	FR	1060	6. Nov	MO	8
215	83429119	B	21	Schneizreuth-Melleck	7762	-13,3	12,7	7237	12,2	482	17,6	9029	28. Nov	DI	845	19. Nov	SO	17
216	83439121	B	21	Schneizreuth-Baumgarten	5770	5,6	16,7	5414	16,3	355	22,5	6540	17. Nov	FR	615	19. Nov	SO	17
217	61299100	B	22	Burgwindheim	2811	3,7	9,5	2603	9,3	208	11,0	3358	17. Nov	FR	296	10. Nov	FR	17
218	60359165	B	22	Weidenberg	9490	3,6	6,1	8716	5,8	774	9,9	12097	2. Nov	DO	1080	2. Nov	DO	17
219	62389100	B	22	Altenstadt a.d. Waldnaab	16876	-1,3	3,3	15709	3,3	1167	4,3	20931	17. Nov	FR	1830	17. Nov	FR	15
220	63399104	B	22	Weiden i.d. Opf.	9747	3,4	6,8	9260	6,6	487	9,0	12420	17. Nov	FR	1251	17. Nov	FR	15
221	65409102	B	22	Winklarn	2873	1,3	16,7	2603	16,6	270	17,3	3741	17. Nov	FR	346	16. Nov	DO	17
222	84329161	B	23	GAP - Garmisch	6769	3,7	5,3	6282	5,1	486	7,7	7867	26. Nov	SO	834	26. Nov	SO	17
223	84329352	B	23	Oberau (w)	8080	3,6	5,6	7645	5,5	435	8,0	9524	16. Nov	DO	899	26. Nov	SO	17
224	70289156	B	25	Fremdingen	3722	8,4	27,0	3336	25,3	386	42,1	4463	17. Nov	FR	358	24. Nov	FR	15
225	59249101	B	27	Karsbach-Höllrich	4755	3,6	10,0	4409	9,4	346	17,0	5932	10. Nov	FR	519	10. Nov	FR	15
226	84249149	B	31	Lindau-Diepoldsbergtunnel	14932	9,3	14,5	13648	14,0	1284	19,6	19452	3. Nov	FR	1751	5. Nov	SO	17
227	57339210	B	85	Stockheim-Haslach (n)	11557	-3,4	10,4					14452	10. Nov	FR				
228	57339209	B	85	Stockheim-Haslach (s)	13536	-3,7	12,2					16666	10. Nov	FR				
229	65379591	B	85	Amberg (w)	10651	1,7	4,8	9780	4,9	871	4,3	12653	17. Nov	FR	1132	15. Nov	MI	8
230	67419141	B	85	Roding	11244	-35,1	15,1	10126	14,3	1118	22,9	13515	2. Nov	DO	1121	22. Nov	MI	17
231	57339206	B	89	Stockheim-Haslach (w)	7932	-6,5	11,9					9773	17. Nov	FR				

Nr.	Zstnr	Straße		Name	Gesamt (0-24)			Tag (6-22 Uhr)		Nacht (22-6 Uhr)		Tagesspitzenwerte			Stundenspitzenwerte			
					Kfz	06/05	Lkw-%	Kfz_Tag	Pt	Kfz_Nacht	Pn	Tag-max	Datum	Tag	Std-max	Datum	Tag	Std
232	60319100	B	173	AK Bamberg (N)	32525	-4,6	11,8	29685	11,0	2840	21,0	39625	10. Nov	FR	3442	20. Nov	MO	8
233	59319105	B	173	Ebensfeld	16218	1,7	12,8	14801	11,8	1417	23,2	19542	17. Nov	FR	1631	24. Nov	FR	15
234	58339571	B	173	Marktzeuln-Zettlitz (w)	13640	-1,6	15,7					16157	24. Nov	FR				
235	58339572	B	173	Marktzeuln-Zettlitz (o)	11859	-1,4	14,5	10554	14,4	1046	22,4	14293	10. Nov	FR	1159	24. Nov	FR	15
236	57349256	B	173	Marktrodach	13569	0,9	13,2	12781	13,0	1060	23,6	16361	10. Nov	FR	1291	27. Nov	MO	17
237	54269100	B	285	Fladungen	838	1,6	7,3	798	7,8	73	8,1	1094	3. Nov	FR	116	3. Nov	FR	17
238	60279101	B	286	Kolitzheim-Oberspiesheim	8026	5,0	7,9	7267	7,2	759	14,7	9800	24. Nov	FR	872	27. Nov	MO	8
239	58339573	B	289	Marktzeuln-Zettlitz (s)	9994	2,2	13,2	9241	13,4	885	13,9	11612	24. Nov	FR	984	7. Nov	DI	17
240	65379592	B	299	Amberg (s)	11149	13,7	15,9	10061	14,8	1088	25,7	13490	17. Nov	FR	1095	27. Nov	MO	8
241	74339101	B	300	Schrobenhausen	11700	1,4	15,2	11117	15,1	998	29,5	14103	24. Nov	FR	1154	27. Nov	MO	8
242	59369101	B	303	Bischofsgrün	5697	1,9	26,5	5103	24,4	594	44,9	6398	16. Nov	DO	528	2. Nov	DO	10
243	59399153	B	303	Schirmding	6092	4,4	29,9	5342	26,6	749	53,1	6737	2. Nov	DO	538	24. Nov	FR	16
244	77349810	B	304	Karlsfeld-Rothschwaige	28267	-7,4	7,2	25644	7,1	2623	7,5	33384	10. Nov	FR	2688	20. Nov	MO	18
245	79369320	B	304	Zorneding	19844	3,2	6,4	18307	6,0	1537	10,4	23113	10. Nov	FR	1753	13. Nov	MO	8
246	80419135	B	304	Altenmarkt (s)	15253		11,1	13933	11,0	1150	13,8	17808	14. Nov	DI	1428	30. Nov	DO	17
247	80419137	B	304	Nußdorf-Aiging	10870	0,0	8,2	10103	7,9	779	12,8	12783	10. Nov	FR	1147	16. Nov	DO	17
248	81429142	B	304	Traunstein	7846	5,8	7,4	7305	6,7	541	16,1	11172	14. Nov	DI	999	14. Nov	DI	22
249	81439144	B	304	Freilassing	26544	4,8	5,7	24420	5,7	2123	6,4	31380	24. Nov	FR	2651	25. Nov	SA	12
250	82409147	B	305	Unterwössen-Oberwössen	2495	1,6	7,2	2466	7,9	111	8,8	2941	17. Nov	FR	349	26. Nov	SO	16
251	75429162	B	388	Eggenfelden (o)	14773	5,4	7,3	13760	7,2	1012	9,8	17742	17. Nov	FR	1504	16. Nov	DO	17
252	62219204	B	469	Kleinheubach	14934	6,3	11,0	13681	10,4	1253	18,0	17999	10. Nov	FR	1471	29. Nov	MI	17
253	62219201	B	469	Miltenberg	10340	-4,9	9,4					12925	10. Nov	FR				
254	62339101	B	470	Gößweinstein-Sachsenmühle	2051	-13,9	12,2	1913	11,8	138	16,7	2588	26. Nov	SO	363	26. Nov	SO	16
255	77349988	B	471	Bergkirchen-Geiselbullach	17977	-2,7	9,2	16566	8,8	1410	13,8	21815	16. Nov	DO	1987	9. Nov	DO	8
256	81319188	B	472	Peiting-Hohenbrand	10049	5,7	6,2	8993	6,0	1056	7,2	11743	17. Nov	FR	997	21. Nov	DI	16
257	82329204	B	472	Polling (w)	4094	-10,4	8,3	3766	8,3	327	7,5	4789	24. Nov	FR	401	6. Nov	MO	17
258	81329190	B	472	Polling (o)	5672	-2,9	6,1	5349	6,0	324	8,6	6779	24. Nov	FR	725	6. Nov	MO	17
259	82369205	B	472	Waakirchen	7539	4,3	9,2	7054	9,1	485	11,4	8787	15. Nov	MI	816	26. Nov	SO	17
260	62309053	B	505	Höchstadt	7282	10,4	24,1	6364	20,7	918	47,6	9138	24. Nov	FR	921	27. Nov	MO	8
261	75469870	B	512	Neuhaus a. Inn (o)	5955	-5,4	13,1	5555	12,3	400	23,3	7304	3. Nov	FR	722	17. Nov	FR	16
262	75469871	B	512	Neuhaus a. Inn (s)	5370	-5,5	14,7	5011	13,9	360	25,0	6565	3. Nov	FR	613	24. Nov	FR	16
263	71469420	B	533	Grafenau	9124		5,8					11430	17. Nov	FR				
264	68279562	St	1066	Feuchtwangen (w)	6099	4,3	13,8	5406	13,3	693	17,9	7700	20. Nov	MO	718	20. Nov	MO	8

Nr.	Zstnr	Straße	Name	Gesamt (0-24)			Tag (6-22 Uhr)		Nacht (22-6 Uhr)		Tagesspitzenwerte			Stundenspitzenwerte				
				Kfz	06/05	Lkw-%	Kfz_Tag	Pt	Kfz_Nacht	Pn	Tag-max	Datum	Tag	Std-max	Datum	Tag	Std	
265	84289419	St	2007	Wertach	2428	12,5	7,7					2816	2. Nov	DO				
266	76289450	St	2025	Jettingen-Scheppach	5966	1,8	12,2	5367	12,3	599	11,1	6990	17. Nov	FR	590	16. Nov	DO	17
267	74329432	St	2035	Pöttmes-Wagesenberg	4549	-2,1	10,2					5513	17. Nov	FR				
268	81329493	St	2057	Polling (n)	3047	-4,1	9,8	2832	9,3	215	15,8	3614	24. Nov	FR	339	19. Nov	SO	17
269	79359920	St	2072	Grünwald-Geisalgasteig	17056	2,9	2,9	15995	2,9	1061	2,8	20231	16. Nov	DO	1820	16. Nov	DO	9
270	79359910	St	2078	München-Perlach	19299	4,5	3,2	18055	3,1	1244	3,4	23190	17. Nov	FR	2049	17. Nov	FR	17
271	81419451	St	2096	Grabenstätt	4778	0,4	11,6	4512	11,4	267	14,9	5755	16. Nov	DO	639	26. Nov	SO	16
272	75469872	St	2110	Neuhaus a. Inn (n)	3879	10,5	8,5					4547	3. Nov	FR				
273	73409441	St	2111	Marklkofen-Frontenhausen	7113	4,0	9,8	6316	9,7	797	10,3	8691	24. Nov	FR	735	24. Nov	FR	15
274	69449400	St	2136	Bodenmais	3275	7,8	6,2	3090	6,4	217	6,0	4131	2. Nov	DO	382	2. Nov	DO	15
275	58339574	St	2191	Marktzeuln-Zettlitz (n)	5295	-2,0	6,2	5210	7,6	467	5,3	6340	17. Nov	FR	517	10. Nov	FR	15
276	70369558	St	2230	Essing	4121	1,6	8,1	3865	8,1	256	8,9	5047	24. Nov	FR	492	26. Nov	SO	16
277	76369407	St	2584	Hallbergmoos (A92)	42695	-0,3	5,6	37348	5,3	5347	7,6	50574	17. Nov	FR	3613	10. Nov	FR	19
278	76369405	St	2584	Hallbergmoos	50711	-3,8	5,3	44187	5,1	6524	6,6	61380	17. Nov	FR	4232	30. Nov	DO	18
279	76369406	St	2584	Hallbergmoos (FS44)	8325	-19,4	3,9	7118	4,2	1150	2,7	10768	16. Nov	DO	1065	9. Nov	DO	11
280	76369404	St	2584	Oberding-Schwaig	19493	4,6	11,0	16477	11,0	3016	11,2	23185	16. Nov	DO	1740	14. Nov	DI	8
281	79359705	K	M2	Unterhaching	13712	0,9	3,2	12700	3,2	1012	3,1	16078	10. Nov	FR	1301	7. Nov	DI	18
282	78369710	K	M3	Aschheim/Hintermühle	10871	-2,5	7,5	10818	7,7	564	6,7	14147	16. Nov	DO	1527	8. Nov	MI	9
283	79359702	K	M11	Grünwald	13900	0,0	5,8	13282	5,9	618	4,3	17224	16. Nov	DO	1719	14. Nov	DI	9
284	84239115	K	L116	Nonnenhorn	8909	7,5	2,7	8625	3,0	597	2,3	10086	2. Nov	DO	935	18. Nov	SA	15
285	78369708	K	M18	Feldkirchen	8150	2,4	7,4	7655	7,5	429	5,8	10811	16. Nov	DO	1263	15. Nov	MI	19
286	78349700	K	M21	Planegg	14934	5,4	6,9	13857	6,7	809	6,7	17982	16. Nov	DO	1639	16. Nov	DO	18
287	79359704	K	M22	Ottobrunn	16946	6,3	2,9	15821	2,9	1126	2,8	20250	17. Nov	FR	1679	17. Nov	FR	18
288	56319108	K	CO27	Lautertal-Rottenbach	587	-12,2	18,7	593	21,6	42	13,9	724	10. Nov	FR	81	26. Nov	SO	15

Nr.	Zstnr	Straße		Name	Gesamt (0-24)			Tag (6-22 Uhr)		Nacht (22-6 Uhr)		Tagesspitzenwerte			Stundenspitzenwerte			
					Kfz	06/05	Lkw-%	Kfz_Tag	Pt	Kfz_Nacht	Pn	Tag-max	Datum	Tag	Std-max	Datum	Tag	Std
1	60209051	A	3	AD Seligenstadt (O)	84079	2,2	15,5	73094	13,0	10985	32,4	106736	21. Dez	DO	7321	8. Dez	FR	16
2	59219010	A	3	Hösbach (O)	59820	5,8	20,4					74709	22. Dez	FR				
3	61229001	A	3	Rohrbrunn (O)	47559	3,7	21,8					61180	22. Dez	FR				
4	62249051	A	3	AD Würzburg-West (W)	56740	6,2	21,3	48814	17,5	7926	45,2	71075	22. Dez	FR	5587	30. Dez	SA	14
5	62259011	A	3	AD Würzburg-West (O)	73948	6,4	20,5	63876	16,7	10072	44,5	94263	22. Dez	FR	6976	30. Dez	SA	14
6	62269051	A	3	AK Biebelried (W)	66626	8,9	21,7	57453	17,7	9172	47,2	90029	22. Dez	FR	6551	30. Dez	SA	15
7	62269054	A	3	AK Biebelried (O)	54136	9,6	20,9	46066	17,1	8070	42,7	76023	22. Dez	FR	5471	30. Dez	SA	16
8	62279001	A	3	Kitzingen/Schwarzach (O)	53361	7,2	20,7	45350	16,9	8011	42,4	75534	22. Dez	FR	5560	30. Dez	SA	15
9	62289041	A	3	Geiselwind (W)	52932	7,2	21,2	44967	17,3	7966	43,2	74809	22. Dez	FR	5575	30. Dez	SA	15
10	62309051	A	3	Pommersfelden (W)	54689	6,6	22,5	46709	18,7	7980	44,5	77003	22. Dez	FR	5937	30. Dez	SA	12
11	62309052	A	3	Pommersfelden (O)	53908	7,4	20,7	46178	17,1	7729	42,7	76393	22. Dez	FR	5851	30. Dez	SA	12
12	64319051	A	3	AK Fürth/Erlangen (W)	66105	-2,2	17,4	55546	10,5	8106	29,7	90516	22. Dez	FR	6486	30. Dez	SA	12
13	64329050	A	3	AK Fürth/Erlangen (O)	72019	3,8	17,3	63173	14,6	8846	36,9	99210	22. Dez	FR	6995	30. Dez	SA	12
14	65339051	A	3	AK Nürnberg (W)	88007	4,9	14,8	78813	13,3	9979	33,2	114621	22. Dez	FR	8817	8. Dez	FR	16
15	65339052	A	3	AK Nürnberg (O)	36355	6,4	19,3	31813	16,6	4542	38,5	55335	22. Dez	FR	5302	5. Dez	DI	18
16	66339051	A	3	AK Altdorf (S)	40745	6,3	18,8	35501	16,2	5243	36,4	54228	22. Dez	FR	3900	1. Dez	FR	17
17	66349051	A	3	Neumarkt/Opf. (S)	28969	8,0	26,7	24726	23,4	4244	46,1	40558	22. Dez	FR	2848	26. Dez	DI	12
18	69379081	A	3	Nittendorf (W)	31817	7,4	21,3	27470	18,5	4347	38,6	44116	22. Dez	FR	3019	22. Dez	FR	16
19	70389074	A	3	AK Regensburg (W)	45987	5,7	16,1	40264	13,8	5722	31,7	61786	22. Dez	FR	4429	11. Dez	MO	8
20	70389080	A	3	AK Regensburg (O)	60234	2,9	18,0	52848	15,8	7386	33,3	80951	21. Dez	DO	6126	15. Dez	FR	15
21	70389001	A	3	Regensburg-Ost (W)	60045	5,3	17,3	52820	15,2	7225	32,7	79693	15. Dez	FR	6216	15. Dez	FR	15
22	70389076	A	3	Regensburg-Ost (O)	53596	4,7	16,3	47491	14,3	6105	31,7	72182	22. Dez	FR	5382	15. Dez	FR	15
23	70399077	A	3	Rosenhof (W)	44887	5,2	19,6	39242	17,2	5645	35,9	61385	22. Dez	FR	4450	22. Dez	FR	15
24	71439093	A	3	AK Deggendorf (W)	30301	9,1	24,5	26042	22,1	4259	39,3	43094	22. Dez	FR	2969	22. Dez	FR	14
25	75469086	A	3	Pocking (O)	18980	11,3	32,5	15391	30,0	3589	43,4	29698	22. Dez	FR	1955	20. Dez	MI	16
26	67279001	A	6	AK Feuchtwangen/Crailsheim (W)	43717	6,4	25,9	37619	22,4	6098	47,8	58187	22. Dez	FR	4178	1. Dez	FR	18
27	67279002	A	6	AK Feuchtwangen/Crailsheim (O)	44509	5,9	24,5	38180	21,0	6329	45,7	60417	22. Dez	FR	4352	1. Dez	FR	17
28	67299051	A	6	Herrieden (O)	46945	5,9	25,7	40288	22,2	6657	46,5	62933	1. Dez	FR	4716	8. Dez	FR	16
29	66329051	A	6	Roth (W)	61994	9,3	19,3	53933	16,5	8061	38,4	81833	8. Dez	FR	5864	8. Dez	FR	15
30	66329052	A	6	AK Nürnberg-Süd (W)	70660	6,8	17,9	61550	15,4	9111	35,2	92239	8. Dez	FR	6523	8. Dez	FR	15
31	66339052	A	6	AK Nürnberg-Ost (W)	62445	3,0	20,7					81478	8. Dez	FR				
32	66339053	A	6	AK Nürnberg-Ost (O)	35133	8,1	22,5	31040	20,0	4094	41,7	49221	22. Dez	FR	5532	5. Dez	DI	18
33	65339054	A	6	AK Altdorf (O)	25252	6,0	24,6					34045	1. Dez	FR				

Nr.	Zstnr	Straße		Name	Gesamt (0-24)			Tag (6-22 Uhr)		Nacht (22-6 Uhr)		Tagesspitzenwerte			Stundenspitzenwerte			
					Kfz	06/05	Lkw-%	Kfz_Tag	Pt	Kfz_Nacht	Pn	Tag-max	Datum	Tag	Std-max	Datum	Tag	Std
34	65359001	A	6	Alfeld (O)	21236	6,2	28,5	18339	25,3	2897	48,3	28688	8. Dez	FR	2097	21. Dez	DO	17
35	64399020	A	6	AK Oberpfälzer Wald (O)	12693		39,8	10362	35,7	2332	58,1	16371	7. Dez	DO	1276	15. Dez	FR	17
36	63419008	A	6	Waidhaus (O)	10215	6,1	49,8	8056	45,6	2160	65,3	14105	20. Dez	MI	933	15. Dez	FR	16
37	59269052	A	7	Schweinfurt/Niederwerm (N)	36296	4,4	22,3	31212	17,5	5084	51,6	52896	22. Dez	FR	4181	22. Dez	FR	15
38	60269020	A	7	Gramschatzer Wald (S)	55507	7,0	15,1	48798	12,1	6708	37,0	74587	1. Dez	FR	5742	1. Dez	FR	15
39	62269053	A	7	AK Biebelried (N)	37184	11,7	21,5	32238	17,3	4946	48,9	53777	22. Dez	FR	4078	23. Dez	SA	13
40	62269052	A	7	AK Biebelried (S)	22600	8,3	17,2	20135	13,8	2465	44,9	31928	22. Dez	FR	2622	22. Dez	FR	15
41	64279001	A	7	Uffenheim/Langensteinach (N)	22512	9,3	16,7	20150	13,6	2362	43,7	32224	22. Dez	FR	2784	22. Dez	FR	15
42	67279081	A	7	AK Feuchtwangen/Crailsheim (N)	23325	9,1	16,7	21015	14,0	2310	41,2	33005	22. Dez	FR	2854	22. Dez	FR	15
43	67279004	A	7	AK Feuchtwangen/Crailsheim (S)	36139	5,0	17,8	32179	15,0	3960	40,6	51377	22. Dez	FR	4292	30. Dez	SA	13
44	76269230	A	7	AD Hittistetten (S)	51298	4,5	10,5	46915	9,5	4383	20,8	72124	30. Dez	SA	6867	30. Dez	SA	12
45	80269231	A	7	AK Memmingen (S)	25645	3,2	10,7	23722	9,9	1923	19,9	42979	30. Dez	SA	4361	30. Dez	SA	12
46	83289097	A	7	AD Allgäu (S)	16906	8,0	6,0	15817	5,4	1088	13,6	34543	30. Dez	SA	3465	30. Dez	SA	11
47	83289996	A	7	Oy-Mittelberg (W)	16855	8,0	6,2	15789	5,6	1066	14,1	34298	30. Dez	SA	3467	30. Dez	SA	11
48	83289998	A	7	Oy-Mittelberg (S)	5301	5,1	5,5	4813	5,7	340	12,8	10903	30. Dez	SA	1103	30. Dez	SA	11
49	83289999	A	7	Oy-Mittelberg	7913	14,0	6,0	7397	5,4	516	15,1	16987	30. Dez	SA	1781	30. Dez	SA	12
50	83289995	A	7	Oy-Mittelberg (N)	4428	1,6	7,4	4267	7,8	266	14,7	7789	30. Dez	SA	938	28. Dez	DO	17
51	83289997	A	7	Oy-Mittelberg (O)	8697	13,8	6,1	8132	5,5	565	14,5	18368	30. Dez	SA	2004	30. Dez	SA	12
52	83289001	A	7	Nesselwang (W)	8728	14,2	5,9	8163	5,3	565	14,2	18492	30. Dez	SA	2044	30. Dez	SA	12
53	84299001	A	7	Tunnel Füssen	9258	11,8	7,2	8628	6,3	630	20,3	20998	30. Dez	SA	2065	30. Dez	SA	11
54	75279130	A	8w	Leipheim (W)	50171	6,1	16,2	45023	14,1	5148	33,9	64166	1. Dez	FR	4998	22. Dez	FR	16
55	75279012	A	8w	Leipheim (O)	51859	6,8	15,8	46446	13,8	5413	32,6	69381	8. Dez	FR	5939	8. Dez	FR	18
56	75289012	A	8w	Burgau (W)	47533	4,4	15,5	42337	13,1	4967	32,8	60417	8. Dez	FR	4692	22. Dez	FR	16
57	75289010	A	8w	Zusmarshausen (W)	47837	5,9	15,5	42813	13,4	5024	33,9	60869	22. Dez	FR	4733	22. Dez	FR	16
58	75309010	A	8w	Zusmarshausen (O)	49068	5,3	13,9	44092	12,2	4976	29,5	62553	22. Dez	FR	4901	22. Dez	FR	16
59	75319133	A	8w	Neusäß (W)	52943	5,8	13,4	47583	11,6	5360	29,0	67658	1. Dez	FR	5245	22. Dez	FR	16
60	75319131	A	8w	Augsburg-West (W)	56885	5,0	12,9	51118	11,2	5767	27,4	72392	1. Dez	FR	5564	22. Dez	FR	16
61	75319010	A	8w	Augsburg-West (O)	71167	5,4	13,3	64010	12,0	7157	25,7	90450	15. Dez	FR	6770	8. Dez	FR	16
62	75319009	A	8w	Augsburg-Ost (O)	62132	5,8	13,6	55710	12,1	6423	26,5	78654	15. Dez	FR	6015	8. Dez	FR	16
63	75319008	A	8w	Derching (O)	61957	5,7	13,6	55587	12,1	6371	26,7	78464	15. Dez	FR	5990	8. Dez	FR	17
64	76329132	A	8w	Adelzhausen (W)	58579	4,9	12,7	52480	11,4	6098	24,3	73902	8. Dez	FR	5623	1. Dez	FR	16
65	76329133	A	8w	Adelzhausen (O)	58255	5,2	12,9	52212	11,5	6043	25,1	73795	1. Dez	FR	5582	1. Dez	FR	16
66	76339001	A	8w	Odelzhausen (O)	63923	5,1	11,9	57321	10,6	6601	22,4	81148	8. Dez	FR	6143	1. Dez	FR	16

Nr.	Zstnr	Straße		Name	Gesamt (0-24)			Tag (6-22 Uhr)		Nacht (22-6 Uhr)		Tagesspitzenwerte			Stundenspitzenwerte			
					Kfz	06/05	Lkw-%	Kfz_Tag	Pt	Kfz_Nacht	Pn	Tag-max	Datum	Tag	Std-max	Datum	Tag	Std
67	77339003	A	8w	Sulzemoos (O)	66550	5,5	11,5	59797	10,3	6753	21,7	84251	8. Dez	FR	6300	1. Dez	FR	16
68	77349003	A	8w	Dachau/Fürstenfeldbruck (W)	64840	1,8	12,5	56848	11,2	7992	22,3	84865	15. Dez	FR	6434	8. Dez	FR	15
69	77349002	A	8w	Dachau/Fürstenfeldbruck (O)	78009	0,9	10,9	68421	9,8	9588	18,5	102460	15. Dez	FR	7686	7. Dez	DO	7
70	78349141	A	8w	AK München-West (W)	37222	26,4	5,2	33088	4,8	4134	8,6	48130	15. Dez	FR	3660	6. Dez	MI	7
71	78349140	A	8w	AK München-West (O)	32731	-10,9	5,1	29207	4,6	3524	9,0	42782	8. Dez	FR	3116	8. Dez	FR	18
72	79359168	A	8o	München-Perlach (S)	44715	2,1	2,2	40935	2,1	3780	2,8	59952	8. Dez	FR	5324	7. Dez	DO	9
73	80369171	A	8o	Holzkirchen (W)	90024	9,7	10,4					121821	22. Dez	FR				
74	81389180	A	8o	AD Intal (W)	68699	3,2	14,2	61820	12,8	6879	26,8	104472	30. Dez	SA	9416	30. Dez	SA	12
75	81389023	A	8o	Rosenheim (O)	53496	5,2	11,0	48311	9,7	5186	23,1	71251	22. Dez	FR	6135	30. Dez	SA	13
76	81409026	A	8o	Frasdorf (O)	47355	6,3	11,6	42637	10,1	4719	24,9	64411	22. Dez	FR	5863	30. Dez	SA	12
77	81409028	A	8o	Felden (O)	44067	7,2	12,2	39558	10,7	4509	25,6	60700	22. Dez	FR	5713	30. Dez	SA	12
78	81429034	A	8o	Neukirchen (O)	34353	13,6	14,3					47229	30. Dez	SA				
79	82439036	A	8o	Bad Reichenhall (O)	38180	12,0	15,7					53716	30. Dez	SA				
80	56369003	A	9	AD Bayerisches Vogtland (N)	34591	3,5	19,3	29864	16,5	4728	36,7	51741	22. Dez	FR	4100	22. Dez	FR	14
81	56369004	A	9	AD Bayerisches Vogtland (S)	48626	5,2	16,5	41725	14,0	6901	31,6	73849	22. Dez	FR	5776	8. Dez	FR	15
82	59359051	A	9	AD Bayreuth/Kulmbach (N)	62281	5,4	17,1	53663	13,8	7900	33,4	90039	22. Dez	FR	7023	8. Dez	FR	15
83	59359052	A	9	AD Bayreuth/Kulmbach (S)	55633	6,8	15,6	48445	13,2	7188	31,9	80020	22. Dez	FR	6174	8. Dez	FR	15
84	62359001	A	9	Pegnitz (N)	44968	7,4	17,8	38876	15,0	6091	36,1	66134	22. Dez	FR	5198	23. Dez	SA	13
85	65339053	A	9	AK Nürnberg (N)	67293	6,9	14,6	59301	12,5	7992	30,1	91777	22. Dez	FR	7136	8. Dez	FR	15
86	65339055	A	9	AK Nürnberg-Ost (N)	89882	5,7	14,5	79153	12,2	10730	31,3	118945	22. Dez	FR	8908	8. Dez	FR	16
87	66339054	A	9	AK Nürnberg-Ost (S)	54318	3,4	13,0	48196	11,0	6122	28,9	80027	22. Dez	FR	6475	23. Dez	SA	12
88	69349061	A	9	Greding (N)	59915	5,9	17,5	53255	15,2	6661	36,1	82916	22. Dez	FR	7131	30. Dez	SA	13
89	72349090	A	9	Lenting (S)	69658	5,5	13,8	62165	12,0	7494	28,9	95233	22. Dez	FR	7877	30. Dez	SA	13
90	72349052	A	9	Ingolstadt-Nord (S)	82073	6,3	12,7	73697	11,1	8376	27,4	110079	22. Dez	FR	8743	30. Dez	SA	13
91	72349054	A	9	Manching (N)	77976	6,4	13,0	69808	11,3	8168	27,6	103558	22. Dez	FR	8393	30. Dez	SA	13
92	73359056	A	9	AD Holledau (N)	67716	4,0	12,6					100830	22. Dez	FR				
93	74359110	A	9	AD Holledau (S)	83227	4,1	11,1	73611	9,8	9616	21,4	110477	22. Dez	FR	9040	30. Dez	SA	12
94	75359058	A	9	Allershausen (N)	88926	3,6	10,8	78523	9,3	10485	19,9	115075	22. Dez	FR	9185	30. Dez	SA	12
95	75359059	A	9	AK Neufahrn (N)	90953	3,2	10,6	80094	9,4	10859	19,3	115929	22. Dez	FR	9468	30. Dez	SA	12
96	76359060	A	9	AK Neufahrn (S)	108978	16,5	9,8	96004	8,7	12973	18,1	135117	8. Dez	FR	9695	30. Dez	SA	12
97	77359061	A	9	Garching-Nord (N)	117760	24,0	9,8	103746	8,8	14014	17,9	144705	21. Dez	DO	10096	30. Dez	SA	12
98	77359062	A	9	Garching-Nord (S)	120955	15,9	9,9	105843	8,5	14042	17,6	150161	21. Dez	DO	10125	30. Dez	SA	12
99	77359115	A	9	AK München-Nord (N)	124001	5,0	9,7	110221	8,8	13780	17,3	158286	8. Dez	FR	10927	5. Dez	DI	8



Nr.	Zstnr	Straße		Name	Gesamt (0-24)			Tag (6-22 Uhr)		Nacht (22-6 Uhr)		Tagesspitzenwerte			Stundenspitzenwerte			
					Kfz	06/05	Lkw-%	Kfz_Tag	Pt	Kfz_Nacht	Pn	Tag-max	Datum	Tag	Std-max	Datum	Tag	Std
100	77359066	A	9	AK München-Nord (S)	95197	6,1	5,6	83868	5,0	11329	9,5	123169	8. Dez	FR	9280	7. Dez	DO	8
101	78359064	A	9	München-Schwabing (N)	74470	12,3	6,1	65625	5,4	8845	10,8	96803	8. Dez	FR	7069	6. Dez	MI	8
102	59209050	A	45	Alzenau (S)	31431	2,5	15,1	28044	13,0	3387	32,5	41880	1. Dez	FR	3411	11. Dez	MO	8
103	59269203	A	70	AD Schweinfurt/Werneck (O)	41000	8,7	14,4	36559	12,1	4441	33,8	58144	1. Dez	FR	4859	8. Dez	FR	16
104	60299003	A	70	Knetzgau (W)	23091		17,6	20528	14,9	2563	39,2	32216	1. Dez	FR	2719	1. Dez	FR	15
105	60319104	A	70	AK Bamberg (W)	39046	1,6	12,8	35541	11,1	3504	30,5	53163	1. Dez	FR	4517	8. Dez	FR	16
106	60319012	A	70	AK Bamberg (O)	21481	1,5	14,4	19381	12,5	2100	32,5	30976	1. Dez	FR	2659	1. Dez	FR	16
107	59359053	A	70	AD Bayreuth/Kulmbach (W)	19646	0,3	15,7	17600	13,9	2046	31,5	28449	1. Dez	FR	2408	8. Dez	FR	15
108	56369005	A	72	AD Bayerisches Vogtland (O)	27097	14,9	18,3	23456	15,7	3641	35,2	39952	22. Dez	FR	3360	8. Dez	FR	15
109	56379002	A	72	AD Hochfranken (W)	30133	13,1	18,8					43546	22. Dez	FR				
110	56379003	A	72	AD Hochfranken (O)	34267	7,2	15,8	29894	13,6	4372	30,4	50284	22. Dez	FR	4245	8. Dez	FR	15
111	66339101	A	73	AD Nürnberg/Feucht (W)	22085	6,6	11,9	19857	10,3	2228	26,4	30166	8. Dez	FR	2631	8. Dez	FR	17
112	66339003	A	73	Röthenbach b.St.W. (O)	36482	4,6	9,2	32953	8,2	3529	18,5	49133	15. Dez	FR	4057	8. Dez	FR	17
113	66329004	A	73	Nürnberg-Hafen-Ost (S)	79719	3,5	8,1	71902	7,5	7817	13,9	105266	15. Dez	FR	7916	7. Dez	DO	8
114	65329111	A	73	Nürnberg/Fürth (N)	65461	1,3	6,8	58653	6,0	6808	13,5	86209	15. Dez	FR	6636	4. Dez	MO	8
115	64319053	A	73	AK Fürth/Erlangen (S)	58071	1,1	7,3	52430	6,3	5641	16,0	77673	15. Dez	FR	6285	11. Dez	MO	8
116	64319052	A	73	AK Fürth/Erlangen (N)	68381	9,5	7,8	61634	7,0	6747	14,6	92870	15. Dez	FR	7201	7. Dez	DO	17
117	60319002	A	73	Bamberg-Ost (N)	45026	4,6	12,8	40795	11,2	4231	28,7	60939	1. Dez	FR	5089	1. Dez	FR	15
118	62249053	A	81	AD Würzburg-West (S)	25180	9,4	17,5	22394	14,8	2787	39,7	33407	1. Dez	FR	2630	11. Dez	MO	9
119	77359005	A	92	AD München-Feldmoching (N)	45142		9,1	39355	7,9	4757	16,7	64329	15. Dez	FR	5340	15. Dez	FR	7
120	77359006	A	92	Oberschleißheim (O)	47506	7,4	9,6	39294	8,0	4725	17,3	64128	1. Dez	FR	5260	1. Dez	FR	15
121	76359004	A	92	AK Neufahrn (W)	52413	10,4	9,7	46101	8,3	5711	17,9	70314	8. Dez	FR	6141	7. Dez	DO	17
122	76359007	A	92	AK Neufahrn (O)	77146	38,0	7,5	67932	6,8	9214	13,2	101542	15. Dez	FR	7465	14. Dez	DO	17
123	74389014	A	92	Altdorf (O)	34010	6,7	12,0	30889	11,1	3121	20,9	45793	1. Dez	FR	4011	1. Dez	FR	16
124	73419019	A	92	Landau a.d. Isar (W)	24233	5,6	11,9	21713	10,8	2520	21,4	33178	1. Dez	FR	2862	1. Dez	FR	16
125	81389190	A	93	AD Inntal (S)	41548	-0,3	16,6	37597	15,1	3952	30,7	68653	30. Dez	SA	6063	30. Dez	SA	11
126	83399191	A	93	Kiefersfelden (S)	35637	-0,4	18,9	32152	17,2	3485	33,7	63426	30. Dez	SA	5627	30. Dez	SA	11
127	56379004	A	93	AD Hochfranken (S)	18079	1,2	17,4	16061	15,6	2018	31,5	25831	22. Dez	FR	2277	1. Dez	FR	16
128	58389011	A	93	Selb-West (S)	20314	4,8	18,2	18108	16,1	2205	35,8	29682	22. Dez	FR	2668	22. Dez	FR	14
129	64389001	A	93	Wernberg-Köblitz (S)	28341	6,6	17,0	25430	15,3	2911	31,4	38544	22. Dez	FR	3438	1. Dez	FR	15
130	64399010	A	93	AK Oberpfälzer Wald (S)	37540		22,6	32748	19,7	4792	42,4	49851	1. Dez	FR	4121	8. Dez	FR	16
131	66389002	A	93	Schwandorf-Mitte (N)	36527	6,1	14,7	32843	13,1	3684	28,4	48746	1. Dez	FR	4090	1. Dez	FR	15
132	69389047	A	93	Regensburg-Pfaffenstein (N)	59388	2,4	9,1	53530	8,2	5859	17,5	77824	1. Dez	FR	6182	15. Dez	FR	14

Nr.	Zstnr	Straße		Name	Gesamt (0-24)			Tag (6-22 Uhr)		Nacht (22-6 Uhr)		Tagesspitzenwerte			Stundenspitzenwerte			
					Kfz	06/05	Lkw-%	Kfz_Tag	Pt	Kfz_Nacht	Pn	Tag-max	Datum	Tag	Std-max	Datum	Tag	Std
133	69389044	A	93	Regensburg-Königswiesen (S)	54173	3,3	10,0	49171	8,9	5003	20,5	70514	1. Dez	FR	5648	11. Dez	MO	8
134	70389042	A	93	AK Regensburg (N)	59513	4,6	9,0	53973	8,1	5539	18,5	77118	15. Dez	FR	6719	4. Dez	MO	8
135	72379036	A	93	Siegenburg (S)	22328	5,1	9,8	20272	8,7	2056	19,9	29308	8. Dez	FR	2517	8. Dez	FR	16
136	78369100	A	94	München-Riem (W)	52770	1,9	4,4	48011	4,4	4759	5,1	69958	8. Dez	FR	5965	12. Dez	DI	9
137	78369111	A	94	München-Riem (O)	54105	4,6	4,5					72753	8. Dez	FR				
138	78369112	A	94	Feldkirchen-Ost (W)	49451	1,1	5,0					68370	8. Dez	FR				
139	78369840	A	94	AK München-Ost (O)	49121	3,9	7,5	45166	7,0	3955	12,8	65330	8. Dez	FR	5574	7. Dez	DO	8
140	79349043	A	95	München-Kreuzhof (W)	64120	3,3	3,3	58405	3,1	5716	4,6	79789	8. Dez	FR	6088	4. Dez	MO	8
141	79349151	A	95	AD Starnberg (N)	56635	5,4	3,6	51932	3,4	4702	5,8	70942	8. Dez	FR	5588	4. Dez	MO	8
142	81349161	A	95	Seeshaupt (N)	26021	7,1	3,9	24244	3,7	1776	6,8	31966	8. Dez	FR	2861	26. Dez	DI	17
143	83339051	A	95	Murnau/Kochel (S)	11074	9,0	4,8	10357	4,5	717	9,8	16273	30. Dez	SA	1597	30. Dez	SA	12
144	84249050	A	96	Lindau (S)	21051	6,9	14,2	19334	13,6	1716	21,3	30623	30. Dez	SA	2792	30. Dez	SA	12
145	79289050	A	96	Stetten (W)	25113	8,3	13,9	22935	12,8	2178	24,8	32551	15. Dez	FR	2592	8. Dez	FR	15
146	79319137	A	96	Landsberg a. Lech-Nord (O)	46198	8,8	8,4	42331	7,8	3867	15,6	59768	8. Dez	FR	4720	8. Dez	FR	16
147	78349222	A	96	Gräfelfing (W)	78952	22,0	4,3	71966	4,0	6987	7,1	102879	15. Dez	FR	8051	12. Dez	DI	8
148	78349106	A	96	München-Laim (W)	88207	7,0	4,0	79703	3,7	8504	6,1	112575	8. Dez	FR	8451	14. Dez	DO	18
149	78349151	A	99	AS Germering-Nord(N)	45770		7,0					61433	1. Dez	FR				
150	78349152	A	99	AK München-West (N)	42142		7,2					57049	5. Dez	DI				
151	77349004	A	99	AD München-Eschenried (O)	47774	-5,2	14,2	41761	12,7	6013	24,3	62180	1. Dez	FR	4637	1. Dez	FR	15
152	77349005	A	99	AD München-Allach (O)	89665	23,1	12,3	79443	11,2	10223	21,0	118386	1. Dez	FR	9678	6. Dez	MI	8
153	77359001	A	99	AD München-Feldmoching (W)	93124	15,9	10,7					122402	15. Dez	FR				
154	77359100	A	99	AD Feldmoching (W)	84522		11,3	85878	11,1	11486	20,9	113232	1. Dez	FR	8754	6. Dez	MI	8
155	77359210	A	99	AD München-Feldmoching (O)	58990		11,0	47903	9,2	5710	18,6	87484	5. Dez	DI	7188	5. Dez	DI	8
156	77359215	A	99	AK München-Nord (W)	67434	19,0	9,7					98021	5. Dez	DI				
157	77359951	A	99	AK München-Nord (N) (Ab SZ)	31358		12,0					39474	1. Dez	FR				
158	77359010	A	99	AK München-Nord (O)	98054		14,1	96187	14,4	12422	27,4	129540	21. Dez	DO	10566	6. Dez	MI	8
159	78369211	A	99	Aschheim/Ismaning (S)	102555	1,6	14,3	101456	14,1	10311	27,5	135484	21. Dez	DO	11041	7. Dez	DO	9
160	78369212	A	99	AK München-Ost (N)	97228	0,8	14,3	98009	14,5	9933	28,4	128533	21. Dez	DO	10359	7. Dez	DO	9
161	79369200	A	99	Haar (S)	75979		13,4	76907	13,2	9517	25,6	100440	22. Dez	FR	7484	14. Dez	DO	8
162	79349150	A	952	AD Starnberg (W)	27979	2,0	2,7	25583	2,6	2395	3,5	35841	15. Dez	FR	2970	7. Dez	DO	9
163	79359221	A	995	München-Giesing (S)	52329	4,4	5,8	47911	5,3	4418	10,7	66670	15. Dez	FR	5005	7. Dez	DO	18
164	85339101	B	2	Mittenwald	6014	19,0	3,4	5788	3,2	304	8,1	11351	30. Dez	SA	1123	30. Dez	SA	11
165	84329107	B	2	GAP - Partenkirchen	17907	-2,9	4,6					21991	8. Dez	FR				

Nr.	Zstnr	Straße		Name	Gesamt (0-24)			Tag (6-22 Uhr)		Nacht (22-6 Uhr)		Tagesspitzenwerte			Stundenspitzenwerte			
					Kfz	06/05	Lkw-%	Kfz_Tag	Pt	Kfz_Nacht	Pn	Tag-max	Datum	Tag	Std-max	Datum	Tag	Std
166	84329351	B	2	Oberau (s)	23071	7,2	4,1	21586	4,0	1485	5,7	29275	29. Dez	FR	2595	29. Dez	FR	17
167	84329995	B	2	Oberau (Mitte)	17006	6,8	4,0	15854	3,9	1153	5,6	21012	29. Dez	FR	1831	29. Dez	FR	17
168	84329350	B	2	Oberau (n)	19041	6,3	4,1	17765	4,0	1276	5,9	23324	29. Dez	FR	2046	29. Dez	FR	17
169	84339350	B	2	Eschenlohe (s)	17053	5,6	3,8					22817	30. Dez	SA				
170	83339360	B	2	Eschenlohe (n)	6545	7,2	3,9	6170	4,0	449	3,8	8095	15. Dez	FR	726	13. Dez	MI	17
171	78349800	B	2	Germering	17822		3,7					22999	8. Dez	FR				
172	75319115	B	2	Langweid	30435	21,3	12,3	27353	11,7	3082	17,5	39814	8. Dez	FR	3176	11. Dez	MO	8
173	72309122	B	2	Donauwörth	16776	9,7	19,1	15027	17,8	1749	30,0	23112	1. Dez	FR	1881	8. Dez	FR	15
174	69319112	B	2	Weissenburg i.Bay.	11895	1,7	15,5	10907	14,3	987	29,1	15967	15. Dez	FR	1354	8. Dez	FR	15
175	66329054	B	2	Schwabach	19809	11,4	11,7					26425	8. Dez	FR				
176	62269101	B	8	Kitzingen	14755	-15,8	7,0					19442	15. Dez	FR	1569	4. Dez	MO	8
177	63289200	B	8	Markt Bibart	4797	-15,7	12,5	4710	12,3	351	23,1	6547	15. Dez	FR	541	20. Dez	MI	17
178	66349100	B	8	Burgthann-Oberferrieden	9124	3,7	7,3	8379	7,2	745	8,9	11964	22. Dez	FR	978	21. Dez	DO	17
179	69399165	B	8	Barbing	5873	11,3	15,2	5404	15,1	469	16,6	8799	7. Dez	DO	1052	21. Dez	DO	8
180	70409105	B	8	Rain	5569	7,1	21,5	4997	19,9	573	36,0	7357	15. Dez	FR	568	15. Dez	FR	14
181	79359830	B	11	Pullach	15203	3,3	4,0	14177	4,1	1027	3,1	20249	8. Dez	FR	1810	5. Dez	DI	9
182	77359850	B	11	Garching-Dirnismaning	10561	-16,5	6,2	10024	6,2	753	6,7	15549	5. Dez	DI	1416	7. Dez	DO	18
183	74389310	B	11	Eching-Viecht	14459	6,8	2,8					19028	8. Dez	FR				
184	71439401	B	11	Deggendorf	10712	6,3	5,3	9891	5,2	821	6,4	13742	15. Dez	FR	1207	15. Dez	FR	14
185	68459109	B	11	Bayerisch Eisenstein	3444	10,3	3,4	3196	3,6	297	4,5	5528	30. Dez	SA	610	30. Dez	SA	12
186	82289175	B	12	Kempten	14010	5,7	8,3	12939	8,1	1071	11,5	18327	8. Dez	FR	1521	18. Dez	MO	8
187	79309380	B	12	Buchloe	14398		7,0	13140	6,5	1258	11,2	18646	1. Dez	FR	1462	1. Dez	FR	17
188	77449863	B	12	Simbach a. Inn (w)	7133	21,4	17,1	6429	15,8	704	29,0	8724	8. Dez	FR	724	8. Dez	FR	15
189	77449861	B	12	Simbach a. Inn (s)	5484	29,3	16,5	4964	15,4	520	27,6	7272	22. Dez	FR	741	22. Dez	FR	16
190	77449862	B	12	Simbach a. Inn (n)	7319	5,6	12,4	6702	11,9	617	17,9	9095	15. Dez	FR	837	22. Dez	FR	16
191	71489110	B	12	Philippsreut	4169	7,7	10,2	3714	9,3	436	18,6	5353	30. Dez	SA	618	3. Dez	SO	15
192	77359820	B	13	Oberschleißheim-Neuherberg	30411	-0,2	7,5	28035	7,4	2376	7,7	45019	5. Dez	DI	4235	6. Dez	MI	18
193	71339102	B	13	Eichstätt	11538	5,7	5,1	11171	5,4	921	5,6	17063	1. Dez	FR	1388	1. Dez	FR	8
194	65289202	B	13	Oberdachstetten	5494	5,6	6,9	5241	6,6	440	12,8	7221	15. Dez	FR	625	11. Dez	MO	8
195	62259120	B	13	Eibelsstadt	11242	0,4	7,5	11048	7,1	986	16,8	14113	8. Dez	FR	1333	10. Dez	SO	17
196	64349151	B	14	Hersbruck	11968	4,5	3,6	11429	3,7	914	4,0	15165	1. Dez	FR	1330	14. Dez	DO	17
197	64379102	B	14	Schnaittenbach	7092	5,2	8,9	6757	8,9	658	13,8	9264	15. Dez	FR	778	19. Dez	DI	17
198	78399202	B	15	Soyen	7934	2,7	12,5	7298	12,0	636	18,4	9980	15. Dez	FR	812	1. Dez	FR	15

Nr.	Zstnr	Straße		Name	Gesamt (0-24)			Tag (6-22 Uhr)		Nacht (22-6 Uhr)		Tagesspitzenwerte			Stundenspitzenwerte			
					Kfz	06/05	Lkw-%	Kfz_Tag	Pt	Kfz_Nacht	Pn	Tag-max	Datum	Tag	Std-max	Datum	Tag	Std
199	73399160	B	15	Ergoldsbach	9327	0,3	10,2	8567	9,8	924	15,3	12344	15. Dez	FR	1017	4. Dez	MO	8
200	68389101	B	15	Maxhütte-Haidhof	7591	3,1	5,3	7054	5,1	677	8,7	9931	1. Dez	FR	879	11. Dez	MO	17
201	57379103	B	15	Hof	21385	0,0	6,9	19699	6,3	1686	13,0	28000	15. Dez	FR	2413	18. Dez	MO	17
202	72369170	B	16	Neustadt a.d. Donau	8537	5,3	21,4	7504	20,0	1033	31,8	11463	1. Dez	FR	938	8. Dez	FR	14
203	83309231	B	17	Hablech	5480	5,4	4,9	5243	5,1	276	5,5	7835	28. Dez	DO	820	28. Dez	DO	17
204	78319140	B	17	Untermeitingen-Lagerlechfeld	23352	6,8	8,1	21246	7,9	2106	9,6	29847	8. Dez	FR	2273	1. Dez	FR	16
205	85279114	B	19	Fischen	13385	10,7	3,9					18732	29. Dez	FR				
206	83279137	B	19	Waltenhofen-Herzmanns	17680	3,9	5,4	16423	5,2	1226	6,0	21883	8. Dez	FR	1931	28. Dez	DO	17
207	61259104	B	19	Würzburg/Estenfeld	43492	-1,5	5,4	39721	5,0	3772	9,2	57553	1. Dez	FR	4672	11. Dez	MO	8
208	60269200	B	19	Werneck-EBleben	6010	-2,0	8,3	5895	8,2	467	14,9	10302	28. Dez	DO	1096	28. Dez	DO	15
209	55279103	B	19	Mellrichstadt-Eussenhausen	1971	-67,5	6,7	1898	6,6	223	11,3	2646	18. Dez	MO	231	7. Dez	DO	15
210	66439135	B	20	Furth i. Wald	8745	4,3	10,3	7919	9,0	826	22,7	10093	29. Dez	FR	1000	28. Dez	DO	12
211	67429162	B	20	Weiding	11201	3,4	11,1	9884	10,8	1264	16,8	13818	8. Dez	FR	1061	22. Dez	FR	15
212	75429148	B	20	Eggenfelden (n)	7566	8,3	17,5	6900	16,8	666	25,6	10048	15. Dez	FR	894	1. Dez	FR	14
213	75429160	B	20	Eggenfelden (s)	13835	7,7	13,2	12782	12,5	1053	21,0	18322	15. Dez	FR	1584	1. Dez	FR	14
214	80439112	B	20	Laufen	10223	4,2	6,3	9416	6,2	807	7,5	12860	15. Dez	FR	1116	4. Dez	MO	8
215	83429119	B	21	Schneizreuth-Melleck	9299	7,2	8,9	8755	8,6	544	14,0	17246	30. Dez	SA	1689	30. Dez	SA	12
216	83439121	B	21	Schneizreuth-Baumgarten	6307	4,5	12,6	5960	12,5	393	19,2	8894	30. Dez	SA	861	30. Dez	SA	12
217	61299100	B	22	Burgwindheim	2652	3,6	8,7	2550	9,0	209	11,2	3460	8. Dez	FR	318	14. Dez	DO	17
218	60359165	B	22	Weidenberg	8895	4,3	5,3	8147	5,0	748	8,5	11506	1. Dez	FR	993	1. Dez	FR	14
219	62389100	B	22	Altenstadt a.d. Waldnaab	16205	0,6	2,6	15260	2,6	1217	3,3	21312	1. Dez	FR	1919	1. Dez	FR	8
220	63399104	B	22	Weiden i.d. Opf.	9241	4,2	5,4	8737	5,3	504	6,2	12452	15. Dez	FR	1244	18. Dez	MO	17
221	65409102	B	22	Winklarn	2547	7,0	12,8	2369	13,3	259	12,1	3530	8. Dez	FR	322	8. Dez	FR	13
222	84329161	B	23	GAP - Garmisch	7688	9,2	4,0	7160	3,9	554	6,0	11183	30. Dez	SA	983	29. Dez	FR	18
223	84329352	B	23	Oberau (w)	8099	6,8	4,6	7643	4,5	456	6,9	10575	29. Dez	FR	1055	27. Dez	MI	17
224	70289156	B	25	Fremdingen	3509	15,7	24,1	3125	21,8	385	42,4	4818	8. Dez	FR	395	8. Dez	FR	15
225	59249101	B	27	Karsbach-Höllrich	4349	5,7	8,3	4241	8,5	339	15,2	5800	1. Dez	FR	494	1. Dez	FR	16
226	84249149	B	31	Lindau-Diepoldsbergtunnel	14154	9,3	12,1	12898	11,7	1256	16,0	17663	8. Dez	FR	1557	30. Dez	SA	13
227	57339210	B	85	Stockheim-Haslach (n)	10748	-4,5	8,1	11283	8,6	1028	10,9	14606	15. Dez	FR	1234	11. Dez	MO	17
228	57339209	B	85	Stockheim-Haslach (s)	12690	-3,9	9,2	12864	8,3	1268	10,7	17259	15. Dez	FR	1501	11. Dez	MO	17
229	65379591	B	85	Amberg (w)	10041	3,0	3,8	9340	3,9	883	3,9	13038	15. Dez	FR	1166	13. Dez	MI	17
230	67419141	B	85	Roding	10255	-23,2	12,4	9253	11,7	1002	18,8	13222	1. Dez	FR	1092	8. Dez	FR	13
231	57339206	B	89	Stockheim-Haslach (w)	7552	4,7	9,5					10557	8. Dez	FR				

Nr.	Zstnr	Straße		Name	Gesamt (0-24)			Tag (6-22 Uhr)		Nacht (22-6 Uhr)		Tagesspitzenwerte			Stundenspitzenwerte			
					Kfz	06/05	Lkw-%	Kfz_Tag	Pt	Kfz_Nacht	Pn	Tag-max	Datum	Tag	Std-max	Datum	Tag	Std
232	60319100	B	173	AK Bamberg (N)	30277	0,2	10,3					40739	8. Dez	FR				
233	59319105	B	173	Ebensfeld	15105	4,2	11,2	13770	10,3	1336	20,1	19678	15. Dez	FR	1614	8. Dez	FR	15
234	58339571	B	173	Marktzeuln-Zettlitz (w)	12616	-0,6	13,4					16915	15. Dez	FR				
235	58339572	B	173	Marktzeuln-Zettlitz (o)	11056	0,3	12,2	10064	11,7	945	17,9	15034	15. Dez	FR	1618	16. Dez	SA	14
236	57349256	B	173	Marktrodach	12816	1,8	11,3	11813	10,7	1003	19,0	16755	8. Dez	FR	1362	7. Dez	DO	17
237	54269100	B	285	Fladungen	796	8,7	6,8	789	7,3	73	8,6	1067	15. Dez	FR	110	11. Dez	MO	7
238	60279101	B	286	Kolitzheim-Oberspiesheim	7544	3,2	6,9	6960	6,3	748	12,8	10208	15. Dez	FR	844	4. Dez	MO	8
239	58339573	B	289	Marktzeuln-Zettlitz (s)	9303	3,9	11,4	8424	11,3	879	11,8	12227	15. Dez	FR	1308	28. Dez	DO	18
240	65379592	B	299	Amberg (s)	10038	11,8	13,6	9048	12,7	990	21,6	13453	8. Dez	FR	1084	11. Dez	MO	8
241	74339101	B	300	Schrobenhausen	10896	6,4	13,5	10137	12,5	956	25,3	14269	8. Dez	FR	1136	8. Dez	FR	17
242	59369101	B	303	Bischofsgrün	5068	1,7	22,1	4546	20,2	522	38,6	6175	8. Dez	FR	553	26. Dez	DI	15
243	59399153	B	303	Schirmding	5540	6,3	24,5	4996	21,8	658	47,3	6731	1. Dez	FR	635	29. Dez	FR	15
244	77349810	B	304	Karlsfeld-Rothschwaige	26115	-12,2	5,8	23510	5,6	2605	7,0	34620	8. Dez	FR	2764	5. Dez	DI	18
245	79369320	B	304	Zorneding	18678	4,1	5,3	17090	5,0	1588	8,7	23508	8. Dez	FR	1778	30. Dez	SA	13
246	80419135	B	304	Altenmarkt (s)	15050		8,5					18253	19. Dez	DI				
247	80419137	B	304	Nußdorf-Aiging	10167	-0,5	6,9	9375	6,5	792	11,6	12930	15. Dez	FR	1139	14. Dez	DO	17
248	81429142	B	304	Traunstein	7317	5,1	5,7	6977	5,6	464	8,9	9651	8. Dez	FR	813	6. Dez	MI	8
249	81439144	B	304	Freilassing	27637	10,0	4,1	25372	4,0	2265	4,4	33804	22. Dez	FR	2773	22. Dez	FR	16
250	82409147	B	305	Unterwössen-Oberwössen	3182	4,6	4,7	2978	5,0	143	5,2	5835	29. Dez	FR	619	26. Dez	DI	16
251	75429162	B	388	Eggenfelden (o)	13970	2,7	5,9	12884	5,7	1086	7,4	18161	15. Dez	FR	1469	18. Dez	MO	17
252	62219204	B	469	Kleinheubach	14327	7,1	9,5	13097	9,0	1230	15,1	18798	15. Dez	FR	1465	15. Dez	FR	16
253	62219201	B	469	Miltenberg	9219	-5,9	7,7					12926	8. Dez	FR				
254	62339101	B	470	Gößweinstein-Sachsenmühle	1864	1,1	10,8	1789	11,5	141	14,4	2283	15. Dez	FR	303	26. Dez	DI	16
255	77349988	B	471	Bergkirchen-Geiselbullach	15956	-9,5	8,0	14597	7,6	1360	11,4	21966	8. Dez	FR	1902	8. Dez	FR	9
256	81319188	B	472	Peiting-Hohenbrand	9279	6,0	5,2	8356	5,1	922	6,2	11887	15. Dez	FR	1007	7. Dez	DO	16
257	82329204	B	472	Polling (w)	3892	-7,5	6,6	3619	6,8	323	6,4	4713	22. Dez	FR	421	3. Dez	SO	15
258	81329190	B	472	Polling (o)	5515	2,5	4,5	5241	4,6	433	5,3	8227	27. Dez	MI	673	21. Dez	DO	17
259	82369205	B	472	Waakirchen	6969	6,1	7,1	6493	6,9	476	9,5	8929	8. Dez	FR	780	4. Dez	MO	8
260	62309053	B	505	Höchstadt	6534	6,8	21,4	5712	18,5	821	41,8	9124	1. Dez	FR	941	18. Dez	MO	8
261	75469870	B	512	Neuhaus a. Inn (o)	6071	1,8	9,6	5777	9,2	400	18,1	8052	22. Dez	FR	783	29. Dez	FR	15
262	75469871	B	512	Neuhaus a. Inn (s)	5289	1,4	11,3	5092	11,0	361	20,3	6916	20. Dez	MI	721	20. Dez	MI	17
263	71469420	B	533	Grafenau	8661		4,4					11390	15. Dez	FR				
264	68279562	St	1066	Feuchtwangen (w)	5601	1,4	10,4	4999	9,8	694	16,7	7527	8. Dez	FR	614	8. Dez	FR	17

Nr.	Zstnr	Straße	Name	Gesamt (0-24)			Tag (6-22 Uhr)		Nacht (22-6 Uhr)		Tagesspitzenwerte			Stundenspitzenwerte				
				Kfz	06/05	Lkw-%	Kfz_Tag	Pt	Kfz_Nacht	Pn	Tag-max	Datum	Tag	Std-max	Datum	Tag	Std	
265	84289419	St	2007	Wertach	2349	18,1	6,4					2818	29. Dez	FR				
266	76289450	St	2025	Jettingen-Scheppach	5450	9,4	10,1	4978	10,3	558	9,7	7077	15. Dez	FR	614	14. Dez	DO	17
267	74329432	St	2035	Pöttmes-Wagesenberg	4102	3,7	8,6					5419	15. Dez	FR				
268	81329493	St	2057	Polling (n)	2918	-0,1	6,8	2734	6,7	222	9,4	3684	22. Dez	FR	339	3. Dez	SO	15
269	79359920	St	2072	Grünwald-Geisalgasteig	15513	1,1	2,5	14356	2,5	1157	2,4	20573	14. Dez	DO	1786	5. Dez	DI	9
270	79359910	St	2078	München-Perlach	18403	-1,0	2,7	17068	2,7	1335	2,8	24148	20. Dez	MI	1995	20. Dez	MI	18
271	81419451	St	2096	Grabenstätt	4548	4,7	9,5	4271	9,3	277	12,0	5797	8. Dez	FR	537	8. Dez	FR	15
272	75469872	St	2110	Neuhaus a. Inn (n)	3742	11,3	6,8					4751	8. Dez	FR				
273	73409441	St	2111	Marklkofen-Frontenhausen	6436	3,3	8,5	5727	8,4	709	8,9	8895	1. Dez	FR	777	1. Dez	FR	14
274	69449400	St	2136	Bodenmais	3428	11,4	4,8	3215	4,9	222	4,5	4903	28. Dez	DO	501	28. Dez	DO	16
275	58339574	St	2191	Marktzeuln-Zettlitz (n)	4877	6,3	5,1	5044	7,7	413	6,5	6577	8. Dez	FR	498	22. Dez	FR	15
276	70369558	St	2230	Essing	4239	5,2	7,0	3983	6,9	256	7,3	5715	15. Dez	FR	691	10. Dez	SO	16
277	76369407	St	2584	Hallbergmoos (A92)	38822	1,1	5,4	34275	5,1	4547	8,0	50343	14. Dez	DO	3679	1. Dez	FR	19
278	76369405	St	2584	Hallbergmoos	46580	-1,4	5,1	40833	4,9	5747	6,8	59832	14. Dez	DO	4250	14. Dez	DO	19
279	76369406	St	2584	Hallbergmoos (FS44)	7826	-15,8	3,7	6661	3,9	1165	2,7	10005	15. Dez	FR	938	31. Dez	SO	2
280	76369404	St	2584	Oberding-Schwaig	18134	19,9	10,3	15388	10,1	2746	11,1	22742	14. Dez	DO	1690	11. Dez	MO	8
281	79359705	K	M2	Unterhaching	12850	-0,2	2,8	11765	2,8	1085	2,7	16205	15. Dez	FR	1306	3. Dez	SO	17
282	78369710	K	M3	Aschheim/Hintermühle	9314	-2,2	6,7	9447	7,0	562	5,2	14450	12. Dez	DI	1553	6. Dez	MI	9
283	79359702	K	M11	Grünwald	12354	0,8	5,0	11688	5,1	666	3,7	16844	7. Dez	DO	1647	5. Dez	DI	9
284	84239115	K	L116	Nonnenhorn	8347	6,2	2,3	8181	2,5	616	2,1	10331	1. Dez	FR	887	5. Dez	DI	17
285	78369708	K	M18	Feldkirchen	7629	1,9	6,1	7204	6,2	425	4,4	10215	8. Dez	FR	963	7. Dez	DO	18
286	78349700	K	M21	Planegg	13540	8,7	5,8	12674	5,8	867	5,7	17797	15. Dez	FR	1582	5. Dez	DI	18
287	79359704	K	M22	Ottobrunn	15973	9,6	2,6	14799	2,6	1173	2,6	20691	22. Dez	FR	1623	11. Dez	MO	18
288	56319108	K	CO27	Lautertal-Rottenbach	514	-10,7	14,9	547	18,3	39	13,8	694	1. Dez	FR	71	5. Dez	DI	17

Nr.	Zstnr	Straße		Name	Gesamt (0-24)			Tag (6-22 Uhr)		Nacht (22-6 Uhr)		Tagesspitzenwerte			Stundenspitzenwerte			
					Kfz	06/05	Lkw-%	Kfz_Tag	Pt	Kfz_Nacht	Pn	Tag-max	Datum	Tag	Std-max	Datum	Tag	Std
1	60209051	A	3	AD Seligenstadt (O)	92092	-0,6	16,1	79925	13,6	12090	33,0	123906	4. Aug	FR	8425	4. Aug	FR	16
2	59219010	A	3	Hösbach (O)	66409	2,0	20,8					89066	4. Aug	FR				
3	61229001	A	3	Rohrbrunn (O)	53488	1,6	22,1	46147	18,0	7880	45,5	72746	4. Aug	FR	5176	16. Jul	SO	15
4	62249051	A	3	AD Würzburg-West (W)	62890	1,5	22,7	53831	18,6	8798	46,2	95937	4. Aug	FR	6890	4. Aug	FR	17
5	62259011	A	3	AD Würzburg-West (O)	81520	2,1	21,2	70039	17,5	11481	43,8	109995	4. Aug	FR	7409	17. Apr	MO	15
6	62269051	A	3	AK Biebelried (W)	73119	1,3	21,8	64130	17,7	10646	46,1	101487	4. Aug	FR	6864	18. Jun	SO	13
7	62269054	A	3	AK Biebelried (O)	60841	-0,2	20,7	51506	17,0	9335	40,8	89590	14. Jul	FR	6466	25. Feb	SA	11
8	62279001	A	3	Kitzingen/Schwarzach (O)	59526	1,0	20,8	49792	17,3	8950	42,3	85129	28. Jul	FR	6286	25. Feb	SA	11
9	62289041	A	3	Geiselwind (W)	59564	1,6	21,0	50346	17,2	9218	41,4	86986	14. Jul	FR	6410	25. Feb	SA	11
10	62309051	A	3	Pommersfelden (W)	61504	1,8	21,5	53516	16,8	9575	39,3	87902	4. Aug	FR	6458	25. Feb	SA	11
11	62309052	A	3	Pommersfelden (O)	60599	2,1	20,5	51711	17,1	8889	40,9	90474	14. Jul	FR	6438	25. Feb	SA	11
12	64319051	A	3	AK Fürth/Erlangen (W)	76718	0,6	17,1	66120	13,9	9356	36,6	111306	14. Jul	FR	7246	24. Feb	FR	16
13	64329050	A	3	AK Fürth/Erlangen (O)	80141	-0,8	17,7	69814	15,1	10184	35,9	110239	14. Jul	FR	8091	25. Feb	SA	12
14	65339051	A	3	AK Nürnberg (W)	97968	-0,2	15,2	86613	13,1	11389	31,2	138616	14. Jul	FR	10482	21. Jul	FR	14
15	65339052	A	3	AK Nürnberg (O)	39620	-0,8	19,3	34903	16,7	5137	38,1	65846	14. Jul	FR	5302	5. Dez	DI	18
16	66339051	A	3	AK Altdorf (S)	45571	1,5	18,6	39705	16,1	5870	36,1	66006	28. Jul	FR	4473	24. Mai	MI	18
17	66349051	A	3	Neumarkt/Opf. (S)	33159	1,4	24,8	28307	21,4	4860	44,3	50384	4. Aug	FR	3791	25. Feb	SA	12
18	69379081	A	3	Nittendorf (W)	35708	1,2	21,2	30814	18,5	4894	38,1	53238	28. Jul	FR	4229	25. Feb	SA	12
19	70389074	A	3	AK Regensburg (W)	50764	1,4	16,3	44503	14,1	6260	32,1	72351	28. Jul	FR	5012	24. Mai	MI	18
20	70389080	A	3	AK Regensburg (O)	66658	0,4	18,3	58384	16,1	8064	33,5	90690	28. Jul	FR	6531	13. Apr	DO	17
21	70389001	A	3	Regensburg-Ost (W)	65623	1,6	17,7	57748	15,6	7875	33,0	89071	28. Jul	FR	6336	25. Feb	SA	12
22	70389076	A	3	Regensburg-Ost (O)	58510	1,4	16,6	51806	14,6	6704	32,0	80939	28. Jul	FR	5936	25. Feb	SA	12
23	70399077	A	3	Rosenhof (W)	50173	1,8	19,5	43883	17,2	6290	35,2	71775	28. Jul	FR	5382	25. Feb	SA	12
24	71439093	A	3	AK Deggendorf (W)	34978	3,2	23,3	30131	21,0	4847	37,7	55065	5. Aug	SA	4388	5. Aug	SA	11
25	75469086	A	3	Pocking (O)	22122	4,4	30,6	18058	28,3	4119	40,6	41335	5. Aug	SA	2692	5. Aug	SA	11
26	67279001	A	6	AK Feuchtwangen/Crailsheim (W)	48769	1,1	26,7	41824	23,1	6945	48,2	70267	29. Sep	FR	5216	29. Sep	FR	17
27	67279002	A	6	AK Feuchtwangen/Crailsheim (O)	49891	1,0	25,1	42659	21,6	7232	45,8	73653	27. Okt	FR	5737	27. Okt	FR	15
28	67299051	A	6	Herrieden (O)	52388	1,1	25,9	44960	22,4	7546	46,5	75085	2. Jun	FR	5680	29. Sep	FR	15
29	66329051	A	6	Roth (W)	67117	1,8	20,2	61283	16,7	9473	37,3	90711	29. Sep	FR	6260	30. Jun	FR	14
30	66329052	A	6	AK Nürnberg-Süd (W)	76801	1,8	18,8	66307	16,3	9859	36,3	108805	24. Mai	MI	6778	24. Mrz	FR	16
31	66339052	A	6	AK Nürnberg-Ost (W)	69390	0,2	21,3	58814	18,6	8744	39,4	95147	29. Sep	FR	6378	23. Jun	FR	16
32	66339053	A	6	AK Nürnberg-Ost (O)	37664	1,6	23,7	33164	21,0	4493	43,7	62942	29. Sep	FR	5532	5. Dez	DI	18
33	65339054	A	6	AK Altdorf (O)	28164	2,4	26,0					40249	2. Jun	FR				

Nr.	Zstnr	Straße		Name	Gesamt (0-24)			Tag (6-22 Uhr)		Nacht (22-6 Uhr)		Tagesspitzenwerte			Stundenspitzenwerte			
					Kfz	06/05	Lkw-%	Kfz_Tag	Pt	Kfz_Nacht	Pn	Tag-max	Datum	Tag	Std-max	Datum	Tag	Std
34	65359001	A	6	Alfeld (O)	23763	2,1	30,1	20443	26,9	3312	49,6	32458	24. Mai	MI	2366	24. Mai	MI	18
35	64399020	A	6	AK Oberpfälzer Wald (O)	13541		42,8	10650	39,9	2615	59,0	18986	13. Apr	DO	1276	15. Dez	FR	17
36	63419008	A	6	Waidhaus (O)	11562	7,2	51,6	9027	47,8	2521	64,9	16198	13. Apr	DO	1028	7. Nov	DI	17
37	59269052	A	7	Schweinfurt/Niederwerm (N)	42331	-2,6	20,6	32497	17,8	5404	53,4	64102	29. Sep	FR	4401	27. Okt	FR	16
38	60269020	A	7	Gramschatzer Wald (S)	62330	4,6	15,4	54644	12,4	7801	35,6	91641	29. Sep	FR	6776	28. Mai	SO	16
39	62269053	A	7	AK Biebelried (N)	42247	4,2	19,5	34803	16,4	5558	45,8	67353	29. Sep	FR	4906	30. Sep	SA	13
40	62269052	A	7	AK Biebelried (S)	25614	0,8	16,7	22764	13,5	2851	42,4	40471	29. Sep	FR	3263	30. Jul	SO	14
41	64279001	A	7	Uffenheim/Langensteinach (N)	25601	1,9	16,8	22830	13,7	2771	42,0	41183	29. Sep	FR	3577	29. Sep	FR	17
42	67279081	A	7	AK Feuchtwangen/Crailsheim (N)	26566	1,8	16,7	23849	14,1	2717	39,4	42915	29. Sep	FR	3735	29. Sep	FR	17
43	67279004	A	7	AK Feuchtwangen/Crailsheim (S)	41486	0,3	17,7	38361	14,9	4804	38,6	65480	29. Sep	FR	5580	29. Sep	FR	17
44	76269230	A	7	AD Hittistetten (S)	57382	1,4	10,8	52539	9,8	4843	21,5	90880	25. Feb	SA	7434	25. Feb	SA	12
45	80269231	A	7	AK Memmingen (S)	30409	0,7	10,9	28151	9,6	2119	20,5	55493	25. Feb	SA	5210	25. Feb	SA	10
46	83289097	A	7	AD Allgäu (S)	20221	2,9	6,2	18938	5,7	1282	13,2	40797	25. Feb	SA	3784	10. Sep	SO	11
47	83289996	A	7	Oy-Mittelberg (W)	20086	2,5	6,5	18788	6,0	1255	13,8	40553	25. Feb	SA	3732	25. Feb	SA	11
48	83289998	A	7	Oy-Mittelberg (S)	5576	-5,0	6,1	5085	6,3	359	12,8	13378	25. Feb	SA	1130	25. Feb	SA	11
49	83289999	A	7	Oy-Mittelberg	9860	14,2	6,2	9137	5,7	633	13,9	19786	25. Feb	SA	1926	10. Sep	SO	12
50	83289995	A	7	Oy-Mittelberg (N)	5648	-4,7	7,5	5227	7,8	292	16,1	12294	7. Jan	SA	1349	19. Mrz	SO	18
51	83289997	A	7	Oy-Mittelberg (O)	10818	14,5	6,3	10001	5,9	685	13,3	22140	22. Jul	SA	2088	9. Sep	SA	11
52	83289001	A	7	Nesselwang (W)	10785	5,4	6,0	10007	5,6	679	13,1	20926	25. Feb	SA	2048	10. Sep	SO	12
53	84299001	A	7	Tunnel Füssen	11429	3,4	7,4	10646	6,5	806	18,4	22748	9. Sep	SA	2108	4. Feb	SA	11
54	75279130	A	8w	Leipheim (W)	55613	1,5	15,8	49608	13,9	6005	31,7	81713	4. Aug	FR	5694	29. Sep	FR	17
55	75279012	A	8w	Leipheim (O)	57692	2,1	16,3	51327	14,5	6365	31,5	84204	4. Aug	FR	5939	8. Dez	FR	18
56	75289012	A	8w	Burgau (W)	53251	0,7	15,9	47329	13,9	5919	32,0	77261	4. Aug	FR	5354	29. Sep	FR	17
57	75289010	A	8w	Zusmarshausen (W)	53515	2,2	16,1	46148	14,5	5565	34,8	78397	4. Aug	FR	5508	13. Okt	FR	18
58	75309010	A	8w	Zusmarshausen (O)	54476	1,5	14,7	48474	12,9	6002	29,1	79091	4. Aug	FR	5784	11. Aug	FR	17
59	75319133	A	8w	Neusäß (W)	58340	2,0	14,1	52060	12,3	6265	28,3	83207	4. Aug	FR	5842	13. Okt	FR	18
60	75319131	A	8w	Augsburg-West (W)	62298	0,9	13,6	54496	12,3	6292	28,7	86241	4. Aug	FR	6073	30. Jun	FR	16
61	75319010	A	8w	Augsburg-West (O)	75998	2,1	14,3	67810	12,8	8161	25,9	99242	4. Aug	FR	7050	12. Mai	FR	17
62	75319009	A	8w	Augsburg-Ost (O)	67670	2,3	14,4	60211	12,9	7415	26,6	93056	4. Aug	FR	6382	24. Mai	MI	18
63	75319008	A	8w	Derching (O)	67427	1,9	14,5	60018	12,9	7358	26,8	92978	4. Aug	FR	6417	24. Mai	MI	18
64	76329132	A	8w	Adelzhausen (W)	64173	1,7	13,5	57148	12,2	7025	24,7	89303	4. Aug	FR	6152	24. Mai	MI	19
65	76329133	A	8w	Adelzhausen (O)	63768	1,7	13,6	56820	12,2	6948	25,3	88776	4. Aug	FR	6086	24. Mai	MI	19
66	76339001	A	8w	Odelzhausen (O)	69968	1,6	12,5	62467	11,3	7502	23,0	95860	28. Jul	FR	6704	24. Mai	MI	19



Nr.	Zstnr	Straße		Name	Gesamt (0-24)			Tag (6-22 Uhr)		Nacht (22-6 Uhr)		Tagesspitzenwerte			Stundenspitzenwerte			
					Kfz	06/05	Lkw-%	Kfz_Tag	Pt	Kfz_Nacht	Pn	Tag-max	Datum	Tag	Std-max	Datum	Tag	Std
67	77339003	A	8w	Sulzemoos (O)	72423	1,8	12,2	64802	11,0	7622	22,4	98071	4. Aug	FR	6910	24. Mai	MI	18
68	77349003	A	8w	Dachau/Fürstenfeldbruck (W)	73066	1,8	12,9	61821	12,0	7232	25,2	100229	4. Aug	FR	6605	25. Okt	MI	19
69	77349002	A	8w	Dachau/Fürstenfeldbruck (O)	86942	0,6	11,5	74266	10,8	8538	21,2	118369	4. Aug	FR	8118	8. Nov	MI	17
70	78349141	A	8w	AK München-West (W)	36737	11,9	5,6	32585	5,3	3472	9,1	48866	4. Aug	FR	3917	10. Okt	DI	8
71	78349140	A	8w	AK München-West (O)	36049	-13,2	5,9	31629	5,4	3301	9,5	46635	24. Mai	MI	3521	30. Jan	MO	8
72	79359168	A	8o	München-Perlach (S)	45715	0,5	2,3	41973	2,2	3742	3,3	59952	8. Dez	FR	5389	21. Nov	DI	9
73	80369171	A	8o	Holzkirchen (W)	95927	10,4	11,6	90962	10,6	11862	19,6	145533	26. Aug	SA	9686	30. Jun	FR	16
74	81389180	A	8o	AD Intal (W)	80335	1,5	14,5	71483	13,2	8852	25,1	128878	25. Feb	SA	9416	30. Dez	SA	12
75	81389023	A	8o	Rosenheim (O)	61826	1,5	11,8	55228	10,5	6673	22,6	94981	26. Aug	SA	6441	20. Aug	SO	11
76	81409026	A	8o	Frasdorf (O)	55279	-2,6	12,4	49072	10,9	6207	24,1	91298	26. Aug	SA	6316	12. Aug	SA	13
77	81409028	A	8o	Felden (O)	51840	1,8	12,9	45869	11,4	5971	24,5	87998	26. Aug	SA	6117	12. Aug	SA	13
78	81429034	A	8o	Neukirchen (O)	38051	-1,0	14,8	32179	12,4	5513	23,5	63676	28. Jul	FR	3794	29. Jul	SA	10
79	82439036	A	8o	Bad Reichenhall (O)	41663	3,1	16,5	35815	14,4	5796	26,9	68401	5. Aug	SA	4634	25. Feb	SA	11
80	56369003	A	9	AD Bayerisches Vogtland (N)	38791	-2,7	19,7	33277	16,8	5572	36,0	61828	29. Sep	FR	4732	17. Apr	MO	17
81	56369004	A	9	AD Bayerisches Vogtland (S)	52704	-1,5	18,0	44839	15,3	7902	33,0	87436	29. Sep	FR	7121	28. Mai	SO	18
82	59359051	A	9	AD Bayreuth/Kulmbach (N)	66646	-0,1	19,9	57502	17,4	9132	35,6	103593	29. Sep	FR	7504	17. Apr	MO	15
83	59359052	A	9	AD Bayreuth/Kulmbach (S)	59215	1,0	16,3	51239	14,0	7960	32,0	89260	29. Sep	FR	6372	29. Sep	FR	14
84	62359001	A	9	Pegnitz (N)	48437	1,0	18,6	41605	15,8	6871	35,9	75882	29. Sep	FR	5832	29. Sep	FR	18
85	65339053	A	9	AK Nürnberg (N)	71766	1,4	14,7	62327	12,7	8595	29,8	104540	29. Sep	FR	7893	24. Mai	MI	18
86	65339055	A	9	AK Nürnberg-Ost (N)	99564	3,8	14,9	87307	12,6	12291	30,5	136038	21. Jul	FR	10030	28. Mai	SO	15
87	66339054	A	9	AK Nürnberg-Ost (S)	61260	-1,1	13,9	54003	11,6	7425	27,9	90892	14. Jul	FR	7056	4. Feb	SA	12
88	69349061	A	9	Greding (N)	67633	1,9	16,7	59612	14,4	8054	33,4	103907	25. Feb	SA	7837	25. Feb	SA	12
89	72349090	A	9	Lenting (S)	78150	2,6	14,0	69075	12,5	8810	28,4	113044	29. Sep	FR	8436	4. Feb	SA	13
90	72349052	A	9	Ingolstadt-Nord (S)	90074	2,7	13,3	80364	11,6	9710	26,8	128085	29. Sep	FR	9322	29. Sep	FR	16
91	72349054	A	9	Manching (N)	85998	3,0	13,5	76502	11,8	9496	26,8	123214	29. Sep	FR	8918	4. Feb	SA	13
92	73359056	A	9	AD Holledau (N)	76830	4,5	14,4	69832	12,7	7290	24,5	114133	2. Jun	FR	8470	10. Nov	FR	16
93	74359110	A	9	AD Holledau (S)	92893	6,1	11,6	81524	10,3	11368	21,0	136630	29. Sep	FR	10233	4. Feb	SA	13
94	75359058	A	9	Allershausen (N)	98546	2,8	11,3	86363	10,0	12317	19,8	142142	29. Sep	FR	10224	25. Feb	SA	13
95	75359059	A	9	AK Neufahrn (N)	100762	3,8	11,1	88074	9,9	12658	19,3	141217	29. Sep	FR	9992	4. Feb	SA	11
96	76359060	A	9	AK Neufahrn (S)	118335	1,0	10,2	103899	9,2	15442	17,4	149332	29. Sep	FR	10360	27. Jan	FR	17
97	77359061	A	9	Garching-Nord (N)	123672	5,5	10,2	109456	9,2	16091	16,8	166533	29. Sep	FR	10804	24. Feb	FR	15
98	77359062	A	9	Garching-Nord (S)	127946	1,0	10,5	112727	9,4	16247	17,4	171937	29. Sep	FR	10944	30. Jun	FR	15
99	77359115	A	9	AK München-Nord (N)	137941	2,3	9,7	122667	8,8	17736	16,0	175269	29. Sep	FR	11614	13. Jul	DO	17

Nr.	Zstnr	Straße		Name	Gesamt (0-24)			Tag (6-22 Uhr)		Nacht (22-6 Uhr)		Tagesspitzenwerte			Stundenspitzenwerte			
					Kfz	06/05	Lkw-%	Kfz_Tag	Pt	Kfz_Nacht	Pn	Tag-max	Datum	Tag	Std-max	Datum	Tag	Std
100	77359066	A	9	AK München-Nord (S)	99645	-5,3	5,7	87940	5,1	12627	9,2	133081	17. Feb	FR	9734	3. Apr	MO	7
101	78359064	A	9	München-Schwabing (N)	76187	14,6	6,6	66870	6,0	9315	11,3	101052	29. Sep	FR	7069	6. Dez	MI	8
102	59209050	A	45	Alzenau (S)	34103	-0,7	16,0	30056	13,7	3709	33,6	47329	14. Jul	FR	3558	23. Jun	FR	16
103	59269203	A	70	AD Schweinfurt/Werneck (O)	44591	9,9	15,3	39581	13,0	4983	33,9	67065	24. Mai	MI	5077	29. Sep	FR	16
104	60299003	A	70	Knetzgau (W)	25751		18,7	22771	16,1	2949	39,4	38686	24. Mai	MI	3088	29. Sep	FR	16
105	60319104	A	70	AK Bamberg (W)	41527	0,5	14,2	37542	12,4	3985	30,8	58704	24. Mai	MI	4731	30. Jun	FR	15
106	60319012	A	70	AK Bamberg (O)	23108	-2,5	15,4	20766	13,4	2342	33,2	34994	24. Mai	MI	2882	24. Mai	MI	18
107	59359053	A	70	AD Bayreuth/Kulmbach (W)	21311	-2,8	17,7	19128	16,0	2245	35,2	32283	29. Sep	FR	2659	30. Jun	FR	15
108	56369005	A	72	AD Bayerisches Vogtland (O)	28879	1,9	18,6	25655	15,9	4294	33,7	47738	13. Apr	DO	4101	28. Mai	SO	18
109	56379002	A	72	AD Hochfranken (W)	32488	0,9	19,3					53551	13. Apr	DO				
110	56379003	A	72	AD Hochfranken (O)	36383	1,6	16,5	31769	14,3	5025	29,8	60939	13. Apr	DO	5406	28. Mai	SO	18
111	66339101	A	73	AD Nürnberg/Feucht (W)	24088	3,8	12,5	21625	10,8	2460	26,9	36653	7. Nov	DI	3743	7. Nov	DI	8
112	66339003	A	73	Röthenbach b.St.W. (O)	38412	-0,4	10,9	34692	9,8	3708	20,6	55906	7. Nov	DI	5277	7. Nov	DI	8
113	66329004	A	73	Nürnberg-Hafen-Ost (S)	83659	2,1	8,8	75698	8,1	7930	15,5	106317	14. Jul	FR	8319	29. Mai	MO	8
114	65329111	A	73	Nürnberg/Fürth (N)	67654	0,9	7,2	60933	6,4	6771	14,2	86209	15. Dez	FR	6666	27. Nov	MO	8
115	64319053	A	73	AK Fürth/Erlangen (S)	60271	0,4	7,6	54654	6,7	5615	16,6	77673	15. Dez	FR	6502	15. Mai	MO	8
116	64319052	A	73	AK Fürth/Erlangen (N)	67921	-3,5	8,9	63234	8,3	7039	16,1	92870	15. Dez	FR	7201	7. Dez	DO	17
117	60319002	A	73	Bamberg-Ost (N)	47919	1,3	13,6	42833	12,0	4625	29,1	66347	29. Sep	FR	5426	30. Jun	FR	15
118	62249053	A	81	AD Würzburg-West (S)	27116	5,3	17,0	23936	14,2	3148	38,1	37693	14. Sep	DO	2834	28. Jul	FR	15
119	77359005	A	92	AD München-Feldmoching (N)	49000		9,5	42739	8,5	5595	16,1	65729	2. Jun	FR	5435	13. Jul	DO	17
120	77359006	A	92	Oberschleißheim (O)	51575	-4,9	9,8	45538	8,7	6180	16,8	67970	13. Apr	DO	5639	13. Jul	DO	17
121	76359004	A	92	AK Neufahrn (W)	55753	-4,3	10,4	49153	9,2	6598	17,9	75332	29. Jun	DO	6362	12. Okt	DO	17
122	76359007	A	92	AK Neufahrn (O)	80268	-0,3	8,0	72274	6,9	10977	12,2	112634	29. Sep	FR	8572	23. Okt	MO	7
123	74389014	A	92	Altdorf (O)	37243	2,5	12,3	33744	11,4	3525	21,3	50800	29. Sep	FR	4370	31. Okt	DI	18
124	73419019	A	92	Landau a.d. Isar (W)	26449	1,4	12,5	23298	11,4	2825	22,2	37893	29. Sep	FR	3026	10. Nov	FR	17
125	81389190	A	93	AD Inntal (S)	47256	1,1	16,6	42517	15,3	4738	28,4	85882	25. Feb	SA	6528	18. Feb	SA	9
126	83399191	A	93	Kiefersfelden (S)	41324	1,1	18,9	36229	18,1	3923	33,1	82613	25. Feb	SA	6074	25. Feb	SA	8
127	56379004	A	93	AD Hochfranken (S)	20393	-0,3	17,3	18379	15,5	2480	30,0	32658	24. Mai	MI	3073	24. Mai	MI	17
128	58389011	A	93	Selb-West (S)	22963	1,1	18,4	20366	16,4	2597	34,3	36558	24. Mai	MI	3308	24. Mai	MI	17
129	64389001	A	93	Wernberg-Köblitz (S)	30631	-8,5	16,1	26161	14,9	3067	30,8	45543	13. Apr	DO	3713	18. Feb	SA	13
130	64399010	A	93	AK Oberpfälzer Wald (S)	40580		24,7	34165	21,6	5102	44,3	60879	13. Apr	DO	4549	13. Apr	DO	17
131	66389002	A	93	Schwandorf-Mitte (N)	39369	-0,1	15,2	35191	13,6	4177	28,2	56892	29. Sep	FR	4504	18. Feb	SA	13
132	69389047	A	93	Regensburg-Pfaffenstein (N)	64293	-1,8	9,7	57569	8,8	6442	18,3	85364	28. Jul	FR	6376	3. Apr	MO	8

Nr.	Zstnr	Straße		Name	Gesamt (0-24)			Tag (6-22 Uhr)		Nacht (22-6 Uhr)		Tagesspitzenwerte			Stundenspitzenwerte			
					Kfz	06/05	Lkw-%	Kfz_Tag	Pt	Kfz_Nacht	Pn	Tag-max	Datum	Tag	Std-max	Datum	Tag	Std
133	69389044	A	93	Regensburg-Königswiesen (S)	56718	0,1	10,9	51222	9,8	5517	21,2	74351	13. Apr	DO	6041	2. Mai	DI	8
134	70389042	A	93	AK Regensburg (N)	61367	-0,2	9,9	55393	8,9	5983	19,3	80262	13. Apr	DO	6719	4. Dez	MO	8
135	72379036	A	93	Siegenburg (S)	24324	1,8	10,4	21900	9,5	2424	19,4	34313	29. Sep	FR	3075	17. Apr	MO	18
136	78369100	A	94	München-Riem (W)	54300	-1,6	4,9	49639	4,8	4714	5,7	78810	24. Okt	DI	6624	5. Jul	MI	8
137	78369111	A	94	München-Riem (O)	55732	-0,6	4,7	52711	4,1	4484	4,9	75728	24. Okt	DI	7075	18. Mai	DO	9
138	78369112	A	94	Feldkirchen-Ost (W)	50802	-3,5	5,4	45999	5,0	3698	7,1	69988	17. Nov	FR	6524	31. Jan	DI	9
139	78369840	A	94	AK München-Ost (O)	50184	1,0	8,1	46178	7,5	4005	14,4	65330	8. Dez	FR	5725	24. Apr	MO	7
140	79349043	A	95	München-Kreuzhof (W)	68426	1,4	3,5	62706	3,4	5720	5,0	86125	21. Jul	FR	6712	26. Okt	DO	18
141	79349151	A	95	AD Starnberg (N)	61698	1,4	3,9	56934	3,7	4764	6,3	86329	16. Jul	SO	6589	25. Jun	SO	19
142	81349161	A	95	Seeshaupt (N)	29613	2,3	4,0	27674	3,8	1939	7,1	47913	24. Sep	SO	3944	24. Sep	SO	11
143	83339051	A	95	Murnau/Kochel (S)	12895	-0,5	4,7	11948	4,4	840	9,5	21974	4. Feb	SA	2126	4. Feb	SA	11
144	84249050	A	96	Lindau (S)	23226	5,4	15,3	20767	14,7	1850	23,2	36825	11. Aug	FR	2792	30. Dez	SA	12
145	79289050	A	96	Stetten (W)	27381	0,9	14,8	24844	13,7	2537	25,1	37367	14. Jul	FR	2764	7. Apr	FR	17
146	79319137	A	96	Landsberg a. Lech-Nord (O)	48957	3,6	9,1	44721	8,4	4236	16,1	67983	29. Sep	FR	5278	24. Mai	MI	18
147	78349222	A	96	Gräfelfing (W)	78458	17,7	4,8	71734	4,4	6723	8,3	104217	21. Jul	FR	8386	8. Nov	MI	18
148	78349106	A	96	München-Laim (W)	89309	5,1	4,4	81034	4,1	8275	7,3	113175	29. Sep	FR	8812	30. Jun	FR	17
149	78349151	A	99	AS Germering-Nord(N)														
150	78349152	A	99	AK München-West (N)														
151	77349004	A	99	AD München-Eschenried (O)	54476	-4,3	15,0	45975	13,9	6202	26,5	75841	4. Aug	FR	5355	3. Mai	MI	18
152	77349005	A	99	AD München-Allach (O)	96112	17,0	12,9	80659	12,1	9977	22,4	138841	4. Aug	FR	9925	8. Nov	MI	18
153	77359001	A	99	AD München-Feldmoching (W)	99353	8,7	11,4	88515	10,5	9248	19,8	135720	27. Okt	FR	10911	24. Mai	MI	18
154	77359100	A	99	AD Feldmoching (W)	89528		12,3	77404	10,6	9964	19,6	124035	4. Aug	FR	8754	6. Dez	MI	8
155	77359210	A	99	AD München-Feldmoching (O)	67826		12,0	61791	11,3	8133	19,5	97891	2. Aug	MI	9189	10. Jul	MO	8
156	77359215	A	99	AK München-Nord (W)	71639	5,1	10,8					107045	2. Aug	MI				
157	77359951	A	99	AK München-Nord (N) (Ab SZ)	36617		12,1					50761	28. Jul	FR				
158	77359010	A	99	AK München-Nord (O)	115932		14,8	101805	13,5	14103	23,8	161585	4. Aug	FR	11601	10. Jul	MO	8
159	78369211	A	99	Aschheim/Ismaning (S)	119420	4,7	14,2	108315	13,0	11565	25,4	162049	14. Jul	FR	11674	20. Jul	DO	18
160	78369212	A	99	AK München-Ost (N)	114496	2,8	14,3	104594	13,1	11147	25,6	156749	4. Aug	FR	11269	30. Jun	FR	16
161	79369200	A	99	Haar (S)	92433		13,7	87010	11,7	12498	20,4	125112	28. Jul	FR	8248	10. Jul	MO	8
162	79349150	A	952	AD Starnberg (W)	30438	-0,5	2,9	28070	2,8	2369	3,8	43619	19. Jul	MI	3561	19. Jul	MI	19
163	79359221	A	995	München-Giesing (S)	54579	2,6	6,2	49936	5,7	4567	11,9	71266	29. Sep	FR	5478	30. Jun	FR	16
164	85339101	B	2	Mittenwald	8040	5,1	3,4	6480	3,3	383	7,8	18190	24. Sep	SO	1598	25. Feb	SA	12
165	84329107	B	2	GAP - Partenkirchen	20625	0,0	5,0	19712	4,9	1315	5,7	27785	29. Sep	FR	2227	1. Sep	FR	16

Nr.	Zstnr	Straße		Name	Gesamt (0-24)			Tag (6-22 Uhr)		Nacht (22-6 Uhr)		Tagesspitzenwerte			Stundenspitzenwerte			
					Kfz	06/05	Lkw-%	Kfz_Tag	Pt	Kfz_Nacht	Pn	Tag-max	Datum	Tag	Std-max	Datum	Tag	Std
166	84329351	B	2	Oberau (s)	25944	0,3	4,2	24324	4,0	1620	6,2	35868	9. Sep	SA	2924	9. Jul	SO	11
167	84329995	B	2	Oberau (Mitte)	18826	0,2	4,0	17574	3,9	1252	6,0	25423	29. Sep	FR	2111	18. Feb	SA	11
168	84329350	B	2	Oberau (n)	21265	0,3	4,1	19881	4,0	1385	6,2	29082	24. Sep	SO	2286	9. Jul	SO	11
169	84339350	B	2	Eschenlohe (s)	19560	3,0	3,8					31249	10. Sep	SO				
170	83339360	B	2	Eschenlohe (n)	7059	1,8	4,0	6530	3,9	537	5,6	11378	18. Jul	DI	919	1. Jul	SA	12
171	78349800	B	2	Germering	18556	10,9	4,2					23365	28. Jul	FR				
172	75319115	B	2	Langweid	28395	16,3	14,1	25634	13,1	2904	19,2	39814	8. Dez	FR	3180	13. Nov	MO	8
173	72309122	B	2	Donauwörth	17636	0,7	21,1	15779	19,7	1857	32,9	24061	27. Okt	FR	1938	26. Okt	DO	17
174	69319112	B	2	Weissenburg i.Bay.	12926	-5,4	16,9	11831	15,6	1076	30,5	17546	28. Apr	FR	1436	28. Apr	FR	14
175	66329054	B	2	Schwabach	21181	7,1	13,1	19251	11,8	2081	23,8	27764	27. Okt	FR	2502	25. Apr	DI	8
176	62269101	B	8	Kitzingen	16585	-9,4	8,4	15010	7,9	1561	14,0	22532	31. Mrz	FR	1846	24. Mai	MI	18
177	63289200	B	8	Markt Bibart	5491	-3,9	17,7	5080	15,9	491	35,6	8812	24. Mai	MI	748	15. Jul	SA	16
178	66349100	B	8	Burgthann-Oberferrieden	9471	0,6	8,1	8720	7,9	746	10,1	12977	14. Jul	FR	1766	1. Mai	MO	12
179	69399165	B	8	Barbing	6468	7,8	14,4	5965	14,1	497	18,2	10788	16. Aug	MI	1255	26. Apr	MI	18
180	70409105	B	8	Rain	6162	0,5	22,5	5531	21,1	618	36,4	12486	16. Aug	MI	1554	22. Nov	MI	15
181	79359830	B	11	Pullach	16232	-0,2	4,5	15277	4,5	971	3,9	21807	20. Jul	DO	1989	13. Sep	MI	9
182	77359850	B	11	Garching-Dirnismaning	11567	-25,2	7,0	10828	7,0	832	7,6	16471	3. Mai	MI	1784	12. Apr	MI	8
183	74389310	B	11	Eching-Viecht	14086	1,9	3,3	12731	3,3	1167	4,4	19028	8. Dez	FR	1621	8. Dez	FR	17
184	71439401	B	11	Deggendorf	11352	2,6	6,2	10457	6,0	869	8,3	14711	29. Sep	FR	1242	13. Apr	DO	18
185	68459109	B	11	Bayerisch Eisenstein	4073	-3,7	3,8	3794	3,9	315	5,3	6035	25. Aug	FR	651	13. Aug	SO	15
186	82289175	B	12	Kempten	14721	2,5	9,4	13591	9,1	1122	12,2	19787	29. Sep	FR	1677	9. Okt	MO	8
187	79309380	B	12	Buchloe	14977	2,6	7,7	13723	7,2	1294	12,1	20119	27. Okt	FR	2005	17. Apr	MO	19
188	77449863	B	12	Simbach a. Inn (w)	7235	-7,8	18,6	6484	17,4	751	29,8	10216	3. Sep	SO	1091	8. Apr	SA	13
189	77449861	B	12	Simbach a. Inn (s)	5181	-9,5	18,7	4643	17,6	538	28,7	7349	4. Aug	FR	929	8. Apr	SA	13
190	77449862	B	12	Simbach a. Inn (n)	7881	-3,4	13,7	7190	13,1	692	20,0	10579	3. Sep	SO	973	10. Jun	SA	18
191	71489110	B	12	Philippsreut	4706	3,5	11,6	3714	9,3	436	18,6	7586	15. Aug	DI	618	3. Dez	SO	15
192	77359820	B	13	Oberschleißheim-Neuherberg	33251	-8,4	7,6	30692	7,6	2525	8,0	46482	5. Jul	MI	4235	21. Sep	DO	18
193	71339102	B	13	Eichstätt	12991	12,1	5,7	12204	5,7	931	6,6	22079	26. Okt	DO	1946	24. Okt	DI	17
194	65289202	B	13	Oberdachstetten	5763	3,1	7,8	5327	7,4	457	13,5	7443	14. Jul	FR	662	24. Mai	MI	18
195	62259120	B	13	Eibelsstadt	11519	2,0	8,3	10623	7,5	963	17,4	16775	19. Jul	MI	1423	16. Okt	MO	8
196	64349151	B	14	Hersbruck	12885	2,7	4,3	12033	4,4	907	4,3	17855	31. Okt	DI	1588	31. Okt	DI	17
197	64379102	B	14	Schnaittenbach	7428	-20,3	10,9	6808	10,5	648	15,9	9404	29. Sep	FR	866	13. Sep	MI	17
198	78399202	B	15	Soyen	8910	-0,5	13,4	8210	12,8	693	19,8	14390	4. Mrz	SA	1301	25. Feb	SA	11

Nr.	Zstnr	Straße		Name	Gesamt (0-24)			Tag (6-22 Uhr)		Nacht (22-6 Uhr)		Tagesspitzenwerte			Stundenspitzenwerte			
					Kfz	06/05	Lkw-%	Kfz_Tag	Pt	Kfz_Nacht	Pn	Tag-max	Datum	Tag	Std-max	Datum	Tag	Std
199	73399160	B	15	Ergoldsbach	10011	0,3	11,9	9061	11,4	966	16,7	13326	27. Okt	FR	1073	24. Mai	MI	18
200	68389101	B	15	Maxhütte-Haidhof	7841	2,0	6,4	7197	6,0	676	10,2	10330	24. Mai	MI	892	4. Mai	DO	18
201	57379103	B	15	Hof	22232	-1,4	7,5	20524	6,9	1708	14,3	28795	4. Mai	DO	2522	31. Okt	DI	17
202	72369170	B	16	Neustadt a.d. Donau	9408	1,5	23,0	8273	21,4	1135	34,6	12296	24. Mai	MI	1035	2. Jun	FR	14
203	83309231	B	17	Hablech	6701	3,4	5,1	6423	5,1	291	6,0	11935	24. Sep	SO	1272	24. Sep	SO	17
204	78319140	B	17	Untermeitingen-Lagerlechfeld	24680	0,7	8,9	22576	8,7	2101	10,8	32047	27. Okt	FR	2431	24. Mai	MI	18
205	85279114	B	19	Fischen	14051	1,2	4,1	13402	4,1	714	2,8	18732	29. Dez	FR	1726	25. Feb	SA	11
206	83279137	B	19	Waltenhofen-Herzmanns	19082	3,1	6,1	17793	6,0	1280	6,8	24804	29. Sep	FR	2283	24. Sep	SO	11
207	61259104	B	19	Würzburg/Estenfeld	45310	-3,6	7,5	41410	7,1	3900	11,6	59347	14. Jul	FR	4719	20. Mrz	MO	8
208	60269200	B	19	Werneck-Eßleben	6443	-4,9	9,9	5749	9,0	459	16,6	10302	28. Dez	DO	1109	31. Mrz	FR	16
209	55279103	B	19	Mellrichstadt-Eussenhausen	2255	-63,8	8,7	2041	8,4	231	13,6	6483	31. Aug	DO	351	31. Okt	DI	15
210	66439135	B	20	Furth i. Wald	9386	-2,5	11,9	8496	10,3	897	26,6	12175	2. Okt	MO	1030	15. Aug	DI	17
211	67429162	B	20	Weiding	12003	0,4	12,8	10589	11,9	1386	19,4	15245	13. Apr	DO	1157	13. Apr	DO	18
212	75429148	B	20	Eggenfelden (n)	8594	3,9	18,1	7822	17,2	733	28,3	12727	11. Aug	FR	1084	25. Feb	SA	12
213	75429160	B	20	Eggenfelden (s)	15253	5,9	14,2	13957	13,5	1187	22,2	22715	1. Sep	FR	1915	20. Apr	DO	18
214	80439112	B	20	Laufen	10308	-4,2	7,3	9448	7,0	839	9,6	13232	25. Feb	SA	1309	25. Feb	SA	11
215	83429119	B	21	Schneizreuth-Melleck	10694	-1,2	9,6	9662	9,5	580	13,6	24466	25. Feb	SA	1689	30. Dez	SA	12
216	83439121	B	21	Schneizreuth-Baumgarten	7442	4,4	12,6	7006	12,4	422	17,6	21594	18. Feb	SA	2024	18. Feb	SA	11
217	61299100	B	22	Burgwindheim	2902	1,1	9,1	2701	9,2	206	10,9	3870	22. Jun	DO	427	15. Okt	SO	15
218	60359165	B	22	Weidenberg	9113	2,2	6,0	8350	5,7	747	9,3	12097	2. Nov	DO	1080	2. Nov	DO	17
219	62389100	B	22	Altenstadt a.d. Waldnaab	16468	-3,6	3,1	15296	3,1	1195	4,1	21666	24. Mai	MI	1919	1. Dez	FR	8
220	63399104	B	22	Weiden i.d. Opf.	9507	0,6	6,0	9015	6,0	516	8,4	13524	5. Mai	FR	1251	17. Nov	FR	15
221	65409102	B	22	Winklarn	2962	10,1	13,7	2712	13,5	261	16,5	4581	2. Jun	FR	503	4. Jun	SO	14
222	84329161	B	23	GAP - Garmisch	8399	1,8	4,3	7693	4,0	561	7,1	13553	4. Feb	SA	1193	4. Feb	SA	11
223	84329352	B	23	Oberau (w)	9571	0,5	4,6	9070	4,5	501	6,9	14567	1. Jul	SA	1679	1. Jul	SA	15
224	70289156	B	25	Fremdingen	3844	15,1	28,2	3369	25,5	450	45,8	5336	14. Jul	FR	426	10. Okt	DI	18
225	59249101	B	27	Karsbach-Höllrich	4837	0,7	8,6	4508	8,2	356	14,7	6823	24. Sep	SO	717	24. Sep	SO	15
226	84249149	B	31	Lindau-Diepoldsbergtunnel	17323	7,7	11,7	15885	11,3	1433	16,8	26789	1. Sep	FR	2178	10. Sep	SO	17
227	57339210	B	85	Stockheim-Haslach (n)	11454	-6,0	9,5	10671	8,9	943	11,1	15673	24. Mai	MI	1301	13. Apr	DO	17
228	57339209	B	85	Stockheim-Haslach (s)	13458	-5,9	11,2	12467	10,7	1143	11,5	17887	24. Mai	MI	1501	11. Dez	MO	17
229	65379591	B	85	Amberg (w)	10312	1,6	4,6	9453	4,6	874	4,5	13140	24. Mai	MI	1166	13. Dez	MI	17
230	67419141	B	85	Roding	11531	-13,6	13,4	10511	12,7	1097	21,6	20067	25. Jul	DI	1514	25. Jul	DI	17
231	57339206	B	89	Stockheim-Haslach (w)	8029	-2,5	11,2	7398	11,3	660	9,7	10997	24. Mai	MI	1037	11. Dez	MO	17

Nr.	Zstnr	Straße		Name	Gesamt (0-24)			Tag (6-22 Uhr)		Nacht (22-6 Uhr)		Tagesspitzenwerte			Stundenspitzenwerte			
					Kfz	06/05	Lkw-%	Kfz_Tag	Pt	Kfz_Nacht	Pn	Tag-max	Datum	Tag	Std-max	Datum	Tag	Std
232	60319100	B	173	AK Bamberg (N)	31614	-1,3	11,5	28784	10,9	2862	19,4	42507	27. Okt	FR	3442	20. Nov	MO	8
233	59319105	B	173	Ebensfeld	16069	-0,4	12,2	14564	11,4	1434	20,9	20782	24. Mai	MI	1723	17. Sep	SO	15
234	58339571	B	173	Marktzeuln-Zettlitz (w)	13104	-2,1	14,8	11933	15,1	1035	20,9	17536	24. Mai	MI	1206	9. Mrz	DO	17
235	58339572	B	173	Marktzeuln-Zettlitz (o)	11419	-3,0	13,6	10472	12,6	996	20,1	15137	14. Jul	FR	1618	16. Dez	SA	14
236	57349256	B	173	Marktrodach	13477	0,3	12,3	12413	11,6	1091	20,4	18168	24. Mai	MI	1408	27. Okt	FR	14
237	54269100	B	285	Fladungen	924	-1,0	6,3	864	7,0	79	7,6	1717	9. Jul	SO	206	8. Okt	SO	16
238	60279101	B	286	Kolitzheim-Oberspiesheim	7777	3,5	7,8	7049	7,1	747	14,6	10402	31. Aug	DO	972	8. Okt	SO	15
239	58339573	B	289	Marktzeuln-Zettlitz (s)	9478	-1,5	12,5	8923	12,7	893	12,9	12227	15. Dez	FR	1906	17. Okt	DI	17
240	65379592	B	299	Amberg (s)	10371	-6,6	15,0	9362	14,0	1029	24,0	15113	25. Sep	MO	1248	25. Sep	MO	9
241	74339101	B	300	Schrobenhausen	11724	3,2	14,5	10597	13,2	1029	26,0	16053	24. Mai	MI	1319	14. Jun	MI	18
242	59369101	B	303	Bischofsgrün	6097	2,5	22,8	5484	20,5	613	43,7	9443	24. Sep	SO	968	24. Sep	SO	15
243	59399153	B	303	Schirmding	6252	4,0	26,6	5465	23,8	747	49,7	8223	6. Jun	DI	762	5. Jun	MO	18
244	77349810	B	304	Karlsfeld-Rothschwaige	28832	-0,2	6,4	24716	6,7	2586	7,4	42848	24. Jan	DI	4465	8. Mrz	MI	8
245	79369320	B	304	Zorneding	19974	0,5	6,2	18391	5,8	1583	10,1	25472	21. Jul	FR	1896	7. Okt	SA	15
246	80419135	B	304	Altenmarkt (s)	15159		9,9	14232	9,8	1215	13,0	19213	21. Jul	FR	1496	19. Aug	SA	12
247	80419137	B	304	Nußdorf-Aiging	10772	-0,4	8,2	9921	7,6	829	13,8	13514	24. Mai	MI	1147	16. Nov	DO	17
248	81429142	B	304	Traunstein	7598	1,1	6,8	7110	6,5	496	11,5	12048	18. Okt	MI	1169	18. Okt	MI	21
249	81439144	B	304	Freilassing	25318	-2,6	5,5	23225	5,4	2135	6,0	33804	22. Dez	FR	2773	22. Dez	FR	16
250	82409147	B	305	Unterwössen-Oberwössen	3632	0,4	4,5	3504	4,6	139	5,7	6949	19. Feb	SO	838	11. Feb	SA	13
251	75429162	B	388	Eggenfelden (o)	14275	-1,8	6,9	13244	6,8	1032	9,1	18944	4. Sep	MO	1580	4. Sep	MO	18
252	62219204	B	469	Kleinheubach	14703	4,5	10,3	13445	9,7	1258	16,3	20005	1. Sep	FR	1687	31. Aug	DO	18
253	62219201	B	469	Miltenberg	10637	0,0	8,3					14641	8. Sep	FR				
254	62339101	B	470	Gößweinstein-Sachsenmühle	2779	1,5	8,8	2618	8,8	148	14,1	7253	1. Mai	MO	1014	1. Mai	MO	16
255	77349988	B	471	Bergkirchen-Geiselbullach	17965	-4,3	8,9	16309	8,5	1464	13,5	24976	29. Sep	FR	2236	30. Jun	FR	15
256	81319188	B	472	Peiting-Hohenbrand	9868	2,3	6,1	8921	5,9	975	7,2	12956	29. Sep	FR	1042	26. Okt	DO	16
257	82329204	B	472	Polling (w)	4595	-2,7	7,2	4299	7,3	348	6,7	6702	12. Okt	DO	980	12. Okt	DO	20
258	81329190	B	472	Polling (o)	5780	-4,5	5,7	5609	5,6	346	8,2	9405	12. Okt	DO	1408	12. Okt	DO	20
259	82369205	B	472	Waakirchen	7917	3,8	8,1	7359	7,9	505	10,3	12374	4. Sep	MO	1170	30. Jul	SO	12
260	62309053	B	505	Höchstadt	6976	4,9	22,0	6086	18,9	890	43,3	10002	24. Mai	MI	1026	17. Jan	DI	7
261	75469870	B	512	Neuhaus a. Inn (o)	6569	-3,6	11,1	6141	10,5	450	20,2	10787	23. Jun	FR	1112	23. Jun	FR	16
262	75469871	B	512	Neuhaus a. Inn (s)	5821	-7,2	12,6	5434	12,0	403	21,5	9257	23. Jun	FR	932	23. Jun	FR	16
263	71469420	B	533	Grafenau	9076		5,1					11987	5. Mai	FR				
264	68279562	St	1066	Feuchtwangen (w)	6082	1,0	11,5	5353	10,7	736	17,5	9263	14. Jun	MI	1122	14. Jun	MI	19

Nr.	Zstnr	Straße	Name	Gesamt (0-24)			Tag (6-22 Uhr)		Nacht (22-6 Uhr)		Tagesspitzenwerte			Stundenspitzenwerte				
				Kfz	06/05	Lkw-%	Kfz_Tag	Pt	Kfz_Nacht	Pn	Tag-max	Datum	Tag	Std-max	Datum	Tag	Std	
265	84289419	St	2007	Wertach	2818	2,6	5,7	2449	3,7	117	4,3	6443	15. Okt	SO	670	15. Okt	SO	17
266	76289450	St	2025	Jettingen-Scheppach	5762	3,1	11,1	5223	11,4	567	10,8	7313	5. Mai	FR	684	28. Feb	DI	14
267	74329432	St	2035	Pöttmes-Wagesenberg	4513	-3,6	9,6					5845	28. Jul	FR				
268	81329493	St	2057	Polling (n)	3268	-2,6	8,3	3146	8,4	234	14,9	4625	6. Sep	MI	496	12. Okt	DO	19
269	79359920	St	2072	Grünwald-Geisalgasteig	16220	0,7	2,7	15197	2,8	1064	2,7	21386	19. Jul	MI	1842	13. Sep	MI	19
270	79359910	St	2078	München-Perlach	18376	5,2	3,7	17499	3,4	1259	3,9	24148	20. Dez	MI	2049	17. Nov	FR	17
271	81419451	St	2096	Grabenstätt	5755	3,6	8,7	5324	8,6	344	10,2	9471	5. Mai	FR	919	4. Mai	DO	18
272	75469872	St	2110	Neuhaus a. Inn (n)	4023	-2,9	7,5	3288	5,8	191	10,1	5502	12. Mai	FR	705	28. Apr	FR	19
273	73409441	St	2111	Marklkofen-Frontenhausen	6865	1,8	9,0	6104	9,0	794	9,3	9167	28. Jul	FR	777	1. Dez	FR	14
274	69449400	St	2136	Bodenmais	4139	6,6	4,8	3904	4,9	244	5,1	6826	8. Sep	FR	737	24. Sep	SO	16
275	58339574	St	2191	Marktzeuln-Zettlitz (n)	5326	0,6	6,0	5014	6,4	512	5,4	7070	28. Jul	FR	690	10. Aug	DO	17
276	70369558	St	2230	Essing	4569	0,7	7,4	4240	7,4	272	8,1	8658	24. Sep	SO	1094	24. Sep	SO	15
277	76369407	St	2584	Hallbergmoos (A92)	41549	5,1	5,6	36643	5,3	5254	7,7	55405	22. Sep	FR	3679	1. Dez	FR	19
278	76369405	St	2584	Hallbergmoos	49848	2,9	5,2	43793	5,0	6463	6,7	68885	22. Sep	FR	6065	9. Jun	FR	15
279	76369406	St	2584	Hallbergmoos (FS44)	8390	-8,0	4,3	6930	4,4	1139	3,1	13480	22. Sep	FR	2462	27. Jun	DI	13
280	76369404	St	2584	Oberding-Schwaig	18891	3,5	10,8	16189	10,8	3042	11,3	23480	22. Sep	FR	1744	19. Jun	MO	8
281	79359705	K	M2	Unterhaching	12998	-2,7	3,6	12036	3,5	1010	3,7	16711	2. Mai	DI	1462	23. Aug	MI	9
282	78369710	K	M3	Aschheim/Hintermühle	10602	-7,4	6,8	10433	7,0	567	6,3	16217	19. Jul	MI	1661	28. Mrz	DI	9
283	79359702	K	M11	Grünwald	13212	-0,4	5,4	12774	5,6	642	4,4	17810	19. Jul	MI	1758	8. Mai	MO	9
284	84239115	K	L116	Nonnenhorn	9775	2,6	2,5	8660	2,7	617	2,1	13689	24. Sep	SO	1324	2. Apr	SO	19
285	78369708	K	M18	Feldkirchen	7637	-1,8	7,0	7204	7,1	441	4,8	11030	24. Okt	DI	1427	18. Jul	DI	18
286	78349700	K	M21	Planegg	14043	-0,3	6,4	13184	6,4	832	6,6	19145	11. Jul	DI	1790	19. Apr	MI	18
287	79359704	K	M22	Ottobrunn	15703	1,3	2,9	14948	2,9	1084	3,1	20691	22. Dez	FR	1848	13. Jul	DO	19
288	56319108	K	CO27	Lautertal-Rottenbach	667	-8,6	14,3	667	17,8	56	10,2	980	1. Sep	FR	148	4. Mai	DO	17