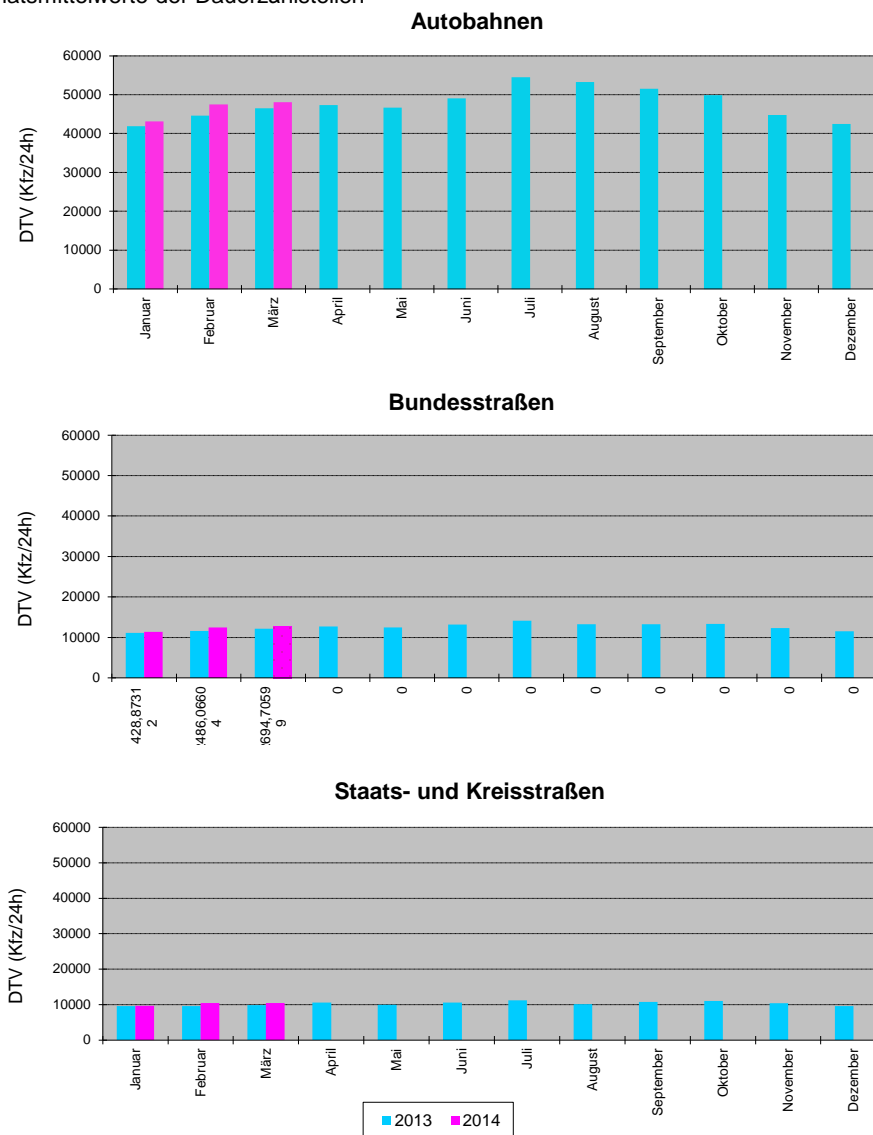




# Automatische Straßenverkehrszählungen in Bayern

Ergebnisse Januar bis März 2014

Monatsmittelwerte der Dauerzählstellen



# Verkehrsentwicklung 2013 / 2014

## Ergebnisse Dauerzählstellen Januar bis März 2014

Straßenklasse	Anzahl der Zählstellen <sup>1)</sup>	Veränderungen 2013/2014 [%]			
		Januar	Februar	März	Jan - März
Autobahnen	101	3,0	6,3	3,3	4,2
Bundesstraßen	90	3,1	8,0	4,3	5,1
Staats- und Kreisstraßen	17	1,0	8,8	5,9	5,2

*Entwicklung des Kfz-Verkehrs auf Außerortsstraßen*

Autobahn	Anzahl der Zählstellen <sup>1)</sup>	Veränderungen 2013/2014 [%]			
		Januar	Februar	März	Jan - März
A 3	17	4,5	6,9	3,1	4,8
A 6	9	4,9	7,1	4,7	5,6
A 7	9	0,8	2,0	-2,2	0,1
A 8 (West)	6	3,4	6,2	7,1	5,6
A 8 (Ost)	5	2,3	2,5	0,5	1,7
A 9	18	2,9	7,2	2,3	4,1
A 70	2	-1,2	2,0	0,8	0,6
A 73	6	2,8	6,2	4,7	4,6
A 92	5	2,6	7,1	4,7	4,9
A 93 (Nord)	3	3,2	4,7	3,9	4,0
A 93 (Süd)	2	3,9	5,0	3,4	4,1
A 94	2	2,7	8,4	4,9	5,4
A 95	3	0,9	5,6	4,9	3,9
A 96	2	5,3	9,5	7,0	7,3
A 99	9	2,1	6,4	4,4	4,3

*Entwicklung des Kfz-Verkehrs auf ausgewählten Autobahnen*

<sup>1)</sup> Zählstellenauswahl für Entwicklungsbetrachtungen

## Erklärung zu den Datentabellen:

13 Jahr 2013

14 Jahr 2014

14/13 gibt die prozentuale Veränderung zum Vorjahr an

Pt LKW-Anteil in % (Tag)

Pn LKW-Anteil in % (Nacht)

Der Wert für Kfz\_Tag und Kfz\_Nacht wird grundsätzlich aus den vorhandenen Stunden errechnet. Treten bei einer Zählstelle Ausfälle auf, ergibt sich eine Differenz zwischen Kfz und der Summe aus Kfz\_Tag und Kfz\_Nacht, da fehlende Tage eingeschätzt werden und für die Ermittlung der Kfz-Wertes relevant sind; Stunden dagegen werden nicht eingeschätzt.

## Hinweis:

Die Quartalshefte "Automatische Straßenverkehrszählungen in Bayern" werden seit Heft 1/2000 nur noch im Intranet der Bayerischen Straßenbauverwaltung bereitgestellt (<http://baysis.bybn.bayern.de> - BAYSIS - Verkehrsdaten - Dauerzählstellen). Ein Versand als Hefung entfällt.

	Januar							Februar							März						
2012	Mo	Di	Mi	Do	Fr	Sa	So	Mo	Di	Mi	Do	Fr	Sa	So	Mo	Di	Mi	Do	Fr	Sa	So
		1	2	3	4	5	6					1	2	3					1	2	3
	7	8	9	10	11	12	13	4	5	6	7	8	9	10	4	5	6	7	8	9	10
	14	15	16	17	18	19	20	11	12	13	14	15	16	17	11	12	13	14	15	16	17
	21	22	23	24	25	26	27	18	19	20	21	22	23	24	18	19	20	21	22	23	24
	28	29	30	31				25	26	27	28				25	26	27	28	29	30	31
	30	31																			
2014	Mo	Di	Mi	Do	Fr	Sa	So	Mo	Di	Mi	Do	Fr	Sa	So	Mo	Di	Mi	Do	Fr	Sa	So
			1	2	3	4	5						1	2						1	2
	7	8	9	10	11	12	13	3	4	5	6	7	8	9	3	4	5	6	7	8	9
	13	14	15	16	17	18	19	10	11	12	13	14	15	16	10	11	12	13	14	15	16
	20	21	22	23	24	25	26	17	18	19	20	21	22	23	17	18	19	20	21	22	23
	27	28	29	30				24	25	26	27	28			24	25	26	27	28	29	30
	30	31													31						

Nr.	Zstnr	Str.	Abs.	Name	Gesamt (0-24)			Tag (6-22 Uhr)		Nacht (22-6 Uhr)		Tagesspitzenwerte			Stundenspitzenwerte			
					Kfz	14/13	Lkw-%	Kfz_Tag	Pt	Kfz_Nacht	Pn	Tag-max	Datum	Tag	Std-max	Datum	Tag	Std
1	9033	A 3	100	AD Seligenstadt (O)	87112	4,9	16,7	77500	14,2	9612	36,9	106024	4. Jan	SA	8438	31. Jan	FR	17
2	9505*	A 3	120	AS Aschaffenburg-West	93377	2,9	13,1	83179	11,3	10199	34,8	123737	31. Jan	FR	9056	31. Jan	FR	17
3	9507*	A 3	180	AS Goldbach	70947	3,8	15,5					100965	4. Jan	SA				
4	9010	A 3	200	Hösbach (O)	58853	4,0	21,4	51362	18,0	7491	44,8	76974	4. Jan	SA	5424	4. Jan	SA	11
5	9991	A 3	260	Rohrbrunn (O)	52156	5,4	22,1	45707	18,3	6449	48,9	77876	4. Jan	SA	5678	4. Jan	SA	11
6	9510*	A 3	280	AS Marktheidenfeld	54819	4,8	21,5					75157	4. Jan	SA				
7	9511*	A 3	340	Helmstadt	57921		20,9	50896	17,4	7024	46,2	83887	4. Jan	SA	6507	4. Jan	SA	11
8	9034	A 3	360	AD Würzburg-West (W)	58351	10,1	21,9	51362	18,3	6989	47,9	87394	4. Jan	SA	6471	4. Jan	SA	11
9	9011	A 3	380	AD Würzburg-West (O)	76138	9,2	21,4	66725	18,3	9414	43,4	103099	4. Jan	SA	7726	31. Jan	FR	15
10	9512*	A 3	400	AS Würzburg/Kist (69)														
11	9513*	A 3	420	Würzburg-Heidingsfeld	62212	4,4	24,7					87256	4. Jan	SA				
12	9036	A 3	460	AK Biebelried (W)	64491	4,5	22,8					92037	4. Jan	SA				
13	9038	A 3	480	AK Biebelried (O)	55456	4,4	23,0	48170	19,3	7287	47,2	82661	4. Jan	SA	6200	4. Jan	SA	11
14	9027	A 3	500	Kitzingen/Schwarzach (O)	54058	4,4	23,4	46899	19,7	7159	47,5	80901	4. Jan	SA	5872	4. Jan	SA	11
15	9041	A 3	520	Geiselwind (W)	53834	4,4	23,9	46664	20,2	7171	48,3	80701	4. Jan	SA	5995	4. Jan	SA	11
16	9515*	A 3	540	AS Geiselwind	53896	4,5	24,9	46759	20,9	7137	50,6	80944	4. Jan	SA	6073	4. Jan	SA	11
17	9516*	A 3	560	AS Schlüsselfeld	54868	4,4	24,4	47689	20,6	7179	49,8	81338	4. Jan	SA	6290	4. Jan	SA	11
18	9251	A 3	580	Pommersfelden (W)	56735	4,5	22,6	49425	19,1	7310	45,8	82719	4. Jan	SA	6335	4. Jan	SA	12
19	9252	A 3	600	Pommersfelden (O)	55664	4,1	21,8	48626	18,5	7038	44,9	80776	4. Jan	SA	6295	4. Jan	SA	11
20	9517*	A 3	620	AS Höchstadt-Ost	60605	3,7	20,4	53207	17,2	7398	43,4	83962	4. Jan	SA	6361	4. Jan	SA	12
21	9518*	A 3	640	AS Erlangen-West	61985	3,8	20,4	54470	17,3	7515	42,9	82769	4. Jan	SA	6353	4. Jan	SA	11
22	9951	A 3	660	AK Fürth/Erlangen (W)	76837	4,6	15,8	71087	14,0	8503	38,6	95672	4. Jan	SA	7304	31. Jan	FR	17
23	9050	A 3	680	AK Fürth/Erlangen (O)	82430	3,0	17,4	73973	14,9	8457	38,9	101693	31. Jan	FR	7979	31. Jan	FR	15
24	9519*	A 3	700	AS B4	79534	-1,5	18,2	71653	15,7	7881	41,3	97784	4. Jan	SA	8400	4. Jan	SA	11
25	9520*	A 3	720	AS Nürnberg-Nord	87757	3,1	17,4	79159	15,0	8598	38,9	108171	31. Jan	FR	8800	4. Jan	SA	11
26	9521*	A 3	740	AS Nürnberg/Behringersd.	92731	5,5	14,8					114243	31. Jan	FR				
27	9039	A 3	760	AK Nürnberg (W)	89753	2,9	16,7	80946	14,4	8807	37,1	110513	31. Jan	FR	9112	4. Jan	SA	11
28	9040	A 3	780	AK Nürnberg (O)	35177	4,7	22,3	31141	19,6	4036	42,7	45399	31. Jan	FR	4361	17. Jan	FR	17
29	9046	A 3	800	AK Altdorf (S)	41771	4,7	22,4	36801	19,9	4970	41,0	50699	31. Jan	FR	4037	15. Jan	MI	8
30	9624*	A 3	840	AS Oberoelsbach	30034	5,3	29,0	26132	25,9	4222	48,7	36656	4. Jan	SA	3001	4. Jan	SA	12
31	9051	A 3	860	Neumarkt/Opf. (S)	30134	5,2	29,0	25993	25,9	4142	48,3	37110	4. Jan	SA	3014	4. Jan	SA	12
32	9081	A 3	960	Nittendorf (W)	33029	5,5	24,3	28802	21,8	4228	41,6	39321	4. Jan	SA	3179	4. Jan	SA	12
33	9074	A 3	980	AK Regensburg (W)	46905	4,8	19,0	41438	16,7	5467	36,3	56633	31. Jan	FR	4453	20. Jan	MO	8
34	9080	A 3	1020	AK Regensburg (O)	65477	3,9	18,7	58165	16,7	7312	35,1	81655	31. Jan	FR	6737	20. Jan	MO	8
35	9009	A 3	1060	Regensburg-Ost (W)	61080	2,8	18,6	54118	16,6	6962	34,3	76044	31. Jan	FR	6198	20. Jan	MO	8

Nr.	Zstnr	Str.	Abs.	Name	Gesamt (0-24)			Tag (6-22 Uhr)		Nacht (22-6 Uhr)		Tagesspitzenwerte			Stundenspitzenwerte			
					Kfz	14/13	Lkw-%	Kfz_Tag	Pt	Kfz_Nacht	Pn	Tag-max	Datum	Tag	Std-max	Datum	Tag	Std
36	9076	A 3	1080	Regensburg-Ost (O)	55132	2,7	18,3	49202	16,4	5930	34,5	67539	31. Jan	FR	5574	20. Jan	MO	8
37	9077	A 3	1100	Rosenhof (W)	45896	3,1	21,5	40558	19,3	5337	38,4	56127	31. Jan	FR	4459	31. Jan	FR	15
38	9093	A 3	1260	AK Deggendorf (W)	31899	4,4	25,6	27750	23,5	4149	40,0	40109	4. Jan	SA	3486	4. Jan	SA	12
39	9085	A 3	1440	Pocking (O)	22401	7,3	35,8	18363	33,9	4038	44,6	30600	4. Jan	SA	2347	5. Jan	SO	15
40	9540*	A 45	120	AS Alzenau	35632	4,9	14,3	32375	12,5	3258	33,0	44496	23. Jan	DO	4390	23. Jan	DO	8
41	9950	A 45	130	Alzenau (S)	35615	4,8	14,3	32361	12,4	3254	33,1	44496	23. Jan	DO	4390	23. Jan	DO	8
42	9566	A 6	120	AK Feuchtwangen/Crailsheim (W)	42424	4,9	31,2	36898	27,5	5526	55,5	53648	24. Jan	FR	4594	24. Jan	FR	15
43	9567	A 6	140	AK Feuchtwangen/Crailsheim (O)	42466	4,9	30,2	36804	26,6	5662	54,0	54099	31. Jan	FR	4266	31. Jan	FR	15
44	9522*	A 6	160	AS Feuchtwangen-Nord	44478	5,5	30,7					56464	31. Jan	FR				
45	9523*	A 6	180	AS Aurach	44209	4,2	30,5					56136	31. Jan	FR				
46	9751	A 6	200	Herrieden (O)	45782	5,0	28,7	39790	25,2	5992	51,9	58279	31. Jan	FR	4666	31. Jan	FR	15
47	9524*	A 6	220	AS Ansbach	44587	5,9	30,1	38732	26,4	5855	54,3	56543	31. Jan	FR	4437	31. Jan	FR	15
48	9525*	A 6	240	AS Neuendettelsau (W)	46521	5,8	28,8	39155	28,6	6192	57,6	59924	31. Jan	FR	3961	10. Jan	FR	16
49	9526*	A 6	260	AS Neuendettelsau	46289	4,7	28,8	40274	25,1	6015	53,3	58787	31. Jan	FR	4651	31. Jan	FR	16
50	9055	A 6	300	Roth (W)	62620	5,8	22,4	55179	19,5	7441	43,9	80187	31. Jan	FR	6177	31. Jan	FR	16
51	9944	A 6	320	AK Nürnberg-Süd (W)	73108	5,1	21,2	64570	18,5	8538	41,4	93515	31. Jan	FR	6956	31. Jan	FR	15
52	9527*	A 6	340	AS N-Langwasser (W)	67178	4,6	23,3	59266	20,6	7912	43,7	85822	31. Jan	FR	6437	31. Jan	FR	15
53	9047	A 6	360	AK Nürnberg-Ost (W)	65436	4,5	24,1	57604	21,2	7831	45,6	83816	31. Jan	FR	6283	31. Jan	FR	15
54	9753	A 6	380	AK Nürnberg-Ost (O)	35039	3,9	24,1	31051	21,6	3988	44,0	47230	31. Jan	FR	4321	31. Jan	FR	16
55	9054	A 6	400	AK Altdorf (O)	26356	5,6	26,1	23371	23,2	2985	48,8	33579	31. Jan	FR	2875	10. Jan	FR	17
56	9018	A 6	440	Alfeld (O)	21673	3,8	30,1					27565	31. Jan	FR				
57	9239	A 6	500	Amberg-Ost (W)	17061	7,2	34,0	14764	30,5	2297	56,3	21172	31. Jan	FR	1672	31. Jan	FR	15
58	9528*	A 6	520	AS Amberg-Ost	13670	7,9	34,9	11679	31,2	1991	56,2	17100	31. Jan	FR	1261	31. Jan	FR	15
59	9238	A 6	560	Ak Oberpfälzer Wald (W)	13496	8,1	35,2	11528	31,5	1968	57,0	16727	31. Jan	FR	1237	31. Jan	FR	15
60	9088	A 6	580	AK Oberpfälzer Wald (O)	14554	8,2	33,7	12207	30,4	2271	51,5	17821	31. Jan	FR	1382	31. Jan	FR	17
61	9008	A 6	700	Waidhaus (O)	10934	1,9	45,9					13744	31. Jan	FR				
62	9152	A 7	180	AS Wasserlosen	34918	-0,7	23,7	30141	18,7	4777	55,1	47026	4. Jan	SA	3731	31. Jan	FR	16
63	9529*	A 7	200	AS Wasserlosen	34106	3,2	23,5	28845	21,2	4937	57,3	46106	4. Jan	SA	3645	31. Jan	FR	16
64	9530*	A 7	220	Kreuz Schweinfurt/Werneck	50999	4,6	18,1	44725	17,9	5888	50,7	71148	4. Jan	SA	5634	31. Jan	FR	15
65	9020	A 7	240	Gramschatzer Wald (S)	51238	3,8	17,9	45615	14,7	5623	44,3	66860	31. Jan	FR	5730	31. Jan	FR	15
66	9037	A 7	260	AK Biebelried (N)	32331	3,3	24,3	28305	20,0	4026	54,4	41796	31. Jan	FR	3755	31. Jan	FR	15
67	9452	A 7	280	AK Biebelried (S)	21816	3,7	20,0	19637	16,7	2179	50,3	34493	4. Jan	SA	2870	4. Jan	SA	11
68	9531*	A 7	300	AS Kitzingen	22725	5,0	18,2	20511	14,9	2214	48,0	35566	4. Jan	SA	2951	4. Jan	SA	11
69	9532*	A 7	320	AS Marktbreit	22618	4,7	21,4					34826	4. Jan	SA				
70	9067	A 7	340	Uffenheim/Langensteinach (N)	22629	9,6	18,0	20466	14,9	2163	47,9	36205	4. Jan	SA	3146	4. Jan	SA	11

Nr.	Zstnr	Str.	Abs.	Name	Gesamt (0-24)			Tag (6-22 Uhr)		Nacht (22-6 Uhr)		Tagesspitzenwerte			Stundenspitzenwerte			
					Kfz	14/13	Lkw-%	Kfz_Tag	Pt	Kfz_Nacht	Pn	Tag-max	Datum	Tag	Std-max	Datum	Tag	Std
71	9533*	A 7	360	AS Uffenheim-Langensteinach	22625	8,3	18,2	20447	15,0	2179	47,8	36124	4. Jan	SA	3117	4. Jan	SA	11
72	9534*	A 7	380	AS Bad Windsheim	23820	3,7	19,2	21337	14,8	2195	45,8	36687	4. Jan	SA	3148	4. Jan	SA	11
73	9535*	A 7	400	AS Rothenburg o.d.T.	23999	4,4	18,8					37236	4. Jan	SA				
74	9569	A 7	420	AK Feuchtwangen/Crailsheim (N)	22478	4,8	18,6	20441	16,0	2038	45,2	35648	4. Jan	SA	3151	4. Jan	SA	12
75	9568	A 7	440	AK Feuchtwangen/Crailsheim (S)	35808	5,0	20,2	32417	17,5	3391	46,0	50104	4. Jan	SA	4263	24. Jan	FR	17
76	9230	A 7	760	AD Hittistetten (S)	58132	0,6	10,2	53957	9,2	4175	22,2	82432	4. Jan	SA	6895	18. Jan	SA	12
77	9231	A 7	1000	AK Memmingen (S)	31676	-11,8	9,0	29749	8,3	1927	19,4	47207	4. Jan	SA	4474	4. Jan	SA	10
78	9097	A 7	1160	AD Allgäu (S)	22727	0,3	5,0	21472	4,6	1255	11,1	39636	4. Jan	SA	3965	4. Jan	SA	11
79	9696	A 7	1160	Oy-Mittelberg (W)	16163	-7,3	5,8	15236	5,3	927	14,4	30135	4. Jan	SA	2737	4. Jan	SA	11
80	9698	A 7	1160	Oy-Mittelberg (S)	4537	9,0	3,9	4281	4,2	215	5,9	6516	3. Jan	FR	1009	6. Jan	MO	17
81	9699	A 7	1180	Oy-Mittelberg	14965	-5,2	5,9	14103	5,3	863	14,9	28924	4. Jan	SA	2642	4. Jan	SA	11
82	9695	A 7	1180	Oy-Mittelberg (N)	4435	1,7	4,1	4230	4,0	229	7,3	5897	31. Jan	FR	744	25. Jan	SA	9
83	9697	A 7	1180	Oy-Mittelberg (O)	22740	0,4	5,2	21501	4,8	1239	12,1	39683	4. Jan	SA	3958	4. Jan	SA	11
84	9016	A 7	1180	Nesselwang (W)	16133	-7,5	5,6	15213	5,1	920	13,8	30134	4. Jan	SA	2734	4. Jan	SA	11
85	9071	A 7	1260	Tunnel Füssen	13425	1,2	5,3	12648	4,8	777	14,0	24660	4. Jan	SA	2303	18. Jan	SA	11
86	9203	A 70	120	AD Schweinfurt/Werneck (O)	37804	2,5	16,5	34094	13,9	3709	40,5	50299	31. Jan	FR	4383	31. Jan	FR	16
87	9233	A 70	140	AD Wertal (W)	40791	2,4	15,9	36850	13,5	3941	38,4	54330	31. Jan	FR	4725	31. Jan	FR	16
88	9234	A 70	160	AD Wertal (O)	39272	2,0	14,4	35433	12,4	3839	32,8	51300	31. Jan	FR	4458	31. Jan	FR	15
89	9541*	A 70	180	AS Schweinfurt/Berg Rheinfeld	36590	2,1	14,9	33065	12,8	3525	34,8	47660	31. Jan	FR	4221	31. Jan	FR	15
90	9542*	A 70	200	AS Schweinfurt-Hafen	33731	2,8	15,3	30575	13,0	3156	37,7	43647	31. Jan	FR	3835	31. Jan	FR	15
91	9543*	A 70	220	AS Schweinfurt-Zentrum	30107	1,2	14,5	27025	12,5	3082	32,3	38985	17. Jan	FR	3562	31. Jan	FR	15
92	9544*	A 70	240	AS Gochsheim	29196	1,5	15,2	26260	13,2	2936	33,5	38164	31. Jan	FR	3475	31. Jan	FR	15
93	9545*	A 70	260	AS Schonungen	23397	1,1	17,1	20961	15,0	2401	38,2	30278	31. Jan	FR	2734	31. Jan	FR	15
94	9256	A 70	280	Knetzgau (W)	20210	1,2	18,5	18112	15,7	2099	42,3	26069	31. Jan	FR	2352	31. Jan	FR	15
95	9546*	A 70	300	AS Knetzgau	20016	0,8	17,0	18006	14,4	2010	39,7	25778	31. Jan	FR	2311	31. Jan	FR	15
96	9547*	A 70	320	AS Eltmann	23608	1,6	16,2	21250	13,7	2359	38,4	30135	31. Jan	FR	2662	31. Jan	FR	15
97	9548*	A 70	340	AS Viereth-Trunstadt	26138	1,2	15,3	23533	13,2	2605	34,4	33738	31. Jan	FR	2933	31. Jan	FR	15
98	9549*	A 70	360	AS Bamberg-Hafen	37151	0,5	12,5	33807	11,0	3345	28,3	48098	31. Jan	FR	4107	31. Jan	FR	15
99	9580*	A 70	380	AS Hallstadt	41129	0,7	13,5	37540	12,1	3589	28,2	53216	31. Jan	FR	4549	31. Jan	FR	15
100	9024	A 70	400	AK Bamberg (W)	35771	-0,7	13,8					47055	31. Jan	FR				
101	9068	A 70	420	AK Bamberg (O)	19443	0,5	15,9					25885	31. Jan	FR				
102	9053	A 70	560	AD Bayreuth/Kulmbach (W)	17747	-3,4	18,8	16136	16,7	1611	39,7	24048	31. Jan	FR	2148	20. Jan	MO	8
103	9166	A 71	100	Mellrichstadt (N)	10484	5,4	15,8	9413	13,9	1070	32,3	15384	31. Jan	FR	1446	31. Jan	FR	17
104	9167	A 71	200	Bad-Kissingen (S)	19765	4,7	10,4	18279	9,5	1787	22,2	27154	31. Jan	FR	2577	31. Jan	FR	15
105	9232	A 71	220	AD Wertal (N)	19269	5,3	11,1	17564	10,0	1706	22,4	26492	31. Jan	FR	2543	31. Jan	FR	15

\* VBA-Messstelle

Nr.	Zstnr	Str.	Abs.	Name	Gesamt (0-24)			Tag (6-22 Uhr)		Nacht (22-6 Uhr)		Tagesspitzenwerte			Stundenspitzenwerte			
					Kfz	14/13	Lkw-%	Kfz_Tag	Pt	Kfz_Nacht	Pn	Tag-max	Datum	Tag	Std-max	Datum	Tag	Std
106	9025	A 72	110	AD Bayerisches Vogtland (O)	24202	3,9	24,3	21131	21,4	3072	44,3	32873	31. Jan	FR	3099	31. Jan	FR	17
107	9094	A 72	140	AD Hochfranken (W)	27876	3,7	24,2	24460	21,8	3416	41,7	37694	31. Jan	FR	3449	31. Jan	FR	17
108	9095	A 72	160	AD Hochfranken (O)	29799	2,4	20,8	26205	18,6	3594	36,8	40854	31. Jan	FR	3860	31. Jan	FR	15
109	9165	A 73	100	Eisfeld (S)	11497	2,4	13,7	10644	12,6	998	27,5	15392	31. Jan	FR	1449	24. Jan	FR	16
110	9235	A 73	180	Untersiemau (N)	13098	5,5	13,2	12643	13,0	1060	27,5	16981	31. Jan	FR	1538	24. Jan	FR	16
111	9236	A 73	200	Untersiemau (S)	20246	5,2	10,7	19821	10,5	1566	21,2	26066	31. Jan	FR	2511	13. Jan	MO	8
112	9306	A 73	280	Ebensfeld	24777	4,3	11,7	23143	10,9	1952	23,4	31708	31. Jan	FR	2783	20. Jan	MO	8
113	9581*	A 73	420	Kreuz Bamberg	48003	2,1	12,7	44466	11,4	4075	30,3	61487	31. Jan	FR	5300	17. Jan	FR	16
114	9021	A 73	460	Bamberg-Ost (N)	46948	2,1	13,2	43398	11,9	4037	30,9	60031	31. Jan	FR	5201	17. Jan	FR	16
115	9582*	A 73	480	AS Bamberg-Ost	39101	2,2	15,0					51128	31. Jan	FR				
116	9583*	A 73	500	AS Bamberg-Süd	41879	2,4	10,8					51039	31. Jan	FR				
117	9584*	A 73	520	AS Hirschaid	41536	0,6	10,8					50619	31. Jan	FR				
118	9585*	A 73	540	AS Buttenheim	40066	2,7	12,9	36763	11,6	3343	29,2	51314	31. Jan	FR	4408	24. Jan	FR	15
119	9586*	A 73	560	AS Forchheim-Nord	40976	2,9	12,2	38247	11,0	3465	28,7	52164	31. Jan	FR	4447	24. Jan	FR	15
120	9587*	A 73	580	AS Baiersdorf-Nord (N)	53594	2,8	9,3	49259	8,2	4339	22,3	69315	31. Jan	FR	5478	24. Jan	FR	17
121	9588*	A 73	600	AS Baiersdorf-Nord	55159	2,4	9,2	50739	8,2	4467	21,7	71016	31. Jan	FR	5790	20. Jan	MO	8
122	9589*	A 73	620	AS Möhrendorf	62128	2,1	9,2	57363	8,3	4863	21,0	79491	31. Jan	FR	6974	13. Jan	MO	8
123	9590*	A 73	640	AS Erlangen-Nord	68305	2,3	8,6	50922	4,1	4798	11,3	86235	31. Jan	FR	7588	29. Jan	MI	8
124	9591*	A 73	660	AS Erlangen-Zentrum	73190	1,7	7,6	67832	6,8	5521	18,7	93025	31. Jan	FR	7906	29. Jan	MI	8
125	9952	A 73	680	AK Fürth/Erlangen (N)	71533	1,8	7,9	65960	7,0	5574	18,6	90843	31. Jan	FR	7933	29. Jan	MI	8
126	9953	A 73	700	AK Fürth/Erlangen (S)	62032	3,5	6,6	56990	5,7	5042	16,9	77658	31. Jan	FR	7007	20. Jan	MO	8
127	9625	A 73	710	AS Erlangen-Eltersdorf	58878		6,5	53828	5,7	5050	14,5	73539	31. Jan.	FR	6620	13. Jan	MO	8
128	9111	A 73	760	Nürnberg/Fürth (N)	67511	2,8	6,6	61338	5,8	6173	14,4	83344	31. Jan	FR	6756	20. Jan	MO	8
129	9004	A 73	860	Nürnberg-Hafen-Ost (S)	82536	3,6	8,9	74872	8,1	7664	16,0	105435	31. Jan	FR	8132	15. Jan	MI	8
130	9592*	A 73	880	AS Nürnberg-Königshof	81654	3,4	12,0	73753	11,0	7901	21,0	104463	31. Jan	FR	8018	22. Jan	MI	17
131	9593*	A 73	900	AS N-Zollhaus (S)	80789	4,4	12,2	72974	11,2	7814	22,0	103565	31. Jan	FR	8109	16. Jan	DO	17
132	9594*	A 73	920	AS Wendelstein	39649	3,2	9,2	36019	8,3	3630	17,9	50320	31. Jan	FR	4595	17. Jan	FR	15
133	9333	A 73	960	Röthenbach b.St.W. (O)	38003	7,1	9,0	34233	8,2	3770	16,0	48368	31. Jan	FR	4372	17. Jan	FR	15
134	9005	A 73	980	AD Nürnberg/Feucht (W)	22480	3,5	12,6					29567	17. Jan	FR				
135	9130	A 8	220	Leipheim (W)	48228	2,8	18,9	43763	16,7	4465	39,7	58484	31. Jan	FR	4638	31. Jan	FR	16
136	9966	A 8	240	Leipheim (O)	48712	2,8	18,7	44097	16,6	4614	39,0	58956	31. Jan	FR	4660	31. Jan	FR	15
137	9012	A 8	260	Burgau (W)	43930	3,1	19,1					53789	31. Jan	FR				
138	9965	A 8	280	Zusmarshausen (W)	44692	1,7	17,8					53982	31. Jan	FR				
139	9013	A 8	300	Zusmarshausen (O)	46270	3,1	17,5					56125	31. Jan	FR				
140	9964	A 8	320	Neusäß (W)	51630	2,6	16,2					61708	31. Jan	FR				

Nr.	Zstnr	Str.	Abs.	Name	Gesamt (0-24)			Tag (6-22 Uhr)		Nacht (22-6 Uhr)		Tagesspitzenwerte			Stundenspitzenwerte			
					Kfz	14/13	Lkw-%	Kfz_Tag	Pt	Kfz_Nacht	Pn	Tag-max	Datum	Tag	Std-max	Datum	Tag	Std
141	9131	A 8	340	Augsburg-West (W)	59899	4,2	14,0					71337	31. Jan	FR				
142	9963	A 8	360	Augsburg-West (O)	81819	4,6	14,3	74723	13,0	7096	28,5	101028	31. Jan	FR	8227	23. Jan	DO	18
143	9962	A 8	380	Augsburg-Ost (O)	73362	4,2	14,1	66969	12,6	6393	28,8	89307	31. Jan	FR	7209	30. Jan	DO	18
144	9961	A 8	390	Derching (O)	67344	4,0	14,5	61374	13,0	5970	30,4	81664	31. Jan	FR	6559	29. Jan	MI	18
145	9132	A 8	400	Adelzhausen (W)	61990	3,6	13,8	56414	12,2	5576	29,5	74475	31. Jan	FR	6161	29. Jan	MI	18
146	9960	A 8	420	Adelzhausen (O)	62343	3,5	14,0	56766	12,5	5577	29,6	75045	31. Jan	FR	6262	29. Jan	MI	18
147	9014	A 8	440	Odelzhausen (O)	67812	3,6	12,7	61794	11,4	6018	26,7	81937	31. Jan	FR	6477	20. Jan	MO	8
148	9003	A 8	460	Sulzemoos (O)	70766	3,5	12,4	64530	11,1	6236	25,8	85818	31. Jan	FR	6814	20. Jan	MO	8
149	9773	A 8	460	Dachau/Fürstenfeldbruck (W)	71915	3,3	12,9	65554	11,6	6360	26,5	86869	31. Jan	FR	6886	20. Jan	MO	8
150	9772	A 8	480	Dachau/Fürstenfeldbruck (O)	87880	2,9	10,1					106199	31. Jan	FR				
151	9223*	A 8	500	AD München-Eschenried	31526	3,3	5,1					38823	17. Jan	FR				
152	9141	A 8	520	AK München-West (W)	37040	4,1	5,4					44577	31. Jan	FR				
153	9140	A 8	540	AK München-West (O)	29369	4,5	4,4	27067	4,1	2302	7,5	35772	31. Jan	FR	3272	23. Jan	DO	8
154	9082	A 8	860	München-Perlach (S)	50823	2,0	2,1	47164	2,0	3659	3,1	61397	31. Jan	FR	5429	13. Jan	MO	9
155	9224*	A 8	980	AK Kreuz München-Süd	96290	-6,6	11,5	88947	10,5	7344	23,2	125824	4. Jan	SA	9993	4. Jan	SA	15
156	9171	A 8	1000	Holzkirchen (W)	92134	0,4	10,6	85621	9,6	6513	23,6	127905	4. Jan	SA	10033	11. Jan	SA	13
157	9225*	A 8	1020	Holzkirchen	78292	1,4	13,4	72232	12,3	6060	27,1	115688	4. Jan	SA	8684	4. Jan	SA	12
158	9226*	A 8	1040	Weyarn	69734	1,3	17,0	64030	15,8	5705	30,6	105725	4. Jan	SA	8503	2. Jan	DO	12
159	9227*	A 8	1060	Irschenberg-Bad Aibling	66037	2,1	13,1					106519	4. Jan	SA				
160	9180	A 8	1080	AD Inntal (W)	77757	2,4	13,0	71709	11,9	6048	25,8	122419	4. Jan	SA	9075	4. Jan	SA	10
161	9023	A 8	1120	Rosenheim (O)	55626	3,9	10,6	51155	9,5	4471	23,8	76070	4. Jan	SA	6000	25. Jan	SA	13
162	9026	A 8	1180	Frasdorf (O)	49455	4,1	11,6	45356	10,2	4099	26,8	73282	4. Jan	SA	5605	25. Jan	SA	13
163	9028	A 8	1220	Felden (O)	46522	4,2	12,2	42575	10,8	3947	27,4	71477	4. Jan	SA	5505	4. Jan	SA	14
164	9192*	A 8	1260	Grabenstätt	44220	4,0	13,6	40327	12,0	3893	29,7	70165	4. Jan	SA	5484	4. Jan	SA	13
165	9193*	A 8	1300	Schweinbach	43877	5,4	15,3	40102	13,8	3775	31,1	70669	4. Jan	SA	5573	4. Jan	SA	13
166	9194*	A 8	1320	Traunstein/Siegsdorf	38486	4,8	15,8	34994	14,2	3492	32,3	61689	4. Jan	SA	4764	4. Jan	SA	13
167	9031	A 8	1340	Neukirchen (O)	38043	5,4	15,0	34528	13,3	3516	31,4	61472	4. Jan	SA	4755	4. Jan	SA	15
168	9195*	A 8	1360	Anger	31311	5,5	15,8	28234	13,9	3077	33,0	55065	4. Jan	SA	4194	4. Jan	SA	11
169	9032	A 8	1400	Bad Reichenhall (O)	41098	4,9	15,9					65766	4. Jan	SA				
170	9035	A 81	100	AD Würzburg-West (S)	24772	6,2	18,4	22387	15,6	2385	45,0	34253	31. Jan	FR	2921	31. Jan	FR	16
171	9903	A 9	160	AD Bayerisches Vogtland (N)	32493	2,4	23,6	28458	20,3	4035	47,0	51911	31. Jan	FR	5203	31. Jan	FR	17
172	9994	A 9	180	AD Bayerisches Vogtland (S)	43608	1,4	20,0	37925	17,3	5683	37,6	65476	31. Jan	FR	6412	31. Jan	FR	17
173	9620*	A 9	200	AS Hof-West	51965	3,0	23,5	45219	20,3	6747	44,8	77237	31. Jan	FR	7138	31. Jan	FR	17
174	9621*	A 9	220	AS Muenchberg-Nord	51122	3,1	24,0	44444	20,8	6678	45,5	76198	31. Jan	FR	7120	31. Jan	FR	17
175	9001	A 9	300	AD Bayreuth/Kulmbach (N)	58481	1,9	20,2	51599	17,3	6882	41,7	85317	31. Jan	FR	7677	31. Jan	FR	16

\* VBA-Messstelle



Nr.	Zstnr	Str.	Abs.	Name	Gesamt (0-24)			Tag (6-22 Uhr)		Nacht (22-6 Uhr)		Tagesspitzenwerte			Stundenspitzenwerte			
					Kfz	14/13	Lkw-%	Kfz_Tag	Pt	Kfz_Nacht	Pn	Tag-max	Datum	Tag	Std-max	Datum	Tag	Std
176	9002	A 9	320	AD Bayreuth/Kulmbach (S)	55201	1,9	18,7	48812	16,1	6390	38,6	80694	31. Jan	FR	7300	31. Jan	FR	16
177	9622*	A 9	340	Bindlacher Berg	53810	2,0	18,7	48052	17,7	6488	41,3	78810	31. Jan	FR	7090	31. Jan	FR	16
178	9623*	A 9	360	AS Bayreuth-Nord	51668	2,5	19,2	46079	18,3	6296	42,2	76140	31. Jan	FR	6925	31. Jan	FR	16
179	9029	A 9	400	Pegnitz (N)	44217	3,5	21,0	38789	18,0	5428	42,3	65938	31. Jan	FR	6062	31. Jan	FR	16
180	9536*	A 9	420	AS Pegnitz	46856	3,4	20,5	41219	17,7	5637	41,6	69136	31. Jan	FR	6333	31. Jan	FR	16
181	9042	A 9	620	AK Nürnberg (N)	67154	3,2	16,5	59989	14,4	7165	34,2	92930	31. Jan	FR	7965	31. Jan	FR	15
182	9060	A 9	640	AK Nürnberg (S)	96123	3,1	16,5	86229	14,2	9894	36,9	126431	31. Jan	FR	9848	31. Jan	FR	15
183	9057	A 9	660	AK Nürnberg-Ost (N)	93059	3,1	16,6					121264	31. Jan	FR				
184	9754	A 9	680	AK Nürnberg-Ost (S)	57155	2,1	14,5	51720	12,4	5435	34,4	85804	4. Jan	SA	7616	4. Jan	SA	11
185	9538*	A 9	700	AS Allersberg (Nordseite)	70085	2,0	14,6	63473	12,6	6612	34,2	100801	4. Jan	SA	8587	4. Jan	SA	12
186	9539*	A 9	720	AS Allersberg (Südseite)	63945	1,4	15,6	57818	13,3	6128	37,1	97230	4. Jan	SA	8343	4. Jan	SA	12
187	9061	A 9	740	Greding (N)	62961	1,6	16,0	57090	13,8	5871	38,2	96552	4. Jan	SA	8317	4. Jan	SA	12
188	9090	A 9	920	Lenting (S)	74145	2,2	13,4	67702	11,7	6444	31,2	103838	4. Jan	SA	8751	4. Jan	SA	12
189	9552	A 9	940	Ingolstadt-Nord (S)	87859	1,8	12,2	80504	10,7	7355	28,7	114895	4. Jan	SA	9709	31. Jan	FR	16
190	9554	A 9	960	Manching (N)	84338	2,5	12,5	77065	10,9	7272	28,9	112016	4. Jan	SA	9306	4. Jan	SA	11
191	9056	A 9	1000	AD Holledau (N)	74673	6,3	13,1					117637	4. Jan	SA				
192	9241*	A 9	1020	Dreieck Holledau (A93)	68304	2,7	13,5					95007	4. Jan	SA				
193	9110	A 9	1020	AD Holledau (S)	88144	1,6	11,4	80483	9,9	7488	25,3	118193	4. Jan	SA	9761	4. Jan	SA	11
194	9058	A 9	1040	Allershausen (N)	93125	1,8	11,1	81875	8,8	7605	22,1	119221	4. Jan	SA	9823	4. Jan	SA	11
195	9059	A 9	1060	AK Neufahrn (N)	98241	1,4	11,4					129179	4. Jan	SA				
196	9065	A 9	1080	AK Neufahrn (S)	113350	-0,4	9,3	103632	8,4	9717	19,1	144414	31. Jan	FR	10958	31. Jan	FR	17
197	9062	A 9	1100	Garching-Nord (N)	126696	8,7	8,9	115937	8,1	10760	17,9	162443	31. Jan	FR	12419	31. Jan	FR	17
198	9063	A 9	1120	Garching-Nord (S)	131028	0,9	9,2	120008	8,4	11020	18,5	166658	31. Jan	FR	12781	31. Jan	FR	17
199	9115	A 9	1140	AK München-Nord (N)	142152	1,1	9,3	132429	8,6	11901	18,7	182185	31. Jan	FR	13695	31. Jan	FR	17
200	9066	A 9	1160	AK München-Nord (S)	102336	9,9	5,0					131743	31. Jan	FR				
201	9242*	A 9	1180	München-Fröttmaning-Süd	97539	1,0	5,6	89166	5,2	8374	10,0	122806	31. Jan	FR	9394	30. Jan	DO	8
202	9243*	A 9	1200	München-Freimann														
203	9064	A 9	1220	München-Schwabing (N)	79580	2,3	5,3	70307	4,7	9274	10,2	99509	31. Jan	FR	7007	30. Jan	DO	7
204	9217	A 92	100	AD München-Feldmoching (N)	50160	5,5	9,1	46119	8,3	4041	17,5	63604	31. Jan	FR	5650	13. Jan	MO	8
205	9006	A 92	120	Oberschleißheim (O)	52727	5,6	10,4	48333	9,4	4394	21,4	67023	31. Jan	FR	5668	13. Jan	MO	8
206	9015	A 92	140	AK Neufahrn (W)	55230	-0,8	11,7					74631	31. Jan	FR				
207	9007	A 92	180	AK Neufahrn (O)	84415	0,5	8,3	76623	7,7	7792	14,9	105981	31. Jan	FR	8362	20. Jan	MO	8
208	9182*	A 92	220	Flughafen München	43460	1,8	10,0	39845	9,2	3615	19,2	54898	31. Jan	FR	4810	13. Jan	MO	8
209	9183*	A 92	240	Freising-Mitte	41675	1,0	12,6					51762	23. Jan	DO				
210	9184*	A 92	260	Freising-Ost	33079	3,0	10,7	30368	9,9	2711	20,3	41480	31. Jan	FR	3692	13. Jan	MO	8

Nr.	Zstnr	Str.	Abs.	Name	Gesamt (0-24)			Tag (6-22 Uhr)		Nacht (22-6 Uhr)		Tagesspitzenwerte			Stundenspitzenwerte			
					Kfz	14/13	Lkw-%	Kfz_Tag	Pt	Kfz_Nacht	Pn	Tag-max	Datum	Tag	Std-max	Datum	Tag	Std
211	9017	A 92	360	Altdorf (O)	34516	4,2	12,8	31498	11,9	3018	22,5	44278	31. Jan	FR	3535	31. Jan	FR	16
212	9019	A 92	480	Landau a.d. Isar (W)	25904	5,7	14,3	23261	13,1	2643	24,4	33810	31. Jan	FR	2788	31. Jan	FR	14
213	9096	A 93	100	AD Hochfranken (S)	15828	2,3	21,3	14263	19,3	1565	38,8	22154	31. Jan	FR	2162	31. Jan	FR	17
214	9099	A 93	260	Selb-West (S)	18303	1,4	19,4	16598	17,5	1706	37,7	25979	31. Jan	FR	2476	31. Jan	FR	15
215	9901	A 93	640	Wernberg-Köblitz (S)	27983	2,3	16,0	25483	14,6	2500	29,3	38055	31. Jan	FR	3568	24. Jan	FR	15
216	9087	A 93	660	AK Oberpfälzer Wald (S)	27730	2,1	15,6	25071	14,1	2659	28,8	37613	31. Jan	FR	3256	31. Jan	FR	15
217	9902	A 93	740	Schwandorf-Mitte (N)	35674	4,0	14,8	32581	13,4	3093	29,7	47467	31. Jan	FR	4267	24. Jan	FR	15
218	9049	A 93	880	Regensburg-Pfaffenstein (N)	59771	3,3	8,9	54737	8,0	5034	18,3	76661	31. Jan	FR	6278	31. Jan	FR	14
219	9044	A 93	960	Regensburg-Königswiesen (S)	56716	4,3	9,9	52194	8,9	4522	21,4	71929	31. Jan	FR	6143	13. Jan	MO	8
220	9045	A 93	980	AK Regensburg (N)	60953	4,2	9,0	56087	8,1	4866	19,5	77821	31. Jan	FR	6895	13. Jan	MO	8
221	9030	A 93	1120	Siegenburg (S)	21352	3,1	10,3	19639	9,1	1713	24,5	27931	31. Jan	FR	2414	24. Jan	FR	14
222	9190	A 93	1800	AD Inntal (S)	49078	0,0	14,7	45522	13,5	3556	30,3	79131	4. Jan	SA	6602	25. Jan	SA	14
223	9191	A 93	1880	Kiefersfelden (S)	41316	9,0	16,8	38239	15,5	3076	33,0	71168	4. Jan	SA	5462	4. Jan	SA	10
224	9985	A 94	160	München-Riem (W)	62827	1,9	4,2	58004	4,0	4823	5,9	81353	28. Jan	DI	7255	28. Jan	DI	9
225	9986	A 94	180	München-Riem (O)	60443	1,7	4,6	56156	4,4	4286	6,8	75686	28. Jan	DI	6775	29. Jan	MI	18
226	9987	A 94	200	Feldkirchen-Ost (W)	55212	-1,3	4,9	51517	4,8	3695	7,0	71720	28. Jan	DI	6524	29. Jan	MI	18
227	9840	A 94	240	AK München-Ost (O)	56974	3,8	9,5					70441	31. Jan	FR				
228	9984	A 94	515	Wimpasing	16709		19,4	15109	17,9	1601	33,2	20838	31. Jan	FR	1648	16. Jan	DO	17
229	9043	A 95	100	München-Kreuzhof (W)	58242	1,4	3,1	53904	2,9	4338	5,7	69141	31. Jan	FR	5889	29. Jan	MI	8
230	9151	A 95	120	AD Starnberg (N)	52335	1,7	3,9	48771	3,7	3564	7,3	61782	31. Jan	FR	5489	13. Jan	MO	8
231	9161	A 95	180	Seeshaupt (N)	26251	0,3	3,5	24748	3,3	1503	7,3	31271	31. Jan	FR	3127	6. Jan	MO	17
232	9164	A 95	260	Murnau/Kochel (S)	12226	-0,9	4,1	11579	3,8	647	9,6	18239	4. Jan	SA	1677	4. Jan	SA	11
233	9150	A 952	100	AD Starnberg (W)	25265	2,3	2,5	23571	2,3	1695	4,4	29924	31. Jan	FR	2841	7. Jan	DI	8
234	9250	A 96	100	Lindau (S)	26998	10,1	12,3	25097	11,8	1901	18,3	44048	4. Jan	SA	3836	4. Jan	SA	12
235	9550	A 96	600	Stetten (W)	30524	4,3	13,8	28082	12,9	2442	24,0	38748	31. Jan	FR	3276	24. Jan	FR	16
236	9136	A 96	760	Landsberg a. Lech-Nord (O)	52359	3,2	9,2	48333	8,5	4026	17,7	66288	31. Jan	FR	5425	24. Jan	FR	17
237	9222	A 96	970	Gräfelfing (W)	87681	3,9	3,8	81123	3,5	6558	6,9	107950	31. Jan	FR	9072	13. Jan	MO	8
238	9106	A 96	1000	München-Laim (W)	88954	2,4	3,5	87401	3,7	7642	7,0	107566	31. Jan	FR	8698	30. Jan	DO	18
239	9219	A 99	240	AS Germering-Nord(N)	66454	7,4	7,9	57289	6,6	4573	15,0	83594	31. Jan	FR	7453	13. Jan	MO	8
240	9220	A 99	280	AK München-West (N)	52203	5,9	8,4	48365	7,8	3838	16,7	67117	31. Jan	FR	5821	13. Jan	MO	8
241	9774	A 99	300	AD München-Eschenried (O)	51139	3,4	14,7					60989	31. Jan	FR				
242	9775	A 99	320	AD München-Allach (O)	102716	2,9	14,1					128458	31. Jan	FR				
243	9155	A 99	340	AD Feldmoching (W)	101669	4,2	12,0	93558	10,9	8111	24,1	127266	31. Jan	FR	10706	30. Jan	DO	8
244	9216	A 99	340	AD München-Feldmoching (W)	109668	6,1	14,5					134457	31. Jan	FR				
245	9207	A 99	360	AD München-Feldmoching (O)	71115	3,1	14,2	65468	12,8	5647	29,4	89179	29. Jan	MI	8338	30. Jan	DO	8

Nr.	Zstnr	Str.	Abs.	Name	Gesamt (0-24)			Tag (6-22 Uhr)		Nacht (22-6 Uhr)		Tagesspitzenwerte			Stundenspitzenwerte			
					Kfz	14/13	Lkw-%	Kfz_Tag	Pt	Kfz_Nacht	Pn	Tag-max	Datum	Tag	Std-max	Datum	Tag	Std
246	9215	A 99	380	AK München-Nord (W)	63465	2,9	11,9					81753	29. Jan	MI				
247	9415	A 99	400	AK München-Nord (N) (Ab SZ)														
248	9218	A 99	420	AK München-Nord (O)	110501	0,2	14,8	102094	13,5	8406	30,7	137286	31. Jan	FR	11046	29. Jan	MI	18
249	9211	A 99	440	Aschheim/Ismaning (S)	113267	0,5	14,5	104743	13,2	8524	29,9	140592	31. Jan	FR	11284	31. Jan	FR	17
250	9212	A 99	460	AK München-Ost (N)	107237	0,6	14,3	99237	13,1	8000	29,9	132272	31. Jan	FR	10694	31. Jan	FR	17
251	9213	A 99	480	AK München-Ost (S)	99315	2,8	11,4	92324	10,5	6991	24,0	123471	31. Jan	FR	9993	31. Jan	FR	17
252	9244	A 99	500	Haar (S)	86259	-2,7	13,1	80229	12,0	6030	27,8	109568	4. Jan	SA	8881	18. Jan	SA	12
253	9228*	A 99	520	Hohenbrunn	86494	2,0	13,4	80581	12,4	5913	27,4	109719	4. Jan	SA	8936	4. Jan	SA	10
254	9229*	A 99	540	Ottobrunn	78190	1,3	14,3					98359	4. Jan	SA				
255	9221	A 995	100	München-Giesing (S)	47467	0,5	4,1	44166	3,7	3300	8,4	57792	31. Jan	FR	4643	29. Jan	MI	18
256	9830	B 11	660	Pullach	15584	7,7	4,3					19737	31. Jan	FR				
257	9850	B 11	740	Garching-Dirnismaning	7824	1,3	4,9					10260	30. Jan	DO				
258	9310	B 11	1140	Eching-Viecht	13640	2,6	2,5	12312	2,3	1003	4,0	17410	31. Jan	FR	1491	15. Jan	MI	8
259	9401	B 11	1280	Deggendorf	10459	0,4	5,1					13084	17. Jan	FR				
260	9277	B 11	1580	Bayerisch Eisenstein	3707	11,6	3,7					4831	31. Jan	FR				
261	9175	B 12	520	Kempton	14066	1,6	8,3	13047	8,0	1019	12,2	18054	31. Jan	FR	1629	27. Jan	MO	8
262	9380	B 12	660	Buchloe	14845	4,0	7,3					20121	17. Jan	FR				
263	9863	B 12	1400	Simbach a. Inn (w)	8896	8,8	27,1					11806	31. Jan	FR				
264	9861	B 12	1420	Simbach a. Inn (s)	7760	8,5	21,6					10465	31. Jan	FR				
265	9862	B 12	1440	Simbach a. Inn (n)	8247	8,8	17,9					10923	31. Jan	FR				
266	9125	B 12	2400	Philippseut	4336	11,2	13,4					5273	31. Jan	FR				
267	9299	B 13	200	Eibelsstadt	10990	1,6	6,7					13841	31. Jan	FR				
268	9278	B 13	640	Oberdachstetten	5385	8,4	8,0	5106	7,5	380	15,7	6791	17. Jan	FR	595	17. Jan	FR	14
269	9124	B 13	1460	Eichstätt	12139	3,6	5,2	11261	5,1	878	7,5	15120	30. Jan	DO	1481	21. Jan	DI	8
270	9820	B 13	2520	Oberschleißheim-Neuherberg	28734	1,8	6,4					38804	30. Jan	DO				
271	9280	B 14	880	Hersbruck	11369	1,4	3,4	10576	3,3	793	4,4	14567	31. Jan	FR	1269	21. Jan	DI	17
272	9279	B 14	1280	Schnaittenbach	5722	-2,1	6,9					7263	17. Jan	FR				
273	9301	B 15	560	Soyen	8149	3,4	14,4	7731	14,1	565	24,7	9921	31. Jan	FR	840	17. Jan	FR	14
274	9300	B 15	1360	Ergoldsbach	11148	4,4	12,0					14308	31. Jan	FR				
275	9281	B 15	2060	Maxhütte-Haidhof	8629	6,7	3,9	7946	3,7	683	6,2	11048	31. Jan	FR	913	15. Jan	MI	8
276	9113	B 15	3060	Hof	20269	1,2	7,2					26168	31. Jan	FR				
277	9254	B 15 N	1320	AS Schierling	6924	36,4	15,2	6379	14,2	544	26,7	9170	31. Jan	FR	844	20. Jan	MO	8
278	9282	B 16	2500	Neustadt a.d. Donau	8527	4,7	20,4					11294	31. Jan	FR				
279	9283	B 17	180	Hablech	5952	2,7	4,6	5680	4,5	272	5,9	8261	3. Jan	FR	883	6. Jan	MO	17
280	9138	B 17	640	Untermeitingen-Lagerlechfeld	28530	4,8	8,0	26409	7,8	2121	11,4	35507	31. Jan	FR	3197	20. Jan	MO	8

\* VBA-Messstelle

Nr.	Zstnr	Str.	Abs.	Name	Gesamt (0-24)			Tag (6-22 Uhr)		Nacht (22-6 Uhr)		Tagesspitzenwerte			Stundenspitzenwerte			
					Kfz	14/13	Lkw-%	Kfz_Tag	Pt	Kfz_Nacht	Pn	Tag-max	Datum	Tag	Std-max	Datum	Tag	Std
281	9571	B 173	400	Marktzeuln-Zettlitz (w)	11804	1,9	11,3					14799	31. Jan	FR				
282	9572	B 173	420	Marktzeuln-Zettlitz (o)	9715	2,2	10,3					12408	17. Jan	FR				
283	9305	B 173	660	Marktrodach	11505	0,7	10,8	10638	10,2	867	18,1	14418	17. Jan	FR	1230	16. Jan	DO	17
284	9114	B 19	140	Fischen	14493	-0,1	3,0	13796	3,1	723	2,6	19739	2. Jan	DO	1710	2. Jan	DO	12
285	9137	B 19	325	Waltenhofen-Herzmanns	24845	0,0	3,9	23435	3,8	1410	5,8	30816	3. Jan	FR	2688	2. Jan	DO	12
286	9302	B 19	780	Würzburg/Estenfeld	46624	1,9	6,2					61240	31. Jan	FR				
287	9201	B 19	1020	Werneck-Eßleben	6118	2,5	6,0	5791	5,7	419	12,3	8062	31. Jan	FR	826	20. Jan	MO	7
288	9274	B 2	100	Mittenwald	6816	8,3	2,9	6552	2,7	264	7,9	12931	4. Jan	SA	1593	4. Jan	SA	12
289	9107	B 2	250	GAP - Partenkirchen	21181	0,6	4,0					24892	2. Jan	DO				
290	9351	B 2	310	Oberau (s)	24534	1,0	3,4	23302	3,2	1338	6,6	33157	3. Jan	FR	2805	4. Jan	SA	12
291	9353	B 2	320	Oberau (Mitte)	18061	0,9	3,3	17057	3,1	1039	6,0	24136	3. Jan	FR	2027	25. Jan	SA	13
292	9350	B 2	340	Oberau (n)	19847	-0,3	3,5	18696	3,3	1127	6,3	26106	3. Jan	FR	2217	2. Jan	DO	12
293	9361	B 2	340	Eschenlohe (s)	21302	6,9	3,4					41994	6. Jan	MO				
294	9360	B 2	360	Eschenlohe (n)	6629	2,4	3,0	6459	3,1	547	4,8	8794	2. Jan	DO	790	29. Jan	MI	16
295	9129	B 2	1760	Langweid	37543	4,0	9,8	28789	7,6	2834	14,1	48447	17. Jan	FR	4367	13. Jan	MO	8
296	9270	B 2	1960	Donauwörth	17930	3,0	19,4	16173	17,8	1758	34,4	23324	17. Jan	FR	2035	20. Jan	MO	8
297	9271	B 2	2380	Weissenburg i.Bay.	12760	3,2	15,8	11745	14,3	1015	32,2	16581	31. Jan	FR	1433	24. Jan	FR	15
298	9945	B 2	2700	Schwabach	21190	6,0	12,3	19286	11,2	1904	23,3	26679	31. Jan	FR	2527	20. Jan	MO	8
299	9109	B 20	440	Laufen	10510	2,1	7,2	9409	6,4	764	11,1	12913	31. Jan	FR	1102	20. Jan	MO	8
300	9149	B 20	1160	Eggenfelden (s)	14823	1,4	15,7	13721	14,7	1102	28,3	20948	13. Jan	MO	1793	13. Jan	MO	8
301	9148	B 20	1180	Eggenfelden (n)	7994	1,2	21,5	7366	20,3	628	35,4	9982	31. Jan	FR	868	17. Jan	FR	13
302	9262	B 20	2260	Weiding	12444	11,6	14,5	10922	13,7	1522	20,6	15611	31. Jan	FR	1254	24. Jan	FR	15
303	9284	B 20	2460	Furth i. Wald	9202	9,8	13,0	8110	12,1	1092	19,8	11344	31. Jan	FR	1163	6. Jan	MO	15
304	9285	B 21	100	Schneizelreuth-Melleck	11230	-1,9	8,4	10666	8,0	564	14,9	19531	4. Jan	SA	1905	4. Jan	SA	12
305	9121	B 21	140	Schneizelreuth-Baumgarten	6719	-2,6	12,5	6838	10,9	340	20,2	8721	4. Jan	SA	874	4. Jan	SA	11
306	9303	B 22	560	Burgwindheim	2591	-2,4	9,3	2433	9,3	186	10,9	3428	31. Jan	FR	297	31. Jan	FR	15
307	9286	B 22	1450	Lehen	9778	4,9	6,7					12143	31. Jan	FR				
308	9287	B 22	1900	Neustadt a.d. Waldnaab	16333	2,2	2,9	15212	2,7	1121	5,2	20549	31. Jan	FR	1716	17. Jan	FR	14
309	9104	B 22	1960	Weiden i.d. Opf.	9458	1,6	4,8	9905	5,2	516	11,6	12387	31. Jan	FR	1178	20. Jan	MO	17
310	9304	B 22	2340	Winklarn	2558	6,9	14,8	2386	14,4	211	22,2	3258	24. Jan	FR	329	2. Jan	DO	11
311	9352	B 23	220	Oberau (w)	8267	-1,3	4,3	7876	4,0	391	8,8	11002	2. Jan	DO	1069	2. Jan	DO	16
312	9163	B 23	280	GAP - Garmisch	8751	6,5	3,9					14054	6. Jan	MO				
313	9156	B 25	340	Fremdingen	3907	11,1	23,3	3434	20,0	473	47,8	5145	31. Jan	FR	443	24. Jan	FR	17
314	9157	B 25	610	Harburg	10655	4,1	15,9	9656	14,3	999	32,0	13731	17. Jan	FR	1232	20. Jan	MO	8
315	9288	B 27	480	Karsbach-Höllrich	4227	6,6	9,7	3912	8,7	315	21,7	5445	17. Jan	FR	499	30. Jan	DO	17

Nr.	Zstnr	Str.	Abs.	Name	Gesamt (0-24)			Tag (6-22 Uhr)		Nacht (22-6 Uhr)		Tagesspitzenwerte			Stundenspitzenwerte			
					Kfz	14/13	Lkw-%	Kfz_Tag	Pt	Kfz_Nacht	Pn	Tag-max	Datum	Tag	Std-max	Datum	Tag	Std
316	9108	B 285	100	Fladungen	760	0,0	5,9	739	6,2	73	10,3	979	17. Jan	FR	106	22. Jan	MI	17
317	9291	B 286	560	Kolitzheim-Oberspiesheim	8020	6,2	10,6	7143	9,4	758	21,5	10285	17. Jan	FR	915	13. Jan	MO	8
318	9237	B 289	230	Untersiema (W)	7758	5,6	6,0	7701	6,3	534	8,3	9784	30. Jan	DO	1086	13. Jan	MO	8
319	9573	B 289	240	Marktzeuln-Zettlitz (s)	8717	1,7	11,5					11070	31. Jan	FR				
320	9292	B 299	940	Amberg (s)	8912	1,2	10,4	8246	10,0	667	16,1	11374	31. Jan	FR	1072	20. Jan	MO	8
321	9311	B 300	1000	Oberzell	10396	1,5	4,9	9581	4,6	815	8,5	12449	17. Jan	FR	1036	30. Jan	DO	17
322	9293	B 300	1380	Schrobenhausen	11439	5,9	13,0	10539	12,1	900	23,6	14513	31. Jan	FR	1253	13. Jan	MO	8
323	9294	B 303	1220	Bischofsgrün-Rangen	4671	0,6	19,8					5626	31. Jan	FR				
324	9153	B 303	1580	GÜ Schirnding	4514	7,8	18,3	3986	17,1	528	28,1	5560	31. Jan	FR	495	31. Jan	FR	16
325	9810	B 304	120	Karlsfeld-Rothschwaige	27368	5,4	6,4	24921	6,2	2447	8,6	33443	17. Jan	FR	2691	30. Jan	DO	18
326	9320	B 304	320	Zorneding	13616	2,2	6,5					16620	31. Jan	FR				
327	9321	B 304	410	Steinhöring	12200	2,3	7,3					15218	31. Jan	FR				
328	9135	B 304	880	Altenmarkt (s)	13939	2,0	10,2	13180	9,5	1070	15,2	17033	31. Jan	FR	1327	13. Jan	MO	17
329	9937	B 304	1040	Nußdorf-Aiging	11396	3,9	8,4	10585	7,9	811	13,8	14173	31. Jan	FR	1268	21. Jan	DI	8
330	9143	B 304	1150	Tunnel Ettendorf	10758	4,4	5,8	10118	5,5	640	10,4	12775	31. Jan	FR	1292	16. Jan	DO	8
331	9142	B 304	1180	Traunstein	7243	2,2	6,9	6831	6,5	412	13,8	9021	31. Jan	FR	824	20. Jan	MO	17
332	9144	B 304	1320	Freilassing	26130	-0,8	4,4					32288	31. Jan	FR				
333	9147	B 305	300	Unterwössen-Oberwössen	3615	-5,1	3,9	3473	3,8	141	8,1	6049	3. Jan	FR	689	3. Jan	FR	17
334	9949	B 31	100	Lindau-Diepoldsbergtunnel	16737	4,1	12,8	15475	12,4	1263	17,9	20867	24. Jan	FR	1758	31. Jan	FR	18
335	9462	B 388	820	Eggenfelden (o)	13633	1,1	6,3	12699	6,0	934	11,4	16668	17. Jan	FR	1449	16. Jan	DO	17
336	9307	B 469	440	Kleinheubach	14577	4,0	10,1	13370	9,6	1207	16,0	18464	31. Jan	FR	1598	20. Jan	MO	8
337	9296	B 469	460	Miltenberg	11871	6,8	7,0	11004	6,6	868	11,4	15223	31. Jan	FR	1256	31. Jan	FR	17
338	9324	B 470	360	Dietersheim	7740	3,8	7,0	7060	6,4	532	13,3	10388	31. Jan	FR	855	9. Jan	DO	17
339	9297	B 470	1220	Gößweinstein-Sachsenmühle	1566	6,3	10,2	1492	10,2	107	15,0	3071	6. Jan	MO	650	6. Jan	MO	19
340	9988	B 471	340	Bergkirchen-Geiselbullach	22024	3,4	10,0	20183	9,2	1841	19,3	27709	31. Jan	FR	2499	13. Jan	MO	8
341	9188	B 472	400	Peiting-Hohenbrand	9256	0,7	5,8	8578	5,8	973	7,3	11583	31. Jan	FR	1014	16. Jan	DO	16
342	9204	B 472	540	Polling (w)	3962	1,5	11,4	3736	11,2	279	15,8	4857	31. Jan	FR	443	23. Jan	DO	17
343	9199	B 472	560	Polling (o)	7005	2,5	9,2	6531	8,9	421	10,6	8860	31. Jan	FR	865	23. Jan	DO	17
344	9298	B 472	1080	Waakirchen	7520	3,8	6,6	7151	6,4	474	10,3	9489	31. Jan	FR	833	20. Jan	MO	8
345	9853	B 505	100	Höchstädt	7592	6,3	22,1	6800	19,8	792	42,7	10039	20. Jan	MO	1003	20. Jan	MO	17
346	9871	B 512	140	Neuhaus a. Inn (s)	6333	1,7	10,6					7904	13. Jan	MO				
347	9870	B 512	160	Neuhaus a. Inn (o)	7107	1,8	11,1					8607	31. Jan	FR				
348	9420	B 533	400	Grafenau	7938	2,3	5,0	7395	4,9	543	6,7	10045	31. Jan	FR	852	31. Jan	FR	15
349	9275	B 8	1120	Kitzingen	16588	3,2	6,3	15112	5,7	1476	12,5	21309	31. Jan	FR	2004	13. Jan	MO	8
350	9272	B 8	1500	Oberlaimbach	6179	2,6	11,5					7799	31. Jan	FR				

Nr.	Zstnr	Str.	Abs.	Name	Gesamt (0-24)			Tag (6-22 Uhr)		Nacht (22-6 Uhr)		Tagesspitzenwerte			Stundenspitzenwerte			
					Kfz	14/13	Lkw-%	Kfz_Tag	Pt	Kfz_Nacht	Pn	Tag-max	Datum	Tag	Std-max	Datum	Tag	Std
351	9273	B 8	2200	Burgthann-Oberferrieden	8856	3,0	7,6	8227	7,4	629	9,5	11448	31. Jan	FR	977	30. Jan	DO	17
352	9276	B 8	3020	Barbing	5972	3,7	9,8	5479	9,2	418	15,6	7517	20. Jan	MO	946	4. Jan	SA	14
353	9295	B 8	3220	Rain	5617	4,1	19,7	5080	17,9	537	36,9	7413	31. Jan	FR	616	31. Jan	FR	16
354	9210	B 85	340	Stockheim-Hasslach (n)	10103	1,5	6,8					12929	31. Jan	FR				
355	9209	B 85	360	Stockheim-Hasslach (s)	11608	1,4	7,4					14856	31. Jan	FR				
356	9289	B 85	1240	Amberg (w)	10339	2,6	3,7					12989	17. Jan	FR				
357	9290	B 85	1860	Roding	11402	3,7	13,1	10370	12,2	1032	22,3	14467	31. Jan	FR	1181	31. Jan	FR	15
358	9206	B 89	120	Stockheim-Hasslach (w)	6998	1,4	7,1					9087	31. Jan	FR				
359	9562	L 1066	200	Feuchtwangen (w)	5512	7,1	8,9					6938	31. Jan	FR				
360	9450	L 2025	470	Jettingen-Scheppach	5321	2,1	9,8	4841	9,6	480	11,3	6700	31. Jan	FR	624	30. Jan	DO	17
361	9432	L 2035	920	Pöttmes-Wagesenberg	4384	4,7	6,4					5730	31. Jan	FR				
362	9646	L 2053	300	Ismaning-Süd	10016	-11,6	4,1	9333	3,9	684	6,8	12839	31. Jan	FR	1180	28. Jan	DI	9
363	9493	L 2057	360	Polling (n)	2943	2,1	10,1	2734	10,1	187	8,5	3676	31. Jan	FR	353	16. Jan	DO	8
364	9649	L 2068	180	Seefeld-Oberalting	8951	2,1	4,0	8366	4,0	585	4,2	10852	31. Jan	FR	1014	6. Jan	MO	15
365	9800	L 2068	360	Germering	19472	2,6	3,7					24068	31. Jan	FR				
366	9920	L 2072	440	Grünwald-Geiselnberg	16242	8,0	2,5					19751	31. Jan	FR				
367	9910	L 2078	140	München-Perlach	17147	-7,3	2,3	16516	2,2	1101	4,1	21256	31. Jan	FR	1843	9. Jan	DO	18
368	9647	L 2079	120	Neubiberg	12349	2,4	3,5	11678	3,5	672	3,4	15251	10. Jan	FR	1446	7. Jan	DI	18
369	9451	L 2096	190	Grabenstätt	5333	5,0	8,4	5009	8,3	324	10,0	6215	31. Jan	FR	683	6. Jan	MO	16
370	9872	L 2110	540	Neuhaus a. Inn (n)	3820	1,7	6,5					4570	13. Jan	MO				
371	9441	L 2111	680	Marklkofen-Frontenhausen	7225	4,5	8,7	6343	8,8	882	7,8	9368	17. Jan	FR	798	17. Jan	FR	15
372	9400	L 2136	180	Bodenmais	3815	1,0	4,0	3576	4,0	239	4,6	5439	2. Jan	DO	549	2. Jan	DO	11
373	9574	L 2191	220	Marktzeuln-Zettlitz (n)	4108	2,2	5,3					5227	31. Jan	FR				
374	9640	L 2225	800	Wendelstein (n)	11452	3,8	4,4					14910	30. Jan	DO				
375	9558	L 2230	1000	Essing	3943	3,2	6,2					4617	31. Jan	FR				
376	9641	L 2239	360	Wendelstein (o)	9349	4,8	4,0					12245	31. Jan	FR				
377	9631	L 2240	200	Heßdorf	11887	1,9	2,4					14616	31. Jan	FR				
378	9633	L 2240	420	Uttenreuth	10789	0,2	2,9					13799	30. Jan	DO				
379	9636	L 2241	160	Schwaig b. Nürnberg	14496	1,9	4,4	13399	4,3	1098	5,3	18351	31. Jan	FR	1551	7. Jan	DI	17
380	9635	L 2242	280	Fürth-Mannhof	8005	1,5	5,7	7553	5,4	452	10,9	10747	30. Jan	DO	1128	14. Jan	DI	8
381	9634	L 2244	440	Herzogenaurach	26237	-0,3	7,4					35230	30. Jan	DO				
382	9632	L 2244	600	Bubenreuth	8855	1,8	3,2					10589	31. Jan	FR				
383	9637	L 2245	560	Zirndorf-Wintersdorf	12500	-0,5	3,6	11567	3,7	933	2,4	15467	31. Jan	FR	1504	28. Jan	DI	17
384	9630	L 2259	500	Hemhofen	9135	1,7	5,1	8564	4,7	571	10,0	11419	31. Jan	FR	999	9. Jan	DO	17
385	9721	L 2277	260	Bergheimfeld	7187	1,2	3,6	6646	3,7	541	3,2	8842	31. Jan	Fr	907	23. Jan	Do	17

Nr.	Zstnr	Str.	Abs.	Name	Gesamt (0-24)			Tag (6-22 Uhr)		Nacht (22-6 Uhr)		Tagesspitzenwerte			Stundenspitzenwerte			
					Kfz	14/13	Lkw-%	Kfz_Tag	Pt	Kfz_Nacht	Pn	Tag-max	Datum	Tag	Std-max	Datum	Tag	Std
386	9645	L 2342	120	Oberschleißheim-Flugplatz	10708	-1,7	3,4	9933	3,3	775	4,5	13440	31. Jan	FR	1268	16. Jan	DO	8
387	9648	L 2343	100	Planegg-Martinsried	7876	0,6	5,6	9020	5,4	367	7,2	10149	31. Jan	FR	920	9. Jan	DO	9
388	9643	L 2345	160	Gröbenzell	15535	1,7	4,7	14495	4,5	1040	7,7	19287	31. Jan	FR	1597	31. Jan	FR	19
389	9638	L 2401	100	Nürnberg-Altenfurt	6586	2,4	10,3					8337	17. Jan	FR				
390	9639	L 2406	180	Nürnberg-Worzeldorf	10749	4,6	4,2					13861	31. Jan	FR				
391	9642	L 2409	320	Rednitzhembach	7509	9,9	4,0	7078	3,9	431	5,3	9456	31. Jan	FR	826	30. Jan	DO	17
392	9413	L 2580	220	Flughafentangente(o)	11252	7,6	6,6	10294	6,2	958	10,9	13734	31. Jan	FR	1369	20. Jan	MO	8
393	9407	L 2584	100	Hallbergmoos (A92)	43688	-1,2	5,4					51661	30. Jan	DO				
394	9406	L 2584	100	Hallbergmoos (FS44)	7704	-0,8	5,5					9281	31. Jan	FR				
395	9405	L 2584	100	Hallbergmoos	51365	-1,1	5,4					60404	30. Jan	DO				
396	9404	L 2584	120	Oberding-Schwaig	21277	-1,3	11,2					25585	30. Jan	DO				
397	9208	K CO 27	100	Lautertal-Rottenbach	422	2,8	5,4					519	17. Jan	FR				
398	9116	K LI 16	100	Nonnenhorn	8676	1,1	2,3	8732	2,5	585	2,4	10645	31. Jan	FR	897	22. Jan	MI	18
399	9702	K M 11	100	Grünwald	12039	3,4	4,0	11550	3,9	489	6,2	15280	23. Jan	DO	1571	23. Jan	DO	9
400	9708	K M 18	100	Feldkirchen	7278	-8,6	6,2	6900	6,2	378	5,3	10168	27. Jan	MO	1221	27. Jan	MO	9
401	9705	K M 2	100	Unterhaching	11433	1,9	2,4	10621	2,4	812	2,8	14292	23. Jan	DO	1358	23. Jan	DO	9
402	9700	K M 21	100	Planegg	13831	1,4	5,8	13039	5,6	792	8,5	17582	23. Jan	DO	1639	28. Jan	DI	8
403	9704	K M 22	160	Ottobrunn	14972	0,9	2,6	13983	2,5	989	3,5	17989	31. Jan	FR	1469	14. Jan	DI	9
404	9710	K M 3	140	Aschheim/Hintermühle	10327	6,9	5,5	10220	5,5	544	7,1	14373	15. Jan	MI	1703	15. Jan	MI	9
405	9117	G 31	100	Farchant (n)	7304	0,0	4,5	6696	3,1	442	4,3	9027	10. Jan	FR	776	8. Jan	MI	16

Nr.	Zstnr	Str.	Abs.	Name	Gesamt (0-24)			Tag (6-22 Uhr)		Nacht (22-6 Uhr)		Tagesspitzenwerte			Stundenspitzenwerte			
					Kfz	14/13	Lkw-%	Kfz_Tag	Pt	Kfz_Nacht	Pn	Tag-max	Datum	Tag	Std-max	Datum	Tag	Std
1	9033	A 3	100	AD Seligenstadt (O)	93080	7,0	17,1	82819	14,6	10261	37,8	121183	28. Feb	FR	9166	28. Feb	FR	18
2	9505*	A 3	120	AS Aschaffenburg-West	99824	7,8	17,0	88094	14,5	11730	36,3	147335	28. Feb	FR	10802	28. Feb	FR	17
3	9507*	A 3	180	AS Goldbach	76448	8,0	16,0				0,0	105264	28. Feb	FR				
4	9010	A 3	200	Hösbach (O)	62678	7,7	22,1	52137	19,3	7614	48,0	81431	28. Feb	FR	5268	7. Feb	FR	16
5	9991	A 3	260	Rohrbrunn (O)	55090	6,0	22,8	48246	18,9	6843	50,4	75010	28. Feb	FR	5870	28. Feb	FR	15
6	9510*	A 3	280	AS Marktheidenfeld	60080	10,9	21,9				0,0	78658	28. Feb	FR				
7	9511*	A 3	340	Helmstadt	61741		21,4	54199	17,9	7542	47,2	83823	28. Feb	FR	6135	28. Feb	FR	16
8	9034	A 3	360	AD Würzburg-West (W)	62036	30,8	22,5	54539	18,9	7497	49,1	84302	28. Feb	FR	6201	28. Feb	FR	18
9	9011	A 3	380	AD Würzburg-West (O)	81618	12,7	22,0	71556	18,9	10062	44,2	109952	28. Feb	FR	8132	28. Feb	FR	14
10	9512*	A 3	400	AS Würzburg/Kist (69)														
11	9513*	A 3	420	Würzburg-Heidingsfeld	66592	5,8	25,3				0,0	91089	28. Feb	FR				
12	9036	A 3	460	AK Biebelried (W)	68985	6,2	23,3				0,0	93561	28. Feb	FR				
13	9038	A 3	480	AK Biebelried (O)	59085	4,4	23,5	51218	19,8	7867	48,1	79097	28. Feb	FR	5662	28. Feb	FR	18
14	9027	A 3	500	Kitzingen/Schwarzach (O)	57532	4,6	24,0	49783	20,3	7749	48,4	77022	28. Feb	FR	5441	28. Feb	FR	18
15	9041	A 3	520	Geiselwind (W)	57465	4,5	24,6	49696	20,7	7769	49,1	77017	28. Feb	FR	5459	21. Feb	FR	16
16	9515*	A 3	540	AS Geiselwind	57541	4,6	25,5	49813	21,5	7727	51,4	77024	28. Feb	FR	5459	21. Feb	FR	14
17	9516*	A 3	560	AS Schlüsselfeld	58499	4,2	25,1	50718	21,2	7781	50,5	77733	28. Feb	FR	5586	21. Feb	FR	14
18	9251	A 3	580	Pommersfelden (W)	60656	4,4	23,2	52734	19,6	7921	46,8	79374	28. Feb	FR	5849	28. Feb	FR	17
19	9252	A 3	600	Pommersfelden (O)	59638	4,7	22,5	52012	19,0	7626	45,8	78269	28. Feb	FR	5771	28. Feb	FR	17
20	9517*	A 3	620	AS Höchstadt-Ost	64699	4,5	21,0	56690	17,7	8009	44,3	84578	28. Feb	FR	6205	28. Feb	FR	17
21	9518*	A 3	640	AS Erlangen-West	66402	4,9	21,1	58273	17,9	8129	43,9	86590	28. Feb	FR	6311	28. Feb	FR	17
22	9951	A 3	660	AK Fürth/Erlangen (W)	81845	5,6	16,7	80591	14,1	9914	38,3	105800	28. Feb	FR	8025	28. Feb	FR	17
23	9050	A 3	680	AK Fürth/Erlangen (O)	89610	5,6	17,7	80381	15,2	9228	39,6	116365	28. Feb	FR	8916	28. Feb	FR	16
24	9519*	A 3	700	AS B4	86050	1,1	18,5	77430	15,9	8620	41,9	111890	28. Feb	FR	8758	28. Feb	FR	16
25	9520*	A 3	720	AS Nürnberg-Nord	95312	6,4	17,6	85916	15,2	9396	39,4	122996	28. Feb	FR	9520	28. Feb	FR	16
26	9521*	A 3	740	AS Nürnberg/Behringersd.	95823	7,9	16,4	102639	16,1	10443	42,2	128227	28. Feb	FR	9959	28. Feb	FR	16
27	9039	A 3	760	AK Nürnberg (W)	97358	5,8	17,0	87793	14,7	9564	38,0	125586	28. Feb	FR	9675	28. Feb	FR	16
28	9040	A 3	780	AK Nürnberg (O)	38189	7,2	22,9	33943	20,1	4246	45,7	50803	28. Feb	FR	4651	28. Feb	FR	16
29	9046	A 3	800	AK Altdorf (S)	44345	6,1	23,4	39236	20,6	5110	44,6	54732	28. Feb	FR	4156	28. Feb	FR	16
30	9624*	A 3	840	AS Oberoelsbach	31596	5,1	30,4	27348	26,9	4248	52,5	40044	28. Feb	FR	3091	28. Feb	FR	16
31	9051	A 3	860	Neumarkt/Opf. (S)	31714	5,0	30,4	27469	27,0	4244	52,6	40027	28. Feb	FR	3088	28. Feb	FR	16
32	9081	A 3	960	Nittendorf (W)	34801	5,6	25,4	30474	22,6	4327	45,0	43274	28. Feb	FR	3254	28. Feb	FR	16
33	9074	A 3	980	AK Regensburg (W)	50025	7,3	19,7	44326	17,3	5698	39,0	61205	28. Feb	FR	4558	28. Feb	FR	15
34	9080	A 3	1020	AK Regensburg (O)	70814	6,3	19,5	63039	17,3	7776	37,0	84696	28. Feb	FR	6848	17. Feb	MO	8
35	9009	A 3	1060	Regensburg-Ost (W)	66004	4,8	19,3	58576	17,2	7427	35,9	78962	28. Feb	FR	6319	17. Feb	MO	8



Nr.	Zstnr	Str.	Abs.	Name	Gesamt (0-24)			Tag (6-22 Uhr)		Nacht (22-6 Uhr)		Tagesspitzenwerte			Stundenspitzenwerte			
					Kfz	14/13	Lkw-%	Kfz_Tag	Pt	Kfz_Nacht	Pn	Tag-max	Datum	Tag	Std-max	Datum	Tag	Std
36	9076	A 3	1080	Regensburg-Ost (O)	58953	4,5	18,9	52842	16,8	6111	37,0	70370	28. Feb	FR	5596	18. Feb	DI	8
37	9077	A 3	1100	Rosenhof (W)	49080	3,9	22,2	43541	19,7	5538	41,2	59163	28. Feb	FR	4531	28. Feb	FR	15
38	9093	A 3	1260	AK Deggendorf (W)	33664	4,5	26,9	29448	24,4	4217	43,9	40918	28. Feb	FR	3055	28. Feb	FR	16
39	9085	A 3	1440	Pocking (O)	22785	5,7	39,0	18741	36,7	4044	49,3	28253	28. Feb	FR	2001	28. Feb	FR	16
40	9540*	A 45	120	AS Alzenau	38293	9,4	14,8	34878	12,9	3415	34,1	47729	28. Feb	FR	4494	18. Feb	DI	8
41	9950	A 45	130	Alzenau (S)	38275	9,3	14,8	34854	12,9	3421	34,1	47729	28. Feb	FR	4494	18. Feb	DI	8
42	9566	A 6	120	AK Feuchtwangen/Crailsheim (W)	46014	3,7	31,7	40123	27,9	5891	57,9	60038	28. Feb	FR	4777	28. Feb	FR	15
43	9567	A 6	140	AK Feuchtwangen/Crailsheim (O)	46421	5,6	30,7	40371	26,9	6050	56,7	59372	28. Feb	FR	4763	28. Feb	FR	15
44	9522*	A 6	160	AS Feuchtwangen-Nord	48555	6,1	31,2				0,0	61514	28. Feb	FR				
45	9523*	A 6	180	AS Aurach	48313	5,0	31,0				0,0	61204	28. Feb	FR				
46	9751	A 6	200	Herrieden (O)	49953	6,1	29,2	43615	25,1	6394	53,8	63130	28. Feb	FR	5019	28. Feb	FR	15
47	9524*	A 6	220	AS Ansbach	48731	6,8	30,5	42455	26,7	6276	56,6	61426	28. Feb	FR	4846	28. Feb	FR	15
48	9525*	A 6	240	AS Neuendettelsau (W)	50585	6,8	29,4	43223	24,8	6356	54,9	62091	28. Feb	FR	4675	21. Feb	FR	15
49	9526*	A 6	260	AS Neuendettelsau	50665	6,3	29,1	44205	25,3	6460	55,3	63162	28. Feb	FR	4977	28. Feb	FR	15
50	9055	A 6	300	Roth (W)	68737	8,7	22,7	60792	19,6	7944	45,9	83450	28. Feb	FR	6368	28. Feb	FR	15
51	9944	A 6	320	AK Nürnberg-Süd (W)	80151	8,2	21,5	71070	18,7	9080	43,1	96606	28. Feb	FR	7226	27. Feb	DO	17
52	9527*	A 6	340	AS N-Langwasser (W)	73352	7,4	23,7	64906	20,9	8446	45,4	88718	28. Feb	FR	6503	20. Feb	DO	17
53	9047	A 6	360	AK Nürnberg-Ost (W)	71459	7,5	24,5	63086	21,5	8373	47,1	87139	28. Feb	FR	6374	27. Feb	DO	17
54	9753	A 6	380	AK Nürnberg-Ost (O)	38724	6,6	24,7	34419	22,0	4305	46,7	49689	28. Feb	FR	4367	28. Feb	FR	15
55	9054	A 6	400	AK Altdorf (O)	29043	9,2	26,5	25747	23,5	3296	49,8	35127	28. Feb	FR	2689	26. Feb	MI	17
56	9018	A 6	440	Alfeld (O)	23937	7,6	30,5				0,0	29002	28. Feb	FR				
57	9239	A 6	500	Amberg-Ost (W)	18796	9,8	34,4	16225	30,7	2571	57,5	22753	28. Feb	FR	1775	28. Feb	FR	15
58	9528*	A 6	520	AS Amberg-Ost	15026	10,9	35,3	12812	31,4	2214	57,5	17920	28. Feb	FR	1304	28. Feb	FR	15
59	9238	A 6	560	Ak Oberpfälzer Wald (W)	14771	10,3	35,8	12587	31,9	2184	58,6	17468	28. Feb	FR	1280	18. Feb	DI	17
60	9088	A 6	580	AK Oberpfälzer Wald (O)	16161	8,7	34,1	13580	30,7	2581	52,3	19760	28. Feb	FR	1481	28. Feb	FR	18
61	9008	A 6	700	Waidhaus (O)	12117	4,9	45,9				0,0	14716	28. Feb	FR				
62	9152	A 7	180	AS Wasserlosen	38058	1,1	23,9	32839	18,9	5218	55,1	50323	28. Feb	FR	4359	28. Feb	FR	16
63	9529*	A 7	200	AS Wasserlosen	37120	4,6	23,6	31075	19,9	5130	55,8	48571	28. Feb	FR	4012	21. Feb	FR	16
64	9530*	A 7	220	Kreuz Schweinfurt/Werneck	54595	6,2	18,5	48532	15,1	6063	45,3	68726	21. Feb	FR	5943	14. Feb	FR	15
65	9020	A 7	240	Gramschatzer Wald (S)	56074	6,4	18,0	49905	14,7	6169	44,4	70413	14. Feb	FR	6031	14. Feb	FR	15
66	9037	A 7	260	AK Biebelried (N)	35689	5,4	24,1	31248	19,9	4441	54,3	45436	28. Feb	FR	3964	21. Feb	FR	15
67	9452	A 7	280	AK Biebelried (S)	23931	6,3	20,1	21546	16,8	2385	49,9	32225	28. Feb	FR	2903	22. Feb	SA	13
68	9531*	A 7	300	AS Kitzingen	24888	7,3	18,3	22485	15,1	2403	48,0	33766	28. Feb	FR	3058	28. Feb	FR	17
69	9532*	A 7	320	AS Marktbreit	24942	7,0	21,4				0,0	34576	28. Feb	FR				
70	9067	A 7	340	Uffenheim/Langensteinach (N)	24897	11,3	18,2	22508	15,1	2389	47,5	34343	28. Feb	FR	3186	28. Feb	FR	17

\* VBA-Messstelle

Nr.	Zstnr	Str.	Abs.	Name	Gesamt (0-24)			Tag (6-22 Uhr)		Nacht (22-6 Uhr)		Tagesspitzenwerte			Stundenspitzenwerte			
					Kfz	14/13	Lkw-%	Kfz_Tag	Pt	Kfz_Nacht	Pn	Tag-max	Datum	Tag	Std-max	Datum	Tag	Std
71	9533*	A 7	360	AS Uffenheim-Langensteinach	24854	9,8	18,4	22455	15,2	2400	47,5	34282	28. Feb	FR	3156	28. Feb	FR	17
72	9534*	A 7	380	AS Bad Windsheim	26210	6,6	19,3	24700	16,8	2519	48,8	35655	28. Feb	FR	3343	28. Feb	FR	16
73	9535*	A 7	400	AS Rothenburg o.d.T.	26406	6,4	19,0				0,0	35852	28. Feb	FR				
74	9569	A 7	420	AK Feuchtwangen/Crailsheim (N)	24586	6,4	18,8	22356	16,2	2230	45,0	33466	28. Feb	FR	3254	22. Feb	SA	11
75	9568	A 7	440	AK Feuchtwangen/Crailsheim (S)	39810	5,4	20,0	36114	17,3	3696	46,0	55402	28. Feb	FR	5032	28. Feb	FR	16
76	9230	A 7	760	AD Hittistetten (S)	63857	2,3	10,4	59307	9,4	4550	22,4	84677	22. Feb	SA	7537	15. Feb	SA	11
77	9231	A 7	1000	AK Memmingen (S)	35063	-14,1	9,1	32924	8,5	2140	19,2	50718	15. Feb	SA	4808	15. Feb	SA	11
78	9097	A 7	1160	AD Allgäu (S)	24632	2,2	5,3	23223	4,9	1409	11,3	39936	15. Feb	SA	3813	15. Feb	SA	11
79	9696	A 7	1160	Oy-Mittelberg (W)	17154	-6,9	6,2	16104	5,6	1050	14,5	28608	22. Feb	SA	2607	15. Feb	SA	11
80	9698	A 7	1160	Oy-Mittelberg (S)	4936	15,3	4,2	4714	4,2	228	6,1	7350	23. Feb	SO	1267	23. Feb	SO	17
81	9699	A 7	1180	Oy-Mittelberg	15866	-4,7	6,2	14883	5,7	982	14,8	27411	22. Feb	SA	2510	15. Feb	SA	11
82	9695	A 7	1180	Oy-Mittelberg (N)	5119	3,0	4,2	4765	4,2	256	7,5	7760	15. Feb	SA	888	1. Feb	SA	9
83	9697	A 7	1180	Oy-Mittelberg (O)	24633	2,1	5,5	23235	5,1	1397	12,3	39989	15. Feb	SA	3829	15. Feb	SA	11
84	9016	A 7	1180	Nesselwang (W)	17137	-6,9	5,9	16089	5,4	1048	13,6	28591	22. Feb	SA	2610	15. Feb	SA	11
85	9071	A 7	1260	Tunnel Füssen	14306	4,0	5,8	13426	5,3	881	14,1	24059	22. Feb	SA	2246	8. Feb	SA	11
86	9203	A 70	120	AD Schweinfurt/Werneck (O)	41170	6,0	16,6	37115	14,0	4055	40,5	52189	28. Feb	FR	4593	14. Feb	FR	15
87	9233	A 70	140	AD Wertal (W)	44452	6,0	16,1	40137	13,7	4315	38,5	56375	28. Feb	FR	5135	28. Feb	FR	16
88	9234	A 70	160	AD Wertal (O)	42555	6,2	14,6	38396	12,6	4160	33,3	53248	28. Feb	FR	4667	28. Feb	FR	16
89	9541*	A 70	180	AS Schweinfurt/Berg Rheinfeld	39566	5,8	15,2	35749	13,1	3817	35,2	49767	28. Feb	FR	4400	28. Feb	FR	16
90	9542*	A 70	200	AS Schweinfurt-Hafen	36629	6,5	15,5	33224	13,2	3406	38,2	46084	28. Feb	FR	4122	28. Feb	FR	16
91	9543*	A 70	220	AS Schweinfurt-Zentrum	32705	5,1	14,6	29380	12,5	3325	32,7	41822	28. Feb	FR	3722	28. Feb	FR	16
92	9544*	A 70	240	AS Gochsheim	31874	5,4	15,4	28673	13,3	3201	33,7	40814	28. Feb	FR	3598	28. Feb	FR	16
93	9545*	A 70	260	AS Schonungen	25512	6,3	17,2	22917	14,8	2596	38,4	32835	28. Feb	FR	2880	28. Feb	FR	16
94	9256	A 70	280	Knetzgau (W)	22011	3,9	18,4	19741	15,6	2270	42,5	28966	28. Feb	FR	2599	28. Feb	FR	16
95	9546*	A 70	300	AS Knetzgau	21810	3,9	17,0	19653	14,5	2157	39,5	28778	28. Feb	FR	2630	28. Feb	FR	16
96	9547*	A 70	320	AS Eltmann	25670	5,3	16,3	23139	13,9	2531	38,8	33438	28. Feb	FR	2969	28. Feb	FR	16
97	9548*	A 70	340	AS Viereth-Trunstadt	28463	5,5	15,3	25681	13,2	2782	34,9	36785	28. Feb	FR	3211	28. Feb	FR	16
98	9549*	A 70	360	AS Bamberg-Hafen	40393	6,5	12,8	36811	11,2	3582	28,6	51515	28. Feb	FR	4551	28. Feb	FR	16
99	9580*	A 70	380	AS Hallstadt	44748	6,1	13,8	40909	12,4	3838	28,4	56545	28. Feb	FR	5027	28. Feb	FR	16
100	9024	A 70	400	AK Bamberg (W)	39308	5,6	13,8	42269	14,0	3606	38,3	50628	28. Feb	FR	4509	28. Feb	FR	16
101	9068	A 70	420	AK Bamberg (O)	21428	4,5	15,9				0,0	27807	28. Feb	FR				
102	9053	A 70	560	AD Bayreuth/Kulmbach (W)	19685	0,0	18,7	17931	16,6	1754	39,9	25240	28. Feb	FR	2214	28. Feb	FR	14
103	9166	A 71	100	Mellrichstadt (N)	11710	7,8	15,6	10503	13,7	1207	31,6	16349	28. Feb	FR	1696	28. Feb	FR	17
104	9167	A 71	200	Bad-Kissingen (S)	21801	8,2	10,7	19885	9,6	1916	22,1	28146	28. Feb	FR	2769	28. Feb	FR	16
105	9232	A 71	220	AD Wertal (N)	21329	8,7	11,4	19465	10,3	1865	22,7	27431	28. Feb	FR	2738	28. Feb	FR	16

\* VBA-Messstelle

Nr.	Zstnr	Str.	Abs.	Name	Gesamt (0-24)			Tag (6-22 Uhr)		Nacht (22-6 Uhr)		Tagesspitzenwerte			Stundenspitzenwerte			
					Kfz	14/13	Lkw-%	Kfz_Tag	Pt	Kfz_Nacht	Pn	Tag-max	Datum	Tag	Std-max	Datum	Tag	Std
106	9025	A 72	110	AD Bayerisches Vogtland (O)	27449	4,4	23,4	23912	20,6	3537	42,1	35945	28. Feb	FR	3014	14. Feb	FR	16
107	9094	A 72	140	AD Hochfranken (W)	31579	5,1	23,5	27635	21,1	3944	40,1	41588	28. Feb	FR	3665	28. Feb	FR	17
108	9095	A 72	160	AD Hochfranken (O)	34295	2,3	20,0	29991	17,9	4303	34,9	45216	22. Feb	SA	3885	14. Feb	FR	16
109	9165	A 73	100	Eisfeld (S)	12828	6,3	13,5	11691	12,3	1137	26,0	16290	28. Feb	FR	1560	14. Feb	FR	16
110	9235	A 73	180	Untersiemau (N)	14588	9,0	13,0	13444	11,9	1144	25,2	18095	21. Feb	FR	1655	14. Feb	FR	16
111	9236	A 73	200	Untersiemau (S)	22256	9,5	10,7	20610	10,0	1647	19,9	27008	14. Feb	FR	2490	24. Feb	MO	8
112	9306	A 73	280	Ebensfeld	27323	8,6	11,5	25183	10,6	2139	22,9	33251	28. Feb	FR	2805	14. Feb	FR	16
113	9581*	A 73	420	Kreuz Bamberg	52760	6,6	13,0	48361	11,5	4398	29,8	65647	28. Feb	FR	5757	28. Feb	FR	16
114	9021	A 73	460	Bamberg-Ost (N)	51495	6,2	13,5	47146	11,9	4349	30,4	64079	28. Feb	FR	5534	28. Feb	FR	16
115	9582*	A 73	480	AS Bamberg-Ost	42720	4,9	15,4				0,0	53850	28. Feb	FR				
116	9583*	A 73	500	AS Bamberg-Süd	45601	5,7	11,0	43109	10,0	3775	27,0	56490	28. Feb	FR	4757	28. Feb	FR	16
117	9584*	A 73	520	AS Hirschaid	45824	5,0	11,0	43601	10,0	3816	27,2	56893	28. Feb	FR	4820	28. Feb	FR	16
118	9585*	A 73	540	AS Buttenheim	43915	6,7	13,2	40339	11,8	3576	29,5	54680	28. Feb	FR	4826	28. Feb	FR	16
119	9586*	A 73	560	AS Forchheim-Nord	44844	6,4	12,4	41185	11,0	3659	28,4	55683	28. Feb	FR	4747	28. Feb	FR	16
120	9587*	A 73	580	AS Baiersdorf-Nord (N)	58186	6,4	9,5	53559	8,4	4627	22,5	71305	28. Feb	FR	5880	28. Feb	FR	16
121	9588*	A 73	600	AS Baiersdorf-Nord	59802	5,9	9,4	55021	8,4	4781	21,8	73152	28. Feb	FR	5999	24. Feb	MO	8
122	9589*	A 73	620	AS Möhrendorf	67279	5,8	9,5	62078	8,6	5200	21,3	81871	28. Feb	FR	7186	17. Feb	MO	8
123	9590*	A 73	640	AS Erlangen-Nord	74006	6,1	8,8				0,0	89602	28. Feb	FR				
124	9591*	A 73	660	AS Erlangen-Zentrum	79516	5,6	7,9	73638	7,0	5878	19,1	95861	28. Feb	FR	8230	3. Feb	MO	8
125	9952	A 73	680	AK Fürth/Erlangen (N)	78113	6,0	8,1	72084	7,2	6029	18,7	93494	28. Feb	FR	8148	17. Feb	MO	8
126	9953	A 73	700	AK Fürth/Erlangen (S)	66751	6,5	6,9	61399	6,0	5351	17,1	80331	14. Feb	FR	6979	24. Feb	MO	8
127	9625	A 73	710	AS Erlangen-Eltersdorf	62990		6,8	57866	5,9	5124	17,0	75869	14. Feb	FR	6577	25. Feb	DI	9
128	9111	A 73	760	Nürnberg/Fürth (N)	71323	4,1	6,9	64895	6,1	6428	14,7	83513	28. Feb	FR	6752	25. Feb	DI	8
129	9004	A 73	860	Nürnberg-Hafen-Ost (S)	89890	7,5	9,1	81834	8,4	8056	16,6	107482	28. Feb	FR	8496	26. Feb	MI	8
130	9592*	A 73	880	AS Nürnberg-Königshof	89185	7,4	12,3	80861	11,3	8325	21,8	106822	28. Feb	FR	8200	20. Feb	DO	17
131	9593*	A 73	900	AS N-Zollhaus (S)	88710	8,4	12,5	80468	11,5	8242	22,8	105930	14. Feb	FR	8455	27. Feb	DO	17
132	9594*	A 73	920	AS Wendelstein	43618	7,7	9,4	39790	8,5	3828	18,7	53563	28. Feb	FR	4401	28. Feb	FR	16
133	9333	A 73	960	Röthenbach b.St.W. (O)	41535	11,2	9,2	37626	8,4	3909	16,9	50585	28. Feb	FR	4196	27. Feb	DO	18
134	9005	A 73	980	AD Nürnberg/Feucht (W)	24905	7,9	12,3	23576	11,0	2180	28,5	30719	14. Feb	FR	2857	14. Feb	FR	18
135	9130	A 8	220	Leipheim (W)	52844	4,8	19,3	48368	17,6	4786	41,8	66797	28. Feb	FR	5323	28. Feb	FR	16
136	9966	A 8	240	Leipheim (O)	53299	4,9	19,1	48396	17,0	4902	40,3	68349	28. Feb	FR	5309	28. Feb	FR	16
137	9012	A 8	260	Burgau (W)	48104	5,0	19,6				0,0	61762	28. Feb	FR				
138	9965	A 8	280	Zusmarshausen (W)	48850	3,5	18,3				0,0	61898	28. Feb	FR				
139	9013	A 8	300	Zusmarshausen (O)	50580	4,9	17,9				0,0	64341	28. Feb	FR				
140	9964	A 8	320	Neusäß (W)	56436	5,1	16,5				0,0	70608	28. Feb	FR				

\* VBA-Messstelle

Nr.	Zstnr	Str.	Abs.	Name	Gesamt (0-24)			Tag (6-22 Uhr)		Nacht (22-6 Uhr)		Tagesspitzenwerte			Stundenspitzenwerte			
					Kfz	14/13	Lkw-%	Kfz_Tag	Pt	Kfz_Nacht	Pn	Tag-max	Datum	Tag	Std-max	Datum	Tag	Std
141	9131	A 8	340	Augsburg-West (W)	65484	6,6	14,3				0,0	80949	28. Feb	FR				
142	9963	A 8	360	Augsburg-West (O)	89180	7,6	14,8	81608	13,4	7572	29,4	112383	28. Feb	FR	8870	28. Feb	FR	16
143	9962	A 8	380	Augsburg-Ost (O)	80343	6,9	14,4	73512	13,0	6831	29,6	100372	28. Feb	FR	7880	28. Feb	FR	17
144	9961	A 8	390	Derching (O)	73802	6,2	14,9	67408	13,3	6395	31,0	92786	28. Feb	FR	7250	28. Feb	FR	16
145	9132	A 8	400	Adelzhausen (W)	68051	5,9	14,1	62093	12,6	5958	30,3	85623	28. Feb	FR	6787	28. Feb	FR	17
146	9960	A 8	420	Adelzhausen (O)	68333	5,7	14,3	62363	12,8	5970	30,3	86317	28. Feb	FR	6838	28. Feb	FR	17
147	9014	A 8	440	Odelzhausen (O)	74071	5,8	13,0	67636	11,6	6435	27,3	93217	28. Feb	FR	7379	28. Feb	FR	17
148	9003	A 8	460	Sulzemoos (O)	77411	5,9	12,6	70746	11,3	6665	26,5	97050	28. Feb	FR	7710	28. Feb	FR	17
149	9773	A 8	460	Dachau/Fürstenfeldbruck (W)	78982	6,3	13,1	72155	11,8	6827	27,0	98505	28. Feb	FR	7753	28. Feb	FR	17
150	9772	A 8	480	Dachau/Fürstenfeldbruck (O)	96595	6,0	10,3				0,0	118258	28. Feb	FR				
151	9223*	A 8	500	AD München-Eschenried	34668	6,6	4,9				0,0	43199	28. Feb	FR				
152	9141	A 8	520	AK München-West (W)	40834	7,3	5,5				0,0	48849	28. Feb	FR				
153	9140	A 8	540	AK München-West (O)	32173	8,5	4,6	29765	4,3	2408	7,7	37427	28. Feb	FR	3267	26. Feb	MI	8
154	9082	A 8	860	München-Perlach (S)	54527	5,5	2,2	50712	2,1	3815	3,3	63426	7. Feb	FR	5342	18. Feb	DI	9
155	9224*	A 8	980	AK Kreuz München-Süd	103931	-5,3	11,8	95857	10,8	8074	23,8	140769	15. Feb	SA	10776	23. Feb	SO	12
156	9171	A 8	1000	Holzkirchen (W)	98962	0,5	11,1	91812	10,0	7149	24,7	142373	15. Feb	SA	10454	15. Feb	SA	12
157	9225*	A 8	1020	Holzkirchen	84152	1,8	13,8	77392	12,6	6760	27,5	121451	22. Feb	SA	8803	22. Feb	SA	9
158	9226*	A 8	1040	Weyarn	75612	1,5	16,4	67399	15,9	6373	30,8	112154	22. Feb	SA	8153	23. Feb	SO	12
159	9227*	A 8	1060	Irschenberg-Bad Aibling	71000	2,0	13,7	70096	12,9	6454	26,7	113670	22. Feb	SA	8585	22. Feb	SA	10
160	9180	A 8	1080	AD Inttal (W)	82120	0,8	13,6	75436	12,5	6684	26,3	123043	22. Feb	SA	9398	22. Feb	SA	10
161	9023	A 8	1120	Rosenheim (O)	58646	4,6	11,2	54005	10,0	4641	25,1	73947	28. Feb	FR	5757	22. Feb	SA	14
162	9026	A 8	1180	Frasdorf (O)	51924	3,9	12,2	47660	10,8	4263	28,3	69204	22. Feb	SA	5681	22. Feb	SA	14
163	9028	A 8	1220	Felden (O)	48694	3,7	12,9	44596	11,5	4097	28,9	66731	22. Feb	SA	5571	15. Feb	SA	12
164	9192*	A 8	1260	Grabenstätt	46302	3,9	14,5	42289	12,8	4013	31,6	65490	22. Feb	SA	5420	15. Feb	SA	12
165	9193*	A 8	1300	Schweinbach	45643	4,3	16,2	41742	14,6	3901	33,1	64994	22. Feb	SA	5380	15. Feb	SA	11
166	9194*	A 8	1320	Traunstein/Siegsdorf	40118	4,0	16,9	36529	15,2	3588	34,5	56042	22. Feb	SA	4726	22. Feb	SA	14
167	9031	A 8	1340	Neukirchen (O)	39545	4,1	15,9	35940	14,2	3605	33,6	55777	22. Feb	SA	4667	22. Feb	SA	14
168	9195*	A 8	1360	Anger	32044	3,2	17,0	28916	14,9	3127	35,9	48327	22. Feb	SA	3961	22. Feb	SA	14
169	9032	A 8	1400	Bad Reichenhall (O)	42842	4,0	17,1				0,0	60978	22. Feb	SA				
170	9035	A 81	100	AD Würzburg-West (S)	27326	9,2	18,5	24688	15,6	2639	45,3	35420	28. Feb	FR	2907	28. Feb	FR	14
171	9903	A 9	160	AD Bayerisches Vogtland (N)	38155	5,8	21,9	33334	18,9	4821	42,8	57906	8. Feb	SA	4893	8. Feb	SA	13
172	9994	A 9	180	AD Bayerisches Vogtland (S)	50319	4,2	19,0	45155	11,0	5047	31,9	63302	28. Feb	FR	5448	14. Feb	FR	16
173	9620*	A 9	200	AS Hof-West	59635	5,9	22,6	51647	19,5	7988	42,0	74489	28. Feb	FR	6284	7. Feb	FR	14
174	9621*	A 9	220	AS Muenchberg-Nord	58866	6,2	22,9	50963	19,9	7903	42,6	73512	28. Feb	FR	6245	7. Feb	FR	14
175	9001	A 9	300	AD Bayreuth/Kulmbach (N)	66937	5,5	19,5	58922	16,7	8015	39,8	83283	28. Feb	FR	6943	14. Feb	FR	15

\* VBA-Messstelle

Nr.	Zstnr	Str.	Abs.	Name	Gesamt (0-24)			Tag (6-22 Uhr)		Nacht (22-6 Uhr)		Tagesspitzenwerte			Stundenspitzenwerte			
					Kfz	14/13	Lkw-%	Kfz_Tag	Pt	Kfz_Nacht	Pn	Tag-max	Datum	Tag	Std-max	Datum	Tag	Std
176	9002	A 9	320	AD Bayreuth/Kulmbach (S)	63291	6,0	18,1	55855	15,6	7436	37,1	77493	28. Feb	FR	6513	14. Feb	FR	15
177	9622*	A 9	340	Bindlacher Berg	61777	6,2	18,0	54533	15,5	7244	37,3	75741	28. Feb	FR	6352	14. Feb	FR	15
178	9623*	A 9	360	AS Bayreuth-Nord	59419	6,4	18,6	52342	15,9	7077	38,0	73162	28. Feb	FR	6260	14. Feb	FR	15
179	9029	A 9	400	Pegnitz (N)	51323	6,9	20,1	44954	17,2	6369	40,2	66509	8. Feb	SA	5353	8. Feb	SA	12
180	9536*	A 9	420	AS Pegnitz	54205	7,1	19,7	47594	16,9	6612	39,6	69169	8. Feb	SA	5595	14. Feb	FR	16
181	9042	A 9	620	AK Nürnberg (N)	76538	8,1	16,1	68392	14,0	8146	33,5	93031	28. Feb	FR	7349	21. Feb	FR	15
182	9060	A 9	640	AK Nürnberg (S)	107345	6,1	16,2	96131	14,0	11214	35,8	134893	28. Feb	FR	9926	8. Feb	SA	12
183	9057	A 9	660	AK Nürnberg-Ost (N)	103469	5,5	16,4				0,0	128521	28. Feb	FR				
184	9754	A 9	680	AK Nürnberg-Ost (S)	64692	4,5	14,1	58188	12,1	6504	32,3	90831	15. Feb	SA	7355	8. Feb	SA	12
185	9538*	A 9	700	AS Allersberg (Nordseite)	79308	4,9	14,3	71544	12,3	7764	32,5	105574	15. Feb	SA	8556	15. Feb	SA	11
186	9539*	A 9	720	AS Allersberg (Südseite)	72606	4,4	15,1	65371	12,9	7235	35,1	100321	15. Feb	SA	8310	15. Feb	SA	11
187	9061	A 9	740	Greding (N)	71606	3,8	15,6	64689	13,4	6917	36,2	100418	15. Feb	SA	8272	15. Feb	SA	11
188	9090	A 9	920	Lenting (S)	83749	5,2	13,2	76216	11,5	7533	30,0	107610	15. Feb	SA	8736	15. Feb	SA	14
189	9552	A 9	940	Ingolstadt-Nord (S)	98639	5,7	12,1	90058	10,7	8581	27,5	122499	28. Feb	FR	10188	14. Feb	FR	17
190	9554	A 9	960	Manching (N)	94784	6,4	12,4	86272	10,9	8512	27,7	118943	22. Feb	SA	9740	14. Feb	FR	17
191	9056	A 9	1000	AD Holledau (N)	82013	8,4	13,9	73195	13,1	7053	32,6	108444	22. Feb	SA	8673	22. Feb	SA	12
192	9241*	A 9	1020	Dreieck Holledau (A93)	77449	6,7	12,6				0,0	105685	22. Feb	SA				
193	9110	A 9	1020	AD Holledau (S)	99968	5,0	11,1	88167	9,6	8407	24,0	136052	22. Feb	SA	9739	14. Feb	FR	17
194	9058	A 9	1040	Allershausen (N)	107295	6,7	10,9				0,0	140150	22. Feb	SA				
195	9059	A 9	1060	AK Neufahrn (N)	112527	6,7	10,8				0,0	145180	22. Feb	SA				
196	9065	A 9	1080	AK Neufahrn (S)	126321	3,6	9,1	115162	8,2	11158	18,3	145576	15. Feb	SA	10836	28. Feb	FR	19
197	9062	A 9	1100	Garching-Nord (N)	140788	13,9	9,0	128497	8,2	12290	17,4	162443	14. Feb	FR	11984	22. Feb	SA	10
198	9063	A 9	1120	Garching-Nord (S)	145422	5,8	9,2	132656	8,4	12766	17,6	166083	21. Feb	FR	12360	21. Feb	FR	18
199	9115	A 9	1140	AK München-Nord (N)	155361	3,7	9,3	142240	8,5	13121	18,3	178783	21. Feb	FR	13134	27. Feb	DO	18
200	9066	A 9	1160	AK München-Nord (S)	116778	23,3	5,3	107236	4,9	9542	9,3	136231	14. Feb	FR	10924	26. Feb	MI	8
201	9242*	A 9	1180	München-Fröttmaning-Süd	107200	5,2	5,7	98067	5,3	9133	9,9	124354	21. Feb	FR	9575	24. Feb	MO	8
202	9243*	A 9	1200	München-Freimann														
203	9064	A 9	1220	München-Schwabing (N)	87171	6,5	5,4	77080	4,8	10090	10,1	99494	28. Feb	FR	7307	25. Feb	DI	7
204	9217	A 92	100	AD München-Feldmoching (N)	56099	6,2	9,4	51890	8,7	4210	18,6	69136	28. Feb	FR	6691	18. Feb	DI	8
205	9006	A 92	120	Oberschleißheim (O)	59003	8,4	10,7	54185	9,7	4818	21,7	72395	28. Feb	FR	6019	10. Feb	MO	8
206	9015	A 92	140	AK Neufahrn (W)	63043	9,1	11,7				0,0	81694	28. Feb	FR				
207	9007	A 92	180	AK Neufahrn (O)	93364	4,8	8,4	84787	7,8	8577	14,7	108636	28. Feb	FR	8797	24. Feb	MO	8
208	9182*	A 92	220	Flughafen München	48252	6,7	10,4	44377	9,5	3876	19,8	57942	28. Feb	FR	4935	17. Feb	MO	8
209	9183*	A 92	240	Freising-Mitte	46387	5,7	13,0				0,0	53908	26. Feb	MI				
210	9184*	A 92	260	Freising-Ost	37014	6,9	11,1	34074	10,2	2940	21,2	44653	28. Feb	FR	3872	7. Feb	FR	17

Nr.	Zstnr	Str.	Abs.	Name	Gesamt (0-24)			Tag (6-22 Uhr)		Nacht (22-6 Uhr)		Tagesspitzenwerte			Stundenspitzenwerte			
					Kfz	14/13	Lkw-%	Kfz_Tag	Pt	Kfz_Nacht	Pn	Tag-max	Datum	Tag	Std-max	Datum	Tag	Std
211	9017	A 92	360	Altdorf (O)	38501	8,3	13,2	35219	12,3	3282	23,2	46580	28. Feb	FR	3914	14. Feb	FR	15
212	9019	A 92	480	Landau a.d. Isar (W)	28982	9,6	14,6	26008	13,4	2974	25,4	35095	28. Feb	FR	3047	28. Feb	FR	14
213	9096	A 93	100	AD Hochfranken (S)	19026	2,3	19,4	17169	17,7	1857	35,7	29661	22. Feb	SA	2693	22. Feb	SA	13
214	9099	A 93	260	Selb-West (S)	21901	2,5	17,9	19878	16,1	2023	35,4	31070	22. Feb	SA	2836	22. Feb	SA	13
215	9901	A 93	640	Wernberg-Köblitz (S)	32438	4,1	15,3	29633	14,0	2805	29,0	40879	28. Feb	FR	3657	22. Feb	SA	12
216	9087	A 93	660	AK Oberpfälzer Wald (S)	32470	3,1	14,8	29402	13,5	3068	27,4	45042	22. Feb	SA	4025	22. Feb	SA	12
217	9902	A 93	740	Schwandorf-Mitte (N)	41234	5,2	14,6	37701	13,3	3533	29,2	53286	22. Feb	SA	4783	22. Feb	SA	12
218	9049	A 93	880	Regensburg-Pfaffenstein (N)	66951	7,1	9,1	61408	8,2	5543	18,9	79540	28. Feb	FR	6394	24. Feb	MO	8
219	9044	A 93	960	Regensburg-Königswiesen (S)	63214	7,5	10,2	58158	9,2	5055	21,7	71923	28. Feb	FR	6408	10. Feb	MO	8
220	9045	A 93	980	AK Regensburg (N)	68319	7,8	9,3	62893	8,3	5425	19,8	78868	28. Feb	FR	7286	10. Feb	MO	8
221	9030	A 93	1120	Siegenburg (S)	24777	2,0	10,0	22809	8,9	1968	23,6	33435	22. Feb	SA	2803	22. Feb	SA	14
222	9190	A 93	1800	AD Inntal (S)	53147	-0,9	15,1	49045	13,8	4102	30,1	87624	22. Feb	SA	6462	22. Feb	SA	9
223	9191	A 93	1880	Kiefersfelden (S)	45445	12,9	17,0	41823	15,7	3623	32,2	80692	22. Feb	SA	5974	15. Feb	SA	9
224	9985	A 94	160	München-Riem (W)	67075	5,0	4,4	62126	4,3	4948	6,0	78744	14. Feb	FR	6785	25. Feb	DI	8
225	9986	A 94	180	München-Riem (O)	65258	6,8	4,8	60805	4,6	4453	6,7	77134	14. Feb	FR	6996	26. Feb	MI	8
226	9987	A 94	200	Feldkirchen-Ost (W)	58841	4,3	5,0	55021	4,8	3820	6,7	71588	21. Feb	FR	6294	19. Feb	MI	18
227	9840	A 94	240	AK München-Ost (O)	61998	10,2	9,7				0,0	72816	14. Feb	FR				
228	9984	A 94	515	Wimpasing	18671		19,8	16926	18,4	1745	33,8	21975	28. Feb	FR	1721	28. Feb	FR	15
229	9043	A 95	100	München-Kreuzhof (W)	64570	7,0	3,2	59976	3,0	4594	5,9	74289	15. Feb	SA	6051	17. Feb	MO	8
230	9151	A 95	120	AD Starnberg (N)	58503	7,5	3,3	54683	3,1	3820	7,1	72752	15. Feb	SA	6008	15. Feb	SA	14
231	9161	A 95	180	Seeshaupt (N)	29657	4,7	3,4	28030	3,2	1627	6,8	43179	15. Feb	SA	3739	15. Feb	SA	11
232	9164	A 95	260	Murnau/Kochel (S)	13628	-0,3	3,9	12931	3,6	697	9,4	22302	22. Feb	SA	2040	22. Feb	SA	11
233	9150	A 952	100	AD Starnberg (W)	27912	10,1	2,5	26141	2,4	1771	4,1	31810	6. Feb	DO	2865	10. Feb	MO	8
234	9250	A 96	100	Lindau (S)	28737	14,6	13,4	26765	13,0	1972	19,3	40898	22. Feb	SA	4010	22. Feb	SA	11
235	9550	A 96	600	Stetten (W)	33216	7,4	14,0	30676	13,1	2540	25,4	41640	14. Feb	FR	3470	28. Feb	FR	16
236	9136	A 96	760	Landsberg a. Lech-Nord (O)	57228	8,2	9,5	53017	8,8	4211	18,6	69400	28. Feb	FR	5577	28. Feb	FR	16
237	9222	A 96	970	Gräfelfing (W)	95619	8,1	4,0	88757	3,8	6862	7,1	112636	28. Feb	FR	9258	27. Feb	DO	18
238	9106	A 96	1000	München-Laim (W)	96281	5,9	3,8	88490	3,5	7791	6,6	112058	28. Feb	FR	9017	25. Feb	DI	18
239	9219	A 99	240	AS Germering-Nord(N)	73749	10,5	8,4	70175	8,0	5167	17,6	88234	28. Feb	FR	7418	24. Feb	MO	8
240	9220	A 99	280	AK München-West (N)	58968	12,5	8,9	54772	8,2	4196	17,2	70281	28. Feb	FR	6090	20. Feb	DO	18
241	9774	A 99	300	AD München-Eschenried (O)	55150	4,5	15,2				0,0	64392	28. Feb	FR				
242	9775	A 99	320	AD München-Allach (O)	113922	7,0	14,7				0,0	138914	28. Feb	FR				
243	9155	A 99	340	AD Feldmoching (W)	111909	6,8	12,3	103158	11,3	8751	24,8	134923	28. Feb	FR	11361	24. Feb	MO	8
244	9216	A 99	340	AD München-Feldmoching (W)	121301	9,3	15,2				0,0	143098	28. Feb	FR				
245	9207	A 99	360	AD München-Feldmoching (O)	77925	5,0	14,5	71977	13,2	5948	30,4	93610	28. Feb	FR	8372	24. Feb	MO	8

Nr.	Zstnr	Str.	Abs.	Name	Gesamt (0-24)			Tag (6-22 Uhr)		Nacht (22-6 Uhr)		Tagesspitzenwerte			Stundenspitzenwerte			
					Kfz	14/13	Lkw-%	Kfz_Tag	Pt	Kfz_Nacht	Pn	Tag-max	Datum	Tag	Std-max	Datum	Tag	Std
246	9215	A 99	380	AK München-Nord (W)	76685	15,4	11,9	71353	10,9	5332	25,0	92269	28. Feb	FR	8164	6. Feb	DO	8
247	9415	A 99	400	AK München-Nord (N) (Ab SZ)														
248	9218	A 99	420	AK München-Nord (O)	120509	3,7	15,0	111028	13,6	9480	30,3	144796	28. Feb	FR	11089	27. Feb	DO	18
249	9211	A 99	440	Aschheim/Ismaning (S)	123894	4,2	14,6	114264	13,3	9631	29,5	149326	28. Feb	FR	11359	28. Feb	FR	15
250	9212	A 99	460	AK München-Ost (N)	117008	3,4	14,5	107953	13,3	9055	29,6	144064	22. Feb	SA	11035	28. Feb	FR	15
251	9213	A 99	480	AK München-Ost (S)	110378	10,8	11,7	102361	10,7	8016	23,7	138481	22. Feb	SA	10462	22. Feb	SA	15
252	9244	A 99	500	Haar (S)	95293	0,2	13,0	88448	11,8	6845	27,5	123876	22. Feb	SA	9881	14. Feb	FR	16
253	9228*	A 99	520	Hohenbrunn	94687	5,1	13,7	87949	12,7	6738	27,2	123196	22. Feb	SA	9335	22. Feb	SA	15
254	9229*	A 99	540	Ottobrunn	86542	4,4	14,2				0,0	114475	22. Feb	SA				
255	9221	A 995	100	München-Giesing (S)	51312	4,7	4,3	47927	3,9	3385	8,9	60813	28. Feb	FR	4895	7. Feb	FR	18
256	9830	B 11	660	Pullach	16709	10,1	4,6				0,0	20153	14. Feb	FR				
257	9850	B 11	740	Garching-Dirnismaning	9001	4,9	4,9				0,0	10814	14. Feb	FR				
258	9310	B 11	1140	Eching-Viecht	14596	8,6	2,9	13506	2,7	1090	4,4	17291	14. Feb	FR	1516	20. Feb	DO	18
259	9401	B 11	1280	Deggendorf	11207	6,0	5,6				0,0	13717	28. Feb	FR				
260	9277	B 11	1580	Bayerisch Eisenstein	4031	14,1	4,0				0,0	5327	1. Feb	SA				
261	9175	B 12	520	Kempen	15259	7,5	8,8	14172	8,5	1087	12,8	17947	14. Feb	FR	1616	3. Feb	MO	8
262	9380	B 12	660	Buchloe	16113	10,9	8,1				0,0	19763	28. Feb	FR				
263	9863	B 12	1400	Simbach a. Inn (w)	9682	12,1	29,3				0,0	12051	28. Feb	FR				
264	9861	B 12	1420	Simbach a. Inn (s)	8476	12,1	23,3				0,0	10648	28. Feb	FR				
265	9862	B 12	1440	Simbach a. Inn (n)	8989	12,1	19,4				0,0	11109	28. Feb	FR				
266	9125	B 12	2400	Philippsreut	4690	13,7	14,5	4046	17,2	645	26,7	5382	1. Feb	SA	476	28. Feb	FR	14
267	9299	B 13	200	Eibelsstadt	11837	8,0	7,2	10784	6,8	919	15,7	13971	14. Feb	FR	1306	3. Feb	MO	8
268	9278	B 13	640	Oberdachstetten	5816	9,4	8,3	5415	7,8	401	15,3	6888	14. Feb	FR	623	26. Feb	MI	17
269	9124	B 13	1460	Eichstätt	13147	10,5	6,1	12183	5,9	965	7,8	15660	14. Feb	FR	1464	17. Feb	MO	8
270	9820	B 13	2520	Oberschleißheim-Neuherberg	32317	7,9	6,6				0,0	39223	26. Feb	MI				
271	9280	B 14	880	Hersbruck	12344	7,6	3,8	11670	3,9	844	4,4	14592	14. Feb	FR	1281	20. Feb	DO	17
272	9279	B 14	1280	Schnaittenbach	6220	4,8	7,5				0,0	7401	14. Feb	FR				
273	9301	B 15	560	Soyen	9114	13,6	15,2	8621	14,1	607	24,6	10961	15. Feb	SA	1041	22. Feb	SA	13
274	9300	B 15	1360	Ergoldsbach	12325	7,0	12,9	15378	13,8	1432	20,9	16810	28. Feb	FR	1361	28. Feb	FR	17
275	9281	B 15	2060	Maxhütte-Haidhof	9214	11,1	4,4	8490	4,2	724	7,0	10814	28. Feb	FR	998	18. Feb	DI	17
276	9113	B 15	3060	Hof	22071	7,8	7,6				0,0	29278	28. Feb	FR				
277	9254	B 15 N	1320	AS Schierling	8106	43,1	15,4	7509	14,4	598	27,8	11065	28. Feb	FR	1002	28. Feb	FR	14
278	9282	B 16	2500	Neustadt a.d. Donau	9197	10,3	21,3				0,0	11275	28. Feb	FR				
279	9283	B 17	180	Hablech	6309	4,9	5,0	6032	4,9	278	6,3	8063	15. Feb	SA	849	23. Feb	SO	16
280	9138	B 17	640	Untermeitingen-Lagerlechfeld	31170	10,3	8,6	28974	8,3	2196	12,2	36064	28. Feb	FR	3140	24. Feb	MO	8

Nr.	Zstnr	Str.	Abs.	Name	Gesamt (0-24)			Tag (6-22 Uhr)		Nacht (22-6 Uhr)		Tagesspitzenwerte			Stundenspitzenwerte			
					Kfz	14/13	Lkw-%	Kfz_Tag	Pt	Kfz_Nacht	Pn	Tag-max	Datum	Tag	Std-max	Datum	Tag	Std
281	9571	B 173	400	Marktzeuln-Zettlitz (w)	12780	7,9	11,9				0,0	16544	28. Feb	FR				
282	9572	B 173	420	Marktzeuln-Zettlitz (o)	10490	6,4	11,1				0,0	12902	28. Feb	FR				
283	9305	B 173	660	Marktrodach	12437	6,5	11,4	11528	10,7	908	19,1	15069	28. Feb	FR	1293	28. Feb	FR	14
284	9114	B 19	140	Fischen	15512	0,6	3,0	14873	3,1	703	2,8	18528	15. Feb	SA	1668	15. Feb	SA	16
285	9137	B 19	325	Waltenhofen-Herzmans	27084	4,1	4,1	25612	4,0	1472	6,0	32071	28. Feb	FR	2723	15. Feb	SA	17
286	9302	B 19	780	Würzburg/Estenfeld	50112	8,0	6,6				0,0	61841	14. Feb	FR				
287	9201	B 19	1020	Werneck-Eßleben	6679	8,7	6,5	6427	6,3	447	11,6	9673	28. Feb	FR	1317	28. Feb	FR	16
288	9274	B 2	100	Mittenwald	7621	18,1	2,8	7343	2,6	278	8,1	15543	22. Feb	SA	1720	22. Feb	SA	12
289	9107	B 2	250	GAP - Partenkirchen	23245	6,1	4,0				0,0	27319	15. Feb	SA				
290	9351	B 2	310	Oberau (s)	26570	4,6	3,5	24715	3,0	1402	6,2	33866	22. Feb	SA	2835	22. Feb	SA	12
291	9353	B 2	320	Oberau (Mitte)	19572	3,9	3,3	18330	2,9	1091	5,7	26251	22. Feb	SA	2073	22. Feb	SA	11
292	9350	B 2	340	Oberau (n)	21532	2,8	3,6	20167	3,0	1189	6,0	27825	22. Feb	SA	2186	22. Feb	SA	11
293	9361	B 2	340	Eschenlohe (s)	22539	10,9	3,6				0,0	38454	23. Feb	SO				
294	9360	B 2	360	Eschenlohe (n)	7280	8,3	2,9	6512	2,9	531	4,3	8703	24. Feb	MO	756	4. Feb	DI	16
295	9129	B 2	1760	Langweid	41224	9,2	10,3				0,0	49853	14. Feb	FR				
296	9270	B 2	1960	Donauwörth	20017	8,2	20,2	18098	18,6	1919	36,0	24950	28. Feb	FR	2058	24. Feb	MO	8
297	9271	B 2	2380	Weissenburg i.Bay.	13942	16,4	16,9	12940	15,2	1114	33,6	17251	28. Feb	FR	1451	28. Feb	FR	15
298	9945	B 2	2700	Schwabach	23180	9,7	12,6	21181	11,5	2000	24,2	27587	28. Feb	FR	2572	18. Feb	DI	8
299	9109	B 20	440	Laufen	11609	5,5	7,5	11220	7,4	898	11,3	13692	28. Feb	FR	1187	22. Feb	SA	14
300	9149	B 20	1160	Eggenfelden (s)	16307	5,5	16,5	15132	15,5	1175	29,7	20014	28. Feb	FR	1704	28. Feb	FR	15
301	9148	B 20	1180	Eggenfelden (n)	9038	4,9	21,6	8351	20,3	686	36,3	11078	28. Feb	FR	1135	22. Feb	SA	12
302	9262	B 20	2260	Weiding	13762	15,4	15,9	12122	15,0	1640	22,2	16740	28. Feb	FR	1331	28. Feb	FR	15
303	9284	B 20	2460	Furth i. Wald	9942	9,9	13,7	8786	12,6	1157	22,1	11940	28. Feb	FR	1196	2. Feb	SO	15
304	9285	B 21	100	Schneizelreuth-Melleck	12871	2,3	8,5	12238	8,2	633	14,3	23332	1. Feb	SA	2169	1. Feb	SA	11
305	9121	B 21	140	Schneizelreuth-Baumgarten	7656	2,2	13,0	7294	12,7	362	20,7	11831	1. Feb	SA	1187	8. Feb	SA	11
306	9303	B 22	560	Burgwindheim	2866	7,5	9,7	2676	9,6	191	11,4	3614	28. Feb	FR	307	20. Feb	DO	18
307	9286	B 22	1450	Lehen	10626	9,3	7,1				0,0	12949	28. Feb	FR				
308	9287	B 22	1900	Neustadt a.d. Waldnaab	17602	7,0	3,2	16469	3,0	1133	5,9	21135	14. Feb	FR	1831	13. Feb	DO	17
309	9104	B 22	1960	Weiden i.d. Opf.	10225	7,0	5,6	9692	5,2	533	11,5	12417	7. Feb	FR	1196	6. Feb	DO	17
310	9304	B 22	2340	Winklarn	2972	9,5	15,1	2754	14,2	218	25,4	3615	28. Feb	FR	478	8. Feb	SA	11
311	9352	B 23	220	Oberau (w)	8939	3,2	4,3	8529	4,1	410	8,7	10190	28. Feb	FR	998	15. Feb	SA	18
312	9163	B 23	280	GAP - Garmisch	9387	11,8	4,0				0,0	14456	15. Feb	SA				
313	9156	B 25	340	Fremdingen	4280	12,8	24,6	3761	21,2	519	49,2	5395	14. Feb	FR	411	28. Feb	FR	15
314	9157	B 25	610	Harburg	11812	10,2	16,7	10723	15,0	1090	33,4	14463	28. Feb	FR	1225	17. Feb	MO	8
315	9288	B 27	480	Karsbach-Höllrich	4628	10,9	10,4	4300	9,3	328	23,9	5823	28. Feb	FR	497	28. Feb	FR	14



Nr.	Zstnr	Str.	Abs.	Name	Gesamt (0-24)			Tag (6-22 Uhr)		Nacht (22-6 Uhr)		Tagesspitzenwerte			Stundenspitzenwerte			
					Kfz	14/13	Lkw-%	Kfz_Tag	Pt	Kfz_Nacht	Pn	Tag-max	Datum	Tag	Std-max	Datum	Tag	Std
316	9108	B 285	100	Fladungen	840	8,0	6,3	810	6,4	78	11,0	1022	28. Feb	FR	109	20. Feb	DO	17
317	9291	B 286	560	Kolitzheim-Oberspiesheim	8682	10,9	11,3	7863	10,1	819	22,7	10467	14. Feb	FR	929	10. Feb	MO	8
318	9237	B 289	230	Untersiema (W)	8258	10,4	6,5	7723	6,4	535	7,6	9820	14. Feb	FR	1066	17. Feb	MO	8
319	9573	B 289	240	Marktzeuln-Zettlitz (s)	9462	7,9	12,2				0,0	12351	28. Feb	FR				
320	9292	B 299	940	Amberg (s)	9861	8,0	10,7	9143	10,2	718	17,1	11954	28. Feb	FR	1098	17. Feb	MO	8
321	9311	B 300	1000	Oberzell	11185	4,8	5,5	10324	5,2	861	8,8	12888	14. Feb	FR	1216	18. Feb	DI	8
322	9293	B 300	1380	Schrobenhausen	12791	10,5	13,2	11794	12,4	997	23,2	15771	28. Feb	FR	1285	17. Feb	MO	8
323	9294	B 303	1220	Bischofsgrün-Rangen	5135	5,5	20,1				0,0	5725	28. Feb	FR				
324	9153	B 303	1580	GÜ Schirnding	4880	9,6	19,1	4302	17,7	578	29,9	5785	28. Feb	FR	572	28. Feb	FR	15
325	9810	B 304	120	Karlsfeld-Rothschwaige	29792	10,2	6,4	27227	6,3	2565	7,9	34499	28. Feb	FR	2812	20. Feb	DO	18
326	9320	B 304	320	Zorneding	14856	7,1	7,0				0,0	17007	14. Feb	FR				
327	9321	B 304	410	Steinhöring	13097	5,7	7,8				0,0	15544	14. Feb	FR				
328	9135	B 304	880	Altenmarkt (s)	15344	6,6	10,6				0,0	18012	28. Feb	FR				
329	9937	B 304	1040	Nußdorf-Aiging	12426	9,1	8,4	11590	8,0	836	14,3	14578	28. Feb	FR	1264	18. Feb	DI	8
330	9143	B 304	1150	Tunnel Ettendorf	12599	21,3	5,6	11906	5,4	692	10,6	14960	14. Feb	FR	1487	17. Feb	MO	8
331	9142	B 304	1180	Traunstein	7743	8,9	7,5	7313	7,1	429	14,7	9294	28. Feb	FR	837	5. Feb	MI	8
332	9144	B 304	1320	Freilassing	28387	2,8	4,9				0,0	33882	28. Feb	FR				
333	9147	B 305	300	Unterwössen-Oberwössen	4006	2,5	3,5	3893	3,6	143	8,9	6543	1. Feb	SA	768	1. Feb	SA	17
334	9949	B 31	100	Lindau-Diepoldsbergtunnel	18250	9,9	13,5	16890	13,1	1359	18,9	22324	14. Feb	FR	1978	23. Feb	SO	18
335	9462	B 388	820	Eggenfelden (o)	14635	7,5	7,0	13672	6,6	962	12,7	17591	14. Feb	FR	1487	24. Feb	MO	17
336	9307	B 469	440	Kleinheubach	15390	8,4	10,4	14124	9,9	1267	16,4	18655	14. Feb	FR	1594	26. Feb	MI	8
337	9296	B 469	460	Miltenberg	12854	11,8	7,3	11927	6,9	927	11,4	15453	14. Feb	FR	1344	6. Feb	DO	17
338	9324	B 470	360	Dietersheim	8711	13,0	7,2				0,0	10177	28. Feb	FR				
339	9297	B 470	1220	Gößweinstein-Sachsenmühle	1650	11,4	10,5	1539	10,5	115	14,2	1983	23. Feb	SO	289	23. Feb	SO	15
340	9988	B 471	340	Bergkirchen-Geiselbullach	24405	11,2	10,4	22454	9,6	1951	19,9	29449	18. Feb	DI	2535	27. Feb	DO	18
341	9188	B 472	400	Peiting-Hohenbrand	10115	10,5	6,4	7743	4,0	700	6,9	12320	28. Feb	FR	1007	4. Feb	DI	16
342	9204	B 472	540	Polling (w)	4360	10,7	11,6	4060	11,3	300	15,5	5279	28. Feb	FR	458	28. Feb	FR	16
343	9199	B 472	560	Polling (o)	7571	10,6	9,8	7150	9,6	422	12,1	9194	28. Feb	FR	862	27. Feb	DO	17
344	9298	B 472	1080	Waakirchen	8181	10,5	7,0	7690	6,8	491	10,6	9442	28. Feb	FR	828	24. Feb	MO	8
345	9853	B 505	100	Höchstädt	8399	8,7	22,2	7527	19,9	872	42,4	10329	20. Feb	DO	976	27. Feb	DO	17
346	9871	B 512	140	Neuhaus a. Inn (s)	7041	10,3	11,1				0,0	8136	28. Feb	FR				
347	9870	B 512	160	Neuhaus a. Inn (o)	7882	10,1	11,4				0,0	9325	28. Feb	FR				
348	9420	B 533	400	Grafenau	8533	5,3	5,4	7975	5,3	558	7,2	10364	14. Feb	FR	899	28. Feb	FR	14
349	9275	B 8	1120	Kitzingen	17742	7,7	6,8	16224	6,1	1518	13,8	21375	14. Feb	FR	2024	17. Feb	MO	8
350	9272	B 8	1500	Oberlaimbach	6597	7,3	12,1				0,0	7994	28. Feb	FR				

Nr.	Zstnr	Str.	Abs.	Name	Gesamt (0-24)			Tag (6-22 Uhr)		Nacht (22-6 Uhr)		Tagesspitzenwerte			Stundenspitzenwerte			
					Kfz	14/13	Lkw-%	Kfz_Tag	Pt	Kfz_Nacht	Pn	Tag-max	Datum	Tag	Std-max	Datum	Tag	Std
351	9273	B 8	2200	Burgthann-Oberferrieden	9679	6,6	8,2	9014	7,9	665	11,0	11825	14. Feb	FR	972	28. Feb	FR	15
352	9276	B 8	3020	Barbing	6461	7,9	11,3	5995	10,9	466	16,2	7900	25. Feb	DI	788	25. Feb	DI	9
353	9295	B 8	3220	Rain	6134	8,8	20,7	5527	18,8	606	37,5	7390	14. Feb	FR	629	13. Feb	DO	17
354	9210	B 85	340	Stockheim-Hasslach (n)	10990	8,1	7,2				0,0	14428	28. Feb	FR				
355	9209	B 85	360	Stockheim-Hasslach (s)	12626	8,0	7,9				0,0	16571	28. Feb	FR				
356	9289	B 85	1240	Amberg (w)	11149	8,7	3,8				0,0	13325	28. Feb	FR				
357	9290	B 85	1860	Roding	12706	7,2	13,8	11597	12,9	1109	23,8	14811	14. Feb	FR	1252	20. Feb	DO	17
358	9206	B 89	120	Stockheim-Hasslach (w)	7608	7,9	7,5				0,0	10121	28. Feb	FR				
359	9562	L 1066	200	Feuchtwangen (w)	5979	16,2	9,5				0,0	7035	28. Feb	FR				
360	9450	L 2025	470	Jettingen-Scheppach	5999	11,2	11,2	5496	11,1	503	11,7	7275	28. Feb	FR	680	27. Feb	DO	17
361	9432	L 2035	920	Pöttmes-Wagesenberg	4818	8,2	6,9				0,0	6143	28. Feb	FR				
362	9646	L 2053	300	Ismaning-Süd	12987	8,5	4,6				0,0	16645	14. Feb	FR				
363	9493	L 2057	360	Polling (n)	3208	9,6	11,2	3020	11,2	189	11,7	3886	28. Feb	FR	363	7. Feb	FR	8
364	9649	L 2068	180	Seefeld-Oberalting	10009	12,8	4,5	9408	4,5	601	4,2	11686	25. Feb	DI	1102	15. Feb	SA	15
365	9800	L 2068	360	Germering	21199	7,3	3,9				0,0	25063	14. Feb	FR				
366	9920	L 2072	440	Grünwald-Geiselnberg	17375	13,3	2,7				0,0	20171	14. Feb	FR				
367	9910	L 2078	140	München-Perlach	18088	16,2	2,4	16990	2,3	1097	4,3	21399	28. Feb	FR	1856	27. Feb	DO	18
368	9647	L 2079	120	Neubiberg	13289	8,1	3,7	12587	3,7	702	3,6	15744	14. Feb	FR	1481	27. Feb	DO	18
369	9451	L 2096	190	Grabenstätt	5923	14,4	8,7	5583	8,6	340	10,3	7034	28. Feb	FR	754	23. Feb	SO	16
370	9872	L 2110	540	Neuhaus a. Inn (n)	4238	9,9	6,7				0,0	5126	22. Feb	SA				
371	9441	L 2111	680	Marklkofen-Frontenhausen	8013	10,6	9,1	7051	9,2	963	8,6	9842	28. Feb	FR	848	7. Feb	FR	14
372	9400	L 2136	180	Bodenmais	4131	6,8	4,1	3876	4,0	255	5,5	4691	7. Feb	FR	555	23. Feb	SO	15
373	9574	L 2191	220	Marktzeuln-Zettlitz (n)	4439	7,9	5,6				0,0	5784	28. Feb	FR				
374	9640	L 2225	800	Wendelstein (n)	12419	8,5	5,6				0,0	15197	28. Feb	FR				
375	9558	L 2230	1000	Essing	4302	6,9	6,7				0,0	4946	25. Feb	DI				
376	9641	L 2239	360	Wendelstein (o)	10338	8,2	4,9				0,0	12907	28. Feb	FR				
377	9631	L 2240	200	Heßdorf	12910	8,1	2,5				0,0	15381	28. Feb	FR				
378	9633	L 2240	420	Uttenreuth	11627	5,9	3,1				0,0	14082	7. Feb	FR				
379	9636	L 2241	160	Schwaig b. Nürnberg	15449	4,9	4,5	14330	4,5	1119	5,1	18509	14. Feb	FR	1565	17. Feb	MO	17
380	9635	L 2242	280	Fürth-Mannhof	8615	4,6	6,1	8163	5,8	452	11,1	10467	14. Feb	FR	1106	11. Feb	DI	8
381	9634	L 2244	440	Herzogenaurach	28501	5,7	8,0				0,0	34975	6. Feb	DO				
382	9632	L 2244	600	Bubenreuth	9524	7,3	3,4				0,0	10858	28. Feb	FR				
383	9637	L 2245	560	Zirndorf-Wintersdorf	13238	4,0	3,6	12290	3,7	948	2,2	15732	28. Feb	FR	1348	5. Feb	MI	8
384	9630	L 2259	500	Hemhofen	9786	6,8	5,3	9214	5,0	572	10,4	11780	28. Feb	FR	1025	25. Feb	DI	18
385	9721	L 2277	260	Bergheimfeld	7768	6,4	3,9	7222	4,0	546	3,2	9298	14.2.	Fr	977	27. Feb	DO	17

Nr.	Zstnr	Str.	Abs.	Name	Gesamt (0-24)			Tag (6-22 Uhr)		Nacht (22-6 Uhr)		Tagesspitzenwerte			Stundenspitzenwerte			
					Kfz	14/13	Lkw-%	Kfz_Tag	Pt	Kfz_Nacht	Pn	Tag-max	Datum	Tag	Std-max	Datum	Tag	Std
386	9645	L 2342	120	Oberschleißheim-Flugplatz	11816	4,5	3,7	10989	3,6	827	4,8	14168	28. Feb	FR	1315	26. Feb	MI	17
387	9648	L 2343	100	Planegg-Martinsried	8504	5,3	6,0				0,0	10336	28. Feb	FR				
388	9643	L 2345	160	Gröbenzell	16548	5,0	4,9	15480	4,7	1068	7,8	19706	14. Feb	FR	1620	14. Feb	FR	19
389	9638	L 2401	100	Nürnberg-Altenfurt	7120	7,0	10,4				0,0	8551	14. Feb	FR				
390	9639	L 2406	180	Nürnberg-Worzeldorf	11876	8,3	5,0				0,0	14612	28. Feb	FR				
391	9642	L 2409	320	Rednitzhembach	8061	11,4	4,3	7757	4,2	442	5,7	9527	28. Feb	FR	860	6. Feb	DO	17
392	9413	L 2580	220	Flughafentangente(o)	12292	12,4	6,9	11275	6,5	1017	11,4	14720	14. Feb	FR	1439	24. Feb	MO	8
393	9407	L 2584	100	Hallbergmoos (A92)	46947	2,7	5,6				0,0	53038	20. Feb	DO				
394	9406	L 2584	100	Hallbergmoos (FS44)	8268	2,7	5,6				0,0	9592	28. Feb	FR				
395	9405	L 2584	100	Hallbergmoos	55191	2,7	5,6				0,0	62079	28. Feb	FR				
396	9404	L 2584	120	Oberding-Schwaig	22613	1,3	11,8				0,0	26826	27. Feb	DO				
397	9208	K CO 27	100	Lautertal-Rottenbach	489	14,2	9,8	472	11,6	33	11,4	611	7. Feb	FR	73	23. Feb	SO	16
398	9116	K LI 16	100	Nonnenhorn	9342	4,1	2,5	9033	2,6	611	2,3	11127	20. Feb	DO	1027	15. Feb	SA	12
399	9702	K M 11	100	Grünwald	13226	12,6	4,5	12717	4,4	510	6,4	15900	6. Feb	DO	1508	24. Feb	MO	9
400	9708	K M 18	100	Feldkirchen	7626	-1,8	6,0	7256	6,1	370	4,7	9174	24. Feb	MO	1247	24. Feb	MO	18
401	9705	K M 2	100	Unterhaching	12291	7,1	2,8	11450	2,8	842	2,8	15429	7. Feb	FR	1295	7. Feb	FR	16
402	9700	K M 21	100	Planegg	15060	7,2	6,3	14255	6,1	805	8,6	17899	28. Feb	FR	1672	6. Feb	DO	8
403	9704	K M 22	160	Ottobrunn	15988	6,0	2,7	14971	2,7	1017	3,5	18899	28. Feb	FR	1511	27. Feb	DO	18
404	9710	K M 3	140	Aschheim/Hintermühle	11516	14,2	5,9	11217	5,9	576	7,0	14527	6. Feb	DO	1717	3. Feb	MO	9
405	9117	G 31	100	Farchant (n)	8032	9,8	4,6	6607	3,5	403	4,1	9725	25. Feb	DI	797	3. Feb	MO	16

Nr.	Zstnr	Str.	Abs.	Name	Gesamt (0-24)			Tag (6-22 Uhr)		Nacht (22-6 Uhr)		Tagesspitzenwerte			Stundenspitzenwerte			
					Kfz	14/13	Lkw-%	Kfz_Tag	Pt	Kfz_Nacht	Pn	Tag-max	Datum	Tag	Std-max	Datum	Tag	Std
1	9033	A 3	100	AD Seligenstadt (O)	95565	4,4	16,5	85155	14,0	10410	37,2	111346	14. Mrz	FR	8602	7. Mrz	FR	17
2	9505*	A 3	120	AS Aschaffenburg-West	101940	3,9	16,4	91078	11,5	10862	26,6	126053	28. Mrz	FR	9227	28. Mrz	FR	16
3	9507*	A 3	180	AS Goldbach	78998	4,1	15,5					101807	1. Mrz	SA				
4	9010	A 3	200	Hösbach (O)	64905	4,4	21,3					77138	1. Mrz	SA				
5	9991	A 3	260	Rohrbrunn (O)	57471	2,2	21,9	50443	18,1	7028	49,3	73049	1. Mrz	SA	5651	1. Mrz	SA	10
6	9510*	A 3	280	AS Marktheidenfeld	62590	6,8	21,0					81504	1. Mrz	SA				
7	9511*	A 3	340	Helmstadt	64432		20,5	56661	17,0	7771	46,1	81906	1. Mrz	SA	6503	1. Mrz	SA	11
8	9034	A 3	360	AD Würzburg-West (W)	64557	29,3	21,6	56827	18,0	7729	47,9	82083	1. Mrz	SA	6441	1. Mrz	SA	11
9	9011	A 3	380	AD Würzburg-West (O)	85487	9,8	20,9	74983	17,9	10503	42,3	101603	28. Mrz	FR	8079	7. Mrz	FR	16
10	9512*	A 3	400	AS Würzburg/Kist (69)														
11	9513*	A 3	420	Würzburg-Heidingsfeld	68850	1,3	24,2					86185	1. Mrz	SA				
12	9036	A 3	460	AK Biebelried (W)	71432	2,3	22,2					90882	1. Mrz	SA				
13	9038	A 3	480	AK Biebelried (O)	61195	-0,1	22,5	53209	18,7	7986	47,4	81927	1. Mrz	SA	6418	1. Mrz	SA	10
14	9027	A 3	500	Kitzingen/Schwarzach (O)	59678	0,0	22,9	51791	19,2	7887	47,6	80829	1. Mrz	SA	6487	1. Mrz	SA	10
15	9041	A 3	520	Geiselwind (W)	59378	-1,0	23,4	51478	19,5	7900	48,3	81028	1. Mrz	SA	6384	1. Mrz	SA	10
16	9515*	A 3	540	AS Geiselwind	59454	-0,6	24,2	51574	20,2	7880	50,2	81627	1. Mrz	SA	6522	1. Mrz	SA	10
17	9516*	A 3	560	AS Schlüsselfeld	60474	-0,8	23,9	52527	20,0	7947	49,4	82568	1. Mrz	SA	6532	1. Mrz	SA	10
18	9251	A 3	580	Pommersfelden (W)	62616	-0,3	22,1	54519	18,6	8097	45,7	84275	1. Mrz	SA	6353	1. Mrz	SA	10
19	9252	A 3	600	Pommersfelden (O)	61101	-0,8	21,7	53270	18,2	7832	45,1	83292	1. Mrz	SA	6298	1. Mrz	SA	10
20	9517*	A 3	620	AS Höchstadt-Ost	65092	-1,9	20,4	56942	17,1	8150	43,4	86225	1. Mrz	SA	6551	1. Mrz	SA	10
21	9518*	A 3	640	AS Erlangen-West	65337	-3,3	20,8	57072	17,6	8265	43,1	87495	1. Mrz	SA	6682	1. Mrz	SA	10
22	9951	A 3	660	AK Fürth/Erlangen (W)	82734	0,5	16,5	72789	12,8	9318	33,6	98766	1. Mrz	SA	7363	1. Mrz	SA	10
23	9050	A 3	680	AK Fürth/Erlangen (O)	89105	-0,9	17,6	79588	15,1	9517	38,6	108925	1. Mrz	SA	8453	1. Mrz	SA	10
24	9519*	A 3	700	AS B4	86977	-3,2	18,1	78105	15,5	8872	40,6	105867	1. Mrz	SA	8422	1. Mrz	SA	10
25	9520*	A 3	720	AS Nürnberg-Nord	96706	2,0	17,2	86993	14,9	9714	38,1	112992	28. Mrz	FR	8851	1. Mrz	SA	10
26	9521*	A 3	740	AS Nürnberg/Behringersd.	101449	2,2	15,8	91475	13,6	9975	35,9	118883	28. Mrz	FR	9004	1. Mrz	SA	10
27	9039	A 3	760	AK Nürnberg (W)	99249	2,0	16,6	89355	14,4	9895	36,9	116439	28. Mrz	FR	8990	1. Mrz	SA	10
28	9040	A 3	780	AK Nürnberg (O)	39400	1,8	22,4	34937	19,6	4462	44,3	50532	28. Mrz	FR	4217	14. Mrz	FR	15
29	9046	A 3	800	AK Altdorf (S)	46285	5,0	22,7	40927	20,0	5358	43,3	55958	28. Mrz	FR	4151	26. Mrz	MI	17
30	9624*	A 3	840	AS Oberoelsbach	33656	3,8	28,7	29161	25,4	4495	50,2	40923	28. Mrz	FR	3152	1. Mrz	SA	12
31	9051	A 3	860	Neumarkt/Opf. (S)	33746	3,9	28,8	29249	25,4	4497	50,3	40999	28. Mrz	FR	3140	1. Mrz	SA	12
32	9081	A 3	960	Nittendorf (W)	36561	3,7	24,6	31984	21,9	4578	43,3	44161	28. Mrz	FR	3324	14. Mrz	FR	14
33	9074	A 3	980	AK Regensburg (W)	51627	4,4	19,4	45708	17,0	5919	38,1	62254	28. Mrz	FR	4836	14. Mrz	FR	14
34	9080	A 3	1020	AK Regensburg (O)	70370	2,8	19,8	62412	17,7	7958	36,8	83956	28. Mrz	FR	7171	10. Mrz	MO	8
35	9009	A 3	1060	Regensburg-Ost (W)	66241	2,9	19,5	58625	17,4	7616	35,7	79188	28. Mrz	FR	6579	10. Mrz	MO	8

Nr.	Zstnr	Str.	Abs.	Name	Gesamt (0-24)			Tag (6-22 Uhr)		Nacht (22-6 Uhr)		Tagesspitzenwerte			Stundenspitzenwerte			
					Kfz	14/13	Lkw-%	Kfz_Tag	Pt	Kfz_Nacht	Pn	Tag-max	Datum	Tag	Std-max	Datum	Tag	Std
36	9076	A 3	1080	Regensburg-Ost (O)	59776	2,9	18,9	53399	16,9	6376	36,5	70876	28. Mrz	FR	5947	10. Mrz	MO	8
37	9077	A 3	1100	Rosenhof (W)	50056	2,8	21,9	44264	19,5	5792	39,7	58945	28. Mrz	FR	4650	14. Mrz	FR	14
38	9093	A 3	1260	AK Deggendorf (W)	35072	3,3	26,3	30622	23,9	4450	42,4	40970	28. Mrz	FR	3346	1. Mrz	SA	12
39	9085	A 3	1440	Pocking (O)	24084	3,6	37,1	19808	34,9	4276	47,3	28425	28. Mrz	FR	2291	1. Mrz	SA	12
40	9540*	A 45	120	AS Alzenau	38506	3,8	14,6	35076	12,7	3431	33,9	47615	28. Mrz	FR	4689	17. Mrz	MO	8
41	9950	A 45	130	Alzenau (S)	38504	3,8	14,6	35071	12,7	3433	33,9	47615	28. Mrz	FR	4689	17. Mrz	MO	8
42	9566	A 6	120	AK Feuchtwangen/Crailsheim (W)	48907	3,6	29,4	42602	25,7	6304	54,5	61181	28. Mrz	FR	4695	28. Mrz	FR	18
43	9567	A 6	140	AK Feuchtwangen/Crailsheim (O)	49274	3,7	28,6	42779	24,9	6494	53,1	64142	28. Mrz	FR	4934	28. Mrz	FR	18
44	9522*	A 6	160	AS Feuchtwangen-Nord	51942	5,2	29,1					66173	28. Mrz	FR				
45	9523*	A 6	180	AS Aurach	50982	2,9	29,0					64579	28. Mrz	FR				
46	9751	A 6	200	Herrieden (O)	52801	4,0	27,4	45600	23,7	6824	50,7	66775	28. Mrz	FR	5013	28. Mrz	FR	17
47	9524*	A 6	220	AS Ansbach	51235	4,3	28,7	44551	25,0	6684	53,3	64650	28. Mrz	FR	4902	28. Mrz	FR	17
48	9525*	A 6	240	AS Neuendettelsau (W)	53163	3,9	27,7	46307	24,0	6855	52,6	66434	28. Mrz	FR	4899	28. Mrz	FR	18
49	9526*	A 6	260	AS Neuendettelsau	52648	3,2	28,0					64005	28. Mrz	FR				
50	9055	A 6	300	Roth (W)	70848	5,1	21,9	62502	18,9	8345	43,9	85925	28. Mrz	FR	6329	28. Mrz	FR	14
51	9944	A 6	320	AK Nürnberg-Süd (W)	82480	5,1	20,8	72965	18,1	9514	41,6	97503	27. Mrz	DO	7490	27. Mrz	DO	17
52	9527*	A 6	340	AS N-Langwasser (W)	75740	4,9	23,0	66937	20,3	8803	44,0	90752	28. Mrz	FR	6689	27. Mrz	DO	17
53	9047	A 6	360	AK Nürnberg-Ost (W)	73870	5,2	23,7	65171	20,7	8699	45,6	89234	28. Mrz	FR	6609	27. Mrz	DO	17
54	9753	A 6	380	AK Nürnberg-Ost (O)	40180	3,6	23,9	35739	21,3	4441	45,3	53178	28. Mrz	FR	4299	14. Mrz	FR	15
55	9054	A 6	400	AK Altdorf (O)	29928	6,5	25,6	26494	22,6	3434	48,4	37154	28. Mrz	FR	2822	27. Mrz	DO	17
56	9018	A 6	440	Alfeld (O)	24856	5,6	29,3					30755	28. Mrz	FR				
57	9239	A 6	500	Amberg-Ost (W)	19708	7,8	32,8	17033	29,2	2675	55,6	23824	28. Mrz	FR	1723	28. Mrz	FR	15
58	9528*	A 6	520	AS Amberg-Ost	15655	7,9	33,7	13359	29,9	2296	55,6	18563	28. Mrz	FR	1292	28. Mrz	FR	13
59	9238	A 6	560	Ak Oberpfälzer Wald (W)	15369	8,0	34,1	13090	30,2	2279	56,7	18298	28. Mrz	FR	1309	27. Mrz	DO	17
60	9088	A 6	580	AK Oberpfälzer Wald (O)	17197	7,6	31,8	14446	28,4	2751	49,7	19410	28. Mrz	FR	1461	7. Mrz	FR	17
61	9008	A 6	700	Waidhaus (O)	12741	3,0	43,5	12291	38,5	2657	56,3	15468	14. Mrz	FR	1095	7. Mrz	FR	17
62	9152	A 7	180	AS Wasserlosen	39366	-7,1	22,9	34159	18,1	5207	54,9	49075	14. Mrz	FR	3886	28. Mrz	FR	17
63	9529*	A 7	200	AS Wasserlosen	38402	-4,9	22,7	33803	17,7	5194	54,0	47946	14. Mrz	FR	3850	7. Mrz	FR	17
64	9530*	A 7	220	Kreuz Schweinfurt/Werneck	55780	-2,2	17,9	48878	15,9	6160	46,4	69311	14. Mrz	FR	5292	7. Mrz	FR	15
65	9020	A 7	240	Gramschatzer Wald (S)	57476	-1,6	17,3	51237	14,2	6239	43,2	72161	14. Mrz	FR	5859	14. Mrz	FR	15
66	9037	A 7	260	AK Biebelried (N)	36684	-4,7	23,2	32240	19,0	4443	53,7	45745	14. Mrz	FR	3809	28. Mrz	FR	15
67	9452	A 7	280	AK Biebelried (S)	24666	-2,8	19,7	22193	16,5	2473	48,4	30751	14. Mrz	FR	2784	1. Mrz	SA	11
68	9531*	A 7	300	AS Kitzingen	25670	-1,8	17,9	23157	14,8	2513	46,4	31956	14. Mrz	FR	2825	7. Mrz	FR	16
69	9532*	A 7	320	AS Marktbreit	26070	0,5	19,4					32057	14. Mrz	FR				
70	9067	A 7	340	Uffenheim/Langensteinach (N)	25777	3,8	17,7	23290	14,7	2487	45,9	32019	14. Mrz	FR	3077	7. Mrz	FR	16

\* VBA-Messstelle

Nr.	Zstnr	Str.	Abs.	Name	Gesamt (0-24)			Tag (6-22 Uhr)		Nacht (22-6 Uhr)		Tagesspitzenwerte			Stundenspitzenwerte			
					Kfz	14/13	Lkw-%	Kfz_Tag	Pt	Kfz_Nacht	Pn	Tag-max	Datum	Tag	Std-max	Datum	Tag	Std
71	9533*	A 7	360	AS Uffenheim-Langensteinach	25685	2,0	17,8	23191	14,8	2494	45,9	31708	14. Mrz	FR	3088	7. Mrz	FR	16
72	9534*	A 7	380	AS Bad Windsheim	26847	-2,3	18,9	24297	16,1	2549	46,3	32798	7. Mrz	FR	3167	7. Mrz	FR	16
73	9535*	A 7	400	AS Rothenburg o.d.T.	27305	-1,3	18,5					33429	14. Mrz	FR				
74	9569	A 7	420	AK Feuchtwangen/Crailsheim (N)	25618	-1,5	18,4	23281	15,9	2336	43,8	31337	14. Mrz	FR	3010	1. Mrz	SA	12
75	9568	A 7	440	AK Feuchtwangen/Crailsheim (S)	41749	1,8	19,1	37789	16,7	3960	41,9	51435	28. Mrz	FR	4748	1. Mrz	SA	11
76	9230	A 7	760	AD Hittistetten (S)	65467	0,3	10,1	60559	9,2	4908	20,5	91987	8. Mrz	SA	7268	1. Mrz	SA	10
77	9231	A 7	1000	AK Memmingen (S)	35549	-6,2	9,0	33182	8,4	2367	17,1	56036	8. Mrz	SA	4541	1. Mrz	SA	11
78	9097	A 7	1160	AD Allgäu (S)	25609	1,4	5,3	24045	5,0	1564	10,1	46467	8. Mrz	SA	3972	8. Mrz	SA	11
79	9696	A 7	1160	Oy-Mittelberg (W)	18700	-7,5	5,8	17500	5,3	1200	12,8	34602	8. Mrz	SA	2806	9. Mrz	SO	12
80	9698	A 7	1160	Oy-Mittelberg (S)	4712	17,8	4,5	4568	4,5	218	5,9	7318	8. Mrz	SA	929	9. Mrz	SO	16
81	9699	A 7	1180	Oy-Mittelberg	17395	-5,8	5,8	16259	5,3	1136	13,1	33245	8. Mrz	SA	2704	9. Mrz	SO	12
82	9695	A 7	1180	Oy-Mittelberg (N)	4759	4,9	4,4	4673	4,4	267	6,6	9014	1. Mrz	SA	913	1. Mrz	SA	14
83	9697	A 7	1180	Oy-Mittelberg (O)	25576	1,2	5,4	24031	5,0	1545	11,1	46466	8. Mrz	SA	3937	8. Mrz	SA	11
84	9016	A 7	1180	Nesselwang (W)	18713	-7,3	5,6	17514	5,1	1198	11,9	34516	8. Mrz	SA	2788	9. Mrz	SO	12
85	9071	A 7	1260	Tunnel Füssen	15556	0,4	5,5	14550	5,0	1005	12,5	28236	8. Mrz	SA	2341	15. Mrz	SA	11
86	9203	A 70	120	AD Schweinfurt/Werneck (O)	42491	3,3	16,2	38246	13,6	4245	39,5	55147	28. Mrz	FR	4513	7. Mrz	FR	15
87	9233	A 70	140	AD Wertal (W)	45717	3,4	15,8	41227	13,4	4490	37,8	59792	28. Mrz	FR	5027	28. Mrz	FR	17
88	9234	A 70	160	AD Wertal (O)	43446	3,3	14,5	39213	12,5	4233	33,0	55956	28. Mrz	FR	4583	28. Mrz	FR	15
89	9541*	A 70	180	AS Schweinfurt/Berg Rheinfeld	40105	2,3	15,2	36215	13,1	3890	34,7	52027	28. Mrz	FR	4323	28. Mrz	FR	15
90	9542*	A 70	200	AS Schweinfurt-Hafen	37239	2,3	15,4	33753	13,1	3487	37,4	47615	28. Mrz	FR	3989	28. Mrz	FR	17
91	9543*	A 70	220	AS Schweinfurt-Zentrum	33632	3,0	14,4	30228	12,4	3404	32,3	43852	28. Mrz	FR	3721	28. Mrz	FR	15
92	9544*	A 70	240	AS Gochsheim	33051	3,5	15,1	29759	13,1	3293	33,4	42639	28. Mrz	FR	3571	21. Mrz	FR	15
93	9545*	A 70	260	AS Schonungen	26693	5,3	16,8	24001	14,5	2692	37,6	34341	28. Mrz	FR	2930	28. Mrz	FR	15
94	9256	A 70	280	Knetzgau (W)	23401	3,5	17,8	21009	15,2	2392	41,1	30142	28. Mrz	FR	2655	7. Mrz	FR	16
95	9546*	A 70	300	AS Knetzgau	23063	3,3	16,0	20809	13,7	2254	37,4	29512	28. Mrz	FR	2652	7. Mrz	FR	16
96	9547*	A 70	320	AS Eltmann	26913	3,6	15,8	24260	13,4	2653	37,5	34148	28. Mrz	FR	2990	7. Mrz	FR	16
97	9548*	A 70	340	AS Viereth-Trunstadt	29642	3,3	15,0	26743	13,0	2899	33,9	37705	28. Mrz	FR	3216	7. Mrz	FR	16
98	9549*	A 70	360	AS Bamberg-Hafen	41709	5,0	12,6	38021	11,1	3688	28,0	53583	28. Mrz	FR	4406	28. Mrz	FR	15
99	9580*	A 70	380	AS Hallstadt	46234	4,6	13,6	42306	12,3	3928	28,3	59371	28. Mrz	FR	4906	28. Mrz	FR	16
100	9024	A 70	400	AK Bamberg (W)	41468	5,5	13,2	38033	11,6	3435	31,3	53077	28. Mrz	FR	4458	7. Mrz	FR	16
101	9068	A 70	420	AK Bamberg (O)	22191	1,4	15,8	20740	13,9	1924	34,7	28776	28. Mrz	FR	2472	14. Mrz	FR	14
102	9053	A 70	560	AD Bayreuth/Kulmbach (W)	19964	-1,9	19,7	18169	17,6	1795	41,0	25439	14. Mrz	FR	2214	17. Mrz	MO	8
103	9166	A 71	100	Mellrichstadt (N)	12270	5,7	15,4	10978	13,5	1293	31,2	17016	28. Mrz	FR	1604	7. Mrz	FR	15
104	9167	A 71	200	Bad-Kissingen (S)	22153	3,4	10,5	21327	10,0	2201	21,8	29106	28. Mrz	FR	2706	28. Mrz	FR	15
105	9232	A 71	220	AD Wertal (N)	21801	4,2	11,2	19854	10,1	1947	22,8	28682	28. Mrz	FR	2681	28. Mrz	FR	15

\* VBA-Messstelle

Nr.	Zstnr	Str.	Abs.	Name	Gesamt (0-24)			Tag (6-22 Uhr)		Nacht (22-6 Uhr)		Tagesspitzenwerte			Stundenspitzenwerte			
					Kfz	14/13	Lkw-%	Kfz_Tag	Pt	Kfz_Nacht	Pn	Tag-max	Datum	Tag	Std-max	Datum	Tag	Std
106	9025	A 72	110	AD Bayerisches Vogtland (O)	28132	2,3	23,1	24484	20,3	3648	41,8	35857	28. Mrz	FR	3084	14. Mrz	FR	15
107	9094	A 72	140	AD Hochfranken (W)	32420	2,7	23,1	28345	20,7	4075	39,8	41069	28. Mrz	FR	3516	14. Mrz	FR	15
108	9095	A 72	160	AD Hochfranken (O)	34625	1,3	19,9	30294	17,7	4330	35,6	44043	28. Mrz	FR	3783	14. Mrz	FR	15
109	9165	A 73	100	Eisfeld (S)	13012	5,1	13,6	11871	12,3	1141	26,7	16809	28. Mrz	FR	1529	21. Mrz	FR	15
110	9235	A 73	180	Untersiemau (N)	14927	7,1	12,5	13765	11,4	1162	25,4	19009	28. Mrz	FR	1690	31. Mrz	MO	8
111	9236	A 73	200	Untersiemau (S)	22455	6,1	10,6	20784	9,8	1671	19,9	27909	28. Mrz	FR	2613	24. Mrz	MO	8
112	9306	A 73	280	Ebensfeld	27841	4,5	12,0	25659	11,1	2182	22,8	34188	28. Mrz	FR	2894	24. Mrz	MO	8
113	9581*	A 73	420	Kreuz Bamberg	54164	5,0	12,8	49608	11,3	4556	29,0	68393	28. Mrz	FR	5591	28. Mrz	FR	15
114	9021	A 73	460	Bamberg-Ost (N)	52837	4,8	13,3	48352	11,8	4485	29,7	66739	28. Mrz	FR	5473	28. Mrz	FR	15
115	9582*	A 73	480	AS Bamberg-Ost	44169	3,5	15,7					56522	28. Mrz	FR				
116	9583*	A 73	500	AS Bamberg-Süd	46262	3,4	11,1	42369	9,8	3892	25,5	58021	28. Mrz	FR	4677	28. Mrz	FR	17
117	9584*	A 73	520	AS Hirschaid	46938	4,5	10,9	42987	9,5	3951	25,4	58898	28. Mrz	FR	4730	28. Mrz	FR	17
118	9585*	A 73	540	AS Buttenheim	45172	6,4	13,1	41426	11,7	3746	28,5	56729	28. Mrz	FR	4648	7. Mrz	FR	16
119	9586*	A 73	560	AS Forchheim-Nord	46080	4,9	12,4	42274	11,0	3806	27,8	57868	28. Mrz	FR	4690	7. Mrz	FR	16
120	9587*	A 73	580	AS Baiersdorf-Nord (N)	59152	4,6	9,6	54413	8,5	4739	22,1	73641	28. Mrz	FR	5784	28. Mrz	FR	17
121	9588*	A 73	600	AS Baiersdorf-Nord	60749	4,5	9,5	55844	8,4	4905	21,4	75670	28. Mrz	FR	6232	24. Mrz	MO	8
122	9589*	A 73	620	AS Möhrendorf	67912	4,3	9,7	62602	8,8	5310	21,3	84653	28. Mrz	FR	7495	24. Mrz	MO	8
123	9590*	A 73	640	AS Erlangen-Nord	74818	5,3	9,0					93664	28. Mrz	FR				
124	9591*	A 73	660	AS Erlangen-Zentrum	78945	3,7	8,3	72957	7,4	5988	19,4	97852	28. Mrz	FR	8156	24. Mrz	MO	8
125	9952	A 73	680	AK Fürth/Erlangen (N)	77100	3,1	8,5	70992	7,6	6108	19,2	94282	28. Mrz	FR	7888	27. Mrz	DO	8
126	9953	A 73	700	AK Fürth/Erlangen (S)	66852	5,4	7,0	61436	6,1	5416	17,0	80904	27. Mrz	DO	7014	24. Mrz	MO	8
127	9625	A 73	710	AS Erlangen-Eltersdorf	62246		6,8	57035	5,9	5211	16,9	75829	28. Mrz	Fr	6492	24. Mrz	Mo	8
128	9111	A 73	760	Nürnberg/Fürth (N)	71274	3,3	6,9	64844	6,2	6430	14,6	85211	28. Mrz	FR	6749	26. Mrz	MI	8
129	9004	A 73	860	Nürnberg-Hafen-Ost (S)	90459	5,9	9,2	82363	8,5	8096	16,3	108720	28. Mrz	FR	8662	24. Mrz	MO	8
130	9592*	A 73	880	AS Nürnberg-Königshof	89504	5,7	12,3	81160	11,4	8343	21,5	107412	14. Mrz	FR	8251	6. Mrz	DO	17
131	9593*	A 73	900	AS N-Zollhaus (S)	89761	7,2	12,5	81413	11,5	8347	22,4	110365	28. Mrz	FR	8634	27. Mrz	DO	17
132	9594*	A 73	920	AS Wendelstein	44342	6,7	9,4	40439	8,6	3904	18,2	55952	28. Mrz	FR	4717	28. Mrz	FR	16
133	9333	A 73	960	Röthenbach b.St.W. (O)	42701	10,9	9,2	38462	8,5	4239	15,5	54489	28. Mrz	FR	4497	27. Mrz	DO	17
134	9005	A 73	980	AD Nürnberg/Feucht (W)	25549	7,4	12,0	23295	10,6	2254	25,9	32746	28. Mrz	FR	2866	27. Mrz	DO	9
135	9130	A 8	220	Leipheim (W)	55762	4,0	18,1	50532	16,1	5229	37,0	66373	7. Mrz	FR	5213	14. Mrz	FR	19
136	9966	A 8	240	Leipheim (O)	56300	3,9	18,0	50916	16,0	5384	36,7	66884	7. Mrz	FR	5218	14. Mrz	FR	16
137	9012	A 8	260	Burgau (W)	50594	3,9	18,5					60312	7. Mrz	FR				
138	9965	A 8	280	Zusmarshausen (W)	51473	2,9	17,2					60688	7. Mrz	FR				
139	9013	A 8	300	Zusmarshausen (O)	53233	4,1	16,9					63124	7. Mrz	FR				
140	9964	A 8	320	Neusäß (W)	59335	4,4	15,6					69654	7. Mrz	FR				

\* VBA-Messstelle

Nr.	Zstnr	Str.	Abs.	Name	Gesamt (0-24)			Tag (6-22 Uhr)		Nacht (22-6 Uhr)		Tagesspitzenwerte			Stundenspitzenwerte			
					Kfz	14/13	Lkw-%	Kfz_Tag	Pt	Kfz_Nacht	Pn	Tag-max	Datum	Tag	Std-max	Datum	Tag	Std
141	9131	A 8	340	Augsburg-West (W)	67913	5,8	13,8					78719	7. Mrz	FR				
142	9963	A 8	360	Augsburg-West (O)	91807	6,3	14,4	83800	13,1	8007	27,7	110086	14. Mrz	FR	8632	27. Mrz	DO	18
143	9962	A 8	380	Augsburg-Ost (O)	82811	5,7	14,0	75546	12,7	7266	27,7	98476	14. Mrz	FR	7507	27. Mrz	DO	18
144	9961	A 8	390	Derching (O)	76574	5,6	14,2	69713	12,8	6861	28,6	90722	14. Mrz	FR	6844	7. Mrz	FR	17
145	9132	A 8	400	Adelzhausen (W)	70756	5,7	13,5	64321	12,0	6434	27,7	83230	7. Mrz	FR	6306	7. Mrz	FR	18
146	9960	A 8	420	Adelzhausen (O)	71118	5,9	13,7	64682	12,3	6436	27,8	83588	7. Mrz	FR	6483	7. Mrz	FR	18
147	9014	A 8	440	Odelzhausen (O)	77120	6,0	12,5	70211	11,2	6909	25,2	90616	7. Mrz	FR	7111	7. Mrz	FR	18
148	9003	A 8	460	Sulzemoos (O)	80491	6,2	12,1	73357	10,9	7134	24,5	94501	14. Mrz	FR	7406	7. Mrz	FR	18
149	9773	A 8	460	Dachau/Fürstenfeldbruck (W)	82016	7,1	12,7	74702	11,5	7314	25,0	96272	21. Mrz	FR	7433	7. Mrz	FR	18
150	9772	A 8	480	Dachau/Fürstenfeldbruck (O)	99989	11,0	10,1					116592	14. Mrz	FR				
151	9223*	A 8	500	AD München-Eschenried	35558	7,4	4,9					43092	21. Mrz	FR				
152	9141	A 8	520	AK München-West (W)	41844	6,9	5,6	37627	4,8	3019	11,2	49522	21. Mrz	FR	3763	6. Mrz	DO	18
153	9140	A 8	540	AK München-West (O)	32657	5,8	4,6	30151	4,3	2506	7,4	38993	28. Mrz	FR	3412	17. Mrz	MO	8
154	9082	A 8	860	München-Perlach (S)	53205	4,3	2,4	49328	2,3	3877	3,5	62940	21. Mrz	FR	5381	10. Mrz	MO	9
155	9224*	A 8	980	AK Kreuz München-Süd	105406	-5,1	11,8	97128	10,8	8278	23,1	145159	8. Mrz	SA	11270	9. Mrz	SO	12
156	9171	A 8	1000	Holzkirchen (W)	98987	-3,5	11,1	91592	10,1	7395	24,2	146999	8. Mrz	SA	11058	9. Mrz	SO	12
157	9225*	A 8	1020	Holzkirchen	85327	1,8	13,7	79159	12,6	7129	26,5	131621	8. Mrz	SA	9104	8. Mrz	SA	17
158	9226*	A 8	1040	Weyarn	76942	-1,2	16,2	70210	14,9	6732	29,1	122722	8. Mrz	SA	8547	9. Mrz	SO	12
159	9227*	A 8	1060	Irschenberg-Bad Aibling	74164	2,9	13,5	67865	12,4	6299	26,2	124684	8. Mrz	SA	8555	8. Mrz	SA	11
160	9180	A 8	1080	AD Inntal (W)	83876	1,0	13,0	76889	11,9	6987	25,0	134354	8. Mrz	SA	9557	1. Mrz	SA	10
161	9023	A 8	1120	Rosenheim (O)	60681	2,7	10,8	55738	9,7	4943	23,8	78511	8. Mrz	SA	6094	8. Mrz	SA	12
162	9026	A 8	1180	Frasdorf (O)	53801	1,9	11,7	49243	10,4	4558	26,5	74190	1. Mrz	SA	5701	1. Mrz	SA	13
163	9028	A 8	1220	Felden (O)	50597	1,5	12,4	46197	11,0	4399	27,0	71740	1. Mrz	SA	5577	1. Mrz	SA	12
164	9192*	A 8	1260	Grabenstätt	48047	1,5	14,0	43755	12,5	4292	29,8	69966	1. Mrz	SA	5641	1. Mrz	SA	12
165	9193*	A 8	1300	Schweinbach	47334	2,4	15,9	43137	14,4	4198	31,3	70268	1. Mrz	SA	5665	1. Mrz	SA	12
166	9194*	A 8	1320	Traunstein/Siegsdorf	41747	1,1	16,2	37894	14,5	3853	32,3	59877	1. Mrz	SA	4932	1. Mrz	SA	12
167	9031	A 8	1340	Neukirchen (O)	41271	1,3	15,2	37377	13,5	3893	31,2	60478	1. Mrz	SA	4910	1. Mrz	SA	12
168	9195*	A 8	1360	Anger	33399	0,5	16,6	30036	14,6	3363	33,7	51652	1. Mrz	SA	4213	1. Mrz	SA	12
169	9032	A 8	1400	Bad Reichenhall (O)	44075	0,4	16,4	37605	14,9	3932	33,0	65103	1. Mrz	SA	4168	22. Mrz	SA	11
170	9035	A 81	100	AD Würzburg-West (S)	28545	4,7	17,3	25770	14,6	2775	42,3	36880	28. Mrz	FR	3075	28. Mrz	FR	15
171	9903	A 9	160	AD Bayerisches Vogtland (N)	36653	-0,9	22,9	32138	19,8	4515	45,6	45531	14. Mrz	FR	3955	14. Mrz	FR	15
172	9994	A 9	180	AD Bayerisches Vogtland (S)	50009	-0,4	19,0	39986	26,5	6035	49,6	63958	28. Mrz	FR	5433	28. Mrz	FR	16
173	9620*	A 9	200	AS Hof-West	59419	1,8	22,9	51638	19,8	7780	43,3	74783	28. Mrz	FR	6239	28. Mrz	FR	16
174	9621*	A 9	220	AS Muenchberg-Nord	58696	1,8	23,3	50980	20,2	7716	43,9	73366	28. Mrz	FR	6096	14. Mrz	FR	15
175	9001	A 9	300	AD Bayreuth/Kulmbach (N)	66880	2,0	20,4	58961	17,6	7919	40,8	83974	28. Mrz	FR	7145	28. Mrz	FR	15

\* VBA-Messstelle



Nr.	Zstnr	Str.	Abs.	Name	Gesamt (0-24)			Tag (6-22 Uhr)		Nacht (22-6 Uhr)		Tagesspitzenwerte			Stundenspitzenwerte			
					Kfz	14/13	Lkw-%	Kfz_Tag	Pt	Kfz_Nacht	Pn	Tag-max	Datum	Tag	Std-max	Datum	Tag	Std
176	9002	A 9	320	AD Bayreuth/Kulmbach (S)	62260	1,7	18,6	54971	16,0	7289	38,1	77087	28. Mrz	FR	6492	14. Mrz	FR	14
177	9622*	A 9	340	Bindlacher Berg	60771	1,6	18,5	53692	15,9	7079	38,3	75435	28. Mrz	FR	6350	14. Mrz	FR	14
178	9623*	A 9	360	AS Bayreuth-Nord	58476	2,0	19,1	51600	16,4	6875	39,2	73416	28. Mrz	FR	6312	28. Mrz	FR	15
179	9029	A 9	400	Pegnitz (N)	50600	1,4	20,4	44357	17,5	6244	41,0	62423	28. Mrz	FR	5338	28. Mrz	FR	15
180	9536*	A 9	420	AS Pegnitz	53561	1,6	20,0	47073	17,2	6488	40,4	66050	28. Mrz	FR	5608	14. Mrz	FR	16
181	9042	A 9	620	AK Nürnberg (N)	76240	4,1	16,2	68110	14,2	8130	33,7	93651	28. Mrz	FR	7332	7. Mrz	FR	16
182	9060	A 9	640	AK Nürnberg (S)	107443	2,3	16,1	96153	13,9	11290	35,5	129374	1. Mrz	SA	9968	1. Mrz	SA	10
183	9057	A 9	660	AK Nürnberg-Ost (N)	103931	2,1	16,3					125584	1. Mrz	SA				
184	9754	A 9	680	AK Nürnberg-Ost (S)	63249	-1,0	14,3	56898	12,3	6351	32,3	87891	1. Mrz	SA	7456	1. Mrz	SA	10
185	9538*	A 9	700	AS Allersberg (Nordseite)	79065	1,8	14,1	71329	12,2	7736	32,1	113045	1. Mrz	SA	8946	1. Mrz	SA	12
186	9539*	A 9	720	AS Allersberg (Südseite)	72402	1,5	15,0	65137	12,9	7265	34,3	109030	1. Mrz	SA	8688	1. Mrz	SA	12
187	9061	A 9	740	Greding (N)	71277	1,3	15,4	64298	13,3	6979	35,2	107857	1. Mrz	SA	8373	1. Mrz	SA	12
188	9090	A 9	920	Lenting (S)	83616	1,9	13,1	76016	11,5	7600	28,9	116188	1. Mrz	SA	8745	1. Mrz	SA	11
189	9552	A 9	940	Ingolstadt-Nord (S)	98913	2,7	12,0	90300	10,6	8614	26,8	128631	1. Mrz	SA	9706	1. Mrz	SA	11
190	9554	A 9	960	Manching (N)	94365	2,5	12,3	85797	10,9	8568	27,1	124971	1. Mrz	SA	9327	1. Mrz	SA	11
191	9056	A 9	1000	AD Holledau (N)	81077	3,4	13,8	74096	11,8	7908	27,8	114276	1. Mrz	SA	8584	1. Mrz	SA	11
192	9241*	A 9	1020	Dreieck Holledau (A93)	75471	1,9	12,5	69955	11,1	7719	24,7	106680	1. Mrz	SA	7882	1. Mrz	SA	10
193	9110	A 9	1020	AD Holledau (S)	98607	0,8	11,1					135548	1. Mrz	SA				
194	9058	A 9	1040	Allershausen (N)	105782	2,6	10,9					144030	1. Mrz	SA				
195	9059	A 9	1060	AK Neufahrn (N)	110911	4,0	10,8					149171	1. Mrz	SA				
196	9065	A 9	1080	AK Neufahrn (S)	125590	1,4	9,0	114219	8,1	11371	17,6	150159	1. Mrz	SA	10664	1. Mrz	SA	11
197	9062	A 9	1100	Garching-Nord (N)	139818	1,9	8,8	127357	8,0	12462	16,9	167174	1. Mrz	SA	12066	7. Mrz	FR	18
198	9063	A 9	1120	Garching-Nord (S)	144518	2,9	9,0	131646	8,2	12872	17,2	169162	1. Mrz	SA	12421	7. Mrz	FR	18
199	9115	A 9	1140	AK München-Nord (N)	151455	-1,7	9,2	138519	8,4	12936	17,9	175486	7. Mrz	FR	13226	7. Mrz	FR	18
200	9066	A 9	1160	AK München-Nord (S)	116636	7,9	5,2	106689	4,8	9948	8,9	139787	28. Mrz	FR	11019	26. Mrz	MI	8
201	9242*	A 9	1180	München-Fröttmaning-Süd	104804	0,7	5,9	95407	5,5	9397	9,5	128806	28. Mrz	FR	9720	25. Mrz	DI	8
202	9243*	A 9	1200	München-Freimann														
203	9064	A 9	1220	München-Schwabing (N)	87639	4,3	5,5	77224	4,8	10415	10,0	102633	28. Mrz	FR	7398	25. Mrz	DI	7
204	9217	A 92	100	AD München-Feldmoching (N)	56956	3,1	9,2	52511	8,5	4445	17,2	69322	21. Mrz	FR	6046	10. Mrz	MO	8
205	9006	A 92	120	Oberschleißheim (O)	60095	6,0	10,4	55004	9,4	5091	20,5	73932	21. Mrz	FR	6199	24. Mrz	MO	8
206	9015	A 92	140	AK Neufahrn (W)	63910	6,3	11,4					83063	21. Mrz	FR				
207	9007	A 92	180	AK Neufahrn (O)	94605	3,1	8,1	85689	7,5	8916	13,8	111525	28. Mrz	FR	9063	17. Mrz	MO	8
208	9182*	A 92	220	Flughafen München	48515	3,6	10,1	44490	9,4	4025	18,5	58407	28. Mrz	FR	5057	24. Mrz	MO	8
209	9183*	A 92	240	Freising-Mitte	46968	5,7	12,8					55908	13. Mrz	DO				
210	9184*	A 92	260	Freising-Ost	37572	4,3	10,9	34461	10,0	3111	19,9	45169	28. Mrz	FR	3951	24. Mrz	MO	8

\* VBA-Messstelle

Nr.	Zstnr	Str.	Abs.	Name	Gesamt (0-24)			Tag (6-22 Uhr)		Nacht (22-6 Uhr)		Tagesspitzenwerte			Stundenspitzenwerte			
					Kfz	14/13	Lkw-%	Kfz_Tag	Pt	Kfz_Nacht	Pn	Tag-max	Datum	Tag	Std-max	Datum	Tag	Std
211	9017	A 92	360	Altdorf (O)	39828	6,1	12,8	36285	11,9	3543	21,9	48257	28. Mrz	FR	3858	20. Mrz	DO	18
212	9019	A 92	480	Landau a.d. Isar (W)	29807	6,7	14,1	26670	13,0	3137	24,0	36508	28. Mrz	FR	3125	28. Mrz	FR	14
213	9096	A 93	100	AD Hochfranken (S)	18209	1,8	20,7	16379	18,8	1830	37,5	23308	1. Mrz	SA	2171	1. Mrz	SA	15
214	9099	A 93	260	Selb-West (S)	20869	1,5	19,3	18877	17,4	1992	36,8	26190	14. Mrz	FR	2494	28. Mrz	FR	14
215	9901	A 93	640	Wernberg-Köblitz (S)	31936	3,2	15,9	29012	14,6	2916	28,8	39171	14. Mrz	FR	3363	28. Mrz	FR	14
216	9087	A 93	660	AK Oberpfälzer Wald (S)	32458	2,9	15,1	29217	13,9	3242	25,5	39591	1. Mrz	SA	3289	28. Mrz	FR	14
217	9902	A 93	740	Schwandorf-Mitte (N)	41550	4,5	15,2	37812	13,9	3738	28,6	49829	14. Mrz	FR	4104	14. Mrz	FR	14
218	9049	A 93	880	Regensburg-Pfaffenstein (N)	66832	4,5	9,5	61076	8,6	5756	18,8	78761	28. Mrz	FR	6437	24. Mrz	MO	8
219	9044	A 93	960	Regensburg-Königswiesen (S)	62848	4,3	10,6	57629	9,6	5219	21,7	72501	21. Mrz	FR	6495	17. Mrz	MO	8
220	9045	A 93	980	AK Regensburg (N)	68326	4,3	9,6	62716	8,7	5610	19,7	79048	21. Mrz	FR	7426	17. Mrz	MO	8
221	9030	A 93	1120	Siegenburg (S)	25613	2,9	10,0	23447	8,9	2166	21,6	30460	1. Mrz	SA	2479	28. Mrz	FR	16
222	9190	A 93	1800	AD Inntal (S)	53045	-1,3	15,0	48825	13,8	4220	29,0	90242	1. Mrz	SA	6426	1. Mrz	SA	11
223	9191	A 93	1880	Kiefersfelden (S)	45327	9,5	17,0	41626	15,8	3701	31,0	80815	1. Mrz	SA	6084	1. Mrz	SA	9
224	9985	A 94	160	München-Riem (W)	65697	4,7	4,6	60777	4,4	4919	5,9	78586	13. Mrz	DO	6973	13. Mrz	DO	18
225	9986	A 94	180	München-Riem (O)	64322	4,7	5,0	59899	4,9	4423	6,7	77998	13. Mrz	DO	7057	13. Mrz	DO	18
226	9987	A 94	200	Feldkirchen-Ost (W)	57212	1,7	5,2	53428	5,1	3783	6,8	71175	13. Mrz	DO	6459	13. Mrz	DO	18
227	9840	A 94	240	AK München-Ost (O)	61749	5,2	10,0					74571	14. Mrz	FR				
228	9984	A 94	515	Wimpasing	18930	5,7	19,1	17424	17,7	1809	32,8	22877	28. Mrz	FR	1786	28. Mrz	FR	14
229	9043	A 95	100	München-Kreuzhof (W)	64042	4,8	3,2	59388	3,1	4655	5,8	74560	14. Mrz	FR	6115	11. Mrz	DI	8
230	9151	A 95	120	AD Starnberg (N)	58221	5,5	3,4	54321	3,1	3900	6,8	68590	14. Mrz	FR	6059	9. Mrz	SO	18
231	9161	A 95	180	Seeshaupt (N)	29845	6,2	3,5	28162	3,3	1683	6,7	40747	8. Mrz	SA	3821	9. Mrz	SO	17
232	9164	A 95	260	Murnau/Kochel (S)	13566	-0,2	4,0	12819	3,7	746	9,5	23355	8. Mrz	SA	2017	1. Mrz	SA	13
233	9150	A 952	100	AD Starnberg (W)	27838	5,3	2,6	26059	2,5	1779	4,1	33374	20. Mrz	DO	2865	11. Mrz	DI	8
234	9250	A 96	100	Lindau (S)	30978	13,2	12,3	28818	11,9	2160	17,7	49381	8. Mrz	SA	3947	1. Mrz	SA	12
235	9550	A 96	600	Stetten (W)	35237	4,3	13,5	32379	12,5	2859	24,5	43491	28. Mrz	FR	3515	28. Mrz	FR	17
236	9136	A 96	760	Landsberg a. Lech-Nord (O)	59186	0,4	9,5	54681	8,8	4505	18,0	72642	28. Mrz	FR	5693	28. Mrz	FR	17
237	9222	A 96	970	Gräfelfing (W)	96088	5,2	4,1	89089	3,9	6999	7,1	114458	21. Mrz	FR	9474	10. Mrz	MO	8
238	9106	A 96	1000	München-Laim (W)	96229	3,6	3,9	88269	3,6	7959	6,6	113002	28. Mrz	FR	8969	13. Mrz	DO	18
239	9219	A 99	240	AS Germering-Nord(N)	74987	8,0	8,5	69651	7,8	5335	16,6	90770	21. Mrz	FR	7374	20. Mrz	DO	8
240	9220	A 99	280	AK München-West (N)	60296	8,8	8,8	55887	8,2	4409	16,6	73064	28. Mrz	FR	5934	31. Mrz	MO	8
241	9774	A 99	300	AD München-Eschenried (O)	56870	4,4	14,9					66156	7. Mrz	FR				
242	9775	A 99	320	AD München-Allach (O)	116642	6,1	14,6	112883	15,7	10001	28,0	138235	14. Mrz	FR	10883	11. Mrz	DI	18
243	9155	A 99	340	AD Feldmoching (W)	114011	5,5	12,0	104736	11,0	9276	23,0	134854	14. Mrz	FR	11518	24. Mrz	MO	8
244	9216	A 99	340	AD München-Feldmoching (W)	124295	8,6	15,0					145030	11. Mrz	DI				
245	9207	A 99	360	AD München-Feldmoching (O)	78919	5,7	14,4	72563	13,2	6355	28,0	99183	11. Mrz	DI	8446	11. Mrz	DI	8

Nr.	Zstnr	Str.	Abs.	Name	Gesamt (0-24)			Tag (6-22 Uhr)		Nacht (22-6 Uhr)		Tagesspitzenwerte			Stundenspitzenwerte			
					Kfz	14/13	Lkw-%	Kfz_Tag	Pt	Kfz_Nacht	Pn	Tag-max	Datum	Tag	Std-max	Datum	Tag	Std
246	9215	A 99	380	AK München-Nord (W)	78431	4,8	11,7	72635	10,8	5796	22,9	101751	11. Mrz	DI	8197	17. Mrz	MO	8
247	9415	A 99	400	AK München-Nord (N) (Ab SZ)														
248	9218	A 99	420	AK München-Nord (O)	120912	2,8	14,9	111229	13,6	9683	29,2	144068	1. Mrz	SA	11279	13. Mrz	DO	18
249	9211	A 99	440	Aschheim/Ismaning (S)	123893	2,7	14,6	114037	13,4	9856	28,5	145754	1. Mrz	SA	11443	13. Mrz	DO	18
250	9212	A 99	460	AK München-Ost (N)	117102	2,2	14,5	107910	13,3	9192	28,7	142841	8. Mrz	SA	10645	13. Mrz	DO	18
251	9213	A 99	480	AK München-Ost (S)	109909	6,9	11,8	101822	10,9	8087	23,4	139770	8. Mrz	SA	10189	8. Mrz	SA	15
252	9244	A 99	500	Haar (S)	93455	-2,1	13,0	86534	11,8	6921	26,9	116793	7. Mrz	FR	9147	8. Mrz	SA	11
253	9228*	A 99	520	Hohenbrunn	94596	2,9	13,9	87764	12,9	6832	27,3	126091	8. Mrz	SA	9195	8. Mrz	SA	10
254	9229*	A 99	540	Ottobrunn	85347	3,0	15,7					115396	8. Mrz	SA				
255	9221	A 995	100	München-Giesing (S)	51907	2,9	4,4	49231	4,2	3457	9,1	62036	21. Mrz	FR	4859	13. Mrz	DO	18
256	9830	B 11	660	Pullach	16710	7,4	4,7					20655	28. Mrz	FR				
257	9850	B 11	740	Garching-Dirnismaning	8780	5,4	5,2					11937	11. Mrz	DI				
258	9310	B 11	1140	Eching-Viecht	14833	3,5	2,8	13730	2,7	1103	4,1	18109	24. Mrz	MO	1777	24. Mrz	MO	18
259	9401	B 11	1280	Deggendorf	11481	2,1	6,0					14048	28. Mrz	FR				
260	9277	B 11	1580	Bayerisch Eisenstein	4211	8,7	3,9					5146	29. Mrz	SA				
261	9175	B 12	520	Kempton	15492	4,3	8,8	14327	8,6	1165	12,3	19325	21. Mrz	FR	1699	17. Mrz	MO	8
262	9380	B 12	660	Buchloe	16336	0,9	8,4					20523	21. Mrz	FR				
263	9863	B 12	1400	Simbach a. Inn (w)	9980	7,9	28,9					12282	14. Mrz	FR				
264	9861	B 12	1420	Simbach a. Inn (s)	8729	8,0	23,0					10862	14. Mrz	FR				
265	9862	B 12	1440	Simbach a. Inn (n)	9278	7,7	19,1					11333	14. Mrz	FR				
266	9125	B 12	2400	Philippsreut	4827	6,9	14,4	3909	13,7	562	25,1	5621	30. Mrz	SO	475	2. Mrz	SO	15
267	9299	B 13	200	Eibelsstadt	12061	3,1	7,5	11499	7,4	886	16,9	14977	28. Mrz	FR	1375	18. Mrz	DI	8
268	9278	B 13	640	Oberdachstetten	5919	4,8	8,4	5503	7,8	416	16,0	6991	14. Mrz	FR	610	19. Mrz	MI	17
269	9124	B 13	1460	Eichstätt	13011	3,8	6,3	12091	6,2	920	8,5	16242	28. Mrz	FR	1495	17. Mrz	MO	8
270	9820	B 13	2520	Oberschleißheim-Neuherberg	32548	3,2	6,7					45240	21. Mrz	FR				
271	9280	B 14	880	Hersbruck	13084	8,5	4,0	12248	4,0	836	4,5	16907	14. Mrz	FR	1502	14. Mrz	FR	15
272	9279	B 14	1280	Schnaittenbach	6255	1,8	8,1					7895	27. Mrz	DO				
273	9301	B 15	560	Soyen	9339	5,9	15,2	8718	14,5	621	24,7	10944	21. Mrz	FR	963	1. Mrz	SA	13
274	9300	B 15	1360	Ergoldsbach	13493	12,0	14,9	12259	14,3	1234	20,9	16721	21. Mrz	FR	1336	21. Mrz	FR	15
275	9281	B 15	2060	Maxhütte-Haidhof	9320	7,7	5,5	8598	5,2	722	8,8	11285	28. Mrz	FR	990	18. Mrz	DI	17
276	9113	B 15	3060	Hof	22417	5,4	7,7					28573	28. Mrz	FR				
277	9254	B 15 N	1320	AS Schierling	8381	42,4	16,0	7730	15,1	651	27,5	10758	28. Mrz	FR	1006	24. Mrz	MO	8
278	9282	B 16	2500	Neustadt a.d. Donau	9362	0,8	21,7					11980	20. Mrz	DO				
279	9283	B 17	180	Hablech	6644	6,2	5,3	6382	5,3	262	6,1	9396	9. Mrz	SO	1024	9. Mrz	SO	16
280	9138	B 17	640	Untermeitingen-Lagerlechfeld	31941	7,1	8,8	29645	8,6	2297	12,3	39627	14. Mrz	FR	3315	17. Mrz	MO	8

\* VBA-Messstelle

Nr.	Zstnr	Str.	Abs.	Name	Gesamt (0-24)			Tag (6-22 Uhr)		Nacht (22-6 Uhr)		Tagesspitzenwerte			Stundenspitzenwerte			
					Kfz	14/13	Lkw-%	Kfz_Tag	Pt	Kfz_Nacht	Pn	Tag-max	Datum	Tag	Std-max	Datum	Tag	Std
281	9571	B 173	400	Marktzeuln-Zettlitz (w)	13093	4,0	12,1					16152	28. Mrz	FR				
282	9572	B 173	420	Marktzeuln-Zettlitz (o)	10699	3,8	11,1					13225	28. Mrz	FR				
283	9305	B 173	660	Marktrodach	12837	-6,0	11,3	11892	10,7	945	19,1	15420	14. Mrz	FR	1310	28. Mrz	FR	15
284	9114	B 19	140	Fischen	14756	-1,0	3,2	14103	3,2	653	2,9	18584	8. Mrz	SA	1659	8. Mrz	SA	10
285	9137	B 19	325	Waltenhofen-Herzmanns	26527	4,1	5,3	25040	5,2	1487	6,1	33248	7. Mrz	FR	2829	6. Mrz	DO	18
286	9302	B 19	780	Würzburg/Estenfeld	51486	4,8	6,5					64860	28. Mrz	FR				
287	9201	B 19	1020	Werneck-Eßleben	6745	3,6	6,6	6448	6,5	436	12,5	9032	28. Mrz	FR	995	20. Mrz	DO	18
288	9274	B 2	100	Mittenwald	8114	22,6	2,6	7787	2,4	305	7,6	18058	8. Mrz	SA	1857	1. Mrz	SA	11
289	9107	B 2	250	GAP - Partenkirchen	23330	-1,4	4,1					29462	8. Mrz	SA				
290	9351	B 2	310	Oberau (s)	26665	3,5	3,5	24323	3,6	1410	6,8	37381	8. Mrz	SA	2975	1. Mrz	SA	12
291	9353	B 2	320	Oberau (Mitte)	19584	2,8	3,4	17809	3,4	1094	6,4	27817	8. Mrz	SA	2076	8. Mrz	SA	15
292	9350	B 2	340	Oberau (n)	21531	1,8	3,6	19733	3,7	1195	6,6	29571	8. Mrz	SA	2201	1. Mrz	SA	12
293	9361	B 2	340	Eschenlohe (s)	18751	11,3	4,2					34094	9. Mrz	SO				
294	9360	B 2	360	Eschenlohe (n)	7010	-2,2	3,1					9524	7. Mrz	FR				
295	9129	B 2	1760	Langweid	41735	5,4	10,7					51978	14. Mrz	FR				
296	9270	B 2	1960	Donauwörth	20291	1,6	21,0					25766	14. Mrz	FR				
297	9271	B 2	2380	Weissenburg i.Bay.	14484	4,5	17,8	13377	15,8	1128	33,7	17977	28. Mrz	FR	1518	14. Mrz	FR	15
298	9945	B 2	2700	Schwabach	23525	5,8	12,8	19892	12,0	1933	24,2	28338	28. Mrz	FR	2586	24. Mrz	MO	8
299	9109	B 20	440	Laufen	11446	2,2	7,7	10626	7,3	821	12,9	13896	7. Mrz	FR	1255	1. Mrz	SA	12
300	9149	B 20	1160	Eggenfelden (s)	16703	1,6	16,6	15457	15,6	1245	28,8	20139	28. Mrz	FR	1699	10. Mrz	MO	8
301	9148	B 20	1180	Eggenfelden (n)	9296	3,9	21,8	8557	20,6	739	34,9	11082	14. Mrz	FR	1077	1. Mrz	SA	13
302	9262	B 20	2260	Weiding	14236	11,0	15,9	12511	15,1	1726	22,1	16675	28. Mrz	FR	1357	21. Mrz	FR	14
303	9284	B 20	2460	Furth i. Wald	10482	5,4	12,9	9255	11,7	1228	21,6	12358	30. Mrz	SO	1310	30. Mrz	SO	15
304	9285	B 21	100	Schneizelreuth-Melleck	11692	-4,6	8,7	11057	8,5	635	13,6	21930	1. Mrz	SA	2053	1. Mrz	SA	11
305	9121	B 21	140	Schneizelreuth-Baumgarten	6990	-5,8	13,2	6628	12,8	362	20,5	9387	8. Mrz	SA	886	1. Mrz	SA	11
306	9303	B 22	560	Burgwindheim	2971	5,5	9,6	2734	9,7	202	12,7	3685	28. Mrz	FR	400	9. Mrz	SO	15
307	9286	B 22	1450	Lehen	10654	3,4	7,2					13023	28. Mrz	FR				
308	9287	B 22	1900	Neustadt a.d. Waldnaab	17504	2,7	3,4	16325	3,3	1180	5,5	21232	21. Mrz	FR	1835	27. Mrz	DO	17
309	9104	B 22	1960	Weiden i.d. Opf.	10110	1,6	6,5	9575	6,2	535	11,6	12576	21. Mrz	FR	1228	27. Mrz	DO	17
310	9304	B 22	2340	Winklarn	2987	8,7	16,3	2702	16,1	224	23,8	3756	28. Mrz	FR	332	1. Mrz	SA	11
311	9352	B 23	220	Oberau (w)	9069	3,4	4,3	8639	4,2	413	8,6	11318	8. Mrz	SA	1224	22. Mrz	SA	12
312	9163	B 23	280	GAP - Garmisch	9604	12,1	3,8					15426	8. Mrz	SA				
313	9156	B 25	340	Fremdingen	4610	11,2	24,0	4067	20,8	544	48,3	5758	28. Mrz	FR	450	28. Mrz	FR	14
314	9157	B 25	610	Harburg	11927	5,9	17,2	11024	15,5	1123	34,3	14958	14. Mrz	FR	1303	10. Mrz	MO	8
315	9288	B 27	480	Karsbach-Höllrich	4936	5,8	10,3	4584	9,3	352	23,7	6165	28. Mrz	FR	584	30. Mrz	SO	18

Nr.	Zstnr	Str.	Abs.	Name	Gesamt (0-24)			Tag (6-22 Uhr)		Nacht (22-6 Uhr)		Tagesspitzenwerte			Stundenspitzenwerte			
					Kfz	14/13	Lkw-%	Kfz_Tag	Pt	Kfz_Nacht	Pn	Tag-max	Datum	Tag	Std-max	Datum	Tag	Std
316	9108	B 285	100	Fladungen	914	8,9	6,0	876	6,8	78	11,0	1140	9. Mrz	SO	171	9. Mrz	SO	15
317	9291	B 286	560	Kolitzheim-Oberspiesheim	8553	2,1	10,8	7748	9,6	805	22,2	10606	28. Mrz	FR	957	31. Mrz	MO	8
318	9237	B 289	230	Untersiema (W)	8235	5,3	6,6	7695	6,6	540	7,4	10310	28. Mrz	FR	1096	24. Mrz	MO	8
319	9573	B 289	240	Marktzeuln-Zettlitz (s)	9673	5,2	12,4					12069	28. Mrz	FR				
320	9292	B 299	940	Amberg (s)	10036	5,9	10,9	9305	10,4	731	17,6	12678	28. Mrz	FR	1169	17. Mrz	MO	8
321	9311	B 300	1000	Oberzell	11355	3,3	5,6	10502	5,3	853	8,4	13880	28. Mrz	FR	1280	28. Mrz	FR	18
322	9293	B 300	1380	Schrobenhausen	13083	6,3	13,0	12064	12,2	1019	22,8	15892	28. Mrz	FR	1334	27. Mrz	DO	18
323	9294	B 303	1220	Bischofsgrün-Rangen	5140	-0,1	20,1					6185	9. Mrz	SO				
324	9153	B 303	1580	GÜ Schirnding	5165	7,2	18,3	4571	16,8	594	29,2	5903	14. Mrz	FR	549	14. Mrz	FR	15
325	9810	B 304	120	Karlsfeld-Rothschwaige	29244	5,3	7,2	26667	7,1	2577	8,3	34929	20. Mrz	DO	2823	20. Mrz	DO	17
326	9320	B 304	320	Zorneding	14951	4,3	7,3	13817	6,9	1165	13,3	17369	28. Mrz	FR	1336	13. Mrz	DO	17
327	9321	B 304	410	Steinhöring	13121	2,8	8,0					15931	28. Mrz	FR				
328	9135	B 304	880	Altenmarkt (s)	15240	3,9	10,8	14243	10,7	1122	16,5	17827	21. Mrz	FR	1386	14. Mrz	FR	15
329	9937	B 304	1040	Nußdorf-Aiging	12200	7,2	9,2	11300	8,8	821	14,8	14517	20. Mrz	DO	1280	24. Mrz	MO	8
330	9143	B 304	1150	Tunnel Ettendorf	12779	21,4	6,0	12070	5,8	709	10,6	15211	28. Mrz	FR	1527	24. Mrz	MO	8
331	9142	B 304	1180	Traunstein	7734	5,1	7,6	7131	6,4	432	12,8	9307	13. Mrz	DO	846	13. Mrz	DO	18
332	9144	B 304	1320	Freilassing	28292	-1,1	5,1	26214	4,4	1975	7,0	33137	7. Mrz	FR	2518	29. Mrz	SA	10
333	9147	B 305	300	Unterwössen-Oberwössen	3528	-0,6	4,1	3473	4,1	151	9,8	4874	1. Mrz	SA	498	7. Mrz	FR	9
334	9949	B 31	100	Lindau-Diepoldsbergtunnel	19644	6,4	12,5	18203	12,0	1441	18,8	25579	8. Mrz	SA	2067	9. Mrz	SO	17
335	9462	B 388	820	Eggenfelden (o)	14626	2,1	7,3	13609	6,9	1017	12,6	17544	21. Mrz	FR	1491	27. Mrz	DO	17
336	9307	B 469	440	Kleinheubach	16034	6,1	10,0	14781	9,5	1253	15,9	19575	14. Mrz	FR	1653	24. Mrz	MO	8
337	9296	B 469	460	Miltenberg	13189	6,2	7,1	12270	6,8	919	11,4	16554	14. Mrz	FR	1425	14. Mrz	FR	17
338	9324	B 470	360	Dietersheim	8528	4,0	7,3					10822	7. Mrz	FR				
339	9297	B 470	1220	Gößweinstein-Sachsenmühle	1959	8,6	8,2	1733	10,6	114	13,9	4139	30. Mrz	SO	651	9. Mrz	SO	16
340	9988	B 471	340	Bergkirchen-Geiselbullach	24962	8,1	10,1	22983	9,3	1979	19,9	32022	21. Mrz	FR	2637	27. Mrz	DO	18
341	9188	B 472	400	Peiting-Hohenbrand	10519	8,7	6,4					12943	14. Mrz	FR				
342	9204	B 472	540	Polling (w)	4598	8,4	11,5	4069	10,3	295	16,5	5521	21. Mrz	FR	455	7. Mrz	FR	17
343	9199	B 472	560	Polling (o)	7787	6,3	9,7	6864	9,2	415	13,2	9692	14. Mrz	FR	802	11. Mrz	DI	18
344	9298	B 472	1080	Waakirchen	8577	2,6	7,1	8031	6,6	505	10,2	10235	21. Mrz	FR	1214	2. Mrz	SO	14
345	9853	B 505	100	Höchstädt	8549	3,5	21,6	7657	19,5	892	40,1	10929	28. Mrz	FR	938	10. Mrz	MO	8
346	9871	B 512	140	Neuhaus a. Inn (s)	7210	8,7	11,2					8224	1. Mrz	SA				
347	9870	B 512	160	Neuhaus a. Inn (o)	8087	4,3	11,6					9810	1. Mrz	SA				
348	9420	B 533	400	Grafenau	8565	4,3	5,5	7997	5,4	568	7,2	10583	28. Mrz	FR	895	14. Mrz	FR	14
349	9275	B 8	1120	Kitzingen	17827	4,6	6,8	16294	6,1	1533	13,9	21792	28. Mrz	FR	2019	10. Mrz	MO	8
350	9272	B 8	1500	Oberlaimbach	6663	2,3	12,8	6300	11,6	482	28,3	8275	28. Mrz	FR	733	27. Mrz	DO	18

Nr.	Zstnr	Str.	Abs.	Name	Gesamt (0-24)			Tag (6-22 Uhr)		Nacht (22-6 Uhr)		Tagesspitzenwerte			Stundenspitzenwerte			
					Kfz	14/13	Lkw-%	Kfz_Tag	Pt	Kfz_Nacht	Pn	Tag-max	Datum	Tag	Std-max	Datum	Tag	Std
351	9273	B 8	2200	Burgthann-Oberferrieden	9824	1,2	8,0	9203	7,9	621	10,6	12259	28. Mrz	FR	1034	27. Mrz	DO	18
352	9276	B 8	3020	Barbing	6950	11,1	12,3	6471	11,9	479	17,5	8937	21. Mrz	FR	1015	11. Mrz	DI	18
353	9295	B 8	3220	Rain	6804	12,6	20,4	6187	18,5	610	37,2	9851	26. Mrz	MI	994	28. Mrz	FR	14
354	9210	B 85	340	Stockheim-Hasslach (n)	11196	5,6	7,3					14097	28. Mrz	FR				
355	9209	B 85	360	Stockheim-Hasslach (s)	12847	5,7	8,0					16194	28. Mrz	FR				
356	9289	B 85	1240	Amberg (w)	11271	4,9	3,9					13667	28. Mrz	FR				
357	9290	B 85	1860	Roding	12623	4,0	14,5	11472	13,6	1151	24,0	15174	28. Mrz	FR	1246	13. Mrz	DO	17
358	9206	B 89	120	Stockheim-Hasslach (w)	7726	5,4	7,6					9897	28. Mrz	FR				
359	9562	L 1066	200	Feuchtwangen (w)	6097	-0,2	10,1					7455	28. Mrz	FR				
360	9450	L 2025	470	Jettingen-Scheppach	6141	6,5	11,2	5676	11,1	517	11,4	7515	14. Mrz	FR	678	10. Mrz	MO	17
361	9432	L 2035	920	Pöttmes-Wagesenberg	4915	9,2	6,9					6089	28. Mrz	FR				
362	9646	L 2053	300	Ismaning-Süd	12927	6,2	4,7					18172	21. Mrz	FR				
363	9493	L 2057	360	Polling (n)	3299	6,1	11,3	3061	10,9	188	11,6	4059	28. Mrz	FR	351	12. Mrz	MI	17
364	9649	L 2068	180	Seefeld-Oberalting	10387	7,9	4,6	9774	4,6	613	4,4	12671	14. Mrz	FR	1264	9. Mrz	SO	15
365	9800	L 2068	360	Germering	21492	4,0	4,1					26140	20. Mrz	DO				
366	9920	L 2072	440	Grünwald-Geiselnberg	17397	10,0	2,8					20670	28. Mrz	FR				
367	9910	L 2078	140	München-Perlach	17933	12,1	2,3	16840	2,2	1093	4,3	21482	28. Mrz	FR	1914	11. Mrz	DI	18
368	9647	L 2079	120	Neubiberg	13384	4,9	4,0	12709	4,0	676	3,4	16373	28. Mrz	FR	1558	27. Mrz	DO	18
369	9451	L 2096	190	Grabenstätt	6242	9,1	8,7	5991	8,7	333	11,3	7666	14. Mrz	FR	856	9. Mrz	SO	16
370	9872	L 2110	540	Neuhaus a. Inn (n)	4361	4,3	6,7					5573	1. Mrz	SA				
371	9441	L 2111	680	Marklkofen-Frontenhausen	8159	7,1	9,5	7213	9,6	946	8,5	9955	28. Mrz	FR	859	14. Mrz	FR	15
372	9400	L 2136	180	Bodenmais	3841	2,8	4,6	3628	4,8	235	5,4	4828	7. Mrz	FR	518	9. Mrz	SO	15
373	9574	L 2191	220	Marktzeuln-Zettlitz (n)	4553	5,2	5,6					5673	28. Mrz	FR				
374	9640	L 2225	800	Wendelstein (n)	12432	7,6	5,6					15920	18. Mrz	DI				
375	9558	L 2230	1000	Essing	4514	5,2	6,9					5312	28. Mrz	FR				
376	9641	L 2239	360	Wendelstein (o)	10405	8,6	4,9					13441	28. Mrz	FR				
377	9631	L 2240	200	Heßdorf	12625	2,6	2,8					15156	14. Mrz	FR				
378	9633	L 2240	420	Uttenreuth	11655	4,2	3,4					14305	14. Mrz	FR				
379	9636	L 2241	160	Schwaig b. Nürnberg	15609	3,1	4,6	14489	4,6	1120	5,2	18704	14. Mrz	FR	1620	31. Mrz	MO	17
380	9635	L 2242	280	Fürth-Mannhof	8713	4,4	6,5	8246	6,2	467	11,5	10784	14. Mrz	FR	1099	24. Mrz	MO	8
381	9634	L 2244	440	Herzogenaurach	28861	5,0	8,6					37020	27. Mrz	DO				
382	9632	L 2244	600	Bubenreuth	9572	1,7	3,7					11244	27. Mrz	DO				
383	9637	L 2245	560	Zirndorf-Wintersdorf	13266	0,9	3,8	12340	4,0	927	2,1	16096	28. Mrz	FR	1417	17. Mrz	MO	8
384	9630	L 2259	500	Hemhofen	10094	6,5	5,6	9540	5,3	554	10,2	12516	14. Mrz	FR	1137	14. Mrz	FR	17
385	9721	L 2277	260	Bergheimfeld	7532	-4,0	3,1	6977	3,1	555	2,3	8923	7. Mrz	Fr	863	10. Mrz	Mo	17

Nr.	Zstnr	Str.	Abs.	Name	Gesamt (0-24)			Tag (6-22 Uhr)		Nacht (22-6 Uhr)		Tagesspitzenwerte			Stundenspitzenwerte			
					Kfz	14/13	Lkw-%	Kfz_Tag	Pt	Kfz_Nacht	Pn	Tag-max	Datum	Tag	Std-max	Datum	Tag	Std
386	9645	L 2342	120	Oberschleißheim-Flugplatz	11894	2,1	3,9	11062	3,8	832	5,2	14698	21. Mrz	FR	1578	19. Mrz	MI	17
387	9648	L 2343	100	Planegg-Martinsried	8511	2,2	6,2	8218	5,8	389	7,9	10638	27. Mrz	DO	1055	24. Mrz	MO	9
388	9643	L 2345	160	Gröbenzell	16725	3,3	5,0	15638	4,8	1086	7,6	19966	28. Mrz	FR	1633	1. Mrz	SA	13
389	9638	L 2401	100	Nürnberg-Altenfurt	7174	4,0	11,0					8772	28. Mrz	FR				
390	9639	L 2406	180	Nürnberg-Worzeldorf	11943	6,0	5,0					15215	28. Mrz	FR				
391	9642	L 2409	320	Rednitzhembach	8286	10,6	4,7	7855	4,6	431	6,1	10689	28. Mrz	FR	997	28. Mrz	FR	16
392	9413	L 2580	220	Flughafentangente(o)	11992	7,4	7,2	10991	6,8	1001	11,7	14810	21. Mrz	FR	1565	10. Mrz	MO	8
393	9407	L 2584	100	Hallbergmoos (A92)	46947	0,5	5,7					54397	20. Mrz	DO				
394	9406	L 2584	100	Hallbergmoos (FS44)	8273	0,3	5,7					9886	21. Mrz	FR				
395	9405	L 2584	100	Hallbergmoos	55197	0,5	5,7					64010	21. Mrz	FR				
396	9404	L 2584	120	Oberding-Schwaig	22910	0,9	11,9					27681	21. Mrz	FR				
397	9208	K CO 27	100	Lautertal-Rottenbach	446	-5,5	9,4	446	11,6	28	10,0	541	21. Mrz	FR	72	9. Mrz	SO	15
398	9116	K LI 16	100	Nonnenhorn	9793	3,5	2,4	9205	2,5	620	2,0	11791	28. Mrz	FR	975	27. Mrz	DO	18
399	9702	K M 11	100	Grünwald	13154	7,4	5,2	12649	5,2	504	6,1	16384	20. Mrz	DO	1532	31. Mrz	MO	9
400	9708	K M 18	100	Feldkirchen	7416	-1,9	6,3	7042	6,3	374	5,5	9821	17. Mrz	MO	1043	17. Mrz	MO	18
401	9705	K M 2	100	Unterhaching	12381	6,2	2,9	7670	1,7	880	1,5	15148	21. Mrz	FR	828	1. Mrz	SA	13
402	9700	K M 21	100	Planegg	15041	4,6	6,7	13514	6,4	799	8,8	18898	27. Mrz	DO	1695	27. Mrz	DO	8
403	9704	K M 22	160	Ottobrunn	15472	2,2	2,8	14498	2,7	973	3,5	18351	28. Mrz	FR	1590	24. Mrz	MO	9
404	9710	K M 3	140	Aschheim/Hintermühle	11226	10,6	6,2	10648	6,2	578	7,0	15165	20. Mrz	DO	1695	10. Mrz	MO	9
405	9117	G 31	100	Farchant (n)	8007	0,3	4,7					9720	7. Mrz	FR				