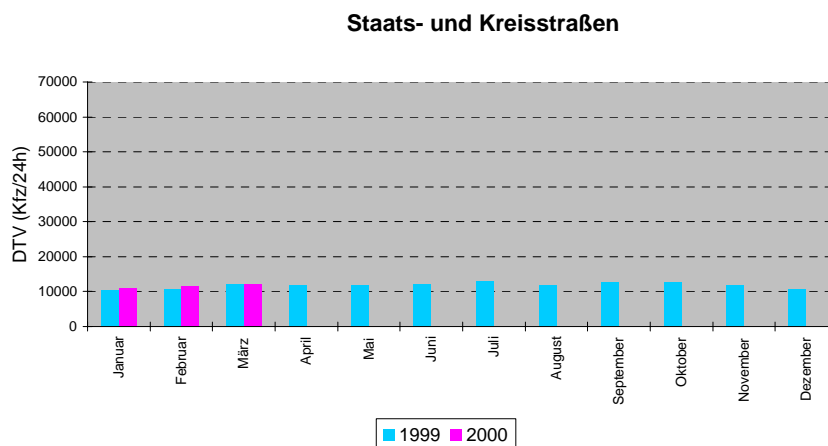
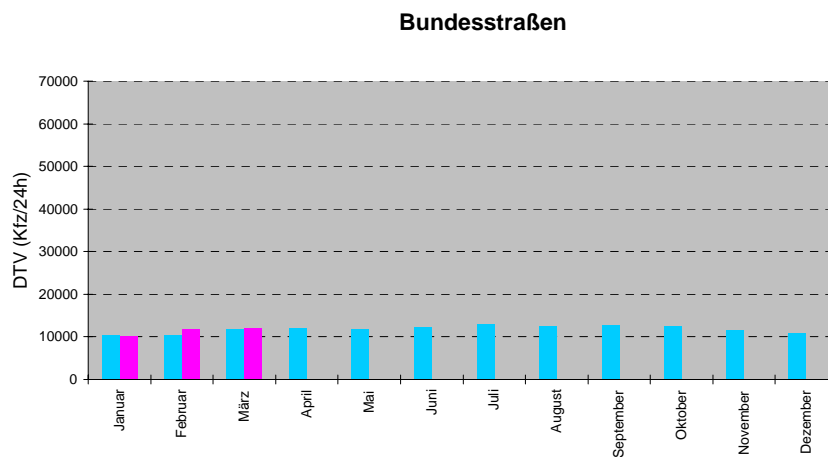
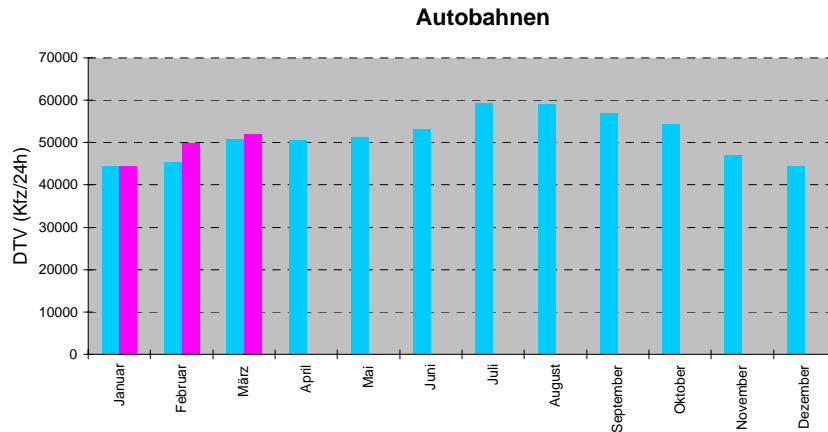


Automatische Straßenverkehrszählungen in Bayern



Ergebnisse Januar bis März 2000

Monatsmittelwerte der Dauerzählstellen



Herausgeber:
Oberste Baubehörde im Bayerischen Staatsministerium des Innern
Bearbeitung:
Zentrale Datenverarbeitung im Straßenbau in Bayern
bei der Autobahndirektion Südbayern

OBB - IID2 - 0001

Hinweis:

Die Quartalshefte "Automatische Straßenverkehrszählungen in Bayern" werden ab Heft 1/2000 nur noch im Intranet der Bayerischen Straßenbauverwaltung bereitgestellt (<http://zss.sban.bayern.de/baysis/verkehrsdaten>). Ein Versand als Heftung entfällt.

	Januar							Februar							März						
1999	Mo	Di	Mi	Do	Fr	Sa	So	Mo	Di	Mi	Do	Fr	Sa	So	Mo	Di	Mi	Do	Fr	Sa	So
					1	2	3	1	2	3	4	5	6	7	1	2	3	4	5	6	7
	4	5	6	7	8	9	10	8	9	10	11	12	13	14	8	9	10	11	12	13	14
	11	12	13	14	15	16	17	15	16	17	18	19	20	21	15	16	17	18	19	20	21
	18	19	20	21	22	23	24	22	23	24	25	26	27	28	22	23	24	25	26	27	28
	25	26	27	28	29	30	31								29	30	31				
2000	Mo	Di	Mi	Do	Fr	Sa	So	Mo	Di	Mi	Do	Fr	Sa	So	Mo	Di	Mi	Do	Fr	Sa	So
						1	2		1	2	3	4	5	6			1	2	3	4	5
	3	4	5	6	7	8	9	7	8	9	10	11	12	13	6	7	8	9	10	11	12
	10	11	12	13	14	15	16	14	15	16	17	18	19	20	13	14	15	16	17	18	19
	17	18	19	20	21	22	23	21	22	23	24	25	26	27	20	21	22	23	24	25	26
	24	25	26	27	28	29	30	28	29						27	28	29	30	31		

Verkehrsentwicklung 1999 / 2000

Ergebnisse Dauerzählstellen Januar bis März 2000

Straßenklasse	Anzahl der Zählstellen ¹⁾	Veränderungen 1999/2000 [%]			
		Januar	Februar ²⁾	März	Jan - März
Autobahnen	50	0,2	10,2	1,8	4,0
Bundesstraßen	35	-0,5	12,5	0,6	4,0
Staats- und Kreisstraßen	17	5,3	9,4	-0,1	4,6

Entwicklung des Kfz-Verkehrs auf Außerortsstraßen

Autobahn	Anzahl der Zählstellen ¹⁾	Veränderungen 1999/2000 [%]			
		Januar	Februar ²⁾	März	Jan - März
A 3	11	1,7	6,3	1,4	3,1
A 6	6	-0,1	10,1	0,1	3,3
A 7	6	-0,5	12,4	1,1	4,2
A 8 (West)	3	-1,2	8,0	2,6	3,2
A 8 (Ost)	3	-3,7	9,0	2,0	2,3
A 9	2	1,7	10,8	4,3	5,6
A 73	5	-4,3	6,9	-2,5	0,0
A 92	2	16,0	23,3	14,2	17,7 ³⁾
A 93 (Nord)	-	-	-	-	-
A 93 (Süd)	2	2,0	8,0	6,7	5,5
A 95	3	-8,5	12,8	-4,5	-0,6
A 96	2	-1,1	10,9	-1,4	2,6
A 99	2	10,4	23,1	10,6	14,6 ³⁾

Entwicklung des Kfz-Verkehrs auf ausgewählten Autobahnen

¹⁾ Zählstellenauswahl für Entwicklungsbetrachtungen

²⁾ Die Verkehrszunahme im Februar ist darauf zurückzuführen, daß im Jahr 1999 witterungsbedingte Verkehrsrückgänge vorlagen.

³⁾ Die überdurchschnittliche Verkehrszunahme auf den Autobahnen A 92 und A 99 ist u. a. auf die zunehmende Akzeptanz des Autobahnringes München (Nordwestabschnitt) zurückzuführen.

Zentrale Datenverarbeitung im Straßenbau in Bayern

bei der Autobahndirektion Südbayern

Dauerzählstellen
Januar 2000

Nr.	Zstnr	Straße		Name	Gesamt (0-24)			Tag (6-22 Uhr)		Nacht (22-6 Uhr)		Tagesspitzenwerte			Stundenspitzenwerte			
					Kfz	00/99	Lkw-%	Kfz_Tag	Pt	Kfz_Nacht	Pn	Tag-max	Datum	Tag	Std-max	Datum	Tag	Std
1	60209051	A	3	AD Seligenstadt (O)														
2	59219010	A	3	Hösbach (O)	58194		18,6	50281	15,3	7913	39,5	88314	2. Jan	SO	6008	2. Jan	SO	12
3	62249051	A	3	AD Würzburg-West (W)														
4	62259011	A	3	AD Würzburg-West (O)														
5	62269051	A	3	AK Biebelried (W)	64706		18,1					104274	2. Jan	SO				
6	62269054	A	3	AK Biebelried (O)														
7	62289041	A	3	Geiselwind (W)	47541	-0,5	22,4	40751	18,6	6789	45,4	78228	2. Jan	SO	6166	2. Jan	SO	11
8	62309051	A	3	Pommersfelden (W)	49281	-0,1	21,0	42426	17,4	6855	43,7	79716	2. Jan	SO	6113	2. Jan	SO	12
9	62309052	A	3	Pommersfelden (O)	48635	0,3	20,0	42016	16,6	6618	41,9	78611	2. Jan	SO	5976	2. Jan	SO	12
10	64319051	A	3	AK Fürth/Erlangen (W)	61466	3,5	15,8	53990	13,2	7476	34,5	83317	2. Jan	SO	6461	2. Jan	SO	12
11	64329050	A	3	AK Fürth/Erlangen (O)	66897	-4,8	18,1	59093	15,5	7803	37,5	94801	2. Jan	SO	7233	2. Jan	SO	12
12	65339051	A	3	AK Nürnberg (W)	82043	-0,4	18,2	73098	16,0	8944	36,1	107480	2. Jan	SO	8260	28. Jan	FR	16
13	65339052	A	3	AK Nürnberg (O)	30670	0,0	19,5	27269	16,8	3401	40,8	42257	21. Jan	FR	4665	2. Jan	SO	16
14	66339051	A	3	AK Altdorf (S)	36047	1,1	16,5	31754	14,2	4293	32,9	45522	28. Jan	FR	4212	2. Jan	SO	15
15	66349051	A	3	Neumarkt/Opf. (S)	24789	4,8	27,3	21550	23,6	3239	52,0	37229	2. Jan	SO	3576	2. Jan	SO	12
16	69379081	A	3	Nittendorf (W)	27187	1,4	24,2	23319	21,1	3529	40,7	38564	2. Jan	SO	3539	2. Jan	SO	14
17	70389074	A	3*	AK Regensburg (W)	38993		17,4	34084	15,3	4909	32,4	48814	28. Jan	FR	4150	2. Jan	SO	14
18	70389080	A	3	AK Regensburg (O)	52058	3,6	20,2	45749	18,2	7008	34,1	65528	28. Jan	FR	5278	31. Jan	MO	7
19	70389001	A	3*	Regensburg-Ost (W)	48184		18,4	42196	16,3	5988	32,9	62049	28. Jan	FR	5035	28. Jan	FR	14
20	70389076	A	3*	Regensburg-Ost (O)	44217		15,0	39131	13,5	5086	27,1	55341	28. Jan	FR	4569	2. Jan	SO	13
21	70399077	A	3*	Rosenhof (W)	37418		20,5	32838	18,2	4580	37,3	46987	28. Jan	FR	4542	2. Jan	SO	13
22	71439093	A	3*	AK Deggendorf (W)	24143		26,1	21054	23,5	3090	44,2	35459	2. Jan	SO	4063	2. Jan	SO	13
23	75469086	A	3	Pocking (O)	12480	5,4	38,1	10472	35,0	2008	54,2	18895	2. Jan	SO	1971	2. Jan	SO	13
24	67279001	A	6	AK Feuchtwangen/Crailsheim (W)														
25	67279002	A	6	AK Feuchtwangen/Crailsheim (O)	34747	3,0	28,4	30064	24,6	4683	53,1	55491	2. Jan	SO	4830	2. Jan	SO	16
26	67299051	A	6	Herrieden (O)	35999		25,7	31257	22,2	4741	49,1	55266	2. Jan	SO	5002	2. Jan	SO	15
27	66329051	A	6	Roth (W)	51771	0,0	21,5	45410	18,6	6361	42,1	66430	28. Jan	FR	5877	2. Jan	SO	14
28	66329052	A	6	Roth (O)	59366	-0,5	22,2	52130	19,8	7236	39,8	76315	28. Jan	FR	6396	2. Jan	SO	15
29	66339052	A	6	AK Nürnberg-Ost (W)	52331	0,0	25,1	46263	22,7	6068	43,4	68704	28. Jan	FR	5671	2. Jan	SO	15
30	66339053	A	6	AK Nürnberg-Ost (O)	28935	-3,5	20,4	25859	18,3	3076	38,4	41271	21. Jan	FR	3855	2. Jan	SO	16

Zentrale Datenverarbeitung im Straßenbau in Bayern

bei der Autobahndirektion Südbayern

Dauerzählstellen
Januar 2000

Nr.	Zstnr	Straße		Name	Gesamt (0-24)			Tag (6-22 Uhr)		Nacht (22-6 Uhr)		Tagesspitzenwerte			Stundenspitzenwerte			
					Kfz	00/99	Lkw-%	Kfz_Tag	Pt	Kfz_Nacht	Pn	Tag-max	Datum	Tag	Std-max	Datum	Tag	Std
31	65339054	A	6	AK Altdorf (O)	20097	-0,3	22,3	17995	20,2	2102	40,4	26313	28. Jan	FR	2131	28. Jan	FR	14
32	65359001	A	6	Alfeld (O)	16411	8,2	26,4	14555	24,0	1856	45,4	21071	28. Jan	FR	1783	2. Jan	SO	12
33	63419008	A	6*	Waidhaus (O)	4946		32,2	4081	28,9	865	48,0	6815	2. Jan	SO	860	2. Jan	SO	16
34	59269052	A	7	Schweinfurt/Niederwern (N)	35233	0,8	22,7	30120	18,4	5112	47,7	45823	28. Jan	FR	4104	21. Jan	FR	17
35	60269020	A	7	Gramschatzer Wald (S)														
36	62269053	A	7	AK Biebelried (N)														
37	62269052	A	7	AK Biebelried (S)	21165	2,3	16,1	18796	13,0	2369	40,8	39151	2. Jan	SO	3145	2. Jan	SO	14
38	64279001	A	7*	Uffenheim-Langensteinach (N)														
39	67279081	A	7	AK Feuchtwangen/Crailsheim (N)														
40	67279004	A	7	AK Feuchtwangen/Crailsheim (S)	32686	0,2	19,4	29220	16,5	3466	44,2	63446	2. Jan	SO	5154	2. Jan	SO	12
41	76269230	A	7	AD Hittistetten (S)	49142	-2,0	9,9	44666	8,9	4476	20,1	73083	2. Jan	SO	6514	29. Jan	SA	11
42	80269231	A	7	AK Memmingen (S)	28394	-1,3	9,7	26239	8,9	2155	19,3	51980	2. Jan	SO	4589	2. Jan	SO	14
43	83289097	A	7	AD Allgäu (S)	18027	-1,6	5,2	16920	4,8	1107	11,0	39259	2. Jan	SO	3872	2. Jan	SO	11
44	83289996	A	7	Oy-Mittelberg (W)														
45	83289001	A	7*	Nesselwang (W)	7680		4,1	6581	4,3	534	8,2	13919	29. Jan	SA	1603	15. Jan	SA	11
46	84299001	A	7*	Tunnel Füssen														
47	75279130	A	8 w	Leipheim (W)	41272	5,1	17,0	37166	15,0	4106	35,6	61480	2. Jan	SO	5278	2. Jan	SO	18
48	75289012	A	8 w*	Burgau (W)														
49	75309010	A	8 w*	Zusmarshausen (O)	41389		16,0	37376	14,5	4013	30,2	62359	2. Jan	SO	5500	2. Jan	SO	15
50	75319131	A	8 w	Augsburg-West (W)	48756	-2,9	14,5	43956	12,9	4800	29,4	65514	2. Jan	SO	5689	2. Jan	SO	15
51	76329132	A	8 w*	Adelzhausen (W)	45187		16,0	41223	14,1	4689	28,7	57427	28. Jan	FR	5575	2. Jan	SO	15
52	76339001	A	8 w*	Odelzhausen (O)	53190		12,8	49105	11,0	5230	23,8	67721	28. Jan	FR	5755	2. Jan	SO	15
53	77339003	A	8 w	Sulzemoos (O)	54672	-4,0	11,9	49728	10,6	5342	22,6	68466	28. Jan	FR	5286	28. Jan	FR	17
54	77349003	A	8 w	Dachau/Fürstenfeldbruck (W)														
55	77349002	A	8 w	Dachau/Fürstenfeldbruck (O)														
56	78349141	A	8 w	AK München-West (W)														
57	78349140	A	8 w	AK München-West (O)														
58	79359168	A	8 o	München-Perlach (S)														
59	80369171	A	8 o	Holzkirchen (W)	85606	-5,1	12,3					108361	15. Jan	SA	9707	15. Jan	SA	11
60	81389180	A	8 o	AD Inntal (W)	70168	-1,0	13,6	63436	12,0	6732	28,9	119645	2. Jan	SO	9116	29. Jan	SA	9

Zentrale Datenverarbeitung im Straßenbau in Bayern

bei der Autobahndirektion Südbayern

Dauerzählstellen
Januar 2000

Nr.	Zstnr	Straße		Name	Gesamt (0-24)			Tag (6-22 Uhr)		Nacht (22-6 Uhr)		Tagesspitzenwerte			Stundenspitzenwerte			
					Kfz	00/99	Lkw-%	Kfz_Tag	Pt	Kfz_Nacht	Pn	Tag-max	Datum	Tag	Std-max	Datum	Tag	Std
61	81389023	A	8 o	Rosenheim (O)	48335	-5,0	12,6	43635	11,1	4701	27,0	69523	2. Jan	SO	5583	2. Jan	SO	13
62	81409026	A	8 o*	Frasdorf (O)														
63	81409028	A	8 o*	Felden (O)	40053		13,6	36307	12,0	3969	31,1	66325	2. Jan	SO	5486	29. Jan	SA	10
64	81419200	A	8 o	Schweinbach (W)														
65	81429034	A	8 o*	Neukirchen (O)														
66	84249036	A	8 o*	Bad Reichenhall (O)														
67	56369003	A	9	AD Bayerisches Vogtland (N)														
68	56369004	A	9*	AD Bayerisches Vogtland (S)	40955		19,5	35120	16,7	5835	36,5	75979	2. Jan	SO	6942	2. Jan	SO	15
69	59359051	A	9	AD Bayreuth/Kulmbach (N)	51286	4,3	17,5	44538	14,8	6748	35,0	78516	2. Jan	SO	7189	2. Jan	SO	16
70	59359052	A	9*	AD Bayreuth/Kulmbach (S)														
71	62359001	A	9*	Pegnitz (N)														
72	65339053	A	9	AK Nürnberg (N)														
73	65339060	A	9	AK Nürnberg (S)	85726		17,5	75704	15,3	10022	34,4	124055	2. Jan	SO	9144	2. Jan	SO	12
74	65339055	A	9	AK Nürnberg-Ost (N)	68048	-2,8	15,5	59811	13,1	8237	33,0	109315	2. Jan	SO	8250	2. Jan	SO	12
75	66339054	A	9	AK Nürnberg-Ost (S)	52728	1,3	15,0	46504	12,7	6224	31,6	93661	2. Jan	SO	6969	2. Jan	SO	18
76	69349061	A	9	Greding (N)	58867	2,0	16,8	52071	14,4	6796	35,9	105367	2. Jan	SO	8007	2. Jan	SO	11
77	72349090	A	9	Lenting (S)	67027	-4,4	14,8	59779	15,5	7326	36,9	105394	2. Jan	SO	8125	29. Jan	SA	11
78	72349052	A	9*	Ingolstadt-Nord (S)	77043		14,0	69696	12,4	7882	30,7	113242	2. Jan	SO	8750	2. Jan	SO	11
79	72349054	A	9*	Manching (N)														
80	73359056	A	9	AD Holledau (N)														
81	74359110	A	9	AD Holledau (S)	78743	2,0	17,3											
82	75359058	A	9	Allershausen (N)														
83	75359059	A	9	AK Neufahrn (N)														
84	76359060	A	9	AK Neufahrn (S)														
85	77359061	A	9	Garching-Nord (N)														
86	77359062	A	9	Garching-Nord (S)														
87	77359115	A	9	AK München-Nord (N)														
88	77359066	A	9	AK München-Nord (S)														
89	78359064	A	9	München-Schwabing (N)														
90	59209050	A	45	Alzenau (S)	32524	4,2	17,0	29109	14,9	3415	34,4	41307	28. Jan	FR	3342	28. Jan	FR	16

Zentrale Datenverarbeitung im Straßenbau in Bayern

bei der Autobahndirektion Südbayern

Dauerzählstellen
Januar 2000

Nr.	Zstnr	Straße		Name	Gesamt (0-24)			Tag (6-22 Uhr)		Nacht (22-6 Uhr)		Tagesspitzenwerte			Stundenspitzenwerte			
					Kfz	00/99	Lkw-%	Kfz_Tag	Pt	Kfz_Nacht	Pn	Tag-max	Datum	Tag	Std-max	Datum	Tag	Std
91	59269203	A	70	AD Schweinfurt/Werneck (O)	31129	4,2	19,3	27505	16,5	3623	40,8	42422	28. Jan	FR	3590	28. Jan	FR	15
92	60299002	A	70	Eltmann (W)	19389		23,2	17001	19,7	2388	47,5	26277	28. Jan	FR	2327	28. Jan	FR	16
93	60319104	A	70*	AK Bamberg (W)														
94	60319012	A	70*	AK Bamberg (O)														
95	59359053	A	70	AD Bayreuth/Kulmbach (W)														
96	56369005	A	72	AD Bayerisches Vogtland (O)	16750		18,6	14447	16,0	2303	35,3	27155	2. Jan	SO	2762	2. Jan	SO	15
97	66339101	A	73	AD Nürnberg/Feucht (W)	17132		17,9	15295	15,8	1837	35,0	22337	28. Jan	FR	1931	21. Jan	FR	16
98	66329004	A	73	Nürnberg-Hafen-Ost (S)	73905	-4,7	9,0	66857	8,3	7048	15,5	95958	28. Jan	FR	7835	31. Jan	MO	17
99	65329111	A	73	Nürnberg/Fürth (N)	58516	-3,9	7,7	52439	6,9	6077	14,6	75235	28. Jan	FR	5912	31. Jan	MO	8
100	64319053	A	73	AK Fürth/Erlangen (S)	51232	-3,9	8,3	46211	7,3	5021	17,4	66041	28. Jan	FR	5644	10. Jan	MO	8
101	64319052	A	73	AK Fürth/Erlangen (N)	61788	-2,9	8,9	55991	8,0	5796	17,4	81358	28. Jan	FR	6668	31. Jan	MO	8
102	60319002	A	73	Bamberg-Ost (N)	36513	-6,8	13,6	31027	9,2	3692	23,8	47387	31. Jan	MO	3820	31. Jan	MO	8
103	62249053	A	81	AD Würzburg-West (S)														
104	77359005	A	92	AD München-Feldmoching (N)														
105	77359006	A	92	Oberschleißheim (O)														
106	76359004	A	92	AK Neufahrn (W)	47310	21,7												
107	76359007	A	92	AK Neufahrn (O)														
108	74389014	A	92*	Altdorf (O)	27413		12,1	24983	11,6	2379	21,1	36863	28. Jan	FR	3071	28. Jan	FR	15
109	73419019	A	92	Landau a.d. Isar (W)	20987	4,8	12,8	17372	10,8	1900	19,7	30289	28. Jan	FR	2211	14. Jan	FR	14
110	81389190	A	93 s	AD Inntal (S)	42316	1,3	14,0	38540	12,3	3776	31,1	75311	2. Jan	SO	6169	29. Jan	SA	9
111	83399191	A	93 s	Kiefersfelden (S)	36417	3,0	16,2	29200	20,5	3229	34,9	65752	2. Jan	SO	5140	15. Jan	SA	10
112	64389001	A	93 n	Wernberg-Köblitz (S)	21707	2,6	14,9	19355	13,9	2352	23,3	33402	2. Jan	SO	3555	2. Jan	SO	16
113	66389002	A	93 n	Schwandorf (N)	25965	0,9	13,9	23432	12,7	2534	25,2	34908	2. Jan	SO	3507	2. Jan	SO	16
114	69389047	A	93 n*	Regensburg-Pfaffenstein (N)	47436		9,0	41838	8,2	5598	14,9	62983	28. Jan	FR	5690	10. Jan	MO	7
115	69389044	A	93 n*	Regensburg-Königswiesen (S)	41187		9,8	36798	8,8	4389	17,8	54344	28. Jan	FR	4713	10. Jan	MO	7
116	70389042	A	93 n*	AK Regensburg (N)	44549		8,8	39655	7,9	4894	16,0	60927	28. Jan	FR	5556	31. Jan	MO	7
117	72379036	A	93 n*	Siegenburg (S)	15706		11,0	14065	9,9	1642	20,6	21817	28. Jan	FR	2001	28. Jan	FR	14
118	78369100	A	94	München-Riem (W)	55021	1,3	4,7	49379	4,5	5642	6,2	72133	14. Jan	FR	6376	31. Jan	MO	8
119	78369111	A	94	München-Riem (O)	52684		4,9	47325	4,8	5359	6,4	69051	14. Jan	FR	6181	31. Jan	MO	8
120	78369112	A	94	Feldkirchen-Ost (W)	46978		7,0	42293	6,8	4685	9,0	61656	14. Jan	FR	5610	17. Jan	MO	17

Zentrale Datenverarbeitung im Straßenbau in Bayern

bei der Autobahndirektion Südbayern

Dauerzählstellen
Januar 2000

Nr.	Zstnr	Straße		Name	Gesamt (0-24)			Tag (6-22 Uhr)		Nacht (22-6 Uhr)		Tagesspitzenwerte			Stundenspitzenwerte			
					Kfz	00/99	Lkw-%	Kfz_Tag	Pt	Kfz_Nacht	Pn	Tag-max	Datum	Tag	Std-max	Datum	Tag	Std
121	78369840	A	94	AK München-Ost (O)	43681	1,9	7,2	39092	6,7	4589	11,3	56668	14. Jan	FR	5149	17. Jan	MO	7
122	79349043	A	95*	München-Kreuzhof (W)	59128		3,5	53467	3,3	5661	5,5	72532	28. Jan	FR	5948	17. Jan	MO	7
123	79349151	A	95	AD Starnberg (N)	53085	-10,8	4,2	48219	3,9	4866	7,5	65293	28. Jan	FR	5835	2. Jan	SO	12
124	81349161	A	95	Seeshaupt (N)	25721	-3,6	3,9	23730	3,6	1991	7,5	39908	2. Jan	SO	4095	2. Jan	SO	11
125	83339051	A	95	Murnau/Kochel (S)	11920	-8,2	4,2	11142	3,8	779	9,4	23257	2. Jan	SO	2413	2. Jan	SO	12
126	84249050	A	96	Lindau (S)	19701	9,9												
127	79289050	A	96*	Stetten (W)	18055		14,9	16570	13,9	1485	25,6	23412	28. Jan	FR	1909	28. Jan	FR	15
128	79319137	A	96*	Landsberg a. Lech-Nord (O)	32433		9,3	29262	8,5	3171	15,9	42760	28. Jan	FR	3513	28. Jan	FR	16
129	78349222	A	96	Gräfelfing (W)	57010	-4,4	4,2	50810	3,8	6199	7,3	73720	28. Jan	FR	6885	31. Jan	MO	7
130	78349106	A	96*	München-Laim (W)	75871		4,0	67609	3,7	8262	6,4	97085	28. Jan	FR	7627	31. Jan	MO	7
131	77349004	A	99	AD München-Eschenried (O)														
132	77349005	A	99	AD München-Allach (O)														
133	77359001	A	99	AD München-Feldmoching (W)	63840	12,3	12,6	59093	11,9	5401	22,9	84782	28. Jan	FR	8662	31. Jan	MO	9
134	77359210	A	99	AD München-Feldmoching (O)														
135	77359215	A	99	AK München-Nord (W)														
136	77359010	A	99	AK München-Nord (O)														
137	78369211	A	99	Aschheim/Ismaning (S)														
138	78369212	A	99	AK München-Ost (N)														
139	78369213	A	99	AK München-Ost (S)														
140	78369214	A	99	Haar (S)	91498	9,1	12,4	82146	11,2	9339	22,8	113519	28. Jan	FR	9569	15. Jan	SA	11
141	79349150	A	952	AD Starnberg (W)	25514	3,7	3,5	23094	3,3	2420	5,9	32083	14. Jan	FR	2817	17. Jan	MO	7
142	79359221	A	995	München-Giesing (S)	49310	-3,0	5,9	42388	4,6	3932	8,7	64499	14. Jan	FR	4726	31. Jan	MO	8
143	78349800	B	2	Germering	15881	-2,5	4,1	14476	4,2	1405	3,2	19930	14. Jan	FR	1624	31. Jan	MO	18
144	66329054	B	2	Schwabach	17569		13,6	15836	12,7	1733	22,2	22990	28. Jan	FR	1878	25. Jan	DI	17
145	75319115	B	2	Langweid														
146	83339360	B	2	Eschenlohe (n)														
147	84339350	B	2	Eschenlohe (s)														
148	84329350	B	2	Oberau (n)	18379	-2,2	4,6	17159	4,5	1220	6,5	24964	2. Jan	SO	1945	8. Jan	SA	12
149	84329995	B	2	Oberau (Mitte)	16474	-2,0	4,3	15357	4,2	1117	6,2	22535	2. Jan	SO	1792	8. Jan	SA	12
150	84329351	B	2	Oberau (s)	21664	-3,4	4,5	20212	4,4	1452	6,0	29957	2. Jan	SO	2424	2. Jan	SO	12

Nr.	Zstnr	Straße		Name	Gesamt (0-24)			Tag (6-22 Uhr)		Nacht (22-6 Uhr)		Tagesspitzenwerte			Stundenspitzenwerte			
					Kfz	00/99	Lkw-%	Kfz_Tag	Pt	Kfz_Nacht	Pn	Tag-max	Datum	Tag	Std-max	Datum	Tag	Std
151	56319108	B	4	Lautertal-Rottenbach	4419	-4,0	12,8	3960	12,1	459	19,2	5873	28. Jan	FR	601	2. Jan	SO	17
152	79359830	B	11	Pullach	13041	-5,6	3,9	12229	3,9	812	3,3	17263	14. Jan	FR	1544	14. Jan	FR	9
153	77359850	B	11	Garching-Dirnismaning	11114	-4,5	5,1	10343	5,1	771	5,5	15619	28. Jan	FR	1538	31. Jan	MO	8
154	74389310	B	11	Eching-Viecht	10924	-1,1	7,4	10036	7,4	888	7,3	13939	28. Jan	FR	1254	7. Jan	FR	15
155	71439401	B	11	Deggendorf	9370	-1,1	6,8	8660	6,6	710	8,9	11814	28. Jan	FR	1093	2. Jan	SO	11
156	71489110	B	12	Philippseut	3355	11,3	10,3	2980	10,4	352	20,5	4085	2. Jan	SO	424	7. Jan	FR	15
157	77449862	B	12	Simbach a. Inn (n)	6354	0,4	13,3	5585	12,8	469	19,2	7447	28. Jan	FR	663	14. Jan	FR	15
158	77449861	B	12	Simbach a. Inn (s)	3203	1,9	19,2	2909	18,1	293	30,2	3985	28. Jan	FR	353	28. Jan	FR	16
159	77449863	B	12	Simbach a. Inn (w)	5960	1,5	17,6	5230	16,8	530	25,0	7164	28. Jan	FR	610	28. Jan	FR	16
160	79309380	B	12	Buchloe	11917	3,8	8,2	10990	7,8	926	12,8	14769	28. Jan	FR	1239	28. Jan	FR	18
161	82289175	B	12	Kempton	11550	-1,7	8,8	10571	8,3	978	14,6	14755	28. Jan	FR	1224	28. Jan	FR	16
162	77359820	B	13	Oberschleißheim-Neuherberg	29865	-1,7	8,2					41110	28. Jan	FR				
163	71339102	B	13	Eichstätt														
164	57379103	B	15	Hof	25027	1,7	10,5	22975	9,6	2052	21,0	32398	28. Jan	FR	2702	31. Jan	MO	17
165	78319140	B	17	Untermeitingen-Lagerlechfeld														
166	85279114	B	19	Fischen	13345	-2,3	3,5	12548	3,5	796	3,3	18595	5. Jan	MI	1586	5. Jan	MI	11
167	60269200	B	19*	Werneck-Eßleben														
168	83279137	B	19	Waltenhofen-Herzmans	16380	-0,9	5,7	15205	5,5	1175	8,1	21014	5. Jan	MI	1807	4. Jan	DI	10
169	55279103	B	19	Mellrichstadt-Eussenhausen														
170	75429148	B	20	Eggenfelden (n)	6158	0,1	16,7	5796	16,5	473	22,1	7836	28. Jan	FR	697	2. Jan	SO	13
171	75429160	B	20	Eggenfelden (s)	11910	0,2	12,3	11047	12,1	863	15,1	17497	10. Jan	MO	1499	10. Jan	MO	18
172	67429162	B	20	Weiding	9172	2,8	11,2	8252	10,4	920	18,5	10909	28. Jan	FR	885	14. Jan	FR	15
173	80439112	B	20	Laufen	8962	-4,4	6,0	8291	5,9	671	7,0	10991	28. Jan	FR	974	4. Jan	DI	18
174	83439121	B	21	Schneizreuth-Baumgarten	6377	0,3	10,1	6044	9,7	333	16,9	9691	2. Jan	SO	967	2. Jan	SO	14
175	63399104	B	22*	Weiden i.d. Opf.	2931		4,5	7805	4,5	456	4,3	10633	28. Jan	FR	1048	27. Jan	DO	17
176	84329352	B	23	Oberau (w)	7095	-3,1	5,7	6657	5,6	438	6,4	9851	2. Jan	SO	990	2. Jan	SO	17
177	70289156	B	25	Fremdingen	2925	3,3	23,7	2508	21,4	418	38,0	3753	25. Jan	DI	477	25. Jan	DI	8
178	84239115	B	31	Nonnenhorn	6739	20,5	3,4	6172	3,4	567	4,1	8259	14. Jan	FR	782	24. Jan	MO	7
179	84249149	B	31N	Lindau-Diepoldsbergtunnel														
180	57339209	B	85	Stockheim-Hasslach (s)	12688	-2,3	8,2	11616	8,2	1071	8,9	16269	28. Jan	FR	1406	10. Jan	MO	17

Zentrale Datenverarbeitung im Straßenbau in Bayern

bei der Autobahndirektion Südbayern

Dauerzählstellen
Januar 2000

Nr.	Zstnr	Straße		Name	Gesamt (0-24)			Tag (6-22 Uhr)		Nacht (22-6 Uhr)		Tagesspitzenwerte			Stundenspitzenwerte			
					Kfz	00/99	Lkw-%	Kfz_Tag	Pt	Kfz_Nacht	Pn	Tag-max	Datum	Tag	Std-max	Datum	Tag	Std
181	57339210	B	85	Stockheim-Hasslach (n)	10689	-2,4	8,1	9816	8,0	873	9,4	13818	28. Jan	FR	1192	28. Jan	FR	16
182	57339206	B	89	Stockheim-Hasslach (w)	7012	-2,1	7,5	6430	7,6	582	6,5	9235	28. Jan	FR	831	11. Jan	DI	17
183	60319100	B	173*	AK Bamberg (N)														
184	58339571	B	173	Marktzeuln-Zettlitz (w)														
185	58339572	B	173	Marktzeuln-Zettlitz (o)														
186	54269100	B	285	Fladungen	775	-12,3	8,5	686	8,8	51	10,6	1078	2. Jan	SO	140	2. Jan	SO	16
187	58339573	B	289	Marktzeuln-Zettlitz (s)														
188	59399153	B	303	Schirnding	3986	14,2	26,3	2822	12,7	398	36,7	5545	28. Jan	FR	388	2. Jan	SO	15
189	80419137	B	304	Nußdorf-Aiging	9457		6,9	8713	6,6	744	10,1	11461	28. Jan	FR	1231	2. Jan	SO	14
190	77349810	B	304	Karlsfeld-Rothschwaige	23566	-2,4	5,6	21144	5,5	2423	6,4	30181	14. Jan	FR	2453	13. Jan	DO	17
191	79369320	B	304	Zorneding	17660	-4,9	6,1	16116	5,7	1544	9,9	21509	28. Jan	FR	2116	2. Jan	SO	15
192	81429142	B	304	Traunstein	6515	-7,2	5,8	6110	5,8	406	6,0	8210	14. Jan	FR	800	2. Jan	SO	14
193	81439144	B	304	Freilassing	17304		4,2	15924	4,2	1379	4,4	21820	7. Jan	FR	1793	29. Jan	SA	11
194	82409147	B	305	Unterwössen-Oberwössen	4007	-11,4	3,9	3940	4,0	212	3,4	6585	2. Jan	SO	809	2. Jan	SO	17
195	77369102	B	388	Ismaning-Fischerhäuser	15987	-0,6	7,0	14775	6,8	1212	9,3	21369	28. Jan	FR	2012	27. Jan	DO	18
196	75429162	B	388	Eggenfelden (o)	13142	-2,0	7,3	12179	7,4	964	6,8	16681	28. Jan	FR	1475	7. Jan	FR	16
197	77349988	B	471	Bergkirchen-Geiselbullach	12820	-3,5	10,0	11762	9,9	1059	11,1	16546	28. Jan		1350	28. Jan		16
198	81329190	B	472	Polling (o)														
199	82329204	B	472	Polling (w)														
200	81319188	B	472	Peiting-Hohenbrand	7767	1,5	5,5	7116	5,5	604	4,6	9967	14. Jan	FR	815	19. Jan	MI	17
201	62309053	B	505	Höchstadt	4810		22,7	4174	19,0	637	46,5	6392	28. Jan	FR	652	19. Jan	MI	18
202	75469870	B	512	Neuhaus a. Inn (o)	2773	17,1	10,8	2520	10,4	286	18,2	3586	14. Jan	FR	359	31. Jan	MO	11
203	75469871	B	512	Neuhaus a. Inn (s)	3244	10,7	11,2	2985	10,9	315	18,3	4162	28. Jan	FR	453	3. Jan	MO	11
204	71469420	B	533	Grafenau	7971	-2,1	5,4	7489	5,6	666	4,8	10564	28. Jan	FR	896	28. Jan	FR	15
205	68279562	St	1066	Feuchtwangen (w)														
206	84289419	St	2007	Wertach														
207	76289450	St	2025	Jettingen-Scheppach														
208	74329432	St	2035	Pöttmes-Wagesenberg	3913	-0,2	9,5	3627	10,1	390	7,2	5185	28. Jan	FR	440	31. Jan	MO	18
209	81329493	St	2057	Polling (n)														
210	79359920	St	2072	Grünwald-Geiselnsteig														

Zentrale Datenverarbeitung im Straßenbau in Bayern

bei der Autobahndirektion Südbayern

Dauerzählstellen

Januar 2000

Nr.	Zstnr	Straße		Name	Gesamt (0-24)			Tag (6-22 Uhr)		Nacht (22-6 Uhr)		Tagesspitzenwerte			Stundenspitzenwerte			
					Kfz	00/99	Lkw-%	Kfz_Tag	Pt	Kfz_Nacht	Pn	Tag-max	Datum	Tag	Std-max	Datum	Tag	Std
211	79359910	St	2078	München-Perlach														
212	81419451	St	2096	Grabenstätt														
213	75469872	St	2110	Neuhaus a. Inn (n)	2385	2,2	6,1	2296	6,4	168	7,3	3103	14. Jan	FR	344	3. Jan	MO	11
214	73409441	St	2111	Marklkofen-Frontenhausen														
215	69449400	St	2136	Bodenmais														
216	58339574	St	2191	Marktzeuln-Zettlitz (n)														
217	70369558	St	2230	Essing														
218	76369405	St	2584	Hallbergmoos	36912	2,1	6,0					48031	28. Jan	FR				
219	76369404	St	2584	Oberding-Schwaig	13515	11,4	10,6	11545	10,4	1970	12,3	16686	27. Jan	DO	1372	31. Jan	MO	8
220	79359705	K	2	Unterhaching	13409	-4,2	3,0	12240	3,0	1168	2,7	17041	14. Jan	FR	1357	18. Jan	DI	9
221	78369710	K	3	Aschheim/Hintermühle														
222	79359702	K	11	Grünwald														
223	78369708	K	18	Feldkirchen														
224	78349700	K	21	Planegg														
225	79359704	K	22	Ottobrunn														

Zentrale Datenverarbeitung im Straßenbau in Bayern

bei der Autobahndirektion Südbayern

Dauerzählstellen
Februar 2000

Nr.	Zstnr	Straße		Name	Gesamt (0-24)			Tag (6-22 Uhr)		Nacht (22-6 Uhr)		Tagesspitzenwerte			Stundenspitzenwerte			
					Kfz	00/99	Lkw-%	Kfz_Tag	Pt	Kfz_Nacht	Pn	Tag-max	Datum	Tag	Std-max	Datum	Tag	Std
1	60209051	A	3	AD Seligenstadt (O)														
2	59219010	A	3	Hösbach (O)	63188		20,7	54654	17,1	8533	44,1	76421	25. Feb	FR	5724	25. Feb	FR	18
3	62249051	A	3	AD Würzburg-West (W)														
4	62259011	A	3	AD Würzburg-West (O)														
5	62269051	A	3	AK Biebelried (W)	66154		21,8					80399	25. Feb	FR				
6	62269054	A	3	AK Biebelried (O)														
7	62289041	A	3	Geiselwind (W)	52165	3,9	24,6	43688	21,5	7510	50,4	66345	25. Feb	FR	4983	11. Feb	FR	17
8	62309051	A	3	Pommersfelden (W)	54342	4,8	23,0	46525	19,1	7817	46,3	69292	25. Feb	FR	5507	12. Feb	SA	12
9	62309052	A	3	Pommersfelden (O)	53684	4,6	21,9	46128	18,2	7557	44,6	68668	26. Feb	SA	5476	12. Feb	SA	12
10	64319051	A	3	AK Fürth/Erlangen (W)	69003	6,1	17,3	60547	14,4	8400	36,9	87199	25. Feb	FR	6421	25. Feb	FR	16
11	64329050	A	3	AK Fürth/Erlangen (O)	75550	-0,5	19,3	66760	16,6	8790	39,8	95829	25. Feb	FR	7358	25. Feb	FR	16
12	65339051	A	3	AK Nürnberg (W)	93308	6,7	19,8	83235	17,5	10073	38,9	113406	25. Feb	FR	8932	25. Feb	FR	16
13	65339052	A	3	AK Nürnberg (O)	36048	10,8	20,8	32190	18,2	3858	43,0	47656	25. Feb	FR	4196	25. Feb	FR	15
14	66339051	A	3	AK Altdorf (S)	41335	4,3	20,6	36526	17,9	4810	41,2	48397	25. Feb	FR	3842	26. Feb	SA	12
15	66349051	A	3	Neumarkt/Opf. (S)	28036	5,5	29,7	24373	25,8	3664	55,3	32985	25. Feb	FR	3255	26. Feb	SA	12
16	69379081	A	3	Nittendorf (W)	35386	17,1	24,6					41874	25. Feb	FR				
17	70389074	A	3*	AK Regensburg (W)	44079		19,1	38388	16,7	5691	34,7	50641	25. Feb	FR	4030	28. Feb	MO	7
18	70389080	A	3	AK Regensburg (O)	54450	2,0	22,3					65738	24. Feb	DO				
19	70389001	A	3*	Regensburg-Ost (W)	54934		20,3	47844	18,1	7090	35,0	64089	25. Feb	FR	5071	28. Feb	MO	7
20	70389076	A	3*	Regensburg-Ost (O)	49096		19,3	43330	17,2	5766	34,6	57177	25. Feb	FR	4622	28. Feb	MO	7
21	70399077	A	3*	Rosenhof (W)	41865		23,2	36506	20,8	5359	39,5	48705	25. Feb	FR	4089	26. Feb	SA	10
22	71439093	A	3*	AK Deggendorf (W)	27046		28,8	23450	26,0	3596	47,1	31176	25. Feb	FR	2943	26. Feb	SA	10
23	75469086	A	3	Pocking (O)	13777	13,1	42,8	11451	39,5	2326	59,1	16053	25. Feb	FR	1259	26. Feb	SA	11
24	67279001	A	6	AK Feuchtwangen/Crailsheim (W)														
25	67279002	A	6	AK Feuchtwangen/Crailsheim (O)	39525	8,8	28,7	34223	24,6	5302	55,0	49886	18. Feb	FR	4303	18. Feb	FR	15
26	67299051	A	6	Herrieden (O)	42453		27,3	37004	23,8	5449	51,1	53126	25. Feb	FR	4712	18. Feb	FR	15
27	66329051	A	6	Roth (W)	60233	10,2	22,8	53031	19,8	7201	44,9	72438	25. Feb	FR	5602	11. Feb	FR	15
28	66329052	A	6	Roth (O)	69106	8,7	23,9	60938	21,4	8168	42,6	82539	25. Feb	FR	6313	4. Feb	FR	15
29	66339052	A	6	AK Nürnberg-Ost (W)	61112	9,5	27,4	54153	24,9	6959	46,6	73609	25. Feb	FR	6009	11. Feb	FR	16
30	66339053	A	6	AK Nürnberg-Ost (O)	34827	11,9	22,0	31342	19,9	3485	40,6	46253	25. Feb	FR	3957	25. Feb	FR	15

Zentrale Datenverarbeitung im Straßenbau in Bayern

bei der Autobahndirektion Südbayern

Dauerzählstellen
Februar 2000

Nr.	Zstnr	Straße		Name	Gesamt (0-24)			Tag (6-22 Uhr)		Nacht (22-6 Uhr)		Tagesspitzenwerte			Stundenspitzenwerte			
					Kfz	00/99	Lkw-%	Kfz_Tag	Pt	Kfz_Nacht	Pn	Tag-max	Datum	Tag	Std-max	Datum	Tag	Std
31	65339054	A	6	AK Altdorf (O)	23561	11,5	24,0	21154	21,9	2407	42,0	27957	4. Feb	FR	2346	11. Feb	FR	16
32	65359001	A	6	Alfeld (O)	19098	12,2	28,2	16940	25,7	2158	47,6	22849	25. Feb	FR	1806	4. Feb	FR	14
33	63419008	A	6*	Waidhaus (O)	5614		33,6	4600	30,5	1015	47,9	6236	25. Feb	FR	463	4. Feb	FR	18
34	59269052	A	7	Schweinfurt/Niederwern (N)	41523	13,0	23,2	35415	19,0	6108	47,7	58242	25. Feb	FR	4571	25. Feb	FR	15
35	60269020	A	7	Gramschatzer Wald (S)														
36	62269053	A	7	AK Biebelried (N)														
37	62269052	A	7	AK Biebelried (S)	23924	13,8	17,5	21223	14,2	2701	43,8	32211	26. Feb	SA	2858	26. Feb	SA	12
38	64279001	A	7*	Uffenheim-Langensteinach (N)														
39	67279081	A	7	AK Feuchtwangen/Crailsheim (N)														
40	67279004	A	7	AK Feuchtwangen/Crailsheim (S)	37147	11,5	21,4	33134	18,3	4013	47,4	51080	26. Feb	SA	5175	26. Feb	SA	12
41	76269230	A	7	AD Hittistetten (S)	51938	11,0	11,4	46447	10,5	4918	22,7	71232	26. Feb	SA	7203	12. Feb	SA	11
42	80269231	A	7	AK Memmingen (S)	28907	13,5	12,0	25701	11,5	2297	22,1	45226	12. Feb	SA	5043	12. Feb	SA	11
43	83289097	A	7	AD Allgäu (S)	17417	13,3	6,1	15470	5,9	1134	12,3	31818	26. Feb	SA	3387	12. Feb	SA	10
44	83289996	A	7	Oy-Mittelberg (W)														
45	83289001	A	7*	Nesselwang (W)	7915		4,4	7145	4,1	579	7,6	15533	12. Feb	SA	1843	5. Feb	SA	11
46	84299001	A	7*	Tunnel Füssen														
47	75279130	A	8 w	Leipheim (W)	47476	5,6	19,1					58080	25. Feb	FR				
48	75289012	A	8 w*	Burgau (W)														
49	75309010	A	8 w*	Zusmarshausen (O)	47563		18,3	42185	17,9	4488	36,2	57849	25. Feb	FR	4586	11. Feb	FR	17
50	75319131	A	8 w	Augsburg-West (W)	56521	9,0	15,9	50630	14,6	5891	27,5	69481	25. Feb	FR	5304	25. Feb	FR	16
51	76329132	A	8 w*	Adelzhausen (W)	54525		17,3	51236	15,8	5536	31,5	65667	11. Feb	FR	5070	11. Feb	FR	17
52	76339001	A	8 w*	Odelzhausen (O)	62223		13,9	56199	12,6	5901	26,5	75349	25. Feb	FR	5546	11. Feb	FR	17
53	77339003	A	8 w	Sulzemoos (O)	63579	9,0	13,4	57243	12,9	5981	26,7	77619	25. Feb	FR	5659	4. Feb	FR	17
54	77349003	A	8 w	Dachau/Fürstenfeldbruck (W)														
55	77349002	A	8 w	Dachau/Fürstenfeldbruck (O)														
56	78349141	A	8 w	AK München-West (W)														
57	78349140	A	8 w	AK München-West (O)														
58	79359168	A	8 o	München-Perlach (S)														
59	80369171	A	8 o	Holzkirchen (W)	94030	7,8	13,1					131025	26. Feb	SA	10158	26. Feb	SA	9
60	81389180	A	8 o	AD Inntal (W)	73759	11,3	16,6	64334	14,0	7415	30,9	115670	26. Feb	SA	9405	12. Feb	SA	9

Zentrale Datenverarbeitung im Straßenbau in Bayern

bei der Autobahndirektion Südbayern

Dauerzählstellen
Februar 2000

Nr.	Zstnr	Straße		Name	Gesamt (0-24)			Tag (6-22 Uhr)		Nacht (22-6 Uhr)		Tagesspitzenwerte			Stundenspitzenwerte			
					Kfz	00/99	Lkw-%	Kfz_Tag	Pt	Kfz_Nacht	Pn	Tag-max	Datum	Tag	Std-max	Datum	Tag	Std
61	81389023	A	8 o	Rosenheim (O)	52104	8,2	15,4	46241	12,6	5282	29,0	69472	26. Feb	SA	5150	5. Feb	SA	13
62	81409026	A	8 o*	Frasdorf (O)														
63	81409028	A	8 o*	Felden (O)	42807		16,8	37777	13,5	4391	33,1	61070	26. Feb	SA	4725	5. Feb	SA	10
64	81419200	A	8 o	Schweinbach (W)														
65	81429034	A	8 o*	Neukirchen (O)														
66	84249036	A	8 o*	Bad Reichenhall (O)														
67	56369003	A	9	AD Bayerisches Vogtland (N)														
68	56369004	A	9*	AD Bayerisches Vogtland (S)	48500		19,5	41521	16,7	6979	36,3	61873	25. Feb	FR	5390	4. Feb	FR	15
69	59359051	A	9	AD Bayreuth/Kulmbach (N)	59863	13,8	19,3	51912	16,6	7951	37,2	73698	11. Feb	FR	6524	4. Feb	FR	16
70	59359052	A	9*	AD Bayreuth/Kulmbach (S)														
71	62359001	A	9*	Pegnitz (N)														
72	65339053	A	9	AK Nürnberg (N)														
73	65339060	A	9	AK Nürnberg (S)	98454		18,7	86935	16,3	11520	36,4	117870	25. Feb	FR	9380	11. Feb	FR	17
74	65339055	A	9	AK Nürnberg-Ost (N)	76308	8,1	16,7	66850	14,1	9459	35,1	95059	19. Feb	SA	7676	11. Feb	FR	17
75	66339054	A	9	AK Nürnberg-Ost (S)	59512	11,4	16,1	52427	13,8	7084	33,3	79701	19. Feb	SA	6517	11. Feb	FR	17
76	69349061	A	9	Greding (N)	66400	10,2	18,3	58606	15,8	7795	37,6	89257	26. Feb	SA	7402	19. Feb	SA	14
77	72349090	A	9	Lenting (S)	76192	3,7	16,3	68020	14,1	8172	34,3	96678	25. Feb	FR	7867	5. Feb	SA	12
78	72349052	A	9*	Ingolstadt-Nord (S)	87391		15,2	78364	13,3	9027	31,6	109312	25. Feb	FR	8723	5. Feb	SA	12
79	72349054	A	9*	Manching (N)														
80	73359056	A	9	AD Holledau (N)														
81	74359110	A	9	AD Holledau (S)	82216	10,6	16,2											
82	75359058	A	9	Allershausen (N)														
83	75359059	A	9	AK Neufahrn (N)														
84	76359060	A	9	AK Neufahrn (S)														
85	77359061	A	9	Garching-Nord (N)														
86	77359062	A	9	Garching-Nord (S)														
87	77359115	A	9	AK München-Nord (N)														
88	77359066	A	9	AK München-Nord (S)														
89	78359064	A	9	München-Schwabing (N)														
90	59209050	A	45	Alzenau (S)	36940	14,0	18,4	33167	16,2	3772	37,2	46017	25. Feb	FR	3559	11. Feb	FR	16

Zentrale Datenverarbeitung im Straßenbau in Bayern

bei der Autobahndirektion Südbayern

Dauerzählstellen
Februar 2000

Nr.	Zstnr	Straße		Name	Gesamt (0-24)			Tag (6-22 Uhr)		Nacht (22-6 Uhr)		Tagesspitzenwerte			Stundenspitzenwerte			
					Kfz	00/99	Lkw-%	Kfz_Tag	Pt	Kfz_Nacht	Pn	Tag-max	Datum	Tag	Std-max	Datum	Tag	Std
91	59269203	A	70	AD Schweinfurt/Werneck (O)	36103	11,7	20,5	31948	17,6	4155	42,2	46829	25. Feb	FR	3785	4. Feb	FR	15
92	60299002	A	70	Eltmann (W)	22321		24,6	19593	21,1	2729	49,0	29724	25. Feb	FR	2471	25. Feb	FR	15
93	60319104	A	70*	AK Bamberg (W)														
94	60319012	A	70*	AK Bamberg (O)														
95	59359053	A	70	AD Bayreuth/Kulmbach (W)														
96	56369005	A	72	AD Bayerisches Vogtland (O)	20089		19,2	17205	16,6	2884	34,9	25472	18. Feb	FR	2243	25. Feb	FR	17
97	66339101	A	73	AD Nürnberg/Feucht (W)	20135													
98	66329004	A	73	Nürnberg-Hafen-Ost (S)	86062	8,5	9,9	78342	9,2	7719	16,2	100851	4. Feb	FR	8115	22. Feb	DI	17
99	65329111	A	73	Nürnberg/Fürth (N)	67194	6,4	8,0	60477	7,2	6717	15,1	78559	4. Feb	FR	6051	3. Feb	DO	8
100	64319053	A	73	AK Fürth/Erlangen (S)		2,1												
101	64319052	A	73	AK Fürth/Erlangen (N)	71567	8,3	9,5	65170	8,6	6397	18,8	85102	25. Feb	FR	6812	28. Feb	MO	8
102	60319002	A	73	Bamberg-Ost (N)	45103	8,9	15,3	40569	13,5	4534	31,3	55011	25. Feb	FR	4697	11. Feb	FR	16
103	62249053	A	81	AD Würzburg-West (S)														
104	77359005	A	92	AD München-Feldmoching (N)														
105	77359006	A	92	Oberschleißheim (O)														
106	76359004	A	92	AK Neufahrn (W)	53680	29,1												
107	76359007	A	92	AK Neufahrn (O)														
108	74389014	A	92*	Altdorf (O)	32355		13,4	29504	12,6	2851	22,0	38768	25. Feb	FR	3221	11. Feb	FR	15
109	73419019	A	92	Landau a.d. Isar (W)	22768	11,6	14,7	20901	13,6	2380	24,3	28203	25. Feb	FR	2391	25. Feb	FR	14
110	81389190	A	93 s	AD Inntal (S)	44613	6,4	17,1	39828	14,1	4324	33,3	74794	26. Feb	SA	6625	12. Feb	SA	9
111	83399191	A	93 s	Kiefersfelden (S)	36780	8,6												
112	64389001	A	93 n	Wernberg-Köblitz (S)	25313	12,9	16,1	22662	14,9	2651	25,7	31990	25. Feb	FR	2831	25. Feb	FR	15
113	66389002	A	93 n	Schwandorf (N)	30252	11,0	15,4	27366	14,1	2886	27,5	37843	25. Feb	FR	3315	11. Feb	FR	16
114	69389047	A	93 n*	Regensburg-Pfaffenstein (N)	55302		10,2	48728	9,4	6574	16,2	66976	11. Feb	FR	5900	28. Feb	MO	7
115	69389044	A	93 n*	Regensburg-Königswiesen (S)	47944		10,8	42815	9,9	5129	19,1	57656	25. Feb	FR	4787	11. Feb	FR	14
116	70389042	A	93 n*	AK Regensburg (N)	53210		9,7	47427	8,8	5783	17,1	64416	11. Feb	FR	5836	28. Feb	MO	7
117	72379036	A	93 n*	Siegenburg (S)	18648		12,2	16669	11,1	1979	21,9	24162	25. Feb	FR	2206	11. Feb	FR	14
118	78369100	A	94	München-Riem (W)	66502	11,6	5,2	59940	5,0	6731	6,8	78497	25. Feb	FR	6888	9. Feb	MI	8
119	78369111	A	94	München-Riem (O)	63324		5,6	57189	5,4	6381	7,1	74769	25. Feb	FR	6353	22. Feb	DI	7
120	78369112	A	94	Feldkirchen-Ost (W)	57784		6,5	52498	6,3	5609	8,5	70089	25. Feb	FR	6325	8. Feb	DI	8

Zentrale Datenverarbeitung im Straßenbau in Bayern

bei der Autobahndirektion Südbayern

Dauerzählstellen
Februar 2000

Nr.	Zstnr	Straße		Name	Gesamt (0-24)			Tag (6-22 Uhr)		Nacht (22-6 Uhr)		Tagesspitzenwerte			Stundenspitzenwerte			
					Kfz	00/99	Lkw-%	Kfz_Tag	Pt	Kfz_Nacht	Pn	Tag-max	Datum	Tag	Std-max	Datum	Tag	Std
121	78369840	A	94	AK München-Ost (O)	51413	11,7	7,9	46214	7,4	5448	12,3	60237	4. Feb	FR	5476	7. Feb	MO	8
122	79349043	A	95*	München-Kreuzhof (W)	66094		3,9	59717	3,8	6377	5,8	75311	4. Feb	FR	5919	27. Feb	SO	17
123	79349151	A	95	AD Starnberg (N)	59840	10,7	4,5	54071	4,2	5769	7,7	72338	27. Feb	SO	6231	6. Feb	SO	16
124	81349161	A	95	Seeshaupt (N)	27753	16,1	4,4	25444	4,1	2309	7,7	39770	27. Feb	SO	3676	27. Feb	SO	17
125	83339051	A	95	Murnau/Kochel (S)	12402	15,9	4,6	11536	4,2	866	9,8	20222	26. Feb	SA	1914	12. Feb	SA	11
126	84249050	A	96	Lindau (S)	17416	9,9	12,4	16044	11,0	1252	21,9	28131	26. Feb	SA	2525	12. Feb	SA	10
127	79289050	A	96*	Stetten (W)	21022		16,6	19194	15,8	1676	28,6	25315	18. Feb	FR	2203	11. Feb	FR	17
128	79319137	A	96*	Landsberg a. Lech-Nord (O)	37883		10,3	34169	9,5	3714	17,2	45928	25. Feb	FR	3708	11. Feb	FR	16
129	78349222	A	96	Gräfelfing (W)	66799	11,1	4,7	59495	4,4	7305	7,8	77629	4. Feb	FR	6977	7. Feb	MO	7
130	78349106	A	96*	München-Laim (W)	88169		4,5	78390	4,2	9779	7,0	100679	4. Feb	FR	7934	23. Feb	MI	17
131	77349004	A	99	AD München-Eschenried (O)														
132	77349005	A	99	AD München-Allach (O)														
133	77359001	A	99	AD München-Feldmoching (W)	76227	26,7	13,6	69043	12,7	6327	24,2	92992	25. Feb	FR	9415	21. Feb	MO	9
134	77359210	A	99	AD München-Feldmoching (O)														
135	77359215	A	99	AK München-Nord (W)														
136	77359010	A	99	AK München-Nord (O)														
137	78369211	A	99	Aschheim/Ismaning (S)														
138	78369212	A	99	AK München-Ost (N)														
139	78369213	A	99	AK München-Ost (S)														
140	78369214	A	99	Haar (S)	103165	20,5	13,4	92383	12,2	10187	24,7	12288	25. Feb	FR	9801	28. Feb	MO	8
141	79349150	A	952	AD Starnberg (W)	29510	19,1	3,8	26562	3,5	2822	6,1	33447	28. Feb	MO	2993	27. Feb	SO	14
142	79359221	A	995	München-Giesing (S)	55025	8,7	6,7	50320	6,4	4704	10,5	63458	4. Feb	FR	5012	27. Feb	SO	17
143	78349800	B	2	Germering	18085	12,3	4,7	16567	4,9	1518	3,5	21263	4. Feb	FR	1738	28. Feb	MO	18
144	66329054	B	2	Schwabach	20808		14,8	18856	13,8	1952	24,2	24459	25. Feb	FR	2034	24. Feb	DO	17
145	75319115	B	2	Langweid	18718		13,9	16507	13,1	2091	17,6	21405	11. Feb	FR	1532	11. Feb	FR	14
146	83339360	B	2	Eschenlohe (n)														
147	84339350	B	2	Eschenlohe (s)														
148	84329350	B	2	Oberau (n)	19323	19,9	5,0	18062	4,9	1261	6,9	25117	27. Feb	SO	2053	26. Feb	SA	10
149	84329995	B	2	Oberau (Mitte)	17369	20,8	4,7	16216	4,5	1153	6,7	22685	26. Feb	SA	1916	26. Feb	SA	10
150	84329351	B	2	Oberau (s)	23087	15,5	4,9	21602	4,7	1485	6,6	29715	26. Feb	SA	2369	26. Feb	SA	10

Nr.	Zstnr	Straße		Name	Gesamt (0-24)			Tag (6-22 Uhr)		Nacht (22-6 Uhr)		Tagesspitzenwerte			Stundenspitzenwerte			
					Kfz	00/99	Lkw-%	Kfz_Tag	Pt	Kfz_Nacht	Pn	Tag-max	Datum	Tag	Std-max	Datum	Tag	Std
151	56319108	B	4	Lautertal-Rottenbach	8036	14,0	25,1					10014	27. Feb	SO				
152	79359830	B	11	Pullach	15470	15,3	4,5	14558	4,6	912	3,4	17895	4. Feb	FR	1589	3. Feb	DO	9
153	77359850	B	11	Garching-Dirnismaning	14142	21,9	6,1	13262	6,2	880	5,9	17960	25. Feb	FR	1596	25. Feb	FR	16
154	74389310	B	11	Eching-Viecht	12602	8,6	8,7	11609	8,8	993	7,3	14780	4. Feb	FR	1261	10. Feb	DO	18
155	71439401	B	11	Deggendorf	10426	8,3	7,8	9660	7,5	766	10,7	12515	25. Feb	FR	1178	26. Feb	SA	11
156	71489110	B	12	Philippsreut	3771	14,4	11,9					4462	26. Feb	SA				
157	77449862	B	12	Simbach a. Inn (n)	6967	12,0	14,8	6451	14,3	516	21,5	7846	4. Feb	FR	734	26. Feb	SA	11
158	77449861	B	12	Simbach a. Inn (s)	3648	15,7	21,7	3326	20,6	322	33,1	4408	4. Feb	FR	408	4. Feb	FR	16
159	77449863	B	12	Simbach a. Inn (w)	6758	15,3	19,1	6167	18,4	591	27,4	7687	25. Feb	FR	698	27. Feb	SO	18
160	79309380	B	12	Buchloe	13548	20,1	9,2	12509	8,7	1039	14,2	15784	25. Feb	FR	1527	6. Feb	SO	18
161	82289175	B	12	Kempton	13037	15,4	9,7	11868	9,6	1039	16,0	15634	4. Feb	FR	1238	4. Feb	FR	16
162	77359820	B	13	Oberschleißheim-Neuherberg	35469	10,5	9,2					43788	4. Feb	FR				
163	71339102	B	13	Eichstätt														
164	57379103	B	15	Hof	28814	9,6	11,3	26564	10,3	2250	23,7	34207	11. Feb	FR	2848	11. Feb	FR	14
165	78319140	B	17	Untermeitingen-Lagerlechfeld														
166	85279114	B	19	Fischen	14613	19,5	3,8	13805	3,9	808	2,5	19820	26. Feb	SA	1722	26. Feb	SA	10
167	60269200	B	19*	Werneck-Eßleben	6621		7,5	6126	7,4	495	8,4	8784	18. Feb	FR	968	18. Feb	FR	15
168	83279137	B	19	Waltenhofen-Herzmans	17664	15,0	6,7	16362	6,5	1302	8,8	21756	12. Feb	SA	2042	12. Feb	SA	9
169	55279103	B	19	Mellrichstadt-Eussenhausen	5025	3,5	11,4	4468	10,4	558	18,9	6462	11. Feb	FR	637	11. Feb	FR	15
170	75429148	B	20	Eggenfelden (n)	7021	8,5	18,2	6503	17,8	518	23,3	8185	11. Feb	FR	804	26. Feb	SA	12
171	75429160	B	20	Eggenfelden (s)	13312	11,9	13,9	12381	13,7	930	17,1	15740	11. Feb	FR	1460	11. Feb	FR	15
172	67429162	B	20	Weiding	10243	11,4	13,6	9208	12,6	1035	22,2	11312	4. Feb	FR	1193	7. Feb	MO	10
173	80439112	B	20	Laufen	9962	9,3	6,8	9225	6,8	737	7,8	11887	26. Feb	SA	1013	28. Feb	MO	8
174	83439121	B	21	Schneizreuth-Baumgarten	7252	21,1	11,8	6898	11,5	354	17,4	12537	12. Feb	SA	1287	26. Feb	SA	11
175	63399104	B	22*	Weiden i.d. Opf.	8970		5,2	8432	5,1	446	4,1	10820	11. Feb	FR	1077	22. Feb	DI	17
176	84329352	B	23	Oberau (w)	7673	11,3	6,0	7232	6,0	440	6,8	9154	27. Feb	SO	947	6. Feb	SO	16
177	70289156	B	25	Fremdingen	3308	13,7	25,9	2847	23,5	461	40,9	3932	18. Feb	FR	375	27. Feb	SO	14
178	84239115	B	31	Nonnenhorn	7533	42,5	3,9	6812	3,9	721	4,5	8720	4. Feb	FR	924	27. Feb	SO	13
179	84249149	B	31N	Lindau-Diepoldsbergtunnel	11724	16,5	13,0	10624	12,0	981	19,3	15704	27. Feb	SO	1474	27. Feb	SO	17
180	57339209	B	85	Stockheim-Hasslach (s)	14171	5,0	9,1	13028	9,0	1142	10,3	16893	11. Feb	FR	1481	29. Feb	DI	17

Zentrale Datenverarbeitung im Straßenbau in Bayern

bei der Autobahndirektion Südbayern

Dauerzählstellen
Februar 2000

Nr.	Zstnr	Straße		Name	Gesamt (0-24)			Tag (6-22 Uhr)		Nacht (22-6 Uhr)		Tagesspitzenwerte			Stundenspitzenwerte			
					Kfz	00/99	Lkw-%	Kfz_Tag	Pt	Kfz_Nacht	Pn	Tag-max	Datum	Tag	Std-max	Datum	Tag	Std
181	57339210	B	85	Stockheim-Hasslach (n)	11816	2,1	8,9	10893	8,7	923	10,6	14551	4. Feb	FR	1215	29. Feb	DI	17
182	57339206	B	89	Stockheim-Hasslach (w)	7837	8,7	8,4	7191	8,4	646	7,4	9760	11. Feb	FR	860	17. Feb	DO	17
183	60319100	B	173*	AK Bamberg (N)														
184	58339571	B	173	Marktzeuln-Zettlitz (w)														
185	58339572	B	173	Marktzeuln-Zettlitz (o)														
186	54269100	B	285	Fladungen	908	5,3	8,4	852	7,8	59	8,5	1081	11. Feb	FR	146	6. Feb	SO	15
187	58339573	B	289	Marktzeuln-Zettlitz (s)														
188	59399153	B	303	Schirnding	4610	19,0	28,5					5432	25. Feb	FR				
189	80419137	B	304	Nußdorf-Aiging	10444		8,1	9663	7,9	781	10,9	12007	28. Feb	MO	1026	28. Feb	MO	17
190	77349810	B	304	Karlsfeld-Rothschwaige	27030	9,0	6,0	24333	6,0	2697	6,4	30772		FR	2510	22. Feb	DI	18
191	79369320	B	304	Zorneding	20059	9,6	6,8	18376	6,4	1682	10,8	22004		FR	1759	10. Feb	DO	17
192	81429142	B	304	Traunstein	7460	4,3	6,5	7017	6,5	443	6,2	8731	25. Feb	FR	869	19. Feb	SA	12
193	81439144	B	304	Freilassing	19476		5,1	18001	5,1	1475	4,6	22324	4. Feb	FR	1964	26. Feb	SA	12
194	82409147	B	305	Unterwössen-Oberwössen	3969	11,1	5,0	3755	5,1	134	5,4	6432	6. Feb	SO	768	6. Feb	SO	17
195	77369102	B	388	Ismaning-Fischerhäuser	19527	15,9	7,8	18135	7,6	1392	9,5	23293	25. Feb	FR	2045	16. Feb	MI	18
196	75429162	B	388	Eggenfelden (o)	14713	8,9	8,3	13682	8,3	1032	7,6	17327	11. Feb	FR	1499	11. Feb	FR	15
197	77349988	B	471	Bergkirchen-Geiselbullach	15198	12,8	11,2	13978	11,1	1220	12,4	17886	10. Feb	DO	1536	8. Feb	DI	17
198	81329190	B	472	Polling (o)														
199	82329204	B	472	Polling (w)														
200	81319188	B	472	Peiting-Hohenbrand	8898	19,7	6,7	8209	6,8	688	5,7	10340	4. Feb	FR	874	23. Feb	MI	17
201	62309053	B	505	Höchstadt	5620		23,4	4878	19,5	741	48,8	6836	4. Feb	FR	675	21. Feb	MO	8
202	75469870	B	512	Neuhaus a. Inn (o)	3079	31,6	12,2	2776	11,6	304	18,2	3644	4. Feb	FR	350	4. Feb	FR	15
203	75469871	B	512	Neuhaus a. Inn (s)	3541	20,5	12,4	3212	11,8	329	18,7	4276	25. Feb	FR	371	29. Feb	DI	17
204	71469420	B	533	Grafenau	8954	9,0	6,0	8262	6,1	692	5,1	11424	25. Feb	FR	1056	25. Feb	FR	9
205	68279562	St	1066	Feuchtwangen (w)												31. Jan		
206	84289419	St	2007	Wertach	2298	5,9	6,0	1915	8,5	103	7,2	2950	4. Feb	FR	305	27. Feb	SO	16
207	76289450	St	2025	Jettingen-Scheppach	5732	8,2	12,4	5007	13,5	651	11,8	6917	11. Feb	FR	568	22. Feb	DI	16
208	74329432	St	2035	Pöttmes-Wagesenberg	4348	10,1	10,7					5387	11. Feb	FR				
209	81329493	St	2057	Polling (n)														
210	79359920	St	2072	Grünwald-Geiselnsteig	17740	12,8	4,8	17793	2,8	999	1,9	20211	10. Feb	DO	1568	8. Feb	DI	8

Zentrale Datenverarbeitung im Straßenbau in Bayern

bei der Autobahndirektion Südbayern

Dauerzählstellen

Februar 2000

Nr.	Zstnr	Straße		Name	Gesamt (0-24)			Tag (6-22 Uhr)		Nacht (22-6 Uhr)		Tagesspitzenwerte			Stundenspitzenwerte			
					Kfz	00/99	Lkw-%	Kfz_Tag	Pt	Kfz_Nacht	Pn	Tag-max	Datum	Tag	Std-max	Datum	Tag	Std
211	79359910	St	2078	München-Perlach	18679	-2,8	4,2	17055	4,2	1481	5,4	22346	4. Feb	FR	1802	14. Feb	MO	17
212	81419451	St	2096	Grabenstätt	4715	13,0	11,2	4397	9,3	393	11,5	6045	27. Feb	SO	684	27. Feb	SO	16
213	75469872	St	2110	Neuhaus a. Inn (n)	2549	11,5	6,6	2418	6,7	182	8,2	3048	25. Feb	FR	319	27. Feb	SO	14
214	73409441	St	2111	Marklkofen-Frontenhausen	6737	10,2	8,5	5604	7,9	830	9,3	8041	4. Feb	FR	639	25. Feb	FR	13
215	69449400	St	2136	Bodenmais	3930	10,8	3,4					4741	12. Feb	SA				
216	58339574	St	2191	Marktzeuln-Zettlitz (n)														
217	70369558	St	2230	Essing	4099	17,8	6,4					4606	25. Feb	FR				
218	76369405	St	2584	Hallbergmoos	43524	13,1	6,4					51575	4. Feb	FR				
219	76369404	St	2584	Oberding-Schwaig	15506	18,2	12,2	13360	12,1	2146	13,2	17550	10. Feb	DO	1642	7. Feb	MO	8
220	79359705	K	2	Unterhaching	15491	8,4	3,1	14214	3,1	1277	2,7	17535	4. Feb	FR	1432	28. Feb	MO	18
221	78369710	K	3	Aschheim/Hintermühle	9976	6,7	7,1	9262	6,0	686	4,6	13343	4. Feb	FR	1344	21. Feb	MO	8
222	79359702	K	11	Grünwald	11007	6,3	3,3	10689	4,4	701	4,2	14172	8. Feb	DI	1436	8. Feb	DI	8
223	78369708	K	18	Feldkirchen	6941	4,5	7,9	6295	6,9	525	4,7	8780	7. Feb	MO	832	9. Feb	MI	8
224	78349700	K	21	Planegg	13784	10,4	6,0	9185	1,6	525	4,4	19309	25. Feb	FR	997	6. Feb	SO	14
225	79359704	K	22	Ottobrunn	13615	9,0	3,8	12923	3,6	861	3,3	15771	10. Feb	DO	1456	28. Feb	MO	17

Zentrale Datenverarbeitung im Straßenbau in Bayern

bei der Autobahndirektion Südbayern

Dauerzählstellen
März 2000

Nr.	Zstnr	Straße		Name	Gesamt (0-24)			Tag (6-22 Uhr)		Nacht (22-6 Uhr)		Tagesspitzenwerte			Stundenspitzenwerte			
					Kfz	99/98	Lkw-%	Kfz_Tag	Pt	Kfz_Nacht	Pn	Tag-max	Datum	Tag	Std-max	Datum	Tag	Std
1	60209051	A	3	AD Seligenstadt (O)														
2	59219010	A	3	Hösbach (O)	66202		20,6	57040	17,1	8859	43,7	80005	3. Mrz	FR	5811	17. Mrz	FR	16
3	62249051	A	3	AD Würzburg-West (W)	68106	8,9	20,9					81269	3. Mrz	FR				
4	62259011	A	3	AD Würzburg-West (O)	74437	4,5	21,6	66273	18,6	9993	47,3	90917	24. Mrz	FR	6995	10. Mrz	FR	16
5	62269051	A	3	AK Biebelried (W)														
6	62269054	A	3	AK Biebelried (O)														
7	62289041	A	3	Geiselwind (W)	52296	-5,0	25,0					72362	4. Mrz	SA				
8	62309051	A	3	Pommersfelden (W)	56974	-0,5	22,6	49070	19,1	7909	46,8	75775	4. Mrz	SA	6182	4. Mrz	SA	11
9	62309052	A	3	Pommersfelden (O)	56259	-0,2	21,6	48419	18,4	7619	45,2	75436	4. Mrz	SA	6123	4. Mrz	SA	11
10	64319051	A	3	AK Fürth/Erlangen (W)	71303	-0,2	17,3	62714	14,7	8588	36,9	87803	3. Mrz	FR	6813	4. Mrz	SA	11
11	64329050	A	3	AK Fürth/Erlangen (O)	78824	-2,8	19,2	69817	16,6	9007	39,1	99178	3. Mrz	FR	7831	3. Mrz	FR	15
12	65339051	A	3	AK Nürnberg (W)	96611	-0,3	20,0	86251	17,7	10360	38,8	121161	3. Mrz	FR	9552	3. Mrz	FR	15
13	65339052	A	3	AK Nürnberg (O)	37637	-0,1	21,0	33586	18,5	4051	41,9	48279	3. Mrz	FR	4238	3. Mrz	FR	16
14	66339051	A	3	AK Altdorf (S)	43395	-1,6	18,1	38342	15,9	5053	35,0	52070	3. Mrz	FR	4068	3. Mrz	FR	16
15	66349051	A	3	Neumarkt/Opf. (S)	29814	1,2	29,4	25922	25,7	3892	54,3	36584	3. Mrz	FR	3302	4. Mrz	SA	12
16	69379081	A	3	Nittendorf (W)	34917	3,1	25,7	28476	26,4	4637	46,2	43518	3. Mrz	FR	2810	31. Mrz	FR	14
17	70389074	A	3*	AK Regensburg (W)	45727		19,2	39699	16,9	6028	34,4	54324	3. Mrz	FR	4205	3. Mrz	FR	14
18	70389080	A	3	AK Regensburg (O)	59237	0,4	22,5	51370	20,4	7867	35,2	57780	3. Mrz	FR	4631	3. Mrz	FR	14
19	70389001	A	3*	Regensburg-Ost (W)	56361													
20	70389076	A	3*	Regensburg-Ost (O)	50683		19,8	44471	17,8	6212	34,1	60043	3. Mrz	FR	4878	3. Mrz	FR	14
21	70399077	A	3*	Rosenhof (W)	43121		23,9	37369	21,5	5752	39,5	52311	3. Mrz	FR	4303	3. Mrz	FR	14
22	71439093	A	3*	AK Deggendorf (W)	28486		29,0	24584	26,2	3902	46,5	34126	3. Mrz	FR	2735	4. Mrz	SA	10
23	75469086	A	3	Pocking (O)	14664	10,3	40,0	12331	37,3	2333	54,3	18107	3. Mrz	FR	1393	3. Mrz	FR	16
24	67279001	A	6	AK Feuchtwangen/Crailsheim (W)														
25	67279002	A	6	AK Feuchtwangen/Crailsheim (O)	40999	5,0	23,2	35213	20,2	5510	44,4	53792	24. Mrz	FR	4391	3. Mrz	FR	15
26	67299051	A	6	Herrieden (O)	46902	4,2	27,7	40915	24,5	6077	52,2	60923	24. Mrz	FR	4893	3. Mrz	FR	15
27	66329051	A	6	Roth (W)	63547	0,7	22,9	55908	19,9	7638	44,3	76914	24. Mrz	FR	5762	10. Mrz	FR	16
28	66329052	A	6	Roth (O)	72756	-0,2	24,0	64071	21,6	8685	42,1	87310	10. Mrz	FR	6539	24. Mrz	FR	14
29	66339052	A	6	AK Nürnberg-Ost (W)	64753	-0,2	27,9	57365	25,5	7389	46,1	80036	24. Mrz	FR	6308	24. Mrz	FR	15
30	66339053	A	6	AK Nürnberg-Ost (O)	36786	0,8	22,3	33051	20,4	3735	39,9	47680	24. Mrz	FR	4150	3. Mrz	FR	16

Zentrale Datenverarbeitung im Straßenbau in Bayern

bei der Autobahndirektion Südbayern

Dauerzählstellen
März 2000

Nr.	Zstnr	Straße		Name	Gesamt (0-24)			Tag (6-22 Uhr)		Nacht (22-6 Uhr)		Tagesspitzenwerte			Stundenspitzenwerte			
					Kfz	99/98	Lkw-%	Kfz_Tag	Pt	Kfz_Nacht	Pn	Tag-max	Datum	Tag	Std-max	Datum	Tag	Std
31	65339054	A	6	AK Altdorf (O)	24872	-0,1	23,9	22305	22,0	2566	40,6	30257	24. Mrz	FR	2399	3. Mrz	FR	16
32	65359001	A	6	Alfeld (O)	20357	-0,5	27,6	18083	25,3	2274	45,4	24676	24. Mrz	FR	1993	3. Mrz	FR	16
33	63419008	A	6*	Waidhaus (O)	6123		32,6	5004	29,6	1119	46,0	7126	11. Mrz	SA	594	11. Mrz	SA	12
34	59269052	A	7	Schweinfurt/Niederwern (N)	42921	-1,0	23,6	37110	19,8	6080	50,4	53698	3. Mrz	FR	4604	3. Mrz	FR	16
35	60269020	A	7	Gramschatzer Wald (S)														
36	62269053	A	7	AK Biebelried (N)														
37	62269052	A	7	AK Biebelried (S)	24980	-0,5	17,8	22250	14,8	2728	44,4	31974	3. Mrz	FR	2933	17. Mrz	FR	16
38	64279001	A	7*	Uffenheim-Langensteinach (N)														
39	67279081	A	7	AK Feuchtwangen/Crailsheim (N)														
40	67279004	A	7	AK Feuchtwangen/Crailsheim (S)	39350	1,9	21,2	35146	18,6	4189	47,6	52801	4. Mrz	SA	4793	3. Mrz	FR	15
41	76269230	A	7	AD Hittistetten (S)	54091	0,8	11,9	48593	10,6	5363	22,0	79773	11. Mrz	SA	7255	11. Mrz	SA	10
42	80269231	A	7	AK Memmingen (S)	28923	4,1	14,3	25914	13,9	2598	24,0	49596	11. Mrz	SA	4510	11. Mrz	SA	11
43	83289097	A	7	AD Allgäu (S)	17061	3,8	6,6	15368	6,2	1261	11,9	35587	11. Mrz	SA	3369	11. Mrz	SA	9
44	83289996	A	7	Oy-Mittelberg (W)														
45	83289001	A	7*	Nesselwang (W)	8500		4,6	8937	4,2	793	5,9	19792	11. Mrz	SA	1782	11. Mrz	SA	9
46	84299001	A	7*	Tunnel Füssen														
47	75279130	A	8 w	Leipheim (W)	50838	6,8	18,2	44389	15,9	4904	36,6	62335	10. Mrz	FR	4884	24. Mrz	FR	17
48	75289012	A	8 w*	Burgau (W)														
49	75309010	A	8 w*	Zusmarshausen (O)	50887		18,1	45750	16,8	4919	34,0	63106	10. Mrz	FR	5082	11. Mrz	SA	13
50	75319131	A	8 w	Augsburg-West (W)	60022	0,9	15,4	53712	13,8	5860	30,9	73177	10. Mrz	FR	5529	11. Mrz	SA	12
51	76329132	A	8 w*	Adelzhausen (W)	59178		16,6	53860	15,5	5974	29,9	71816	10. Mrz	FR	5273	10. Mrz	FR	15
52	76339001	A	8 w*	Odelzhausen (O)	66159		13,5	58865	12,5	6484	25,4	77405	31. Mrz	FR	5729	10. Mrz	FR	17
53	77339003	A	8 w	Sulzemoos (O)	67636	1,2	13,3	60075	12,6	6565	24,9	79293	31. Mrz	FR	5677	24. Mrz	FR	16
54	77349003	A	8 w	Dachau/Fürstenfeldbruck (W)														
55	77349002	A	8 w	Dachau/Fürstenfeldbruck (O)														
56	78349141	A	8 w	AK München-West (W)														
57	78349140	A	8 w	AK München-West (O)														
58	79359168	A	8 o	München-Perlach (S)														
59	80369171	A	8 o	Holzkirchen (W)	97625	3,0	13,1					122440	4. Mrz	SA	10032	11. Mrz	SA	11
60	81389180	A	8 o	AD Inntal (W)	73638	4,4	16,2	65076	14,5	7840	31,7	107712	11. Mrz	SA	9092	11. Mrz	SA	10

Zentrale Datenverarbeitung im Straßenbau in Bayern

bei der Autobahndirektion Südbayern

Dauerzählstellen
März 2000

Nr.	Zstnr	Straße		Name	Gesamt (0-24)			Tag (6-22 Uhr)		Nacht (22-6 Uhr)		Tagesspitzenwerte			Stundenspitzenwerte			
					Kfz	99/98	Lkw-%	Kfz_Tag	Pt	Kfz_Nacht	Pn	Tag-max	Datum	Tag	Std-max	Datum	Tag	Std
61	81389023	A	8 o	Rosenheim (O)	53244	-2,8	15,1	48132	12,9	5617	29,0	66716	11. Mrz	SA	5849	11. Mrz	SA	11
62	81409026	A	8 o*	Frasdorf (O)														
63	81409028	A	8 o*	Felden (O)	43780		16,4	39413	14,2	4763	33,7	59015	11. Mrz	SA	5506	11. Mrz	SA	11
64	81419200	A	8 o	Schweinbach (W)														
65	81429034	A	8 o*	Neukirchen (O)														
66	84249036	A	8 o*	Bad Reichenhall (O)														
67	56369003	A	9	AD Bayerisches Vogtland (N)														
68	56369004	A	9*	AD Bayerisches Vogtland (S)	48081		21,1	41103	18,2	6978	38,4	64920	24. Mrz	FR	5393	17. Mrz	FR	18
69	59359051	A	9	AD Bayreuth/Kulmbach (N)	60495	4,1	21,9	52526	19,1	7970	40,6	77800	24. Mrz	FR	6440	24. Mrz	FR	16
70	59359052	A	9*	AD Bayreuth/Kulmbach (S)														
71	62359001	A	9*	Pegnitz (N)														
72	65339053	A	9	AK Nürnberg (N)														
73	65339060	A	9	AK Nürnberg (S)	99952		19,2	88362	16,9	11591	37,0	123711	3. Mrz	FR	9818	3. Mrz	FR	15
74	65339055	A	9	AK Nürnberg-Ost (N)	77680	2,3	17,1	68096	14,5	9584	35,6	98213	3. Mrz	FR	8124	3. Mrz	FR	15
75	66339054	A	9	AK Nürnberg-Ost (S)	59762	3,7	16,7	52838	14,4	6924	34,2	79076	3. Mrz	FR	7051	3. Mrz	FR	15
76	69349061	A	9	Greding (N)	67445	4,8	18,7	59481	16,2	7965	37,4	92379	4. Mrz	SA	7880	3. Mrz	FR	16
77	72349090	A	9	Lenting (S)														
78	72349052	A	9*	Ingolstadt-Nord (S)														
79	72349054	A	9*	Manching (N)														
80	73359056	A	9	AD Holledau (N)														
81	74359110	A	9	AD Holledau (S)	93842	9,4	18,7											
82	75359058	A	9	Allershausen (N)														
83	75359059	A	9	AK Neufahrn (N)														
84	76359060	A	9	AK Neufahrn (S)														
85	77359061	A	9	Garching-Nord (N)														
86	77359062	A	9	Garching-Nord (S)														
87	77359115	A	9	AK München-Nord (N)														
88	77359066	A	9	AK München-Nord (S)														
89	78359064	A	9	München-Schwabing (N)														
90	59209050	A	45	Alzenau (S)	36960	-0,4	18,7	32605	15,5	3702	36,5	44422	3. Mrz	FR	3498	3. Mrz	FR	15

Zentrale Datenverarbeitung im Straßenbau in Bayern

bei der Autobahndirektion Südbayern

Dauerzählstellen

März 2000

Nr.	Zstnr	Straße		Name	Gesamt (0-24)			Tag (6-22 Uhr)		Nacht (22-6 Uhr)		Tagesspitzenwerte			Stundenspitzenwerte			
					Kfz	99/98	Lkw-%	Kfz_Tag	Pt	Kfz_Nacht	Pn	Tag-max	Datum	Tag	Std-max	Datum	Tag	Std
91	59269203	A	70	AD Schweinfurt/Werneck (O)	37963	2,5	21,3	33727	18,7	4320	44,3	48163	31. Mrz	FR	3923	17. Mrz	FR	15
92	60299002	A	70	Eltmann (W)	23781		25,1	21223	22,7	2770	51,2	30687	3. Mrz	FR	2673	3. Mrz	FR	16
93	60319104	A	70*	AK Bamberg (W)														
94	60319012	A	70*	AK Bamberg (O)														
95	59359053	A	70	AD Bayreuth/Kulmbach (W)														
96	56369005	A	72	AD Bayerisches Vogtland (O)	20404		20,2	17500	17,5	2904	36,8	27808	24. Mrz	FR	2312	17. Mrz	FR	18
97	66339101	A	73	AD Nürnberg/Feucht (W)	20745		19,1	18583	17,0	2162	36,6	25977	24. Mrz	FR	2080	3. Mrz	FR	16
98	66329004	A	73	Nürnberg-Hafen-Ost (S)	87357	-2,7	10,4	79450	9,8	7908	16,6	101892	10. Mrz	FR	8324	13. Mrz	MO	8
99	65329111	A	73	Nürnberg/Fürth (N)	67234	-3,2	8,4	60668	7,6	6567	15,6	78346	31. Mrz	FR	6140	21. Mrz	DI	8
100	64319053	A	73	AK Fürth/Erlangen (S)	60130	-1,5	9,2	54483	8,3	5647	18,3	80844	1. Mrz	MI	6593	1. Mrz	MI	17
101	64319052	A	73	AK Fürth/Erlangen (N)	72527	-2,5	10,1	66073	9,2	6454	19,0	86797	3. Mrz	FR	7128	21. Mrz	DI	8
102	60319002	A	73	Bamberg-Ost (N)	45658	-2,6	15,7	42342	14,1	4743	31,9	57685	3. Mrz	FR	5187	3. Mrz	FR	15
103	62249053	A	81	AD Würzburg-West (S)	24688	2,4	18,9	21873	16,2	2769	43,6	31756	24. Mrz	FR	2531	24. Mrz	FR	15
104	77359005	A	92	AD München-Feldmoching (N)														
105	77359006	A	92	Oberschleißheim (O)														
106	76359004	A	92	AK Neufahrn (W)	57827	21,9	12,0	50544	10,9	6580	18,1	72857	3. Mrz	FR	6557	3. Mrz	FR	14
107	76359007	A	92	AK Neufahrn (O)	87739	13,4	8,8	75974	8,1	10795	12,4	104481	31. Mrz	FR	7673	29. Mrz	MI	17
108	74389014	A	92*	Altdorf (O)	34045		14,0	31081	13,1	3094	22,5	40549	24. Mrz	FR	3446	3. Mrz	FR	15
109	73419019	A	92	Landau a.d. Isar (W)	24083	-0,8	15,0	21562	13,9	2520	23,9	28977	3. Mrz	FR	2549	24. Mrz	FR	14
110	81389190	A	93 s	AD Inntal (S)	44125	5,0	17,3	39679	14,9	4455	33,8	70049	4. Mrz	SA	6154	18. Mrz	SA	13
111	83399191	A	93 s	Kiefersfelden (S)	36250	6,7												
112	64389001	A	93 n	Wernberg-Köblitz (S)	25925	5,1	16,9	23107	16,1	2831	25,8	33247	3. Mrz	FR	3104	3. Mrz	FR	15
113	66389002	A	93 n	Schwandorf (N)	30928	2,5	16,1	27915	15,1	3049	27,9	38833	3. Mrz	FR	3600	3. Mrz	FR	16
114	69389047	A	93 n*	Regensburg-Pfaffenstein (N)	56453		11,6	49525	10,8	6928	17,3	69250	24. Mrz	FR	6136	13. Mrz	MO	7
115	69389044	A	93 n*	Regensburg-Königswiesen (S)	48617		11,8	43124	10,8	5493	19,8	59202	31. Mrz	FR	5186	20. Mrz	MO	7
116	70389042	A	93 n*	AK Regensburg (N)	54144		10,5	47941	9,6	6203	17,6	66504	31. Mrz	FR	6100	20. Mrz	MO	7
117	72379036	A	93 n*	Siegenburg (S)	19405		12,5	17258	11,4	2147	21,7	25393	3. Mrz	FR	2476	3. Mrz	FR	15
118	78369100	A	94	München-Riem (W)	65589	3,8	5,5	59619	5,3	6543	7,0	79512	17. Mrz	FR	6583	15. Mrz	MI	17
119	78369111	A	94	München-Riem (O)	63213		5,9	57597	5,8	6231	7,4	76457	17. Mrz	FR	6601	13. Mrz	MO	7
120	78369112	A	94	Feldkirchen-Ost (W)	58591		6,7	53653	6,6	5511	8,4	75596	17. Mrz	FR	6605	22. Mrz	MI	17

Zentrale Datenverarbeitung im Straßenbau in Bayern

bei der Autobahndirektion Südbayern

Dauerzählstellen
März 2000

Nr.	Zstnr	Straße		Name	Gesamt (0-24)			Tag (6-22 Uhr)		Nacht (22-6 Uhr)		Tagesspitzenwerte			Stundenspitzenwerte			
					Kfz	99/98	Lkw-%	Kfz_Tag	Pt	Kfz_Nacht	Pn	Tag-max	Datum	Tag	Std-max	Datum	Tag	Std
121	78369840	A	94	AK München-Ost (O)	53103	8,0	8,1	48321	7,6	5396	12,6	63686	17. Mrz	FR	5473	13. Mrz	MO	7
122	79349043	A	95*	München-Kreuzhof (W)	65628		4,4	59133	4,2	6496	6,0	75266	24. Mrz	FR	6022	20. Mrz	MO	7
123	79349151	A	95	AD Starnberg (N)	58712	-4,6	5,0	52798	4,7	5914	8,2	67193	3. Mrz	FR	5421	20. Mrz	MO	7
124	81349161	A	95	Seeshaupt (N)	26878	-5,2	4,8	24471	4,5	2406	8,4	32603	7. Mrz	DI	2900	12. Mrz	SO	17
125	83339051	A	95	Murnau/Kochel (S)	11793	-2,5	4,9	10885	4,5	908	10,3	17733	12. Mrz	SO	1626	12. Mrz	SO	16
126	84249050	A	96	Lindau (S)	18980	2,5	12,1	18203	10,9	1445	21,8	30261	11. Mrz	SA	2585	18. Mrz	SA	10
127	79289050	A	96*	Stetten (W)	23091		16,8	21325	15,5	1900	27,7	27849	24. Mrz	FR	2225	24. Mrz	FR	17
128	79319137	A	96*	Landsberg a. Lech-Nord (O)	40214		10,9	36146	10,1	4068	17,8	49470	24. Mrz	FR	3880	31. Mrz	FR	14
129	78349222	A	96	Gräfelfing (W)	67793	-2,4	5,1	60211	4,7	7582	8,4	79702	31. Mrz	FR	7151	20. Mrz	MO	7
130	78349106	A	96*	München-Laim (W)	89255		4,9	79151	4,6	10104	7,6	104256	31. Mrz	FR	8052	29. Mrz	MI	17
131	77349004	A	99	AD München-Eschenried (O)														
132	77349005	A	99	AD München-Allach (O)														
133	77359001	A	99	AD München-Feldmoching (W)	80200	14,5												
134	77359210	A	99	AD München-Feldmoching (O)														
135	77359215	A	99	AK München-Nord (W)														
136	77359010	A	99	AK München-Nord (O)	123407	23,2	14,7	109184	13,7	14060	24,0	149524	3. Mrz	FR	10955	21. Mrz	DI	8
137	78369211	A	99	Aschheim/Ismaning (S)														
138	78369212	A	99	AK München-Ost (N)														
139	78369213	A	99	AK München-Ost (S)														
140	78369214	A	99	Haar (S)	101566	7,8	13,7	91121	12,5	10311	25,2	120114	3. Mrz	FR	9910	13. Mrz	MO	8
141	79349150	A	952	AD Starnberg (W)	29561	6,5	4,4	26631	4,1	2930	6,7	34390	22. Mrz	MI	2853	20. Mrz	MO	7
142	79359221	A	995	München-Giesing (S)		2,2												
143	78349800	B	2	Germering	18539	-1,5	5,0	17006	5,1	1533	3,4	22303	31. Mrz	FR	1736	31. Mrz	FR	17
144	66329054	B	2	Schwabach	21574		15,1	19547	14,2	2027	24,3	25912	24. Mrz	FR	2153	20. Mrz	MO	8
145	75319115	B	2	Langweid	19458	6,4	14,7	17273	14,2	2185	18,8	22261	31. Mrz	FR	1605	24. Mrz	FR	14
146	83339360	B	2	Eschenlohe (n)														
147	84339350	B	2	Eschenlohe (s)														
148	84329350	B	2	Oberau (n)	18896	-1,1	5,8	17646	5,6	1284	7,2	24006	12. Mrz	SO	2083	12. Mrz	SO	18
149	84329995	B	2	Oberau (Mitte)	17159	-0,3	5,4	15928	5,2	1178	7,0	21987	12. Mrz	SO	1914	12. Mrz	SO	18
150	84329351	B	2	Oberau (s)	22894	0,3	5,6	21415	5,4	1517	6,9	28966	11. Mrz	SA	2446	12. Mrz	SO	18

Nr.	Zstnr	Straße		Name	Gesamt (0-24)			Tag (6-22 Uhr)		Nacht (22-6 Uhr)		Tagesspitzenwerte			Stundenspitzenwerte			
					Kfz	99/98	Lkw-%	Kfz_Tag	Pt	Kfz_Nacht	Pn	Tag-max	Datum	Tag	Std-max	Datum	Tag	Std
151	56319108	B	4	Lautertal-Rottenbach	5071	-3,0	15,6	4508	15,1	563	20,0	6578	24. Mrz	FR	590	10. Mrz	FR	15
152	79359830	B	11	Pullach	15694	-1,6	5,2	14777	5,3	916	3,9	18709	22. Mrz	MI	1741	13. Mrz	MO	9
153	77359850	B	11	Garching-Dirnismaning	14076	3,2	6,4	13181	6,4	895	5,7	18520	17. Mrz	FR	1711	22. Mrz	MI	18
154	74389310	B	11	Eching-Viecht	12845	3,2	9,5	11833	9,6	1012	7,6	15112	24. Mrz	FR	1249	20. Mrz	MO	18
155	71439401	B	11	Deggendorf	10518	-1,9	8,8	9676	8,6	805	11,2	12936	3. Mrz	FR	1122	3. Mrz	FR	14
156	71489110	B	12	Philippseut	3835	7,7	15,3	3415	14,2	421	24,5	4577	10. Mrz	FR	490	26. Mrz	SO	15
157	77449862	B	12	Simbach a. Inn (n)	7640	1,4	15,4	6670	14,1	552	20,8	8963	24. Mrz	FR	761	3. Mrz	FR	15
158	77449861	B	12	Simbach a. Inn (s)	3855	3,6	25,9	3509	20,6	343	31,5	4796	3. Mrz	FR	413	3. Mrz	FR	16
159	77449863	B	12	Simbach a. Inn (w)	7211	0,4	19,9	6423	18,0	636	26,5	8551	31. Mrz	FR	697	3. Mrz	FR	15
160	79309380	B	12	Buchloe	13806	-0,1	9,9	12717	9,4	1090	14,8	16453	24. Mrz	FR	1362	20. Mrz	MO	8
161	82289175	B	12	Kempton	13216	-0,6	9,8	11841	9,0	1357	14,9	15556	31. Mrz	FR	1241	24. Mrz	FR	13
162	77359820	B	13	Oberschleißheim-Neuherberg	36128	0,0	9,6	33557	9,6	2572	9,6	43863	3. Mrz	FR	3897	20. Mrz	MO	8
163	71339102	B	13	Eichstätt														
164	57379103	B	15	Hof	28971	-0,4	12,3	26635	11,2	2336	24,6	35037	31. Mrz	FR	2782	10. Mrz	FR	14
165	78319140	B	17	Untermeitingen-Lagerleinfeld	19052		11,0	17564	11,1	1650	10,7	21829	31. Mrz	FR	1704	13. Mrz	MO	8
166	85279114	B	19	Fischen	14437	4,0	4,5	13614	4,5	823	3,4	17356	4. Mrz	SA	1638	4. Mrz	SA	11
167	60269200	B	19*	Werneck-Eßleben														
168	83279137	B	19	Waltenhofen-Herzmanns	17732	1,9	7,0	16322	6,7	1410	9,4	21551	3. Mrz	FR	1741	7. Mrz	DI	10
169	55279103	B	19	Mellrichstadt-Eussenhausen	5233	-5,2	12,2	4652	11,2	581	19,8	7008	24. Mrz	FR	645	24. Mrz	FR	17
170	75429148	B	20	Eggenfelden (n)	7431	-0,8	19,0	6877	18,6	555	24,0	9204	3. Mrz	FR	844	3. Mrz	FR	17
171	75429160	B	20	Eggenfelden (s)	14218	-1,1	14,8	13218	14,6	1000	17,7	17945	29. Mrz	MI	1674	29. Mrz	MI	18
172	67429162	B	20	Weiding	10630	-0,1	14,5	9532	13,6	1098	22,5	11872	24. Mrz	FR	936	31. Mrz	FR	16
173	80439112	B	20	Laufen	9962	-2,2	7,1	9196	7,0	766	8,1	12434	3. Mrz	FR	1086	7. Mrz	DI	17
174	83439121	B	21	Schneizreuth-Baumgarten	6648	7,5	13,8	6283	13,5	364	18,6	8944	4. Mrz	SA	1051	4. Mrz	SA	11
175	63399104	B	22*	Weiden i.d. Opf.	9284		6,2	8814	6,3	470	4,3	11146	24. Mrz	FR	1129	13. Mrz	MO	17
176	84329352	B	23	Oberau (w)	7668	2,3	6,7	7198	6,6	445	7,3	9194	11. Mrz	SA	856	11. Mrz	SA	11
177	70289156	B	25	Fremdingen	3680	4,7	28,2	3154	25,8	526	42,5	4529	24. Mrz	FR	460	26. Mrz	SO	14
178	84239115	B	31	Nonnenhorn	8105	27,4	3,9	7485	3,8	621	4,3	9385	31. Mrz	FR	829	12. Mrz	SO	14
179	84249149	B	31N	Lindau-Diepoldsbergtunnel	12394	-3,2	12,9	11390	12,3	1004	19,8	15554	11. Mrz	SA	1437	12. Mrz	SO	17
180	57339209	B	85	Stockheim-Hasslach (s)	14590	-1,6	9,9	13411	9,9	1179	10,1	17635	24. Mrz	FR	1467	23. Mrz	DO	17

Zentrale Datenverarbeitung im Straßenbau in Bayern

bei der Autobahndirektion Südbayern

Dauerzählstellen
März 2000

Nr.	Zstnr	Straße		Name	Gesamt (0-24)			Tag (6-22 Uhr)		Nacht (22-6 Uhr)		Tagesspitzenwerte			Stundenspitzenwerte			
					Kfz	99/98	Lkw-%	Kfz_Tag	Pt	Kfz_Nacht	Pn	Tag-max	Datum	Tag	Std-max	Datum	Tag	Std
181	57339210	B	85	Stockheim-Hasslach (n)	12243	-3,0	9,5	11275	9,4	968	10,5	14938	10. Mrz	FR	1257	2. Mrz	DO	17
182	57339206	B	89	Stockheim-Hasslach (w)	8233	0,8	9,0	7563	9,2	671	7,5	10029	24. Mrz	FR	955	30. Mrz	DO	17
183	60319100	B	173*	AK Bamberg (N)														
184	58339571	B	173	Marktzeuln-Zettlitz (w)														
185	58339572	B	173	Marktzeuln-Zettlitz (o)														
186	54269100	B	285	Fladungen	1024	1,0	9,7	965	10,5	78	8,7	1782	2. Mrz	DO	144	26. Mrz	SO	16
187	58339573	B	289	Marktzeuln-Zettlitz (s)														
188	59399153	B	303	Schirnding	4855	14,5	29,6					5972	10. Mrz	FR				
189	80419137	B	304	Nußdorf-Aiging	10238		10,1	9454	9,9	784	12,4	12041	31. Mrz	FR	1026	21. Mrz	DI	17
190	77349810	B	304	Karlsfeld-Rothschwaige	27225	-1,4	6,3	24505	6,3	2720	6,6	31429	31. Mrz	FR	2519	16. Mrz	DO	17
191	79369320	B	304	Zorneding	20386	-2,8	7,3	18695	7,0	1691	11,0	23220	31. Mrz	FR	1761	23. Mrz	DO	18
192	81429142	B	304	Traunstein	7633	-6,7	7,3	7176	7,3	457	7,1	10383	30. Mrz	DO	1042	30. Mrz	DO	17
193	81439144	B	304	Freilassing	19773		5,3	18269	5,4	1504	5,0	24295	3. Mrz	FR	2050	4. Mrz	SA	12
194	82409147	B	305	Unterwössen-Oberwössen	3491	-2,5	5,6	3345	5,9	132	6,4	5352	7. Mrz	DI	630	7. Mrz	DI	17
195	77369102	B	388	Ismaning-Fischerhäuser	19846	1,3	8,2	18409	8,1	1437	9,6	24144	17. Mrz	FR	2078	22. Mrz	MI	18
196	75429162	B	388	Eggenfelden (o)	15141	-3,2	9,0	14062	9,1	1079	8,1	17774	17. Mrz	FR	1524	17. Mrz	FR	16
197	77349988	B	471	Bergkirchen-Geiselbullach	15873	-1,5	12,0	14626	11,9	1247	13,0	19909	10. Mrz	FR	1768	10. Mrz	FR	18
198	81329190	B	472	Polling (o)	5568	4,8	3,0	4208	8,9	293	7,9	8237	11. Mrz	SA	550	8. Mrz	MI	17
199	82329204	B	472	Polling (w)	3899	5,1	7,4	4348	8,3	346	5,2	5615	24. Mrz	FR	445	22. Mrz	MI	17
200	81319188	B	472	Peiting-Hohenbrand	9422	2,3	2,3					11232	31. Mrz	FR				
201	62309053	B	505	Höchstadt	5741		23,9	5030	20,5	758	48,5	7218	31. Mrz	FR	663	13. Mrz	MO	8
202	75469870	B	512	Neuhaus a. Inn (o)	3206	17,7	13,5	2888	13,1	318	17,5	3970	24. Mrz	FR	375	28. Mrz	DI	8
203	75469871	B	512	Neuhaus a. Inn (s)	4029	9,6	14,2	3679	13,8	350	18,0	7842	2. Mrz	DO	1119	2. Mrz	DO	11
204	71469420	B	533	Grafenau	8720	-3,1	6,6	8010	6,7	710	5,4	10792	10. Mrz	FR	883	10. Mrz	FR	14
205	68279562	St	1066	Feuchtwangen (w)														
206	84289419	St	2007	Wertach	2369	-10,4	9,1	2103	9,1	167	9,6	4048	23. Mrz	DO	547	23. Mrz	DO	9
207	76289450	St	2025	Jettingen-Scheppach														
208	74329432	St	2035	Pöttmes-Wagesenberg	4748	0,6	11,1	4311	11,4	437	8,6	5933	31. Mrz	FR	498	22. Mrz	MI	18
209	81329493	St	2057	Polling (n)	3035	-0,1	12,5	2565	7,2	142	6,6	3858	31. Mrz	FR	267	1. Mrz	MI	18
210	79359920	St	2072	Grünwald-Geiselnsteig	20057	9,6	5,1					23098	22. Mrz	MI				

Zentrale Datenverarbeitung im Straßenbau in Bayern

bei der Autobahndirektion Südbayern

Dauerzählstellen
März 2000

Nr.	Zstnr	Straße		Name	Gesamt (0-24)			Tag (6-22 Uhr)		Nacht (22-6 Uhr)		Tagesspitzenwerte			Stundenspitzenwerte			
					Kfz	99/98	Lkw-%	Kfz_Tag	Pt	Kfz_Nacht	Pn	Tag-max	Datum	Tag	Std-max	Datum	Tag	Std
211	79359910	St	2078	München-Perlach	18993	-11,2	4,4	17421	4,3	1573	5,1	22348	31. Mrz	FR	1781	15. Mrz	MI	17
212	81419451	St	2096	Grabenstätt	4903	-10,3	11,0	4506	10,9	397	11,7	5695	7. Mrz	DI	586	12. Mrz	SO	17
213	75469872	St	2110	Neuhaus a. Inn (n)	2964	4,6	8,8	2787	9,3	191	8,9	6687	2. Mrz	DO	1091	2. Mrz	DO	11
214	73409441	St	2111	Marklkofen-Frontenhausen	6893	-3,5	9,2	5986	9,1	908	9,9	8132	24. Mrz	FR	668	17. Mrz	FR	13
215	69449400	St	2136	Bodenmais	3369	-2,8	4,8	3077	4,8	249	4,6	4810	6. Mrz	MO	631	6. Mrz	MO	10
216	58339574	St	2191	Marktzeuln-Zettlitz (n)														
217	70369558	St	2230	Essing	4044	-3,5	8,0	3612	8,1	322	8,9	4824	31. Mrz	FR	603	26. Mrz	SO	15
218	76369405	St	2584	Hallbergmoos	44661	4,2	6,6					53285	31. Mrz	FR				
219	76369404	St	2584	Oberding-Schwaig	16159	11,3	12,6	13926	12,5	2232	13,4	18554	31. Mrz	FR	1529	13. Mrz	MO	8
220	79359705	K	2	Unterhaching	15676	-1,9	3,4	14357	3,4	1319	2,6	19167	24. Mrz	FR	1478	15. Mrz	MI	9
221	78369710	K	3	Aschheim/Hintermühle	10206	-5,8	6,9	10795	8,5	1086	6,1	14086	22. Mrz	MI	1200	1. Mrz	MI	8
222	79359702	K	11	Grünwald	10905	-14,0	3,1					15345	22. Mrz	MI				
223	78369708	K	18	Feldkirchen	6783	-5,9	7,6	6392	7,9	515	4,8	9901	22. Mrz	MI	1030	22. Mrz	MI	8
224	78349700	K	21	Planegg	16435	10,3	6,5					19659	22. Mrz	MI				
225	79359704	K	22	Ottobrunn	14004	-2,5	3,8	13101	3,8	903	3,8	17080	31. Mrz	FR	1474	28. Mrz	DI	18