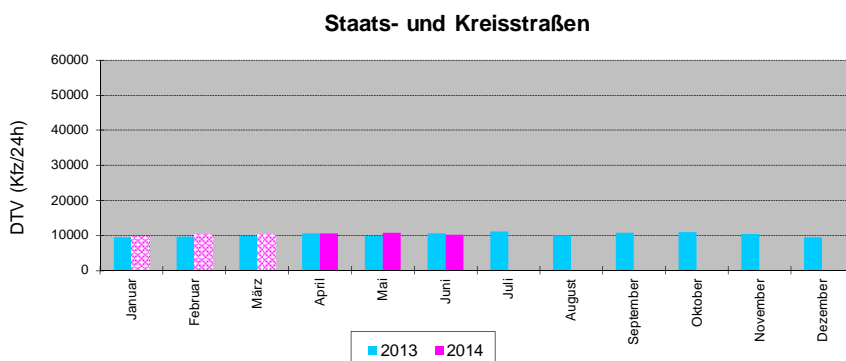
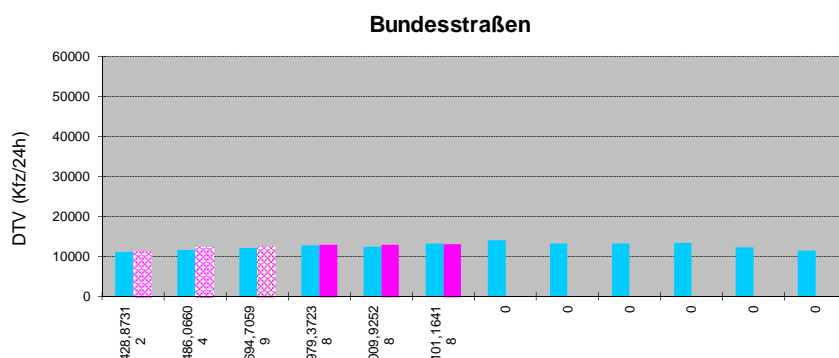
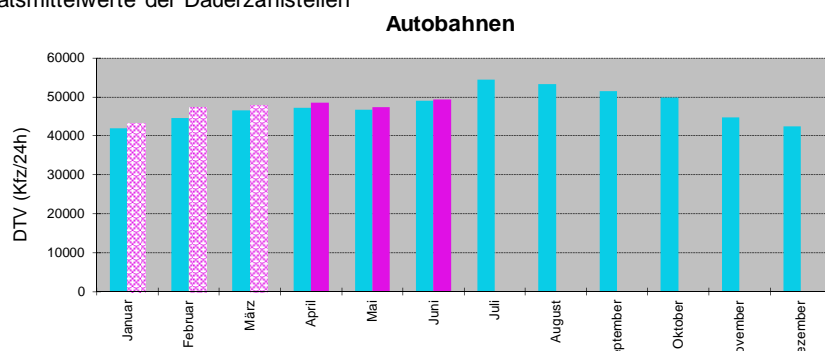




Automatische Straßenverkehrszählungen in Bayern

Ergebnisse April bis Juni 2014

Monatsmittelwerte der Dauerzählstellen



Verkehrsentwicklung 2013 / 2014

Ergebnisse Dauerzählstellen April bis Juni 2014

Straßenklasse	Anzahl der Zählstellen ¹⁾	Veränderungen 2013/2014 [%]			
		April	Mai	Juni	Jan - Juni
Autobahnen	101	2,8	1,6	0,9	2,9
Bundesstraßen	90	1,9	4,6	-0,5	3,5
Staats- und Kreisstraßen	17	-0,5	8,4	-3,5	3,2

Entwicklung des Kfz-Verkehrs auf Außerortsstraßen

Autobahn	Anzahl der Zählstellen ¹⁾	Veränderungen 2013/2014 [%]			
		April	Mai	Juni	Jan - Juni
A 3	17	4,7	0,6	0,6	3,3
A 6	9	5,4	2,8	6,1	5,1
A 7	9	7,8	0,1	5,3	2,3
A 8 (West)	6	3,6	5,3	2,0	4,6
A 8 (Ost)	5	2,6	-4,3	6,9	1,7
A 9	18	1,8	-0,8	-0,8	2,0
A 70	2	4,7	0,9	4,2	2,0
A 73	6	0,2	3,7	-2,6	2,4
A 92	5	1,3	6,9	-2,0	3,3
A 93 (Nord)	3	5,0	1,5	4,7	3,9
A 93 (Süd)	2	10,0	1,2	15,9	6,4
A 94	2	-5,1	8,4	-8,1	1,6
A 95	3	-0,3	1,2	-2,7	1,6
A 96	2	3,5	6,5	2,0	5,6
A 99	9	1,4	3,7	-0,5	2,9

Entwicklung des Kfz-Verkehrs auf ausgewählten Autobahnen

¹⁾ Zählstellenauswahl für Entwicklungsbetrachtungen

Erklärung zu den Datentabellen:

- 13 Jahr 2013
- 14 Jahr 2014
- 14/13 gibt die prozentuale Veränderung zum Vorjahr an
- Pt LKW-Anteil in % (Tag)
- Pn LKW-Anteil in % (Nacht)

Der Wert für Kfz_Tag und Kfz_Nacht wird grundsätzlich aus den vorhandenen Stunden errechnet. Treten bei einer Zählstelle Ausfälle auf, ergibt sich eine Differenz zwischen Kfz und der Summe aus Kfz_Tag und Kfz_Nacht, da fehlende Tage eingeschätzt werden und für die Ermittlung der Kfz-Wertes relevant sind; Stunden dagegen werden nicht eingeschätzt.

Hinweis:

Die Quartalshefte "Automatische Straßenverkehrszählungen in Bayern" werden seit Heft 1/2000 nur noch im Intranet der Bayerischen Straßenbauverwaltung bereitgestellt (<http://baysis.bybn.de> - BAYSIS - Verkehrsdaten - Dauerzählstellen). Ein Versand als Heftung entfällt.

	April							Mai							Juni						
2013	Mo	Di	Mi	Do	Fr	Sa	So	Mo	Di	Mi	Do	Fr	Sa	So	Mo	Di	Mi	Do	Fr	Sa	So
	1	2	3	4	5	6	7				2	3	4	5						1	2
	8	9	10	11	12	13	14	6	7	8	9	10	11	12	3	4	5	6	7	8	9
	15	16	17	18	19	20	21	13	14	15	16	17	18	19	10	11	12	13	14	15	16
	22	23	24	25	26	27	28	20	21	22	23	24	25	26	17	18	19	20	21	22	23
	29	30						27	28	29	30			24	25	26	27	28	29	30	
								30	31												
2014	Mo	Di	Mi	Do	Fr	Sa	So	Mo	Di	Mi	Do	Fr	Sa	So	Mo	Di	Mi	Do	Fr	Sa	So
		1	2	3	4	5	6				1	2	3	4							1
	7	8	9	10	11	12	13	5	6	7	8	9	10	11	2	3	4	5	6	7	8
	14	15	16	17	18	19	20	12	13	14	15	16	17	18	9	10	11	12	13	14	15
	21	22	23	24	25	26	27	19	20	21	22	23	24	25	16	17	18	19	20	21	22
	28	29	30					26	27	28	29	30	31	23	24	25	26	27	28	29	
														30							

Nr.	Zstnr	Str.	Abs.	Name	Gesamt (0-24)			Tag (6-22 Uhr)		Nacht (22-6 Uhr)		Tagesspitzenwerte			Stundenspitzenwerte			
					Kfz	14/13	Lkw-%	Kfz_Tag	Pt	Kfz_Nacht	Pn	Tag-max	Datum	Tag	Std-max	Datum	Tag	Std
1	9033	A 3	100	AD Seligenstadt (O)	98725	5,0	16,4	86911	13,7	11008	35,3	123586	17. Apr	DO	9421	17. Apr	DO	18
2	9505*	A 3	120	AS Aschaffenburg-West	104913	4,3	13,4	91778	11,6	13135	25,9	134284	17. Apr	DO	11450	17. Apr	DO	17
3	9507*	A 3	180	AS Goldbach	80787	3,8	15,5					118606	17. Apr	DO				
4	9010	A 3	200	Hösbach (O)	67301	7,7	21,2					83927	17. Apr	DO				
5	9991	A 3	260	Rohrbrunn (O)	59786	6,5	21,6	52230	17,9	7556	47,1	79888	17. Apr	DO	5498	21. Apr	MO	15
6	9510*	A 3	280	AS Marktheidenfeld	64918	12,5	20,8					80093	17. Apr	DO				
7	9511*	A 3	340	Helmstadt	66835		20,2	58496	16,8	8339	44,1	85735	17. Apr	DO	6500	21. Apr	MO	15
8	9034	A 3	360	AD Würzburg-West (W)	67123	8,5	21,3	58841	17,9	8282	45,8	88533	17. Apr	DO	6516	21. Apr	MO	15
9	9011	A 3	380	AD Würzburg-West (O)	89573	12,8	20,4	78681	17,1	10893	44,7	115496	17. Apr	DO	9073	21. Apr	MO	15
10	9512*	A 3	400	AS Würzburg/Kist (69)														
11	9513*	A 3	420	Würzburg-Heidingsfeld	71499	4,3	23,7					95666	17. Apr	DO				
12	9036	A 3	460	AK Biebelried (W)	74087	6,6	21,8					99785	17. Apr	DO				
13	9038	A 3	480	AK Biebelried (O)	63194	4,6	22,0	54591	18,5	8604	44,8	83445	17. Apr	DO	6148	21. Apr	MO	15
14	9027	A 3	500	Kitzingen/Schwarzach (O)	62007	5,3	22,4	53488	18,8	8519	45,0	82358	17. Apr	DO	6034	21. Apr	MO	15
15	9041	A 3	520	Geiselwind (W)	61344	3,6	22,7	52826	19,1	8518	45,4	81655	17. Apr	DO	6071	21. Apr	MO	15
16	9515*	A 3	540	AS Geiselwind	61373	4,3	23,6	52882	19,8	8491	47,3	80732	17. Apr	DO	6122	21. Apr	MO	15
17	9516*	A 3	560	AS Schlüsselfeld	62360	3,8	23,4	53787	19,7	8572	46,5	81797	17. Apr	DO	6179	21. Apr	MO	16
18	9251	A 3	580	Pommersfelden (W)	64428	3,9	21,5	55724	18,1	8704	43,3	83918	17. Apr	DO	6182	21. Apr	MO	15
19	9252	A 3	600	Pommersfelden (O)	62004	2,3	21,2	53639	17,9	8365	42,8	80915	17. Apr	DO	5746	21. Apr	MO	16
20	9517*	A 3	620	AS Höchstadt-Ost	64678	-0,8	20,2	56090	17,0	8588	41,5	82241	17. Apr	DO	5729	21. Apr	MO	16
21	9518*	A 3	640	AS Erlangen-West	63008	-5,5	21,0	54448	17,7	8560	41,6	77141	17. Apr	DO	5641	21. Apr	MO	15
22	9951	A 3	660	AK Fürth/Erlangen (W)	83236	1,0	16,5					106599	17. Apr	DO				
23	9050	A 3	680	AK Fürth/Erlangen (O)	88257	-3,0	17,7	78228	15,2	10028	37,5	111678	17. Apr	DO	7574	11. Apr	FR	15
24	9519*	A 3	700	AS B4	87730	-4,2	18,1	78283	15,5	9447	39,4	112837	17. Apr	DO	8148	30. Apr	MI	17
25	9520*	A 3	720	AS Nürnberg-Nord	97690	0,8	17,2	87328	14,9	10362	36,8	124634	17. Apr	DO	9292	30. Apr	MI	17
26	9521*	A 3	740	AS Nürnberg/Behringersd.	102492	0,5	15,8	91862	13,6	10630	34,8	129856	17. Apr	DO	9755	30. Apr	MI	17
27	9039	A 3	760	AK Nürnberg (W)	100597	1,3	16,5	90029	14,3	10568	35,6	127124	17. Apr	DO	9511	30. Apr	MI	17
28	9040	A 3	780	AK Nürnberg (O)	44079	7,7	20,6	38848	18,0	5231	40,1	64760	17. Apr	DO	5012	17. Apr	DO	17
29	9046	A 3	800	AK Altdorf (S)	50669	5,8	21,2	44314	18,7	6355	38,8	67331	17. Apr	DO	4665	17. Apr	DO	17
30	9624*	A 3	840	AS Oberoelsbach	38161	9,0	25,8	32665	22,8	5496	43,8	53093	17. Apr	DO	3428	17. Apr	DO	17
31	9051	A 3	860	Neumarkt/Opf. (S)	38201	9,0	25,9	32700	22,9	5500	43,9	53008	17. Apr	DO	3439	17. Apr	DO	17
32	9081	A 3	960	Nittendorf (W)	41040	7,9	22,5	35474	20,0	5565	38,5	55659	17. Apr	DO	4063	17. Apr	DO	16
33	9074	A 3	980	AK Regensburg (W)	56110	4,6	18,2	49229	15,9	6881	34,7	73033	17. Apr	DO	5284	17. Apr	DO	17
34	9080	A 3	1020	AK Regensburg (O)	72755	-1,3	19,3	63883	17,2	8872	34,7	91324	17. Apr	DO	6448	16. Apr	MI	18
35	9009	A 3	1060	Regensburg-Ost (W)	69964	1,2	18,7	61355	16,6	8608	33,2	88528	17. Apr	DO	6225	11. Apr	FR	15

Nr.	Zstnr	Str.	Abs.	Name	Gesamt (0-24)			Tag (6-22 Uhr)		Nacht (22-6 Uhr)		Tagesspitzenwerte			Stundenspitzenwerte			
					Kfz	14/13	Lkw-%	Kfz_Tag	Pt	Kfz_Nacht	Pn	Tag-max	Datum	Tag	Std-max	Datum	Tag	Std
36	9076	A 3	1080	Regensburg-Ost (O)	63581	1,9	18,2	56162	16,1	7418	33,6	80334	17. Apr	DO	5627	7. Apr	MO	8
37	9077	A 3	1100	Rosenhof (W)	53891	3,3	20,7	46791	19,1	6889	36,1	68723	17. Apr	DO	4788	30. Apr	MI	17
38	9093	A 3	1260	AK Deggendorf (W)	39566	7,7	23,7	34076	21,6	5491	36,5	54013	17. Apr	DO	3365	21. Apr	MO	12
39	9085	A 3	1440	Pocking (O)	28975	15,4	31,3	23549	29,5	5426	39,3	45028	17. Apr	DO	2869	18. Apr	FR	11
40	9540*	A 45	120	AS Alzenau	40001	1,9	14,4	36340	12,6	3661	32,3	51038	17. Apr	DO	4265	17. Apr	DO	17
41	9950	A 45	130	Alzenau (S)	39967	1,8	14,4	36307	12,6	3660	32,4	51038	17. Apr	DO	4265	17. Apr	DO	17
42	9566	A 6	120	AK Feuchtwangen/Crailsheim (W)	52972	5,0	27,5	47428	26,2	7540	52,0	73336	17. Apr	DO	4535	11. Apr	FR	17
43	9567	A 6	140	AK Feuchtwangen/Crailsheim (O)	54843	6,6	26,0	47282	22,6	7561	47,4	78111	17. Apr	DO	5490	18. Apr	FR	12
44	9522*	A 6	160	AS Feuchtwangen-Nord	57157	6,8	26,6					79435	17. Apr	DO				
45	9523*	A 6	180	AS Aurach	56119	4,6	26,6					77893	17. Apr	DO				
46	9751	A 6	200	Herrieden (O)	58457	6,3	24,9	50531	21,6	7926	45,9	79248	17. Apr	DO	5571	18. Apr	FR	12
47	9524*	A 6	220	AS Ansbach	56206	5,9	26,4	48519	22,9	7687	48,5	76253	17. Apr	DO	5314	18. Apr	FR	12
48	9525*	A 6	240	AS Neuendettelsau (W)	58205	5,5	25,6	50280	22,1	7924	47,5	76203	17. Apr	DO	5334	21. Apr	MO	12
49	9526*	A 6	260	AS Neuendettelsau	58019	5,4	25,4	50108	22,0	7911	47,4	76870	17. Apr	DO	5379	18. Apr	FR	14
50	9055	A 6	300	Roth (W)	75722	3,8	20,6	66306	17,8	9416	40,5	94568	17. Apr	DO	6562	11. Apr	FR	16
51	9944	A 6	320	AK Nürnberg-Süd (W)	87094	3,4	19,8	76494	17,2	10600	38,7	106299	17. Apr	DO	7456	10. Apr	DO	18
52	9527*	A 6	340	AS N-Langwasser (W)	81155	3,7	21,6	71212	18,9	9943	40,5	103168	17. Apr	DO	7057	21. Apr	MO	13
53	9047	A 6	360	AK Nürnberg-Ost (W)	79526	4,1	22,2	69664	19,4	9862	41,7	102161	17. Apr	DO	6985	21. Apr	MO	13
54	9753	A 6	380	AK Nürnberg-Ost (O)	43647	10,7	22,5	38668	19,9	4979	42,6	61553	17. Apr	DO	4598	17. Apr	DO	17
55	9054	A 6	400	AK Altdorf (O)	31880	6,5	24,5	28182	21,5	3698	47,3	40702	17. Apr	DO	3171	30. Apr	MI	17
56	9018	A 6	440	Alfeld (O)	26619	6,8	28,1					33808	17. Apr	DO				
57	9239	A 6	500	Amberg-Ost (W)	21212	8,6	31,0	18331	27,4	2881	54,0	28114	17. Apr	DO	1944	21. Apr	MO	12
58	9528*	A 6	520	AS Amberg-Ost	16753	8,8	31,8	14274	28,0	2479	54,0	22054	17. Apr	DO	1497	30. Apr	MI	17
59	9238	A 6	560	Ak Oberpfälzer Wald (W)	16406	9,1	32,4	13960	28,4	2446	54,9	21426	17. Apr	DO	1528	30. Apr	MI	17
60	9088	A 6	580	AK Oberpfälzer Wald (O)	17329	10,1	31,7	14519	28,2	2810	49,7	24223	17. Apr	DO	1639	17. Apr	DO	17
61	9008	A 6	700	Waidhaus (O)	13366	3,9	42,1					18641	17. Apr	DO				
62	9152	A 7	180	AS Wasserlosen	43088	5,1	21,7	37405	17,1	5684	51,9	58061	17. Apr	DO	4783	21. Apr	MO	14
63	9529*	A 7	200	AS Wasserlosen	42291	6,9	21,3	36674	16,8	5617	51,0	57061	17. Apr	DO	4666	21. Apr	MO	14
64	9530*	A 7	220	Kreuz Schweinfurt/Werneck	60299	6,4	17,2	54399	16,4	7047	46,7	84550	17. Apr	DO	6025	11. Apr	FR	16
65	9020	A 7	240	Gramschatzer Wald (S)	61826	5,3	16,5	55084	13,6	6742	40,8	83093	17. Apr	DO	6311	21. Apr	MO	14
66	9037	A 7	260	AK Biebelried (N)	40393	8,8	21,7	35571	17,8	4821	50,4	56203	17. Apr	DO	4465	17. Apr	DO	18
67	9452	A 7	280	AK Biebelried (S)	26003	10,4	19,3	23411	16,3	2592	46,9	34716	17. Apr	DO	3079	21. Apr	MO	18
68	9531*	A 7	300	AS Kitzingen	27178	10,6	17,7	24515	14,7	2663	45,6	35874	17. Apr	DO	3272	21. Apr	MO	18
69	9532*	A 7	320	AS Marktbreit	27809	13,3	19,4					38992	17. Apr	DO				
70	9067	A 7	340	Uffenheim/Langensteinach (N)	27399	16,3	17,5	24755	14,6	2645	45,1	37431	21. Apr	MO	3344	21. Apr	MO	15

Nr.	Zstnr	Str.	Abs.	Name	Gesamt (0-24)			Tag (6-22 Uhr)		Nacht (22-6 Uhr)		Tagesspitzenwerte			Stundenspitzenwerte			
					Kfz	14/13	Lkw-%	Kfz_Tag	Pt	Kfz_Nacht	Pn	Tag-max	Datum	Tag	Std-max	Datum	Tag	Std
71	9533*	A 7	360	AS Uffenheim-Langensteinach	27375	14,7	17,7	21411	25,9	2773	62,5	38215	17. Apr	DO	1836	1. Apr	DI	18
72	9534*	A 7	380	AS Bad Windsheim	28540	10,0	18,9	25830	16,1	2710	45,5	39781	17. Apr	DO	3506	21. Apr	MO	15
73	9535*	A 7	400	AS Rothenburg o.d.T.	29128	11,4	18,2	28889	21,5	3226	50,0	40357	17. Apr	DO	2994	25. Apr	FR	16
74	9569	A 7	420	AK Feuchtwangen/Crailsheim (N)	27628	13,0	18,6	25032	16,0	2596	43,9	38992	17. Apr	DO	3412	21. Apr	MO	16
75	9568	A 7	440	AK Feuchtwangen/Crailsheim (S)	44315	11,0	19,2	39929	16,7	4386	42,0	63429	17. Apr	DO	5167	21. Apr	MO	15
76	9230	A 7	760	AD Hittistetten (S)	61941	6,5	11,1	56966	10,2	4975	21,1	82607	17. Apr	DO	6173	12. Apr	SA	11
77	9231	A 7	1000	AK Memmingen (S)	31933	2,3	10,7	29646	10,1	2288	18,6	42492	17. Apr	DO	3772	21. Apr	MO	12
78	9097	A 7	1160	AD Allgäu (S)	22938	14,5	8,0	21483	7,8	1455	11,0	31728	12. Apr	SA	3108	21. Apr	MO	12
79	9696	A 7	1160	Oy-Mittelberg (W)	17349	4,0	7,0	16249	6,5	1100	14,3	25951	12. Apr	SA	2464	21. Apr	MO	12
80	9698	A 7	1160	Oy-Mittelberg (S)	4008	17,5	5,8	3844	6,1	227	5,6	5027	25. Apr	FR	507	7. Apr	MO	8
81	9699	A 7	1180	Oy-Mittelberg	16062	8,5	7,1	15034	6,5	1028	14,8	24967	12. Apr	SA	2375	12. Apr	SA	11
82	9695	A 7	1180	Oy-Mittelberg (N)	4111	17,2	6,0	3903	6,2	263	6,5	5533	17. Apr	DO	470	22. Apr	DI	18
83	9697	A 7	1180	Oy-Mittelberg (O)	22893	15,5	6,7	21453	6,3	1440	12,2	31676	12. Apr	SA	3083	21. Apr	MO	12
84	9016	A 7	1180	Nesselwang (W)	17345	5,1	6,8	16248	6,4	1097	13,6	25918	12. Apr	SA	2470	12. Apr	SA	11
85	9071	A 7	1260	Tunnel Füssen	13847	17,7	6,6	12924	6,1	922	14,0	21203	12. Apr	SA	2016	19. Apr	SA	12
86	9203	A 70	120	AD Schweinfurt/Werneck (O)	45974	3,6	16,0	41417	13,5	4557	38,8	62939	17. Apr	DO	5000	30. Apr	MI	18
87	9233	A 70	140	AD Werntal (W)	49586	3,7	15,6	44806	13,2	4780	37,4	68573	17. Apr	DO	5529	30. Apr	MI	18
88	9234	A 70	160	AD Werntal (O)	46305	2,1	14,6	41881	12,6	4425	33,3	60376	17. Apr	DO	4930	30. Apr	MI	18
89	9541*	A 70	180	AS Schweinfurt/Bergtheimfeld	43053	1,4	15,1	38970	13,1	4083	34,9	57264	17. Apr	DO	4731	30. Apr	MI	18
90	9542*	A 70	200	AS Schweinfurt-Hafen	39702	0,8	15,4	36093	13,2	3609	37,8	51951	17. Apr	DO	4459	30. Apr	MI	18
91	9543*	A 70	220	AS Schweinfurt-Zentrum	36173	2,3	14,4	32548	12,3	3625	32,6	48238	17. Apr	DO	4018	30. Apr	MI	18
92	9544*	A 70	240	AS Gochsheim	35524	2,6	14,9	32021	12,9	3502	33,6	47371	17. Apr	DO	3674	11. Apr	FR	16
93	9545*	A 70	260	AS Schonungen	29431	7,2	16,5	26484	14,2	2947	37,6	39424	17. Apr	DO	3362	30. Apr	MI	18
94	9256	A 70	280	Knetzgau (W)	26013	5,0	17,3	23384	14,7	2629	40,8	35155	17. Apr	DO	2955	30. Apr	MI	18
95	9546*	A 70	300	AS Knetzgau	25535	5,1	15,5	23341	11,8	2448	34,7	34681	17. Apr	DO	2787	17. Apr	DO	17
96	9547*	A 70	320	AS Eltmann	29408	5,0	15,7	26532	13,3	2876	37,9	39386	17. Apr	DO	3182	17. Apr	DO	17
97	9548*	A 70	340	AS Viereth-Trunstadt	32160	3,9	15,0	29058	12,9	3102	34,4	42649	17. Apr	DO	3503	17. Apr	DO	17
98	9549*	A 70	360	AS Bamberg-Hafen	44631	3,7	12,8	40691	11,2	3941	28,6	58205	17. Apr	DO	4787	17. Apr	DO	17
99	9580*	A 70	380	AS Hallstadt	49075	3,3	13,8	44915	12,4	4160	28,8	63585	17. Apr	DO	5251	17. Apr	DO	17
100	9024	A 70	400	AK Bamberg (W)	44627	5,0	13,2	40929	11,6	3697	31,6	58547	17. Apr	DO	4830	17. Apr	DO	17
101	9068	A 70	420	AK Bamberg (O)	24401	5,2	15,4	22320	13,7	2080	34,1	33798	17. Apr	DO	2763	17. Apr	DO	17
102	9053	A 70	560	AD Bayreuth/Kulmbach (W)	21670	4,2	17,9	19733	16,0	1936	36,8	28980	17. Apr	DO	2179	11. Apr	FR	14
103	9166	A 71	100	Mellrichstadt (N)	13821	8,1	14,2	12436	12,4	1384	30,1	23275	17. Apr	DO	2035	17. Apr	DO	17
104	9167	A 71	200	Bad-Kissingen (S)	23774	4,0	10,4	21244	9,1	1830	22,9	34444	17. Apr	DO	2904	17. Apr	DO	17
105	9232	A 71	220	AD Werntal (N)	23459	4,4	11,1	21435	10,0	2024	22,8	34046	17. Apr	DO	2812	17. Apr	DO	17

* VBA-Messstelle

Nr.	Zstnr	Str.	Abs.	Name	Gesamt (0-24)			Tag (6-22 Uhr)		Nacht (22-6 Uhr)		Tagesspitzenwerte			Stundenspitzenwerte			
					Kfz	14/13	Lkw-%	Kfz_Tag	Pt	Kfz_Nacht	Pn	Tag-max	Datum	Tag	Std-max	Datum	Tag	Std
106	9025	A 72	110	AD Bayerisches Vogtland (O)	31561	5,6	20,7	27478	18,1	4083	37,9	50581	17. Apr	DO	4294	18. Apr	FR	12
107	9094	A 72	140	AD Hochfranken (W)	36451	6,2	20,8	31882	18,6	4568	36,4	55934	17. Apr	DO	4601	18. Apr	FR	12
108	9095	A 72	160	AD Hochfranken (O)	38519	5,0	18,2	33764	16,1	4755	32,7	60553	17. Apr	DO	5108	18. Apr	FR	12
109	9165	A 73	100	Eisfeld (S)	13893	5,0	13,3	12698	12,2	1195	25,6	19276	17. Apr	DO	1671	30. Apr	MI	17
110	9235	A 73	180	Untersiemau (N)	16447	10,2	12,5	15207	11,5	1241	24,3	21811	17. Apr	DO	1791	30. Apr	MI	17
111	9236	A 73	200	Untersiemau (S)	23754	4,3	10,7	22008	10,0	1746	19,6	30556	17. Apr	DO	2633	7. Apr	MO	8
112	9306	A 73	280	Ebensfeld	29209	2,0	12,0	26956	11,1	2253	22,6	36608	17. Apr	DO	2986	7. Apr	MO	8
113	9581*	A 73	420	Kreuz Bamberg	57051	3,4	12,9	52243	11,3	4808	29,5	72719	17. Apr	DO	5887	11. Apr	FR	15
114	9021	A 73	460	Bamberg-Ost (N)	56044	3,2	13,4	51863	12,1	4806	30,5	71343	17. Apr	DO	5766	11. Apr	FR	15
115	9582*	A 73	480	AS Bamberg-Ost	46770	2,1	15,5	40293	12,0	3882	31,5	61000	17. Apr	DO	4693	17. Apr	DO	18
116	9583*	A 73	500	AS Bamberg-Süd	48951	3,1	11,0	44852	9,7	4099	25,8	60750	17. Apr	DO	4925	11. Apr	FR	15
117	9584*	A 73	520	AS Hirschaid	49483	4,2	10,9	45331	9,5	4151	25,8	61314	17. Apr	DO	4912	11. Apr	FR	15
118	9585*	A 73	540	AS Buttenheim	47313	3,7	12,4	43359	10,9	3954	28,5	58552	17. Apr	DO	4599	11. Apr	FR	15
119	9586*	A 73	560	AS Forchheim-Nord	48222	2,4	12,6	44215	11,2	4007	28,5	59432	11. Apr	FR	4701	17. Apr	DO	18
120	9587*	A 73	580	AS Baiersdorf-Nord (N)	61767	2,5	9,9	56753	8,7	5014	23,1	75940	11. Apr	FR	5957	16. Apr	MI	18
121	9588*	A 73	600	AS Baiersdorf-Nord	63364	2,2	9,8	58220	8,7	5144	22,6	77852	11. Apr	FR	6271	9. Apr	MI	8
122	9589*	A 73	620	AS Möhrendorf	70632	1,9	10,0	65068	8,9	5564	22,5	87303	11. Apr	FR	7621	9. Apr	MI	8
123	9590*	A 73	640	AS Erlangen-Nord	77531	2,5	9,5					96410	11. Apr	FR				
124	9591*	A 73	660	AS Erlangen-Zentrum	80433	-0,6	8,8	74187	7,8	6246	20,4	100160	11. Apr	FR	8268	9. Apr	MI	8
125	9952	A 73	680	AK Fürth/Erlangen (N)	78295	-1,8	8,9	69603	7,8	6143	18,6	96552	3. Apr	DO	8009	7. Apr	MO	8
126	9953	A 73	700	AK Fürth/Erlangen (S)	66647	-0,7	7,3	61130	6,4	5517	17,0	81422	30. Apr	MI	7069	28. Apr	MO	8
127	9625	A 73	710	AS Erlangen-Eltersdorf	62310		7,1	57024	6,2	5286	17,0	77117	30. Apr.	MI	6625	28. Apr	MO	8
128	9111	A 73	760	Nürnberg/Fürth (N)	70038	-2,6	7,0	63430	6,2	6608	14,6	86420	30. Apr	MI	6809	9. Apr	MI	8
129	9004	A 73	860	Nürnberg-Hafen-Ost (S)	90822	0,6	9,5	82479	8,8	8343	16,5	111815	11. Apr	FR	8436	11. Apr	FR	8
130	9592*	A 73	880	AS Nürnberg-Königshof	89755	0,5	12,7	81187	11,7	8569	21,6	110786	30. Apr	MI	8274	9. Apr	MI	17
131	9593*	A 73	900	AS N-Zollhaus (S)	90618	2,3	12,9	81883	11,9	8735	22,5	111743	11. Apr	FR	8702	10. Apr	DO	18
132	9594*	A 73	920	AS Wendelstein	45441	3,6	10,0	41209	9,1	4232	18,5	55918	11. Apr	FR	4519	16. Apr	MI	18
133	9333	A 73	960	Röthenbach b.St.W. (O)	43715	7,1	9,8	39317	9,0	4399	16,5	53725	11. Apr	FR	4341	30. Apr	MI	18
134	9005	A 73	980	AD Nürnberg/Feucht (W)	26505	8,6	12,4	23997	11,0	2508	26,0	32763	17. Apr	DO	2758	10. Apr	DO	18
135	9130	A 8	220	Leipheim (W)	60057	5,7	17,5	54091	15,6	5966	34,6	83762	17. Apr	DO	6539	17. Apr	DO	19
136	9966	A 8	240	Leipheim (O)	60580	5,2	17,4	54505	15,5	6074	34,3	82119	17. Apr	DO	6496	17. Apr	DO	18
137	9012	A 8	260	Burgau (W)	53943	4,5	18,0					70950	17. Apr	DO				
138	9965	A 8	280	Zusmarshausen (W)	54756	3,1	16,8					71758	17. Apr	DO				
139	9013	A 8	300	Zusmarshausen (O)	56619	4,9	16,5					75317	17. Apr	DO				
140	9964	A 8	320	Neusäß (W)	63060	3,9	15,3					84775	17. Apr	DO				

* VBA-Messstelle

Nr.	Zstnr	Str.	Abs.	Name	Gesamt (0-24)			Tag (6-22 Uhr)		Nacht (22-6 Uhr)		Tagesspitzenwerte			Stundenspitzenwerte			
					Kfz	14/13	Lkw-%	Kfz_Tag	Pt	Kfz_Nacht	Pn	Tag-max	Datum	Tag	Std-max	Datum	Tag	Std
141	9131	A 8	340	Augsburg-West (W)	70764	3,6	13,8					90420	17. Apr	DO				
142	9963	A 8	360	Augsburg-West (O)	96193	4,6	14,3	87364	13,1	8828	26,2	123914	17. Apr	DO	10021	30. Apr	MI	18
143	9962	A 8	380	Augsburg-Ost (O)	86312	3,3	13,9	78256	12,6	8057	26,0	111327	17. Apr	DO	8800	30. Apr	MI	18
144	9961	A 8	390	Derching (O)	79657	3,3	14,2	72014	12,8	7643	26,9	103389	17. Apr	DO	8053	30. Apr	MI	18
145	9132	A 8	400	Adelzhausen (W)	73347	3,0	13,5	66137	12,1	7210	26,1	95380	17. Apr	DO	7084	30. Apr	MI	18
146	9960	A 8	420	Adelzhausen (O)	73639	2,8	13,7	66418	12,4	7221	26,2	95775	17. Apr	DO	7087	30. Apr	MI	18
147	9014	A 8	440	Odelzhausen (O)	79533	2,5	12,5	71792	11,3	7740	23,8	102919	17. Apr	DO	7656	17. Apr	DO	18
148	9003	A 8	460	Sulzemoos (O)	82966	2,7	12,2	74698	10,9	7875	23,3	106660	17. Apr	DO	7916	16. Apr	MI	18
149	9773	A 8	460	Dachau/Fürstenfeldbruck (W)	84325	3,1	12,8	76146	11,6	8179	23,7	107575	17. Apr	DO	8111	30. Apr	MI	19
150	9772	A 8	480	Dachau/Fürstenfeldbruck (O)	102430	5,6	10,2					127761	17. Apr	DO				
151	9223*	A 8	500	AD München-Eschenried	36501	3,8	5,0					46477	17. Apr	DO				
152	9141	A 8	520	AK München-West (W)	42949	1,4	5,6					54695	17. Apr	DO				
153	9140	A 8	540	AK München-West (O)	33340	-1,7	4,7	30693	4,5	2647	7,2	41052	30. Apr	MI	3502	7. Apr	MO	8
154	9082	A 8	860	München-Perlach (S)	51981	-1,5	2,5	48028	2,4	3953	3,3	64791	30. Apr	MI	5453	30. Apr	MI	18
155	9224*	A 8	980	AK Kreuz München-Süd	100402	-2,7	12,5	91311	11,6	9090	21,6	126881	17. Apr	DO	9648	17. Apr	DO	18
156	9171	A 8	1000	Holzkirchen (W)	91394	-2,3	12,1	82691	11,1	7914	22,6	114288	17. Apr	DO	8912	21. Apr	MO	12
157	9225*	A 8	1020	Holzkirchen	79721	7,6	15,0					101883	17. Apr	DO				
158	9226*	A 8	1040	Weyarn	69075	4,8	18,2	62090	17,1	6985	28,2	96067	17. Apr	DO	6870	17. Apr	DO	15
159	9227*	A 8	1060	Irschenberg-Bad Aibling	67805	7,8	14,7	61069	13,6	6736	24,6	85222	21. Apr	MO	7382	12. Apr	SA	11
160	9180	A 8	1080	AD Inntal (W)	77246	6,1	14,4	69740	13,4	7506	24,1	96068	17. Apr	DO	7961	12. Apr	SA	11
161	9023	A 8	1120	Rosenheim (O)	62312	5,7	11,0	56397	10,0	5915	21,2	82168	17. Apr	DO	6034	30. Apr	MI	18
162	9026	A 8	1180	Frasdorf (O)	55350	6,8	11,8	49858	10,6	5492	22,8	76669	17. Apr	DO	5323	21. Apr	MO	12
163	9028	A 8	1220	Felden (O)	52247	7,1	12,4	46895	11,2	5351	23,3	73995	17. Apr	DO	5029	30. Apr	MI	18
164	9192*	A 8	1260	Grabenstätt	49187	6,8	15,0	43978	13,6	5209	26,8	70737	17. Apr	DO	4957	21. Apr	MO	14
165	9193*	A 8	1300	Schweinbach	48805	10,1	16,7	43740	15,4	5065	28,2	69944	17. Apr	DO	5044	21. Apr	MO	17
166	9194*	A 8	1320	Traunstein/Siegsdorf	44230	8,8	16,6	39426	15,2	4805	28,5	64341	17. Apr	DO	4485	21. Apr	MO	17
167	9031	A 8	1340	Neukirchen (O)	43809	9,9	15,0	38961	13,6	4848	26,6	63867	17. Apr	DO	4439	21. Apr	MO	14
168	9195*	A 8	1360	Anger	35260	8,9	16,9	31092	15,2	4167	29,5	51231	17. Apr	DO	3810	21. Apr	MO	14
169	9032	A 8	1400	Bad Reichenhall (O)	45775	8,2	16,7	37747	16,4	4492	30,7	67285	17. Apr	DO	4308	11. Apr	FR	16
170	9035	A 81	100	AD Würzburg-West (S)	31598	6,0	16,2	28482	13,7	3116	39,0	43051	17. Apr	DO	3302	21. Apr	MO	15
171	9903	A 9	160	AD Bayerisches Vogtland (N)	40033	7,1	21,0	35123	18,1	4932	42,8	60801	17. Apr	DO	5430	21. Apr	MO	15
172	9994	A 9	180	AD Bayerisches Vogtland (S)	54767	4,5	20,3	46522	18,2	7230	39,3	87525	17. Apr	DO	7112	18. Apr	FR	12
173	9620*	A 9	200	AS Hof-West	65169	5,9	21,2	56598	18,3	8571	39,9	97558	17. Apr	DO	7552	18. Apr	FR	12
174	9621*	A 9	220	AS Muenchberg-Nord	64376	6,0	21,4	55829	18,5	8547	40,3	96462	17. Apr	DO	7452	21. Apr	MO	17
175	9001	A 9	300	AD Bayreuth/Kulmbach (N)	72484	5,4	20,0	63761	17,5	8723	38,7	107690	17. Apr	DO	7965	21. Apr	MO	14

* VBA-Messstelle

Nr.	Zstnr	Str.	Abs.	Name	Gesamt (0-24)			Tag (6-22 Uhr)		Nacht (22-6 Uhr)		Tagesspitzenwerte			Stundenspitzenwerte			
					Kfz	14/13	Lkw-%	Kfz_Tag	Pt	Kfz_Nacht	Pn	Tag-max	Datum	Tag	Std-max	Datum	Tag	Std
176	9002	A 9	320	AD Bayreuth/Kulmbach (S)	66420	4,7	17,2	58502	14,8	7918	35,1	97088	17. Apr	DO	7236	17. Apr	DO	18
177	9622*	A 9	340	Bindlacher Berg	64895	4,6	17,3	57155	14,8	7740	35,4	95265	17. Apr	DO	7141	17. Apr	DO	18
178	9623*	A 9	360	AS Bayreuth-Nord	63311	5,5	17,6	55745	15,1	7566	36,0	94064	17. Apr	DO	7205	17. Apr	DO	18
179	9029	A 9	400	Pegnitz (N)	54843	6,5	18,6	47865	15,9	6977	37,0	83980	17. Apr	DO	6387	18. Apr	FR	11
180	9536*	A 9	420	AS Pegnitz	57789	5,9	18,4	50553	15,8	7236	36,5	87209	17. Apr	DO	6540	21. Apr	MO	13
181	9042	A 9	620	AK Nürnberg (N)	80529	4,8	15,5	71617	13,5	8912	31,3	112381	17. Apr	DO	7837	17. Apr	DO	17
182	9060	A 9	640	AK Nürnberg (S)	107987	2,1	16,0	96020	13,8	11967	33,8	139284	17. Apr	DO	9933	11. Apr	FR	15
183	9057	A 9	660	AK Nürnberg-Ost (N)	105046	2,6	16,1					136254	17. Apr	DO				
184	9754	A 9	680	AK Nürnberg-Ost (S)	62967	3,9	14,6	56329	12,5	6638	31,7	87354	17. Apr	DO	6335	30. Apr	MI	18
185	9538*	A 9	700	AS Allersberg (Nordseite)	77795	3,3	14,5	69819	12,6	7975	31,2	101999	17. Apr	DO	7695	21. Apr	MO	15
186	9539*	A 9	720	AS Allersberg (Südseite)	70992	3,6	15,4	63561	13,3	7431	33,6	94270	17. Apr	DO	7297	21. Apr	MO	15
187	9061	A 9	740	Greding (N)	69886	3,8	15,8	62684	13,7	7202	34,1	93699	17. Apr	DO	7128	21. Apr	MO	17
188	9090	A 9	920	Lenting (S)	82601	3,2	13,4	74668	11,8	7933	27,9	107143	17. Apr	DO	7773	30. Apr	MI	18
189	9552	A 9	940	Ingolstadt-Nord (S)	98099	3,3	12,3	89198	11,0	8900	25,7	126671	17. Apr	DO	9403	17. Apr	DO	16
190	9554	A 9	960	Manching (N)	92761	2,7	12,8	83961	11,3	8800	26,7	119754	17. Apr	DO	8843	30. Apr	MI	18
191	9056	A 9	1000	AD Holledau (N)	79509	6,0	14,3					101640	17. Apr	DO				
192	9241*	A 9	1020	Dreieck Holledau (A93)	74108	2,9	13,0	62266	19,0	6703	39,2	91710	17. Apr	DO	5276	2. Apr	MI	18
193	9110	A 9	1020	AD Holledau (S)	96885	3,1	11,4					123689	17. Apr	DO				
194	9058	A 9	1040	Allershausen (N)	104127	3,8	11,2					134042	17. Apr	DO				
195	9059	A 9	1060	AK Neufahrn (N)	109330	5,3	11,1					140727	17. Apr	DO				
196	9065	A 9	1080	AK Neufahrn (S)	121581	-0,9	9,3	109602	8,5	11979	16,6	146981	30. Apr	MI	10827	16. Apr	MI	18
197	9062	A 9	1100	Garching-Nord (N)	135723	-1,8	9,1	122596	8,3	13127	16,1	166373	30. Apr	MI	12495	16. Apr	MI	18
198	9063	A 9	1120	Garching-Nord (S)	140200	-0,9	9,3	126746	8,6	13454	16,4	172513	30. Apr	MI	12771	16. Apr	MI	18
199	9115	A 9	1140	AK München-Nord (N)	140390	-9,5	9,3	127685	8,6	12705	17,2	173268	30. Apr	MI	12823	30. Apr	MI	18
200	9066	A 9	1160	AK München-Nord (S)	114118	-0,4	5,2					147125	30. Apr	MI				
201	9242*	A 9	1180	München-Fröttmaning-Süd	101617	-8,5	6,2	89484	5,7	9657	9,2	132874	30. Apr	MI	9494	11. Apr	FR	8
202	9243*	A 9	1200	München-Freimann														
203	9064	A 9	1220	München-Schwabing (N)	87698	-0,7	5,6	77218	5,0	10480	9,9	104867	11. Apr	FR	7229	11. Apr	FR	7
204	9217	A 92	100	AD München-Feldmoching (N)	59177	1,5	9,3	54123	8,6	5054	16,8	76551	17. Apr	DO	6143	7. Apr	MO	8
205	9006	A 92	120	Oberschleißheim (O)	62264	2,0	10,5	56581	9,6	5683	19,4	81039	17. Apr	DO	6279	7. Apr	MO	8
206	9015	A 92	140	AK Neufahrn (W)	66361	2,1	11,6					90237	30. Apr	MI				
207	9007	A 92	180	AK Neufahrn (O)	96720	-1,3	8,4	86934	7,8	9786	13,3	123642	30. Apr	MI	9238	30. Apr	MI	18
208	9182*	A 92	220	Flughafen München	51115	1,3	10,5	46732	9,7	4383	18,8	65057	30. Apr	MI	5565	30. Apr	MI	17
209	9183*	A 92	240	Freising-Mitte	49663	5,7	13,0					64550	30. Apr	MI				
210	9184*	A 92	260	Freising-Ost	39435	1,4	11,1	36036	10,3	3399	20,0	49010	30. Apr	MI	4118	30. Apr	MI	17

* VBA-Messstelle

Nr.	Zstnr	Str.	Abs.	Name	Gesamt (0-24)			Tag (6-22 Uhr)		Nacht (22-6 Uhr)		Tagesspitzenwerte			Stundenspitzenwerte			
					Kfz	14/13	Lkw-%	Kfz_Tag	Pt	Kfz_Nacht	Pn	Tag-max	Datum	Tag	Std-max	Datum	Tag	Std
211	9017	A 92	360	Altdorf (O)	42569	4,6	12,8	38712	11,9	3857	21,8	55182	17. Apr	DO	4496	30. Apr	MI	18
212	9019	A 92	480	Landau a.d. Isar (W)	31988	5,7	14,0	28590	12,9	3398	23,2	43829	17. Apr	DO	3554	17. Apr	DO	18
213	9096	A 93	100	AD Hochfranken (S)	20055	7,6	19,5	17999	17,8	2056	35,2	32341	17. Apr	DO	2850	17. Apr	DO	17
214	9099	A 93	260	Selb-West (S)	22700	5,6	18,3	20523	16,6	2177	34,9	35023	17. Apr	DO	3537	17. Apr	DO	17
215	9901	A 93	640	Wernberg-Köblitz (S)	33813	4,6	15,5	30742	14,3	3071	28,0	47909	17. Apr	DO	3762	17. Apr	DO	17
216	9087	A 93	660	AK Oberpfälzer Wald (S)	33367	5,2	15,4	30087	14,1	3280	27,2	49113	17. Apr	DO	3801	17. Apr	DO	17
217	9902	A 93	740	Schwandorf-Mitte (N)	42873	5,4	15,3	39058	14,0	3815	28,5	60560	17. Apr	DO	4717	17. Apr	DO	17
218	9049	A 93	880	Regensburg-Pfaffenstein (N)	67561	0,4	9,8	61483	8,9	6078	19,2	83207	30. Apr	MI	6466	10. Apr	DO	8
219	9044	A 93	960	Regensburg-Königswiesen (S)	61862	-1,9	11,1	56488	10,1	5373	21,7	74538	30. Apr	MI	6338	7. Apr	MO	8
220	9045	A 93	980	AK Regensburg (N)	67916	-0,4	10,0	62136	9,1	5780	19,7	81351	30. Apr	MI	7314	7. Apr	MO	8
221	9030	A 93	1120	Siegenburg (S)	25724	2,3	10,4	23461	9,4	2263	20,8	34737	17. Apr	DO	2963	21. Apr	MO	18
222	9190	A 93	1800	AD Inntal (S)	45063	4,7	17,3	41186	15,8	4032	29,7	57541	17. Apr	DO	4960	12. Apr	SA	11
223	9191	A 93	1880	Kiefersfelden (S)	39292	16,9	19,2	35735	17,9	3557	32,1	52832	17. Apr	DO	4665	12. Apr	SA	11
224	9985	A 94	160	München-Riem (W)	64225	-6,4	4,7	59193	4,6	5033	5,8	81736	30. Apr	MI	7061	3. Apr	DO	18
225	9986	A 94	180	München-Riem (O)	63360	-7,2	5,1	58827	5,0	4533	6,6	81462	30. Apr	MI	7161	9. Apr	MI	18
226	9987	A 94	200	Feldkirchen-Ost (W)	54152	-12,1	5,5	50310	5,4	3843	6,8	69027	30. Apr	MI	6408	9. Apr	MI	18
227	9840	A 94	240	AK München-Ost (O)	60954	-3,0	10,2					77217	30. Apr	MI				
228	9984	A 94	515	Wimpasing	19588		19,0	17623	17,3	1897	32,2	24209	30. Apr	MI	1892	30. Apr	MI	18
229	9043	A 95	100	München-Kreuzhof (W)	61430	-3,1	3,6	56658	3,4	4772	5,7	72313	11. Apr	FR	6042	7. Apr	MO	8
230	9151	A 95	120	AD Starnberg (N)	55571	-1,9	3,8	51539	3,6	4033	6,9	66004	17. Apr	DO	5580	7. Apr	MO	8
231	9161	A 95	180	Seeshaupt (N)	27911	1,8	4,1	26183	4,1	1780	7,2	36210	17. Apr	DO	3038	17. Apr	DO	18
232	9164	A 95	260	Murnau/Kochel (S)	11766	2,9	5,2	11029	4,9	737	9,5	16970	17. Apr	DO	1429	21. Apr	MO	17
233	9150	A 952	100	AD Starnberg (W)	27079	-5,7	3,0					32907	30. Apr	MI				
234	9250	A 96	100	Lindau (S)	29364	10,7	13,4	26848	13,1	2515	16,5	43335	17. Apr	DO	3324	17. Apr	DO	18
235	9550	A 96	600	Stetten (W)	38675	3,3	13,0	35314	12,1	3361	21,5	53429	17. Apr	DO	4026	17. Apr	DO	18
236	9136	A 96	760	Landsberg a. Lech-Nord (O)	62911	-7,3	9,4	57802	8,8	5110	16,7	81981	17. Apr	DO	6405	17. Apr	DO	18
237	9222	A 96	970	Gräfelfing (W)	98028	1,5	4,3	90449	4,1	7579	6,8	119248	30. Apr	MI	9842	29. Apr	DI	18
238	9106	A 96	1000	München-Laim (W)	96550	2,3	4,1	88130	3,9	8420	6,5	115554	30. Apr	MI	9211	29. Apr	DI	18
239	9219	A 99	240	AS Germering-Nord(N)	77196	3,8	8,5	71265	7,9	5931	15,6	94297	17. Apr	DO	7415	16. Apr	MI	18
240	9220	A 99	280	AK München-West (N)	62341	0,9	9,0	57750	8,6	4981	15,8	76754	30. Apr	MI	6425	10. Apr	DO	8
241	9774	A 99	300	AD München-Eschenried (O)	57955	1,0	15,1					69279	16. Apr	MI				
242	9775	A 99	320	AD München-Allach (O)	119872	1,2	15,0	111426	14,9	11312	24,8	146285	30. Apr	MI	11334	7. Apr	MO	8
243	9155	A 99	340	AD Feldmoching (W)	117199	1,3	12,0	106635	11,1	10564	21,2	146149	16. Apr	MI	11689	2. Apr	MI	8
244	9216	A 99	340	AD München-Feldmoching (W)	127198	3,2	15,1					153515	16. Apr	MI				
245	9207	A 99	360	AD München-Feldmoching (O)	79612	0,2	14,4	72279	13,3	7333	25,7	104962	16. Apr	MI	8769	2. Apr	MI	8

Nr.	Zstnr	Str.	Abs.	Name	Gesamt (0-24)			Tag (6-22 Uhr)		Nacht (22-6 Uhr)		Tagesspitzenwerte			Stundenspitzenwerte			
					Kfz	14/13	Lkw-%	Kfz_Tag	Pt	Kfz_Nacht	Pn	Tag-max	Datum	Tag	Std-max	Datum	Tag	Std
246	9215	A 99	380	AK München-Nord (W)	80052	6,8	11,8					104079	16. Apr	MI				
247	9415	A 99	400	AK München-Nord (N) (Ab SZ)														
248	9218	A 99	420	AK München-Nord (O)	115664	-1,8	15,6	105437	14,4	10227	28,1	143042	30. Apr	MI	11422	30. Apr	MI	18
249	9211	A 99	440	Aschheim/Ismaning (S)	117465	-1,7	15,4	115933	19,0	9728	37,5	145252	30. Apr	MI	10577	1. Apr	DI	8
250	9212	A 99	460	AK München-Ost (N)	111434	-0,9	15,2	101323	13,9	9805	27,3	136895	30. Apr	MI	10793	30. Apr	MI	18
251	9213	A 99	480	AK München-Ost (S)	104845	5,1	12,4	96229	11,5	8617	22,4	134571	17. Apr	DO	10374	30. Apr	MI	18
252	9244	A 99	500	Haar (S)	86923	-0,6	13,8	79687	12,8	7236	25,2	105845	30. Apr	MI	9185	16. Apr	MI	18
253	9228*	A 99	520	Hohenbrunn	88444	2,0	15,0	81373	14,0	7071	26,7	110264	17. Apr	DO	8785	30. Apr	MI	18
254	9229*	A 99	540	Ottobrunn	79613	1,0	16,2					96226	17. Apr	DO				
255	9221	A 995	100	München-Giesing (S)	52519	-0,7	4,6	48613	4,4	3906	8,1	66685	17. Apr	DO	5081	17. Apr	DO	18
256	9830	B 11	660	Pullach	16765	-0,2	4,7					21137	30. Apr	MI				
257	9850	B 11	740	Garching-Dirnismaning	8747	-5,1	5,5					12852	9. Apr	MI				
258	9310	B 11	1140	Eching-Viecht	14808	-3,5	3,1	13697	3,0	1111	4,6	18772	30. Apr	MI	1547	8. Apr	DI	8
259	9401	B 11	1280	Deggendorf	12661	6,6	6,0					18020	25. Apr	FR				
260	9277	B 11	1580	Bayerisch Eisenstein	4349	12,7	3,8					5301	5. Apr	SA				
261	9175	B 12	520	Kempten	15551	1,9	9,4	14384	9,2	1167	12,5	19279	11. Apr	FR	1690	7. Apr	MO	8
262	9380	B 12	660	Buchloe	17021	-2,2	9,4					20698	11. Apr	FR				
263	9863	B 12	1400	Simbach a. Inn (w)	10433	10,8	28,1					13873	17. Apr	DO				
264	9861	B 12	1420	Simbach a. Inn (s)	9074	10,4	22,4					12024	17. Apr	DO				
265	9862	B 12	1440	Simbach a. Inn (n)	9662	10,7	18,6					12574	17. Apr	DO				
266	9125	B 12	2400	Philippseut	5051	11,6	13,9					5991	17. Apr	DO				
267	9299	B 13	200	Eibelstadt	12997	3,4	7,9	12031	7,2	966	17,3	16390	23. Apr	MI	1517	23. Apr	MI	8
268	9278	B 13	640	Oberdachstetten	6168	1,8	8,3	5739	7,8	429	15,7	7343	11. Apr	FR	659	17. Apr	DO	17
269	9124	B 13	1460	Eichstätt	13848	0,5	6,7	12884	6,5	964	8,7	17352	30. Apr	MI	1557	8. Apr	DI	8
270	9820	B 13	2520	Oberschleißheim-Neuherberg	32781	-4,4	7,0					43993	30. Apr	MI				
271	9280	B 14	880	Hersbruck	13409	1,1	4,2	12554	4,1	855	5,0	16220	4. Apr	FR	1414	3. Apr	DO	17
272	9279	B 14	1280	Schnaittenbach	6632	-0,6	8,1					8334	30. Apr	MI				
273	9301	B 15	560	Soyen	9472	0,2	15,9	8805	15,1	668	26,5	11893	17. Apr	DO	972	17. Apr	DO	17
274	9300	B 15	1360	Ergoldsbach	14000	8,6	15,2	12709	14,6	1291	20,9	18419	30. Apr	MI	1594	30. Apr	MI	18
275	9281	B 15	2060	Maxhütte-Haidhof	9365	-0,8	6,0	8756	5,8	759	9,5	11733	30. Apr	MI	992	8. Apr	DI	17
276	9113	B 15	3060	Hof	23065	2,9	8,0					29881	30. Apr	MI				
277	9254	B 15 N	1320	AS Schierling	9031	38,4	16,5	8332	15,7	699	26,1	12793	30. Apr	MI	1182	30. Apr	MI	18
278	9282	B 16	2500	Neustadt a.d. Donau	9861	-5,4	22,5					13174	17. Apr	DO				
279	9283	B 17	180	Hablech	7177	8,9	5,7	6829	5,8	281	6,4	9103	20. Apr	SO	898	21. Apr	MO	17
280	9138	B 17	640	Untermeitingen-Lagerlechfeld	32135	2,4	9,0	29836	8,7	2299	12,7	39176	30. Apr	MI	3383	30. Apr	MI	17

* VBA-Messstelle

Nr.	Zstnr	Str.	Abs.	Name	Gesamt (0-24)			Tag (6-22 Uhr)		Nacht (22-6 Uhr)		Tagesspitzenwerte			Stundenspitzenwerte			
					Kfz	14/13	Lkw-%	Kfz_Tag	Pt	Kfz_Nacht	Pn	Tag-max	Datum	Tag	Std-max	Datum	Tag	Std
281	9571	B 173	400	Marktzeuln-Zettlitz (w)	13481	5,6	12,5					16614	11. Apr	FR				
282	9572	B 173	420	Marktzeuln-Zettlitz (o)	11029	3,2	11,6					13629	11. Apr	FR				
283	9305	B 173	660	Marktrodach	13323	-8,0	11,6	12340	11,0	983	19,4	16670	17. Apr	DO	1364	30. Apr	MI	17
284	9114	B 19	140	Fischen	12837	5,9	4,1	12165	4,2	645	3,1	16172	17. Apr	DO	1378	19. Apr	SA	11
285	9137	B 19	325	Waltenhofen-Herzmanns	24398	3,7	5,9	22894	5,9	1504	6,2	30105	17. Apr	DO	2689	7. Apr	MO	8
286	9302	B 19	780	Würzburg/Estenfeld	54099	1,7	6,8					66719	4. Apr	FR				
287	9201	B 19	1020	Werneck-Eßleben	7509	4,5	6,4	7170	6,2	440	10,9	10547	17. Apr	DO	1339	21. Apr	MO	19
288	9274	B 2	100	Mittenwald	7001	-4,4	3,0	6669	2,8	332	7,2	11267	18. Apr	FR	1128	21. Apr	MO	16
289	9107	B 2	250	GAP - Partenkirchen	22095	-2,5	5,4					28957	17. Apr	DO				
290	9351	B 2	310	Oberau (s)	25105	4,3	4,6	23690	4,4	1415	7,5	33361	17. Apr	DO	2757	17. Apr	DO	17
291	9353	B 2	320	Oberau (Mitte)	17965	4,1	4,7	16868	4,5	1097	7,4	24143	17. Apr	DO	1898	17. Apr	DO	17
292	9350	B 2	340	Oberau (n)	20179	4,0	4,8	18970	4,6	1209	7,4	26683	17. Apr	DO	2105	17. Apr	DO	17
293	9361	B 2	340	Eschenlohe (s)	20900	10,2	4,3					36578	21. Apr	MO				
294	9360	B 2	360	Eschenlohe (n)	6585	9,5	3,7					8348	17. Apr	DO				
295	9129	B 2	1760	Langweid	43633	2,8	10,9					56791	30. Apr	MI				
296	9270	B 2	1960	Donauwörth	21260	-3,3	21,5					27090	30. Apr	MI				
297	9271	B 2	2380	Weissenburg i.Bay.	15104	1,2	18,4					18614	30. Apr	MI				
298	9945	B 2	2700	Schwabach	24012	2,4	13,1					28982	30. Apr	MI				
299	9109	B 20	440	Laufen	11281	-0,4	8,4	10446	8,1	835	12,2	13588	11. Apr	FR	1161	30. Apr	MI	18
300	9149	B 20	1160	Eggenfelden (s)	17715	-2,4	16,3	16366	15,4	1349	27,3	22209	17. Apr	DO	1996	17. Apr	DO	18
301	9148	B 20	1180	Eggenfelden (n)	9918	1,7	21,1	9074	20,1	844	31,8	12320	17. Apr	DO	1071	17. Apr	DO	18
302	9262	B 20	2260	Weiding	14768	11,5	15,5	12973	14,7	1795	21,5	18212	17. Apr	DO	1421	13. Apr	SO	15
303	9284	B 20	2460	Furth i. Wald	11045	12,9	12,3	9748	11,3	1296	20,4	13228	18. Apr	FR	1267	6. Apr	SO	15
304	9285	B 21	100	Schneizelreuth-Melleck	8890	1,4	11,3	8380	11,0	510	15,5	11201	22. Apr	DI	1001	21. Apr	MO	18
305	9121	B 21	140	Schneizelreuth-Baumgarten	6003	-1,4	15,4	5665	15,1	339	20,4	7768	22. Apr	DI	696	21. Apr	MO	18
306	9303	B 22	560	Burgwindheim	3139	2,8	9,1	2932	9,2	205	12,6	3728	30. Apr	MI	350	21. Apr	MO	15
307	9286	B 22	1450	Lehen	10980	-1,2	7,4					13396	17. Apr	DO				
308	9287	B 22	1900	Neustadt a.d. Waldnaab	17889	-0,8	3,6	16639	3,5	1250	5,6	22877	30. Apr	MI	1830	17. Apr	DO	17
309	9104	B 22	1960	Weiden i.d. Opf.	10622	-2,0	6,8	9915	6,3	542	12,2	13935	17. Apr	DO	1483	17. Apr	DO	17
310	9304	B 22	2340	Winklarn	3081	-2,4	16,8					3754	11. Apr	FR				
311	9352	B 23	220	Oberau (w)	9353	4,5	4,6	8975	4,5	430	8,3	11758	17. Apr	DO	1066	17. Apr	DO	17
312	9163	B 23	280	GAP - Garmisch	10555	10,5	4,0					16227	21. Apr	MO				
313	9156	B 25	340	Fremdingen	4978	10,6	24,2	4407	21,0	572	48,8	6340	17. Apr	DO	486	17. Apr	DO	18
314	9157	B 25	610	Harburg	12757	0,4	16,8	11584	15,2	1173	33,3	15929	11. Apr	FR	1343	17. Apr	DO	17
315	9288	B 27	480	Karsbach-Höllrich	5479	5,0	10,5	5119	9,7	385	24,9	6828	17. Apr	DO	643	17. Apr	DO	17

Nr.	Zstnr	Str.	Abs.	Name	Gesamt (0-24)			Tag (6-22 Uhr)		Nacht (22-6 Uhr)		Tagesspitzenwerte			Stundenspitzenwerte			
					Kfz	14/13	Lkw-%	Kfz_Tag	Pt	Kfz_Nacht	Pn	Tag-max	Datum	Tag	Std-max	Datum	Tag	Std
316	9108	B 285	100	Fladungen	994	37,8	5,5	961	6,7	89	9,5	1271	17. Apr	DO	132	20. Apr	SO	15
317	9291	B 286	560	Kolitzheim-Oberspiesheim	8802	-1,9	11,0	8009	10,0	793	21,2	10823	30. Apr	MI	989	10. Apr	DO	8
318	9237	B 289	230	Untersiema (W)	8449	-0,4	6,9	7890	6,8	559	8,2	10570	11. Apr	FR	1047	7. Apr	MO	8
319	9573	B 289	240	Marktzeuln-Zettlitz (s)	9933	4,5	12,8					12413	11. Apr	FR				
320	9292	B 299	940	Amberg (s)	10302	2,1	11,1	9538	10,5	763	17,9	13101	30. Apr	MI	1111	28. Apr	MO	8
321	9311	B 300	1000	Oberzell	12132	5,0	5,4	11224	5,2	908	8,7	14776	30. Apr	MI	1195	17. Apr	DO	17
322	9293	B 300	1380	Schrobenhausen	13502	1,8	13,4	12443	12,5	1059	23,2	17385	17. Apr	DO	1498	30. Apr	MI	17
323	9294	B 303	1220	Bischofsgrün-Rangen	5357	9,7	20,1					6711	21. Apr	MO				
324	9153	B 303	1580	GÜ Schirnding	5496	8,6	17,8	4850	16,3	646	28,7	6822	17. Apr	DO	558	17. Apr	DO	17
325	9810	B 304	120	Karlsfeld-Rothschwaige	29900	2,2	7,6					37332	30. Apr	MI				
326	9320	B 304	320	Zorneding	15345	-0,6	7,6	14120	7,0	1225	13,5	18454	11. Apr	FR	1357	30. Apr	MI	17
327	9321	B 304	410	Steinhöring	13144	-5,3	8,1					16375	30. Apr	MI				
328	9135	B 304	880	Altenmarkt (s)	15328	-2,0	11,3	14163	10,9	1165	16,0	18371	30. Apr	MI	1394	17. Apr	DO	16
329	9937	B 304	1040	Nußdorf-Aiging	12327	2,5	9,9	10532	8,7	831	14,5	15483	30. Apr	MI	1291	28. Apr	MO	17
330	9143	B 304	1150	Tunnel Ettendorf	13151	20,4	6,5	12398	6,3	754	10,6	16021	30. Apr	MI	1545	8. Apr	DI	8
331	9142	B 304	1180	Traunstein	7880	-2,4	8,0					9868	30. Apr	MI				
332	9144	B 304	1320	Freilassing	28393	-1,9	5,3	26409	5,1	1984	8,0	33670	30. Apr	MI	2764	19. Apr	SA	12
333	9147	B 305	300	Unterwössen-Oberwössen	2994	7,8	5,3	2973	5,9	145	9,6	3549	30. Apr	MI	506	21. Apr	MO	16
334	9949	B 31	100	Lindau-Diepoldsbergtunnel	20485	8,0	12,4	18902	12,0	1584	17,5	26323	17. Apr	DO	2003	21. Apr	MO	12
335	9462	B 388	820	Eggenfelden (o)	14957	-4,3	7,2	14303	7,3	999	13,5	18813	25. Apr	FR	1597	28. Apr	MO	18
336	9307	B 469	440	Kleinheubach	16824	0,2	10,3	15521	9,9	1303	15,9	20277	4. Apr	FR	1709	7. Apr	MO	8
337	9296	B 469	460	Miltenberg	14011	1,7	6,9	13055	6,6	955	11,3	17191	11. Apr	FR	1439	4. Apr	FR	17
338	9324	B 470	360	Dietersheim	8772	0,6	7,7					10985	25. Apr	FR				
339	9297	B 470	1220	Gößweinstein-Sachsenmühle	2767	26,6	7,2	2595	8,7	129	11,4	5930	21. Apr	MO	851	21. Apr	MO	16
340	9988	B 471	340	Bergkirchen-Geiselbullach	25440	0,6	10,6	23388	9,8	2051	19,7	32751	30. Apr	MI	2689	30. Apr	MI	18
341	9188	B 472	400	Peiting-Hohenbrand	10848	2,2	6,5					13291	25. Apr	FR				
342	9204	B 472	540	Polling (w)	4767	0,0	12,1					5838	25. Apr	FR				
343	9199	B 472	560	Polling (o)	8031	-0,2	10,0					9998	17. Apr	DO				
344	9298	B 472	1080	Waakirchen	8749	-9,8	8,1	8230	8,0	519	10,8	10616	17. Apr	DO	876	30. Apr	MI	17
345	9853	B 505	100	Höchstadt	9304	3,8	20,9	8335	18,8	970	39,6	12824	17. Apr	DO	1136	17. Apr	DO	18
346	9871	B 512	140	Neuhaus a. Inn (s)	7471	3,8	11,0					8829	30. Apr	MI				
347	9870	B 512	160	Neuhaus a. Inn (o)	8381	0,5	11,3					9923	25. Apr	FR				
348	9420	B 533	400	Grafenau	9033	3,1	5,9	8432	5,8	601	7,4	11787	30. Apr	MI	1056	30. Apr	MI	18
349	9275	B 8	1120	Kitzingen	18347	0,7	6,9	16767	6,2	1580	14,1	22676	11. Apr	FR	2028	28. Apr	MO	8
350	9272	B 8	1500	Oberlaimbach	7096	1,7	13,1	6582	11,8	513	29,6	8968	30. Apr	MI	810	10. Apr	DO	17

Nr.	Zstnr	Str.	Abs.	Name	Gesamt (0-24)			Tag (6-22 Uhr)		Nacht (22-6 Uhr)		Tagesspitzenwerte			Stundenspitzenwerte			
					Kfz	14/13	Lkw-%	Kfz_Tag	Pt	Kfz_Nacht	Pn	Tag-max	Datum	Tag	Std-max	Datum	Tag	Std
351	9273	B 8	2200	Burgthann-Oberferrieden	10042	-7,5	8,3	9394	8,2	648	10,3	12439	11. Apr	FR	1056	30. Apr	MI	17
352	9276	B 8	3020	Barbing	7585	9,1	13,2	7222	13,1	493	17,5	11626	3. Apr	DO	1108	22. Apr	DI	18
353	9295	B 8	3220	Rain	7878	18,1	20,5	7236	17,8	646	35,1	12033	17. Apr	DO	1156	17. Apr	DO	18
354	9210	B 85	340	Stockheim-Haslach (n)	11481	2,9	7,6					14499	11. Apr	FR				
355	9209	B 85	360	Stockheim-Haslach (s)	13204	3,0	8,3					16657	11. Apr	FR				
356	9289	B 85	1240	Amberg (w)	11462	-0,5	4,0					14227	30. Apr	MI				
357	9290	B 85	1860	Roding	13346	3,7	14,7	12155	13,7	1192	24,3	16679	17. Apr	DO	1357	3. Apr	DO	17
358	9206	B 89	120	Stockheim-Haslach (w)	7945	2,7	7,9					10179	11. Apr	FR				
359	9562	L 1066	200	Feuchtwangen (w)	6365	-3,0	10,6					7689	30. Apr	MI				
360	9450	L 2025	470	Jettingen-Scheppach	6242	-0,4	11,2	5724	11,1	518	12,3	7481	17. Apr	DO	681	9. Apr	MI	18
361	9432	L 2035	920	Pöttmes-Wagesenberg	5005	3,9	7,2					6305	30. Apr	MI				
362	9646	L 2053	300	Ismaning-Süd	13003	-1,9	4,9					17021	11. Apr	FR				
363	9493	L 2057	360	Polling (n)	3388	-1,0	11,4	3185	11,4	203	11,1	4092	11. Apr	FR	363	10. Apr	DO	8
364	9649	L 2068	180	Seefeld-Oberalting	10542	-1,2	4,8	9912	4,8	629	4,3	12731	30. Apr	MI	1126	21. Apr	MO	15
365	9800	L 2068	360	Germering	22460	1,7	4,2					28256	17. Apr	DO				
366	9920	L 2072	440	Grünwald-Geiseltasteig	17545	2,4	2,8					21760	30. Apr	MI				
367	9910	L 2078	140	München-Perlach	17571	2,9	2,3	16453	2,2	1119	4,0	22474	30. Apr	MI	2016	29. Apr	DI	18
368	9647	L 2079	120	Neubiberg	13399	-3,0	4,0	12687	4,0	711	3,3	17337	30. Apr	MI	1618	30. Apr	MI	18
369	9451	L 2096	190	Grabenstätt	6508	0,5	9,1	6137	9,0	370	10,8	8222	25. Apr	FR	788	21. Apr	MO	15
370	9872	L 2110	540	Neuhaus a. Inn (n)	4506	0,5	6,6					5583	26. Apr	SA				
371	9441	L 2111	680	Marklkofen-Frontenhausen	8265	1,6	9,9	7369	10,0	896	8,7	10506	30. Apr	MI	886	4. Apr	FR	14
372	9400	L 2136	180	Bodenmais	4076	9,4	5,0	3857	4,9	218	6,0	5523	21. Apr	MO	605	21. Apr	MO	15
373	9574	L 2191	220	Marktzeuln-Zettlitz (n)	4688	-0,8	5,8					5833	11. Apr	FR				
374	9640	L 2225	800	Wendelstein (n)	12802	-2,1	5,8					17426	30. Apr	MI				
375	9558	L 2230	1000	Essing	4975	4,6	7,1					6436	17. Apr	DO				
376	9641	L 2239	360	Wendelstein (o)	10670	-0,6	5,0					13638	17. Apr	DO				
377	9631	L 2240	200	Heßdorf	12351	-6,2	3,1					15386	30. Apr	MI				
378	9633	L 2240	420	Uttenreuth	12046	-2,2	3,5					15088	30. Apr	MI				
379	9636	L 2241	160	Schwaig b. Nürnberg	15858	1,2	4,6	14690	4,6	1168	5,2	19898	30. Apr	MI	1604	30. Apr	MI	17
380	9635	L 2242	280	Fürth-Mannhof	9058	-5,8	6,8	8577	6,5	481	11,5	11702	30. Apr	MI	1158	10. Apr	DO	18
381	9634	L 2244	440	Herzogenaurach	29989	-2,2	8,9					39324	30. Apr	MI				
382	9632	L 2244	600	Bubenreuth	9967	-1,2	3,9					12665	30. Apr	MI				
383	9637	L 2245	560	Zirndorf-Wintersdorf	13087	-6,2	4,0	12151	4,2	936	2,2	16217	30. Apr	MI	1356	3. Apr	DO	8
384	9630	L 2259	500	Hemhofen	10612	4,3	5,7	10029	5,4	583	10,8	13686	17. Apr	DO	1217	17. Apr	DO	18
385	9721	L 2277	260	Bergheimfeld	7350	-14,5	2,6	6784	2,7	566	2,4	8842	4. Apr	FR	750	3. Apr	DO	17

Nr.	Zstnr	Str.	Abs.	Name	Gesamt (0-24)			Tag (6-22 Uhr)		Nacht (22-6 Uhr)		Tagesspitzenwerte			Stundenspitzenwerte			
					Kfz	14/13	Lkw-%	Kfz_Tag	Pt	Kfz_Nacht	Pn	Tag-max	Datum	Tag	Std-max	Datum	Tag	Std
386	9645	L 2342	120	Oberschleißheim-Flugplatz	11833	-5,9	3,9	11042	3,8	791	4,7	14917	30. Apr	MI	1397	9. Apr	MI	18
387	9648	L 2343	100	Planegg-Martinsried	8614	-6,5	6,1	8225	6,0	389	8,0	11607	30. Apr	MI	1198	10. Apr	DO	9
388	9643	L 2345	160	Gröbenzell	16780	-2,7	4,9	15653	4,8	1127	6,9	20635	30. Apr	MI	1728	17. Apr	DO	19
389	9638	L 2401	100	Nürnberg-Altenfurt	7296	-0,6	11,1					9330	30. Apr	MI				
390	9639	L 2406	180	Nürnberg-Worzeldorf	12338	-2,3	5,1					16272	30. Apr	MI				
391	9642	L 2409	320	Rednitzhembach	8735	8,2	5,8	8254	5,9	458	6,7	10929	17. Apr	DO	985	17. Apr	DO	17
392	9413	L 2580	220	Flughafentangente(o)	12097	1,1	7,6	11062	7,2	1035	12,0	15787	17. Apr	DO	1434	28. Apr	MO	8
393	9407	L 2584	100	Hallbergmoos (A92)	47080	-0,2	6,0					59106	17. Apr	DO				
394	9406	L 2584	100	Hallbergmoos (FS44)	8275	-0,3	6,0					10098	17. Apr	DO				
395	9405	L 2584	100	Hallbergmoos	55336	-0,3	6,0					69111	17. Apr	DO				
396	9404	L 2584	120	Oberding-Schwaig	23811	3,2	11,9					29024	30. Apr	MI				
397	9208	K CO 27	100	Lautertal-Rottenbach	479	-3,8	12,2	468	12,2	26	9,6	624	17. Apr	DO	75	20. Apr	SO	15
398	9116	K LI 16	100	Nonnenhorn	10556	35,1	2,4	9945	2,5	678	1,9	12605	17. Apr	DO	1024	23. Apr	MI	18
399	9702	K M 11	100	Grünwald	13335	-2,8	5,6	13014	5,6	552	6,4	17632	30. Apr	MI	1570	29. Apr	DI	9
400	9708	K M 18	100	Feldkirchen	7167	-12,4	6,1	6785	6,1	382	5,4	9665	30. Apr	MI	1017	8. Apr	DI	9
401	9705	K M 2	100	Unterhaching	11899	-3,5	3,6	11021	3,6	831	3,7	15042	30. Apr	MI	1218	29. Apr	DI	18
402	9700	K M 21	100	Planegg	15106	-4,4	6,8	14062	6,6	836	8,7	19549	30. Apr	MI	1715	8. Apr	DI	18
403	9704	K M 22	160	Ottobrunn	15231	-5,0	2,8	14239	2,8	992	3,5	19236	30. Apr	MI	1565	30. Apr	MI	18
404	9710	K M 3	140	Aschheim/Hintermühle	11262	0,5	6,8	10782	6,8	580	8,2	15820	30. Apr	MI	4345	12. Apr	SA	15
405	9117	G 31	100	Farchant (n)	7644	-2,4	6,1					11036	17. Apr	DO				

Nr.	Zstnr	Str.	Abs.	Name	Gesamt (0-24)			Tag (6-22 Uhr)		Nacht (22-6 Uhr)		Tagesspitzenwerte			Stundenspitzenwerte			
					Kfz	14/13	Lkw-%	Kfz_Tag	Pt	Kfz_Nacht	Pn	Tag-max	Datum	Tag	Std-max	Datum	Tag	Std
1	9033	A 3	100	AD Seligenstadt (O)	93961	3,0	16,7					124932	28. Mai	MI				
2	9505*	A 3	120	AS Aschaffenburg-West	105394	9,0	13,4	92198	11,6	13196	25,9	134284	17. Apr	DO	11450	17. Apr	DO	17
3	9507*	A 3	180	AS Goldbach	80195	3,6	15,6					115517	28. Mai	MI				
4	9010	A 3	200	Hösbach (O)	64125	-0,3	21,4					81912	28. Mai	MI				
5	9991	A 3	260	Rohrbrunn (O)	56645	1,2	21,9	49492	17,9	7153	49,3	72154	28. Mai	MI	5642	4. Mai	SO	16
6	9510*	A 3	280	AS Marktheidenfeld	62276	6,6	21,1					81243	28. Mai	MI				
7	9511*	A 3	340	Helmstadt	63532		20,4	55650	16,7	7883	46,4	82516	28. Mai	MI	6332	4. Mai	SO	16
8	9034	A 3	360	AD Würzburg-West (W)	70002	11,3	19,6					87964	28. Mai	MI				
9	9011	A 3	380	AD Würzburg-West (O)	85364	8,3	20,6					108366	28. Mai	MI				
10	9512*	A 3	400	AS Würzburg/Kist (69)														
11	9513*	A 3	420	Würzburg-Heidingsfeld	69310	-0,4	23,7					89828	28. Mai	MI				
12	9036	A 3	460	AK Biebelried (W)	71895	2,2	21,8					89890	28. Mai	MI				
13	9038	A 3	480	AK Biebelried (O)	60314	-2,1	22,4	52174	18,5	8140	47,4	78227	28. Mai	MI	6033	4. Mai	SO	16
14	9027	A 3	500	Kitzingen/Schwarzach (O)	58884	-1,8	22,9	50795	19,0	8090	47,6	76166	28. Mai	MI	6003	4. Mai	SO	16
15	9041	A 3	520	Geiselwind (W)	58265	-1,0	23,3	50189	19,3	8076	48,3	75579	28. Mai	MI	5873	4. Mai	SO	15
16	9515*	A 3	540	AS Geiselwind	58262	-2,7	24,2	50226	20,0	8036	50,3	74542	28. Mai	MI	5860	4. Mai	SO	15
17	9516*	A 3	560	AS Schlüsselfeld	59187	-3,5	23,9	51051	19,8	8136	49,3	75610	28. Mai	MI	5869	4. Mai	SO	15
18	9251	A 3	580	Pommersfelden (W)	61295	-2,6	22,1	53005	18,3	8289	46,0	78888	28. Mai	MI	5972	4. Mai	SO	18
19	9252	A 3	600	Pommersfelden (O)	59328	-2,9	21,7	51339	18,0	7989	45,4	76090	28. Mai	MI	5773	4. Mai	SO	18
20	9517*	A 3	620	AS Höchstadt-Ost	62272	-3,6	20,6	53974	17,1	8298	43,7	77855	28. Mai	MI	5620	4. Mai	SO	18
21	9518*	A 3	640	AS Erlangen-West	60944	-7,0	21,4	52686	17,1	8311	42,9	72516	28. Mai	MI	5608	4. Mai	SO	18
22	9951	A 3	660	AK Fürth/Erlangen (W)	81165	1,4	16,6					103018	28. Mai	MI				
23	9050	A 3	680	AK Fürth/Erlangen (O)	86702	-3,2	17,7	76899	15,1	9803	38,7	107518	28. Mai	MI	7536	23. Mai	FR	17
24	9519*	A 3	700	AS B4	85140	-4,8	18,2	76076	15,5	9063	41,1	107759	28. Mai	MI	7710	9. Mai	FR	16
25	9520*	A 3	720	AS Nürnberg-Nord	95122	0,5	17,2	85073	14,8	10049	38,0	119812	28. Mai	MI	8677	9. Mai	FR	16
26	9521*	A 3	740	AS Nürnberg/Behringersd.	100198	0,5	15,8	89829	13,5	10369	35,8	126373	28. Mai	MI	9182	19. Mai	MO	8
27	9039	A 3	760	AK Nürnberg (W)	97955	0,2	16,6	87655	14,2	10300	36,8	123569	28. Mai	MI	8869	19. Mai	MO	8
28	9040	A 3	780	AK Nürnberg (O)	41862	0,6	20,9	36828	18,0	5034	41,9	59071	28. Mai	MI	4429	28. Mai	MI	18
29	9046	A 3	800	AK Altdorf (S)	48539	1,3	21,3	42526	18,5	6013	40,9	62922	28. Mai	MI	4239	28. Mai	MI	19
30	9624*	A 3	840	AS Oberoelsbach	36018	0,1	26,3	30896	22,9	5122	46,8	45646	28. Mai	MI	3174	4. Mai	SO	18
31	9051	A 3	860	Neumarkt/Opf. (S)	36169	0,4	26,4	31066	23,0	5104	47,2	46279	28. Mai	MI	3168	4. Mai	SO	18
32	9081	A 3	960	Nittendorf (W)	39461	2,2	22,8	34218	20,1	5243	41,0	51891	28. Mai	MI	3737	28. Mai	MI	18
33	9074	A 3	980	AK Regensburg (W)	54406	-0,4	18,3	47841	15,9	6565	36,1	68010	28. Mai	MI	5010	28. Mai	MI	17
34	9080	A 3	1020	AK Regensburg (O)	70915	-1,6	19,4	62379	17,2	8536	35,6	87785	28. Mai	MI	6377	16. Mai	FR	14
35	9009	A 3	1060	Regensburg-Ost (W)	67661	0,3	18,7	59419	16,6	8242	34,3	82297	28. Mai	MI	6125	16. Mai	FR	15

Nr.	Zstnr	Str.	Abs.	Name	Gesamt (0-24)			Tag (6-22 Uhr)		Nacht (22-6 Uhr)		Tagesspitzenwerte			Stundenspitzenwerte			
					Kfz	14/13	Lkw-%	Kfz_Tag	Pt	Kfz_Nacht	Pn	Tag-max	Datum	Tag	Std-max	Datum	Tag	Std
36	9076	A 3	1080	Regensburg-Ost (O)	61566	0,1	18,2	54532	16,1	7034	34,9	75800	28. Mai	MI	5493	15. Mai	DO	8
37	9077	A 3	1100	Rosenhof (W)	51450	-1,4	21,0	45044	18,6	6407	37,6	62140	28. Mai	MI	4498	9. Mai	FR	15
38	9093	A 3	1260	AK Deggendorf (W)	37020	-1,8	24,1	32042	21,7	4977	39,5	45861	28. Mai	MI	3340	4. Mai	SO	14
39	9085	A 3	1440	Pocking (O)	26372	-0,1	33,0	21594	30,7	4778	43,2	34281	28. Mai	MI	2489	4. Mai	SO	16
40	9540*	A 45	120	AS Alzenau	38296	2,8	14,5	34727	12,5	3570	33,3	51569	28. Mai	MI	4252	28. Mai	MI	8
41	9950	A 45	130	Alzenau (S)	38199	2,6	14,4	34632	12,4	3567	33,3	51305	28. Mai	MI	4149	5. Mai	MO	8
42	9566	A 6	120	AK Feuchtwangen/Crailsheim (W)	50494	-1,8	27,7	43743	23,9	6751	52,7	67709	28. Mai	MI	4885	28. Mai	MI	17
43	9567	A 6	140	AK Feuchtwangen/Crailsheim (O)	51588	-2,6	26,6	44543	22,8	7045	50,5	70397	28. Mai	MI	5085	4. Mai	SO	19
44	9522*	A 6	160	AS Feuchtwangen-Nord	55118	0,7	26,6	47621	22,2	7395	49,5	74155	28. Mai	MI	5439	28. Mai	MI	18
45	9523*	A 6	180	AS Aurach	53279	-3,0	26,9	46157	23,3	7261	51,1	71007	28. Mai	MI	5159	4. Mai	SO	19
46	9751	A 6	200	Herrieden (O)	55163	-2,2	25,5	47750	21,6	7344	49,0	73044	28. Mai	MI	5243	4. Mai	SO	19
47	9524*	A 6	220	AS Ansbach	53161	-2,0	26,9	45916	23,1	7245	51,0	69371	28. Mai	MI	5033	4. Mai	SO	19
48	9525*	A 6	240	AS Neuendettelsau (W)	54997	-1,5	25,9	47562	22,1	7435	50,1	69613	28. Mai	MI	5117	4. Mai	SO	19
49	9526*	A 6	260	AS Neuendettelsau	54963	-0,9	25,9	47530	22,1	7433	49,9	68701	28. Mai	MI	5047	16. Mai	FR	17
50	9055	A 6	300	Roth (W)	72748	1,2	20,7	63720	17,6	9028	42,1	87938	28. Mai	MI	6389	23. Mai	FR	15
51	9944	A 6	320	AK Nürnberg-Süd (W)	90734	9,8	19,5					105097	5. Mai	MO				
52	9527*	A 6	340	AS N-Langwasser (W)	78006	1,5	21,6	68439	18,8	9567	42,0	96270	28. Mai	MI	6800	23. Mai	FR	15
53	9047	A 6	360	AK Nürnberg-Ost (W)	76357	1,7	22,3	66870	19,3	9487	43,7	95860	28. Mai	MI	6735	23. Mai	FR	15
54	9753	A 6	380	AK Nürnberg-Ost (O)	41342	7,3	22,6	36433	19,8	4909	43,4	57814	28. Mai	MI	4431	28. Mai	MI	18
55	9054	A 6	400	AK Altdorf (O)	31162	7,9	24,2	27377	21,1	3784	46,8	41044	28. Mai	MI	2981	28. Mai	MI	18
56	9018	A 6	440	Alfeld (O)	25797	6,9	28,0					34460	28. Mai	MI				
57	9239	A 6	500	Amberg-Ost (W)	20738	4,8	30,7					26506	28. Mai	MI				
58	9528*	A 6	520	AS Amberg-Ost	16457	6,7	31,5	13943	27,3	2514	54,4	22259	28. Mai	MI	1584	28. Mai	MI	17
59	9238	A 6	560	Ak Oberpfälzer Wald (W)	16318	8,0	31,6	13830	27,4	2488	55,1	22614	28. Mai	MI	1713	28. Mai	MI	17
60	9088	A 6	580	AK Oberpfälzer Wald (O)	16573	4,4	32,2	13778	28,3	2794	51,2	20848	28. Mai	MI	1421	4. Mai	SO	14
61	9008	A 6	700	Waidhaus (O)	12995	0,3	41,4	10398	40,0	2664	60,7	17126	28. Mai	MI	1059	28. Mai	MI	17
62	9152	A 7	180	AS Wasserlosen	40805	-3,7	21,9	35391	17,1	5414	53,1	54925	28. Mai	MI	4256	4. Mai	SO	15
63	9529*	A 7	200	AS Wasserlosen	39930	-1,9	21,2	34246	16,5	5097	52,4	54338	28. Mai	MI	4208	4. Mai	SO	15
64	9530*	A 7	220	Kreuz Schweinfurt/Werneck	57436	-0,7	17,5	51317	15,5	6935	44,5	79732	28. Mai	MI	5769	28. Mai	MI	17
65	9020	A 7	240	Gramschatzer Wald (S)	59368	-0,8	16,6	52811	13,5	6558	41,5	81738	28. Mai	MI	5812	28. Mai	MI	18
66	9037	A 7	260	AK Biebelried (N)	38386	-0,7	22,1	33737	18,0	4649	51,9	53120	28. Mai	MI	4004	9. Mai	FR	15
67	9452	A 7	280	AK Biebelried (S)	24413	-1,5	19,5	21944	16,2	2469	48,6	33339	28. Mai	MI	2569	4. Mai	SO	13
68	9531*	A 7	300	AS Kitzingen	25286	1,3	18,1	22777	14,9	2509	47,2	33297	28. Mai	MI	2707	23. Mai	FR	15
69	9532*	A 7	320	AS Marktbreit	26379	4,2	19,4					38342	28. Mai	MI				
70	9067	A 7	340	Uffenheim/Langensteinach (N)	25767	5,6	17,7	23245	14,6	2521	46,4	36876	28. Mai	MI	3302	16. Mai	FR	17

Nr.	Zstnr	Str.	Abs.	Name	Gesamt (0-24)			Tag (6-22 Uhr)		Nacht (22-6 Uhr)		Tagesspitzenwerte			Stundenspitzenwerte			
					Kfz	14/13	Lkw-%	Kfz_Tag	Pt	Kfz_Nacht	Pn	Tag-max	Datum	Tag	Std-max	Datum	Tag	Std
71	9533*	A 7	360	AS Uffenheim-Langensteinach	26009	5,1	17,4					38192	28. Mai	MI				
72	9534*	A 7	380	AS Bad Windsheim	27005	1,0	19,0	24397	16,0	2608	46,6	38613	28. Mai	MI	3451	16. Mai	FR	17
73	9535*	A 7	400	AS Rothenburg o.d.T.	27748	2,8	17,9					40353	28. Mai	MI				
74	9569	A 7	420	AK Feuchtwangen/Crailsheim (N)	25940	1,2	18,5	23483	15,8	2457	44,4	37750	28. Mai	MI	3166	16. Mai	FR	17
75	9568	A 7	440	AK Feuchtwangen/Crailsheim (S)	41886	0,5	19,4	37705	16,6	4181	44,0	60136	28. Mai	MI	4876	28. Mai	MI	18
76	9230	A 7	760	AD Hittistetten (S)	59257	0,1	10,7	54456	9,8	4801	20,8	78689	28. Mai	MI	6366	28. Mai	MI	18
77	9231	A 7	1000	AK Memmingen (S)	35414	10,9	10,8	32830	10,0	2536	19,0	46224	28. Mai	MI	3920	29. Mai	DO	11
78	9097	A 7	1160	AD Allgäu (S)	21950	-4,6	9,1	20578	8,9	1372	11,9	28272	31. Mai	SA	2673	29. Mai	DO	11
79	9696	A 7	1160	Oy-Mittelberg (W)	16296	-22,0	7,4	15284	6,9	1012	14,5	22441	31. Mai	SA	2147	29. Mai	DO	11
80	9698	A 7	1160	Oy-Mittelberg (S)	4121	10,6	5,5	3918	5,5	234	5,6	4795	25. Mai	SO	707	25. Mai	SO	17
81	9699	A 7	1180	Oy-Mittelberg	14916	-15,3	7,5	13977	7,0	939	15,2	20918	31. Mai	SA	2029	29. Mai	DO	11
82	9695	A 7	1180	Oy-Mittelberg (N)	4336	14,3	5,5	4136	5,8	275	8,3	5731	28. Mai	MI	653	14. Mai	MI	14
83	9697	A 7	1180	Oy-Mittelberg (O)	21953	2,9	6,8	20602	6,4	1351	12,4	28555	31. Mai	SA	2750	29. Mai	DO	11
84	9016	A 7	1180	Nesselwang (W)	16322	-15,2	7,6	15304	7,2	1018	14,7	22468	31. Mai	SA	2152	29. Mai	DO	11
85	9071	A 7	1260	Tunnel Füssen	12919	-9,6	6,8	12099	6,3	820	14,0	19929	31. Mai	SA	1780	31. Mai	SA	15
86	9203	A 70	120	AD Schweinfurt/Werneck (O)	44448	1,7	15,8	39969	13,4	4479	37,6	63048	28. Mai	MI	4883	28. Mai	MI	17
87	9233	A 70	140	AD Wertal (W)	47866	2,5	15,5	43111	13,2	4755	36,1	68319	28. Mai	MI	5399	28. Mai	MI	17
88	9234	A 70	160	AD Wertal (O)	44850	3,0	14,4	40434	12,5	4416	31,8	60645	28. Mai	MI	4883	28. Mai	MI	17
89	9541*	A 70	180	AS Schweinfurt/Berg Rheinfeld	42188	3,9	14,7	38108	12,7	4081	33,3	57193	28. Mai	MI	4648	28. Mai	MI	17
90	9542*	A 70	200	AS Schweinfurt-Hafen	38471	2,2	15,1	34842	13,0	3629	36,1	52568	28. Mai	MI	4290	28. Mai	MI	17
91	9543*	A 70	220	AS Schweinfurt-Zentrum	34814	2,7	14,1	31266	12,2	3548	31,1	47846	28. Mai	MI	3916	28. Mai	MI	17
92	9544*	A 70	240	AS Gochsheim	33888	1,3	14,3	30490	12,3	3398	31,7	46379	28. Mai	MI	3746	28. Mai	MI	17
93	9545*	A 70	260	AS Schonungen	28017	4,5	16,4	25167	14,1	2849	36,4	38361	28. Mai	MI	3052	28. Mai	MI	17
94	9256	A 70	280	Knetzgau (W)	24571	0,2	17,2	22043	14,6	2528	39,5	33753	28. Mai	MI	2700	28. Mai	MI	17
95	9546*	A 70	300	AS Knetzgau	23926	-0,5	15,4	21548	13,1	2377	35,7	32761	28. Mai	MI	2535	16. Mai	FR	16
96	9547*	A 70	320	AS Eltmann	27820	1,1	15,5	25012	13,3	2808	35,8	37500	28. Mai	MI	2892	28. Mai	MI	18
97	9548*	A 70	340	AS Viereth-Trunstadt	30738	1,9	14,2	27710	12,2	3028	32,6	41035	28. Mai	MI	3284	9. Mai	FR	15
98	9549*	A 70	360	AS Bamberg-Hafen	43093	3,7	12,7	39202	11,2	3891	27,3	54688	9. Mai	FR	4521	9. Mai	FR	15
99	9580*	A 70	380	AS Hallstadt	47209	3,8	12,5	43091	11,1	4118	27,1	61209	28. Mai	MI	5137	28. Mai	MI	17
100	9024	A 70	400	AK Bamberg (W)	42823	4,2	13,0	39146	11,4	3677	30,0	54814	28. Mai	MI	4594	28. Mai	MI	17
101	9068	A 70	420	AK Bamberg (O)	23434	2,0	15,3	21366	13,5	2068	34,0	32429	28. Mai	MI	2788	28. Mai	MI	17
102	9053	A 70	560	AD Bayreuth/Kulmbach (W)	20592	2,6	17,6	18689	15,5	1903	37,4	28362	28. Mai	MI	2233	12. Mai	MO	8
103	9166	A 71	100	Mellrichstadt (N)	13232	-3,0	14,5	11836	12,7	1395	30,5	22150	28. Mai	MI	1941	28. Mai	MI	18
104	9167	A 71	200	Bad-Kissingen (S)	23001	0,5	10,7					33930	28. Mai	MI				
105	9232	A 71	220	AD Wertal (N)	22619	-0,2	11,2	20581	10,1	2038	22,4	33068	28. Mai	MI	2736	28. Mai	MI	17

Nr.	Zstnr	Str.	Abs.	Name	Gesamt (0-24)			Tag (6-22 Uhr)		Nacht (22-6 Uhr)		Tagesspitzenwerte			Stundenspitzenwerte			
					Kfz	14/13	Lkw-%	Kfz_Tag	Pt	Kfz_Nacht	Pn	Tag-max	Datum	Tag	Std-max	Datum	Tag	Std
106	9025	A 72	110	AD Bayerisches Vogtland (O)	28903	-16,3	21,4	25015	18,6	3889	39,3	44870	28. Mai	MI	3355	4. Mai	SO	15
107	9094	A 72	140	AD Hochfranken (W)	34272	-7,8	21,3	29888	18,9	4384	37,7	50714	28. Mai	MI	4008	4. Mai	SO	15
108	9095	A 72	160	AD Hochfranken (O)	35859	-7,0	19,0	31246	16,9	4614	33,9	54636	28. Mai	MI	4285	28. Mai	MI	17
109	9165	A 73	100	Eisfeld (S)	13550	1,7	13,2	12346	11,9	1205	25,8	19457	28. Mai	MI	1759	28. Mai	MI	17
110	9235	A 73	180	Untersiemau (N)	15864	7,4	12,4	14585	11,4	1279	24,0	21827	28. Mai	MI	1884	28. Mai	MI	17
111	9236	A 73	200	Untersiemau (S)	23289	5,2	10,4	21470	9,7	1819	19,0	30985	28. Mai	MI	2788	28. Mai	MI	17
112	9306	A 73	280	Ebensfeld	28533	2,5	11,5	26131	10,5	2402	21,8	37047	28. Mai	MI	3134	28. Mai	MI	17
113	9581*	A 73	420	Kreuz Bamberg	55179	3,0	12,5	50333	11,0	4846	27,9	70936	28. Mai	MI	5793	28. Mai	MI	17
114	9021	A 73	460	Bamberg-Ost (N)	54280	3,0	13,2	49476	11,7	4804	28,7	69868	28. Mai	MI	5672	28. Mai	MI	18
115	9582*	A 73	480	AS Bamberg-Ost	45823	1,6	14,9					58067	9. Mai	FR				
116	9583*	A 73	500	AS Bamberg-Süd	48940	5,8	10,5	44639	9,3	4301	23,7	61759	9. Mai	FR	5009	28. Mai	MI	17
117	9584*	A 73	520	AS Hirschaid	48021	2,8	10,8	43806	9,5	4215	24,2	61614	28. Mai	MI	5258	28. Mai	MI	18
118	9585*	A 73	540	AS Buttenheim	45472	3,2	11,5	41473	10,1	3999	26,4	57572	28. Mai	MI	4659	28. Mai	MI	17
119	9586*	A 73	560	AS Forchheim-Nord	46508	2,3	12,6	42447	11,2	4061	26,9	59304	28. Mai	MI	4744	28. Mai	MI	17
120	9587*	A 73	580	AS Baiersdorf-Nord (N)	59908	3,9	9,6	54824	8,5	5084	21,4	78642	28. Mai	MI	6183	28. Mai	MI	17
121	9588*	A 73	600	AS Baiersdorf-Nord	61249	3,1	9,6	56065	8,6	5184	21,0	77971	28. Mai	MI	6335	19. Mai	MO	8
122	9589*	A 73	620	AS Möhrendorf	69277	4,8	9,6	63611	8,6	5666	20,5	87662	28. Mai	MI	7751	19. Mai	MO	8
123	9590*	A 73	640	AS Erlangen-Nord	75880	5,5	8,9					96790	28. Mai	MI				
124	9591*	A 73	660	AS Erlangen-Zentrum	78963	2,3	8,3	72619	7,4	6345	18,4	99070	28. Mai	MI	8173	15. Mai	DO	8
125	9952	A 73	680	AK Fürth/Erlangen (N)	76189	0,7	8,6	69759	7,8	6431	18,1	94333	28. Mai	MI	7966	13. Mai	DI	8
126	9953	A 73	700	AK Fürth/Erlangen (S)	65094	4,6	7,0	59348	6,2	5746	16,1	80517	28. Mai	MI	6983	19. Mai	MO	8
127	9625	A 73	710	AS Erlangen-Eltersdorf	60624		6,9	55122	6,0	5502	16,1	76385	28. Mai	MI	6502	19. Mai	MO	8
128	9111	A 73	760	Nürnberg/Fürth (N)	68695	2,9	6,8	34124	1,8	5729	9,1	83601	28. Mai	MI	4595	2. Mai	FR	16
129	9004	A 73	860	Nürnberg-Hafen-Ost (S)	89444	5,1	9,3	80945	8,6	8499	15,8	108742	16. Mai	FR	8441	13. Mai	DI	8
130	9592*	A 73	880	AS Nürnberg-Königshof	88205	5,5	12,4	79486	11,5	8720	20,8	108143	16. Mai	FR	8123	13. Mai	DI	8
131	9593*	A 73	900	AS N-Zollhaus (S)	89339	7,6	12,5	80489	11,5	8850	21,5	109051	16. Mai	FR	8341	15. Mai	DO	17
132	9594*	A 73	920	AS Wendelstein	45169	8,8	9,6	41005	8,9	4164	17,2	58081	28. Mai	MI	5521	7. Mai	MI	17
133	9333	A 73	960	Röthenbach b.St.W. (O)	42803	10,4	9,5	38365	8,9	4438	14,9	56830	7. Mai	MI	5355	7. Mai	MI	18
134	9005	A 73	980	AD Nürnberg/Feucht (W)	25464	9,3	12,3	23120	11,0	2345	25,3	34392	7. Mai	MI	3620	7. Mai	MI	18
135	9130	A 8	220	Leipheim (W)	57827	2,8	17,4	52194	15,4	5633	36,1	74144	28. Mai	MI	5714	28. Mai	MI	18
136	9966	A 8	240	Leipheim (O)	58923	2,7	17,3	53120	15,3	5803	35,6	75247	28. Mai	MI	5735	28. Mai	MI	18
137	9012	A 8	260	Burgau (W)	52656	2,9	17,9					65989	28. Mai	MI				
138	9965	A 8	280	Zusmarshausen (W)	53472	1,6	16,7					66507	28. Mai	MI				
139	9013	A 8	300	Zusmarshausen (O)	55287	4,2	16,4					69030	28. Mai	MI				
140	9964	A 8	320	Neusäß (W)	61491	4,0	15,2					77904	28. Mai	MI				

Nr.	Zstnr	Str.	Abs.	Name	Gesamt (0-24)			Tag (6-22 Uhr)		Nacht (22-6 Uhr)		Tagesspitzenwerte			Stundenspitzenwerte			
					Kfz	14/13	Lkw-%	Kfz_Tag	Pt	Kfz_Nacht	Pn	Tag-max	Datum	Tag	Std-max	Datum	Tag	Std
141	9131	A 8	340	Augsburg-West (W)	70094	5,1	13,6					86978	28. Mai	MI				
142	9963	A 8	360	Augsburg-West (O)	95661	7,4	14,1	86919	12,9	8741	26,5	121127	28. Mai	MI	9615	28. Mai	MI	18
143	9962	A 8	380	Augsburg-Ost (O)	85738	5,5	13,9	77777	12,6	7960	26,6	106506	28. Mai	MI	8424	28. Mai	MI	18
144	9961	A 8	390	Derching (O)	78953	5,2	14,1	71430	12,7	7523	27,5	101181	28. Mai	MI	7973	28. Mai	MI	18
145	9132	A 8	400	Adelzhausen (W)	72617	4,3	13,3	65557	11,9	7061	26,7	92719	28. Mai	MI	7102	28. Mai	MI	18
146	9960	A 8	420	Adelzhausen (O)	72914	4,5	13,6	65859	12,2	7055	26,8	93350	28. Mai	MI	7158	28. Mai	MI	18
147	9014	A 8	440	Odelzhausen (O)	78803	4,8	12,4	71244	11,2	7559	24,3	100295	28. Mai	MI	7622	28. Mai	MI	18
148	9003	A 8	460	Sulzemoos (O)	82727	5,6	12,0					101429	28. Mai	MI				
149	9773	A 8	460	Dachau/Fürstenfeldbruck (W)	84374	5,5	12,5	68284	9,7	7448	22,3	102294	28. Mai	MI	7339	5. Mai	MO	8
150	9772	A 8	480	Dachau/Fürstenfeldbruck (O)	98054	5,6	10,5					122147	28. Mai	MI				
151	9223*	A 8	500	AD München-Eschenried	36704	8,8	4,8					45489	9. Mai	FR				
152	9141	A 8	520	AK München-West (W)	43450	7,4	5,5					53025	9. Mai	FR				
153	9140	A 8	540	AK München-West (O)	33932	7,7	4,6	31129	4,4	2803	6,9	41208	9. Mai	FR	3372	5. Mai	MO	8
154	9082	A 8	860	München-Perlach (S)	52601	7,2	2,4	48489	2,3	4112	3,3	62745	28. Mai	MI	5436	13. Mai	DI	9
155	9224*	A 8	980	AK Kreuz München-Süd	101394	-6,6	12,4	92365	11,5	9029	21,9	124790	28. Mai	MI	9702	28. Mai	MI	18
156	9171	A 8	1000	Holzkirchen (W)	93051	-7,5	11,9	83826	10,9	7724	23,0	119247	28. Mai	MI	8840	4. Mai	SO	18
157	9225*	A 8	1020	Holzkirchen	78916	-2,6	15,2					97541	28. Mai	MI				
158	9226*	A 8	1040	Weyarn	67514	-5,5	18,8	60869	17,6	6645	30,0	85685	28. Mai	MI	6697	31. Mai	SA	12
159	9227*	A 8	1060	Irschenberg-Bad Aibling	66653	-6,6	15,0	60197	13,9	6455	26,1	83241	28. Mai	MI	6901	31. Mai	SA	12
160	9180	A 8	1080	AD Inntal (W)	75937	-6,1	14,4	68818	13,3	7119	25,1	93491	28. Mai	MI	7534	31. Mai	SA	12
161	9023	A 8	1120	Rosenheim (O)	61665	-4,3	10,9	56055	9,8	5610	22,2	77716	28. Mai	MI	5889	4. Mai	SO	16
162	9026	A 8	1180	Frasdorf (O)	53800	-6,5	11,8	48699	10,5	5101	24,2	69406	28. Mai	MI	5389	4. Mai	SO	16
163	9028	A 8	1220	Felden (O)	51300	-6,2	12,4	46315	11,1	4985	24,4	66715	28. Mai	MI	5106	4. Mai	SO	16
164	9192*	A 8	1260	Grabenstätt	48854	-5,5	15,2	43994	13,8	4859	28,2	63264	28. Mai	MI	4824	4. Mai	SO	16
165	9193*	A 8	1300	Schweinbach	47898	-5,7	17,3	43212	15,9	4685	30,1	63360	28. Mai	MI	4756	4. Mai	SO	16
166	9194*	A 8	1320	Traunstein/Siegsdorf	42753	-7,9	18,1	38345	16,5	4408	31,3	57627	28. Mai	MI	4379	4. Mai	SO	17
167	9031	A 8	1340	Neukirchen (O)	42133	-7,5	15,5	37721	14,0	4413	28,7	56467	28. Mai	MI	4415	4. Mai	SO	17
168	9195*	A 8	1360	Anger	33765	-8,7	18,1	29786	16,2	3979	32,9	46092	28. Mai	MI	3727	4. Mai	SO	15
169	9032	A 8	1400	Bad Reichenhall (O)	44442	-6,7	17,6					59927	28. Mai	MI				
170	9035	A 81	100	AD Würzburg-West (S)	30433	3,9	16,4	27854	14,3	3074	40,4	38454	23. Mai	FR	3200	4. Mai	SO	19
171	9903	A 9	160	AD Bayerisches Vogtland (N)	38318	-15,4	21,6	33812	16,5	5159	40,4	53902	28. Mai	MI	4089	28. Mai	MI	17
172	9994	A 9	180	AD Bayerisches Vogtland (S)	51476	-8,6	20,4	44500	17,1	6341	40,9	75757	28. Mai	MI	6217	4. Mai	SO	15
173	9620*	A 9	200	AS Hof-West	61530	-4,6	21,9	53338	18,9	8192	41,5	88709	28. Mai	MI	6742	4. Mai	SO	15
174	9621*	A 9	220	AS Muenchberg-Nord	60793	-5,0	22,2	52664	19,2	8129	41,9	87608	28. Mai	MI	6738	4. Mai	SO	15
175	9001	A 9	300	AD Bayreuth/Kulmbach (N)	68680	-3,8	20,6	60336	17,9	8344	40,1	96757	28. Mai	MI	7313	28. Mai	MI	17

Nr.	Zstnr	Str.	Abs.	Name	Gesamt (0-24)			Tag (6-22 Uhr)		Nacht (22-6 Uhr)		Tagesspitzenwerte			Stundenspitzenwerte			
					Kfz	14/13	Lkw-%	Kfz_Tag	Pt	Kfz_Nacht	Pn	Tag-max	Datum	Tag	Std-max	Datum	Tag	Std
176	9002	A 9	320	AD Bayreuth/Kulmbach (S)	63275	-2,7	17,6	55703	15,1	7572	36,6	88219	28. Mai	MI	6762	28. Mai	MI	17
177	9622*	A 9	340	Bindlacher Berg	61616	-3,4	17,8	53552	14,9	7302	37,0	86580	28. Mai	MI	6588	28. Mai	MI	17
178	9623*	A 9	360	AS Bayreuth-Nord	59926	-3,1	18,2	51966	15,2	7133	37,6	84597	28. Mai	MI	6454	28. Mai	MI	17
179	9029	A 9	400	Pegnitz (N)	51824	-3,4	19,3	45202	16,4	6623	39,0	73540	28. Mai	MI	5733	4. Mai	SO	18
180	9536*	A 9	420	AS Pegnitz	54889	-3,3	19,0	47978	16,2	6911	38,4	76947	28. Mai	MI	5944	4. Mai	SO	18
181	9042	A 9	620	AK Nürnberg (N)	77862	0,2	15,6	69162	13,5	8700	32,2	104317	28. Mai	MI	7581	16. Mai	FR	15
182	9060	A 9	640	AK Nürnberg (S)	104319	-0,6	16,3	92853	14,0	11466	35,4	132723	28. Mai	MI	9419	16. Mai	FR	15
183	9057	A 9	660	AK Nürnberg-Ost (N)	101347	-1,2	14,6	90113	12,9	11234	28,3	127971	28. Mai	MI	9097	16. Mai	FR	15
184	9754	A 9	680	AK Nürnberg-Ost (S)	60151	-2,5	15,1	53993	13,0	6159	33,7	81034	28. Mai	MI	6346	4. Mai	SO	18
185	9538*	A 9	700	AS Allersberg (Nordseite)	74175	-2,2	15,0	66541	13,0	7634	32,7	95932	28. Mai	MI	7433	4. Mai	SO	18
186	9539*	A 9	720	AS Allersberg (Südseite)	66946	-3,8	16,1	59875	13,8	7071	35,4	86498	28. Mai	MI	6979	4. Mai	SO	18
187	9061	A 9	740	Greiding (N)	67445	-1,4	16,2	57052	9,8	6582	29,3	84742	4. Mai	SO	6909	4. Mai	SO	18
188	9090	A 9	920	Lenting (S)	78991	-0,7	13,7	71362	12,0	7629	29,4	100746	28. Mai	MI	7590	9. Mai	FR	17
189	9552	A 9	940	Ingolstadt-Nord (S)	93987	0,0	12,7	85269	11,2	8718	27,5	120326	28. Mai	MI	9391	28. Mai	MI	17
190	9554	A 9	960	Manching (N)	89275	0,1	13,1	80668	11,5	8608	28,2	113556	28. Mai	MI	8618	28. Mai	MI	17
191	9056	A 9	1000	AD Holledau (N)	76728	-1,2	14,9					94665	28. Mai	MI				
192	9241*	A 9	1020	Dreieck Holledau (A93)	71533	-2,0	13,3					87090	28. Mai	MI				
193	9110	A 9	1020	AD Holledau (S)	93517	-0,6	11,8					114629	28. Mai	MI				
194	9058	A 9	1040	Allershausen (N)	100248	1,0	11,6					125084	28. Mai	MI				
195	9059	A 9	1060	AK Neufahrn (N)	105002	1,0	11,5					134217	28. Mai	MI				
196	9065	A 9	1080	AK Neufahrn (S)	115911	-1,8	9,5	104236	8,7	11675	16,8	138945	28. Mai	MI	9658	5. Mai	MO	7
197	9062	A 9	1100	Garching-Nord (N)	129150	-1,4	9,2	116261	8,5	12889	16,3	159233	28. Mai	MI	11149	28. Mai	MI	17
198	9063	A 9	1120	Garching-Nord (S)	135075	-1,2	9,5	121800	8,8	13275	16,6	167832	28. Mai	MI	11954	28. Mai	MI	17
199	9115	A 9	1140	AK München-Nord (N)	135141	-9,1	9,4	125931	8,6	12724	17,0	167618	28. Mai	MI	11924	14. Mai	MI	18
200	9066	A 9	1160	AK München-Nord (S)	112427	3,3	5,1	101872	4,8	10555	8,5	138764	28. Mai	MI	10569	27. Mai	DI	8
201	9242*	A 9	1180	München-Fröttmaning-Süd	98641	-5,2	6,4	82931	5,6	9660	9,6	119364	28. Mai	MI	8974	21. Mai	MI	8
202	9243*	A 9	1200	München-Freimann														
203	9064	A 9	1220	München-Schwabing (N)	84758	1,0	5,9	74216	5,3	10542	10,1	101632	28. Mai	MI	7205	27. Mai	DI	7
204	9217	A 92	100	AD München-Feldmoching (N)	59559	8,7	8,8	54268	8,1	5290	16,1	75339	28. Mai	MI	5933	28. Mai	MI	17
205	9006	A 92	120	Oberschleißheim (O)	62922	7,4	9,9	56932	9,0	5991	18,3	78715	28. Mai	MI	6098	28. Mai	MI	17
206	9015	A 92	140	AK Neufahrn (W)	67547	9,2	11,0					90885	28. Mai	MI				
207	9007	A 92	180	AK Neufahrn (O)	96830	4,6	8,1	86419	7,5	10411	12,4	117895	15. Mai	DO	8826	5. Mai	MO	8
208	9182*	A 92	220	Flughafen München	50067	5,3	10,3	45721	9,5	4346	18,7	63282	9. Mai	FR	5394	9. Mai	FR	16
209	9183*	A 92	240	Freising-Mitte	48190	12,3	13,1	44388	13,1	4531	21,7	61721	28. Mai	MI	4883	27. Mai	DI	8
210	9184*	A 92	260	Freising-Ost	37903	2,5	11,2	34628	10,3	3275	20,4	48467	28. Mai	MI	3933	15. Mai	DO	18

Nr.	Zstnr	Str.	Abs.	Name	Gesamt (0-24)			Tag (6-22 Uhr)		Nacht (22-6 Uhr)		Tagesspitzenwerte			Stundenspitzenwerte			
					Kfz	14/13	Lkw-%	Kfz_Tag	Pt	Kfz_Nacht	Pn	Tag-max	Datum	Tag	Std-max	Datum	Tag	Std
211	9017	A 92	360	Altdorf (O)	41675	5,7	12,7	37831	11,7	3844	21,5	55542	28. Mai	MI	4308	28. Mai	MI	18
212	9019	A 92	480	Landau a.d. Isar (W)	31096	5,4	14,1	27738	13,0	3358	23,7	41447	28. Mai	MI	3178	28. Mai	MI	18
213	9096	A 93	100	AD Hochfranken (S)	18957	-8,8	19,8	16951	18,0	2006	35,5	28832	28. Mai	MI	2496	28. Mai	MI	17
214	9099	A 93	260	Selb-West (S)	21471	-1,2	18,8	19322	17,0	2150	35,4	32583	28. Mai	MI	3038	28. Mai	MI	17
215	9901	A 93	640	Wernberg-Köblitz (S)	32906	1,6	15,0	26978	9,7	3127	22,0	41417	28. Mai	MI	2950	4. Mai	SO	18
216	9087	A 93	660	AK Oberpfälzer Wald (S)	33581	5,3	15,1	30922	20,2	5379	26,8	41197	9. Mai	FR	2660	5. Mai	MO	8
217	9902	A 93	740	Schwandorf-Mitte (N)	41489	1,4	15,2	37573	13,8	3916	27,9	56824	28. Mai	MI	4332	28. Mai	MI	17
218	9049	A 93	880	Regensburg-Pfaffenstein (N)	67747	3,9	9,4	61540	8,6	6207	17,9	85363	28. Mai	MI	6389	15. Mai	DO	8
219	9044	A 93	960	Regensburg-Königswiesen (S)	63636	1,7	10,6	57981	9,6	5655	20,6	75578	28. Mai	MI	6228	26. Mai	MO	8
220	9045	A 93	980	AK Regensburg (N)	68966	3,1	9,6	62873	8,7	6093	18,6	82516	28. Mai	MI	7205	5. Mai	MO	8
221	9030	A 93	1120	Siegenburg (S)	24192	-2,9	10,7	21913	9,6	2280	21,3	30830	28. Mai	MI	2470	4. Mai	SO	19
222	9190	A 93	1800	AD Inntal (S)	45752	0,5	16,9	39790	8,8	3771	23,3	61743	28. Mai	MI	4400	4. Mai	SO	16
223	9191	A 93	1880	Kiefersfelden (S)	36766	2,1	20,2	33412	18,9	3354	32,8	48240	28. Mai	MI	3826	4. Mai	SO	17
224	9985	A 94	160	München-Riem (W)	67011	11,7	4,6	61638	4,6	5373	5,6	86457	8. Mai	DO	7611	7. Mai	MI	18
225	9986	A 94	180	München-Riem (O)	65213	9,9	5,0	60445	4,9	4768	6,4	84368	8. Mai	DO	7203	6. Mai	DI	18
226	9987	A 94	200	Feldkirchen-Ost (W)	57413	10,6	5,5	52977	5,2	4022	6,7	78579	8. Mai	DO	6712	8. Mai	DO	9
227	9840	A 94	240	AK München-Ost (O)	62683	6,9	10,2					79206	9. Mai	FR				
228	9984	A 94	515	Wimpasing	19404		18,4	17547	17,0	1857	31,8	24144	28. Mai	MI	1855	28. Mai	MI	18
229	9043	A 95	100	München-Kreuzhof (W)	61608	2,7	3,5	55573	3,2	4950	5,5	70019	28. Mai	MI	5899	6. Mai	DI	8
230	9151	A 95	120	AD Starnberg (N)	55040	1,5	3,7	50852	3,5	4188	6,8	62951	22. Mai	DO	5421	5. Mai	MO	8
231	9161	A 95	180	Seeshaupt (N)	27844	0,8	4,1	26031	3,9	1813	6,9	33919	25. Mai	SO	3250	25. Mai	SO	18
232	9164	A 95	260	Murnau/Kochel (S)	11789	1,0	5,4	11016	5,1	773	9,2	15837	4. Mai	SO	1389	4. Mai	SO	18
233	9150	A 952	100	AD Starnberg (W)	27030	0,7	3,6	25106	3,5	1924	4,5	32383	21. Mai	MI	2834	6. Mai	DI	8
234	9250	A 96	100	Lindau (S)	27566	4,8	13,7	25256	13,4	2310	17,0	37250	28. Mai	MI	3119	28. Mai	MI	19
235	9550	A 96	600	Stetten (W)	37205	0,5	13,0	34038	12,0	3166	23,2	48937	28. Mai	MI	4009	4. Mai	SO	18
236	9136	A 96	760	Landsberg a. Lech-Nord (O)	59944	-8,3	9,6	54898	8,9	5046	17,6	73784	28. Mai	MI	6103	9. Mai	FR	15
237	9222	A 96	970	Gräfelfing (W)	97707	7,0	4,3	89919	4,1	7788	7,0	119276	28. Mai	MI	9550	28. Mai	MI	18
238	9106	A 96	1000	München-Laim (W)	96198	5,4	4,0	87538	3,7	8661	6,4	115780	28. Mai	MI	9003	28. Mai	MI	18
239	9219	A 99	240	AS Germering-Nord(N)	77178	6,7	8,2	71091	7,6	6087	15,4	96043	28. Mai	MI	7444	22. Mai	DO	9
240	9220	A 99	280	AK München-West (N)	61677	5,5	8,7	58628	8,7	5074	16,7	75840	28. Mai	MI	6739	13. Mai	DI	8
241	9774	A 99	300	AD München-Eschenried (O)	57402	2,4	15,0					68695	28. Mai	MI				
242	9775	A 99	320	AD München-Allach (O)	118477	4,4	14,8	107529	13,9	10948	23,8	148619	28. Mai	MI	11306	26. Mai	MO	8
243	9155	A 99	340	AD Feldmoching (W)	115659	5,4	11,7	105328	10,7	10331	21,8	147282	28. Mai	MI	11354	19. Mai	MO	8
244	9216	A 99	340	AD München-Feldmoching (W)	125960	7,4	15,0					153235	28. Mai	MI				
245	9207	A 99	360	AD München-Feldmoching (O)	78025	6,7	14,4	71283	13,1	6742	28,3	98101	28. Mai	MI	8524	5. Mai	MO	8

Nr.	Zstnr	Str.	Abs.	Name	Gesamt (0-24)			Tag (6-22 Uhr)		Nacht (22-6 Uhr)		Tagesspitzenwerte			Stundenspitzenwerte			
					Kfz	14/13	Lkw-%	Kfz_Tag	Pt	Kfz_Nacht	Pn	Tag-max	Datum	Tag	Std-max	Datum	Tag	Std
246	9215	A 99	380	AK München-Nord (W)	78874	16,1	11,6	72661	10,7	6213	22,9	98862	28. Mai	MI	8872	10. Mai	SA	19
247	9415	A 99	400	AK München-Nord (N) (Ab SZ)														
248	9218	A 99	420	AK München-Nord (O)	116159	1,6	15,4	106097	14,1	10062	28,8	147547	28. Mai	MI	11594	28. Mai	MI	17
249	9211	A 99	440	Aschheim/Ismaning (S)	117461	0,9	15,1					150423	28. Mai	MI				
250	9212	A 99	460	AK München-Ost (N)	111791	1,0	15,0	102198	13,7	9593	28,2	142332	28. Mai	MI	10898	28. Mai	MI	17
251	9213	A 99	480	AK München-Ost (S)	104255	1,2	12,3	95707	11,4	8548	22,7	132536	28. Mai	MI	10428	28. Mai	MI	18
252	9244	A 99	500	Haar (S)	85446	-3,0	13,6	76293	12,5	6852	25,7	110998	28. Mai	MI	8307	5. Mai	MO	8
253	9228*	A 99	520	Hohenbrunn	88539	0,2	14,9	81540	13,9	6998	27,2	113827	28. Mai	MI	8953	28. Mai	MI	18
254	9229*	A 99	540	Ottobrunn	79702	0,0	15,9					98475	28. Mai	MI				
255	9221	A 995	100	München-Giesing (S)	51988	1,5	4,4	48082	4,1	3905	8,2	63077	28. Mai	MI	5194	28. Mai	MI	18
256	9830	B 11	660	Pullach	16686	5,5	4,4					20314	9. Mai	FR				
257	9850	B 11	740	Garching-Dirnismaning	9231	17,2	5,1					12870	17. Mai	SA				
258	9310	B 11	1140	Eching-Viecht	15301	8,5	3,1	14098	3,0	1203	4,2	18405	9. Mai	FR	1574	19. Mai	MO	8
259	9401	B 11	1280	Deggendorf	12050	1,7	6,1					14831	28. Mai	MI				
260	9277	B 11	1580	Bayerisch Eisenstein	4446	17,3	3,5					5671	30. Mai	FR				
261	9175	B 12	520	Kempten	15668	3,6	9,0	14466	8,7	1202	12,3	19423	28. Mai	MI	1669	5. Mai	MO	8
262	9380	B 12	660	Buchloe	17415	2,2	8,9					20528	23. Mai	FR				
263	9863	B 12	1400	Simbach a. Inn (w)	10431	15,5	26,3					13656	30. Mai	FR				
264	9861	B 12	1420	Simbach a. Inn (s)	9114	16,2	21,0					12217	30. Mai	FR				
265	9862	B 12	1440	Simbach a. Inn (n)	9709	15,8	17,4					12768	30. Mai	FR				
266	9125	B 12	2400	Philippsreut	5076	14,3	13,1					5982	30. Mai	FR				
267	9299	B 13	200	Eibelstadt	12982	6,1	7,3	11990	6,6	991	15,7	17485	28. Mai	MI	1719	28. Mai	MI	18
268	9278	B 13	640	Oberdachstetten	6113	2,4	7,8	5663	7,3	450	15,1	7416	28. Mai	MI	647	28. Mai	MI	18
269	9124	B 13	1460	Eichstätt	14098	8,2	6,3	13114	6,1	985	8,8	18194	28. Mai	MI	1616	28. Mai	MI	18
270	9820	B 13	2520	Oberschleißheim-Neuherberg	33163	6,3	6,8					45598	28. Mai	MI				
271	9280	B 14	880	Hersbruck	13371	4,7	4,1	12482	4,1	890	4,9	15528	23. Mai	FR	1383	4. Mai	SO	15
272	9279	B 14	1280	Schnaittenbach	6583	4,3	8,1					8267	28. Mai	MI				
273	9301	B 15	560	Soyen	9476	0,2	15,1	8786	14,4	690	24,9	11433	28. Mai	MI	1002	28. Mai	MI	17
274	9300	B 15	1360	Ergoldsbach	14604	22,9	15,1	13222	14,4	1382	21,2	19498	28. Mai	MI	1612	28. Mai	MI	17
275	9281	B 15	2060	Maxhütte-Haidhof	9492	7,2	6,0	8700	5,7	793	8,9	11680	9. Mai	FR	997	6. Mai	DI	17
276	9113	B 15	3060	Hof	22608	4,6	7,7					30004	28. Mai	MI				
277	9254	B 15 N	1320	AS Schierling	10093	71,4	15,9	9281	15,0	811	26,3	14500	28. Mai	MI	1304	28. Mai	MI	17
278	9282	B 16	2500	Neustadt a.d. Donau	10545	2,5	21,2					13735	28. Mai	MI				
279	9283	B 17	180	Hablech	7881	10,1	5,5	7564	5,5	317	6,4	10276	31. Mai	SA	1041	25. Mai	SO	17
280	9138	B 17	640	Untermeitingen-Lagerlechfeld	32580	7,6	8,9	30179	8,6	2401	12,2	39523	28. Mai	MI	3367	12. Mai	MO	8

* VBA-Messstelle

Nr.	Zstnr	Str.	Abs.	Name	Gesamt (0-24)			Tag (6-22 Uhr)		Nacht (22-6 Uhr)		Tagesspitzenwerte			Stundenspitzenwerte			
					Kfz	14/13	Lkw-%	Kfz_Tag	Pt	Kfz_Nacht	Pn	Tag-max	Datum	Tag	Std-max	Datum	Tag	Std
281	9571	B 173	400	Marktzeuln-Zettlitz (w)	13254	3,1	12,1					16766	16. Mai	FR				
282	9572	B 173	420	Marktzeuln-Zettlitz (o)	11022	4,4	11,0					13615	16. Mai	FR				
283	9305	B 173	660	Marktrodach	13159	-8,0	11,1	12135	10,5	1024	18,1	16541	28. Mai	MI	1453	28. Mai	MI	17
284	9114	B 19	140	Fischen	13035	-1,4	4,2	12393	4,3	642	2,8	17273	30. Mai	FR	1532	31. Mai	SA	11
285	9137	B 19	325	Waltenhofen-Herzmanns	25010	5,6	5,5	23446	5,4	1563	6,2	31084	28. Mai	MI	2621	28. Mai	MI	17
286	9302	B 19	780	Würzburg/Estenfeld	54121	4,9	6,5					67121	16. Mai	FR				
287	9201	B 19	1020	Werneck-Eßleben	7143	3,2	6,4	6673	6,1	470	10,5	9943	9. Mai	FR	1068	23. Mai	FR	15
288	9274	B 2	100	Mittenwald	7348	-10,8	3,1	6998	2,9	350	6,6	11094	31. Mai	SA	1117	29. Mai	DO	12
289	9107	B 2	250	GAP - Partenkirchen	21682	-7,8	4,8					27967	28. Mai	MI				
290	9351	B 2	310	Oberau (s)	25248	0,0	4,2	23740	4,0	1508	6,4	29755	28. Mai	MI	2475	28. Mai	MI	18
291	9353	B 2	320	Oberau (Mitte)	17768	-0,3	4,0	16617	3,9	1151	5,9	20521	28. Mai	MI	1703	4. Mai	SO	18
292	9350	B 2	340	Oberau (n)	20092	-0,4	4,2	18835	4,1	1258	6,1	23126	31. Mai	SA	1942	4. Mai	SO	18
293	9361	B 2	340	Eschenlohe (s)	19350	9,8	4,7					30311	25. Mai	SO				
294	9360	B 2	360	Eschenlohe (n)	6714	-6,5	3,5					9038	30. Mai	FR				
295	9129	B 2	1760	Langweid	43778	5,7	11,1					55912	28. Mai	MI				
296	9270	B 2	1960	Donauwörth	21321	-0,6	21,8					26674	28. Mai	MI				
297	9271	B 2	2380	Weissenburg i.Bay.	15377	7,9	17,9					18874	23. Mai	FR				
298	9945	B 2	2700	Schwabach	24395	7,7	12,5					29900	16. Mai	FR				
299	9109	B 20	440	Laufen	11303	0,3	7,6	10428	7,3	875	12,1	13879	28. Mai	MI	1180	28. Mai	MI	17
300	9149	B 20	1160	Eggenfelden (s)	16914	-2,2	16,0	15443	14,6	1316	26,7	20948	28. Mai	MI	1807	28. Mai	MI	18
301	9148	B 20	1180	Eggenfelden (n)	9182	-5,3	21,1	8475	18,8	763	32,6	11353	16. Mai	FR	971	16. Mai	FR	14
302	9262	B 20	2260	Weiding	14728	24,4	14,5	12917	13,5	1811	21,4	17495	28. Mai	MI	1322	30. Mai	FR	15
303	9284	B 20	2460	Furth i. Wald	11145	8,0	11,6	9855	10,3	1290	21,0	14181	30. Mai	FR	1260	1. Mai	DO	15
304	9285	B 21	100	Schneizelreuth-Melleck	8785	-6,1	11,0	8270	10,8	516	14,5	11206	28. Mai	MI	902	28. Mai	MI	19
305	9121	B 21	140	Schneizelreuth-Baumgarten	8666	38,5	12,1	8195	11,9	471	16,2	12874	28. Mai	MI	1024	23. Mai	FR	14
306	9303	B 22	560	Burgwindheim	3153	-5,9	9,0	2973	9,0	196	11,6	3725	28. Mai	MI	342	3. Mai	SA	14
307	9286	B 22	1450	Lehen	10831	0,2	7,3					13955	28. Mai	MI				
308	9287	B 22	1900	Neustadt a.d. Waldnaab	18208	8,4	3,5	16913	3,3	1295	5,4	22491	23. Mai	FR	1898	28. Mai	MI	17
309	9104	B 22	1960	Weiden i.d. Opf.	10821	5,4	6,6	10236	6,3	585	11,3	14446	23. Mai	FR	1349	28. Mai	MI	17
310	9304	B 22	2340	Winklarn	3078	-8,1	16,6					3666	23. Mai	FR				
311	9352	B 23	220	Oberau (w)	9804	0,2	4,7	9340	4,5	464	7,8	11759	28. Mai	MI	1041	28. Mai	MI	17
312	9163	B 23	280	GAP - Garmisch	8893	12,2	4,6					12768	31. Mai	SA				
313	9156	B 25	340	Fremdingen	4996	9,0	23,1	4417	19,9	579	47,4	6263	23. Mai	FR	524	23. Mai	FR	17
314	9157	B 25	610	Harburg	12861	4,8	16,1	11679	14,5	1182	32,8	16393	28. Mai	MI	1352	23. Mai	FR	15
315	9288	B 27	480	Karsbach-Höllrich	5309	2,1	10,0	4923	9,1	386	21,4	6573	28. Mai	MI	563	28. Mai	MI	18

Nr.	Zstnr	Str.	Abs.	Name	Gesamt (0-24)			Tag (6-22 Uhr)		Nacht (22-6 Uhr)		Tagesspitzenwerte			Stundenspitzenwerte			
					Kfz	14/13	Lkw-%	Kfz_Tag	Pt	Kfz_Nacht	Pn	Tag-max	Datum	Tag	Std-max	Datum	Tag	Std
316	9108	B 285	100	Fladungen	998	49,0	5,2	924	5,8	80	9,2	1204	16. Mai	FR	143	4. Mai	SO	15
317	9291	B 286	560	Kolitzheim-Oberspiesheim	8698	1,0	11,3	7873	10,3	825	21,1	11137	9. Mai	FR	985	8. Mai	DO	8
318	9237	B 289	230	Untersiema (W)	8439	5,7	6,5	7851	6,4	588	7,2	10504	28. Mai	MI	1098	5. Mai	MO	8
319	9573	B 289	240	Marktzeuln-Zettlitz (s)	9777	5,9	12,4					12525	16. Mai	FR				
320	9292	B 299	940	Amberg (s)	10221	8,3	10,7	9431	10,2	790	16,7	12867	16. Mai	FR	1183	12. Mai	MO	8
321	9311	B 300	1000	Oberzell	12546	10,9	5,3	11571	5,0	975	8,7	14848	20. Mai	DI	1180	28. Mai	MI	17
322	9293	B 300	1380	Schrobenhausen	13709	8,2	13,1	12603	12,2	1107	23,1	18072	28. Mai	MI	1560	28. Mai	MI	17
323	9294	B 303	1220	Bischofsgrün-Rangen	5240	-9,9	19,6					6255	28. Mai	MI				
324	9153	B 303	1580	GÜ Schirnding	5388	-0,2	16,7	4741	15,1	647	28,6	6438	30. Mai	FR	533	30. Mai	FR	16
325	9810	B 304	120	Karlsfeld-Rothschwaige	29340	10,7	7,8	26610	7,7	2730	8,8	35314	23. Mai	FR	2937	28. Mai	MI	18
326	9320	B 304	320	Zorneding	15129	3,8	6,9	13873	6,4	1256	12,6	17483	9. Mai	FR	1309	8. Mai	DO	17
327	9321	B 304	410	Steinhöring	13071	-2,4	7,7					15887	9. Mai	FR				
328	9135	B 304	880	Altenmarkt (s)	15698	5,6	10,6	14474	10,2	1224	16,0	18827	28. Mai	MI	1476	26. Mai	MO	17
329	9937	B 304	1040	Nußdorf-Aiging	12982	15,3	9,7	12031	9,4	951	13,6	17077	28. Mai	MI	1423	28. Mai	MI	8
330	9143	B 304	1150	Tunnel Ettendorf	13694	40,3	6,2	12860	6,1	834	9,0	16616	22. Mai	DO	1630	20. Mai	DI	18
331	9142	B 304	1180	Traunstein	7975	0,5	7,6					10132	28. Mai	MI				
332	9144	B 304	1320	Freilassing	27926	-0,5	5,1	25924	4,9	2001	7,7	34141	30. Mai	FR	2685	3. Mai	SA	12
333	9147	B 305	300	Unterwössen-Oberwössen	3300	9,6	4,9	3211	5,4	137	9,4	4228	6. Mai	DI	478	29. Mai	DO	17
334	9949	B 31	100	Lindau-Diepoldsbergtunnel	21079	1,7	11,4	19461	11,0	1618	16,5	24993	4. Mai	SO	2244	4. Mai	SO	18
335	9462	B 388	820	Eggenfelden (o)	15120	3,9	7,3	13843	7,0	1130	11,9	18752	9. Mai	FR	1549	9. Mai	FR	14
336	9307	B 469	440	Kleinheubach	16659	3,0	10,0	15309	9,5	1350	15,6	20323	16. Mai	FR	1671	12. Mai	MO	8
337	9296	B 469	460	Miltenberg	13932	3,4	6,8	12969	6,5	963	11,2	16818	28. Mai	MI	1470	28. Mai	MI	17
338	9324	B 470	360	Dietersheim	8610	2,7	7,5					11287	28. Mai	MI				
339	9297	B 470	1220	Gößweinstein-Sachsenmühle	2964	9,7	7,8	2832	7,6	142	13,7	5282	25. Mai	SO	656	25. Mai	SO	16
340	9988	B 471	340	Bergkirchen-Geiselbullach	25562	8,9	10,2	23456	9,4	2106	19,0	32796	28. Mai	MI	3106	28. Mai	MI	18
341	9188	B 472	400	Peiting-Hohenbrand	10621	1,5	6,2					14029	30. Mai	FR				
342	9204	B 472	540	Polling (w)	4979	5,6	11,4					6004	23. Mai	FR				
343	9199	B 472	560	Polling (o)	8174	5,9	9,9					10031	23. Mai	FR				
344	9298	B 472	1080	Waakirchen	9214	-9,6	8,0	8661	7,8	553	10,4	11259	28. Mai	MI	936	28. Mai	MI	17
345	9853	B 505	100	Höchstadt	9190	1,5	20,4	8198	18,1	992	39,1	13291	28. Mai	MI	1068	28. Mai	MI	18
346	9871	B 512	140	Neuhaus a. Inn (s)	7244	7,0	10,9					8436	9. Mai	FR				
347	9870	B 512	160	Neuhaus a. Inn (o)	8151	2,7	11,3					9659	9. Mai	FR				
348	9420	B 533	400	Grafenau	9267	6,2	6,3	8633	6,1	635	8,3	11582	28. Mai	MI	992	28. Mai	MI	18
349	9275	B 8	1120	Kitzingen	18171	5,7	6,6	16594	6,0	1578	13,1	22469	28. Mai	MI	2038	5. Mai	MO	8
350	9272	B 8	1500	Oberlaimbach	6974	5,4	12,5	6443	11,4	531	25,9	8798	28. Mai	MI	811	28. Mai	MI	17

Nr.	Zstnr	Str.	Abs.	Name	Gesamt (0-24)			Tag (6-22 Uhr)		Nacht (22-6 Uhr)		Tagesspitzenwerte			Stundenspitzenwerte			
					Kfz	14/13	Lkw-%	Kfz_Tag	Pt	Kfz_Nacht	Pn	Tag-max	Datum	Tag	Std-max	Datum	Tag	Std
351	9273	B 8	2200	Burgthann-Oberferrieden	10026	3,6	8,3	9366	8,2	660	9,7	12184	28. Mai	MI	1144	1. Mai	DO	12
352	9276	B 8	3020	Barbing	7292	11,0	12,3	6774	11,9	518	16,4	10489	28. Mai	MI	1119	28. Mai	MI	17
353	9295	B 8	3220	Rain	8142	21,3	19,8	7975	17,5	745	33,0	12225	23. Mai	FR	1126	23. Mai	FR	15
354	9210	B 85	340	Stockheim-Haslach (n)	11323	4,6	7,3	10256	6,9	752	10,2	14630	16. Mai	FR	1220	28. Mai	MI	17
355	9209	B 85	360	Stockheim-Haslach (s)	12770	3,2	7,7	11356	7,2	872	8,9	16806	16. Mai	FR	1278	28. Mai	MI	17
356	9289	B 85	1240	Amberg (w)	11446	8,3	3,9					14335	28. Mai	MI				
357	9290	B 85	1860	Roding	13589	4,3	13,9	12361	12,9	1227	23,9	16861	28. Mai	MI	1472	17. Mai	SA	11
358	9206	B 89	120	Stockheim-Haslach (w)	7826	3,4	7,8	7070	8,0	573	7,2	10269	16. Mai	FR	834	7. Mai	MI	17
359	9562	L 1066	200	Feuchtwangen (w)	6196	-1,0	11,0	5367	10,4	680	21,6	7712	9. Mai	FR	599	22. Mai	DO	18
360	9450	L 2025	470	Jettingen-Scheppach	6166	4,9	10,5	5622	10,4	544	11,1	7552	9. Mai	FR	681	8. Mai	DO	18
361	9432	L 2035	920	Pöttmes-Wagesenberg	5176	13,9	7,2					6536	9. Mai	FR				
362	9646	L 2053	300	Ismaning-Süd	13314	7,8	4,9					17665	9. Mai	FR				
363	9493	L 2057	360	Polling (n)	3503	5,9	11,2	3305	11,3	198	9,4	4216	23. Mai	FR	375	5. Mai	MO	8
364	9649	L 2068	180	Seefeld-Oberalting	10889	7,6	4,6	10217	4,7	671	4,6	12882	21. Mai	MI	1135	11. Mai	SO	18
365	9800	L 2068	360	Germering	22536	4,5	4,3					27683	28. Mai	MI				
366	9920	L 2072	440	Grünwald-Geiseltasteig	17343	5,1	2,7					20623	8. Mai	DO				
367	9910	L 2078	140	München-Perlach	18066	15,1	2,2	16899	2,1	1167	3,8	21809	9. Mai	FR	1953	5. Mai	MO	18
368	9647	L 2079	120	Neubiberg	13403	5,5	3,9	12989	4,1	760	3,8	16428	9. Mai	FR	1545	15. Mai	DO	18
369	9451	L 2096	190	Grabenstätt	7888	17,6	8,7	7416	8,6	472	10,0	10360	21. Mai	MI	935	21. Mai	MI	18
370	9872	L 2110	540	Neuhaus a. Inn (n)	4402	3,5	6,5					5212	10. Mai	SA				
371	9441	L 2111	680	Marklkofen-Frontenhausen	8689	15,6	10,3	7706	10,5	983	9,2	11103	28. Mai	MI	939	23. Mai	FR	15
372	9400	L 2136	180	Bodenmais	4203	-0,3	4,8	3968	4,8	236	5,6	4934	30. Mai	FR	526	11. Mai	SO	15
373	9574	L 2191	220	Marktzeuln-Zettlitz (n)	4623	4,2	5,6					5882	16. Mai	FR				
374	9640	L 2225	800	Wendelstein (n)	12547	3,5	5,8					17461	28. Mai	MI				
375	9558	L 2230	1000	Essing	4982	-0,7	6,9					6421	28. Mai	MI				
376	9641	L 2239	360	Wendelstein (o)	10595	4,4	5,1					13345	28. Mai	MI				
377	9631	L 2240	200	Heßdorf	11944	-2,5	3,1					14790	28. Mai	MI				
378	9633	L 2240	420	Uttenreuth	11979	3,5	3,5					14907	28. Mai	MI				
379	9636	L 2241	160	Schwaig b. Nürnberg	15830	7,9	4,6	14631	4,5	1200	5,2	19629	28. Mai	MI	1603	27. Mai	DI	17
380	9635	L 2242	280	Fürth-Mannhof	8976	5,7	6,2	8477	5,9	499	10,9	11487	28. Mai	MI	1137	6. Mai	DI	8
381	9634	L 2244	440	Herzogenaurach	29641	4,5	8,8					38365	28. Mai	MI				
382	9632	L 2244	600	Bubenreuth	9814	3,2	3,8					12587	28. Mai	MI				
383	9637	L 2245	560	Zirndorf-Wintersdorf	13285	3,3	4,4	12321	4,5	964	2,4	17161	28. Mai	MI	1382	28. Mai	MI	17
384	9630	L 2259	500	Hemhofen	10634	10,5	5,5	10016	5,2	618	9,8	13843	16. Mai	FR	1181	28. Mai	MI	18
385	9721	L 2277	260	Bergheimfeld	7357	-17,1	2,5	6762	2,6	595	1,6	8677	16. Mai	FR	688	7. Mai	MI	7

Nr.	Zstnr	Str.	Abs.	Name	Gesamt (0-24)			Tag (6-22 Uhr)		Nacht (22-6 Uhr)		Tagesspitzenwerte			Stundenspitzenwerte			
					Kfz	14/13	Lkw-%	Kfz_Tag	Pt	Kfz_Nacht	Pn	Tag-max	Datum	Tag	Std-max	Datum	Tag	Std
386	9645	L 2342	120	Oberschleißheim-Flugplatz	12135	9,8	4,0	11285	3,9	850	5,2	14885	28. Mai	MI	1268	6. Mai	DI	8
387	9648	L 2343	100	Planegg-Martinsried	8826	13,8	5,8	8419	5,6	407	8,3	11491	7. Mai	MI	1176	7. Mai	MI	9
388	9643	L 2345	160	Gröbenzell	17430	8,9	5,1	16189	4,9	1241	7,4	21780	9. Mai	FR	1738	28. Mai	MI	19
389	9638	L 2401	100	Nürnberg-Altenfurt	7267	6,7	11,3					9400	28. Mai	MI				
390	9639	L 2406	180	Nürnberg-Worzeldorf	12198	1,9	5,3					16311	28. Mai	MI				
391	9642	L 2409	320	Rednitzhembach	8459	6,3	4,3					10373	12. Mai	MO				
392	9413	L 2580	220	Flughafentangente(o)	12514	0,6	7,5	11418	7,0	1097	11,7	15530	28. Mai	MI	1459	19. Mai	MO	8
393	9407	L 2584	100	Hallbergmoos (A92)	47614	-1,0	5,9					59066	28. Mai	MI				
394	9406	L 2584	100	Hallbergmoos (FS44)	8407	-1,2	6,0					10111	28. Mai	MI				
395	9405	L 2584	100	Hallbergmoos	55997	-1,0	5,9					69176	28. Mai	MI				
396	9404	L 2584	120	Oberding-Schwaig	24031	5,5	11,8					29621	28. Mai	MI				
397	9208	K CO 27	100	Lautertal-Rottenbach	468	-38,6	11,2	479	13,5	30	11,5	578	23. Mai	FR	65	6. Mai	DI	17
398	9116	K LI 16	100	Nonnenhorn	10958	11,0	2,1	10266	2,1	693	1,8	12814	23. Mai	FR	1298	25. Mai	SO	10
399	9702	K M 11	100	Grünwald	13596	8,9	5,2	13009	5,2	587	5,8	17171	28. Mai	MI	1590	13. Mai	DI	9
400	9708	K M 18	100	Feldkirchen	7928	9,2	6,6	7498	6,6	430	6,2	10999	7. Mai	MI	1318	5. Mai	MO	9
401	9705	K M 2	100	Unterhaching	11987	6,1	3,9	11308	3,9	870	4,1	14311	9. Mai	FR	1176	15. Mai	DO	18
402	9700	K M 21	100	Planegg	15604	8,6	7,1	14776	7,4	949	9,2	19801	22. Mai	DO	1778	22. Mai	DO	18
403	9704	K M 22	160	Ottobrunn	15522	6,4	2,8	14079	2,7	1029	3,1	18762	28. Mai	MI	1578	28. Mai	MI	18
404	9710	K M 3	140	Aschheim/Hintermühle	10765	10,4	6,8					15837	8. Mai	DO				
405	9117	G 31	100	Farchant (n)	7427	-5,7	5,5					10755	28. Mai	MI				

Nr.	Zstnr	Str.	Abs.	Name	Gesamt (0-24)			Tag (6-22 Uhr)		Nacht (22-6 Uhr)		Tagesspitzenwerte			Stundenspitzenwerte			
					Kfz	14/13	Lkw-%	Kfz_Tag	Pt	Kfz_Nacht	Pn	Tag-max	Datum	Tag	Std-max	Datum	Tag	Std
1	9033	A 3	100	AD Seligenstadt (O)	96874	-0,4	15,8	83644	13,1	11728	32,2	122405	6. Jun	FR	9299	6. Jun	FR	17
2	9505*	A 3	120	AS Aschaffenburg-West	104889	1,0	14,8					149224	6. Jun	FR				
3	9507*	A 3	180	AS Goldbach	88356	-0,2	14,8					117915	6. Jun	FR				
4	9010	A 3	200	Hösbach (O)	70688	-1,4	20,1					83945	6. Jun	FR				
5	9991	A 3	260	Rohrbrunn (O)	59719	1,2	20,4	51720	16,9	7999	43,5	73016	1. Jun	SO	5394	22. Jun	SO	14
6	9510*	A 3	280	AS Marktheidenfeld	65131	4,2	19,8					80165	6. Jun	FR				
7	9511*	A 3	340	Helmstadt	67445		18,9	58705	15,7	8740	40,9	84889	6. Jun	FR	6392	1. Jun	SO	14
8	9034	A 3	360	AD Würzburg-West (W)	74318	11,5	18,2					94325	6. Jun	FR				
9	9011	A 3	380	AD Würzburg-West (O)	91453	10,0	19,3	79849	16,1	11605	41,3	116772	6. Jun	FR	9251	1. Jun	SO	16
10	9512*	A 3	400	AS Würzburg/Kist (69)														
11	9513*	A 3	420	Würzburg-Heidingsfeld	74252	0,6	22,0					95221	6. Jun	FR				
12	9036	A 3	460	AK Biebelried (W)	77122	3,0	20,2					97626	6. Jun	FR				
13	9038	A 3	480	AK Biebelried (O)	64815	-2,6	20,7	55625	17,3	9190	41,7	81971	6. Jun	FR	6078	1. Jun	SO	16
14	9027	A 3	500	Kitzingen/Schwarzach (O)	63364	0,3	21,2	54262	17,7	9102	41,9	79894	6. Jun	FR	5973	1. Jun	SO	16
15	9041	A 3	520	Geiselwind (W)	63022	2,0	21,5	53903	18,0	9119	42,4	79563	6. Jun	FR	5904	22. Jun	SO	15
16	9515*	A 3	540	AS Geiselwind	62888	0,0	22,3	53813	18,7	9075	43,8	78918	6. Jun	FR	5873	22. Jun	SO	15
17	9516*	A 3	560	AS Schlüsselfeld	63580	-0,4	22,2	54418	18,7	9163	43,2	79824	6. Jun	FR	6041	1. Jun	SO	14
18	9251	A 3	580	Pommersfelden (W)	65643	-1,1	20,5	56368	17,2	9275	40,6	81252	6. Jun	FR	6303	1. Jun	SO	14
19	9252	A 3	600	Pommersfelden (O)	62875	-2,8	20,3	54023	17,0	8852	40,2	76611	6. Jun	FR	6128	1. Jun	SO	14
20	9517*	A 3	620	AS Höchstadt-Ost	65484	-4,4	19,4	56317	16,3	9167	38,8	80373	6. Jun	FR	6143	1. Jun	SO	14
21	9518*	A 3	640	AS Erlangen-West	64046	-8,4	20,1	54857	17,0	9189	38,8	75420	6. Jun	FR	5809	1. Jun	SO	14
22	9951	A 3	660	AK Fürth/Erlangen (W)	83704	-2,5	15,9					108047	6. Jun	FR				
23	9050	A 3	680	AK Fürth/Erlangen (O)	89512	-5,9	17,0	78539	14,6	10974	34,0	113709	6. Jun	FR	7621	6. Jun	FR	17
24	9519*	A 3	700	AS B4	88142	-5,5	17,4	77928	14,9	10213	35,8	112879	6. Jun	FR	7996	26. Jun	DO	17
25	9520*	A 3	720	AS Nürnberg-Nord	98247	-2,2	16,5	86784	14,3	11463	32,9	126101	6. Jun	FR	9314	26. Jun	DO	17
26	9521*	A 3	740	AS Nürnberg/Behringersd.	102984	-3,6	15,2	102817	14,1	11527	34,8	130531	6. Jun	FR	9327	6. Jun	FR	17
27	9039	A 3	760	AK Nürnberg (W)	101553	-2,2	15,9	89876	13,8	11678	32,2	131240	6. Jun	FR	9517	26. Jun	DO	17
28	9040	A 3	780	AK Nürnberg (O)	44112	2,9	19,9	38677	17,3	5435	38,3	59218	6. Jun	FR	4868	1. Jun	SO	15
29	9046	A 3	800	AK Altdorf (S)	50283	3,7	20,6	43764	18,2	6519	37,0	63991	6. Jun	FR	4497	1. Jun	SO	14
30	9624*	A 3	840	AS Oberoelsbach	38521	8,1	24,6	33108	22,2	5664	42,9	48365	6. Jun	FR	3995	1. Jun	SO	14
31	9051	A 3	860	Neumarkt/Opf. (S)	38645	8,4	24,7	33155	22,2	5657	42,5	47766	6. Jun	FR	3992	1. Jun	SO	14
32	9081	A 3	960	Nittendorf (W)	42017	9,3	21,5	36282	19,1	5735	36,8	53801	6. Jun	FR	3782	6. Jun	FR	17
33	9074	A 3	980	AK Regensburg (W)	55562	2,4	17,8	48593	15,6	6969	33,1	70628	6. Jun	FR	4939	6. Jun	FR	15
34	9080	A 3	1020	AK Regensburg (O)	72201	-1,4	19,0	63120	17,1	9081	32,9	90196	6. Jun	FR	6349	6. Jun	FR	14
35	9009	A 3	1060	Regensburg-Ost (W)	69177	1,4	18,3	60415	16,4	8761	31,5	86712	6. Jun	FR	6087	6. Jun	FR	15

Nr.	Zstnr	Str.	Abs.	Name	Gesamt (0-24)			Tag (6-22 Uhr)		Nacht (22-6 Uhr)		Tagesspitzenwerte			Stundenspitzenwerte			
					Kfz	14/13	Lkw-%	Kfz_Tag	Pt	Kfz_Nacht	Pn	Tag-max	Datum	Tag	Std-max	Datum	Tag	Std
36	9076	A 3	1080	Regensburg-Ost (O)	62989	2,5	17,7	55383	15,8	7606	31,4	78241	6. Jun	FR	5470	6. Jun	FR	15
37	9077	A 3	1100	Rosenhof (W)	53509	6,4	20,3	46524	18,3	6985	34,0	65975	6. Jun	FR	4689	18. Jun	MI	18
38	9093	A 3	1260	AK Deggendorf (W)	39029	5,2	22,9	33508	19,8	5464	34,0	47222	6. Jun	FR	3560	1. Jun	SO	15
39	9085	A 3	1440	Pocking (O)	29675	15,1	29,6	24183	27,7	5492	37,9	37723	6. Jun	FR	2674	6. Jun	FR	17
40	9540*	A 45	120	AS Alzenau	39120	-1,3	14,2	35760	12,7	3899	30,3	56718	6. Jun	FR	4444	6. Jun	FR	17
41	9950	A 45	130	Alzenau (S)	39040	-1,4	14,2	35812	12,8	3916	30,5	56130	6. Jun	FR	4444	6. Jun	FR	17
42	9566	A 6	120	AK Feuchtwangen/Crailsheim (W)	54574	5,2	25,6	46837	22,2	7737	46,2	67898	6. Jun	FR	5295	1. Jun	SO	17
43	9567	A 6	140	AK Feuchtwangen/Crailsheim (O)	56378	6,8	24,3	48283	21,0	8095	43,9	71086	6. Jun	FR	5191	1. Jun	SO	17
44	9522*	A 6	160	AS Feuchtwangen-Nord	59874	8,9	24,6	51359	21,4	8515	44,2	76912	6. Jun	FR	5473	6. Jun	FR	15
45	9523*	A 6	180	AS Aurach	58228	5,5	24,9	49905	21,6	8322	44,6	73488	6. Jun	FR	5375	1. Jun	SO	15
46	9751	A 6	200	Herrieden (O)	60146	6,3	23,4	51659	20,2	8487	42,8	76631	6. Jun	FR	5514	6. Jun	FR	15
47	9524*	A 6	220	AS Ansbach	57503	6,4	22,3	49186	19,4	8318	39,2	72862	6. Jun	FR	5267	6. Jun	FR	14
48	9525*	A 6	240	AS Neuendettelsau (W)	59223	6,0	24,4	50734	21,1	8490	44,4	74021	6. Jun	FR	5510	1. Jun	SO	18
49	9526*	A 6	260	AS Neuendettelsau	58684	5,2	24,2	50232	20,8	8452	44,1	72821	6. Jun	FR	5186	1. Jun	SO	13
50	9055	A 6	300	Roth (W)	75855	3,2	19,8	65783	17,0	10072	37,8	92987	6. Jun	FR	6238	5. Jun	DO	18
51	9944	A 6	320	AK Nürnberg-Süd (W)	94985	11,9	18,8					107796	2. Jun	MO				
52	9527*	A 6	340	AS N-Langwasser (W)	81322	3,2	20,9	70800	18,3	10521	38,3	100472	6. Jun	FR	6980	26. Jun	DO	17
53	9047	A 6	360	AK Nürnberg-Ost (W)	79628	3,4	21,5	69200	18,8	10428	39,7	98484	6. Jun	FR	6885	26. Jun	DO	17
54	9753	A 6	380	AK Nürnberg-Ost (O)	43008	6,9	22,2	37817	19,6	5191	41,5	56240	6. Jun	FR	4372	6. Jun	FR	15
55	9054	A 6	400	AK Altdorf (O)	31562	2,6	24,3	27580	21,2	3983	45,8	39454	6. Jun	FR	2998	18. Jun	MI	17
56	9018	A 6	440	Alfeld (O)	26480	6,0	27,7					33150	6. Jun	FR				
57	9239	A 6	500	Amberg-Ost (W)	21466	4,5	30,5					26324	6. Jun	FR				
58	9528*	A 6	520	AS Amberg-Ost	16824	5,8	31,5	14160	27,4	2664	53,4	21169	18. Jun	MI	1601	18. Jun	MI	17
59	9238	A 6	560	Ak Oberpfälzer Wald (W)	16673	6,6	31,7	14030	27,4	2643	54,2	21428	18. Jun	MI	1637	18. Jun	MI	17
60	9088	A 6	580	AK Oberpfälzer Wald (O)	17307	5,2	31,5	14237	27,8	3070	48,8	21005	18. Jun	MI	1582	1. Jun	SO	14
61	9008	A 6	700	Waidhaus (O)	13361	-0,8	41,3					16941	6. Jun	FR				
62	9152	A 7	180	AS Wasserlosen	44874	-0,1	20,0	38752	15,9	6122	46,5	61853	6. Jun	FR	4634	22. Jun	SO	16
63	9529*	A 7	200	AS Wasserlosen	43645	1,4	19,2					57900	6. Jun	FR				
64	9530*	A 7	220	Kreuz Schweinfurt/Werneck	61532	0,9	16,3	54112	13,4	7420	37,6	81049	6. Jun	FR	5893	6. Jun	FR	16
65	9020	A 7	240	Gramschatzer Wald (S)	63150	0,5	15,8	55643	13,0	7508	36,3	82592	6. Jun	FR	5926	6. Jun	FR	16
66	9037	A 7	260	AK Biebelried (N)	41736	5,2	20,5	36329	16,8	5407	44,9	56044	6. Jun	FR	4162	6. Jun	FR	16
67	9452	A 7	280	AK Biebelried (S)	27283	-0,1	17,9	24411	15,1	2872	41,8	35688	22. Jun	SO	2840	22. Jun	SO	13
68	9531*	A 7	300	AS Kitzingen	27886	4,0	16,4	24985	13,6	2901	40,5	35585	6. Jun	FR	2867	1. Jun	SO	12
69	9532*	A 7	320	AS Marktbreit	29614	10,4	17,3					41843	6. Jun	FR				
70	9067	A 7	340	Uffenheim/Langensteinach (N)	29333	12,4	15,8	26395	13,2	2937	39,6	40164	22. Jun	SO	3365	22. Jun	SO	15

* VBA-Messstelle

Nr.	Zstnr	Str.	Abs.	Name	Gesamt (0-24)			Tag (6-22 Uhr)		Nacht (22-6 Uhr)		Tagesspitzenwerte			Stundenspitzenwerte			
					Kfz	14/13	Lkw-%	Kfz_Tag	Pt	Kfz_Nacht	Pn	Tag-max	Datum	Tag	Std-max	Datum	Tag	Std
71	9533*	A 7	360	AS Uffenheim-Langensteinach	29294	11,0	15,5					42584	6. Jun	FR				
72	9534*	A 7	380	AS Bad Windsheim	30168	7,0	17,1	27169	14,6	2999	39,9	41854	6. Jun	FR	3441	22. Jun	SO	18
73	9535*	A 7	400	AS Rothenburg o.d.T.	31131	8,7	16,1					44767	6. Jun	FR				
74	9569	A 7	420	AK Feuchtwangen/Crailsheim (N)	29178	7,5	16,2	26391	14,0	2786	36,8	41832	1. Jun	SO	3450	22. Jun	SO	17
75	9568	A 7	440	AK Feuchtwangen/Crailsheim (S)	46821	6,6	17,0	42039	14,8	4782	36,7	65226	22. Jun	SO	5367	22. Jun	SO	17
76	9230	A 7	760	AD Hittistetten (S)	66887	3,0	9,5	61119	8,8	5768	17,3	84633	6. Jun	FR	6430	6. Jun	FR	14
77	9231	A 7	1000	AK Memmingen (S)	41804	3,0	9,4	38585	9,0	3335	14,9	52727	6. Jun	FR	4780	21. Jun	SA	11
78	9097	A 7	1160	AD Allgäu (S)	28123	4,7	8,7	26138	8,5	1985	10,7	40378	22. Jun	SO	3980	22. Jun	SO	11
79	9696	A 7	1160	Oy-Mittelberg (W)	21565	4,6	6,0	19945	5,7	1620	10,2	31907	22. Jun	SO	3069	22. Jun	SO	11
80	9698	A 7	1160	Oy-Mittelberg (S)	4786	26,8	5,1	4550	5,2	243	6,1	7118	22. Jun	SO	734	22. Jun	SO	17
81	9699	A 7	1180	Oy-Mittelberg	20112	7,3	6,1	18582	5,7	1530	10,3	30591	22. Jun	SO	2941	22. Jun	SO	11
82	9695	A 7	1180	Oy-Mittelberg (N)	4906	18,5	5,0	4652	5,1	284	8,1	6934	7. Jun	SA	826	19. Jun	DO	11
83	9697	A 7	1180	Oy-Mittelberg (O)	28351	14,3	5,8	26384	5,5	1967	9,5	41085	22. Jun	SO	4011	22. Jun	SO	11
84	9016	A 7	1180	Nesselwang (W)	21600	4,7	5,7	19985	5,4	1615	9,5	31916	22. Jun	SO	3054	22. Jun	SO	11
85	9071	A 7	1260	Tunnel Füssen	17905	16,2	5,6	16430	5,3	1475	9,3	26564	22. Jun	SO	2269	22. Jun	SO	11
86	9203	A 70	120	AD Schweinfurt/Werneck (O)	45315	1,6	15,6	40505	13,3	4810	35,0	61474	6. Jun	FR	4697	27. Jun	FR	16
87	9233	A 70	140	AD Wertal (W)	48598	2,4	15,3	43567	13,1	5031	33,9	67667	6. Jun	FR	5283	6. Jun	FR	16
88	9234	A 70	160	AD Wertal (O)	44696	0,2	14,4	40128	12,6	4568	30,4	60948	6. Jun	FR	4832	6. Jun	FR	15
89	9541*	A 70	180	AS Schweinfurt/Bergtheim	41957	2,7	15,0	37731	13,1	4226	31,9	56962	6. Jun	FR	4511	27. Jun	FR	15
90	9542*	A 70	200	AS Schweinfurt-Hafen	38767	3,8	15,2	34950	13,1	3817	34,2	52351	6. Jun	FR	4069	27. Jun	FR	16
91	9543*	A 70	220	AS Schweinfurt-Zentrum	35169	1,5	14,2	31425	12,4	3744	29,6	48751	6. Jun	FR	3929	6. Jun	FR	15
92	9544*	A 70	240	AS Gochsheim	34425	0,2	14,6	30306	12,4	3557	29,4	47660	6. Jun	FR	3867	6. Jun	FR	15
93	9545*	A 70	260	AS Schonungen	28917	5,8	16,1	25873	14,0	3044	34,0	39737	6. Jun	FR	3160	6. Jun	FR	15
94	9256	A 70	280	Knetzgau (W)	25696	4,3	16,6	22971	14,3	2725	36,3	35598	6. Jun	FR	2840	1. Jun	SO	18
95	9546*	A 70	300	AS Knetzgau	24819	2,7	14,8	22255	12,7	2564	33,1	34255	6. Jun	FR	2619	1. Jun	SO	14
96	9547*	A 70	320	AS Eltmann	28424	2,1	15,5	25465	13,3	2959	33,8	38973	6. Jun	FR	3069	6. Jun	FR	16
97	9548*	A 70	340	AS Viereth-Trunstadt	30690	0,2	14,4	27488	12,5	3202	30,8	42081	6. Jun	FR	3299	6. Jun	FR	16
98	9549*	A 70	360	AS Bamberg-Hafen	43265	2,7	12,8	42991	12,8	4175	28,3	59311	6. Jun	FR	4235	5. Jun	DO	17
99	9580*	A 70	380	AS Hallstadt	46950	1,6	12,7	46772	13,1	4361	27,8	64005	6. Jun	FR	4682	5. Jun	DO	17
100	9024	A 70	400	AK Bamberg (W)	43035	2,8	13,1	40742	9,1	3885	21,4	59317	6. Jun	FR	3961	2. Jun	MO	8
101	9068	A 70	420	AK Bamberg (O)	24248	3,6	15,5	21975	13,8	2273	32,2	32582	6. Jun	FR	2596	6. Jun	FR	15
102	9053	A 70	560	AD Bayreuth/Kulmbach (W)	21474	6,0	17,5	19352	15,6	2122	34,5	27440	10. Jun	DI	2199	1. Jun	SO	18
103	9166	A 71	100	Mellrichstadt (N)	14500	7,3	13,7	12938	12,0	1562	27,6	22006	6. Jun	FR	1911	6. Jun	FR	17
104	9167	A 71	200	Bad-Kissingen (S)	23822	0,2	10,6	22785	13,6	3726	20,0	33422	6. Jun	FR	2774	6. Jun	FR	16
105	9232	A 71	220	AD Wertal (N)	23373	1,0	11,1	21107	10,0	2266	20,9	32799	6. Jun	FR	2729	6. Jun	FR	16

* VBA-Messstelle

Nr.	Zstnr	Str.	Abs.	Name	Gesamt (0-24)			Tag (6-22 Uhr)		Nacht (22-6 Uhr)		Tagesspitzenwerte			Stundenspitzenwerte			
					Kfz	14/13	Lkw-%	Kfz_Tag	Pt	Kfz_Nacht	Pn	Tag-max	Datum	Tag	Std-max	Datum	Tag	Std
106	9025	A 72	110	AD Bayerisches Vogtland (O)	32129	-3,0	19,7	27747	17,3	4383	34,7	46861	1. Jun	SO	4034	1. Jun	SO	16
107	9094	A 72	140	AD Hochfranken (W)	37521	7,6	19,9	32523	17,8	4998	33,7	51853	6. Jun	FR	4450	1. Jun	SO	16
108	9095	A 72	160	AD Hochfranken (O)	38898	6,5	17,7	33685	15,7	5213	30,4	56014	6. Jun	FR	4760	1. Jun	SO	16
109	9165	A 73	100	Eisfeld (S)	14018	3,3	13,0	12413	11,8	1266	25,0	21213	6. Jun	FR	1541	18. Jun	MI	17
110	9235	A 73	180	Untersiemau (N)	16316	8,0	12,3	14712	12,2	1396	25,4	24294	6. Jun	FR	1749	2. Jun	MO	8
111	9236	A 73	200	Untersiemau (S)	23670	3,6	10,5	21396	10,5	1939	20,6	35693	6. Jun	FR	2567	2. Jun	MO	8
112	9306	A 73	280	Ebensfeld	28303	2,6	11,5	25743	10,5	2560	21,3	37180	6. Jun	FR	2886	6. Jun	FR	14
113	9581*	A 73	420	Kreuz Bamberg	55398	1,2	12,7	50224	11,3	5173	26,2	74396	6. Jun	FR	5755	6. Jun	FR	15
114	9021	A 73	460	Bamberg-Ost (N)	54858	1,6	13,3	49714	11,9	5144	26,8	73618	6. Jun	FR	5701	6. Jun	FR	15
115	9582*	A 73	480	AS Bamberg-Ost	45500	-0,7	15,2					62517	6. Jun	FR				
116	9583*	A 73	500	AS Bamberg-Süd	47740	0,9	10,8	43244	9,6	4496	22,2	63232	6. Jun	FR	4862	6. Jun	FR	14
117	9584*	A 73	520	AS Hirschaid	48335	1,0	10,8	43771	9,6	4564	22,1	63829	6. Jun	FR	4892	6. Jun	FR	15
118	9585*	A 73	540	AS Buttenheim	45705	1,1	11,4	41373	10,1	4332	24,0	60583	6. Jun	FR	4618	6. Jun	FR	14
119	9586*	A 73	560	AS Forchheim-Nord	47057	1,4	12,5	42638	11,2	4419	24,5	62695	6. Jun	FR	4762	6. Jun	FR	16
120	9587*	A 73	580	AS Baiersdorf-Nord (N)	60940	1,4	9,6	55321	8,6	5619	19,4	80487	6. Jun	FR	6013	18. Jun	MI	17
121	9588*	A 73	600	AS Baiersdorf-Nord	60586	-0,7	9,8	54994	8,8	5592	19,5	78939	6. Jun	FR	6152	30. Jun	MO	8
122	9589*	A 73	620	AS Möhrendorf	68457	0,1	10,0	62401	9,1	6057	19,5	89300	6. Jun	FR	7526	30. Jun	MO	8
123	9590*	A 73	640	AS Erlangen-Nord	74576	0,2	9,2					97067	6. Jun	FR				
124	9591*	A 73	660	AS Erlangen-Zentrum	77631	-2,5	8,6	70784	7,7	6847	17,2	103687	6. Jun	FR	8051	30. Jun	MO	8
125	9952	A 73	680	AK Fürth/Erlangen (N)	74934	-4,7	8,9	68024	8,1	6910	17,0	96674	6. Jun	FR	7876	4. Jun	MI	8
126	9953	A 73	700	AK Fürth/Erlangen (S)	62707	-3,7	7,4	56853	6,6	5854	15,4	78413	6. Jun	FR	6913	2. Jun	MO	8
127	9625	A 73	710	AS Erlangen-Eltersdorf	57847		7,4	52287	6,6	5560	15,4	72413	6. Jun	FR	6364	2. Jun	MO	8
128	9111	A 73	760	Nürnberg/Fürth (N)	67024	-4,7	7,0					83373	5. Jun	DO				
129	9004	A 73	860	Nürnberg-Hafen-Ost (S)	87247	-2,3	9,4	78607	8,8	8640	15,1	110239	6. Jun	FR	8257	3. Jun	DI	8
130	9592*	A 73	880	AS Nürnberg-Königshof	84113	-3,9	12,7	75422	11,8	8691	20,3	107396	5. Jun	DO	8150	26. Jun	DO	17
131	9593*	A 73	900	AS N-Zollhaus (S)	87371	-0,5	12,6	78317	11,7	9054	20,5	110304	6. Jun	FR	8654	26. Jun	DO	17
132	9594*	A 73	920	AS Wendelstein	44948	1,6	9,6	40555	8,9	4393	16,1	58760	6. Jun	FR	4803	26. Jun	DO	17
133	9333	A 73	960	Röthenbach b.St.W. (O)	41535	0,8	9,5	37279	8,8	4256	15,2	54381	6. Jun	FR	4334	26. Jun	DO	17
134	9005	A 73	980	AD Nürnberg/Feucht (W)	26056	2,0	11,8	23422	10,6	2635	21,8	34426	6. Jun	FR	2720	26. Jun	DO	17
135	9130	A 8	220	Leipheim (W)	60862	5,8	16,6	54151	14,9	6711	30,4	82174	6. Jun	FR	5863	1. Jun	SO	19
136	9966	A 8	240	Leipheim (O)	61643	5,3	16,5	54766	14,8	6878	30,2	83304	6. Jun	FR	6052	1. Jun	SO	19
137	9012	A 8	260	Burgau (W)	54945	5,6	17,2					74351	6. Jun	FR				
138	9965	A 8	280	Zusmarshausen (W)	55850	4,9	16,0					74421	6. Jun	FR				
139	9013	A 8	300	Zusmarshausen (O)	57732	6,6	15,8					77343	6. Jun	FR				
140	9964	A 8	320	Neusäß (W)	64187	6,0	14,6					84731	6. Jun	FR				

* VBA-Messstelle

Nr.	Zstnr	Str.	Abs.	Name	Gesamt (0-24)			Tag (6-22 Uhr)		Nacht (22-6 Uhr)		Tagesspitzenwerte			Stundenspitzenwerte			
					Kfz	14/13	Lkw-%	Kfz_Tag	Pt	Kfz_Nacht	Pn	Tag-max	Datum	Tag	Std-max	Datum	Tag	Std
141	9131	A 8	340	Augsburg-West (W)	72585	4,9	13,3					95022	6. Jun	FR				
142	9963	A 8	360	Augsburg-West (O)	97340	4,7	14,0	87432	12,9	9908	23,5	130896	6. Jun	FR	9629	6. Jun	FR	16
143	9962	A 8	380	Augsburg-Ost (O)	87749	4,1	14,5	78762	13,4	8987	24,1	115626	6. Jun	FR	8480	6. Jun	FR	15
144	9961	A 8	390	Derching (O)	81243	4,0	13,8	72637	12,6	8606	24,0	107300	6. Jun	FR	7824	6. Jun	FR	16
145	9132	A 8	400	Adelzhausen (W)	75620	4,4	12,9	67398	11,7	8223	23,0	100520	6. Jun	FR	7234	6. Jun	FR	17
146	9960	A 8	420	Adelzhausen (O)	75955	4,8	13,2	67749	12,0	8207	23,2	100908	6. Jun	FR	7340	6. Jun	FR	17
147	9014	A 8	440	Odelzhausen (O)	81493	3,7	12,0	72784	10,9	8709	21,3	108036	6. Jun	FR	7903	6. Jun	FR	17
148	9003	A 8	460	Sulzemoos (O)	84012	2,7	11,8					107421	6. Jun	FR				
149	9773	A 8	460	Dachau/Fürstenfeldbruck (W)	83961	1,0	12,4					107121	6. Jun	FR				
150	9772	A 8	480	Dachau/Fürstenfeldbruck (O)	98223	0,5	10,5					129560	6. Jun	FR				
151	9223*	A 8	500	AD München-Eschenried	35753	1,0	5,1					47161	6. Jun	FR				
152	9141	A 8	520	AK München-West (W)	42688	-0,1	5,6					53663	6. Jun	FR				
153	9140	A 8	540	AK München-West (O)	32276	-4,8	4,8	29508	4,6	2768	6,9	40912	6. Jun	FR	3485	26. Jun	DO	18
154	9082	A 8	860	München-Perlach (S)	50158	-5,8	3,1	45903	3,1	4255	3,7	61588	6. Jun	FR	5684	26. Jun	DO	18
155	9224*	A 8	980	AK Kreuz München-Süd	110945	-2,4	12,1	98823	11,5	12122	17,7	132549	6. Jun	FR	9832	21. Jun	SA	11
156	9171	A 8	1000	Holzkirchen (W)	105487	1,2	10,3	95499	9,4	10616	16,9	125261	1. Jun	SO	10224	22. Jun	SO	13
157	9225*	A 8	1020	Holzkirchen	94266	12,0	13,9					115661	14. Jun	SA				
158	9226*	A 8	1040	Weyarn	79255	9,3	17,4	69696	16,5	9558	24,1	98651	21. Jun	SA	7579	21. Jun	SA	11
159	9227*	A 8	1060	Irschenberg-Bad Aibling	80754	10,8	12,6	71155	11,8	9599	18,4	103121	14. Jun	SA	7806	22. Jun	SO	11
160	9180	A 8	1080	AD Inntal (W)	89884	7,3	12,2	79521	11,5	10363	18,0	110929	22. Jun	SO	8266	28. Jun	SA	11
161	9023	A 8	1120	Rosenheim (O)	70106	10,0	9,7	62184	8,9	7922	16,1	83948	6. Jun	FR	6514	18. Jun	MI	18
162	9026	A 8	1180	Frasdorf (O)	63229	15,7	10,3	55869	9,3	7360	17,4	77071	6. Jun	FR	5861	18. Jun	MI	18
163	9028	A 8	1220	Felden (O)	61268	28,4	10,7	53992	9,8	7276	17,6	74206	6. Jun	FR	5692	1. Jun	SO	12
164	9192*	A 8	1260	Grabenstätt	57735	16,5	15,0	50799	13,9	6935	23,1	70937	6. Jun	FR	5461	18. Jun	MI	18
165	9193*	A 8	1300	Schweinbach	57858	22,4	16,9	51133	15,8	6725	24,8	71191	6. Jun	FR	5522	22. Jun	SO	11
166	9194*	A 8	1320	Traunstein/Siegsdorf	51586	12,9	17,6	46027	15,9	6772	25,0	65031	6. Jun	FR	4813	15. Jun	SO	16
167	9031	A 8	1340	Neukirchen (O)	51241	14,1	14,2	44824	13,2	6417	21,4	64135	22. Jun	SO	4785	21. Jun	SA	11
168	9195*	A 8	1360	Anger	42331	14,5	17,4	36513	15,7	5818	27,9	56282	21. Jun	SA	4218	18. Jun	MI	17
169	9032	A 8	1400	Bad Reichenhall (O)	53186	9,2	16,6					67037	21. Jun	SA				
170	9035	A 81	100	AD Würzburg-West (S)	31446	3,2	16,2	28333	12,8	3481	34,9	42455	6. Jun	FR	3188	22. Jun	SO	18
171	9903	A 9	160	AD Bayerisches Vogtland (N)	43439	-5,8	19,2	37738	16,5	5702	37,1	60446	6. Jun	FR	4835	1. Jun	SO	15
172	9994	A 9	180	AD Bayerisches Vogtland (S)	57343	-0,1	16,3	50612	12,8	8068	24,7	80816	6. Jun	FR	6727	1. Jun	SO	16
173	9620*	A 9	200	AS Hof-West	68301	7,0	19,9	58876	17,3	9425	36,2	93210	6. Jun	FR	7384	1. Jun	SO	16
174	9621*	A 9	220	AS Muenchberg-Nord	67611	5,2	20,1	58229	17,5	9382	36,5	92045	6. Jun	FR	7355	1. Jun	SO	16
175	9001	A 9	300	AD Bayreuth/Kulmbach (N)	74766	3,8	19,1	65158	16,7	9609	35,4	99596	6. Jun	FR	7674	1. Jun	SO	18

Nr.	Zstnr	Str.	Abs.	Name	Gesamt (0-24)			Tag (6-22 Uhr)		Nacht (22-6 Uhr)		Tagesspitzenwerte			Stundenspitzenwerte			
					Kfz	14/13	Lkw-%	Kfz_Tag	Pt	Kfz_Nacht	Pn	Tag-max	Datum	Tag	Std-max	Datum	Tag	Std
176	9002	A 9	320	AD Bayreuth/Kulmbach (S)	68117	2,0	16,4	59410	14,1	8707	32,0	92118	6. Jun	FR	6817	6. Jun	FR	16
177	9622*	A 9	340	Bindlacher Berg	67439	3,4	16,3					90480	6. Jun	FR				
178	9623*	A 9	360	AS Bayreuth-Nord	65807	3,8	16,7					89837	6. Jun	FR				
179	9029	A 9	400	Pegnitz (N)	56996	5,4	17,5	49337	15,0	7659	33,6	77843	6. Jun	FR	6041	1. Jun	SO	14
180	9536*	A 9	420	AS Pegnitz	60118	5,0	17,3	52135	14,8	7983	33,0	81328	6. Jun	FR	6345	1. Jun	SO	14
181	9042	A 9	620	AK Nürnberg (N)	81783	1,4	14,9	71902	13,0	9880	28,4	108337	6. Jun	FR	7792	6. Jun	FR	15
182	9060	A 9	640	AK Nürnberg (S)	110224	-1,1	15,3	96779	13,2	13445	30,2	143138	6. Jun	FR	9558	6. Jun	FR	14
183	9057	A 9	660	AK Nürnberg-Ost (N)	107902	-0,8	15,7					137165	6. Jun	FR				
184	9754	A 9	680	AK Nürnberg-Ost (S)	65596	-1,6	13,7	57984	11,9	7612	27,4	88925	6. Jun	FR	6792	29. Jun	SO	16
185	9538*	A 9	700	AS Allersberg (Nordseite)	80370	-1,3	13,6	71077	11,9	9293	26,8	106363	6. Jun	FR	8124	29. Jun	SO	15
186	9539*	A 9	720	AS Allersberg (Südseite)	73541	-0,9	14,4	64803	12,5	8738	28,5	95655	6. Jun	FR	7313	1. Jun	SO	16
187	9061	A 9	740	Greiding (N)	72186	0,5	15,0					93036	6. Jun	FR				
188	9090	A 9	920	Lenting (S)	84503	-0,8	12,7	75142	11,1	9371	23,7	108940	6. Jun	FR	8240	6. Jun	FR	17
189	9552	A 9	940	Ingolstadt-Nord (S)	98864	-1,4	12,1	89111	11,0	11138	21,4	126372	6. Jun	FR	8918	6. Jun	FR	16
190	9554	A 9	960	Manching (N)	93927	-1,9	12,3	83605	10,9	10323	23,6	119330	6. Jun	FR	8298	27. Jun	FR	16
191	9056	A 9	1000	AD Holledau (N)	80837	-1,0	14,0					101989	6. Jun	FR				
192	9241*	A 9	1020	Dreieck Holledau (A93)	75637	-3,9	12,5					92998	6. Jun	FR				
193	9110	A 9	1020	AD Holledau (S)	98690	-1,5	11,1					124659	6. Jun	FR				
194	9058	A 9	1040	Allershausen (N)	105753	-0,7	10,9					131669	6. Jun	FR				
195	9059	A 9	1060	AK Neufahrn (N)	110595	-0,5	10,9					137204	6. Jun	FR				
196	9065	A 9	1080	AK Neufahrn (S)	121165	-0,3	9,1	107615	8,4	13550	14,7	146555	6. Jun	FR	10026	26. Jun	DO	17
197	9062	A 9	1100	Garching-Nord (N)	133594	-1,2	8,8	118761	8,2	14832	14,3	158109	6. Jun	FR	11404	18. Jun	MI	18
198	9063	A 9	1120	Garching-Nord (S)	141217	-1,8	9,0	126131	8,4	15086	14,7	172408	6. Jun	FR	12266	26. Jun	DO	17
199	9115	A 9	1140	AK München-Nord (N)	153701	-1,7	9,2					167184	6. Jun	FR				
200	9066	A 9	1160	AK München-Nord (S)	110581	-2,7	5,1	99720	4,8	10862	8,0	138892	27. Jun	FR	11352	26. Jun	DO	17
201	9242*	A 9	1180	München-Fröttmaning-Süd	104219	-4,8	6,3	93595	5,9	10623	9,1	128379	6. Jun	FR	9569	2. Jun	MO	8
202	9243*	A 9	1200	München-Freimann														
203	9064	A 9	1220	München-Schwabing (N)	83611	-4,3	6,2	72926	5,6	10685	10,1	100605	6. Jun	FR	7090	2. Jun	MO	7
204	9217	A 92	100	AD München-Feldmoching (N)	57678	-5,2	8,9	52153	8,2	5525	15,2	73745	6. Jun	FR	6053	23. Jun	MO	8
205	9006	A 92	120	Oberschleißheim (O)	61065	-5,9	10,0	54820	9,2	6245	17,3	77041	6. Jun	FR	6071	23. Jun	MO	8
206	9015	A 92	140	AK Neufahrn (W)	65778	-4,1	11,2					90069	6. Jun	FR				
207	9007	A 92	180	AK Neufahrn (O)	96204	-1,2	8,1	85433	7,6	10771	11,9	118276	5. Jun	DO	9246	26. Jun	DO	17
208	9182*	A 92	220	Flughafen München	50978	4,4	10,5	46252	9,7	4725	17,8	66167	27. Jun	FR	5632	26. Jun	DO	17
209	9183*	A 92	240	Freising-Mitte	48231	11,0	13,9	43536	13,1	4696	20,9	62411	6. Jun	FR	5266	30. Jun	MO	8
210	9184*	A 92	260	Freising-Ost	37772	0,7	11,4	34257	10,6	3515	19,7	48666	6. Jun	FR	3928	6. Jun	FR	15

Nr.	Zstnr	Str.	Abs.	Name	Gesamt (0-24)			Tag (6-22 Uhr)		Nacht (22-6 Uhr)		Tagesspitzenwerte			Stundenspitzenwerte			
					Kfz	14/13	Lkw-%	Kfz_Tag	Pt	Kfz_Nacht	Pn	Tag-max	Datum	Tag	Std-max	Datum	Tag	Std
211	9017	A 92	360	Altdorf (O)	41591	4,8	12,8	37154	11,9	4098	20,4	55568	6. Jun	FR	4413	18. Jun	MI	18
212	9019	A 92	480	Landau a.d. Isar (W)	31630	16,9	13,9	28000	12,8	3630	22,2	42193	6. Jun	FR	3336	6. Jun	FR	14
213	9096	A 93	100	AD Hochfranken (S)	21180	7,0	18,6	18829	16,9	2351	31,8	30605	6. Jun	FR	2479	1. Jun	SO	15
214	9099	A 93	260	Selb-West (S)	23611	5,7	17,7	21099	16,0	2512	31,7	34070	6. Jun	FR	2692	6. Jun	FR	14
215	9901	A 93	640	Wernberg-Köblitz (S)	35306	6,4	14,3	30827	13,8	3521	25,7	46676	18. Jun	MI	3254	27. Jun	FR	17
216	9087	A 93	660	AK Oberpfälzer Wald (S)	34011	4,0	15,1	26992	17,8	3473	30,2	44454	6. Jun	FR	2428	24. Jun	DI	17
217	9902	A 93	740	Schwandorf-Mitte (N)	43515	3,4	14,8	39011	13,6	4504	25,2	57632	6. Jun	FR	4442	6. Jun	FR	15
218	9049	A 93	880	Regensburg-Pfaffenstein (N)	66600	-1,6	9,6	59992	8,8	6609	17,3	84924	6. Jun	FR	6361	5. Jun	DO	8
219	9044	A 93	960	Regensburg-Königswiesen (S)	63022	-1,3	10,8	56878	9,8	6144	19,6	75133	6. Jun	FR	6023	23. Jun	MO	8
220	9045	A 93	980	AK Regensburg (N)	67981	-0,7	9,8	61375	8,9	6606	17,6	82267	6. Jun	FR	7014	2. Jun	MO	8
221	9030	A 93	1120	Siegenburg (S)	24814	-3,7	10,4	22088	9,5	2727	17,9	30832	6. Jun	FR	2935	22. Jun	SO	18
222	9190	A 93	1800	AD Inntal (S)	54328	15,2	14,2					71199	22. Jun	SO				
223	9191	A 93	1880	Kiefersfelden (S)	43680	16,8	17,0	39035	16,0	4645	25,0	57748	22. Jun	SO	4306	22. Jun	SO	12
224	9985	A 94	160	München-Riem (W)	61566	-7,4	5,0	56404	4,9	5163	5,9	84938	5. Jun	DO	7441	4. Jun	MI	18
225	9986	A 94	180	München-Riem (O)	59787	-7,2	5,3	55209	5,2	4579	6,5	84636	5. Jun	DO	7143	3. Jun	DI	18
226	9987	A 94	200	Feldkirchen-Ost (W)	52337	-6,8	5,7	59190	6,3	4099	8,2	75125	5. Jun	DO	6536	3. Jun	DI	18
227	9840	A 94	240	AK München-Ost (O)	57669	-9,1	10,8					76928	6. Jun	FR				
228	9984	A 94	515	Wimpasing	19075	-4,6	18,7	17118	16,8	2028	29,9	23227	18. Jun	MI	1850	18. Jun	MI	18
229	9043	A 95	100	München-Kreuzhof (W)	62158	-5,0	3,5					73381	6. Jun	FR				
230	9151	A 95	120	AD Starnberg (N)	57039	-4,9	3,5	52572	3,3	4468	6,2	67437	6. Jun	FR	5456	26. Jun	DO	18
231	9161	A 95	180	Seeshaupt (N)	28860	-3,1	3,5	26866	3,4	1995	5,9	39008	22. Jun	SO	3130	9. Jun	MO	18
232	9164	A 95	260	Murnau/Kochel (S)	14301	8,3	4,7	13271	4,5	1030	7,3	21653	22. Jun	SO	1687	19. Jun	DO	11
233	9150	A 952	100	AD Starnberg (W)	27049	-9,8	3,6	25032	3,5	2017	4,1	32296	6. Jun	FR	2871	26. Jun	DO	18
234	9250	A 96	100	Lindau (S)	30464	16,7	12,7	27657	12,6	2808	14,4	41371	6. Jun	FR	3236	6. Jun	FR	17
235	9550	A 96	600	Stetten (W)	38243	1,3	12,7	34652	11,9	3591	20,0	52168	6. Jun	FR	3993	6. Jun	FR	16
236	9136	A 96	760	Landsberg a. Lech-Nord (O)	60495	-10,7	10,9	55009	10,3	5486	17,1	80452	6. Jun	FR	6174	6. Jun	FR	15
237	9222	A 96	970	Gräfelfing (W)	95124	-2,0	4,3	86994	4,1	8130	6,5	119761	6. Jun	FR	10050	26. Jun	DO	18
238	9106	A 96	1000	München-Laim (W)	93536	-3,1	4,1	84628	3,9	8908	6,2	115992	6. Jun	FR	9365	26. Jun	DO	18
239	9219	A 99	240	AS Germering-Nord(N)	75482	-2,0	8,5	70616	8,2	6411	15,7	95410	6. Jun	FR	7052	26. Jun	DO	18
240	9220	A 99	280	AK München-West (N)	60059	-3,7	9,0	53884	8,6	5258	15,7	75753	6. Jun	FR	6541	23. Jun	MO	8
241	9774	A 99	300	AD München-Eschenried (O)	58266	0,4	14,7					69592	6. Jun	FR				
242	9775	A 99	320	AD München-Allach (O)	118322	-0,9	15,2	106358	14,3	11963	22,9	151694	6. Jun	FR	10275	6. Jun	FR	14
243	9155	A 99	340	AD Feldmoching (W)	114531	-1,2	11,6	103023	10,7	11509	19,5	146368	6. Jun	FR	11101	2. Jun	MO	8
244	9216	A 99	340	AD München-Feldmoching (W)	124626	-0,2	15,1					153983	6. Jun	FR				
245	9207	A 99	360	AD München-Feldmoching (O)	77043	-5,2	14,5	69494	13,3	7549	25,4	97510	6. Jun	FR	8373	2. Jun	MO	8

Nr.	Zstnr	Str.	Abs.	Name	Gesamt (0-24)			Tag (6-22 Uhr)		Nacht (22-6 Uhr)		Tagesspitzenwerte			Stundenspitzenwerte			
					Kfz	14/13	Lkw-%	Kfz_Tag	Pt	Kfz_Nacht	Pn	Tag-max	Datum	Tag	Std-max	Datum	Tag	Std
246	9215	A 99	380	AK München-Nord (W)	76808	3,5	11,8	69801	10,9	7007	20,3	100128	6. Jun	FR	8312	4. Jun	MI	8
247	9415	A 99	400	AK München-Nord (N) (Ab SZ)														
248	9218	A 99	420	AK München-Nord (O)	124056	-0,4	14,3	111362	13,3	12694	23,2	154956	6. Jun	FR	11125	18. Jun	MI	17
249	9211	A 99	440	Aschheim/Ismaning (S)	126570	-0,8	14,1					155182	6. Jun	FR				
250	9212	A 99	460	AK München-Ost (N)	120642	0,2	13,8	108402	12,8	12240	22,5	151419	6. Jun	FR	10822	18. Jun	MI	17
251	9213	A 99	480	AK München-Ost (S)	114275	1,7	11,4	103049	10,7	11226	18,0	139922	6. Jun	FR	10252	18. Jun	MI	17
252	9244	A 99	500	Haar (S)	91333	-2,9	13,0	80205	11,3	9400	19,0	107025	27. Jun	FR	8513	5. Jun	DO	18
253	9228*	A 99	520	Hohenbrunn	98625	3,3	14,0	89859	14,6	9258	23,0	119250	6. Jun	FR	8826	18. Jun	MI	17
254	9229*	A 99	540	Ottobrunn	88517	2,7	14,7					106348	6. Jun	FR				
255	9221	A 995	100	München-Giesing (S)	51705	1,4	4,6	47250	4,4	4454	7,6	64609	6. Jun	FR	5037	26. Jun	DO	17
256	9830	B 11	660	Pullach	15501	-8,0	4,5					20155	6. Jun	FR				
257	9850	B 11	740	Garching-Dirnismaning	8426	-2,3	5,7					13681	23. Jun	MO				
258	9310	B 11	1140	Eching-Viecht	14360	-5,6	3,4	13212	3,3	1148	4,2	17650	5. Jun	DO	1554	25. Jun	MI	18
259	9401	B 11	1280	Deggendorf	12041	7,4	6,1					14904	6. Jun	FR				
260	9277	B 11	1580	Bayerisch Eisenstein	4454	17,6	3,6					5453	20. Jun	FR				
261	9175	B 12	520	Kempten	15305	-4,2	9,1	14135	8,9	1170	12,0	19360	6. Jun	FR	1676	2. Jun	MO	8
262	9380	B 12	660	Buchloe	17067	-5,1	9,0					21056	6. Jun	FR				
263	9863	B 12	1400	Simbach a. Inn (w)	10513	16,0	26,4					13241	6. Jun	FR				
264	9861	B 12	1420	Simbach a. Inn (s)	9134	15,3	21,1					11744	20. Jun	FR				
265	9862	B 12	1440	Simbach a. Inn (n)	9745	15,5	17,5					12278	20. Jun	FR				
266	9125	B 12	2400	Philippsreut	5134	16,5	13,1					5820	6. Jun	FR				
267	9299	B 13	200	Eibelstadt	12780	-6,1	7,4	11742	6,7	1038	14,7	18251	6. Jun	FR	1721	1. Jun	SO	16
268	9278	B 13	640	Oberdachstetten	6142	-1,6	7,8	5679	7,3	462	13,8	7628	6. Jun	FR	641	5. Jun	DO	18
269	9124	B 13	1460	Eichstätt	13699	-3,1	6,6	12732	6,5	967	7,5	18521	6. Jun	FR	1519	5. Jun	DO	17
270	9820	B 13	2520	Oberschleißheim-Neuherberg	31472	-7,6	7,4					43954	23. Jun	MO				
271	9280	B 14	880	Hersbruck	12882	-2,5	4,1	12015	4,1	925	4,7	16167	6. Jun	FR	1311	30. Jun	MO	17
272	9279	B 14	1280	Schnaittenbach	6416	-5,2	8,1					8174	6. Jun	FR				
273	9301	B 15	560	Soyen	9487	-5,6	14,4	9194	12,7	750	20,4	12072	6. Jun	FR	978	22. Jun	SO	18
274	9300	B 15	1360	Ergoldsbach	14759	14,2	15,0	13280	14,3	1478	20,6	20061	6. Jun	FR	1587	6. Jun	FR	14
275	9281	B 15	2060	Maxhütte-Haidhof	9131	-1,7	6,4	8464	6,5	771	8,8	11760	13. Jun	FR	953	2. Jun	MO	17
276	9113	B 15	3060	Hof	21839	-4,1	8,0					29718	6. Jun	FR				
277	9254	B 15 N	1320	AS Schierling	10776	78,3	16,1	9851	15,3	924	24,9	15301	6. Jun	FR	1271	6. Jun	FR	15
278	9282	B 16	2500	Neustadt a.d. Donau	10549	-3,0	21,3					13968	6. Jun	FR				
279	9283	B 17	180	Hablech	8419	9,0	5,1	8046	5,2	316	6,4	10455	8. Jun	SO	1054	1. Jun	SO	17
280	9138	B 17	640	Untermeitingen-Lagerlechfeld	32460	1,8	8,7	29970	8,5	2490	11,3	40280	6. Jun	FR	3378	26. Jun	DO	18

Nr.	Zstnr	Str.	Abs.	Name	Gesamt (0-24)			Tag (6-22 Uhr)		Nacht (22-6 Uhr)		Tagesspitzenwerte			Stundenspitzenwerte			
					Kfz	14/13	Lkw-%	Kfz_Tag	Pt	Kfz_Nacht	Pn	Tag-max	Datum	Tag	Std-max	Datum	Tag	Std
281	9571	B 173	400	Marktzeuln-Zettlitz (w)	12857	-4,8	12,5					16804	6. Jun	FR				
282	9572	B 173	420	Marktzeuln-Zettlitz (o)	10684	-3,1	11,6					13810	6. Jun	FR				
283	9305	B 173	660	Marktrodach	12716	-15,6	11,6	11714	10,9	1002	19,1	16530	6. Jun	FR	1381	6. Jun	FR	14
284	9114	B 19	140	Fischen	15114	5,2	3,7	14482	3,8	682	2,6	17665	18. Jun	MI	1682	20. Jun	FR	11
285	9137	B 19	325	Waltenhofen-Herzmanns	26404	3,7	5,2	24840	5,1	1564	6,3	31831	6. Jun	FR	2643	18. Jun	MI	18
286	9302	B 19	780	Würzburg/Estenfeld	52453	-5,8	6,6					70298	6. Jun	FR				
287	9201	B 19	1020	Werneck-Eßleben	7197	-3,5	6,5	6811	6,3	477	10,7	11297	6. Jun	FR	1210	1. Jun	SO	16
288	9274	B 2	100	Mittenwald	10231	18,5	2,5	9550	2,4	681	4,1	17919	22. Jun	SO	1427	22. Jun	SO	12
289	9107	B 2	250	GAP - Partenkirchen	24248	-4,0	4,5					29517	18. Jun	MI				
290	9351	B 2	310	Oberau (s)	28476	5,4	3,8	26611	3,7	1865	5,2	34338	6. Jun	FR	2629	18. Jun	MI	18
291	9353	B 2	320	Oberau (Mitte)	20025	6,3	3,7	18591	3,7	1434	4,9	24509	6. Jun	FR	1832	22. Jun	SO	12
292	9350	B 2	340	Oberau (n)	22471	5,5	3,9	20917	3,8	1554	5,0	27175	22. Jun	SO	2050	22. Jun	SO	12
293	9361	B 2	340	Eschenlohe (s)	20615	15,5	4,3					30954	22. Jun	SO				
294	9360	B 2	360	Eschenlohe (n)	7265	-7,9	3,3					9274	18. Jun	MI				
295	9129	B 2	1760	Langweid	41761	-4,9	10,8	42065	12,4	3963	20,1	55551	6. Jun	FR	4680	26. Jun	DO	17
296	9270	B 2	1960	Donauwörth	20840	-7,9	21,5					27209	6. Jun	FR				
297	9271	B 2	2380	Weissenburg i.Bay.	15103	4,6	18,5					19042	6. Jun	FR				
298	9945	B 2	2700	Schwabach	24434	1,4	12,8	22188	11,0	2279	20,9	31625	24. Jun	DI	2925	24. Jun	DI	8
299	9109	B 20	440	Laufen	11987	25,0	7,7	10897	7,4	1045	10,7	14828	6. Jun	FR	1107	2. Jun	MO	8
300	9149	B 20	1160	Eggenfelden (s)	17219	-4,5	15,2	15762	14,4	1456	23,2	22032	18. Jun	MI	1889	18. Jun	MI	18
301	9148	B 20	1180	Eggenfelden (n)	9787	-17,6	18,4	8913	17,6	874	27,0	12463	6. Jun	FR	959	6. Jun	FR	14
302	9262	B 20	2260	Weiding	14757	20,6	14,7	12873	13,7	1884	21,3	17854	27. Jun	FR	1410	27. Jun	FR	15
303	9284	B 20	2460	Furth i. Wald	11358	15,0	11,5	10003	10,3	1355	20,6	13579	20. Jun	FR	1272	19. Jun	DO	15
304	9285	B 21	100	Schneizelreuth-Melleck	11088	10,1	9,3	10484	9,1	604	13,2	15648	22. Jun	SO	1477	22. Jun	SO	16
305	9121	B 21	140	Schneizelreuth-Baumgarten	8118	20,7	12,1	7666	11,9	452	16,5	14438	1. Jun	SO	1367	1. Jun	SO	12
306	9303	B 22	560	Burgwindheim	3094	-12,8	9,1	3017	9,4	208	14,0	3737	6. Jun	FR	313	6. Jun	FR	17
307	9286	B 22	1450	Lehen	10543	-7,9	7,5					13849	6. Jun	FR				
308	9287	B 22	1900	Neustadt a.d. Waldnaab	17128	-5,6	3,7	15831	3,5	1297	5,7	21900	6. Jun	FR	1765	24. Jun	DI	17
309	9104	B 22	1960	Weiden i.d. Opf.	10226	-12,2	7,0	9645	6,7	581	11,9	14087	6. Jun	FR	1282	26. Jun	DO	17
310	9304	B 22	2340	Winklarn	3112	-11,0	16,8					3788	18. Jun	MI				
311	9352	B 23	220	Oberau (w)	10897	2,4	4,2	10346	4,1	551	6,2	12848	22. Jun	SO	1125	22. Jun	SO	18
312	9163	B 23	280	GAP - Garmisch	9344	12,9	4,3					12894	20. Jun	FR				
313	9156	B 25	340	Fremdingen	5257	2,1	22,6	4651	19,7	607	44,5	7088	6. Jun	FR	576	22. Jun	SO	17
314	9157	B 25	610	Harburg	13219	0,8	15,6	11933	14,0	1286	30,3	17585	6. Jun	FR	1472	6. Jun	FR	15
315	9288	B 27	480	Karsbach-Höllrich	5457	-0,3	9,6	5031	8,7	425	20,5	6986	6. Jun	FR	575	18. Jun	MI	17

Nr.	Zstnr	Str.	Abs.	Name	Gesamt (0-24)			Tag (6-22 Uhr)		Nacht (22-6 Uhr)		Tagesspitzenwerte			Stundenspitzenwerte			
					Kfz	14/13	Lkw-%	Kfz_Tag	Pt	Kfz_Nacht	Pn	Tag-max	Datum	Tag	Std-max	Datum	Tag	Std
316	9108	B 285	100	Fladungen	974	35,4	5,4					1195	6. Jun	FR				
317	9291	B 286	560	Kolitzheim-Oberspiesheim	8424	-8,5	11,3	7575	10,3	849	20,4	10901	6. Jun	FR	941	2. Jun	MO	8
318	9237	B 289	230	Untersiema (W)	8180	-2,5	6,9	7657	7,3	584	8,9	10388	6. Jun	FR	1000	23. Jun	MO	8
319	9573	B 289	240	Marktzeuln-Zettlitz (s)	9461	-1,7	12,8					12564	6. Jun	FR				
320	9292	B 299	940	Amberg (s)	9826	-5,7	11,1	9018	10,6	808	15,9	12926	6. Jun	FR	1137	2. Jun	MO	8
321	9311	B 300	1000	Oberzell	11835	-5,3	5,3	10813	5,0	1022	8,5	14920	6. Jun	FR	1356	1. Jun	SO	16
322	9293	B 300	1380	Schrobenhausen	14512	9,7	13,1	13267	12,4	1244	21,4	19135	6. Jun	FR	1597	5. Jun	DO	18
323	9294	B 303	1220	Bischofsgrün-Rangen	5477	-11,1	18,9					7249	1. Jun	SO				
324	9153	B 303	1580	GÜ Schirnding	5678	6,3	16,8	4986	15,2	691	28,2	6511	27. Jun	FR	514	27. Jun	FR	15
325	9810	B 304	120	Karlsfeld-Rothschwaige	30523	5,1	7,8					36967	6. Jun	FR				
326	9320	B 304	320	Zorneding	14441	-9,8	7,0	14110	6,4	1308	12,0	18036	6. Jun	FR	1307	26. Jun	DO	17
327	9321	B 304	410	Steinhöring	13897	-5,5	7,8					17799	2. Jun	MO				
328	9135	B 304	880	Altenmarkt (s)	16192	0,0	10,4	14906	10,0	1287	15,4	19813	6. Jun	FR	1462	22. Jun	SO	14
329	9937	B 304	1040	Nußdorf-Aiging	13434	9,0	9,4	12409	9,1	1025	13,6	17098	6. Jun	FR	1396	26. Jun	DO	17
330	9143	B 304	1150	Tunnel Ettendorf	14694	17,6	6,0	13779	5,8	914	9,5	17310	6. Jun	FR	1600	26. Jun	DO	18
331	9142	B 304	1180	Traunstein	8278	-6,7	7,5					10398	6. Jun	FR				
332	9144	B 304	1320	Freilassing	28343	-7,7	5,2	26096	5,0	2247	7,6	34124	6. Jun	FR	2772	14. Jun	SA	12
333	9147	B 305	300	Unterwössen-Oberwössen	3678	12,5	4,3	3486	4,7	145	8,6	4284	22. Jun	SO	433	22. Jun	SO	12
334	9949	B 31	100	Lindau-Diepoldsbergtunnel	22963	8,2	10,8	21091	10,5	1872	14,4	27161	6. Jun	FR	2239	22. Jun	SO	12
335	9462	B 388	820	Eggenfelden (o)	14379	-13,7	7,5	14046	7,4	1099	11,8	17821	27. Jun	FR	1481	26. Jun	DO	18
336	9307	B 469	440	Kleinheubach	16140	-5,9	10,3	14724	9,8	1416	14,9	20750	6. Jun	FR	1702	26. Jun	DO	17
337	9296	B 469	460	Miltenberg	13813	-3,4	6,9	12759	6,6	1054	10,3	18062	6. Jun	FR	1479	6. Jun	FR	17
338	9324	B 470	360	Dietersheim	8724	-3,7	7,2					11025	2. Jun	MO				
339	9297	B 470	1220	Gößweinstein-Sachsenmühle	3533	31,6	6,9	3386	6,6	147	12,5	6275	19. Jun	DO	729	19. Jun	DO	16
340	9988	B 471	340	Bergkirchen-Geiselbullach	24901	-0,3	10,7	22735	10,0	2166	18,9	32581	6. Jun	FR	2728	26. Jun	DO	8
341	9188	B 472	400	Peiting-Hohenbrand	10579	-1,2	6,0					14237	6. Jun	FR				
342	9204	B 472	540	Polling (w)	5055	2,2	10,8					6203	6. Jun	FR				
343	9199	B 472	560	Polling (o)	8142	1,1	9,6					10091	6. Jun	FR				
344	9298	B 472	1080	Waakirchen	9544	-10,7	7,5	8939	7,4	604	9,4	11699	6. Jun	FR	953	1. Jun	SO	18
345	9853	B 505	100	Höchstädt	9657	4,0	20,3	8597	18,3	1059	36,7	12581	6. Jun	FR	1007	6. Jun	FR	17
346	9871	B 512	140	Neuhaus a. Inn (s)	7196	1,5	10,8					8628	6. Jun	FR				
347	9870	B 512	160	Neuhaus a. Inn (o)	8089	-2,4	11,3					9880	6. Jun	FR				
348	9420	B 533	400	Grafenau	9053	2,5	5,5	8411	5,5	635	6,7	11561	6. Jun	FR	954	5. Jun	DO	18
349	9275	B 8	1120	Kitzingen	17229	-8,1	6,9	15669	6,3	1560	13,0	22030	5. Jun	DO	1953	2. Jun	MO	8
350	9272	B 8	1500	Oberlaimbach	6807	0,1	12,9					8893	6. Jun	FR				

Nr.	Zstnr	Str.	Abs.	Name	Gesamt (0-24)			Tag (6-22 Uhr)		Nacht (22-6 Uhr)		Tagesspitzenwerte			Stundenspitzenwerte			
					Kfz	14/13	Lkw-%	Kfz_Tag	Pt	Kfz_Nacht	Pn	Tag-max	Datum	Tag	Std-max	Datum	Tag	Std
351	9273	B 8	2200	Burgthann-Oberferrieden	10065	1,4	8,4	9797	8,8	711	11,5	12819	18. Jun	MI	1002	5. Jun	DO	18
352	9276	B 8	3020	Barbing	7367	3,5	11,8	6833	11,5	534	15,9	10043	4. Jun	MI	1112	4. Jun	MI	17
353	9295	B 8	3220	Rain	8763	-0,2	20,1	8096	19,1	776	34,0	11952	4. Jun	MI	1430	4. Jun	MI	17
354	9210	B 85	340	Stockheim-Haslach (n)	10982	-3,3	7,5					15171	6. Jun	FR				
355	9209	B 85	360	Stockheim-Haslach (s)	12414	-3,9	7,9					16906	6. Jun	FR				
356	9289	B 85	1240	Amberg (w)	11108	-0,2	4,0					14278	6. Jun	FR				
357	9290	B 85	1860	Roding	13621	-6,3	13,9	12376	12,9	1245	24,4	17095	6. Jun	FR	1376	26. Jun	DO	17
358	9206	B 89	120	Stockheim-Haslach (w)	7614	-4,3	8,0					10410	6. Jun	FR				
359	9562	L 1066	200	Feuchtwangen (w)	6124	-2,3	11,6	5478	10,9	709	22,7	8772	6. Jun	FR	737	1. Jun	SO	18
360	9450	L 2025	470	Jettingen-Scheppach	5845	-4,5	10,8	5308	10,7	537	11,9	7322	6. Jun	FR	690	23. Jun	MO	18
361	9432	L 2035	920	Pöttmes-Wagesenberg	5146	5,2	7,0					6847	6. Jun	FR				
362	9646	L 2053	300	Ismaning-Süd	12593	-4,4	5,3					17781	6. Jun	FR				
363	9493	L 2057	360	Polling (n)	3423	-0,4	11,2	3217	11,3	205	10,2	4168	6. Jun	FR	550	22. Jun	SO	19
364	9649	L 2068	180	Seefeld-Oberalting	10768	-2,6	4,7	10229	4,6	727	3,8	13628	27. Jun	FR	1087	26. Jun	DO	17
365	9800	L 2068	360	Germering	21966	-4,0	4,3					27577	6. Jun	FR				
366	9920	L 2072	440	Grünwald-Geiseltal	16240	-6,8	2,8					20581	5. Jun	DO				
367	9910	L 2078	140	München-Perlach	16241	-2,3	2,3	15111	2,2	1130	3,8	21349	5. Jun	DO	1909	3. Jun	DI	18
368	9647	L 2079	120	Neubiberg	12595	-7,5	4,0	11865	4,1	730	3,6	16008	5. Jun	DO	1604	26. Jun	DO	18
369	9451	L 2096	190	Grabenstätt	7992	18,3	7,7	7475	7,6	517	9,1	9553	22. Jun	SO	953	22. Jun	SO	18
370	9872	L 2110	540	Neuhaus a. Inn (n)	4377	-2,1	6,5					5500	7. Jun	SA				
371	9441	L 2111	680	Marklkofen-Frontenhausen	8505	3,0	10,2	7500	10,3	1005	9,1	10877	6. Jun	FR	906	6. Jun	FR	14
372	9400	L 2136	180	Bodenmais	4415	11,5	4,7	4175	4,7	240	5,2	4988	20. Jun	FR	504	19. Jun	DO	15
373	9574	L 2191	220	Marktzeuln-Zettlitz (n)	4481	-4,0	5,8					5923	6. Jun	FR				
374	9640	L 2225	800	Wendelstein (n)	12657	-2,4	5,9					18331	18. Jun	MI				
375	9558	L 2230	1000	Essing	5313	3,2	6,8					6600	4. Jun	MI				
376	9641	L 2239	360	Wendelstein (o)	10655	-0,7	5,1					13991	18. Jun	MI				
377	9631	L 2240	200	Heßdorf	11969	-4,3	3,1					15169	6. Jun	FR				
378	9633	L 2240	420	Uttenreuth	11423	-6,4	3,6					14563	6. Jun	FR				
379	9636	L 2241	160	Schwaig b. Nürnberg	15214	-2,7	4,6	13983	4,6	1231	5,4	19258	6. Jun	FR	1613	30. Jun	MO	17
380	9635	L 2242	280	Fürth-Mannhof	8635	1,7	6,5	8096	6,2	539	10,6	11147	6. Jun	FR	1217	26. Jun	DO	18
381	9634	L 2244	440	Herzogenaurach	28369	-6,6	9,0					37484	5. Jun	DO				
382	9632	L 2244	600	Bubenreuth	9590	-2,1	3,9					11844	6. Jun	FR				
383	9637	L 2245	560	Zirndorf-Wintersdorf	12750	-8,4	4,5	11764	4,7	986	2,4	16405	6. Jun	FR	1469	26. Jun	DO	17
384	9630	L 2259	500	Hemhofen	10242	2,0	5,7	9776	5,5	646	9,6	13763	6. Jun	FR	1216	5. Jun	DO	8
385	9721	L 2277	260	Bergheimfeld	7123	-22,5	2,7	6537	2,7	587	1,7	9088	6. Jun	FR	743	24. Jun	DI	17

Nr.	Zstnr	Str.	Abs.	Name	Gesamt (0-24)			Tag (6-22 Uhr)		Nacht (22-6 Uhr)		Tagesspitzenwerte			Stundenspitzenwerte			
					Kfz	14/13	Lkw-%	Kfz_Tag	Pt	Kfz_Nacht	Pn	Tag-max	Datum	Tag	Std-max	Datum	Tag	Std
386	9645	L 2342	120	Oberschleißheim-Flugplatz	11503	3,2	4,0	10676	4,0	828	4,8	14674	27. Jun	FR	1357	26. Jun	DO	8
387	9648	L 2343	100	Planegg-Martinsried	7800	-5,5	6,4	7406	6,4	394	8,1	11001	5. Jun	DO	1071	24. Jun	DI	9
388	9643	L 2345	160	Gröbenzell	15649	-6,6	5,1	14485	4,9	1164	7,0	19657	6. Jun	FR	1641	26. Jun	DO	18
389	9638	L 2401	100	Nürnberg-Altenfurt	7031	-0,2	11,6					9162	6. Jun	FR				
390	9639	L 2406	180	Nürnberg-Worzeldorf	12290	-2,6	5,3					17141	18. Jun	MI				
391	9642	L 2409	320	Rednitzhembach	8275	2,4	4,3					11432	6. Jun	FR				
392	9413	L 2580	220	Flughafentangente(o)	11789	-11,9	8,3	10703	8,0	1086	11,7	15530	6. Jun	FR	1554	26. Jun	DO	17
393	9407	L 2584	100	Hallbergmoos (A92)	48604	0,1	5,8					56935	18. Jun	MI				
394	9406	L 2584	100	Hallbergmoos (FS44)	8578	-3,4	5,9					10331	6. Jun	FR				
395	9405	L 2584	100	Hallbergmoos	57159	-0,5	5,8					66792	6. Jun	FR				
396	9404	L 2584	120	Oberding-Schwaig	23853	-1,4	12,0					29303	25. Jun	MI				
397	9208	K CO 27	100	Lautertal-Rottenbach	479	-22,3	10,7	453	10,9	31	10,2	633	6. Jun	FR	70	6. Jun	FR	17
398	9116	K LI 16	100	Nonnenhorn	10991	1,6	2,2	10435	2,4	745	1,7	12894	27. Jun	FR	1040	26. Jun	DO	18
399	9702	K M 11	100	Grünwald	12626	-10,8	5,4	12149	5,5	596	6,2	16530	25. Jun	MI	1537	25. Jun	MI	18
400	9708	K M 18	100	Feldkirchen	6969	-6,9	6,4	6656	6,4	404	5,6	10369	5. Jun	DO	1250	5. Jun	DO	18
401	9705	K M 2	100	Unterhaching	10942	-8,0	5,2	10101	5,2	840	4,7	13866	6. Jun	FR	1177	26. Jun	DO	18
402	9700	K M 21	100	Planegg	14708	-6,1	7,4	13786	7,3	922	9,2	19433	6. Jun	FR	1714	26. Jun	DO	18
403	9704	K M 22	160	Ottobrunn	15232	-0,2	3,1	14145	3,1	1088	3,7	20729	10. Jun	DI	1690	10. Jun	DI	18
404	9710	K M 3	140	Aschheim/Hintermühle	9792	-15,7	7,1					15259	5. Jun	DO				
405	9117	G 31	100	Farchant (n)	8137	-12,6	5,2					11346	18. Jun	MI				