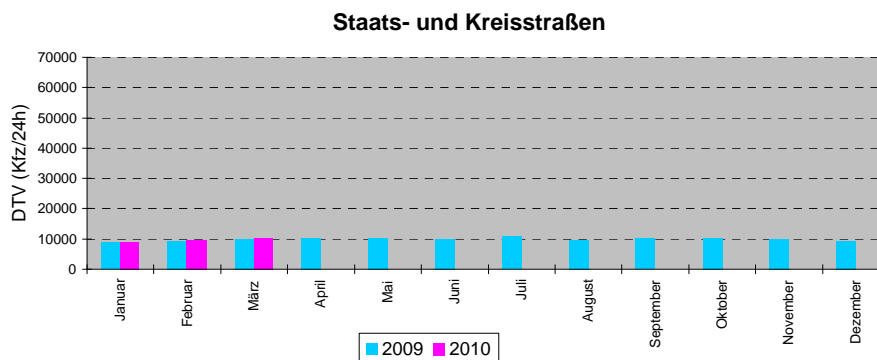
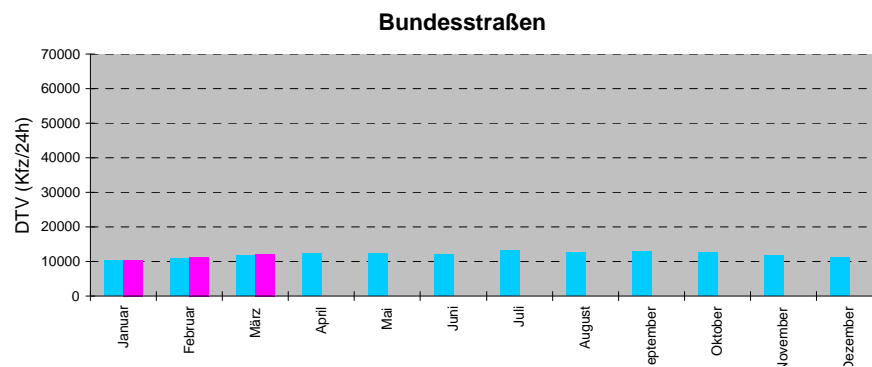
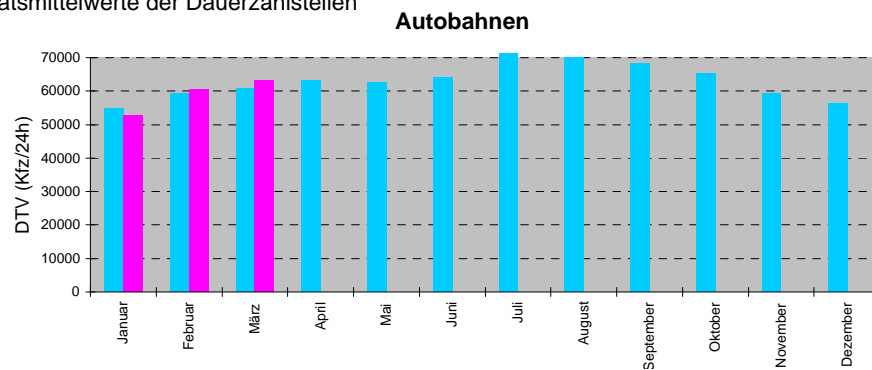




# Automatische Straßenverkehrszählungen in Bayern

Ergebnisse Januar bis März 2010

Monatsmittelwerte der Dauerzählstellen



# Verkehrsentwicklung 2009 / 2010

## Ergebnisse Dauerzählstellen Januar bis März 2010

Straßenklasse	Anzahl der Zählstellen <sup>1)</sup>	Veränderungen 2009/2010 [%]			
		Januar	Februar	März	Jan - März
Autobahnen	101	-3,8	1,9	4,2	0,9
Bundesstraßen	90	-1,2	4,3	3,6	2,4
Staats- und Kreisstraßen	17	-3,8	1,4	3,1	0,3

*Entwicklung des Kfz-Verkehrs auf Außerortsstraßen*

Autobahn	Anzahl der Zählstellen <sup>1)</sup>	Veränderungen 2009/2010 [%]			
		Januar	Februar	März	Jan - März
A 3	17	-4,0	0,3	6,2	1,0
A 6	9	-3,9	0,2	3,9	0,3
A 7	9	-4,3	-0,4	4,1	-0,1
A 8 (West)	6	-4,5	1,9	3,2	0,3
A 8 (Ost)	5	-3,0	5,4	4,5	2,3
A 9	18	-3,6	2,0	4,4	1,1
A 70	2	-2,1	0,0	1,4	-0,1
A 73	6	-4,1	1,1	3,1	0,2
A 92	5	-1,4	3,4	3,8	2,1
A 93 (Nord)	3	-3,2	-0,1	2,8	0,0
A 93 (Süd)	2	-0,4	3,9	4,8	2,8
A 94	2	-5,9	4,2	3,5	0,8
A 95	3	-4,5	3,7	0,6	0,0
A 96	2	-4,1	1,9	2,6	0,3
A 99	9	-4,5	3,6	3,7	1,1

*Entwicklung des Kfz-Verkehrs auf ausgewählten Autobahnen*

<sup>1)</sup> Zählstellenauswahl für Entwicklungsbetrachtungen

## Erklärung zu den Datentabellen:

09 Jahr 2009

10 Jahr 2010

10/09 gibt die prozentuale Veränderung zum Vorjahr an

Pt LKW-Anteil in % (Tag)

Pn LKW-Anteil in % (Nacht)

Der Wert für Kfz\_Tag und Kfz\_Nacht wird grundsätzlich aus den vorhandenen Stunden errechnet. Treten bei einer Zählstelle Ausfälle auf, ergibt sich eine Differenz zwischen Kfz und der Summe aus Kfz\_Tag und Kfz\_Nacht, da fehlende Tage eingeschätzt werden und für die Ermittlung der Kfz-Wertes relevant sind; Stunden dagegen werden nicht eingeschätzt.

## Hinweis:

Die Quartalshefte "Automatische Straßenverkehrszählungen in Bayern" werden seit Heft 1/2000 nur noch im Intranet der Bayerischen Straßenbauverwaltung bereitgestellt (<http://zss.sban.bayern.de> - BAYSIS - Verkehrsdaten - Dauerzählstellen). Ein Versand als Heftung entfällt.

	Januar							Februar							März						
2009	Mo	Di	Mi	Do	Fr	Sa	So	Mo	Di	Mi	Do	Fr	Sa	So	Mo	Di	Mi	Do	Fr	Sa	So
				1	2	3	4							1							1
	5	6	7	8	9	10	11	2	3	4	5	6	7	8	2	3	4	5	6	7	8
	12	13	14	15	16	17	18	9	10	11	12	13	14	15	9	10	11	12	13	14	15
	19	20	21	22	23	24	25	16	17	18	19	20	21	22	16	17	18	19	20	21	22
	26	27	28	29	30	31		23	24	25	26	27	28		23	24	25	26	27	28	29
															30	31					
2010	Mo	Di	Mi	Do	Fr	Sa	So	Mo	Di	Mi	Do	Fr	Sa	So	Mo	Di	Mi	Do	Fr	Sa	So
					1	2	3	1	2	3	4	5	6	7	1	2	3	4	5	6	7
	4	5	6	7	8	9	10	8	9	10	11	12	13	14	8	9	10	11	12	13	14
	11	12	13	14	15	16	17	15	16	17	18	19	20	21	15	16	17	18	19	20	21
	18	19	20	21	22	23	24	22	23	24	25	26	27	28	22	23	24	25	26	27	28
	25	26	27	28	29	30	31								29	30	31				

Nr.	Zstnr	Straße		Name	Gesamt (0-24)			Tag (6-22 Uhr)		Nacht (22-6 Uhr)		Tagesspitzenwerte			Stundenspitzenwerte			
					Kfz	09/08	Lkw-%	Kfz_Tag	Pt	Kfz_Nacht	Pn	Tag-max	Datum	Tag	Std-max	Datum	Tag	Std
1	9033	A	3	AD Seligenstadt (O)	74581	-2,1	16,5	65720	14,0	8861	35,0	94942	2. Jan	SA	7459	22. Jan	FR	17
2	9010	A	3	Hösbach (O)	54369	-5,7	19,7	47335	16,5	7035	41,6	83116	2. Jan	SA	5819	2. Jan	SA	13
3	9991	A	3	Rohrbrunn (O)	43854	-5,9	21,8	38012	18,0	5842	46,3	70012	2. Jan	SA	4957	2. Jan	SA	12
4	9034	A	3	AD Würzburg-West (W)	50538	-4,5	21,0					77073	2. Jan	SA				
5	9011	A	3	AD Würzburg-West (O)	62738	-4,1	21,9					88224	2. Jan	SA				
6	9036	A	3	AK Biebelried (W)	55623	-4,5	22,7					80597	2. Jan	SA				
7	9038	A	3	AK Biebelried (O)	48722	-2,9	22,6	42007	18,9	6715	46,1	75076	2. Jan	SA	5775	2. Jan	SA	11
8	9027	A	3	Kitzingen/Schwarzach (O)	47299	-5,2	22,9	40787	19,2	6512	46,7	75267	2. Jan	SA	5746	2. Jan	SA	11
9	9041	A	3	Geiselwind (W)	46908	-4,8	23,5	40398	19,6	6510	47,5	75307	2. Jan	SA	5736	2. Jan	SA	11
10	9251	A	3	Pommersfelden (W)	49471	-5,0	21,8	42853	18,3	6618	44,3	79930	2. Jan	SA	6062	2. Jan	SA	11
11	9252	A	3	Pommersfelden (O)	49159	-4,9	20,9	42769	17,5	6391	43,3	76025	2. Jan	SA	5920	2. Jan	SA	11
12	9951	A	3	AK Fürth/Erlangen (W)	64935	-3,5	16,4	57678	13,7	7257	37,4	83306	2. Jan	SA	6603	2. Jan	SA	11
13	9050	A	3	AK Fürth/Erlangen (O)	71676	-3,3	16,8	64022	14,3	7654	37,9	91165	22. Jan	FR	7552	15. Jan	FR	17
14	9039	A	3	AK Nürnberg (W)	79297	-4,4	15,9	67628	12,3	8024	31,5	105631	2. Jan	SA	8430	2. Jan	SA	12
15	9040	A	3	AK Nürnberg (O)	30363	-5,3	20,9	26257	17,7	3432	40,8	40707	22. Jan	FR	3706	2. Jan	SA	14
16	9046	A	3	AK Altdorf (S)	35959	-4,0	20,7	31300	17,6	4138	38,6	44970	21. Jan	DO	3787	2. Jan	SA	12
17	9051	A	3	Neumarkt/Opf. (S)	25902	-3,0	27,5	22193	23,5	3337	47,7	33596	2. Jan	SA	3563	2. Jan	SA	12
18	9081	A	3	Nittendorf (W)	28398	-2,9	22,8	24929	20,3	3468	41,0	35382	2. Jan	SA	3587	2. Jan	SA	15
19	9074	A	3	AK Regensburg (W)	40567	-2,3	16,7	34830	13,7	4462	31,3	51327	22. Jan	FR	4234	2. Jan	SA	15
20	9080	A	3	AK Regensburg (O)	54886	-3,1	17,8	48910	15,8	5976	34,4	71002	22. Jan	FR	5632	21. Jan	DO	17
21	9009	A	3	Regensburg-Ost (W)	54308	-2,8	17,5	48435	15,5	5874	33,9	70049	22. Jan	FR	5505	21. Jan	DO	17
22	9076	A	3	Regensburg-Ost (O)	48843	-2,6	16,8	43807	14,8	5036	33,6	61505	22. Jan	FR	5241	2. Jan	SA	12
23	9077	A	3	Rosenhof (W)	40707	-3,0	20,1	36201	17,9	4506	38,0	50485	22. Jan	FR	4661	2. Jan	SA	12
24	9093	A	3	AK Deggendorf (W)	27447	-2,4	24,6	24085	22,3	3363	41,0	36396	2. Jan	SA	3862	2. Jan	SA	12
25	9085	A	3	Pocking (O)	17067	-3,2	33,6	14152	31,4	2915	44,6	23459	2. Jan	SA	2378	2. Jan	SA	14
26	9566	A	6	AK Feuchtwangen/Crailsheim (W)	36699	-1,8	30,6	32049	27,0	4650	55,5	47963	2. Jan	SA	4490	2. Jan	SA	13
27	9567	A	6	AK Feuchtwangen/Crailsheim (O)	36799	-2,2	29,5	32048	25,9	4751	53,5	47777	22. Jan	FR	4209	3. Jan	SO	16
28	9751	A	6	Herrieden (O)	39347	-2,6	27,7	34348	24,3	4999	51,0	51004	22. Jan	FR	4386	3. Jan	SO	16
29	9341	A	6	AS Lichtenau (O)														
30	9055	A	6	Roth (W)	53120	-2,1	22,4					71105	22. Jan	FR				
31	9944	A	6	AK Nürnberg-Süd (W)	54196	-11,7	21,5	45621	17,8	6458	37,6	72219	29. Jan	FR	5225	22. Jan	FR	16
32	9047	A	6	AK Nürnberg-Ost (W)	55179	-2,6	23,8					71816	22. Jan	FR				
33	9342	A	6	AS N-Langwasser														
34	9753	A	6	AK Nürnberg-Ost (O)	29004	-5,1	24,0					38986	22. Jan	FR				

Nr.	Zstnr	Straße		Name	Gesamt (0-24)			Tag (6-22 Uhr)		Nacht (22-6 Uhr)		Tagesspitzenwerte			Stundenspitzenwerte			
					Kfz	09/08	Lkw-%	Kfz_Tag	Pt	Kfz_Nacht	Pn	Tag-max	Datum	Tag	Std-max	Datum	Tag	Std
35	9054	A	6	AK Altdorf (O)	21869	-1,2	26,8					28147	27. Jan	MI				
36	9018	A	6	Alfeld (O)	18583	0,5	30,9					23791	22. Jan	FR				
37	9239	A	6	Amberg-Ost (W)	11647		37,0	9926	33,5	1749	58,9	14866	27. Jan	MI	1094	29. Jan	FR	15
38	9238	A	6	Ak Oberpfälzer Wald (W)	10680		36,9	8887	32,7	1626	57,5	13485	27. Jan	MI	1035	27. Jan	MI	17
39	9088	A	6	AK Oberpfälzer Wald (O)	11999	1,6	34,8	10094	31,4	1905	53,0	14216	27. Jan	MI	1241	2. Jan	SA	13
40	9008	A	6	Waidhaus (O)	9243	5,3	46,7	7525	43,3	1687	62,9	11415	27. Jan	MI	999	2. Jan	SA	13
41	9152	A	7	Schweinfurt/Niederwern (N)	31902	-5,8	21,9	27565	17,2	4337	52,0	52546	2. Jan	SA	4426	2. Jan	SA	15
42	9020	A	7	Gramschatzer Wald (S)	46155	-5,3	17,1	40973	13,8	5182	42,7	61361	2. Jan	SA	5426	2. Jan	SA	14
43	9037	A	7	AK Biebelried (N)	29599	-7,6	23,1	25598	18,9	3747	52,1	47246	2. Jan	SA	4168	2. Jan	SA	13
44	9452	A	7	AK Biebelried (S)	19618	-3,7	17,6	17583	14,3	2035	46,4	37173	2. Jan	SA	3190	2. Jan	SA	13
45	9067	A	7	Uffenheim/Langensteinach (N)	19363	-4,1	18,1	17427	14,9	1936	46,8	36996	2. Jan	SA	3194	2. Jan	SA	13
46	9569	A	7	AK Feuchtwangen/Crailsheim (N)	19859	-5,3	17,7	17995	15,0	1864	43,5	37461	2. Jan	SA	3204	2. Jan	SA	12
47	9568	A	7	AK Feuchtwangen/Crailsheim (S)	31125	-4,0	18,7	28133	16,0	2992	44,5	55924	2. Jan	SA	4877	2. Jan	SA	13
48	9230	A	7	AD Hittistetten (S)	53571	-4,0	9,0	49811	8,1	3760	21,1	83014	2. Jan	SA	6759	23. Jan	SA	12
49	9231	A	7	AK Memmingen (S)	30564	-2,1	8,0	28826	7,3	1739	18,9	47438	2. Jan	SA	4469	3. Jan	SO	11
50	9097	A	7	AD Allgäu (S)	21099	1,0	4,4	20054	4,0	1046	10,9	36556	2. Jan	SA	3770	3. Jan	SO	11
51	9696	A	7	Oy-Mittelberg (W)	21020	1,1	4,5	19989	4,1	1031	11,4	36571	2. Jan	SA	3756	3. Jan	SO	11
52	9698	A	7	Oy-Mittelberg (S)	5185	-15,6	3,4	4878	3,3	253	7,8	8386	23. Jan	SA	1108	16. Jan	SA	10
53	9699	A	7	Oy-Mittelberg	11710	27,2	5,5	11091	5,0	618	14,8	23689	2. Jan	SA	2301	3. Jan	SO	12
54	9695	A	7	Oy-Mittelberg (N)	5216	-17,7	3,3	5029	3,1	229	5,3	8441	3. Jan	SO	1231	24. Jan	SO	17
55	9697	A	7	Oy-Mittelberg (O)	12735	27,6	5,5	12052	5,0	683	14,2	23910	2. Jan	SA	2505	3. Jan	SO	12
56	9016	A	7	Nesselwang (W)	12827	28,0	5,3	12279	4,8	688	13,6	25070	2. Jan	SA	2525	3. Jan	SO	12
57	9071	A	7	Tunnel Füssen	12098	10,4	4,8	11437	4,4	661	12,9	22401	23. Jan	SA	2199	23. Jan	SA	12
58	9130	A	8w	Leipheim (W)	41894	-5,2	17,3					55039	2. Jan	SA				
59	9966	A	8w	Leipheim (O)	43055	-5,1	17,2	38994	15,1	4060	37,4	56400	2. Jan	SA	5085	2. Jan	SA	15
60	9012	A	8w	Burgau (W)	40416	-5,2	16,6	36631	14,4	3785	38,3	54631	2. Jan	SA	4983	2. Jan	SA	15
61	9965	A	8w	Zusmarshausen (W)	40802	-4,8	16,7	36974	14,4	3828	38,5	55238	2. Jan	SA	4965	2. Jan	SA	14
62	9013	A	8w	Zusmarshausen (O)	41959	-4,8	15,2	38113	13,2	3846	34,7	56089	2. Jan	SA	5058	2. Jan	SA	14
63	9964	A	8w	Neusäß (W)	44920	-5,7	14,4	40857	12,5	4063	33,0	57553	22. Jan	FR	5167	2. Jan	SA	16
64	9131	A	8w	Augsburg-West (W)	48703	-5,5	14,1	44297	12,3	4406	32,0	62267	22. Jan	FR	5479	2. Jan	SA	16
65	9963	A	8w	Augsburg-West (O)	61912	-5,8	14,2					79919	22. Jan	FR				
66	9962	A	8w	Augsburg-Ost (O)	55445	-5,6	14,6					70397	22. Jan	FR				
67	9961	A	8w	Derching (O)	52599	-5,4	14,3					70967	2. Jan	SA				
68	9132	A	8w	Adelzhausen (W)	48799	-10,6	14,6					61256	22. Jan	FR				

Nr.	Zstnr	Straße		Name	Gesamt (0-24)			Tag (6-22 Uhr)		Nacht (22-6 Uhr)		Tagesspitzenwerte			Stundenspitzenwerte			
					Kfz	09/08	Lkw-%	Kfz_Tag	Pt	Kfz_Nacht	Pn	Tag-max	Datum	Tag	Std-max	Datum	Tag	Std
69	9960	A	8w	Adelzhausen (O)	51843	-5,6	13,8					65897	22. Jan	FR				
70	9014	A	8w	Odelzhausen (O)	55930	-4,4	12,6					72662	22. Jan	FR				
71	9003	A	8w	Sulzemoos (O)	58142	-4,4	12,1					75981	22. Jan	FR				
72	9773	A	8w	Dachau/Fürstenfeldbruck (W)	57901	-3,6	13,0	52735	11,6	5166	27,8	74372	15. Jan	FR	6096	18. Jan	MO	8
73	9772	A	8w	Dachau/Fürstenfeldbruck (O)	70656	-4,0	11,0	64438	9,9	6218	22,5	92138	15. Jan	FR	7965	18. Jan	MO	8
74	9141	A	8w	AK München-West (W)	31477	-5,4	5,2	29003	4,8	2474	10,1	41065	22. Jan	FR	3822	18. Jan	MO	8
75	9140	A	8w	AK München-West (O)	25907	-5,2	4,4	25511	4,2	2236	7,4	33939	22. Jan	FR	2956	25. Jan	MO	8
76	9082	A	8o	München-Perlach (S)	44814	-0,3	2,0	41495	1,9	3320	3,1	57061	22. Jan	FR	5320	18. Jan	MO	9
77	9171	A	8o	Holzkirchen (W)	94325	-4,4	9,4					124574	2. Jan	SA				
78	9180	A	8o	AD Inntal (W)	73858	-2,3	12,3	68008	11,1	5850	26,8	111836	2. Jan	SA	8921	23. Jan	SA	12
79	9023	A	8o	Rosenheim (O)	51873	-3,3	10,3	47626	9,1	4247	24,3	69621	2. Jan	SA	6290	23. Jan	SA	13
80	9026	A	8o	Frasdorf (O)	46330	-3,4	11,0	42476	9,6	3854	26,5	67975	2. Jan	SA	5829	23. Jan	SA	12
81	9028	A	8o	Felden (O)	43448	-3,4	11,7	39752	10,3	3696	27,5	65827	2. Jan	SA	5592	23. Jan	SA	12
82	9031	A	8o	Neukirchen (O)	33583	-3,2	14,1	30297	12,4	3287	29,5	49403	2. Jan	SA	4113	2. Jan	SA	13
83	9032	A	8o	Bad Reichenhall (O)	37706	-2,4	14,4	34165	12,7	3541	30,7	60719	2. Jan	SA	4891	23. Jan	SA	12
84	9903	A	9	AD Bayerisches Vogtland (N)	30000	-3,6	21,9	26266	18,8	3733	43,8	45988	30. Jan	SA	4622	2. Jan	SA	16
85	9994	A	9	AD Bayerisches Vogtland (S)	39752	-6,2	20,9	34551	17,8	5201	41,0	57459	29. Jan	FR	5507	29. Jan	FR	15
86	9001	A	9	AD Bayreuth/Kulmbach (N)	53205	-4,4	18,2	46908	15,6	6297	37,7	73753	29. Jan	FR	6806	29. Jan	FR	15
87	9002	A	9	AD Bayreuth/Kulmbach (S)	49865	-4,0	17,8	44060	15,4	5805	35,7	69159	29. Jan	FR	6275	29. Jan	FR	15
88	9343	A	9	AS Münchberg (N)														
89	9029	A	9	Pegnitz (N)	39664	-4,4	19,2	34861	16,3	4803	39,9	55808	29. Jan	FR	5210	3. Jan	SO	15
90	9042	A	9	AK Nürnberg (N)	58588	-4,9	15,1					80195	29. Jan	FR				
91	9057	A	9	AK Nürnberg-Ost (N)	81175	-4,6	16,0					110483	2. Jan	SA				
92	9754	A	9	AK Nürnberg-Ost (S)	52910	-4,3	13,0					86380	2. Jan	SA				
93	9060	A	9	AK Nürnberg (S)	85194	-4,4	14,9					117486	2. Jan	SA				
94	9344	A	9	AS Allersberg (N)														
95	9061	A	9	Greiding (N)	57883	-5,1	15,3	52217	12,5	5634	35,3	99634	2. Jan	SA	7722	2. Jan	SA	12
96	9090	A	9	Lenting (S)	66570	-5,1	13,0	60498	11,2	6073	30,8	105816	2. Jan	SA	8379	30. Jan	SA	16
97	9552	A	9	Ingolstadt-Nord (S)	78130	-4,6	10,8	71269	9,6	6862	23,1	115957	2. Jan	SA	9115	2. Jan	SA	12
98	9554	A	9	Manching (N)	74697	-4,2	12,4	68057	10,7	6640	29,3	112781	2. Jan	SA	8823	2. Jan	SA	12
99	9056	A	9	AD Holledau (N)	64904	-4,0	13,2	59022	11,3	5882	31,5	102126	2. Jan	SA	8019	2. Jan	SA	12
100	9110	A	9	AD Holledau (S)	81030	-4,0	10,8	73814	9,5	7217	24,7	120759	2. Jan	SA	9360	23. Jan	SA	12
101	9058	A	9	Allershausen (N)	85510	-4,5	10,5	77913	9,3	7597	23,6	120746	2. Jan	SA	9512	23. Jan	SA	11
102	9059	A	9	AK Neufahrn (N)	88366	-3,5	10,3	80596	9,1	7770	22,7	117720	2. Jan	SA	9434	23. Jan	SA	11

Nr.	Zstnr	Straße		Name	Gesamt (0-24)			Tag (6-22 Uhr)		Nacht (22-6 Uhr)		Tagesspitzenwerte			Stundenspitzenwerte			
					Kfz	09/08	Lkw-%	Kfz_Tag	Pt	Kfz_Nacht	Pn	Tag-max	Datum	Tag	Std-max	Datum	Tag	Std
103	9065	A	9	AK Neufahrn (S)	104702	-3,4	9,2	95356	8,2	9345	19,2	129573	15. Jan	FR	10312	23. Jan	SA	11
104	9062	A	9	Garching-Nord (N)	115729	-3,8	9,3	105462	8,4	10267	18,6	144360	29. Jan	FR	11335	23. Jan	SA	11
105	9063	A	9	Garching-Nord (S)	119814	-2,7	9,0	109353	8,1	10462	18,2	150068	29. Jan	FR	11421	23. Jan	SA	11
106	9115	A	9	AK München-Nord (N)	128047	-2,3	8,9	116808	8,1	11239	17,8	161324	29. Jan	FR	12166	22. Jan	FR	17
107	9066	A	9	AK München-Nord (S)	88417	-3,3	5,1	78741	4,6	7901	8,7	120067	15. Jan	FR	9206	25. Jan	MO	8
108	9064	A	9	München-Schwabing (N)	66787	-4,3	6,2					84072	15. Jan	FR				
109	9950	A	45	Alzenau (S)	26040	-2,8	18,3					37848	22. Jan	FR				
110	9203	A	70	AD Schweinfurt/Werneck (O)	33766	-4,0	15,6	30412	13,1	3353	38,6	46832	22. Jan	FR	4055	22. Jan	FR	16
111	9233	A	70	AD Werntal (W)	39670		14,3	35782	12,2	3887	33,7	55055	22. Jan	FR	4726	22. Jan	FR	16
112	9234	A	70	AD Werntal (O)	34455		14,0	31047	12,0	3407	32,4	48044	22. Jan	FR	4125	22. Jan	FR	15
113	9256	A	70	Knetzgau (W)	18332	-6,4	18,4	16407	15,7	1925	41,7	25500	22. Jan	FR	2298	22. Jan	FR	15
114	9024	A	70	AK Bamberg (W)	32072	-5,0	12,8	29234	11,0	2838	30,9	44068	22. Jan	FR	3808	22. Jan	FR	15
115	9068	A	70	AK Bamberg (O)	17487	-4,9	14,3	15950	12,5	1537	33,8	24334	22. Jan	FR	2228	22. Jan	FR	14
116	9053	A	70	AD Bayreuth/Kulmbach (W)	16682	-4,5	16,3	15163	14,4	1519	35,5	23317	22. Jan	FR	2185	22. Jan	FR	14
117	9166	A	71	Mellrichstadt (N)	9165	-6,4	14,2	8076	11,9	923	30,8	13727	22. Jan	FR	1307	29. Jan	FR	15
118	9167	A	71	Bad-Kissingen (S)	17081	-2,1	9,1	15342	7,8	1494	20,4	23638	29. Jan	FR	2191	29. Jan	FR	15
119	9232	A	71	AD Werntal (N)	16317		9,8	14878	8,7	1439	20,9	23491	22. Jan	FR	2186	15. Jan	FR	15
120	9025	A	72	AD Bayerisches Vogtland (O)	21201	-3,8	21,6	18380	18,1	2565	41,6	29040	29. Jan	FR	3003	2. Jan	SA	13
121	9094	A	72	AD Hochfranken (W)	24263	-5,5	21,8	21341	19,3	2921	40,3	32684	22. Jan	FR	3398	2. Jan	SA	15
122	9095	A	72	AD Hochfranken (O)	27317	-3,6	17,9	24052	15,7	3265	34,1	37302	22. Jan	FR	3738	2. Jan	SA	15
123	9101	A	73	AK Bamberg (N)	29062	-0,3	9,6	26611	8,8	2451	18,6	39739	22. Jan	FR	3579	18. Jan	MO	8
124	9005	A	73	AD Nürnberg/Feucht (W)	19133	-5,0	12,5	17382	10,8	1752	29,1	24812	22. Jan	FR	2254	3. Jan	SO	15
125	9333	A	73	Röthenbach b.St.W. (O)	31893	-4,5	10,5	29042	9,5	2851	20,9	41669	22. Jan	FR	3417	21. Jan	DO	17
126	9347	A	73	AS Wendelstein (O)														
127	9346	A	73	AS N-Zollhaus (S)														
128	9004	A	73	Nürnberg-Hafen-Ost (S)	70542	-5,3	8,0	64084	7,3	6458	15,2	95820	22. Jan	FR	7821	19. Jan	DI	8
129	9306	A	73	Ebensfeld	19981	-3,2	10,7	15101	5,7	1421	14,9	27048	29. Jan	FR	1720	5. Jan	DI	18
130	9111	A	73	Nürnberg/Fürth (N)	57827	-4,3	6,5	51014	5,5	5500	13,9	77593	21. Jan	DO	6557	18. Jan	MO	8
131	9953	A	73	AK Fürth/Erlangen (S)	52290	-4,1	6,7	47827	5,8	4463	17,0	70183	22. Jan	FR	6647	18. Jan	MO	8
132	9952	A	73	AK Fürth/Erlangen (N)	61927	-2,9	7,5	55378	6,5	5023	16,7	83643	22. Jan	FR	7651	18. Jan	MO	8
133	9165	A	73	Eisfeld (S)	9871		12,1	8975	10,9	896	24,4	13812	22. Jan	FR	1303	15. Jan	FR	16
134	9345	A	73	AS ForchheimSüd (S)														
135	9236	A	73	Untersiemau (S)	15374		9,4	14160	8,6	1214	19,4	21104	22. Jan	FR	1915	18. Jan	MO	8
136	9235	A	73	Untersiemau (N)	10282		11,6	9442	10,4	840	24,2	14140	22. Jan	FR	1296	22. Jan	FR	15

Nr.	Zstnr	Straße		Name	Gesamt (0-24)			Tag (6-22 Uhr)		Nacht (22-6 Uhr)		Tagesspitzenwerte			Stundenspitzenwerte			
					Kfz	09/08	Lkw-%	Kfz_Tag	Pt	Kfz_Nacht	Pn	Tag-max	Datum	Tag	Std-max	Datum	Tag	Std
137	9021	A	73	Bamberg-Ost (N)	39918	-3,2	12,5	36372	10,9	3547	29,3	54985	22. Jan	FR	4690	22. Jan	FR	16
138	9035	A	81	AD Würzburg-West (S)	19315	-2,3	18,9	17363	15,9	1951	45,9	27272	22. Jan	FR	2330	22. Jan	FR	16
139	9217	A	92	AD München-Feldmoching (N)	42232	-5,0	8,7	38887	7,8	3345	18,3	58410	22. Jan	FR	5334	18. Jan	MO	8
140	9006	A	92	Oberschleißheim (O)	45219	-4,8	9,4	41275	8,5	3944	18,9	61850	22. Jan	FR	5345	18. Jan	MO	8
141	9015	A	92	AK Neufahrn (W)	49946	-3,9	9,8	45667	8,8	4278	20,2	68102	22. Jan	FR	5863	18. Jan	MO	8
142	9007	A	92	AK Neufahrn (O)	78954	4,8	7,5	70769	6,9	8184	12,3	115151	22. Jan	FR	8504	19. Jan	DI	9
143	9017	A	92	Altdorf (O)	29730	-2,9	10,9	27174	10,0	2556	21,0	40515	22. Jan	FR	3382	29. Jan	FR	16
144	9019	A	92	Landau a.d. Isar (W)	21345	-2,4	11,5	19318	10,4	2027	22,5	28556	22. Jan	FR	2529	22. Jan	FR	14
145	9190	A	93	AD Inntal (S)	49095	-0,9	12,9	45409	11,6	3686	28,3	74345	30. Jan	SA	6066	23. Jan	SA	14
146	9191	A	93	Kiefersfelden (S)	44643	0,1	14,0	41286	12,7	3356	30,0	73201	2. Jan	SA	6020	30. Jan	SA	15
147	9096	A	93	AD Hochfranken (S)	15101	-4,6	18,3	13603	16,4	1498	35,4	22377	2. Jan	SA	2532	2. Jan	SA	15
148	9099	A	93	Selb-West (S)	17132	-4,8	17,3	15585	15,4	1546	36,0	23723	29. Jan	FR	2487	2. Jan	SA	14
149	9901	A	93	Wernberg-Köblitz (S)	25226	-3,0	14,4	22955	13,1	2271	27,4	33856	22. Jan	FR	3131	29. Jan	FR	14
150	9087	A	93	AK Oberpfälzer Wald (S)	25397	-4,6	14,1	22956	12,6	2441	27,6	33633	29. Jan	FR	3103	2. Jan	SA	15
151	9902	A	93	Schwandorf-Mitte (N)	31669	-3,3	13,7	28895	12,3	2774	28,6	41916	22. Jan	FR	3852	2. Jan	SA	13
152	9049	A	93	Regensburg-Pfaffenstein (N)	54013	-2,7	8,3	49337	7,4	4677	17,5	71221	22. Jan	FR	5972	15. Jan	FR	14
153	9044	A	93	Regensburg-Königswiesen (S)	49667	-2,4	9,0	45629	8,0	4037	20,3	65706	22. Jan	FR	5391	21. Jan	DO	8
154	9045	A	93	AK Regensburg (N)	53633	-2,7	8,2	49172	7,3	4461	18,2	71172	22. Jan	FR	6035	18. Jan	MO	8
155	9030	A	93	Siegenburg (S)	19371	-4,8	9,5	17777	8,3	1594	22,1	25423	22. Jan	FR	2483	30. Jan	SA	14
156	9985	A	94	München-Riem (W)	52154	-4,2	3,8	48010	3,7	4144	5,4	70005	22. Jan	FR	6300	19. Jan	DI	9
157	9986	A	94	München-Riem (O)	50650	-5,3	4,2	46941	4,0	3709	6,1	68323	22. Jan	FR	6567	19. Jan	DI	9
158	9987	A	94	Feldkirchen-Ost (W)	46000	-11,0	4,4	42834	4,3	3166	6,4	61425	22. Jan	FR	5730	19. Jan	DI	9
159	9840	A	94	AK München-Ost (O)	43554	-6,5	7,8					58612	22. Jan	FR				
160	9043	A	95	München-Kreuzhof (W)	56903	-5,5	2,8	52542	2,6	4361	5,0	68431	22. Jan	FR	5820	25. Jan	MO	8
161	9151	A	95	AD Starnberg (N)	50776	-5,7	3,2	47255	2,9	3521	6,4	60833	22. Jan	FR	5271	25. Jan	MO	8
162	9161	A	95	Seeshaupt (N)	26127	-3,1	3,1	24672	2,9	1455	7,0	34869	16. Jan	SA	3342	2. Jan	SA	12
163	9164	A	95	Murnau/Kochel (S)	12635	-2,5	3,7	11984	3,4	651	8,8	19483	16. Jan	SA	1773	2. Jan	SA	12
164	9250	A	96	Lindau (S)	23380	-3,4	12,5	21700	11,9	1680	20,3	32976	2. Jan	SA	2533	23. Jan	SA	14
165	9550	A	96	Stetten (W)	23907	-5,5	13,2					32783	22. Jan	FR	2654	22. Jan	FR	14
166	9136	A	96	Landsberg a. Lech-Nord (O)	44159	0,5	8,0	40738	7,3	3421	16,0	59407	22. Jan	FR	4794	22. Jan	FR	17
167	9222	A	96	Gräfelfing (W)	74991	-4,3	3,4	69305	3,2	5686	6,3	97941	22. Jan	FR	8242	25. Jan	MO	8
168	9106	A	96	München-Laim (W)	79645	-4,6	3,2	72824	3,0	6821	5,6	101589	22. Jan	FR	8090	21. Jan	DO	18
169	9219	A	99	AS Germering-Nord (N)	53677	-0,1	7,3	49840	6,6	3836	15,9	72517	22. Jan	FR	6670	25. Jan	MO	8
170	9220	A	99	AK München-West (N)	42977	-2,6	7,9	39746	7,2	3232	16,2	60195	22. Jan	FR	5605	18. Jan	MO	8



Nr.	Zstnr	Straße		Name	Gesamt (0-24)			Tag (6-22 Uhr)		Nacht (22-6 Uhr)		Tagesspitzenwerte			Stundenspitzenwerte			
					Kfz	09/08	Lkw-%	Kfz_Tag	Pt	Kfz_Nacht	Pn	Tag-max	Datum	Tag	Std-max	Datum	Tag	Std
171	9774	A	99	AD München-Eschenried (O)	42681	-3,5	15,0	38697	13,5	3984	29,4	57104	15. Jan	FR	4634	25. Jan	MO	8
172	9775	A	99	AD München-Allach (O)	86307	-1,8	12,7	79003	11,6	7303	24,6	117560	15. Jan	FR	10047	25. Jan	MO	8
173	9216	A	99	AD München-Feldmoching (W)	91128	-1,8	14,2	83210	13,5	7553	23,9	122924	15. Jan	FR	10936	25. Jan	MO	9
174	9155	A	99	AD München-Feldmoching (W) Radf	85258	-3,3	11,5	77705	10,3	6916	23,7	118593	15. Jan	FR	10705	25. Jan	MO	9
175	9207	A	99	AD München-Feldmoching (O)	57921	-2,5	12,3	53036	11,1	4461	24,8	85505	15. Jan	FR	7413	21. Jan	DO	9
176	9215	A	99	AK München-Nord (W)	53658	-11,1	10,6	49640	9,8	4018	20,7	81633	15. Jan	FR	6949	21. Jan	DO	9
177	9415	A	99	AK München-Nord (N) (Ab SZ)														
178	9218	A	99	AK München-Nord (O)	101268	-5,5	13,8	93329	12,5	7939	29,4	125983	22. Jan	FR	10244	30. Jan	SA	15
179	9211	A	99	Aschheim/Ismaning (S)	105080	-5,6	13,7	96923	12,4	8157	29,0	131666	22. Jan	FR	10525	20. Jan	MI	9
180	9212	A	99	AK München-Ost (N)	100414	-5,0	13,6	92693	12,3	7721	29,3	125640	2. Jan	SA	10265	30. Jan	SA	15
181	9213	A	99	AK München-Ost (S)	93207	-5,3	10,9	86148	9,7	6980	23,4	118205	30. Jan	SA	10089	30. Jan	SA	15
182	9244	A	99	Haar (S)	79907	-4,7	12,2	73950	10,8	5991	27,0	100371	30. Jan	SA	8676	30. Jan	SA	15
183	9150	A	952	AD Starnberg (W)	23588	-7,5	2,3	21883	2,2	1705	3,6	29988	19. Jan	DI	2730	25. Jan	MO	8
184	9221	A	995	München-Giesing (S)	45625	-4,9	3,6	42404	3,2	3221	8,2	57548	22. Jan	FR	4619	19. Jan	DI	9
185	9274	B	2	Mittenwald	7106	-2,1	2,4	6864	2,3	279	7,0	14913	2. Jan	SA	1545	2. Jan	SA	12
186	9107	B	2	GAP - Partenkirchen	20903	-2,3	3,7					27558	5. Jan	DI				
187	9351	B	2	Oberau (s)	24083	-2,0	3,1	22738	2,9	1345	5,3	30304	5. Jan	DI	2509	30. Jan	SA	13
188	9353	B	2	Oberau (Mitte)	18026	-2,2	3,0	16974	2,8	1052	5,2	23395	23. Jan	SA	2006	16. Jan	SA	16
189	9350	B	2	Oberau (n)	19936	-2,3	3,1	18779	3,0	1157	5,7	25367	23. Jan	SA	2181	16. Jan	SA	16
190	9361	B	2	Eschenlohe (s)	17915	-1,3	3,1					23316	3. Jan	SO				
191	9360	B	2	Eschenlohe (n)	6146	-3,1	2,7	6281	2,5	522	4,5	8072	5. Jan	DI	706	14. Jan	DO	16
192	9800	B	2	Germering	15890	-7,5	3,7					20922	22. Jan	FR				
193	9129	B	2	Langweid	30625	0,7	9,0					41789	22. Jan	FR				
194	9270	B	2	Donauwörth	14455	-4,2	20,0	13003	18,2	1453	35,6	20253	22. Jan	FR	1706	18. Jan	MO	8
195	9271	B	2	Weissenburg i.Bay.	10922	1,0	15,3	8568	10,3	768	25,1	16049	22. Jan	FR	1170	29. Jan	FR	17
196	9945	B	2	Schwabach	16639	-3,7	12,6					22142	22. Jan	FR				
197	9275	B	8	Kitzingen	13632	-2,1	5,9					18329	22. Jan	FR				
198	9272	B	8	Markt Bibart	5253	21,5	11,5	4831	10,7	422	20,5	6918	22. Jan	FR	616	20. Jan	MI	17
199	9273	B	8	Burgthann-Oberferrieden	7932	-4,1	6,3	7334	6,1	598	8,9	10488	15. Jan	FR	884	25. Jan	MO	18
200	9276	B	8	Barbing	5243	-0,7	10,8	4843	10,1	400	19,4	6781	22. Jan	FR	954	2. Jan	SA	15
201	9295	B	8	Rain	5176	-4,8	25,8	4656	23,7	520	44,5	6948	22. Jan	FR	634	12. Jan	DI	8
202	9830	B	11	Pullach	13719	-4,0	3,6	12938	3,6	781	4,1	18140	22. Jan	FR	1675	25. Jan	MO	9
203	9850	B	11	Garching-Dirnismaning	8582	-12,3	7,2					12239	15. Jan	FR				
204	9310	B	11	Eching-Viecht	12234	-4,1	2,6	11261	2,4	973	4,0	16037	22. Jan	FR	1331	19. Jan	DI	8

Nr.	Zstnr	Straße		Name	Gesamt (0-24)			Tag (6-22 Uhr)		Nacht (22-6 Uhr)		Tagesspitzenwerte			Stundenspitzenwerte			
					Kfz	09/08	Lkw-%	Kfz_Tag	Pt	Kfz_Nacht	Pn	Tag-max	Datum	Tag	Std-max	Datum	Tag	Std
205	9401	B	11	Deggendorf	9667	-3,4	4,4	9145	4,4	668	6,6	12364	22. Jan	FR	1248	2. Jan	SA	12
206	9277	B	11	Bayerisch Eisenstein	2820	-5,7	3,1	2607	3,5	157	4,3	4144	2. Jan	SA	510	2. Jan	SA	11
207	9175	B	12	Kempton	12596	-4,6	8,1	11696	7,8	901	12,8	16668	22. Jan	FR	1540	18. Jan	MO	8
208	9380	B	12	Buchloe	13502	-0,5	6,8	12507	6,5	1018	13,1	18024	22. Jan	FR	1493	25. Jan	MO	8
209	9863	B	12	Simbach a. Inn (w)	5980	1,4	21,2	5358	19,5	622	36,0	7518	22. Jan	FR	675	22. Jan	FR	15
210	9861	B	12	Simbach a. Inn (s)	5217	5,1	19,4	4713	18,1	550	34,2	6660	22. Jan	FR	611	25. Jan	MO	17
211	9862	B	12	Simbach a. Inn (n)	7046	1,0	11,2	6462	10,7	584	17,0	9310	22. Jan	FR	898	22. Jan	FR	15
212	9125	B	12	Philippsreut	3192	-6,7	12,9	2806	12,6	354	19,7	4264	2. Jan	SA	470	2. Jan	SA	12
213	9820	B	13	Oberschleißheim-Neuherberg	26743	-9,3	7,4					37417	21. Jan	DO				
214	9124	B	13	Eichstätt	10237	-2,2	4,4	9468	4,2	769	6,2	13577	22. Jan	FR	1308	19. Jan	DI	8
215	9278	B	13	Oberdachstetten	4475	-9,5	7,0	4228	6,6	330	13,8	5967	22. Jan	FR	538	19. Jan	DI	17
216	9299	B	13	Eibelstadt	9182	-3,5	6,9	8443	6,2	739	15,4	12223	22. Jan	FR	1171	18. Jan	MO	8
217	9280	B	14	Hersbruck	10200	-5,9	3,3	9425	3,2	774	4,3	13230	22. Jan	FR	1146	19. Jan	DI	17
218	9279	B	14	Schnaittenbach	5338	-4,7	6,4					6975	22. Jan	FR				
219	9301	B	15	Soyen	7541	-1,3	12,7	6998	12,1	543	20,5	9626	2. Jan	SA	977	2. Jan	SA	13
220	9300	B	15	Ergoldsbach	8013	-4,1	10,2	7251	9,7	762	15,5	10755	22. Jan	FR	883	25. Jan	MO	8
221	9281	B	15	Maxhütte-Haidhof	7308	2,1	3,9	6850	3,7	606	7,3	9511	22. Jan	FR	837	25. Jan	MO	17
222	9113	B	15	Hof	18964	-2,8	6,7	17541	6,2	1423	12,8	25549	22. Jan	FR	2289	18. Jan	MO	17
223	9282	B	16	Neustadt a.d. Donau	8051	-3,3	19,3	7106	18,6	944	23,9	11199	21. Jan	DO	985	18. Jan	MO	7
224	9283	B	17	Halblech	5581	0,2	3,9	5336	3,8	245	5,7	8028	3. Jan	SO	892	3. Jan	SO	17
225	9138	B	17	Untermeitingen-Lagerlechfeld	23826	5,9	7,2	22034	6,9	1792	10,7	30909	22. Jan	FR	2721	18. Jan	MO	8
226	9114	B	19	Fischen	14172	42,9	2,9	13424	2,9	749	2,5	17492	5. Jan	DI	1515	5. Jan	DI	11
227	9137	B	19	Waltenhofen-Herzmanns	21814	6,8	3,8	20558	3,7	1256	5,7	28034	5. Jan	DI	2585	5. Jan	DI	17
228	9302	B	19	Würzburg/Estenfeld	39741	1,3	5,9					54279	22. Jan	FR				
229	9201	B	19	Werneck-Eßleben	5395	0,8	6,7	5228	6,5	386	13,5	8195	22. Jan	FR	819	22. Jan	FR	13
230	9103	B	19	Mellrichstadt-Eussenhausen	1606	-7,7	5,2	1462	4,6	143	9,4	2261	15. Jan	FR	194	18. Jan	MO	8
231	9284	B	20	Furth i. Wald	8234	2,3	11,3	7471	10,1	762	22,5	9946	16. Jan	SA	1130	31. Jan	SO	15
232	9262	B	20	Weiding	10201	-1,4	12,4	9132	11,6	1069	19,6	12876	22. Jan	FR	1048	22. Jan	FR	14
233	9148	B	20	Eggenfelden (n)	7309	0,6	19,3	6701	18,3	608	31,2	9674	15. Jan	FR	849	15. Jan	FR	14
234	9149	B	20	Eggenfelden (s)	13350	-0,4	13,4	12330	12,6	1020	23,1	18158	11. Jan	MO	1522	11. Jan	MO	8
235	9109	B	20	Laufen	10221	-0,4	6,3	9462	6,0	759	9,9	12639	15. Jan	FR	1214	13. Jan	MI	18
236	9285	B	21	Schneizelreuth-Melleck	11853	-2,5	6,7	11282	6,4	571	12,1	21464	30. Jan	SA	2173	30. Jan	SA	12
237	9121	B	21	Schneizelreuth-Baumgarten	6949	-2,5	10,5	6594	10,1	355	17,5	11723	30. Jan	SA	1159	30. Jan	SA	11
238	9303	B	22	Burgwindheim	2313	-4,8	9,1	2144	8,9	169	11,9	3081	22. Jan	FR	269	22. Jan	FR	15

Nr.	Zstnr	Straße		Name	Gesamt (0-24)			Tag (6-22 Uhr)		Nacht (22-6 Uhr)		Tagesspitzenwerte			Stundenspitzenwerte			
					Kfz	09/08	Lkw-%	Kfz_Tag	Pt	Kfz_Nacht	Pn	Tag-max	Datum	Tag	Std-max	Datum	Tag	Std
239	9286	B	22	Weidenberg	8641	-4,8	6,6	7939	6,2	702	10,7	11707	22. Jan	FR	1125	18. Jan	MO	8
240	9287	B	22	Altendorf a.d. Waldnaab	14694	-2,8	2,6	13858	2,5	1082	3,9	19182	22. Jan	FR	1600	18. Jan	MO	17
241	9104	B	22	Weiden i.d. Opf.	8030	-4,2	4,1	7239	3,4	421	7,0	11074	15. Jan	FR	1051	14. Jan	DO	17
242	9304	B	22	Winklarn	2236	-4,0	11,3	1884	8,7	174	13,3	3123	22. Jan	FR	386	2. Jan	SA	12
243	9163	B	23	GAP - Garmisch	8642	-2,1	3,1					13301	2. Jan	SA				
244	9352	B	23	Oberau (w)	7967	-2,0	3,7	7570	3,6	397	7,1	10362	5. Jan	DI	1002	5. Jan	DI	17
245	9156	B	25	Fremdingen	2841	-3,4	21,2	2478	18,0	363	43,2	3979	22. Jan	FR	308	22. Jan	FR	14
246	9288	B	27	Karsbach-Höllrich	3619	-6,1	8,5	3367	7,9	253	16,8	5123	22. Jan	FR	428	15. Jan	FR	16
247	9949	B	31	Lindau-Diepoldsbergtunnel	14677	-4,1	11,2	13580	10,7	1097	16,8	18834	2. Jan	SA	1890	2. Jan	SA	14
248	9210	B	85	Stockheim-Haslach (n)	9847	-2,5	7,0					13184	22. Jan	FR				
249	9209	B	85	Stockheim-Haslach (s)	11384	-2,4	7,5					15175	22. Jan	FR				
250	9289	B	85	Amberg (w)	8214	-5,6	4,0					10967	22. Jan	FR				
251	9290	B	85	Roding	9893	0,3	11,6	9020	10,8	873	20,3	12681	22. Jan	FR	1201	2. Jan	SA	12
252	9206	B	89	Stockheim-Haslach (w)	6691	-2,4	7,0					8982	22. Jan	FR				
253	9571	B	173	Marktzeuln-Zettlitz (w)	10756	-2,1	11,5					14339	22. Jan	FR				
254	9572	B	173	Marktzeuln-Zettlitz (o)	9420	-2,1	11,5					12459	22. Jan	FR				
255	9305	B	173	Marktrodach	10906	-2,6	10,9	10076	10,3	830	18,2	14537	22. Jan	FR	1249	25. Jan	MO	8
256	9108	B	285	Fladungen	675	-6,8	5,7	683	6,1	62	10,7	947	15. Jan	FR	97	15. Jan	FR	17
257	9291	B	286	Kolitzheim-Oberspiesheim	6764	-1,0	7,7	6121	6,8	644	16,2	9450	22. Jan	FR	833	25. Jan	MO	8
258	9573	B	289	Marktzeuln-Zettlitz (s)	9195	9,0	11,2					13194	22. Jan	FR				
259	9292	B	299	Amberg (s)	7858	-5,0	10,0	7244	9,6	613	14,4	10634	22. Jan	FR	914	19. Jan	DI	8
260	9293	B	300	Schrobenhausen	9591	-2,4	12,1	8789	11,1	802	22,1	13129	22. Jan	FR	1109	18. Jan	MO	8
261	9294	B	303	Bischofsgrün	4481	-2,1	18,7	4108	17,2	373	35,1	5570	5. Jan	DI	501	3. Jan	SO	15
262	9153	B	303	Schirmding	4054	-2,4	24,0	3761	22,5	447	46,9	4637	15. Jan	FR	422	29. Jan	FR	15
263	9810	B	304	Karlsfeld-Rothschwaige	24385	-2,5	6,3	22205	5,9	2180	10,2	31337	22. Jan	FR	2677	19. Jan	DI	18
264	9320	B	304	Zorneding	12036	-3,5	5,0					15109	22. Jan	FR				
265	9321	B	304	Steinhöring	10626	-4,6	6,6	10891	6,5	869	16,8	14103	22. Jan	FR	1214	19. Jan	DI	8
266	9135	B	304	Altenmarkt (s)	13116	-2,5	8,5	12117	8,1	999	14,0	16033	29. Jan	FR	1507	2. Jan	SA	14
267	9937	B	304	Nußdorf-Aiging	9973	-0,4	7,4	9051	6,5	749	12,7	12637	15. Jan	FR	1112	2. Jan	SA	14
268	9142	B	304	Traunstein	6338	-5,7	6,6	5981	6,2	357	13,0	8416	22. Jan	FR	858	2. Jan	SA	14
269	9144	B	304	Freilassing	26471	1,4	4,1	24525	4,0	1946	5,3	33400	29. Jan	FR	2757	5. Jan	DI	17
270	9147	B	305	Unterwössen-Oberwössen	3929	-5,3	3,4	3808	3,4	141	5,8	6643	16. Jan	SA	814	16. Jan	SA	17
271	9462	B	388	Eggenfelden (o)	12849	-1,8	5,5	11932	5,2	917	8,6	16917	22. Jan	FR	1416	21. Jan	DO	18
272	9307	B	469	Kleinheubach	12029	-5,2	9,9	11015	9,3	1014	16,5	16248	22. Jan	FR	1356	18. Jan	MO	8

Nr.	Zstnr	Straße		Name	Gesamt (0-24)			Tag (6-22 Uhr)		Nacht (22-6 Uhr)		Tagesspitzenwerte			Stundenspitzenwerte			
					Kfz	09/08	Lkw-%	Kfz_Tag	Pt	Kfz_Nacht	Pn	Tag-max	Datum	Tag	Std-max	Datum	Tag	Std
273	9296	B	469	Miltenberg	9872	-4,2	7,0	9313	6,7	737	11,9	13234	22. Jan	FR	1110	22. Jan	FR	16
274	9324	B	470	Dietersheim	6744	-3,6	6,5	6378	6,1	487	13,1	8935	22. Jan	FR	755	18. Jan	MO	17
275	9297	B	470	Gößweinstein-Sachsenmühle	1553	-3,5	9,1	1483	9,6	103	10,6	2807	6. Jan	MI	602	6. Jan	MI	19
276	9988	B	471	Bergkirchen-Geiselbullach	15978	2,4	9,0	14712	8,2	1266	17,7	22290	7. Jan	DO	1991	7. Jan	DO	18
277	9188	B	472	Peiting-Hohenbrand	8284	-3,4	4,9	7695	4,6	843	6,1	10883	22. Jan	FR	893	21. Jan	DO	16
278	9204	B	472	Polling (w)	3482	-7,4	6,3	3253	6,0	257	6,8	4425	22. Jan	FR	390	19. Jan	DI	17
279	9199	B	472	Polling (o)	6233	-5,2	5,2	5882	5,1	386	4,7	8073	15. Jan	FR	780	19. Jan	DI	17
280	9298	B	472	Waakirchen	6479	-3,8	6,0	6071	5,8	408	8,8	7981	22. Jan	FR	712	20. Jan	MI	17
281	9853	B	505	Höchstadt	5700	-3,5	22,8					7896	22. Jan	FR				
282	9870	B	512	Neuhaus a. Inn (o)	6422	2,7	8,1	6042	7,5	380	17,6	8560	15. Jan	FR	827	15. Jan	FR	15
283	9871	B	512	Neuhaus a. Inn (s)	5587	22,5	9,6	5242	9,0	345	19,1	7535	15. Jan	FR	711	28. Jan	DO	14
284	9420	B	533	Grafenau	6983	-0,9	4,4	6526	4,4	456	5,4	9043	22. Jan	FR	794	13. Jan	MI	17
285	9562	St	1066	Feuchtwangen (w)	4985	-1,8	10,7	4368	9,2	616	21,4	7544	28. Jan	DO	732	28. Jan	DO	15
286	9419	St	2007	Wertach	2545	-6,3	5,2					3289	21. Jan	DO				
287	9450	St	2025	Jettingen-Scheppach	4582	-10,7	8,5	4169	8,1	389	10,3	6061	22. Jan	FR	543	19. Jan	DI	17
288	9432	St	2035	Pöttmes-Wagesenberg	3550	-4,4	6,2					4952	22. Jan	FR				
289	9646	St	2053	Ismaning-Süd	9860	-11,2	4,0					13555	22. Jan	FR				
290	9493	St	2057	Polling (n)	2670	-4,5	5,7	2410	4,2	192	4,7	3509	15. Jan	FR	314	25. Jan	MO	8
291	9649	St	2068	Seefeld-Oberalting	8348	-5,3	3,9	7776	3,8	572	4,7	10746	22. Jan	FR	940	27. Jan	MI	18
292	9920	St	2072	Grünwald-Geiseltasteig	13872	-5,1	2,3					17931	19. Jan	DI				
293	9910	St	2078	München-Perlach	15649	-7,7	3,0	15948	3,1	1089	4,1	20324	22. Jan	FR	1805	25. Jan	MO	18
294	9647	St	2079	Neubiberg	11618	-7,7	3,3	10966	3,3	652	3,7	15144	22. Jan	FR	1392	18. Jan	MO	18
295	9451	St	2096	Grabenstätt	4408	-5,7	9,3	4151	9,0	258	13,9	5431	15. Jan	FR	484	25. Jan	MO	8
296	9872	St	2110	Neuhaus a. Inn (n)	3381	36,2	5,2	3286	5,1	177	10,3	4401	4. Jan	MO	449	4. Jan	MO	17
297	9441	St	2111	Marklkofen-Frontenhausen	5605	-6,6	7,5	4979	7,5	626	8,0	7560	22. Jan	FR	677	22. Jan	FR	14
298	9400	St	2136	Bodenmais	3550	-2,9	3,7					4321	22. Jan	FR				
299	9574	St	2191	Marktzeuln-Zettlitz (n)	4197	-2,4	5,4					5560	22. Jan	FR				
300	9640	St	2225	Wendelstein (n)	9640	-7,7	4,2	9008	3,8	632	9,3	13387	22. Jan	FR	1334	19. Jan	DI	8
301	9558	St	2230	Essing	3443	-0,1	6,5	3349	6,9	216	9,4	4290	15. Jan	FR	407	21. Jan	DO	17
302	9641	St	2239	Wendelstein (o)	7358	0,3	3,7	6911	3,6	448	5,2	9749	22. Jan	FR	872	28. Jan	DO	8
303	9633	St	2240	Uttenreuth	9157	-13,0	3,3					12368	21. Jan	DO				
304	9631	St	2240	Heßdorf	9650	-8,1	2,4					12649	22. Jan	FR				
305	9636	St	2241	Schwaig b. Nürnberg	12783	-5,5	4,3	12877	4,4	1025	4,3	16707	22. Jan	FR	1432	18. Jan	MO	17
306	9635	St	2242	Fürth-Mannhof	7045	-3,5	5,5	6631	5,3	415	8,1	9832	21. Jan	DO	1122	25. Jan	MO	9

Nr.	Zstnr	Straße		Name	Gesamt (0-24)			Tag (6-22 Uhr)		Nacht (22-6 Uhr)		Tagesspitzenwerte			Stundenspitzenwerte			
					Kfz	09/08	Lkw-%	Kfz_Tag	Pt	Kfz_Nacht	Pn	Tag-max	Datum	Tag	Std-max	Datum	Tag	Std
307	9632	St	2244	Bubenreuth	7589	-6,7	2,9					9840	18. Jan	MO				
308	9634	St	2244	Herzogenaurach	22933	-7,6	8,2					32137	21. Jan	DO				
309	9637	St	2245	Zirndorf-Wintersdorf	11675	-3,7	3,6	10537	3,6	880	4,0	15200	15. Jan	FR	1331	19. Jan	DI	18
310	9630	St	2259	Hemhofen	8140	-9,2	4,8	7575	4,5	565	9,4	10501	15. Jan	FR	905	19. Jan	DI	18
311	9645	St	2342	Oberschleißheim-Flugplatz	10293	-6,4	3,4	9543	3,2	750	5,7	13587	21. Jan	DO	1241	18. Jan	MO	8
312	9648	St	2343	Planegg-Martinsried	7176	-8,8	4,8	6850	4,7	326	8,7	9693	22. Jan	FR	974	19. Jan	DI	9
313	9643	St	2345	Gröbenzell	15091	-4,7	4,3	14097	4,1	994	7,4	19519	7. Jan	DO	1719	7. Jan	DO	17
314	9638	St	2401	Nürnberg-Altenfurt	7440	-3,6	9,9	6870	9,9	570	10,3	9910	21. Jan	DO	852	20. Jan	MI	18
315	9639	St	2406	Nürnberg-Worzeldorf	9494	-3,8	4,2					12636	19. Jan	DI				
316	9642	St	2409	Rednitzhembach	7214	-6,4	3,8	6781	3,7	434	5,6	9352	18. Jan	MO	926	18. Jan	MO	17
317	9413	St	2580	Flughafentangente(o)	4086	7,0	3,6	3691	3,3	395	6,4	5157	22. Jan	FR	438	21. Jan	DO	8
318	9407	St	2584	Hallbergmoos (A92)	35529	-2,3	5,9	31374	5,6	4011	9,0	47109	21. Jan	DO	3235	15. Jan	FR	19
319	9405	St	2584	Hallbergmoos	42246	-2,5	5,8	37691	5,7	5076	8,5	54521	21. Jan	DO	3741	21. Jan	DO	19
320	9406	St	2584	Hallbergmoos (FS44)	6707	-1,7	5,6	5793	5,9	974	6,1	8741	21. Jan	DO	691	22. Jan	FR	14
321	9404	St	2584	Oberding-Schwaig	17969	-0,8	10,5	14556	10,1	2671	11,7	22976	21. Jan	DO	1732	20. Jan	MI	8
322	9705	K	M2	Unterhaching	10599	-7,0	2,6	9797	2,5	802	3,6	13738	22. Jan	FR	1380	22. Jan	FR	9
323	9710	K	M3	Aschheim/Hintermühle	8888	-12,3	5,3	8408	5,2	479	5,6	13460	21. Jan	DO	1642	18. Jan	MO	9
324	9702	K	M11	Grünwald	10564	-5,4	4,0	10257	4,0	466	5,0	14273	15. Jan	FR	1455	20. Jan	MI	9
325	9116	K	L116	Nonnenhorn	7754	-3,7	2,0	7279	2,0	553	2,4	9994	22. Jan	FR	884	18. Jan	MO	18
326	9708	K	M18	Feldkirchen	6707	-13,8	5,8	6339	5,8	367	6,2	9275	11. Jan	MO	1033	11. Jan	MO	18
327	9700	K	M21	Planegg	12334	-0,9	7,7	11662	7,3	673	14,2	16532	19. Jan	DI	1577	25. Jan	MO	8
328	9704	K	M22	Ottobrunn	14409	-4,3	2,6	13417	2,5	992	3,2	18373	22. Jan	FR	1535	25. Jan	MO	18
329	9208	K	CO27	Lautertal-Rottenbach	423	-7,9	11,3	417	11,6	33	16,6	596	22. Jan	FR	67	22. Jan	FR	16

Nr.	Zstnr	Straße		Name	Gesamt (0-24)			Tag (6-22 Uhr)		Nacht (22-6 Uhr)		Tagesspitzenwerte			Stundenspitzenwerte			
					Kfz	09/08	Lkw-%	Kfz_Tag	Pt	Kfz_Nacht	Pn	Tag-max	Datum	Tag	Std-max	Datum	Tag	Std
1	9033	A	3	AD Seligenstadt (O)	83919	-0,6	17,2	74047	14,6	9872	37,1	107205	26. Feb	FR	8059	12. Feb	FR	17
2	9010	A	3	Hösbach (O)	60745	-1,4	20,7	52818	17,2	7927	43,7	79198	27. Feb	SA	6005	12. Feb	FR	17
3	9991	A	3	Rohrbrunn (O)	49327	-2,0	22,6	42690	18,6	6637	48,4	66938	27. Feb	SA	5226	27. Feb	SA	10
4	9034	A	3	AD Würzburg-West (W)	56490	0,1	22,1					76239	20. Feb	SA				
5	9011	A	3	AD Würzburg-West (O)	70613	-0,3	22,8					87423	27. Feb	SA				
6	9036	A	3	AK Biebelried (W)	62680	-0,4	23,7					80177	26. Feb	FR				
7	9038	A	3	AK Biebelried (O)	55321	1,3	23,2	47484	19,3	7837	46,6	78086	20. Feb	SA	6169	27. Feb	SA	12
8	9027	A	3	Kitzingen/Schwarzach (O)	53573	-1,2	23,5	45961	19,6	7613	47,1	76067	27. Feb	SA	6015	27. Feb	SA	12
9	9041	A	3	Geiselwind (W)	52971	-1,1	24,2	45393	20,1	7577	48,3	75220	27. Feb	SA	6018	27. Feb	SA	11
10	9251	A	3	Pommersfelden (W)	56251	-0,9	22,4	48519	18,8	7732	45,3	78910	20. Feb	SA	6310	27. Feb	SA	11
11	9252	A	3	Pommersfelden (O)	55632	-1,4	21,5	48091	18,1	7542	43,6	78645	20. Feb	SA	6244	27. Feb	SA	11
12	9951	A	3	AK Fürth/Erlangen (W)	74463	0,7	16,7	65973	14,0	8490	37,9	95501	19. Feb	FR	7487	26. Feb	FR	17
13	9050	A	3	AK Fürth/Erlangen (O)	82256	0,9	17,3	73310	14,7	8946	38,6	105902	19. Feb	FR	8506	26. Feb	FR	17
14	9039	A	3	AK Nürnberg (W)	92310	2,5	16,3	82635	14,1	9674	34,9	118518	19. Feb	FR	9166	26. Feb	FR	16
15	9040	A	3	AK Nürnberg (O)	34396	-0,8	21,6	30574	18,7	3822	44,9	47220	26. Feb	FR	4483	26. Feb	FR	17
16	9046	A	3	AK Altdorf (S)	41041	1,4	21,4	36419	18,7	4622	42,9	51394	26. Feb	FR	3993	26. Feb	FR	17
17	9051	A	3	Neumarkt/Opf. (S)	29034	1,0	28,9	25305	25,5	3728	52,6	36351	26. Feb	FR	3111	20. Feb	SA	13
18	9081	A	3	Nittendorf (W)	31659	1,3	24,2	27863	21,4	3796	45,0	39647	26. Feb	FR	3547	20. Feb	SA	13
19	9074	A	3	AK Regensburg (W)	44399	-0,6	18,1	39207	15,4	4846	36,2	55840	26. Feb	FR	4275	26. Feb	FR	16
20	9080	A	3	AK Regensburg (O)	61348	1,2	19,0	54784	16,8	6564	37,4	76206	26. Feb	FR	5901	22. Feb	MO	8
21	9009	A	3	Regensburg-Ost (W)	60677	1,2	18,7	54230	16,5	6447	36,8	75481	26. Feb	FR	5895	22. Feb	MO	8
22	9076	A	3	Regensburg-Ost (O)	54161	0,9	17,9	48710	15,8	5451	36,4	66413	26. Feb	FR	5438	20. Feb	SA	12
23	9077	A	3	Rosenhof (W)	45272	0,9	21,3	40385	18,9	4887	41,5	55212	26. Feb	FR	4818	20. Feb	SA	12
24	9093	A	3	AK Deggendorf (W)	30395	1,8	26,2	26813	23,7	3582	45,0	36447	26. Feb	FR	3506	20. Feb	SA	12
25	9085	A	3	Pocking (O)	18639	0,9	36,8	15530	34,3	3110	49,2	21818	26. Feb	FR	1982	20. Feb	SA	12
26	9566	A	6	AK Feuchtwangen/Crailsheim (W)	42574	1,3	31,4	37172	27,6	5403	57,5	55206	19. Feb	FR	4575	26. Feb	FR	16
27	9567	A	6	AK Feuchtwangen/Crailsheim (O)	42671	0,8	30,3	37196	26,5	5475	55,9	54434	26. Feb	FR	4446	26. Feb	FR	16
28	9751	A	6	Herrieden (O)	45739	1,2	28,6	39948	25,0	5790	53,4	58211	26. Feb	FR	4861	26. Feb	FR	16
29	9341	A	6	AS Lichtenau (O)														
30	9055	A	6	Roth (W)	61188	1,5	22,5					78621	26. Feb	FR				
31	9944	A	6	AK Nürnberg-Süd (W)	63886	-6,1	21,8					81400	26. Feb	FR				
32	9047	A	6	AK Nürnberg-Ost (W)	65234	3,7	24,2					82270	26. Feb	FR				
33	9342	A	6	AS N-Langwasser														
34	9753	A	6	AK Nürnberg-Ost (O)	33160	-1,8	24,9					40882	26. Feb	FR				

Nr.	Zstnr	Straße		Name	Gesamt (0-24)			Tag (6-22 Uhr)		Nacht (22-6 Uhr)		Tagesspitzenwerte			Stundenspitzenwerte			
					Kfz	09/08	Lkw-%	Kfz_Tag	Pt	Kfz_Nacht	Pn	Tag-max	Datum	Tag	Std-max	Datum	Tag	Std
35	9054	A	6	AK Altdorf (O)	24959	1,7	27,8					29478	26. Feb	FR				
36	9018	A	6	Alfeld (O)	21145	3,2	32,1					24953	26. Feb	FR				
37	9239	A	6	Amberg-Ost (W)	15754	60,5	36,2	13563	32,5	2191	59,4	18812	25. Feb	DO	1381	26. Feb	FR	16
38	9238	A	6	Ak Oberpfälzer Wald (W)	12134	9,1	37,8	10263	33,7	1870	60,0	14096	25. Feb	DO	1066	25. Feb	DO	17
39	9088	A	6	AK Oberpfälzer Wald (O)	13695	4,0	35,3	11498	31,7	2197	54,1	17370	27. Feb	SA	1293	27. Feb	SA	11
40	9008	A	6	Waidhaus (O)	10735	8,5	47,4	8746	44,6	2040	63,3	13110	27. Feb	SA	1005	27. Feb	SA	11
41	9152	A	7	Schweinfurt/Niederwerrn (N)	35539	-3,1	23,2	30535	18,3	5004	53,2	48993	19. Feb	FR	3951	19. Feb	FR	16
42	9020	A	7	Gramschatzer Wald (S)	51808	-2,8	17,8	45869	14,5	5940	43,3	68999	26. Feb	FR	5490	12. Feb	FR	16
43	9037	A	7	AK Biebelried (N)	32846	-5,5	24,0	28522	19,7	4323	52,6	44281	26. Feb	FR	3778	12. Feb	FR	15
44	9452	A	7	AK Biebelried (S)	21400	-1,8	18,3	19126	14,8	2273	47,5	28584	26. Feb	FR	2734	27. Feb	SA	12
45	9067	A	7	Uffenheim/Langensteinach (N)	21388	-1,0	19,2	19154	15,8	2234	47,9	29405	26. Feb	FR	3179	26. Feb	FR	16
46	9569	A	7	AK Feuchtwangen/Crailsheim (N)	22043	-1,8	18,8	19892	16,0	2151	44,3	30263	26. Feb	FR	2904	26. Feb	FR	16
47	9568	A	7	AK Feuchtwangen/Crailsheim (S)	35501	-0,7	19,4	32013	16,6	3488	45,2	48997	19. Feb	FR	4396	26. Feb	FR	16
48	9230	A	7	AD Hittistetten (S)	59703	1,0	9,6	55308	8,7	4394	21,4	85497	27. Feb	SA	6947	27. Feb	SA	14
49	9231	A	7	AK Memmingen (S)	33873	4,6	8,3	31836	7,6	2037	18,8	52761	20. Feb	SA	4599	13. Feb	SA	11
50	9097	A	7	AD Allgäu (S)	22955	10,8	4,5	21701	4,1	1254	10,8	39916	27. Feb	SA	3737	20. Feb	SA	11
51	9696	A	7	Oy-Mittelberg (W)	22862	10,8	4,6	21620	4,3	1242	11,1	39719	27. Feb	SA	3725	20. Feb	SA	11
52	9698	A	7	Oy-Mittelberg (S)	5881	-7,4	3,4	5603	3,3	293	6,8	10533	13. Feb	SA	963	21. Feb	SO	12
53	9699	A	7	Oy-Mittelberg	12601	39,7	5,8	11818	5,3	783	14,5	24709	27. Feb	SA	2166	20. Feb	SA	10
54	9695	A	7	Oy-Mittelberg (N)	5517	-9,3	3,3	5038	3,7	248	4,9	8716	21. Feb	SO	1272	21. Feb	SO	17
55	9697	A	7	Oy-Mittelberg (O)	13738	39,8	5,8	12885	5,3	854	13,9	25985	27. Feb	SA	2261	20. Feb	SA	10
56	9016	A	7	Nesselwang (W)	13803	39,7	5,6	12951	5,1	852	13,5	26188	27. Feb	SA	2287	20. Feb	SA	10
57	9071	A	7	Tunnel Füssen	13000	21,1	5,1	12326	4,5	855	12,4	26043	27. Feb	SA	2116	27. Feb	SA	9
58	9130	A	8w	Leipheim (W)	47186	-0,9	18,7					57566	26. Feb	FR				
59	9966	A	8w	Leipheim (O)	48416	-1,2	18,7	41114	17,3	4199	42,5	59116	26. Feb	FR	4328	5. Feb	FR	17
60	9012	A	8w	Burgau (W)	45307	-1,5	18,1	38462	16,6	4002	43,0	55197	26. Feb	FR	4070	4. Feb	DO	18
61	9965	A	8w	Zusmarshausen (W)	45718	-0,8	18,1	38787	16,7	4021	42,8	55454	26. Feb	FR	4100	5. Feb	FR	16
62	9013	A	8w	Zusmarshausen (O)	47094	-0,7	16,5	40009	15,2	4068	39,0	57649	26. Feb	FR	4278	5. Feb	FR	16
63	9964	A	8w	Neusäß (W)	50677	-0,7	15,5	43314	14,3	4329	36,8	62399	26. Feb	FR	4641	5. Feb	FR	17
64	9131	A	8w	Augsburg-West (W)	55294	0,1	15,1	47099	14,1	4700	35,2	68114	26. Feb	FR	4990	5. Feb	FR	17
65	9963	A	8w	Augsburg-West (O)	71048	1,2	15,2					87392	26. Feb	FR				
66	9962	A	8w	Augsburg-Ost (O)	63282	0,3	15,6					77013	26. Feb	FR				
67	9961	A	8w	Derching (O)	59547	-1,0	15,4					71410	26. Feb	FR				
68	9132	A	8w	Adelzhausen (W)	55401	0,5	15,7					67004	26. Feb	FR				

Nr.	Zstnr	Straße		Name	Gesamt (0-24)			Tag (6-22 Uhr)		Nacht (22-6 Uhr)		Tagesspitzenwerte			Stundenspitzenwerte			
					Kfz	09/08	Lkw-%	Kfz_Tag	Pt	Kfz_Nacht	Pn	Tag-max	Datum	Tag	Std-max	Datum	Tag	Std
69	9960	A	8w	Adelzhausen (O)	59077	0,6	14,8					72093	26. Feb	FR				
70	9014	A	8w	Odelzhausen (O)	63219	3,4	13,5					78704	26. Feb	FR				
71	9003	A	8w	Sulzemoos (O)	65835	2,5	13,0					82294	26. Feb	FR				
72	9773	A	8w	Dachau/Fürstenfeldbruck (W)	66686	3,9	13,8	60672	12,3	6014	28,4	83109	19. Feb	FR	6582	26. Feb	FR	16
73	9772	A	8w	Dachau/Fürstenfeldbruck (O)	81221	3,0	11,7	74034	10,6	7187	23,2	100205	26. Feb	FR	8556	22. Feb	MO	8
74	9141	A	8w	AK München-West (W)	35653	2,1	5,6	32899	5,2	2754	10,0	43296	26. Feb	FR	4148	22. Feb	MO	8
75	9140	A	8w	AK München-West (O)	29005	0,7	4,6	26704	4,4	2301	7,4	35987	26. Feb	FR	3254	25. Feb	DO	8
76	9082	A	8o	München-Perlach (S)	50313	9,2	2,2	45498	2,3	3449	3,6	61360	26. Feb	FR	5256	2. Feb	DI	9
77	9171	A	8o	Holzkirchen (W)	107954	5,8	9,5					154891	27. Feb	SA				
78	9180	A	8o	AD Inntal (W)	80301	3,4	13,3	73311	12,0	6990	26,9	115536	27. Feb	SA	9101	19. Feb	FR	18
79	9023	A	8o	Rosenheim (O)	56348	4,4	11,3	51603	9,9	4746	26,2	73376	27. Feb	SA	5852	19. Feb	FR	17
80	9026	A	8o	Frasdorf (O)	50208	4,4	12,1	45878	10,6	4329	28,4	70238	27. Feb	SA	5750	20. Feb	SA	14
81	9028	A	8o	Felden (O)	46988	4,9	12,9	42844	11,3	4144	29,6	67785	20. Feb	SA	6014	20. Feb	SA	14
82	9031	A	8o	Neukirchen (O)	36673	1,8	15,6	33027	13,7	3646	32,5	50400	20. Feb	SA	4070	20. Feb	SA	14
83	9032	A	8o	Bad Reichenhall (O)	40330	4,7	16,1	36443	14,2	3887	33,6	60688	20. Feb	SA	5020	13. Feb	SA	11
84	9903	A	9	AD Bayerisches Vogtland (N)	34754	-2,2	22,1	30330	19,0	4423	43,4	58204	6. Feb	SA	4682	5. Feb	FR	16
85	9994	A	9	AD Bayerisches Vogtland (S)	45948	-3,8	21,1	39756	18,1	6192	40,7	67744	6. Feb	SA	6166	5. Feb	FR	16
86	9001	A	9	AD Bayreuth/Kulmbach (N)	61355	-0,7	18,6	53914	15,9	7441	38,1	80774	6. Feb	SA	7152	5. Feb	FR	16
87	9002	A	9	AD Bayreuth/Kulmbach (S)	57659	0,1	18,1	50796	15,6	6863	36,1	77781	6. Feb	SA	6697	5. Feb	FR	16
88	9343	A	9	AS Münchberg (N)														
89	9029	A	9	Pegnitz (N)	46243	-0,4	19,4	40513	16,5	5730	40,0	69367	6. Feb	SA	5378	6. Feb	SA	12
90	9042	A	9	AK Nürnberg (N)	68364	0,2	15,2					88687	6. Feb	SA				
91	9057	A	9	AK Nürnberg-Ost (N)	93999	-2,8	16,3					139855	6. Feb	SA				
92	9754	A	9	AK Nürnberg-Ost (S)	60712	-0,1	13,2					89866	20. Feb	SA				
93	9060	A	9	AK Nürnberg (S)	99088		15,1					132643	19. Feb	FR				
94	9344	A	9	AS Allersberg (N)														
95	9061	A	9	Greding (N)	67059	0,2	15,7	59985	13,4	7074	35,2	100348	20. Feb	SA	7772	27. Feb	SA	12
96	9090	A	9	Lenting (S)	77081	0,3	13,4	64829	12,7	7187	32,0	107794	20. Feb	SA	7841	6. Feb	SA	12
97	9552	A	9	Ingolstadt-Nord (S)	90842	1,7	10,8	76894	10,5	8093	23,9	123703	19. Feb	FR	8791	6. Feb	SA	13
98	9554	A	9	Manching (N)	86517	1,7	12,6	72919	12,0	7811	30,3	117705	20. Feb	SA	8437	6. Feb	SA	13
99	9056	A	9	AD Holledau (N)	74918	6,4	13,3	67650	11,5	7268	30,1	106302	20. Feb	SA	7858	27. Feb	SA	12
100	9110	A	9	AD Holledau (S)	94039	1,4	10,9	85199	9,6	8840	23,8	127661	20. Feb	SA	9700	27. Feb	SA	11
101	9058	A	9	Allershausen (N)	99256	1,7	10,6	89956	9,4	9301	22,8	128986	20. Feb	SA	9791	27. Feb	SA	11
102	9059	A	9	AK Neufahrn (N)	101850	2,1	10,4	92413	9,2	9437	22,1	129583	20. Feb	SA	9487	27. Feb	SA	11



Nr.	Zstnr	Straße		Name	Gesamt (0-24)			Tag (6-22 Uhr)		Nacht (22-6 Uhr)		Tagesspitzenwerte			Stundenspitzenwerte			
					Kfz	09/08	Lkw-%	Kfz_Tag	Pt	Kfz_Nacht	Pn	Tag-max	Datum	Tag	Std-max	Datum	Tag	Std
103	9065	A	9	AK Neufahrn (S)	119769	3,5	9,3	108398	8,3	11372	18,8	139563	19. Feb	FR	10062	27. Feb	SA	10
104	9062	A	9	Garching-Nord (N)	132351	3,1	9,5	120009	8,6	12342	18,3	156396	19. Feb	FR	11208	20. Feb	SA	14
105	9063	A	9	Garching-Nord (S)	136930	4,0	9,1	124371	8,2	12559	18,0	163467	19. Feb	FR	11551	25. Feb	DO	18
106	9115	A	9	AK München-Nord (N)	146047	3,9	9,1	132735	8,3	13311	17,7	174971	19. Feb	FR	12423	22. Feb	MO	8
107	9066	A	9	AK München-Nord (S)	101900	5,2	5,3	92538	4,9	9218	9,0	122198	26. Feb	FR	9575	23. Feb	DI	8
108	9064	A	9	München-Schwabing (N)	76588	2,8	6,4					89272	26. Feb	FR				
109	9950	A	45	Alzenau (S)	30463	1,6	18,4					41830	26. Feb	FR				
110	9203	A	70	AD Schweinfurt/Werneck (O)	38496	0,0	16,3	34636	13,8	3860	39,1	51647	26. Feb	FR	4230	12. Feb	FR	16
111	9233	A	70	AD Werntal (W)	41191	0,4	15,7	37137	13,4	4054	37,0	55406	26. Feb	FR	4595	12. Feb	FR	16
112	9234	A	70	AD Werntal (O)	39459	1,8	14,5	35547	12,5	3912	32,8	52152	26. Feb	FR	4248	26. Feb	FR	15
113	9256	A	70	Knetzgau (W)	21268	-0,8	18,8	19037	16,1	2231	41,8	28853	26. Feb	FR	2416	19. Feb	FR	15
114	9024	A	70	AK Bamberg (W)	36537	0,1	13,6	33310	11,8	3226	31,8	48063	26. Feb	FR	3970	12. Feb	FR	15
115	9068	A	70	AK Bamberg (O)	19976	-0,1	14,9	18197	13,0	1778	34,6	26047	26. Feb	FR	2295	12. Feb	FR	14
116	9053	A	70	AD Bayreuth/Kulmbach (W)	19162	0,0	16,7	17315	15,8	1727	38,3	25315	26. Feb	FR	2249	12. Feb	FR	14
117	9166	A	71	Mellrichstadt (N)	10357	-2,6	15,1	9273	13,1	1084	32,0	15420	26. Feb	FR	1416	5. Feb	FR	16
118	9167	A	71	Bad-Kissingen (S)	19270	-0,1	9,8	17562	8,6	1708	21,6	26346	26. Feb	FR	2368	5. Feb	FR	15
119	9232	A	71	AD Werntal (N)	18607	1,2	10,4	16914	9,3	1694	21,1	25360	26. Feb	FR	2308	26. Feb	FR	15
120	9025	A	72	AD Bayerisches Vogtland (O)	25045	-1,0	21,8	20934	26,0	3377	48,1	31587	26. Feb	FR	2418	5. Feb	FR	17
121	9094	A	72	AD Hochfranken (W)	28574	-1,0	22,0	25022	19,6	3552	39,2	36415	26. Feb	FR	3358	5. Feb	FR	16
122	9095	A	72	AD Hochfranken (O)	32604	0,4	17,7	28541	15,6	4064	32,5	42125	13. Feb	SA	4042	5. Feb	FR	16
123	9101	A	73	AK Bamberg (N)	33046	3,6	10,1	30288	9,2	2758	19,3	42004	26. Feb	FR	3685	22. Feb	MO	8
124	9005	A	73	AD Nürnberg/Feucht (W)	22420	1,1	12,5	20317	10,9	2103	28,4	27578	19. Feb	FR	2329	26. Feb	FR	17
125	9333	A	73	Röthenbach b.St.W. (O)	36740	1,2	11,1	33448	10,1	3292	21,5	44984	26. Feb	FR	3713	26. Feb	FR	17
126	9347	A	73	AS Wendelstein (O)														
127	9346	A	73	AS N-Zollhaus (S)														
128	9004	A	73	Nürnberg-Hafen-Ost (S)	81241	-0,7	8,4	73985	7,6	7256	16,0	101669	26. Feb	FR	8002	25. Feb	DO	8
129	9306	A	73	Ebensfeld	23421	3,7	11,3	21565	9,5	1977	20,8	29847	26. Feb	FR	2482	26. Feb	FR	17
130	9111	A	73	Nürnberg/Fürth (N)	66358	0,6	6,8	60219	6,0	6139	15,2	81137	26. Feb	FR	6651	25. Feb	DO	8
131	9953	A	73	AK Fürth/Erlangen (S)	60554	1,2	6,9	55537	5,9	5017	17,4	74967	26. Feb	FR	6819	8. Feb	MO	8
132	9952	A	73	AK Fürth/Erlangen (N)	72001	3,0	7,8	66314	6,9	5687	18,2	88797	26. Feb	FR	8188	8. Feb	MO	8
133	9165	A	73	Eisfeld (S)	10870	4,8	12,8	9852	11,6	1018	24,8	14232	26. Feb	FR	1278	5. Feb	FR	15
134	9345	A	73	AS ForchheimSüd (S)														
135	9236	A	73	Untersiemau (S)	17509		9,7	16155	8,9	1354	19,9	22174	26. Feb	FR	1966	22. Feb	MO	8
136	9235	A	73	Untersiemau (N)	11687		11,9	10741	10,8	946	24,9	15032	26. Feb	FR	1367	26. Feb	FR	17

Nr.	Zstnr	Straße		Name	Gesamt (0-24)			Tag (6-22 Uhr)		Nacht (22-6 Uhr)		Tagesspitzenwerte			Stundenspitzenwerte			
					Kfz	09/08	Lkw-%	Kfz_Tag	Pt	Kfz_Nacht	Pn	Tag-max	Datum	Tag	Std-max	Datum	Tag	Std
137	9021	A	73	Bamberg-Ost (N)	45658	1,8	13,0	41576	11,3	4082	29,9	60143	26. Feb	FR	4934	26. Feb	FR	16
138	9035	A	81	AD Würzburg-West (S)	22205	1,1	19,4	19940	16,3	2265	46,4	30150	26. Feb	FR	2302	26. Feb	FR	18
139	9217	A	92	AD München-Feldmoching (N)	49949	1,4	9,0	46032	8,2	3917	18,5	66525	26. Feb	FR	6073	26. Feb	FR	18
140	9006	A	92	Oberschleißheim (O)	52670	0,9	9,9	48167	8,9	4503	20,1	67196	26. Feb	FR	5782	22. Feb	MO	8
141	9015	A	92	AK Neufahrn (W)	57912	1,4	10,4	52921	9,4	4992	21,2	73656	26. Feb	FR	6207	22. Feb	MO	8
142	9007	A	92	AK Neufahrn (O)	90270	8,0	7,8	79427	7,4	10843	11,3	110419	22. Feb	MO	8286	8. Feb	MO	8
143	9017	A	92	Altdorf (O)	33987	1,6	11,8	30044	11,6	2899	23,0	42072	26. Feb	FR	3399	8. Feb	MO	8
144	9019	A	92	Landau a.d. Isar (W)	24040	2,0	12,4	21250	11,8	2309	24,0	30075	26. Feb	FR	2415	5. Feb	FR	15
145	9190	A	93	AD Inntal (S)	53431	3,5	14,0	48986	12,6	4445	28,6	81253	27. Feb	SA	6285	13. Feb	SA	9
146	9191	A	93	Kiefersfelden (S)	48625	4,2	15,5	44575	14,2	4051	29,7	80777	20. Feb	SA	6337	20. Feb	SA	12
147	9096	A	93	AD Hochfranken (S)	18292	-1,1	17,9	16436	16,1	1857	33,2	29727	6. Feb	SA	2791	13. Feb	SA	16
148	9099	A	93	Selb-West (S)	20581	-1,6	16,9	18684	15,2	1898	34,3	30522	6. Feb	SA	3157	13. Feb	SA	13
149	9901	A	93	Wernberg-Köblitz (S)	29676	0,3	14,6	27013	13,2	2664	27,9	37794	13. Feb	SA	3842	13. Feb	SA	12
150	9087	A	93	AK Oberpfälzer Wald (S)	29888	-1,5	14,0	27026	12,6	2862	27,1	40253	13. Feb	SA	4046	6. Feb	SA	14
151	9902	A	93	Schwandorf-Mitte (N)	36924	-0,4	14,0	33673	12,6	3252	28,8	46840	13. Feb	SA	4522	13. Feb	SA	14
152	9049	A	93	Regensburg-Pfaffenstein (N)	61099	0,3	8,7	55846	7,8	5252	18,2	76501	26. Feb	FR	6305	22. Feb	MO	8
153	9044	A	93	Regensburg-Königswiesen (S)	56113	0,8	9,5	51554	8,5	4559	21,1	69471	26. Feb	FR	6077	22. Feb	MO	8
154	9045	A	93	AK Regensburg (N)	60477	0,5	8,8	55515	7,8	4962	19,3	75991	26. Feb	FR	6794	22. Feb	MO	8
155	9030	A	93	Siegenburg (S)	22968	1,1	9,5	21067	8,3	1901	22,1	29367	26. Feb	FR	2460	26. Feb	FR	17
156	9985	A	94	München-Riem (W)	60747	6,7	4,1	56150	4,0	4597	5,5	77479	9. Feb	DI	7096	9. Feb	DI	9
157	9986	A	94	München-Riem (O)	58508	4,4	4,5	54437	4,4	4071	6,2	72823	9. Feb	DI	6951	22. Feb	MO	9
158	9987	A	94	Feldkirchen-Ost (W)	54598	5,0	5,0	51089	4,9	3509	6,6	69845	9. Feb	DI	6982	8. Feb	MO	9
159	9840	A	94	AK München-Ost (O)	50386	3,9	8,6					61916	8. Feb	MO				
160	9043	A	95	München-Kreuzhof (W)	63359	1,3	3,1	58708	2,9	4651	5,5	71493	26. Feb	FR	6091	8. Feb	MO	8
161	9151	A	95	AD Starnberg (N)	56871	2,6	3,4	53065	3,1	3806	6,9	64403	27. Feb	SA	5837	21. Feb	SO	17
162	9161	A	95	Seeshaupt (N)	29171	5,5	3,3	27599	3,0	1572	7,4	38553	21. Feb	SO	3583	21. Feb	SO	18
163	9164	A	95	Murnau/Kochel (S)	13868	4,6	3,7	13178	3,4	691	9,2	21587	20. Feb	SA	2084	20. Feb	SA	12
164	9250	A	96	Lindau (S)	24890	1,7	14,6	23009	14,1	1881	20,9	32528	26. Feb	FR	2615	26. Feb	FR	18
165	9550	A	96	Stetten (W)	27964	2,8	13,9	26448	8,0	2212	18,4	37051	26. Feb	FR	3070	26. Feb	FR	16
166	9136	A	96	Landsberg a. Lech-Nord (O)	50349	9,7	8,6	46560	7,9	3789	17,4	65043	26. Feb	FR	5137	26. Feb	FR	17
167	9222	A	96	Gräfelfing (W)	84106	2,0	3,7	78012	3,5	6094	6,7	103741	26. Feb	FR	8847	22. Feb	MO	8
168	9106	A	96	München-Laim (W)	88433	0,9	3,5	81210	3,3	7222	6,1	107040	26. Feb	FR	8593	25. Feb	DO	18
169	9219	A	99	AS Germering-Nord (N)	62197	6,8	7,9	57853	7,3	4344	16,9	78083	26. Feb	FR	7226	22. Feb	MO	8
170	9220	A	99	AK München-West (N)	50635	4,7	8,4	46951	7,7	3685	17,2	65420	26. Feb	FR	5920	22. Feb	MO	8

Nr.	Zstnr	Straße		Name	Gesamt (0-24)			Tag (6-22 Uhr)		Nacht (22-6 Uhr)		Tagesspitzenwerte			Stundenspitzenwerte			
					Kfz	09/08	Lkw-%	Kfz_Tag	Pt	Kfz_Nacht	Pn	Tag-max	Datum	Tag	Std-max	Datum	Tag	Std
171	9774	A	99	AD München-Eschenried (O)	49420	4,0	15,8	44756	14,3	4664	30,3	62431	19. Feb	FR	4894	22. Feb	MO	8
172	9775	A	99	AD München-Allach (O)	100434	5,7	14,2	92764	13,5	8532	26,9	125115	26. Feb	FR	10486	22. Feb	MO	8
173	9216	A	99	AD München-Feldmoching (W)	108562	8,3	14,9					131960	26. Feb	FR				
174	9155	A	99	AD München-Feldmoching (W) Rad	100182	5,4	12,3					123734	26. Feb	FR				
175	9207	A	99	AD München-Feldmoching (O)	68556	9,3	12,7	63358	11,5	5198	26,3	87030	19. Feb	FR	7793	22. Feb	MO	8
176	9215	A	99	AK München-Nord (W)	63327	-3,8	11,2	58642	10,4	4685	22,0	80092	17. Feb	MI	7297	9. Feb	DI	9
177	9415	A	99	AK München-Nord (N) (Ab SZ)														
178	9218	A	99	AK München-Nord (O)	116130	2,4	14,3	106507	13,0	9623	28,8	152305	19. Feb	FR	11734	19. Feb	FR	17
179	9211	A	99	Aschheim/Ismaning (S)	120568	2,3	14,3	110725	13,0	9843	29,0	157671	19. Feb	FR	12163	19. Feb	FR	17
180	9212	A	99	AK München-Ost (N)	114660	2,5	14,2	105371	12,8	9289	29,3	151031	19. Feb	FR	11802	19. Feb	FR	17
181	9213	A	99	AK München-Ost (S)	107275	2,3	11,4	98872	10,3	8403	24,1	140189	19. Feb	FR	10989	19. Feb	FR	17
182	9244	A	99	Haar (S)	90355	2,3	12,7	83272	11,4	7083	27,6	121017	19. Feb	FR	9622	19. Feb	FR	17
183	9150	A	952	AD Starnberg (W)	26390	0,9	2,5	24570	2,4	1819	3,8	31530	25. Feb	DO	2788	25. Feb	DO	8
184	9221	A	995	München-Giesing (S)	50472	1,9	3,9	45410	3,8	3291	8,9	61945	26. Feb	FR	4689	9. Feb	DI	9
185	9274	B	2	Mittenwald	7778	11,0	2,4	7496	2,3	282	7,4	15478	13. Feb	SA	1733	13. Feb	SA	11
186	9107	B	2	GAP - Partenkirchen	23287	6,0	3,7					27625	17. Feb	MI				
187	9351	B	2	Oberau (s)	26491	6,7	3,2	25132	3,0	1359	5,8	33611	20. Feb	SA	2946	20. Feb	SA	14
188	9353	B	2	Oberau (Mitte)	19591	4,5	3,1	18520	3,0	1070	5,6	25558	20. Feb	SA	2153	20. Feb	SA	14
189	9350	B	2	Oberau (n)	21861	5,5	3,3	20677	3,1	1184	6,1	27438	20. Feb	SA	2274	20. Feb	SA	15
190	9361	B	2	Eschenlohe (s)	19140	-0,1	3,6					29371	21. Feb	SO				
191	9360	B	2	Eschenlohe (n)	6941	-0,1	3,0	6521	2,8	546	5,3	8391	17. Feb	MI	765	9. Feb	DI	16
192	9800	B	2	Germering	17898	-0,2	3,9					22252	26. Feb	FR				
193	9129	B	2	Langweid	34558	5,7	9,8					43997	26. Feb	FR				
194	9270	B	2	Donauwörth	16807	1,3	21,3	15143	19,6	1663	37,3	22088	26. Feb	FR	1808	26. Feb	FR	14
195	9271	B	2	Weissenburg i.Bay.	12514	8,0	15,8	11539	14,3	975	33,5	16346	26. Feb	FR	1327	26. Feb	FR	15
196	9945	B	2	Schwabach	18993	-0,6	14,0					23845	26. Feb	FR				
197	9275	B	8	Kitzingen	15403	2,8	6,3	14417	5,8	1600	9,6	19285	26. Feb	FR	1853	23. Feb	DI	8
198	9272	B	8	Markt Bibart	5907	29,3	12,1	5594	11,4	467	21,5	7363	26. Feb	FR	592	1. Feb	MO	17
199	9273	B	8	Burgthann-Oberferrieden	8954	0,9	7,1	8145	6,9	612	10,0	11587	26. Feb	FR	905	8. Feb	MO	18
200	9276	B	8	Barbing	5783	0,2	11,2	5425	10,9	438	20,1	7240	26. Feb	FR	692	11. Feb	DO	8
201	9295	B	8	Rain	5674	-4,0	25,6	5100	23,4	574	45,2	7177	26. Feb	FR	595	8. Feb	MO	8
202	9830	B	11	Pullach	15190	3,5	3,8	14375	3,8	816	4,2	18549	25. Feb	DO	1697	25. Feb	DO	9
203	9850	B	11	Garching-Dirnmaning	9924	-8,2	7,4					12490	10. Feb	MI				
204	9310	B	11	Eching-Viecht	13475	1,6	2,8	12422	2,7	1053	4,4	16414	26. Feb	FR	1375	24. Feb	MI	18

Nr.	Zstnr	Straße		Name	Gesamt (0-24)			Tag (6-22 Uhr)		Nacht (22-6 Uhr)		Tagesspitzenwerte			Stundenspitzenwerte			
					Kfz	09/08	Lkw-%	Kfz_Tag	Pt	Kfz_Nacht	Pn	Tag-max	Datum	Tag	Std-max	Datum	Tag	Std
205	9401	B	11	Deggendorf	10527	3,3	4,9	9813	4,8	714	6,7	13153	26. Feb	FR	1102	1. Feb	MO	8
206	9277	B	11	Bayerisch Eisenstein	3313	7,6	3,4	3141	3,5	170	4,9	3975	27. Feb	SA	417	20. Feb	SA	11
207	9175	B	12	Kempton	14123	3,4	8,8	13133	8,4	991	14,1	17519	26. Feb	FR	1537	22. Feb	MO	8
208	9380	B	12	Buchloe	15324	7,7	7,6	14287	7,5	1103	14,2	18961	26. Feb	FR	1782	21. Feb	SO	18
209	9863	B	12	Simbach a. Inn (w)	6824	9,2	22,9	6126	21,0	697	39,6	7939	26. Feb	FR	676	26. Feb	FR	17
210	9861	B	12	Simbach a. Inn (s)	5857	14,5	21,6	5251	19,7	606	37,9	6882	26. Feb	FR	627	13. Feb	SA	12
211	9862	B	12	Simbach a. Inn (n)	7931	9,1	12,5	7303	11,9	628	19,3	9721	26. Feb	FR	853	5. Feb	FR	15
212	9125	B	12	Philippseut	3662	6,9	14,6	3282	13,6	380	23,4	4644	27. Feb	SA	568	21. Feb	SO	15
213	9820	B	13	Oberschleißheim-Neuherberg	31362	-4,9	7,5					39763	25. Feb	DO				
214	9124	B	13	Eichstätt	11253	2,6	5,2	10408	5,0	845	7,1	13746	25. Feb	DO	1310	8. Feb	MO	8
215	9278	B	13	Oberdachstetten	5110	-3,1	7,2	4809	6,8	381	14,2	6352	26. Feb	FR	534	1. Feb	MO	8
216	9299	B	13	Eibelstadt	10447	1,0	7,2	9640	6,5	807	15,1	14275	26. Feb	FR	1498	26. Feb	FR	18
217	9280	B	14	Hersbruck	11486	-0,1	3,5	10642	3,4	844	4,4	13905	26. Feb	FR	1181	25. Feb	DO	17
218	9279	B	14	Schnaittenbach	5963	-0,8	7,1	5894	5,3	474	7,8	7659	26. Feb	FR	666	9. Feb	DI	17
219	9301	B	15	Soyen	8522	9,8	13,8	7939	13,2	582	22,5	10118	20. Feb	SA	1171	13. Feb	SA	13
220	9300	B	15	Ergoldsbach	9089	1,0	10,9	8153	10,5	936	14,5	11711	26. Feb	FR	929	26. Feb	FR	14
221	9281	B	15	Maxhütte-Haidhof	8042	5,9	4,2	6798	2,4	700	5,7	9884	26. Feb	FR	987	6. Feb	SA	14
222	9113	B	15	Hof	21136	1,4	6,9	19601	6,4	1535	13,8	26628	26. Feb	FR	2331	22. Feb	MO	8
223	9282	B	16	Neustadt a.d. Donau	9305	0,9	19,9	8455	20,0	1114	24,2	11701	26. Feb	FR	930	1. Feb	MO	7
224	9283	B	17	Hablech	6070	7,5	4,0	5821	4,0	250	5,9	8533	21. Feb	SO	1001	21. Feb	SO	17
225	9138	B	17	Untermeitingen-Lagerlechfeld	26784	14,1	7,7	24860	7,5	1924	11,4	32469	26. Feb	FR	3277	12. Feb	FR	19
226	9114	B	19	Fischen	15420	42,8	3,1	14691	3,1	730	2,8	18868	27. Feb	SA	1680	21. Feb	SO	15
227	9137	B	19	Waltenhofen-Herzmanns	24008	16,2	4,1	22671	4,0	1337	6,2	28812	27. Feb	SA	2824	21. Feb	SO	17
228	9302	B	19	Würzburg/Estenfeld	44895	2,5	6,2					57804	26. Feb	FR				
229	9201	B	19	Werneck-Eßleben	6001	3,2	6,6	5600	6,3	401	10,3	7895	26. Feb	FR	864	19. Feb	FR	15
230	9103	B	19	Mellrichstadt-Eussenhausen	1820	-5,9	5,2					2411	26. Feb	FR				
231	9284	B	20	Furth i. Wald	9074	5,0	12,9	8268	11,5	806	27,7	11806	27. Feb	SA	1332	28. Feb	SO	15
232	9262	B	20	Weiding	11460	4,6	14,1	10256	13,0	1204	23,0	13965	26. Feb	FR	1096	26. Feb	FR	16
233	9148	B	20	Eggenfelden (n)	8396	4,4	20,1	7737	19,1	659	32,7	10335	26. Feb	FR	1164	13. Feb	SA	12
234	9149	B	20	Eggenfelden (s)	15006	4,5	14,4	13927	13,6	1078	25,0	18846	26. Feb	FR	1651	13. Feb	SA	12
235	9109	B	20	Laufen	11409	3,8	6,9	10607	6,6	802	11,1	13669	26. Feb	FR	1159	13. Feb	SA	11
236	9285	B	21	Schneizreuth-Melleck	12732	0,8	7,4	12074	7,1	659	11,5	23225	27. Feb	SA	2253	13. Feb	SA	11
237	9121	B	21	Schneizreuth-Baumgarten	7495	-17,8	11,7	7119	11,4	376	18,1	10914	6. Feb	SA	1060	6. Feb	SA	14
238	9303	B	22	Burgwindheim	2634	0,8	9,1	2452	8,9	198	10,9	3353	26. Feb	FR	285	12. Feb	FR	16

Nr.	Zstnr	Straße		Name	Gesamt (0-24)			Tag (6-22 Uhr)		Nacht (22-6 Uhr)		Tagesspitzenwerte			Stundenspitzenwerte			
					Kfz	09/08	Lkw-%	Kfz_Tag	Pt	Kfz_Nacht	Pn	Tag-max	Datum	Tag	Std-max	Datum	Tag	Std
239	9286	B	22	Weidenberg	9677	-0,4	7,0	8917	6,6	760	11,2	12283	26. Feb	FR	1131	22. Feb	MO	8
240	9287	B	22	Altenstadt a.d. Waldnaab	16141	1,2	2,8	14963	2,8	1068	4,9	20220	26. Feb	FR	1600	1. Feb	MO	17
241	9104	B	22	Weiden i.d. Opf.	9049	3,0	4,3					11844	26. Feb	FR				
242	9304	B	22	Winklarn	2596	3,0	12,6	2388	11,9	208	20,7	3213	26. Feb	FR	393	13. Feb	SA	11
243	9163	B	23	GAP - Garmisch	9600	-0,9	3,3					14234	27. Feb	SA				
244	9352	B	23	Oberau (w)	9170	13,8	3,8	8768	3,6	402	7,9	10410	17. Feb	MI	1050	17. Feb	MI	18
245	9156	B	25	Fremdingen	3287	0,0	22,9	2869	19,7	419	44,7	4400	26. Feb	FR	351	26. Feb	FR	16
246	9288	B	27	Karsbach-Höllrich	4138	-1,2	9,0	3855	8,4	283	17,7	5513	26. Feb	FR	487	26. Feb	FR	16
247	9949	B	31	Lindau-Diepoldsbergtunnel	16385	7,7	12,8	15158	12,3	1227	18,3	22825	27. Feb	SA	1835	27. Feb	SA	15
248	9210	B	85	Stockheim-Haslach (n)	10924	1,5	7,2					13847	26. Feb	FR				
249	9209	B	85	Stockheim-Haslach (s)	12624	1,4	7,7					15912	26. Feb	FR				
250	9289	B	85	Amberg (w)	9372	0,5	4,3					11778	26. Feb	FR				
251	9290	B	85	Roding	11278	4,6	13,1	10276	12,1	1002	23,7	13578	26. Feb	FR	1128	25. Feb	DO	17
252	9206	B	89	Stockheim-Haslach (w)	7505	1,4	7,2					9486	26. Feb	FR				
253	9571	B	173	Marktzeuln-Zettlitz (w)	12002	1,5	12,0					15022	26. Feb	FR				
254	9572	B	173	Marktzeuln-Zettlitz (o)	10482	1,5	11,7					12980	26. Feb	FR				
255	9305	B	173	Marktrodach	12320	2,9	11,4	11371	11,4	911	19,7	16049	26. Feb	FR	1263	1. Feb	MO	8
256	9108	B	285	Fladungen	758	-4,5	5,8	725	5,8	60	8,1	963	26. Feb	FR	97	4. Feb	DO	17
257	9291	B	286	Kolitzheim-Oberspiesheim	7655	3,2	8,2	6929	7,3	726	16,8	9802	26. Feb	FR	873	8. Feb	MO	8
258	9573	B	289	Marktzeuln-Zettlitz (s)	10491	16,0	11,6					13622	26. Feb	FR				
259	9292	B	299	Amberg (s)	9094	0,8	11,0	8402	10,6	692	16,0	11507	26. Feb	FR	1006	8. Feb	MO	8
260	9293	B	300	Schrobenhausen	11072	2,1	12,9	10157	11,9	915	23,6	14089	26. Feb	FR	1186	22. Feb	MO	8
261	9294	B	303	Bischofsgrün	4894	0,5	19,5	4476	17,9	418	37,0	5928	17. Feb	MI	599	7. Feb	SO	15
262	9153	B	303	Schirnding	4447	2,3	25,1	4008	26,0	517	50,2	5300	26. Feb	FR	460	27. Feb	SA	11
263	9810	B	304	Karlsfeld-Rothschwaige	26948	2,1	6,1	24577	5,9	2372	8,9	33081	25. Feb	DO	2768	25. Feb	DO	18
264	9320	B	304	Zorneding	13421	2,3	5,5					15586	26. Feb	FR				
265	9321	B	304	Steinhöring	12127	1,7	7,2	11238	6,5	888	17,0	14394	26. Feb	FR	1220	4. Feb	DO	8
266	9135	B	304	Altenmarkt (s)	14429	2,9	9,2	13403	8,8	1026	14,9	16886	26. Feb	FR	1409	9. Feb	DI	17
267	9937	B	304	Nußdorf-Aiging	11143	6,3	8,1					13202	26. Feb	FR				
268	9142	B	304	Traunstein	6975	0,5	7,0	6621	6,6	367	14,9	8803	5. Feb	FR	833	5. Feb	FR	8
269	9144	B	304	Freilassing	29114	5,6	5,4	27052	5,3	2062	6,8	36100	27. Feb	SA	2981	20. Feb	SA	12
270	9147	B	305	Unterwössen-Oberwössen	4045	-6,8	3,4	3748	3,8	145	5,6	6462	21. Feb	SO	796	21. Feb	SO	17
271	9462	B	388	Eggenfelden (o)	14017	2,1	6,2	13065	5,9	952	9,7	17406	26. Feb	FR	1467	25. Feb	DO	17
272	9307	B	469	Kleinheubach	13599	0,5	10,4	12497	9,8	1103	17,7	17386	26. Feb	FR	1394	8. Feb	MO	8

Nr.	Zstnr	Straße		Name	Gesamt (0-24)			Tag (6-22 Uhr)		Nacht (22-6 Uhr)		Tagesspitzenwerte			Stundenspitzenwerte			
					Kfz	09/08	Lkw-%	Kfz_Tag	Pt	Kfz_Nacht	Pn	Tag-max	Datum	Tag	Std-max	Datum	Tag	Std
273	9296	B	469	Miltenberg	10977	0,5	7,3	10176	7,0	800	12,0	14217	26. Feb	FR	1213	25. Feb	DO	17
274	9324	B	470	Dietersheim	7706	2,6	6,8	7183	6,4	523	12,4	9688	26. Feb	FR	806	26. Feb	FR	15
275	9297	B	470	Gößweinsteins-Sachsenmühle	1675	0,0	10,1	1557	10,7	116	12,4	1907	5. Feb	FR	251	7. Feb	SO	15
276	9988	B	471	Bergkirchen-Geiselbullach	18185	6,9	9,7	16765	8,9	1420	19,0	23322	26. Feb	FR	2176	26. Feb	FR	8
277	9188	B	472	Peiting-Hohenbrand	9397	5,2	5,6	8795	5,7	984	6,6	11581	26. Feb	FR	957	25. Feb	DO	16
278	9204	B	472	Polling (w)	3901	0,9	6,4	3637	6,3	280	7,8	4856	26. Feb	FR	414	25. Feb	DO	18
279	9199	B	472	Polling (o)	6886	2,4	5,8	6447	5,9	405	5,1	8699	26. Feb	FR	835	25. Feb	DO	18
280	9298	B	472	Waakirchen	7336	2,9	6,5	6897	6,3	440	9,6	8535	26. Feb	FR	759	22. Feb	MO	8
281	9853	B	505	Höchstadt	6400	-3,8	23,5					8262	26. Feb	FR				
282	9870	B	512	Neuhaus a. Inn (o)	7042	8,7	8,8	6631	8,1	411	19,6	8653	26. Feb	FR	796	27. Feb	SA	11
283	9871	B	512	Neuhaus a. Inn (s)	6137	27,1	10,3	5757	9,6	380	21,3	7411	5. Feb	FR	687	5. Feb	FR	16
284	9420	B	533	Grafenau	7739	4,7	4,8	7244	4,7	496	6,6	9564	26. Feb	FR	798	25. Feb	DO	18
285	9562	St	1066	Feuchtwangen (w)	5506	1,3	11,0	4836	9,3	670	23,2	6737	26. Feb	FR	595	11. Feb	DO	16
286	9419	St	2007	Wertach	2794	-4,8	4,7					3357	18. Feb	DO				
287	9450	St	2025	Jettingen-Scheppach	5203	-5,1	9,1	4722	8,8	441	10,3	6994	26. Feb	FR	648	23. Feb	DI	17
288	9432	St	2035	Pöttmes-Wagesenberg	4019	2,6	6,5					5128	26. Feb	FR				
289	9646	St	2053	Ismaning-Süd	11483	-5,0	3,9					14189	26. Feb	FR				
290	9493	St	2057	Polling (n)	2946	2,1	5,8					3643	26. Feb	FR				
291	9649	St	2068	Seefeld-Oberalting	9376	5,7	4,2	8744	4,1	632	4,8	11664	25. Feb	DO	1143	21. Feb	SO	15
292	9920	St	2072	Grünwald-Geiseltasteig	15436	2,0	2,4					18586	25. Feb	DO				
293	9910	St	2078	München-Perlach	17199	-0,9	3,2	16118	3,1	1081	4,0	20855	26. Feb	FR	1813	25. Feb	DO	18
294	9647	St	2079	Neubiberg	12860	-0,7	3,4	12168	3,4	692	3,6	15758	26. Feb	FR	1442	25. Feb	DO	18
295	9451	St	2096	Grabenstätt	4964	8,7	9,5	4696	9,2	268	15,3	5927	21. Feb	SO	647	21. Feb	SO	17
296	9872	St	2110	Neuhaus a. Inn (n)	3740	45,6	5,4	3587	5,2	187	11,8	4689	27. Feb	SA	449	27. Feb	SA	14
297	9441	St	2111	Marklkofen-Frontenhausen	6300	3,2	8,0	5576	8,0	724	8,3	7909	26. Feb	FR	687	5. Feb	FR	14
298	9400	St	2136	Bodenmais	3883	6,6	3,9					4583	26. Feb	FR				
299	9574	St	2191	Marktzeuln-Zettlitz (n)	4682	1,5	5,4					5726	26. Feb	FR				
300	9640	St	2225	Wendelstein (n)	11171	-0,8	4,6	10469	4,3	702	9,5	14476	26. Feb	FR	1572	10. Feb	MI	18
301	9558	St	2230	Essing	3666	0,1	6,8	3448	6,6	218	10,2	4579	26. Feb	FR	455	21. Feb	SO	15
302	9641	St	2239	Wendelstein (o)	8248	4,4	4,0	7782	3,9	466	5,4	10618	26. Feb	FR	1014	26. Feb	FR	18
303	9633	St	2240	Uttenreuth	10394	-5,5	3,4					12982	26. Feb	FR				
304	9631	St	2240	Heßdorf	10964	-3,0	2,5					13574	26. Feb	FR				
305	9636	St	2241	Schwaig b. Nürnberg	14364	1,7	4,5	13307	4,5	1057	4,4	17472	26. Feb	FR	1481	25. Feb	DO	17
306	9635	St	2242	Fürth-Mannhof	8117	2,8	5,7	7665	5,5	452	8,1	10103	5. Feb	FR	1231	10. Feb	MI	9

Nr.	Zstnr	Straße		Name	Gesamt (0-24)			Tag (6-22 Uhr)		Nacht (22-6 Uhr)		Tagesspitzenwerte			Stundenspitzenwerte			
					Kfz	09/08	Lkw-%	Kfz_Tag	Pt	Kfz_Nacht	Pn	Tag-max	Datum	Tag	Std-max	Datum	Tag	Std
307	9632	St	2244	Bubenreuth	8512	-1,5	2,9					10332	22. Feb	MO				
308	9634	St	2244	Herzogenaurach	26261	-3,9	8,3					33068	25. Feb	DO				
309	9637	St	2245	Zirndorf-Wintersdorf	13261	1,3	3,8	12169	3,7	988	4,4	16487	26. Feb	FR	1432	1. Feb	MO	18
310	9630	St	2259	Hemhofen	9026	-5,0	5,0	8438	4,7	588	9,7	11688	26. Feb	FR	1002	25. Feb	DO	17
311	9645	St	2342	Oberschleißheim-Flugplatz	11637	1,5	3,5	10669	3,5	781	5,5	14771	4. Feb	DO	1734	4. Feb	DO	18
312	9648	St	2343	Planegg-Martinsried	7947	-2,1	5,3	7620	5,2	327	8,5	10034	26. Feb	FR	958	11. Feb	DO	9
313	9643	St	2345	Gröbenzell	16203	0,4	4,3	15171	4,1	1032	8,0	19943	26. Feb	FR	1686	27. Feb	SA	12
314	9638	St	2401	Nürnberg-Altenfurt	9437	12,5	10,0	8738	10,0	699	10,1	15001	19. Feb	FR	1215	19. Feb	FR	15
315	9639	St	2406	Nürnberg-Worzeldorf	10889	1,3	4,5					13449	26. Feb	FR				
316	9642	St	2409	Rednitzhembach	8097	-1,6	4,1	7630	4,0	467	5,9	9885	26. Feb	FR	941	8. Feb	MO	17
317	9413	St	2580	Flughafentangente(o)	4462	9,3	4,1	4041	3,7	421	7,3	5471	26. Feb	FR	477	18. Feb	DO	18
318	9407	St	2584	Hallbergmoos (A92)	40670	2,2	6,1	35685	5,7	4549	8,8	48800	26. Feb	FR	3361	26. Feb	FR	19
319	9405	St	2584	Hallbergmoos	48334	2,0	6,0	42203	5,7	5607	8,2	58363	26. Feb	FR	3880	4. Feb	DO	18
320	9406	St	2584	Hallbergmoos (FS44)	7666	1,2	5,7	6515	5,7	1064	5,3	9563	26. Feb	FR	777	26. Feb	FR	14
321	9404	St	2584	Oberding-Schwaig	20172	2,9	11,1	17102	10,9	3070	12,2	24094	26. Feb	FR	1915	9. Feb	DI	8
322	9705	K	M2	Unterhaching	11537	-2,7	2,7	10709	2,7	828	3,1	13838	26. Feb	FR	1144	22. Feb	MO	18
323	9710	K	M3	Aschheim/Hintermühle	10375	-4,4	6,3	10617	6,5	543	6,7	13885	25. Feb	DO	1638	22. Feb	MO	9
324	9702	K	M11	Grünwald	11881	2,6	4,4	11391	4,4	490	5,7	15000	25. Feb	DO	1514	8. Feb	MO	9
325	9116	K	L116	Nonnenhorn	8719	0,9	2,3	8432	2,4	572	2,7	10259	26. Feb	FR	969	27. Feb	SA	15
326	9708	K	M18	Feldkirchen	7860	4,2	6,4	7439	6,4	422	6,8	9800	8. Feb	MO	997	10. Feb	MI	18
327	9700	K	M21	Planegg	13821	4,8	7,4	13104	7,0	717	14,8	16724	25. Feb	DO	1582	22. Feb	MO	8
328	9704	K	M22	Ottobrunn	15699	2,0	2,7	14664	2,7	1035	3,1	19063	26. Feb	FR	1617	22. Feb	MO	18
329	9208	K	CO27	Lautertal-Rottenbach	464	-4,5	10,1	446	11,4	40	14,7	640	26. Feb	FR	76	7. Feb	SO	15

Nr.	Zstnr	Straße		Name	Gesamt (0-24)			Tag (6-22 Uhr)		Nacht (22-6 Uhr)		Tagesspitzenwerte			Stundenspitzenwerte			
					Kfz	10/09	Lkw-%	Kfz_Tag	Pt	Kfz_Nacht	Pn	Tag-max	Datum	Tag	Std-max	Datum	Tag	Std
1	9033	A	3	AD Seligenstadt (O)	90013	3,8	17,7	79430	15,0	10583	38,2	109110	26. Mrz	FR	7832	26. Mrz	FR	18
2	9010	A	3	Hösbach (O)	70377	11,2	19,7	58769	16,6	9771	39,3	81450	19. Mrz	FR	5263	26. Mrz	FR	19
3	9991	A	3	Rohrbrunn (O)	52373	3,3	23,4	45428	19,3	6946	50,2	65905	26. Mrz	FR	4651	28. Mrz	SO	14
4	9034	A	3	AD Würzburg-West (W)	59170	3,6	22,9					72128	27. Mrz	SA				
5	9011	A	3	AD Würzburg-West (O)	75042	3,7	23,6					90368	26. Mrz	FR				
6	9036	A	3	AK Biebelried (W)	66409	3,6	24,4					83646	26. Mrz	FR				
7	9038	A	3	AK Biebelried (O)	59137	10,0	23,9	50910	19,9	8226	49,0	78767	27. Mrz	SA	5350	27. Mrz	SA	14
8	9027	A	3	Kitzingen/Schwarzach (O)	57108	9,3	24,2	49134	20,1	7974	49,3	76165	27. Mrz	SA	5419	27. Mrz	SA	14
9	9041	A	3	Geiselwind (W)	56427	8,0	24,9	48455	20,6	7972	50,5	76179	27. Mrz	SA	5324	27. Mrz	SA	14
10	9251	A	3	Pommersfelden (W)	60200	8,2	23,0	52067	19,3	8133	47,3	80030	27. Mrz	SA	5556	27. Mrz	SA	14
11	9252	A	3	Pommersfelden (O)	59246	7,5	22,2	51386	18,6	7860	45,7	78761	27. Mrz	SA	5444	27. Mrz	SA	14
12	9951	A	3	AK Fürth/Erlangen (W)	79176	7,5	17,2	70310	14,4	8867	39,6	100004	26. Mrz	FR	7225	5. Mrz	FR	16
13	9050	A	3	AK Fürth/Erlangen (O)	87427	6,1	18,0	78053	15,4	9374	40,0	111481	26. Mrz	FR	8101	5. Mrz	FR	16
14	9039	A	3	AK Nürnberg (W)	96503	5,3	17,2	86709	14,7	9794	38,6	122543	26. Mrz	FR	9022	5. Mrz	FR	16
15	9040	A	3	AK Nürnberg (O)	37666	3,0	22,0	33337	19,1	4329	44,1	52086	26. Mrz	FR	4259	26. Mrz	FR	15
16	9046	A	3	AK Altdorf (S)	44901	5,9	21,9	39677	19,2	5224	42,5	57129	26. Mrz	FR	4076	22. Mrz	MO	8
17	9051	A	3	Neumarkt/Opf. (S)	31897	6,7	28,9	27702	24,8	4326	50,0	42194	26. Mrz	FR	3116	26. Mrz	FR	17
18	9081	A	3	Nittendorf (W)	34713	6,8	24,2	30384	21,5	4330	43,5	45333	26. Mrz	FR	3340	26. Mrz	FR	14
19	9074	A	3	AK Regensburg (W)	49008	3,8	18,3	43017	14,9	5563	34,1	63217	26. Mrz	FR	4679	26. Mrz	FR	14
20	9080	A	3	AK Regensburg (O)	66290	5,0	19,7	58932	17,4	7358	37,3	82650	26. Mrz	FR	6517	31. Mrz	MI	17
21	9009	A	3	Regensburg-Ost (W)	65057	5,1	19,5	57826	17,3	7231	36,6	80940	26. Mrz	FR	6075	24. Mrz	MI	8
22	9076	A	3	Regensburg-Ost (O)	57733	4,8	18,5	51675	16,4	6058	36,4	71828	26. Mrz	FR	5372	15. Mrz	MO	8
23	9077	A	3	Rosenhof (W)	48028	5,1	22,0	42542	19,6	5486	40,7	60483	26. Mrz	FR	4607	26. Mrz	FR	14
24	9093	A	3	AK Deggendorf (W)	32803	6,8	26,6	28680	24,2	4123	43,3	41754	26. Mrz	FR	3065	31. Mrz	MI	15
25	9085	A	3	Pocking (O)	20679	9,4	35,5	17079	33,3	3600	46,1	28154	31. Mrz	MI	1935	31. Mrz	MI	16
26	9566	A	6	AK Feuchtwangen/Crailsheim (W)	47086	6,5	31,1	41029	27,3	6057	57,0	61452	26. Mrz	FR	4625	26. Mrz	FR	18
27	9567	A	6	AK Feuchtwangen/Crailsheim (O)	47334	5,7	29,8	41130	26,0	6203	55,2	61901	26. Mrz	FR	4693	12. Mrz	FR	17
28	9751	A	6	Herrieden (O)	50725	5,2	28,1	44198	24,5	6527	52,6	65691	26. Mrz	FR	4977	5. Mrz	FR	16
29	9341	A	6	AS Lichtenau (O)														
30	9055	A	6	Roth (W)	65400	5,0	23,4	57562	20,3	7838	46,1	77329	31. Mrz	MI	5700	25. Mrz	DO	17
31	9944	A	6	AK Nürnberg-Süd (W)	70269	-2,4	21,6					91673	31. Mrz	MI				
32	9047	A	6	AK Nürnberg-Ost (W)	69241	4,7	24,7	60239	21,7	8135	47,1	95262	31. Mrz	MI	6228	19. Mrz	FR	16
33	9342	A	6	AS N-Langwasser														
34	9753	A	6	AK Nürnberg-Ost (O)	37337	3,7	24,0	33202	21,4	4136	44,7	50478	26. Mrz	FR	4278	26. Mrz	FR	14



Nr.	Zstnr	Straße		Name	Gesamt (0-24)			Tag (6-22 Uhr)		Nacht (22-6 Uhr)		Tagesspitzenwerte			Stundenspitzenwerte			
					Kfz	10/09	Lkw-%	Kfz_Tag	Pt	Kfz_Nacht	Pn	Tag-max	Datum	Tag	Std-max	Datum	Tag	Std
35	9054	A	6	AK Altdorf (O)	27571	5,3	26,6	24367	23,7	3204	49,1	33606	26. Mrz	FR	2718	9. Mrz	DI	18
36	9018	A	6	Alfeld (O)	23374	6,6	31,0	20462	27,7	2912	53,7	28484	26. Mrz	FR	2130	19. Mrz	FR	16
37	9239	A	6	Amberg-Ost (W)	17363	64,8	35,7	14896	32,0	2466	57,6	21021	31. Mrz	MI	1507	26. Mrz	FR	15
38	9238	A	6	Ak Oberpfälzer Wald (W)	13254	11,6	36,2	11162	32,3	2092	57,4	15675	31. Mrz	MI	1130	18. Mrz	DO	17
39	9088	A	6	AK Oberpfälzer Wald (O)	15227	7,2	33,5	12687	30,1	2540	50,3	18875	13. Mrz	SA	1364	13. Mrz	SA	16
40	9008	A	6	Waidhaus (O)	11955	13,7	43,7	9590	39,2	2357	56,6	15492	13. Mrz	SA	1065	6. Mrz	SA	11
41	9152	A	7	Schweinfurt/Niederwerrn (N)	40820	5,8	22,6	35283	17,8	5537	53,2	54601	27. Mrz	SA	4203	26. Mrz	FR	18
42	9020	A	7	Gramschatzer Wald (S)	58413	3,5	17,7	51826	14,4	6587	43,5	73550	26. Mrz	FR	6136	19. Mrz	FR	14
43	9037	A	7	AK Biebelried (N)	37821	4,2	23,4	33037	19,1	4784	53,0	49537	26. Mrz	FR	4033	19. Mrz	FR	15
44	9452	A	7	AK Biebelried (S)	24128	4,0	18,7	21556	15,2	2572	48,1	34064	27. Mrz	SA	2798	27. Mrz	SA	13
45	9067	A	7	Uffenheim/Langensteinach (N)	23879	4,6	19,6	21373	16,2	2506	48,6	34169	27. Mrz	SA	2999	27. Mrz	SA	12
46	9569	A	7	AK Feuchtwangen/Crailsheim (N)	24624	3,7	19,2	22240	16,5	2384	45,0	34850	27. Mrz	SA	3057	27. Mrz	SA	12
47	9568	A	7	AK Feuchtwangen/Crailsheim (S)	38564	4,7	20,3	34745	17,5	3819	46,5	52957	26. Mrz	FR	4427	27. Mrz	SA	13
48	9230	A	7	AD Hittistetten (S)	59950	2,3	10,6	55496	9,6	4454	23,1	80406	27. Mrz	SA	6890	20. Mrz	SA	12
49	9231	A	7	AK Memmingen (S)	31290	2,7	9,9	29274	9,1	2015	20,6	43876	27. Mrz	SA	4430	7. Mrz	SO	12
50	9097	A	7	AD Allgäu (S)	20943	8,8	5,5	19768	5,1	1175	11,9	33375	27. Mrz	SA	3198	7. Mrz	SO	12
51	9696	A	7	Oy-Mittelberg (W)	20841	8,6	5,6	19679	5,2	1162	12,8	33191	27. Mrz	SA	3175	7. Mrz	SO	12
52	9698	A	7	Oy-Mittelberg (S)	4800	-11,1	4,3	4591	4,4	268	7,2	7222	27. Mrz	SA	862	7. Mrz	SO	12
53	9699	A	7	Oy-Mittelberg	12639	38,8	6,7	11898	6,1	741	16,7	22724	27. Mrz	SA	2119	27. Mrz	SA	11
54	9695	A	7	Oy-Mittelberg (N)	4518	-17,4	4,3	4384	4,5	220	5,5	7154	7. Mrz	SO	1068	7. Mrz	SO	17
55	9697	A	7	Oy-Mittelberg (O)	13755	39,0	6,7	12947	6,1	808	15,9	23653	27. Mrz	SA	2195	27. Mrz	SA	11
56	9016	A	7	Nesselwang (W)	13843	39,1	6,4	13034	5,8	809	15,6	23827	27. Mrz	SA	2247	27. Mrz	SA	11
57	9071	A	7	Tunnel Füssen	13149	26,5	5,9	12402	5,3	747	15,2	23568	20. Mrz	SA	2358	20. Mrz	SA	13
58	9130	A	8w	Leipheim (W)	50182	1,2	19,2					62920	26. Mrz	FR				
59	9966	A	8w	Leipheim (O)	51845	1,5	19,0	50821	16,4	5548	38,9	66412	26. Mrz	FR	4943	26. Mrz	FR	17
60	9012	A	8w	Burgau (W)	48416	1,6	18,4	48275	15,7	5336	39,3	62366	26. Mrz	FR	4823	27. Mrz	SA	13
61	9965	A	8w	Zusmarshausen (W)	48759	1,6	18,5	47790	16,3	5360	39,6	62253	26. Mrz	FR	4964	27. Mrz	SA	14
62	9013	A	8w	Zusmarshausen (O)	50156	1,7	16,8	49112	14,7	5401	35,8	63870	26. Mrz	FR	5045	27. Mrz	SA	14
63	9964	A	8w	Neusäß (W)	53893	0,8	15,9	52662	14,3	5671	35,0	67853	26. Mrz	FR	5203	27. Mrz	SA	14
64	9131	A	8w	Augsburg-West (W)	58645	1,5	15,6	57076	14,1	6069	33,5	73076	26. Mrz	FR	5450	27. Mrz	SA	14
65	9963	A	8w	Augsburg-West (O)	75227	1,3	15,6					91475	31. Mrz	MI				
66	9962	A	8w	Augsburg-Ost (O)	66853	0,1	16,1					80564	31. Mrz	MI				
67	9961	A	8w	Derching (O)	63436	1,6	15,7					78083	26. Mrz	FR				
68	9132	A	8w	Adelzhausen (W)	58378	0,4	16,1					69705	26. Mrz	FR				

Nr.	Zstnr	Straße		Name	Gesamt (0-24)			Tag (6-22 Uhr)		Nacht (22-6 Uhr)		Tagesspitzenwerte			Stundenspitzenwerte			
					Kfz	10/09	Lkw-%	Kfz_Tag	Pt	Kfz_Nacht	Pn	Tag-max	Datum	Tag	Std-max	Datum	Tag	Std
69	9960	A	8w	Adelzhausen (O)	62336	0,7	15,3					74986	26. Mrz	FR				
70	9014	A	8w	Odelzhausen (O)	67587	3,8	14,5					81454	26. Mrz	FR				
71	9003	A	8w	Sulzemoos (O)	70435	3,0	13,9					85174	26. Mrz	FR				
72	9773	A	8w	Dachau/Fürstenfeldbruck (W)	70887	5,6	14,4	64426	12,9	6462	29,1	85791	26. Mrz	FR	6738	22. Mrz	MO	8
73	9772	A	8w	Dachau/Fürstenfeldbruck (O)	86677	4,5	12,3	78987	11,2	7690	24,0	104136	26. Mrz	FR	8724	22. Mrz	MO	8
74	9141	A	8w	AK München-West (W)	38254	2,4	6,1	35387	5,7	2867	10,6	45838	26. Mrz	FR	4139	22. Mrz	MO	8
75	9140	A	8w	AK München-West (O)	31728	1,5	4,9	29316	4,7	2412	7,9	37429	26. Mrz	FR	3218	22. Mrz	MO	8
76	9082	A	8o	München-Perlach (S)	50807	5,9	2,4	47295	2,3	3512	3,4	58433	19. Mrz	FR	5382	24. Mrz	MI	9
77	9171	A	8o	Holzkirchen (W)	103041	3,0	10,7					123876	20. Mrz	SA				
78	9180	A	8o	AD Inntal (W)	77858	4,2	14,6	71150	13,2	6708	29,9	105561	27. Mrz	SA	9471	27. Mrz	SA	11
79	9023	A	8o	Rosenheim (O)	58352	5,3	12,0	53395	10,6	4957	27,2	71391	27. Mrz	SA	6412	27. Mrz	SA	11
80	9026	A	8o	Frasdorf (O)	51718	6,0	12,8	47161	11,3	4557	29,2	67656	27. Mrz	SA	6418	27. Mrz	SA	11
81	9028	A	8o	Felden (O)	48174	5,5	13,7	43839	12,1	4335	30,4	64585	27. Mrz	SA	5983	27. Mrz	SA	11
82	9031	A	8o	Neukirchen (O)	37857	3,5	17,2	33970	15,1	3887	34,9	52486	27. Mrz	SA	4219	27. Mrz	SA	13
83	9032	A	8o	Bad Reichenhall (O)	41645	7,0	17,1	37521	15,2	4124	34,2	59029	27. Mrz	SA	5561	27. Mrz	SA	11
84	9903	A	9	AD Bayerisches Vogtland (N)	35518	4,3	23,2	30880	19,9	4639	45,1	46532	26. Mrz	FR	4178	5. Mrz	FR	18
85	9994	A	9	AD Bayerisches Vogtland (S)	47765	-0,2	22,0	41180	19,0	6585	41,4	63826	26. Mrz	FR	5785	5. Mrz	FR	18
86	9001	A	9	AD Bayreuth/Kulmbach (N)	64495	2,2	19,5	56533	16,6	7962	39,7	82961	26. Mrz	FR	6734	26. Mrz	FR	16
87	9002	A	9	AD Bayreuth/Kulmbach (S)	60289	2,6	18,9	53073	16,3	7216	38,1	76845	26. Mrz	FR	6153	26. Mrz	FR	16
88	9343	A	9	AS Münchberg (N)														
89	9029	A	9	Pegnitz (N)	47966	3,2	20,4	41847	17,3	6119	41,6	62666	26. Mrz	FR	5142	5. Mrz	FR	16
90	9042	A	9	AK Nürnberg (N)	71971	4,7	15,9					88927	26. Mrz	FR				
91	9057	A	9	AK Nürnberg-Ost (N)	98927	5,5	17,6	88200	15,0	10727	38,3	121632	26. Mrz	FR	9064	19. Mrz	FR	17
92	9754	A	9	AK Nürnberg-Ost (S)	60646	3,8	15,2	54353	13,0	6294	34,4	84501	27. Mrz	SA	6488	20. Mrz	SA	12
93	9060	A	9	AK Nürnberg (S)	103398		17,1	92339	14,6	11059	37,5	128131	26. Mrz	FR	9366	5. Mrz	FR	16
94	9344	A	9	AS Allersberg (N)														
95	9061	A	9	Greding (N)	67382	4,9	16,9	60610	14,5	6772	38,5	93457	27. Mrz	SA	7261	27. Mrz	SA	11
96	9090	A	9	Lenting (S)	78455	4,5	14,3	71160	12,5	7296	32,3	102468	27. Mrz	SA	8002	27. Mrz	SA	11
97	9552	A	9	Ingolstadt-Nord (S)	92662	4,7	12,9	84503	11,3	8159	29,3	115147	27. Mrz	SA	9151	27. Mrz	SA	11
98	9554	A	9	Manching (N)	88074	4,7	13,5	80089	11,8	7985	30,7	110936	27. Mrz	SA	8674	27. Mrz	SA	11
99	9056	A	9	AD Holledau (N)	74900	5,2	14,3	67951	12,4	6949	32,7	96998	27. Mrz	SA	7697	27. Mrz	SA	11
100	9110	A	9	AD Holledau (S)	94412	3,2	11,7	85797	10,3	8615	25,4	118394	26. Mrz	FR	9637	13. Mrz	SA	12
101	9058	A	9	Allershausen (N)	100871	3,8	11,6	91538	10,3	9333	24,4	121626	26. Mrz	FR	9671	13. Mrz	SA	12
102	9059	A	9	AK Neufahrn (N)	105764	5,9	11,4	95415	10,1	9465	23,7	122112	19. Mrz	FR	9835	13. Mrz	SA	12

Nr.	Zstnr	Straße		Name	Gesamt (0-24)			Tag (6-22 Uhr)		Nacht (22-6 Uhr)		Tagesspitzenwerte			Stundenspitzenwerte			
					Kfz	10/09	Lkw-%	Kfz_Tag	Pt	Kfz_Nacht	Pn	Tag-max	Datum	Tag	Std-max	Datum	Tag	Std
103	9065	A	9	AK Neufahrn (S)	121721	3,6	10,0	110441	9,0	11280	19,9	141405	26. Mrz	FR	10565	13. Mrz	SA	12
104	9062	A	9	Garching-Nord (N)	134918	3,2	10,1	122621	9,2	12298	19,3	154061	19. Mrz	FR	11661	13. Mrz	SA	12
105	9063	A	9	Garching-Nord (S)	139478	4,3	9,8	126936	8,8	12543	19,0	161414	26. Mrz	FR	11817	4. Mrz	DO	18
106	9115	A	9	AK München-Nord (N)	149932	4,6	9,6	136524	8,7	13408	18,4	172768	26. Mrz	FR	12682	1. Mrz	MO	8
107	9066	A	9	AK München-Nord (S)	107852	6,4	5,7	99264	5,5	9651	9,2	124416	19. Mrz	FR	9828	4. Mrz	DO	8
108	9064	A	9	München-Schwabing (N)	79380	4,0	6,8					90323	26. Mrz	FR				
109	9950	A	45	Alzenau (S)	35600	17,0	16,4	32798	13,6	3493	33,4	45026	26. Mrz	FR	3715	15. Mrz	MO	8
110	9203	A	70	AD Schweinfurt/Werneck (O)	42676	1,2	16,6	38358	14,0	4318	38,8	53740	19. Mrz	FR	4418	12. Mrz	FR	15
111	9233	A	70	AD Werntal (W)	45449	-7,3	16,1	40939	13,8	4510	37,1	57898	26. Mrz	FR	4766	12. Mrz	FR	15
112	9234	A	70	AD Werntal (O)	43706	2,5	14,8	39411	12,8	4296	33,0	54831	26. Mrz	FR	4496	26. Mrz	FR	15
113	9256	A	70	Knetzgau (W)	23665	-0,3	18,9	21223	16,3	2442	41,7	31261	26. Mrz	FR	2622	26. Mrz	FR	15
114	9024	A	70	AK Bamberg (W)	40244	1,0	14,2	36769	12,4	3475	32,2	50938	26. Mrz	FR	4176	26. Mrz	FR	15
115	9068	A	70	AK Bamberg (O)	22186	2,5	15,9	20167	14,0	2018	35,2	28733	26. Mrz	FR	2518	26. Mrz	FR	14
116	9053	A	70	AD Bayreuth/Kulmbach (W)	21242	2,9	18,8	20161	18,5	2080	41,2	27303	26. Mrz	FR	2444	26. Mrz	FR	14
117	9166	A	71	Mellrichstadt (N)	11561	1,7	15,7	10285	13,7	1276	31,5	16215	26. Mrz	FR	1561	19. Mrz	FR	17
118	9167	A	71	Bad-Kissingen (S)	21457	2,3	10,2	19513	9,1	1943	21,5	27362	26. Mrz	FR	2539	19. Mrz	FR	15
119	9232	A	71	AD Werntal (N)	20760	5,1	10,9	18861	9,9	1899	21,4	27003	26. Mrz	FR	2544	19. Mrz	FR	15
120	9025	A	72	AD Bayerisches Vogtland (O)	26547	3,2	22,3	23121	19,2	3469	41,2	35107	26. Mrz	FR	2953	19. Mrz	FR	16
121	9094	A	72	AD Hochfranken (W)	30349	2,5	22,6	26391	20,1	3958	39,5	40031	26. Mrz	FR	3403	5. Mrz	FR	18
122	9095	A	72	AD Hochfranken (O)	33685	3,7	19,0	29288	16,7	4396	34,0	44439	26. Mrz	FR	3826	19. Mrz	FR	16
123	9101	A	73	AK Bamberg (N)	36117	5,3	11,0	33219	10,1	2898	20,8	44067	26. Mrz	FR	3906	22. Mrz	MO	8
124	9005	A	73	AD Nürnberg/Feucht (W)	24369	2,7	13,1	22296	11,6	2072	29,7	30898	4. Mrz	DO	3181	3. Mrz	MI	18
125	9333	A	73	Röthenbach b.St.W. (O)	40047	2,6	11,8	36787	10,8	3261	22,3	49363	26. Mrz	FR	4579	3. Mrz	MI	18
126	9347	A	73	AS Wendelstein (O)														
127	9346	A	73	AS N-Zollhaus (S)														
128	9004	A	73	Nürnberg-Hafen-Ost (S)	87647	2,5	9,3	80186	8,6	7461	16,7	102708	26. Mrz	FR	8431	24. Mrz	MI	8
129	9306	A	73	Ebensfeld	25854	6,8	11,9	23777	10,9	2078	23,5	31765	26. Mrz	FR	2669	19. Mrz	FR	15
130	9111	A	73	Nürnberg/Fürth (N)	70650	2,5	7,4	64355	6,5	6295	15,8	82957	26. Mrz	FR	6800	24. Mrz	MI	8
131	9953	A	73	AK Fürth/Erlangen (S)	65130	3,5	7,5	59932	6,6	5198	18,0	77564	26. Mrz	FR	6930	24. Mrz	MI	8
132	9952	A	73	AK Fürth/Erlangen (N)	77169	4,0	8,5	71198	7,6	5972	18,7	92770	26. Mrz	FR	8226	22. Mrz	MO	8
133	9165	A	73	Eisfeld (S)	11862	8,3	13,7	10739	12,5	1123	25,5	15179	26. Mrz	FR	1384	19. Mrz	FR	15
134	9345	A	73	AS ForchheimSüd (S)														
135	9236	A	73	Untersiemau (S)	18978	15,1	10,3	17531	9,5	1447	20,2	23768	26. Mrz	FR	2006	26. Mrz	FR	16
136	9235	A	73	Untersiemau (N)	12619	13,4	12,6	11599	11,5	1020	25,0	16022	26. Mrz	FR	1381	26. Mrz	FR	16

Nr.	Zstnr	Straße		Name	Gesamt (0-24)			Tag (6-22 Uhr)		Nacht (22-6 Uhr)		Tagesspitzenwerte			Stundenspitzenwerte			
					Kfz	10/09	Lkw-%	Kfz_Tag	Pt	Kfz_Nacht	Pn	Tag-max	Datum	Tag	Std-max	Datum	Tag	Std
137	9021	A	73	Bamberg-Ost (N)	50191	3,3	13,8	45807	12,2	4384	30,7	63544	26. Mrz	FR	5165	26. Mrz	FR	16
138	9035	A	81	AD Würzburg-West (S)	25633	4,8	18,8	23019	15,9	2614	44,3	31910	19. Mrz	FR	2608	19. Mrz	FR	16
139	9217	A	92	AD München-Feldmoching (N)	54685	2,0	9,3	51387	8,8	4648	17,8	65284	31. Mrz	MI	5802	22. Mrz	MO	8
140	9006	A	92	Oberschleißheim (O)	57635	4,0	10,4	52512	9,4	5123	20,0	68583	26. Mrz	FR	5823	22. Mrz	MO	8
141	9015	A	92	AK Neufahrn (W)	62852	3,5	11,0	57417	10,0	5435	21,5	73775	26. Mrz	FR	6315	1. Mrz	MO	8
142	9007	A	92	AK Neufahrn (O)	94294	4,7	8,3	84609	7,7	9685	13,2	117409	4. Mrz	DO	8378	1. Mrz	MO	8
143	9017	A	92	Altdorf (O)	38022	4,0	12,6	34758	11,6	3263	23,2	46777	26. Mrz	FR	3739	26. Mrz	FR	15
144	9019	A	92	Landau a.d. Isar (W)	26502	4,4	13,1	23894	12,0	2609	23,4	32963	26. Mrz	FR	2738	26. Mrz	FR	14
145	9190	A	93	AD Inntal (S)	50840	4,6	15,6	46717	14,1	4123	32,6	77446	20. Mrz	SA	6826	20. Mrz	SA	11
146	9191	A	93	Kiefersfelden (S)	46279	5,1	17,1	42510	15,6	3768	34,0	74255	20. Mrz	SA	6628	20. Mrz	SA	13
147	9096	A	93	AD Hochfranken (S)	17984	3,8	19,9	16048	18,0	1936	35,4	23512	5. Mrz	FR	2068	19. Mrz	FR	16
148	9099	A	93	Selb-West (S)	20739	3,4	19,1	18704	17,1	2035	37,2	27610	5. Mrz	FR	2450	5. Mrz	FR	16
149	9901	A	93	Wernberg-Köblitz (S)	30635	3,2	16,2	27780	14,7	2855	30,2	39055	5. Mrz	FR	3307	5. Mrz	FR	16
150	9087	A	93	AK Oberpfälzer Wald (S)	31229	1,9	15,5	28065	14,0	3164	28,5	39405	5. Mrz	FR	3299	5. Mrz	FR	16
151	9902	A	93	Schwandorf-Mitte (N)	38742	2,5	15,5	35196	14,0	3545	30,6	48156	26. Mrz	FR	4013	19. Mrz	FR	14
152	9049	A	93	Regensburg-Pfaffenstein (N)	65226	1,8	9,5	59624	8,6	5602	19,6	78637	26. Mrz	FR	6365	1. Mrz	MO	8
153	9044	A	93	Regensburg-Königswiesen (S)	59791	2,3	10,6	54881	9,5	4910	22,7	70166	26. Mrz	FR	6065	1. Mrz	MO	8
154	9045	A	93	AK Regensburg (N)	64898	2,2	9,6	59537	8,6	5361	20,3	77019	26. Mrz	FR	6824	1. Mrz	MO	8
155	9030	A	93	Siegenburg (S)	24487	1,6	10,4	22372	9,2	2115	23,1	30411	5. Mrz	FR	2541	5. Mrz	FR	15
156	9985	A	94	München-Riem (W)	63724	7,5	4,5	59198	4,4	4525	6,1	78643	26. Mrz	FR	6899	24. Mrz	MI	9
157	9986	A	94	München-Riem (O)	62563	5,4	5,0	58454	4,9	4109	6,7	79197	26. Mrz	FR	6829	25. Mrz	DO	9
158	9987	A	94	Feldkirchen-Ost (W)	58011	4,2	5,4	54468	5,3	3543	7,3	74300	26. Mrz	FR	6620	25. Mrz	DO	9
159	9840	A	94	AK München-Ost (O)	53430	1,3	9,5					67117	26. Mrz	FR				
160	9043	A	95	München-Kreuzhof (W)	64767	-0,8	3,4	60017	3,3	4750	5,7	74670	19. Mrz	FR	6148	18. Mrz	DO	8
161	9151	A	95	AD Starnberg (N)	57320	-0,3	3,7	53404	3,5	3916	7,0	66717	19. Mrz	FR	5590	23. Mrz	DI	8
162	9161	A	95	Seeshaupt (N)	27608	1,8	3,8	26004	3,6	1604	7,5	32164	19. Mrz	FR	2897	7. Mrz	SO	17
163	9164	A	95	Murnau/Kochel (S)	12464	2,0	4,5	11787	4,2	676	9,8	18454	7. Mrz	SO	1618	7. Mrz	SO	12
164	9250	A	96	Lindau (S)	26435	2,8	15,4	24471	14,8	1964	22,7	32722	5. Mrz	FR	2595	26. Mrz	FR	18
165	9550	A	96	Stetten (W)	31184	4,7	14,2	29123	13,0	2462	25,1	39921	12. Mrz	FR	2964	5. Mrz	FR	18
166	9136	A	96	Landsberg a. Lech-Nord (O)	55446	10,3	9,5	51295	8,8	4151	18,2	69936	12. Mrz	FR	5715	12. Mrz	FR	18
167	9222	A	96	Gräfelfing (W)	90345	2,6	4,2	83990	4,0	6354	7,2	108406	26. Mrz	FR	9007	25. Mrz	DO	18
168	9106	A	96	München-Laim (W)	93846	1,1	4,0	88015	3,9	7459	7,0	110869	26. Mrz	FR	8851	25. Mrz	DO	18
169	9219	A	99	AS Germering-Nord (N)	67773	7,6	8,8	63009	8,1	4764	17,7	82899	26. Mrz	FR	7392	1. Mrz	MO	8
170	9220	A	99	AK München-West (N)	56161	6,9	9,2	52042	8,5	4119	17,8	68454	26. Mrz	FR	5967	1. Mrz	MO	8

Nr.	Zstnr	Straße		Name	Gesamt (0-24)			Tag (6-22 Uhr)		Nacht (22-6 Uhr)		Tagesspitzenwerte			Stundenspitzenwerte			
					Kfz	10/09	Lkw-%	Kfz_Tag	Pt	Kfz_Nacht	Pn	Tag-max	Datum	Tag	Std-max	Datum	Tag	Std
171	9774	A	99	AD München-Eschenried (O)	52247	5,2	16,5	47210	14,9	5037	31,1	62778	26. Mrz	FR	4913	23. Mrz	DI	8
172	9775	A	99	AD München-Allach (O)	107570	5,9	15,5	98356	14,4	9214	27,7	128267	26. Mrz	FR	10509	1. Mrz	MO	8
173	9216	A	99	AD München-Feldmoching (W)	115284	7,6	15,6					138408	30. Mrz	DI				
174	9155	A	99	AD München-Feldmoching (W) Rad	106775	5,1	12,7	98017	11,5	8758	25,5	128760	26. Mrz	FR	11030	1. Mrz	MO	8
175	9207	A	99	AD München-Feldmoching (O)	72774	5,4	13,4	67123	12,3	5650	26,6	91271	30. Mrz	DI	7767	23. Mrz	DI	8
176	9215	A	99	AK München-Nord (W)	66085	-5,4	12,2	61149	11,3	4936	23,3	83651	30. Mrz	DI	7271	24. Mrz	MI	18
177	9415	A	99	AK München-Nord (N) (Ab SZ)														
178	9218	A	99	AK München-Nord (O)	118335	3,2	15,6	108714	14,2	9621	31,5	143668	26. Mrz	FR	11233	25. Mrz	DO	9
179	9211	A	99	Aschheim/Ismaning (S)	122823	3,0	15,5	112932	14,2	9891	31,2	150285	26. Mrz	FR	11520	25. Mrz	DO	9
180	9212	A	99	AK München-Ost (N)	116650	3,3	15,4	107317	14,0	9333	31,6	143040	26. Mrz	FR	10817	27. Mrz	SA	14
181	9213	A	99	AK München-Ost (S)	106944	2,9	12,6	98707	11,4	8237	26,4	127667	5. Mrz	FR	10080	27. Mrz	SA	14
182	9244	A	99	Haar (S)	88973	3,7	13,9	82111	12,5	6862	30,3	106905	5. Mrz	FR	9021	13. Mrz	SA	12
183	9150	A	952	AD Starnberg (W)	28165	-1,0	2,8	26271	2,8	1895	4,1	33149	25. Mrz	DO	2902	23. Mrz	DI	8
184	9221	A	995	München-Giesing (S)	52705	0,5	4,6	49194	4,3	3510	9,1	62659	26. Mrz	FR	4961	18. Mrz	DO	18
185	9274	B	2	Mittenwald	6921	6,1	3,0	6632	2,8	289	8,1	10974	27. Mrz	SA	1198	27. Mrz	SA	12
186	9107	B	2	GAP - Partenkirchen	22985	4,3	4,2					26240	19. Mrz	FR				
187	9351	B	2	Oberau (s)	25495	3,6	3,7	24138	3,6	1357	6,6	29733	19. Mrz	FR	2427	19. Mrz	FR	16
188	9353	B	2	Oberau (Mitte)	18921	2,5	3,6	17861	3,4	1059	6,3	22898	13. Mrz	SA	1872	12. Mrz	FR	18
189	9350	B	2	Oberau (n)	21098	3,4	3,8	19924	3,6	1174	6,7	25063	13. Mrz	SA	2057	12. Mrz	FR	18
190	9361	B	2	Eschenlohe (s)	17750	-12,8	4,4					25469	7. Mrz	SO				
191	9360	B	2	Eschenlohe (n)	7305	7,1	3,3	6791	3,2	593	5,9	8769	30. Mrz	DI	784	18. Mrz	DO	16
192	9800	B	2	Germering	19276	0,1	4,4					23486	25. Mrz	DO				
193	9129	B	2	Langweid	37528	5,8	11,0	33065	9,7	3301	17,1	44665	19. Mrz	FR	4104	22. Mrz	MO	8
194	9270	B	2	Donauwörth	19168	3,1	23,2	17281	21,4	1887	39,9	24036	26. Mrz	FR	1945	26. Mrz	FR	13
195	9271	B	2	Weissenburg i.Bay.	13980	15,7	17,7	12906	16,1	1073	36,4	17394	19. Mrz	FR	1434	19. Mrz	FR	14
196	9945	B	2	Schwabach	21033	5,6	15,9					25939	26. Mrz	FR				
197	9275	B	8	Kitzingen	16836	-1,2	7,2	15224	6,5	1428	13,0	19852	19. Mrz	FR	1833	8. Mrz	MO	8
198	9272	B	8	Markt Bibart	6542	-9,3	13,2	5987	11,8	514	25,5	8122	18. Mrz	DO	679	24. Mrz	MI	17
199	9273	B	8	Burgthann-Oberferrieden	9781	2,8	8,0	9038	7,6	660	10,3	11682	26. Mrz	FR	1029	26. Mrz	FR	15
200	9276	B	8	Barbing	6364	3,3	12,9					8461	31. Mrz	MI				
201	9295	B	8	Rain	6396	5,1	27,4	5754	25,3	641	46,3	7635	26. Mrz	FR	627	26. Mrz	FR	16
202	9830	B	11	Pullach	16294	1,5	4,5	15291	4,4	839	4,3	19643	26. Mrz	FR	1865	25. Mrz	DO	9
203	9850	B	11	Garching-Dirnmaning	10789	-3,1	7,8					14040	30. Mrz	DI				
204	9310	B	11	Eching-Viecht	14598	0,5	3,3	13493	3,2	1106	4,8	17266	26. Mrz	FR	1433	29. Mrz	MO	18

Nr.	Zstnr	Straße		Name	Gesamt (0-24)			Tag (6-22 Uhr)		Nacht (22-6 Uhr)		Tagesspitzenwerte			Stundenspitzenwerte			
					Kfz	10/09	Lkw-%	Kfz_Tag	Pt	Kfz_Nacht	Pn	Tag-max	Datum	Tag	Std-max	Datum	Tag	Std
205	9401	B	11	Deggendorf	11132	2,3	5,9	10370	5,7	763	7,8	13719	19. Mrz	FR	1211	19. Mrz	FR	14
206	9277	B	11	Bayerisch Eisenstein	2859	3,9	3,9	2673	3,9	179	4,9	3487	31. Mrz	MI	357	7. Mrz	SO	15
207	9175	B	12	Kempton	14964	2,3	9,7	13869	9,4	1095	14,1	18132	19. Mrz	FR	1672	15. Mrz	MO	8
208	9380	B	12	Buchloe	16075	3,3	8,6	14868	8,1	1207	14,3	19509	26. Mrz	FR	1642	8. Mrz	MO	8
209	9863	B	12	Simbach a. Inn (w)	7428	6,7	23,7	6595	22,2	748	41,5	8534	31. Mrz	MI	692	5. Mrz	FR	15
210	9861	B	12	Simbach a. Inn (s)	6283	12,8	22,3	5538	21,0	646	39,1	7541	31. Mrz	MI	607	22. Mrz	MO	17
211	9862	B	12	Simbach a. Inn (n)	8599	6,3	13,6	7928	13,0	671	20,6	10361	26. Mrz	FR	877	12. Mrz	FR	15
212	9125	B	12	Philippsreut	3646	2,7	15,3	3219	14,2	427	23,8	4278	19. Mrz	FR	519	7. Mrz	SO	15
213	9820	B	13	Oberschleißheim-Neuherberg	33851	-2,0	7,9					41353	30. Mrz	DI				
214	9124	B	13	Eichstätt	12321	1,2	6,4	11382	6,2	864	8,5	14629	25. Mrz	DO	1361	1. Mrz	MO	8
215	9278	B	13	Oberdachstetten	5596	-1,5	8,5	5197	7,9	399	16,1	6576	26. Mrz	FR	587	25. Mrz	DO	17
216	9299	B	13	Eibelstadt	11746	-3,5	8,1	10875	7,4	870	16,9	15437	16. Mrz	DI	1275	16. Mrz	DI	14
217	9280	B	14	Hersbruck	12567	0,7	4,4	11703	4,4	864	4,6	14983	25. Mrz	DO	1287	24. Mrz	MI	17
218	9279	B	14	Schnaittenbach	6585	4,4	8,5	6118	8,4	466	10,4	7695	26. Mrz	FR	736	25. Mrz	DO	17
219	9301	B	15	Soyen	8879	5,3	15,6	8246	15,0	634	24,3	10531	19. Mrz	FR	872	19. Mrz	FR	15
220	9300	B	15	Ergoldsbach	10058	2,6	12,2	9057	11,8	1001	16,0	12133	26. Mrz	FR	999	25. Mrz	DO	17
221	9281	B	15	Maxhütte-Haidhof	8884	7,6	5,6	8198	5,2	686	10,2	10761	26. Mrz	FR	941	1. Mrz	MO	17
222	9113	B	15	Hof	23173	3,3	7,5	21558	6,9	1616	15,9	27905	26. Mrz	FR	2443	1. Mrz	MO	8
223	9282	B	16	Neustadt a.d. Donau	9959	-0,5	22,9	8717	20,6	1139	24,3	12128	19. Mrz	FR	999	15. Mrz	MO	7
224	9283	B	17	Hablech	5753	1,0	5,1	5503	5,0	250	6,7	6734	30. Mrz	DI	632	12. Mrz	FR	13
225	9138	B	17	Untermeitingen-Lagerlechfeld	28296	11,3	9,1	26284	8,9	2012	12,5	34392	12. Mrz	FR	2886	17. Mrz	MI	8
226	9114	B	19	Fischen	14001	5,3	3,3	13408	3,4	683	2,7	16264	19. Mrz	FR	1416	3. Mrz	MI	17
227	9137	B	19	Waltenhofen-Herzmanns	22580	10,7	4,9	21209	4,8	1372	6,5	26776	5. Mrz	FR	2526	7. Mrz	SO	17
228	9302	B	19	Würzburg/Estenfeld	49298	4,9	6,9					59198	19. Mrz	FR				
229	9201	B	19	Werneck-Eßleben	6962	3,1	7,4	6517	7,2	445	11,1	10416	26. Mrz	FR	1499	26. Mrz	FR	17
230	9103	B	19	Mellrichstadt-Eussenhausen	2044	-2,4	5,6					2688	26. Mrz	FR				
231	9284	B	20	Furth i. Wald	9660	5,9	13,5	8782	11,8	878	29,7	11330	31. Mrz	MI	1158	7. Mrz	SO	15
232	9262	B	20	Weiding	12178	6,5	15,5	10875	14,3	1304	25,2	14105	31. Mrz	MI	1147	31. Mrz	MI	18
233	9148	B	20	Eggenfelden (n)	9031	5,6	21,9	8310	20,8	721	33,9	11485	19. Mrz	FR	929	19. Mrz	FR	14
234	9149	B	20	Eggenfelden (s)	16262	4,6	16,0	15068	15,2	1193	26,3	20242	19. Mrz	FR	1693	19. Mrz	FR	14
235	9109	B	20	Laufen	11585	3,6	7,9	10396	7,1	827	11,7	13875	26. Mrz	FR	1117	18. Mrz	DO	18
236	9285	B	21	Schneizreuth-Melleck	11302	-12,3	9,2	10713	8,9	589	13,9	16428	13. Mrz	SA	1642	13. Mrz	SA	11
237	9121	B	21	Schneizreuth-Baumgarten	6997	-29,3	13,7	6625	13,4	372	19,8	8853	6. Mrz	SA	885	6. Mrz	SA	17
238	9303	B	22	Burgwindheim	2964	2,5	10,8	2758	10,6	206	12,9	3678	18. Mrz	DO	390	18. Mrz	DO	19

Nr.	Zstnr	Straße		Name	Gesamt (0-24)			Tag (6-22 Uhr)		Nacht (22-6 Uhr)		Tagesspitzenwerte			Stundenspitzenwerte			
					Kfz	10/09	Lkw-%	Kfz_Tag	Pt	Kfz_Nacht	Pn	Tag-max	Datum	Tag	Std-max	Datum	Tag	Std
239	9286	B	22	Weidenberg	10622	2,1	7,5	9816	7,1	806	12,3	13074	31. Mrz	MI	1158	1. Mrz	MO	8
240	9287	B	22	Altenstadt a.d. Waldnaab	17328	2,7	3,3	16172	3,1	1156	5,3	20401	19. Mrz	FR	1732	22. Mrz	MO	17
241	9104	B	22	Weiden i.d. Opf.	9985	4,8	5,7	9428	5,4	487	11,0	12164	26. Mrz	FR	1123	22. Mrz	MO	17
242	9304	B	22	Winklarn	2726	1,5	15,7	2501	14,9	226	23,8	3479	26. Mrz	FR	309	5. Mrz	FR	13
243	9163	B	23	GAP - Garmisch	8832	-12,0	4,0					11126	13. Mrz	SA				
244	9352	B	23	Oberau (w)	8806	8,9	4,4	8393	4,2	412	8,6	10148	19. Mrz	FR	901	1. Mrz	MO	17
245	9156	B	25	Fremdingen	3806	2,3	24,7	3344	21,4	463	48,9	4675	26. Mrz	FR	366	5. Mrz	FR	17
246	9288	B	27	Karsbach-Höllrich	4863	0,2	11,0	4520	10,2	343	21,4	6094	26. Mrz	FR	537	19. Mrz	FR	17
247	9949	B	31	Lindau-Diepoldsbergtunnel	17493	4,6	13,7	16148	13,3	1345	19,2	21860	19. Mrz	FR	1839	19. Mrz	FR	18
248	9210	B	85	Stockheim-Haslach (n)	11919	4,4	7,8					14509	26. Mrz	FR				
249	9209	B	85	Stockheim-Haslach (s)	13800	6,8	8,3					16671	26. Mrz	FR				
250	9289	B	85	Amberg (w)	10037	1,0	4,7					12136	26. Mrz	FR				
251	9290	B	85	Roding	11851	6,3	14,6	10748	13,5	1103	25,3	14123	26. Mrz	FR	1129	19. Mrz	FR	14
252	9206	B	89	Stockheim-Haslach (w)	8223	2,9	7,8					9937	26. Mrz	FR				
253	9571	B	173	Marktzeuln-Zettlitz (w)	13063	1,4	13,1					15745	26. Mrz	FR				
254	9572	B	173	Marktzeuln-Zettlitz (o)	11418	6,3	12,7					13596	26. Mrz	FR				
255	9305	B	173	Marktrodach	13400	3,4	12,1	12408	11,4	992	21,2	15966	19. Mrz	FR	1323	15. Mrz	MO	8
256	9108	B	285	Fladungen	872	-2,9	6,3	845	6,9	71	8,0	1109	19. Mrz	FR	130	26. Mrz	FR	16
257	9291	B	286	Kolitzheim-Oberspiesheim	8537	6,4	8,8	7734	7,8	804	18,2	10046	26. Mrz	FR	891	2. Mrz	DI	8
258	9573	B	289	Marktzeuln-Zettlitz (s)	11416	18,7	12,2					14915	26. Mrz	FR				
259	9292	B	299	Amberg (s)	10036	4,4	11,7	9404	11,4	740	18,0	12123	26. Mrz	FR	1070	22. Mrz	MO	8
260	9293	B	300	Schrobenhausen	12262	5,3	13,4	11309	12,4	952	25,5	14825	19. Mrz	FR	1233	22. Mrz	MO	8
261	9294	B	303	Bischofsgrün	4920	1,3	22,8	4461	20,7	459	43,3	5601	31. Mrz	MI	483	7. Mrz	SO	14
262	9153	B	303	Schirnding	4759	2,3	23,6	4222	21,2	536	42,1	5508	31. Mrz	MI	456	27. Mrz	SA	11
263	9810	B	304	Karlsfeld-Rothschwaige	28746	2,1	6,6	26300	6,4	2445	8,6	33291	24. Mrz	MI	2817	23. Mrz	DI	18
264	9320	B	304	Zorneding	14477	3,2	6,0					17157	19. Mrz	FR				
265	9321	B	304	Steinhöring	12897	1,7	7,5	11960	6,8	937	17,0	15525	26. Mrz	FR	1261	30. Mrz	DI	19
266	9135	B	304	Altenmarkt (s)	15086	2,3	10,5	14018	10,0	1068	16,7	17692	19. Mrz	FR	1438	30. Mrz	DI	17
267	9937	B	304	Nußdorf-Aiging	11157	4,2	9,1	10204	8,5	794	14,6	13371	18. Mrz	DO	1112	18. Mrz	DO	16
268	9142	B	304	Traunstein	7628	-0,4	7,6	7218	7,2	410	14,9	9152	26. Mrz	FR	811	23. Mrz	DI	8
269	9144	B	304	Freilassing	29912	3,9	8,2	27870	8,0	2042	11,0	35157	31. Mrz	MI	2803	20. Mrz	SA	12
270	9147	B	305	Unterwössen-Oberwössen	3155	-2,7	4,4	3014	4,4	128	6,8	4440	7. Mrz	SO	538	7. Mrz	SO	17
271	9462	B	388	Eggenfelden (o)	15158	2,0	7,0	14172	6,7	985	11,1	18285	19. Mrz	FR	1489	18. Mrz	DO	18
272	9307	B	469	Kleinheubach	15713	4,2	11,1	14457	10,4	1256	19,2	18428	26. Mrz	FR	1555	23. Mrz	DI	17

Nr.	Zstnr	Straße		Name	Gesamt (0-24)			Tag (6-22 Uhr)		Nacht (22-6 Uhr)		Tagesspitzenwerte			Stundenspitzenwerte			
					Kfz	10/09	Lkw-%	Kfz_Tag	Pt	Kfz_Nacht	Pn	Tag-max	Datum	Tag	Std-max	Datum	Tag	Std
273	9296	B	469	Miltenberg	12688	4,4	7,9	11805	7,5	883	12,7	15233	26. Mrz	FR	1281	23. Mrz	DI	17
274	9324	B	470	Dietersheim	8343	2,6	7,6	7805	7,1	538	14,3	9939	26. Mrz	FR	839	22. Mrz	MO	17
275	9297	B	470	Gößweinsteinsachsenmühle	1867	-0,5	10,5	1755	10,4	112	13,0	2442	30. Mrz	DI	292	28. Mrz	SO	15
276	9988	B	471	Bergkirchen-Geiselbullach	20232	8,8	10,8	18628	9,9	1604	21,3	24359	24. Mrz	MI	2306	18. Mrz	DO	8
277	9188	B	472	Peiting-Hohenbrand	10168	3,4	6,5	9128	6,4	1039	7,5	11873	26. Mrz	FR	1019	18. Mrz	DO	16
278	9204	B	472	Polling (w)	4460	3,8	7,9	4024	8,8	277	10,1	5342	19. Mrz	FR	460	25. Mrz	DO	17
279	9199	B	472	Polling (o)	7757	4,0	7,4	7177	8,4	395	6,7	9295	19. Mrz	FR	894	21. Mrz	SO	18
280	9298	B	472	Waakirchen	7719	1,4	7,6	7261	7,4	459	10,2	8997	26. Mrz	FR	764	1. Mrz	MO	8
281	9853	B	505	Höchstadt	7408	5,4	23,9	6866	18,8	905	42,3	9683	26. Mrz	FR	827	22. Mrz	MO	8
282	9870	B	512	Neuhaus a. Inn (o)	8032	12,2	10,1	7567	9,4	465	22,0	9514	19. Mrz	FR	887	31. Mrz	MI	17
283	9871	B	512	Neuhaus a. Inn (s)	7003	29,7	11,6	6558	10,9	446	23,0	8322	19. Mrz	FR	749	25. Mrz	DO	17
284	9420	B	533	Grafenau	8019	5,1	5,2	7510	5,1	509	7,1	9559	26. Mrz	FR	837	18. Mrz	DO	18
285	9562	St	1066	Feuchtwangen (w)	6039	0,3	11,7	5331	10,2	708	23,6	7513	26. Mrz	FR	654	26. Mrz	FR	18
286	9419	St	2007	Wertach	3210	-4,3	4,5					3929	25. Mrz	DO				
287	9450	St	2025	Jettingen-Scheppach	5982	2,8	10,1	5483	10,0	541	10,6	8036	19. Mrz	FR	887	24. Mrz	MI	8
288	9432	St	2035	Pöttmes-Wagesenberg	4417	2,6	7,2					5414	26. Mrz	FR				
289	9646	St	2053	Ismaning-Süd	12215	-1,1	4,2	11400	4,1	815	5,8	14535	19. Mrz	FR	1419	18. Mrz	DO	18
290	9493	St	2057	Polling (n)	3315	4,3	7,2					3954	19. Mrz	FR	455	21. Mrz	SO	18
291	9649	St	2068	Seefeld-Oberalting	10227	5,0	4,6	9593	4,6	634	4,7	12547	25. Mrz	DO	1070	25. Mrz	DO	18
292	9920	St	2072	Grünwald-Geiseltal	16518	3,4	2,6					19367	25. Mrz	DO				
293	9910	St	2078	München-Perlach	17950	-0,5	3,4	17276	3,4	1081	4,3	21099	19. Mrz	FR	1878	22. Mrz	MO	18
294	9647	St	2079	Neubiberg	13812	-0,2	3,9	13114	3,9	698	3,4	16637	26. Mrz	FR	1482	17. Mrz	MI	18
295	9451	St	2096	Grabenstätt	5406	5,7	11,0	5125	10,7	282	16,0	6533	24. Mrz	MI	614	18. Mrz	DO	17
296	9872	St	2110	Neuhaus a. Inn (n)	4324	47,6	6,0	4163	5,7	211	14,5	5360	19. Mrz	FR	512	27. Mrz	SA	11
297	9441	St	2111	Marklkofen-Frontenhausen	6947	4,5	8,7	6160	8,8	787	8,3	8396	26. Mrz	FR	711	26. Mrz	FR	14
298	9400	St	2136	Bodenmais	4338	28,1	4,2					4943	25. Mrz	DO				
299	9574	St	2191	Marktzeuln-Zettlitz (n)	5088	2,4	5,9					5996	26. Mrz	FR				
300	9640	St	2225	Wendelstein (n)	12175	1,1	5,3	11476	5,0	699	9,7	14855	25. Mrz	DO	1390	24. Mrz	MI	8
301	9558	St	2230	Essing	4175	0,6	8,0	3928	7,8	247	10,7	4921	26. Mrz	FR	459	18. Mrz	DO	17
302	9641	St	2239	Wendelstein (o)	9698	4,8	5,0	9324	5,1	489	5,5	13395	26. Mrz	FR	1327	25. Mrz	DO	18
303	9633	St	2240	Uttenreuth	11366	-3,0	4,0					13732	25. Mrz	DO				
304	9631	St	2240	Heßdorf	11759	-1,3	3,0					13830	26. Mrz	FR				
305	9636	St	2241	Schwaig b. Nürnberg	15574	4,0	4,9	14483	4,9	1090	4,6	18247	25. Mrz	DO	1543	25. Mrz	DO	17
306	9635	St	2242	Fürth-Mannhof	8772	4,2	6,9	8315	6,7	458	9,1	10535	19. Mrz	FR	1164	8. Mrz	MO	17



Nr.	Zstnr	Straße		Name	Gesamt (0-24)			Tag (6-22 Uhr)		Nacht (22-6 Uhr)		Tagesspitzenwerte			Stundenspitzenwerte			
					Kfz	10/09	Lkw-%	Kfz_Tag	Pt	Kfz_Nacht	Pn	Tag-max	Datum	Tag	Std-max	Datum	Tag	Std
307	9632	St	2244	Bubenreuth	9322	4,8	3,4					10917	22. Mrz	MO				
308	9634	St	2244	Herzogenaurach	28810	0,2	9,9					35682	25. Mrz	DO				
309	9637	St	2245	Zirndorf-Wintersdorf	14305	2,2	4,3	12934	4,2	973	4,4	17110	26. Mrz	FR	1584	1. Mrz	MO	18
310	9630	St	2259	Hemhofen	9771	-4,2	5,5	9186	5,2	585	9,6	11687	5. Mrz	FR	1005	18. Mrz	DO	17
311	9645	St	2342	Oberschleißheim-Flugplatz	12437	1,7	3,7	11346	3,9	804	4,7	14884	25. Mrz	DO	1309	31. Mrz	MI	18
312	9648	St	2343	Planegg-Martinsried	8604	-0,5	6,0	8282	5,9	321	9,2	10222	31. Mrz	MI	968	8. Mrz	MO	9
313	9643	St	2345	Gröbenzell	17320	0,6	4,7	16273	4,5	1047	8,1	20618	26. Mrz	FR	1774	25. Mrz	DO	18
314	9638	St	2401	Nürnberg-Altenfurt	9383	4,8	10,8	8717	10,8	666	9,7	11867	25. Mrz	DO	965	25. Mrz	DO	18
315	9639	St	2406	Nürnberg-Worzeldorf	12080	11,5	5,0					14706	25. Mrz	DO				
316	9642	St	2409	Rednitzhembach	9426	6,6	4,9	8920	4,8	506	6,1	14083	31. Mrz	MI	1314	31. Mrz	MI	18
317	9413	St	2580	Flughafentangente(o)	4827	13,4	4,7	4384	4,4	443	8,0	5830	26. Mrz	FR	557	18. Mrz	DO	18
318	9407	St	2584	Hallbergmoos (A92)	43986	4,8	6,2	38973	5,8	5013	9,1	52232	26. Mrz	FR	3801	25. Mrz	DO	19
319	9405	St	2584	Hallbergmoos	52134	4,6	6,2	46002	5,8	6132	8,5	62595	26. Mrz	FR	4411	25. Mrz	DO	19
320	9406	St	2584	Hallbergmoos (FS44)	8146	3,4	6,0	7026	6,1	1120	5,8	10363	26. Mrz	FR	810	26. Mrz	FR	14
321	9404	St	2584	Oberding-Schwaig	21542	5,6	11,7	18295	11,4	3247	13,2	24883	26. Mrz	FR	1961	1. Mrz	MO	8
322	9705	K	M2	Unterhaching	12218	-3,5	3,3	11377	3,3	841	3,4	14315	26. Mrz	FR	1152	29. Mrz	MO	18
323	9710	K	M3	Aschheim/Hintermühle	11449	-2,1	7,6	11148	7,6	566	8,4	14671	24. Mrz	MI	1661	23. Mrz	DI	9
324	9702	K	M11	Grünwald	13029	2,1	5,2	12517	5,2	512	5,8	16467	24. Mrz	MI	1534	24. Mrz	MI	9
325	9116	K	L116	Nonnenhorn	9656	2,8	2,9	9274	3,1	592	2,4	11490	31. Mrz	MI	1186	6. Mrz	SA	16
326	9708	K	M18	Feldkirchen	8521	10,2	7,2	8078	7,2	405	6,2	12912	26. Mrz	FR	1237	25. Mrz	DO	18
327	9700	K	M21	Planegg	15122	4,1	7,6	14388	7,3	734	15,3	18050	25. Mrz	DO	1692	25. Mrz	DO	8
328	9704	K	M22	Ottobrunn	16488	-0,4	3,0	15466	2,9	1022	3,1	18831	26. Mrz	FR	1698	22. Mrz	MO	18
329	9208	K	CO27	Lautertal-Rottenbach	536	-0,2	10,1	530	11,7	43	10,9	689	19. Mrz	FR	82	18. Mrz	DO	17